

УДК 621.648.8

Группа Г18

ОТРАСЛЕВОЙ СТАНДАРТ

ОСТ 1 10345-72

КРЫШКИ Конструкция и размеры

На 4 страницах

Введен впервые

ОКП 75 9510

Проверено в 1989 г.

Проверено в 1984 г.

Распоряжением Министерства от 22 декабря 1972 г. № 087-16

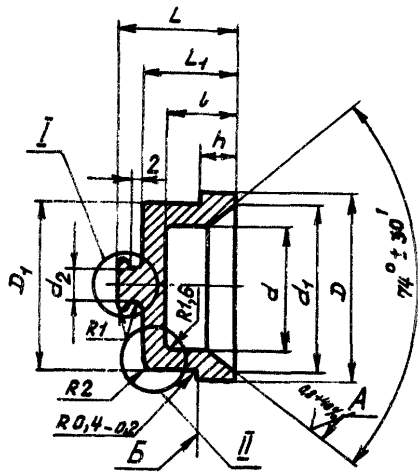
срок введения установлен с 1 января 1974 г.

Несоблюдение стандарта преследуется по закону

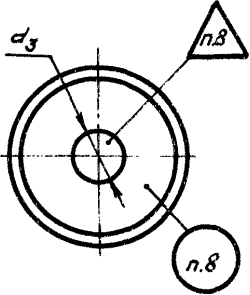
1. Настоящий стандарт распространяется на крышки арматуры, предназначенной для соединений трубопроводов по наружному конусу.

2. Конструкция и размеры крышек должны соответствовать указанным на чертеже и в таблице.

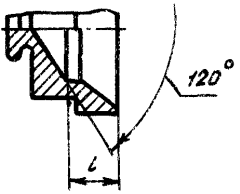
$R_z 25^{+40\%}/\sqrt{V}$



I
Вариант для $D_H \leq 8$



II
Вариант для $D_H \leq 20$



Размеры, мм

Наружный диаметр труб D_H	d	d_1	d_2	d_3	D	D_1	l	L	L_1	h	Масса 100 шт., кг		
4	2	7	2	4	8,5	5	5	11	7	4,0	0,15		
6	3	9			10,5	7		12	8	4,5	0,33		
8	5	10			12,5	9					0,34		
10	7	12	5	9	14,5	11	6	13	9	5,0	0,50		
12	9	15			17,8	14		14	10		4,0	0,73	
14	12	17			19,8	16		15	11		5,0	0,83	
16	13	20			21,8	18	7	16	12	6,0	1,00		
18	15	23			24,8	20					1,45		
20	17	26			27,8	22	8	18	14	6,5	1,66		
22	19	28			30,0	24	9			7,5	2,02		
25	22	27				27	10			5,5	1,86		
28	23				36,0	30				8,0	3,73		

Продолжение

Размеры, мм

Наружный диаметр труб D_H	d	d_1	d_2	d_3	D	D_1	l	L	L_1	h	Масса 100 шт., кг
30	26	34	5	9	36,0	32	10	18	14	6,0	3,31
32	27				39,0	34				7,5	3,27
34	40	42,0			36	11	19	15	8,5	4,82	
36	30	43			45,0	38	12	20	16	9,5	5,00
38	32				40	4,53					

3. Материал: титановые сплавы ВТЗ-1, ВТ6.

4. Термическая обработка: отжечь, группа контроля 5 ОСТ 1 00021-78.

5. Неуказанные предельные отклонения размеров, формы и расположения поверхностей - по ОСТ 1 00022-80.

6. Допуск торцового биения поверхности А относительно поверхности Б - не более 0,05 мм.

7. Покрытие: Ан.Окс 2-3*.

8. Маркировать и клеймить - по ОСТ 1 00537-72.

9. Технические условия - по ОСТ 1 00537-72.

10. Для обозначения крышек из сплава ВТ6 принят код "1".

Пример наименования и обозначения крышки к трубопроводу

 $D_H = 12$ мм из сплава ВТЗ-1:

Крышка 12-ОСТ 1 10345-72

То же из сплава ВТ6:

Крышка 12-1-ОСТ 1 10345-72

* По действующему в отрасли документу.

[illegible]

Мнв. № 74/1111111111

1137