

ТИПОВЫЕ КОНСТРУКЦИИ, ИЗДЕЛИЯ И УЗЛЫ
ЗДАНИЙ И СООРУЖЕНИЙ

СЕРИЯ 1.038.1-1

ПЕРЕМЫЧКИ ЖЕЛЕЗОБЕТОННЫЕ

ДЛЯ ЗДАНИЙ С КИРПИЧНЫМИ СТЕНАМИ

ВЫПУСК 1

ПЕРЕМЫЧКИ БРУСКОВЫЕ
ДЛЯ ЖИЛЫХ И ОБЩЕСТВЕННЫХ ЗДАНИЙ
РАБОЧИЕ ЧЕРТЕЖИ

21021

ЛЕНА 3-80

ЦЕНТРАЛЬНЫЙ ИНСТИТУТ ТИПОВОГО ПРОЕКТИРОВАНИЯ
ГОССТРОЯ СССР

Москва, А-445 Смольная ул. 22

Сдано в печать У 1991 года

Заказ № 4833

Тираж 200 экз

СЕРИЯ 1.038.1-1

ПЕРЕМЫЧКИ ЖЕЛЕЗОБЕТОННЫЕ

ДЛЯ ЗДАНИЙ С КИРПИЧНЫМИ СТЕНАМИ

ВЫПУСК 1

ПЕРЕМЫЧКИ БРУСКОВЫЕ
ДЛЯ ЖИЛЫХ И ОБЩЕСТВЕННЫХ ЗДАНИЙ
РАБОЧИЕ ЧЕРТЕЖИ

РАЗРАБОТАНЫ ЦИНИИЗЖИЛИЩА

УТВЕРЖДЕНЫ И ВВЕДены В ДЕЙСТВИЕ

ГЛАВНЫЙ ИНЖЕНЕР ОТДЕЛЕНИЯ
ПРОЕКТНЫХ РАБОТ

Росинский

И. ОСТРЕЦОВ

С 30 ЯНВАРЯ 1986г

ГОСГРАЖДАНСТРОЕМ

НАЧ. ОТДЕЛА № 24

Росинский

И. РОСИНСКИЙ

ПРИКАЗ ОТ 30.12.85 № 463

ГЛАВНЫЙ ИНЖ. ПРОЕКТА

Клепикова

И. КЛЕПИКОВА

ПРИ УЧАСТИИ НИИЖБ ГОССТРОЯ СССР

ЗАМ. ДИРЕКТОРА НИИЖБ *Коровин* И. КОРОВИН

© ЦИТИП Госстроя СССР, 1990

ОБОЗНАЧЕНИЕ	НАИМЕНОВАНИЕ	СТР.
1.038.1-1.1 060000 СБ	ПЕРЕМЫЧКА 3ПБ 18-8; 3ПБ 18-8-п;	
	3ПБ 21-8; 3ПБ 21-8-п; 3ПБ 25-8; 3ПБ 25-8-п	
	СБОРОЧНЫЙ ЧЕРТЕЖ	36
1.038.1-1.1 070000	ПЕРЕМЫЧКА 3ПБ 27-8; 3ПБ 27-8-п;	
	3ПБ 30-8; 3ПБ 30-8-п	37
1.038.1-1.1 070000 СБ	ПЕРЕМЫЧКА 3ПБ 27-8; 3ПБ 27-8-п;	
	3ПБ 30-8; 3ПБ 30-8-п. СБОРОЧНЫЙ ЧЕРТЕЖ	38
1.038.1-1.1 080000	ПЕРЕМЫЧКА 3ПБ 34-4; 3ПБ 34-4-п;	
	3ПБ 36-4; 3ПБ 36-4-п; 3ПБ 39-8;	
	3ПБ 39-8-п	39
1.038.1-1.1 080000 СБ	ПЕРЕМЫЧКА 3ПБ 34-4; 3ПБ 34-4-п;	
	3ПБ 36-4; 3ПБ 36-4-п; 3ПБ 39-8;	
	3ПБ 39-8-п. СБОРОЧНЫЙ ЧЕРТЕЖ	40
1.038.1-1.1 090000	ПЕРЕМЫЧКА 3ПБ 13-37; 3ПБ 13-37-п;	
	3ПБ 16-37; 3ПБ 16-37-п; 3ПБ 18-37;	
	3ПБ 18-37-п.	41
1.038.1-1.1 090000 СБ	ПЕРЕМЫЧКА 3ПБ 13-37; 3ПБ 13-37-п;	
	3ПБ 16-37; 3ПБ 16-37-п; 3ПБ 18-37;	
	3ПБ 18-37-п. СБОРОЧНЫЙ ЧЕРТЕЖ	42
1.038.1-1.1 100000	ПЕРЕМЫЧКА 4ПБ 30-4; 4ПБ 30-4-п;	
	4ПБ 44-8; 4ПБ 44-8-п	43
1.038.1-1.1 100000 СБ	ПЕРЕМЫЧКА 4ПБ 30-4; 4ПБ 30-4-п;	
	4ПБ 44-8; 4ПБ 44-8-п. СБОРОЧНЫЙ ЧЕРТЕЖ	44
1.038.1-1.1 110000	ПЕРЕМЫЧКА 4ПБ 48-8; 4ПБ 48-8-п;	
	4ПБ 60-8; 4ПБ 60-8-п	45
1.038.1-1.1 110000 СБ	ПЕРЕМЫЧКА 4ПБ 48-8; 4ПБ 48-8-п;	
	4ПБ 60-8; 4ПБ 60-8-п. СБОРОЧНЫЙ ЧЕРТЕЖ	46
1.038.1-1.1 120000	ПЕРЕМЫЧКА 5ПБ 18-27; 5ПБ 18-27-п;	
	5ПБ 21-27; 5ПБ 21-27-п	47
	1.038.1-1.1 000000	Лист 2

21021 4 формат А4

ОБОЗНАЧЕНИЕ	НАИМЕНОВАНИЕ	СТР.
1.038.1-11 120000 СБ	ПЕРЕМЫЧКА 5 ПБ 18-27; 5 ПБ 18-27-п;	
	5 ПБ 21-27; 5 ПБ 21-27-п СБОРОЧНЫЙ ЧЕРТЕЖ	48
1.038.1-1.1 130000	ПЕРЕМЫЧКА 5 ПБ 25-37; 5 ПБ 25-37-п;	
	5 ПБ 25-27; 5 ПБ 25-27-п	49
1.038.1-1.1 130000 СБ	ПЕРЕМЫЧКА 5 ПБ 25-37; 5 ПБ 25-37-п;	
	5 ПБ 25-27; 5 ПБ 25-27-п СБОРОЧНЫЙ ЧЕРТЕЖ	50
1.038.1-1.1 140000	ПЕРЕМЫЧКА 5 ПБ 27-37; 5 ПБ 27-37-п;	
	5 ПБ 27-27; 5 ПБ 27-27-п	51
1.038.1-1.1 140000 СБ	ПЕРЕМЫЧКА 5 ПБ 27-37; 5 ПБ 27-37-п;	
	5 ПБ 27-27; 5 ПБ 27-27-п СБОРОЧНЫЙ ЧЕРТЕЖ	52
1.038.1-1.1 150000	ПЕРЕМЫЧКА 5 ПБ 30-37; 5 ПБ 30-37-п;	
	5 ПБ 30-27; 5 ПБ 30-27-п	53
1.038.1-1.1 150000 СБ	ПЕРЕМЫЧКА 5 ПБ 30-37; 5 ПБ 30-37-п;	
	5 ПБ 30-27; 5 ПБ 30-27-п СБОРОЧНЫЙ ЧЕРТЕЖ	54
1.038.1-1.1 160000	ПЕРЕМЫЧКА 5 ПБ 31-27; 5 ПБ 31-27-п;	
	5 ПБ 34-20; 5 ПБ 34-20-п; 5 ПБ 36-20;	
	5 ПБ 36-20-п	55
1.038.1-1.1 160000 СБ	ПЕРЕМЫЧКА 5 ПБ 31-27; 5 ПБ 31-27-п;	
	5 ПБ 34-20; 5 ПБ 34-20-п; 5 ПБ 36-20;	
	5 ПБ 36-20-п СБОРОЧНЫЙ ЧЕРТЕЖ	56
1.038.1-1.1 170000	ПЕРЕМЫЧКА С АНКЕРАМИ 5 ПБ 21-27-а;	
	5 ПБ 21-27-ап; 5 ПБ 25-27-а;	
	5 ПБ 25-27-ап	57
1.038.1-1.1 170000 СБ	ПЕРЕМЫЧКА С АНКЕРАМИ 5 ПБ 21-27-а;	
	5 ПБ 21-27-ап; 5 ПБ 25-27-а;	
	5 ПБ 25-27-ап СБОРОЧНЫЙ ЧЕРТЕЖ	58
1.038.1-1.1 180000	ПЕРЕМЫЧКА С АНКЕРАМИ 5 ПБ 27-27-а;	
	5 ПБ 27-27-ап; 5 ПБ 30-27-а;	
	5 ПБ 30-27-ап	59
	1.038.1-1.1 000000	ЛИСТ 3

ОБОЗНАЧЕНИЕ	НАИМЕНОВАНИЕ	СТР.
1.038.1-1.1 180000 СБ	ПЕРЕМЫШКА САНКЕРАМИ 5 ПБ 27-27-а;	
	5 ПБ 27-27-а.п.; 5 ПБ 30-27-а;	
	5 ПБ 30-27-а.п. СБОРОЧНЫЙ ЧЕРТЕЖ	60
1.038.1-1.1 121000	КАРКАС ПРОСТРАНСТВЕННЫЙ КП1...КП4	61
1.038.1-1.1 121000 СБ	КАРКАС ПРОСТРАНСТВЕННЫЙ КП1...КП4 СБОРОЧНЫЙ	
	ЧЕРТЕЖ	62
1.038.1-1.1 141000	КАРКАС ПРОСТРАНСТВЕННЫЙ КП5...КП11	63
1.038.1-1.1 141000 СБ	КАРКАС ПРОСТРАНСТВЕННЫЙ КП5...КП11 СБОРОЧ -	
	НЫЙ ЧЕРТЕЖ	65
1.038.1-1.1 010100	КАРКАС ГНУТЫЙ КР1...КР3	66
1.038.1-1.1 020100	КАРКАС КР4...КР13	67
1.038.1-1.1 020100 СБ	КАРКАС КР4...КР13 СБОРОЧНЫЙ ЧЕРТЕЖ	69
1.038.1-1.1 060100	КАРКАС КР14...КР23	70
1.038.1-1.1 060100 СБ	КАРКАС КР14...КР23 СБОРОЧНЫЙ ЧЕРТЕЖ	72
1.038.1-1.1 090100	КАРКАС КР24; КР39	73и
1.038.1-1.1 100100	КАРКАС КР25...КР28	74
1.038.1-1.1 100100 СБ	КАРКАС КР25...КР28 СБОРОЧНЫЙ ЧЕРТЕЖ	75и
1.038.1-1.1 121100	КАРКАС КР29...КР38	76
1.038.1-1.1 121100 СБ	КАРКАС КР29...КР38 СБОРОЧНЫЙ ЧЕРТЕЖ	78
1.038.1-1.1 141100	КАРКАС КР40...КР46	79
1.038.1-1.1 141100 СБ	КАРКАС КР40...КР46 СБОРОЧНЫЙ ЧЕРТЕЖ	80
1.038.1-1.1 170100	АНКЕР А1	81
1.038.1-1.1 020001	ПЕТЛЯ СТРОПОВОЧНАЯ П1...П5	82
1.038.1-1.1 000000 РМ	ВЕДОМОСТЬ РАСХОДА МАТЕРИАЛОВ	83

ИЗМЕНЕНИЯ ВНЕСЕНЫ: ГИП РОЗЕНТУА *Сей* 04.06.87

1.038.1-11 000000

Лист
4

21021 6

формат А4

Перемишки железобетонные относятся к группе несрав-
ных конструкций. Предел огнестойкости перемишек, на которые
опираются перекрытия, составляет не менее 1 часа.

2. Технические требования

Перемишки должны изготавливаться в соответствии с
техническими требованиями ГОСТ 948-84.

Перемишки следует изготавливать из тяжелого бетона марки
по прочности на сжатие М 200. Марка по морозостойкости дол-
жна назначаться в зависимости от условий эксплуатации пере-
мышек в зданиях и должна быть не менее марок, указанных в таб-
лице обязательного приложения ГОСТ 948-84.

Поставка перемишек потребителю производится по достиже-
нии бетоном отпускной прочности, величина которой должна
быть не менее 70% проектной марки бетона по прочности на сжа-
тие при поставке перемишек в теплый период года и 90% - в холод-
ный период.

Перемишки шириной 120 мм армируются плоскими каркасами,
а шириной 250 мм - пространственными каркасами, состоящими
из плоских арматурных каркасов; для арматурных каркасов
применяется горячекатанная сталь класса А-III по ГОСТ 5781-82 и
обыкновенная арматурная проволока периодического профиля класса
Вр-I по ГОСТ 6727-80.

Сварные каркасы должны удовлетворять требованиям ГОСТ 10922-75.

Захват перемишек при снятии с формы, а также при погрузоч-
но-разгрузочных работах и монтаже предусмотрен в двух вариан-
тах: через строповочные отверстия и строповочные петли. Вари-
ант со строповочными отверстиями $\phi 30$ мм следует считать
основным, т.к. он не требует дополнительного расхода арматуры
на строповочные петли. Перемишки со строповочными петлями сле-
дует применять лишь в тех случаях, когда по условиям технологии
изготовления без них нельзя снять перемишки с формы.

В проектах зданий должны быть даны указания о заделке
этих отверстий кладочным раствором после установки перемишек
на место, а также о заделке в растворе анкерных выпусков
для крепления балконных плит.

На торцевой стороне перемишек без строповочных петель несъемное
краской должен быть нанесен монтажный знак, верх изделия по ГОСТ 13015.2-81

1 038.1 - 1.1 000 000 TO

Лист
2

Копировал фонин

21021

8

Формат А4

Строповочные петли должны изготавливаться из арматурной стали класса А-1 марок ВСтЗп2 и ВСтЗк2. Если возможен монтаж конструкций при расчетной зимней температуре ниже -40°, для строповочных петель не допускается применение стали ВСтЗп2. Крюки петель должны быть заведены за стержни каркаса.

Размеры, прямотолочность, толщину защитного слоя бетона, а также качество и внешний вид поверхностей следует проверять по ГОСТ 948-84

Отклонение действительных размеров перемычек, отклонение действительной толщины защитного слоя от номинальных, указанных в рабочих чертежах, а также отклонение от прямолинейности профиля лицевых поверхностей не должны превышать соответствующих величин, приведенных в ГОСТ 344-84

Качество поверхностей и внешний вид перемычек должны соответствовать установленному эталону. Отклонение фактической массы перемычек при отпуске их потребителю от номинальной, указанной в рабочем чертеже, не должно превышать $\pm 5\%$ (ГОСТ 13015.0-83).

3. Контроль и оценка качества.

В соответствии с ГОСТ 8829-77 контроль и оценка прочности, жесткости и трещиностойкости перемычек должен осуществляться с использованием неразрушающих методов.

При этом должен осуществляться:

- входной контроль материалов для приготовления бетонной смеси и арматурной стали;
- операционный контроль качества приготовления сварных сеток;
- приемочный контроль прочности бетона в готовых изделиях, толщины защитного слоя, геометрических размеров и внешнего вида.

При испытании перечисленных неразрушающими методами фактически прочность бетона на сжатие следует определять ультразвуковым методом по ГОСТ 17624-78 или приборами металлического действия по ГОСТ 22690.0-77 — ГОСТ 22690.4-77 и другим методам, предусмотренным стандартами на методы испытания бетона. Оценку прочности следует производить по ГОСТ 18105.0-80, ГОСТ 18105.1-80.

Испытание перемычек на изгиб для контроля их прочности, жесткости и трещиностойкости следует проводить по достижениям бетоном прочности, соответствующей его марке по прочности на сжатие. Данные для испытаний см. на листах 8-15; данные для испытаний перемычек с анкерами следует принимать такими же, как для соответствующих перемычек без анкеров.

4. Маркировка, хранение, транспортирование

Маркировочные надписи следует наносить на торцевой или верхней стороне каждой перемычки.

Допускается по соглашению изготовителя с потребителем и проектной организацией - автором проекта конкретного здания вместе с маркой наносить на перемычки их сокращенные условные обозначения, принятые в рабочих чертежах проекта. Перемычки следует хранить и транспортировать в соответствии с положениями соответствующего раздела ГОСТ 948-84.

1.038.1 - 1.1 000000 TO

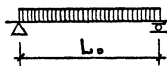
лист

4

Копировал ФАИИ

21021 10 Формат А4

РАСЧЕТНАЯ СХЕМА



ОПИРАНИЕ ПЕРЕМЫЧКИ



ТАБЛИЦА 1

ДАННЫЕ ДЛЯ РАСЧЕТА

МАРКА	РАСЧЕТНЫЙ ПРОЛЕТ L , мм	МИНИМАЛЬ- НАЯ ГЛУБИНА ОПИРАНИЯ l , мм	НАГРУЗКИ, кН/м (кгс/м)		
			РАСЧЕТНАЯ	НОРМАТИВНАЯ СУММАР- НАЯ	КРАТКО- ВРЕМЕННАЯ
1 ПБ 10-1	930	100	0,98(100)	0,88(90)	0,69(70)
2 ПБ 10-1	930	100	0,98(100)	0,88(90)	0,49(50)
1 ПБ 13-1	1190	100	1,47(150)	1,37(140)	1,18(120)
2 ПБ 13-1	1190	100	1,47(150)	1,37(140)	0,98(100)
2 ПБ 16-2	1450	100	2,45(250)	2,26(230)	2,06(210)
2 ПБ 17-2	1580	100	2,45(250)	2,26(230)	1,86(190)
2 ПБ 19-3	1840	100	2,94(300)	2,7(275)	2,3(235)
2 ПБ 22-3	2100	100	3,43(350)	3,14(320)	2,75(280)
2 ПБ 25-3	2360	100	3,43(350)	3,14(320)	2,75(280)
2 ПБ 26-4	2490	100	3,92(400)	3,58(365)	3,19(325)
2 ПБ 29-4	2750	100	3,92(400)	3,58(365)	3,19(325)
2 ПБ 30-4	2840	150	3,92(400)	3,58(365)	3,19(325)
4 ПБ 30-4	2880	100	3,92(400)	3,58(365)	2,7(275)
3 ПБ 34-4	3270	100	3,92(400)	3,58(365)	2,94(300)
3 ПБ 36-4	3530	100	3,92(400)	3,58(365)	2,94(300)
3 ПБ 39-8	3680	210	7,84(800)	7,16(730)	6,52(665)

1.038.1-1.1 000000 ТО

ЛИСТ

5

21021 11

Формат А4

ИНВ. № ПОДА. ПОДПИСЬ И ДАТА ВЗАМЕНА

ПРОДОЛЖЕНИЕ ТАБЛ. 1

МАРКА	РАСЧЕТНЫЙ ПРОЛЕТ L, мм	МИНИМАЛЬ- НАЯ ГЛУБИ- НА ОПИРА- НИЯ l, мм	НАГРУЗКИ, КН/М (КГС/М)				РАСЧЕТН. ПРОГИБ ОТ ПОСТОЯН- НОЙ И ДЛИТЕЛЬ- НОЙ НАГРУЗКИ, мм
			РАСЧЕТНАЯ	СУММАР- НАЯ	ПОСТОЯН- НАЯ И ДЛИ- ТЕЛЬНАЯ	КРАТКО- ВРЕМЕН- НАЯ	
3 ПБ 43-37	1120	170	37,3(3800)	32,8(3340)	29,8(3040)	2,94(300)	2,68
3 ПБ 46-37	1380	170	37,3(3800)	32,8(3340)	29,8(3040)	2,94(300)	5,2
3 ПБ 48-37	1610	200	37,3(3800)	32,8(3340)	29,8(3040)	2,94(300)	5,5
5 ПБ 48-27	1640	170	27,5(2800)	23,8(2430)	20,9(2130)	2,94(300)	7,0
3 ПБ 48-8	1640	170	7,85(800)	6,57(670)	4,51(460)	2,06(210)	2,5
✓ 5 ПБ 24-27	1900	170	27,5(2800)	23,8(2430)	20,9(2130)	2,94(300)	7,8
3 ПБ 24-8	1900	170	7,85(800)	6,57(670)	4,51(460)	2,06(210)	4,7
5 ПБ 25-37	2230	230	37,3(3800)	32,8(3340)	29,8(3040)	2,94(300)	9,9
5 ПБ 25-27	2230	230	27,5(2800)	23,8(2430)	20,9(2130)	2,94(300)	7,9
3 ПБ 25-8	2290	170	7,85(800)	6,57(670)	4,51(460)	2,06(210)	9,6
5 ПБ 27-37	2490	230	37,3(3800)	32,8(3340)	29,8(3040)	2,94(300)	11,0
5 ПБ 27-27	2490	230	27,5(2800)	23,8(2430)	20,9(2130)	2,94(300)	11,3
3 ПБ 27-8	2550	170	7,85(800)	6,57(670)	4,51(460)	2,06(210)	11,6
5 ПБ 30-37	2750	230	37,3(3800)	32,8(3340)	29,8(3040)	2,94(300)	13,2
5 ПБ 30-27	2750	230	27,5(2800)	23,8(2430)	20,9(2130)	2,94(300)	12,4

1.038.1-1.1 000000 TO

Лист
6

21021 12 формат А4

ПРОДОЛЖЕНИЕ ТАБЛ. 1

МАРКА	РАСЧЕТНЫЙ ПРОЛЕТ L_0 , ММ	МИНИМАЛЬ- НАЯ ГЛУБИ- НА ОПИРА- НИЯ ℓ , ММ	НАГРУЗКИ, КН/М (КГС/М)				РАСЧЕТНЫЙ ПРОГИБ ОТ ПОСТОЯН. И ДЛИТЕЛ. НАГРУЗ- КИ, ММ
			РАСЧЕТНАЯ	НОРМАТИВНАЯ			
				СУММАРНАЯ	ПОСТОЯННАЯ И ДЛИТЕЛ. НАГРУЗКА	КРАТКОВРЕ- МЕННАЯ	
1 ПБ 16-1	1450	100	1,47(150)	1,37(140)	0,20(20)	1,18(120)	4,95
3 ПБ 30-8	2770	210	7,85(800)	6,57(670)	4,51(460)	2,06(210)	12,4
5 ПБ 31-27	2880	230	27,5(2800)	22,9(2340)	22,9(2130)	2,06(210)	13,9
5 ПБ 34-20	3140	230	19,6(2000)	17,2(1750)	15,1(1540)	2,06(210)	15,49
5 ПБ 36-20	3400	230	19,6(2000)	17,2(1750)	15,1(1540)	2,06(210)	16,34
4 ПБ 44-8	4200	210	7,85(800)	7,16(730)	0,64(65)	6,52(665)	8,89
4 ПБ 48-8	4590	210	7,85(800)	7,16(730)	0,64(65)	6,52(665)	11,76
4 ПБ 60-8	5710	250	7,85(800)	7,16(730)	0,64(65)	6,52(665)	23,16

1.038.1-1.1 000000 TO

ЛИСТ

7

21021 13

ФОРМАТ А4

ИНВ. ПОСЛА. ПОДПИСЬ И ДАТА ВЗАМ. ИНВ. №

**Схема опирания и загрузки
при испытании**

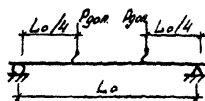


Таблица 2

Данные для испытаний Проверка прочности.

Марка	Рас- чет- ный про- лет, L_0 , мм	Характер разрушения 1. Текучесть продольной растянутой арматуры до наступления раздробления бетона сжатой зоны. $\sigma = 1,4$	
		Величина контрольной разрушающей нагрузки за выче- том собственного веса B кН(кгс), при которой перемещения принимают годными: $\geq R_{доп}$	требуется повторное испытание: $< R_{доп}$, но $\geq 0,85 R_{доп}$
ЗПБ 13-37	1120	$\geq 28,9$ (2943)	$< 28,9$ (2943), но $\geq 24,6$ (2502)
ЗПБ 16-37	1380	$\geq 35,5$ (3615)	$< 35,5$ (3615), но $\geq 30,2$ (3073)
ЗПБ 18-37	1610	$\geq 41,5$ (4227)	$< 41,5$ (4227), но $\geq 35,3$ (3593)
5ПБ 18-27	1640	$\geq 39,5$ (3107)	$< 39,5$ (3107), но $\geq 25,9$ (2641)
ЗПБ 18-8	1640	$\geq 8,49$ (866)	$< 8,49$ (866), но $\geq 7,2$ (736)
5ПБ 21-27	1900	$\geq 34,7$ (3539)	$< 34,7$ (3539), но $\geq 29,5$ (3008)
ЗПБ 21-8	1900	$\geq 9,83$ (1002)	$< 9,83$ (1002), но $\geq 8,4$ (852)
5ПБ 25-37	2230	$\geq 56,7$ (5786)	$< 56,7$ (5786), но $\geq 48,2$ (4918)
ЗПБ 25-27	2230	$\geq 41,2$ (4206)	$< 41,2$ (4206), но $\geq 35,0$ (3575)
ЗПБ 25-8	2290	$\geq 11,8$ (1205)	$< 11,8$ (1205), но $\geq 10,0$ (1024)
5ПБ 27-37	2490	$\geq 63,1$ (6438)	$< 63,1$ (6438), но $\geq 53,6$ (5472)
5ПБ 27-27	2490	$\geq 46,4$ (4728)	$< 46,4$ (4728), но $\geq 39,4$ (4019)
ЗПБ 27-8	2550	$\geq 13,2$ (1346)	$< 13,2$ (1346), но $\geq 11,2$ (1144)
5ПБ 30-37	2730	$\geq 63,7$ (7110)	$< 63,7$ (7110), но $\geq 53,2$ (6044)
5ПБ 30-27	2780	$\geq 51,1$ (5210)	$< 51,1$ (5210), но $\geq 43,4$ (4428)
		1.038 1- 1.1 000000 TO	
		Лист 8	

Копирован фильм 21024 14 формат А4

Продолжение табл. 2

Марка	Рас- чет- ный про- лет L ₀ , мм	Характер разрушения	
		Текучесть продольной растянутой арматуры до наступле- ния раздробления бетона сжатой зоны C = 1,4	
		Величина контрольной разрушающей нагрузки за вычетом собственного веса в кН (кгс), при которой переменыки признают- ся водными » R _{доп}	требуется повторное испытание « R _{доп} , но » 0,85 R _{доп}
1ПБ 10-1	930	» 0,55 (56)	< 0,55 (56) но » 0,47 (48)
2ПБ 10-1	930	» 0,45 (46)	< 0,45 (46) но » 0,38 (39)
1ПБ 13-1	1190	» 1,11 (113)	< 1,11 (113) но » 0,94 (96)
2ПБ 13-1	1190	» 0,99 (101)	< 0,99 (101) но » 0,84 (86)
2ПБ 16-2	1450	» 2,21 (225)	< 2,21 (225) но » 1,88 (191)
2ПБ 17-2	1580	» 2,4 (245)	< 2,4 (245) но » 2,04 (208)
2ПБ 19-3	1840	» 3,42 (349)	< 3,42 (349) но » 2,91 (297)
2ПБ 22-3	2100	» 4,64 (473)	< 4,64 (473) но » 3,94 (402)
2ПБ 25-3	2360	» 5,2 (530)	< 5,2 (530) но » 4,42 (450)
2ПБ 26-4	2480	» 6,34 (647)	< 6,34 (647) но » 5,39 (550)
2ПБ 29-4	2790	» 7,01 (715)	< 7,01 (715) но » 5,96 (608)
2ПБ 30-4	2840	» 7,24 (738)	< 7,24 (738) но » 6,15 (627)
4ПБ 30-4	2880	» 6,64 (677)	< 6,64 (677) но » 5,64 (575)
3ПБ 34-4	3270	» 7,92 (808)	< 7,92 (808) но » 6,73 (687)
3ПБ 36-4	3530	» 8,56 (873)	< 8,56 (873) но » 7,28 (742)
3ПБ 39-8	3680	» 19,0 (1941)	< 19,0 (1941) но » 16,15 (1650)

Лист № подл. Подпись и дата Взам инв. №

1038.1-1.100000 ТО

Лист
9

Копирован Форм 21021 15 Формат А4

Продолжение табл. 2

Марка	Расчетный пролет L, м	Характер разрушения	
		Текущая продольная растянутая арматура до наступления раздробления бетона сжатой зоны C = 1,4	
		Величина контрольной разрушающей нагрузки за вычетом собственного веса в кН (кгс) при которой перемычки признаются годными $\geq R_{доп}$	требуется повторное испытание $< R_{доп}$, но $\geq 0,85 R_{доп}$
1ПБ 16-1	1450	$\geq 1,37 (140)$	$< 1,37 (140)$, но $\geq 1,13 (115)$
3ПБ 30-8	2770	$\geq 14,3 (1460)$	$< 14,3 (1460)$, но $\geq 12,1 (1230)$
5ПБ 31-27	2880	$\geq 53,5 (5455)$	$< 53,5 (5455)$, но $\geq 45,1 (4600)$
5ПБ 34-20	3140	$\geq 41,0 (4185)$	$< 41,0 (4185)$, но $\geq 34,6 (3525)$
5ПБ 36-20	3400	$\geq 44,4 (4525)$	$< 44,4 (4525)$, но $\geq 37,4 (3810)$
4ПБ 44-8	4200	$\geq 21,3 (2170)$	$< 21,3 (2170)$, но $\geq 17,8 (1815)$
4ПБ 48-8	4590	$\geq 23,9 (2370)$	$< 23,9 (2370)$, но $\geq 19,5 (1985)$
4ПБ 60-8	5710	$\geq 28,9 (2950)$	$< 28,9 (2950)$, но $\geq 24,2 (2470)$

1.038.1 - 1.1 00000070

Лист
10

Копировал файл 21021 16 формат А4

Продолжение табл. 2

Марка	Расчетный пролет L_0 , мм	Характер разрушения 1 Разрыв продольной растянутой арматуры 2 Раздробление бетона сжатой зоны сечения до наступления текучести продольной растянутой арматуры с $\sigma_{\text{сб}}$ Величина контрольной разрушающей нагрузки за вычетом собственного веса в кН(кгс), при которой	
		перемещения признаются равными $\approx R_{\text{доп}}$	требуется повторное испытание $\approx R_{\text{доп}}$, но $\approx 0,85 R_{\text{доп}}$
3ПБ 13-37	1120	$\approx 33,0$ (3363)	$< 33,0$ (3363) но $\approx 28,0$ (2859)
3ПБ 16-37	1380	$\approx 40,7$ (4155)	$< 40,7$ (4155) но $\approx 34,6$ (3532)
3ПБ 18-37	1610	$\approx 47,5$ (4847)	$< 47,5$ (4847) но $\approx 40,4$ (4120)
5ПБ 18-27	1640	$\approx 35,0$ (3567)	$< 35,0$ (3567) но $\approx 29,8$ (3032)
3ПБ 18-8	1640	$\approx 9,77$ (996)	$< 9,77$ (996) но $\approx 8,3$ (847)
5ПБ 21-27	1900	$\approx 40,4$ (4119)	$< 40,4$ (4119) но $\approx 34,3$ (3504)
3ПБ 21-8	1900	$\approx 11,3$ (1152)	$< 11,3$ (1152) но $\approx 9,6$ (979)
5ПБ 25-37	2230	$\approx 65,2$ (6646)	$< 65,2$ (6646) но $\approx 54,4$ (5648)
5ПБ 25-27	2230	$\approx 47,5$ (4846)	$< 47,5$ (4846) но $\approx 40,4$ (4119)
3ПБ 25-8	2290	$\approx 13,6$ (1390)	$< 13,6$ (1390) но $\approx 11,6$ (1182)
5ПБ 27-37	2430	$\approx 72,4$ (7378)	$< 72,4$ (7378) но $\approx 61,5$ (6271)
5ПБ 27-27	2430	$\approx 53,2$ (5428)	$< 53,2$ (5428) но $\approx 45,2$ (4614)
3ПБ 27-8	2550	$\approx 15,2$ (1546)	$< 15,2$ (1546) но $\approx 12,9$ (1314)
3ПБ 30-37	2750	$\approx 80,0$ (8160)	$< 80,0$ (8160) но $\approx 68,0$ (6936)
5ПБ 30-27	2750	$\approx 58,4$ (5960)	$< 58,4$ (5960) но $\approx 48,6$ (5066)

Шифр по ГОСТ 10939-79

1 038.1-1.1 000000 Т0

Лист

11

Копировано ФЭИМ 21031 17 формат А4

Продолжение табл 2

Марка	Рас- чет. ный пре- дел L_0 , мм	Характер разрушения 1. Разрыв продольной растянутой арматуры 2. Раздробление бетона соседней зоны сечения до наступления текучести продольной растянутой арматуры $C = 1,6$	
		Величина контрольной разрушающей нагрузки за вычетом собственного веса в кН (кгс), при которой перемычки признают ся водными $\rightarrow R_{доп}$	требуется повторное испытание $\leftarrow R_{доп}$, но $\geq 0,85 R_{доп}$
1ПБ 10-1	930	$\geq 0,69 (70)$	$< 0,69 (70)$, но $\geq 0,59 (50)$
2ПБ 10-1	930	$\geq 0,6 (61)$	$< 0,6 (61)$, но $\geq 0,51 (52)$
1ПБ 13-1	1190	$\geq 1,28 (131)$	$< 1,28 (131)$, но $\geq 1,09 (111)$
2ПБ 13-1	1190	$\geq 1,17 (119)$	$< 1,17 (119)$, но $\geq 0,99 (101)$
2ПБ 16-2	1450	$\geq 2,56 (261)$	$< 2,56 (261)$, но $\geq 2,18 (222)$
2ПБ 17-2	1580	$\geq 2,79 (284)$	$< 2,79 (284)$, но $\geq 2,37 (241)$
2ПБ 19-3	1840	$\geq 3,96 (404)$	$< 3,96 (404)$, но $\geq 3,37 (343)$
2ПБ 22-3	2100	$\geq 5,33 (543)$	$< 5,33 (543)$, но $\geq 4,53 (462)$
2ПБ 25-3	2360	$\geq 6,02 (614)$	$< 6,02 (614)$, но $\geq 5,12 (522)$
2ПБ 26-4	2490	$\geq 7,32 (746)$	$< 7,32 (746)$, но $\geq 6,22 (634)$
2ПБ 29-4	2750	$\geq 7,94 (810)$	$< 7,94 (810)$, но $\geq 6,75 (688)$
2ПБ 30-4	2840	$\geq 8,37 (853)$	$< 8,37 (853)$, но $\geq 7,11 (725)$
4ПБ 30-4	2880	$\geq 7,77 (792)$	$< 7,77 (792)$, но $\geq 6,6 (673)$
3ПБ 34-4	3270	$\geq 9,21 (939)$	$< 9,21 (939)$, но $\geq 7,83 (798)$
3ПБ 36-4	3530	$\geq 9,95 (1015)$	$< 9,95 (1015)$, но $\geq 8,46 (863)$
3ПБ 39-8	3680	$\geq 21,9 (2231)$	$< 21,9 (2231)$, но $\geq 18,62 (1896)$

1.038.1-11 000000 Т0

Лист

12

Копирован файл 21021 18 формат А4

Продолжение табл. 2

Марка	Расчет- ный пролет L_0 , мм	Характер разрушения	
		1. Разрыв продольной растянутой арматуры 2. Раздробление бетона сжатой зоны сечения до наступления текучести растянутой продольной арматуры $C = 1,6$	
		Величина контрольной разрушающей нагрузки за вычетом собственного веса в кН(кгс), при которой перемычки признаются годными $\geq R_{доп}$	требуется повторное испытание $< R_{доп}$, но $\geq 0,85 R_{доп}$
1ПБ 16-1	1450	$\geq 1,57 (160)$	$< 1,57 (160)$, но $\geq 1,32 (135)$
3ПБ 30-8	2770	$\geq 16,5 (1685)$	$< 16,5 (1685)$, но $\geq 13,9 (1415)$
5ПБ 34-27	2880	$\geq 61,3 (6250)$	$< 61,3 (6250)$, но $\geq 51,8 (5285)$
5ПБ 34-20	3140	$\geq 47,2 (4815)$	$< 47,2 (4815)$, но $\geq 39,8 (4060)$
5ПБ 36-20	3400	$\geq 51,0 (5205)$	$< 51,0 (5205)$, но $\geq 43,1 (4390)$
4ПБ 44-8	4200	$\geq 24,6 (2505)$	$< 24,6 (2505)$, но $\geq 20,6 (2100)$
4ПБ 48-8	4590	$\geq 26,9 (2740)$	$< 26,9 (2740)$, но $\geq 22,5 (2295)$
4ПБ 60-8	5710	$\geq 33,4 (3405)$	$< 33,4 (3405)$, но $\geq 28,0 (2860)$

1. 038.1 - 1.1 000 000 TO

Лист

13

Копирован файл 21021 19 Формат А4

ДАННЫЕ ДЛЯ ИСПЫТАНИЙ. Проверка жесткости.

Таблица 3

Марка	Расчет- ный пролет L_0 , мм	Контрольная нагрузка за вычетом собственно- го веса $P_{доп.}$ кН (кгс)	ф д л	ф к	ф пред	ф д л, ф пред	Прогибы, при которых	
			прогиб от дли- тельно- го дей- ствия по- дой кон- троль- ной на- грузки, мм	конт- роль- ный прогиб от крат- ковре- менно- го дей- ствия, полной контроль- ной на- грузки, мм	предел но до- пусти- мый прогиб, мм		перемыч- ки при- знаются годны- ми, мм	требуется повторное испытание, мм
ЗПБ13-37	1120	14,9 (1515)	2,68	1,1	5,6	48	$\leq 1,3$	$> 1,3, \text{но} \leq 1,4$
ЗПБ16-37	1380	18,3 (1870)	5,2	2,2	6,9	75	$\leq 2,6$	$> 2,6, \text{но} \leq 2,9$
ЗПБ18-37	1610	21,4 (2180)	5,5	3,2	8,05	68	$\leq 3,8$	$> 3,8, \text{но} \leq 4,2$
ЗПБ18-27	1640	14,6 (1490)	7,0	2,0	8,2	85	$\leq 2,2$	$> 2,2, \text{но} \leq 2,3$
ЗПБ18-8	1640	2,89 (295)	2,5	0,5	8,2	30	$\leq 0,6$	$> 0,6, \text{но} \leq 0,65$
ЗПБ21-27	1900	16,9 (1720)	7,8	3,2	9,5	82	$\leq 3,8$	$> 3,8, \text{но} \leq 4,2$
ЗПБ27-8	1900	3,32 (339)	4,7	1,3	9,5	50	$\leq 1,6$	$> 1,6, \text{но} \leq 1,7$
ЗПБ25-37	2230	28,9 (2945)	9,9	6,3	11,15	89	$\leq 6,9$	$> 6,9, \text{но} \leq 7,2$
ЗПБ25-27	2230	19,9 (2025)	7,9	5,2	11,15	71	$\leq 6,2$	$> 6,2, \text{но} \leq 6,8$
ЗПБ25-8	2290	4,02 (410)	9,6	3,0	11,45	84	$\leq 3,6$	$> 3,6, \text{но} \leq 3,9$
ЗПБ27-37	2490	32,2 (3285)	11,0	6,8	12,45	88	$\leq 7,5$	$> 7,5, \text{но} \leq 7,8$
ЗПБ27-27	2490	22,2 (2265)	11,3	6,8	12,45	91	$\leq 7,5$	$> 7,5, \text{но} \leq 7,8$
ЗПБ27-8	2550	4,47 (456)	11,6	3,9	12,75	91	$\leq 4,3$	$> 4,3, \text{но} \leq 4,5$
ЗПБ30-37	2750	35,4 (3610)	13,2	9,8	13,75	96	$\leq 10,8$	$> 10,8, \text{но} \leq 11,3$
ЗПБ30-27	2750	24,4 (2490)	12,4	7,6	13,75	91	$\leq 8,4$	$> 8,4, \text{но} \leq 8,7$
ЗПБ30-8	2770	4,31 (440)	12,4	5,8	13,85	90	$\leq 6,4$	$> 6,4, \text{но} \leq 6,7$
ЗПБ31-27	2880	28,1 (2870)	13,9	8,5	14,4	96	$\leq 9,4$	$> 9,4, \text{но} \leq 9,8$
ЗПБ34-20	3140	21,7 (2210)	15,49	9,3	15,7	99	$\leq 10,2$	$> 10,2, \text{но} \leq 10,7$
ЗПБ36-20	3400	23,4 (2385)	16,34	11,1	17,0	96	$\leq 12,2$	$> 12,2, \text{но} \leq 12,8$

1.038.1-1.1 00000000

Лист

14

Данные для испытаний: Проверка трещиностойкости

Таблица 4

Марка	Расчетный пролет L , мм	Контрольная нагрузка за вычетом собственного веса $R_{доп}$, кН (кгс)	Контрольная ширина раскрытия трещины, мм	Марка	Контрольная нагрузка за вычетом собственного веса $R_{доп}$, кН (кгс)	Контрольная ширина раскрытия трещины, мм
1ПБ 10-1*	930	0,32 (33)	0,25	3ПБ 13-37	18,0 (1833)	0,25
2ПБ 10-1	930	0,23 (23)		3ПБ 16-37	22,1 (2255)	
1ПБ 13-1	1190	0,7 (71)		3ПБ 18-37	25,9 (2637)	
2ПБ 13-1*	1190	0,48 (49)		5ПБ 18-27	28,2 (2877)	
1ПБ 16-1	1450	0,88 (90)		3ПБ 18-8	4,85 (495)	
2ПБ 16-2*	1450	1,35 (138)		5ПБ 21-27	21,4 (2179)	
2ПБ 17-2*	1580	1,48 (151)		3ПБ 21-8	5,62 (573)	
2ПБ 18-3	1840	2,12 (216)		5ПБ 25-37	35,0 (3571)	
2ПБ 22-3	2100	2,88 (294)		5ПБ 25-27	25,1 (2556)	
2ПБ 25-3	2360	3,25 (331)		3ПБ 25-8	6,78 (691)	
2ПБ 26-4	2490	3,97 (405)		5ПБ 27-37	39,1 (3988)	
2ПБ 29-4	2750	4,38 (447)		5ПБ 27-27	28,0 (2853)	
4ПБ 30-4	2880	3,88 (396)		5ПБ 30-37	43,1 (4400)	
3ПБ 34-4	3270	4,8 (489)		5ПБ 30-27	30,9 (3150)	
3ПБ 36-4	3530	5,2 (530)		3ПБ 30-8	9,02 (920)	
3ПБ 39-8	3680	12,0 (1221)		5ПБ 31-27	31,1 (3170)	
4ПБ 44-8	4200	13,2 (1345)		5ПБ 34-20	24,9 (2540)	
4ПБ 48-8	4590	14,5 (1480)		5ПБ 36-20	26,9 (2745)	
4ПБ 60-8	5710	18,0 (1840)		3ПБ 27-8	7,55 (770)	
2ПБ 30-4	2840	4,52 (461)				

* трещины в перемычке не образуются

1.038.1-1.1 000 000 Т0

Лист
15

Копировал файл 21021 21 формат А4

ШБ № 1000 Листы и листы выноски

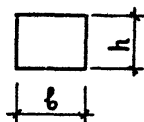
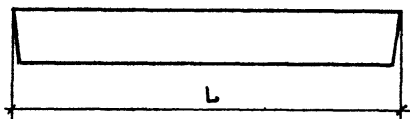


ТАБЛИЦА 5

НОМЕНКЛАТУРА ИЗДЕЛИЙ

ОБОЗНАЧЕНИЕ	МАРКА	РАЗМЕРЫ, мм			МАССА, кг
		L	b	h	
1.038.1-1.1 010000	1 ПБ 10-1	1030	120	65	20
- 01	1 ПБ 13-1	1290	120	65	25
- 02	1 ПБ 16-1	1550	120	65	30
1.038.1-1.1 020000	2 ПБ 10-1	1030	120	140	43
- 01	2 ПБ 10-1-н				
- 02	2 ПБ 13-1	1290	120	140	54
- 03	2 ПБ 13-1-н				
- 04	2 ПБ 16-2	1550	120	140	65
- 05	2 ПБ 16-2-н				
1.038.1-1.1 030000	2 ПБ 17-2	1680	120	140	71
- 01	2 ПБ 17-2-н				
- 02	2 ПБ 19-3	1940	120	140	81
- 03	2 ПБ 19-3-н				
1.038.1-1.1 040000	2 ПБ 22-3	2200	120	140	92
- 01	2 ПБ 22-3-н				
- 02	2 ПБ 25-3	2460	120	140	103
- 03	2 ПБ 25-3-н				
- 04	2 ПБ 26-4	2590	120	140	109
- 05	2 ПБ 26-4-н				

1.038.1-1.1 000000 TO

Лист
16

21021 22

формат А4

ПРОДОЛЖЕНИЕ ТАБЛ 5

ОБОЗНАЧЕНИЕ	МАРКА	РАЗМЕРЫ, мм			МАССА, кг
		L	b	h	
1.038.1-1.1 050000	2 ПБ 29-4	2850	120	140	120
- 01	2 ПБ 29-4-п				
- 02	2 ПБ 30-4	2980	120	140	125
- 03	2 ПБ 30-4-п				
1.038.1-1.1 060000	3 ПБ 18-8	1810	120	220	119
- 01	3 ПБ 18-8-п				
- 02	3 ПБ 21-8	2070	120	220	137
- 03	3 ПБ 21-8-п				
- 04	3 ПБ 25-8	2460	120	220	162
- 05	3 ПБ 25-8-п				
1.038.1-1.1 070000	3 ПБ 27-8	2720	120	220	180
- 01	3 ПБ 27-8-п				
- 02	3 ПБ 30-8	2980	120	220	197
- 03	3 ПБ 30-8-п				
1.038.1-1.1 080000	3 ПБ 34-4	3370	120	220	222
- 01	3 ПБ 34-4-п				
- 02	3 ПБ 36-4	3630	120	220	240
- 03	3 ПБ 36-4-п				
- 04	3 ПБ 39-8	3890	120	220	257
- 05	3 ПБ 39-8-п				
1.038.1-1.1 090000	3 ПБ 43-37	4290	120	220	85
- 01	3 ПБ 43-37-п				
1.038.1-1.1 000000 TO					

Лист
17

ИНВ. ПОДАЛ. ПОДПИСЬ И ДАТА ВЗАИМНОВЕ.

ПРОДОЛЖЕНИЕ ТАБЛ.5

ОБОЗНАЧЕНИЕ	МАРКА	РАЗМЕРЫ, мм			МАССА, кг
		L	ℓ	h	
1.038.1-1.1 090000-02	3ПБ46-37	1550	120	220	102
-03	3ПБ46-37-п				
-04	3ПБ48-37	1810	120	220	119
-05	3ПБ48-37-п				
1.038.1-1.1 100000	4ПБ30-4	2380	120	290	259
-01	4ПБ30-4-п				
-02	4ПБ44-8	4410	120	290	384
-03	4ПБ44-8-п				
1.038.1-1.1 110000	4ПБ48-8	4800	120	290	418
-01	4ПБ48-8-п				
-02	4ПБ60-8	5960	120	290	519
-03	4ПБ60-8-п				
1.038.1-1.1 120000	5ПБ48-27	1810	250	220	250
-01	5ПБ48-27-п				
-02	5ПБ21-27	2070	250	220	285
-03	5ПБ21-27-п				
1.038.1-1.1 130000	5ПБ25-37	2460	250	220	338
-01	5ПБ25-37-п				
-02	5ПБ25-27				
-03	5ПБ25-27-п				

1 038.1-1.1 000000 TO

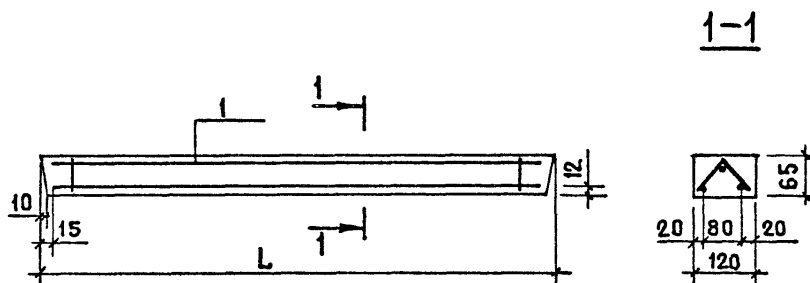
Лист
18

ФОРМАТ	ЗОНА	ПОЗ.	ОБОЗНАЧЕНИЕ	НАИМЕНОВАНИЕ	КОЛ.	ПРИМЕЧАНИЕ
				<u>ДОКУМЕНТАЦИЯ</u>		
А4			1.038.1-1.1 010000 СБ	СБОРОЧНЫЙ ЧЕРТЕЖ		
А4			1.038.1-1.1 000000 ТО	ТЕХНИЧЕСКОЕ ОПИСАНИЕ		
А4			1.038.1-1.1 000000 РМ	ВЕДОМОСТЬ РАСХОДА МАТЕРИАЛОВ		
			<u>ПЕРЕМЕННЫЕ ДАННЫЕ</u>	<u>ДЛЯ ИСПОЛНЕНИЙ</u>		
				1.038.1-1.1 010000		
				<u>СБОРОЧНЫЕ ЕДИНИЦЫ</u>		
А4	1		1.038.1-1.1 010100	КАРКАС ГНУТЫЙ КР1	1	
				<u>МАТЕРИАЛЫ</u>		
				БЕТОН МАРКИ М200	0,008	м ³
				1.038.1-1.1 010000-01		
				<u>СБОРОЧНЫЕ ЕДИНИЦЫ</u>		
А4	1		1.038.1-1.1 010100-01	КАРКАС ГНУТЫЙ КР2	1	
				<u>МАТЕРИАЛЫ</u>		
				БЕТОН МАРКИ М200	0,01	м ³
				1.038.1-1.1 010000-02		
				<u>СБОРОЧНЫЕ ЕДИНИЦЫ</u>		
А4	1		1.038.1-1.1 010100-02	КАРКАС ГНУТЫЙ КР3	1	
				<u>МАТЕРИАЛЫ</u>		
				БЕТОН МАРКИ М200	0,012	м ³

1.038.1-1.1 010000			
И. КОНТР.	ГИБЕРМАН	06.87	ПЕРЕМЫЧКА 1ПБ10-1; 1ПБ13-1; 1ПБ16-1
НАЧ. ОТА.	РОСИНСКИЙ	05.84	
И. КОНСТР.	ПАЛЬМАН	04.84	
ГИП	КАЛЕПНОВА	04.84	
РУК. ГРУП.	ГОРЛОВА	03.84	
СТ. ТЕХН.	ГУК	02.85	СТАДИЯ ЛИСТ ЛИСТОВ Р 1 ЦНИИЭП ЖИЛИЩА

21021 26

формат А4



ОБОЗНАЧЕНИЕ	МАРКА	L, мм	МАССА, кг
1.038.1-1.1 010000	1ПБ 10-1	1030	20
-01	1ПБ 13-1	1290	25
-02	1ПБ 16-1	1550	30

1.038.1-1.1 0100 00 СБ

ПЕРЕМЫЧКА
1ПБ 10-1; 1ПБ 13-1;
1ПБ 16-1
СБОРОЧНЫЙ ЧЕРТЕЖ

СТАДИЯ	МАССА	МАСШТАБ
Р	СМ. ТАБЛ.	—
ЛИСТ	ЛИСТОВ 1	

ЦНИИЭП ЖИЛИЩА

21021 27

формат А4

ЖИВ. ПОДЛ. ПОДЛ. И ДАТА ВЗАМ. ИЖЕН

ИЖ. КОНТР.	ГИБЕРМАН	<i>Гиб</i>	06.84
НАЧ. ОТД.	РОСИНСКИЙ	<i>Рос</i>	05.84
ГЛ. КОНСТР.	ПАЛЬМАН	<i>Паль</i>	04.84
ГИП	КЛЕПИКОВА	<i>Кле</i>	04.84
РУК. ГРУП.	ГОРЛОВА	<i>Гор</i>	03.84
СТ. ТЕХН.	ГУК	<i>Гук</i>	02.84

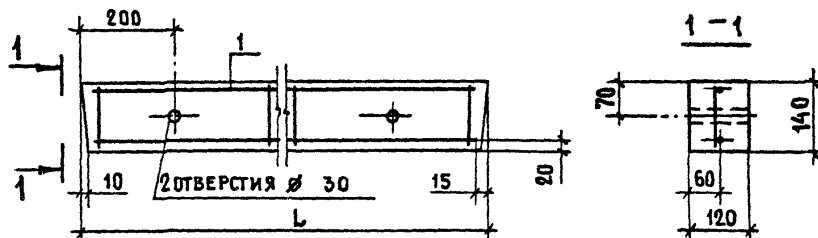
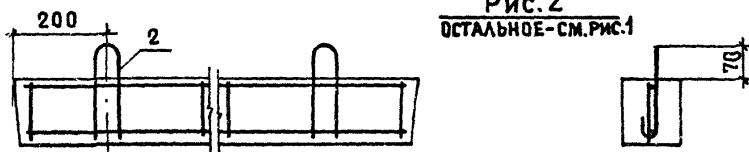
21021 28
формат А4

ФОРМАТ	ЗОНА	Поз.	ОБОЗНАЧЕНИЕ	НАИМЕНОВАНИЕ	КОЛ. НА ИСПОЛ. 1.038.1-1.1 020000-										ПРИМЕ- ЧАНИЕ
					-	01	02	03	04	05					
				<u>ДОКУМЕНТАЦИЯ</u>											
A4			1.038.1-1.1 020000 СБ	СБОРОЧНЫЙ ЧЕРТЕЖ	×	×	×	×	×	×					
A4			1.038.1-1.1 000000 ТО	ТЕХНИЧЕСКОЕ ОПИСАНИЕ	×	×	×	×	×	×					
A4			1.038.1-1.1 000000 РМ	ВЕДОМОСТЬ РАСХОДА МАТЕРИАЛОВ	×	×	×	×	×	×					
				<u>СБОРОЧНЫЕ ЕДИНИЦЫ</u>											
A4	1		1.038.1-1.1 020100	КАРКАС КР4	1	1									
			- 01	КАРКАС КР5			1	1							
			- 02	КАРКАС КР6					1	1					
				<u>ДЕТАЛИ</u>											
A4	2		1.038.1-1.1 020001	ПЕЛЯ СТОПОВОЧНАЯ П1		2		2		2					
				<u>МАТЕРИАЛЫ</u>											
				БЕТОН МАРКИ М 200	0,017	0,017	0,022	0,022	0,026	0,026				м ³	

					1.038.1-1.1 020000					СТАДИЯ			ЛИСТ	ЛИСТОВ
Н. КОНТР.	ГИБЕРМАН	06.84			ПЕРЕМЫЧКА 2ПБ 10-1; 2ПБ 10-1-п; 2ПБ 13-1; 2ПБ 13-1-п; 2ПБ 16-2; 2ПБ 16-2-п					Р		1		
НАЧ. ОТД.	РОСИНСКИЙ	05.84												
ГЛАВ. КОНСТ.	ПАЛЬМАН	04.84												
ГИП	КАЛИКОВА	04.84												
РУК. ГРУП.	ГОРЛОВА	03.84												
СТ. ТЕХН.	ГУК	02.85								ЦНИИЭП ЖИЛИЩА				

ПЕРЕМЫЧКА
2 ПБ 10-1; 2 ПБ 10-1-н;
2 ПБ 13-1; 2 ПБ 13-1-н;
2 ПБ 16-2; 2 ПБ 16-2-н

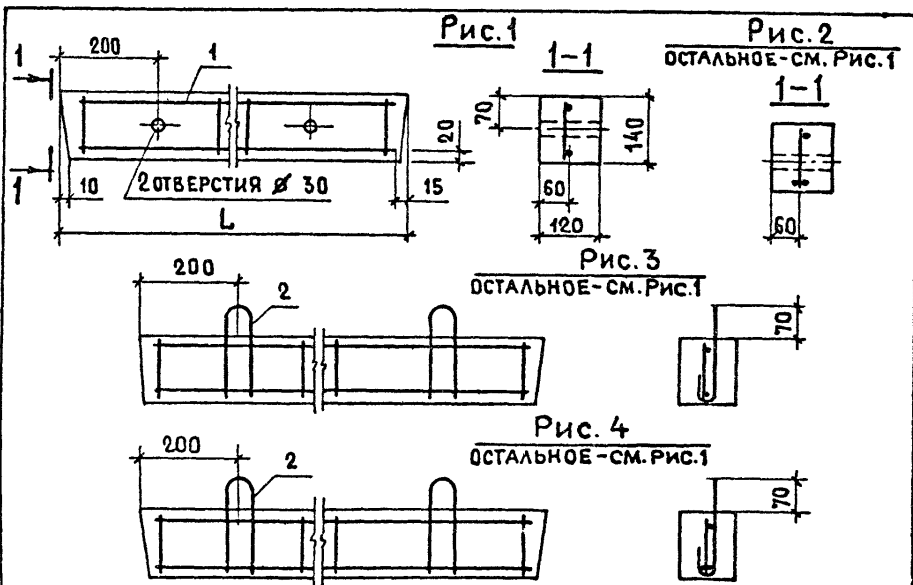
Рис.1

Рис.2
ОСТАЛЬНОЕ-СМ.РИС.1

ОБОЗНАЧЕНИЕ	МАРКА	Рис.	Л, мм	МАССА, кг
1.038.1-1.1 020000	2 ПБ 10-1	1	1030	43
-01	2 ПБ 10-1-п	2		
-02	2 ПБ 13-1	1	1290	54
-03	2 ПБ 13-1-п	2		
-04	2 ПБ 16-2	1	1550	65
-05	2 ПБ 16-2-п	2		

ИНВ. № ПОДЛ.	ПОДПИСЬ И ДАТА	ВЗАМ. ИНВ. №	- 05		2 ПБ 16 - 2 - п	2	1550	65	
			1.038.1- 1.1 020000 СБ						
			ПЕРЕМЫЧКА				СТАДИЯ	МАССА	МАСШТАБ
			2ПБ10-1; 2ПБ10-1-п; 2ПБ13-1;				Р	СМ. ТАБЛ.	1:10
			2ПБ13-1-п; 2ПБ16-2; 2ПБ16-2-п						
			СБОРОЧНЫЙ ЧЕРТЕЖ				ЛИСТ	ЛИСТОВ 1	
			ЦНИИЭП жилища						
И. КОНТР.			ГИБЕРМАН		06.84				
НАЧ. ОТД.			РОСИНСКИЙ		05.84				
Л. КОНСТ.			ПАЛЬМАН		04.84				
ГИП			КЛЕПИКОВА		04.84				
РУК. ГРУП.			ГОРЛОВА		03.84				
СТ. ТЕХН.			ГУК		03.84				

ФОРМАТ	ЗОНА	ПОЗ.	ОБОЗНАЧЕНИЕ	НАИМЕНОВАНИЕ	КОЛ. НА ИСПОЛН. 1.038.1-1.1 030000-										ПРИМЕЧАНИЕ		
					-	01	02	03									
				<u>ДОКУМЕНТАЦИЯ</u>													
АЧ			1.038.1-1.1 030000 СБ	СБОРОЧНЫЙ ЧЕРТЕЖ	×	×	×	×									
АЧ			1.038.1-1.1 000000 ТО	ТЕХНИЧЕСКОЕ ОПИСАНИЕ	×	×	×	×									
АЧ			1.038.1-1.1 000000 РМ	ВЕДОМОСТЬ РАСХОДА МАТЕРИАЛОВ	×	×	×	×									
				<u>СБОРОЧНЫЕ ЕДИНИЦЫ</u>													
АЧ	1		1.038.1-1.1 020100 - 03	КАРКАС КР7	1	1											
			- 04	КАРКАС КР8			1	1									
				<u>ДЕТАЛИ</u>													
АЧ	2		1.038.1-1.1 020001	ПЕЛЯ СТОПОВОЧНАЯ П1		2		2									
				<u>МАТЕРИАЛЫ</u>													
				БЕТОН МАРКИ М 200	0,028	0,028	0,033	0,033							м ³		
					1.038.1-1.1 030000												
					Н. КОНТР. ГИБЕРМАН 06.84 НАЧ. ОТА РОСИНСКИЙ 05.84 ГЛАВ. КОНСТР. ПАЛЬМАН 04.84 ГИП. КЛЕПИКОВА 04.84 РУК. ГРУПП. ГОРЛОВА 03.84 СТ. ТЕХН. ГУК 03.85							ПЕРЕМЫЧКА 2 ПБ 17-2; 2 ПБ 17-2-л 2 ПБ 19-3; 2 ПБ 19-3-л		СТАДИЯ Лист Листов Р 1		ЦНИИЭП Жилища	



ОБОЗНАЧЕНИЕ	МАРКА	Рис.	L, мм	МАССА, кг
1.038.1-1.1 030000	2 ПБ 17-2	1	1680	71
-01	2 ПБ 17-2-н	3		
-02	2 ПБ 19-3	2	1940	81
-03	2 ПБ 19-3-н	4		

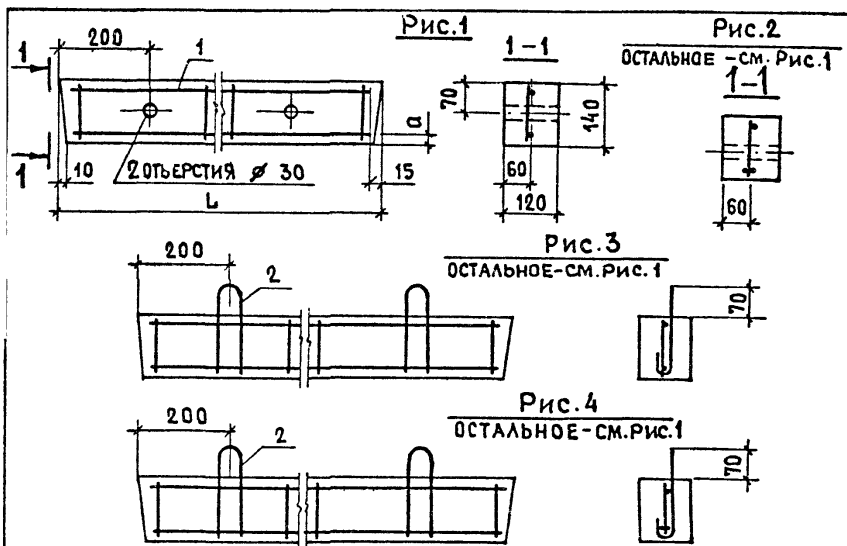
ИЗВ. НА ПОДП. ПОДПИСЬ И ДАТА ВЗАМ. ИВ. ИВ.

1.038.1-1.1 030000 СБ				
ПЕРЕМЫЧКА				
2 ПБ 17-2; 2 ПБ 17-2-н;				
2 ПБ 19-3; 2 ПБ 19-3-н				
СБОРОЧНЫЙ ЧЕРТЕЖ				
И. КОНТР.	ГИБЕРМАН	06.87	СТАДИЯ	МАССА
НАЧ. ОТА	РОСИНСКИЙ	05.87	Р	СМ. ТАБЛ.
ГЛАВ. КОНСТР.	ПАЛЬМАН	05.87	ЛИСТ	ЛИСТОВ 1
ГИП	КЛЕПикОВА	05.87	ЦНИИЭП ЖИЛИЩА	
РУК. ГРУП	ГОРЛОВА	03.87		
СТ. ТЕХН.	ГУК	03.87		

21021 31 формат А4

21021 32
формат А4

ФОРМАТ ЗОНА	Поз.	ОБОЗНАЧЕНИЕ	НАИМЕНОВАНИЕ	КОЛ. НА ИСПОЛН. 1.038.1-1.1 040000-										ПРИМЕ- ЧАНИЕ
				-	01	02	03	04	05					
			<u>ДОКУМЕНТАЦИЯ</u>											
A4		1.038.1-1.1 040000 СБ	СБОРОЧНЫЙ ЧЕРТЕЖ	x	x	x	x	x	x					
A4		1.038.1-1.1 000000 ТО	ТЕХНИЧЕСКОЕ ОПИСАНИЕ	x	x	x	x	x	x					
A4		1.038.1-1.1 000000 РМ	ВЕДОМОСТЬ РАСХОДА МАТЕРИАЛОВ	x	x	x	x	x	x					
			<u>СБОРОЧНЫЕ ЕДИНИЦЫ</u>											
A4	1	1.038.1-1.1 020100 - 05	КАРКАС КР9	1	1									
		- 06	КАРКАС КР10			1	1							
		- 07	КАРКАС КР11					1	1					
			<u>ДЕТАЛИ</u>											
A4	2	1.038.1-1.1 020001	ПЕТАЯ СТРОПОВОЧНАЯ П1		2		2		2					
			<u>МАТЕРИАЛЫ</u>											
			БЕТОН МАРКИ М200	0,037	0,037	0,041	0,041	0,044	0,044					м³
				1.038.1-1.1 040000										



ОБОЗНАЧЕНИЕ	МАРКА	Рис.	а, мм	Л, мм	МАССА, кг
1.038.1-1.1 040000	2 ПБ 22-3	1	19	2200	92
- 01	2 ПБ 22-3-п	3	19	2200	92
- 02	2 ПБ 25-3	1	20	2460	103
- 03	2 ПБ 25-3-п	3	20	2460	103
- 04	2 ПБ 26-4	2	19	2590	109
- 05	2 ПБ 26-4-п	4	19	2590	109

1.038.1-1.1 040000 СБ

ПЕРЕМЫЧКА
2 ПБ 22-3; 2 ПБ 22-3-п;
2 ПБ 25-3; 2 ПБ 25-3-п;
2 ПБ 26-4; 2 ПБ 26-4-п
СБОРОЧНЫЙ ЧЕРТЕЖ

СТАДИЯ	МАССА	МАСШТАБ
Р	СМ. ТАБЛ.	1:10
Лист	Листов 1	
ЦНИИЭП жилища		

Инв. № подл. Подпись и дата Взам. инв. №

Н. КОНТР.	ГИБЕРМАН	01.84
НАЧ. ОТД.	РОСИНСКИЙ	05.84
ГЛ. КОНСТ.	ПАЛЬМАН	07.84
ГИП	КЛЕПИКОВА	04.84
РУК. ГРУП.	ГОРЛОВА	03.84
СТ. ТЕХН.	ГУК	03.85

21021 33

формат А4

21021 34
формат А4

Форма	Зона	Поз.	ОБОЗНАЧЕНИЕ	НАИМЕНОВАНИЕ	КОЛ. НА ИСПОЛН. 1.038.1-1.1 050 000-											ПРИМЕЧАНИЕ
					-	01	02	03								
				<u>Документация</u>												
АЧ			1.038.1-1.1 050000 СБ	СБОРОЧНЫЙ ЧЕРТЕЖ	×	×	×	×								
АЧ			1.038.1-1.1 000000 ТО	ТЕХНИЧЕСКОЕ ОПИСАНИЕ	×	×	×	×								
АЧ			1.038.1-1.1 000000 РМ	ВЕДОМОСТЬ РАСХОДА МАТЕРИАЛОВ	×	×	×	×								
				<u>СБОРОЧНЫЕ ЕДИНИЦЫ</u>												
АЧ	1		1.038.1-1.1 020100 - 08	КАРКАС КР12	1	1										
			- 09	КАРКАС КР13			1	1								
				<u>ДЕТАЛИ</u>												
АЧ	2		1.038.1-1.1 020001	ПЕТАЯ СТРОПОВОЧНАЯ П1		2		2								
				<u>МАТЕРИАЛЫ</u>												
				БЕТОН МАРКИ М200	0,048	0,048	0,05	0,05								м³
					1.038.1-1.1 050000											
					И.КОНТР.	ИБЕРМАН		06.84								
					НАЧ.ОТД.	РОСИНСКИЙ		06.84								
					ГЛАВ.КОНСТР.	ПАЛЬМАН		07.84								
					ГИП	КАЛЕПНИКОВА		07.84								
					РУК.ГРУП	ГОРЛОВА		03.84								
					СТ.ТЕХН.	ГУК		03.85								
					ПЕРЕМОЩКА							СТАДИЯ		ЛИСТ	ЛИСТОВ	
					2 ПБ 29-4; 2 ПБ 29-4-н;							Р			1	
					2 ПБ 30-4; 2 ПБ 30-4-н							ЦНИИЭП жилища				

Рис.1

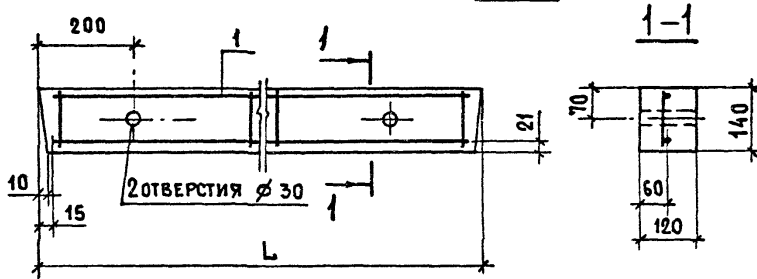
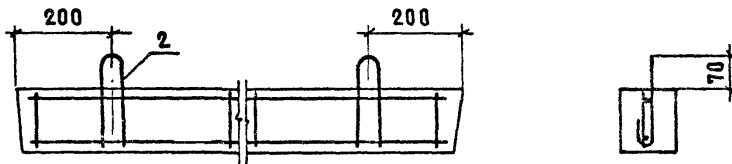


Рис.2

ОСТАЛЬНОЕ - СМ. РИС. 1



ОБОЗНАЧЕНИЕ	МАРКА	Рис.	L, мм	МАССА, кг
1.038.1-1.1 050000	2 ПБ 29-4	1	2850	120
-01	2 ПБ 29-4-п	2	2850	120
-02	2 ПБ 30-4	1	2980	125
-03	2 ПБ 30-4-п	2	2980	125

1.038.1-1.1 050000 СБ

ПЕРЕМЫЧКА
2 ПБ 29-4; 2 ПБ 29-4-п;
2 ПБ 30-4; 2 ПБ 30-4-п
СБОРОЧНЫЙ ЧЕРТЕЖ

СТАДИЯ МАССА МАСШТАБ

Р

СМ.

ТАБЛ.

1:10

ЛИСТ

ЛИСТОВ 1

УНИИЭП ЖИЛИЩА

ИНВ. № ПОДА. ПОДПИСЬ И ДАТА ВЗАИМ. ИНВ. №

И. КОНТР.	ИБЕРМАН	06.87
НАЧ. ОТА	РОСИНСКИЙ	05.87
ГЛ. КОНСТ.	ПАЛЬМАН	04.87
ГИП	КЛЕПИКОВА	04.87
РУК. ГРУП.	ГОРЛОВА	03.84
СТ. ТЕХН.	ГУК	03.85

21021 35 формат А4

ФОРМАТ	ЗОНА	ПОЗ.	ОБОЗНАЧЕНИЕ	НАИМЕНОВАНИЕ	КОЛ. НА ИСПОЛН. 1.038.1-1.1 060000-										ПРИМЕЧАНИЕ
					-	01	02	03	04	05					
				<u>Документация</u>											
A4			1.038.1-1.1 060000 СБ	СБОРОЧНЫЙ ЧЕРТЕЖ	X	X	X	X	X	X					
A4			1.038.1-1.1 000000 ТО	ТЕХНИЧЕСКОЕ ОПИСАНИЕ	X	X	X	X	X	X					
A4			1.038.1-1.1 000000 РМ	ВЕДОМОСТЬ РАСХОДА МАТЕРИАЛОВ	X	X	X	X	X	X					
				<u>СБОРОЧНЫЕ ЕДИНИЦЫ</u>											
A4	1		1.038.1-1.1 060000 - 03	КАРКАС КР 17	1	1									
			- 04	КАРКАС КР 18			1	1							
			- 05	КАРКАС КР 19					1	1					
				<u>ДЕТАЛИ</u>											
A4	2		1.038.1-1.1 020001-01	ПЕЛЯ СТРОПОВОЧНАЯ П2		2		2		2					
				<u>МАТЕРИАЛЫ</u>											
				БЕТОН МАРКИ М 200	0,048	0,048	0,055	0,055	0,065	0,065					м³

И. КОНТР.	ИБЕРМАН	06.84
НАЧ. ОТД.	РОСИНСКИЙ	05.84
ГЛАВ. КОНСТ.	ПАЛЬМАН	04.84
ГЛАВ. ПРОГ.	КЛЕПИКОВА	04.84
РУК. ГРУПП	ГОРЛОВА	03.84
СТ. ТЕХН.	ГУК	03.85

1.038.1-1.1 060000

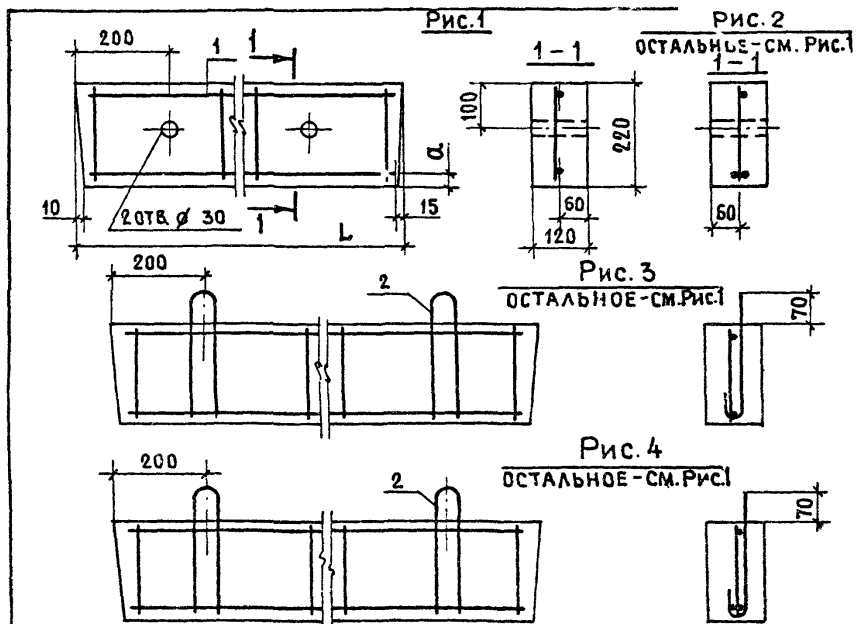
ПЕРЕМЫЧКА

3 ПБ 18-8; 3 ПБ 18-8-п;
3 ПБ 21-8; 3 ПБ 21-8-п;
3 ПБ 25-8; 3 ПБ 25-8-п

СТАДИИ	ЛИСТ	ЛИСТОВ
Р		1

ЦНИИЭП жилища

21021 36
формам А4



ОБОЗНАЧЕНИЕ	МАРКА	Рис.	L, мм	α, мм	МАССА, КГ
1.038.1- 1.1 060000	ЗПБ 18-8	1	1810	20	119
-01	ЗПБ 18-8-н	3	1810	20	119
-02	ЗПБ 21-8	2	2070	20	137
-03	ЗПБ 21-8-н	4	2070	20	137
-04	ЗПБ 25-8	1	2460	20	162
-05	ЗПБ 25-8-н	3	2460	20	162

Инв. № подл. Подпись и дата Взам. инв.

				1.038.1-1.1 060000 СБ				
				ПЕРЕМЫЧКА		СТАДИЯ	МАССА	МАСШТАБ
				ЗПБ 18-8; ЗПБ 18-8-н; ЗПБ 21-8; ЗПБ 21-8-н; ЗПБ 25-8; ЗПБ 25-8-н		Р	СМ. ТАБЛ.	4:10
				СБОРОЧНЫЙ ЧЕРТЕЖ		ЛИСТ	ЛИСТОВ 1	
Н.КОНТР	ГИБЕРМАН	06.84				ЦНИИЭП ЖИЛИЩА		
НАЧ.ОТД	РОСИНСКИЙ	06.84						
ЛА.КОНСТР	ПАЛЬМАН	04.84						
	ГИП	КЛЕПИКОВА	04.84					
РУК.ГРУП	ГОРЛОВА	04.84						
СТ.ТЕХН.	ГУК	03.85						

21021 37

Формат А4

ФОРМАТ	ЗОНА	Поз.	ОБОЗНАЧЕНИЕ	НАИМЕНОВАНИЕ	КОЛ. НА ИСПОЛН. 1.038.1-1.1 070000-										ПРИМЕЧАНИЕ
					-	01	02	03							
				<u>Документация</u>											
АЧ			1.038.1-1.1 070000 СБ	СБОРОЧНЫЙ ЧЕРТЕЖ	×	×	×	×							
АЧ			1.038.1-1.1 000000 ТО	ТЕХНИЧЕСКОЕ ОПИСАНИЕ	×	×	×	×							
АЧ			1.038.1-1.1 000000 РМ	ВЕДОМОСТЬ РАСХОДА МАТЕРИАЛОВ	×	×	×	×							
				<u>СБОРОЧНЫЕ ЕДИНИЦЫ.</u>											
АЧ	1		1.038.1-1.1 060000 - 06	КАРКАС КР 20	1	1									
			- 07	КАРКАС КР 21			1	1							
				<u>ДЕТАЛИ</u>											
АЧ	2		1.038.1-1.1 020001 - 01	ПЕТЛЯ СТРОПОВОЧНАЯ П2		2		2							
				<u>МАТЕРИАЛЫ</u>											
				БЕТОН МАРКИ М200	0,072	0,072	0,079	0,079							м ³

1.038.1-1.1 070000

И КОНТР.	ГИБЕРМАН	06.84
НАЧ. ОТА	РОСИНСКИЙ	04.84
Д. КОНСТР.	ПАЛЬМАН	04.84
ГИП	КЛЕПИКОВА	04.84
РУК. ГРУП	ГОРЛОВА	03.84
СТ. ТЕХН.	ГУК	03.85

ПЕРЕМЫЧКА

3 ПБ 27-8; 3 ПБ 27-8-п;
3 ПБ 30-8; 3 ПБ 30-8-п

СТАДИЯ	ЛИСТ	ЛИСТОВ
Р		1

ЦНИИЭП ЖИЛИЩА

21021 38
формат А4

The drawing shows a stepped shaft with two views:

- Front View (Left):** Shows a shaft with a total length L . The left section has a diameter of 200 and a length of 100. The right section has a diameter of 120 and a length of 60. The transition between the two sections is a fillet with a radius of 10. The shaft has two holes, each with a diameter of $\phi 30$. The distance between the centers of the holes is 200. The distance from the left end to the center of the first hole is 15. The distance from the right end to the center of the second hole is 15. The shaft is supported by a base with a height of 10.
- Cross-section View 1-1 (Right):** Shows the shaft at its maximum diameter of 200. The total width of the shaft is 220. The distance from the center of the shaft to the outer edge of the base is 100. The distance from the center of the shaft to the inner edge of the base is 60. The distance from the center of the shaft to the outer edge of the base is 120.

ОБОЗНАЧЕНИЕ	МАРКА	Рис.	Л, мм	МАССА, кг
1.038.1-1.1 070000	З ПБ 27-8	1	2720	180
- 01	З ПБ 27-8-п	2	2720	180
- 02	З ПБ 30-8	1	2980	197
- 03	З ПБ 30-8-п	2	2980	197

Инв. № подл.	Подпись и дата взам. инв. №	- 03		З ПБ 30-8-п	2	2980	197
					1.038.1-1.1 070000 СБ		
					ПЕРЕМЫЧКА		
					З ПБ 27-8; З ПБ 27-8-п; З ПБ 30-8; З ПБ 30-8-п		
					СБОРОЧНЫЙ ЧЕРТЕЖ		
					СТАДИЯ	МАССА	МАСШТАБ
					Р	СМ. ТАБЛ.	1:10
					ЛИСТ	ЛИСТОВ 1	
					ЦНИИЭП жилища		

формат А4
21021
40

ФОРМАТ	ЗОНА	ПОЗ.	ОБОЗНАЧЕНИЕ	НАИМЕНОВАНИЕ	КОЛ. НА ИСПОЛН. 1.038.1-1.1 080000-										ПРИМЕЧАНИЕ
					-	01	02	03	04	05					
				<u>ДОКУМЕНТАЦИЯ</u>											
А4			1.038.1-1.1 080000 СБ	СБОРОЧНЫЙ ЧЕРТЕЖ	×	×	×	×	×	×					
А4			1.038.1-1.1 000000 ТО	ТЕХНИЧЕСКОЕ ОПИСАНИЕ	×	×	×	×	×	×					
А4			1.038.1-1.1 000000 РМ	ВЕДОМОСТЬ РАСХОДА МАТЕРИАЛОВ	×	×	×	×	×	×					
				<u>СБОРОЧНЫЕ ЕДИНИЦЫ</u>											
А4	1		1.038.1-1.1 060100	КАРКАС КР14	1	1									
			- 01	КАРКАС КР15			1	1							
			- 02	КАРКАС КР16					1	1					
				<u>ДЕТАЛИ</u>											
А4	2		1.038.1-1.1 020001-02	ПЕТАЯ СТРОПОВОЧНАЯ КЗ		2		2		2					
				<u>МАТЕРИАЛЫ</u>											
				БЕТОН МАРКИ М200	0,089	0,089	0,096	0,096	0,103	0,103					м ³

1.038.1-1.1 080000				СТАДИЯ ЛИСТ ЛИСТОВ		
Н. КОНТР.	ИБЕРМАН	06.84		ПЕРЕМЫЧКА ЗПБ 34-4; ЗПБ 34-4-п; ЗПБ 36-4; ЗПБ 36-4-п; ЗПБ 39-8; ЗПБ 39-8-п		
НАЧ. ОД	РОСИНСКИЙ	06.84				
А. КОНСТР.	ПАЛЬМАН	04.14				
ГИП	КАЕПКИОВА	04.84				
РУК. ГРУП	ГОРЛОВА	03.84				
СТ. ТЕХН.	ГУК	03.85		УНИИЭП ЖИЛИЩА		

Рис. 1

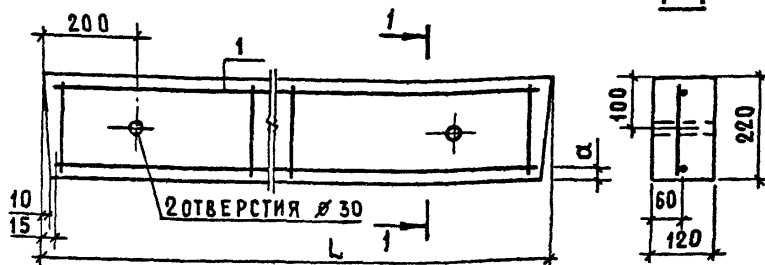
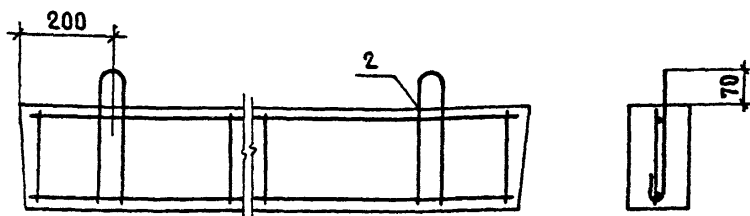


Рис. 2

ОСТАЛЬНОЕ - СМ. РИС. 1



ОБОЗНАЧЕНИЕ	МАРКА	Рис.	L, мм	a, мм	МАССА, кг
1.038.1-1.1 080000	З ПБ 34-4	1	3370	20	222
-01	З ПБ 34-4-н	2			
-02	З ПБ 36-4	1	3530	21	240
-03	З ПБ 36-4-н	2			
-04	З ПБ 39-8	1	3890	27	257
-05	З ПБ 39-8-н	2			

1.038.1-1.1 080000 СБ

ПЕРЕМЫЧКА
З ПБ 34-4; З ПБ 34-4-н;
З ПБ 36-4; З ПБ 36-4-н;
З ПБ 39-8; З ПБ 39-8-н

СБОРОЧНЫЙ ЧЕРТЕЖ

СТАДИЯ	МАССА	МАСШТАБ
Р	СМ. ТАБЛ.	1:10
ЛИСТ	ЛИСТОВ 1	

ЦНИИЭП ЖИЛИЩА

ИНВ. № ПОДПИСЬ И ДАТА ВЗЛОМ. ИНВ. №

Н. КОНТР.	ГИБЕРМАН	06.89
НАЧ. ОТД.	РОСИНСКИЙ	05.89
ГЛ. КОНСТР.	ПАЛЬМАН	04.89
ГИП	КЛЕПИКОВА	04.89
РУК. ГРУП.	ГОРЛОВА	03.89
СТ. ТЕХН.	ГУК	03.85

21021 41

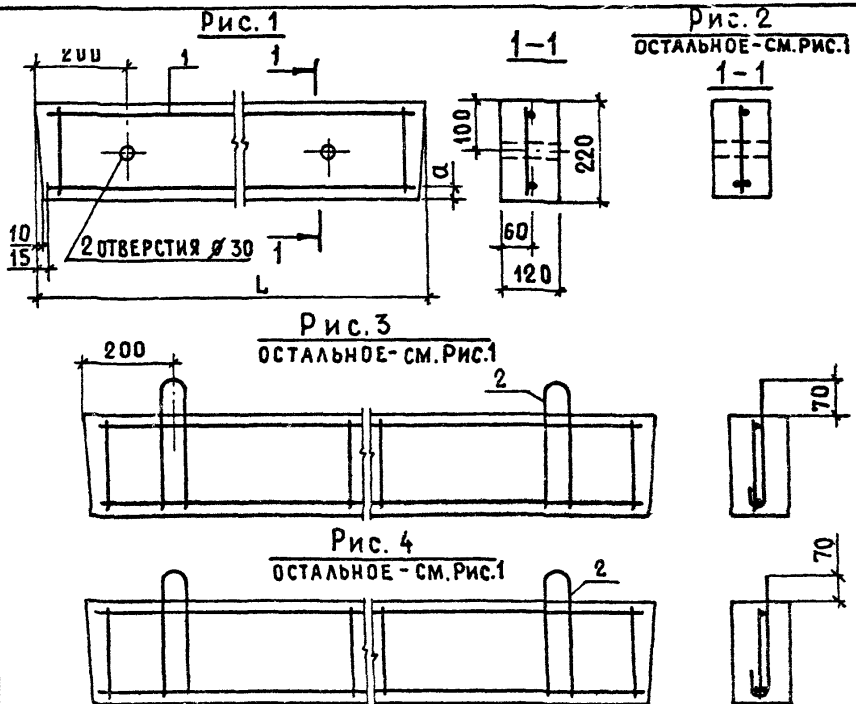
формат А4

ФОРМА	ЗОНА	ПОЗ.	ОБОЗНАЧЕНИЕ	НАИМЕНОВАНИЕ	КОД. НА ИСПОЛН. 1.038.1-11 090000-										ПРИМЕЧАНИЕ
					-	01	02	03	04	05					
				<u>ДОКУМЕНТАЦИЯ</u>											
АЧ			1.038.1-1.1 090000 СБ	СБОРОЧНЫЙ ЧЕРТЕЖ	×	×	×	×	×	×					
АЧ			1.038.1-1.1 000000 ТО	ТЕХНИЧЕСКОЕ ОПИСАНИЕ	×	×	×	×	×	×					
АЧ			1.038.1-1.1 000000 РМ	ВЕДОМОСТЬ РАСХОДА МАТЕРИАЛОВ	×	×	×	×	×	×					
				<u>СБОРОЧНЫЕ ЕДИНИЦЫ</u>											
АЧ	1		1.038.1-1.1 060100-08	КАРКАС КР 22	1	1									
			-09	КАРКАС КР 23			1	1							
АЧ			1.038.1-1.1 090100	КАРКАС КР 24					1	1					
				<u>ДЕТАЛИ</u>											
АЧ	2		1.038.1-1.1 020001-01	ПЕТЛЯ СТРОПОВОЧНАЯ П2		2		2		2					
				<u>МАТЕРИАЛЫ</u>											
				БЕТОН МАРКИ М 200	0,034	0,034	0,041	0,041	0,048	0,048					м ³

					1.038.1-1.1 090000				
И. КОНТР.	ГИБЕРМАН	<i>Гиб</i>	06.84		ПЕРЕМЫЧКА 3 ПБ 13-37; 3 ПБ 13-37-П; 3 ПБ 16-37; 3 ПБ 16-37-П; 3 ПБ 18-37; 3 ПБ 18-37-П				
НАЧ. ОТД.	РОСИНСКИЙ	<i>Рос</i>	05.84						
О. КОНСТР.	ПАЛЬМАН	<i>Пал</i>	04.84						
ГИП	КАЛИКОВА	<i>Кал</i>	04.84						
РУК. ГРУП.	ГОРЛОВА	<i>Гор</i>	03.84						
СТ. ТЕХН.	ГУК	<i>Гук</i>	03.85		СТАДИЯ ЛИСТ ЛИСТОВ Р 1 ЦНИИЭП ЖИЛИЩА				

21021 42

формат А4



ОБОЗНАЧЕНИЕ	МАРКА	Рис.	L, мм	а, мм	МАССА, кг
1.038.1-1.1 090000	ЗПБ 13-37	1	1290	21	85
-01	ЗПБ 13-37-п	3			
-02	ЗПБ 16-37	1	1550	22	102
-03	ЗПБ 16-37-п	3			
-04	ЗПБ 18-37	2	1810	21	119
-05	ЗПБ 18-37-п	4			

Изм. № подл. Подпись и дата Взам. инв. №

					1.038.1-1.1 090000 СБ				
					ПЕРЕМЫЧКА		СТАДИЯ	МАССА	МАСШТАБ
					ЗПБ 13-37; ЗПБ 13-37-п; ЗПБ 16-37; ЗПБ 16-37-п; ЗПБ 18-37; ЗПБ 18-37-п		Р	СМ. ТАБЛ.	1:10
					СБОРОЧНЫЙ ЧЕРТЕЖ		ЛИСТ	ЛИСТОВ 1	
Н. КОНТР.	ГИБЕРМАН	06.87			ЦНИИЭП ЖИЛИЩА				
НАЧ. ОТД.	РОСИНСКИЙ	05.87							
ГЛ. КОНСТ.	ПАЛЬМАН	04.87							
ГИП	ХЛЕПИКОВА	04.87							
РУК. ГРУП.	ГОРЛОВА	03.87							
СТ. ТЕХН.	ГУК	03.87							

Формат	Зона	Поз.	Обозначение	Наименование	Кол. на исполн. 1.038.1-1.1 100000-										Примечание
					-	01	02	03							
				<u>Документация</u>											
АУ			1.038.1-1.1 100000 СБ	СБОРОЧНЫЙ ЧЕРТЕЖ	×	×	×	×							
АЧ			1.038.1-1.1 000000 ТО	ТЕХНИЧЕСКОЕ ОПИСАНИЕ	×	×	×	×							
АЧ			1.038.1-1.1 000000 РМ	ВЕДОМОСТЬ РАСХОДА МАТЕРИАЛОВ	×	×	×	×							
				<u>СБОРОЧНЫЕ ЕДИНИЦЫ</u>											
АЧ	1		1.038.1-1.1 100100	КАРКАС КР 25	1	1									
			- 01	КАРКАС КР 26			1	1							
				<u>ДЕТАЛИ</u>											
АЧ	2		1.038.1-1.1 020001- 03	ПЕТЛЯ СТРОПОВОЧНАЯ П4		2		2							
				<u>МАТЕРИАЛЫ</u>											
				БЕТОН МАРКИ М 200	0,104	0,104	0,154	0,154							м ³

21021
44

Формат А4

И. КОНТР.	ГИБЕРМАН	06.84
И. АЧ. ОД.	РОСИНСКИЙ	05.84
ГЛАВ. КОНСТР.	ПАЛЬМАН	04.84
ГИП	КЛЕПИКОВА	04.84
РУК. ГРУП.	ГОРЛОВА	03.84
СТ. ТЕХН.	ГУК	03.84

1.038.1-1.1 10 0000

ПЕРЕМЫЧКА
4 ПБ 30-4; 4 ПБ 30-4-П;
4 ПБ 44-8; 4 ПБ 44-8-П

СТАДИЯ	ЛИСТ	ЛИСТОВ
Р		1
ЦНИИЭП ЖИЛИЩА		

Рис.1

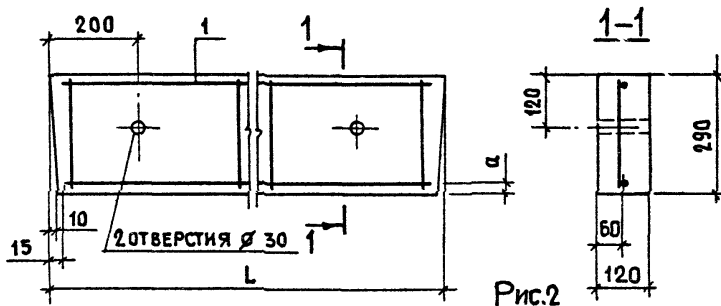
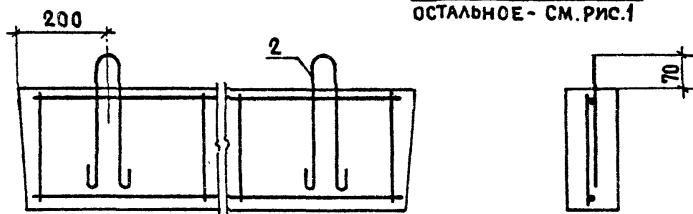


Рис.2

ОСТАЛЬНОЕ - СМ. РИС.1



ОБОЗНАЧЕНИЕ	МАРКА	РИС.	L, ММ	a, ММ	МАССА, КГ
1.038.1-1.1 100000	4ПБ30-4	1	2980	20	259
-01	4ПБ30-4-п	2	2980	20	259
-02	4ПБ44-8	1	4410	27	384
-03	4ПБ44-8-п	2	4410	27	384

1.038.1-1.1 100000 СБ

ПЕРЕМЫЧКА
4ПБ30-4; 4ПБ30-4-п;
4ПБ44-8; 4ПБ44-8-п
СБОРОЧНЫЙ ЧЕРТЕЖ

СТАДИЯ	МАССА	МАСШТАБ
Р	СМ. ТАБЛ.	1:10
ЛИСТ	ЛИСТОВ 1	

ЦНИИЭПжилища

ИНВ. № ПОДА. Подпись и дата Взам. инв. №

Н.КОНТР.	ГИБЕРМАН	06.89
НАЧ.ОУД	РОСИНСКИЙ	05.89
ГЛ.КОНСТ.	ПАЛЬМАН	07.89
ГИП	КЛЕПИКОВА	07.89
РУК.ГРУП.	ГОРЛОВА	03.84
СТ.ТЕХН.	ГУК	03.84

21021 45

формат А4

21021 46
формат А4

ФОРМАТ	ЗОНА	Поз.	ОБОЗНАЧЕНИЕ	НАИМЕНОВАНИЕ	КОЛ. НА ИСПОЛН. 1.038.1-1.1 110000-										ПРИМЕЧАНИЕ
					-	01	02	03							
				<u>ДОКУМЕНТАЦИЯ</u>											
А4			1.038.1-1.1 110000 СБ	СБОРОЧНЫЙ ЧЕРТЕЖ	×	×	×	×							
А4			1.038.1-1.1 000000 ТО	ТЕХНИЧЕСКОЕ ОПИСАНИЕ	×	×	×	×							
А4			1.038.1-1.1 000000 РМ	ВЕДОМОСТЬ РАСХОДА МАТЕРИАЛОВ	×	×	×	×							
				<u>СБОРОЧНЫЕ ЕДИНИЦЫ</u>											
А4	1		1.038.1-1.1 100100 - 02	КАРКАС КР 27	1	1									
			- 03	КАРКАС КР 28				1	1						
				<u>ДЕТАЛИ</u>											
А4	2		1.038.1-1.1 020001 - 03	ПЕТЛЯ СТРОПОВОЧНАЯ П4		2		2							
				<u>МАТЕРИАЛЫ</u>											
				БЕТОН МАРКИ М 200	0,167	0,167	0,207	0,207							м ³

И. КОНТР.	ГИБЕРМАН	20.08.84	01.84
НАЧ. ОД.	РОСИНСКИЙ	22.08.84	05.84
И. КОНСТ.	ПАЛЬМАН	22.08.84	07.84
ГИП	КЛЕПИКОВА	22.08.84	07.84
РУК. ГРУП.	ГОРЛОВА	22.08.84	03.84
СТ. ТЕХН.	ГУК	22.08.84	03.84

1.038.1-1.1 110000

ПЕРЕМЫЧКА
4 ПБ 48-8; 4 ПБ 48-8-п;
4 ПБ 60-8; 4 ПБ 60-8-п

СТАДИЯ	ЛИСТ	ЛИСТОВ
Р		1
ЦНИИЭП ЖИЛИЩА		

формат А4
86 12012 48

ФОРМАТ	ЗОНА	Поз.	ОБОЗНАЧЕНИЕ	НАИМЕНОВАНИЕ	КОЛ. НА ИСПОЛН. 1.038.1-1.1 120000-										ПРИМЕЧАНИЕ	
					-	01	02	03								
				<u>ДОКУМЕНТАЦИЯ</u>												
A4			1.038.1-1.1 120000 СБ	СБОРОЧНЫЙ ЧЕРТЕЖ	X	X	X	X								
A4			1.038.1-1.1 000000 ТО	ТЕХНИЧЕСКОЕ ОПИСАНИЕ	X	X	X	X								
A4			1.038.1-1.1 000000 РМ	ВЕДОМОСТЬ РАСХОДА МАТЕРИАЛОВ	X	X	X	X								
				<u>СБОРОЧНЫЕ ЕДИНИЦЫ</u>												
A4	1		1.038.1-1.1 121000	КАРКАС ПРОСТРАНСТВЕНН. КР1	1	1										
			- 01	КР2			1	1								
				<u>ДЕТАЛИ</u>												
A4	2		1.038.1-1.1 020001- 04	ПЕЛЯ СТРОПОВОЧНАЯ П5		2		2								
				<u>МАТЕРИАЛЫ</u>												
				БЕТОН МАРКИ М 200	0,1	0,1	0,114	0,114							м³	
					1.038.1-1.1 120000											
					И.КОНТР	ГИБЕРМАН	01.84									
					НАЧ. ОТД.	РЯСНИНСКИЙ	01.84									
					А.КОНСТ	ПАЛЬМАН	01.84									
					ГИП	КАСПИКОВА	01.84									
					РУК. ГРУП	ГОРЛОВА	01.84									
					СТ.ТЕХН.	ГУК	01.85									
					ПЕРЕМЫЧКА							СТАДИЯ			ЛИСТ	ЛИСТОВ
					5 ПБ 18-27; 5 ПБ 18-27-п; 5 ПБ 21-27; 5 ПБ 21-27-п							Р				1
												ЦНИИЭП ЖИЛИЩА				

Рис.1

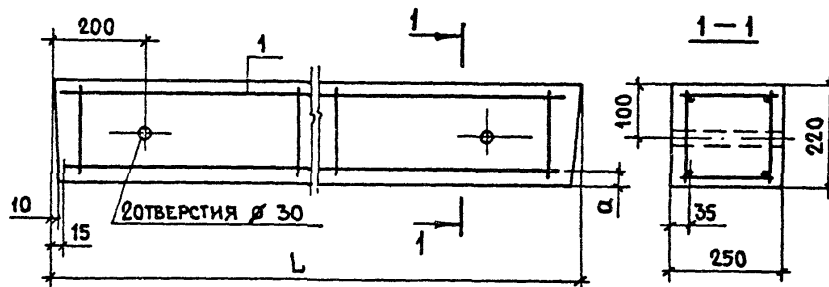
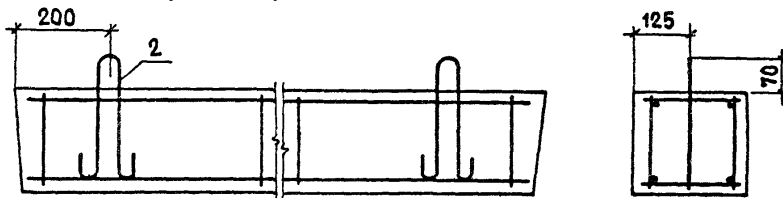


Рис.2

ОСТАЛЬНОЕ - СМ. РИС.1



ОБОЗНАЧЕНИЕ	МАРКА	Рис.	L, мм	a, мм	МАССА, кг
1.038.1-1.1 120000	5 ПБ 18-27	1	1810	20	250
-01	5 ПБ 18-27-п	2	1810	20	250
-02	5 ПБ 21-27	1	2070	21	285
-03	5 ПБ 21-27-п	2	2070	21	285

1.038.1-1.1 120 000 СБ

ПЕРЕМЫЧКА
5 ПБ 18-27; 5 ПБ 18-27-п;
5 ПБ 21-27; 5 ПБ 21-27-п
СБОРОЧНЫЙ ЧЕРТЕЖ

СТАДИЯ МАССА МАСШТАБ
Р см. ТАБЛ. 1:10

ЛИСТ ЛИСТОВ 1

ЦИНИЭП жилища

Инв. № подл. Подпись и дата Взам. инв. №

Н. КОНТР.	ИБЕРМАН	05.84
НАЧ. ОТА.	РОСИНСКИЙ	05.84
П. КОНСТ.	ПАЛЬМАН	04.84
ГИП	КЛЕПИКОВА	04.84
РУК. ГРУП.	ГОРЛОВА	03.84
СТ. ТЕХН.	ГУК	03.85

21021 49

Формат А4

48 шифр

05 12012 50

ФОРМАТ	ЗОНА	ПОЗ.	ОБОЗНАЧЕНИЕ	НАИМЕНОВАНИЕ	КОЛ. НА ИСПОЛН. 1.038.1-1.1 130000-										ПРИМЕЧАНИЕ
					-	01	02	03							
				<u>ДОКУМЕНТАЦИЯ</u>											
A4			1.038.1-1.1 130000 СБ	СБОРОЧНЫЙ ЧЕРТЕЖ	x	x	x	x							
A4			1.038.1-1.1 000000 ТО	ТЕХНИЧЕСКОЕ ОПИСАНИЕ	x	x	x	x							
A4			1.038.1-1.1 000000 РМ	ВЕДОМОСТЬ РАСХОДА МАТЕРИАЛОВ	x	x	x	x							
				<u>СБОРОЧНЫЕ ЕДИНИЦЫ</u>											
A4	1		1.038.1-1.1 121000 - 02	КАРКАС ПРОСТРАНСТВЕН. КПЗ	1	1									
			- 03	КП4			1	1							
				<u>ДЕТАЛИ</u>											
A4	2		1.038.1-1.1 020001-04	ПЕТЛЯ СТРОПОВОЧНАЯ П5		2		2							
				<u>МАТЕРИАЛЫ</u>											
				БЕТОН МАРКИ М200	0,35	0,135	0,135	0,135							м ³
					1.038.1-1.1 130000										
					И. КОНТР.	ГИБЕРМАН	06.84								
					НАЧ. ОД.	РОСИНСКИЙ	05.84								
					П. КОНСТ.	ПАЛЬМАН	04.84								
					ГИП	КЛЕПКОВА	04.84								
					РУК. ГРУП	ГОРДОВА	03.84								
					СТ. ТЕХН.	ГУК	03.85								
												СТАДИЯ			
												Р		Л	
												ЛИСТОВ			
												1			
												ЦНИИЭП ЖИЛИЩА			

ПЕРЕМЫЧКА
5ПБ25-37; 5ПБ25-37-п;
5ПБ25-27; 5ПБ25-27-п

Рис.1

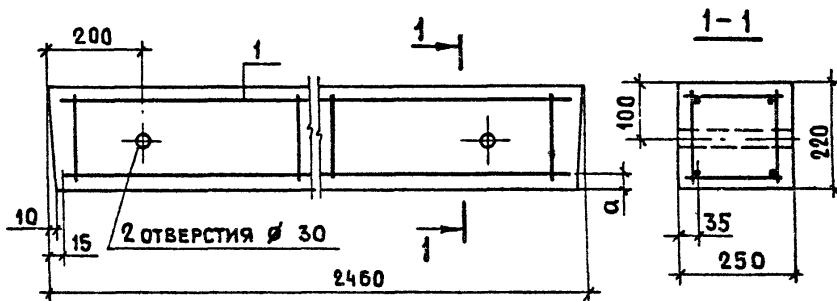
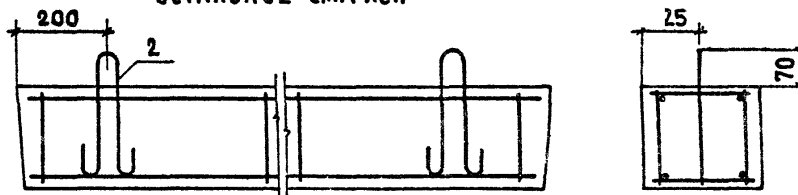


Рис.2

ОСТАЛЬНОЕ - СМ. РИС.1



ОБОЗНАЧЕНИЕ	МАРКА	Рис.	а, мм
1.038.1-1.1 130000	5 ПБ 25-37	1	24
- 01	5 ПБ 25-37-н	2	24
- 02	5 ПБ 25-27	1	22
- 03	5 ПБ 25-27-н	2	22

1.038.1-1.1 130000 СБ

ПЕРЕМЫЧКА
5 ПБ 25-37; 5 ПБ 25-37-н;
5 ПБ 25-27; 5 ПБ 25-27-н
СБОРОЧНЫЙ ЧЕРТЕЖ

СТАДИЯ	МАССА	МАСШТАБ
Р	338	1:10
ЛИСТ	ЛИСТОВ 1	

ЦНИИЭП ЖИЛИЩА

ИНВ. № ПОДА ПОДПИСЬ И ДАТА ВЗАМ. ИНВ. №

Н. КОНТР.	ГИБЕРМАН	06.84
НАЧ. ОТД.	РОСИНСКИЙ	05.84
ГЛ. КОНСТ.	ПАЛЬМАН	04.84
ГИП	КЛЕПИКОВА	04.84
РУК. ГРУП	ГОРЛОВА	03.84
СТ. ТЕХН.	ГУК	02.84

21021 51

Формат А4

формат 25 1201 25

ФОРМАТ	ЗОНА	Поз.	ОБОЗНАЧЕНИЕ	НАИМЕНОВАНИЕ	КОЛ. НА ИСПОЛН. 1.038.1-1.1 140000-										ПРИМЕЧАНИЕ
					—	01	02	03							
				<u>Документация</u>											
А4			1.038.1-1.1 140000 СБ	СБОРОЧНЫЙ ЧЕРТЕЖ	×	×	×	×							
А4			1.038.1-1.1 000000 Т0	ТЕХНИЧЕСКОЕ ОПИСАНИЕ	×	×	×	×							
А4			1.038.1-1.1 000000 РМ	ВЕДОМОСТЬ РАСХОДА МАТЕРИАЛОВ	×	×	×	×							
				<u>СБОРОЧНЫЕ ЕДИНИЦЫ</u>											
А4	1		1.038.1-1.1 141000	КАРКАС ПРОСТРАНСТВЕННЫЙ КЛБ	1	1									
			- 01	КЛБ			1	1							
				<u>ДЕТАЛИ</u>											
А4	2		1.038.1-1.1 020001-04	ПЕТЛЯ СТРОПОВОЧНАЯ П5		2		2							
				<u>МАТЕРИАЛЫ</u>											
				БЕТОН МАРКИ М200	0,15	0,15	0,15	0,15							м³

1.038.1-1.1 140000			
Н. КОНТР	ГИБЕРМАН	06.84	
НАЧ. ОТД.	РОСИНСКИЙ	05.84	
П. КОНСТР.	ПАЛЬМАН	04.84	
ГИП	КЛЕПИКОВА	04.84	
РУК. ГРУП	ГОРЛОВА	01.84	
СТ. ТЕХН.	ГЗК	03.85	
ПЕРЕМЫЧКА			СТАДИЯ ЛИСТ ЛИСТОВ
5 ПБ 27-37; 5 ПБ 27-37-п;			Р 1
5 ПБ 27-27; 5 ПБ 27-27-п			ЦНИИ ЭП жилища

Рис. 1

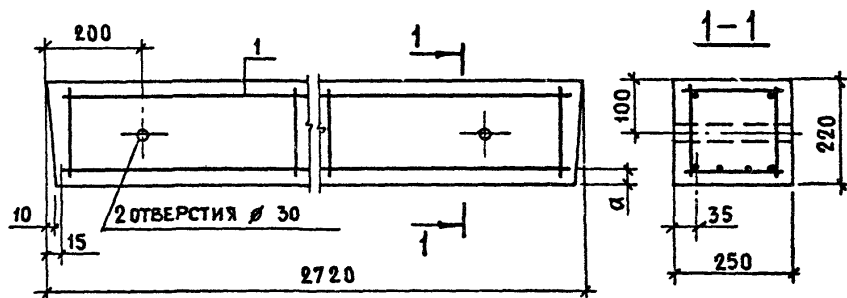
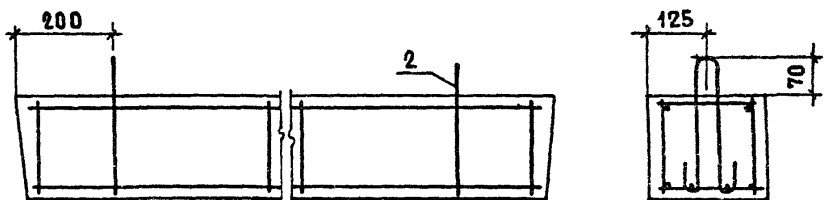


Рис. 2

ОСТАЛЬНОЕ - СМ. РИС. 1



ОБОЗНАЧЕНИЕ	МАРКА	Рис.	α, мм
1.038.1-1.1 140000	5 ПБ 27-37	1	24
- 01	5 ПБ 27-37-н	2	24
- 02	5 ПБ 27-27	1	21
- 03	5 ПБ 27-27-н	2	21

ИНВ. ИСПОД. ПОДПИСЬ И ДАТА ВЗМ. ИНВ. №

И. КОНТР.	ГИБЕРМАН	05.84	
НАЧ. ОТД.	РОСИНСКИЙ	07.84	
Л. КОНСТР.	ПАЛЬМАН	07.84	
ГИП	КЛЕПИКОВА	07.84	
РУК. ГРУП.	ГОРЛОВА	03.84	
СТ. ТЕХН.	ГУС	03.84	

1.038.1-1.1 140000 СБ

ПЕРЕМЫЧКА
5 ПБ 27-37; 5 ПБ 27-37-н;
5 ПБ 27-27; 5 ПБ 27-27-н
СБОРОЧНЫЙ ЧЕРТЕЖ

СТАДИЯ	МАССА	МАСШТАБ
Р	375	1:10
ЛИСТ	ЛИСТОВ 1	
ЦНИИЭП ЖИЛИЩА		

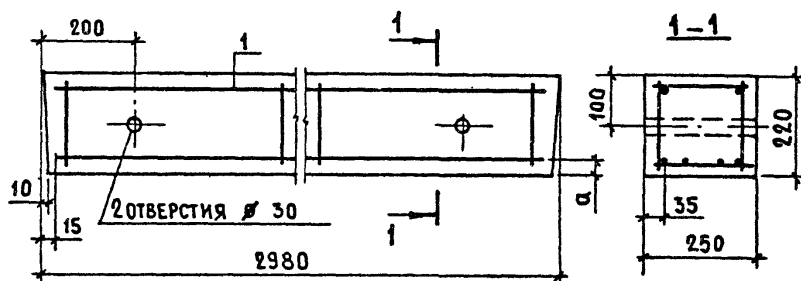
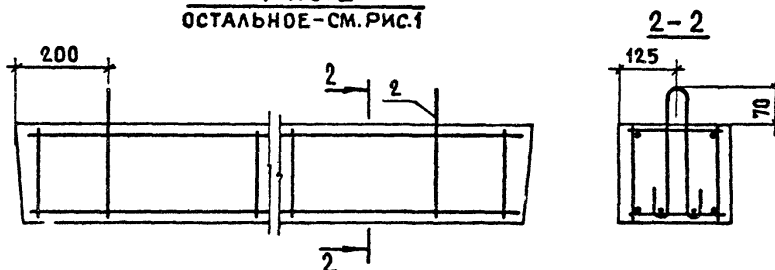
21021 53

Формат А4

формат А4
54
1301

ФОРМАТ	ЗОНА	ПОЗ.	ОБОЗНАЧЕНИЕ	НАИМЕНОВАНИЕ	КОЛ. НА ИСПОЛН. 1.038.1-11 150000-										ПРИМЕЧАНИЕ
					-	01	02	03							
				<u>ДОКУМЕНТАЦИЯ</u>											
А4			1.038.1-1.1 150000 СБ	СБОРОЧНЫЙ ЧЕРТЕЖ	Ж	Х	Х	Х							
А4			1.038.1-1.1 000000 ТО	ТЕХНИЧЕСКОЕ ОПИСАНИЕ	Х	Х	Х	Х							
А4			1.038.1-1.1 000000 РМ	ВЕДОМОСТЬ РАСХОДА МАТЕРИАЛОВ	Х	Х	Х	Х							
				<u>СБОРОЧНЫЕ ЕДИНИЦЫ</u>											
А4		1	1.038.1-1.1 141000-02	КАРКАС ПРОСТРАНСТВЕННЫЙ КЛ7	1	1									
			-03	КЛ8			1	1							
				<u>ДЕТАЛИ</u>											
А4		2	1.038.1-1.1 020001-04	ПЕТАЯ СТРОПОВОЧНАЯ П5		2		2							
				<u>МАТЕРИАЛЫ</u>											
				БЕТОН МАРКИ М200	0,164	0,164	0,164	0,164							м³
					1.038.1-1.1 150000										
					И КОНТР	ГИБЕРМАН	06.84								
					НАЧ.ОТД	РОСИНСКИЙ	05.84								
					ГЛАВ.КОНСТР	ПАЛЬМАН	04.84								
					ГИП	КАПИКОВА	04.84								
					РУК.ГРУП	ГОРЛОВА	03.84								
					СТ.ТЕХН.	ГУК	03.84								
					ПЕРЕМЫЧКА							СТАДИЯ ЛИСТ ЛИСТОВ			
					5 ПБ 30-37; 5 ПБ 30-37-п;							Р		1	
					5 ПБ 30-27; 5 ПБ 30-27-п.							ЦНИИЭП ЖИЛИЩА			

Рис.1

Рис.2
ОСТАЛЬНОЕ - СМ. РИС.1

ОБОЗНАЧЕНИЕ	МАРКА	Рис.	а, мм
1.038.1-1.1 150000	5 ПБ 30-37	1	24
- 01	5 ПБ 30-37-п	2	24
- 02	5 ПБ 30-27	1	21
- 03	5 ПБ 30-27-п	2	21

Инв. № подл.	Подпись и дата	Взам. инв. №			
		1.038.1-1.1 150000 СБ			
		ПЕРЕМЫЧКА			
		5 ПБ 30-37; 5 ПБ 30-37-п; 5 ПБ 30-27; 5 ПБ 30-27-п			
		СБОРОЧНЫЙ ЧЕРТЕЖ			
Н. КОНТР.	ГИБЕРМАН	06.84	СТАДИЯ	МАССА	МАСШТАБ
НАЧ. ОД	РОСИНСКИЙ	05.84	Р	410	1:10
ГЛ. КОНСТР.	ПАЛЬМАН	04.84	ЛИСТ ЛИСТОВ 1		
ГИП	КЛЕПИКОВА	04.84	ЦНИИЭП жилища		
РУК. ГРУП.	ГОРЛОВА	03.84			
СТ. ТЕХН.	ТУК	03.85			

21021

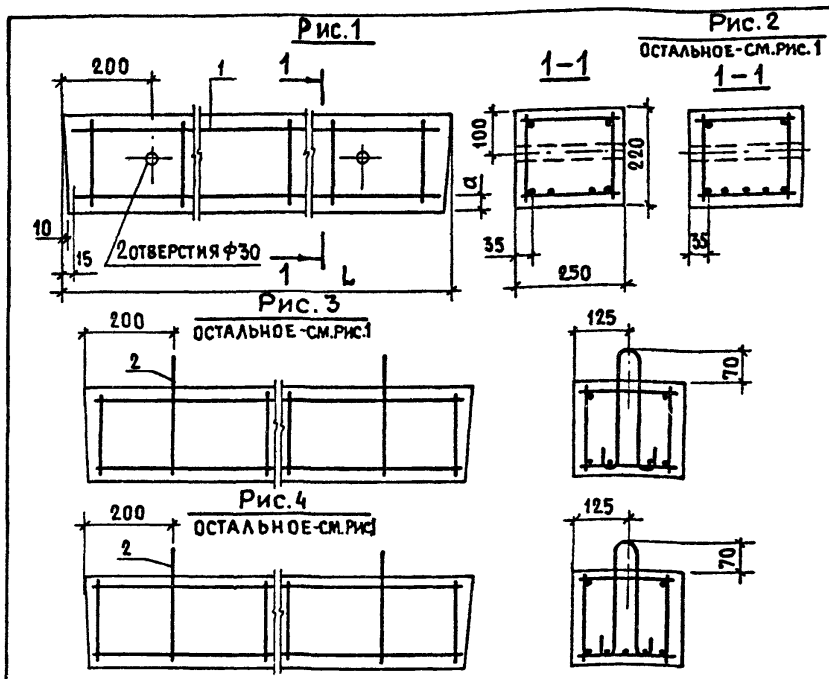
55

Формат А4

21021 56
формат А4

ФОРМАТ	ЗОНА	Поз.	ОБОЗНАЧЕНИЕ	НАИМЕНОВАНИЕ	КОЛ. НА ИСПОЛН. 1.038.1-1.1 160000-										ПРИМЕЧАНИЕ
					-	01	02	03	04	05					
				<u>ДОКУМЕНТАЦИЯ</u>											
A4			1.038.1-1.1 160000 СБ	СБОРОЧНЫЙ ЧЕРТЕЖ	X	X	X	X	X	X					
A4			1.038.1-1.1 000000 ТО	ТЕХНИЧЕСКОЕ ОПИСАНИЕ	X	X	X	X	X	X					
A4			1.038.1-1.1 000000 РМ	ВЕДОМОСТЬ РАСХОДА МАТЕ-											
				РИАЛОВ	X	X	X	X	X	X					
				<u>СБОРОЧНЫЕ ЕДИНИЦЫ</u>											
A4	1		1.038.1-1.1 141000 - 04	КАРКАС ПРОСТРАНСТВЕНН, КР9	1	1									
			- 05	КР10			1	1							
			- 06	КР11					1	1					
				<u>ДЕТАЛИ</u>											
A4	2		1.038.1-1.1 020001-04	ПЕТАЯ СТРОПОВОЧНАЯ П5		2		2		2					
				<u>МАТЕРИАЛЫ</u>											
				БЕТОН МАРКИ М200	0,171	0,171	0,185	0,185	0,2	0,2					м³

					1.038.1-1.1 160000					СТАДИЯ ЛИСТ ЛИСТОВ		
Н. КОНТР.	ГИБЕРМАЧ			06.84	ПЕРЕМЫЧКА					Р		1
НАЧ. ОТД.	РОСИНСКИЙ			05.84								
ГЛАВ. КОНСТР.	ПАЛЬМАН			04.84								
ГИП	КАЕЛИКОВА			04.84								
РУК. ГРУПП	ГОРЛОВА			03.84	5 ПБ 34-27; 5 ПБ 34-27-п.;					ЦНИИЭП ЖИЛИЩА		
					5 ПБ 34-20; 5 ПБ 34-20-п.;							
СТ. ТЕХН.	ГУК			03.85	5 ПБ 36-20; 5 ПБ 36-20-п.							



ОБОЗНАЧЕНИЕ	МАРКА	РИС.	L, мм	a, мм	МАССА, кг
1.038.1-11 160000	5 ПБ 31-27	1	3110	24	428
-01	5 ПБ 31-27-п	3			
-02	5 ПБ 34-20	1	3370	22	463
-03	5 ПБ 34-20-п	3			
-04	5 ПБ 36-20	2	3630	22	500
-05	5 ПБ 36-20-п	4			

ИВ. ПОДА:	Подпись и дата	Взам. инв. №		-02	5П
				-03	5П
				-04	5П
				-05	5П
	</				

СТАДИЯ	МАССА	МАСШТАБ
Р	СМ. ТАБЛ.	1:10
ЛИСТ	ЛИСТОВ 1	
ЦНИИЭП ЖИЛИЩА		

21021 57

Формат А4

21021 58

Формат	Зона	Пос.	Обозначение	Наименование	Код на исполн. 1.038.1-1.1 170000-												Примечание
					-	01	02	03									
				<u>Документация</u>													
A4			1.038.1-1.1 170000 СБ	СБОРОЧНЫЙ ЧЕРТЕЖ	×	×	×	×									
A4			1.038.1-1.1 000000 ТО	ТЕХНИЧЕСКОЕ ОПИСАНИЕ	×	×	×	×									
A4			1.038.1-1.1 000000 РМ	ВЕДОМОСТЬ РАСХОДА МАТЕРИАЛОВ	×	×	×	×									
				<u>СБОРОЧНЫЕ ЕДИНИЦЫ</u>													
A4	1		1.038.1-1.1 121000 - 01	КАРКАС ПРОСТРАНСТВЕННЫЙ КЛР	1	1											
			- 03	КП4				1	1								
A4	2		1.038.1-1.1 170100	АНКЕР А1	3	3	3	3									
				<u>ДЕТАЛИ</u>													
A4	3		1.038.1-1.1 020001- 04	ПЕТАЛЯ СТРОПОВОЧНАЯ П5		2		2									
				<u>МАТЕРИАЛЫ</u>													
				БЕТОН МАРКИ М200	0,114	0,114	0,135	0,135									М³

И. КОНТР.	ГИБЕРМАН	06.84
ПАЧ. ОТА.	РОСИНСКИЙ	05.84
ЛА. КОНСТР.	ПАЛЬМАН	04.84
ГИП	КЛЕЛИКОВА	04.84
РУК. ГРУП.	ГОРДОВА	03.84
СТ. ТЕХН.	ГУК	03.85

1.038.1-1.1 170000

ПЕРЕМЫЧКА САНКЕРАМИ

5 ПБ 21-27-а; 5 ПБ 21-27-ап;
5 ПБ 25-27-а; 5 ПБ 25-27-ап

СТАДИЯ

Р

ЛИСТ

ЛИСТОВ

1

ЦНИИЭП жилища

Рис.1

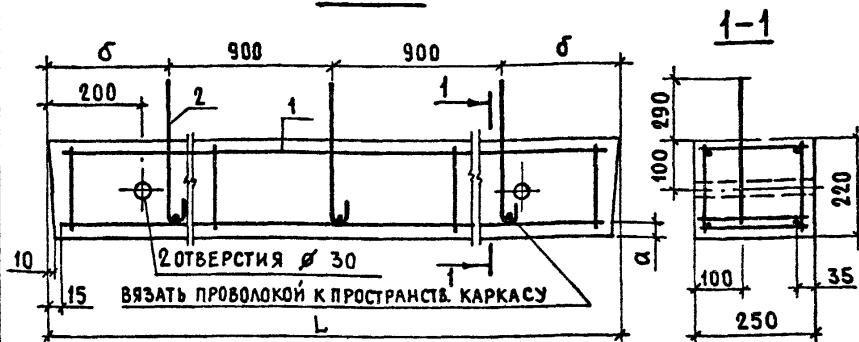
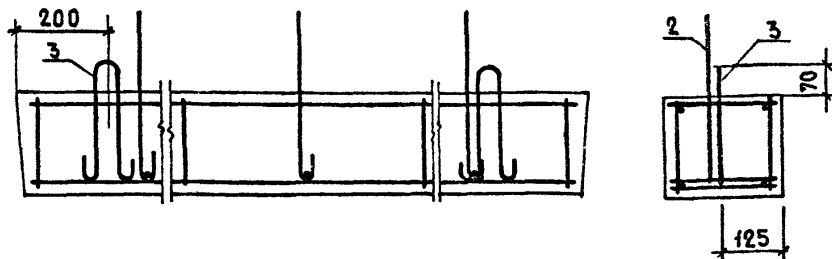


Рис.2

ОСТАЛЬНОЕ - СМ. РИС.1



ОБОЗНАЧЕНИЕ	МАРКА	Рис.	L, мм	α, мм	б, мм	МАССА, кг
1.038.1-1.1 170000	5ПБ 21-27-а	1	2070	21	135	285
- 01	5ПБ 21-27-а _л	2	2070	21	135	285
- 02	5ПБ 25-27-а	1	2460	22	330	338
- 03	5ПБ 25-27-а _л	2	2460	22	330	338

1.038.1-1.1 170000 СБ

ПЕРЕМЫЧКА С АНКЕРАМИ
 5ПБ 21-27-а; 5ПБ 21-27-а_л;
 5ПБ 25-27-а; 5ПБ 25-27-а_л
 СБОРОЧНЫЙ ЧЕРТЕЖ

СТАДИЯ	МАССА	МАСШТАБ
Р	см.	—
ТАБЛ.		

ЛИСТ ЛИСТОВ 1

ЦНИИЭП жилища

ВЗМ. ИНВ. №

ИНВ. № ПОДПИСЬ И ДАТА

И.ХОНТ.	ГИБЕРМАН	04.87
НАЧ.ОТД.	РОСИНСКИЙ	05.87
П.КОНСТР.	ПАЛЬМАН	07.87
ГИП	КЛЕПИКОВА	04.87
РУК.ГРУП.	ГОРЛОВА	03.84
СТ.ТЕХН.	ГУК	05.85

21021

59

Формат А4

21021 60

формат А4

ФОРМАТ	ЗОНА	ПОЗ.	ОБОЗНАЧЕНИЕ	НАИМЕНОВАНИЕ	КОЛ. НА ИСПОЛНЕН. 1.038.1-1.1 180000-										ПРИМЕ- ЧАНИЕ
					-	01	02	03							
				<u>Документация</u>											
А4			1.038.1-1.1 180000 СБ	СБОРОЧНЫЙ ЧЕРТЕЖ	×	×	×	×							
А4			1.038.1-1.1 000000 ТО	ТЕХНИЧЕСКОЕ ОПИСАНИЕ	×	×	×	×							
А4			1.038.1-1.1 000000 РМ	ВЕДОМОСТЬ РАСХОДА МАТЕРИАЛОВ	×	×	×	×							
				<u>СБОРОЧНЫЕ ЕДИНИЦЫ</u>											
А4	1		1.038.1-1.1 141000 - 01	КАРКАС ПРОСТРАНСТВЕННЫЙ КЛБ	1	1									
			- 03	КЛБ			1	1							
А4	2		1.038.1-1.1 170100	АНКЕР А1	3	3	3	3							
				<u>ДЕТАЛИ</u>											
А4	3		1.038.1-1.1 020001 - 04	ПЕТЛЯ СТРОПОВОЧНАЯ П5		2		2							
				<u>МАТЕРИАЛЫ</u>											
				БЕТОН МАРКИ М200	0,15	0,15	0,164	0,164							м³

				1.038.1-1.1 180000			
И. КОНТР.	ГИБЕРМАН	<i>Гиб</i>	06.84	ПЕРЕМЫЧКА С АНКЕРАМИ 5 ПБ 27-27-а; 5 ПБ 27-27-аг; 5 ПБ 30-27-а; 5 ПБ 30-27-аг			
НАЧ. ОД.	РОСИНСКИЙ	<i>Рос</i>	05.84				
И. КОНСТ.	ПАЛЬМАН	<i>Пал</i>	04.84				
ГИП	КЛЕПИКОВА	<i>Кл</i>	04.84				
РУК. ГРУП.	ГОРЛОВА	<i>Гор</i>	04.84	ЦНИИЭП жилища			
СТ. ТЕХН.	ГУК	<i>Гук</i>	03.85				

Рис.1

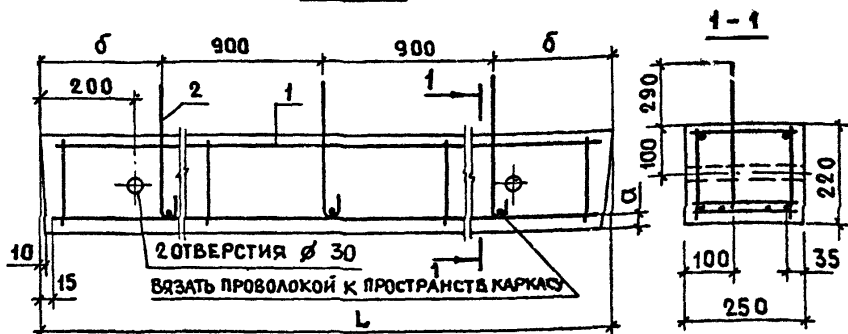
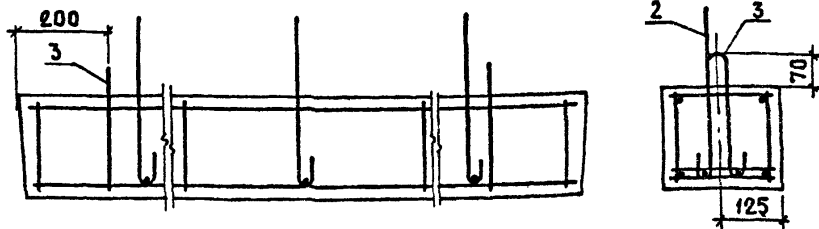


Рис.2

ОСТАЛЬНОЕ - СМ. РИС.1.



ОБОЗНАЧЕНИЕ	МАРКА	Рис.	L, мм	а, мм	б, мм	МАССА, кг
1.038.1-1.1 180000	5 ПБ27-27-а	1	2720	21	460	375
-01	5 ПБ27-27-ан	2	2720	21	460	375
-02	5 ПБ30-27-а	1	2980	22	590	410
-03	5 ПБ30-27-ан	2	2980	22	590	410

1.038.1-1.1 180000 СБ

ПЕРЕМЫЧКА С АНКЕРАМИ
5 ПБ27-27-а; 5 ПБ27-27-ан;
5 ПБ30-27-а; 5 ПБ30-27-ан
СБОРОЧНЫЙ ЧЕРТЕЖ

СТАДИЯ	МАССА	МАСШТАБ
Р	СМ	ТАБЛ.
		—

ЛИСТ 1
ЛИСТОВ 1
ЦНИИЭП жилища

ИНВ. № ПОДА ПОДПИСЬ И ДАТА ВЗАИМ. ИНВ. №

И. КОНТР.	ГИБЕРМАН	05.84
НАЧ. ОТД.	РОСИНСКИЙ	05.84
БЛ. КОНСТР.	ПАЛЬМАН	05.84
ГИП	КАЛЕПНОВА	05.84
РУК. ГРУП.	ГОРЛОВА	05.84
СТ. ТЕХН.	ГУК	05.84

21021 61

Формат А4

ФОРМАТ	ЗОНА	Поз.	ОБОЗНАЧЕНИЕ	НАИМЕНОВАНИЕ	КОЛ.	ПРИМЕЧАНИЕ
				<u>ДОКУМЕНТАЦИЯ</u>		
А4			1.038.1-1.1 121000 СБ	СБОРОЧНЫЙ ЧЕРТЕЖ		
			<u>ПЕРЕМЕННЫЕ ДАННЫЕ</u> ДЛЯ ИСПОЛНЕНИИ			
				1.038.1-1.1 121000		КП1
				<u>СБОРОЧНЫЕ ЕДИНИЦЫ</u>		
А4	1		1.038.1-1.1 121100	КАРКАС КР 29	2	
				<u>ДЕТАЛИ</u>		
Б4	2		1.038.1-1.1 121001	φ4 ВрI ГОСТ6727-80 $l=230$	30	0,02 кг
				1.038.1-1.1 121000-01		КП2
				<u>СБОРОЧНЫЕ ЕДИНИЦЫ</u>		
А4	1		1.038.1-1.1 121100-01	КАРКАС КР30	2	
				<u>ДЕТАЛИ</u>		
Б4	2		1.038.1-1.1 121001	φ4 ВрI ГОСТ6727-80 $l=230$	32	0,02 кг
				1.038.1-1.1 121000-02		КП3
				<u>СБОРОЧНЫЕ ЕДИНИЦЫ</u>		
А4	1		1.038.1-1.1 121100-02	КАРКАС КР 31	2	
				<u>ДЕТАЛИ</u>		
Б4	2		1.038.1-1.1 121002	φ5 ВрI ГОСТ6727-80 $l=230$	38	0,03 кг
				1.038.1-1.1 121 000-03		КП4
				<u>СБОРОЧНЫЕ ЕДИНИЦЫ</u>		
А4	1		1.038.1-1.1 121100-03	КАРКАС КР32	2	
				<u>ДЕТАЛИ</u>		
Б4	2		1.038.1-1.1 121001	φ4 ВрI ГОСТ6727-80 $l=230$	38	0,02 кг

1.038.1-1.1 121000

И. КОНТР.	ГИБЕРМАН	06.84
НАЧ. ОТД.	РОСИНСКИЙ	05.84
ГЛА КОМЕТР.	ПАЛЬМАН	04.84
ГИП	КЛЕДИКОВА	07.84
РУК. ГРУП	ГОРЛОВА	01.84

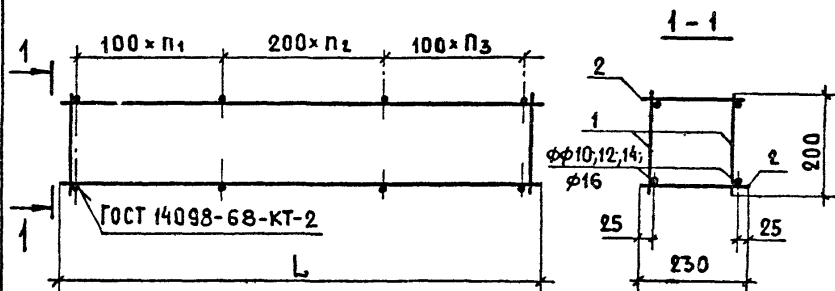
КАРКАС ПРОСТРАНСТВЕННЫЙ
КП1...КП4

СТАДИЯ ЛИСТ ЛИСТОВ

Р 1

ЦНИИЭП ЖИЛИЩА

21021 62
Формат А4



ОБОЗНАЧЕНИЕ	МАРКА	L, мм	n ₁	n ₂	n ₃	МАССА, кг
1.038.1-11 121000	КП1	1780	6	3	6	3,76
-01	КП2	2040	5	5	5	5,48
-02	КП3	2430	6	6	6	11,04
-03	КП4	2430-	6	6	6	8,48

1.038.1-1.1 121000 С6

КАРКАС ПРОСТРАНСТВЕННЫЙ
КП1...КП4
СБОРОЧНЫЙ ЧЕРТЕЖ

СТАДИЯ/МАССА/МАСШТАБ

Р СМ. ТАБЛ. —

Лист Листов 1

ЦНИИЭП жилища

Инв. № подл. Подпись и дата Взам. инв. №

И. КОНТР. ГИБЕРМАН
НАЧ. ОТА. РОСИНСКИЙ
РУК. ГРУП. ПАЛЬМАН
Г. П. П. КЛЕПИКОВА
РУК. ГРУП. ГОРЛОВА

21021

63

формат А4

ФОРМАТ	ЗОНА	Поз.	ОБОЗНАЧЕНИЕ	НАИМЕНОВАНИЕ	КОЛ.	ПРИМЕ- ЧАНИЕ	
				<u>ДОКУМЕНТАЦИЯ</u>			
АЧ			1.038.1-1.1 141000 СБ	СБОРОЧНЫЙ ЧЕРТЕЖ			
			<u>ПЕРЕМЕННЫЕ ДАННЫЕ ДЛЯ ИСПОЛНЕНИЙ</u>				
				1.038.1-1.1 141000		КП5	
				<u>СБОРОЧНЫЕ ЕДИНИЦЫ</u>			
АЧ	1		1.038.1-1.1 121100-04	КАРКАС КР33	2		
АЧ	2		1.038.1-1.1 141100	КАРКАС КР40	1		
				<u>ДЕТАЛИ</u>			
БЧ	3		1.038.1-1.1 121002	Ф5ВрI ГОСТ6727-80ℓ=230	27	0,03 кг	
				1.038.1-1.1 141000-01		КП6	
				<u>СБОРОЧНЫЕ ЕДИНИЦЫ</u>			
АЧ	1		1.038.1-1.1 121100-05	КАРКАС КР34	2		
АЧ	2		1.038.1-1.1 141100-01	КАРКАС КР41	1		
				<u>ДЕТАЛИ</u>			
БЧ	3		1.038.1-1.1 121002	Ф5ВрI ГОСТ6727-80ℓ=230	21	0,03 кг	
				1.038.1-1.1 141000-02		КП 7	
				<u>СБОРОЧНЫЕ ЕДИНИЦЫ</u>			
АЧ	1		1.038.1-1.1 121100-06	КАРКАС КР35	2		
АЧ	2		1.038.1-1.1 141100-02	КАРКАС КР42	1		
				<u>ДЕТАЛИ</u>			
БЧ	3		1.038.1-1.1 141001	Ф6 АШ ГОСТ5781-82ℓ=230	29	0,05 кг	
				1.038.1-1.1 141000			
Н.КОНТР.	ГИБЕРМАН	<i>Гиб</i>	06.84	КАРКАС ПРОСТРАНСТВЕННЫЙ КП5... КП11	СТАДИЯ	ЛИСТ	ЛИСТОВ
НАЧ.ОТД.	РОСИНСКИЙ	<i>Рос</i>	05.84		Р	1	2
ГЛ.КОНСТ.	ПАЛЬМАН	<i>Паль</i>	04.84		ЦНИИЭП ЖИЛИЩА		
ГИП	КЛЕЛИКОВА	<i>Клел</i>	04.84				
РУК.ГРУП	ГОРЛОВА	<i>Гор</i>	04.84				

21021 64

Формат А4

ФОРМАТ ЗОНА	Поз.	ОБОЗНАЧЕНИЕ	НАИМЕНОВАНИЕ	КОЛ.	ПРИМЕ- ЧАНИЕ
		<u>ПЕРЕМЕННЫЕ ДАННЫЕ</u> ДЛЯ ИСПОЛНЕНИЯ			
			<u>1.038.1-1.1 141000-03</u>		КП8
			<u>СБОРОЧНЫЕ ЕДИНИЦЫ</u>		
АЧ	1	1.038.1-1.1 121100-07	КАРКАС КР36	2	
АЧ	2	1.038.1-1.1 141100-03	КАРКАС КР43	1	
			<u>ДЕТАЛИ</u>		
БЧ	3	1.038.1-1.1 121002	φ5 В _р I ГОСТ 6727-80 <i>ℓ</i> =230	24	0,03 кг
			<u>1.038.1-1.1 141000-04</u>		КП9
			<u>СБОРОЧНЫЕ ЕДИНИЦЫ</u>		
АЧ	1	1.038.1-1.1 121100-08	КАРКАС КР37	2	
АЧ	2	1.038.1-1.1 141100-04	КАРКАС КР44	1	
			<u>ДЕТАЛИ</u>		
БЧ	3	1.038.1-1.1 121002	φ5 В _р I ГОСТ 6727-80 <i>ℓ</i> =230	27	0,03 кг
			<u>1.038.1-1.1 141000-05</u>		КП10
			<u>СБОРОЧНЫЕ ЕДИНИЦЫ</u>		
АЧ	1	1.038.1-1.1 121100-09	КАРКАС КР38	2	
АЧ	2	1.038.1-1.1 141100-05	КАРКАС КР45	1	
			<u>ДЕТАЛИ</u>		
БЧ	3	1.038.1-1.1 121002	φ5 В _р I ГОСТ 6727-80 <i>ℓ</i> =230	29	0,03 кг
			<u>1.038.1-1.1 141000-06</u>		КП11
			<u>СБОРОЧНЫЕ ЕДИНИЦЫ</u>		
АЧ	1	1.038.1-1.1 090100-01	КАРКАС КР39	2	
АЧ	2	1.038.1-1.1 141100-06	КАРКАС КР46	1	
			<u>ДЕТАЛИ</u>		
БЧ	3	1.038.1-1.1 121002	φ5 В _р I ГОСТ 6727-80 <i>ℓ</i> =230	31	0,03 кг

Имя, отчество, Подпись и дата Взам.инв. №

1.038.1-1.1 141000

лист
2

21021 65

Формат А4

Рис. 1

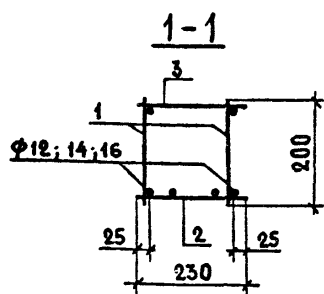
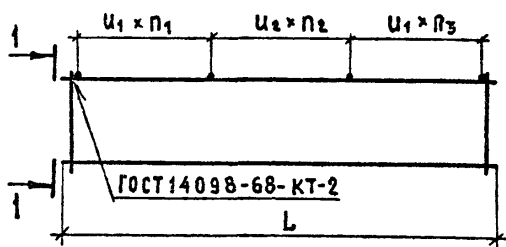
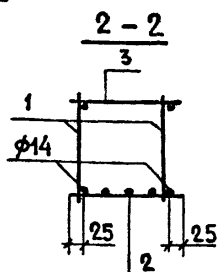
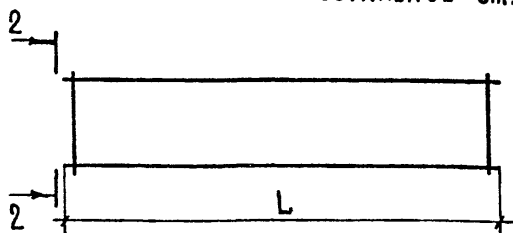


Рис. 2
ОСТАЛЬНОЕ - СМ. РИС. 1



ОБОЗНАЧЕНИЕ	МАРКА	Рис.	L, мм	u ₁ , мм	u ₂ , мм	n ₁	n ₂	n ₃	МАССА, кг
1.038.1-1.1 141000	КП 5	1	2690	80	160	9	7	10	20,34
- 01	КП 6	1	2690	100	200	7	6	8	11,91
- 02	КП 7	1	2950	80	160	9	9	9	27,5
- 03	КП 8	1	2950	100	200	8	6	9	19,44
- 04	КП 9	1	3080	100	150	8	9	9	22,84
- 05	КП 10	1	3340	100	150	8	11	9	22,28
- 06	КП 11	2	3600	100	150	9	11	10	28,31

					1.038.1-1.1 141000 СБ			
					КАРКАС ПРОСТРАНСТВЕННЫЙ КП5...КП11 СБОРОЧНЫЙ ЧЕРТЕЖ	СТАДИЯ	МАССА	МАСШТАБ
						Р	СМ. ТАБЛ.	—
						ЛИСТ Листов 1		
Н. КОСТР	ТИСЕРМАН		56.84			ЦНИИЭП жилища		
НАЧ. ОТА	РОСИНСКИЙ		16.84					
Г. КОНОСТ	ПАЛЬМАН		56.84					
Г. КОНОСТ	КАЗЕРКОВА		09.84					
Р. К. ГРУП.	ОРОЛОВА		03.84					

Н. КОНСТ. ГИСЕРМАН	15.84
НАЧ. ОТД. РОСИНСКИЙ	15.84
П. КОНСТ. ПАЛЬМАН	15.84
Г. П. КЛЕПИКОВА	15.84
ВЗК. ГРУПП. ГОРЛОВА	15.84

21021 66
формат А4

89

120/2

ФОРМАТ	ЗНАЧ	Поз.	ОБОЗНАЧЕНИЕ	НАИМЕНОВАНИЕ	КОЛ. НА ИСПОЛН. 1.038.1-1.1 020100-										ПРИМЕЧАНИЕ
					-	01	02	03	04	05	06	07	08	09	
				ДОКУМЕНТАЦИЯ											
А4			1.038.1-1.1 020100 СБ	СБОРОЧНЫЙ ЧЕРТЕЖ	×	×	×	×	×	×	×	×	×	×	
				ДЕТАЛИ											МАССА БЖ КГ
				АРМАТУРНАЯ СТАЛЬ ГОСТ 6727-80											
Б4	1		1.038.1-1.1 020101	φ4 ВрI l=125	6	7	9	9	11	12	13	14	15	15	0,01
Б4	2		1.038.1-1.1 010102	φ4 ВрI l=1000	1										0,09
Б4			1.038.1-1.1 010103	φ4 ВрI l=1260		1									0,12
Б4			1.038.1-1.1 020102	φ4 ВрI l=1910					1						0,18
Б4			1.038.1-1.1 020103	φ4 ВрI l=2170						1					0,2
Б4			1.038.1-1.1 020104	φ4 ВрI l=2430							1				0,22
Б4			1.038.1-1.1 020105	φ4 ВрI l=2560								1			0,24
Б4			1.038.1-1.1 020106	φ5 ВрI l=1520			1								0,22
Б4			1.038.1-1.1 020107	φ5 ВрI l=1650				1							0,24
Б4			1.038.1-1.1 020109	φ5 ВрI l=2820									1		0,41
Б4			1.038.1-1.1 020110	φ5 ВрI l=2950										1	0,42

<

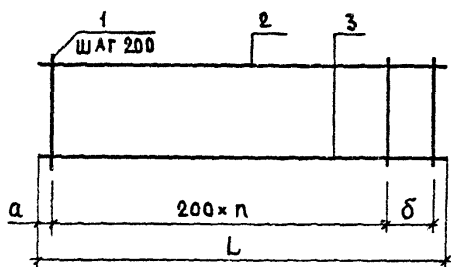
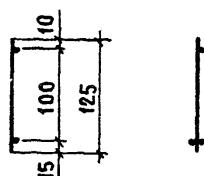
ИНВ. № ПОДЛ.	ПОДПИСЬ И ДАТА	ВЗАМ. ИНВ. №

[illegible]

21021 69 *Формам А4*

1.038.1-1.1 020100	Лист 2
--------------------	-----------

Рис. 1

Рис. 2
ОСТАЛЬНОЕ - СМ. РИС. 1

ОБОЗНАЧЕНИЕ	МАРКА	Рис.	L, мм	a, мм	б, мм	n	МАССА, кг
1.038.1-1.1 020100	КР 4	1	1000	25	150	4	0,24
-01	КР 5	1	1260	30	0	6	0,31
-02	КР 6	1	1520	20	80	7	0,53
-03	КР 7	1	1650	25	0	8	0,57
-04	КР 8	2	1910	20	70	9	0,85
-05	КР 9	1	2170	35	100	10	1,18
-06	КР 10	1	2430	15	0	12	1,85
-07	КР 11	2	2560	30	100	12	2,4
-08	КР 12	1	2820	20	180	13	3,06
-09	КР 13	1	2950	25	100	14	3,19

1. 0381-1.1 020100 СБ

КАРКАС
КР 4 КР 13
СБОРОЧНЫЙ ЧЕРТЕЖ

СТАДИЯ	МАССА	МАСШТАБ
Р	СМ. ТАБЛ.	—
ЛИСТ	ЛИСТОВ 1	
ЦНИИЭП жилища		






И КОНТР	ГИБЕРМАН	02.12
НАЧ ОТА	РОДИНСКИЙ	03.84
ГА КОНСТ	ЛААБМАН	04.87
ГИП	КЛЕПИКОВА	05.84
РУК.ГРУП	ГОРЛОВА	06.84

21021 70.

формат А4

ИНВ. № ПОДА.	ПОДПИСЬ И ДАТА	ВЗАМ. ИНВ. №

ФОРМАТ	ЗОНА	Поз.	ОБОЗНАЧЕНИЕ	НАИМЕНОВАНИЕ	КОЛ. НА ИСПОЛН. 1.038.1-1.1 060100-										ПРИМЕЧАНИЕ
					-	01	02	03	04	05	06	07	08	09	
				<u>ДОКУМЕНТАЦИЯ</u>											
А4			1.038.1-1.1 060100 СБ	СБОРОЧНЫЙ ЧЕРТЕЖ	×	×	×	×	×	×	×	×	×	×	
				<u>ДЕТАЛИ</u>											МАССА БЛ. КГ
				АРМАТУРНАЯ СТАЛЬ ГОСТ 6727-80											
Б4	3		1.038.1-1.1 060101	φ 4 В _р I l=200	18	19		16	16	19	22	25			0,02
Б4	1		1.038.1-1.1 060102	φ 4 В _р I l=1780				1							0,16
Б4			1.038.1-1.1 060103	φ 4 В _р I l=2040					1						0,19
Б4			1.038.1-1.1 020104	φ 4 В _р I l=2430						1					0,22
Б4			1.038.1-1.1 060104	φ 4 В _р I l=3340	1										0,31
Б4	3		1.038.1-1.1 060105	φ 5 В _р I l=200			30								0,03
Б4	1		1.038.1-1.1 060106	φ 5 В _р I l=1260									1		0,18
Б4			1.038.1-1.1 060107	φ 5 В _р I l=2690							1				0,39
Б4			1.038.1-1.1 020110	φ 5 В _р I l=2950								1			0,42
Б4			1.038.1-1.1 060108	φ 5 В _р I l=3600		1									0,52
				АРМАТУРНАЯ СТАЛЬ ГОСТ 5781-82											
Б4	3		1.038.1-1.1 060109	φ 6 А III l=200									11	19	0,04

					1.038.1-1.1 060100			
И. КОНТР.	ГИБЕРМАН		06.81	КАРКАС КР14... КР23	СТАДИЯ ЛИСТ		ЛИСТОВ	
НАЧ. ОТА.	РОСИНСКИЙ		05.84		Р	1	2	
ТАКОНСТР.	ПАЛЬМАН		04.84		ЦНИИЭП ЖИЛИЩА			
ГИП	КЛЕПИКОВА		04.84					
РУК. ГРУПП.	ГОРДОВА		04.84					

21021 71
формат А4

формат 21021 72 44

ФОРМАТ	ЗОНА	ПОЗ.	ОБОЗНАЧЕНИЕ	НАИМЕНОВАНИЕ	КОЛ. НА ИСПОЛН. 1.038.1-1.1 060100-										ПРИМЕЧАНИЕ
					-	01	02	03	04	05	06	07	08	09	
				<u>ДЕТАЛИ</u>											
				АРМАТУРНАЯ СТАЛЬ ГОСТ 5781-82											МАССА ЕД, КГ
Б4	1		1.038.1-1.1 060110	Ø 6 АIII L=1520										1	0,34
Б4	2		1.038.1-1.1 060111	Ø 6 АIII L=2040					2						0,45
Б4			1.038.1-1.1 060112	Ø 8 АIII L=1780				1							0,7
Б4	1		1.038.1-1.1 060113	Ø 8 АIII L=3860			1								1,52
Б4	2		1.038.1-1.1 020113	Ø 10 АIII L=2430						1					1,5
Б4			1.038.1-1.1 060114	Ø 10 АIII L=3340	1										2,06
Б4			1.038.1-1.1 060115	Ø 12 АIII L=1260									1		1,12
Б4			1.038.1-1.1 060116	Ø 12 АIII L=2690							1				2,39
Б4			1.038.1-1.1 020115	Ø 12 АIII L=2950								1			2,62
Б4			1.038.1-1.1 060117	Ø 12 АIII L=3600		1									3,2
Б4			1.038.1-1.1 060118	Ø 14 АIII L=1520										1	1,84
Б4			1.038.1-1.1 060119	Ø 18 АIII L=3860			1								7,71
														ИТОГ	
														2	

1.038.1-1.1 060100

Рис. 1

ГОСТ 14098-68-КТ-2

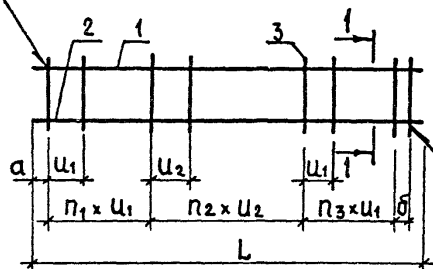
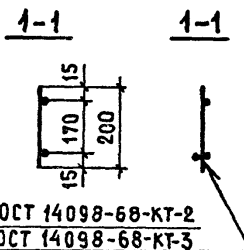


Рис. 2

ОСТАЛЬНОЕ - СМ. РИС. 1

ГОСТ 14098-68-КТ-2
ГОСТ 14098-68-КТ-3

ОБОЗНАЧЕНИЕ	МАРКА	РИС.	L, мм	a, мм	δ, мм	u ₁ , мм	u ₂ , мм	p ₁	p ₂	p ₃	МАССА, кг
1.038.1-1.1 060100	КР14	1	3340	20	100	200	0	16	0	0	2,73
-01	КР15	1	3600	25	150	200	0	17	0	0	4,10
-02	КР16	1	3860	30	0	100	200	10	9	10	10,13
-03	КР17	1	1780	15	50	100	200	6	3	5	1,18
-04	КР18	2	2040	20	0	100	200	5	5	5	1,41
-05	КР19	1	2430	15	0	100	200	6	6	6	2,10
-06	КР20	1	2690	20	50	100	200	7	6	7	3,22
-07	КР21	1	2950	25	0	100	150	7	10	7	3,54
-08	КР22	1	1260	30	0	100	200	4	2	4	1,74
-09	КР23	1	1520	40	0	60	120	6	6	6	2,94

1.038.1-1.1 060100 СБ

КАРКАС
КР14...КР23
СБОРОЧНЫЙ ЧЕРТЕЖ

СТАДИЯ	МАССА	МАСШТАБ
Р	СМ. ТАБЛ.	—
ЛИСТ	ЛИСТОВ 1	

ЦНИИЭП ЖИЛИЩА

21021 73

Формат А4

Имя, подпись, дата, взаимный №

И. КОНСТ.	СИБЕРМАН	05.84
И.А.Ч. ОД.	РОСИНСКИЙ	05.84
П.А. КОНСТ.	ПАЛЬМАН	05.84
Гип.	КАБЛИКОВА	05.84
Р.К. ГРУП.	ГОРДОВА	03.84

Рис. 1

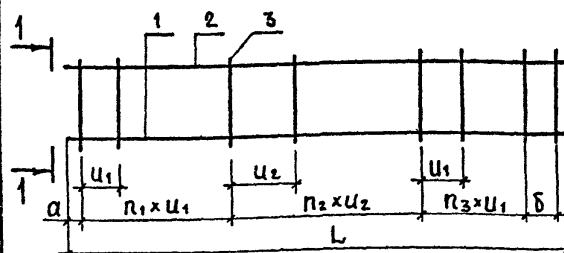
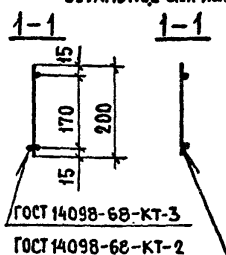


Рис. 2

ОСТАЛЬНЫЕ СМ. РИС. 1



ОБОЗНАЧЕНИЕ	МАРКА	РИС.	L, мм	a, мм	δ, мм	u ₁ , мм	u ₂ , мм	n ₁	n ₂	n ₃	МАССА, кг
1.038.1-1.1 090100	КР24	1	1780	15	50	100	200	6	3	5	3,88
-01	КР39	2	3600	25	0	100	150	9	11	10	6,7

ФОРМАТ	ЗОНА	Поз.	ОБОЗНАЧЕНИЕ	НАИМЕНОВАНИЕ	КОЛ.	ПРИМЕЧАНИЕ
				1.038.1-1.1 090100		КР24
				<u>ДЕТАЛИ</u>		
БЧ	1	1.038.1-1.1 090102	φ 12 АIII ГОСТ 5781-82 L=1780	2	1,58 кг	
БЧ	2	1.038.1-1.1 090101	φ 6 АIII ГОСТ 5781-82 L=1780	1	0,4 кг	
БЧ	3	1.038.1-1.1 060101	φ 4 ВрI ГОСТ 6727-80 L= 200	16	0,02 кг	
				1.038.1-1.1 090100- 01		КР39
				<u>ДЕТАЛИ</u>		
БЧ	1	1.038.1-1.1 090104	φ 14 АIII ГОСТ 5781-82 L=3600	1	4,35 кг	
БЧ	2	1.038.1-1.1 090103	φ 8 АIII ГОСТ 5781-82 L=3600	1	1,42 кг	
БЧ	3	1.038.1-1.1 060105	φ 5 ВрI ГОСТ 6727-80 L= 200	31	0,03 кг	

ИЗМЕН. 1 Розентау С.С. - ГИПОДОБСТ

1.038.1-1.1 090100

КАРКАС
КР24; КР39

СТАДИЯ	МАССА	МАСШТАБ
Р	СМ. ТАБЛ.	—
ЛИСТ	ЛИСТОВ 1	
ЦНИИЭП жилища		

И. КОМТ.Р.	ТИБЕРМАН	25.84
НАЧ. ОТД.	РОСИНСКИЙ	25.84
ГА КОМСТ.Р.	ПАЛЬМАН	25.84
ТИП	КЛЕПИКОВА	25.84
РУК. ГРУП.	ГОРЛОВА	25.84

21021

74

формат А4

ФОРМАТ	ЗОНА	Пос.	ОБОЗНАЧЕНИЕ	НАИМЕНОВАНИЕ	КОЛ.	ПРИМЕЧАНИЕ
				<u>ДОКУМЕНТАЦИЯ</u>		
А4			1.038.1-1.1 100100 СБ	СБОРОЧНЫЙ ЧЕРТЕЖ		
			<u>ПЕРЕМЕННЫЕ ДАННЫЕ ДЛЯ ИСПОЛНЕНИЙ</u>			
				<u>1.038.1-1.1 100100</u>		КР 25
				<u>ДЕТАЛИ</u>		
Б4	1		1.038.1-1.1 100104	φ 8 АИ ГОСТ 5781-82 L-2950	1	1,16 кг
Б4	2		1.038.1-1.1 100102	φ 4 ВрI ГОСТ 6727-80 L-2950	1	0,27 кг
Б4	3		1.038.1-1.1 100101	φ 4 ВрI ГОСТ 6727-80 L-270	21	0,02 кг
				<u>1.038.1-1.1 100100 - 01</u>		КР 26
				<u>ДЕТАЛИ</u>		
Б4	1		1.038.1-1.1 100108	φ 18 АИ ГОСТ 5781-82 L-4380	1	8,75 кг
Б4	2		1.038.1-1.1 100105	φ 8 АИ ГОСТ 5781-82 L-4380	1	1,73 кг
Б4	3		1.038.1-1.1 100103	φ 5 ВрI ГОСТ 6727-80 L-270	35	0,04 кг
				<u>1.038.1-1.1 100100 - 02</u>		КР 27
				<u>ДЕТАЛИ</u>		
Б4	1		1.038.1-1.1 100110	φ 20 АИ ГОСТ 5781-82 L-4770	1	11,76 кг
Б4	2		1.038.1-1.1 100106	φ 8 АИ ГОСТ 5781-82 L-4770	1	1,88 кг
Б4	3		1.038.1-1.1 100103	φ 5 ВрI ГОСТ 6727-80 L-270	37	0,04 кг
				<u>1.038.1-1.1 100100 - 03</u>		КР 28
				<u>ДЕТАЛИ</u>		
Б4	1		1.038.1-1.1 100109	φ 18 АИ ГОСТ 5781-82 L-5930	2	11,85 кг
Б4	2		1.038.1-1.1 100107	φ 10 АИ ГОСТ 5781-82 L-5930	1	3,66 кг
Б4	3		1.038.1-1.1 100103	φ 5 ВрI ГОСТ 6727-80 L-270	46	0,04 кг

			1.038.1-1.1 100100		
			КАРКАС		
			КР 25...КР 28		
			СТАДИЯ		ЛИСТ
			Р		1
			ЦНИИЭП жилища		

ИЗБ. № ПОДЛ.	ПОДПИСЬ И ДАТА	ВЗЛ. ИМ. И. П.
	И. КОНСТ. ГИБЕРМАН	06.84
	НАЧ. ОТД. РОСИНСКИЙ	05.84
	ТА. КОНСТ. ПАЛЬМАН	07.84
	ГИП. КЛЕПИКОВА	04.84
	РУК. ГРУП. ГОРДОВА	04.84

21021

75

формат А4

Рис. 1

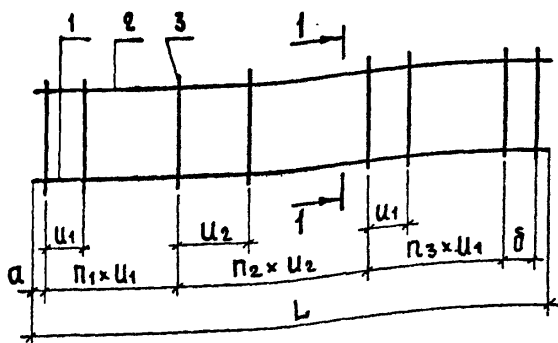
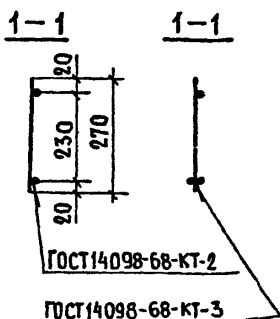


Рис. 2
ОСТАЛЬНОЕ - СМ. РИС. 1



ОБОЗНАЧЕНИЕ	МАРКА	РИС.	L, мм	α, мм	δ, мм	u ₁ , мм	u ₂ , мм	n ₁	n ₂	n ₃	МАССА, кг
1.038.1-1.1 100100	КР 25	1	2950	25	50	150	0	19	0	0	1,85
- 01	КР 26	1	4380	25	30	100	200	12	10	11	11,88
- 02	КР 27	1	4770	35	0	100	200	12	11	13	15,12
- 03	КР 28	2	5930	25	80	100	200	15	14	15	29,2

ИЗМЕН. 1 РОЗЕНТУЛ 2011-ГИП 04.06.87

1.038.1-1.1 100100 СБ

Н. КОНТР. ГИБЕРМАН
НАЧ. ОТД. РОСКИНСКИЙ
И. КОНСТР. ПАЛЬМАН
ТНП КЛЕПИКОВА
РУК. ГРУП. ГОРЛОВА

КАРКАС
КР 25... КР 28
СБОРОЧНЫЙ ЧЕРТЕЖ

СТАДИЯ МАССА МАСШТАБ

Р СМ. ТАБЛ. -

ЛИСТ ЛИСТОВ 1

ЦНИИЭП жилища

21021 76

формат А4

ИНВ. № ПОДА	ПОДПИСЬ И ДАТА	ВЗАМ. ИНВ. №

ФОРМАТ	ЗОНА	ПОЗ.	ОБОЗНАЧЕНИЕ	НАИМЕНОВАНИЕ	КОЛ. НА ИСПОЛН. 1.038.1-1.1 121100-										ПРИМЕЧАНИЕ
					-	01	02	03	04	05	06	07	08	09	
				<u>ДОКУМЕНТАЦИЯ</u>											
АЧ			1.038.1-1.1 121100 СБ	СБОРОЧНЫЙ ЧЕРТЕЖ	×	×	×	×	×	×	×	×	×	×	
				<u>ДЕТАЛИ</u>											МАССА Б.Д. КГ
				АРМАТУРНАЯ СТАЛЬ ГОСТ 6727-80											
БЧ	3		1.038.1-1.1 060101	φ 4 ВрI l=200	16	16		19							0,02
БЧ	1		1.038.1-1.1 060102	φ 4 ВрI l=1780	1										0,16
БЧ	3		1.038.1-1.1 060105	φ 5 ВрI l=200			19		27	22		24	27	29	0,03
БЧ	1		1.038.1-1.1 121101	φ 5 ВрI l=2040		1									0,29
				АРМАТУРНАЯ СТАЛЬ ГОСТ 5781-82											
БЧ	3		1.038.1-1.1 060109	φ 6 АIII l=200							29				0,04
БЧ	1		1.038.1-1.1 121102	φ 6 АIII l=2430			1	1							0,54
БЧ			1.038.1-1.1 121103	φ 6 АIII l=2690						1					0,6
БЧ			1.038.1-1.1 121104	φ 8 АIII l=2690					1						1,06
БЧ			1.038.1-1.1 121105	φ 8 АIII l=2950								1			1,16
БЧ			1.038.1-1.1 121106	φ 8 АIII l=3080									1		1,22
БЧ			1.038.1-1.1 121107	φ 8 АIII l=3340										1	1,32

И. КОНТР.	ИБЕРМАН	06.84
И. МОД.	РОСИНСКИЙ	06.84
И. КОНСТ.	ПАЛЬМАН	07.84
ГИП	КЛЕПИКОВА	04.84
РУК. ГРУП.	ГОРЛОВА	04.84

1.038.1-1.1 121100

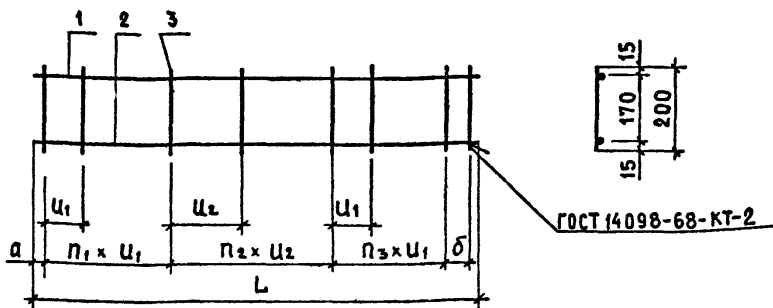
КАРКАС
КР29...КР38

СТАДИЯ	ЛИСТ	ЛИСТОВ
Р	1	2
ЦНИИЭП ЖИЛИЩА		

48 шовдор
21021
77

[illegible]

1,038.1-1.1 121100



ОБОЗНАЧЕНИЕ	МАРКА	L, мм	a, мм	b, мм	u ₁ , мм	u ₂ , мм	p ₁	p ₂	p ₃	МАССА, кг
1.038.1-11 121100	КР29	1780	15	50	100	200	6	3	5	1,58
- 01	КР30	2040	20	0	100	200	5	5	5	2,42
- 02	КР31	2430	15	0	100	200	6	6	6	4,95
- 03	КР32	2430	15	0	100	200	6	6	6	3,86
- 04	КР33	2690	25	0	80	160	9	7	10	6,11
- 05	КР34	2690	20	50	100	200	7	6	7	3,65
- 06	КР35	2950	25	20	80	160	9	9	9	7,64
- 07	КР36	2950	25	0	100	200	8	6	9	5,44
- 08	КР37	3080	25	80	100	150	8	9	8	6,89
- 09	КР38	3340	25	40	100	150	8	11	8	6,23

1.038.1-11 121100 СБ

КАРКАС
КР29...КР38
СБОРОЧНЫЙ ЧЕРТЕЖ

СТАДИЯ	МАССА	МАСШТАБ
Р	СМ. ТАБЛ.	—
ЛИСТ	ЛИСТОВ 1	

ЦНИИЭП ЖИЛИЩА

Инв. № подл.	Подпись и дата	Взам. инв. №
И. КОНТР. ГИБЕРМАН	06.55	
НАЧ. ОТД. РОДИНСКИЙ	05.81	
СА КОНСТР. ПАЛЬМАН	01.81	
ГИП. КЛЕПИКОВА	04.81	
РУК. ГРУП. ГОРЛОВА	03.81	

21021 79

формат А4

21021 80

ФОРМАТ	ЗОНА	Поз.	ОБОЗНАЧЕНИЕ	НАИМЕНОВАНИЕ	КОЛ. НА ИСПОЛН. 1.038.1-1.1 141100-											ПРИМЕЧАНИЕ
					-	01	02	03	04	05	06					
				<u>ДОКУМЕНТАЦИЯ</u>												
А4			1.038.1-1.1 141100 СБ	СБОРОЧНЫЙ ЧЕРТЕЖ	×	×	×	×	×	×	×					
				<u>ДЕТАЛИ</u>												МАССА ЕД. КГ
				АРМАТУРНАЯ СТАЛЬ ГОСТ 5781-82												
Б4	2		1.038.1-1.1 141004	φ 6 АIII L= 230			29									0,05
Б4	1		1.038.1-1.1 141104	φ 10 АIII L= 2690		2										1,66
Б4			1.038.1-1.1 141102	φ 14 АIII L= 2690	2											3,25
Б4			1.038.1-1.1 121112	φ 14 АIII L= 2950			2									3,56
Б4			1.038.1-1.1 141103	φ 14 АIII L= 3080				2								3,72
Б4			1.038.1-1.1 121113	φ 14 АIII L= 3340					2							4,04
Б4			1.038.1-1.1 090104	φ 14 АIII L= 3600							3					4,35
Б4			1.038.1-1.1 121118	φ 16 АIII L= 2950		2										4,66
Б4	2		1.038.1-1.1 121002	φ 58pI ГОСТ 6727-80 L= 230	27	22		24	27	29	31					0,03

И. КОНТР.	ГИБЕРМАН	06.81
НАЧ. ОТД.	РОСИНСКИЙ	05.84
ГЛАВ. КОНСТ.	ПАЛЬМАН	04.84
ГИП	КАЕЛИКОВА	04.84
РУК. ГРУП.	ГОРДОВА	04.84

1.038.1-1.1 141100

КАРКАС

КР40... КР46

СТАДИЯ	ЛИСТ	ЛИСТОВ
Р		1

УНИИЭП жилища

Рис. 1

ГОСТ 14098-68-КТ-2

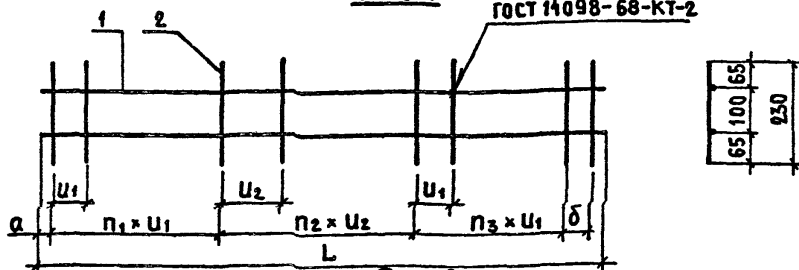
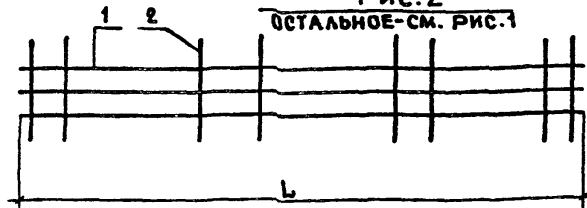


Рис. 2

ОСТАЛЬНОЕ-СМ. РИС. 1



ОБОЗНАЧЕНИЕ	МАРКА	РИС.	L, мм	a, мм	b, мм	u ₁ , мм	u ₂ , мм	п ₁	п ₂	п ₃	МАССА, кг
1.038.1-1.1 141100	КР 40	1	2690	20	0	80	160	9	7	10	7,31
-01	КР 41	1	2690	15	50	100	200	7	6	7	3,98
-02	КР 42	1	2950	20	30	80	160	9	9	9	10,77
-03	КР 43	1	2950	20	0	100	200	8	6	9	7,84
-04	КР 44	1	3080	20	80	100	150	8	9	8	8,25
-05	КР 45	1	3340	20	40	100	150	8	11	8	8,95
-06	КР 46	2	3600	20	0	100	150	9	11	10	13,98

1.038.1-1.1 141100 СБ

КАРКАС
КР40...КР 46

СТАДИЯ / МАССА / МАСШТАБ

Р / СМ. ТАБЛ. / —

СБОРОЧНЫЙ ЧЕРТЕЖ

ЛИСТ / ЛИСТОВ 1

ЦНИИ ЭП ЖИЛИЩА

ИНВ. № ПОДЛ. ПОДПИСЬ И ДАТА ВЗАМ. ИНЖ. №

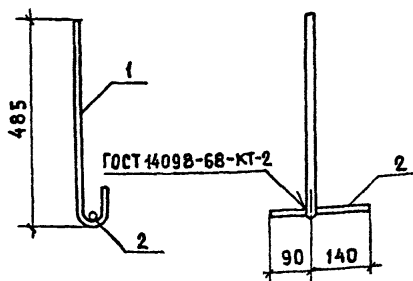
ИНВ. № ПОДЛ. ПОДПИСЬ И ДАТА ВЗАМ. ИНЖ. №

Н. КОНТР.	ГИБЕРМАН	06.84
НАЧ. ОТД.	РОДИНСКИЙ	05.84
ГЛ. КОНСТР.	ПАЛЬМАН	07.84
ГИП	КЛЕПИКОВА	07.84
РУК. ГРУП.	ГОРАДСА	03.84

21021

81

Формат А4



ФОРМАТ	ЗОНА	ПОЗ.	ОБОЗНАЧЕНИЕ	НАИМЕНОВАНИЕ	КОЛ.	ПРИМЕЧАНИЕ
				<u>ДЕТАЛИ</u>		МАССА ЕД. КГ
Б4		1	1.138.1-1.1 170101	φ16 АІ ГОСТ 5781-82 l=605	1	0,95
Б4		2	1.138.1-1.1 170102	φ10 АІ ГОСТ 5781-82 l=230	1	0,14
				1.038.1-1.1 170100		
				АНКЕР А1	СТАДИЯ	МАССА
					Р	1,09
					ЛИСТ	ЛИСТОВ 1
					ЦНИИЭП жилища	
Н. КОНТР.	ГИБЕРМАН		05.84			
НАЧ. ОТА	РОСИНСКИЙ		05.84			
ГЛА. КОНСТР.	ПАЛЬМАН		05.84			
ГИП	КЛЕПИКОВА		05.84			
РУК. ГРУП.	ГОРЛОВА		05.84			

21021 82

формат А4

Рис. 1

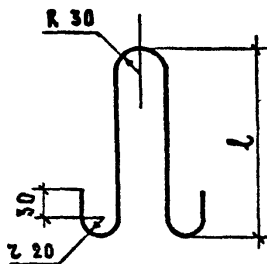
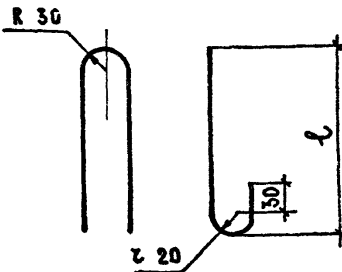


Рис. 2



ОБОЗНАЧЕНИЕ	МАРКА	РИС.	ϕ , мм	ДЛИНА ЗАГОТОВКИ, мм	l , мм	МАССА, кг
1.038.1-1.1 020001	П1	2	6	590	200	0,13
-01	П2	2	6	730	270	0,16
-02	П3	2	8	730	270	0,29
-03	П4	1	8	810	310	0,32
-04	П5	1	8	730	270	0,29

ИНВ. № ПОДПИСЬ И ДАТА ВЗАИМ. ИНВ. №

1.038.1-1.1 020001

ПЕТЛЯ СТРОПОВОЧНАЯ
П1 П5

СТАДИЯ МАССА МАСШТАБ

Р СМ. ТАБЛ. -

ЛИСТ ЛИСТОВ 1

ЦНИИЭП жилища

Н. КОНТР. ГИБЕРМАН 06.84
 ИАЧ. ОТА РОСИНСКИЙ 05.84
 Л. КОНСТР. ДАЛЬМАН 04.84
 ГИП. КЛЕПИКОВА 04.84
 РУК. ГРУП. ГОРЛОВА 05.84

СТАЛЬ КЛАССА А-I МАРК
 ВСтЗ сп2; ВСтЗ пс2
 ГОСТ 5781-82

21021

83

формат А4

Копировать файл 21021 84 формат А4

Инв. № подл.	Подпись и дата	Взнос инв. №

№ строки	Наименование материала и единица измерения	Код		Код и марка изделия. Количество по марку												
		материал	Ед- и- ца изме- ре- ния	58 2021 0553 1105 10-1	58 2021 0554 1105 13-1	58 2021 0555 1105 16-1	58 2021 0556 2105 10-1	58 2021 0557 2105 10-1-п	58 2021 0558 2105 13-1	58 2021 0559 2105 13-1-п	58 2021 0560 2105 16-2	58 2021 0561 2105 16-2-п	58 2021 0562 2105 17-2	58 2021 0563 2105 17-2-п	58 2021 0564 2105 19-3	58 2021 0565 2105 19-3-п
1	Изделия арматурные															
2	Арматура стержневая класса А-I ГОСТ 5781-82															
3	Ø 6, кг	0834 1443 1001010	166					0,26		0,26		0,26		0,26		0,26
4	Арматура проволочная класса Вр-I ГОСТ 6727-80															
5	Ø 4, кг	1213000081830110	166	0,31	0,41	0,48	0,24	0,24	0,31	0,31	0,53	0,53	0,09	0,09	0,29	0,29
6	Ø 5, кг	1213000081830110	166										0,48	0,48	0,56	0,56
7	Итого стали в натуральной массе, кг		166	0,31	0,41	0,48	0,24	0,5	0,31	0,57	0,53	0,79	0,57	0,83	0,85	1,11
8	В том числе по укрупненному сортовику															
9	катанка, кг	0834 1443 1001010	166				0,26		0,26		0,26		0,26			0,26
10	металлизделия промышленного															
11	назначения, кг	1213000081830110	166	0,31	0,41	0,48	0,24	0,24	0,31	0,31	0,53	0,53	0,57	0,57	0,85	0,85

продолжение см. лист 2

Нормоконт.	Губерман	4685
Нач. отд.	Росинский	0585
Зв. констр.	Павлов	0585
ГУП	Клепикова	0585
Рук. групп.	Голубова	0585

1038.1-1.1 000000 PM

Ведомость расхода
материалов

Страница	Лист	Листов
Р	1	16
ЦНИИЭП ЖИЛИЩА		

Продолжение

[illegible]

1.038.1-1.1 000000 PM

Arc

2

Инд. № подл. Подпись и дата. Взам инв. №

№ строки	Наименование материала и единица измерения	Код		Код и марка изделия количество по марку					
		материал	Еди- ницы изме- ре- ния	58 2021 0566 2105 22-3	58 2021 0567 2105 22-3-п	58 2021 0568 2105 25-3	58 2021 0569 2105 25-3-п	58 2021 0570 2105 26-4	
1	Изделия арматурные								
2	Арматура стержневая класса А-I								
3	ГОСТ 5781-82								
4	Ø 6, кг	093414311001010	166		0,26		0,26		
5	Арматура стержневая класса А-III								
6	ГОСТ 5781-82								
7	Ø 8, кг	0934270711001034	166	0,86	0,86			2,02	
8	Ø 10, кг	0933270711001030	166			1,5	1,5		
9	Арматура проволочная класса Вр-I								
10	ГОСТ 6727-80								
11	Ø 4, кг	1213000081830100	166	0,32	0,32	0,35	0,35	0,38	
12	Итого стали в натуральной массе, кг		166	1,18	1,44	1,85	2,11	2,4	
13	В том числе по укрупненному сор-								
14	таменту:								
15	сталь мелкосортная, кг	0933270711001030	166			1,5	1,5		
16	котанка, кг	0934270311001030	166	0,86	1,12		0,26	2,02	
17	металлоизделия промышленного								
18	назначения, кг	1213000081830100	166	0,32	0,32	0,35	0,35	0,38	
19	Итого стали, приведенной к стали								
20	класса А-I, кг		166	1,70	1,96	2,65	2,92	3,45	
21	Бетон марки М200, м³	5745121154	133	0,037	0,037	0,241	0,241	0,241	
22	Портландцемент								
23	марки М400, т	5731120001	168	0,041	0,041	0,042	0,042	0,043	
1 038 1 - 1 1 000000 РМ									3

Копировая форма 21021 86 Формат А4

№ строки	Наименование материала и единица измерения	Код		Код и марка изделия количество на марку				
		материала	Ед. изм. ре- ния	58 2821 0571 206 26 - 4 - и	58 2821 0572 206 29 - 4	58 2821 0573 206 29 - 4 - и	58 2821 0574 206 30 - 4	58 2821 0575 206 30 - 4 - и
1	Изделия арматурные							
2	Арматура стержневая класса А-I							
3	ГОСТ 5781-82							
4	φ 6, кг	0934 1443 100 1010	166	0,26		0,26		0,26
5	Арматура стержневая класса А-II							
6	ГОСТ 5781-82							
7	φ 8, кг	0934 2707 100 1030	166	2,02				
8	φ 12, кг	0933 2707 100 1030	166		2,5	2,5	2,62	2,62
9	Арматура проволочная класса Вр-I							
10	ГОСТ 6727-80							
11	φ 4, кг	1213 0000 8183 0110	166	0,38	0,15	0,15	0,15	0,15
12	φ 5, кг	1213 0000 8183 0110	166		0,41	0,41	0,42	0,42
13	Итого стали в натуральной массе, кг		166	2,66	3,06	3,32	3,19	3,45
14	В том числе по укрупненному сорта-							
15	менту:							
16	сталь мелкосортовая, кг	0933 2707 100 1030	166		2,5	2,5	2,62	2,62
17	катанка, кг	0934 2707 100 1030	166	2,28		0,26		0,26
18	металлоизделия промышленного на-							
19	значения, кг	1213 0000 8183 0110	166	0,38	0,56	0,56	0,57	0,57
20	Итого стали, приведенной к стали							
21	класса А-I, кг		166	3,71	4,4	4,66	4,58	4,84
22	Бетон марки М200, м³	574512 1154	н3	0,046	0,046	0,046	0,05	0,05
23	Портландцемент							
24	марки М400, т	573112 0001	168	0,013	0,014	0,014	0,015	0,015
1.038.1-1.1 000 000 РМ								
								Лист 4

Копировал ф.о.и.н 21021 87

формат А4

№ строки	Наименование материала и единица измерения	Код		Код и марка изделия Количество на марку					
		материала	Единица изме- рени- я	58 2021 0592 3ПБ 34-4	58 2021 0593 3ПБ 34-4-П	58 2021 0594 3ПБ 36-4	58 2021 0595 3ПБ 36-4-П	58 2021 0596 3ПБ 39-8	
1	Изделия арматурные								
2	Арматура стержневая класса А-I								
3	ГОСТ 5781-82								
4	Ø 8, кг	0934 1443 1100 1010	166		458		0,58		
5	Арматура стержневая класса А-III								
6	ГОСТ 5781-82								
7	Ø 8, кг	0934 2707 1100 1030	166					1,52	
8	Ø 10, кг	0933 2707 1100 1030	166	2,06	2,06				
9	Ø 12, кг	0933 2707 1100 1030	166			3,2	3,2		
10	Ø 18, кг	0933 2707 1100 1030	166					7,71	
11	Арматура проволочная класса Вр-I								
12	ГОСТ 6727-80								
13	Ø 4, кг	1213 0000 8183 0110	166	0,67	0,67	0,38	0,38		
14	Ø 5, кг	1213 0000 8183 0110	166			0,52	0,52	0,9	
15	Итого стали в натуральной массе, кг		166	2,73	3,31	4,1	4,68	10,13	
16	В том числе по усиленному сортовику:								
17	сталь мелкосортная, кг	0933 2707 1100 1030	166	2,06	2,06	3,2	3,2	7,71	
18	катанка, кг	0933 2707 1100 1030	166		4,58		0,58	1,52	
19	металлоизделия промышленного на- значения, кг	1213 0000 8183 0110	166	0,67	0,67	0,9	0,9	0,9	
21	Итого стали, приведенной к классу А-I, кг		166	3,93	4,51	5,9	6,48	14,52	
22	Бетон марки М200, м³	5745121154	113	0,083	0,083	0,096	0,096	0,103	
23	Портландцемент								
24	марки М400, т	573420001	168	0,026	0,026	0,028	0,028	0,03	
1.038.1 - 1.1 000000 РМ									5

Копировал файл 21021 88 формат А4

№ строки	Наименование материала и единица измерения	Код		Код и марка изделия Количество по марку					
		материала	Единицы изме- ре- ния	58 2821 0597	305 39-8-п	58 2821 0582	305 18-8	58 2821 0583	305 18-8-п
1	<u>Изделия арматурные</u>								
2	Арматура стержневая класса А-I								
3	ГОСТ 5781-82								
4	Ø 6, кг	0934 1443 1100 1010	166				0,32		0,32
5	Ø 8, кг	0934 1443 1100 1010	166	0,58					
6	Арматура стержневая класса А-II								
7	ГОСТ 5781-82								
8	Ø 6, кг	0934 2707 1100 1030	166					0,9	0,9
9	Ø 8, кг	0934 2707 1100 1030	166	1,52	0,7	0,7			
10	Ø 10, кг	0934 2707 1100 1030	166	7,71					
11	Арматура проволочная класса Вр-I								
12	ГОСТ 6727-80								
13	Ø 4, кг	1213 0000 8183 0110	166		0,48	0,48	0,51	0,51	
14	Ø 5, кг	1213 0000 8183 0110	166	0,9					
15	Итого стали в натуральной массе, кг		166	10,71	1,18	1,5	1,44	1,73	
16	в том числе по укрупненному сор-								
17	томенту:								
18	сталь нехлосортная	0934 2707 1100 1030	166	7,71					
19	катанка, кг	0934 2707 1100 1030	166	2,1	0,7	1,02	0,9	1,22	
20	металлоизделия промышленного								
21	назначения, кг	1213 0000 8183 0110	166	0,9	0,48	0,48	0,51	0,51	
22	Итого стали, приведенной к классу А-I, кг		166	15,1	1,71	2,03	2,04	2,36	
23	Бетон марки М 200, м³	574512 1154	113	0,103	0,048	0,048	0,055	0,055	
24	Портландцемент								
25	марки М 400, т	573112 0001	168	0,03	0,04	0,04	0,016	0,016	
		1.038.1 - 1.1 000000 PM							Лист
									6

Копирован файл 21021 89 формат А4.

Инд. № подл. Подпись и дата Взам инв. №

№ строки	Наименование материала и единица измерения	Код		Коды марки изделия количество на марку					
		материала	ЕДИ- НИЦА ИЗМЕ- РЕНИЯ	58 2821 0586 3105 25-8	58 2821 0587 3105 25-8-п	58 2821 0588 3105 27-8	58 2821 0589 3105 27-8-п	58 2821 0590 3105 30-8	
1	Изделия арматурные								
2	Арматура стержневая класса А-I								
3	ГОСТ 5781-82								
4	Ø 6, кг	0934 1443 100 100	166		0,32	0,32			
5	Арматура стержневая класса А-II								
6	ГОСТ 5781-82								
7	Ø 10, кг	0933 2707 100 100	166	1,5	1,5				
8	Ø 12, кг	0933 2707 100 100	166			2,39	2,39	2,62	
9	Арматура проволочная класса Вр-I								
10	ГОСТ 6727-80								
11	Ø 4, кг	1213 0000 8183 010	166	0,6	0,6	0,44	0,44	0,5	
12	Ø 5, кг	1213 0000 8183 010	166			0,39	0,39	0,42	
13	Штого стали в натуральной массе, кг		166	2,1	2,42	3,22	3,54	3,54	
14	в том числе по укрупненному сор-								
15	таменту:								
16	сталь мелкосортная, кг	0933 2707 100 100	166	1,5	1,5	2,39	2,39	2,62	
17	катанка, кг	0934 1443 100 100	166		0,32	0,32			
18	металлоизделия промышленного								
19	назначения, кг	1213 0000 8183 010	166	0,6	0,6	0,83	0,83	0,92	
20	Штого стали, приведенной к стали								
21	класса А-I, кг		166	3,03	3,35	4,64	4,96	5,1	
22	Бетон марки М 200, м³	574512 1154	113	0,065	0,065	0,072	0,072	0,079	
23	Портландцемент								
24	марки М 400, т	573112 0001	168	0,019	0,019	0,021	0,021	0,023	
1.038. 1-1.1 000000 РМ									Лист
									7

Копировал файл 21021 90 формат А4

№ строки	Наименование материала и единица измерения	Код		Код и марка изделия Количество по марку									
		материала	Ед- ицы изме- ре- ния	58 2821 0501	3705 30-8-п	58 2821 0576	3705 13-37	58 2821 0577	3705 13-37-п	58 2821 0578	3705 16-37	58 2821 0579	3705 16-37-п
1	<u>Изделия арматурные</u>												
2	Арматура стержневая класса А-I												
3	ГОСТ 5781-82												
4	Ø 6, кг	0934 1443 1100 1010	166	0,32				0,32				0,32	
5	Арматура стержневая класса А-II												
6	ГОСТ 5781-82												
7	Ø 6, кг	0934 2707 1100 1030	166			0,44		0,44		1,1		1,1	
8	Ø 12, кг	0933 2707 1100 1030	166	2,62	1,12	1,12							
9	Ø 14, кг	0,933 2707 1100 1030	166							1,84		1,84	
10	Арматура проволочная класса Вр-I												
11	ГОСТ 6727-80												
12	Ø 4, кг	1213 0000 1830 110	166	0,5									
13	Ø 5, кг	1213 0000 1830 110	166	0,42	0,18	0,18							
14	Штowo стали в натуральной массе, кг		166	3,86	1,74	2,06		2,94		3,26			
15	в том числе по укрупненному сор-												
16	таменту:												
17	сталь мелкосортная, кг	0,933 2707 1100 1030	166	2,62	1,12	1,12		1,84		1,84			
18	катанка, кг	0934 2707 1100 1030	166	0,32	0,44	0,76		1,1		1,42			
19	металлоизделия промышленного												
20	назначения, кг	1213 0000 1830 110	166	0,92	0,18	0,18							
21	Штowo стали, приведенной к стали												
22	класса А-I, кг		166	5,42	2,49	2,22		4,2		4,52			
23	Бетон марки М200, м³	574512 1154	113	0,079	0,034	0,034		0,041		0,041			
24	Портландцемент												
25	марки М400, т	573112 0001	168	0,023	0,01	0,01		0,02		0,012			
		1.038.1-1 000000 PM											Лист
													8

Копировая ф.д.м. 21021 91 формат А4

№ строки	Наименование материала и единица измерения	Код		Код и марка изделия					
		материала	Ед- ицы изме- ре- ния	58 2821 0580	3705 18-37	58 2821 0581	3705 18-37-п	58 2821 0598	4705 30-4
1	Изделия арматурные								
2	Арматура стержневая класса А-I								
3	ГОСТ 5781-82								
4	Ø 6, кг	0934 1443 1100 1010	166		0,32				
5	Ø 8, кг	0934 1443 1100 1010	166					0,64	
6	Арматура стержневая класса А-III								
7	ГОСТ 5781-82								
8	Ø 6, кг	0934 2707 1100 1030	166	0,4	0,4				
9	Ø 8, кг	0934 2707 1100 1030	166			1,16	1,16	1,73	
10	Ø 12, кг	0933 2707 1100 1030	166	3,16	3,16				
11	Ø 18, кг	0933 2707 1100 1030	166						8,75
12	Арматура проволочная класса Вр-I								
13	ГОСТ 6727-80								
14	Ø 4, кг	1230 0000 8183 0110	166	0,32	0,32	0,69	0,69		
15	Ø 5, кг	1230 0000 8183 0110	166						1,4
16	Штгоо стали в:натуральной массе, кг		166	3,88	4,2	1,85	2,49	11,88	
17	в том числе по укрупненному сорте-								
18	менту:								
19	сталь мелкосортная, кг	0933 2707 1100 1030	166	3,16	3,16				8,75
20	катанка	0934 2707 1100 1030	166	0,4	0,72	1,16	1,8	1,73	
21	метизы промышленного назначения, кг	1230 0000 8183 0110	166	0,32	0,32	0,69	0,69	1,4	
22	Штгоо стали, приведенной к классу А-I, кг		166	5,56	5,88	2,67	3,31	17,05	
23	Бетон марки М 200, м³	5745 12 1154	113	0,048	0,048	0,104	0,104	0,154	
24	Портландцемент								
25	марки М 400, т	5734 12 0001	168	0,014	0,014	0,03	0,03	0,045	
		1.038.1 - 1.1 000000 PM							лист
									9

Копировал файл 21021 92 формат Л4

№ строки	Наименование материала и единица измерения	Код	Код и марка изделия						
		материал	Единица измерения	Количество по марку					
				58 2821 0601 4П5 44-8-п	58 2821 0602 4П5 48-8	58 2821 0603 4П5 48-8-п	58 2821-0604 4П5 60-8	58 2821-0605 4П5 60-8-п	
1	Изделия арматурные								
2	Арматура стержневая класса А-I								
3	ГОСТ 5781-82								
4	Ø 8, кг	0934 1443 100 1030	166	0,64		0,64		0,64	
5	Арматура стержневая класса А-II								
6	ГОСТ 5781-82								
7	Ø 8, кг	0934 2707 1100 1030	166	1,73	1,88	1,88			
8	Ø 10, кг	0933 2707 1100 1030	166				3,66	3,66	
9	Ø 18, кг	0933 2707 1100 1030	166	8,75			23,7	23,7	
10	Ø 20, кг	0932 2707 1100 1030	166		11,76	11,76			
11	Арматура проволочная класса Вр-I								
12	ГОСТ 6727-80								
13	Ø 5, кг	1213 0000 8183 0110	166	1,4	1,48	1,48	1,84	1,84	
14	Итого стали в натуральной массе, кг		166	12,52	15,12	15,76	29,2	29,84	
15	в том числе по укрупненному сорту -								
16	менту:								
17	сталь среднесортная, кг	0932 2707 1100 1030	166		11,76	11,76			
18	сталь мелкосортная, кг	0933 2707 1100 1030	166	8,75			27,36	27,36	
19	катанка, кг	0934 2707 1100 1030	166	2,37	1,88	2,52		0,64	
20	металлоизделия промышленного назначения, кг	1213 0000 8183 0110	166	1,4	1,48	1,48	1,84	1,84	
22	Итого стали, приведенной к классу А-I, кг		166	17,68	21,68	22,32	44,83	44,87	
23	Бетон марки М 200, м³	574512 1154	113	0,154	0,167	0,167	0,207	0,207	
24	Портландцемент								
	марки М 400, т	573112 0001	168	0,045	0,048	0,048	0,06	0,06	
			1.038.1 - 1.1 000000 РМ						Лист
									10

№ строки	Наименование материала и единица измерения	Код		Код и марка изделия количество по марку					
		материала	Ед- ицы изм- ре- ния	58 2021 0606 5115 18 - 27	58 2021 0607 5115 18 - 27. n	58 2021 0608 5115 21 - 27	58 2021 0609 5115 21 - 27. n	58 2021 0626 5115 25 - 37	
1	<u>Изделия арматурные</u>								
2	Арматура стержневая								
3	класса А-I ГОСТ 5781-82								
4	Ø 8, кг	0934 1443 1001010	166		0,58		0,58		
5	Арматура стержневая								
6	класса А-II ГОСТ 5781-82								
7	Ø 6, кг	0934 2707 1001030	166					1,08	
8	Ø 10, кг	0933 2707 1001034	166	2,2	2,2				
9	Ø 12, кг	0933 2707 1001034	166			3,62	3,62		
10	Ø 16, кг	0933 2707 1001030	166					7,68	
11	Арматура проволочная класса Вр-I								
12	ГОСТ 6727-80								
13	Ø 4, кг	1213 0000 81830110	166	1,56	1,56	1,88	1,88		
14	Ø 5, кг	1213 0000 81830110	166			0,58	0,58	2,28	
15	Итого стали в натуральной массе, кг		166	3,76	4,34	5,48	6,06	14,04	
16	в том числе по укрупненному сор-								
17	таменту:								
18	сталь мелкосортовой, кг	0933 2707 1001034	166	2,2	2,2	3,62	3,62	7,68	
19	катанка, кг	0934 1443 1001010	166		0,58		0,58	1,08	
20	металлоизделия промышленного								
21	назначения, кг	1213 0000 81830110	166	1,56	1,56	1,86	1,86	2,28	
22	Итого стали, приведенной к классу А-I, кг		166	5,44	6,02	7,91	8,49	15,38	
23	Бетон марки М 200, м³	574512 1154	113	0,1	0,1	0,14	0,14	0,135	
24	Портландцемент								
25	марки М 400, т	573112 0001	168	0,029	0,029	0,033	0,033	0,039	
		1 038.1-1.1 000 000 РМ							Лист
									11

Копировал файл 21021 94

формат А4

№ строки	Наименование материала и единица измерения	Код		Код и марка изделия Количество по марку					
		материала	Единицы изме- ре- ния	50 2021 0627 516 25 - 37 - п	50 2021 0612 516 25 - 27	50 2021 0619 516 25 - 27 - п	50 2021 0628 516 27 - 37	50 2021 0629 516 27 - 37 - п	
1	<u>Изделия арматурные</u>								
2	Арматура стержневая класса А-I								
3	ГОСТ 5781-82								
4	Ø 8, кг	0934 1443 1100 1110	166	0,50		0,50		0,50	
5	Арматура стержневая класса А-III								
6	ГОСТ 5781-82								
7	Ø 6, кг	0934 2707 1100 1130	166	1,00	1,00	1,00			
8	Ø 8, кг	0934 2707 1100 1130	166				2,12	2,12	
9	Ø 14, кг	0933 2707 1100 1130	166		5,88	5,88	6,5	6,5	
10	Ø 16, кг	0933 2707 1100 1130	166	7,68			8,48	8,48	
11	Арматура проволочная класса Вр-I								
12	ГОСТ 6727-80								
13	Ø 4, кг	1213 0000 0123 0110	166		1,52	1,52			
14	Ø 5, кг	1213 0000 0123 0110	166	2,28			3,24	3,24	
15	Штого стали в натуральной массе, кг		166	11,62	0,48	9,06	20,34	20,32	
16	В том числе по укрупненному сор-								
17	таменту:								
18	сталь мелкосортная, кг	0933 2707 1100 1130	166	7,68	5,88	5,88	14,98	14,98	
19	катанка, кг	0934 2707 1100 1130	166	1,66	1,08	1,66	2,12	2,70	
20	металлоизделия промышленного								
21	назначения, кг	1213 0000 0123 0110	166	2,28	1,52	1,52	3,24	3,24	
22	Штого стали, приведенной к классу А-I		166	16,46	12,18	12,76	29,21	29,79	
23	Бетон марки М 200, м³	574542 1154	113	0,135	0,135	0,135	0,15	0,15	
24	Портландцемент								
25	марки М 400, т	57 3112 0001	168	0,039	0,039	0,039	0,044	0,044	
		1.038.1-1.1 000 000 PM							Лист
									12

Копировал файл 21021 95 формат А4

№ строки	Наименование материала и единица измерения	Код		Код и марка изделия Количество на марку					
		материала	Ед. изм.	58 2821 0616 5105 27-27	58 2821 0617 5105 27-27-н	58 2821 0630 5105 30-37	58 2821 0631 5105 30-37-н	58 2821 0620 5105 30-27	
1	Изделия арматурные								
2	Арматура стержневая класса А-I								
3	ГОСТ 5781-82								
4	Ø 8, кг	0934 1443 1100 1010	166		0,58		0,58		
5	Арматура стержневая класса А-II								
6	ГОСТ 5781-82								
7	Ø 6, кг	0934 2707 1100 1031	166	1,2	1,2	5,22	5,22		
8	Ø 8, кг	0934 2707 1100 1032	166						2,32
9	Ø 10, кг	0933 2707 1100 1030	166	3,32	3,32	3,64	3,64		
10	Ø 12, кг	0933 2707 1100 1033	166	4,78	4,78				
11	Ø 14, кг	0933 2707 1100 1030	166						14,24
12	Ø 16, кг	0933 2707 1100 1030	166			18,64	18,64		
13	Арматура проволочная класса Вр-I								
14	ГОСТ 6727-80								
15	Ø 5, кг	1213 0000 08 1030 110	166	2,61	2,61				2,88
16	Итого стали в натуральной массе, кг		166	11,91	12,49	27,5	28,08	19,44	
17	В том числе по укрупненному сортоменту:								
18	сталь мелкосортная, кг	0933 2707 1100 1030	166	8,1	8,1	22,28	22,28	14,24	
19	катанка, кг	0934 2707 1100 1030	166	1,2	1,78	5,22	5,8	2,32	
20	металлоизделия промышленного								
21	назначения, кг	1213 0000 08 1030 110	166	2,61	2,61				2,88
22	Итого стали, приведенной к классу А-I, кг		166	17,14	17,72	39,32	39,30	27,91	
23	Бетон марки М 200, м³	574512 1154	133	0,15	0,15	0,164	0,164	0,164	
24	Портландцемент								
25	марки М 400, т	573112 0001	168	0,044	0,044	0,044	0,043	0,043	
1.038.1 - 1.1 000 000 РМ									Лист
									13

Лист № после подписи и штампом инж. А.

	Наименование материала и единица измерения	Код		Код и марка изделия Количество на марку					
		материалы	Ед. мизм. р-мизм.	58 2821 0621 5176 30-27-п	58 2821 0624 5176 31-27	58 2821 0625 5176 31-27-п	58 2821 0632 5176 34-20	58 2821 0633 5176 34-20-п	
1	<u>Изделия арматурные</u>								
2	Арматура стержневая класса А-I								
3	ГОСТ 5781-82								
4	Ø 8, кг	0934 1443 1100 1010	166	0,58		0,58		0,58	
5	Арматура стержневая класса А-II								
6	ГОСТ 5781-82								
7	Ø 8, кг	0934 2707 1100 1030	166	2,32	2,44	2,44	2,64	2,64	
8	Ø 14, кг	0933 2707 1100 1030	166	14,20	7,44	7,44	16,16	16,16	
9	Ø 16, кг	0933 2707 1100 1030	166		9,72	9,72			
10	Арматура проволочная класса Вр-I								
11	ГОСТ 6727-80								
12	Ø 5, кг	1213 0000 8183 0110	166	2,88	3,24	3,24	3,48	3,48	
13	Итого стали внутренней массы, кг		166	20,02	22,14	23,42	22,28	22,86	
14	в том числе по крупности сорименту:								
15	сталь мелкосориментная, кг	0933 2707 1100 1030	166	14,24	17,16	17,16	16,16	16,16	
16	катанка, кг	0934 2707 1100 1030	166	2,9	2,44	3,02	2,64	3,22	
17	металлоизделия промышленного								
18	назначения, кг	1213 0000 8183 0110	166	2,88	3,24	3,24	3,48	3,48	
19	Итого стали, привезенной к стали								
20	класса А-I, кг		166	28,48	32,78	33,37	32,0	32,58	
21	Бетон марки М200, м³	574512 1154	113	0,164	0,171	0,171	0,185	0,185	
22	Портландцемент								
	марки М400, т	573112 0001	168	0,048	0,05	0,05	0,054	0,054	
1.038. 1- 1.1 000000 РМ									Лист 14

Копировал файл 21021 97 формат А4

№ строки	Наименование материала и единица измерения	Код		Коды и марка изделий Количество на марку					
		материала	Ед. иц изме- ре- ния	58 2821 0634 5105 36 - 20	58 2821 0635 5105 36 - 20-а	58 2821 0610 5105 21 - 27-а	58 2821 0611 5105 21 - 27-а	58 2821 0614 5105 25 - 27-а	
1	<u>Изделия арматурные</u>								
2	Арматура стержневая класса А-I								
3	ГОСТ 5781-82								
4	Ø 8, кг	0934 443 1100 1010	166	0,58		0,58			
5	Ø 10, кг	0933 443 1100 1010	166		0,42	0,42	0,42		
6	Ø 16, кг	0933 443 1100 1010	166		2,85	2,85	2,85		
7	Арматура стержневая класса А-III								
8	ГОСТ 5781-82								
9	Ø 6, кг	0934 2707 1100 1030	166					1,08	
10	Ø 8, кг	0934 2707 1100 1030	166	2,84	2,84				
11	Ø 12, кг	0933 2707 1100 1030	166			3,62	3,62		
12	Ø 14, кг	0933 2707 1100 1030	166	2,75	2,75			5,88	
13	Арматура проволочная класса Вр-I								
14	ГОСТ 6727-82								
15	Ø 4, кг	1213 0000 08183 0110	166			1,28	1,28	1,52	
16	Ø 5, кг	1213 0000 08183 0110	166	3,72	3,72	0,58	0,58		
17	Итого стали в натуральной массе, кг		166	28,31	28,89	2,75	9,33	11,75	
18	в том числе по укрупненному сортовику:								
19	сталь мелкосортная, кг	0933 2707 1100 1030	166	2,75	2,75	6,89	6,89	9,15	
20	катанка, кг	0934 2707 1100 1030	166	2,84	3,42		0,58	1,08	
21	метизы промышленного назначения, кг	1213 0000 08183 0110	166	3,72	3,72	1,86	1,86	1,52	
22	Итого стали, приведенной к классу А-I, кг		166	40,63	41,21	11,18	14,76	15,45	
23	Бетон марки М200, м³	57 4512 1154	113	0,2	0,2	0,114	0,114	0,135	
24	Портландцемент								
25	марки М400, т	57 3112 0001	168	0,058	0,053	0,033	0,033	0,039	
		1.038. 1-1.1 000000 РМ						Лист	
								15	

Копировал Форм 21021 98 Формат А4

№ строки	Наименование материала и единица измерения	Код		Код и марка изделия Количество по марку					
		материала	Еди- ницы изме- ре- ния	58 2121 0615 516 25-27-а1	58 2021 0618 516 27-27-а	58 2021 0619 516 27-27-а1	58 2021 0622 516 30-27-а	58 2021 0523 516 30-27-а1	
1	<u>Изделия арматурные</u>								
2	Арматура стержневая класса А-I								
3	ГОСТ 5781-82								
4	Ø 8, кг	0934 1443 1100 1010	166	0,58		0,58		0,58	
5	Ø 10, кг	0933 1443 1100 1010	166	0,42	0,42	0,42	0,42	0,42	
6	Ø 16, кг	0933 1413 1100 1010	166	2,85	2,85	2,85	2,85	2,85	
7	Арматура стержневая класса А-III								
8	ГОСТ 5781-82								
9	Ø 6, кг	0934 2707 1100 1030	166	1,08	1,2	1,2			
10	Ø 8, кг	0934 2707 1100 1030	166				2,32	2,32	
11	Ø 10, кг	0933 2707 1100 1030	166		3,32	3,32			
12	Ø 12, кг	0933 2707 1100 1030	166		4,78	4,78			
13	Ø 14, кг	0933 2707 1100 1030	166	5,88			14,24	14,24	
14	Арматура проволочная класса Вр-I								
15	ГОСТ 6727-80								
16	Ø 4, кг	1213 0000 1123 0110	166	1,52					
17	Ø 5, кг	1213 0000 1123 0110	166		2,61	2,61	2,88	2,88	
18	Штреды стали в натуральной массе, кг		166	12,33	15,18	15,76	22,71	23,29	
19	В том числе по укрупненному сечению:								
20	сталь мелкозернистая, кг	0933 2707 1100 1030	166	9,15	11,37	11,37	17,51	17,51	
21	катанка, кг	0934 2707 1100 1030	166	1,66	1,2	1,78	2,32	2,9	
22	металлы прокатного назначения, кг	1213 0000 1123 0110	166	1,52	2,61	2,61	2,88	2,88	
23	Штреды стали, повышенной прочности, кг		166	16,03	20,41	20,99	31,18	31,76	
24	Бетон марки М200, м³	574512 1154	113	0,135	0,15	0,15	0,164	0,164	
25	Портландцемент марки М400, т	573112 0001	168	10,39	10,44	10,44	10,44	10,44	
1.038.1-1.1 000000 PM									Лист 16

Копировал фонн 21021 (99) формат А4