

**ГОСУДАРСТВЕННЫЙ КОМИТЕТ СССР ПО СТАНДАРТАМ**

## **МЕТОДИЧЕСКИЕ УКАЗАНИЯ**

**ШТАМПЫ ЛИСТОВОЙ ШТАМПОВКИ. РАЗМЕРЫ ВЫСОТ  
ОТ ПОЛА ДО РАБОЧЕЙ ПЛОСКОСТИ ШТАМПОВ И  
ЗАКРЫТЫХ ВЫСОТ ШТАМПОВ.**

**МЕТОДЫ БАЗИРОВАНИЯ ШТАМПОВ НА ПРЕССАХ**

**РД 50-229-81 — РД 50-232-81**

**Москва  
ИЗДАТЕЛЬСТВО СТАНДАРТОВ**

**1981**

**РАЗРАБОТАНЫ Министерством станкостроительной и инструментальной промышленности**

**ИСПОЛНИТЕЛИ**

**З. Л. Федерас, В. А. Бугайлишкис, Е. И. Соловей, В. С. Егоренко, И. М. Рыжкова, С. Г. Жеймо, Л. Э. Байко**

**ВНЕСЕНЫ Министерством станкостроительной и инструментальной промышленности**

**Член Коллегии В. А. Трефилов**

**УТВЕРЖДЕНЫ И ВВЕДЕНЫ В ДЕЙСТВИЕ Постановлением Государственного комитета СССР по стандартам от 20 января 1981 г. № 104**

МЕТОДИЧЕСКИЕ УКАЗАНИЯ

Размеры высот от пола до рабочей плоскости  
штампов для листовой штамповки

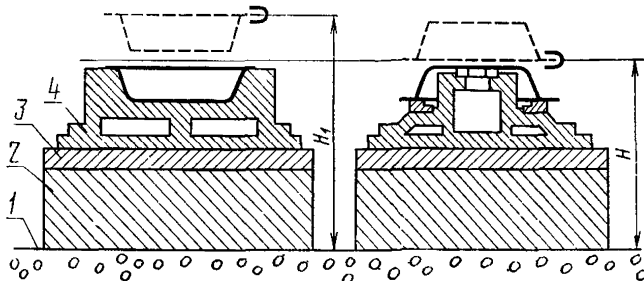
РД  
50-229-81

Введены впервые

Утверждены Постановлением Госстандарта от 20 января 1981 г. № 104, срок введения установлен с 1 января 1982 г.

1. Настоящие методические указания устанавливают числовые значения высот от пола до рабочей плоскости штампов листовой штамповки, эксплуатируемых на закрытых одно- и двухкривошипных прессах простого и двойного действия с механизацией, базирующейся на полу. Данные методические указания соответствуют методическому материалу СЭВ «Штампы для листовой штамповки. Высоты от пола до рабочей плоскости штампов. Размеры».

2. Размеры высот от пола до рабочей плоскости штампов указаны на чертеже и в таблице.



1—пол цеха; 2—стол пресса; 3—подштамповая плита или  
видвижной стол; 4—штамп

мм

Высота от пола до рабочей плоскости штампа	Глубина вытяжки	
	до 200	свыше 200
На прессе простого действия $H$	1000±200 (1200±200)*	
При загрузке на прессе двойного действия $H$	1100±200 (1200±200)*	1100±200 1400±200*
		1300±200 (1600±200)*
При разгрузке на прессе двойного действия $H_1$		

\* Числовые значения применяются в технически обоснованных случаях.

## **МЕТОДИЧЕСКИЕ УКАЗАНИЯ**

**Штампы листовой штамповки. Размеры высот от пола до рабочей плоскости штампов и закрытых высот штампов. Методы базирования штампов на прессах**

**РД 50-229—81 — РД 50-232—81**

Редактор *Т. А. Киселева*

Технический редактор *О. Н. Никитина*

Корректор *Г. М. Фролова*

Сдано в набор 20.07.81 Подп. к печ. 23.12.81 Т—31112 Формат 60×90<sup>1/16</sup> Бумага типограф-  
ская № 1 Гарнитура литературная Печать высокая 1,0 усл. печ. л. 0,65 уч.-изд. л.  
Тираж 6000 Зак. 2445 Цена 5 коп. Изд. № 6972/4

---

Ордена «Знак Почета» Издательство стандартов, 123557, Москва, Новопресненский пер., 3.  
Калужская типография стандартов, ул. Московская, 256.