

Серия

1.450.3-7.94

вып. 0

ТИПОВЫЕ КОНСТРУКЦИИ, ИЗДЕЛИЯ И УЗЛЫ ЗДАНИЙ И СООРУЖЕНИЙ

СЕРИЯ 1.450.3-7.94

ЛЕСТНИЦЫ, ПЛОЩАДКИ, СТРЕПЯЩИЕ И ОГРАЖДЕНИЯ СТАЛЬНЫЕ
ДЛЯ ПРОИЗВОДСТВЕННЫХ ЗДАНИЙ ПРОМЫШЛЕННЫХ ПРЕДПРИЯТИЙ

ВЫПУСК 0

МАТЕРИАЛЫ ДЛЯ ПРОЕКТИРОВАНИЯ

Ц 00332-01

ТИПОВЫЕ КОНСТРУКЦИИ, ИЗДЕЛИЯ И УЗЛЫ ЗДАНИЙ И СООРУЖЕНИЙ

СЕРИЯ 1.450.3-7.94

ЛЕСТНИЦЫ, ПОСЛАБКИ, СТРЕШНИКИ И ОГРАЖДЕНИЯ СТАЛЫЕ
ДЛЯ ПРОИЗВОДСТВЕННЫХ ЗДАНИЙ ПРОМЫШЛЕННЫХ ПРЕДПРИЯТИЙ

ВЫПУСК 2

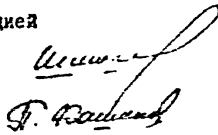
МАТЕРИАЛЫ ДЛЯ ПРОЕКТИРОВАНИЯ

Разработаны:

ЦНИПроектЛегКонструкция

Главный инженер

Начальник отдела



В.Д. Гусев

П.П. Кашников

Утверждены:

Главпроект Минстроя России

письмо от 21.11.94 № 9-3-1/166.

Введены в действие ЦНИПроектЛегКонструкция с 01.01.96,

приказ от 25.11.94 № 25

Содержание

Обозначение	Наименование	Стр.
1.450.3-7.940-ПЗ	Пояснительная записка	3
1.450.3-7.940-КС	Комплектовочные схемы лестниц, площадок, стремянок и ограждений из холодногнутых и горячекатаных профилей	6
1.450.3-7.940-НЛ	Номенклатура лестниц из холодногнутых и горячекатаных профилей с углом наклона 45° и 60°	13
1.450.3-7.940-НП	Номенклатура площадок из холодногнутых и горячекатаных профилей	21
1.450.3-7.940-НО	Номенклатура ограждений для лестниц и площадок из холодногнутых и горячекатаных профилей	23
1.450.3-7.940-НС	Номенклатура стремянок, ограждений стремянок, колонн, стоек из холодногнутых и горячекатаных профилей	26

Обозначение	Наименование	Стр.
1.450.3-7.940-НД	Номенклатура переходных площадок, связей и заборных элементов из холодногнутых и горячекатаных профилей	27

Изм.	Корр.	Изм.	Изм.	Подп.	Дата
Разраб.	Проектировщик	Дир.	1998		
Проб.	Александр	Сек.			
И.Контр.	Варченко	Ворон	Секрет		
Утв.	Кашкин	Зам. Дир.			

1.450.3-7.940

Содержание

Состав	Лист	Листов
Р		1
ЦНИИПроектлест-конструкция		

Разработанная серия 1.450.3-7.94 "Лестницы, площадки, стремянки и ограждения" для производственных зданий промышленных предприятий" состоит из следующих выпусков:

- выпуск 0. Материалы для проектирования.
- выпуск 1. Конструкции из холодногнутых профилей. Чертежи КМ
- выпуск 2. Конструкции из горячекатаных профилей. Чертежи КМ

Настоящий выпуск 0 содержит описание устройства стальных лестниц, площадок, стремянок и ограждений к ним, необходимые сведения для их правильного монтажа и эксплуатации, а также компоновочные схемы и номенклатуру лестниц, площадок, стремянок, ограждений и доборных элементов.

1. НАЗНАЧЕНИЕ И ОБЛАСТЬ ПРИМЕНЕНИЯ

1.1. Стальные лестницы, площадки, стремянки и ограждения предназначены для эксплуатации внутри и снаружи отапливаемых и неотапливаемых зданий промышленных предприятий и инженерных сооружений, возводимых и эксплуатируемых в районах со снеговой и ветровой нагрузкой по СНиП 2.01.07-85, с расчетной сейсмичностью до 9 баллов; с расчетной температурой наружного воздуха минус 65°С и выше; с взрывобезопасными категориями производств; с неагрессивной и слабой степенью агрессивного воздействия среды при нормальном температурно-влажностном режиме по СНиП II-3-79.

1.2. Лестницы, площадки, стремянки и ограждения могут использоваться в качестве внутрицеховых, в т.ч. для обслуживания технологического оборудования, для обустройства посадочных площадок мостовых электрических кранов, в качестве наружных эвакуационных и пожарных, с небольшими доработками для обслуживания стальных резервуаров высоты до 16м, для обслуживания вертикальных и горизонтальных нагреваемых и неагреваемых аппаратов и сосудов диаметром до 20м и в качестве мостиков для обслуживания электросветильников.

2. ТЕХНИЧЕСКИЕ ДАННЫЕ

2.1. Основные параметры лестничных маршей и площадок, а также максимально допустимые нагрузки на них приняты с учетом коэффициента перегрузки 1,2 в соответствии с требованиями СНиП II-23-81 и СНиП 2.01.07-85 и приведены в табл. 1, 2 настоящей пояснительной записки.

2.2. Компоновочные схемы конструкций и стыковочные узлы приведены на листах 4...13 документа - КС.

2.3. Ширина маршей лестниц и площадок в соответствии с требованиями СНиП 2.01.02-85 и СНиП 2.09.02-85 приняты двух размеров 700мм и 900мм. Угол наклона лестничных маршей 45° и 60°.

2.4. Опирание лестничных маршей возможно как на металлические, так и на железобетонные площадки и перекрытия.

Предлагается три варианта раскрепления конструкций по ярусам:

I - опирание лестничных маршей и площадок на несущие конструкции здания;

II - создаваемая лестничными маршами и площадками плоская вертикальная ферма, заделанная в основании и свободная сверху, связывается поясами-колоннами и дополнительно раскрепляется связями с шагом не более 9м со стенами здания. Вариант можно использовать для обустройства пожарных и эвакуационных лестниц.

III - создаваемая лестничными маршами и площадками плоская вертикальная ферма, заделанная в основании и по верхнему ярусу, связана поясом-колонной. Вариант рекомендуется для обустройства посадочных площадок на мостовые электрические краны.

Для вариантов II и III высота подъема лестничных маршей принята 3,6м. Высоту отметок площадок можно регулировать за счет изменения

Согласовано

Лист 1 из 13

1.450.3-7.94.0-03					
Изм.	Взм.	Лист	Нумер.	Подп.	Дата
Разраб.	Проектиров.	Лист	Нумер.	Подп.	Дата
Пров.	Взм.	Лист	Нумер.	Подп.	Дата
И.смет.	Взм.	Лист	Нумер.	Подп.	Дата
Чтб.	Качество	Лист	Нумер.	Подп.	Дата
Пояснительная записка		Кодовая	Лист	Листов	
		Р	1	3	
		ЦНИИПроектлег-конструкция			

3,0 кН/м² (300 кгс/м²) при высоте лестницы 15м.

Ограждение лестниц и площадок рассчитаны на кратковременные нагрузки предусмотренные СНиП 2.01.07-85 и ГОСТ 12.4.059-89.

Вертикальные пожарные лестницы рассчитаны по максимальным значениям нагрузок на лестницы высотой 20,1м (ветровая нагрузка и собственный вес).

4.3.Соединение элементов лестниц, площадок, стремянок и ограждений производится на болтовых соединениях и обязательной сваркой шарнирных связей

Не допускается образование обратного уклона ступеней более 1° при монтаже лестниц.

Ограждения собираются на месте (с учетом левого и правого исполнения). Стыковка поручней, ступен и бордюров друг с другом осуществляется на сварке с подгонкой стыка по месту.

Крепление ограждений стремянок к каркасу стремянок и стыковка стоек производится на болтах.

4.4.Особенности монтажа указаны в узлах.

4.5.Монтаж комплекта конструкций должен производиться в соответствии требованиями СНиП III-18-76 и с учетом требований безопасности по СНиП III-4-80¹

5.УСЛОВНЫЕ ОБОЗНАЧЕНИЯ ИЗДЕЛИЙ

5.1.Комплект конструкций, в зависимости от профилей металлопроката, из которых он изготавливается, в своей маркировке имеет следующие индексы:

- Х - холодногнутый профиль;
- Г - горячекатаный профиль.

5.2.В зависимости от условий эксплуатации ступени лестниц и настилы площадок изготавливаются из:

- Ф - стального листа с ромбическим рифлением;
- В - стали листовой просечно-вытяжной;

Р - полка на ребро и круглой стали (типа ВИСП).

Примеры расшифровок марок приведены в соответствующей номенклатуре на лестницы, площадки, стремянки, ограждения, дополнительные элементы.

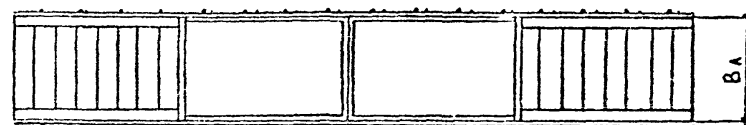
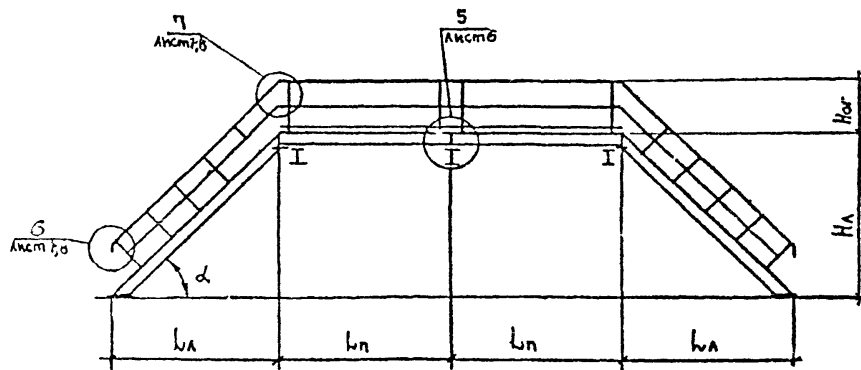
Таблица 1

Временная нагрузка, кПа	Лестницы из Холодногнутых и горячекатаных профилей		
	угол наклона	ширина, мм	высота марш, мм
1,96	45°	700 ; 900	4200
2,94			
3,92			
1,96	60°	700	4200
2,94			
3,92			

Таблица 2

Временная нагрузка, кПа	Сечение балки	Площадки из			
		Холодногнутых профилей		горячекатаных профилей	
		ширина, мм	длина марш, мм	ширина, мм	длина марш, мм
1,96	С 12			700 ; 900	3000
	С 14	700 ; 900	3000	700 ; 900	6000
	С 16	700 ; 900	6000		
2,94	С 12			700 ; 900	3000
	С 14	700 ; 900	3000	700 ; 900	5400
	С 16	700 ; 900	5400		
3,92	С 12			700 ; 900	3000
	С 14	700 ; 900	3000	700 ; 900	4800
	С 16	700 ; 900	4800		

Изм. №, Подп. и дата, Визит

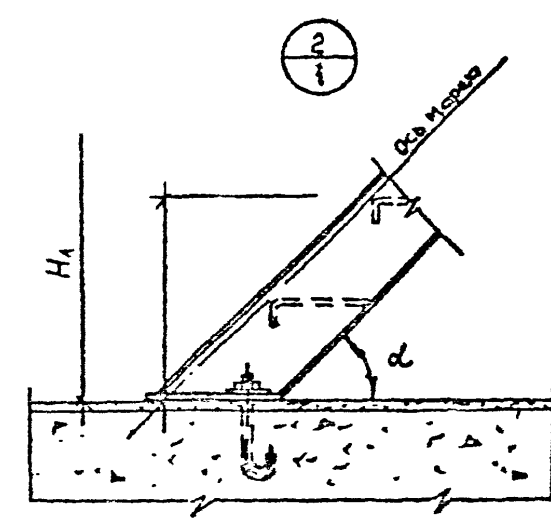
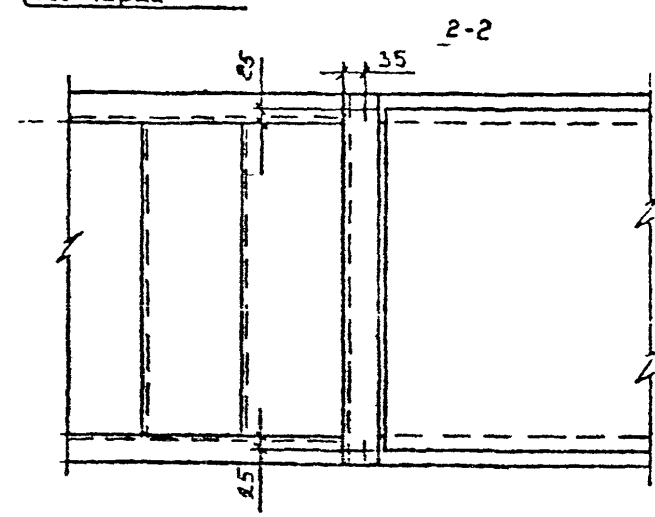
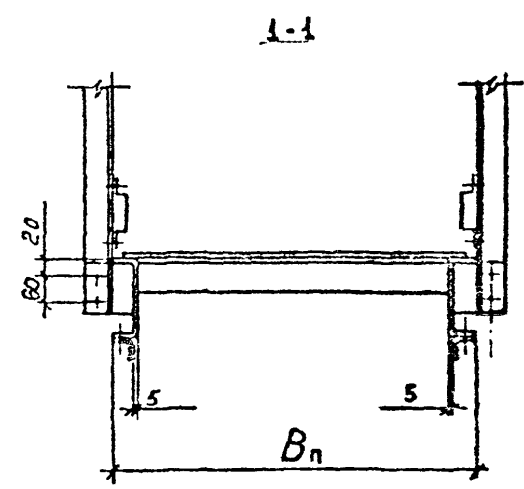
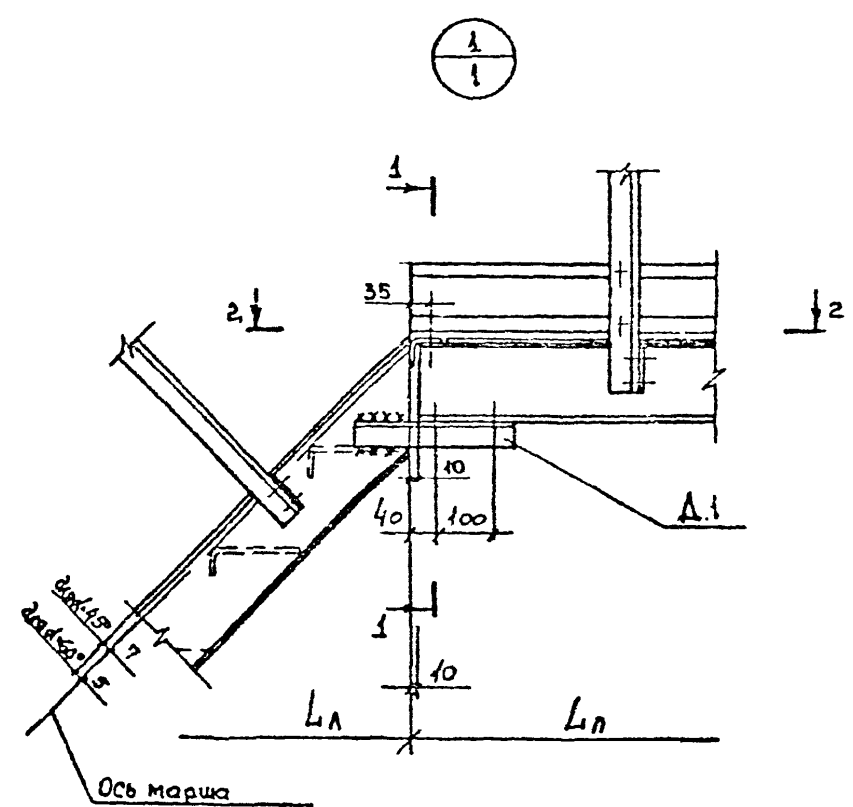
[illegible]

Размеры Нл, Ног; Lл; Lп и т.д. см. номенклатуру

[illegible]

№	Кл.уч.	А/С	И/З	п/дп.	д/аг.

1 450.3 - 7.94 0 - KC

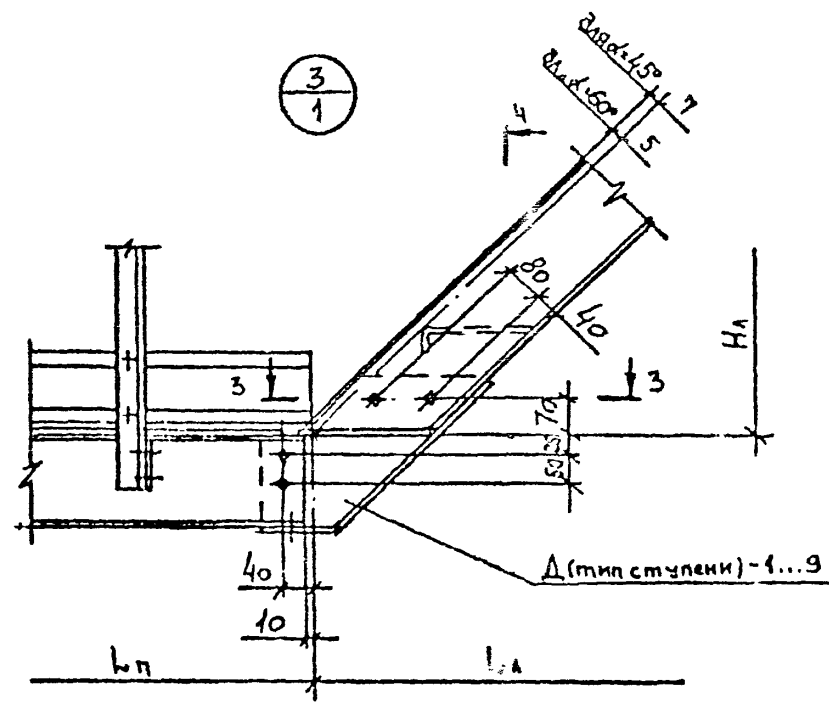


Лист № 1 из 1
Лист № 2 из 2
Лист № 3 из 3
Лист № 4 из 4
Лист № 5 из 5
Лист № 6 из 6
Лист № 7 из 7
Лист № 8 из 8
Лист № 9 из 9
Лист № 10 из 10

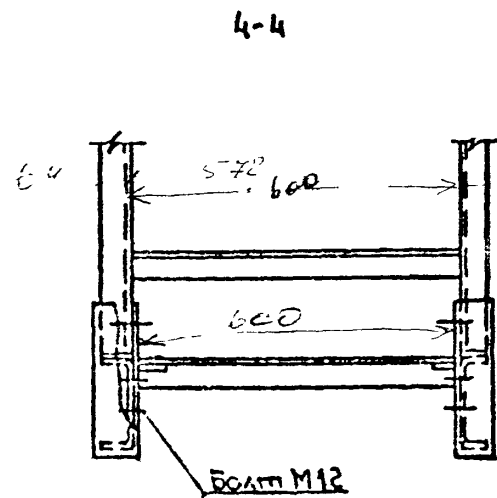
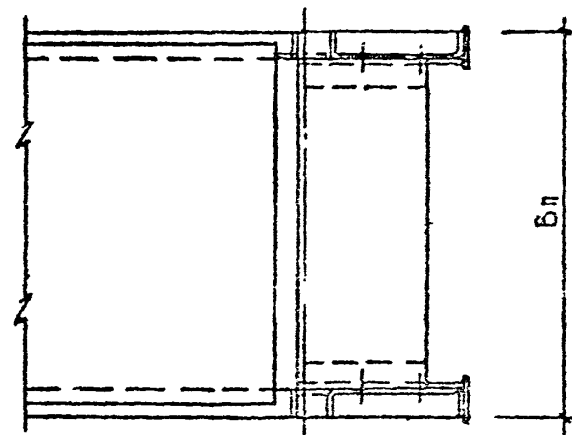
Изм.	Кол.	Исполн.	Провер.	Дата
1	1	1	1	1

1.450.3-7.94.0-КС

Лист
4



3-3

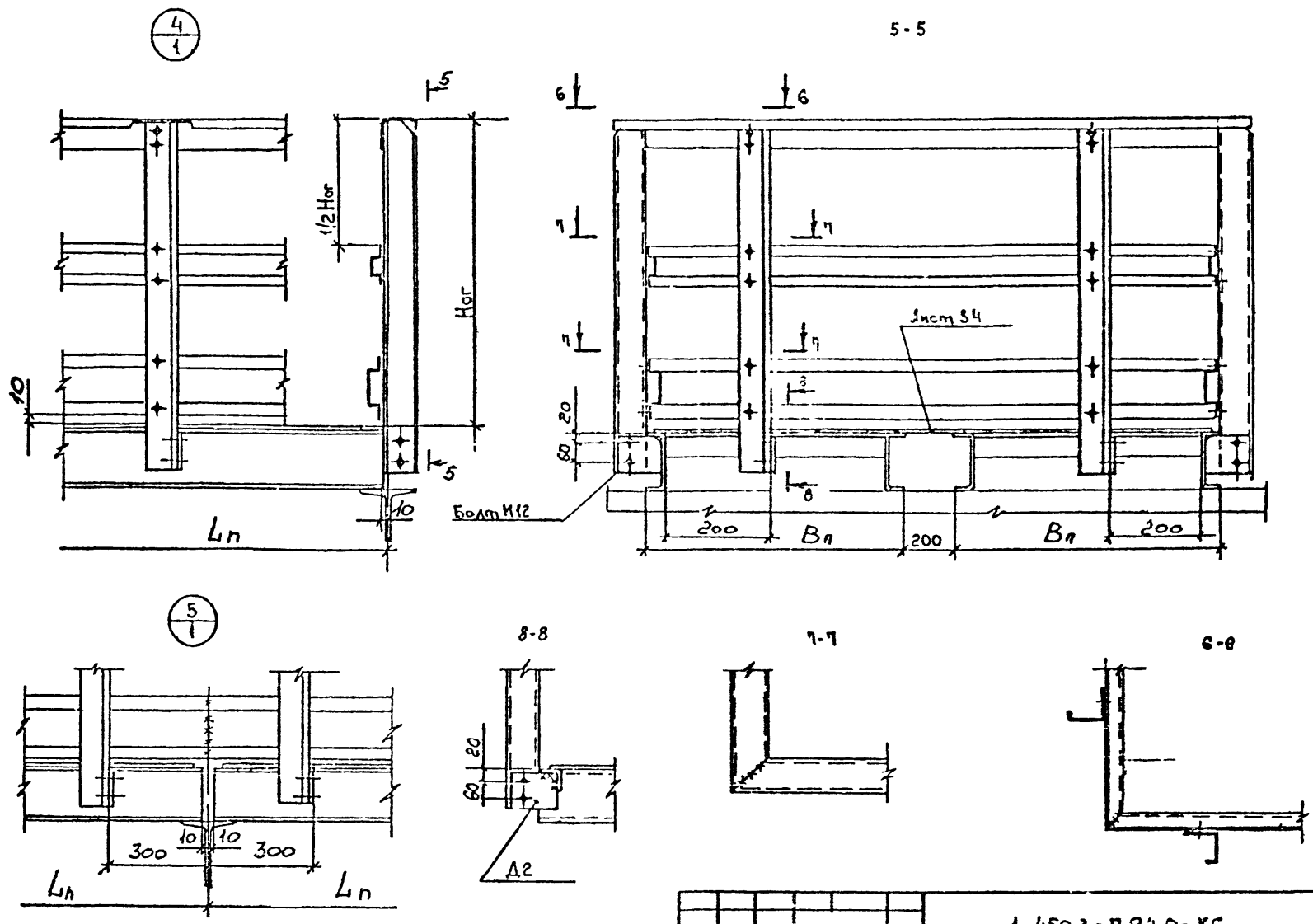


Шифр проекта. Назн. и даны. Взам. инв. №

Изм.	Кол.	Лист	Взам.	Подп.	Дата
1	1	1	1	1	1

1 450.3-7.94 0-КС

Лист
5

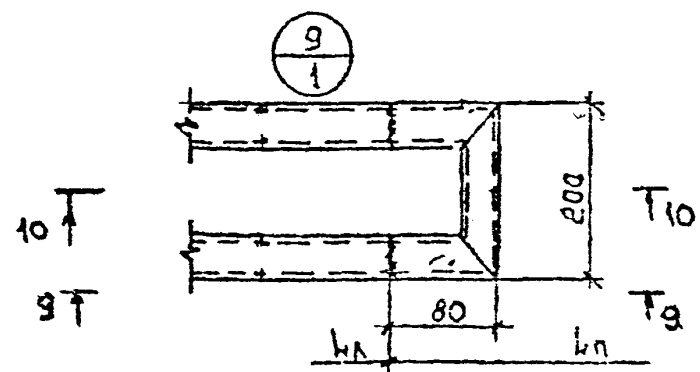
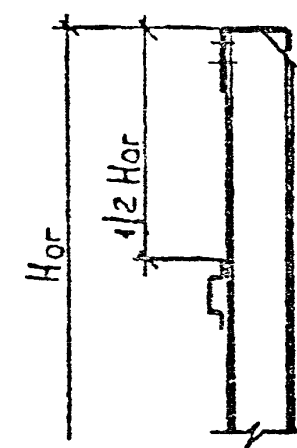
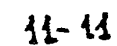
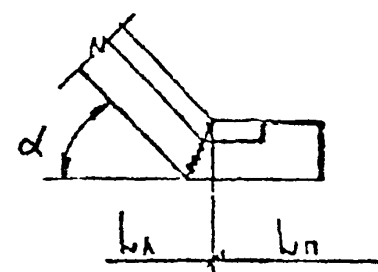
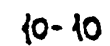


1.450.3-7.94.0-КС

ИЗМ	Всего	Итого	№ докум	Итого	Дата

1.450.3-7.94.0-КС

1/08
С

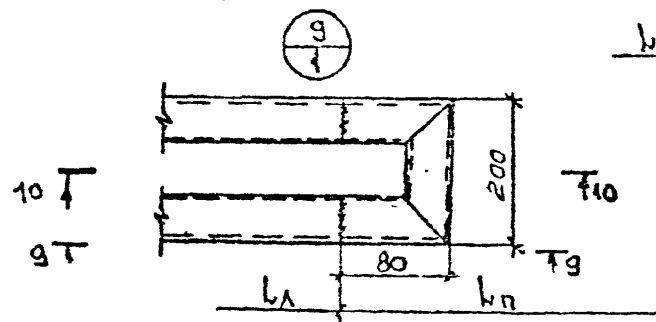
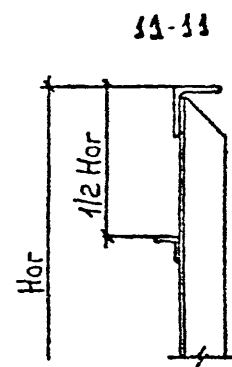
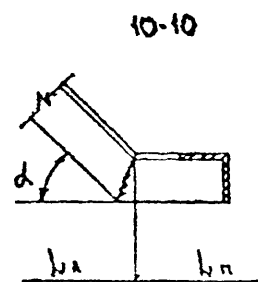
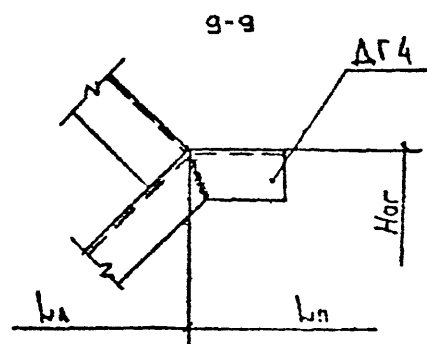
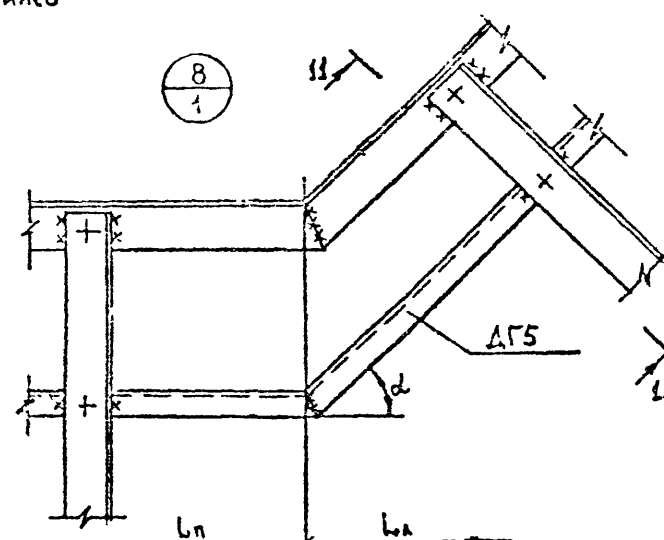
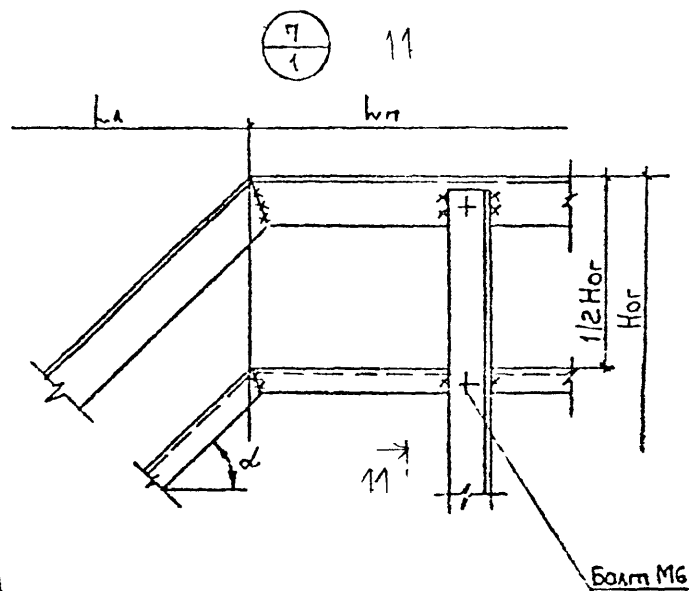
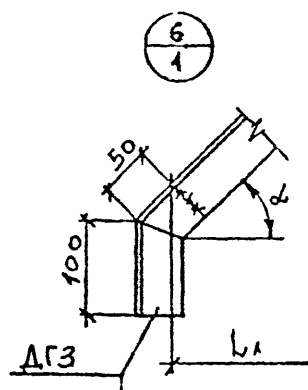


DM	KOLU	NET	NET	1320	6000

1.450.3-7.94.0-KC

17

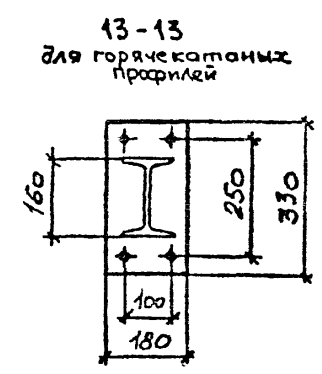
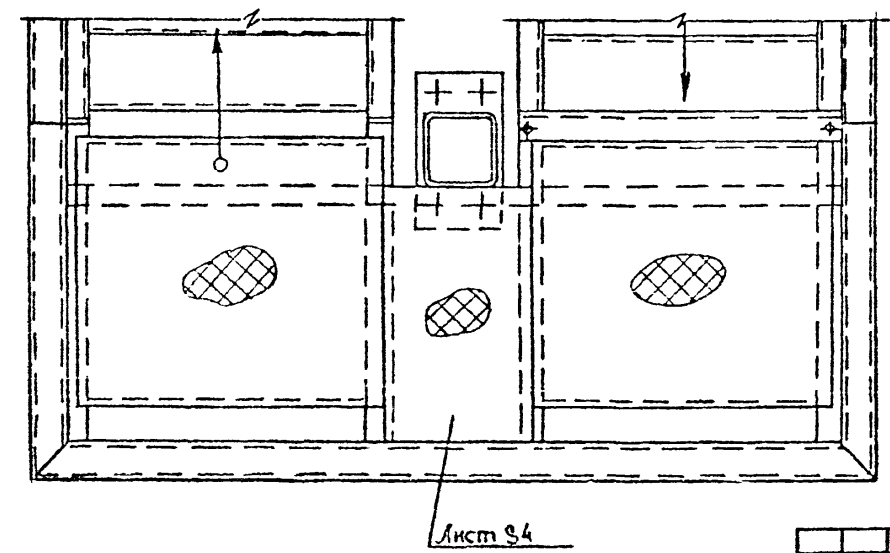
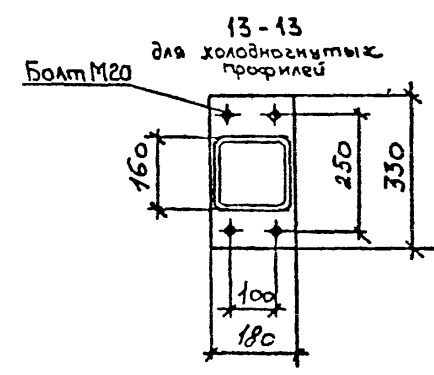
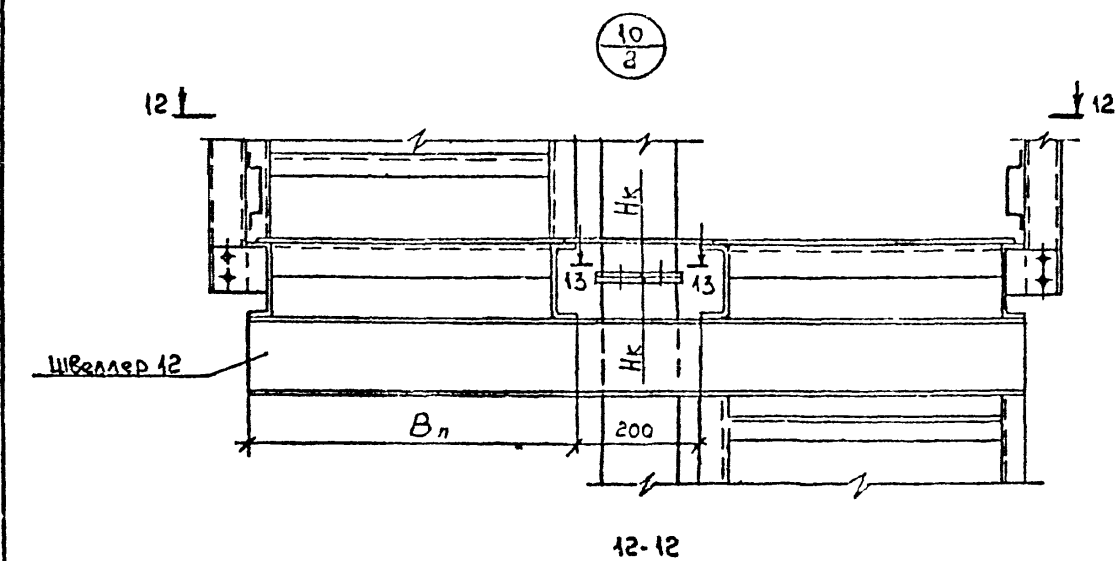
Компановка ограждений из горячекатаных профилей



Исполнитель	Проверен	Утвержден	Дата	Лист	Всего

1. 450.3-7.94.0-КЕ

Исполн
8

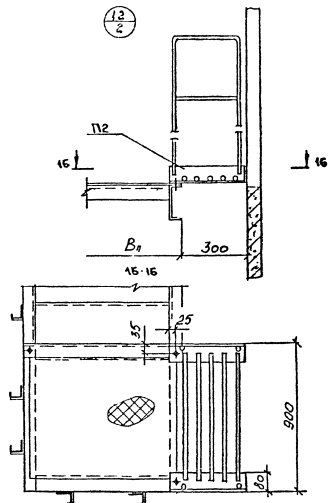
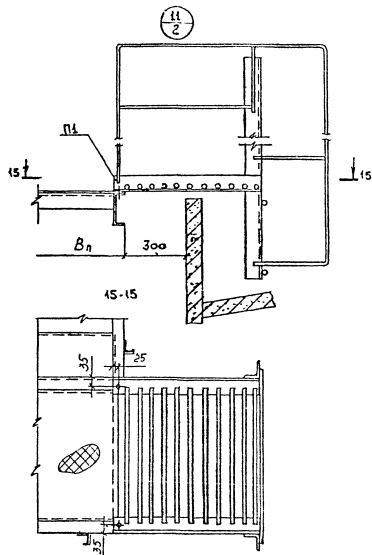


Лист 14 из 14

Ум	К	У	Ч	Л	С	Н	Д	П	О	В	Л	Т
----	---	---	---	---	---	---	---	---	---	---	---	---

1 450.3-7.94.0-КБ

Лист 3



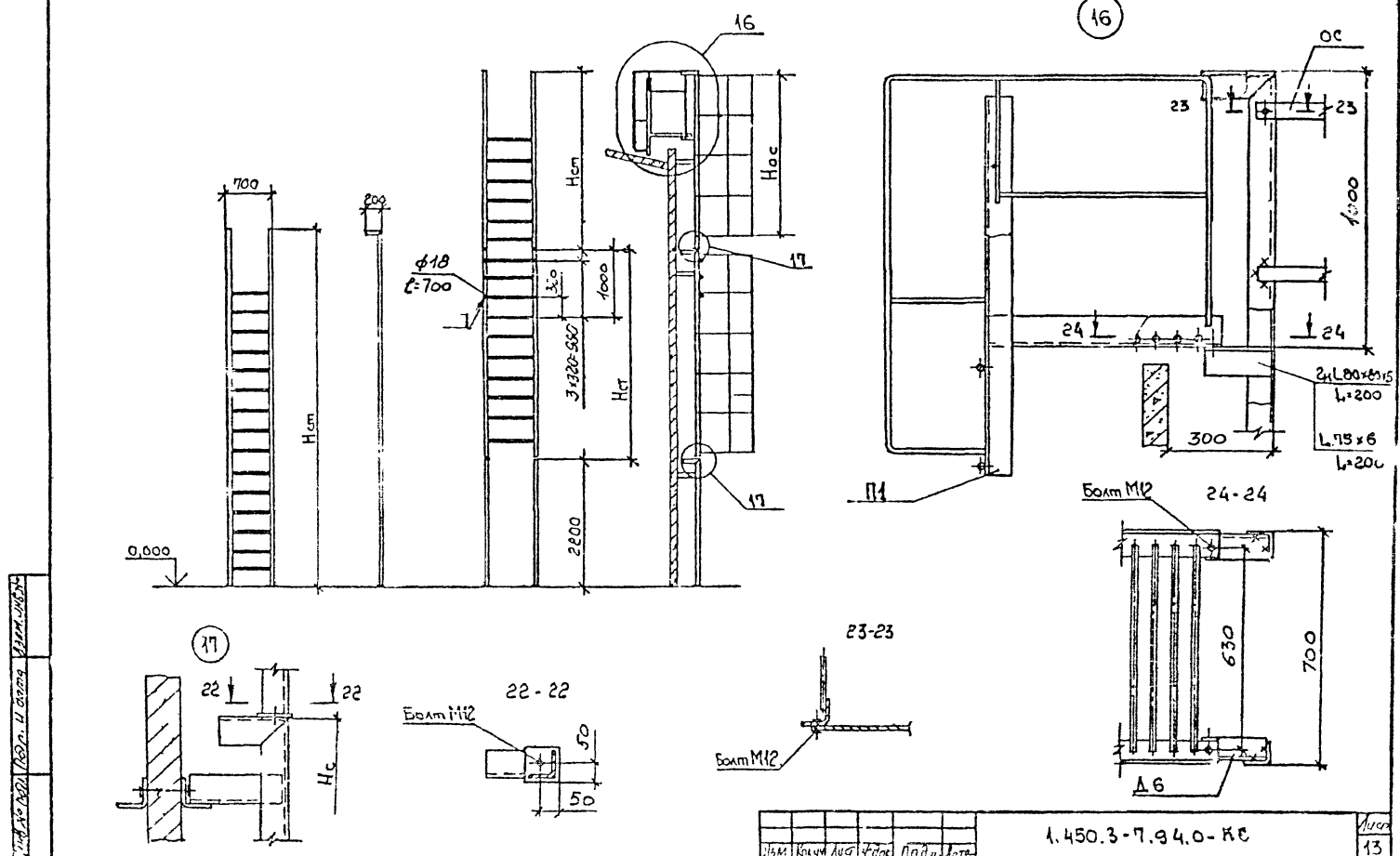
1. 450.3-7.94.0-KC

1. 450.3-7.94.0-KC

1. 450.3-7.94.0-KC

1. 450.3-7.94.0-KC

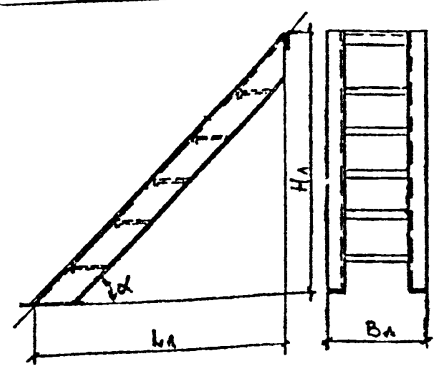
Компоновочная схема стремянок и ограждение стремянок



Изм.	Кол.	Авт.	Число	Дата	Итого
1	1	1	1	1	1

1.450.3-7.94.0-КЕ

Номенклатура лестницы

Эскиз	Марка	α	Размеры, мм			Масса лестниц, кг						Примечание
						из холодногнутых профилей с ступенями типа			из горячекатаных профилей с ступенями типа			
			Н _л	В _л	Л _л	ХФ	ХВ	ХР	ГФ	ГВ	ГР	
	Л... 45-6.7(сф)	45°	600	700	600	26,3	21,8	26,5	38,3	33,9	38,3	
	Л... 45-6.9		600	900	600	30,2	24,1	30,4	42,1	36,1	41,7	
	Л... 45-12.7		1200	700	1200	55,1	44,0	55,6	77,6	66,6	77,6	
	Л... 45-12.9		1200	900	1200	63,8	48,6	64,3	86,2	71,2	85,2	
	Л... 45-18.7		1800	700	1800	82,8	65,0	83,6	116,5	98,9	116,5	
	Л... 45-18.9		1800	900	1800	96,3	72,0	97,1	129,9	105,9	128,3	
	Л... 45-24.7		2400	700	2400	111,2	86,7	112,3	155,8	131,6	155,8	
	Л... 45-24.9		2400	900	2400	129,5	96,1	130,6	174,0	141,0	171,8	
	Л... 45-30.7		3000	700	3000	139,0	107,8	140,4	194,5	163,7	194,5	
	Л... 45-30.9		3000	900	3000	162,1	119,5	163,5	217,5	175,5	214,7	

Пример расшифровки марки ЛХФ45-6.7
 Л - лестница
 Х - холодногнутый профиль
 Ф - тип ступеней (спальной лист с ромбическим рисунком)
 45 - угол наклона
 6.7 - НхВ в дм.
 Полная расшифровка марок см. 1.450.3-7.94.0-ПЗ

* В обозначении марок конструкции, предназначенных для эксплуатации при температуре $-40^{\circ}\text{C} \leq t \leq -65^{\circ}\text{C}$ ("северное исполнение"), добавляется буква "С"

Согласовано

Инв. № подл. Подп. и дата Взам. инв. №

Ком. №	Исх. №	Подп.	Дата	1.450.3-7.94.0-НЛ		
Разработ	Проектиров	Инж.	15.10.10	Номенклатура лестниц из холодногнутых и горячекатаных профилей с углом наклона 45° и 60°		
Проект	А.С.А.С.И.В.	С.В.	С.В.			
Н.С.О.П.	В.С.С.С.С.	С.В.	С.В.	ЦНИИПроектлег-конструкция		
Итого	Кол. листов	Лист	1			

Продолжение												
Эскиз	Марка	α	Размеры, мм			Масса лестниц, кг						Примечание
						из холодногнутого профиля со ступенями типа			из горячекатаного профиля со ступенями типа			
			Н _л	В _л	Л _л	ХФ	ХВ	ХР	ГФ	ГВ	ГР	
См лист 1	Л...45 - 36.7	45°	3600	700	3600	167,2	129,3	168,9	234,0	196,6	234,0	
	Л...45 - 36.9		3600	900	3600	195,1	143,4	196,8	261,8	210,8	258,4	
	Л...45 - 42.7		4200	700	4200	195,0	150,4	197,0	272,9	228,9	272,9	
	Л...45 - 42.9		4200	900	4200	227,1	166,9	229,7	305,5	245,5	301,5	
	Л...60 - 6.7	60°	600	700	345	18,3	16,4	19,0	23,8	25,9	28,4	
	Л...60 - 12.7		1200	700	692	38,1	32,4	40,2	56,6	50,9	58,4	
	Л...60 - 18.7		1800	700	1039	57,9	48,4	61,4	85,6	76,1	88,6	
	Л...60 - 24.7		2400	700	1385	77,1	63,8	82,0	113,8	100,5	118,0	
	Л...60 - 30.7		3000	700	1731	96,9	79,8	103,2	142,6	125,5	148,0	
	Л...60 - 36.7		3600	700	2077	116,2	95,3	123,9	171,0	150,1	177,6	
	Л...60 - 42.7		4200	700	2423	136,0	111,3	145,1	199,8	175,1	207,6	

ИЧБ ЛПОДЛ.	ПОДП И ДОТЯ	ВЗЯМНЧБМ
------------	-------------	----------

							1,450.3 - 7,940-HA	Anst
H.M.	Koum	Anst	/Doc	11027	IDTQ			e

Номенклатура площадок

Эскиз	Марка	Размеры, мм		Масса, кг						Примечания
				Холодногнутый профиль			Горячекатаный профиль			
		Lп	Bп	с настилом типа			с настилом типа			
				ХФ	ХВ	ХР	ГФ	ГВ	ГР	
	П... 9.7(С*)	900	700	37,8	29,3	29,3	43,7	35,5	35,2	
	П... 9.9	900	900	45,2	34,2	33,5	51,6	40,6	40,2	
	П... 12.7	1200	700	48,9	37,5	37,7	56,4	45,0	44,9	
	П... 12.9	1200	900	58,3	43,1	43,0	66,3	51,0	51,0	
	П... 15.7	1500	700	61,7	47,0	46,7	70,8	56,2	55,6	
	П... 15.9	1500	900	73,7	54,1	53,1	83,4	63,8	63,3	
	П... 18.7	1800	700	72,8	54,9	55,0	83,6	65,7	64,5	
	П... 18.9	1800	900	86,8	62,9	62,4	98,1	74,2	74,2	
	П... 21.7	2100	700	85,6	64,5	64,0	90,0	76,9	76,5	
	П... 21.9	2100	900	102,3	74,0	72,6	115,2	86,9	76,1	
	П... 24.7	2400	700	97,3	72,9	72,9	111,6	87,2	87,3	
	П... 24.9	2400	900	115,9	83,4	82,5	130,7	98,2	98,1	

Пример расшифровки марки ПХВ-9.7

П - площадка

Х - холодногнутый профиль

В - тип настила (сталь листовая просечно-вытяжная)

9.7 - L и B в мм.

Полную расшифровку марок см. 1.450.3-7.94.0-ПЗ

* В обозначение марок конструкций, предназначенных для эксплуатации при температурах $-40^{\circ}\text{C} \geq t \geq -65^{\circ}\text{C}$ ("северное исполнение"), добавляется буква "С".

1.450.3-7.94.0-НП					
Изм.	Случ.	Лист	Нач.	Подп.	Дата
Разреш.	Проектиров.	И.И.И.	И.И.И.	И.И.И.	И.И.И.
Проп.	Исполн.	И.И.И.	И.И.И.	И.И.И.	И.И.И.
Н.контр.	Борисова	Борисова	Борисова	Борисова	Борисова
Чтб.	Колесникова	Колесникова	Колесникова	Колесникова	Колесникова

Номенклатура площадок из холодногнутых и горячекатаных профилей

Кодия Лист Листов
Р 1 2
ЦНИИПроекттег-конструкция

Продолжение

Эскиз	Марка	Размеры, мм		Масса, кг						Примечание
				Углодногнутый профиль			Горячекатаный профиль			
		L _н	B _н	с настилом типа			с настилом типа			
				ХФ	ХВ	ХР	ГФ	ГВ	ГР	
См. лист 3	П... 30.7	3000	700	121,3	90,4	90,5	138,7	107,9	107,7	
	П... 30.9	3000	900	144,5	103,3	102,4	162,5	121,3	121,1	
	П... 36.7	3600	700	147,8	110,5	110,6	179,5	142,2	142,2	
	П... 36.9	3600	900	175,7	125,8	124,6	208,0	158,2	157,8	
	П... 42.7	4200	700	172,7	128,9	129,0	209,7	165,9	166,0	
	П... 42.9	4200	900	205,2	146,7	145,2	242,7	184,2	184,0	
	П... 48.7	4800	700	197,0	146,7	146,8	239,3	189,0	190,0	
	П... 48.9	4800	900	234,1	167,0	165,0	276,3	203,8	203,7	
	П... 54.7	5400	700	222,0	165,2	165,4	269,5	212,7	212,8	
	П... 54.9	5400	900	263,7	188,0	186,0	311,5	236,0	235,5	
	П... 60.7	6000	700	246,4	183,1	183,2	299,0	235,8	235,9	
	П... 60.9	6000	900	292,7	208,3	206,1	345,9	261,5	261,1	

К.И.И. подл. Подп. и дата

Изм	Кол	Иск	Мас	Подп	Дата

1.450.3-7.94.0-НП

Лист
2

Номенклатура ограждений площадок

Таблица 1

Эскиз,	Марка	Размеры, мм			Масса ограждений, кг		Примечания
		Bor	Hor	hbor	из холодногогнутых профилей	из горячекатаных профилей	
	ОПБ...-10.9 (с *)		1000	900	9,6	17,0	
	ОПБ...-10.12		1000	1200	11,5	19,8	
	ОПБ...-10.15		1000	1500	13,2	22,7	
	ОПБ...-10.18		1000	1800	15,3	27,3	
	ОПБ...-10.21		1000	2100	16,8	28,1	
	ОПБ...-10.24		1000	2400	20,7	35,1	
	ОПБ...-10.30		1000	3000	24,2	40,7	
	ОПБ...-10.36		1000	3600	27,8	46,1	
	ОПБ...-10.42		1000	4200	33,5	55,9	
	ОПБ...-10.48		1000	4800	37,1	61,4	
	ОПБ...-10.54		1000	5400	42,8	71,0	
	ОПБ...-10.60		1000	6000	46,4	76,7	
	ОПБ...-12.9		1200	900	10,4	18,6	
	ОПБ...-12.12		1200	1200	12,3	21,4	

Пример расшифровки марок ОПБХ-10.9 ; ОПТХ 10.9
 ОП - ограждение площадки
 Б - боковое ; Т - торцевое
 Х - холодногнутый профиль
 10.9 - Н x L (длина площадки), в мм.
 Полную расшифровку марок см. 1.450.3 - 7.94.0-ПЗ

* В обозначении марок конструкций, предназначенных для эксплуатации при температурах -40°C > t > -65°C ("северное, исполнение"), добавляется буква "С"

1.450.3 - 7.94.0 - НО			
Изм	Контр	Лист	Нач
Разраб	Проектант	Исполн	Директ
Пров	Контроль	Исполн	Исполн
Исполн	Борщев	Борщев	Борщев
Чтб	Кашин	Кашин	Кашин

Номенклатура ограждений лестниц и площадок из холодногнутых и горячекатаных профилей

Стандарт Лист Листов
 Р 1 3
 ЦНИИпроектлег-конструкция

Продолжение табл. 1

Эскиз	Марка	Размеры, мм			Масса ограждений, кг		Примечание
		B _{ог}	H _{ог}	L _{ог}	из холодногнутых профилей	из горячекатаных профилей	
<p>Ограждение площадок торцевое</p>	ОПБ... - 12.15	-	1200	1500	14,0	24,3	
	ОПБ... - 12.18	-	1200	1800	16,1	26,9	
	ОПБ... - 12.21	-	1200	2100	17,6	29,7	
	ОПБ... - 12.24	-	1200	2400	21,9	37,5	
	ОПБ... - 12.30	-	1200	3000	25,4	43,1	
	ОПБ... - 12.36	-	1200	3600	29,0	48,5	
	ОПБ... - 12.42	-	1200	4200	35,1	59,1	
	ОПБ... - 12.48	-	1200	4800	38,7	64,6	
	ОПБ... - 12.54	-	1200	5400	44,8	75,0	
	ОПБ... - 12.60	-	1200	6000	48,4	80,7	
	ОПТ... - 10.7	700	1000	-	8,5	15,2	
	ОПТ... - 10.9	900	1000	-	9,6	17,0	
	ОПТ... - 12.7	700	1200	-	9,3	16,8	
	ОПТ... - 12.9	900	1200	-	10,4	18,6	

Всего 12 шт. Подп. и дата

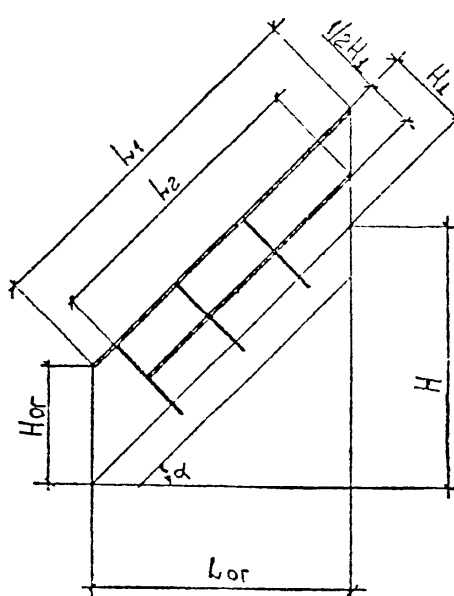
Изм. 1. 2. 3. 4. 5. 6. 7. 8. 9. 10. 11. 12.

1.450 3-7.94.0 - НО

Лист 2

Номенклатура ограждений лестниц

Таблица 2

Эскиз	Марка	α	Размеры, мм						Масса ограждения, кг		Примечание
			H	H _{ог}	H _д	L _{ог}	L ₁	L ₂	из уголко- нутых профилей	из горячекато- нутых профилей	
	ОЛ...45-10.12(сх)	45°	1200	1000	707	1200	1697	1088	7,6	13,6	
	ОЛ...45-10.18		1800	1000	707	1800	2546	1937	10,4	17,8	
	ОЛ...45-10.24		2400	1000	707	2400	3395	2786	14,6	24,9	
	ОЛ...45-10.30		3000	1000	707	3000	4243	3634	17,3	29,1	
	ОЛ...45-10.36		3600	1000	707	3600	5092	4483	21,6	36,2	
	ОЛ...45-10.42		4200	1000	707	4200	5941	5332	24,3	40,4	
	ОЛ...45-12.12		1200	1200	848	1200	1697	1159	8,1	14,9	
	ОЛ...45-12.18		1800	1200	848	1800	2546	2008	10,9	19,0	
	ОЛ...45-12.24		2400	1200	848	2400	3395	2857	15,3	26,8	
	ОЛ...45-12.30		3000	1200	848	3000	4243	3705	18,0	30,9	
	ОЛ...45-12.36		3600	1200	848	3600	5092	4554	22,5	38,7	
	ОЛ...45-12.42		4200	1200	848	4200	5941	5403	25,2	42,9	
	ОЛ...60-10.12	60°	1200	1000	500	692	1386	953	4,6	10,7	
	ОЛ...60-10.18		1800	1000	500	1039	2078	1645	8,0	14,0	
	ОЛ...60-10.24		2400	1000	500	1385	2771	2338	10,3	19,6	
	ОЛ...60-10.30		3000	1000	500	1731	3464	3031	13,5	23,1	
	ОЛ...60-10.36		3600	1000	500	2077	4157	3724	16,1	26,5	
	ОЛ...60-10.42		4200	1000	500	2423	4850	4417	19,4	32,0	
	ОЛ...60-12.12		1200	1200	600	692	1386	866	5,0	8,8	
	ОЛ...60-12.18		1800	1200	600	1039	2078	1558	8,6	14,7	
	ОЛ...60-12.24		2400	1200	600	1385	2771	2551	10,8	19,4	
	ОЛ...60-12.30		3000	1200	600	1731	3464	2944	14,3	24,2	
	ОЛ...60-12.36		3600	1200	600	2077	4157	3637	16,6	27,2	
	ОЛ...60-12.42		4200	1200	600	2423	4850	4330	20,1	33,5	

Пример расшифровки марки ОЛХ45-10.12

ОЛ - ограждение лестницы

Х - холодногнутый профиль

45 - угол наклона лестницы

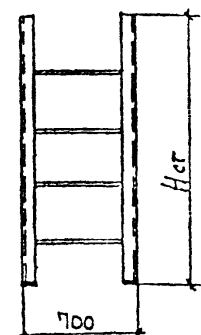
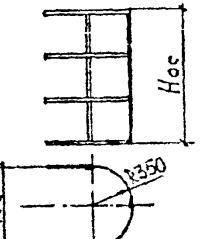
10.12 - H_{ог}(высота перил) и H(высота лестницы) в дм

Изм	Кол	Уч	Иссл	Норм	Подп	Дата

1.450.3-7.94.0-Н0

Лист
3

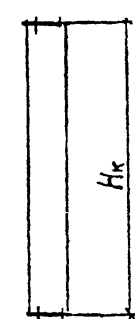
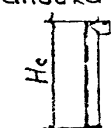
Номенклатура стремянок ограждений стремянок, колонн, стоек

Эскиз	Марка	H, мм	Примечание для:	Масса, кг из холодно- гнутого профиля	из горяче- катаных профиля	Примечание
	С...-2200	2200	Вертикальные пожарные лестницы и устройства одиночных рабочих мест	34,6	39,2	
	С...-2800	2800		44,2	50,0	
	С...-3400	3400		54,0	61,0	
	С...-4000	4000		63,6	71,8	
	С...-4600	4600		73,4	82,8	
	С...-5200	5200		83,0	94,0	
	С...-5800	5800		92,8	104,4	
	С...-6400	6400		102,6	115,4	
	С...-7000	7000		112,2	126,2	
	С...-8200	8200		131,6	148,0	
	ОС...-12	1240	Ограждение пожарных лестниц высотой более 100м	13,0	13,0	
	ОС...-18	1840		18,1	18,1	
	ОС...-24	2440		22,9	22,9	
	ОС...-30	3040		28,0	28,0	
	ОС...-36	3640		32,8	32,8	
	ОС...-42	4240		37,9	37,9	
	ОС...-48	4840		42,7	42,7	
	ОС...-60	6040		52,6	56,6	

Пример расфигурки марки СХ-22

С - стремянка
Х - холодногнутый профиль
22 - H в мм

Продолжение

Эскиз	Марка	H, мм	Примечание для:	Масса, кг		Примечание
				из холодно- гнутого профиля	из горяче- катаных профиля	
	К...-12	1200	Установка маршевых лестниц по II и III варианту	32,5	28,2	
	К...-18	1800		44,3	37,7	
	К...-24	2400		56,0	47,6	
	К...-30	3000		67,8	56,8	
	К...-36	3600		79,6	66,3	
	К...-42	4200		91,3	75,9	
	К...-48	4800		103,1	85,4	
	К...-54	5400		114,8	94,9	
	К...-60	6000		126,6	104,5	
	К...-66	6600		138,4	114,0	
	К...-72	7200		150,1	123,6	
	К...-78	7800		161,9	133,1	
	СТ...-22	2200	Вертикальные пожарные лестницы	14,7	17,0	
	СТЛ...-22	2200		14,7	17,0	

* В обозначение марок конструкций, предназначенных для эксплуатации при температурах -40°C < t < -65°C ("северное исполнение"), добавляется буква "С"

1.450.3 - 7.94.0 - НС

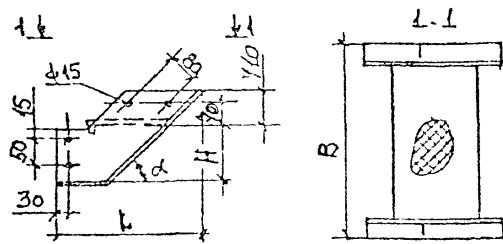
Изм. кол.	Лист	Иск.	Розн.	Дата	Исполн.	Провер.	Инженер	Конструктор	Содерж.	Лист	Листов
1	1	1	1	15.01.81	1	1	1	1	1	1	1
И.С.С.	А.С.С.	Б.С.С.	В.С.С.	Г.С.С.	Д.С.С.	Е.С.С.	Ж.С.С.	З.С.С.	И.С.С.	К.С.С.	Л.С.С.
Утв.	Коллектив	В.С.С.	Р.С.С.	К.С.С.	С.С.С.	М.С.С.	Н.С.С.	О.С.С.	П.С.С.	Р.С.С.	С.С.С.

Номенклатура стремянок, ограждений стремянок, колонн, стоек из холодногнутых и горячекатаных профилей

ЦНИИПроектЛес-Конструкция

Номенклатура обзорных элементов

Таблица 3

Эскиз	Марка	α	Размеры, мм			Примечания	Масса без этого элемента со ступенями типа			Примечание
			B	H	L		Ф	B	P	
	Литстужки-1 (с#)	45°	700	120	404	жесткой связи лестниц и площадок	12,5	10,3	12,5	
	Л...2		700	140	404		13,3	11,1	13,3	
	Л...3		700	160	404		13,7	11,5	13,7	
	Л...4	45°	900	120	404		14,1	11,1	13,9	
	Л...5		900	140	404		14,9	11,9	14,7	
	Л...6		900	160	404		15,3	12,3	15,1	
	Л...7	60°	700	120	317		10,5	8,6	11,1	
	Л...8		700	140	317		10,3	8,0	11,5	
	Л...9		700	160	317		11,5	9,6	12,1	

В комплект изделий должны входить:

для холодногнутых профилей:

по 6 шт самосверлящих винтов ВС 6-15 на каждую стойку

ограждения площадок и по 4 шт на каждую стойку ограждения лестниц

для горячекатаных профилей

по 2 болта М6 на каждую стойку ограждения лестницы

по 4 болта М6 на каждую стойку ограждения площадки

кроме этого

по 2 болта М12 на каждую стойку для крепления

ограждений к лестницам и площадкам всех типов

Изм	Корр	Лист	Итог	Подп	Дата
-----	------	------	------	------	------

1.450.3-П.94.0.-НД

Лист
2