

ТИПОВЫЕ КОНСТРУКЦИИ, ИЗДЕЛИЯ И УЗЛЫ ЗДАНИЙ И СООРУЖЕНИЙ

СЕРИЯ 3.503.1-81

ПРОЛЕТНЫЕ СТРОЕНИЯ СБОРНЫЕ ЖЕЛЕЗОБЕТОННЫЕ
ДЛИНОЙ 12, 15, 18, 21, 24 и 33 м ИЗ БАЛОК ДВУТАВРОВОГО СЕЧЕНИЯ
С ПРЕДВАРИТЕЛЬНО НАПРЯГАЕМОЙ АРМАТУРОЙ
ДЛЯ МОСТОВ И ПУТЕПРОВОДОВ,
РАСПОЛОЖЕННЫХ НА АВТОМОБИЛЬНЫХ ДОРОГАХ ОБЩЕГО ПОЛЬЗОВАНИЯ,
НА УЛИЦАХ И ДОРОГАХ В ГОРОДАХ

ВЫПУСК 6-1
ИЗДЕЛИЯ АРМАТУРНЫЕ И ЗАКЛАДНЫЕ
БАЛОК ПРОЛЕТНОГО СТРОЕНИЯ

РАБОЧИЕ ЧЕРТЕЖИ

ИНВ. № 1318/14

ТИПОВЫЕ КОНСТРУКЦИИ, ИЗДЕЛИЯ И УЗЛЫ ЗДАНИЙ И СООРУЖЕНИЙ

СЕРИЯ 3.503.1-81

ПРОЛЕТНЫЕ СТРОЕНИЯ СБОРНЫЕ ЖЕЛЕЗОБЕТОННЫЕ
ДЛИНОЙ 12, 15, 18, 21, 24 и 33м ИЗ БАЛОК ДВУТАВРОВОГО СЕЧЕНИЯ
С ПРЕДВАРИТЕЛЬНО НАПРЯГАЕМОЙ АРМАТУРОЙ
ДЛЯ МОСТОВ И ПУТЕПРОВОДОВ,
РАСПОЛОЖЕННЫХ НА АВТОМОБИЛЬНЫХ ДОРОГАХ ОБЩЕГО ПОЛЬЗОВАНИЯ,
НА УЛИЦАХ И ДОРОГАХ В ГОРОДАХ

ВЫПУСК 6-1
ИЗДЕЛИЯ АРМАТУРНЫЕ И ЗАКЛАДНЫЕ
БАЛОК ПРОЛЕТНОГО СТРОЕНИЯ

РАБОЧИЕ ЧЕРТЕЖИ

Разработаны институтом "Союздорпроект"

Главный инженер института

Главный инженер проекта



В.П.Силков

В.И.Маркин

Утверждены и введены

в действие с 01.11.82

Минтрансстроем СССР протокол

от 11.05.88 № АВ-311

Формат А5

1318/14 2

ОБОЗНАЧЕНИЕ ДОКУМЕНТА	НАИМЕНОВАНИЕ	СТР.
3 503 1-81.6-1-ТТ	ТЕХНИЧЕСКИЕ ТРЕБОВАНИЯ	3
3 503.1-81.6-1-1	ИЗДЕЛИЕ ЗАКАЛДНОЕ МН-ТАШ-1а, МН-ТАШ-1а, МН-ТАШ-1р, МН-ТАШ-1р, МН-ТАШ-2, МН-ТАШ-2	6
3 503.1-81.6-1-2	ИЗДЕЛИЕ ЗАКАЛДНОЕ МН-ТАШ-3, МН-ТАШ-3, МН-ТАШ-4, МН-ТАШ-4	7
3 503.1-81.6-1-3	ИЗДЕЛИЕ ЗАКАЛДНОЕ МН-ТАШ-5, МН-ТАШ-5	8
3 503 1-81.6-1-4	ИЗДЕЛИЕ ЗАКАЛДНОЕ МН-ТАШ-6, МН-ТАШ-6	8
3 503 1-81.6-1-5	ИЗДЕЛИЕ ЗАКАЛДНОЕ МН-ТАШ-7, МН-ТАШ-7	9
3 503.1-81.6-1-6	ИЗДЕЛИЕ ЗАКАЛДНОЕ МН-ТАШ-8, МН-ТАШ-8, МН-ТАШ-9, МН-ТАШ-9	9
3 503.1-81.6-1-7	ИЗДЕЛИЕ ЗАКАЛДНОЕ МН-ТАШ-10, МН-ТАШ-10	10
3 503 1-81.6-1-8	ИЗДЕЛИЕ ЗАКАЛДНОЕ МН-ТАШ-11, МН-ТАШ-11	10
3 503 1-81.6-1-9	ПУЧОК ИЗ СТАЛИ КЛАССА В-П	11
3 503 1-81.6-1-10	КАРКАС АНКЕРА	13
3 503 1-81.6-1-11	ЗВЕЗДОЧКА	14
3 503 1-81.6-1-12	СВЕРЖЕНЬ - ФИКСАТОР	14
3 503 1-81.6-1-13	КРЕСТОВИНА	15
3 503.1-81.6-1-14	СПИРАЛЬ	15
3 503 1-81.6-1-15	КАНАТЫ К-7	16
3 503 1-81.6-1-16	СЕТКА ПЛИТЫ СП 140-ТАШ(АШ)-1; СП 180-ТАШ(АШ)-1; СП 140-ТАШ(АШ)-3, СП 180-ТАШ(АШ)-3	17
3 503.1-81.6-1-17	СЕТКА ПЛИТЫ СП 174-ТАШ(АШ)-1; СП 194-ТАШ(АШ)-1; СП 174-ТАШ(АШ)-2; СП 194-ТАШ(АШ)-2	18
3 503.1-81.6-1-18	СЕТКА ПЛИТЫ СП 140-ТАШ(АШ)-2; СП 180-ТАШ(АШ)-2; СП 140-ТАШ(АШ)-4; СП 180-ТАШ(АШ)-4	19
3 503 1-81.6-1-19	СЕТКА ПЛИТЫ СП 174-ТАШ(АШ)-4 СП 194-ТАШ(АШ)-4, СП 174-ТАШ(АШ)-5; СП 194-ТАШ(АШ)-5	20
3 503 1-81.6-1-20	СЕТКА ПЛИТЫ СП 174-ТАШ(АШ)-3 СП 194-ТАШ(АШ)-3; СП 174-ТАШ(АШ)-6, СП 194-ТАШ(АШ)-6	21
3 503 1-81.6-1-21	СЕТКА РЕБРА СР 90-ТАШ(АШ)-1, СР 120-ТАШ(АШ)-1, СР 150-ТАШ(АШ)-1, СР 170-ТАШ(АШ)-1	22

ОБОЗНАЧЕНИЕ ДОКУМЕНТА	НАИМЕНОВАНИЕ	СТР.
3 503 1-81.6-1-22	СЕТКА РЕБРА СР 90-ТАШ(АШ)-2, СР 120-ТАШ(АШ)-2, СР 150-ТАШ(АШ)-2, СР 170-ТАШ(АШ)-2	23
3 503 1-81.6-1-23	СЕТКА РЕБРА СР 90-ТАШ(АШ)-3, СР 120-ТАШ(АШ)-3	24
3 503 1-81.6-1-24	СЕТКА РЕБРА СР 120-ТАШ(АШ)-3, СР 170-ТАШ(АШ)-3	24
3 503 1-81.6-1-25	СЕТКА РЕБРА СР 90-ТАШ(АШ)-4	25
3 503 1-81.6-1-25	СЕТКА РЕБРА СР 120-ТАШ(АШ)-4	25
3 503 1-81.6-1-27	СЕТКА РЕБРА СР 150-ТАШ(АШ)-4, СР 170-ТАШ(АШ)-4	26
3 503.1-81.6-1-28	СЕТКА РЕБРА СР 120-ТАШ(АШ)-5	26
3 503 1-81.6-1-29	СЕТКА РЕБРА СР 90-ТАШ(АШ)-5, СР 120-ТАШ(АШ)-5, СР 120-ТАШ(АШ)-5В, СР 150-ТАШ(АШ)-5, СР 150-ТАШ(АШ)-5В, СР 170-ТАШ(АШ)-5, СР 170-ТАШ(АШ)-5В	27
3 503 1-81.6-1-30	СЕТКА ВУПКА СВ-ТАШ-1, СВ-ТАШ-2, СВ-ТАШ-3	28
3 503 1-81.6-1-31	СЕТКА ПЛОЩА СГ 90-ТАШ(АШ); СГ 120-ТАШ(АШ); СГ 150-ТАШ(АШ); СГ 170-ТАШ(АШ)	29
3 503 1-81.6-1-32	КАРКАС К-ТАШ(АШ)-1	30
3 503 1-81.6-1-33	КАРКАС К-ТАШ(АШ)-2, К-ТАШ(АШ)-3	30
3 503 1-81.6-1-34	КАРКАС К10-ТАШ(АШ)-1	31
3 503 1-81.6-1-35	КАРКАС К10-ТАШ(АШ)-2; К10-ТАШ(АШ)-3	31
3 503 1-81.6-1-36	КАРКАС К15-ТАШ(АШ)-1	32
3 503 1-81.6-1-37	КАРКАС К15-ТАШ(АШ)-2; К15-ТАШ(АШ)-3	32
3 503 1-81.6-1-38	КАРКАС К20-ТАШ(АШ)-1	33
3 503 1-81.6-1-39	КАРКАС К20-ТАШ(АШ)-2, К20-ТАШ(АШ)-3	33
3 503 1-81.6-1-40	ФИКСАТОР Ф-ТАШ-1; Ф-ТАШ-2	34
3 503 1-81.6-1-41	ФИКСАТОР Ф 90-ТАШ-1(2,3,4,5)	34
3 503 1-81.6-1-42	ФИКСАТОР Ф 120-ТАШ-1(2,3,4,5)	35
3 503 1-81.6-1-43	ФИКСАТОР Ф 150-ТАШ-1(2,3,4,5)	35

И.КОНТР	ИВЯНСКИЙ	Иван	03.03.81	3.503.1-81.6-1
НАЧ.ОИС	ПОСТОВОЙ	Постовой	03.03.81	
ГА.СЛЮС	ИВЯНСКИЙ	Иван	03.03.81	
Г.ИП	МАРКИН	Маркин	03.03.81	
РУК.БРНТ	БОРЦОВ	Борцов	03.03.81	СОДЕРЖАНИЕ
СГ.ИИЖ	ФИКСАТОРОВА	Фиксаторова	03.03.81	
И.ИЖСЕР	ТАРАСОВ	Тарасов	03.03.81	СОУЗДОРПРОСКТ

Формат А3

1318/14 3

Настоящий выпуск включает в себя рабочие чертежи пучков и прядей напрягаемой арматуры, арматурных сеток и каркасов, закладных изделий и прочих элементов армирования балок пролетных строений длиной 12, 15, 18, 21, 24 и 33м для мостов и путепроводов расположенных на автомобильных дорогах общего пользования.

В настоящем выпуске для удобства каркировки балок и их изготовления территория СССР условно разделена на восемь температурных зон в зависимости от средней температуры наиболее холодного месяца и наиболее холодной пятидневки и влажности воздуха. Характеристики зон дана в табл.1.

Таблица 1

Средняя температура наиболее холодного месяца		минус 20°С и выше			ниже минус 20°С	
Средняя температура наиболее холодной пятидневки с обеспеченностью 0.92	Номер температурной зоны	минус 30°С и выше	ниже минус 30°С до минус 40°С включительно	ниже минус 40°С	ниже минус 20°С	
					ниже минус 30°С до минус 40°С включительно	ниже минус 40°С
>40%	1	2	3	4	5	
<40%	6	7	-	8	-	

Среднюю температуру наиболее холодного месяца, наиболее холодной пятидневки и влажности воздуха принимать согласно СНиП 2.01.01-82 "Строительная климатология и геофизика"

При изготовлении, транспортировании и хранении балок пролетных строений надлежит руководствоваться ТУ 35-1842-88, СНиП III-43-75 с дополнениями и изменениями N1 и N2.

I. Материали

Изделия арматурные напрягаемые

- пучки из 24 проволок диаметром 5мм. Проволока круглая холоднотянутая из углеродистой стали класса В-II по ГОСТ 7348-81.
- Пучки снабжены двумя каркасно-стержневыми анкерами.
- одиночные стальные спиральные канаты К-7 диаметром 15мм по ГОСТ 13840-68.

Изделия ненапрягаемой арматуры, закладные детали, каркасно-стержневые анкера и прочие изделия для армирования балок пролетных строений в зависимости от средней температуры наружного воздуха наиболее холодной пятидневки в районе эксплуатации изготавливаются из сталей ГОСТы и марки которых приведены в таблице 2.

Применение импортных арматурных сталей допускается только при условии обязательной приемочной проверки, независимо от наличия сертификатов, включающей механические испытания, оценку эффективности периодического профиля, оценку свариваемости.

Применение импортных сталей для конструкций в северном исполнении (для температурных зон 3 и 5) не допускается.

Н. контр	Иванский	22.03.88	3.503.1-81.6-1-ГТ	Сталей	Лист	Листов
Нач. СМС	Пастова	22.03.88		0		1
Гл. спец	Иванский	22.03.88		Технические требования		
Гип	Маркин	22.03.88				
Рук. орг	Барцова	22.03.88				
Ст. инж	Филимонова	22.03.88				
Инж. ОМП	Гавриленкова	22.03.88	ОООЗДОРПРОЕКТ			

Формат А3

1318/14 4

Таблица 2

Номера температурных зон		1, 6	2, 4, 7, 8	3, 5
Средняя температура наиболее холодной пятидневки Наименование стали		Минус 30°C и выше	Ниже минус 30°C до минус 40°C включительно	Ниже минус 40°C
		1	2	5
Арматурная сталь класса А-I по ГОСТ 5781-82*	сварные и вязаные сетки и каркасы	ВСтЗсп2 ВСтЗпс2 ВСтЗГпс2 СтЗсп3 СтЗпс3	ВСтЗсп2 ВСтЗпс2 ВСтЗГпс2 СтЗсп3 СтЗпс3 по ГОСТ 380-71*	ВСтЗсп2 по ГОСТ 380-71*
	только вязаные сетки и каркасы	ВСтЗкп2 СтЗкп3 по ГОСТ 380-71*		ВСтЗпс2 (кроме хомутов) и ВСтЗГпс2 по ГОСТ 380-71*
Арматурная сталь класса А-II по ГОСТ 5781-82*	сварные и вязаные сетки и каркасы, закладные изделия	ВСт5пс2 (кроме хомутов) и ВСт5сп2 по ГОСТ 380-71*	ВСт5сп2 по ГОСТ 380-71*	—
	только вязаные сетки и каркасы		ВСт5пс2 (кроме хомутов) по ГОСТ 380-71*	
Арматурная сталь класса Ас-II по ГОСТ 5781-82*	сварные и вязаные сетки и каркасы, закладные изделия	10ГТ по ГОСТ 5781-82*		
Арматурная сталь класса А-III по ГОСТ 5781-82*	сварные и вязаные сетки и каркасы, закладные изделия	25Г2С, 35ГС по ГОСТ 5781-82*	25Г2С по ГОСТ 5781-82*	—
	только вязаные сетки и каркасы		35ГС по ГОСТ 5781-82*	

Продолжение табл. 2

1	2	3	4	5
Прокатная полосовая по ГОСТ 103-76, широкополосная универсальная по ГОСТ 82-70, толстолистовая по ГОСТ 19903-74,	Сварные закладные изделия	16Д по ГОСТ 6713-75* 16ГС-12 по ГОСТ 19281-73* 17ГС-12 по ГОСТ 19282-73* ВСтЗсп5, ВСтЗГпс5 по ГОСТ 380-71*		10ХСНД-2 15ХСНД-2 по ГОСТ 6713-75* 09Г2СД-14 09Г2С-14 10Г2С1-14 16ГС-14 по ГОСТ 19281-73* ГОСТ 19282-73*
Трубы стальные бесшовные по ГОСТ 8732-78*	Сварные закладные изделия	Ст2сп по ГОСТ 380-71* 10,20 по ГОСТ 1050-74** 10Г2 по ГОСТ 4543-71*		

2. Особенности конструкция балок

Концевые участки пучков (канатов) напрягаемой арматуры для исключения сцепления с бетоном изолируются пронасленной плотной бумагой по битумной мастике либо паклей (нешковиной), пропитанной битумом, или другим материалом при условии исключения сцепления пучков (канатов) с бетоном.

При изготовлении арматурных элементов из канатов К-7 для одной балки предусматривать одинаковый шаг свивки.

Приварка анкеров к закладным деталям производится в тавр под флюсом, при ручной сварке необходимо предусматривать раззенковку.

Закладные детали должны быть защищены от коррозии покрытием в соответствии с п.2.41 и 2.45 СНиП 2.03.11-85.

При изготовлении концевых сеток плиты спаренные стержни можно заменить на стержни большего диаметра. В сетках СП 140-ТАII-1(3), СП 174-ТАII-1(2,4,5), СП 180-ТАII-1(3), СП 194-ТАII-1(2,4,5) установить 16Ø16АII с шагом 100мм, в сетках СП 140-ТАIII-1(3),

3.503.1-81.6-1-ТТ

Лист
2

Формат А3

1318/14

5

СП 174-ТАIII-1(2.4.5), СП 180-ТАIII-1(3), СП 194-ТАIII-1(2.4.5) установить 16∅14AIII с шагом 100мм.

Замена стержней по эквивалентной площади

При отсутствии необходимого сортамента арматурной стали классов А-I, А-II и А-III предусмотренного настоящим выпуском разрешается замена стержней по эквивалентной площади с шагом не более 200мм, с учетом п.3.143 СНиП 2.05.03-84.

3. Маркировка

Марки арматурных и закладных изделий состоят из трех групп.

Примеры маркировки

СП 140-ТАII - I

СП 120-ТАIII - 2

К -ТАIII - I

К 20-ТАII - 2

МН-ТАII - 10

Н 24-ТВII - 2

Н 21-К7-2

1-ая группа (буквенные обозначения и типоразмеры)

- СП 140, СП 174, СП 180, СП 194

СП - сетки плиты

140, 174, 180, 194 - ширина верхней плиты балок по бетону, см.

- СР 90, СР 120, СР 150, СР 170, СТ 90, СТ 120, СТ 150, СТ 170

СР - сетки ребра балок

СТ - сетки торца балок

90, 120, 150, 170 - высота балки, см.

- К - верхние каркасы нижнего пояса балки

- К 10, К 15, К 20 - нижние каркасы нижнего пояса балки
10, 15, 20 - высота нижнего пояса балки, см

- СВ - сетки вутов

- Ф - фиксаторы сеток верхней плиты балок

- Ф 90, Ф 120, Ф 150, Ф 170, - фиксаторы сеток ребра балок
90, 120, 150, 170 - высота балок, см.

- МН - изделия закладные

- Н - напрягаемая арматура

12, 15, 18, 21, 24, 33м - длина балок пролетного строения, м.

2-ая группа

Т=1, 2, 3, 4, 5, 6, 7, 8 - номер температурной зоны

АII, АIII, ВII, К7 - класс (вид) арматуры

3-я группа

1,2... - порядковый номер изделия.

Для упрощения маркировки арматурных и закладных изделий в марке можно указывать только первые три температурные зоны (1, 2 и 3), т.к. в соответствии с табл.2 зона 1 соответствует зоне 6, зона 2 соответствует зонам 4, 7 и 8 зона 3 соответствует зоне 5.

3.503.1-81.6-1-ТТ

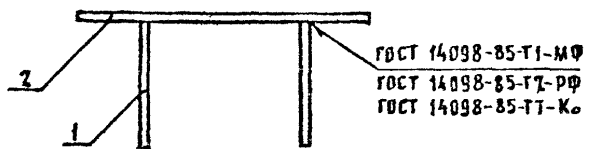
Лист

3

Формат А3

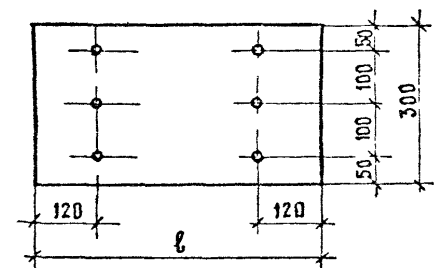
1318/14

6



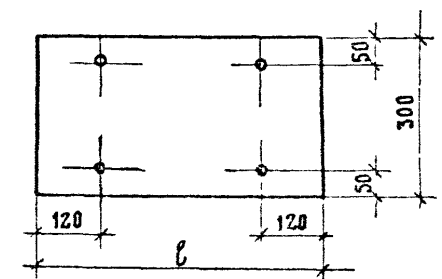
ГОСТ 14098-85-Т1-МФ
ГОСТ 14098-85-Т7-РФ
ГОСТ 14098-85-ТТ-К_о

Рис. 1

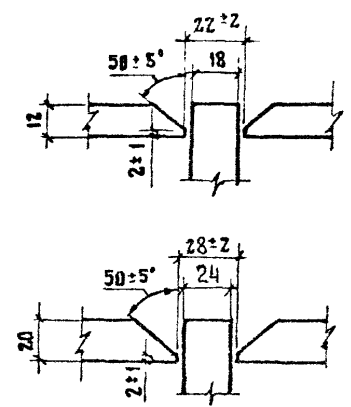


МАРКА	РИС	ℓ, мм	ТИП СВАРКИ
МН-ТАШ(АШ)-1а	1	550	АВТ
МН-ТАШ(АШ)-1р	1	550	РУЧН.
МН-ТАШ(АШ)-1*	2	550	РУЧН.
МН-ТАШ(АШ)-2	2	540	АВТ РУЧН.

Рис. 2



РАЗБОРКА ДЛЯ ВАРИАНТА РУЧНОЙ СВАРКИ ВАЛКОВЫМИ ШВАМИ



МАРКА	ПОЗ	НАИМЕНОВАНИЕ	КОЛ	МАССА, ЕД, КГ	МАССА, КГ
МН-ТАШ-1а	1	∅ 14 АШ ℓ = 150	6	0,18	14,0
	2	- 10×300, ℓ = 550	1	12,95	
МН-ТАШ-1а	1	∅ 12 АШ, ℓ = 130	6	0,12	13,7
	2	- 10×300, ℓ = 550	1	12,95	
МН-ТАШ-1р	1	∅ 14 АШ, ℓ = 150	6	0,18	16,6
	2	- 12×300, ℓ = 550	1	15,54	
МН-ТАШ-1р*	1	∅ 16 АШ, ℓ = 170	4	0,27	16,6
	2	- 12×300, ℓ = 550	1	15,54	
МН-ТАШ-1р	1	∅ 12 АШ, ℓ = 130	6	0,12	16,3
	2	- 12×300, ℓ = 550	1	15,54	
МН-ТАШ-1р*	1	∅ 14 АШ, ℓ = 150	4	0,18	16,3
	2	- 12×300, ℓ = 550	1	15,54	
МН-ТАШ-2	1	∅ 22 АШ, ℓ = 230	4	0,69	28,2
	2	- 20×300, ℓ = 540	1	25,45	
МН-ТАШ-2	1	∅ 20 АШ, ℓ = 210	4	0,52	27,5
	2	- 20×300, ℓ = 540	1	25,45	

*) ВАРИАНТ

ГОСТ НА СОРТАМЕНТ И МАРКИ СТАЛИ СМ. ТЕХНИЧЕСКИЕ ТРЕБОВАНИЯ 3.503.1-81.6-1-1

И КОНТР	ИВЯНСКИЙ	503 88	3.503.1-81.6-1-1	СТАД. Р	АНСТ	АНСТОВ
НАЧ ОИС	ПОСТОВИИ	503 88		ИЗДЕЛИЕ ЗАКЛАДНОЕ	Р	
ГАС ПЕД	ИВЯНСКИЙ	503 88	МН-ТАШ-1а, МН-ТАШ-1а МН-ТАШ-1р, МН-ТАШ-1р МН-ТАШ-2, МН-ТАШ-2	СЮЗДОПРОЕКТ		
ГНП	МАРКИН	503 88				
РУК БРИГ	СТАРОВА	503 88				
СТ ИНЖ	ФРИДМАНОВА	503 88				

Формат А3

1318/14 7

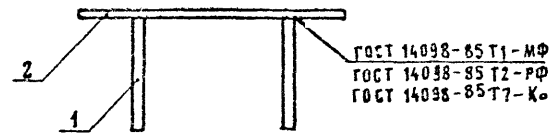


Рис 1

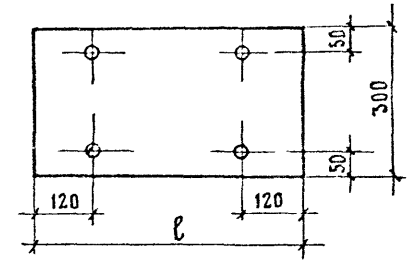
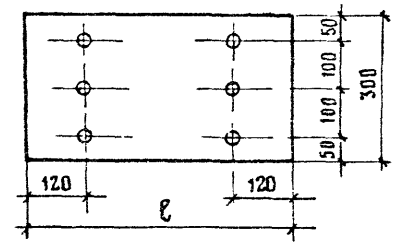
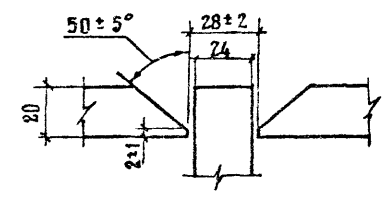


Рис 2



МАРКА	Рис	l, мм
ИН-ТАII(AII)-3	1	550
МН-ТАII(AII)-4	2	540

РАЗЪЕМКА ДЛЯ ВАРИАНТА
ручной сварки валиковыми швами



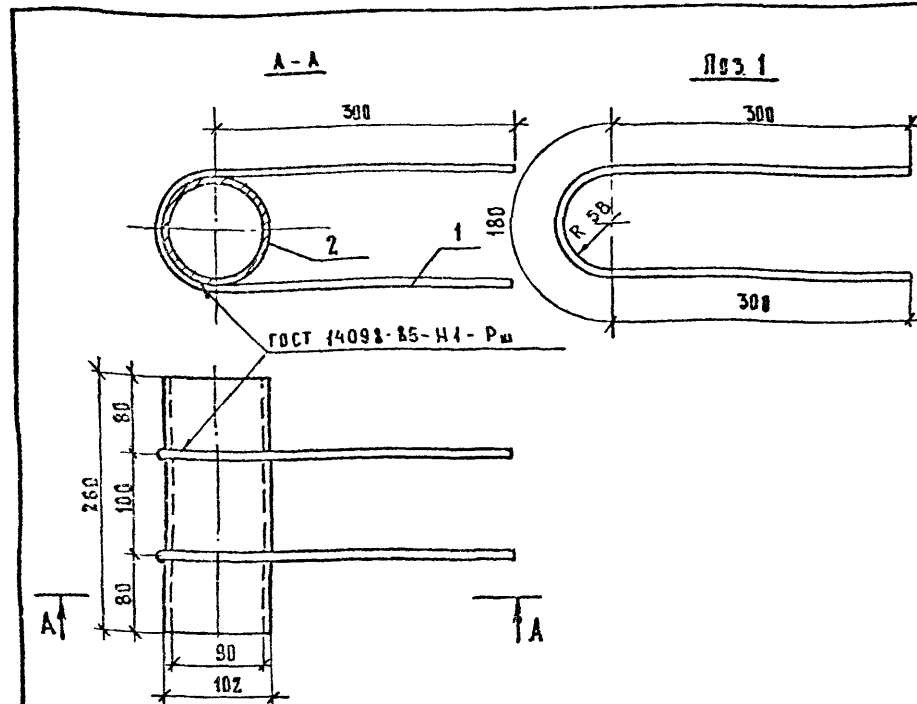
МАРКА	Поз	НАИМЕНОВАНИЕ	КОЛ	МАССА, ЕД, КГ	МАССА, КГ
МН-ТАII-3	1	∅ 25 АII, l = 250	4	0,96	29,8
	2	- 20 × 300, l = 550	1	25,91	
МН-ТАIII-3	1	∅ 22 АIII, l = 250	4	0,75	28,9
	2	- 20 × 300, l = 550	1	25,91	
МН-ТАII-4	1	∅ 25 АII, l = 250	6	0,96	31,2
	2	- 20 × 300, l = 540	1	25,45	
МН-ТАIII-4	1	∅ 22 АIII, l = 250	5	0,75	30,0
	2	- 20 × 300, l = 540	1	25,45	

ГОСТ на сортамент и марки стали см. технические требования 3.503.1-81.6-1-ТТ

И КОНТР	ИВЯНСКИЙ	<i>Иванов</i>	503.88	3.503.1-81.6-1-2	СТАДИЯ	ЛИСТ	ЛИСТОВ
НАЧ ОИС	ПОСТОВОЙ	<i>Постовой</i>	503.88		ИЗДАНИЕ ЗАКЛАДНОЕ МН-ТАII-3, МН-ТАIII-3 МН-ТАII-4, МН-ТАIII-4	Р	1
ТА СПЕЦ	ИВЯНСКИЙ	<i>Иванов</i>	503.88	СОЮЗДОПРОЕКТ			
ГИП	МАРКИН	<i>Маркин</i>	503.88				
РУК БРИГ	СПАРОВА	<i>Спарова</i>	503.88				
СТ ИНЖ	ФИЛАНЖОНОВ	<i>Филанжонов</i>	503.88				

Формат А3

1318/14 | 8

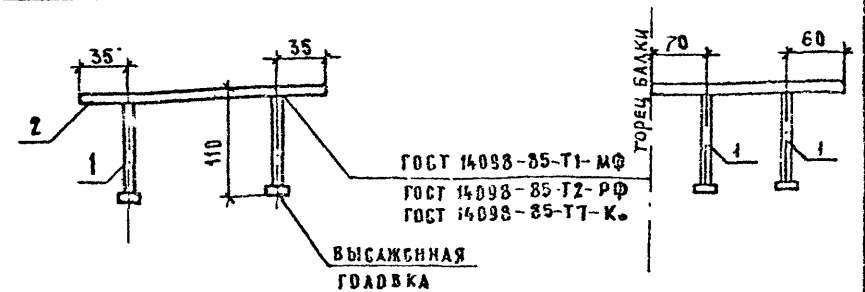


МАРКА	ПОЗ.	НАИМЕНОВАНИЕ	КОЛ.	МАССА ЕД., КГ	МАССА, КГ
МН-ТАШ-5	1	∅12 А II, ℓ=780	2	0,70	5,1
	2	∅102×6, ℓ=250	1	3,68	
МН-ТАШ-5	1	∅12 А III, ℓ=780	2	0,70	5,1
	2	∅102×6, ℓ=250	1	3,68	

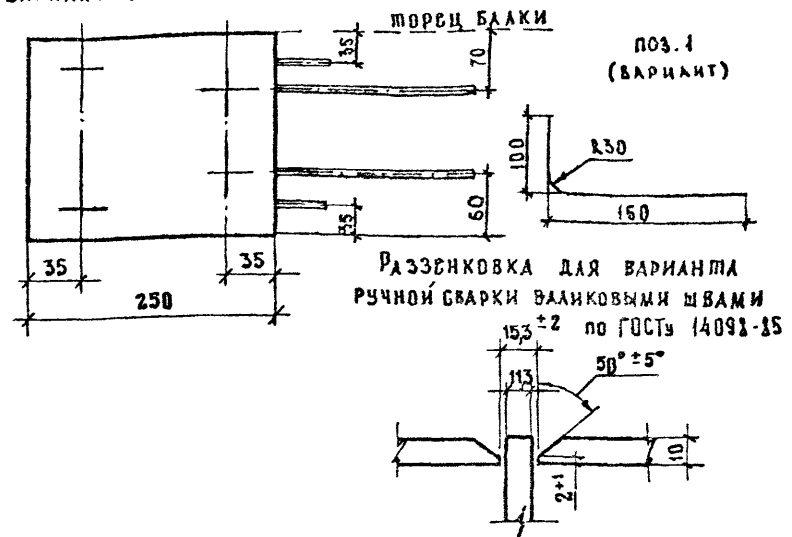
ГОСТ НА СОРТАМЕНТ И МАРКИ СТАЛИ СМ. 3503-1-81.6-1-ТТ

Н.КОНТР	ИВЯНСКИЙ			3 503.1-81.6-1-3		
НАЧ.ОИС	ПОСТОВОЙ					
ГЛ.СПЕЦ	ИВЯНСКИЙ					
ГИП	МАРКИН					
РУК.БРНГ	БОРЦОВА					
СТ.ИНЖ.	ФИЛИМОНОВА					
ИНЖЕНЕР	СЕВЕСТЬЯНОВА					
				СТАДИЯ	ЛИСТ	ЛИСТОВ
				Р		1
				ИЗДЕЛИЕ ЗАКЛАДНОЕ		
				МН-ТАШ-5, МН-ТАШ-5		
				СОЮЗДОРПРОЕКТ		

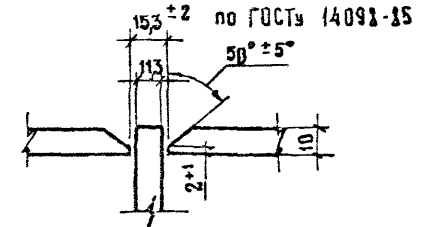
Формат А 4



ВАРИАНТ С АНКЕРАМИ БЕЗ ВЫСАЖЕННЫХ ГОЛОВЕК



РАЗЪЕМОВКА ДЛЯ ВАРИАНТА
РУЧНОЙ СВАРКИ ВАЛКОВЫМИ ШВАМИ



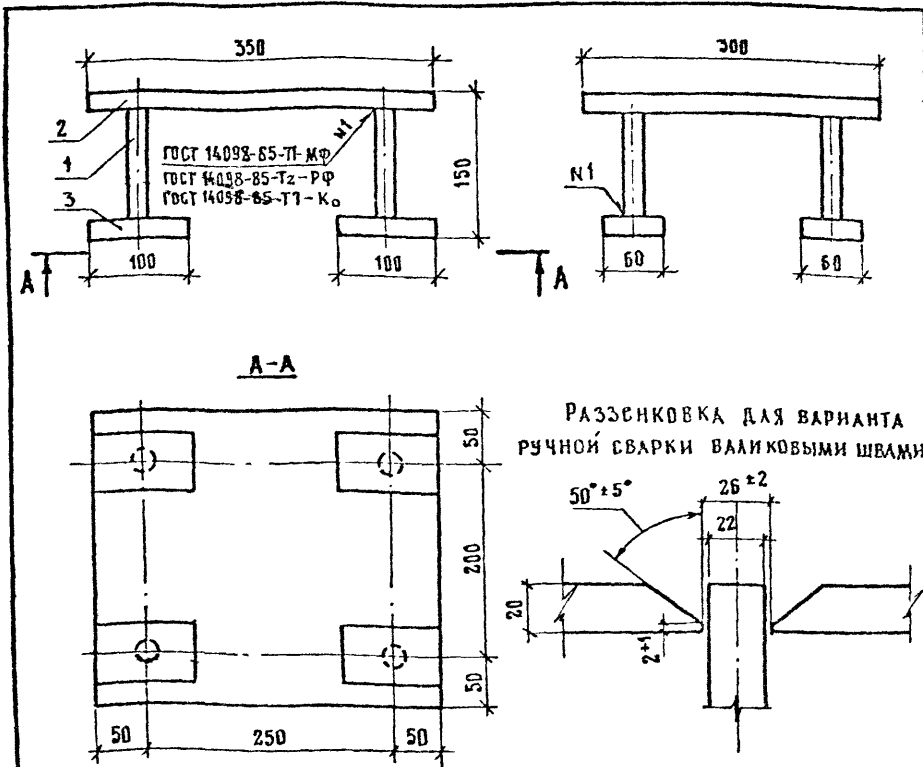
МАРКА	ПОЗ.	НАИМЕНОВАНИЕ	КОЛ.	МАССА ЕД., КГ	МАССА, КГ
МН-ТАШ-6	1	∅10 А II, ℓ=120	4	0,08	4,3
	2	-10×200, ℓ=250	1	3,93	
МН-ТАШ-6	1	∅10 А III, ℓ=120	4	0,08	4,3
	2	-10×200, ℓ=250	1	3,93	

ГОСТ НА СОРТАМЕНТ И МАРКИ СТАЛИ СМ. 3503-1-81.6-1-ТТ

Н.КОНТР	ИВЯНСКИЙ			3 503.1-81.6-1-4		
НАЧ.ОИС	ПОСТОВОЙ					
ГЛ.СПЕЦ	ИВЯНСКИЙ					
ГИП	МАРКИН					
РУК.БРНГ	БОРЦОВА					
СТ.ИНЖ.	ФИЛИМОНОВА					
ИНЖЕНЕР	СЕВЕСТЬЯНОВА					
				СТАДИЯ	ЛИСТ	ЛИСТОВ
				Р		1
				ИЗДЕЛИЕ ЗАКЛАДНОЕ		
				МН-ТАШ-6, МН-ТАШ-6		
				СОЮЗДОРПРОЕКТ		

Формат А 4

1318/14 9

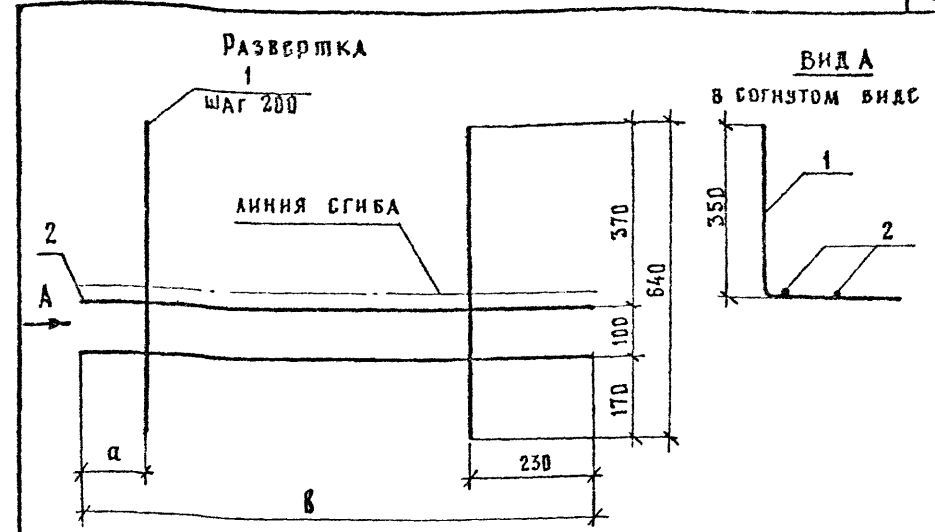


МАРКА	ПОЗ	НАИМЕНОВАНИЕ	КОЛ	МАССА СД, КГ	МАССА, КГ
МН-ТАИ-7	1	∅ 22 АИ, ℓ = 150	4	0,45	22,1
	2	— 20×300, ℓ = 350	1	16,49	
	3*	— 20×100, ℓ = 60	4	0,95	
МН-ТАШ-7	1	∅ 20 АШ, ℓ = 150	4	0,37	21,8
	2	— 20×300, ℓ = 350	1	16,49	
	3*	— 20×100, ℓ = 60	4	0,95	

* Для варианта ручной сварки валиковыми швами принять следующие размеры — 16×100, ℓ = 80
ГОСТ НА СОРТАМЕНТ И МАРКИ СТАЛИ СМ. 3.503.1-81.6-1-ТТ

И КОНТР	ИВЯНСКИЙ	Иванов	25.03.89	3.503.1-81.6-1-5	СТАДИЯ	ЛИСТ	ЛИСТОВ
НАЧ ОИС	ПОСТОВОЙ	Постов	03.03.89		Р		1
ГА СПЕЦ	ИВЯНСКИЙ	Иванов	03.03.89	ИЗДЕЛИЕ ЗАКЛАДНОЕ МН-ТАИ-7, МН-ТАШ-7	СОЮЗДОРПРОЕКТ		
ГИП	МАРКИН	Маркин	03.03.89				
РУК БРНИ	БОРЦОВА	Борцова	01.03.89				
СТ. ИНЖ	ФРАЙМОНОВА	Фраймонова	03.03.89				
ИНЖЕНЕР	СЕВЕСТЬЯНОВА	Севестьянова	01.03.89				

Формат А4



МАРКА	РАЗМЕРЫ, ММ	
	а	в
МН-ТАИ(АШ)-8	130	2760
МН-ТАИ(АШ)-9	230	3260

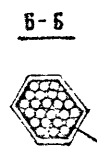
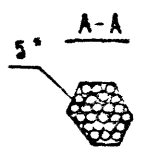
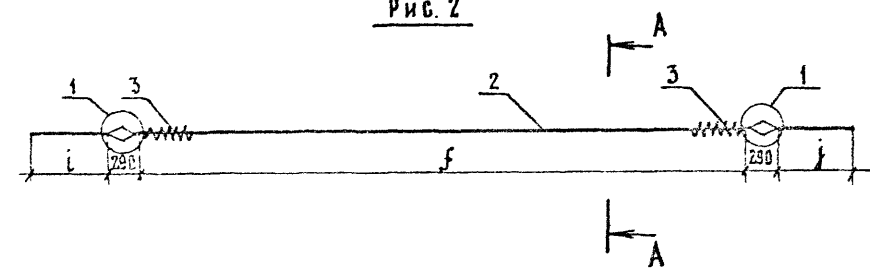
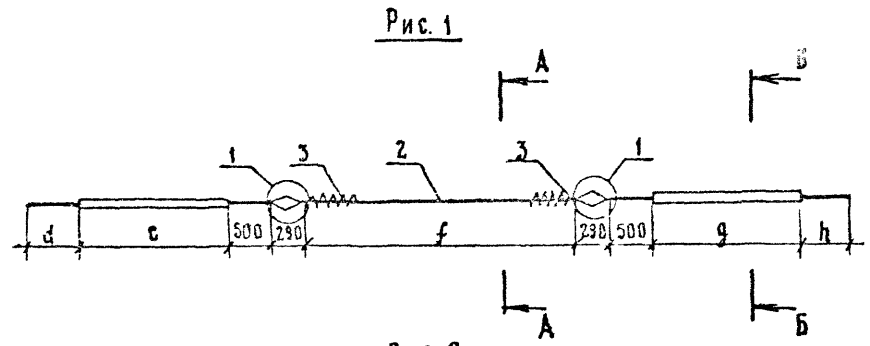
МАРКА	ПОЗ	НАИМЕНОВАНИЕ	КОЛ	МАССА СД, КГ	МАССА, КГ
МН-ТАИ-8	1	∅ 12 АИ, ℓ = 640	13	0,57	8,7
	2	∅ 6 АИ, ℓ = 2760	2	0,62	
МН-ТАШ-8	1	∅ 12 АШ, ℓ = 640	13	0,57	8,7
	2	∅ 6 АШ, ℓ = 2760	2	0,62	
МН-ТАИ-9	1	∅ 12 АИ, ℓ = 640	15	0,57	10,0
	2	∅ 6 АИ, ℓ = 3260	2	0,72	
МН-ТАШ-9	1	∅ 12 АШ, ℓ = 640	15	0,57	10,0
	2	∅ 6 АШ, ℓ = 3260	2	0,72	

ГОСТ НА СОРТАМЕНТ И МАРКИ СТАЛИ СМ. 3.503.1-81.6-1-ТТ

И КОНТР	ИВЯНСКИЙ	Иванов	25.03.89	3.503.1-81.6-1-6	СТАДИЯ	ЛИСТ	ЛИСТОВ
НАЧ ОИС	ПОСТОВОЙ	Постов	03.03.89		Р		1
ГА СПЕЦ	ИВЯНСКИЙ	Иванов	03.03.89	ИЗДЕЛИЕ ЗАКЛАДНОЕ МН-ТАИ-8, МН-ТАШ-8 МН-ТАИ-9, МН-ТАШ-9	СОЮЗДОРПРОЕКТ		
ГИП	МАРКИН	Маркин	03.03.89				
РУК БРНИ	БОРЦОВА	Борцова	01.03.89				
СТ. ИНЖ	ФРАЙМОНОВА	Фраймонова	03.03.89				
ИНЖЕНЕР	СЕВЕСТЬЯНОВА	Севестьянова	01.03.89				

Формат А4

1318/14 10



* Обмотка пучка вязальной проволокой ϕ 1,5-2,0 мм 5-ю витками через 1,5-2,0 мм по длине.

Обмотка плотной промасленной бумаги по винтовой маслике, либо паклей (мешковинной), пропитанной битумом.

Технические требования см 3.503.1-81.Б-1-ТТ.
 Спецификацию см. лист 2
 Узел №1 см. лист 3.

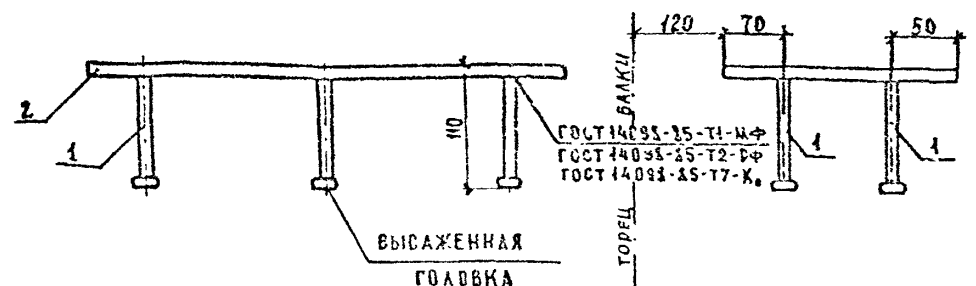
Марка пучка	Рис.	РАЗМЕРЫ, мм							
		d	e	f	g	h	i	j	
Н12-ТВП-1	1	645	1350	7870	4110	645	—	—	
Н12-ТВП-2	2	—	—	10550	—	—	955	715	
Н15-ТВП-1	1	653	3822	5670	3822	653	—	—	
Н15-ТВП-2		653	702	12150	462	653	—	—	
Н15-ТВП-3	2	—	—	13930	—	—	845	845	
Н18-ТВП-1	1	666	3719	8850	3719	666	—	—	
Н18-ТВП-2		666	1249	14030	1009	666	—	—	
Н18-ТВП-3	2	—	—	16910	—	—	975	735	
Н21-ТВП-1	1	681	4324	10850	4083	681	—	—	
Н21-ТВП-2		682	1243	17010	1004	681	—	—	
Н21-ТВП-3	2	—	—	19950	—	—	955	715	
Н21-ТВП-4		—	—	19950	—	—	835	835	
Н24-ТВП-1	1	679	6896	8470	6896	679	—	—	
Н24-ТВП-2		679	3936	14630	3696	679	—	—	
Н24-ТВП-3		679	2146	18210	1806	679	—	—	
Н24-ТВП-4	2	—	—	22890	—	—	985	745	
Н24-ТВП-5		—	—	22890	—	—	865	865	
Н33-ТВП-1	1	717	10368	10450	10368	717	—	—	
Н33-ТВП-2		715	9080	13030	9080	715	—	—	
Н33-ТВП-3		717	6318	18790	6078	717	—	—	
Н33-ТВП-4		715	6120	19190	5880	715	—	—	
Н33-ТВП-5		717	3929	23570	3683	717	—	—	
Н33-ТВП-6		715	2940	25550	2700	715	—	—	
Н33-ТВП-7		715	2820	25550	2820	715	—	—	
Н33-ТВП-8		717	2438	26550	2198	717	—	—	
Н33-ТВП-9		2	—	—	31810	—	—	1025	785
Н33-ТВП-10			—	—	31810	—	—	905	905

И контр	Иванский	09.07.81
Нач ОИС	Постовый	09.08.81
Гл спец	Иванский	09.08.81
Гип	Маркин	09.08.81
Рук бриг	Борцова	05.08.81
Ст. инж	Филимонова	05.08.81
Инженер	Северьянов	05.08.81

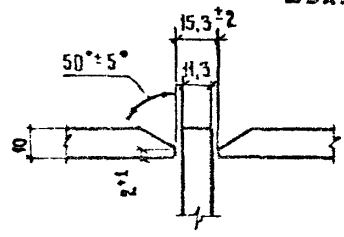
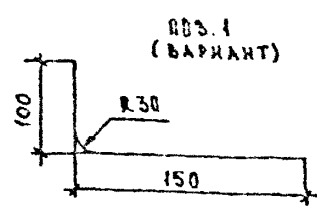
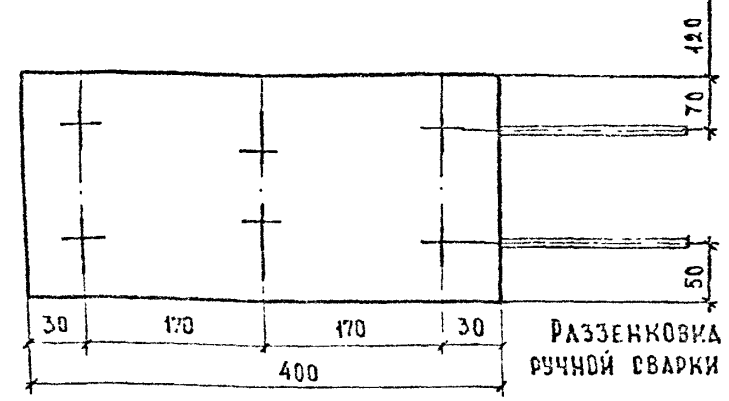
3 503.1-81.Б-1-9		
Пучок из стали	Станд. лист	Листов
	Р	3
Класса В-II	Союздорпроект	

Формат А3

1318/14 | 12



ВАРИАНТ С АНКЕРАМИ БЕЗ ВЫСАЖЕННЫХ ГОЛОВЕК ТОРЕЦ БАЛКИ

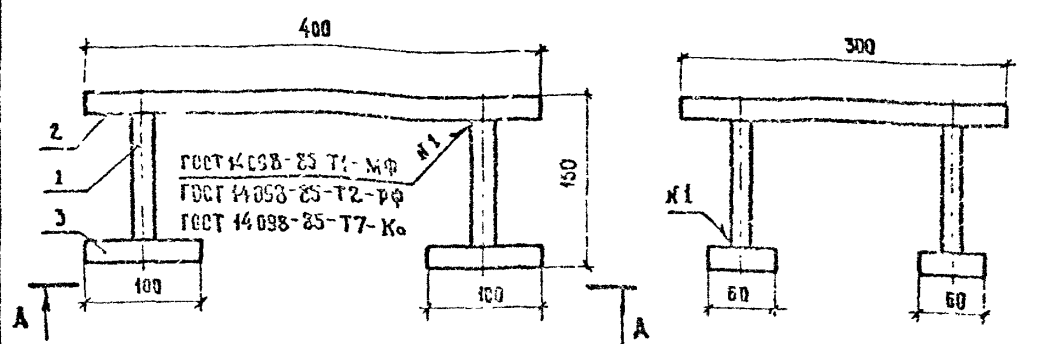


МАРКА	ПОЗ.	НАИМЕНОВАНИЕ	КОЛ.	МАССА ЕД., КГ	МАССА КГ
МН-ТАШ-10	1	∅ 10 АШ, L = 120	6	0,08	7,1
	2	- 10 × 200, L = 400	1	6,30	
МН-ТАШ-10	1	∅ 10 АШ, L = 120	6	0,08	7,1
	2	- 10 × 200, L = 400	1	6,30	

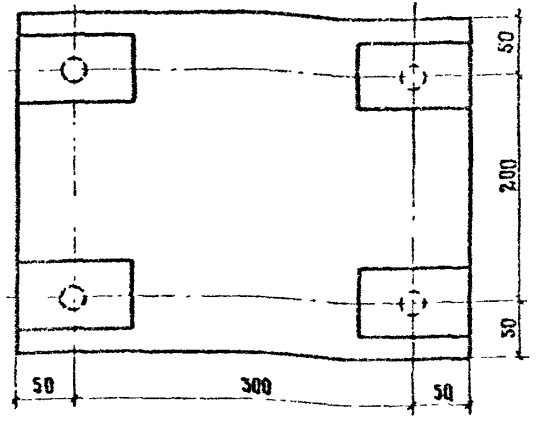
ГОСТ НА СОРТАМЕНТ И МАРКИ СТАЛИ
СМ ТЕХНИЧЕСКИЕ ТРЕБОВАНИЯ 3.503.1-81.Б-1-ТТ

Н. КОНТР.	ИВЯНСКИЙ	И.И.	13.05.81	3.503.1-81.Б-1-7	СТАДИЯ	ЛИСТ	ЛИСТОВ
НАЧ. ВЭС	ПОСТОВОЙ	И.И.	13.05.81		Р		1
ГА. СПЕЦ.	ИВЯНСКИЙ	И.И.	13.05.81		ИЗДЕЛИЕ ЗАКАЗНОЕ МН-ТАШ-10, МН-ТАШ-10		
ГРП	МАРКИН	И.И.	13.05.81				
РУК. БРИГ.	БОРЦОВА	И.И.	13.05.81				
СТ. ИНЖЕН.	ФИЛИМОНОВА	И.И.	13.05.81	СОЮЗДОПРОЕКТ			
ИНЖЕНЕР	СЕРГОСТЬЯНОВА	И.И.	13.05.81				

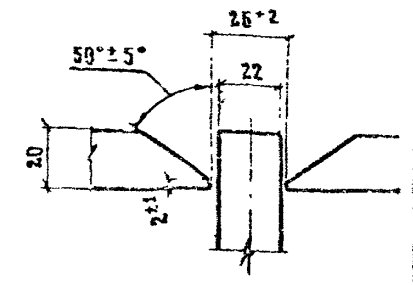
ФОРМАТ А4



А-А



РАЗРЕЗОВКА ДЛЯ ВАРИАНТА РУЧНОЙ СВАРКИ ВАЛИКОВЫМИ ШВАМИ



МАРКА	ПОЗ.	НАИМЕНОВАНИЕ	КОЛ.	МАССА ЕД., КГ	МАССА КГ
МН-ТАШ-11	1	∅ 22 АШ, L = 150	4	0,45	24,5
	2	- 20 × 300, L = 400	1	18,84	
	3*	- 20 × 100, L = 60	4	0,95	
МН-ТАШ-11	1	∅ 20 АШ, L = 150	4	0,37	24,2
	2	- 20 × 300, L = 400	1	18,84	
	3*	- 20 × 100, L = 60	4	0,95	

* Для варианта ручной сварки валиковыми швами принять следующие размеры - 16 × 100, L = 30

ГОСТ НА СОРТАМЕНТ И МАРКИ СТАЛИ СМ. 3.503.1-81.Б-1-ТТ

Н. КОНТР.	ИВЯНСКИЙ	И.И.	13.05.81	3.503.1-81.Б-1-8	СТАДИЯ	ЛИСТ	ЛИСТОВ
НАЧ. ВЭС	ПОСТОВОЙ	И.И.	13.05.81		Р		1
ГА. СПЕЦ.	ИВЯНСКИЙ	И.И.	13.05.81		ИЗДЕЛИЕ ЗАКАЗНОЕ МН-ТАШ-11, МН-ТАШ-11		
ГРП	МАРКИН	И.И.	13.05.81				
РУК. БРИГ.	БОРЦОВА	И.И.	13.05.81				
СТ. ИНЖЕН.	ФИЛИМОНОВА	И.И.	13.05.81	СОЮЗДОПРОЕКТ			
ИНЖЕНЕР	СЕРГОСТЬЯНОВА	И.И.	13.05.81				

ФОРМАТ А4

1318/14 11

МАРКА ПУЧКА	ПОЗ.	НАИМЕНОВАНИЕ	КОЛ.	ОБОЗНАЧЕНИЕ ДОКУМЕНТА	МАССА ЕД., КГ	МАССА ПУЧКА, КГ	МАРКА ПУЧКА	ПОЗ.	НАИМЕНОВАНИЕ	КОЛ.	ОБОЗНАЧЕНИЕ ДОКУМЕНТА	МАССА ЕД., КГ	МАССА ПУЧКА, КГ
Н12-ТВII-1(2)	1	КАРКАС АНКЕРА	2	З.503.1-81.6-1-10	0,80	52,5	Н21-ТВII-1(2,5)	1	КАРКАС АНКЕРА	2	З.503.1-81.6-1-10	0,80	85,9
	2	ПУЧОК 24 Ø5 ВII, L=13200	1	БЕЗ ЧЕРТ.	48,84			2	ПУЧОК 24 Ø5 ВII, L=22200	1	БЕЗ ЧЕРТ.	82,1	
	3	СПИРАЛЬ	2	З.503.1-81.6-1-14	0,78			3	СПИРАЛЬ	2	З.503.1-81.6-1-14	0,78	
	4	СКРУТКА Ø4 ВI, L=1000	4	БЕЗ ЧЕРТ	0,10			4	СКРУТКА Ø4 ВI, L=1000	4	БЕЗ ЧЕРТ	0,10	
	5	ВЯЗАЛЬН ПРОВО. Ø2, L=550	9	БЕЗ ЧЕРТ	0,01			5	ВЯЗАЛЬН ПРОВОД. Ø2, L=550	15	БЕЗ ЧЕРТ	0,01	
Н15-ТВII-1(2,5)	1	КАРКАС АНКЕРА	2	З.503.1-81.6-1-10	0,80	63,6	Н24-ТВII-1(2,5)	1	КАРКАС АНКЕРА	2	З.503.1-81.6-1-10	0,80	97,0
	2	ПУЧОК 24 Ø5 ВII, L=16200	1	БЕЗ ЧЕРТ	59,94			2	ПУЧОК 24 Ø5 ВII, L=25200	1	БЕЗ ЧЕРТ	93,2	
	3	СПИРАЛЬ	2	З.503.1-81.6-1-14	0,78			3	СПИРАЛЬ	2	З.503.1-81.6-1-14	0,78	
	4	СКРУТКА Ø4 ВI, L=1000	4	БЕЗ ЧЕРТ.	0,10			4	СКРУТКА Ø4 ВI, L=1000	4	БЕЗ ЧЕРТ	0,10	
	5	ВЯЗАЛЬН ПРОВО. Ø2, L=550	11	БЕЗ ЧЕРТ	0,01			5	ВЯЗАЛЬН ПРОВОД Ø2, L=550	17	БЕЗ ЧЕРТ.	0,01	
Н18-ТВII-1(2,5)	1	КАРКАС АНКЕРА	2	З.503.1-81.6-1-10	0,80	74,7	Н33-ТВII-1(2,5)	1	КАРКАС АНКЕРА	2	З.503.1-81.6-1-10	0,80	130,4
	2	ПУЧОК 24 Ø5 ВII, L=19200	1	БЕЗ ЧЕРТ	71,04			2	ПУЧОК 24 Ø5 ВII, L=34200	1	БЕЗ ЧЕРТ	126,54	
	3	СПИРАЛЬ	2	З.503.1-81.6-1-14	0,78			3	СПИРАЛЬ	2	З.503.1-81.6-1-14	0,78	
	4	СКРУТКА Ø4 ВI, L=1000	4	БЕЗ ЧЕРТ.	0,10			4	СКРУТКА Ø4 ВI, L=1000	4	БЕЗ ЧЕРТ	0,10	
	5	ВЯЗАЛЬН ПРОВО Ø2, L=550	13	БЕЗ ЧЕРТ.	0,01			5	ВЯЗАЛЬН ПРОВО. Ø2, L=550	22	БЕЗ ЧЕРТ.	0,01	

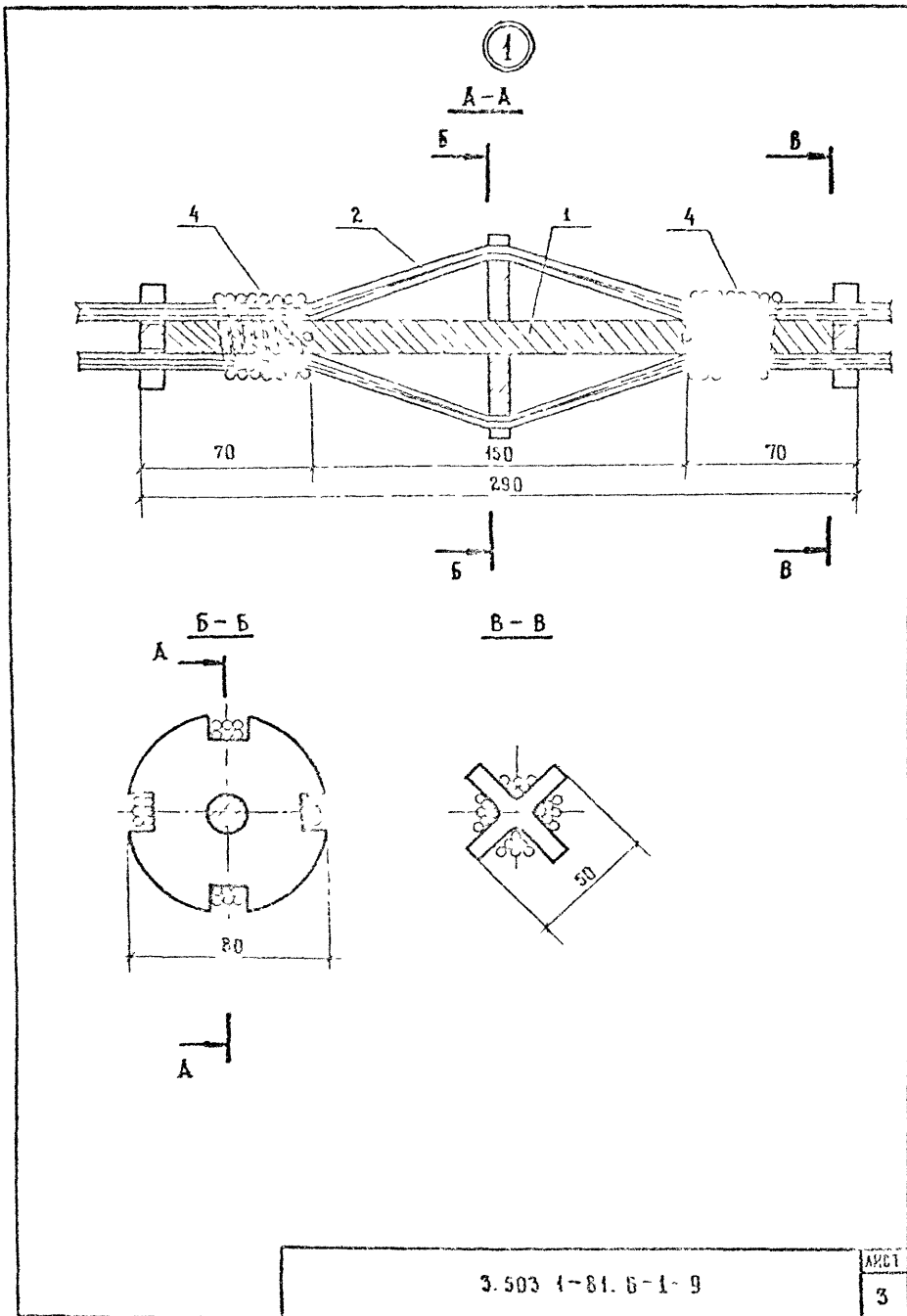
З.503.1-81.6-1-9

АНСТ

2

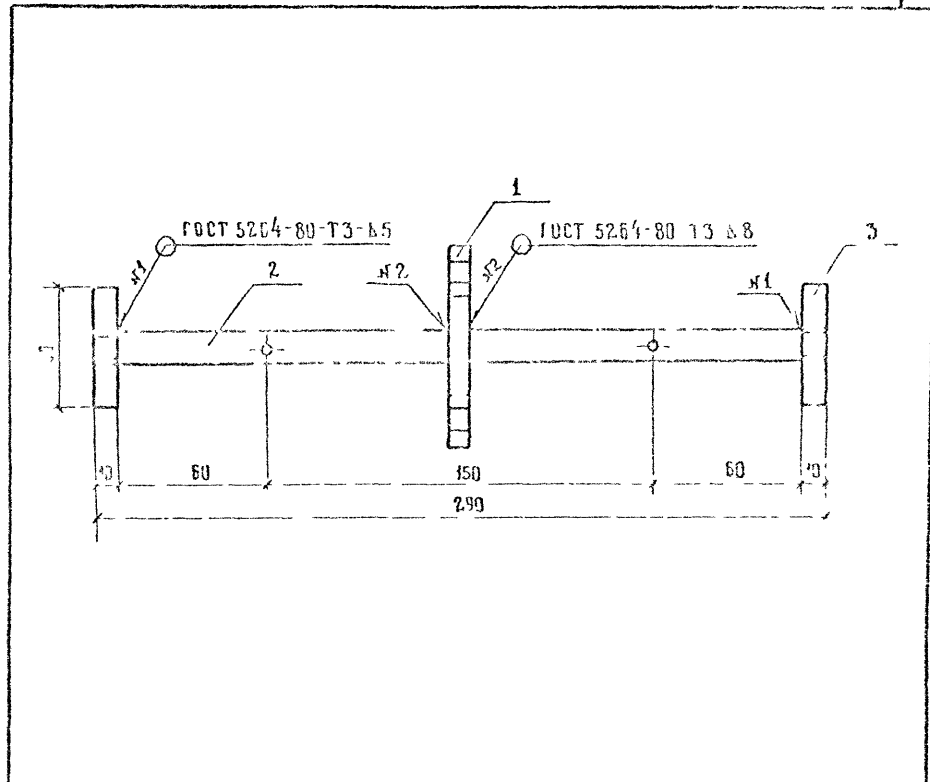
Формат А3

1318/14 13



3.503 1-81. Б-1-9 ЛКСТ
3

ФОРМАТ А4



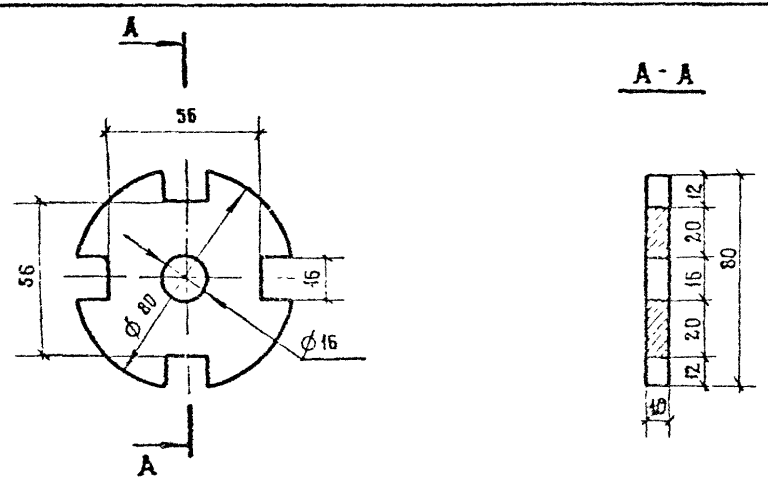
РЗ.	НАИМЕНОВАНИЕ	КОЛ.	ОБОЗНАЧЕНИЕ ДОКУМЕНТА	МАССА ЕД., КГ	МАССА, КГ
1	ЗВЕЗДОЧКА	1	3.503.1 Б-1-11	0,33	0,8
2	СТЕРЖЕНЬ - ФИКСАТОР	1	- 12	0,34	
3	КРЕСТОВИНА	2	- 13	0,06	

ВЫРЕЗЫ В ЗВЕЗДОЧКЕ (ПОЗ. 1) И ЛУЧИ КРЕСТОВИНЫ (ПОЗ. 3) СМЕЩЕНЫ НА 45°

И КОНТР	ИВАНСКИЙ	Иван	02.03.82	3.503.1-81.Б-1-10	СТАДИЯ	ЛКСТ	ЛКСТОВ
НАЧ ВИС	ПОСТОВИИ	Постови	03.03.82		Р		1
СА СПЕЦ	ИВАНСКИЙ	Иван	02.03.82	КАРКАС АНКЕРА	СОИЗДОРПРОЕКТ		
ГИД	МАРКИН	Маркин	02.03.82				
РКН ЕТР	БОРЦОВА	Борцова	1.03.82				
СТ В"Ж	КАМЮЧОВА	Камючова	07.07.82				
ИНЖЕНЕР	СЕВЕСТЬЯНОВ	Севестьянов	01.03.82				

Формат А4

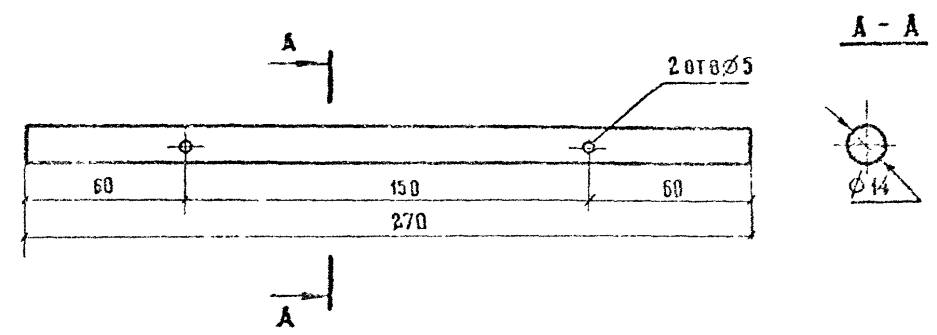
1318/14 14



* МАССА В ЗАГОТОВКЕ - 0,39 кг.

				3. 503.1-81.6-1-11		
И КОНТР	ИВЯНСКИЙ	<i>Сева</i>	23.03.88	СТАДИЯ	МАССА	МАСШТАБ
НАЧ ОИС	ПОСТОВОИ	<i>Нор</i>	03.03.88	Р	0,33*	-
ГА СПЕЦ	ИВЯНСКИЙ	<i>Сева</i>	03.03.88	АНСТ	АНСТОВ	1
ГИР	МАРКИН	<i>Мла</i>	02.03.88			
РУК БРИГ	БОРЦОВА	<i>Ворид</i>	01.02.88	- 8 x 80 ГОСТ 103-76, L = 80		
СТ ИНЖ	ФИЛИПОНОВА	<i>Сева</i>	01.02.88	СОЮЗДОРПРОЕКТ		
ИНЖЕНЕР	СЕВСТЬЯНОВ	<i>В.Н.</i>	01.02.88	МАРКА СТАЛИ ПО 3.503.1-81.6-1-11		

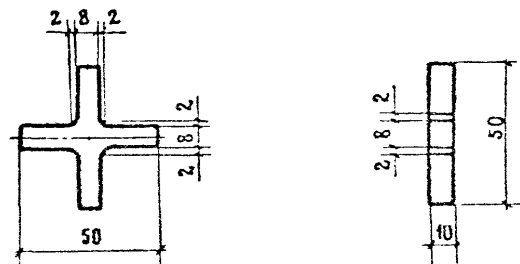
ФОРМАТ А4



				3. 503.1-81.6-1-12		
И КОНТР	ИВЯНСКИЙ	<i>Сева</i>	23.03.88	СТАДИЯ	МАССА	МАСШТАБ
НАЧ ОИС	ПОСТОВОИ	<i>Нор</i>	03.03.88	Р	0,34	-
ГА СПЕЦ	ИВЯНСКИЙ	<i>Сева</i>	03.03.88	АНСТ	АНСТОВ	1
ГИР	МАРКИН	<i>Мла</i>	02.03.88			
РУК БРИГ	БОРЦОВА	<i>Ворид</i>	01.02.88	Ø 14 А1 ГОСТ 5781-82, L = 270		
СТ ИНЖ	ФИЛИПОНОВА	<i>Сева</i>	01.02.88	СОЮЗДОРПРОЕКТ		
ИНЖЕНЕР	СЕВСТЬЯНОВ	<i>В.Н.</i>	01.02.88	МАРКА СТАЛИ ПО 3.503.1-81.6-1-11		

Формат А4

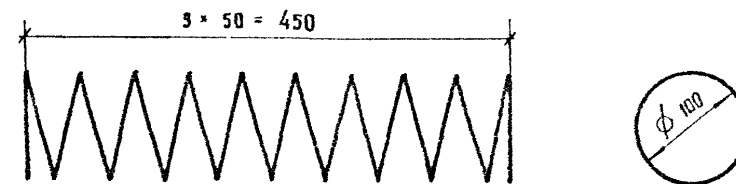
1318/14 15



* МАССА В ЗАГОТОВКЕ В ФОРМЕ КВАДРАТА - 0,20кг.

				3. 503.1-81.6-1-13		
				СТАДИЯ	МАССА	МАСШТАБ
И КОНТР	ИВЯНСКИЙ	<i>Лев</i>	01.03.82	Р	0,05*	—
НАЧ ОМС	ПОСТОВОИ	<i>Лев</i>	03.03.82	КРЕСТОВИНА		
ГА СПЕЦ	ИВЯНСКИЙ	<i>Лев</i>	03.03.82			
ГИП	МАРКИН	<i>Лев</i>	02.03.82	ЛИСТ	ЛИСТОВ 1	
РУК. БРИГ	БОРЦОВА	<i>Лев</i>	01.03.82	СОЮЗДОРПРОЕКТ		
СТ. ИНЖ	ФИАИМОНОВА	<i>Лев</i>	01.03.82			
ИНЖЕНЕР	СЕВЕСТЬЯНОВ	<i>Лев</i>	01.03.82			
				— 10 × 50 ГОСТ 103-76, ℓ = 50 МАРКА СТАЛИ ПО 3 503.1-81.6-1-11		

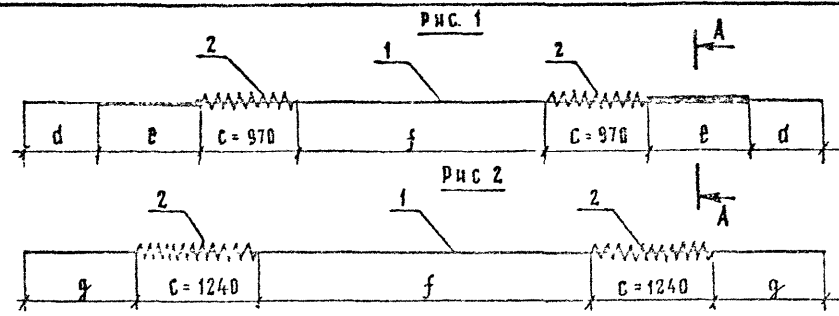
ФОРМАТ А4



				3. 503.1-81.6-1-14		
				СТАДИЯ	МАССА	МАСШТАБ
И КОНТР	ИВЯНСКИЙ	<i>Лев</i>	01.03.82	Р	0,78	—
НАЧ ОМС	ПОСТОВОИ	<i>Лев</i>	03.03.82	СПИРАЛЬ		
ГА СПЕЦ	ИВЯНСКИЙ	<i>Лев</i>	03.03.82			
ГИП	МАРКИН	<i>Лев</i>	02.03.82	ЛИСТ	ЛИСТОВ 1	
РУК. БРИГ	БОРЦОВА	<i>Лев</i>	01.03.82	СОЮЗДОРПРОЕКТ		
СТ. ИНЖ	ФИАИМОНОВА	<i>Лев</i>	01.03.82			
ИНЖЕНЕР	СЕВЕСТЬЯНОВ	<i>Лев</i>	01.03.82			
				Φ 6 А1, ГОСТ 5781 82, ℓ = 3500 МАРКА СТАЛИ ПО 3 503.1-81.6-1-11		

Формат А4

1318/14 16



МАРКА	Рис	РАЗМЕРЫ, мм			
		d	e	f	g
Н 12-К7-1	1	630	1120	7760	—
Н 12-К7-2	2	—	—	9440	640
Н 15-К7-1	1	640	3510	5960	—
Н 15-К7-2		640	1120	10740	—
Н 15-К7-3	2	—	—	12420	650
Н 18-К7-1	1	650	3800	8360	—
Н 18-К7-2		650	2010	11940	—
Н 18-К7-3	2	—	—	15400	660
Н 21-К7-1	1	660	5290	8360	—
Н 21-К7-2		660	2710	13520	—
Н 21-К7-3	2	—	—	18380	670

МАРКА	Кол	НАИМЕНОВАНИЕ	Кол	МАССА ед., кг	МАССА, кг
Н 12-К7-1	1	КАНАТ \varnothing 15 К7, $l = 13200$	1	14,92	15,4
	2	СПИРАЛЬ \varnothing 4 В1, $C=970$, $l = 2660$	2	0,25	
Н 12-К7-2	1	КАНАТ \varnothing 15 К7; $l = 13200$	1	14,92	15,5
	2	СПИРАЛЬ \varnothing 4 В1, $C=1240$, $l = 3380$	2	0,33	
Н 15-К7-1(2)	1	КАНАТ \varnothing 15 К7; $l = 16200$	1	18,31	18,8
	2	СПИРАЛЬ \varnothing 4 В1, $C=970$, $l = 2660$	2	0,25	
Н 15-К7-3	1	КАНАТ \varnothing 15 К7, $l = 16200$	1	18,31	19,0
	2	СПИРАЛЬ \varnothing 4 В1, $C=1240$, $l = 3380$	2	0,33	
Н 18-К7-1(2)	1	КАНАТ \varnothing 15 К7; $l = 19200$	1	21,70	22,2
	2	СПИРАЛЬ \varnothing 4 В1, $C=970$, $l = 2660$	2	0,26	
Н 18-К7-3	1	КАНАТ \varnothing 15 К7, $l = 19200$	1	21,70	22,4
	2	СПИРАЛЬ \varnothing 4 В1, $C=1240$, $l = 3380$	2	0,33	
Н 21-К7-1(2)	1	КАНАТ \varnothing 15 К7, $l = 22200$	1	25,10	25,6
	2	СПИРАЛЬ \varnothing 4 В1, $C=970$, $l = 2660$	2	0,25	
Н 21-К7-3	1	КАНАТ \varnothing 15 К7, $l = 22200$	1	25,10	25,8
	2	СПИРАЛЬ \varnothing 4 В1, $C=1240$, $l = 3380$	2	0,33	

A-A

Обмотка плотной пресмасляной бумагой по битумной мастике, либо лакаси (мешковиной), пропитанной битумом

ГОСТ на сортамент и марки стали см технические требования 3 503 1-81 6-1-ТТ

3. 503 1-81 6-1-15			
Н КОНТР	ИВЯНСКИЙ	<i>Иван</i>	03.03.87
НАЧ ОИС	ПОСТОВОЙ	<i>Постовой</i>	03.03.87
ГЛ СПЕЦ	ИВЯНСКИЙ	<i>Иван</i>	03.03.87
ГЛ И	МАРКИН	<i>Маркин</i>	02.03.87
РУК ВРГ	БОРЦОВА	<i>Борцова</i>	01.03.87
СТ ИНЖ	РАЙМОНОВА	<i>Раймонова</i>	01.03.87
ИНЖЕНЕР	СВОСТЬЯНОВ	<i>Свостьянов</i>	01.03.87

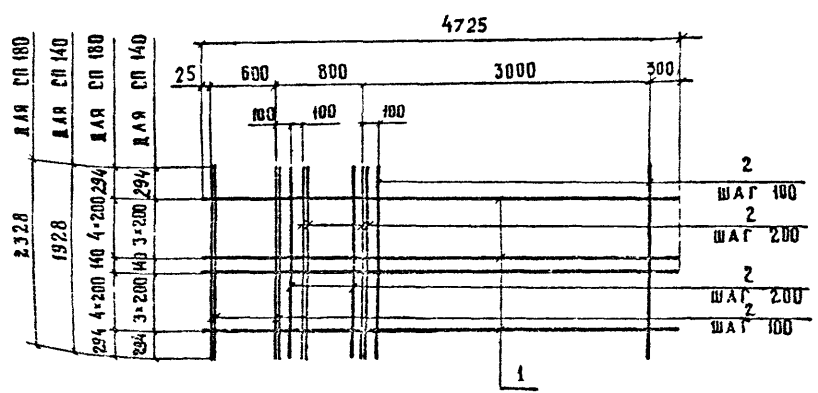
КАНАТ К-7

СТАДИЯ	ЛИСТ	ЛИСТОВ
Р		1
СЭУЗДОРПРОЕКТ		

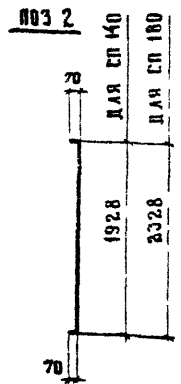
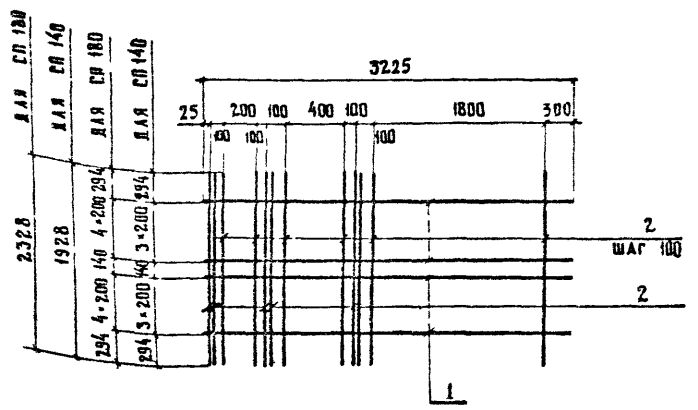
Формат А3

1318/14 17

СП 180-ТА II-1, СП 180-ТА III-1, СП 140-ТА II-1, СП 140-ТА III-1



СП 180-ТА II-3, СП 180-ТА III-3, СП 140-ТА II-3, СП 140-ТА III-3



МАРКА СЕТКИ	НОЗ	НАИМЕНОВАНИЕ	КОЛ	МАССА ЕДИНИЦЫ, КГ	МАССА СЕТКИ, КГ
СП 140-ТА II-1	1	φ 12 А II, L = 4725	8	4,20	136,5
	2	12 А II, L = 2068	56	1,84	
СП 140-ТА III-1	1	φ 10 А III, L = 4725	8	2,91	95,0
	2	10 А III, L = 2068	56	1,28	
СП 180-ТА II-1	1	φ 12 А II, L = 4725	10	4,20	164,4
	2	12 А II, L = 2468	56	2,19	
СП 180-ТА III-1	1	φ 10 А III, L = 4725	10	2,91	114,2
	2	10 А III, L = 2468	56	1,52	
СП 140-ТА II-3	1	φ 12 А II, L = 3225	8	2,86	105,3
	2	14 А II, L = 2068	33	2,50	
СП 140-ТА III-3	1	φ 10 А III, L = 3225	8	1,99	76,6
	2	12 А III, L = 2068	33	1,84	
СП 180-ТА II-3	1	φ 12 А II, L = 3225	10	2,86	127,2
	2	14 А II, L = 2468	33	2,99	
СП 180-ТА III-3	1	φ 10 А III, L = 3225	10	1,99	92,1
	2	12 А III, L = 2468	33	2,19	

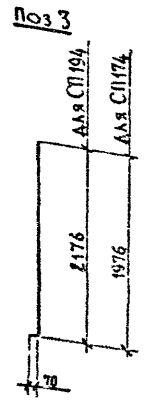
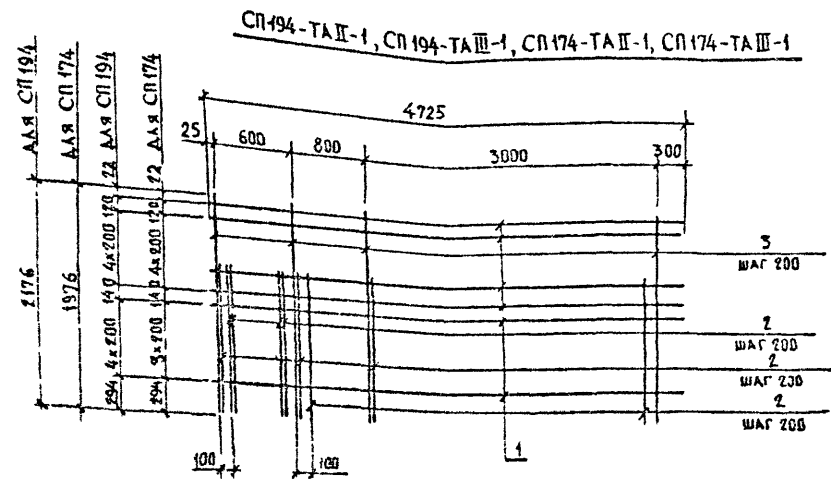
На чертеже в парных стержнях шаг указан по оси левого стержня.
 Для сеток СП-180-ТА II (А II)-1, СП 140-ТА II (А II)-1 для всех пролетов, кроме L = 33 м, в третьей паре второй стержень прикрепить слева от осевого.

ГОСТ на сортамент и марки стали см технические требования 3.503.1-81.6-1-ТТ

И КОНТР		ИВЯНСКИЙ	СН	3.503.1-81.6-1-16				
НАЧ ОТД		ПОСТОВОЙ	СН					
ТА СПЕЦ		ИВЯНСКИЙ	СН					
ГИП		МАРКИН	СН					
РУК БРИГ		БОРЦОВА	СН					
СТ ИНЖ		ФИЛИМОНОВА	СН					
ИНЖЕНЕР		ТАРАСОВ	СН					
				СЕТКА ПЛИТЫ		СТАДИЯ	ЛИСТ	ЛИСТОВ
				СП 140-ТА II (А II)-1; СП 180-ТА II (А II)-1;		Р		1
				СП 140-ТА II (А II)-3; СП 180-ТА II (А II)-3		СОЮЗ ДОПРОЕКТ		

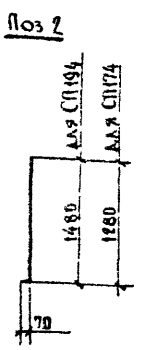
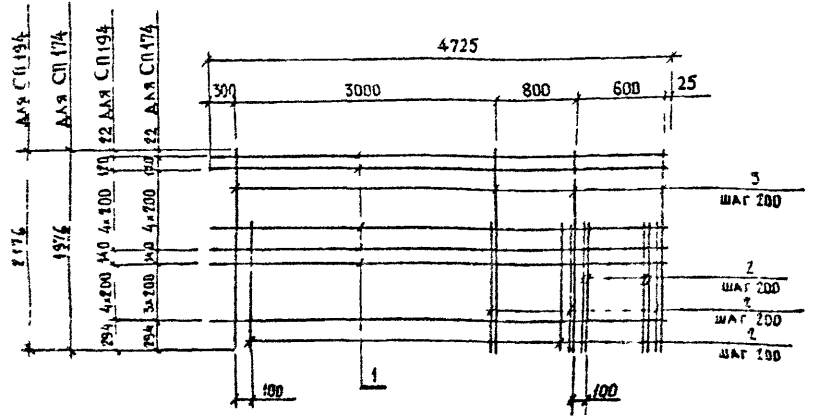
Формат А3

1318/14 | 18



МАРКА СЕТКИ	Поз	НАИМЕНОВАНИЕ	КОЛ	МАССА ЕДИНИЦЫ, КГ	МАССА СЕТКИ, КГ
СП174-ТА II-1 СП174-ТА II-2	1	∅ 12A II, l = 4725	10	4,20	123,3
	2	12A II, l = 1350	33	1,20	
	3	12A II, l = 2046	23	1,82	
СП174-ТА III-1 СП174-ТА III-2	1	∅ 10A III, l = 4725	10	2,91	85,5
	2	10A III, l = 1350	33	0,83	
	3	10A III, l = 2046	23	1,26	
СП194-ТА II-1 СП194-ТА II-2	1	∅ 12A II, l = 4725	11	4,20	137,3
	2	12A II, l = 1550	33	1,38	
	3	12A II, l = 2246	23	1,99	
СП194-ТА III-1 СП194-ТА III-2	1	∅ 10A III, l = 4725	11	2,91	95,4
	2	10A III, l = 1550	33	0,96	
	3	10A III, l = 2246	23	1,38	

СП194-ТА II-2, СП194-ТА III-2, СП174-ТА II-2, СП174-ТА III-2



Для сеток СП194-ТА II (A III)-1, СП174-ТА II (A III)-1 в парных стержнях шаг указан по оси левого стержня; для всех пролетов кроме L = 33 м, в третьей паре второй стержень прикрепить слева от осевого

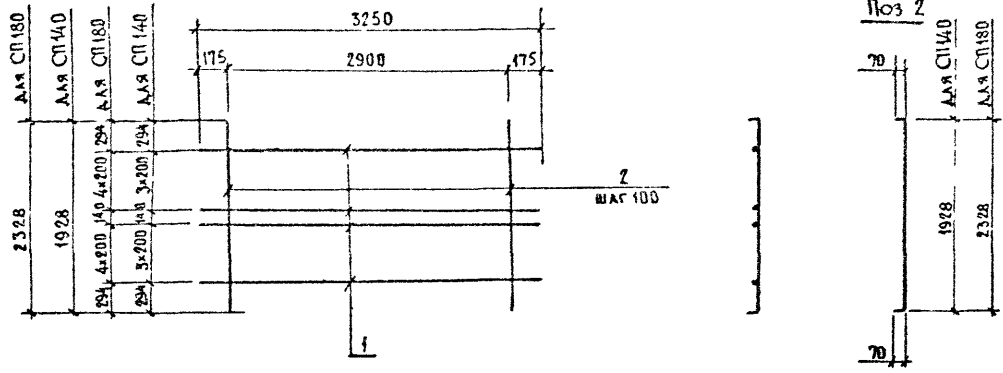
Для сеток СП194-ТА II (A III)-2, СП174-ТА II (A III)-2 в парных стержнях шаг указан по оси правого стержня; для всех пролетов, кроме L = 33 м, в третьей паре справа второй стержень прикрепить справа от осевого

ГОСТ на сортамент и марки стали см технические требования 35031-816-1-ТТ

И КОМП	ИВЯНСКИЙ	ИВ	25.05.78	3 503.1-816-1-17	СТАЛИН	АНСЛ	ЛИС ПОВ
НАЧ ОПА	ПОСЛОВИЧ	ПО	25.05.78				
ТА СПЕЦ	ИВЯНСКИЙ	ИВ	25.05.78	СЕТКА ПЛАТИНЫ	Р	I	I
ГИП	МАРКИН	МА	25.05.78				
РУК БРИГ	БОРЦОВА	БО	07.03.88	СП174-ТА II (A III)-1, СП194-ТА II (A III)-1	СОЮЗДОРПРОЕКТ		
СТ ИНЖ	ФИЛАНКОЗ	ФН	07.03.88	СП174-ТА II (A III)-2, СП194-ТА II (A III)-2			
ИНЖИР	ПАРАСОВ	ПА	07.03.88				

Формат А3

1318/14 19



МАРКА СЕТКИ	Поз	НАИМЕНОВАНИЕ	КОЛ	МАССА ЕДИНИЦЫ, КГ	МАССА СЕТКИ, КГ
СП140-ТАII-2	1	Ø 8AГ, l=3250	8	1,30	65,6
	2	12AII, l=2068	30	1,84	
СП140-ТАIII-2	1	Ø 8AГ, l=3250	8	1,30	48,8
	2	10AIII, l=2068	30	1,28	
СП180-ТАII-2	1	Ø 8AГ, l=3250	10	1,30	78,7
	2	12AII, l=2468	30	2,19	
СП180-ТАIII-2	1	Ø 8AГ, l=3250	10	1,30	58,6
	2	10AIII, l=2468	30	1,52	
СП140-ТАII-4	1	Ø 8AГ, l=3250	8	1,30	85,4
	2	14AII, l=2068	30	2,50	
СП140-ТАIII-4	1	Ø 8AГ, l=3250	8	1,30	65,6
	2	12AIII, l=2068	30	1,84	
СП180-ТАII-4	1	Ø 8AГ, l=3250	10	1,30	102,7
	2	14AII, l=2468	30	2,99	
СП180-ТАIII-4	1	Ø 8AГ, l=3250	10	1,30	78,7
	2	12AIII, l=2468	30	2,19	

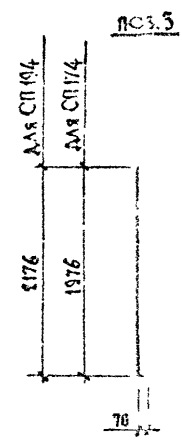
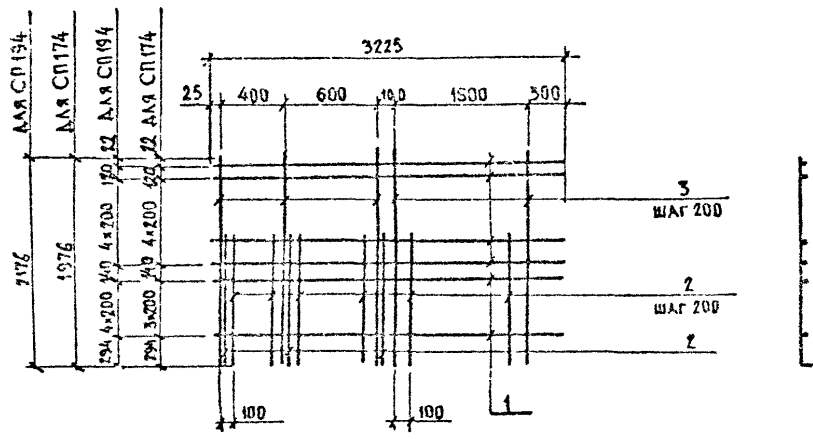
ГОСТ НА СОРТАМЕНТ И МАРКИ СТАЛИ см. технические требования 3.5031-81.6-1-1Т

И КОНТР	ИВЯНСКИЙ	01.05.81	3.503.1-81.6-1-18	СЕТКА ПЛАНТИ	СТАДА	ЛИСТ	ЛИСТОВ
НАЧ ОПЕД	ПОСТОВОИ	01.05.81			Р	1	
ТА СПЕЦ	ИВЯНСКИЙ	01.05.81	СП140-ТАII(AIII)-2, СП180-ТАII(AIII)-2, СП140-ТАII(AIII)-4, СП180-ТАII(AIII)-4	СОЮЗДОРПРОЕКТИ			
ГИП	МАРКИН	01.05.81					
РУК БРИГ	БОРЦОВА	01.05.81					
СТ ИНЖ	ФРИДМАН	01.05.81					
ИНЖЕНЕР	МАРАСОВ	01.05.81					

Формат А3

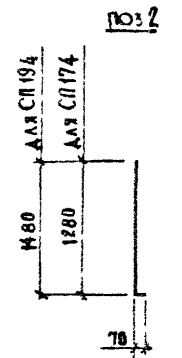
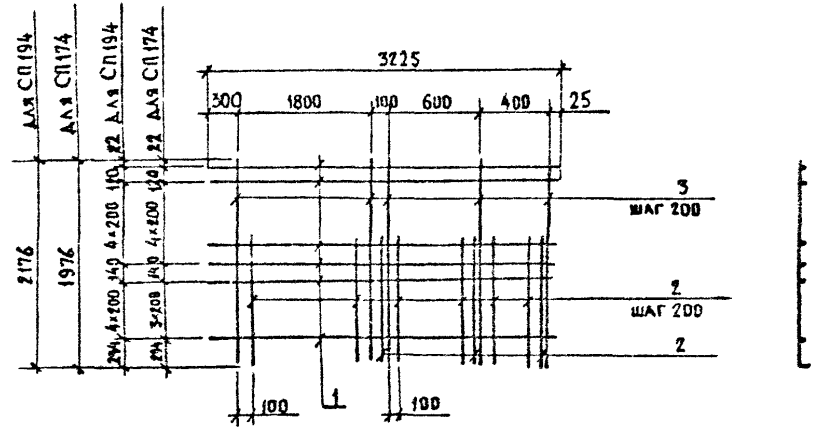
1318/14 20

СП 194-ТА II-4, СП 194-ТА III-4, СП 174-ТА II-4, СП 174-ТА III-4



МАРКА СЕТКИ	Поз	Наименование	Кол	МАССА ФАБРИКАТ, КГ	МАССА СЕТКИ, КГ
СП 174-ТА II-4 СП 174-ТА II-5	1	∅ 12 А II, l=3225	10	2,86	95,7
	2	14 А II, l=1350	17	1,63	
	3	14 А II, l=2046	16	2,47	
СП 174-ТА III-4 СП 174-ТА III-5	1	∅ 10 А II, l=3225	10	1,99	63,3
	2	12 А II, l=1350	17	1,20	
	3	12 А II, l=2046	16	1,82	
СП 194-ТА II-4 СП 194-ТА II-5	1	∅ 12 А II, l=3225	11	2,86	106,3
	2	14 А II, l=1550	17	1,88	
	3	14 А II, l=2246	16	2,72	
СП 194-ТА III-4 СП 194-ТА III-5	1	∅ 10 А II, l=3225	11	1,99	77,1
	2	12 А II, l=1550	17	1,38	
	3	12 А II, l=2246	16	1,99	

СП 194-ТА II-5, СП 194-ТА III-5, СП 174-ТА II-5, СП 174-ТА III-5

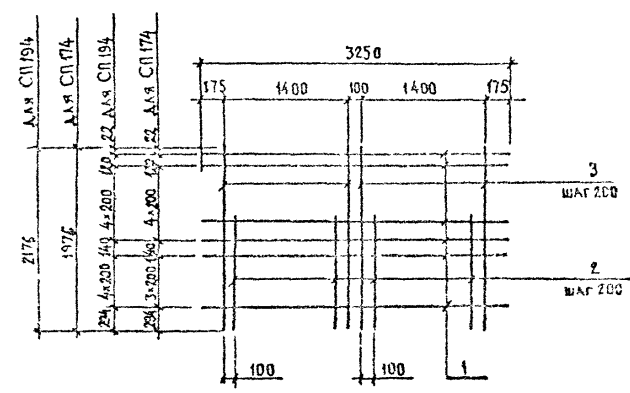


ГОСТ НА СОРТАМЕНТ И МАРКИ СТАЛИ СМ.
ТЕХНИЧЕСКИЕ ТРЕБОВАНИЯ 3.503.1-81.6-1-11

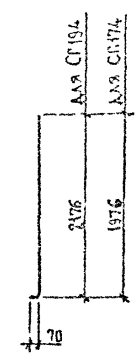
И КОМП	ИВАНСКИЙ	25.03.81	3 503.1-81.6-1-19	СЕТКА ПЛИТЫ	СП 174-ТА II(А II)-4, СП 194-ТА II(А II)-4,	СП 174-ТА II(А II)-5, СП 194-ТА II(А II)-5
ИЗМ ОПД	ПОСЛОВИЙ	05.03.81			СП 174-ТА II(А II)-4, СП 194-ТА II(А II)-4,	СП 174-ТА II(А II)-5, СП 194-ТА II(А II)-5
ТА СПЕЦ	ИВАНСКИЙ	05.03.81				
ГИП	МАРКИН	02.03.81				
РУК БРИГ	БОРЦОВА	01.03.81				
СТ ИНЖ	ФРАЙМОНОВ	01.03.81				
ИНЖЕНЕР	ПАРАСОВ	01.03.81				

Формат А3

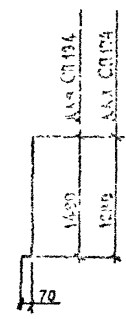
1318/14 | 21



ПОЗ. 3



ПОЗ. 2



ГОСТ на сортамент и марки стали см.
 технические требования 3.503.1-81.6-1-ТТ

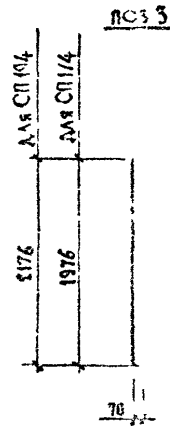
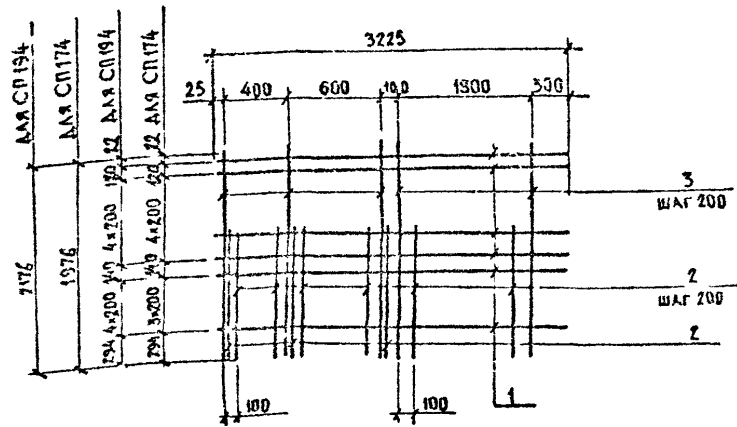
МАРКА СЕТКИ	ПОЗ	НАИМЕНОВАНИЕ	КОЛ	МАССА СЕТКИ, КГ	МАССА СЕТКИ, КГ
СП174-ТАП-3	1	Ø 8АІ, l=3250	10	1,30	58,9
	2	12АІІ, l=1350	14	1,20	
	3	12АІІІ, l=2046	16	1,82	
СП174-ТАП-3	1	Ø 8АІ, l=3250	10	1,30	44,8
	2	10АІІ, l=1350	14	0,83	
	3	10АІІІ, l=2046	16	1,26	
СП194-ТАП-3	1	Ø 8АІ, l=3250	11	1,30	65,5
	2	12АІІ, l=1550	14	1,38	
	3	12АІІІ, l=2246	16	1,99	
СП194-ТАП-3	1	Ø 8АІ, l=3250	11	1,30	49,8
	2	10АІІ, l=1550	14	0,96	
	3	10АІІІ, l=2246	16	1,38	
СП174-ТАП-6	1	Ø 8АІ, l=3250	10	1,30	75,3
	2	14АІІ, l=1350	14	1,63	
	3	14АІІІ, l=2046	16	2,47	
СП174-ТАП-6	1	Ø 8АІ, l=3250	10	1,30	58,9
	2	12АІІІ, l=1350	14	1,20	
	3	12АІІІІ, l=2046	16	1,82	
СП194-ТАП-6	1	Ø 8АІ, l=3250	11	1,30	84,1
	2	14АІІ, l=1550	14	1,88	
	3	14АІІІ, l=2246	16	2,72	
СП194-ТАП-5	1	Ø 8АІ, l=3250	11	1,30	59,5
	2	12АІІ, l=1550	14	1,38	
	3	12АІІІ, l=2246	16	1,99	

И КОНТР	ИВЯНСКИЙ	ЛЕСИ	21.11.88	3.503.1-81.6-1-20
НАЧ ОФД	ПОСЛОВИИ	И	21.11.88	
ОА СЛЕЦ	ИВЯНСКИЙ	И	21.11.88	
ГНО	МАРКИИ	И	21.11.88	СЕТКА ЛАЙНИ
РУА БРИГ	БОРЦОВА	И	21.11.88	
СП ИНИ	ФИЛИПОВА	И	21.11.88	СОЮЗКОРПРОЕКТ
ИНЖЕНЕР	ПЯРАСОВ	И	21.11.88	

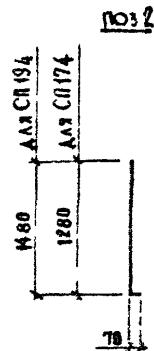
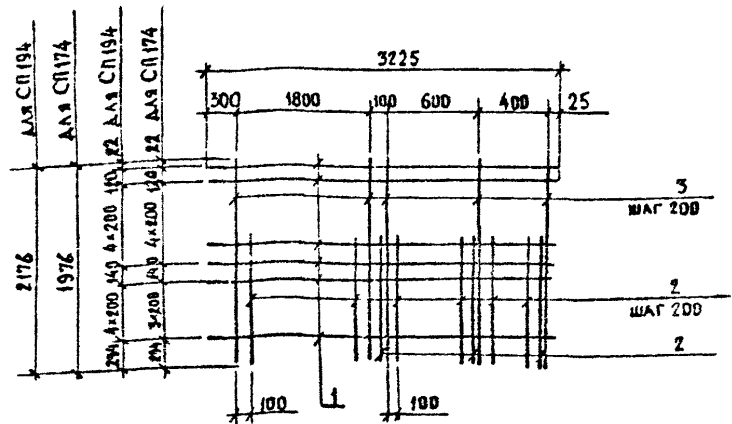
Формат А5

1318/14 22

СП 194-ТА II-4, СП 194-ТА III-4, СП 174-ТА II-4, СП 174-ТА III-4



СП 194-ТА II-5, СП 194-ТА III-5, СП 174-ТА II-5, СП 174-ТА III-5



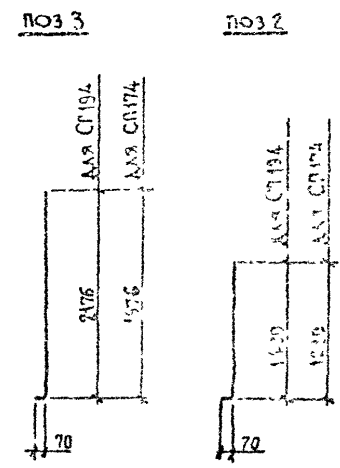
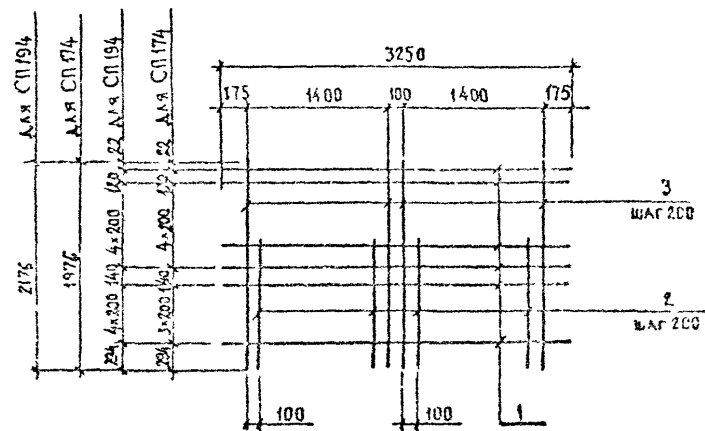
МАРКА СЕТКИ	Поз	НАИМЕНОВАНИЕ	КОЛ	МАССА РАБОТЫ, т	МАССА СЕТКИ, кг
СП 174-ТА II-4 СП 174-ТА II-5	1	Ø 12 А II, l=3225	10	2,86	95,7
	2	14 А II, l=1350	17	1,63	
	3	14 А II, l=2046	16	2,47	
СП 174-ТА III-4 СП 174-ТА III-5	1	Ø 10 А II, l=3225	10	1,99	69,3
	2	12 А II, l=1350	17	1,20	
	3	12 А II, l=2046	16	1,82	
СП 194-ТА II-4 СП 194-ТА II-5	1	Ø 12 А II, l=3225	11	2,86	100,8
	2	14 А II, l=1550	17	1,88	
	3	14 А II, l=2246	16	2,72	
СП 194-ТА III-4 СП 194-ТА III-5	1	Ø 10 А II, l=3225	11	1,99	77,1
	2	12 А II, l=1550	17	1,38	
	3	12 А II, l=2246	16	1,99	

ГОСТ НА СОРТАМЕНТ И МАРКИ СТАЛИ СМ.
ТЕХНИЧЕСКИЕ ТРЕБОВАНИЯ 3 503 1-81 6-1-11

И КОМП	ИВАНСКИЙ	28.03.88	3 503 1-81 6-1-19	СЕТКА ПЛИТЫ	СРМ	ЛСТ	ЛСТОВ
НАЧ ОПЕ	ПОСТОВОЙ	05.07.88			Р		1
ТА СПЕЦ	ИВАНСКИЙ	05.07.88			СП 174-ТА II(А II)-4, СП 194-ТА II(А II) 4,		
ГИП	МАРКИН	02.03.88			СП 174-ТА II(А II)-5, СП 194-ТА II(А II) 5		
РУК ВРХ	БОРЦОВА	01.05.88			СОЮЗДОРПРОЕКТ		
СП ИНЖ	ФИЛИМОНОВА	07.03.88					
ИНЖЕНЕР	ПЛАРАСОВ	07.03.88					

Формат А3

1318/14 21



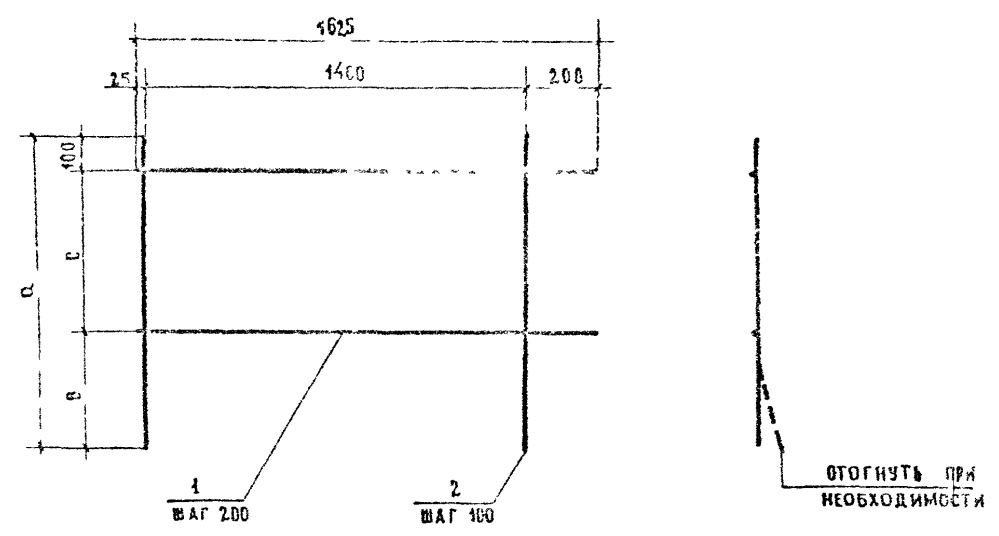
ГОСТ на сортамент и марки стали см
технические требования 3.503.1-816-1-ТТ

МАРКА СЕТКИ	ПОЗ	ДИМENSIONИ	П-Н	МАССА ДЪЛЪКЪ, КГ	МАССА СЕТКИ, КГ
СП174-ТАБ-3	1	Ø 8АІ, l=3250	10	1,30	58,9
	2	12АІІ, l=1350	14	1,20	
	3	12АІІ, l=2046	16	1,87	
СП174-ТАБ-3	1	Ø 8АІ, l=3250	10	1,30	44,8
	2	10АІІ, l=1350	14	0,83	
	3	10АІІ, l=2046	16	1,26	
СП194-ТАБ-3	1	Ø 8АІ, l=3250	11	1,30	65,5
	2	12АІІ, l=1350	14	1,38	
	3	12АІІ, l=2246	16	1,99	
СП174-ТАБ-3	1	Ø 8АІ, l=3250	11	1,30	49,8
	2	10АІІ, l=1350	14	0,96	
	3	10АІІ, l=2246	16	1,38	
СП174-ТАБ-6	1	Ø 8АІ, l=3250	10	1,30	75,3
	2	14АІІ, l=1350	14	1,63	
	3	14АІІ, l=2046	16	2,47	
СП174-ТАБ-6	1	Ø 8АІ, l=3250	10	1,30	58,9
	2	12АІІ, l=1350	14	1,20	
	3	12АІІ, l=2046	16	1,82	
СП194-ТАБ-6	1	Ø 8АІ, l=3250	11	1,30	84,1
	2	14АІІ, l=1350	14	1,88	
	3	14АІІ, l=2246	16	2,72	
СП194-ТАБ-6	1	Ø 8АІ, l=3250	11	1,30	50,5
	2	12АІІ, l=1350	14	1,38	
	3	12АІІ, l=2246	16	1,99	

И КОНТР	ИВЯНСКИЙ	Левин	12.12.88	3.503.1-816-1-20	СТАД-А	Лист	Листов
НАЧ ОПД	ПОСЛОВИЧ	Левин	12.12.88				
ГЛ СПЕЦ	ИВЯНСКИЙ	Левин	12.12.88	СЕТКА ПЛИТЫ	Р	1	СОЮЗДОПРОЕКТ
ГИП	МАРКИН	Левин	12.12.88				
РУК БРИГ	БОРЦОВА	Левин	12.12.88	СП174-ТАБ(АБ)-3, СП194-ТАБ(АБ)-3			
СП ИНЖ	ФИЛИЩОНОВА	Левин	12.12.88	СП174-ТАБ(АБ)-6, СП194-ТАБ(АБ)-6			
ИНЖЕНЕР	ПАРОВ, ОЗ	Левин	12.12.88				

Формат А3

1318/14 22



МАРКА СЕТКИ	№3	НАИМЕНОВАНИЕ	№3	МАССА ЕДИНИЦЫ, КГ	МАССА СЕТКИ, КГ
СР90-1 АШ 1	1	∅ 12 А.П., L = 1025	3	1,44	15,7
	2	12 А.П., L = 850	15	0,75	
СР90 ТАШ 1	1	∅ 12 А.П., L = 1025	3	1,44	15,7
	2	12 А.П., L = 850	15	0,75	
СР120 ТАШ 1	1	∅ 12 А.П., L = 1025	4	1,44	21,2
	2	12 А.П., L = 1150	15	1,02	
СР120-ТАШ 1	1	∅ 12 А.П., L = 1025	4	1,44	21,2
	2	12 А.П., L = 1150	15	1,02	
СР150 ТАШ 1	1	∅ 12 А.П., L = 1025	5	1,44	26,7
	2	12 А.П., L = 1450	15	1,29	
СР150 ТАШ 1	1	∅ 12 А.П., L = 1025	5	1,44	26,7
	2	12 А.П., L = 1450	15	1,29	
СР170 ТАШ 1	1	∅ 12 А.П., L = 1025	6	1,44	30,6
	2	12 А.П., L = 1650	15	1,47	
СР170 ТАШ 1	1	∅ 12 А.П., L = 1025	6	1,44	30,6
	2	12 А.П., L = 1650	15	1,47	

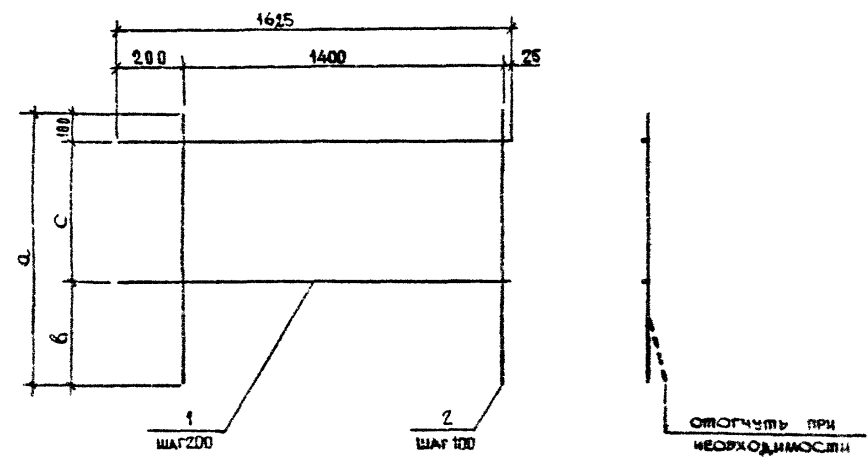
МАРКА СЕТКИ	СР90 ТАШ 1	СР90 ТАШ 1	СР120 ТАШ 1	СР120 ТАШ 1	СР150 ТАШ 1	СР150 ТАШ 1	СР170 ТАШ 1	СР170 ТАШ 1
а	850	850	1150	1150	1450	1450	1650	1650
б	350	350	450	450	550	550	550	550
с	400	400	600	600	800	800	1000	1000

ГОСТ на сортамент и марки сталей см
технические требования 3503 816-1-ТТ

И КОНТР	ИВАНСКИЙ	25.03.88	3503.1-816-1-21
НАЧ ОТД	ЛОТОВСКИ	25.03.88	
ТА СПЕЦ	ИВАНСКИЙ	25.03.88	СЕТКА РЕБРА
ГИП	МАРКИН	25.03.88	СР 90 ТАШ (АШ) 1, СР 120 ТАШ (АШ) 1
РЭК БРИГ	БОРЦОВА	25.03.88	СР 150 ТАШ (АШ) 1, СР 170 ТАШ (АШ) 1
СТ ИНЖ	ФНАИНСКОС	25.03.88	СР 90 ТАШ (АШ) 1, СР 120 ТАШ (АШ) 1
ИНЖЕНЕР	ГАРАСОВ	25.03.88	СР 150 ТАШ (АШ) 1, СР 170 ТАШ (АШ) 1

Формат А3

1318/14 | 23



МАРКА СЕТКИ	Поз	НАИМЕНОВАНИЕ	КОЛ.	МАССА ЕДИНИЦЫ, КГ	МАССА СЕТКИ, КГ
СР90-ТАII-2	1	Ø 12AII, l=1625	3	1,44	15,7
	2	12AII, l=850	15	8,75	
СР90-ТАIII-2	1	Ø 12AIII, l=1625	3	1,44	15,7
	2	12AIII, l=850	15	8,75	
СР120-ТАII-2	1	Ø 12AII, l=1625	4	1,44	21,2
	2	12AII, l=1150	15	1,82	
СР120-ТАIII-2	1	Ø 12AIII, l=1625	4	1,44	21,2
	2	12AIII, l=1150	15	1,82	
СР150-ТАII-2	1	Ø 12AII, l=1625	5	1,44	26,7
	2	12AII, l=1450	15	1,29	
СР150-ТАIII-2	1	Ø 12AIII, l=1625	5	1,44	26,7
	2	12AIII, l=1450	15	1,44	
СР170-ТАII-2	1	Ø 12AII, l=1625	6	1,44	30,6
	2	12AII, l=1650	15	1,47	
СР170-ТАIII-2	1	Ø 12AIII, l=1625	6	1,44	30,6
	2	12AIII, l=1650	15	1,47	

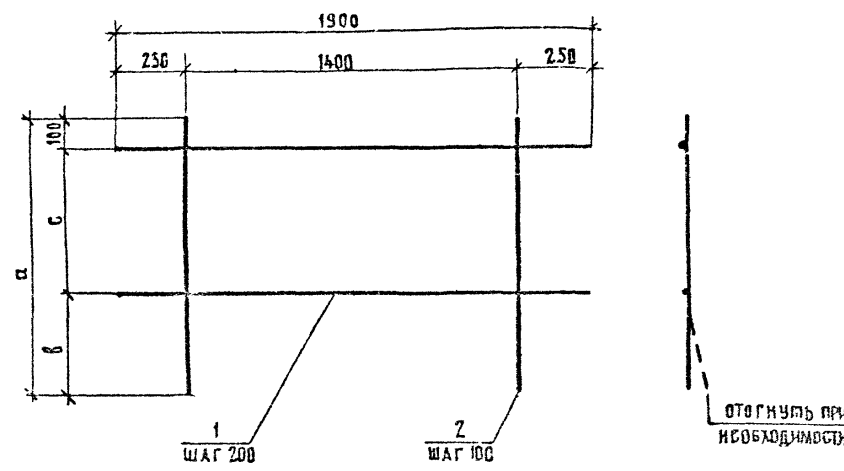
МАРКА СЕТКИ	СР90-ТАII-2	СР90-ТАIII-2	СР120-ТАII-2	СР120-ТАIII-2	СР150-ТАII-2	СР150-ТАIII-2	СР170-ТАII-2	СР170-ТАIII-2
а	850	850	1150	1150	1450	1450	1650	650
б	350	350	450	450	550	550	550	550
с	400	400	600	600	800	800	1000	1000

ГОСТ НА СОРТАМЕНТ И МАРКИ СТАЛИ СМ. ТЕХНИЧЕСКИЕ ТРЕБОВАНИЯ 3.503.1-81.6-1-ТТ

И КОНТР		ИВЯНСКИЙ	28.11.88	3.503.1-81.6-1-22		
ЧЛН ОПД		ПОСТОВИИ	21.03.89	СЕТКА РЕБРА		
ГА СПЕЦ		ИВЯНСКИЙ	03.03.89	СР90-ТАII(AIII)-2, СР120-ТАII(AIII)-2,	СТАДИИ	ЛИСТЫ
ГИП		МАРКИН	28.03.89	СР150-ТАII(AIII)-2, СР170-ТАII(AIII)-2	?	1
РУК БРИГ		БОРЦОВА	08.09.88	СОЮЗДОРПРОЕКТИ		
СТЯ ИНЖ		ФИЛИМОНОВА	01.05.88			
ИНЖЕНЕР		МАРАСОВ	01.05.88			

Формат А4

1318/14 24



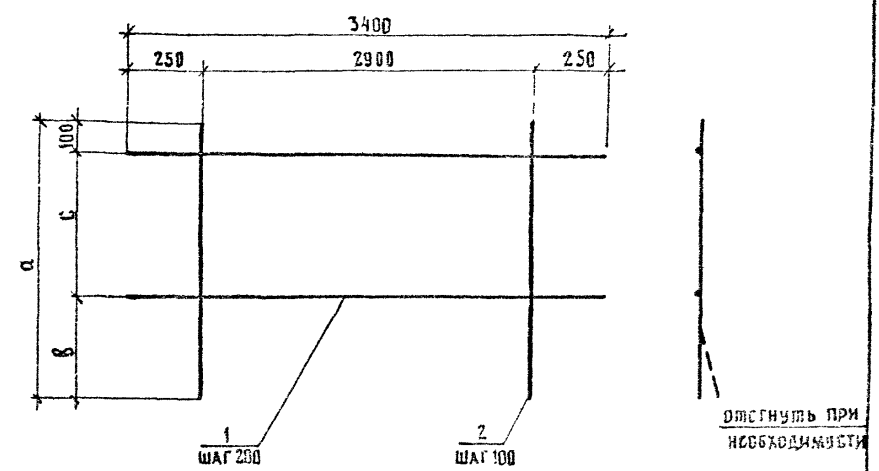
МАРКА сетки	СР90-ТАШ-3	СР90-ТАШ-3	СР120-ТАШ-3	СР120-ТАШ-3
а	850	850	1150	1150
б	350	350	450	450
с	400	400	600	600

ГОСТ на сортамент и марки стали см. технические требования 3.503.1-81.6-1-ТТ

МАРКА сетки	Поз.	НАИМЕНОВАНИЕ	КОЛ	МАССА ЕДИНИЦЫ, кг	МАССА сетки, кг
СР90-ТАШ-3	1	∅ 12АШ, ℓ=1900	3	1,65	16,5
	2	12АШ, ℓ=850	15	0,77	
СР90-ТАШ-3	1	∅ 12АШ, ℓ=1900	3	1,65	16,5
	2	12АШ, ℓ=850	15	0,77	
СР120-ТАШ-3	1	∅ 12АШ, ℓ=1900	4	1,65	22,1
	2	12АШ, ℓ=1150	15	1,03	
СР120-ТАШ-3	1	∅ 12АШ, ℓ=1900	4	1,65	22,1
	2	12АШ, ℓ=1150	15	1,03	

ИКСИТ?	ИВЯНСКИЙ	Иван	3033	3.503.1-81.6-1-23		
НАЧ ОМД	ПОСТОВОИ	Пост	2038	сетка РЕБРА		
ГАС СЛСЦ	ИВЯНСКИЙ	Иван	2038	СТАДНЯ	АНСТ	АНСТОВ
ГНП	МАРКИН	Миха	2038	Р		1
РУК БРЯГ	БОРЦОВА	Борис	2038	СР90-ТАШ-3, СР90-ТАШ-3,		
СТ ИИЖ	ФИЛИМОНОВ	Фили	2038	СР120-ТАШ-3, СР120-ТАШ-3		
ИНЖЕНЕР	ТАРАСОВ	Тарас	2038	СОЮЗДОРПРОЕКТ		

Формат А4



МАРКА сетки	СР150-ТАШ-3	СР150-ТАШ-3	СР170-ТАШ-3	СР170-ТАШ-3
а	1450	1450	1650	1650
б	550	550	550	550
с	800	800	1000	1000

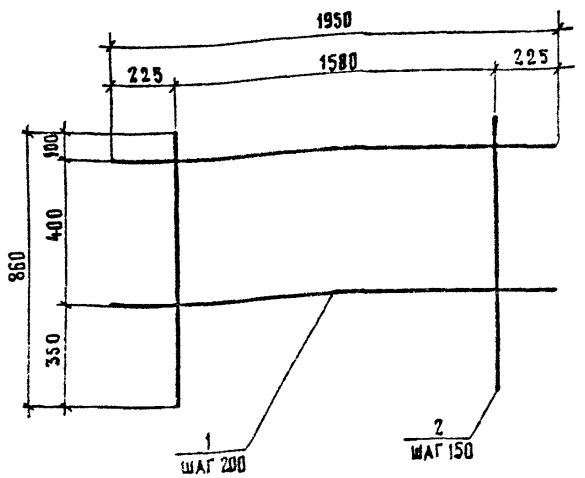
ГОСТ на сортамент и марки стали см. технические требования 3.503.1-81.6-1-ТТ

МАРКА сетки	Поз.	НАИМЕНОВАНИЕ	КОЛ	МАССА ЕДИНИЦЫ, кг	МАССА сетки, кг
СР150-ТАШ-3	1	∅ 12АШ, ℓ=3400	5	2,39	53,9
	2	12АШ, ℓ=1450	30	1,30	
СР150-ТАШ-3	1	∅ 12АШ, ℓ=3400	5	2,39	53,9
	2	12АШ, ℓ=1450	30	1,30	
СР170-ТАШ-3	1	∅ 12АШ, ℓ=3400	6	2,98	62,0
	2	12АШ, ℓ=1650	30	1,47	
СР170-ТАШ-3	1	∅ 12АШ, ℓ=3400	6	2,98	62,0
	2	12АШ, ℓ=1650	30	1,47	

И КОНТР	ИВЯНСКИЙ	Иван	3033	3.503.1-81.6-1-24		
НАЧ ОМД	ПОСТОВОИ	Пост	2038	сетка РЕБРА		
ГАС СЛСЦ	ИВЯНСКИЙ	Иван	2038	СТАДНЯ	АНСТ	АНСТОВ
ГНП	МАРКИН	Миха	2038	Р		1
РУК БРЯГ	БОРЦОВА	Борис	2038	СР150-ТАШ-3, СР150-ТАШ-3,		
СТ ИИЖ	ФИЛИМОНОВ	Фили	2038	СР170-ТАШ-3, СР170-ТАШ-3		
ИНЖЕНЕР	ТАРАСОВ	Тарас	2038	СОЮЗДОРПРОЕКТ		

Формат А4

1318/14, 25

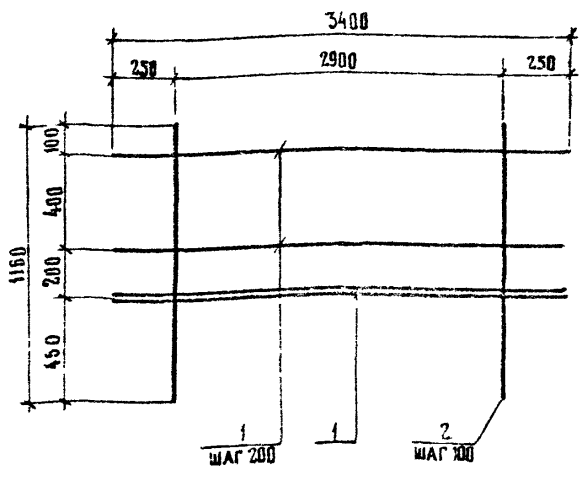


ГОСТ на сортамент и марки стали см
технические требования 3.503.1-81.6-1-ТТ

МАРКА СЕТКИ	ПОЗ	НАИМЕНОВАНИЕ	КОЛ	МАССА ЕДИНИЦЫ, КГ	МАССА СЕТКИ, КГ
СР90-ТАШ-4	1	∅ 10АШ, ℓ=1950	3	1,17	9,3
	2	10АШ, ℓ=850	11	0,53	
СР90-ТАШ-4	1	∅ 10АШ, ℓ=1950	3	1,17	9,3
	2	10АШ, ℓ=850	11	0,53	

Н КОНТР	ИВЯНСКИЙ			3.503.1-81.6-1-25		
НАЧ ОПД	ЛОСТОВЫЙ					
ГА СПЕЦ	ИВЯНСКИЙ					
ГИП	МАРКИН					
РУК ВРМГ	БОРЦОВА					
СТ ИНЖ	ФИЛИМОНОВА					
ИНЖЕНЕР	ТАРАСОВ					
				СТАЛИЧ	АНСТ	АНСТОВ
				Р		1
				СОЮЗДОРПРОЕКТ		

Формат А4



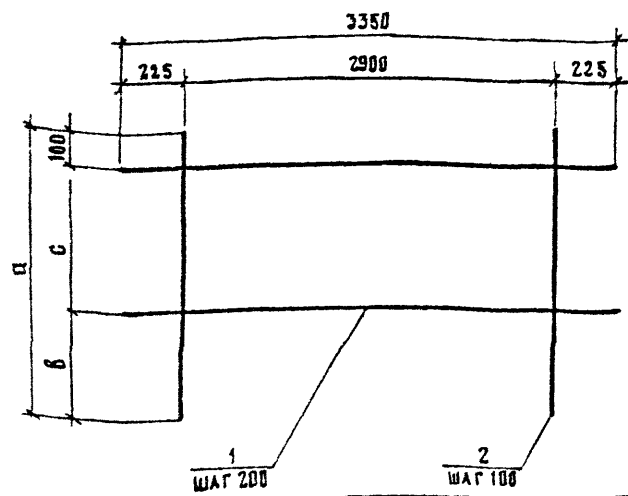
ГОСТ на сортамент и марки стали см.
технические требования 3.503.1-81.6-1-ТТ

МАРКА СЕТКИ	ПОЗ	НАИМЕНОВАНИЕ	КОЛ	МАССА ЕДИНИЦЫ, КГ	МАССА СЕТКИ, КГ
СР120-ТАШ-4	1	∅ 12АШ, ℓ=3400	5	2,98	45,3
	2	12АШ, ℓ=1160	30	1,03	
СР120-ТАШ-4	1	∅ 12АШ, ℓ=3400	5	2,98	45,3
	2	12АШ, ℓ=1160	30	1,03	

Н КОНТР	ИВЯНСКИЙ			3.503.1-81.6-1-26		
НАЧ ОПД	ЛОСТОВЫЙ					
ГА СПЕЦ	ИВЯНСКИЙ					
ГИП	МАРКИН					
РУК ВРМГ	БОРЦОВА					
СТ ИНЖ	ФИЛИМОНОВА					
ИНЖЕНЕР	ТАРАСОВ					
				СТАЛИЧ	АНСТ	АНСТОВ
				Р		
				СОЮЗДОРПРОЕКТ		

Формат А4

1318/14 26



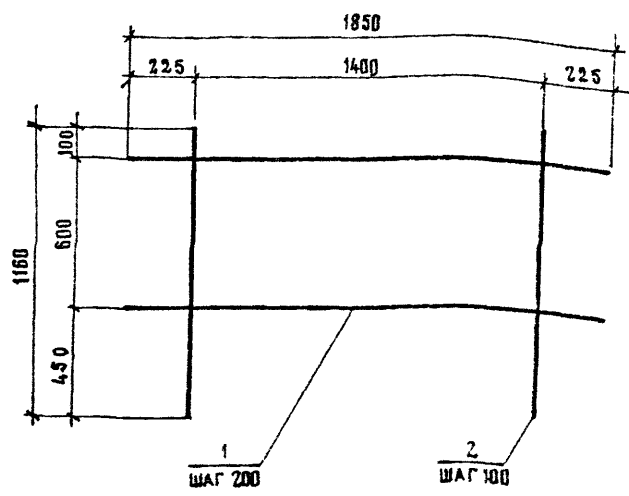
МАРКА СЕТКИ	СП150-ТАII-4	СП150-ТАIII-4	СП170-ТАII-4	СП170-ТАIII-4
a	1450	1450	1650	1650
b	550	550	550	550
c	800	800	1000	1000

МАРКА СЕТКИ	ПОЗ	НАИМЕНОВАНИЕ	КОЛ	МАССА ЕДИНИЦЫ, КГ	МАССА СЕТКИ, КГ
СП150-ТАII-4	1	∅ 10AII ℓ=3350	5	2,07	37,4
	2	10AII ℓ=1450	30	0,90	
СП150-ТАIII-4	1	∅ 10AIII ℓ=3350	5	2,07	37,4
	2	10AIII ℓ=1450	30	0,90	
СП170-ТАII-4	1	∅ 10AII ℓ=3350	5	2,07	43,0
	2	10AII ℓ=1650	30	1,02	
СП170-ТАIII-4	1	∅ 10AIII ℓ=3350	6	2,07	43,0
	2	10AIII ℓ=1650	30	1,02	

ГОСТ НА СОРТАМЕНТ И МАРКИ СТАЛИ СМ 35031-81б 1-ТТ

И.КОНТРОЛЬ		ИВЯНСКИЙ	И.П.	01.12.81	3 503 1-81 б-1-27	СТАДИЯ	ЛИСТ	ЛИСТОВ
РАЧ ОБЪЕД		ПОСТОВОИ	И.П.	01.12.81				
ГАС ПЕЦ		ИВЯНСКИЙ	И.П.	02.03.81	СЕТКА РЕБРА СП150-ТАII-4, СП150-ТАIII-4, СП170-ТАII-4, СП170-ТАIII-4	Р	1	СОЮЗДОРПРОЕКТ
ГИТ		МАРКИН	И.П.	02.03.81				
РУК БРИГ		БОРЦОВА	И.П.	01.03.81	СОЮЗДОРПРОЕКТ	Р	1	СОЮЗДОРПРОЕКТ
СЛ И ЧУ		ФНАИМОНОВА	И.П.	01.03.81				
ИНЖЕНЕР		ТАРАСОВ	И.П.	01.03.81				

ФОРМАТ А4



МАРКА СЕТКИ	ПОЗ	НАИМЕНОВАНИЕ	КОЛ	МАССА ЕДИНИЦЫ, КГ	МАССА СЕТКИ, КГ
СП120-ТАII-5	1	∅ 10AII ℓ=1850	4	1,15	15,4
	2	10AII ℓ=1150	15	0,72	
СП120-ТАIII-5	1	∅ 10AIII ℓ=1850	-	1,15	15,4
	2	10AIII ℓ=1150	15	0,72	

ГОСТ НА СОРТАМЕНТ И МАРКИ СТАЛИ СМ 35031-81б 1-ТТ

И.КОНТРОЛЬ		ИВЯНСКИЙ	И.П.	01.12.81	3 503 1-81 б-1-28	СТАДИЯ	ЛИСТ	ЛИСТОВ
РАЧ ОБЪЕД		ПОСТОВОИ	И.П.	01.12.81				
ГАС ПЕЦ		ИВЯНСКИЙ	И.П.	02.03.81	СЕТКА РЕБРА СП120-ТАII-5, СП120-ТАIII-5	Р	1	СОЮЗДОРПРОЕКТ
ГИТ		МАРКИН	И.П.	02.03.81				
РУК БРИГ		БОРЦОВА	И.П.	01.03.81	СОЮЗДОРПРОЕКТ	Р	1	СОЮЗДОРПРОЕКТ
СЛ И ЧУ		ФНАИМОНОВА	И.П.	01.03.81				
ИНЖЕНЕР		ТАРАСОВ	И.П.	01.03.81				

ФОРМАТ А4

1318/14 27

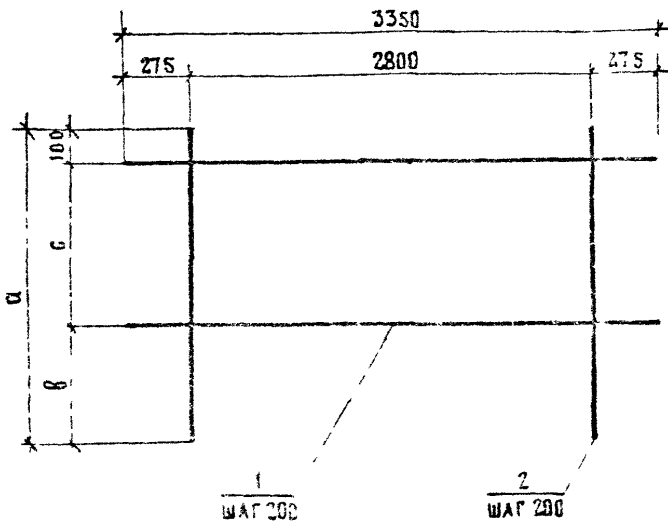


ТАБЛИЦА 1

МАРКА СЕТКИ	СР90-ТАI-5	СР90-ТАII-5B	СР90-ТАIII-5B	СР120-ТАI-6	СР120-ТАII-6B	СР120-ТАIII-6B
a	850	850	850	1150	1150	1150
b	350	350	350	450	450	450
c	400	400	400	500	600	600

ТАБЛИЦА 2

МАРКА СЕТКИ	СР150-ТАI-5	СР150-ТАII-5B	СР150-ТАIII-5B	СР170-ТАI-5	СР170-ТАII-5B	СР170-ТАIII-5B
a	1450	1450	1450	1650	1650	1650
b	550	550	550	550	550	550
c	800	800	800	1000	1000	1000

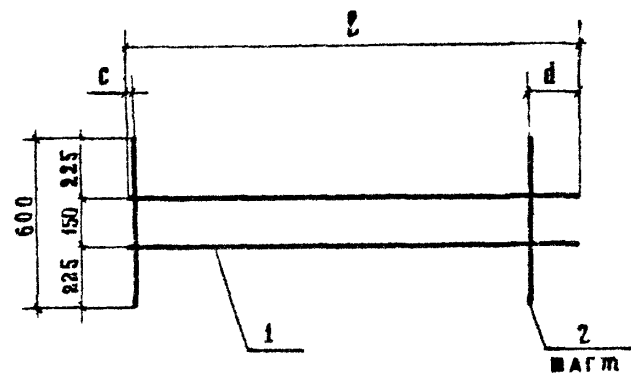
Сетки СР90-ТАI-5 СР120-ТАI-6 СР150-ТАI-5 и СР170-ТАI-5 изготавливаются только сварными. Для связанного варианта армирования базис стержни по 2 должны иметь на концах крюки. Изготавливаются соответствующие связанные сетки из стали класса А-I или А-II.

МАРКА СЕТКИ	ПОС.	НАИМЕНОВАНИЕ	КОЛ. ЕДИНИЦЫ	МАССА ЕДИНИЦЫ, КГ	МАССА СЕТКИ, КГ
СР90-ТАI-5	1	Ø 8A I, l = 3350	3	1,22	9,1
	2	8A I, l = 850	15	0,34	
СР90-ТАII-5B	1	Ø 10A II, l = 3350	3	2,06	14,1
	2	10A II, l = 850	15	0,53	
СР90-ТАIII-5B	1	Ø 8A III, l = 3350	3	1,32	9,1
	2	8A III, l = 850	15	0,34	
СР120-ТАI-6	1	Ø 8A I, l = 3350	4	1,32	12,2
	2	8A I, l = 1150	15	0,46	
СР120-ТАII-6B	1	Ø 10A II, l = 3350	4	2,06	13,0
	2	10A II, l = 1150	15	0,72	
СР120-ТАIII-6B	1	Ø 8A III, l = 3350	4	1,32	12,2
	2	8A III, l = 1150	15	0,46	
СР150-ТАI-5	1	Ø 8A I, l = 3350	5	1,32	15,3
	2	8A I, l = 1450	15	0,58	
СР150-ТАII-5B	1	Ø 10A II, l = 3350	5	2,06	23,8
	2	10A II, l = 1450	15	0,90	
СР150-ТАIII-5B	1	Ø 8A III, l = 3350	5	1,32	16,3
	2	8A III, l = 1450	15	0,58	
СР170-ТАI-5	1	Ø 8A I, l = 3350	6	1,32	17,8
	2	8A I, l = 1650	5	0,66	
СР170-ТАII-5B	1	Ø 10A II, l = 3350	6	2,06	27,5
	2	10A II, l = 1650	5	1,02	
СР170-ТАIII-5B	1	Ø 8A III, l = 3350	6	1,32	17,8
	2	8A III, l = 1650	15	0,66	

ГОСТ НА СОРТАМЕНТ И МАРКИ СТАЛИ СМ ТЕХНИЧЕСКИЕ ТРЕБОВАНИЯ 3503.1-316-1-11

И КОМП. ИЗДАНИЯ	ПОСЛОВИЯ	ТАБЛИЦЫ	ИЗДАНИЯ	3503.1-81.6-1-29
МАТЕРИАЛ	ИЗДАНИЯ	МАТЕРИАЛ	ИЗДАНИЯ	
ГНП	МАРКИН	МАТЕРИАЛ	ИЗДАНИЯ	
РУКОВОД.	БОРЦОВА	МАТЕРИАЛ	ИЗДАНИЯ	
СТ. ИМЯ	ФИЛИМОНОВ	МАТЕРИАЛ	ИЗДАНИЯ	
ИНЖЕНЕР	ТАРАСОВ	МАТЕРИАЛ	ИЗДАНИЯ	

1318/14 28



МАРКА СЕТКИ	l	c	d	м
СВ-ТАИ-1	1600	50	150	100
СВ-ТАИ-2	1800	200	200	100
СВ-ТАИ-3	3250	225	225	200

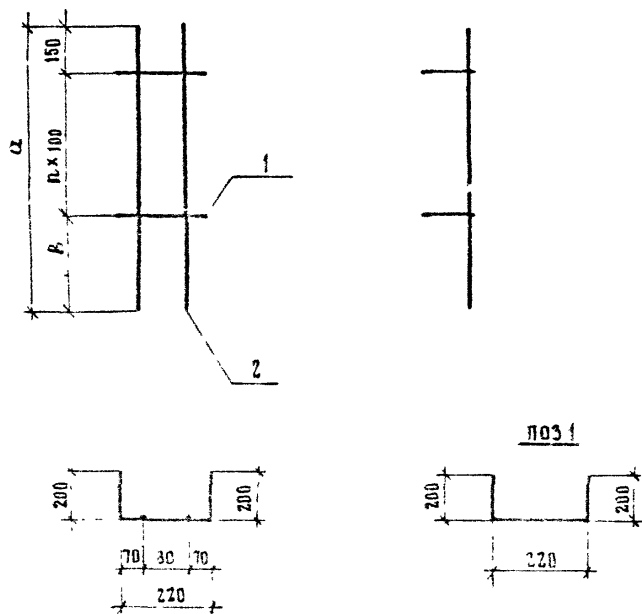
МАРКА СЕТКИ	ПОЗ.	НАИМЕНОВАНИЕ	КОЛ.	МАССА ЕДИНИЦЫ КГ	МАССА СЕТКИ КГ
СВ-ТАИ-1	1	Ø 6 АІ, l=1600	2	0,36	2,7
	2	6 АІ, l=600	15	0,13	
СВ-ТАИ-2	1	Ø 6 АІ, l=1800	2	0,40	2,8
	2	6 АІ, l=600	15	0,13	
СВ-ТАИ-3	1	Ø 6 АІ, l=3250	2	0,73	3,4
	2	6 АІ, l=600	15	0,13	

ГОСТ НА СОРТАМЕНТ И МАРКИ СТАЛИ СМ 3503 1-816-1-ТТ

И. КОЧЕТ	ИВЯНСКИЙ	М.С.	03.03.88	3. 503.1-81.6-1-30	СТАДИЯ ЛИСТ	ЛИСТ
НАЧ. ОТД. АН	ПОСТОВОЙ	П.С.	03.03.88			
КА. СМЕЦ	ИВЯНСКИЙ	М.С.	03.03.88	СЕТКА ВУТА	Р	1
Г.П.	МАРКИН	М.С.	03.03.88			
РУК. БРИГ.	БОРЦОВА	С.С.	03.03.88	СВ-ТАИ-1...СВ-ТАИ-3	СОЮЗДОРПРОЕКТ	
СТ. ИЖ.	Ф.И.ИМОНОВ	М.С.	03.03.88			
ИНЖЕНЕР	ТАРАСОВ	Н.М.	03.03.88			

ФОРМАТ А4

Формат А4



МАРКА СЕТКИ	ПОС	НАИМЕНОВАНИЕ	КОЛ	МАССА ЕДИНИЦЫ, КГ	МАССА СЕТКИ, КГ
СТ 90-ТАШ	1	∅ 8 А I, ℓ= 620	6	0,24	3,0
	2	12 А II, ℓ= 850	2	0,76	
СТ 90-ТАШ	1	∅ 8 А I, ℓ= 620	6	0,24	3,0
	2	12 А III, ℓ= 850	2	0,76	
СТ 120-ТАШ	1	∅ 8 А I, ℓ= 620	8	0,24	4,0
	2	12 А II, ℓ= 1150	2	1,03	
СТ 120-ТАШ	1	∅ 8 А I, ℓ= 620	8	0,24	4,0
	2	12 А III, ℓ= 1150	2	1,03	
СТ 150-ТАШ	1	∅ 8 А I, ℓ= 620	10	0,24	5,0
	2	12 А II, ℓ= 1450	2	1,30	
СТ 150-ТАШ	1	∅ 8 А I, ℓ= 620	10	0,24	5,0
	2	12 А III, ℓ= 1450	2	1,30	
СТ 170-ТАШ	1	∅ 8 А I, ℓ= 620	12	0,24	5,8
	2	12 А II, ℓ= 1650	2	1,47	
СТ 170-ТАШ	1	∅ 8 А I, ℓ= 620	12	0,24	5,8
	2	12 А III, ℓ= 1650	2	1,47	

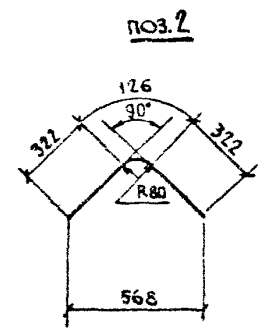
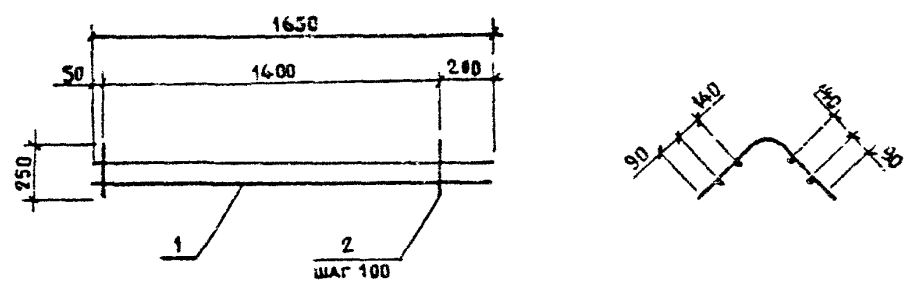
МАРКА СЕТКИ	СТ 90-ТАШ	СТ 90-ТАШ	СТ 120-ТАШ	СТ 120-ТАШ	СТ 150-ТАШ	СТ 150-ТАШ	СТ 170-ТАШ	СТ 17
ℓ, мм	850	850	1150	1150	1450	1450	1650	16
с, мм	200	200	300	300	400	400	400	
п. шт	5	5	7	7	9	9	11	

ГОСТ НА СОРТАМЕНТ И МАРКИ СТАЛИ СМ. ТЕХНИЧЕСКИЕ ТРЕБОВАНИЯ 3.503.1-81.6-1-1-ТТ

Исполн:	ИВЯНСКИЙ	15.03.84	3.503.1-81.6-1-31	СЕТКА ПЛОЩА	СТ 90-АВ(АШ), СТ 120-АВ(АШ), СТ 150-АВ(АШ), СТ 170-АВ(АШ)	СТАДЧЯ	АНСТ	АНСТОВС
Нач. отд.	ЛОСТОВОИ	03.03.84				0		
Гос. спец.	ИВЯНСКИЙ	03.03.84						
Гип.	МАРКИЧ	03.03.84						
Рук. бриг.	БОРЦОВА	03.03.84	СОЮЗДОРПРОСКТ					
Ст. инж.	ФИЛАНДОНОВА	03.03.84						
Инженер	ТАРАСОВ	03.03.84						

Формат А5

1318/141 30

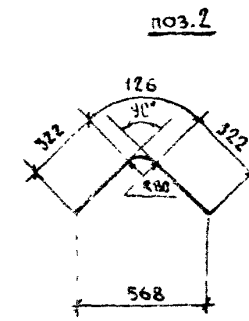
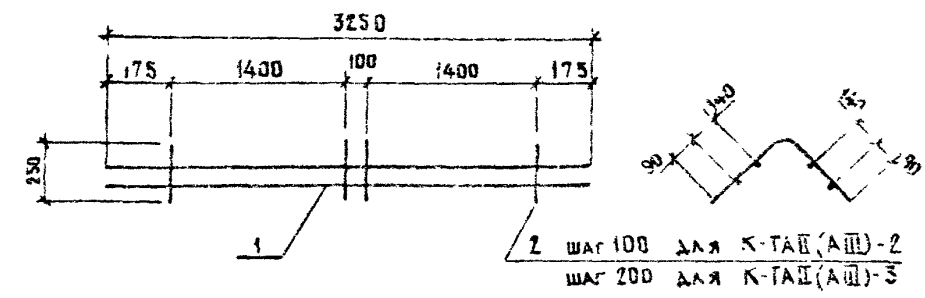


МАРКА КАРКАСА	ПОЗ.	НАИМЕНОВАНИЕ	КОЛ.	МАССА ЕДИНИЦЫ, КГ	МАССА КАРКАСА, КГ
К-ТАII-1	1	Ø 3AII, L=1650	4	0,65	9,8
	2	10AII, L=770	15	0,48	
К-ТАIII-1	1	Ø 3AIII, L=1650	4	0,65	9,8
	2	10AIII, L=770	15	0,48	

ГОСТ НА СОРТАМЕНТ И МАРКИ СТАЛИ СМ 35031-81.6-1-ТТ

И КОМПР	ИВАНСКИЙ	<i>[Signature]</i>	03.03.88	3.503.1-81.6-1-32	СТАЛИЯ ЛИСТ ЛИСТЫ
НАЧ ОПД	ПОСТОВОИ	<i>[Signature]</i>	03.03.88		
ГА СПЕЦ	ИВАНСКИЙ	<i>[Signature]</i>	03.03.88	КАРКАС К-ТАII-1, К-ТАIII-1	СТАЛИЯ ЛИСТ ЛИСТЫ
ГИП	МАРКИН	<i>[Signature]</i>	02.03.88		
РУК БРИГ	БОРЦОВА	<i>[Signature]</i>	01.03.88	СОЮЗДОРПРОЕКТ	P
СТ ИНЖ	ФИЛИМОНОВ	<i>[Signature]</i>	01.03.88		
ИНЖЕНЕР	ТАРАСОВ	<i>[Signature]</i>	01.03.88		

ФОРМАТ А4



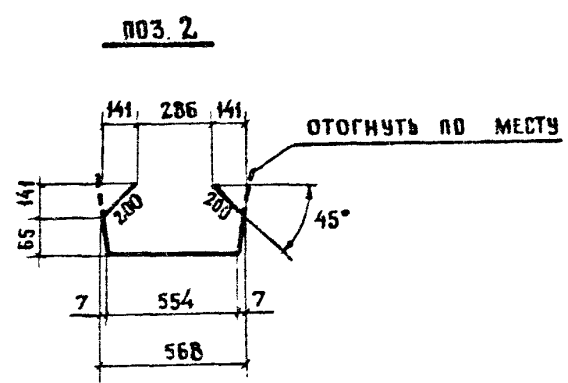
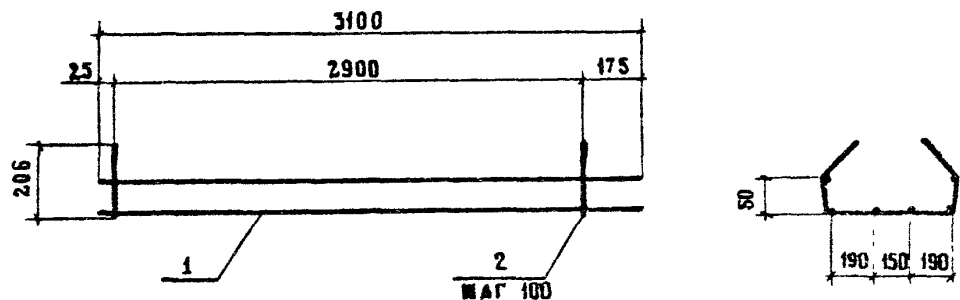
МАРКА КАРКАСА	ПОЗ.	НАИМЕНОВАНИЕ	КОЛ.	МАССА ЕДИНИЦЫ, КГ	МАССА КАРКАСА, КГ
К-ТАII-2	1	Ø 3AII, L=3250	4	1,29	19,6
	2	10AII, L=770	30	0,48	
К-ТАIII-2	1	Ø 3AIII, L=3250	4	1,29	19,6
	2	10AIII, L=770	30	0,48	
К-ТАII-3	1	Ø 3AII, L=3250	4	1,29	12,9
	2	10AII, L=770	16	0,48	
К-ТАIII-3	1	Ø 3AIII, L=3250	4	1,29	12,9
	2	10AIII, L=770	16	0,48	

ГОСТ НА СОРТАМЕНТ И МАРКИ СТАЛИ СМ 35031-81.6-1-ТТ

И КОМПР	ИВАНСКИЙ	<i>[Signature]</i>	03.03.88	3.503.1-81.6-1-33	СТАЛИЯ ЛИСТ ЛИСТЫ
НАЧ ОПД	ПОСТОВОИ	<i>[Signature]</i>	03.03.88		
ГА СПЕЦ	ИВАНСКИЙ	<i>[Signature]</i>	03.03.88	КАРКАС К-ТАII-2, К-ТАIII-2, К-ТАII-3, К-ТАIII-3	СТАЛИЯ ЛИСТ ЛИСТЫ
ГИП	МАРКИН	<i>[Signature]</i>	02.03.88		
РУК БРИГ	БОРЦОВА	<i>[Signature]</i>	01.03.88	СОЮЗДОРПРОЕКТ	P
СТ ИНЖ	ФИЛИМОНОВ	<i>[Signature]</i>	01.03.88		
ИНЖЕНЕР	ТАРАСОВ	<i>[Signature]</i>	01.03.88		

ФОРМАТ А4

1318/14 31

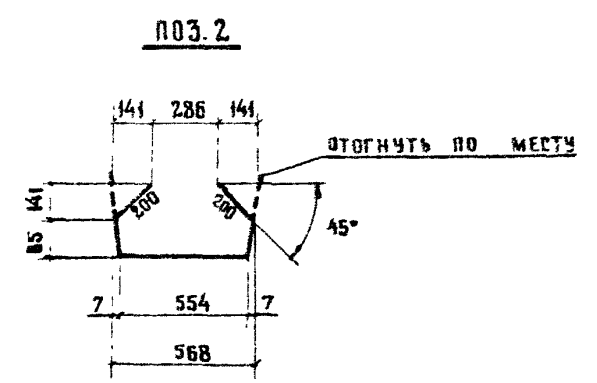
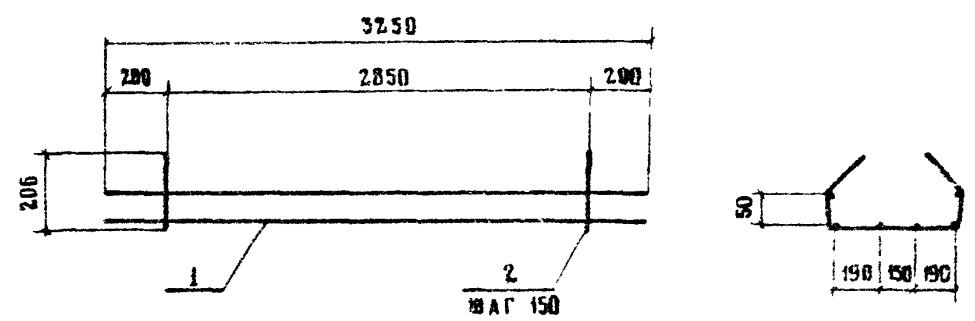


МАРКА КАРКАСА	ПОЗ.	НАИМЕНОВАНИЕ	КОЛ	МАССА ЕДИНИЦЫ КГ	МАССА КАРКАСА КГ
К10-ТАII-1	1	∅ 8 АІ, L = 3100	6	1,23	27,5
	2	10 АII, L = 1085	30	0,67	
К10-ТАIII-1	1	∅ 8 АІ, L = 3100	6	1,23	27,5
	2	10 АIII, L = 1085	30	0,67	

ГОСТ НА СОРТАМЕНТ И МАРКИ СТАЛИ СМ. 3.5031-816-1-ТТ

И КОНТР	ИВЯНСКИЙ	<i>Вас</i>	03.03.88	3.503.1-81.6-1-34	СТАДИЯ Р	ЛИСТ 1	ЛИСТОВ 1
НАЧ ОТД.	ПОСТОВОЙ	<i>Вас</i>	03.03.88				
ГЛ СПЕЦ.	ИВЯНСКИЙ	<i>Вас</i>	03.03.88				
ГИП	МАРКИН	<i>Вас</i>	03.03.88				
РУК БРИГ	БОРЦОВА	<i>Вас</i>	03.03.88				
СТ ИНЖ	ФИЛИМОНОВА	<i>Вас</i>	03.03.88	КАРКАС К10-ТАII-1, К10-ТАIII-1	СОЮЗДОРПРОЕКТ		
ИНЖЕНЕР	ТАРАСОВ	<i>Вас</i>	03.03.88				

ФОРМАТ А4



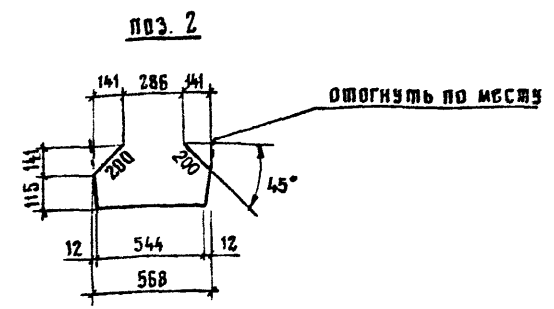
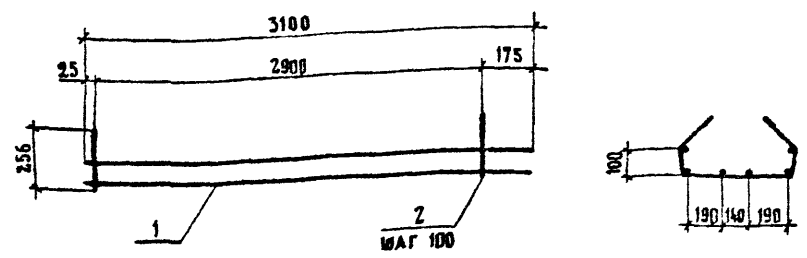
МАРКА КАРКАСА	ПОЗ.	НАИМЕНОВАНИЕ	КОЛ	МАССА ЕДИНИЦЫ КГ	МАССА КАРКАСА КГ
К10-ТАII-2	1	∅ 8 АІ, L = 3250	6	1,28	21,1
	2	10 АII, L = 1085	20	0,67	
К10-ТАIII-2	1	∅ 8 АІ, L = 3250	6	1,28	16,3
	2	8 АIII, L = 1085	20	0,43	

ГОСТ НА СОРТАМЕНТ И МАРКИ СТАЛИ СМ. 3.5031-816-1-ТТ

И КОНТР	ИВЯНСКИЙ	<i>Вас</i>	03.03.88	3.503.1-81.6-1-35	СТАДИЯ Р	ЛИСТ 1	ЛИСТОВ 1
НАЧ ОТД.	ПОСТОВОЙ	<i>Вас</i>	03.03.88				
ГЛ СПЕЦ.	ИВЯНСКИЙ	<i>Вас</i>	03.03.88				
ГИП	МАРКИН	<i>Вас</i>	03.03.88				
РУК БРИГ	БОРЦОВА	<i>Вас</i>	03.03.88				
СТ ИНЖ	ФИЛИМОНОВА	<i>Вас</i>	03.03.88	КАРКАС К10-ТАII-2, К10-ТАIII-2	СОЮЗДОРПРОЕКТ		
ИНЖЕНЕР	ТАРАСОВ	<i>Вас</i>	03.03.88				

Формат А4

1318/14 32

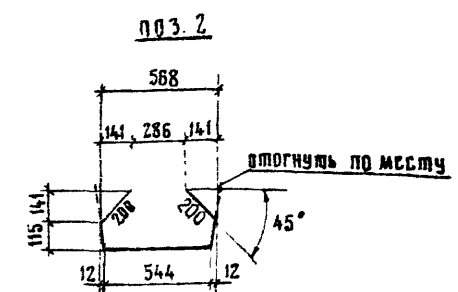
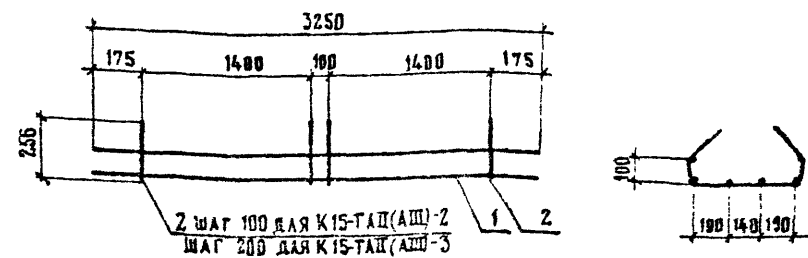


МАРКА КАРКАСА	ПОЗ.	НАИМЕНОВАНИЕ	КОЛ.	МАССА ЕДИНИЦЫ, КГ	МАССА КАРКАСА, КГ
K15-TAII-1	1	Ø 8AII, L=3100	6	1,23	29,0
	2	ЮАII, L=1175	30	0,72	
K15-TAIII-1	1	Ø 8AIII, L=3100	6	1,23	29,0
	2	ЮАIII, L=1175	30	0,72	

ГОСТ НА СОРТАМЕНТ И МАРКИ СТАЛИ СМ. 3.503.1-81.6-1-ТТ

И. КОНТР.	ИВЯНСКИЙ			3.503.1-81.6-1-36		
НАЧ. ОТД.	ПОСЛОВИИ					
ГЛАВ. СПЕЦ.	ИВЯНСКИЙ					
ГИП	МАРКИН					
РУК. БРИГ.	БОРЦОВА					
СТ. ИНЖ.	ФИЛИМОНОВА					
ИНЖЕНЕР	ТАРАСОВ					
				СТАВЛЯЮЩИЙ	ЛИСТОВ	
				Р	1	
				СОЮЗДОРПРОЕКТ		
				КАРКАС		
				K15-TAII-1, K15-TAIII-1		

ФОРМАТ А4



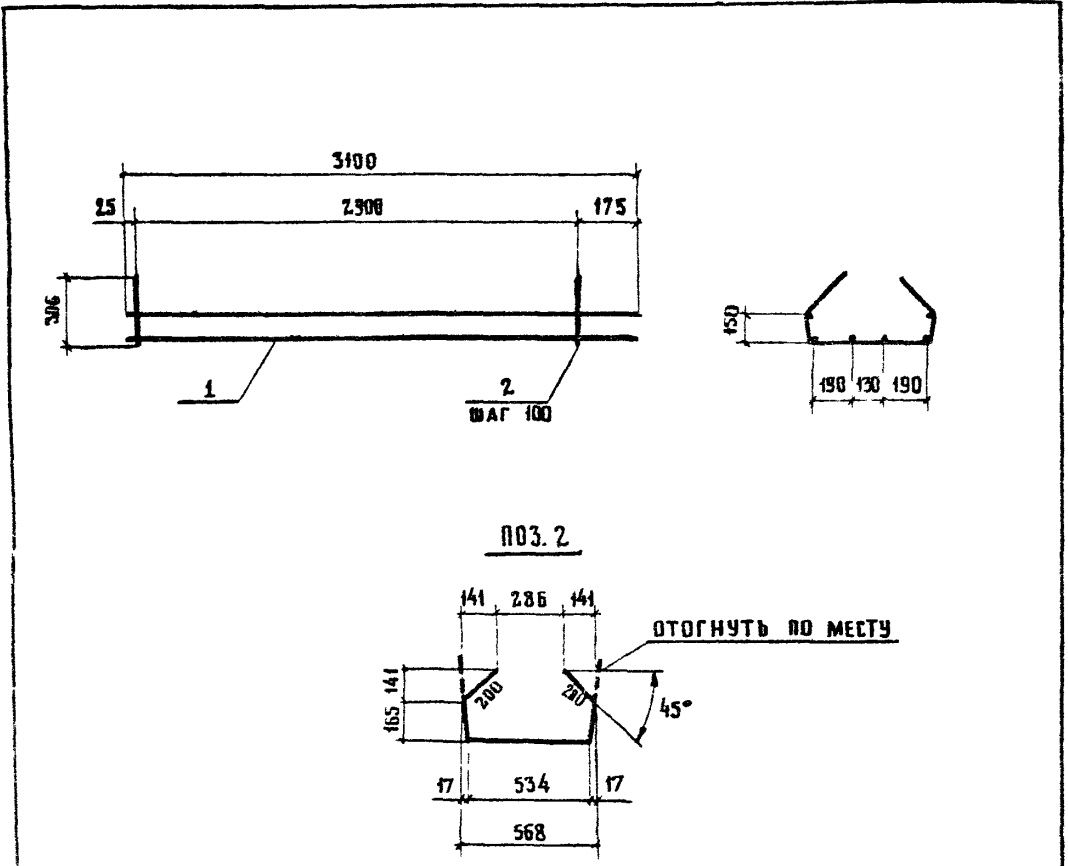
МАРКА КАРКАСА	ПОЗ.	НАИМЕНОВАНИЕ	КОЛ.	МАССА ЕДИНИЦЫ, КГ	МАССА КАРКАСА, КГ
K15-TAII-2	1	Ø 8AII, L=3250	6	1,29	29,3
	2	ЮАII, L=1175	30	0,72	
K15-TAIII-2	1	Ø 8AIII, L=3250	6	1,29	21,5
	2	8AIII, L=1175	30	0,46	
K15-TAII-3	1	Ø 8AII, L=3250	6	1,29	19,2
	2	ЮАII, L=1175	16	0,72	
K15-TAIII-3	1	Ø 8AIII, L=3250	6	1,29	15,1
	2	8AIII, L=1175	16	0,46	

ГОСТ НА СОРТАМЕНТ И МАРКИ СТАЛИ СМ. 3.503.1-81.6-1-ТТ

И. КОНТР.	ИВЯНСКИЙ			3.503.1-81.6-1-37		
НАЧ. ОТД.	ПОСЛОВИИ					
ГЛАВ. СПЕЦ.	ИВЯНСКИЙ					
ГИП	МАРКИН					
РУК. БРИГ.	БОРЦОВА					
СТ. ИНЖ.	ФИЛИМОНОВА					
ИНЖЕНЕР	ТАРАСОВ					
				СТАВЛЯЮЩИЙ	ЛИСТОВ	
				Р	1	
				СОЮЗДОРПРОЕКТ		
				КАРКАС		
				K15-TAII-2, K15-TAIII-2.		
				K15-TAII-3, K15-TAIII-3		

ФОРМАТ А4

1318/14 | 33

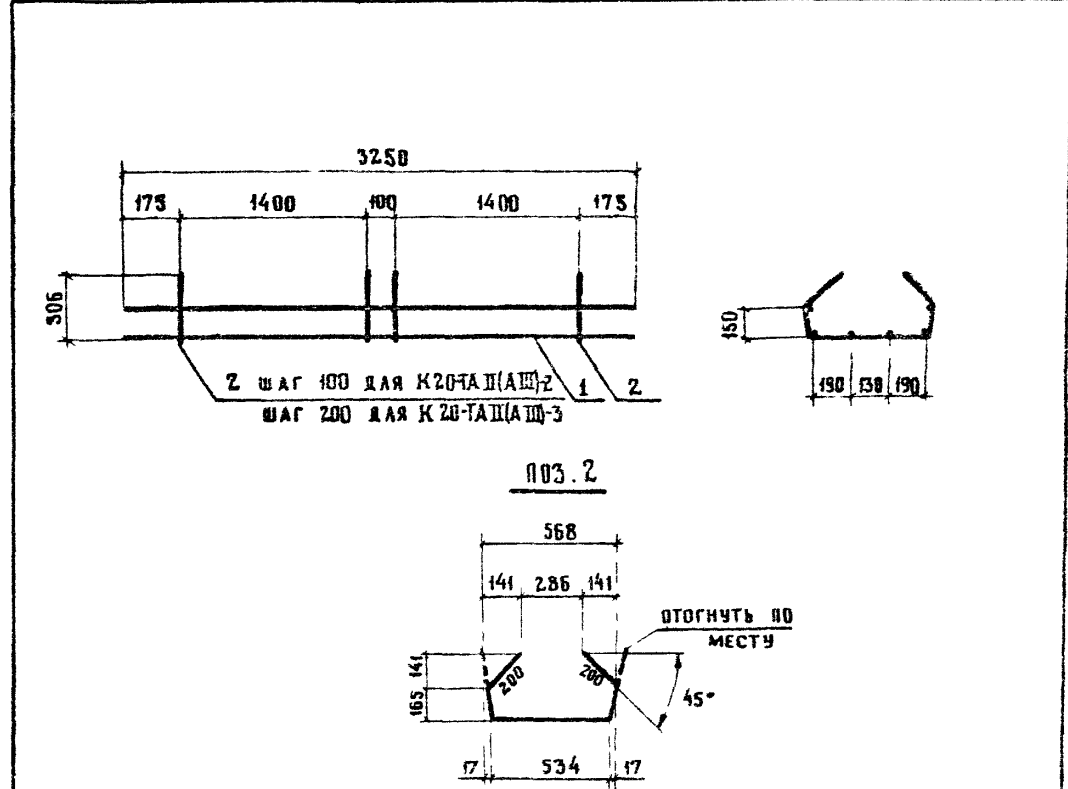


МАРКА КАРКАСА	НОЗ	НАИМЕНОВАНИЕ	КОЛ	МАССА ЕДИНИЦЫ, КГ	МАССА КАРКАСА, КГ
K20-TAII-1	1	Ø 8 А I, L=3100	6	1,23	30,8
	2	10 А II, L=1265	30	0,78	
K20-TAIII-1	1	Ø 8 А I, L=3100	6	1,23	30,8
	2	10 А III, L=1265	30	0,78	

ГОСТ НА СОРТАМЕНТ И МАРКИ СТАЛИ СМ. 3.503 1-81.6-1-ТТ

И КОНТР	ИВЯНСКИЙ	03.03.88	3.503.1-81.6-1-38	СТАДИЯ	АНСТ	АНСТОВ
НАЧ ОТД	ЛОСТОВОИ	03.03.88		Р		1
ГА СПЕЦ	ИВЯНСКИЙ	03.03.88		КАРКАС K20-TAII-1, K20-TAIII-1		
ГИП	МАРКИН	03.03.88				
РУК БРИГ	БОРЦОВА	01.08.88				
СТ ИНЖ	ФИЛИМОНОВА	01.08.88				
ИНЖЕНЕР	ТАРАСОВ	01.08.88	СОЮЗДОПРОЕКТ			

ФОРМАТ А4



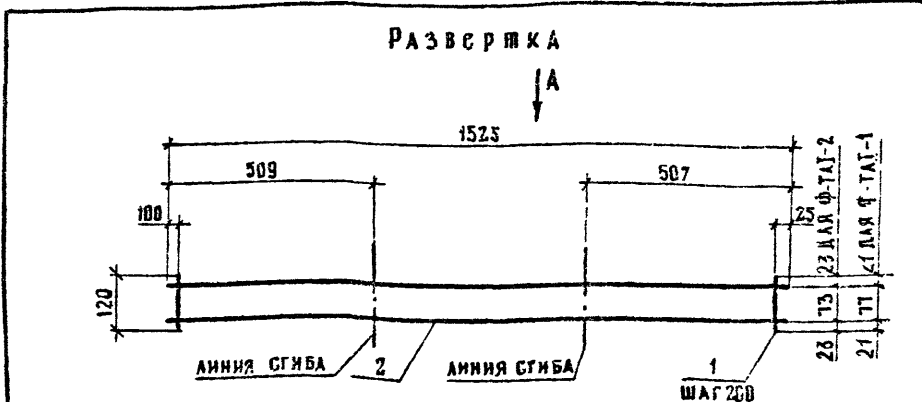
МАРКА КАРКАСА	НОЗ	НАИМЕНОВАНИЕ	КОЛ	МАССА ЕДИНИЦЫ, КГ	МАССА КАРКАСА, КГ
K20-TAII-2	1	Ø 8 А I, L=3250	6	1,29	31,1
	2	10 А II, L=1265	30	0,78	
K20-TAIII-2	1	Ø 8 А I, L=3250	6	1,29	22,7
	2	8 А III, L=1265	30	0,50	
K20-TAII-3	1	Ø 8 А I, L=3250	6	1,29	20,2
	2	10 А II, L=1265	16	0,78	
K20-TAIII-3	1	Ø 8 А I, L=3250	6	1,29	15,7
	2	8 А III, L=1265	16	0,50	

ГОСТ НА СОРТАМЕНТ И МАРКИ СТАЛИ СМ. 3.503 1-81.6-1-ТТ

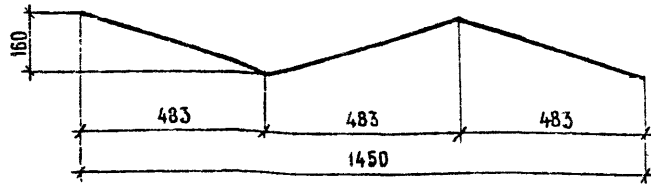
И КОНТР	ИВЯНСКИЙ	03.03.88	3.503.1-81.6-1-39	СТАДИЯ	АНСТ	АНСТОВ
НАЧ ОТД	ЛОСТОВОИ	03.03.88		Р		1
ГА СПЕЦ	ИВЯНСКИЙ	03.03.88		КАРКАС K20-TAII-2, K20-TAIII-2, K20-TAII-3, K20-TAIII-3		
ГИП	МАРКИН	03.03.88				
РУК БРИГ	БОРЦОВА	01.08.88				
СТ ИНЖ	ФИЛИМОНОВА	01.08.88				
ИНЖЕНЕР	ТАРАСОВ	01.08.88	СОЮЗДОПРОЕКТ			

ФОРМАТ А4

1318/14 34



Вид А
(в согнутом виде)



МАРКА ФИКСАТОРА	ПОЗ	НАИМЕНОВАНИЕ	КОЛ	МАССА ЕДИНИЦЫ, КГ	МАССА ФИКСАТОРА, КГ
Ф-ТАГ-1	1	∅ 8 АГ, ℓ = 120	8	0,04	1,5
	2	8 АГ, ℓ = 1525	2	0,50	
Ф-ТАГ-2	1	∅ 8 АГ, ℓ = 120	8	0,04	1,5
	2	8 АГ, ℓ = 1525	2	0,50	

ГОСТ НА СОРТАМЕНТ И МАРКИ СТАЛИ СМ 3.503.1-81.6-1-ТТ

И КОНТР	ИВЯНСКИЙ	<i>Иванов</i>	03.23.88	3.503.1-81.6-1-40	СТАДИЯ	АНСТ	АНСТОВ
НАЧ ОТД	ПОСТОВОЙ	<i>Постовой</i>	03.23.88				
ГЛ СПЕЦ	ИВЯНСКИЙ	<i>Иванов</i>	03.23.88	ФИКСАТОР	Р	I	I
ГИП	МАРКИН	<i>Маркин</i>	02.05.88				
РУК БРИГ	БОРЦОВА	<i>Борцова</i>	01.03.88	Ф-ТАГ-1, Ф-ТАГ-2	СОЮЗДОРПРОЕКТ	I	I
СТ ИНЖ	ФИЛИМОНОВ	<i>Филимонов</i>	01.03.88				
ИНЖЕНЕР	ТАРАСОВ	<i>Тарасов</i>	01.03.88				

ФОРМАТ А4

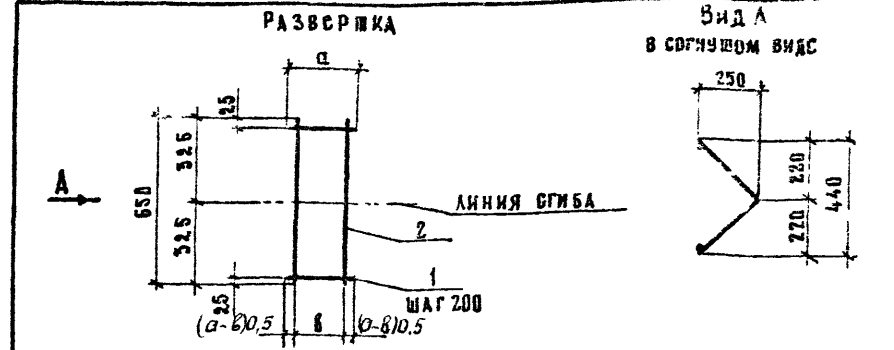


ТАБЛИЦА 1

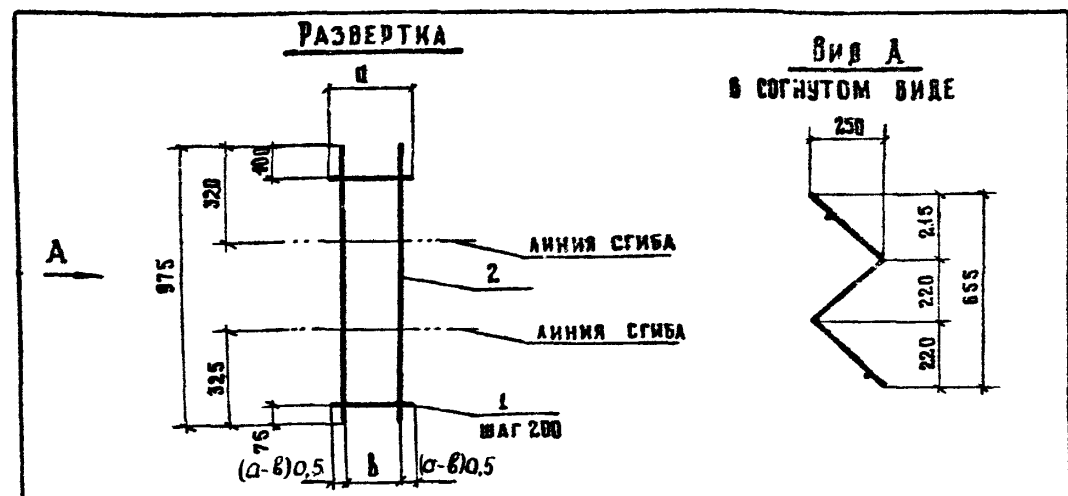
ГОСТ НА СОРТАМЕНТ И МАРКИ СТАЛИ СМ 3.503.1-81.6-1-ТТ

МАРКА ФИКСАТОРА	Ф90-ТАГ-1	Ф90-ТАГ-2	Ф90-ТАГ-3	Ф90-ТАГ-4	Ф90-ТАГ-5
α	230	180	130	130	130
β	158	133	83	67	80

МАРКА ФИКСАТОРА	ПОЗ	НАИМЕНОВАНИЕ	КОЛ	МАССА ЕДИНИЦЫ, КГ	МАССА, КГ
Ф90-ТАГ-1	1	∅ 8 АГ, ℓ = 230	4	0,08	0,8
	2	8 АГ, ℓ = 650	2	0,26	
Ф90-ТАГ-2	1	∅ 8 АГ, ℓ = 180	4	0,07	0,8
	2	8 АГ, ℓ = 650	2	0,26	
Ф90-ТАГ-3	1	∅ 8 АГ, ℓ = 130	4	0,05	0,7
	2	8 АГ, ℓ = 650	2	0,26	
Ф90-ТАГ-4	1	∅ 8 АГ, ℓ = 130	4	0,04	0,7
	2	8 АГ, ℓ = 650	2	0,26	
Ф90-ТАГ-5	1	∅ 8 АГ, ℓ = 130	4	0,05	0,7
	2	8 АГ, ℓ = 650	2	0,26	

И КОНТР	ИВЯНСКИЙ	<i>Иванов</i>	03.23.88	3.503.1-81.6-1-41	СТАДИЯ	АНСТ	АНСТОВ
НАЧ ОТД	ПОСТОВОЙ	<i>Постовой</i>	03.23.88				
ГЛ СПЕЦ	ИВЯНСКИЙ	<i>Иванов</i>	03.23.88	ФИКСАТОР Ф90-ТАГ-1 (2...5)	Р	I	I
ГИП	МАРКИН	<i>Маркин</i>	02.05.88				
РУК БРИГ	БОРЦОВА	<i>Борцова</i>	01.03.88	СОЮЗДОРПРОЕКТ	I	I	I
СТ ИНЖ	ФИЛИМОНОВ	<i>Филимонов</i>	01.03.88				
ИНЖЕНЕР	ТАРАСОВ	<i>Тарасов</i>	01.03.88				

ФОРМАТ А4



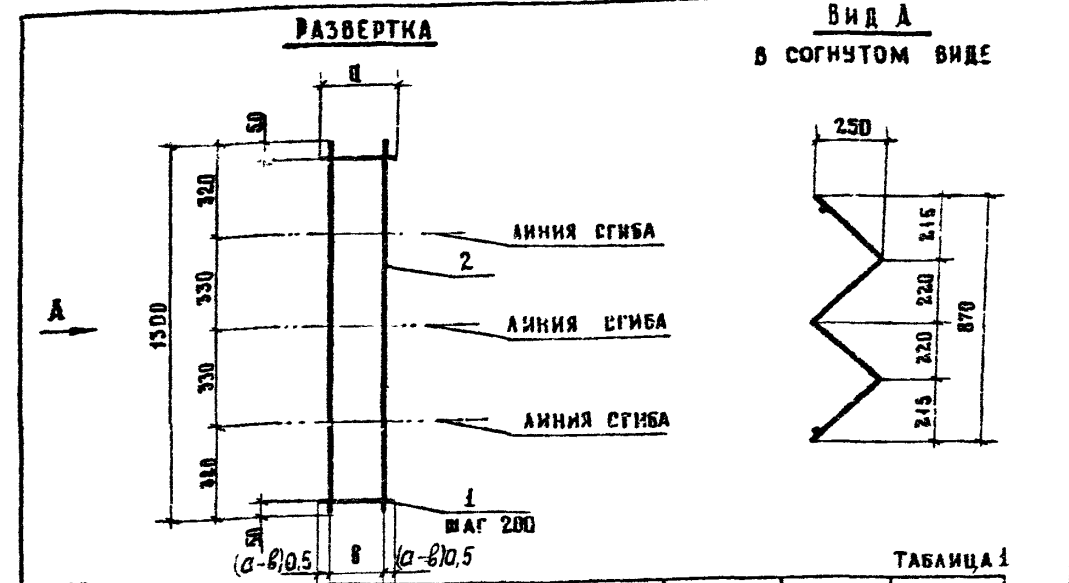
ГОСТ НА СОРТАМЕНТ
И МАРКИ СТАЛИ СМ.
3.503.1-81.6-1-ТТ

ТАБЛИЦА 1

МАРКА ФИКСАТОРА	Ф120-ТА1-1	Ф120-ТА1-2	Ф120-ТА1-3	Ф120-ТА1-4	Ф120-ТА1-5
а	230	130	130	130	130
в	158	133	83	58	80

МАРКА ФИКСАТОРА	ПОЗ	НАИМЕНОВАНИЕ	КОЛ	МАССА ЕДИНИЦЫ КГ	МАССА ФИКСАТОРА КГ
Ф120-ТА1-1	1	∅ 8 А1, L = 230	5	0,08	1,2
	2	8 А1, L = 975	2	0,39	
Ф120-ТА1-2	1	∅ 8 А1, L = 130	5	0,07	1,1
	2	8 А1, L = 975	2	0,39	
Ф120-ТА1-3	1	∅ 8 А1, L = 130	5	0,05	1,0
	2	8 А1, L = 975	2	0,39	
Ф120-ТА1-4	1	∅ 8 А1, L = 130	5	0,04	1,0
	2	8 А1, L = 975	2	0,39	
Ф120-ТА1-5	1	∅ 8 А1, L = 130	5	0,05	1,0
	2	8 А1, L = 975	2	0,39	

И КОНТР	ИВЯНСКИЙ	<i>Маш</i>	03.03.88	3. 503.1 - 81.6 - 1 - 42		
НАЧ ОТДЕЛ	ПОСТОВОЙ	<i>Пав</i>	03.03.88			
ГА СПЕЦ.	ИВЯНСКИЙ	<i>Маш</i>	03.03.88	СТАДИЯ	ЛИСТ	ЛИСТОВ
ГИП	МАРКИН	<i>Маш</i>	02.03.88	Р		1
РУК БРИГ	БОРЦОВА	<i>Борис</i>	01.03.88	ФИКСАТОР Ф120-ТА1-1 (2...5)		
СТ ИНЖ	ФИЛИМОНОВА	<i>Фелис</i>	01.03.88	СОЮЗДОРПРОЕКТ		
ИНЖЕНЕР	ТАРАСОВ	<i>Маш</i>	01.03.88	ФОРМАТ А4		



ГОСТ НА СОРТАМЕНТ
И МАРКИ СТАЛИ СМ.
3.503.1-81.6-1-ТТ

ТАБЛИЦА 1

МАРКА ФИКСАТОРА	Ф150-ТА1-1	Ф150-ТА1-2	Ф150-ТА1-3	Ф150-ТА1-4	Ф150-ТА1-5
а	230	130	130	130	130
в	158	133	83	58	80

МАРКА ФИКСАТОРА	ПОЗ	НАИМЕНОВАНИЕ	КОЛ	МАССА ЕДИНИЦЫ КГ	МАССА ФИКСАТОРА КГ
Ф150-ТА1-1	1	∅ 8 А1, L = 230	7	0,08	1,6
	2	8 А1, L = 1300	2	0,52	
Ф150-ТА1-2	1	∅ 8 А1, L = 130	7	0,07	1,5
	2	8 А1, L = 1300	2	0,52	
Ф150-ТА1-3	1	∅ 8 А1, L = 130	7	0,05	1,4
	2	8 А1, L = 1300	2	0,52	
Ф150-ТА1-4	1	∅ 8 А1, L = 130	7	0,04	1,3
	2	8 А1, L = 1300	2	0,52	
Ф150-ТА1-5	1	∅ 8 А1, L = 130	7	0,05	1,4
	2	8 А1, L = 1300	2	0,52	

И КОНТР	ИВЯНСКИЙ	<i>Маш</i>	03.03.88	3. 503.1 - 81.6 - 1 - 43		
НАЧ ОТД	ПОСТОВОЙ	<i>Пав</i>	03.03.88			
ГА СПЕЦ	ИВЯНСКИЙ	<i>Маш</i>	03.03.88	СТАДИЯ	ЛИСТ	ЛИСТОВ
ГИП	МАРКИН	<i>Маш</i>	02.03.88	Р		1
РУК БРИГ	БОРЦОВА	<i>Борис</i>	01.03.88	ФИКСАТОР Ф150-ТА1-1 (2...5)		
СТ ИНЖ	ФИЛИМОНОВА	<i>Фелис</i>	01.03.88	СОЮЗДОРПРОЕКТ		
ИНЖЕНЕР	ТАРАСОВ	<i>Маш</i>	01.03.88	ФОРМАТ А4		