

ТИПОВЫЕ КОНСТРУКЦИИ,
ИЗДЕЛИЯ И УЗЛЫ ЗДАНИЙ И СООРУЖЕНИЙ

СЕРИЯ 1.4363-21

ОКНА С ПЕРЕПЛЕТАМИ
ИЗ ПНУТОСВАРНЫХ СТАЛЬНЫХ ПРОФИЛЕЙ
И МЕХАНИЗМЫ ОТКРЫВАНИЯ

выпуск 2

ОКНА С ДВОЙНЫМИ
РАЗДЕЛЬНЫМИ ПЕРЕПЛЕТАМИ
РАБОЧИЕ ЧЕРТЕЖИ

Москва - 1986 г.

ЦЕНТРАЛЬНЫЙ ИНСТИТУТ ТИПОВОГО ПРОЕКТИРОВАНИЯ
ГОССТРОЯ СССР

Москва, А-445, Смольная ул. 22

Сдано в печать VII 1989 года

Заказ № 7338 Тираж 650 экз.

ТИПОВЫЕ КОНСТРУКЦИИ,
ИЗДЕЛИЯ И УЗЛЫ ЗДАНИЙ И СООРУЖЕНИЙ

СЕРИЯ 1.436-21

ОКНА С ПЕРЕПЛЕТАМИ
ИЗ ПНУТОСВАРНЫХ СТАЛЬНЫХ ПРОФИЛЕЙ
И МЕХАНИЗМЫ ОТКРЫВАНИЯ

выпуск 2

ОКНА С ДВОЙНЫМИ
РАЗДЕЛЬНЫМИ ПЕРЕПЛЕТАМИ
РАБОЧИЕ ЧЕРТЕЖИ

РАЗРАБОТАНЫ:
ЦНИИПРОМЗАДАНИЙ

Зам. директора по научной работе *Галикин* Г.М. Галикин
Зав. отд. светопрозрач. ограждений *Александров* Ю.П. Александров
Гл. специалист *Стрелков* С.К. Стрелков
Рук. группы *Привыклова* И.В. Привыклова

УТВЕРЖДЕНЫ
и введены в
действие с
01.11.87
Учреждением СССР,
протокол
от 13.08.87 НАЧ-74

ВНИКТИСТАЛЬКОНСТРУКЦИЯ

Директор института *Лашнев* Г.М. Лашнев
Зав. лабораторией №2 *Тесленко* Г.В. Тесленко
Рук. бригады *Богов* А.Н. Богов

ЗЛАТОУСТОВСКИЙ ЗАВОД
МЕТАЛЛОКОНСТРУКЦИЙ

Гл. инженер *Андреев* А.В. Андреев
Гл. конструктор *Лесков* Ю.Д. Лесков

МОСКВА - 1986 г.

Обозначение	Наименование	Стр
1.436.3-21.2-13000	окон марки ОГР Сборочный чертеж Переплет ПВ30 для	29
1.436.3-21.2-13000СБ	окон марки ОГР Переплет ПВ30 для	30
1.436.3-21.2-14000	окон марки ОГР Сборочный чертеж Переплет ПВ20 для	31
1.436.3-21.2-14000СБ	окон марки ОГР Переплет ПВ20 для	32
1.436.3-21.2-15000	окон марки ОГР Сборочный чертеж Переплет ПВ18 для	33
1.436.3-21.2-15000СБ	окон марки ОГР Переплет ПВ18 для	34
1.436.3-21.2-20000	окон марки ОГР Сборочный чертеж	35
1.436.3-21.2-20000СБ	Окно марки ОТР Сборочный чертеж	36
1.436.3-21.2-21000	Переплет ПФВ60 для	39
1.436.3-21.2-21000СБ	окон марки ОТР Переплет ПФВ60 для	43
1.436.3-21.2-21100	окон марки ОТР Сборочный чертеж	44
1.436.3-21.2-21100СБ	Француз ФВ12 Француз ФВ12	45
1.436.3-21.2-22000	Сборочный чертеж Переплет ПФВ48 для	46
	1.436.3-21.2-00000	Лист 2

Шифр по кат. Лазарев и др. 1984 г. стр. 102

Обозначение	Наименование	Стр
1.436.3-21.2-220000СБ	Окон марки ОТР Переплет ПФВ 48 для	47
1.436.3-21.2-230000	Окон марки ОТР Сборочный чертеж Переплет ПФВ 30 для	48
1.436.3-21.2-230000СБ	Окон марки ОТР Переплет ПФВ 30 для	49
1.436.3-21.2-240000	Окон марки ОТР Сборочный чертеж Переплет ПФВ 20 для	50
1.436.3-21.2-240000СБ	Окон марки ОТР Переплет ПФВ 20 для	51
1.436.3-21.2-250000	Окон марки ОТР Сборочный чертеж Переплет ПФВ 18 для	52
1.436.3-21.2-250000СБ	Окон марки ОТР Переплет ПФВ 18 для	53
1.436.3-21.2-300000	Окон марки ОТР Сборочный чертеж	54
1.436.3-21.2-300000СБ	Ригель бетровой Р 60 Сборочный чертеж	55
1.436.3-21.2-300001	Планка	56
1.436.3-21.2-300002	Перемычка	57
1.436.3-21.2-400000	Ригель бетровой Р 48, Р 40, Р 30, Р 20, Р 18.	58
1.436.3-21.2-400000СБ	Ригель бетровой Р 48, Р 39, Р 30, Р 20, Р 18. Сборочный чертеж.	59
	1.436.3-21.2-000000	Итого 3

1. Требования к конструкции.

1.1. Окна из внутресварных стальных профилей с раздельными переплетами должны изготавливаться по рабочим чертежам настоящего выпуска в соответствии с требованиями технических условий ТУ 36.26.4.01-01-87.

1.2. Окна запроектированы гладкими (марки ОГР) и с открывающимися фрамугами (марки ОТР). Во внутреннем переплете окна устанавливаются створки для очистки стекла. Накладка фрамуги и створок должна выполняться на заводе-изготовителе.

1.3. Открывающиеся окна должны быть снабжены фрамужными приборами и ручными устройствами открывания и закрывания, обеспечивающими надежную фиксацию фрамуг в их открытом и закрытом положениях. Створки должны быть снабжены затворами для фиксации их в закрытом положении. Переплеты в окнах должны быть соединены между собой планками на заводе-изготовителе.

1.4. Конструкция окна должна подвергаться следующим испытаниям:

а) типовым - при изменении конструкции окон; типовые испытания должны включать определение несущей способности окон, сопротивление теплопередаче, воздухопроницаемость и надежности работы устройств открывания при

1.436.3-24. 2-00000 TO

Завод	Треленко	ММД
Инж. А. Дмитриев		
Инж. Баллов		

Техническое описание

Год	Лист	Листов
Р	1	4

Госплангазспецстрой
СССР
ВНИИТИСК

Шифр докум. ...

10000 циклах открывания и закрывания.

б) приемно-сдаточным при серийном и массовом производстве окон по ТУ 36.26.11.01-01-87.

2. Требования к материалам.

2.1. Качество материалов должно соответствовать требованиям государственных и отраслевых стандартов или технических условий.

Соответствие применяемых материалов предъявляемым требованиям должно подтверждаться сертификатами заводов поставщиков, а при их отсутствии - данными испытаний заводской лаборатории.

3. Требования к деталям.

3.1. Детали, выполняемые в штампах, должны быть без заусенцев.

3.2. Неуказанная чистота поверхности деталей не должна быть ниже R80 по ГОСТ 2789-73.

3.3. Неуказанные предельные отклонения размеров: отверстий H14, валов h14, остальных $\frac{IT14}{2}$.

3.4. Переплеты, их сборочные единицы, слюды и нащельники должны иметь правильную геометрическую форму.

Допускаемые отклонения от номинальных размеров не должны быть более ± 1 мм на длине 10 м, с добавлением $\pm 0,5$ мм на каждый последующий метр и не более ± 3 мм на всей длине или высоте по ГОСТ 23344-78.

1.436.3-21. 2-00000 TO

Лист
2

4. Требования к сборке.

4.1. Поступающие на сборку детали должны быть очищены от стружки и загрязнений, иметь клеймо ОТК или другие документы удостоверяющие их качество.

4.2. Соединение элементов переплета, фрамуз и других деталей окна должно производиться в приспособлениях, обеспечивающих точность, указанную в чертежах.

Соединение элементов переплетов, фрамуз, выполненных из заткнутого профиля, и жалюзийных решеток должно производиться посредством сварки по ГОСТ 15878-79 и по ГОСТ 14771-76.

Допускается применение ручной электродуговой сварки по ГОСТ 5264-80 с применением электродов типа Э-42 по ГОСТ 9467-75.

4.3. Сварные швы должны быть равной толщины, без прожогов, шлаковых включений и других дефектов.

Устранение дефектов сварного шва в одном и том же месте допускается не более одного раза.

4.4. Смещение пазов от номинального положения в местах сопряжения элементов переплетов, фрамуз, выполненных из заткнутого профиля не должно быть более 0,5 мм.

4.5. При установке фрамуз и створок в раму переплета обеспечить одинаковый зазор по контуру фрамузы и створки.

4.6. Технологию остекления переплетов см. выпуск 0.

Имя, № псевд., Подпись и должность

1.436.3-21. 2-00000 TO

Лист

3

4.7 Трущиеся поверхности приборов открыва-
ния в перелетах с фрамугами должны быть
смазаны в процессе эксплуатации графитной
смазкой по ГОСТ 3333-80 или другой равноценной
смазкой.

4.8. Косоугольность перелетов, фрамуг,
жалюзи́йных решеток и неперпендикулярность
их элементов должны быть в пределах поля
допуска на линейные размеры.

4.9. Неплоскостность перелетов, фрамуг, створок,
жалюзи́йных решеток не должна превышать 1мм
на длине 1м и 3мм на всей длине по ГОСТ 23344-78.

4.10. Контроль качества сборки должен произва-
дить ОТК завода-изготовителя.

Контроль качества сварных швов производить
в неокрашенном виде по ГОСТ 3242-79.

5. Требования к декоративно-защитным покрытиям.

5.1. Поверхности перелетов, фрамуг, створок,
жалюзи́йных решеток и других стальных
деталей, подлежащих окраске, должны быть
очищены от грязи, масел и ржавчины.

5.2. Окраска должна производиться
двумя слоями эмали ПФ-1189 по
ТУ 6-10-1710-79.

5.3. Окрашенные поверхности должны
быть ровными, гладкими, без подтеков и
не иметь отслоений.

1.436.3-21. 2-00000 TD

Лист

4

Иванов	Золот	№ п/з	Обозначение	Наименование	Код по исполнению 1436.3-21, 2-10000-									Примеч.		
					-	01	02	03	04	05	06	07	08		09	
				<u>Документация</u>												
И			1436.3-21, 2-10000 СВ	Сборочный чертеж												
И			1436.3-21, 2-00000 ТО	Техническое описание												
				<u>Сборочные единицы</u>												
И	1		1436.3-21, 1-10000	Окно ОГД 60.18	1											
			-01	Окно ОГД 60.12		1										
			-02	Окно ОГД 48.18			1									
			-03	Окно ОГД 48.12				1								
			-04	Окно ОГД 30.18					1							
			-05	Окно ОГД 30.12						1						
			-10	Окно ОГД 20.18							1					
			-11	Окно ОГД 20.12								1				
			-12	Окно ОГД 18.18									1			
			-13	Окно ОГД 18.12										1		
					1436.3-21, 2-10000											
					Окно марки ОГД											
					Соб. отв. Тесленко ИИИ			П. 1			П. 3			П. 5		
					И. Канар А. Мигранов Ю. М. П.			СССР			ВНИИТРА			ВНИИТРА		
					Рук. Фом. Волков А. С.											

Вид Зона	№	Обозначение	Наименование	Кол. на исполнение 14363-21, 2-10000-										Примеч.	
				-	01	02	03	04	05	06	07	08	09		
А4	2	1436.3-21. 2-11000	Переплет ПВ 60.18	1											
			-01 Переплет ПВ 60.12		1										
А4	3	1436.3-21. 2-12000	Переплет ПВ 48.18			1									
			-01 Переплет ПВ 48.12				1								
А4	4	1436.3-21. 2-13000	Переплет ПВ 30.18					1							
			-01 Переплет ПВ 30.12						1						
А4	5	1436.3-21. 2-14000	Переплет ПВ 20.18							1					
			-01 Переплет ПВ 20.12								1				
А4	6	1436.3-21. 2-15000	Переплет ПВ 18.18										1		
			-01 Переплет ПВ 18.12											1	

1436.3-21. 2-10000

Лист

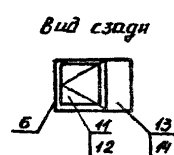
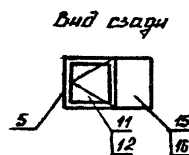
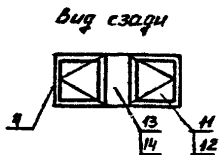
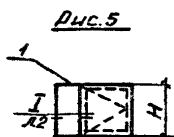
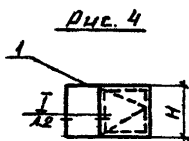
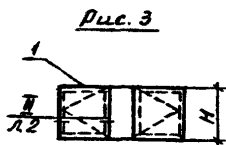
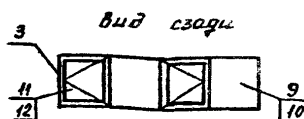
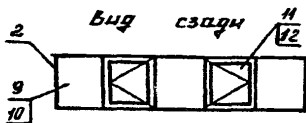
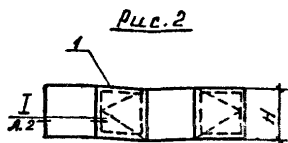
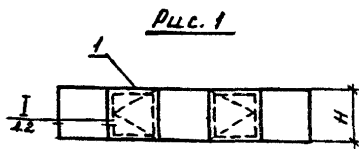
2

Шпб № п/д			Подпись и дата		Взят инв. №											
Кол-во	Зона	Вой	Обозначение	Наименование	Код на исполнение 1436.3-21. 2-10000-										Примеч.	
					-	01	02	03	04	05	06	07	08	09		
			<u>Детали</u>													
14	7		1.436.3-21. 1-00001	Профиль резиновый Р 1	53,8	43,8	43,8	34,2	30,1	22,7	20,3	15,4	19,5	14,7	17	
14	8		1.436.3-21. 1-00003	Профиль резиновый Р 3	22,3	17,5	22,3	17,5	22,3	17,5	11,5	8,75	11,5	8,75	17	
	9		ГОСТ 111-78	Стекло разм. 1680x1160x4	3		2									
	10		ГОСТ 111-78	Стекло разм. 1080x1160x4		3		2								
	11		ГОСТ 111-78	Стекло разм. 1590x1060x4	2		2		2		1		1			
	12		ГОСТ 111-78	Стекло разм. 990x1060x4		2		2		2		1		1		
	13		ГОСТ 111-78	Стекло разм. 1680x530x4					1					1		
	14		ГОСТ 111-78	Стекло разм. 1080x530x4						1					1	
	15		ГОСТ 111-78	Стекло разм. 1680x700x4							1					
	16		ГОСТ 111-78	Стекло разм. 1080x700x4								1				
	17		1.436.3-21. 3-412	Панель	12	12	10	10	6	6	6	6	6	6	6	0,25м ²

1.436.3-21. 2-10000

Лист

3



Обозначение	Марка окна	Рис.	H, мм	Масса, кг	Обозначение	Марка окна	Рис.	H, мм	Масса, кг
1436.3-21.2-10000	ОГР 60.18	1	1745	368	1436.3-21.2-10000-05	ОГР 30.12	3	1145	151
-01	ОГР 60.12		1745	263	-06	ОГР 20.18	4	1745	136
-02	ОГР 48.18	2	1745	302	-07	ОГР 20.12		5	1145
-03	ОГР 48.12		1745	220	-08	ОГР 18.18	1745		128
-04	ОГР 30.18	3	1745	206	-09	ОГР 18.12	1145	93	

1436.3-21.2-10000 СБ

Окно марки ОГР
Сборочный чертёж

Страница Масса Пагина

Р еп. табл. -

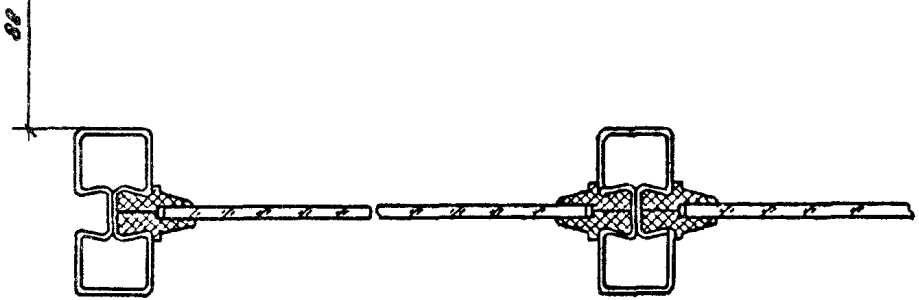
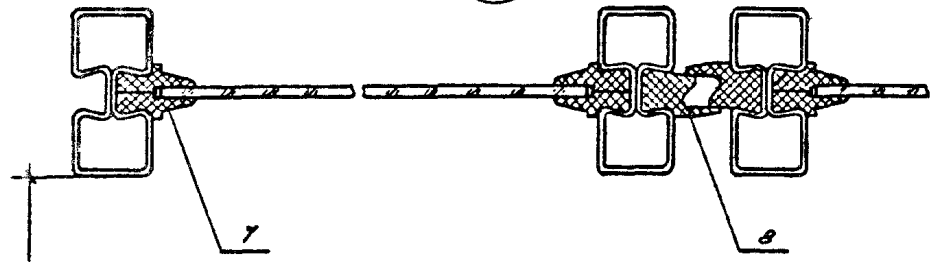
Лист 1 Листов 2

Минимонтажпострой СССР

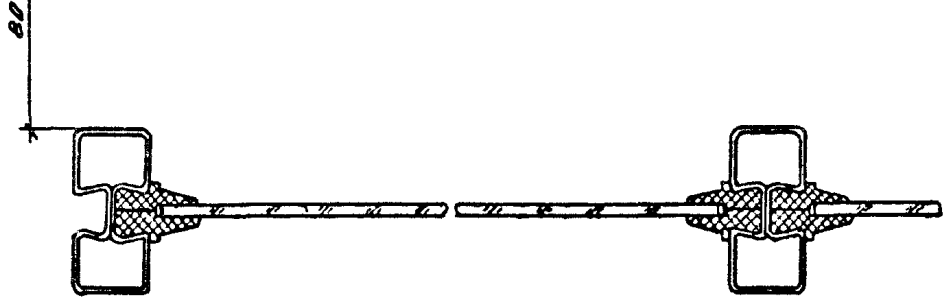
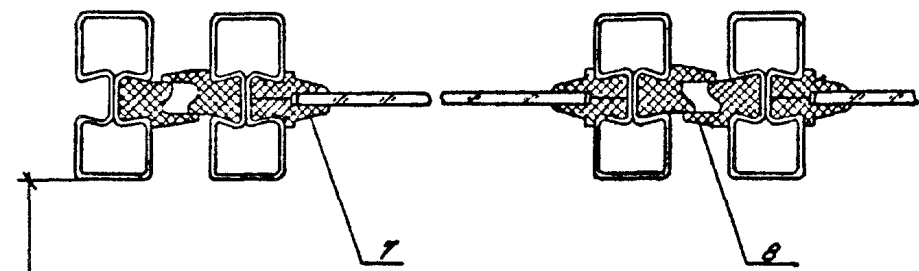
ВНИКТИСК

Зав. пр-з Тесленко
Н.контр. Витришва
В.к.б.р.м. Олигов

1



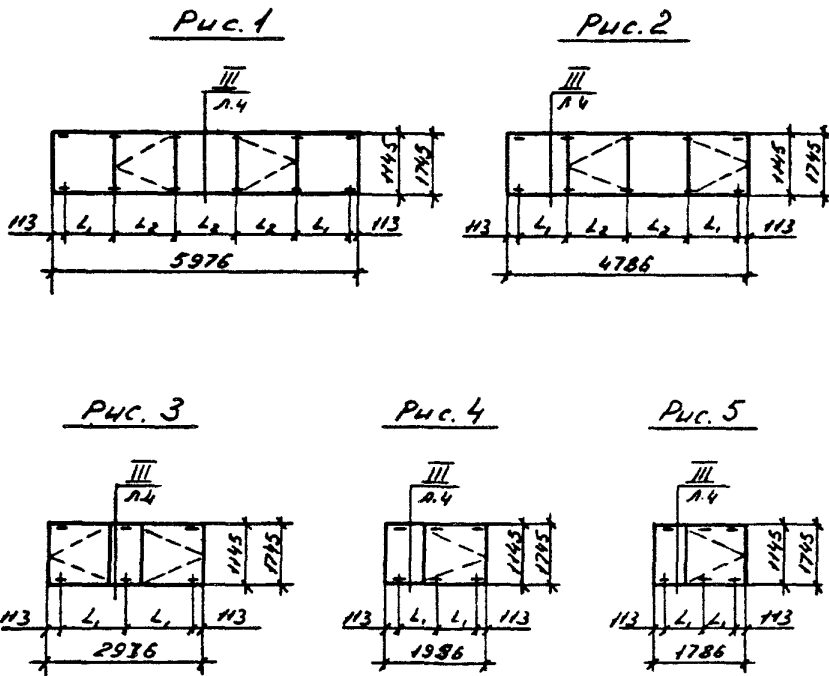
2



Учб. № 1002. Подпись и дата 13.07.06. А.

1.436.3-21. 2-10000 СБ

Лист 2



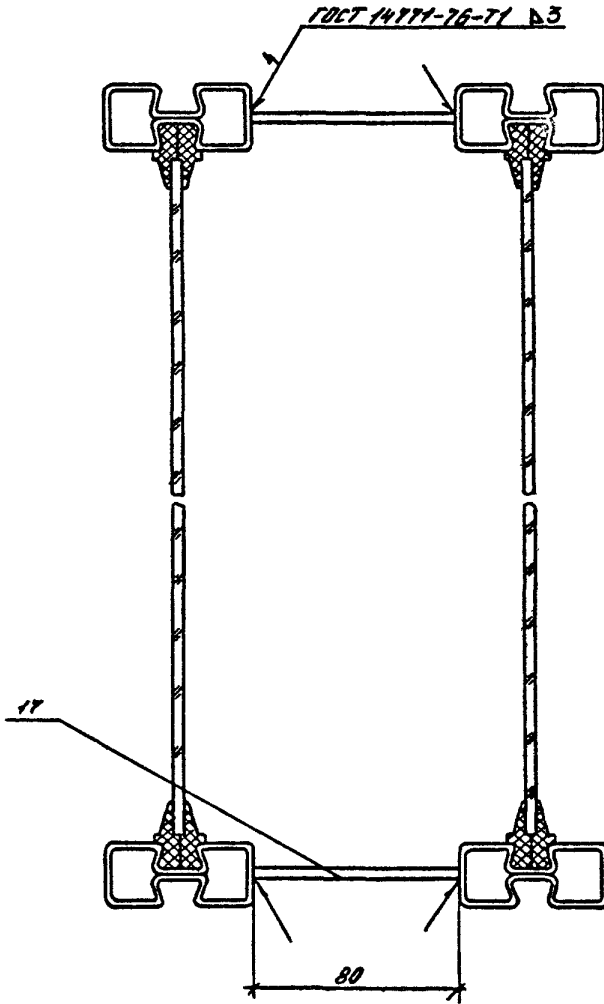
Обозначение	Марка окон	Рис.	L ₁ мм	L ₂ мм	Обозначение	Марка окон	Рис.	L ₁ мм	L ₂ мм
1436.3-21.2-10000	ОП 60.18	1	1090	1190	1436.3-21.2-10000-05	ОП 30.12	3	1375	—
-01	ОП 60.12					4	865	-06	ОП 20.18
-02	ОП 48.18	2	1090	1190	-07			ОП 20.12	
-03	ОП 48.12				5	780	—	-08	ОП 18.18
-04	ОП 30.18	3	1375	—				-09	ОП 18.12

1. 436. 3-21. 2-10000 СБ

Лист
3

III A.3

ГОСТ 14171-76-71 А3



Число листов, количество в сборе

1.436.3-21 2-10000 СБ

Лист 4

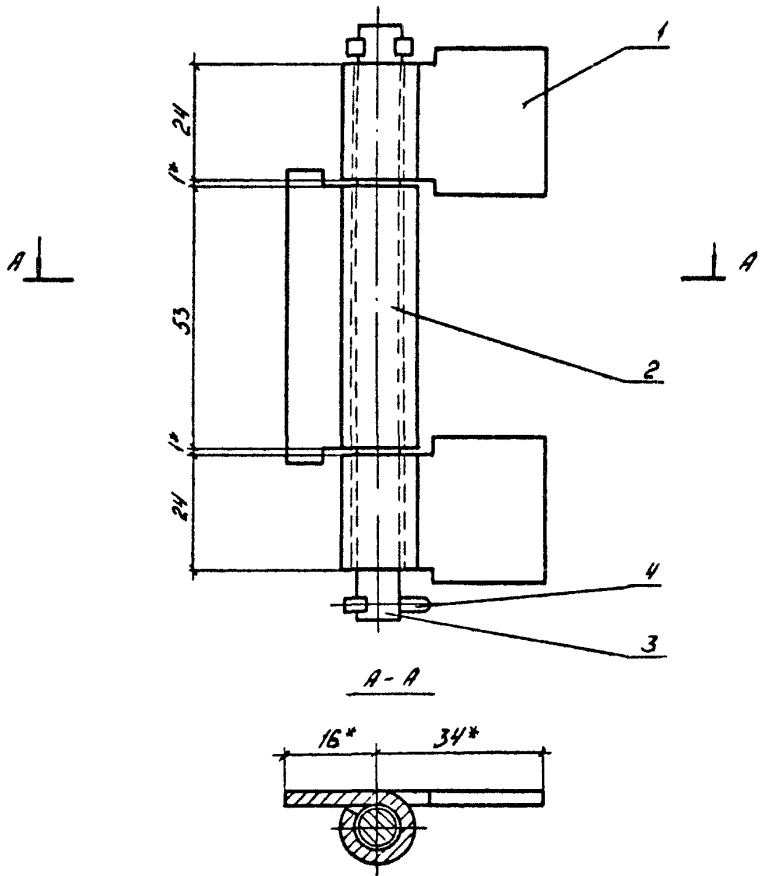
Код	Страна	Мат.	Обозначение	Наименование	Кол	Примеч.
				<u>Документация</u>		
14			1.436.3-21. 2-11000 СБ	СБОРОЧНЫЙ ЧЕРТЕЖ		
			<u>ПЕРЕМЕННЫЕ ДАННЫЕ</u>	<u>ДЛЯ ИСПОЛНЕНИЯ</u>		
				<u>1.436.3-21. 2-11000</u>		
				<u>СБОРОЧНЫЕ ЕДИНИЦЫ</u>		
14	1		1.436.3-21. 1-11000	переплет п. 60.18	1	
14	2		1.436.3-21. 2-11000	Створка С.12.18	2	
				<u>1.436.3-21. 2-11000-01</u>		
14	1		1.436.3-21. 1-11000-01	переплет п. 60.12	1	
14	2		1.436.3-21. 2-11000-01	Створка С.12.12	2	

1.436.3-21. 2-11000

Хав. в.д. Тесленко	И.И.И.	Переплет п. 60	Листов	7
И.Контр. Дмитриев	И.И.И.	для окон марки ОГР.	Пыжмагмапечать	
Риж. Дам. Болгоб	И.И.И.		БССР	
			ВНИКТИСК	

Формат	Экз.	Лист	Обозначение	Наименование	Кол.	Примеч.
				<u>Документация</u>		
И4			1436.3-21. 2-1110 СБ	СБОРОЧНЫЙ ЧЕРТЕЖ		
				<u>Детали</u>		
И4	1		1436.3-21. 2-1111	ПЕТЛЯ КРАЙНЯЯ	2	
И4	2		1436.3-21. 2-1112	ПЕТЛЯ СРЕДНЯЯ	1	
И4	3		1436.3-21. 1-2113	ОСЬ	1	
				<u>Стандартные изделия</u>		
	4			ШЛИНТ 3.2x18 ГОСТ 397-79	1	

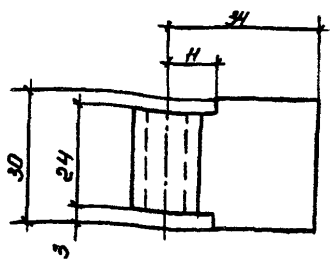
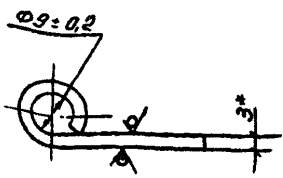
				1436.3-21.	2-11 110			
				шарнир П2		Станд.	Лист	Листов
						Р		1
Зав. отд.	Теремко	ИИШ		Плантационная СССР ВНИИТЛСР				
И. канц.	Амурская	2-572						
Рук. бриг.	Волгов	-10-						



* Размер для справок

Шифр изделия					1436.3-21. 2-11110 СБ		
					Шарнир №2	Стадия	Масса
Подпись и дата					Сборочный чертеж		
					Р	0,21	1:1
Шифр материала					Лист 1		
					Литвайттехполкстрой СССР		
					ВНУКТУСК		
	Зав. отд.	Тесленко	ШШШ				
	И. контр.	Дмитриева	Дмитр				
	Руч. бриг.	Балзов	Фед				

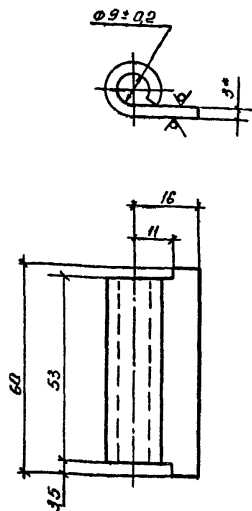
Rz160 (✓)



1. * Размер для справок
2. Длина заготовки $L = 66 \text{ мм}$

					1.436.3-21. 2-11111			
						Р	0,046	1:1
						Лист Листов 1		
					Лист 3 ГОСТ 19904-24			
					В ст. 3 кп 2 ГОСТ 380-71			
					Минималжелезнодорожной СССР			
					ВНИИТНСХ			
Зав. отд. Тепленко	Шенк							
Н.Конта. Дмитриева	В.Г.							
Зав. отд. Балгов	В.С.							

R_z 160 / (✓)



- 1 * Размер для справок
 2 Длина заготовки L = 48 мм

1.436.3-21.2-1112

Петля средняя

Стадион/Класс/Масса/Сторона

P Q068 111

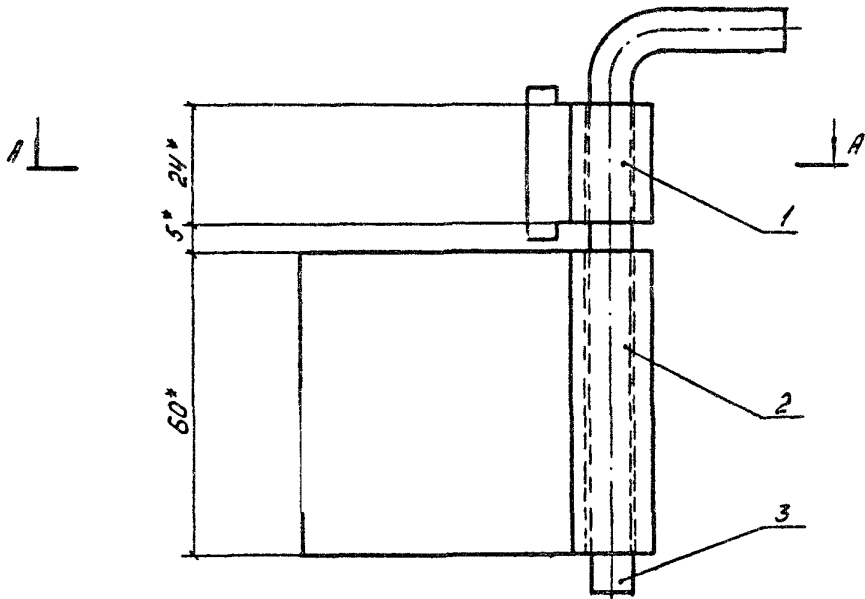
Лист Листов 1

Исполнитель/Спецификация

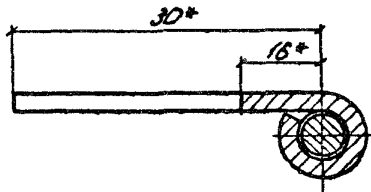
Зав. отд. Теленко ИИИИ
 И.К.С.П.А. Д.П.И.Т.Р.С.Е.В.С.Е.В.
 Рук. отд. Болгов А.С.

Лист 3 ГОСТ 19904-74
 В Ст 3 кп 2 ГОСТ 380-71

ВНИКТИСК



A-A



* Размер для справок.

1.436.3-21. 2-11120 СБ

Затвор

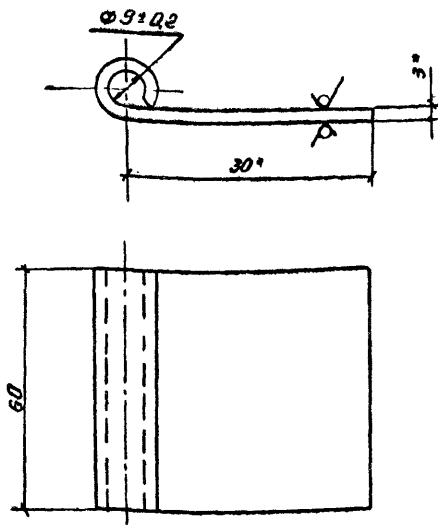
Сборочный чертеж

Стадия	Масса	Насплав
Р	0,225	1:1
Лист	Листов 1	
Министерство путей сообщения СССР		
ВЛКМЦК		

Зав. отд.	Тесленко	МММ
И. констр.	Литвинова	ЛЛЛ
Лек. бр.	Баллаб	ЛЛЛ

Лист 1 из 1

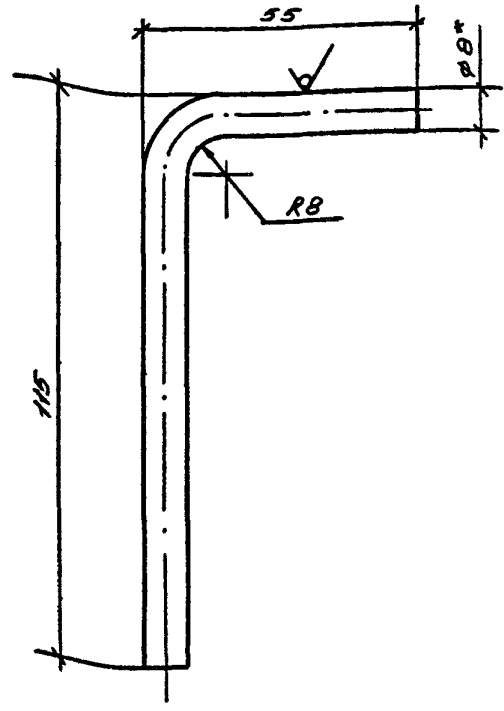
R_a 16.0 (✓)



1. * Размер для справок
2. Длина заготовки L = 61mm

				1. 436.3 - 21 2-11121		
				Петля		
				Стандарт	Насос	Классификация
				Р	0,13	1:1
				Лист	Листов	
				Итого листов		
Зав. отп. / исполн. / И. КОМП. / Директор / Рук. цеха				Лист 3 ГОСТ 19904-74 ВСт 3КП 2 ГОСТ 380.11		
				ВНИИТНСК		

R_z 160 (✓)



1. * размер для справок
2. Длина заготовки L = 157 мм

Шт. №, посл. обработка и дата. Взам. инв. №

			1.436.3 - 21.2 - H122		
			Штырь		
			Сталь	Масса	масштаб
			Р	0,06	1:1
			Лист	Листов 1	
Зав. отд.	Тесленко	ИШШ	Группа В-В ГОСТ 2590-71 в ст 3 кн 2 ГОСТ 580-71		
И.контр	Амитулов	Д.И.В.			
Рук. отд.	Балзов	С.И.В.			
			Изучено и согласовано ВНИИТРАК		

Код документа	Вопрос	№	Объяснение	Наименование	Кол.	Примеч.
				<u>Документация</u>		
14			1.436.3-21. 2-12000 СБ	Сборочный чертеж		
			<u>Переменные данные для исполнений</u>			
				1.436.3-21. 2-12000		
				<u>Сборочные единицы</u>		
14	1		1.436.3-21. 1-12000	Переплет П 48.18	1	
14	2		1.436.3-21. 2-11100	Створка С12.18	2	
				1.436.3-21. 2-12000-01		
14	1		1.436.3-21. 1-12000-01	Переплет П 48.12	1	
14	2		1.436.3-21. 2-11100-01	Створка С 12.12	2	

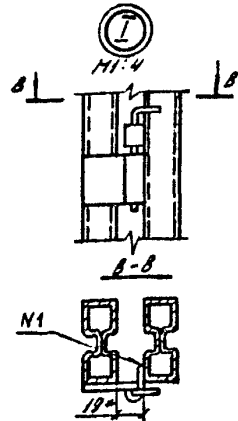
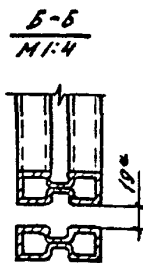
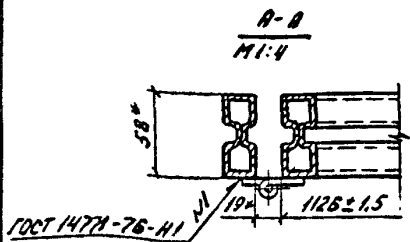
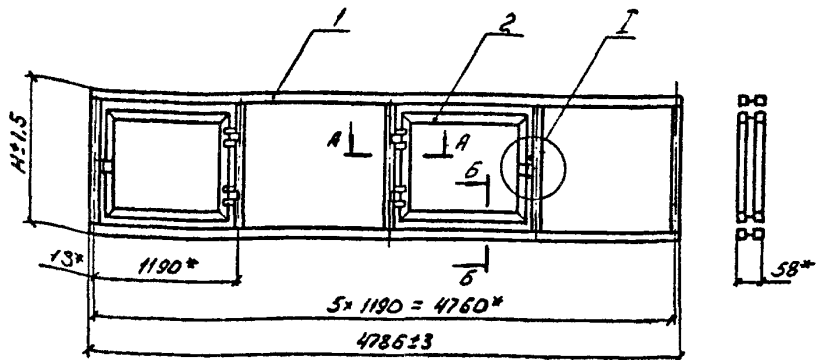
1.436.3-21. 2-12000

Переплет ПВ 48

для окон марки ОПР

Стадия	Лист	Листов
Р		1
Минмонтажспецстрой СССР		
ВНИКТИСК		

Зав. отд. Тесленко ИИШ
 И контрол. Дмитриев
 Рук. отд. Борзов



Обозначение	(Марка) Шифр	Н, мм	Масса, кг
1.436.3-21. 2-12000	ПВ 48/18	1745	83,0
	-01	ПВ 48/12	1145

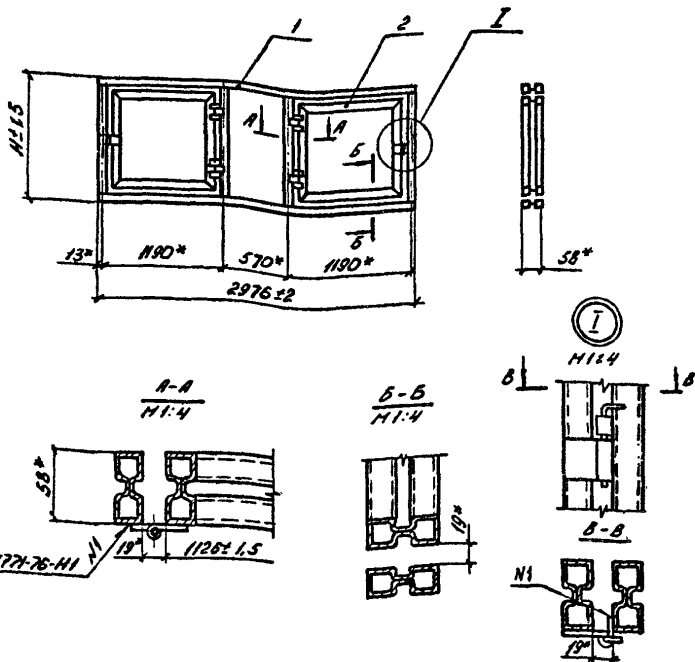
* размер для справок.

Указ на подл. Подписи и дата. Взам инв. №

			1.436.3-21. 2-12000 СБ		
			Переплет ПВ 48 для окон марки ОПР Сборочный чертеж.		
			Страна	Масса	масштаб
			Р	кг.мб.	1:40
			Лист	Листов 1	
			Министерство лесного хозяйства СССР ВНИИЛХ		
Завод	Тельноко	ШШШ			
И.контр.	Игорьев	ИИИ			
Рис. бриг.	Балаш	ИИИ			

Уровень	Зона	№	Обозначение	Наименование	Кол.	Примеч.
				<u>Документация</u>		
ИИ			1.436.3-21. 2-13000 СБ	СБОРОЧНЫЙ ЧЕРТЕЖ		
			<u>Переменные данные для исполнения</u>			
			<u>1.436.3-21. 2-13000</u>			
				<u>Сборочные единицы</u>		
ИИ	1		1.436.3-21. 1-13000	Переплет П 30.18	1	
ИИ	1		1.436.3-21. 2-1100	Створка С 12.18	2	
				<u>1.436.3-21. 2-13000-01</u>		
ИИ	1		1.436.3-21. 1-1300 -01	Переплет П 30.12	1	
ИИ	2		1.436.3-21. 2-1110 -01	Створка С 12.12	2	

			1.436.3-21. 2-13000		
			Переплет ПВ 30		
			для окон марки ОДР		
Зав. отд. Тесленко ИИИИ			Стабий	Лист	Листов
И.контр Дмитриев Р.И.			Р		1
Р.И. Брызгалов			Литоммаксспецстрой СССР ВНИКТУСК		



Обозначение	(Материал) Шпур	H, мм	Масса кг
1.436.3-21. 2-13000	ПВ30.ПВ	1745	58,0
-01	ПВ30.02	1145	55,5

* Размер для справок.

				1.436.3-21. 2-13000 СБ		
				Перелом ПВ30 для окон марки ОПР		
				Сборочный чертеж		
Зав. отд.	Тресленко	М.И.И.		Стадия	Масштаб	Листов
И.К.В.С.П.	Омиченко	Р.М.П.		Р	с.м.б.	1:40
Вук. бр.м.	Баланд			Лист	Листов	1
				Министерство строительства СССР		
				ВНИИСТУС		

Страница	Лист	№ п/п	Обозначение	Наименование	Кол	Примеч.
				<u>Документация</u>		
14			1.436.3-21. 2-14000 СБ	Сборочный чертеж		
			<u>Переменные данные</u>	<u>для исполнения</u>		
				<u>1.436.3-21 2-14000</u>		
				<u>Сборочные единицы</u>		
14	1		1.436.3-21. 1-15000	Переплет П 20.18	1	
14	2		1.436.3-21. 2-11100	Створка С 12.18	1	
				<u>1.436.3-21. 2-14000-01</u>		
14	1		1.436.3-21. 1-15000-01	Переплет П 20.12	1	
14	2		1.436.3-21. 2-11100-01	Створка С 12.12	1	

			1.436.3-21. 2-14000		
			Переплет П 20		
			для окон марки ОПР		
Зав. отд.	Терленко	И.И.	Статья	Лист	Листов
И. контр.	Антонисов	Р.С.	Р		1
Рис. баш.	Балзов	А.А.	Минплантпрохспецстрой СССР		
			ВНИКТИСХ		

Формат	Экз.	№ п/п	Обозначение	Наименование	Кол.	Примеч.
				<u>Документация</u>		
А4			1.436.3-21. 2-15000 ЕБ	Сборочный чертеж		
			<u>Переменные данные</u>	<u>для исполнения</u>		
				<u>1.436.3-21. 2-15000</u>		
				<u>Сборочные единицы</u>		
А4	1		1.436.3-21. 1-16800	Переплет п 18.78	1	
А4	2		1.436.3-21. 2-11100	Сборка с 12.78	1	
				<u>1.436.3-21. 2-15000-01</u>		
А4	1		1.436.3-21. 1-16000-01	Переплет п 18.12	1	
А4	2		1.436.3-21. 2-11100-01	Сборка с 12.12	1	

1.436.3-21. 2-15000

Зав. отд.	Третьяков	МШС
Н.контр.	А.И.Трусов	Д.И.Тр.
Рук. отд.	Балзов	С.И.Тр.

Переплет пв 18
для окон марки ОПР

Студия	Литт	Литтов
Р		1
Пункт автоматической СССР		
ВНИКТИС К		

Автомат.	Занос	Лист	Обозначение	Наименование	Кол-во экземпляров 1436.3-21.2-20000 -									Примечание					
					-	01	02	03	04	05	06	07	08		09				
				<u>Документация</u>															
14			1436.3-21.2-20000 СБ	Сборочный чертёж	X	X	X	X	X	X	X	X	X	X	X				
14			1436.3-21.2-00000 ТД	Техническое описание	X	X	X	X	X	X	X	X	X	X	X				
				<u>Сборочные единицы</u>															
14	1		1436.3-21.1-20000	ОКНО ОТА 60.18-1	1														
			-01	ОКНО ОТА 60.12-1		1													
			-02	ОКНО ОТА 48.18-1			1												
			-03	ОКНО ОТА 48.12-1				1											
			-04	ОКНО ОТА 30.18-1					1										
			-05	ОКНО ОТА 30.12-1						1									
			-08	ОКНО ОТА 20.18-1							1								
			-09	ОКНО ОТА 20.12-1								1							
			-10	ОКНО ОТА 18.18-1									1						
			-11	ОКНО ОТА 18.12-1										1					
					1436.3-21.2-20000														
					ОКНО марки ОТА														
														Стадии: листы, листов Р 1 3 Примечания: листы, листов СССР ВНИИТЛУК					
					Зав. отд. Тресленко М.И. Инж. А.И. Гурьев Д.И. Рук. отд. Бонеев А.И.														

ИНБ. № подл.	Подпись и дата	Взят инв. №

Формат	Зона	Лист	Обозначение	Наименование	Кол на установленые 1.436.3-21.2-20000-									Примеч		
					-	01	02	03	04	05	06	07	08		09	
А4	2		1.436.3-21. 2-21000	Переллет ПФВ 60.18	1											
				-01 Переллет ПФВ 60.12		1										
А4	3		1.436.3-21. 2-22000	Переллет ПФВ 48.18			1									
				-01 Переллет ПФВ 48.12				1								
А4	4		1.436.3-21. 2-23000	Переллет ПФВ 30.18				1								
				-01 Переллет ПФВ 30.12					1							
А4	5		1.436.3-21. 2-24000	Переллет ПФВ 20.18						1						
				-01 Переллет ПФВ 20.12							1					
А4	6		1.436.3-21. 2-25000	Переллет ПФВ 18.18								1				
				-01 Переллет ПФВ 18.12									1			

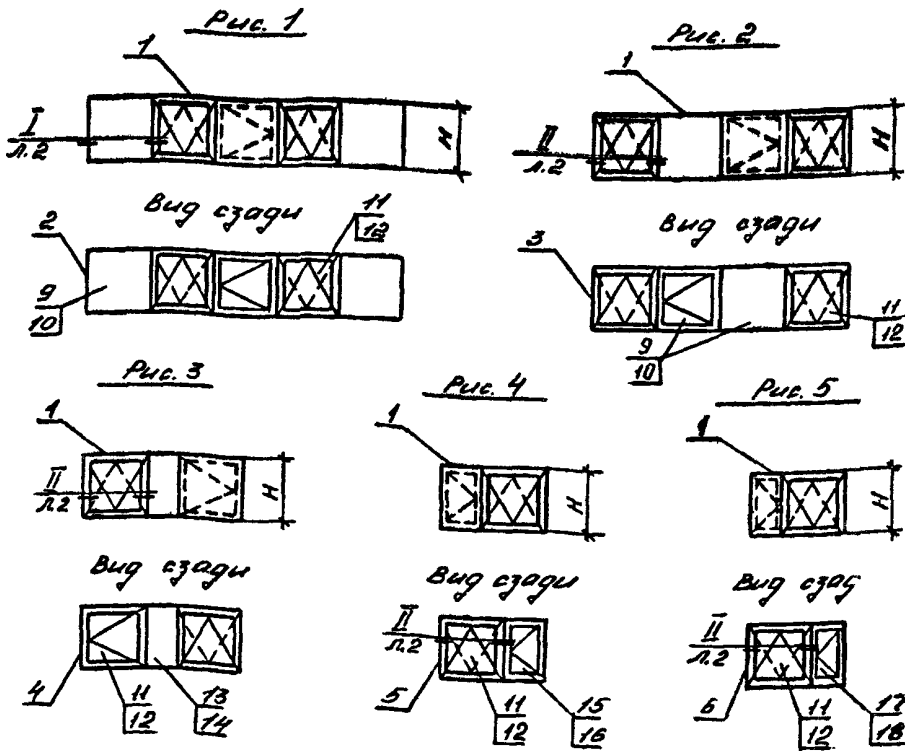
1.436.3-21.	2-20000	Лист
		2

Взам.	Зона	Год	Обозначение	Наименование	Кол. на исполнение 1.436.3-21. 2-20000										Примеч.		
					-	01	02	03	04	05	06	07	08	09			
				<u>Детали</u>													
44	7		1.436.8-21. 1-00001	Профиль резиновый Р.1	558	438	438	342	301	227	20,3	15,4	19,5	147			М
44	8		1.436.3-21. 1-00003	Профиль резиновый Р.3	335	263	33,5	263	223	17,5	20,5	15,6	19,9	151			М
	9		ГОСТ 111-78	Стекло разн. 1680x1150x4	2		1										
	10		ГОСТ 111-78	Стекло разн. 1080x1150x4		2		1									
	11		ГОСТ 111-78	Стекло разн. 1590x1060x4	3		3		2		1		1				
	12		ГОСТ 111-78	Стекло разн. 990x1060x4		3		3		2		1		1			
	13		ГОСТ 111-78	Стекло разн. 1680x530x4					1								
	14		ГОСТ 111-78	Стекло разн. 1080x530x4						1							
	15		ГОСТ 111-78	Стекло разн. 1590x640x4							1						
	16		ГОСТ 111-78	Стекло разн. 990x640x4									1				
	17		ГОСТ 111-78	Стекло разн. 1590x460x4										1			
	18		ГОСТ 111-78	Стекло разн. 990x460x4											1		
67	19		1.436.3-21. 3-412	Планка	12	12	10	10	6	6	6	6	6	6	6	6	0,25к2

1.436.3-21. 2-20000

Лист

3,



Обозначение	Марка окна	Рис.	H, мм	Масса, кг	Обозначение	Марка окна	Рис.	H, мм	Масса, кг
1.436.3-21.2-20000	ОТР 60.18	1	1145	440	1.436.3-21.2-20000-05	ОТР 30.12	3	1145	113
-01	ОТР 60.12		1145	327	-06	ОТР 20.18	4	1145	179
-02	ОТР 48.18	2	1145	374	-07	ОТР 20.12		5	1145
-03	ОТР 48.12		1145	279	-08	ОТР 18.18	1145		170
-04	ОТР 30.18	3	1145	233	-09	ОТР 18.12	1145	126	

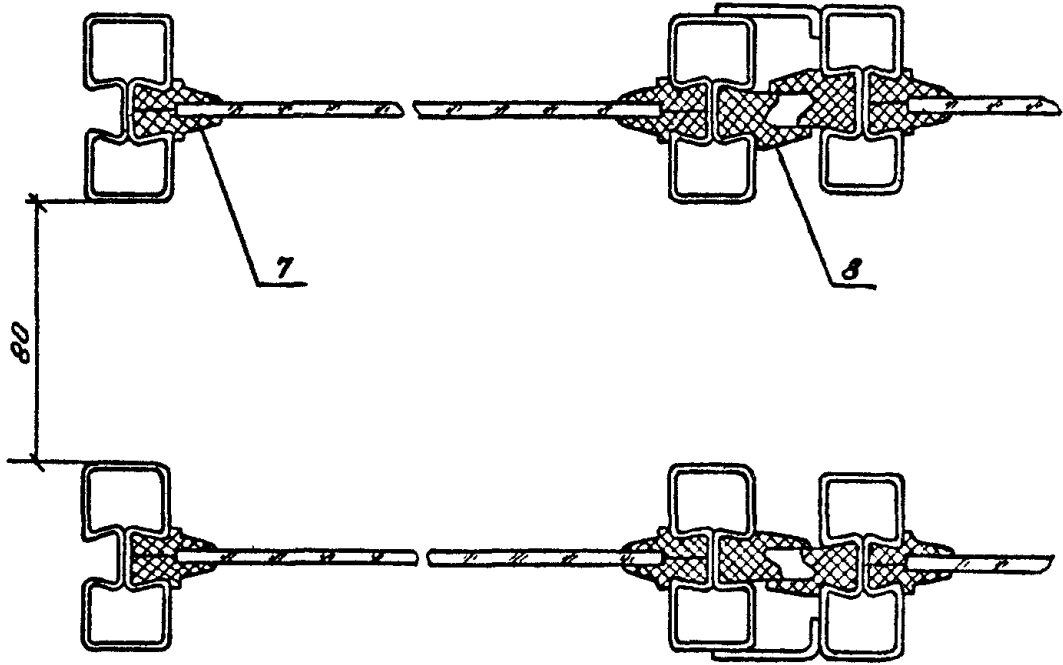
1.436.3-21.2-20000 СБ

Окна марки ОТР
Сборочный чертеж

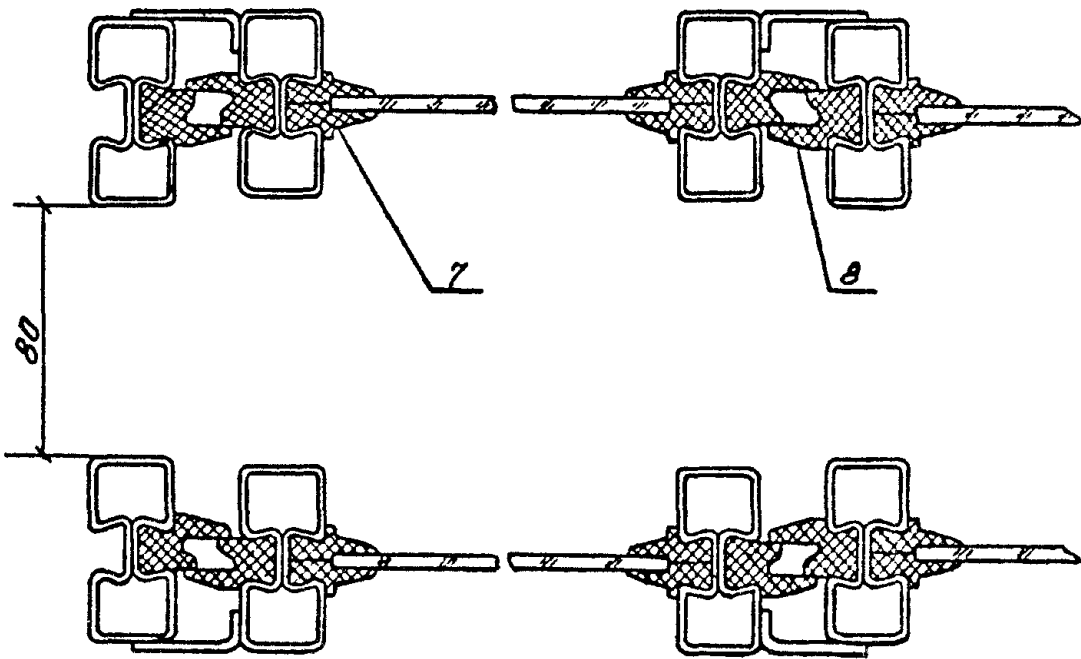
Стандарт	Масштаб	Масштаб
Р	см. м/дел.	—
Лист 1		Листов 4
Министерство строительства СССР		
ВНИИСТУСК		

Зав. отд. Теленко
Н. конструктор Дмитриева
Рисовал
Фук Борис Болгов

1



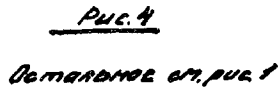
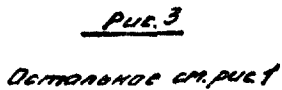
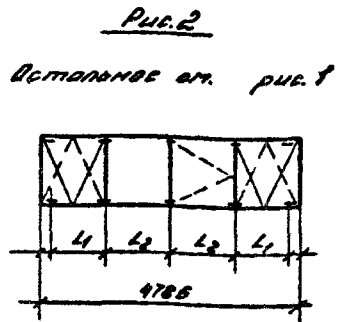
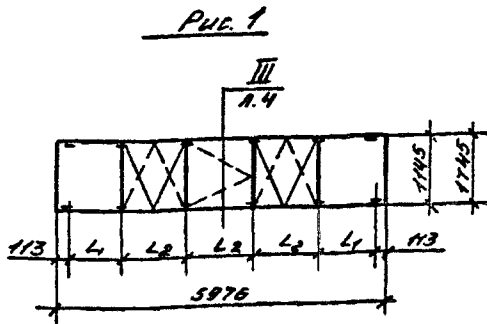
2



1.436.3-21.2-20000 CB

ANET

2

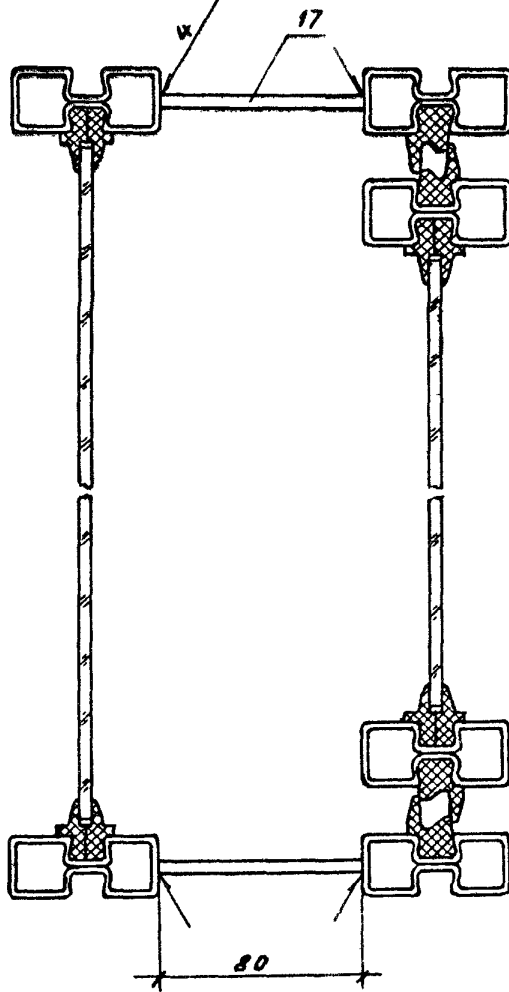


Обозначение	Марка окна	Рис.	L1 мм	L2 мм	Обозначение	Марка окна	Рис.	L1 мм	L2 мм	
1.436.3-21.2-20000	ОТР 60.18	1	1090	1190	1.436.3-21.2-20000-15	ОТР 30.12	3	1375	-	
-01	ОТР 60.12				-06	ОТР 20.18	4	865	-	
-02	ОТР 48.18	2	1090	1190	-07	ОТР 20.12				5
-03	ОТР 48.12				-08	ОТР 18.18				
-04	ОТР 30.18	3	1375	-	-09	ОТР 18.12				
1.436.3-21. 2-20000 СБ									шт	3

1.436.3-21.2-20000
 1.436.3-21.2-20000-15
 1.436.3-21.2-20000-15



ГОСТ 14771-76-71 Д3



1.436.3-21. 2-20000 СБ

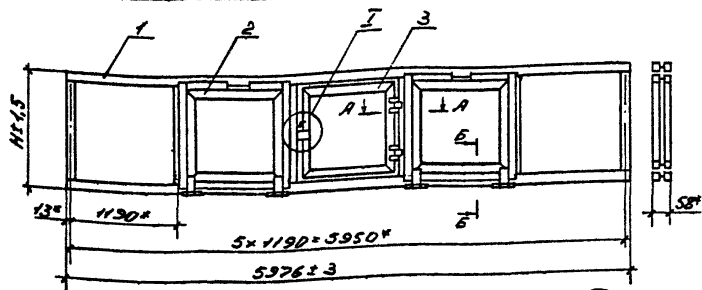
Лист

4

Формат	Вопрос	Лист	Обозначение	Наименование	Кол.	Примеч.
				<u>Документация</u>		
А4			1.436.3-21 2-2100СВ	Сборочный чертеж		
				<u>Переменные данные для исполнений</u>		
				1.436.3-21 2-21000		
				<u>Сборочные единицы</u>		
А4	1	1.436.3-21	1-11000	Переделка П 60.18	1	
А4	2	1.436.3-21	2-21100	Фрагмента ФВ 12.18	2	
А4	3	1.436.3-21	2-11100	Сборка С12.18	1	
				1.436.3-21 2-21000-01		
А4	1	1.436.3-21	1-11000-01	Переделка П 60.12	1	
А4	2	1.436.3-21	2-21100-01	Фрагмента ФВ 12.12	2	
А4	3	1.436.3-21	2-11100-01	Сборка С12.12	1	

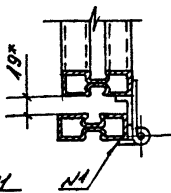
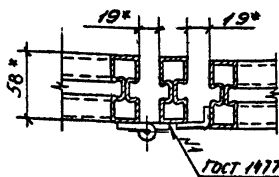
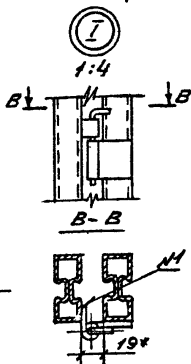
Инв. № 17000. Подпись и дата. Взам инв. №

			1.436.3-21 2-21000			
Зав. отд.	Тесленко	И.И.	Переделка ПФВ 60 для окон марки ОТР	Станд.	Лист	Листов
И. контр.	Амфириева	И.И.		Р		1
Руководит.	Болгов	И.И.		Политтехинженер ВНИИТРАС		



A-A
1:4

B-B
1:4



Обозначение	Марка	Н, мм	Макс, кг
1.436.3-21.2-21000	ИП850.В	1745	118,5
-01	ИП850.В	1145	97,5

* Размер для справок

1.436.3-21.2-21000 СБ

Переплет ПФВ 60
для окон марки ОТР
Сборочный чертеж

Страна	Марка	Максимум
Р	см. табл.	1:40
Лист	Листов 1	
Минимонтажмашинстрой СССР		
ВНИКТИСК		

Зав. отд. Тесленко
Н. КОНТРА. Дмитриев
Инж. Бил. Болотов

№ документа	Зона	№ з/л	Обозначение	Наименование	Кол.	Примеч.
				<u>Документация</u>		
А4			1436.3-21.2-21100 СБ	Сборочный чертеж		
				<u>Сборочные единицы</u>		
А4	1		1.436.3-21.1-2110 СБ	Шарнир П1	2	
				<u>Детали</u>		
А4	2		1.436.3-21.1-21101	Балка	2	
А4	3		1.436.3-21.1-21102	Притвор	1	
А4	4		1.436.3-21.1-21102 - 01	Притвор	2	
			<u>Переменные данные для исполнений</u>			
				<u>1.436.3-21.2-21100</u>		
				<u>Детали</u>		
А4	5		1.436.3-21.1-21101 - 01	Балка	2	
А4	6		1.436.3-21.1-21103	Притвор	2	
				<u>1.436.3-21.2-21100 - 01</u>		
				<u>Детали</u>		
А4	5		1.436.3-21.1-21101 - 02	Балка	2	
А4	6		1.436.3-21.1-21103 - 01	Притвор	2	

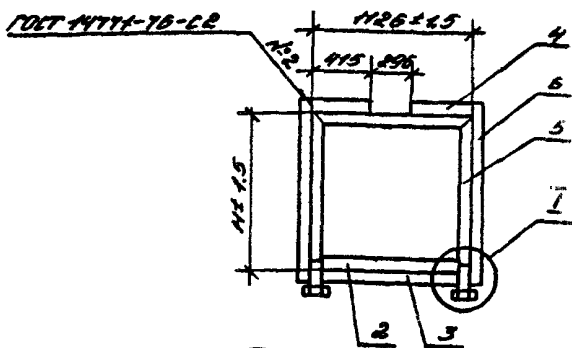
1.436.3-21.2-21100

Лист № 1004, подпись и дата вкл. инв. №

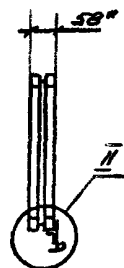
Зав. отд.	Песленко	И.И.
Н.контр.	Дмитриева	И.И.
Рук. брн.	Болгов	И.И.

Фрамуга ФВ 12

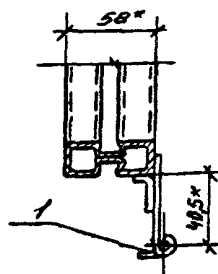
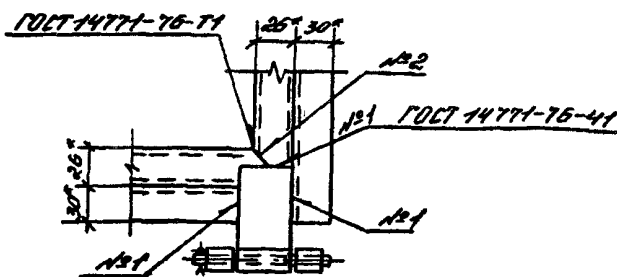
Листов	1
Р	
Полномочием заместителя БССР	
ВНИК ТУСК	



Ⓘ
1:1.4



Ⓙ
1:1.4



Обозначение	(Марка) Шлиф	H, мм	Масса, кг
1.436.3-21.2-21100	ФВ12	1655	20
	-01 ФВ12	1055	16

* размер для справок

				1.436.3 - 21.2-21100 СБ		
				Стадия	Масштаб	Масштаб
				Р	с.м. табл.	1:40
				Лист	Листов 1	
				Министерство путей сообщения СССР		
				ВНИИТЛС		
Зав. отд.	Тесленко	М.И.				
И. контр.	Дмитриева	Р.И.				
Рис. др.	Болов	А.И.				

Формы Зона	Лист	Обозначение	Наименование	Кол	Примеч.
			<u>Документация</u>		
А4		1.436.3-21. 2-22000 СБ	Сборочный чертеж		
		<u>Переменные данные для исполнений</u>			
		1.436.3-21. 2-22000			
			<u>Сборочные единицы</u>		
А4	1	1.436.3-21. 1-12000	Переплет П. 48.18	1	
А4	2	1.436.3-21. 2-21100	Фрагмента ФВ 12.18	2	
А4	3	1.436.3-21. 2-11100	Сборка С12.18	1	
		1.436.3-21. 2-22000 -01			
А4	1	1.436.3-21. 1-12000 -01	Переплет П 48.12	1	
А4	2	1.436.3-21. 2-21100 -01	Фрагмента ФВ 12.12	1	
А4	3	1.436.3-21. 2-11100 -01	Сборка С12.12	1	

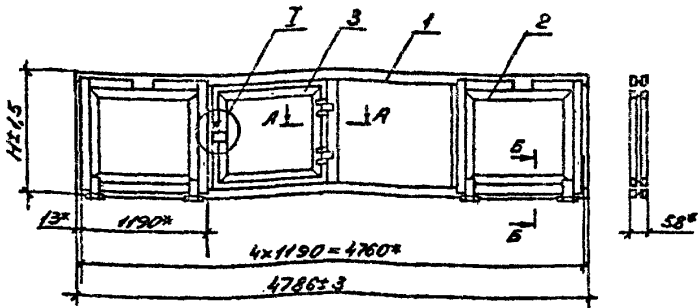
1.436.3-21. 2-22000

Переплет ПФВ 48
для окон марки ОТР

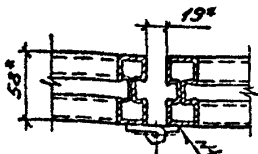
Студия	Лист	Листов
Р		1

Полномасштабный
СССР
ВНИИТЛСР

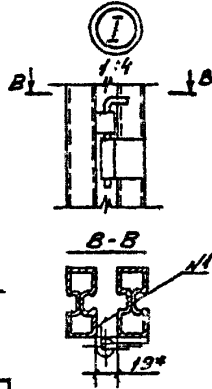
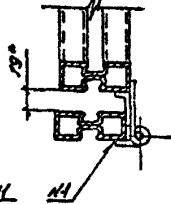
Зав. отд.	Тесленко	А.И.Иль
Н.компр	Дмириева	Дмитр
Руч.блан.	Болгов	Иван



A-A
1:4



B-B
1:4



Обозначение	Марка	H, мм	Масса, кг
1.436.3-Н. 2-22000	ПРВ48.В	1745	107
	-01 ПРВ48.В	1145	87

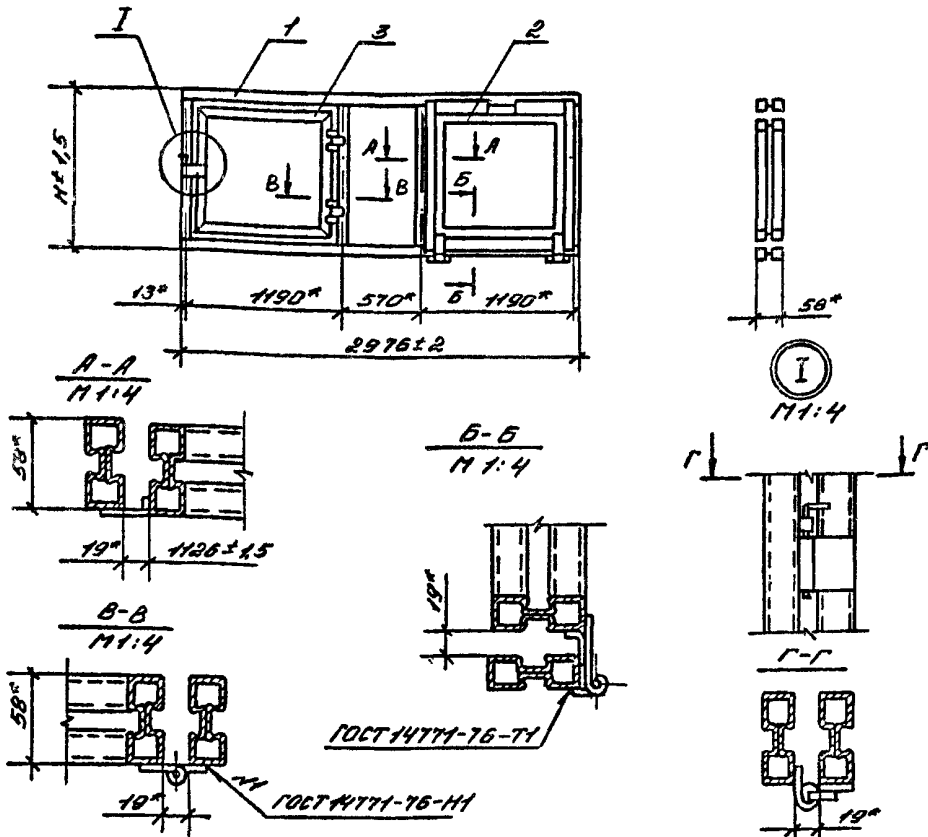
* Размер для справок

			1.436.3-21. 2-22000 СБ		
			Переплет ПФВ 48 для окон марки ОТР Сборочный чертеж	Страна	Масштаб
				Р	см. табл.
			Лист	Листов 1	
			Министерство лесной промышленности СССР ВНИИТИСК		
Завод	Техник	ИИИ			
Никондр	Амурская	Земель			
Бригада	Валдов	Тор			

Код	Обозначение	Наименование	Кол	Примечание
		Документация		
04	1436.3-21. 2-23000 СБ	Сборочный чертеж		
	Переменные данные	для исполнения		
		1436.3-21. 2-23000		
		Сборочные единицы		
04	1 1436.3-21. 1-15000	Переплет П 30.18	1	
04	2 1436.3-21. 2-21100	Фрагмента ФВ 12.18	1	
04	3 1436.3-21. 2-11100	Сторка С 12.18	1	
		1436.3-21. 2-23000-01		
04	1 1436.3-21. 1-13000-01	Переплет П 30.12	1	
04	2 1436.3-21. 2-21100-01	Фрагмента ФВ 12.12	1	
04	3 1436.3-21. 2-11100-01	Сторка С 12.12	1	

1436.3-21. 2-23000-01
 1436.3-21. 2-23000-01
 1436.3-21. 2-23000-01

			1436.3-21. 2-23000		
			Переплет ПФВ 30		
			для окон марки ДТ		
Код	Текст	Шрифт	Строка	Лист	Всего
1	1	1	1	1	1
			Инициалы: [подпись]		
			ВЫПУСК		



Обозначение	(Марка) Шифр	H, мм	Масса, кг
1.436.3-21.2-23000	ПФВ30/6	1745	72,0
	-01 ПФВ30/6	1745	58,5

* Размер для справок

			1.436.3-21.2-23000 СБ		
			Переплет ПФВ30 для окон марки ОТР Сборочный чертеж		
			Стандия	Масштаб	Масштаб
			Р	стр. табл.	1:40
			Лист	Листов в 1	
Зад. отд.	Теслявко	МШМ	Министерство путей СССР ВНИИТЛС		
И.контр.	Амфилопов	Д-17			
Рук. бр-г	Болгов	А.Б.			

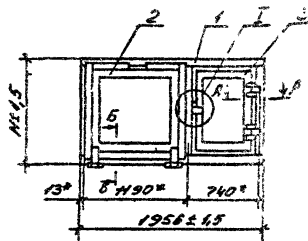
Формат	Зона	№	Обозначение	Наименование	Кол.	Примеч.
				<u>Документация</u>		
A4			1.436.3-21. 2-24000 СБ	Сборочный чертеж		
				<u>Переменные данные для комплектов</u>		
				<u>1.436.3-21. 2-24000</u>		
				<u>Сборочные единицы</u>		
A4	1		1.436.3-21. 1-15000	Переплет П 20.18	1	
A4	2		1.436.3-21. 2-21100	Фрагмента ФВ 12.18	1	
A4	3		1.436.3-21. 2-11100-02	Сборка СВ.18	1	
				1.436.3-21. 2-24000-01		
A4	1		1.436.3-21. 1-15000-01	Переплет П 20.12	1	
A4	2		1.436.3-21. 2-21100-01	Фрагмента ФВ 12.12	1	
A4	3		1.436.3-21. 2-11100-03	Сборка СВ.12	1	

Взят шифр

Подпись и дата

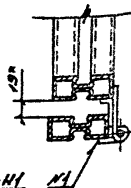
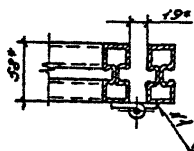
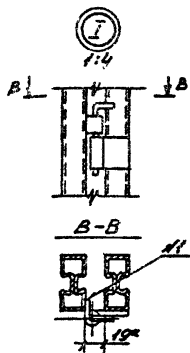
Подпись

			1.436.3-21. 2-24000		
			Переплет ПФВ 20		
			для окон марки ОПР		
Завод	Техаско	ИИИИ	Страниц	Лист	Листов
И.К.И.П.	Дмитриева	И.И.И.	Р		1
Ручков	Болгов	-	Институт Специальной ССР ВНИИТИСК		



A-A
1:4

B-B
1:4



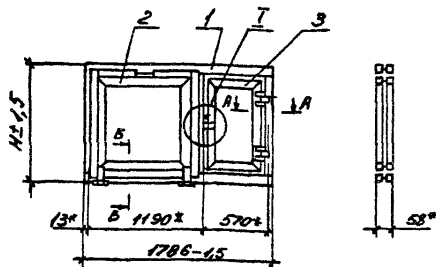
Обозначение	Марка	Н, мм	Масса, кг
1436.3-21.2-24000	ПФВ20	1715	60
	-01 ПФВ20.0	1145	48

* Размер для справок

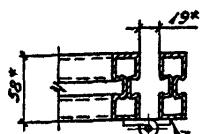
				1436.3-21.2-24000 СБ		
				Перелет ПФВ 20 для окон марки ОТР Сборный вариант		
				Страна	Масса	Может
				Р	сн подл	1:40
				Лист	Листов 1	
				Министерство Целинстрой СССР		
				ВНИИТСК		
Завод	Технича	М/М				
Исполн	Андреев	С/М				
Судья	Белов	С/М				

Зона	Пл.	Обозначение	Наименование	Кол.	Примеч.
			<u>Документация</u>		
		1.436.3-21. 2-25 000 СБ	Сборочный чертеж		
		<u>Переменные данные для исполнений</u>			
		1.436.3-21. 2-25 000			
			<u>Сборочные единицы</u>		
1		1.436.3-21. 1-15 000	Переплет П 18.18	1	
2		1.436.3-21. 2-21 100	Фрагмент ФВ 12.18	1	
3		1.436.3-21. 2-1100 -04	Сборка СБ.18	1	
			1.436.3-21. 2-25 000-01		
1		1.436.3-21. 1-15 000 -01	Переплет П 18.12	1	
2		1.436.3-21. 2-21 100 -01	Фрагмент ФВ 12.12	1	
3		1.436.3-21. 2-1100 -05	Сборка СБ.12	1	

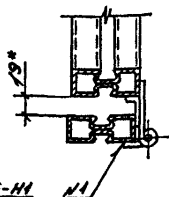
		1.436.3-21. 2-25 000				
№ док.	Текст	Инициалы	Переплет ПФВ 18	Страниц	Лист	Листов
				Р		1
№ док.	Текст	Инициалы	для окон марки ОТР	Генеральный директор СССР ВНИИТЭС		



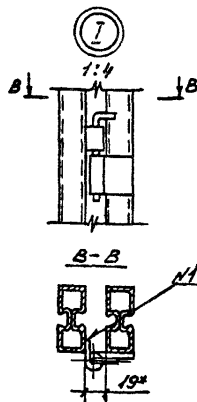
A-A
1:4



B-B
1:4



ГОСТ 14771-76-ИИ



Обозначение	Марка	H, мм	Масса, кг
1436.3-21.2-2500	1708.18	1745	57,5
-01	1708.12	1145	45,5

* Размер для справок

1 436.3-21.2-2500 СБ

Переплет ПЧВ 18
для окон марки ДТР
Сборочный чертёж

Стадия	Масштаб	Листов
Р	см. тобл.	1:40
Лист	Листов 1	

Гипертехцентр
СССР
ВНИИТСК

Завод Тосленко
И.КОНТ. Амталева
Рижский Болотов

Формат	Зона	Поз.	Обозначение	Наименование	Кол	Примечание
				<u>Документация</u>		
А4			1.436.3-21. 2-30000 СБ	Сборочный чертеж		
				<u>Детали</u>		
А4	1		1.436.3-21. 1-11001	Балка	2	
А4	2		1.436.3-21. 1-11002	Защелка	4	
А4	3		1.436.3-21. 2-30001	Плоская	4	
А4	4		1.436.3-21. 2-30002	Перемычка	7	
Б4	5		1.436.3-21. 2-30003	Пластина		
				Лист Б-III-3 ГОСТ 18904-74 Б-II СлЗПС ГОСТ 16523-70 (120x120)x14 R169	2	0,34кз
				<u>Стандартные изделия</u>		
		6		Болт М8x20.35 ГОСТ 7798-78	4	
		7		Гайка М8.5 ГОСТ 5915-78	4	
		8		Шайба В.04 ГОСТ 11371-78	4	

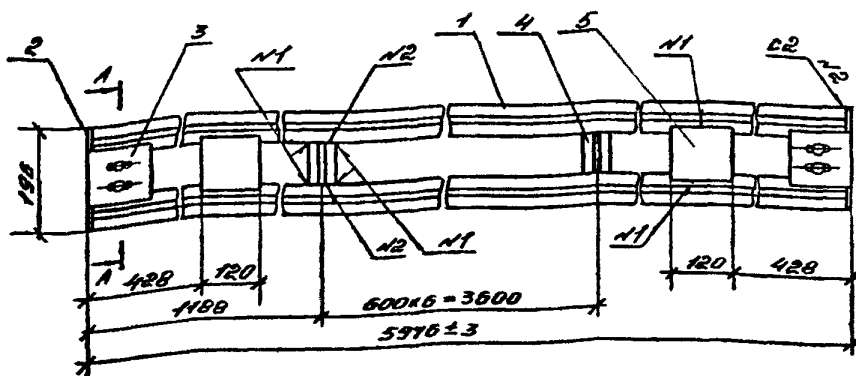
1.436.3-21. 2-30000

Ригель ветровой Р60

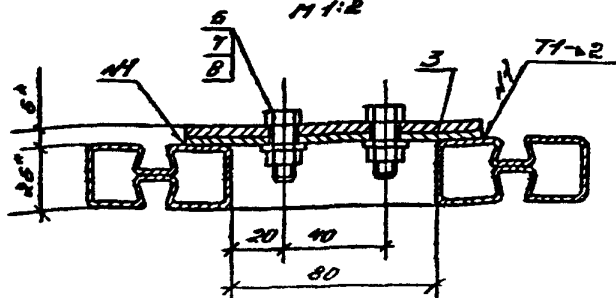
СЮДИА	Лист	Листов
Р		1
Питоматериалы ЕССР ВНИИТРАС		

Указ. на подл. Подпись и дата Взаг. инст. А

Зав. отд. Тетяненко И.И.И.
Н.контр. Дмитриева З.С.
Рук. бр. Волгов А.А.



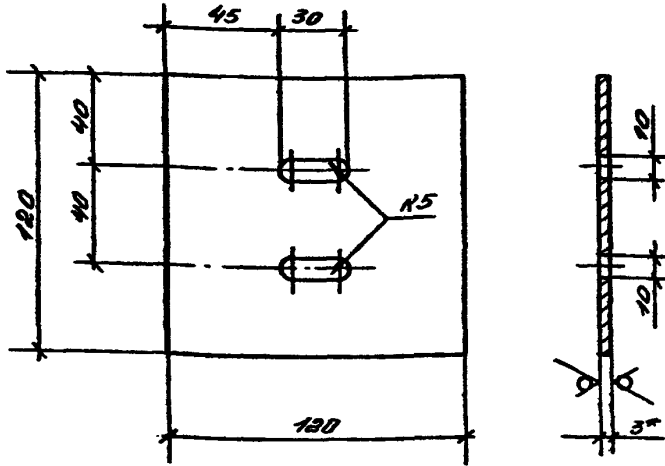
А-А повернуто
1:1:2



1. * Размер для справок
2. Сварные швы выполнять по ГОСТ 14771-76

			2435.3 - 21. 2-30000 СБ		
			Ригель ветровой Р 60		
			Сборочный чертёж		
			Стадия	Масштаб	Листов
			Р	3:1	1:10
			Лист	Листов 1	
			Институт Энергетич. СССР		
			ВНИИТЭС		
Зав. отд.	Тех. вед.	Инж. М. М. М.			
Н. контр.	Инж. Д. М. Д.	Инж. Д. М. Д.			
Рис. рук.	Инж. В. В. В.	Инж. В. В. В.			

R_{z160} √N1



1. ¹ Размер для справок
2. Неуказанные предельные отклонения размеров: H14, h14, $\frac{IT14}{2}$.

Лист 1 из 1

1.436.3-21.2-30 001

Планка

Свойства	Масса	Удельн. г.
p	0,34	1:2
Лист	Листов 1	

Зав. отд. Тресленко
 И.контр. Аглицычева
 Рук. Фрол. Болгов

Лист 5-ПК-3 ГОСТ 19904-74
 5-IV Ст 3 ПК ГОСТ 16523-70

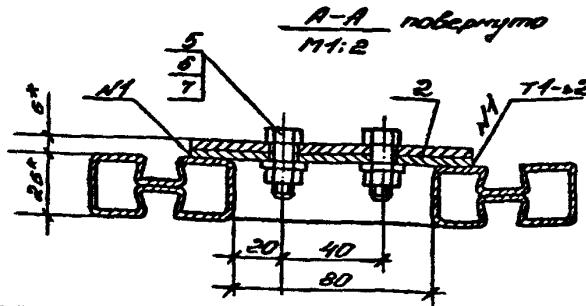
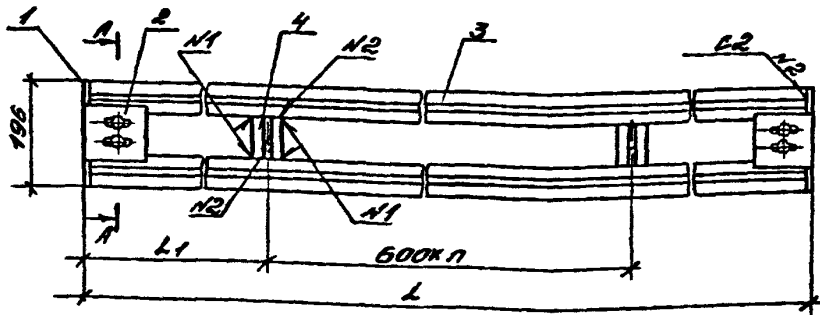
Минкомтехспецстрой
 СССР
 ВМУКТУСК

Формы	Затра	Лист	Обозначение	Наименование	Кол.	Примечание
				<u>Документация</u>		
А4			1.436.3-21.2-40000 СБ	Сборочный чертёж		
				<u>Детали</u>		
А4	1		1.436.3-21.1-11002	Заглушка	4	
А4	2		1.436.3-21.2-30001	Планка	4	
				<u>Переменные данные для испытаний</u>		
				<u>1.436.3-21.2-40000</u>		
				<u>Детали</u>		
А4	3		1.436.3-21.1-11001 - 01	Балка	2	
А4	4		1.436.3-21.2-30002	Перемычка	4	
				<u>1.436.3-21.2-40000-01</u>		
				<u>Детали</u>		
А4	3		1.436.3-21.1-11001 - 02	Балка	2	
А4	4		1.436.3-21.2-30002	Перемычка	5	

ЦНБ МЭОС, Подпись и дата
 Взам инв. №

			1.436.3-21.2-40000		
			Ригель ветровой		
			Р48, Р49, Р30, Р20, Р18		
Зав. отд.	Тесленко	И.И.			
И.контр.	Д.Муромов	И.И.			
Руч. бриг.	Болгов	И.И.			
Страниц	Лист	Листов			
Р	1	2			
			Минтрансспецстрой СССР ВНИИСТУСК		

Код	Зона	Лист	Обозначение	Наименование	Кол.	Примечание
				<u>1.436.3 - 21. 2-40000-02</u>		
				<u>Детали</u>		
А4	3		1.436.3-21.1-11001 - 03	Балка	2	
А4	4		1.436.3-21.2-30002	Перемычка	4	
				<u>1.436.3 - 21. 2-40000 - 03</u>		
				<u>Детали</u>		
А4	3		1.436.3 - 21.1-11001 - 05	Балка	2	
А4	4		1.436.3 - 21. 2-30002	Перемычка	2	
				<u>1.436.3-21.2-40000-04</u>		
				<u>Детали</u>		
А4	3		1.436.3-21.1-11001 - 06	Балка	2	
А4	4		1.436.3 - 21. 2-30002	Перемычка	2	
				<u>Стандартные изделия</u>		
	5			Болт М8×20,36 ГОСТ 7798-70	4	
	6			Гайка М8,5 ГОСТ 5915-70	4	
	7			Шайба 8,04 ГОСТ 11371-78	4	
1.436.3 - 21. 2-40000						Лист 2



Обозначение	Марка	L, мм	L1, мм	n	масса кг
1.436.3-21.2-40000	P48	4186±3	593	6	30
-01	P40	3936±3	753	4	25
-02	P30	2976±2	598	3	19
-03	P20	1956±1.5	753	-1	13
-04	P18	1786-1.5	583	-1	12

- * Размер для справок
- Сварные швы выполнять по ГОСТ 14771-76

1.436.3-21.2-40000
 196 мм диаметр и длина
 40 мм диаметр
 80 мм диаметр
 25 мм диаметр
 20 мм диаметр
 40 мм диаметр
 80 мм диаметр
 196 мм диаметр
 40 мм диаметр
 80 мм диаметр
 25 мм диаметр
 20 мм диаметр
 40 мм диаметр
 80 мм диаметр

1.436.3-21.2-40000 СБ			Станд.	Масса	Прочност.
Ригель ветровой P48, P40, P30, P20, P18 сборный чертеж			Р	см.	1:10
			Лист	Листов	
Зав. отд.	Тесленко	МММ	Минимонтажцентр СССР		
И.контр.	Андреево	Рачь	ВНИИТЭС		
Рук. блок	Балов	Гри			