

Правительство Москвы
Комитет по архитектуре и градостроительству г. Москвы
МНИИТЭП

ПРОЕКТЫ НА ОСНОВЕ КОНСТРУКЦИЙ И ИЗДЕЛИЙ ТЕРРИТОРИАЛЬНОГО КАТАЛОГА
ЖЕЛЕЗОБЕТОННЫЕ КОНСТРУКЦИИ ПАНЕЛЬНЫХ ЖИЛЫХ ДОМОВ ПРОИЗВОДСТВА АО ДСК-1

РС1 - 1728

ПАНЕЛИ ВНУТРЕННИХ СТЕН ЦОКОЛЯ

РАБОЧИЕ ЧЕРТЕЖИ

Москва 2004г.

Правительство Москвы
Комитет по архитектуре и градостроительству г. Москвы
МНИИТЭП

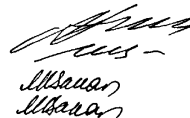
ПРОЕКТЫ НА ОСНОВЕ КОНСТРУКЦИЙ И ИЗДЕЛИЙ ТЕРРИТОРИАЛЬНОГО КАТАЛОГА
ЖЕЛЕЗОБЕТОННЫЕ КОНСТРУКЦИИ ПАНЕЛЬНЫХ ЖИЛЫХ ДОМОВ ПРОИЗВОДСТВА АО ДСК-1

РС1 - 1728

ПАНЕЛИ ВНУТРЕННИХ СТЕН ЦОКОЛЯ

РАБОЧИЕ ЧЕРТЕЖИ

Главный инженер института
Главный конструктор института
Начальник ОСК
Главный специалист ОСК



Е.Е. Никитин
Г.И. Шапиро
М.В. Ваняг
Н.Н. Баско

Москва 2004г.

ОБОЗНАЧЕНИЕ	НАИМЕНОВАНИЕ	СТР.
РС 1-1728 ПЗ.	ПОЯСНИТЕЛЬНАЯ ЗАПИСКА	4,5
РС 1-1728 НИ.	НОМЕНКЛАТУРА ИЗДЕЛИЙ	6,7
РС 1-1728 РС.	ВЕДОМОСТЬ РАСХОДА СТАЛИ НА ЭЛЕМЕНТ	8
РС 1-1728 01 СБ.	ПАНЕЛЬ ЛВЦ 1862-70У. СБОРОЧНЫЙ ЧЕРТЕЖ	9-14
РС 1-1728 02 СБ.	ПАНЕЛЬ ВЦ 1862-71У. СБОРОЧНЫЙ ЧЕРТЕЖ	15,16
РС 1-1728 03 СБ.	ПАНЕЛЬ ВЦ 1858-70У. СБОРОЧНЫЙ ЧЕРТЕЖ	17,18
РС 1-1728 04 СБ.	ПАНЕЛЬ ВЦ 1858-71У. СБОРОЧНЫЙ ЧЕРТЕЖ	19,20
РС 1-1728 05 СБ.	ПАНЕЛЬ ВЦ 1858-1УЛ. СБОРОЧНЫЙ ЧЕРТЕЖ	21,22
РС 1-1728 06 СБ.	ПАНЕЛЬ ВЦ 1824-1У. СБОРОЧНЫЙ ЧЕРТЕЖ	23,24
РС 1-1728 07 СБ.	ПАНЕЛЬ ВЦ 1827-1У. СБОРОЧНЫЙ ЧЕРТЕЖ	25,26
РС 1-1728 У.	УЗЛЫ ГАБАРИТНЫЕ	27,28
РС 1-1728 УА.	УЗЛЫ АРМАТУРНЫЕ	29,31
РС 1-1728	ОБЪЕМНЫЕ КАРКАСЫ СБОРОЧНЫЙ ЧЕРТЕЖ	32
РС 1-1728	КАРКАСЫ СБОРОЧНЫЙ ЧЕРТЕЖ	33-35
РС 1-1728	ГНУТЫЕ КАРКАСЫ СБОРОЧНЫЙ ЧЕРТЕЖ	36
РС 1-1728	СЕТКИ СБОРОЧНЫЙ ЧЕРТЕЖ	37
РС 1-1728	ОТДЕЛЬНЫЙ СТЕРЖЕНЬ	38
РС 1-1728	ПЕТЛИ.	39
РС 1-1728	ЗАКЛАДНЫЕ ДЕТАЛИ СБОРОЧНЫЙ ЧЕРТЕЖ	40-41
РС 1-1728	ИНФОРМАЦИОННАЯ КАРТА	42
ДОГОВОР 1-148		

ИНД.	ПОДП.	ПОДПИСЬ И ДАТА	ВЗЯТ.	ИНВ.

РС 1-1728. С.			
СОДЕРЖАНИЕ	СТАДИЯ	ЛИСТ	ЛИСТОВ
	Р	1	1
М Н И Т Э П О С К			

1. Настоящий альбом РС1-П18В содержит рабочие чертежи панелей внутренних стен подвала толщиной 18 см для жилых домов серии П441 производства АО ЦСК-1 с учетом требований по предотвращению прогрессирующего обрушения при чрезвычайных ситуациях (Дополнение 25).
2. Изделия запроектированы с учетом их изготовления в стальных горизонтальных формах. Высота БЦ 1824-19, БЦ 1817-14 запроектированы с учетом изготовления рассетным способом.
Перевод изделия из горизонтального положения в вертикальное производится без помощи кантователя.
3. Изделия рассчитаны и законструированы в соответствии со СНиП 2.03.01-84, Листами по проектированию жилых зданий Вып.3.
4. Панели должны изготавливаться в соответствии с требованиями ГОСТ 12504-80^ж "Панели стеновые внутренние бетонные и железобетонные для жилых и общественных зданий" и ГОСТ 13015.0-83*.
5. Для изделий принят тяжёлый бетон средней плотности $\gamma = 2400 \text{ кг/м}^3$, класса по прочности на сжатие В19,5; марка по морозостойкости F50.
6. Отпускная прочность бетона на сжатие с учётом усилий, возникающих при выемке из формы и сроках монтажа здания, должна быть не менее 70% в летнее время и не менее 85% - в зимнее время от класса по прочности на сжатие.
При этом предприятие-изготовитель обязано гарантировать достижение бетоном проектной прочности, соответствующей его классу в возрасте 28 суток.
7. Армирование изделий предусмотрено из сварных каркасов и отдельных стержней, собираемых в объёмный каркас в кондукторе и соединенных в местах пересечения контактной точечной сваркой по ГОСТ 14098-91 /К1-КТ/.
Каркасы следует изготавливать из горячекатаной арматурной стали классов А1, АIII /ГОСТ 5781-82/ и холоднокатаной арматурной проволоки класса Вр-I /ГОСТ 6727-80/.
Качество изготовления арматурных каркасов должно удовлетворять требованиям ГОСТ 10922-90.
8. Монтажные петли изготавливаются из горячекатаной арматурной стали класса А1 марок СтЗсп2 и СтЗпс2 /ГОСТ 5781-82/.
В случае применения стали СтЗпс2 завод-изготовитель обязан предупредить заказчика о запрещении подъема изделий и их монтажа при температуре ниже минус 40°C.

9. В изделиях предусмотрены сварные закладные детали, чертежи которых приведены в настоящем альбоме.
Для изготовления закладных деталей применяется сталь марки СтЗкп2/ГОСТ 535-88/и арматурная сталь класса АП/ГОСТ 5781-82/.
Закладные детали должны изготавливаться в соответствии с ГОСТ 10922-90, ГОСТ 14098-91.
10. Замена арматурной стали классов АIII и АП в арматурных изделиях и закладных деталях на термомеханически упрочненную свариваемую арматуру: класса А400С и класса А500С производится в соответствии с Территориальными строительными нормами г.Москвы ТСН 102-00 "Железобетонные конструкции с арматурой классов А500С и А400С."
11. Значение действительных отклонений геометрических параметров изделий не должны превышать величин, указанных в ГОСТ 12504-80^ж п.3.9.
12. Подъём, погрузка и выгрузка панелей должны производиться краном с захватом за подъёмные петли с применением подъёмных приспособлений, обеспечивающих самобалансирование усилий в грузовых стропах и соблюдением мер, исключающих возможность повреждения изделий.
13. Изделия должны храниться на складе в вертикальном положении рассортированными по маркам, установленными на деревянные прокладки в местах, указанных на рабочих чертежах. Панели перевозятся на специально оборудованных панелевозах, обеспечивающих неподвижность панелей и сохранность лицевых поверхностей.
14. Систематический контроль всех параметров бетона, арматурной стали, а также изделий в целом должны осуществляться в соответствии с требованиями ГОСТ 12504-80^ж, ГОСТ 13015.0-83*.
15. Перед применением в строительстве панели должны быть испытаны неразрушающим методом в соответствии с ГОСТ 12504-80^ж п.5.2.

				РС1-П18-ПЗ																										
Иач. отд.	Иванов			Пояснительная записка <table border="1" style="float: right; margin-left: 20px;"> <tr> <td colspan="3" style="text-align: center;">Стадия</td> <td colspan="3" style="text-align: center;">Лист/Листов</td> </tr> <tr> <td style="text-align: center;">р</td> <td style="text-align: center;">г</td> <td style="text-align: center;">2</td> <td colspan="3"></td> </tr> <tr> <td colspan="6" style="text-align: center;">МНИИТЭП</td> </tr> <tr> <td colspan="6" style="text-align: center;">ОСК</td> </tr> </table>			Стадия			Лист/Листов			р	г	2				МНИИТЭП						ОСК					
Стадия			Лист/Листов																											
р	г	2																												
МНИИТЭП																														
ОСК																														
Гл. спец.	Баско																													

- 16. Минимальный предел огнестойкости несущих панелей не менее REI 120, класс конструктивной пожарной опасности CO, класс пожарной опасности внутренних панелей КО, что соответствует СНиП 21-01-97* "Пожарная безопасность зданий и сооружений"
- 17. Исходное сырье должно применяться с обязательным радиологическим контролем.
- 18. Маркировка изделий соответствует принятой в проекте.
- 19. Принятое обозначение по маркировке узлов.

2	номер узла
У ЛИСТ I	номер листа, на котором расположен узел

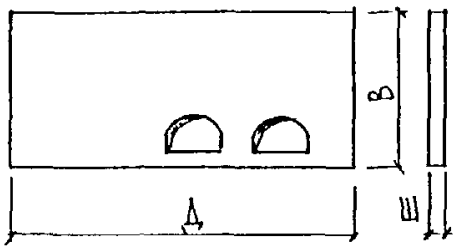
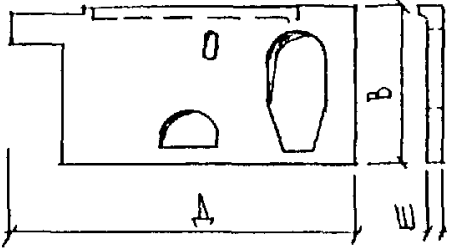
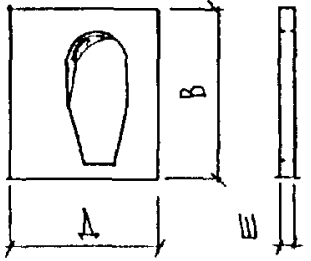
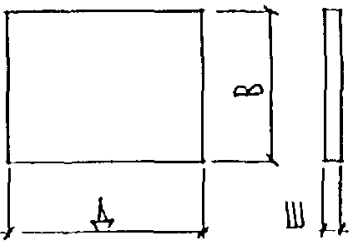
ИД № 100А ИВАЛНЕСИ И ДК1А ОБЪЕКТИВЪ №

СОГЛАСОВАНО
 ГАИЖ.М.1 ЯНКО
 ГАИЖ.М.1 МАКЛАНОВ
 ИЛИ НЕ ПОДЛЕЖИТ ПОДПИСИВАНИЮ
 ИЛИ НЕ ПОДЛЕЖИТ ПОДПИСИВАНИЮ

№ п.п.	МАРКА ИЗДЕЛИЯ ПО ГОСТ	МАРКА ИЗДЕЛИЯ ПО ПРОЕКТУ	Эскиз изделия	ПАРАМЕТРЫ ИЗДЕЛИЯ						ОБЪЕМ, м ³									№ СТРАНИЦ РЧ		
				РАЗМЕРЫ, мм			ПЛОЩАДЬ, м ²	ОБЪЕМ, м ³	ПРОЕКТИВНАЯ МАССА, т	ТЯЖЕЛЫЙ БЕТОН > 2400 кг/м ³	КЛАСС									ТИП КОНСТРУКЦИИ	
				Д	Ш	В					В22.5										
1	2	3	4	5	6	7	8	9	10	11	12	13	14	15	16	17	18	19			
1		ВЦ1862-709		6180	180	2390	12.38	2.16	5.18	2.16									0-14		
2		ВЦ1862-719		6180	180	2130	12.00	2.16	5.18	2.16									15,16		
3		ВЦ1858-709		5780	180	2390	12.66	2.16	5.18	2.16									17.18		

НАЧ. ОТД. ВАНГА *Иван*
 ГАСПЕЧ. БАСКО *Иван*
 ГАСПЕЧ.
 ЗАВ. ГР. НИКОЛАЕВА *Иван*
 РАЗРАБ. НИКОЛАЕВА *Иван*
 ПРОВЕР. КОМИССАРОВА *Иван*
 И КОНТР. ГУРЕВИЧ *Иван*

РС1-1728. ИИ.
 НОМЕНКЛАТУРА
 СТАДИЯ ЛИСТ ЛИСТОВ
 Р 1 2
 МНИИТЭП
 ОСК

1	2	3	4	5	6	7	8	9	10	11	12	13	14	15	16	17	18	19	
4		ВЦ1858-719		5780	180	2230	11.97	2.13	5.12	2.13									19,20
5		ВЦ1858-19А		5780	180	2230	9.60	1.68	3.87	1.68									21,22
6		ВЦ1824-19		2320	180	2230	3.71	0.64	1.54	0.64									23,24
7		ВЦ1827-19		2720	180	2230	6.06	1.08	2.59	1.08									25,26

МВ Н СОДА ПОДПИСЬ ДАТА ВЗАМ МВБ Н

РСІ-1728. НН.

Лист
2

П.П.	МАРКА ПАНЕЛИ	ИЗДЕЛИЯ АРМАТУРНЫЕ														ИЗДЕЛИЯ ЗАКЛАДНЫЕ								РАСХОД СТАЛИ			
		АРМАТУРА КЛАССА														АРМАТУРА КЛАССА				ПРОКАТ МАРКИ				ОБЩИЙ	НА 1М ² ИЗДЕЛИЯ		
		А I ГОСТ 5781-82						А III ГОСТ 5781-82				Вр I ГОСТ 6727-80				А II ГОСТ 5781-82		ГОСТ 8510-86		СТЗ КП2 ГОСТ 103-76							
		∅ 20	∅ 18	∅ 16	∅ 12	∅ 6	ИТОГО	∅ 12	∅ 10	∅ 8	∅ 6	ИТОГО	∅ 5	∅ 4	ИТОГО	ВСЕГО	∅ 10	ИТОГО	100x6	ИТОГО	100x6	60x6	ИТОГО			ВСЕГО	
1	ЛВЦ 1862-70У			8.84		10.06		18.90	21.78	9.02	20.38	0.71	51.89		3.21	3.21	74.00	1.82	1.82			1.41	0.28	1.69	3.51	77.51	6.26
2	ВЦ 1862-71У			8.84		10.26		19.10	36.09	6.94	19.27		62.30		1.94	1.94	83.34	3.30	3.30			2.82		2.82	6.12	89.46	7.45
3	ВЦ 1858-70У	8.24				9.48		17.72	20.32	5.68	19.46	2.70	48.16		6.00	6.00	71.88	0.94	0.94			0.94		0.94	1.88	73.76	6.07
4	ВЦ 1858-71У	8.24				9.44		17.68	20.32	6.36	17.73	1.42	45.83		2.06	2.06	65.57	1.76	1.76			1.88		1.88	3.64	69.21	5.78
5	ЛВЦ 1858-1УЛ		6.12			6.26		12.38	14.91	17.82	14.57		47.30	1.12	2.97	4.09	63.77	0.47	0.47	0.79	0.79	0.47		0.47	1.73	65.50	6.82
6	ВЦ 1824-1У				2.00	4.46		6.46	10.98	5.68	1.35	5.93	23.94		2.19	2.19	32.59	0.94	0.94			0.94		0.94	1.88	34.47	9.29
7	ВЦ 1827-1У				2.00	7.38		9.38	8.70				8.70		1.14	1.14	19.22	1.35	1.35			1.41		1.41	2.76	21.98	3.63

СОГЛАСОВАНО:

П.И.ИЖ.М.
ГЛ.СПЕЦ

ИНД. ПОДП. ПОДПИСЬ И ДАТА

НАЧ.ОТД.	ВАНАГ	<i>Ванаг</i>
ГЛ.СПЕЦ.	БАСКО	<i>Баско</i>
РУК.ГР.	КОМИССАРОВА	<i>Комиссарова</i>
РАЗРАБ.	ТЕЛЕСНИЦКАЯ	<i>Телесницкая</i>
ПРОВЕР.	КОМИССАРОВА	<i>Комиссарова</i>
Н.КОНТР.	ГУРЕВИЧ	<i>Гуревич</i>

РС1-1728. РС.

ВЕДОМОСТЬ РАСХОДА
СТАЛИ НА ЭЛЕМЕНТ В КГ

СТАДИЯ	ЛИСТ	ЛИСТОВ
Р	1	1
МНИИТЭП ОСК		

ИВ № ПДА | ПОДПИСЬ И ДАТА | ВЗАМ. ИВ №

ФОРМАТ	ЗОНА	ПОЗИЦ	ОБОЗНАЧЕНИЕ	НАИМЕНОВАНИЕ	Ква. на ислоа							ПРИМЕЧ		
					01	02	03	04	05	06	07			
А3				<u>ДОКУМЕНТАЦИЯ</u>										
			РС 1-1728 01 СБ	СБОРОЧНЫЙ ЧЕРТЕЖ	X									
			РС 1-1728 02 СБ	СБОРОЧНЫЙ ЧЕРТЕЖ		X								
			РС 1-1728 03 СБ	СБОРОЧНЫЙ ЧЕРТЕЖ			X							
			РС 1-1728 04 СБ	СБОРОЧНЫЙ ЧЕРТЕЖ				X						
			РС 1-1728 05 СБ	СБОРОЧНЫЙ ЧЕРТЕЖ					X					
			РС 1-1728 06 СБ	СБОРОЧНЫЙ ЧЕРТЕЖ						X				
			РС 1-1728 07 СБ	СБОРОЧНЫЙ ЧЕРТЕЖ							X			
			РС 1-1728 ПЗ	ПОЯСНИТЕЛЬНАЯ ЗАПИСКА	X	X	X	X	X	X	X	X	X	X
			РС 1-1728 РС	ВЕДОМОСТЬ РАСХОДА СТАЛИ	X	X	X	X	X	X	X	X	X	X
			РС 1-1728 У	УЗЛЫ ГАБАРИТНЫЕ	X	X	X	X	X	X	X	X	X	X
			РС 1-1728 УА	УЗЛЫ АРМАТУРНЫЕ	X	X	X	X	X	X	X	X	X	X

НАЧ ОП	ВАНЯТ	<i>В. Ванят</i>	РС 1-1728 01-07 СБ	ЖАНЕЛИ АВЦ 1862-70У, ВЦ 1862-71У, ВЦ 1858-70У ВЦ 1858-71У, АВЦ 1858-1УА. ВЦ 1824-1У, ВЦ 1827-1У	СТАДИЯ	АНСТ	АНСТОВ
П. СПЕЦ	БАССКО	<i>М. Басско</i>			Р	1	7
РУК ГР	КОМИССАРОВА	<i>В. Комиссарова</i>			МНИИТЭП ОСК		
РАЗРАБ	КОМИССАРОВА	<i>В. Комиссарова</i>					
ПРОВЕРИЛ	НИКОЛАЕВА	<i>Н. Николаева</i>					
Ч КОНТР	ГУРЕВИЧ	<i>С. Гуревич</i>					

Формат 18 ГОСТ 2.113-75

Формат А4

ИВ № РОД | ПОДПИСЬ И ДАТА | ВЗАМ. ИВ №

ФОРМАТ	ЗОНА	ПОЗИЦ	ОБОЗНАЧЕНИЕ	НАИМЕНОВАНИЕ	Ква. на ислоа							ПРИМЕЧ		
					01	02	03	04	05	06	07			
				<u>СБОРОЧНЫЕ ЕДИНИЦЫ</u>										
А3		1	РС 1-1728	ЗАКЛАДНАЯ ДЕТАЛЬ КМК 14	2	2	2	2	1	2	2			
		2		М 11	1	3		2						
		3		М 1-3	1									
		4		М 9		1					1			
		5		КМК 16						1				
		8	РС 1-1728	ПЕТАЦ П 20-2			2	2						
		9		П 18-4					2					
		10		П 16-2	4	4								
		11		П 12-6						2	2			

МАРКА	ГОД	ВЦ	ВЦ	ВЦ	ВЦ	ВЦ	ВЦ	ВЦ	ВЦ	ВЦ	ВЦ	ВЦ	ВЦ	ВЦ
	1862-70У	1862-71У	1858-70У	1858-71У	1858-1У	1824-1У	1827-1У							
РС 1-1728 01-07 СБ.												АНСТ		
												2		

Формат 18 ГОСТ 2.113-75

Формат А4

ИНВ № ПОДЛ | ПОДПИСЬ И ДАТА | ВЗАМ.ИНВ №

ФОРМАТ	ЗОНА	ПОЗИЦ	ОБОЗНАЧЕНИЕ	НАИМЕНОВАНИЕ	КОЛ. НА ИСПОД							ПРИМЕР		
					01	02	03	04	05	06	07			
А3	16	20'-1728		КАРКАС К 1	11	7	10	9	5					
	17			К 2					1					
	18			К 3	1									
	19			К 4	1									
	20			К 5	1	1								
	21			К 6		1								
	22			К 7		1								
	23			К 8		4								
	24			К 9			2	2	1					
	25			К 10			1	1						
	26			К 11			1	1						
	27			К 12					1					
	28			К 13					2					
	29			К 14	1				1	1				
	30			К 15	1		2	2	2	1				
	31			К 16		2								
	32			К 17						3	5			

ФОРМАТ А4

ФОРМА 18 ГОСТ 2.113-75

МАРКИ	841862 ТУ	841862 ТУ	841862 ТУ	841862 ТУ	841862 ТУ	841862 ТУ	841862 ТУ	841862 ТУ	841862 ТУ	841862 ТУ
РС 1-1728 01-07 СБ.										
Лист										3

ИНВ № ПОДЛ | ПОДПИСЬ И ДАТА | ВЗАМ.ИНВ №

ФОРМАТ	ЗОНА	ПОЗИЦ	ОБОЗНАЧЕНИЕ	НАИМЕНОВАНИЕ	КОЛ. НА ИСПОД							ПРИМЕР		
					01	02	03	04	05	06	07			
А3	36	РС 1-1728		ГНУТЫЕ КАРКАСЫ ГК 1						2				
	37			ГК 2					1					
	38			ГК 3							2			
	41	РС 1-1728		ОБЪЕМНЫЕ КАРКАСЫ ОК 1					1					
	42			ОК 2						1				
	45	РС 1-1728		СЕТКА С 1	1	1								
	46			С 2										
	47			С 3			2		1					
	48			С 30	4	4	2	2	2	2	2			

ФОРМАТ А4

ФОРМА 18 ГОСТ 2.113-75

МАРКИ	841862 ТУ	841862 ТУ	841862 ТУ	841862 ТУ	841862 ТУ	841862 ТУ	841862 ТУ	841862 ТУ	841862 ТУ	841862 ТУ
РС 1-1728 С 1-07 СБ.										
Лист										4

ИВ № ПОДА ПОДПИСЬ И ДАТА ВЗАМ ИВ №

ФОРМАТ	ЗОНА	ПОЗНЧ	ОБОЗНАЧЕНИЕ	НАИМЕНОВАНИЕ	КОЛ. НА ИСПОЛ.							ПРИМеч	
					01	02	03	04	05	06	07		
				ДЕТАЛИ									
				СТЕРЖНИ									
А3		52	РС 1-17 28	РС 1-А	4		4	4	6	4			
				СТАЛЬ КЛАССА АШ ГОСТ 5781-82									
Б/4		56		∅ 12 ℓ = 4900 4,35 кг	2								
		57		ℓ = 4500 4,00 кг		2							
		58		ℓ = 2100 1,86 кг		2							
		59		ℓ = 5720 5,08 кг			2	2					
		60		ℓ = 3170 2,81 кг					2				
		64		∅ 10 ℓ = 2700 1,67 кг	2								
		65		ℓ = 710 0,44 кг		4		6	6				
					МАРКА	ГОСТ	ГОСТ	ГОСТ	ГОСТ	ГОСТ	ГОСТ	ГОСТ	ГОСТ
					РС 1-1728. 01-07 СБ.							ЛИСТ	
												5	

ФОРМАТ А1

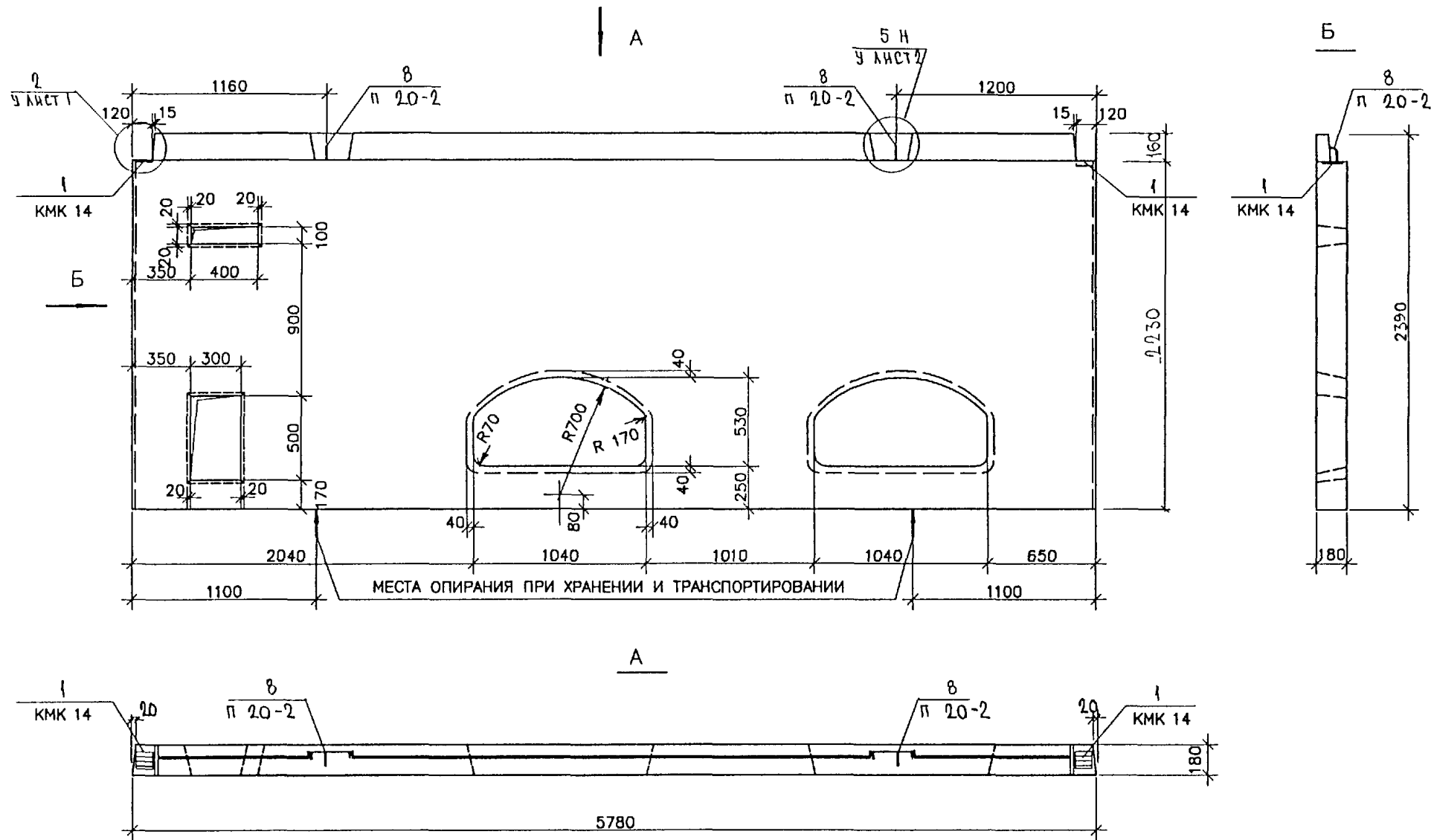
ФОРМА 18 ГОСТ 2.113-75

ИВ № ПОДА ПОДПИСЬ И ДАТА ВЗАМ ИВ №

ФОРМАТ	ЗОНА	ПОЗНЧ	ОБОЗНАЧЕНИЕ	НАИМЕНОВАНИЕ	КОЛ. НА ИСПОЛ.							ПРИМеч	
					01	02	03	04	05	06	07		
				СТАЛЬ КЛАССА АШ ПО ГОСТ 5781-82									
		68		∅ 8 ℓ = 440 0,17 кг		2							
		70		∅ 6 ℓ = 710 0,16 кг			8						
				СТАЛЬ КЛАССА АІ ПО ГОСТ 5781-82									
		73		∅ 6 ℓ = 5720 1,27 кг			4	4					
		74		ℓ = 4500 1,00 кг		6							
		75		ℓ = 3120 0,69 кг					4				
		76		ℓ = 2700 0,60 кг	6								
		77		ℓ = 2660 0,59 кг							6		
		78		ℓ = 2320 0,51 кг	6								
		79		ℓ = 1950 0,43 кг				2					
		80		ℓ = 1300 0,29 кг									
		81		ℓ = 910 0,20 кг			2	2					
		82		ℓ = 850 0,19 кг						6			
		83		ℓ = 570 0,13 кг			8	2					
					МАРКА	ГОСТ	ГОСТ	ГОСТ	ГОСТ	ГОСТ	ГОСТ	ГОСТ	ГОСТ
					РС 1-1728. 01-07 СБ.							ЛИСТ	
												6	

ФОРМАТ А1

ФОРМА 18 ГОСТ 2.113-75



СОГЛАСОВАНО

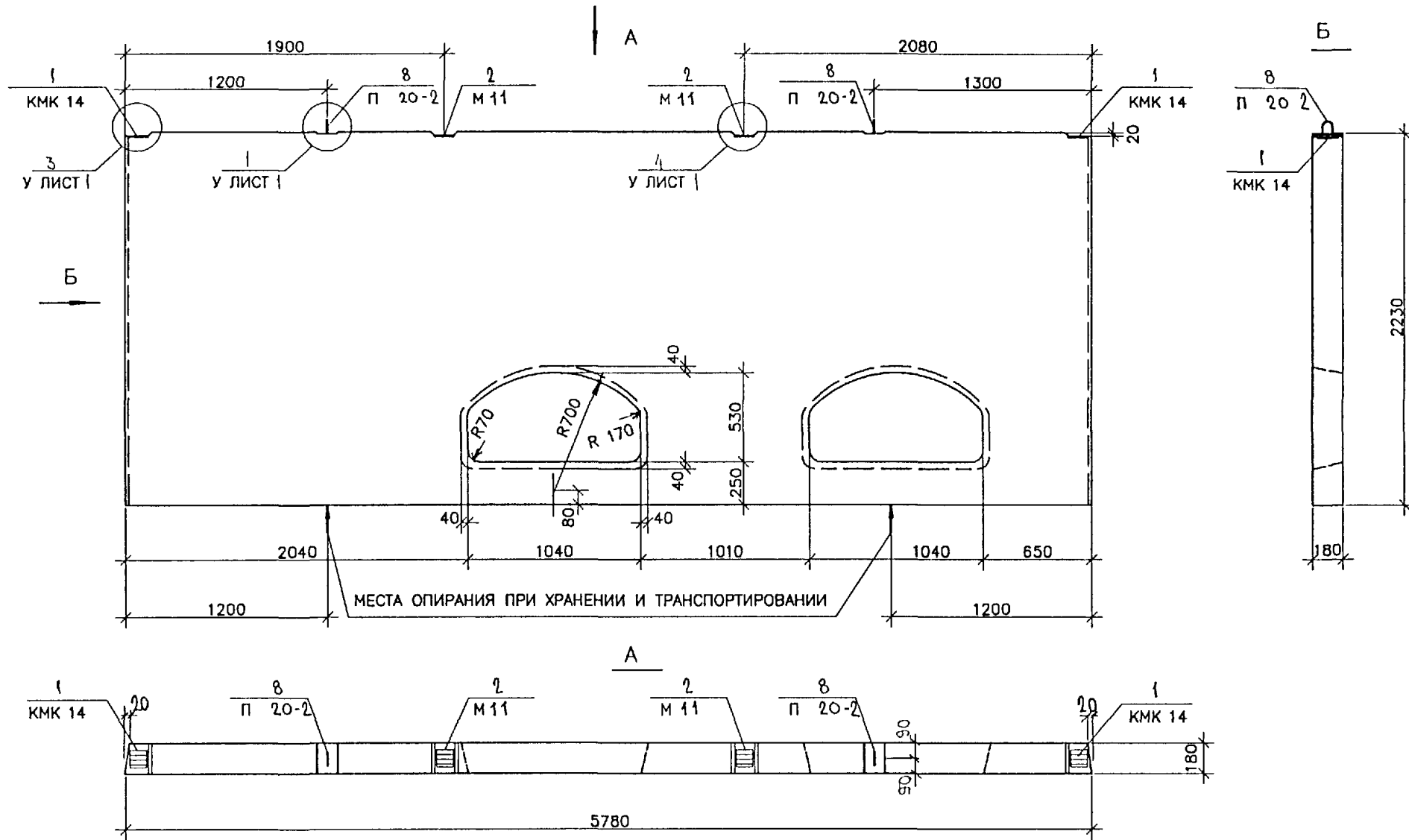
ГЛ. ИНЖ. М. ЯНКО	<i>[Signature]</i>
ДИП. М. П. МАЛЮКОВА	<i>[Signature]</i>

НАЧ. ОТД.	БАНАГ	<i>[Signature]</i>
ГЛ. СПЕЦ.	БАСКО	<i>[Signature]</i>
РУК. ГР.	КОМИССАРОВА	<i>[Signature]</i>
РАЗРАБ.	ТЕЛЕСНИЦКАЯ	<i>[Signature]</i>
ПРОВЕР.	КОМИССАРОВА	<i>[Signature]</i>
Н. КОНТР.	ГУРЕВИЧ	<i>[Signature]</i>

РС 1-1728.03СБ

ПАНЕЛЬ ВЦ 1858-70У
СБОРОЧНЫЙ ЧЕРТЕЖ

СТАДИЯ	ЛИСТ	ЛИСТОВ
Р.	1	2
М Н И И Т Э П О С К		



МЕСТА ОПИРАНИЯ ПРИ ХРАНЕНИИ И ТРАНСПОРТИРОВАНИИ

СОГЛАСОВАНО

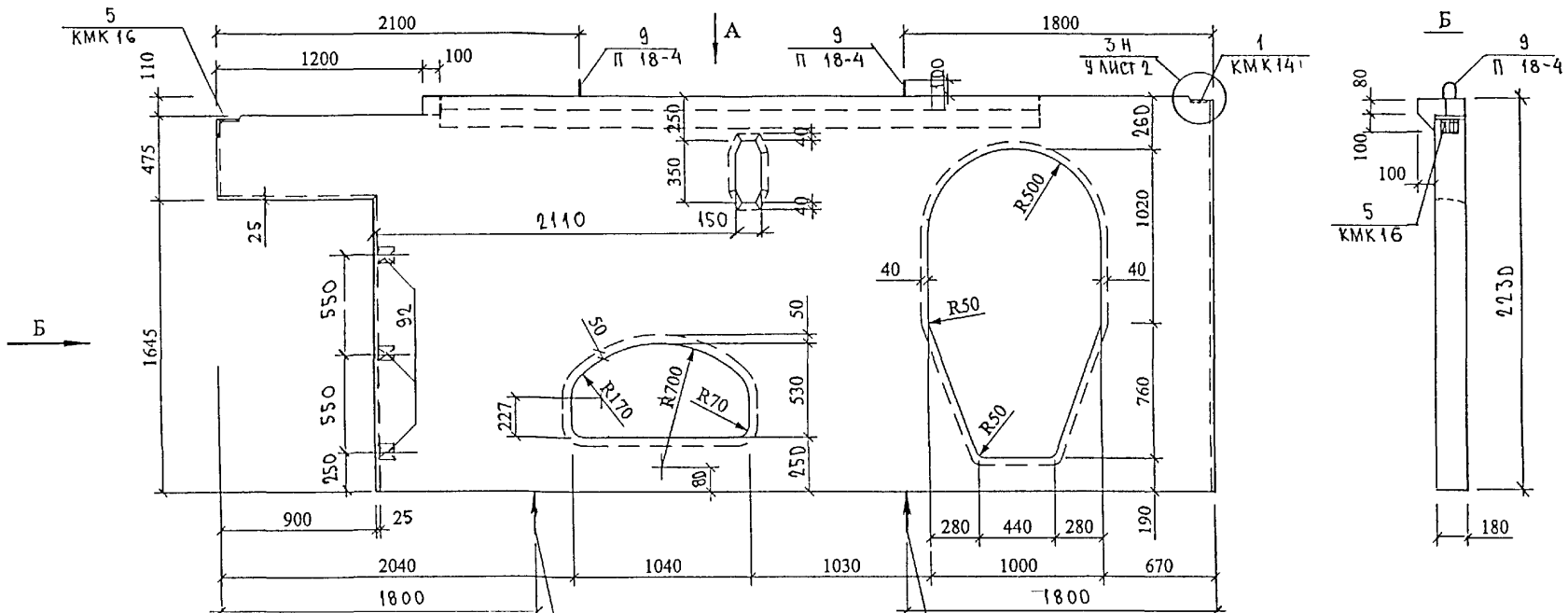
ПЛИЖ М.1 ЯНКО
 ГИП М.1 МАЛАКОВА

НАЧ.ОТД	ВАНАГ	<i>[Signature]</i>
ГЛ.СПЕЦ	БАСКО	<i>[Signature]</i>
РУК.ГР	КОМИССАРОВА	<i>[Signature]</i>
РАЗРАБ.	ТЕЛЕСНИЦКАЯ	<i>[Signature]</i>
ПРОВЕР	КОМИССАРОВА	<i>[Signature]</i>
Н.КОНТР	ГУРЕВИЧ	<i>[Signature]</i>

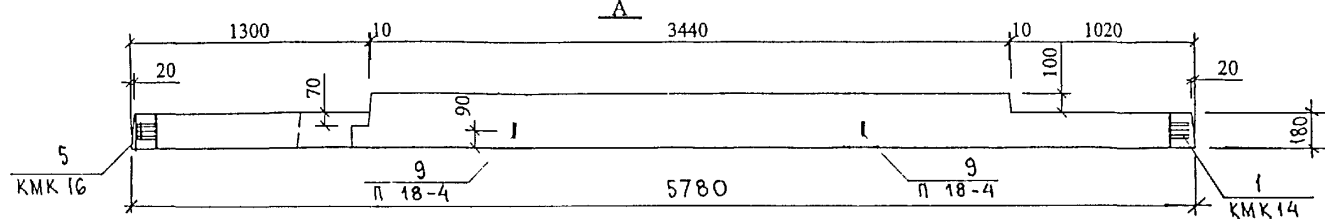
РС 1-1728 04 СБ

ПАНЕЛЬ ВЦ 1858-71У
 СБОРОЧНЫЙ ЧЕРТЕЖ

СТАДИЯ	ЛИСТ	ЛИСТОВ
Р	1	2
М Н И И Т Э П О С К		



Места опирания при хранении и транспортировании



СОГЛАСОВАНО
СЛ. В. Х. М. 1
И. А. КО
МАКАРОВА

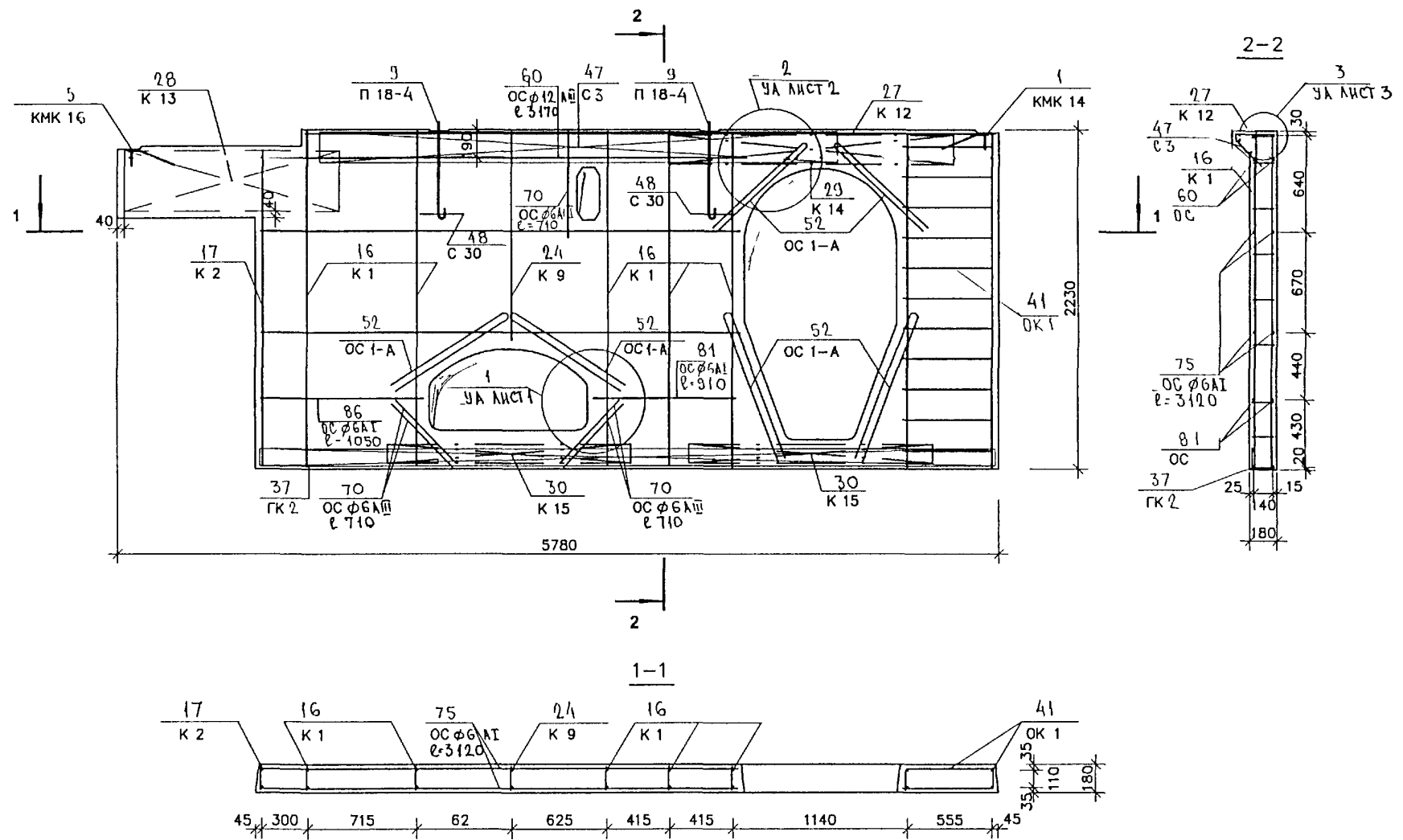
НАЧ. ОТД.	Б. А. НАГ	<i>Шварц</i>
ГЛ. СПЕЦ.	Б. А. КО	<i>Шварц</i>
РУК. ГР.	КОМИССАРОВА	<i>Шварц</i>
РАЗРАБ.	ТЕЛЕСНИЦКАЯ	<i>Шварц</i>
ПРОВЕР.	КОМИССАРОВА	<i>Шварц</i>
Н. КОНТР.	ГУРЕВИЧ	<i>Шварц</i>

РС 1-1728. 05 СБ

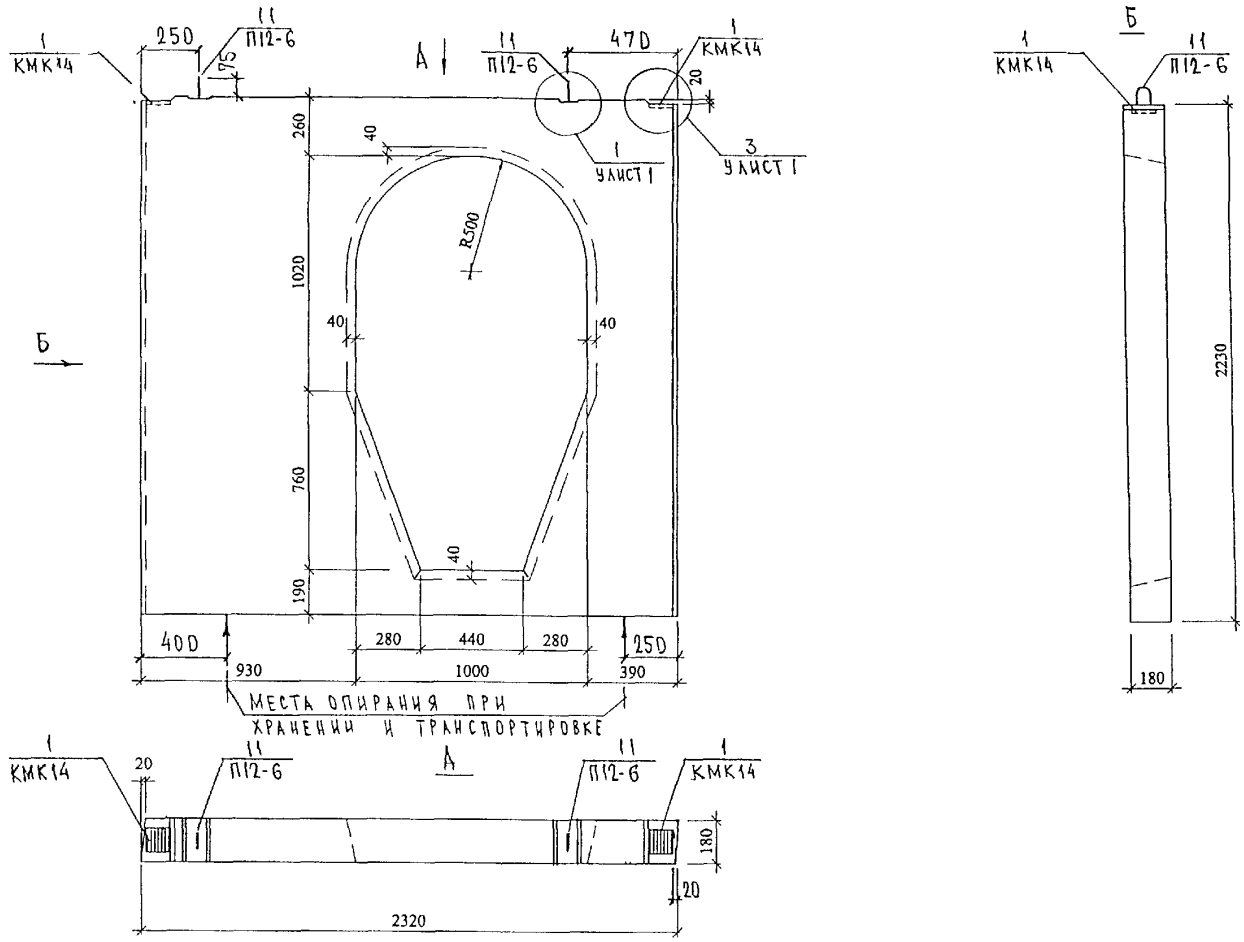
ПАНЕЛЬ ЛВЦ 1858-14А
СБОРОЧНЫЙ ЧЕРТЕЖ

СТАДИЯ	ЛИСТ	ЛИСТОВ
Р	1	2
МНЦТЭП ОСК		

СХЕМА АРМИРОВАНИЯ ЛВЦ 1858-1УЛ



инд. №подл., подпись и дата, взаим. инд. №

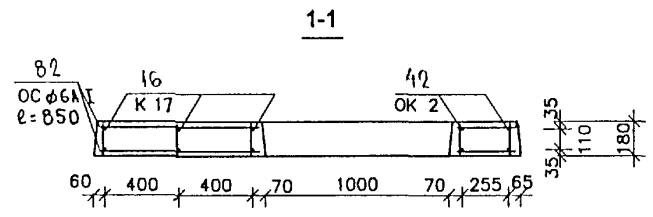
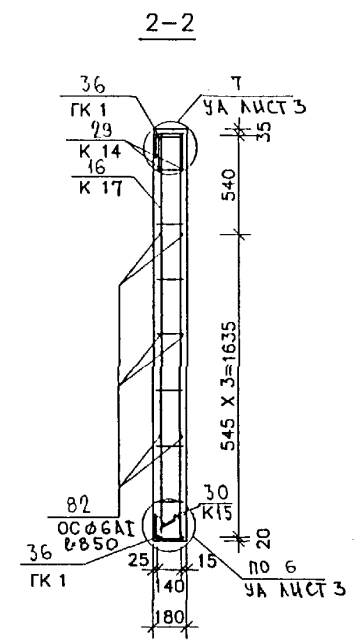
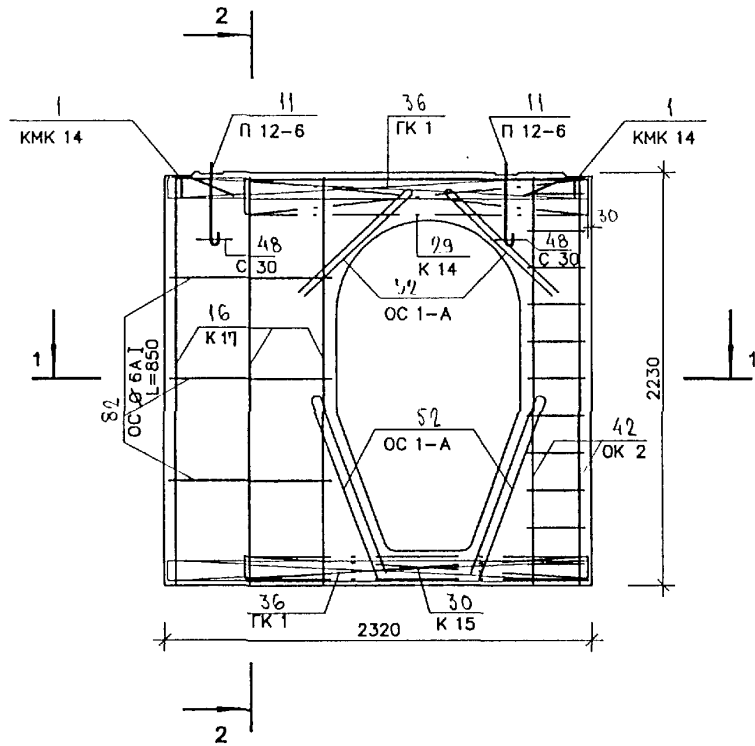


СОГЛАСОВАНО
 ГЛАВНЫЙ ИНЖЕНЕР
 МАШИНОСТРОИТЕЛЬНОГО ЦЕНТРА
 М.И.

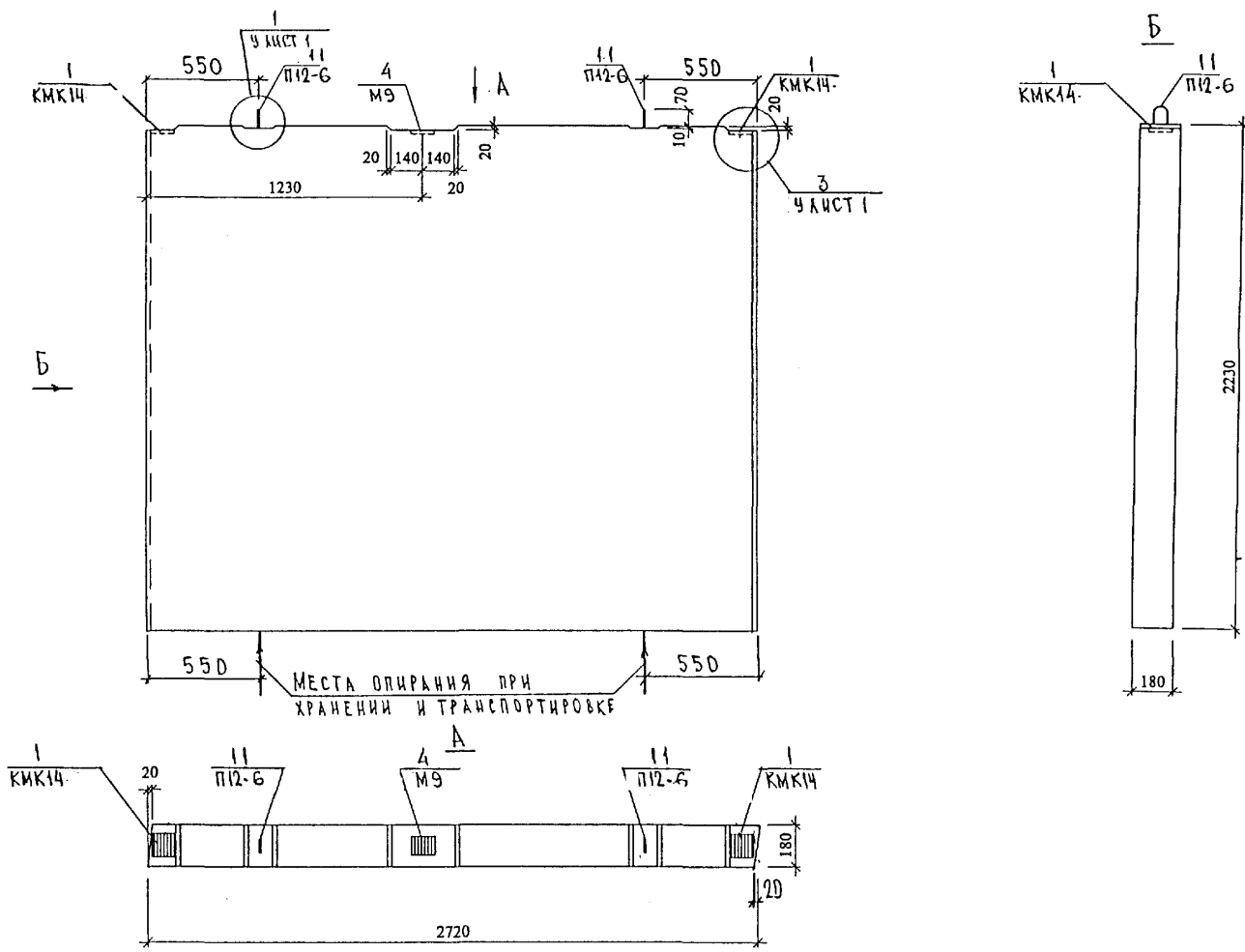
НАЧ ОТА	БАНАГ	<i>[Signature]</i>
ГАСПЕЦ	БАСКО	<i>[Signature]</i>
РГИ	НИКОЛАЕВА	<i>[Signature]</i>
РАЗРАБ	НИКОЛАЕВА	<i>[Signature]</i>
ПРОВЕР	КОМИССАРОВ	<i>[Signature]</i>
И КОНТР	ТУРЕВИЧ	<i>[Signature]</i>

РС 1-1728. 06 СБ		
ПАНЕЛЬ 8Ц 1824-14 СБОРОЧНЫЙ ЧЕРТЕЖ	СТАДИЯ	ЛИСТ
	Р	1
		ЛИСТОВ 2
МНИИТЭП ОСК		

СХЕМА АРМИРОВАНИЯ ВЦ 1824-1У



инд. №подл. подпись и дата взаим. инд. №



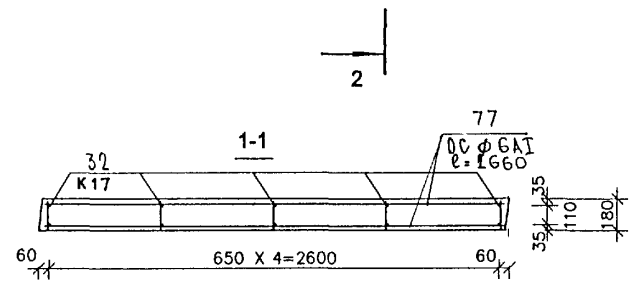
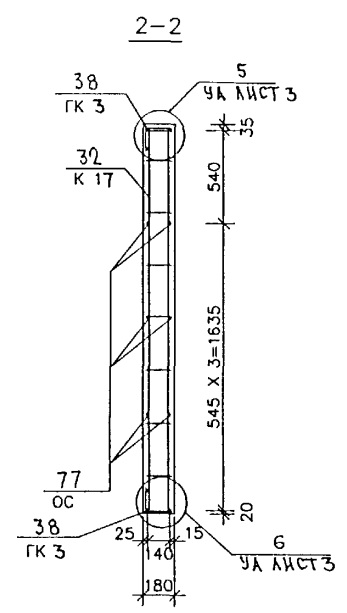
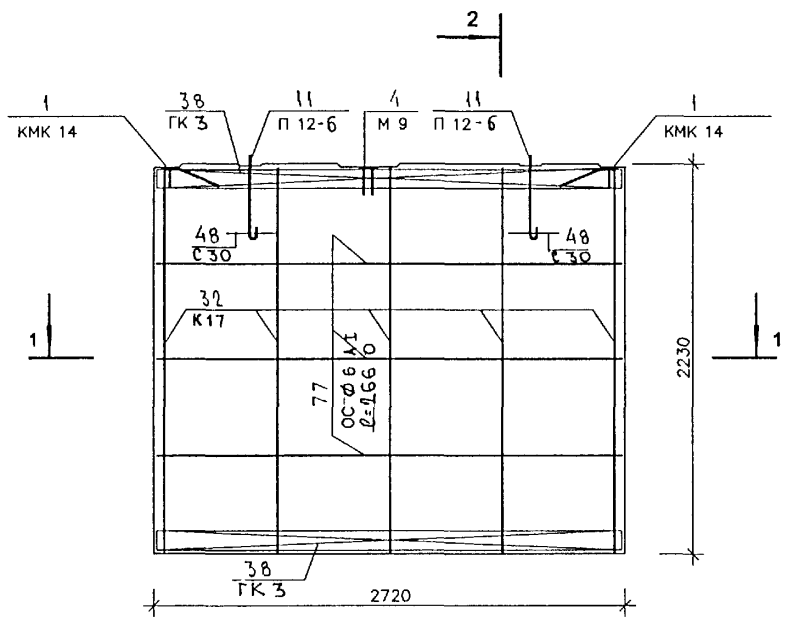
550 МЕСТА ОПИРАНИЯ ПРИ ХРАНЕНИИ И ТРАНСПОРТИРОВКЕ 550

СОГЛАСОВАНО:
Г.И.И.Ж.М.1 ЯАКО
Г.И.И.Ж.М.1 МАКАРОВА

НАЧ.ОТД.	ВАН АГ	<i>[Signature]</i>
ГА.СПЕЦ.	БАСКО	<i>[Signature]</i>
РГИ	НИКОЛАЕВА	<i>[Signature]</i>
РАЗРАБ.	НИКОЛАЕВА	<i>[Signature]</i>
ПРОВЕР.	КОМИССАРОВ	<i>[Signature]</i>
Н.КОНТР.	ГУРЕВИЧ	<i>[Signature]</i>

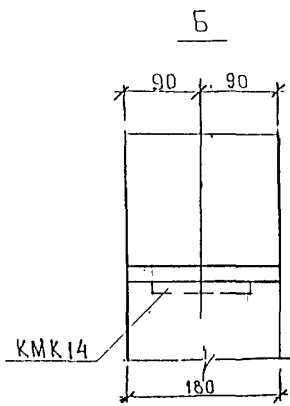
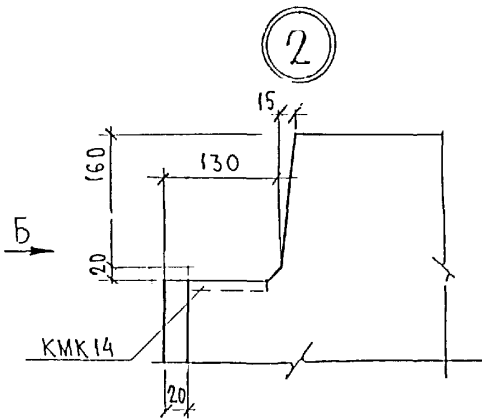
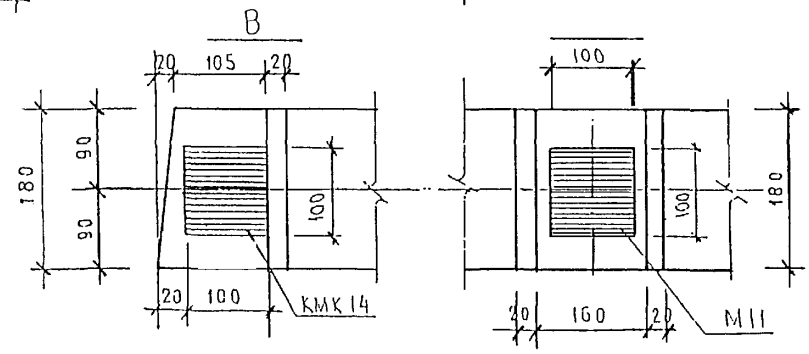
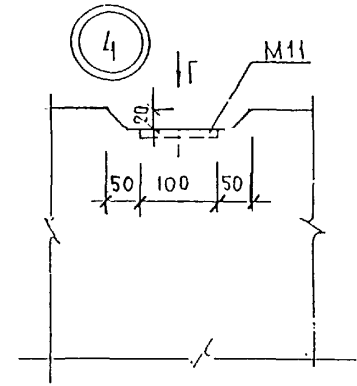
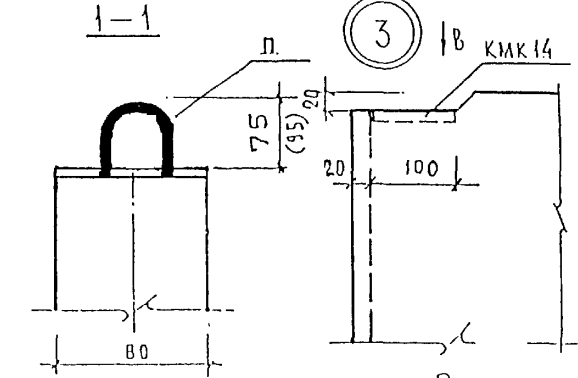
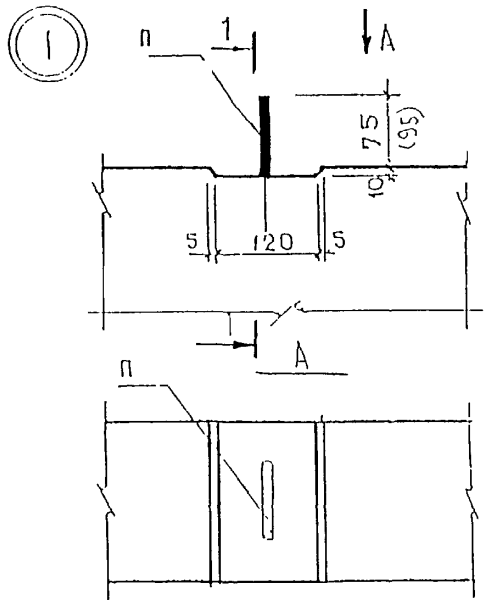
РС 1-1728. 07 СБ.			
ПАнель ВЦ 1827-14.	СТАЦИЯ	ЛИСТ	ЛИСТОВ
СБОРОЧНЫЙ ЧЕРТЕЖ.	Р	1	2
	МНИИТЭП ОСК		

СХЕМА АРМИРОВАНИЯ ВЦ 1827-1У



ИНД. ПОДГОДЛ. ПОДПИСЬ И ДАТА ВЗАМ. ИНД. №

РС 1-1728. 07СБ. ЛИСТ 2



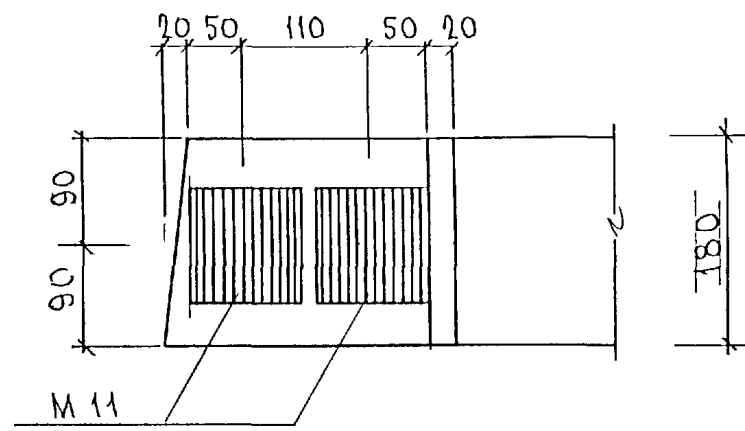
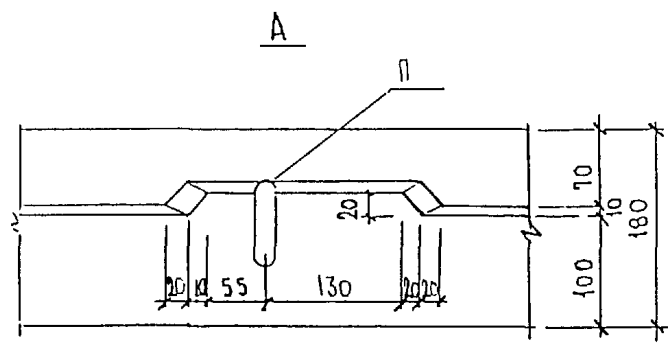
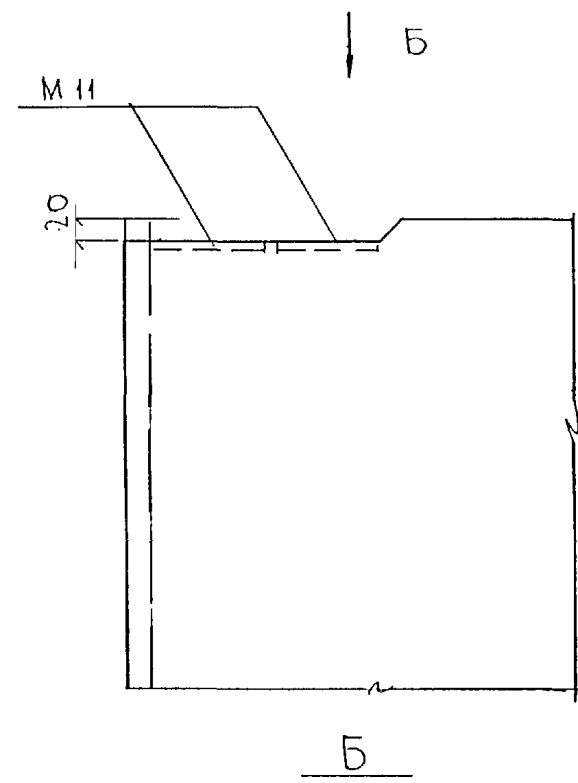
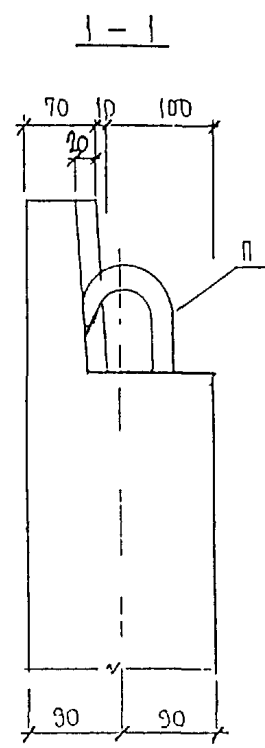
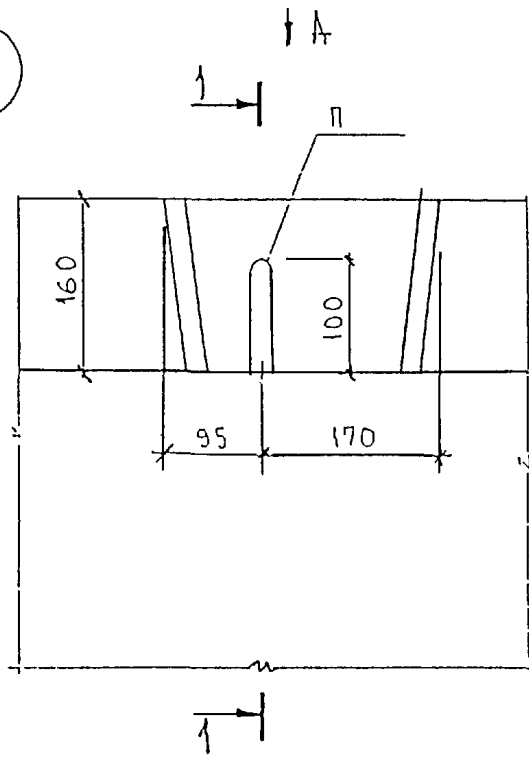
НАЧ.ОТД.	БАНАГ	<i>Шарк</i>
ГЛ.СПЕЦ.	БАСКО	<i>Шарк</i>
РУК.ГР.	КОМИССАРОВ	<i>Шарк</i>
РАЗРАБ.	ТЕЛЕСНИЦКАЯ	<i>Шарк</i>
ПРОВЕР.	КОМИССАРОВ	<i>Шарк</i>
И.КОНТР.	ГУРЕВИЧ	<i>Шарк</i>

РС 1-1728. У.

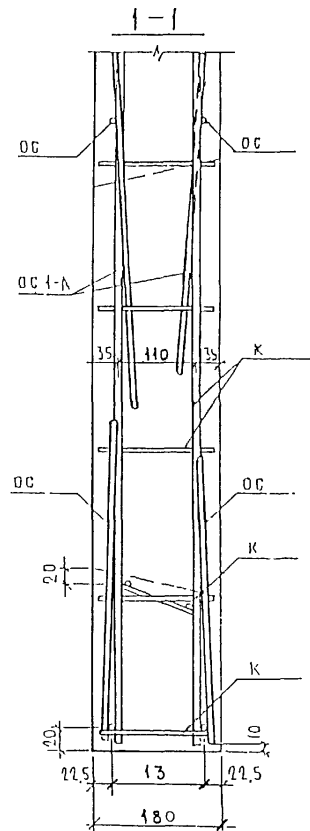
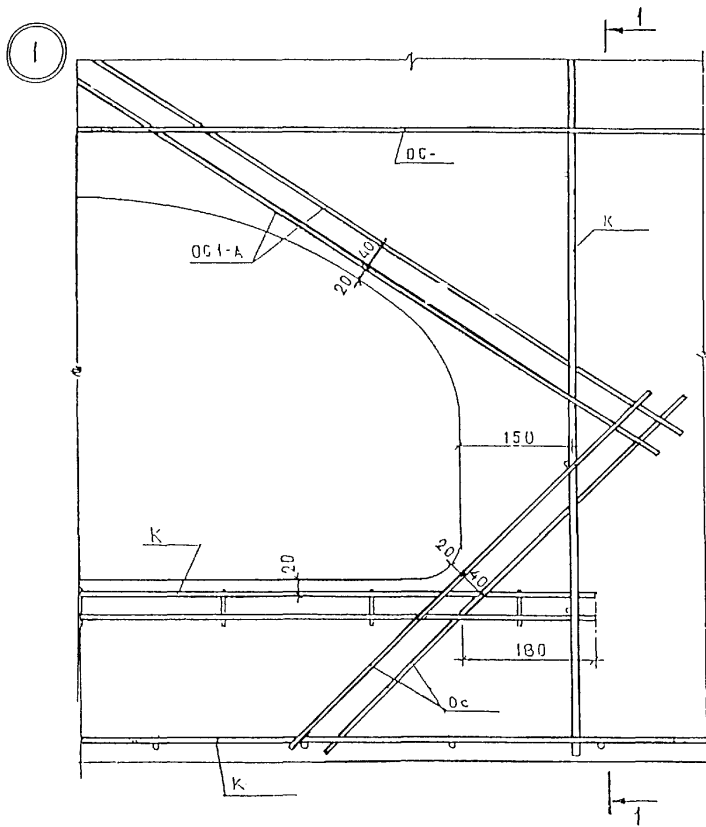
УЗЛЫ
ГАБАРИТНЫЕ

СТАДИЯ	ЛИСТ	ЛИСТОВ
Р	1	2
МНИЦТЭП ОСК		

5



ИМБ № ПОДА ПОДАТІСЬ І АТА ІБЗАМ ІМБ №

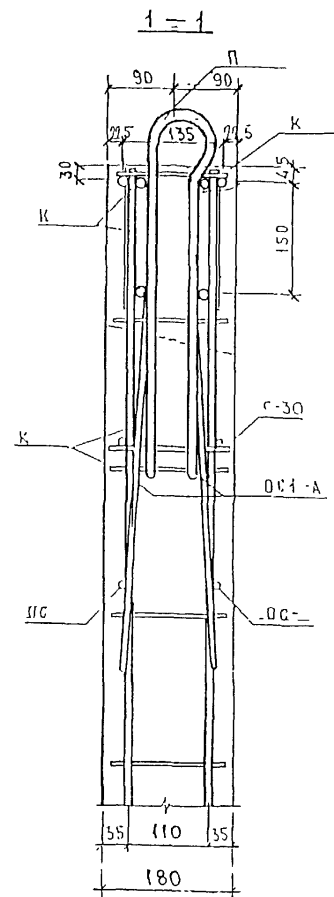
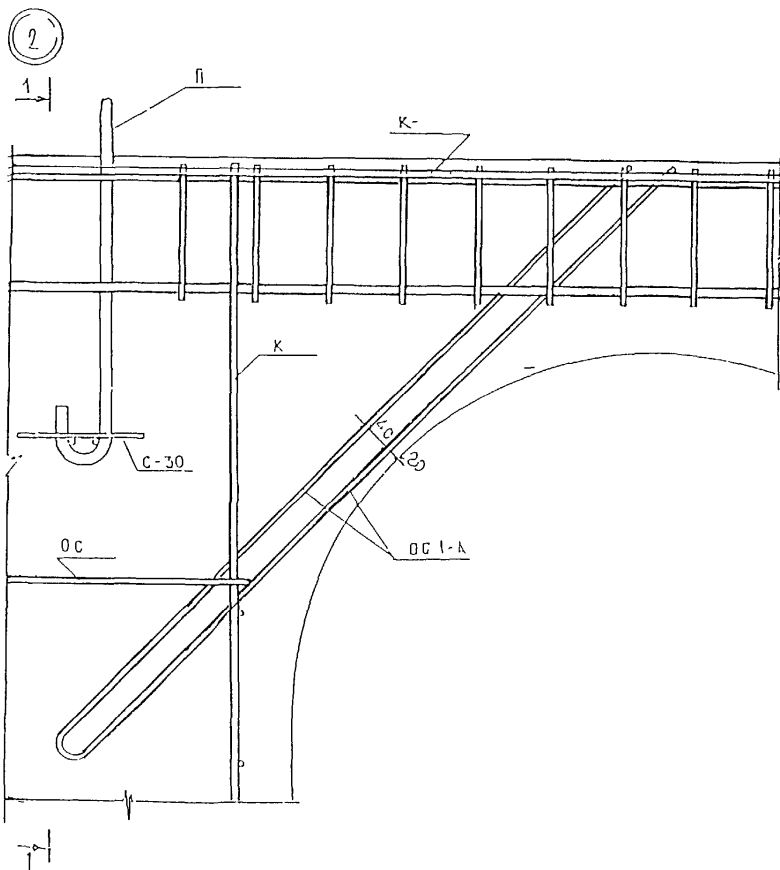


НАЧ. ОТД.	ВАН АГ	<i>Иван</i>
ГЛА СПЕЦ	БА СКО	<i>Иван</i>
РУК. ГР.	КОМИССАРОВА	<i>Удов</i>
РАЗРАБ.	ТЕЛЕСНИКОВ	<i>Иван</i>
ПРОВЕР.	КОМИССАРОВА	<i>Удов</i>
И. КОНТР.	ГУРЕВИЧ	<i>Гур</i>

РС 1-1728. УА.

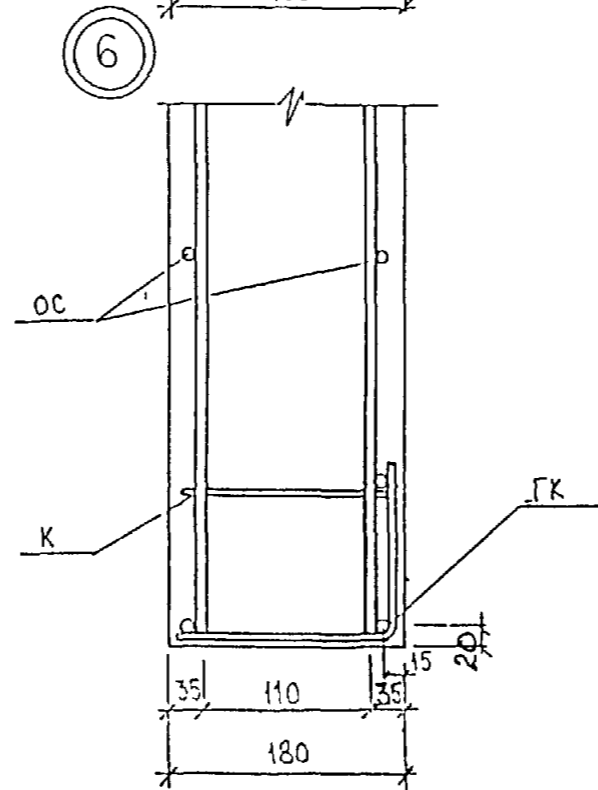
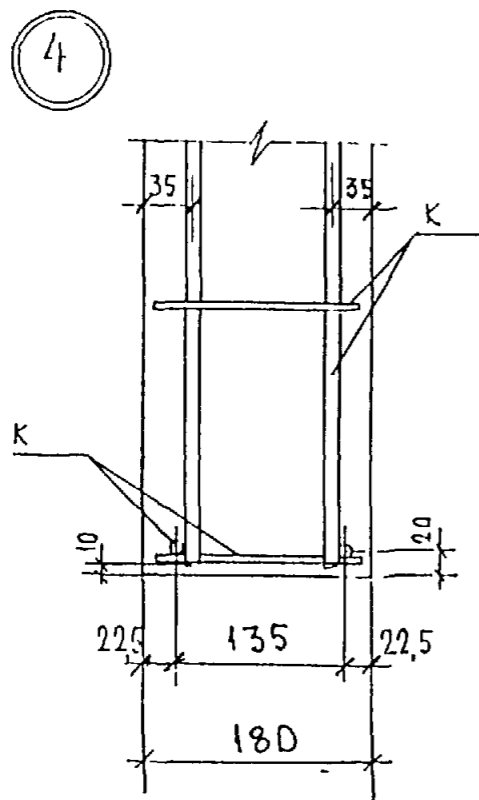
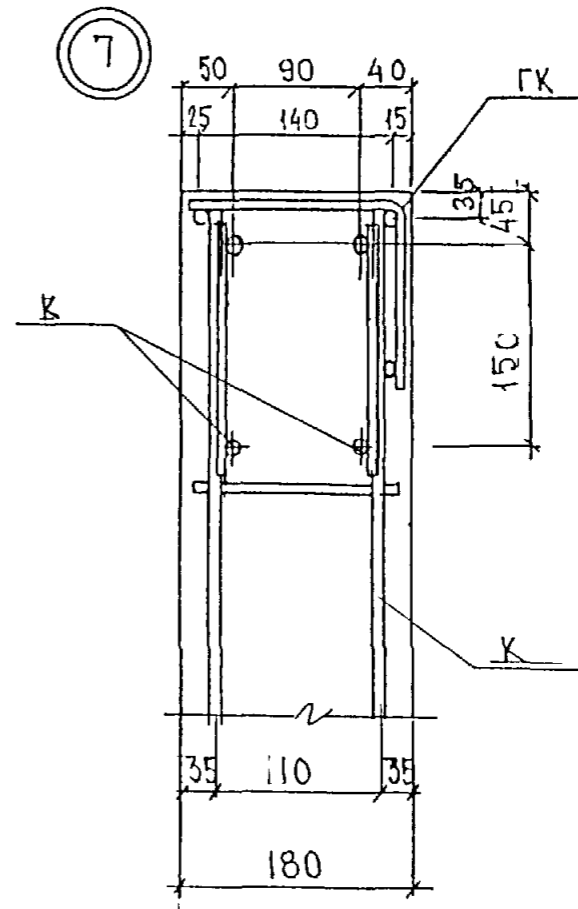
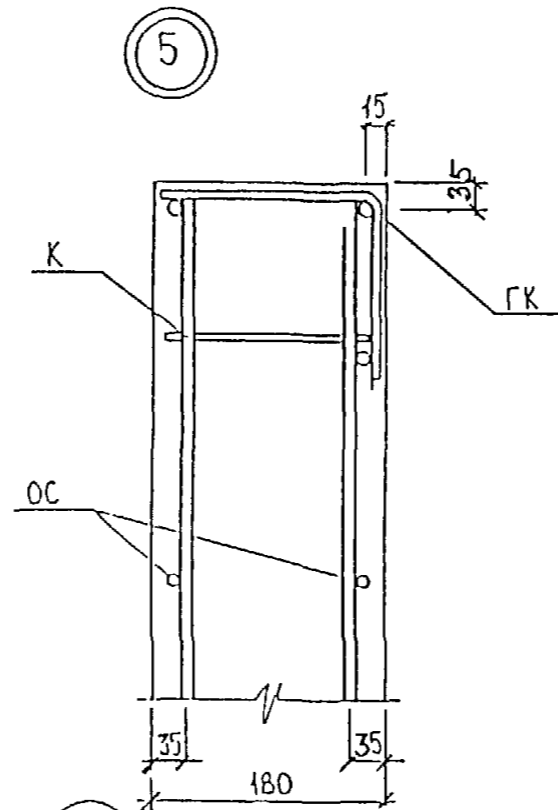
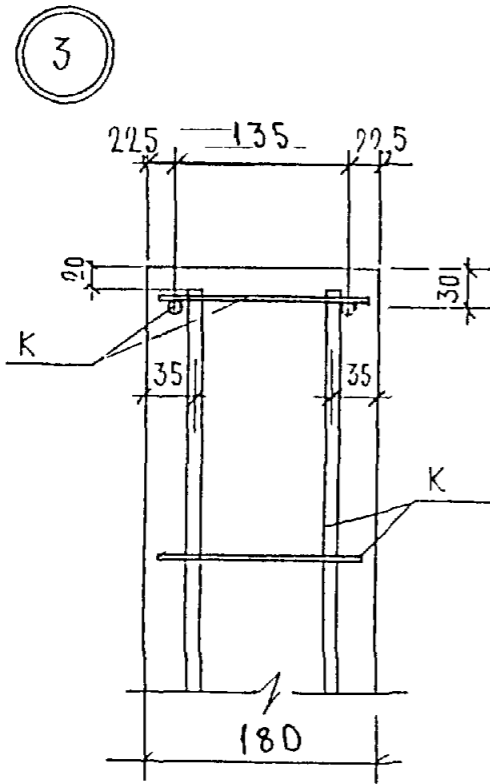
УЗЛЫ
АРМАТУРНЫЕ

СТАДИЯ		ЛИСТ	ЛИСТОВ
Р	1	3	
МНЦ ЦЭП ОСК			



АРХ. № ПОЛ. ПОДПИСЬ И ДАТА
 ВЪЗМ. ИЛИ №

РС 1-1728. УА. ЛИСТ
2

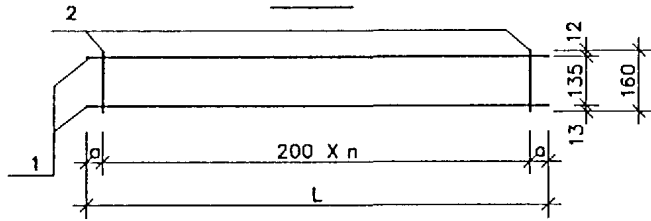


ИИФ. НИ ПОЛ. ПОПИСЬ И ДАТА. ОБЪЕМ ИИФ ИИФ

РС1-1728. УА.

ЛИСТ
3

РИС.1



МАРКА	ДЛИНА	a	n
К 3	4920	60	24
К 4	640	20	3
К 5	6120	60	30
К 6	4520	60	22
К 7	440	20	2
К 10	5720	60	28
К 11	5720	60	28
К 12	4430	15	22

РИС.2

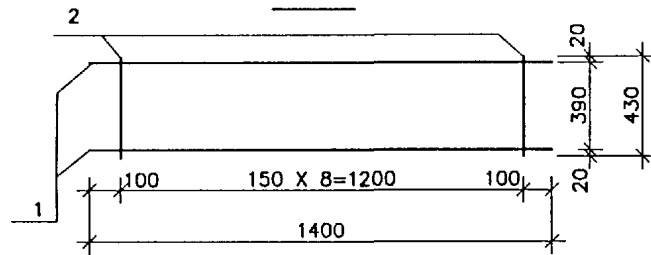


РИС	МАРКА	ПОЗ	НАИМЕНОВАНИЕ	КОЛ	ОБОЗНАЧЕНИЕ	МАССА	МАССА
1	К 3	1	∅ 12A III L=4920	2		8.74	9.11
		2	∅ 4Bp I L=160	25		0.37	
	К 4	1	∅ 12A III L=640	2		1.14	1.20
		2	∅ 4Bp I L=160	4		0.06	
	К 5	1	∅ 6A I L=6120	2		2.72	3.18
		2	∅ 4Bp I L=160	31		0.46	
	К 6	1	∅ 12A III L=4520	2		8.03	8.37
		2	∅ 4Bp I L=160	25		0.34	
	К 7	1	∅ 12A III L=440	2		0.78	0.82
		2	∅ 4Bp I L=160	3		0.04	
	К 10	1	∅ 12A III L=5720	2		10.16	10.59
		2	∅ 4Bp I L=160	29		0.43	
К 11	1	∅ 6A I L=5720	2		2.54	2.97	
	2	∅ 4Bp I L=160	29		0.43		
К 12	1	∅ 12A III L=4430	2		7.87	8.21	
	2	∅ 4Bp I L=160	23		0.34		
2	К 13	1	∅ 10A II L=1400	2		1.73	2.29
		2	∅ 5Bp I L=430	9		0.56	

АРМАТУРА КЛАССА АII, АI ПО ГОСТ 5781-81, Вp I ПО ГОСТ 6727-80.
СВАРКА ПО ГОСТ 14098-91 (КI-КТ).

НАЧ.ОТД.	ВАНАГ	<i>Иванов</i>	РС 1-1728		
ГЛ.СПЕЦ.	БАСКО	<i>Баско</i>			
РУК.ГР.	КОМИССАРОВА	<i>Комиссарова</i>	КАРКАСЫ СБОРОЧНЫЙ ЧЕРТЕЖ		
РАЗРАБ.	ТЕЛЕСНИЦКАЯ	<i>Телесницкая</i>			
ПРОВЕР.	КОМИССАРОВА	<i>Комиссарова</i>	СТАДИЯ	ЛИСТ	ЛИСТОВ
			Р.	1	1
Н.КОНТР.	ГУРЕВИЧ	<i>Гуревич</i>	М Н И Т Э П О С К		

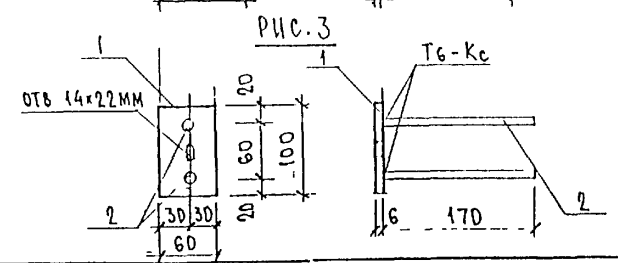
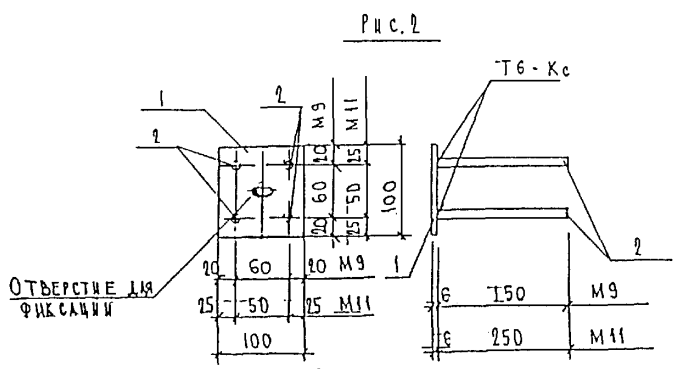
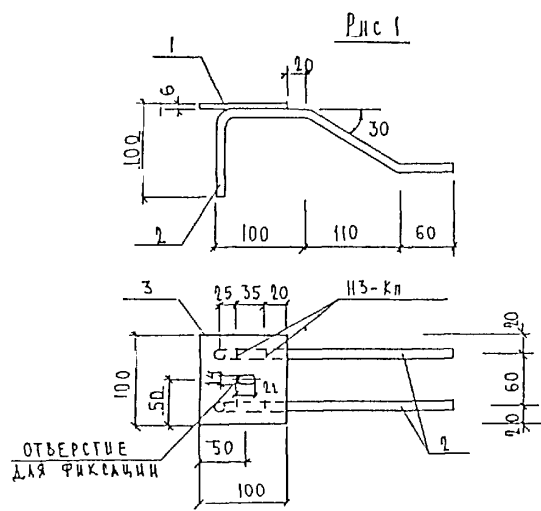


РИС	МАРКА	ПОЗ	НАИМЕНОВАНИЕ		КОЛ ШТ	ОБОЗНАЧЕНИЕ	МАССА ПОЗИЦИИ КГ	МАССА ИЗДЕЛИЯ КГ
1	КМК-14	1	100x6	l=100	1		0,47	0,94
		2	∅ 10 A I	l=380	2		0,47	
2	М 9	1	100x6	l=100	1		0,47	0,88
		2	∅ 10 A II	l=165	4		0,41	
	М 11	1	100x6	l=100	1		0,47	
		2	∅ 10 A II	l=265	4		0,65	
3	М 1-3	1	60x6	l=100	1		0,28	0,51
		2	∅ 10 A III	l=185	2		0,23	

ПЛОСОБАЯ СТАЛЬ (ГОСТ 103-76*) МАРКИ Ст3кп по ГОСТ 535-88
 Арматура класса А II по ГОСТ 5781-82*

НАЧ. ОТД.	БАНАГ	<i>Иван</i>	РС 1-1728	СТАДИЯ	ЛИСТ	ЛИСТОВ			
ГЛ. СПЕЦ.	БАСКО	<i>Иван</i>							
РИС. ГР.	КОМИССАРОВА	<i>Иван</i>							
РАЗРАБ.	ХЛЕДЕНАВЭ	<i>Иван</i>							
ПРОВЕР.	КОМИССАРОВА	<i>Иван</i>							
Н. КОНТ.	ГУРЕНЧУ	<i>Иван</i>	ЗАКЛАДНЫЕ ДЕТАЛИ СБОРОЧНЫЙ ЧЕРТЕЖ			Р	1	1	
							МНИИ-ТЭП ОСК		

