

ПРАВИТЕЛЬСТВО г. МОСКВЫ
ДЕПАРТАМЕНТ СТРОИТЕЛЬСТВА

М Н И Т Э П

ПРОЕКТЫ НА ОСНОВЕ КОНСТРУКЦИЙ И ИЗДЕЛИЙ ТЕРРИТОРИАЛЬНОГО КАТАЛОГА

ЖЕЛЕЗОБЕТОННЫЕ КОНСТРУКЦИИ ПАНЕЛЬНЫХ ЖИЛЫХ ДОМОВ С УЗКИМ ШАГОМ НЕСУЩИХ СТЕН
ПРОИЗВОДСТВА ДСК-3 ДЛЯ 11-16 ЭТ. ЖИЛЫХ БЛОК-СЕКЦИЙ ПЗМ

ЗРС 43-11

**ОБЪЕМНЫЕ ЭЛЕМЕНТЫ БАЛКОНОВ
РАБОЧИЕ ЧЕРТЕЖИ**

ПРАВИТЕЛЬСТВО Г. МОСКВЫ
ДЕПАРТАМЕНТ СТРОИТЕЛЬСТВА

М Н И И Т Э П

Проекты на основе конструкций изделий территориального каталога

ЖЕЛЕЗОБЕТОННЫЕ КОНСТРУКЦИИ ПАНЕЛЬНЫХ ЖИЛЫХ ДОМОВ С УЗКИМ ШАГОМ
НЕСУЩИХ СТЕН ПРОИЗВОДСТВА ДСК-3 ДЛЯ 11-16 ЭТ. ЖИЛЫХ БЛОК-СЕКЦИЙ ПЗМ

З РС 43-11

ОБЪЕМНЫЕ ЭЛЕМЕНТЫ БАЛКОНОВ

РАБОЧИЕ ЧЕРТЕЖИ

Главный инженер института

Е. Е. НИКИТИН

Главный конструктор института

В. А. СИДОРОВ

И.О. начальника отдела

М. В. ВАНАГ

Главный специалист

М. В. ВАНАГ

Зав. группой инженеров

Р. А. ГУРЕВИЧ

1. Альбом ЗРС 43-II содержит рабочие чертежи объемных балконов для II-16 этажных жилых блок-секций ПЗМ.

2. Объемные элементы балконов представляют собой цельноформованные изделия, включающие плиту и ограждения.

Изделия запроектированы для изготовления в стальных формах с учетом их формования поверхностью пола к поддону.

Изделия должны изготавливаться в соответствии с требованиями ГОСТ 22697-83 "Плиты балконов и лоджий железобетонные".

3. Изделия рассчитаны и законструированы в соответствии со СНиП 2.03.01-84*. Схемы приложения нагрузок при эксплуатации, схемы опирания приведены на листах 3-5

4. Для изделий принят тяжелый бетон средней плотности 2400 кг/м³, класса по прочности на сжатие В22,5, марки по морозостойкости F200, по водонепроницаемости W 4.

5. Отпускная прочность бетона на сжатие из условий транспортирования и монтажа, сроков загрузки должна быть не менее 70% в теплый период года и не менее 85% в холодный период года. При этом предприятие-изготовитель обязано гарантировать достижение бетоном прочности, соответствующей его классу в возрасте 28 суток.

6. Армирование изделий предусмотрено из сварных каркасов, сеток и отдельных стержней, сборку которых в объемный каркас рекомендуется производить в кондукторе, соединяя в местах пересечения контактной точечной сваркой, по ГОСТу I4098-91 (К1-Кт).

Каркасы, сетки, отдельные стержни следует изготавливать из горячекатаной арматурной стали класса А1 и АШ ГОСТ 5781-82 и холодноотянутой арматурной проволоки класса Вр-I ГОСТ 6727-80.

Качество изготовления арматурных каркасов и сеток должно удовлетворять требованиям ГОСТ I0922-90.

7. Монтажные (подъемные) петли должны изготавливаться из горячекатаной арматурной стали класса А1 ГОСТ 5781-82 марок ВСтЗсп2 и ВСтЗпс2

В случае, если возможен монтаж изделий при температуре ниже минус 40°С, для монтажных петель не допускается применять сталь ВСтЗпс2.

8. В изделиях предусмотрены сварные закладные детали, чертежи которых приведены в настоящем альбоме. Для изготовления сварных закладных деталей применяется сталь марки СтЗкп2 ГОСТ 380-71, уголовая сталь ГОСТ 8509-93 и ГОСТ 8510-86 арматурная сталь класса АП ГОСТ 5781-82 - для анкеров.

Закладные детали должны изготавливаться в соответствии с ГОСТ I0922-90.

Закладные детали с индексом "цс" в марке должны иметь антикоррозийное цинксиликатное покрытие толщиной 80 мкм, осуществляемое в заводских условиях по разработанным НИИЖБ Госстроя СССР "Рекомендациям по технологии нанесения цинксиликатного покрытия на заводе и защите сварных швов на монтаже железобетонных конструкций".

9. Значения действительных отклонений геометрических параметров изделий не должны превышать величин указанных в ГОСТ 25697-83.

10. Качество отделки поверхностей и внешний вид изделий должны соответствовать ГОСТ 25697-83 п.3.12. Качество потолочных поверхностей должно удовлетворять категории А3.

В настоящий альбом включены чертежи по матричной отделке объемных балконов.

11. Подъем изделий должен производиться за подъемные (монтажные) петли с помощью приспособления, обеспечивающего баланс усилий в грузовых стропях.

12. Изделия должны храниться на складе и транспортироваться в рабочем положении с опиранием в местах, указанных на рабочих чертежах.

И.о.н.ф. Ваняг	М.И.И.		ЗРС 43-II.ПЗ			
Зав.гр. Гуревич	Г.И.					
			Пояснительная записка	Страниц	Листов	
				Р	1	5
				МНИИТЭП		
				ОСК		

13. Перед применением в строительстве изделия должны быть испытаны на прочность в НИИ Мосстрое в соответствии с ГОСТ 8829-94 и данными, приведенными на листах 3-5, а также на транспортные и монтажные условия.

14. Систематический контроль всех параметров бетона, арматурной стали, а также изделий в целом должны осуществляться в соответствии с требованиями ГОСТ 25697-83 и ГОСТ 8829-85.

15. Маркировка изделий соответствует принятой в проекте.

16. Принятые обозначения по маркировке узлов

4 номер узла
У лист 2 номер листа, на котором расположен узел

17. Исходное сырье для изделий должно применяться с обязательным радиологическим контролем.

18. Минимальный предел огнестойкости плит лоджий - 1,0 час и предел распространения огня, равный 0 см, установленные СНиП 2.01.02-85 "Противопожарные нормы" обеспечиваются конструкцией плит лоджий.

454572

ТИП МНЗ ИМАШКОВ

МАРКА ИЗДЕЛИЯ	СХЕМЫ ПРИЛОЖЕНИЯ НАГРУЗОК И ОПИРАНИЕ	НАГРУЗКИ НА ИЗДЕЛИЯ										
		ВИД НАГРУЗКИ		q ₁	q ₂	q _{1св}	q _{2св}	ρ	q ₃	q ₄	q _{РЕБРА}	q _{ОБ}
				кгс/м ²	кгс/м ²	кгс/м ²	кгс/м ²	кгс/м ²	кгс/м ²	кгс/мм	кгс/мм	
3063		НОРМАТИВНАЯ	350	—	325	—	400	725	—	286	—	
		РАСЧЕТНАЯ	385	—	358	—	480	838	—	315	—	
		ДОПОЛНИТЕЛЬНАЯ НАГРУЗКА, ПРИКЛАДЫВАЕМАЯ ПРИ ИСПЫТАНИИ	НА ЖЕСТКОСТЬ	—	—	—	—	400	400	—	—	—
			НА ПРОЧНОСТЬ	266	—	—	—	—	1016	—	218	—
3064		НОРМАТИВНАЯ	350	450	325	450	400	725	850	286	1180	
		РАСЧЕТНАЯ	385	495	358	495	480	838	975	315	1300	
		ДОПОЛНИТЕЛЬНАЯ НАГРУЗКА, ПРИКЛАДЫВАЕМАЯ ПРИ ИСПЫТАНИИ	НА ЖЕСТКОСТЬ	—	—	—	—	400	400	400	—	1180
			НА ПРОЧНОСТЬ	266	342	—	—	—	1016	710	218	2080
3065		НОРМАТИВНАЯ	350	450	325	400	400	725	800	286	—	
		РАСЧЕТНАЯ	385	495	358	440	480	838	920	315	—	
		ДОПОЛНИТЕЛЬНАЯ НАГРУЗКА, ПРИКЛАДЫВАЕМАЯ ПРИ ИСПЫТАНИИ	НА ЖЕСТКОСТЬ	—	—	—	—	400	400	400	—	—
			НА ПРОЧНОСТЬ	266	342	—	—	—	1016	1072	218	—

ЗРС 43-11 ПЗ

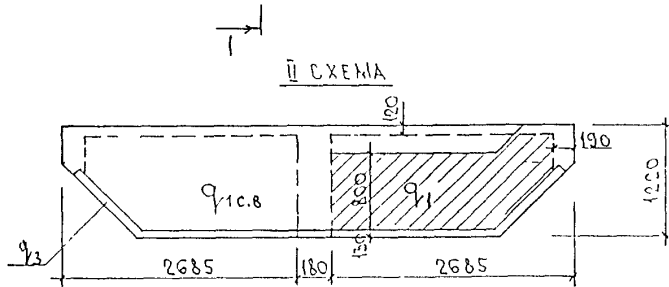
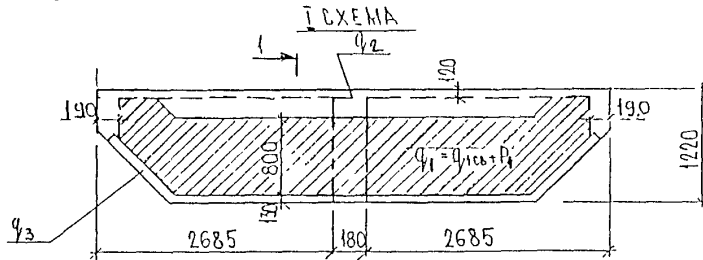
Лист
4

МАРКА
ИЗДЕЛИЯ

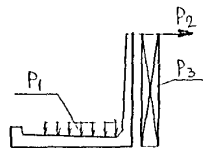
СХЕМЫ ПРИЛОЖЕНИЯ НАГРУЗОК И ОПИРАНИЕ

НАГРУЗКИ НА ИЗДЕЛИЕ

ВИД НАГРУЗКИ	q _{1с.в}	P ₁	q _{1/1}	q ₂	q ₃	НА РЫБЬЕ ПИРОВА			
	кгс/м ²				кгс/п.м		кгс/м ²		
НОРМАТИВНАЯ	288	400	688	432	286	30	100		
РАСЧЕТНАЯ	317	480	797	475	315	36	140		
КОНТРОЛЬНАЯ НАГРУЗКА, ПРИКЛАДЫВАЕМАЯ ПРИ ИСПЫТАНИИ	НА ЖЕСТКОСТЬ		400						
	НА ПРОЧНОСТЬ		987		328	218	58	224	



1-1



ПРИМЕЧАНИЯ СМ НА ЛИСТЕ 3 (СТР. 6)

6063

КОРБАКОВА

ГМП М.13

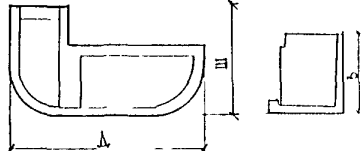
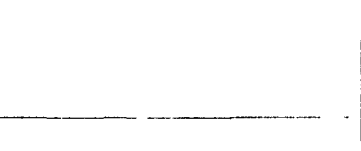
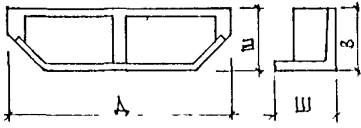
8/5/2007

ЗРС 43-11 ПЗ

ЛИСТ

5

ИНВ. № ПОДЛ. ПОДПИСЬ И ДАТА ВЗАМ. ИЛИ И. П. М. Э.
 25572
 ЕДИНОВРЕМ. ВЗЛОМ

№№ п.п.	Марка изделия по ГОСТ	Марка изделия по проекту	Эскиз изделия	ПАРАМЕТРЫ ИЗДЕЛИЯ						ОБЪЕМ, м ³									№ СТРАНИЦ РЧ
				РАЗМЕРЫ, мм			ПЛОЩАДЬ, м ²	ОБЪЕМ, м ³	ПРОЕКТИРОВАНАЯ МАССА, т	ТЯЖЕЛЫЙ БЕТОН	КЛАСС						ТИП КОНСТРУКЦИИ		
				Д	Ш	В				В 22.5									
1	2	3	4	5	6	7	8	9	10	11	12	13	14	15	16	17	18	19	
1		30Б10-1		4000	2060	1220	5,43	1,42	3,55	1,42									11-16
2		30Б10-2		4000	2060	1220	5,43	1,42	3,55	1,42									11-16
3		60Б3		5550	1220	1200	6,10	1,31	3,28	1,31									33-36

НАЧ. ОТД.	БАНАТ	Иванов
ГАСПЕЦ	БАНАТ	(И.И.И.)
ГАСПЕЦ		
ЗАВ. ГР.	СУРГУН	Сургу
РАЗРАБ.	КОМИССАРОВА	Ков
ПРОВЕР.	НИКОЛАЕВА	Ник
И. КОНТР.		

3 РС 43-11 НИ		
НОМЕНКЛАТУРА		
СТАДИЯ	ЛИСТ	ЛИСТОВ
Р	1	2
МНИИТЭП ОСК		

№№ п.п.	Марка изделия по ГОСТ	Марка изделия по проекту	Эскиз изделия	ПАРАМЕТРЫ ИЗДЕЛИЯ						Объем, м ³							№ страниц р.ч.		
				РАЗМЕРЫ, мм			ПЛОЩАДЬ, м ²	ОБЪЕМ, м ³	ПРОЕКТИРОВАМАСА, т	ТЯЖЕЛЫЙ БЕТОН	КЛАСС							ТИП КОНСТРУКЦИИ	
				Д	Ш	В					Б22,5								
1	2	3	4	5	6	7	8	9	10	11	12	13	14	15	16	17	18	19	
4		30Б3		5470	1220	1200	6.09	1.31	3.28	1.31									17-23
5		30Б4		5600	1220	1200	6.66	1.35	3.38	1.35									24-27
6		30Б5		4470	1220	1200	5.27	1.15	2.88	1.15									28-31

ГАБАРИТНЫЕ РАЗМЕРЫ ДАНЫ БЕЗ УЧЕТА МАТРИЦНОЙ ОТДЕЛКИ

НАЧ. ОТД.	В. АНАТ.	<i>Иванов</i>	22.06
ГАСПЕЧ.	БАСКО	<i>Иванов</i>	
ГАСПЕЧ.			
ЗАВ. ГР.	С. ИРВ. ИЧ	<i>Иванов</i>	
РАЗРАБ.	З. А. ИЩЕРЯ	<i>Иванов</i>	
ПРОВЕР.	И. И. КОЛЕСА	<i>Иванов</i>	
И КОНТР.			

ЗРС 43-11 ИИ

НОМЕНКАТУРА

СТАДИЯ ЛИСТ ЛИСТОВ		
Р	2	2
МНИИТЭП ОСК		

ИИВ № ПОЛ. ПОДПИСЬ И ДАТА ВЗАМ. ИИВ И
 ТИП М. И. З. МЫЛЬНИКОВ *Иванов*

///	И/И	МАРКА	ИЗДЕЛИЯ АРМАТУРНЫЕ										ИЗДЕЛИЯ ЗАКЛАДНЫЕ										РАСХОД						
			АРМАТУРА КЛАССА										ТРУБА		ПРОКАТ МАРКИ		ПРОКАТ МАРКИ						АРМАТУРА КЛАССА		СТАЛИ				
			А I ГОСТ 5781-82*			А III ГОСТ 5781-82*				Вр I ГОСТ 6727-81*			ВСЕГО	ГОСТ 3262-75	ГОСТ 8510-86 ГОСТ 8509-93		СТ 3КП2 ГОСТ 103-76*						А II ГОСТ 5781-82*		ВСЕГО	ОБЩИЙ	ИЗДЕЛИЙ		
			Ø14	Ø10	ИТОГО	Ø14	Ø10	Ø8	ИТОГО	Ø4	Ø5	ИТОГО			Ø32	ИТОГО	175x8	150x75*	ИТОГО	-100x8	-100x8	-60x8	80x4	-45x4				ИТОГО	Ø10
1		30Б10-1	31.63	4.81	36.44	3.90	11.81	10.26	25.97	24.59	32.29	56.88	119.29	0.62	0.62	0.72	2.96	3.68	0.47	2.52		0.40	0.12	3.51	5.05	5.05	12.86	132.15	93.06
2		30Б10-2	31.63	4.81	36.44	3.90	11.81	10.26	25.97	24.59	32.29	56.88	119.29	0.62	0.62	0.72	2.96	3.68	0.47	2.52		0.40	0.12	3.51	5.05	5.05	12.86	132.15	93.06
3		30Б3	31.75		31.75			11.05	11.05	27.85	32.83	60.68	103.48	0.62	0.62		2.96	2.96		2.52		0.40	0.12	3.04	4.08	4.08	10.70	114.18	87.16
4		30Б4	31.83	7.23	39.06	5.81	12.67	10.62	29.40	24.66	29.21	53.87	122.03	1.86	1.86		2.22	2.22	0.47	3.15		1.20	0.36	5.18	4.97	4.97	14.23	136.26	100.93
5		30Б5	29.19	5.15	34.34	3.90	14.08	9.66	27.64	20.94	25.85	46.79	108.77	0.62	0.62		1.48	1.48	0.94	2.52		0.40	0.12	3.98	4.46	4.46	10.54	119.31	103.75
6		60Б3	28.73		28.73		1.00	11.95	12.95	29.83	31.67	61.50	103.18	0.62	0.62					6.92		0.40	0.12	7.44	6.54	6.54	14.60	117.78	89.91

НАЧ ОТА	ВАНЯГ	11/8/86
ГАСПЕЦ	ВАНЯГ	11/3/87
ЗАВТР	ГУРЕВИЧ	11/4/87
РАЗРАБ	ЗАИЦЕВА	2/8/87
ПРОВЕРИЛ	КОНИССАРОВА	10/3/87

ЗРС 43-11. РС

ВЕДОМОСТЬ РАСХОДА
СТАЛИ

СТАЛИ	АНСТ	АНСТОВ
Р	1	1
МНИИТЭП		
ОСК		

257572

ИНВ № ПОДА ПОДПИСЬ И ДАТА ВЗАИМ ИНВ №2

ФОРМАТ	ЗОНА	ПОЗИЦ	ОБОЗНАЧЕНИЕ	НАИМЕНОВАНИЕ	КОД НА ИСПОЛ								ПРИМЕЧ																				
					01	02																											
				<u>ДОКУМЕНТАЦИЯ</u>																													
33			ЗРС 43-11 306 01СБ	СБОРОЧНЫЙ ЧЕРТЕЖ	×	×																											
			ЗРС 43-11 ПЗ	ПОЯСНИТЕЛЬНАЯ ЗАПИСКА	×	×																											
			ЗРС 43-11.РС	ВЕДОМОСТЬ РАСХОДА СТАЛИ	×	×																											
			ЗРС 43-11 Ч	ЧЗЛЫ ГАБАРИТНЫЕ	×	×																											
			ЗРС 43-11 ЧА	ЧЗЛЫ АРМАТУРНЫЕ	×	×																											
				<u>СБОРОЧНЫЕ ЕДИНИЦЫ</u>																													
33		1	ЗРС 43-11	ЗАКЛАДНАЯ ДЕТАЛЬ М22ЦС	1	1																											
		2		М31ЦС	2	2																											
		3		М51ЦС	1	1																											
		4		М52ЦС	4	4																											
		5		М53-1ЦС	4	4																											
		6																															
		8	ЗРС 43-11	ПЕТЛЯ П 1А	8	8																											
<table border="1"> <tr> <td>1-А С-1</td> <td>ВАН-АТ</td> <td><i>Ульянов</i></td> </tr> <tr> <td>1-А СПЕЦ</td> <td>ВАН-АТ</td> <td><i>Ульянов</i></td> </tr> <tr> <td>1-В ТР</td> <td>ЧРЕВЫЧ</td> <td><i>Ульянов</i></td> </tr> <tr> <td>1-ВЕРХ</td> <td>1-КОСЫЛОВА</td> <td><i>Ульянов</i></td> </tr> <tr> <td>1-СЕРЬЖИ</td> <td>КОММУСАРЕВЫ</td> <td><i>Ульянов</i></td> </tr> </table>					1-А С-1	ВАН-АТ	<i>Ульянов</i>	1-А СПЕЦ	ВАН-АТ	<i>Ульянов</i>	1-В ТР	ЧРЕВЫЧ	<i>Ульянов</i>	1-ВЕРХ	1-КОСЫЛОВА	<i>Ульянов</i>	1-СЕРЬЖИ	КОММУСАРЕВЫ	<i>Ульянов</i>	ЗРС 43-11 306 01СБ.					<table border="1"> <tr> <td>СТАДИЯ</td> <td>ЛНЕТ</td> <td>ЛНЕТОВ</td> </tr> <tr> <td></td> <td>1</td> <td>-</td> </tr> </table>			СТАДИЯ	ЛНЕТ	ЛНЕТОВ		1	-
1-А С-1	ВАН-АТ	<i>Ульянов</i>																															
1-А СПЕЦ	ВАН-АТ	<i>Ульянов</i>																															
1-В ТР	ЧРЕВЫЧ	<i>Ульянов</i>																															
1-ВЕРХ	1-КОСЫЛОВА	<i>Ульянов</i>																															
1-СЕРЬЖИ	КОММУСАРЕВЫ	<i>Ульянов</i>																															
СТАДИЯ	ЛНЕТ	ЛНЕТОВ																															
	1	-																															
					ОБЪЕМНЫЕ ЭЛЕМЕНТЫ БЛКС-05 30610-1, 306-2					МНИИТЭП ОСК																							

ФОРМА 15 ГОСТ 2.113-75

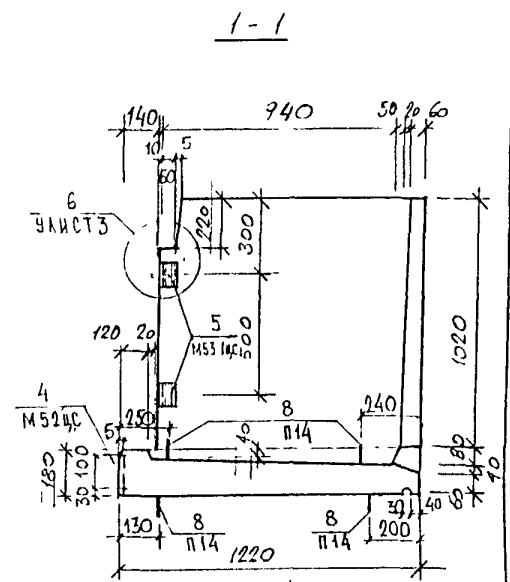
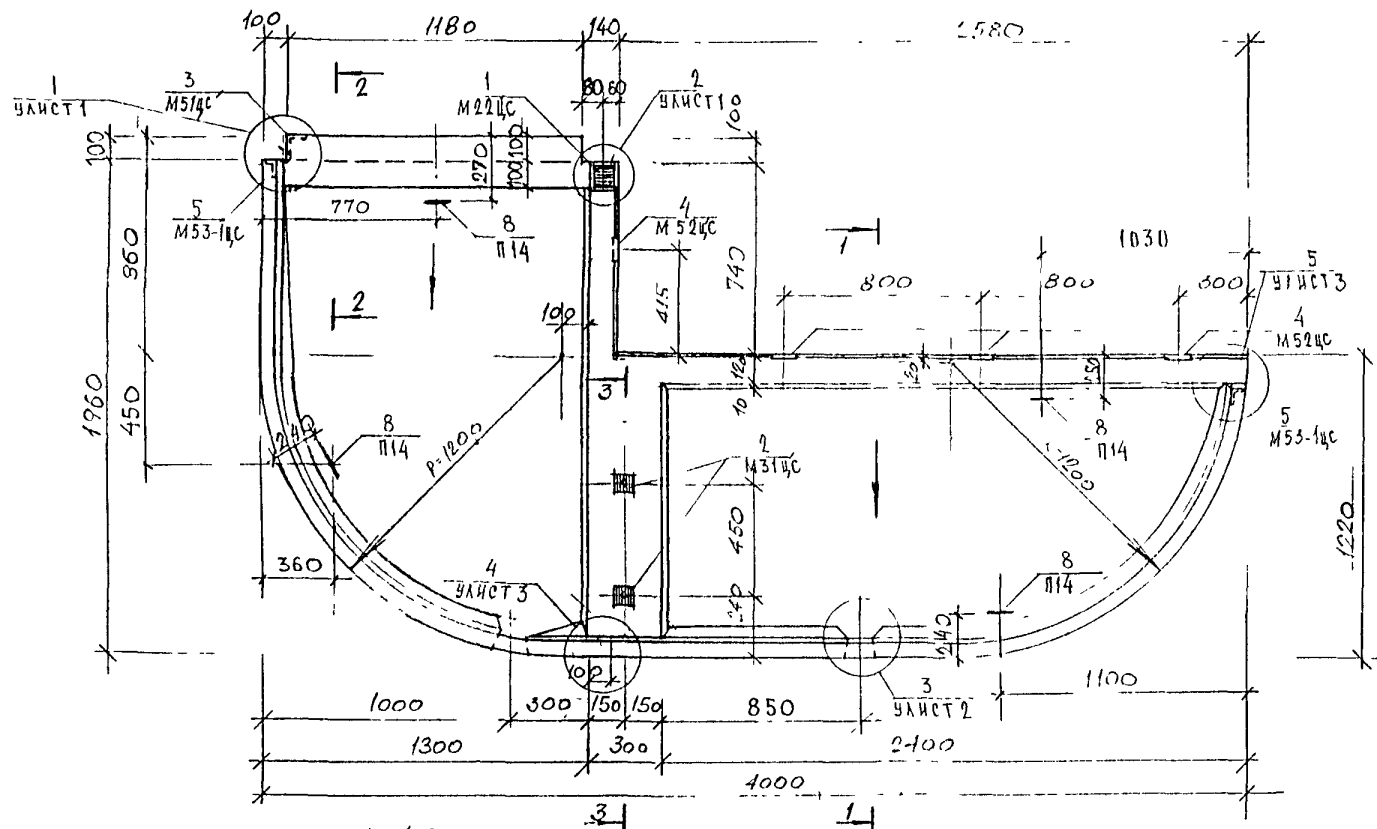
ИНВ № ПОДА ПОДПИСЬ И ДАТА ВЗАИМ ИНВ №2

ФОРМАТ	ЗОНА	ПОЗИЦ	ОБОЗНАЧЕНИЕ	НАИМЕНОВАНИЕ	КОД НА ИСПОЛ								ПРИМЕЧ		
					01	02									
33		0	ЗРС 43-11	КАРКАС К1											
		11		К2											
		12		К3	3	3									
		13		К4	1	1									
		14		К5	1	1									
		15		К6	1	1									
		16		К7	1	1									
		17		К8	4	4									
		18		К9	1	1									
		19		К10	6	6									
		20		К11	2	2									
		22	ЗРС 43-11	РЕТКА С1	1	1									
		23		С2	1	1									
		24		С3	1	1									
					МАРКА										
					30610-1										
					30610-2										
					ЗРС 43-11.306.01СБ										ЛНЕТ
															0

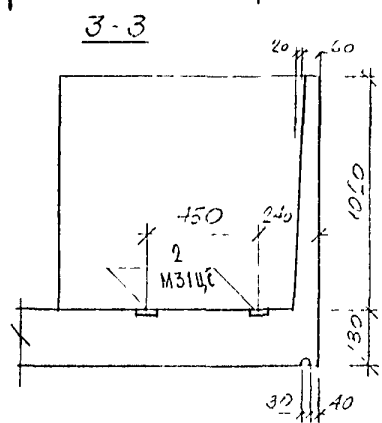
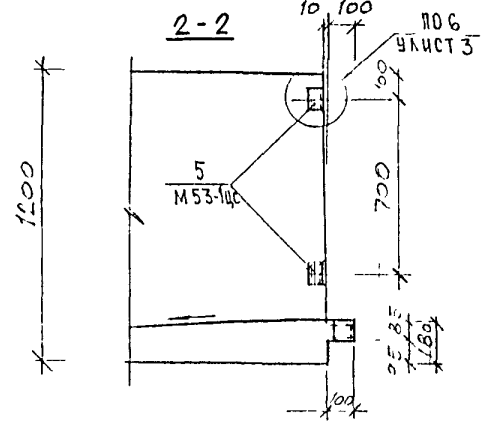
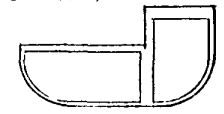
ИНВ № ПОДА			ПОДПИСЬ И ДАТА		ВЗАМ ИНВ №																
ФОРМАТ	ЭВКА	ПОЗИЦ	ОБЪОЗНАЧЕНИЕ	НАИМЕНОВАНИЕ	КОЛ НА ИСПОД										ПРИМЕЧ						
					01	02															
А3		25	ЗРС 43-11	С4	1	1															
		26		С5	2	2															
		27		С6	2	2															
<u>ДЕТАЛИ</u>																					
<u>СТЕРЖНИ</u>																					
СТАЛЬ КЛАССА АШ ГОСТ 5781-82*																					
		33		Ф10 L=1150 0.71кг	1	1															
		34		Ф10 L=1400 0.86кг	1	1															
СТАЛЬ КЛАССА АІ ГОСТ 5781-82*																					
А3		36	ЗРС 43-11	Ф14 Г1 L=6040 7.50кг	1	1															
		37	ЗРС 43-11	Ф14 Г2 L=5900 7.13кг	1	1															
<u>МАТЕРИАЛЫ</u>																					
		39		ТЯЖЕЛЫЙ БЕТОН В22.5, 1/2-200 ^{кг} /м ³	1.42	1.42															
		40	ЗРС 43-11	СЛИВ СЛ10, ШТ	2	2															
		41		БОАТ ОЦ.АНКОВ М10x25, ШТ	2	2															
					МАРКА	30Б10-1	30Б10-2														
															ЗРС 43-11 30Б.01СБ					ЛИСТ	3

ИНВ № ПОДА			ПОДПИСЬ И ДАТА		ВЗАМ ИНВ №																
ФОРМАТ	ЭВКА	ПОЗИЦ	ОБЪОЗНАЧЕНИЕ	НАИМЕНОВАНИЕ	КОЛ НА ИСПОД										ПРИМЕЧ						
					01	02															
		42		ДЮБЕЛЬ-НАГЕЛЬ, ШТ.	2	2															
		43		МАСТИКА ТИОКСИДОВАЯ																	
<u>МАТЕРИАЛЫ</u>																					
					МАРКА	30Б10-1	30Б10-2														
															ЗРС 43-11 30Б.01СБ					ЛИСТ	4

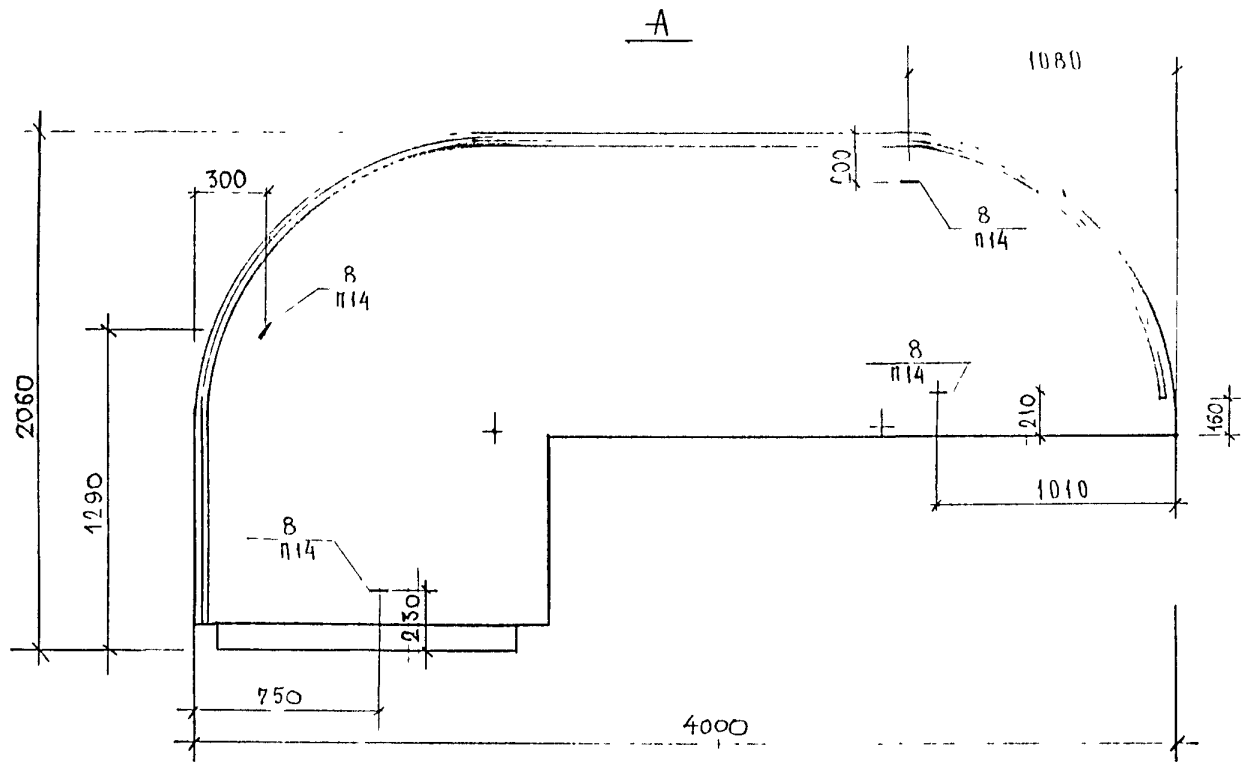
ЛОЛАСОВАНД
 ГА СПЕЦ. М.З. КОЗЫШЫН
 Г.П. М.З. ЕРМАКОВА
 А.С. П.С.



30510-2
 зеркальное отражение
 30510-1



ЗРС 43-11.30Б.01СБ			
НАЧ. ОТД.	В. АНАГ	И. С.	ОБЪЕМНЫЕ ЭЛЕМЕНТЫ БАЛКОНОВ 30510-1, 30510-2 РАБОЧИЙ ЧЕРТЕЖ
ГА СПЕЦ.	В. АНАГ	И. С.	
ЗАВ. ГР.	ГУРЬЕВИЧ	И. С.	
РАЗРАБ.	НИКОЛАЕВА	И. С.	
ПРОВЕР.	КОМАРСОВА	И. С.	
			КОЛ-ВО ЛИСТОВ 4 ЛИСТ 1
			МНИИТЭП ОСК

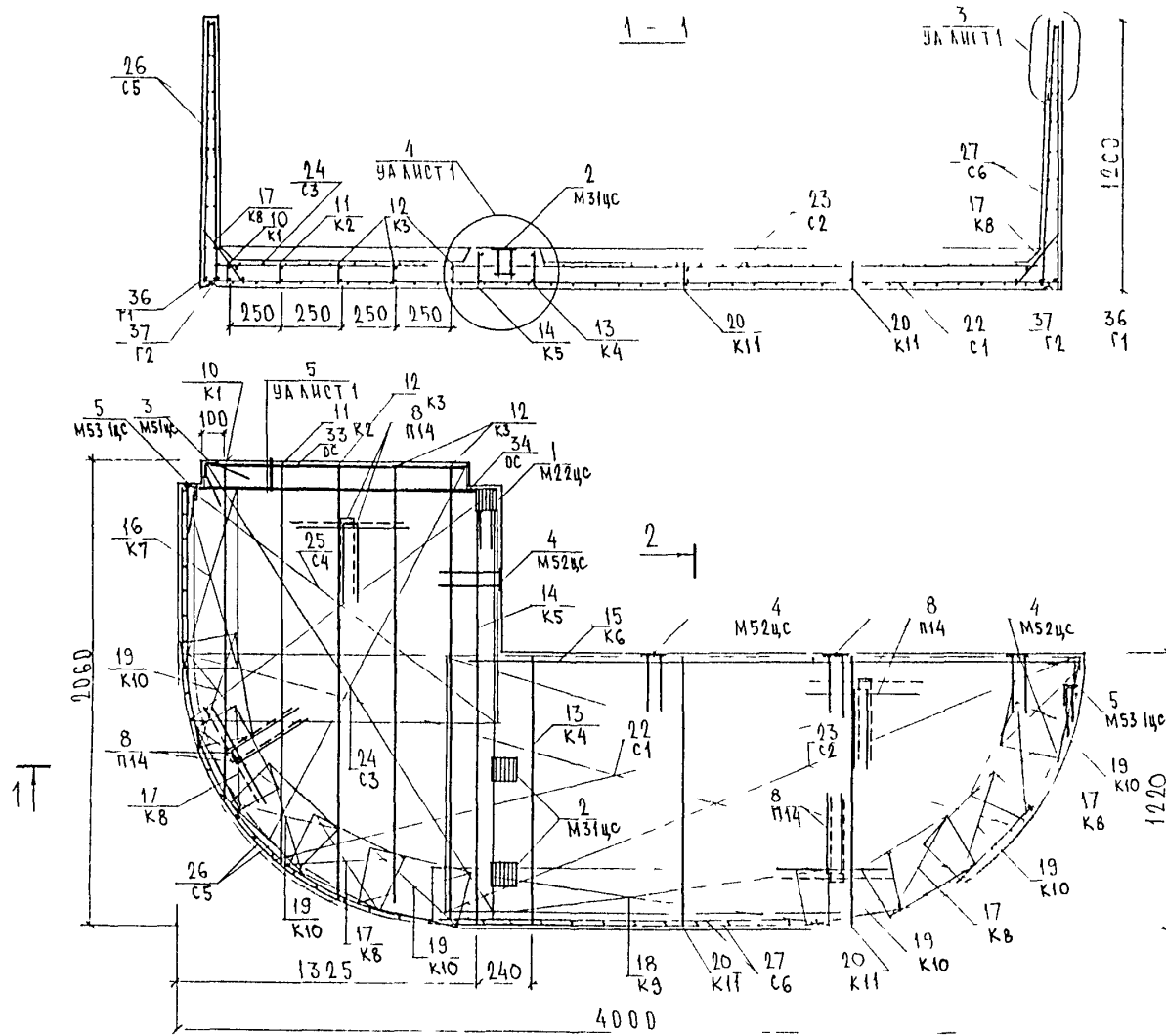


СОТЛАСОВАНО
 ТАСПЕЦ. М.З. КОЖИЧЕВ
 ТИП. М.З. ЕФИМОВА

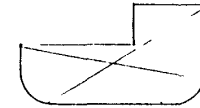
457572

			ЗРС 43-11.30Б.01СБ.		
НАЧ.ОТД.	ВАНАГ	<i>Ильин</i>	ОБЪЕМНЫЕ ЭЛЕМЕНТЫ БАЛКОНОВ	СТАДИЯ	МАСШТАБ
ТАСПЕЦ.	ВАНАГ	<i>Ильин</i>		Р	1:20
ЗАВ.ГР.	ГУРЕВИЧ	<i>Гуревич</i>			
РАЗРАБ.	НИКОЛАЕВА	<i>Николаева</i>			
ПРОВЕР.	КОМИССАРОВА	<i>Комиссарова</i>	ЛИСТ 2	ЛИСТОВ 4	
			30Б10-1, 30Б10-2		МНИИТЭП ОСК.
			СБОРОЧНЫЙ ЧЕРТЕЖ		

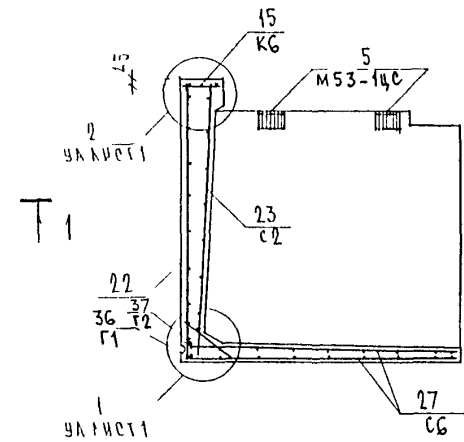
СХЕМА ПРИМЕРОВАНИЯ ДЛЯ ЗОБИО 1



ЗОБИО 2
ЗЕРКАЛЬНОЕ ОТРАЖЕНИЕ ЗОБИО 1



2-2



Имя № подл. 254572
Подпись и дата ВЗЛМ ННБ КВ

Сетки в местах пересечения с закладными деталями и в отверстиях вырезать по месту
Гнутые стержни поз 36,37 на основном виде условно не показаны

ЗРС 43-11 ЗОБ.01СБ
ЛМСТ 4

ФОРМАТ	ЗОНА	ПОЗИЦ	ОБОЗНАЧЕНИЕ	НАИМЕНОВАНИЕ	КОД НА ИСПОЛ				ПРИМЕЧ
					01	02	03	04	
				ДОКУМЕНТАЦИЯ					
А3			ЗРС 43-11 ЗОБ 02СБ	СБОРОЧНЫЙ ЧЕРТЕЖ	×				
			ЗРС 43-11 ЗОБ 03СБ	СБОРОЧНЫЙ ЧЕРТЕЖ		×			
			ЗРС 43-11. ЗОБ. 04СБ	СБОРОЧНЫЙ ЧЕРТЕЖ			×		
			ЗРС 43-11. БОБ. 05СБ	СБОРОЧНЫЙ ЧЕРТЕЖ				×	
			ЗРС 43-11. ПЗ.	ПОЯСНИТЕЛЬНАЯ ЗАПИСКА	×	×	×	×	
			ЗРС 43-11. РС.	ВЕДОМОСТЬ РАСХОДА СТАЛИ	×	×	×	×	
			ЗРС 43-11. Ч	ЧЗЫ ГАБАРИТНЫЕ	×	×	×	×	
			ЗРС 43-11. УА	УЗЛЫ АРМАТУРНЫЕ	×	×	×	×	
				<u>СБОРОЧНЫЕ ЕДИНИЦЫ</u>					
А3	1		ЗРС 43-11	ЗАКЛАДНАЯ ДЕТАЛЬ МЗЦС	2	6	2	2	
	2			М53-1ЦС	4	3	2		
	3			М52 ЦС	4	5	4	4	
	4			М 22 ЦС		1	2		
	5			М138ЦС				4	
	6			М139ЦС				2	

ФОРМА 16 ГОСТ 2.113-75

НАЧ. ОТД. БАНАГ <i>Шука</i>	ЗРС 43-11 ЗОБ. 02 - 04СБ	СТАДИЯ		
ТА СПЕЦ. БАСКО <i>Павлов</i>		Р	1	3
ЗАВ. ГР. ГИРЕВИЧ <i>Гир</i>		МНИТЭП		
РАЗРАБ. НИКОЛАЕВА <i>НН</i>		ОСК		
ПРОВЕРКА ГИРЕВИЧ <i>Гир</i>				
	ОБЪЕМНЫЕ ЭЛЕМЕНТЫ БАЛКОНОВ			
	30Б3; 30Б4; 30Б5, 60Б3.			

ИНВ № ПОД | ПОДПИСИ И ДАТА | ВЗЛМ ИНВ №

ФОРМАТ	ЗОНА	ПОЗИЦ	ОБОЗНАЧЕНИЕ	НАИМЕНОВАНИЕ	КОД НА ИСПОЛ				ПРИМЕЧ
					01	02	03	04	
А3	7		ЗРС 43-11	ПЕТЛЯ П 14	8	4	8	8	
	8			П 14-1		4			
А3	10		ЗРС 43-11	КАРКАС К 23				1	
	11			К 24				2	
	12			К 4	2	2	2	2	
	13			К 8		2	2		
	14			К 10		3	3		
	15			К 11	4	4	2	4	
	16			К 12		1			
	17			К 13		1			
	18			К 14		7			
	19			К 15		1			
	20			К 16		1			
	21			К 17	1				
	22			К 18	1			1	

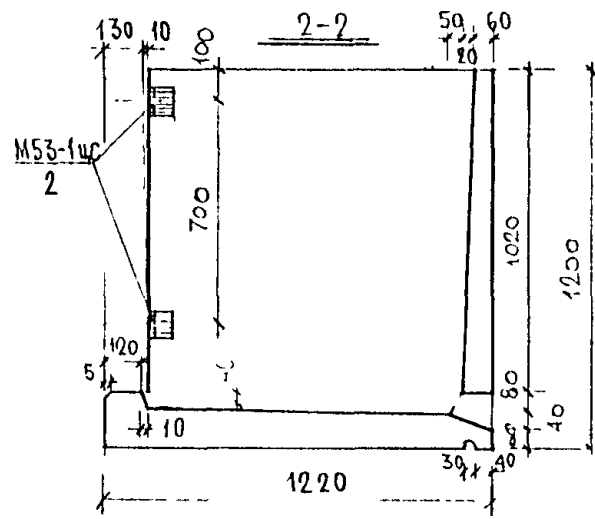
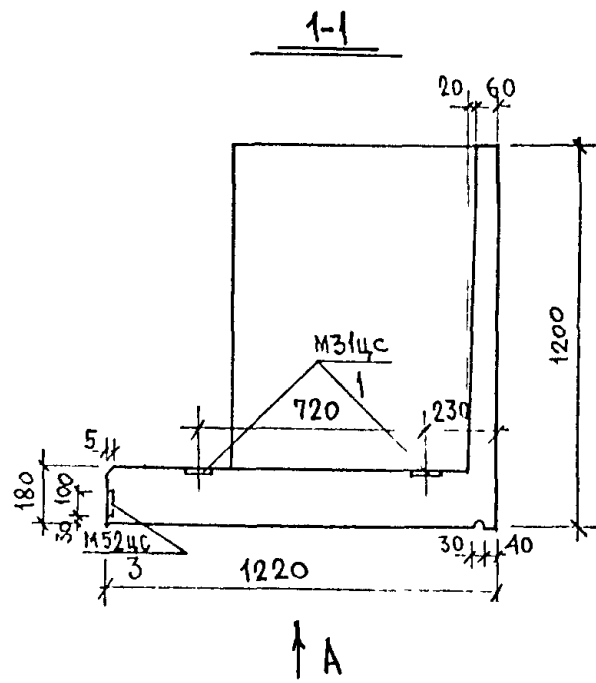
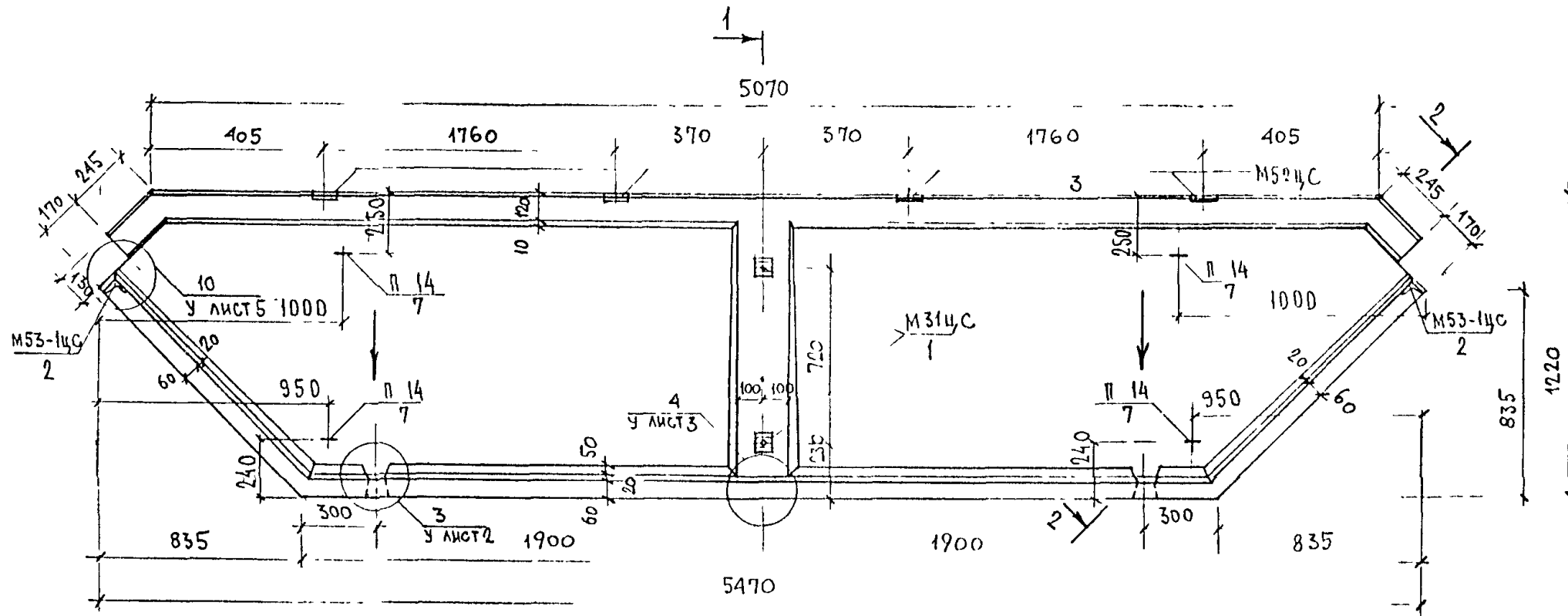
ФОРМА 16 ГОСТ 2.113-75 18

МАРКА	30Б3	30Б4	30Б5	60Б3	
	ЗРС 43-11. ЗОБ. 02 - 04СБ				ЛМСТ
					2

ФОРМАТ	ЗОНА	ПОЗИЦ	ОБЪЕЗНАЧЕНИЕ	НАИМЕНОВАНИЕ	КОЛ НА ИСПОЛ								ПРИМЕЧ		
					01	02	03	04							
А3	23	ЗРС43-11		КАРКАС	К19	2									
	24				К20			1							
	25				К21			1							
	26				К22			5							
	27				К25				2						
	28				К26				2						
А3	30	ЗРС43-11		СЕТКА	С7		1								
	31				С8		1								
	32				С9		1								
	33				С10		1								
	34				С11		2								
	35				С12	1									
	36				С13	2									
	37				С14			1							
	38				С15	2			2						
	39				С16	4									
					3063	3064	3065	6063							
											ЗРС43-11 306 02 - 04 СБ				Лист
															3

ИНВ № ПОДА | ПОДПИСЬ И ДАТА | ВЗАМ ИНВ №

ФОРМАТ	ЗОНА	ПОЗИЦ	ОБЪЕЗНАЧЕНИЕ	НАИМЕНОВАНИЕ	КОЛ НА ИСПОЛ								ПРИМЕЧ		
					01	02	03	04							
А3	40	ЗРС43-11		С17			2								
	41			С18			1								
	42			С19			1								
	43			С20				4							
	44			С21				1							
	45			С22				2							
				<u>ДЕТАЛИ</u>											
				<u>СТЕРЖНИ</u>											
				СТАЛЬ КЛАССА АШ ГОСТ 5781-82*											
Б/Н	49			Ф10 L=870 0.54 КГ			1								
	50			Ф10 L=1200 0.74 КГ			1								
	51			Ф10 L=400 0.25 КГ					4						
				СТАЛЬ КЛАССА А1 ГОСТ 5781-82*											
Б/Н	54			Ф14 Г3 L=6090 7.36 КГ		1									
	55			Ф14 Г4 L=6020 7.27 КГ		1									
	56			Ф14 Г5 L=6070 7.33 КГ	1										
					3063	3064	3065	6063							
											ЗРС43-11. 306 02 ÷ 04 СБ				Лист
															4



ИЗМ. № КОЛ-ВО ПОДПИСЬ И ДАТА
 ИМ. № ПОДП. ПОДПИСЬ И ДАТА
 8/5/88

ИЗМ.	КОЛ-ВО	ЛИСТ	№ ДОК.	ПОДПИСЬ	ДАТА
НАЧ. МАСТ.	КАИ			<i>[Signature]</i>	
ГЛАСПЕЦМАСТ.	ГОЗИЦЫН			<i>[Signature]</i>	
ГАП	ЧЕСНОКОВ			<i>[Signature]</i>	
ГИП	ИВАНОВ			<i>[Signature]</i>	
РГИ	СИНДЕЕВА			<i>[Signature]</i>	
РАЗРАБОТАЛ	ИЩЕВ			<i>[Signature]</i>	
ПРОВЕРИЛ	ИВАНОВ			<i>[Signature]</i>	

ЗРС 43-11.30Б.02СБ

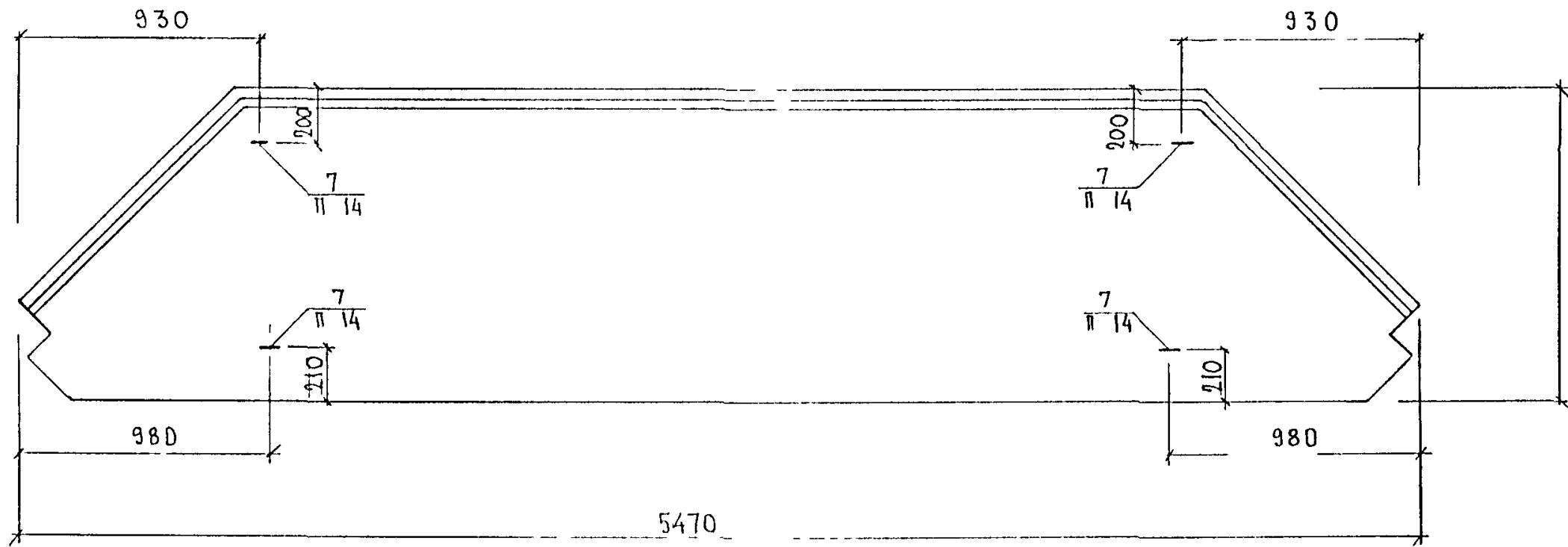
ОБЪЕМНЫЕ ЭЛЕМЕНТЫ
 БАЛКОНОВ

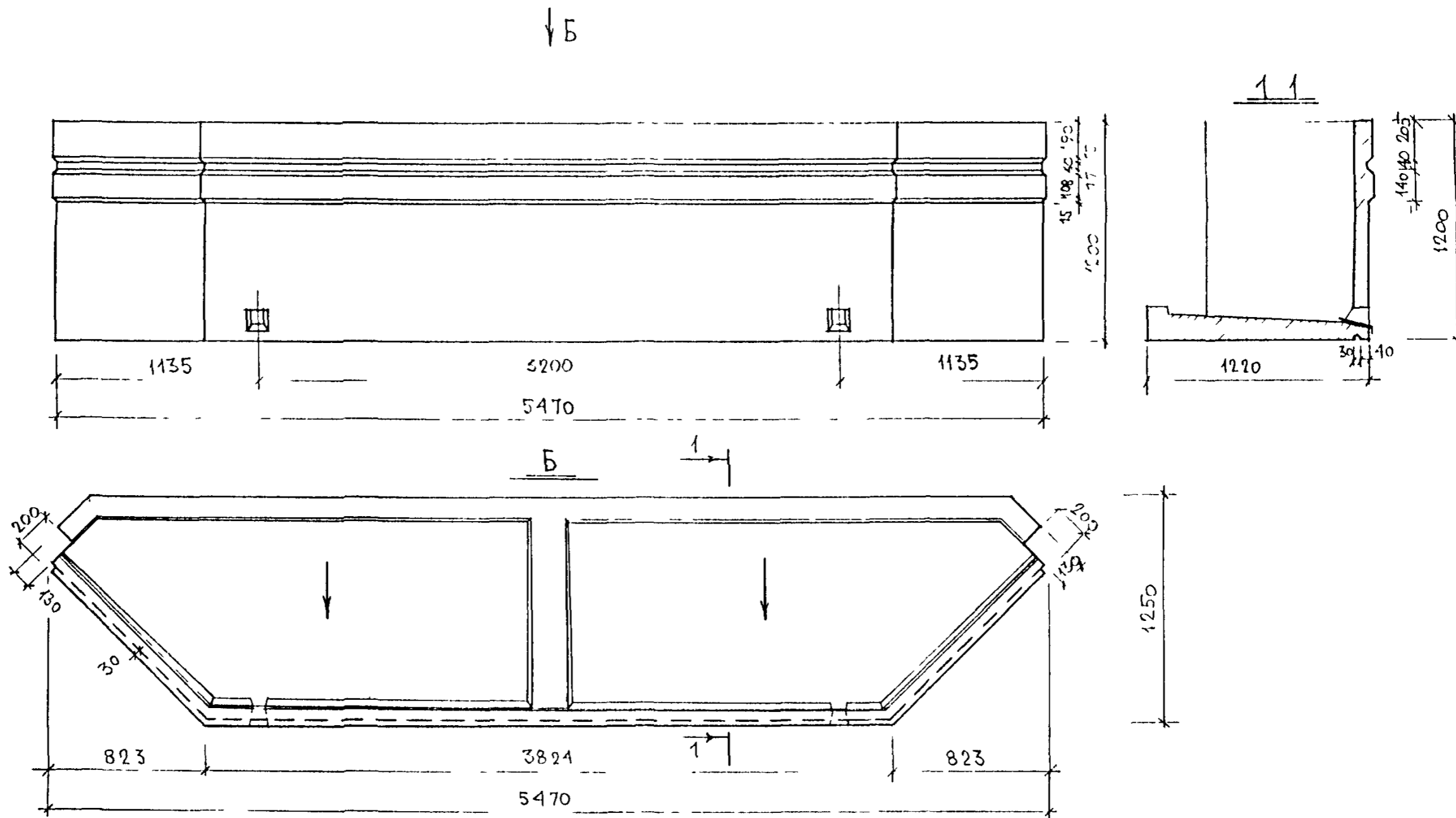
СТАДИЯ	МАСШ.	МАСШТАБ
Р		1:20
ЛИСТ 1	ЛИСТОВ 4	

3 ОБЗ
 СБОРОЧНЫЙ ЧЕРТЕЖ

МНИИТЭП
 МАСТЕРСКАЯ № 3

A



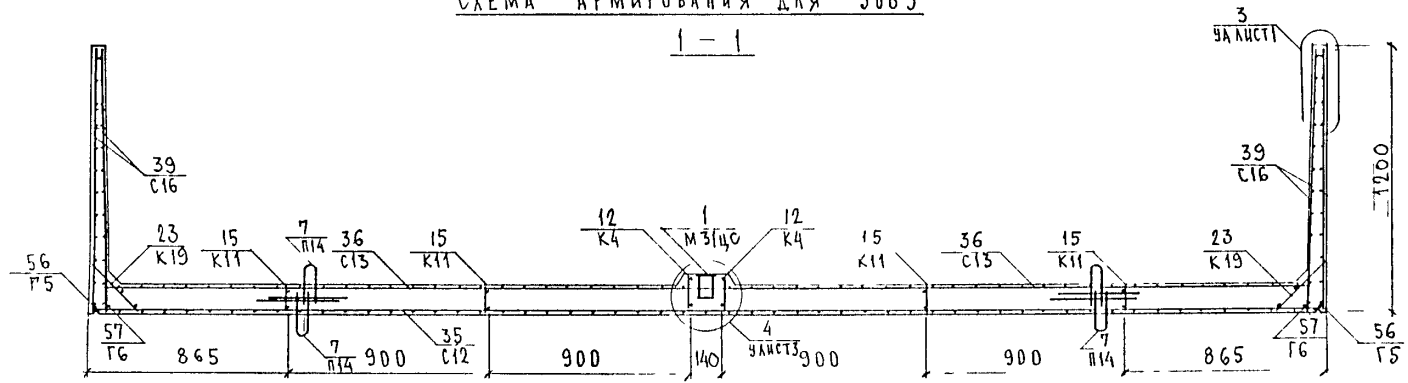


ИВ. N ДИАЛ. ПОДПИСЬ И ДАТА
 ИВ. N ДИАЛ. ПОДПИСЬ И ДАТА
 ИВ. N ДИАЛ. ПОДПИСЬ И ДАТА

						ЗРС 43-11 30Б. 02СБ			
ИЗМ.	КОЛУЧ.	ЛИСТ	И ДОК.	ПОДПИСЬ	ДАТА	ОБЪЕМНЫЕ ЭЛЕМЕНТЫ БАЛКОНОВ МАТРИЧНАЯ ОТДЕЛКА	СТАДИЯ	МАССА	МАСШТАБ
							Р		1:25
НАЧ. МАСТ.	КАП					30Б3 СБОРЩИЙ ЧЕРТЕЖ	ЛИСТ 3	ЛИСТОВ 4	
ГАСПЕЦМАСТ.	КОЗИЦЫН						МНИИТЭП МАСТЕРСКАЯ N 3		
ГАП	ЧЕШНОКО								
ГИП	МЕЛЬНИКОВ								
РГИ	ТИНДЕЕВА								
РАЗРАБОТАЛ									
ПРОВЕРИЛ	КРАЮХИНА								

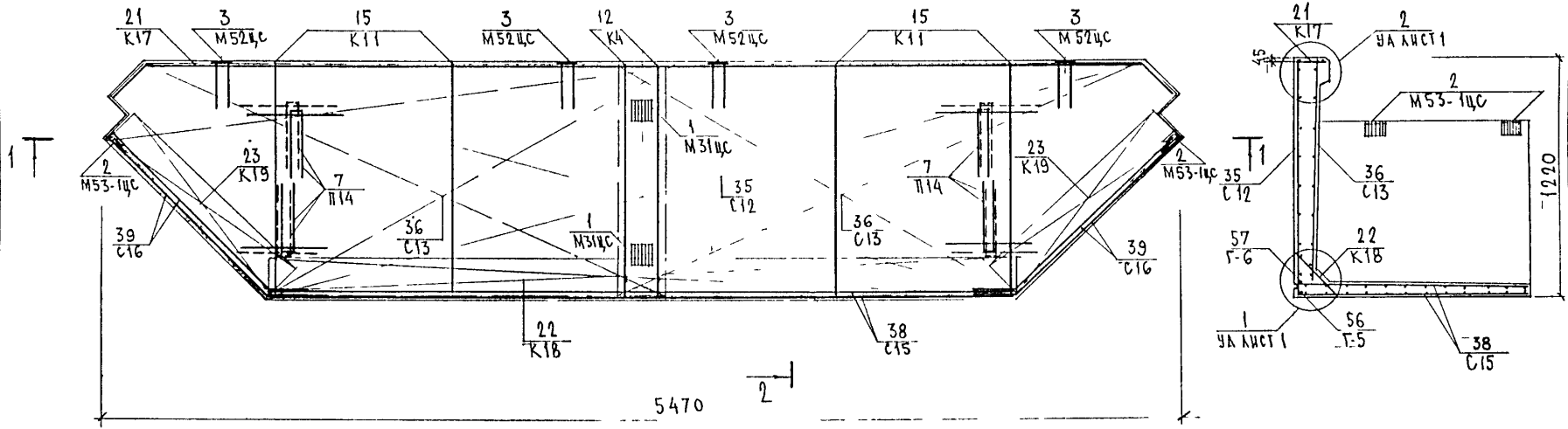
СХЕМА АРМИРОВАНИЯ ДЛЯ 30Б3

1-1



2-1

2-2



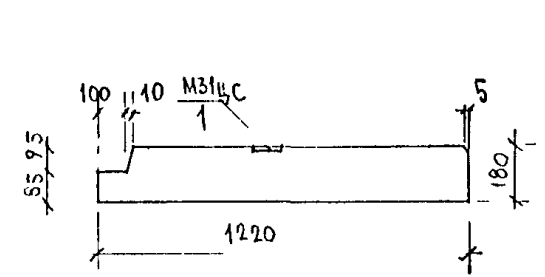
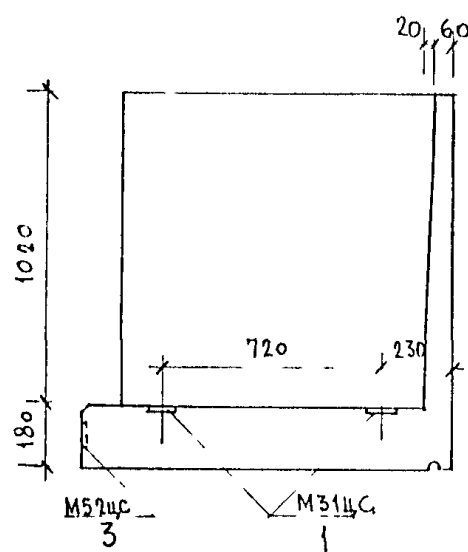
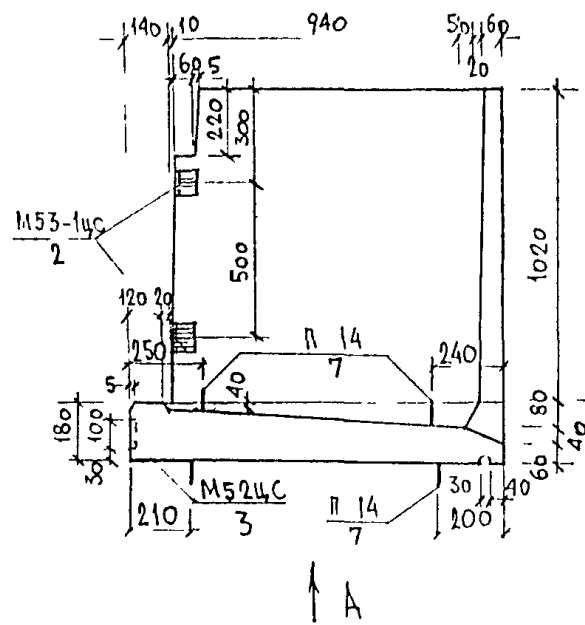
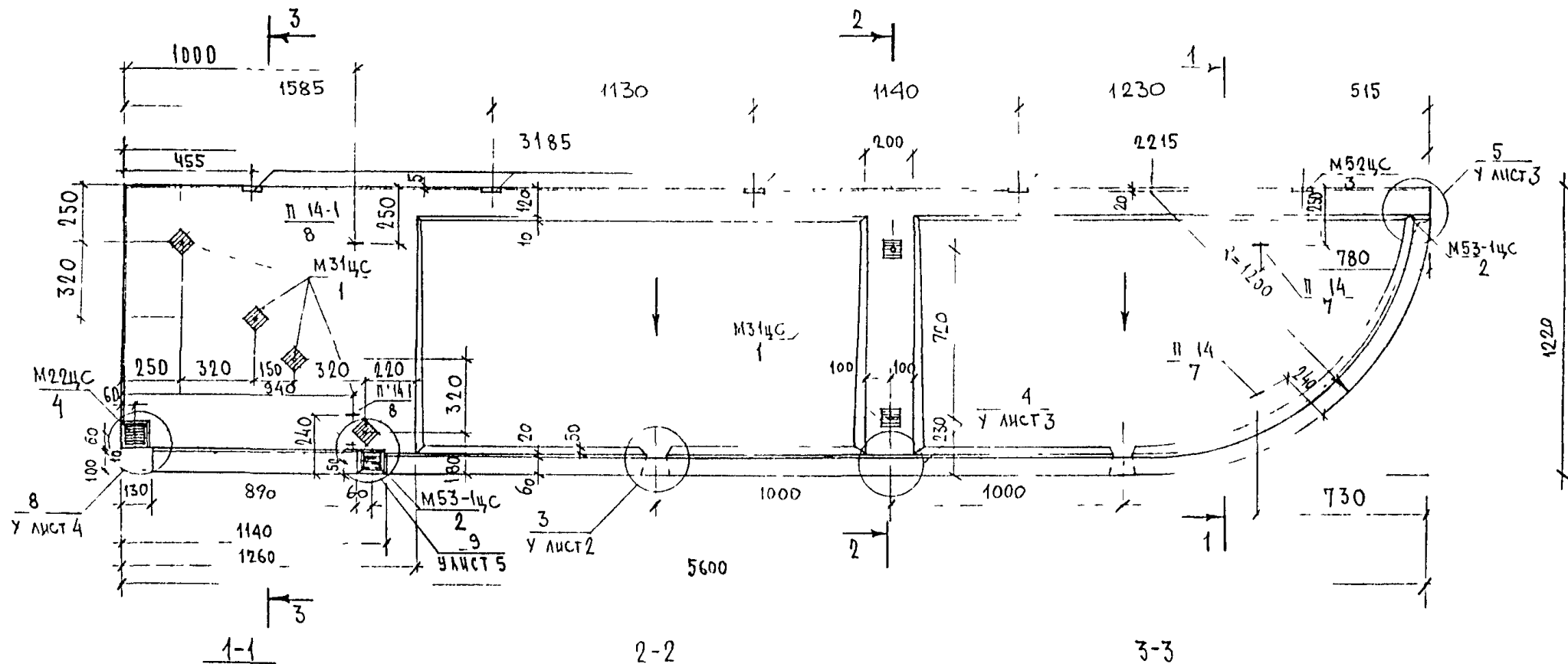
Гнутые стержни поз 56, 57 на основном виде условно не показаны. Сетки в местах пересечения с закладными деталями и в отверстиях вырезать по месту.

НАЧ. ОТД.	ВАНГ	<i>Ванг</i>
ГА СПЕЦ.	БАСКО	<i>Баско</i>
ЗАВ. ГР.	ГУРЕВИЧ	<i>Гуревич</i>
РАЗРАБ.	НИКОЛАЕВА	<i>Николаева</i>
ПРОВЕРКА	ГУРЕВИЧ	<i>Гуревич</i>

ЗРС 43-11 30Б. 02 СБ.

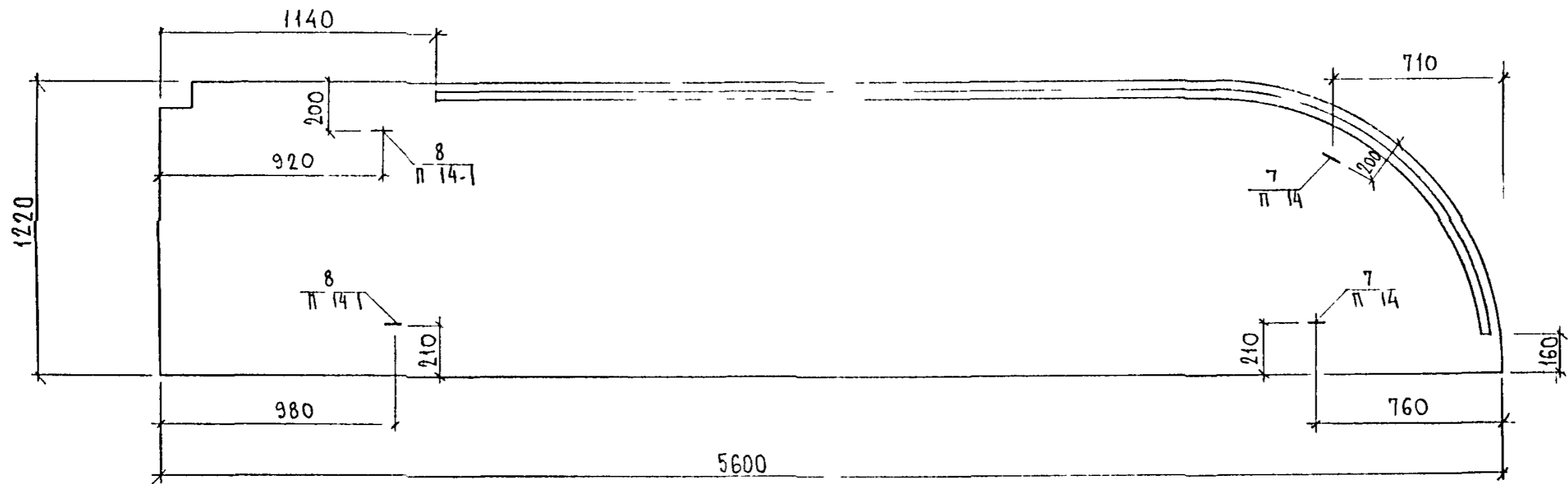
АРМИРОВАНИЕ
СБОРОЧНЫЙ ЧЕРТЕЖ

СТАДИЯ	ЛИСТ	ЛИСТОВ
Р	4	4
МНИИТЭП ОСК		



						ЗРС 43-11.30Б 03СБ			
ИЗМ.	КОЛ-ВО	ЛИСТ	ИЗМ.	ПОДПИСЬ	ДАТА	ОБЪЕМНЫЕ ЭЛЕМЕНТЫ БАЛКОНОВ	СТАДИЯ	МАССА	МАСШТАБ
							Р		1:20
НАЧ. МАСТ.	КАИ						ЛИСТ	ЛИСТОВ	4
ГЛАВ. МАСТ.	КОЗИЦЕВИЧ						МНИИТЭП МАСТЕРСКАЯ № 3		
ГЛАВ. ПРОЕК.	ЧЕШОКОВ								
ПРОЕК.	СИНДЕЕВА								
РАЗРАБОТАЛ	СИНДЕЕВА					ЗОБА, СБОРОЧНЫЙ ЧЕРТЕЖ			
ПРОВЕРИЛ	СИНДЕЕВА								

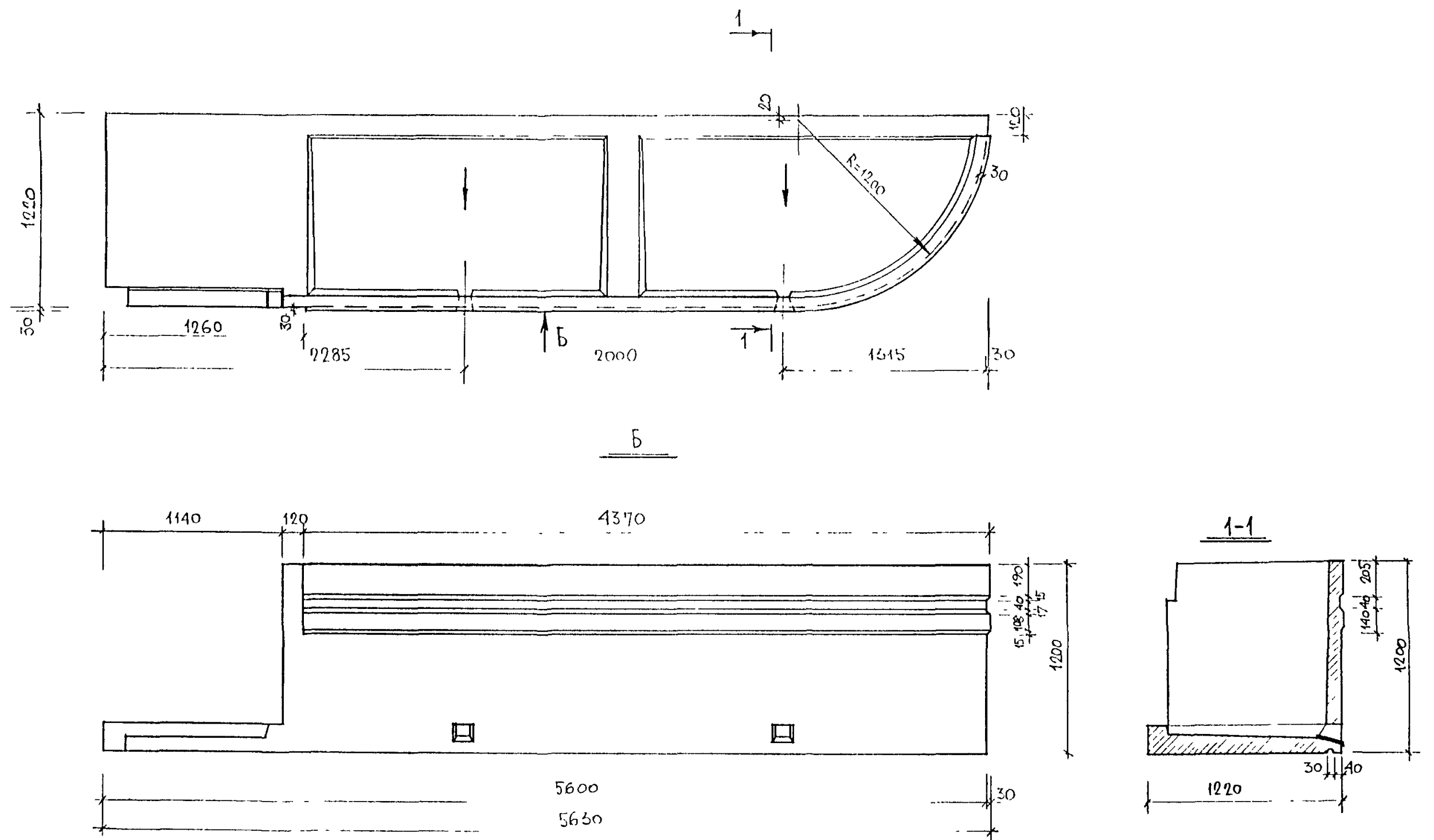
A



ЗРС 43-11. 30Б.03 СБ

ЛИСТ

2

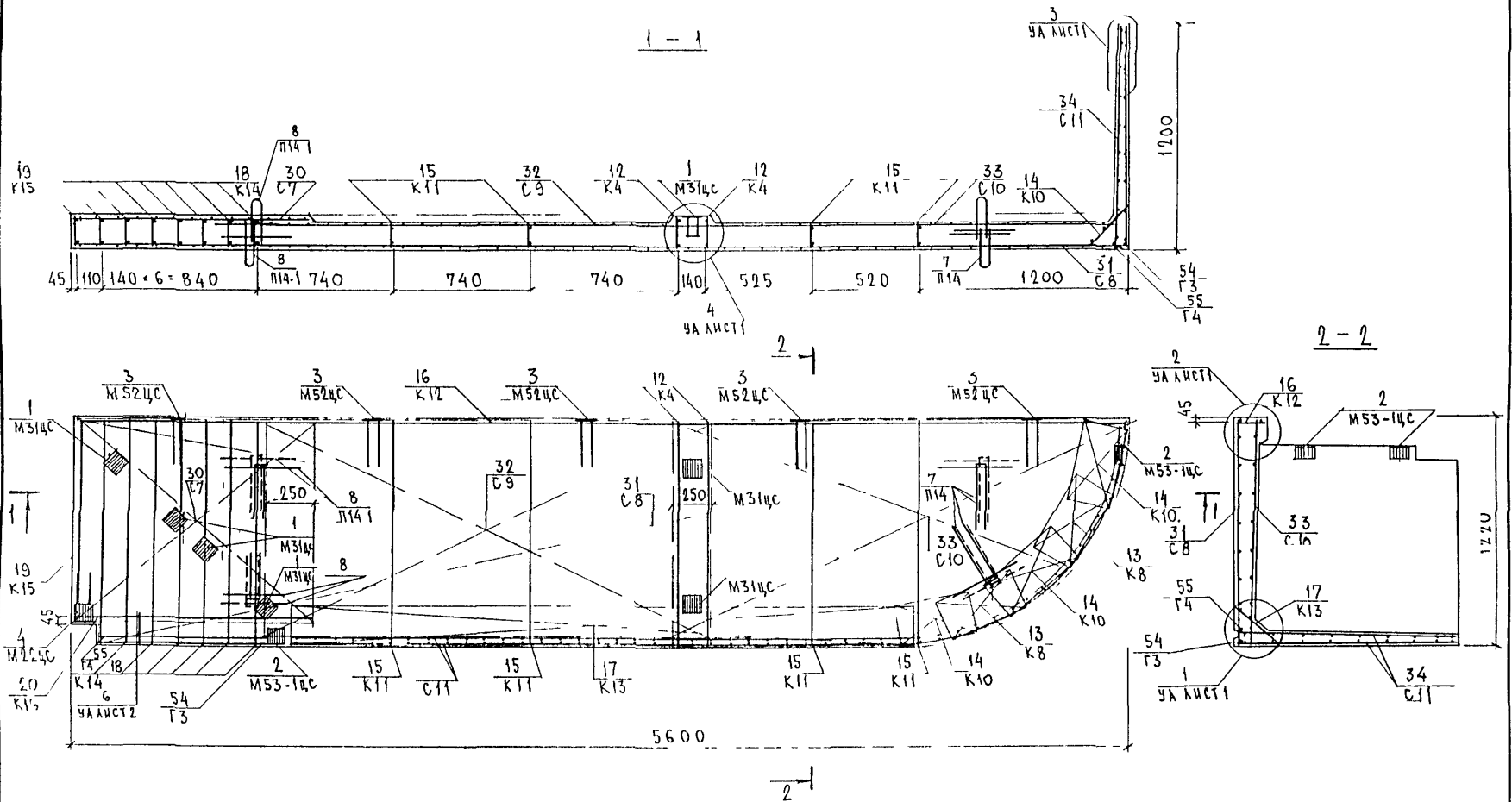


ИВР. N ПОДАЛ. ПОДПИСЬ И ДАТА. БОКАЛ. ИВР. N. 8913267

ИЗМ.	КОЛ-ВО	ЛИСТ	И ДОК.	ПОДПИСЬ	ДАТА
НАЧ. МАСТ		КАН		<i>[Signature]</i>	
ГАСПЕЦМАСТ		КОЗЫНЦЕВ		<i>[Signature]</i>	
ГАП		ЧЕСНОКОВ		<i>[Signature]</i>	
ГИП		МЫЛЬНИКОВ		<i>[Signature]</i>	
РГИ		СМОЛДИН		<i>[Signature]</i>	
РАЗРАБОТАЛ					
ПРОВЕРИЛ					

ЗРС 43-11.30Б.03СБ			
ОБЪЕМНЫЕ ЭЛЕМЕНТЫ БАЛКОНОВ	СТАДИЯ	МАССА	НАСЧТАБ
МАТРИЧНАЯ ОТДЕЛКА	Р		1:25
30Б	ЛИСТ 3	ЛИСТОВ 4	
СБОРОЧНЫЙ ЧЕРТЕЖ	МНИИТЭП МАСТЕРСКАЯ N 3		

СХЕМА АРМИРОВАНИЯ ДЛЯ ЗОБ4



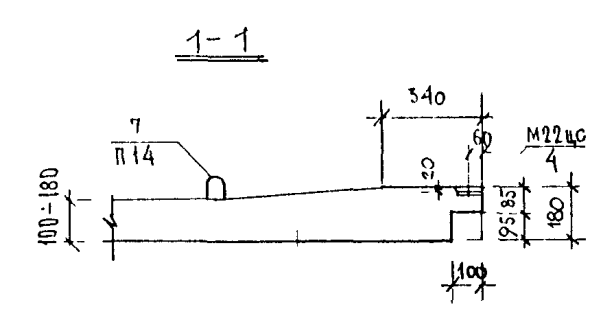
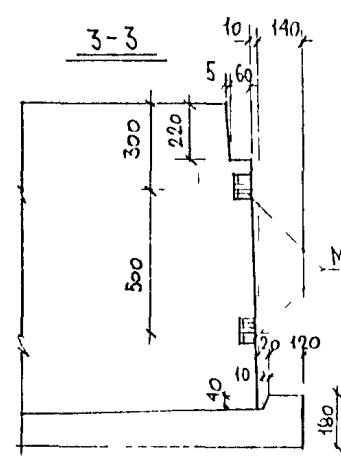
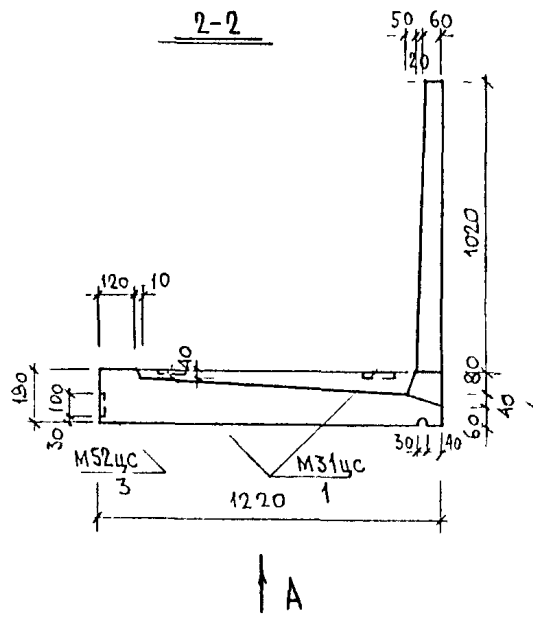
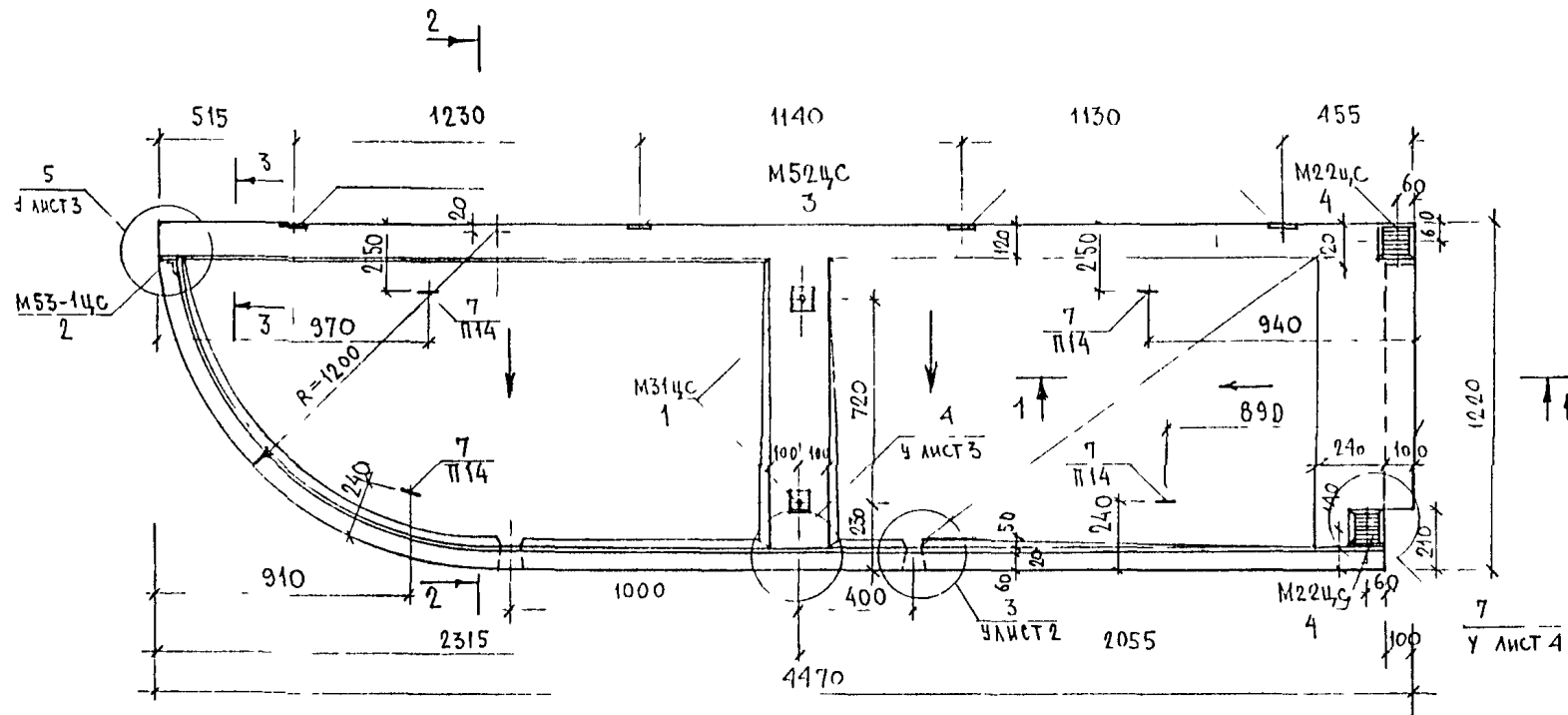
СЕТКИ В МЕСТАХ ПЕРЕСЕЧЕНИЯ С ЗАКЛАДНЫМИ ДЕТАЛЯМИ И В ОТВЕРСТИЯХ ВЫРЕЗАТЬ ПО МЕСТУ

НАЧ. ОТД.	В. НАГ.	<i>Шваб</i>
ГЛА СПЕЦ.	БАСКО	<i>Шваб</i>
ЗАВ. ГР.	ГУРЕВИЧ	<i>Шваб</i>
РАЗРАБ.	НИКОЛАЕВ	<i>Шваб</i>
ПРОВЕРИЛ	ГУРЕВИЧ	<i>Шваб</i>

ЗРС 45-11 ЗОБ. 03СБ

АРМИРОВАНИЕ
СБОРОЧНЫЙ ЧЕРТЕЖ

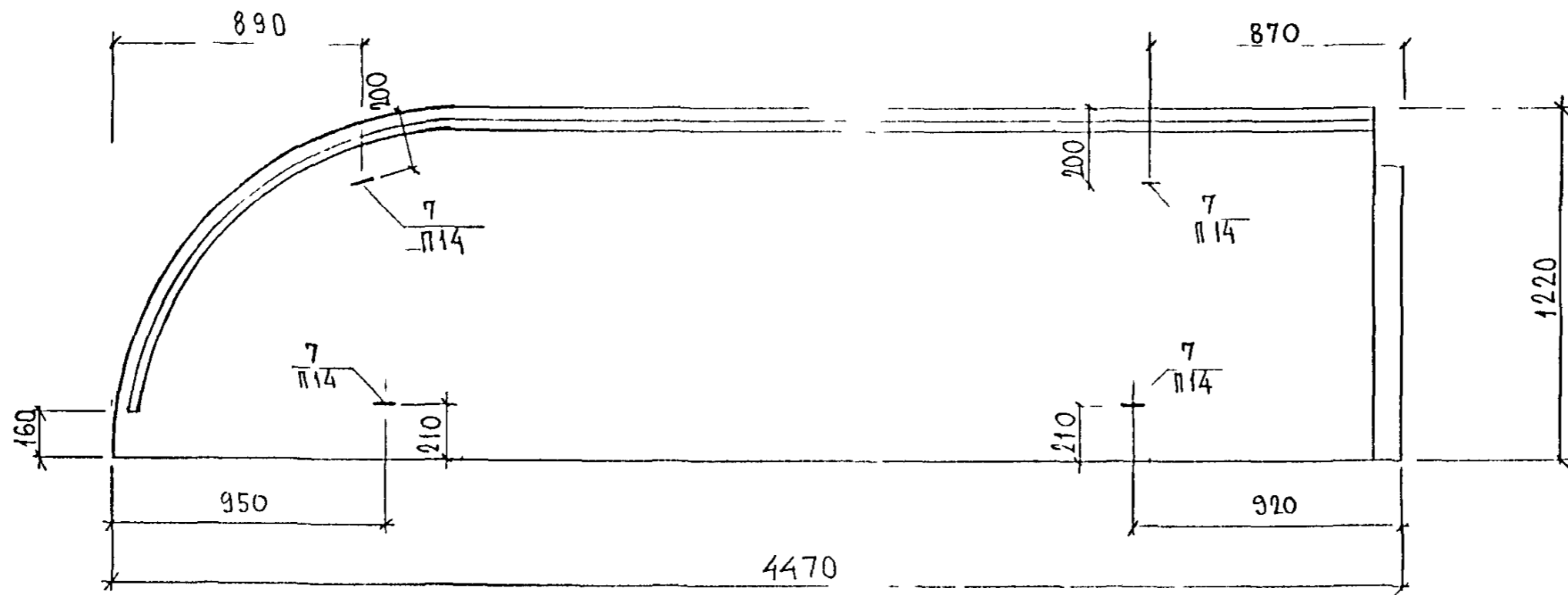
СТАДИЯ	ЛИСТ	ЛИСТОВ
Р	4	4
МНИИТЭП ЛСК		



ИМЯ ПОДПИСЬ И ДАТА
ИМЯ ПОДПИСЬ И ДАТА
ИМЯ ПОДПИСЬ И ДАТА

ИЗМ.	КОЛ-ВО	ЛИСТ	И ДОК.	ПОДПИСЬ	ДАТА
3РС 43-11.30Б.04СБ					
ОБЪЕМНЫЕ ЭЛЕМЕНТЫ БАЛКОНОВ					
30Б5 СБОРОЧНЫЙ ЧЕРТЕЖ					
МНИИТЭП МАСТЕРСКАЯ № 3					
			СТАНЦИЯ	МАССА	МАСШТАБ
			Р		1:20
			ЛИСТ	ЛИСТОВ 4	

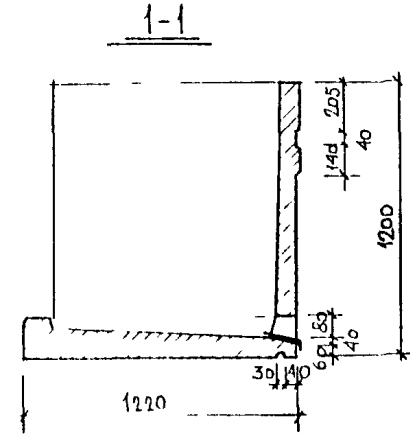
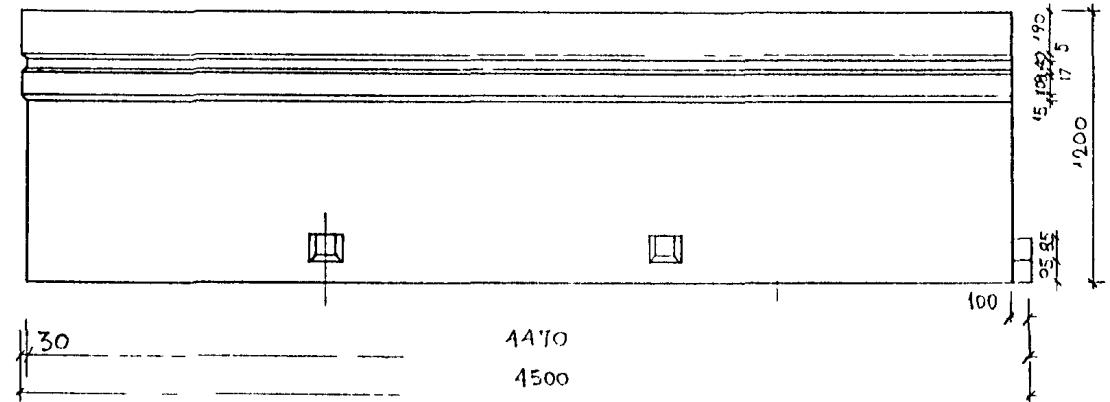
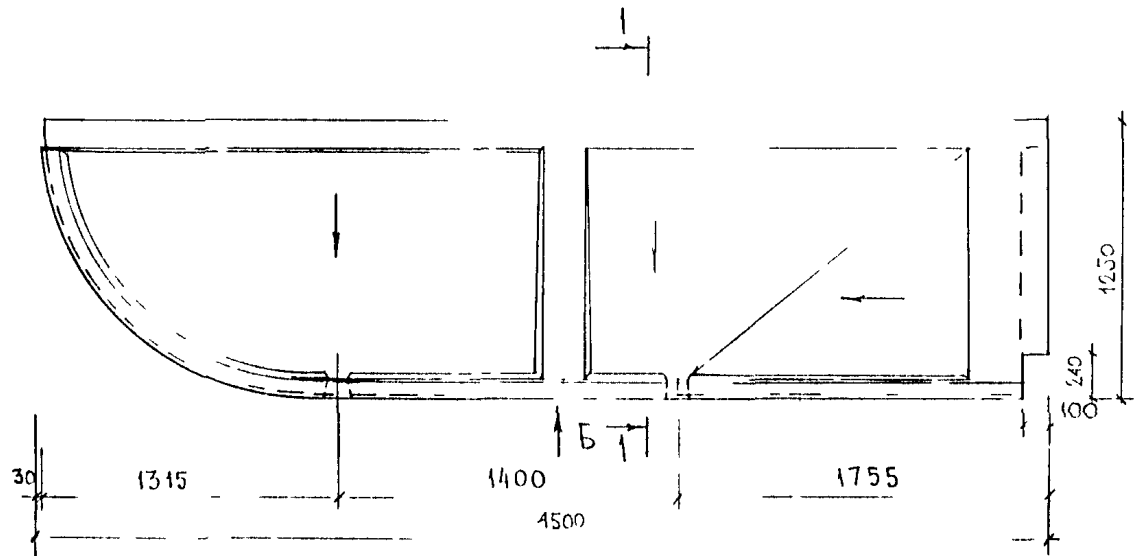
A



ЗРС 43-11 30Б.04 СБ

Лист

2



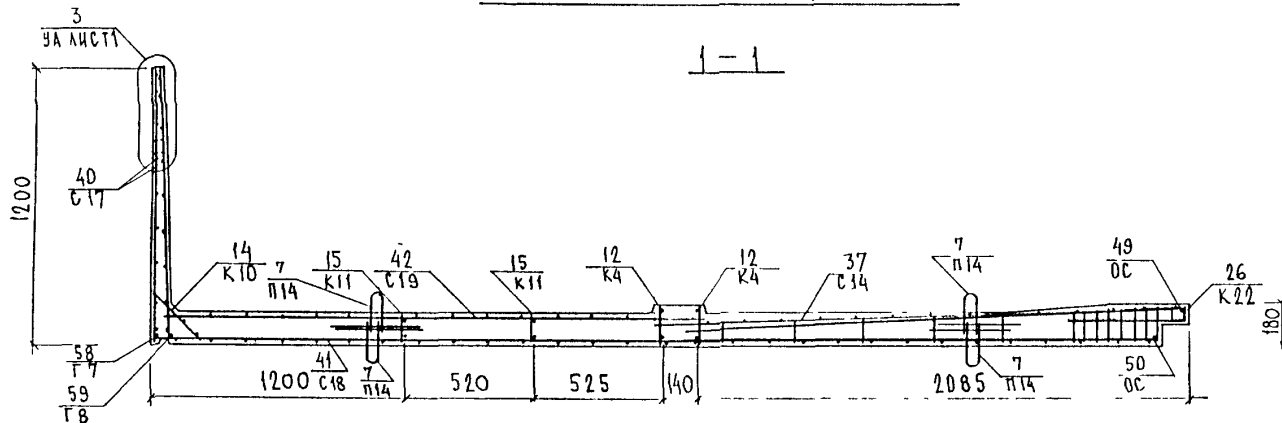
ИВН ПОДП. ПОДПИСЬ И ДАТА. ВЗАНЕН ИВН

ИЗМ.	КОЛ-ВО	ЛИСТ	И ДОК.	ПОДПИСЬ	ДАТА
ИЗМ. МАТ. 1		КАП		<i>[Signature]</i>	
ГЛА СПЕЦ. МАТ.		КОЗИЦЫН		<i>[Signature]</i>	
ГАР		ЧЕРНОКОР		<i>[Signature]</i>	
ГИИ		КАВЬНИНОВ		<i>[Signature]</i>	
РИ		СИНДЕЕВА		<i>[Signature]</i>	
РАЗРАБОТКА		СИНДЕЕВА		<i>[Signature]</i>	
ПРОВЕРКА		КАВЬНИНОВ		<i>[Signature]</i>	

ЗРС 43-11 30Б 04СБ		
ОБЪЕМНЫЕ ЭЛЕМЕНТЫ БАЛКОНОВ МАТРИЧНАЯ ОТДЕЛКА	СТАДИЯ	МАСШТАБ
	Р	1:25
30Б5 СБОРОЧНЫЙ ЧЕРТЕЖ	ЛИСТ 3	ЛИСТОВ 4
МНИИТЭП МАСТЕРСКАЯ № 3		

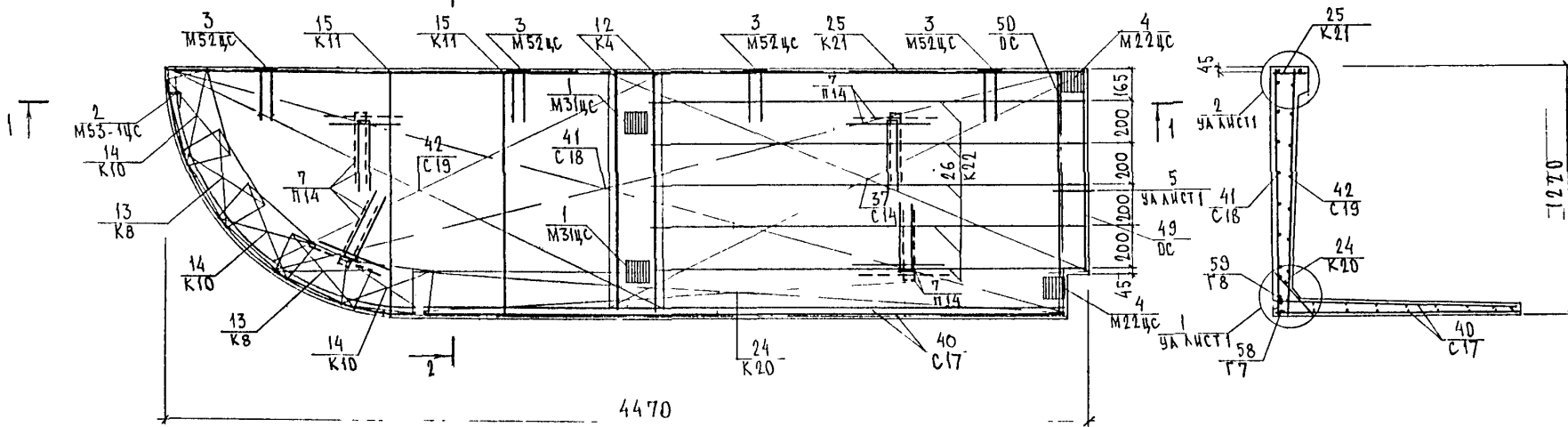
СХЕМА АРМИРОВАНИЯ ДЛЯ ЗОБ5

1-1



2

2-2



Гнутые стержни поз. 58, 59 на основном виде условно не показаны
 сетки в местах пересечения с заводскими деталями и в
 отверстиях вырезать по месту

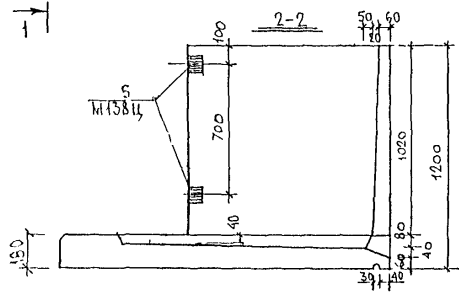
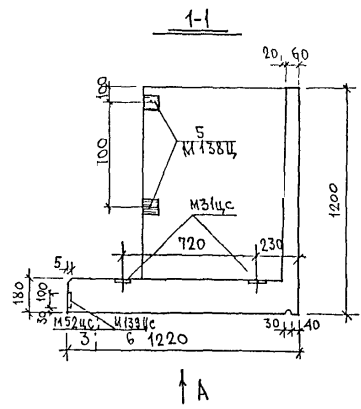
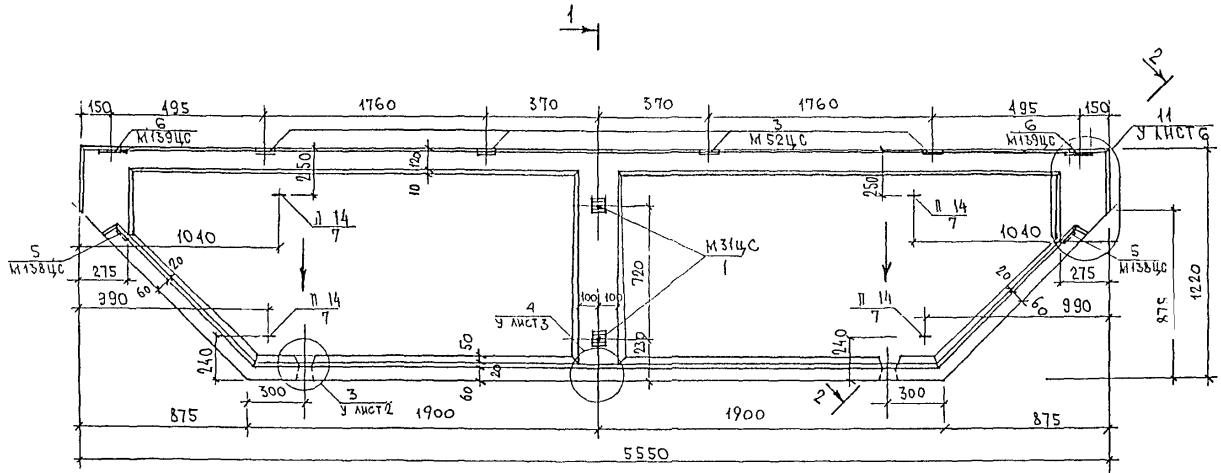
НАЧ ОТА	ВАНАГ	<i>Швабс</i>
ГЛ СПЕЦ	БАСКО	<i>Швабс</i>
ЗАВ ГР	ГУРЕВИЧ	<i>Швабс</i>
РАЗРАБ	НИКОЛЛЕВА	<i>Швабс</i>
ПРОВЕРИЛ	ГУРЕВИЧ	<i>Швабс</i>

ЗРС 43-11. ЗОБ.04 СБ

АРМИРОВАНИЕ
 СБОРОЧНЫЙ ЧЕРТЕЖ

СТАДИЯ	ЛИСТ	ЛИСТОВ
Р	4	4

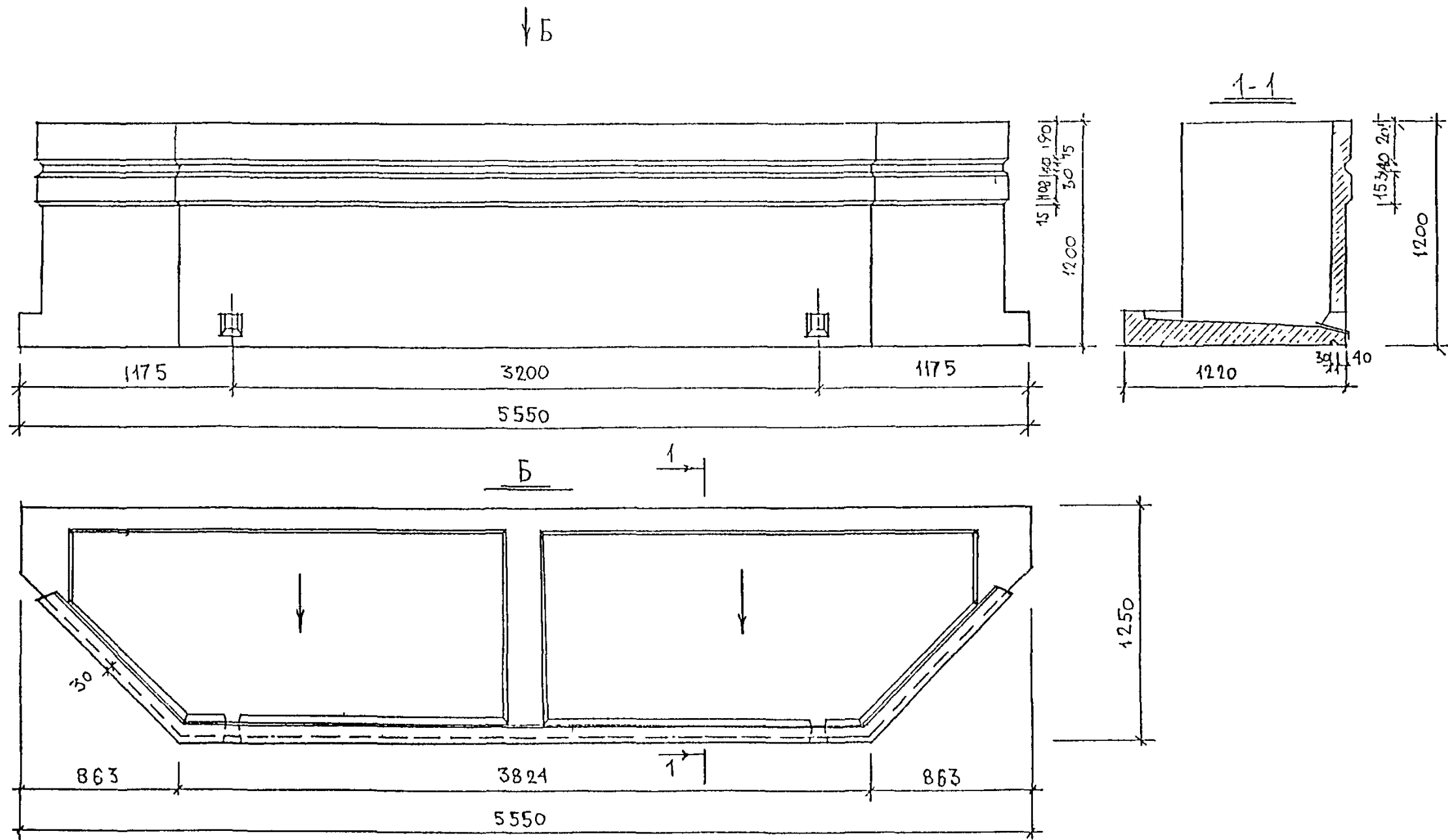
МНИИТЭП



Р. ЧИЖ М.З.
 Г. П. М. З.
 КОЗЛЮЧ
 КОНОВАЛОВА

НАЧ. ОТА	В. НАГА	И. В. К. О. З.
ГЛ. СПЕЦ	БАСКО	И. В. К. О. З.
ЭКВ. ГР.	Г. ЗРЕВИЧ	И. В. К. О. З.
РАБОТ	П. ХОМОВА	И. В. К. О. З.
ПРОВЕРИЛ	Г. ЗРЕВИЧ	И. В. К. О. З.

ЗРЧЗ-11. 60Б.05СБ.		
ОБЪЕМНЫЙ ЭЛЕМЕНТ БАЛКОНА 60БЗ СБОРОЧНЫЙ ЧЕРТЕЖ	СТАЦИЯ	ЛИСТ
	Р	1
		ЛИСТОВ
		МНИИТЭП ОСК



ИЗМ.	КОЛ-ВО	ЛИСТ	И ДИСТ.	ПОДПИСЬ	ДАТА
НАЧ. МАСТ.					
ГЛ. СПЕЦ. МАСТ.					
ГЛ. П.					
ГЛ. П.					
УЧ. СПЕЦ.					
РАЗРАБОТАЛ					
ПРОВЕРИЛ					

ЗРС 43-11. БОБ. 05СБ.

ОБЪЕМНЫЕ ЭЛЕМЕНТЫ
БАЛКОНОВ
МАТРИЧНАЯ ОТДЕЛКА

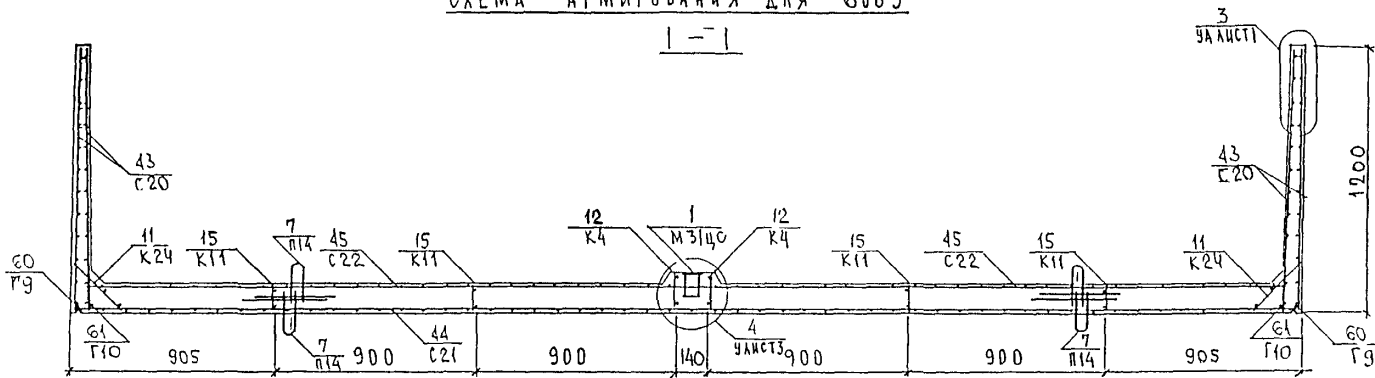
БОБЗ
СБОРЧНЫЙ ЧЕРТЕЖ

СТАЛИЯ	МАССА	НАСЧЕТ
Р		1:25
ЛИСТ 3	ЛИСТОВ 4	

МНИИТЭП
МАСТЕРСКАЯ N 3

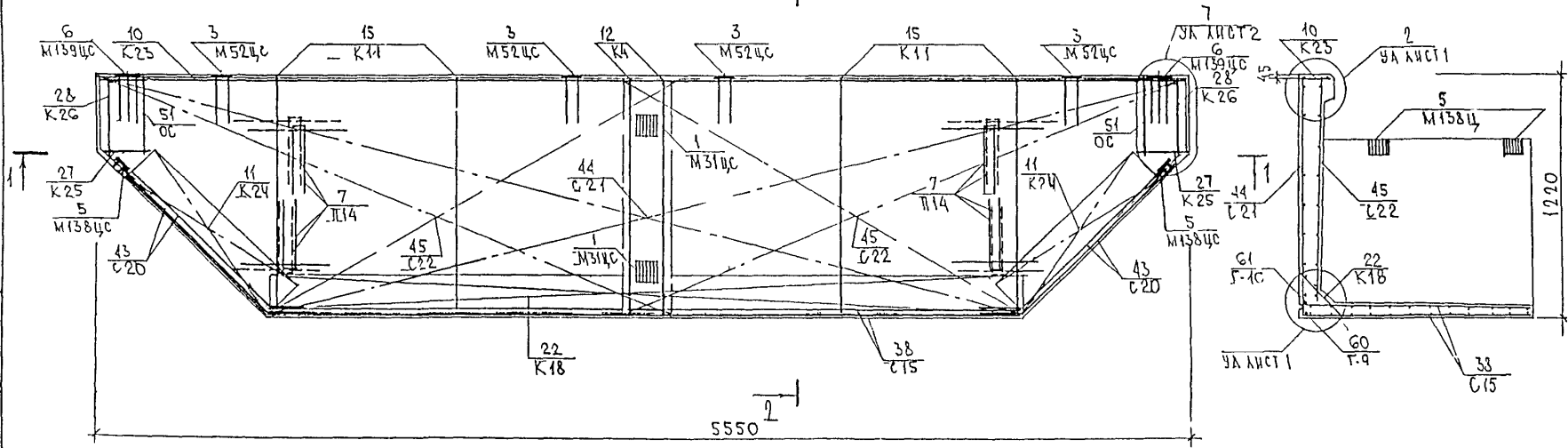
СХЕМА АРМИРОВАНИЯ ДЛЯ 60Б3

1-1

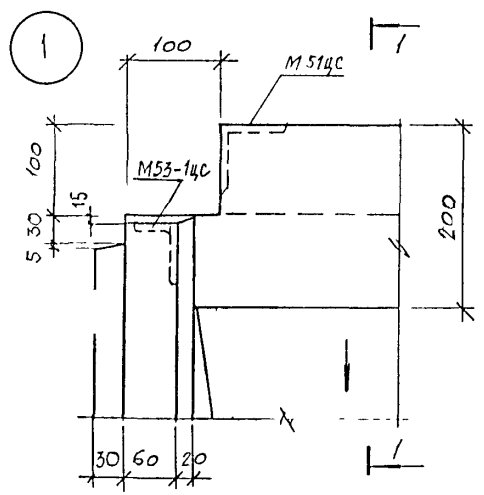


2-1

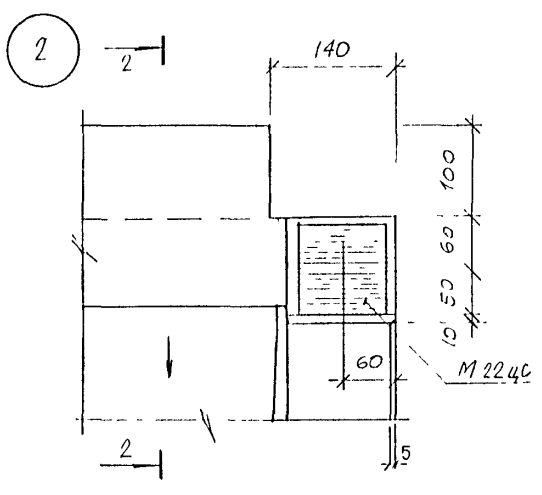
2-2



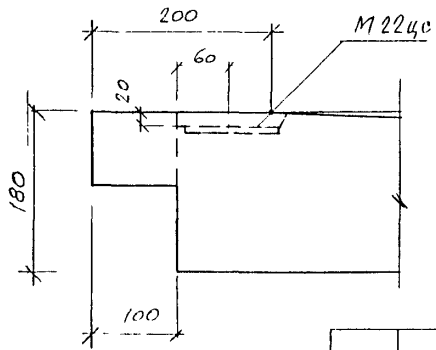
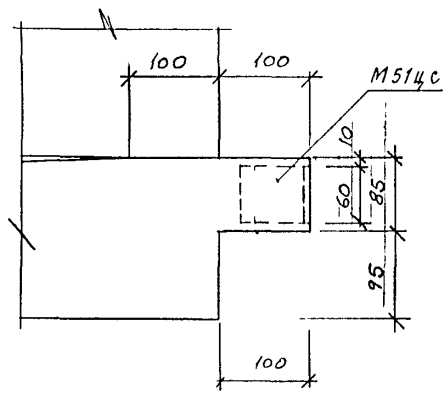
Гнутые стержни поз 60, 61 на основном виде условно не показаны
 сетки в местах пересечения с закладными деталями и в
 отверстиях вырезать по месту



1-1



2-2



СОЛАСОВАНО
 ГА СПЕЦ. М.З. КОЕЛЫН
 ГАП. М.З. ЕНХЭЭРОВА

457572

			ЗРС 43-11 У.			
НАЧ.ОТД.	ВАНАГ	<i>Мунд</i>	ДЕВЯТНЫЕ ЭЛЕМЕНТЫ БАЛКОНОВ	СТАДИЯ	МАССА	МАСШТАБ
ГА СПЕЦ.	ВАНАГ	<i>Мунд</i>		Р		1:5
ЗАВ.ТР	ТУРЕВИЧ	<i>Тул</i>				
РАЗРАБ	НИКОЛАЕВА	<i>Энд</i>				
ПРОВЕР	КОМИССАРОВА	<i>Чан</i>				
			УЗЛЫ	ЛИСТ 1	ЛИСТОВ 6	
				МНИИТЭП ОРК		

СОГЛАСОВАНО

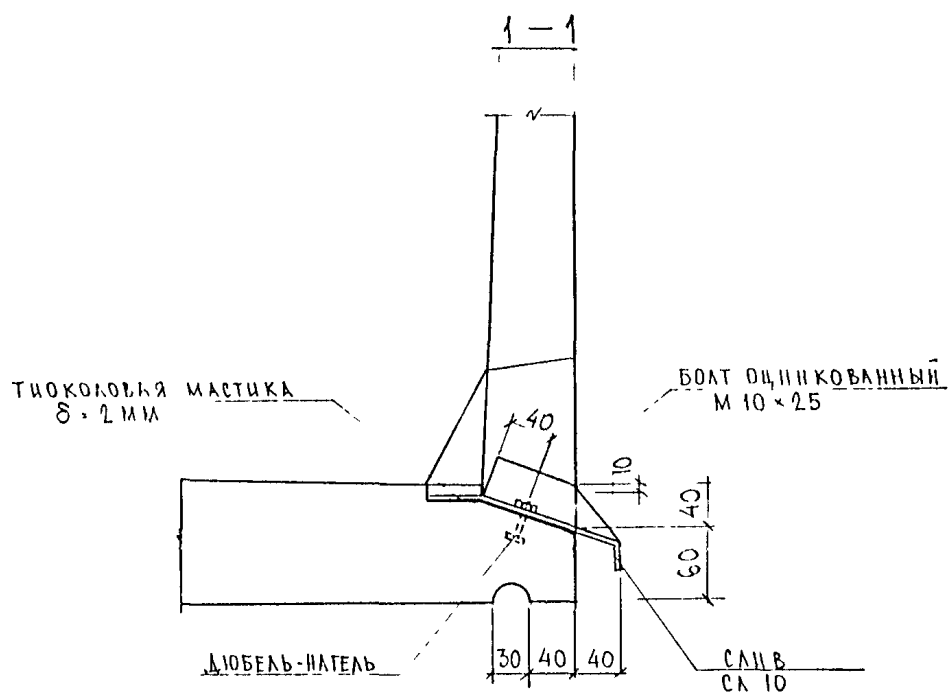
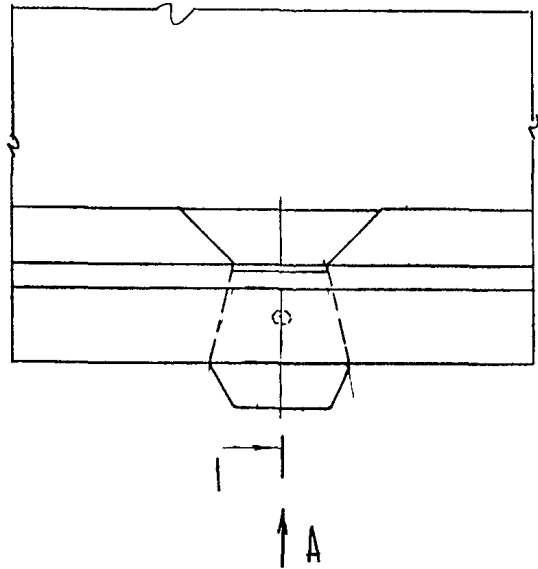
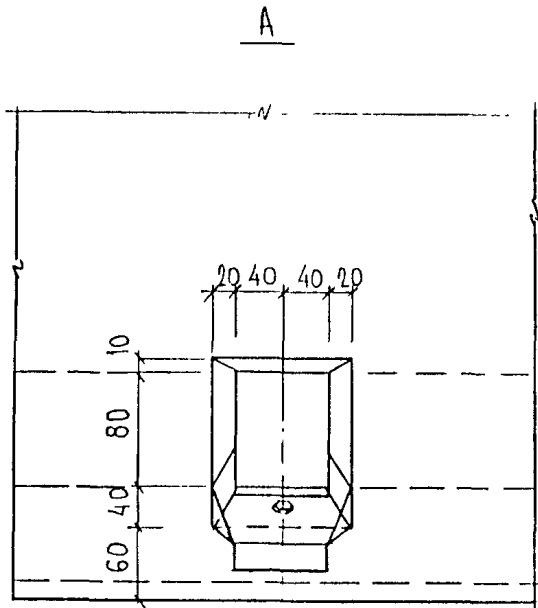
И.А. СПЕЦ И.З. ПОЗНИЦЫН
 Е.П. КАРАТОВА

Взам. инв. №

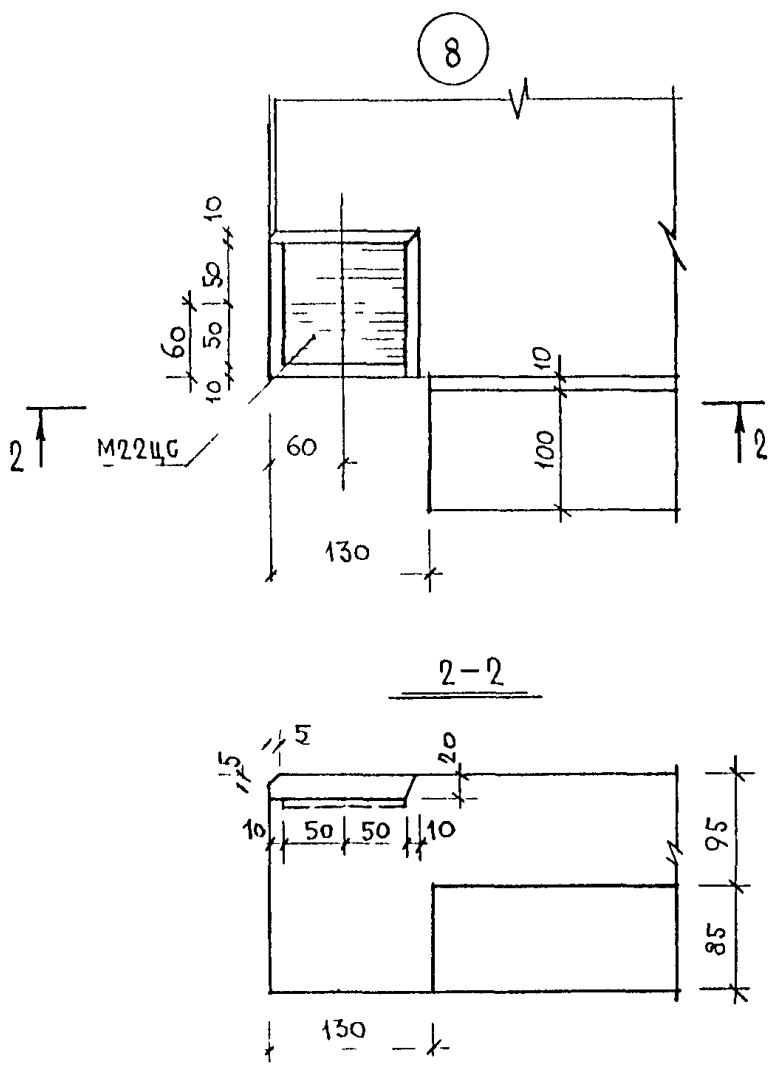
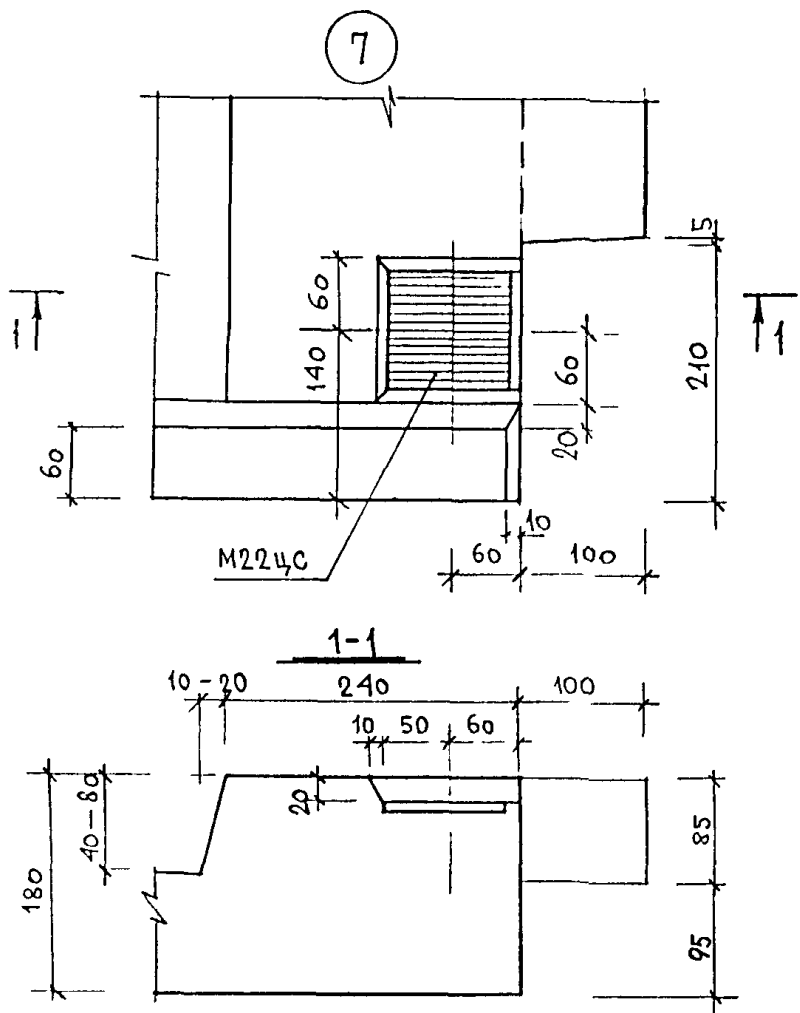
Подпись и дата

Инд. № подл.
 757572

3.

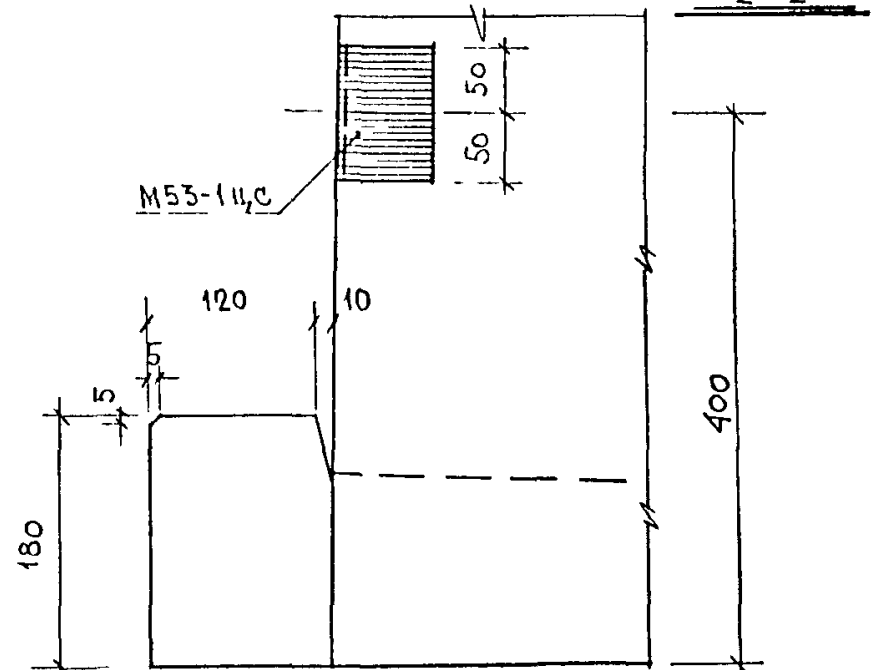
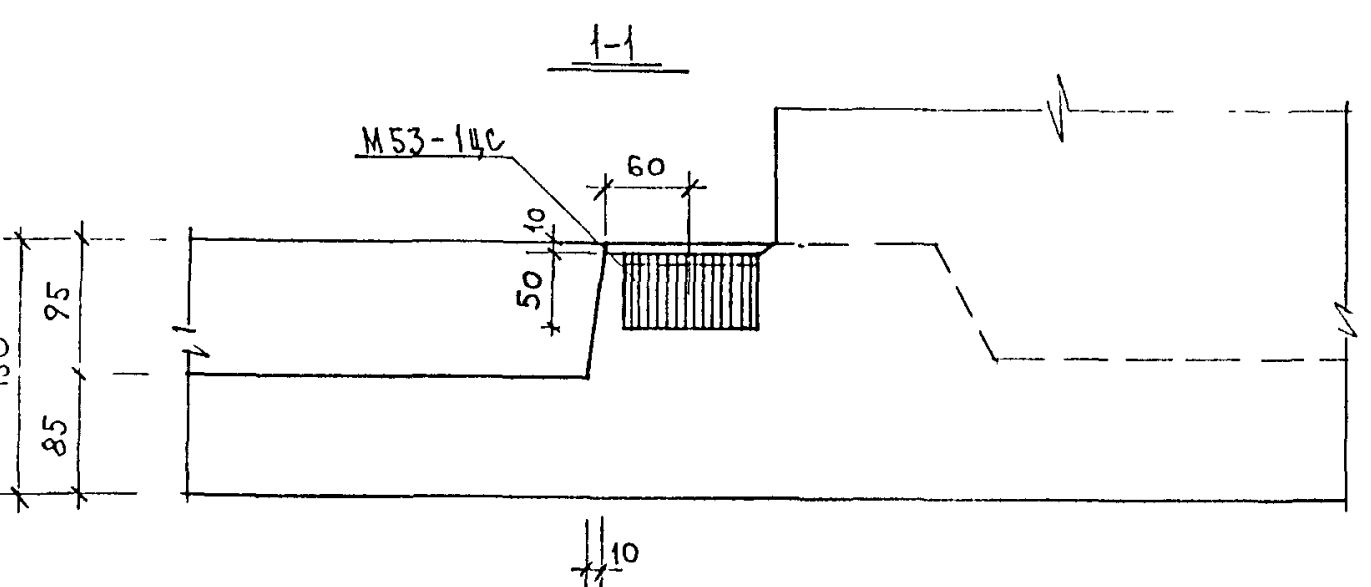
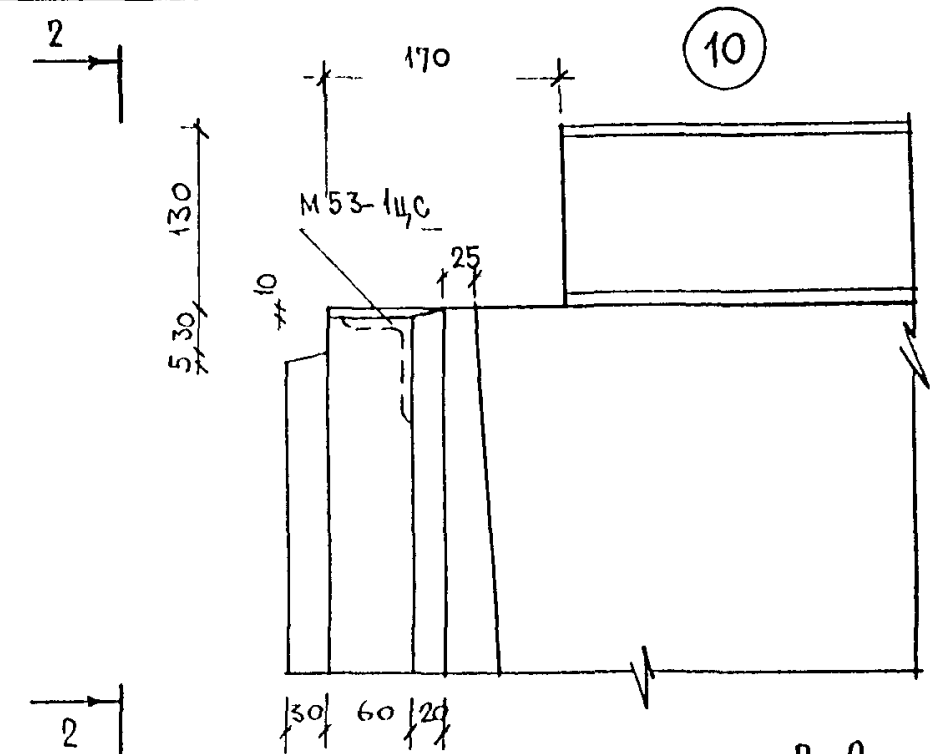
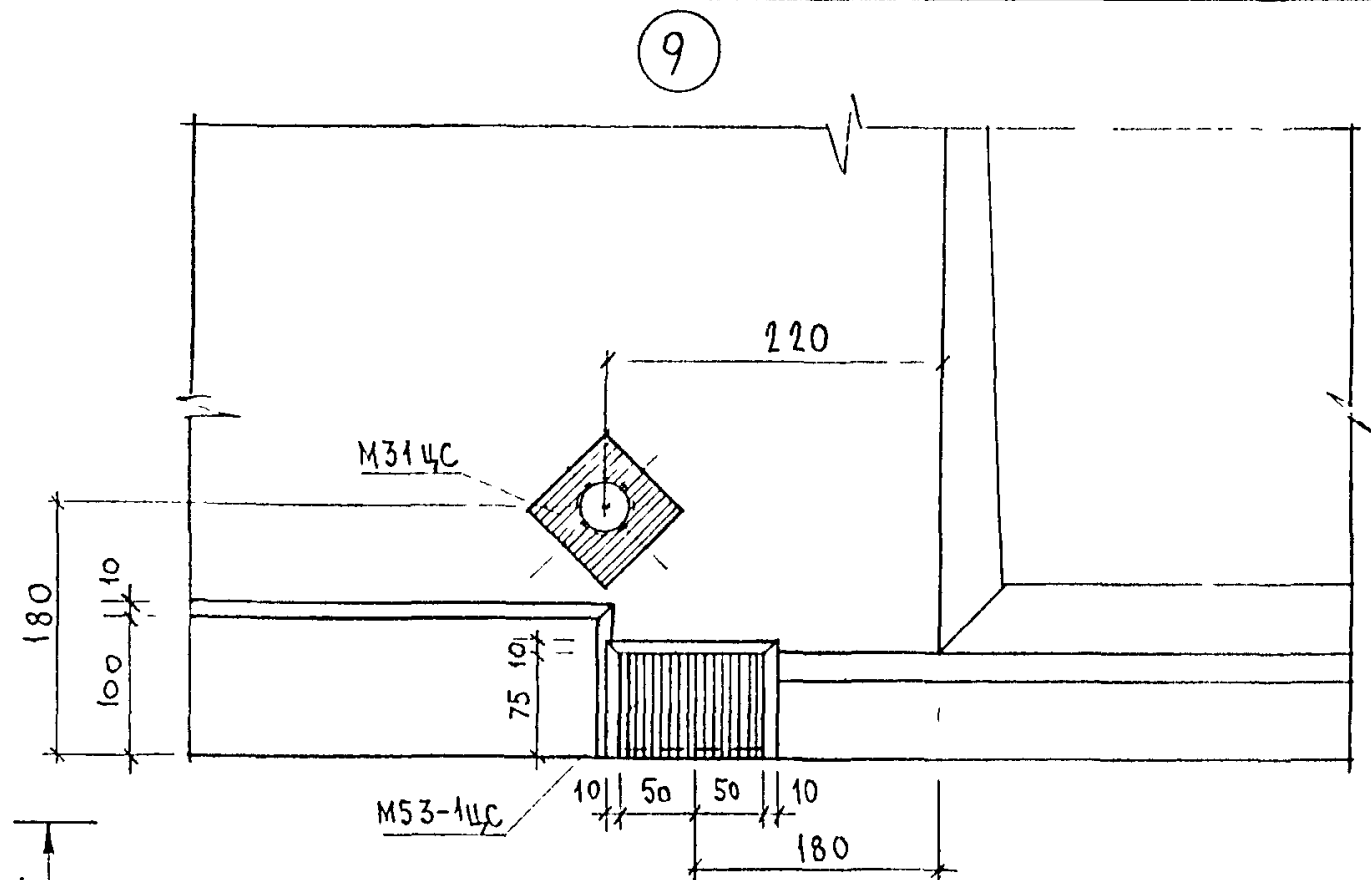


ЗРС 43-11 У						
ИЛЧ ОТЪ ГЛ. СПЕЦ ЗЪБ ГР РАЗРАБ ПРОВЕРИ	БАНАГ БАНАГ ТУРЕВИЧ УМИСАРОВА НИКОЛЛЕВА	<i>Шува</i> <i>Шува</i> <i>Фучи</i> <i>Хов</i> <i>Шу</i>	Объемные элементы баконды	Стадия Р	Масса	Масштаб 1:5
			УЗЛЫ	Лист 2	Листов 6	
			МНИИТЭП ОСК			



ИВ. N ДОКА	ПОЛНОС.	ДАТА	ВОЗМ. ИВ. N
845-887			

						ЗРС 43-11 У		
ИЗМ.	КОЛ-Ч	ЛИСТ	И ДОК	ПОДПИСЬ	ДАТА	ОБЪЕМНЫЕ ЭЛЕМЕНТЫ БАЛКОНОВ		
НАЧ. МАСТ						СТАДИЯ	МАССА	МАСШТАБ
ГАСПЕЦМАСТ	УОЗИЦЫН			К. В.		Р		1:5
ГИП	МЫЛЬНИКОВ					ЛИСТ 4 ЛИСТОВ 6		
РГИ	СИНДЕЕВА					МНИИТЭП		
РАЗРАБОТАЛ						МАСТЕРСКАЯ N 3		
ПРОВЕРИЛ	МЫЛЬНИКОВ					УЗЛЫ ГАБАРИТНЫЕ		



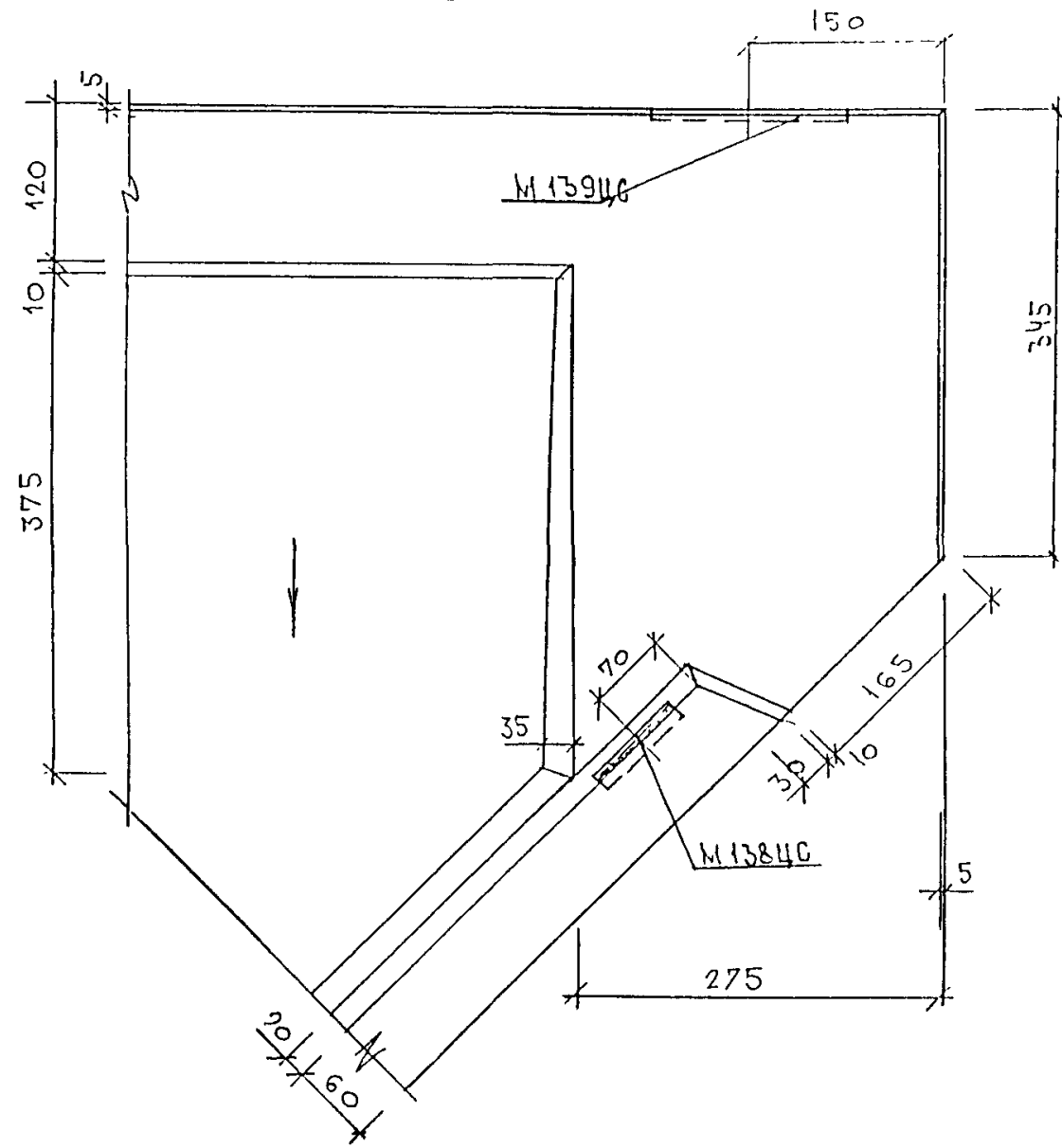
ИЗМ.	КОЛУЧ.	ЛИСТ	И ДОК.	ПОДПИСЬ	ДАТА
845784					

ИЗМ.	КОЛУЧ.	ЛИСТ	И ДОК.	ПОДПИСЬ	ДАТА
НАЧ. МАСТ.					
ГЛАВ. СПЕЦ. МАСТ.	КОЗИЦЫН				
ГИП.	МЫШНИКОВ				
РГИ.	СИНДЕЕВА				
РАЗРАБОТАЛ					
ПРОВЕРИЛ	МЫШНИКОВ				

ЗРС 43-11.У		
СТАДИЯ	МАССА	МАСШТАБ
Р		1:5
ЛИСТ 5	ЛИСТОВ 6	
МНИИТЭП МАСТЕРСКАЯ № 3		

УЗЛЫ ГАБАРИТНЫЕ

11

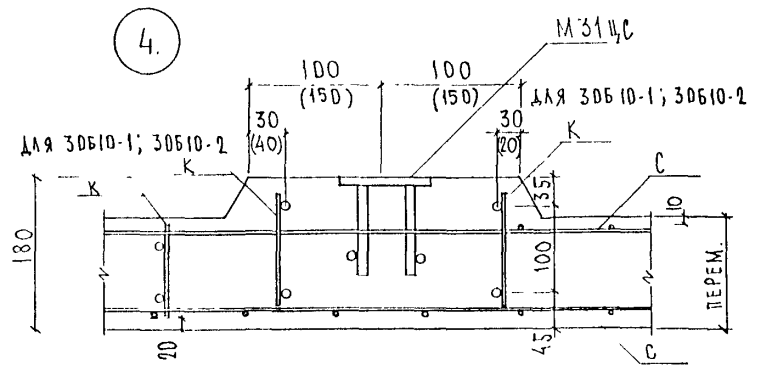
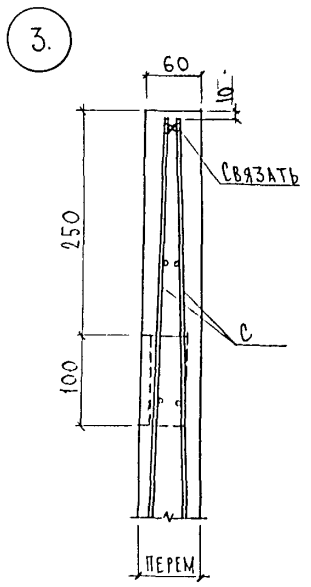
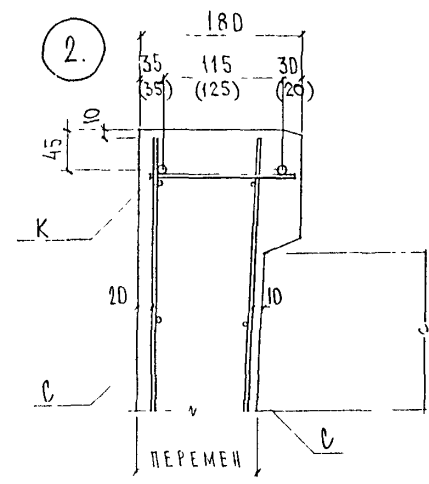
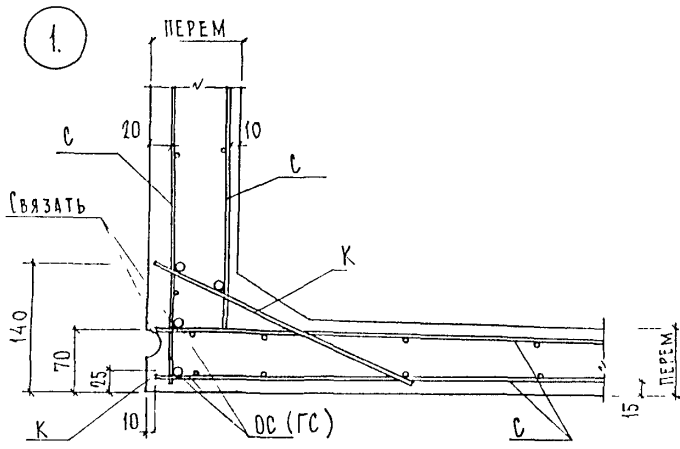


ИНВ. № ПОДА ПОДПИСЬ И ДАТА

БЭАН ИНВ №

ЗРС 43-11. У.

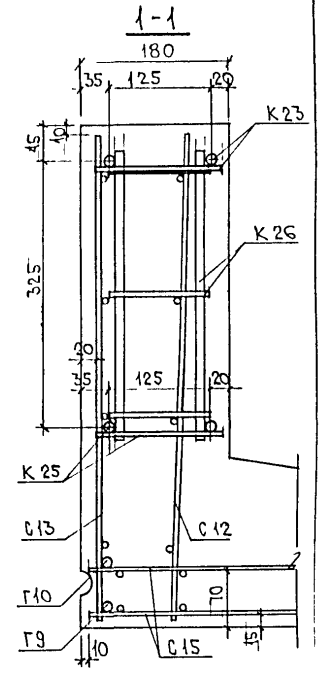
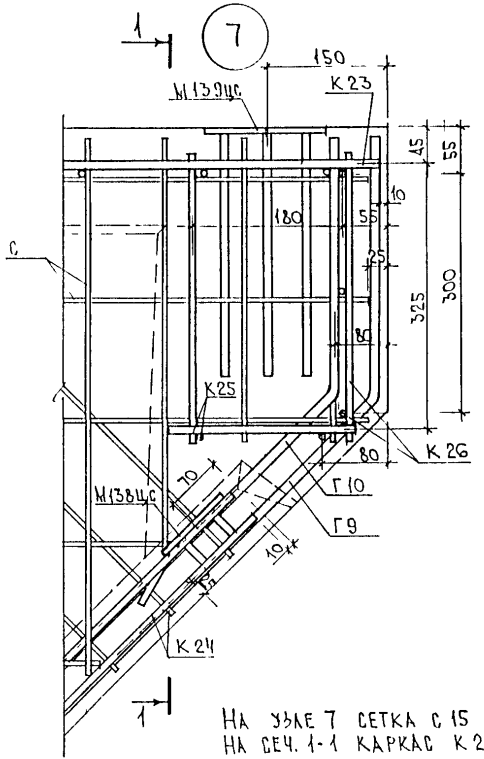
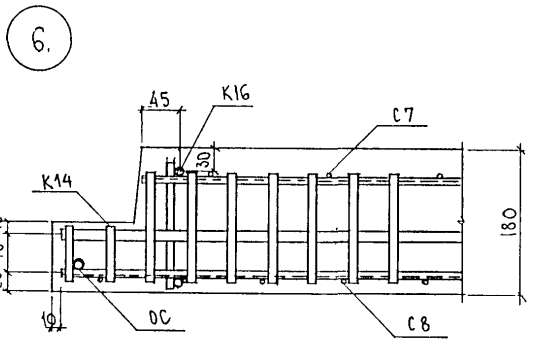
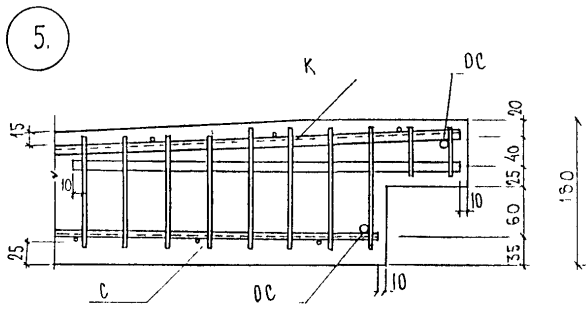
ЛИСТ
6



254372

ИЗДАТ.	ВАНАТ	ИЛ/Ис.		5РС43-11 УА		
ИЛ СПЕЦ.	ВАНАТ	ИЛ/Ис.		СТАДИЯ	ЛИСТ	ЛИСТОВ
ЗАВ. ГР.	ТУРЕВИЧ	ИЛ/Ис.		Р	1	2
РАЗР. Б.	НИКОЛАЕВА	ИЛ/Ис.		МНИИТЭП		
ПРОВЕРИЛ	ЗИЩЕВА	ИЛ/Ис.		ОСК		
				УЗЛЫ		
				АРМАТУРНЫЕ		

ЛИБ № ПОДА ПРОДПИСЪ И ДАТА. 89АМ1 ИИВ № 252572



НА ЧЪКЕ 7 СЕТКА С 15 УСЛОВНО НЕ ПОКАЗАНА
НА СЪЧ. 1-1 КАРКАС К 24 УСЛОВНО НЕ ПОКАЗАН

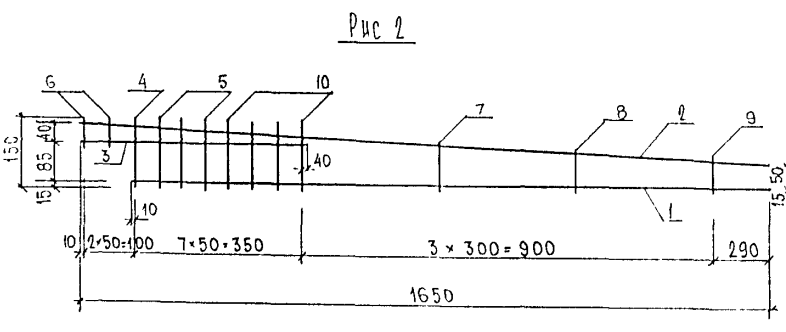
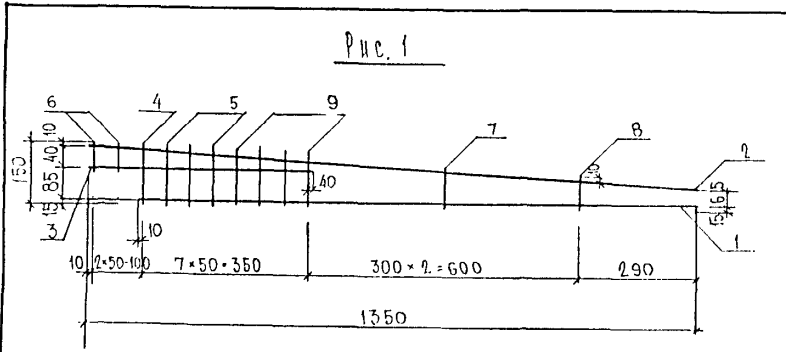


Рис	МАРКА	ПОЗ.	НАИМЕНОВАНИЕ	КОЛ.	ОБОЗНАЧЕНИЕ	МАССА	МАССА
1	К 1	1	∅10 А II ℓ = 1250	1		0,77	3,58
		2	∅10 А III ℓ = 1350	1		0,83	
		3	∅14 А III ℓ = 500	1		0,60	
		4	∅14 А III ℓ = 150	1		0,18	
		5	∅10 А I ℓ = 150	7		0,65	
		6	∅10 А I ℓ = 60	2		0,07	
		7	∅10 А I ℓ = 120	1		0,07	
		8	∅10 А I ℓ = 100	1		0,06	
		9	∅10 А I ℓ = 140	4		0,35	
2	К 2	1	∅10 А III ℓ = 1550	1		0,96	3,64
		2	∅10 А III ℓ = 1650	1		1,02	
		3	∅14 А III ℓ = 500	1		0,60	
		4	∅14 А III ℓ = 150	1		0,18	
		5	∅10 А I ℓ = 150	3		0,28	
		6	∅10 А I ℓ = 60	2		0,07	
		7	∅10 А I ℓ = 120	1		0,07	
		8	∅10 А I ℓ = 100	1		0,06	
		9	∅10 А I ℓ = 90	1		0,05	
		10	∅10 А I ℓ = 140	4		0,35	

Арматура класса А I, А II по ГОСТ 5781-82, Сварка арматурных каркасов по ГОСТ 14098-81 (К1-КТ)

ИНВ № ПОДА 757572
ПОДАТЬСЯ И ДАТА ВЗАИМ № №

НАЧ. ОТД. ВАНЯГ
ГЛ. СПЕЦ. ВАНЯГ
ЗАВ. ГР. ТУРЕВИЧ
РАЗРАБ. КОМИССАРОВ
ПРОВЕРИЛ. ЗИЩЕВА

3РС43-11
КАРКАСЫ
СБОРОЧНЫЙ ЧЕРТЕЖ

СТАДИЯ	АНСТ	АНСТОВ
Р	1	1

МНИИТЭП
ДСК

Рис 1

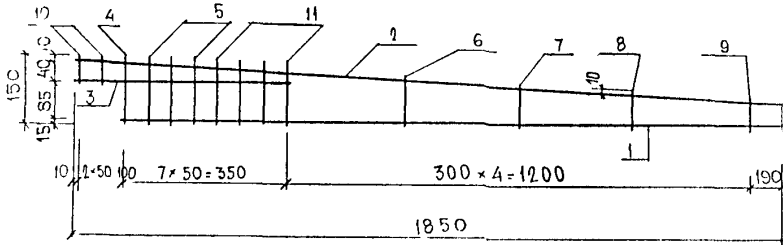


Рис 2

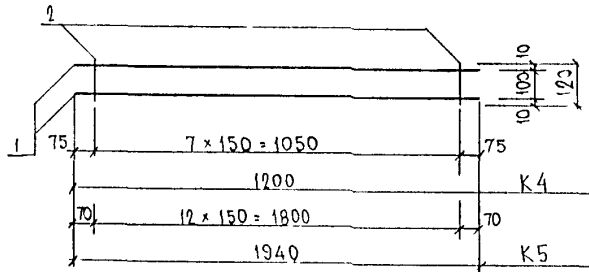


Рис 3

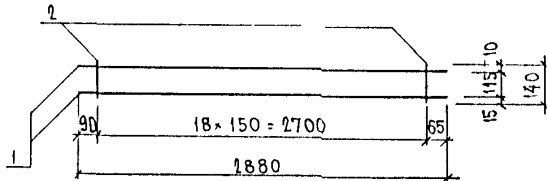


Рис	МАРКА	ПОЗ.	НАИМЕНОВАНИЕ	КОЛ.	ОБОЗНАЧЕНИЕ	МАССА	МАССА
1	ГЗ	1	∅ 10 АIII ℓ = 1750	1		1,08	3,91
		2	∅ 10 АIII ℓ = 1850	1		1,14	
		3	∅ 14 АIII ℓ = 500	1		0,60	
		4	∅ 14 АIII ℓ = 150	1		0,18	
		5	∅ 10 АI ℓ = 150	3		0,28	
		6	∅ 10 АI ℓ = 120	1		0,07	
		7	∅ 10 АI ℓ = 100	1		0,06	
		8	∅ 10 АI ℓ = 90	1		0,05	
		9	∅ 10 АI ℓ = 70	1		0,04	
		10	∅ 10 АI ℓ = 60	2		0,07	
		11	О 10 АI ℓ = 140	4		0,34	
2	К 4	1	∅ 8 АIII ℓ = 1200	2		0,95	1,04
		2	∅ 4 ВрI ℓ = 120	8		0,09	
	К 5	1	∅ 8 АIII ℓ = 1940	2		1,53	
		2	∅ 4 ВрI ℓ = 120	13		0,14	
3	К 6	1	∅ 8 АIII ℓ = 2880	2		2,27	2,51
		2	∅ 4 ВрI ℓ = 140	19		0,24	

АРМАТУРА КЛАССА АI, АIII ПО ГОСТ 5781-82*. АРМАТУРА КЛАССА ВрI ПО ГОСТ 6727-80*. СВАРКА АРМАТУРНЫХ КАРКАСОВ ПО ГОСТ 14098-91 (К1-К7)

НАЧ. ОТД.	БАНАГ	<i>Иванов</i>
ГЛАВ. СПЕЦ.	БАНАГ	<i>Иванов</i>
РУК. ГР.	ГУРЕВИЧ	<i>Гуревич</i>
РАЗРАБ.	КОМИССАРОВ	<i>Комиссаров</i>
ПРОВЕРИЛ	ЗАНЦЕВА	<i>Занцева</i>

ЗРС 43-11

КАРКАСЫ
СБОРОЧНЫЙ ЧЕРТЕЖ

СТАДИЯ	ЛИСТ	ЛИСТОВ
Р	1	1
МНИИТЭП ОСК		

ИВН. ПУДА ПОДОБРАТЬ И ДАТА ВЗЯТИ ИВН. П. 257672

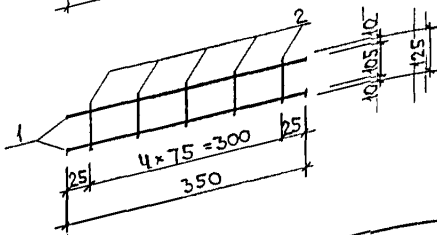
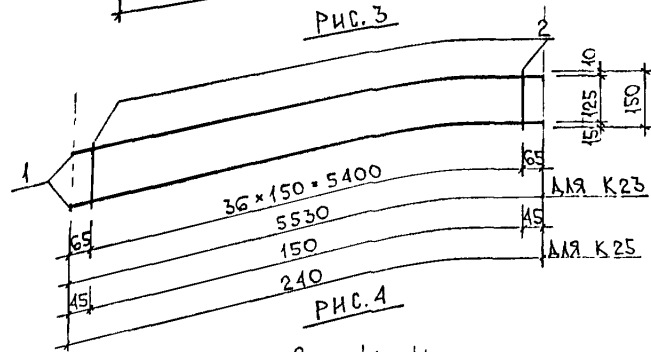
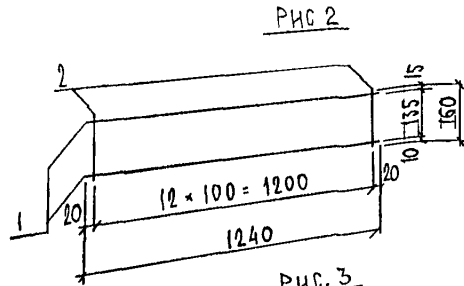
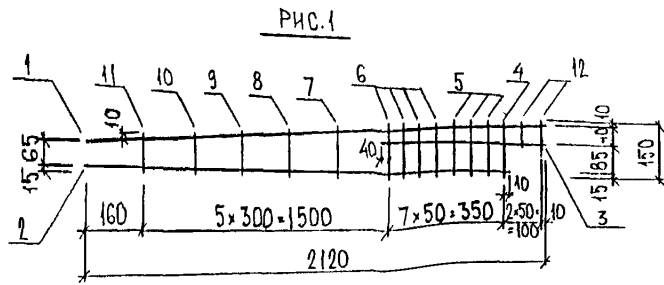


Рис.	МАРКА	ПОЗ.	НАИМЕНОВАНИЕ	КОЛ.	ОБОЗНАЧЕНИЕ	МАССА	МАССА
1	К 22	1	∅ 10 А III l = 2120	1		1.31	4.37
		2	∅ 10 А III l = 2020	1		1.25	
		3	∅ 14 А III l = 500	1		0.60	
		4	∅ 14 А IV l = 150	1		0.18	
		5	∅ 10 А I l = 150	3		0.28	
		6	∅ 10 А I l = 140	4		0.34	
		7	∅ 10 А I l = 130	1		0.08	
		8	∅ 10 А I l = 120	1		0.07	
		9	∅ 10 А I l = 110	1		0.07	
		10	∅ 10 А I l = 105	1		0.06	
		11	∅ 10 А I l = 95	1		0.06	
		12	∅ 10 А I l = 60	2		0.07	
2	К 16	1	∅ 10 А III l = 1240	2		1.53	2.81
		2	∅ 10 А I l = 160	13		1.28	
3	К 23	1	∅ 8 А III l = 5530	2		4.37	4.88
		2	∅ 4 Вр I l = 150	37		0.51	
	К 25	1	∅ 8 А III l = 240	2		0.19	
		2	∅ 4 Вр I l = 150	2		0.03	
4	К 26	1	∅ 8 А III l = 350	2		0.28	0.67
		2	∅ 10 А III l = 125	5		0.39	

СТАЛЬ АРМАТУРНАЯ КЛАССА А I И А III ПО ГОСТ 5781-82*
СВАРКА АРМАТУРНЫХ КАРКАСОВ К I - К Т ПО ГОСТ 14098-91.

НАЧ. ОТД.	БАНАГ	Иванов
ГЛА СПЕЦ.	БАСКО	Иванов
ЗАВ. ГР.	НИКОЛАЕВА	Иванов
РАЗРАБ.	ЗАЙЦЕВА	Иванов
ПРОВЕРКА	БАНАГ	Иванов

ЗРС 43-11

КАРКАСЫ.
СБОРОШНЫЙ ЧЕРТЕЖ

СТАНА	ЛИСТ	ЛИСТОВ
Р	1	1
МНИИТЭП ОСК		

А. ПОДПИСЬ И ДАТА. ЭЗАРМ.НМР. №

