

ТИПОВЫЕ КОНСТРУКЦИИ, ИЗДЕЛИЯ И УЗЛЫ ЗДАНИЙ И СООРУЖЕНИЙ

СЕРИЯ 1.432.1-21

ЖЕЛЕЗОБЕТОННЫЕ ТРЕХСЛОЙНЫЕ СТЕНОВЫЕ ПАНЕЛИ
ДЛИНОЙ 6м ДЛЯ ОТАПЛИВАЕМЫХ ПРОИЗВОДСТВЕННЫХ ЗДАНИЙ
С ВЫСОКОЙ ВЛАЖНОСТЬЮ И АГРЕССИВНОЙ СРЕДОЙ

выпуск 7

узлы сопряжения панелей со скрытыми креплениями
с каркасом здания

рабочие чертежи

ЦОС 163

ТИПОВЫЕ КОНСТРУКЦИИ, ИЗДЕЛИЯ И УЗЛЫ ЗДАНИЙ И СООРУЖЕНИЙ

СЕРИЯ 1.432.1-21

ЖЕЛЕЗОБЕТОННЫЕ ТРЕХСЛОЙНЫЕ СТЕНОВЫЕ ПАНЕЛИ
ДЛИНОЙ 6м ДЛЯ ОТАПЛИВАЕМЫХ ПРОИЗВОДСТВЕННЫХ ЗДАНИЙ
С ВЫСОКОЙ ВЛАЖНОСТЬЮ И АГРЕССИВНОЙ СРЕДОЙ

выпуск 7

узлы сопряжения панелей со скрытыми креплениями
с каркасом здания
рабочие чертежи

РАЗРАБОТАНЫ

ЦНИИПРОМЗДАНИЙ

ЗАМ. ДИРЕКТОРА *С.М.Гликин* С.М.Гликин

ЗАВ. ОТДЕЛОМ *Г.М.Смилянский* Г.М.Смилянский

ГЛ. ИНЖ. ПРОЕКТА *Л.М.Гадаева* Л.М.Гадаева

УТВЕРЖДЕНЫ ГУПИИ ГОССТРОЯ РОССИИ,
ПИСЬМО ОТ 27.12.93 №9-3-2/300.
ВВЕДЕНЫ В ДЕЙСТВИЕ ЦНИИПРОМЗДАНИЙ,
ПРИКАЗ №4 ОТ 24.01.94
с 1 апреля 1994 г.

ОБОЗНАЧЕНИЕ ДОКУМЕНТА	НАИМЕНОВАНИЕ	СТР.
1.432.1-21.7-ПЗ	ПОЯСНИТЕЛЬНАЯ ЗАПИСКА	3
-1	СХЕМЫ РАСПОЛОЖЕНИЯ УЗЛОВ КРЕПЛЕНИЯ ПАНЕЛЕЙ К КОЛОННАМ ПРОДОЛЬНОГО РЯДА ОДНОЭТАЖНЫХ ЗДАНИЙ	4
-2	СХЕМЫ РАСПОЛОЖЕНИЯ УЗЛОВ КРЕПЛЕНИЯ ПАНЕЛЕЙ К КОЛОННАМ ТОРЦОВОГО РЯДА ОДНОЭТАЖНЫХ ЗДАНИЙ	5
-3	СХЕМЫ РАСПОЛОЖЕНИЯ УЗЛОВ КРЕПЛЕНИЯ ПАНЕЛЕЙ К КОЛОННАМ МНОГОЭТАЖНЫХ ЗДАНИЙ	6
-4	УЗЕЛ 36	7
-5	УЗЕЛ 37	7
-6	УЗЕЛ 38	8
-7	УЗЕЛ 39	8
-8	УЗЕЛ 40	9
-9	УЗЕЛ 41	9
-10	УЗЕЛ 42	10
-11	УЗЕЛ 43	11
-12	УЗЕЛ 44	11
-13	УЗЕЛ 45	12
-14	УЗЕЛ 46	12
-15	УЗЕЛ 47	13
-16	УЗЕЛ 48	13
-17	УЗЕЛ 49	14
-18	СПЕЦИФИКАЦИЯ К УЗЛАМ 36 ... 49	14
-19	ЗАПОЛНЕНИЕ ШВОВ МЕЖДУ ПАНЕЛЯМИ	15

ОБОЗНАЧЕНИЕ ДОКУМЕНТА	НАИМЕНОВАНИЕ	СТР.
1.432.1-21.7-20	ОПЛАТКА СТЕНОВЫХ ПАНЕЛЕЙ. СПЕЦИФИКАЦИЯ И ВЫБОРКА СТАЛИ НА ЗАКЛАДНЫЕ ИЗДЕЛИЯ	16
-21	ЗАКЛАДНОЕ ИЗДЕЛИЕ МН1	34
-22	ЗАКЛАДНОЕ ИЗДЕЛИЕ МН2	34
-23	КОНСОЛЬ РС7	35
-24	КОНСОЛЬ ТК10	35
-25	СОЕДИНИТЕЛЬНОЕ ИЗДЕЛИЕ МС1	36
-26	СОЕДИНИТЕЛЬНОЕ ИЗДЕЛИЕ МС2	36

Имя, Подпись, и дата Взам. или №

						1.432.1-21.7		
Изм.	Колуч	Лист	Влох	Подп.	Дата			
Зав. отд.	Смирнов	1		Л	21-92	СОДЕРЖАНИЕ		
Г.П.	Гадяева	1		Л	21-92			
Зав. гр.	Кознецова	1		Л	21-92			
И контр.	Гадяева	1		Л	21-92	ЦНИИПРОМЗАДАНИИ		

1. В выпуске приведены монтажные узлы сопряжения трехслойных железобетонных стеновых панелей серии 1.432.1-21 и 1.432.1-26 с железобетонным каркасом одно- и многоэтажных производственных зданий с относительной влажностью внутреннего воздуха до 85% с неагрессивной и агрессивной газовыми средами, водными в несейсмических районах, с расчетной температурой наружного воздуха до минус 50°C, рассчитанные под нормативную ветровую нагрузку до 90 кгс/м².

2. Стыбовые крепления панелей необходимы для создания чистых помещений (кабинет, лаборатория, чистые производства и др.), для повышения предела огнестойкости креплений до предела огнестойкости панелей - 2 часа, коррозионной стойкости.

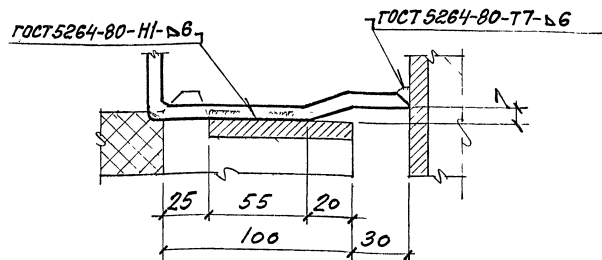
3. Монтаж стен производить в соответствии с требованиями СНиП 3.03.01-87 "Несущие и ограждающие конструкции". Сварку производить электродами Э42 - для условий строительства с расчетной температурой выше минус 40°C, Э42А - для условий строительства с расчетной температурой ниже минус 40°C. Электроды по ГОСТ 9467-75.

4. Для обеспечения передачи вертикальной нагрузки в горизонтальных швах на концах панелей со стороны несущего (внутреннего) слоя устанавливаются асбестоцементные планки по ГОСТ 18124-75*

общей толщиной 20 мм, которые фиксируют и толщину шва.
5. Применение предлагаемых стальных креплений требует внесения небольших изменений в опалубку типовых панелей серии 1.432.1-21 и 1.432.1-26. Эти изменения приведены в док. - 20.

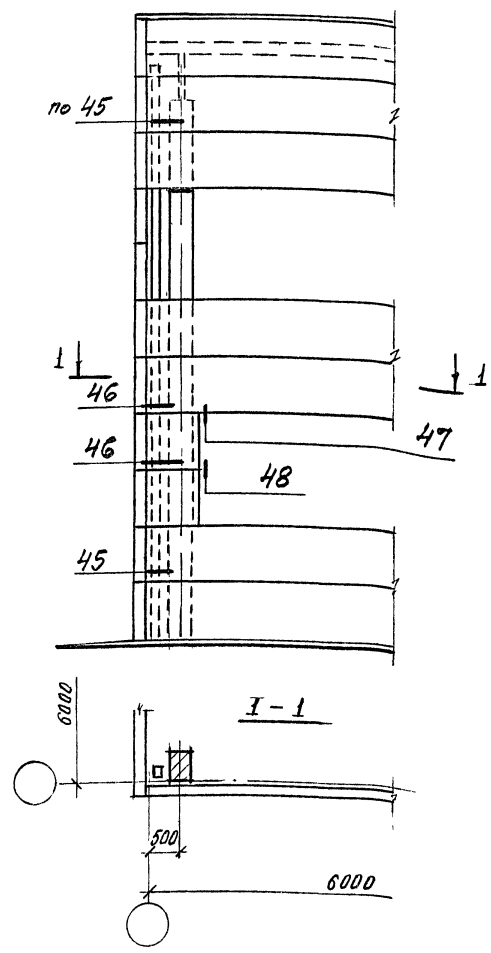
6. Закладные и соединительные изделия оцинковывать согласно требованиям главы 2.03.11-85 "Защита строительных конструкций от коррозии". При этом толщина покрытия, наносимого напылением, должна быть 120...180 мкм, а при горячем цинковании - 50...60 мкм.

А Приварка соединительного изделия МС1 к закладным изделиям панели и колонны

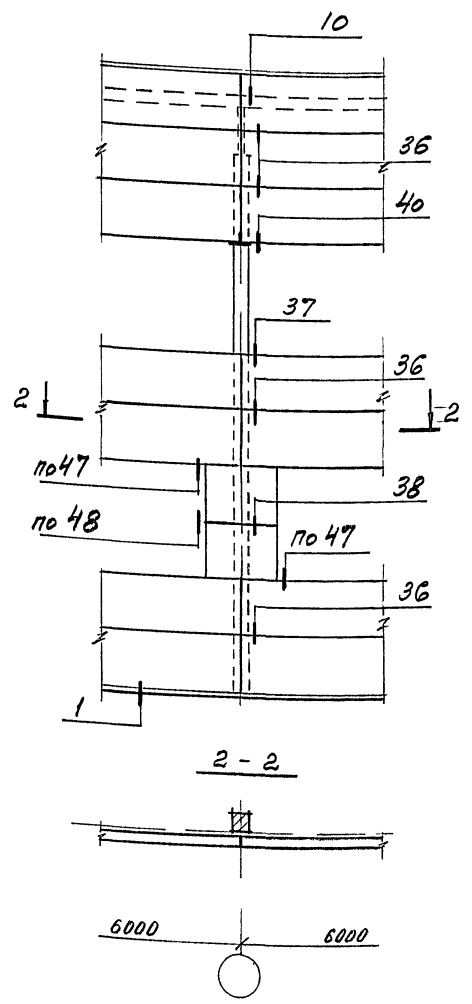


Изм.	Код	Лист	№ док.	Подп.	Дата	1.432.1-21.7-173			
Зав. отд.	СМЛ	АНС	1	Л	11-83	ПОЯСНИТЕЛЬНАЯ ЗАПИСЬ	СТАРШАЯ	ЛИСТ	ЛИСТОВ
Гл. инж. пр.	Г	Г	Г	Г	11-83		Р		1
Зав. гр.	К	У	З	Л		ЦНИИПРОМЗАДАНИЙ			
И контр.	Г	Г	Г	Г					

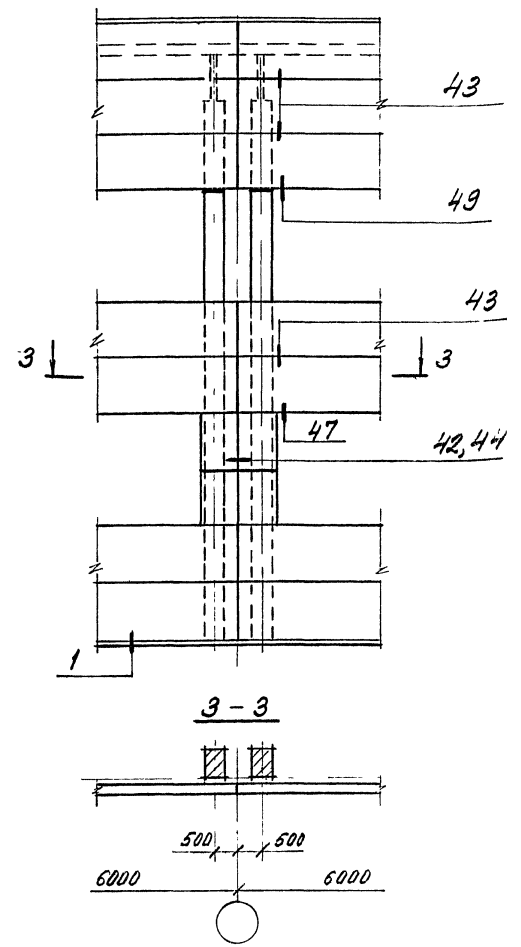
В УГЛУ ЗДАНИЯ



У РЯДОВОЙ ОСИ



У ТЕМПЕРАТУРНОГО ШВА

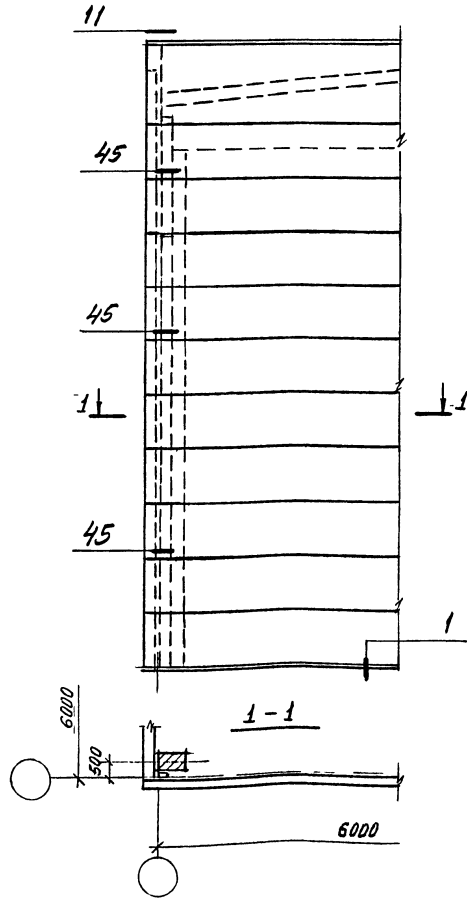


ЗАМАРКЕПОВАННИЕ НА СХЕМЕ УЗЛЫ 1, 10
 РАЗРАБОТАНЫ В ВЫПУСКЕ 3 СЕРИИ 1.432.1-21,
 УЗЛЫ 36... 49 - В ДАННОМ ВЫПУСКЕ.

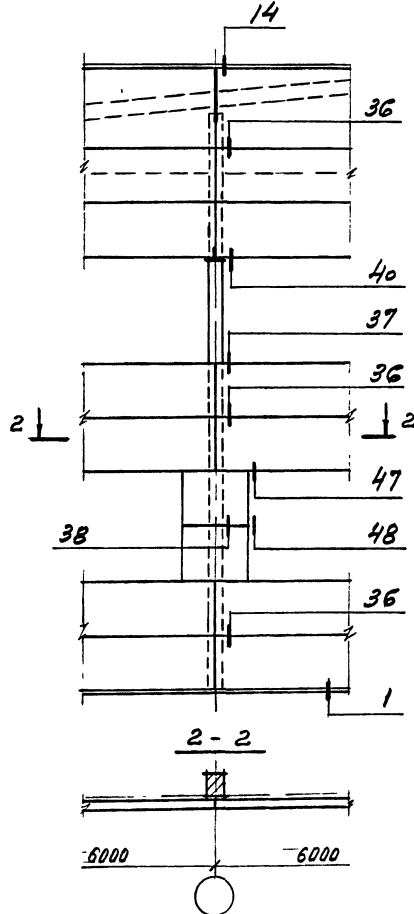
						1.432.1-21.7-1			
ИЗМ	КОЛ. ЧИСТ	И ДИОК	ПОДП	ДАТА		СХЕМЫ РАСПОЛОЖЕНИЯ УЗЛОВ КРЕПЛЕНИЯ ПАНЕЛЕЙ К КОЛОННАМ ПРОДОЛЬНОГО РЯДА ОДНОЭТАЖНОГО ЗДАНИЯ	СТЯЖА	ЛЮСТ	ЛЮСТЫВ
ЭВБ. ОТД.	БИЛАНСКИЙ	И.И.	И.И.	83			Р		1
ГИП	ГЛАДЯЕВА	Т.С.	Т.С.						
И. КОНТР.	ГЛАДЯЕВА	Т.С.	Т.С.						
ЭВБ. ГР.	КУЗНЕЦОВА	Э.И.	Э.И.						
						ЦНИИПРОМЗДАНИЙ			

ИЗР. И ПОДП. ПОДАРИС И ДАТА ВЗЯИ ИЛИ И

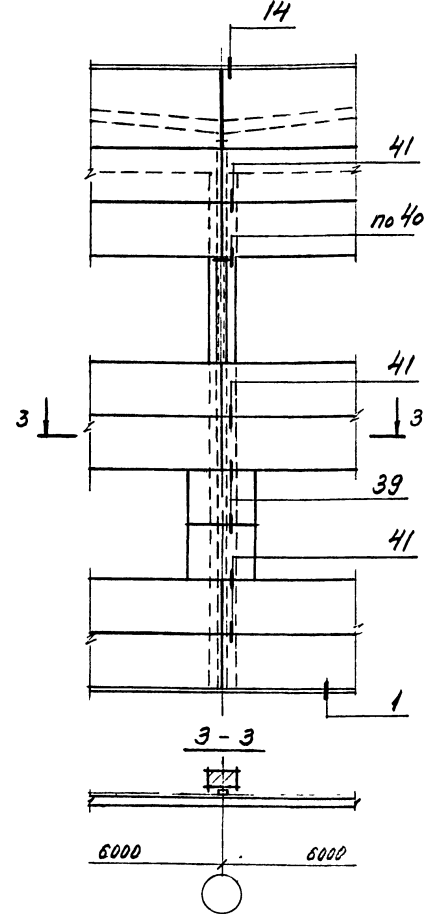
В УГЛУ ЗДАНИЯ



ПО ОСИ ФРАНКВЕРКА



ПО ОСИ КОЛОННЫ



ЗАМАРКЕВАННЫЕ НА СХЕМЕ УЗЛЫ 1, 11, 14
РАЗРАБОТАНЫ В ВЫПУСКЕ 3 СЕРИИ 1.432.1-21,
УЗЛЫ 36, 48 - В ДАННОМ ВЫПУСКЕ.

УЗЛ.	КОЛ. Ч.	ЛУСТ	УЗЛ.	ПОДП.	ДАТА
Зав. отд.	СМУШНИКОВ	11-93			
ГШП	ГАДРЕВА				
Н. КОНТР.	ГАДРЕВА				
Зав. гр.	КУЗНЕЦОВА				

1.432.1-21.7 - 2

СХЕМЫ РАСПОЛОЖЕНИЯ	СТАНЦИЯ	ЛУСТ	ЛУСТОВ
УЗЛОВ КРЕПЛЕНИЯ ПАНЕЛЕЙ	Р		1
К КОЛОННАМ ТОРЦОВОГО РЯДА			
ОДНОЭТАЖНЫХ ЗДАНИЙ			

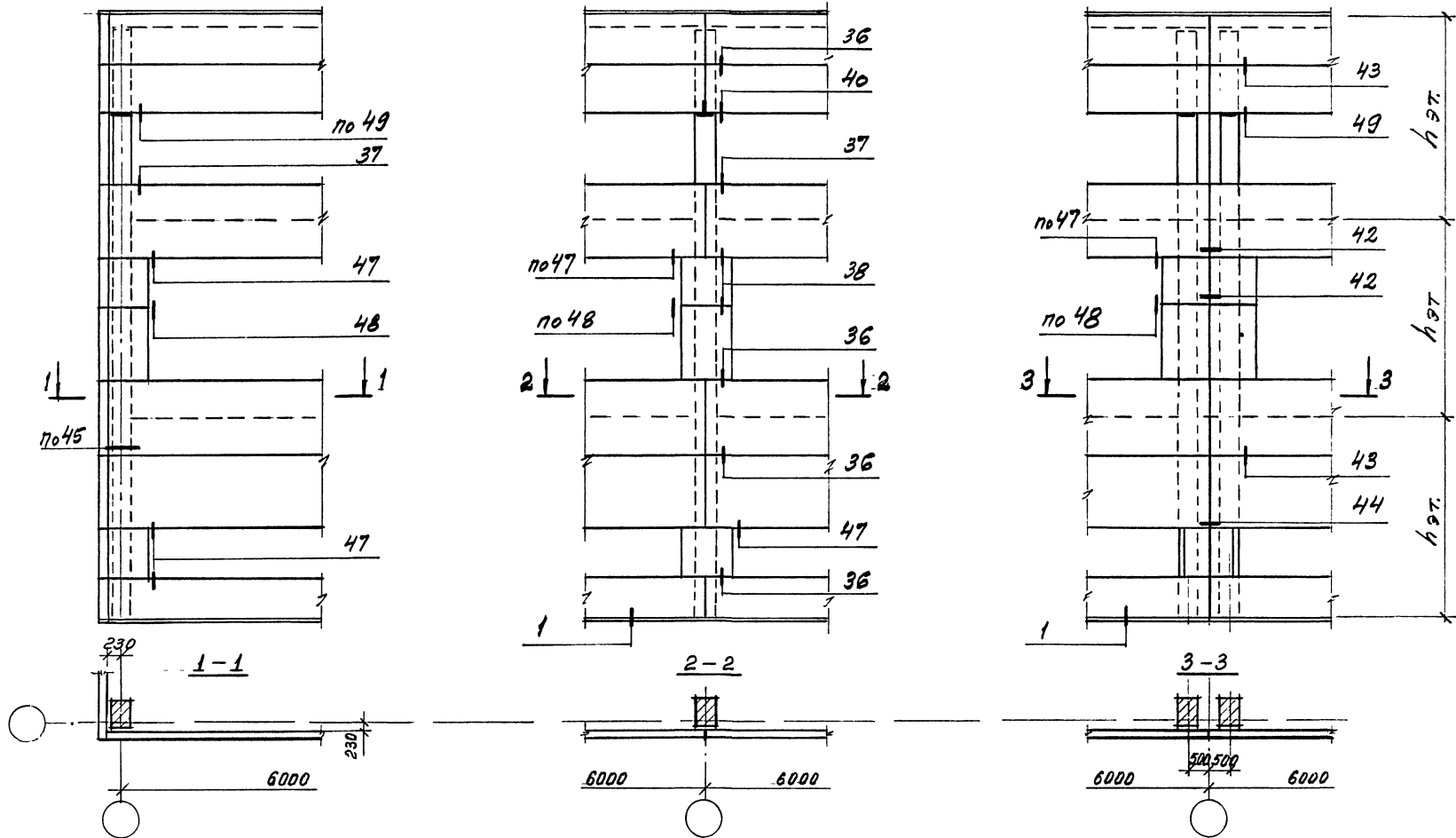
ЦНИИПРОМЗДАНИЙ

УЗЛ. А. ПОДА ПОДАРИТЬ И ДАТА ВЗЯТ ЛИНЕ К

В УГЛУ ЗДАНИЯ

У РАДОВОЙ ОСИ

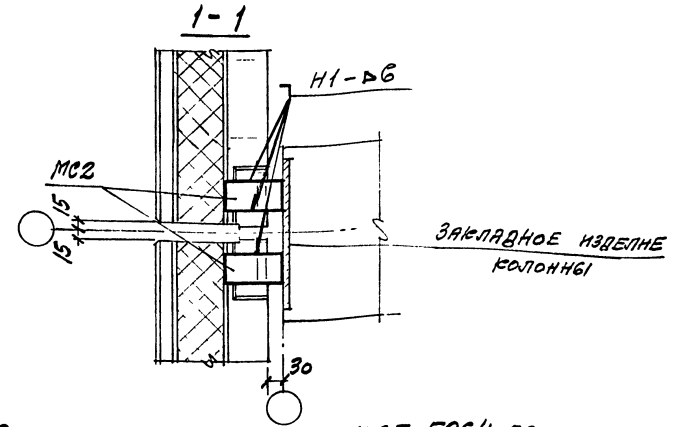
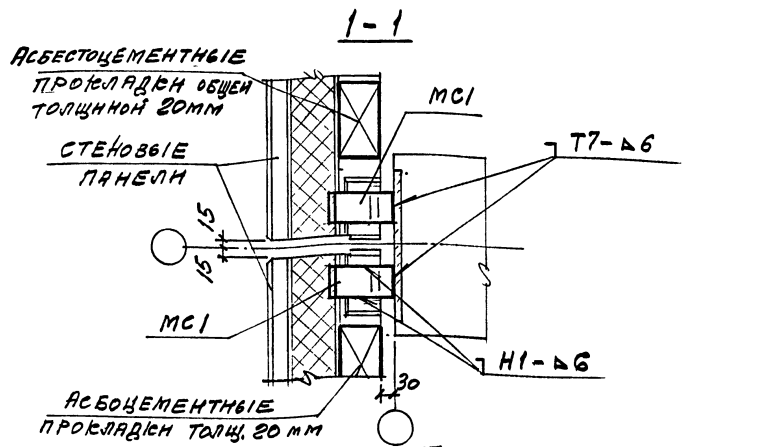
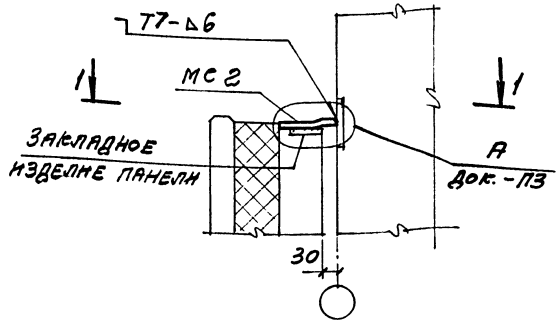
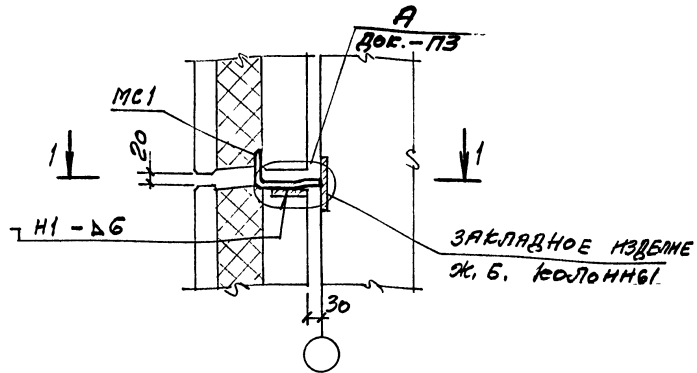
У ТЕМПЕРАТУРНОГО ШВА



ЗАМАРКРОВАННЫЕ НА СХЕМАХ УЗЛЫ
РАЗРАБОТАНЫ В ДАННОМ ВЫПУСКЕ.

						1.432.1-21.7-3				
ИЗМ	КВА	УЧ	ЛУСТ	И ДРОК	ПОДП	ДАТА	СХЕМЫ РАСПОЛОЖЕНИЯ УЗЛОВ КРЕПЛЕНИЯ ПАНЕЛЕЙ К КОЛОННАМ МНОГОЭТАЖНЫХ ЗДАНИЙ	СТРАНА	ЛУСТ	ЛУСТОВ
З.А.В.	О.Т.З.	С.М.И.А.Н.С.К.И.В.	В.С.И.Л.С.			XI-93		Р		1
ТИП	Г.А.Д.А.В.Е.В.	О.Т.З.						ЦНИИПРОМЗДАНИЙ		
И.К.А.Н.Т.Р.	Г.А.Д.А.В.Е.В.	О.Т.З.								
З.А.В.	Г.Р.	К.У.З.Н.Е.Ц.Е.В.А.	И.С.С.							

ШВЕ И ПРАД. ПОДПИСЕ И ДАТА ВЪВЕДЕНИЯ



1. СВАРНЫЕ ШВЫ Н1, Т7 ПО ГОСТ 5264-80.
2. ЗАЗОР МЕЖДУ СТЕНОЙ И КОЛОННОЙ ЗАДЕЛАТЬ ЦЕМЕНТНО-ПЕСЧАНЫМ РАСТВОРОМ МАРКН НЕ НИЖЕ 50

1. СВАРНЫЕ ШВЫ Н1, Т7 ПО ГОСТ 5264-80.
2. ЗАЗОР МЕЖДУ СТЕНОЙ И КОЛОННОЙ ЗАДЕЛАТЬ ЦЕМЕНТНО-ПЕСЧАНЫМ РАСТВОРОМ МАРКН НЕ НИЖЕ 50

1.432.1-21.7-4

1.432.1-21.7-5

Имя/подп.	Имя	Подпись	Дата
	Имя	Подпись	Дата
Зав. отд.	С.И. ГАВЯЕВА		11-93
Ин. инж. пр.	Г.В. ГАВЯЕВА		
Зав. гр.	С.В. БУЗНЕЦОВ		

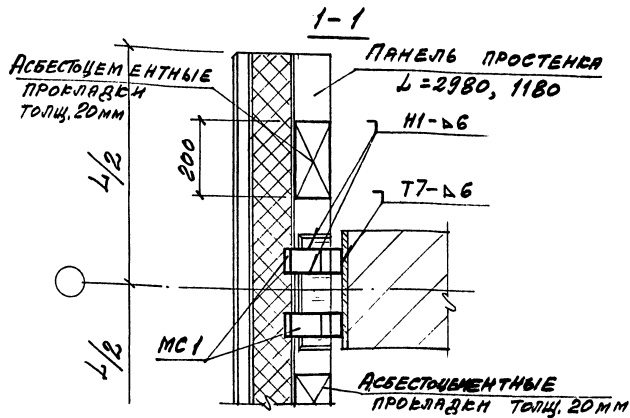
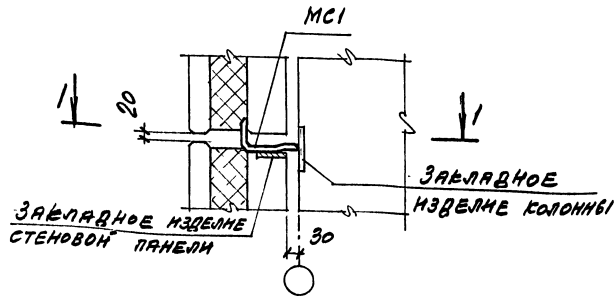
УЗЕЛ 36

СТАНДА	ЛИСТ	ЛИСТОВ
Р		1
ЦНИИПРОМЗДАНИЙ		

Имя/подп.	Имя	Подпись	Дата
Имя	Подпись	Дата	
Зав. отд.	С.И. ГАВЯЕВА		11-93
Ин. инж. пр.	Г.В. ГАВЯЕВА		
Зав. гр.	С.В. БУЗНЕЦОВ		

УЗЕЛ 37

СТАНДА	ЛИСТ	ЛИСТОВ
Р		1
ЦНИИПРОМЗДАНИЙ		



СВАРНЫЕ ШВЫ Н1, Т7 по ГОСТ 5264-80.

Лист №подл. Подпись и дата Взам. инв. №

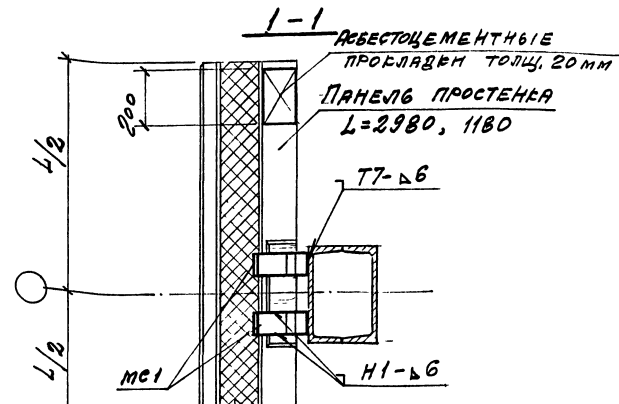
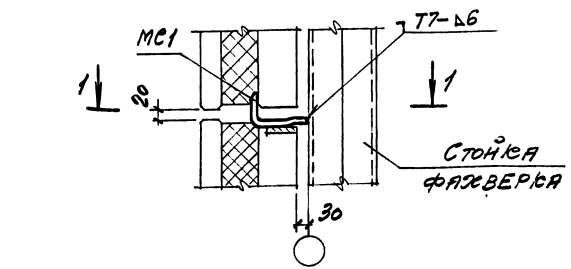
1.432.1-21.7-6

ИЗМ.	КОМУ	ЛИСТ	КОЛ-ВО	ПОДП.	ДАТА

УЗЕЛ 38

СТАДИИ ЛИСТ ЛИСТОВ	
Р	Т

ЦНИИПРОМЗДАНИИ



СВАРНЫЕ ШВЫ Н1, Т7 по ГОСТ 5264-80

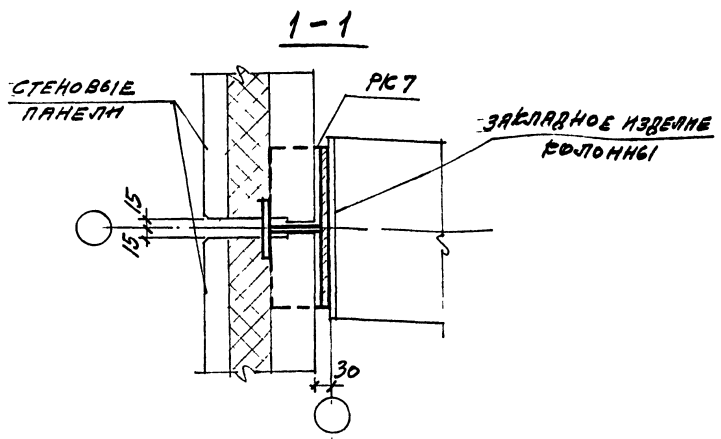
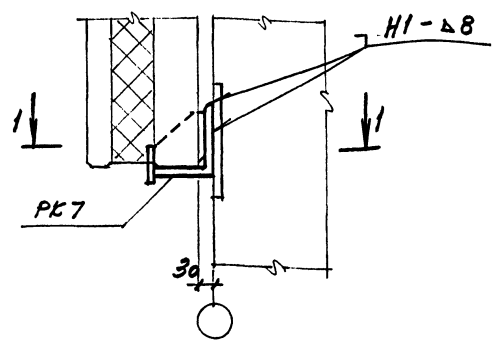
1.432.1-21.7-7

ИЗМ.	КОМУ	ЛИСТ	КОЛ-ВО	ПОДП.	ДАТА

УЗЕЛ 39

СТАДИИ ЛИСТ ЛИСТОВ	
Р	Т

ЦНИИПРОМЗДАНИИ



СВАРНЫЕ ШВЫ ПО ГОСТ 5264-80

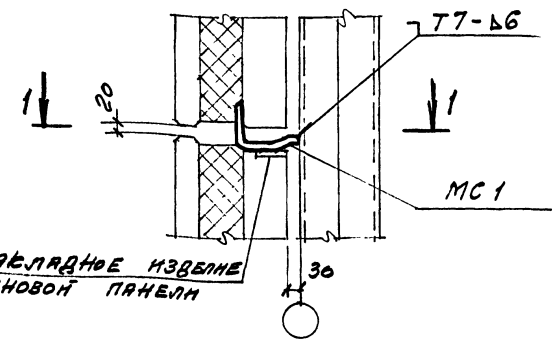
1.432.1-21.7-8

УЗЕЛ 40

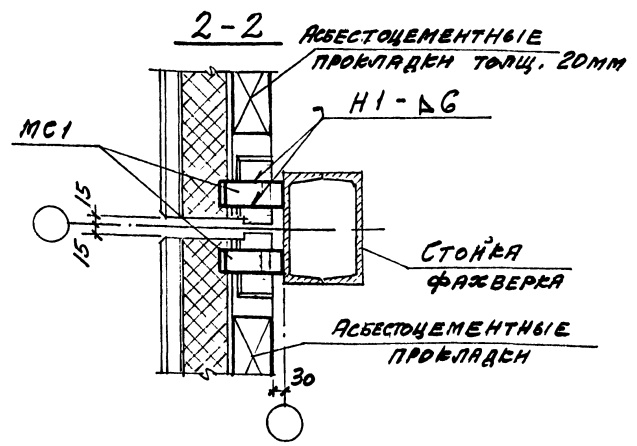
СТАНА	ЛИСТ	ЛИСТОВ
Р		1
ЦНИИПРОМЗДАНИЙ		

Имя, Подпись и дата

ИЗМ	КОМУ	ЛИСТ	НАИМ	ПОДП.	ДАТА
ЭВ. О. Т. Д.	С. И. М. Я. Н. С. К. А. Я.	1	УЗЕЛ 40	11-93	
Л. П. И. К. П. Р.	Г. А. Д. Р. Е. В. А.				
ЭВ. Г. Р.	К. У. З. Н. Е. Ц. О. В. А.				



ЗАКЛАДНОЕ ИЗДЕЛИЕ СТЕНОВОЙ ПАНЕЛИ



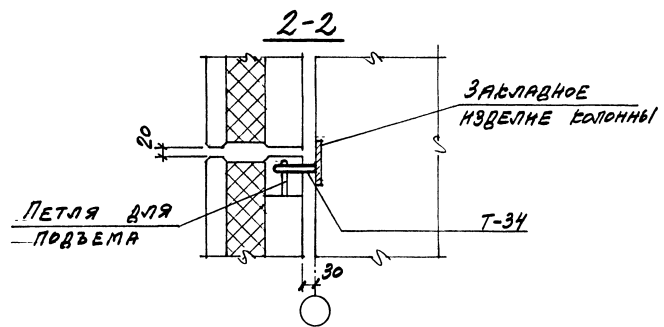
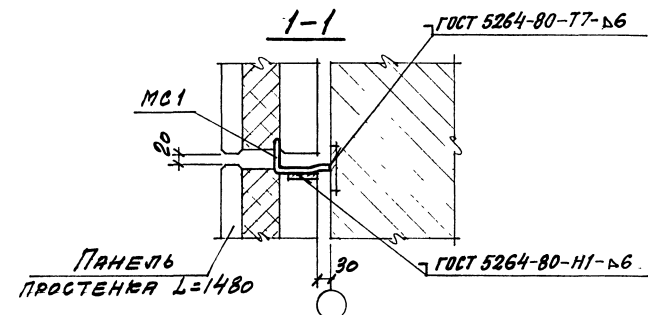
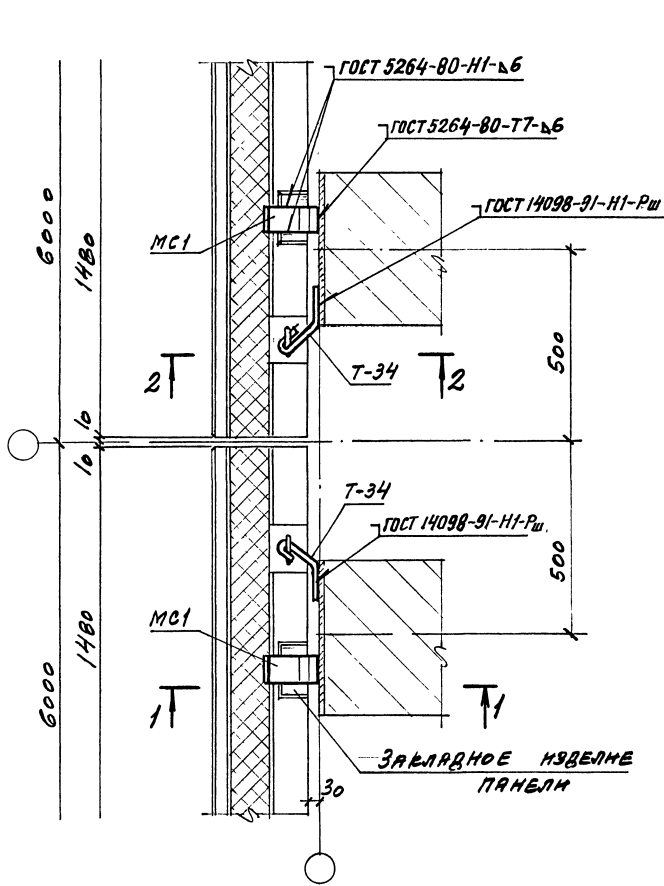
СВАРНЫЕ ШВЫ Н1, Т7 ПО ГОСТ 5264-80

1.432.1-21.7-9

УЗЕЛ 41

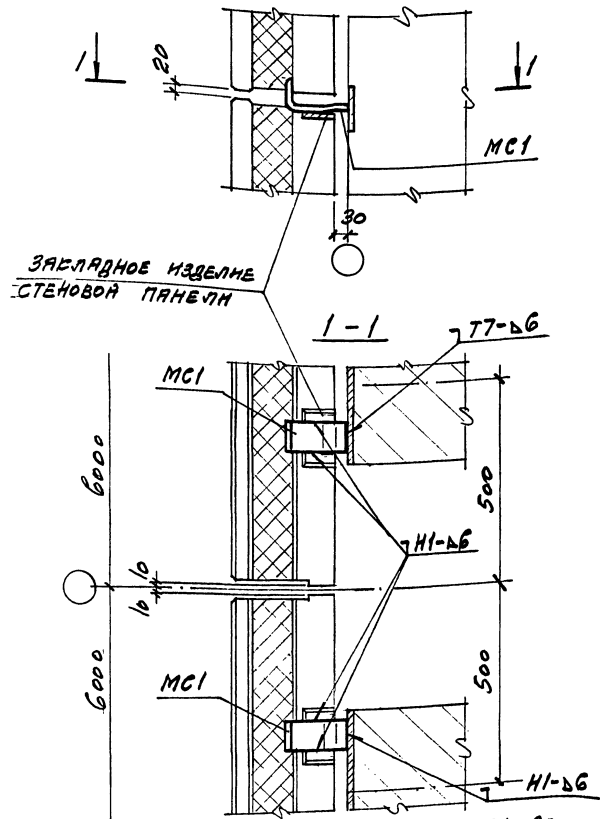
ИЗМ	КОМУ	ЛИСТ	НАИМ	ПОДП.	ДАТА
ЭВ. О. Т. Д.	С. И. М. Я. Н. С. К. А. Я.	1	УЗЕЛ 41	11-93	
Л. П. И. К. П. Р.	Г. А. Д. Р. Е. В. А.				
ЭВ. Г. Р.	К. У. З. Н. Е. Ц. О. В. А.				

СТАНА	ЛИСТ	ЛИСТОВ
Р		1
ЦНИИПРОМЗДАНИЙ		



Имя, Подпись и дата Взам инв №

Изм.	Крат.	Лист	№ док.	Подп.	Дата	1.432.1-21.7 -10	Старая	Лист	Листов
							Р		1
ЗАВОДЪ СНИПАНОВЫЙ ГЛ. ИНЖ. П. А. ГРИВЕНКО Т. 22 Руч. Г.Р. КУЗНЕЦОВА А.К.							УЗЕЛ 42 ЦНИИПРОМЗДАНИЙ		



СВАРНЫЕ ШВЫ Н1, Т7 по ГОСТ 5264-80

1.432.1-21.7-11

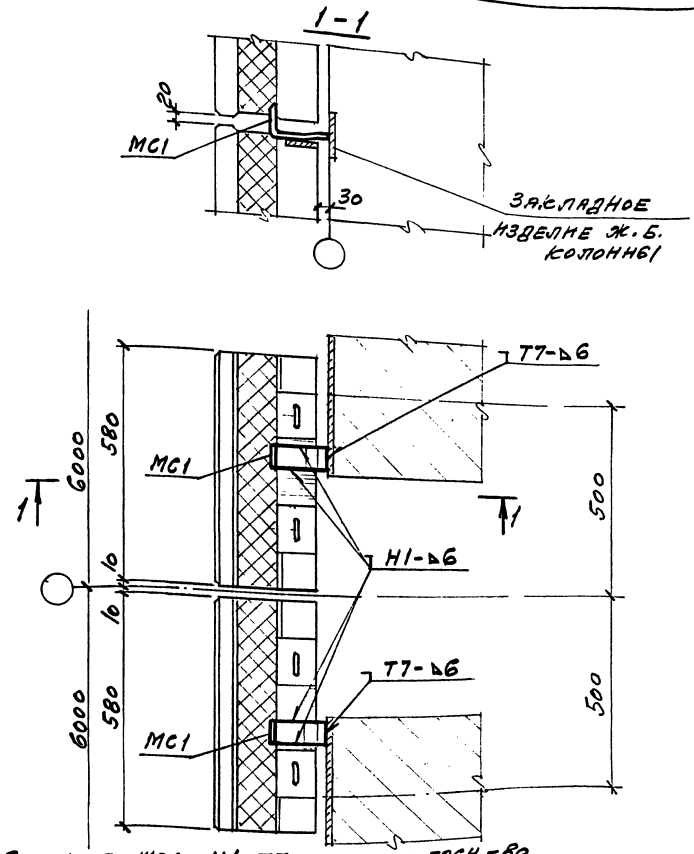
УЗЕЛ 43

Мив.№подл. Подпись и дата Взам.инв.№

ИЗМ.	Кол.уч.	Лист	ИЗМ.	Подп.	ДАТА
З.АВ.ОТБ.	С.М.ИЛАНСКИЙ	1	11-93		
Л.И.ИЗЖ.ПР.	Г.А.РАВЕРД	1	11-93		
З.АВ.ГР.	Е.В.ШЕЦОВА	ЖИУ			

СТРАНА	ЛИСТ	ЛИСТОВ
Р	1	1

ЦНИИПРОМЗДАНИЙ



СВАРНЫЕ ШВЫ Н1, Т7 по ГОСТ 5264-80

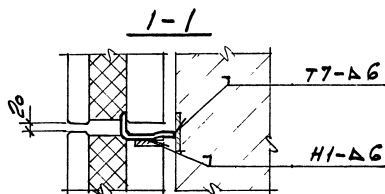
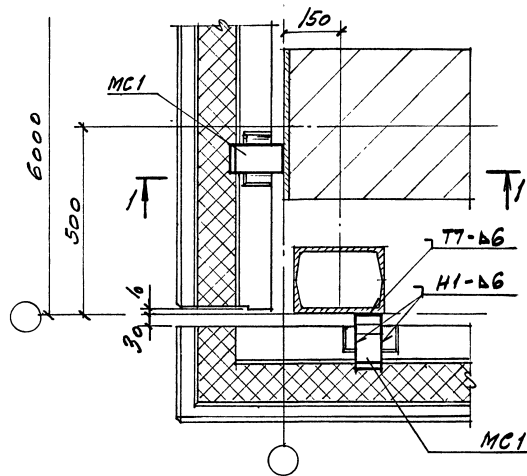
1.432.1-21.7-12

УЗЕЛ 44

ИЗМ.	Кол.уч.	Лист	ИЗМ.	Подп.	ДАТА
З.АВ.ОТБ.	С.М.ИЛАНСКИЙ	1	11-93		
Л.И.ИЗЖ.ПР.	Г.А.РАВЕРД	1	11-93		
З.АВ.ГР.	Е.В.ШЕЦОВА	ЖИУ			

СТРАНА	ЛИСТ	ЛИСТОВ
Р	1	1

ЦНИИПРОМЗДАНИЙ



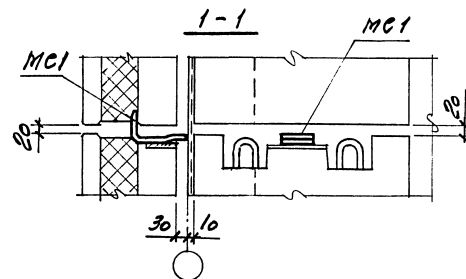
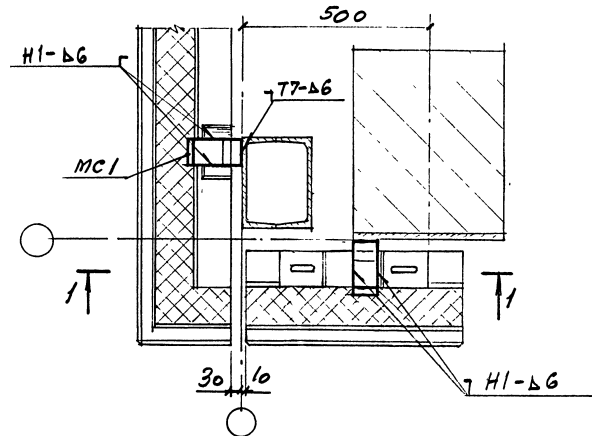
СВАРНЫЕ ШВЫ по ГОСТ 5264-80

1.432.1-21.7-13

Узел 45

СТРАНА	ЛИСТ	ЛИСТОВ
Р		1

ЦНИИПРОМЗДАНИЙ



СВАРНЫЕ ШВЫ по ГОСТ 5264-80

1.432.1-21.7-14

Узел 46

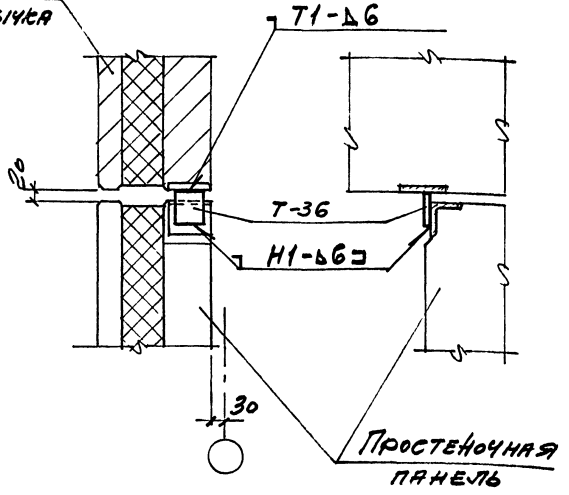
СТРАНА	ЛИСТ	ЛИСТОВ
Р		1

ЦНИИПРОМЗДАНИЙ

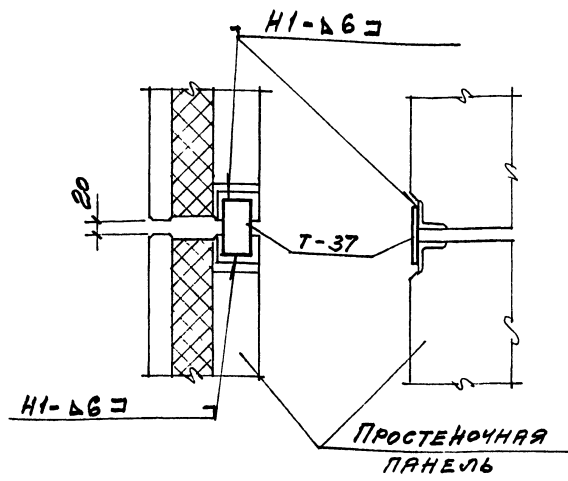
ИЗМ.	КОЛ. ЧИ.	ЛИСТ	НАИМ.	ПОДП.	ДАТА
Зав. ОТД.	СПИДЯКОВ	1	Узел 45		11-83
Гл. инж. ПА	ГРИНЬЕВ	1	Узел 45		
Зав. ГР.	ВУЗНЕЦОВА	1	Узел 45		

ИЗМ.	КОЛ. ЧИ.	ЛИСТ	НАИМ.	ПОДП.	ДАТА
Зав. ОТД.	СПИДЯКОВ	1	Узел 46		11-83
Гл. инж. ПА	ГРИНЬЕВ	1	Узел 46		
Зав. ГР.	ВУЗНЕЦОВА	1	Узел 46		

ПАНЕЛЬ-
ПЕРЕБИЧСА



СВАРНЫЕ ШВЫ ПО ГОСТ 5264-80



СВАРНЫЕ ШВЫ ПО ГОСТ 5264-80

Изм. Подпись и дата Взам.инв.№

Изм.	Кому	Лист	Изд.	Подп.	Дата
Зав. отд.	Синлянский	1	11-93		
гл. инж. пр.	Гадяева	75			
Зав. гр.	Кузнецова	1			

1.432.1-21.7-15

УЗЕЛ 47

Стандия	Лист	Листов
Р		1

ЦНИИПРОМЗДАНИЙ

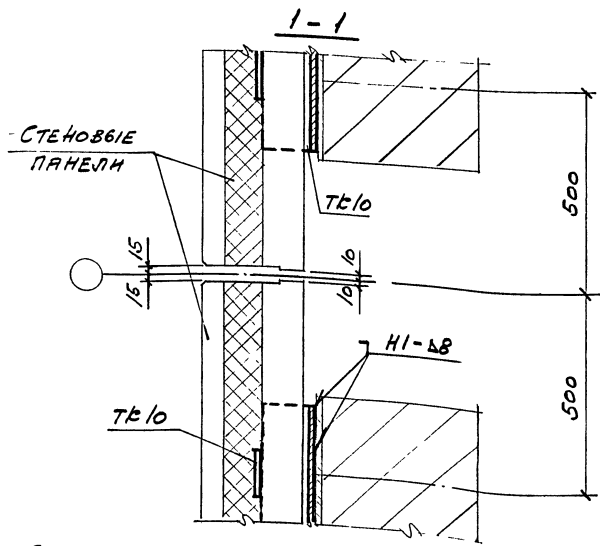
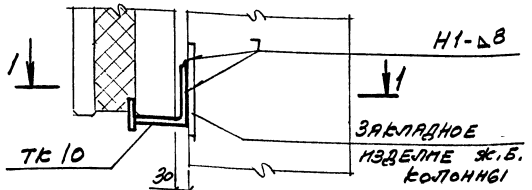
1.432.1-21.7-16

УЗЕЛ 48

Изм.	Кому	Лист	Изд.	Подп.	Дата
Зав. отд.	Синлянский	1	11-93		
гл. инж. пр.	Гадяева	16			
Зав. гр.	Кузнецова	1			

Стандия	Лист	Листов
Р		1

ЦНИИПРОМЗДАНИЙ



Имя и подпол. Подпись и дата / Взам инв №

ИЗМ	КОМУ	ЛИСТ	МАСШ.	ПОДП.	ДАТА

1.432.1-21.7-17

УЗЕЛ 49

СТАДИА Лист Листов
Р 1
ЦНИИПРОМЗДАНИЙ

№ узла	МАРКА СОЕДИНИТ. ЭЛЕМЕНТА	НАИМЕНОВАНИЕ	КОЛ.	МАССА ЕДИНИЦЫ, кг	ОБОЗНАЧЕНИЕ ДОКУМЕНТА
36	МС1		2		1.432.1-21.7-25
37	МС2		2		- 26
38	МС1		2		- 25
39	МС1		2		- 25
40	РЕ7		1		- 23
41	МС1		2		- 25
42	Т-34		2	0,43	СЕР. 1.432.1-21.7-25 ВЕР. 3
	МС1		2		1.432.1-21.7-25
43	МС1		2		-25
44	МС1		2		-25
45	МС1		2		-25
46	МС1		2		-25
47	Т-36	лист 6*70, l=70, ГОСТ 19903-74	1	0,23	
48	Т-37	лист 6*70, l=120, ГОСТ 19903-74	1	0,40	
49	ТК 10		1		1.432.1-21.7-24

ИЗМ	КОМУ	ЛИСТ	МАСШ.	ПОДП.	ДАТА

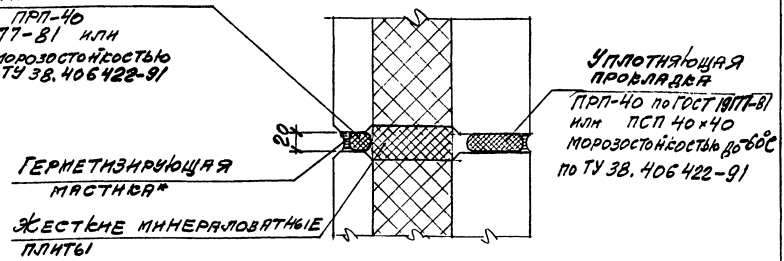
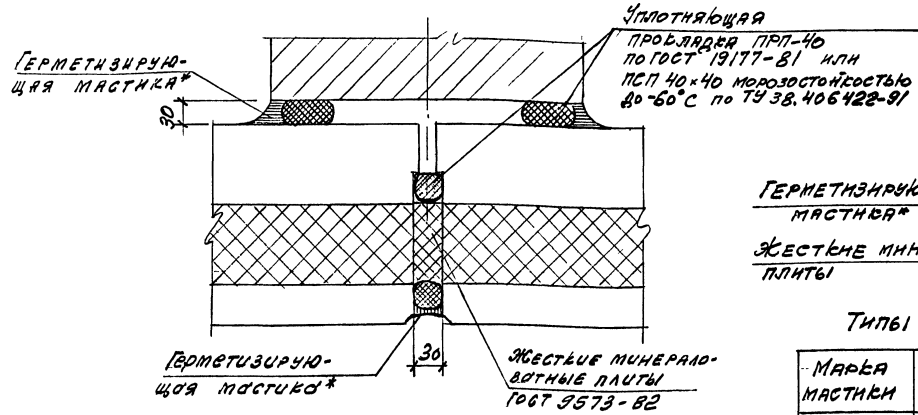
1.432.1-21.7-18

СПЕЦИФИКАЦИЯ
К УЗЛАМ ЭБ ... 49

СТАДИЯ Лист Листов
Р 1
ЦНИИПРОМЗДАНИЙ

Вертикальный шов

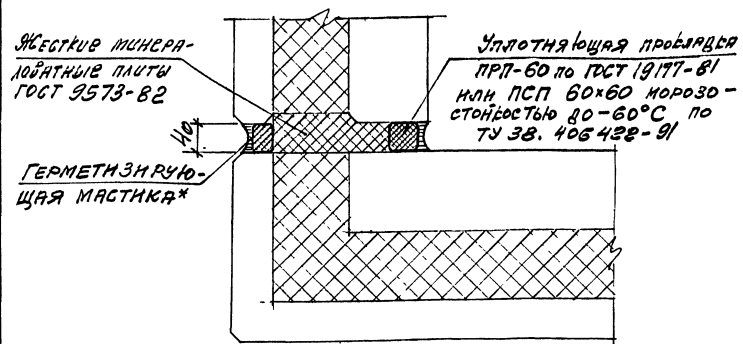
Горизонтальный шов



Типы герметизирующих отверждающихся мастик

МАРКА МАСТИКИ	ТУ	Плотность г/см ³	ЦВЕТ	ЗАВОД-ИЗГОТОВИТЕЛЬ
АМ-0,5	84-246-85	1,8	от белого до темносерого	МОСКОВСКИЙ ЗАВОД СТРОИТЕЛЬНЫХ КРАСОК МОСК., ОБЪЕДИНЕННАЯ "СТРОЙПЛАСТМАССЫ"
МГОС	6-02-1-600-89	1,2	от бежевого до темнокоричневого	Г. ЖЕЛЮДИНО МОСК. ОБЛАСТИ ЗАВОД "СТРОЙПОЛИМЕР"
ГЕРМЭС*	6-02-1-598-89	1,2	ЧЕРНАЯ	То же

Вертикальный шов в углу



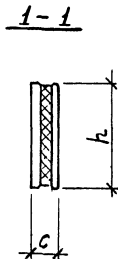
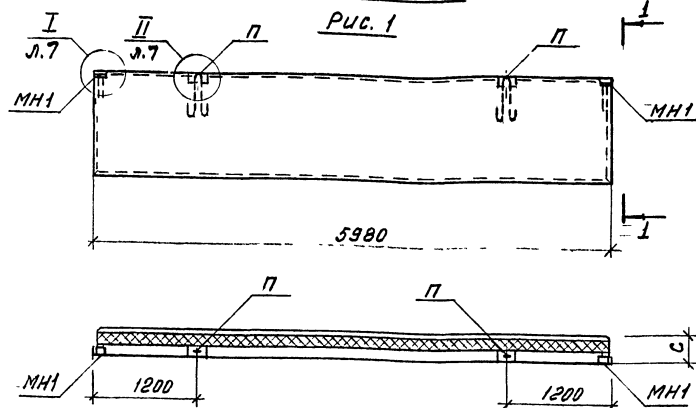
* В качестве герметизирующей мастики предпочтительнее применение отверждающихся мастик (см. таблицу). Возможно применение неотверждающихся мастик, например, по ГОСТ 14791-79, с обязательным устройством в этом случае защитного покрытия краской за 2 раза (временной органической или масляной краской), а также перхлорвиниловой эмалью или слоем цементно-песчаного раствора

1.432.1-21.7-19

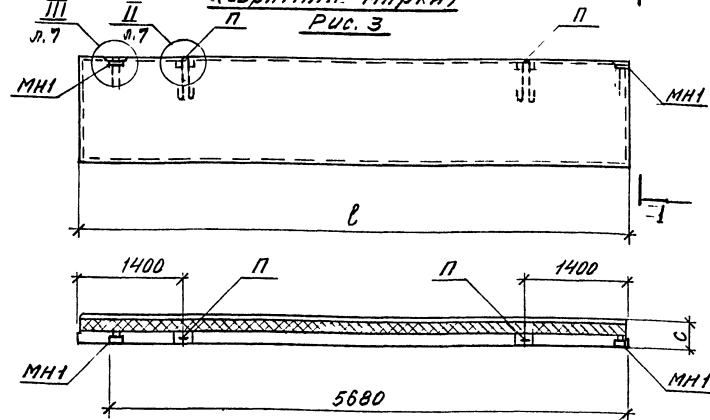
Изм. Колич. Изменений	Подп. и дата	Заполнение швов между панелями	Лист	Листов
Зав. отд. Симпанский	Лист			
Гл. инж. п.п. Гадаева	Лист			
Зав. г.а. Кузнецова	Лист			
Н. Кондр. Гадаева	Лист	ЦНИИПРОМЗДАНИИ		

Изм. № подл. Подпись и дата. Взам. инв. №

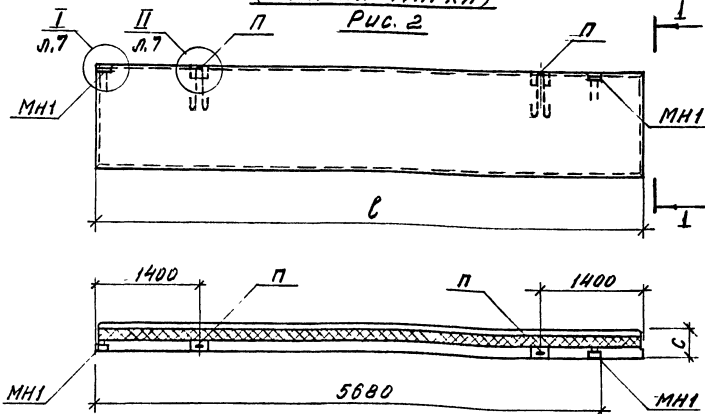
Панель рядовая



Панель рядовая для т.ш. со вставками (обратная марка)



Панель рядовая для т.ш. со вставками (прямая марка)



1. На опалубочных чертежах панелей серии 1.432.1-21 (или 1.432.1-26) показаны расположение и марка закладных изделий для съёмного крепления к каркасу здания.

2. Армирование панелей, а также расположение и количество закладных изделий, кроме М1, остается прежним, т.е. по серии 1.432.1-21 (1.432.1-26) вып. 1.

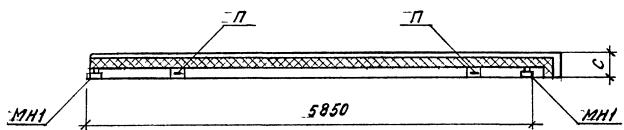
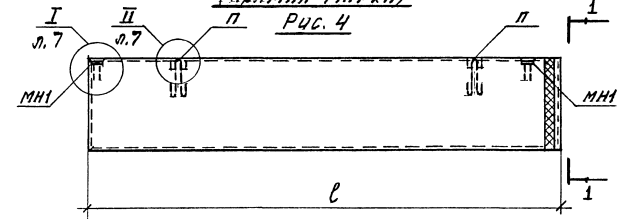
3. Размеры панелей, спецификация и расход стали на закладные изделия, а также, общий расход стали на панель приведены в табл. на лл. В... 18. В указанной таблице в спецификации закладных изделий не даны марка и количество петель для подъема, остающихся без изменения.

4. Закладные изделия М2, М4 и петли для подъема П разработаны в серии 1.432.1-21 вып. 2. Закладное изделие МН1 - док. - 20, МН2 - док. - 21 настоящего выпуска.

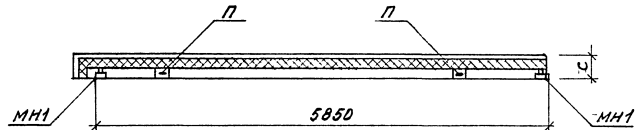
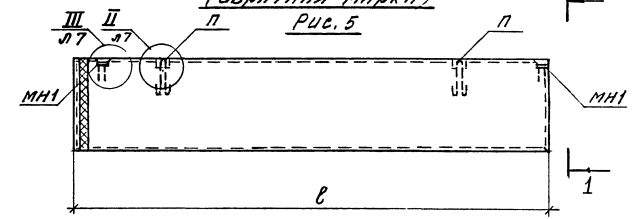
					1.432.1-21.7-20		
Изм. или инв.	Лист	Наим.	Подп.	Дата	Опалубка стеновых панелей. Спецификация и выборка стали на закладные изделия	Лист	Листов
Зав. отд.	Смиланский	С.И.				Р	1
Г.И.П.	Гадяева	Т.С.					18
Н.Контр.	Гадяева	Т.С.					
Зав. гр.	Кузнецова	Т.С.					

Ц.00163 17

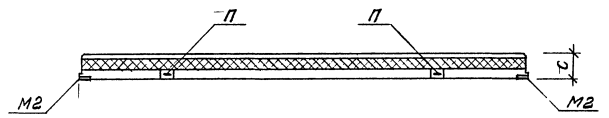
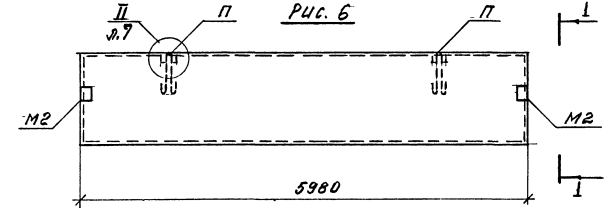
ПАНЕЛЬ РАДОВЯЯ ДЛЯ УГЛОВ
(ПРЯМАЯ МАРКА)



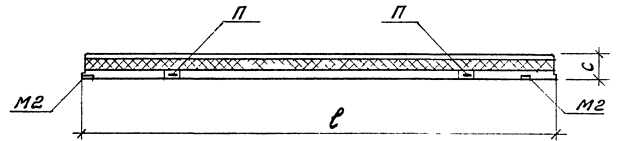
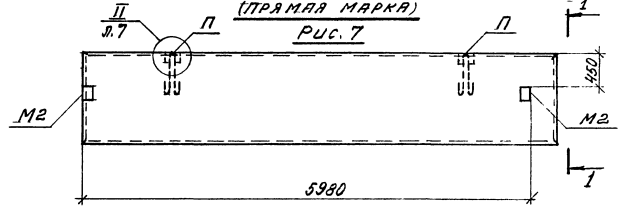
ПАНЕЛЬ РАДОВЯЯ ДЛЯ УГЛОВ
(ОБРАТНАЯ МАРКА)



ПАНЕЛЬ ПАРЯПЕТНАЯ РАДОВЯЯ



ПАНЕЛЬ ПАРЯПЕТНАЯ РАДОВЯЯ ДЛЯ Т.Ш.
(ПРЯМАЯ МАРКА)

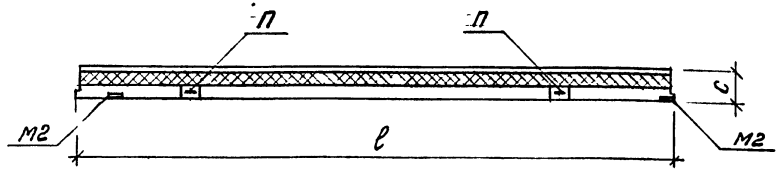
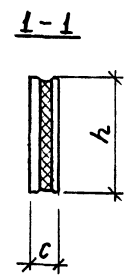
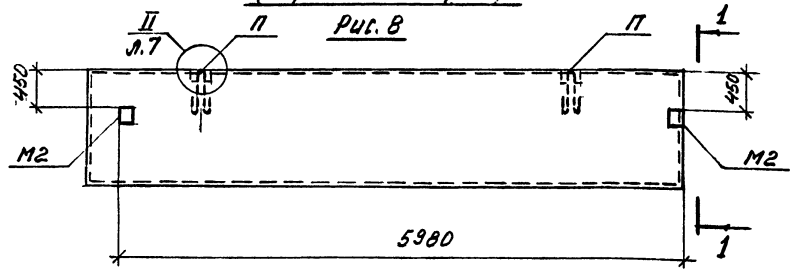


СМ ПРИМЕЧАНИЯ НА ЛИСТЕ 1.

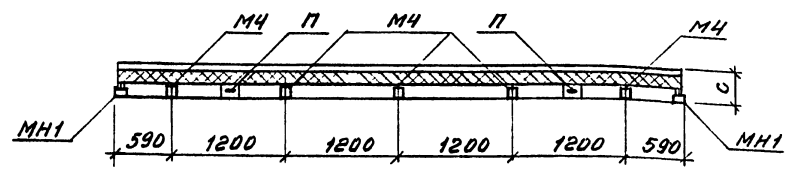
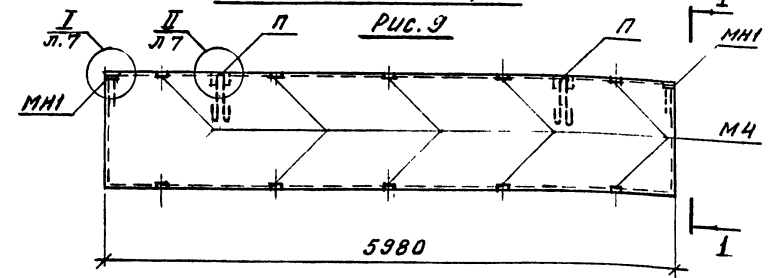
МН1, М2, П, ПАНЕЛЬ РАДОВЯЯ, ПАРЯПЕТНАЯ, МН1, МН2

Изм	Кол-во	Лист	И док.	Подпись	Дата	1.432.1-21,7-20	Лист 2

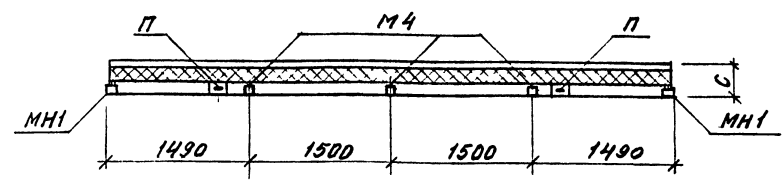
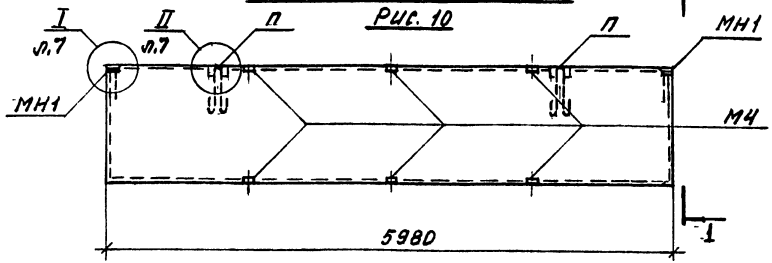
Панель парапетная рядовая для т.ш.
(обратная марка)



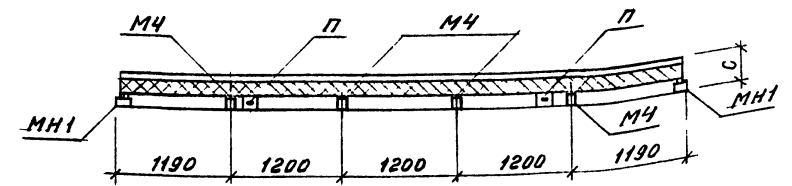
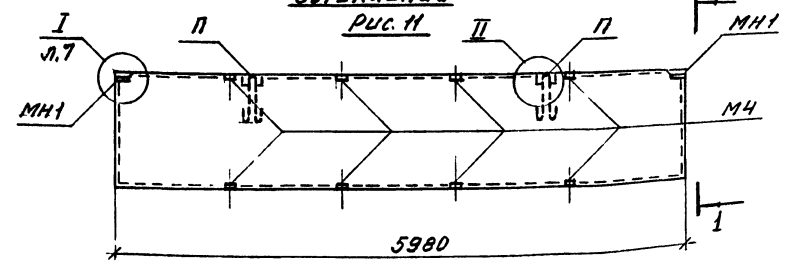
Панель-перемычка при простенках
и ширине проема 4,8 м



Панель-перемычка при простенках
и ширине проема 3,0 м



Панель-перемычка при ленточном
остеклении



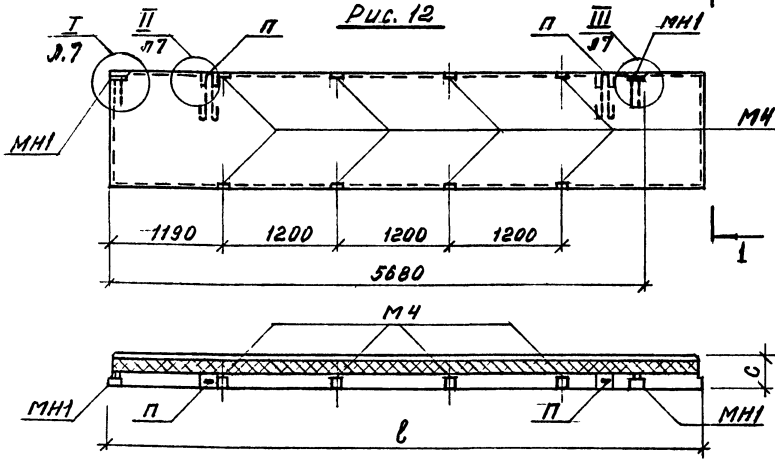
СМ. ПРИМЕЧАНИЯ НА ЛИСТЕ 1.

УМБ. № 1001 - ВПИСЬ И ВРТА ВВАМ АНБ. №

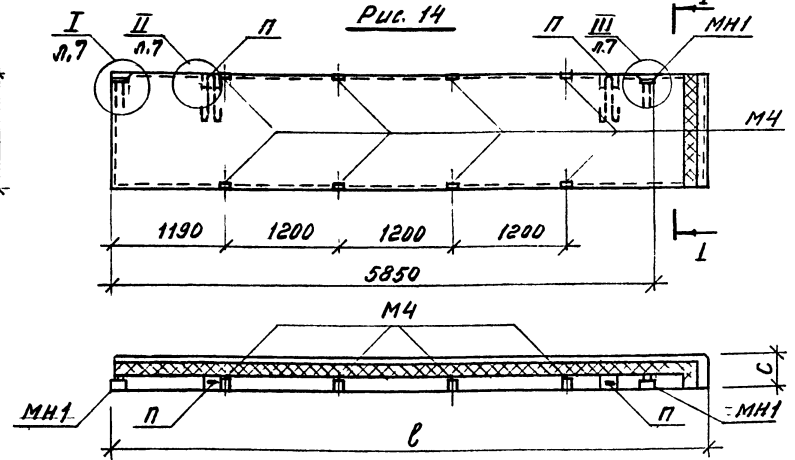
УЗМ	АНБ	ВН	ЛИСТ	№	ЛИСТ	№	ПАРТИС	ДАТА
-----	-----	----	------	---	------	---	--------	------

1.432.1-21.7-20

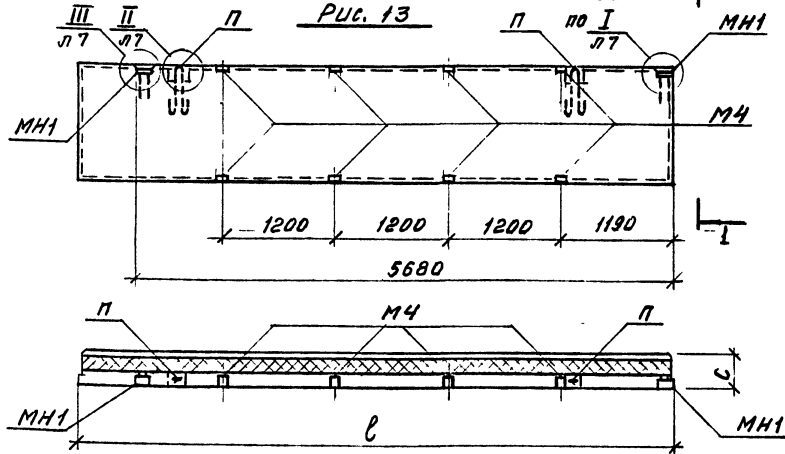
ПАНЕЛЬ-ПЕРЕМОЧКА ПРИ ЛЕНТОЧНОМ ОСТЕКЛЕНИИ
ДЛЯ Т.Ш. СО ВСТАВКОЙ (ПРЯМАЯ МАРКА)



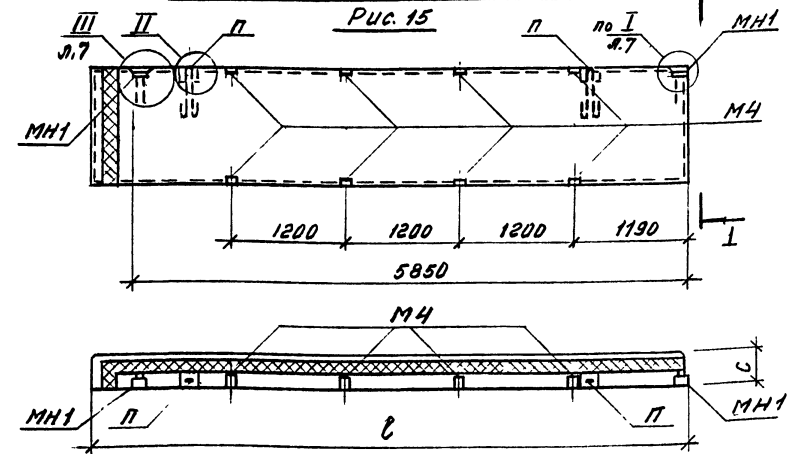
ПАНЕЛЬ-ПЕРЕМОЧКА ПРИ ЛЕНТОЧНОМ ОСТЕКЛЕНИИ
ДЛЯ УГЛОВ (ПРЯМАЯ МАРКА)



ПАНЕЛЬ-ПЕРЕМОЧКА ПРИ ЛЕНТОЧНОМ ОСТЕКЛЕНИИ
ДЛЯ Т.Ш. СО ВСТАВКОЙ (ОБРАТНАЯ МАРКА)



ПАНЕЛЬ-ПЕРЕМОЧКА ПРИ ЛЕНТОЧНОМ ОСТЕКЛЕНИИ
ДЛЯ УГЛОВ (ОБРАТНАЯ МАРКА)



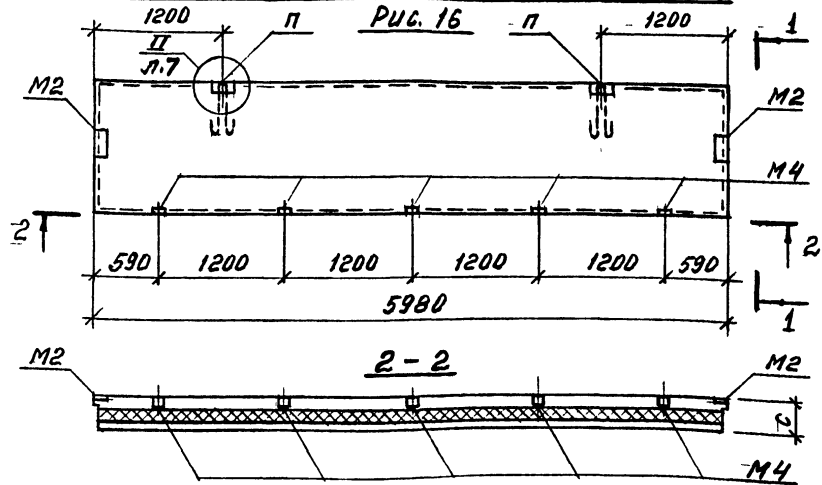
С.М. ПРИМЕЧАНИЯ НА ЛИСТЕ 1.

ИМЯ, № ПР. ПОДПИСЬ И ДАТА

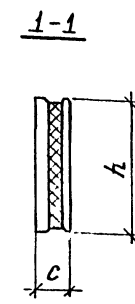
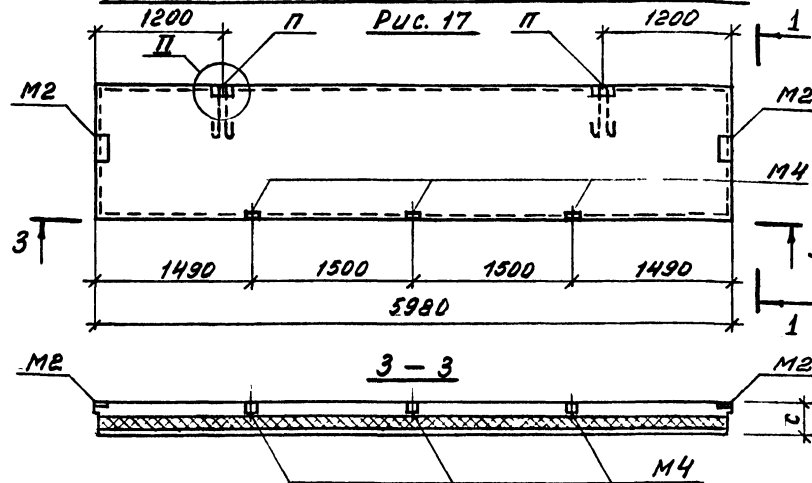
Изм	Кол	Лист	И.Дик	Подпись	Дата	Лист
						4

1,432.1-21.7-20

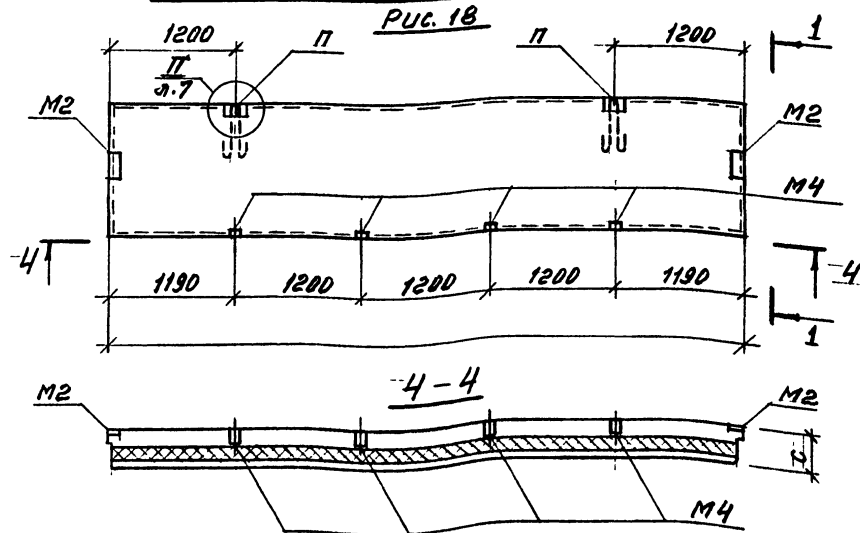
**ПАНЕЛЬ ПЯРАПЕТНАЯ - ПЕРЕМЫЧКА
ПРИ ПРОСТЕНКАХ И ШИРИНЕ ПРОЕМА 4,8 М**



**ПАНЕЛЬ ПЯРАПЕТНАЯ - ПЕРЕМЫЧКА
ПРИ ПРОСТЕНКАХ И ШИРИНЕ ПРОЕМА 3,0 М**



**ПАНЕЛЬ ПЯРАПЕТНАЯ - ПЕРЕМЫЧКА
ПРИ ЛЕНТОЧНОМ ОСТЕКЛЕНИИ**



См. ПРИМЕЧАНИЯ НА ЛИСТЕ 1.

Инв. № подл. Подпись и дата. Взам инв. №

ИЗМ.	КОЛ. ВВ.	ЛИСТ	№ ДОР.	ПОДП.	ДАТА

1.432.1-21.7-20

Лист
5

ПРОСТЕНОЧНЫЕ ПАНЕЛИ

Рис. 19

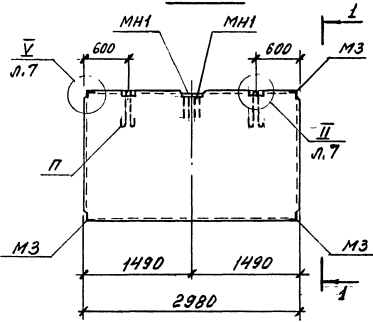


Рис. 20

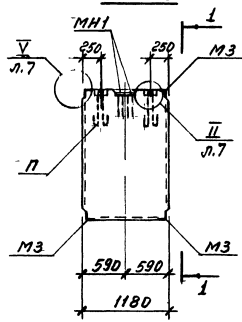


Рис. 21

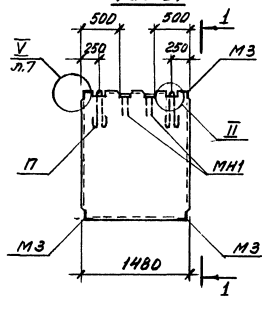
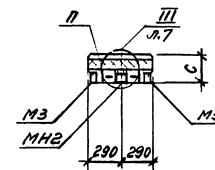
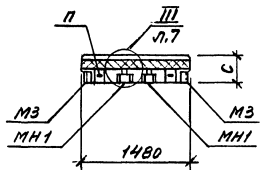
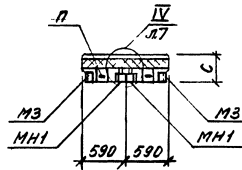
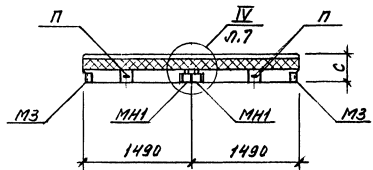
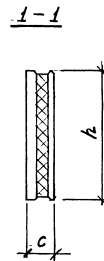
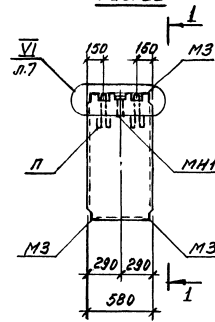
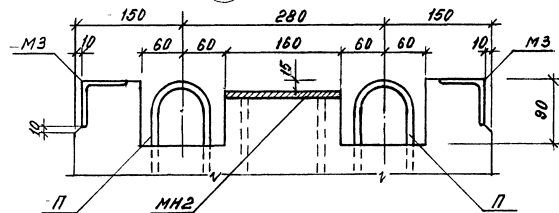


Рис. 22



VI



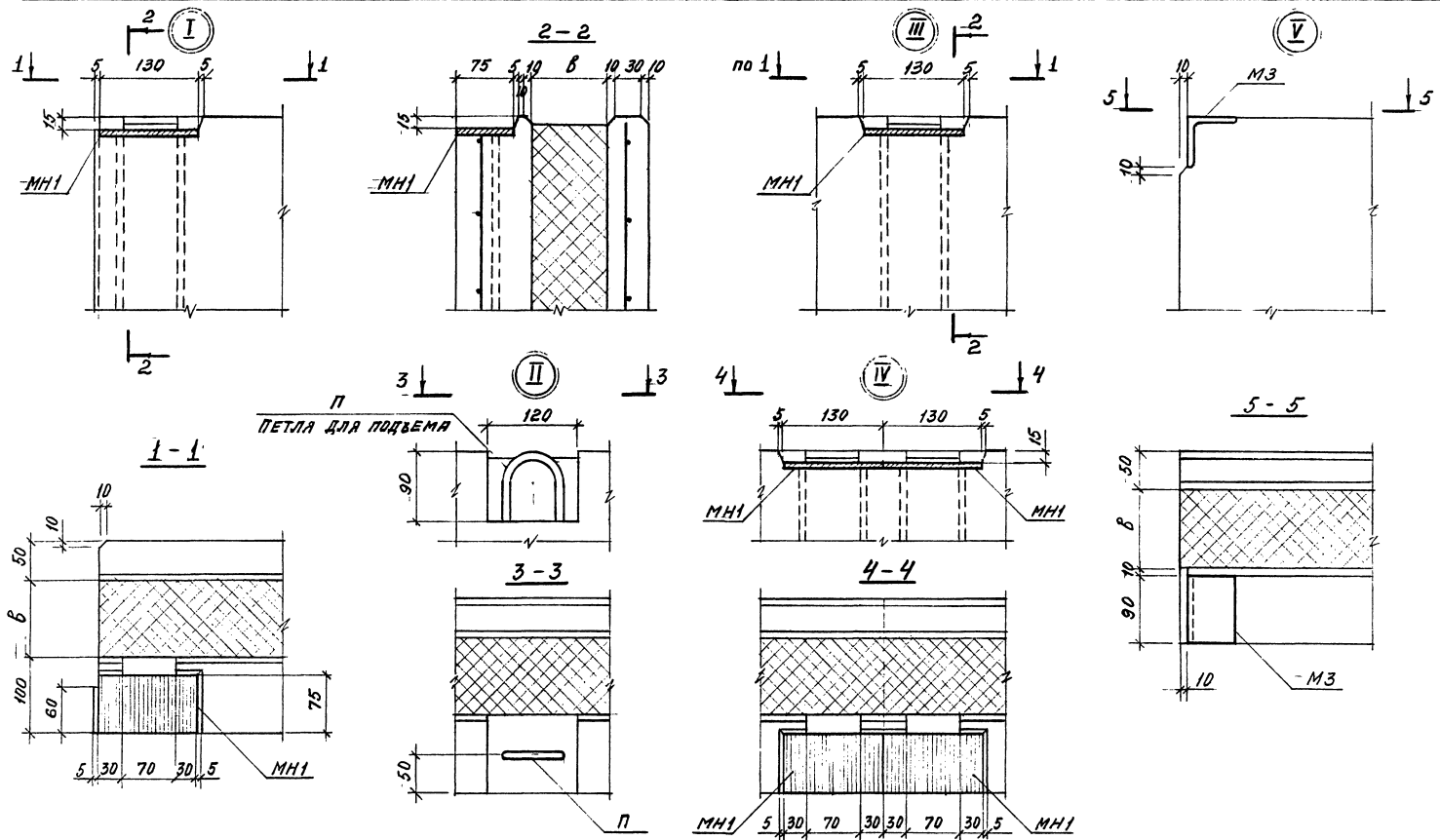
См. ПРИМЕЧАНИЯ НА ЛИСТЕ 1.

И.В. Афанасьев, Подписи и дата: В.В. Мухоморов

УСМ	КРАСН	ЛУС	№ ДОК	ПОДП.	ДАТА

1.432.1-21.7-20

Лист
6



СМ. ПРИМЕЧАНИЯ НА ЛИСТЕ 1.

ИЗМ. №1000 ПОДПИСЬ НАЧАТ. В.В.И.И.И.И.

ИЗМ.	КОЛ. ЧИ.	ЛИСТ	ИЗДОР.	ПРАВ.	ИЗДА	1.432.1-21.7-20	Лист 7
------	----------	------	--------	-------	------	-----------------	-----------

СПЕЦИФИКАЦИЯ И ВЕДОМОСТЬ РАСХОДА СТАЛИ НА ЗАКЛАДНЫЕ ИЗДЕЛИЯ В ПАНЕЛИ

№ п/п	Марка панели	Рис.	РАЗМЕРЬ, мм				СПЕЦИФИКАЦИЯ ЗАКЛАДНЫХ ИЗДЕЛИЙ НА ПАНЕЛЬ *		ВЕДОМОСТЬ РАСХОДА СТАЛИ НА ЗАКЛАДНЫЕ ИЗДЕЛИЯ							Общий расход стали, кг					
			l	h	b	c	Марка	Код.	АРМАТУРА КЛАССА			Прокат марки		Итого							
									А-I		А-III	Ст 3кп									
									ГОСТ 5781-82			ГОСТ 19903-74									
φ14	φ16	φ18	Итого	φ10	φ8	-															
1	ПСТ 60. 9. 2,0 - ТП-1	1	5980	880	50	200	МН1	2	3,10	-	-	3,10	0,76	1,22	-	5,08	26,60				
2	ПСТ 60. 9. 2,5 - Т -1				100	250			3,10	-	-	3,10	0,76	1,22	-	5,08	27,24				
3	ПСТ 60. 9. 3,0 - Т -1				150	300			3,10	-	-	3,10	0,76	1,22	-	5,08	27,88				
4	ПСТ 60. 12. 2,0 - ТП -1			1180	50	200			3,10	-	-	3,10	0,76	1,22	-	5,08	34,77				
5	ПСТ 60. 12. 2,5 - Т -1				100	250			3,10	-	-	3,10	0,76	1,22	-	5,08	35,73				
6	ПСТ 60. 12. 3,0 - Т -1				150	300			3,10	-	-	3,10	0,76	1,22	-	5,08	36,69				
7	ПСТ 60. 18. 2,0 - ТП -1			1780	50	200			-	4,42	-	4,42	0,76	1,22	-	6,40	50,17				
8	ПСТ 60. 18. 2,5 - Т -1				100	250			-	4,42	-	4,42	0,76	1,22	-	6,40	51,45				
9	ПСТ 60. 18. 3,0 - Т -1				150	300			-	4,42	-	4,42	0,76	1,22	-	6,40	52,73				
241	ПСТ 60. 9. 2,0 - ТП -11	2	5980	880	50	200	МН1	2	3,10	-	-	3,10	0,76	1,22	-	5,08	26,60				
242	ПСТ 60. 9. 2,0 - ТП -12								3	3,10	-	-	3,10	0,76	1,22	-	5,08	26,60			
243	ПСТ 60. 12. 2,0 - ТП -11								2	1180	50	200	3,10	-	-	3,10	0,76	1,22	-	5,08	34,77
244	ПСТ 60. 12. 2,0 - ТП -12								3				3,10	-	-	3,10	0,76	1,22	-	5,08	34,77
245	ПСТ 60. 18. 2,0 - ТП -11			2	1780	50			200	-	4,42	-	4,42	0,76	1,22	-	6,40	50,17			
246	ПСТ 60. 18. 2,0 - ТП -12			3						-	4,42	-	4,42	0,76	1,22	-	6,40	50,17			
247	ПСТ 60. 9. 2,5 - Т -11			2	880	100			250	3,10	-	-	3,10	0,76	1,22	-	5,08	27,24			
248	ПСТ 60. 9. 2,5 - Т -12			3						3,10	-	-	3,10	0,76	1,22	-	5,08	27,24			
249	ПСТ 60. 12. 2,5 - Т -11			2						1180	100	250	3,10	-	-	3,10	0,76	1,22	-	5,08	35,73
250	ПСТ 60. 12. 2,5 - Т -12			3									3,10	-	-	3,10	0,76	1,22	-	5,08	35,73
251	ПСТ 60. 18. 2,5 - Т -11			2	1780	100			250	-	4,42	-	4,42	0,76	1,22	-	6,40	51,45			
252	ПСТ 60. 18. 2,5 - Т -12			3						-	4,42	-	4,42	0,76	1,22	-	6,40	51,45			
253	ПСТ 60. 9. 3,0 - Т -11			2	880	150			300	3,10	-	-	3,10	0,76	1,22	-	5,08	27,88			
254	ПСТ 60. 9. 3,0 - Т -12			3						3,10	-	-	3,10	0,76	1,22	-	5,08	27,88			
255	ПСТ 60. 12. 3,0 - Т -11			2						1180	150	300	3,10	-	-	3,10	0,76	1,22	-	5,08	36,69
256	ПСТ 60. 12. 3,0 - Т -12			3									3,10	-	-	3,10	0,76	1,22	-	5,08	36,69
257	ПСТ 60. 18. 3,0 - Т -11	2	1780	150	300	-	4,42	-	4,42	0,76	1,22	-	6,40	52,73							
258	ПСТ 60. 18. 3,0 - Т -12	3				-	4,42	-	4,42	0,76	1,22	-	6,40	52,73							

* В ТАБЛИЦЕ НЕ УКАЗАНЫ МАРКА И КОЛИЧЕСТВО ПЕТЕЛЬ
ДЛЯ ПОДЪЕМА, ОСТАЮЩИХСЯ БЕЗ ИЗМЕНЕНИЯ, УЧТЕН ТОЛЬКО РАСХОД СТАЛИ.

1.432.1-21.7-20

Лист
8

ЛИСТ № ПОДАТЬ И ДАТА
ЛИСТ № ПОДАТЬ И ДАТА
ЛИСТ № ПОДАТЬ И ДАТА

ИЗМ КОЛ ЧИ ЛИСТ И ДОК ПОДАТЬ ДАТА

Продолжение

№ п/п	Марка панели	Рис	Размеры, мм				Спецификация закладных изделий на панель *		Ведомость расхода стали на закладные изделия							Общий расход, стали, кг	
			b	h	b	c	Марка	Кол.	Арматура класса				Прокат марки				Итого
									А-І		А-ІІ		Ст 3 кп		Итого		
			ГОСТ 5781-82				ГОСТ 19903-74										
φ14	φ16	φ18	Итого	φ10	88	-											
10	ПСТ 62. 9. 2,0 - ТП - 11	2	6230	880	50	200	МН1	2	3,10	-	-	3,10	0,76	1,22	-	5,08	27,26
11	ПСТ 62. 9. 2,0 - ТП - 12	3							3,10	-	-	3,10	0,76	1,22	-	5,08	27,26
12	ПСТ 62. 12. 2,0 - ТП - 11	2							3,10	-	-	3,10	0,76	1,22	-	5,08	35,80
13	ПСТ 62. 12. 2,0 - ТП - 12	3		3,10					-	-	3,10	0,76	1,22	-	5,08	35,80	
14	ПСТ 62. 18. 2,0 - ТП - 11	2		1780					-	4,42	-	4,42	0,76	1,22	-	6,40	51,82
15	ПСТ 62. 18. 2,0 - ТП - 12	3							-	4,42	-	4,42	0,76	1,22	-	6,40	51,82
16	ПСТ 63. 9. 2,5 - Т - 11	2	6280	880	100	250			3,10	-	-	3,10	0,76	1,22	-	5,08	28,09
17	ПСТ 63. 9. 2,5 - Т - 12	3							3,10	-	-	3,10	0,76	1,22	-	5,08	28,09
18	ПСТ 63. 12. 2,5 - Т - 11	2							3,10	-	-	3,10	0,76	1,22	-	5,08	37,02
19	ПСТ 63. 12. 2,5 - Т - 12	3		3,10					-	-	3,10	0,76	1,22	-	5,08	37,02	
20	ПСТ 63. 18. 2,5 - Т - 11	2		1780					-	6,08	6,08	0,76	1,22	-	8,06	55,05	
21	ПСТ 63. 18. 2,5 - Т - 12	3							-	6,08	6,08	0,76	1,22	-	8,06	55,05	
22	ПСТ 63. 9. 3,0 - Т - 11	2	6330	880	150	300			3,10	-	-	3,10	0,76	1,22	-	5,08	28,94
23	ПСТ 63. 9. 3,0 - Т - 12	3							3,10	-	-	3,10	0,76	1,22	-	5,08	28,94
24	ПСТ 63. 12. 3,0 - Т - 11	2							3,10	-	-	3,10	0,76	1,22	-	5,08	38,37
25	ПСТ 63. 12. 3,0 - Т - 12	3		3,10					-	-	3,10	0,76	1,22	-	5,08	38,37	
26	ПСТ 63. 18. 3,0 - Т - 11	2		1780					-	6,08	6,08	0,76	1,22	-	8,06	56,78	
27	ПСТ 63. 18. 3,0 - Т - 12	3							-	6,08	6,08	0,76	1,22	-	8,06	56,78	
28	ПСТ 65. 9. 2,0 - ТП - 11	2	6480	880	50	200			3,10	-	-	3,10	0,76	1,22	-	5,08	28,07
29	ПСТ 65. 9. 2,0 - ТП - 12	3							3,10	-	-	3,10	0,76	1,22	-	5,08	28,07
30	ПСТ 65. 12. 2,0 - ТП - 11	2							3,10	-	-	3,10	0,76	1,22	-	5,08	36,90
31	ПСТ 65. 12. 2,0 - ТП - 12	3		3,10					-	-	3,10	0,76	1,22	-	5,08	36,90	
32	ПСТ 65. 18. 2,0 - ТП - 11	2		1780					-	6,08	6,08	0,76	1,22	-	8,06	55,09	
33	ПСТ 65. 18. 2,0 - ТП - 12	3							-	6,08	6,08	0,76	1,22	-	8,06	55,09	

* см. лист 8

Имя, Подпись и дата Взам. инв. №

Изм	Кол	Чл	Лист	Н.Док.	Подп.	Дата
-----	-----	----	------	--------	-------	------

1.432.1-21.7-20

Лист
9

Продолжение

№ п/п	Марка панели	рис.	РАЗМЕРЫ, мм				СПЕЦИФИКАЦИЯ ЗАКЛАДНЫХ ИЗДЕЛИЙ НА ПАНЕЛЬ*		ВЕДОМОСТЬ РАСХОДА СТАЛИ НА ЗАКЛАДНЫЕ ИЗДЕЛИЯ						Общий расход стали, кг			
			с	h	b	с			Арматура класса			Прокат марки				Итого		
							А-I		А-II	Ст3 кп		Итого						
			Марка	Код	ГОСТ 5781-82				ГОСТ 19903-74									
					φ14	φ16	φ18	Итого	φ8	-								
34	пст 65. 9. 25 - Т - 11	2	6530	880	100	250	МН1	2	3,10	-	-	3,10	0,76	1,22	-	5,08	28,92	
35	пст 65. 9. 25 - Т - 12	3							3,10	-	-	3,10	0,76	1,22	-	5,08	28,92	
36	пст 65. 12. 25 - Т - 11	2							1180	3,10	-	-	3,10	0,76	1,22	-	5,08	38,17
37	пст 65. 12. 25 - Т - 12	3		3,10					-	-	3,10	0,76	1,22	-	5,08	38,17		
38	пст 65. 18. 25 - Т - 11	2		1780					-	-	6,08	6,08	0,76	1,22	-	8,06	55,82	
39	пст 65. 18. 25 - Т - 12	3		-					-	6,08	6,08	0,76	1,22	-	8,06	55,92		
40	пст 66. 9. 30 - Т - 11	2	6580	880	150	300			3,10	-	-	3,10	0,76	1,22	-	5,08	29,70	
41	пст 66. 9. 30 - Т - 12	3							1180	3,10	-	-	3,10	0,76	1,22	-	5,08	29,70
42	пст 66. 12. 30 - Т - 11	2							1780	3,10	-	-	3,10	0,76	1,22	-	5,08	39,46
43	пст 66. 12. 30 - Т - 12	3		-					-	6,08	6,08	0,76	1,22	-	8,06	58,43		
44	пст 66. 18. 30 - Т - 11	2		-					-	6,08	6,08	0,76	1,22	-	8,06	58,43		
45	пст 66. 18. 30 - Т - 12	3		-					-	6,08	6,08	0,76	1,22	-	8,06	58,43		
46	пст 62. 9. 20 - ТП - 21	4	6230	880	50	200	3,10	-	-	3,10	0,76	1,22	-	5,08	27,69			
47	пст 62. 9. 20 - ТП - 22	5					1180	3,10	-	-	3,10	0,76	1,22	-	5,08	27,69		
48	пст 62. 12. 20 - ТП - 21	4					1780	3,10	-	-	3,10	0,76	1,22	-	5,08	36,38		
49	пст 62. 12. 20 - ТП - 22	5		-			-	3,10	3,10	0,76	1,22	-	5,08	36,38				
50	пст 62. 18. 20 - ТП - 21	4		-			4,42	-	4,42	0,76	1,22	-	8,06	52,59				
51	пст 62. 18. 20 - ТП - 22	5		-			4,42	-	4,42	0,76	1,22	-	8,06	52,59				
52	пст 63. 9. 25 - Т - 21	4	6280	880	100	250	3,10	-	-	3,10	0,76	1,22	-	5,08	31,30			
53	пст 63. 9. 25 - Т - 22	5					1180	3,10	-	-	3,10	0,76	1,22	-	5,08	31,30		
54	пст 63. 12. 25 - Т - 21	4					1780	3,10	-	-	3,10	0,76	1,22	-	5,08	37,56		
55	пст 63. 12. 25 - Т - 22	5		-			-	3,10	3,10	0,76	1,22	-	5,08	37,56				
56	пст 63. 18. 25 - Т - 21	4		-			-	6,08	6,08	0,76	1,22	-	8,06	55,51				
57	пст 63. 18. 25 - Т - 22	5		-			-	6,08	6,08	0,76	1,22	-	8,06	55,51				

* см. лист 8

Имя, Подпись, Подпись и дата, Взвешивание №

ИЗМ	№	Лист	Дата	1,432,1-21.7-20	Лист	10
-----	---	------	------	-----------------	------	----

ПРОДОЛЖЕНИЕ

№ п/п	МАРКА ПАНЕЛИ	Рис.	РАЗМЕРЫ, мм				СПЕЦИФИКАЦИЯ ЗАКЛАДНЫХ ИЗДЕЛИЙ НА ПАНЕЛЬ*		ВЕДОМОСТЬ РАСХОДА СТАЛИ НА ЗАКЛАДНЫЕ ИЗДЕЛИЯ							Общий расход стали, кг	
			ℓ	h	b	c	МАРКА	КОЛ	АРМАТУРА КЛАССА				ПРОКАТ МАРКИ		Итого		
									А-I		А-III		СтЗКП				
							ГОСТ 5781-82				ГОСТ 19303-74						
			φ 14	φ 16	φ 18	Итого	φ 10	φ 8									
58	ПСТ 63. 9. 3,0-Т - 21	4	6350	880	150	300	МН1	2	3,10	—	—	3,10	0,76	1,22	—	5,08	29,15
59	ПСТ 63. 9. 3,0-Т - 22	5							3,10	—	—	3,10	0,76	1,22	—	5,08	29,15
60	ПСТ 63. 12. 3,0-Т - 21	4							3,10	—	—	3,10	0,76	1,22	—	5,08	38,64
61	ПСТ 63. 12. 3,0-Т - 22	5		3,10					—	—	3,10	0,76	1,22	—	5,08	38,64	
62	ПСТ 63. 18. 3,0-Т - 21	4		1780					—	—	6,08	6,08	0,76	1,22	—	8,06	57,17
63	ПСТ 63. 18. 3,0-Т - 22	5							—	—	6,08	6,08	0,76	1,22	—	8,06	57,17
64	ПСТ 65. 9. 2,0-ТП - 21	4	6480	880	50	200			3,10	—	—	3,10	0,76	1,22	—	5,08	28,41
65	ПСТ 65. 9. 2,0-ТП - 22	5							3,10	—	—	3,10	0,76	1,22	—	5,08	28,41
66	ПСТ 65. 12. 2,0-ТП - 21	4							1180	3,10	—	—	3,10	0,76	1,22	—	5,08
67	ПСТ 65. 12. 2,0-ТП - 22	5		3,10						—	—	3,10	0,76	1,22	—	5,08	37,37
68	ПСТ 65. 18. 2,0-ТП - 21	4		1780					—	—	6,08	6,08	0,76	1,22	—	8,06	55,72
69	ПСТ 65. 18. 2,0-ТП - 22	5							—	—	6,08	6,08	0,76	1,22	—	8,06	55,72
70	ПСТ 65. 9. 2,5-Т - 21	4	6530	880	100	250			3,10	—	—	3,10	0,76	1,22	—	5,08	29,14
71	ПСТ 65. 9. 2,5-Т - 22	5							3,10	—	—	3,10	0,76	1,22	—	5,08	29,14
72	ПСТ 65. 12. 2,5-Т - 21	4							1180	3,10	—	—	3,10	0,76	1,22	—	5,08
73	ПСТ 65. 12. 2,5-Т - 22	5		3,10						—	—	3,10	0,76	1,22	—	5,08	38,45
74	ПСТ 65. 18. 2,5-Т - 21	4		1780					—	—	6,08	6,08	0,76	1,22	—	8,06	57,18
75	ПСТ 65. 18. 2,5-Т - 22	5							—	—	6,08	6,08	0,76	1,22	—	8,06	57,18
76	ПСТ 66. 9. 3,0-Т - 21	4	6580	880	150	300	3,10	—	—	3,10	0,76	1,22	—	5,08	29,77		
77	ПСТ 66. 9. 3,0-Т - 22	5					3,10	—	—	3,10	0,76	1,22	—	5,08	29,77		
78	ПСТ 66. 12. 3,0-Т - 21	4					1180	3,10	—	—	3,10	0,76	1,22	—	5,08	40,23	
79	ПСТ 66. 12. 3,0-Т - 22	5		3,10				—	—	3,10	0,76	1,22	—	5,08	40,23		
80	ПСТ 66. 18. 3,0-Т - 21	4		1780			—	—	6,08	6,08	0,76	1,22	—	8,06	58,64		
81	ПСТ 66. 18. 3,0-Т - 22	5					—	—	6,08	6,08	0,76	1,22	—	8,06	58,64		

* см. лист 8

Изм.	Кол-во	Лист	Марк	План	Дата
------	--------	------	------	------	------

1.432.1-21.7-20

Лист
11

№: П/п	МАРКА ПАНЕЛИ	Рис.	РАЗМЕРЫ, мм				СПЕЦИФИКАЦИЯ ЗАКЛАДНЫХ ИЗДЕЛИЙ НА ПАНЕЛЬ*		ПРОДОЛЖЕНИЕ ВЕДОМОСТЬ РАСХОДА СТАЛИ НА ЗАКЛАДНЫЕ ИЗДЕЛИЯ							Общий расход стали, кг	
			l	h	b	c	МАРКА	КОЛ	АРМАТУРА КЛАССА				ПРОКАТ МАРКИ		Итого		
									А-I		А-III		СТЗ кл				Итого
							ГОСТ 5781-82				ГОСТ 19903-74						
							φ 14	φ 16	φ 18	Итого	φ 10	φ 8					
82	ПСТ 60. 12. 20-ТП-3	6	5980	1180	50	200	М2	2	3,10	-	-	3,10	1,11	3,02	-	7,23	36,92
83	ПСТ 60. 18. 20-ТП-3			1780					-	4,42	-	4,42	1,11	3,02	-	8,55	53,32
84	ПСТ 60. 12. 25-Т-3			1180	100	250			3,10	-	-	3,10	1,11	3,02	-	7,23	37,88
85	ПСТ 60 18 25-Т-3			1780					-	4,42	-	4,42	1,11	3,02	-	8,55	53,60
86	ПСТ 60. 12. 30-Т-3			1180	150	300			3,10	-	-	3,10	1,11	3,02	-	7,23	38,84
87	ПСТ 60. 18. 30-Т-3			1780					-	4,42	-	4,42	1,11	3,02	-	8,55	54,88
88	ПСТ 62. 12. 20-ТП-31			7	6230	1180			50	200	3,10	-	-	3,10	1,11	3,02	-
89	ПСТ 62. 12. 20-ТП-32	8	1780	-							4,42	-	4,42	1,11	3,02	-	8,55
90	ПСТ 62 18. 20-ТП-31	7	1180	100		250			3,10	-	-	3,10	1,11	3,02	-	7,23	37,95
91	ПСТ 63. 18. 20-ТП-32	8							1780	-	4,42	-	4,42	1,11	3,02	-	8,55
92	ПСТ 63. 12. 25-Т-31.	7	6280	1180		100			250	3,10	-	-	3,10	1,11	3,02	-	7,23
93	ПСТ 63 12. 25-Т-32	8					1780	-		4,42	-	4,42	1,11	3,02	-	8,55	53,97
94	ПСТ 63. 18. 25-Т-31	7		1180		150	300	3,10	-	-	3,10	1,11	3,02	-	7,23	40,42	
95	ПСТ 63. 18. 25-Т-32	8			1780			-	4,42	-	4,42	1,11	3,02	-	8,55	53,97	
96	ПСТ 63. 12. 30-Т-31	7		6330	1180	150	300	3,10	-	-	3,10	1,11	3,02	-	7,23	40,42	
97	ПСТ 63. 12. 30-Т-32	8						1780	-	4,42	-	4,42	1,11	3,02	-	8,55	53,97
98	ПСТ 63. 18. 30-Т-31	7			1180	100	250	3,10	-	-	3,10	1,11	3,02	-	7,23	39,05	
99	ПСТ 63. 18. 30-Т-32	8	1780					-	4,42	-	4,42	1,11	3,02	-	8,55	53,97	
100	ПСТ 65. 12. 20-ТП-31	7	6480		1180	50	200	3,10	-	-	3,10	1,11	3,02	-	7,23	39,05	
101	ПСТ 65. 12. 20-ТП-32	8						1780	-	4,42	-	4,42	1,11	3,02	-	8,55	53,97
102	ПСТ 65. 18. 20-ТП-31	7			1180	100	250	3,10	-	-	3,10	1,11	3,02	-	7,23	40,32	
103	ПСТ 65. 18. 20-ТП-32	8		1780				-	4,42	-	4,42	1,11	3,02	-	8,55	53,97	
104	ПСТ 65. 12. 25-Т-31	7		6530	1180	150	300	3,10	-	-	3,10	1,11	3,02	-	7,23	41,61	
105	ПСТ 65. 12. 25-Т-32	8						1780	-	4,42	-	4,42	1,11	3,02	-	8,55	53,97
106	ПСТ 65. 18. 25-Т-31	7			1180	100	250	3,10	-	-	3,10	1,11	3,02	-	7,23	41,61	
107	ПСТ 65 18 25-Т-32	8	1780					-	4,42	-	4,42	1,11	3,02	-	8,55	53,97	
108	ПСТ 66. 12. 30-Т-31	7	6580		1180	150	300	3,10	-	-	3,10	1,11	3,02	-	7,23	41,61	
109	ПСТ 66. 12. 30-Т-32	8						1780	-	4,42	-	4,42	1,11	3,02	-	8,55	53,97
110	ПСТ 66. 18. 30-Т-31	7			1180	100	250	3,10	-	-	3,10	1,11	3,02	-	7,23	41,61	
111	ПСТ 66 18. 30-Т-32	8		1780				-	4,42	-	4,42	1,11	3,02	-	8,55	53,97	

* см. лист 8

1.432.1-21.7-20

ИЗМ Кол ун Лист Накл Подп Дата

Лист

12

Продолжение

№ п/п	Марка панели	Рис.	РАЗМЕРЫ, мм				СПЕЦИФИКАЦИЯ ЗАКЛАДНЫХ УЗДЕЛЬИ НА ПАНЕЛИ*		ВЕДОМОСТЬ РАСХОДА СТАЛИ НА ЗАКЛАДНЫЕ ИЗДЕЛИЯ							Общий расход стали, кг
			b	h	B	C	Марка	Кол.	Арматура класса			Прокат марки		Итого		
									А-I		А-III	Ст3кп				
							ГОСТ 5781-82			ГОСТ 19903-74						
				φ 14	φ 16	φ 18	Итого	φ 10	φ 8	-						
112	ПСТ 60. 9. 20-7П-4	9	880	50	200	М4	10	3,10	-	-	3,10	3,70	5,64	-	12,44	48,58
113	ПСТ 60. 9. 25-Т-4			100	250			3,10	-	-	3,10	3,70	5,64	-	12,44	49,22
114	ПСТ 60 9. 30-П-4			150	300			3,10	-	-	3,10	3,70	5,64	-	12,44	49,86
115	ПСТ. 60. 12. 20-7П-4		1180	50	200			3,10	-	-	3,10	3,70	5,64	-	12,44	62,35
116	ПСТ 60. 12. 25-Т-4			100	250			3,10	-	-	3,10	3,70	5,64	-	12,44	63,31
117	ПСТ 60. 12. 30-Т-4			150	300			3,10	-	-	3,10	3,70	5,64	-	12,44	64,27
118	ПСТ 60 18. 20-7П-4		1780	50	200			-	4,42	-	4,42	3,70	5,64	-	13,76	86,69
119	ПСТ 60. 18. 25-Т-4			100	250			-	4,42	-	4,42	3,70	5,64	-	13,76	87,97
120	ПСТ 60 18. 30-Т-4			150	300			-	4,42	-	4,42	3,70	5,64	-	13,76	89,25
121	ПСТ 60. 9. 20-7П-5	10	880	50	200	М4	6	3,10	-	-	3,10	2,22	3,38	-	8,70	44,84
122	ПСТ 60. 9. 25-Т-5			100	250			3,10	-	-	3,10	2,22	3,38	-	8,70	45,48
123	ПСТ 60 9. 30-Т-5			150	300			3,10	-	-	3,10	2,22	3,38	-	8,70	46,12
124	ПСТ 60. 12. 20-7П-5		1180	50	200			3,10	-	-	3,10	2,22	3,38	-	8,70	57,91
125	ПСТ 60. 12. 25-Т-5			100	250			3,10	-	-	3,10	2,22	3,38	-	8,70	59,57
126	ПСТ 60. 12. 30-Т-5			150	300			3,10	-	-	3,10	2,22	3,38	-	8,70	60,53
127	ПСТ 60. 18. 20-7П-5		1780	50	200			-	4,42	-	4,42	2,22	3,38	-	10,02	82,95
128	ПСТ 60. 18. 25-Т-5			100	250			-	4,42	-	4,42	2,22	3,38	-	10,02	84,23
129	ПСТ 60 18. 30-Т-5			150	300			-	4,42	-	4,42	2,22	3,38	-	10,02	85,51
130	ПСТ 60. 9. 20-7П-6	11	880	50	200	М4	8	3,10	-	-	3,10	2,96	4,51	-	10,57	46,71
131	ПСТ 60. 9. 25-Т-6			100	250			3,10	-	-	3,10	2,96	4,51	-	10,57	47,35
132	ПСТ 60. 9. 30-Т-6			150	300			3,10	-	-	3,10	2,96	4,51	-	10,57	48,06
133	ПСТ 60. 12. 20-7П-6		1180	50	200			3,10	-	-	3,10	2,96	4,51	-	10,57	60,48
134	ПСТ 60. 12. 25-Т-6			100	250			3,10	-	-	3,10	2,96	4,51	-	10,57	61,44
135	ПСТ 60. 12. 30-Т-6			150	300			3,10	-	-	3,10	2,96	4,51	-	10,57	62,40
136	ПСТ 60 18. 20-7П-6		1780	50	200			-	4,42	-	4,42	2,96	4,51	-	11,89	84,82
137	ПСТ 60. 18. 25-Т-6			100	250			-	4,42	-	4,42	2,96	4,51	-	11,89	86,10
138	ПСТ 60. 18. 30-Т-6			150	300			-	4,42	-	4,42	2,96	4,51	-	11,89	87,38

* см. лист 8

1.432.1-21.7-20

Лист
13

Инв.№подл. Подпись и дата Взам.инв.№

УЗЛ. Кол. в листе Марк Подл. Дата

ПРОДОЛЖЕНИЕ

№ п/п	МАРКА ПАНЕЛИ	Рис.	РАЗМЕРЫ, мм				СПЕЦИФИКАЦИЯ ЗАКЛАДНЫХ УЗДЕЛИЙ НА ПАНЕЛЬ*		ВЕДОМОСТЬ РАСХОДА СТАЛИ НА ЗАКЛАДНЫЕ УЗДЕЛИЯ							Общий расход стали, кг	
			ℓ	h	b	c	Марка	Кол.	Арматура класса				Прокат марки		Итого		
									А-I				А-II				Ст3кп
							ГОСТ 5781-82				ГОСТ 19003-74						
			φ14	φ16	φ18	Итого	φ10	δ 8	-								
139	ПСТ 62. 12. 20 - ПП - 41	12	6230	1180	50	200	М4	8	3,10	-	-	3,10	2,96	4,51	-	10,57	62,52
140	ПСТ 62. 12. 20 - ПП - 42	13							3,10	-	-	3,10	2,96	4,51	-	10,57	62,52
141	ПСТ 62. 18. 20 - ПП - 41	12		1780					-	-	6,08	6,08	2,96	4,51	-	13,55	89,48
142	ПСТ 62. 18. 20 - ПП - 42	13							-	-	6,08	6,08	2,96	4,51	-	13,55	89,48
143	ПСТ 63. 12. 25 - Т - 41	12	6280	1180	100	250			3,10	-	-	3,10	2,96	4,51	-	10,57	63,87
144	ПСТ 63. 12. 25 - Т - 42	13							3,10	-	-	3,10	2,96	4,51	-	10,57	63,87
145	ПСТ 63. 18. 25 - Т - 41	12		1780					-	-	6,08	6,08	2,96	4,51	-	13,55	91,24
146	ПСТ 63. 18. 25 - Т - 42	13							-	-	6,08	6,08	2,96	4,51	-	13,55	91,24
147	ПСТ 63. 12. 30 - Т - 41	12	6330	1180	150	300			3,10	-	-	3,10	2,96	4,51	-	10,57	65,32
148	ПСТ 63. 12. 30 - Т - 42	13							3,10	-	-	3,10	2,96	4,51	-	10,57	65,32
149	ПСТ 63. 18. 30 - Т - 41	12		1780			-	-	6,08	6,08	2,96	4,51	-	13,55	93,34		
150	ПСТ 63. 18. 30 - Т - 42	13					-	-	6,08	6,08	2,96	4,51	-	13,55	93,34		
151	ПСТ 65. 12. 20 - ПП - 41	12	6480	1180	50	200	3,10	-	-	3,10	2,96	4,51	-	10,57	64,39		
152	ПСТ 65. 12. 20 - ПП - 42	13					3,10	-	-	3,10	2,96	4,51	-	10,57	64,39		
153	ПСТ 65. 18. 20 - ПП - 41	12		1780			-	-	6,08	6,08	2,96	4,51	-	13,55	92,21		
154	ПСТ 65. 18. 20 - ПП - 42	13					-	-	6,08	6,08	2,96	4,51	-	13,55	92,21		
155	ПСТ 65. 12. 25 - Т - 41	12	6530	1180	100	250	3,10	-	-	3,10	2,96	4,51	-	10,57	65,78		
156	ПСТ 65. 12. 25 - Т - 42	13					3,10	-	-	3,10	2,96	4,51	-	10,57	65,78		
157	ПСТ 65. 18. 25 - Т - 41	12		1780			-	-	6,08	6,08	2,96	4,51	-	13,55	94,31		
158	ПСТ 65. 18. 25 - Т - 42	13					-	-	6,08	6,08	2,96	4,51	-	13,55	94,31		
159	ПСТ 66. 12. 30 - Т - 41	12	6580	1180	150	300	3,10	-	-	3,10	2,96	4,51	-	10,57	67,18		
160	ПСТ 66. 12. 30 - Т - 42	13					3,10	-	-	3,10	2,96	4,51	-	10,57	67,18		
161	ПСТ 66. 18. 30 - Т - 41	12		1780			-	-	6,08	6,08	2,96	4,51	-	13,55	96,17		
162	ПСТ 66. 18. 30 - Т - 42	13					-	-	6,08	6,08	2,96	4,51	-	13,55	96,17		

* См. лист 8

Изм.	Кол.уч.	Лист	Марк.	Подп.	Дата

1.432.1-21.7-20

Лист
14

ПРОДОЛЖЕНИЕ

№ п/п	МАРКА ПАНЕЛИ	Рис.	РАЗМЕРЫ, мм				СПЕЦИФИКАЦИЯ ЗАКЛАДНЫХ УЗДЕЛИЙ НА ПАНЕЛЬ*		ВЕДОМОСТЬ РАСХОДА СТАЛИ НА ЗАКЛАДНЫЕ ИЗДЕЛИЯ							ОБЩИЙ РАСХОД СТАЛИ, кг	
			r	h	b	c	МАРКА	КОЛ.	АРМАТУРА КЛАССА				ПРОКАТ МАРКИ		Итого		
									А-I		А-III		СТЗ кл				
									ГОСТ 5781-82				ГОСТ 19903-74				
					φ 14	φ 16	φ 18	Итого	φ 10	δ 8							
163	ПСТ 62. 12. 2,0-ТП - 61	14	6230	1180	50	200	М4	8	3,10	—	—	3,10	2,96	4,51	—	10,57	63,03
164	ПСТ 62. 12. 2,0-ТП - 62	15							3,10	—	—	3,10	2,96	4,51	—	10,57	63,03
165	ПСТ 62. 18. 2,0-ТП - 61	14		—					—	6,08	6,08	2,96	4,51	—	13,55	90,26	
166	ПСТ 62. 18. 2,0-ТП - 62	15		—					—	6,08	6,08	2,96	4,51	—	13,55	90,26	
167	ПСТ 63. 12. 2,5-Т - 61	14	6280	1180	100	250			3,10	—	—	3,10	2,96	4,51	—	10,57	64,11
168	ПСТ 63. 12. 2,5-Т - 62	15							3,10	—	—	3,10	2,96	4,51	—	10,57	64,11
169	ПСТ 63. 18. 2,5-Т - 61	14		—					—	6,08	6,08	2,96	4,51	—	13,55	91,72	
170	ПСТ 63. 18. 2,5-Т - 62	15		—					—	6,08	6,08	2,96	4,51	—	13,55	91,72	
171	ПСТ 63. 12. 3,0-Т - 61	14	6330	1180	150	300			3,10	—	—	3,10	2,96	4,51	—	10,57	65,19
172	ПСТ 63. 12. 3,0-Т - 62	15							3,10	—	—	3,10	2,96	4,51	—	10,57	65,19
173	ПСТ 63. 18. 3,0-Т - 61	14		—					—	6,08	6,08	2,96	4,51	—	13,55	93,18	
174	ПСТ 63. 18. 3,0-Т - 62	15		—					—	6,08	6,08	2,96	4,51	—	13,55	93,18	
175	ПСТ 65. 12. 2,0-ТП - 61	14	6480	1180	50	200			3,10	—	—	3,10	2,96	4,51	—	10,57	64,77
176	ПСТ 65. 12. 2,0-ТП - 62	15							3,10	—	—	3,10	2,96	4,51	—	10,57	64,77
177	ПСТ 65. 18. 2,0-ТП - 61	14		—					—	6,08	6,08	2,96	4,51	—	13,55	92,81	
178	ПСТ 65. 18. 2,0-ТП - 62	15		—					—	6,08	6,08	2,96	4,51	—	13,55	92,81	
179	ПСТ 65. 12. 2,5-Т - 61	14	6530	1180	100	250	3,10	—	—	3,10	2,96	4,51	—	10,57	65,85		
180	ПСТ 65. 12. 2,5-Т - 62	15					3,10	—	—	3,10	2,96	4,51	—	10,57	65,85		
181	ПСТ 65. 18. 2,5-Т - 61	14		—			—	6,08	6,08	2,96	4,51	—	13,55	94,27			
182	ПСТ 65. 18. 2,5-Т - 62	15		—			—	6,08	6,08	2,96	4,51	—	13,55	94,27			
183	ПСТ 66. 12. 3,0-Т - 61	14	6580	1180	150	300	3,10	—	—	3,10	2,96	4,51	—	10,57	66,93		
184	ПСТ 66. 12. 3,0-Т - 62	15					3,10	—	—	3,10	2,96	4,51	—	10,57	66,93		
185	ПСТ 66. 18. 3,0-Т - 61	14		—			—	6,08	6,08	2,96	4,51	—	13,55	95,73			
186	ПСТ 66. 18. 3,0-Т - 62	15		—			—	6,08	6,08	2,96	4,51	—	13,55	95,73			

* см. лист 8

Имя, Подпись и дата Взам.инв.№

ИЗМ.	КОЛ.	ЛИСТ	ИЗДАН	ПОДП.	ДАТА

1.432.1-21.7-20

Лист 15

ПРОДОЛЖЕНИЕ

№ п/п	МАРКА ПАНЕЛИ	Рис.	РАЗМЕРЫ, мм				СПЕЦИФИКАЦИЯ ЗАКЛАДНЫХ УЗДЕЛИЙ НА ПАНЕЛЬ*		ВЕДОМОСТЬ РАСХОДА СТАЛИ НА ЗАКЛАДНЫЕ УЗДЕЛИЯ						Общий расход стали, кг		
			b	h	b	c	АРМАТУРА КЛАССА				ПРОКАТ МАРКИ		Итого				
							А-I		А-II		СтЗкп						
			МАРКА	КОЛ	ГОСТ 5781-82				ГОСТ 19903-74								
					φ14	φ16	φ18	Итого	φ10	φ8	-						
187	ПСТ 60. 12. 20-ТЛ-7	16	5980	1180	50	200	М2	2	3,10	-	-	3,10	2,96	5,84	-	11,90	61,81
188	ПСТ 60. 12. 25-Т-7				100	250			3,10	-	-	3,10	2,96	5,84	-	11,90	62,77
189	ПСТ 60. 12. 30-Т-7				150	300			3,10	-	-	3,10	2,96	5,84	-	11,90	63,73
190	ПСТ 60. 18. 20-ТЛ-7			1780	50	200	М4	5	-	4,42	-	4,42	2,96	5,84	-	13,22	86,15
191	ПСТ 60. 18. 25-Т-7				100	250			-	4,42	-	4,42	2,96	5,84	-	13,22	87,43
192	ПСТ 60. 18. 30-Т-7				150	300			-	4,42	-	4,42	2,96	5,84	-	13,22	88,71
193	ПСТ 60. 12. 20-ТЛ-8	17	5980	1180	50	200	М2	2	3,10	-	-	3,10	2,22	4,71	-	10,03	53,94
194	ПСТ 60. 12. 25-Т-8				100	250			3,10	-	-	3,10	2,22	4,71	-	10,03	60,90
195	ПСТ 60. 12. 30-Т-8				150	300			3,10	-	-	3,10	2,22	4,71	-	10,03	61,86
196	ПСТ 60. 18. 20-ТЛ-8			1780	50	200	М4	3	-	4,42	-	4,42	2,22	4,71	-	11,35	84,28
197	ПСТ 60. 18. 25-Т-8				100	250			-	4,42	-	4,42	2,22	4,71	-	11,35	85,56
198	ПСТ 60. 18. 30-Т-8				150	300			-	4,42	-	4,42	2,22	4,71	-	11,35	86,84
199	ПСТ 60. 12. 20-ТЛ-9	18	5980	1180	50	200	М2	2	3,10	-	-	3,10	2,59	5,28	-	10,97	60,88
200	ПСТ 60. 12. 25-Т-9				100	250			3,10	-	-	3,10	2,59	5,28	-	10,97	61,38
201	ПСТ 60. 12. 30-Т-9				150	300			3,10	-	-	3,10	2,59	5,28	-	10,97	62,80
202	ПСТ 60. 18. 20-ТЛ-9			1780	50	200	М4	4	-	4,42	-	4,42	2,59	5,28	-	12,29	85,22
203	ПСТ 60. 18. 25-Т-9				100	250			-	4,42	-	4,42	2,59	5,28	-	12,29	86,50
204	ПСТ 60. 18. 30-Т-9				150	300			-	4,42	-	4,42	2,59	5,28	-	12,29	87,78

* см. лист 8

Изм.	Изд.	Лист	Взв.	Прод.	Дата	1.432.1-21.7-20	Лист 16
------	------	------	------	-------	------	-----------------	------------

ПРОДОЛЖЕНИЕ

№ п/п	МАРКА ПАНЕЛИ	Рис.	РАЗМЕРЫ, ММ				СПЕЦИФИКАЦИЯ ЗАКЛАДНЫХ ИЗДЕЛИЙ НА ПАНЕЛЬ *		ВЕДОМОСТЬ РАСХОДА СТАЛИ НА ЗАКЛАДНЫЕ ИЗДЕЛИЯ						ОБЩИЙ РАСХОД СТАЛИ, КГ				
			b	h	B	C	МАРКА	КОЛ.	АРМАТУРА КЛАССА				ПРОКАТ МАРКИ			Итого			
									А-I		А-III		СТЗКП.						
			ГОСТ 5781-82						ГОСТ 8509-86	ГОСТ 19903-74									
			φ 10	φ 14	φ 16	Итого	φ 10	163x63x6	φ 8										
205	ПСТ 30. 12. 2,0 - ТП	19	2980	1180	50	200	МЗ	4	1,30	-	-	1,30	2,28	2,06	1,22	6,86	22,10		
206	ПСТ 30 18, 2,0 - ТП			1780					-	3,10	-	3,10	2,28	2,06	1,22	8,66	31,54		
207	ПСТ 30. 24. 2,0 - ТП			2380					-	3,10	-	3,10	2,28	2,06	1,22	8,66	39,18		
208	ПСТ 30. 12. 2,5 - Т			1180	100	250			МН1	2	1,30	-	-	1,30	2,28	2,06	1,22	6,86	22,58
209	ПСТ 30. 18. 2,5 - Т			1780							-	3,10	-	3,10	2,28	2,06	1,22	8,66	32,18
210	ПСТ 30. 24. 2,5 - Т			2380							-	3,10	-	3,10	2,28	2,06	1,22	8,66	39,98
211	ПСТ 30. 12. 3,0 - Т			1180	150	300					1,30	-	-	1,30	2,28	2,06	1,22	6,86	23,06
212	ПСТ 30 18 3,0 - Т			1780							-	3,10	-	3,10	2,28	2,06	1,22	8,66	32,82
213	ПСТ 30. 24. 3,0 - Т			2380							-	3,10	-	3,10	2,28	2,06	1,22	8,66	40,78
214	ПСТ 12. 12. 2,0 - ТП	20	1180	1180	50	200	П1	2			1,30	-	-	1,30	2,28	2,06	1,22	6,86	12,97
215	ПСТ 12. 18. 2,0 - ТП			1780			МЗ	2			-	3,10	-	3,10	2,28	2,06	1,22	8,66	17,82
216	ПСТ 12. 24 2,0 - ТП			2380			МН1	2			-	3,10	-	3,10	2,28	2,06	1,22	8,66	20,86
217	ПСТ 12. 12. 2,5 - Т			1180	П1	2	1,30	-	-	1,30	2,28	2,06	1,22	6,86	13,22				
218	ПСТ 12 18. 2,5 - Т			1780	МЗ	2	-	3,10	-	3,10	2,28	2,06	1,22	8,66	18,14				
219	ПСТ 12. 24. 2,5 - Т			2380	МН1	2	-	3,10	-	3,10	2,28	2,06	1,22	8,66	21,26				
220	ПСТ 12. 12. 3,0 - Т			1180	П1	2	1,30	-	-	1,30	2,28	2,06	1,22	6,86	13,46				
221	ПСТ 12. 18. 3,0 - Т			1780	МЗ	2	-	3,10	-	3,10	2,28	2,06	1,22	8,66	18,46				
222	ПСТ 12. 24. 3,0 - Т			2380	МН1	2	-	3,10	-	3,10	2,28	2,06	1,22	8,66	21,66				

* см. лист 8

Изм.	Кол. экз.	Лист	Игорь	Полит	Дата

1.432.1-21.7-20

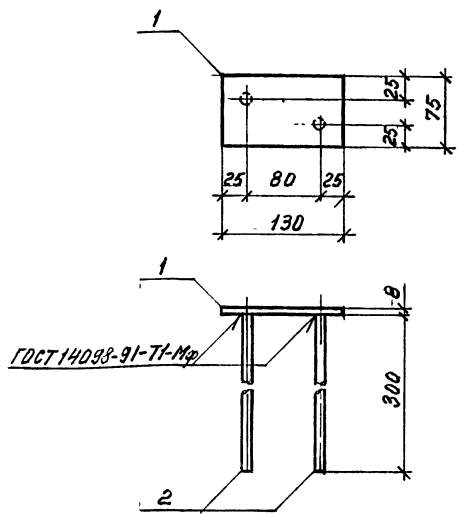
Лист
17

Продолжение

№ п/п	Марка панели	Рис.	Размеры, мм				Спецификация закладных изделий на панель		Ведомость расхода стали на закладные изделия							Общий расход стали, кг			
			ℓ	h	b	c			Арматура класса				Прокат марки		Итого				
									А-І		А-ІІ		СтЗ кп						
										ГОСТ 5781-82				ГОСТ 8509-86	ГОСТ 19903-74				
			Марка	кол.	φ10	φ14	φ16	Итого	φ10	163х63х6	φ8								
223	ПСТ 15. 12. 2,0 - ТП	21	1400	1180	50	200	П1	2	1,30	-	-	1,30	2,28	2,06	1,22	6,86	14,36		
224	ПСТ 15. 18. 2,0 - ТП			1780					1,30	-	-	1,30	2,28	2,06	1,22	6,86	18,12		
225	ПСТ 15. 24. 2,0 - ТП			2380					1,30	-	-	1,30	2,28	2,06	1,22	6,86	21,88		
226	ПСТ 15. 12. 2,5 - Т			1180	100	250	М3	4	1,30	-	-	1,30	2,28	2,06	1,22	6,86	14,60		
227	ПСТ 15. 18. 2,5 - Т			1780					1,30	-	-	1,30	2,28	2,06	1,22	6,86	18,44		
228	ПСТ 15. 24. 2,5 - Т			2380	1,30	-	-	1,30	2,28	2,06	1,22	6,86	22,28						
229	ПСТ 15. 12. 3,0 - Т			1180	150	300	МН1	2	1,30	-	-	1,30	2,28	2,06	1,22	6,86	14,84		
230	ПСТ 15. 18. 3,0 - Т			1780					1,30	-	-	1,30	2,28	2,06	1,22	6,86	18,76		
231	ПСТ 15. 24. 3,0 - Т			2380					1,30	-	-	1,30	2,28	2,06	1,22	6,86	22,68		
232	ПСТ 6. 12. 2,0 - ТП			1180					22	580	П1	2	1,30	-	-	1,30	1,90	2,06	0,75
233	ПСТ 6. 18. 2,0 - ТП	1780	50	200	1,30	-	-	1,30					1,90	2,06	0,75	6,01	10,33		
234	ПСТ 6. 24. 2,0 - ТП	2380	1,30	-	-	1,30	1,90	2,06					0,75	6,01	12,53				
235	ПСТ 6. 12. 2,5 - Т	1180	100	250	М3	4	1,30	-					-	1,30	1,90	2,06	0,75	6,01	11,25
236	ПСТ 6. 18. 2,5 - Т	1780	1,30	-	-	1,30	1,90	2,06					0,75	6,01	12,93				
237	ПСТ 6. 24. 2,5 - Т	2380	1,30	-	-	1,30	1,90	2,06					0,75	6,01	9,81				
238	ПСТ 6. 12. 3,0 - Т	1180	150	300	МН2	1	1,30	-					-	1,30	1,90	2,06	0,75	6,01	11,57
239	ПСТ 6. 18. 3,0 - Т	1780	1,30	-	-	1,30	1,90	2,06					0,75	6,01	13,33				
240	ПСТ 6. 24. 3,0 - Т	2380	1,30	-	-	1,30	1,90	2,06	0,75	6,01									

Итого: 1-1000, 1000-1500, 1500-2000, 2000-2500, 2500-3000, 3000-3500, 3500-4000, 4000-4500, 4500-5000, 5000-5500, 5500-6000, 6000-6500, 6500-7000, 7000-7500, 7500-8000, 8000-8500, 8500-9000, 9000-9500, 9500-10000

Итого	1432	1-21	7-20	Итого	18
-------	------	------	------	-------	----



МАРКА ИЗДЕЛИЯ	Поз.	НАИМЕНОВАНИЕ	КОЛ	МАССА 1 ДЕТ., КГ	МАССА ИЗДЕЛИЯ, КГ
МН1	1	Лист 8x75, ГОСТ 19903-74* С235, ГОСТ 27772-88			1,0
		ℓ=130	1	0,61	
	2	φ10 А-Ш, ГОСТ 5781-82*, ℓ=300	2	0,19	

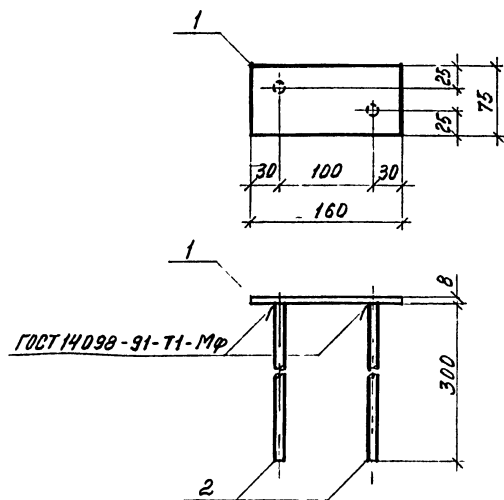
1.432.1-21.7-21

Изм.	Кол.уч.	Лист	Маск	Подп.	Дата
ЗЯВ ОТД	СМИЛАНСКИЙ				
ГИП	ГЛАДКОВА				
Н.КОНТР.	ГЛАДКОВА				
ЗЯВ ГР.	КУЗНЕЦОВА				

Стандия	Лист	Листов
Р		1

ЗАКЛАДНОЕ ИЗДЕЛИЕ МН1

ЦНИИПРОМЗДАНИЙ



МАРКА ИЗДЕЛИЯ	Поз.	НАИМЕНОВАНИЕ	КОЛ	МАССА 1 ДЕТ., КГ	МАССА ИЗДЕЛИЯ, КГ
МН2	1	Лист 8x75, ГОСТ 19903-74* С235, ГОСТ 27772-88			3,1
		ℓ=160	1	0,75	
	2	φ10 А-Ш, ГОСТ 5781-82*, ℓ=300	2	0,19	

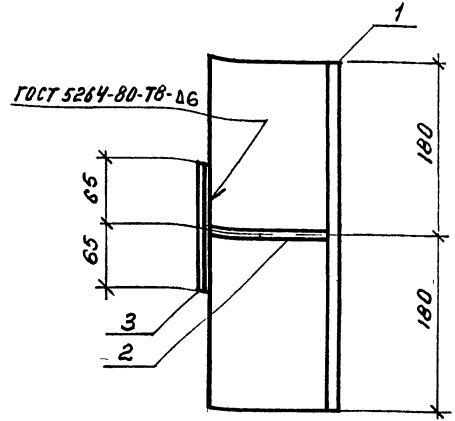
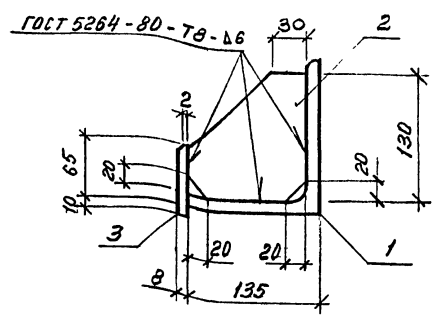
1.432.1-21.7-22

Изм.	Кол.уч.	Лист	Маск	Подп.	Дата
ЗЯВ ОТД	СМИЛАНСКИЙ				
ГИП	ГЛАДКОВА				
Н.КОНТР.	ГЛАДКОВА				
ЗЯВ ГР.	КУЗНЕЦОВА				

Стандия	Лист	Листов
Р		1

ЗАКЛАДНОЕ ИЗДЕЛИЕ МН2

ЦНИИПРОМЗДАНИЙ

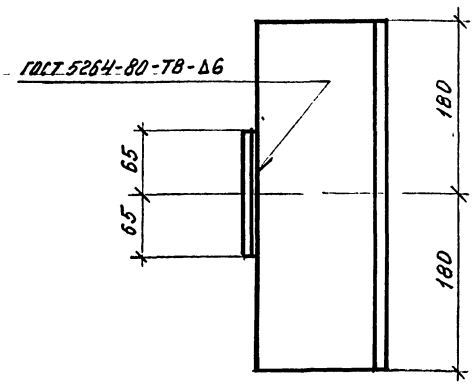
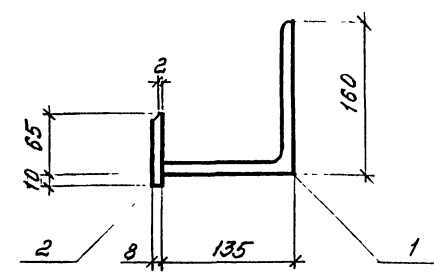


МАРКА ИЗДЕЛИЯ	Поз.	НАИМЕНОВАНИЕ	КОЛ	МАССА 1 ДЕТ., КГ	МАССА ИЗДЕЛИЯ, КГ
РК7	1	Уголок 160x160x16, ГОСТ 8509-86 $\beta=360$ С245, ГОСТ 27772-88	1	13,86	15,7
	2	Лист 10x120, ГОСТ 19903-74* С245, ГОСТ 27772-88 $\beta=130$	1	1,22	
	3	Лист 8x75, ГОСТ 19903-74* С235, ГОСТ 27772-88 $\beta=130$	1	0,61	

1.432.1-21.7-23

КОНСОЛЬ РК7

ЦНИИПРОМЗДАНИЙ



МАРКА ИЗДЕЛИЯ	Поз.	НАИМЕНОВАНИЕ	КОЛ	МАССА 1 ДЕТ., КГ	МАССА ИЗДЕЛИЯ, КГ
ТК10	1	Уголок 160x160x16, ГОСТ 8509-86 $\beta=360$ С245, ГОСТ 27772-88	1	13,86	14,5
	2	Лист 8x75, ГОСТ 19903-74* С235, ГОСТ 27772-88 $\beta=130$	1	0,61	

1.432.1-21.7-24

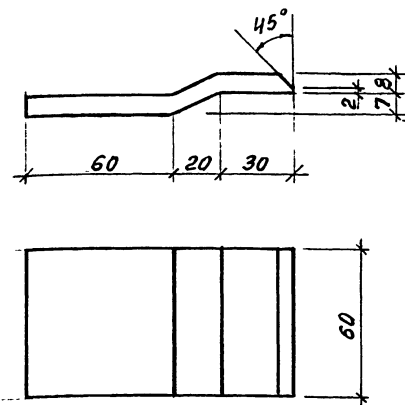
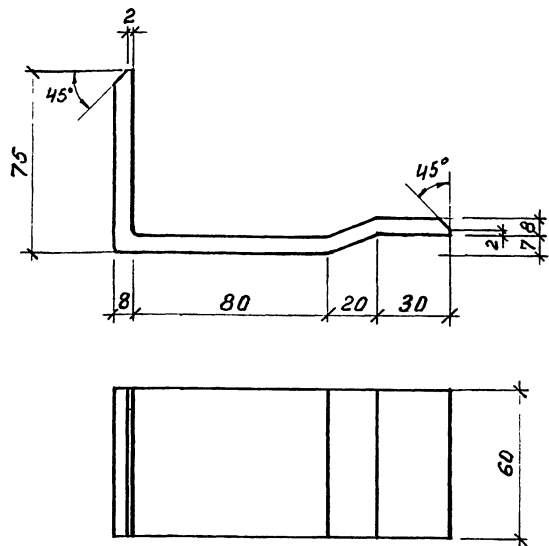
КОНСОЛЬ ТК10

ЦНИИПРОМЗДАНИЙ

Име. № подл. Подпись и дата. Взам име. и

ИЗМ.	КОЛ. ЧЧ.	ЛИСТ	Н. ДОК.	ПРАП.	ДАТА
Зав. отд.					
ГЛП					
Н. контр.					
Зав. гр.					

ИЗМ.	КОЛ. ЧЧ.	ЛИСТ	Н. ДОК.	ПРАП.	ДАТА
Зав. отд.					
ГЛП					
Н. контр.					
Зав. гр.					



Имя Подл.		Получено и Дата		Взам. Инв. №	
Изм.	Кол. Уч.	Лист	№ Док.	Подп.	Дата
Зав. Отд.	Смиланский				
Гип.	Гадяев	17			
Ж. Контр.	Гадяев	Т-9			
Зав. Гр.	Кузнецов	ТМЗ			
1.432.1-21.7-25					
Соединительное изделие МС 1			Стандия	Масса	Масштаб
			Р	0,81	1:2
Лист - 8x60, ГОСТ 19903-74* P-215 С 235, ГОСТ 27772-88			Лист	Листов 1	
			ЦНИИПРОМЗДАНИЙ		

1.432.1-21.7-26					
Соединительное изделие МС 2			Стандия	Масса	Масштаб
Лист - 8x60, ГОСТ 19903-74* P-115 С 235, ГОСТ 27772-88			Р	0,43	1:2
ЦНИИПРОМЗДАНИЙ			Лист	Листов 1	
			ЦНИИПРОМЗДАНИЙ		