

ТИПОВЫЕ КОНСТРУКЦИИ, ИЗДЕЛИЯ И УЗЛЫ ЗДАНИЙ И СООРУЖЕНИЙ

шифр 1481

СТЕНЫ ИЗ ЖЕЛЕЗОБЕТОННЫХ
ТРЕХСЛОЙНЫХ ПАНЕЛЕЙ
С ЭФФЕКТИВНОЙ ТЕПЛОИЗОЛЯЦИЕЙ
ДЛЯ ЗДАНИЙ ХРАНИЛИЩ
ПЛОДОВОЩНОЙ ПРОДУКЦИИ

выпуск 2

ПАНЕЛИ.

АРМАТУРНЫЕ И ЗАКЛАДНЫЕ ИЗДЕЛИЯ
РАБОЧИЕ ЧЕРТЕЖИ

ТИПОВЫЕ КОНСТРУКЦИИ, ИЗДЕЛИЯ И УЗЛЫ ЗДАНИЙ И СООРУЖЕНИЙ

шифр 1481

СТЕНЫ ИЗ ЖЕЛЕЗОБЕТОННЫХ
ТРЕХСЛОЙНЫХ ПАНЕЛЕЙ
С ЭФФЕКТИВНОЙ ТЕПЛОИЗОЛЯЦИЕЙ
ДЛЯ ЗДАНИЙ ХРАНИЛИЩ
ПЛОДОВОЩНОЙ ПРОДУКЦИИ

выпуск 2

ПАНЕЛИ.

АРМАТУРНЫЕ И ЗАКЛАДНЫЕ ИЗДЕЛИЯ
РАБОЧИЕ ЧЕРТЕЖИ

ГИПРОНИСЕЛЬХОЗ

Гл. инж. ин-та *Чернояров* В. А. Чернояров
Нач. отд. ОН и СК *Котов* И. Н. Котов
Гл. констр. отд. *Цудечкис* В. Н. Цудечкис
Гл. спец. *Ляхина* З. В. Ляхина
Гл. инж. пр-та *Юдин* Н. В. Юдин

НИИСК

Зам. директора *Ткаченко* И. Н. Ткаченко
Зав. отд. *Рохлин* И. А. Рохлин
Гл. инж. *Овсеян* А. А. Овсеян
Зав. отд. *Бондарев* В. А. Бондарев

ОДОБРЕНЫ

Главным Управлением
проектирования Госстроя СССР
письмо от 27.11.86 г. № 6/3-109
и от 02.10.84 г. № 2/3-338

© ЦИТП Госстроя СССР, 1988

Обозначение	Наименование	Стр.
1481.2-0000 Т0	Техническое описание	4
1481.2-1000	Каркас пространственный КР (КР1, КР2)	6
1481.2-1000 СБ	Каркас пространственный КР (КР1, КР2). Сборочный чертеж	7
1481.2-1100	Каркас плоский КР (КР1, КР2)	8
1481.2-1100 СБ	Каркас плоский КР (КР1, КР2). Сборочный чертеж	9
1481.2-2000	Каркас пространственный КР (КР3... КР6)	10
1481.2-2000 СБ	Каркас пространственный КР (КР3... КР6). Сборочный чертеж	11
1481.2-2100	Каркас плоский КР (КР3... КР8)	12
1481.2-2100 СБ	Каркас плоский КР (КР3... КР8). Сборочный чертеж	13
1481.2-3000	Каркас пространственный КР (КР7... КР10)	14
1481.2-3000 СБ	Каркас пространственный КР (КР7... КР10). Сборочный чертеж	15
1481.2-4000	Каркас пространственный КР (КР11... КР13)	16
1481.2-4000 СБ	Каркас пространственный КР (КР11... КР13). Сборочный чертеж	17
1481.2-5000	Каркас пространственный КР14	18
1481.2-5100	Сетка С17	19
1481.2-6000	Каркас пространственный КР15	20
1481.2-6100	Сетка С18	21

1481.2-0000

Исх. отд. Катков
И.контр. Кузьмина
Гип. Юдин
Рук.гр. Равинович
Пров. Варгина

Содержание

Стадия Лист Листов

Р 1 2

ГИПРОНИСЕЛЬХОЗ

Обозначение	Наименование	Стр.
1481.2-7000	Каркас пространственный КП (КП16...КП28)	22
1481.2-7000 СБ	Каркас пространственный КП (КП16...КП28). Сборочный чертеж	24
1481.2-7100	Каркас плоский КР (КР9...КР22)	25
1481.2-7100 СБ	Каркас плоский КР (КР9...КР22). Сборочный чертеж	27
1481.2-0100	Сетка С (С1...С9)	28
1481.2-0100 СБ	Сетка С (С1...С9). Сборочный чертеж	30
1481.2-0200	Сетка С9-1	31
1481.2-0300	Сетка С10	32
1481.2-0303	Стержень арматурный	33
1481.2-0400	Сетка С (С11...С16)	34
1481.2-0400 СБ	Сетка С (С11...С16). Сборочный чертеж	35
1481.2-0010	Изделие закладное М1	36
1481.2-0011	Стержень арматурный	37
1481.2-0020	Изделие закладное М2	38
1481.2-0030	Изделие закладное М3	39
1481.2-0040	Петля для подъема П (П1...П5)	40
1481.2-0040 СБ	Петля для подъема П (П1...П5). Сборочный чертеж	42
1481.2-0041	Кольцо	43
1481.2-0050	Петля для подъема П6	44
1481.2-0060	Связь гибкая	45
	1481.2-0000	Лист 2

1. Общая часть

1.1. Настоящий выпуск содержит рабочие чертежи арматурных и закладных изделий для трехслойных железобетонных панелей, угловых блоков и панелей стенок ограждения.

1.2. Опалубочные чертежи панелей и блоков, а также их армирование приведены в выпуске 1.

2. Технические требования

2.1. Арматурные и закладные изделия должны отвечать требованиям ГОСТ 10922-75 „Арматурные изделия и закладные детали сварные для железобетонных конструкций. Технические требования и методы испытаний.“

2.2. Арматурные сетки и каркасы изготавливаются при помощи контактной точечной сварки в соответствии с требованиями ГОСТ 14098-85 „Соединения сварные арматуры и закладных изделий железобетонных конструкций. Типы, конструкция и размеры“.

Сварку изделий производить во всех точках пересечения стержней.

2.3. Приварку стержней закладных деталей, а также сварку колец монтажных петель выполнять при помощи ручной дуговой сварки по требованиям ГОСТ 14098-85.

2.4. Арматурные изделия изготавливаются из проволоки класса Вр-I ГОСТ 6727-80 и стали класса А-III по ГОСТ 5781-82 марок 35ГС и 25ГС. Применение стали марки 35ГС для армирования трехслойных панелей и угловых блоков в районах с расчетной зимней температурой ниже -40°C не допускается.

Изм. и подд. Подпись и дата

Взам. инв. №

1481.2-0000ТО

Техническое описание

Стадия	Лист	Листов
Р	1	2
ГИПРОНИСЕЛЬХОЗ		

Изм. и подд.	Изм. и подд.	Изм. и подд.	Изм. и подд.
Изм. и подд.	Изм. и подд.	Изм. и подд.	Изм. и подд.
Изм. и подд.	Изм. и подд.	Изм. и подд.	Изм. и подд.
Изм. и подд.	Изм. и подд.	Изм. и подд.	Изм. и подд.

2.5. Материя гибких связей-арматурная сталь класса АІ ГОСТ 5781-82 марок Вст5пс2 и Вст5сп2. Сталь марки Вст5пс2 не допускается применять в районах с расчетной зимней температурой ниже -55°C .

2.6. Монтажные петли изготавливать из арматурной стали класса АІ ГОСТ 5781-82 марок Вст3пс2 и Вст3сп2. Применение стали марки Вст3пс2 в районах с расчетной зимней температурой ниже -40° не допускается.

2.7. Закладные изделия изготавливать из углеродистой стали марки Вст3кп2 (до -30°C включительно), Вст3пс6 (ниже -30°C до -40°C включительно) и Вст3сп5 (ниже -40°C). Марки арматурной стали для анкеров закладных деталей принимаются по требованиям п. 2.4.

2.8. Сварку выполнять электродами типа Э42 и Э42А ГОСТ 9467-75. Применение электродов типа Э42 в районах с расчетной зимней температурой ниже -40°C не допускается.

2.9. Открытые поверхности закладных деталей должны быть защищены антикоррозионными покрытиями согласно требованиям СНиП 2.03.11-85. Указания по составу антикоррозионных покрытий должны быть приведены в конкретном проекте здания.

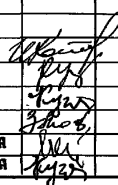
2.10. Антикоррозионная защита поверхностей гибких связей принимается:

при утеплителе из пенополистирольных плит- горячее цинкование с толщиной покрытия не менее 50 мкм;

при утеплителе из минераловатных плит- горячее алюминирование с толщиной покрытия не менее 50 мкм или горячее цинкование (50 мкм) с покрытием слоем полиэтилена марок 10203-003, 10603-007, 10802-020.

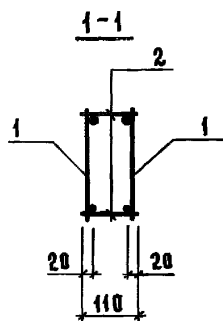
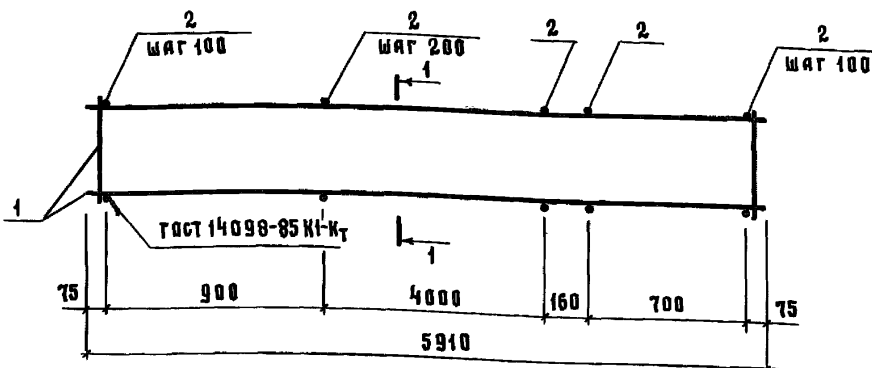
Ивл. и подл.	Подпись и дата	Взам. ивл. и

Формат	Зона	Поз.	Обозначение	Наименование	Кол. на исполнение 1481.2-1000-										Примечание
					-	01									
				<u>Документация</u>											
А4			1481.2-1000 СБ	Сборочный чертеж											
А4			1481.2-0000 Т0	Техническое описание											
				<u>Сборочные единицы</u>											
А4	1		1481.2-1100	Каркас плоский КР1	2										
			-01	Каркас плоский КР2		2									
				<u>Детали</u>											
Б4	2		1481.2-1001	Проволока 40Р1 ГОСТ6727-80											
				С=110	76	76									0,01 кг

					1.481.2-1000			
Ил. отд.	Котов		Каркас пространственный КП (КП1, КП2)	Стация	Лист	Листов		
Гл. констр.	Кузнецкий			Р		1		
Ил. констр.	Кузьмина			ГИПРОНИСЕЛЬХОЗ				
Гл. спец.	Люхина							
Ст. инж.	Матвеева							
Пров.	Кузьмина				Формат А4			

формат А4

22.146-03 7



Обозначение	Марка	Масса, кг
1481.2-1000	КП1	15,4
-01	КП2	25,6

1481.2-1000 СБ

Каркас пространственный КП
(КП1, КП2).
Сборочный чертеж.

Стадия	Масса	Масштаб
Р	см. табл.	—
Лист	Листов 1	

ТИПРОНИСЕЛЬХОЗ

22146-03 8

формат А4

Изм. и подл. Подпись и дата

Изм. и подл. Подпись и дата

Изм. и подл. Подпись и дата

Изм. и подл. Подпись и дата

Изм. и подл. Подпись и дата

Изм. и подл. Подпись и дата

Изм. и подл. Подпись и дата

Изм. и подл. Подпись и дата

Изм. и подл. Подпись и дата

Инв. н подл.	Подпись и дата	Взам. инв. н

ФОРМАТ	Зона	Поз.	Обозначение	Наименование	Кол. на исполнение 1.481.2-1100-										Примечание
					—	01									
				<u>Документация</u>											
А4			1.481.2-1100 66	Сборочный чертеж	×	×									
А4			1.481.2-000070	Техническое описание	×	×									
				<u>Детали</u>											
				ГОСТ 5781-82 В-5910											
Б4	1		1.481.2-1101	А-III-12	1										5,2 кг
			-01	А-III-16		1									9,3 кг
Б4	2		1.481.2-1102	А-III-6	1										1,3 кг
			-01	А-III-8		1									2,3 кг
Б4	3		1.481.2-1103	Проволока 48р1 ГОСТ 6727-80											
				В-210	39	39									0,02 кг

Нач. отд.	Катов		
Гл. констр.	Кузнецкий		
Н. контр.	Кузьмина		
Гл. спец.	Ляхина		
Ст. инж.	Матвеева		
Пров.	Кузьмина		

1.481.2-1100

Каркас плоский Кр
(Кр1, Кр2)

Стация	Лист	Листов
Р		1

ГИПРОНИСЕЛЬХОЗ

ФОРМАТ А4

22146-03 9

Обозначение	Марка	Масса, кг
1 4 81.2- 1100	КР1	7,3
- 01	КР2	12,4

[illegible]

Инов. и подл.	Подпись и дата	Взам. инв. №

Формат листа	Поз.	Обозначение	Наименование	Кол. на исполнение 1481.2-2000-										Приме- чание
				—	01	02	03							
			<u>Документация</u>											
А4		1481.2-2000 СБ	Сборочный чертеж											
А4		1481.2-0000 ТО	Техническое описание											
			<u>Сборочные единицы</u>											
А4	1	1481.2-2100	Каркас плоский КРЗ	4	4	5	6							
			<u>Детали</u>											
			Правилка 58р1 ГОСТ 6127-80											
Б4	2	1481.2-2001	В=550	16										0,08 кг
		-01	В=850		16									0,12 кг
		-02	В=1150			16								0,17 кг
		-03	В=1750				16							0,25 кг

Иач. отд.	Котов	<i>Котов</i>
Гл. констр.	Цудечкин	<i>Цудечкин</i>
Н. контр.	Кузьмина	<i>Кузьмина</i>
Гл. спец.	Люткина	<i>Люткина</i>
Ст. инж.	Кузьмина	<i>Кузьмина</i>
Ст. инж.	Матвеева	<i>Матвеева</i>
Пров.	Варгина	<i>Варгина</i>

1481.2-2000

Каркас пространственный КР
(КРЗ... КР6)

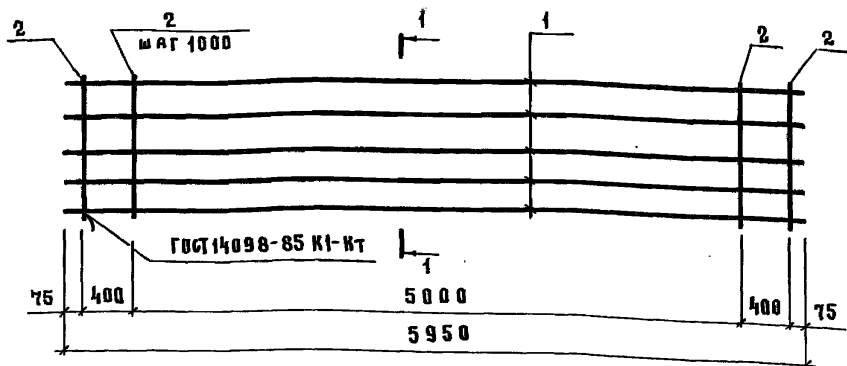
Стация	Лист	Листов
Р		1

ГИПРОНИСЕЛЬХОЗ

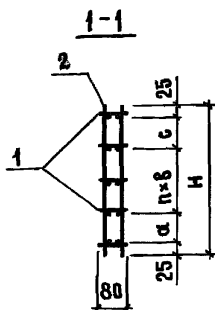
ФОРМАТ А4

22146-03 11

10



Обозначение	Марка	Размеры, мм				п	Масса, кг
		Н	а	В	с		
1.481.2-2000	КП 3	550	100	300	100	1	21,7
- 01	КП 4	850	250	300	250	1	22,3
- 02	КП 5	1150	250	300	250	2	28,2
- 03	КП 6	1750	100	400	400	3	34,6



Имя и подл. Подпись и дата Взам. инв. №

Имя и подл.	Подпись и дата	Взам. инв. №
Нач. отд.	Котов	
Гл. констр.	Цудечкин	
Н. контр.	Кузьмин	
Гл. спец.	Люхина	
Ст. инж.	Кузьмина	
Ст. инж.	Матвеева	
Пров.	Варгина	

1.481.2-2000 СБ

Каркас пространственный КП
(КП3... КП6).
Сборочный чертеж

Стадия	Масса	Масштаб
Р	см. табл.	—
Лист	Листов 1	

ГИПРОНИСЕЛЬХОЗ

Инв. н подл.	Подпись и дата	Взам. инв. н

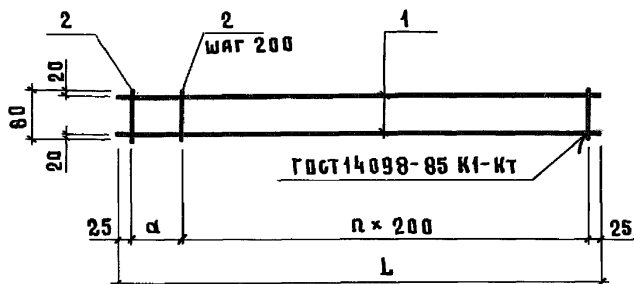
Формат	Зона	Поз	Обозначение	Наименование	Кол. на исполнение 1481.2-2100-										Примечание
					—	01	02	03	04	05					
				<u>Документация</u>											
А4			1481.2-2100 СБ	Сборочный чертеж	X	X	X	X	X	X					
А4			1481.2-0000 Т0	Техническое описание	X	X	X	X	X	X					
				<u>Детали</u>											
				ГОСТ 5781-82											
Б4	1		1481.2-2101	А-III-8 С= 5950	2										2,4 кг
			- 01	А-III-8 С= 2350		2									0,93 кг
			- 02	А-III-8 С= 4150			2								1,6 кг
			- 03	А-III-6 С= 2950				2							0,65 кг
			- 04	А-III-6 С= 1450					2						0,32 кг
			- 05	А-III-6 С= 1150						2					0,26 кг
Б4	2		1481.2-2102	Приводка 48p1 ГОСТ 6727-80											
				С= 80	31	13	22	16	8	7					0,01 кг

Иш.отд.	Котов	<i>[подпись]</i>
Гл. констр.	Цудечник	<i>[подпись]</i>
И. констр.	Кузьмина	<i>[подпись]</i>
Гл. спец.	Люхина	<i>[подпись]</i>
Ст. инж.	Кузьмина	<i>[подпись]</i>
Ст. инж.	Матвеева	<i>[подпись]</i>
Пров.	Варгина	<i>[подпись]</i>

1481.2-2100		
Каркас плоский КР (Кр3... Кр8)		
Стадия	Лист	Листов
Р		1
ГИПРОНИСЕЛЬХОЗ		

формат А4

22146-03 13



Обозначение	Марка	Размеры, мм		n	Масса, кг
		L	a		
1481.2-2100	КР 3	5950	100	29	5,1
-01	КР 4	2350	100	11	2,0
-02	КР 5	4150	100	20	3,4
-03	КР 6	2950	100	14	1,5
-04	КР 7	1450	200	6	0,72
-05	КР 8	1150	100	5	0,59

Имя, а подл. Подпись и дата Взам. инв. н

1481.2-2100 СБ

Каркас плоский КР
(КР 3..., КР 8).
Сборочный чертеж

Стадия	Масса	Масштаб
Р	см. табл.	—
Лист	Листов 1	

ГИПРОНИСЕЛЬХОЗ

Инв. № подл.	Подпись и дата	Взам. инв. №

Формат	Зона	Поз.	Обозначение	Наименование	Кол. на исполнение 1481.2-3000-										Примечание
					-	01	02	03							
				<u>Документация</u>											
А4			1481.2-3000 СБ	Сборочный чертеж											
А4			1481.2-0000 ТБ	Техническое описание											
				<u>Сборочные единицы</u>											
А4	1		1481.2-2100-01	Каркас плоский КР4	3		6								
			-02	Каркас плоский КР5		4									
			-03	Каркас плоский КР8				3							
				<u>Детали</u>											
				Проволока 58P1 ГОСТ 6727-80											
Б4	2		1481.2-3001	С = 950	14										Q14 кг
			-01	С = 850		22									Q12 кг
			-02	С = 1750			14								Q25 кг
			-03	С = 550				8							Q08 кг

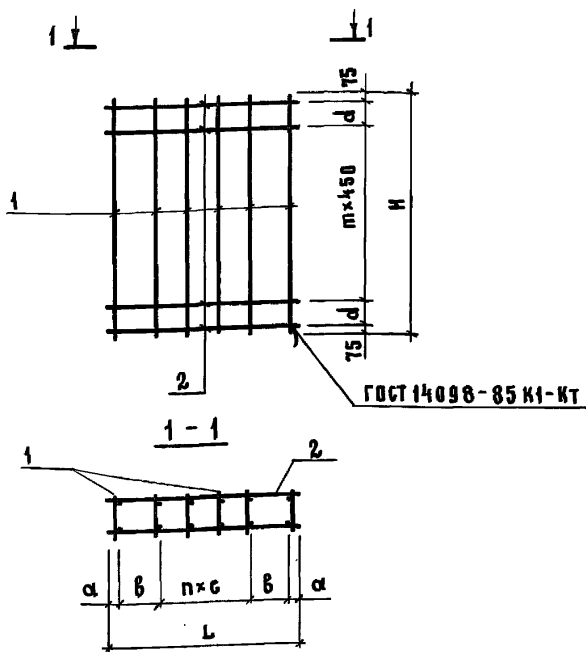
Нач. отд.	Котов	
Гл. констр.	Цудачикс	
Н. контр.	Кузьмина	
Гл. спец.	Ляшкина	
Ст. инж.	Кузьмина	
Ст. инж.	Матвеева	
Пров.	Варгина	

1481.2-3000		
Каркас пространственный КР (КР7... КР10)		Стандия
		Лист
		Листов
		Р
		1
ГИПРОНИСЕЛЬХОЗ		

формат А4

22146-03 15

14



Обозначение	Марка	Размеры, мм						Количество		Масса, кг
		L	H	a	b	c	d	n	m	
1481.2-3000	КП7	950	2350	75	400	—	200	—	4	8,0
-01	КП8	850	4150	25	250	300	200	1	8	16,2
-02	КП9	1750	2350	25	400	300	200	3	4	15,5
-03	КП10	550	1150	25	250	—	275	—	1	2,4

1481.2-3000 СБ

Каркас пространственный КП
(КП7... КП10).
Сборочный чертеж

Стадия	Масса	Масштаб
Р	см. табл.	—
Лист	Листов 1	

ГИПРОНИСЕЛЬХОЗ

Иач. отд.	Котов	<i>М. Котов</i>
Гл. констр.	Цудечкин	<i>В. Цудечкин</i>
Н. контр.	Кузьмина	<i>Н. Кузьмина</i>
Гл. спец.	Люкина	<i>Е. Люкина</i>
Ст. инж.	Кузьмина	<i>Н. Кузьмина</i>
Ст. инж.	Матвеева	<i>Е. Матвеева</i>
Пров.	Варгина	<i>В. Варгина</i>

Инв. и подл.	Подпись и дата	Взам. инв. и

Формат	Зона	Поз.	Обозначение	Наименование	Кол. на исполнение 1481.2-4000-										Примечание
					-	01	02								
				<u>Документация</u>											
A4			1481.2-4000 СБ	Сборочный чертеж											
A4			1481.2-0000 ТБ	Техническое описание											
				<u>Сборочные единицы</u>											
A4	1		1481.2-2100-03	Каркас плоский КР6	4										
			-04	Каркас плоский КР7		4									
			-05	Каркас плоский КР8			4								
				<u>Детали</u>											
B4	2		1481.2-4001	Проволока 5ВР1 ГОСТ 6727-80											
				Ø=1150	12	8	8								0,17 кг

Нач. отд.	Котов	<i>Котов</i>
Гл. констр.	Цудечник	<i>Цудечник</i>
Н.контр.	Кузьмина	<i>Кузьмина</i>
Гл. спец.	Ляхина	<i>Ляхина</i>
Ст. инж.	Кузьмина	<i>Кузьмина</i>
Ст. инж.	Матвеева	<i>Матвеева</i>
Пров.	Варгина	<i>Варгина</i>

1481.2-4000

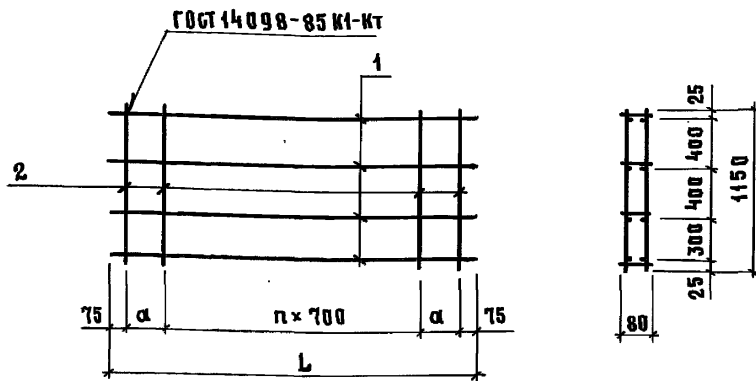
КАРКАС ПРОСТРАНСТВЕННЫЙ КП
(КП11... КП13)

Стадия	Лист	Листов
Р		1

ГИПРОНИСЕЛЬХОЗ

Формат А4

22446-03 17



Обозначение	Марка	Размеры, мм		n	Масса, кг
		L	α		
1481.2-4000	КП 11	2950	350	3	8,8
- 01	КП 12	1450	300	1	4,3
- 02	КП 13	1150	150	1	3,8

Имя, И. подл. Подпись и дата Взам. инв. №

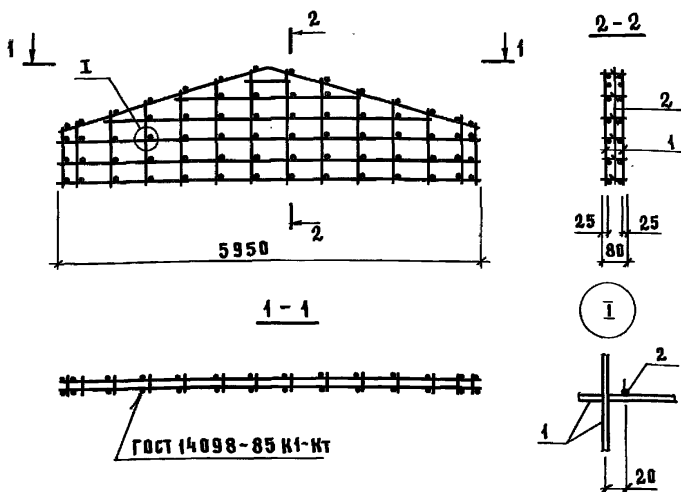
И.в.ч. отд.	Котов		
Гл. констр.	Цудечкис		
И. контр.	Кузьмина		
Гл. спец.	Дюхина		
Ст. инж.	Кузьмина		
Ст. инж.	Матвеева		
Пров.	Виргина		

1481.2-4000 СБ

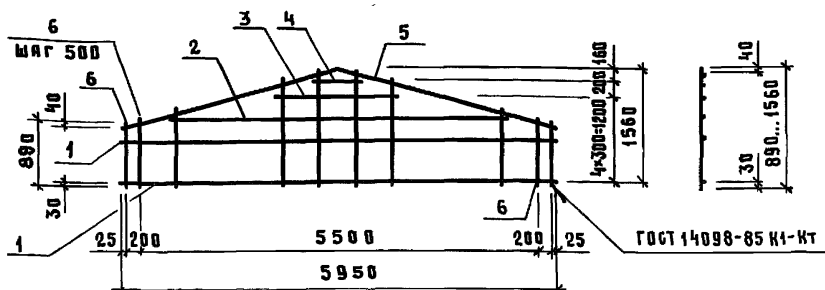
Каркас пространственный КП
(КП 11...КП 13).
Сборочный чертеж

Стадия	Масса	Масштаб
Р	см. табл.	—
Лист	Листов 1	

ГИПРОНИСЕЛЬХОЗ



Формат	Зона	Поз.	Обозначение	Наименование	Кол.	Примечание	
				<u>Документация</u>			
А4			1481.2-0000 Т0	Техническое описание			
				<u>Сборочные единицы</u>			
А4	1		1481.2-5100	Сетка 617	2		
				<u>Детали</u>			
Б4	2		1481.2-5001	Проволока 48р1ГОСТ6727-806-80	68	0,01кг	
				1481.2-5000			
				Каркас пространственный КП14	Стадия	Масса	Масштаб
					Р	28,3	—
					Лист	Листов 1	
					ГИПРОНИСЕЛЬХОЗ		



Формат	Зона	Поз.	Обозначение	Наименование	Код	Примечание
				<u>Документация</u>		
А4			1481.2-0000 Т0	Техническое описание		
				<u>Детали</u>		
				А-III-8 ГОСТ 5781-82		
Б4	1		1481.2-5101	ℓ=5950	3	2,4 кг
	2		-01	ℓ=4450	1	1,8 кг
	3		-02	ℓ=1550	1	0,61 кг
	4		-03	ℓ=550	1	0,22 кг
А4	5		1481.2-0303-01	Стержень арматурный	1	
				Проволока 40p1 ГОСТ 6727-80		
Б4	6		1481.2-5102	ℓ= 890...1560	14	0,11 кг

1481.2-5100

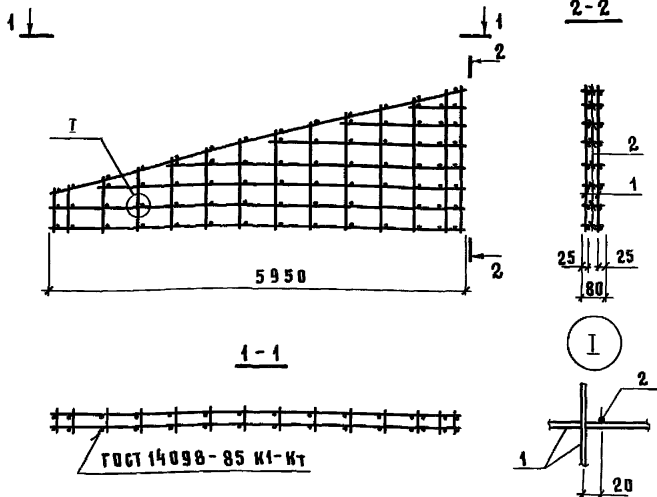
Сетка С17

Станд.	Масса	Масштаб
Р	138	—
Лист	Листов 1	

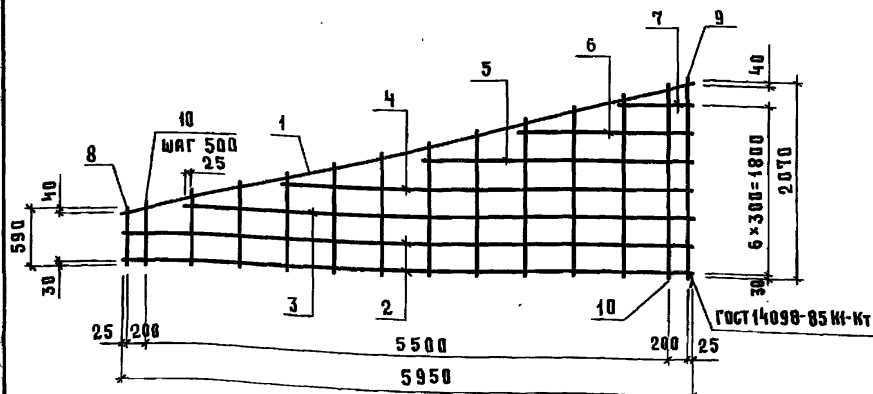
ГИПРОНИСЕЛЬХОЗ

Нач. отд. Котов
 Гл. констр. Цудечкин
 Н. констр. Кузьмина
 Гл. спец. Люкина
 Ст. инж. Кузьмина
 Ст. инж. Орлова
 Пров. Виргина

Степанов
Виргина
Кузьмина
Люкина
Орлова
Цудечкин



Имя и подл. Подпись и дата Взам.инв. №



Формат	Зона	Поз.	Обозначение	Наименование	Код	Примечание
А4			1481.2-0000 Т0	<u>Документация</u>		
				Техническое описание		
Б4	1		1481.2-6101	<u>Детали</u>		
				А-III-8 Гост 5781-82 $\varnothing=6140$	1	2,4 кг
			-01	$\varnothing=5950$	2	2,4 кг
			-02	$\varnothing=5250$	1	2,1 кг
			-03	$\varnothing=4250$	1	1,7 кг
			-04	$\varnothing=2750$	1	1,1 кг
			-05	$\varnothing=1750$	1	0,69 кг
			-06	$\varnothing=750$	1	0,38 кг
			1481.2-6102	Проволока 40p1Г0676727-80 $\varnothing=590$	1	0,05 кг
			-01	$\varnothing=2070$	1	0,19 кг
Б4	10		-02	$\varnothing=640...2020$	12	0,12 кг

1481.2-6100

Сетка С18

Стадия Масса Масштаб

Р

14,8

—

Лист

Листов 1

ГИПРОНИСЕЛЬХОЗ

22/46-03

22

Формат А4

Инв. № подл.	Подпись и дата	Взам. инв. №

Формат	Зона	Поз.	Обозначение	Наименование	Кол. на исполнение 1481.2-7000-										Примечание
					-	01	02	03	04	05					
				<u>Документация</u>											
А4			1481.2-7000 66	Сборочный чертеж											
А4			1481.2-0000 Т0	Техническое описание											
				<u>Сборочные единицы</u>											
А4	1		1481.2-7100-01	Каркас плоский Кр 10	2										
			-02	Каркас плоский Кр 11		2									
			-03	Каркас плоский Кр 12			2								
			-04	Каркас плоский Кр 13				2							
			-05	Каркас плоский Кр 14					2						
			-06	Каркас плоский Кр 15						2					
				<u>Детали</u>											
Б4	2		1481.2-7001	Проволока 40p1 ГОСТ 6727-80 С=190	12										0,02 кг
			-01	С=240		12									0,02 кг
			-02	С=290			12								0,03 кг
			-03	С=340				12							0,03 кг
			-04	С=390					12						0,04 кг
			-05	С=440						12					0,04 кг

Исполнение 06... 12 см. лист 2

Нач. отд.	Котов	<i>Котов</i>
Гл. констр.	Цудечник	<i>Цудечник</i>
Н. контр.	Кузьмина	<i>Кузьмина</i>
Гл. спец.	Люхина	<i>Люхина</i>
Ст. инж.	Кузьмина	<i>Кузьмина</i>
Ст. инж.	Матвеева	<i>Матвеева</i>
Пров.	Варгина	<i>Варгина</i>

1481.2-7000

Каркас пространственный КП
(КП16... КП28)

Стадия	Лист	Листов
Р	1	2

ГИПРОНИСЕЛЬХОЗ

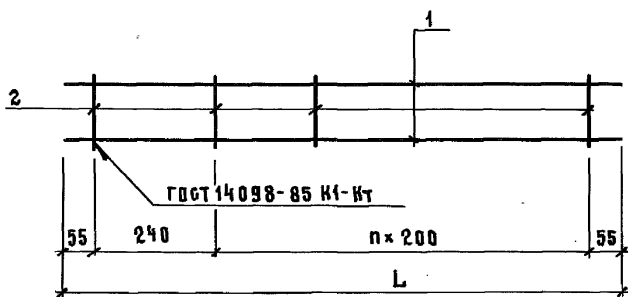
Формат А4

22146-03 23

Инв. № подл.	Подпись и дата	Взам. инв. №

Формат	Зона	Поз.	Обозначение	Наименование	Кол. на исполнение 1481.2-7000-												Примечание
					06	07	08	09	10	11	12						
				<u>Документация</u>													
А4			1481.2 - 7000 СБ	СБОРОЧНЫЙ ЧЕРТЕЖ													
А4			1481.2 - 0000 ТО	Техническое описание													
				<u>Сборочные единицы</u>													
А4	1		1481.2 - 7100-07	КАРКАС ПЛОСКИЙ КР 16	2												
			-08	КАРКАС ПЛОСКИЙ КР 17		2											
			-09	КАРКАС ПЛОСКИЙ КР 18			2										
			-10	КАРКАС ПЛОСКИЙ КР 19				2									
			-11	КАРКАС ПЛОСКИЙ КР 20					2								
			-12	КАРКАС ПЛОСКИЙ КР 21						2							
			-13	КАРКАС ПЛОСКИЙ КР 22							2						
				<u>Детали</u>													
Б4	2		1481.2 - 7001	ПРОВОЛОКА 40P1 ГОСТ 6727-80 Ø=190			18										0,02 кг
			-01	Ø=240				18									0,02 кг
			-02	Ø=290					18								0,03 кг
			-03	Ø=340						18							0,03 кг
			-04	Ø=390							18						0,04 кг
			-05	Ø=490	12												0,05 кг
			-07	Ø=540		12											0,05 кг
					1481.2 - 7000												Лист 2

ФОРМАТ А4



Обозначение	Марка	Размеры, мм		n	Масса, кг
		L	H		
1481.2-7000	КП 16	1150	190	4	0,92
- 01	КП 17		240		0,92
- 02	КП 18		290		1,2
- 03	КП 19		340		1,2
- 04	КП 20		390		1,4
- 05	КП 21		440		1,4
- 06	КП 22		490		1,6
- 07	КП 23		540		1,6
- 08	КП 24	1750	190	7	1,4
- 09	КП 25		240		1,4
- 10	КП 26		290		1,7
- 11	КП 27		340		1,7
- 12	КП 28		390		2,1

1481.2-7000 СБ

Каркас пространственный КП
(КП 16... КП 28).
Сборочный чертеж

Стадия	Масса	Масштаб
Р	см. табл.	—
Лист	Листов 4	

ГИПРОНИСЕЛЬХОЗ

Изм. и подл.	Подпись и дата	Взам. инв. н

Формат	Зема	Поз.	Обозначение	Наименование	Кол. на исполнение 1481.2-7100-										Примечание
					—	01	02	03	04	05	06	07	08		
				<u>Документация</u>											
А4			1481.2 - 7100 СБ	Сборочный чертеж											
А4			1481.2 - 0000 ТО	Техническое описание											
				<u>Детали</u>											
Б4	1		1481.2 - 7101	А-III-10 ГОСТ 5781-82 С=1150	2									0,71 кг	
			1481.2 - 7102	Правилка 48p1 ГОСТ 6727-80		2	2	2	2	2	2	2	2	0,11 кг	
				Правилка 48p1 ГОСТ 6727-80											
Б4	2		1481.2 - 7103	С = 100	12									0,01 кг	
			- 01	С = 190		6								0,02 кг	
			- 02	С = 240			6							0,02 кг	
			- 03	С = 290				6						0,03 кг	
			- 04	С = 340					6					0,03 кг	
			- 05	С = 390						6				0,04 кг	
			- 06	С = 440							6			0,04 кг	
			- 07	С = 490								6		0,05 кг	
			- 08	С = 540									6	0,05 кг	

Исполнения 09... 13 см. лист 2

Нач. отд.	Котов	<i>Котов</i>
Н. контр.	Кузьмина	<i>Кузьмина</i>
Гип	Юдин	<i>Юдин</i>
Рук. гр.	Рябинович	<i>Рябинович</i>
Ст. инж.	Варгина	<i>Варгина</i>
Пров.	Рябинович	<i>Рябинович</i>

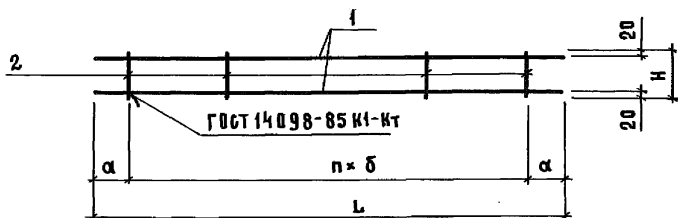
1481.2-7100

Каркас плоский КР
(КР 9... КР 22)

Стадия	Лист	Листов
Р	1	2
ГИПРОНИСЕЛЬХОЗ		

Формат А4

22/46-03 26



Обозначение	Марка	Размеры, мм				n	Масса, кг
		L	H	α	δ		
1481.2-7100	Кр9	1150	100	25	100	11	1,5
-01	Кр10		190				0,34
-02	Кр11		240				0,34
-03	Кр12		290				0,40
-04	Кр13		340	75	200	5	0,40
-05	Кр14		390				0,46
-06	Кр15		440				0,46
-07	Кр16		490				0,52
-08	Кр17		540				0,52
-09	Кр18	1750	190				0,50
-10	Кр19		240				0,50
-11	Кр20		290	75	200	8	0,59
-12	Кр21		340				0,59
-13	Кр22		390				0,68

1481.2-7100 СБ

Каркас плоский Кр
(Кр9... Кр22).

Сборочный чертеж

Стадия	Масса	Масштаб
Р	см. табл.	—
Лист		Листов 1

ГИПРОНИСЕЛЬХОЗ

Ивл. и подл.	Подпись и дата	Взам. инв. №

Формат	Зона	Поз.	Обозначение	Наименование	Кол. на исполнение 1481.2-0100-										Примечание					
					—	01	02	03	04	05	06	07	08							
				<u>Документация</u>																
А4			1481.2- 0100 СБ	СБОРОЧНЫЙ ЧЕРТЕЖ																
А4			1481.2- 0000 ТО	ТЕХНИЧЕСКОЕ ОПИСАНИЕ																
				<u>ДЕТАЛИ</u>																
				ПРОВОЛОКА ГОСТ 6727-80																
Б4	1		1481.2 - 0101	48p1 ℓ = 2350						6		10			0,22 кг					
			-01	ℓ = 4150							5				0,38 кг					
			-02	ℓ = 5950	6	6		7	10				15		0,55 кг					
			-03	58p1 ℓ = 5950			11								0,86 кг					
Б4	2		1481.2 - 0102	48p1 ℓ = 550	31										0,05 кг					
			-01	ℓ = 850		31					21				0,08 кг					
			-02	ℓ = 950						13					0,09 кг					
				Нач. отд.	Котов					1481.2-0100										
				И. контр.	Кузьмина					Сетка С (С1... С9)						Стадия	Лист	Листов		
				ГИП	Юдин				Р							1	2			
				Рук. гр.	Рябинович				ГИПРОНИСЕЛЬХОЗ											
				Ст. инж.	Варгина															
				Пров.	Рябинович															

Формат А4

Инв.№ подл.	Подпись и дата	Взам.инв.№

1481.2 - 0100

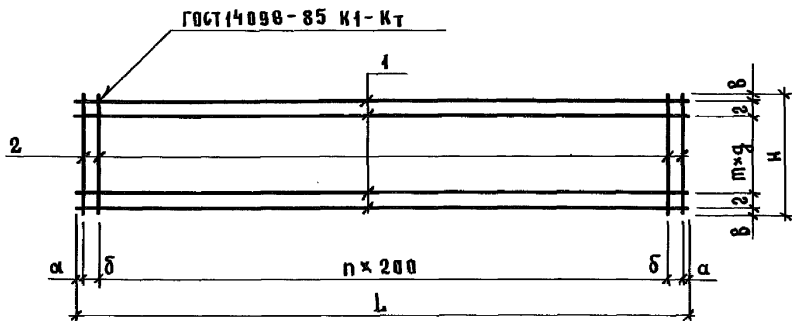
Лист

2

ФОРМАТ А4

29

22146-03 30



Обозначение	Марка	Размеры, мм							Количество		Масса
		L	H	α	δ	β	2	q	n	m	кг
1481.2 - 0100	С1	5950	550	25	150	25	100	100	28	3	4,9
-01	С2		850					200			5,8
-02	С3		1150				150	100		4	14,7
-03	С4		1750					200			7,3
-04	С5										
-05	С6	2350	950	25	—	75	100	200	10	3	2,5
-06	С7	850	4150			75	—		4	20	3,6
-07	С8	2350	1750			25	150		25	150	10
-08	С9	5950	2660	30	100				28	12	15,7

1481.2-0100 С6

Сетка С
(С1...С9).
Сборочный чертеж

Стадия	Масса	Масштаб
Р	см. табл.	—
Лист		Листов 1
ГИПРОНИСЕЛЬХОЗ		

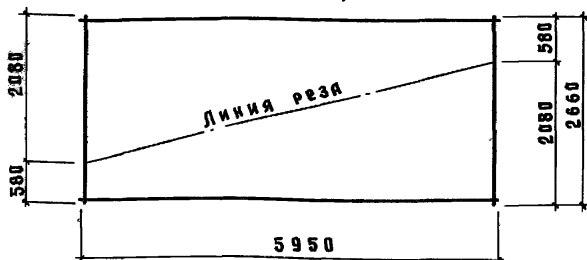
22146-03 31

Формат АЧ

Изм. и подл. Подпись и дата Взам. инв. №

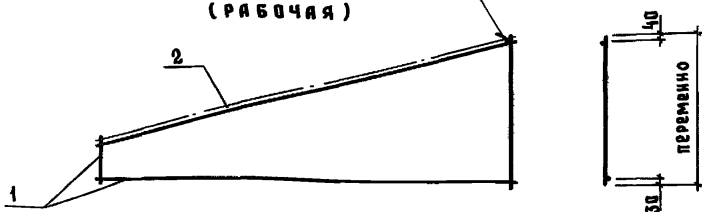
Нач. отд. Котов
Гл. констр. Цудочник
И. контр. Кузьмина
Гл. спец. Люкина
Ст. инж. Кузьмина
Пров. Варгина

Сетка С9
(заготовка)



Сетка С9-1
(рабочая)

ГОСТ 14098-85 К1-КТ



Формат	Зона	Поз.	Обозначение	Наименование	Кол.	Примечание
А4			1481.2-0000-10	<u>Документация</u>		
				Техническое описание		
А4	1		1481.2-0100-08	<u>Сборочные единицы</u>		
				1/2 сетки С9	1	
				<u>Детали</u>		
Б4	2		1481.2-0201	Проволока 48р1 ГОСТ 6727-80		
				С-6140	1	0,56 кг

1481.2-0200

Нач. отд.	Котов	<i>Котов</i>
Гл. констр.	Цудечкин	<i>Цудечкин</i>
Н. контр.	Кузьмина	<i>Кузьмина</i>
Гл. спец.	Ляхина	<i>Ляхина</i>
Ст. инж.	Кузьмина	<i>Кузьмина</i>
Ст. инж.	Орлова	<i>Орлова</i>
Пров.	Варгина	<i>Варгина</i>

Сетка С9-1

Стадия Масса Масштаб

Р

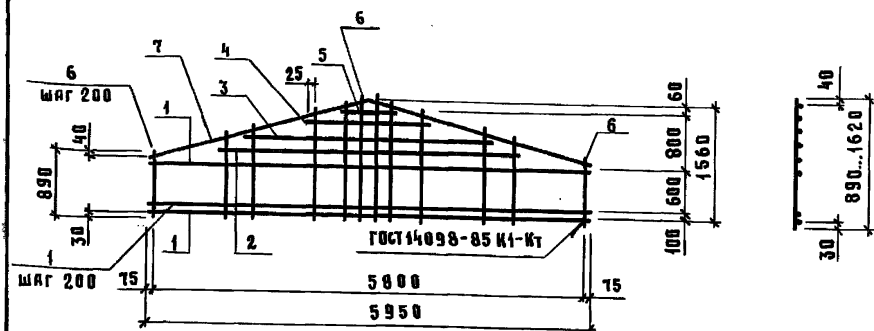
8,4

—

Лист

Листов 1

ГИПРОНИСЕЛЬХОЗ



ФОРМАТ	ЗОНА	ПОЗ.	ОБОЗНАЧЕНИЕ	НАИМЕНОВАНИЕ	КОЛ.	ПРИМЕЧАНИЕ
				<u>Документация</u>		
А4			1481.2-0000 Т0	Техническое описание		
				<u>Детали</u>		
				Проволока 4Вр1 ГОСТ 6727-80		
Б4	1		1481.2-0301	ℓ=5950	5	0,55 кг
	2		-01	ℓ=4650	1	0,43 кг
	3		-02	ℓ=3050	1	0,28 кг
	4		-03	ℓ=1850	1	0,17 кг
	5		-04	ℓ=650	1	0,06 кг
				Проволока 4Вр1 ГОСТ 6727-80		
Б4	6		1481.2-0302	ℓ=890...1620	30	0,12 кг
А4	7		1481.2-0303	Стержень арматурный	1	

1481.2-0300

Сетка С10

СТАДИЯ МАССА МАСШТАБ

Р

7,9

—

Лист

Листов 1

ГИПРОНИСЕЛЬХОЗ

Взам. инв. №

Подпись и дата

Инв. и подл.

Иач. отд. Котов

И. контр. Кузьмина

Гип. Юдин

Рук. гр. Рабинович

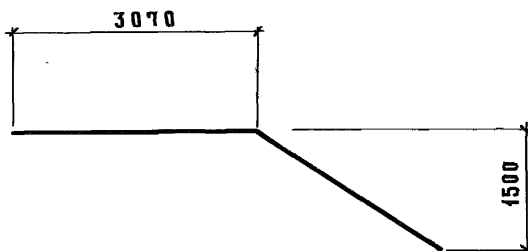
Ст. тех. Варгина

Пров. Рабинович

22/46-03

33

формат А4



Обозначение	Наименование	Масса, кг
1481.2-0303	Проволока 4ВР1 ГОСТ6727-80 С=6140	0,56
-01	А-Ш-8 ГОСТ5781-82 С=6140	2,4

Инв. и подл. Подпись и дата Взам. инв. и

--	--	--	--	--	--	--	--	--	--	--	--	--	--	--	--	--	--	--	--	--	--	--	--	--	--	--	--	--	--	--	--	--	--	--	--	--	--	--	--	--	--	--	--	--	--	--	--	--	--	--	--	--	--	--	--	--	--	--	--	--	--	--	--	--	--	--	--	--	--	--	--	--	--	--	--	--	--	--	--	--	--	--	--	--	--	--	--	--	--	--	--	--	--	--	--	--	--	--	--	--	--	--	--	--	--	--	--	--	--	--	--	--	--	--	--	--	--	--	--	--	--	--	--	--	--	--	--	--	--	--	--	--	--	--	--	--	--	--	--	--	--	--	--	--	--	--	--	--	--	--	--	--	--	--	--	--	--	--	--	--	--	--	--	--	--	--	--	--	--	--	--	--	--	--	--	--	--	--	--	--	--	--	--	--	--	--	--	--	--	--	--	--	--	--	--	--	--	--	--	--	--	--	--	--	--	--	--	--	--	--	--	--	--	--	--	--	--	--	--	--	--	--	--	--	--	--	--	--	--	--	--	--	--	--	--	--	--	--	--	--	--	--	--	--	--	--	--	--	--	--	--	--	--	--	--	--	--	--	--	--	--	--	--	--	--	--	--	--	--	--	--	--	--	--	--	--	--	--	--	--	--	--	--	--	--	--	--	--	--	--	--	--	--	--	--	--	--	--	--	--	--	--	--	--	--	--	--	--	--	--	--	--	--	--	--	--	--	--	--	--	--	--	--	--	--	--	--	--	--	--	--	--	--	--	--	--	--	--	--	--	--	--	--	--	--	--	--	--	--	--	--	--	--	--	--	--	--	--	--	--	--	--	--	--	--	--	--	--	--	--	--	--	--	--	--	--	--	--	--	--	--	--	--	--	--	--	--	--	--	--	--	--	--	--	--	--	--	--	--	--	--	--	--	--	--	--	--	--	--	--	--	--	--	--	--	--	--	--	--	--	--	--	--	--	--	--	--	--	--	--	--	--	--	--	--	--	--	--	--	--	--	--	--	--	--	--	--	--	--	--	--	--	--	--	--	--	--	--	--	--	--	--	--	--	--	--	--	--	--	--	--	--	--	--	--	--	--	--	--	--	--	--	--	--	--	--	--	--	--	--	--	--	--	--	--	--	--	--	--	--	--	--	--	--	--	--	--	--	--	--	--	--	--	--	--	--	--	--	--	--	--	--	--	--	--	--	--	--	--	--	--	--	--	--	--	--	--	--	--	--	--	--	--	--	--	--	--	--	--	--	--	--	--	--	--	--	--	--	--	--	--	--	--	--	--	--	--	--	--	--	--	--	--	--	--	--	--	--	--	--	--	--	--	--	--	--	--	--	--	--	--	--	--	--	--	--	--	--	--	--	--	--	--	--	--	--	--	--	--	--	--	--	--	--	--	--	--	--	--	--	--	--	--	--	--	--	--	--	--	--	--	--	--	--	--	--	--	--	--	--	--	--	--	--	--	--	--	--	--	--	--	--	--	--	--	--	--	--	--	--	--	--	--	--	--	--	--	--	--	--	--	--	--	--	--	--	--	--	--	--	--	--	--	--	--	--	--	--	--	--	--	--	--	--	--	--	--	--	--	--	--	--	--	--	--	--	--	--	--	--	--	--	--	--	--	--	--	--	--	--	--	--	--	--	--	--	--	--	--	--	--	--	--	--	--	--	--	--	--	--	--	--	--	--	--	--	--	--	--	--	--	--	--	--	--	--	--	--	--	--	--	--	--	--	--	--	--	--	--	--	--	--	--	--	--	--	--	--	--	--	--	--	--	--	--	--	--	--	--	--	--	--	--	--	--	--	--	--	--	--	--	--	--	--	--	--	--	--	--	--	--	--	--	--	--	--	--	--	--	--	--	--	--	--	--	--	--	--	--	--	--	--	--	--	--	--	--	--	--	--	--	--	--	--	--	--	--	--	--	--	--	--	--	--	--	--	--	--	--	--	--	--	--	--	--	--	--	--	--	--	--	--	--	--	--	--	--	--	--	--	--	--	--	--	--	--	--	--	--	--	--	--	--	--	--	--	--	--	--	--	--	--	--	--	--	--	--	--	--	--	--	--	--	--	--	--	--	--	--	--	--	--	--	--	--	--	--	--	--	--	--	--	--	--	--	--	--	--	--	--	--	--	--	--	--	--	--	--	--	--	--	--	--	--	--	--	--	--	--	--	--	--	--	--	--	--	--	--	--	--	--	--	--	--	--	--	--	--	--	--	--	--	--	--	--	--	--	--	--	--	--	--	--	--	--	--	--	--	--	--	--	--	--	--	--	--	--	--	--	--	--	--	--	--	--	--	--	--	--	--	--	--	--	--	--	--	--	--	--	--	--	--	--	--	--	--	--	--	--	--	--	--	--	--	--	--	--	--	--	--	--	--	--	--	--	--	--	--	--	--	--	--	--	--	--	--	--	--	--	--	--	--	--	--	--	--	--	--	--	--	--	--	--	--	--	--	--	--	--	--	--	--	--	--	--	--	--	--	--	--	--	--	--	--	--	--	--	--	--	--	--	--	--	--	--	--	--	--	--	--	--	--	--	--	--	--	--	--	--	--	--	--	--	--	--	--	--	--	--	--	--	--	--	--	--	--	--	--	--	--	--	--	--	--	--	--	--	--	--	--	--	--	--	--	--	--	--	--	--	--	--	--	--	--	--	--	--	--	--	--	--	--	--	--	--	--	--	--	--	--	--	--	--	--	--	--	--	--	--	--	--	--	--	--	--	--	--	--	--	--	--	--	--	--	--	--	--	--	--	--	--	--	--	--	--	--	--	--	--	--	--	--	--	--	--	--	--	--	--	--	--	--	--	--	--	--	--	--	--	--	--	--	--	--	--	--	--	--	--	--	--	--	--	--	--	--	--	--	--	--	--	--	--	--	--	--	--	--	--	--	--	--	--	--	--	--	--	--	--	--	--	--	--	--	--	--	--	--	--	--	--	--	--	--	--	--	--	--	--	--	--	--	--	--	--	--	--	--	--	--	--	--	--	--	--	--	--	--	--	--	--	--	--	--	--	--	--	--	--	--	--	--	--	--	--	--	--	--	--	--	--	--	--	--	--	--	--	--	--	--	--	--	--	--	--	--	--	--	--	--	--	--	--	--	--	--	--	--	--	--	--	--	--	--	--	--	--	--	--	--	--	--	--	--	--	--	--	--	--	--	--	--	--	--	--	--	--	--	--	--	--	--	--	--	--	--	--	--	--	--	--	--	--	--	--	--	--	--	--	--	--	--	--	--	--	--	--	--	--	--	--	--	--	--	--	--	--	--	--	--	--	--	--	--	--	--	--	--	--	--	--	--	--	--	--	--	--	--	--	--	--	--	--	--	--	--	--	--	--	--	--	--	--	--	--	--	--	--	--	--	--	--

Стержень арматурный

Иив. и подл.	Подпись и дата	Взам. инв. и

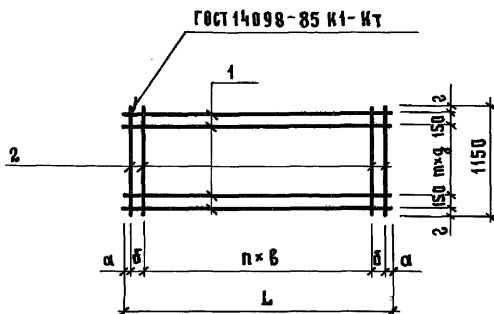
Формат	Зона	Лоз.	Обозначение	Наименование	Кол. на исполнение 1481.2-0400-										Примечание
					-	01	02	03	04	05					
				<u>Документация</u>											
А4			1481.2-0400 СБ	Сборочный чертёж											
А4			1481.2-0000 ТО	Техническое описание											
				<u>Детали</u>											
				Проволока 48р1 ГОСТ 6727-80											
Б4	1		1481.2-0401	Ø=550				7							0,05 кг
			-01	Ø=1150			7								0,11 кг
			-02	Ø=1450		7									0,13 кг
			-03	Ø=2950	7										0,27 кг
				Проволока 58р1 ГОСТ 6727-80											
			1481.2-0402	Ø=2430					8						0,35 кг
			-01	Ø=2680						8					0,39 кг
				Проволока ГОСТ 6727-80											
Б4	2		1481.2-0401-01	48р1 Ø=1150	16	9	7	4							
			1481.2-0402-02	58р1 Ø=1150					9	11					0,17 кг

Иач. отд.	Котов	<i>Котов</i>
И. контр.	Кузьмина	<i>Кузьмина</i>
Гип	Юдин	<i>Юдин</i>
Рук. гр.	Рабинович	<i>Рабинович</i>
Ст. инж.	Варгина	<i>Варгина</i>
Пров.	Рабинович	<i>Рабинович</i>

1481.2-0400			
Сетка С (С11... С16)	Стадия	Лист	Листов
	Р		1
	ГИПРОНИСЕЛЬХОЗ		

формат А4

22146-03 35



Обозначение	Марка	РАЗМЕРЫ, мм						Количество		Масса, кг
		L	a	b	B	z	g	n	m	
1 481.2-0400	С11	2950	25	150	200	25	200	13	4	3,6
-01	С12	1450		100				6		1,9
-02	С13	1150		150				4		1,5
-03	С14	550		150				1		0,19
-04	С15	2430	65	150	300	50	150	7	5	4,3
-05	С16	2680	40	250						5,0

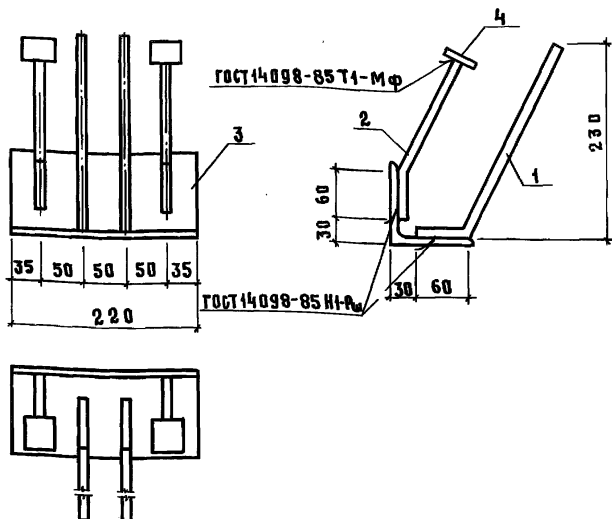
Изм. и подл. Подпись и дата Взам. инв. н

1 481.2-0400СБ

Сетка С
(С11... С16).
Сборочный чертеж

СТАДИЯ	МАССА	МАШТАБ
Р	СМ. ТАБЛ.	—
Лист		Листов 1

ГИПРОНИСЕЛЬХОЗ



Формат	Зона	Поз.	Обозначение	Наименование	Кол.	Примечание
				<u>Документация</u>		
А4			1481.2 - 000070	Техническое описание		
				<u>Детали</u>		
А4	1		1481.2 - 0011	Стержень арматурный	2	
	2		-01	Стержень арматурный	2	
Б4	3		1481.2 - 0012	Уголок 6-100×100-8 ГОСТ 8509-72 ВСТЗкп2-1 ГОСТ 535-79 6-220	1	2,7 кг
Б4	4		1481.2 - 0013	Лист 6-8×40×40 ГОСТ 19903-74 ВСТЗкп2 ГОСТ 14637-79	2	0,1 кг

1481.2 - 0010

Стадия	Масса	Масштаб
Р	3,8	—
Лист	Листов 1	
ГИПРОНИСЕЛЬХОЗ		

Изделие закладное М1

22146-03 37

формат А4

Изм. и подл. подписать и дата

Нач. отд. Котов
Гл. констр. Цудечник
Н. констр. Кузьмина
Гл. спец. Люхина
Ст. инж. Матвеева
Пров. Кузьмина

Матвеева
Кузьмина
Люхина
Цудечник
Котов

Рис. 1

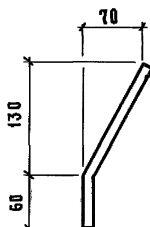
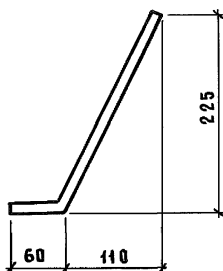


Рис. 2



Обозначение	Рис.	Общая длина, мм	Масса, кг
1481.2-0011	1	210	0,19
-01	2	310	0,27

1481.2-0011

Стержень арматурный

Стадия Масса Масштаб

Р

см.
табл.

—

Лист

Листов 1

А-III-12 ГОСТ 5781-82

Вст 3 кп 2 ГОСТ 380-71

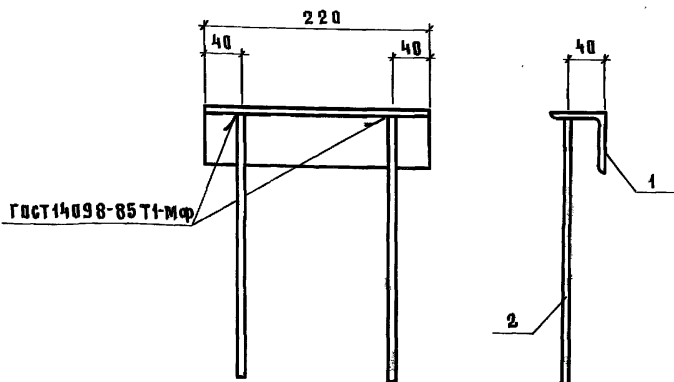
ГИПРОНИСЕЛЬХОЗ

22146-03 38

Формат А4

Имя и подл. Подпись и дата Взам. инв. №

Нач. отд.	Котов	<i>[Signature]</i>
Гл. констр.	Цудечкис	<i>[Signature]</i>
Н. контр.	Кузьмина	<i>[Signature]</i>
Гл. спец.	Людихина	<i>[Signature]</i>
Ст. инж.	Матвеева	<i>[Signature]</i>
Пров.	Кузьмина	<i>[Signature]</i>



Формат	Зона	Поз.	Обозначение	Наименование	Кол.	Примечание
А4			1481.2-000070	<u>Документация</u> Техническое описание		
Б4	1		1481.2-0021	<u>Детали</u> Угелок Б-63×63×5 ГОСТ 8509-72 С-220 БСтЗ кп 2-1 ГОСТ 535-79	1	11 кг
Б4	2		1481.2-0022	А-Ш-10 ГОСТ 5701-82 С-300	2	0,18 кг

Изм. в подл. Подпись и дата

взам. инв. н

Изм. в подл. Подпись и дата

взам. инв. н

1481.2-0020

Изделие закладное М2

Стадия Масса Масштаб

Р

1,5

—

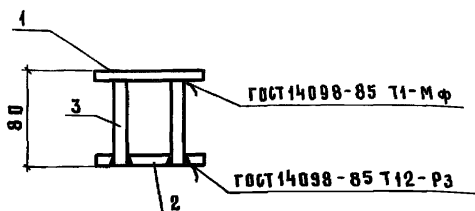
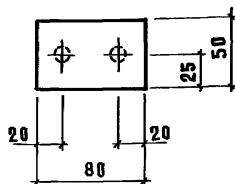
Лист

Листов 1

ГИПРОНИС ЕЛЬХОЗ

22146-03 39

Формат А4



Формат	Зона	Поз.	Обозначение	Наименование	Код	Примечание
				<u>Документация</u>		
А4			1.481.2 - 0000 ТО	Техническое описание		
				<u>Детали</u>		
				Лист 6-8x50 ГОСТ 19903-74		
				ВСТ 3 кп 2 ГОСТ 14637-79		
Б4	1		1.481.2 - 0031	ℓ = 80	1	0,25 кг
	2		-01	ℓ = 80	1	0,25 кг
Б4	3		1.481.2 - 0032	Я-III-10 ГОСТ 5781-82 ℓ=70	2	0,04 кг

1.481.2 - 0030

Нач. отд.	Котов	<i>Котов</i>
Гл. констр.	Цудечкин	<i>Цудечкин</i>
Н. констр.	Кузьмин	<i>Кузьмин</i>
Гл. спец.	Люкина	<i>Люкина</i>
Ст. инж.	Матвеева	<i>Матвеева</i>
Пров.	Кузьмин	<i>Кузьмин</i>

Изделие закладное МЗ

Будяня	Масса	Масштаб
Р	0,58	—

Лист 1 из 1

ГИПРОНИСЕЛЬХОЗ

22146-03 40.

формат А4

Изм. и подп. Подпись и дата Взам. инв. №

ИНВ.Н ПОДЛ.	ПОДПИСЬ И ДАТА	ВЗАМ.ИНВ.Н

ФОРМАТ	ЗОНА	ПОЗ.	ОБОЗНАЧЕНИЕ	НАИМЕНОВАНИЕ	КОЛ. НА ИСПОЛНЕНИЕ 1481.2-0040-										ПРИМЕЧАНИЕ
					-	01	02	03	04						
				<u>ДОКУМЕНТАЦИЯ</u>											
A4			1481.2-0040 СБ	СБОРОЧНЫЙ ЧЕРТЕЖ	X	X	X	X	X						
A4			1481.2-0000 ТО	ТЕХНИЧЕСКОЕ ОПИСАНИЕ	X	X	X	X	X						
				<u>ДЕТАЛИ</u>											
A4	1		1481.2-0041	КОЛЬЦО	1	1	1								
			- 01	КОЛЬЦО				1							
			- 02	КОЛЬЦО					1						
				ГОСТ 5781-82											
B4	2		1481.2-0042	A-I-10 $l=1100$	1										0,68 кг
			- 01	A-I-12 $l=1150$		1									1,0 кг
			- 02	A-I-14 $l=1190$			1								1,4 кг
			- 03	A-I-16 $l=1230$				1							1,9 кг
			- 04	A-I-18 $l=1400$					1						2,8 кг
					1481.2-0040										
					ПЕТЛЯ ДЛЯ ПОДЪЕМА П										
					(П1...П5)										
					СТАДИЯ ЛИСТ ЛИСТОВ										
					Р 1 2										
					ГИПРОНИСЕЛЬХОЗ										

ИНВ. И ПОДЛ.	ПОДПИСЬ И ДАТА	ВЗАМ. ИНВ. И

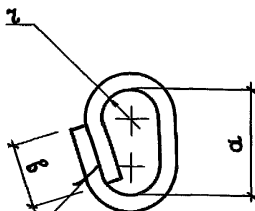
1481.2-0040

22146-03 42

Обозначение	Марка	Размеры, мм				Масса, кг
		Б	В	Г	А	
1481.2-0040	П1	460	30	20	30	1,4
-01	П2					1,8
-02	П3	480		30	50	2,2
-03	П4					3,1
-04	П5					560

ИНВ. И ПОДП. ПОДПИСЬ И ДАТА | ВЗЯМ. ИНВ. И

				1.481.2-0040 СБ			
				Петля для подъема П (П1... П5). Сварочный чертеж	Стадия	Масса	Масштаб
					Р	см. табл.	—
					Лист	Листов 1	
Нач. отд.	Котов						
Гл. констр.	Цудечкин						
Н. контр.	Кузьмина						
Гл. спец.	Любушка						
Ст. инж.	Кирпичникова						
Пров.	Варгина						
				ГИПРОНИСЕЛЬХОЗ			



ГОСТ 14098-85 023-РЗ

 $b_{ш} = 10 \text{ мм}; h_{ш} = 5 \text{ мм}$

Обозначение	Размеры, мм				Длина, мм	Масса, кг
	ϕ	α	β	z		
1 481.2 - 0041	16	110	65	30	420	0,66
-01	18	120	75		455	0,91
-02	20	130	80	40	525	1,3

1 481.2 - 0041

Кольцо

Лист	Листов
Р	СМ.
ТАБЛ.	—

Лист 1

А-І ГОСТ 5781-82
ВСТ 3 сп 2 ГОСТ 380-71

ГИПРОНИСЕЛЬХОЗ

22146-03 44 формат А4

Нач. отд. Котов

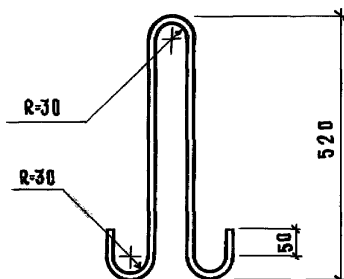
Гл. констр. Цудечник

Н. контр. Кузьмина

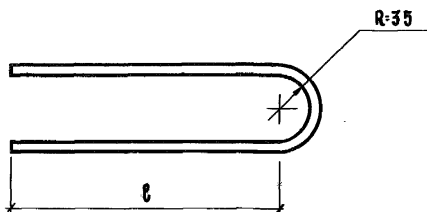
Гл. спец. Люкина

Ст. инж. Кирпичкина

Пров. Варгина



ИВ. И ПОД.	Подпись и дата	Взам. инв. N
<div style="text-align: center;">1481.2-0050</div>		
Нач. отд.	Котов	<div style="text-align: center;">Петля для подъема П6</div>
Гл. констр.	Цудечник	
Н. контр.	Кузьмина	
Гл. спец.	Льохина	
Ст. инж.	Матвеева	
Пров.	Варгина	<div style="text-align: center;">Я-1-14 ГОСТ 5781-82</div> <div style="text-align: center;">ВСТЗ п6 2 ГОСТ 380-71</div>
		<div style="text-align: center;">СТАДИЯ</div> <div style="text-align: center;">Р</div>
		<div style="text-align: center;">МАССА</div> <div style="text-align: center;">1,6</div>
		<div style="text-align: center;">МАСШТАБ</div> <div style="text-align: center;">—</div>
		<div style="text-align: center;">Лист</div> <div style="text-align: center;">Листов 1</div>
		<div style="text-align: center;">ГИПРОНИСЕЛЬХОЗ</div>



Обозначение	Марка	Размеры, мм		Масса, кг
		l	Длина развёртки	
1481.2-0060	K1	180	490	0,44
-01	K2	230	590	0,52
-02	K3	280	690	0,61
-03	K4	330	790	0,70
-04	K5	380	890	0,79

Изм. и подл.	Подпись и дата	Взам. инв. №					
			1481.2-0060				
			Связь гибкая		Стадия	Масса	Масштаб
					Р	см. табл.	—
					Лист	Листов 1	
			Я-П-12 ГОСТ 5781-82 В ст 5 сп 2 ГОСТ 380-71		ГИПРОНИСЕЛЬХОЗ		
Нач. отд.	Котов	<i>Котов</i>					
Гл. констр.	Цудечкин	<i>Цудечкин</i>					
Н. контр.	Кузьмина	<i>Кузьмина</i>					
Гл. спец.	Люкина	<i>Люкина</i>					
Ст. инж.	Матвеева	<i>Матвеева</i>					
Пров.	Кузьмина	<i>Кузьмина</i>					