

ТИПОВЫЕ КОНСТРУКЦИИ, ИЗДЕЛИЯ И УЗЛЫ
ЗДАНИЙ И СООРУЖЕНИЙ

шифр 206-81

СТЕНЫ ИЗ ВЕРТИКАЛЬНЫХ ПАНЕЛЕЙ
ТИПА „СЭНДВИЧ“
С УТЕПЛИТЕЛЕМ ИЗ ПЕНОПЛАСТОВ
/ФРПИПСВ-МП/ И ОБШИВКАМИ
ИЗ АСБЕСТОЦЕМЕНТНЫХ ЛИСТОВ
ДЛЯ ПРОИЗВОДСТВЕННЫХ ЗДАНИЙ

Выпуск 1
ПАНЕЛИ СТЕНОВЫЕ С УТЕПЛИТЕЛЕМ ИЗ ФРП

РАБОЧИЕ ЧЕРТЕЖИ

18482-02

цена 099

ТИПОВЫЕ КОНСТРУКЦИИ, ИЗДЕЛИЯ И УЗЛЫ
ЗДАНИЙ И СООРУЖЕНИЙ

Шифр 206-81

СТЕНЫ ИЗ ВЕРТИКАЛЬНЫХ ПАНЕЛЕЙ
ТИПА „СЭНДВИЧ“
С УТЕПЛИТЕЛЕМ ИЗ ПЕНОПЛАСТОВ
/ФРПИПСВ-МП/ И ОБШИВКАМИ
ИЗ АСБЕСТОЦЕМЕНТНЫХ ЛИСТОВ
ДЛЯ ПРОИЗВОДСТВЕННЫХ ЗДАНИЙ

Выпуск 1
ПАНЕЛИ СТЕНОВЫЕ С УТЕПЛИТЕЛЕМ ИЗ ФРП
РАБОЧИЕ ЧЕРТЕЖИ

ЦНИИПРОМЗДАНИЙ

ЦНИИСК

Одобрены отделом типового
проектирования и организа-
ции проектно-изыскатель-
ских работ Госстроя СССР
письмом от 22.11.82г
№ 2/5-379 для приме-
ния при проектировании
и в строительстве с целью
накапливания производ-
ственного опыта и
вводятся в действие
с января 1983г

Зам директора
по научной работе
В.П.Милин М.Гликин

Рук ОНОК

Г.М.Смелянский Г.М.Смелянский

Гл инж проекта

М.А.Беглецова М.А.Беглецова

Зам директора
А.М.Чистяков

Зав.отделением
легких конструкций

В.Н.Насонов В.Н.Насонов

Зав.лаб.конструкций
с применением пластмасс

С.Б.Ермолов С.Б.Ермолов

Ст.научный сотрудник

Л.В.Суровова Л.В.Суровова

Обозначение			Наименование	Стр
			Содержание.	2,3
206-811000070			Техническое описание	4, 8
206-8111000			Панель стеновая. Спецификация	9,10
206-8111000 С5			Панель стеновая. Сборочный чертеж.	11,12
206-8111001			Лист марки Л	13
206-8111100			Корпус марки ДК1-1 ДК1-8	14,15
			Спецификация	
206-8111100 С5			Корпус марки ДК1-1 ДК1-8	16,17
			Сборочный чертеж	
206-8111100 С5			Изделие запорное М1	18
206-8111401			Брусек деревянный марки Д	19, 21
206-8111402			Узелок соединительный	22
206-8112000			Панель стеновая. Спецификация	23,24
206-8112000 С5			Панель стеновая. Сборочный чертеж	25
206-8112100			Корпус марки ДК2-1 ДК2-8	26,27
			Спецификация.	
206-8112100 С5			Корпус марки ДК2-1 ДК2-8	28
			Сборочный чертеж.	
206-8113000			Панель стеновая. Спецификация	29,30
206-8113000 С5			Панель стеновая. Сборочный чертеж	31
206-8113100			Корпус марки ДК3-1 ДК3-8.	32,33
			Спецификация.	
206-8113100 С5			Корпус марки ДК3-1 ДК3-8.	34
			Сборочный чертеж.	
206-8114000			Панель стеновая. Спецификация	35,36
206-8114000 С5			Панель стеновая. Сборочный чертеж	37
			206-81	
			Содержание	Содержание
				Лист 1
				Лист 2
				Лист 3
				Лист 4
				Лист 5
				Лист 6
				Лист 7
				Лист 8
				Лист 9
				Лист 10
				Лист 11
				Лист 12
				Лист 13
				Лист 14
				Лист 15
				Лист 16
				Лист 17
				Лист 18
				Лист 19
				Лист 20
				Лист 21
				Лист 22
				Лист 23
				Лист 24
				Лист 25
				Лист 26
				Лист 27
				Лист 28
				Лист 29
				Лист 30
				Лист 31
				Лист 32
				Лист 33
				Лист 34
				Лист 35
				Лист 36
				Лист 37
				Лист 38
				Лист 39
				Лист 40
				Лист 41
				Лист 42
				Лист 43
				Лист 44
				Лист 45
				Лист 46
				Лист 47
				Лист 48
				Лист 49
				Лист 50
				Лист 51
				Лист 52
				Лист 53
				Лист 54
				Лист 55
				Лист 56
				Лист 57
				Лист 58
				Лист 59
				Лист 60
				Лист 61
				Лист 62
				Лист 63
				Лист 64
				Лист 65
				Лист 66
				Лист 67
				Лист 68
				Лист 69
				Лист 70
				Лист 71
				Лист 72
				Лист 73
				Лист 74
				Лист 75
				Лист 76
				Лист 77
				Лист 78
				Лист 79
				Лист 80
				Лист 81
				Лист 82
				Лист 83
				Лист 84
				Лист 85
				Лист 86
				Лист 87
				Лист 88
				Лист 89
				Лист 90
				Лист 91
				Лист 92
				Лист 93
				Лист 94
				Лист 95
				Лист 96
				Лист 97
				Лист 98
				Лист 99
				Лист 100
				Лист 101
				Лист 102
				Лист 103
				Лист 104
				Лист 105
				Лист 106
				Лист 107
				Лист 108
				Лист 109
				Лист 110
				Лист 111
				Лист 112
				Лист 113
				Лист 114
				Лист 115
				Лист 116
				Лист 117
				Лист 118
				Лист 119
				Лист 120
				Лист 121
				Лист 122
				Лист 123
				Лист 124
				Лист 125
				Лист 126
				Лист 127
				Лист 128
				Лист 129
				Лист 130
				Лист 131
				Лист 132
				Лист 133
				Лист 134
				Лист 135
				Лист 136
				Лист 137
				Лист 138
				Лист 139
				Лист 140
				Лист 141
				Лист 142
				Лист 143
				Лист 144
				Лист 145
				Лист 146
				Лист 147
				Лист 148
				Лист 149
				Лист 150
				Лист 151
				Лист 152
				Лист 153
				Лист 154
				Лист 155
				Лист 156
				Лист 157
				Лист 158
				Лист 159
				Лист 160
				Лист 161
			Лист 162	
			Лист 163	
			Лист 164	
			Лист 165	
			Лист 166	
			Лист 167	
			Лист 168	
			Лист 169	
			Лист 170	
			Лист 171	
			Лист 172	
			Лист 173	
			Лист 174	
			Лист 175	
			Лист 176	
			Лист 177	
			Лист 178	
			Лист 179	
			Лист 180	
			Лист 181	
			Лист 182	
			Лист 183	
			Лист 184	
			Лист 185	
			Лист 186	
			Лист 187	
			Лист 188	
			Лист 189	
			Лист 190	
			Лист 191	
			Лист 192	
			Лист 193	
			Лист 194	
			Лист 195	
			Лист 196	
			Лист 197	
			Лист 198	
			Лист 199	
			Лист 200	
			Лист 201	
			Лист 202	
			Лист 203	
			Лист 204	
			Лист 205	
			Лист 206	
			Лист 207	
			Лист 208	
			Лист 209	
			Лист 210	
			Лист 211	
			Лист 212	
			Лист 213	
			Лист 214	
			Лист 215	
			Лист 216	
			Лист 217	
			Лист 218	
			Лист 219	
			Лист 220	
			Лист 221	
			Лист 222	
			Лист 223	
			Лист 224	
			Лист 225	
			Лист 226	
			Лист 227	
			Лист 228	
			Лист 229	
			Лист 230	
			Лист 231	
			Лист 232	
			Лист 233	
			Лист 234	
			Лист 235	
			Лист 236	
			Лист 237	
			Лист 238	
			Лист 239	
			Лист 240	
			Лист 241	
			Лист 242	
			Лист 243	
			Лист 244	
			Лист 245	
			Лист 246	
			Лист 247	
			Лист 248	
			Лист 249	
			Лист 250	
			Лист 251	
			Лист 252	
			Лист 253	
			Лист 254	
			Лист 255	
			Лист 256	
			Лист 257	
			Лист 258	
			Лист 259	
			Лист 260	
			Лист 261	
			Лист 262	
			Лист 263	
			Лист 264	
			Лист 265	
			Лист 266	
			Лист 267	
			Лист 268	
			Лист 269	
			Лист 270	
			Лист 271	
			Лист 272	
			Лист 273	
			Лист 274	
			Лист 275	
			Лист 276	
			Лист 277	
			Лист 278	
			Лист 279	
			Лист 280	
			Лист 281	
			Лист 282	
			Лист 283	
			Лист 284	
			Лист 285	
			Лист 286	
			Лист 287	
			Лист 288	
			Лист 289	
			Лист 290	
			Лист 291	
			Лист 292	
			Лист 293	
			Лист 294	
			Лист 295	
			Лист 296	
			Лист 297	
			Лист 298	
			Лист 299	
			Лист 300	
			Лист 301	
			Лист 302	
			Лист 303	
			Лист 304	
			Лист 305	
			Лист 306	
			Лист 307	
			Лист 308	
			Лист 309	
			Лист 310	
			Лист 311	
			Лист 312	
			Лист 313	
			Лист 314	
			Лист 315	
			Лист 316	
			Лист 317	
			Лист 318	
			Лист 319	
			Лист 320	
			Лист 321	
			Лист 322	
			Лист 323	
			Лист 324	
			Лист 325	
			Лист 326	
			Лист 327	
			Лист 328	
			Лист 329	
			Лист 330	
			Лист 331	
			Лист 332	
			Лист 333	
			Лист 334	
			Лист 335	
			Лист 336	
			Лист 337	
			Лист 338	
			Лист 339	
			Лист 340	
			Лист 341	
			Лист 342	
			Лист 343	
			Лист 344	
			Лист 345	
			Лист 346	
			Лист 347	
			Лист 348	
			Лист 349	
			Лист 350	
			Лист 351	
			Лист 352	
			Лист 353	
			Лист 354	
			Лист 355	
			Лист 356	
			Лист 357	
			Лист 358	
			Лист 359	
			Лист 360	
			Лист 361	
			Лист 362	
			Лист 363	
			Лист 364	
			Лист 365	
			Лист 366	
			Лист 367	
			Лист 368	
			Лист 369	
			Лист 370	
			Лист 371	
			Лист 372	
			Лист 373	
			Лист 374	
			Лист 375	
			Лист 376	
			Лист 377	
			Лист 378	
			Лист 379	
			Лист 380	
			Лист 381	
			Лист 382	
			Лист 383	
			Лист 384	
			Лист 385	
			Лист 386	
			Лист 387	
			Лист 388	
			Лист 389	
			Лист 390	
			Лист 391	
			Лист 392	
			Лист 393	
			Лист 394	
			Лист 395	
			Лист 396	
			Лист 397	
			Лист 398	
			Лист 399	
			Лист 400	
			Лист 401	
			Лист 402	
			Лист 403	
			Лист 404	
			Лист 405	
			Лист 406	
			Лист 407	
			Лист 408	
			Лист 409	
			Лист 410	
			Лист 411	
			Лист 412	
			Лист 413	
			Лист 414	
			Лист 415	
			Лист 416	
			Лист 417	
			Лист 418	
			Лист 419	
			Лист 420	
			Лист 421	
			Лист 422	
			Лист 423	
			Лист 424	
			Лист 425	
			Лист 426	
			Лист 427	
			Лист 428	
			Лист 429	
			Лист 430	
			Лист 431	
			Лист 432	
			Лист 433	
			Лист 434	
			Лист 435	
			Лист 436	
			Лист 437	
			Лист 438	
			Лист 439	
			Лист 440	
			Лист 441	
			Лист 442	
			Лист 443	
			Лист 444	
			Лист 445	
			Лист 446	
			Лист 447	
			Лист 448	
			Лист 449	
			Лист 450	
			Лист 451	
			Лист 452	
			Лист 453	
			Лист 454	
			Лист 455	
			Лист 456	
			Лист 457	
			Лист 458	
			Лист 459	
			Лист 460	
			Лист 461	
			Лист 462	
			Лист 463	
			Лист 464	
			Лист 465	
			Лист 466	
			Лист 467	
			Лист 468	
			Лист 469	
			Лист 470	
			Лист 471	
			Лист 472	
			Лист 473	
			Лист 474	
			Лист 475	
			Лист 476	
			Лист 477	
			Лист 478	
			Лист 479	
			Лист 480	
			Лист 481	
			Лист 482	
			Лист 483	
			Лист 484	
			Лист 485	
			Лист 486	
			Лист 487	
			Лист 488	
			Лист 489	
			Лист 490	
			Лист 491	
			Лист 492	
			Лист 493	
			Лист 494	
			Лист 495	
			Лист 496	
			Лист 497	
			Лист 498	
			Лист 499	
			Лист 500	
			Лист 501	
			Лист 502	
			Лист 503	
			Лист 504	
			Лист 505	
			Лист 506	
			Лист 507	
			Лист 508	
			Лист 509	
			Лист 510	
			Лист 511	
			Лист 512	
			Лист 513	
			Лист 514	

Обозначение	Наименование	Стр
206-811 4100	Корпус марки ДК4-1 ДК4-8 Спецификация	38,39
206-811 4100 СБ	Корпус марки ДК4-1 ДК4-8 Сборочный чертеж	40
206-811 5000	Панель стеновая Спецификация	41,42
206-811 5000 СБ	Панель стеновая Сборочный чертеж	43
206-811 5100	Корпус марки ДК5-1 ДК5-8 Спецификация	44,45
206-811 5100 СБ	Корпус марки ДК5-1 ДК5-8 Сборочный чертеж	46
206-811 10	Изделие монтажное соединительное марки МС1 МС5 Спецификация	47
206-811 10 СБ	Изделие монтажное соединительное марки МС1 МС5 Сборочный чертеж	48
206-811 20	Изделие монтажное соединительное марки МС6 МС10.	49
206-811 30	Изделие монтажное соединительное марки МСН МС15.	50
206-81		
		Лист 2

Техническое описание

1 Состав рабочих чертежей

1.1 Рабочие чертежи „Стены из вертикальных панелей типа „сэндвич“ с утеплителем из пенопластов (ФРП и ПСВ-МП) и обшивками из асбестоцементных листов для производственных зданий“ состоят из следующих выпусков:

Выпуск 0 — „Материалы для проектирования“;

Выпуск 1 — „Панели стеновые с утеплителем из ФРП Рабочие чертежи“;

Выпуск 2 — „Панели стеновые с утеплителем из ПСВ-МП. Рабочие чертежи“;

Выпуск 3 — „Панели стеновые доборные для углов зданий. Рабочие чертежи“;

Выпуск 4 — „Стальные конструкции фахверка. Рабочие чертежи марки КМ“

2 Краткая характеристика и назначение панелей

2.1 Стеновые панели типа „сэндвич“ представляют собой трехслойную конструкцию, в которой обшивками являются плоские асбестоцементные прессованные листы толщиной 10 мм. Внутренний слой — заливочный фенольный пенопласт марки ФРП-1, приклеиваемый клеем к обшивкам. По контуру панели имеют обрамление из деревянных брусков

2.2 Бруска деревянного обрамления (каркаса) приняты следующих сечений: 40×64; 40×84; 40×104; 40×124; 40×144 мм

2.3 Соединение элементов деревянного каркаса производится „на шип“.

2.4 Асбестоцементные листы прикрепляются к деревянному каркасу оцинкованными шурупами по ГОСТ 1145-80.

2.5 Для монтажа панелей предусмотрены монтажные петли из стальной полосы (П1), приклеиваемые болтами к деревянному каркасу.

206-81 1.0000 ТО

Рук. отд.	Силианский	Иванов
Инж. пр.	Беглецова	Сидорова
Инж. пр.	Беглецова	Сидорова

Техническое
описание

Стация	Лист	Листов
Р	1	5
ЦНИПРОМЗДАНИЙ		

18492-02.5

26 Номенклатура панелей приведена в выпуске 0

27 Область применения панелей указана в выпуске 0.

28 Физико-механические свойства пенопласта ФРП-1
приведены в вып 0 табл 1

3 Маркировка панелей

31 Марка панели состоит из двух буквенно-цифровых групп, разделенных дефисом. Буквы ПСТ обозначают: панель стеновая трехслойная, числа, следующие за буквами соответственно обозначают номинальную длину и номинальную высоту панели в см. За дефисом указан номер панели, который характеризует толщину панели, рядом с номером указан материал обшивки — асбестоцементные листы. Далее после точек, следует марка утеплителя и затем материал обрамления.

Толщины панелей имеют следующие номера.

84мм - 1

104мм - 2

124мм - 3

144мм - 4

164мм - 5

Пример маркировки. ПСТ120240-1ЯЦ.ФРП Д, где

ПСТ — панель стеновая трехслойная,

120 — длина (L) панели в см,

240 — высота (h) панели в см,

1 — толщина панели 84мм,

ЯЦ — обшивка из асбестоцементных листов,

ФРП — средний слой панели из фенольного пенопласта,

Д — обрамление панели из деревянных брусьев

4 Технические требования

41 Панели должны изготавливаться в соответствии с настоящими рабочими чертежами и с ГОСТ 24581-81 „Панели асбестоцементные трехслойные с утеплителем из пенопласта“

4.2 Панели должны поставляться предприятием-изготовителем в полной заводской готовности с нанесенными защитными покрытиями и с укомплектованными крепежными стальными изделиями

4.3 Защита панелей и стальных элементов крепления от коррозии и влажностных воздействий должна производиться в соответствии с требованиями СНиП II-28-73* „Защита строительных конструкций от коррозии“ и ГОСТ 24581-81

5 Требования к материалам

5.1 Асбестоцементные листы должны удовлетворять требованиям ГОСТ 18124-75 „Листы асбестоцементные плоские конструктивные“

5.2 При изготовлении панелей влажность асбестоцементных листов не должна превышать 8%

5.3 Утверстия в асбестоцементных листах под шурупы должны иметь диаметр на 1-2 мм больше диаметра шурупа и раззенковку на высоту головки шурупа

5.4 Деревянные элементы каркаса панели должны изготавливаться из пиломатериалов хвойных пород II категории в соответствии с требованиями главы СНиП II-25-80 „Деревянные конструкции. Нормы проектирования“ и ГОСТ 8486-66**

5.5 Влажность древесины не должна превышать 15%

5.6 Изготовление элементов деревянного каркаса выполняется в соответствии с ГОСТ 6449-76 „Допуски и посадки при деревообработке“, ГОСТ 9330-76 „Детали деревянные. Основные соединения. Типы и размеры“

57 Элементы деревянного каркаса должны быть антисептированы и антипиренованы согласно Техническим условиям на панели

58 Для крепления асбестоцементных листов к деревянному каркасу должны применяться оцинкованные шурупы А5х40 с потайной головкой по ГОСТ 1145-80

59 Для монтажа панелей предусмотрены подъемные петли (М1) из полосовой стали по ГОСТ 19903-74, марка стали В Ст 3сп4 по ГОСТ 16523-70

510 Технические требования материала ФРП-1 должны соответствовать ТУ6-05-221-304-74 (ВНИИС Минхимпрома СССР)

6 Указания по изготовлению

61 Изготовление панелей предусматривается в заводских условиях в соответствии с „Руководством по технологии изготовления стеновых панелей с замкнутым пенопластом“, ЦНИИСК, стройиздат, 1977г

7 Методы контроля и испытаний

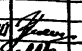


71 Методы контроля качества изготовления и испытания стеновых панелей типа „сэндвич“ с утеплителем из пенопласта ФРП-1 должны производиться в соответствии с ГОСТ 24581-81 „Панели асбестоцементные трехслойные с утеплителем из пенопласта“

8 Правила хранения и транспортирования

8.1 Транспортирование панелей, их складирование и хранение должны производиться в соответствии с требованиями ГОСТ 24581-81

Шифр документа
206-81.1.0000.00
Лист 5

Формат	Зона	Лист	Обозначение	Наименование	Кол на испол 206-81 1 1000										Примечание
					—	01	02	03	04	05	06	07			
				<u>Документация</u>											
А4			206-81 1 1000 СБ	Сборочный чертеж	×	×	×	×	×	×	×	×			
А4			206-81 1 0000 ТД	Техническое описание	×	×	×	×	×	×	×	×			
			206-81 0 19, 206-81 0 19, 206-81 0 21, 206-81 0 22	Узлы 1...9	×	×	×	×	×	×	×	×			
				<u>Сборочные единицы</u>											
А4	1		206-81 1 1100	Каркас ДК1-1	1										
	1		— 01	Каркас ДК1-2		1									
	1		— 02	Каркас ДК1-3			1								
	1		— 03	Каркас ДК1-4				1							
	1		— 04	Каркас ДК1-5					1						
	1		— 05	Каркас ДК1-6						1					
					Марка	ЛСТ 120 120- 1АЦ ФРП Д	ЛСТ 120 180- 1АЦ ФРП Д	ЛСТ 120 240- 1АЦ ФРП Д	ЛСТ 120 300- 1АЦ ФРП Д	ЛСТ 60 120- 1АЦ ФРП Д	ЛСТ 60 180- 1АЦ ФРП Д	ЛСТ 60 240- 1АЦ ФРП Д	ЛСТ 60 300- 1АЦ ФРП Д		

						206-81 1 1000		
Рук. отд.	Степановский	  		Панель стеновая. Спецификация		Стация	Лист	Листов
и контр.	Беглачева					Р	1	2
и инж. пр.	Беглачева					ЦНИИПРОМЗДАНИЙ		
ст. техник	Казанцева							

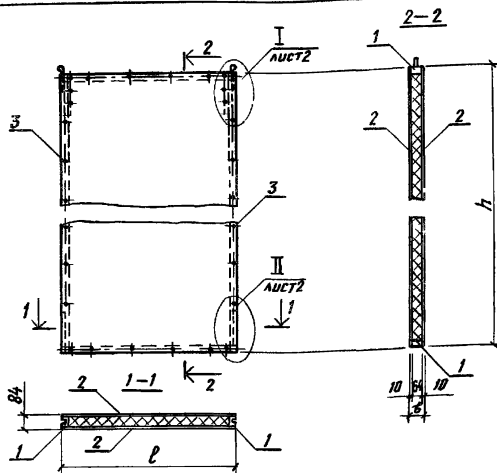
ИНВ. № подл.	Подпись и дата	Взам. инв. №

Формат	Зона	Лист	Обозначение	Наименование	Кол. на испол. 206-81.1 1000										Примечание
					—	01	02	03	04	05	06	07			
А4		1	206-81.1 1000-06	Каркас ДК1-7							1				
		1	-07	Каркас ДК1-8								1			
				<u>Детали</u>											
А4		2	206-81.1 1001	Лист А1	2										
		2	-01	Лист А2		2									
		2	-02	Лист А3			2								
		2	-03	Лист А4				2							
		2	-04	Лист А5					2						
		2	-05	Лист А6						2					
		2	-06	Лист А7							2				
		2	-07	Лист А8								2			
				<u>Стандартные изделия</u>											
		3		Шуруп А5×40 ГОСТ 1145-80	44	48	56	64	36	40	48	56			
				<u>Материалы</u>											
				Фенольный пенопласт											
				марки ФРП-1	0088 70	0132 105	0181 134	0222 127	0043 3,43	0064 510	0086 686	0108 86			м3 кг
				ТУ 6-05-221-304-74											
				Клей МРТУ 38-5-880-66	0,43	0,65	0,87	1,10	0,22	0,33	0,44	0,55			кг

206-81.1 1000

Лист

2



Обозначение	Марка	l, мм	h, мм	Масса, кг	Примечание
206-81 1 1000	ПСТ120 120 - 1яц ФРП Д	1170	1170	64,8	
-01	ПСТ120 180 - 1яц ФРП Д		1170	95,4	
-02	ПСТ120 240 - 1яц ФРП Д		2370	125,5	
-03	ПСТ120 300 - 1яц ФРП Д		2970	156,8	
-04	ПСТ60 120 - 1яц ФРП Д	570	1170	34,2	
-05	ПСТ60 180 - 1яц ФРП Д		1770	50,0	
-06	ПСТ60 240 - 1яц ФРП Д		2370	65,9	
-07	ПСТ60 300 - 1яц ФРП Д		2970	81,9	

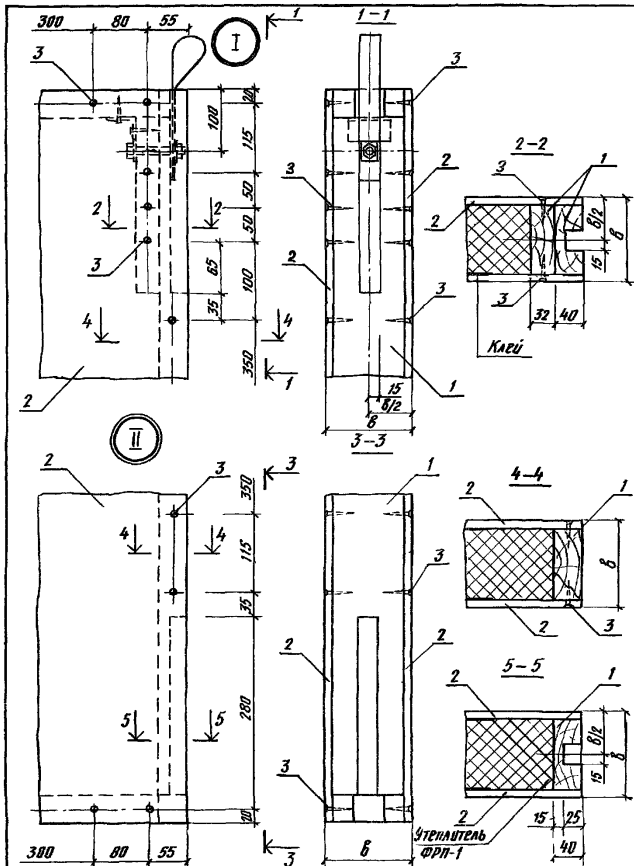
206-81 1 1000 СБ

Панель стеновая
Сборочный чертеж

Стадия	Масса	Удельный
Р	см, табл	—
Лист 1	Листов 2	

Рук. отд. Смирлянский
и контр. Врегацкова
гл. инж. пр. Беглецов
ст. техник. Козанцева

ЦНИИПРОМЗДАНИЙ



$\delta = 84; 104; 124, 144, 164$

206-81.1 1000СБ

АУСТ
2

18492-02 13

Формат	Зона	Поз	Обозначение	Наименование	Кол на испол 206-81 1 1100										Примечание
					-	01	02	03	04	05	06	07			
А4			206-81 1 1100	<u>Документация</u>											
				Сборочный чертеж	×	×	×	×	×	×	×	×			
А4	1		206-81 1.1110	<u>Сборочные единицы</u>											
				Изделие закладное М1	2	2	2	2	2	2	2	2			
А4	2		206-81 1 1101	<u>Детали</u>											
				Д1-1	2				2						
	2		-01	Д1-2		2				2					
	2		-02	Д1-3			2				2				
	2		-03	Д1-4				2				2			

Марка	ДК1-1	ДК1-2	ДК1-3	ДК1-4	ДК1-5	ДК1-6	ДК1-7	ДК1-8			
-------	-------	-------	-------	-------	-------	-------	-------	-------	--	--	--

					206-81 1 1100			
Рук. отд.	Стилянский	<i>Иванов</i>		Каркас марки ДК1-1 ... ДК1-8 Спецификация	Стандия	Лист	Листов	
Н.контр.	Беглецова		Р		1	2		
Гл. инж. пр.	Беглецова							
Ст. техник	Казанцева							
					ЦНИПРОМЗДАНИЙ			

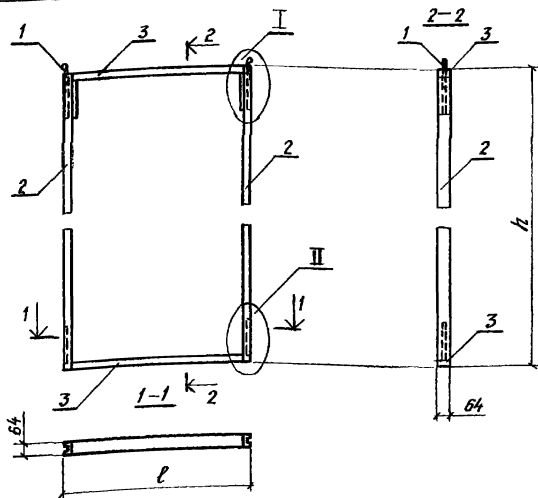
18492-02 75

[illegible]

206-811 1100

АУСТ

2



Обозначение	марка	l, мм	h, мм	Масса, кг	Примечание
206-81 1.1100	ДК1-1	1170	1170	8,3	
-01	ДК1-2		1770	10,2	
-02	ДК1-3		2370	12,0	
-03	ДК1-4		2970	13,8	
-04	ДК1-5	570	1170	6,5	
-05	ДК1-6		1770	8,3	
-06	ДК1-7		2370	10,2	
-07	ДК1-8		2970	12,0	

206-81 1 1100 СБ

Каркас марки
ДК1-1 .. ДК1-8
Сборочный чертеж

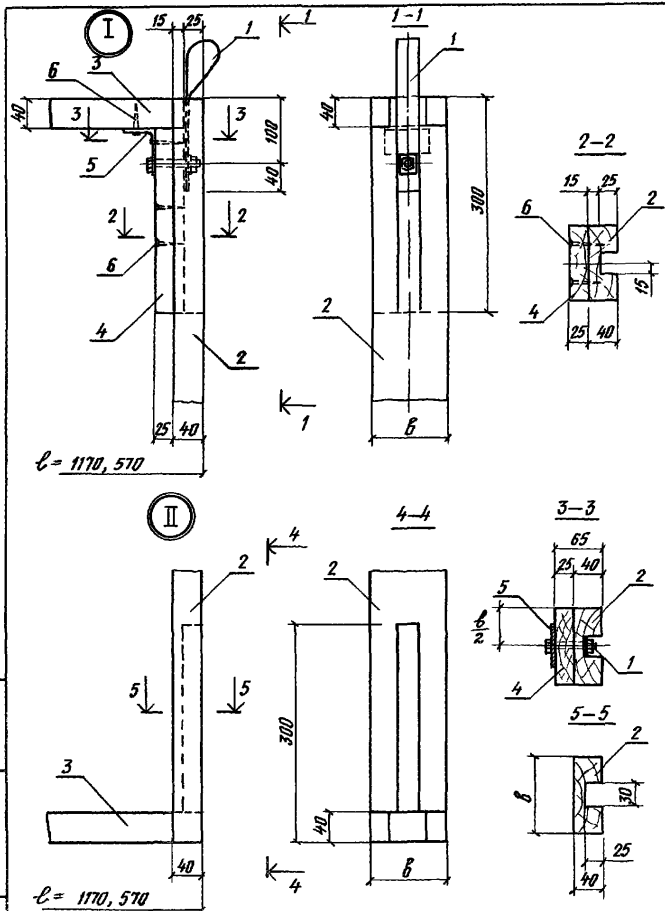
Садья	Масса	Масштаб
-------	-------	---------

Р	Ст табл	—
---	------------	---

Лист 1	Листов 2
--------	----------

ЦНИИПРОМЗДАНИЙ

Рисовал	Сидянский	Д.И.
Н. контр.	Беглецов	В.И.
Инж. пр.	Беглецов	В.И.
Стелжик	Козанцева	В.И.

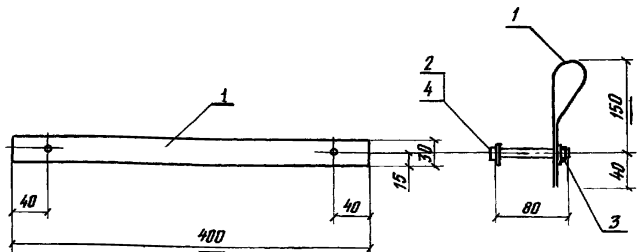


$l = 64, 84, 104, 124, 144$

206-811100 СБ

АУС

2



Формат	Зона	Поз	Обозначение	Наименование	Кол	Примечание
				<u>Детали</u>		
БУ		1	206-811 1111	Полоса 2x30x400 ГОСТ 19903-74 в Ст 3 сп 4, ГОСТ 16523-70	1	
				<u>Стандартные изделия</u>		
		2		Болт М12 ГОСТ 7798-70*	1	
		3		Гайка М12 ГОСТ 5915-70	1	
		4		Шайба ГОСТ 11371-78	2	

206-811 1110 СБ

--	--	--	--	--	--	--	--	--	--	--	--	--	--	--	--	--	--	--	--	--	--	--	--	--	--	--	--	--	--	--	--	--	--	--	--	--	--	--	--	--	--	--	--	--	--	--	--	--	--	--	--	--	--	--	--	--	--	--	--	--	--	--	--	--	--	--	--	--	--	--	--	--	--	--	--	--	--	--	--	--	--	--	--	--	--	--	--	--	--	--	--	--	--	--	--	--	--	--	--	--	--	--	--	--	--	--	--	--	--	--	--	--	--	--	--	--	--	--	--	--	--	--	--	--	--	--	--	--	--	--	--	--	--	--	--	--	--	--	--	--	--	--	--	--	--	--	--	--	--	--	--	--	--	--	--	--	--	--	--	--	--	--	--	--	--	--	--	--	--	--	--	--	--	--	--	--	--	--	--	--	--	--	--	--	--	--	--	--	--	--	--	--	--	--	--	--	--	--	--	--	--	--	--	--	--	--	--	--	--	--	--	--	--	--	--	--	--	--	--	--	--	--	--	--	--	--	--	--	--	--	--	--	--	--	--	--	--	--	--	--	--	--	--	--	--	--	--	--	--	--	--	--	--	--	--	--	--	--	--	--	--	--	--	--	--	--	--	--	--	--	--	--	--	--	--	--	--	--	--	--	--	--	--	--	--	--	--	--	--	--	--	--	--	--	--	--	--	--	--	--	--	--	--	--	--	--	--	--	--	--	--	--	--	--	--	--	--	--	--	--	--	--	--	--	--	--	--	--	--	--	--	--	--	--	--	--	--	--	--	--	--	--	--	--	--	--	--	--	--	--	--	--	--	--	--	--	--	--	--	--	--	--	--	--	--	--	--	--	--	--	--	--	--	--	--	--	--	--	--	--	--	--	--	--	--	--	--	--	--	--	--	--	--	--	--	--	--	--	--	--	--	--	--	--	--	--	--	--	--	--	--	--	--	--	--	--	--	--	--	--	--	--	--	--	--	--	--	--	--	--	--	--	--	--	--	--	--	--	--	--	--	--	--	--	--	--	--	--	--	--	--	--	--	--	--	--	--	--	--	--	--	--	--	--	--	--	--	--	--	--	--	--	--	--	--	--	--	--	--	--	--	--	--	--	--	--	--	--	--	--	--	--	--	--	--	--	--	--	--	--	--	--	--	--	--	--	--	--	--	--	--	--	--	--	--	--	--	--	--	--	--	--	--	--	--	--	--	--	--	--	--	--	--	--	--	--	--	--	--	--	--	--	--	--	--	--	--	--	--	--	--	--	--	--	--	--	--	--	--	--	--	--	--	--	--	--	--	--	--	--	--	--	--	--	--	--	--	--	--	--	--	--	--	--	--	--	--	--	--	--	--	--	--	--	--	--	--	--	--	--	--	--	--	--	--	--	--	--	--	--	--	--	--	--	--	--	--	--	--	--	--	--	--	--	--	--	--	--	--	--	--	--	--	--	--	--	--	--	--	--	--	--	--	--	--	--	--	--	--	--	--	--	--	--	--	--	--	--	--	--	--	--	--	--	--	--	--	--	--	--	--	--	--	--	--	--	--	--	--	--	--	--	--	--	--	--	--	--	--	--	--	--	--	--	--	--	--	--	--	--	--	--	--	--	--	--	--	--	--	--	--	--	--	--	--	--	--	--	--	--	--	--	--	--	--	--	--	--	--	--	--	--	--	--	--	--	--	--	--	--	--	--	--	--	--	--	--	--	--	--	--	--	--	--	--	--	--	--	--	--	--	--	--	--	--	--	--	--	--	--	--	--	--	--	--	--	--	--	--	--	--	--	--	--	--	--	--	--	--	--	--	--	--	--	--	--	--	--	--	--	--	--	--	--	--	--	--	--	--	--	--	--	--	--	--	--	--	--	--	--	--	--	--	--	--	--	--	--	--	--	--	--	--	--	--	--	--	--	--	--	--	--	--	--	--	--	--	--	--	--	--	--	--	--	--	--	--	--	--	--	--	--	--	--	--	--	--	--	--	--	--	--	--	--	--	--	--	--	--	--	--	--	--	--	--	--	--	--	--	--	--	--	--	--	--	--	--	--	--	--	--	--	--	--	--	--	--	--	--	--	--	--	--	--	--	--	--	--	--	--	--	--	--	--	--	--	--	--	--	--	--	--	--	--	--	--	--	--	--	--	--	--	--	--	--	--	--	--	--	--	--	--	--	--	--	--	--	--	--	--	--	--	--	--	--	--	--	--	--	--	--	--	--	--	--	--	--	--	--	--	--	--	--	--	--	--	--	--	--	--	--	--	--	--	--	--	--	--	--	--	--	--	--	--	--	--	--	--	--	--	--	--	--	--	--	--	--	--	--	--	--	--	--	--	--	--	--	--	--	--	--	--	--	--	--	--	--	--	--	--	--	--	--	--	--	--	--	--	--	--	--	--	--	--	--	--	--	--	--	--	--	--	--	--	--	--	--	--	--	--	--	--	--	--	--	--	--	--	--	--	--	--	--	--	--	--	--	--	--	--	--	--	--	--	--	--	--	--	--	--	--	--	--	--	--	--	--	--	--	--	--	--	--	--	--	--	--	--	--	--	--	--	--	--	--	--	--	--	--	--	--	--	--	--	--	--	--	--	--	--	--	--	--	--	--	--	--	--	--	--	--	--	--	--	--	--	--	--	--	--	--	--	--	--	--	--	--	--	--	--	--	--	--	--	--	--	--	--	--	--	--	--	--	--	--	--	--	--	--	--	--	--	--	--	--	--	--	--	--	--	--	--	--	--	--	--	--	--	--	--	--	--	--	--	--	--	--	--	--	--	--	--	--	--	--	--	--	--	--	--	--	--	--	--	--	--	--	--	--	--	--	--	--	--	--	--	--	--	--	--	--	--	--	--	--	--	--	--	--	--	--	--	--	--	--	--	--	--	--	--	--	--	--	--	--	--	--	--	--	--	--	--	--	--	--	--	--	--	--	--	--	--	--	--	--	--	--	--	--	--	--	--	--	--	--	--	--	--	--	--	--	--	--	--	--	--	--	--	--	--	--	--	--	--	--	--	--	--	--	--	--	--	--	--	--	--	--	--	--	--	--	--	--	--	--	--	--	--	--	--	--	--	--	--	--	--	--	--	--	--	--	--	--	--	--	--	--	--	--	--	--	--	--	--	--	--	--	--	--	--	--	--	--	--	--	--	--	--	--	--	--	--	--	--	--	--	--	--	--	--	--	--	--	--	--	--	--	--	--	--	--	--	--	--	--	--	--	--	--	--	--	--	--	--	--	--	--	--	--	--	--	--	--	--	--	--	--	--	--	--	--	--	--	--	--	--	--	--	--	--	--	--	--	--	--	--	--	--	--	--	--	--	--	--	--	--	--	--	--	--	--	--	--	--	--	--	--	--	--	--	--	--	--	--	--	--	--	--	--	--	--	--	--	--	--	--	--	--	--	--	--	--	--	--	--	--	--	--	--	--	--	--	--	--	--	--	--	--	--	--	--	--	--	--	--	--	--	--	--	--	--	--	--	--	--	--	--	--	--	--	--	--	--	--	--	--	--	--	--	--	--	--	--	--	--	--	--	--	--	--	--	--	--	--	--	--	--	--	--	--	--	--	--	--	--	--	--	--	--	--	--	--	--	--	--	--	--	--	--	--	--	--	--	--	--	--	--	--	--	--	--	--	--	--	--	--	--	--	--	--	--	--	--	--	--	--	--	--	--	--	--	--	--	--	--	--	--	--	--	--	--	--	--	--	--	--	--	--	--	--	--	--	--	--	--	--	--	--	--	--	--

Обозначение	Марка	Рис.	h, мм	b, мм	b ₁ , мм	b ₂ , мм	Масса, кг
206-81 1 1101	Д1-1	Рис. 1	1170	64	19	26	1,80
-01	Д1-2		1770				2,72
-02	Д1-3		2370				3,64
-03	Д1-4		2970				4,56
-04	Д1-5	Рис. 2	1170	64	19	26	1,80
-05	Д1-6		570				0,88
-06	Д2-1	Рис. 1	1170	84	25	34	2,36
-07	Д2-2		1770				3,57
-08	Д2-3		2370				4,78
-09	Д2-4		2970				5,99
-10	Д2-5	Рис. 2	1170	84	25	34	2,36
-11	Д2-6		570				1,15
-12	Д3-1	Рис. 1	1170	104	31	42	2,92
-13	Д3-2		1770				4,42
-14	Д3-3		2370				5,92
-15	Д3-4		2970				7,41
-16	Д3-5	Рис. 2	1170	104	31	42	2,92
-17	Д3-6		570				1,42

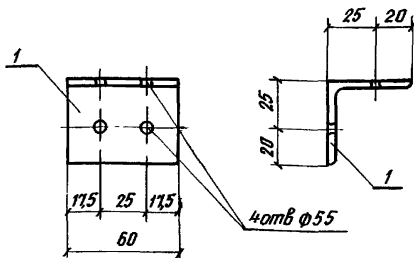
206-81 1. 1101

Лист

2

18492-02 21

<i>Обозначение</i>	<i>Марка</i>	<i>Рис</i>	<i>h, мм</i>	<i>b, мм</i>	<i>b₁, мм</i>	<i>b₂, мм</i>	<i>Масса, кг</i>
206-81 11101-18	Д4-1	Рис 1	1170	124	37	50	3,48
-19	Д4-2		1770				5,27
-20	Д4-3		2370				7,05
-21	Д4-4		2970				8,84
-22	Д4-5	Рис 2	1170	144	43	58	3,48
-23	Д4-6		570				1,70
-24	Д5-1	Рис 1	1170				4,04
-25	Д5-2		1770				6,12
-26	Д5-3		2370				8,19
-27	Д5-4		2970				10,26
-28	Д5-5	Рис 2	1170	300	—	—	4,04
-29	Д5-6		570				1,97
-30	Д6	Рис 3		64			0,29
-31	Д7			84			0,38
-32	Д8			104			0,47
-33	Д9			124			0,56
-34	Д10			144			0,65



Формат	Зона	Паз	Обозначение	Наименование	Кол	Примечание
				<u>Детали</u>		
11		1	206-81 1 1102	УГОЛОК L 45 x 4, l=60 ГОСТ 8509-72	1	

					206-81 1 1102			
					Уголок соединительный	Стандия	Масса	Материал
						Р	ц/кг	1 2
Рис. от	Ишайанский	Д. И.			Уголок по ГОСТ 8509-72	Лист		
и контр.	Беглецов	С. И.				Листов 1		
Гл. инж. по	Беглецов	С. И.			ЦНИИПРОМЗДАНИЙ			
Ст. техник	Казанцева	Л. И.						

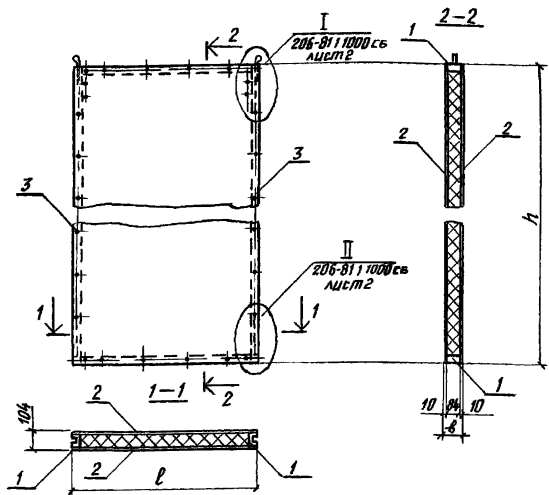
Инв. № 1000	Подпись и дата	Взят инв. №

Формат	Зона	Поз	Обозначение	Наименование	Кол на испол 206-81.1 2000										Примечание
					-	01	02	03	04	05	06	07			
				<u>Документация</u>											
Д4			206-81.1 2000 СБ	Сборочный чертеж	×	×	×	×	×	×	×	×			
			206-81.1 0000 ТО	Техническое описание	×	×	×	×	×	×	×	×			
			206-81.0 17, 206-81.0 19, 206-81.0 21, 206-81.0 22	Узлы 1...9	×	×	×	×	×	×	×	×			
				<u>Сборочные единицы</u>											
А4	1		206-81.1 2100	Каркас ДК2-1	1										
	1		-01	Каркас ДК2-2		1									
	1		-02	Каркас ДК2-3			1								
	1		-03	Каркас ДК2-4				1							
	1		-04	Каркас ДК2-5					1						
	1		-05	Каркас ДК2-6						1					

Марка	пс120 120-2яч фрл Д	пс120 180-2яч фрл Д	пс120 240-2яч фрл Д	пс120 300-2яч фрл Д	пс120 120-2яч фрл Д	пс160 180-2яч фрл Д	пс160 240-2яч фрл Д	пс160 300-2яч фрл Д			

					206-81.1 2000			
Рук отв	Стилянский	Иванов			Панель стеновая спецификация	Стодия	Лист	Листов
И контр	Беглецов	Беглецов				Р	1	2
И инж.пр	Беглецов	Беглецов				ЦНИИПРОМЗДАНИЙ		
Ст.техник	Козанцева	Козанцева						

Формат	Зона	Поз	Обозначение	Наименование	Кол на испол. 206-81.1.2000										Примечание
					—	01	02	03	04	05	06	07			
А4		1	206-81.12100-06	Каркас ДК2-7							1				
		1	-07	Каркас ДК2-6								1			
				<u>Детали</u>											
А4		2	206-81.1.1001	Лист А1	2										
		2	-01	Лист А2		2									
		2	-02	Лист А3			2								
		2	-03	Лист А4				2							
		2	-04	Лист А5					2						
		2	-05	Лист А6						2					
		2	-06	Лист А7							2				
		2	-07	Лист А8								2			
				<u>Стандартные изделия</u>											
		3		Шуруп А5*40 ГОСТ 1145-80	44	48	56	64	36	40	48	56			
				<u>Материалы</u>											
				Фенольный пенопласт											
				Марки ФРП-1	0,115	0,114	0,233	0,291	0,056	0,084	0,113	0,142			м ³
				Т45-05-221-304-74	92	139	186	234	43	67	90	113			кг
				Клей МРТУ 38-5-880-66	0,43	0,65	0,87	1,10	0,22	0,33	0,44	0,55			кг



Обозначение	Марка	l, мм	h, мм	Масса, кг	Примечание
206-81 1 2000	ПСТ120 120-2ЯЦ ФРП Д	1170	1170	69,4	
- 01	ПСТ120 180-2ЯЦ ФРП Д		1770	101,8	
- 02	ПСТ120 240-2ЯЦ ФРП Д		2370	134,3	
- 03	ПСТ120 300-2ЯЦ ФРП Д		2970	166,7	
- 04	ПСТ60 120-2ЯЦ ФРП Д	570	1170	36,9	
- 05	ПСТ60 180-2ЯЦ ФРП Д		1770	54,5	
- 06	ПСТ60 240-2ЯЦ ФРП Д		2370	71,0	
- 07	ПСТ60 300-2ЯЦ ФРП Д		2970	88,2	

206-81 1 2000 СБ

Панель стеновая
Сборочный чертеж

Стадия	Масса	Масштаб
Р	см табл	—
Лист	Листов 1	

ЦНИИПРОМЗДАНИЙ

Шифр раздела Подпись и дата

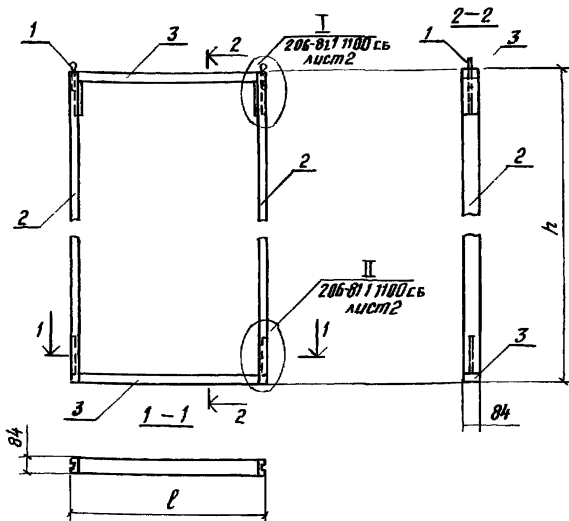
Рук. отд. С.И. Янышев
И контр. Беглецова
П. инж. пр. Беглецова
Ст. техник. Казанцева

Формат	Зона	Поз.	Обозначение	Наименование	Кол. на испол. 206-81.1.2100										Примечание
					—	01	02	03	04	05	06	07			
				<u>Документация</u>											
А4			206-81.1.2100СБ	Сборочный чертеж	×	×	×	×	×	×	×	×			
				<u>Сборочные единицы</u>											
А4	1		206-81.1.1110	Изделие закладное М1	2	2	2	2	2	2	2	2			
				<u>Детали</u>											
А4	2		206-81.1.1101-06	Д2-1	2				2						
	2		- 07	Д2-2		2				2					
	2		- 08	Д2-3			2				2				
	2		- 09	Д2-4				2				2			

Марка	ДК2-1	ДК2-2	ДК2-3	ДК2-4	ДК2-5	ДК2-6	ДК2-7	ДК2-8			

206-81.1.2100											
Рук. отд.	Стяж. инж.	Коркас марки ДК2-1...ДК2-8. Спецификация.									
Н. контр.	Беглицева										
Гл. инж. пр.	Беглицева										
Стр. техник	Козанцева	Стадия Лист Листов Р 1 2 ЦНИПРОМЗДАНИЙ									

[illegible]



Обозначение	Марка	l, мм	h, мм	Масса, кг	Примечание
206-811 1100	ДК2-1	1170	1170	10,7	
-01	ДК2-2		1770	13,2	
-02	ДК2-3		2370	15,6	
-03	ДК2-4		2970	18,0	
-04	ДК2-5	570	1170	8,3	
-05	ДК2-6		1770	11,1	
-06	ДК2-7		2370	13,2	
-07	ДК2-8		2970	15,6	

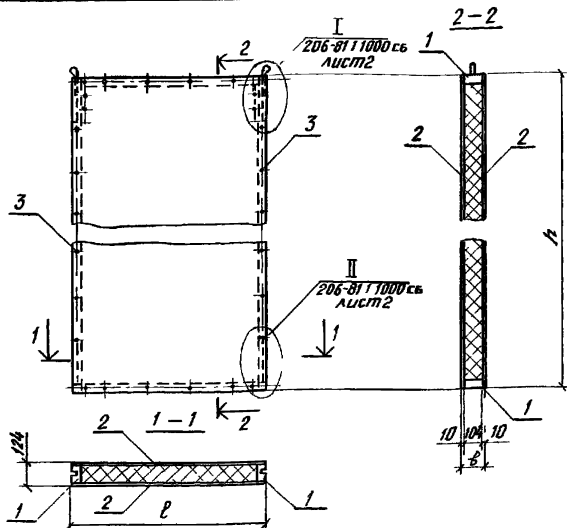
206-811 1100 СБ

<p>Каркас марки ДК2-1. ДК2-8 Сборочный чертеж</p>	Стадия			Масса	Листов
	Р			См табл	—
	Лист			Листов 1	
Рук. отд.	Емелянский	Диз.	Испол.	ЦНИИПРОМЗДАНИЙ	
Н. контр.	Беглецова	Диз.	Испол.		
Инж. пр.	Беглецова	Диз.	Испол.		
Ст. техник	Казанцева	Диз.	Испол.		

Формат	Зона	Лист	Обозначение	Наименование	Кол на испол 206-81 1 3000										Примечание
					-	01	02	03	04	05	06	07			
				<u>Документация</u>											
А4			206-81 1 3000 СБ	Сборочный чертеж	×	×	×	×	×	×	×	×			
А4			206-81 1 0000 ТД	Техническое описание	×	×	×	×	×	×	×	×			
			206-81 0 17, 206-81 0 19, 206-81 0 21, 206-81 0 22	Узлы 1... 9	×	×	×	×	×	×	×	×			
				<u>Сборочные единицы</u>											
А4	1		206-81 1 3100	Каркас ДКЗ-1	1										
	1		-01	Каркас ДКЗ-2		1									
	1		-02	Каркас ДКЗ-3			1								
	1		-03	Каркас ДКЗ-4				1							
	1		-04	Каркас ДКЗ-5					1						
	1		-05	Каркас ДКЗ-6						1					
					Марка	пст 120 120- 3 шт фрлд	пст 120 180- 3 шт фрлд	пст 120 240- 3 шт фрлд	пст 120 300- 3 шт фрлд	пст 60 120- 3 шт фрлд	пст 60 180- 3 шт фрлд	пст 60 240- 3 шт фрлд	пст 60 300- 3 шт фрлд		

					206-81 1 3000				
Рук. отд.	Смелянский				Панель стеновая. Спецификация.				Страница
Ин. контр.	Беглецов								Лист
Гл. инж. отд.	Беглецов								Листов
С. техник	Коздичева								Р
									1
									2
									ЩИИПРОМЗДАНИЙ

Формат	Зона	Лист	Обозначение	Наименование	Кол на испол 206-81 1 3000										Примечание
					—	01	02	03	04	05	06	07			
А4		1	206-81 1 3100-06	Каркас ДКЗ-7							1				
		1	-07	Каркас ДКЗ-8								1			
				<u>Детали</u>											
А4		2	206-81 1 1001	Лист А1	2										
		2	-01	Лист А2		2									
		2	-02	Лист А3			2								
		2	-03	Лист А4				2							
		2	-04	Лист А5					2						
		2	-05	Лист А6						2					
		2	-06	Лист А7							2				
		2	-07	Лист А8								2			
				<u>Стандартные изделия</u>											
		3		Шуруп Я6х40 ГОСТ 1145-80	44	48	56	64	36	40	48	56			
				<u>Материалы</u>											
				Фенольный пенопласт											
				Марки ФРП-1	0,142 112	0,215 172	0,288 230	0,360 287	0,069 5,5	0,105 8,4	0,140 11,2	0,176 14,0			мз кг
				ТУБ-05-221-304-74											
				Клей МРТУ 38-5-880-66	0,43	0,65	0,87	1,10	0,22	0,33	0,44	0,55			кг



Обозначение	Марка	ℓ , мм	h , мм	Масса, кг	Примечание
206-81 1 3000	ПСТ 120 120-3ЯЦ ФРП Д	1170	1170	73,9	
-01	ПСТ 120 180-3ЯЦ ФРП Д		1770	108,0	
-02	ПСТ 120 240-3ЯЦ ФРП Д		2370	142,3	
-03	ПСТ 120 300-3ЯЦ ФРП Д		2970	176,0	
-04	ПСТ 60 120-3ЯЦ ФРП Д	570	1170	40,0	
-05	ПСТ 60 180-3ЯЦ ФРП Д		1770	58,3	
-06	ПСТ 60 240-3ЯЦ ФРП Д		2370	76,3	
-07	ПСТ 60 300-3ЯЦ ФРП Д		2970	94,4	

206-81 1 3000 с6

Панель стеновая
Сборочный чертеж

Статус			Масса	Масштаб
Р	См	тобл	—	—
Лист		Листов 1		

Руч. авто Смирновский
И контр Бегалцова
Техн. пр. Бегалцова
Техник Козанцева

ЦНИК ПРОМЗДАНИЙ

Имя, отчество, подпись и дата Взам инв. №

Формат	Зона	Поз	Обозначение	Наименование	Кол на испл 206-81.1.3100										Примечание
					—	01	02	03	04	05	06	07			
А4			206-81.1.3100СБ	Документация Сборочный чертеж	×	×	×	×	×	×	×	×			
				Сборочные единицы											
А4	1		206-81.1.1110	Изделие закладное М1	2	2	2	2	2	2	2	2			
				Детали											
А4	2		206-81.1.1101-12	ДЗ-1	2				2						
	2		-13	ДЗ-2		2				2					
	2		-14	ДЗ-3			2				2				
	2		-15	ДЗ-4				2				2			

Марка

ДКЗ-1
ДКЗ-2
ДКЗ-3
ДКЗ-4
ДКЗ-5
ДКЗ-6
ДКЗ-7
ДКЗ-8

206-81.1.3100

Рук. отд. Смирновский
Инж. Беглецов
Инж. Беглецов
Ст. техник Казанцева

Корпус тарки
ДКЗ-1...ДКЗ-8
спецификация

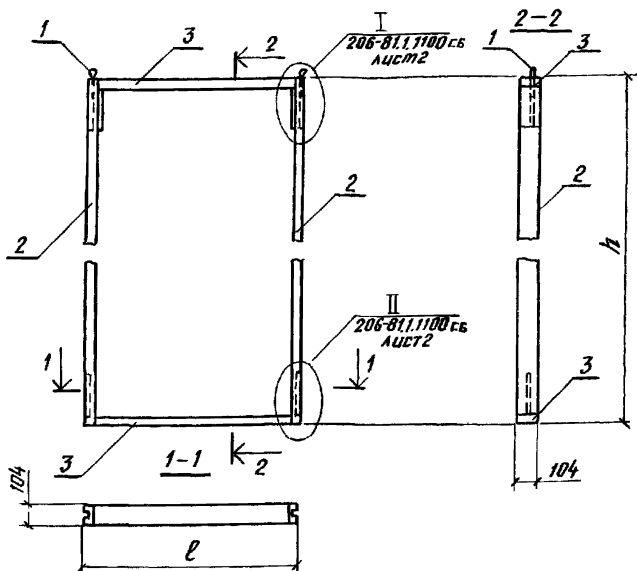
Страница 1
Лист 1
Листов 2

ЦИИИПРОМЗДАНИЙ

18492-02 33

ЦНБ № подл. Подпись и дата. Взам. ЦНБ №

[illegible]



Обозначение	марка	l, мм	h, мм	Масса, кг	Примечание
206-81.1.3100	ДКЗ-1	1170	1170	13,2	
-01	ДКЗ-2		1770	16,2	
-02	ДКЗ-3		2370	19,2	
-03	ДКЗ-4		2970	22,1	
-04	ДКЗ-5	570	1170	10,2	
-05	ДКЗ-6		1770	13,2	
-06	ДКЗ-7		2370	16,2	
-07	ДКЗ-8		2970	19,1	

--	--	--	--	--	--	--	--	--	--	--	--	--	--	--	--	--	--	--	--	--	--	--	--	--	--	--	--	--	--	--	--	--	--	--	--	--	--	--	--	--	--	--	--	--	--	--	--	--	--	--	--	--	--	--	--	--	--	--	--	--	--	--	--	--	--	--	--	--	--	--	--	--	--	--	--	--	--	--	--	--	--	--	--	--	--	--	--	--	--	--	--	--	--	--	--	--	--	--	--	--	--	--	--	--	--	--	--	--	--	--	--	--	--	--	--	--	--	--	--	--	--	--	--	--	--	--	--	--	--	--	--	--	--	--	--	--	--	--	--	--	--	--	--	--	--	--	--	--	--	--	--	--	--	--	--	--	--	--	--	--	--	--	--	--	--	--	--	--	--	--	--	--	--	--	--	--	--	--	--	--	--	--	--	--	--	--	--	--	--	--	--	--	--	--	--	--	--	--	--	--	--	--	--	--	--	--	--	--	--	--	--	--	--	--	--	--	--	--	--	--	--	--	--	--	--	--	--	--	--	--	--	--	--	--	--	--	--	--	--	--	--	--	--	--	--	--	--	--	--	--	--	--	--	--	--	--	--	--	--	--	--	--	--	--	--	--	--	--	--	--	--	--	--	--	--	--	--	--	--	--	--	--	--	--	--	--	--	--	--	--	--	--	--	--	--	--	--	--	--	--	--	--	--	--	--	--	--	--	--	--	--	--	--	--	--	--	--	--	--	--	--	--	--	--	--	--	--	--	--	--	--	--	--	--	--	--	--	--	--	--	--	--	--	--	--	--	--	--	--	--	--	--	--	--	--	--	--	--	--	--	--	--	--	--	--	--	--	--	--	--	--	--	--	--	--	--	--	--	--	--	--	--	--	--	--	--	--	--	--	--	--	--	--	--	--	--	--	--	--	--	--	--	--	--	--	--	--	--	--	--	--	--	--	--	--	--	--	--	--	--	--	--	--	--	--	--	--	--	--	--	--	--	--	--	--	--	--	--	--	--	--	--	--	--	--	--	--	--	--	--	--	--	--	--	--	--	--	--	--	--	--	--	--	--	--	--	--	--	--	--	--	--	--	--	--	--	--	--	--	--	--	--	--	--	--	--	--	--	--	--	--	--	--	--	--	--	--	--	--	--	--	--	--	--	--	--	--	--	--	--	--	--	--	--	--	--	--	--	--	--	--	--	--	--	--	--	--	--	--	--	--	--	--	--	--	--	--	--	--	--	--	--	--	--	--	--	--	--	--	--	--	--	--	--	--	--	--	--	--	--	--	--	--	--	--	--	--	--	--	--	--	--	--	--	--	--	--	--	--	--	--	--	--	--	--	--	--	--	--	--	--	--	--	--	--	--	--	--	--	--	--	--	--	--	--	--	--	--	--	--	--	--	--	--	--	--	--	--	--	--	--	--	--	--	--	--	--	--	--	--	--	--	--	--	--	--	--	--	--	--	--	--	--	--	--	--	--	--	--	--	--	--	--	--	--	--	--	--	--	--	--	--	--	--	--	--	--	--	--	--	--	--	--	--	--	--	--	--	--	--	--	--	--	--	--	--	--	--	--	--	--	--	--	--	--	--	--	--	--	--	--	--	--	--	--	--	--	--	--	--	--	--	--	--	--	--	--	--	--	--	--	--	--	--	--	--	--	--	--	--	--	--	--	--	--	--	--	--	--	--	--	--	--	--	--	--	--	--	--	--	--	--	--	--	--	--	--	--	--	--	--	--	--	--	--	--	--	--	--	--	--	--	--	--	--	--	--	--	--	--	--	--	--	--	--	--	--	--	--	--	--	--	--	--	--	--	--	--	--	--	--	--	--	--	--	--	--	--	--	--	--	--	--	--	--	--	--	--	--	--	--	--	--	--	--	--	--	--	--	--	--	--	--	--	--	--	--	--	--	--	--	--	--	--	--	--	--	--	--	--	--	--	--	--	--	--	--	--	--	--	--	--	--	--	--	--	--	--	--	--	--	--	--	--	--	--	--	--	--	--	--	--	--	--	--	--	--	--	--	--	--	--	--	--	--	--	--	--	--	--	--	--	--	--	--	--	--	--	--	--	--	--	--	--	--	--	--	--	--	--	--	--	--	--	--	--	--	--	--	--	--	--	--	--	--	--	--	--	--	--	--	--	--	--	--	--	--	--	--	--	--	--	--	--	--	--	--	--	--	--	--	--	--	--	--	--	--	--	--	--	--	--	--	--	--	--	--	--	--	--	--	--	--	--	--	--	--	--	--	--	--	--	--	--	--	--	--	--	--	--	--	--	--	--	--	--	--	--	--	--	--	--	--	--	--	--	--	--	--	--	--	--	--	--	--	--	--	--	--	--	--	--	--	--	--	--	--	--	--	--	--	--	--	--	--	--	--	--	--	--	--	--	--	--	--	--	--	--	--	--	--	--	--	--	--	--	--	--	--	--	--	--	--	--	--	--	--	--	--	--	--	--	--	--	--	--	--	--	--	--	--	--	--	--	--	--	--	--	--	--	--	--	--	--	--	--	--	--	--	--	--	--	--	--	--	--	--	--	--	--	--	--	--	--	--	--	--	--	--	--	--	--	--	--	--	--	--	--	--	--	--	--	--	--	--	--	--	--	--	--	--	--	--	--	--	--	--	--	--	--	--	--	--	--	--	--	--	--	--	--	--	--	--	--	--	--	--	--	--	--	--	--	--	--	--	--	--	--	--	--	--	--	--	--	--	--	--	--	--	--	--	--	--	--	--	--	--	--	--	--	--	--	--	--	--	--	--	--	--	--	--	--	--	--	--	--	--	--	--	--	--	--	--	--	--	--	--	--	--	--	--	--	--	--	--	--	--	--	--	--	--	--	--	--	--	--	--	--	--	--	--	--	--	--	--	--	--	--	--	--	--	--	--	--	--	--	--	--	--	--	--	--	--	--	--	--	--	--	--	--	--	--	--	--	--	--	--	--	--	--	--	--	--	--	--	--	--	--	--	--	--	--	--	--	--	--	--	--	--	--	--	--	--	--	--	--	--	--	--	--	--	--	--	--	--	--	--	--	--	--	--	--	--	--	--	--	--	--	--	--	--	--	--	--	--	--	--	--	--	--	--	--	--	--	--	--	--	--	--	--	--	--	--	--	--	--	--	--	--	--	--	--	--	--	--	--	--	--	--	--	--	--	--	--	--	--	--	--	--	--	--	--	--	--	--	--	--	--	--	--	--	--	--	--	--	--	--	--	--	--	--	--	--	--	--	--	--	--	--	--	--	--	--	--	--	--	--	--	--	--	--	--	--	--	--	--	--	--	--	--	--	--	--	--	--	--	--	--	--	--	--	--	--	--	--	--	--	--	--	--	--	--	--	--	--	--	--	--	--	--	--	--	--	--	--	--	--	--	--	--	--	--	--	--	--	--	--	--	--	--	--	--	--	--	--	--	--	--	--	--	--	--	--	--	--	--	--	--	--	--	--	--	--	--	--	--	--	--	--	--	--	--	--	--	--	--	--	--	--	--	--	--	--	--	--	--	--	--	--	--	--	--	--	--	--	--	--	--	--	--	--	--	--	--	--	--	--	--	--	--	--	--	--	--	--	--	--	--	--	--	--	--	--	--	--	--	--	--	--	--	--	--	--	--	--	--	--	--	--	--	--	--	--	--	--	--	--	--	--	--	--	--	--	--	--	--	--	--	--	--	--	--	--	--	--	--	--	--	--	--	--	--	--	--	--	--	--	--	--	--	--	--	--	--	--	--	--	--	--	--	--	--	--	--	--	--	--	--	--	--	--	--	--	--	--	--	--	--	--	--	--	--	--	--	--	--	--	--	--	--	--	--	--	--	--	--	--	--	--	--	--	--	--	--	--	--	--	--	--	--	--	--	--	--	--	--	--	--	--	--	--	--	--	--	--	--	--	--	--	--	--	--	--	--	--	--	--	--	--	--	--	--	--	--	--	--	--	--	--	--	--	--	--	--	--	--	--	--	--	--	--	--	--	--	--	--	--	--

РИД. ОТД. СМЯЯНСКИЙ
 Н. КОНТР. БЕГАРЦОВА
 Т. ЛИЖ. ПР. БЕГАРЦОВА
 С. ТЕХНИК КОЗАНЦЕВ

Инв. № подл.	Подпись и дата	Взам. инв. №

Формат	Зона	Лист	Обозначение	Наименование	Кол. на испол. 206-81 1 4000										Примечание
					—	01	02	03	04	05	06	07			
				<u>Документация</u>											
А4			206-81 1 4000 СБ	Сборочный чертеж	×	×	×	×	×	×	×	×			
А4			206-81 1. 0000 Т0	Техническое описание	×	×	×	×	×	×	×	×			
			206-81 0 11, 206-81 0 19 206-81 0 21, 206-81 0 22	Узлы 1...9	×	×	×	×	×	×	×	×			
				<u>Сборочные единицы</u>											
А4	1		206-81 1 4100	Каркас ДК4-1	1										
	1		- 01	Каркас ДК4-2		1									
	1		- 02	Каркас ДК4-3			1								
	1		- 03	Каркас ДК4-4				1							
	1		- 04	Каркас ДК4-5					1						
	1		- 05	Каркас ДК4-6						1					
					Марка	псг20 120-494 фрд	псг20 180-080 фрд	псг20 240-494 фрд	псг20 300-494 фрд	псг20 120-494 фрд	псг20 180-080 фрд	псг20 240-494 фрд	псг20 300-494 фрд	псг20 120-494 фрд	

18492-02. 36

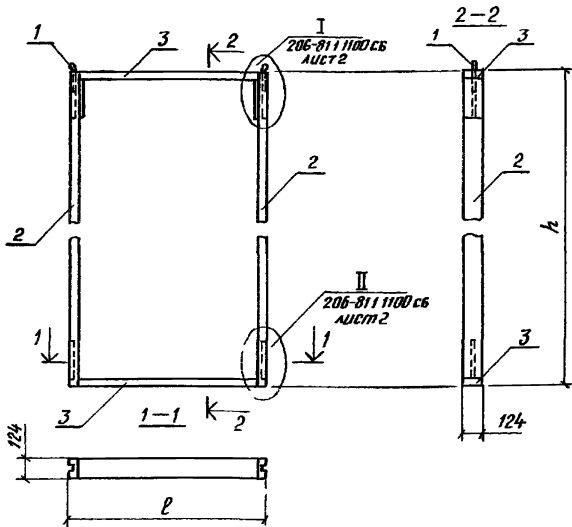
					206-81 1 4000		
Рук. отд.	Степанчик	<i>Степанчик</i>	Панель стеновая.		Страниц	Лист	Листов
Н.контр.	Беглецов				Р	1	2
Гл. инж. пр.	Беглецов		ЩИИПРОМЗДАНИЙ				
Судейник	Казанцев						

Формат	Зона	Поз.	Обозначение	Наименование	Кол. на иссл. 206-81.1.4000										Примечание
					—	01	02	03	04	05	06	07			
А4		1	206-81.1.4100-06	Каркас ДК4-7							1				
		1	-07	Каркас ДК4-8								1			
				<u>Детали</u>											
А4		2	206-81.1.1101	Лист А1	2										
		2	-01	Лист А2		2									
		2	-02	Лист А3			2								
		2	-03	Лист А4				2							
		2	-04	Лист А5					2						
		2	-05	Лист А6						2					
		2	-06	Лист А7							2				
		2	-07	Лист А8								2			
				<u>Стандартные изделия</u>											
		3		Шуруп А5×40 ГОСТ 1145-80	44	48	56	64	36	40	48	56			
				<u>Материалы</u>											
				<u>Фенольный пенопласт</u>											
				марки ФРП-1	0,170 13,4	0,257 20,5	0,343 28,4	0,43 34,3	0,083 6,7	0,125 10,0	0,167 13,5	0,210 16,2			кг
				ТУ 6-05-221-304-74											
				Клей МРТУ 38-5-880-66	0,43	0,65	0,87	1,10	0,22	0,33	0,44	0,55			кг

Формат	Зона	Поз	Обозначение	Наименование	Кол на испол 206-811 4100										Примечание
					—	01	02	03	04	05	06	07			
А4			206-811 4100СБ	<u>Документация</u>											
				Сборочный чертеж	×	×	×	×	×	×	×	×			
А4	1		206-811 1110	<u>Сборочные единицы</u>											
				Изделие закладное М1	2	2	2	2	2	2	2	2			
А4	2		206-811 1101-18	<u>Детали</u>											
				Д4-1	2				2						
		2		-19	Д4-2		2			2					
		2		-20	Д4-3			2				2			
		2		-21	Д4-4				2				2		
				Марка	ДК4-1	ДК4-2	ДК4-3	ДК4-4	ДК4-5	ДК4-6	ДК4-7	ДК4-8			

					206-811 4100		
Рук. отд.	Смелянский	Иванов		Каркас марки ДК4-1... ДК4-8 Спецификация	Стадия	Лист	Листов
Н. контр.	Беглецов	Иванов			Р	1	2
Инж. пр.	Беглецов	Иванов			ЦНИПРОМЗДАНИЙ		
С. техник	Козанцева	Иванов					

[illegible]



Обозначение	Марка	l, мм	h, мм	Масса, кг	Примечание
206-81 1 4100	ДК4-1	1170	1170	15,6	
-01	ДК4-2		1770	192	
-02	ДК4-3		2370	22,7	
-03	ДК4-4		2970	26,3	
-04	ДК4-5	570	1170	12,0	
-05	ДК4-6		1770	15,6	
-06	ДК4-7		2370	19,2	
-07	ДК4-8		2970	22,7	

206-81 1 41000 СБ

Коркас марки
ДК4-1... ДК4-8
Сборочный чертеж

Стадия	Масса	Масштаб
Р	гм табл	—
Лист	Листов 1	
ЦИНПРОМЗДАНИЙ		

Рук. отд. С.И. Янышев
Н. контр. Беглецов
Л. ш. пр. Беглецов
Ст. техник Козанцев

ЦНБ № подл. Подпись и дата. Взам инв. №

Формат	Зона	Поз	Обозначение	Наименование	Кол на испол 206-811 5000										Примечание
					—	01	02	03	04	05	06	07			
				<u>Документация</u>											
А4			206-811 5000 СБ	Сборочный чертеж	×	×	×	×	×	×	×	×			
А4			206-811 0000 ТО	Техническое описание	×	×	×	×	×	×	×	×			
			206-81 0 17, 206-81 0 19, 206-81 0 21, 206-81 0 22	Узлы 1... 9	×	×	×	×	×	×	×	×			
				<u>Сборочные единицы</u>											
А4		1	206-811 5100	Каркас ДК5-1	1										
		1	-01	Каркас ДК5-2		1									
		1	-02	Каркас ДК5-3			1								
		1	-03	Каркас ДК5-4				1							
		1	-04	Каркас ДК5-5					1						
		1	-05	Каркас ДК5-6						1					

Марка	ЛСТ120 120- 5АЦ ФРП Д	ЛСТ120 180- 5АЦ ФРП Д	ЛСТ120 240- 5АЦ ФРП Д	ЛСТ120 300- 5АЦ ФРП Д	ЛСТ120 120- 5АЦ ФРП Д	ЛСТ120 180- 5АЦ ФРП Д	ЛСТ120 240- 5АЦ ФРП Д	ЛСТ120 300- 5АЦ ФРП Д
-------	--------------------------	--------------------------	--------------------------	--------------------------	--------------------------	--------------------------	--------------------------	--------------------------

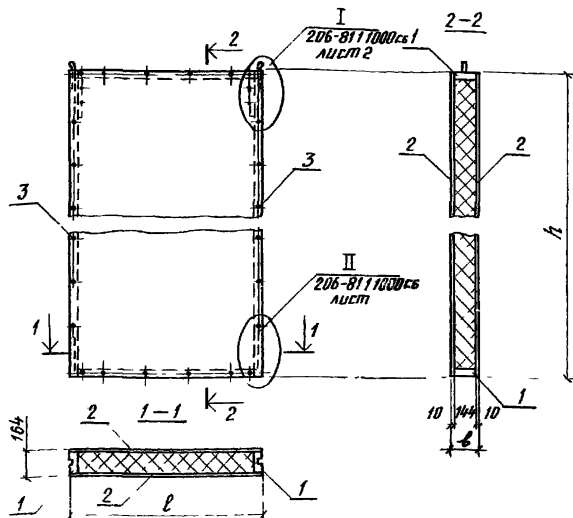
					206-811 5000			
Рук. отд.	СМИЛЯНСКИЙ	Директор			Панель стеновая. Спецификация	Стадия	Лист	Листов
Н. контр.	БЕГЛЕЦОВА	Менеджер				Р	1	2
гл. инж. пр.	БЕГЛЕЦОВА	Инженер			ЦНИПРОМЗДАНИЙ			
Ст. техник	КОЗАНЦЕВА	Техник						

Формат	Зона	Поз	Обозначение	Наименование	Кол на испол. 206-81 1 5000										Примечание
					—	01	02	03	04	05	06	07			
А4		1	206-81 1 5100-06	Каркас ДК5-7							1				
		1	-07	Каркас ДК5-8								1			
				<u>Детали</u>											
А4		2	206-81 1 1101	Лист А1	2										
		2	-01	Лист А2		2									
		2	-02	Лист А3			2								
		2	-03	Лист А4				2							
		2	-04	Лист А5					2						
		2	-05	Лист А6						2					
		2	-06	Лист А7							2				
		2	-07	Лист А8								2			
				<u>Стандартные изделия</u>											
		3		Шуруп А5×40 ГОСТ 1145-80	44	48	56	64	36	40	48	56			
				<u>Материалы</u>											
				Фенольный пенопласт											
				марки ФРП-1	0,197 152	0,298 238	0,399 319	0,499 398	0,096 76	0,145 116	0,194 155	0,243 194			г ³ кг
				ТУ 6-05-221-304-74											
				Клей МРТУ 38-5-880-66	0,43	0,65	0,87	1,10	0,22	0,33	0,44	0,55			кг

206-81 1 5000

Лист

2



Обозначение	Марка	ℓ, мм	h, мм	Масса, кг	Примечание
206-81 1 5000	ПСТ120120-5АЦ ФРП Д	1170	1170	82,7	
-01	ПСТ120180-5АЦ ФРП Д		1770	120,7	
-02	ПСТ120240-5АЦ ФРП Д		2370	158,3	
-03	ПСТ120300-5АЦ ФРП Д		2970	195,5	
-04	ПСТ60120-5АЦ ФРП Д	570	1170	45,8	
-05	ПСТ60180-5АЦ ФРП Д		1770	66,3	
-06	ПСТ60240-5АЦ ФРП Д		2370	86,6	
-07	ПСТ60300-5АЦ ФРП Д		2970	107,0	

206-81 1 5000сб

Панель стеновая
Сборочный чертеж

Стандарт Масса Маштаб

Р СМ ЧИТАЛ —

Лист Листов 1

РЧК ОТД СТУДИЯНИКИ
И КОАТР БЕГЛЕЦОВА
ГЛАВН. ПР. БЕГЛЕЦОВА
СТ. ТЕХНИК КОЛОДЦЕВА

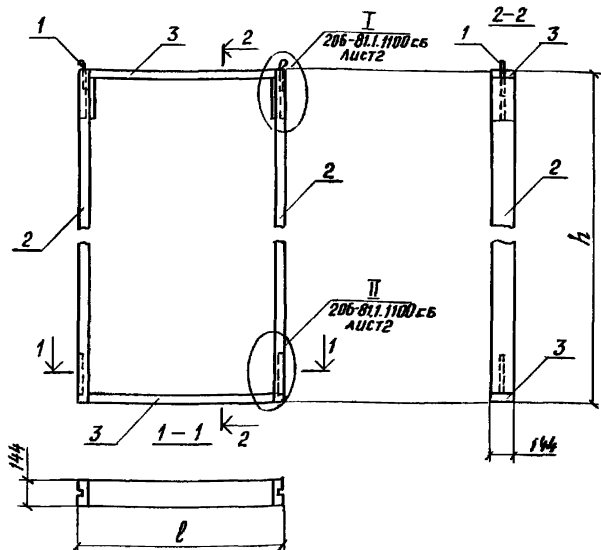
ЦИНИПРОМЗДАНИЙ

Формат	Зона	Лист	Обозначение	Наименование	Кол на испол 206-811 5100										Примечание
					-	01	02	03	04	05	06	07			
				<u>Документация</u>											
А4			206-811 5100 СБ	Сборочный чертеж	×	×	×	×	×	×	×	×			
				<u>Сборочные единицы</u>											
А4		1	206-811 1110	Изделие закладное М1	2	2	2	2	2	2	2	2			
				<u>Детали</u>											
А4		2	206-811.1101-24	Д5-1	2				2						
		2	- 25	Д5-2		2				2					
		2	- 26	Д5-3			2				2				
		2	- 27	Д5-4				2				2			

Марка	ДК5-1	ДК5-2	ДК5-3	ДК5-4	ДК5-5	ДК5-6	ДК5-7	ДК5-8			

					206-811 5100				
Рук от	Смелянский	Филиппов			Каркас марки ДК5-1... ДК5-8 Спецификация	Стадия		Лист	Листов
Н контр	Беглецов	Беглецов				Р	1	2	
Л инж пр	Беглецов	Беглецов				ЦИИПРОМЗДАНИЙ			
Стрелнин	Козанцев	Козанцев							

[illegible]



Обозначение	Марка	l, мм	h, мм	Масса, кг	Примечание
206-81.1.5100	ДК5-1	1170	1170	18,0	
-01	ДК5-2		1770	22,2	
-02	ДК5-3		2370	26,3	
-03	ДК5-4		2970	30,4	
-04	ДК5-5	570	1170	13,9	
-05	ДК5-6		1770	18,0	
-06	ДК5-7		2370	22,2	
-07	ДК5-8		2970	26,3	

206-81.1.5100 СБ

Каркас марки
ДК5-1...ДК5-8.
Сборочный чертеж

Стандарт	Масса	Масштаб
Р	Ст. табл.	—
Лист	Листов	

ЦНИПРОМЗДАНИЙ

РЧК. ОТО СТИЛАНСКИЙ
И. КОНТР. БЕЗЛЕЦОВА
Л. И. И. Л. БЕЗЛЕЦОВА
С. У. Т. Е. И. К. КОЗЛАНЦЕВА

Формат	Зона	Лист	Обозначение	Наименование	Кол на испол 206-81 1 10										Примечание
					—	01	02	03	04						
				<u>Документация</u>											
А4			206-81 1 10 СБ	Сборочный чертеж	×	×	×	×	×						
			206-81 0 ПЗ	Пояснительная записка	×	×	×	×	×						
			206-81.0 17... 23	Узлы 1... 4а; 7... 9а	×	×	×	×	×						
				<u>Детали</u>											
Б4	1			Пластина 70х5, ГОСТ 19903-74	1	1	1	1	1						
				Сталь В, СтЗсп5, ГОСТ 380-71*											
				<u>Стандартные изделия</u>											
	2			Из болта М12, ГОСТ 7798-70*	1	1	1	1	1						
	3			Шайба 12, ГОСТ 6958-79	1	1	1	1	1						
	4			Шайба 12, ГОСТ 6402-70	1	1	1	1	1						
	5			Гайка М12, ГОСТ 5915-70*	1	1	1	1	1						

Марка

МС1

МС2

МС3

МС4

МС5

206-81 1 10

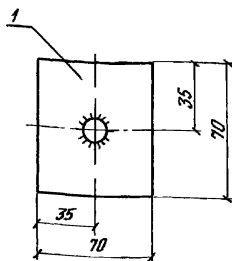
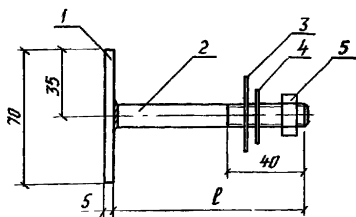
Руковод. Смирнянский
гл инж пр. Беглецова
ст техник Козанцева

Смирнянский
Беглецова
Козанцева

Изделие монтажное
соединительное марки
МС1... М5
Спецификация.

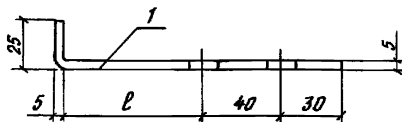
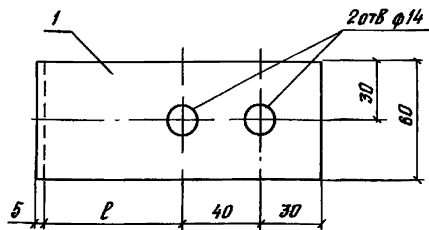
Стадия Лист Листов
Р 1 1

ЦНИИПРОМЗДАНИЙ



Обозначение	Марка	ℓ , мм	Масса, кг	Примечание
206-81110СБ	МС1	70	0,30	
-01	МС2	80	0,31	
-02	МС3	90	0,32	
-03	МС4	100	0,33	
-04	МС5	110	0,34	

					206-81 1 10 СБ			
					Изделие монтажное соединительное марки МС1...МС5 Сборочный чертёж	Стадия	Масса	Масштаб
						Р	Ст табл	1:2
РДК ДТО	Степанский	Филипп				Лист 1	Листов 1	
Галицкий	Бережцов	Степан				ЦНИПРОМЗДАНИЙ		
Степанов	Козинцев	Александр						



Формат	Зона	Поз	Обозначение	Марка	Наименование	l, мм	Масса, кг	Приме- чание
					<u>Детали</u>			
A4		1	206-81 1 20	МС6	Пластина - 60x5 ГОСТ 19903-74 Сталь В Ст 3 сп5 ГОСТ 38019	70	0,40	
A4		1	-01	МС7	— " —	80	0,42	
A4		1	-02	МС8	— " —	90	0,45	
A4		1	-03	МС9	— " —	100	0,47	
A4		1	-04	МС10	— " —	110	0,49	

206-81 1 20

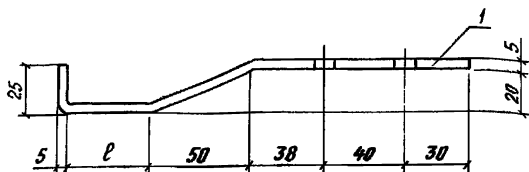
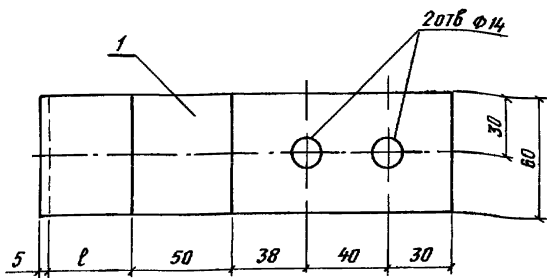
Изделие монтажное
соединительное марки
МС6 .. МС10

Стадия	Масса	Масштаб
Р	Ст табл	1:2
Лист	Листов	

ЦНИИПРОМЗДАНИЙ

УТВ. метод. Подпись и дата: 1980 г. 10.10.80

Руководитель: Сидянский
Глав.пр. Беглецов
Судейник Котанцева



Формат	Зона	Поз.	Обозначение	Марка	Наименование	l, мм	Масса, кг	Примечание
					<u>Детали</u>			
А4		1	206-81130	МС11	Пластина 60x5 ГОСТ 19903-74 Сталь ВСт3сп5 ГОСТ 380-71*	30	0,59	
А4		1	-01	МС12	— " —	40	0,61	
А4		1	-02	МС13	— " —	50	0,64	
А4		1	-03	МС14	— " —	60	0,66	
А4		1	-04	МС15	— " —	70	0,68	

206-81130

Изделие монтажное
соединительное марки
МС11... МС15

Стадия	Масса	Масштаб
р	Ст табл	1:2
Лист		Листов

ШНИПРОМЗДАНИЙ

18492-02 (51)