

ТИПОВЫЕ КОНСТРУКЦИИ, ИЗДЕЛИЯ И УЗЛЫ ЗДАНИЙ И СООРУЖЕНИЙ

СЕРИЯ 1.231.9-10

**УНИФИЦИРОВАННЫЕ ПЕРЕГОРОДКИ ИЗ ЛИСТОВЫХ  
МАТЕРИАЛОВ ДЛЯ ОБЩЕСТВЕННЫХ ЗДАНИЙ**  
ВЫПУСК 6

ПАНЕЛЬНЫЕ ПЕРЕГОРОДКИ ИЗ ЦЕМЕНТОСТРУЖЕЧНЫХ ПЛИТ  
НА ДЕРЕВЯННОМ КАРКАСЕ

РАБОЧИЕ ЧЕРТЕЖИ

21251-02  
ЦЕНА

ОТПУСКНАЯ ЦЕНА  
НА МОМЕНТ РЕАЛИЗАЦИИ  
УКАЗАНА В СЧЕТ-КАКЛАДНОЙ

ТИПОВЫЕ КОНСТРУКЦИИ, ИЗДЕЛИЯ И УЗЛЫ ЗДАНИЙ И СООРУЖЕНИЙ

СЕРИЯ 1.231.9-10

# УНИФИЦИРОВАННЫЕ ПЕРЕГОРОДКИ ИЗ ЛИСТОВЫХ МАТЕРИАЛОВ ДЛЯ ОБЩЕСТВЕННЫХ ЗДАНИЙ

ВЫПУСК 6

ПАНЕЛЬНЫЕ ПЕРЕГОРОДКИ ИЗ ЦЕМЕНТНОСТРУЖЕЧНЫХ ПЛИТ  
НА ДЕРЕВЯННОМ КАРКАСЕ

РАБОЧИЕ ЧЕРТЕЖИ

РАЗРАБОТАНЫ  
ЦНИИЭП торговых, бытовых зданий  
и туристских комплексов  
ГЛАВНЫЙ ИНЖЕНЕР ИНСТИТУТА  
НАЧАЛЬНИК ОТДЕЛА



Насков В.И.  
Юдицкий А.Н.

УТВЕРЖДЕНЫ с 01.05.86  
ГОСУДАРСТВЕННЫМ КОМИТЕТОМ  
ПО ГРАЖДАНСКОМУ СТРОИТЕЛЬСТВУ И  
АРХИТЕКТУРЕ ПРИ ГОССТРОЕ СССР  
ПРИКАЗ №114 от 28.03.86  
ВВЕДЕНЫ в действие с 01.05.86

ОБОЗНАЧЕНИЕ	НАИМЕНОВАНИЕ	СТР.
1.231.9-10.6-00.00ТО	ТЕХНИЧЕСКОЕ ОПИСАНИЕ	2
1.231.9-10.6-01.00	ПАНЕЛЬНАЯ ПЕРЕГОРОДКА ППЦ 12-25... ППЦ 06-37	3
1.231.9-10.6-01.00 СБ	ПАНЕЛЬНАЯ ПЕРЕГОРОДКА ППЦ 12-25... ППЦ 06-37 СБОРОЧНЫЙ ЧЕРТЕЖ	7
1.231.9-10.6-01.10	КАРКАС КД-1... КД-16	8
1.231.9-10.6-01.10 СБ	КАРКАС КД-1... КД-16 СБОРОЧНЫЙ ЧЕРТЕЖ	12
1.231.9-10.6-02.00	ПАНЕЛЬНАЯ ПЕРЕГОРОДКА ДОБОРНАЯ ППЦД 07-04... ППЦД 11-16	13
1.231.9-10.6-02.00 СБ	ПАНЕЛЬНАЯ ПЕРЕГОРОДКА ДОБОРНАЯ ППЦД 07-04... ППЦД 11-16. СБОРОЧНЫЙ ЧЕРТЕЖ	22
1.231.9-10.6-02.10	КАРКАС КД-17... КД-56	23
1.231.9-10.6-02.10 СБ	КАРКАС КД-17... КД-56 СБОРОЧНЫЙ ЧЕРТЕЖ	32
1.231.9-10.6-00.01	ПОДЪЕМНАЯ ПЕТЛЯ ПП-1	34
1.231.9-10.6-00.01 СБ	ПОДЪЕМНАЯ ПЕТЛЯ ПП-1. СБОРОЧНЫЙ ЧЕРТЕЖ	
1.231.9-10.6-00.01-00	ХОМУТ	35
1.231.9-10.6-00.01-01	ПЛАСТИНА	
1.231.9-10.6-00.00 У <sub>1</sub>	УЗЛЫ ПЕРЕГОРОДОК I-III	36
1.231.9-10.6-00.00 У <sub>2</sub>	УЗЛЫ КАРКАСОВ I, II	37
1.231.9-10.6-00.00 ВМ	ВЕДОМОСТЬ ПОТРЕБНОСТИ В МАТЕРИАЛАХ	38-39

Имя, № подл.	Подпись и дата	Взам. инв. №
1.231.9-10.6-00.00		
Нач. отд.	ЮДИЦКИЙ	Степан
Н. контр.	ЦЕЛЫТКИНА	Лист
Гип.	ЛЫКОВ	Лист
Рук. гр.	МОШКИНА	Лист
Ст. техн.	НАЗАРОВА	Лист
СОДЕРЖАНИЕ		
ЦНИИЭП Торгово-бытовых зданий и туристских комплексов		
Страниц Лист Листов		
Р 1		

ФОРМАТ А4

4. ОБЩАЯ ЧАСТЬ

Выпуск 6 содержит чертежи панелей перегородок из цементностружечных плит, предназначенных для применения при проектировании и строительстве общественных зданий. Общие указания по применению, характеристика изделий и порядок монтажа приведены в выпуске 5.

## 2. КОНСТРУКТИВНЫЕ РЕШЕНИЯ ПАНЕЛЕЙ.

Номенклатура панелей перегородок представлена набором изделий выполненных в системе вертикальной разрезки и состоит из рядовых панелей и доборных.

Панели перегородок представляют собой трехслойную конструкцию, несущим остовом которой является деревянный каркас с обшивками из цементностружечных плит и средним звукоизоляционным слоем из прошивных минераловатных матов или минераловатных плит.

Элементы каркаса следует изготавливать из пиломатериалов хвойных пород (сосна, ель) по ГОСТ 8486-66\*. Брусочки каркаса антисептировать по СНиП II-19-79. Влажность древесины должна быть 13-15% по массе. Элементы каркаса соединяются в шип на водостойком клее КБ-3.

Обшивки панелей выполняются из цементностружечных плит толщиной 10 мм по ТУ 66-164-83.

Крепление обшивок к каркасу осуществляется на клее КБ-3. Средний звукоизоляционный слой панелей выполняется из прошивных минераловатных матов  $\gamma=125 \text{ кг/м}^3$  по ТУ 21-РСФСР-1.301-86 или полужестких минераловатных плит  $\gamma=125 \text{ кг/м}^3$  по ГОСТ 9573-82.

3. Указания по изготовлению, хранению и транспортировке панелей

Изготовление панелей начинается со сборки каркаса и установки подъемных петель, затем на ребра каркаса наносится клеевой слой и устанавливается верхняя обшивка, которую временно фиксируют к каркасу гвоздями. Затем панель переоборачивают, укладывают звукоизоляционный слой и устанавливают верхнюю обшивку. Склеивание обшивок с каркасом производят в прессе с подогревом.

Полимерные и синтетические материалы для отделки панелей должны быть из числа разрешенных для применения в строительстве Министерства здравоохранения СССР.

Испытания, приемку, паспортизацию и хранение панелей следует производить в соответствии с "Руководством по изготовлению и контролю качества клееных деревянных конструкций" Стройиздат 1982 г.

Имя, № подл.	Подпись и дата	Взам. инв. №
1.231.9-10.6-00.00ТО		
Нач. отд.	ЮДИЦКИЙ	Степан
Н. контр.	ЦЕЛЫТКИНА	Лист
Гип.	ЛЫКОВ	Лист
Рук. гр.	МОШКИНА	Лист
Ст. техн.	НАЗАРОВА	Лист
ТЕХНИЧЕСКОЕ ОПИСАНИЕ		
ЦНИИЭП Торгово-бытовых зданий и туристских комплексов		
Страниц Лист Листов		
Р 1		

21254-02 3

ФОРМАТ А4

Формат Зача	Поз.	Обозначение	Наименование	Кол	Примеч.
			<u>Документация</u>		
A4		1.231.9-10.6-01.00СБ	СБОРОЧНЫЙ ЧЕРТЕЖ		
A3		1.231.9-10.6-00.00ТО	ТЕХНИЧЕСКОЕ ОПИСАНИЕ		
A3		1.231.9-10.6-00.00У <sub>1</sub>	УЗЛЫ ПЕРЕГОРОДОК I - III		
		<u>ПЕРЕМЕННЫЕ ДАННЫЕ</u>	<u>ДЛЯ ИСПОЛНЕНИЙ:</u>		
			<u>1.231.9-10.6-01.00</u>		
			ПЛЩ 12-25		
			<u>СБОРОЧНЫЕ ЕДИНИЦЫ</u>		
A4	1	1.231.9-10.6-01.10	КАРКАС ДЕРЕВЯННЫЙ КД-1	1	шт
			<u>МАТЕРИАЛЫ</u>		
	2		ЦЕМЕНТОСТРУЖЕЧНАЯ ПЛИТА ТУ 66-164-83	825	м <sup>2</sup>
	3		ЗВУКОИЗОЛЯЦИОННЫЙ СЛОЙ	0,14	м <sup>3</sup>
			КЛЕЙ КБ-3	0,38	кг

НАЧ.ОТД.	ЮДИЦКИЙ	Ю
Н.КОНТР.	ЛЫКОВ	Л
РУК.ГР.	МОШКИНА	М
ИНЖЕНЕР	ПЕЛЫТИХИНА	П
СТ.ТЕХНИК	НАЗАРОВА	Н

ПАНЕЛЬНАЯ ПЕРЕГОРОДКА  
ППД-12-25 ... ППЦ06-37

СТАДИЯ	Лист	Листов
Р	1	8

ЦНИИЭП  
Торгово-бытовых зданий  
и торговых комплексов

#### ФОРМАТ А4

[illegible]

21251-02 4

ΦΡΜΑΤ Α4

ФОРМАТ	ЗОНА	ПОЗ.	ОБОЗНАЧЕНИЕ	НАИМЕНОВАНИЕ	КОЛ.	ПРИМеч.
				<u>1.231.9-10.6-01.00-03</u>		
				ППЦ 12-39		
				<u>СБОРОЧНЫЕ ЕДИНИЦЫ</u>		
A4	1	1.231.9-10.6-01.10-03	КАРКАС ДЕРЕВЯННЫЙ КД-4	1	шт	
				<u>МАТЕРИАЛЫ</u>		
	2		ЦЕМЕНТОСТРУЖЕЧНАЯ			
			ПЛИТА ТУ 66-164-83	3,75	м <sup>2</sup>	
	3		ЗВУКОИЗОЛЯЦИОННЫЙ СЛОЙ	0,24	м <sup>3</sup>	
			КЛЕЙ КБ-3	0,55	кг	
				<u>1.231.9-10.6-01.00-04</u>		
				ППЦ 06-25		
				<u>СБОРОЧНЫЕ ЕДИНИЦЫ</u>		
A4	1	1.231.9-10.6-01.10-04	КАРКАС ДЕРЕВЯННЫЙ КД-5	1	шт	
				<u>МАТЕРИАЛЫ</u>		
	2		ЦЕМЕНТОСТРУЖЕЧНАЯ			
			ПЛИТА ТУ 66-164-83	3,1	м <sup>2</sup>	
	3		ЗВУКОИЗОЛЯЦИОННЫЙ СЛОЙ	0,082	м <sup>3</sup>	
			КЛЕЙ КБ-3	0,29	кг	
			1.231.9-10.6-01.00	ЛИСТ 3		

ФОРМАТ А4

ФОРМАТ	ЗОНА	ПОЗ.	ОБОЗНАЧЕНИЕ	НАИМЕНОВАНИЕ	КОЛ.	ПРИМеч.
				<u>1.231.9-10.6-01.00-05</u>		
				ППЦ 06-50		
				<u>СБОРОЧНЫЕ ЕДИНИЦЫ</u>		
A4	1	1.231.9-10.6-01.10-05	КАРКАС ДЕРЕВЯННЫЙ КД-6	1	шт	
				<u>МАТЕРИАЛЫ</u>		
	2		ЦЕМЕНТОСТРУЖЕЧНАЯ			
			ПЛИТА ТУ 66-164-83	3,72	м <sup>2</sup>	
	3		ЗВУКОИЗОЛЯЦИОННЫЙ СЛОЙ	0,075	м <sup>3</sup>	
			КЛЕЙ КБ-3	0,33	кг	
				<u>1.231.9-10.6-01.00-06</u>		
				ППЦ 06-33		
				<u>СБОРОЧНЫЕ ЕДИНИЦЫ</u>		
A4	1	1.231.9-10.6-01.10-06	КАРКАС ДЕРЕВЯННЫЙ КД-7	1	шт	
				<u>МАТЕРИАЛЫ</u>		
	2		ЦЕМЕНТОСТРУЖЕЧНАЯ			
			ПЛИТА ТУ 66-164-83	4,1	м <sup>2</sup>	
	3		ЗВУКОИЗОЛЯЦИОННЫЙ СЛОЙ	0,083	м <sup>3</sup>	
			КЛЕЙ КБ-3	0,36	кг	
			1.231.9-10.6-01.00	ЛИСТ 4		

21251-02 5

ФОРМАТ А4

ФОРМАТ	ЗОНА	ПОЗ.	ОБОЗНАЧЕНИЕ	НАИМЕНОВАНИЕ	КОЛ.	ПРИМЕЧ.
				<u>1.231.9-10.6-01.00-07</u>		
				ПЩ 06-39		
				<u>СБОРОЧНЫЕ ЕДИНИЦЫ</u>		
A4	1	1.231.9-10.6-01.10-07	КАРКАС ДЕРЕВЯННЫЙ КД-8	1	шт	
				<u>МАТЕРИАЛЫ</u>		
	2		ЦЕМЕНТОСТРУЖЕЧНАЯ			
			ПЛИТА ТУ 66-164-83	4,84	м <sup>2</sup>	
	3		ЗВУКОИЗОЛЯЦИОННЫЙ СЛОЙ	0,098	м <sup>3</sup>	
			КЛЕЙ КБ-3	0,43	кг	
				<u>1.231.9-10.6-01.00-08</u>		
				ПЩ 12-23		
				<u>СБОРОЧНЫЕ ЕДИНИЦЫ</u>		
A4	1	1.231.9-10.6-01.10-08	КАРКАС ДЕРЕВЯННЫЙ КД-9	1	шт	
				<u>МАТЕРИАЛЫ</u>		
	2		ЦЕМЕНТОСТРУЖЕЧНАЯ			
			ПЛИТА ТУ 66-164-83	5,65	м <sup>2</sup>	
	3		ЗВУКОИЗОЛЯЦИОННЫЙ СЛОЙ	0,12	м <sup>3</sup>	
			КЛЕЙ КБ-3	0,37	кг	
				<u>1.231.9-10.6-01.00-09</u>		
				ПЩ 12-28		
				<u>СБОРОЧНЫЕ ЕДИНИЦЫ</u>		
A4	1	1.231.9-10.6-01.10-09	КАРКАС ДЕРЕВЯННЫЙ КП-10	1	шт	
1.231.9-10.6-01.00					Лист	5

ФОРМАТ А4

ФОРМАТ	ЗОНА	ПОЗ.	ОБОЗНАЧЕНИЕ	НАИМЕНОВАНИЕ	КОЛ.	ПРИМЕЧ.
				<u>МАТЕРИАЛЫ</u>		
	2		ЦЕМЕНТОСТРУЖЕЧНАЯ			
			ПЛИТА ТУ 66-164-83	6,9	м <sup>2</sup>	
	3		ЗВУКОИЗОЛЯЦИОННЫЙ СЛОЙ	0,15	м <sup>3</sup>	
			КЛЕЙ КБ-3	0,41	кг	
				<u>1.231.9-10.6-01.00-10</u>		
				ПЩ 12-31		
				<u>СБОРОЧНЫЕ ЕДИНИЦЫ</u>		
A4	1	1.231.9-10.6-01.10-10	КАРКАС ДЕРЕВЯННЫЙ КД-11	1	шт	
				<u>МАТЕРИАЛЫ</u>		
	2		ЦЕМЕНТОСТРУЖЕЧНАЯ			
			ПЛИТА ТУ 66-164-83	7,65	м <sup>2</sup>	
	3		ЗВУКОИЗОЛЯЦИОННЫЙ СЛОЙ	0,168	м <sup>3</sup>	
			КЛЕЙ КБ-3	0,43	кг	
				<u>1.231.9-10.6-01.00-11</u>		
				ПЩ 12-37		
				<u>СБОРОЧНЫЕ ЕДИНИЦЫ</u>		
A4	1	1.231.9-10.6-01.10-10	КАРКАС ДЕРЕВЯННЫЙ КД-12	1	шт	
				<u>МАТЕРИАЛЫ</u>		
	2		ЦЕМЕНТОСТРУЖЕЧНАЯ			
			ПЛИТА ТУ 66-164-83	9,15	м <sup>2</sup>	
1.231.9-10.6-01.00					Лист	6

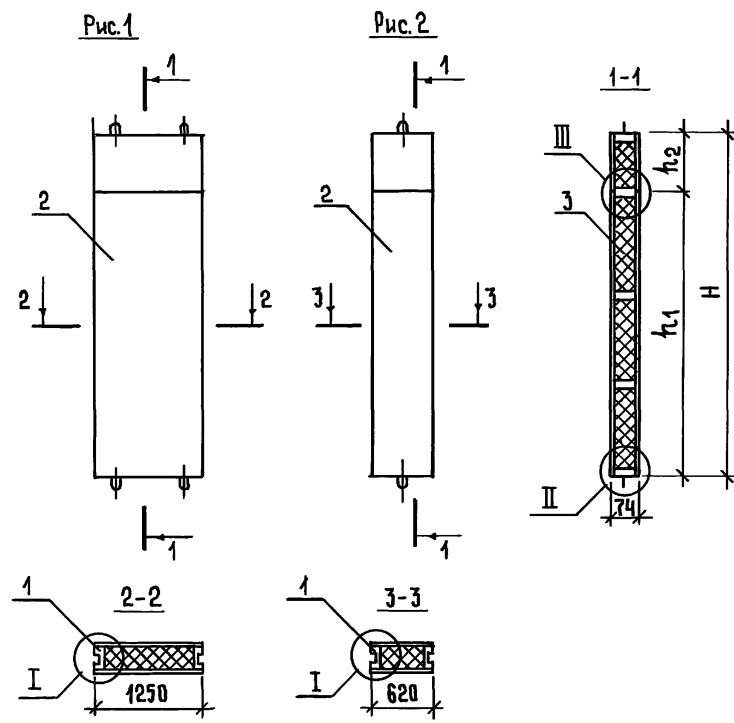
ФОРМАТ А4

ФОРМА	ЗОНА	ПОЭ.	ОБОЗНАЧЕНИЕ	НАИМЕНОВАНИЕ	КОЛ.	ПРИМ.Ч.
		3		Звукоизоляционный слой	0,2	м <sup>3</sup>
				КЛЕЙ КБ-3	0,51	кг
				<u>1.231.9-10.6-01.00-12</u>		
				ПЦ 06-23		
				<u>СБОРОЧНЫЕ ЕДИНИЦЫ</u>		
А4	1	1.231.9-10.6-01.10-12		КАРКАС ДЕРЕВЯННЫЙ КД-13	1	шт
				<u>МАТЕРИАЛЫ</u>		
		2		ЦЕМЕНТОСТРУЖЕЧНАЯ ПЛИТА ТУ 66-164-83	2,81	м <sup>2</sup>
		3		Звукоизоляционный слой	0,055	м <sup>3</sup>
				КЛЕЙ КБ-3	0,24	кг
				<u>1.231.9-10.6-01.00-13</u>		
				ПЦ 06-28		
				<u>СБОРОЧНЫЕ ЕДИНИЦЫ</u>		
А4	1	1.231.9-10.6-01.10-13		КАРКАС ДЕРЕВЯННЫЙ КД-14	1	шт
				<u>МАТЕРИАЛЫ</u>		
		2		ЦЕМЕНТОСТРУЖЕЧНАЯ ПЛИТА ТУ 66-164-83	3,43	м <sup>2</sup>
		3		Звукоизоляционный слой	0,09	м <sup>3</sup>
				КЛЕЙ КБ-3	0,3	кг
1.231.9-10.6-01.00					Лист	7

ФОРМАТ А4

ФОРМА	ЗОНА	ПОЭ.	ОБОЗНАЧЕНИЕ	НАИМЕНОВАНИЕ	КОЛ.	ПРИМ.Ч.
				<u>1.231.9-10.6-01.00-14</u>		
				ПЦ 06-31		
				<u>СБОРОЧНЫЕ ЕДИНИЦЫ</u>		
А4	1	1.231.9-10.6-01.10-14		КАРКАС ДЕРЕВЯННЫЙ КД-15	1	шт
				<u>МАТЕРИАЛЫ</u>		
		2		ЦЕМЕНТОСТРУЖЕЧНАЯ ПЛИТА ТУ 66-164-83	3,8	м <sup>2</sup>
		3		Звукоизоляционный слой	0,099	м <sup>3</sup>
				КЛЕЙ КБ-3	0,32	кг
				<u>1.231.9-10.6-01.00-15</u>		
				ПЦ 06-37		
				<u>СБОРОЧНЫЕ ЕДИНИЦЫ</u>		
А4	1	1.231.9-10.6-01.10-15		КАРКАС ДЕРЕВЯННЫЙ КД-16	1	шт
				<u>МАТЕРИАЛЫ</u>		
		2		ЦЕМЕНТОСТРУЖЕЧНАЯ ПЛИТА ТУ 66-164-83	4,54	м <sup>2</sup>
		3		Звукоизоляционный слой	0,092	м <sup>3</sup>
				КЛЕЙ КБ-3	0,39	кг
1.231.9-10.6-01.00					Лист	8

ФОРМАТ А4



Таблицу исполнений см. лист 2.  
Узлы, замаркированные на чертеже см. док. 1.231.9-10.6-00.00У1

Инв. № подл.				Подпись и дата		Взам. инв. №	
Таблицу исполнения см. лист 2.							
Узлы, замаркированные на чертеже см. док. 1.231.9-10.6-00.0074							
				1.231.9-10.6-01.00СБ			
				Панельная перегородка ппц 12-25... ппц 06-37. Сборочный чертеж.			
				Стадия		Масса	Масштаб
				Р		см. табл. лист 2	1:50
				Лист 1		Листов 2	
Нач. отд.				ЮДИЦКИЙ	Рис.		
Н.контр.				ПЕЛЬТИКИНА	Лен		
Гип.				ЛЫКОВ	Вен		
Рук. гр.				МОШКИНА	Вен		
Ст. техн.				НАЗАРОВА	Лен		
ЦНИИЭП Торгово-бытовых зданий и туристских комплексов							

Формат А4

Обозначение	Марка изделия	Размеры, мм				Масса, кг
		L	H	h <sub>1</sub>	h <sub>2</sub>	
1.231.9-10.6-01.00	ппц 12-25	1250	2500	-	-	100,0
-01	ппц 12-30	1250	3000	-	-	119,0
-02	ппц 12-33	1250	3300	-	-	130,0
-03	ппц 12-39	1250	3900	3200	700	154,0
-04	ппц 06-25	620	2500	-	-	52,0
-05	ппц 06-30	620	3000	-	-	62,0
-06	ппц 06-33	620	3300	-	-	68,0
-07	ппц 06-39	620	3900	3200	700	80,0
-08	ппц 12-23	1250	2260	-	-	91,0
-09	ппц 12-28	1250	2760	-	-	110,0
-10	ппц 12-31	1250	3060	-	-	121,0
-11	ппц 12-37	1250	3660	3200	460	143,0
-12	ппц 06-23	620	2260	-	-	48,0
-13	ппц 06-28	620	2760	-	-	58,0
-14	ппц 06-31	620	3060	-	-	63,0
-15	ппц 06-37	620	3660	3200	460	76,0

Инв. № подл. Подпись и дата Взам. инв. №			
1.231.9-10.6-01.00 СБ			
Лист 2			Лист 2

21251-02 8 Формат А4



[illegible][illegible]

ФОРМАТ	ЗОНА	ПОЗ.	ОБОЗНАЧЕНИЕ	НАИМЕНОВАНИЕ	КОЛ.	ПРИМЕЧ.
				<u>1.231.9-10.6-04.10-03</u>		
				КД-4		
				<u>ДЕТАЛИ</u>		
A4	1	1.231.9-10.6-00.01	ПОДЪЕМНАЯ ЛЕТЛЯ ПП-1	4	шт	
				<u>СТАНДАРТНЫЕ ИЗДЕЛИЯ</u>		
			Шпрупы 3x30 ГОСТ 1145-80*	0,03	кг	
				<u>МАТЕРИАЛЫ</u>		
	2		ДЕРЕВЯННЫЙ БРУСОК 44x54мм	780	мм	
	3		ДЕРЕВЯННЫЙ БРУСОК 44x54мм	625	мм	
			КЛЕЙ КБ-3	0,02	кг	
				<u>1.231.9-10.6-04.10-04</u>		
				КД-5		
				<u>ДЕТАЛИ</u>		
A4	1	1.231.9-10.6-00.01	ПОДЪЕМНАЯ ПЕТЛЯ ПП-1	2	шт	
				<u>СТАНДАРТНЫЕ ИЗДЕЛИЯ</u>		
			Шпрупы 3x30 ГОСТ 1145-80*	0,015	кг	
				<u>МАТЕРИАЛЫ</u>		
	2		ДЕРЕВЯННЫЙ БРУСОК 44x54мм	5,0	мм	
	3		ДЕРЕВЯННЫЙ БРУСОК 44x54мм	2,48	мм	
			КЛЕЙ КБ-3	0,015	кг	
					Лист	
1.231.9-10.6-04.10					3	

ФОРМАТ A4

ФОРМАТ	ЗОНА	ПОЗ.	ОБОЗНАЧЕНИЕ	НАИМЕНОВАНИЕ	КОЛ.	ПРИМЕЧ.
				<u>1.231.9-10.6-04.10-05</u>		
				КД-6		
				<u>ДЕТАЛИ</u>		
A4	1	1.231.9-10.6-00.01	ПОДЪЕМНАЯ ПЕТЛЯ ПП-1	2	шт	
				<u>СТАНДАРТНЫЕ ИЗДЕЛИЯ</u>		
			Шпрупы 3x30 ГОСТ 1145-80*	0,015	кг	
				<u>МАТЕРИАЛЫ</u>		
	2		ДЕРЕВЯННЫЙ БРУСОК 44x54мм	600	мм	
	3		ДЕРЕВЯННЫЙ БРУСОК 44x54мм	2,48	мм	
			КЛЕЙ КБ-3	0,015	кг	
				<u>1.231.9-10.6-04.10-06</u>		
				КД-7		
				<u>ДЕТАЛИ</u>		
A4	1	1.231.9-10.6-00.01	ПОДЪЕМНАЯ ПЕТЛЯ ПП-1	2	шт	
				<u>СТАНДАРТНЫЕ ИЗДЕЛИЯ</u>		
			Шпрупы 3x30 ГОСТ 1145-80*	0,015	кг	
				<u>МАТЕРИАЛЫ</u>		
	2		ДЕРЕВЯННЫЙ БРУСОК 44x54мм	6,60	мм	
	3		ДЕРЕВЯННЫЙ БРУСОК 44x54мм	2,48	мм	
			КЛЕЙ КБ-3	0,015	кг	
					Лист	
1.231.9-10.6-04.10					4	

21251-02 10

ФОРМАТ A4

ФОРМАТ	Зона	Поз.	ОБОЗНАЧЕНИЕ	НАИМЕНОВАНИЕ	КОЛ.	ПРИМЕЧ.
				<u>1.231.9-10.6-01.10-07</u>		
				КД-8		
				ДЕТАЛИ		
A4	1	1.231.9-10.6-00.01	ПОДЪЕМНАЯ ПЕТЛЯ ПП-1	2	шт	
			СТАНДАРТНЫЕ ИЗДЕЛИЯ			
			Шурупы 3×30 ГОСТ 1145-80*	0,015	кг	
				<u>МАТЕРИАЛЫ</u>		
	2		ДЕРЕВЯННЫЙ БРУСОК 44×54мм	2,8	пм	
	3		ДЕРЕВЯННЫЙ БРУСОК 44×54мм	3,1	пм	
			КЛЕЙ КБ-3	0,02	кг	
				<u>1.231.9-10.6-01.10-08</u>		
				КД-9		
				ДЕТАЛИ		
A4	1	1.231.9-10.6-00.01	ПОДЪЕМНАЯ ПЕТЛЯ ПП-1	4	шт	
			СТАНДАРТНЫЕ ИЗДЕЛИЯ			
			Шурупы 3×30 ГОСТ 1145-80*	0,03	кг	
				<u>МАТЕРИАЛЫ</u>		
	2		ДЕРЕВЯННЫЙ БРУСОК 44×54мм	4,52	пм	
	3		ДЕРЕВЯННЫЙ БРУСОК 44×54мм	5,0	пм	
			КЛЕЙ КБ-3	0,015	кг	
				<u>1.231.9-10.6-01.10-09</u>		
				КД-10		
				ДЕТАЛИ		
A4	1	1.231.9-10.6-00.01	ПОДЪЕМНАЯ ПЕТЛЯ ПП-1	4	шт	
			СТАНДАРТНЫЕ ИЗДЕЛИЯ			
			Шурупы 3×30 ГОСТ 1145-80*	0,03	кг	
				<u>1.231.9-10.6-01.10</u>		
				5		

ФОРМАТ A4

ФОРМАТ	Зона	Поз.	ОБОЗНАЧЕНИЕ	НАИМЕНОВАНИЕ	КОЛ.	ПРИМЕЧ.
				<u>МАТЕРИАЛЫ</u>		
	2		ДЕРЕВЯННЫЙ БРУСОК 44×54мм	5,52	пм	
	3		ДЕРЕВЯННЫЙ БРУСОК 44×54мм	5,0	пм	
			КЛЕЙ КБ-3	0,015	кг	
				<u>1.231.9-10.6-01.10-10</u>		
				КД-11		
				ДЕТАЛИ		
A4	1	1.231.9-10.6-00.01	ПОДЪЕМНАЯ ПЕТЛЯ ПП-1	4	шт	
			СТАНДАРТНЫЕ ИЗДЕЛИЯ			
			Шурупы 3×30 ГОСТ 1145-80*	0,03	кг	
				<u>МАТЕРИАЛЫ</u>		
	2		ДЕРЕВЯННЫЙ БРУСОК 44×54мм	6,12	пм	
	3		ДЕРЕВЯННЫЙ БРУСОК 44×54мм	5,0	пм	
			КЛЕЙ КБ-3	0,015	кг	
				<u>1.231.9-10.6-01.10-11</u>		
				КД-12		
				ДЕТАЛИ		
A4	1	1.231.9-10.6-00.01	ПОДЪЕМНАЯ ПЕТЛЯ ПП-1	4	шт	
			СТАНДАРТНЫЕ ИЗДЕЛИЯ			
			Шурупы 3×30 ГОСТ 1145-80*	0,03	кг	
				<u>МАТЕРИАЛЫ</u>		
	2		ДЕРЕВЯННЫЙ БРУСОК 44×54мм	7,32	пм	
	3		ДЕРЕВЯННЫЙ БРУСОК 44×54мм	5,0	пм	
			КЛЕЙ КБ-3	0,02	кг	
				<u>1.231.9-10.6-01.10</u>		
				6		

ФОРМАТ A4

ФОРМАТ	ЗОНА	Поз.	ОБОЗНАЧЕНИЕ	НАИМЕНОВАНИЕ	КОЛ.	ПРИМеч.
				<u>1.231.9-10.6-04.10-12</u>		
				КД - 13		
				<u>ДЕТАЛИ</u>		
A4	1	1.231.9-10.6-00.01	ПОДЪЕМНАЯ ПЕТЛЯ ПП-1	2	шт	
				<u>СТАНДАРТНЫЕ ИЗДЕЛИЯ</u>		
				Шурупы 3x30 ГОСТ 1145-80*	0,015	кг
				<u>МАТЕРИАЛЫ</u>		
	2		ДЕРЕВЯННЫЙ БРУСОК 44x54мм	452	мм	
	3		ДЕРЕВЯННЫЙ БРУСОК 44x54мм	2,48	мм	
			КЛЕЙ КБ-3	0,015	кг	
				<u>1.231.9-10.6-04.10-13</u>		
				КД - 14		
				<u>ДЕТАЛИ</u>		
A4	1	1.231.9-10.6-00.01	ПОДЪЕМНАЯ ПЕТЛЯ ПП-1	2	шт	
				<u>СТАНДАРТНЫЕ ИЗДЕЛИЯ</u>		
				Шурупы 3x30 ГОСТ 1145-80*	0,015	кг
				<u>МАТЕРИАЛЫ</u>		
	2		ДЕРЕВЯННЫЙ БРУСОК 44x54мм	552	мм	
	3		ДЕРЕВЯННЫЙ БРУСОК 44x54мм	2,48	мм	
			КЛЕЙ КБ-3	0,015	кг	
				1.231.9-10.6-04.10	Лист	7

ФОРМАТ A4

ФОРМАТ	ЗОНА	Поз.	ОБОЗНАЧЕНИЕ	НАИМЕНОВАНИЕ	КОЛ.	ПРИМеч.
				<u>1.231.9-10.6-04.10-14</u>		
				КД - 15		
				<u>ДЕТАЛИ</u>		
A4	1	1.231.9-10.6-00.01	ПОДЪЕМНАЯ ПЕТЛЯ ПП-1	2	шт	
				<u>СТАНДАРТНЫЕ ИЗДЕЛИЯ</u>		
				Шурупы 3x30 ГОСТ 1145-80*	0,015	кг
				<u>МАТЕРИАЛЫ</u>		
	2		ДЕРЕВЯННЫЙ БРУСОК 44x54мм	612	мм	
	3		ДЕРЕВЯННЫЙ БРУСОК 44x54мм	2,48	мм	
			КЛЕЙ КБ-3	0,015	кг	
				<u>1.231.9-10.6-04.10-15</u>		
				КД - 16		
				<u>ДЕТАЛИ</u>		
A4	1	1.231.9-10.6-00.01	ПОДЪЕМНАЯ ПЕТЛЯ ПП-1	2	шт	
				<u>СТАНДАРТНЫЕ ИЗДЕЛИЯ</u>		
				Шурупы 3x30 ГОСТ 1145-80*	0,015	кг
				<u>МАТЕРИАЛЫ</u>		
	2		ДЕРЕВЯННЫЙ БРУСОК 44x54мм	723	мм	
	3		ДЕРЕВЯННЫЙ БРУСОК 44x54мм	3,1	мм	
			КЛЕЙ КБ-3	0,02	кг	
				1.231.9-10.6-04.10	Лист	8

ФОРМАТ A4

21251-02 12

ИМЯ № ПОЯС. ПОДПИСЬ И ДАТА ВЗЛОМ. ИМЯ №

ИМЯ № ПОЯС. ПОДПИСЬ И ДАТА ВЗЛОМ. ИМЯ №



ФОРМАТ ЗОНА	ПОВ.	ОБОЗНАЧЕНИЕ	НАИМЕНОВАНИЕ	КОЛ.	ПРИМЕЧ.
			<u>ДОКУМЕНТАЦИЯ</u>		
A4		1.231.9-10.6-02.00СБ	СБОРОЧНЫЙ ЧЕРТЕЖ		
A3		1.231.9-10.6-00.00ТО	ТЕХНИЧЕСКОЕ ОПИСАНИЕ		
A3		1.231.9-10.6-00.00Ч,	УЗЛЫ ПЕРЕГОРОДОК I-III		
		<u>ПЕРЕМЕННЫЕ ДАННЫЕ</u>	<u>ДЛЯ ИСПОЛНЕНИЙ:</u>		
		1.231.9-10.6-02.00			
		ППЦД 07-04			
			<u>СБОРОЧНЫЕ ЕДИНИЦЫ</u>		
A4	1	1.231.9-10.6-02.10	КАРКАС ДЕРЕВЯННЫЙ КД-17	1	ШТ
	2		<u>МАТЕРИАЛЫ</u>		
			ЦЕМЕНТОСТРУЖЕЧНАЯ		
			ПЛИТА ТУ 66-164-83	0,51	м <sup>2</sup>
	3		ЗВУКОИЗОЛЯЦИОННЫЙ СЛОЙ	0,009	м <sup>3</sup>
			КЛЕЙ КБ-3	0,07	кг
		1.231.9-10.6-02.00-01			
		ППЦД 07-09			
		<u>СБОРОЧНЫЕ ЕДИНИЦЫ</u>			
A4	1	1.231.9-10.6-02.10-01	КАРКАС ДЕРЕВЯННЫЙ КД-18	1	ШТ

1.231.9-10.6-02.00

ПАНЕЛЬНАЯ ПЕРЕГОРОДКА  
ДОБОРНАЯ ППЦД 07-04...  
ППЦД 11-16.

СТАДИЯ ЛИСТ ЛИСТОВ  
Р 1 18  
ЦНИИЭП  
ТОВАРО-БЫТОВЫХ ЗДАНИЙ  
И ТУРИСТИЧЕСКИХ КОМПЛЕКСОВ

ФОРМАТ А4

ФОРМАТ ЗОНА	ПОВ.	ОБОЗНАЧЕНИЕ	НАИМЕНОВАНИЕ	КОЛ.	ПРИМЕЧ.
			<u>МАТЕРИАЛЫ</u>		
	2		ЦЕМЕНТОСТРУЖЕЧНАЯ		
			ПЛИТА ТУ 66-164-83	1,24	м <sup>2</sup>
	3		ЗВУКОИЗОЛЯЦИОННЫЙ СЛОЙ	0,024	м <sup>3</sup>
			КЛЕЙ КБ-3	0,12	кг
		1.231.9-10.6-02.00-02			
		ППЦД 07-12			
			<u>СБОРОЧНЫЕ ЕДИНИЦЫ</u>		
A4	1	1.231.9-10.6-02.10-02	КАРКАС ДЕРЕВЯННЫЙ КД-19	1	ШТ
	2		<u>МАТЕРИАЛЫ</u>		
			ЦЕМЕНТОСТРУЖЕЧНАЯ		
			ПЛИТА ТУ 66-164-83	1,64	м <sup>2</sup>
	3		ЗВУКОИЗОЛЯЦИОННЫЙ СЛОЙ	0,033	м <sup>3</sup>
			КЛЕЙ КБ-3	0,14	кг
		1.231.9-10.6-02.00-03			
		ППЦД 07-18			
			<u>СБОРОЧНЫЕ ЕДИНИЦЫ</u>		
A4	1	1.231.9-10.6-02.10-03	КАРКАС ДЕРЕВЯННЫЙ КД-20	1	ШТ
	2		<u>МАТЕРИАЛЫ</u>		
			ЦЕМЕНТОСТРУЖЕЧНАЯ		
			ПЛИТА ТУ 66-164-83	2,44	м <sup>2</sup>
		1.231.9-10.6-02.00			

21251-02 14

ФОРМАТ А4

ФОРМАТ	ЭОЧА	ПОЗ.	ОБОЗНАЧЕНИЕ	НАИМЕНОВАНИЕ	КОЛ.	ПРИМЕЧ.
		3		Звуконизоляционный слой	0,05	м³
				КЛЕЙ КБ-3	0,19	кг
				<u>1.231.9-10.6-02.00-04</u>		
				ППЦД 08-04		
				<u>СБОРОЧНЫЕ ЕДИНИЦЫ</u>		
A4	1	1.231.9-10.6-02.10-04		КАРКАС ДЕРЕВЯННЫЙ КД-21	1	шт
				<u>МАТЕРИАЛЫ</u>		
	2			ЦЕМЕНТОСТРУЖЕЧНАЯ ПЛИТА ТУ 66-164-83	0,65	м²
	3			Звуконизоляционный слой	0,01	м³
				КЛЕЙ КБ-3	0,09	кг
				<u>1.231.9-10.6-02.00-05</u>		
				ППЦД 08-09		
				<u>СБОРОЧНЫЕ ЕДИНИЦЫ</u>		
A4	1	1.231.9-10.6-02.10-05		КАРКАС ДЕРЕВЯННЫЙ КД-22	1	шт
				<u>МАТЕРИАЛЫ</u>		
	2			ЦЕМЕНТОСТРУЖЕЧНАЯ ПЛИТА ТУ 66-164-83	1,42	м²
	3			Звуконизоляционный слой	0,03	м³
				КЛЕЙ КБ-3	0,13	кг
1.231.9-10.6-02.00						Лист 3

ФОРМАТ А4

ФОРМАТ	ЭОЧА	ПОЗ.	ОБОЗНАЧЕНИЕ	НАИМЕНОВАНИЕ	КОЛ.	ПРИМЕЧ.
				<u>1.231.9-10.6-02.00-06</u>		
				ППЦД 08-12		
				<u>СБОРОЧНЫЕ ЕДИНИЦЫ</u>		
A4	1	1.231.9-10.6-02.10-06		КАРКАС ДЕРЕВЯННЫЙ КД-23	1	шт
				<u>МАТЕРИАЛЫ</u>		
	2			ЦЕМЕНТОСТРУЖЕЧНАЯ ПЛИТА ТУ 66-164-83	1,88	м²
	3			Звуконизоляционный слой	0,04	м³
				КЛЕЙ КБ-3	0,15	кг
				<u>1.231.9-10.6-02.00-07</u>		
				ППЦД 08-18		
				<u>СБОРОЧНЫЕ ЕДИНИЦЫ</u>		
A4	1	1.231.9-10.6-02.10-07		КАРКАС ДЕРЕВЯННЫЙ КД-24	1	шт
				<u>МАТЕРИАЛЫ</u>		
	2			ЦЕМЕНТОСТРУЖЕЧНАЯ ПЛИТА ТУ 66-164-83	2,8	м²
	3			Звуконизоляционный слой	0,06	м³
				КЛЕЙ КБ-3	0,2	кг
				<u>1.231.9-10.6-02.00-08</u>		
				ППЦД 09-04		
				<u>СБОРОЧНЫЕ ЕДИНИЦЫ</u>		
A4	1	1.231.9-10.6-02.10-08		КАРКАС ДЕРЕВЯННЫЙ КД-25	1	шт
1.231.9-10.6-02.00						Лист 4

ФОРМАТ А4

ИЗВ. № ПОДП. ПОДПИСЬ И ДАТА ВЗНАШИВ. №

ФОРМАТ	Зона	Поз.	ОБОЗНАЧЕНИЕ	НАИМЕНОВАНИЕ	КОЛ.	ПРИМЕЧ.
				<u>МАТЕРИАЛЫ</u>		
		2		ЦЕМЕНТОСТРУЖЕЧНАЯ ПЛИТА ТУ 66-164-83	0,73	м <sup>2</sup>
		3		ЗВУКОИЗОЛЯЦИОННЫЙ СЛОЙ КЛЕЙ КБ-3	0,043	м <sup>3</sup>
					0,1	кг
				<u>1.231.9-10.6-02.00-09</u> ППЦД 09-09		
				<u>СБОРОЧНЫЕ ЕДИНИЦЫ</u>		
А4	1	1.231.9-10.6-02.10-09		КАРКАС ДЕРЕВЯННЫЙ КД-26	1	шт
				<u>МАТЕРИАЛЫ</u>		
		2		ЦЕМЕНТОСТРУЖЕЧНАЯ ПЛИТА ТУ 66-164-83	1,6	м <sup>2</sup>
		3		ЗВУКОИЗОЛЯЦИОННЫЙ СЛОЙ КЛЕЙ КБ-3	0,033	м <sup>3</sup>
					0,14	кг
				<u>1.231.9-10.6-02.00-10</u> ППЦД 09-12		
				<u>СБОРОЧНЫЕ ЕДИНИЦЫ</u>		
А4	1	1.231.9-10.6-02-10-10		КАРКАС ДЕРЕВЯННЫЙ КД-27	1	шт
				<u>МАТЕРИАЛЫ</u>		
		2		ЦЕМЕНТОСТРУЖЕЧНАЯ ПЛИТА ТУ 66-164-83	2,12	м <sup>2</sup>
				<u>1.231.9-10.6-02.00</u>		
					5	

ФОРМАТ А4

ИЗВ. № ПОДП. ПОДПИСЬ И ДАТА ВЗНАШИВ. №

ФОРМАТ	Зона	Поз.	ОБОЗНАЧЕНИЕ	НАИМЕНОВАНИЕ	КОЛ.	ПРИМЕЧ.
		3		ЗВУКОИЗОЛЯЦИОННЫЙ СЛОЙ КЛЕЙ КБ-3	0,045	м <sup>3</sup>
					0,16	кг
				<u>1.231.9-10.6-02.00-11</u> ППЦД 09-18		
				<u>СБОРОЧНЫЕ ЕДИНИЦЫ</u>		
А4	1	1.231.9-10.6-02.10-11		КАРКАС ДЕРЕВЯННЫЙ КД-28	1	шт
				<u>МАТЕРИАЛЫ</u>		
		2		ЦЕМЕНТОСТРУЖЕЧНАЯ ПЛИТА ТУ 66-164-83	3,17	м <sup>2</sup>
		3		ЗВУКОИЗОЛЯЦИОННЫЙ СЛОЙ КЛЕЙ КБ-3	0,068	м <sup>3</sup>
					0,21	кг
				<u>1.231.9-10.6-02.00-12</u> ППЦД 10-04		
				<u>СБОРОЧНЫЕ ЕДИНИЦЫ</u>		
А4	1	1.231.9-10.6-02.10-12		КАРКАС ДЕРЕВЯННЫЙ КД-29	1	шт
				<u>МАТЕРИАЛЫ</u>		
		2		ЦЕМЕНТОСТРУЖЕЧНАЯ ПЛИТА ТУ 66-164-83	0,82	м <sup>2</sup>
		3		ЗВУКОИЗОЛЯЦИОННЫЙ СЛОЙ КЛЕЙ КБ-3	0,015	м <sup>3</sup>
					0,11	кг
				<u>1.231.9-10.6-02.00</u>		
					6	

21251-02 16

ФОРМАТ А4



Формат	Зона	Поз.	Обозначение	Наименование	Кол.	Примеч.
				<u>1.231.9-10.6-02.00-13</u>		
				ППЦД 10-09		
				<u>СБОРОЧНЫЕ ЕДИНИЦЫ</u>		
A4	1	1.231.9-10.6-02.10-13	КАРКАС ДЕРЕВЯННЫЙ КД-30	1	шт	
				<u>МАТЕРИАЛЫ</u>		
	2		ЦЕМЕНТОСТРУЖЕЧНАЯ			
			ПЛИТА ТУ 66-164-83	1,8	м <sup>2</sup>	
	3		ЗВУКОИЗОЛЯЦИОННЫЙ СЛОЙ	0,037	м <sup>3</sup>	
			КЛЕЙ КБ-3	0,14	кг	
				<u>1.231.9-10.6-02.00-14</u>		
				ППЦД 10-12		
				<u>СБОРОЧНЫЕ ЕДИНИЦЫ</u>		
A4	1	1.231.9-10.6-02.10-14	КАРКАС ДЕРЕВЯННЫЙ КД-31	1	шт	
				<u>МАТЕРИАЛЫ</u>		
	2		ЦЕМЕНТОСТРУЖЕЧНАЯ			
			ПЛИТА ТУ 66-164-83	2,3	м <sup>2</sup>	
	3		ЗВУКОИЗОЛЯЦИОННЫЙ СЛОЙ	0,05	м <sup>3</sup>	
			КЛЕЙ КБ-3	0,15	кг	
				<u>1.231.9-10.6-02.00-15</u>		
				ППЦД 10-18		
				<u>СБОРОЧНЫЕ ЕДИНИЦЫ</u>		
A4	1	1.231.9-10.6-02.10-15	КАРКАС ДЕРЕВЯННЫЙ КД-32	1	шт	
1.231.9-10.6-02.00					лист	7

ФОРМАТ А4

Формат	Зона	Поз.	Обозначение	Наименование	Кол.	Примеч.
				<u>МАТЕРИАЛЫ</u>		
	2		ЦЕМЕНТОСТРУЖЕЧНАЯ			
			ПЛИТА ТУ 66-164-83	3,53	м <sup>2</sup>	
	3		ЗВУКОИЗОЛЯЦИОННЫЙ СЛОЙ	0,076	м <sup>3</sup>	
			КЛЕЙ КБ-3	0,22	кг	
				<u>1.231.9-10.6-02.00-16</u>		
				ППЦД 11-04		
				<u>СБОРОЧНЫЕ ЕДИНИЦЫ</u>		
A4	1	1.231.9-10.6-02.10-16	КАРКАС ДЕРЕВЯННЫЙ КД-33	1	шт	
				<u>МАТЕРИАЛЫ</u>		
	2		ЦЕМЕНТОСТРУЖЕЧНАЯ			
			ПЛИТА ТУ 66-164-83	1,0	м <sup>2</sup>	
	3		ЗВУКОИЗОЛЯЦИОННЫЙ СЛОЙ	0,048	м <sup>3</sup>	
			КЛЕЙ КБ-3	0,12	кг	
				<u>1.231.9-10.6-02.00-17</u>		
				ППЦД 11-09		
				<u>СБОРОЧНЫЕ ЕДИНИЦЫ</u>		
A4	1	1.231.9-10.6-02.10-17	КАРКАС ДЕРЕВЯННЫЙ КД-34	1	шт	
				<u>МАТЕРИАЛЫ</u>		
	2		ЦЕМЕНТОСТРУЖЕЧНАЯ			
			ПЛИТА ТУ 66-164-83	2,2	м <sup>2</sup>	
1.231.9-10.6-02.00					лист	8

ФОРМАТ А4

21251-02 17

FORMAT A4

21251-02 18 ФОРМАТ А4

ЛИСТ № 009 ПОДПИСЬ И ДАТА ВЗАИМОВЕР

ФОРМАТ	Зона	№з.	ОБОЗНАЧЕНИЕ	НАИМЕНОВАНИЕ	КОЛ.	ПРИМЕЧ.
				<u>МАТЕРИАЛЫ</u>		
		2		ЦЕМЕНТОСТРУЖЕЧНАЯ ПЛИТА ТУ 66-164-83	1,34	м <sup>2</sup>
		3		ЗВУКОИЗОЛЯЦИОННЫЙ СЛОЙ КЛЕЙ КБ-3	0,03 0,13	м <sup>3</sup> кг
				<u>1.231.9-10.6-02.00-23</u> ППЦД 07-16		
				<u>СБОРОЧНЫЕ ЕДИНИЦЫ</u>		
А4	1	1.231.9-10.6-02.10-23		КАРКАС ДЕРЕВЯННЫЙ КД-40	1	шт
				<u>МАТЕРИАЛЫ</u>		
		2		ЦЕМЕНТОСТРУЖЕЧНАЯ ПЛИТА ТУ 66-164-83	2,15	м <sup>2</sup>
		3		ЗВУКОИЗОЛЯЦИОННЫЙ СЛОЙ КЛЕЙ КБ-3	0,04 0,17	м <sup>3</sup> кг
				<u>1.231.9-10.6-02.00-24</u> ППЦД 08-02		
				<u>СБОРОЧНЫЕ ЕДИНИЦЫ</u>		
А4	1	1.231.9-10.6-02.10-24		КАРКАС ДЕРЕВЯННЫЙ КД-41	1	шт
				<u>МАТЕРИАЛЫ</u>		
		2		ЦЕМЕНТОСТРУЖЕЧНАЯ ПЛИТА ТУ 66-164-83	0,91	м <sup>2</sup>
				<u>1.231.9-10.6-02.00</u>		
				ЛИСТ 11		

ФОРМАТ А4

ЛИСТ № 009 ПОДПИСЬ И ДАТА ВЗАИМОВЕР

ФОРМАТ	Зона	№з.	ОБОЗНАЧЕНИЕ	НАИМЕНОВАНИЕ	КОЛ.	ПРИМЕЧ.
		3		ЗВУКОИЗОЛЯЦИОННЫЙ СЛОЙ КЛЕЙ КБ-3	0,04 0,07	м <sup>3</sup> кг
				<u>1.231.9-10.6-02.00-25</u> ППЦД 08-07		
				<u>СБОРОЧНЫЕ ЕДИНИЦЫ</u>		
А4	1	1.231.9-10.6-02.10-25		КАРКАС ДЕРЕВЯННЫЙ КД-42	1	шт
				<u>МАТЕРИАЛЫ</u>		
		2		ЦЕМЕНТОСТРУЖЕЧНАЯ ПЛИТА ТУ 66-164-83	1,1	м <sup>2</sup>
		3		ЗВУКОИЗОЛЯЦИОННЫЙ СЛОЙ КЛЕЙ КБ-3	0,02 0,11	м <sup>3</sup> кг
				<u>1.231.9-10.6-02.00-26</u> ППЦД 08-10		
				<u>СБОРОЧНЫЕ ЕДИНИЦЫ</u>		
А4	1	1.231.9-10.6-02.10-26		КАРКАС ДЕРЕВЯННЫЙ КД-43	1	шт
				<u>МАТЕРИАЛЫ</u>		
		2		ЦЕМЕНТОСТРУЖЕЧНАЯ ПЛИТА ТУ 66-164-83	1,54	м <sup>2</sup>
		3		ЗВУКОИЗОЛЯЦИОННЫЙ СЛОЙ КЛЕЙ КБ-3	0,03 0,13	м <sup>3</sup> кг
				<u>1.231.9-10.6-02.00</u>		
				ЛИСТ 12		

21251-02 19

ФОРМАТ А4

Формат	Всего	Лист	Обозначение	Наименование	Кол.	Примеч.
				<u>1.231.9-10.6-02.00-07</u>		
				ППЦД 08-16		
				<u>СБОРОЧНЫЕ ЕДИНИЦЫ</u>		
A4	1		1.231.9-10.6-02.10-27	КАРКАС ДЕРЕВЯННЫЙ КД-44	1	шт
				<u>МАТЕРИАЛЫ</u>		
	2			ЦЕМЕНТОСТРУЖЕЧНАЯ ПЛИТА ТУ66-164-83	2,5	м <sup>2</sup>
	3			ЗВУКОИЗОЛЯЦИОННЫЙ СЛОЙ КЛЕЙ КБ-3	0,052 0,48	м <sup>3</sup> кг
				<u>1.231.9-10.6-02.00-28</u>		
				ППЦД 09-02		
				<u>СБОРОЧНЫЕ ЕДИНИЦЫ</u>		
A4	1		1.231.9-10.6-02.10-28	КАРКАС ДЕРЕВЯННЫЙ КД-45	1	шт
				<u>МАТЕРИАЛЫ</u>		
	2			ЦЕМЕНТОСТРУЖЕЧНАЯ ПЛИТА ТУ66-164-83	0,4	м <sup>2</sup>
	3			ЗВУКОИЗОЛЯЦИОННЫЙ СЛОЙ КЛЕЙ КБ-3	0,005 0,08	м <sup>3</sup> кг
				<u>1.231.9-10.6-02.00-29</u>		
				ППЦД 09-07		
				<u>СБОРОЧНЫЕ ЕДИНИЦЫ</u>		
A4	1		1.231.9-10.6-02.10-29	КАРКАС ДЕРЕВЯННЫЙ КД-46	1	шт
					Лист	13

Формат А4

Формат	Всего	Лист	Обозначение	Наименование	Кол.	Примеч.
				<u>МАТЕРИАЛЫ</u>		
	2			ЦЕМЕНТОСТРУЖЕЧНАЯ ПЛИТА ТУ66-164-83	1,22	м <sup>3</sup>
	3			ЗВУКОИЗОЛЯЦИОННЫЙ СЛОЙ КЛЕЙ КБ-3	0,024 0,12	м <sup>3</sup> кг
				<u>1.231.9-10.6-02.00-30</u>		
				ППЦД 09-10		
				<u>СБОРОЧНЫЕ ЕДИНИЦЫ</u>		
A4	1		1.231.9-10.6-02.10-30	КАРКАС ДЕРЕВЯННЫЙ КД-47	1	шт
				<u>МАТЕРИАЛЫ</u>		
	2			ЦЕМЕНТОСТРУЖЕЧНАЯ ПЛИТА ТУ66-164-83	1,74	м <sup>2</sup>
	3			ЗВУКОИЗОЛЯЦИОННЫЙ СЛОЙ КЛЕЙ КБ-3	0,036 0,14	м <sup>3</sup> кг
				<u>1.231.9-10.6-02.00-31</u>		
				ППЦД 09-16		
				<u>СБОРОЧНЫЕ ЕДИНИЦЫ</u>		
A4	1		1.231.9-10.6-02.10-31	КАРКАС ДЕРЕВЯННЫЙ КД-48	1	шт
				<u>МАТЕРИАЛЫ</u>		
	2			ЦЕМЕНТОСТРУЖЕЧНАЯ ПЛИТА ТУ66-164-83	2,8	м <sup>2</sup>
					Лист	14

1.231.9-10.6-02.00

21251-02 20

Формат А4

Имя, № тома, Подпись и дата, Взам. инв. №

Имя, № тома, Подпись и дата, Взам. инв. №

ФОРМАТ БОКА	ПОЗ.	ОБОЗНАЧЕНИЕ	НАИМЕНОВАНИЕ	КОЛ.	ПРИМЕЧ.
	3		ЗВУКОИЗОЛЯЦИОННЫЙ СЛОЙ КЛЕЙ КБ-3	0,06 0,19	м³ кг
			<u>1.231.9-10.6-02.00-32</u> ППЦД 10-02		
			<u>СБОРОЧНЫЕ ЕДИНИЦЫ</u>		
A4	1	1.231.9-10.6-02.10-32	КАРКАС ДЕРЕВЯННЫЙ КД-49	1	шт
			<u>МАТЕРИАЛЫ</u>		
	2		ЦЕМЕНТОСТРУЖЕЧНАЯ ПЛИТА ТУ 66-164-83	0,4	м²
	3		ЗВУКОИЗОЛЯЦИОННЫЙ СЛОЙ КЛЕЙ КБ-3	0,005 0,09	м³ кг
			<u>1.231.9-10.6-02.00-33</u> ППЦД 10-07		
			<u>СБОРОЧНЫЕ ЕДИНИЦЫ</u>		
A4	1	1.231.9-10.6-02.10-33	КАРКАС ДЕРЕВЯННЫЙ КД-50	1	шт
			<u>МАТЕРИАЛЫ</u>		
	2		ЦЕМЕНТОСТРУЖЕЧНАЯ ПЛИТА ТУ 66-164-83	1,36	м²
	3		ЗВУКОИЗОЛЯЦИОННЫЙ СЛОЙ КЛЕЙ КБ-3	0,08 0,13	м³ кг
				ЛИСТ 15	
1.231.9-10.6-02.00					

ФОРМАТ А4

ФОРМАТ БОКА	ПОЗ.	ОБОЗНАЧЕНИЕ	НАИМЕНОВАНИЕ	КОЛ.	ПРИМЕЧ.
			<u>1.231.9-10.6-02.00-34</u> ППЦД 10-10		
			<u>СБОРОЧНЫЕ ЕДИНИЦЫ</u>		
A4	1	1.231.9-10.6-02.10-34	КАРКАС ДЕРЕВЯННЫЙ КД-51	1	шт
			<u>МАТЕРИАЛЫ</u>		
	2		ЦЕМЕНТОСТРУЖЕЧНАЯ ПЛИТА ТУ 66-164-83	1,94	м²
	3		ЗВУКОИЗОЛЯЦИОННЫЙ СЛОЙ КЛЕЙ КБ-3	0,04 0,15	м³ кг
			<u>1.231.9-10.6-02.00-35</u> ППЦД 10-16		
			<u>СБОРОЧНЫЕ ЕДИНИЦЫ</u>		
A4	1	1.231.9-10.6-02.10-35	КАРКАС ДЕРЕВЯННЫЙ КД-52	1	шт
			<u>МАТЕРИАЛЫ</u>		
	2		ЦЕМЕНТОСТРУЖЕЧНАЯ ПЛИТА ТУ 66-164-83	3,1	м²
	3		ЗВУКОИЗОЛЯЦИОННЫЙ СЛОЙ КЛЕЙ КБ-3	0,07 0,2	м³ кг
				ЛИСТ 16	
1.231.9-10.6-02.00					

ФОРМАТ А4

21251-02 21

ЛИСТ № ПОДЛ. ПОДПИСЬ И ДАТА ВЗАИМ. №

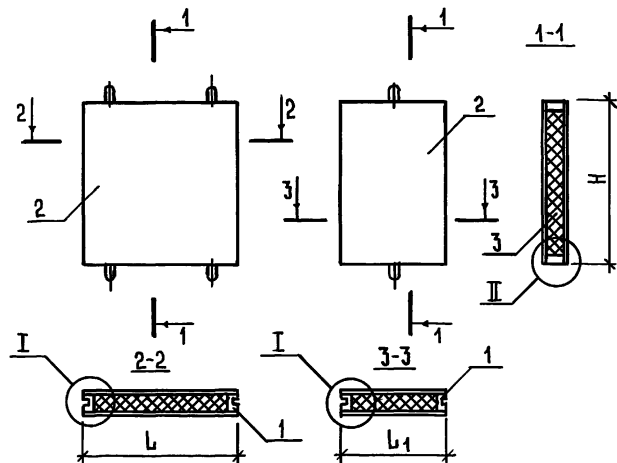
ЛИСТ № ПОДЛ. ПОДПИСЬ И ДАТА ВЗАИМ. №

Формат	Зона	Поз.	Обозначение	Наименование	Кол.	Примеч.
				<u>1.231.9-10.6-02.00-36</u>		
				ППЦД 11-02		
				<u>СБОРОЧНЫЕ ЕДИНИЦЫ</u>		
A4	1	1.231.9-10.6-02.10-36	КАРКАС ДЕРЕВЯННЫЙ КД-53	1	шт	
				<u>МАТЕРИАЛЫ</u>		
	2		ЦЕМЕНТОСТРУЖЕЧНАЯ ПЛИТА ТУ 66-164-83	0,5	м <sup>2</sup>	
	3		ЗВУКОИЗОЛЯЦИОННЫЙ СЛОЙ КЛЕЙ КБ-3	0,006	м <sup>3</sup>	
				0,1	кг	
				<u>1.231.9-10.6-02.00-37</u>		
				ППЦД 11-07		
				<u>СБОРОЧНЫЕ ЕДИНИЦЫ</u>		
A4	1	1.231.9-10.6-02.10-37	КАРКАС ДЕРЕВЯННЫЙ КД-54	1	шт	
				<u>МАТЕРИАЛЫ</u>		
	2		ЦЕМЕНТОСТРУЖЕЧНАЯ ПЛИТА ТУ 66-164-83	1,64	м <sup>2</sup>	
	3		ЗВУКОИЗОЛЯЦИОННЫЙ СЛОЙ КЛЕЙ КБ-3	0,033	м <sup>3</sup>	
				0,14	кг	
					1.231.9-10.6-02.00	лист 17

ФОРМАТ А4

Формат	Зона	Поз.	Обозначение	Наименование	Кол.	Примеч.
				<u>1.231.9-10.6-02.00-38</u>		
				ППЦД 11-10		
				<u>СБОРОЧНЫЕ ЕДИНИЦЫ</u>		
A4	1	1.231.9-10.6-02.10-38	КАРКАС ДЕРЕВЯННЫЙ КД-55	1	шт	
				<u>МАТЕРИАЛЫ</u>		
	2		ЦЕМЕНТОСТРУЖЕЧНАЯ ПЛИТА ТУ 66-164-83	2,34	м <sup>2</sup>	
	3		ЗВУКОИЗОЛЯЦИОННЫЙ СЛОЙ КЛЕЙ КБ-3	0,05	м <sup>3</sup>	
				0,17	кг	
				<u>1.231.9-10.6-02.00-39</u>		
				ППЦД 11-16		
				<u>СБОРОЧНЫЕ ЕДИНИЦЫ</u>		
A4	1	1.231.9-10.6-02.10-39	КАРКАС ДЕРЕВЯННЫЙ КД-56	1	шт	
				<u>МАТЕРИАЛЫ</u>		
	2		ЦЕМЕНТОСТРУЖЕЧНАЯ ПЛИТА ТУ 66-164-83	3,8	м <sup>2</sup>	
	3		ЗВУКОИЗОЛЯЦИОННЫЙ СЛОЙ КЛЕЙ КБ-3	0,082	м <sup>3</sup>	
				0,21	кг	
					1.231.9-10.6-02.00	лист 18

21251-02 22 ФОРМАТ А4



Таблицу исполнений см. листы 2,3.

Узлы, замаркированные на листе см. док. 1.231.9-10.6-00.00У1.

1.231.9-10.6-02.00 СБ

Панельная перегородка доборная ППЦД 07-04 ... ППЦД 11-16. Сборочный чертеж.

Стандия/Масса/Масштаб

Р см. табл. листы 2,3 1:25

Лист 1 Листов 3

ЦНИИЭП  
торгово-бытовых зданий  
и туристских комплексов

Формат А4

Таблица

Обозначение	Марка изделия	Размеры, мм			Масса, кг
		L	L <sub>1</sub>	H	
1.231.9-10.6-02.00	ППЦД 07-04	—	670	380	10,0
-01	ППЦД 07-09	—	670	880	21,0
-02	ППЦД 07-12	—	670	1180	28,0
-03	ППЦД 07-18	—	670	1780	40,0
-04	ППЦД 08-04	—	770	380	12,0
-05	ППЦД 08-09	—	770	880	24,0
-06	ППЦД 08-12	—	770	1180	31,0
-07	ППЦД 08-18	—	770	1780	45,0
-08	ППЦД 09-04	870	—	380	14,0
-09	ППЦД 09-09	870	—	880	27,0
-10	ППЦД 09-12	870	—	1180	35,0
-11	ППЦД 09-18	870	—	1780	51,0
-12	ППЦД 10-04	970	—	380	16,0
-13	ППЦД 10-09	970	—	880	30,0
-14	ППЦД 10-12	970	—	1180	39,0
-15	ППЦД 10-18	970	—	1780	57,0
-16	ППЦД 11-04	1170	—	380	18,0
-17	ППЦД 11-09	1170	—	880	36,0
-18	ППЦД 11-12	1170	—	1180	47,0
-19	ППЦД 11-18	1170	—	1780	67,0
-20	ППЦД 07-02	—	670	160	6,0
-21	ППЦД 07-07	—	670	660	17,0
-22	ППЦД 07-10	—	670	960	23,0

1.231.9-10.6-02.00 СБ

Лист

2

21251-02 23 Формат А4

## ПРОДОЛЖЕНИЕ

ОБОЗНАЧЕНИЕ	МАРКА ИЗДЕЛИЯ	РАЗМЕРЫ, мм			МАССА кг
		Л	Л <sub>1</sub>	Н	
1.231.9-10.6-02.00-23	ППЦД 07-16	-	670	1560	36,0
-24	ППЦД 08-02	-	770	160	7,0
-25	ППЦД 08-07	-	770	660	19,0
-26	ППЦД 08-10	-	770	960	26,0
-27	ППЦД 08-16	-	770	1560	41,0
-28	ППЦД 09-02	870	-	160	9,0
-29	ППЦД 09-07	870	-	660	22,0
-30	ППЦД 09-10	870	-	960	30,0
-31	ППЦД 09-16	870	-	1560	46,0
-32	ППЦД 10-02	970	-	160	9,0
-33	ППЦД 10-07	970	-	660	24,0
-34	ППЦД 10-10	970	-	960	33,0
-35	ППЦД 10-16	970	-	1560	50,0
-36	ППЦД 11-02	1170	-	160	11,0
-37	ППЦД 11-07	1170	-	660	28,0
-38	ППЦД 11-10	1170	-	960	39,0
-39	ППЦД 11-16	1170	-	1560	60,0

1.231.9-10.6-02.00 СБ

ЛИСТ

3

ФОРМАТ А4

ФОРМАТ	КОД	ПОС.	ОБОЗНАЧЕНИЕ	НАИМЕНОВАНИЕ	КОЛ.	ПРИМЕЧ.
				<u>ДОКУМЕНТАЦИЯ</u>		
A4			1.231.9-10.6-02.10 СБ	СБОРОЧНЫЙ ЧЕРТЕЖ		
A3			1.231.9-10.6-00.00ТО	ТЕХНИЧЕСКОЕ ОПИСАНИЕ		
A3			1.231.9-10.6-00.00У <sub>2</sub>	УЗЛЫ КАРКАСОВ I, II		
				<u>ПЕРЕМЕННЫЕ ДАННЫЕ</u>		<u>ДЛЯ ИСПОЛНЕНИЙ:</u>
				1.231.9-10.6-02.10		
				КД-17		
				<u>ДЕТАЛИ</u>		
A4	1		1.231.9-10.6-00.01	ПОДЪЕМНАЯ ПЕТЛЯ ПП-1	2	шт
				<u>СТАНДАРТНЫЕ ИЗДЕЛИЯ</u>		
				ШРУСЫ 3*30ГОСТ 1145-80*	0,05	кг
				<u>МАТЕРИАЛЫ</u>		
	2			ДЕРЕВЯННЫЙ БРУСОК 44*54мм	0,76	мм
	3			ДЕРЕВЯННЫЙ БРУСОК 44*54мм	1,34	мм
				Клей КБ-3	0,01	кг

1.231.9-10.6-02.10

КАРКАС КД17...КД56

СТАНЦИЯ	ЛИСТ	ЛИСТОВ
Р	4	18
ЦНИИЭП		
Торгово-бытовых зданий и туристских комплексов		

21251-02 24

ФОРМАТ А4



ФОРМАТ ГОДА	ПОЗ.	ОБОЗНАЧЕНИЕ	НАИМЕНОВАНИЕ	КОЛ.	ПРИМЕЧ.
			<u>1.231.9-10.6-02.10-01</u>		
			КД-18		
			<u>ДЕТАЛИ</u>		
А4	1	1.231.9-10.6-00.01	ПОДЪЕМНАЯ ПЕТЛЯ ПП-1	2	шт
			<u>СТАНДАРТНЫЕ ИЗДЕЛИЯ</u>		
			Шурупы 3x30 ГОСТ 1145-80*	0,015	кг
			<u>МАТЕРИАЛЫ</u>		
	2		ДЕРЕВЯННЫЙ БРУСОК 44x54мм	1,26	мм
	3		ДЕРЕВЯННЫЙ БРУСОК 44x54мм	1,34	мм
			КЛЕЙ КБ-3	0,01	кг
			<u>1.231.9-10.6-02.10-02</u>		
			КД-19		
			<u>ДЕТАЛИ</u>		
А4	1	1.231.9-10.6-00.01	ПОДЪЕМНАЯ ПЕТЛЯ ПП-1	2	шт
			<u>СТАНДАРТНЫЕ ИЗДЕЛИЯ</u>		
			Шурупы 3x30 ГОСТ 1145-80*	0,015	кг
			<u>МАТЕРИАЛЫ</u>		
	2		ДЕРЕВЯННЫЙ БРУСОК 44x54мм	2,36	мм
	3		ДЕРЕВЯННЫЙ БРУСОК 44x54мм	1,34	мм
			КЛЕЙ КБ-3	0,01	кг
			<u>1.231.9-10.6-02.10-03</u>		
			КД-20		
			<u>ДЕТАЛИ</u>		
А4	1	1.231.9-10.6-00.01	ПОДЪЕМНАЯ ПЕТЛЯ ПП-1	2	шт
		1.231.9-10.6-02.10			Лист 2

ФОРМАТ А4

ФОРМАТ ГОДА	ПОЗ.	ОБОЗНАЧЕНИЕ	НАИМЕНОВАНИЕ	КОЛ.	ПРИМЕЧ.
			<u>СТАНДАРТНЫЕ ИЗДЕЛИЯ</u>		
			Шурупы 3x30 ГОСТ 1145-80*	0,015	кг
			<u>МАТЕРИАЛЫ</u>		
	2		ДЕРЕВЯННЫЙ БРУСОК 44x54мм	3,56	мм
	3		ДЕРЕВЯННЫЙ БРУСОК 44x54мм	1,34	мм
			КЛЕЙ КБ-3	0,01	кг
			<u>1.231.9-10.6-02.10-04</u>		
			КД-21		
			<u>ДЕТАЛИ</u>		
А4	1	1.231.9-10.6-00.01	ПОДЪЕМНАЯ ПЕТЛЯ ПП-1	2	шт
			<u>СТАНДАРТНЫЕ ИЗДЕЛИЯ</u>		
			Шурупы 3x30 ГОСТ 1145-80*	0,015	кг
			<u>МАТЕРИАЛЫ</u>		
	2		ДЕРЕВЯННЫЙ БРУСОК 44x54мм	0,76	мм
	3		ДЕРЕВЯННЫЙ БРУСОК 44x54мм	1,34	мм
			КЛЕЙ КБ-3	0,01	кг
			<u>1.231.9-10.6-02.10-05</u>		
			КД-22		
			<u>ДЕТАЛИ</u>		
А4	1	1.231.9-10.6-00.01	ПОДЪЕМНАЯ ПЕТЛЯ ПП-1	2	шт
			<u>СТАНДАРТНЫЕ ИЗДЕЛИЯ</u>		
			Шурупы 3x30 ГОСТ 1145-80*	0,015	кг
		1.231.9-10.6-02.10			Лист 3

ФОРМАТ А4

21251-02 25

ИНВ. №, ПОР. №, ПОДПИСЬ И ДАТА ВЗАИМ. ИЛИ

ИНВ. №, ПОР. №, ПОДПИСЬ И ДАТА ВЗАИМ. ИЛИ

ФОРМАТ ЗОНА ПОЗ.	ОБОЗНАЧЕНИЕ	НАИМЕНОВАНИЕ	КОЛ.	ПРИМЕЧ.
		<u>МАТЕРИАЛЫ</u>		
	2	ДЕРЕВЯННЫЙ БРУСОК 44x54мм	1,76	пм
	3	ДЕРЕВЯННЫЙ БРУСОК 44x54мм	1,54	пм
		КЛЕЙ КБ-3	0,01	кг
		<u>1.231.9-10.6-02.10-06</u>		
		КД-23		
		<u>ДЕТАЛИ</u>		
A4	1	1.231.9-10.6-00.01	2	шт
		<u>СТАНДАРТНЫЕ ИЗДЕЛИЯ</u>		
		ШРУПЫ 3x30 ГОСТ 1145-80*	0,015	кг
		<u>МАТЕРИАЛЫ</u>		
	2	ДЕРЕВЯННЫЙ БРУСОК 44x54мм	2,36	пм
	3	ДЕРЕВЯННЫЙ БРУСОК 44x54мм	1,54	пм
		КЛЕЙ КБ-3	0,01	кг
		<u>1.231.9-10.6-02.10-07</u>		
		КД-24		
		<u>ДЕТАЛИ</u>		
A4	1	1.231.9-10.6-00.01	2	шт
		<u>СТАНДАРТНЫЕ ИЗДЕЛИЯ</u>		
		ШРУПЫ 3x30 ГОСТ 1145-80*	0,015	
		<u>МАТЕРИАЛЫ</u>		
	2	ДЕРЕВЯННЫЙ БРУСОК 44x54мм	3,56	пм
	3	ДЕРЕВЯННЫЙ БРУСОК 44x54мм	1,54	пм
		КЛЕЙ КБ-3	0,01	кг
		1.231.9-10.6-02.10		
				Лист 4

ФОРМАТ A4

ФОРМАТ ЗОНА ПОЗ.	ОБОЗНАЧЕНИЕ	НАИМЕНОВАНИЕ	КОЛ.	ПРИМЕЧ.
		<u>1.231.9-10.6-02.10-08</u>		
		КД-25		
		<u>ДЕТАЛИ</u>		
A4	1	1.231.9-10.6-00.01	4	шт
		<u>СТАНДАРТНЫЕ ИЗДЕЛИЯ</u>		
		ШРУПЫ 3x30 ГОСТ 1145-80*	0,03	кг
		<u>МАТЕРИАЛЫ</u>		
	2	ДЕРЕВЯННЫЙ БРУСОК 44x54мм	0,76	пм
	3	ДЕРЕВЯННЫЙ БРУСОК 44x54мм	1,74	пм
		КЛЕЙ КБ-3	0,01	кг
		<u>1.231.9-10.6-02.10-09</u>		
		КД-26		
		<u>ДЕТАЛИ</u>		
A4	1	1.231.9-10.6-00.01	4	шт
		<u>СТАНДАРТНЫЕ ИЗДЕЛИЯ</u>		
		ШРУПЫ 3x30 ГОСТ 1145-80*	0,03	кг
		<u>МАТЕРИАЛЫ</u>		
	2	ДЕРЕВЯННЫЙ БРУСОК 44x54мм	1,76	пм
	3	ДЕРЕВЯННЫЙ БРУСОК 44x54мм	1,74	пм
		КЛЕЙ КБ-3	0,01	кг
		<u>1.231.9-10.6-02.10-10</u>		
		КД-27		
		<u>ДЕТАЛИ</u>		
A4	1	1.231.9-10.6-00.01	4	шт
		1.231.9-10.6-02.10		
				Лист 5

ФОРМАТ A4

24251-02 26

ФОРМА	ЗОНА	Поз	ОБОЗНАЧЕНИЕ	НАИМЕНОВАНИЕ	Кол.	ПРИМЕЧ.
				<u>СТАНДАРТНЫЕ ИЗДЕЛИЯ</u>		
				ШУРУПЫ 3x50 ГОСТ 1145-80*	0,03	КР
				<u>МАТЕРИАЛЫ</u>		
		2		ДЕРЕВЯННЫЙ БРУСОК 44x54 мм	2,36	ПМ
		3		ДЕРЕВЯННЫЙ БРУСОК 44x54 мм	1,74	ПМ
				КЛЕЙ КБ-3	0,01	КР
				<u>1.231.9-10.6-02.10-11</u>		
				КД-28		
				<u>ДЕТАЛИ</u>		
АА		1	1.231.9-10.6-00.01	ПОДЪЕМНАЯ ПЕТЛЯ ПП-1	4	шт
				<u>СТАНДАРТНЫЕ ИЗДЕЛИЯ</u>		
				ШУРУПЫ 3x50 ГОСТ 1145-80*	0,03	КР
				<u>МАТЕРИАЛЫ</u>		
		2		ДЕРЕВЯННЫЙ БРУСОК 44x54 мм	3,56	ПМ
		3		ДЕРЕВЯННЫЙ БРУСОК 44x54 мм	1,74	ПМ
				КЛЕЙ КБ-3	0,01	КР
				<u>1.231.9-10.6-02.10-12</u>		
				КД-29		
				<u>ДЕТАЛИ</u>		
АА		1	1.231.9-10.6-00.01	ПОДЪЕМНАЯ ПЕТЛЯ ПП-1	4	шт
				<u>СТАНДАРТНЫЕ ИЗДЕЛИЯ</u>		
				ШУРУПЫ 3x50 ГОСТ 1145-80*	0,03	КР
				1.231.9-10.6-02.10		Лист 6

ФОРМАТ А4

ФОРМАТ	ЗОНА	ПОЗ.	ОБОЗНАЧЕНИЕ	НАИМЕНОВАНИЕ	КОЛ.	ПРИМЕР.
				<u>МАТЕРИАЛЫ</u>		
		2		ДЕРЕВЯННЫЙ БРУСОК 44x54мм	0,76	ПМ
		3		ДЕРЕВЯННЫЙ БРУСОК 44x54мм	1,94	ПМ
				КЛЕЙ КБ-3	0,01	КГ
				<u>1.231.9-10.6-02.10-13</u>		
				КД-30		
				<u>ДЕТАЛИ</u>		
А4		1	1.231.9-10.6-00.01	ПОДЪЕМНАЯ ПЕТЛЯ ПП-1	4	ШТ
				<u>СТАНДАРТНЫЕ ИЗДЕЛИЯ</u>		
				ШРУРЫ 3x30 ГОСТ 1145-80*	0,03	КГ
				<u>МАТЕРИАЛЫ</u>		
		2		ДЕРЕВЯННЫЙ БРУСОК 44x54мм	1,76	ПМ
		3		ДЕРЕВЯННЫЙ БРУСОК 44x54мм	1,94	ПМ
				КЛЕЙ КБ-3	0,01	КГ
				<u>1.231.9-10.6-02.10-14</u>		
				КД-31		
				<u>ДЕТАЛИ</u>		
А4		1	1.231.9-10.6-00.01	ПОДЪЕМНАЯ ПЕТЛЯ ПП-1	4	ШТ
				<u>СТАНДАРТНЫЕ ИЗДЕЛИЯ</u>		
				ШРУРЫ 3x30 ГОСТ 1145-80*	0,03	КГ
				<u>МАТЕРИАЛЫ</u>		
		2		ДЕРЕВЯННЫЙ БРУСОК 44x54мм	2,36	ПМ

ИЗДАНИЕ ПОСЛЕДНЕЕ

1.231.9-10.6-02.10

ЛИСТ  
7

ФОРМАТ А4

ФОРМА	ГОДА	ПОЗ.	ОБОЗНАЧЕНИЕ	НАИМЕНОВАНИЕ	КОД	ПРИМеч.
		5		ДЕРЕВЯННЫЙ БРУСОК 44-54мм	1,94	пм
				КЛЕЙ КБ-3	0,01	кг
				<u>1.231.9-10.6-02.10-15</u>		
				КД-32		
				<u>ДЕТАЛИ</u>		
А4		1	1.231.9-10.6-00.01	ПОДЪЕМНАЯ ПЕТЛЯ ПП-1	4	шт
				СТАНДАРТНЫЕ ИЗДЕЛИЯ		
				Шурупы 3x30 ГОСТ 1145-80*	0,03	кг
				<u>МАТЕРИАЛЫ</u>		
		2		ДЕРЕВЯННЫЙ БРУСОК 44-54мм	3,56	пм
		3		ДЕРЕВЯННЫЙ БРУСОК 44-54мм	1,94	пм
				КЛЕЙ КБ-3	0,01	кг
				<u>1.231.9-10.6-02.10-16</u>		
				КД-33		
				<u>ДЕТАЛИ</u>		
А4		1	1.231.9-10.6-00.01	ПОДЪЕМНАЯ ПЕТЛЯ ПП-1	4	шт
				СТАНДАРТНЫЕ ИЗДЕЛИЯ		
				Шурупы 3x30 ГОСТ 1145-80*	0,03	кг
				<u>МАТЕРИАЛЫ</u>		
		2		ДЕРЕВЯННЫЙ БРУСОК 44-54мм	0,76	пм
		3		ДЕРЕВЯННЫЙ БРУСОК 44-54мм	2,34	пм
				КЛЕЙ КБ-3	0,01	кг
1.231.9-10.6-02.10						8

ИНВ. № ПОДЛ. ПОДПИСЬ И ДАТА ВЗАИМ. ИНВ. №

ФОРМАТ А4

ФОРМА	ЗОНА	ПОЗ.	ОБОЗНАЧЕНИЕ	НАИМЕНОВАНИЕ	КОЛ.	ПРИМЕЧ.
				<u>1.231.9-10.6-02.10-19</u>		
				КД - 34		
				<u>ДЕТАЛИ</u>		
А4	1		1.231.9-10.6-00.01	ПОДЪЕМНАЯ ПЕТЛЯ ПП-1	4	шт
				<u>СТАНДАРТНЫЕ ИЗДЕЛИЯ</u>		
				ШУРУПЫ 3x30 ГОСТ 1145-80*	0,03	кг
				<u>МАТЕРИАЛЫ</u>		
	2			ДЕРЕВЯННЫЙ БРУСОК 44x54мм	1,76	мм
	3			ДЕРЕВЯННЫЙ БРУСОК 44x54мм	2,34	мм
				КЛЕЙ КБ-3	0,01	кг
				<u>1.231.9-10.6-02.10-18</u>		
				КД - 35		
				<u>ДЕТАЛИ</u>		
А4	1		1.231.9-10.6-00.01	ПОДЪЕМНАЯ ПЕТЛЯ ПП-1	4	шт
				<u>СТАНДАРТНЫЕ ИЗДЕЛИЯ</u>		
				ШУРУПЫ 3x30 ГОСТ 1145-80*	0,03	кг
				<u>МАТЕРИАЛЫ</u>		
	2			ДЕРЕВЯННЫЙ БРУСОК 44x54мм	2,36	мм
	3			ДЕРЕВЯННЫЙ БРУСОК 44x54мм	2,34	мм
				КЛЕЙ КБ-3	0,01	кг
				<u>1.231.9.10.6-02.10-19</u>		
				КД - 36		
				<u>ДЕТАЛИ</u>		
А4	1		1.231.9-10.6-00.01	ПОДЪЕМНАЯ ПЕТЛЯ ПП-1	4	шт
			1.231.9-10.6-02.10			Лист 9

ИНВ. №	ПОДПИСЬ	ДАТА	ВЗАМ. ИНВ. №
--------	---------	------	--------------

Лист  
9

ФОРМАТ А4

Имя, фамилия, подпись и дата ввода информации

Формат	Зона	Поз.	Обозначение	Наименование	Кол.	Примеч.
				<u>СТАНДАРТНЫЕ ИЗДЕЛИЯ</u>		
				Шурупы 3×30 ГОСТ 1145-80*	0,03	кг
				<u>МАТЕРИАЛЫ</u>		
		2		ДЕРЕВЯННЫЙ БРУСОК 44×54мм	3,56	пм
		3		ДЕРЕВЯННЫЙ БРУСОК 44×54мм	2,54	пм
				КЛЕЙ КБ-3	0,01	кг
				<u>1.231.9-10.6-02.10-20</u>		
				КД-37		
				<u>ДЕТАЛИ</u>		
А4	1	1.231.9-10.6-00.01		ПОДЪЕМНАЯ ПЕТЛЯ ПП-1	2	шт
				<u>СТАНДАРТНЫЕ ИЗДЕЛИЯ</u>		
				Шурупы 3×30 ГОСТ 1145-80*	0,015	кг
				<u>МАТЕРИАЛЫ</u>		
		2		ДЕРЕВЯННЫЙ БРУСОК 44×54мм	0,32	пм
		3		ДЕРЕВЯННЫЙ БРУСОК 44×54мм	1,34	пм
				КЛЕЙ КБ-3	0,01	кг
				<u>1.231.9-10.6-02.10-21</u>		
				КД-38		
				<u>ДЕТАЛИ</u>		
А4	1	1.231.9-10.6-00.01		ПОДЪЕМНАЯ ПЕТЛЯ ПП-1	2	шт
				<u>СТАНДАРТНЫЕ ИЗДЕЛИЯ</u>		
				Шурупы 3×30 ГОСТ 1145-80*	0,015	кг
				<u>1.231.9-10.6-02.10</u>		
				10		

Формат А4

Имя, фамилия, подпись и дата ввода информации

Формат	Зона	Поз.	Обозначение	Наименование	Кол.	Примеч.
				<u>МАТЕРИАЛЫ</u>		
		2		ДЕРЕВЯННЫЙ БРУСОК 44×54мм	1,32	пм
		3		ДЕРЕВЯННЫЙ БРУСОК 44×54мм	1,34	пм
				КЛЕЙ КБ-3	0,01	кг
				<u>1.231.9-10.6-02.10-22</u>		
				КД-39		
				<u>ДЕТАЛИ</u>		
А4	1	1.231.9-10.6-00.01		ПОДЪЕМНАЯ ПЕТЛЯ ПП-1	2	шт
				<u>СТАНДАРТНЫЕ ИЗДЕЛИЯ</u>		
				Шурупы 3×30 ГОСТ 1145-80*	0,015	кг
				<u>МАТЕРИАЛЫ</u>		
		2		ДЕРЕВЯННЫЙ БРУСОК 44×54мм	1,32	пм
		3		ДЕРЕВЯННЫЙ БРУСОК 44×54мм	1,34	пм
				КЛЕЙ КБ-3	0,01	кг
				<u>1.231.9-10.6-02.10-23</u>		
				КД-40		
				<u>ДЕТАЛИ</u>		
А4	1	1.231.9-10.6-00.01		ПОДЪЕМНАЯ ПЕТЛЯ ПП-1	2	шт
				<u>СТАНДАРТНЫЕ ИЗДЕЛИЯ</u>		
				Шурупы 3×30 ГОСТ 1145-80*	0,015	кг
				<u>МАТЕРИАЛЫ</u>		
		2		ДЕРЕВЯННЫЙ БРУСОК 44×54мм	3,12	пм
				<u>1.231.9-10.6-02.10</u>		
				11		

Формат А4

21251-02 29

ИНВ.№ ПОДП. ПОДПИСЬ И ДАТА ВЗАИМОВЕ

ФОРМА	СОСТАВ	ПОЗ.	ОБОЗНАЧЕНИЕ	НАИМЕНОВАНИЕ	КОЛ.	ПРИМЕЧ.
		3		ДЕРЕВЯННЫЙ БРУСОК 44x54мм	1,34	пм
				КЛЕЙ КБ-3	0,01	кг
				1.231.9-10.6-02.10-24		
				КД-41		
				ДЕТАЛИ		
А4	1	1.231.9-10.6-00.01	ПОДЪЕМНАЯ ПЕТЛЯ ПП-1	2	шт	
				СТАНДАРТНЫЕ ИЗДЕЛИЯ		
				Шурупы 3x30 ГОСТ 1145-80*	0,015	кг
				МАТЕРИАЛЫ		
	2			ДЕРЕВЯННЫЙ БРУСОК 44x54мм	0,32	пм
	3			ДЕРЕВЯННЫЙ БРУСОК 44x54мм	1,54	пм
				КЛЕЙ КБ-3	0,01	кг
				1.231.9-10.6-02.10-25		
				КД-42		
				ДЕТАЛИ		
А4	1	1.231.9-10.6-00.01	ПОДЪЕМНАЯ ПЕТЛЯ ПП-1	2	шт	
				СТАНДАРТНЫЕ ИЗДЕЛИЯ		
				Шурупы 3x30 ГОСТ 1145-80*	0,015	кг
				МАТЕРИАЛЫ		
	2			ДЕРЕВЯННЫЙ БРУСОК 44x54мм	1,32	пм
	3			ДЕРЕВЯННЫЙ БРУСОК 44x54мм	1,54	пм
				КЛЕЙ КБ-3	0,01	кг
1.231.9-10.6-02.10					12	лист

ФОРМАТ А4

ИНВ.№ ПОДП. ПОДПИСЬ И ДАТА ВЗАИМОВЕ

ФОРМА	СОСТАВ	ПОЗ.	ОБОЗНАЧЕНИЕ	НАИМЕНОВАНИЕ	КОЛ.	ПРИМЕЧ.
				1.231.9-10.6-02.10-26		
				КД-43		
				ДЕТАЛИ		
А4	1	1.231.9-10.6-00.01	ПОДЪЕМНАЯ ПЕТЛЯ ПП-1	2	шт	
				СТАНДАРТНЫЕ ИЗДЕЛИЯ		
				Шурупы 3x30 ГОСТ 1145-80*	0,015	кг
				МАТЕРИАЛЫ		
	2			ДЕРЕВЯННЫЙ БРУСОК 44x54мм	1,92	пм
	3			ДЕРЕВЯННЫЙ БРУСОК 44x54мм	1,54	пм
				КЛЕЙ КБ-3	0,01	кг
				1.231.9-10.6-02.10-27		
				КД-44		
				ДЕТАЛИ		
А4	1	1.231.9-10.6-00.01	ПОДЪЕМНАЯ ПЕТЛЯ ПП-1	2	шт	
				СТАНДАРТНЫЕ ИЗДЕЛИЯ		
				Шурупы 3x30 ГОСТ 1145-80*	0,015	кг
				МАТЕРИАЛЫ		
	2			ДЕРЕВЯННЫЙ БРУСОК 44x54мм	3,12	пм
	3			ДЕРЕВЯННЫЙ БРУСОК 44x54мм	1,54	пм
				КЛЕЙ КБ-3	0,01	кг
				1.231.9-10.6-02.10-28		
				КД-45		
				ДЕТАЛИ		
А4	1	1.231.9-10.6-00.01	ПОДЪЕМНАЯ ПЕТЛЯ ПП-1	4	шт	
1.231.9-10.6-02.10					13	лист

ФОРМАТ А4

21251-02 30

ФОРМА КОДА	ПОЗ.	ОБОЗНАЧЕНИЕ	НАИМЕНОВАНИЕ	КОЛ.	ПРИМЕЧ.
			<u>СТАНДАРТНЫЕ ИЗДЕЛИЯ</u>		
			Шпурпы 3х30 ГОСТ 1145-80*	0,03	кг
			<u>МАТЕРИАЛЫ</u>		
	2		ДЕРЕВЯННЫЙ БРУСОК 44х54мм	0,32	пм
	3		ДЕРЕВЯННЫЙ БРУСОК 44х54мм	1,74	пм
			КЛЕЙ КБ-3	0,01	кг
			<u>1.231.9-10.6-02.10-29</u>		
			КД - 46		
			<u>ДЕТАЛИ</u>		
А4	1	1.231.9-10.6-00.01	ПОДЪЕМНАЯ ПЕТЛЯ ПП-1	4	шт
			<u>СТАНДАРТНЫЕ ИЗДЕЛИЯ</u>		
			Шпурпы 3х30 ГОСТ 1145-80*	0,03	кг
			<u>МАТЕРИАЛЫ</u>		
	2		ДЕРЕВЯННЫЙ БРУСОК 44х54мм	1,32	пм
	3		ДЕРЕВЯННЫЙ БРУСОК 44х54мм	1,74	пм
			КЛЕЙ КБ-3	0,01	кг
			<u>1.231.9-10.6-02.10-30</u>		
			КД - 47		
			<u>ДЕТАЛИ</u>		
А4	1	1.231.9-10.6-00.01	ПОДЪЕМНАЯ ПЕТЛЯ ПП-1	4	шт
			<u>СТАНДАРТНЫЕ ИЗДЕЛИЯ</u>		
			Шпурпы 3х30 ГОСТ 1145-80*	0,03	кг
1.231.9-10.6-02.10					Лист 14

ИНВ.№ ПОДПИСЬ И ДАТА ВЗАМ.ИНВ.№

ФОРМАТ ЗОНА	ПОС.	ОБОЗНАЧЕНИЕ	НАИМЕНОВАНИЕ	КОЛ.	ПРИМЕЧ.
			<u>МАТЕРИАЛЫ</u>		
	2		ДЕРЕВЯННЫЙ БРУСОК 44х54мм	1,92	ПМ
	3		ДЕРЕВЯННЫЙ БРУСОК 44х54мм	1,74	ПМ
			КЛЕЙ КБ-3	0,01	КР
			<u>1.231.9-10.6-02.10-01</u>		
			КД-48		
			<u>ДЕТАЛИ</u>		
А4	1	1.231.9-10.6-00.01	ПОДЪЕМНАЯ ПЕТЛЯ ПП-1	4	ШТ
			<u>СТАНДАРТНЫЕ ИЗДЕЛИЯ</u>		
			ШРУПЫ 3х30 ПОСТ 1145-80*	0,03	КР
			<u>МАТЕРИАЛЫ</u>		
	2		ДЕРЕВЯННЫЙ БРУСОК 44х54мм	3,12	ПМ
	3		ДЕРЕВЯННЫЙ БРУСОК 44х54мм	1,74	ПМ
			КЛЕЙ КБ-3	0,01	КР
			<u>1.231.9-10.6-02.10-32</u>		
			КД-49		
			<u>ДЕТАЛИ</u>		
А4	1	1.231.9-10.6-00.01	ПОДЪЕМНАЯ ПЕТЛЯ ПП-1	4	ШТ
			<u>СТАНДАРТНЫЕ ИЗДЕЛИЯ</u>		
			ШРУПЫ 3х30 ПОСТ 1145-80*	0,03	КР
			<u>МАТЕРИАЛЫ</u>		
	2		ДЕРЕВЯННЫЙ БРУСОК 44х54мм	0,32	ПМ
			1.231.9-10.6-02.10		Лист 15

FORMAT A4

ФОРМАТ	ЗОНА	Поз.	ОБОЗНАЧЕНИЕ	НАИМЕНОВАНИЕ	КОЛ.	ПРИМЕЧ.
		3		ДЕРЕВЯННЫЙ БРУСОК 44×54мм	1,94	пм
				КЛЕЙ КБ-3	0,04	кг
				1.231.9-10.6-02.10-33		
				КД-50		
				<u>ДЕТАЛИ</u>		
A4	1	1.231.9-10.6-00.01	ПОДЪЕМНАЯ ПЕТЛЯ ПП-1	4	шт	
				<u>СТАНДАРТНЫЕ ИЗДЕЛИЯ</u>		
				Шурупы 3×30 ГОСТ 1145-80*	0,03	кг
				<u>МАТЕРИАЛЫ</u>		
	2			ДЕРЕВЯННЫЙ БРУСОК 44×54мм	1,32	пм
	3			ДЕРЕВЯННЫЙ БРУСОК 44×54мм	1,94	пм
				КЛЕЙ КБ-3	0,04	кг
				1.231.9-10.6-02.10-34		
				КД-51		
				<u>ДЕТАЛИ</u>		
A4	1	1.231.9-10.6-00.01	ПОДЪЕМНАЯ ПЕТЛЯ ПП-1	4	шт	
				<u>СТАНДАРТНЫЕ ИЗДЕЛИЯ</u>		
				Шурупы 3×30 ГОСТ 1145-80*	0,03	кг
				<u>МАТЕРИАЛЫ</u>		
	2			ДЕРЕВЯННЫЙ БРУСОК 44×54мм	1,92	пм
	3			ДЕРЕВЯННЫЙ БРУСОК 44×54мм	1,94	пм
				КЛЕЙ КБ-3	0,04	кг
1.231.9-10.6-02.10					Лист	16

ФОРМАТ A4

ФОРМАТ	ЗОНА	Поз.	ОБОЗНАЧЕНИЕ	НАИМЕНОВАНИЕ	КОЛ.	ПРИМЕЧ.
				1.231.9-10.6-02.10-35		
				КД-52		
				<u>ДЕТАЛИ</u>		
A4	1	1.231.9-10.6-00.01	ПОДЪЕМНАЯ ПЕТЛЯ ПП-1	4	шт	
				<u>СТАНДАРТНЫЕ ИЗДЕЛИЯ</u>		
				Шурупы 3×30 ГОСТ 1145-80*	0,03	кг
				<u>МАТЕРИАЛЫ</u>		
	2			ДЕРЕВЯННЫЙ БРУСОК 44×54мм	0,12	пм
	3			ДЕРЕВЯННЫЙ БРУСОК 44×54мм	1,94	пм
				КЛЕЙ КБ-3	0,04	кг
				1.231.9-10.6-02.10-36		
				КД-53		
				<u>ДЕТАЛИ</u>		
A4	1	1.231.9-10.6-00.01	ПОДЪЕМНАЯ ПЕТЛЯ ПП-1	4	шт	
				<u>СТАНДАРТНЫЕ ИЗДЕЛИЯ</u>		
				Шурупы 3×30 ГОСТ 1145-80*	0,03	кг
				<u>МАТЕРИАЛЫ</u>		
	2			ДЕРЕВЯННЫЙ БРУСОК 44×54мм	0,32	пм
	3			ДЕРЕВЯННЫЙ БРУСОК 44×54мм	2,34	пм
				КЛЕЙ КБ-3	0,04	кг
				1.231.9-10.6-02.10-37		
				КД-54		
				<u>ДЕТАЛИ</u>		
			1.231.9-10.6-00.01	ПОДЪЕМНАЯ ПЕТЛЯ ПП-1	4	шт
1.231.9-10.6-02.10					Лист	17

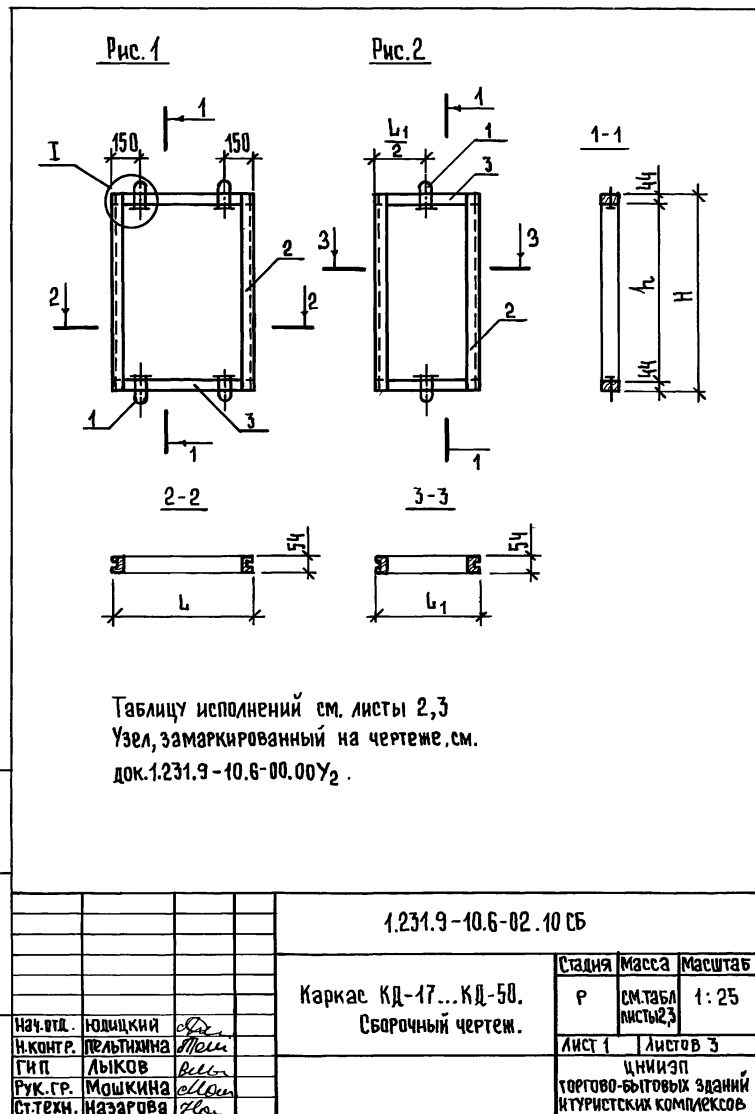
ФОРМАТ A4

21251-02 32



Инв. № подл.	Подпись и дата	Взам. инв. №	Формат	Зона	Поз.	Обозначение	Наименование	Кол.	Примеч.
							<u>Стандартные изделия</u>		
							Шурупы 3×30 ГОСТ 1145-80*	0,03	кг
							<u>Материалы</u>		
				2			Деревянный брусok 44×54мм	1,32	пм
				3			Деревянный брусok 44×54мм	2,34	пм
							Клей КБ-3	0,01	кг
							1231.9-10.6-02.10-38		
							<u>КД-55</u>		
							<u>Детали</u>		
А4				1		1231.9-10.6-00.01	Подъемная петля ПП-1	4	шт
							<u>Стандартные изделия</u>		
							Шурупы 3×30 ГОСТ 1145-80*	0,03	кг
							<u>Материалы</u>		
				2			Деревянный брусok 44×54мм	1,92	пм
				3			Деревянный брусok 44×54мм	2,34	пм
							Клей КБ-3	0,01	кг
							1231.9-10.6-02.10-39		
							<u>КД-56</u>		
							<u>Детали</u>		
А4				1		1231.9-10.6-00.01	Подъемная петля ПП-1	4	шт
							<u>Стандартные изделия</u>		
							Шурупы 3×30 ГОСТ 1145-80*	0,03	кг
							<u>Материалы</u>		
				2			Деревянный брусok 44×54мм	3,12	пм
				3			Деревянный брусok 44×54мм	2,34	пм
							Клей КБ-3	0,01	кг
							1231.9-10.6-02.10		лист 18

Формат А4



21251-02 33

Формат А4

ТАБЛИЦА

ОБОЗНАЧЕНИЕ	МАРКА ИЗДЕЛИЯ	РАЗМЕРЫ, мм				МАССА, кг
		Л	Л <sub>1</sub>	Н	н	
1.231.9-10.6-02.10	КД-17	-	670	380	292	3,2
-01	КД-18	-	670	880	792	4,5
-02	КД-19	-	670	1180	1092	5,3
-03	КД-20	-	670	1780	1692	6,8
-04	КД-21	-	770	380	292	3,5
-05	КД-22	-	770	880	792	4,7
-06	КД-23	-	770	1180	1092	5,5
-07	КД-24	-	770	1780	1692	7,0
-08	КД-25	870	-	380	292	4,3
-09	КД-26	870	-	880	792	5,5
-10	КД-27	870	-	1180	1092	6,3
-11	КД-28	870	-	1780	1692	7,8
-12	КД-29	970	-	380	292	4,5
-13	КД-30	970	-	880	792	5,8
-14	КД-31	970	-	1180	1092	6,5
-15	КД-32	970	-	1780	1692	8,1
-16	КД-33	1170	-	380	292	5,0
-17	КД-34	1170	-	880	792	6,3
-18	КД-35	1170	-	1180	1092	7,1
-19	КД-36	1170	-	1780	1692	8,6
-20	КД-37	-	670	160	72	2,7
-21	КД-38	-	670	660	572	3,9
-22	КД-39	-	670	960	872	4,7

1.231.9-10.6-02.10СБ

Лист

2

ФОРМАТ А4

ПРОДОЛЖЕНИЕ

ОБОЗНАЧЕНИЕ	МАРКА ИЗДЕЛИЯ	РАЗМЕРЫ, мм				МАССА, кг
		Л	Л <sub>1</sub>	Н	н	
1.231.9-10.6-02.10-23	КД-40	-	670	1560	1472	6,2
-24	КД-41	-	770	160	72	2,9
-25	КД-42	-	770	660	572	4,2
-26	КД-43	-	770	960	872	4,9
-27	КД-44	-	770	1560	1472	6,5
-28	КД-45	870	-	160	72	3,7
-29	КД-46	870	-	660	572	5,0
-30	КД-47	870	-	960	872	5,7
-31	КД-48	870	-	1560	1472	7,3
-32	КД-49	970	-	160	72	4,0
-33	КД-50	970	-	660	572	5,2
-34	КД-51	970	-	960	872	6,0
-35	КД-52	970	-	1560	1472	7,5
-36	КД-53	1170	-	160	72	4,5
-37	КД-54	1170	-	660	572	5,7
-38	КД-55	1170	-	960	872	6,5
-39	КД-56	1170	-	1560	1472	8,0

1.231.9-10.6-02.10СБ

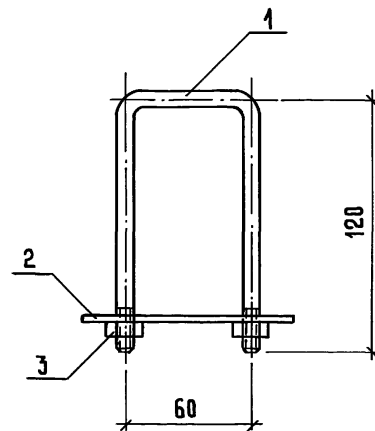
Лист

3

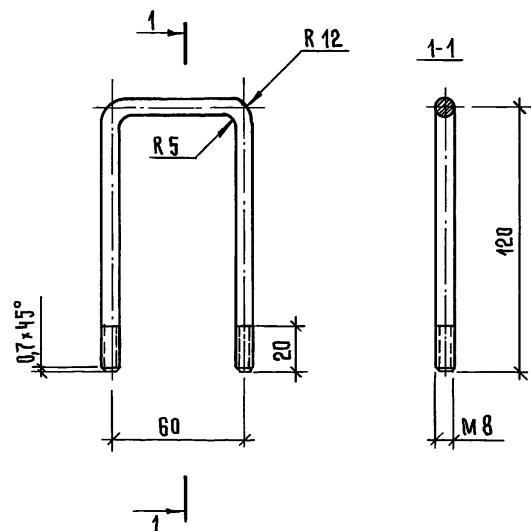
21251-02 34

ФОРМАТ А4

ФОРМАТ А4



21251-02 35



1.231.9-10.6-00.01-00

Хомут

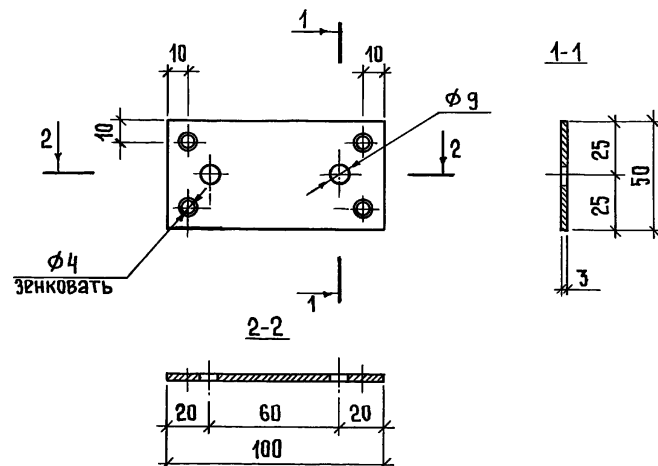
Стадия Масса Масштаб

Р 0,12 1:2

Лист Листов 1

Круг В8 ГОСТ 2590-71  
Ст.3 ГОСТ 535-79ЦНИИЭП  
торгово-бытовых зданий  
и туристских комплексов

формат А4



1.231.9-10.6-00.01-01

Пластина

Стадия Масса Масштаб

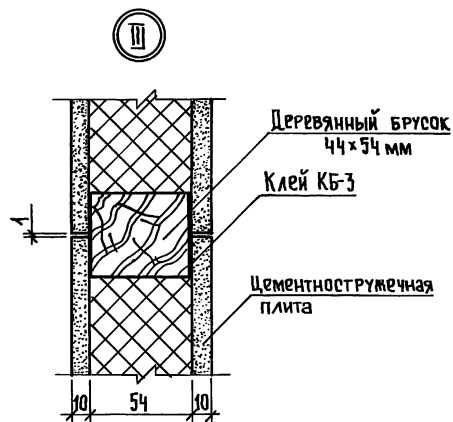
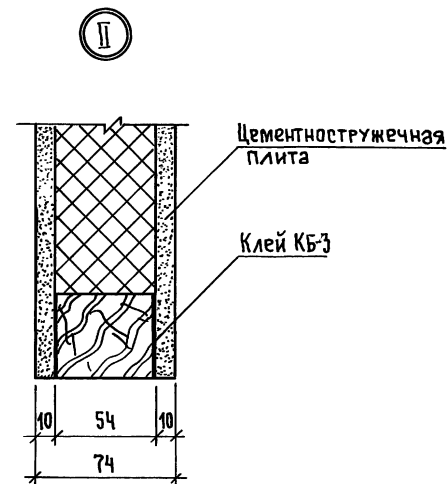
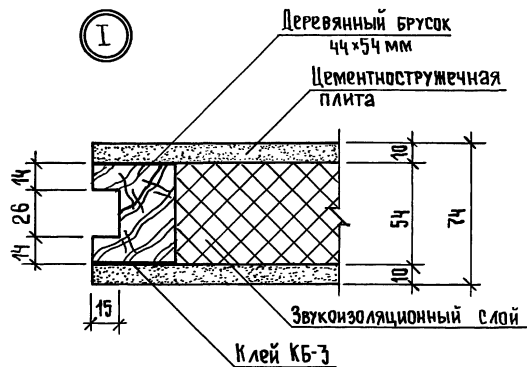
Р 0,12 1:2

Лист Листов 1

Лист В3-ГОСТ 19903-76  
Ст.3 ГОСТ 380-71ЦНИИЭП  
торгово-бытовых зданий  
и туристских комплексов

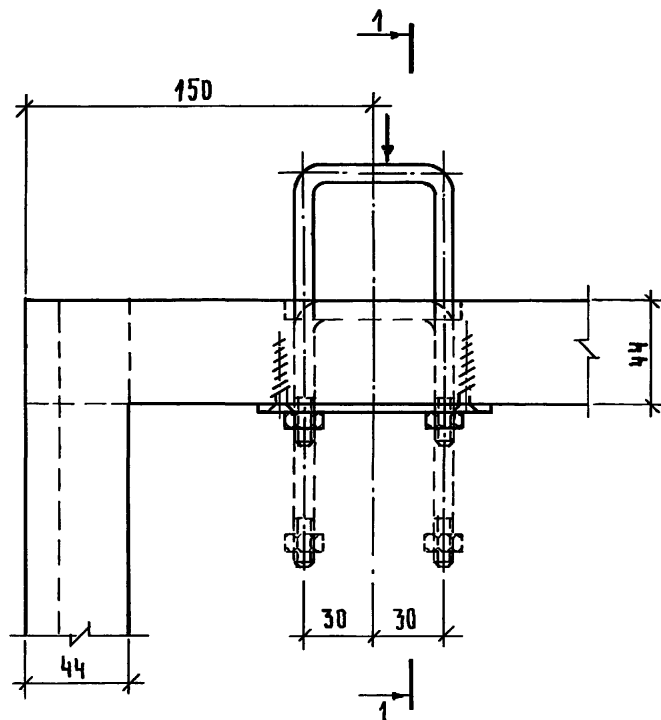
21251-02 36

формат А4

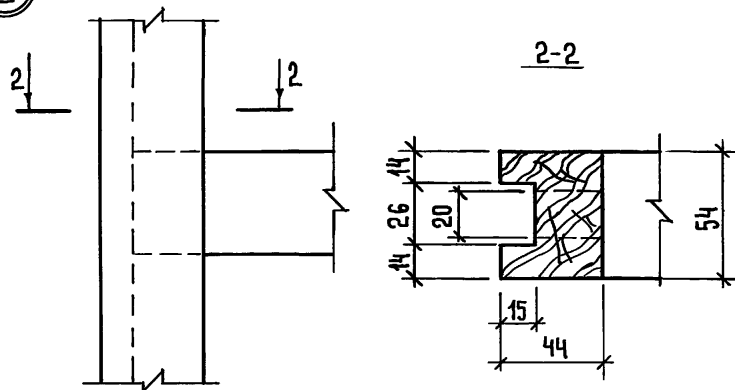


																																																																																																																																																																																																																																																																																																																																																																																																																																																																																																																																																																																																																																																																																																																																																																																																																																																																																																																																																																																																																																																																																																																																																																																																																																																																																																																																																																																																																																																																																											</
--	--	--	--	--	--	--	--	--	--	--	--	--	--	--	--	--	--	--	--	--	--	--	--	--	--	--	--	--	--	--	--	--	--	--	--	--	--	--	--	--	--	--	--	--	--	--	--	--	--	--	--	--	--	--	--	--	--	--	--	--	--	--	--	--	--	--	--	--	--	--	--	--	--	--	--	--	--	--	--	--	--	--	--	--	--	--	--	--	--	--	--	--	--	--	--	--	--	--	--	--	--	--	--	--	--	--	--	--	--	--	--	--	--	--	--	--	--	--	--	--	--	--	--	--	--	--	--	--	--	--	--	--	--	--	--	--	--	--	--	--	--	--	--	--	--	--	--	--	--	--	--	--	--	--	--	--	--	--	--	--	--	--	--	--	--	--	--	--	--	--	--	--	--	--	--	--	--	--	--	--	--	--	--	--	--	--	--	--	--	--	--	--	--	--	--	--	--	--	--	--	--	--	--	--	--	--	--	--	--	--	--	--	--	--	--	--	--	--	--	--	--	--	--	--	--	--	--	--	--	--	--	--	--	--	--	--	--	--	--	--	--	--	--	--	--	--	--	--	--	--	--	--	--	--	--	--	--	--	--	--	--	--	--	--	--	--	--	--	--	--	--	--	--	--	--	--	--	--	--	--	--	--	--	--	--	--	--	--	--	--	--	--	--	--	--	--	--	--	--	--	--	--	--	--	--	--	--	--	--	--	--	--	--	--	--	--	--	--	--	--	--	--	--	--	--	--	--	--	--	--	--	--	--	--	--	--	--	--	--	--	--	--	--	--	--	--	--	--	--	--	--	--	--	--	--	--	--	--	--	--	--	--	--	--	--	--	--	--	--	--	--	--	--	--	--	--	--	--	--	--	--	--	--	--	--	--	--	--	--	--	--	--	--	--	--	--	--	--	--	--	--	--	--	--	--	--	--	--	--	--	--	--	--	--	--	--	--	--	--	--	--	--	--	--	--	--	--	--	--	--	--	--	--	--	--	--	--	--	--	--	--	--	--	--	--	--	--	--	--	--	--	--	--	--	--	--	--	--	--	--	--	--	--	--	--	--	--	--	--	--	--	--	--	--	--	--	--	--	--	--	--	--	--	--	--	--	--	--	--	--	--	--	--	--	--	--	--	--	--	--	--	--	--	--	--	--	--	--	--	--	--	--	--	--	--	--	--	--	--	--	--	--	--	--	--	--	--	--	--	--	--	--	--	--	--	--	--	--	--	--	--	--	--	--	--	--	--	--	--	--	--	--	--	--	--	--	--	--	--	--	--	--	--	--	--	--	--	--	--	--	--	--	--	--	--	--	--	--	--	--	--	--	--	--	--	--	--	--	--	--	--	--	--	--	--	--	--	--	--	--	--	--	--	--	--	--	--	--	--	--	--	--	--	--	--	--	--	--	--	--	--	--	--	--	--	--	--	--	--	--	--	--	--	--	--	--	--	--	--	--	--	--	--	--	--	--	--	--	--	--	--	--	--	--	--	--	--	--	--	--	--	--	--	--	--	--	--	--	--	--	--	--	--	--	--	--	--	--	--	--	--	--	--	--	--	--	--	--	--	--	--	--	--	--	--	--	--	--	--	--	--	--	--	--	--	--	--	--	--	--	--	--	--	--	--	--	--	--	--	--	--	--	--	--	--	--	--	--	--	--	--	--	--	--	--	--	--	--	--	--	--	--	--	--	--	--	--	--	--	--	--	--	--	--	--	--	--	--	--	--	--	--	--	--	--	--	--	--	--	--	--	--	--	--	--	--	--	--	--	--	--	--	--	--	--	--	--	--	--	--	--	--	--	--	--	--	--	--	--	--	--	--	--	--	--	--	--	--	--	--	--	--	--	--	--	--	--	--	--	--	--	--	--	--	--	--	--	--	--	--	--	--	--	--	--	--	--	--	--	--	--	--	--	--	--	--	--	--	--	--	--	--	--	--	--	--	--	--	--	--	--	--	--	--	--	--	--	--	--	--	--	--	--	--	--	--	--	--	--	--	--	--	--	--	--	--	--	--	--	--	--	--	--	--	--	--	--	--	--	--	--	--	--	--	--	--	--	--	--	--	--	--	--	--	--	--	--	--	--	--	--	--	--	--	--	--	--	--	--	--	--	--	--	--	--	--	--	--	--	--	--	--	--	--	--	--	--	--	--	--	--	--	--	--	--	--	--	--	--	--	--	--	--	--	--	--	--	--	--	--	--	--	--	--	--	--	--	--	--	--	--	--	--	--	--	--	--	--	--	--	--	--	--	--	--	--	--	--	--	--	--	--	--	--	--	--	--	--	--	--	--	--	--	--	--	--	--	--	--	--	--	--	--	--	--	--	--	--	--	--	--	--	--	--	--	--	--	--	--	--	--	--	--	--	--	--	--	--	--	--	--	--	--	--	--	--	--	--	--	--	--	--	--	--	--	--	--	--	--	--	--	--	--	--	--	--	--	--	--	--	--	--	--	--	--	--	--	--	--	--	--	--	--	--	--	--	--	--	--	--	--	--	--	--	--	--	--	--	--	--	--	--	--	--	--	--	--	--	--	--	--	--	--	--	--	--	--	--	--	--	--	--	--	--	--	--	--	--	--	--	--	--	--	--	--	--	--	--	--	--	--	--	--	--	--	--	--	--	--	--	--	--	--	--	--	--	--	--	--	--	--	--	--	--	--	--	--	--	--	--	--	--	--	--	--	--	--	--	--	--	--	--	--	--	--	--	--	--	--	--	--	--	--	--	--	--	--	--	--	--	--	--	--	--	--	--	--	--	--	--	--	--	--	--	--	--	--	--	--	--	--	--	--	--	--	--	--	--	--	--	--	--	--	--	--	--	--	--	--	--	--	--	--	--	--	--	--	--	--	--	--	--	--	--	--	--	--	--	--	--	--	--	--	--	--	--	--	--	--	--	--	--	--	--	--	--	--	--	--	--	--	--	--	--	--	--	--	--	--	--	--	--	--	--	--	--	--	--	--	--	--	--	--	--	--	--	--	--	--	--	--	--	--	--	--	--	--	--	--	--	--	--	--	--	--	--	--	--	--	--	--	--	--	--	--	--	--	--	--	--	--	--	--	--	--	--	--	--	--	--	--	--	--	--	--	--	--	--	--	--	--	--	--	--	--	--	--	--	--	--	--	--	--	--	--	--	--	--	--	--	--	--	--	--	--	--	--	--	--	--	--	--	--	--	--	--	--	--	--	--	--	--	--	--	--	--	--	--	--	--	--	--	--	--	--	--	--	--	--	--	--	--	--	--	----

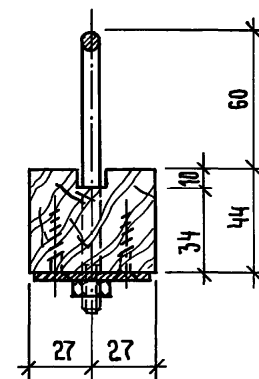
I



II



1-1



				1.231.9-10.6-00.00У <sub>2</sub>		
Нач.отд.	ЮДИЦКИЙ	<i>Юд.</i>		Узлы каркасов I, II.		
Н.контр.	ПЕЛЬТИХИНА	<i>Пел.</i>				
ГИП	ЛЫКОВ	<i>Лыков</i>				
Рук.гр.	МОШКИНА	<i>Мош.</i>				
Ст.техн.	НАЗАРОВА	<i>Наз.</i>				
				Стадия	Лист	Листов
				Р	1	1
				ЦНИИЭП торгово-бытовых зданий и туристских комплексов		

21251-02 38

Формат А3

Наименование материала	Единица измерения	Марка панели																											
		плщ 12-25	плщ 12-30	плщ 12-33	плщ 12-39	плщ 06-25	плщ 06-30	плщ 06-33	плщ 06-39	плщ 07-04	плщ 07-09	плщ 07-12	плщ 07-18	плщ 08-04	плщ 08-09	плщ 08-12	плщ 08-18	плщ 09-04	плщ 09-09	плщ 09-12	плщ 09-18	плщ 10-04	плщ 10-09	плщ 10-12	плщ 10-18	плщ 11-04	плщ 11-09	плщ 11-12	плщ 11-18
Пиломатериалы ГОСТ 8486-66**	м³	0,024	0,026	0,027	0,033	0,017	0,02	0,021	0,025	0,005	0,007	0,011	0,012	0,005	0,008	0,011	0,012	0,006	0,008	0,01	0,012	0,006	0,008	0,01	0,013	0,009	0,012	0,013	0,014
Цементностружечная плита δ=10 мм, ТУ 66-164-83	м²	6,25	7,5	8,25	9,75	3,1	3,72	4,1	4,84	0,51	1,24	1,64	2,44	0,65	1,42	1,88	2,8	0,73	1,6	2,12	3,17	0,82	1,8	2,3	3,53	1,0	2,2	2,86	4,26
Звукоизоляционный слой (минераловатная плита, γ=125 кг/м³ ГОСТ 9573-82 или прошивные маты, γ=125 кг/м³, ТУ 21-РСФСР-1.301-86)	м³	0,14	0,164	0,182	0,214	0,062	0,075	0,083	0,098	0,009	0,024	0,033	0,05	0,01	0,03	0,04	0,06	0,013	0,033	0,045	0,068	0,015	0,037	0,05	0,076	0,018	0,045	0,062	0,1
Сталь В8 ГОСТ 2590-71 Ст.3 ГОСТ 535-79	кг	0,48	0,48	0,48	0,48	0,24	0,24	0,24	0,24	0,24	0,24	0,24	0,24	0,24	0,24	0,24	0,24	0,48	0,48	0,48	0,48	0,48	0,48	0,48	0,48	0,48	0,48	0,48	0,48
Сталь В3 ГОСТ 19903-76 Ст.3 ГОСТ 380-71	кг	0,48	0,48	0,48	0,48	0,24	0,24	0,24	0,24	0,24	0,24	0,24	0,24	0,24	0,24	0,24	0,24	0,48	0,48	0,48	0,48	0,48	0,48	0,48	0,48	0,48	0,48	0,48	0,48
Гайка М8, ГОСТ 5915-70	шт.	8	8	8	8	4	4	4	4	4	4	4	4	4	4	4	4	8	8	8	8	8	8	8	8	8	8	8	8
Шурупы 3×30, ГОСТ 1145-80*	кг	0,03	0,03	0,03	0,03	0,015	0,015	0,015	0,015	0,015	0,015	0,015	0,015	0,015	0,015	0,015	0,015	0,03	0,03	0,03	0,03	0,03	0,03	0,03	0,03	0,03	0,03	0,03	0,03
Клей КБ-3	кг	0,4	0,45	0,46	0,57	0,30	0,34	0,36	0,44	0,08	0,13	0,15	0,2	0,1	0,14	0,16	0,21	0,11	0,15	0,17	0,22	0,12	0,15	0,16	0,23	0,13	0,17	0,19	0,24

Нач. отд.	Юдицкий	
Н. контр.	Пельтихина	
Гип	Лыков	
Рук. гр.	Мошкина	
Ст. техн.	Иязарова	

1.231.9-10.6-00.00 ВМ

Ведомость потребности  
в материалах

Стадия	Лист	Листов
Р	1	2
ЦНИИЭП торгово-бытовых зданий и торговых комплексов		

