

ТИПОВЫЕ КОНСТРУКЦИИ, ИЗДЕЛИЯ И УЗЛЫ ЗДАНИЙ И СООРУЖЕНИЙ

СЕРИЯ 1.231.9-10

УНИФИЦИРОВАННЫЕ ПЕРЕГОРОДКИ ИЗ ЛИСТОВЫХ МАТЕРИАЛОВ ДЛЯ ОБЩЕСТВЕННЫХ ЗДАНИЙ

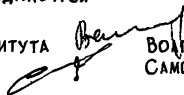
ВЫПУСК 9

ДЕТАЛИ ЭЛЕКТРОТЕХНИЧЕСКОГО
И ИНЖЕНЕРНО - ТЕХНИЧЕСКОГО ОБОРУДОВАНИЯ

РАБОЧИЕ ЧЕРТЕЖИ

РАЗРАБОТАНЫ
КИЕВЗНИИЭП ГОСГРАЖДАНСТРОЯ
ПРИ ГОССТРОЕ СССР

ГЛАВНЫЙ ИНЖЕНЕР ИНСТИТУТА
ЗАВ.ОТДЕЛОМ



ВОЛГА В С
САМОЙЛОВИЧ В.В.

УТВЕРЖДЕНЫ:
ГОСУДАРСТВЕННЫМ КОМИТЕТОМ
ПО ГРАЖДАНСКОМУ СТРОИТЕЛЬСТВУ
И АРХИТЕКТУРЕ ПРИ ГОССТРОЕ СССР
ПРИКАЗ от 28.03.89 № 49
ВВЕДЕНЫ В ДЕЙСТВИЕ с 01.07.89

Ведомость ссылочных документов

Обозначение	Наименование	Примечание
ТУ 36.1882-75	Коробка ответвительная У192МУХЛ2	
ТУ 36.335-80	Кольцо закладное Л904ХЛ3	
ТУ 16.536.162-79	Коробка монтажная КЛ-04	

Обозначение	Наименование	стр.
1.231.9 - 10.9 00	Содержание.Ведомость ссылочных документов.	2
03	Пояснительная записка	3
04	Схемы устройств для монтажа скрытых электрической и слаботочной проводок.	4
02	Монтажные детали МД-1, МД-2 (екоба).	8
03	Схема расположения узлов переадресации санитарно-техническими коммуникациями обрточной перегародки на стальном каркасе.	9
04	Схема расположения узлов переадресации санитарно-техническими коммуникациями обрточной перегародки на деревянном каркасе.	16
05	Установка сваренных перегародок при устройстве коммуникационных шахт (металлический каркас).	22
06	Установка сваренных перегародок при устройстве коммуникационных шахт (деревянный каркас).	23
07	Ведомость расхода материалов.	24

				1.231.9-10.9	00
Нач. АИМ	А.С.				
Юр.дел	А.С.	12.04		Содержание. Ведомость	состав
Инж.пр	Печеник			ссылочных документов	лист
Провер.	Печеник				лист
Взр.эб.	Яценко	Яц.			1
					госгражданстрой
					Киев.ЗНУУЭП

1. Общая часть

Выпуск содержит конструктивные решения устройств электротехнической и слаботочной проводки в сборных перегородках, узлы пересечения сборных перегородок воздуховодами, водопроводными и канализационными трубами, узлы крепления к перегородкам утильных шкафов, а также чертежи монтажных деталей.

2. Область применения

Предлагаемые конструктивные решения предназначены для выполнения инженерных сетей в перегородках разлентной сборки с металлическим и деревянным каркасами с одной или двухсторонней обшивкой листовыми материалами (гипсокартонные, гипсокартонные и цементно-стружечные листы) для общественных зданий.

3. Устройство электротехнической и слаботочной проводки. Указания по монтажу

Монтаж электротехнической и слаботочной проводки выполнять в соответствии с требованиями СНиП 3.05.06-85 "Электротехнические устройства". Москва, 1986 г.

Устройство электрической и слаботочной проводки разработано с использованием типовых изделий, выпускаемых промышленностью.

В качестве рекомендуемых приняты: неметаллическая ответственная коробка УИЗМУХА2 и кабельная ленточная АЗУХА3 - электрическая проводка; коробка монтажная МП-04 - слаботочная проводка. Каретки замонтированы в строительных конструкциях. Люб замонтированы должен быть не менее 10 мм. Сети предусмотрено выполнять открыто (внутри перегородок) проводом МПВ в виниловых трубах (стальных для деревянного каркаса).

Устройство проводки при возведении сборных перегородок выполняется в следующей технологической последовательности:

- устанавливать элементы каркаса сборных перегородок;
- на опалках каркаса устанавливать крепежные элементы МД-1 и МД-2;
- к каркасу с одной стороны (используемой для установки электротехнических и слаботочных устройств) крепится обшивка из листовых материалов;
- в обшивке вырезаются отверстия для установки коробов;
- к крепежным элементам МД-1 крепятся коробки;
- прикладываются трубные разводки;
- затягиваются провода в трубы с выводом концов в коробки;

- гипсовым раствором замонтировать коробки и заделываются неплотности, возникшие при установке коробов;
- внутреннее пространство перегородок заделывается минераловатными плитами (если предусмотрено проектом);
- утиль шкафы обшиваются обшивкой с другой стороны каркаса перегородок;
- установочные изделия (розетки, выключатели и т.п.) монтируются после выполнения отделочных работ (окраска, оклейка обоями).

4. Указания по монтажу сантехнических коммуникаций

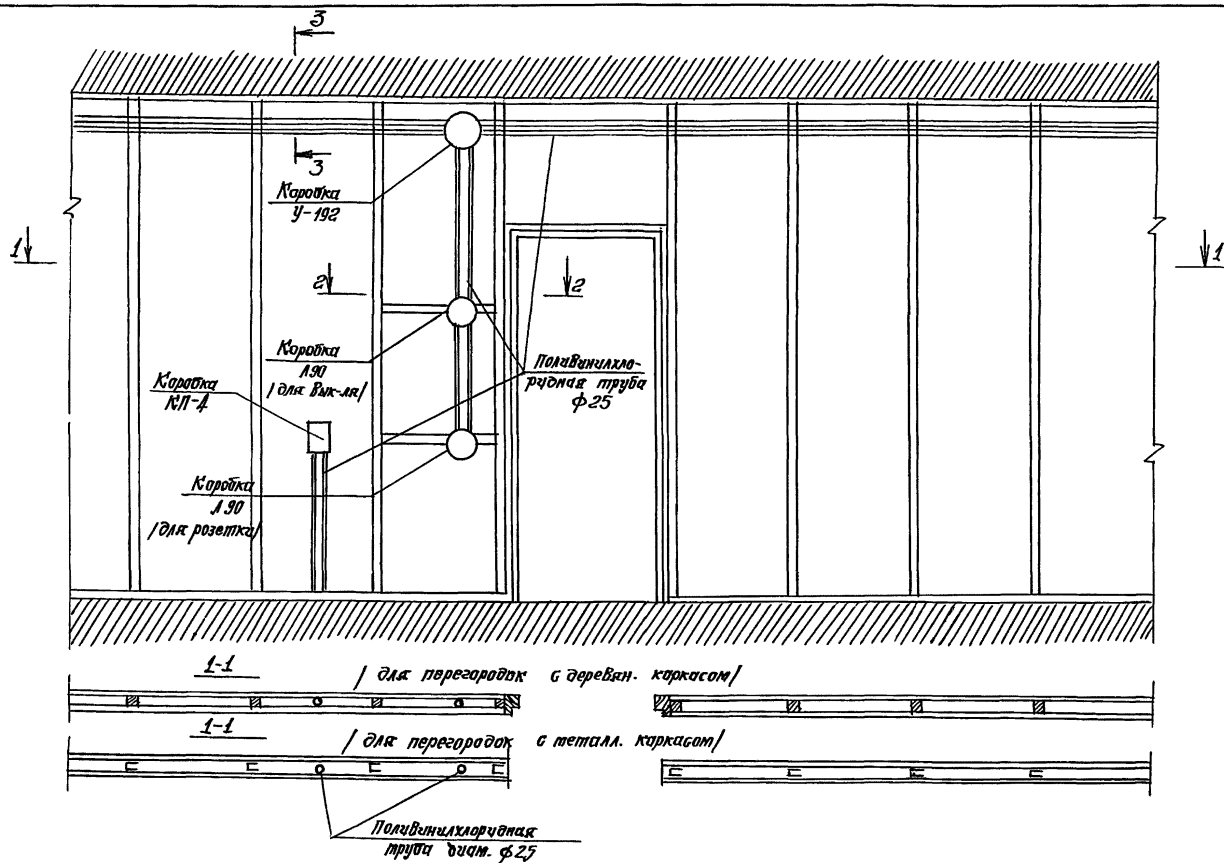
Монтаж сантехнических коммуникаций выполнять в соответствии с требованиями СНиП 3.05.01-85 "Внутренние санитарно-технические системы" Москва, 1986 г.

Для пропуска сантехнических коммуникаций (воздуховодов, водопроводных труб) и крепления кронштейнов утильных шкафов к основному каркасу перегородки перед монтажом облицовочных плит крепятся дополнительные монтажные элементы / см. узлы 1-6/.

Облицовочные плиты монтируются после пропуска воздуховодов и водопроводных труб. Монтаж кронштейнов ведется после крепления облицовочных плит со стороны утильных шкафов.

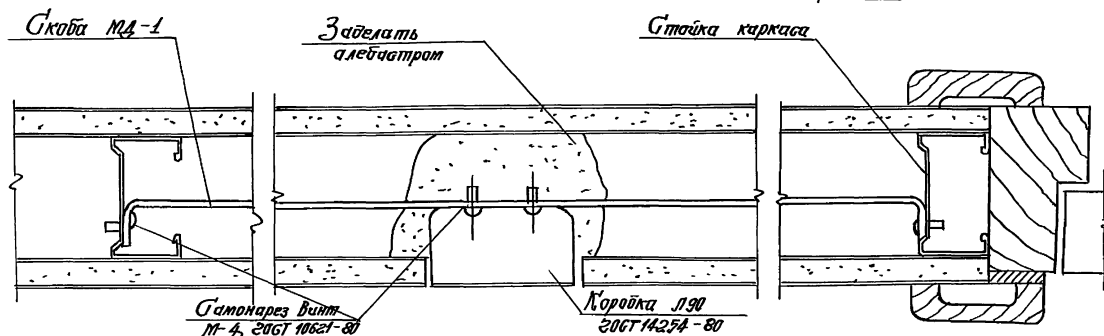
Детали, разработанные в данном выпуске, могут быть применены в перегородках жилых зданий.

				1231.9-10.9	00. ПЗ	
Наименование ЭП Продолжение Рисунки	Эксперт Лесовоз Эксперт Д.С.С.С.С.	1231.9-10.9	1231	Пояснительная записка	Листов	
					Р	1
					Киев ЖИЗЛ	

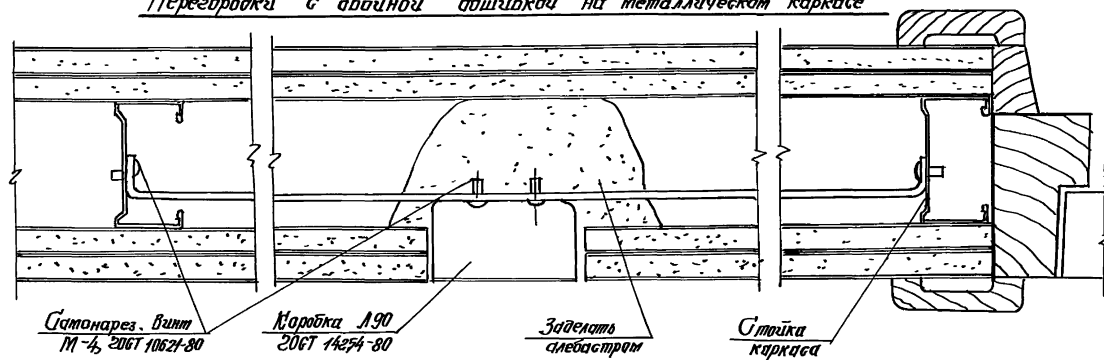


					1231. 9- 10. 9	01
Нач. АИМ	Д. Удасов	<i>А. Удасов</i>	1231	Схемы устройств для монтажа скрытых электрической и слаботочной проводок.	Страница	Лист
ЭИП	Печеник	<i>М. Печеник</i>			1	4
Пробер	Печеник	<i>М. Печеник</i>			РРБРАЖДАНГРОН	
Разраб	Исаева	<i>И. Исаева</i>			Киев ЗНУЭП	

Установка коробки розеток или выключателя
Перегородки с одинарной обшивкой на металлическом каркасе

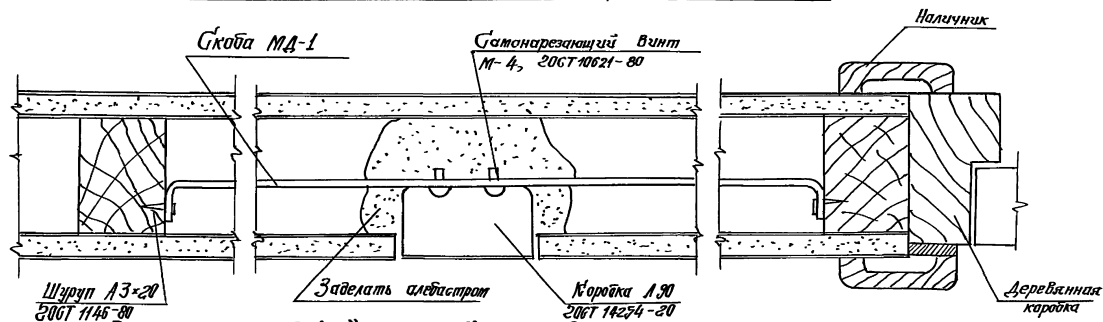


Перегородки с двойной обшивкой на металлическом каркасе

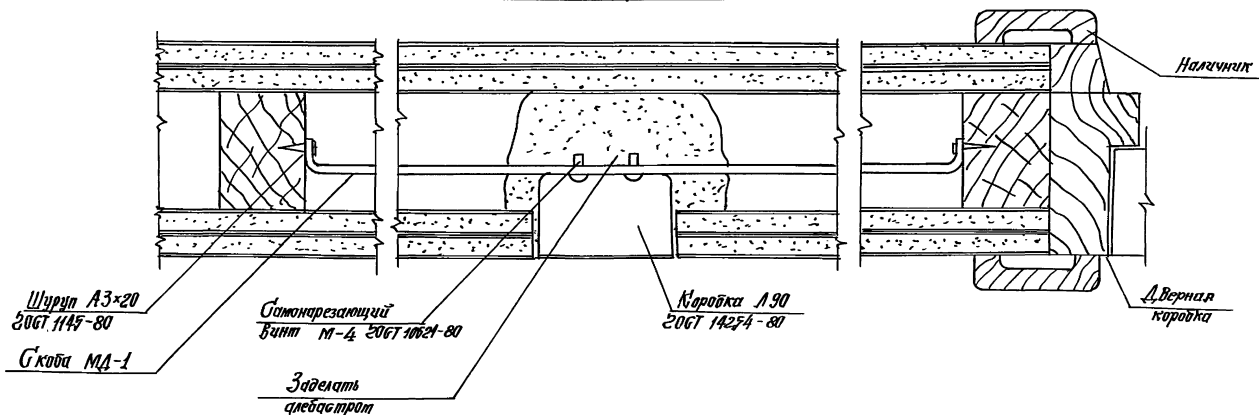


Установка коробки розеток или выключателя

Перегородки с одинарной обшивкой на деревянном каркасе



Перегородки с двойной обшивкой на деревянном каркасе



1.231.9-10.9

01

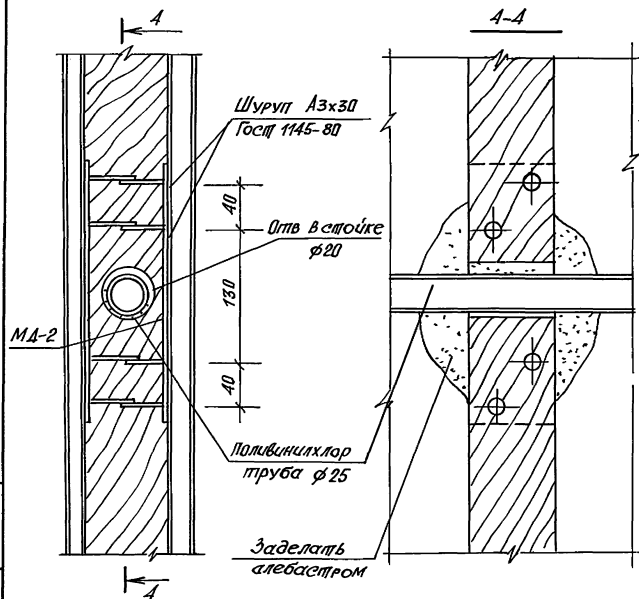
Лист

3

23867 7

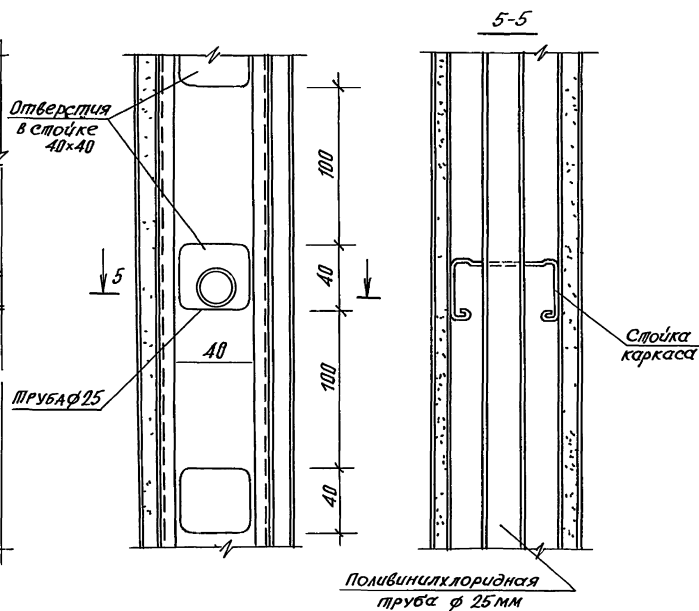
3-3

Прохождение поливинилхлоридных труб через
стойки деревянного каркаса



3-3

Прохождение поливинилхлоридных труб
через стойки металлического каркаса



1 231 9-10 9

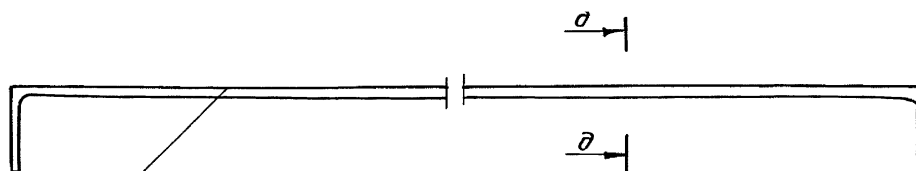
01

23867 8

Лист

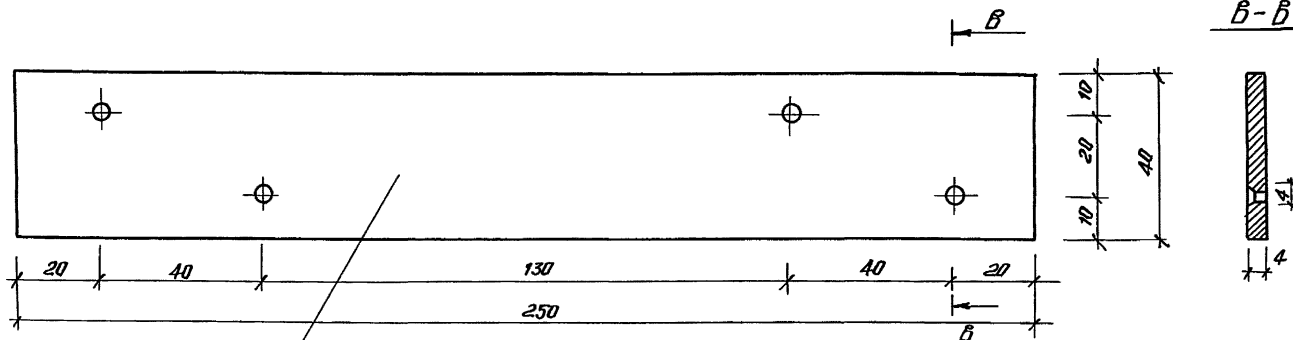
4

Монтажная деталь МД-1



- 1.5x35 ГОСТ 103-76
Ст. 3 ГОСТ 535-79

Монтажная деталь МД-2



- 4x40 ГОСТ 103-76
Ст. 3 ГОСТ 535-79

Нач. АИМ	Дубаев	12.86
Нач. эл.м.	Эстрин	12.86
ЭИП	Печеник	12.86
Зав. отд.	Ситников	12.86
Проект.	Печеник	12.86
Разработ.	Лисовая	12.86
Разработ.	Наско	12.86

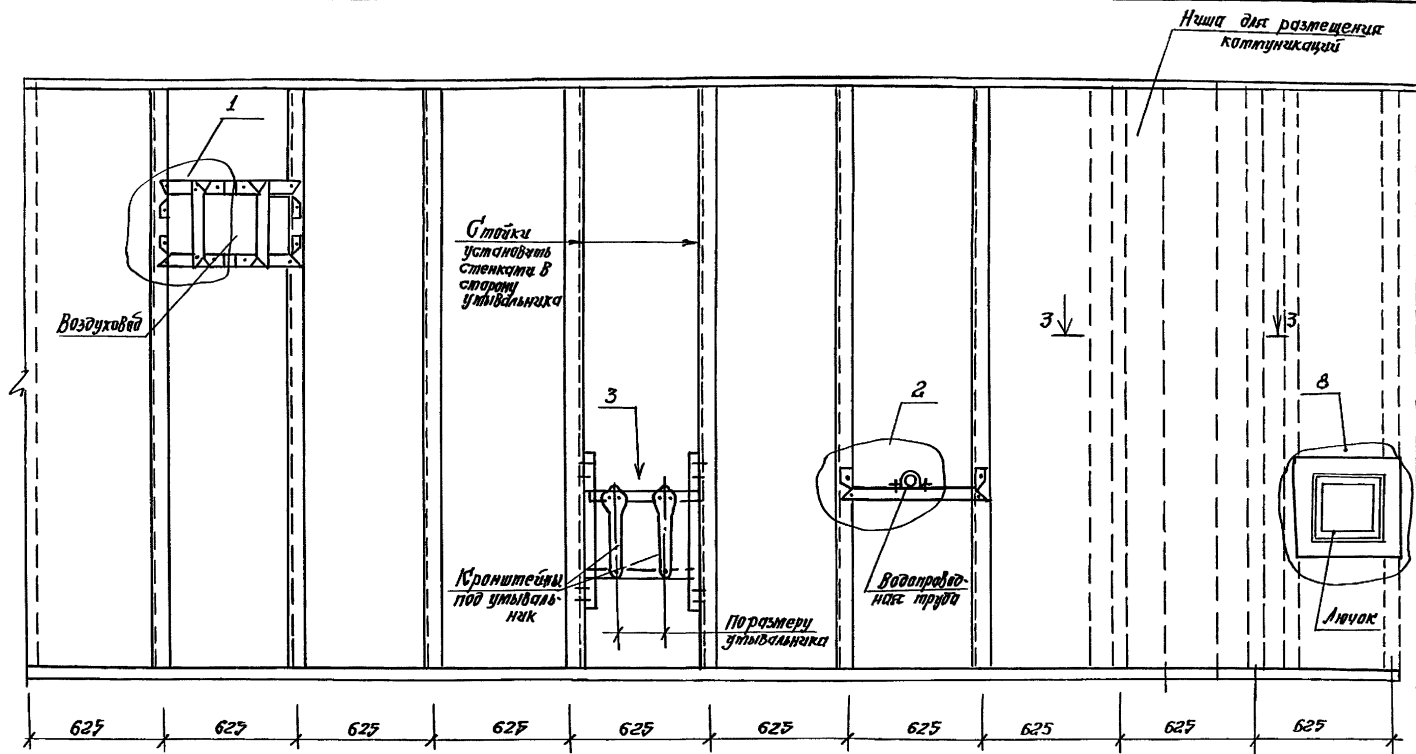
1231.9-10.9

02

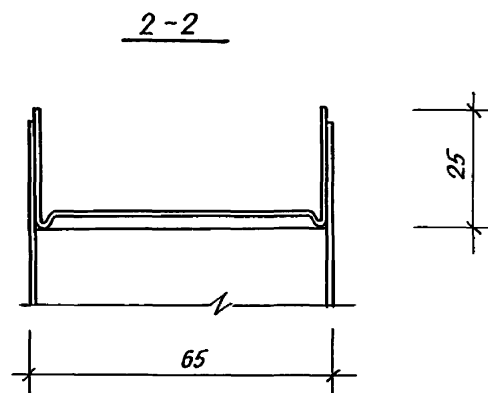
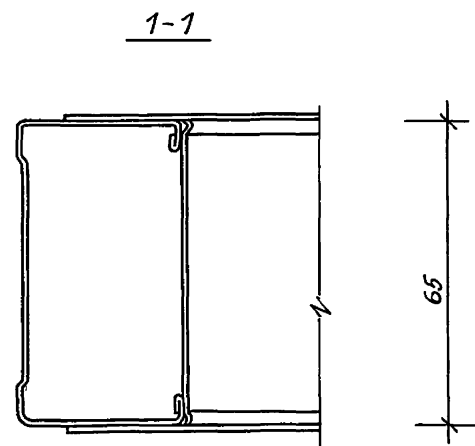
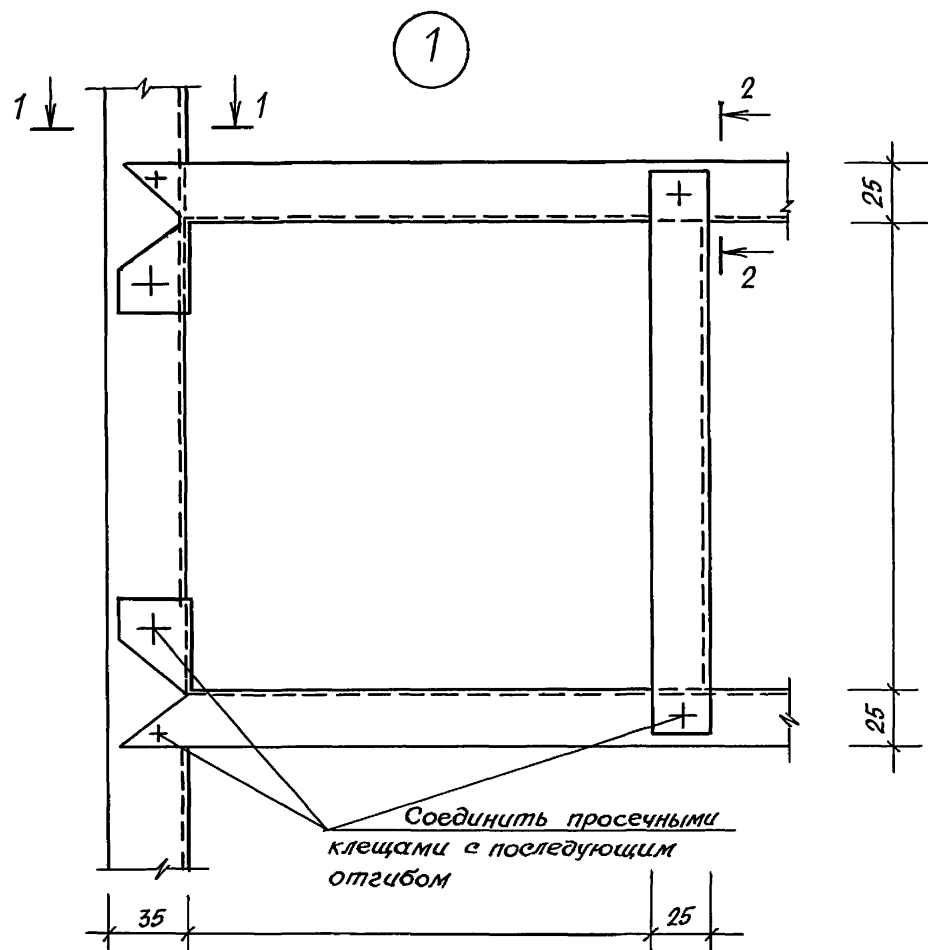
Монтажные детали
МД-1; МД-2
(Скоба)

Лист	Лист	Лист
Р	1	1
РОСГРЖДАНСТРОЙ Киев ЗНУРЭП		

23867 9



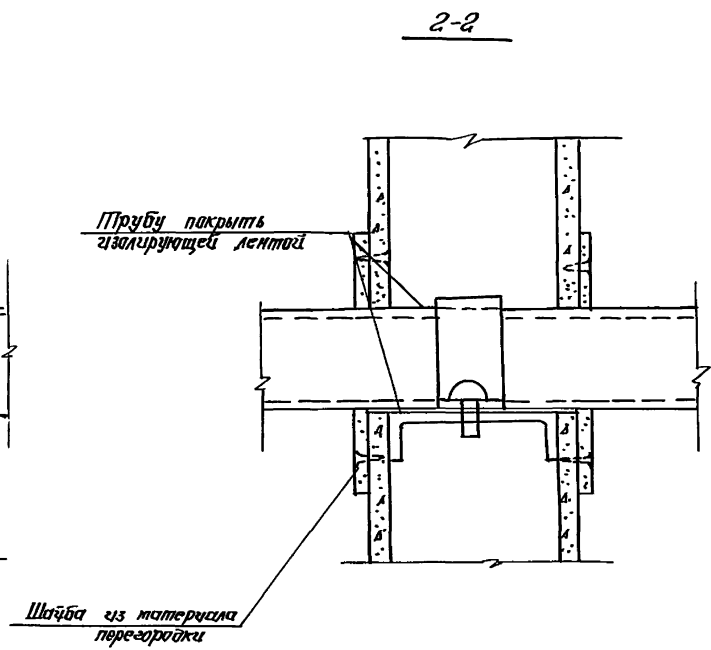
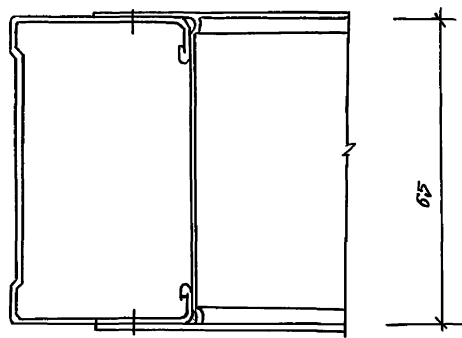
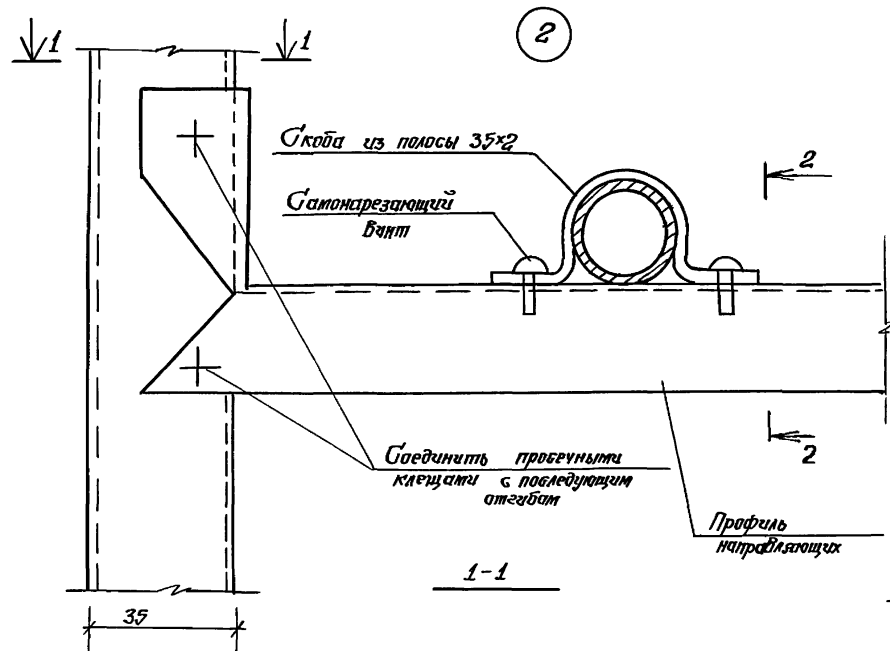
				1.231.9-10.9	03
Нач. ДПМ	Д. Убасов	К. С.	12.87	Схема расположения узлов пересечения санитарно-технических коммуникаций сборной перегородки на стальном каркасе.	
ЭИП	Печеник	М.			
Провер.	Печеник	М.			
Разработ.	Яценко	М.			
				Стандарт	Лист
				Р	1
				Листов	7
				ПОБРАЖДИСТРОИ	
				Киев ЗНЦУЭП	

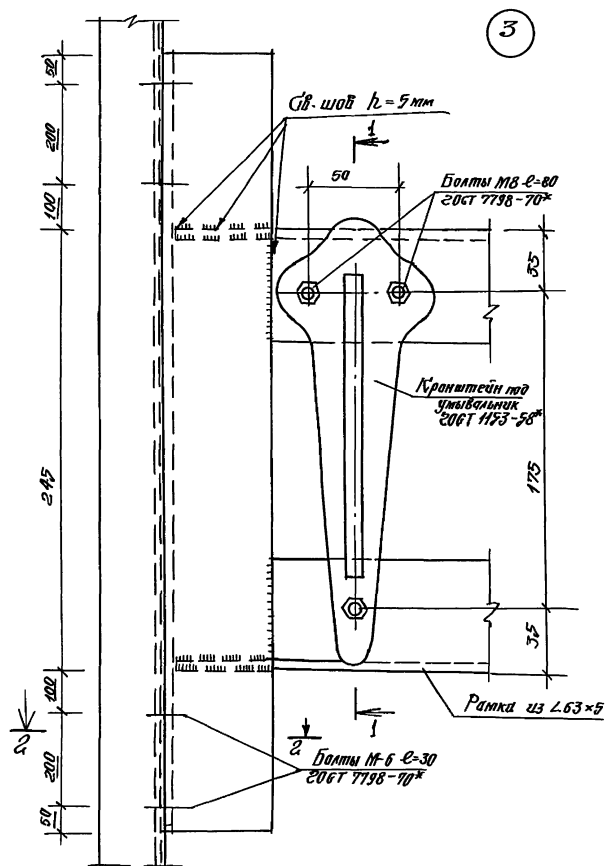


1.231.9-10.9

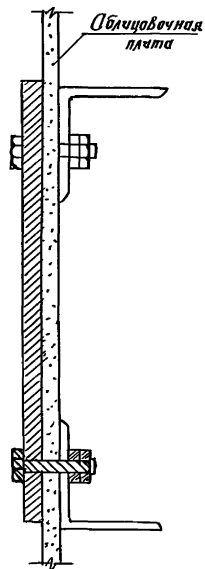
03

Лист
2

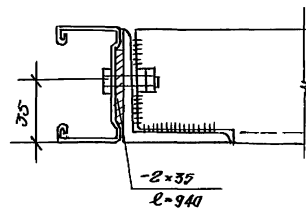




1-1



2-2



1.231.9-10.9

03

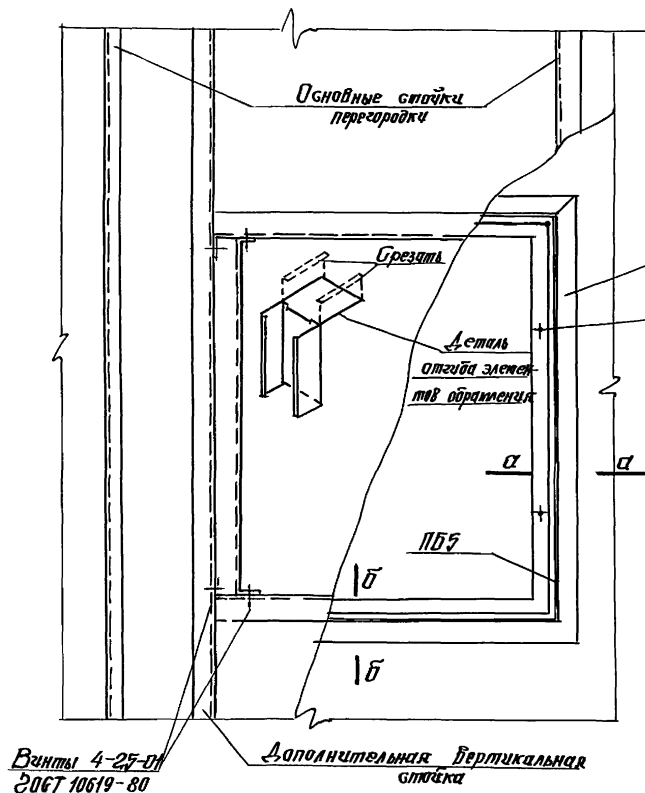
Лист

4

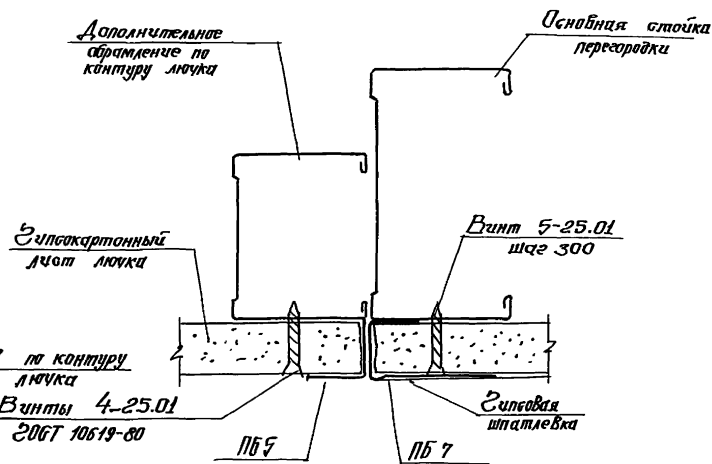
23867 13

Конструкция лючка для доступа к коммуникациям
в гипсовых перегородках с металлическим каркасом

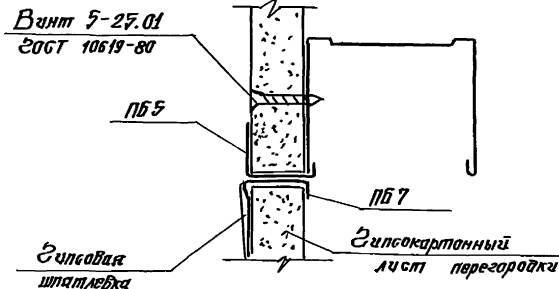
8



а-а



б-б



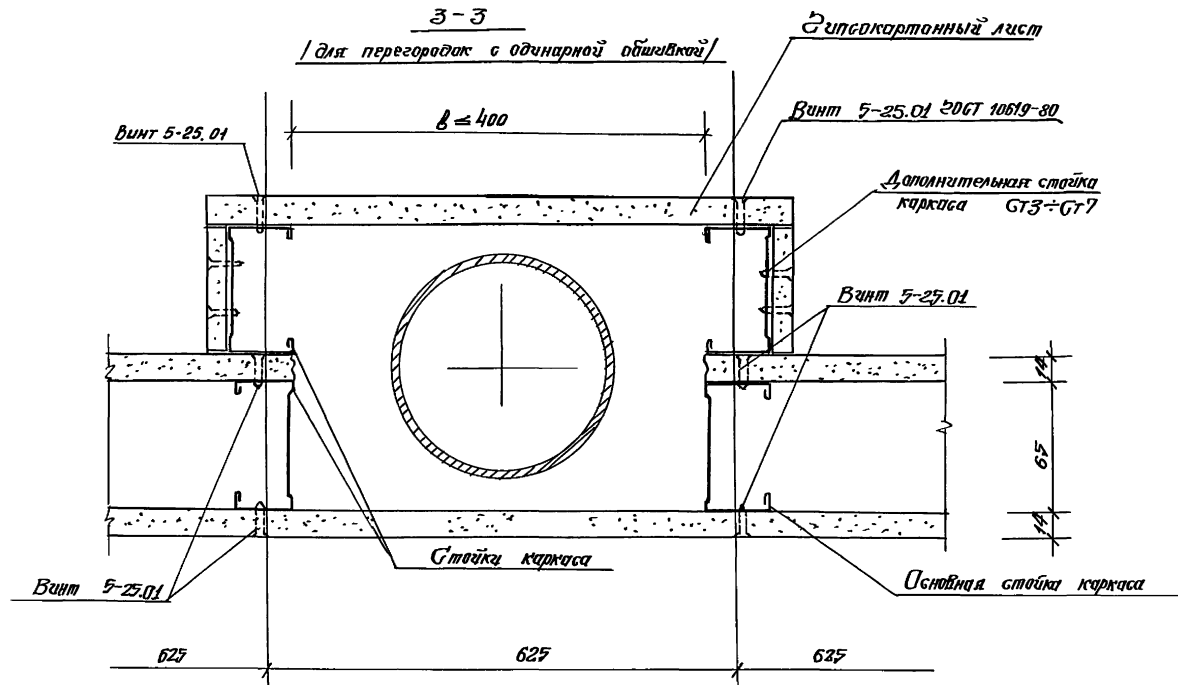
1.231.9-10.9

03

Лист

5

23867 14



3-3

/ для перегородок с двойной обшивкой /

Вент 5-3501 ГОСТ 10619-80

 $l \approx 400$

Вент 5-25 01

Гипсокартонные листы

Вент 5-25 01 ГОСТ 10619-80

Стойки каркаса

625

625

625

14 14 65 14 14

1231 9-10 9

03

Лист
7

23867 16

ТИПОВЫЕ КОНСТРУКЦИИ, ИЗДЕЛИЯ И УЗЛЫ ЗДАНИЙ И СООРУЖЕНИЙ

СЕРИЯ 1.231.9-10

УНИФИЦИРОВАННЫЕ ПЕРЕГОРОДКИ ИЗ ЛИСТОВЫХ МАТЕРИАЛОВ ДЛЯ ОБЩЕСТВЕННЫХ ЗДАНИЙ

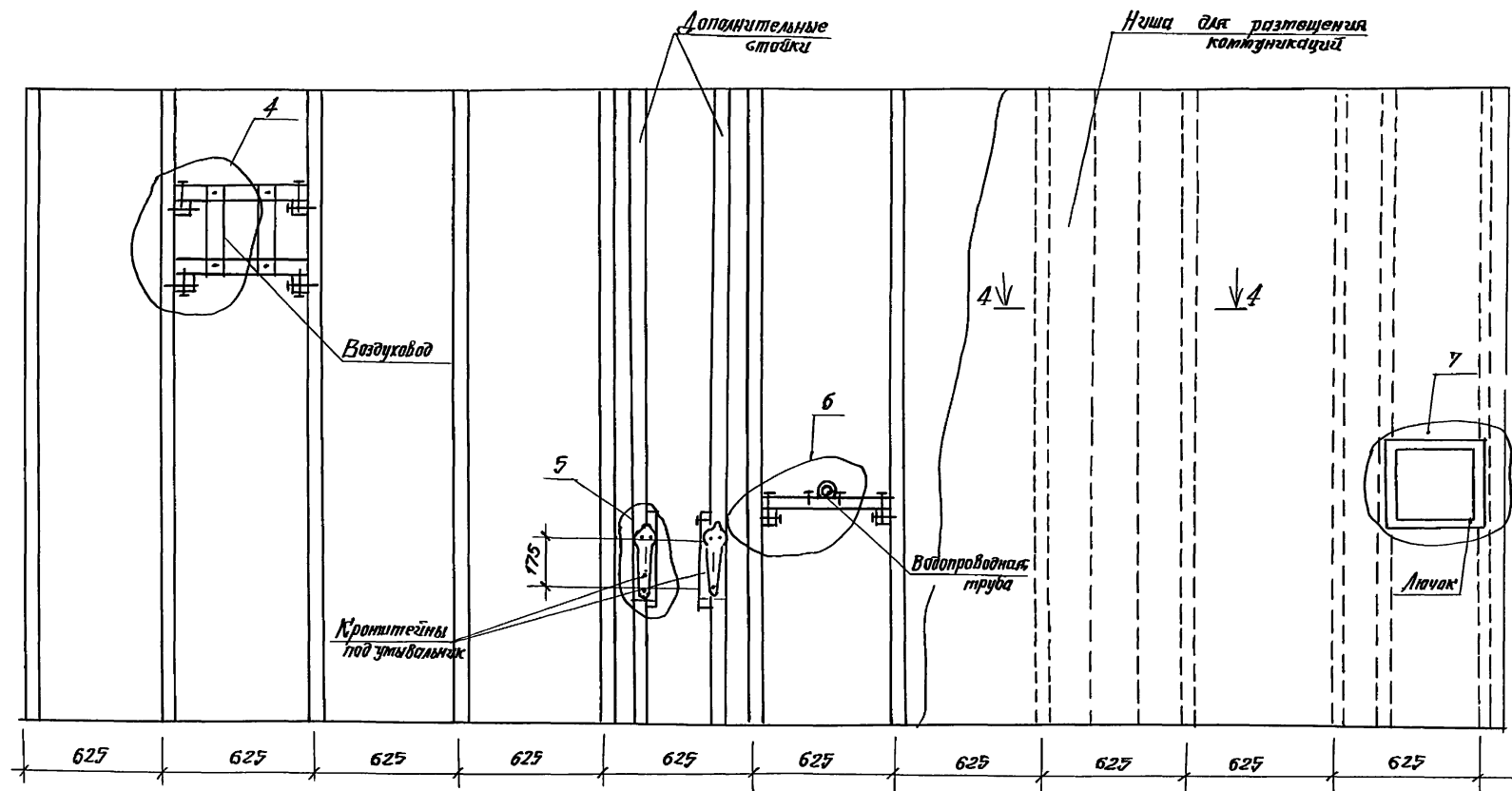
ВЫПУСК 9

ДЕТАЛИ ЭЛЕКТРОТЕХНИЧЕСКОГО
И ИНЖЕНЕРНО - ТЕХНИЧЕСКОГО ОБОРУДОВАНИЯ

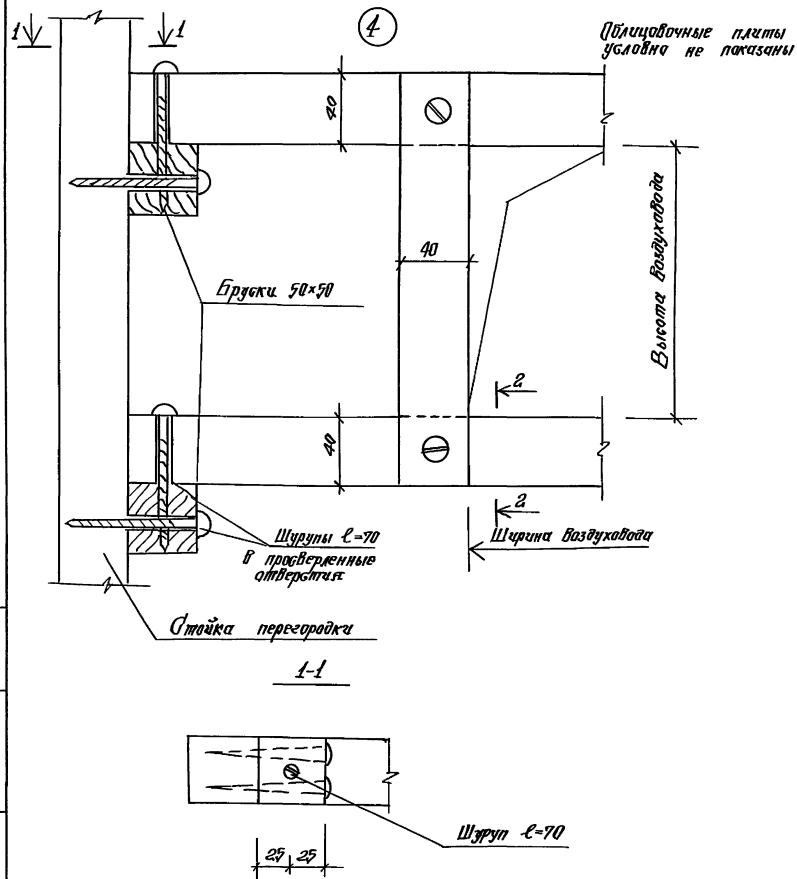
РАБОЧИЕ ЧЕРТЕЖИ

23867

ЦЕНА



				1.231.9-10.9	04	
Науч. АПМ	А. Удасов	А. С.	12.87	Схема расположения узлов пересечения санитарно-технических коммуникациями сборной перегородки на деревянном каркасе.	Стр. 1	Лист 6
ЭМП	Печеняк	А. С.			Р. БОБРАЖДАВТРОЙ	
Провер.	Печеняк	А. С.			Киев ЗНУЦЭП	
Разраб.	А. Удасов	А. С.				

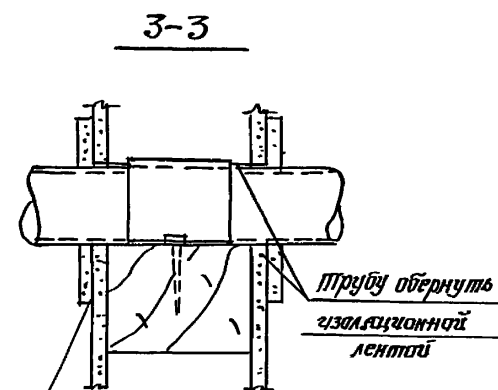
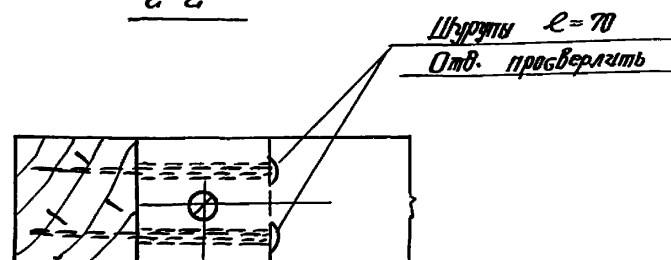
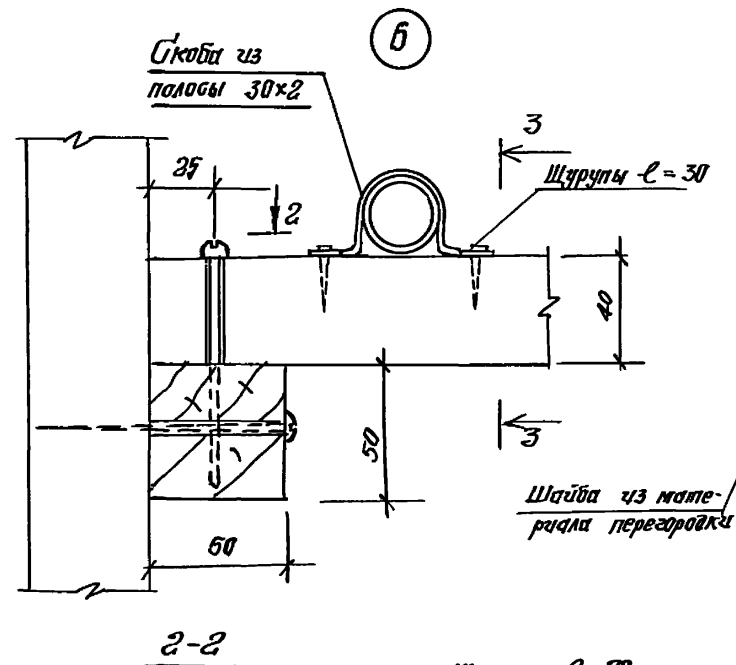
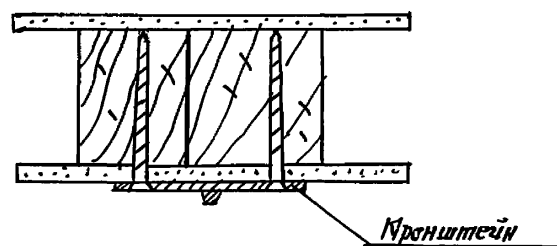
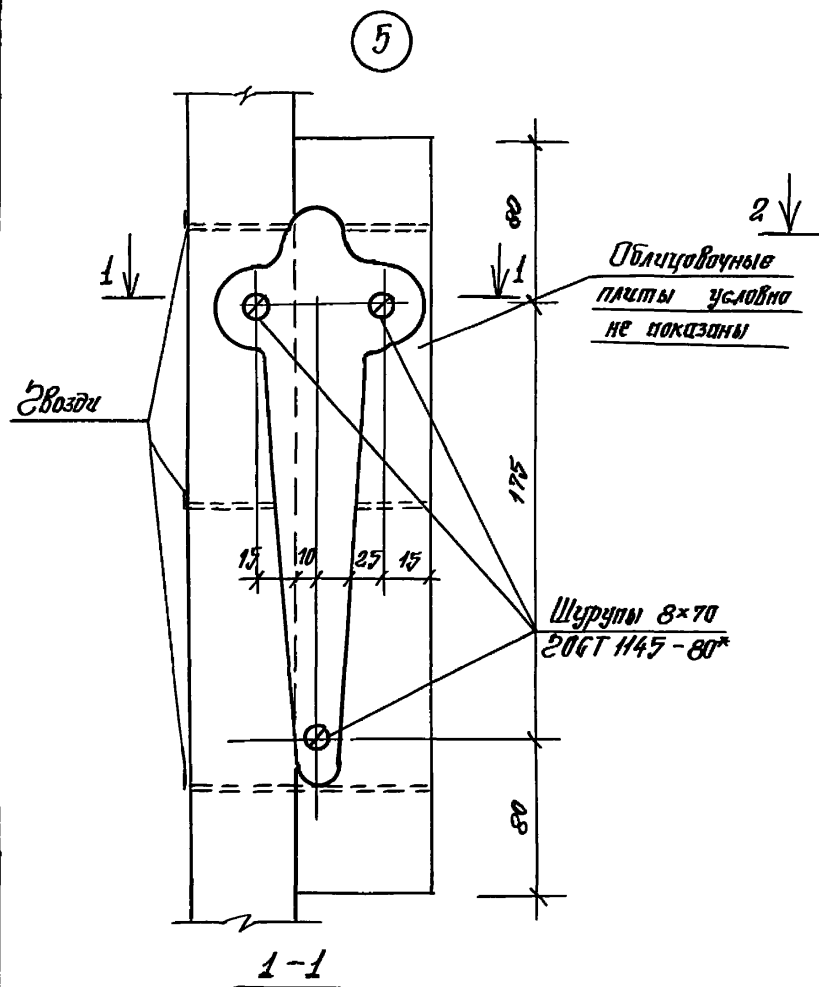


1.231.9-10.9

04

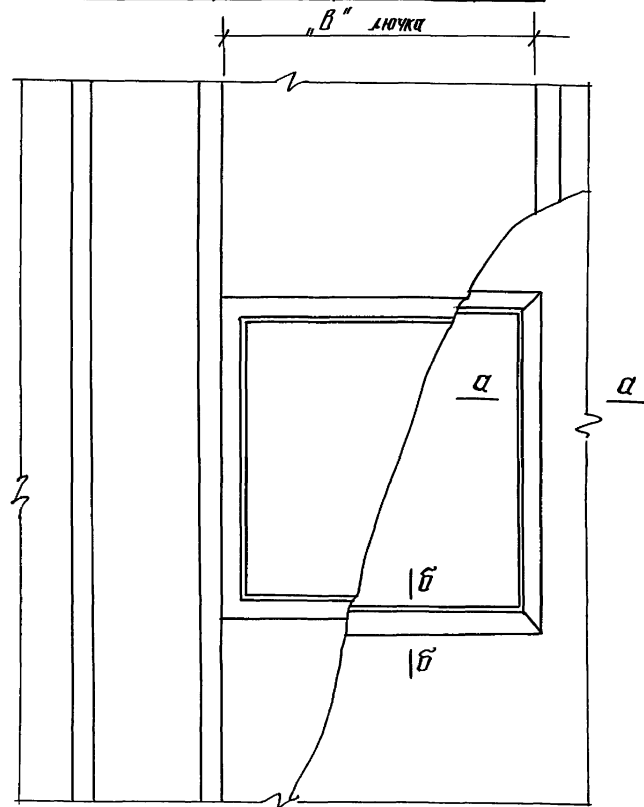
Лист

2

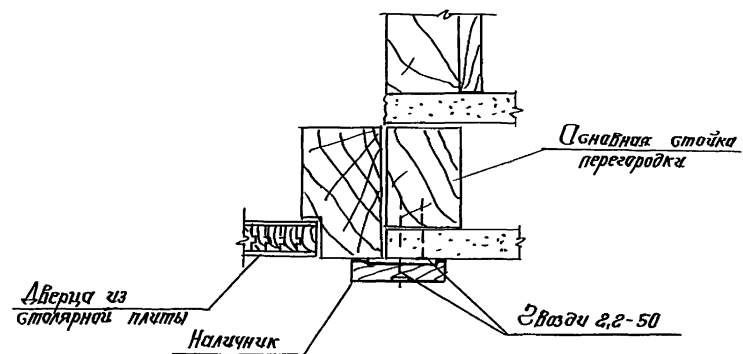


7

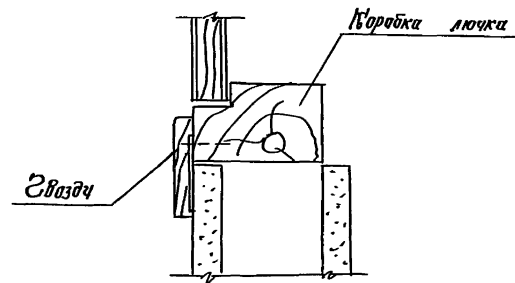
Конструкция лючка для доступа к коммуникациям
в гипсовых перегородках с деревянным каркасом



а-а



б-б



1.231.9-10.9

04

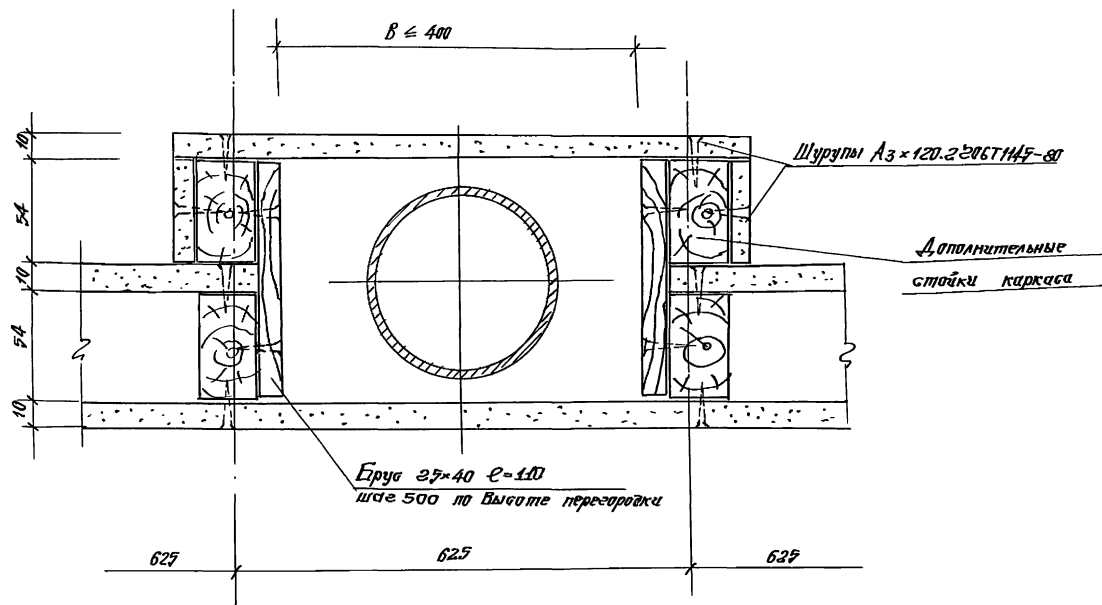
Лист

4

23867 20

4-4

/ для перегородок с одинарной обшивкой /

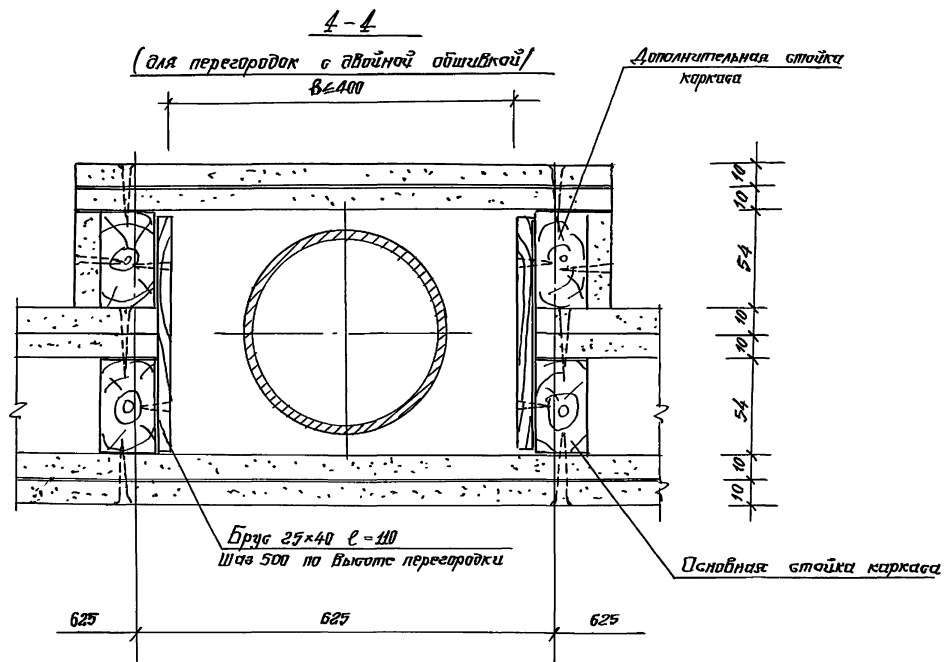


1.231.9-10.9

04

Лист
5

23867 21

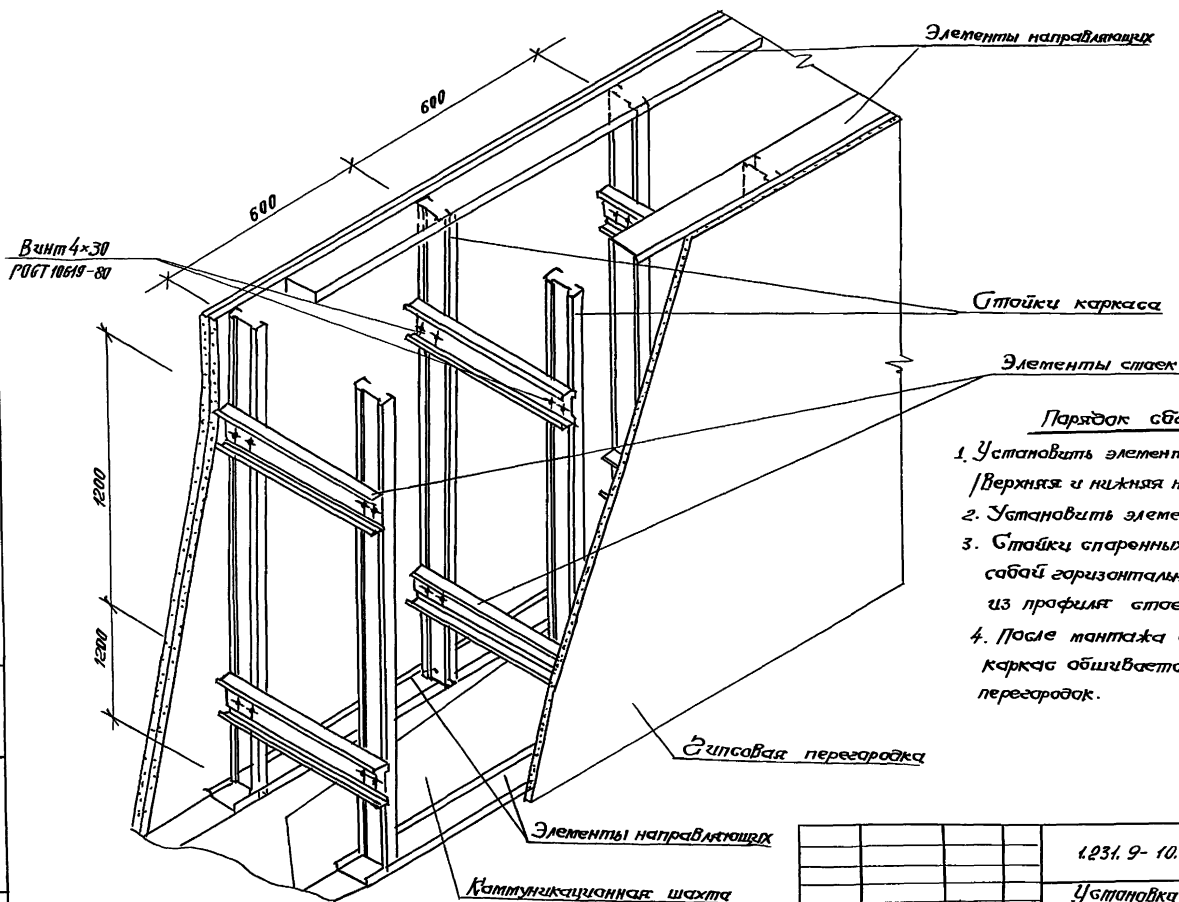


1.231.9-10.9

04

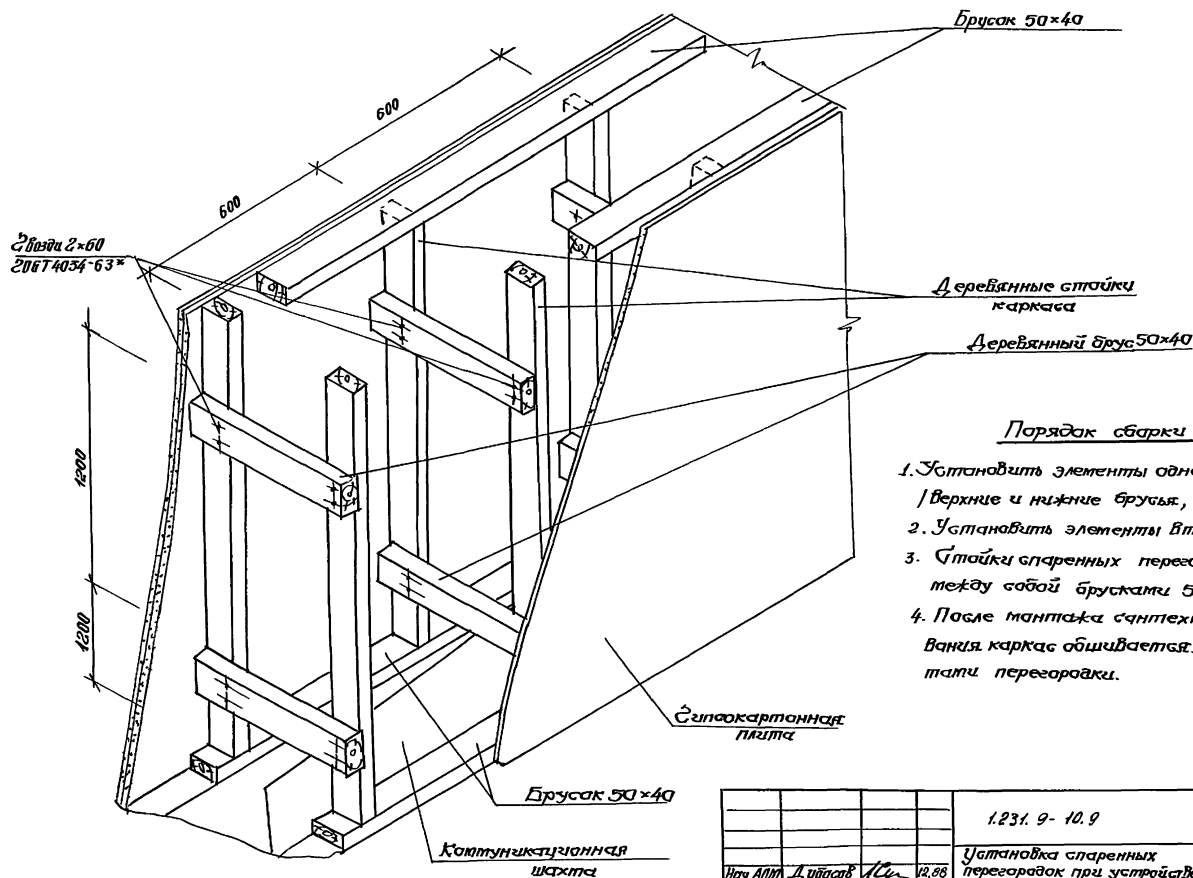
Лист

6



- Порядок сборки перегородки
1. Установить элементы одной из перегородок (верхняя и нижняя направляющие, стойки).
 2. Установить элементы второй перегородки;
 3. Стойки спаренных перегородок соединить между собой горизонтальными элементами, выполненными из профиля стоек.
 4. После монтажа сантехнического оборудования каркас обшивается листовыми элементами перегородок.

					1.231. 9- 10.9	05
Изм. АИМ	Дубасов	А.С.	1.231		Установка спаренных перегородок при устройстве коммуникационных шахт / металл. каркас/.	Стойки Лист Листов
ЭИП	Печеник	М.				Р 1
Продер.	Печеник	М.				РОБРАЖАДИТРОИ
Разрб.	Яценко	М.				Киев ЗИИЭП



Порядок сборки перегородки

1. Установить элементы одной из перегородок /верхние и нижние бруска, стойки/;
2. Установить элементы второй перегородки;
3. Стойки спаренных перегородок соединить между собой брусками 50x40.
4. После монтажа санитарно-технического оборудования каркас обшивается листовыми элементами перегородки.

					1.231.9-10.9	06
Исполн.	А.И.Иванов	И.И.Иванов	И.И.Иванов	И.И.Иванов	Установка спаренных перегородок при устройстве коммуникационных шахт /деревянный каркас/	Исполн. Лист 1
Эксп.	Печеник	Печеник	Печеник	Печеник		Ростовский
Провер.	Печеник	Печеник	Печеник	Печеник		Киев 3100311
Разраб.	Яценко	Яценко	Яценко	Яценко		

Наименование	Установка карбо- ки разеток для выключателя		Горючие пайки и клеевые трубы через стоек деревянного каркаса	Узел крепления воздуховода к каркасу сборной перегородки		Узел пересечения оборуд. пере- городки водопровод- ной трубой		Узел крепления крановедной уни- формы к пере- городке		Устройство нив для размещения коммунальных в перегородках		Конструкция люка для доступа к ком- мунальным в за- сывных перегородках		Установка слесен- ных перегородок при устройстве шахт (на бм)		Примечание
	Металли- ческий каркас	Деревян- ный каркас		Узел 1 Металли- ческий каркас	Узел 4 Деревян- ный каркас	Узел 2 Металли- ческий каркас	Узел 6 Деревян- ный каркас	Узел 3 Металли- ческий каркас	Узел 5 Деревян- ный каркас	Металли- ческий каркас Длина обш.	Деревян- ный каркас Длина обш.	Металли- ческий каркас Длина обш.	Деревян- ный каркас Длина обш.	Металли- ческий каркас	Деревян- ный каркас	
Стойки стальные										6,1 м		3,05+16 м		12 м		
Стойки деревянные																
Элементы направляющих				2,3 м												
Бруссы деревянные 50x40, 25x40 206Т 8486-86					0,04 м ³		0,01 м ³		0,02 м ³						0,02 м ³	
Буртык ПБ7												1,6 м				
Буртык ПБ7												1,6 м				
Уголок 206Т 8508-86																
ВГТЗ кл 206Т 537-79								7,8 кг								
Полоса 8-4 206Т 103-76																
ВГТЗ кл 206Т 537-79			0,5 кг													
Полоса 8-2 206Т 103-76																
ВГТЗ кл 206Т 537-79																
Полоса 8-15 206Т 103-76	2,42	2,42														
ВГТЗ кл 206Т 537-79																
Болты 206Т 7798-70*								0,1 кг								
Винты 206Т 10619-80	2 шт.	4 шт.								0,15	1,35 кг	0,08		0,8 кг		
Шурупы 206Т 1445-80	2 шт.		0,08 кг		0,16 кг		0,08 кг			1,75 кг	1,60 кг	0,17 кг				
Свароч 206Т 4028-63*									0,06 кг				0,07		0,8 кг	
												0,13 кг				

1231. 9-10.9				07		
Исх. шп.	Эспри	057	1231	Ведомость расхода материалов на узел		
ЭНП	Печеник	М				
Провер.	Эспри	057				
Разрб.	Дремлюга	057				
				Введен	Лист	Листов
				Р		1
				Исх. ЭНП		