

ТИПОВЫЕ КОНСТРУКЦИИ, ИЗДЕЛИЯ И
УЗЛЫ ЗДАНИЙ И СООРУЖЕНИЙ

СЕРИЯ 1.831.9 - 4

ПЕРЕГОРОДКИ КАРКАСНЫЕ
ПОЭЛЕМЕНТНОЙ СБОРКИ
С РАЗЛИЧНЫМИ ВИДАМИ ОБШИВОК
ДЛЯ ЗДАНИЙ
СЕЛЬСКОХОЗЯЙСТВЕННЫХ ПРЕДПРИЯТИЙ

ВЫПУСК 1

УЗЛЫ ПЕРЕГОРОДОК НА ДЕРЕВЯННОМ КАРКАСЕ
И СОЕДИНИТЕЛЬНЫЕ ИЗДЕЛИЯ.
РАБОЧИЕ ЧЕРТЕЖИ

ТИПОВЫЕ КОНСТРУКЦИИ, ИЗДЕЛИЯ И
УЗЛЫ ЗДАНИЙ И СООРУЖЕНИЙ

СЕРИЯ 1.831.9 - 4

ПЕРЕГОРОДКИ КАРКАСНЫЕ
ПОЭЛЕМЕНТНОЙ СБОРКИ
С РАЗЛИЧНЫМИ ВИДАМИ ОБШИВОК
ДЛЯ ЗДАНИЙ
СЕЛЬСКОХОЗЯЙСТВЕННЫХ ПРЕДПРИЯТИЙ

ВЫПУСК 1

УЗЛЫ ПЕРЕГОРОДОК НА ДЕРЕВЯННОМ КАРКАСЕ
И СОЕДИНИТЕЛЬНЫЕ ИЗДЕЛИЯ.
РАБОЧИЕ ЧЕРТЕЖИ

ГИПРОНИСЕЛЬХОЗ

Главный инженер *В.А. Чернойоров*
Начальник отд. *И.Н. Котов*
Гл. специалист *И.В. Рябинович*

Утверждены Главпроектом
Госстроя СССР
письмо от 16. 05. 91
№ 5/6-177.
Введены в действие
Гипронисельхозом с 15.01.92
приказ 17. 05. 91 № 91-п

© АПП ЦИТП, 1991

ОБОЗНАЧЕНИЕ ДОКУМЕНТА	НАИМЕНОВАНИЕ	СТР.
1. 831.9-4.1-ТТ	ТЕХНИЧЕСКИЕ ТРЕБОВАНИЯ	4
- 1	УЗЕЛ 1 Д	8
- 2	УЗЕЛ 2 Д	9
- 3	УЗЕЛ 3 Д	10
- 4	УЗЕЛ 4 Д	12
- 5	УЗЕЛ 5 Д	14
- 6	УЗЕЛ 6 Д	15
- 7	УЗЕЛ 7 Д	16
- 8	УЗЕЛ 8 Д	18
- 9	УЗЕЛ 9 Д	20
- 10	УЗЕЛ 10 Д	21
- 11	УЗЕЛ 11 Д	22
- 12	УЗЕЛ 12 Д	23
- 13	УЗЕЛ 13 Д	24
- 14	УЗЕЛ 14 Д	25
- 15	УЗЕЛ 15 Д	26
- 16	УЗЕЛ 16 Д	27
- 17	УЗЕЛ 17 Д	28
- 18	УЗЕЛ 18 Д	29
- 19	УЗЕЛ 19 Д	30
- 20	УЗЕЛ 20 Д	31
- 21	УЗЕЛ 21 Д	33
- 22	УЗЕЛ 22 Д	34
- 23	УЗЕЛ 23 Д	35
- 24	УЗЕЛ 24 Д	36
- 25	УЗЕЛ 25 Д	37
- 26	УЗЕЛ 26 Д	38

1.831.9-4.1

ИИЧ. ОУД.	КОТОВ	<i>Котов</i>
И. КОНТР.	СОЛОДУХИН	<i>Солдухин</i>
ИИЧ. СПЕЦ.	РАВИНОВИЧ	
ИИИЧ. ТКАТ.	КУЗЬМИНА	<i>Кузьмина</i>
ИИИЖ.	БОЖКО	<i>Божко</i>
ПРОВ.	РАВИНОВИЧ	

СОДЕРЖАНИЕ

СТАДИЯ	ЛИСТ	ЛИСТОВ
Р	1	2

ГИПРОНИСЕЛЬХОЗ

ОБОЗНАЧЕНИЕ ДОКУМЕНТА	НАИМЕНОВАНИЕ	СТР.
1.831.9 - 4.1 - 27	УЗЕЛ 27Д, 28Д	39
- 28	УЗЕЛ 29Д	40
- 29	УЗЕЛ 30Д	41
- 30	УЗЕЛ 31Д, 32Д	42
- 31	УЗЕЛ 33Д	44
- 32	УЗЕЛ 34Д	45
- 33	УЗЕЛ 35Д	46
- 34	УЗЕЛ 36Д	48
- 35	УЗЕЛ 37Д	49
- 36	УЗЕЛ 38Д	51
- 37	УЗЕЛ 39Д	52
- 38	УЗЕЛ 40Д	53
- 39	ИЗДЕЛИЕ СОЕДИНИТЕЛЬНОЕ МС1, МС9, МС12, К1	54
- 40	ИЗДЕЛИЕ СОЕДИНИТЕЛЬНОЕ МС2-1, МС2-2, МС7	55
- 41	ИЗДЕЛИЕ СОЕДИНИТЕЛЬНОЕ МС3-1, МС3-2, МС8	56
- 42	ИЗДЕЛИЕ СОЕДИНИТЕЛЬНОЕ МС4, МС11	57
- 43	ИЗДЕЛИЕ СОЕДИНИТЕЛЬНОЕ МС5-1, МС5-2	58
- 44	ИЗДЕЛИЕ СОЕДИНИТЕЛЬНОЕ МС10	59
- 45	ИЗДЕЛИЕ СОЕДИНИТЕЛЬНОЕ МС13	60
- 46	ФАСОННЫЙ ЭЛЕМЕНТ ФС1-1... ФС1-4, ФС3	61
- 47	ФАСОННЫЙ ЭЛЕМЕНТ ФС2-1, ФС2-2, ФС4	62
- 48	ФАСОННЫЙ ЭЛЕМЕНТ ФС5	63
- 49	ИЗДЕЛИЕ СОЕДИНИТЕЛЬНОЕ Б1	64

ИНВ. № ПОДА. ПОДПИСЬ И ДАТА ВЗЯМ. ИНВ. №

1.831.9-4.1

ЛИСТ

2

1. ОБЩИЕ СВЕДЕНИЯ

1.1. Настоящий выпуск содержит рабочие чертежи монтажных узлов перегородок с деревянным каркасом поэлементной сборки с различными видами обшивок для зданий сельскохозяйственных предприятий и крепления их к конструкциям здания.

1.2. Состав серии, материалы для проектирования и маркировка монтажных узлов приведены в выпуске 0 настоящей серии.

2. Пояснения к узлам

2.1. Каркас перегородок состоит из системы ригелей и стоек. Стойки каркаса устанавливаются с шагом, равным 1/2 ширины листа обшивки:

- асбестоцементных листов - 750 мм;
- ЦСП и ДВП - 600 мм.

Стойки каркаса для перегородок с обшивками из асбестоцементных листов и ЦСП запроектированы одинарными и в месте стыковки листов обшивки сплоченными - 40x100 мм.

Стойки каркаса для перегородок с обшивками из ДВП запроектированы сплоченными.

Для изготовления деревянных элементов каркаса должны применяться пиломатериалы не ниже 2-го сорта из древесины хвойных пород по ГОСТ 8486-86Е.

2.2. Перегородки поэлементной сборки представляют собой каркасную конструкцию, обшитую с двух сторон листовыми материалами.

Для обшивок перегородок применяются:

асбестоцементные плоские непрессованные листы марки ЛП-НП высшего сорта толщиной 8 мм по ГОСТ 18124-75, допускается применять листы прессованные марки ЛП-П первого сорта;

Изм. № подл. Подпись

1.831.9-4.1-ТТ

Нач. отд.	КОТОВ	<i>Котов</i>
Н. контр.	СОЛОУХИН	<i>Солоухин</i>
Гл. спец.	РАВИНОВИЧ	<i>Равинович</i>
Инж. Кат.	КУЗЬМИНА	<i>Кузьмина</i>
Инж.	БОЖКО	<i>Божко</i>
Пров.	РАВИНОВИЧ	<i>Равинович</i>

ТЕХНИЧЕСКИЕ ТРЕБОВАНИЯ

Стандия	Лист	Листов
Р	1	4

ГИПРОНИСЕЛЬХОЗ

ЦЕМЕНТОСТРУЖЕЧНЫЕ ПЛИТЫ (ДАЛЕЕ ЦСП) МАРКИ ЦСП2
ТОЛЩИНОЙ 12 ММ ПО ГОСТ 26816-867;

ДРЕВЕСНОВОЛОКНИСТЫЕ ПЛИТЫ (ДАЛЕЕ ДВП) МАРКИ Т
ТОЛЩИНОЙ 5 ММ ПО ГОСТ 4598-86 В ДВА СЛОЯ.

2.3. Крепление листов и плит обшивок к деревянному каркасу осуществляется алюминиевыми винтовыми гвоздями по ТУ 69-216-83 или оцинкованными шурупами А4×40 по ГОСТ 1145-80.

2.4. Для соединения деревянных элементов каркаса применяются стальные гвозди по ГОСТ 4028-63.

2.5. Внутренняя полость перегородки по ее назначению может заполняться утеплителем. Крепление минераловатных плит в перегородках с деревянным каркасом осуществляется при помощи стальной проволоки, прикрепляемой к элементам каркаса стальными гвоздями.

2.6. В каркасах нижний ригель крепится соединительными деталями к закладным изделиям железобетонной части перегородок. Нижний ригель каркаса принят составным из двух досок сечением 50×100 и 25×125 мм.

Верхний ригель каркасов крепится к верху стропильной конструкции или к плитам покрытия листовыми шарнирами, обеспечивающими независимую работу каркаса перегородок и несущих конструкций здания. Верхний ригель каркаса выполняется из бруса сечением 50×100 мм.

Деревянные стойки каркаса крепятся к верхним и нижним ригелям при помощи гвоздей К5×150 по ГОСТ 4028-63.

2.7. Под гвозди или шурупы в листах обшивки из асбестоцементных листов или ЦСП должны быть предварительно просверлены отверстия диаметром на 0,5... 1 мм больше их диаметра. Отверстия необходимо раззенковать на глубину, превышающую на 0,5 мм высоту головки винта или гвоздя.

1.831.9-4.1-ТТ

Лист

2

2.8. Горизонтальный шов между верхом перегородки и конструкциями покрытия зашивается фасонным элементом из оцинкованной стали.

2.9. В зависимости от степени агрессивности газовой среды помещений по отношению к материалам перегородки, ее элементы должны быть подвергнуты антикоррозионной защите в соответствии с требованиями СНиП 2.03.11-85.

3. ТЕХНИЧЕСКИЕ ТРЕБОВАНИЯ НА СОЕДИНИТЕЛЬНЫЕ ИЗДЕЛИЯ

3.1. Соединительные изделия обозначаются марками, состоящими из буквенного индекса и порядкового цифрового номера, например: МС5 - металлическое соединительное изделие, пятое в перечне настоящего альбома.

3.2. Соединительные изделия должны изготавливаться по рабочим чертежам настоящего выпуска в соответствии с данными техническими требованиями.

3.3. Форма, размеры и масса изделий должны соответствовать указанным на сборочных чертежах выпуска.

3.4. Соединительные изделия должны поставляться предприятием-изготовителем с защитными покрытиями, предусматриваемыми конкретным проектом и указанными в заказе на них.

3.5. Предельные отклонения от проектных линейных размеров и параметров соединительных изделий не должны превышать следующих значений:

габаритные размеры элементов до 200 мм - $\pm 1,5$ мм;

свыше 200 мм до 500 мм - $\pm 2,0$ мм;

свыше 500 мм - $\pm 3,0$ мм;

расстояние между центрами смежных отверстий - $\pm 1,0$ мм;

расстояние между группами монтажных отверстий в готовых изделиях - $\pm 2,0$ мм;

искривление деталей (зазор между

1.831.9-4.1-ТТ

Лист

3

ПЛОСКОСТЬЮ ДЕТАЛИ И СТАЛЬНОЙ ЛИНЕЙКОЙ)
 НА ДЛИНЕ 250ММ 1,5 мм;
 БОЛЕЕ 250ММ 2, мм;

РАССЛОЕНИЯ, ТРЕЩИНЫ, ОКАЛИНА В
 МЕТАЛЛОПРОКАТЕ НЕ ДОПУСКАЮТСЯ.

3.6. ШВЫ СВАРНЫХ СОЕДИНЕНИЙ ПО ОКОНЧАНИИ СВАРКИ
 ДОЛЖНЫ БЫТЬ ОЧИЩЕНЫ ОТ ШЛАКА, БРЫЗГ И НАТЕКОВ
 МЕТАЛЛА.

3.7. СОЕДИНИТЕЛЬНЫЕ ИЗДЕЛИЯ ДОЛЖНЫ ИЗГОТАВЛИВАТЬСЯ
 ИЗ ЛИСТОВОГО, СОРТОВОГО И ФАСОННОГО ПРОКАТА ИЗ СТАЛИ
 С235 ИЛИ С245 ПО ГОСТ 27772-88.

3.8. КЛАСС ПРОЧНОСТИ БОЛТОВ ДОЛЖЕН БЫТЬ НЕ НИЖЕ
 4.6, ГАЕК - 4.

3.9. В ЗАВИСИМОСТИ ОТ СТЕПЕНИ АГРЕССИВНОГО
 ВОЗДЕЙСТВИЯ ВОЗДУШНОЙ СРЕДЫ НА МЕТАЛЛ НЕОБХОДИМО
 ПРЕДУСМОТРЕТЬ, В СООТВЕТСТВИИ СО СНИП 2.03.11-85,
 ПРИЛОЖЕНИЯ 14, АНТИКОРРОЗИОННУЮ ЗАЩИТУ ЭЛЕМЕНТОВ
 КАРКАСА - ОКРАСКУ ЛАКОКРАСОЧНЫМИ МАТЕРИАЛАМИ I... IV
 ГРУПП.

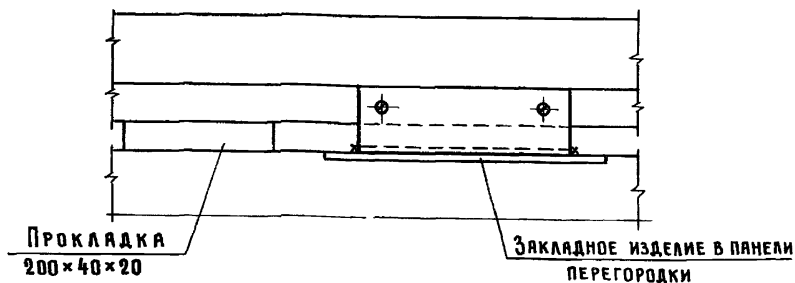
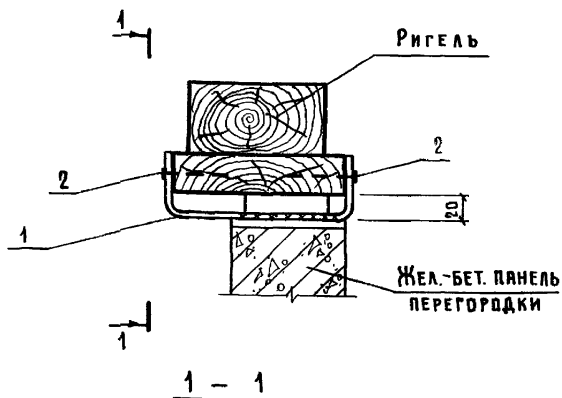
3.10. СТАЛЬНЫЕ ГВОЗДИ (ВИНТЫ) ДОЛЖНЫ БЫТЬ
 ОЦИНКОВАНЫ (ТОЛЩИНА СЛОЯ НЕ МЕНЕЕ 20ММ) С
 ПОСЛЕДУЮЩИМ ХРОМАТИРОВАНИЕМ.

3.11. ДЛЯ ЗАЩИТЫ ОТ КОРРОЗИИ СОЕДИНИТЕЛЬНЫХ
 ИЗДЕЛИЙ ДОЛЖНЫ ПРИМЕНЯТЬСЯ ЛАКОКРАСОЧНЫЕ МАТЕРИАЛЫ,
 ГОРЯЧЕЕ ЦИНКОВАНИЕ, ГАЗОТЕРМИЧЕСКОЕ НАПЫЛЕНИЕ ЦИНКА
 ИЛИ АЛЮМИНИЯ, ИЛИ КОМБИНИРОВАННЫЕ ПОКРЫТИЯ ЛАКО-
 КРАСОЧНЫЙ СЛОЙ ПО МЕТАЛЛИЧЕСКОМУ ПОДСЛОЮ.

ВИД И ТОЛЩИНУ ЗАЩИТНЫХ ПОКРЫТИЙ СЛЕДУЕТ ПРИНИМАТЬ
 ПО УКАЗАНИЮ КОНКРЕТНОГО ПРОЕКТА, В СООТВЕТСТВИИ С
 ТРЕБОВАНИЯМИ СНИП 2.03.11-85, В ЗАВИСИМОСТИ ОТ
 СТЕПЕНИ АГРЕССИВНОСТИ СРЕДЫ.

3.11. МОНТАЖНУЮ СВАРКУ МЕТАЛЛИЧЕСКИХ
 СОЕДИНИТЕЛЬНЫХ ИЗДЕЛИЙ ВЫПОЛНЯТЬ ЭЛЕКТРОДАМИ ТИПА
 З42 ПО ГОСТ 9467-75.

ИЗМ. № ПОДЛ. ПОДАТЬ И ДАТА. ВЗАМ. ИЛИ. К



Поз.	НАИМЕНОВАНИЕ	Кол.	ОБОЗНАЧЕНИЕ ДОКУМЕНТА
1	ИЗДЕЛИЕ СОЕДИНИТЕЛЬНОЕ МС 1	1	1.831.9-4.1-39
2	ШУРУП 1-4x50 ГОСТ 1144-80	4	

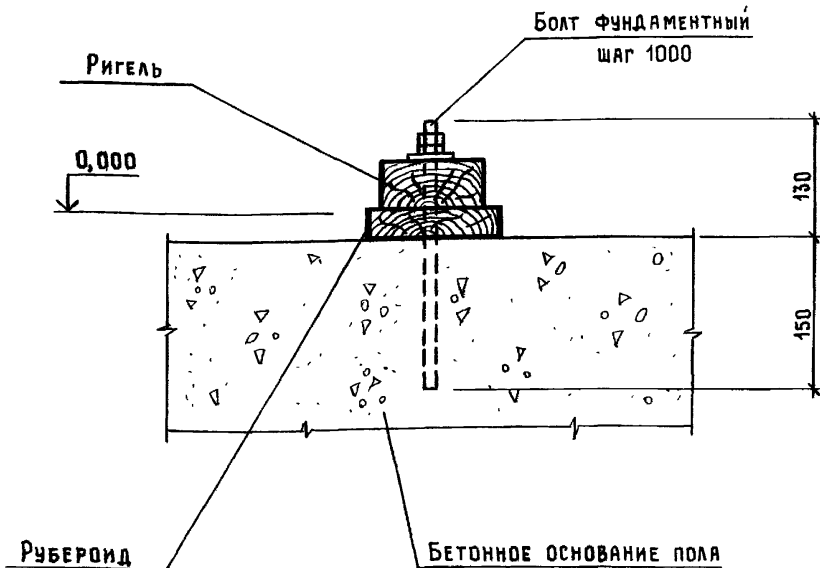
1.831.9-4.1-1

СТАРШАЯ	ЛИСТ	ЛИСТОВ
Р		1

Узел 1Д

ГИПРОНИСЕЛЬХОЗ

НАЧ. ОТД.	КОТОВ	<i>Котов</i>
Н. КОНТР.	СОЛОУХИН	<i>Солоухин</i>
ГЛ. СПЕЦ.	РЯБИНОВИЧ	<i>Рябинович</i>
НИЖ. I КАТ.	КУЗЬМАНА	<i>Кузьмана</i>
ПРОВ.	РЯБИНОВИЧ	<i>Рябинович</i>



1. Монтаж ригеля вести до устройства чистого пола.
2. Фундаментный болт 5.М12×280. Ст 3 пс 3-1 ГОСТ 24379.1-80.

ИМЯ, ОТ ФАМИЛИИ, ПОДПИСЬ И ДАТА ВЗЛОМ. ИМЯ, ОТ ФАМИЛИИ, ПОДПИСЬ И ДАТА ВЗЛОМ.

НАЧ. ОТД.	Котов	<i>[Signature]</i>
И. КОНТР.	Кузьмина	<i>[Signature]</i>
ГЛ. СПЕЦ.	Рабинович	<i>[Signature]</i>
РУК. ГР.	Соловьев	<i>[Signature]</i>
ПРОВ.	Рабинович	<i>[Signature]</i>

1.831.9-4.1-2

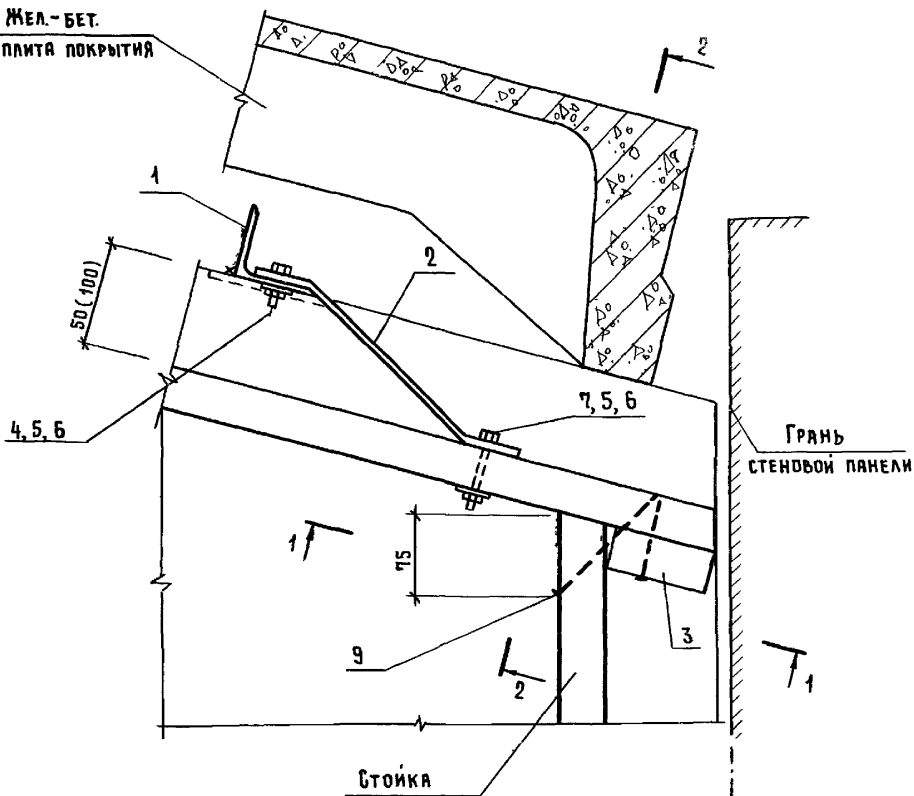
Узел 2 д

СТАДИЯ	ЛИСТ	ЛИСТОВ
Р		1

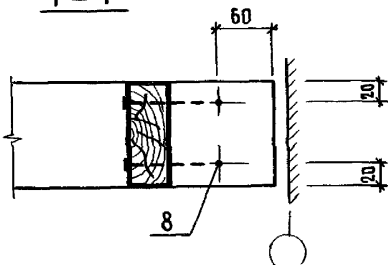
ГИПРОНИСЕЛЬХОЗ

ЖЕЛ.-БЕТ.

ПЛИТА ПОКРЫТИЯ



1 - 1



Сечение 2-2 и спецификацию см. лист 2.

1.831.9-4.1-3

НАЧ. ОТД.	КОТОВ	<i>Kotov</i>
Н. КОНТР.	СОЛОУХИН	<i>Soloukhin</i>
ГЛ. СПЕЦ.	РАВИНОВИЧ	<i>Rabinovich</i>
ИНЖ. I КАТ	КУЗЬМИНА	<i>Kuzmina</i>
ПРОВ.	РАВИНОВИЧ	<i>Rabinovich</i>

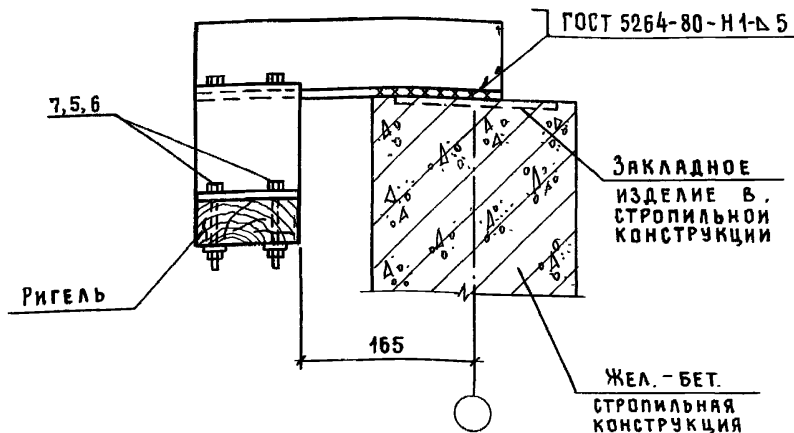
Узел 3Д

СТАДИЯ	ЛИСТ	ЛИСТОВ
Р	1	2

ГИПРОНИСЕЛЬХОЗ

2 - 2

ПЛИТЫ ПОКРЫТИЯ УСЛОВНО НЕ ПОКАЗАНЫ



Поз	НАИМЕНОВАНИЕ	Кол	ОБОЗНАЧЕНИЕ ДОКУМЕНТА
1	ИЗДЕЛИЕ СОЕДИНИТЕЛЬНОЕ МС2-1	1	1.831.9-4.1-40
2	МС3-1(МС3-2)	1	-41
3	ДОСКА 100×40; Е=100; 0,0004 м ³	1	БЕЗ. ЧЕРТ.
4	БОЛТ М8×40.015 ГОСТ 7798-70	2	
5	ГАЙКА М 8.015 ГОСТ 5915-70	4	
6	ШАЙБА 8.015 ГОСТ 41371-78	6	
7	БОЛТ 8×100.015 ГОСТ 7798-70	4	
8	ГВОЗДЬ К3×80 ГОСТ 4028-63	2	
9	К5×150 ГОСТ 4028-63	2	

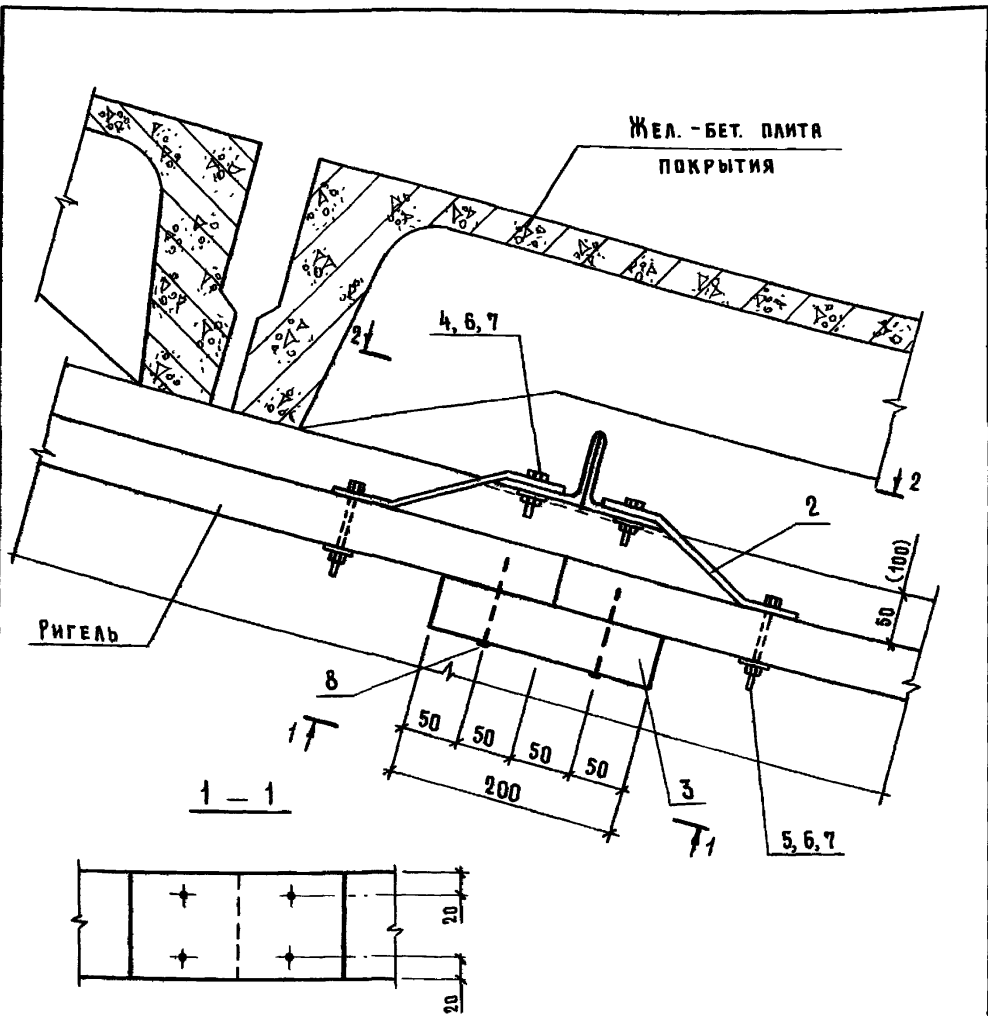
1. СОЕДИНИТЕЛЬНОЕ ИЗДЕЛИЕ МС2-1 (ПОЗ. 1) ПРИВАРИВАЕТСЯ К СТРОПИЛЬНОЙ КОНСТРУКЦИИ ДО МОНТАЖА ПЛИТ ПОКРЫТИЯ.
2. ДАННЫЕ В СКОБКАХ ОТНОСЯТСЯ К ЗДАНИЯМ С КАРКАСОМ ИЗ РАМ.

1.831.9-4.1-3

Лист

2

25088-02 12 ФОРМАТ А3



1. СЕЧЕНИЕ 2-2 И СПЕЦИФИКАЦИЮ СМ. ЛИСТ 2.
2. СОБДИНИТЕЛЬНОЕ ИЗДЕЛИЕ МС 4 (ПОЗ. 1) ПРИВАРИТЬ К СТРОПИЛЬНОЙ КОНСТРУКЦИИ ДО МОНТАЖА ПЛИТ ПОКРЫТИЯ.
3. ДАННЫЕ, УКАЗАННЫЕ В СКОБКАХ, ОТНОСЯТСЯ К ЗДАНИЯМ С КАРКАСОМ ИЗ РАМ.

1.831.9-4.1-4

УЗЕЛ 4Д

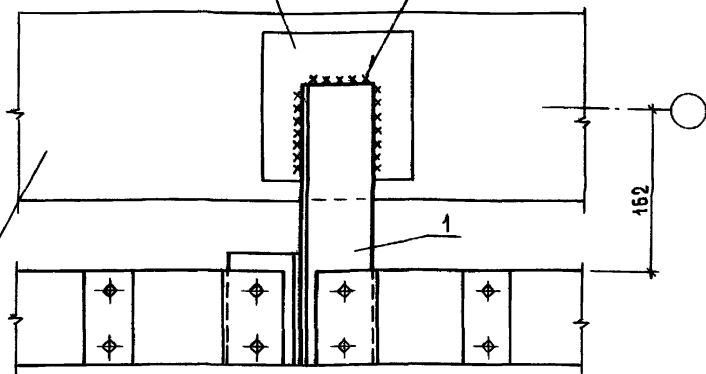
СТАДИЯ	ЛИСТ	ЛИСТОВ
Р	1	2
ГИПРОНИСЕЛЬХОЗ		

ИМ. И ФАМ. И. И.	ПОДПИСЬ	ПОДПИСЬ	ПОДПИСЬ	ПОДПИСЬ
ИМ. И ФАМ. И. И.	ИМ. И ФАМ. И. И.	ИМ. И ФАМ. И. И.	ИМ. И ФАМ. И. И.	ИМ. И ФАМ. И. И.
ИМ. И ФАМ. И. И.	ИМ. И ФАМ. И. И.	ИМ. И ФАМ. И. И.	ИМ. И ФАМ. И. И.	ИМ. И ФАМ. И. И.
ИМ. И ФАМ. И. И.	ИМ. И ФАМ. И. И.	ИМ. И ФАМ. И. И.	ИМ. И ФАМ. И. И.	ИМ. И ФАМ. И. И.
ИМ. И ФАМ. И. И.	ИМ. И ФАМ. И. И.	ИМ. И ФАМ. И. И.	ИМ. И ФАМ. И. И.	ИМ. И ФАМ. И. И.

2 - 2

ЗАКЛАДНОЕ ИЗДЕЛИЕ
В СТРОПИЛЬНОЙ КОНСТРУКЦИИ

ГОСТ 5264-80 - И1-Д5



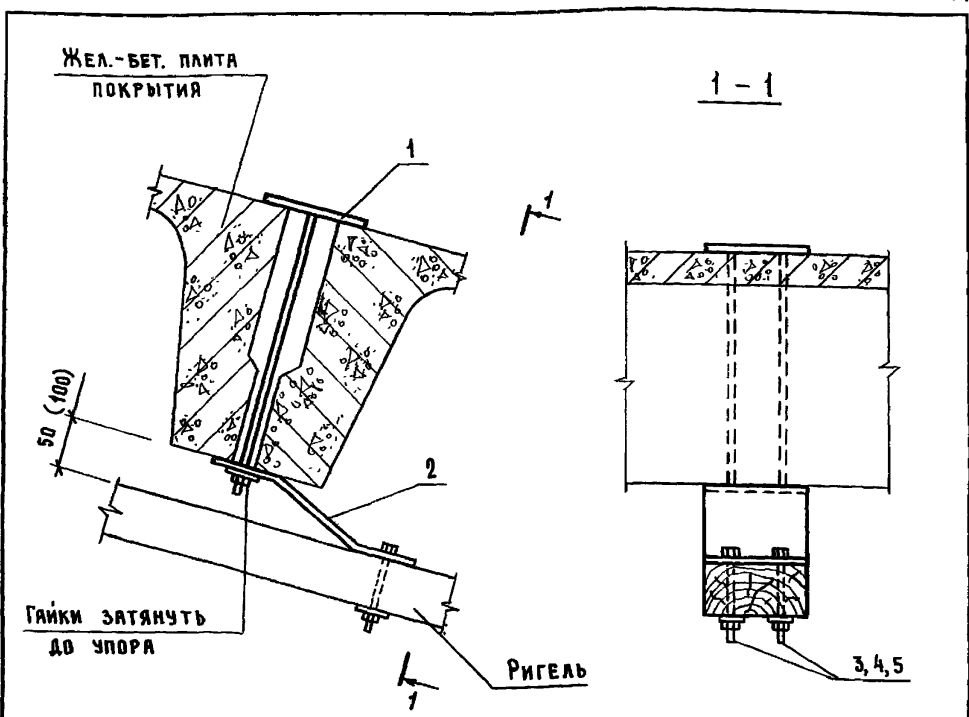
Ж.-Б. СТРОПИЛЬНАЯ
КОНСТРУКЦИЯ

Поз.	Наименование	Кол.	Обозначение документа
1	Изделие соединительное МС 4	1	1.831.9-4.1-42
2	МСЗ-1(МСЗ-2)	2	- 43
3	Доска 100×40, $\rho=200$; 0,0008 м ³	1	БЕЗ. ЧЕРТ.
4	Болт М8×40.015 ГОСТ 7798-70	4	
5	М8×90.015 ГОСТ 7798-70	4	
6	Гайка М8.015 ГОСТ 5915-70	8	
7	Шайба 8.015 ГОСТ 11371-78	8	
8	Гвоздь КЗ×80 ГОСТ 4028-63	4	

1.831.9-4.1-4

Лист

2



Поз.	НАИМЕНОВАНИЕ	КОЛ.	ОБОЗНАЧЕНИЕ ДОКУМЕНТА
1	ИЗДЕЛИЕ СОЕДИНИТЕЛЬНОЕ МС5-1	1	1.831.9-4.1-43
2	МС3-1(МС3-2)	1	-44
3	БОЛТ М8×100.015 ГОСТ 7798-70	2	
4	ГАЙКА М8.015 ГОСТ 5945-70	2	
5	ШАЙБА 8.015 ГОСТ 11371-78	2	

ДАННЫЕ В СКОБКАХ ОТНОСЯТСЯ К ЗДАНИЯМ С КАРКАСОМ ИЗ РАМ

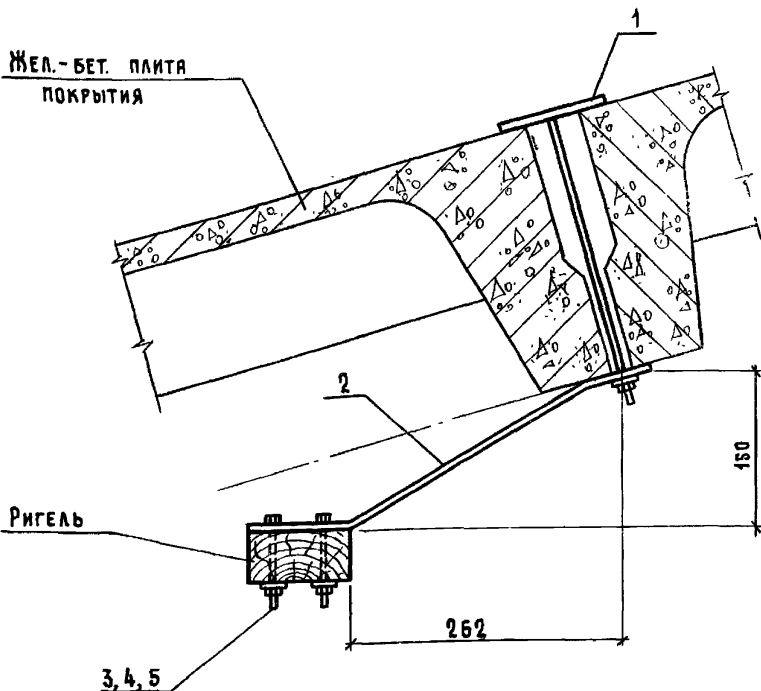
1.831.9-4.1-5

ИМЧ. ОТД.	КОТОВ	<i>Школов</i>
Н. КОНТР.	СОЛОУХИН	<i>[Signature]</i>
ГЛ. СПЕЦ.	РАВИНОВИЧ	<i>[Signature]</i>
ИМЧ. I КЛ.	КУЗЬМИНА	<i>[Signature]</i>
ПРОВ.	РАВИНОВИЧ	<i>[Signature]</i>

Узел 5Д

СТРАНА	ЛИСТ	ЛИСТОВ
Р		1
ГИПРОНИСЕЛЬХОЗ		

ИЗМ. ИЛИ ДОП. ПОДПИСЬ И ДАТА ВЗЯТ. ИМЧ. И



Поз.	НАИМЕНОВАНИЕ	Поз.	ОБОЗНАЧЕНИЕ ДОКУМЕНТА
1	ИЗДЕЛИЕ СОЕДИНИТЕЛЬНОЕ МС-1	1	1.831.9-4.1-43
2	МС-8	1	-41
3	БОЛТ М8×100.015 ГОСТ 7798-70	2	
4	ГАЙКА М8.015 ГОСТ 5945-70	2	
5	ШЯМБА 8.015 ГОСТ 11371-78	2	

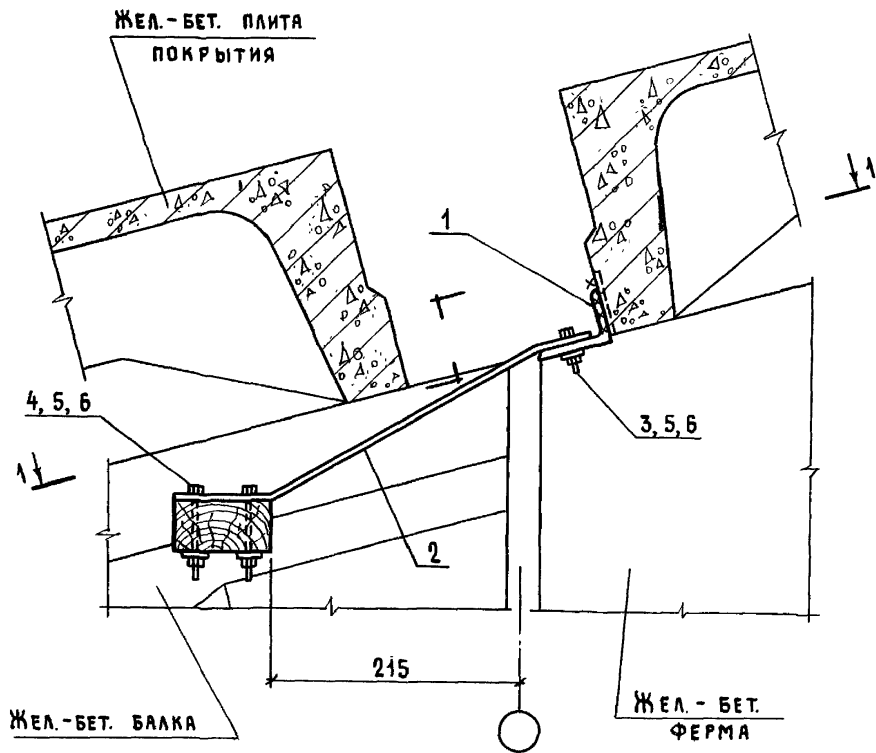
1.831.9-4.1-5

НАЧ. ОТД.	КОТОВ	<i>Котов</i>
Н. КОНТР.	СОЛОУХИН	<i>Солоухин</i>
П. СПЕЦ.	РАВИНОВИЧ	<i>Равинович</i>
ИНЖ. КАТ.	КУЗЬМИНА	<i>Кузьмина</i>
ПРОВ.	РАВИНОВИЧ	<i>Равинович</i>

Узел БД

СТУДИЯ	ЛИСТ	ЛИСТОВ.
Р		1

ГИПРОНИСЕЛЬХОЗ



1. Сечение 1-1 и спецификацию см. лист. 2.
2. Соединительное изделие МС 7 (поз.1) приварить к ПЛИТЕ ПОКРЫТИЯ до ее монтажа.

1.831.9-4.1-7

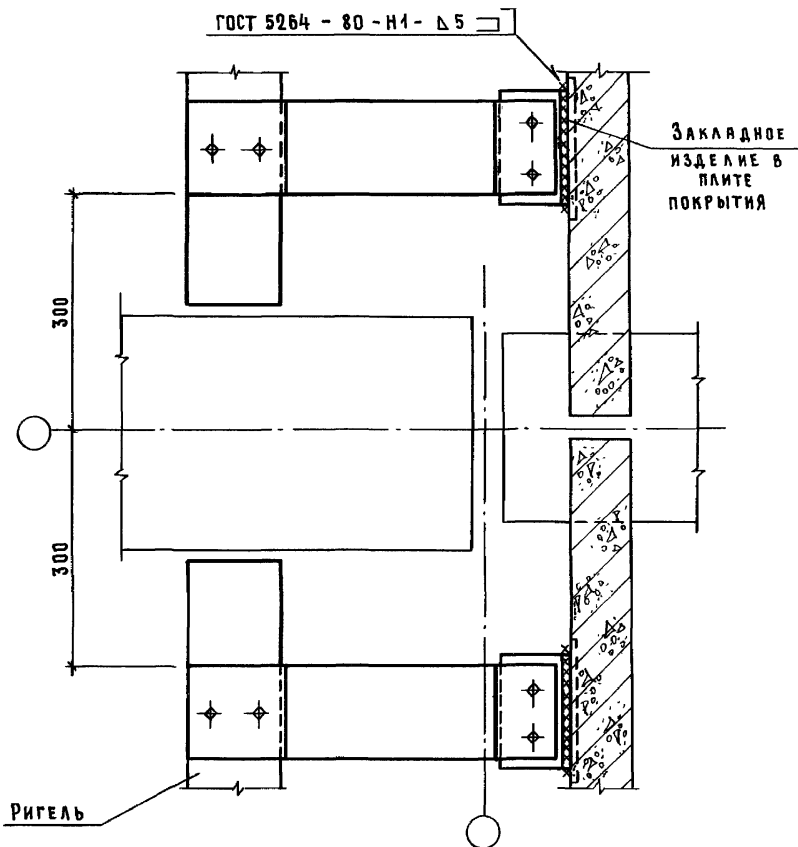
Узел 7А

СТАДИЯ	ЛИСТ	ЛИСТОВ
Р	1	2

ГИПРОНИСЕЛЬХОЗ

МЯЧ. ОТД.	КОТОВ	<i>Котов</i>
И. КОНТР.	СОЛОУКИН	<i>Солоукин</i>
ГЛ. СПЕЦ.	РАВИНОВИЧ	<i>Равинович</i>
ИНЖ. I КАТ.	КУЗЬМИНА	<i>Кузьмина</i>
ПРОВ.	РАВИНОВИЧ	<i>Равинович</i>

ИЗДАНИЕ 1988 г.

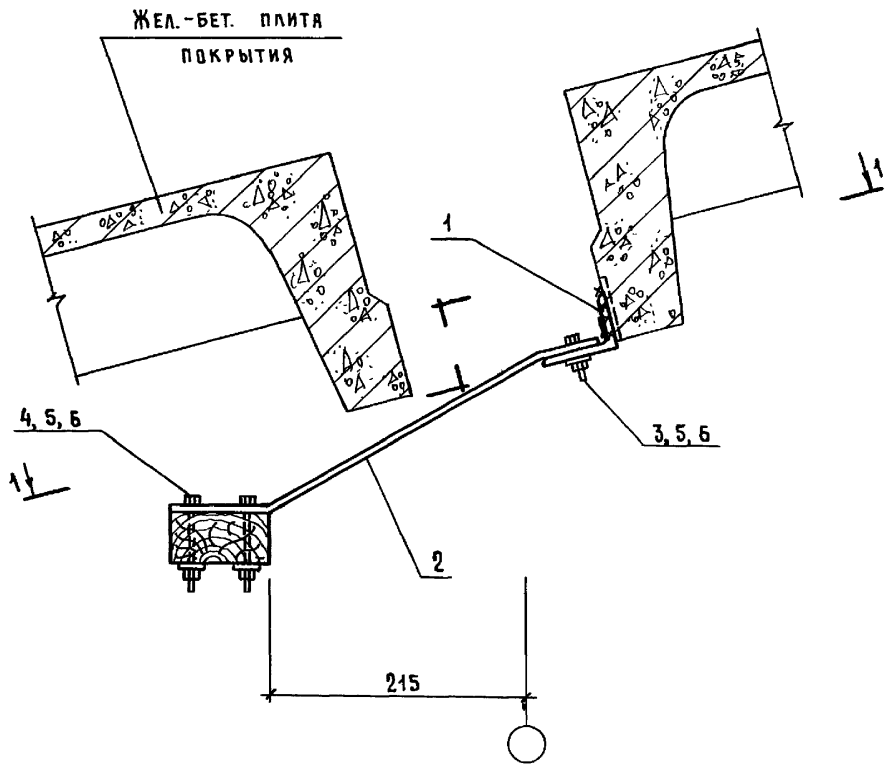


Поз.	НАИМЕНОВАНИЕ	Кол.	ОБОЗНАЧЕНИЕ ДОКУМЕНТА
1	ИЗДЕЛИЕ ЗАКЛАДНОЕ МС7	2	1.831.9-4.1-40
2	МС8	2	-41
3	БОЛТ М8×40.015 ГОСТ 7798-70	4	
4	М8×100.015 ГОСТ 7798-70	4	
5	ГАЙКА М8.015 ГОСТ 5915-70	8	
6	ШАЙБА 8.015 ГОСТ 11371-78	8	

1.831.9-4.1-7

Лист

2



1. СЕЧЕНИЕ 1-1 И СПЕЦИФИКАЦИЮ СМ. ЛИСТ 2.
2. СОЕДИНИТЕЛЬНОЕ ИЗДЕЛИЕ МС 7 (ПОЗ. 1) ПРИВАРИТЬ К ПЛИТЕ ПОКРЫТИЯ ДО ЕЕ МОНТАЖА.

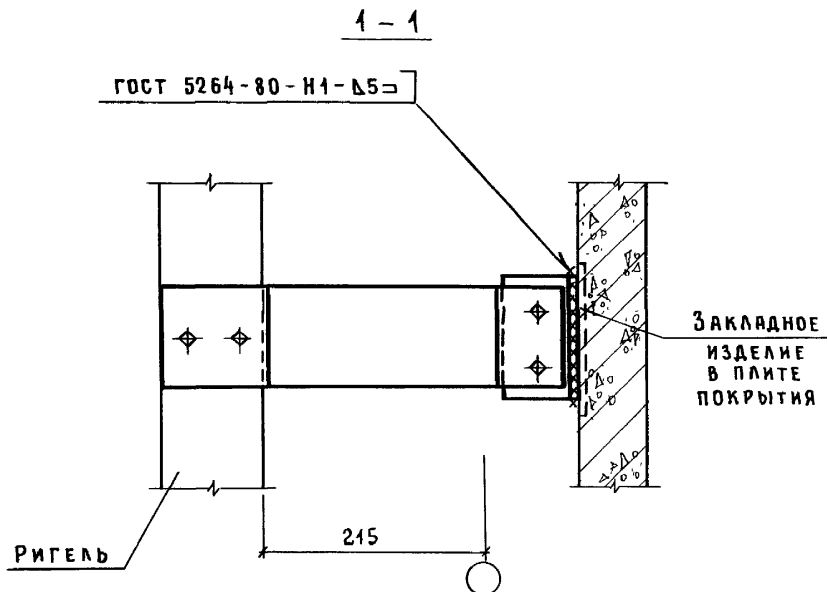
1.831.9-4.1-8

Узел 8Д

СТАДИЯ	ЛИСТ	ЛИСТОВ
Р	1	2

ГИПРОНИСЕЛЬХОЗ

НАЧ.ОТД.	КОТОВ	<i>Котов</i>
Н.КОНТР.	СОЛОДУХИН	<i>Солдухин</i>
ГЛ. СПЕЦ.	РАВИНОВИЧ	<i>Равинович</i>
ИНЖ. I КАТ.	КУЗЬМИНА	<i>Кузьмина</i>
ПРОВ.	РАВИНОВИЧ	<i>Равинович</i>



Поз.	НАИМЕНОВАНИЕ	Кол.	ОБОЗНАЧЕНИЕ ДОКУМЕНТА
1	ИЗДЕЛИЕ ЗАКЛАДНОЕ МС7	1	1.831.9-4.1-40
2	МС8	1	-41
3	БОЛТ М8×40.015 ГОСТ 7798-70	2	
4	М8×100.015 ГОСТ 7798-70	2	
5	ГАЙКА М8.015 ГОСТ 5915-70	4	
6	ШАЙБА 8.015 ГОСТ 11371-78	4	

ИНВ. ИЛИ ПОДЛ.

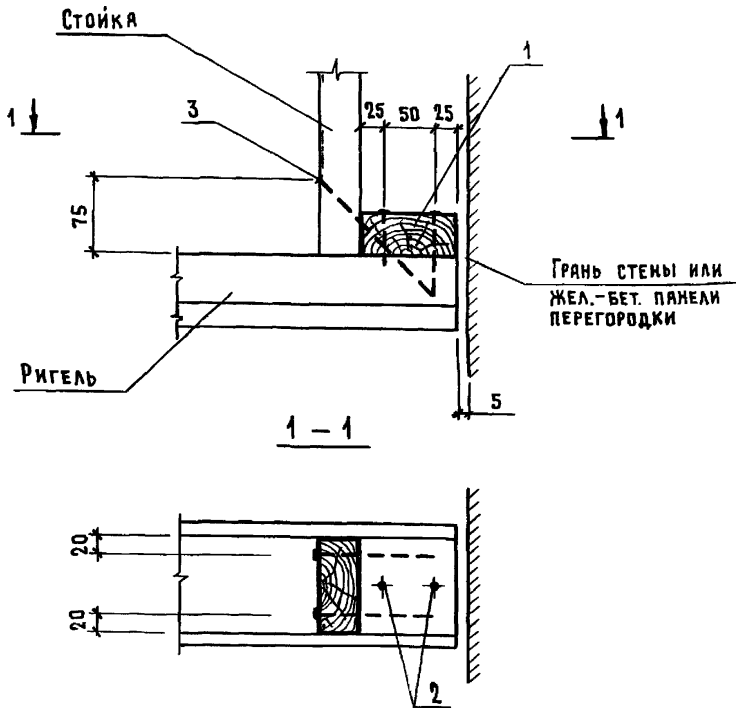
ПОДПИСЬ И ДАТА

ВЗЯМ. ИНВ. ИЛИ ПОДЛ.

1.831.9-4.1-8

Лист

2



Поз.	НАИМЕНОВАНИЕ	Кол.	ОБОЗНАЧЕНИЕ ДОКУМЕНТА
1	Доска 100×40, ρ=100; 0,0004 м ³	1	БЕЗ ЧЕРТ.
2	Гвоздь КЗ×80 ГОСТ 4028-63	2	
3	К5×150 ГОСТ 4028-63	2	

1.831.9-4.1-9

Узел 9Д

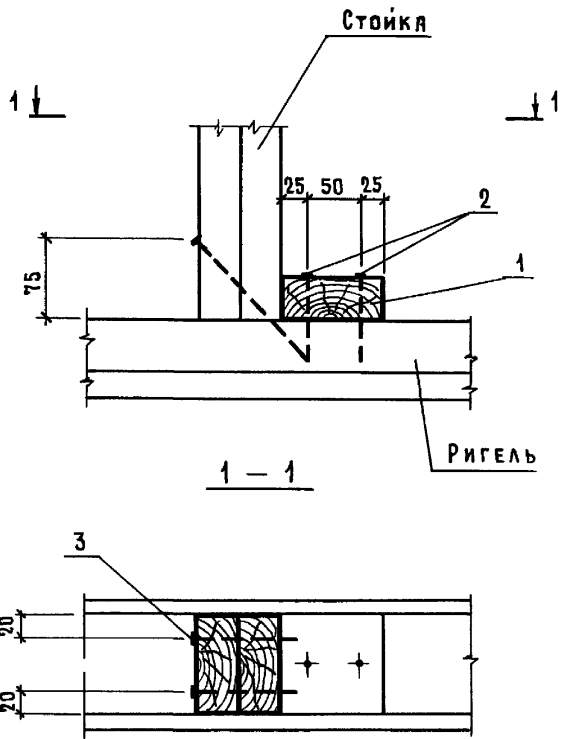
СТАНДА	ЛИСТ	ЛИСТОВ
Р		1

ГИПРОНИСЕЛЬХОЗ

ИВ. П. ПОДА. ПОДАЛИСЬ И ДИНА ВЗЯМ. ИВ. П.

ИВ. П. ПОДА.	ПОДАЛИСЬ	ИВ. П.
ИВ. П. ПОДА.	ПОДАЛИСЬ	ИВ. П.
ИВ. П. ПОДА.	ПОДАЛИСЬ	ИВ. П.
ИВ. П. ПОДА.	ПОДАЛИСЬ	ИВ. П.
ИВ. П. ПОДА.	ПОДАЛИСЬ	ИВ. П.
ИВ. П. ПОДА.	ПОДАЛИСЬ	ИВ. П.

ИВ. П. ПОДА.	ПОДАЛИСЬ	ИВ. П.
ИВ. П. ПОДА.	ПОДАЛИСЬ	ИВ. П.
ИВ. П. ПОДА.	ПОДАЛИСЬ	ИВ. П.
ИВ. П. ПОДА.	ПОДАЛИСЬ	ИВ. П.
ИВ. П. ПОДА.	ПОДАЛИСЬ	ИВ. П.
ИВ. П. ПОДА.	ПОДАЛИСЬ	ИВ. П.



Поз.	НАИМЕНОВАНИЕ	Кол.	ОБОЗНАЧЕНИЕ ДОКУМЕНТА
1	Доска 100×40, С=100; 0,0004 м ³	1	БЕЗ. ЧЕРТ.
2	Гвоздь КЗ×80 ГОСТ 4028-63	2	
3	К5×150 ГОСТ 4028-63	2	

1.831.9-4.1-10

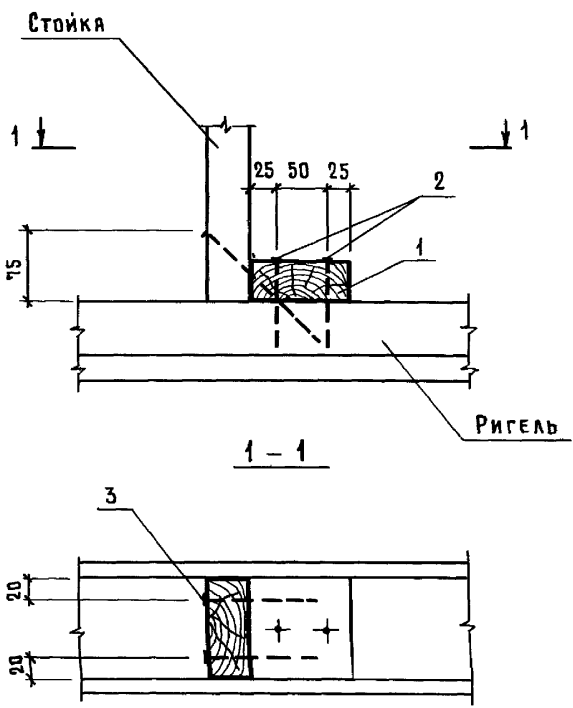
Нач. отд.	Котов	<i>Котов</i>
Н. контр.	Соловухин	<i>Соловухин</i>
Гл. спец.	Рябинович	<i>Рябинович</i>
Инж. I кат.	Кузьмина	<i>Кузьмина</i>
Пров.	Рябинович	<i>Рябинович</i>

Узел 10Д

СТADIЯ	ЛИСТ	ЛИСТОВ
Р		1

ГИПРОНИСЕЛЬХОЗ

ИНВ. Л. ПОДАЛ. ПОДПИСЬ И ДАТА ВЗЯМ. ИНВ. Л.



Поз.	НАИМЕНОВАНИЕ	Кол.	ОБЗНАЧЕНИЕ ДОКУМЕНТА
1	Доска 100×40, $\epsilon=100$; 0,0004 м ³	1	БЕЗ ЧЕРТ.
2	Гвоздь КЗ×80 ГОСТ 4028-63	2	
3	К5×150 ГОСТ 4028-63	2	

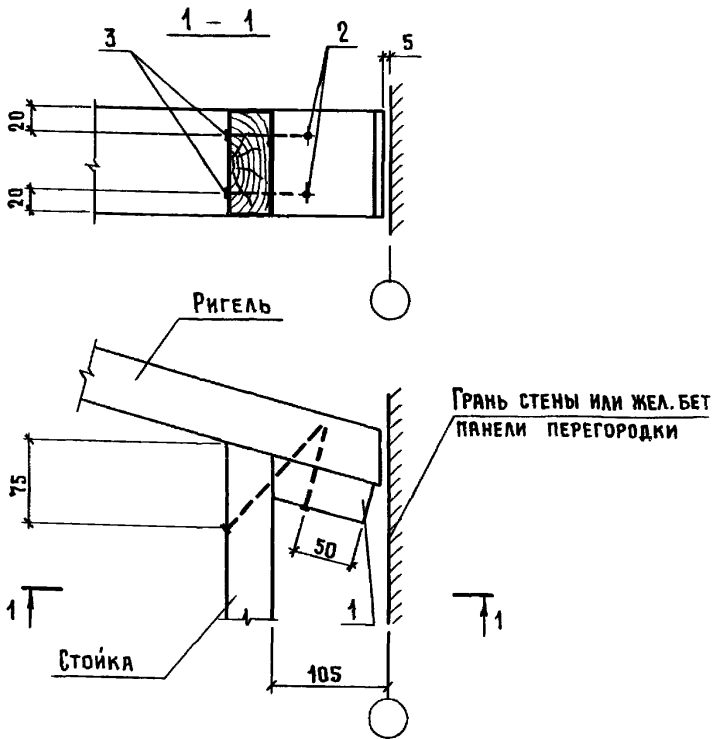
1.831.9-4.1-11

НАЧ. ОТД.	КОТОВ	<i>Котов</i>
Н. КОНТР	СОЛОУХИН	<i>Солоухин</i>
ГЛ. СПЕЦ	РЯБИНОВИЧ	<i>Рябинович</i>
ИНЖ. Т. КАТ.	КУЗЬМИНА	<i>Кузьмина</i>
ДРОВ	РЯБИНОВИЧ	<i>Рябинович</i>

Узел 11Д

СТРАЖА	ЛИСТ	ЛИСТОВ
Р		1
ГИПРОНИСЕЛЬХОЗ		

УТВЕРЖДЕНО И ВЫДАНО В ДИПЛОМ И ДИПЛОМ. ПИИ. И



Поз.	НАИМЕНОВАНИЕ	Кол.	ОБОЗНАЧЕНИЕ ДОКУМЕНТА
1	Бобышка Б1	1	1. 831.9-4.1-49
2	Гвоздь К3×80 ГОСТ 4028-63	2	
3	К5×150 ГОСТ 4028-63	2	

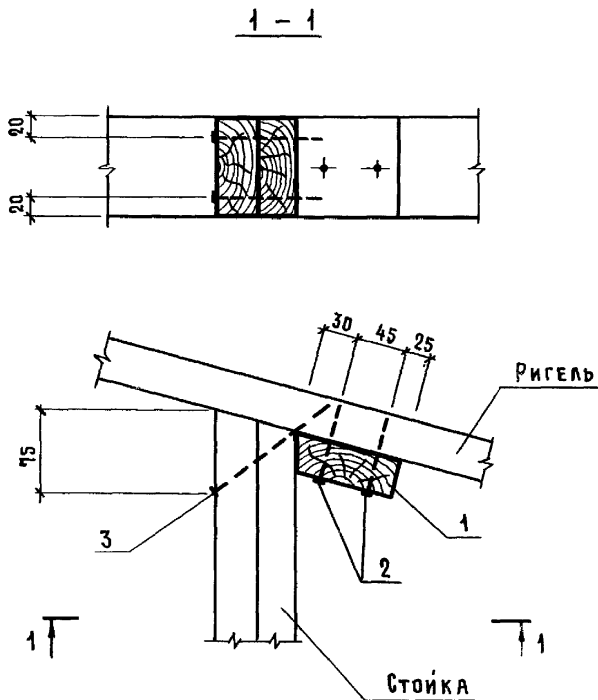
ИВ. И ПУДЛ. ПОДПИСЬ И ДАТА ВЗЯМ. ИМБ. И

1. 831.9-4.1-12

ИВ. И ПУДЛ.	ПОДПИСЬ И ДАТА	ВЗЯМ. ИМБ. И
ИВ. И ПУДЛ.	ПОДПИСЬ И ДАТА	ВЗЯМ. ИМБ. И
ИВ. И ПУДЛ.	ПОДПИСЬ И ДАТА	ВЗЯМ. ИМБ. И
ИВ. И ПУДЛ.	ПОДПИСЬ И ДАТА	ВЗЯМ. ИМБ. И
ИВ. И ПУДЛ.	ПОДПИСЬ И ДАТА	ВЗЯМ. ИМБ. И
ИВ. И ПУДЛ.	ПОДПИСЬ И ДАТА	ВЗЯМ. ИМБ. И
ИВ. И ПУДЛ.	ПОДПИСЬ И ДАТА	ВЗЯМ. ИМБ. И
ИВ. И ПУДЛ.	ПОДПИСЬ И ДАТА	ВЗЯМ. ИМБ. И
ИВ. И ПУДЛ.	ПОДПИСЬ И ДАТА	ВЗЯМ. ИМБ. И
ИВ. И ПУДЛ.	ПОДПИСЬ И ДАТА	ВЗЯМ. ИМБ. И

Узел 12 Д

СТАДИЯ	ЛИСТ	ЛИСТОВ
Р		1
ГИПРОНИСЕЛЬХОЗ		



Поз.	НАИМЕНОВАНИЕ	Кол.	ОБОЗНАЧЕНИЕ ДОКУМЕНТА
1	Бобышка Б1	1	1.831.9 - 4.1-49
2	Гвоздь КЗ×80 ГОСТ 4028-63	2	
3	К5×150 ГОСТ 4028-63	2	

1.831.9-4.1-13

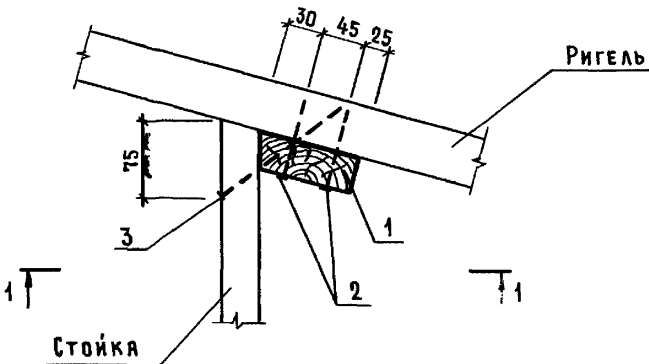
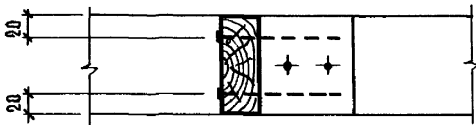
Узел 13Д

СТАДИЯ	ЛИСТ	ЛИСТОВ
Р		1

ГИПРОНИСЕЛЬХОЗ

Нач. отд.	Котлов	<i>[Signature]</i>
Н. контр.	Соловухин	<i>[Signature]</i>
Гл. спец.	Рябинович	<i>[Signature]</i>
Инж. I кат.	Кузьмина	<i>[Signature]</i>
Пров.	Рябинович	<i>[Signature]</i>

1 - 1



Поз.	НАИМЕНОВАНИЕ	Кол.	ОБОЗНАЧЕНИЕ ДОКУМЕНТА
1	Бобышка Б1	1	1.831.9 - 4.1-49
2	Гвоздь КЗ*80 ГОСТ 4028-63	2	
3	К5*150 ГОСТ 4028-63	2	

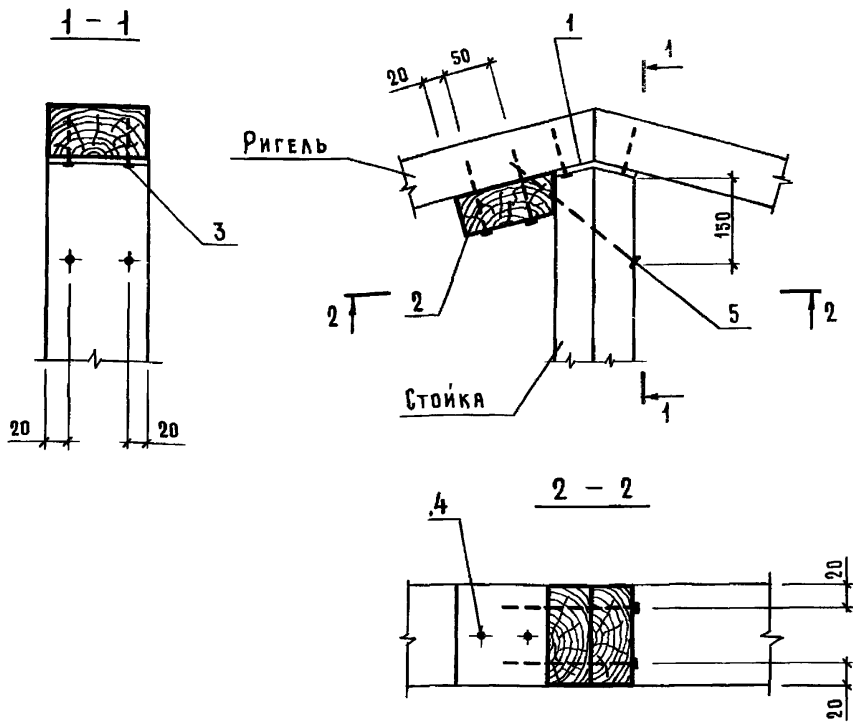
1.831.9 - 4.1 - 14

Имя. Ф. Подпись и дата	Имя. Ф. Подпись и дата	Имя. Ф. Подпись и дата	Имя. Ф. Подпись и дата
Имя. Ф. Подпись и дата	Имя. Ф. Подпись и дата	Имя. Ф. Подпись и дата	Имя. Ф. Подпись и дата
Имя. Ф. Подпись и дата	Имя. Ф. Подпись и дата	Имя. Ф. Подпись и дата	Имя. Ф. Подпись и дата
Имя. Ф. Подпись и дата	Имя. Ф. Подпись и дата	Имя. Ф. Подпись и дата	Имя. Ф. Подпись и дата
Имя. Ф. Подпись и дата	Имя. Ф. Подпись и дата	Имя. Ф. Подпись и дата	Имя. Ф. Подпись и дата
Имя. Ф. Подпись и дата	Имя. Ф. Подпись и дата	Имя. Ф. Подпись и дата	Имя. Ф. Подпись и дата
Имя. Ф. Подпись и дата	Имя. Ф. Подпись и дата	Имя. Ф. Подпись и дата	Имя. Ф. Подпись и дата
Имя. Ф. Подпись и дата	Имя. Ф. Подпись и дата	Имя. Ф. Подпись и дата	Имя. Ф. Подпись и дата
Имя. Ф. Подпись и дата	Имя. Ф. Подпись и дата	Имя. Ф. Подпись и дата	Имя. Ф. Подпись и дата
Имя. Ф. Подпись и дата	Имя. Ф. Подпись и дата	Имя. Ф. Подпись и дата	Имя. Ф. Подпись и дата

Узел 14 Д

СТADIЯ	Лист	Листов
Р		1

ГИПРОНИСЕЛЬХОЗ



Поз.	НАИМЕНОВАНИЕ	КОЛ	ОБОЗНАЧЕНИЕ ДОКУМЕНТА
1	ИЗДЕЛИЕ СОЕДИНИТЕЛЬНОЕ МС 9	1	1.831.9-4.1-39
2	БОБЫШКА Б1	1	-49
3	ШУРЦЫ 1-4x40 ГОСТ 1144-80	4	
4	ГВОЗДЬ КЗx80 ГОСТ 4028-63	2	
5	КСx150 ГОСТ 4028-63	2	

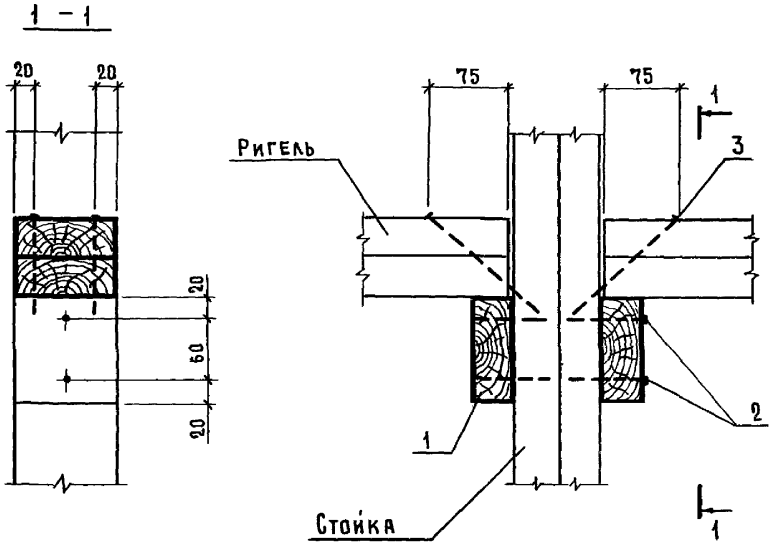
1.831.9-4.1-15

НАЧ.ОТД.	КОТОВ	<i>[Signature]</i>
Н.КОНТР.	СОЛОУКИН	<i>[Signature]</i>
ГЛ.СПЕЦ.	РАБИНОВИЧ	<i>[Signature]</i>
ИНЖ.І КАТ.	КУЗЬМИНА	<i>[Signature]</i>
ПРОВ.	РАБИНОВИЧ	<i>[Signature]</i>

Узел 15Д

СТADIЯ	ЛИСТ	ЛИСТОВ
Р		1

ГИПРОНИСЕЛЬХОЗ



Поз.	НАИМЕНОВАНИЕ	КОЛ.	ОБОЗНАЧЕНИЕ ДОКУМЕНТА
1	Доска 100×40, E=100; 0,0004 м ³	2	БЕЗ ЧЕРТ.
2	Гвоздь КЗ×80 ГОСТ 4028-63	4	
3	К5×150 ГОСТ 4028-63	4	

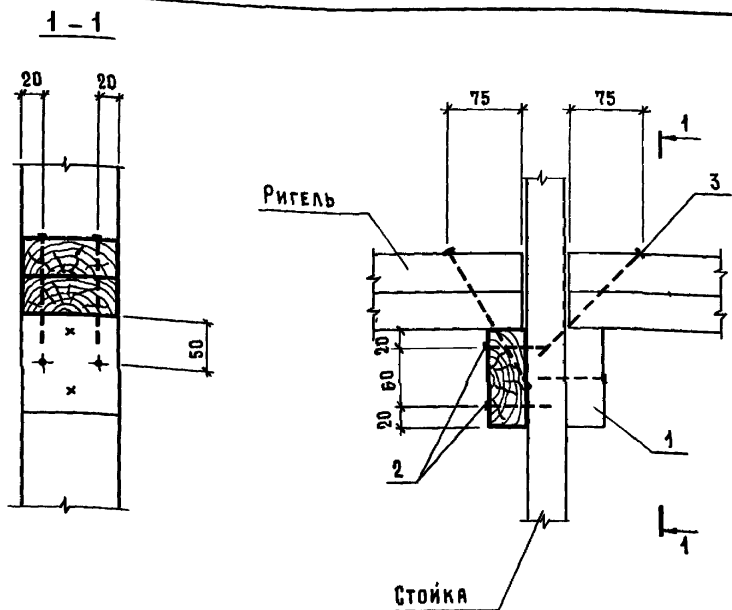
ИВ. Х ПОДЛ. ПОДПИСЬ И ДАТА ВЗНМ. ИВ. Х

1.831.9-4.1-16

Узел 16 Д

СТADIЯ	ЛИСТ	ЛИСТОВ
Р		1

ГИПРОНИСЕЛЬХОЗ



Поз.	НАИМЕНОВАНИЕ	Кол.	ОБОЗНАЧЕНИЕ ДОКУМЕНТА
1	Доска 40×100, $\rho=100$; 0,0004 м ³	2	БЕЗ ЧЕРТ.
2	Гвоздь КЗ×80 ГОСТ 4028-63	4	
3	КС×150 ГОСТ 4028-63	4	

1.831.9-4.1-17

Иач. втд.	КОТОВ	<i>Котов</i>
Н. КОНТР.	СОЛОУХИН	<i>Солухин</i>
Гл. спец.	РАБИНОВИЧ	<i>Рабинович</i>
Инж. ИКат.	КУЗЬМИНА	<i>Кузьмина</i>
Пров.	РАБИНОВИЧ	<i>Рабинович</i>

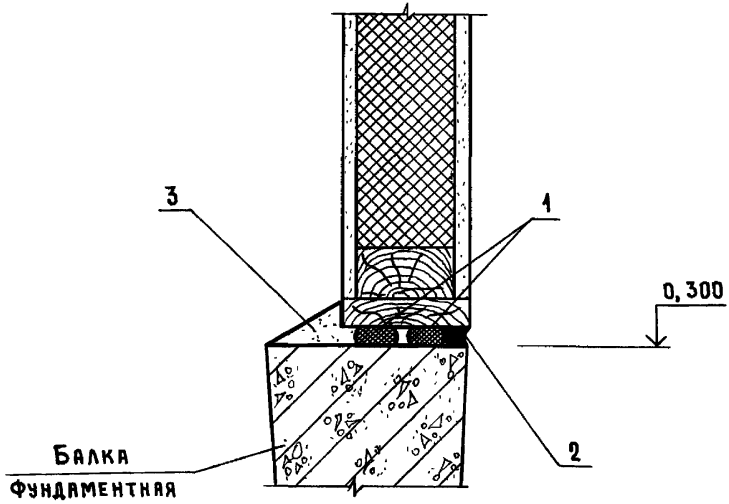
Узел 17Д

СТАДИЯ	ЛИСТ	ЛИСТОВ
Р		1

ГИПРОНИСЕЛЬХОЗ

25088-02 29

ФОРМАТ А4



На 1мп

Поз.	НАИМЕНОВАНИЕ	КОЛ.
1	ПРОКЛАДКА ПРП-40.К-30.300 ГОСТ 19177-81, м	2
2	МАСТИКА ГОСТ 14794-79, кг	0,7
3	ЦЕМЕНТНО-ПЕСЧАНЫЙ РАСТВОР МАРКИ 100, м ³	0,002

ИВ. № ПОДЛ. ПОДПИСЬ И ДАТА ВЗРМ. ИВ. №

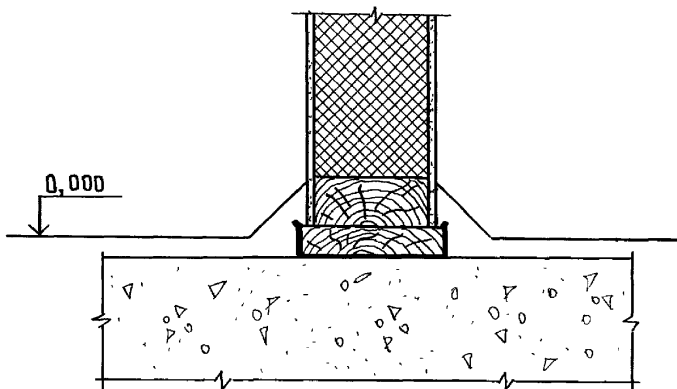
1.831.9-4.1-18

ИВ. № ПОДЛ.	ИВ. № ПОДЛ.	ИВ. № ПОДЛ.	ИВ. № ПОДЛ.
НАЧ. ОТД.	КОТОВ	<i>Котов</i>	
Н. КОНТР.	КУЗЬМИНА	<i>Кузьмина</i>	
ГЛ. СПЕЦ.	РАВИНОВИЧ	<i>Рабинович</i>	
РУК. ГР	СОЛОУХИН	<i>Солоухин</i>	
ПРОВ.	РАВИНОВИЧ	<i>Рабинович</i>	

Узел 18Д

СТАДИЯ	ЛИСТ	ЛИСТОВ
Р		1

ГИПРОНИС ЕЛЬХОЗ



ИВ. Ж ПОДЛ. ПОДПИСЬ И ДАТА ВЗЯТ. ИВ. Ж

1.831.9-4.1-19

ИВ. Ж ПОДЛ.	ИВ. Ж ПОДЛ.	ИВ. Ж ПОДЛ.	ИВ. Ж ПОДЛ.
НАЧ. ОТД.	КОТОВ	<i>Котов</i>	
Н. КОНТР.	КУЗЬМИНА	<i>Кузьмина</i>	
ГЛ. СПЕЦ.	РАВИНОВИЧ	<i>Равинович</i>	
РУК. ГР.	СОЛОВУХИН	<i>Соловухин</i>	
ПРОВ.	РАВИНОВИЧ	<i>Равинович</i>	

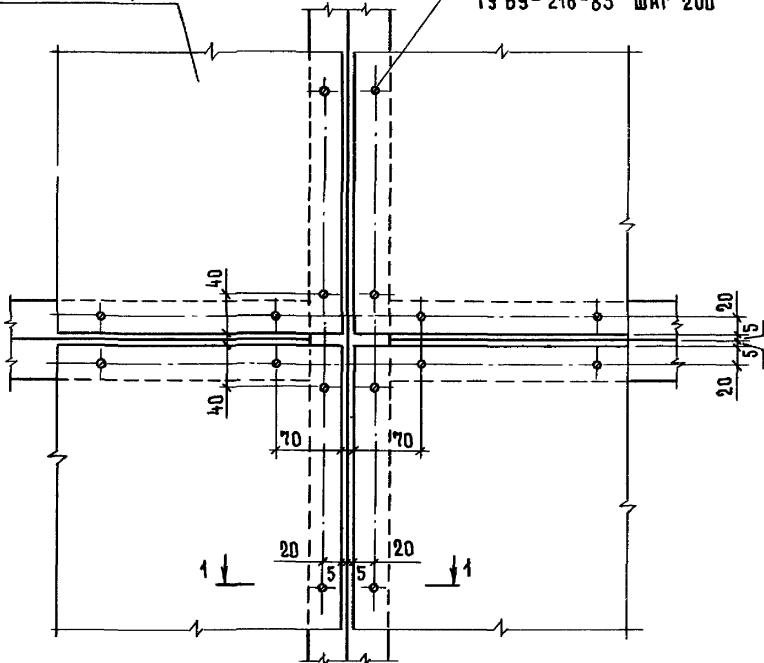
УЗЕЛ 19Д

СТАДИЯ	ЛИСТ	ЛИСТОВ
Р		1

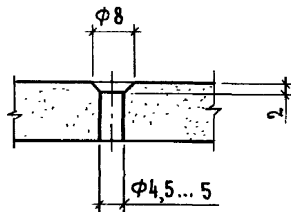
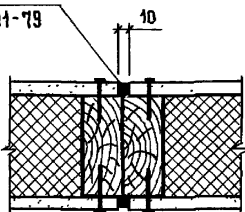
ГИПРОНИСЕЛЬХОЗ

Обшивка из ЦСП

Винтовой гвоздь Б.4×40
ТУ 69-216-83 шаг 200



Мастика
по ГОСТ 44791-79



Инв. № подл. Подпись и дата Взам. инв. №

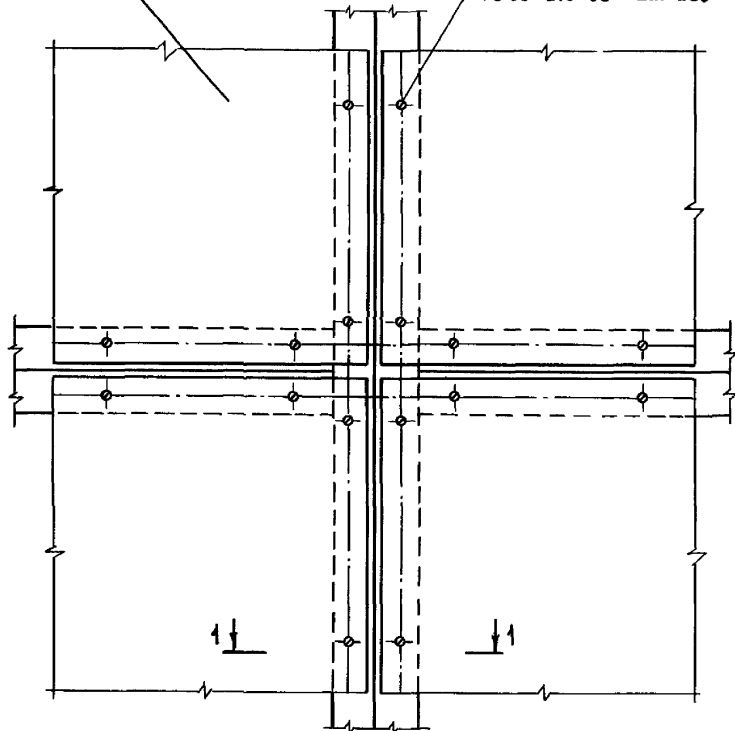
Илч. отд.	Котов	<i>[Signature]</i>
Н. контр.	Соловухин	<i>[Signature]</i>
Гл. спец.	Рябинович	<i>[Signature]</i>
Инж. I кат.	Кузьмина	<i>[Signature]</i>
Пров.	Рябинович	<i>[Signature]</i>

1.831.9-4.1-20

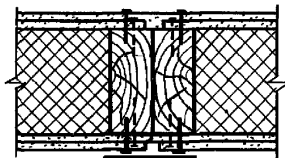
Узел 20Д

СТАНЦИЯ	ЛИСТ	ЛИСТОВ
Р	1	2
ГИПРОНИСЕЛЬХОЗ		

Обшивка из ДВП

Винтовой гвоздь Б 4×40
ТУ 69-216-83 шаг 200

1 - 1



Бумажная или тканевая лента

Первый слой обшивки крепится к деталям каркаса винтовым гвоздем
Б 4×40 ТУ 69-216-83 с шагом 400... 500 мм.

Инв. № подл. Подпись и дата Взам. инв. №

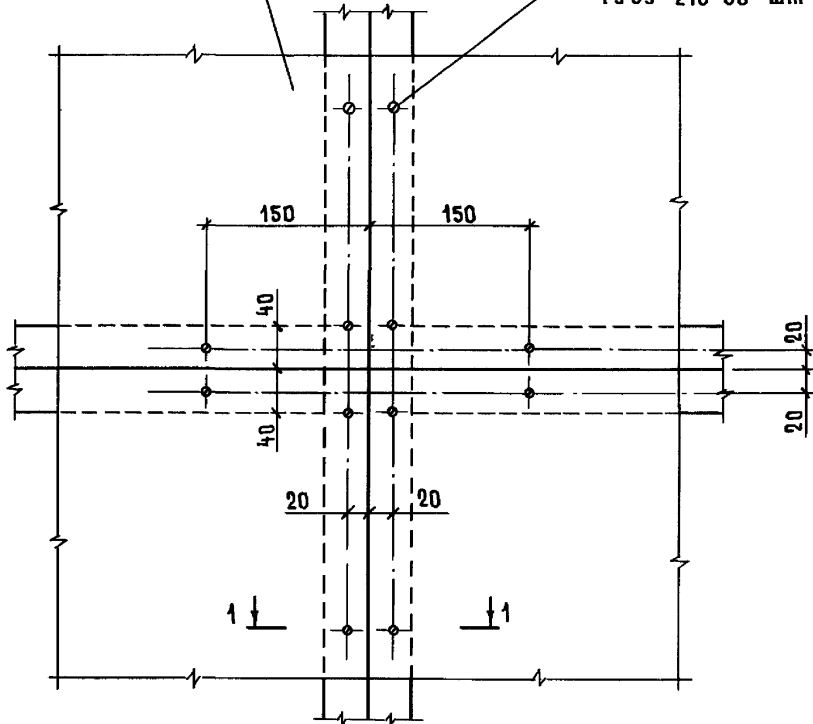
1.831.9-4.1-20

Лист

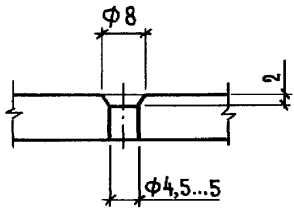
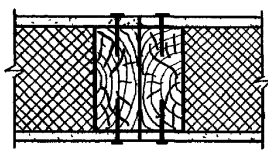
2

Обшивка из асбесто-цементных листов

Винтовой гвоздь Б. 4×40
ТУ 69-246-83 шаг 200



1 - 1



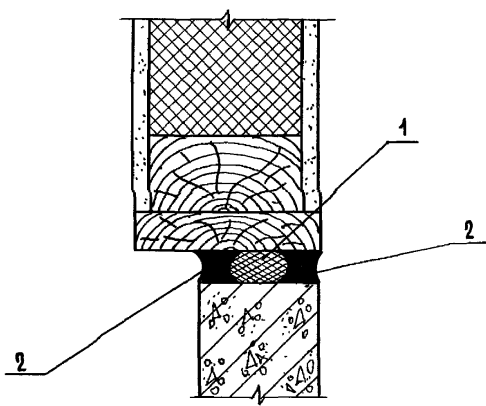
Инв. и подл. Подпись и дата Взам. инв. и

Нач. отд.	Котов	<i>Котов</i>
Н. контр.	Солоухин	<i>Солоухин</i>
Гл. спец.	Рябинович	<i>Рябинович</i>
Инж. I кат.	Кузьмина	<i>Кузьмина</i>
Проб.	Рябинович	<i>Рябинович</i>

1.831.9-4.1-21

Узел 21 д

Стадия	Лист	Листов
Р		1
ГИПРОНИСЕЛЬХОЗ		



На 1 мп

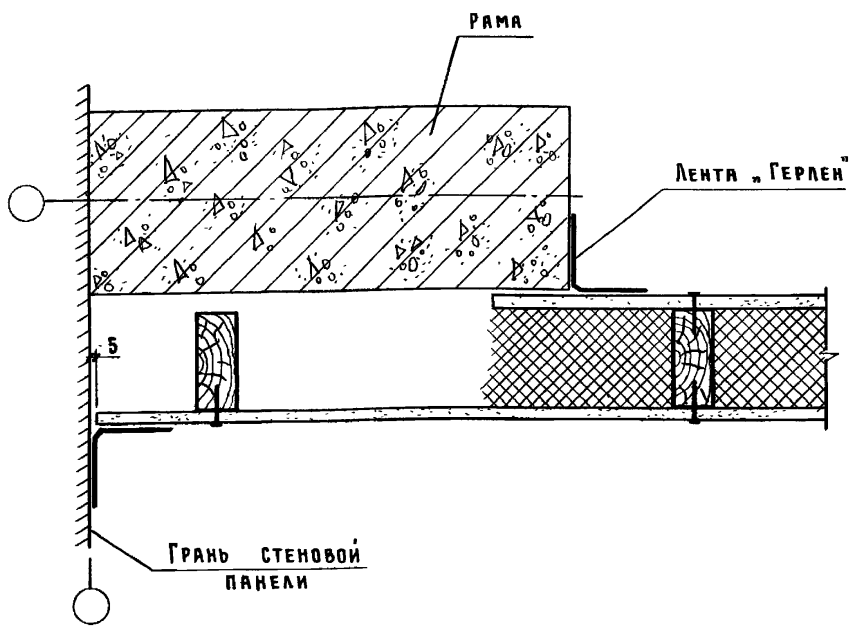
Поз.	НАИМЕНОВАНИЕ	Кол.
1	ПРОКЛАДКА ПРП-40. К-30.300	
	ГОСТ 19177-81, м	1,0
2	Мастика ГОСТ 14791-79, кг	1,4

1.831.9-4.1-22

ИЗЧ. ОТД.	КОТОВ	<i>Котов</i>
Н КОНТР.	СОЛОУХИН	<i>Солухин</i>
ГЛ. СПЕЦ.	РАБИНОВИЧ	<i>Рабин</i>
ИНЖ. КАТ.	КУЗЬМИНА	<i>Кузм</i>
Пров.	РАБИНОВИЧ	<i>Рабин</i>

Узел 22 д

СТАНДА	ЛИСТ	ЛИСТОВ
Р		1
ГИПРОНИСЕЛЬХОЗ		



1. Лента „Герлен“ шириной 200 мм по ТУ 400-1-165-79.
2. Расход на 1 мп перегородки - 2 мп.

Инв. № подл. Подпись и дата Взам. инв. №

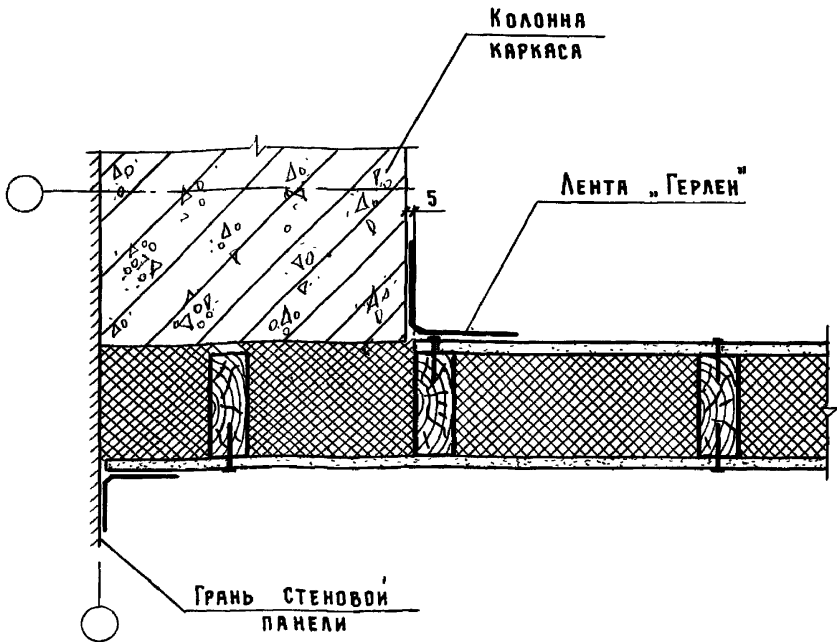
Изм. отд.	Котов	<i>[Signature]</i>
Н. контр.	Солоухин	<i>[Signature]</i>
Гл. спец.	Рябинович	<i>[Signature]</i>
Инж. д. кат.	Кузьмина	<i>[Signature]</i>
Проб.	Рябинович	<i>[Signature]</i>

1.831.9-4.1-23

Узел 23Д

Стадия	Лист	Листов
Р		1

ГИПРОНИСЕЛЬХОЗ



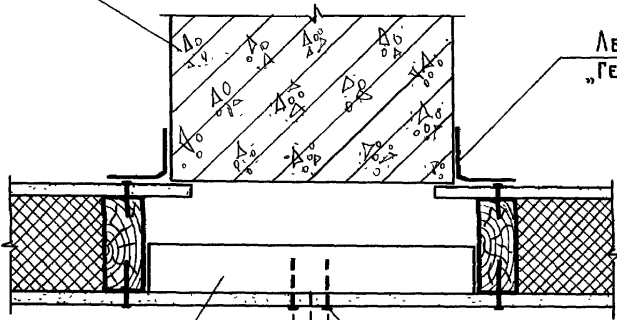
1. ЛЕНТА „ГЕРЛЕН“ шириной 200 мм по ТУ 400-1-165-79.
2. РАСХОД НА 1 мп ПЕРЕГОРОДКИ - 2 мп.

ЛЕНТА „ГЕРЛЕН“ ТУ 400-1-165-79

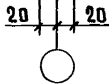
				1.831.9-4.1-24				
НАЧ. ОТД.	КОТОВ	<i>Узел 24 д</i>	Узел 24 д			СТАДИЯ	ЛИСТ	ЛИСТОВ
Н. КОНТР.	СОЛОУХИН					Р		1
Гл. СПЕЦ.	РАБИНОВИЧ			ГИПРОНИСЕЛЬХОЗ				
Инж. I кат.	КУЗЬМИНА							
Пров.	РАБИНОВИЧ							

КОЛОННА
КАРКАСА

ЛЕНТА
„ГЕРЛЕН“



БРУСОК 50x50
ШАГ 1000



ВИНТОВОЙ ГВОЗДЬ Б.4x40
ТУ 69-215-83

1. ЛЕНТА „ГЕРЛЕН“ шириной 200 мм по ТУ 400-1-165-79.
2. РАСХОД НА 1 мп ПЕРЕГОРОДКИ-2 мп.

ИНВ. № ПОДЛ. ПОДПИСЬ И ДАТА ВЗАРГ. ИНВ. №

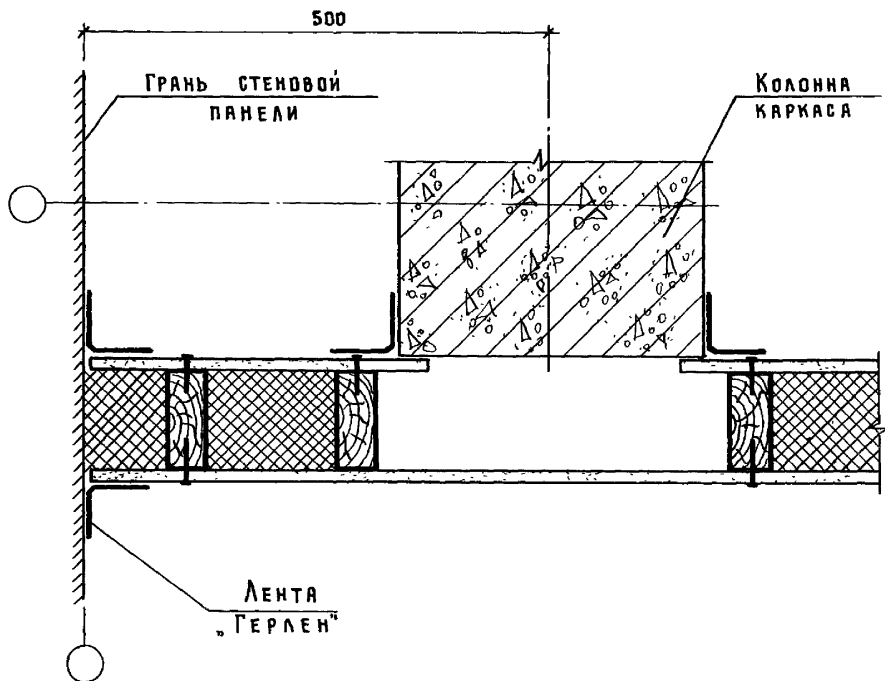
1.831.9-4.1-25

НАЧ. ОТД.	КОТОВ	<i>[Signature]</i>
В. КОНТР.	СОЛОУХИН	<i>[Signature]</i>
ГЛ. СПЕЦ.	РЯБИНОВИЧ	<i>[Signature]</i>
ИНЖ. I КАТ.	КУЗЬМИНА	<i>[Signature]</i>
ПРОВ.	РЯБИНОВИЧ	<i>[Signature]</i>

УЗЛА 25А

СТАДИЯ	ЛИСТ	ЛИСТОВ
Р		1

ГИПРОНИСЕЛЬХОЗ



1. Лента „Герлен“ шириной 200 мм по ТУ 400-1-165-79.
2. Расход на 1 мп перегородки - 4 мп.

№ п. л. подл. | изменился и дата | взамен инв. №

1.831.9-4.1-26

Узел 26д

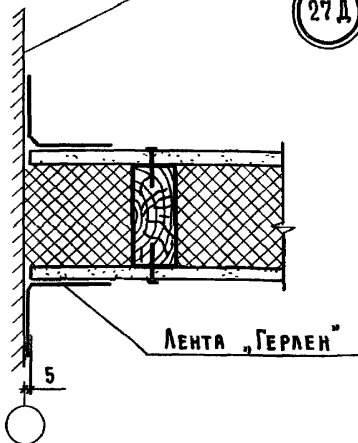
СТАДИЯ	ЛИСТ	ЛИСТОВ
Р		1

ГИПРОНИСЕЛЬХОЗ

Формат А4

Грань стеновой
панели

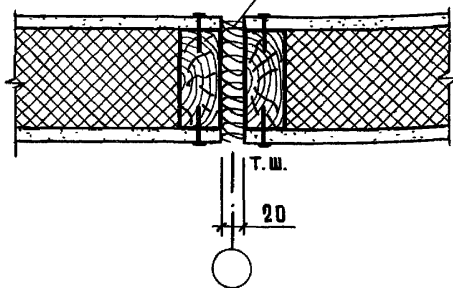
27Д



Лента „Герлен“

Просмоленная пакля

28Д



1. Лента „Герлен“ шириной 200 мм по ТУ 400-1-165-79.
Расход на 1 мп перегородки - 2 мп.
2. Расход просмоленной пакли на 1 мп перегородки - 0,0025 м³.

1.831.9-4.1-27

Нач. отд.	Котов	<i>Ушаков</i>
Н. контр.	Соловухин	<i>Соловухин</i>
Гл. спец.	Рабинович	<i>Рабинович</i>
Мех. I кат.	Кузьмина	<i>Кузьмина</i>
Пров.	Рабинович	<i>Рабинович</i>

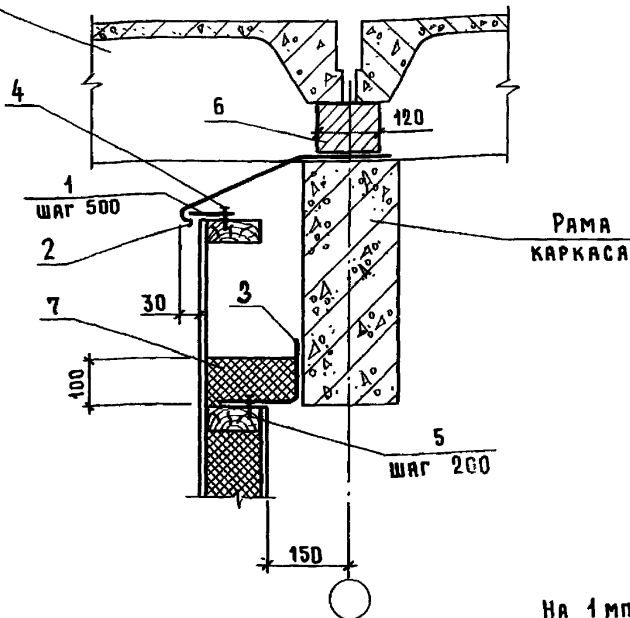
Узел 27Д, 28Д

Стая	Лист	Листов
Р		1

ГИПРОНИСЕЛЬХОЗ

Формат А4

ИВ. Л. ПОДП. И ПОДАТЬ И ДАТА (ВЗЯТ) ИВ. Л.

ПЛИТА
ПОКРЫТИЯ

На 1 мп

Поз.	НАИМЕНОВАНИЕ	КОЛ.	ОБОЗНАЧЕНИЕ ДОКУМЕНТА
1	Костыль К1	2	1.831.9-4.1-39
2	Фасонный элемент ФС1-1, мп	1	-46
3	ФС2-1, мп	1	-47
4	Гвоздь К2,5×50 ГОСТ 4028-63	4	
5	К2,5×50 ГОСТ 4030-63	5	
6	Кирпичная кладка, м³	0,012	
7	Плиты минераловатные ГОСТ 9573-82, м³	0,017	

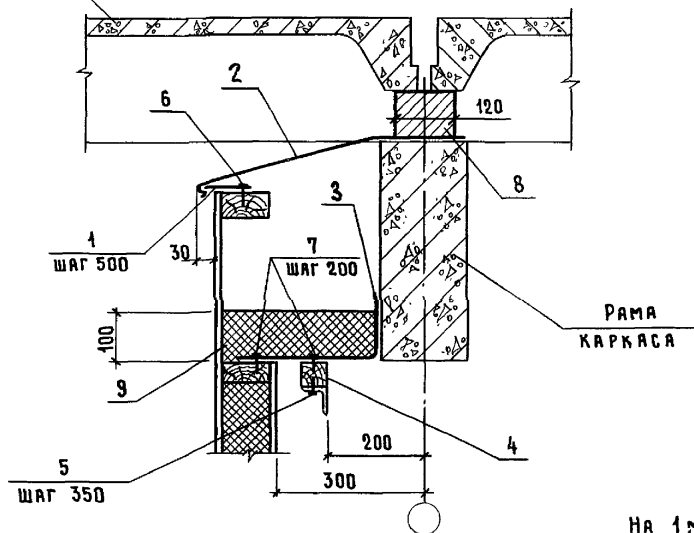
1.831.9-4.1-28

Иач. отд.	Котов	<i>Котов</i>
Н. контр.	Солоухин	<i>Солоухин</i>
Гл. спец.	Рабинович	<i>Рабинович</i>
Инж. I кат.	Кузьмина	<i>Кузьмина</i>
Пров.	Рабинович	<i>Рабинович</i>

Узел 29 д

Страница Лист Листов
Р 1 1

ГИПРОНИСЕЛЬХОЗ

ПЛИТА
ПОКРЫТИЯ

НА 1 МП

Поз.	НАИМЕНОВАНИЕ	КОЛ.	ОБЪЕМНО-ВЕСОВОЕ ОБОЗНАЧЕНИЕ ДОКУМЕНТА
1	Костыль К1	2	1.831.9-4.1-39
2	Фасонный элемент ФС1-2, мп	1	-46
3	ФС2-2, мп	1	-47
4	Брусok 50×50, мп	1	
5	Шуруп 1-4×50 ГОСТ 1144-80	3	
6	Гвоздь К2,5×50 ГОСТ 4028-63	4	
7	К2,5×50 ГОСТ 4030-63	10	
8	Кирпичная кладка, м ³	0,012	
9	Плиты минераловатные ГОСТ 9573-82, м ³	0,032	

1.831.9-4.1-29

ИВ. К. ПОДА. ПОДАКСИ И ДАТА ВЗЛ. ИВ. К.
 ИВ. К. ПОДА. ПОДАКСИ И ДАТА ВЗЛ. ИВ. К.
 ИВ. К. ПОДА. ПОДАКСИ И ДАТА ВЗЛ. ИВ. К.
 ИВ. К. ПОДА. ПОДАКСИ И ДАТА ВЗЛ. ИВ. К.
 ИВ. К. ПОДА. ПОДАКСИ И ДАТА ВЗЛ. ИВ. К.
 ИВ. К. ПОДА. ПОДАКСИ И ДАТА ВЗЛ. ИВ. К.

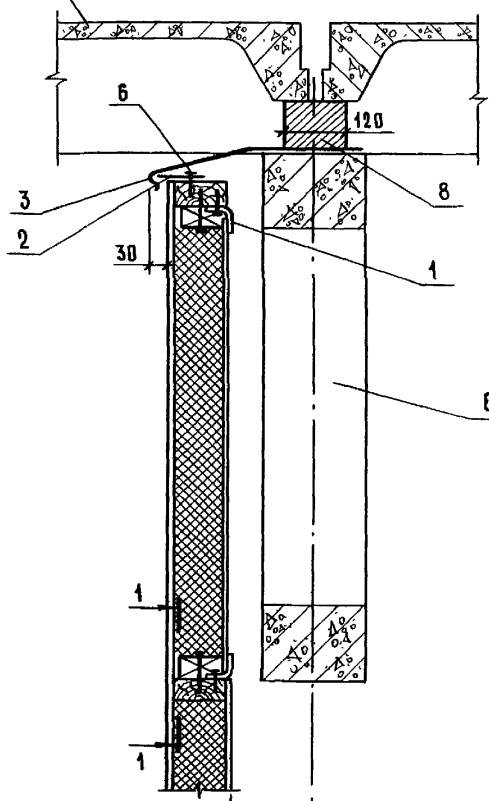
ИВ. К. ПОДА. ПОДАКСИ И ДАТА ВЗЛ. ИВ. К.
 ИВ. К. ПОДА. ПОДАКСИ И ДАТА ВЗЛ. ИВ. К.
 ИВ. К. ПОДА. ПОДАКСИ И ДАТА ВЗЛ. ИВ. К.
 ИВ. К. ПОДА. ПОДАКСИ И ДАТА ВЗЛ. ИВ. К.
 ИВ. К. ПОДА. ПОДАКСИ И ДАТА ВЗЛ. ИВ. К.
 ИВ. К. ПОДА. ПОДАКСИ И ДАТА ВЗЛ. ИВ. К.

Узел 30Д

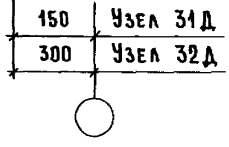
СТАДИЯ	ЛИСТ	ЛИСТОВ
Р		1

ГИПРОНИСЕЛЬХОЗ

Плита
покрытия



Стропильная
ферма



Сечение 1-1 и спецификацию см. лист 2

ИЗМ. №, ДАТА, ИЩАНИЕ И ДАТА ВЗЯТ. ИЩ. №

1.831.9-4.1-30

Нач. отд.	Котов	<i>Котов</i>
Н. контр.	Солоухин	<i>Солоухин</i>
Гл. спец.	Рябинович	<i>Рябинович</i>
Инж. I кат.	Хузьмина	<i>Хузьмина</i>
Пров.	Рябинович	<i>Рябинович</i>

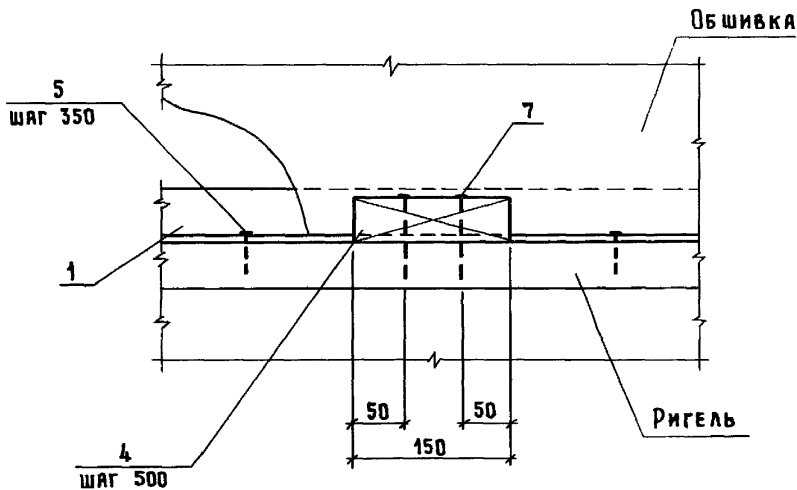
Узел 31Д, 32Д

Стадия	Лист	Листов
Р	1	2

ГИПРОНИСЕЛЬХОЗ

1 - 1

УТЕПЛИТЕЛЬ УСЛОВНО НЕ ПОКАЗАН



На 1 мп

Поз.	Наименование	Кол.наузел		Обозначение документа
		31д	32д	
1	Изделие соединительное МС10, мп	2	2	1.831.9-4.1-44
2	Костыль К1	2	2	-39
3	Фасонный элемент ФС1-3, мп	1		-46
	ФС1-4, мп		1	-46
4	Брусok 75×40, l=150; 0,0005 м ³	4	4	БЕЗ ЧЕРТ.
5	Шурup 1-4×50 ГОСТ 1144-80	6	6	
6	Гвоздь К2,5×50 ГОСТ 4028-63	4	4	
7	К 3×80 ГОСТ 4028-63	8	8	
8	Кирпичная кладка, м ³	0,012	0,012	

Взят. инв. №

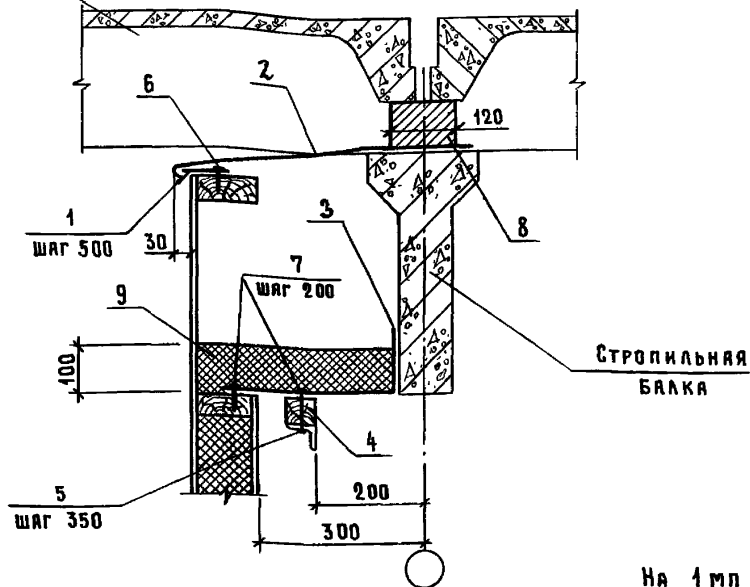
Подпись и дата

Инв. № подл.

1.831.9-4.1-30

Лист

2

ПЛИТА
ПОКРЫТИЯ

На 1 мп

Поз.	НАИМЕНОВАНИЕ	Кол.	ОБОЗНАЧЕНИЕ ДОКУМЕНТА
1	Костыль К1	2	1.831.9-4.1-39
2	Фаясанный элемент ФС1-4, мп	1	-46
3	ФС2-2, мп	1	-47
4	Брусok 50×50, мп	1	БЕЗ. ЧЕРТ.
5	Шурup 1-4×50 ГОСТ 1144-80	3	
6	Гвоздь К2,5×50 ГОСТ 4028-63	4	
7	К2,5×50 ГОСТ 4030-63	10	
8	Кирпичная кладка, м ³	0,012	
9	Плиты минераловатные ГОСТ 9573-82, м ³	0,037	

1.831.9-4.1-32

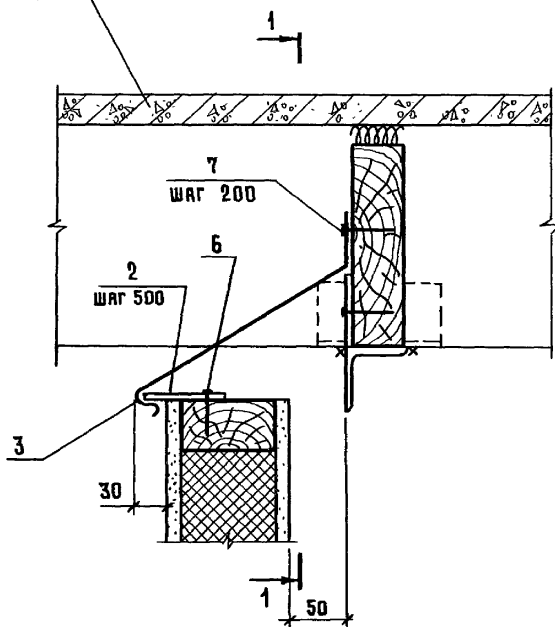
Илч. ОТА.	КОТОВ	<i>Котов</i>
И. КОНТР.	СОЛОУХИН	<i>Солоухин</i>
Гл. СЛЕД.	РАБИНОВИЧ	<i>Рабинович</i>
Илч. Т. КАТ.	КУЗЬМИНА	<i>Кузьмина</i>
ПРОВ.	РАБИНОВИЧ	<i>Рабинович</i>

Узел 34 Д

СТADIЯ | ЛИСТ | ЛИСТОВ
Р | | 1

ГИПРОНИСЕЛЬХОЗ

ПЛИТА
ПОКРЫТИЯ



СЕЧЕНИЕ 1-1 и СПЕЦИФИКАЦИЮ СМ. ЛИСТ 2.

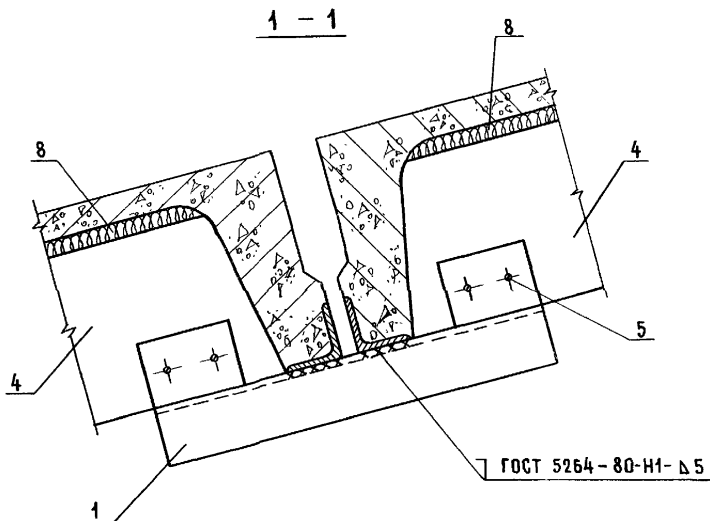
1.831.9-4.1-33

ИЯЧ. ОД.	КОТОВ	<i>Котов</i>
И. КОНТР.	СОЛОВУХИН	<i>Соловухин</i>
ГЛ. СПЕЦ.	РАВИНОВИЧ	<i>Равинович</i>
ИЖ. I КАТ.	КУЗЬМИНА	<i>Кузьмина</i>
ПРОВ.	РАВИНОВИЧ	<i>Равинович</i>

УЗЕЛ 35 Д

СТАДИЯ	ЛИСТ	ЛИСТОВ
Р	1	2

ГИПРОНИСЕЛЬХОЗ



На 1 мп

Поз.	НАИМЕНОВАНИЕ	Кол	ОБОЗНАЧЕНИЕ ДОКУМЕНТА
1	ИЗДЕЛИЕ СОЕДИНИТЕЛЬНОЕ МС11	1	1. 831. 9 - 4.1 - 42
2	КОСТЫЛЬ К1	2	- 39
3	ФАСОННЫЙ ЭЛЕМЕНТ ФС3, мп	1	- 46
4	ДОСКА 50×200, мп	1	БЕЗ. ЧЕРТ.
5	ШУРУП 1-4×50 ГОСТ 1144-80	4	
6	ГВОЗДЬ К2,5×50 ГОСТ 4028-63	4	
7	ГВОЗДЬ К2,5×50 ГОСТ 4030-63	5	
8	ПРОСМОЛЕННАЯ ПАКЛЯ, м ³	0,001	

ПАКЛЯ ПО ТУ РСФСР 10-269-88.

ИЗМ. И ЧИСЛ.

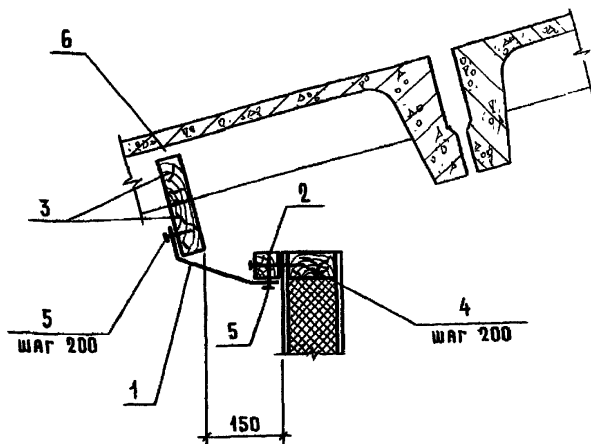
ПОДПИСЬ И ДАТА

ИЗМ. И ЧИСЛ.

1.831.9-4.1-33

Лист

2



НА 1 мп

Поз.	НАИМЕНОВАНИЕ	Кол.	ОБОЗНАЧЕНИЕ ДОКУМЕНТА
1	Фасонный элемент ФС4, мп	1	1.831.9-4.1-47
2	Брусок 50×50, мп	1	БЕЗ ЧЕРТ.
3	50×100, мп	2	БЕЗ ЧЕРТ.
4	Гвоздь К4×120 ГОСТ 4028-63	5	
5	К2.5×50 ГОСТ 4030-63	10	
6	ПРОСМОЛЕННАЯ ПАКЛЯ, м ³	0,001	

ПАКЛЯ ПО ТУ РСФСР 10-269-88.

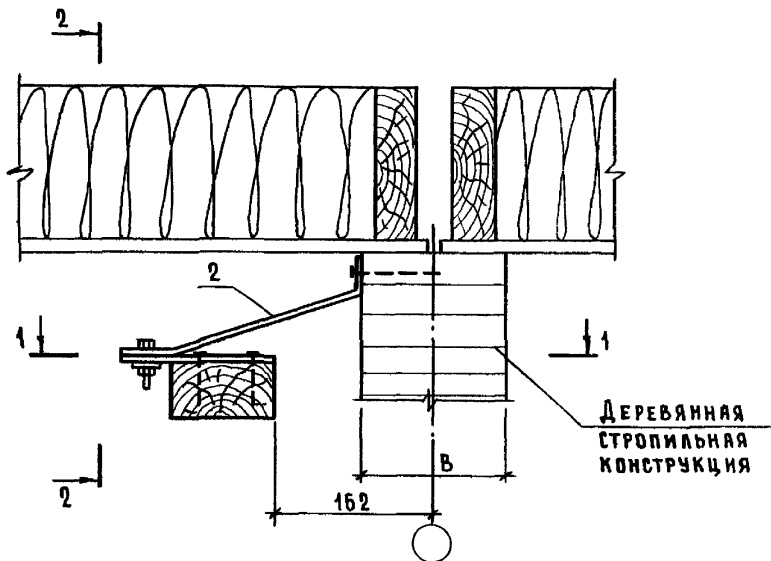
1.831.9-4.1-34

Узел 36 Д

СТРАНА	ЛИСТ	ЛИСТОВ
Р		1

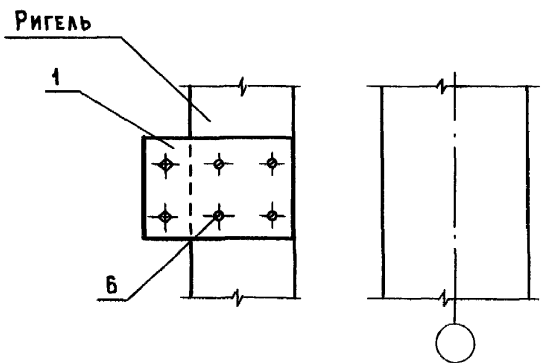
ГИПРОНИСЕЛЬХОЗ

ИМЧ. ОТД.	КОТОВ	<i>Котов</i>
И. КОНТР.	БОЛОУХИН	<i>Болоухин</i>
ГЛ. СПЕЦ.	РЯБИНОВИЧ	<i>Рябинович</i>
ИММ. I КАТ.	КУЗЬМИНА	<i>Кузьмина</i>
ПРОВ.	РЯБИНОВИЧ	<i>Рябинович</i>



ДЕРЕВЯННАЯ
СТРОПИЛЬНАЯ
КОНСТРУКЦИЯ

1 - 1



В, ММ	МАРКА МС
125, 135	МС13-1
150	МС13-2
175	МС13-3

1. СЕЧЕНИЕ 2-2 И СПЕЦИФИКАЦИЮ СМ. ЛИСТ 2.
2. ИЗДЕЛИЕ СОЕДИНИТЕЛЬНОЕ МС12 ПРИКРЕПИТЬ К РИГЕЛЮ ДО ЕГО МОНТАЖА.

1.831.9-4.1-35

ИНВ. № ПОДА. ПОДПИСЬ И ДАТА ВЗЯМ. ИНВ. №

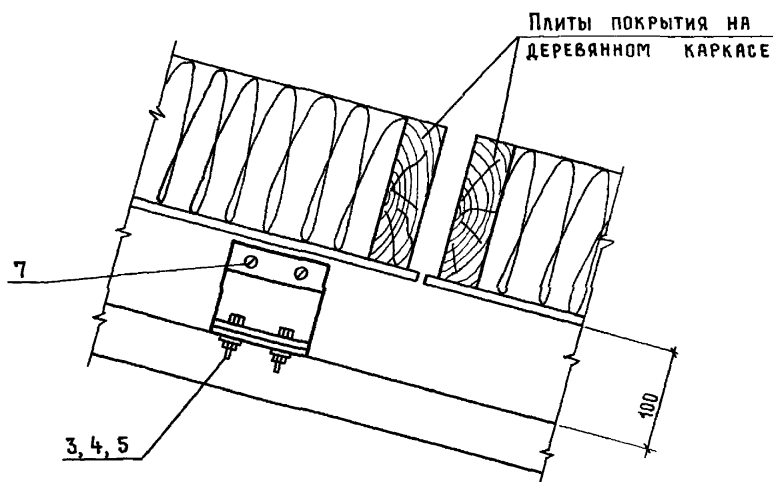
ИМЧ. ОТД.	КОТОВ	<i>[Signature]</i>
Н. КОНТР.	СОЛОУХИН	<i>[Signature]</i>
ГЛ. СПЕЦ.	РАВИНОВИЧ	<i>[Signature]</i>
ИНЖ. I КАТ.	КУЗЬМИНА	<i>[Signature]</i>
ПРОВ.	РАВИНОВИЧ	<i>[Signature]</i>

УЗЕЛ 37Д

СТАДИЯ	ЛИСТ	ЛИСТОВ
Р	1	2

ГИПРОНИСЕЛЬХОЗ

2 - 2

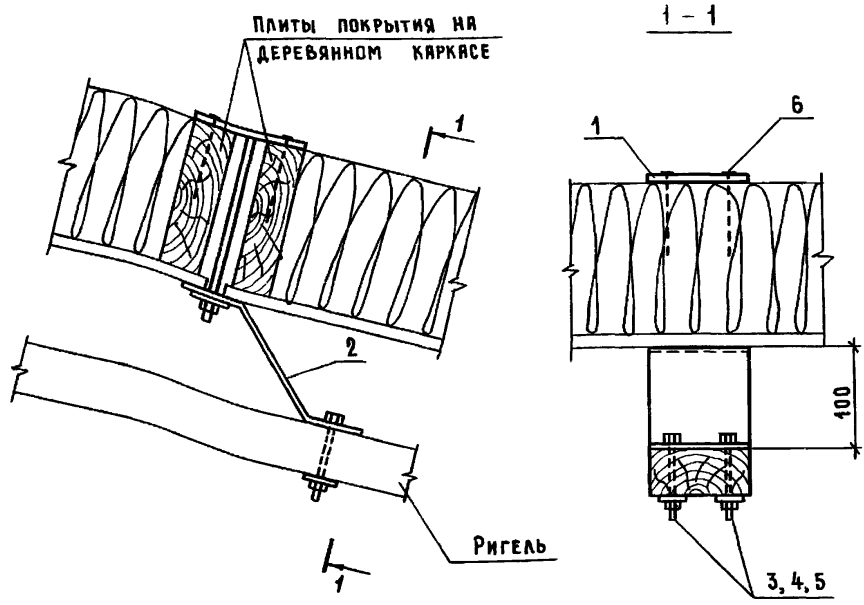


Поз.	НАИМЕНОВАНИЕ	Кол	ОБОЗНАЧЕНИЕ ДОКУМЕНТА
1	ИЗДЕЛИЕ СОЕДИНИТЕЛЬНОЕ МС12	1	1.831.9-4.1-39
2	МС13	1	-45
3	БОЛТ М8×40.015 ГОСТ 7798-70	2	
4	ГАЙКА М8.015 ГОСТ 5915-70	2	
5	ШАЙБА 8.015 ГОСТ 11371-78	2	
6	ШУРУП 1-4×50 ГОСТ 1144-80	4	
7	1-8×100 ГОСТ 1144-80	2	

1.831.9-4.1-35

Лист

2



Поз.	НАИМЕНОВАНИЕ	КОЛ.	ОБОЗНАЧЕНИЕ ДОКУМЕНТА
1	ИЗДЕЛИЕ СОЕДИНИТЕЛЬНОЕ МС5-2	1	1.831.9 - 4.1 - 43
2	МС3-2	1	- 41
3	БОЛТ М8×100.015 ГОСТ 7798-70	2	
4	ГАЙКА М8.015 ГОСТ 5945-70	2	
5	ШАЙБА 8.015 ГОСТ 11371-78	2	
6	ГВОЗДЬ К3×8 ГОСТ 4028-63	4	

ИНВ. № ЛОДЛ. ПОДПИСЬ И ДАТА ВЪЗМ. ИНВ. №

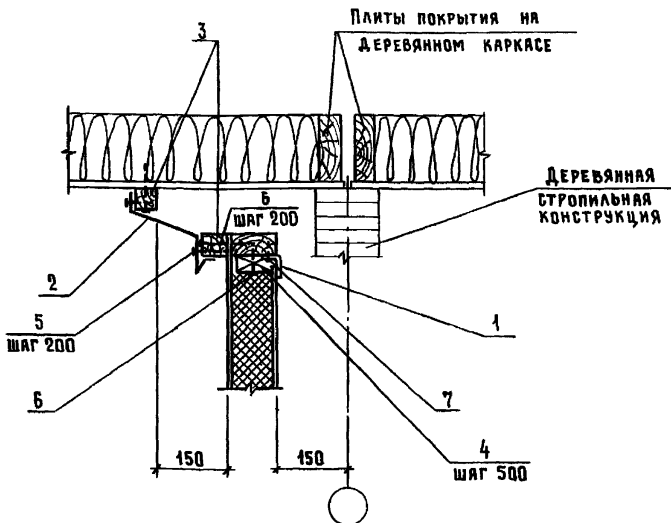
И.О.Д.	КОТОВ	<i>[Signature]</i>
Н.КОНТР.	СОЛОУХИН	<i>[Signature]</i>
П. СПЕЦ.	РАБИНОВИЧ	<i>[Signature]</i>
ИНЖ. И КАТ.	КУЗЬМИНА	<i>[Signature]</i>
ИНЖ.	БОЖКО	<i>[Signature]</i>
ПРОВ.	РАБИНОВИЧ	<i>[Signature]</i>

1.831.9 - 4.1 - 36

Узел 38Д

СТАДИЯ	ЛИСТ	ЛИСТОВ
Р		1

ГИПРОНИСЕЛЬХОЗ



На 1 мп

Поз.	НАИМЕНОВАНИЕ	Кол.	ОБОЗНАЧЕНИЕ ДОКУМЕНТА
1	ИЗДЕЛИЕ СОЕДИНИТЕЛЬНОЕ МС10	1	1.831.9-4.1-44
2	ФАСОННЫЙ ЭЛЕМЕНТ ФС5, мп	1	1.831.9-4.1-48
3	БРУСОК 50×50, мп	2	БЕЗ ЧЕРТ.
4	75×40, мп	2	БЕЗ ЧЕРТ.
5	Гвоздь К 2,5×50 ГОСТ 4030-63	10	
6	К 4×120 ГОСТ 4028-63	11	
7	Шуруп 1-4×50 ГОСТ 4028-63	5	

1.831.9-4.1-37

ИМЧ. ОТД.	КОТОВ	<i>Котов</i>
Н. КОНТР.	СОЛОУХИН	<i>Солоухин</i>
Гл. СПЕЦ.	РАБИНОВИЧ	<i>Рабинович</i>
ИНЖ. I КАТ.	КУЗЬМИНА	<i>Кузьмина</i>
ИНЖ.	БОЖКО	<i>Божко</i>
ПРОВ.	РАБИНОВИЧ	<i>Рабинович</i>

Узел 39 Д

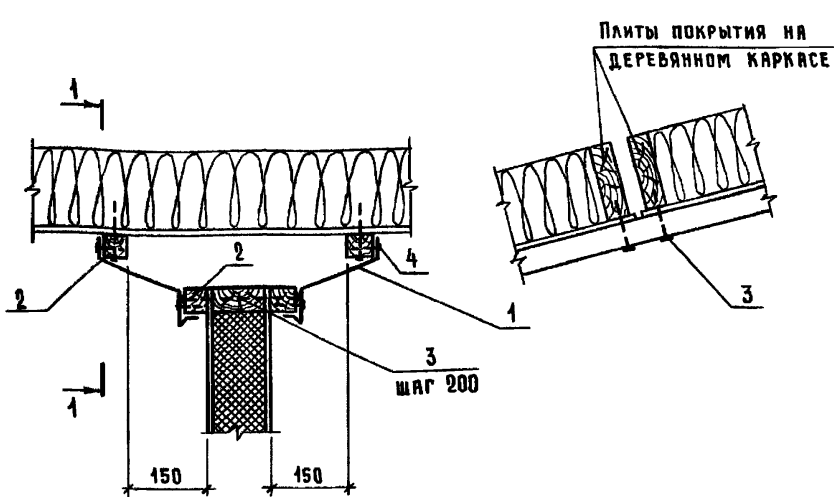
СТАДИЯ	ЛИСТ	ЛИСТОВ
Р		1

ГИПРОНИСЕЛЬХОЗ

25022-02 63

ФОРМАТ А4

1-1



На 1 мп

Поз.	НАИМЕНОВАНИЕ	Кол.	ОБОЗНАЧЕНИЕ ДОКУМЕНТА
1	Фасонный элемент ФС 5 ,мп	2	1.831.9-4.1-48
2	БРУСОК 50x50, мп	4	БЕЗ. ЧЕРТ.
3	Гвоздь К4x120 ГОСТ 4028-63	14	
4	К2,5x50 ГОСТ 4030-63	20	

ИМ. И ПОДП. ПРОДАТЬ И ДАТА
 БЗМЛ. ИМ. И

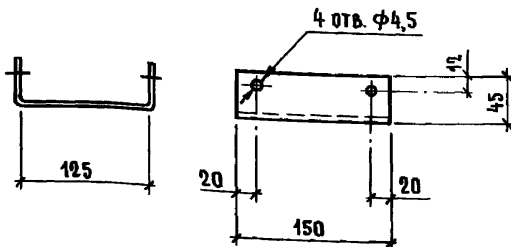
ИМ. И ПОДП.	ИМ. И ПОДП.	ИМ. И ПОДП.	ИМ. И ПОДП.	ИМ. И ПОДП.
ИМ. И ПОДП.	ИМ. И ПОДП.	ИМ. И ПОДП.	ИМ. И ПОДП.	ИМ. И ПОДП.

1.831.9-4.1-38

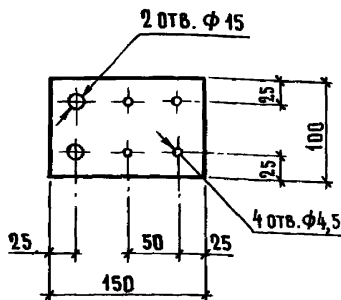
Узел 40 д.

СТАДИЯ	ЛИСТ	ЛИСТОВ
Р		1
ГИПРОНИСЕЛЬХОЗ		

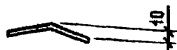
МС 1



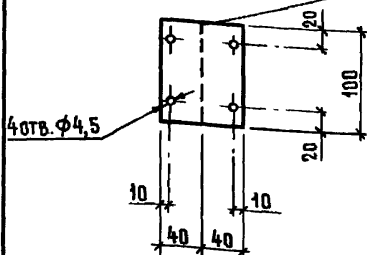
МС 12



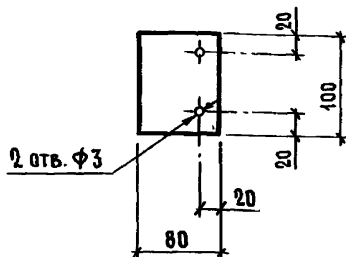
МС 9



Линия сгиба



К 1



МАРКА	НАИМЕНОВАНИЕ	МАССА, КГ
МС 1	Лист 150×4×220	1,0
МС 9	100×4×80	0,25
МС 12	100×4×150	0,47
К 1	100×4×80	0,25

1.831.9-4.1-39

ИЗДЕЛИЕ СОЕДИНИТЕЛЬНОЕ
МС 1, МС 9, МС 12, К 1

СТАДИЯ	МАССА	МАСШТАБ
Р	СМ. ТАБЛ.	—
Лист	Листов 1	

Лист $\delta=4$ ГОСТ 19903-74*
с 235 ГОСТ 27772-88

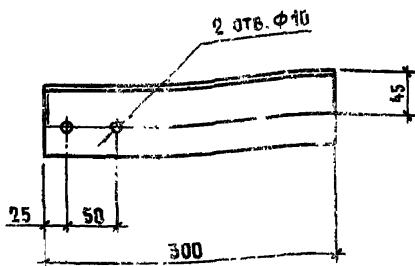
ГИПРОНИСЕЛЬХОЗ

Изм. отд.	Котов	<i>Котов</i>
И. контр.	Солоухин	<i>Солоухин</i>
Гл. спец.	Рябинович	<i>Рябинович</i>
Инж. Икат.	Козьмина	<i>Козьмина</i>
Инж.	Бажко	<i>Бажко</i>
Пров.	Рябинович	<i>Рябинович</i>

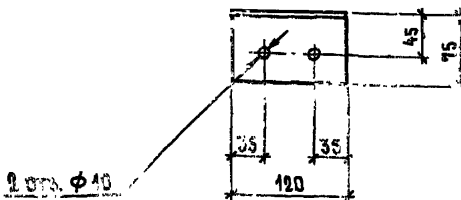
МС 2-1

МС 2-2

ЗЕРКАЛЬНОЕ ОТРАЖЕНИЕ МС 2-1



МС 7



МАРКА	НАИМЕНОВАНИЕ	МАТ. К
МС 2-1, МС 2-2	УГОЛОК 75×75×6, L=300	С. 23
МС 7	75×75×6, L=120	С. 23

УГОЛОК 75×75×6 по ГОСТ 8509-85 СТАЛЬ С235 ГОСТ 7772-88
75×50×6 по ГОСТ 8510-86 СТАЛЬ С235 ГОСТ 27772-88.

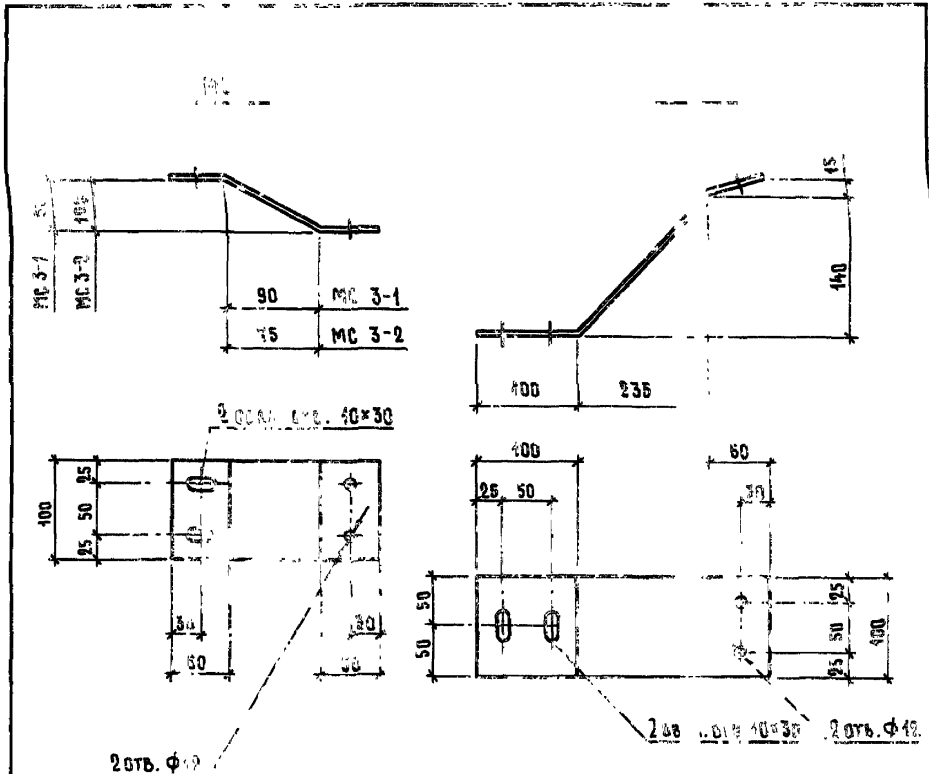
1.831.9-4.1-40

Илч. отд.	КОТОВ	<i>[Signature]</i>
Н. контр.	СОЛОУХИН	<i>[Signature]</i>
Гл. спец.	РАВИНОВИЧ	<i>[Signature]</i>
Инж. I кат.	КУЗЬМИНА	<i>[Signature]</i>
Инж.	БОЖКО	<i>[Signature]</i>
Пров.	РАВИНОВИЧ	<i>[Signature]</i>

УЗЕЛНИЕ СОЕДИНИТЕЛЬНЫЕ
МС 2-1, МС 2-2, МС 7

СТАНЦИЯ	ЛИСТ	ЛИСТОВ
Р		1

ГИПРОИСПЕЛЬХОЗ



МАРКА	НАИМЕНОВАНИЕ	КОЛ-ВО	МАССА, КГ
МС 3-1	АВСТ 4×400×225		0,71
МС 3-2	4×100×325		1,0
МС 8	4×100×435		1,4

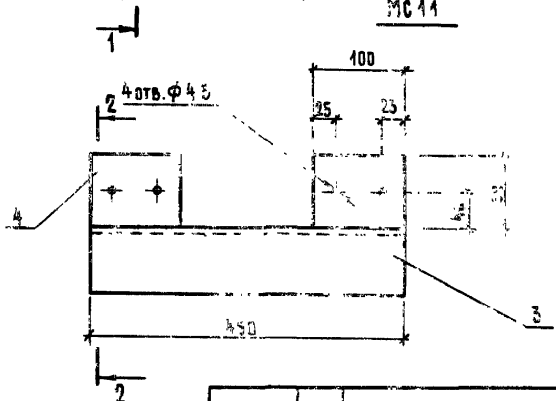
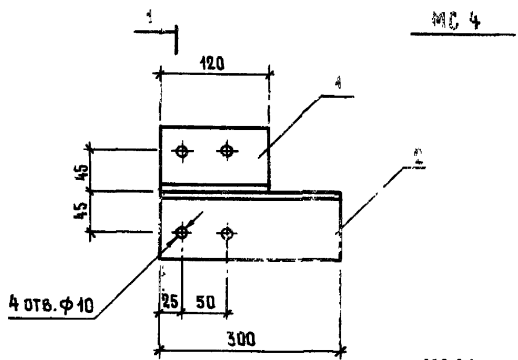
ИМЬ. И ПОДЛ.	Имя. И. Фамилия		
	Подпись и дата		
	ИМЧ. ОТД.	КТОСЬ	<i>[Signature]</i>
	И. КОНТР.	СОЛОУХИН	<i>[Signature]</i>
	ГЛА. СПЕЦ.	РЯБИНОВИЧ	<i>[Signature]</i>
	ИМЧ. И. КАТ.	КУЗЬМЕНКО	<i>[Signature]</i>
ИНЖ.	БОЖИКОВ	<i>[Signature]</i>	
ПРОВ.	РЯБИНОВИЧ	<i>[Signature]</i>	

1 831 9-4 - 41

ИЗДАНИЕ ПО ЭМИТАЦИОННОЕ
МС 3-1 МС 3-2

МАССА	МАШТАБ
	—

ДИПРОЦИФЛЬХОЗ



МАРКА	Пос.	НАИМЕНОВАНИИ	КОЛ	М ПО КГ
МС 4	1	УГОЛОК 75x75x6; L=120; 0,25 кг	1	2,97
	2	75x75x6; L=300; 0,72 кг	1	
МС 11	3	УГОЛОК 75x75x6; L=450; 0,91 кг	1	3,48
	4	ЛИСТ 6x100x80; 0,38 кг	2	

- УГОЛОК по ГОСТ 8503-86 СТАЛЬ 235 ГОСТ 27772-88.
- ЛИСТ 6x100x80 по ГОСТ 19903-74 СТАЛЬ 235 ГОСТ 27772-88

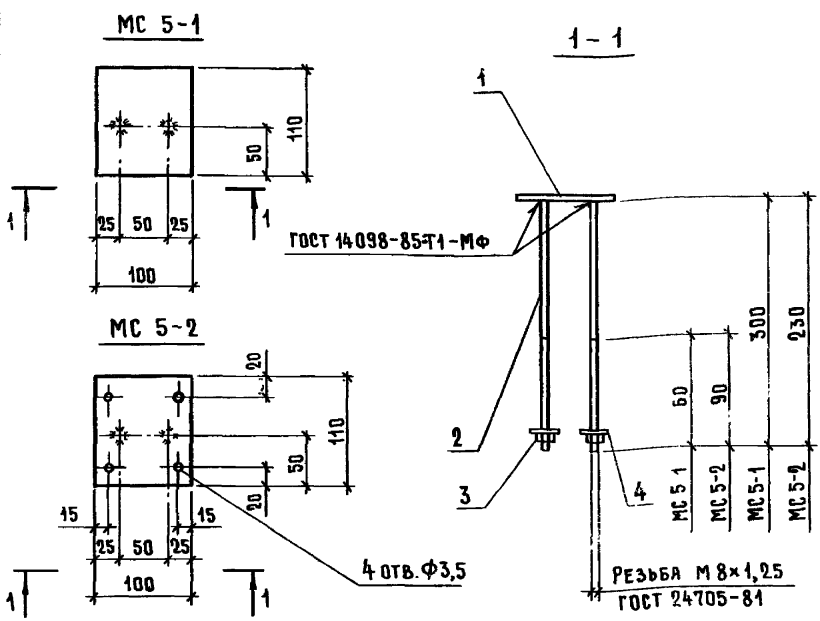
1.831.9-4.1-42

Инд. № подл. | Подпись и дата | Волн. инв. №

И.О. ПОДП.	И.О. ПОДП.	И.О. ПОДП.
НАЧ. ОТД.	КОТОВ	<i>[Signature]</i>
И. КОНТР.	СОЛОВЬЕВ	<i>[Signature]</i>
ТА. СЛЕД.	РАВИНОВИЧ	<i>[Signature]</i>
И.И. КАТ.	КУЗЬМИНА	<i>[Signature]</i>
И.И.К.	БОЖКО	<i>[Signature]</i>
ПРОВ.	РАВИНОВИЧ	<i>[Signature]</i>

ИЗДАНИЕ СОЕДИНЕННЫХ
МС 4 МС 11

ИЗДАНИЕ	ЛИСТ	ЛИСТОВ
ГИПРОНИЦЕЛЬ ХЗЗ		



МАРКА	Поз.	НАИМЕНОВАНИЕ	КОЛ. ИЗДЕЛИЯ, КГ	МАССА ИЗДЕЛИЯ, КГ
МС 5-1	1	Лист 6×100×110; 0,52 кг	1	0,76
	2	Ф8 А-I, ℓ=300; 0,12 кг	2	
	3	Гайка М8.015 ГОСТ 5945-70	2	
	4	Шайба 8.015 ГОСТ 11371-78	2	
МС 5-2	Поз. 3,4 см. МС 5-1			0,70
	1	Лист 6×100×110; 0,52 кг	1	
	2	Ф8 АI, ℓ=230; 0,09 кг	2	

1. ЛИСТ 6×100×110 ГОСТ 19903-74* СТАЛЬ С 235 ГОСТ 27772-88.
2. АРМАТУРА КЛАССА А-I ПО ГОСТ 5781-82.

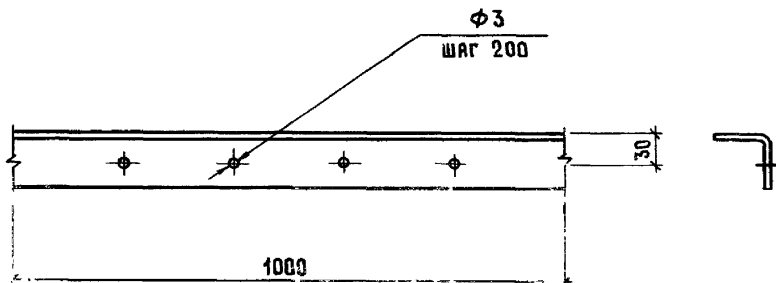
ИВ. № ПОЛ. ПОДПИСЬ И ДАТА ВЗЯТ. ИВ. №

1.831.9-4.1-43

ИВ. № ПОЛ.	ПОДПИСЬ И ДАТА	ВЗЯТ. ИВ. №
ИВ. № ПОЛ.	ПОДПИСЬ И ДАТА	ВЗЯТ. ИВ. №
ИВ. № ПОЛ.	ПОДПИСЬ И ДАТА	ВЗЯТ. ИВ. №
ИВ. № ПОЛ.	ПОДПИСЬ И ДАТА	ВЗЯТ. ИВ. №
ИВ. № ПОЛ.	ПОДПИСЬ И ДАТА	ВЗЯТ. ИВ. №
ИВ. № ПОЛ.	ПОДПИСЬ И ДАТА	ВЗЯТ. ИВ. №
ИВ. № ПОЛ.	ПОДПИСЬ И ДАТА	ВЗЯТ. ИВ. №

ИЗДЕЛИЕ СОЕДИНИТЕЛЬНОЕ
МС 5-1; МС 5-2

СТАДИЯ	ЛИСТ	ЛИСТОВ
Р		1
ГИПРОНИСЕЛЬХОЗ		

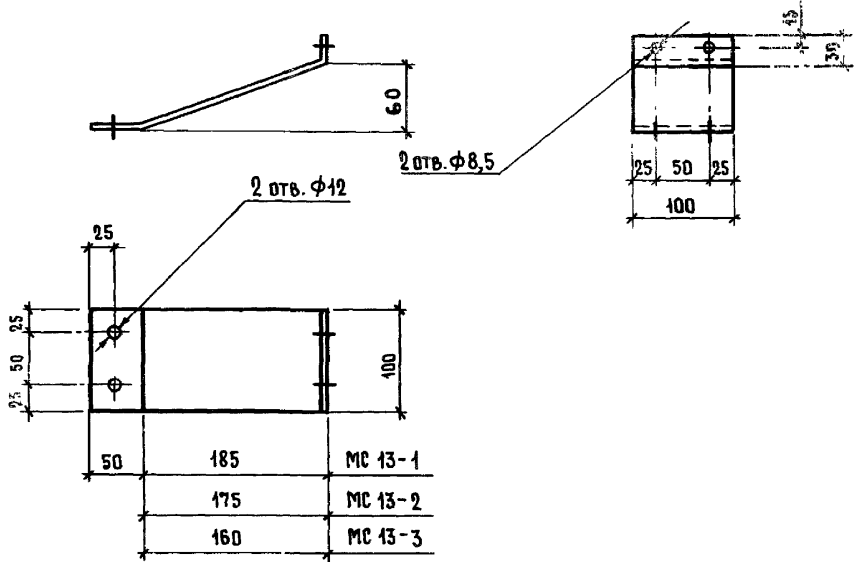


ИНВ. № 1344. ПОДПИСЬ И ДАТА ПОСЛА. ИНО. 21

			1.831.9-4.1-44		
			ИЗДЕЛИЕ СОЕДИНИТЕЛЬНОЕ МС 10		
			СТАДИЯ	МАССА	МАСШТАБ
			?	1,88 кг/м	-
			Лист 1		
			ГИПРОНИСЕЛЬХВЗ		
ИМ. ОТД.	КОТОВ	<i>[Signature]</i>	УГОЛОК 50x50 ГОСТ 19774-74* С 235 ГОСТ 27772-88		
И. КОНТР.	СОЛОУХИН	<i>[Signature]</i>			
ГА. СПЕЦ.	РАВИНОВИЧ	<i>[Signature]</i>			
ИНЖ. КАТ.	КИЗЬМИНА	<i>[Signature]</i>			
ИНЖ.	БОЖКО	<i>[Signature]</i>			
ПРОВ.	РАВИНОВИЧ	<i>[Signature]</i>			

25088-02 60

ФОРМАТ А4

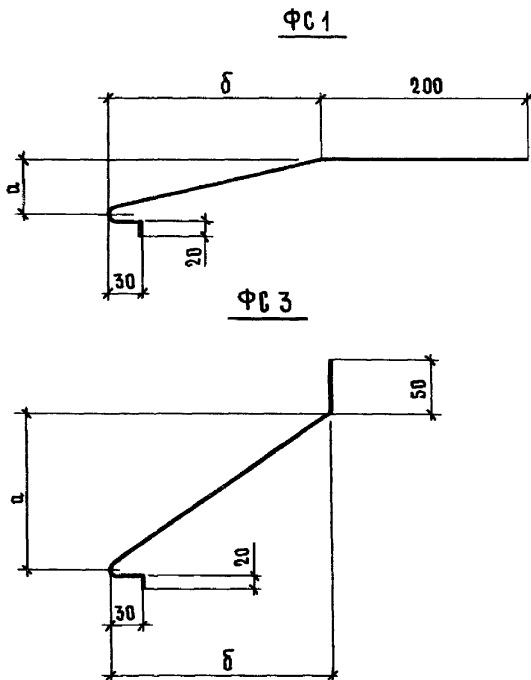


МАРКА	НАИМЕНОВАНИЕ	МАССА, КГ
МС 13-1	Лист 4 × 100 × 275	0,86
МС 13-2	4 × 100 × 265	0,83
МС 13-3	4 × 100 × 250	0,78

Инв. № подл. Подпись и дата. Взам. инв. №

Нач. отд.	Котов	<i>[Signature]</i>
Н. контр.	Соловьев	<i>[Signature]</i>
Гл. спец.	Рябинович	<i>[Signature]</i>
Инж. I кат.	Кузьмина	<i>[Signature]</i>
Инж.	Божко	<i>[Signature]</i>
Пробв.	Рябинович	<i>[Signature]</i>

1.831.9-4.1-45		
Изделие СОЕДИНИТЕЛЬНОЕ МС 13		СТАДИЯ Р
Масса	Масштаб	СМ. ТАБЛ.
Лист 1		Листов 1
ГОСТ 4 235 1983-74* ГОСТ 2772-88		ГИПРОНИСЕЛЬХОЗ



МАРКА	РАЗМЕРЫ, ММ		ШИРИНА РАЗВЕРТКИ, ММ	МАССА, КГ/М
	а	б		
ФС 1-1	100	200	475	2,4
ФС 1-2	100	350	615	3,9
ФС 1-3	50	200	460	2,9
ФС 1-4	50	350	610	3,8
ФС 3	150	210	360	1,0

1.831.9-4.1-46

ФАСОННЫЙ ЭЛЕМЕНТ
ФС 1-1...ФС 1-4,
ФС 3

СТАДИЯ	МАССА	МАСШТАБ
Р	СМ. ТАБЛ.	—
Лист	Листов 1	

ОЦ Б-0,8 ГОСТ 19904-74*
Ст 3 кл ГОСТ 14918-80

ГИПРОНИСЕЛЬХОЗ

ВЗАМ. ИВБ. №

ИВБ. № ПОДАЛ. ПОДПИСЬ И ДАТА.

ИВБ. № ПОДАЛ.

ИМЯ ОТД. КОТОВ

ИМЯ КОНТР. СОЛОУХИН

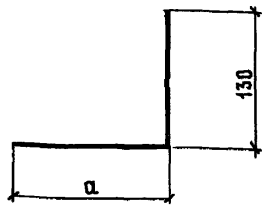
ИМЯ СПЕЦ. РАВИНОВИЧ

ИМЯ I КЛАС. КУЗЬМИНА

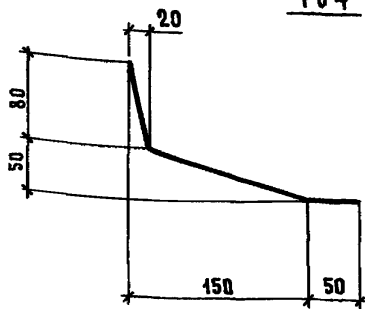
ИМЯ ИНЖ. БОЖКО

ИМЯ ПРОВ. РАВИНОВИЧ

ФС 2



ФС 4



МАРКА	а, мм	ШИРИНА РАЗВЕРТКИ, мм	МАССА, кг/м
ФС 2-1	160	290	1,8
ФС 2-2	300	430	2,7
ФС 4	—	290	1,8

Лист № 1 из 1-го листа | Издательство п. д. в. л. | Центр. архив. к.

И. о. д. а.	КОТОВ	<i>Указов</i>
Н. КОНТР.	СОЛОУХИН	<i>Солоухин</i>
ГЛ. СПЕЦ.	РАБИНОВИЧ	<i>Рабинович</i>
ИНЖ. Т. КАТ.	КУЗЬМИНА	<i>Кузьмина</i>
ИНЖ.	БОЖКО	<i>Божко</i>
ПРОВ.	РАБИНОВИЧ	<i>Рабинович</i>

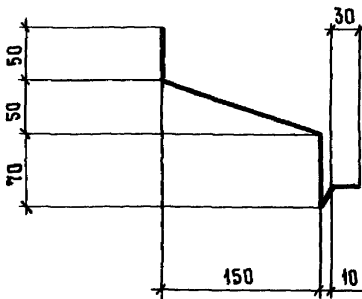
1.831.9-4.1-47

ФАСОННЫЙ ЭЛЕМЕНТ
ФС 2-1, ФС 2-2,
ФС 4

СТАДИЯ	МАССА	МАСШТАБ
Р	СМ. ТАБЛ.	—
ЛИСТ	ЛИСТОВ 1	

ОЦ. Б-0,8 ГОСТ 19904-74*
Ст 3 кп ГОСТ 14918-80

ГИПРОНИСЕЛЬХОЗ



ШИРИНА РАЗВЕРТКИ 320 ММ.

ИВВ. № ПОДЛ. ПОДПИСЬ И ДАТА ВЗАМ. ИВВ. №

1.831.9-4.1-48

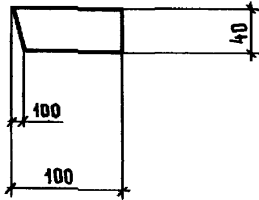
ИВВ. № ПОДЛ.	ПОДПИСЬ И ДАТА	ВЗАМ. ИВВ. №
ИВВ. № ПОДЛ.	ПОДПИСЬ И ДАТА	ВЗАМ. ИВВ. №
ИВВ. № ПОДЛ.	ПОДПИСЬ И ДАТА	ВЗАМ. ИВВ. №
ИВВ. № ПОДЛ.	ПОДПИСЬ И ДАТА	ВЗАМ. ИВВ. №
ИВВ. № ПОДЛ.	ПОДПИСЬ И ДАТА	ВЗАМ. ИВВ. №
ИВВ. № ПОДЛ.	ПОДПИСЬ И ДАТА	ВЗАМ. ИВВ. №
ИВВ. № ПОДЛ.	ПОДПИСЬ И ДАТА	ВЗАМ. ИВВ. №
ИВВ. № ПОДЛ.	ПОДПИСЬ И ДАТА	ВЗАМ. ИВВ. №
ИВВ. № ПОДЛ.	ПОДПИСЬ И ДАТА	ВЗАМ. ИВВ. №
ИВВ. № ПОДЛ.	ПОДПИСЬ И ДАТА	ВЗАМ. ИВВ. №

Фасонный элемент
Ф 5

СТАДИЯ	МАССА	МАСШТАБ
Р	2,1 кг/м	-
ЛИСТ		ЛИСТОВ 1

О.Ц. Б=0,8 ГОСТ 19904-74*
Ст 3 кп ГОСТ 14918-80

ГИПРОНИСЕЛЬХОЗ



1.831.9-4.1-49

ИЗДЕЛИЕ СОЕДИНИТЕЛЬНОЕ
Б1

СТАДИЯ	МЯССА	МАСШТАБ
р	2,0кг/м	—
Лист		Листов 1

Доска 100x40 ГОСТ 8486-66 $\varphi=20\%$ 0-100
СОЛЬ ИЛИ ЕЛЬ

ГИПРОНИСЕЛЬХОЗ

25088-02

(65)

ФОРМАТ А4

h

НАЧ. ОТД.	КОТОВ	<i>[Signature]</i>
Н. КОНТР.	СОЛОУХИН	<i>[Signature]</i>
ГЛ. СПЕЦ.	РАБИНОВИЧ	<i>[Signature]</i>
ИНЖ. I КАТ.	КУЗЬМИНА	<i>[Signature]</i>
ИНЖ.	БОЖКО	<i>[Signature]</i>
ПРОВ.	РАБИНОВИЧ	<i>[Signature]</i>