

ТИПОВЫЕ КОНСТРУКЦИИ, ИЗДЕЛИЯ И УЗЛЫ
ЗДАНИЙ И СООРУЖЕНИЙ

С Е Р И Я 2.230-6с

УЗЛЫ КРЕПЛЕНИЯ КРУПНОПАНЕЛЬНЫХ
ГИПСОБЕТОННЫХ ПЕРЕГОРОДОК ОБЩЕСТВЕН-
НЫХ ЗДАНИЙ ДЛЯ СТРОИТЕЛЬСТВА В
СЕЙСМИЧЕСКИХ РАЙОНАХ

ВЫПУСК I

УЗЛЫ ДЛЯ ЗДАНИЙ КАРКАСНО-ПАНЕЛЬНОЙ КОНСТРУКЦИИ

ТИПОВЫЕ КОНСТРУКЦИИ, ИЗДЕЛИЯ И УЗЛЫ
ЗДАНИЙ И СООРУЖЕНИЙ

С Е Р И Я 2.230-6с

УЗЛЫ КРЕПЛЕНИЯ КРУПНОПАНЕЛЬНЫХ
ГИПСОБЕТОННЫХ ПЕРЕГОРОДОК ОБЩЕСТВЕН-
НЫХ ЗДАНИЙ ДЛЯ СТРОИТЕЛЬСТВА В
СЕЙСМИЧЕСКИХ РАЙОНАХ

ВЫПУСК 1

УЗЛЫ ДЛЯ ЗДАНИЙ КАРКАСНО-ПАНЕЛЬНОЙ КОНСТРУКЦИИ

РАЗРАБОТАНЫ

ТБИЛЗНИИЭП

ГЛАВНЫЙ ИНЖЕНЕР ИНСТИТУТА

ГЛАВНЫЙ КОНСТРУКТОР ПР.ОТД.ИНСТИТУТА

НАЧ.ОТДЕЛА ИСК

ГЛАВНЫЙ КОНСТРУКТОР ПРОЕКТА

С. Баркая /БАРКАЯ /
Л. Чикобава /ЧИКОБАВА /
Г. Турмандадзе /ТУРМАНДАДЗЕ /
А. Осипов /ОСИПОВ /

УТВЕРЖДЕНЫ

ОТ 1984 г. №
ВВЕДЕНЫ В ДЕЙСТВИЕ С

1984г

Т П 2 230 Б с

Имя, фамилия, подпись и дата

ОБОЗНАЧЕНИЕ	НАИМЕНОВАНИЕ	СТР.
2.230-6с.1 00	Содержание	2
00 13	Пояснительная записка	3-6
01	Узел 1-6	7
02	Узел 7-12	8
03	Узел 13: 14	9
04	Узел 15: 16	10
05	Узел 17: 18	11
06	Узел 19: 20	12
07	Узел 21: 22	13
08	Узел 23: 24	14
09	Узел 25: 26	15
10	Узел 27: 28	16
11	Узел 29: 30	17
12	Узел 31: 32	18
13	Узел 33: 34	19
14	Узел 35: 36	20
15	Узел 37: 38	21
16	Узел 39: 40	22
17	Узел 41: 42	23
18	Узел 43: 44	24

ОБОЗНАЧЕНИЕ	НАИМЕНОВАНИЕ	СТР.
2.230-6с.1 19	Узел 45: 46	25
20	Узел 47: 48	26
21	Узел 49: 50	27
22	Узел 51: 52	28
23	Узел 53: 54	29
24	Узел 55: 56	30
25	Узел 57: 58	31
26	Узел 59: 60	32
27	Узел 61: 62	33
28	Узел 63: 64	34
29	Узел 65: 66	35
30	Спецификация	36
31	Спецификация заделки швов	44
32	Надпись соединительное МС1	45
33	Надпись соединительное МС2-МС2а; МС3-МС3а	45
34	Надпись соединительное МС4-МС6; МС4а-МС6а	46
35	Надпись соединительное МС7-МС11	46
35 СБ	Надпись соединительное МС7-МС11 Оборочный чертеж	47

Исч. отп.	Турция	<i>[Signature]</i>
И. контр.	Москва	<i>[Signature]</i>
Г. зам.	Казань	<i>[Signature]</i>
СМН	Осипов	<i>[Signature]</i>
СМН	Каланай	<i>[Signature]</i>
Руковод.	Мити 9	<i>[Signature]</i>
Проверил	Каланай	<i>[Signature]</i>
Разработ.	Мити 9	<i>[Signature]</i>

2.230-6с.1 00		
СОДЕРЖАНИЕ	Страна	Лист
	Р	1
ТблЗНИИЭП		

I. ОБЩАЯ ЧАСТЬ

1.1. Серия 2.230-6с вып. I содержит рабочие чертежи узлов крепления крупнопанельных гипсобетонных перегородок общественных зданий каркасно-панельной конструкции, предназначенных для строительства в районах сейсмичности 7, 8 и 9 баллов.

1.2. Узлы крепления перегородок решены применительно к гипсобетонным перегородкам толщиной 80 и 100 мм, разработанным в серии I.231.9-7.

1.3. Выбор конструкций перегородок производится при конкретном проектировании в зависимости от назначения и требуемой звукоизоляции помещения.

1.4. На листах 3-4 дана маркировка типовых деталей на фрагментах фасадов и планов перегородок для удобства подбора типовых деталей.

2. ТЕХНИЧЕСКАЯ ХАРАКТЕРИСТИКА

2.1. В настоящем выпуске приведены узлы крепления перегородок к элементам каркаса, к наружным стенам и перекрытию; узлы крепления перегородок между собой, а также узлы опирания перегородок на бетонное основание и междуэтажное перекрытие.

2.2. Узлы разработаны для крепления гипсобетонных перегородок одинарных толщиной 80 и 100 мм, двойных спаренных перегородок и двойных с воздушным зазором 40 мм.

3. УКАЗАНИЯ ПО МОНТАЖУ ПЕРЕГОРОДОК И УЗЛАМ КРЕПЛЕНИЯ

3.1. Узлы крепления разработаны с учетом требований СНиП II-7-81 "Строительство в сейсмических районах".

3.2. Узлы крепления разработаны из условия монтажа панелей перегородок до укладки вышележащего перекрытия.

3.3. Панели перегородок устанавливаются на междуэтажное перекрытие или бетонное основание по слою цементного раствора, равномерно-распределенному по всей площади опирания перегородки (см. узлы I-I2).

3.4. Панели перегородок крепятся между собой и с конструкциями здания при помощи металлических соединительных изделий.

3.5. Металлические соединительные изделия для крепления панелей перегородок к перекрытию, когда перегородки устанавливаются вдоль панелей перекрытия, крепятся шурупами к деревянным антисептированным пробкам, забиваемым в просверленные отверстия в перекрытии (см. узлы 3I+36). Пере-

городки, устанавливаемые поперек панелей перекрытия, крепятся с помощью соединительных изделий, заанкеренных в швах между панелями перекрытия (см. узлы 37+42).

3.6. Количество креплений перегородок к вертикальным конструкциям зависит от высоты этажа, а перекрытия - от длины перегородки.

3.7. Панели перегородок, устанавливаемые в зданиях с высотой этажей до 3,3 м включительно, крепятся по вертикали в двух точках на расстоянии 100 см от пола и 50 см от верхнего перекрытия, а устанавливаемые в зданиях с высотой этажа до 4,2 м - в трех точках (дополнительно в середине промежутка).

3.8. Панели перегородок длиной до 1,5 м крепятся к верхнему перекрытию (потолку) в одной точке, свыше 1,5 м до 4,0 м - в двух точках, а свыше 4,0 м - не менее чем в трех точках. При этом общее количество креплений по вертикальным и горизонтальным граням необходимо сопоставить с минимально необходимым количеством узлов креплений (см. таблицу), обусловленных расчетом на горизонтальные воздействия, и корректировать их только в сторону увеличения количества узлов.

Тип перегородки	Количество узлов на 10м ² перегородки				
	Сейсмичность баллов			Скоростной напор ветра кг/м ²	
	7	8	9	55	100
Одинарная толщиной 80 мм	2	3	5	2	3
Тоже 100 мм	2	3	6	2	3
Двойная толщиной 80 мм	2	3	5	2	3
Тоже 100 мм	2	3	6	2	3

3.9. Панели перегородок, примыкающие к дверному проему, должны иметь крепление к перекрытию на расстоянии 30 см от проема.

3.10. Панели-вставки над дверными проемами устанавливаются после монтажа дверных блоков с опиранием на них и последующим креплением к панелям перегородок. При этом монтаж дверных блоков производится одновременно с монтажом панелей перегородок.

Д.К.М.Л.Р.И.	Ч.И.И.Б.Е.В.А.	9/11/81
И.А.С.Т.	Б.Р.М.А.Н.И.Д.З.	10/11/81
И.К.О.Н.Т.Р.	М.О.С.К.О.В.А.	11/01/81
И.А.И.Ж.	М.А.П.А.Н.А.Д.З.Е.	11/01/81
И.П.И.	В.С.Н.П.О.В.	11/01/81
Р.У.Л.Т.Р.	А.Н.Т.И.Я.	11/01/81
П.р.о.в.е.р.ш.	Т.Р.М.А.Н.Ц.А.З.Е.	11/01/81
Р.а.з.р.а.б.	О.С.И.П.О.В.	11/01/81

2.230-6с. I 00 ИЗ

ПОЯСНИТЕЛЬНАЯ ЗАПИСКА

Листы	Лист	Листов
Р	1	2
ТблЗНИИЭП		

Т П 2.230-6с. В1

ИЗВ. ЗАК. ПОЛП И ДАТА ВЗН. ШИМ

3.11. Панели-вставки при организации проема в перегородках (без проемных блоков) устанавливаются на деревянную перемычку, укладываемую в вырезанные в панелях перегородок гнезда и крепятся к перегородкам.

3.12. Панели-вставки высотой до 350 мм крепятся по высоте в одной точке по каждой вертикальной грани на расстоянии 15 см от низа вставки, а высотой свыше 350 мм - в двух точках на том же расстоянии от верха и низа вставки.

3.13. В панелях перегородок в местах крепления, для скрытого размещения металлических соединительных изделий с двух сторон вырезаются пазы глубиной 10 мм, размером в плане 100x70 мм.

3.14. Установке перегородок в рабочее положение должна предшествовать пристрелка соединительных изделий к железобетонным конструкциям здания.

3.15. Пристрелку соединительных изделий крепления к железобетонным конструкциям следует производить строительным монтажным пневматическим пистолетом ПШ-52-1 дюбелями ДП14,5x50, в соответствии с требованиями "Инструкции по применению строительного пистолета ПШ-52-1".

3.16. К стенам из легкого бетона соединительные изделия прививаются дюбелями ДД-1У6,8x60 к стенам из ячеистого бетона - гвоздями.

3.17. Крепление соединительных изделий к перекрытию производится шурупами к деревянным антисептированным пробкам, забиваемым в просверленные отверстия плит перекрытий.

3.18. При пристрелке дюбелями соединительных изделий к железобетонным конструкциям необходимо учитывать расположение арматуры в этих конструкциях, о чем в проекте здания должна быть сделана специальная оговорка.

3.19. Второй конец соединительных изделий сгибается по месту, на расстоянии 70 мм от конца, после установки железобетонной панели в рабочее положение.

3.20. Антикоррозийную защиту соединительных изделий крепления выполнять в соответствии со СНиП II-28-73 "Защита строительных конструкций от коррозии".

3.21. Старые перегородки перед монтажом должны быть соединены между собой с помощью гвоздей.

3.22. При применении панелей перегородок по серии I.23Г.9-7 в последних, располагаемых поперек ригелей каркаса здания необходимо вырезать пазы по форме низа сечения ригеля (см. лист 3).

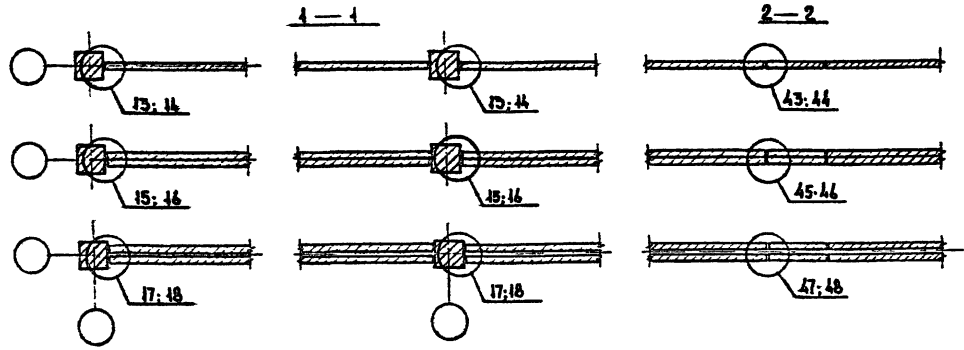
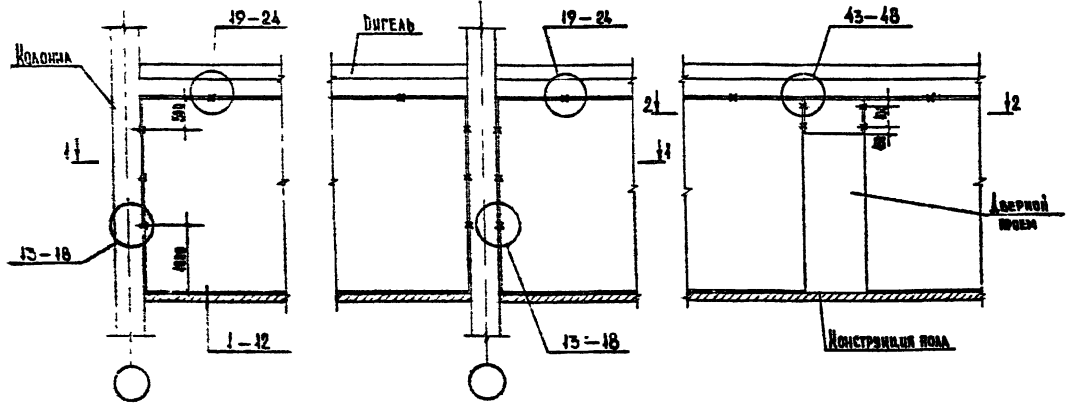
3.23. Для обеспечения звукоизоляции перегородок все стыковые зазоры панелей должны быть тщательно заделаны. Заделанные швы проклеить полосами ткани строительным клеем.

3.24. На листе 3,4 приведены фрагменты схем расположения перегородок с выносом узлов.

Т. П 2 230-6с

Имя № подл. Подпись и дата Вып. № №

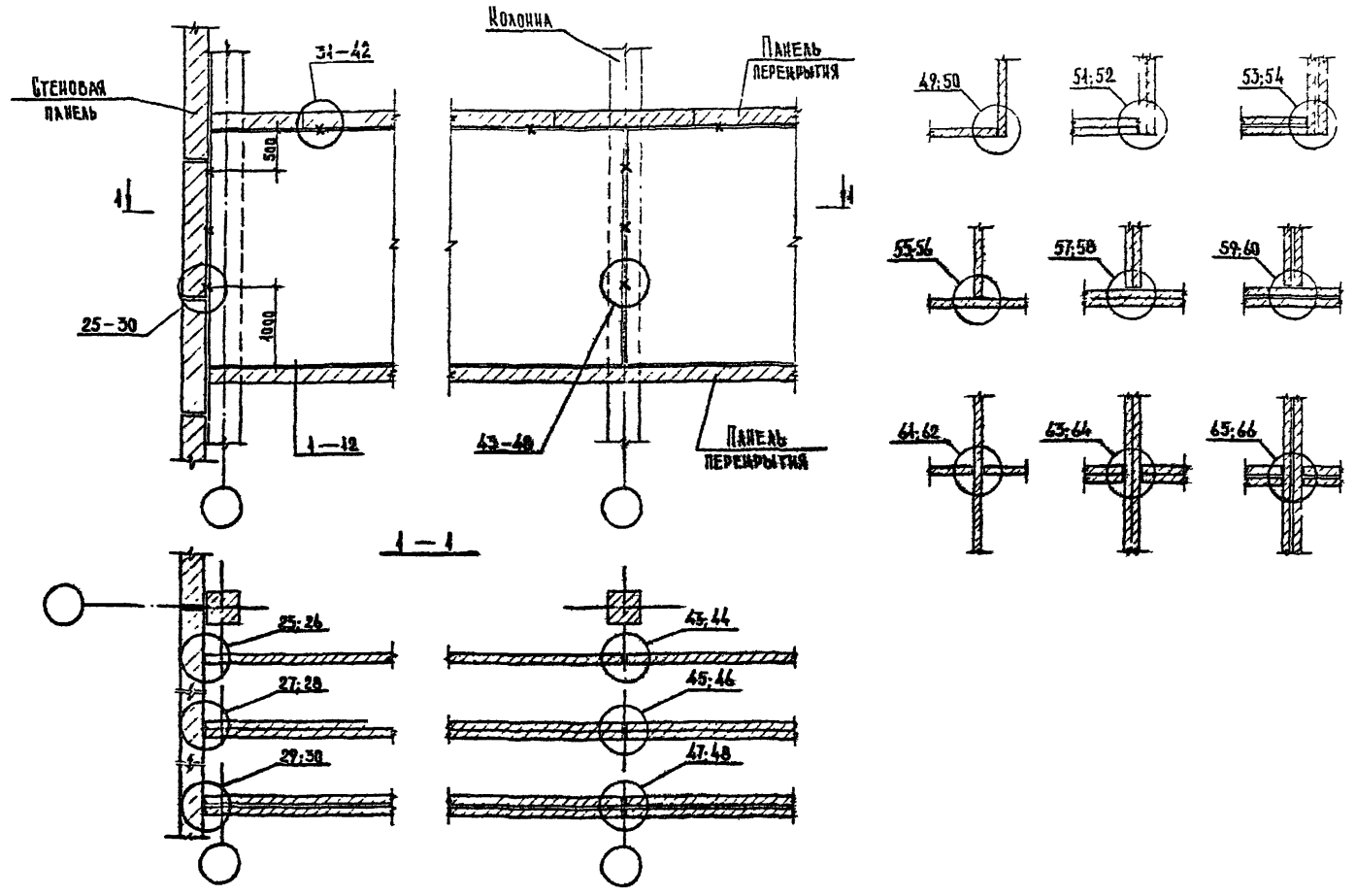
Т П 2 230-6с В 1



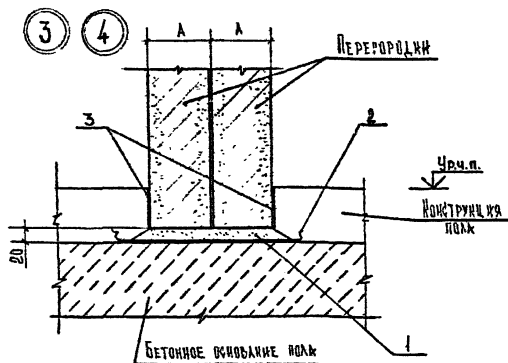
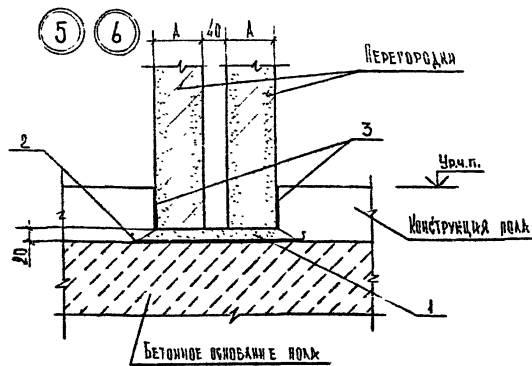
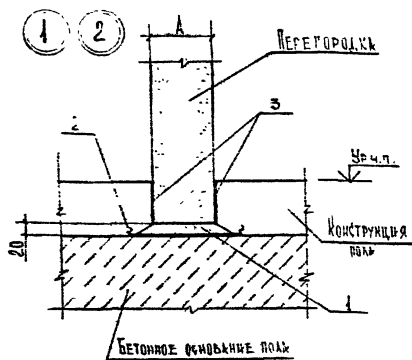
ІНВЕНТОРІЙ ПОВІД. І ДАТА ПІДПИСАНИЙ

2.230-6a.100 П3

Лист 3



2.230-6с.1 00 ПЗ



ОБОЗНАЧЕНИЕ	УЗЕЛ	А, мм
2.230-6с.1 01	1	80
-01	2	100
-02	3	80
-03	4	100
-04	5	80
-05	6	100

СПЕЦИФИКАЦИЮ И РАСХОД МАТЕРИАЛОВ НА УЗЛЫ
СМ. ДОКУМЕНТ 2.230-6с.1 30

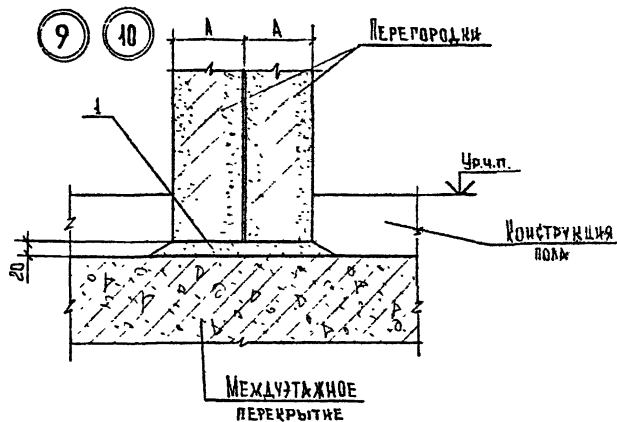
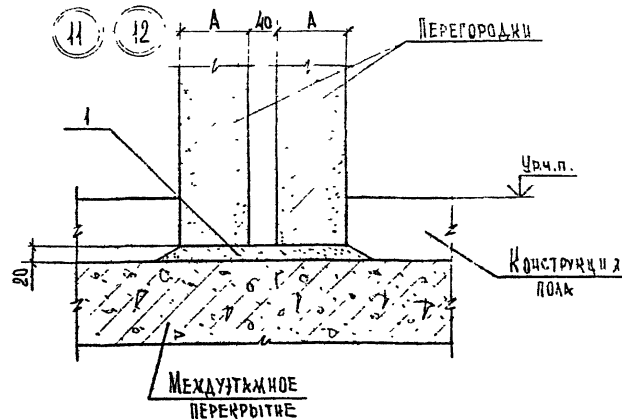
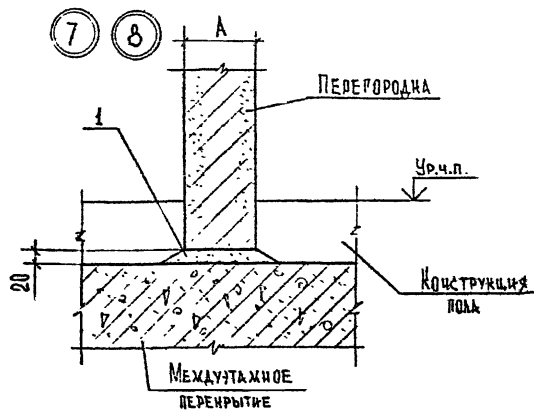
Исп.от.	Туркменское	1/11
И.коллеж.	Москва	1/11
Гл.инж.	Копейское	1/11
ТИП	Владивосток	1/11
ТИП	Иркутское	1/11
Руч.гр.	Иркутск	1/11
Проверил	Иркутск	1/11
Разработ	Иркутск	1/11

2.230-6с.1 01

УЗЕЛ 1-6

Страна	Лист	Листов
Р		4

ТблпЗНИИЭП



ОБОЗНАЧЕНИЕ	УЗЕЛ	А, мм
2.230-6с.1 02	7	80
-01	8	100
-02	9	80
-03	10	100
-04	11	80
-05	12	100

СПЕЦИФИКАЦИЮ И РАСХОД МАТЕРИАЛОВ НА УЗЕЛ
СМ. ДОКУМЕНТ 2.230-6с.1 30.

Имя отч.	Турикин	12.10
И.контр.	Маслов	12.10
Сл.инж.	Калинина	12.10
ТИП	Венер	12.10
ТИП	НАТМАЛЗР	12.10
Руковод.	Антон	12.10
Проводил	Васильев	12.10
Рисовал	Антон	12.10

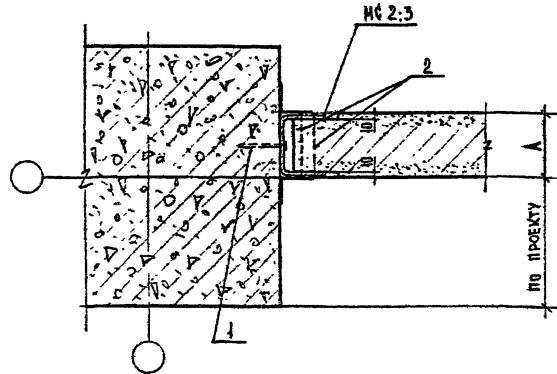
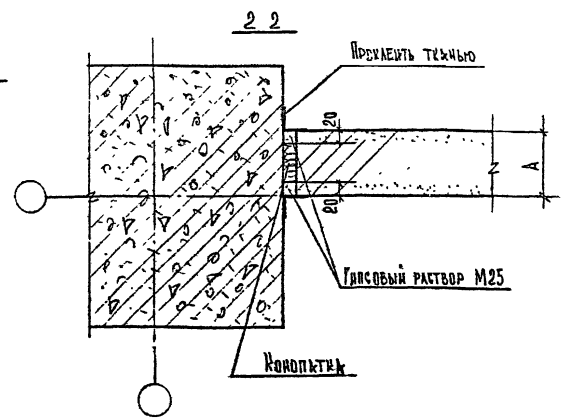
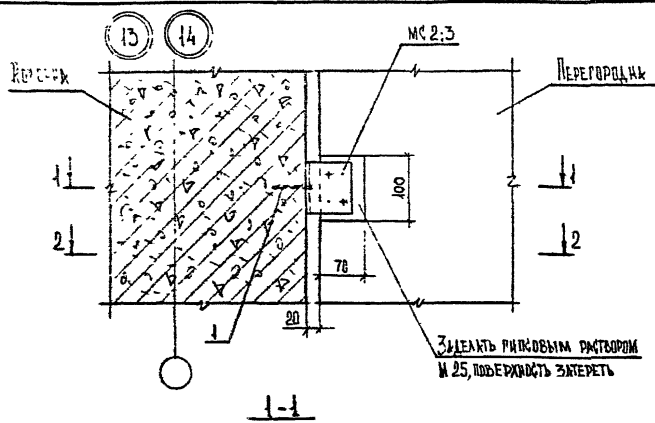
2.230-6с.1 02

Узел 7-12

Страна	Лист	Листов
Р		1

ТбилизНИИЭП

Т П 2.230-6с. В 1



ОБОЗНАЧЕНИЕ	УЗЕЛ	А, мм
2.230-6с.1 03	15	80
-01	14	100

СПЕЦИФИКАЦИЮ И РАСХОД МАТЕРИАЛОВ НА УЗЕЛ
СМ. ДОКУМЕНТ 2.230-6с.1 30.

ИЗМЕНЕНИЯ
ПОЛН. И ДАТА
ИЗМЕНЕНИЯ

Нач. отд.	Турмакбаев	2011
Н. зам.	Москсова	2011
Гл. инж.	Калиялдов	2011
ГРП	Валиев	2011
ГРП	КАЛПАЛДОВ	2011
Рук. гр.	Айтия	2011
Проектир	Валиев	2011
Разраб	Айтия	2011

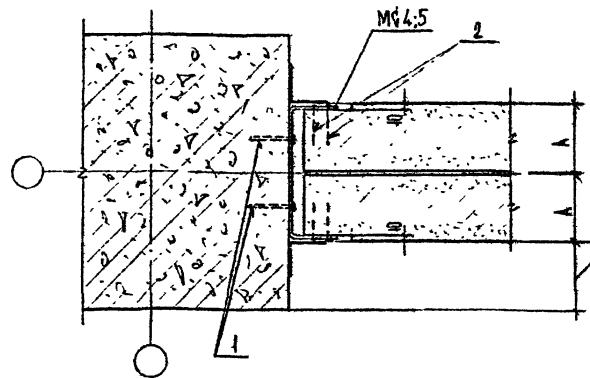
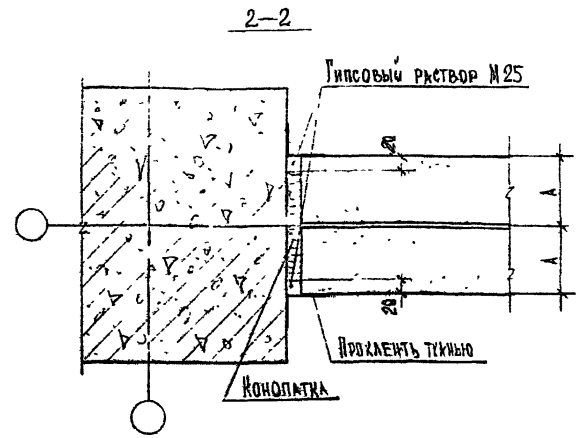
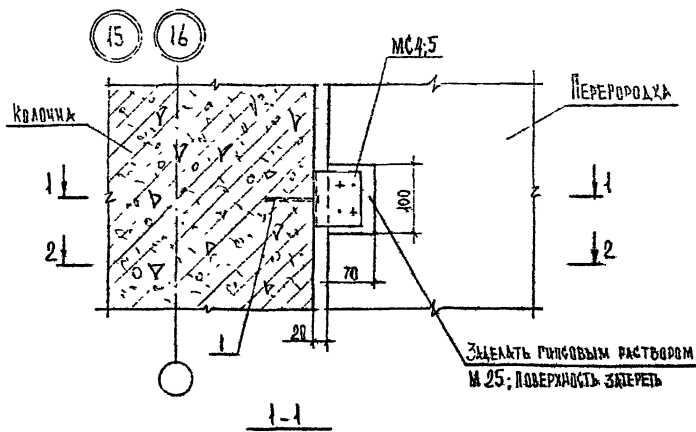
2.230-6с.1 03

УЗЕЛ 13;14

Степень	Лист	Листов
Р		1
ТбилизНИИЭП		

Т. П. 2 230-6с В.1

ИЗМЕНЕНИЯ	ПОДАЧА И ДАТА	ВЗНАКОМЛЕН



ОБОЗНАЧЕНИЕ	УЗЕЛ	А, мм
2 230-6с.1 04	15	80
-01	16	100

на проект

СПЕЦИФИКАЦИЮ И РАСХОД МАТЕРИАЛОВ НА УЗЛЫ СМ. ДОКУМЕНТ 2.230-6с.1 30.

Изд. отд.	Гурьяншина	2007
И. котир.	Маслова	2007
Р.л. н.м.	Катанова	2007
ТИП	Фасад	1-1
ТИП	Кладка	1-1
Р.л. н.м.	Антя	2007
Проектир.	Осипов	2007
Рисовал	Антя	2007

2.230-6с.1 04

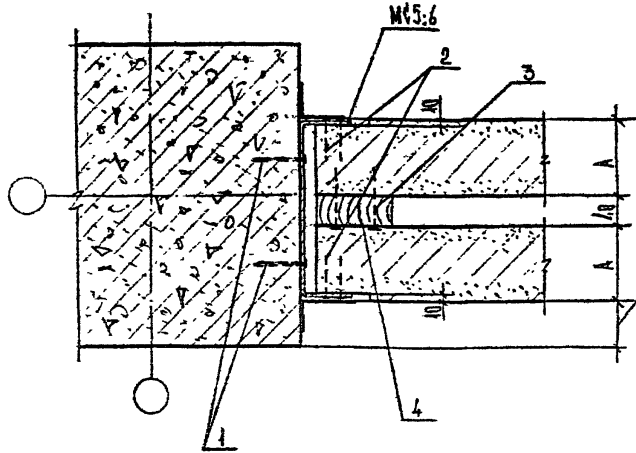
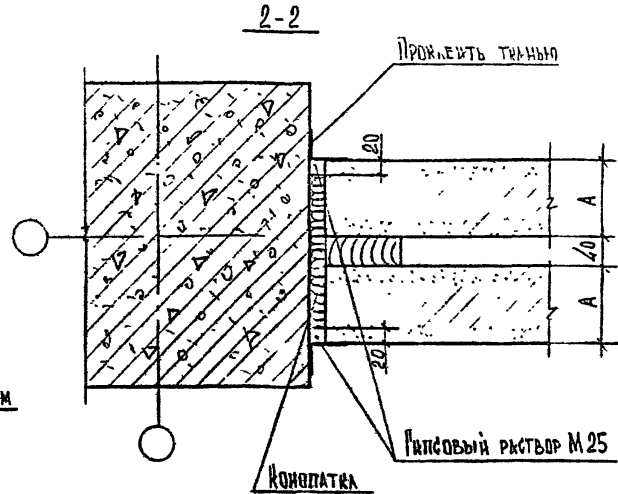
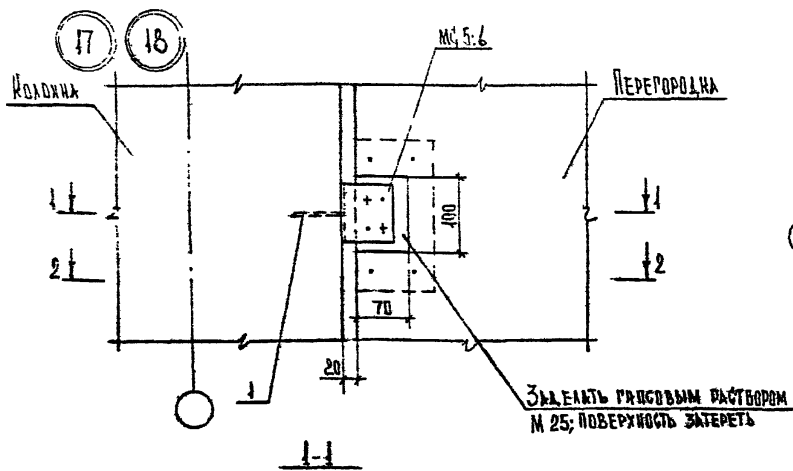
Узел 15,16

Страна	Лист	Листов
Р	1	1
ТБИЛЗНИИЭП		

Т П 2.230-6с. В 1.

Т П

ИЗМ. №	ПОДП. И ДАТА	ВЗЛОЖИВШИЙ



ОБОЗНАЧЕНИЕ	УЗЕЛ	А, мм
2.230-6с.1 05	17	80
- 01	18	100

ПО ПРОЕКТУ

СПЕЦИФИКАЦИЮ И РАСХОД МАТЕРИАЛОВ НА УЗЛЫ СМ. ДОКУМЕНТ 2.230-6с.1 30.

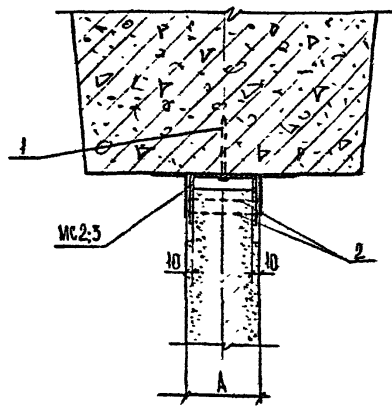
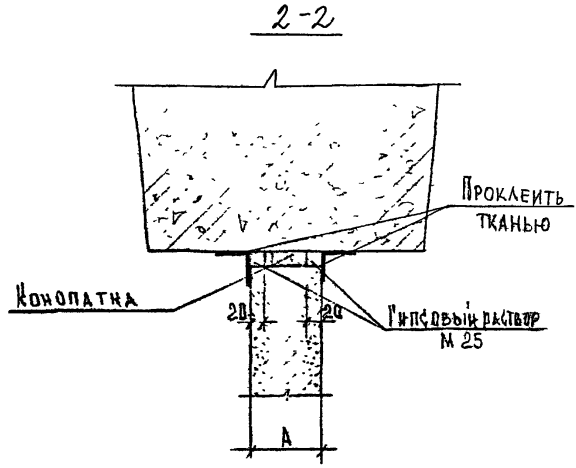
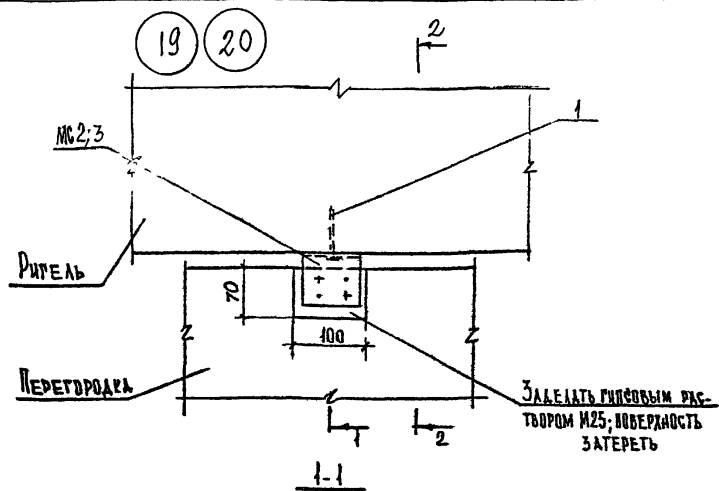
Исполн.	Туришвили	С.В.
Н. контр.	Мосесова	Л.Б.
Гл. инж.	Кавказдзе	С.И.
СНП	Вангов	С.И.
СНП	ХАТМАШЕ	С.И.
Руч. гр.	Антав	С.И.
Проверка	Вангов	С.И.
Разраб	Антав	С.И.

2.230-6с.1 05

УЗЕЛ 17,18

Стенда	Лист	Листов
Р	1	1
ТбилЗНИИЭП		

Т. П. 2.230-6с. В.1.



ОБОЗНАЧЕНИЕ	УЗЕЛ	А, мм
2.230-6с.1 06	19	80
-01	20	100

СПЕЦИФИКАЦИЮ И РАСХОД МАТЕРИАЛОВ НА УЗЛЫ СМ. ДОКУМЕНТ 2.230-6с.1 30.

ИЗМ. ПОСЛ. И ДАТА	ВЗН. ПОСЛ. И ДАТА

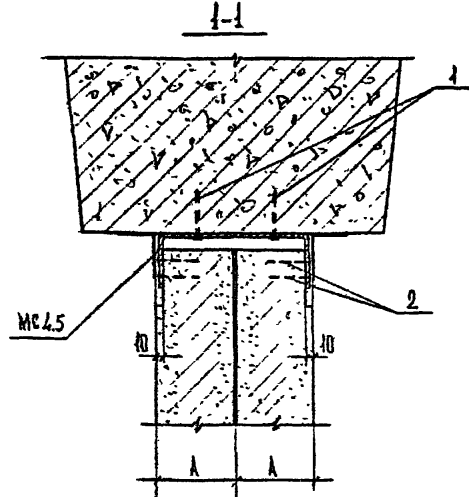
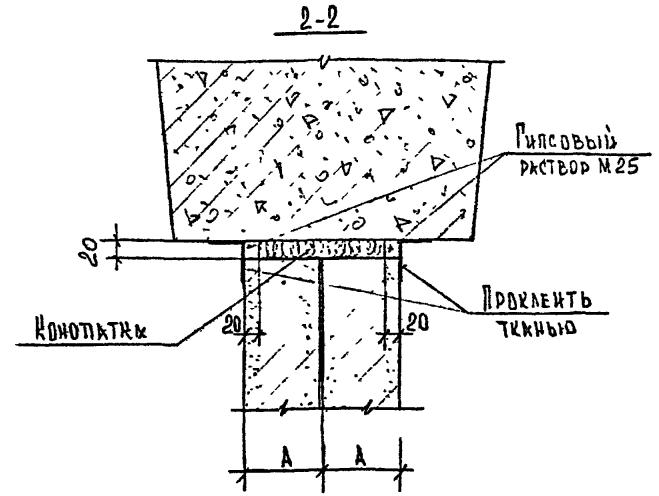
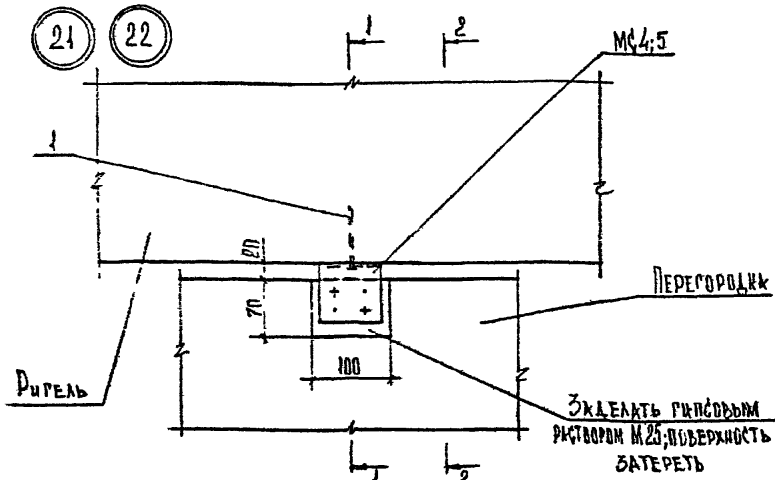
Исполн.	Туркина	20.02
Н.проект.	Москосо	11.03.01
Ген.пр.	Колпацкая	12.01.01
Групп.	Селюк	12.01.01
Групп.	Назнадзе	12.01.01
Проектант	Селюк	12.01.01
Разреш.	Литва	12.01.01

2.230-6с.1 06

Узел 19;20

Страна	Лист	Листов
Р	1	1
ТбилЗНИИЭП		

Т. П. 2.230-6с В.1



ОБОЗНАЧЕНИЕ	УЗЕЛ	А, мм
2.230-6с.1 07	20	80
-01	21	100

СПЕЦИФИКАЦИЮ И РАСХОД МАТЕРИАЛОВ НА УЗЛЫ СМ. ДОКУМЕНТ 2.230-6с.1 30

ИЗМЕНЕНИЯ ПОДАТ И ДАТА ВЗАИМНОСТИ

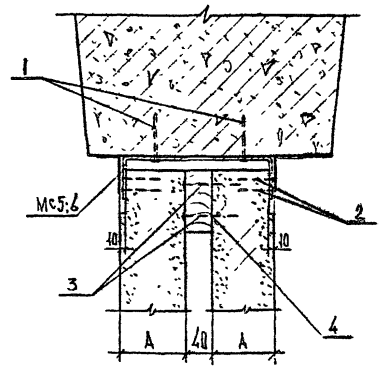
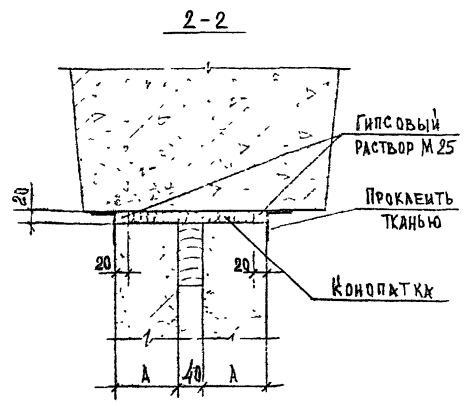
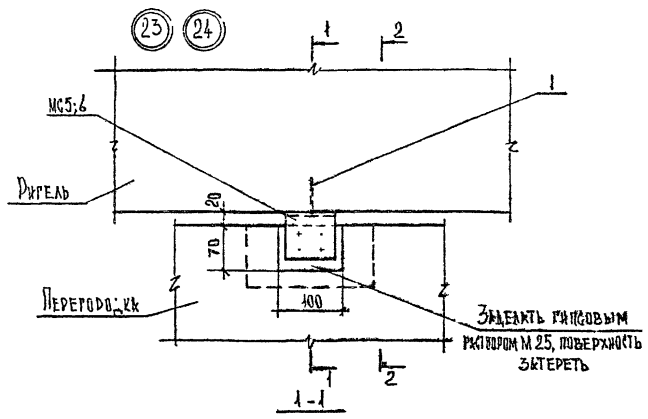
Нач.отп.	Турманшва	<i>[Signature]</i>
Н.контр.	Моисеева	<i>[Signature]</i>
Гл.инж.	Катаманов	<i>[Signature]</i>
ГИП	Денисов	<i>[Signature]</i>
ГИП	САНДАНДЗЕ	<i>[Signature]</i>
Рук.гр.	Айтия	<i>[Signature]</i>
Проверил	Денисов	<i>[Signature]</i>
Разработ	Айтия	<i>[Signature]</i>

2.230-6с.1 07

УЗЕЛ 21;22

Страница	Лист	Листов
Р		1
ТБИЛЗНИИЭП		

Т. П. 2.230-6с. В 1



ОБОЗНАЧЕНИЕ	УЗЕЛ	А, мм
2.230-6с.1 08	23	80
-01	24	100

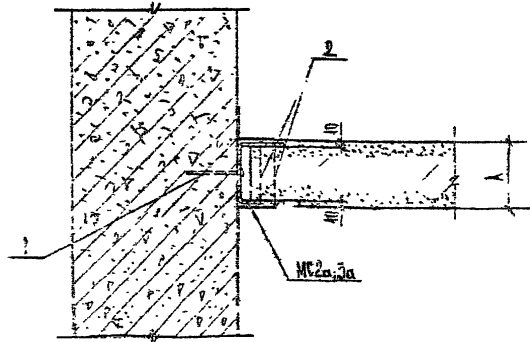
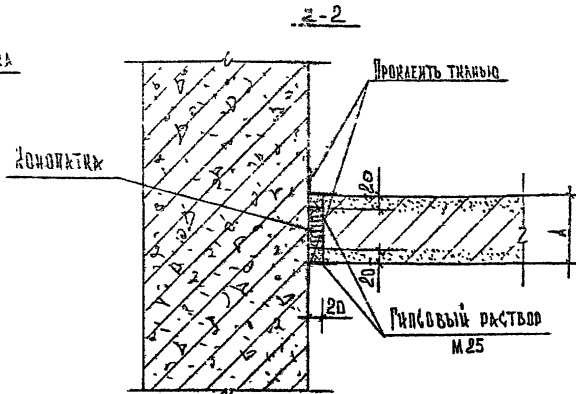
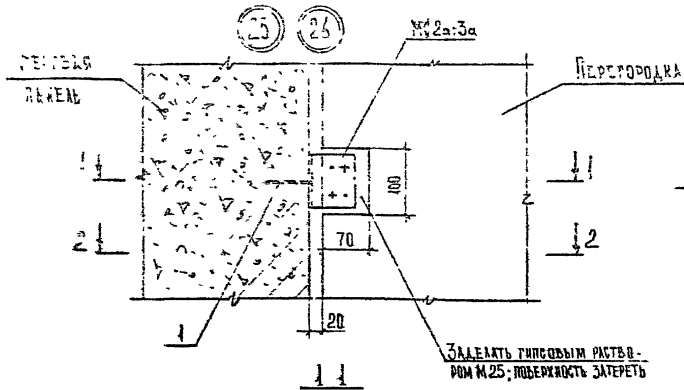
СПЕЦИФИКАЦИЮ И РАСХОД МАТЕРИАЛОВ НА УЗЛЫ СМ. ДОКУМЕНТ 2.230-6с.1 30

ИЗМ. ПОСЛЕД. ПОДЛ. И ДАТА

Нач. отд.	Гурьянцкая	6.2
М. директор	Морозова	12.2
Гл. инж.	Канашкина	12.2
СНП	Виноград	6.2
СНП	Калыгина	12.2
Суд. пр.	Литва	12.2
Проектант	Калыгина	12.2
Исполн.	Литва	12.2

2 230-6с.1 08		
Узел	23, 24	
Страна	Гипс	Листов
Р		1
ТбилизНИИЭП		

УТВЕРЖДЕНО ПРОЕКТОМ
 ПРОЕКТИРОВЩИК



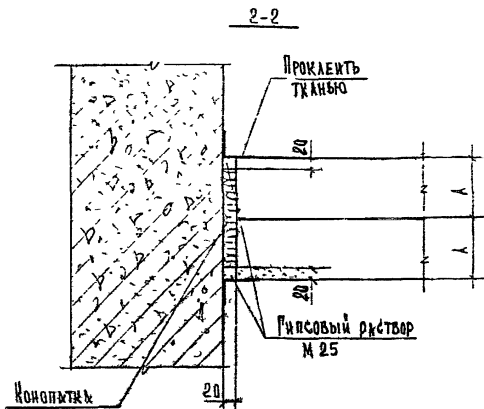
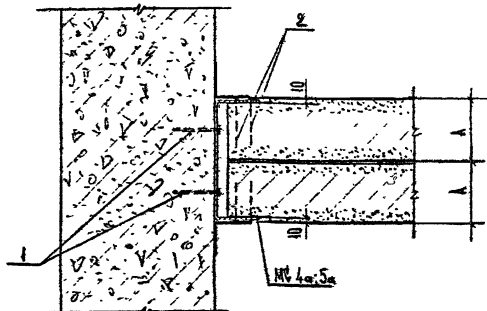
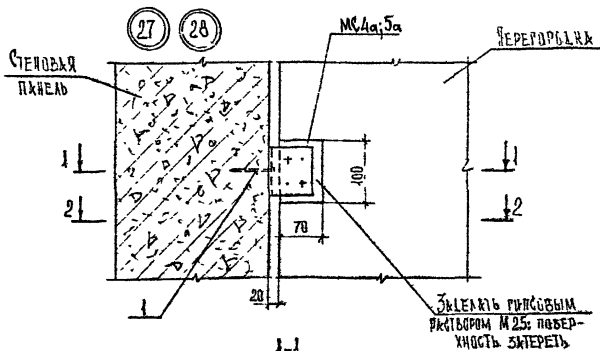
ОБОЗНАЧЕНИЕ	УЗЕЛ	Л. мм
2.230-6с.1 09	25	80
-01	26	100

СПЕЦИФИКАЦИЮ И РАСХОД МАТЕРИАЛОВ НА УЗЛЫ
 СМ. ДОКУМЕНТ 2.230-6с.1 30.

Исполн.	Турмурашиев		2.230-6с.1 09	Составил	Лист	Листов
Н. контр.	Маслова					
Д. экз.	Копылова					
ТИП	ВАЛТОВ					
ТИП	КАНАЛАЗЕ					
Фукт. гр.	АКТА					
Проектиров.	ВАНД		УЗЕЛ 25,26	Р	Т	ТБИЛЗНИИЭП
Расчерч.	АКТА					

Т. П. 2. 230-6с. В. 1.

ИЗМ. ПОЛН. И ДАТА. 23.04.83



ОБЗНАЧЕННЕ	УЗЕЛ	А, мм
2.230-6с.1 40	27	80
-01	28	100

СПЕЦИФИКАЦИЮ И РАСХОД МАТЕРИАЛОВ НА УЗЕЛЫ
СМ. ДОКУМЕНТ 2.230-6с.1 30

Исполн.	Турманашвили	С.П.
Н.директ.	Моисович	И.И.
Р.директ.	Калишвили	В.И.
СНП	Венков	Л.С.
СНП	ПАНАИДИ	М.И.
Суб.пр.	Антип	С.И.
Проводит	Усатов	С.С.
Рисует	Антип	С.И.

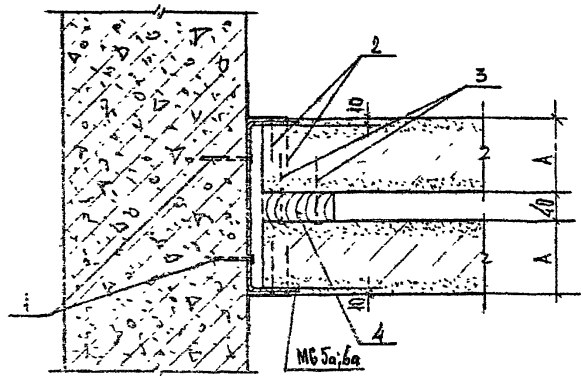
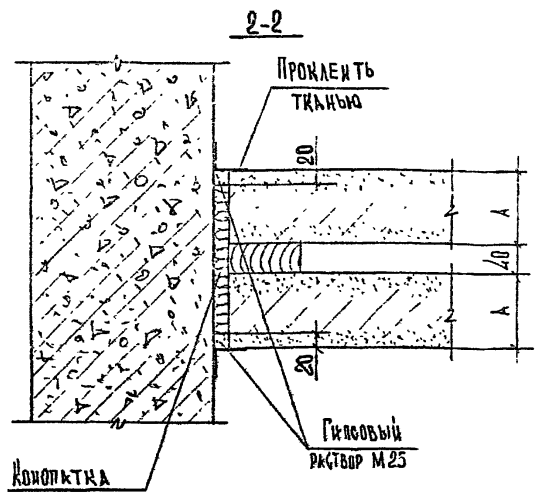
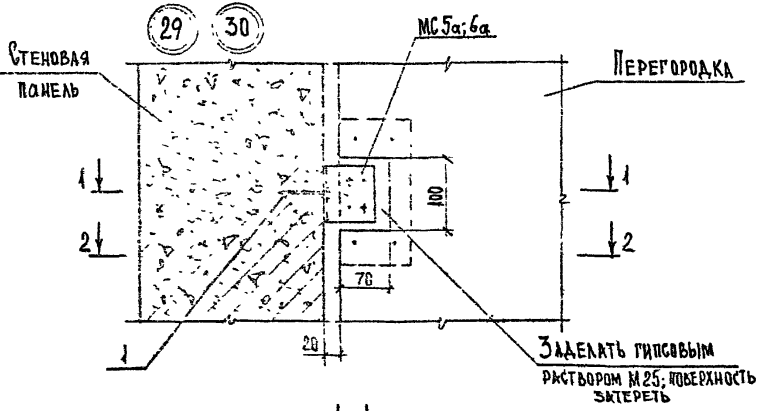
2.230-6с.1 40

Узел 27,28

Стр.	Лист	Листов
Р	1	1

ТБИЗНИИЭП

Т II 2.230-6с В 1.



ОБОЗНАЧЕНИЕ	УЗЕЛ	А, мм
2.230-6с.1 11	29	80
-01	30	100

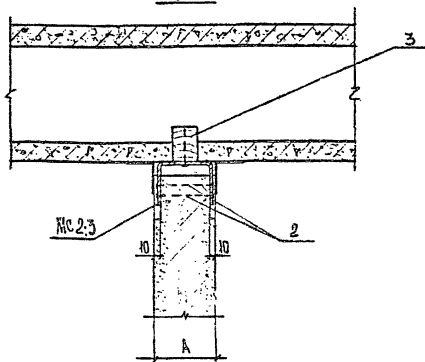
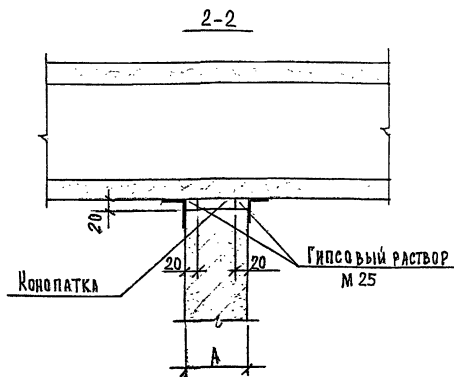
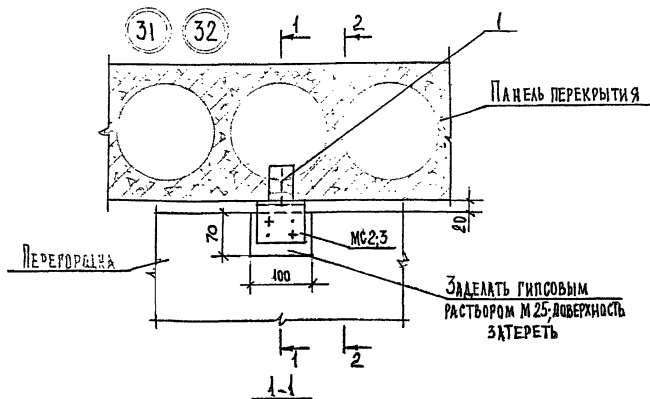
СПЕЦИФИКАЦИЮ И РАСХОД МАТЕРИАЛОВ НА УЗЕЛ СМ. ДОКУМЕНТ 2.230-6с.1 30.

Испол.:	Гурмыжков	
Н. контр.:	Маслова	
Гл. инж.:	Катаманов	
Инж.:	Бердов	
Инж.:	Сараханов	
Инж.:	Ахмед	
Проверил:	Валдов	
Разработ:	Ахмед	

2.230-6с.1 11

Узел 29,30

Страна	Лист	Листов
Р	1	1
ТБИЗНИИЭП		



ОБОЗНАЧЕНИЕ	УЗЕЛ А, мм	
2 230-6с.1 12	31	80
-01	32	100

СПЕЦИФИКАЦИЮ И РАСХОД МАТЕРИАЛОВ НА УЗЛЫ
СМ. ДОКУМЕНТ 2.230-6с.1 30

ИЗМ. № 01
ПРОЕКТ И ДАТА
ВН 2 230-6с

Исполн.	Гурьяков	1977
Н. контр.	Маслов	1977
Сл. вкл.	Колпацкая	1977
СНП	Венда	1977
СНП	КАВАЛАЗЕ	1977
Руковод.	Летов	1977
Проворон.	Кавец	1977
Разработ.	Ангина	1977

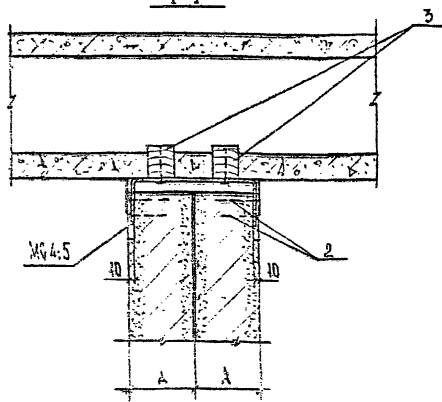
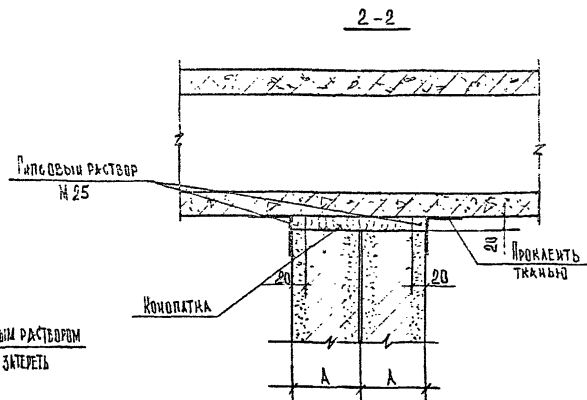
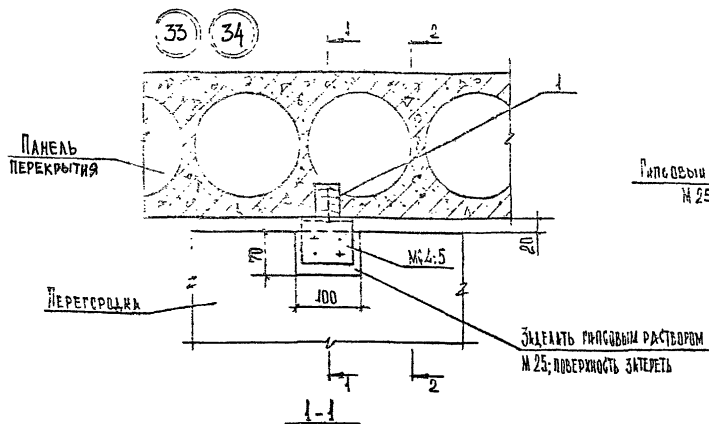
2.230-6с.1 12

Узел 31,32

Сданы	лист	из
Р	1	1

ТБНГЗНИИЭТ

Т П 2.230-6с. В1



ОБОЗНАЧЕНИЕ	УЗЕЛ	А, мм
2.230-6с.1 13	33	80
-01	34	100

СПЕЦИФИКАЦИЮ И РАСХОД МАТЕРИАЛОВ НА УЗЛЫ
СМ. ДОКУМЕНТ 2.230-6с.1 30

Исполн.	Турманшва	2.1.1
Н. проект	Мессова	1.1.1
Гл. инж.	Калопашва	1.2.1
Инж.	Венгел	1.3.1
Инж.	Калинава	1.4.1
Инж. стр.	Литка	1.5.1
Инженер	Скител	1.6.1
Чертеж	Литка	1.7.1

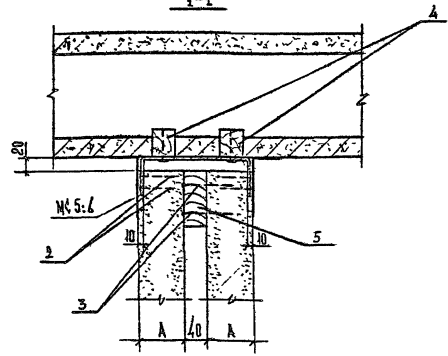
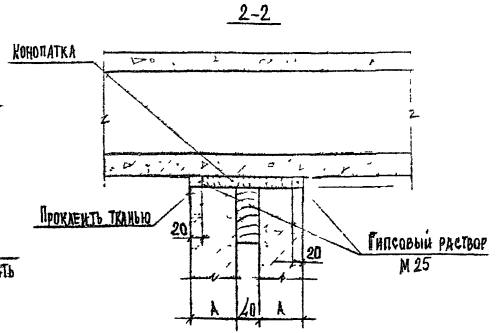
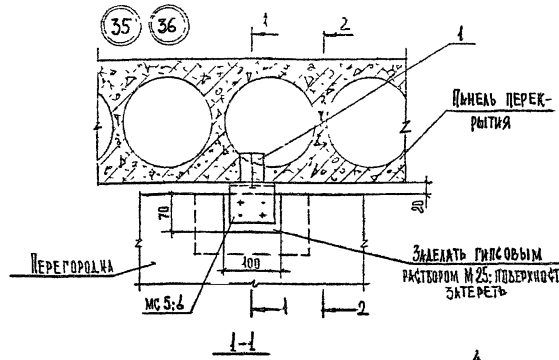
2.230-6с.1 13

УЗЕЛ 33, 34

Страна	Лист	Листов
Р		1

ТБИЗНИИЭП

Т. П. 2.230-6с. В 1



ОБОЗНАЧЕНИЕ	УЗЕЛ	Д, мм
2.230-6с.1 14	35	80
-01	36	100

СПЕЦИФИКАЦИЮ И РАСХОД МАТЕРИАЛОВ НА УЗЛЫ СМ. ДОКУМЕНТ 2.230-6с.1 30

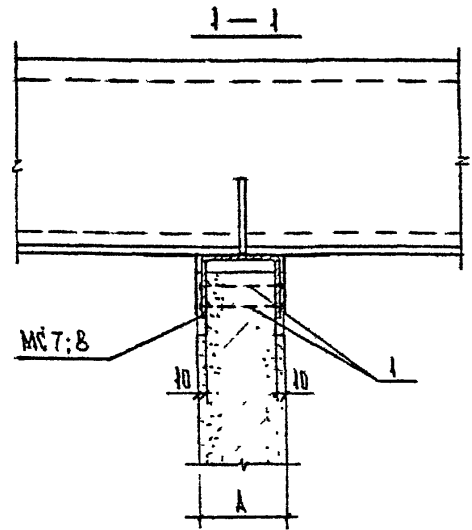
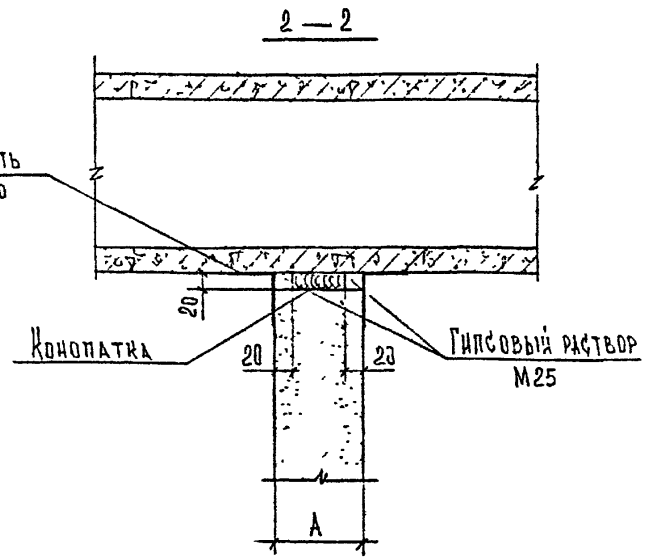
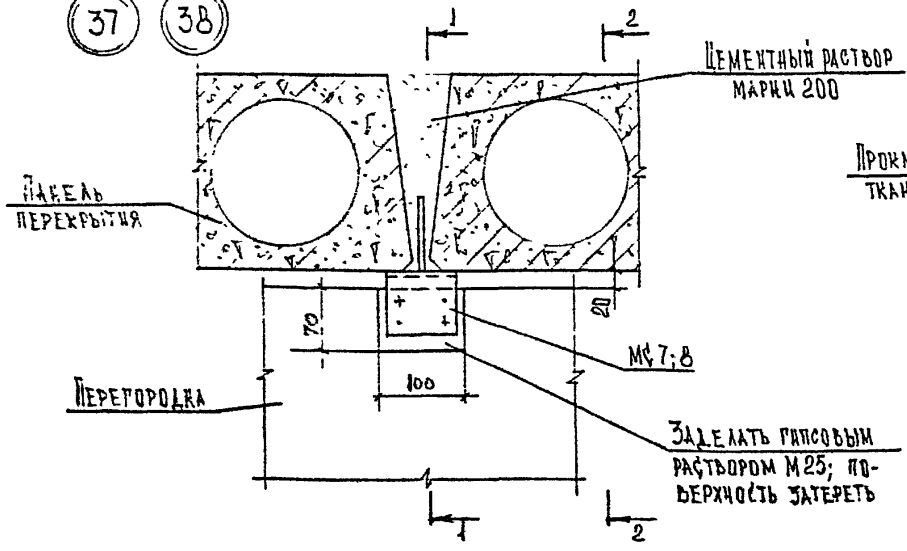
ВСЕ ИСПОЛ. ПОДП. И ДАТА

Исполн.	Г. Урманов	11.12.60
И. экз.	Маслова	11.12.60
Гл. инж.	Колесова	11.12.60
ГВП	Финля	11.12.60
ГВП	Ковалева	11.12.60
Суд. пр.	Лина	11.12.60
Проектант	Финля	11.12.60
Провер.	Лина	11.12.60

2.230-6с.1 14		
Узел 35; 36	Страна	Лист
	Р	1
ТбилизНИИЭП		

Т. П 2.230-6с. В 1

37 38



ОБОЗНАЧЕНИЕ	УЗЕЛ	А, мм
2.230-6с.1 15	37	80
-01	38	100

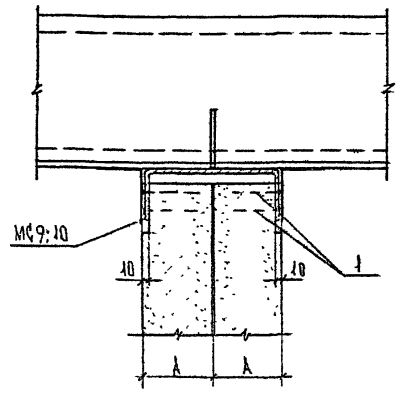
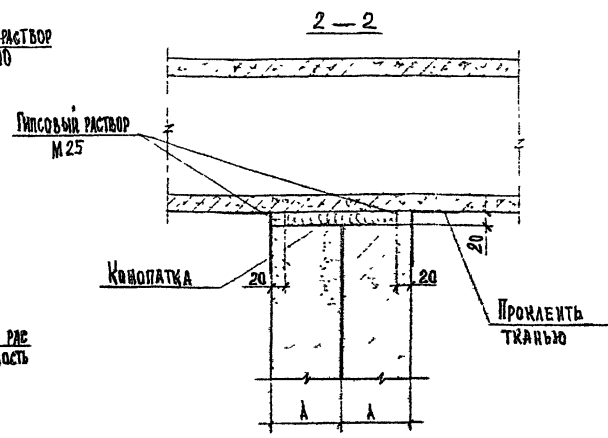
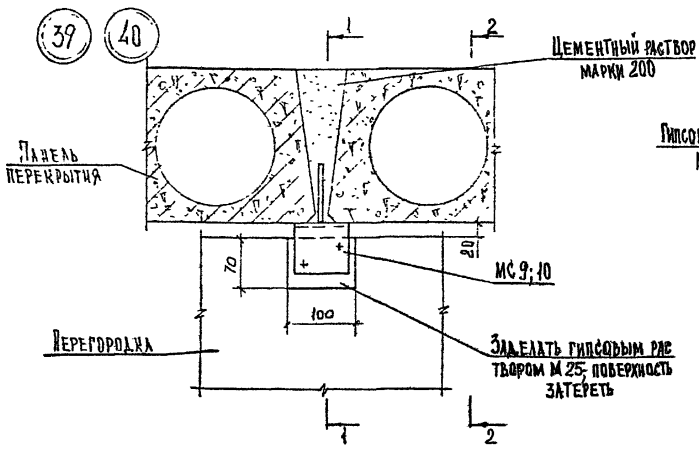
СПЕЦИФИКАЦИЮ И РАСХОД МАТЕРИАЛОВ НА УЗЛЫ
СМ. ДОКУМЕНТ 2.230-6с.1 30

ИЗМ. ИЛИ ДОП. ПОДП. И ДАТА. ОБЪЕМ ИЛИ ДАТА

Нач. отд.	Турманбаев	И.И.И.	2.230-6с.1 15	Страница	Лист	Листов
Н. контр.	Мосесова	И.И.И.				
Гл. инж.	Капарвадзе	И.И.И.	Узел 37;38	ТбилизНИИЭП		
ГИП	Осипов	И.И.И.				
ГИП	Капарвадзе	И.И.И.				
Рук.гр.	Антия	И.И.И.				
Проверил	Капарвадзе	И.И.И.				
Разраб.	Антия	И.И.И.				

Т. П. 2 230-6с. В 1

ИЗМ. № КОЛ-ВО ПОЛН. И ДАТА ВОЗМ. ИСП. №



ОБОЗНАЧЕНИЕ	УЗЕЛ	А, мм
2.230-6с.1 16	39	80
	40	100

СПЕЦИФИКАЦИЮ И РАСХОД МАТЕРИАЛОВ НА УЗЛЫ
СМ. ДОКУМЕНТ 2.230-6с.1 30

Нач. отд.	Туркменгос	2/84
Н. колл.	Моссова	1/85
Гл. инж.	Капаназе	1/85
Инж.	Кемлов	1/85
Инж.	Баламандзе	1/85
Руковод.	Антия	1/85
Проверен.	Капаназе	2/85
Разработ.	Антия	1/85

2.230-6с.1 16

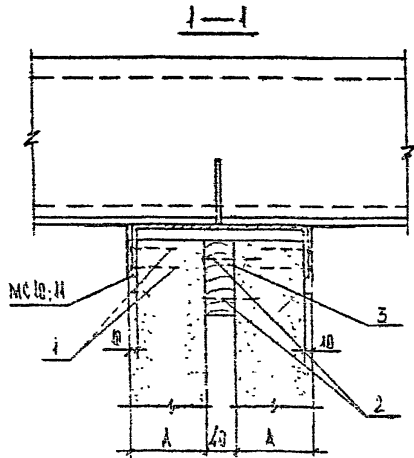
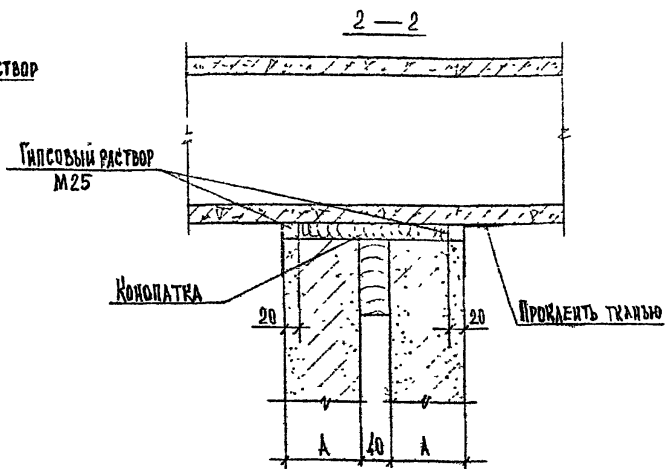
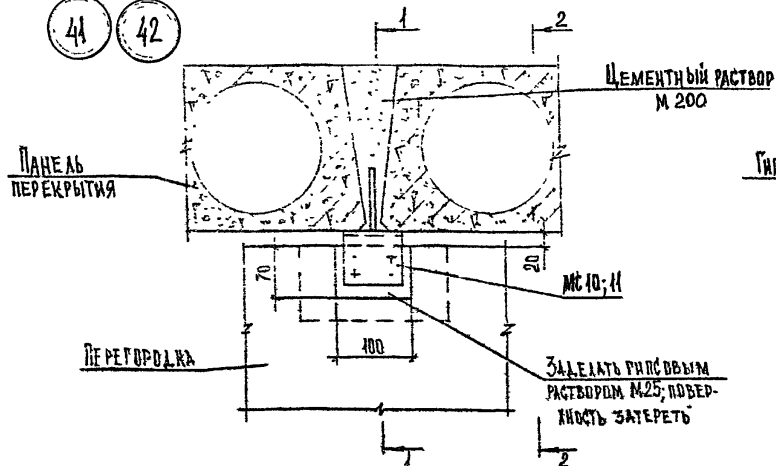
УЗЕЛ 39;40

Секция	Лист	Листов
Р	1	1
ТбмЛЗНИИЭП		

Т. П 2 230-6с В 1

ИНЖЕНЕР-ПРОЕКТОР
 ФИЛ. В. ДАТ. А. ВЛАДИМИРОВ

41 42



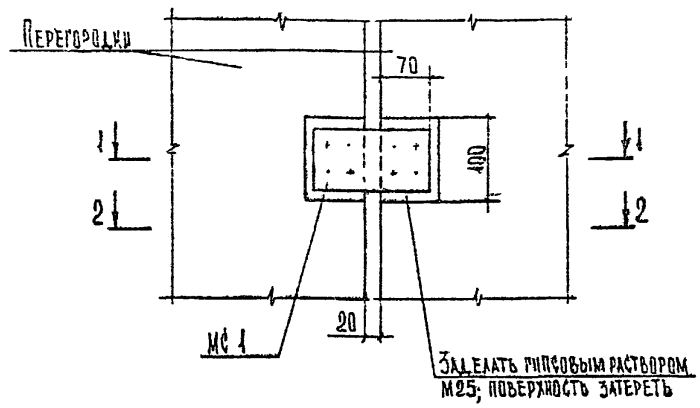
ОБОЗНАЧЕНИЕ	УЗЕЛ	А, мм
2.230-6с.1 47	41	80
-01	42	100

СПЕЦИФИКАЦИЮ И РАСХОД МАТЕРИАЛОВ НА УЗЛЫ
 СМ. ДОКУМЕНТ 2.230-6с.1 30

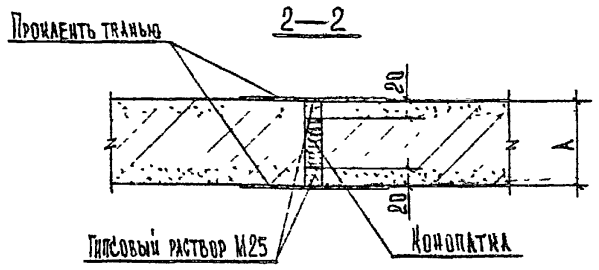
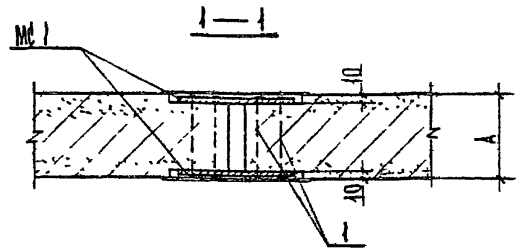
Имя отд.	Турьоминцев		2.230-6с.1 47			
И. номер	Моссова	1/05				
Гал.лик.	Каландаев	1/05				
ТИП	КОН ПОВ	1/05	Узел 41; 42	Сводня	Лист	Лист
Рук.гр.	Антна	1/05		Р		1
Проверил	Каландаев	1/05	ТбпизНИИЭП			
Разраб.	Антна	1/05				

Т. П 2.230-6с. в1.

43 44



ОБОЗНАЧЕНИЕ	УЗЕЛ	А, мм
2.230-6с.1 18	43	80
-01	44	100



СПЕЦИФИКАЦИЮ И РАСХОД МАТЕРИАЛОВ НА УЗЛЫ
СМ. ДОКУМЕНТ 2.230-6с.1 30

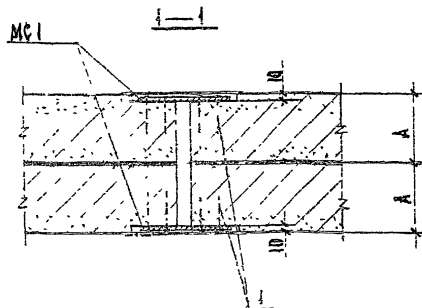
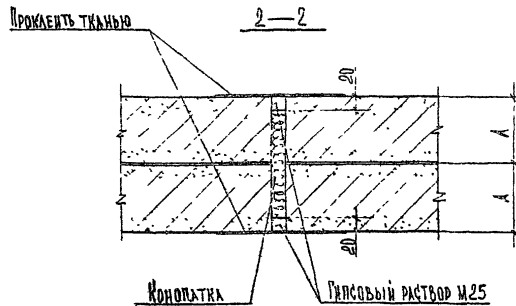
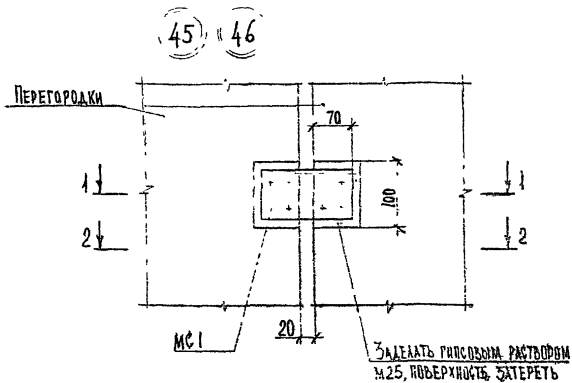
ИЗМ. ИЗОБРАЖ. ПОДП. И ДАТА. ВЗАИМ. ИЗОБРАЖ.

Нач. отд.	Турманжолов	2.230-6с.1
Н. контр.	Моссаев	1.08.71
Гл. инж.	Капаналеев	1.08.71
ГИП	Виноков	1.08.71
ГИП	Исраханбаев	1.08.71
Руковод.	Айтия	1.08.71
Проектир.	Исраханбаев	1.08.71
Разраб.	Айтия	1.08.71

2.230-6с.1 18

УЗЕЛ 43, 44

Сев. к.п.л.
Р
ТбипЗНММЭ



ОБОЗНАЧЕНИЕ	УЗЕЛ	А, мм
2.230-6д.1 19	45	80
-01	46	100

СПЕЦИФИКАЦИЮ И РАСХОД МАТЕРИАЛОВ НА УЗЛЫ
СМ. ДОКУМЕНТ 2.230-6д.1 30

ИЗДАНИЕ 1 СМ. В ДАТА ПОС. ВЕРСИИ

Г П 2 2 30-6д 1 Б 1

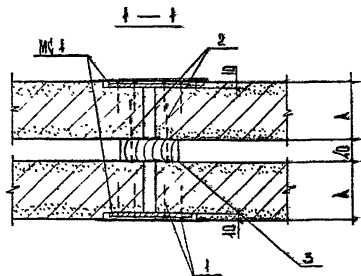
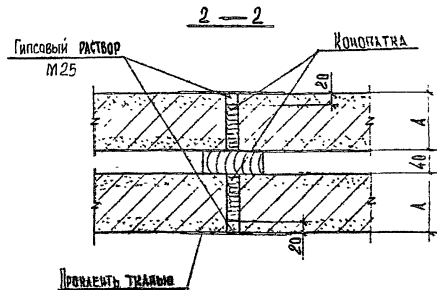
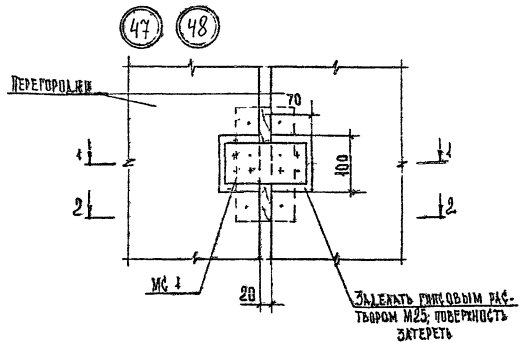
Имен. отд.	Тур. отдел	СЗБ
П. Коротко	Маслова	М. С.
Гришак	Косовичев	С. С.
Грип	Берез	С. С.
СМИ	Чайчалар	С. С.
Бочур	С. С.	С. С.
Косовичев	Косов	С. С.
Рубин	С. С.	С. С.

2.230-6д.1 19

Узел 45; 46

Секция	Лист	Листов
Р	1	1
ТбилизНИИЭП		

Т. П. 2.230-6с. В 1



ОБОЗНАЧЕНИЕ	УЗЕЛ	А мм
2.230-6с.1 20	47	80
-01	48	100

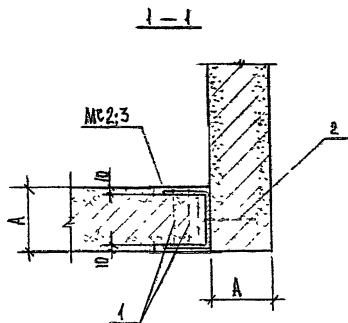
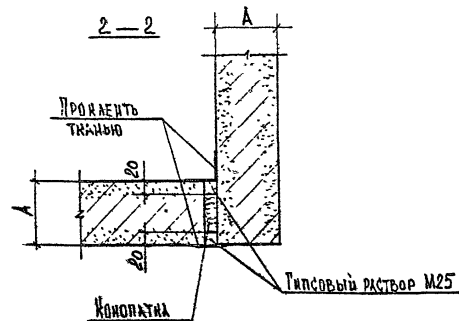
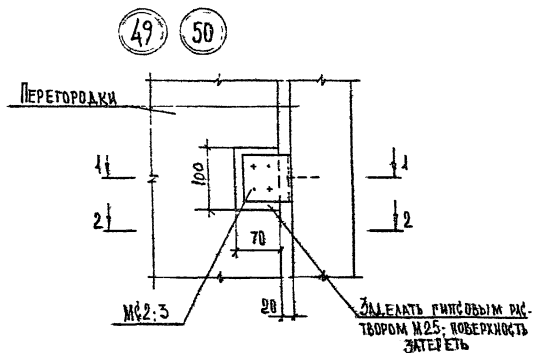
СПЕЦИФИКАЦИЮ И РАСХОД МАТЕРИАЛОВ НА УЗЛЫ
СМ. ДОКУМЕНТ 2.230-6с.1 30.

Испол. отд.	Туркменский	М.С.
Н. доконт.	Москвина	М.С.
Гл. инж.	Катапов	М.С.
ТИП	ОСНОВ	М.С.
ДИП	РАНАВАД	М.С.
Руковод.	Ахтия	М.С.
Проектир.	Ахтия	М.С.
Разреш.	Ахтия	М.С.

2.230-6с.1 20

Узел 47,48

Страна	Лист	Листов
Р	1	1
ТбилизНИИЭП		

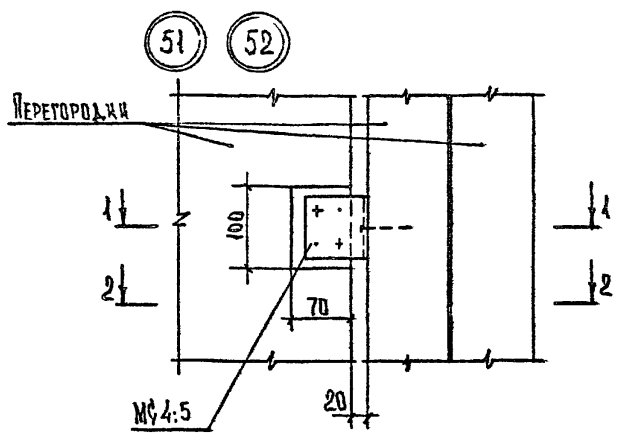


ОБОЗНАЧЕНИЕ	УЗЕЛ	А, мм
2.230-62.1 21	49	80
-01	50	100

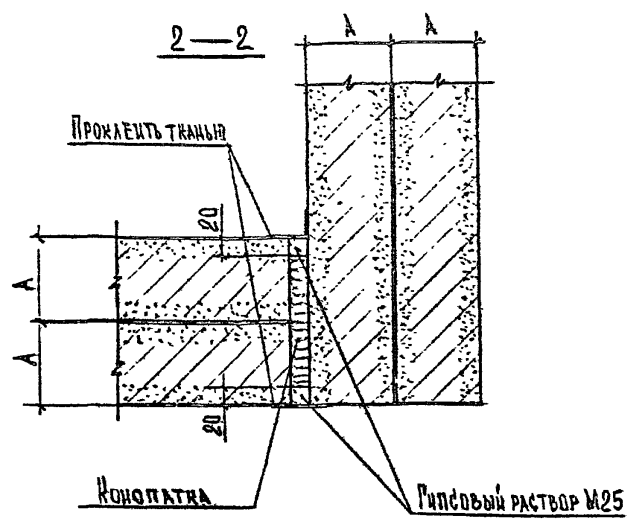
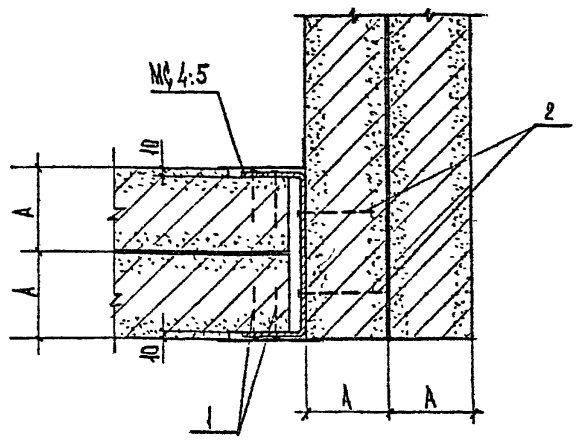
СПЕЦИФИКАЦИЮ И РАСХОД МАТЕРИАЛОВ НА УЗЛЫ
СМ. ДОКУМЕНТ 2.230-62.1 30.

Имен. отд.: Туркменшосс	2.230-62.1 21	Стрелка	Лист	Листов
И.з.инж.: Моссова		Р	1	1
Инж.к.: Халимидова		ТБилЗНИИЭП		
Инж. П.И.И.				
Инж. Ч.И.И.				
Инж. А.А.И.				
Инж. В.В.И.				
Инж. Г.Г.И.				
Инж. Д.Д.И.				
Инж. Е.Е.И.				
Инж. З.З.И.				
Инж. И.И.И.				
Инж. К.К.И.				
Инж. Л.Л.И.				
Инж. М.М.И.				
Инж. Н.Н.И.				
Инж. О.О.И.				
Инж. П.П.И.				
Инж. Р.Р.И.				
Инж. С.С.И.				
Инж. Т.Т.И.				
Инж. У.У.И.				
Инж. Ф.Ф.И.				
Инж. Ц.Ц.И.				
Инж. Ч.Ч.И.				
Инж. Ш.Ш.И.				
Инж. Щ.Щ.И.				
Инж. Ъ.Ъ.И.				
Инж. Ы.Ы.И.				
Инж. Ь.Ь.И.				
Инж. Э.Э.И.				
Инж. Ю.Ю.И.				
Инж. Я.Я.И.				

Т. П. 2.230-6с. В 1.



1—1



ОБОЗНАЧЕНИЕ	УЗЕЛ	А, мм
2.230-6с.1 22	51	80
-01	52	100

СПЕЦИФИКАЦИЮ И РАСХОД МАТЕРИАЛОВ НА УЗЛЫ
СМ. ДОКУМЕНТ 2.230-6с.1 30

ИМЯ, И ПОДПИСЬ, ПОДП. И ДАТА, ВЗАМ. ИМ. И ПОДП.

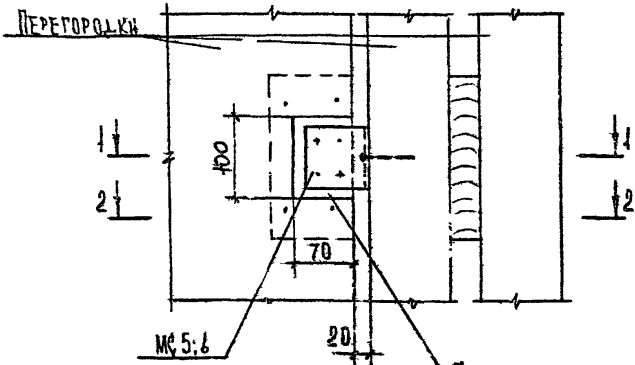
Нач. отд.	Турмалидзе	
Н. контр.	Мессоие	
Гл. инж.	Капанадзе	
ГИП	ОСЯНДЗЕ	
ГИП	КАПАНАДЗЕ	
Рук. гр.	Антия	
Проверщик	ОСИВОД	
Разраб.	Антия	

2.230-6с.1 22

УЗЕЛ 51; 52

Седня	Лист	Листов
Р	4	4
ТБИЛЗНИИЭП		

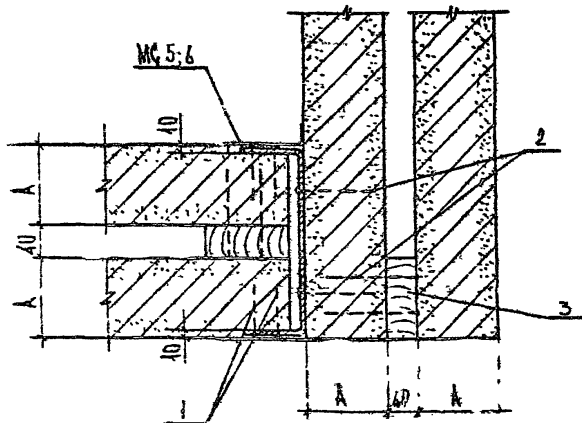
53 54



МГ 5,6

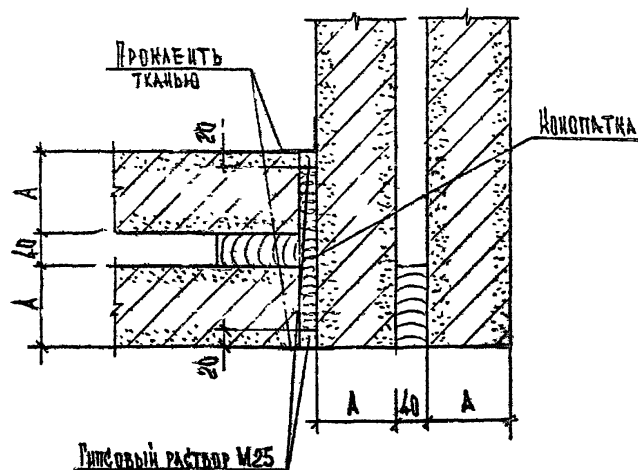
ЗАДЕЛАТЬ ГИПСОВЫМ РАСТВОРОМ М25; ПОВЕРХНОСТЬ ЗАТЕРЕТЬ

1-1



МГ 5,6

2-2



ОБОЗНАЧЕНИЕ	УЗЛА	А, мм
2.230-6e.1 23	53	80
-01	54	100

СПЕЦИФИКАЦИЯ МАТЕРИАЛОВ - НА УЗЛЫ
СМ ДОКУМЕНТ - 2.230-6e.1 23

ИЗМ. № ПОДП. И ДАТА

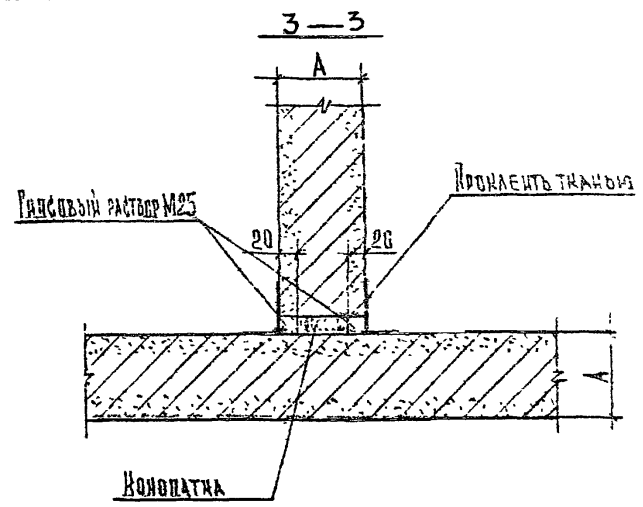
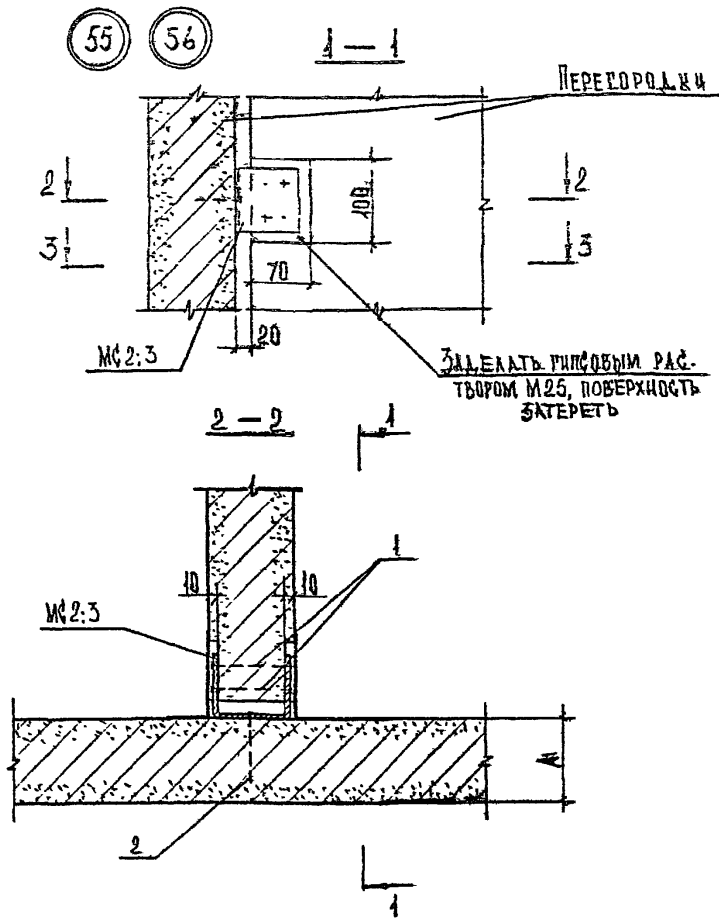
Нач. отд.	Турманшова	11/11
Н. конст.	Москвина	11/11
Гл. инж.	Калицкий	11/11
ТИП	ВЕНОВ	11/11
ТИП	НАКАПАЗЕ	11/11
Руковод.	АЧТА	11/11
Проектир.	ВЕНОВ	11/11
Разраб.	АЧТА	11/11

2.230-6e.1 23

УЗЛА 53, 54

Сводный	Лист	Листов
Р	1	1
ТБИЛЗНИИЭП		

Т. П. 2.230-6с. В1



ОБЪЯЗНАЧЕНИЕ	УЗЕЛ	А, мм
2.230-6с.1 24	55	80
-01	56	100

СПЕЦИФИКАЦИЮ И РАСХОД МАТЕРИАЛОВ НА УЗЛЫ
СМ. ДОКУМЕНТ 2.230-6с.1 30.

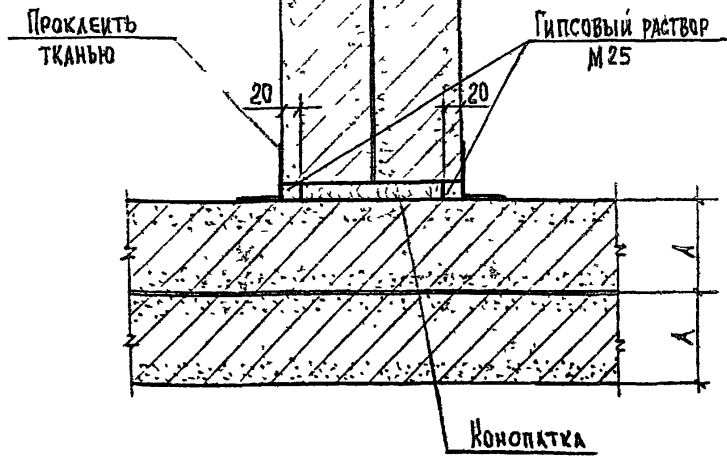
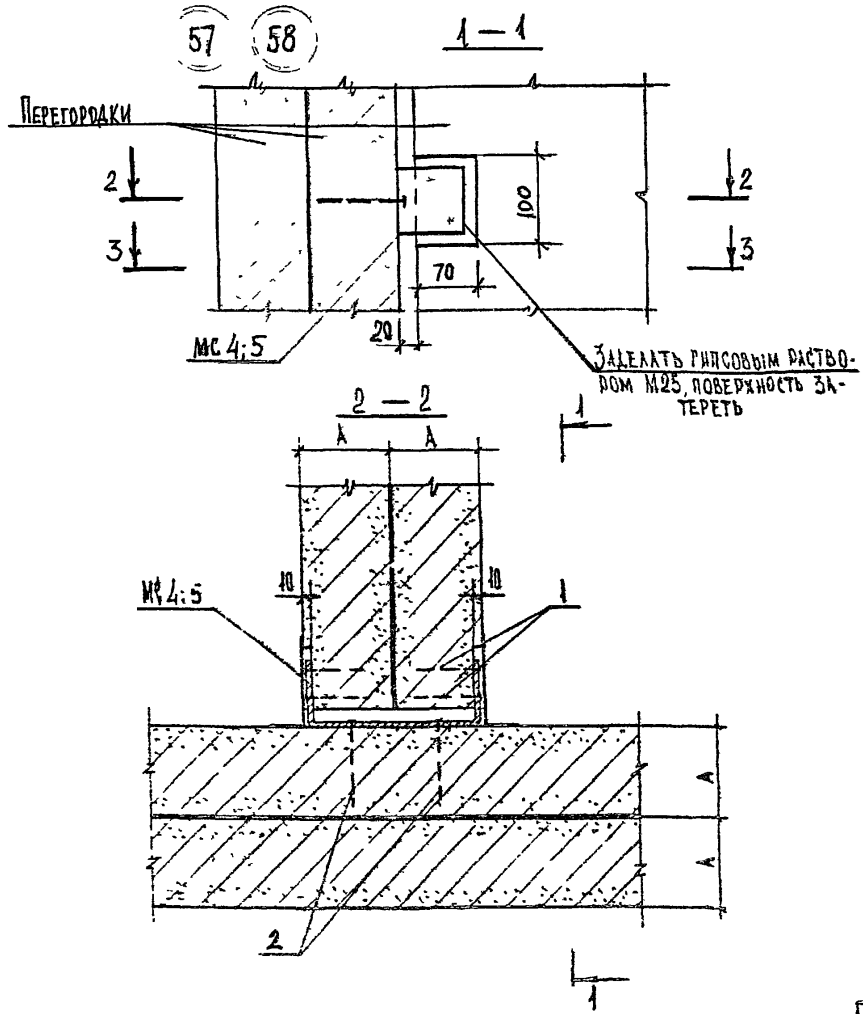
ИЗМ., ПОДПИС., ПОДП. И ДАТА

Нач. отд.	Туркменбаев	<i>А.Т.</i>
Н. контр.	Моссаева	<i>М.С.</i>
Сл. инж.	Калижанов	<i>К.К.</i>
СНП	Османов	<i>О.О.</i>
ГИП	Халижанов	<i>Х.Х.</i>
Руковод.	Айтия	<i>А.И.</i>
Проверил	Османов	<i>О.О.</i>
Разработ.	Айтия	<i>А.И.</i>

2.230-6с.1 24

Узел 55, 56

Содерж.	Лист	Листов
Р		1
ТБИЗНИИЭП		



ОБОЗНАЧЕНИЕ	УЗЕЛ	А, мм
2.230-6с.1 25	57	80
-01	58	100

СПЕЦИФИКАЦИЮ И РАСХОД МАТЕРИАЛОВ НА УЗЛЫ
СМ. ДОКУМЕНТ 2.230-6с.1 30

1 П 2 230 6 С В 1

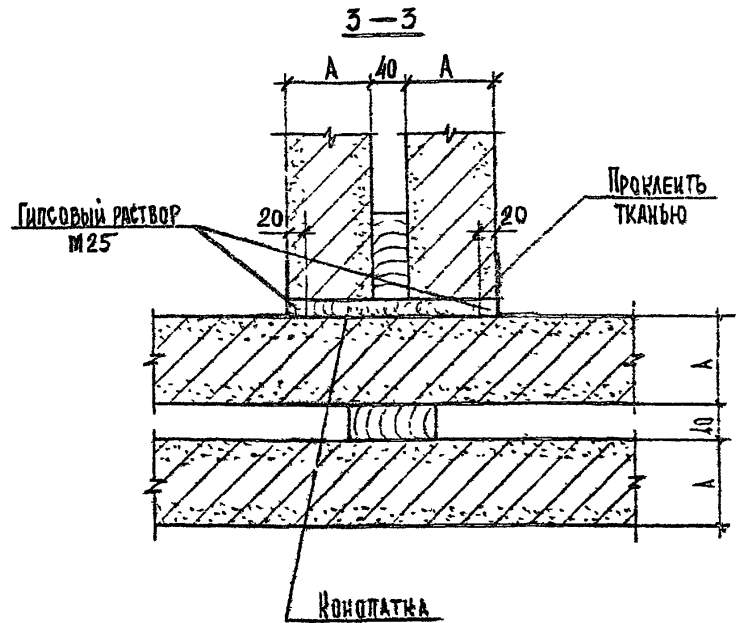
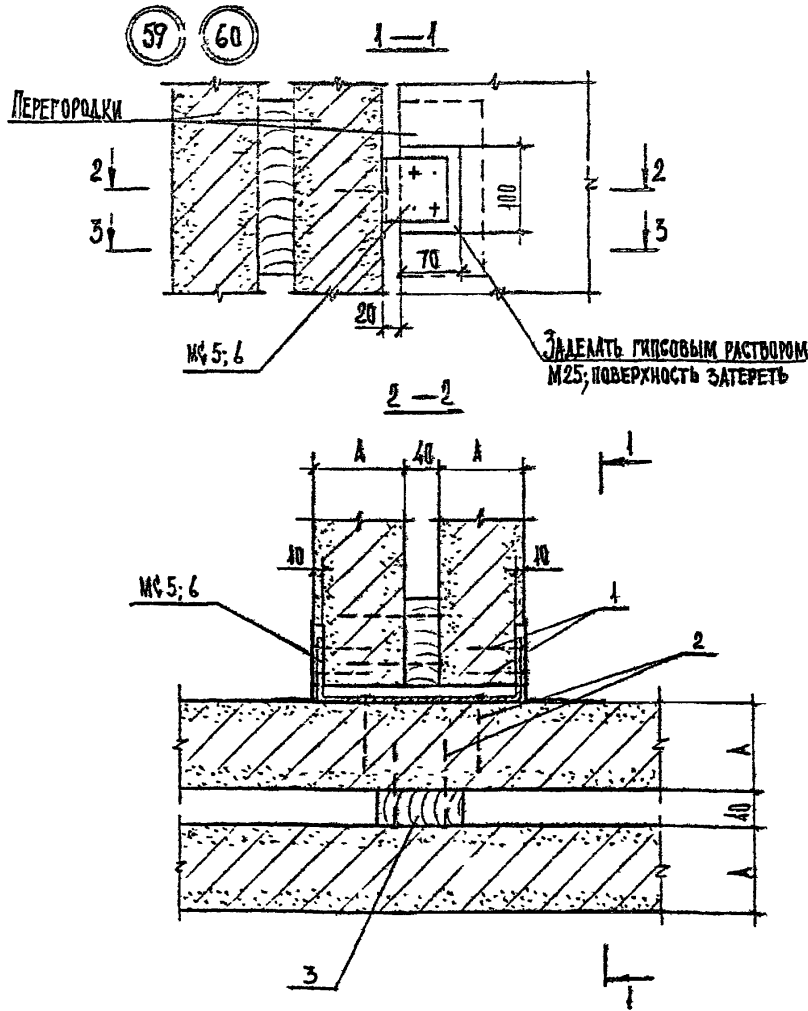
ИЗМ. № КОЛ-ВО И ДАТА ПОДПИСАНИЕ

Нач. отд.	Турмушадзе	<i>[Signature]</i>
Н. контр.	Мососова	<i>[Signature]</i>
Гл. инж.	Капанадзе	<i>[Signature]</i>
ГИП	Всипов	<i>[Signature]</i>
ГИП	Капанадзе	<i>[Signature]</i>
Рук. гр.	Антия	<i>[Signature]</i>
Проектир.	Всипов	<i>[Signature]</i>
Разработ.	Антия	<i>[Signature]</i>

2.230-6с.1 25		
Узел 57;58	Содня	Лист
	Р	1
ТбилЗНИИЭП		

Т. П. 2.230-6с. В1.

ИМЯ, ИПОЛД. ПОДП. И ДАТА ВЗАМ. ИЛД. ИМ



ОБОЗНАЧЕНИЕ	УЗЕЛ	λ, мм
2.230-6с.1 26	59	80
-01	60	100

СПЕЦИФИКАЦИЮ И РАСХОД МАТЕРИАЛОВ НА УЗЕЛ
СМ. ДОКУМЕНТ 2.230-6с.1 30

Исп. отд.	Турманшес	
И. доктр.	Москова	
Гл. инж.	Капанашев	
ГИП	ОСНОВ	
ГИП	КАПАНАШЕ	
Руковод.	Антон	
Проверил	ОСНОВ	
Разраб.	Антон	

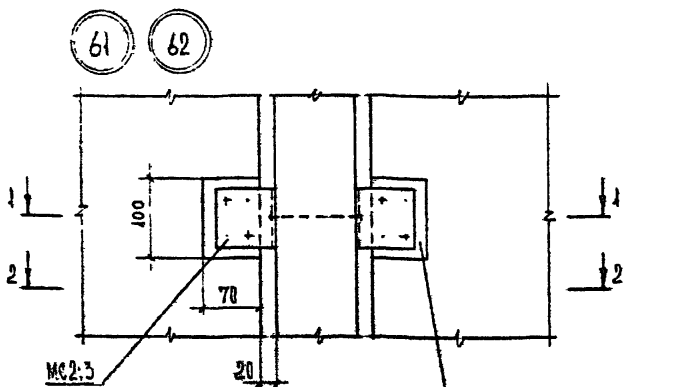
2.230-6с.1 26.

УЗЕЛ 59;60

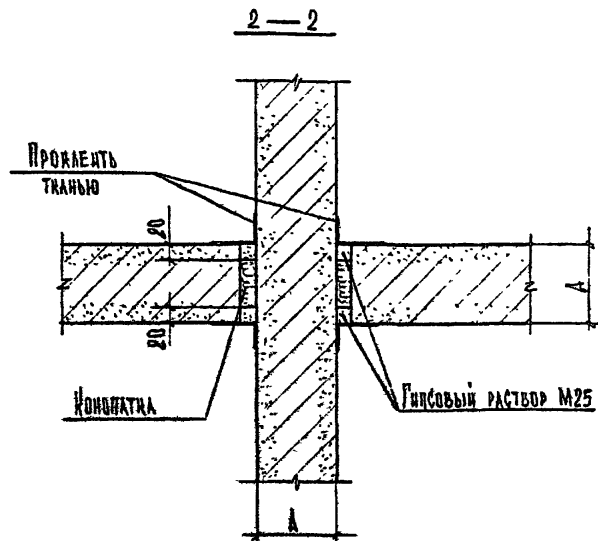
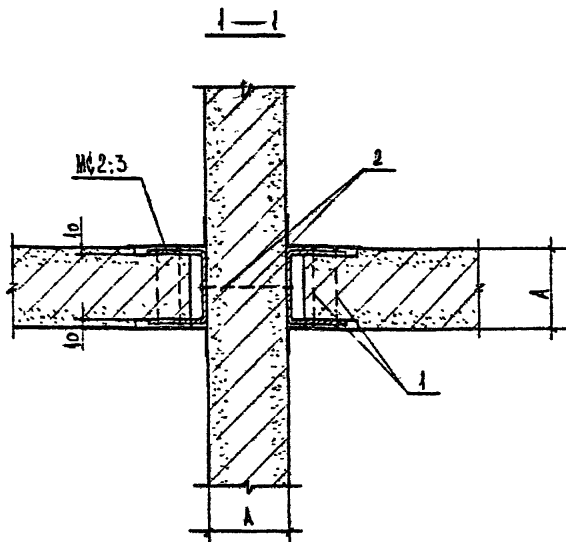
Страна	Лист	Высот
Р		1
ТбилизНИИЭП		

В. П. К. 2.230-6с

ИЗМ. № 01, ПОДП. И ДАТА



ЗАДЕЛАТЬ ГИПСОВЫМ РАСТВОРОМ М25, ПОВЕРХНОСТЬ ЗАТЕРЕТЬ



ОБОЗНАЧЕНИЕ	УЗЕЛ	А, мм
2.230-6с.1 27	61	80
-01	62	100

СПЕЦИФИКАЦИЮ И РАСХОД МАТЕРИАЛОВ НА УЗЛЫ
СМ. ДОКУМЕНТ 2.230-6с.1 30.

Нав. отн.	Турманшвэ	
Н. контр.	Мосесова	
Т. экз.	Кашамадзе	
Г. И. П.	Кичигов	
Рук. г. р.	НАПАЛАДЗЕ	
Проверил	АКТИВ	
Разраб.	КИПОВ	
	АКТИВ	

2.230-6с.1 27.

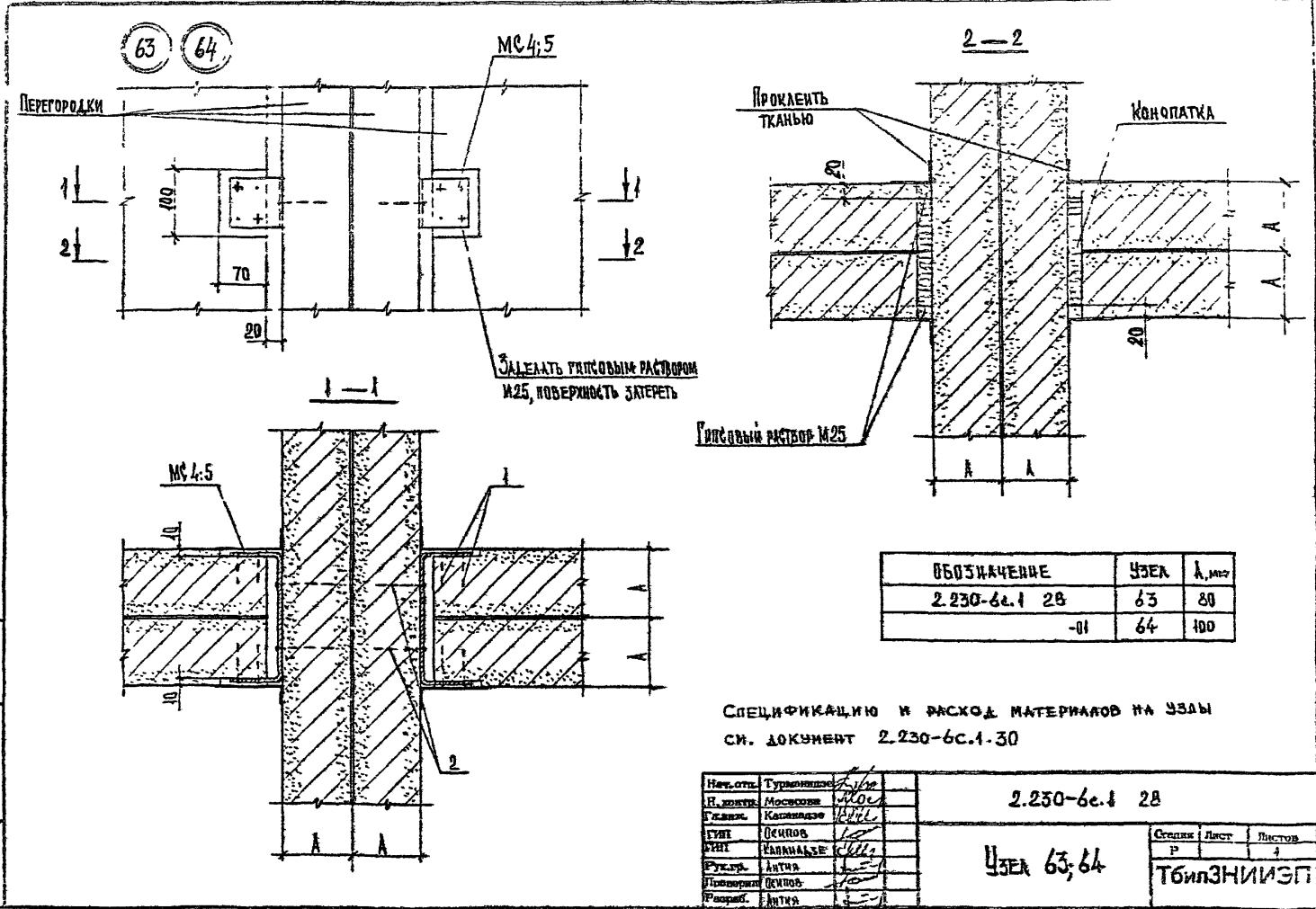
УЗЕЛ 61; 62

Страница	Лист	Листов
Р		4

ТБИЛЗНИИЭП

Т. П. 2.230-6с. В1

ИНВЕНТАРЬ ПОДП. И ДАТА. ВЗАМ. ЛИСТЫ



ОБОЗНАЧЕНИЕ	УЗЕЛ	А, мм
2.230-6с.1 28	63	80
-01	64	100

СПЕЦИФИКАЦИЮ И РАСХОД МАТЕРИАЛОВ НА УЗЛЫ
СМ. ДОКУМЕНТ 2.230-6с.1-30

Изд. отд.	Турменский	<i>Л/м</i>
Н. конкт.	Московский	<i>М/с</i>
Главн.	Калининград	<i>В/л</i>
СНП	Осипов	<i>Л/л</i>
СНП	Хавкина	<i>Л/л</i>
Руч. гр.	Антра	<i>Л/л</i>
Инженер	Осипов	<i>Л/л</i>
Проект.	Антра	<i>Л/л</i>

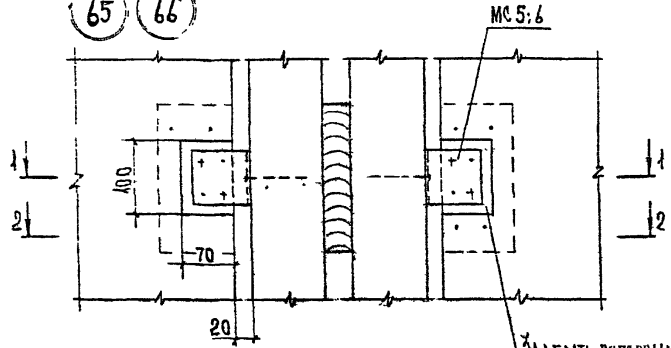
2.230-6с.1 28

Узел 63; 64

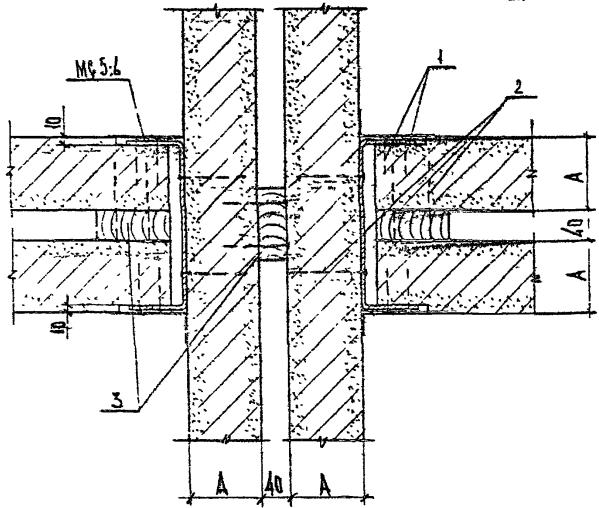
Сетка	Лист	Листов
Р		1
ТбилЗНИИЭП		

Г. П. 2.230-6с В-1

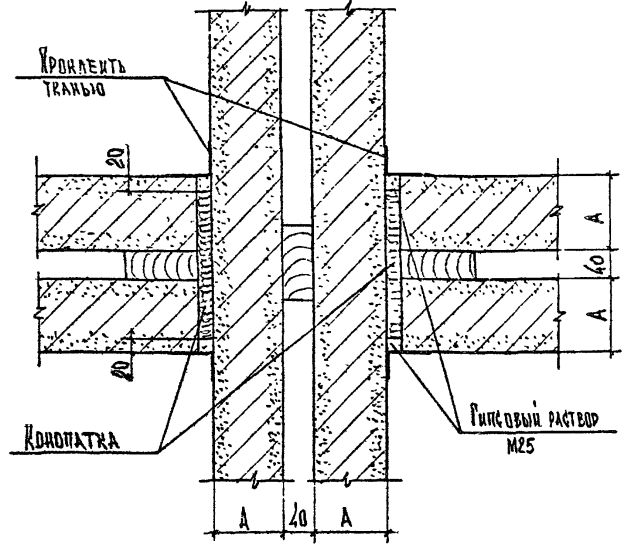
65 66



ЗАДЕЛАТЬ ГИПСОВЫМ РАСТВОРОМ М25 ПОВЕРХНОСТЬ ЗАТЕДЕТЬ



2-2



ОБОЗНАЧЕНИЕ	УЗЕЛ	А, мм
2.230-6с.1 29	65	80
-01	66	100

СПЕЦИФИКАЦИЮ И РАСХОД МАТЕРИАЛОВ НА УЗЛЫ СМ. ДОКУМЕНТ 2.230-6с.1 30

ИЗДАНИЕ
ИЗМЕНЕНИЯ
ИСПОЛНЕНИЕ

Нач. отд.	Турмалинэс	<i>[Signature]</i>
Н. контр.	Мосоома	<i>[Signature]</i>
Гл. инж.	Капанадэ	<i>[Signature]</i>
ГИП	Всипов	<i>[Signature]</i>
ГИП	Наданалэе	<i>[Signature]</i>
Рук.гр.	Агтя	<i>[Signature]</i>
Прозвирл	Итапов	<i>[Signature]</i>
Разреш.	Агтя	<i>[Signature]</i>

2.230-6с.1 29

УЗЕЛ 65; 66

Содина	Лист	Листов
Р	1	1
ТБИЛЗНИИЭП		

Т. П. 2 230-6с В 1

ИЗМ. ПОДП. И ДАТА. ИЗМЕНИВ. Ч.

Марка, поз.	Обозначение	Наименование	Кол.	Масса ед. кг	Примечание
		<u>2.230-6с. I 01</u>			
		<u>Узел 1</u>			
		<u>Материалы</u>			на 10м длины
I		Цементный раствор М50	0,002		м ³
2		Толь	1,5		м ²
3		Битум	0,002		м ³
		<u>2.230-6с. I 01-01</u>			
		<u>Узел 2</u>			
		<u>Материалы</u>			
I		Цементный раствор М50	0,003		м ³
2		Толь	1,7		м ²
3		Битум	0,002		м ³
		<u>2.230-6с. I 01-02</u>			
		<u>Узел 3</u>			
		<u>Материалы</u>			
I		Цементный раствор М50	0,003		м ³
2		Толь	2,9		м ²
3		Битум	0,002		м ³
		<u>2.230-6с. I 01-03</u>			
		<u>Узел 4</u>			
		<u>Материалы</u>			
I		Цементный раствор М50	0,005		м ³

Нач. отд.	Турманлидзе	
Н. контр.	Мерсоева	
Гл. инж.	Капанадзе	
ГИП	ОСИПОВ	
ГИП	КАПАНАДЗЕ	
Бух. гр.	АНГИЯ	
Проверил	ОСИПОВ	
И. зар. б.	ЧАНКВЕТА	

2.230-6с. I 30		
Спецификация	Страницы	Листы
	Р	4
		17
ТБИЛЗНИИЭП		

ИЗМ. ПОДП. И ДАТА. ИЗМЕНИВ. Ч.

Марка, поз.	Обозначение	Наименование	Кол.	Масса ед. кг	Примечание
2		Толь	3,1		м ²
3		Битум	0,002		м ³
		<u>2.230-6с. I 01-04</u>			
		<u>Узел 5</u>			
		<u>Материалы</u>			
I		Цементный раствор М50	0,005		м ³
2		Толь	2,3		м ²
3		Битум	0,002		м ³
		<u>2.230-6с. I 01-05</u>			
		<u>Узел 6</u>			
		<u>Материалы</u>			
I		Цементный раствор М50	0,005		м ³
2		Толь	2,7		м ²
3		Битум	0,002		м ³
		<u>2.230-6с. I 02</u>			
		<u>Узел 7</u>			
		<u>Материалы</u>			
I		Цементный раствор М50	0,002		м ³
		<u>2.230-6с. I 02-01</u>			
		<u>Узел 8</u>			
		<u>Материалы</u>			
I		Цементный раствор М50	0,003		м ³
		<u>2.230-6с. I 02-02</u>			
		<u>Узел 9</u>			
		<u>Материалы</u>			
I		Цементный раствор М50	0,003		м ³ на 10 м длины
		<u>2.230-6с. I 02-03</u>			
		<u>Узел 10</u>			

2.230-6с. I 30		
Лист		
2		

Т П 2.230-6с. В1

ИНВ. № ПОЛП. И ДАТА ПОДПИСИ И ИМЯ

Марка, поз.	Обозначение	Наименование	Кол.	Масса ед. кг	Примечание
I		<u>Материалы</u> Цементный раствор М50 2.230-6с.І 02-04 Узел ІІ	0,004		М ³ НА 10м ДЛИНЫ
I		<u>Материалы</u> Цементный раствор М50 2.230-6с.І 02-05 Узел ІІ	0,004		
I		<u>Материалы</u> Цементный раствор М50 2.230-6с.І 03 Узел ІІІ	0,005		
МС2	2.230-6с.І 33	<u>Сборочные единицы</u> Изделие соединительное <u>Стандартные изделия</u> Дюбель ДПН 4,5х50 Гвоздь К2, 5х50 ГОСТ 4028-63 ^М 2.230-6с.І 03-01 Узел ІІІІ <u>Сборочные единицы</u>	I	0,25	
I		Дюбель ДПН 4,5х50	I		
2		Гвоздь К2, 5х50 ГОСТ 4028-63 ^М 2.230-6с.І 03-01 Узел ІІІІ	4		
МС3	2.230-6с.І 33-02	<u>Сборочные единицы</u> Изделие соединительное <u>Стандартные изделия</u> Дюбель ДПН 4,5х50 Гвоздь К2, 5х50 ГОСТ 4028-63 ^М 2.230-6с.І 04 Узел ІV	I	0,28	
I		Дюбель ДПН 4,5х50	I		
2		Гвоздь К2, 5х50 ГОСТ 4028-63 ^М 2.230-6с.І 04 Узел ІV	4		
МС4	2.230-6с.І 34	<u>Сборочные единицы</u> Изделие соединительное	I	0,35	
2.230-6с.І 30					Лист 3

ФОРМАТ А4

Марка, поз.	Обозначение	Наименование	Кол.	Масса ед. кг	Примечание
I		<u>Стандартные изделия</u> Дюбель ДПН 4,5х50	2		
2		Гвоздь К2, 5х50 ГОСТ 4028-63 ^М 2.230-6с.І 04-01 Узел ІV	4		
МС5	2.230-6с.І 34-02	<u>Сборочные единицы</u> Изделие соединительное <u>Стандартные изделия</u> Дюбель ДПН 4,5х50 Гвоздь К2, 5х50 ГОСТ 4028-63 ^М 2.230-6с.І 05 Узел ІV	I	0,4	
I		Дюбель ДПН 4,5х50	2		
2		Гвоздь К2, 5х50 ГОСТ 4028-63 ^М 2.230-6с.І 05 Узел ІV	4		
МС5	2.230-6с.І 34-02	<u>Сборочные единицы</u> Изделие соединительное <u>Стандартные изделия</u> Дюбель ДПН 4,5х50 Гвоздь К2, 5х50 ГОСТ 4028-63 ^М Гвоздь К3, 5х90 ГОСТ 4028-63 ^М <u>Материалы</u> Деревянный антисепти- рованный брус 100х40; I = 200 2.230-6с.І 05-01 Узел ІV <u>Сборочные единицы</u>	I	0,4	
I		Дюбель ДПН 4,5х50	2		
2		Гвоздь К2, 5х50 ГОСТ 4028-63 ^М	4		
3		Гвоздь К3, 5х90 ГОСТ 4028-63 ^М	4		
4		Деревянный антисепти- рованный брус 100х40; I = 200 2.230-6с.І 05-01 Узел ІV <u>Сборочные единицы</u>	I		
2.230-6с.І 30					Лист 4

ИНВ. № ПОЛП. И ДАТА ПОДПИСИ И ИМЯ

ФОРМАТ А4

Т. П 2 230-6с. В 1

ИНВ. № ПОЛП. И ДАТА ИЗМ. ИЛИ №

Марка, поз.	Обозначение	Наименование	Кол.	Масса ед. кг	Примечание
МС6	2.230-6с. I 34-04	Изделие соединительное	I	0,45	
		<u>Стандартные изделия</u>			
		Дюбель ДПН 4,5x50	2		
		Гвоздь К2,5x50 ГОСТ 4028-63*	4		
МС2	2.230-6с. I 33	Гвоздь К3,5x90 ГОСТ 4028-63*	4		
		<u>Материалы</u>			
		Деревянный антисептированный брус 100x40; L = 200	I		
		2.230-6с. I 06 Узел 19			
МС3	2.230-6с. I 33-02	<u>Сборочные единицы</u>			
		Изделие соединительное	I	0,25	
		<u>Стандартные изделия</u>			
		Дюбель ДПН 4,5x50	I		
МС3	2.230-6с. I 33-02	Гвоздь К2,5x50 ГОСТ 4028-63*	4		
		2.230-6с. I 06-01 Узел 20			
		<u>Сборочные единицы</u>			
		Изделие соединительное	I	0,28	
МС4	2.230-6с. I 34	<u>Стандартные изделия</u>			
		Дюбель ДПН 4,5x50	I		
		Гвоздь К2,5x50 ГОСТ 4028-63*	4		
		2.230-6с. I 07 Узел 21			
МС4	2.230-6с. I 34	<u>Сборочные единицы</u>			
		Изделие соединительное	I	0,35	
		<u>Стандартные изделия</u>			
		Дюбель ДПН 4,5x50	2		
МС4	2.230-6с. I 34	Гвоздь К2,5x50 ГОСТ 4028-63*	4		
		2.230-6с. I 07-01 Узел 22			
		<u>Сборочные единицы</u>			
		Изделие соединительное	I	0,35	
2.230-6с. I 30					Лист 5

ИНВ. № ПОЛП. И ДАТА ИЗМ. ИЛИ №

Марка, поз.	Обозначение	Наименование	Кол.	Масса ед. кг	Примечание
МС5	2.230-6с. I 34-02	Изделие соединительное	I	0,4	
		<u>Стандартные изделия</u>			
		Дюбель ДПН 4,5x50	2		
		Гвоздь К2,5x50 ГОСТ 4028-63*	4		
МС5	2.230-6с. I 34-02	2.230-6с. I 08 Узел 23			
		<u>Сборочные единицы</u>			
		Изделие соединительное	I	0,4	
		<u>Стандартные изделия</u>			
МС5	2.230-6с. I 34-02	Дюбель ДПН 4,5x50	2		
		Гвоздь К2,5x50 ГОСТ 4028-63*	4		
		Гвоздь К3,5x90 ГОСТ 4028-63*	4		
		<u>Материалы</u>			
МС5	2.230-6с. I 34-02	Деревянный антисептированный брус 100x40; L = 200	I		
		2.230-6с. I 08-01 Узел 24			
		<u>Сборочные единицы</u>			
		Изделие соединительное	I	0,45	
МС6	2.230-6с. I 34-04	<u>Стандартные изделия</u>			
		Дюбель ДПН 4,5x50	2		
		Гвоздь К2,5x50 ГОСТ 4028-63*	4		
		Гвоздь К3,5x90 ГОСТ 4028-63*	4		
МС6	2.230-6с. I 34-04	<u>Материалы</u>			
		Деревянный антисептированный брус 100x40; L = 200	I		
		2.230-6с. I 09 Узел 25			
		<u>Сборочные единицы</u>			
МС2а	2.230-6с. I 33-01	Изделие соединительное	I	0,25	
		<u>Стандартные изделия</u>			
2.230-6с. I 30					Лист 6

Т П 2 230-6с В 1

Марка, поз.	Обозначение	Наименование	Кол.	Масса ед. кг	Примечание	
I 2	2.230-6с.I 33-03	Дюбель ДПН 6,8x50 Гвоздь К2, 5x50 ГОСТ 4028-63*	I 4	0,28		
<u>2.230-6с.I 09-01</u> Узел 26						
Сборочные единицы						
Изделие соединительное			I			
Стандартные изделия						
I 2		Дюбель ДПН 6,8x50 Гвоздь К2, 5x50 ГОСТ 4028-63*	I 4			
<u>2.230-6с.I 10</u> Узел 27						
Сборочные единицы						
Изделие соединительное			I			
Стандартные изделия						
I 2	2.230-6с.I 34-01	Дюбель ДПН 6,8x50 Гвоздь К2, 5x50 ГОСТ 4028-63*	2 4	0,35		
<u>2.230-6с.I 10-01</u> Узел 28						
Сборочные единицы						
Изделие соединительное			I			
Стандартные изделия						
I 2		Дюбель ДПН 6,8x60 Гвоздь К2, 5x50 ГОСТ 4028-63*	2 4			
<u>2.230-6с.I 10-01</u> Узел 28						
Сборочные единицы						
Изделие соединительное			I			
Стандартные изделия						
I 2	2.230-6с.I 34-03	Дюбель ДПН 6,8x60 Гвоздь К2, 5x50 ГОСТ 4028-63*	2 4	0,40		
<u>2.230-6с.I II</u> Узел 29						
Сборочные единицы						
Изделие соединительное			I			
Стандартные изделия						
I 2		Дюбель ДПН 6,8x60 Гвоздь К2, 5x50 ГОСТ 4028-63*	2 4			
<u>2.230-6с.I II</u> Узел 29						
Сборочные единицы						
Изделие соединительное			I			
Стандартные изделия						
I 2 3	2.230-6с.I 34-03	Дюбель ДПН 6,8x60 Гвоздь К2, 5x50 ГОСТ 4028-63*	2 4	0,40		
<u>2.230-6с.I II</u> Узел 29						
Сборочные единицы						
Изделие соединительное			I			
Стандартные изделия						
I 2		Дюбель 6,8x60 Гвоздь К2, 5x50 ГОСТ 4028-63*	2 4			
<u>2.230-6с.I II</u> Узел 29						
Сборочные единицы						
Изделие соединительное			I			
Стандартные изделия						
2.230-6с.I 30					7	

Марка, поз.	Обозначение	Наименование	Кол.	Масса ед. кг	Примечание	
4	2.230-6с.I 34-05	<u>Материалы</u> Деревянный антисептированный брус 100x40; L = 200	I	0,45		
<u>2.230-6с.I II-01</u> Узел 30						
Сборочные единицы						
Изделие соединительное			I			
Стандартные изделия						
I 2		Дюбель 6,8x60 Гвоздь К2, 5x50 ГОСТ 4028-63*	2 4			
3		Гвоздь К3, 5x90 ГОСТ 4028-63*	4			
<u>Материалы</u> Деревянный антисептированный брус 100x40; L = 200			I			
<u>2.230-6с.I I2</u> Узел 31						
Сборочные единицы						
4	2.230-6с.I 33	Деревянный антисептированный брус 100x40; L = 200	I	0,25		
<u>2.230-6с.I I2</u> Узел 31						
Сборочные единицы						
Изделие соединительное			I			
Стандартные изделия						
I 2		Шуруп Б4x35, I ГОСТ 1144-80*	I 4			
3		Гвоздь К2, 5x50 ГОСТ 4028-63*	4			
<u>Материалы</u> Деревянная антисептированная пробка Ф40; L = 50			I			
<u>2.230-6с.I I2-01</u> Узел 32						
Сборочные единицы						
4	2.230-6с.I 33-02	Деревянная антисептированная пробка Ф40; L = 50	I	0,28		
<u>2.230-6с.I I2-01</u> Узел 32						
Сборочные единицы						
Изделие соединительное			I			
Стандартные изделия						
I 2		Шуруп Б4x35, I ГОСТ 1144-80*	I 4			
3		Гвоздь К2, 5x50 ГОСТ 4028-63*	4			
<u>Материалы</u> Деревянная антисептированная пробка Ф40; L = 50			I			
<u>2.230-6с.I I2-01</u> Узел 32						
Сборочные единицы						
Изделие соединительное			I			
Стандартные изделия						
2.230-6с.I 30					8	

ИНВ. КОДЕС
ПОДП. И ДАТА
ВЗАМ. ИВ. И

ИНВ. КОДЕС
ПОДП. И ДАТА
ВЗАМ. ИВ. И

ТП 2.230-6с В4

ИНВ.ИТОГОВ ПОДП. И ДАТА ВЗАИМН.ИЗМ.

Марка, поз.	Обозначение	Наименование	Кол.	Масса ед.кг	Примечание
3	2.230-6с.І 34	<u>Материалы</u> Деревянная антисептированная пробка Ø40; L = 50	1	0,35	
ИЗ		<u>2.230-6с.І ГЗ</u> Узел 33	1		
І		<u>Сборочные единицы</u> Изадеме соединительное	1		
2		<u>Стандартные изделия</u> Шуруп Б4х3,5,І ГОСТ ІІ44-80*	2		
3		Гвоздь К2,5х50 ГОСТ 4028-63*	4		
3		<u>Материалы</u> Деревянная антисептированная пробка Ø40; L = 50	2		
МС5		<u>2.230-6с.І ГЗ-0Г</u> Узел 34	1		
І		<u>Сборочные единицы</u> Изадеме соединительное	1		
2		<u>Стандартные изделия</u> Шуруп Б4х35,І ГОСТ ІІ44-80*	2		
3		Гвоздь К2,5х50 ГОСТ 4028-63*	4		
3	2.230-6с.І 34-02	<u>Материалы</u> Деревянная антисептированная пробка Ø40; L = 50	2	0,40	
МС5		<u>2.230-6с.І Г3-0Г</u> Узел 34	1		
І		<u>Сборочные единицы</u> Изадеме соединительное	1		
2		<u>Стандартные изделия</u> Шуруп Б4х35,І ГОСТ ІІ44-80*	2		
3		Гвоздь К2,5х50 ГОСТ 4028-63*	4		
3		<u>Материалы</u> Деревянная антисептированная пробка Ø40; L = 50	2		
МС5		<u>2.230-6с.І Г4</u> Узел 35	1		
І		<u>Сборочные единицы</u> Изадеме соединительное	1		
2		<u>Стандартные изделия</u> Шуруп Б4х35,І ГОСТ ІІ44-80*	2		
3		Гвоздь К2,5х50 ГОСТ 4028-63*	4		
3	2.230-6с.І 34-02	<u>Материалы</u> Деревянная антисептированная пробка Ø40; L = 50	2	0,40	
МС5		<u>2.230-6с.І Г4</u> Узел 35	1		
І		<u>Сборочные единицы</u> Изадеме соединительное	1		
2		<u>Стандартные изделия</u> Шуруп Б4х35,І ГОСТ ІІ44-80*	2		
3		Гвоздь К2,5х50 ГОСТ 4028-63*	4		
3		<u>Материалы</u> Деревянная антисептированная пробка Ø40; L = 50	2		
МС5		<u>2.230-6с.І Г5</u> Узел 36	1		
І		<u>Сборочные единицы</u> Изадеме соединительное	1		
2		<u>Стандартные изделия</u> Шуруп Б4х35,І ГОСТ ІІ44-80*	2		
3		Гвоздь К2,5х50 ГОСТ 4028-63*	4		
3	2.230-6с.І 34-02	<u>Материалы</u> Деревянная антисептированная пробка Ø40; L = 50	2	0,40	
МС5		<u>2.230-6с.І Г5-0Г</u> Узел 36	1		
І		<u>Сборочные единицы</u> Изадеме соединительное	1		
2		<u>Стандартные изделия</u> Шуруп Б4х35,І ГОСТ ІІ44-80*	2		
3		Гвоздь К2,5х50 ГОСТ 4028-63*	4		
3		<u>Материалы</u> Деревянная антисептированная пробка Ø40; L = 50	2		
МС5		<u>2.230-6с.І Г6</u> Узел 37	1		
І		<u>Сборочные единицы</u> Изадеме соединительное	1		
2		<u>Стандартные изделия</u> Шуруп Б4х35,І ГОСТ ІІ44-80*	2		
3		Гвоздь К2,5х50 ГОСТ 4028-63*	4		
2.230-6с.І 30					9

ИНВ.ИТОГОВ ПОДП. И ДАТА ВЗАИМН.ИЗМ.

Марка, поз.	Обозначение	Наименование	Кол.	Масса ед.кг	Примечание
4	2.230-6с.І 34-04	<u>Материалы</u> Деревянная антисептированная пробка Ø40; L = 50	2	0,65	
5		Деревянный антисептированный брус 100х40; L = 200	1		
МС6		<u>2.230-6с.І Г4-0Г</u> Узел 36	1		
І		<u>Сборочные единицы</u> Изадеме соединительное	1		
2		<u>Стандартные изделия</u> Шуруп Б4х35,І ГОСТ ІІ44-80*	2		
3		Гвоздь К2,5х50 ГОСТ 4028-63*	4		
3		Гвоздь К3,5х90 ГОСТ 4028-63*	4		
4		<u>Материалы</u> Деревянная антисептированная пробка Ø40; L = 50	2		
5		Деревянный антисептированный брус 100х40; L = 200	1		
МС7		<u>2.230-6с.І Г5</u> Узел 37	1		
І	<u>Сборочные единицы</u> Изадеме соединительное	1			
2	<u>Стандартные изделия</u> Гвоздь К2,5х50 ГОСТ 4028-63*	4			
3	2.230-6с.І 35	<u>2.230-6с.І Г5-0Г</u> Узел 38	1	0,28	
МС7		<u>Сборочные единицы</u> Изадеме соединительное	1		
І		<u>Стандартные изделия</u> Гвоздь К2,5х50 ГОСТ 4028-63*	4		
2		<u>2.230-6с.І Г5-0Г</u> Узел 38	1		
3		<u>Сборочные единицы</u> Изадеме соединительное	1		
4		<u>Стандартные изделия</u> Гвоздь К2,5х50 ГОСТ 4028-63*	4		
МС8		<u>2.230-6с.І Г6-0Г</u> Узел 39	1		
І		<u>Сборочные единицы</u> Изадеме соединительное	1		
2		<u>Стандартные изделия</u> Гвоздь К2,5х50 ГОСТ 4028-63*	4		
3		<u>2.230-6с.І Г6</u> Узел 39	1		
2.230-6с.І 30					10

Т П 2 230-6с В1

ИЗМ. № ПОЛП. И ДАТА

Марка, поз.	Обозначение	Наименование	Кол.	Масса од. кг	Примечание
МС9	2.230-6с. I 35-02	<u>Сборочные единицы</u> Изделие соединительное	I	0,39	
		<u>Стандартные изделия</u> Гвоздь К2, 5x50 ГОСТ 4028-63*	4		
МС10	2.230-6с. I 35-03	<u>Сборочные единицы</u> Изделие соединительное	I	0,44	
		<u>Стандартные изделия</u> Гвоздь К2, 5x50 ГОСТ 4028-63*	4		
МС10	2.230-6с. I 35-03	<u>Сборочные единицы</u> Изделие соединительное	I	0,44	
		<u>Стандартные изделия</u> Гвоздь К2, 5x50 ГОСТ 4028-63*	4		
		<u>Стандартные изделия</u> Гвоздь К3, 5x90 ГОСТ 4028-63*	4		
МС10	2.230-6с. I 35-03	<u>Материалы</u> Деревянный антисептированный брус 100x40; L = 200	I	0,44	
		<u>Сборочные единицы</u> Изделие соединительное	I		
		<u>Стандартные изделия</u> Гвоздь К2, 5x50 ГОСТ 4028-63*	4		
МС11	2.230-6с. I 35-04	<u>Материалы</u> Деревянный антисептированный брус 100x40; L = 200	I	0,49	
		<u>Сборочные единицы</u> Изделие соединительное	I		
		<u>Стандартные изделия</u> Гвоздь К2, 5x50 ГОСТ 4028-63*	4		
МС11	2.230-6с. I 35-04	<u>Стандартные изделия</u> Гвоздь К3, 5x90 ГОСТ 4028-63*	4	0,49	
		<u>Материалы</u> Деревянный антисептированный брус 100x40; L = 200	I		
		<u>Стандартные изделия</u> Гвоздь К2, 5x50 ГОСТ 4028-63*	4		

2.230-6с. I 30

Лист 41

ИЗМ. № ПОЛП. И ДАТА

Марка, поз.	Обозначение	Наименование	Кол.	Масса од. кг	Примечание
МС1	2.230-6с. I 32	<u>Сборочные единицы</u> Изделие соединительное	2	0,30	
		<u>Стандартные изделия</u> Гвоздь К2, 5x50 ГОСТ 4028-63*	8		
МС1	2.230-6с. I 32	<u>Сборочные единицы</u> Изделие соединительное	2	0,30	
		<u>Стандартные изделия</u> Гвоздь К2, 5x50 ГОСТ 4028-63*	8		
МС1	2.230-6с. I 32	<u>Сборочные единицы</u> Изделие соединительное	2	0,30	
		<u>Стандартные изделия</u> Гвоздь К2, 5x50 ГОСТ 4028-63*	8		
		<u>Стандартные изделия</u> Гвоздь К3, 5x90 ГОСТ 4028-63*	4		
МС1	2.230-6с. I 32	<u>Сборочные единицы</u> Изделие соединительное	2	0,30	
		<u>Стандартные изделия</u> Гвоздь К2, 5x50 ГОСТ 4028-63*	8		
МС1	2.230-6с. I 32	<u>Сборочные единицы</u> Изделие соединительное	2	0,30	
		<u>Стандартные изделия</u> Гвоздь К2, 5x50 ГОСТ 4028-63*	8		
МС1	2.230-6с. I 32	<u>Сборочные единицы</u> Изделие соединительное	2	0,30	
		<u>Стандартные изделия</u> Гвоздь К2, 5x50 ГОСТ 4028-63*	8		
МС1	2.230-6с. I 32	<u>Сборочные единицы</u> Изделие соединительное	2	0,30	
		<u>Стандартные изделия</u> Гвоздь К2, 5x50 ГОСТ 4028-63*	8		
МС1	2.230-6с. I 32	<u>Сборочные единицы</u> Изделие соединительное	2	0,30	
		<u>Стандартные изделия</u> Гвоздь К2, 5x50 ГОСТ 4028-63*	8		
МС1	2.230-6с. I 32	<u>Сборочные единицы</u> Изделие соединительное	2	0,30	
		<u>Стандартные изделия</u> Гвоздь К2, 5x50 ГОСТ 4028-63*	8		
МС1	2.230-6с. I 32	<u>Сборочные единицы</u> Изделие соединительное	2	0,30	
		<u>Стандартные изделия</u> Гвоздь К2, 5x50 ГОСТ 4028-63*	8		
МС1	2.230-6с. I 32	<u>Сборочные единицы</u> Изделие соединительное	2	0,30	
		<u>Стандартные изделия</u> Гвоздь К2, 5x50 ГОСТ 4028-63*	8		
МС1	2.230-6с. I 32	<u>Сборочные единицы</u> Изделие соединительное	2	0,30	
		<u>Стандартные изделия</u> Гвоздь К2, 5x50 ГОСТ 4028-63*	8		
МС1	2.230-6с. I 32	<u>Сборочные единицы</u> Изделие соединительное	2	0,30	
		<u>Стандартные изделия</u> Гвоздь К2, 5x50 ГОСТ 4028-63*	8		

2.230-6с. I 30

Лист 42

Т П 2 230-6с В 1

ИНВ.МТОД | ПОДП. И ДАТА | ВЗАМ.ИНВ.М

Марка, код.	Обозначение	Наименование	Кол.	Масса од.кг	Примечание
3	2.230-6с.І 32	<u>Материалы</u> Деревянный антисептированный брус 100x40; L = 200 <u>2.230-6с.І 20-01</u> Узел 48	1		
МС1		<u>Сборочные единицы</u> Изделие соединительное	2	0,30	
1		<u>Стандартные изделия</u> Гвоздь К2, 5x50 ГОСТ 4028-63*	8		
2		Гвоздь К3, 5x90 ГОСТ 4028-63*	4		
3		<u>Материалы</u> Деревянный антисептированный брус 100x40; L = 200 <u>2.230-6с.І 21</u> Узел 49	1		
МС2		<u>Сборочные единицы</u> Изделие соединительное	1	0,25	
1		<u>Стандартные изделия</u> Гвоздь К2, 5x50 ГОСТ 4028-63*	4		
2		Гвоздь К3, 5x90 ГОСТ 4028-63*	1		
МС3		<u>2.230-6с.І 21-01</u> Узел 50 <u>Сборочные единицы</u> Изделие соединительное	1	0,28	
1		<u>Стандартные изделия</u> Гвоздь К2, 5x50 ГОСТ 4028-63*	4		
2	Гвоздь К3, 5x90 ГОСТ 4028-63*	1			
МС4	<u>2.230-6с.І 22</u> Узел 51 <u>Сборочные единицы</u> Изделие соединительное	1	0,35		
					Лист
2.230-6с.І 30					13

ИНВ.МТОД | ПОДП. И ДАТА | ВЗАМ.ИНВ.М

Марка, код.	Обозначение	Наименование	Кол.	Масса од.кг	Примечание
1	2.230-6с.І 34-02	<u>Стандартные изделия</u> Гвоздь К2, 5x50 ГОСТ 4028-63*	4		
2		Гвоздь К3, 5x90 ГОСТ 4028-63*	2		
МС5		<u>2.230-6с.І 22-01</u> Узел 52 <u>Сборочные единицы</u> Изделие соединительное	1	0,4	
1		<u>Стандартные изделия</u> Гвоздь К2, 5x50 ГОСТ 4028-63*	4		
2		Гвоздь К3, 5x90 ГОСТ 4028-63*	2		
МС5		<u>2.230-6с.І 23</u> Узел 53 <u>Сборочные единицы</u> Изделие соединительное	1	0,40	
1		<u>Стандартные изделия</u> Гвоздь К2, 5x50 ГОСТ 4028-63*	4		
2		Гвоздь К3, 5x90 ГОСТ 4028-63*	10		
3		<u>Материалы</u> Деревянный антисептированный брус 100x40; L = 200 <u>2.230-6с.І 23-01</u> Узел 54	2		
МС6		<u>Сборочные единицы</u> Изделие соединительное	1	0,45	
1	<u>Стандартные изделия</u> Гвоздь К2, 5x50 ГОСТ 4028-63*	4			
2	Гвоздь К3, 5x90 ГОСТ 4028-63*	10			
3	<u>Материалы</u> Деревянный антисептированный брус 100x40; L = 200	2			
					Лист
2.230-6с.І 30					14

Т П 2 2 3 0 6 с В 1

ИНВ.ИЗМ.ИД. ПОЛН. И ДАТА ВЗАМ.ИЗМ.ИД.

Обозначение	Наименование	Кол.	Масса ед. кг	Приме- чание
МС2 I 4	2.230-6с. I 33	<u>2.230-6с. I 24</u> Узел 55		
		Сборочные единицы		
		Изделие соединительное		
		I 0,25		
<u>Стандартные изделия</u>				
		Гвоздь К2, 5x50 ГОСТ 4028-63*	4	
		Гвоздь К3, 5x90 ГОСТ 4028-63*	I	
МС3 I 2	2.230-6с. I 33-02	<u>2.230-6с. I 24-01</u> Узел 56		
		Сборочные единицы		
		Изделие соединительное		
		I 0,28		
<u>Стандартные изделия</u>				
		Гвоздь К2, 5x50 ГОСТ 4028-63*	4	
		Гвоздь К3, 5x90 ГОСТ 4028-63*	I	
МС4 I 2	2.230-6с. I 34	<u>2.230-6с. I 25</u> Узел 57		
		Сборочные единицы		
		Изделие соединительное		
		I 0,35		
<u>Стандартные изделия</u>				
		Гвоздь К2, 5x50 ГОСТ 4028-63*	4	
		Гвоздь К3, 5x90 ГОСТ 4028-63*	2	
МС5 I 2	2.230-6с. I 34-02	<u>2.230-6с. I 25-01</u> Узел 58		
		Сборочные единицы		
		Изделие соединительное		
		I 0,4		
<u>Стандартные изделия</u>				
		Гвоздь К2, 5x50 ГОСТ 4028-63*	4	
		Гвоздь К3, 5x90 ГОСТ 4028-63*	2	
<u>2.230-6с. I 26</u> Узел 59				
Сборочные единицы				
2.230-6с. I 30				Лист 15

ФОРМАТ А4

Марка, поз.	Обозначение	Наименование	Кол.	Масса ед. кг	Приме- чание
МС5 I 2 3	2.230-6с. I 34-02	Изделие соединительное			
		I 0,40			
		<u>Стандартные изделия</u>			
				Гвоздь К2, 5x50 ГОСТ 4028-63*	4
		Гвоздь К3, 5x90 ГОСТ 4028-63*	I0		
<u>Материалы</u>					
		Деревянный антисепти- рованный брус 100x40; L = 200	2		
МС6 I 2 3	2.230-6с. I 34-04	<u>2.230-6с. I 26-01</u> Узел 60			
		Сборочные единицы			
		Изделие соединительное			
		I 0,45			
<u>Стандартные изделия</u>					
		Гвоздь К2, 5x50 ГОСТ 4028-63*	4		
		Гвоздь К3, 5x90 ГОСТ 4028-63*	I0		
<u>Материалы</u>					
		Деревянный антисепти- рованный брус 100x40; L = 200	2		
МС2 I 2	2.230-6с. I 33	<u>2.230-6с. I 27</u> Узел 61			
		Сборочные единицы			
		Изделие соединительное			
		2 0,25			
<u>Стандартные изделия</u>					
		Гвоздь К2, 5x50 ГОСТ 4028-63*	8		
		Гвоздь К3, 5x90 ГОСТ 4028-63*	2		
МС3 I	2.230-6с. I 33-02	<u>2.230-6с. I 27-01</u> Узел 62			
		Сборочные единицы			
		Изделие соединительное			
		2 0,28			
<u>Стандартные изделия</u>					
		Гвоздь К2, 5x50 ГОСТ 4028-63*	8		
2.230-6с. I 30				Лист 16	

ИНВ.ИЗМ.ИД. ПОЛН. И ДАТА ВЗАМ.ИЗМ.ИД.

ФОРМАТ А4

Т П 2.230-6с В1

ИНВ. № ПОЛЛ. ПОДП. И ДАТА

Марка, поз.	Обозначение	Наименование	Кол.	Масса ед. кг	Примечание
2		Гвоздь КЗ, 5x90 ГОСТ 4028-63*	2		
МС4	2.230-6с. I 34	2.230-6с. I 28 Узел 63 Сборочные единицы Издание соединительное	2	0,35	
I		Стандартные изделия Гвоздь К2, 5x50 ГОСТ 4028-63*	8		
2		Гвоздь КЗ, 5x90 ГОСТ 4028-63*	4		
МС5	2.230-6с. I 34-02	2.230-6с. I 28-0Г Узел 64 Сборочные единицы Издание соединительное	2	0,40	
I		Стандартные изделия Гвоздь К2, 5x50 ГОСТ 4028-63*	8		
2		Гвоздь КЗ, 5x90 ГОСТ 4028-63*	4		
МС5	2.230-6с. I 34-02	2.230-6с. I 29 Узел 65 Сборочные единицы Издание соединительное	2	0,40	
I		Стандартные изделия Гвоздь К2, 5x50 ГОСТ 4028-63*	8		
2		Гвоздь КЗ, 5x90 ГОСТ 4028-63*	12		
3		Материалы Деревянный антисепти- рованный брус 100x40; L = 200	3		
МС6	2.230-6с. I 34-04	2.230-6с. I 29-0Г Узел 66 Сборочные единицы Издание соединительное	2	0,45	
I		Стандартные изделия Гвоздь К2, 5x50 ГОСТ 4028-63*	8		
2		Гвоздь КЗ, 5x90 ГОСТ 4028-63*	12		
3		Материалы Деревянный антисепти- рованный брус 100x40; L = 200	3		
2.230-6с. I 30					Лист 17

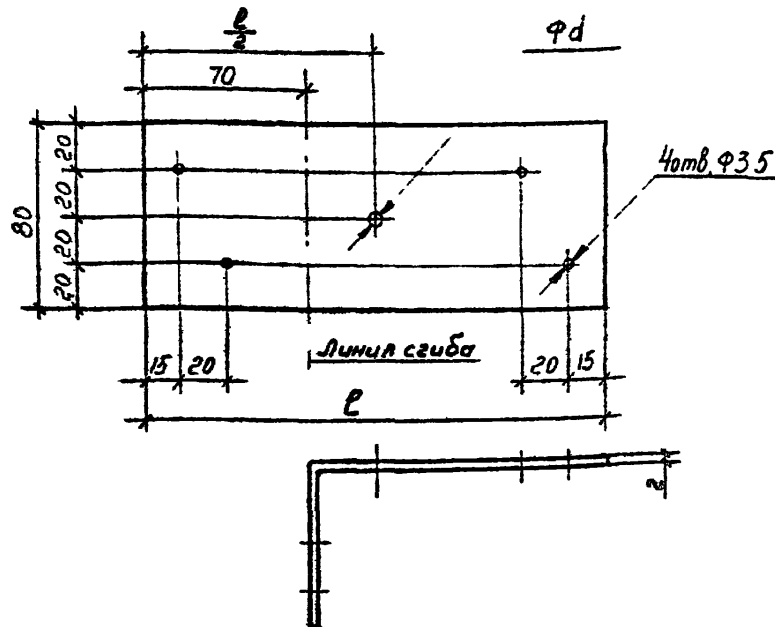
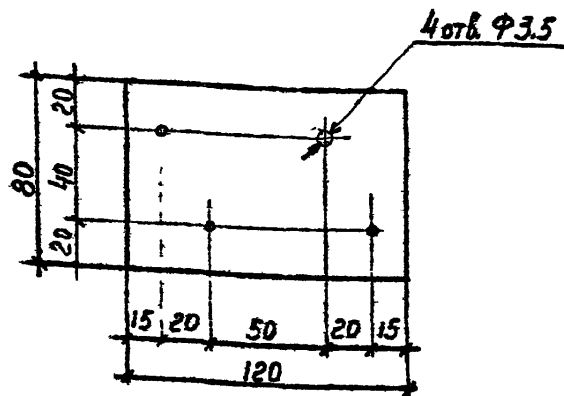
ФОРМАТ А4

44

Марка, поз.	Обозначение	Наименование	Кол.	Масса ед. кг	Примечание
		Швы узлов ГЗ-60 Материалы Гипсовый раствор М25 Ткань		0,008 2	3 на 10 м длины 2 на 10 м длины
		Переменные данные ИЛИ ИСПОЛНЕНАЯ: Однородная перегородка толщ. 80мм		0,008	3 на 10 м длины
		Материалы Папка Однородная перегородка толщ. 100мм		0,012	3 на 10 м длины
		Материалы Папка Двойная перегородка толщ. 80мм		0,024	3 на 10 м длины
		Материалы Папка Двойная перегородка толщ. 100мм и двойная перегородка толщ. 80мм с зазором		0,032	3 на 10 м длины
		Материалы Папка Двойная перегородка толщ. 100мм с зазором		0,040	3 на 10 м длины
2.230-6с. I 31					
Инв. № ПОЛЛ. ПОДП. И ДАТА		Инв. № ПОЛЛ. ПОДП. И ДАТА		Инв. № ПОЛЛ. ПОДП. И ДАТА	
Имя, отч.	Турмушвили	Имя, отч.	Турмушвили	Имя, отч.	Турмушвили
И. имя	Месроbia	И. имя	Месроbia	И. имя	Месроbia
Ф. фамил.	Капанашви	Ф. фамил.	Капанашви	Ф. фамил.	Капанашви
Г.Г.П.	Капанашви	Г.Г.П.	Капанашви	Г.Г.П.	Капанашви
И.И.И.	Осимов	И.И.И.	Осимов	И.И.И.	Осимов
Руч. гр.	Антон	Руч. гр.	Антон	Руч. гр.	Антон
Исполнитель	Осимов	Исполнитель	Осимов	Исполнитель	Осимов
Разработ.	Чангвстали	Разработ.	Чангвстали	Разработ.	Чангвстали
Спецификация задания №08				Страна	Истор
				Р	Истор
				ТбилизНИИЭП	

ФОРМАТ А4

Т П 2.230-6с В4



Обозначение	Марка изделия	ρ мм	d мм	Масса кг
2.230-6с.1 33	МС2	200	5	0,25
-01	МС2а	200	7,5	0,25
-02	МС3	220	5	0,28
-03	МС3а	220	7,5	0,28

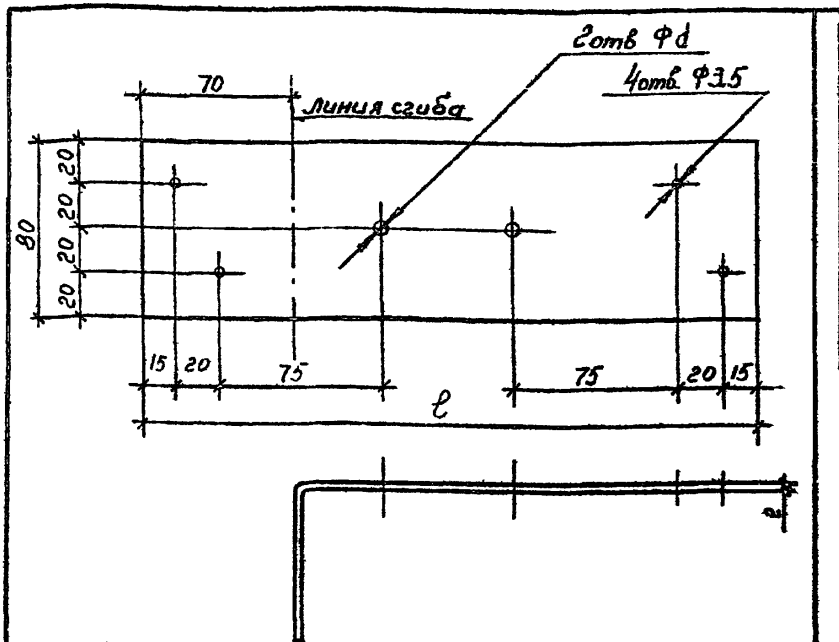
ИЗВ. № ПОЛП. И ДАТА	ИЗМ. № И В. ДАТА	2.230-6с.1 33		
Нач. отд.	Турмушадзе	Изделие соединительное МС1	Стадия	Масса
Н. контр.	Мосесова		Р	0,3 кг
Гл. инж.	Капанадзе	Лист	Листов 1	
ГИП	Осипов		ТбилЗНИИЭП	
ГИП	КАПАНАДЗЕ	Полоса 54x80 ГОСТ 103-76		
Руковод.	Янтия	ВСрЗпсб ГОСТ 380-74		
Проверил	Янтия			
Разработ	Осипов			

ФОРМАТ А4

ИЗВ. № ПОЛП. И ДАТА	ИЗМ. № И В. ДАТА	2.230-6с.1 33		
Нач. отд.	Турмушадзе	Изделие соединительное МС2; МС2а; МС3; МС3а	Стадия	Масса
Н. контр.	Мосесова		Р	См. табл
Гл. инж.	Капанадзе	Лист	Листов 1	
ГИП	Осипов		ТбилЗНИИЭП	
ГИП	КАПАНАДЗЕ	Лист 2 ГОСТ 19903-74*		
Руковод.	Янтия	Ст 3 ГОСТ 16523-76		
Проверил	Янтия			
Разработ	Осипов			

ФОРМАТ А4

Т П 2 230-6с. В1



Обозначение	Марка изделия	φ мм	d мм	Масса кг
2.230-6с.1 34	МС4	280	5	0,35
-01	МС4а	280	75	0,35
-02	МС5	320	5	0,40
-03	МС5а	320	75	0,40
-04	МС6	360	5	0,45
-05	МС6а	360	75	0,45

2.230-6с.1 34

Исполн.	Турманов	1.84
Н. контр.	Мососова	1.84
Гл. инж.	Капаназе	1.84
ГИП	Осипов	1.84
ГИП	Капаназе	1.84
Рук. гр.	Антим	1.84
Проверил	Антим	1.84
Разработ	Осипов	1.84

Изделие соединительное
МС4-МС6, МС4а-МС6а

Станки	Масса	Масштаб
Р	См. таб.л.	1:2
Лист	Листов 1	

Лист 2 ГОСТ 19903-74*
Ст 3 ГОСТ 16523-70

ТблЗНИИЭП

ФОРМАТ А4

Формат	Зона	Плюс	ОБОЗНАЧЕНИЕ	НАИМЕНОВАНИЕ	Кол.	Примечание
				2.230-6с.1 35 МС7		
				Детали		кг
БЧ	1		8.011.100	Ф8А1 ГОСТ 5781-82 I=100	I	0,04
БЧ	2		2.80.060.200	2ГОСТ 19903-74* I=200 Ст3 ГОСТ 16523-70*		0,26
				2.230-6с.1 35-01 МС8		
				Детали		
БЧ	1		8.011.100	Ф8А1 ГОСТ 5781-82 I=100	I	0,04
БЧ	2		2.80.060.220	2ГОСТ 19903-74* I=220 Ст3 ГОСТ 16523-70*		0,28
				2.230-6с.1 35-02 МС9		
				Детали		
БЧ	1		8.011.100	Ф8А1 ГОСТ 5781-82 I=100	I	0,04
БЧ	2		2.80.060.280	2ГОСТ 19903-74* I=280 Ст3 ГОСТ 16523-70*		0,35
				2.230-6с.1 35-03 МС10		

Исполн. Турманов 1.84

Исполн.	Турманов	1.84
Н. контр.	Мососова	1.84
Гл. инж.	Капаназе	1.84
ГИП	Осипов	1.84
ГИП	Капаназе	1.84
Рук. гр.	Антим	1.84
Проверил	Капаназе	1.84
Разработ	Антим	1.84

2.230-6с.1 35

Изделие соединительное
МС7 - МС10

Станки	Лист	Листов
Р	1	2

ТблЗНИИЭП

ФОРМАТ А4

Т.П. 2 230-6с В1

ИНВ. ИТОГ | ПОДП. И ДАТА | ВЗАМ. ИНВ. №

Формат листа	Пос.	ОБОЗНАЧЕНИЕ	НАИМЕНОВАНИЕ	КОТ	ПРИМ.- ЧАННИЕ
Б4	1	В.011.100	<u>Детали</u> 68А1 ГОСТ 5781-82 I-100	I	0,04
Б4	2	2.80.060.320	2ГОСТ 19903-74 ^к I-320 Ст3 ГОСТ 16523-70 ^к	I	0,40
			<u>2.230-6с.1 35-04</u>		
			<u>МСII</u>		
			<u>Детали</u>		
Б4	1	В.011.100	68А1 ГОСТ 5781-82 I-100	I	0,04
Б4	2	2.80.060.360	2ГОСТ 19903-74 ^к I-360 Ст3 ГОСТ 16523-70 ^к	I	0,45
			2.230-6с.1 35		Лист 2

ФОРМАТ А4

47

Technical drawing showing a component with dimensions: 70, 80, 40, 20, 15, 20, 20, 15, 40, 40, 100. Features include a hole with diameter $\phi 35$ and a contact point labeled 'ЛИНИЯ СГИБА' and 'КОНТАКТНАЯ СВАРКА 74 ГОСТ 14292-73'.

ОБОЗНАЧЕНИЕ	МАТРИАЛ ИЗДЕЛИЯ	l мм	МАССА, г
2.230-6с.1 35	МС 7	200	0,39
-01	МС 8	220	0,38
-02	МС 9	280	0,39
-05	МС 10	320	0,46
-04	МС 11	360	0,49

2.230-6с.1 35сб

ИЗДАНИЕ СВЕДЕНИТЕЛЬНОЕ
МСТ - МСН
СБОРОЧНЫЙ ЧЕРТЕЖ

Имя	Подп.	Дата	Взам. инв. №
Нач. отд.	Турманцено		
Н.инж.	Мосозова		
Гл.инж.	Канамидзе		
ГИП	ЦЕНКОБ		
ГИП	КАПАНАДЗЕ		
Рук.гр.	АНТЯ		
Проверил	КАПАНАДЗЕ		
Разраб	АНТЯ		

Стадия	Масштаб	Масштаб
Р	СМ. ТАБЛ.	1:2

Лист Листов 1

ТбнлЗНИИЭП

ФОРМАТ А4