

ТИПОВЫЕ КОНСТРУКЦИИ, ИЗДЕЛИЯ И УЗЛЫ
ЗДАНИЙ И СООРУЖЕНИЙ

СЕРИЯ 1.036.3-1

ОКНА С ПЕРЕПЛЕТАМИ ИЗ
ГНУТЫХ ТОНКОСТЕННЫХ
СТАЛЬНЫХ ПРОФИЛЕЙ ДЛЯ
АДМИНИСТРАТИВНЫХ
И БЫТОВЫХ ЗДАНИЙ

ВЫПУСК 3

МЕХАНИЗМЫ ОТКРЫВАНИЯ.
РАБОЧИЕ ЧЕРТЕЖИ

ТИПОВЫЕ КОНСТРУКЦИИ, ИЗДЕЛИЯ И УЗЛЫ ЗДАНИЙ И СООРУЖЕНИЙ

СЕРИЯ 1.036.3-1

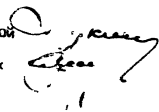
ОКНА С ПЕРЕПЛЕТАМИ ИЗ ГНУТЫХ ТОНКОСТЕННЫХ СТАЛЬНЫХ ПРОФИЛЕЙ ДЛЯ АДМИНИСТРАТИВНЫХ И БЫТОВЫХ ЗДАНИЙ

ВЫПУСК 3

МЕХАНИЗМЫ ОТКРЫВАНИЯ РАБОЧИЕ ЧЕРТЕЖИ

Разработаны
ЦНИИПРОМЗДАНИЙ

Зам. директора по научной
работе
Зав. отделом светопрозрачных
ограждений
Гл. инженер проекта



С.М. Гликин
Ю.П. Александров
В.И. Глебачкин

ПКТИ

"ПРОЕКТ СТРОЙКОНСТРУКЦИЯ"

Гл. инженер
Гл. конструктор проекта



М.М. Строков
В.В. Халидин

Утверждены

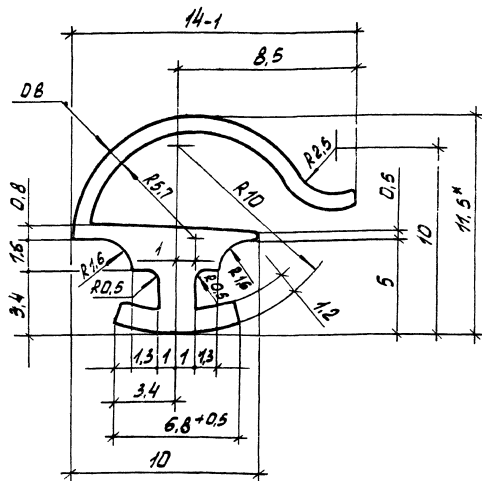
Министром строит. РСФСР
письмом от 03.09.90 г.
№ 4-Н-264

введены в действие ЦНИИПРОМЗДАНИЙ с 02.01.92
приказ № 44 от 05.02.91

Обозначение документа	Наименование	Стр.
1.036.3-1.3-2.901	Профиль резиновый	4
1.036.3-1.3-2.902	Профиль резиновый	4
1.036.3-1.3-2.930	Профиль межрамный	5
1.036.3-1.3-3.001	Ручка	6
1.036.3-1.3-3.001СБ	Ручка Сборочный чертеж	6
1.036.3-1.3-3.002	Завертка	7
1.036.3-1.3-3.002СБ	Завертка Сборочный чертеж	7
1.036.3-1.3-3.104	Балансир	8
1.036.3-1.3-3.104СБ	Балансир Сборочный чертеж	8
1.036.3-1.3-3.120	Ползун левый	9
1.036.3-1.3-3.120СБ	Ползун левый Сборочный чертеж	9
1.036.3-1.3-3.121	Ползун правый	10
1.036.3-1.3-3.121СБ	Ползун правый Сборочный чертеж	10
1.036.3-1.3-3.122	Уголок	11
1.036.3-1.3-3.122СБ	Уголок Сборочный чертеж	11
1.036.3-1.3-3.126	Балансир	12
1.036.3-1.3-3.126СБ	Балансир Сборочный чертеж	12
1.036.3-1.3-3.126	Шарнир	13
1.036.3-1.3-3.126СБ	Шарнир Сборочный чертеж	14
1.036.3-1.3-3.128	Балансир	15
1.036.3-1.3-3.128СБ	Балансир Сборочный чертеж	16
1.036.3-1.3-3.130	Ручка	17
1.036.3-1.3-3.130СБ	Ручка Сборочный чертеж	17
1.036.3-1.3-3.131	Направляющая	18

Обозначение	Наименование	Стр.
1.036.3-1.3-3.131СБ	Направляющая Сборочный чертеж	18
1.036.3-1.3-3.200	Уголок	19
1.036.3-1.3-3.202	Вкладыш	20
1.036.3-1.3-3.203	Вкладыш	20
1.036.3-1.3-3.204	Фланец	21
1.036.3-1.3-3.223	Планка	23
1.036.3-1.3-3.247	Подкладка	23
1.036.3-1.3-3.248	Подкладка	24
1.036.3-1.3-3.249	Подкладка	24
1.036.3-1.3-3.250	Подкладка	25
1.036.3-1.3-3.251	Подкладка	25
1.036.3-1.3-3.252	Подкладка	26
1.036.3-1.3-3.264	Пробка	26
1.036.3-1.3-3.401	Упор	27
1.036.3-1.3-3.402	Завертка	27
1.036.3-1.3-3.403	Накладка	28
1.036.3-1.3-3.404	Шайба	29
1.036.3-1.3-3.406	Петля	29
1.036.3-1.3-3.408	Пробка	30

						1.036.3-1.3		
Зав. отд. Н.КОНТ. Р.К.А.И. Т.З.И.И.	Холдин. Цирко Молодых Цирко	У.З.А. Цирко М.З. Цирко		Содержание	Листов			
					Р	1	2	
					П.К.Т.И.			
					Проектстройконструкция			



1. Твердость 60...65 единиц по Шору А.
2. Размеры с неказанными пред. откл. обеспеч. инстр.
3. * Размер для справок.
4. Неказанные радиусы 0,2 мм.
5. Масса 1м профиля 0,047 кг.
6. Допускается замена на резину ГВ-2257-7002
ТУ 38-1051082-86.

1.036.3 - 1.3 - 2.901

Профиль резиновый

Стадия Масса Мехизод

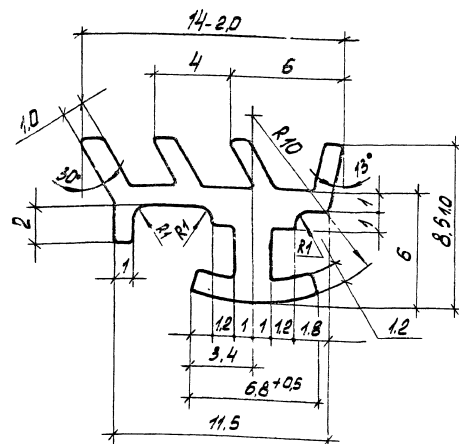
Р - 5:1

Лист Листов 1

Резина ГВ-22 26-404
ТУ 38-1051082-86

ПКТИ
Проектстроймонтаж

Зав. отд. Халдин С.А.
Н. контр. Цирко Г.А.
Рук. бр. Мокшовец С.В.
Инж. Пономин В.А.



1. Твердость 60...65 единиц по Шору А.
2. Размеры с неказанными пред. откл. обеспеч. инстр.
3. Неказанные радиусы 0,2 мм.
4. Масса 1м профиля 0,052 кг.
5. Допускается замена на резину ГВ-2257-7002
ТУ 38-1051082-86.

1.036.3 - 1.3 - 2.902

Профиль резиновый

Стадия Масса Мехизод

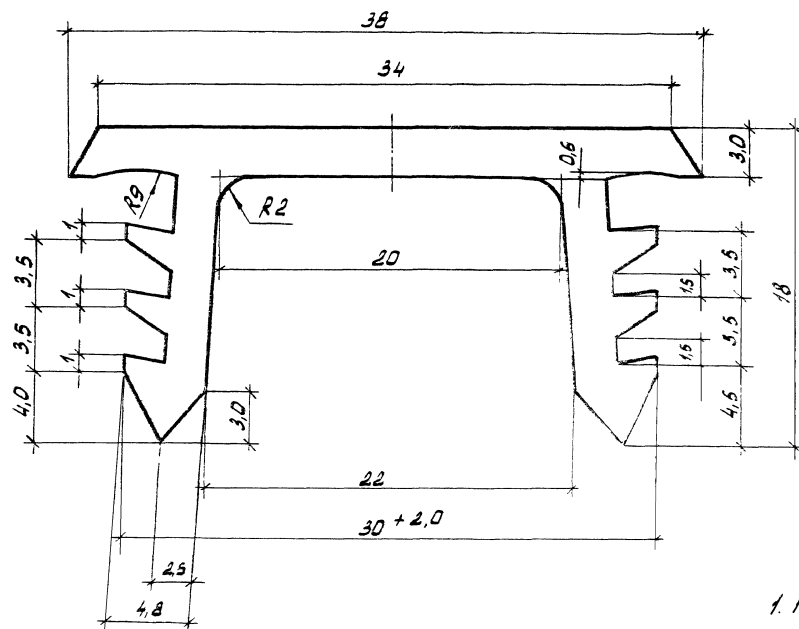
Р - 5:1

Лист Листов 1

Резина ГВ-22 26-404
ТУ 38-1051082-86

ПКТИ
Проектстроймонтаж

Зав. отд. Халдин С.А.
Н. контр. Цирко Г.А.
Рук. бр. Мокшовец С.В.
Инж. Пономин В.А.



1. Размеры с не указанными предельными отклонениями обеспеч. инстр.

2. Не указанные радиусы 0,5 мм.

3. Масса 1м профиля 0,25 кг.

				1.036.3-1.3-2 930		
				Профиль межрамный	Стандарт	Масштаб
					Р	-
				4В-10 ТУ 6-01-737-76	Лист	Листов
					ПКТИ Проектстрой- конструкция	
Зав. отд.	Холодильн	28х12				
Н.контр.	Цирко	Цирко				
Рук. отд.	Молодые	Молодые				
Техник	Цирко	Цирко				

Формат	Зона	Поз.	Обозначение	Наименование	кол.	Примеч.
				<u>Документация</u>		
А4			1.036.3-1.3-3.002 СБ	сборочный чертеж		
				<u>Детали</u>		
А4	1		1.036.3-1.3-3.401	Упор	1	
А4	2		1.036.3-1.3-3.402	Завертка	1	
А3	3		1.036.3-1.3-3.403	Накладка	1	
А4	4		1.036.3-1.3-3.404	Шайба	1	
				<u>Стандартные изделия</u>		
	6		Заклепка 5x18,01.019 ГОСТ 10299-80		1	
				<u>Прочие изделия</u>		
	8		Винт 3-4,2x9,549 ТУ 67-637-84		2	
	9		Винт 3-4,8x1349 ТУ 67-637-84		2	

			1.036.3-1.3-3.002		
			Завертка		
Зав. отд.	Холдин	Смет	Стандарт	Лист	Листов
Н. контр.	Цирко	А. Кош	Р		1
Рук. брн.	Молодых	А. Кош	ПКТИ		
Инж.	Цирко	А. Кош	Проектстройконструкция		

1. Размеры для справок.
2. При сборке обеспечить свободное движение дет. поз. 2 относительно дет. поз. 3.

1.036.3-1.3-3.002 СБ		
Завертка сборочный чертеж	Стандарт	Масштаб
	Р	0.13 1:1
	Лист	Листов 1
ПКТИ Проектстройконструкция		

ЧНБ. 2000г. Подп. и дата вложения

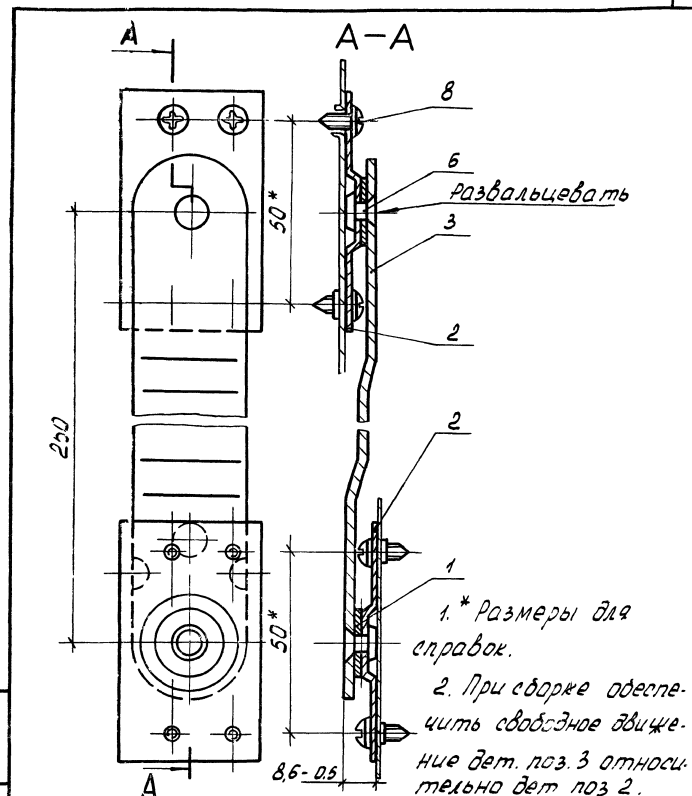
24996-04 8

Формат	Зона	Лист	Обозначение	Наименование	Примечание
				<u>Документация</u>	
А4			1.036.3-1.3-3.104СБ	Сборочный чертеж	
				<u>Детали</u>	
А4	1		1.036.3-1.3-3.404	Шайба	2
А4	2		1.036.3-1.3-3.410	Пластина	2
А4	3		1.036.3-1.3-3.417	Плечо	1
				<u>Стандартные изделия</u>	
	6		Заклепка 5*9.01.019 ГОСТ 10303-80		2
				<u>Прочие изделия</u>	
	8		Винт 3-4,2*9,5 Ц9 ТУ 67-637-84		8

1.036.3-1.3-3.104

Балансир

Статус	Лист	Листов
Р	1	1
П К Т И Проектстройконструкция		



1.036.3-1.3-3.104СБ

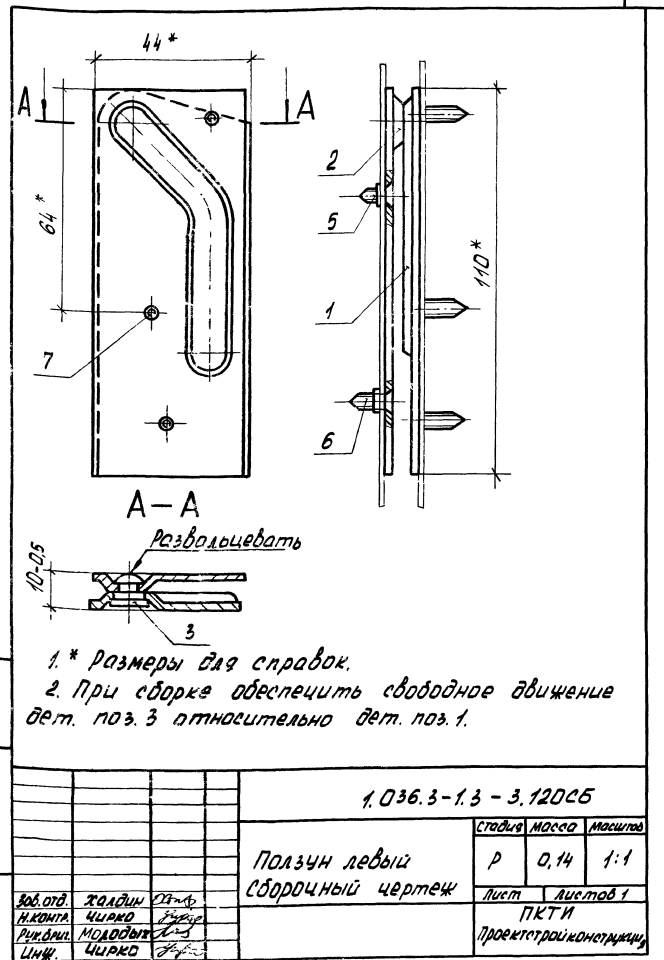
Балансир
сборочный чертеж

Глава	Масса	Масштаб
Р	0,267	1:1
Лист	Листов	
1	1	
П К Т И Проектстройконструкция		

24396-04 3

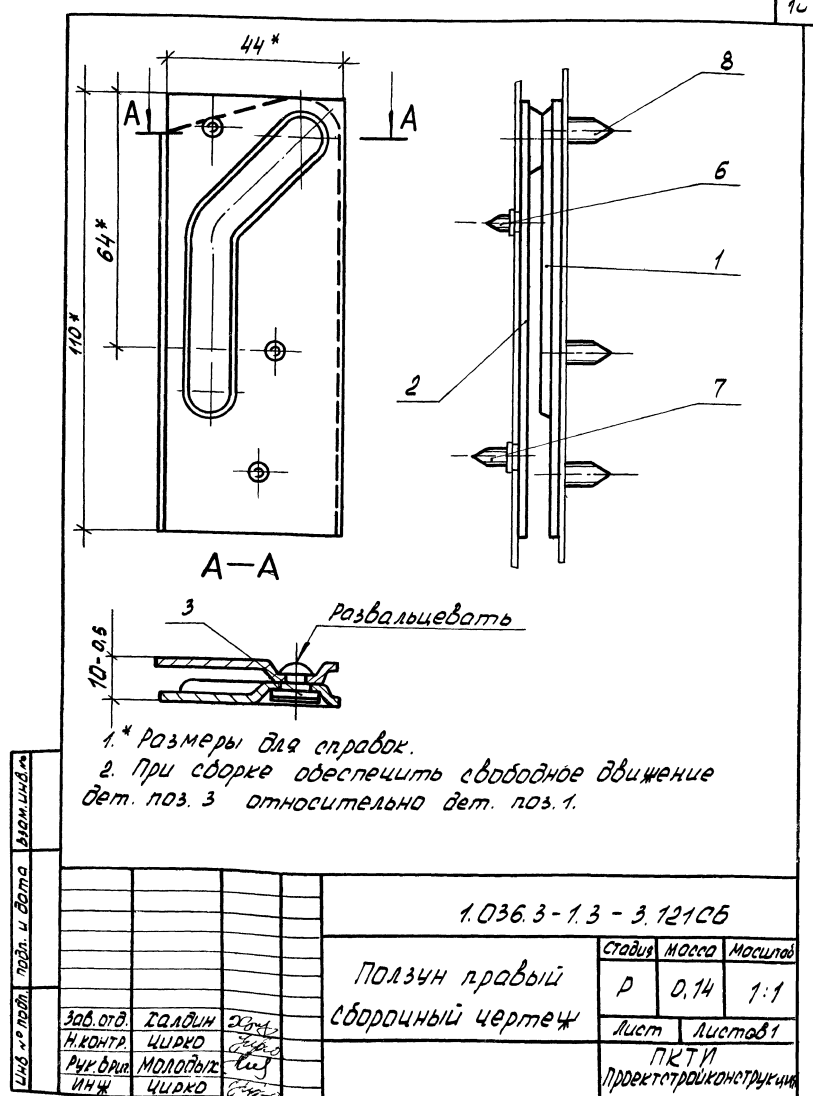
Формат	Лист	Поз.	Обозначение	Наименование	Примечание
				<u>Документация</u>	
А4			1.036.3-1.3-3.120СБ	Сборочный чертеж	
				<u>Детали</u>	
А4	1		1.036.3-1.3-3.455	Направляющая	1
А4	2		1.036.3-1.3-3.457	Ползун	1
А4	3		1.036.3-1.3-3.459	Палец	1
				<u>Прочие изделия</u>	
				Винт ТУ67-637-84	
	5		1-3,5×9,5 Ц9		2
	6		1-4,2×13 Ц9		2
	7		1-4,8×16 Ц9		3

1.036.3-1.3-3.120			Ползун левый		
Зоб.отв.	Холодн.	Деталь	Стрелка	Лист	Листов
Н.контр.	Цирко	Лист	Р	1	1
Рис.дмш.	Молодых	Лист	ПКТИ		
Линж.	Цирко	Лист	Проектно-строительная		



Формат А0-А4	Лист	Обозначение	Наименование	Примечание
			<u>Документация</u>	
А4		1.036.3-1.3 - 3.121СБ	сборочный чертеж	
			<u>Детали</u>	
А4	1	1.036.3-1.3 - 3.456	Направляющая	1
А4	2	1.036.3-1.3 - 3.458	Ползун	1
А4	3	1.036.3-1.3 - 3.459	Палец	1
			<u>Прочие изделия</u>	
			Винт ТУ67-637-84	
	6	1- 3,5 x 9,5 Ц9		2
	7	1- 4,2 x 13 Ц9		2
	8	1- 4,8 x 16 Ц9		3

1.036.3-1.3 - 3.121			
Зав. отд. Н.контр.	Галдин Цирко	Зав. Молодых Цирко	ползун правый
Руч.брат Инж.	Молодых Цирко	Инж.	ПКИ Проектстройконструкция
Стадия		Р	Листов
			1

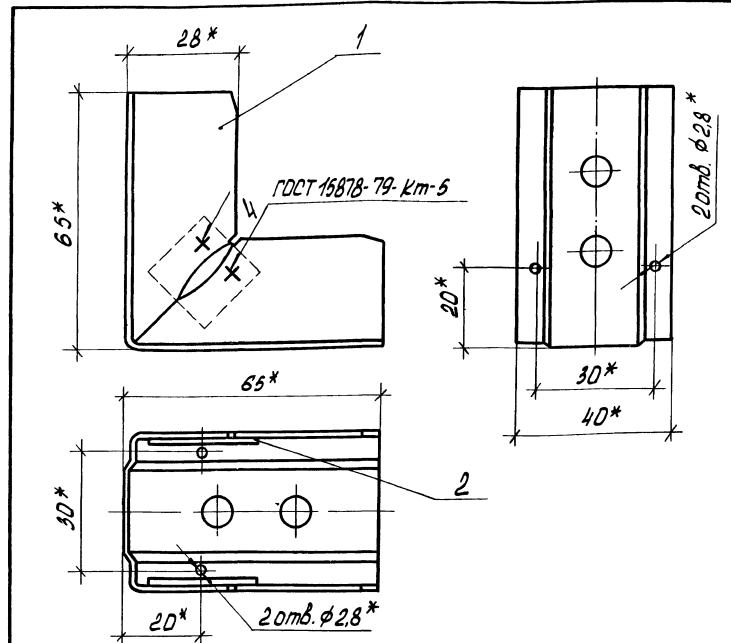


Формат	Зона	Поз.	Обозначение	Наименование	Кол.	Примеч.
				<u>Документация</u>		
А4			1.036.3-1.3-3.122С6	Сборочный чертеж		
				<u>Детали</u>		
А3	1		1.036.3-1.3-3.200	Уголок	1	
Б4	2		1.036.3-1.3-3.206	Платик	2	0,0047к2
				Б-ПН-16х500 ГОСТ 19923-74 Алюминий ДК 16084-III ГОСТ 16323-89		
				20±0,26×20±0,26 мм		

1.036.3-1.3-3.122

Уголок

Станд.	Лист	Листов
Р		1
ПКТИ		
Проектностроительная		



1. Допускается вместо дет. поз.2 применять отходы от штамповки дет.поз.1 при этом вырубка между полками должна быть закрыта.
- 2.* Размеры для справок.
3. Покрытие Ц15 зр.

1.036.3-1.3-3.122С6

Уголок
Сборочный чертеж

станд	Масш	Масштаб
Р	0,13	1:1
Лист	Листов 1	
ПКТИ		
Проектстройконструкция		

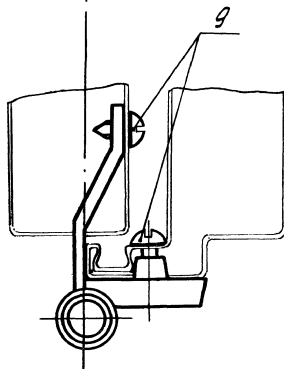
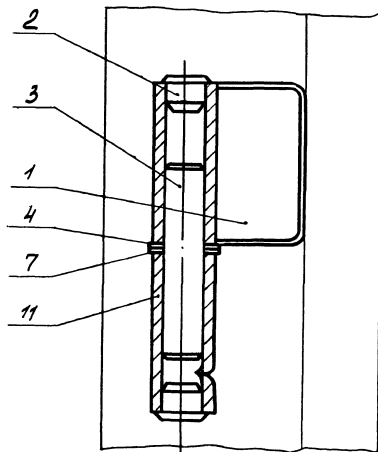
Формат	Эона	Поз.	Обозначение	Наименование	кол.	Примеч.
				<u>Документация</u>		
A3			1.036.3-1.3-3.126 СБ	Сборочный чертеш		
			-01 СБ	Сборочный чертеш		
				<u>Детали</u>		
A4	1		1.036.3-1.3-3.406	Петля	1	
A4	2		1.036.3-1.3-3.408	Пробка	2	
A4	3		1.036.3-1.3-3.530	Ось	1	
A4	4		1.036.3-1.3-3.532	Шайба	3	Наиб. кол-во
				<u>Стандартные изделия</u>		
	7			Шайба 28.01.08 кл. 019 ГОСТ 11371-78	1	
				<u>Прочие изделия</u>		
	8			Винт 3-4,2x9,5 Ц 9 ТУ 67-637-84	4	

1.036.3-1.3-3.126		
Шарнир		
Зав. отд. Н.КОНТ. Руч. дел. техник	Холодин Ширко Молодобин Ширко	Долж. Инж-р Лаз Инж-р
Стадия	Лист	Листов
Р	1	2
ПКТИ Проектстрой- конструкция		

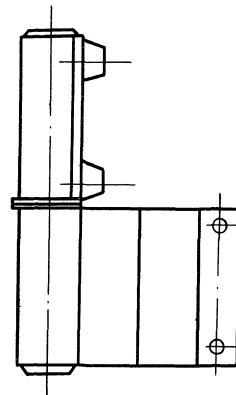
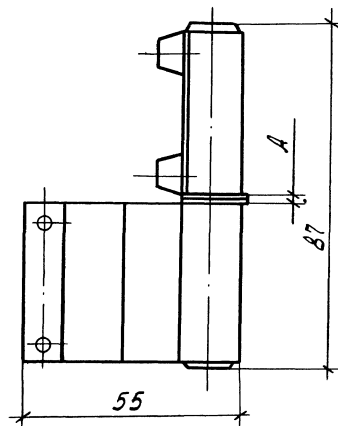
Формат	Эона	Поз.	Обозначение	Наименование	кол.	Примеч.
				<u>Переменные данные для исполнений</u>		
				1.036.3-1.2-3.126		
				<u>Детали</u>		
A4	11		1.036.3-1.3-3.535	Петля	1	
				1.036.3-1.2-3.126-01		
				<u>Детали</u>		
			1.036.3-1.3-3.535-01	Петля	1	

Шир. и "разм."
Листов и "разм."
Листов и "разм."

1.036.3-1.3-3.126 CB



1.036.3 - 13-3.126-Q1 СБ - зеркальное
отражение. Остальное - см. 1.036.3 - 13-3.126 СБ



1. Размеры для справок.
2. Зазор А устранить подбором шайб поз.4.

[illegible]

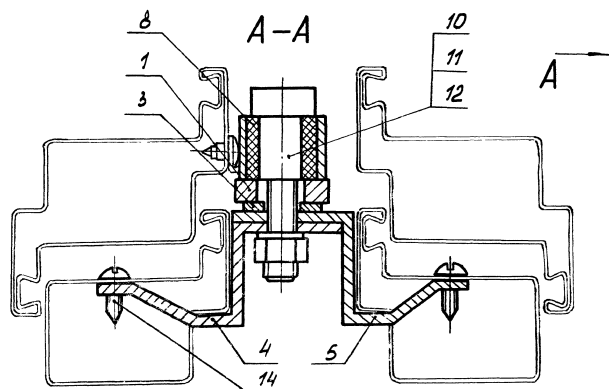
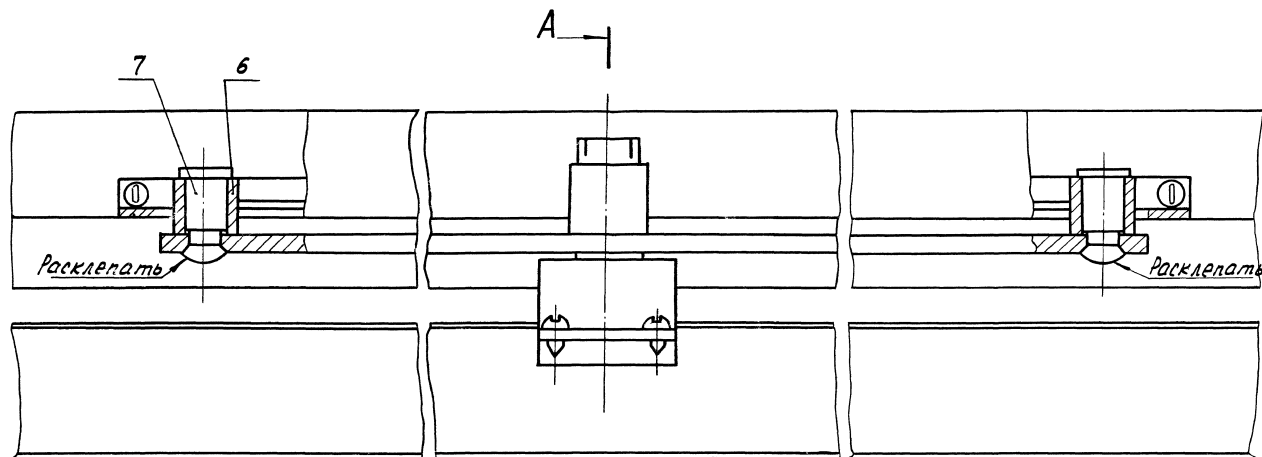
Формат	Зона	Лист	Обозначение	Наименование	кол.	Примеч.
				<u>Документация</u>		
А3			1.036.3-1.3-3.128СБ	Оборочный чертеж		
				Оборочные единицы		
А4	1		1.036.3-1.3-3.125СБ	Балансир		
				<u>Детали</u>		
А4	3		1.036.3-1.3-3.414	Шайба	1	
А4	4		1.036.3-1.3-3.420	Кронштейн	1	
А4	5		1.036.3-1.3-3.421	Кронштейн	1	
А4	6		1.036.3-1.3-3.523	Ролик	2	
А4	7		1.036.3-1.3-3.524	Ось	2	
А4	8		1.036.3-1.3-3.527	Вкладыш	1	
				<u>Стандартные изделия</u>		
	10			Болт М10-6ах45.58 029	1	
				ГОСТ 7798-70		

1.036.3-1.3-3.128			Балансир		
Зав. отд.	Защит.	Зав.	Станд.	Лист	Листов
Н.КОНТ.	Чирко	Чирко	Р		1
Лук.Вик.	Молодых	Молодых	ПКТИ		
ТРЕНИН	Чирко	Чирко	Проектстрой -		
			конструкция		

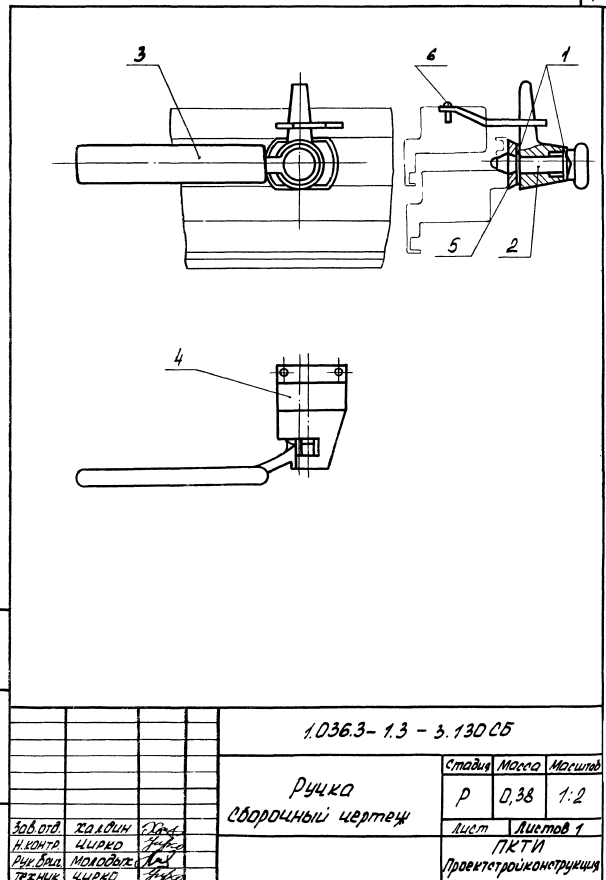
Формат	Зона	Лист	Обозначение	Наименование	кол.	Примеч.
		11		Гайка М10-7Н.12.016	1	
				ГОСТ 5915-70		
		12		Шайба 10.65Г.019	1	
				ГОСТ 6402-70		
				<u>Прочие изделия</u>		
		14		Винт 3-4,2х9,5Ц9	4	
				ТУ 67-637-84		

Лист 2

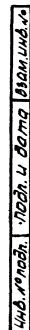
1.036.3-1.3-3.128	Лист 2
-------------------	--------



				1.036.3-13 - 3.128.05			
				Балансир сборочный чертеж	Стадия	Масса	Масштаб
					Р	0,63	1:1
					Лист	Листов 1	
					ПКТИ		
					Проект:тройконструкция		
Зав. отд.	Заказчик	Сметчик					
Контр.	Учред.	Инж.					
Рук. отд.	Модель	Пл.					
Техник	Учред.	Инж.					

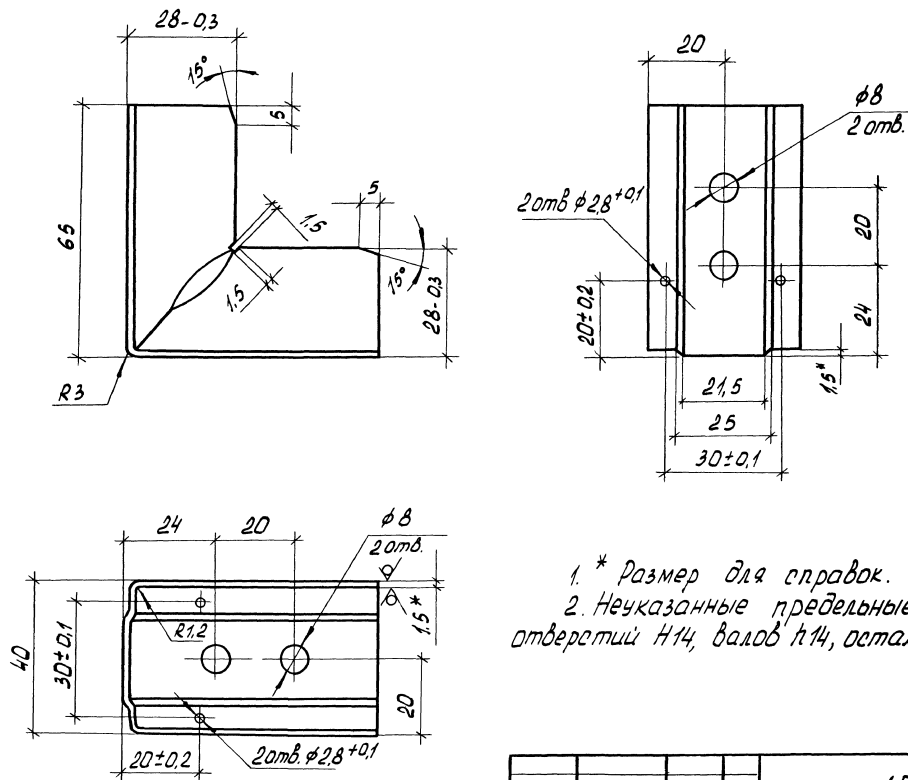
[illegible]

306.070	ЗАДАЮН	Вас
Н.МОНТ.	ЧУРКО	Зубо
Р.У.О.А.У.	МОРОДЫХ	Лас
Т.Е.М.И.К.	ЧУРКО	Зубо



Стодия	Масса	Масштаб
Р	0,06	1:1
Лист	Листов 1	
ПКТИ		
Проектстроюконструкция		

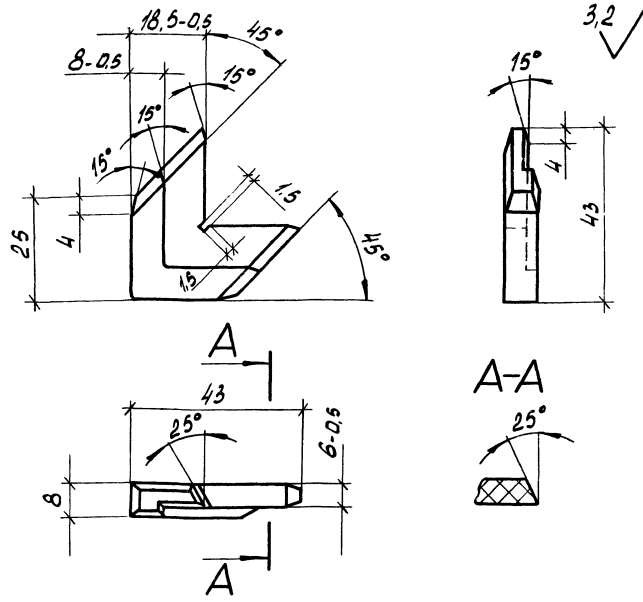
25 ✓(✓)



1. * Размер для справок.
 2. Неуказанные предельные отклонения размеров:
 отверстий H14, валов h14, остальных $\pm \frac{IT14}{2}$.

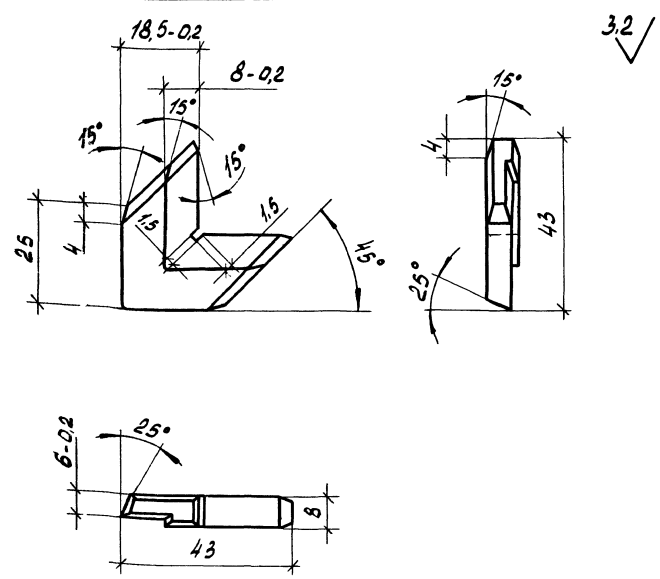
1.036.3-1.3-3.200					
УГОЛОК				Станд.	Масштаб
				Р	0,121 1:1
Лист				Листов 1	
				ПКТИ	
Зав. отд.	Холдин.	Ген. дир.	Инж.	Проектно-строительная	
Н. контр.	И. контр.	Молодой	Инж.		
Руч. бриг.	Молодой	Инж.	Инж.	Проектно-строительная	
Инж.	Молодой	Инж.	Инж.		

Рисунки: Б-ПН-15х500 ГОСТ 19903-74
 ОК 36084-11 ГОСТ 16523-89



1. Неуказанные предельные отклонения размеров: отверстий Н14, валов h14, остальных $\pm \frac{IT14}{2}$.
2. Неуказанные радиусы 1 мм.
3. Облой не допускается.

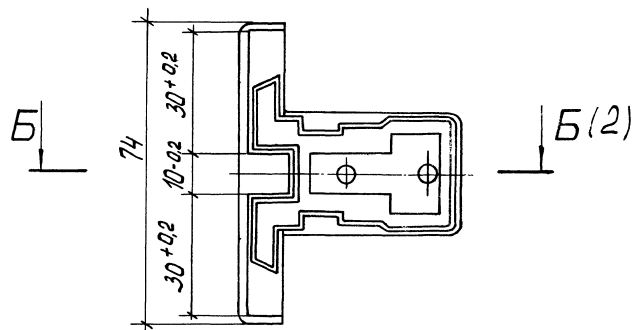
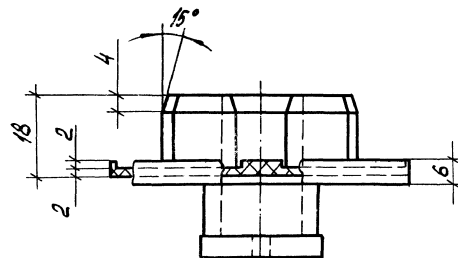
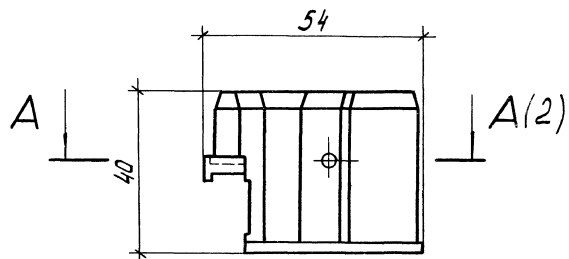
					1.036.3-1.3-3.202			
					Вкладыш	Стадия	Масштаб	Масштаб
						Р	0.006	1:1
Зад. отд.	Толдун	Служб.			Полиэтилен 20908-040 сорт первый ГОСТ 16338-85	Лист	Листов 1	
Н.контр.	Чирко	Молодые				ПКТИ		
Рук. бл.	Молодые	Молодые				Проектстройконструкция		
Инж.	Пашнина	Молодые						



1. Неуказанные предельные отклонения размеров: отверстий Н14, валов h14, остальных $\pm \frac{IT14}{2}$.
2. Неуказанные радиусы 1 мм.
3. Облой не допускается.

Лист № подл.	Взам. лист №	2. Неуказанные расписки 1 мм.									
		3. Облой не допускается.									
Лист № подл.	Взам. и дата							1. 036.3-13-3.203			
								Вкладыш			
Лист № подл.	Взам. и дата							Стадия	Масштаб	Масштаб	
								Р	0,006	1:1	
Лист № подл.	Взам. и дата							Лист	Листов	1	
								ПКТИ Проектстройконструкция			
								Полиэтилен 20908-040 сорт первый ГОСТ 16338-85			

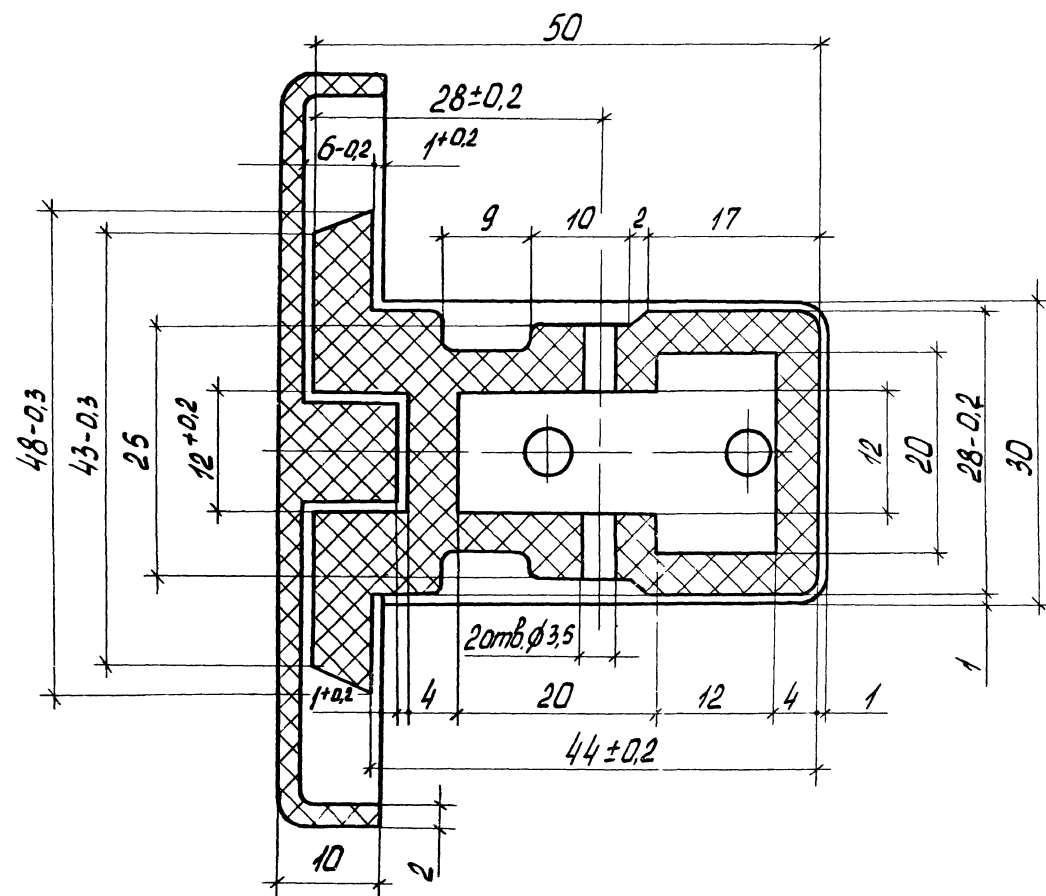
3,2 ✓



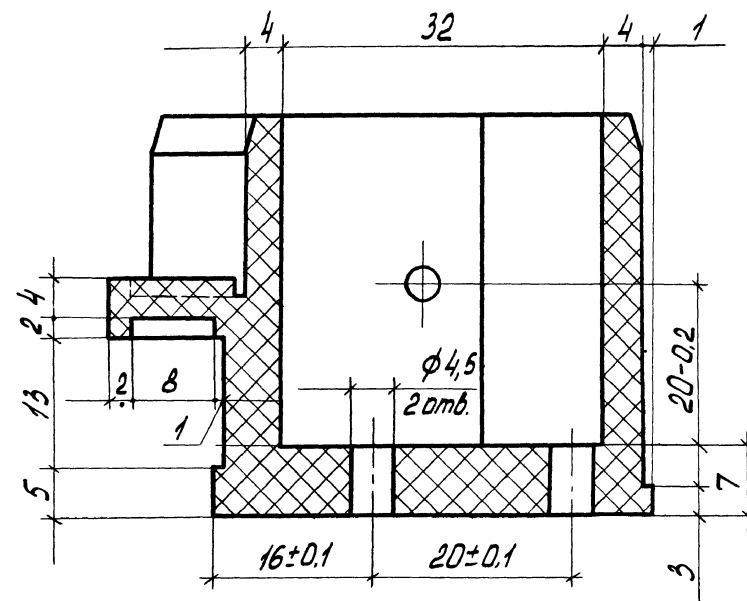
1. Неуказанные предельные отклонения размеров: отверстий $\text{H}14$, валов $\text{h}14$, остальных $\pm \frac{\text{IT}14}{2}$.
2. Неуказанные радиусы 1мм.
3. Облой не допускается.

					1.036.3-1.3-3.204			
					Фланец	Стадия	Масса	Масштаб
						Р	0,03	1:1
					Полиэтилен 20908-040 сорт первый ГОСТ 76338-85	Лист 1		Листов 2
						ПКТИ Проектстройконструкция		
Зав. отд.	Халдин	Халдин						
М.М.М.Р.	Чирко	Чирко						
Рук. отд.	Молодых	Молодых						
Инж.	Пошнина	Пошнина						

A-A (2:1) (1)



Б-Б (2:1) (1)

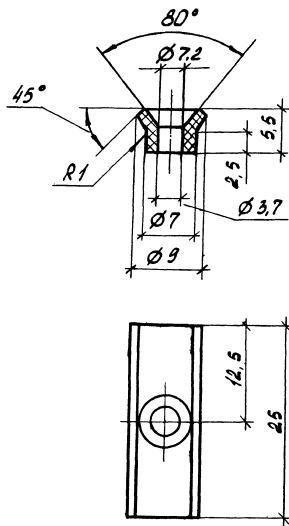


1.036 3-1.3- 3.204

Л.В.М.

2

3,2 ✓



1. Предельные отклонения размеров: отверстий Н14; валов h14, остальных $\pm \frac{IT14}{2}$.

2. Облой не допускается.

1.036.3-1.3-3.223

Планка

Стадия	Масштаб
Р	0,001 2:1
Лист	Листов
1	1

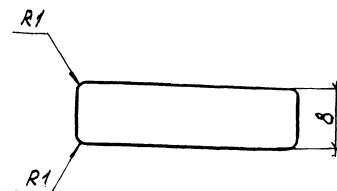
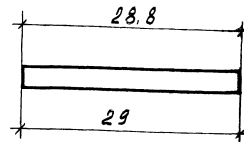
Сополимер полиамида
литыевой ПК ВО/ГОСТ 19469-80

ПКТИ
Проектстрой
конструкция

Копировала:

Формат А4

3,2 ✓



1. Предельные отклонения размеров: валов h14, остальных $\pm \frac{IT14}{2}$.

2. Облой не допускается.

1.036.3-1.3-3.247

Подкладка

Стадия	Масштаб
Р	0,001 2:1
Лист	Листов
1	1

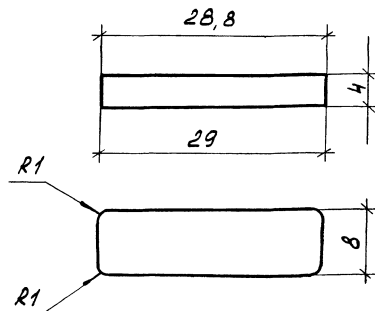
Пластикат И40-19, неокрашенный
рецептура 230/14, ГОСТ 5960-72

ПКТИ
Проектстройконструкция

Копировала:

24996-04 24 А4 формат 11:

3,2 ✓



1. Предельные отклонения размеров: валов $h14$, остальных $\pm \frac{IT14}{2}$.

2. Облой не допускается.

1.036.3-1.3-3.248

Подкладка

Станд. Масса Масштаб

Р 0,001 2:1

Лист Листов 1

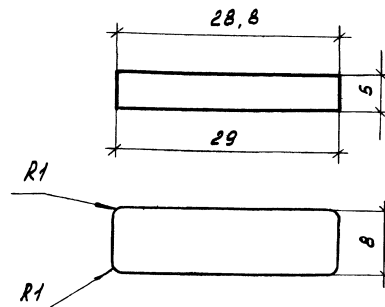
Пластикат Ц 40-13, неокрашенный
рецептура 230/1, ГОСТ 5960-72

ПКТИ
Проектстрой
конструкция

Копировал:

Формат А4

3,2 ✓



1. Предельные отклонения размеров: валов $h14$, остальных $\pm \frac{IT14}{2}$.

2. Облой не допускается.

1.036.3-1.3-3.249

Подкладка

Станд. Масса Масштаб

Р 0,002 2:1

Лист Листов 1

Пластикат Ц 40-13, неокрашенный
рецептура 230/1, ГОСТ 5960-72

ПКТИ
Проектстрой
конструкция

Копировал:

24996-04 25

3, 2 ✓



- R1

Зав. отд.	Халодин	Васильев
Н. контр.	Чирко	Чирко
Рук. бриг.	Молодых	Сидоров
Техник	Чирко	Чирко

Копировал

Формат А4

3, 2 ✓



- 81

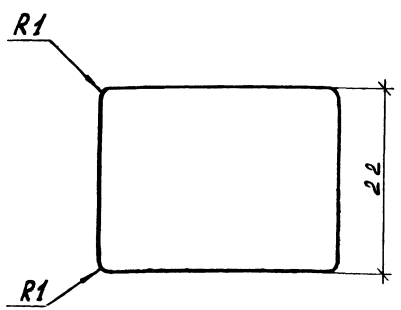
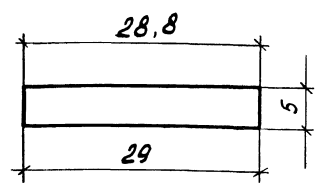
306.070	ХАЛДИН	В
Н.КОМТР	ЧУРКО	Губ
Рук.Бриг.	МОЛОДЫЙ	Ан
Тер.Нур	ЧУРКО	Губ

Копировать

24996-04 26

Формат А4

3,2 ✓



1. Предельные отклонения размеров: валов ± 14 , остальных $\pm \frac{IT14}{2}$.
2. Облой не допускается.

1.036.3-1.3-3.252

Подкладка

Стадия	Масса	Масштаб
Р	0,004	2:1
Лист	Листов 1	

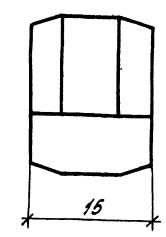
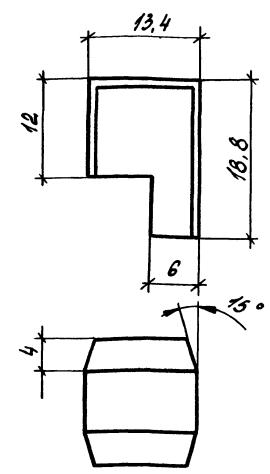
Пластикат Ц40-13 неокрашенный
рецептура 230/1 ГОСТ 5960-72

ПКТИ
Проектстрой-
конструкция

Формат А4

копировал:

3,2 ✓



1. Предельные отклонения размеров: валов ± 14 , остальных $\pm \frac{IT14}{2}$.
2. Неуказанные радиусы 1мм.
3. Облой не допускается.

1.036.3-1.3-3.264

Пробка

Стадия	Масса	Масштаб
Р	0,002	2:1
Лист	Листов 1	

Полиэтилен 20908-040, сорт
первый ГОСТ 16338-85

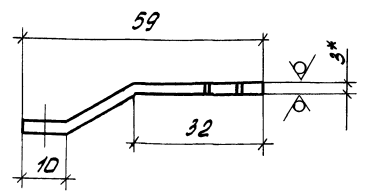
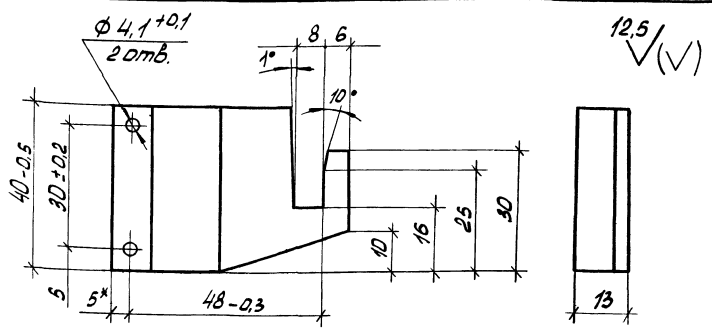
ПКТИ
Проектстройконструкция

24996-04 27

Формат А4

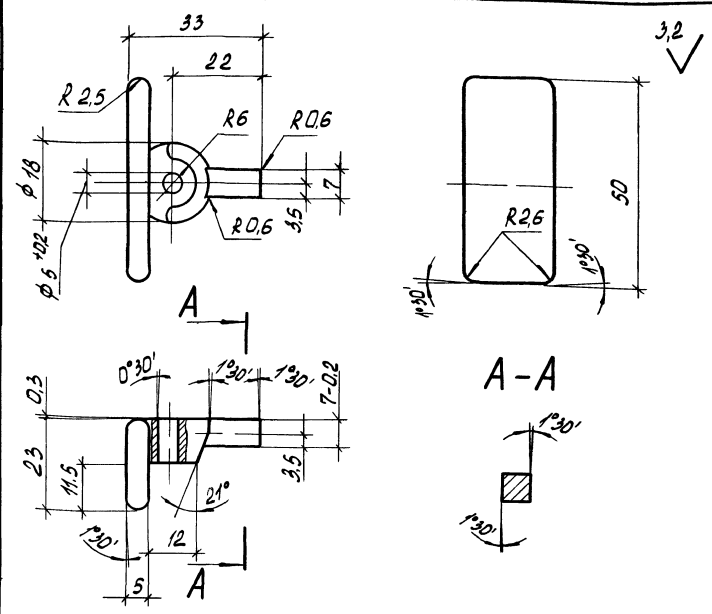
копировал

инв. № табл. Подп. и дата Взам инв. №



- 1.* Размеры для справок.
2. Неуказанные предельные отклонения размеров: отверстий H14; валов h14; остальных $\pm \frac{IT14}{2}$.
3. Неуказанные радиусы гибов 3мм.
4. Покрытие Ц 15 зр.

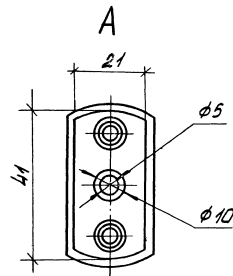
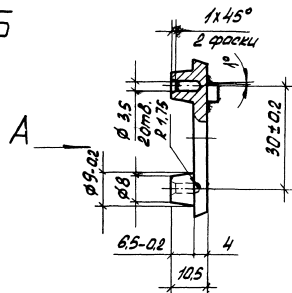
1.036.3-1.3-3.401			
Упор			
		Стадия	Масштаб
		Р	0,045 1:1
		Лист	Листов 1
Зад. отд.	Холодн.	Диз.	
Н.контр.	Цирко	Инж.	
Рук.брил.	Молодые	Инж.	
Техник	Цирко	Инж.	
Рисунки 5-ПН-15х500 ГОСТ 19003-74 ОК 360 В 4-III ГОСТ 16523-89			
ПКТИ Проектно-строительная			



1. Неуказанные предельные отклонения размеров: валов h14, остальных $\pm \frac{IT14}{2}$.
2. Покрытие: краска порошковая ПЭП-584 ТУ 6-10-1689-77, IV, ХЛ1 или молотковая эмаль МЛ-165 ГОСТ 12034-77.

Лист 1 из 1

1.036.3-1.3-3.402			
Завертка			
		Стадия	Масштаб
		Р	0,051 1:1
		Лист	Листов 1
Зад. отд.	Холодн.	Диз.	
Н.контр.	Цирко	Инж.	
Рук.брил.	Молодые	Инж.	
Техник	Цирко	Инж.	
Сплав ЦАМ 4-1 ГОСТ 19424-74			
ПКТИ Проектно-строительная			

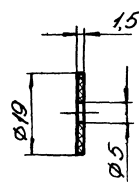


A hand-drawn sketch of a mechanical part, likely a shaft or a small component. The drawing includes the following dimensions and features:

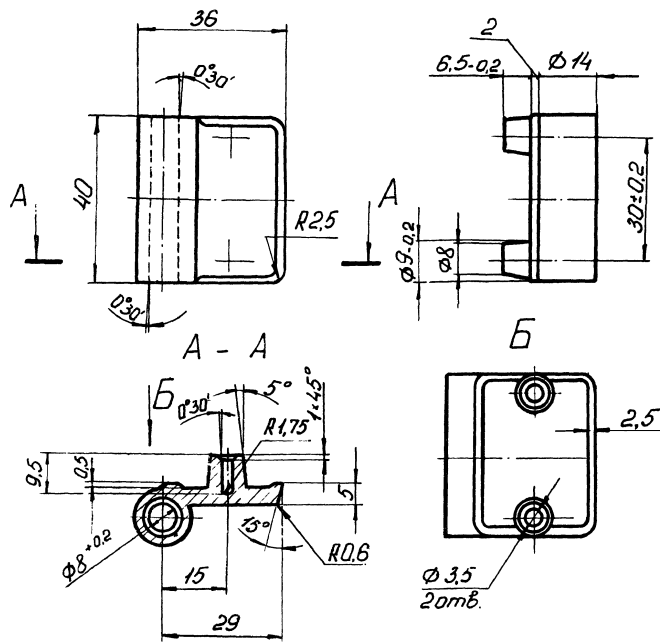
- A total width of 26.
- A central width of 13.
- A top surface angle of $0^{\circ}30'$.
- A bottom surface angle of $15^{\circ} \pm 1$.
- A vertical height of 9.5.
- A small circular feature with a diameter of 10.

1. Неуказанные предельные отклонения размеров:
отверстий H14, валов h14, остальных $\pm \frac{IT14}{2}$.
2. Неуказанные литейные радиусы 1мм.
3. Покрытие: краска порошковая ПЭП-584 ТУ 6-10-1689-77,
Б. ХЛ1 или молотковая эмаль МЛ-165 ГОСТ 12034-77.

[illegible]



1. Предельные отклонения размеров:
отверстий H14, валов h14
2. Облой не допускается

[illegible]

1. Неуказанные предельные отклонения
размеров: отверстий H14, валов h14, остальных
 $\pm \frac{IT14}{2}$
2. Покрытие краска порошковая ПЭП-584
ТУ6-10-1689-77, IV, ХЛ1 или молотковая эмаль
МЛ-185 ГОСТ 12034-77

2. Покрытие краска порошковая ПЭП-584
 ТУ6-10-1689-77, IV, XI или молотковая эмаль
 МА-165 ГОСТ 12034-77

1.036.3-1.3 3.406

Лептля

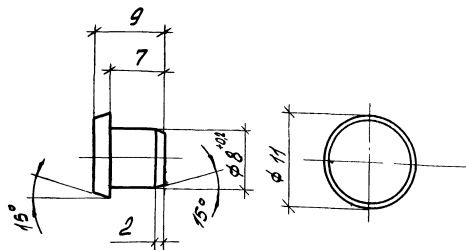
Стадия	Масса	Мощн		
Р	0,057	1:1		
Лист	Листов 1			
ПКТИ				
Проектстройконструкция				

Смаз САМ 4-1
 ГОСТ 19424-74

Зав. отд. Халдин Дир.
 Н.контр. Чурко Инж.
 Инж. бр. Молодых Инж.
 Техник Чурко Инж.

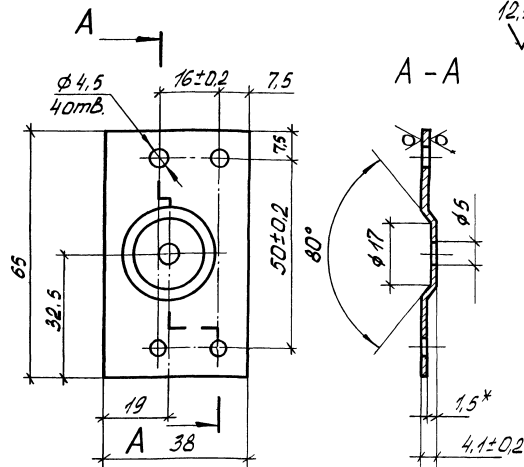
Копирован

24996-04 30 Формат А4



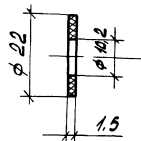
1. Неуказанные предельные отклонения размеров:
 валов $h14$, остальных $\pm \frac{IT14}{2}$.
2. Облои не допускается.

Число, дата, подпись 10.03.63 г.	1036.3-1.3-3.408	Пробка	Ставка	Марка	Машина
			Р	00005	2:1
			Лист	Листов 1	
			П К Т И Проектно-конструкторский		
А05 078 И. КУНТ Р. И. О. И. ТЕР. И. И.	20.10.63 И. И. И. И. И. И. И. И. И. И. И. И.	20.10.63 И. И. И. И. И. И. И. И. И. И. И. И.	Полиэтилен 20908-040 сорт первый, ГОСТ 16338-85		



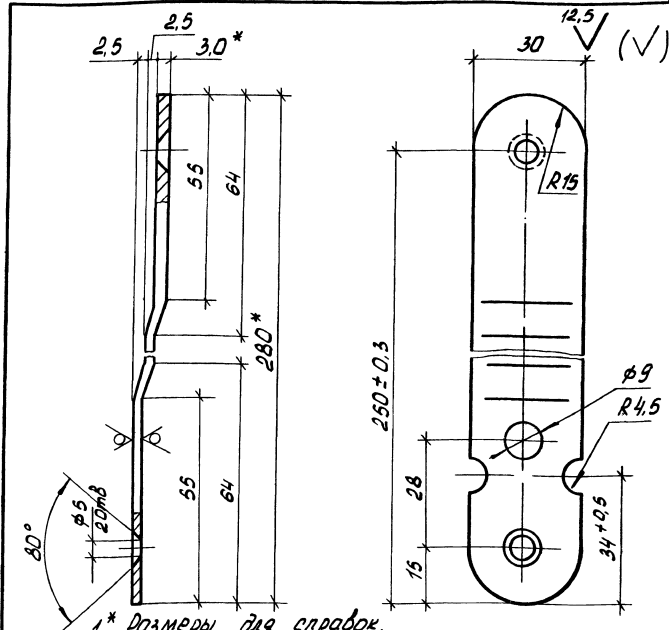
- 1.* Размер для справок.
2. Неуказанные предельные отклонения размеров:
отверстий H14; валов h14; остальных $\pm \frac{IT14}{2}$.
3. Внутренние радиусы сгибов 1,5 мм.
4. Покрытие: Ц 15 зр.

Лист 1	Лист 2	Лист 3	Лист 4	Лист 5	Лист 6	Лист 7	Лист 8	Лист 9	Лист 10	Лист 11	Лист 12	Лист 13	Лист 14	Лист 15	Лист 16	Лист 17	Лист 18	Лист 19	Лист 20	Лист 21	Лист 22	Лист 23	Лист 24	Лист 25	Лист 26	Лист 27	Лист 28	Лист 29	Лист 30	Лист 31	Лист 32	Лист 33	Лист 34	Лист 35	Лист 36	Лист 37	Лист 38	Лист 39	Лист 40	Лист 41	Лист 42	Лист 43	Лист 44	Лист 45	Лист 46	Лист 47	Лист 48	Лист 49	Лист 50	Лист 51	Лист 52	Лист 53	Лист 54	Лист 55	Лист 56	Лист 57	Лист 58	Лист 59	Лист 60	Лист 61	Лист 62	Лист 63	Лист 64	Лист 65	Лист 66	Лист 67	Лист 68	Лист 69	Лист 70	Лист 71	Лист 72	Лист 73	Лист 74	Лист 75	Лист 76	Лист 77	Лист 78	Лист 79	Лист 80	Лист 81	Лист 82	Лист 83	Лист 84	Лист 85	Лист 86	Лист 87	Лист 88	Лист 89	Лист 90	Лист 91	Лист 92	Лист 93	Лист 94	Лист 95	Лист 96	Лист 97	Лист 98	Лист 99	Лист 100	Лист 101	Лист 102	Лист 103	Лист 104	Лист 105	Лист 106	Лист 107	Лист 108	Лист 109	Лист 110	Лист 111	Лист 112	Лист 113	Лист 114	Лист 115	Лист 116	Лист 117	Лист 118	Лист 119	Лист 120	Лист 121	Лист 122	Лист 123	Лист 124	Лист 125	Лист 126	Лист 127	Лист 128	Лист 129	Лист 130	Лист 131	Лист 132	Лист 133	Лист 134	Лист 135	Лист 136	Лист 137	Лист 138	Лист 139	Лист 140	Лист 141	Лист 142	Лист 143	Лист 144	Лист 145	Лист 146	Лист 147	Лист 148	Лист 149	Лист 150	Лист 151	Лист 152	Лист 153	Лист 154	Лист 155	Лист 156	Лист 157	Лист 158	Лист 159	Лист 160	Лист 161	Лист 162	Лист 163	Лист 164	Лист 165	Лист 166	Лист 167	Лист 168	Лист 169	Лист 170	Лист 171	Лист 172	Лист 173	Лист 174	Лист 175	Лист 176	Лист 177	Лист 178	Лист 179	Лист 180	Лист 181	Лист 182	Лист 183	Лист 184	Лист 185	Лист 186	Лист 187	Лист 188	Лист 189	Лист 190	Лист 191	Лист 192	Лист 193	Лист 194	Лист 195	Лист 196	Лист 197	Лист 198	Лист 199	Лист 200	Лист 201	Лист 202	Лист 203	Лист 204	Лист 205	Лист 206	Лист 207	Лист 208	Лист 209	Лист 210	Лист 211	Лист 212	Лист 213	Лист 214	Лист 215	Лист 216	Лист 217	Лист 218	Лист 219	Лист 220	Лист 221	Лист 222	Лист 223	Лист 224	Лист 225	Лист 226	Лист 227	Лист 228	Лист 229	Лист 230	Лист 231	Лист 232	Лист 233	Лист 234	Лист 235	Лист 236	Лист 237	Лист 238	Лист 239	Лист 240	Лист 241	Лист 242	Лист 243	Лист 244	Лист 245	Лист 246	Лист 247	Лист 248	Лист 249	Лист 250	Лист 251	Лист 252	Лист 253	Лист 254	Лист 255	Лист 256	Лист 257	Лист 258	Лист 259	Лист 260	Лист 261	Лист 262	Лист 263	Лист 264	Лист 265	Лист 266	Лист 267	Лист 268	Лист 269	Лист 270	Лист 271	Лист 272	Лист 273	Лист 274	Лист 275	Лист 276	Лист 277	Лист 278	Лист 279	Лист 28
--------	--------	--------	--------	--------	--------	--------	--------	--------	---------	---------	---------	---------	---------	---------	---------	---------	---------	---------	---------	---------	---------	---------	---------	---------	---------	---------	---------	---------	---------	---------	---------	---------	---------	---------	---------	---------	---------	---------	---------	---------	---------	---------	---------	---------	---------	---------	---------	---------	---------	---------	---------	---------	---------	---------	---------	---------	---------	---------	---------	---------	---------	---------	---------	---------	---------	---------	---------	---------	---------	---------	---------	---------	---------	---------	---------	---------	---------	---------	---------	---------	---------	---------	---------	---------	---------	---------	---------	---------	---------	---------	---------	---------	---------	---------	---------	---------	---------	---------	----------	----------	----------	----------	----------	----------	----------	----------	----------	----------	----------	----------	----------	----------	----------	----------	----------	----------	----------	----------	----------	----------	----------	----------	----------	----------	----------	----------	----------	----------	----------	----------	----------	----------	----------	----------	----------	----------	----------	----------	----------	----------	----------	----------	----------	----------	----------	----------	----------	----------	----------	----------	----------	----------	----------	----------	----------	----------	----------	----------	----------	----------	----------	----------	----------	----------	----------	----------	----------	----------	----------	----------	----------	----------	----------	----------	----------	----------	----------	----------	----------	----------	----------	----------	----------	----------	----------	----------	----------	----------	----------	----------	----------	----------	----------	----------	----------	----------	----------	----------	----------	----------	----------	----------	----------	----------	----------	----------	----------	----------	----------	----------	----------	----------	----------	----------	----------	----------	----------	----------	----------	----------	----------	----------	----------	----------	----------	----------	----------	----------	----------	----------	----------	----------	----------	----------	----------	----------	----------	----------	----------	----------	----------	----------	----------	----------	----------	----------	----------	----------	----------	----------	----------	----------	----------	----------	----------	----------	----------	----------	----------	----------	----------	----------	----------	----------	----------	----------	----------	----------	----------	----------	----------	----------	----------	----------	----------	----------	----------	----------	---------



3,2 ✓

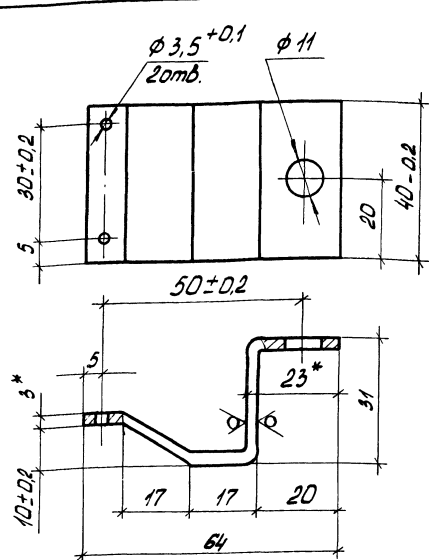
1. Предельные отклонения размеров: отверстий Н14; валов h14.
2. Облой не допускается.



1. * Размеры для справок.
2. Неуказанные предельные отклонения размеров: отверстий Н14; валов h14; остальных $\pm IT14$.
3. Неуказанные радиусы сгибов 3 мм.
4. Покрытие Ц15 зр.

1.036.3-1.3-3.414			
Шайба			
Зав. отд.	Холодильн.	Деталь	Лист
Н.контр.	Цирко	Материал	Листов
Руч. отд.	Молоды	Лист	Листов
Техник	Цирко	Материал	Листов
Лополмер полиамидо литево			
марки АК-80/20 ГОСТ19459-87			
ПКТИ			
Проектстройконструкция			

1.036.3-1.3-3.417			
Плечо			
Зав. отд.	Холодильн.	Деталь	Лист
Н.контр.	Цирко	Материал	Листов
Руч. отд.	Молоды	Лист	Листов
Техник	Цирко	Материал	Листов
Лополмер полиамидо литево			
марки АК-80/20 ГОСТ19459-87			
ПКТИ			
Проектстройконструкция			



- 1.* Размеры для справок.
2. Неуказанные предельные отклонения размеров: отверстий Н14, валов н14, остальных $\pm \frac{IT14}{2}$.
3. Внутренние радиусы сгибов 3мм.
4. Покрытие Ц 15 зр.

1.036.3-1.3-3.420

Кронштейн

Сталь Массо Масштаб

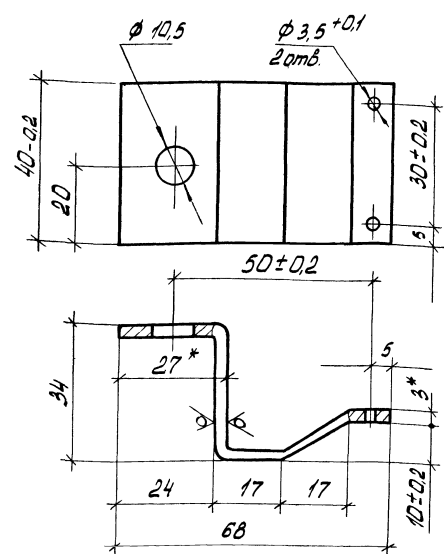
Р 0,082 1:1

Лист 1 из 1

ПКТИ

Проектно-строительная

Рисун № Б-ПН-15х500 ГОСТ 19903-74
ОК 36084-III ГОСТ 16524-89



- 1.* Размеры для справок.
2. Неуказанные предельные отклонения размеров: отверстий Н14, валов н14, остальных $\pm \frac{IT14}{2}$.
3. Внутренние радиусы сгибов 3мм.
4. Покрытие Ц 15 зр.

1.036.3-1.3-3.421

Кронштейн

Сталь Массо Масштаб

Р 0,08 1:1

Лист 1 из 1

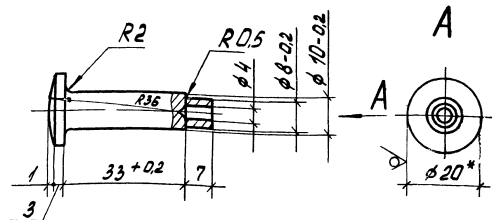
ПКТИ

Проектно-строительная

Рисун № Б-ПН-15х500 ГОСТ 19903-74
ОК 36084-III ГОСТ 16524-89

24996-04 33

12.5 / (✓)



1. Размер для справок.

2. Неуказанные предельные отклонения размеров: отверстий H14; валов h14; остальных $\pm \frac{IT14}{2}$.

3. Покрытие Ц 15хр.

1.036.3-1.3-3.435

Палец

Стадия Масса Масштаб

Р 0.03 1:1

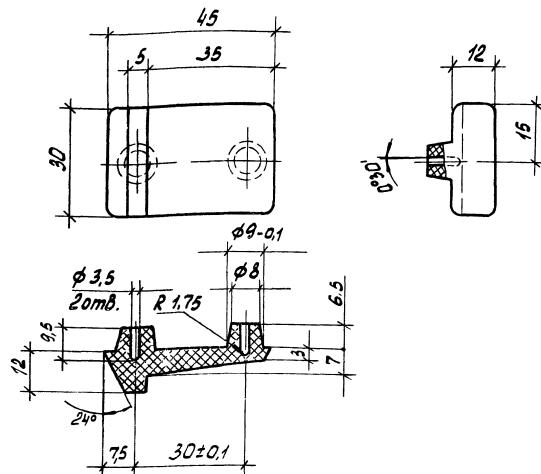
Лист Листов 1

ПКТИ
Проектотраеконструкция

Круг 20-В-ГОСТ 2590-88
Ст 3пс-2 ГОСТ 535-88

Зав. отд. Холдин. Инж. Рук. отд. Молодых Инж. Техник Цирко

3.2 / (✓)



1. Неуказанные предельные отклонения размеров: отверстий H14; валов h14; остальных $\pm \frac{IT14}{2}$.

2. Облой не допускается.

1.036.3-1.3-3.437

Упор

Стадия Масса Масштаб

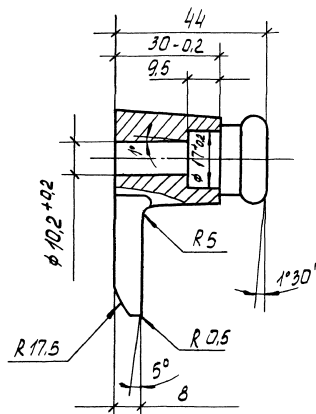
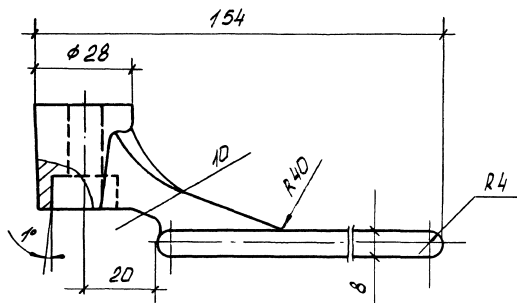
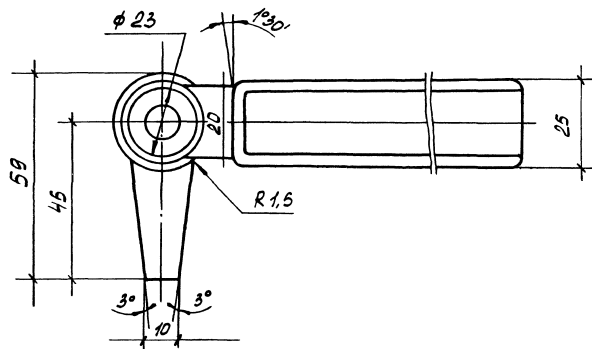
Р 0.01 1:1

Лист Листов 1

ПКТИ
Проектотраеконструкция

Болалитер полиамид литые
марки АК 80/20 ГОСТ 19459-87

Зав. отд. Холдин. Инж. Рук. отд. Молодых Инж. Техник Цирко

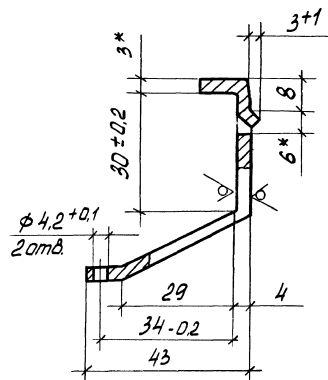
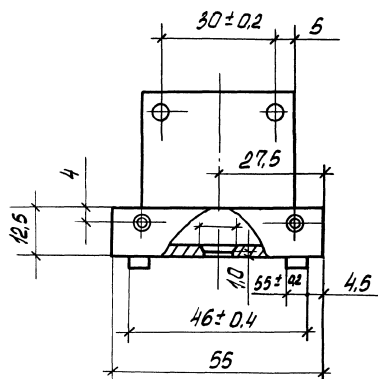
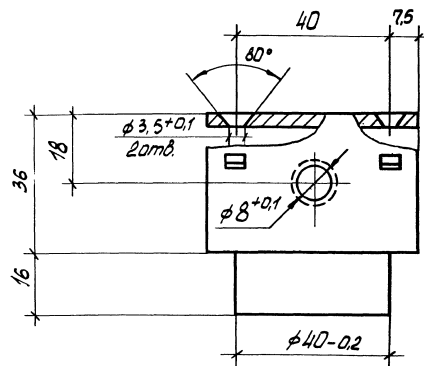


3,2 ✓

1. Неуказанные предельные отклонения размеров: отверстий Н14, валов н14, остальных $\pm IT14$.
2. Неуказанные литейные радиусы 1мм.
3. Покрытие краска порошковая полиэфирная ЛЭП-584 ТУ 6-10-1689-77, IV, ХЛ1 или молотковая эмаль МЛ-165 ГОСТ 12034-77.

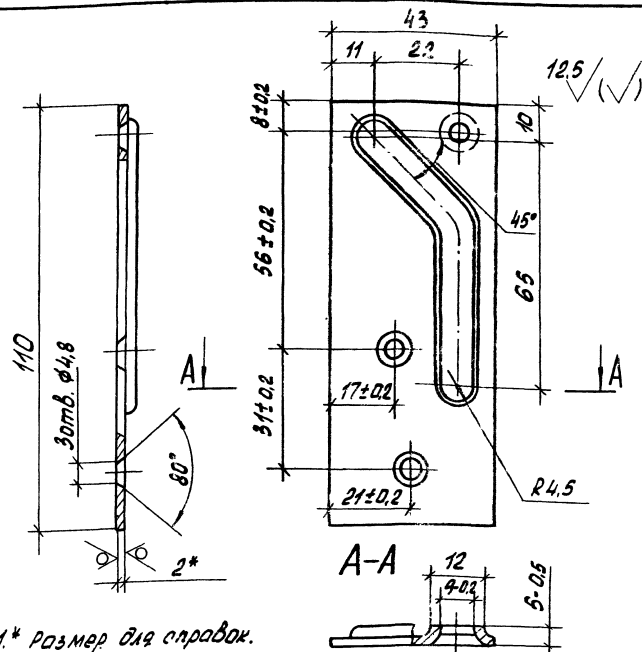
				1.036.3-1.3-3.438			
				Рукоятка	Стадия	Масса	Масштаб
					Р	0,265	1:1
Зав. отд.	Холодильн	Док.			Лист	Листов 1	
Н.контр.	Черк.	Черк.		Славов ЦАМЧ-18 ГОСТ 19424-74	ПКТИ		
Рис. Бил.	Молодых	Молодых			Проектетраконструкция		
Инж.	Горюхов	Горюхов					

12.5 ✓ (✓)



1. * Размеры для справок.
2. Неуказанные предельные отклонения размеров: отверстий H14, валов h14, остальных $\pm IT14$.
3. Внутренние радиусы гибов 3мм.
4. Покрытие Ц15хр.

					1.036.3-1.3-3.439			
					Кронштейн	Стадия	Масса	Масштаб
						Р	0,091	1:1
						Лист	Листов 1	
						ПКТИ		
Зав. отд.	Тех. отдел	Сек.			Лист № 1 Б-ПН-15х500 ГОСТ 19903-74 ЛК 360 В 4-й ГОСТ 16623-89	Проект-строительная		
Н. контр.	И. контр.	Сек.						
Рук. отд.	Молодые	Сек.						
Инж.	Голова	Сек.						



1* размер для справок.

2. Неуказанные предельные отклонения размеров:
отверстий Н14, валов н14, остальных $\pm IT14$.

3. Неуказанные радиусы 1мм.

4. Покрытие Ц 15 зр.

1.036.3-1.3-3.455

Направляющая

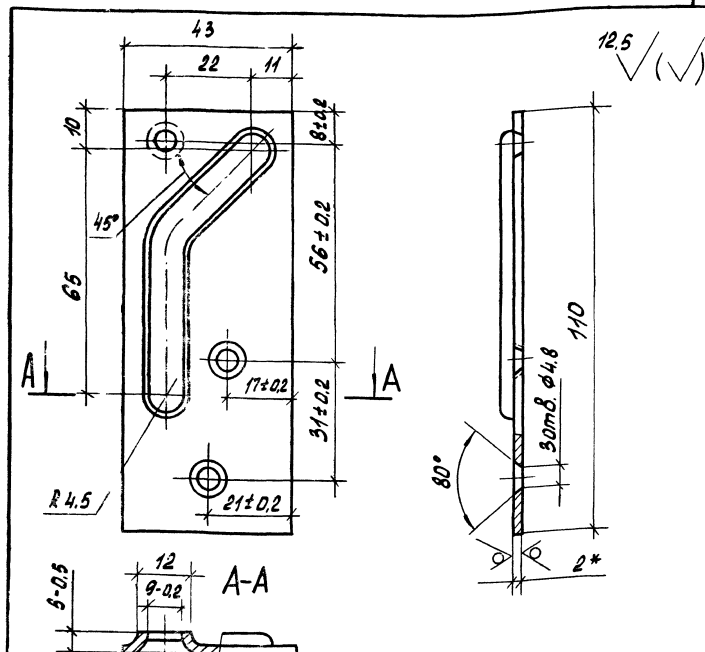
Стадия Масса Масштаб

Р 0.068 1:1

Лист Листов 1

Зав. отд.	Холодильник	Слесарь
Н.контр.	Щирко	Слесарь
Рук. б.м.	Молодых	Слесарь
Инж.	Горлова	Слесарь

Б-ПН-1.5*500 ГОСТ 19903-74
Ручон № ОК 36084-ИГОСТ 1652-89 Проектстройконструкция



1* Размер для справок.

2. Неуказанные предельные отклонения размеров:
отверстий Н14, валов н14, остальных $\pm IT14$.

3. Неуказанные радиусы 1мм.

4. Покрытие Ц 15 зр.

1.036.3-1.3-3.456

Направляющая

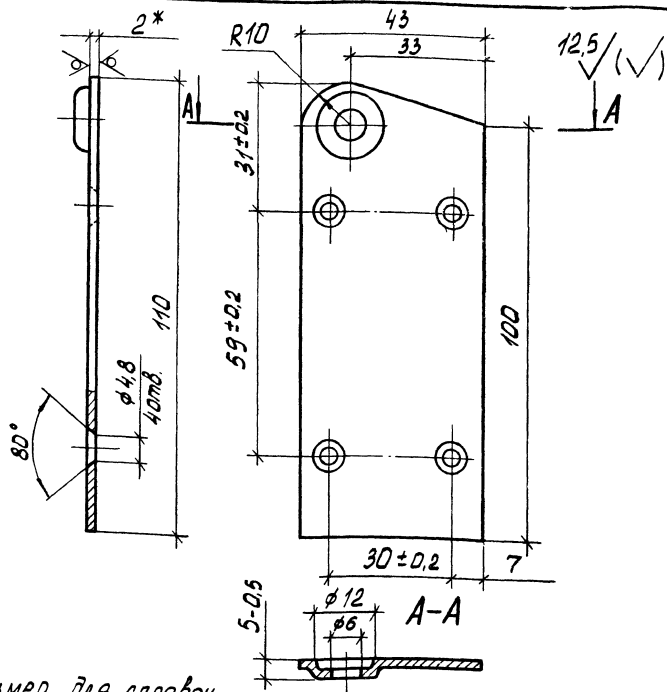
Стадия Масса Масштаб

Р 0.068 1:1

Лист Листов 1

Зав. отд.	Холодильник	Слесарь
Н.контр.	Щирко	Слесарь
Рук. б.м.	Молодых	Слесарь
Инж.	Горлова	Слесарь

Б-ПН-1.5*500 ГОСТ 19903-74
Ручон № ОК 36084-ИГОСТ 1652-89 Проектстройконструкция



1* Размер для справок.

2. Неуказанные предельные отклонения размеров: отверстий H14, валов h14, остальных $\pm IT14$.

3. Неуказанные радиусы 1мм.

4. Покрытие Ц15хр.

1036.3-1.3-3.457

Ползун

Стадия Масса Масштаб

Р

0,068

1:1

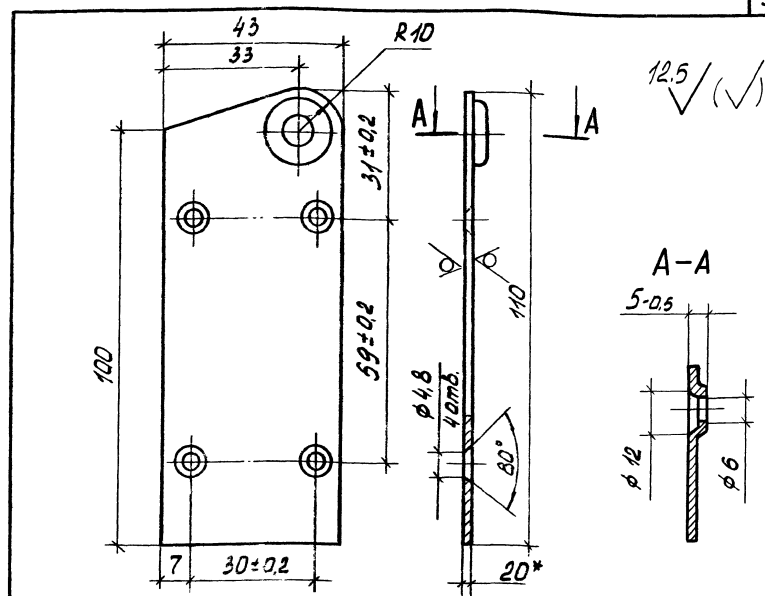
Лист Листов 1

ПКТИ

Зав. отд. Халдин
Н. контр. Цирко
Рук. брн. Молодых
Инж. Горлово

Б-ПН-15х500 ГОСТ 19903-74
Рук. брн. ОК 36084-III ГОСТ 16523-89

Проектно-строительная конструкция



1* Размер для справок.

2. Неуказанные предельные отклонения размеров: отверстий H14, валов h14, остальных $\pm IT14$.

3. Неуказанные радиусы 1мм.

4. Покрытие Ц15хр.

1036.3-1.3-3.458

Ползун

Стадия Масса Масштаб

Р

0,068

1:1

Лист Листов 1

ПКТИ

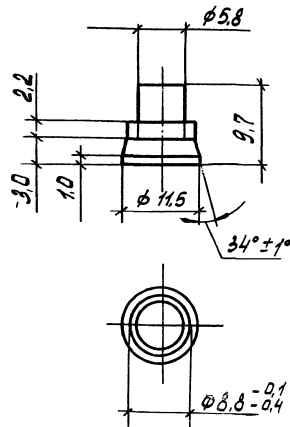
Зав. отд. Халдин
Н. контр. Цирко
Рук. брн. Молодых
Инж. Горлово

Б-ПН-15х500 ГОСТ 19903-74
Рук. брн. ОК 36084-III ГОСТ 16523-89

Проектно-строительная конструкция

24996-04 38

12.5 ✓



1. Неуказанные предельные отклонения размеров:
 валов $h14$; остальных $\pm IT14$.
2. Покрытие Ц 15 зр.

1.036.3 - 1.3 - 3.459

Палец

Стадия	Масса	Масштаб
Р	0,004	2:1

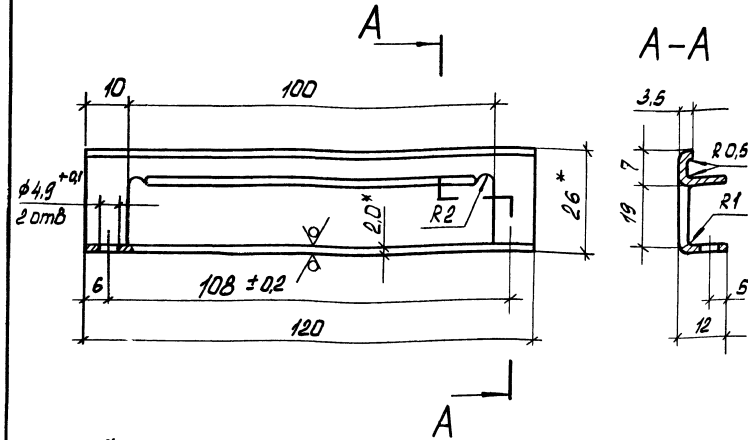
Лист	Листов
1	1

ПКТИ
Проектстройконструкция

12-В ГОСТ 2590-88
 Ст 3 пс-1 ГОСТ 335-88

Зав. отд. Холдин
 Н.КОНТР. Чирко
 Рук. Бюро Молодой
 Инж. Гурлоба

25 ✓(✓)



- 1.* Размеры для справок.
2. Неуказанные предельные отклонения размеров:
 отверстий $H14$; валов $h14$; остальных $\pm IT14$.
3. Покрытие Ц 15 зр.

1.036.3 - 1.3 - 3.522

Направляющая

Стадия	Масса	Масштаб
Р	0,057	1:1

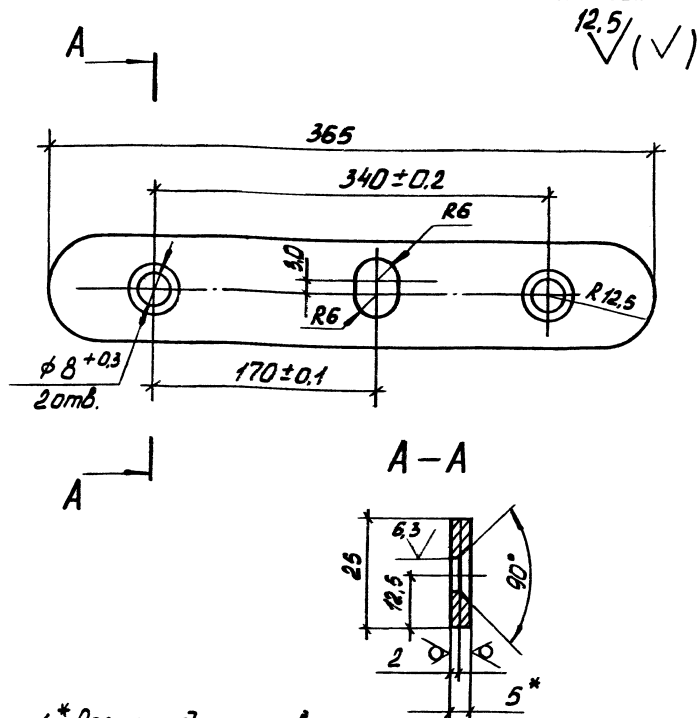
Лист	Листов
1	1

ПКТИ
Проектстройконструкция

Руч. отд. 6-ПН-154500219903-74
 Руч. отд. 16-ОК 36084-11 ГОСТ 16523-89

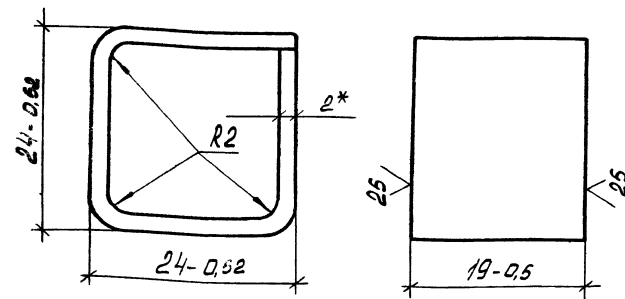
Зав. отд. Холдин
 Н.КОНТР. Чирко
 Рук. Бюро Молодой
 Техник Чирко

24996-04 39



1. *Размер для справок.

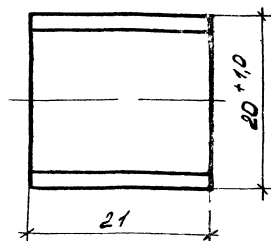
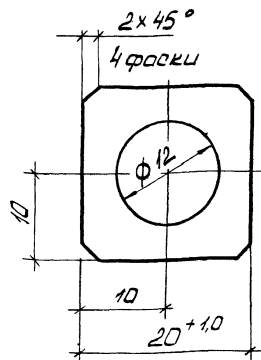
2. Неуказанные предельные отклонения размеров:
валов ± 0.14 ; остальных $\pm \frac{IT14}{2}$.

[illegible]

* Размер для справок.

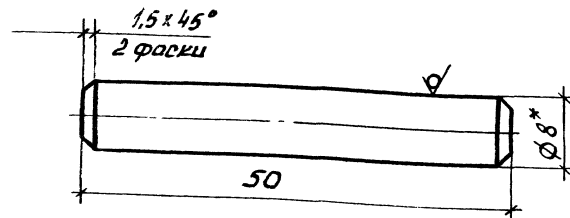
[illegible]

Rz 20



Неуказанные предельные отклонения размеров:
отверстий H14, валов h14; остальных $\pm \frac{IT14}{2}$.

12.5 (✓)



- * Размер для справок.
- Предельные отклонения размеров: валов h14, остальных $\pm \frac{IT14}{2}$.
- Покрытие Ц 15 хр.

1.036.3-1.3-3.527

Вкладыш

Станд.	Масштаб
Р	0,008 2:1

Пластина I, лист ТМКЦ. М-28
ГОСТ 7338-90

Лист 1 из 1
ПКТЦ
Проектстрой-
конструкция

Копировал:

Формат А4

1.036.3-1.3-3.530

Ось

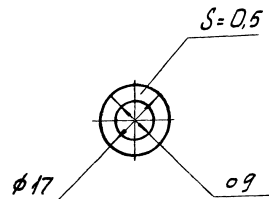
Станд.	Масштаб
Р	0,02 2:1

8-5 ГОСТ 7417-75
45-Н-В ГОСТ 1051-73

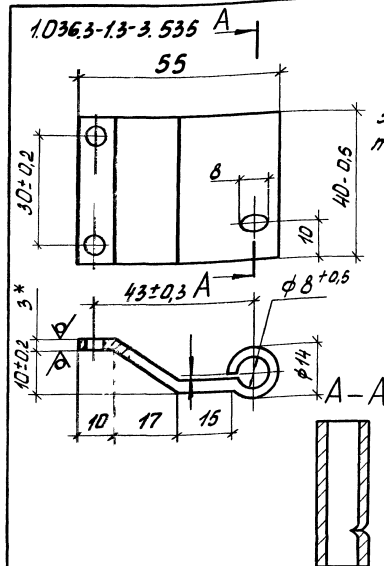
Лист 1 из 1
ПКТЦ
Проектстрой-
конструкция

Копировал

24996-04 42 Формат А4



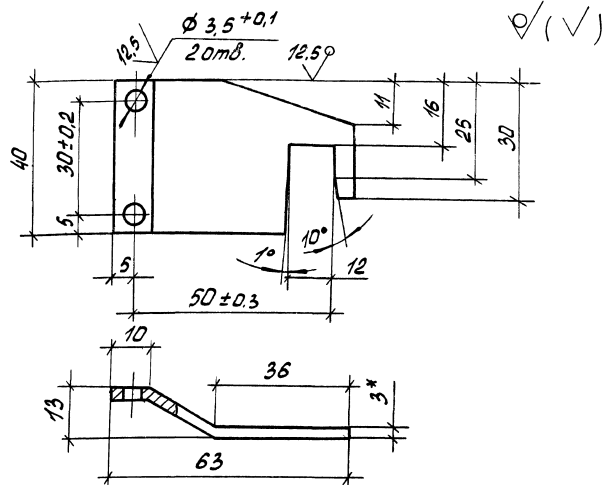
Предельные отклонения размеров отверстий
H14, валов h14.

[illegible]

1.036.3-1.3-3.535-01 -
зеркальное отражение. Де-
тальное - см. 1.036.3-1.3-3.535

1. * Размер для справок.
2. Неуказанные предельные отклонения размеров:
отверстий H14, валов h14, остальные $\pm IT14$.
3. Внутренние радиусы свибов 3мм.
4. Покрытие Ц 15хр.

Лист № 1 из 1	Подп. и дата	Взам. инв.	4. Покрытие Ц 15 х р.			
Лист № 2 из 1	Подп. и дата	Взам. инв.	1.036 3-13 - 3.535			
			Пятая	стадии	масса	масштаб
				р	0,076	1:1
				лист	листов 1	
Лист № 3 из 1	Подп. и дата	Взам. инв.	1.036 3-13 - 3.535 5-ПЧ-15х500 ГОСТ 19903-74 ОК 36084-74 ГОСТ 16523-84 ПКТ И Проектстройконструкция			



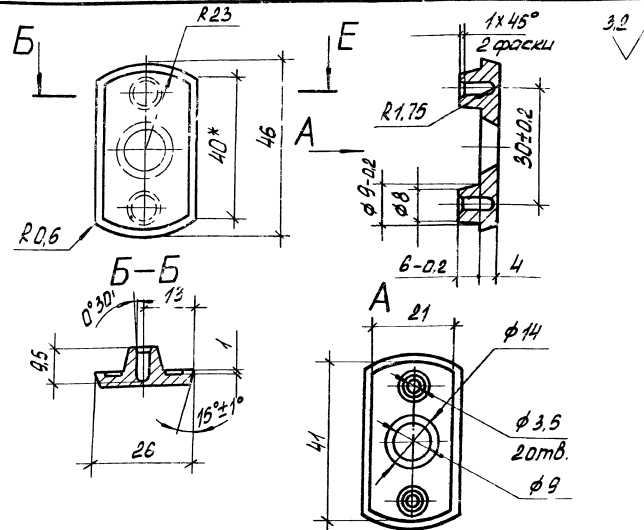
1. * Размер для справок.

2. Неуказанные предельные отклонения размеров: отверстий $h14$, валов $h14$, остальных $\pm \frac{IT14}{2}$.

3. Внутренние радиусы скругов 3мм.

4. Покрытие Ц15хр.

				1.036.3-1.3 - 3.538			
				Упор	Стадия	Масса	Масштаб
					Р	0,049	1:1
					лист	лист 1	
загот	Холодн	Свар		Ручон № 6-ПН-15х500 ГОСТ 19903-74 ОК 36084-И ГОСТ 16523-89	Г.КТИ		
Н.контр	Цирко	Хро			Проектстройконструкция		
Руч.вкл	Молодых	Лин					
Техник	Цирко	Хро					



1. Неуказанные предельные отклонения размеров: отверстий $h14$, валов $h14$, остальных $\pm \frac{IT14}{2}$.

2. Неуказанные литейные радиусы 1мм.

3. Покрытие краска порошковая полиэфирная П-ПЭ-1130У, черная, ТУ 6-10-1914-83, IV, 2Л1.

Лист 1 из 1 Лист 1 из 1 Лист 1 из 1 Лист 1 из 1 Лист 1 из 1 Лист 1 из 1 Лист 1 из 1 Лист 1 из 1 Лист 1 из 1 Лист 1 из 1	Лист 1 из 1 Лист 1 из 1 Лист 1 из 1 Лист 1 из 1 Лист 1 из 1 Лист 1 из 1 Лист 1 из 1 Лист 1 из 1 Лист 1 из 1 Лист 1 из 1	Лист 1 из 1 Лист 1 из 1 Лист 1 из 1 Лист 1 из 1 Лист 1 из 1 Лист 1 из 1 Лист 1 из 1 Лист 1 из 1 Лист 1 из 1 Лист 1 из 1	Лист 1 из 1 Лист 1 из 1 Лист 1 из 1 Лист 1 из 1 Лист 1 из 1 Лист 1 из 1 Лист 1 из 1 Лист 1 из 1 Лист 1 из 1 Лист 1 из 1	Лист 1 из 1 Лист 1 из 1 Лист 1 из 1 Лист 1 из 1 Лист 1 из 1 Лист 1 из 1 Лист 1 из 1 Лист 1 из 1 Лист 1 из 1 Лист 1 из 1	Лист 1 из 1 Лист 1 из 1 Лист 1 из 1 Лист 1 из 1 Лист 1 из 1 Лист 1 из 1 Лист 1 из 1 Лист 1 из 1 Лист 1 из 1 Лист 1 из 1	Лист 1 из 1 Лист 1 из 1 Лист 1 из 1 Лист 1 из 1 Лист 1 из 1 Лист 1 из 1 Лист 1 из 1 Лист 1 из 1 Лист 1 из 1 Лист 1 из 1	Лист 1 из 1 Лист 1 из 1 Лист 1 из 1 Лист 1 из 1 Лист 1 из 1 Лист 1 из 1 Лист 1 из 1 Лист 1 из 1 Лист 1 из 1 Лист 1 из 1	Лист 1 из 1 Лист 1 из 1 Лист 1 из 1 Лист 1 из 1 Лист 1 из 1 Лист 1 из 1 Лист 1 из 1 Лист 1 из 1 Лист 1 из 1 Лист 1 из 1	Лист 1 из 1 Лист 1 из 1 Лист 1 из 1 Лист 1 из 1 Лист 1 из 1 Лист 1 из 1 Лист 1 из 1 Лист 1 из 1 Лист 1 из 1 Лист 1 из 1	Лист 1 из 1 Лист 1 из 1 Лист 1 из 1 Лист 1 из 1 Лист 1 из 1 Лист 1 из 1 Лист 1 из 1 Лист 1 из 1 Лист 1 из 1 Лист 1 из 1	Лист 1 из 1 Лист 1 из 1 Лист 1 из 1 Лист 1 из 1 Лист 1 из 1 Лист 1 из 1 Лист 1 из 1 Лист 1 из 1 Лист 1 из 1 Лист 1 из 1	Лист 1 из 1 Лист 1 из 1 Лист 1 из 1 Лист 1 из 1 Лист 1 из 1 Лист 1 из 1 Лист 1 из 1 Лист 1 из 1 Лист 1 из 1 Лист 1 из 1	Лист 1 из 1 Лист 1 из 1 Лист 1 из 1 Лист 1 из 1 Лист 1 из 1 Лист 1 из 1 Лист 1 из 1 Лист 1 из 1 Лист 1 из 1 Лист 1 из 1	Лист 1 из 1 Лист 1 из 1 Лист 1 из 1 Лист 1 из 1 Лист 1 из 1 Лист 1 из 1 Лист 1 из 1 Лист 1 из 1 Лист 1 из 1 Лист 1 из 1	Лист 1 из 1 Лист 1 из 1 Лист 1 из 1 Лист 1 из 1 Лист 1 из 1 Лист 1 из 1 Лист 1 из 1 Лист 1 из 1 Лист 1 из 1 Лист 1 из 1	Лист 1 из 1 Лист 1 из 1 Лист 1 из 1 Лист 1 из 1 Лист 1 из 1 Лист 1 из 1 Лист 1 из 1 Лист 1 из 1 Лист 1 из 1 Лист 1 из 1	Лист 1 из 1 Лист 1 из 1 Лист 1 из 1 Лист 1 из 1 Лист 1 из 1 Лист 1 из 1 Лист 1 из 1 Лист 1 из 1 Лист 1 из 1 Лист 1 из 1	Лист 1 из 1 Лист 1 из 1 Лист 1 из 1 Лист 1 из 1 Лист 1 из 1 Лист 1 из 1 Лист 1 из 1 Лист 1 из 1 Лист 1 из 1 Лист 1 из 1	Лист 1 из 1 Лист 1 из 1 Лист 1 из 1 Лист 1 из 1 Лист 1 из 1 Лист 1 из 1 Лист 1 из 1 Лист 1 из 1 Лист 1 из 1 Лист 1 из 1	Лист 1 из 1 Лист 1 из 1 Лист 1 из 1 Лист 1 из 1 Лист 1 из 1 Лист 1 из 1 Лист 1 из 1 Лист 1 из 1 Лист 1 из 1 Лист 1 из 1	Лист 1 из 1 Лист 1 из 1 Лист 1 из 1 Лист 1 из 1 Лист 1 из 1 Лист 1 из 1 Лист 1 из 1 Лист 1 из 1 Лист 1 из 1 Лист 1 из 1	Лист 1 из 1 Лист 1 из 1 Лист 1 из 1 Лист 1 из 1 Лист 1 из 1 Лист 1 из 1 Лист 1 из 1 Лист 1 из 1 Лист 1 из 1 Лист 1 из 1	Лист 1 из 1 Лист 1 из 1 Лист 1 из 1 Лист 1 из 1 Лист 1 из 1 Лист 1 из 1 Лист 1 из 1 Лист 1 из 1 Лист 1 из 1 Лист 1 из 1	Лист 1 из 1 Лист 1 из 1 Лист 1 из 1 Лист 1 из 1 Лист 1 из 1 Лист 1 из 1 Лист 1 из 1 Лист 1 из 1 Лист 1 из 1 Лист 1 из 1	Лист 1 из 1 Лист 1 из 1 Лист 1 из 1 Лист 1 из 1 Лист 1 из 1 Лист 1 из 1 Лист 1 из 1 Лист 1 из 1 Лист 1 из 1 Лист 1 из 1	Лист 1 из 1 Лист 1 из 1 Лист 1 из 1 Лист 1 из 1 Лист 1 из 1 Лист 1 из 1 Лист 1 из 1 Лист 1 из 1 Лист 1 из 1 Лист 1 из 1	Лист 1 из 1 Лист 1 из 1 Лист 1 из 1 Лист 1 из 1 Лист 1 из 1 Лист 1 из 1 Лист 1 из 1 Лист 1 из 1 Лист 1 из 1 Лист 1 из 1	Лист 1 из 1 Лист 1 из 1 Лист 1 из 1 Лист 1 из 1 Лист 1 из 1 Лист 1 из 1 Лист 1 из 1 Лист 1 из 1 Лист 1 из 1 Лист 1 из 1	Лист 1 из 1 Лист 1 из 1 Лист 1 из 1 Лист 1 из 1 Лист 1 из 1 Лист 1 из 1 Лист 1 из 1 Лист 1 из 1 Лист 1 из 1 Лист 1 из 1	Лист 1 из 1 Лист 1 из 1 Лист 1 из 1 Лист 1 из 1 Лист 1 из 1 Лист 1 из 1 Лист 1 из 1 Лист 1 из 1 Лист 1 из 1 Лист 1 из 1	Лист 1 из 1 Лист 1 из 1 Лист 1 из 1 Лист 1 из 1 Лист 1 из 1 Лист 1 из 1 Лист 1 из 1 Лист 1 из 1 Лист 1 из 1 Лист 1 из 1	Лист 1 из 1 Лист 1 из 1 Лист 1 из 1 Лист 1 из 1 Лист 1 из 1 Лист 1 из 1 Лист 1 из 1 Лист 1 из 1 Лист 1 из 1 Лист 1 из 1	Лист 1 из 1 Лист 1 из 1 Лист 1 из 1 Лист 1 из 1 Лист 1 из 1 Лист 1 из 1 Лист 1 из 1 Лист 1 из 1 Лист 1 из 1 Лист 1 из 1	Лист 1 из 1 Лист 1 из 1 Лист 1 из 1 Лист 1 из 1 Лист 1 из 1 Лист 1 из 1 Лист 1 из 1 Лист 1 из 1 Лист 1 из 1 Лист 1 из 1	Лист 1 из 1 Лист 1 из 1 Лист 1 из 1 Лист 1 из 1 Лист 1 из 1 Лист 1 из 1 Лист 1 из 1 Лист 1 из 1 Лист 1 из 1 Лист 1 из 1	Лист 1 из 1 Лист 1 из 1 Лист 1 из 1 Лист 1 из 1 Лист 1 из 1 Лист 1 из 1 Лист 1 из 1 Лист 1 из 1 Лист 1 из 1 Лист 1 из 1	Лист 1 из 1 Лист 1 из 1 Лист 1 из 1 Лист 1 из 1 Лист 1 из 1 Лист 1 из 1 Лист 1 из 1 Лист 1 из 1 Лист 1 из 1 Лист 1 из 1	Лист 1 из 1 Лист 1 из 1 Лист 1 из 1 Лист 1 из 1 Лист 1 из 1 Лист 1 из 1 Лист 1 из 1 Лист 1 из 1 Лист 1 из 1 Лист 1 из 1	Лист 1 из 1 Лист 1 из 1 Лист 1 из 1 Лист 1 из 1 Лист 1 из 1 Лист 1 из 1 Лист 1 из 1 Лист 1 из 1 Лист 1 из 1 Лист 1 из 1	Лист 1 из 1 Лист 1 из 1 Лист 1 из 1 Лист 1 из 1 Лист 1 из 1 Лист 1 из 1 Лист 1 из 1 Лист 1 из 1 Лист 1 из 1 Лист 1 из 1	Лист 1 из 1 Лист 1 из 1 Лист 1 из 1 Лист 1 из 1 Лист 1 из 1 Лист 1 из 1 Лист 1 из 1 Лист 1 из 1 Лист 1 из 1 Лист 1 из 1	Лист 1 из 1 Лист 1 из 1 Лист 1 из 1 Лист 1 из 1 Лист 1 из 1 Лист 1 из 1 Лист 1 из 1 Лист 1 из 1 Лист 1 из 1 Лист 1 из 1	Лист 1 из 1 Лист 1 из 1 Лист 1 из 1 Лист 1 из 1 Лист 1 из 1 Лист 1 из 1 Лист 1 из 1 Лист 1 из 1 Лист 1 из 1 Лист 1 из 1	Лист 1 из 1 Лист 1 из 1 Лист 1 из 1 Лист 1 из 1 Лист 1 из 1 Лист 1 из 1 Лист 1 из 1 Лист 1 из 1 Лист 1 из 1 Лист 1 из 1	Лист 1 из 1 Лист 1 из 1 Лист 1 из 1 Лист 1 из 1 Лист 1 из 1 Лист 1 из 1 Лист 1 из 1 Лист 1 из 1 Лист 1 из 1 Лист 1 из 1	Лист 1 из 1 Лист 1 из 1 Лист 1 из 1 Лист 1 из 1 Лист 1 из 1 Лист 1 из 1 Лист 1 из 1 Лист 1 из 1 Лист 1 из 1 Лист 1 из 1	Лист 1 из 1 Лист 1 из 1 Лист 1 из 1 Лист 1 из 1 Лист 1 из 1 Лист 1 из 1 Лист 1 из 1 Лист 1 из 1 Лист 1 из 1 Лист 1 из 1	Лист 1 из 1 Лист 1 из 1 Лист 1 из 1 Лист 1 из 1 Лист 1 из 1 Лист 1 из 1 Лист 1 из 1 Лист 1 из 1 Лист 1 из 1 Лист 1 из 1	Лист 1 из 1 Лист 1 из 1 Лист 1 из 1 Лист 1 из 1 Лист 1 из 1 Лист 1 из 1 Лист 1 из 1 Лист 1 из 1 Лист 1 из 1 Лист 1 из 1	Лист 1 из 1 Лист 1 из 1 Лист 1 из 1 Лист 1 из 1 Лист 1 из 1 Лист 1 из 1 Лист 1 из 1 Лист 1 из 1 Лист 1 из 1 Лист 1 из 1	Лист 1 из 1 Лист 1 из 1 Лист 1 из 1 Лист 1 из 1 Лист 1 из 1 Лист 1 из 1 Лист 1 из 1 Лист 1 из 1 Лист 1 из 1 Лист 1 из 1	Лист 1 из 1 Лист 1 из 1 Лист 1 из 1 Лист 1 из 1 Лист 1 из 1 Лист 1 из 1 Лист 1 из 1 Лист 1 из 1 Лист 1 из 1 Лист 1 из 1	Лист 1 из 1 Лист 1 из 1 Лист 1 из 1 Лист 1 из 1 Лист 1 из 1 Лист 1 из 1 Лист 1 из 1 Лист 1 из 1 Лист 1 из 1 Лист 1 из 1	Лист 1 из 1 Лист 1 из 1 Лист 1 из 1 Лист 1 из 1 Лист 1 из 1 Лист 1 из 1 Лист 1 из 1 Лист 1 из 1 Лист 1 из 1 Лист 1 из 1	Лист 1 из 1 Лист 1 из 1 Лист 1 из 1 Лист 1 из 1 Лист 1 из 1 Лист 1 из 1 Лист 1 из 1 Лист 1 из 1 Лист 1 из 1 Лист 1 из 1	Лист 1 из 1 Лист 1 из 1 Лист 1 из 1 Лист 1 из 1 Лист 1 из 1 Лист 1 из 1 Лист 1 из 1 Лист 1 из 1 Лист 1 из 1 Лист 1 из 1	Лист 1 из 1 Лист 1 из 1 Лист 1 из 1 Лист 1 из 1 Лист 1 из 1 Лист 1 из 1 Лист 1 из 1 Лист 1 из 1 Лист 1 из 1 Лист 1 из 1	Лист 1 из 1 Лист 1 из 1 Лист 1 из 1 Лист 1 из 1 Лист 1 из 1 Лист 1 из 1 Лист 1 из 1 Лист 1 из 1 Лист 1 из 1 Лист 1 из 1	Лист 1 из 1 Лист 1 из 1 Лист 1 из 1 Лист 1 из 1 Лист 1 из 1 Лист 1 из 1 Лист 1 из 1 Лист 1 из 1 Лист 1 из 1 Лист 1 из 1	Лист 1 из 1 Лист 1 из 1 Лист 1 из 1 Лист 1 из 1 Лист 1 из 1 Лист 1 из 1 Лист 1 из 1 Лист 1 из 1 Лист 1 из 1 Лист 1 из 1	Лист 1 из 1 Лист 1 из 1 Лист 1 из 1 Лист 1 из 1 Лист 1 из 1 Лист 1 из 1 Лист 1 из 1 Лист 1 из 1 Лист 1 из 1 Лист 1 из 1	Лист 1 из 1 Лист 1 из 1 Лист 1 из 1 Лист 1 из 1 Лист 1 из 1 Лист 1 из 1 Лист 1 из 1 Лист 1 из 1 Лист 1 из 1 Лист 1 из 1	Лист 1 из 1 Лист 1 из 1 Лист 1 из 1 Лист 1 из 1 Лист 1 из 1 Лист 1 из 1 Лист 1 из 1 Лист 1 из 1 Лист 1 из 1 Лист 1 из 1	Лист 1 из 1 Лист 1 из 1 Лист 1 из 1 Лист 1 из 1 Лист 1 из 1 Лист 1 из 1 Лист 1 из 1 Лист 1 из 1 Лист 1 из 1 Лист 1 из 1	Лист 1 из 1 Лист 1 из 1 Лист 1 из 1 Лист 1 из 1 Лист 1 из 1 Лист 1 из 1 Лист 1 из 1 Лист 1 из 1 Лист 1 из 1 Лист 1 из 1	Лист 1 из 1 Лист 1 из 1 Лист 1 из 1 Лист 1 из 1 Лист 1 из 1 Лист 1 из 1 Лист 1 из 1 Лист 1 из 1 Лист 1 из 1 Лист 1 из 1	Лист 1 из 1 Лист 1 из 1 Лист 1 из 1 Лист 1 из 1 Лист 1 из 1 Лист 1 из 1 Лист 1 из 1 Лист 1 из 1 Лист 1 из 1 Лист 1 из 1	Лист 1 из 1 Лист 1 из 1 Лист 1 из 1 Лист 1 из 1 Лист 1 из 1 Лист 1 из 1 Лист 1 из 1 Лист 1 из 1 Лист 1 из 1 Лист 1 из 1	Лист 1 из 1 Лист 1 из 1 Лист 1 из 1 Лист 1 из 1 Лист 1 из 1 Лист 1 из 1 Лист 1 из 1 Лист 1 из 1 Лист 1 из 1 Лист 1 из 1	Лист 1 из 1 Лист 1 из 1 Лист 1 из 1 Лист 1 из 1 Лист 1 из 1 Лист 1 из 1 Лист 1 из 1 Лист 1 из 1 Лист 1 из 1 Лист 1 из 1	Лист 1 из 1 Лист 1 из 1 Лист 1 из 1 Лист 1 из 1 Лист 1 из 1 Лист 1 из 1 Лист 1 из 1 Лист 1 из 1 Лист 1 из 1 Лист 1 из 1	Лист 1 из 1 Лист 1 из 1 Лист 1 из 1 Лист 1 из 1 Лист 1 из 1 Лист 1 из 1 Лист 1 из 1 Лист 1 из 1 Лист 1 из 1 Лист 1 из 1	Лист 1 из 1 Лист 1 из 1 Лист
--	--	--	--	--	--	--	--	--	--	--	--	--	--	--	--	--	--	--	--	--	--	--	--	--	--	--	--	--	--	--	--	--	--	--	--	--	--	--	--	--	--	--	--	--	--	--	--	--	--	--	--	--	--	--	--	--	--	--	--	--	--	--	--	--	--	--	--	--	--	--	--	--	------------------------------------