

ТИПОВЫЕ КОНСТРУКЦИИ, ИЗДЕЛИЯ И УЗЛЫ ЗДАНИЙ И СООРУЖЕНИЙ

СЕРИЯ 1.436.2--31.93

ДВЕРИ ПРОИЗВОДСТВЕННЫХ ЗДАНИЙ
ПРОМЫШЛЕННЫХ ПРЕДПРИЯТИЙ
ДЛЯ РАЙОНОВ С ТЕМПЕРАТУРОЙ
НАРУЖНОГО ВОЗДУХА НИЖЕ МИНУС
40°С

ВЫПУСК 1

УКАЗАНИЯ ПО ПРИМЕНЕНИЮ. Узлы.
РАБОЧИЕ ЧЕРТЕЖИ.




ТИПОВЫЕ КОНСТРУКЦИИ, ИЗДЕЛИЯ И УЗЛЫ ЗДАНИЙ И СООРУЖЕНИЙ

СЕРИЯ 1.436.2-51.93
ДВЕРИ ПРОИЗВОДСТВЕННЫХ ЗДАНИЙ
ПРОМЫШЛЕННЫХ ПРЕДПРИЯТИЙ
ДЛЯ РАЙОНОВ С ТЕМПЕРАТУРОЙ
НАРУЖНОГО ВОЗДУХА НИЖЕ МИНУС 40°С
Выпуск 1

УКАЗАНИЯ ПО ПРИМЕНЕНИЮ. Узлы.
РАБОЧИЕ ЧЕРТЕЖИ.

УТВЕРЖДЕНЫ:
ГЛАВНЫМ УПРАВЛЕНИЕМ ПРОЕКТИРОВАНИЯ
И ИНЖЕНЕРНЫХ ИЗЫСКАНИЙ ГОССТРОЯ
РОССИИ, ПИСЬМО ОТ 23.07.93 № 3-2/152
ВВЕДЕНЫ В ДЕЙСТВИЕ ЦНИИПРОМЗДАНИЙ С
01.12.93, ПРИКАЗ ОТ 26.08.93 № 53

РАЗРАБОТАНЫ ЦНИИПРОМЗДАНИЙ:

ЗАМ. ДИРЕКТОРА ИНСТИТУТА  С.М. ГЛИКИН
ЗАВ. ОТДЕЛОМ КБЗ  А.С. ЯМПОЛЬСКИЙ
ГИП  В.И. ПОГОРЕЛОВ

Обозначение документа	Наименование	Стр.																	
1. 436.2-31.93.1-113	Пояснительная записка	3																	
1. 436.2-31.93.1-10.00	Схема примыкания дверей одностворчатой и двустворчатой к стенам из трехслойных метамических панелей	11																	
1. 436.2-31.93.1-20.00	Схема примыкания дверей одностворчатой и двустворчатой к стенам из кирпича	13																	
1. 436.2-31.93.1-30.00	Схема примыкания дверей одностворчатой и двустворчатой к стенам из железобетонных трехслойных стеновых и легкобетонных панелей	15																	
1. 436.2-31.93.1-10.10	Узел 1	17																	
1. 436.2-31.93.1-10.20	Узел 2	20																	
1. 436.2-31.93.1-10.30	Узел 3	21																	
1. 436.2-31.93.1-10.40	Узел 4	24																	
1. 436.2-31.93.1-10.50	Узел 5	27																	
1. 436.2-31.93.1-20.10	Узел 6	28																	
1. 436.2-31.93.1-20.20	Узел 7	31																	
1. 436.2-31.93.1-30.10	Узел 8	32																	
1. 436.2-31.93.1-30.20	Узел 9	35																	
1. 436.2-31.93.1-10.60	Кранштейн КР	38																	
1. 436.2-31.93.1-10.60СБ	Кранштейн КР. Сборочный чертеж	40																	
1. 436.2-31.93.1-10.01	Костыль К	41																	
1. 436.2-31.93.1-10.02	Слив СЛ	42																	
1. 436.2-31.93.1-10.03	Нащельник Н	43																	
	1. 436.2-31.93.1																		
<table border="1"> <tr> <td data-bbox="114 1258 187 1319">Тема</td> <td data-bbox="187 1258 260 1319">Игоревод</td> <td data-bbox="260 1258 332 1319">Сидя</td> </tr> <tr> <td data-bbox="114 1272 187 1319">И. спец</td> <td data-bbox="187 1272 260 1319">Лихачевский</td> <td data-bbox="260 1272 332 1319">1199</td> </tr> <tr> <td data-bbox="114 1286 187 1319">И. конст</td> <td data-bbox="187 1286 260 1319">Игоревод</td> <td data-bbox="260 1286 332 1319">С</td> </tr> </table>	Тема	Игоревод	Сидя	И. спец	Лихачевский	1199	И. конст	Игоревод	С	<p data-bbox="443 1239 660 1282">Содержание</p> <table border="1" data-bbox="743 1200 985 1319"> <tr> <td data-bbox="743 1200 816 1229">Всего листов</td> <td data-bbox="816 1200 888 1229">Лист</td> <td data-bbox="888 1200 985 1229">Листов</td> </tr> <tr> <td data-bbox="743 1229 816 1258">Р</td> <td data-bbox="816 1229 888 1258"></td> <td data-bbox="888 1229 985 1258">1</td> </tr> <tr> <td colspan="3" data-bbox="743 1258 985 1319">ЦНИИпротзданию</td> </tr> </table>	Всего листов	Лист	Листов	Р		1	ЦНИИпротзданию		
Тема	Игоревод	Сидя																	
И. спец	Лихачевский	1199																	
И. конст	Игоревод	С																	
Всего листов	Лист	Листов																	
Р		1																	
ЦНИИпротзданию																			

Техническая документация на двери включает:

Выпуск 1 - Указания по применению, Узлы, Рабочие чертежи.

Выпуск 2 - Двери одностворчатые и двустворчатые. Рабочие чертежи.

1. Назначение и область применения

Двери стальные распашные предназначены для ограждения проемов в наружных стенах отапливаемых промышленных зданий с категориями производств „В“, „Г“ и „Д“ по СНиП 2.09.02-85, возводимых и эксплуатируемых в II, IV районах по ветровому давлению (но не более 550 Па) по СНиП 2.01.07-85 с температурой наружного воздуха до минус 50 °С включительно с неагрессивной и слабой степенью агрессивного воздействия газовой среды и нормальным температурно-влажностным режимом ($t_{в} = +15... +20^{\circ}\text{C}$ и $\varphi_{в} = 55... 65\%$).

Применение дверей в качестве противопожарных не допускается.

1. 436.2-31.93.1-ПЗ

Пояснительная
записка

Страниц	Лист	Листов
1	1	8

ЦНИИПромзданий

Инд. № подл. Подпись и дата

В 501113/01

ИИЛ	Погорелов	В.С.
И. спец.	Лукашевич	В.И.
И. контр.	Погорелов	В.С.

2. Технические данные.

Тип конструкций дверей - блочный

Способ открывания - ручной

Усилие ручного открывания - 50Н.

Номенклатура дверей представлена в таблице 1.

Таблица 1

Обозначение исполнений	Марка дверей	Масса, кг	
		стали	всего
1.436.2-31.93.2-1.00.00.00	ДР0 9-21	58,4	88,0
1.436.2-31.93.2-1.00.00.00-01	ДР0 10-21	62,49	94,0
1.436.2-31.93.2-2.00.00.00	ДРД 18-21	101,81	163,0
1.436.2-31.93.2-2.00.00.00-01	ДРД 20-21	109,01	175,0
1.436.2-31.93.2-2.00.00.00-02	ДРД 18-24	111,77	180,0
1.436.2-31.93.2-2.00.00.00-03	ДРД 20-24	119,81	191,0

Марка дверей включает:

Д - дверь - наименование изделия;

Р - распашная - схема открывания;

О - одностворчатая;

Д - двустворчатая;

9-21; 10-21; 18-21; 20-21; 18-24; 20-24 - координационные размеры проема дверей (ширина - высота) в дм.

1.436.2-31.93.1-ПЗ

Лист

2

3. Описание изделия и его составных частей.

3.1. Конструкция дверей независимо от количества створок выполнена в виде блока, состоящего из полотна (полотен) и коробки, шарнирно соединенных между собой петлями. Одна петля на каждой створке полотна снабжена пружиной кручения, которая способствует их самозакрыванию. Рамы коробки и полотна (полотен) выполнены в виде сварной конструкции из гнутых швеллеров. Для уменьшения теплопотерь по периметру рам выполнены просечки и проложены деревянные и резиновые прокладки, крепящиеся к рамам винтами.

В качестве утеплителя использованы минераловатные плиты $\rho = 125 \text{ кг/м}^3$, $\lambda = 0,07 \frac{\text{ккал}}{\text{ч.м.}^2}$.

Запорным устройством является замок, разработанный в данной серии. В одной из створок двухстворчатой двери предусмотрены шпингалеты.

3.2 В качестве защитно-декоративного покрытия двери применена эмаль ПФ-115 по ГОСТ 6465-76.

1.436.2-31.931-ПЗ

Лист

3

4. Комплект поставки.

Таблица 2

Наименование	Обозначение исполнений двусторончатой двери		Кол. на дверь шт.
	ДРД 9-21	ДРД 10-21	
Полотно	1.436.2-31.93.2-1.01.00.00	1.436.2-31.93.2-1.01.00.00-01	1
Коробка	1.436.2-31.93.2-1.02.00.00	1.436.2-31.93.2-1.02.00.00-01	1
Пружина	1.436.2-31.93.2-1.00.00.01	1.436.2-31.93.2-1.00.00.01	1
Шайба	1.436.2-31.93.2-1.00.00.02	1.436.2-31.93.2-1.00.00.02	1

Таблица 3

Наименование	Обозначение исполнений двусторончатой двери				Кол. на дверь шт.
	ДРД 18-21	ДРД 20-21	ДРД 18-24	ДРД 20-24	
Створка полотно	1.436.2-31.93.2-2.01.00.00	1.436.2-31.93.2-2.01.00.00-01	1.436.2-31.93.2-2.01.00.00-02	1.436.2-31.93.2-2.01.00.00-03	1
Створка полотно	1.436.2-31.93.2-2.02.00.00	1.436.2-31.93.2-2.02.00.00-01	1.436.2-31.93.2-2.02.00.00-02	1.436.2-31.93.2-2.02.00.00-03	1
Коробка	1.436.2-31.93.2-2.03.00.00	1.436.2-31.93.2-2.03.00.00-01	1.436.2-31.93.2-2.03.00.00-02	1.436.2-31.93.2-2.03.00.00-03	1
Пружина	1.436.2-31.93.2-1.00.00.01	1.436.2-31.93.2-1.00.00.01	1.436.2-31.93.2-1.00.00.01	1.436.2-31.93.2-1.00.00.01	1
Пружина	1.436.2-31.93.2-1.00.00.01-01	1.436.2-31.93.2-1.00.00.01-01	1.436.2-31.93.2-1.00.00.01-01	1.436.2-31.93.2-1.00.00.01-01	1
Шайба	1.436.2-31.93.2-1.00.00.02	1.436.2-31.93.2-1.00.00.02	1.436.2-31.93.2-1.00.00.02	1.436.2-31.93.2-1.00.00.02	2

1.436.2-31.93.1-113

Лист
4

Forma A4

5. Транспортирование и хранение

5.1. Подготовка дверей потребителю осуществляется укрупненными элементами согласно ведомости комплекта поставки. Транспортирование упакованных дверей производится любым видом транспорта.

5.2. Хранение и транспортирование дверей в части воздействия климатических факторов внешней среды должны соответствовать группе «Ж1» ГОСТ 15150-69

6. Указания по монтажу.

6.1. Перед началом монтажа необходимо произвести внешний осмотр дверей, обратив особое внимание на наличие деформации в их составных частях, приняв решение об необходимости исправления или отбраковки.

6.2. Проверить размеры проема по высоте и ширине в стеновых ограждениях под коробку двери конкретного типоразмера.

6.3. При монтаже пользоваться схематическими примыкания дверей к стеновым ограждениям различного типа, приведенными в настоящем выпуске.

6.4. Монтаж дверей в проем здания осуществлять блоком, установив предварительно все необходимые закладные элементы в соответствии со схематическими

примыкания дверей.

6.5. После окончания установки каретки и затвердевания цементных подливок навесить полотно (створки полотна) дверей, проверить при этом плавность перемещения створок и надежность фиксации их запирающими устройствами.

7. Архитектурно-строительная часть.

7.1. Конструкция дверей одностворчатых и двухстворчатых обеспечивает возможность их установки в зданиях со стенами ограждениями, выполненными из кирпича и по следующим проектным материалам:

- Серия 1.432.2-24, Стены из металлических трехслойных панелей с теплоизоляцией из пенатомуретана для одноэтажных промышленных зданий;
- Серия 1.432.1-21, Железобетонные трехслойные стеновые панели длиной 6м для отапливаемых производственных зданий с высокой влажностью и агрессивной средой;
- Серия 1.432.1-26, Железобетонные трехслойные стеновые панели длиной 6м на гибких связях, изготавливаемые „лицом вниз“ для производственных зданий промышленных предприятий;
- Серия 1.030.1-1/88, Стены наружные из однослойных панелей для каркасных общественных зданий, производственных и вспомогательных зданий промышленных предприятий.

7.2. Дополнительные элементы, разработанные в данном выпуске (номенклатура - см. табл. 4) выполняют функции

1.436.2 - 31.93 1 - ПЗ

1/27
6

№ 10-10
Подпись
10.04.01

деталей, предназначенных для крепления дверей к несущим элементам здания, а также несут декоративные функции, оформляя проем здания.

7.3. Антикоррозионная защита дополнительных элементов и элементов их крепления должна выполняться в соответствии со СНиП 3.04.03-85. Герметизацию зазоров между элементами конструкции дверей и стеновыми ограждениями осуществлять с учетом схем примыкания дверей настоящего типажа.

7.4. Количество и тип поставляемых дополнительных элементов должны согласовываться с заводом-изготовителем дверей.




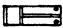
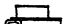
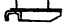


7.5. Расположение и крепление между собой и к каркасу здания стеновых элементов в зоне установки дверей решается в конкретном проекте.

1.436.2-31.931-ПЗ

Лист
7

Изм. № 1
Изм. № 2
Изм. № 3
Изм. № 4
Изм. № 5
Изм. № 6
Изм. № 7
Изм. № 8
Изм. № 9
Изм. № 10

Таблица 4

Обозначение	Наименование	Марка	Эскиз	Масса, кг
1.436.2-31.93.1-10.60	Кронштейн	KP1		1,0
-01		KP2		1,2
-02		KP3		1,4
-03	Кронштейн	KP4		1,2
-04		KP5		1,4
-05		KP6		1,6
1.436.2-31.93.1-10.01	Ковтыль	K		0,1
1.436.2-31.93.1-10.02	Слив	СЛ1	?	1,4
-01		СЛ2		1,7
1.436.2-31.93.1-10.03	Нащельник	H1		0,53
-01		H2		1,1
-02		H3		0,92
-03		H4		1,06
-04		H5		0,85
-05		H6		0,98
-06		H7		0,49
-07		H8		0,98
-08		H9		0,74
-09		H10		1,48
-11		H11		0,98
-12		H12		1,97
-13		H13		1,43
-14		H14		1,64
-15		H15		1,99
-16		H16		2,29

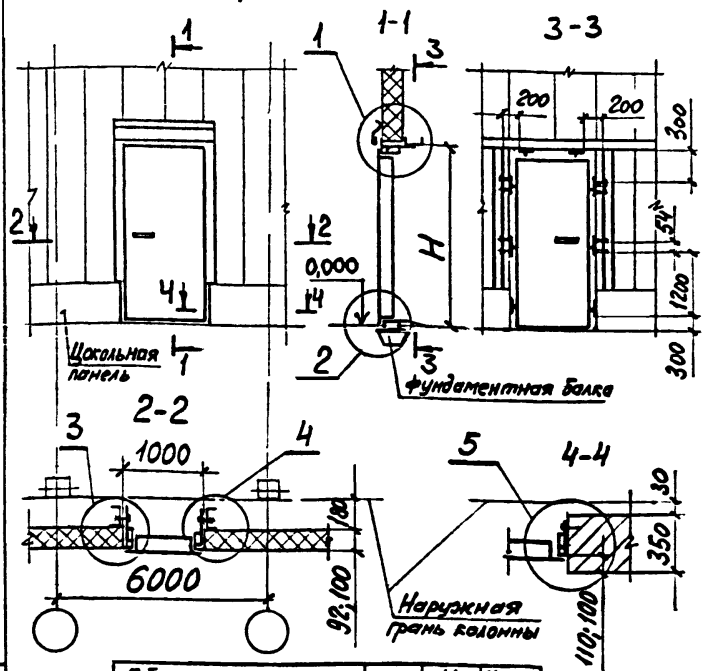
Шифр МГФМ Подпись и дата, Взам инв №

1 436.2-31.93.1-173

Лист

8

Рис. 1



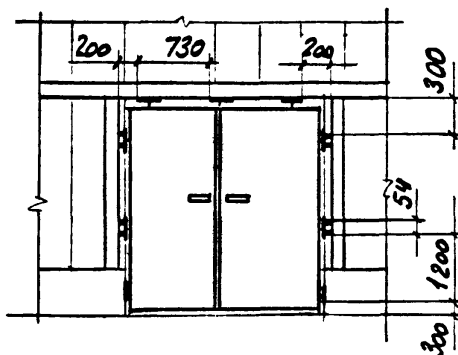
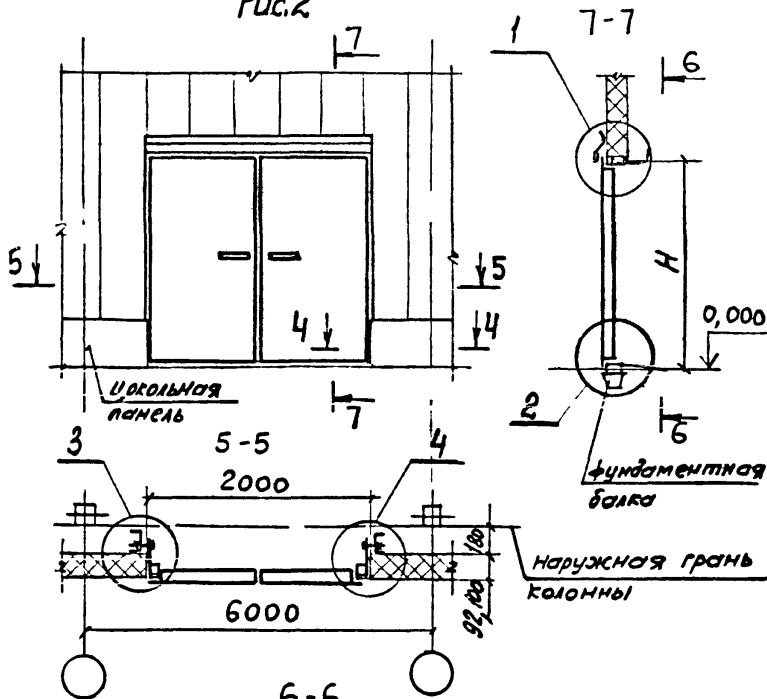
Обозначение, исполнения дверей	Рис	Н, мм	Площадь, кг
1.436.2-31.93 2-1000 00-01	1	2100	94,0
1.436.2-31.93 2-2.00 00-01	2		175,0
1.436.2-31.93 2-2.00 00-03			2400

Узлы 1. 5 см докум - 10.10. - 10 50

1.436.2-31.93.1-10.00

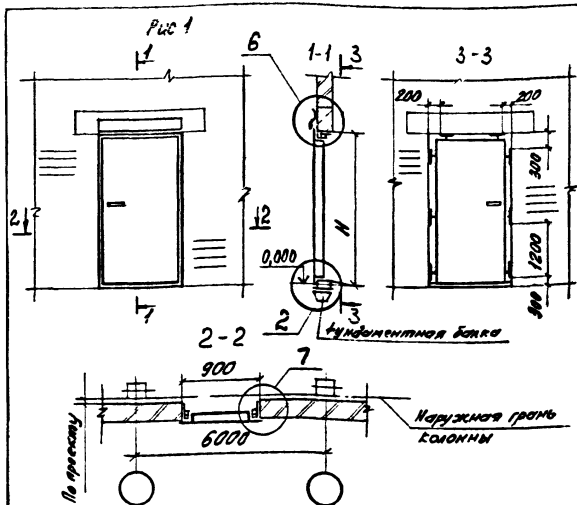
№ п/п	Подпись и дата	Взам инв №	1.436.2-31.93.1-10.00				
			Схема примыкания дверей одностворчатой и двухстворчатой к стенам из трехслойных металлических панелей				
			Гип	Потарелов	<i>[Signature]</i>	ЦНИИПротЗвЭНИИ	
			Гл спец	Лукашевич	<i>[Signature]</i>		
			Н контр	Потарелов	<i>[Signature]</i>		

Рис.2



Ч.б. № 1004
Лист № 1
Взам № 1-1

1 436.2-31 93.1-10.00
Авт. 2



Обозначение исполнений дверей	Рис.	Н _з , мм	Масса, кг
1.436.2-31.93.2-1.00.00.00	1	2100	88,0
1.436.2-31.93.2-2.00.00.00	2	2100	163,0
1.436.2-31.93.2-2.00.00.00.00		2400	180,0

Узлы 2, 6; 7 см. докум. - 10.20; - 20.10; - 20.20.

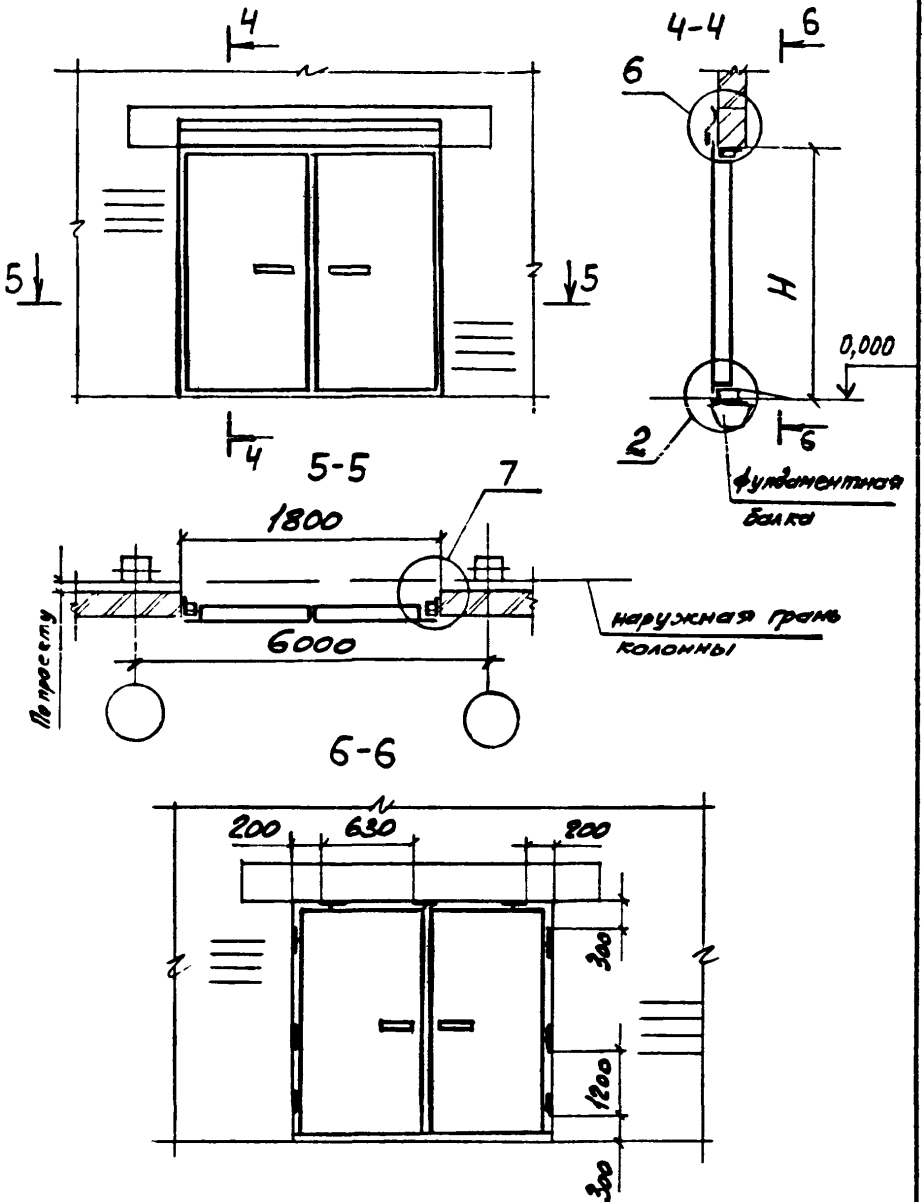
1.436.2-31.93.1-20.00

Схема примыкания
дверей односторонней
и двусторонней
к стенам из
кирпича

Страна	Лист	Листов
Р	1	2

ЦНИИПромзданий

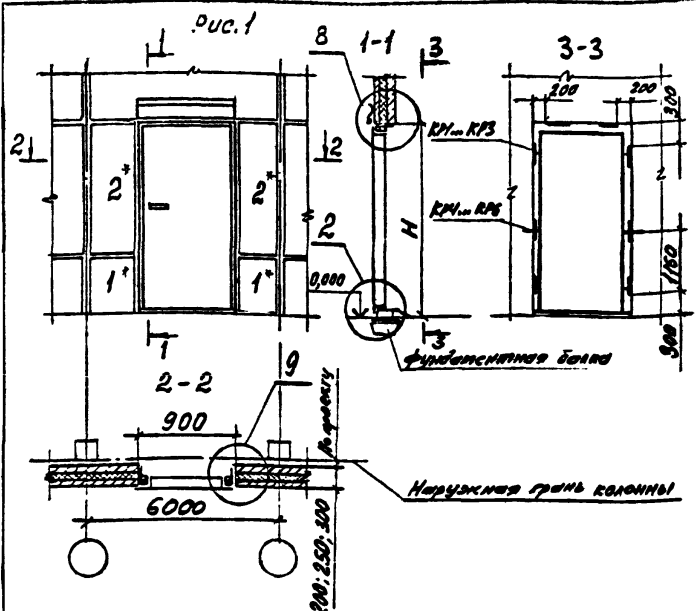
Рис. 2



Л. Б. № 2033
 1.07.0018.00010А 3300М УМБ А/0

1.436.2-31.93.1-20.00

Лист
2



Обозначение исполнения дверей	Рис.	Н, мм	Масса, кг
1.436.2-31.93.2-1.00.00.00	1	2100	88,0
1.436.2-31.93.2-2.00.00.00	2	2100	163,0
1.436.2-31.93.2-2.00.00.00-02		2400	180,0

* Панели, примыкающие : дверной коробке, крепить в 4-х точках.

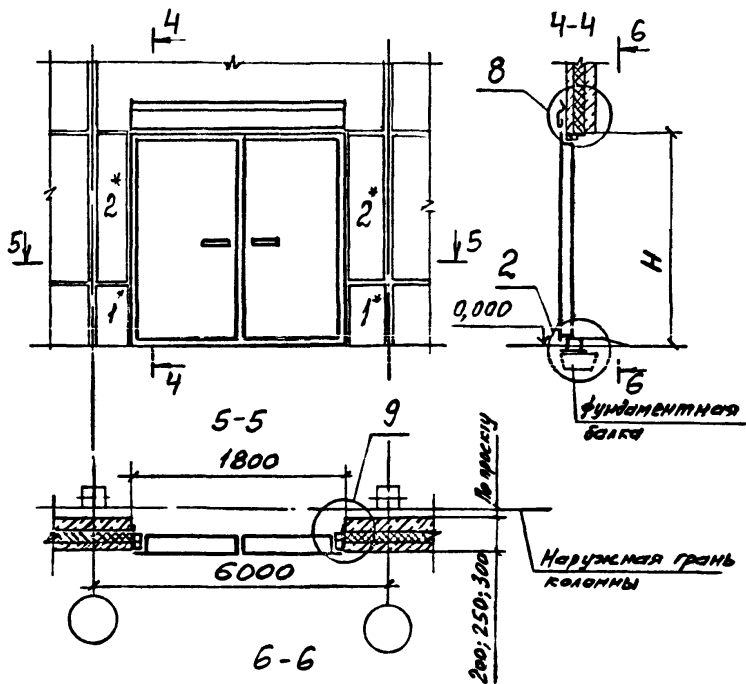
Узлы 2, 8, 9 см докум - 10.20, - 30.10, - 30 20

1.436.2-31.93.1-30.00

Цив. № подл. / Подпись и дата / Взам инв. №

ГМП	Погорелов	Иван					
П. спец.	Дурасевич	Иван					
Н. контр.	Погорелов	Иван					
Узла примыкания дверей				студия	Лист	Листов	
односторонней и двусторонней к стенам из железобетонных трехслойных стеновых и легковесных панелей				Р	1	2	
				ЦНИИПромзданий			

Рис 2



Взам инв 4
Подпись и дата
И. В. М. 1993

КР4... КР3

КР4... КР6

* См. лист 1.

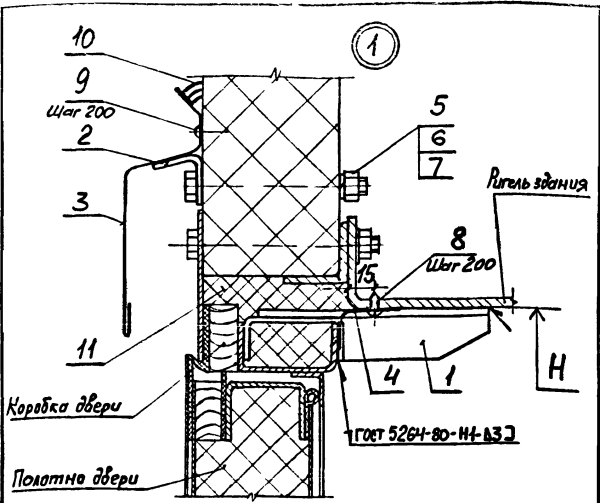
1.436 2-31/93 1-30.00

Лист

2

11.00113-01 17

Формат А4



Обозначение	Обозначение исполнения дверей	H, мм	Масса, кг
1.436.2-31.93.1-10.10	1.436.2-31.93.2-1.00.00.00-01	2100	6,0
-01	1.436.2-31.93.2-2.00.00.00-01	2100	8,0
-02	1.436.2-31.53.2-2.00.00.00-03	2400	8,0

Шифр и поясн.
 Изготовитель и дата
 Взам инв. №

1.436.2-31.93.1-10.10		
Узел 1		
Исполн	Лист	Листов
Р	1	3
ЦНИИПромзданий		

ЧНБ № подл	Подпись и дата	Б.З.М. инв №

Марка, поз.	Обозначение	Наименование	Кол на исполн 1.436.2-31.93.1-10.10-							Масса ед, кг	Примечание
			-	01	02	03					
		<u>Сборочные единицы</u>									
1	1.436.2-31.93.1-10.60	Кронштейн КР1	2	3	3						
		<u>Детали</u>									
2	1.436.2-31.93.1-10.01	Костыль К	3	4	4						
3	1.436.2-31.93.1-10.02	Слив СЛ1	1								
	-01	Слив СЛ2		1	1						
4	1.436.2-31.93.1-10.03	Нащельник Н1	1								
	-01	Нащельник Н2		1	1						
		<u>Стандартные изделия</u>									
5		Болт М8-8g x 100.53.01.20									
		ГОСТ 7798-70	3	4	4						
6		Гайка М8-7Н.5.01.20									
		ГОСТ 5915-70	3	4	4						
1.436.2-31.93.1-10.10									Лист	2	

ЖНБ № подл	Подпись и дата	Взам инв №

Марка, поз	Обозначение	Наименование	Кол на штыкан. 1.435 2-31.93 1-10.10 -										Масса ед, кг	Примечание		
			-	01	02											
7		Шайба 8.65Г.02 9 ГОСТ 6402-70	3	4	4											
8		Винт самонарезающий 6x16.58 01.20 ГОСТ 10621-80	4	10	10											
		<u>Прочие изделия</u>														
9		Защелка комбинированная ЗК-12 ТУ36-2088-85	5	11	11											
		<u>Материалы</u>														
10		Мастика АМ-05 ТУ 84-246-85	1	1	1											кг
11		Вата минеральная Б ГОСТ 4640-84	2000	2000	2000											м3

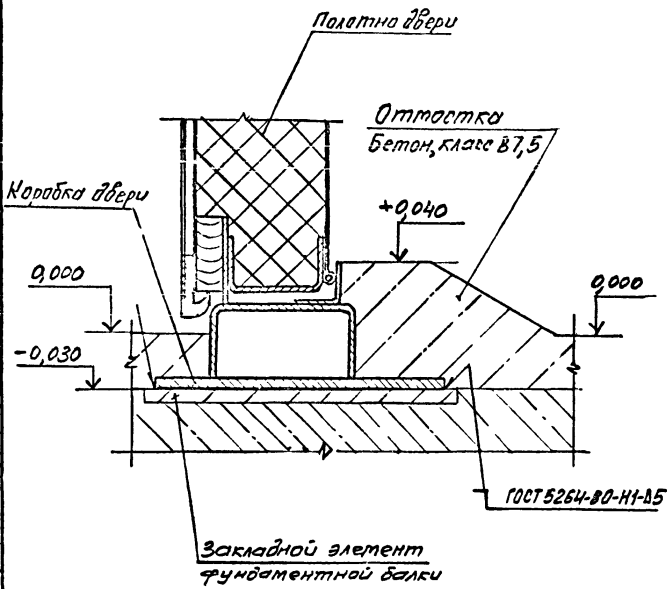
Ц 00143-01 20

1 436.2- 31.93 1-10.10

Лист
3

Формат А4

2



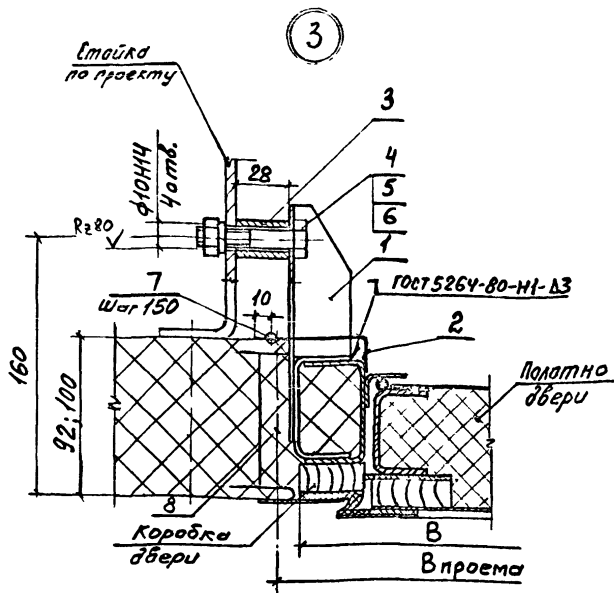
Лист 1 из 1
 Подпись и дата
 Взам. Инв. №

1. 436.2 - 31.93.1 - 10.20

Узел 2

Страна	Лист	Листов
Р		1
ЦНИИПромзданий		

Исполн.	Погорилов	Инж.
Провер.	Лисовский	Инж.
Контр.	Погорилов	Инж.



Обозначение	Обозначение исполнения дверей	В, мм	В проема, мм	Масса, кг
1.436.2-31.93.1-10.30	1.436.2-31.93.2-1.00.00.00-01	980	1000	5,5
-01	1.436.2-31.93.2-2.00.00.00-01	1980	2000	5,5
-02	1.436.2-31.93.2-2.00.00.00-03			5,6

1.436.2-31.93.1-10.30

Узел 3

Страна лист Листов

Р 1 3

ЦНИИПромзданий

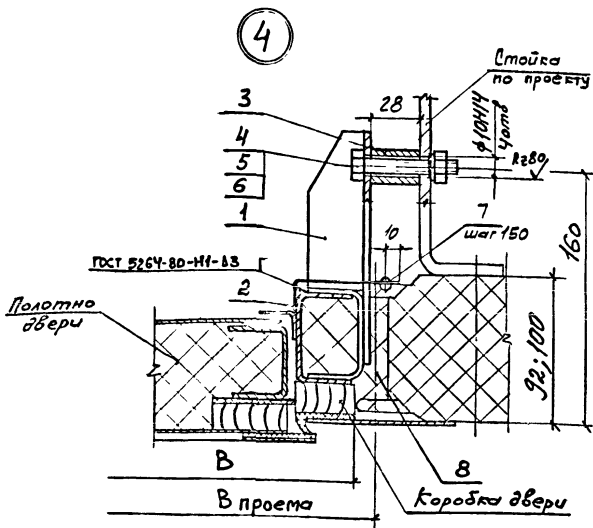
Инв. № подл. Подпись и дата. Исполн. №

ИИП Погорелов
 И спец. Аусашев
 И контр. Погорелов

Марка, поз	Обозначение	Наименование	кол на изделие / 433 2-31 93 1-10.30				Масса, кг	Приме- чание
			-	01	02			
		<u>Сборочные единицы</u>						
1	1.436.2-31.93.1-10.60	Кронштейн КР1	2	2	2			
		<u>Детали</u>						
2	1.436.2-31.93.1-10.03-02	Нащельник НЗ	1	1				
	-03	Нащельник НЧ			1			
3	1.436.2-31.93.1-10.31	Втулка						
		Круг 20-В-II ГОСТ 2590-83						
		Ст 3сп1-II ГОСТ 535-88						
		$D=20\text{В}; d=10\text{Н14}; R_{280};$						
		$L=28\text{Н14}; R_{280}$	4	4	4	0,52	Б4	
		<u>Стандартные изделия</u>						
4		Болт МВ-8g x 55.58.01.20						
		ГОСТ 7798-70	4	4	4			
			1.436.2-31.93.1-10.30				ГОСТ	2

Инд. № поз.	Подпись и дата	Взам инв. №
-------------	----------------	-------------

Марка, поз.	Обозначение	Наименование	Мат на исполн 1456 2-31 93.1-103							Масса ед. ед	Приме- чание
			-	01	02						
5		Гайка М8-7Н. 5.01.20									
		ГОСТ 5915-70	4	4	4						
6		Шайба 8.65Г.02.9									
		ГОСТ 6402-70	4	4	4						
		<u>Прочие изделия</u>									
7		Защелка комбинированная									
		ЗК-12ТУ36-2088-85	7	7	9						
		<u>Материалы</u>									
8		Вата минеральная									
		Б ГОСТ 4640-84	0,002	0,002	0,003						М ³
			1.456.2-31.93.1-10.30								



Обозначение	Обозначение исполнения дверей	В, мм	Впрое- м, мм	Масса, кг
1.436.2-31.93.1-10.40	1.436.2-31.93.2-1.00.00.00-01	980	1000	5,4
-01	1.436.2-31.93.2-2.00.00.00-01	1980	2000	5,4
-02	1.436.2-31.93.2-2.00.00.00-03			5,5

1.436.2-31.93.1-10.40

Узел 4

Листов	Лист	Листов
1	1	3
ЦНИИПромзданий		

Изм. № подл. Подпись и дата. Взам. инв. №

Марка, поз.	Обозначение	Наименование	Кол. по шлоам. 1.436.2-31.93.1-10.40-							Масса ед., кг	Примечание
			-	01	02						
		<u>Сборочные единицы</u>									
1	1.436.2-31.93.1-10.60	Кронштейн КР1	2	2	2						
		<u>Детали</u>									
2	1.436.2-31.93.1-10.03-04 -05	Нащельник Н5 Нащельник Н5	1	1							
3	1.436.2-31.93.1-10.41	Втулка Круг 20-В-II ГОСТ 2590-88 Ст 3спт-II ГОСТ 535-88 A=20 мм; d=10H14; R200 L=28h14, R200	4	4	4				0,52	64	
		<u>Стандартные изделия</u>									
4		Болт М8-Вg x 55.58.01.20 ГОСТ 7798-70									

1.436.2-31.93.1-10.40

Лист

2

Формат А4

КНБ № подл	Подпись и дата	Взам инв №

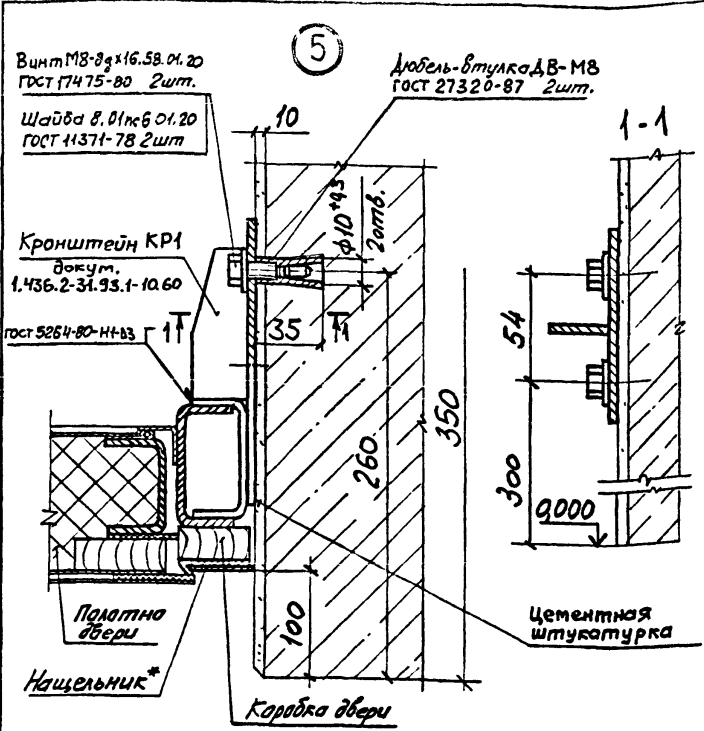
Марка, поз.	Обозначение	Наименование	Кол на испан, 1.436.2-31.93.1-10.40								Масса ед, кг	Приме- чание		
			-	01	02									
5		Гайка М8-7Н.5.01.20												
		ГОСТ 5915-70	4	4	4									
6		Шайба 8.65Г.02.9												
		ГОСТ 6402-70	4	4	4									
		<u>Прочие изделия</u>												
7		Заклепка комбинированная												
		ЗК-12ТУ36-2088-85	7	7	9									
		<u>Материалы</u>												
8		Вата минеральная												
		Б ГОСТ 4640-84												№3

1.436.2-31.93.1-10.40

Лист
3

формат 4

25



* В зоне цокольной панели нащельники коробки двери подрезать по месту.

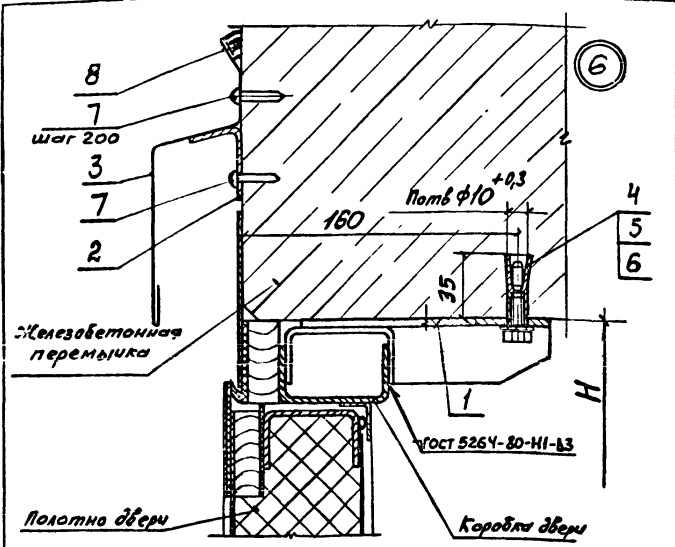
1.436.2-31.93.1-10.50

Узел 5

Стадия	Лист	Листов
Р		1

ЦНИИПромзданий

ШД и ГИП	Подпись и дата	Взам инв. №	
ШД и ГИП	ГИП	Погорелов	Ян
	Гл. спец.	Лукашевич	Сидя
	Н. контр.	Погорелов	Ян



Обозначение	Обозначение условный дверей	H, мм	П, шт	Масса кг
1.436.2-31.93.1-20.10	1.436.2-31.93.2-1 00 00 00	2100	4	5,0
-01	1.436.2-31.93.2-2 00 00 00	2100	6	6,5
-02	1.436.2-31.93.2-2 00 00 00-02	2400	6	6,5

1.436.2-31.93.1-20.10

Узел 6

Этадия	Лист	Листов
Р	1	3

ЦНИИпротзданий

ГПП	Погорелов	А.С.
ГЛ стел	Алмашевич	В.А.
Г контр	Погорелов	В.А.

Изм. №	Подпись и дата	Взам инв. №
--------	----------------	-------------

Марка, поз.	Обозначение	Наименование	Кол на детал. 1.436.2-31.93.1-20.10-						Масса шт, кг	Примечание
			-	01	02					
		<u>Оборочные единицы</u>								
1	1.436.2-31.93.1-10.60	Кранштейн КР1	2	3	3					
		<u>Детали</u>								
2	1.436.2-31.93.1-10.01	Костыль К	3	4	4					
3	1.436.2-31.93.1-10.02	СЛБ СЛ1	1							
	-01	СЛБ СЛ2		1	1					
		<u>Стандартные изделия</u>								
4		Дюбель-втулка								
		ДВ-МВ гост 27320-87	4	6	6					
5		Винт МВ-Вг х16.58.01.20								
		гост 17475-80	4	6	6					
6		Шайба В.Ст.м6.01.20								
		гост 11371-78	4	6	6					
			1.436.2-31.93.1-20.10						Итер	
									2	

Формат А4

Ц.00113-01 30

Изд. №: 2 Подпись и дата: _____ Взлом инв. №: _____

Марка, поз	Обозначение	Наименование	Кол на условн 1.436 2-31 93 1-20 10-				Масса ед, кг	Примечание
			-	01	02			
		<u>Прочие изделия</u>						
7		Дюбель-гвоздь АГПШФ 4,5 ТУ 14-4-1231-83	7	14	14			
		<u>Материалы</u>						
8		Мастика АМ-0,5 ТУ 84-246-85	0,5	0,7	0,7		ЛГ	

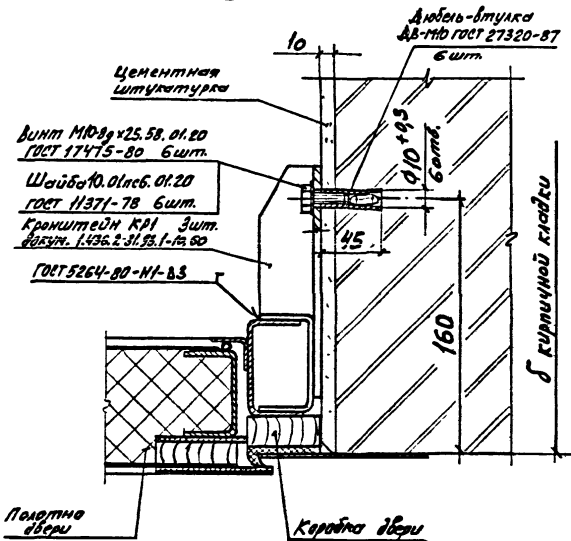
1.436.2-31.93.1-20.10

Итого
3

Формат А4

ДРОМ-01 31

7



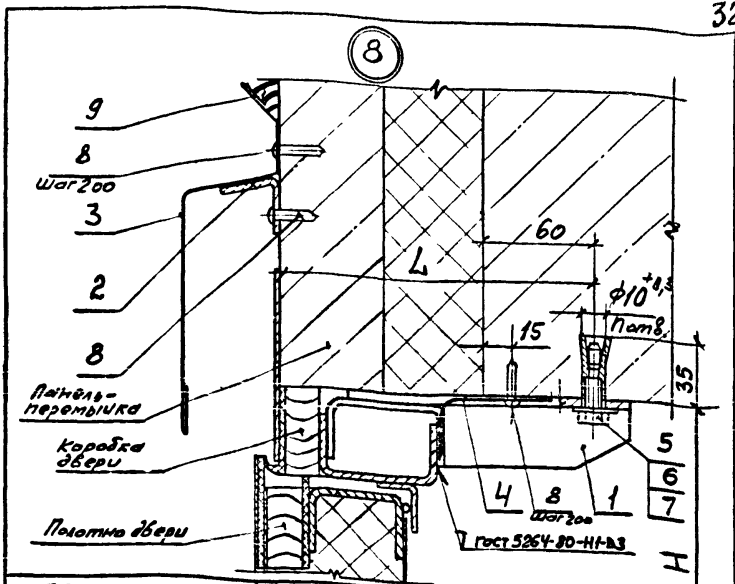
1.436.2-31.93.1-20.20

Узел 7

Листов	Лист	Листов
Р		1
ЦНИИПромзданий		

Узлы № 7-10

Исполн.	Провер.	Инж.	Проект.
М.П.	М.П.	М.П.	М.П.
М.П.	М.П.	М.П.	М.П.
М.П.	М.П.	М.П.	М.П.



Обозначение	Обозначение исполнения двери	Толщина перегородки, мм	H, мм	L, мм	n отб.	Плотность, кг/м ³
1 436.2-31.93.1-30.10	1 436.2-31.93.2-1.00.00.00	200	2100	160	4	5,7
-01	1 436.2-31.93.2-2.00.00.00		2100		6	7,8
-02	1 436.2-31.93.2-2.00.00.00-02	2400	2100	210	6	7,8
-03	1 436.2-31.93.2-1.00.00.00	2100			4	6,4
-04	1 436.2-31.93.2-2.00.00.00	250	2100	210	6	8,9
-05	1 436.2-31.93.2-2.00.00.00-02		2400		6	8,9
-06	1 436.2-31.93.2-1.00.00.00	300	2100	260	4	7,0
-07	1 436.2-31.93.2-2.00.00.00		2100		6	10,0
-08	1 436.2-31.93.2-2.00.00.00-02		2400		6	10,0

1. 436.2-31.93.1-30.10

Узел 8

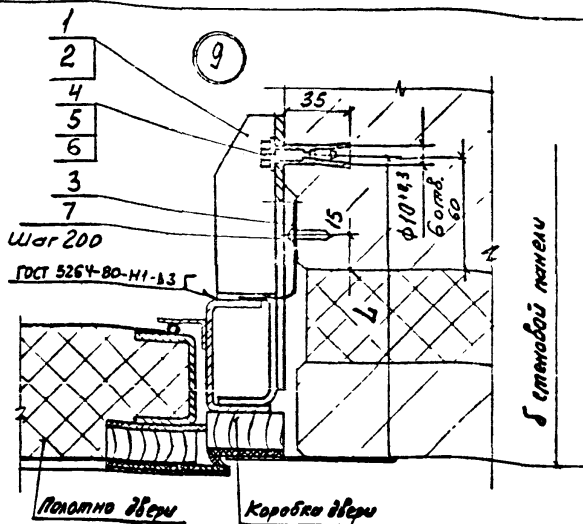
Стрелка	Автом	Автом
Р	1	3
ЦНИИПромзданий		

ИНВ № подл	Подпись и дата	Взам инв №

Марка, поз.	Обозначение	Наименование	Кол на испан. 1.436.2-31.93.1-30.10-										Масла ед, кг	Примечание	
			-	01	02	03	04	05	06	07	08				
		<u>Оборочные единицы</u>													
1	1.436.2-31.93.1-10.60	Кронштейн КР1	2	3	3										
	-01	Кронштейн КР2				2	3	3							
	-02	Кронштейн КР3							2	3	3				
		<u>Детали</u>													
2	1.436.2-31.93.1-10.01	Костыль К	3	4	4	3	4	4	3	4	4				
3	1.436.2-31.93.1-10.02	Слив СА1	1			1			1						
	-01	Слив СА2		1	1		1	1		1	1				
4	1.436.2-31.93.1-10.03-10	Нащельник Н7	1			1			1						
	-07	Нащельник Н8		1	1		1	1		1	1				
	-08	Нащельник Н9				1									
	-09	Нащельник Н10					1	1							
	-11	Нащельник Н11							1						
	-12	Нащельник Н12									1	1			
			1.436.2-31.93.1-30.10										Л. см	2	

Инв. № подл. Подпись и дата. Взам инв. №

Марка, поз.	Обозначение	Наименование	Кол на исполн. 1.436.2-31.93.1-30.10-										Масса, кг	Примечание			
			-	01	02	03	04	05	06	07	08						
		<u>Стандартные изделия</u>															
5		Дюбель-втулка ДВ-МВ ГОСТ 27320-87	4	6	6	4	6	6	4	6	6						
6		Винт М8-8g x16.58.01.20 ГОСТ 17475-80	4	6	6	4	6	6	4	6	6						
7		Шайба 8.01.106.01.20 ГОСТ 11371-78	4	6	6	4	6	6	4	6	6						
		<u>Прочие изделия</u>															
8		Дюбель-гвоздь ДГПШФ4,5 ТУ 14-4-1231-83	10	25	25	10	25	25	10	25	25						
		<u>Материалы</u>															
9		Металка АМ-0,5 ТУ 84-246-85	0,5	0,7	0,7	0,5	0,7	0,7	0,5	0,7	0,7				кг		
											1.436.2-31.93.1-30.10					Мост	
																3	



Обозначение	Обозначение исполнений дверей	Высота панно, мм	L ₃ , мм	Масса, кг
1.436.2-31.93.1-30.20	1.436.2-31.93.2-1.00.00.00	200	160	5,1
-01	1.436.2-31.93.2-2.00.00.00			5,1
-02	1.436.2-31.93.2-2.00.00.00-02			5,2
-03	1.436.2-31.93.2-1.00.00.00	250	210	6,2
-04	1.436.2-31.93.2-2.00.00.00			6,2
-05	1.436.2-31.93.2-2.00.00.00-02			6,4
-06	1.436.2-31.93.2-1.00.00.00	300	260	7,4
-07	1.436.2-31.93.2-2.00.00.00			7,4
-08	1.436.2-31.93.2-2.00.00.00-02			7,7

1.436.2-31.93.1-30.20

Узел 9

Страна	Лист	Листов
Р	1	3

ЦНИИПромзданий

Ц.00113-01 36

Формат А4

Марка, поз.	Обозначение	Наименование	Кол на исполн. 1.436.2-31.93.1-30.20								Масса ед, кг	Примечание	
			-	01	02	03	04	05	06	07			08
		<u>Сборочные единицы</u>											
1	1.436.2-31.93.1-10.50	Кронштейн КР1	2	2	2								
	-01	Кронштейн КР2				2	2	2					
	-02	Кронштейн КР3							2	2	2		
2	1.436.2-31.93.1-10.60-03	Кронштейн КР4	1	1	1								
	-04	Кронштейн КР5				1	1	1					
	-05	Кронштейн КР6							1	1	1		
		<u>Детали</u>											
3	1.436.2-31.93.1-10.03-02	Нащельник Н3	1	1									
	-03	Нащельник Н4				1							
	-13	Нащельник Н13					1	1					
	-14	Нащельник Н14						1					
	-15	Нащельник Н15							1	1			
	-16	Нащельник Н16									1		

1.436.2-31.93.1-30.20

Лист
2

ИНВ № подл	Подпись и дата	Взам инв №

Марка, поз.	Обозначение	Наименование	Кол на испам. 1.436.2-31.93.1-30,20										Масса ед, кг	Примечание		
			-	01	02	03	04	05	06	07	08					
		<u>Стандартные изделия</u>														
4		Дюбель-битука АВ-МВ ГОСТ 27320-87	6	6	6	6	6	6	6	6	6	6				
5		Винт МВ 8g x 16.58. А.20 ГОСТ 17475-80	6	6	6	6	6	6	6	6	6	6				
6		Шайба 8.01. псб. Д1. 20 ГОСТ 11371-78	6	6	6	6	6	6	6	6	6	6				
		<u>Прочие изделия</u>														
7		Дюбель-гвоздь АГПШ Ф 4,5 ТУ 14-4-1231-83	11	11	12	11	11	12	11	11	12					
			1.436.2-31.93.1-30,20										л/см			
													3			

формат А4

Лист № 1 из 1 Подпись и дата 20.01.93 г. И.И.И.И.И.И.

Код документа	Лист	Обозначение	Наименование	Кол. на исполн. 1.436.2-31.93.1-10.60-						Примечание
				-	01	02	03	04	05	
			<u>Документация</u>							
АН		1.436.2-31.93.1-10.60 СБ	Сборочный чертеж	X	X	X	X	X	X	
			<u>Детали</u>							
Б4	1	1.436.2-31.93.1-10.61	Скоба 60x32x2,5-8 ГОСТ 8278-88 Швеллер 63сп1-II ГОСТ 11474-76 L = 100 h14; R280 Б-ЛН-4 ГОСТ 19903-74 Лист Ст 3псб-сб ГОСТ 14637-89	1	1	1	1	1	1	0,22 кг
Б4	2	1.436.2-31.93.1-10.62	Накладка (100x150)h14; R280	1				1		0,47 кг

1.436.2-31.93.1-10.60		
Кронштейн КР		
стадия	лист	листов
Р	1	2
ЦНИИПротздмий		

формат А4

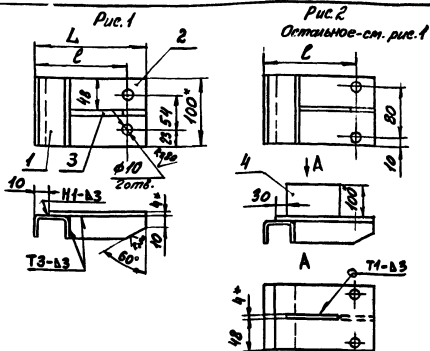
Инв. № подл.		Подпись и дата		Взам инв. №		Код материала 1.436.2-31.93.1-10.60-						Примечание
Формат	Лист	Обоз.	Обозначение	Наименование	-	01	02	03	04	05		
			1.436.2-31.93.1-10.62-01	(100x200) h14, R280		1			1			0,63 кг
			-02	(100x250) h14; R280			1			1		0,78 кг
				Ребро								
51	3		1.436.2-31.93.1-10.63	(32x100) h14, R280	1			1				0,1 кг
			-01	(32x150) h14, R280		1			1			0,15 кг
			-02	(32x200) h14, R280			1			1		0,2 кг
				Ребро								
51	4		1.436.2-31.93.1-10.64	(100x70) h14; R280				1				0,22 кг
			-01	(100x120) h14; R280					1			0,37 кг
			-02	(100x170) h14; R280						1		0,53 кг

1.436.2-31.93.1-10.60

Лист

2

Формат А4



Обозначение	Марка	Рис.	L, мм	Р, мм	Масса, кг
1.436.2-31.93.1-10.60	КР1	1	160	136	1,0
-01	КР2		210	186	1,2
-02	КР3		260	236	1,4
-03	КР4	2	160	136	1,2
-04	КР5		210	186	1,4
-05	КР6		260	234	1,6

1. Сварные швы по ГОСТ 5264-80

2. * Размеры для справок.

3. Неуказанные предельные отклонения размеров: $H14; h14; \pm \frac{IT14}{2}$

1. 436.2-31.93.1-10.60 СБ

Кронштейн КР.

Сборочный чертеж

Страна Масса Ноштмод

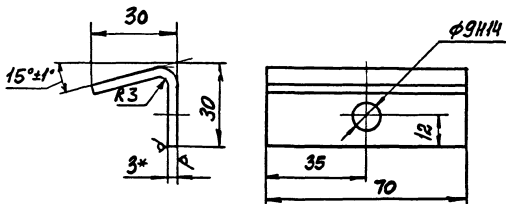
Р см табл. —

Лист Листов 1

ЦНИИпромзданий

ГНП Потерялов
 Я спец Лукашевич
 И контр Потерялов

Rz 80/√(✓)



1. * Размер для справок.

2. Неуказанные предельные отклонения размеров: H14; $\pm \frac{IT14}{2}$.

1. 436.2-31.93.1-10.01

Костыль К

Стандарт Косыль Косыль

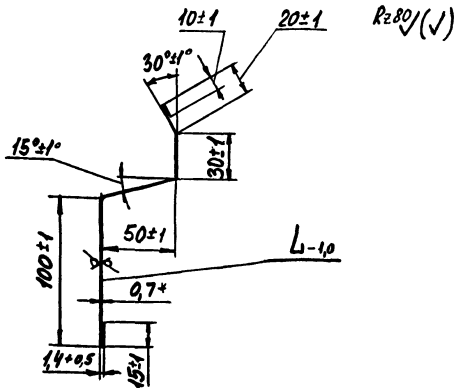
Р 0,1 1:1

Лист Листов 1

И.П. Погорелов
 И.С.П. Лукашевич
 И.К.П. Погорелов

Лист 5-Н-3 ГОСТ 19903-74
 Ст 3псб-сб ГОСТ 14637-89

ЦНИИПромзданий



Обозначение	Марка	L, мм	Масса, кг
1.436.2-31.93.1-10.02	СА1	1020	1,4
-01	СА2	2020	2,7

*Размер для справок.

1.436.2-31.93.1-10.02

САУБ СА

Стандия Марко Машина

Р

СМ
Табл

—

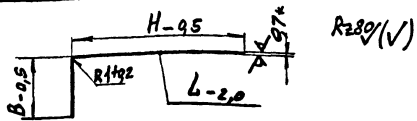
Листы

Листов 1

ТНП Погорелов АД
Гл. спец. Лукашевич М.И.
Н.КОНТ. Погорелов АД

ОУ Б-ВН-Д-0,7 ГОСТ 19904-80
СтЗРл-ОН-МТ-1 ГОСТ 14918-80

ЦНИИПромзданий



Обозначение	М-проф	B, мм	H, мм	L, мм	Масса, кг	
1.436.2-31.93.1-10.03	H1	45	55	980	0,53	
-01	H2			1980	1,1	
-02	H3	22	60	2055	0,92	
-03	H4			2355	1,06	
-04	H5	16	60	2055	0,85	
-05	H6			2355	0,98	
-06	H7	45	55	900	0,49	
-07	H8			1800	0,98	
-08	H9			900	0,74	
-09	H10		105	1800	1,48	
-11	H11			900	0,98	
-12	H12		22	155	1800	1,97
-13	H13				105	2055
-14	H14			2355		1,64
-15	H15			155	2055	1,99
-16	H16		2355		2,29	

* Размер для справок.

Исполн. / Проверка и прием / Дата введ. №	1 436.2-31.93.1-10.03		
	Нащельник Н		Страна / Масса / Момент Р / см. табл. / —
			Ауст / Аустов 1
	ГИП / Подгорелов / И. спец. / Лухашевич / Н центр / Подгорелов /	ОУ Б-ПН-0-0,7гост/9904-90 ОЗкп-ОН-МТ-1гост/4918-80	