

СЕРИЯ 1.436.3-19

ДВЕРИ

С ПРИМЕНЕНИЕМ ГЛУТЫХ ПРОФИЛЕЙ
ИЗ ТОНКОЛИСТОВОЙ СТАЛИ

ВЫПУСК 0

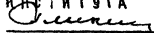
МАТЕРИАЛЫ ДЛЯ ПРОЕКТИРОВАНИЯ

СЕРИЯ 1.436.3-19

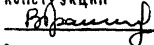
ДВЕРИ
С ПРИМЕНЕНИЕМ ГНУТЫХ ПРОФИЛЕЙ
ИЗ ТОНКОЛИСТОВОЙ СТАЛИ
ВЫПУСК 0
МАТЕРИАЛЫ ДЛЯ ПРОЕКТИРОВАНИЯ

РАЗРАБОТАНЫ:
ЦНИИПРОМЗДАНИИ

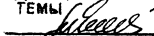
Зам. директора
Института

 С.М. ГАЙКИН

Рук. отдела внутрен-
них ограждающих
конструкций

 В.В. ГРАНОВ

Рук. группы и
темы

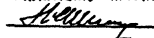
 М.В. ЧЕПЕЛОВ

ЭКБ ВПО „СОЮЗСТРОЙКОНСТРУКЦИЯ“

Зам. директора

 А.А. ФЕЙГЕЛЬ

Гл. конструктор проекта

 Ю.А. НЕЗНАЕВ

УТВЕРЖДЕНЫ
Госстроем СССР
ПРОТОКОЛОМ № 62
от 12 августа 1982г.

Обозначение	Наименование	Стр
	Содержание	2
1.436.3-19.0 000103	Пояснительная записка	3
1.436.3-19.0 010	Схема расположения однополной обшивки к стене из металлических трехслойных панелей (серия 1.436.3-17)	6
1.436.3-19.0 020	Схема расположения двуполной обшивки к стене из металлических трехслойных панелей (серия 1.436.3-17)	7
1.436.3-19.0 030	Схема расположения обшивки для крепления обшивки в откосах из металлических трехслойных панелей (серия 1.436.3-17)	8
1.436.3-19.0 040	Стойка	12
1.436.3-19.0 040 05	Стойка	13
1.436.3-19.0 050	Система расположения обшивки к стене из железобетонных панелей	14
1.436.3-19.0 060	Система расположения обшивки к стене из кирпича	15
1.436.3-19.0 100	Узел 1	16
1.436.3-19.0 120	Узел 2	20
1.436.3-19.0 200	Узел 3	21
1.436.3-19.0 300	Узел 4 Вариант примыкания обшивки к стене из панели типа 3	25
1.436.3-19.0 310	Узел 5 Вариант примыкания обшивки к стене из панели типа 1	29
1.436.3-19.0 320	Узел 6 Вариант примыкания обшивки к стене из панели типа 3	32
1.436.3-19.0 330	Узел 7 Вариант примыкания обшивки к стене из панели типа 1	35
1.436.3-19.0 400	Узел 8 Вариант примыкания обшивки к стене из панели типа 1	38
1.436.3-19.0 500	Узел 9	41
1.436.3-19.0 600	Узел 10	44
1.436.3-19.0 101	Элемент крепежный	47
1.436.3-19.0 201	Нагельник	48
1.436.3-19.0 203	Нагельник	49
1.436.3-19.0 204	Элемент крепежный	50
1.436.3-19.0 311	Кронштейн	51
1.436.3-19.0. 000 11	Котенклатура	52

1.436.3-19.0 300

Ред. отд.	Проект	Вид	Содержание	Листов	Лист	Листов
Конт.	Щербов	1/53	Содержание	2		1
Инж.пр.	Березин	1/53				
Инж.пр.	Успенко	1/53				
Инж.пр.	Прозоров	1/53				

УНИПРОМСТАННА

1. Общая часть

1.1. Настоящая работа содержит рабочие чертежи наружных дверей с применением гнутых профилей из тонколистовой рулонной стали и состоит из двух выпусков:

Выпуск 0 - Материалы для проектирования

Выпуск 1 - Рабочие чертежи.

2. Назначение и область применения

2.1. Двери наружные стальные разработаны для применения в производственных зданиях со стенами из металлических панелей типа 1 и 3 (серия 1.432.2-17), железобетонных панелей (серия 1.432-14/80) и кирпича.

3. Конструктивные решения дверей

3.1. Двери запроектированы глухими однопальными размером 900×2400мм, 900×2100мм и двухпальными размером 1900×2400мм и 1900×2100мм.

3.2. Каробка и обвязка полотна двери выполняются из стальных холодногнутых оцинкованных и окрашенных профилей. Допускается изготавливать холодногнутые профили из неоцинкованной стали с последующим нанесением лакокрасочных покрытий. Степень очистки поверхностей стальных профилей и группу лакокрасочных материалов следует принимать в соответствии с требованиями СНиП II-28-73.

3.3. Горизонтальные и вертикальные элементы обвязок каробки и полотна двери соединяются между собой при помощи специальных уголков и сотонарезанных винтов.

1.436.3-19.0 000 ПЗ

Лист № 1
Лист № 2
Лист № 3

Лист № 4

Рук. отд.	Гонимов	Лист	
Н. адм. пр.	Штуров	Лист	
Л. арт. пр.	Ермилин	Лист	
Рук. зр.	Черепанов	Лист	
Инженер	Горюхова	Лист	

Пояснительная
записка

Листов	Лист	Листов
Р	Т	З
ЦНИПРОМЗДАНИЙ		

Копировал Петрова 18575-01/4 Формат А4

3.4. Крепление дверных коробок к стенам осуществляется при помощи соединительных изделий, профилей и дюбелей ТУЗБ-941-79. Сверление отверстий под пластмассовые дюбели производится спиральными сверлами, оснащенными пластинами твердых сплавов и осуществляется сверлильными машинами типа ИЭ 1502 и ИЭ 4712.

3.5. В качестве заполнителя дверей применяются трехслойные вставки с наружными слоями из стальных листов и средним слоем из полужестких минераловатных плит на синтетическом связующем.

Уплотнение зазоров между стеной и коробкой двери осуществляется с помощью минеральной ваты.

3.6. Двери обозначаются марками, состоящими из буквенно-цифровых групп.

Первая буквенная группа содержит основные характеристики двери. Вторая цифровая группа содержит координационные размеры, ширины и высоты двери в модулях (дециметрах), разделенных дефисом. Третья группа в случае необходимости может включать дополнительные характеристики дверей.

Например:

дверь наружная стальная шириной 900 мм и высотой 2100 мм, однопольная глухая

ДНС9-21Г

дверь наружная стальная шириной 1900 мм, высотой 2400 мм, двупольная глухая

ДНС19-242Г

3.7. Гнутые профили из тонколистовой рулонной стали приняты по номенклатуре Первоуральского завода комплектных металлоконструкций Минтяжстроя СССР.

1.436.3-19.0 000 ПЗ

Лист

2

Копировал Петрова 18575-01 5 Формат А4

Пример условного обозначения детали из стального профиля:

1436.3-19 0 100 2-805

И отер серии

Номер вытиска

Номер сборочного узла или детали

Марка профиля по Каталогу изделий конструкций оборудования Пермского завода комплектных металлических конструкций.

4. Монтаж дверей

4.1. Монтаж стальных дверей производится в следующей последовательности:

— установка и крепление стоек фахверка.

Внизу стойка фахверка прибивается к опорному элементу, установленному на фундаментной балке. Вверху стойка крепится к ригелю при помощи соединительных изделий;

— установка и крепление коробки двери.

В стенах из трехслойных металлических панелей крепление коробки производится к стойкам фахверка. В стенах из железобетонных панелей и кирпича для крепления коробки двери предварительно производится разметка и сверление отверстий под дюбели. Крепление коробки к стене производится при помощи соединительных изделий и пластмассовых дюбелей;

— уплотнение зазоров между стеной и коробкой двери минеральной ватой;

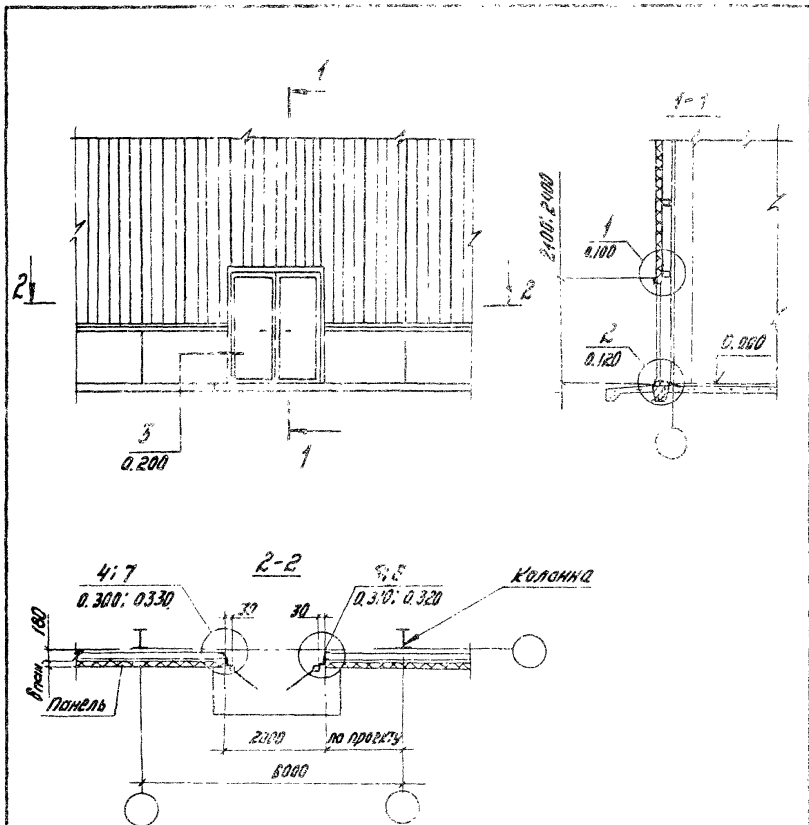
— установка и крепление наличников

1.436.3-19.0 000 ПЗ

ЛИСТ

3

18375-01 Б
Колчурова и Петрова фирмента А4



В соответствии на узлы в обозначении документов, где не указаны, условно указано обозначение серии и выпуска изделий

1.435.3 - 19.0 010			
Рук. арт.	Гранев	Н.контр	Грязнова
Горх.пр.	Ермолин	Рук.гр.	Чепелев
Ст.инж.	Шабуров		
			Схема расположения двупольной двери к стенам из металлических трехслойных панелей (Серия 1432.2-17)
			ЦНИИПРОМЗДАНИЙ

18.575-31 в формате Колуповая Евдокияовна

Имя человека, подпись и дата, В.ч.т. ш.ч.г.

Формат	Зона	Поз.	Обозначение	Наименование	Кол. на серия 1436 3-19 П 030				Примечание
					1	2	3	4	
				Документация					
А4			1436 3-19. П 030	Схема расположения отвертка для крепления дверей в стенах из полимерных трехслойных панелей (серия 1432 2-17)	×				

Копировать документ

18.05.01

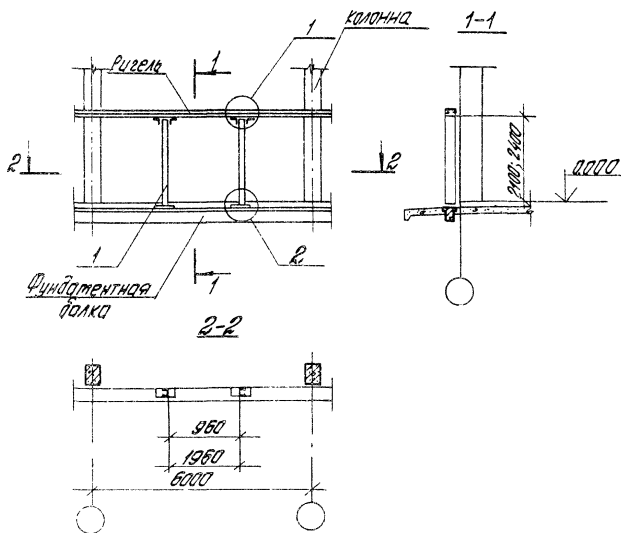
Формат А4

				1436 3-19. П 030			
Рук. отд.	Гранев	В.ч.т.		Схема расположения отвертка для крепления дверей в стенах из полимерных трехслойных панелей (серия 1432 2-17)	Листов	лист	листов
И.контр.	Грязнова	В.ч.т.			Р	1	4
Гл. инж.	Ермолин	В.ч.т.			ЩИИПРОМЗДАНИИ		
Рук. гр.	Челелев	В.ч.т.					
Ст. инж.	Шодуров	В.ч.т.					

Комплектный материал

№ 10-9-733

Форма	Зона	Поз.	Обозначение	Наименование	Кол. на испол. 1.436.3-19.0.030								Примечание
					-	01							
				<u>Сборочные единицы</u>									
А4	1		1.436.3-19.0.040	Стойка	2								
			-01	Стойка		2							
				<u>Детали</u>									
БУ	2		1.436.3-19.0.031	Соединительное изделие									
				Уголок 70-50-3 ГОСТ 19772-74									
				в ст. 3 кв. 2 ГОСТ 11474-78									
				L=160 h14 R200	4	4							0,93 кг
				<u>Стандартные изделия</u>									
	3			Болт М14х100.58.05									
				ГОСТ 7798-70*	8	8							
					1.436.3-19.0.030								Иуст
													2



Обозначение	Марка профиля	Высота профиля	Масса кг
1436.3-19.0.010	ПТ-2	2400	48,85
-01	ПТ-2	2100	43,46

Марка профиля принята по каталогу изделий конструкций оборудования Ленинградского завода комплектных металлоконструкций.

1.436.3-19.0.030

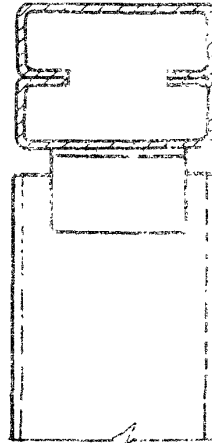
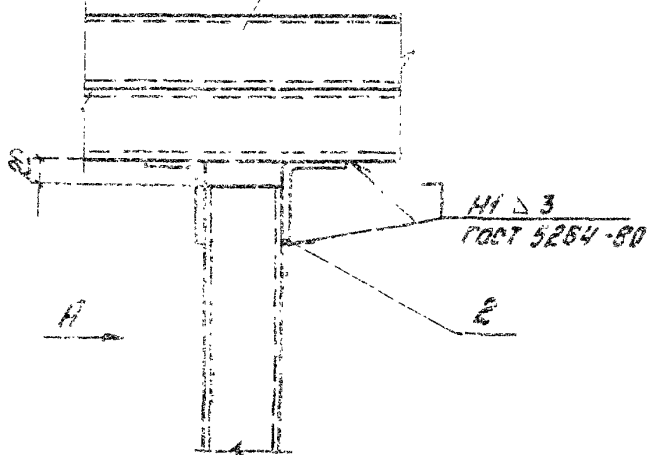
18575-01 11

3

1

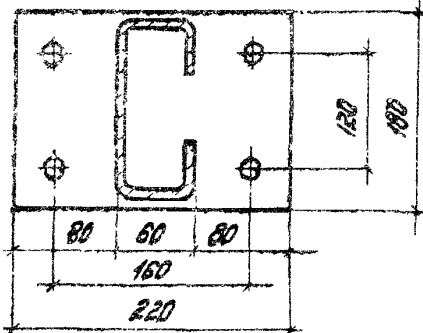
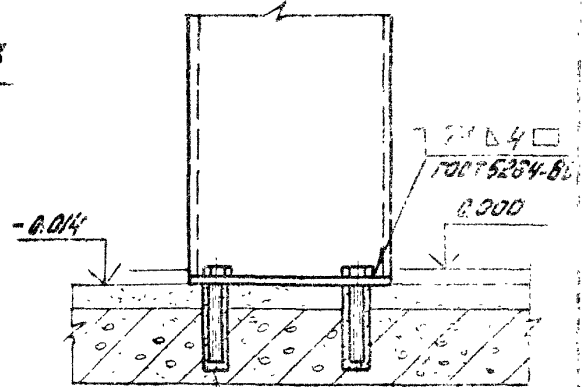
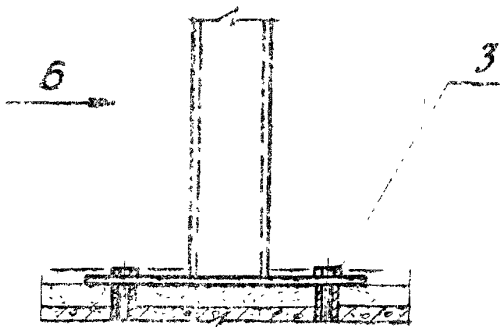
Вид А

ручьи



2

Вид Б



1.436.3 - 19.0 030

Лист
4

Копурова Петрова 18575-01 12 формат А4

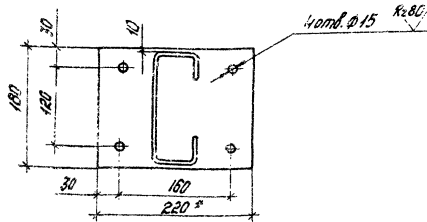
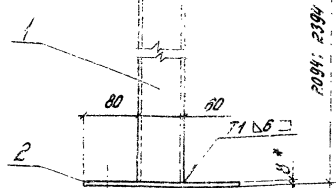
Инд № покл. Подпись и должность инв.

Формат	Лист	Лист	Заблаговременное	Наименование	Код на испол. 1.436.3-19.0.040					Примечание
					—	01				
				Документация						
44			1.436.3-19.0.040.СБ	Сборочный чертеж Детали	×	×				
				Профиль Р7-2						
				Каталог изделий конструкций оборудования Пермского завода защитных металлических конструкций						
64	1		1.436.3-19.0.041	Стойка $h=2386$ $h14$ R_{280}		1				2,3кг
			-01	Стойка $h=2086$ $h14$ R_{280}		1				2,64кг
64	2		1.436.3-19.0.042	Опора Лист $h=14$ R_{280} Б-ПК-В.0 ГОСТ 19903-74 в ст.3 по ГОСТ 14637-79			1	1		
				(220x180) $h14$ R_{280}						
				Марка						

Копирован Лепрова

13575-01 13 Формат А4

					1.436.3-19.0.040				
Рук. отд.	Гранев	Р.В.С.			Стойка	Стойка		Лист	Лист
Н.Контр.	Грязнова	В.С.				Р	1		
Р.И.Пр.	Боголюбов	В.С.				ЦНИИПРОМЗДАНИЙ			
Рук. гр.	Чепель	В.С.							
Ст. инж.	Шабуров	В.С.							



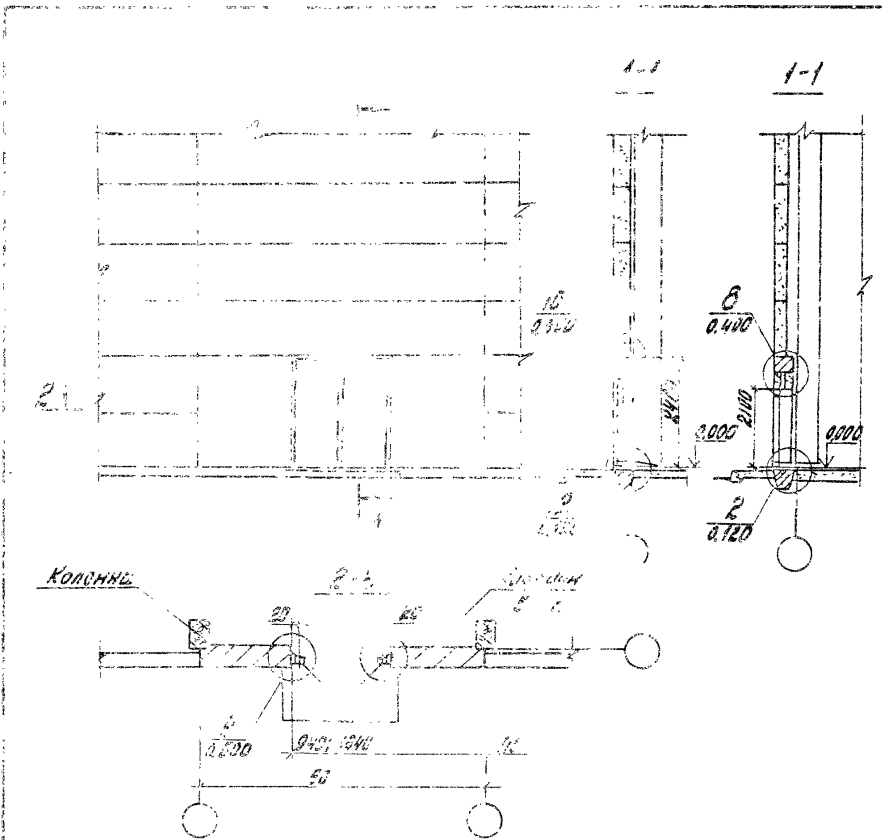
Обозначение	Масса, кг
1.436.3-19.0 040	4,5
-01	4,84

- * Размеры для справок.
- Сварные швы по ГОСТ 5254-80.

			1.436.3-19.0 040 СБ		
			Стойка Сборочный чертеж		
			Статус	Масштаб	Листов
			Р	СМ. табл.	1:5
			Лист	Листов	
			ЦНИИПРОМЗАПАК		

Рук. отв. Гречев
Н. контр. Грязнов
Н. д. д. Я. Ермолин
Бук. гр. Сепель
Ст. инж. Шабуров

Копировал Евдокимов В 18575-01 14 фото А4



В ссылках на узлы в обозначении документа, где они
 приведены, условно опущено обозначение серии и выпуска работ.

1.4363-19.0 050

Рук. отд.	Гранев	А. Дем
Инж. конст.	Грязнов	В. Дем
Тех. архив	Ермолин	С. Дем
Рук. гр.	Челелев	И. Дем
Ст. инж.	Шварцов	М. Дем

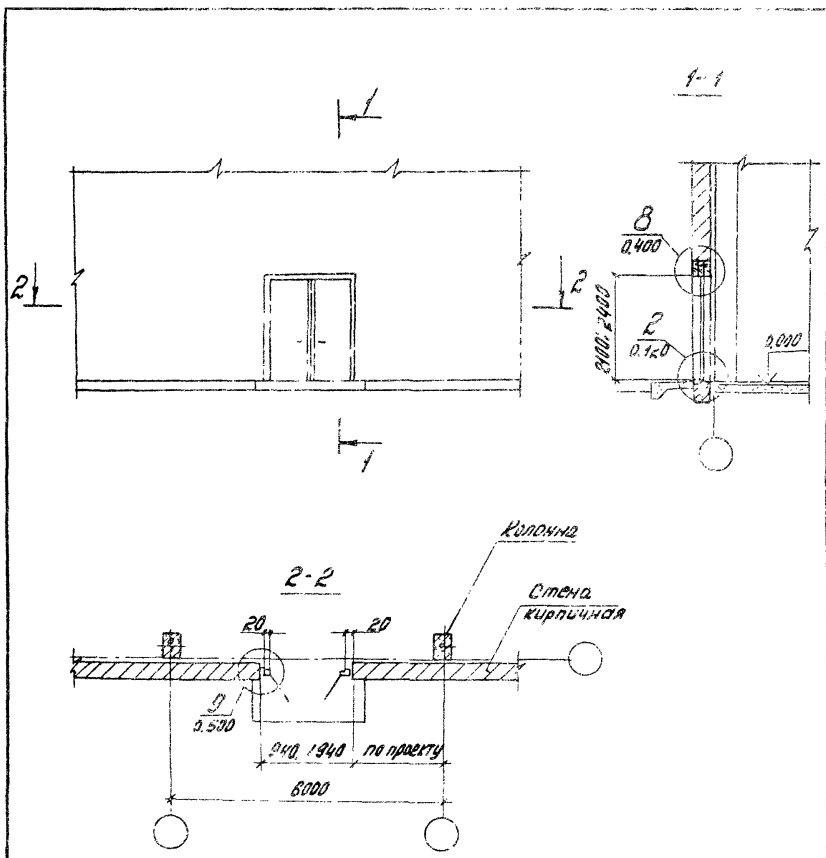
Схема расположения
 двери к стенам из желе-
 зобетонных панелей

Лист	Лист	Лист
Р	1	1

ЦНИИПРОМЗДАНИЙ

Шифр по плану, Листы и детали имеют...

Капирова Е.Ф. 18575-01 15 формат А4



В осях на узлы в обозначении документов, берячи пометками условно опущено обозначение верха и внизу работы

			1.436.3-19.0 460				
Рук. отд.	Гранев	РАД	Схема расположения дверей к стенам из кирпича	Стенка	Лист	Лист	
Н. контр.	Грязнова			Р		3	
П. арх. пр.	Ермаков			ЦНИИПРОМЗДАНИИ			
Рук. гр.	Чепелев						
Ст. инж.	Шабуров						

18575-21 15
Коллежский Инженер А4

Инв. № по пол.		Подпись и дата		Взят инв. №													
Формат	Зона	Поз.	Обозначение	Наименование	КОЛ-ВО ШТОК 1436.3-19.0 100										Примечание		
					-	31	32	33									
			1436.3-19.0 100	Узел 1	×	×	×	×									
				<u>Цепляки</u>													
				Слив													
БУ	1		1436.3-19.0 100. 2-805	L=1040 h14 ⁸⁰⁵	1	1											2,07кг
			-01	L=2040 h14 ⁸⁰⁵				1	1								3,44кг
БУ	2		1436.3-19.0 100 3-211	Крепежный элемент	4	4	8	8									7,40кг
			1436.3-19.0 100 3-212	Крепежный элемент	4	4	8	8									7,40кг
			1436.3-19.0 100 3-214	Крепежный элемент	4	4	8	8									7,40кг
				Нащельник													
БУ	3		1436.3-19.0 100 2-815	L=950 h14 ⁸¹⁵	1	1											2,8кг

Копировать Петров

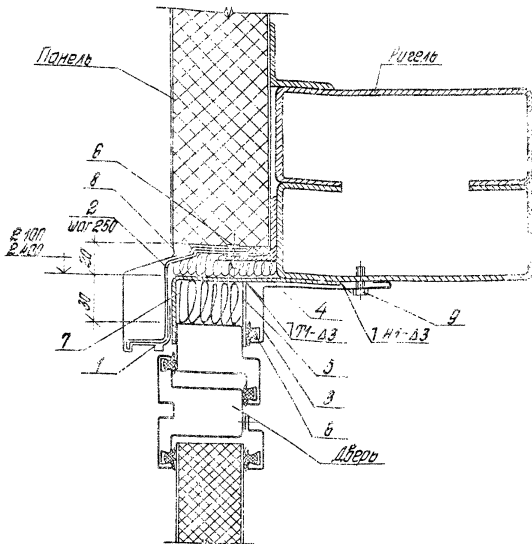
95-55-01-14
4-фронт 14

					1436.3-19.0 100						
Рук. отд.	Гранев	В.Вант			Узел 1					Станд. лист	Листов
Н.контр.	Грязнов	С.С.Т								Р	1
Т.в.д.р.	Ермолин	В.В.Т								ЩНИПРОМЗДАНИЙ	
Рук. гр.	Чепелев	В.В.Т									
И.чк.	Шабурок	В.В.Т									

Формат Эпол	Поз.	Обозначение	Наименование	Кол. на испол. 1.436.3-19.0 100								Приме- чание	
				-	01	02	03						
		-01	L=1960 h14 R ²⁸⁰			1	1						2,62кг
А4	4	1.436.3-19.0 101	Элемент крепежный	1	1								
		-01	Элемент крепежный			1	1						
			Упор										
			Лист 6-м-3 ГОСТ 19903-74 в 3-м листе ГОСТ 16373-77										
Б4	5	1.436.3-19.0 102	(940×40) h14 R ⁸⁰	1	1								0,87кг
Б4		-01	(1940×40) h14 R ⁸⁰				1	1					1,9кг
			Профиль уплотнительный										
Б4	6	1.436.3 19.0 100 2-901	L=960	1	1								0,04кг
		-01	L=1960				1	1					1,09кг
Б4	7	1.436.3-19.0 103	Утеплитель										
			Плиты из минеральной ваты марки 50 ГОСТ 4578-82										1 м ³
			Стандартные изделия										
			Винт самонарезающий										
			М-1-20 6×15-921										
			ТУ Первоуральского завода	12	12	20	25						
				1.436.3-19.0 100								Лист 2	

Копировать Петрова

1.436.3-19.0 100
Лист
2



Обозначение	Для дверей толщ.
1.436.3-19.0.100	ДНГ 9-24Г
-01	ДНГ 9-21Г
-02	ДНГ 19-242Г
-03	ДНГ 19-212Г

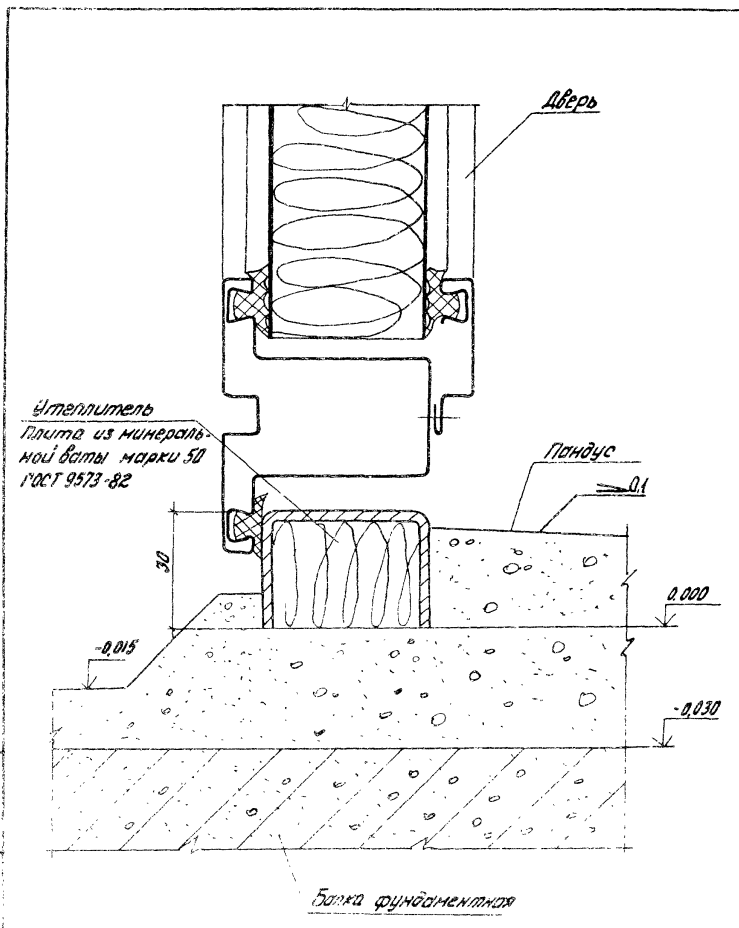
Наружная грань дверной коробки находится в одной плоскости с наружной гранью панели.
Дверные швы по ГОСТ 5264-80.

1.436.3-19.0.100

лист

4

18575-01 20



Дир. К. Сорокин
 Подпись и дата от 2
 1985 г.

		1436.3-19.0 120			
Рук. отд.	Гранев	Узел	Станд.	Лист	Листов
И.контр.	Брызгалов				
С.д.х.р.	Бриллиант		ЦНИИПРОМЗДАНИИ		
Рук. гр.	Чепелев				
С.ш.ж.д.	Шакиров				

Авторская Петрова 18575-31 21

Калиграфия Петрова

18575-01 22
Формат 114

Формат	Зона	Поз.	Обозначение	Наименование	КОЛ. НО ИСПОЛН 1436.3-19.0 200				Примечание	
					01	02	03			
				<u>Документация</u>						
			1436.3-19.0 200	Узел 3	×	×	×	×		
				<u>Детали</u>						
А4	1		1436.3-19.0 201	Нащельник	1	1	1	1		
				Нащельник						
				Уголок <small>ГОСТ 19772-74</small>						
БУ	2		1436.3-19.0 202	Л = 2350 h 14 <small>ГОСТ 1474-70</small>	1	1			5,02кг	
			- 01	Л = 2050 h 14 <small>ГОСТ 1474-70</small>	1		1		4,57кг	
					Марка	ДНС	ДНС	ДНС	ДНС	
						9-24Г	9-21Г	19-24Г	19-21Г	

					1436.3-19.0 200
Руководитель	Трещев	В.В.И.			
Мастер	Гурьянов	В.А.			
Мастер	Ермилин	В.С.		Узел 3	
Мастер	Варлава	В.С.			
Мастер	Мороз	В.С.			

Инв. № подл.		Подпись и дата		Элемент № 3, №		Кол. № инв. 1.436.3-19.0 200						Прим. № 1
Формат	Зона	Лист	Обозначение		Наименование		—	01	02	03		
А4		2	1.436.3-19.0 203		Ношеланик		1		1			
			-01		Ношеланик			1				
БУ		3	1.436.3-19.0 200 3-206		Элемент крепежный		0	9	0	8		278
					Ношеланик							
БУ		4	1.436.3-19.0 200 2-806		L=2350 H14		1		1			282
					L=2050 H14			1				278
					Прокладка							
					Уплотнитель							
БУ		5	1.436.3-19.0 200 2-901		L=23		2		2			278
			-01		L=200							278
БУ		6	1.436.3-19.0 200 2-302		Ношеланик		1					
Б4		7	1.436.3-19.0 204		Элемент крепежный		0	8	0	8		
Б4		8	1.436.3-19.0 205		Утеплитель							
					Плита из пенополиуретана							
					Битумная мастика							
Б4		9	1.436.3-19.0 206		Прокладка							
					Пластина I, Ауст, ОМБ-М-1513							
					ГОСТ 7738-77 (20x1200)							

Капительная техника

2375-01 23
Формат А4

Купирован Петровым

18.5.75-01 24

Формат №4

Формат	Зона	Поз.	Обозначение	Наименование	Кол. на испол 1436.3-19.0 200							Примечание		
					-	01	02	03						
				<u>Стандартные изделия</u>										
		9		Винт самонарезающий СН-120										
				5*15,35*70 Первобуровского эл.	10	8	10	8						
		10		Болт М6х20 05 ГОСТ 7798-70*	18	16	18	15						
		11		Гайка М6.5 05 ГОСТ 5915-70	18	16	18	16						
		12		Шайба 6.65Г ГОСТ 6402-70	18	16	18	16						

1.436.3-19.0 200

Копия: заводской

№ 5258 Формат 52

Формат	Зона	Поз.	Обозначение	Наименование	Кол. на испол. 1436.3-19.0.300				Примечание
					-	01	02	03	
				<u>Документация</u>					
04			1436.3-19.0.300	Узел 4	×	×	×	×	
				<u>Детали</u>					
				<u>Ношельник</u>					
6У	1		1436.3-19.0.300-2-806	L=2350 H14 ∇ Rz80	1		1		2,81кг
			- П1	L=2050 H14 ∇ Rz80		1		1	2,29кг

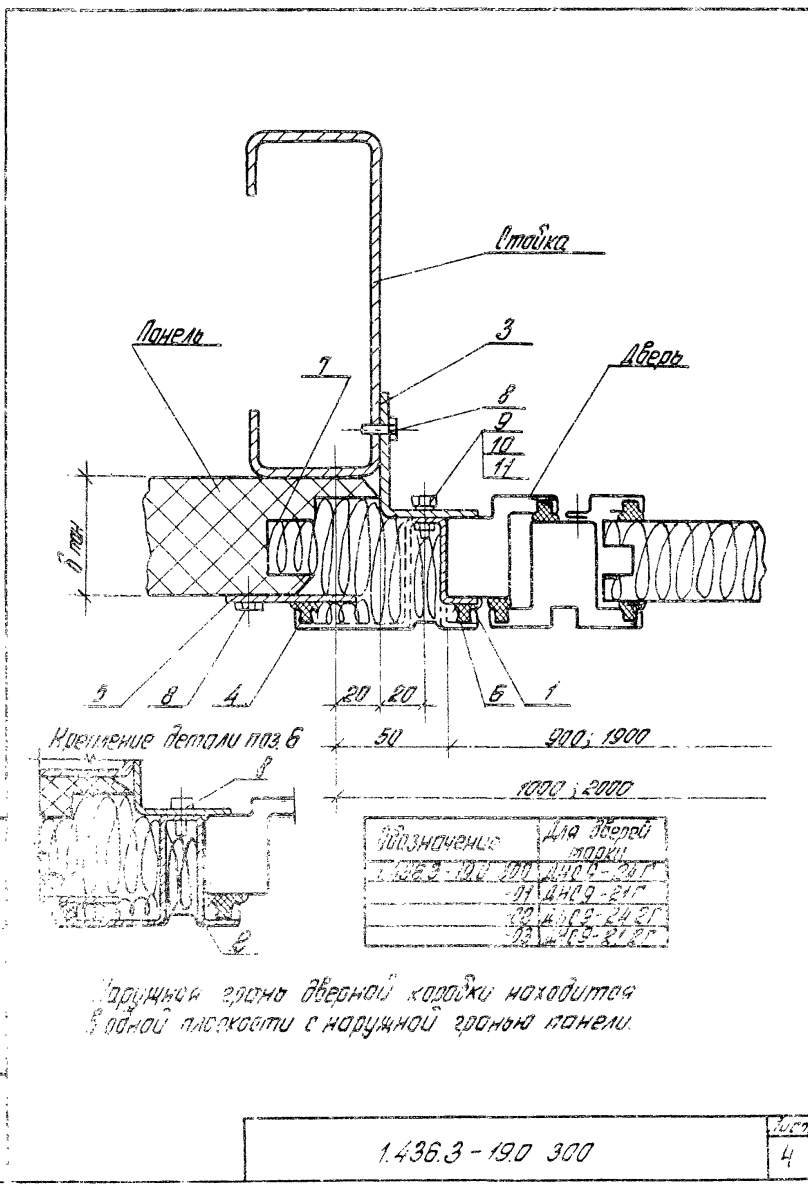
Марка
ДНК
С-14Г
19E
L=211
L=211
19-212Г
19E
L=212Г

			1436.3-19.0.300:		
Рук. отд.	Грочев	В.А. [подпись]	Узел 4		
Контр.	Гришнова	[подпись]	Вариант прижимания обверт		
Испол. пр.	Ситовкин	[подпись]	к стержню из дингва - тип 3		
Рук. гр.	Чепелев	[подпись]	Цилиндромедники		
Ст. члж.	Шабуров	[подпись]			

1436.3-19.0 300 3 208

Индивидуальный проект Формат А4

Формат А4	Табл. №	Обозначение	Наименование	Кол. на испол. 1.436.3-19.0 300				Примечание
				-	01	02	03	
Б4	2	1.436.3-19.0 300 3 208	Элемент крепежный	6	5	6	5	
Б4	3	1.436.3-19.0 203	Щельник	1		1		
		-01	Щельник		1		1	
			Профиль уплотнительный					
Б4	4	1.436.3-19.0 300 2-901	Л = 2350	2		2		0,1кг
		-01	Л = 2050		2		2	0,85кг
			Накладка					
			Лист Б-ПН-1.0 ГОСТ 19903-74					
			Лист В Ст 3пс ГОСТ 16523-70					
Б4	5	1.436.3-19.0 302	(60 × 2350) 414 R ₂₈₀	1		1		1,1кг
		-01	(60 × 2050) 414 R ₂₈₀		1		1	0,94кг
Б4	6	1.436.3-19.0 204	Элемент крепежный	6	5	6	5	
Б4	7	1.436.3-19.0 303	Утеплитель					
			Плита из минеральной ваты марки 50					
			ГОСТ 9573-82	0,01	0,01	0,01	0,01	м ³



Обозначение	Для дверей толщиной
1.436.3-190-300	1400-2400
1.436.3-190-300	1400-2400
1.436.3-190-300	1400-2400
1.436.3-190-300	1400-2400

Наружная грань дверной коробки находится в одной плоскости с наружной гранью панели.

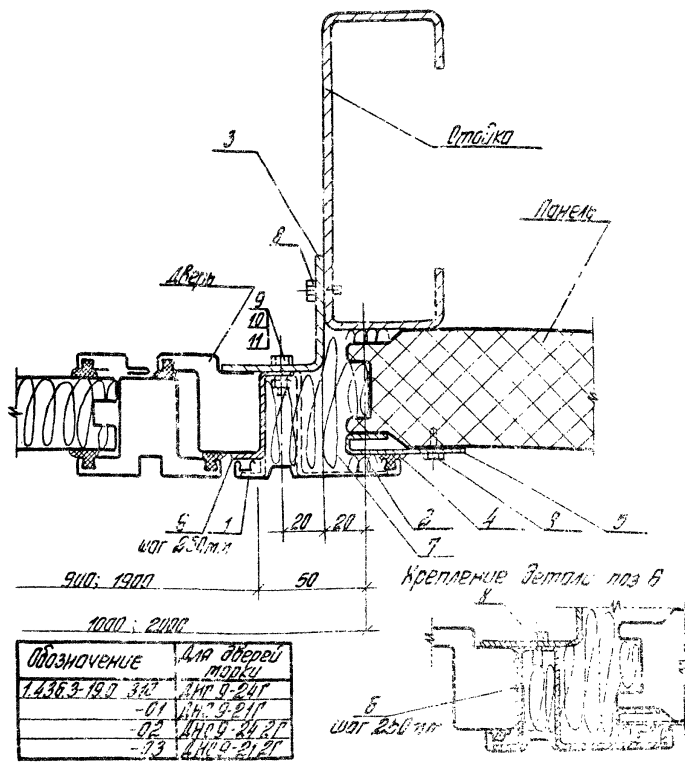
в табл. Подпись и место Изгот. И.И.В.М.

Фир.	Зона	Поз.	Обозначение	Наименование	Кол. на стан. 1.436.3-19.0 310				Приме- ания
					-	01	02	03	
БУ		4	1.436.3-19.0 201	Профиль уплотнительный	2		2		
			- 01	Профиль уплотнительный		2		2	
П4		5	1.436.3-19.0 311	Кронштейн	1		1		
			- 01	Кронштейн		1		1	
П4		6	1.436.3-19.0 204	Элемент крепежный	9	8	9	8	
БУ		7	1.436.3-19.0 311	Утеплитель					
				плиты из минеральной					
				ваты марки 50					
				ГОСТ 9573-82	001	001	01	01	м ²
				Стандартные изделия					
		8		Винт саморез. ок. цинк М6-70					
				6*15.05 ТУ П. 509.000.000	8	8	9	8	
		9		Болт М6*20.05 ГОСТ 7798-70	8	16	18	16	
		10		Гайка М6*05 ГОСТ 5915-70	18	16	16	16	
		11		Шайба 6.051 ГОСТ 5402-70	18	16	18	16	

Копия 8-м Перова

1.436.3-19.0 310
Формат А4

1.436.3-19.0 310



Обозначение	Для дверей марки
1.436.3-19.0 310	ЗМК 9-24Г
-01	ЗМК 9-21Г
-02	ЗМК 9-24 2Г
-13	ЗМК 9-21 2Г

Наружная грань дверной коробки находится в одной плоскости с наружной гранью панели.

1.436.3-19.0 310 1207
3

18575-01 32

Имя и фамилия Подпись и дата Отметка

Формат	Зона	Поз.	Обозначение	Наименование	Кол. на испл. 1 436.3-19.0 320				Примечание
					-	01	02	03	
				Документация					
А4			1 436.3-19.0 320	Узел	×	×	×	×	
				Детали					
БУ	1		1 436.3-19.0 300 2-806	Ножевой	1	1			
			01	Ножевой					
А4	2		1 436.3-19.0 300 5-208	Элемент крепления	5	4			
Б4	3		1 436.3-19.0 203	Навесной	1	1			
			1 436.3-19.0 203-01	Плоский		1			
БУ	4		1 436.3-19.0 300 2-901	Профиль швеллерный	2	1			
			01	Профиль швеллерный		1			
А4	5		1 436.3-19.0 311-02	Кронштейн	1	1			

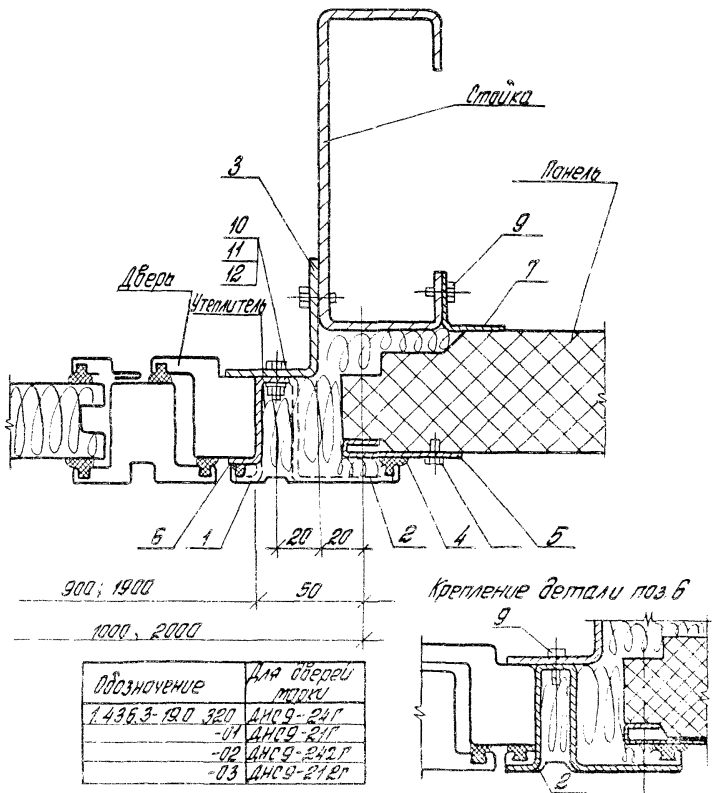
Коллекция Липовки
8258-01-33
Учрежд. №4

1 436.3-19.0 320				
Узел Б				
Вариант примыкания				
двери к стене из бетона				
тип 3				
Рис. от И.Контр Сторжко Рук. гр. И.В.С.	Транск Грязнова Ермолин Числаев И.В.С.	В.Ф.С. И.В.С. И.В.С.	Сторжко	Лист 1
			Листов 5	
			ЦНИИПРОМЗДАНИИ	

Копирован Леприво

18575-01 34
Формат: Н4

Формат зона	Лос.	Обозначение	Наименование	Кол. на исполн. 1436.3-19.0 320								Примечание		
				-	01	02	03							
		- 03	Кронштейн		1		1							
А4	6	1.436.3-19.0 204	Элемент крепежный	1	1	1	1							
			Нащельник											
			Уголок 32x32-2ГОСТ19771-74											
			ВСтЗис2ГОСТ1474-76											
Б4	7	1.436.3-19.0 321	L = 2400 h14 R_{z80}	1		1							2,28кг	
		- 01	L = 2100 h14 R_{z80}		1		1						2,0кг	
			Стандартные изделия											
	9		Винт самонарезающий											
			СМ-1-20 6x15.05											
			ТУ Первоуральского з-да	15	12	15	12							
	10		Болт М6x20.05ГОСТ7198-70*	18	16	18	16							
	11		Гайка М6.50ГОСТ5915-70	18	16	18	16							
	12		Шайба б.65ГОСТ6402-70	18	16	18	16							
				1436.3-19.0 320								АИСТ		
												2		



наружная грань дверной коробки находится в одной плоскости с наружной гранью панели.

1.435.3-19.0 320

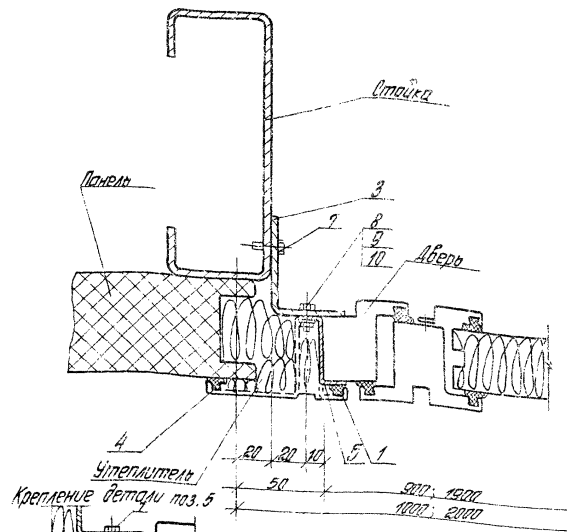
18575-01 35

18575-01 35

Инв. № пер. №		Год выпуска и дата		Этап изготовления		Кол. на исполн. 1.436.3-19.0 330								Примечание
Формат	Зона	Лист	Обозначение	Наименование	-	01	02	03						
А4	4				1.436.3-19.0 300 2-001	Профиль уплотнительный	2		2					
			- 01	Профиль уплотнительный			2	2						
А4	5		1.436.3-19.0 204	Элемент крепежный	1	1	1	1						
				<u>Стандартные изделия</u>										
	7			Винт самонарезающий СМ-1-20 6×15.05 ТУ Первоуральского завода	15	12	15	12						
	8			Болт М6×20.58.05 ГОСТ 7798-70*										
	9			Гайка М6.5 05 ГОСТ 5915-70	18	16	18	16						
	10			Шайба 6.65 Г ГОСТ 6402-70	18	16	18	16						
					1.436.3-19.0 330								Лист	
													2	

Копирован Печера

18375-01 37
Формат А4



Обозначение	Для дверей толщи
1.4.36.3-19.0-330	ДНС9-26Г
-01	ДНС9-21Г
-02	ДНС19-24Г
-03	ДНС19-21Г

Наружная грань дверной коробки находится в одной плоскости с наружной гранью панели.

1.4.36.3 19.0 330 Лист
3

18515-01 38

Инв. № табл.	Подпись и дата	Взят, и.в. №
--------------	----------------	--------------

Формат	Зона	Поз.	Обозначение	Наименование	Кл. на ... 1.436.3-19.0 401			Примечание
					И	У	Д	
				Документация				
А4			1.436.3-19.0 400	Узел В	×	×	×	
				Детали				
				Сборочные чертежи				
				Чертежи деталей				
Б4	1		1.436.3-19.0 401	Л-940				2/4
			-01	Л-1940				2/3

Копировка Петрова

1.35.75-01/39
Формат А4

			1.436.3-19.0 400		
Рук. отд.	Грознев	В. Дрозд	Узел В		
В. контр.	Брянцова	И. Дрозд			
Н. арх. пр.	Ермолин	И. Дрозд	ЦНИИПРОМЗДАНИИ		
Рук. зр.	Чепелев	И. Дрозд			
Ст. тех.	Шариков	И. Дрозд			

Стандия лист листов

Р 1 3

Копировать Петров

18575-01/13
Фур. от №

Прогнат	Зона	Повз.	Обозначение	Наименование	Кол. на испол. 1.436.3-19.0 400				Примечание
					-	01	02	03	
				<i>Соединительное изделие</i>					
				<i>Лист Б-ПН-2.0 ГОСТ 19903-74</i>					
				<i>3 Ст. 306 ГОСТ 16523-70</i>					
54		2	1.436.3-19.0 402	(40×440) h 14 <i>Rz 80</i>	1	1			0,59кг
			- 01	(40×1940) h 14 <i>Rz 80</i>			1	1	1,21кг
				<i>Стандартные изделия</i>					
		6		<i>Дюбель пластмассовый</i>					
				46.58 (Д 35-5/8)					
				ТУ 36-941-79	8	8	16	16	
		7		<i>Шуруп А5-40 ГОСТ 1145-70</i>	8	8	16	16	
					1.436.3-19.0 400				Лист 2

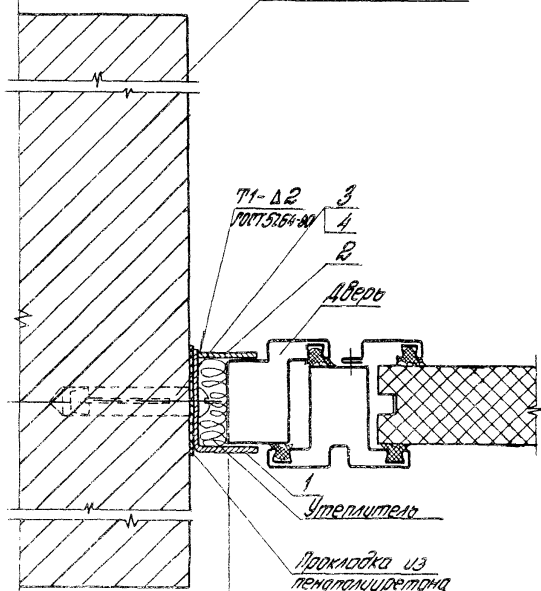
оубршш вкудбулоу

18535-01/42
Формат А4

Уч. 9		1.436.3-19.0500		1.436.3-19.0500		Кол. на испол. 1.436.3-19.0500				Примечание
Формат	ЮНС	Л/З	Обозначение	Наименование	-	01	02	03		
				<u>Документация</u>						
А4			1.436.3-19.0500	<u>Узел 9</u>	×	×	×	×		
				<u>Детали</u>						
				<u>Соединительное изделие</u>						
				<u>Узелок 50×36×3 ГОСТ 19772-74</u>						
				<u>В ст. 3 кл. 2 ГОСТ 11474-76</u>						
Б4	1		1.436.3-19.0501	<u>Л = 2350 h14 Rz 80</u>	1		1			2,5 кг
			- 01	<u>Л = 2050 h14 Rz 80</u>		1		1		2,2 кг
				<u>Соединительное изделие</u>						
				<u>Лист Б-ПН-20 ГОСТ 19903-74</u>						
				<u>В ст. 3 пс ГОСТ 16523-70</u>						
					Марка					
					ДНС					
					9-24Г					
					9-21Г					
					ДНС					
					19-24Г					
					ДНС					
					19-21 Г					

				1.436.3-19.0500						
Рук. отд.	Грознев	И. Рунд		Узел 9				Стандия	Лист	Листов
Я. контр.	Грязнова	И. Рунд						Р	1	3
Л. одх. пр.	Ермлаки	И. Рунд								
Руч. гр.	Челелев	И. Рунд								
Ст. инж.	Щедриков	И. Рунд		ЩНИПРОМЗДАНИЙ						

Стена из кирпича



Т1-Д2
10075164-00

3
4
2

Дверь

Уплотнители

Прокладка из
пенополиуретана
ГОСТ 10174-72

20 500; 1900

Обозначение	для дверей марки
1.436.3-19.0 500	ДНС9-24Г
-01	ДНС9-21Г
-02	ДНС9-242Г
-03	ДНС9-212Г

Указ. на под. детали и сборки. Внутр. лист.

1.436.3-19.0 500

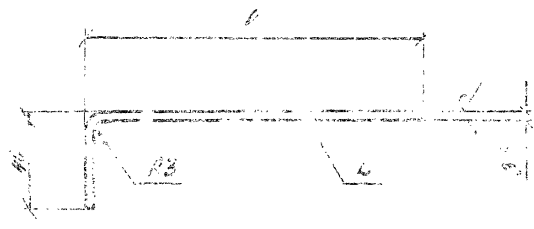
1.500
3

18575-01 44

Инв. № покл.		Подпись и дата		Взам. инв. №		Хар. № покл. 1.436.3-19 0 600				Примеч.
Формат	Зона	Лист	Обозначение	Наименование	01	02	03			
							Упор			
					Листы 5-ПН 20 ГОСТ 19002-74 в ст. 356 ГОСТ 16523-78					
64	3		1.436.3-19 0 600	(40×940) 114	260	1				0,50
			- 01	(40×140) 61	180		1			121
				Стандартные изделия						
		6		Дюбель в бетоне 6х61	4658 (ДЭ 619)	8	9	15	16	
		7		Шуруп 16×40	ГОСТ 1145-80	8	9	15	16	
1.436.3-19 0 600										Лист 2

копировать. Переписать
 1.436.3-19 0 600
 44 шифра 44

Rz80 (✓) (✓)



Обозначение	l, мм	R, мм	Длина чашечки по толщине	Масса кг
1.435.3-19.0 101	940	157	40,50, 50,6	2,3
		140	80, 90, 100	3,2
-	940	100	40,50, 50,61,5	4,6
		105	50, 90, 100	6,5

1. * Размер для справок.

2. Предельные отклонения размеров $\pm \frac{1T14}{2}$

Указ. №, дата, наименование, подпись, должность

			1.435.3-19.0 101		
			СЕРТИФИКАТ КРЕПЕЖНЫЕ И		
			Лист Б-38-3.0 ГОСТ 19903-74 Вот. 3. по ГОСТ 16523-70		
			Страна	Масса	Масштаб
			Р	см табл.	1:2
			Лист		Листов 1
			ЦНИИПРОМЗДАНИЙ		

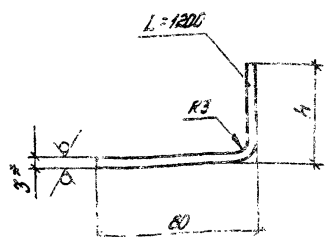
Руководитель
Н. Кондратьев
Инженер
Бук. 30
Т. И. И.

Город
Грязнов
Б. ст. ст. ст.
Челябинск
Шаб. 1000

И. И. И.
И. И. И.
И. И. И.

Число листов 18575-71 48 формат А4

Рис. 80
✓ (1)



Слово значение	H мм	д. для поперечн. толщины шп	Материал кг
1.430.3-19.0 201	50	46,6	0,19
-01	53	50	0,2
-02	65	61,6	0,25
-03	83	80,0	0,32
-04	85	81,5	0,33
-05	95	91,6	0,36
-06	103	100,0	0,39

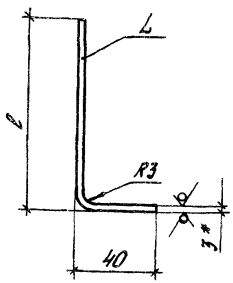
1.* Размер для справок.

2. Предельные отклонения размеров по СМТ.

			1.430.3 - 19.0 201	
			Нащелоник	
Рук. отд. Н. Киндр	Гранев Грязнов	В. Дрепко	Станок	Материал
Гл. инж. Рук. до Ст. инж.	Ермолин Чепелев Шабиров	И. Сидоркин	Лист	Листов
			Лист Б-ПН-3 ГОСТ 19903-74 В ст. Э. № 1007, 13523-70	
			ИНЖПРОМЗДАНИИ	
			18575-01	
			Напировал Евдокимов	

Листов 1/1

Rz80
✓(✓)



Обозначение	L	ρ	Для длины толщиной δ	Масса, кг
1.438.3 - 19.0 203	2350	60	46,6; 50; 61,6	3,32
		90	80; 81,6 91,6; 100	5,0
	-01 2050	60	46,6; 50; 61,6	3,0
		90	80; 81,6; 91,6	4,4

1. * Размер для справок.

2. Предельные отклонения размеров $\pm \frac{IT14}{2}$

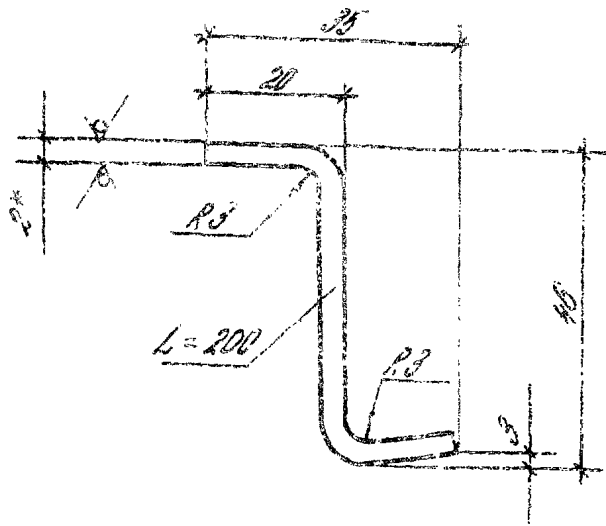
1. 438.3 - 19.0 203
 2. 01 2050

1.438.3 - 19.0 203		
Ду: от 10 до 100 Длина: от 10 до 100 Масса: от 1 до 100 Цена: от 1 до 100	МОЩЕЛЬНИК	
	Лист	В.П. 3. по ГОСТ 15923-74
		ЦИНКОПРОМЗДАНИЙ

Копирован Петров

15575 31 50

Зарплата 4х



- 1* Размер для втулки
2. Предельные отклонения размеров $\pm \frac{1}{2}$

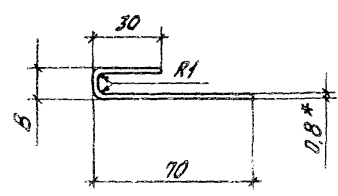
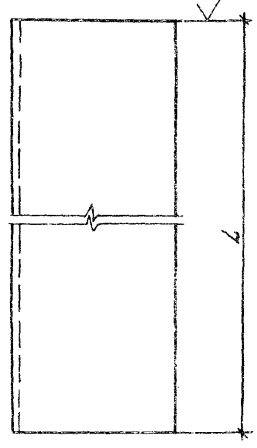
			14363-190 204		
			Элемент	Стадия	Масса
			крепёжный	Р	04
				Лист	Листов 1
опт	Горчев	Федосин	Лист Б-ПН-20 ГОСТ 19903-74		
онтр	Григорьев	Сидоров	В. Дт. 3 по ГОСТ 15623-70		
пр. пр.	Ермаков	Сидоров	ЦНИИПРОМЗДАНИЙ		
20	Чирков	Котельников			
инж.	Щабыров	Железняков	18575-01 51		

Копировал: Юрчик

Формат А4

✓(✓)

По контуру
R=80



Обозначение	L	B	Масса кг
1.436.3-19.0 3И	2350	11	1.65
-01	2050	11	1.44
-02	2350	9	1.6
-03	2050	9	1.4

- 1. Размер для справок
- 2. Предельные отклонения размеров $\pm \frac{17.14}{2}$

Шифр листа

				1.436.3-19.0 3И		
				Кронштейн		
				Сталь	Масса	Масштаб
				Р	см табл.	1:2
				лист	номер	
				ЦНИИПРОМЗДАНИЙ		
				лист 5-ПЧ-0.8 ГОСТ 19923-74		
				лист 3 от 3 по ГОСТ 16523-70		

Дикт. Громов
Н.Колос. Грязной
П.Ф.П. Ермолин
Рук.р. Чепелев
С.И.М.М. Шибанов

Копировал Евдокимов 18575-01 52 формат А4

Объединение войск расположения объекта	Метки бвсрл	Масса, кг				Примечание
		Сталь	Резина	Нормальная форма	Нормальная форма или иная	
1. 436.3-19.0 010	ДНО9-21Г	58	1	1,5	2,5	А. 10 П. 10 Т. 10
	ДНО9-21Г	54	0,8	1,2	2	
1. 436.3-19.0 020	ДНО9-212Г	63	0,9	2	2,5	А. 10 П. 10 Т. 10
	ДНО9-212Г	60	0,9	1,5	3	
	ДНО9-24Г	57,5	1	1,5	2,5	А. 10 П. 10 Т. 10
	ДНО9-21Г	54	0,8	1,2	2	
	ДНО9-212Г	60,5	0,9	2	2,5	А. 10 П. 10 Т. 10
	ДНО9-212Г	59,5	0,9	1,5	3	
	ДНО9-24Г	49	1	1,5	2,5	А. 10 П. 10 Т. 10
	ДНО9-21Г	46,5	0,8	1,2	2	
ДНО9-212Г	53,5	0,9	2	2,5	А. 10 П. 10 Т. 10	
ДНО9-212Г	51	0,9	1,5	3		
1. 436.3-19.0 050	ДНО9-21Г	11		0,5		
	ДНО9-21Г	10		0,5		
	ДНО9-212Г	14		0,65		
	ДНО9-212Г	13		0,5		
1. 436.3-19.0 080	ДНО9-24Г	11		0,5		
	ДНО9-21Г	10		0,5		
	ДНО9-212Г	14		0,65		
	ДНО9-212Г	13		0,5		
	Итого:	765	11	23,1	39	

			1. 436.3-19.0 000Н		
			Номенклатура		
			ЦМППРОМЗОРНИИ		
			18575-01		
			формат А4		
			№ 275		