

ТИПОВЫЕ КОНСТРУКЦИИ, ИЗДЕЛИЯ И УЗЛЫ ЗДАНИЙ И СООРУЖЕНИЙ

Серия 1.435.3-27

ВОРОТА ОТКАТНЫЕ
С ПРИМЕНЕНИЕМ ГНУТЫХ ПРОФИЛЕЙ
ИЗ ТОНКОЛИСТОВОЙ СТАЛИ
С МЕХАНИЗИРОВАННЫМ ОТКРЫВАНИЕМ

Выпуск 2
ВОРОТА НЕУТЕПЛЕННЫЕ

РАБОЧИЕ ЧЕРТЕЖИ

20992-03

ЦЕНА

Отпускная цена
на момент реализации
указана
в счет-накладной

ТИПОВЫЕ КОНСТРУКЦИИ, ИЗДЕЛИЯ И УЗЛЫ ЗДАНИЙ И СООРУЖЕНИЙ

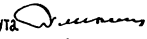

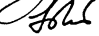

Серия 1.435.3-27

ВОРОТА ОТКАТНЫЕ
С ПРИМЕНЕНИЕМ ГНУТЫХ ПРОФИЛЕЙ
ИЗ ТОНКОЛИСТОВОЙ СТАЛИ
С МЕХАНИЗИРОВАННЫМ ОТКРЫВАНИЕМ




ВЫПУСК 2
ВОРОТА НЕУТЕПЛЕННЫЕ
РАБОЧИЕ ЧЕРТЕЖИ

РАЗРАБОТАНЫ:

ЦНИИПРОМЗДАНИЙ

Зам. директора института		С.М. Гликин
Зав. отделом НОК		Г.М. Смелянский
Гл. специалист		В.Н. Глебочкин
Рук. группы		И.В. Шерстнева

ЭКБ ВПО „СОЮЗСТРОЙКОНСТРУКЦИЯ“

Зам. директора		Л.А. Фейгель
Главный конструктор проекта		Ю.А. Незвестнов
Заведующий отделом		А.М. Исаев

УТВЕРЖДЕНЫ

ГОССТРОЕМ СССР
Протокол от 21 июня 1985 г. № А4-24

Формат А4

Формат А4

к колоннам здания.

Уплотнение верха и низа полотна осуществляется за счет опускания полотна на 10 мм.

Каркас полотна выполнен из унифицированных холодногнутых замкнутых профилей, изготавливаемых из оцинкованной рулонной стали толщиной 1,5 мм.

Заполнение полотна ворот производится холодногнутыми профилями из оцинкованной рулонной стали толщиной 0,8 мм.

Уплотнение зазора между стеной и полотном ворот осуществляется с помощью специальных резиновых профилей из озоностойкой резины по ТУ 38.105.1082-76. Гнутые металлические профили по ТУ 67-522-83 и резиновые профили изготавливаются Первоуральским заводом комплектных металлоконструкций Минтяжстроя СССР.

Защитно-декоративное покрытие поверхностей конструктивных элементов ворот - грунтовка ПЛ-0213 ТУ 6-10-1935-84, цвет по образцу-эталону предприятия-изготовителя.

Движение ворот осуществляется при нажатии одной из кнопок „Закр.“ или „Откр.“ снаружи или внутри здания. При этом одновременно включается звуковая сигнализация и загорается красный сигнал светофора. Отключение звуковой сигнализации и красного сигнала светофора происходит при полностью открытых или закрытых неподвижных воротах. Зеленый сигнал светофора загорается при

1.435.3-27.2 00.00.00 TO

лист
2

формат А4

полностью открытых неподвижных воротах. Схемой предусмотрено отключение внешнего поста управления. В этом случае управлять движением ворот можно только изнутри здания.

Работа ворот может быть заблокирована с тепловой завесой проема. Тепловая завеса включается при открывании ворот и выключается при полностью закрытых воротах.

Ворота обозначаются марками, которые включают: обозначение ворот В; тип ворот-откатные О; механизированное открывание М; координационные размеры ширины и высоты проема ворот в дециметрах: открывание полотна в левую сторону Л; неутепленные Н.

Технические требования, правила приемки, методы контроля, указания по маркировке, хранению и транспортированию и гарантийные обязательства представлены в технических условиях ТУ 67-680-84 „Ворота откатные“ Минтяжстроя СССР.

Структура обозначения проектной документации принята следующей:

1.435.3-27.2 00.00.00 - полное обозначение документа

—	номер серии
—	номер выпуска
—	обозначение сборочной единицы
—	обозначение сборочной единицы
—	обозначение детали

1.435.3-27.2 00.00.00 TO

лист
3

20992-03 4

формат А4

Имя и подпись Подпись и дата Взам. инв. №

Формат	Элемент	Лист	Обозначение	Наименование	Кол. на исполн. 1435.3-27.2 1.0.00.00-								Примечание
					—	01	02	03	04	05	06	07	
				<u>Документация</u>									
1435.3-27.2	1.0.00.00.05		Сборочный чертёж										
1435.3-27.2	00.00.00.10		Технические описание										
1435.3-27.2	00.00.00.14		Ведомость расходных материалов										
1435.3-27.2	00.00.00.07		Ведомость покупных изделий										
1435.3-27.3	00.00.00.33		Схема электрическая принципиальная										см. выт.3
1435.3-27.3	00.00.00.33		Перечень элементов										см. выт.3
1435.3-27.3	00.00.00.34		Схема электрическая соединений										см. выт.3
1435.3-27.3	00.00.00.37		Схема электрическая расположения										см. выт.3
					1435.3-27.2 1.0.00.00								
					Всего неутраченные								
					Станд. лист 1								УНИПРОМКАНИИ
					Формат А4								

Имя и подпись Подпись и дата Взам. инв. №

Формат	Элемент	Лист	Обозначение	Наименование	Кол. на исполн. 1435.3-27.2 1.0.00.00-								Примечание
					—	01	02	03	04	05	06	07	
				<u>Сборочные единицы</u>									
1435.3-27.3	02.00.00		Механизм выкатывания		1	1	1	1					см. выт.3
	-01		Механизм выкатывания						1	1	1	1	
1435.3-27.3	03.00.00		Башмак		1	1	1	1	1	1	1	1	см. выт.3
1435.3-27.3	04.00.00		Башмак		1	1	1	1	1	1	1	1	см. выт.3
1435.3-27.3	05.00.00		Упор		1	1	1	1	1	1	1	1	см. выт.3
1435.3-27.3	06.00.00		Каретка		2	2	2	2	2	2	2	2	см. выт.3
1435.3-27.3	07.00.00		Электропривод		1								см. выт.3
	-01		Электропривод			1							
	-02		Электропривод				1						
	-03		Электропривод					1					
	-04		Электропривод						1				
	-05		Электропривод							1			
	-06		Электропривод								1		
					1435.3-27.2 1.0.00.00								Лист 2
					Формат А4								

Итого под: Подпись и дата: Взам. инв. №

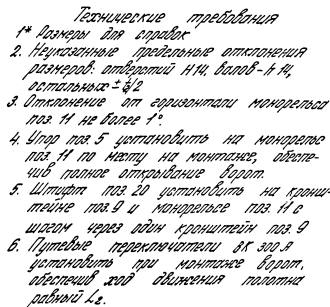
Формат З/инв.	Лист	Обозначение	Наименование	Кол. на исполн. 1435.3-27.2 1.0.00.00-								Примечание
				—	01	02	03	04	05	06	07	
И4	7	1435.3-27.3 07.00.00-07	Электромотор								1	
И4	1	1435.3-27.2 01.00.00	Полотно	1								
		-01 Полотно						1				
		-02 Полотно		1								
		-03 Полотно							1			
		-04 Полотно			1							
		-05 Полотно								1		
		-06 Полотно				1						
		-07 Полотно									1	
			<u>Детали</u>									
И4	9	1435.3-27.3 00.00.01	Кронштейн	13	14	17	18	13	14	17	18	см. выт.3
И4	10	1435.3-27.3 00.00.02	Вереничитель	2	2	2	2	2	2	2	2	см. выт.3
И3	11	1435.3-27.3 00.00.03	Монорельс	1								см. выт.3
		-01 Монорельс			1							
		-02 Монорельс				1						
		-03 Монорельс					1					
				1435.3-27.2 1.0.00.00								Лист 3

Формат А4

Итого под: Подпись и дата: Взам. инв. №

Формат З/инв.	Лист	Обозначение	Наименование	Кол. на исполн. 1435.3-27.2 1.0.00.00-								Примечание
				—	01	02	03	04	05	06	07	
И3	11	1435.3-27.3 00.00.03-04	Монорельс					1				
		-05 Монорельс							1			
		-06 Монорельс								1		
		-07 Монорельс									1	
			<u>Стандартные изделия</u>									
	13		Болт М10-Врх 30.55.099	4	4	4	4	4	4	4	4	
			ГОСТ 7798-70									
	14		Болт М12-Врх 35.55.099									
			ГОСТ 7798-70	22	24	29	31	22	24	29	31	
	15		Гайка М10-ВН 5.099	4	4	4	4	4	4	4	4	
			ГОСТ 5915-70									
				1435.3-27.2 1.0.00.00								Лист 4

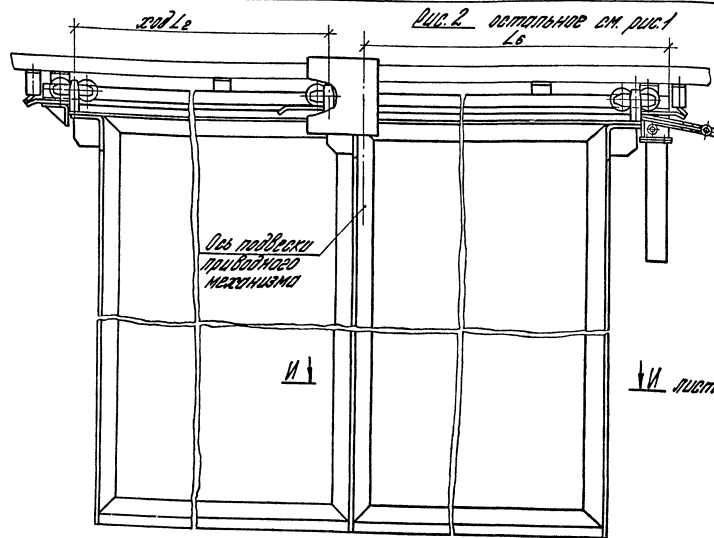
Формат А4



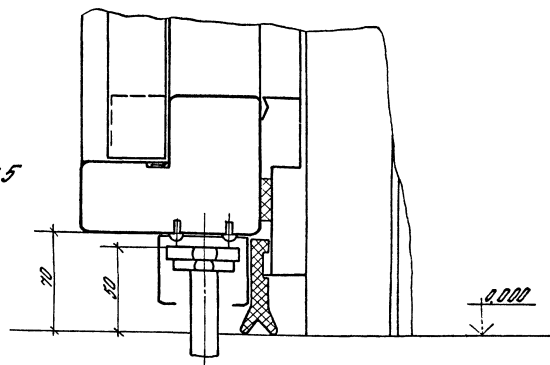
В конструкции ворот использованы изобретения
по д.с. N 1153035 и N 1158733.

Таблицу исполнений см. на листе 2.

[illegible]



А-А лист 1
М 1:25



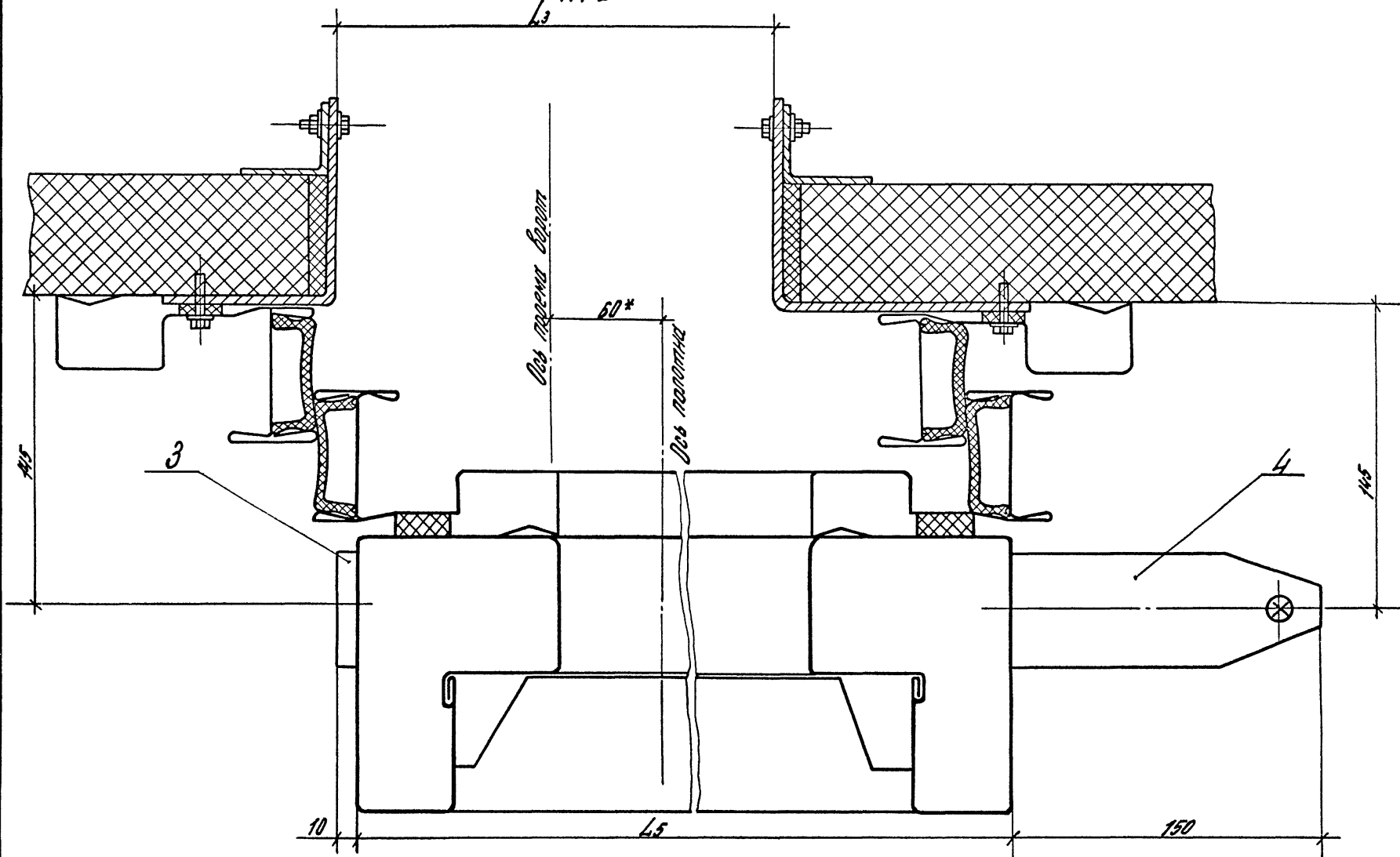
Обозначение	Марка	Рез.	L*, мм	L ₁ , мм	L ₂ , мм	L ₃ *, мм	L ₅ *, мм	L ₆ , мм	L ₇ , мм	H ₁ *, мм	H ₁ , мм	H ₂ *, мм	n	Масса, кг	Примеч.
1.435.3-27.2. 1.000.00	80М 30-30 Н	1	7300	7200	3024	3000	3104	3025	2150	3300	2994	3000	12	516	
-01	80М 35-35 Н	1	8050	7900	3624	3600	3704	4225	2150	3900	3594	3600	13	584	
-02	80М 42-42 Н	1	9700	9600	4224	4200	4304	5125	2150	4500	4194	4200	16	682	
-03	80М 48-54 Н	1	10450	10200	4824	4800	4904	5425	2150	5700	5394	5400	17	807	
-04	80М 30-30 ЛН	2	7300	7200	3024	3000	3104	3520	2150	3300	2994	3000	12	516	
-05	80М 35-35 ЛН	2	8050	7900	3624	3600	3704	3820	2150	3900	3594	3600	13	584	
-06	80М 42-42 ЛН	2	9700	9600	4224	4200	4304	4720	2150	4500	4194	4200	16	682	
-07	80М 48-54 ЛН	2	10450	10200	4824	4800	4904	5020	2150	5700	5394	5400	17	807	

Книж. № подл.	Подпись и дата	Взам. инв. №
---------------	----------------	--------------

1435.3-27.2 1.0.00.0005

20992-03 9

Формат ЯЗ

$$\frac{\Gamma-\Gamma}{M1:2} \text{ пункт 1}$$


1435.3-27.2. 10.00.00 05

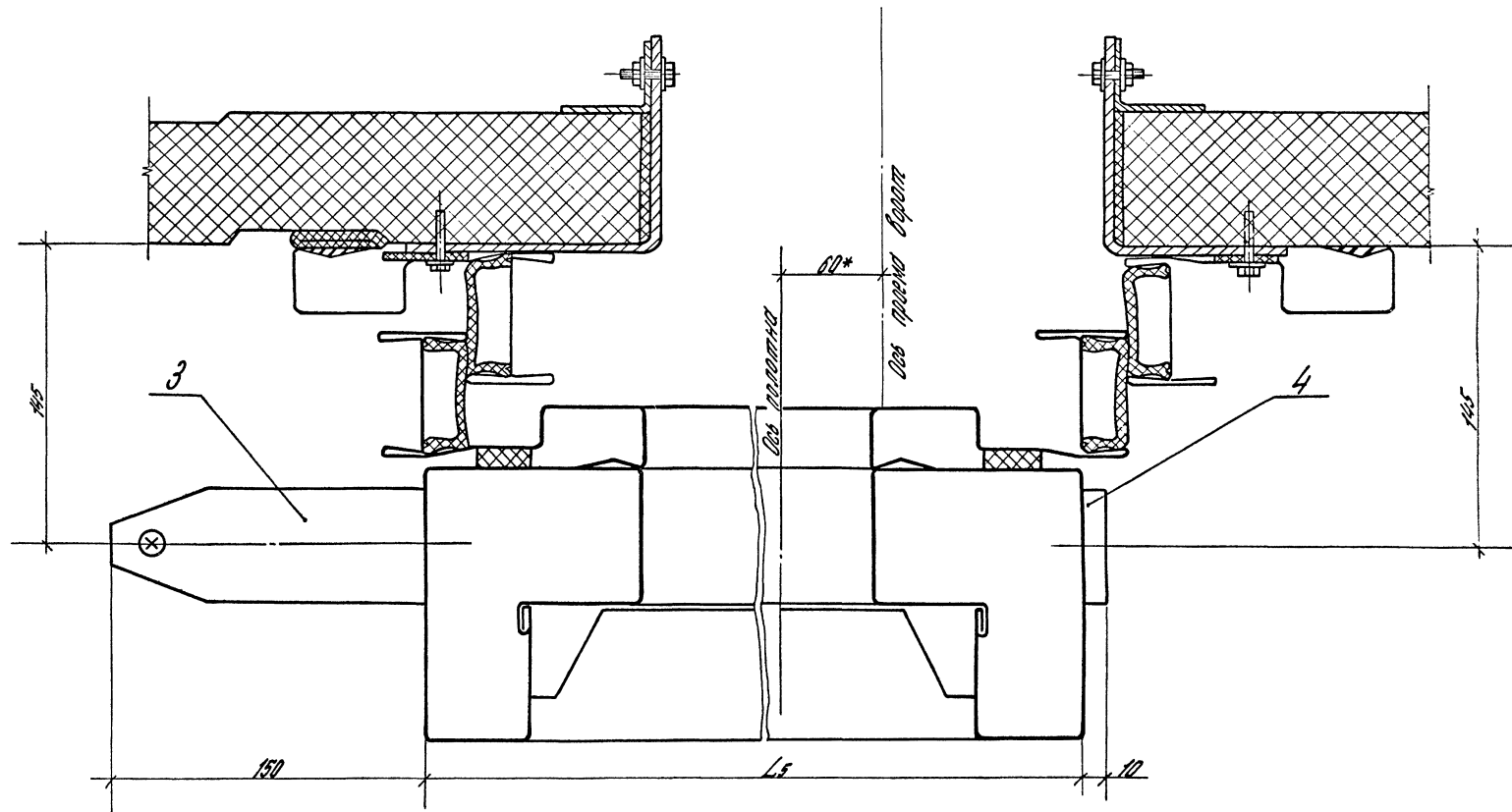
But

4

20992-03 11

Формат А3

И-И лист 2
М1.2



И-И лист 2
М1.2

1435.3-27.2 1.0.00.00.05

20992-03 12

Формат А3

5

ИДН и подп. Подпись и дата

Формат Зона	Пол	Обозначение	Наименование	Кол. на исполн. 1435.3-27.2 01.00.00-								Приме- чание
				—	01	02	03	04	05	06	07	
			<u>Детали</u>									
А4	10	1435.3-27.3 01.00.01	Обрамление	1	1							
		-01	Обрамление			1	1					
		-02	Обрамление					1	1			
		-03	Обрамление							1	1	
А4	11	1435.3-27.2 01.00.02	Вкладыш	32	32	34	34	40	40	44	44	
А4	12	1435.3-27.2 01.00.03	Панель					2	2			
		-01	Панель			2	2					
		-02	Панель							2	2	
		-03	Панель	2	2							
			Панель									
			Профиль с 44-1000-08									
			ГОСТ 24045-80									
А4	13	1435.3-27.2 01.00.04	L = 2877 мм	1	1							245х2
А4	14	1435.3-27.2 01.00.05	L = 3477 мм			2	2					245х2
А4	15	1435.3-27.2 01.00.06	L = 4077 мм					3	3			347х2
А4	16	1435.3-27.2 01.00.07	L = 5277 мм							3	3	449х2
				1435.3-27.2 01.00.00								Лист 3

Формат А4

ИДН и подп. Подп. и дата

Формат Зона	Пол	Обозначение	Наименование	Кол. на исполн. 1435.3-27.2 01.00.00-								Приме- чание
				—	01	02	03	04	05	06	07	
			Прокладка									Нормаль Первоначаль- ного заказа
			Профиль 2.006									
А4	17	1435.3-27.2 01.00.08	L = 3017 мм	2	2							1,2х2
А4		1435.3-27.2 01.00.09	L = 3617 мм			2	2					1,5х2
А4		1435.3-27.2 01.00.10	L = 4217 мм					2	2			1,8х2
А4		1435.3-27.2 01.00.11	L = 4817 мм							2	2	21х2
А4	18	1435.3-27.2 01.00.12	L = 2965 мм	2	2							1,2х2
А4		1435.3-27.2 01.00.13	L = 3565 мм			2	2					1,5х2
А4		1435.3-27.2 01.00.14	L = 4165 мм					2	2			1,8х2
А4		1435.3-27.2 01.00.15	L = 5365 мм							2	2	24х2
А4	19	1435.3-27.3 01.00.11	Вкладыш	7	7	8	8	9	9	9	9	
				1435.3-27.2 01.00.00								Лист 4

Формат А4

ИЧВ. № подл.	Подпись и дата	Взам. ИЧВ. №

[illegible]

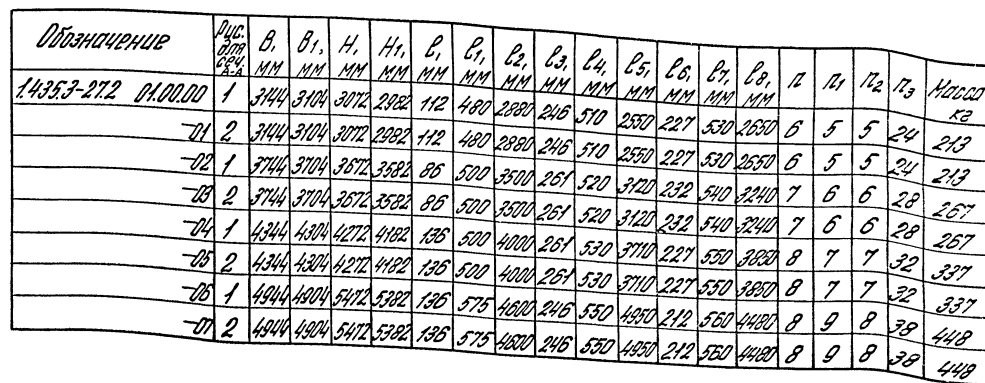
1.435.3-27.2 01.00.00

5

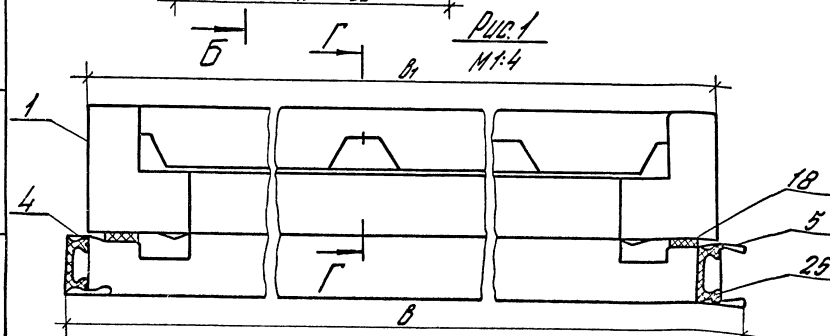
Формат АУ

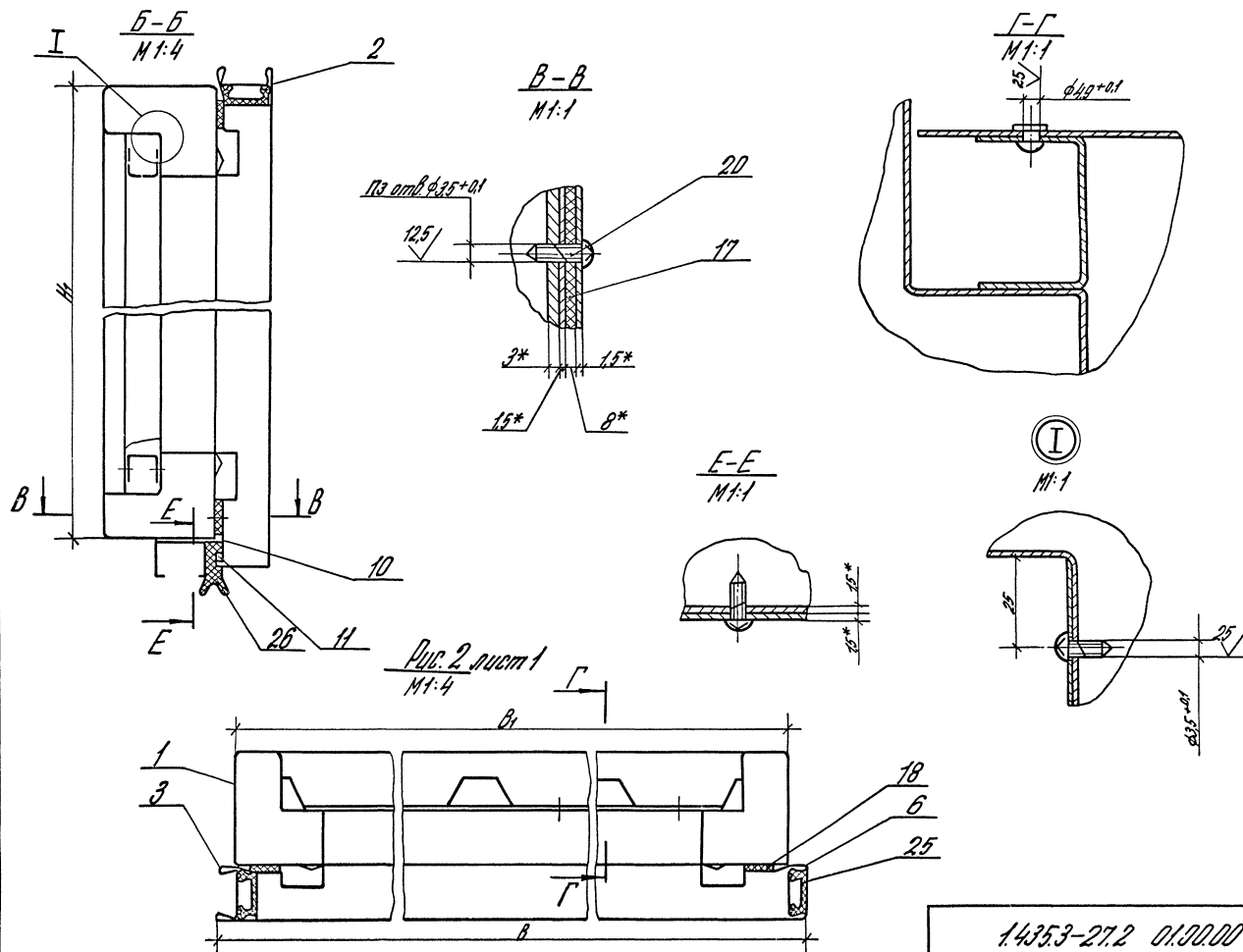
Цикл. и подл.	Подпись и дата	Взам. инв. и

[illegible]



2. Неуказанные предельные отклонения размеров $\pm t_2/2$

[illegible]



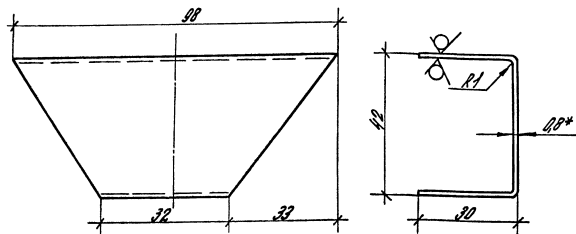
14353-27.2 01.00.00 С5

20992-03 17

Формат А3

Лист
2

25 (V)

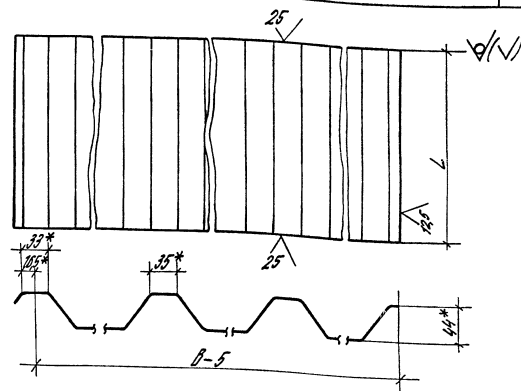


* Размер для справок.

Вкладчик					1435.3-272 01.00.02		
					Вкладыш		
Исполн.	Исполн.	Исполн.	Исполн.	Исполн.	Листов	Материал	Назначение
					Р	0,04	1:1
Экз. отп.	Исполн.	Исполн.	Исполн.	Исполн.	Лист	Листов 1	
И. контр.	Исполн.	Исполн.	Исполн.	Исполн.	014-В-ПВ-В-02 ГОСТ 13304-74		
Экз. зап.	Исполн.	Исполн.	Исполн.	Исполн.	081-МТ-УР-2 ГОСТ 14918-80		
Рек. блан.	Исполн.	Исполн.	Исполн.	Исполн.	ЭКБ ВПО		
					Инженерно-техническая		

Формат А4

17



Обозначение	В, мм	Л, мм	Норматив
1435.3-272 01.00.03	600	4077	20
-01	800	3477	22,9
-02	900	5277	39
-03	1000	2877	23,9

* Размеры для справок.

Имя и отчество	Подпись и дата	Взам.инж.П.	1435.3-272 01.00.03			
			Панель	Страниц	Масштаб	Колонки
				р	1:4	
				Лист	Листов	1
				Профиль 644-1000-08		
				ГОСТ 24045-80		
				Инженерно-техническая		
Зав. отдел	Начальник	Инж.				
И.С.Смирнов	Шерстнев	2-7				
Экз. зап.	Бочаров	Колос				
Рек. блан.	Д.В.Чикин	Л.И.С.				

20992-03 18

Формат А4

Марка изделия	Код изделия	Наименование и код																										Таблица 1			
		Мелкосортная сталь 093300, 095300													Среднесортная сталь 093200, 095200													Крупносортная сталь 093100, 095100			
		Размер, кг																													
		Квадрат от 10 до 19	Полоса 5-12 до 45	20x20	Л	Всего конструктивных сталей	φ от 10 до 19	Итого	С учетом от 1,05	Квадрат от 20 до 30	Полоса от 50 до 56	Л от 45x23 до 63x40	Л	Всего конструктивных сталей	φ от 20 до 38	Итого	С учетом от 1,05	Квадрат от 32 до 120	Полоса 6-60 до 200	75x45 и более	Л 70x50	Всего конструктивных сталей	φ от 32 до 250	Итого	С учетом от 1,05						
ВММ-30-30Н		0,73	3,1			3,83	1,05	4,88	5,12	12				12	2,75	14,75	15,5						8,85	8,85	9,3						
ВММ-35-35Н		0,73	3,1			3,83	1,05	4,88	5,12	14,4				14,4	2,75	17,15	18						8,85	8,85	9,3						
ВММ-42-42Н		0,73	3,1			3,83	1,05	4,88	5,12	16,8				16,8	2,75	19,55	20,5						8,85	8,85	9,3						
ВММ-48-54Н		0,73	3,1			3,83	1,05	4,88	5,12	19,2				19,2	2,75	21,95	22						8,85	8,85	9,3						
ВММ-30-30НН		0,73	3,1			3,83	1,05	4,88	5,12	12				12	2,75	14,75	15,5						8,85	8,85	9,3						
ВММ-35-35НН		0,73	3,1			3,83	1,05	4,88	5,12	14,4				14,4	2,75	17,15	18						8,85	8,85	9,3						
ВММ-42-42НН		0,73	3,1			3,83	1,05	4,88	5,12	16,8				16,8	2,75	19,55	20,5						8,85	8,85	9,3						
ВММ-48-54НН		0,73	3,1			3,83	1,05	4,88	5,12	19,2				19,2	2,75	21,95	22						8,85	8,85	9,3						

Марка изделия	Код изделия	Наименование и код														Продолжение таблицы 1																			
		Тонколистовая сталь 091200, 091300						Тонколистовая сталь 091400						Гнутые профили 112000				Трубы 150103																	
		Расход, кг						Расход, кг																											
		В отн 18	В отн 19	В отн 20	В отн 21	В отн 22	В отн 23	В отн 24	В отн 25	В отн 26	В отн 27	В отн 28	В отн 29	В отн 30	В отн 31	В отн 32	В отн 33	В отн 34	В отн 35																
В отн 18		В отн 19		В отн 20		В отн 21		В отн 22		В отн 23		В отн 24		В отн 25		В отн 26		В отн 27		В отн 28		В отн 29		В отн 30		В отн 31		В отн 32		В отн 33		В отн 34		В отн 35	
80М30-30Н		0,22	13,2			13,42	14,1	125		195	204,8	117,6	123,5																						
80М36-36Н		0,22	13,2			13,42	14,1	205,5		205,5	215,8	141	148					72,3	72,3	75,9	1,0	1,05													
80М42-42Н		0,22	13,2			13,42	14,1	231		231	242,6	164,2	172,4					105	105	110,25	1,0	1,05													
80М48-54Н		0,22	13,2			13,42	14,1	249		249	261,5	209,3	219,8					144,1	144,1	151,3	1,0	1,05													
80М30-30ЛН		0,22	13,2			13,42	14,1	195		195	204,8	117,6	123,5					212,7	212,7	223,3	1,0	1,05													
80М36-36ЛН		0,22	13,2			13,42	14,1	205,5		205,5	215,8	141	148					72,3	72,3	75,9	1,0	1,05													
80М42-42ЛН		0,22	13,2			13,42	14,1	231		231	242,6	164,2	172,4					105	105	110,25	1,0	1,05													
80М48-54ЛН		0,22	13,2			13,42	14,1	249		249	261,5	209,3	219,8					144,1	144,1	151,3	1,0	1,05													

И.В. М. подпол.	политическ. и дятя	взрм. чл. И.В. М.
-----------------	--------------------	-------------------

[illegible]

форм

20992-03 20 *Формат ЛЗ*

1

70pt

Формат АЗ

№ п/п	Наименование	Код ОКП	Обозначение документа на поставку	Поставщик	Кол. на исполн. 1435.3-27.2. 00.00.00										Примечание
					—	01	02	03	04	05	06	07	08	09	
1															
2	Редуктор 24-80-40-52-2-2		ТУ2-056-218-83	Ленинградский завод	1	1	1	1	1	1	1	1			
3				"Редуктор"											
4															
5	Подшипник 60203		ГОСТ 7242-81		4	4	4	4	4	4	4	4			
6															
7	Канат 2-Г-В-Н-160		ГОСТ 3062-80		22	28	34	46	22	28	34	46			М
8	3Г-Г-В-Н-120		ГОСТ 3067-74		15	15	15	15	15	15	15	15			М
9															
10															
11	Двигатель 4.Я 80.84 43		ГОСТ 18523-81Е	г.Ереван. Электротехнический завод	1	1	1	1	1	1	1	1			
12															
13															
14	Прямой переключатель В		ТУ16.526.486.81	Дзержинский электроаппаратный завод	2	2	2	2	2	2	2	2			
15	Конус ВЛ16Г23Г131-55УА.3														
16															
17															
18	Коробка клеммная Ч614		ТУ36-12-80Е	Казанский завод электроконструкций	1	1	1	1	1	1	1	1			
19															
20															
21	Лампа накаливания														
22	Б 230-240-40		ГОСТ 2239-79	Уфимский электроламповый завод	2	2	2	2	2	2	2	2			см. эл. схему 33 вил.3
23															
24															
25															
26															

1435.3-27.2 00.00.00 810

Зав. отд. Искандер
Н. конст. Искандер
Зав. отд. Искандер
Зав. отд. Искандер

Воротня
неутепленные
вводные
кабели

Листов 1
Всего 4
815 В.П.
Конструкторская

20992-03 21

Формат А3

№ п/п	Наименование	Код ОКП	Обозначение документа на поставку	Поставщик	Кол. на исполн. 1435.3-27.2 1.0.00.00										Примечание
					—	01	02	03	04	05	06	07			
1															
2	Пост. ключевой		ТУ 16-642-006-80	Октябрьский завод	2	2	2	2	2	2	2	2			ИМ. ЗП. СР-МУ. 33
3	ПКЕ 222-242 3/4"			низковольтной аппаратуры г. Октябрьский БЯССР											Бит. 3
4	К-1-4, 4, 13+1р "Откр"														
5	К-2-4, 3, 13+1р "Закр"														
6	Пост. сигнальный ПК-242.50		ТУ 16-535.194-75	Производственное объединение	1	1	1	1	1	1	1	1			ИМ. ЗП. СР-МУ. 33
7	Звонком громкого боя, пре-			объединение											Бит. 3
8	лам. красного и зеленого			"Электроруч"											
9	цветов.														
10	Реле РПЧ-2-350.203435.220.500		ТУ 16-523.334-78	Среднеазиатское производственное объединение	1	1	1	1	1	1	1	1			ИМ. ЗП. СР-МУ. 33
11				объединение											Бит. 3
12				"Электроснабжение"											
13				г. Ташкент											
14				"Каспийэлектроснабжения"	1	1	1	1	1	1	1	1			ИМ. ЗП. СР-МУ. 33
15	Ящик управления ЯУ-902-3020		ТУ 16-535.042-78.Е	рат "г. Каспи. Грозинский ССР											Бит. 3
16	номинальный ток главной цепи 25														
17	номинальное напряжение главной														
18	цепи 300 В; номинальное напря-														
19	жение цепей управления 220 В														
20															
21	Провода:		ГОСТ 6323-79												ИМ. ЗП. СР-МУ. 34
22	ПВ-1 15, 300 В			"Уралкабель" г. Свердловск	2	2	2	2	2	2	2	2			Бит. 3
23	АПВ 25, 300 В			"Укр. кабель" г. Киев	2	2	2	2	2	2	2	2			ИМ. ЗП. СР-МУ. 34
24	Кабель АКРПГ 5х2,5		ГОСТ 1508-78.Е	"Донецкабкابل" г. Донецк											ИМ. ЗП. СР-МУ. 34
25	Кабель АКРПГ 10х2,5		ГОСТ 1508-78.Е	"Донецкабкابل" г. Донецк											ИМ. ЗП. СР-МУ. 34
26	Кабель КРПТ 4х1х1х1		ГОСТ 13409-77.Е	"Уралкабель" г. Свердловск											ИМ. ЗП. СР-МУ. 34
27	Оконцеватель АСН-143.5		ТУ 35-1440-82	Ростовский завод "ЭНЧ"											ИМ. ЗП. СР-МУ. 34
28															ИМ. ЗП. СР-МУ. 34
29															ИМ. ЗП. СР-МУ. 34

1435.3-27.2 00.00.00 ВП

Лист

2

20992-03 22

Формат А3

№ п/п	Наименование	Код ОКП	Обозначение документа на поставку	Поставщик	Кол. на исполн. 1435.3-27.2 1000000								Примечание
					—	01	02	03	04	05	06	07	
1													
2	Крепежные изделия												
3													
4	Болт М12-80х25.56.099		ГОСТ 7796-70		4	4	4	4	4	4	4	4	
5	Болт М8-80х35.56.099		ГОСТ 7798-70		4	4	4	4	4	4	4	4	
6	М10-80х25.56.099				3	3	3	3	3	3	3	3	
7	М10-80х30.56.099				6	6	6	6	6	6	6	6	
8	М10-80х150.56.099				2	2	2	2	2	2	2	2	
9	М12-80х25.56.099				36	36	36	36	36	36	36	36	
10	М12-80х35.56.099				22	24	28	30	22	24	28	30	
11	М12-80х45.56.099				8	8	8	8	8	8	8	8	
12													
13													
14													
15	Винт М5х12.58.099		ГОСТ 4176-84		2	2	2	2	2	2	2	2	
16	Винт 8144-60х10.58.099		ГОСТ 17473-80		4	4	4	4	4	4	4	4	
17	82 М5-60х16.58.099				8	8	8	8	8	8	8	8	
18	82 М6-60х16.58.099				11	11	11	11	11	11	11	11	
19	82 М6-60х30.58.099				12	12	12	12	12	12	12	12	
20													
21													
22	Гайка М6-6Н.5.099		ГОСТ 5915-70		2	2	2	2	2	2	2	2	
23	М8-6Н.5.099				6	6	6	6	6	6	6	6	
24	М10-6Н.5.099				8	8	8	8	8	8	8	8	
25	М12-6Н.5.099				28	28	31	32	28	28	31	32	
26	М20-6Н.5.099				2	2	2	2	2	2	2	2	
27													
28													
29													

1435.3-27.2 00.00.00 817

ГОСТ

3

№ п/п	Наименование	Код ОКП	Обозначение документа на поставку	Поставщик	Кол. на исполн. 1435.3-27.2 1.0.00.00								Примечание
					01	02	03	04	05	06	07		
1													
2	Защелка ЗК-10		ТУ 67-730-85		44	46	52	56	44	46	52	56	
3													
4	Кольцо 1.9.40		ГОСТ 13940-88		1	1	1	1	1	1	1	1	
5	Кольцо 1.9.40		ГОСТ 13940-88		4	4	4	4	4	4	4	4	
6													
7	Шайба 5.65Г.099		ГОСТ 6402-70		3	3	3	3	3	3	3	3	
8	8.65Г.099				4	4	4	4	4	4	4	4	
9	10.65Г.099				6	6	6	6	6	6	6	6	
10	12.65Г.099				25	27	31	33	25	27	31	33	
11													
12	Шайба 6.02.099		ГОСТ 6958-78		1	1	1	1	1	1	1	1	
13	10.02.099				1	1	1	1	1	1	1	1	
14	14.02.099				4	4	4	4	4	4	4	4	
15	20.02.099				1	1	1	1	1	1	1	1	
16													
17	Шайба 1.6.02.099		ГОСТ 9649-78		1	1	1	1	1	1	1	1	
18	1.14.02.099				1	1	1	1	1	1	1	1	
19	Шайба 20.02.099		ГОСТ 11374-78		2	2	2	2	2	2	2	2	
20													
21	Шпилька 16х20-001		ГОСТ 387-70		1	1	1	1	1	1	1	1	
22	25х16-001				1	1	1	1	1	1	1	1	
23	32х25-001				1	1	1	1	1	1	1	1	
24	32х28-001				12	12	12	12	12	12	12	12	
25	4х32-001				3	3	3	3	3	3	3	3	
26	Шпилька 12х8х45		ГОСТ 23360-78		2	2	2	2	2	2	2	2	
27	Штифт 6т 6х12		ГОСТ 3128-70		1	1	1	1	1	1	1	1	
28	8т 6х20				5	5	6	7	5	5	6	7	
29	10т 6х20				2	2	2	2	2	2	2	2	
30													

1435.3-27.2 00.00.00 87

20992-03 (24)

Формат А3

От 14.01.86

Вручен

4