

ТИПОВЫЕ КОНСТРУКЦИИ, ИЗДЕЛИЯ И УЗЛЫ ЗДАНИЙ И СООРУЖЕНИЙ

Серия 1.435.9-24

ВОРОТА ОТКАТНЫЕ  
С ПОЛОТНОМ ИЗ РАЗЛИЧНЫХ МАТЕРИАЛОВ

ВЫПУСК 3  
ВОРОТА КЛЕЕФАНЕРНЫЕ

РАБОЧИЕ ЧЕРТЕЖИ

20039-04

ОТПУСКНАЯ ЦЕНА  
НА МОМЕНТ РЕАЛИЗАЦИИ  
УКАЗАНА В СЧЕТ-НАКЛАДНОЙ

ТИПОВЫЕ КОНСТРУКЦИИ, ИЗДЕЛИЯ И УЗЛЫ ЗДАНИЙ И СООРУЖЕНИЙ

Серия 1.435.9-24

ВОРОТА ОТКАТНЫЕ  
С ПОЛОТНОМ ИЗ РАЗЛИЧНЫХ МАТЕРИАЛОВ

ВЫПУСК 3  
ВОРОТА КЛЕЕФАНЕРНЫЕ

РАБОЧИЕ ЧЕРТЕЖИ

РАЗРАБОТАНЫ:

ЦНИПРОМЗДАНИЙ

Зам. директора института *Ошанин* С.М. Гликин

Рук. отдела наружных  
ограждающих констр. *Смирнов* Г.М. Смилянский

Гл. инж. проекта *Погорелов* В.И. Погорелов

проектным институтом  
ГИПРОСПЕЦЛЕГКОНСТРУКЦИЯ

Гл. инженер *В.И. Шилов* В.И. Шилов

Зав. отделом СК-2 *П.П. Кашкинов* П.П. Кашкинов

/Гл. констр. ОСК-2 *В.Н. Котеленец* В.Н. Котеленец

УТВЕРЖДЕНЫ  
Госстроем СССР

Постановление от 25.09.1984г. №168

Введены в действие с 01.01.1985г.

Обозначение	Наименование	Стр.
1.435.9-24.3 3000	Ворота клефандерные	3
1.435.9-24.3 3000СБ	Ворота клефандерные	
	Сборочный чертеж	5
1.435.9-24.3 3000Д1	Технические требования	9
1.435.9-24.3 3000P17	Ведомость расхода материалов	12
1.435.9-24.3 3000 BП	Ведомость покупки изделий	14
1.435.9-24.3 3100	Полотно	17
1.435.9-24.3 3100СБ	Полотно	
	Сборочный чертеж	22
1.435.9-24.3 3200	Корпус	28
1.435.9-24.3 3200СБ	Корпус	
	Сборочный чертеж	29
1.435.9-24.3 3201	Носовый	30
1.435.9-24.3 3300	Корпус охлаждения	31
1.435.9-24.3 3300СБ	Корпус охлаждения	
	Сборочный чертеж	32
1.435.9-24.3 3301	Пластина	33
1.435.9-24.3 3302	Торсион	33
1.435.9-24.3 3101	Радро	34
1.435.9-24.3 3102	Радро	35
1.435.9-24.3 3103	Планка	35
1.435.9-24.3 3104	Пластина	36
1.435.9-24.3 3105	Упор	36

Обозначение	Наименование	Стр.
1.435.9-24.3 3106	Пластина	37
1.435.9-24.3 3107	Накладная	37
1.435.9-24.3 3108	Пластина	38

Итого листов 21

				1.435.9-24.3 0000	
				Водервоние	
Итого	Листов	Листов	Листов	Листов	Листов
					7
УНИИПРОМСТРОИТ					

Инд.№№ карт, подбиты и дата, сум. инв.№

Формат	Лист	№	Обозначение	Наименование	Кол. на карт. 1.435.9-24.3 3000-						примеч.
					-	01	02	03			
				Документация							
А3			1.435.9-24.3 3000 05	Оборонный чертеж							
А3			1.435.9-24.3 3000 01	Техническое задание							
А3			1.435.9-24.3 3000 АМ	Ведомость материалов							
А3			1.435.9-24.3 3000 В.П	Ведомость покупных изделий							
				Оборонные единицы							
А4	1		1.435.9-24.4 4000	Привод с мандрелью	1						см. лист 4
			-01	Привод с мандрелью	1						
			-02	Привод с мандрелью		1					
			-03	Привод с мандрелью			1				

1.435.9-24.3 3000

Копия  
Горб.  
Н. инв.  
Чит

Всего  
клеточные  
карт

Лист  
А  
Лист  
Б  
Лист  
В  
Центральный  
формат А4

Инд.№№ карт, подбиты и дата, сум. инв.№

Формат	Лист	№	Обозначение	Наименование	Кол. на карт. 1.435.9-24.3 3000-						примеч.
					-	01	02	03			
А4	2		1.435.9-24.4 5000	Подвеска	1	1	1	1			см. лист 4
А4	3		1.435.9-24.4 7000	Подвеска	1	1	1	1			см. лист 4
А4	4		1.435.9-24.4 8000	Ручка переключения	1						см. лист 4
			-01	Ручка переключения	1						
			-02	Ручка переключения		1					
			-03	Ручка переключения			1				
А4	5		1.435.9-24.4 9200	Направляющая	1						см. лист 4
			-01	Направляющая	1						
			-02	Направляющая		1					
			-03	Направляющая			1				
А4	6		1.435.9-24.4 9300	Направляющая	2						см. лист 4
			-01	Направляющая	2						
			-02	Направляющая		2					
			-03	Направляющая			2				

1.435.9-24.3 3000

карт

Лист  
2  
формат А4

10-6002

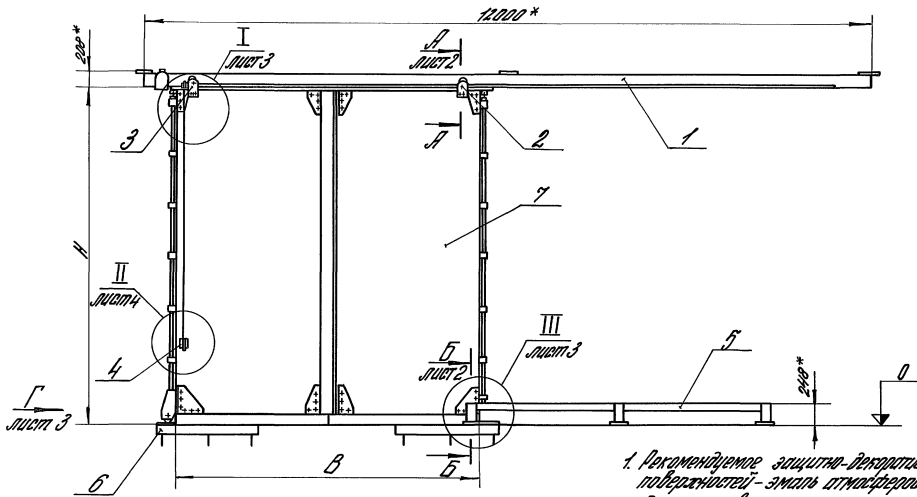
6

5

Инв.клад		Подпись и дата		Взам.инв.															
Формат	Зона	Лос.	Обозначение.	Наименование.	Кол. на исполн. 1.435.9-24.3 3000-										Примеч.				
					-	01	02	03											
А4		7	1.435.9-24.3 3100	Полотно	1														
			- 01	Полотно		1													
			- 02	Полотно			1												
			- 03	Полотно				1											
			<u>Стандартные изделия</u>																
		9		Болт М10х140.58.016															
				ГОСТ 7798 - 70*	6	6	6	6											
		10		Винт М6х10.58.016															
				ГОСТ 17473 - 72*	4	4	4	4											
		11		Гайка М10.5.016															
				ГОСТ 5915 - 70*	6	6	6	6											
				<u>Шайбы ГОСТ 6402-70*</u>															
				6.65г. 029	4	4	4	4											
				10.65г. 029	6	6	6	6											
																1.435.9-24.3 3000		Лист	3

Инв.клад		Подпись и дата		Взам.инв.															
Формат	Зона	Лос.	Обозначение	Наименование.	Кол. на исполн. 1.435.9-24.3 3000-										Примеч.				
					-	01	02	03											
		14		Шайба 10.01.05															
				ГОСТ 11371 - 78	6	6	6	6											
			<u>Материалы.</u>																
		15		Проволока I-0.8															
				ГОСТ 9389 - 75	0.3	0.3	0.3	0.3										М	
																1.435.9-24.3 3000		Лист	4

5 40-62002



1. Рекомендуемое эластично-декоративное покрытие наружных поверхностей - эмаль атмосферостойкая типа МЛ-12, ГОСТ 9154-78.
2. Отрегулировать положение панели (рис. 1) относительно манорельса (рис. 1) с помощью роликов (рис. 2, 3) при монтаже.
3. Обязательно вынуть и закрепить на манорельсе выключатели пугельные конечные, клинья и натяжное устройство цепи.
- 4.\* Размеры для справок.
5. Допустимые предельные отклонения размеров  $\pm \frac{IT_{H1}}{2}$

Обозначение	Марка	В, мм	Н, мм	Масса, кг
14359-24.3 3000	80-Д-48x54	3000	5540	1178
-01	80-Д-42x42	4400	4340	890
-02	80-Д-35x35	3800	3740	774
-03	80-Д-30x30	3200	3440	671

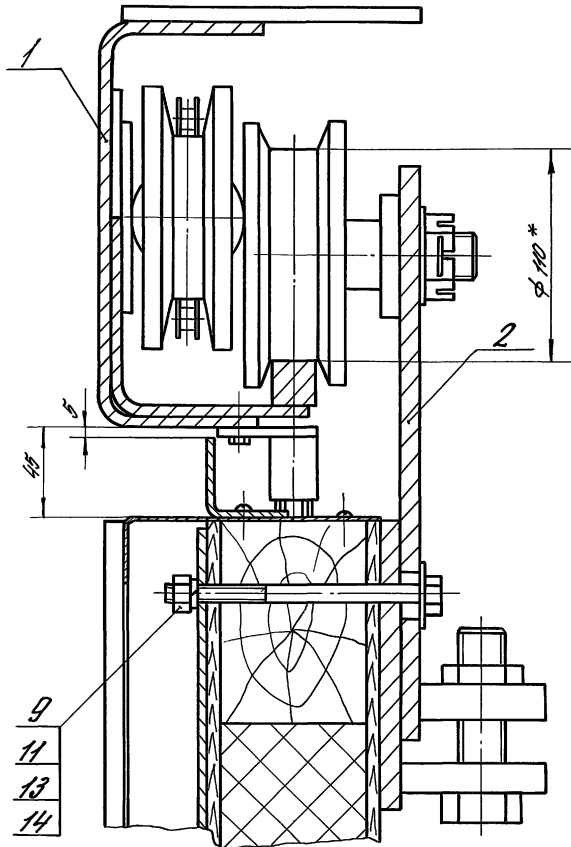
б. В конструкции ворот используется изображение по эскизу № 3363525/25-33.  
 г. Зашилье переключения ручки (рис. 4) не более 15 кгс.

		14359-24.3 3000 СБ	
		Ворота клевондерные Сборочный чертеж	
		Лист	Масштаб
		1	1:50
		Лист 7	Листов 4
		ЦИМПРОЗДАНИЙ	

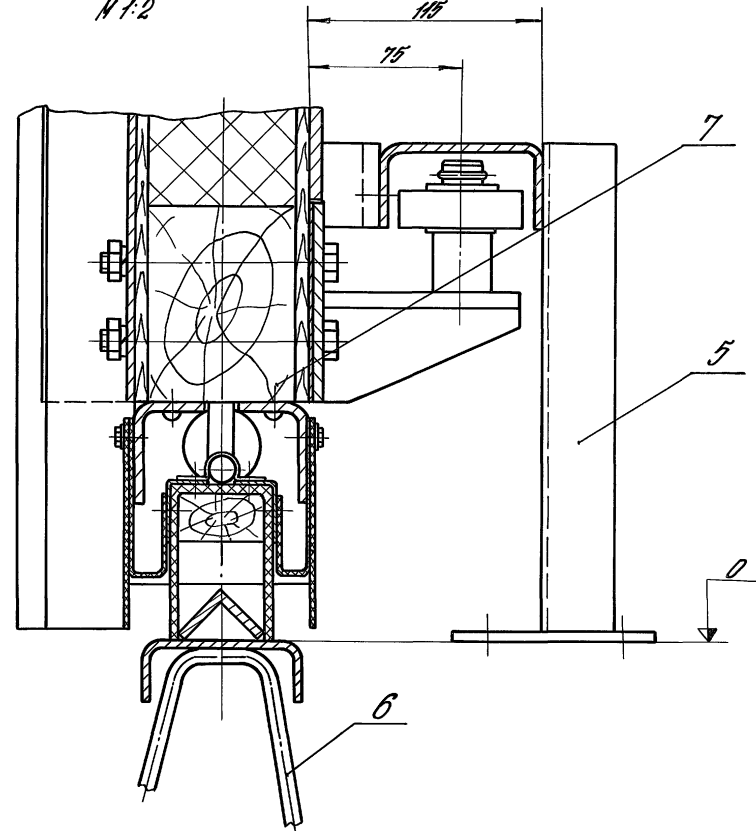
Разработчик: Юрчик  
 Проверен: Юрчик  
 В. Гурьев  
 Юрчик

Имя в поле: Юрчик и Юрчик, Юрчик, Юрчик

*A-A лист 1*  
*N 1:2*



*B-B лист 1*  
*N 1:2*

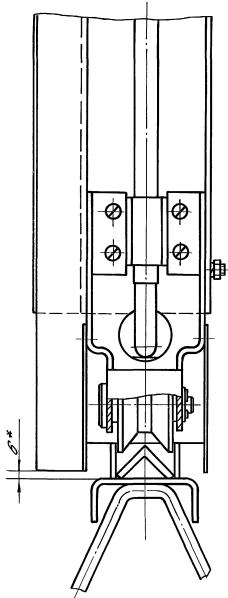


ИЗДАТ. И РЕДАКТОРСКО СЪОБЩЕНИЕ

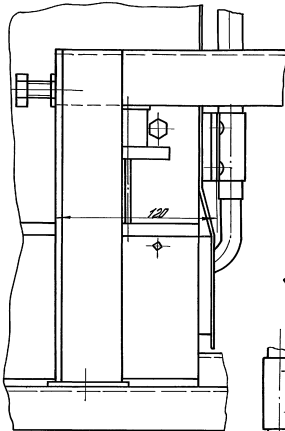
1.435.9-24.3 3000 СБ

Копировање: Април 20039-04 7 Формат А3

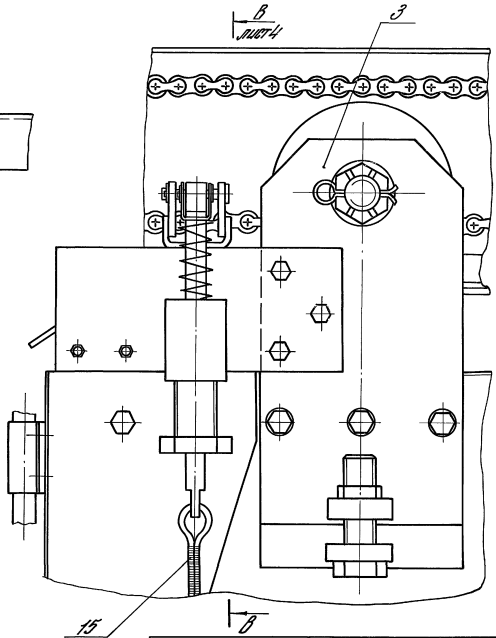
Вид Г лист 1  
М 1:2



III лист 1  
М 1:2



I лист 1  
М 1:2



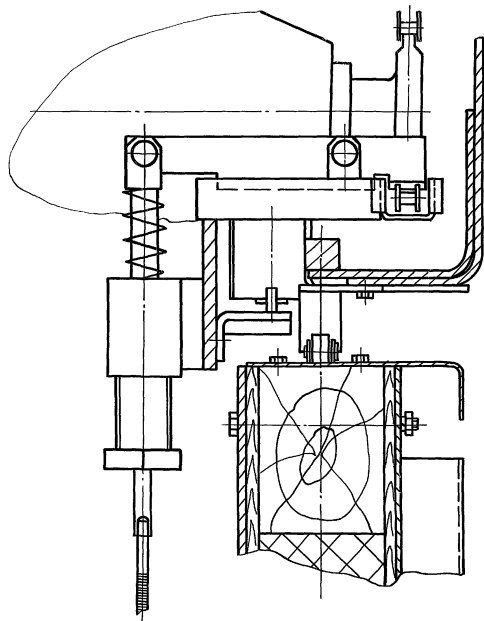
Вид А лист 1  
М 1:2

1.435.9-24.3 3000 СБ

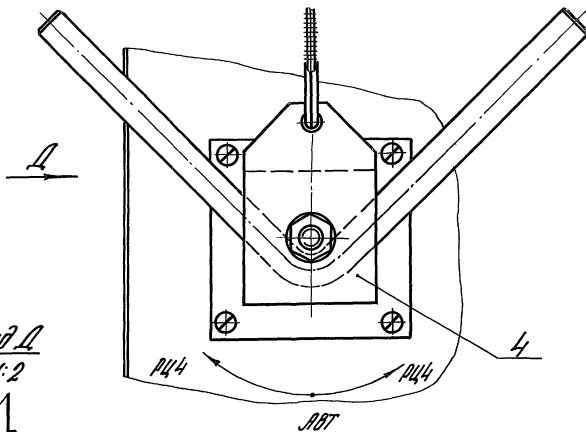
Копировано: КИРМАХ 20039-04 8 Формат А3



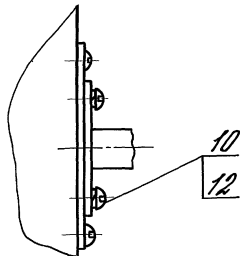
$\frac{B-B}{M1.2}$  сум 3



$\frac{II}{M1.2}$  сум 1



$\frac{B-B}{M1.2}$



1.435.9-24.3 3000 СБ

Коллектор: АРВХ 20039-04 9 Формат Б3

1. Требования к изделию.

1.1 Ворота откатные должны изготавливаться по рабочим чертежам серии 1.435.9-24 в соответствии с действующими техническими требованиями.

Крепление фанеры к корпусу производить на клеях повышенной водостойкости прессовым способом или прижимать ебодомы, регулируемые на расстоянии 150 - 200 мм друг от друга.

1.2 Полотно должно перемещаться по направляющей свободно, без заеданий. В конструкции ворот должно быть предусмотрено переключение с механизированного перемещения полотна на ручное.

1.3 Сопротивление теплопередаче ворот должно быть не менее:  $\lambda \cdot 2 \text{ м}^2 \cdot \text{ч} \cdot \text{о}^\circ \text{С/ккал}$

1.4 Защитные покрытия, предохраняющие древесину от возгорания осуществлять по дополнительному требованию заказчика.

1.5 При организации производства завод-изготовитель должен изготовить и испытать опытные образцы ворот в соответствии с действующими техническими требованиями

Серийное производство ворот разрешается только после утверждения акта испытания опытных образцов в войсках, характеризующими качество изготовления и стабильность работы ворот

2. Требования к деталям и заготовкам

2.1 Детали полотна откатных ворот должны изготавливаться из обрезных пиломатериалов хвойных пород не ниже 2-го сорта по ГОСТ 8485-89 \*

2.2 Древесина деталей должна иметь абсолютную влажность не более 18%, а древесина заделана на 2-3% ниже

2.3 Детали ворот могут изготавливаться клееными по длине на клеях повышенной водостойкости зубчатым клеевым соединением по ГОСТ 19444-79.

Имя, Фамилия, Подпись, Должность, Организация

				1.435.9-24.3 3000 Q1		
Исполн.	Ведущий	Инж.	Инж.	Технические требования	Лист	Листов
Проект.	Инженер	Инж.	Инж.		1	3
Исполн.	Инженер	Инж.	Инж.	ИНИПРОМЗАЯНИИ		

Копировал

20039-04

10

Формат А3

2.4. В пиломатериалах не допускаются пороки древесины, превышающие установленные ограничения для 2-ого сорта по ГОСТ 2440-81.

Обзол на поверхности не допускается.

2.5. Вставки или пробки для заделок должны изготавливаться из древесины той же породы, что и деталь, иметь одинаковое направление волокон и устанавливаться плотно на клею.

2.6. Непрямолинейность деталей должна быть не более 2 мм на всей длине.

2.7. Шероховатость поверхности деталей для эксплуатации должна быть не более Rz 200, лицевых поверхностей обшивки - Rz 320, оставшихся - Rz 500 по ГОСТ 1016-79.

2.8. Детали из дерева должны быть обработаны антисептическими составами.

2.9. Заготовки из фанерного проката должны быть очищены от загрязнений, коррозии и загрязнений льдом способом, не разрушающим структуру металла и не понижающим прочность деталей.

Для деталей с чистой обработкой, не указанной в чер-

тежах, чистота поверхности должна быть не ниже Rz 80 по ГОСТ 2189-73\*.

Резки и царапины на поверхностях этих деталей не допускаются:

2.10. В деталях, изготовленных из пластмасс не допускаются коробления, трещины, недопрессовки, вздутия, расслоения, пористости, сколы.

2.11. Детали, изготовленные из резины, не должны иметь вмятин и надрывов.

### 3 Требования к сборке

3.1. Поступающие на сборку детали должны быть очищены от стружки и загрязнений, иметь клеймо ОТК или другое сопроводительное документ, удостоверяющее их качество.

3.2. При сборке деталей не допускается применение прокладок, клиньев и прочих компенсаторов не предусмотренных чертежами.

3.3. Подшипники перед сборкой промыть в горячем минеральном масле или бензине и после установки в узле

14359-24.3 3000 А1

20039-04

11

Копировано: Анон

Формат А3

смазывать консистентной смазкой ЦИАТИМ - 201 ГОСТ 6267-74\*.

3.4. Клеевые соединения в конструкции должны выполняться на синтетических клеях, разрешенных к применению Главным санитарно-эпидемиологическим управлением Министерства здравоохранения СССР.

3.5. Ворота должны иметь защитно-декоративное покрытие атмосферостойкими лакокрасочными материалами типа эмали МЛ-12 по ГОСТ 9164-76\*.

3.6. Гвозди, шурупы, болты и другие крепежные изделия должны иметь антикоррозийное покрытие.

3.7. Ворота должны производиться на участке, оборудованном приспособлениями, обеспечивающими точность, указанную в чертежах.

3.8. Все резьбовые соединения должны быть затянуты до отказа без перекачки смазочных материалов.

3.9. Торцевые деревянные поверхности створок ворот перед покраской и перед креплением металлических накладок, упоров и ограждений протазать по периметру битумной мастикой марки БН 50/50 по ГОСТ 6617-76\*.

Иск. Лазарева, П.И. Шайтанов и другие. Формат А3

1435.9-24.3 3000 Д 1  
Лист 3

Таблица 1

Марка изделия	Код изделия	Наименование и код																			
		Металлоплатная сталь 095.300, 095.300										Среднеуглеродистая сталь 095.200, 095.200					Кремнистая сталь 095.100, 095.100				
		Классиф. от 10 до 19	Толщина δ от 12 до 45	L 32x32	L 32x32	Весов. коэффициент (по металлу)	№ от 8 до 19	Углерод Конт.= 1,05	Углерод от 20 до 30	Углерод от 30 до 50	Углерод от 50 до 80	Углерод от 80 до 120	Углерод от 120 до 200	Углерод от 200 до 280	Углерод от 280 до 300	Углерод от 300 до 320	Углерод от 320 до 350	Углерод от 350 до 400	Углерод от 400 до 450	Углерод от 450 до 500	Углерод от 500 до 550
80-А-18x54				δ		3,8	9,05	10,2	34,25												
80-А-12x42				4,8		3,05	9,45	8,80	27,8												
80-А-38x36				3,9		2,51	6,41	6,73	23,83												
80-А-30x30				2,6		2,15	4,75	5,0	21,05												

Продолжение таблицы 1

Марка изделия	Код изделия	Наименование и код																			
		Тонколикатовая сталь 081200, 081200										Углеродистая сталь 081100, легированная сталь 081100									
		δ от 1 до 18	δ от 19 до 30	диаметр δ=3	диаметр от 3	Углерод Конт.= 1,05	δ=1 и более	Углерод от 20 до 30	Углерод от 30 до 50	Углерод от 50 до 80	Углерод от 80 до 120	Углерод от 120 до 200	Углерод от 200 до 280	Углерод от 280 до 300	Углерод от 300 до 320	Углерод от 320 до 350	Углерод от 350 до 400	Углерод от 400 до 450	Углерод от 450 до 500	Углерод от 500 до 550	
80-А-18x54		10,79				10,79	11,35	80,3		203	84,35										
80-А-42x42		8,69				8,69	9,19	75,3		75,3	79,1	16,27	17,1	34,8	68,3	197,4	6,9				
80-А-38x36		7,62				7,62	8,0	108,13		48,93	50,9	13,43	14,1	30,84	75,7	192,4	5,3	325,4	344,7	9,1	9,56
80-А-30x30		6,58				6,58	6,94	149,23		48,28	50,7	11,55	12,13	26,9	65,0	166,4	4,67	287,87	297,0	6,02	6,32

Таблица 2

Марка изделия	Код изделия	Наименование и код					
		Легированная сталь 081100			Углеродистая сталь 081100		
		Углерод Конт.= 1,05	Углерод Конт.= 1,05	Углерод Конт.= 1,05	Углерод Конт.= 1,05	Углерод Конт.= 1,05	Углерод Конт.= 1,05
80-А-18x54		18,1	19,0	0,002	0,002	4,0	16,0
80-А-12x42		15,2	16,0	0,002	0,002	28,2	27,8
80-А-38x36		12,84	13,5	0,002	0,002	21,4	23,83
80-А-30x30		11,0	11,6	0,002	0,002	13,8	14,5

Список изделий и их код

1. 435.9-2.4.3 3000 P.M

Ведомость расходов  
ИМПЕРИУЛОФ

ИМП. П. И. ИМП. П. И. ИМП. П. И.

ИМП. П. И. ИМП. П. И. ИМП. П. И.

Копирован

Марки изделия	Код изделия	КОЛИЧЕСТВО И КОД														Продолжение таблицы 2			
		Винилхлорид, в.ч. в 100% ДСГО		Клей КВ-8 251 300		Карбон активированный БВ 4232 100		Порошок строительный БВ 228 012		Порошок строительный БВ 3374		Порошок строительный БВ 1102		Формера 551 200		Клей МВ-НТ 251314			
		по верши		по верши		по верши		по верши		по верши		по верши		по верши		по верши			
В.уче- том Котх = 1,05	В.уче- том Котх = 1,05	В.уче- том Котх = 1,05	В.уче- том Котх = 1,05	В.уче- том Котх = 1,05	В.уче- том Котх = 1,05	В.уче- том Котх = 1,05	В.уче- том Котх = 1,05	В.уче- том Котх = 1,05	В.уче- том Котх = 1,05	В.уче- том Котх = 1,05	В.уче- том Котх = 1,05	В.уче- том Котх = 1,05	В.уче- том Котх = 1,05	В.уче- том Котх = 1,05	В.уче- том Котх = 1,05				
ВВ-В-48x54			9,0	11,6	0,003	0,003	0,121	0,13	295,4	300,2	0,44	0,47	223,6	234,8	2,2	2,31			
ВВ-В-42x42			8,0	8,4	0,003	0,003	0,121	0,13	241,0	253,1	0,44	0,47	152,8	160,5	2,2	2,31			
ВВ-В-36x36			7,0	7,4	0,003	0,003	0,121	0,13	148,5	153,9	0,44	0,47	113,8	119,5	1,8	1,9			
ВВ-В-30x30			6,0	6,3	0,003	0,003	0,121	0,13	122,4	128,6	0,44	0,47	79,8	83,8	1,8	1,9			

№ п/п	Наименование	Код ОКП	Обозначение документа на поставку	Поставщик	Кол. на исполн. 1435.9-24.3 3000-				Примечание
					—	01	02	03	
1									
2	Электрооборудование								
3									
4	Выключатель путевой			Электропромышленный					
5	ВПК 211142			З-В г. Харьков	2	2	2	2	
6									
7	Звено 0-15, 875-2270		ГОСТ 13508-75*		1	1	1	1	
8									
9	Кабель КРПГ 3×2,5		ГОСТ 13497-77*	Камский кабельный					
10				З-В им. 50летия СССР	16,3	14,3	12,5	10,6	
11									М
12	Контакт								
13	2.8-Г-Г-В-Н-1568(160)		ГОСТ 3062-80		4,3	3,1	2,5	1,9	
14									М
15	Кольцо 2Б30		ГОСТ 13940-80		1	1	1	1	
16									
17	Металлопруток Р3Ц-Х								
18	φ 10				5,5	5	4,3	3,5	
19	φ 11				5,3	4,3	4,0	3,6	М
20	φ 25				36,3	34,3	32,5	30,6	М
21									М
22	Мотор-редуктор								
23	МЦ 2С - БЗ - 45443		ГОСТ 20721 - 75*		1	1	1	1	
24									
25	ОСЦ		ГОСТ 9650-80						
26	В-10х12×32. 20Ц15				1	1	1	1	
27	В-10х12×50. 20Ц15				1	1	1	1	
28									

Цир. и проч. материалы и детали. Стан. инв. № 14

1435.9-24.3 3000 ВП		
Изобр. Пыжикович Провер. Пугачев Н.Конт. Пыжикович Утв. Пугачев	Ведомость полученных изделий	лит 1 лист 3 ЦНИИПРОМЗДРАНИИ

Код ОКПД	Наименование	Код ОКП	Объединенные документы на поставку	Поставщик	Код по источн. 1.435.9-24.3 3000-				Примечание
					—	01	02	03	
1	Подшипник 206		ГОСТ 8338		5	5	5	5	
2	Провод с алюминиевой								
3	эмали и поливинилхлоридный								
4	увлажней А178 1х2,5		ГОСТ 6328-79*		80	80	77	74	и
5									
6	Шкаф управления		ТУ 16-536.042-76	Киевский электротехни-					
7	ШУ 5401 - 03 025			ческий з-д г.Киева					
8	Тем.цель-3806; Цилр-2206			или Алма-Атинский					
9	Номинальный ток 2А			з-д низковольтной					
10				аппаратуры	1	1	1	1	
11									
12	Цель ПР-16.875-2270-1		ГОСТ 13668-76*		2,065	0,865	4,553	2,465	и
13									
14	Крепежные изделия								
15									
16	Болты	128 200	ГОСТ 7798-70*						
17	M4 x 20. 58. 016				27	21	18	15	
18	M6 x 8. 58. 016				10	10	6	6	
19	M6 x 30. 58. 016				15	15	15	15	
20	M10 x 40. 58. 016				8	8	8	8	
21	M10 x 100. 58. 016				36	36	20	20	
22	M10 x 140. 58. 016				6	6	6	6	
23	M20 x 70. 58. 016				12	12	12	12	
24	Болт шестигранный 86x14	128 400	ТУ 36-2142-78		84	66	48	40	
25									
26	Винты	128 401	ГОСТ 17478-80*						
27	M4 x 6. 58. 016				8	8	8	8	
28	M4 x 50. 58. 016				4	4	4	4	
29	M6 x 10. 58. 016				12	12	10	10	
30	M6 x 16. 58. 016				18	18	18	18	

Шифр, код, название и дата выпуска

1.435.9-24.3 3000 817 Лист 2



№ п/п	Наименование	№№ ОКП	Объяснение документов на лентебук	Поставщик	Кол. по ценам 1435.9-24.3 3000-				Примечание
					—	11	12	13	
1	Винт М8 x 16. 58. 016	128 401	ГОСТ 17479-80*		54	42	2	2	
2									
3	Гайки	128 300	ГОСТ 5915-70*						
4	М4. 5. 016				31	25	22	19	
5	М6. 5. 016				11	11	11	11	
6	М8. 5. 016				2	2	2	2	
7	М10. 5. 016				46	46	20	20	
8	М20. 5. 016				12	12	12	12	
9	М24. 5. 016				2	2	2	2	
10									
11	Гайка М24. 5. 016	128 300	ГОСТ 5919-83*		2	2	2	2	
12	Шайбы	128 600	ГОСТ 6402-70*						
13	6. 65Г. 029				31	31	25	25	
14	8. 65Г. 029				54	42	2	2	
15	10. 65Г. 029				42	42	25	25	
16	20. 65Г. 029				12	12	12	12	
17									
18	Шайбы	128 600	ГОСТ 6958-78						
19	4. 01. 05				54	42	36	30	
20	6. 01. 05				64	56	48	40	
21									
22	Шайбы	128 600	ГОСТ 11374-78						
23	4. 005				66	52	40	34	
24	10. 005				6	6	6	6	
25	20. 005				12	12	12	12	
26	24. 005				2	2	2	2	
27	Шурпы	128 401	ГОСТ 1144-80*						
28	1-4 x 20. 016				65	57	49	41	
29	1-6 x 45. 016				414	332	214	178	
30	1-8 x 50. 016				4	4	4	4	

1435.9-24.3 3000 ВЛ

Лист

3

Копирован 20039-04 17 формат А3

Имя и фамилия Подпись и дата Вид изъятия

Классификация	Лист	Обозначение	Наименование	Кол. по целым 1.435.9-24.3 3100-				Примеч.
				-	01	02	03	
			<u>Документация</u>					
АВ		1.435.9-24.3 3100 СБ	Сборочный чертеж	×	×	×	×	
			<u>Сборочные единицы</u>					
А4	1	1.435.9-24.4 6000	Подбужное ограждение	1				Ст. Вых 4
		-01	Подбужное ограждение	1				
		-02	Подбужное ограждение		1			
		-03	Подбужное ограждение			1		
А4	2	1.435.9-24.4 9000	Ролик	1	1	1	1	Ст. Вых 4
А4	3	1.435.9-24.4 9100	Ролик	1	1	1	1	Ст. Вых 4

1.435.9-24.3 3100

Рязань Александрович Св. Ул.  
 проф. Павловых Зина  
 Н. центр. Мельников Зина  
 Ул. Павловых Зина

Полотно

Лист Ацет Листов  
 ЦИНИПРОМДАНИИ

Копировал

формат А4

Имя и фамилия Подпись и дата Вид изъятия

Классификация	Лист	Обозначение	Наименование	Кол. по целым 1.435.9-24.3 3100-				Примеч.
				-	01	02	03	
А4	4	1.435.9-24.3 3200	Корпус	1				
		-01	Корпус		1			
А4	5	1.435.9-24.3 3200-02	Корпус	1				
		-03	Корпус		1			
А4	6	1.435.9-24.3 3200-04	Корпус			1		
		-05	Корпус				1	
А4	7	1.425.9-24.3 3300	Корпус ограждения	2				
		-01	Корпус ограждения		2			
		-02	Корпус ограждения			1		
		-03	Корпус ограждения				1	
			<u>Детали</u>					
А4	8	1.435.9-24.4 0001	Скоба	17	13	11	9	Ст. Вых 4
А4	9	1.435.9-24.4 0001-01	Скоба	1	1	1	1	
А4	10	1.435.9-24.3 3101	Ребро	2	2	2	2	
АВ	11	1.435.9-24.3 3101-01	Ребро	8	8			
АВ	12	1.435.9-24.3 3101-02	Ребро	2	2	2	2	
АВ	13	1.435.9-24.3 3101-03	Ребро	3	3	3	3	

1.435.9-24.3 3100

Лист  
2

Копировал

формат А4

1.0-66007

В1

17

Инд. и под. Подпись и дата Взам.инв.л

Формат	Кол-во	Обозначение	Наименование	Инд. на изделие 1435.9-24.3 3100-				Примеч.
				-	01	02	03	
А4	14	1.435.9-24.3 3102	Рейка	1	1	1		
А4	15	1.435.9-24.3 3103	Планка	2				
		-01	Планка	2				
А4	16	1.435.9-24.3 3104	Пластина	2				
		-01	Пластина	2				
		-02	Пластина		2			
		-03	Пластина			2		
А4	17	1.435.9-24.3 3105	Упор	1				
		-01	Упор	1				
		-02	Упор		1			
		-03	Упор			1		
А4	18	1.435.9-24.3 3106	Пластина	18	14	12	10	
А4	19	1.435.9-24.3 3107	Наклейка	1	1	1	1	
А8	20	1.435.9-24.3 3108	Пластина	1				
		-01	Пластина	1				
		-02	Пластина		1			
		-03	Пластина		1			
А8	21	1.435.9-24.3 3108-04	Пластина			1		

1.435.9-24.3 3100

лист 3

Новоробла

формат А4

Инд. и под. Подпись и дата Взам.инв.л

Формат	Кол-во	Обозначение	Наименование	Инд. на изделие 1435.9-24.3 3100-				Примеч.
				-	01	02	03	
А3	21	1.435.9-24.3 3108-06	Пластина			1		
А4	23	1.435.9-24.3 3109	Пластина					
			5 шт 110-(2 шт 12004-74) 0 шт 3 шт 114-117-шт 2 шт 118-74					
			(100x100) h14; K=20	1	1	1	1	0,09 кг
А4	24	1.435.9-24.3 3110	Упор					
			Упор h14: 3 шт 117-117-74 0 шт 3 шт 118-114-74					
			L = 180 h14; K=20	2	2	2	2	0,3 кг
			3 шт 110x95x2 шт 118-74 0 шт 3 шт 11001 114-74-74					
А4	25	1.435.9-24.3 3111	L = 5320 h14; K=20	1				6,9 кг
		-01	L = 4120 h14; K=20		1			5,3 кг
		-02	L = 3520 h14; K=20			1		4,57 кг
		-03	L = 2920 h14; K=20				1	3,79 кг

1.435.9-24.3 3100

лист 4

Новоробла

формат А4

2009-04 19

18

Инв. № табл.		Подпись и дата		Взам. инв. №		Обозначение	Наименование	Кол. на издан. 1.435.9-24.3 3100-			Примеч.	
Формат	Лист	Формат	Лист	Взам. инв. №	Взам. инв. №			-	01	02		03
							Удлинченное Пластина I лист ГМКШ-М-8.9 ГОСТ 15388-77*					
54	26	1.435.9-24.3	3112			(1,5 × 110 × 2495) h14	4				0,57 кг	
			-01			(1,5 × 110 × 2195) h14	4				0,5 кг	
			-02			(1,5 × 110 × 3190) h14		2			0,87 кг	
			-03			(1,5 × 110 × 3190) h14			2		0,79 кг	
54	27	1.435.9-24.3	3113			(4 × 84 × 5415) h14	1				2,55 кг	
			-01			(4 × 84 × 4215) h14	1				1,99 кг	
			-02			(4 × 84 × 2615) h14		1			1,7 кг	
			-03			(4 × 84 × 3015) h14			1		1,42 кг	
1.435.9-24.3 3100										Лист	5	
Копирован файл										Формат А4		

Инв. № табл.		Подпись и дата		Взам. инв. №		Обозначение	Наименование	Кол. на издан. 1.435.9-24.3 3100-			Примеч.
Формат	Лист	Формат	Лист	Взам. инв. №	Взам. инв. №			-	01	02	
54	28	1.435.9-24.3	3114			(8 × 38 × 5434) h14	2				2,29 кг
			-01			(8 × 38 × 4234) h14		2			1,77 кг
			-02			(8 × 38 × 2634) h14			2		1,52 кг
			-03			(8 × 38 × 3034) h14			2		1,28 кг
						Пластина лист ГН-4 ГОСТ 19903-74* ВУТ Заре 2100Т4637-79					
54	29	1.435.9-24.3	3115			(62 × 5370) h14; КР 80/	2				10,3 кг
			-01			(62 × 4170) h14; КР 80/	2				8,08 кг
						ТЕПЛОИЗОЛЯЦИЯ δ = 76 мм ПДБ-С марка 25 ГОСТ 15588-70*					
54	30	1.435.9-24.3	3116			(1087 × 1658) -1	12				3,33 кг
			-01			( 937 × 1258) -1	12				2,48 кг
			-02			(1128 × 1637) -1		6			3,4 кг
			-03			( 928 × 1337) -1			6		2,24 кг
1.435.9-24.3 3100										Лист	6
Копирован файл										Формат А4	

Име.л.подл. Подпись и дата Взам.имб.н

Исполн.	Лист	Обозначение	Наименование	Кол. на исполн. 1.435.9-24.3 3100-			Примеч.	
				01	02	03		
			Облицовка фигурой клеенкой марки ФГФ аркт $\frac{8}{20}$ толщ. 6 ГОСТ 3916-69					
Б4	21	1.435.9-24.3 3117	(2474 x 5974) - 1; № 2001	3			55,9кг	
		-01	(2174 x 4174) - 1; № 2001	3			38,2кг	
		-02	(3784 x 3574) - 1; № 2001		1		55,9кг	
		-03	(3184 x 2974) - 1; № 2001			1	39,9кг	
Б4	22	1.435.9-24.3 3117-04	(2468 x 5974) - 1; № 2001	1			55,8кг	
		-05	(2168 x 4174) - 1; № 2001	1			38,1кг	
		-06	(3778 x 3574) - 1; № 2001		1		55,8кг	
		-07	(3178 x 2974) - 1; № 2001			1	38,8кг	
Б4	23	1.435.9-24.3 3118	(50 x 88) / 114; № 2001	9	7	6	5	0,0кг

1.435.9-24.3 3100 Лист 7  
Копирован ФАТ формат А4

Име.л.подл. Подпись и дата Взам.имб.н

Исполн.	Лист	Обозначение	Наименование	Кол. на исполн. 1.435.9-24.3 3100-			Примеч.
				01	02	03	
			СТАНДАРТНЫЕ ИЗДЕЛИЯ				
	24		Болт шестигранный 65 x 14 ТУ 38-2142-78	64	56	18	40
	35		Болты ГОСТ 7798-78*				
	36		M4 x 20. 58. 016	27	21	18	15
			M10 x 100. 58. 016	36	36	20	20
	37		Винт М8 x 16. 58. 016 ГОСТ 17473-72*	52	40		
	38		Гайки ГОСТ 5915-70*				
	39		M4. 5. 016	27	21	18	15
			M10. 5. 016	36	36	20	20

1.435.9-24.3 3100 Лист 8  
Копирован ФАТ формат А4

2003-01 21

ИНВ. № подл. | Подпись и дата | Взам. инв. №

Формат 30мм 703	Обозначение.	Наименование	Кол. на исполн. 1.435.9-24.3 3100-										Примеч.		
			-	01	02	03									
		Шайбы ГОСТ 6402-70*													
40		8. 65 г. 029	52	40											
41		10. 65 г. 029	36	36	20	20									
		Шайбы ГОСТ 6958-78													
42		4.01. 05	54	42	36	30									
43		6.01. 05	64	56	48	40									
		Шурупы ГОСТ 1144-80*													
44		1- 4x20. 016	64	56	48	40									
45		1- 6 x 45. 016	414	332	211	178									
46		1- 8 x 50. 016	4	4	4	4									
												1.435.9-24.3 3100	Лист 9		

ИНВ. № подл. | Подпись и дата | Взам. инв. №

Формат 30мм 703	Обозначение.	Наименование	Кол. на исполн. 1.435.9-24.3 3100-										Примеч.		
			-	01	02	03									
		<u>Материалы.</u>													
47		Клей N88 - НП ТУ38 - 105 - 268 - 79	22	22	18	18									кг.
48		Клей КБ-3 (допускается замена на клей СП-2; ФР-12; ФГ-100)	9	8	7	6									кг.
												1.435.9-24.3 3100	Лист 10		

2003-04 22

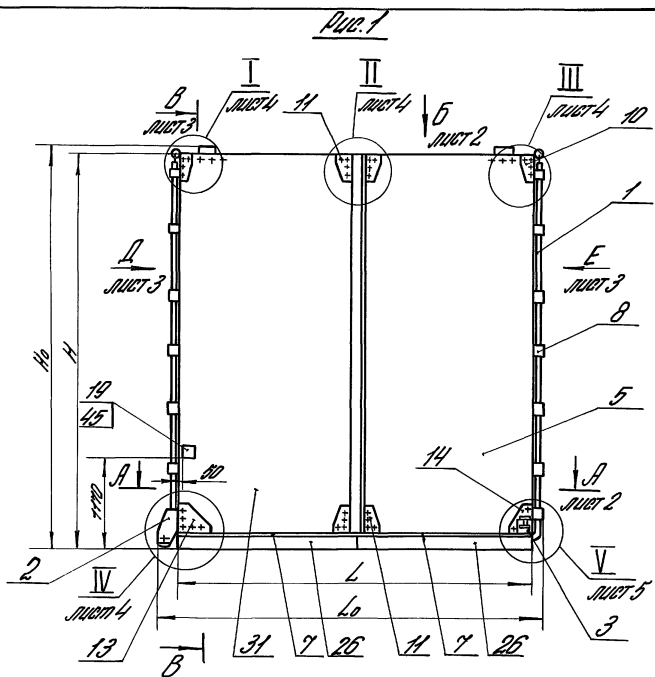
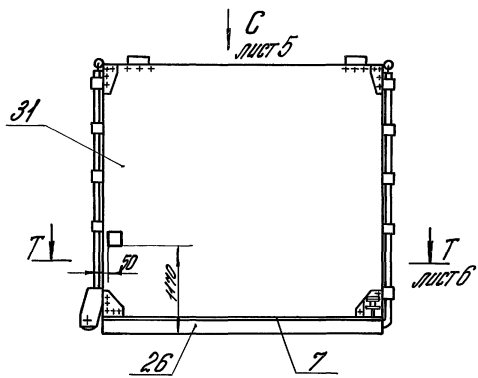


Рис. 2  
Остальное - см. рис. 1



1. Облицовки (поз. 31, 32) приклеить к каркасу (поз. 4, 5, 6) с двух сторон по периметру водостойкими клеями типа КБ-3, СП-2, ФР-12, ФР-100.
2. Толщина теплоизоляции 75 мм (поз. 30) набирается из плит толщиной 50 мм и 25 мм.
- 3\* Размеры для справок.
4. Неуказанные предельные отклонения размеров:  $nH; nH; \pm \frac{JTH}{2}$

Обозначение	Рис.	L, мм	L <sub>0</sub> , мм	H, мм	H <sub>0</sub> , мм	n	L <sub>1</sub> , мм	L <sub>2</sub> , мм	L <sub>3</sub> , мм	L <sub>4</sub> , мм	Масса, кг	
1.435.9-24.3 3100	1	5000	5102	5495	5535	7	4400	42	26	64	21	154
-01		4400	4502	4295	4335	5	3300	42	20	35	21	587
-02	2	3800	3902	3695	3735	4	2800	25	17	18	18	204
-03		3200	3302	3085	3125	3	2100	25	14	10	15	113

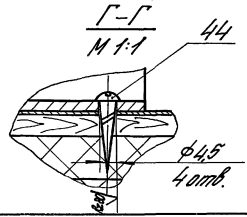
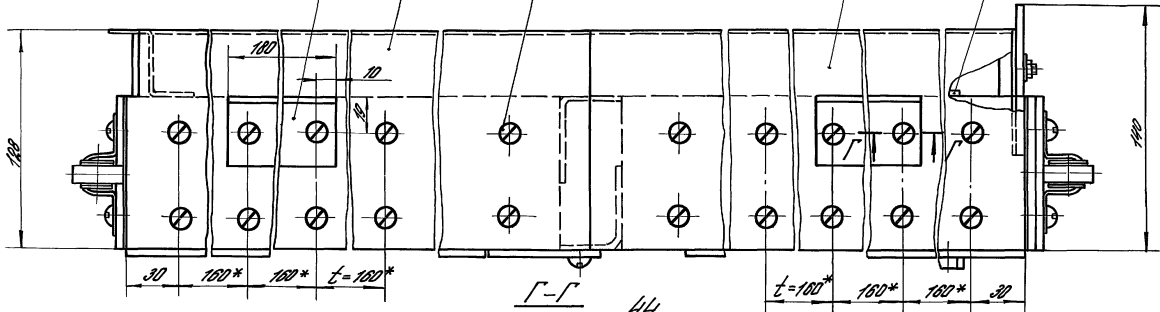
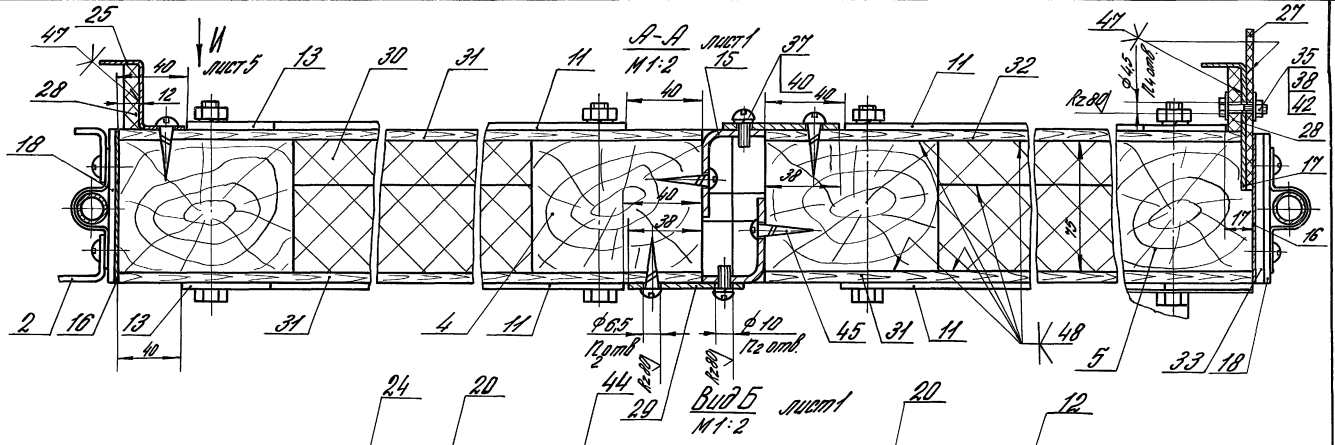
1.435.9-24.3 3100 СБ		
Полотно Сборочный чертеж	Лист	Масштаб
	1	1:50
		Лист 6
ЦИНИТРОМЗОРДНИЙ		

Копировать: Неох

20039-04 23

Формат А3

Лист 1 из 1



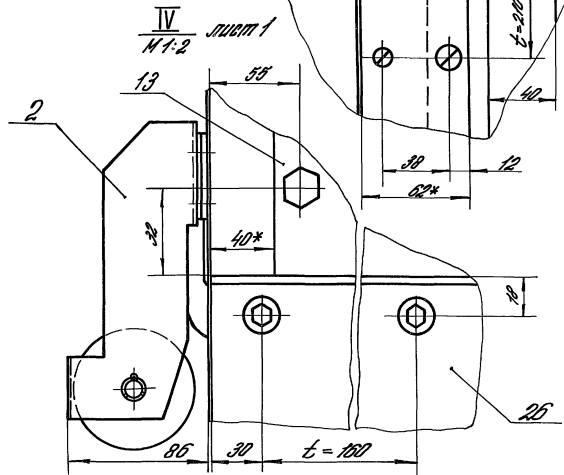
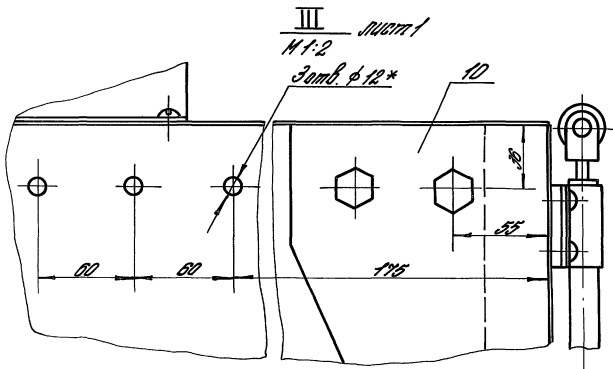
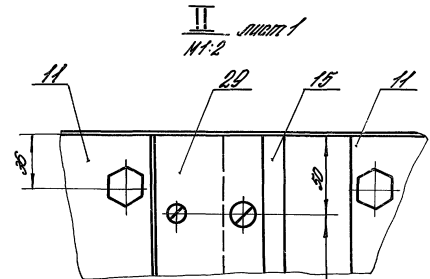
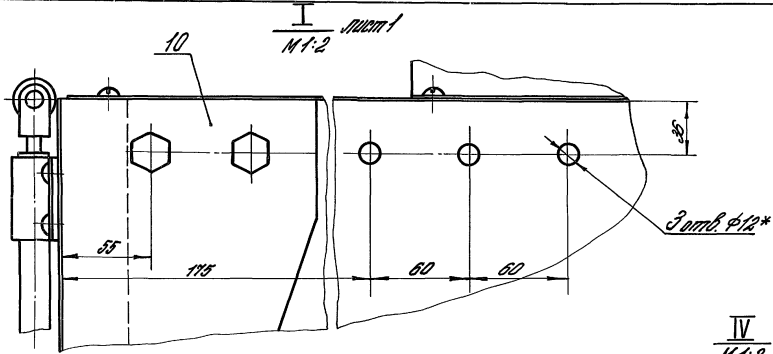
Всё в разд. Размеры в мм. Черт. 2003

1.435.9-24.3 3100 СБ		Лист
		2

20039-04 24 формат А3  
Композит. Архив





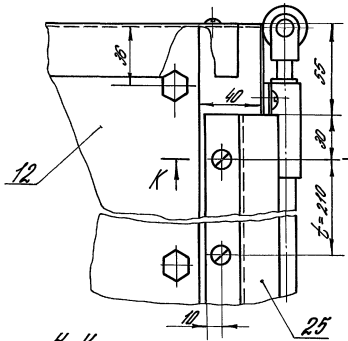


Шкала: 1:1

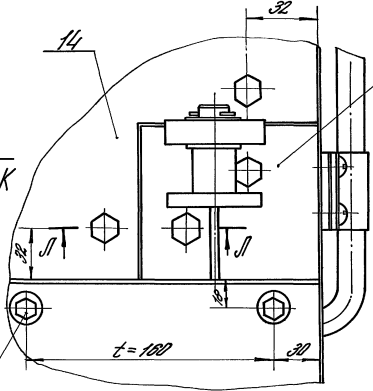
1.435.9-24.3 3100 СБ		Лист
		4

Конструктор: А.Фролов 20039-04 26 Фирма ЛСЗ

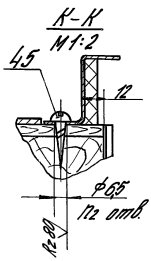
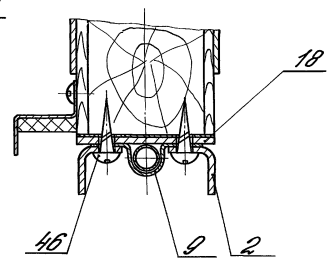
*Вид И повернуто лист 2*  
M 1:2



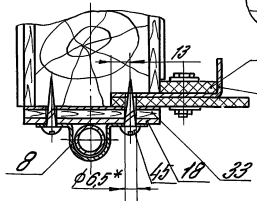
*В*  
M 1:2 лист 1



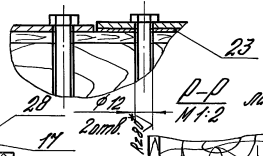
*M-M лист 3*  
M 1:2



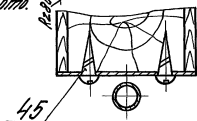
*П-П лист 3*  
M 1:2



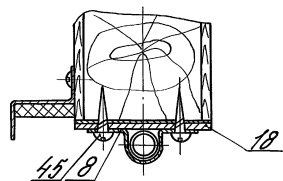
*Q-Q*  
M 1:2



*R-R лист 3*  
M 1:2



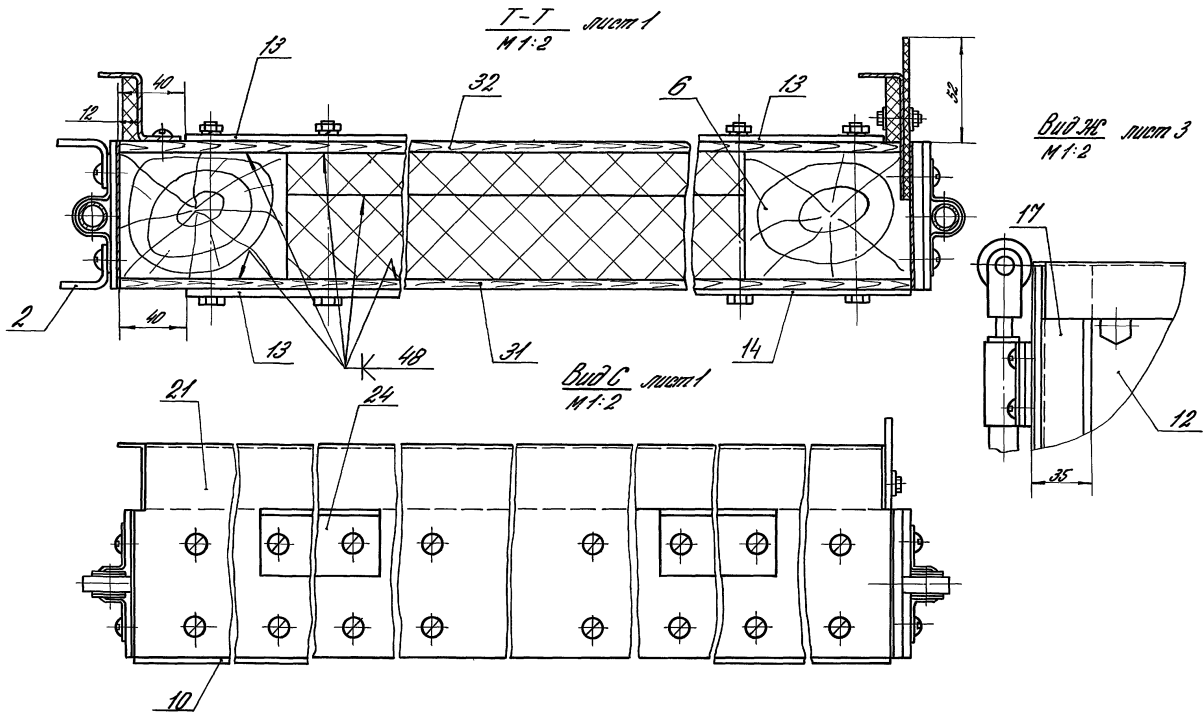
*H-H лист 3*  
M 1:2



Мод. 1. мод. 2. мод. 3. мод. 4. мод. 5. мод. 6. мод. 7. мод. 8. мод. 9. мод. 10. мод. 11. мод. 12. мод. 13. мод. 14. мод. 15. мод. 16. мод. 17. мод. 18. мод. 19. мод. 20. мод. 21. мод. 22. мод. 23. мод. 24. мод. 25. мод. 26. мод. 27. мод. 28. мод. 29. мод. 30. мод. 31. мод. 32. мод. 33. мод. 34. мод. 35. мод. 36. мод. 37. мод. 38. мод. 39. мод. 40. мод. 41. мод. 42. мод. 43. мод. 44. мод. 45. мод. 46. мод. 47. мод. 48. мод. 49. мод. 50. мод. 51. мод. 52. мод. 53. мод. 54. мод. 55. мод. 56. мод. 57. мод. 58. мод. 59. мод. 60. мод. 61. мод. 62. мод. 63. мод. 64. мод. 65. мод. 66. мод. 67. мод. 68. мод. 69. мод. 70. мод. 71. мод. 72. мод. 73. мод. 74. мод. 75. мод. 76. мод. 77. мод. 78. мод. 79. мод. 80. мод. 81. мод. 82. мод. 83. мод. 84. мод. 85. мод. 86. мод. 87. мод. 88. мод. 89. мод. 90. мод. 91. мод. 92. мод. 93. мод. 94. мод. 95. мод. 96. мод. 97. мод. 98. мод. 99. мод. 100.

1.435.9-24.3 3100 С5  
20039-04 27  
5

Копирова: Юрчик  
Фирма: ЛЗ



М.П. [Illegible stamp]

1.435.9-24.3 3100 С5		ИИТ
20039-04 28		6

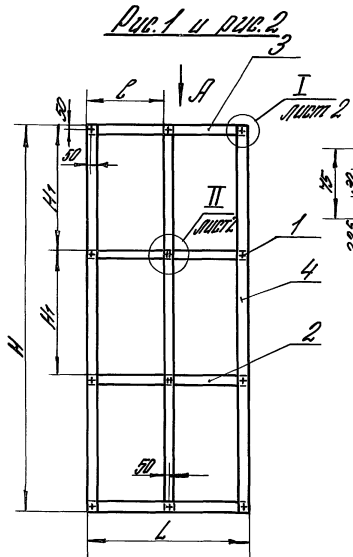
Корпусная часть      Шрифт А3

Инв. № подл.		Подпись и дата		Взам. инв. №		Кол. на исполн. 1.435.9-24.3.3200-										Примеч.				
Формат	Зона	поз.	Обозначение			Наименование			—	01	02	03	04	05						
						<u>Документация</u>														
*			1.435.9-24.3	3200	СБ	Сборочный чертеж			×	×	×	×	×					А3, А4		
						<u>Детали</u>														
А4	1		1.435.9-24.3	3201		Нагель Брус			14	14	14	14	14	14						
						Пиломатериалы хвойных пород 2 <sup>ш</sup> сорт ГОСТ 8486-66**														
Б4	2		1.435.9-24.3	3202		(1237×100×75)-1; <sup>К2200</sup> ✓			4		4							6.95ке		
						-01 (1087×100×75)-1; <sup>К2200</sup> ✓				4		4							6.1ке	
										1.435.9-24.3 3200										
										Каркас.										Лист 1
																				Листов 2
																				ЦНИИПРОМЗДАНИЙ

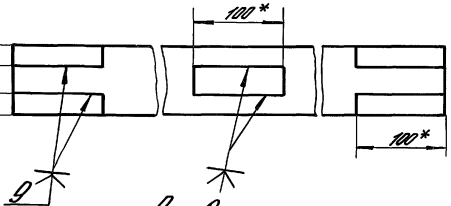
Разраб.	Позорелов	подп.	
Проф.	Лужайкин	»	
Н.контр.	Иверстнева	»	
Утв.	Позорелов	»	

Инв. № подл.		Подпись и дата		Взам. инв. №		Кол. на исполн. 1.435.9-24.3.3200-										Примеч.				
Формат	Зона	поз.	Обозначение			Наименование			—	01	02	03	04	05						
Б4	3		1.435.9-24.3	3202-02		(2474×100×75)-1; <sup>К2200</sup> ✓			2		2								13.9ке.	
						-03 (2174×100×75)-1; <sup>К2200</sup> ✓				2		2							12.2ке.	
Б4	4		1.435.9-24.3	3202-04		(5374×100×75)-1; <sup>К2200</sup> ✓			3		3								30.22ке.	
						-05 (4174×100×75)-1; <sup>К2200</sup> ✓				3		3							23.48ке.	
Б4	5		1.435.9-24.3	3202-06		(1278×100×75)-1; <sup>К2200</sup> ✓							2						7.2ке.	
						-07 (1078×100×75)-1; <sup>К2200</sup> ✓								2					6.1ке.	
Б4	6		1.435.9-24.3	3202-08		(1228×100×75)-1; <sup>К2200</sup> ✓							1						6.9ке.	
						-09 (1028×100×75)-1; <sup>К2200</sup> ✓								1					5.8ке.	
Б4	7		1.435.9-24.3	3202-10		(3574×100×75)-1; <sup>К2200</sup> ✓							4						20.1ке.	
						-11 (2974×100×75)-1; <sup>К2200</sup> ✓								4					16.7ке.	
Б4	8		1.435.9-24.3	3202-12		(3784×100×75)-1; <sup>К2200</sup> ✓							2						21.3ке.	
						-13 (3184×100×75)-1; <sup>К2200</sup> ✓								2					17.9ке.	
						<u>Материалы</u>														
						Клей КБ-3 (Допускается замена на Клей СП-2; ФР-12; ФГ-100)			1.0	1.0	1.0	1.0	1.0	1.0					ке	
										1.435.9-24.3 3200										Лист 2

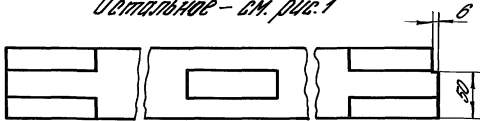
2003-9-04 29



**Вид А**  
М 1:4  
Рис. 1



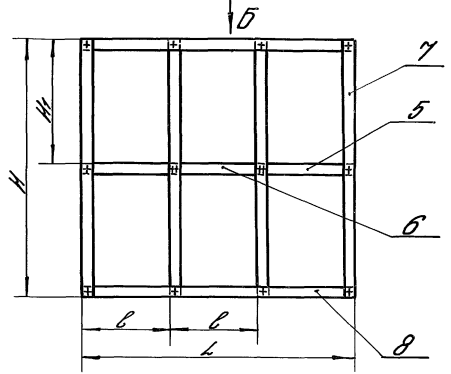
**Рис. 2**  
Остальное - см. рис. 1



**Вид Б**  
М 1:4



**Рис. 3**  
Остальное - см. рис. 1 и рис. 2



Обозначение	Рис.	H, мм	L, мм	H <sub>1</sub> , мм	В, мм	Масса, кг
1.435.9-24.3 3200		5374	2474	1758	1087	143,7
-01	1	4174	2174	1358	1087	120,7
-02		5374	2474	1758	1087	143,7
-03	2	4174	2174	1358	1087	120,6
-04		5374	3704	1757	1229	145,7
-05	3	2874	3184	1457	1029	12,2

- Соединение элементов каркаса осуществлять водостойким клеем типа КБ-3, СП-2, ФР-12, ФР-100, типы соединений - УК-1 и УР-3 по ГОСТ 3320-76\*.
- \* Размеры для справок.
- Неуказанные предельные отклонения размеров: H±14; H<sub>1</sub>±14; L±14.

1.435.9-24.3 3200 СБ			
Каркас		Лист	Масса
Сборочный чертеж		В.М.	Масштаб
		Лист 1	Листов 2
ЦИНИНПРОМКОМБИНИИ			

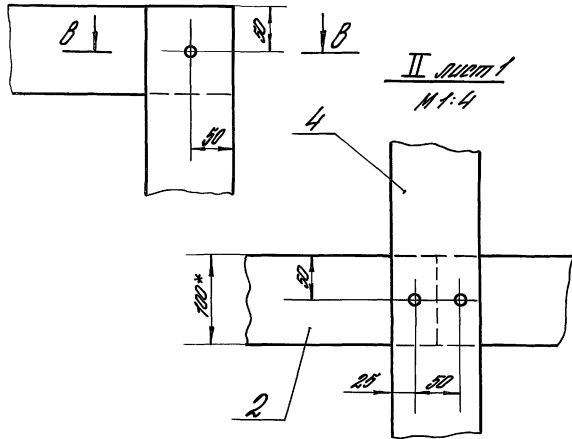
Копировано: Юрчик

20039-04 30

Формат А3

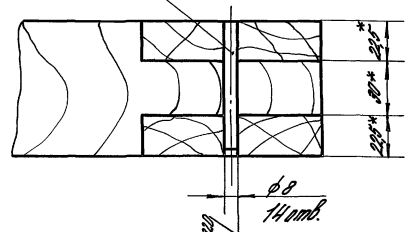
Исполнитель: Юрчик

I лист 1  
М 1:4



II лист 1  
М 1:4

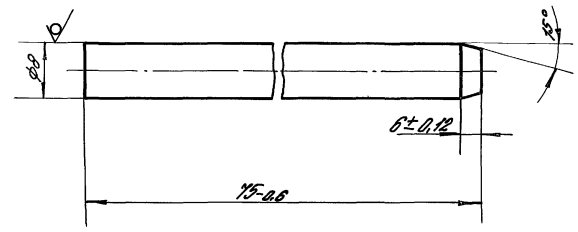
1  
B-B  
М 1:2



1435.9-24.3 3200С6

Карандаш: Крчкх Формат А4

Rz 100 (✓)(✓)



\* Размер для справок.

1.435.9-24.3 3201

Нагель

Лист	Масштаб	Масштаб
Р	0,03	2:1
Лист	Листов 1	

Крчкх ВВ ГОСТ 2530-71\*  
Ст.3 ГОСТ 535-72\*

ЦЕННИПРОМЗЕРПЧНИЙ

Карандаш: Крчкх 20039-04 31 Формат А4

Шкала в мм. Размеры в мм. Вспомогат.

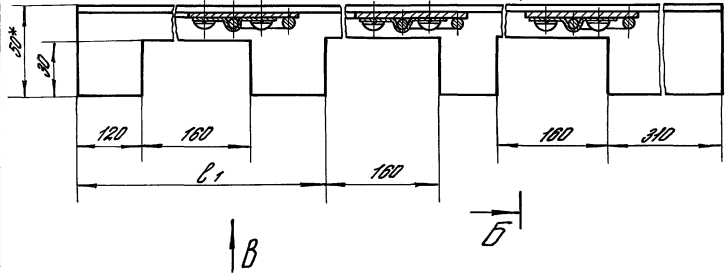
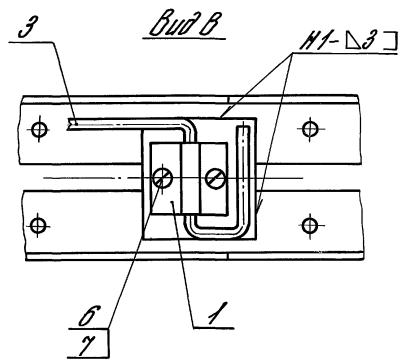
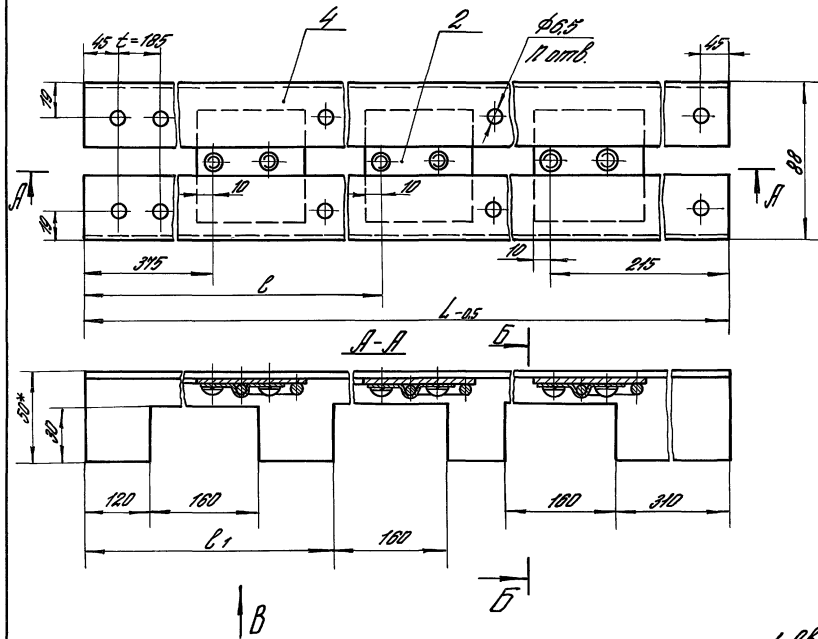
Шкала в мм. Размеры в мм. Вспомогат.

Инв.№ подл.		Листы и даты	Взам.инв.№	Обозначение	Наименование	Кол. по исполн. 1.435.9-24.3 3300 -						Примеч.	
Формат	Листы	Листы	Листы			-	01	02	03				
					<u>Документация</u>								
АВ				1.435.9-24.3 3300 СБ	Сборочный чертеж	×	×	×	×				
					<u>Детали</u>								
АВ	1	1.435.9-24.4 0002		Сюбды		2	2	3	3				
АВ	2	1.435.9-24.3 3301		Пластины		2	2	3	3				см.вып.4
АВ	3	1.435.9-24.3 3302		Горелки Направляющая		2	2	3	3				
					Уточн. в 50-й и 70-й листе №4 в 53-м листе №14-16*								
БВ	4	1.435.9-24.3 3303		L=2495 h14; K280		2							6,16 кг
1.435.9-24.3 3300													
Ртуть - Кислоты - Фосф. Дробь - Порошок - Стекл. Л. центр - Клей - СБ П.С. 376 - Порошок - Желт.						Корпус в разобранном состоянии						Листы 1 7 2	Листы 2
						Копирован						формат А4	

Инв.№ подл.		Листы и даты	Взам.инв.№	Обозначение	Наименование	Кол. по исполн. 1.435.9-24.3 3300 -						Примеч.	
Формат	Листы	Листы	Листы			-	01	02	03				
БВ	4	1.435.9-24.3 3303 -01		L=2195 h14; K280		2							5,42 кг
		-02		L=3190 h14; K280			2						9,35 кг
		-03		L=3190 h14; K280				2					8,05 кг
					<u>Стандартные изделия</u>								
	6			Виты М6х10.58.016 ГОСТ 17473-72*		4	4	6	6				
	7			Шайбы 6.66 Г. 029 ГОСТ 6402-70*		4	4	6	6				
1.435.9-24.3 3300													
						Копирован						формат А4	
												Листы 2	

2003-04 32

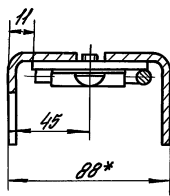




Обозначение	L, мм	В, мм	В', мм	П	Масса, кг
1.435.9-24.3 3300	2490	—	—	20	12,0
-01	2495	—	—	20	11,33
-02	3190	1975	1720	42	19,45
-03	3190	1675	1420	36	16,63

1. Сварные швы по ГОСТ 5204-80. Обозначение сварного шва отnosiтся ко всем подобным свариваемым элементам.
2. \* Размеры для справок.
3. Неуказанные предельные отклонения размеров:  $H14; h14; \pm IT14/2$ .

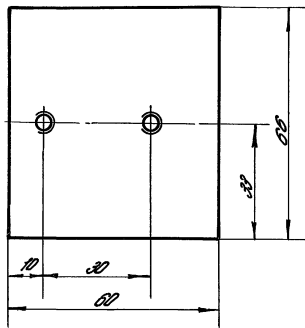
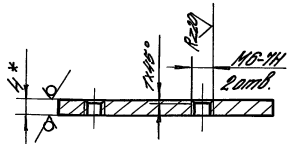
Б-Б



		1.435.9-24.3 3300 СБ	
		Лист	Масштаб
		№	СМ. табл.
		1:2	
		Лист	Листов 1
		ЦНИИПРОМЗАЩИТЫ	

Маш. и мех. Ученые и Инженеры Восточного Урала

Rz 201 (✓)



- 1.\* Размер для справок.  
2. Неуказанные предельные отклонения размеров:  $\pm 0.14 \sqrt{L}$ .

1.435.9-24.3 3301

Пластина

Лит.	Масса	Масштаб
1	0,12	1:1

Лист 1 из 1

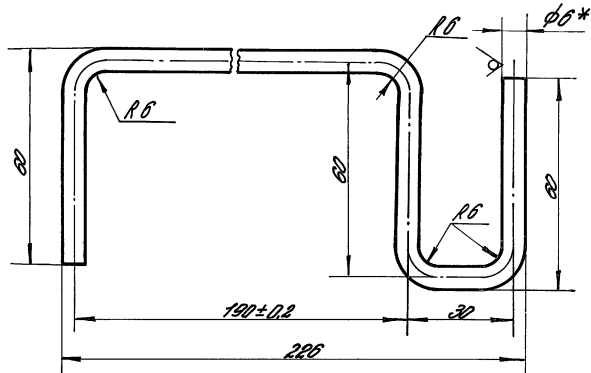
Б-01-4 ГОСТ 19003-74\*  
Лист 1 из 3 по ГОСТ 19037-79

ЦНИИПРОМЗДАНИЙ

Копировал: Юрчик

Формат А4

Rz 201 (✓)



- 1.\* Размер для справок.  
2. Неуказанные предельные отклонения размеров:  $\pm 0.14 \sqrt{L}$ .

1.435.9-24.3 3302

Торсион

Лит.	Масса	Масштаб
1	0,04	1:1

Лист 1 из 1

Проволока - Б  
ГОСТ 1011-81

ЦНИИПРОМЗДАНИЙ

Копировал: Юрчик

Формат А4

20039-04 34

Рис. 1

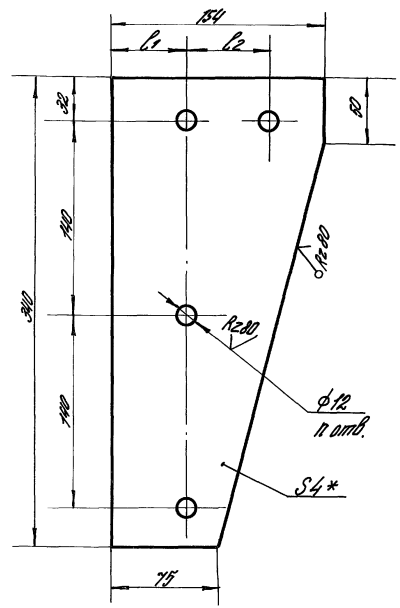


Рис. 2

Детальное - см. рис. 1

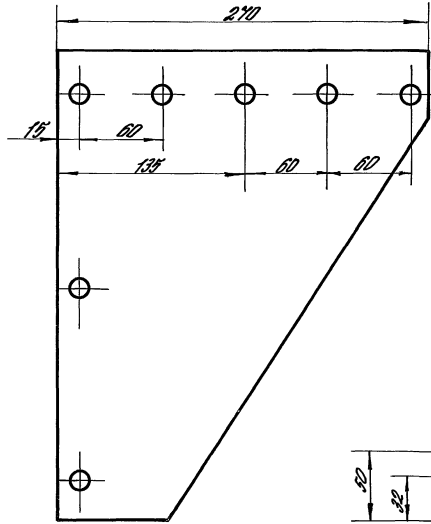
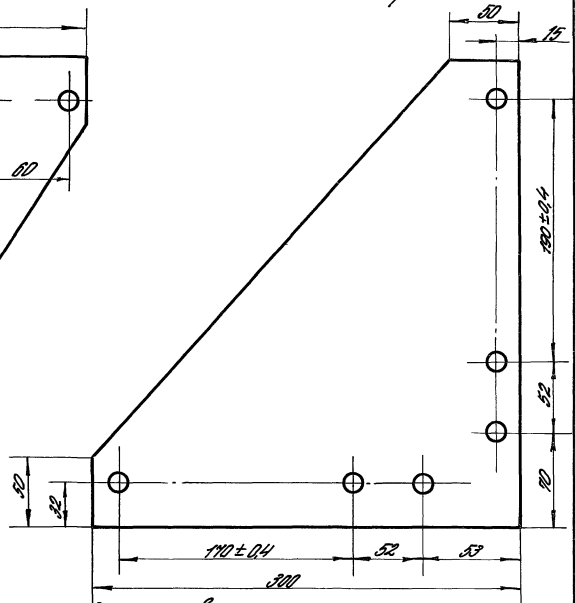


Рис. 3

Детальное - см. рис. 1



√(N)

Обозначение	Рис.	l1, мм	l2, мм	l3	Масса, кг
1.435.9-24.3 3101		55	60	4	1,29
-01	1	15	95	4	1,29
-02	2	—	—	7	2,0
-03	3	—	—	6	2,1

- 1.\* Размер для веревки.
2. Неукладываемые предельные отклонения размеров:  
H ± 0.1; h ± 0.1; ± 0.1/2.

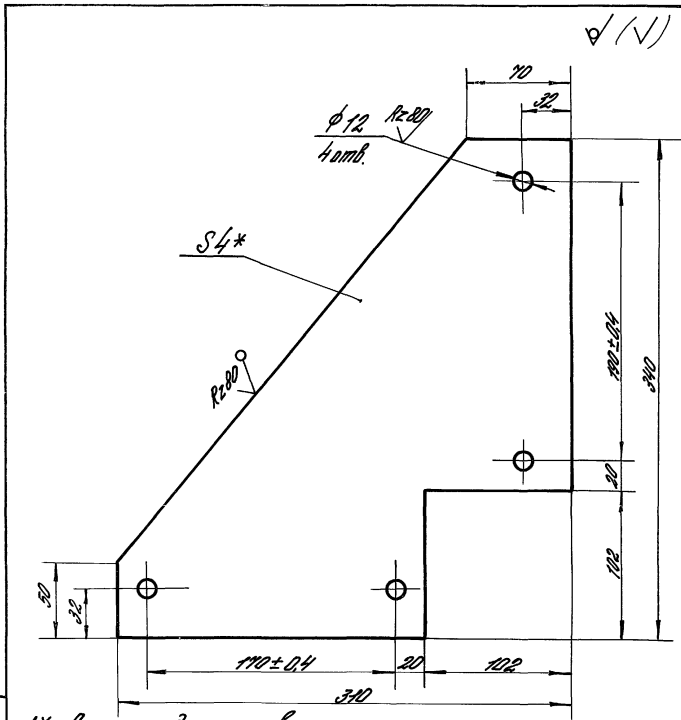
		1.435.9-24.3 3101	
		Ребро	
Лист	Масса	Масштаб	
Р	СМ.	1:2,5	
		ЛИНИИ ПРОИЗВОДСТВЕННЫЕ	
Лист	Б-ПН-4 ГДСТ 19003-74*		
Лист	Б-ПН-3 ГДСТ 2.1007-14037-12		

Копировал: Юрик

20039-04 35

Формат А3

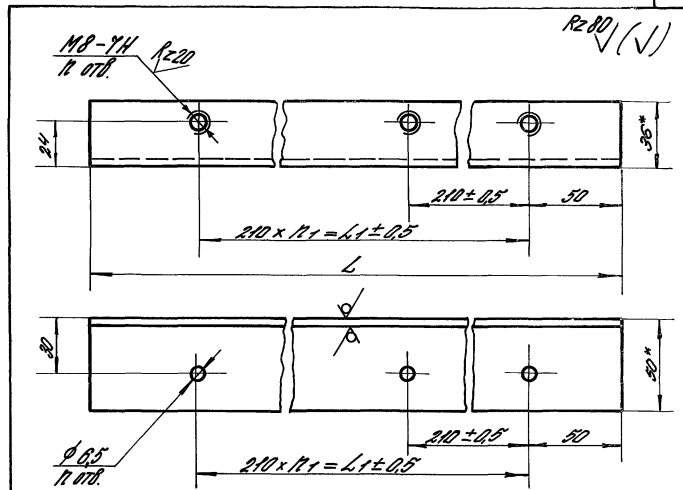
Масштаб: 1:2,5



- 1\* Размер для отработ.
2. Неуказанные предельные отклонения размеров:  
H 14; h 14;  $\pm \frac{IT14}{2}$ .

		1.435.9-24.3 3102		Лист	Масштаб	Чисел
		Ребро		Р	1:89	1:25
				Лист	Листов 1	
Лист	Б-ПН-412087-94*			ЦИЛИНДРИЧЕСКИЙ		
Лист	БСТ-3102-212087-14031-79			Формат А4		

Копировал: Юрик



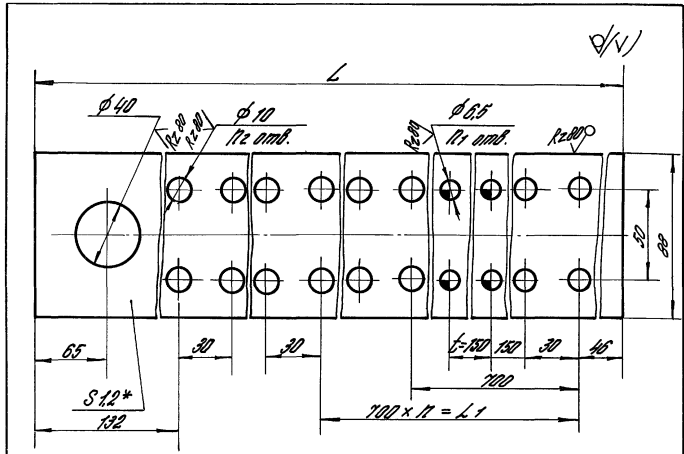
Обозначение	L, мм	П1	L1, мм	П2	Масса, кг
1.435.9-24.3 3103	5310	25	5280	25	13
- П1	4170	19	3980	20	10

- 1\* Размеры для отработ.
2. Неуказанные предельные отклонения размеров:  
H 14; h 14;  $\pm \frac{IT14}{2}$ .

		1.435.9-24.3 3103		Лист	Масштаб	Чисел
		Пластина		Р	Б.М. табл.	1:2
				Лист	Листов 1	
Лист	Уголок 50х30х4 лист 14722-74*			ЦИЛИНДРИЧЕСКИЙ		
Лист	Угол 0.67.3102.212087-1474-10			Формат А4		

Копировал: Юрик

1.0039-04 36

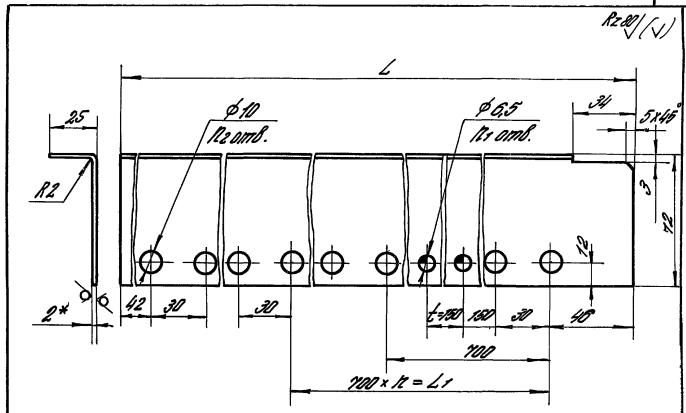


Обозначение	L, мм	n	L1, мм	n1	n2	Масса, кг
1.435.9-24.3 3104	5465	4	4900	44	26	4,45
-01	4265	5	3500	36	28	3,47
-02	3665	4	2800	30	24	2,98
-03	3065	3	2100	26	20	2,49

- 1\* Размер для справок.
2. Неукладные предельные отклонения размеров: H14; h14; ± IT14/2.

1.435.9-24.3 3104			Лист	Масса	Масштаб
Пластина			ρ	С.м. табл.	1:2
Размер	Изменение	С.м. табл.	Лист		
04	Б-ПН-НО-22 ГОСТ 14904-78	157С	ЦНИИПРОМЗДАНИЙ		
	Ст.Эл-ПН-НТ-УТ-2 ГОСТ 14904-78	157С			

Копировал: Юрчик Формат А4



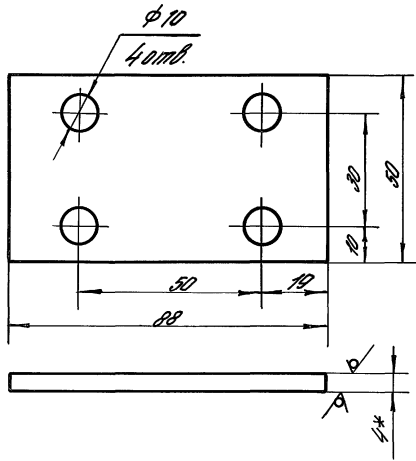
Обозначение	L, мм	n	L1, мм	n1	n2	Масса, кг
1.435.9-24.3 3105	5374	4	4900	22	18	7,76
-01	4174	5	3500	18	14	6,02
-02	3574	4	2800	15	12	5,16
-03	2974	3	2100	13	10	4,29

- 1\* Размер для справок.
2. Неукладные предельные отклонения размеров: H14; h14; ± IT14/2.

1.435.9-24.3 3105			Лист	Масса	Масштаб
Упор			ρ	С.м. табл.	1:2
Размер	Изменение	С.м. табл.	Лист		
04	Б-ПН-2 ГОСТ 14904-78	157С	ЦНИИПРОМЗДАНИЙ		
	Ст.Эл-ПН-2 ГОСТ 14904-78	157С			

Копировал: Юрчик Формат А4

Rz 80 (✓)



- 1.\* Размер для справок.
2. Неуказанные предельные отклонения размеров: Н 14;  $h 14; \pm \frac{IT14}{2}$ .

1435.9-24.3 3106

Пластина

Лист	Масштаб	Масштаб
1	0,13	1:1

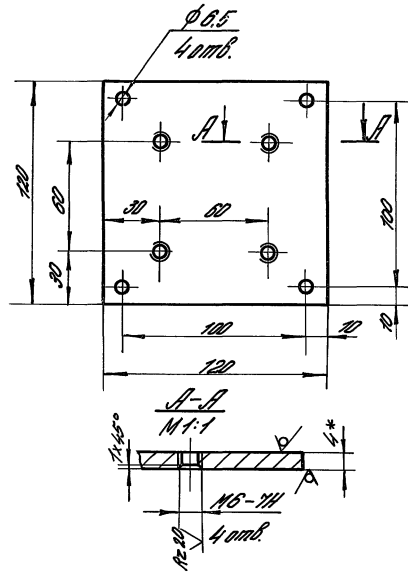
Лист Листов 1  
ЦНИИПРОМЗДАНИЙ

Лист Б-ПН-4 ГОСТ 19003-74 \*  
8 673 пз 2 1007 141337-79

Калибрвал: Юрчик

Формат А4

Rz 80 (✓)



- 1.\* Размер для справок.
2. Неуказанные предельные отклонения размеров: Н 14;  $h 14; \pm \frac{IT14}{2}$ .

1435.9-24.3 3107

Накладка

Лист	Масштаб	Масштаб
1	0,44	1:2

Лист Листов 1  
ЦНИИПРОМЗДАНИЙ

Лист Б-ПН-4 ГОСТ 19003-74 \*  
8 673 пз 2 1007 141337-79

Калибрвал: Юрчик

Формат А4

20039-04 38

Имя, И.П.Ф., Подпись и дата

Имя, И.П.Ф., Подпись и дата

А280 (✓)

Рис. 1

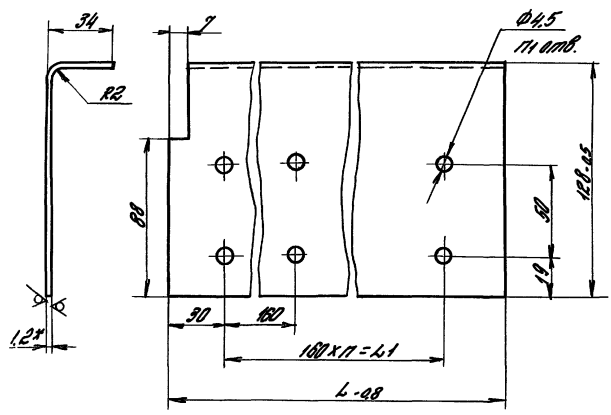
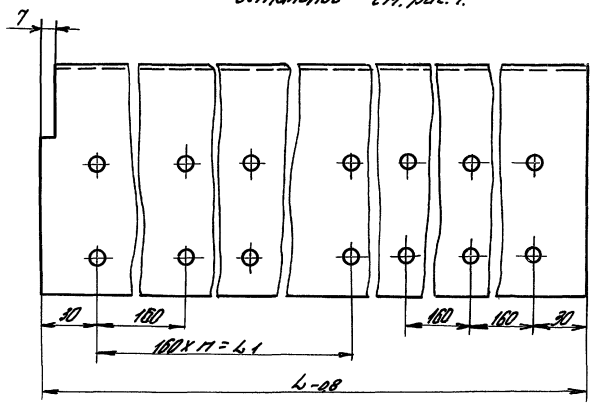


Рис. 2  
Отработанное - см. рис. 1.



Обозначение	Рис.		l, мм	п	l <sub>1</sub> , мм	п <sub>1</sub>	Масса, кг
1.435.9-24.3 3108		изображено закрепительное отверстие	2493	15	2400	32	3,64
-01	1	изображено закрепительное отверстие	2493	13	2080	28	3,2
-02							
-03							
-04	2	—	3706	20	3200	48	5,5
-05							
		—	3185	18	2500	40	4,5

1. \* Размер для справок.
2. Неуказанные предельные отклонения размеров: мм; мм; ±  $\frac{\Delta IT_{14}}{2}$ .

1.435.9-24.3 3108			
Лист	Масса	Масса	
		сч.	табл.
Р	Лист	Листов	
Платформа			
Б-ПН-НО-12 ПСТР2004-21*			
Ст. Зав. ПК-МГ-УГ-ЭРСТ-1908			

Листы чертежей, таблицы и др. в сборе, стр. 14