

ТИПОВЫЕ КОНСТРУКЦИИ, ИЗДЕЛИЯ И УЗЛЫ ЗДАНИЙ И СООРУЖЕНИЙ

Серия 1.435.9-26

ВОРОТА РАЗДВИЖНЫЕ
С МЕХАНИЗИРОВАННЫМ ОТКРЫВАНИЕМ
С ПОЛОТНОМ ИЗ РАЗЛИЧНЫХ МАТЕРИАЛОВ

Выпуск 1
ВОРОТА ИЗ ПАНЕЛЕЙ ТИПА „СЕНДВИЧ“

РАБОЧИЕ ЧЕРТЕЖИ

20159 - 02
ЦЕНА 1-48

ЦЕНТРАЛЬНЫЙ ИНСТИТУТ ТИПОВОГО ПРОЕКТИРОВАНИЯ
ГОССТРОЯ СССР

Москва, А-445, Смольная ул. 22

Сдано в печать 18 1987 года

Заказ № 11551 Тираж 630 экз

ТИПОВЫЕ КОНСТРУКЦИИ, ИЗДЕЛИЯ И УЗЛЫ ЗДАНИЙ И СООРУЖЕНИЙ

Серия 1.435.9-26

ВОРОТА РАЗДВИЖНЫЕ
С МЕХАНИЗИРОВАННЫМ ОТКРЫВАНИЕМ
С ПОЛОТНОМ ИЗ РАЗЛИЧНЫХ МАТЕРИАЛОВ

Выпуск 1
ВОРОТА ИЗ ПАНЕЛЕЙ ТИПА „СЕНДВИЧ“

РАБОЧИЕ ЧЕРТЕЖИ

РАЗРАБОТАНЫ:

ЦНИИПРОМЗДАНИЙ

Зам. директора института *С.М. Гликин* С.М. Гликин
Зав. отделом наружных
ограждающих конструкций *Г.М. Смелянский* Г.М. Смелянский
Гл. инженер проекта *В.И. Погорелов* В.И. Погорелов

Проектным институтом
ГИПРОСПЕЦЛЕГКОНСТРУКЦИЯ

Гл. инженер *В.И. Шиялов* В.И. Шиялов
Зав. отделом СК-2 *П.П. Кашкин* П.П. Кашкин
Рук. разработки *Т.П. Захарова* Т.П. Захарова

Одобрены:

Отделом типового проектирования и
организации проектно-исследовательских
работ Госстроя СССР, письма от 28.06.84 г.
№ 2/2-221

Обозначение	Наименование	Стр.
1.435.9-26.1.0000.70	Техническое описание	9
1.435.9-26.1.1000	Ворота из панелей типа "Вандвич"	6
1.435.9-26.1.1000.05	Ворота из панелей типа "Вандвич" Оборочный чертеж	8
1.435.9-26.1.0000.877	Ведомость покупных изделий	11
1.435.9-26.1.1100	Сборка полотна	15
1.435.9-26.1.1100.05	Сборка полотна Оборочный чертеж	18
1.435.9-26.1.1200	Норкас	24
1.435.9-26.1.1200.05	Норкас Оборочный чертеж	27
1.435.9-26.1.1201	Связь	33
1.435.9-26.1.1202	Перемычки	38
1.435.9-26.1.1203	Связь	34

Обозначение	Наименование	Стр.
1.435.9-26.1.1204	Резьба	34
1.435.9-26.1.1101	Панель	35
1.435.9-26.1.1102	Угол	35
1.435.9-26.1.0000.PM	Ведомость расходной материалов	36

						1.435.9-26.1.0000		
И.И.П.	И.И.И.	И.И.С.	И.И.С.	И.И.С.	И.И.С.	СОБЕРЕМЫШЕ	И.И.С.	И.И.С.
И.И.С.	И.И.С.	И.И.С.	И.И.С.	И.И.С.	И.И.С.		И.И.С.	И.И.С.
И.И.С.	И.И.С.	И.И.С.	И.И.С.	И.И.С.	И.И.С.		ЦЕНТРОПРОЕКТ	

1. Требования к конструкции.

1.1. Вороты раздвижные из панелей типа „Сенбич“ должны изготавливаться по рабочим чертежам серии 1.435-9-86 в соответствии с изложенными техническими требованиями.

1.2. Створки панели должны перемещаться по направляющей свободно без заеданий, в конструкции ворот должно быть предусмотрено переключение с механизированного перемещения панели на ручное.

1.3. Сопротивление теплопередаче панели должно быть не менее $1,85 \text{ м}^2 \cdot \text{ч} / \text{ккал}$.

1.4. Влагостойкость ворот должна быть не менее $8^\circ = 10 \text{ кг} / \text{м}^2 \cdot \text{ч}$.

1.5. Все металлические поверхности должны иметь защитно-декоративное покрытие.

1.6. Конструкция ворот должна подвергаться следующим испытаниям:

- типовым - при подготовке производства или изменении конструкции ворот по утвержденной программе и методике испытаний, разработанной заводом - изготовителем;
- приемно - входным - при серийном

и массовом производстве по техническим требованиям.

1.7. Завод - изготовитель должен изготовить и испытать опытные образцы ворот в точном соответствии с чертежами и техническими требованиями. Серийное или массовое производство ворот разрешается только после утверждения акта испытания опытных образцов с выводов, характеризующими качество изготовления и стабильность работы ворот.

2. Требования к материалам.

2.1. Качество материалов должно соответствовать требованиям государственных или отраслевых стандартов или технических условий. Соответствие применяемых материалов предъявляемым требованиям должно подтверждаться стандартами заводов - поставщиков, а при их отсутствии - данными испытаний заводской лаборатории.

					1.435-9-86.1 0000 Т0			
					Техническое описание	Испыт	Испыт	Испыт
ИИП	Испытание	№ 2-1	09.89			ЦНИИПРОМЗАНИИР		
И.И.ИПР	Испытание	№ 2-1						
И.И.ИПР	Испытание	№ 2-1						

Начиная: Якт

20159-02 4

Формат А3

3. Требования к деталям.

3.1. Заготовки из ферритного проката должны быть очищены от загрязнений, коррозии и заусенцев любым способом, не ухудшающим структуру металла и не понижающим прочность деталей.

3.2. В металлических деталях, имеющих механически обработанные поверхности, чистота обработки должна соответствовать классу чистоты, указанному в чертежах и выполняться в соответствии с ГОСТ 2789-73*.

Для деталей, с чистотой обработки не указанной в чертежах, чистота поверхности должна быть не ниже № 80 по ГОСТ 2789-73*. Резки и царапины на поверхностях этих деталей не допускаются.

Острые кромки должны быть притуплены.

3.3. В деталях, изготовленных из пластмассы, не допускаются коробления, трещины, недопрессовки, вбухтия, расслоения, пористость, сколы.

3.4. Неуказанные в чертежах предельные отклонения размеров: $H/14$; $h/14$; $\pm \frac{H/14}{2}$; СТ 238 144-75.

3.5. Непрямолинейность линейных элементов должна быть не более 1мм на длине 1м и 2мм на всей длине.

3.6. Технология изготовления деталей и сборочных единиц ворот должна обеспечить их взаимозаменяемость.

3.7. Детали, изготовленные из резины, не должны

иметь вмятин, надрывов и более одной сшивки по длине детали.

3.8. В деталях, изготовленных из дерева и фанеры, не допускаются трещины, расслоения, коррозия, заусенцы, побитость и гниотность краев.

3.9. Сборные швы должны быть ровной толщины, без перекосов, шлоковых и других дефектов.

4. Требования к сборке.

4.1. Поступающие на сборку детали должны быть очищены от стружки, загрязнений, иметь клеймо ОТК и другие сопроводительные документы, удостоверяющие их качество.

Все детали из дерева должны быть обработаны антисептиком.

4.2. Сборка должна производиться на участке, оборудованном приспособлениями, обеспечивающими точность, указанную в чертежах.

4.3. При сборке деталей не допускается применение прокладок, клиньев и прочих комплектующих, не предусмотренных чертежами.

4.4. Все резьбовые соединения должны быть затянуты до отказа без перекоса сопрягаемых деталей.

Все крепежные детали не должны иметь повреждений.

4.5. Допускаемые отклонения габаритных разме

ров обрамления борот ±5 мм; несогласность между борот и платной допускается в пределах поля зрения (± $\frac{1}{2}$) по линейным размерам по ГОСТ 11472-82*
Непрямолнейность платина и монодриска не должны быть более 1,5 мм на каждый метр длины или же 2,5 мм на каждый последующий метр.

Неплотность платина раздвижных борот должны быть не более 3 мм.

4.6. Подшипники перед сборкой промыть в горячем минеральном масле или бензине, а после заточки в масле смазать консистентной смазкой ЦИАТИМ-201 по ГОСТ 6267-74*

5. Требования к декоративно-защитным покрытиям.

5.1. Поверхности, подлежащие окраске, должны быть очищены от масла, ржавчины, грязи и пыли, обезжирены и огрунтованы. Марка грунтовок выбирается заводом-изготовителем

5.2. Элементы борот должны быть огрунтованы только после проверки качества изготовления.

5.3. Огрунтованные и окрашенные поверхности должны быть ровными, гладкими, без подтеков и не иметь отслоений.

5.4. Цвет защитно-декоративного покрытия определяется проектировщиками и согласовывается с заводом-изготовителем борот.

6. Требования к транспортировке.

6.1. Бороты должны перевозиться к месту монтажа в разобранном виде любым видом транспорта в упаковке, исключающей механическое повреждение борот и подвески на них вали.

1435.9-26.1 0000 TO

лист
3

Копирован: Июнь 2015-02 в Архиве АЗ

Код	Лист	Лист	Обозначение	Наименование	№ по исходу 1.435.9-26/1000			Примеч.	
					-	01	02		03
<u>Документация</u>									
А3	1		1.435.9-26.1/1000.05	Справочный чертеж					
А3	1		1.435.9-26.1/000.10	Техническое задание					
А3	1		1.435.9-26.1/000.04	Ведомость расхода материалов					
А3	1		1.435.9-26.1/000.02	Ведомость покупок изделий					
<u>Справочные сведения</u>									
А4	1		1.435.9-26.4/1000	Прибор с манометром	1				см. лист 4
			-01	Прибор с манометром	1				

1.435.9-26.1/1000						
Ворота из полиамида				Страна	Лист	Листов
типа „Эмбуди“				2	1	4
Центрпромышлен						
Наименование: Вр-1				Формат: А4		

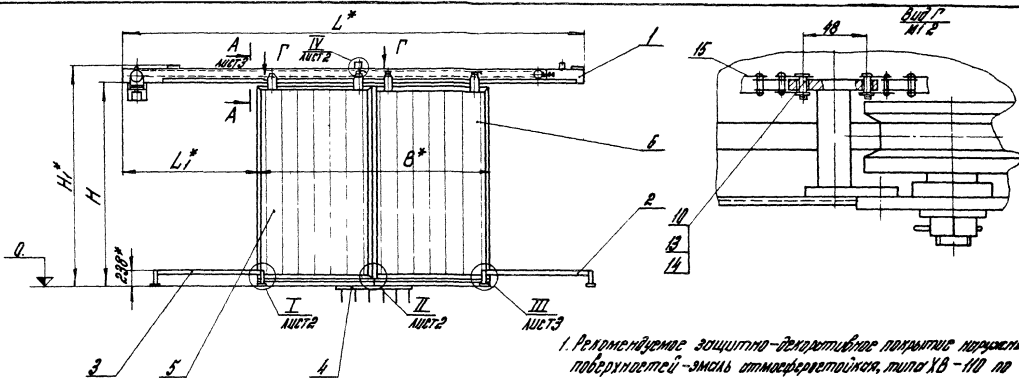
Итого в 1 листе: 10 листов и 10 шт. документов

Код	Лист	Лист	Обозначение	Наименование	№ по исходу 1.435.9-26/1000			Примеч.
					-	01	02	
А4	1		1.435.9-26.4/1000-02	Прибор с манометром				
			-03	Прибор с манометром			1	
А4	2		1.435.9-26.4/8000	Направляющая	1			см. лист 4
			-02	Направляющая		1		
			-04	Направляющая			1	
			-05	Направляющая			1	
А4	3		1.435.9-26.4/8000	Направляющая	1			
			-02	Направляющая		1		
			-05	Направляющая			1	
			-07	Направляющая			1	
А4	4		1.435.9-26.4/8000	Направляющая	1	1	1	см. лист 4
А4	5		1.435.9-26.1/1000	Отборки пакеты	1			
			-01	Отборки пакеты		1		
			-04	Отборки пакеты			1	
			-05	Отборки пакеты			1	

1.435.9-26.1/1000

№	№	Обозначение	Наименование	№№. №ИЗМ. 1.435.9-26.1 1000-				Прим.
				- 01	02	03		
14	6	1.435.9-26.1 1000-02	Створка полотно	1				
		-03	Створка полотно		1			
		-05	Створка полотно			1		
		-07	Створка полотно				1	
			<u>Детали</u>					
14	7	1.435.9-26.4 8006	Челок	2	2	2	2	Прим.
			<u>Стандартные изделия</u>					
		8	Домт МВ-89125-50.016					
	9	Гайка МВ-711.5.016	4	4	4	4		
			Гайка МВ-711.5.016	4	4	4	4	
1.435.9-26.1 1000							Итого	3

№	№	Обозначение	Наименование	№№. №ИЗМ. 1.435.9-26.1 1000-				Прим.
				- 01	02	03		
14	10		Пл 65хА.Ах.А.Содле 48					
			ГОСТ 9830-80	4	4	4	4	
14			Шайба 8. 65Г. 029					
			ГОСТ 6402-70*	4	4	4	4	
12			Шайба 8. 01. 016					
			ГОСТ 1971-78	4	4	4	4	
12			Шайба 5. 01. 016					
			ГОСТ 1971-78	4	4	4	4	
14			Шпунт 1,2х8. 001					
			ГОСТ 397-79*	4	4	4	4	
			Челок ПР-16,875-2210-					
			-1 ГОСТ 13568-75*	167	167	167	167	И
1.435.9-26.1 1000							Итого	4



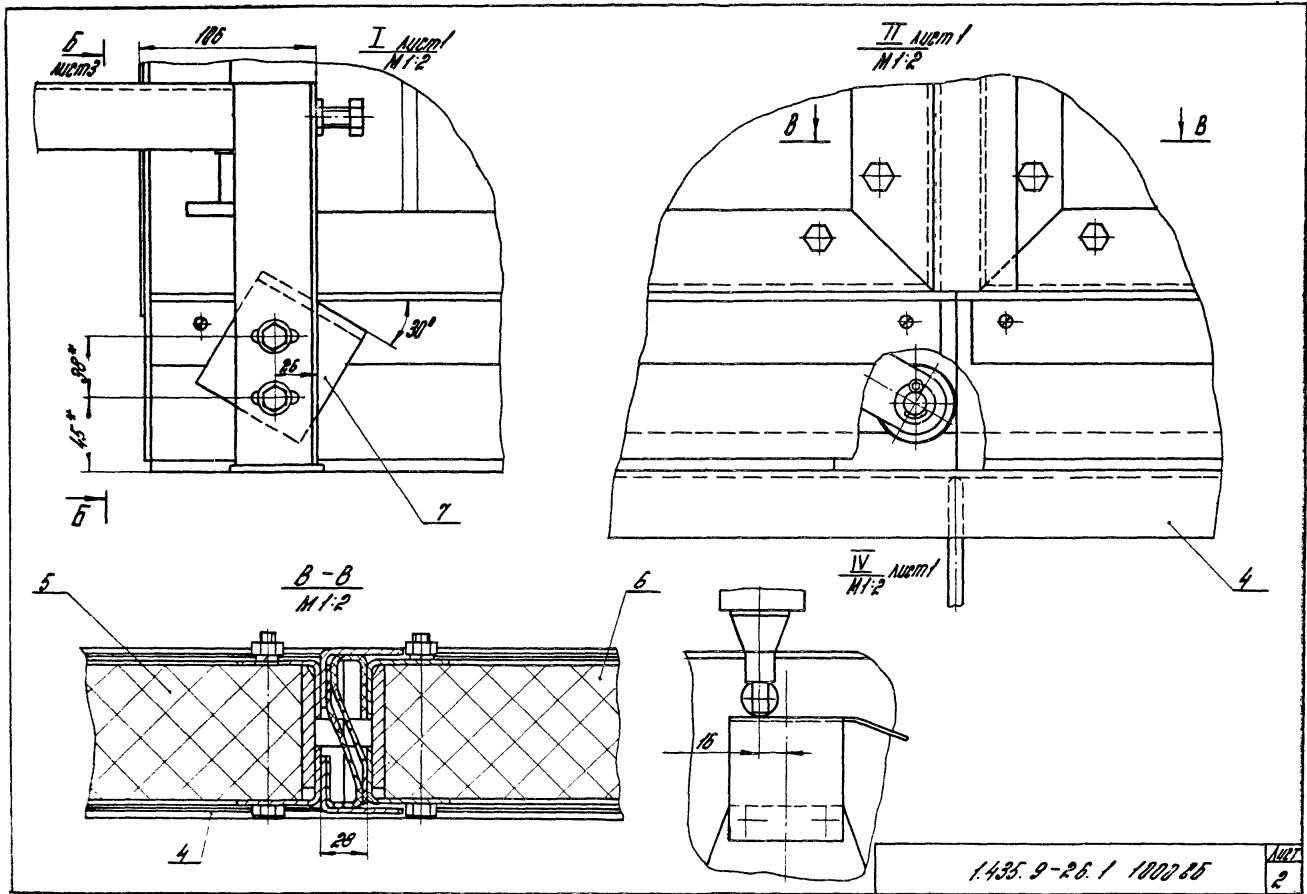
1. Рекомендуемое защитно-декоративное покрытие наружных поверхностей - эмаль атмосферостойкая, типа ХВ-110 по ГОСТ 18374-79.
2. Окончательно выставить и закрепить на молотках (пав.) быкостели путевые конические и натяжные упоры - ствол цепи.
3. Отрегулировать положение упоров (пав. 7) на направляющих (пав. в и з).
- 4.* Размеры для справок.
5. Неучтенные предельные отклонения размеров $\pm \frac{IT_14}{2}$.

Обозначение	Марка	ϕ , мм	H, мм	H1, мм	L ₁ , мм	L ₁ , мм	Масса, кг
1.435.9-26.1 1000	80-С-20x30	3328	3144	3362	7070	2068	644
-01	80-С-36x36	3928	3744	3952	8270	2368	780
-02	80-С-42x42	4528	4344	4552	10400	2828	1025
-03	80-С-48x54	5128	5344	5152	10400	3638	1317

6. В конструкции ворот использованы изобретения по п.п. N 777193 и N 796374.

1.435.9-26.1 1000.25			
Ворота из досок	Типовые	Масса	Масса
типа „Вандвич“	P	см	-
Сборочный чертеж	№	1	№1711 №1716.3
ИПП	Исправлен	09.51	
И.Смирнов	И.Смирнов	20.1	
И.Смирнов	И.Смирнов	20.1	

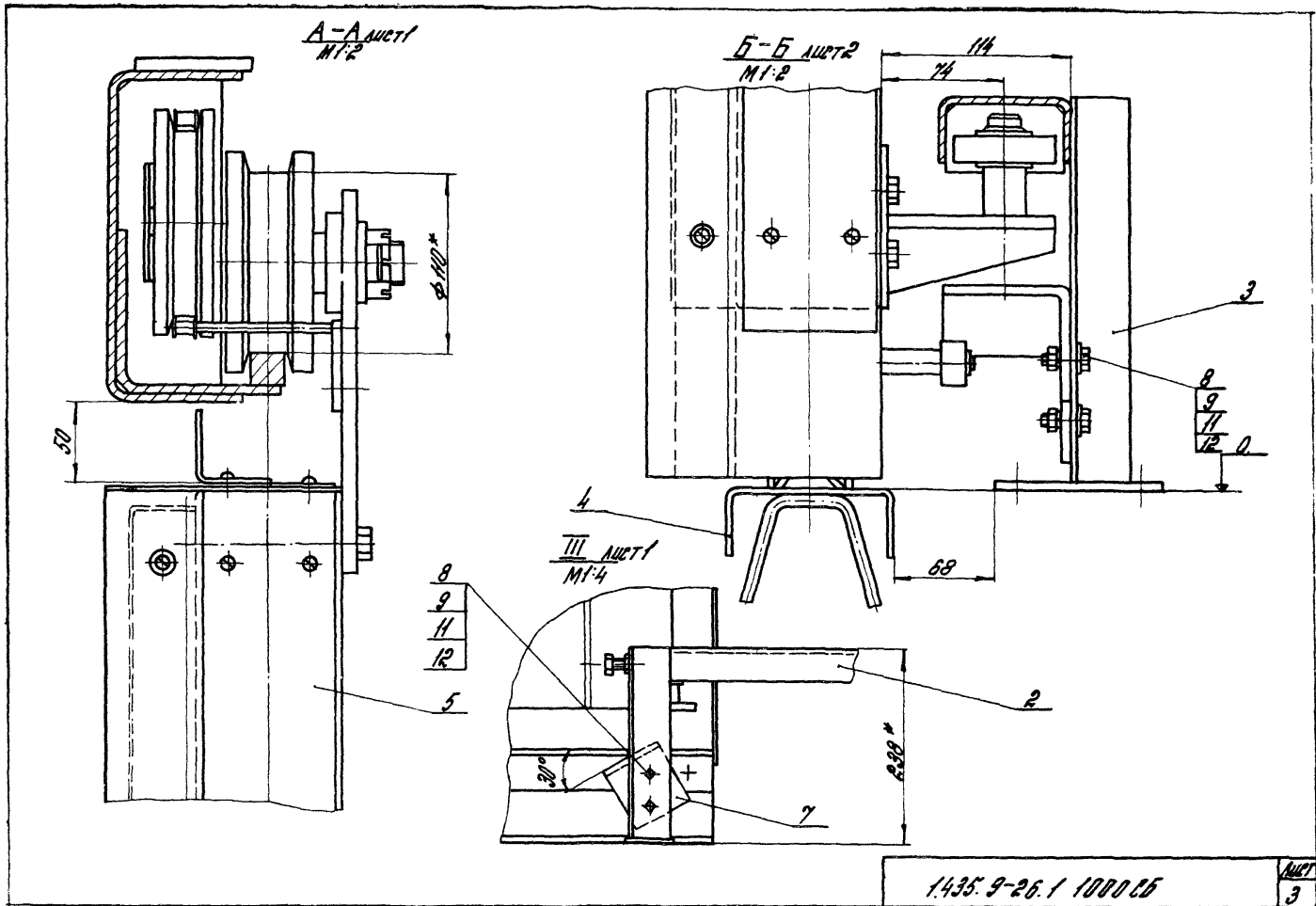
Копирован: 2015-02 3 формат А3



1.435.9-26.1 1000 25

Лист
2

Начертан: *Галст* 20159-02 10 формат А3



1.435.9-26.1 1000.05 МЕТ
3
 Карлсрубен Фауст 20159-02 11 Бернхард АЗ

№ п/п	Наименование	Код ОКП	Обозначение документа или поставки	Госстандарт	Мат. материалы: 1435.9-26.1000-				Примечание
					—	ОТ	ДР	ДВ	
1	<u>Электродобывание</u>								
2									
3	Шкоф Урблская	343 104	ТУ 16-536.042-76	Копский электрод - перлитный электрод					
4	ШУ Б401-03826			"Копи электротехнот" г. Копи					
5				Ангарский электрод - магнитокалиевый электрод	1	1	1	1	
6									
7									
8									
9	Факсимильная пилевои		ТУ16-526.467-79	Электродплазменный					
10	ВПК 11142			2-й г. Хармаб	2	2	2	2	
11	Матер - резинтор		ГОСТ 20721-75*		1	1	1	1	
12	МЦ22 - 63-16.4.43								
13									
14	Электродитиум		ТУ16-528.61-79		1	1	1	1	
15	3А 11101.40-10-220-50								
16									
17	Катодь КРПР 9x2,5		ГОСТ 13487-77	Свободель	2,5	2,5	4,0	4,5	н
18	Катодь АДВ 1x2,5		ГОСТ 6323-79*	Подольская свель	4,0	4,5	5,3	6,0	н
19	Катодь КРПР 2x2,5		ГОСТ 13497-77	Свободель	3,0	3,0	3,0	3,0	н
20									
21	Металлодринко		ТУ22-5570-03Е	Свободель, "Металлодринко" г. Москва					
22	Р34-Х								
23	Ф 11 мм				4,0	5,0	5,5	6,0	н
24	Ф 11 мм				10,0	12,0	14,0	16,0	н
25									
26	Мучфот Тр 2		ТУ36-1447-82Е	Краснодарский электрод электродминеральных цвобелей					
27									
28					8	8	8	8	

				1435.9-26.1000 ВД			
				Содержательность листовых цвобелей			
ИДП	ИДП	ИДП	ИДП	ИДП	ИДП	ИДП	ИДП
И.В.П.	И.В.П.	И.В.П.	И.В.П.	И.В.П.	И.В.П.	И.В.П.	И.В.П.
И.В.П.	И.В.П.	И.В.П.	И.В.П.	И.В.П.	И.В.П.	И.В.П.	И.В.П.

Копировал: Яку

2015-02-12

формат А3

№ п/п	Наименование	Код ОКП	Обозначение документа по требованию	Подготовщик	Кол. по ведом. 1.435.9-26.1 0700				Примечание
					—	01	02	03	
1	Потребки свободные		ТУ 36-1447-82Е	Красноярский завод электромонтажных устройств					
2									
3					8	8	8	8	
4	Цепь ПР-15.815-2270-1		ГОСТ 13638-75*		16,97	12,77	15,57	17,37	н
5									
6	Подшипник 206		ГОСТ 8328-75		9	9	9	9	
7									
8	ВТУ	128 001	ГОСТ 9650-80						
9	6-5-6 Нх 14 От 2 ПЗ 46				4	4	4	4	
10	6-10-12х 28 От 3 ПЗ 46				1	1	1	1	
11	6-16-16х 35 От 3 ПЗ 46				1	1	1	1	
12									
13	Кольцо 1А 10		ГОСТ 13940-80		2	2	2	2	
14									
15	Норелевые изделия								
16									
17	Полты	128 200	ГОСТ 7799-70*						
18	М6-89 х 8. 58. 016				8	8	8	8	
19	М6-89 х 10. 58. 016				4	4	4	4	
20	М6-89 х 20. 58. 016				4	4	4	4	
21	М8-89 х 20. 58. 016				4	4	4	4	
22	М8-89 х 25. 58. 016				18	18	18	18	
23	М10-89 х 40. 58. 016				4	4	4	4	
24	М10-89 х 110. 58. 016				58	80	128	152	
25	М12-89 х 40. 58. 016				2	2	2	2	
26	М20-89 х 70. 58. 016				4	4	8	8	
27									
28	Винт 4-89 х 20. 01. 016	128 400	ГОСТ 10671-80		200	226	212	186	
29									
30									

1.435.9-26.1 0700 00

Лист
2

Копирован: Excel 20159-02 13 документ А.3

№	Наименование	Код ВПД	Исходные документы на поставку	Поставщик	Кол. по заказу 1.425.9-26.1.0000-				Примечание
					—	01	02	03	
1	Винты	128 401	ГОСТ 17473-80*						
2	M4-89 x 20. 58. D16				32	32	44	56	
3	M5-89 x 10. 58. D16				8	8	8	8	
4	M8-89 x 14. 58. D16				2	2	2	2	
5	Винты 2.М 6-89 x 16. D16	128 401	ГОСТ 17475-80*		24	24	24	24	
6									
7	Гайки	128 300	ГОСТ 5915-70*						
8	M4.5-7H. D16				32	32	44	56	
9	M5-7H. D16				8	8	8	8	
10	M8.5-7H. D16				16	16	16	16	
11	M10.5-7H. D16				72	84	132	156	
12	M20.5-7H. D16				4	4	8	8	
13	Гайки М 4.5-7H. D16	128 300	ГОСТ 5919-70*		4	4	4	4	
14	Гайки М 8.5-7H. D16	128 300	ГОСТ 5916-70*		8	8	8	8	
15									
16	Шайбы	128 600	ГОСТ 6402-70*						
17	5. 65Г. D29				24	24	24	24	
18	8. 65Г. D29				24	24	24	24	
19	10. 65Г. D29				72	84	132	156	
20	20. 65Г. D29				4	4	8	8	
21									
22	Шайбы	128 600	ГОСТ 11471-78						
23	5. D1. D16				4	4	4	4	
24	8. D1. D16				4	4	4	4	
25	12. D1. D16				1	1	1	1	
26	14. D1. D16				3	3	3	3	
27	20. D1. D16				2	2	2	2	
28	24. D1. D16				4	4	4	4	
29									
30									
31									

1.425.9-26.1.0000.01

Лист
3

Копирован: Саша

Формат А3

№ п/п	Наименование	Код ОКД	Исчерпывающие документы по поставке	Поставщик	№ п/п из таб. 1.435.9-26.1.0000 -				Примечание
					—	01	02	03	
1	Шпатель	128600	ГОСТ 5958-78						
2	3.01.016				42	48	54	62	
3	4.01.016				128	152	176	224	
4									
5	Шпатель 1-3х20.012	128401	ГОСТ 1144-90*		42	48	54	62	
6									
7	Шпатель	128700	ГОСТ 397-79*						
8	1,2х8-001				4	4	4	4	
9	2,5х16-001				1	1	1	1	
10	3,2х20-002				2	2	2	2	
11	4х30-002				3	3	3	3	
12									
13									
14									
15									
16									
17									
18									
19									
20									
21									
22									
23									
24									
25									
26									
27									
28									
29									
30									

1.435.9-26.1.0000.01

Министерство: *Госстат* 20159-02 15 *Формат А3*

Лист
4

№	№	Обозначение	Наименование	№№ № УЛОН. 1435.9-26.1 1100 -							Прим.
				- 01	02	03	04	05	07		
		1435.9-26.1 1100 25	Документация Вспомогательные чертежи	×	×	×	×	×	×		
			Сводные ведомости								
1	1435.9-26.4 3000	Подвески		1	1			1	1	см. Вып. 4	
2	1435.9-26.4 3500	Подвески			1	1		1	1	см. Вып. 4	
3	1435.9-26.4 4000	Подвески		1	1	1	1	1	1	см. Вып. 4	
4	1435.9-26.4 5000	Резак		1	1			1	1	см. Вып. 4	
5	1435.9-26.4 5000	Резак			1	1		1	1	см. Вып. 4	
6	1435.9-26.4 6000 -01	Резак		1	1			1	1	см. Вып. 4	
7	1435.9-26.4 7000	Подвесное приспособление		1						см. Вып. 4	
		-01	Подвесное приспособление		1						
		-02	Подвесное приспособление					1			
		-03	Подвесное приспособление						1		

				1435.9-26.1 1100	
				Выборки поковки	
				Средн. Ауст. Ауст. Ауст. Ауст.	
				2 4 8	
				ЦНННПРОМЗАМННН	
				с/м.мет. А4	

№	№	Обозначение	Наименование	№№ № УЛОН. 1435.9-26.1 1100 -							Прим.
				- 01	02	03	04	05	07		
8	1435.9-26.4 1000 -01	Подвесное приспособление			1						
	-06	Подвесное приспособление				1					
	-06	Подвесное приспособление						1			
	-07	Подвесное приспособление							1		
9	1435.9-26.1 1200	Корпус		1							
	-01	Корпус			1						
	-02	Корпус						1			
	-03	Корпус							1		
10	1435.9-26.1 1200 -04	Корпус		1							
	-05	Корпус			1						
	-06	Корпус						1			
	-07	Корпус							1		
11	1435.9-26.1 1200 -08	Корпус			1						
	-09	Корпус				1					
	-10	Корпус						1			
	-11	Корпус							1		
12	1435.9-26.1 1200 -12	Корпус			1						
	-13	Корпус				1					
	-14	Корпус						1			

1435.9-26.1 1100

лист 2

Код	Дата	№	Обозначение	Наименование	Код по УИДМЛ 1.435.9-25.1.1100-							Примеч.		
					-	01	02	03	04	05	06		07	
AY	12		1435.9-25.1.1200-15	Кирки Детали										
AY	14		1.435.9-25.4.0001	Линки	2	2	2	2	2	2	2	2		
AY	15		1.435.9-25.4.0002	Линки	2	2	2	2	2	2	2	2		
AY	16		1.435.9-25.4.0003	Линки	2	2			2	2				
AY	17		1.435.9-25.4.0004	Линки	4	4			4	4				
AY	18		1.435.9-25.4.0005	Линки	2	2								
			-01	Линки		2		2						
			-02	Линки					2		2			
			-03	Линки						2		2		
AY	19		1.435.9-25.1.1101	Линки	1		1				2		2	
			-01	Линки		1		1						
			-02	Линки					1		1			
			-03	Линки						1		1		
AY	20		1.435.9-25.1.1101	Линки	1		1							
			-04	Линки		1		1						
			-05	Линки			1		1					
			-06	Линки				1		1				
			-07	Линки						1		1		
										1.435.9-25.1.1100			Лист	
													3	

документ А4

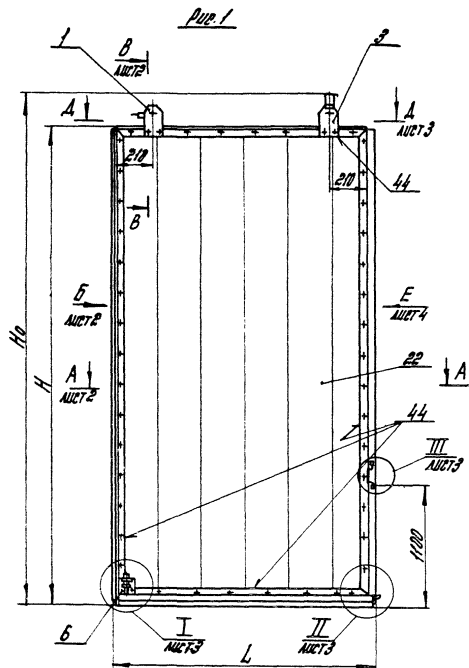
Код	Дата	№	Обозначение	Наименование	Код по УИДМЛ 1.435.9-25.1.1100-							Примеч.	
					-	01	02	03	04	05	07		
AY	21		1.435.9-25.1.1102	Линки Линки - пинцы Линки - пинцы Линки - пинцы Линки - пинцы	2	2	2	2	2	2	2	2	
AY	22		1.435.9-25.1.1103	(2958x1624) h14	1		1						84кг
			1104	(3558x1924) h14		1		1					118,6кг
			1105	(2058x2224) h14					2		2		80,3кг
			1106	(2658x2524) h14						2		2	113,4кг
				Линки Линки Линки Линки									
AY	23		1.435.9-25.1.1107	Линки (5x65x2558) h14 (5x65x2558) h14 (5x65x2558) h14 (5x65x2558) h14	1		1						0,48кг
			1108	(5x65x2558) h14		1		1					0,59кг
			1109	(5x65x2558) h14					4		4		0,34кг
			1110	(5x65x2558) h14						4		4	0,43кг
										1.435.9-25.1.1100			Лист
													4

Акт №	Экст	№	Обозначение	Наименование	Изм. по условиям 1.435.9-26.1/100-							Прим.	
					-	01	02	03	04	05	06		07
				Упаковки									
				Пакетиров. 2. изот. ТМММ									
				М-39/100Т 7328-77*									
64	24	1.435.9-26.1	1111	(1,5x100x180) б/л	2	2							0,24кг
			1112	(1,5x100x190) б/л	2		2						0,41кг
			1113	(1,5x100x2200) б/л				2		2			0,47кг
			1114	(1,5x100x2500) б/л					2		2		0,53кг
64	26	1.435.9-26.1	1115	(3x135x160) б/л	1	1							0,98кг
			1116	(3x135x180) б/л	1		1						1,1кг
			1117	(3x135x220) б/л				1		1			1,28кг
			1118	(3x135x2500) б/л					1		1		1,43кг
64	26	1.435.9-26.1	1119	(3x160x200) б/л	1	1							1,92кг
			1120	(3x160x250) б/л	1	1	1						2,24кг
			1121	(3x160x280) б/л				1		1			2,68кг
			1122	(3x160x340) б/л					1	1			3,4кг
64	27	1.435.9-26.1	1123	(3x160x290) б/л	1	1							1,98кг
			1124	(3x160x350) б/л	1	1	1						2,56кг
			1125	(3x160x410) б/л				1		1			2,78кг
			1126	(3x160x530) б/л					1	1			3,6кг
										1.435.9-26.1 100		Итого	5

Акт №	Экст	№	Обозначение	Наименование	Изм. по условиям 1.435.9-26.1/100-							Прим.	
					-	01	02	03	04	05	06		07
64	28	1.435.9-26.1	1127	(8x38x307) б/л	1	1							4,9кг
			1128	(8x38x367) б/л	1	1	1						1,55кг
			1129	(8x38x427) б/л				1		1			1,8кг
			1130	(8x38x547) б/л					1	1			2,3кг
					<u>Стандартные извращения</u>								
				Изм. по 110-89х110.58.016									
				100Т 778-70*	34	40	34	40	60	76	64	76	
				Изм. по 100Т174.73-72*									
				М4-89х20.58.016	16	18	18	22	28	22	28		
				М5-89х10.58.016	4	4	4	4	4	4	4		
				М8-89х14.58.016	2	2		2	2				
										1.435.9-26.1 100		Итого	6

	Обозначение	Наименование	Код. по исполн. 1.435.9-26.1 1100 -								Прим.
			-	01	02	03	04	05	06	07	
35		Винты М4х20 ст. 016 ГОСТ 10621-80	100	118	100	118	136	138	136	138	
		Шайбы по ГОСТ 3916-70*									
36		М4-7H. 5. 016	18	19	18	19	20	28	20	28	
37		М10-7H. 5. 016	24	40	24	40	64	70	64	70	
38		Шайбы 4. 01. 05 ГОСТ 8958 - 78	64	76	64	76	88	102	88	102	
		Шайбы по ГОСТ 6142-70*									
39		8. 65 Г 029	4	4	4	4	4	4	4	4	
40		8. 65 Г 029	2	2			2	2			
41		10. 65 Г 029	34	40	34	40	64	76	64	76	
1.435.9-26.1 1100										Лист	7

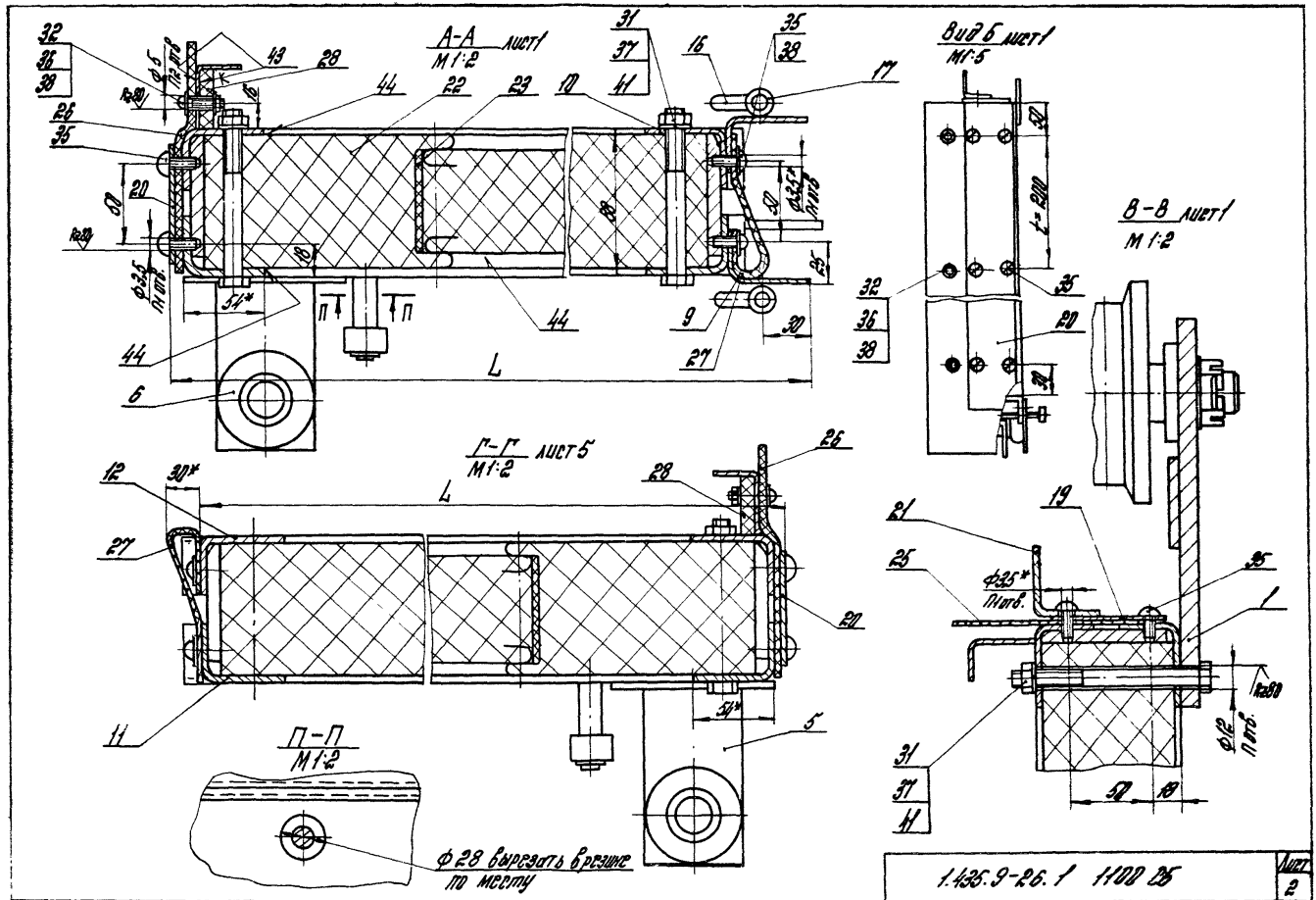
Код. по исполн.	Вид	Поз.	Обозначение	Наименование	Код. по исполн. 1.435.9-26.1 1100 -								Прим.
					-	01	02	03	04	05	06	07	
				<u>Материалы</u>									
43				Клей N 88-НП 7338-105-1051-82	0,3	0,4	0,3	0,4	0,5	0,5	0,5	0,5	лп
44				Герметик силиконо- вый поликомпаментный „Закрасил - 1106“ 745-02-745-73	2,5	3	2,5	3	3,5	4	3,5	4	лп
1.435.9-26.1 1100										Лист	8		

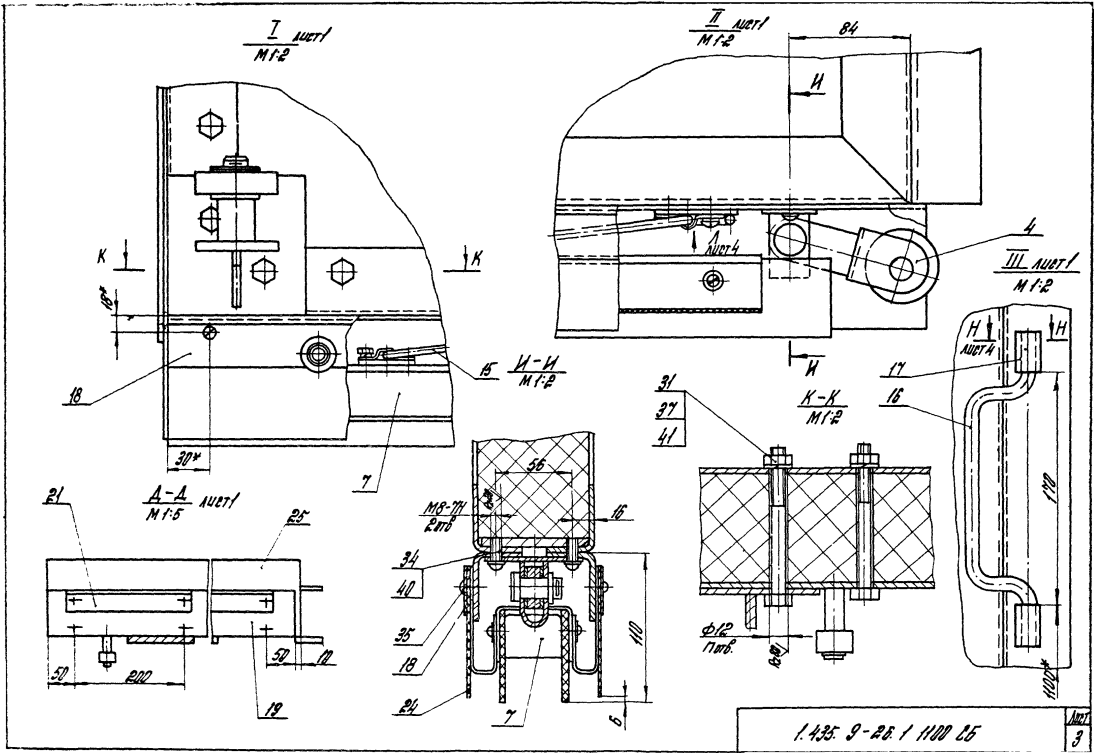


Обозначение	Дет.	Н, мм	Н _в , мм	Л, мм	П	П ₁	П ₂	Масса, кг
1.435.9-26.1 1100		3094	3335	1700	34	82	16	187
	-01	3694	3335	2000	40	98	19	239
	-02	3094	3335	1650	34	82	16	178
	-03	3694	3335	1950	40	98	19	225
	-04	4694	4535	2300	64	112	22	317
	-05	5494	5335	2600	76	140	28	422
	-06	4694	4535	2250	64	112	22	301
	-07	5494	5335	2550	76	140	28	400

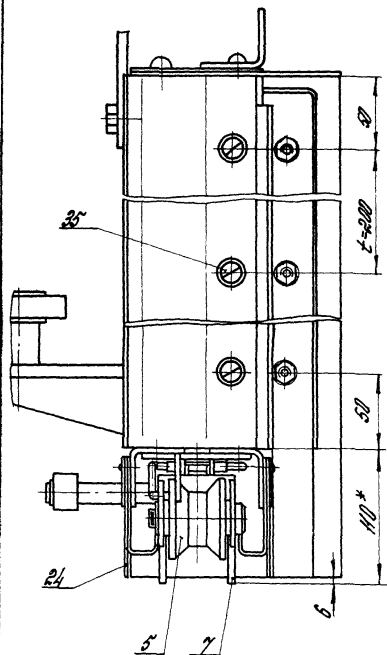
- Сборка ручная электродуговой. Обозначение сварного шва указывается на всех подобных собираемых элементах.
- Размеры для справок.
- Неизбежные предельные отклонения размеров: $\pm \frac{0,1}{2}$.

		1.435.9-26.1 1100 05	ИЗДАТ. АУСТ-3
		Сварка полутьги	Д
		Сборочный чертеж	ЭМ
			ТД
			АУСТ-3
			АУСТ-3
			ЦНИИПРОМДИЗАИ
ИЗДАТ. АУСТ-3	0534		
ИЗДАТ. АУСТ-3	0534		
ИЗДАТ. АУСТ-3	0534		

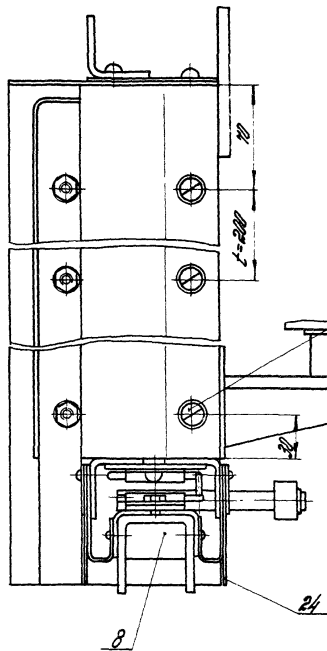




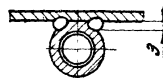
Вид E *мет/*
М 1-2



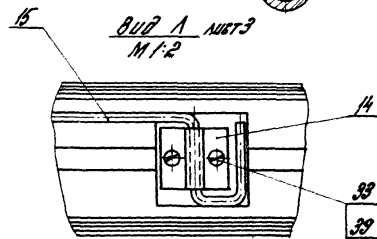
Вид Ж *мет/5*
М 1-2



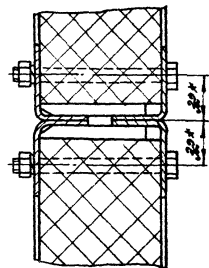
Н-Н *мет/3*
М 1-1



Вид А *мет/3*
М 1-2



М-М *мет/5*
М 1-2



1.435. 9-26. 1 1100 85

мет/
4

Рис. 2
Остальное - см. рис. 1

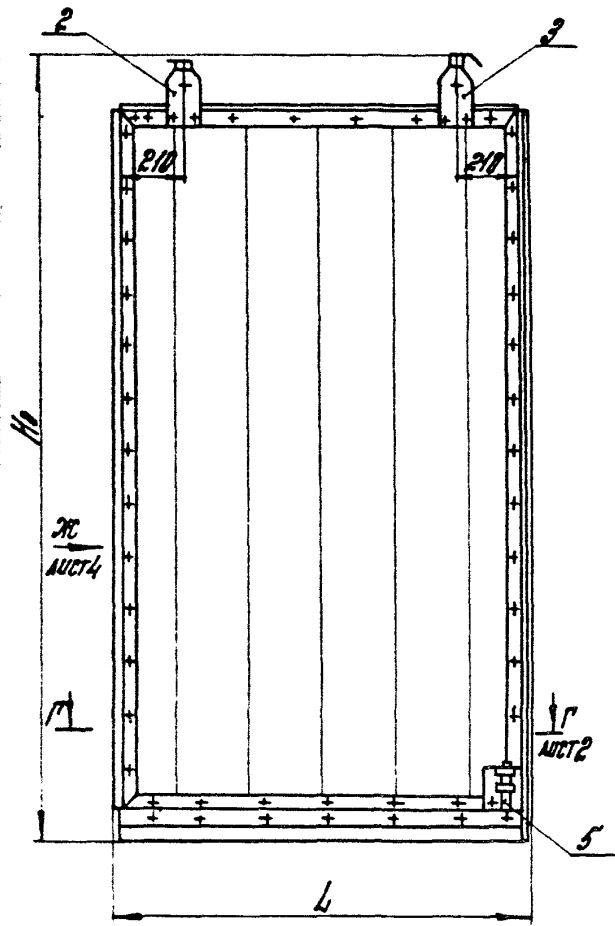


Рис. 3
Остальное - см. рис. 1

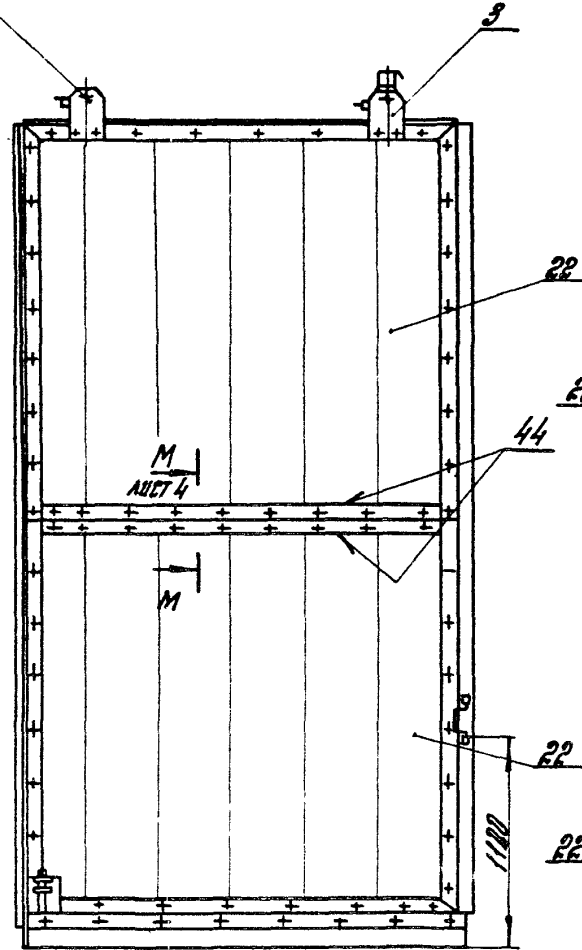
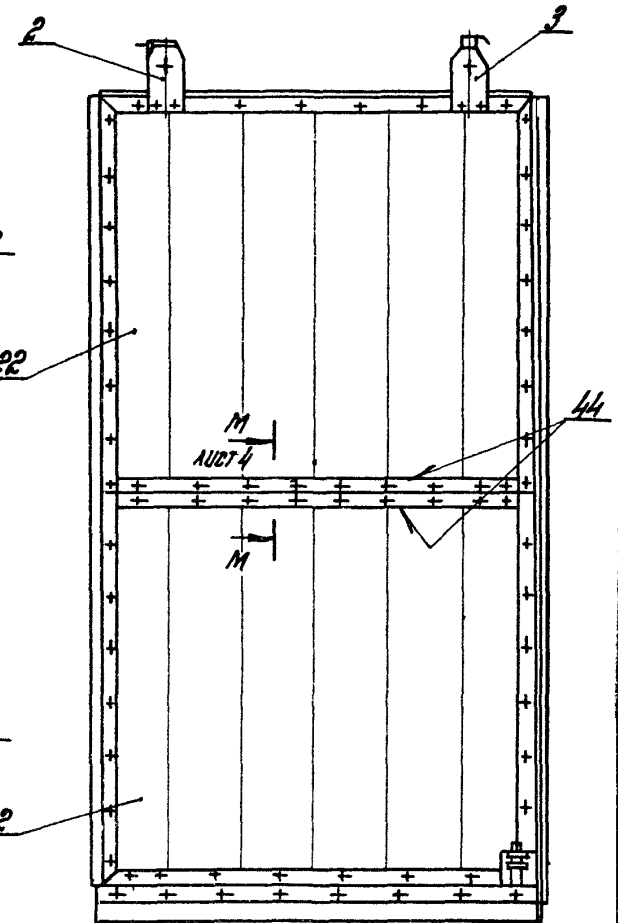


Рис. 4
Остальное - см. рис. 2



1.435.9-26.1 1100 25

АВСТ
5

Контр. лист	№	Обозначение	Номенклатурное	Код. №х УСТ. 1.435.9-26.1.1200-									Прим.	
				-01	02	03	04	05	06	07	08	09		
			<u>Документация</u>											
A3		1.435.9-26.1.1200.25	Сборочный чертеж деталей	×	×	×	×	×	×	×	×	×	×	
A4	1	1.435.9-26.1.1201	СВЯЗЬ	2				2					2	
		-01	СВЯЗЬ		2				2					2
		-02	СВЯЗЬ			2				2				
		-03	СВЯЗЬ				2					2		
A4	2	1.435.9-26.1.1201-04	СВЯЗЬ	2				2					2	
		-05	СВЯЗЬ		2				2					2
		-06	СВЯЗЬ			2				2				
		-07	СВЯЗЬ				2					2		
A4	3	1.435.9-26.1.1202	Перемычки			2					2			
		-01	Перемычки				2						2	

				1.435.9-26.1.1200			
				Нормы			
ИУП	Исполн	Сл	Сл	ИУП	Исполн	Сл	Сл
И.И.И.	И.И.И.	И.И.И.	И.И.И.	И.И.И.	И.И.И.	И.И.И.	И.И.И.
				ЦНИИПРОСА.ИИИ			

Контр. лист	№	Обозначение	Номенклатурное	Код. №х УСТ. 1.435.9-26.1.1200-									Прим.	
				-01	02	03	04	05	06	07	08	09		
A4	4	1.435.9-26.1.1203	СВЯЗЬ					1						
		-01	СВЯЗЬ						1					
		-02	СВЯЗЬ							1				
		-03	СВЯЗЬ								1			
A4	7	1.435.9-26.1.1203-12	СВЯЗЬ					1						
		-13	СВЯЗЬ						1					
		-14	СВЯЗЬ							1				
		-15	СВЯЗЬ								1			
A4	8	1.435.9-26.1.1204	РАБОТА СВЯЗЬ	24	28	44	53						24	28
A4	9	1.435.9-26.1.1205	L = 2960-1 1206 1207 1208	1 1 1 1										5,6кг 6,78кг 7,9кг 12,4кг
A4	10	1.435.9-26.1.1209	L = 2980-1 1210 1211 1212	1 1 1 1				1 1 1 1						5,6кг 6,8кг 7,9кг 10,2кг

				1.435.9-26.1.1200				ИЕТ
								2

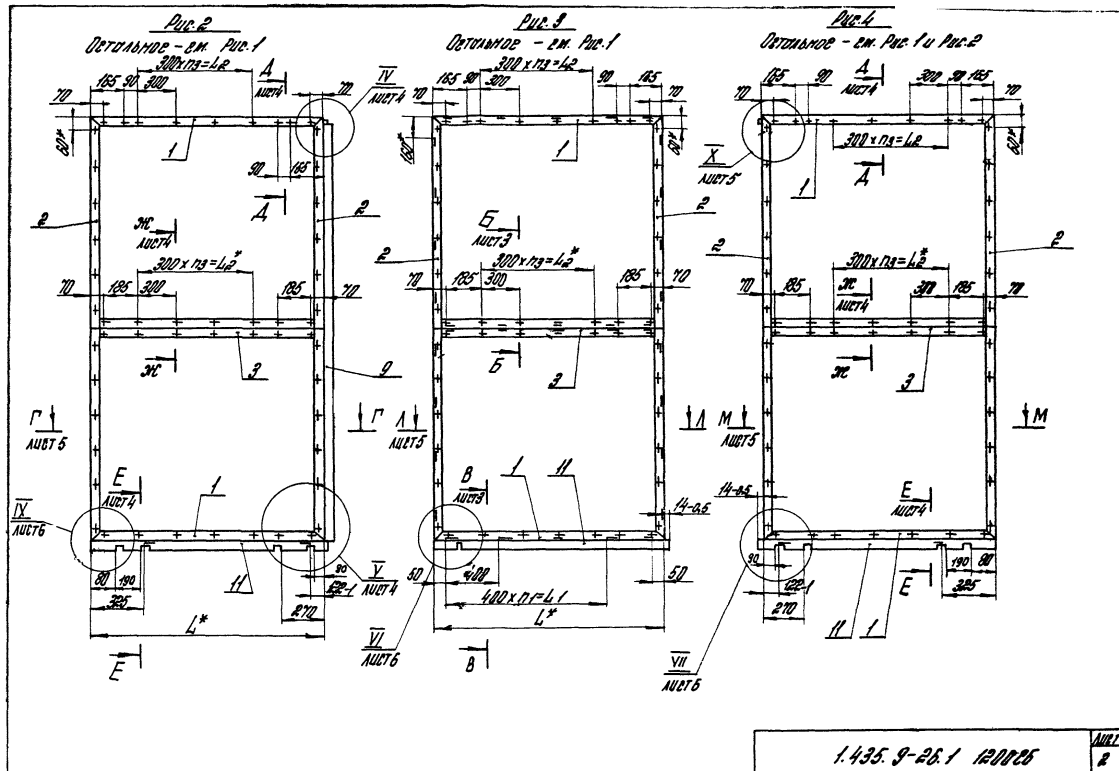
		Обозначение	Наименование	Кол. на исходе 1.435.9-26.1.1200 -										Примеч.		
				01	02	03	04	05	06	07	08	09				
			Углы: 50х35х1707-79 ^А 86.3.м.2/107/1437-79													
54	Н	1.435.9-26.1 1213	L = 1680 h14; ^{АВВУ}	1			1					1				3,15кг
		1214	L = 1860 h14; ^{АВВУ}	1					1							3,2кг
		1215	L = 2260 h14; ^{АВВУ}			1					1					4,25кг
		1216	L = 2560 h14; ^{АВВУ}				1					1				4,85кг
54	Р	1.435.9-26.1 1217	Полки Кл. Б-ПН-6/107/1903-79 ^А 86.3.м.2/107/1437-79 (60x65) h14; ^{АВВУ}						2	2	2	2				0,12кг
54	Л3	1.435.9-26.1 1219	Углы Кл. Б-ПН-6/107/1903-79 ^А 86.3.м.2/107/1437-79 (95x35) h14; ^{АВВУ}	1	1	1	1									0,1кг
1.435.9-26.1 1200													Лист	3		

Углы, ПН, Полки и Углы, Углы, Углы

Сроки	Вид	Титл	Обозначение	Наименование	Кол. на исходе 1.435.9-26.1.1200 -						Примеч.					
					10	11	12	13	14	15						
				<u>Документация</u>												
А3			1.435.9-26.1 1200 05	Сборный чертеж	×	×	×	×	×	×						
				<u>Детали</u>												
А4	1	1.435.9-26.1 1201	СБ336	СБ336			2									
			-01	СБ336				2								
			-02	СБ336	2				2							
			-03	СБ336		2				2						
А4	2	1.435.9-26.1 1201 -04	СБ336	СБ336				2								
			-05	СБ336					2							
			-06	СБ336	2					2						
			-07	СБ336		2					2					
А4	3	1.435.9-24.1 1202	Перемычки	Перемычки	2					2						
			-01	Перемычки		2					2					
1.435.9-26.1 1200													Лист	4		

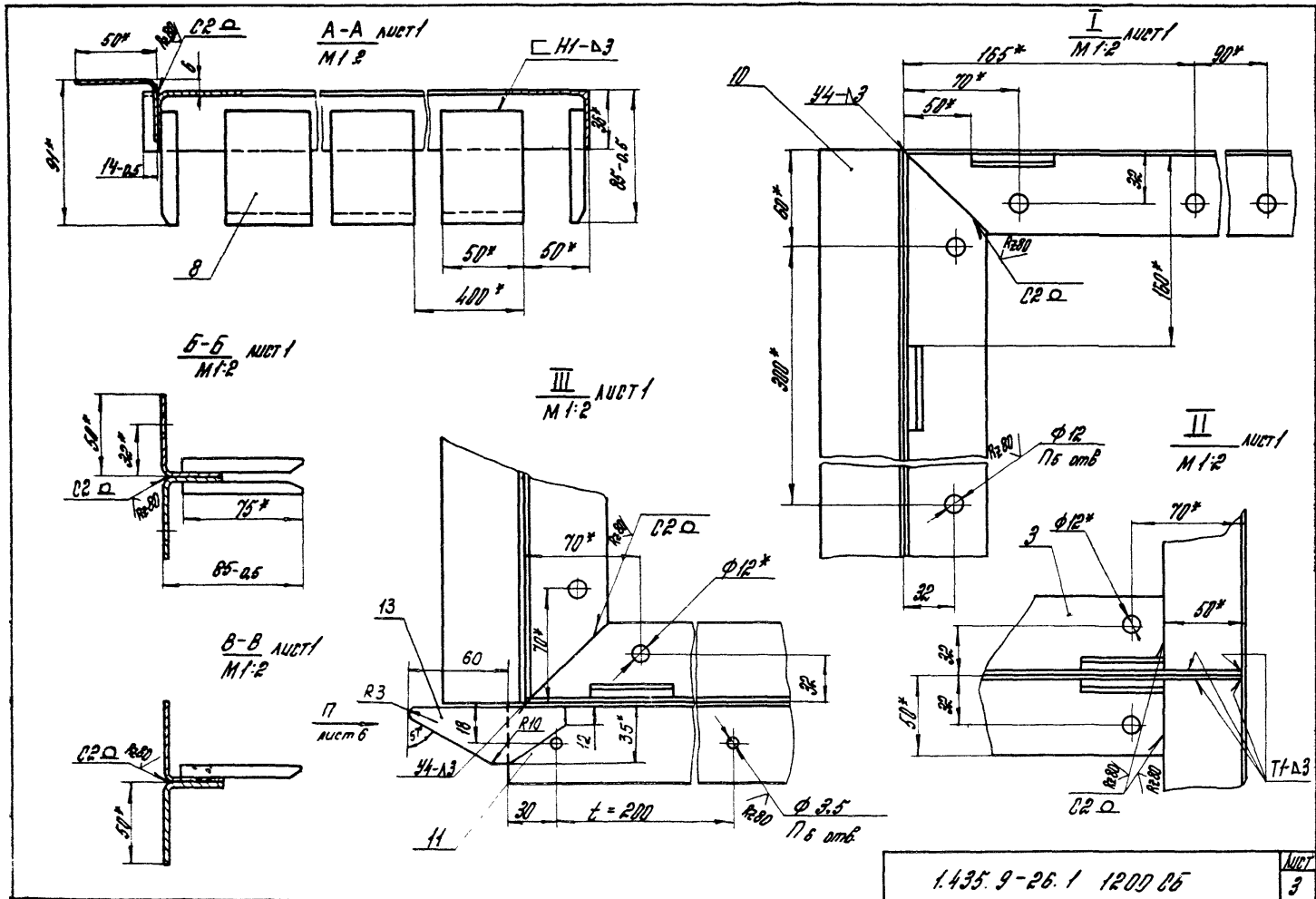
Фигуры	№	№ таб.	Обозначение	Наименование	№. № уч. д. 1.435.9-26.1 1200					Прим.	
					10	11	12	13	14		15
А4	5		1.435.9-26.1 1200-04	СБЭЗБ			1				
			-05	СБЭЗБ				1			
			-06	СБЭЗБ					1		
			-07	СБЭЗБ						1	
А4	6		1.435.9-26.1 1200-08	СБЭЗБ			1				
			-09	СБЭЗБ				1			
			-10	СБЭЗБ					1		
			-11	СБЭЗБ						1	
А4	8		1.435.9-26.1 1204	СБЭЗБ	44	58					
				Читки 501, 203, 1701, 1717, 1718, 1719 в составе 70017449-37							
Б4	11		1.435.9-26.1 1213	L = 1860 А14: 7001			1				3,16кр
			1218	L = 1980 А14: 7001				1			3,7кр
			1220	L = 2250 А14: 7001					1		4,88кр
			1221	L = 2550 А14: 7001			1			1	4,88кр
1.435.9-26.1 1200										Лист	5

Фигуры		№ таб.		Обозначение	Наименование	№. № уч. д. 1.435.9-26.1 1200					Прим.	
10	11	12	13			14	15					
Б4	12			1.435.9-26.1 1214	ПЛОСКО							
					Лист 6101-4101ТС905-74 в составе 70017449-37							
					(60x65) А14: 7001	2	2	2	2			0,42кр
1.435.9-26.1 1200										Лист	6	



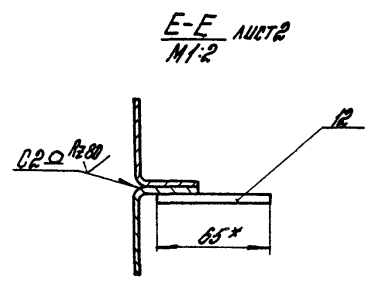
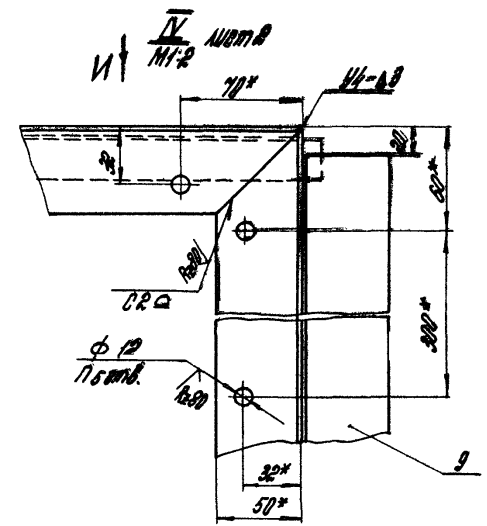
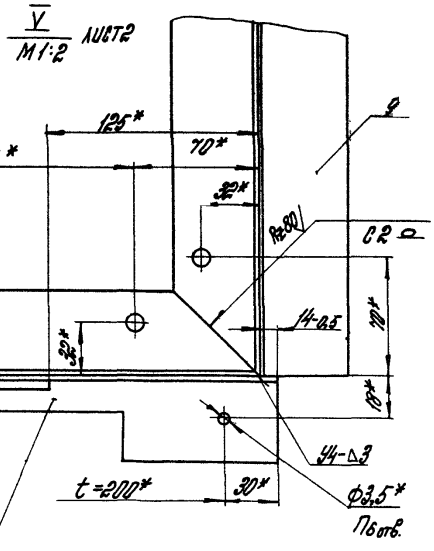
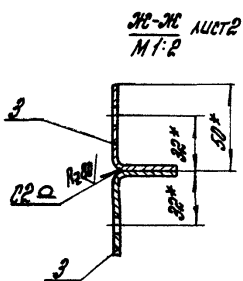
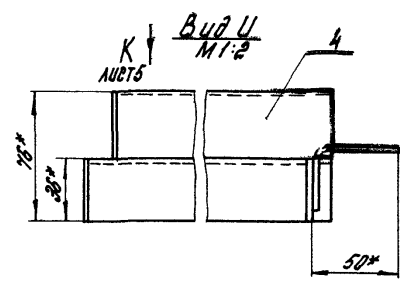
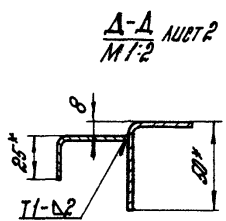
1.435. 9-26.1 12/02/25

АУСТ
2



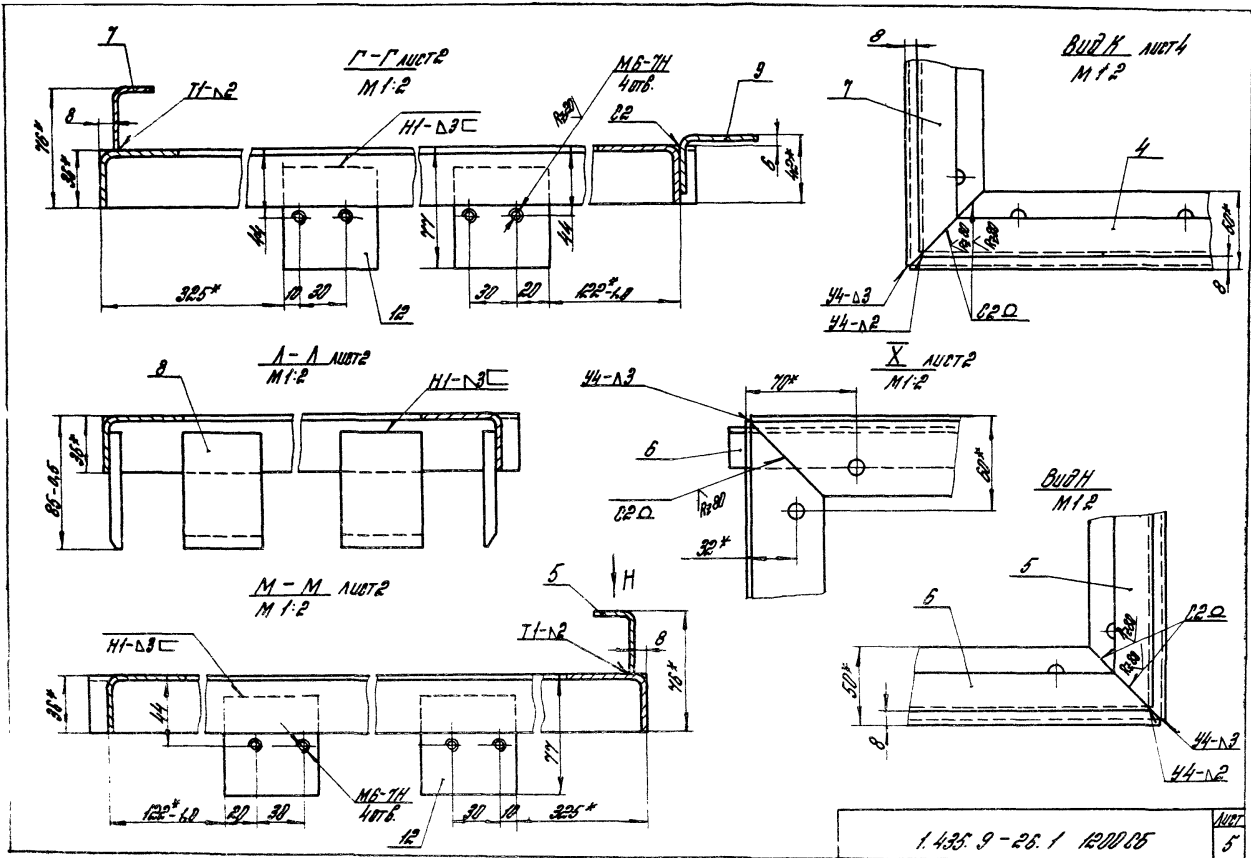
1.435.9-26.1 1200 06 AUCT
3

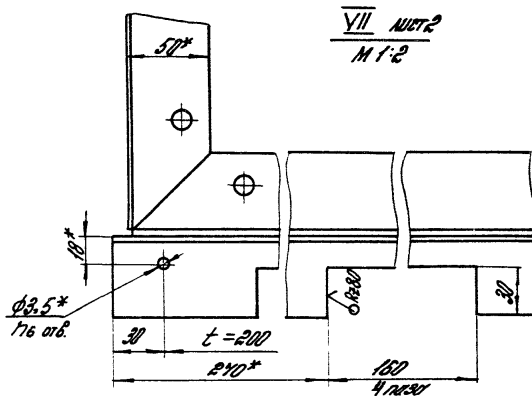
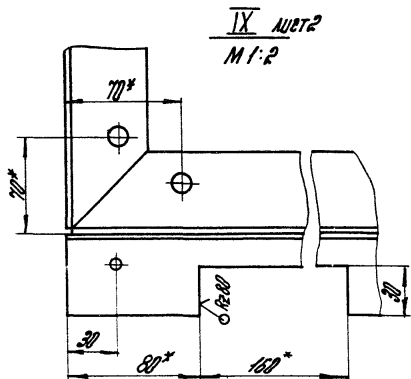
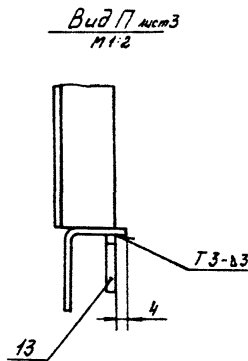
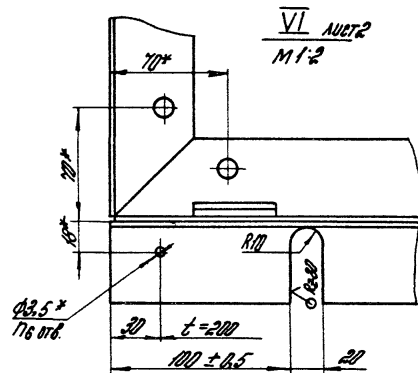
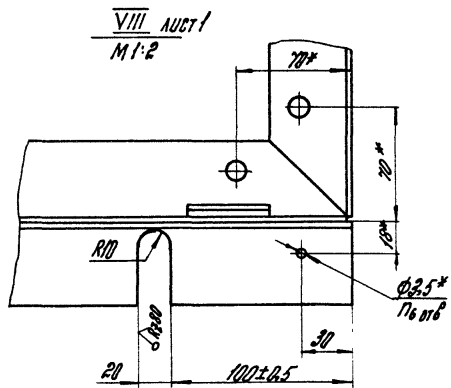
20153-02 30
Копированная форма АЗ



1435. 9-26.1 1200 05
20159-02 31

АУСТ
4

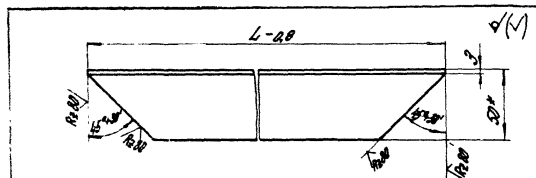




1.435.9-26.1 1200.25

20159-02 33

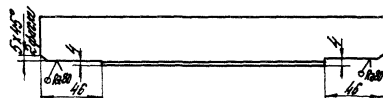
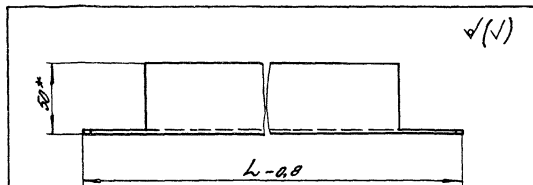
АУСТ
6



Обозначение	L, мм	Масса, кг
1.435.9-26.1 12.01	1640	3.07
-01	1640	3.64
-02	2240	4.21
-03	2540	4.78
-04	2974	5.60
-05	3574	6.75
-06	4174	7.90
-07	5374	10.0

- 1.* Размер для справок.
 2. Неукладываемые предельные отклонения размеров: $\pm \frac{0.14}{2}$

1.435.9-26.1 12.01		Страна		Масса	Материал
Связь		Р	Ст. 700А	-	-
		Лист	Листов		
Услов. 50х26х3 ГОСТ 14174-74*		ЦНИИПРОСА АН УССР			
Услов. 617х30х2 ГОСТ 14174-74*					

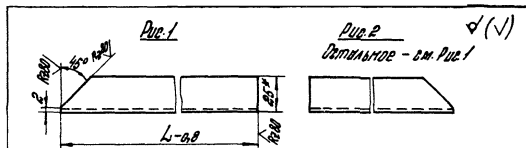


Обозначение	L, мм	Масса, кг
1.435.9-26.1 12.02	2200	4.2
-01	2530	4.74

- 1.* Размеры для справок
 2. Неукладываемые предельные отклонения размеров: $\pm \frac{0.14}{2}$

1.435.9-26.1 12.02

1.435.9-26.1 12.02		Страна		Масса	Материал
Перемычки		Р	Ст. 700А	-	-
		Лист	Листов		
Услов. 50х26х3 ГОСТ 14174-74*		ЦНИИПРОСА АН УССР			
Услов. 617х30х2 ГОСТ 14174-74*					

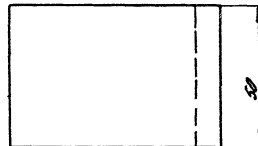
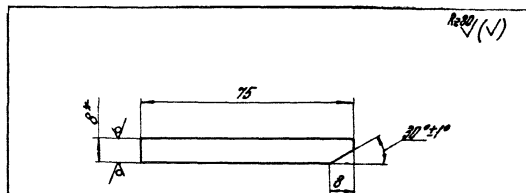


Обозначение	Рис.	Л, мм	Масса, кг
1.435.9-26.1 1203		1650	1,57
-01	1	1950	1,86
-02		2250	2,14
-03		2550	2,43
-04		2975	2,85
-05		3575	3,43
-06		4175	4,0
-07		5375	5,16
-08		1650	1,57
-09		1950	1,86
-10		2250	2,14
-11		2550	2,43
-12	2	2975	2,85
-13		3575	3,43
-14		4175	4,0
-15		5375	5,16

- 1.* Размер для справок.
 2. Неуказанные предельные отклонения размеров: $\pm \frac{IT14}{2}$

		1.435.9-26.1 1203		
		СВЯЗЬ	Стандарт	Масса
			Р	В.М. табл.
			Лист	Листов
М.П.П. Подраздел	С.И.А.	4025Х2Г10Т19903-79*		ЦЕНТРОПРОЕКТ
И.К.И.П. Чертеж	С.И.А.	4025Х2Г10Т14474-75*		
П.И.И. Инженер	С.И.А.			

Копировщик: Грант Формат А4

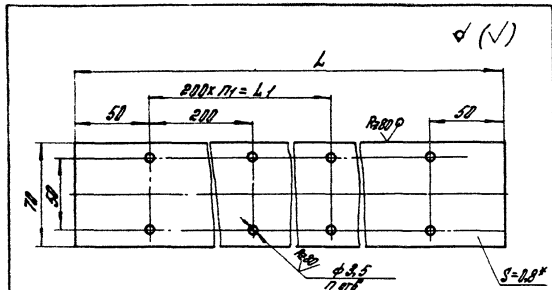


- 1.* Размер для справок
 2. Неуказанные предельные отклонения размеров: $\pm \frac{IT14}{2}$

ЦЕНТРОПРОЕКТ

		1.435.9-26.1 1204		
		СВЯЗЬ	Стандарт	Масса
			Р	В.М. табл.
			Лист	Листов
М.П.П. Подраздел	С.И.А.	5014-8 Г10Т19903-79*		ЦЕНТРОПРОЕКТ
И.К.И.П. Чертеж	С.И.А.	5014-8 Г10Т14637-79		
П.И.И. Инженер	С.И.А.			

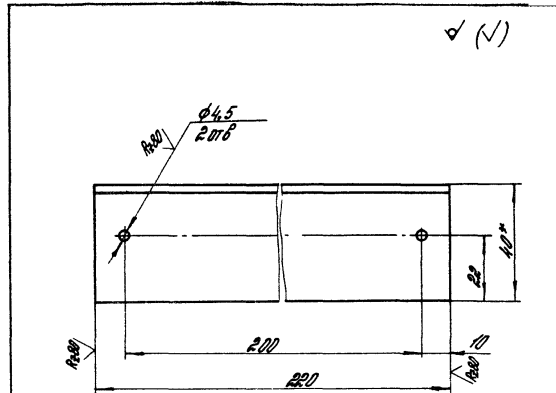
Копировщик: Грант 20159-02 35 Формат А4



Обозначение	L, мм	L1, мм	n	n1	Масса, кг
1.435.9-26.1 НД1	1650	1400	10	7	0,72
-01	1950	1800	12	9	0,85
-02	2250	2000	14	10	0,98
-03	2550	2400	16	12	1,12
-04	3000	2800	18	14	1,3
-05	3500	3400	20	17	1,53
-06	4200	4000	24	20	1,84
-07	5400	5200	30	26	2,37

1.* Размеры для справок.
 2. Неуказанные предельные отклонения размеров
 Н14: ± 0,15

		1.435.9-26.1 НД1		
Лист	Кол-во листов	Пластины	Формат	Масса
			мм	кг
01	5	500x1000x0,8	1000x1000	7,2



1.* Размеры для справок.
 2. Неуказанные предельные отклонения размеров:
 Н14: ± 0,15

Лист 1 из 1

		1.435.9-26.1 НД2		
Лист	Кол-во листов	Уголки	Формат	Масса
			мм	кг
01	5	50x50x0,8	1000x1000	7,2

Μάρκα υδροβία	Κωδ υδροβία	Καυτενοβένιες Η ΚΩΔ																		Ταβλιца 1	
		Μεταλλοειδή σταθ 022300 - 045300									Προβλεπόμενη σταθ 029300 - 029300									Αρχικαταρτήρια σταθ 029300 - 029300	
		Κλάση π/19 π/19	Πλάτος δ = π/20 π/19	□ 32x32	□ 32x32	□ 32x32	□ 32x32	□ 32x32	□ 32x32	□ 32x32	□ 32x32	□ 32x32	□ 32x32	□ 32x32	□ 32x32	□ 32x32	□ 32x32	□ 32x32	□ 32x32	□ 32x32	
BP-C-30x30		0,26	2,02	2,38	1,774	4,154	4,36	19,74													
BP-C-36x36		0,26	2,12	2,38	1,774	4,154	4,36	23,55											23,44	23,44	24,5
BP-C-42x42		0,26	2,12	2,38	1,774	4,154	4,36	27,32											23,44	23,44	24,6
BP-C-48x54		0,26	2,12	2,38	1,774	4,154	4,36	31,09											23,44	23,44	24,5

Μάρκα υδροβία	Κωδ υδροβία	Καυτενοβένιες Η ΚΩΔ																		Προβλεπόμενη ταβλιца 1			
		Προβλεπόμενη σταθ 029300 - 029300									Προβλεπόμενη σταθ 029300 - 029300									Πηλίκο προβλ 102 000		4 γων 021000	
		δ = π/19 π/19	δ = π/19 π/19	□ 32x32	□ 32x32	□ 32x32	□ 32x32	□ 32x32	□ 32x32	□ 32x32	□ 32x32	□ 32x32	□ 32x32	□ 32x32	□ 32x32	□ 32x32	□ 32x32	□ 32x32	□ 32x32	□ 32x32			
BP-C-30x30		1,36			1,36	1,43	42,14	42,14	126,7														
BP-C-36x36		1,36			1,36	1,43	44,0	44,0	172,1														
BP-C-42x42		1,36			1,36	1,43	55,25	55,25	239,4														
BP-C-48x54		1,36			1,36	1,43	61,72	61,72	316,44														

Μάρκα υδροβία	Κωδ υδροβία	Καυτενοβένιες Η ΚΩΔ						Ταβλιца 2	
		Προβλεπόμενη σταθ 029300 - 029300			Προβλεπόμενη σταθ 029300 - 029300			Πηλίκο προβλ 102 000	
		№ γερου	δ γυρ- τση №π = 1,05	№ γερου	δ γυρ- τση №π = 1,05	№ γερου	δ γυρ- τση №π = 1,05	№ γερου	δ γυρ- τση №π = 1,05
BP-C-30x30		19,74	13,68	0,029					
BP-C-36x36		22,27	23,38	0,029	0,01	4,8	30,4		
BP-C-42x42		25,87	27,18	0,029	0,01	68,1	71,5		
BP-C-48x54		31,49	33,06	0,029	0,01	92,47	97,1		

		1.436.9 - 26 / 0000.00	
Πηλ	Προβλεπ π. καταρ	Πηλ	Προβλεπ π. καταρ
07.0000	07.0000	07.0000	07.0000
Βεβαιότητα διακλάση ματρημιασ		Πηλ	Προβλεπ
		07.0000	07.0000
		07.0000	07.0000
		07.0000	07.0000

Продолжение таблицы 2

Матрица испытания	Пор испытания	Наименование и код													
		Свойства АИ		Критерий приемочности СР = 0,05; ТП = 0,10		Технический уровень испытания АИ		Плановый уровень испытания АИ		Критерий приемочности СР = 0,05; ТП = 0,10		Средний ПИ - 0,10		Средний ПИ - 0,10	
		По групп	С учт. ТП = АИ = 1,05	По групп	С учт. ТП = АИ = 1,05	По групп	С учт. ТП = АИ = 1,05	По групп	С учт. ТП = АИ = 1,05	По групп	С учт. ТП = АИ = 1,05	По групп	С учт. ТП = АИ = 1,05		
ВР-П-30х30			0,015	0,016			2,52	2,65	0,52	0,59	5,0	5,25	0,6	0,63	
ВР-П-35х35			0,015	0,016			2,99	3,14	0,52	0,59	6,0	6,3	0,8	0,84	
ВР-П-40х40			0,015	0,016			3,47	3,64	0,52	0,59	7,0	7,35	1,0	1,05	
ВР-П-45х45			0,015	0,016			3,93	4,13	0,52	0,59	8,0	8,4	1,0	1,05	

1.435.9-26.1 0000 ПМ

Лист
2