

ТИПОВЫЕ КОНСТРУКЦИИ, ИЗДЕЛИЯ И УЗЛЫ ЗДАНИИ И СООРУЖЕНИЙ

Серия 1.435.9-26

ВОРОТА РАЗДВИЖНЫЕ
С МЕХАНИЗИРОВАННЫМ ОТКРЫВАНИЕМ
С ПОЛОТНОМ ИЗ РАЗЛИЧНЫХ МАТЕРИАЛОВ

ВЫПУСК 4
ИЗДЕЛИЯ КОМПЛЕКТУЮЩИЕ

РАБОЧИЕ ЧЕРТЕЖИ

20159-05
ЦЕНА 2-96

ЦЕНТРАЛЬНЫЙ ИНСТИТУТ ТИПОВОГО ПРОЕКТИРОВАНИЯ
ГОССТРОЯ СССР

Москва А-445. Смольная ул 22

Сдано в печать $\bar{1}$ / \bar{X} 1987 года

Заказ № 11552 Тираж 660 экз

ТИПОВЫЕ КОНСТРУКЦИИ, ИЗДЕЛИЯ И УЗЛЫ ЗДАНИЙ И СООРУЖЕНИЙ

Серия 1.435.9-26

ВОРОТА РАЗДВИЖНЫЕ
С МЕХАНИЗИРОВАННЫМ ОТКРЫВАНИЕМ
С ПОЛОТНОМ ИЗ РАЗЛИЧНЫХ МАТЕРИАЛОВ

Выпуск 4
ИЗДЕЛИЯ КОМПЛЕКТУЮЩИЕ

РАБОЧИЕ ЧЕРТЕЖИ

РАЗРАБОТАНЫ:

ЦНИПРОМЗДАНИЙ

Зам. директора института *Смирнов* С.М. Гликин
Зав. отделом наружных
ограждающих конструкций *Гликин* Г.М. Смирлянский
Гл. инженер проекта *Погорелов* В.И. Погорелов

Проектным институтом
ГИПРОСПЕЦЛЕГКОНСТРУКЦИЯ

Гл. инженер *Васильев* В.И. Шилов
Зав. отделом СК-2 *Кашкин* П.П. Кашкин
Рук. разработки *Захарова* Т.П. Захарова

Одобрены:

Отделом типового проектирования и
организации проектно-исследовательских
работ Госстроя СССР, письмо от
28.06.84г. № 2/2-221

Обозначение	Наименование	Стр
1.435.9-26.4 1000	Прибор с манорельсот	5
1.435.9-26.4 1000 05	Прибор с манорельсот Оборачивный чертёж	7
1.435.9-26.4 1000 93	Прибор с манорельсот света электрическая принципиальная	10
1.435.9-26.4 1000 94	Прибор с манорельсот света электри- ческая соединений шкафа управления доработка	11
1.435.9-26.4 1000 95	Прибор с манорельсот света электрическая подключения	12
1.435.9-26.4 1000 97	Прибор с манорельсот света электрическая расположения	13
1.435.9-26.4 1001	Звездочка	14
1.435.9-26.4 1002	Уголок	15
1.435.9-26.4 1003	Пружина	15
1.435.9-26.4 1100	Манорельсот	16
1.435.9-26.4 1100 05	Манорельсот. Оборачивный чертёж	17
1.435.9-26.4 1101	Балка	20
1.435.9-26.4 1102	Плита	21
1.435.9-26.4 1103	Ребро	21
1.435.9-26.4 1104	Уголок	22
1.435.9-26.4 1105	Ребро	22
1.435.9-26.4 1106	Втулка	23
1.435.9-26.4 1001	Ребро	23

Обозначение	Наименование	Стр.
1.435.9-26.4 1200	Ролик натяжной	24
1.435.9-26.4 1200 05	Ролик натяжной Оборачивный чертёж	25
1.435.9-26.4 1210 05	Пяга. Оборачивный чертёж	25
1.435.9-26.4 1201	Ролик	26
1.435.9-26.4 1202	Прокладка	26
1.435.9-26.4 1203	Крышка	27
1.435.9-26.4 1204	Кольца гальванические	27
1.435.9-26.4 1205	Пружина	28
1.435.9-26.4 1210	Пяга	28
1.435.9-26.4 1211	Плита	29
1.435.9-26.4 1212	Направляющая	29
1.435.9-26.4 1213	Пов	30
1.435.9-26.4 1214	Ребро	30
1.435.9-26.4 1300	Рычаг	31
1.435.9-26.4 1401	Палец	31
1.435.9-26.4 1300 05	Рычаг. Оборачивный чертёж	32
1.435.9-26.4 1301	Вилка	33
1.435.9-26.4 1302	Катанка	33
1.435.9-26.4 1303	Серега	34
1.435.9-26.4 1304	Рычаг	34

				1.435.9-26.4 0000		
				Содержание		
Изд. №	Изд. №	Изд. №	Изд. №	Изд. №	Изд. №	Изд. №
Изд. №	Изд. №	Изд. №	Изд. №	Изд. №	Изд. №	Изд. №
Изд. №	Изд. №	Изд. №	Изд. №	Изд. №	Изд. №	Изд. №

Копировал *Виталия*

2015-05 3

Формат А3

Обозначение	Наименование	Стр.
1.435.9-26.4 1400	Полумурта	35
1.435.9-26.4 1500	Кранштейн	35
1.435.9-26.4 1400 СБ	Полумурта Обратный чертеж	36
1.435.9-26.4 1402	Полумурта	37
1.435.9-26.4 1500 СБ	Кранштейн "Обратный" чертеж	38
1.435.9-26.4 1501	Оталка	38
1.435.9-26.4 1600	Кранштейн	39
1.435.9-26.4 1600 СБ	Кранштейн Обратный чертеж	39
1.435.9-26.4 3000	Лоббеска	40
1.435.9-26.4 3000 СБ	Лоббеска Обратный чертеж	41
1.435.9-26.4 3001	Ролик	42
1.435.9-26.4 3002	Корышка	42
1.435.9-26.4 3003	Втулка	43
1.435.9-26.4 3004	Ось	43
1.435.9-26.4 3005	Прокладка	44
1.435.9-26.4 3006	Кольцо сальниковое	44
1.435.9-26.4 3100	Кранштейн	45
1.435.9-26.4 3100 СБ	Кранштейн Обратный чертеж	46
1.435.9-26.4 3200	Кранштейн	47
1.435.9-26.4 4001	Планка	47
1.435.9-26.4 3200 СБ	Кранштейн "Обратный" чертеж	48
1.435.9-26.4 3201	Цепляние	49
1.435.9-26.4 3202	Планка	49
1.435.9-26.4 3300	Лоббеска	50
1.435.9-26.4 3500 СБ	Лоббеска Обратный чертеж	51
1.435.9-26.4 4000	Лоббеска	52

Обозначение	Наименование	Стр.
1.435.9-26.4 4000 СБ	Лоббеска Обратный чертеж	53
1.435.9-26.4 5000	Ролик	54
1.435.9-26.4 5000 СБ	Ролик Обратный чертеж	54
1.435.9-26.4 3001	Палец	55
1.435.9-26.4 5100	Кранштейн	55
1.435.9-26.4 5002	Ролик	56
1.435.9-26.4 5003	Ось	56
1.435.9-26.4 5004	Втулка	57
1.435.9-26.4 5005	Шайба	57
1.435.9-26.4 5200	Кранштейн	58
1.435.9-26.4 5200	Кранштейн "Обратный" чертеж	58
1.435.9-26.4 6000	Ролик	59
1.435.9-26.4 6000 СБ	Ролик Обратный чертеж	60
1.435.9-26.4 6001	Ось	61
1.435.9-26.4 6002	Втулка	61
1.435.9-26.4 7000	Подшипное ограждение	62
1.435.9-26.4 7000 СБ	Подшипное ограждение Обратный чертеж	64
1.435.9-26.4 7100	Каркас	66
1.435.9-26.4 7100 СБ	Каркас "Обратный" чертеж	67
1.435.9-26.4 7101	Ось	68
1.435.9-26.4 7001	Скоба	68
1.435.9-26.4 8000	Направляющая	69
1.435.9-26.4 9000	Направляющая	70
1.435.9-26.4 8000 СБ	Направляющая "Обратный" чертеж	71

1.435.9-26.4 0000

Лист
2

Уровень этажа	№ п/п	Обозначение	Наименование	кол. на устан. 1.435.9-26.4			1000			Примечание
				—	01	02	03			
			<u>Документация</u>							
А7		1.435.9-26.4 1000 05	Оборачивный чертёж	×	×	×	×			
А7		1.435.9-26.4 1000 33	Схема электрическая принципиальная	×	×	×	×			
А7		1.435.9-26.4 1000 34	Схема электрическая соединений шкафа управления Ковдотка	×	×	×	×			
А7		1.435.9-26.4 1000 35	Схема электрическая подключения	×	×	×	×			
А7		1.435.9-26.4 1000 37	Схема электрическая расположения	×	×	×	×			

				1.435.9-26.4 1000				
№ п/п	Наименование	Значение	Условное обозначение	Аппарат с монорельсом	Копиробла	Старельцова	Формат А4	

№ п/п таб. Видовые и детали

Уровень этажа	№ п/п	Обозначение	Наименование	кол. на устан. 1.435.9-26.4			1000			Примечание
				—	01	02	03			
			<u>Оборудованные единицы</u>							
А7	1	1.435.9-26.4 1100	Монорельсе	1						
		-01			1					
		-02				1				
		-03					1			
А7	2	1.435.9-26.4 1200	Ролик натяжной	1	1	1	1			
А7	3	1.435.9-26.4 1300	Ролик	1	1	1	1			
А7	4	1.435.9-26.4 1400	Полупружина	1	1	1	1			
А7	5	1.435.9-26.4 1500	Кронштейн	2	2	2	2			
А7	6	1.435.9-26.4 1600	Кронштейн	1	1	1	1			
			<u>Детали</u>							
А7	7	1.435.9-26.4 1001	Звездочка	1	1	1	1			
А7	8	1.435.9-26.4 1002	Уголок	2	2	2	2			
А7	9	1.435.9-26.4 1003	Пружина	1	1	1	1			

1.435.9-26.4 1000

Лист 2

Порядк. Зона	№2	Обозначение	Наименование	кол. на штатки 1435.9-26.4 1000 -			Примечание
				01	02	03	
			Стандартные изделия				
			Баллон ГСОТ 77.98-70*				
	10		М8-8q x16.58 016	4	4	4	4
	11		М6-8q x25.58 016	4	4	4	4
	12		М8-8q x20.58 016	4	4	4	4
	13		М8-8q x25.58 016	2	2	2	2
	14		М10-8q x40.58 016	4	4	4	4
	15		М20-8q x70.58 016	4	4	8	8
	16		Винт М6-8q x8.58 016				
			ГОСТ 4476-75*	1	1	1	1
	17		Винт М6-8q x12.58 016				
			ГОСТ 4482-75*	1	1	1	1
			Радиусы ГОСТ 5915-70*				
	18		М5-7H.5.016	8	8	8	8
	19		М8-7H.5.016	6	6	6	6
	20		М10-7H.5.016	4	4	4	4
	21		М20-7H.5.016	4	4	8	8
				1.435.9-26.4 1000			Итого 3

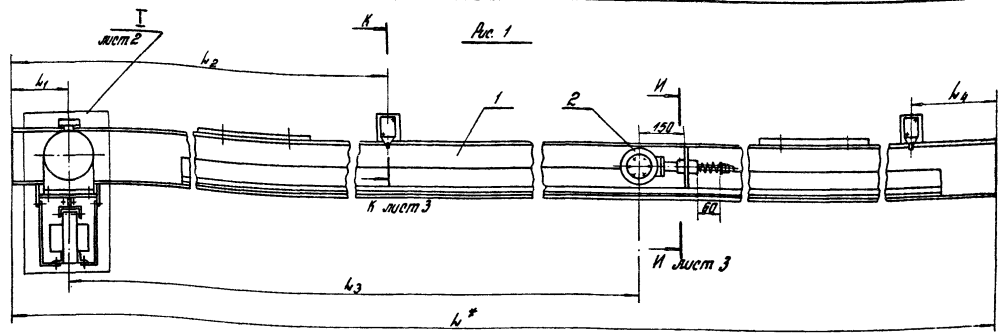
Капиродол Стрельцова

Формат А4

Услов. № материала Изделия и детали состав изделия

Порядк. Зона	№2	Обозначение	Наименование	кол. на штатки 1435.9-26.4 1000 -			Примечание
				01	02	03	
			Ось ГОСТ 9650-80:				
	22		6-10 h 12 x 28 от 3м 46	1	1	1	1
	23		6-16 h 12 x 25 от 3м 46	1	1	1	1
			Шайбы ГОСТ 6402-70				
	24		6.65 Г. 016	8	8	8	8
	25		8.65 Г. 016	6	6	6	6
	26		10.65 Г. 016	4	4	4	4
			Шайбы ГОСТ 9649-78				
	27		1.10.02 016	1	1	1	1
	28		1.16.02 016	1	1	1	1
	29		Шайба 20.01.016				
			ГОСТ 11371-78	4	4	8	8
			Пластины ГОСТ 9971-78*				
	30		2.5 x 16 001	1	1	1	1
	31		4 x 25 001	1	1	1	1
	32		Мотор-редуктор МЦ20-63-15 443				
			ГОСТ 20721-75*	1	1	1	1
				1.435.9-26.4 1000			Итого 4

2015.9-05
7



Обозначение	Рис.	Размеры в мм				Масса, кг	
		L^*	L_1	L_2	L_3		
1435.9-26.4 1000	1	7070	195	3490	5835	325	242,0
-01		8270	195	4090	6135	325	272,0
-02	2	18400	4165	8960	7635	4985	427,0
-03		18400	3865	8960	8535	4385	441,0

Техническая характеристика
 Привод: мотор-редуктор МЦ 2С-63-45 ЦУЗ
 $N=0,55$ кВт ; $n=45$ об/мин
 Электромagnet: 9Д11101У3-10-220-50
 ход якоря 10 мм.

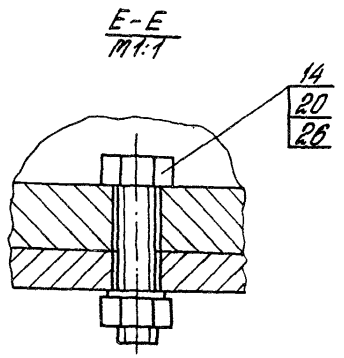
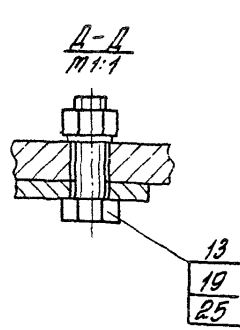
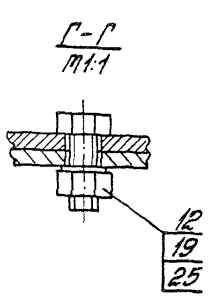
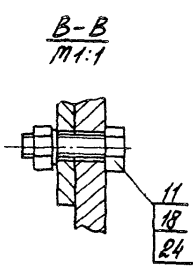
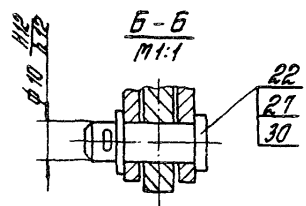
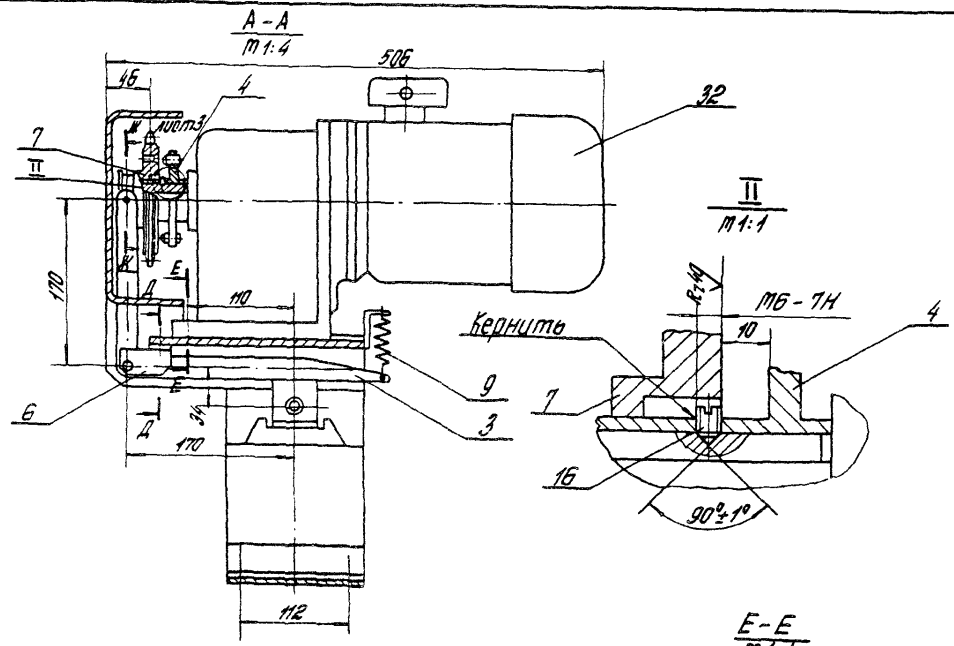
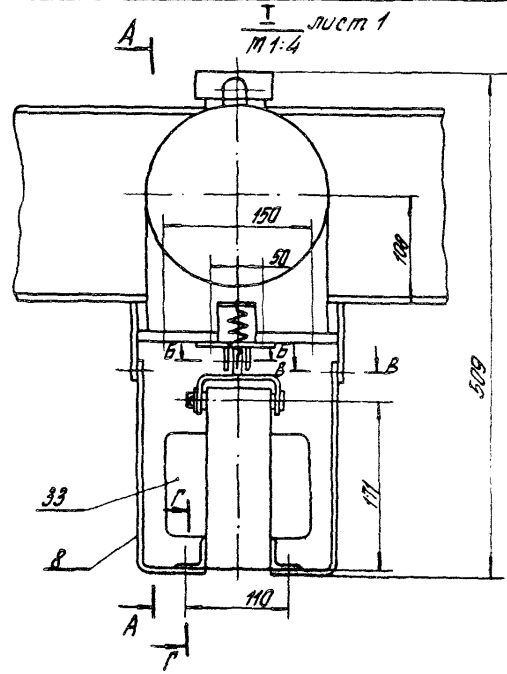
- Технические требования
 1.* Размеры для справок.
 2. Неуказанные предельные отклонения размеров - $\frac{IT14}{2}$

3. Допускается замена мотор-редуктора на ZG 2 К МР ГДР при условии сохранения установочных размеров.

1435.9-26.4 1000 СБ				
Привод с тангенсост вращением чертук	Масса	2027,0	Вес	-
	р	табл.	лист 7	лист 3
ГИПРОСПЕЦТЕХНИКА				

Экз. отд. Конструкторский отдел
 И. С. Широкорава
 20119-05
 20119-05

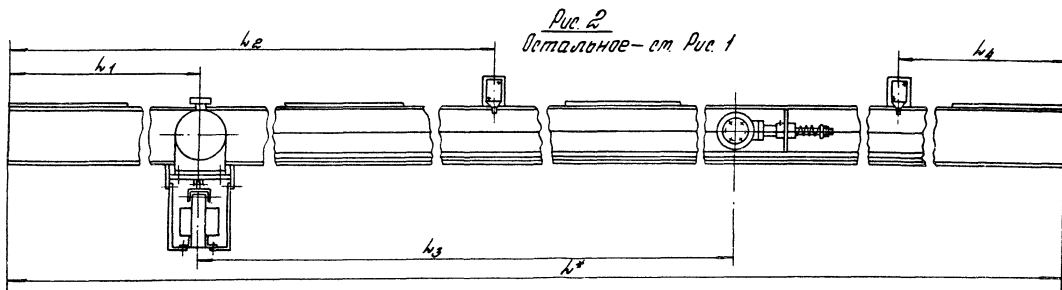
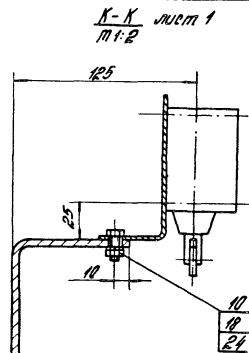
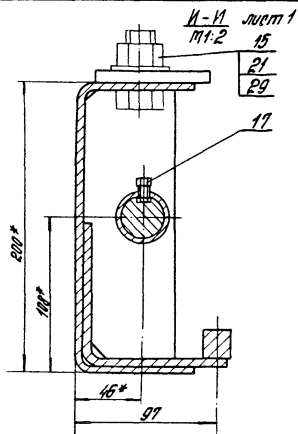
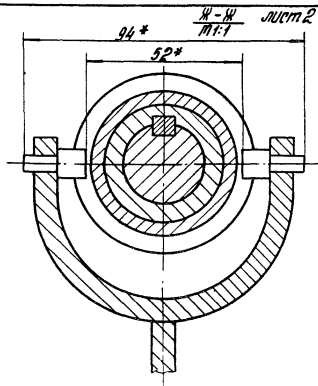
Копировал Широкорава 20159-05 8 Формат А3



1.435.9-26.4 1000СБ

копировал Стрелцова 20159-05 9 Формат А3

лист 2



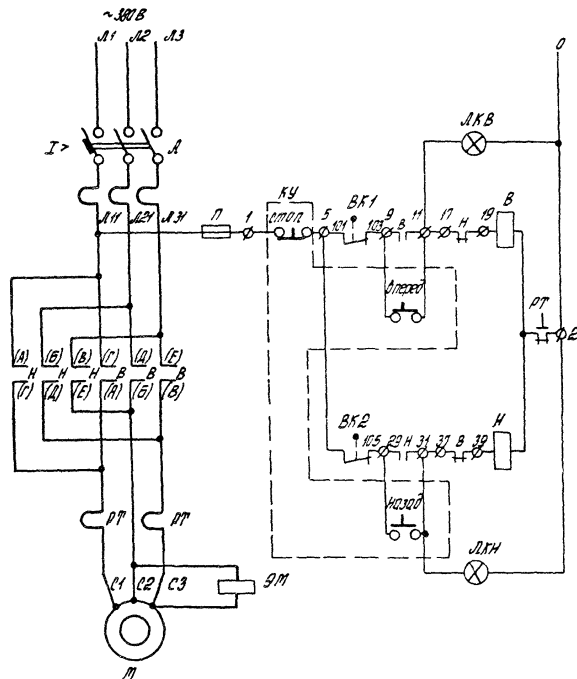
1.435.9-26.4 1000 СБ

Копирбай Стрельцова 20159-05 10 Формат А3

лист 3

Таблица составной комплектации путевого

Обозначение	Содержимое
БК	При полном закрытии барта
БК2	При полном открытии барта



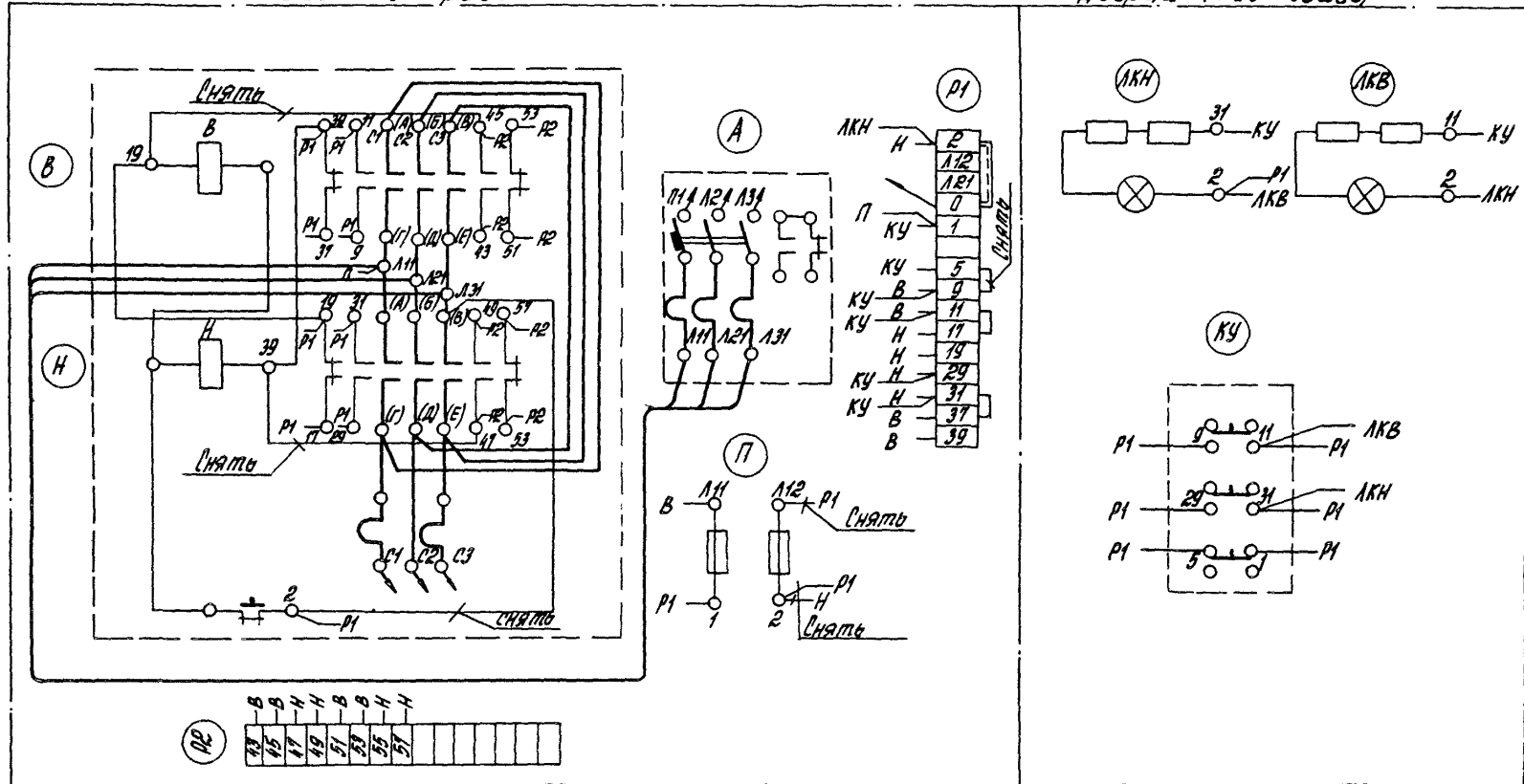
№3 Обозначение	Наименование	Кол.	Примечание
А	Щит управления	1	Эн = 2 А,
П	ЩУ 5407 - 03 ВРБ		Цепь цепи = 380 В
В	ТУ 16 - 536, 042 - 76		Упр. = 220 В
Н			
РТ			
КЧ			
ЛКВ			
ЛКН			
БК1	Выключатель путевого	2	
БК2	ВПК 111-У2, ТУ 16-526, 457-79		
М1	Мотор-редуктор	1	
	МЦ РС-БЗ 45ЦУЗ, ГОСТ 20721-75		
ЗМ1	Электромагнит ЗМ11101УЗ-10-220-50	1	
	ТУ 16-529, 161-79		

1435.9-26.4 1000 33

Привод с тандемным		Стандарт	Исполн.	Исполн.
Система электрическая		Р	-	-
принципиальная		Лист	Листов	7
Экз. отд.	Петров	4-18-80		
Экз. отд.	Борисов	1-03-80		
И. директор	Борисов	1-03-80		
И.т. инж.	Челкина	1-03-80		

Вид спереди

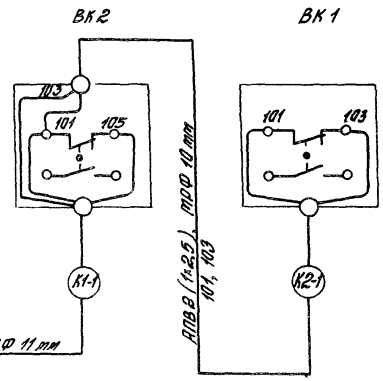
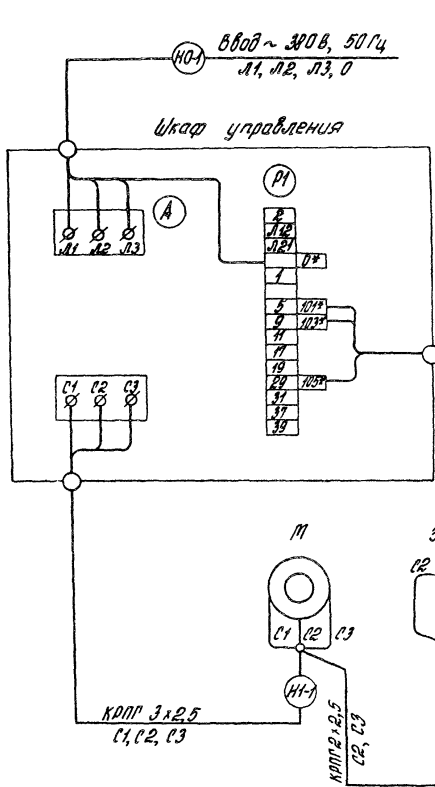
Дверца (вид сзади)



Проложить внабь

1.435.9-26.4 1000 Э4			
Прибор с монтажной	Италия	Масса	Масштаб
схема электрическая	р	—	—
средней части управления	Лист	Листов	1
Доработка	РАПРОСПЕЦЭЛЕКТРОСТРОИТЕЛЬНАЯ		
Зад. отд. Петров	В.В.	13.09.87	
Зад. сект. Якушин	В.В.	13.09.87	
И. контр. Воробьев	В.В.	13.09.87	
Ит. инж. Волгина	М.С.	13.09.87	

Копирован Стрельцова 20159-05 12 Формат А3



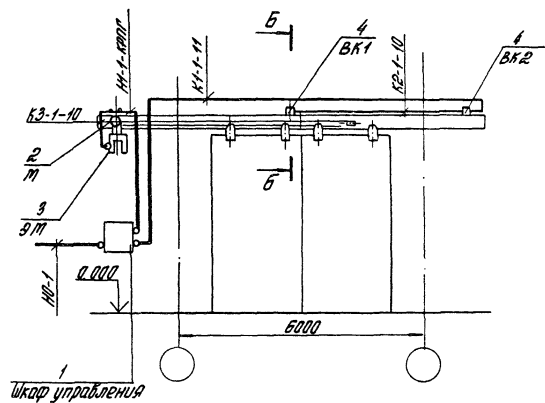
Длина кабеля, м

Размер провода, м	К1-1	К2-1	К3-1
3,0 × 3,0	2	9	0,5
3,6 × 3,6	3	11	0,5
4,2 × 4,2	3,5	13	0,5
4,8 × 3,4	4	14,5	0,5

* Датаркиробата
Данную схему разработать совместно со схемой
электрической расположения черт. 1.435.9-26.4 1000 37.

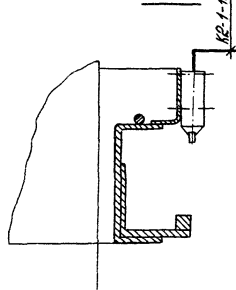
1.435.9-26.4 1000 35			
Привод с моторельсом Схема электрическая подключения	Таблица	Итого	Материал
	р	—	—
	лист	лист 1	
Гипропроектэлектротехника			

Копировал Стрельцова 20159-05 1-й лист от А.3



Щит управления

Б-Б



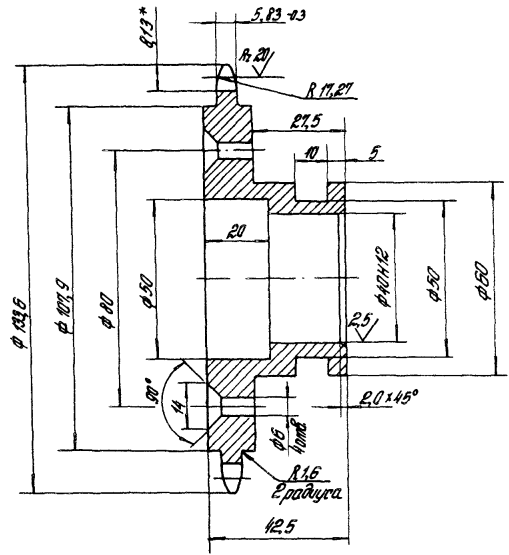
Поз. обозначение	Наименование	Кол.	Примечание
1	Щит управления ШУ 5104-03 ВРБ ТУ 16-536.042-76	1	Эн=2А, Ум=300В
2	Мотор-редуктор МЦ 2С-63-45ЦУ 3 ГОСТ 20721-75	1	
3	Электромагнит ЭДННОУ 3-10-220-30 ТУ 16-529.161-79	1	
4	Выключатель путевой ВПК 11Н-У2 ТУ 16-526.451-79	2	
	Металлорукав РЭЦ-Х ТУ 22-5570-838 φ 10		
	φ 11		
	Кабель КРПГЗ-2,5 ГОСТ 13497-77°		

1. Кабели и металлорукава крепить к несущим поверхностям.
2. Кабель КЭ-1-10 крепить к рейке на полосу К404 по месту с шагом 300 ± 100 мм.
3. Данына схему, разработать совместно со схемой электрической подключений черт. 1.435.9-26.4 1000 9.5.

1.435.9-26.4 1000 9.7			
Каб. отв.	Цепи каб.	С/к	Материал
У. кабеля	Вариант	Год	Исполн. /
Ст. инж.	Л. Ю. Ю.	1984	И. П. П.

Кабинация Ответственная 20159-05 14 Формат А3

№. 00 / (✓)

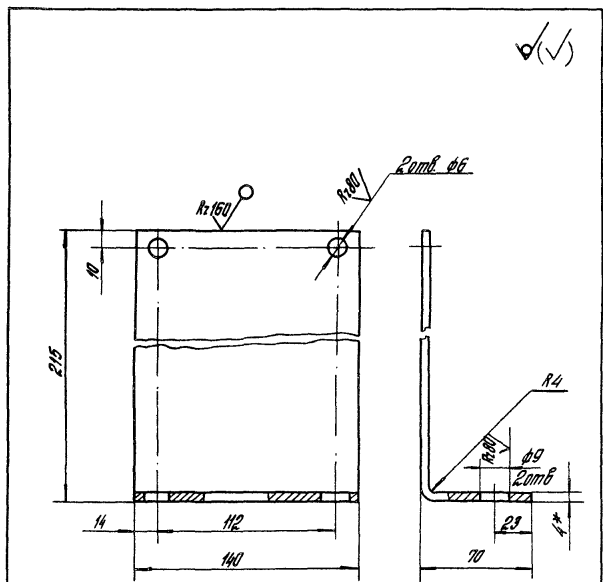


Число зубьев		Z	25
Рабочая часть цепи	Шаг	t	15,875
	Диаметр рамки	D	10,16
Профиль зуба по ГОСТ 591-69			— без смещения
Класс точности по ГОСТ 591-69			3
Диаметр окружности впадин		D _i	116,36±0,10
Шаг на разности шагов		δt	0,16
Радиальное биение окружности впадин		E _α	0,5
Радиальное биение зубчатого венца			— 0,5
Диаметр делительной окружности		d _d	120,66
Справа: рабочая часть цепи	Ширина внутренней пластины	B	4,8
	Углубление между внутренними пластинами	B _{вн}	6,48

1. НВ 190...240. Зубья h2-2,5mm HRC 40...45.
2. *Размер для обработки.
3. Неуказанные предельные отклонения размеров: отверстий H14, валов h14, остальных ± $\frac{IT14}{2}$.
4. Покрытие: хим. 4. тв. 9-36.

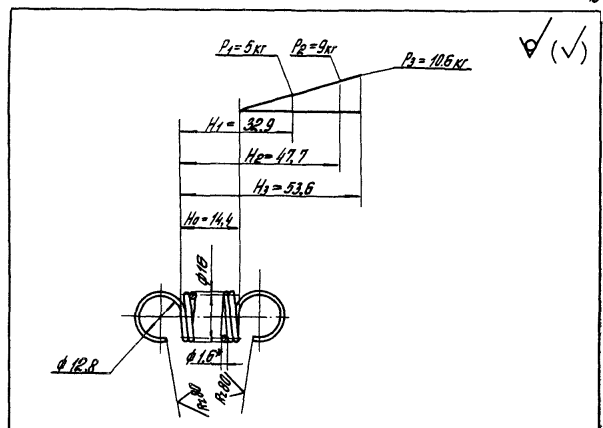
1.435.9-264 1001			
Звездочка	Стадия	Масштаб	Масштаб
	p	1:4	1:1
	лист	листов 1	
Заказчик: Завод №7	Исполнитель: Искра	№ докум. 17000	
Изм. Березина	В 140 ГОСТ 2591-71* 45 ГОСТ 1250-71*		СНПРИСЦЕЛКОНСТРУКЦИЯ

Копировал Стрелцова 20159-05 15 Формат А3



- 1 * Размер для справок
- 2. Предельные отклонения размеров: отверстий Н14, болтов Н14, остальных ± 0,1 мм
- 3. Покрытие: Хим. Ц. тв. 9-36

		1.435.9-26.4 1002	
		Узелок	
		Итадия	Масса
		ρ	1,2
		Мет	Метов: 1
Зад. сект.	Заказов	22-9	1359
И.контр.	Удара	10-3	1201
Изм.	Берина	13-09	1309
		Лист	5-ПН-4 ГОСТ 19903-74*
			Вст. 3 л. 2 ГОСТ 14637-79
		ГИПРОСПЕЦТЕХПРОЕКТИРОВАНИЕ	
		Копировал Стрельцова	
		Формат А4	



- 1. Пружина № 314
- 2. НРС
- 3. L
- 4. n
- 5. Направление навивки
- 6 * Размер для справок
- 7. Покрытие: Хим. Ц. тв. п.м.

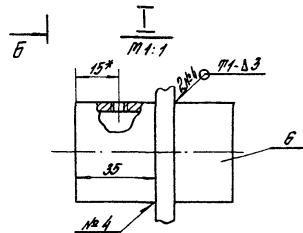
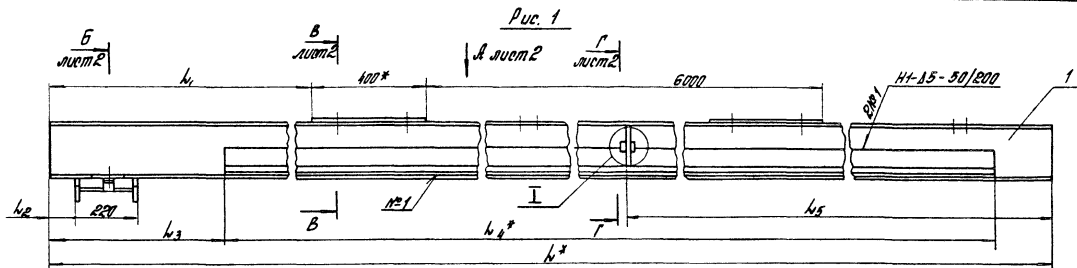
		1.435.9-26.4 1003	
		Пружина	
		Итадия	Масса
		ρ	0,07
		Мет	Метов: 1
Зад. сект.	Заказов	22-9	1359
И.контр.	Удара	10-3	1201
Изм.	Берина	13-09	1309
		Лист	Проболка П-1,5
			ГОСТ 5389-75
		ГИПРОСПЕЦТЕХПРОЕКТИРОВАНИЕ	
		Копировал Стрельцова	
		20159-05 16 Формат А4	

Итого кварт №2	№2	Обозначение	Наименование	Кол. на испан. 1.435.9-26.4 1100 —				Примечание
				—	01	02	03	
			<u>Документация</u>					
A3		1.435.9-26.4 1100.05	Разрачный чертёж	X	X	X	X	
			<u>Атталы</u>					
A3	1	1.435.9-26.4 1101	Балка	1				
		-01	Балка		1			
		-02	Балка			1		
		-03	Балка				1	
A4	2	1.435.9-26.4 1102	Плита	1	1	1	1	
A4	3	1.435.9-26.4 1103	Ребро	2	2	2	2	
A4	4	1.435.9-26.4 1104	Угелок	1	1	1	1	
A4	5	1.435.9-26.4 1105	Ребро	1	1	1	1	

				1.435.9-26.4 1100			
				Манорельс			
				Угелок			
				Копиребал			
				Стрельцова			
				Шортат АА			

Итого кварт №2	№2	Обозначение	Наименование	Кол. на испан. 1.435.9-26.4 1100 —				Примечание
				—	01	02	03	
A4	6	1.435.9-26.4 1106	Втылка	1	1	1	1	
			Угелок					
			Угелок 100x100x5700 ГОСТ 19771-77 8 шт. 3 шт. 2 шт. 1 шт. 1 шт. 1 шт.					
Б4	7	1.435.9-26.4 1107	h = 6300 h 74	1				56,01 кг
		1108	h = 7900 h 74		1			66,60 кг
		1109	h = 8700 h 74			1		71,34 кг
		1110	h = 9900 h 74				1	88,01 кг
			Направляющая					
			Квадрат 820 ГОСТ 2591-77* 8 шт. 3 шт. 2 шт. 1 шт. 1 шт. 1 шт.					
Б4	8	1.435.9-26.4 1111	h = 6300 h 74	1				19,78 кг
		1112	h = 7500 h 74		1			23,55 кг
		1113	h = 8700 h 74			1		27,32 кг
		1114	h = 9900 h 74				1	31,09 кг
Б4	9	1.435.9-26.4 1115	Платик					
			Лист 5-М-8 ГОСТ 19208-74* 8 шт. 3 шт. 2 шт. 1 шт. 1 шт. 1 шт.					
			70 х 74 х 100 h 74	2	2	4	4	1,96 кг

				1.435.9-26.4 1100			
				Лист			
				2			



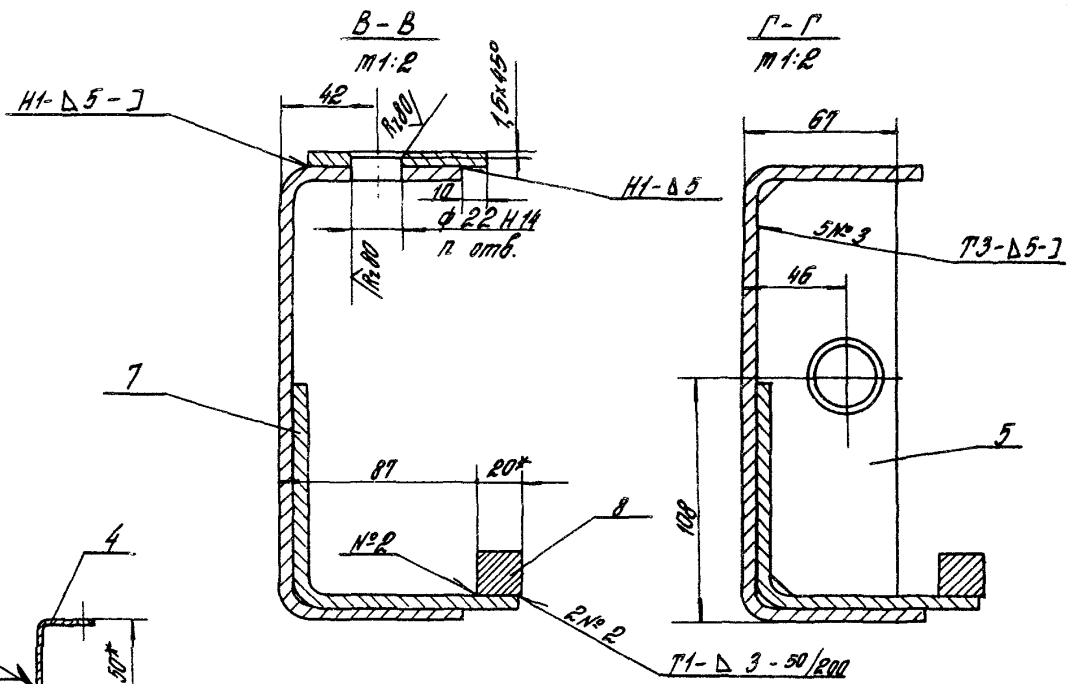
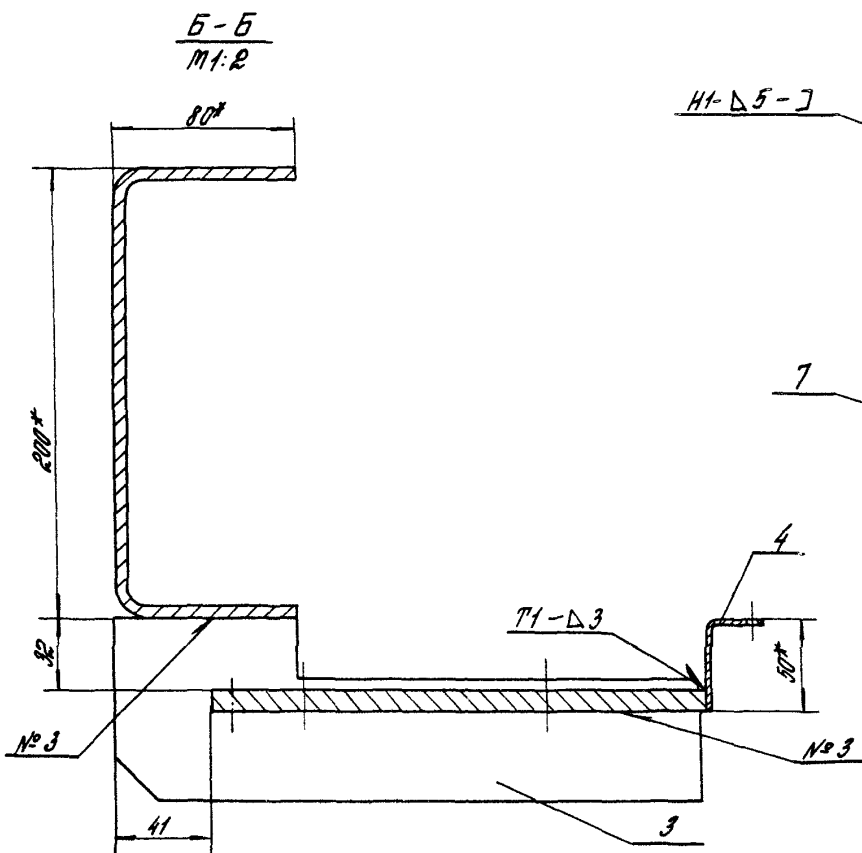
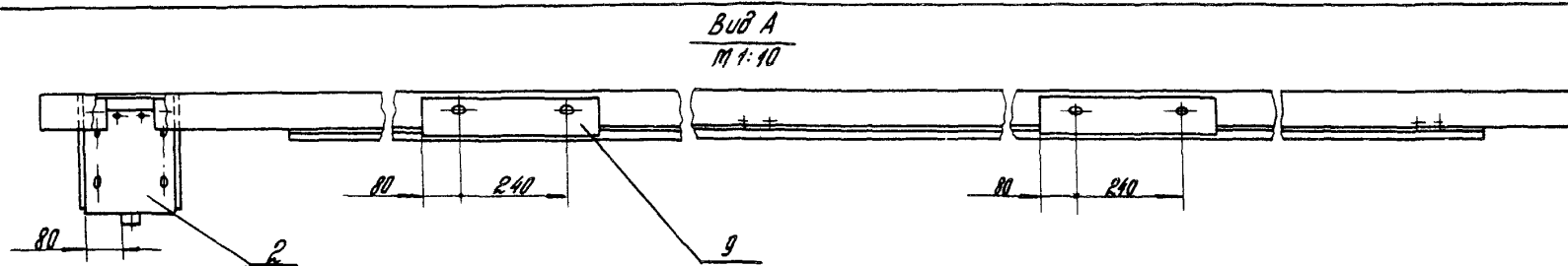
1. Сварные швы выполнять по ГОСТ 14771-76 в среде углекислого газа.
- 2* Размеры для справок.
3. Неуказанные предельные отклонения размеров валов $h 15$, остальных ± 0.15 .
4. Шероховатость поверхностей деталей $R_z 160$ в местах реза.

Размеры в мм

Обозначение	Рис	L^*	L_1	L_2	L_3	L_4	L_5	n	Масса, кг
14.35.9-26.4 1100	1	7070	530	85	600	6300	890	4	179,6
-01		8270	1130						7500
-02	2	18400	—	4355	4870	8700	6150	8	363,2
-03		—	—	3755	4270	9900	5850		371,4

14.35.9-26.4 1100 СБ		
Материал	Масса	Масштаб
Ст 3	кг	—
Монорельс	лист 1	лист 3
Оборочный чертеж	лист 1	лист 3
Гидропроектмехинструмент		

Копирован Стрелова 2015-05 18 Формат А3

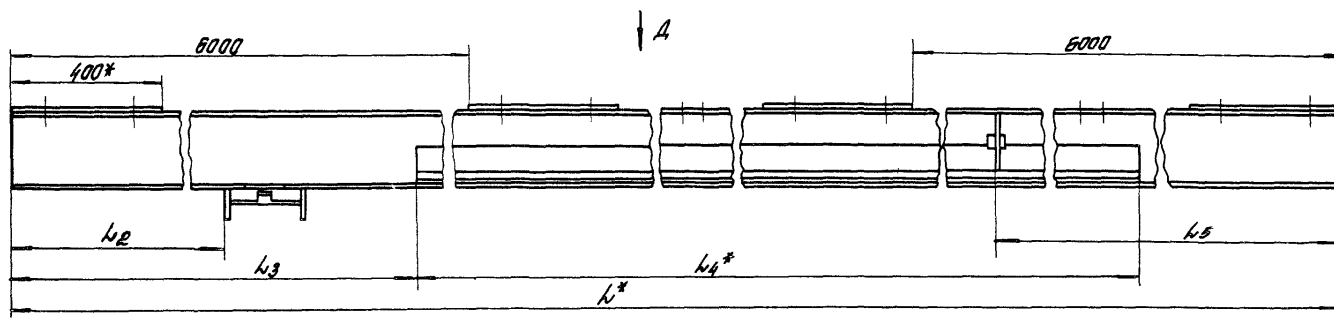


1.435.9-26.4 1100 СБ

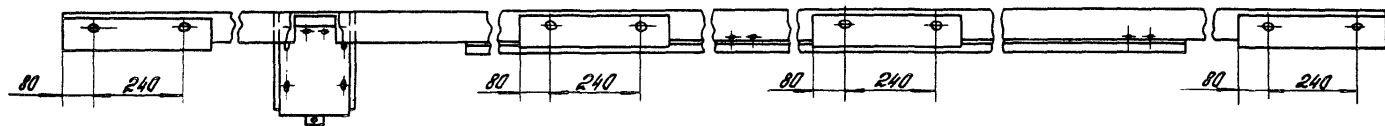
Лист
2

Копировал Стрельцова 20159-05 19 Формат А3

Рис. 2
Остальное - см. рис. 1



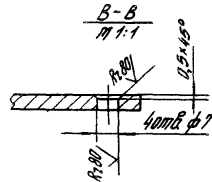
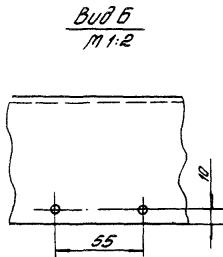
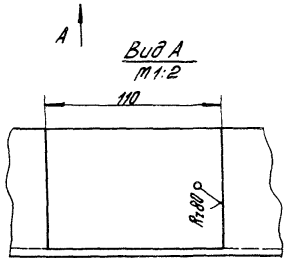
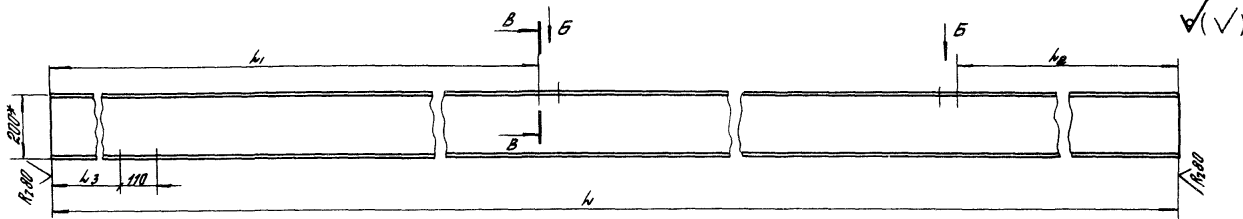
Вид А
М1:10



1.435.9-26.4 110005

Лист
3

Капирова Стрельцова 20159-05 20 Формат А

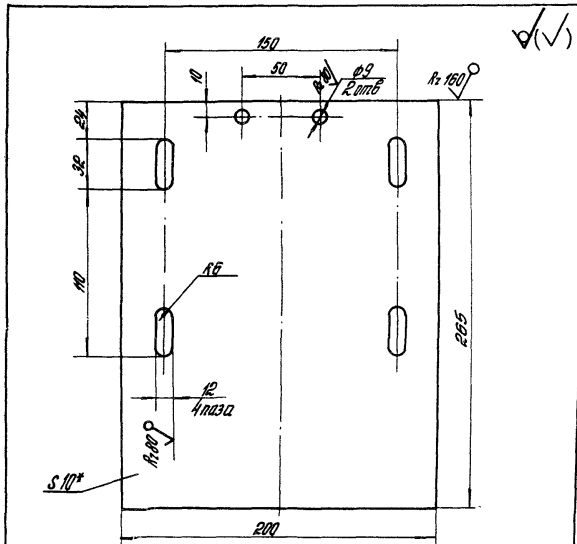


- 1 * Размер для справок.
- 2. Неуказанные предельные отклонения размеров отверстий H14, остальных $\pm \frac{IT9}{2}$

Размеры в мм

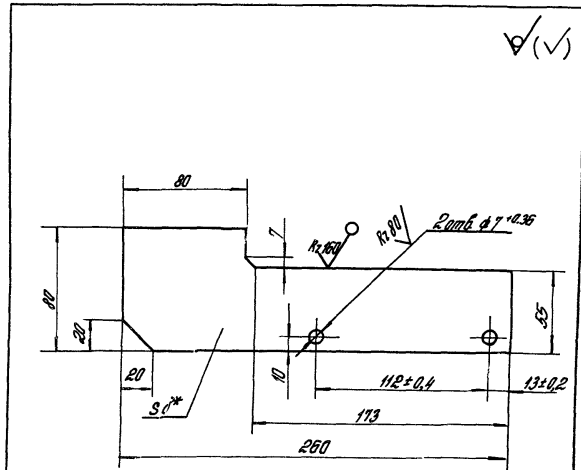
Обозначение	L	L ₁	L ₂	L ₃	Масса, кг
1.435.9-26.4 1101	7070	3462,5	297,5	140	93,7
-01	8270	4062,5	297,5	140	109,7
-02	18400	8932,5	4957,5	4410	244,5
-03		8932,5	4957,5	3810	244,5

			1.435.9-26.4 1101		
			Балка	Итого	Масса
				р	тн.
				лист	листов 1
Шт. отп.	Калининград	2015	Шт. отп.	Калининград	2015
Исполн.	Иванова	12/15	Исполн.	Иванова	12/15
Зав. сект.	Зав. сект.	2015	Зав. сект.	Зав. сект.	2015
			Шт. отп. 2015.01.15 1101.02.01.83		
			Шт. отп. 2015.01.15 1101.02.01.83		
			Шт. отп. 2015.01.15 1101.02.01.83		



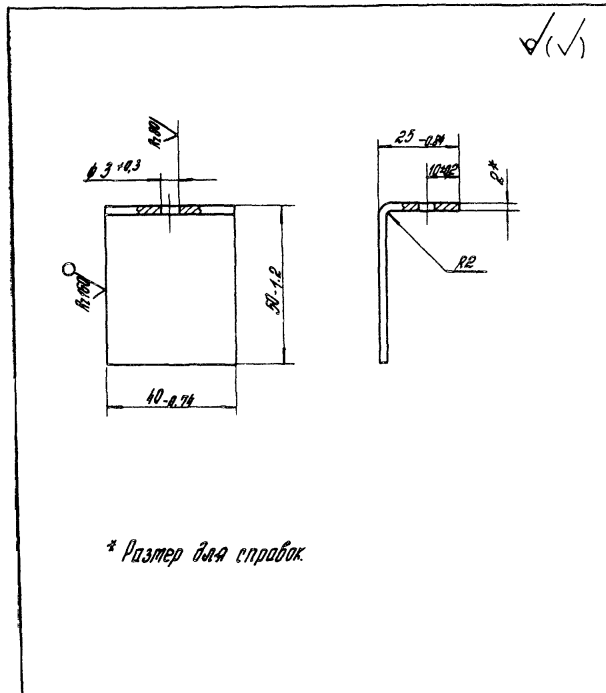
- 1 * Размер для справок.
 2. Неуказанные предельные отклонения размеров:
 ступеней ± 0.14 , валов ± 0.14 , остальных ± 0.2 .

		1.435.9-26.4 1102	
		Плита	
		Тайпа	Масса
		Р	3,6
			1-2
		Лист	Листов 1
Заб.вед.	Уч.контр.	С.И.С.	В.П.Н.
Л.Контр.	Уч.контр.	С.И.С.	В.П.Н.
Л.Контр.	Уч.контр.	С.И.С.	В.П.Н.
		Б-ПН-10 ГОСТ 19903-79	
		Вот 3 лс 2 ГОСТ 14.637-79	
		ГИПРОСПЕЦЛЕГКОНСТРУКЦИЯ	
		Копировал Стремицова	
		Черт. А4	



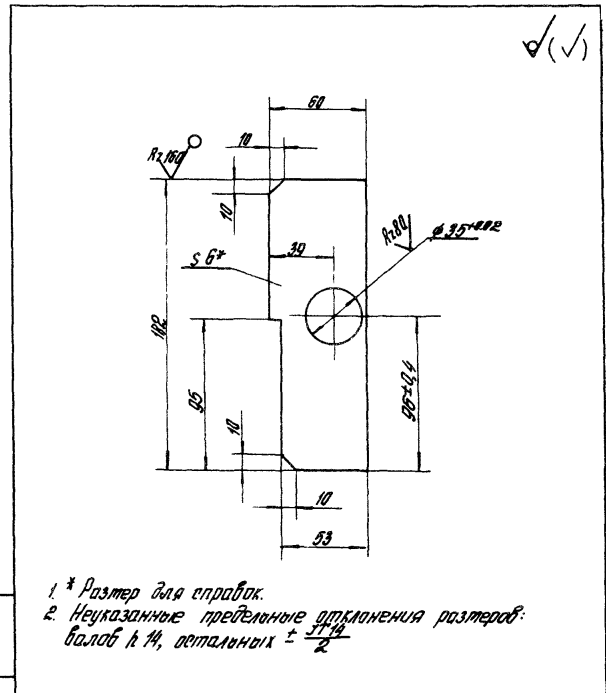
- 1 * Размер для справок.
 2. Неуказанные предельные отклонения размеров
 валов ± 0.15 , остальных ± 0.2 .

		1.435.9-26.4 1103	
		Редра	
		Тайпа	Масса
		Р	0,9
			1-2
		Лист	Листов 1
Заб.вед.	Уч.контр.	С.И.С.	В.П.Н.
Л.Контр.	Уч.контр.	С.И.С.	В.П.Н.
Л.Контр.	Уч.контр.	С.И.С.	В.П.Н.
		Б-ПН-8 ГОСТ 19903-79*	
		Вот 3 лс 2 ГОСТ 14.637-79	
		ГИПРОСПЕЦЛЕГКОНСТРУКЦИЯ	
		Копировал Стремицова 20159-05 22	
		Черт. А4	



* Размер для справок

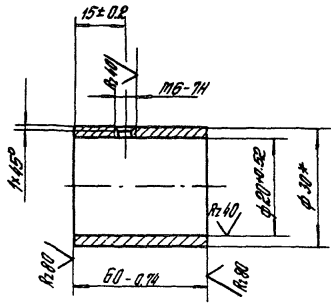
				1.435.9-26.4 1104			
				Узелок			
				Стадия		Масштаб	
				Р		1:1	
				Лист		Листов 1	
Зад. проект	Зад. работа	ШШЗ	Р.П.К.	Лист Б-ПН-2 ГОСТ 19903-74*			
И.Контра	Чуркова	Беринба	Беринба	В От.З.ле.2 ГОСТ 16523-70*			
И.Контра	Беринба	Беринба	Беринба	Гипроцветконструкция			
				Капирбай Стрельцова			
				Формат А4			



1 * Размер для справок.
2 Неуказанные предельные приложения размеров: валов h 14, остальных $\pm \frac{h}{2}$

				1.435.9-26.4 1105			
				Ребро			
				Стадия		Масштаб	
				Р		1:2	
				Лист		Листов 1	
Зад. проект	Зад. работа	ШШЗ	Р.П.К.	Лист Б-ПН-6 ГОСТ 19903-74*			
И.Контра	Чуркова	Беринба	Беринба	В От.З.ле.2 ГОСТ 14537-79			
И.Контра	Беринба	Беринба	Беринба	Гипроцветконструкция			
				Капирбай Стрельцова			
				20159-05 25 Формат А4			

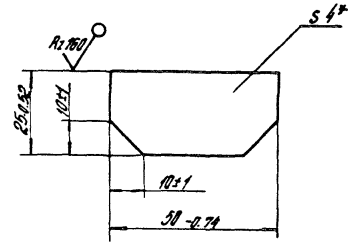
✓(✓)



* Размер для справок

			1435.9-26.4 1106		
			Втулка		
			Стандарт	Материал	Масштаб
			Р	0,18	1:1
			Лист	Листов 1	
Иль сект	Захарова	22.2	17.2.25	2015.01.02 19203-74*	
И.Контр	Чуркова	22.2	17.2.25	10 ГОСТ 8733-74*	
И.К.	Беринаба	22.2	17.2.25	ГНПРСПЕЦТЕХНИКА	
			Копировал Стрельцова		
			Формат А4		

✓(✓)



* Размер для справок

Иль сект Захарова 22.2 17.2.25

			1435.9-26.4 1601		
			Редко		
			Стандарт	Материал	Масштаб
			Р	0,034	1:1
			Лист	Листов 1	
Иль сект	Захарова	22.2	17.2.25	Б-М-4 ГОСТ 19203-74*	
И.Контр	Чуркова	22.2	17.2.25	3 ГОСТ 8733-74*	
И.К.	Беринаба	22.2	17.2.25	ГНПРСПЕЦТЕХНИКА	
			Копировал Стрельцова		
			20159-05 24 Формат А4		

Код документа	Код документа	Код документа	Обозначение	Наименование	Кол	Примечание
				<u>Документация</u>		
АА			1.435.9-26.4 1200 05	Оборачивной чертёж		
				<u>Оборачивные единицы</u>		
АА	1		1.435.9-26.4 1210	Ряга	1	
				<u>Детали</u>		
АА	2		1.435.9-26.4 1201	Ролик	1	
АА	3		1.435.9-26.4 1202	Прокладка	1	
АА	4		1.435.9-26.4 1203	Брошка	1	
АА	5		1.435.9-26.4 1204	Кольцо салыничковое	1	
АА	6		1.435.9-26.4 1205	Прожина	1	
				<u>Стандартные изделия</u>		
		7		Винт М6-8х16.58 016 ГОСТ 17475-80	6	
			1.435.9-26.4 1200			
			Ролик натяжной			
			УНПОВОЛЦЕВКОНСТРУКЦИОНА			

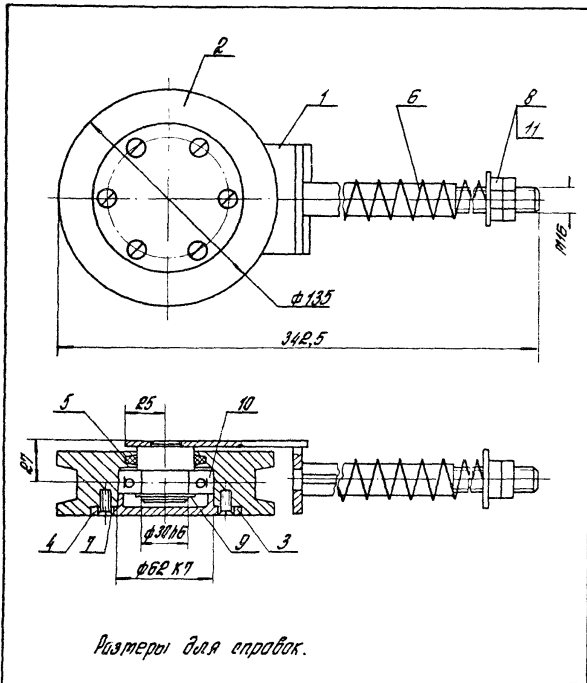
Копировал Стрельцова

Формат А4

Код документа	Код документа	Код документа	Обозначение	Наименование	Кол	Примечание
		8		Лейка М16-7Н.5.016 ГОСТ 5916-70*	2	
		9		Кольцо 2630 ГОСТ 13940-80	1	
		10		Подшипник 206 ГОСТ 8338-75	1	
		11		Шайба 16.01.016 ГОСТ 11371-78	1	
			1.435.9-26.4 1200			

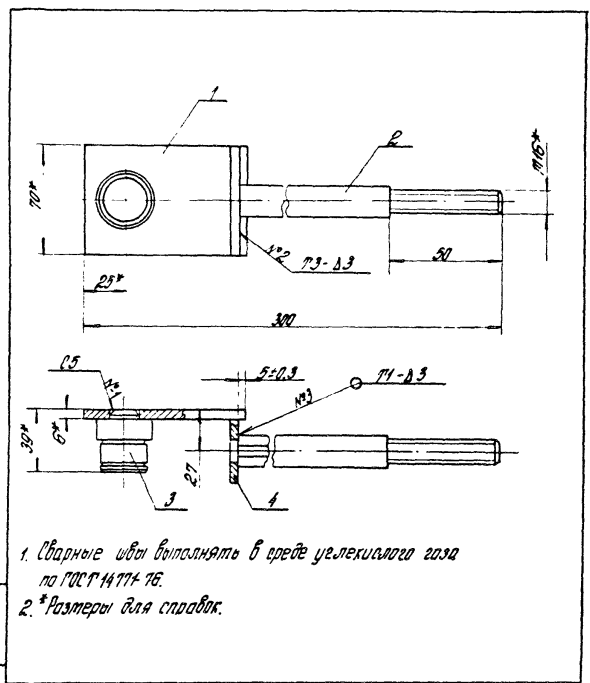
Копировал Стрельцова

20159-05 25 Формат А4



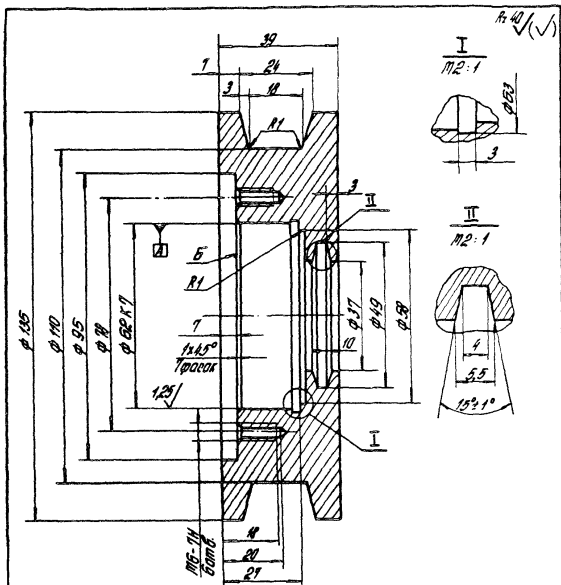
		1.435.9-26.4 1200 СБ	
		Газга	
		Сварочный чертёж	
		Лист	Листов 1
		ИНТЕРПОЛЕМКОНСТРУКЦИЯ	
Эль.отд.	Крыкин	Эль.отд.	Эль.отд.
Зав.експ.	Зав.отдела	И.компр.	И.компр.
И.компр.	И.компр.	И.компр.	И.компр.
И.инж.	И.инж.	И.инж.	И.инж.

Копиробал Стрельцова Формат А3



		1.435.9-26.4 1210 СБ	
		Газга	
		Сварочный чертёж	
		Лист	Листов 1
		ИНТЕРПОЛЕМКОНСТРУКЦИЯ	
Эль.отд.	Крыкин	Эль.отд.	Эль.отд.
Зав.експ.	Зав.отдела	И.компр.	И.компр.
И.компр.	И.компр.	И.компр.	И.компр.
И.инж.	И.инж.	И.инж.	И.инж.

Копиробал Стрельцова 20159-05 26 Формат А4

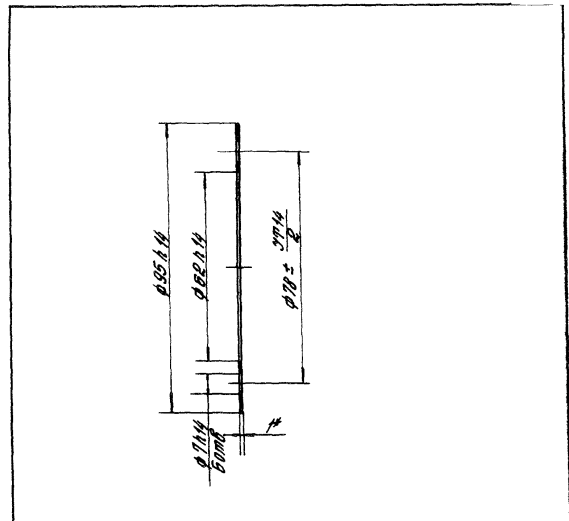


1. Толщ. стальной втулки поверхности Б относительно оси поверхности А 0,040 мм.
 2. Неказанные предельные отклонения размеров: отверстий H14, втулок h14, остальных ± 0,1.
 3. Поверхности: лит. 4, ст. 9-16.

1.435.9-26.4 1201

			Италия	Россия	Масштаб
Ролик			p	1,24	1:1
			Лист	Листов 1	
Зад. экзкт	Заказовца	И.И.И.	Копе 840 ГОСТ 2590-71 *		
Н.сметы	Учредца	И.И.И.	43 ГОСТ 1050-74 **		
Ишк	Материала	И.И.И.	ИМПРОСПЕКТКОНСТРУКЦИ		

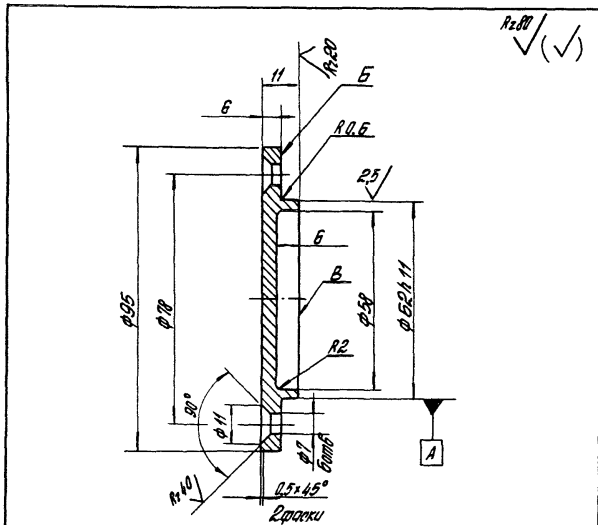
Копировала Итальянцба Формат А4



* Размер для справок

			Италия	Россия	Масштаб
Прокладка			p	0,003	1:1
			Лист	Листов 1	
Зад. экзкт	Заказовца	И.И.И.	Картон прокладочный А1		
Н.сметы	Учредца	И.И.И.	ГОСТ 9341-74 *		
Ишк	Материала	И.И.И.	ИМПРОСПЕКТКОНСТРУКЦИ		

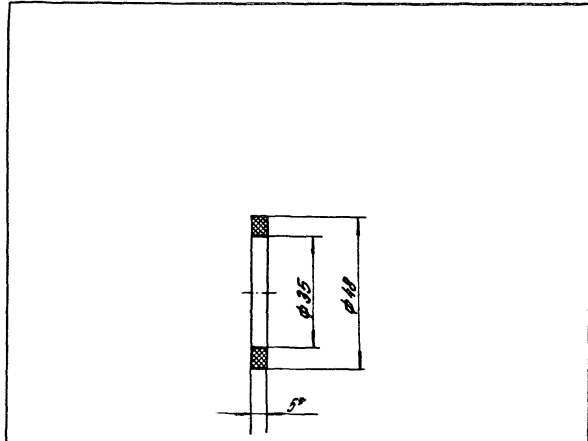
Копировала Итальянцба 20159-05 27 Формат А4



1. Допуск торцевого диаметра поверхности Б относительно оси поверхности А 0,040мм.
2. Допуск параллельности поверхности Б относительно поверхности А 0,025мм.
3. Неуказанные предельные отклонения размеров: отверстий - Н14, валов - h14 остальные ± IT14.
4. Покрытие: Хим. Ц. тв. 9-36.

				14359-264 1203				
				Крышка		Стадия	Масса	Масштаб
						Р	0,33	1:1
						Лист	Листов 1	
Эль. сект.	Заказчик	ИЛС	ИТТ	Крышка В 100 ГОСТ 2590-71*		УПРОЩЕННАЯ КОНСТРУКЦИЯ		
И.Контр.	Учредитель	СЗ	СЗ	80мм З по 2 ГОСТ 535-79				
Цех	Верхняя	ИЛС	ИТТ					

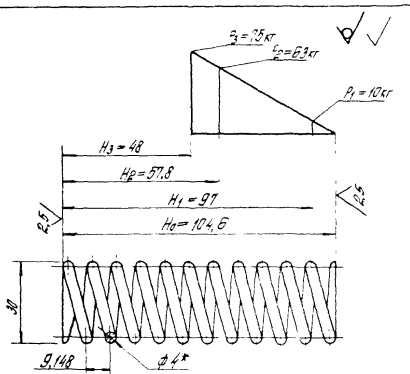
Копировала Стрельцова Формат А4



* Размер для справок.

				14359-264 1204				
				Кольцо сальниковое		Стадия	Масса	Масштаб
						Р	0,0016	1:1
						Лист	Листов 1	
Эль. сект.	Заказчик	ИЛС	ИТТ	Валик технический		УПРОЩЕННАЯ КОНСТРУКЦИЯ		
И.Контр.	Учредитель	СЗ	СЗ	диаметром 15 ГОСТ 618-81				
Цех	Верхняя	ИЛС	ИТТ					

Копировала Стрельцова 20159-05 28 Формат А4

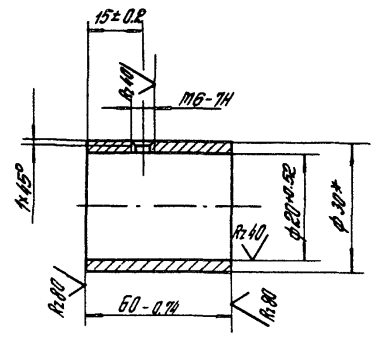


- | | |
|----------------------------|--------|
| 1. HRC | 43..50 |
| 2. k | 1040 |
| 3. n | 11 |
| 4. R _z | 12,5 |
| 5. Направление навивки | правое |
| 6. D _c | 25 |
| 7. *Размер для справок. | |
| 8. Покрытие: Лит.Окс. прт. | |

				1.4335.9-26.4 1205	
				Пружина	
				Станд. Масса	Плотность
				p	1:1
				Мат	Материал
Объект	Заказчик	ИЗ	СЗ	Проблема I-4,0	
Наименование	Чертеж	Экз	Лист	ГОСТ 9399-15	
Иж	Версина	Экз	Лист	УПЛОТНЕНИЕ КОНСТРУКЦИОНА	
				Наликар Стрельцова	
				Формат А4	

№ документа	№ листа	Обозначение	Наименование	Мн	Примечание
			<u>Документация</u>		
A4		1.4335.9-26.4 1210 05	Оборочный чертёж		
			<u>Детали</u>		
A4	1	1.4335.9-26.4 1211	Плита	1	
A4	2	1.4335.9-26.4 1212	Направляющая	1	
A4	3	1.4335.9-26.4 1213	Ось	1	
A4	4	1.4335.9-26.4 1214	Ребра	1	
		1.4335.9-26.4 1210			
		Пру			
		Уплотнение			
		Копирайтер Стрельцова			
		20159-05 29			
		Формат А4			

✓(✓)

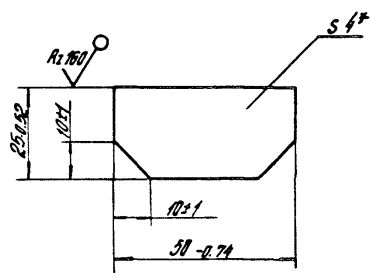


* Размер для отработки.

					14359-264	1105			
					Втулка	Утолща	Масса	Масштаб	
						Р	0,18	1:1	
						Лист	Листов 1		
Заг. сект.	Закартка	424	1120		Листа	20x60 ГОСТ 8734-75*		Гипроспецметконструкция	
Н. контр.	Ушка	5	20753		А 10 ГОСТ 8733-74*				
И.м.	Бериноба	090001	1973						

Капирова Истрельоба Формат А4

✓(✓)



* Размер для отработки.

Шифр листа, материал и форма вала, шифр

					14359-264	1601			
					Редра	Утолща	Масса	Масштаб	
						Р	0,034	1:1	
						Лист	Листов 1		
Заг. сект.	Закартка	424	1120		Лист	Б-ПН-4 ГОСТ 19903-74*		Гипроспецметконструкция	
Н. контр.	Ушка	5	20753		В.Ст.3.не.2 ГОСТ 44637-79				
И.м.	Бериноба	090001	1973						

Капирова Истрельоба 20159-05 24 Формат А4

Входит в №2	№2	Обозначение	Наименование	Ко- лич	Приме- чание
			<u>Документация</u>		
А4		1.435.9-264 1200 05	Оборачивающий чертеж		
			Оборачивающие единицы		
А4	1	1.435.9-264 1210	Резка	1	
			<u>Детали</u>		
А4	2	1.435.9-264 1201	Ролик	1	
А4	3	1.435.9-264 1202	Прокладка	1	
А4	4	1.435.9-264 1203	Крышка	1	
А4	5	1.435.9-264 1204	Кольцо салничковое	1	
А4	6	1.435.9-264 1205	Пружина	1	
			<u>Стандартные изделия</u>		
	7		Винт М6-Рз ¹ 16 58 016 ГОСТ 11475-80	6	
		1.435.9-264 1200			
Изм. вкл. Копировала Изм. вкл. Стрельцова Изм. вкл. Чиркова Изм. вкл. Чернышова		09.03.85 02.07 07.07 08.07.85	Ролик натяжной ГОССТЕЦМАШИНАСТРОИТЕЛЬНИКА	1 2	

Копировала Стрельцова

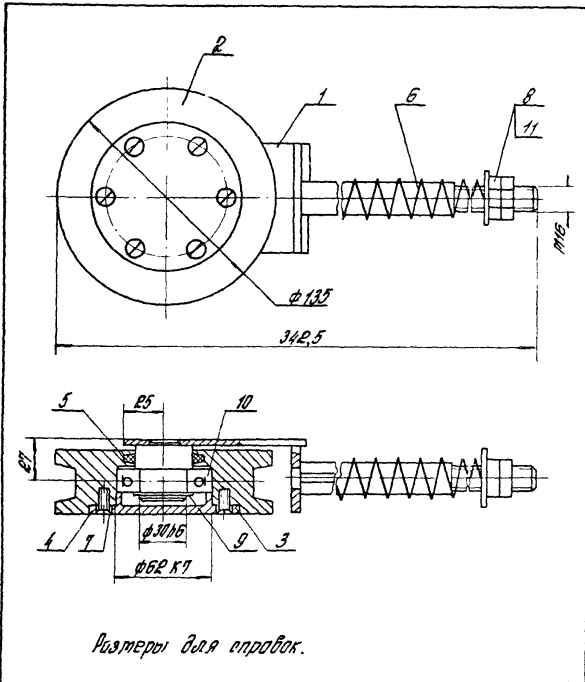
Формат А4

24

Входит в №2	№2	Обозначение	Наименование	Ко- лич	Приме- чание
	8		Гайка М16-7Н.5.016 ГОСТ 5916-70*	2	
	9		Кольцо 2630 ГОСТ 13940-80	1	
	10		Подшипник 206 ГОСТ 8338-75	1	
	11		Шайба 16.01.016 ГОСТ 11371-78	1	
		1.435.9-264 1200			
Изм. вкл. Копировала Изм. вкл. Стрельцова		09.03.85 02.07 07.07 08.07.85	Ролик натяжной ГОССТЕЦМАШИНАСТРОИТЕЛЬНИКА	1 2	

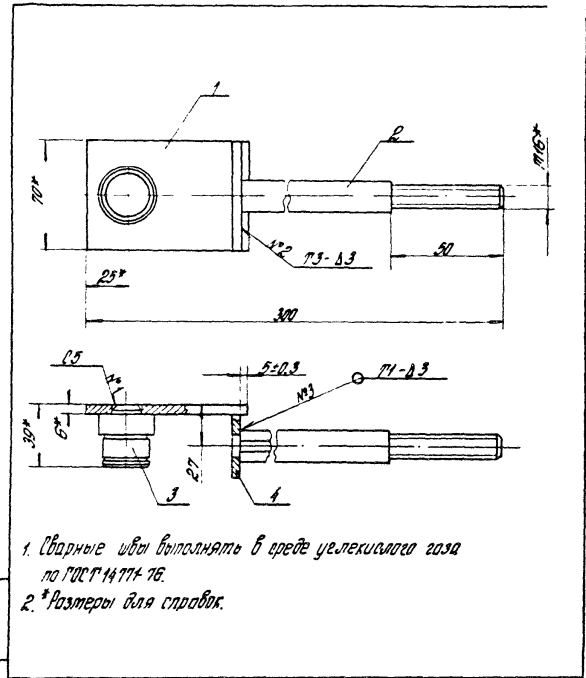
Копировала Стрельцова

20159-05 25 Формат А4



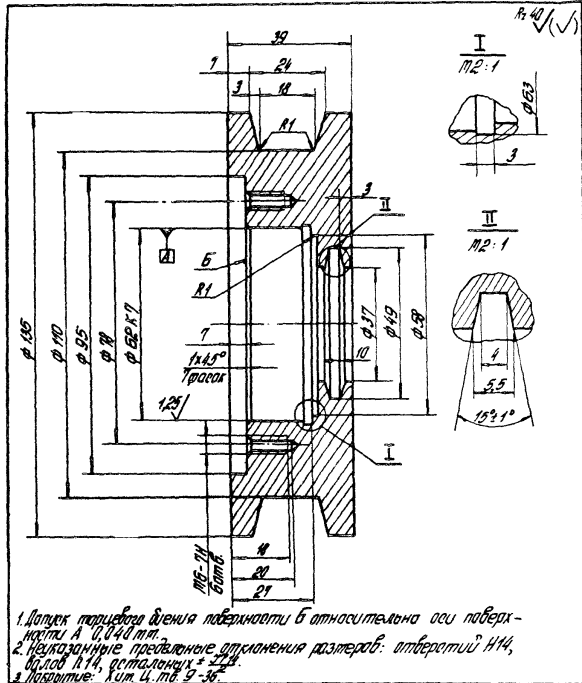
		1.435.9-26.4 1200 СБ	
		Роллик натяжной	Лист 1
		Сварочный чертёж	Лист 1
И.И. Копирова	И.И. Копирова	И.И. Копирова	И.И. Копирова
И.И. Копирова	И.И. Копирова	И.И. Копирова	И.И. Копирова
И.И. Копирова	И.И. Копирова	И.И. Копирова	И.И. Копирова
И.И. Копирова	И.И. Копирова	И.И. Копирова	И.И. Копирова
И.И. Копирова	И.И. Копирова	И.И. Копирова	И.И. Копирова
И.И. Копирова	И.И. Копирова	И.И. Копирова	И.И. Копирова
И.И. Копирова	И.И. Копирова	И.И. Копирова	И.И. Копирова

Копирова Стрельцова Формат А4



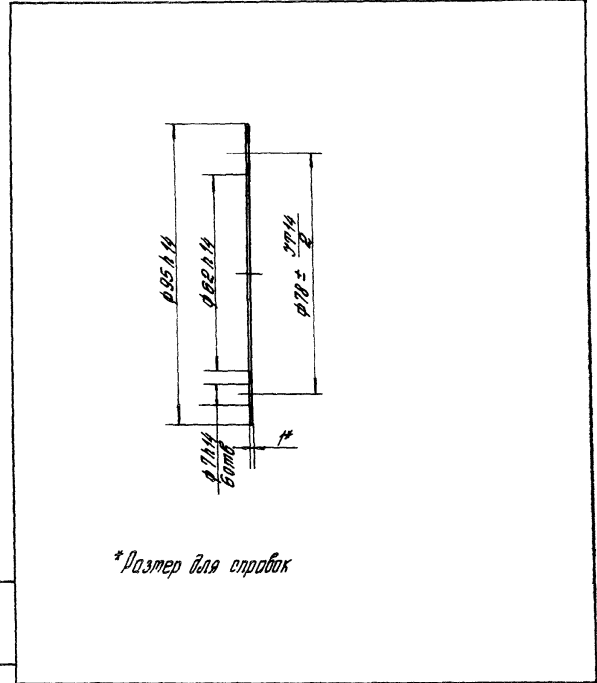
		1.435.9-26.4 1210 СБ	
		Роллик	Лист 1
		Сварочный чертёж	Лист 1
И.И. Копирова	И.И. Копирова	И.И. Копирова	И.И. Копирова
И.И. Копирова	И.И. Копирова	И.И. Копирова	И.И. Копирова
И.И. Копирова	И.И. Копирова	И.И. Копирова	И.И. Копирова
И.И. Копирова	И.И. Копирова	И.И. Копирова	И.И. Копирова
И.И. Копирова	И.И. Копирова	И.И. Копирова	И.И. Копирова
И.И. Копирова	И.И. Копирова	И.И. Копирова	И.И. Копирова
И.И. Копирова	И.И. Копирова	И.И. Копирова	И.И. Копирова

Копирова Стрельцова Формат А4



		1.435.9-26.4 1201		
		Итого	Масса	Масштаб
Ролик		ρ	1,24	1:1
		Лист	Листов 1	
Экз. вост.	Заказ №	224	19.03	
И. контр.	Исполн.	180	19.03	
И. инж.	Проверка	144/174	19.03	
Копия ГОСТ 2950-71*		ИИТРОСПЕДТЕКОНСТРУКЦИЯ		
Копия ГОСТ 10250-74**				

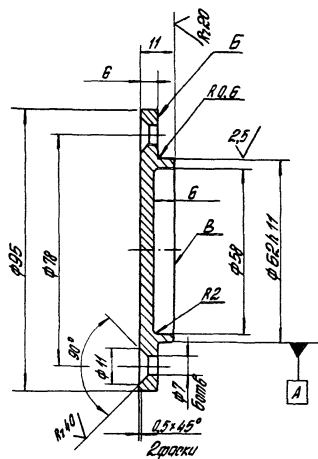
Копировала: Степановича Формат А4



		1.435.9-26.4 1202		
		Итого	Масса	Масштаб
Прокладка		ρ	0,003	1:1
		Лист	Листов 1	
Экз. вост.	Заказ №	180	19.03	
И. контр.	Исполн.	180	19.03	
И. инж.	Проверка	144/174	19.03	
Копия ГОСТ 2950-71*		ИИТРОСПЕДТЕКОНСТРУКЦИЯ		
Копия ГОСТ 10250-74**				

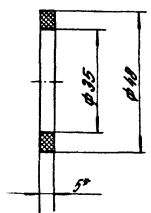
Копировала: Степановича 2019-05 27 Формат А4

Rz 20 / (✓)



1. Допуск торцевого бегунка поверхности Б относительно оси поверхности А 0,040 мм
2. Допуск параллельности поверхности Б относительно поверхности В 0,025 мм
3. Неуказанные предельные отклонения размеров: отверстий - Н14, выемки - Н14, остальные $\pm 0,14$
4. Покрытие: Хит. Ц. тв. 9-36.

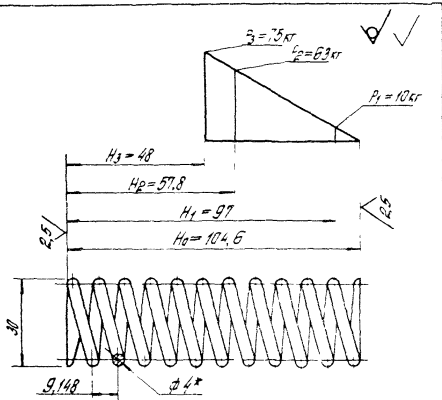
		1435.9-26.4 1203	
		Крышка	
		Р	0,33 1:1
		Лист	Листов 1
ЭФ. сект.	Загоробка	ИЛС	1973
Н. конта	Чуркоба	С.С.	1973
Инж.	Бердибаев	И.С.	1973
Калибрал Стрельцова		Проект А4	



* Размер для справок.

		1435.9-26.4 1204	
		Кольцо саломикобое	
		Р	0,0016 1:1
		Лист	Листов 1
ЭФ. сект.	Загоробка	ИЛС	1973
Н. конта	Чуркоба	С.С.	1973
Инж.	Бердибаев	И.С.	1973
Калибрал Стрельцова		Проект А4	

Калибрал Стрельцова 20159-05 28 Проект А4



- | | |
|----------------------------|--------|
| 1. HRC | 43..50 |
| 2. ω | 1040 |
| 3. D | 11 |
| 4. R_1 | 12,5 |
| 5. Направление навивки | правое |
| 6. λ_c | 26 |
| 7. *Размер для справок. | |
| 8. Покрытие: Хит Окс. прот | |

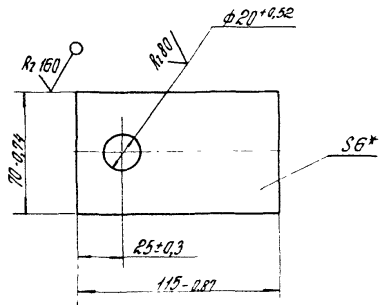
				1.435.9-26.4 1205	
				Пружина	
				Категория	Класс
				p	1:1
				Лист	Листов 1
Эскиз	Экз. №	224	1334	Проблема I-40	
Н.д.конт.	Чиркова	21.02.20	21.02.20	ГОСТ 9399-15	
Иж	Берникова	21.02.20	21.02.20	ИПР/СПЕЦТЕХКОНСТРУКЦИЯ	
				Направление: Стрельцова	
				Формат А4	

Исполн.	Дата	Обозначение	Наименование	Мас.	Примечание
			<u>Документация</u>		
A4		1.435.9-26.4 1210.05	Оборочный чертёж		
			<u>Детали</u>		
A4	1	1.435.9-26.4 1211	Плита		1
A4	2	1.435.9-26.4 1212	Направляющая		1
A4	3	1.435.9-26.4 1213	Лес		1
A4	4	1.435.9-26.4 1214	Ребра		1
1.435.9-26.4 1210					
				Категория	Класс
				p	1:1
				Лист	Листов 1
Эскиз	Экз. №	224	1334	Проблема I-40	
Н.д.конт.	Чиркова	21.02.20	21.02.20	ГОСТ 9399-15	
Иж	Берникова	21.02.20	21.02.20	ИПР/СПЕЦТЕХКОНСТРУКЦИЯ	
				Направление: Стрельцова	
				Формат А4	

Иж. № 1000

Копирайтер: Стрельцова 2015-05 29

✓(✓)

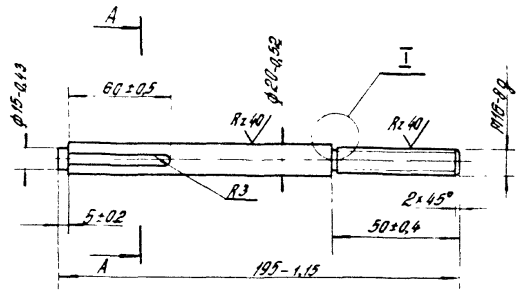


* Размер для справок

				1.4359-26.4 1211		
				Плита	Толщ. p	Высота
					0,36	1,2
				Лист	Листов 1	
Лист севт	Захарова	11.27	11.30	Б-ПН-6 ГОСТ 19903-74*		
Н.контр	Чуркова			В Ст.З. № 2. ГОСТ 4637-79		
Инж.	Беринбаев			ДИПРОСПЕЦТЕКОНСТРУКЦИЯ		

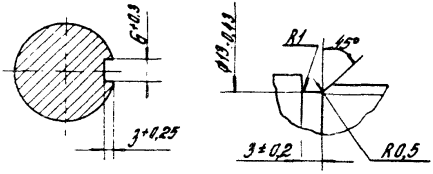
Копировал Стрельцов А4

Rz 80 / (✓)



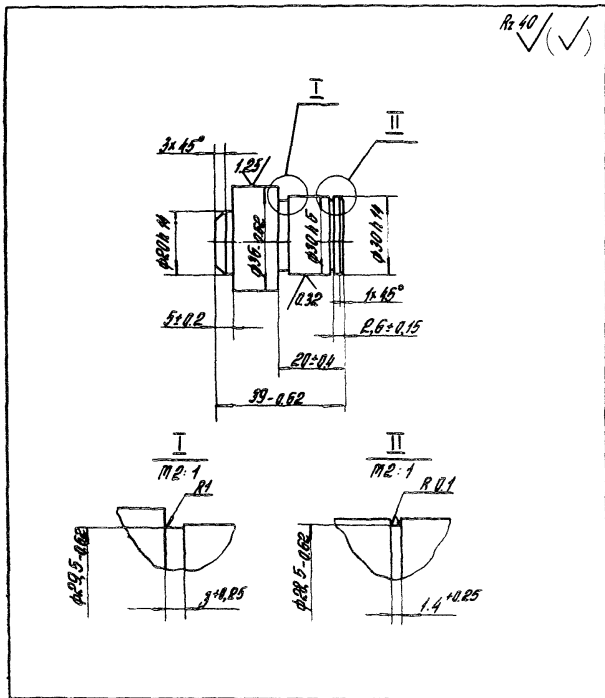
A - A
M 1:1

I - I
M 2:1



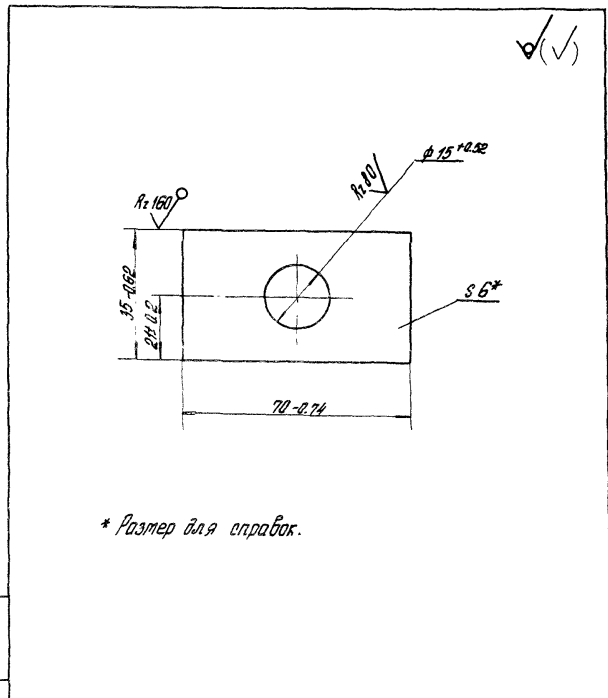
				1.4359-26.4 1212		
				Направляющая	Толщ. p	Высота
					0,38	1,2
				Лист	Листов 1	
Лист севт	Захарова	11.27	11.30	В.З.Р. ГОСТ 2590-71*		
Н.контр	Чуркова			В Ст.З. № 2. ГОСТ 535-79		
Инж.	Беринбаев			ДИПРОСПЕЦТЕКОНСТРУКЦИЯ		

Копировал Стрельцов А4



				1.435.9-26.4 1213			
				Оси			
				Толщина		Масса	
				p		1 1	
				Лист		Листов 1	
Зад. сект.	Заказ №	Лист	Изм.	В 38 ГОСТ 2590-71* В 1м 3лс 2 ГОСТ 14637-79			
И.компа	Уточка	55	19.05				
Цикл	Версия	55	19.05				

Формат А4



* Размер для обработки.

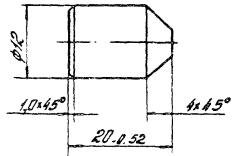
				1.435.9-26.4 1214			
				Ребра			
				Толщина		Масса	
				p		0,11 1-1	
				Лист		Листов 1	
Зад. сект.	Заказ №	Лист	Изм.	Лист Б-ПН-6 ГОСТ 19903-79* В 1м 3лс 2 ГОСТ 14637-79			
И.компа	Уточка	55	19.05				
Цикл	Версия	55	19.05				

Копировал Стрельцова 20159-05 31 Формат А4

Код	Кол-во	Обозначение	Наименование	Кол.	Примечание
			Документация		
A3		1.435.9-26.4 1300 СБ	Оборочный чертеж		
			Детали		
A4	1	1.435.9-26.4 1301	Вилка	1	
A4	2	1.435.9-26.4 1302	Катень	2	
A4	3	1.435.9-26.4 1303	Серога	1	
A4	4	1.435.9-26.4 1304	Рычаг	1	

1.435.9-26.4 1301
 Вилка
 1 шт.
 1.435.9-26.4 1302
 Катень
 2 шт.
 1.435.9-26.4 1303
 Серога
 1 шт.
 1.435.9-26.4 1304
 Рычаг
 1 шт.

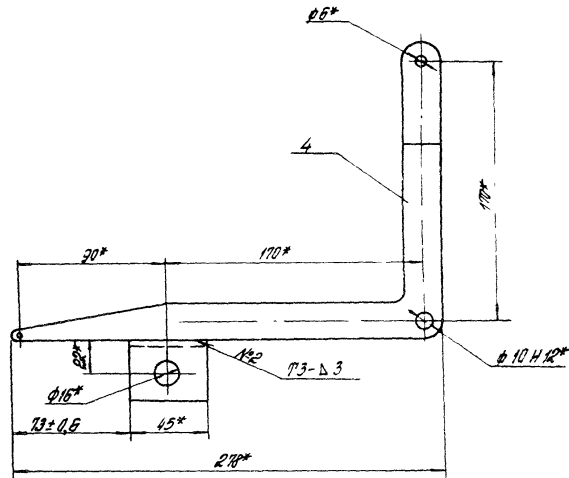
1:200



1.435.9-26.4 1301	
Палец	3 0,05 2-1
Вилка	1 0,05 1-1
Катень	2 0,05 2-1
Серога	1 0,05 1-1
Рычаг	1 0,05 1-1
Итого	10 0,50 10-5

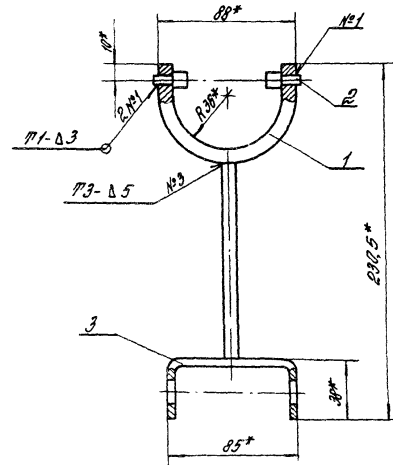
1.435.9-26.4 1301
 Вилка
 1 шт.
 Катень
 2 шт.
 Серога
 1 шт.
 Рычаг
 1 шт.

1.435.9-26.4 1301 Вилка



2* Размеры для справок.

3. Покрытие: Хит. Ц. тб. 9-36.

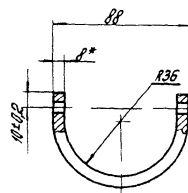
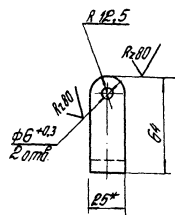


1. Сварные швы выполняются в среде углекислого газа по ГОСТ 14771-76.

				1,435.9-26.4 1300 СБ	
				Рычаг	Масса
				Сборочный чертёж	1,2
				Лист	Листов 1
Исполн	Проверен	Сверен	Согласован	Унипроект-СПЕЦИПРОЕКТИРОВАНИЕ	
И.И.И.	И.И.И.	И.И.И.	И.И.И.		

Копировал (стремитов) 20159-05 33 Формат А3

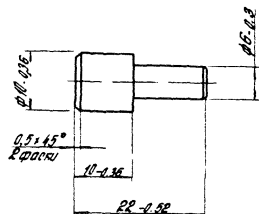
✓(✓)



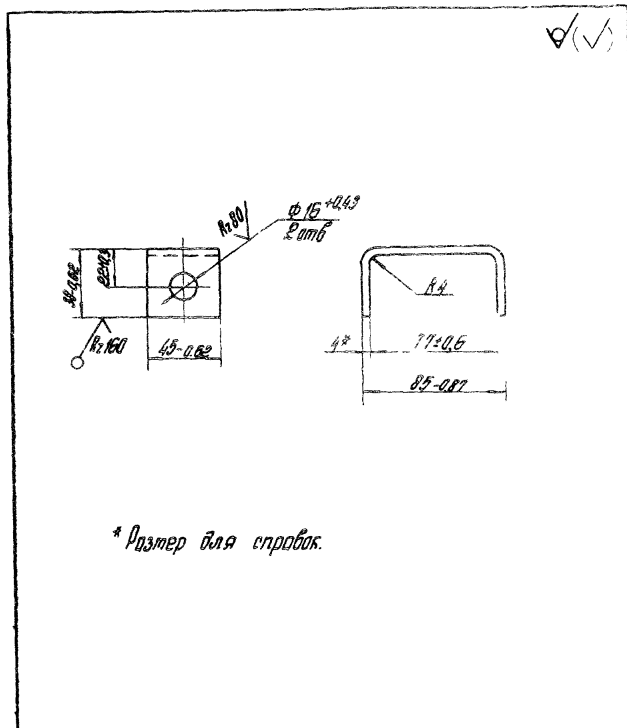
1. * Размеры для справок

2. Неуказанные предельные отклонения размеров = $\pm 0.16/2$

				1435.9-264 1301			
				вилка			
				Материал	Масса	Изготовитель	
				Р	0,26	Лист	1-2
				Листов 1			
Лист	сектор	Заказчик	1435.9-264	Материал	Б-8-23 ГОСТ 102-76	ИПРОДСПЕЦТЕХНОТРАКЦИОН	
И. номер		Чертеж	1435.9-264	Материал	В от 9 от 2 ГОСТ 335-79		
Имя		Исполнитель	1435.9-264				
				Котлярова И. Степановна		Формат А4	

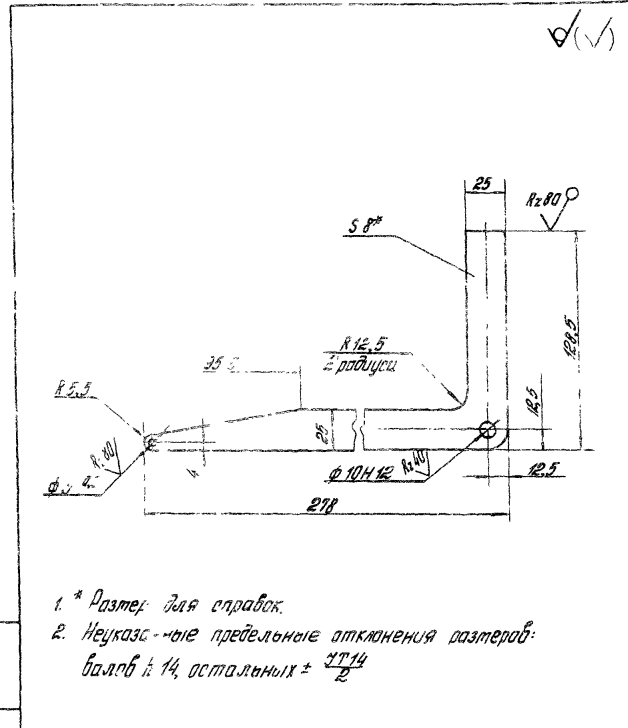


				1435.9-264 1302			
				камень			
				Материал	Масса	Изготовитель	
				Р	0,009	Лист	2-1
				Листов 1			
Лист	сектор	Заказчик	1435.9-264	Материал	Камне В 12 ГОСТ 2590-91*	ИПРОДСПЕЦТЕХНОТРАКЦИОН	
И. номер		Чертеж	1435.9-264	Материал	Камне В 12 ГОСТ 1090-74**		
Имя		Исполнитель	1435.9-264				
				Котлярова И. Степановна		20159-05 34 Формат А4	



* Размер для справок.

				1435.9-26.4 1303		
Сервиса				Стадия	Масштаб	Масштаб
				Р	0,2	1:2
				Лист	Листов 1	
Дир. сект. И.И.И.	Заказчик И.И.И.	Исполнитель И.И.И.	И.И.И.	Лист	Б-ПН-8 ГОСТ 19903-74* В.И.И. 3 лс. 2 ГОСТ 14637-79	
И.И.И. Строительство				Формат А4		



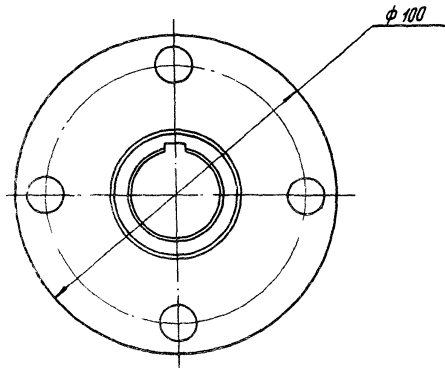
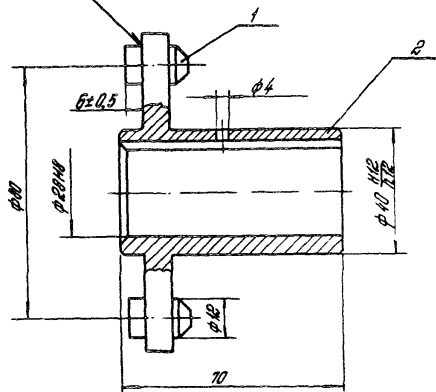
- 1. * Размер для справок.
- 2. Неуказанные предельные отклонения размеров:
валов ± 0.14, остальных $\pm \frac{IT14}{2}$

				1435.9-26.4 1304		
Выдача				Стадия	Масштаб	Масштаб
				Р	0,45	1:2
				Лист	Листов 1	
Дир. сект. И.И.И.	Заказчик И.И.И.	Исполнитель И.И.И.	И.И.И.	Лист	Б-ПН-8 ГОСТ 19903-74* В.И.И. 3 лс. 2 ГОСТ 14637-79	
И.И.И. Строительство				Формат А4		

Примечание	Кол-во	Обозначение	Наименование	Мат.	Примечание
			<u>Документация</u>		
A3		1435.9-264 1400СБ	Оборачный чертёж		
			<u>Детали</u>		
A4	1	1435.9-264 1401	Палец	4	
A3	2	1435.9-264 1402	Полумуфта	1	
1435.9-264 1400					
Кол-во: 1 Назначение: <u>Полумуфта</u> Материал: <u>Стрелица</u>			Кол-во: 4 Назначение: <u>Палец</u> Материал: <u>Стрелица</u>		
Колпачок А4					

Примечание	Кол-во	Обозначение	Наименование	Мат.	Примечание
			<u>Документация</u>		
A4		1435.9-264 1500СБ	Оборачный чертёж		
			<u>Детали</u>		
A4	1	1435.9-264 1501	Стойка	1	
			<u>Стандартные изделия</u>		
			<u>Выключатель ВПК 1113/2</u>		
			ПЧ 16-526 457-79	1	0,44кг
1435.9-264 1500					
Кол-во: 1 Назначение: <u>Стойка</u> Материал: <u>Стрелица</u>			Кол-во: 1 Назначение: <u>Выключатель</u> Материал: <u>Стрелица</u>		
Колпачок А4					

ГОСТ 141771-76-74-УП-Д 4

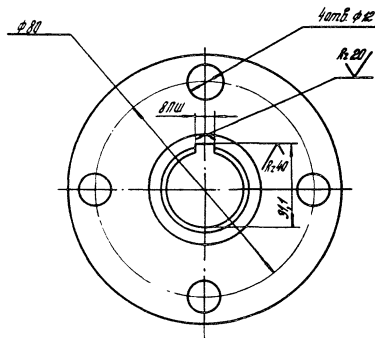
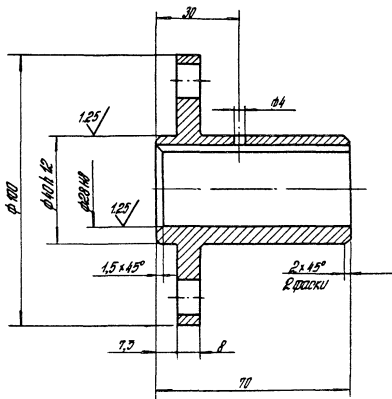


1. Размеры для справок.
2. Покрытие: кит. Ц. тв. 9-36.

				1.435.9-26.4 140006		
				Полумуфта		
				Вращающийся чертёж		
				Материал	Масса	Масштаб
				р	0,79	1:1
				Лист	Листов 1	
				ГИПРОСПЕЦДЕЛПРОЕКТИРОВАНИЕ		
Кор. от	Коркинов	С.В.	С.И.			
Кор. от	Сурякова	С.В.	С.И.			
К. от	Сурякова	С.В.	С.И.			
И.И.	Берникова	В.И.	В.И.			

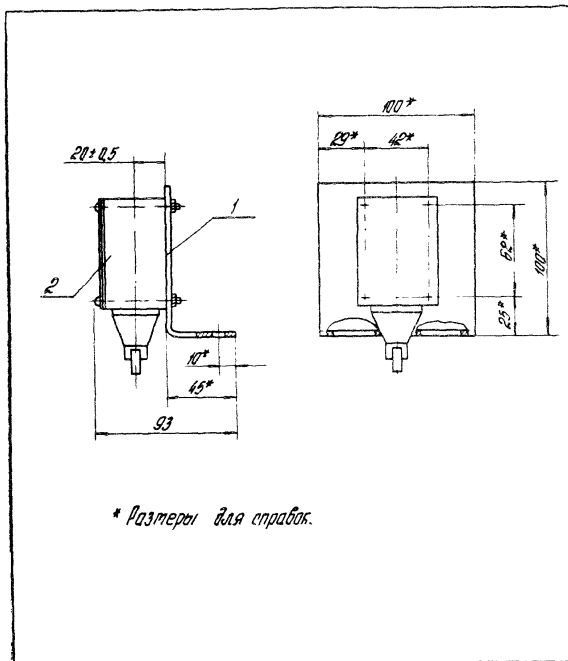
Копировал Стрелыгина 20159-05 37 Фирмат АЗ

R 20 ✓



Неуказанные предельные отклонения размеров отверстий H14, валов h14, остальных $\pm \frac{IT14}{2}$

							1.435.9-26.4 10.02	
							Полумуфта	Италия, Киев, Украина
							Р	0,73
							Лист	Листов 1
Уд. проект	Заказчик	№	1.0.01				Сталь 35 ГОСТ 1050-74	ГИПРОСПЕЦИПРОЕКТИРОВАНИЕ
А.С.М.И.А.	Украина	№	0.1.11				Укр.	Киев
Укр.	Бердянск	№	13.08.0				Капиробал Стрельбища	20159-05 38 Формат А3

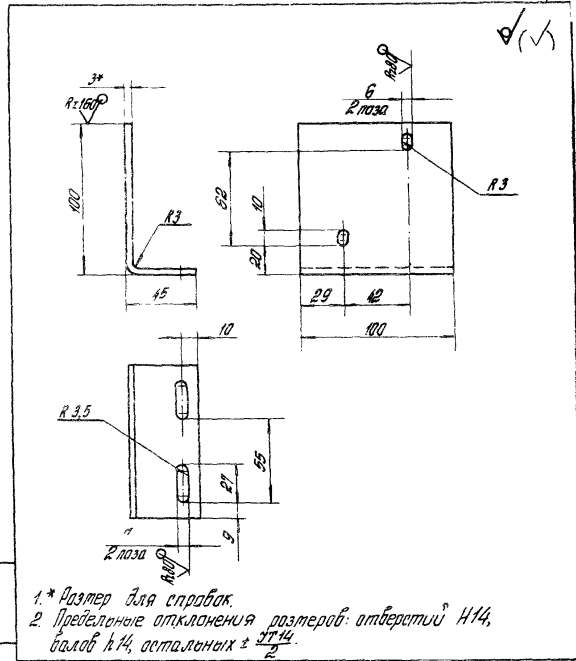


* Размеры для справок.

		1.435.9-26.4 1500СБ	
		Кранштейн	
		Варочный чертёж	
Защ. сл. Кошкина	22.08.1988	Лист	Листов 1
Защ. сл. Золотарёва	22.08.1988	ТИПОСПЕЦАГКОНСТРУКЦИЯ	
Н. контр. Чулкина	22.08.1988		
И. инж. Бердихов	22.08.1988		

Капурава Стрельцова

Формат А4



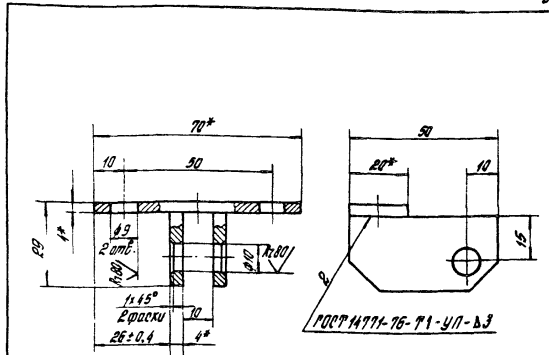
- * Размер для справок.
- Предельные отклонения размеров: отверстий Н14, вала в Н14, остальных ± IT14/2

		1.435.9-26.4 1501	
		Стойка	
		Лист	
Защ. сл. Кошкина	22.08.1988	Лист	Листов 1
Защ. сл. Золотарёва	22.08.1988	ТИПОСПЕЦАГКОНСТРУКЦИЯ	
Н. контр. Чулкина	22.08.1988		
И. инж. Бердихов	22.08.1988		

Капурава Стрельцова 20159-05 39

Формат А4

Итого	Лист	№Л	Обозначение	Наименование	Кол	Примечание
				<u>Документация</u>		
44			1.435.9-26.4 1600 СБ	Сборочный чертеж		
				<u>Детали</u>		
44	1		1.435.9-26.4 1601	Ребра	2	
54	2		1.435.9-26.4 1602	Плита		
				Лист Б-ПН-4 ГОСТ 19903-74 в 1м экз. 2 ГОСТ 14637-79		
				20 х 14 х 70 х 14	1	0,04 кг



- 1 * Размеры для справок
- 2 Неуказанные предельные отклонения размеров: отверстий Н14, валов h14, остальных $\pm \frac{IT14}{2}$.
- 3 Шероховатость поверхности детали 54 в местах реза Rz 160.

1.435.9-26.4 1600		Листов	Листов
Кронштейн		Гипотезметкомструкция	

Копировал Стрельцова Формат А4

СБ-П-1601 Проверить и вбить в лист

1.435.9-26.4 1600 СБ		
Кронштейн	Копия	Масса
Сборочный чертеж	р 0,11	1:1
	Лист	Листов 1
Копировал Стрельцова		

Копировал Стрельцова 20159-05 40 Формат А4

Код документа	Дата	Лист	Обозначение	Наименование	Кол	Примечание
				<u>Документация</u>		
А9			1435.9-26.4 3000 СБ	Сборочный чертёж		
				<u>Сборочные единицы</u>		
А4	1		1435.9-26.4 3100	Кронштейн	1	
А4	2		1435.9-26.4 3200	Кронштейн	1	
				<u>Детали</u>		
А4	3		1435.9-26.4 3001	Ролик	1	
А4	4		1435.9-26.4 3002	Крышка	1	
А4	5		1435.9-26.4 3003	Втулка	1	
А4	6		1435.9-26.4 3004	Ось	1	
А4	7		1435.9-26.4 3005	Прокладка	1	
А4	8		1435.9-26.4 3006	Кольцо сальниковое	1	
			1435.9-26.4 3000			
			Подвеска		Формат А4	

Уд. отп. Копирован
 Зав. отд. Зарубина
 И. Ком. Чучкова
 И. М. Деглянова

Копировал Стрельцова

Этапы лист
 1 2
 Институт Целинградская

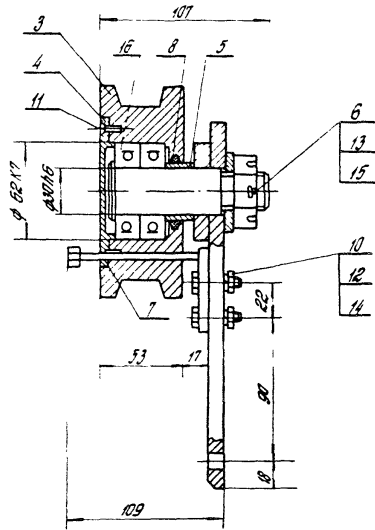
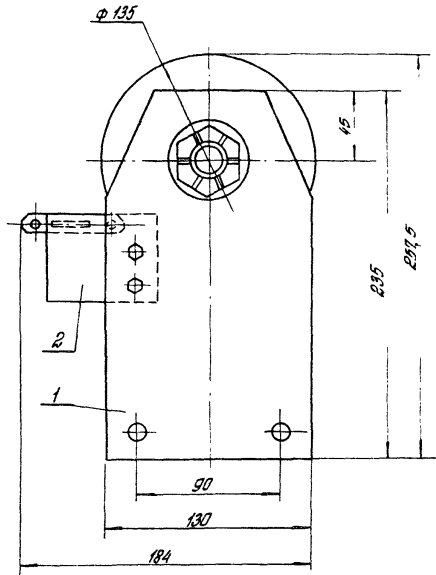
Уд. отп. Копирован и дата выдачи №

Код документа	Дата	Лист	Обозначение	Наименование	Кол	Примечание
				<u>Стандартные изделия</u>		
		10		Болт М8-80х25.58.016		
				ГОСТ 7798-70*	2	
		11		Винт 2М6-80х16.58.016		
				ГОСТ 17475-80	6	
		12		Гайка М8-1Н.5.016		
				ГОСТ 5916-70*	2	
		13		Гайка М24-1Н.5.016		
				ГОСТ 5919-73*	1	
		14		Шайба 8.65Г.016		
				ГОСТ 6402-70*	2	
		15		Шайба 24.01.016		
				ГОСТ 14371-78	1	
		16		Подшипник 206		
				ГОСТ 8338-75	2	
			1435.9-26.4 3000			
			Подвеска		Формат А4	

Копировал Стрельцова

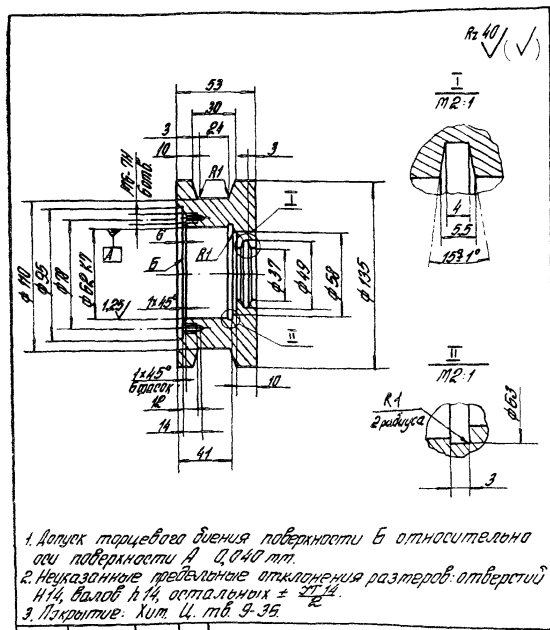
20159-05 41

Формат А4

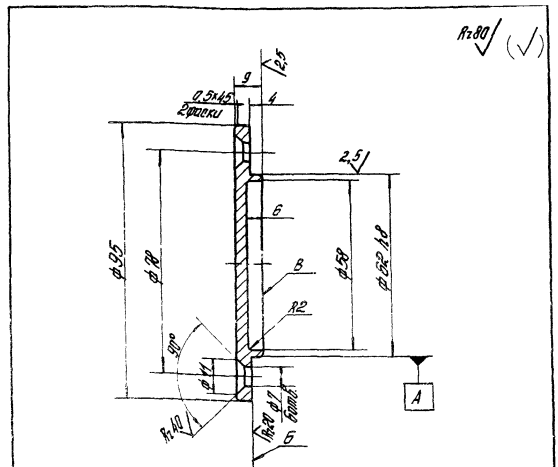


				1.435.9-26.4 300005				
				Подвеска		Упругая	Масса	Упругость
				Сварочный чертёж		ρ	7,8	1:2
Исполн.	Провер.	Инж.	Инж.	Колосова	Степанова	Сева	Лист 1	
				ГИПРОПРОЕКТСТРОИТЕЛЬСТВО				

Колосова Степанова 20159-05 42

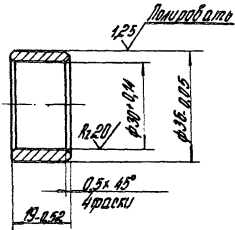


		1.435.9-26.4 3001	
		Дюлик	
		Р	3,6 1:2
		лист	лист 1
Мат. экз.	Захарова	В.И.	8 ИЮЛ 1957 25.90-71*
Н. экз.	Чуркова	Е.А.	15 ИЮЛ 1957 10.50-74**
УИИ	Маслова	С.В.	РИПОСЦЕЛМСТРОИТЕЛЬНИ



		1.435.9-26.4 3002	
		Крышка	
		Р	0,2 1:1
		лист	лист 1
Мат. экз.	Захарова	В.И.	8 ИЮЛ 1957 25.90-71*
Н. экз.	Чуркова	Е.А.	15 ИЮЛ 1957 10.50-74**
УИИ	Маслова	С.В.	РИПОСЦЕЛМСТРОИТЕЛЬНИ

Rz 40 ✓ (✓)



Покрытие: Хит. Ц. тв. 9-36

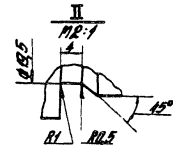
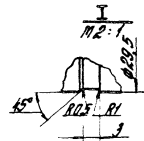
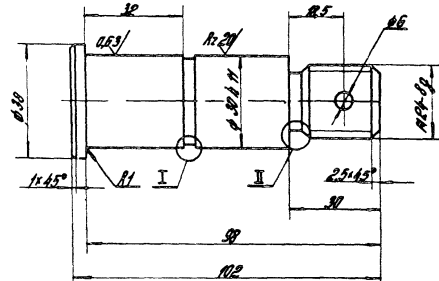
1.435.9-26.4 3003

Втулка

Угол	Шаг	Паз	Паз
ρ	0,040	1:1	
Лист		Листов	1

Мат. сект.	Заказчик	М.П.	12.12.14	90x45 ГОСТ 8733-4-15*	ИП РОСЦЕЛЛЭИ КОНСТРУКЦИЯ
М.П. 12.12.14	Заказчик	М.П.	12.12.14		
Мат.	Вид	М.П.	12.12.14	9-40 ГОСТ 8733-74*	

Rz 40 ✓ (✓)



1. HRC 30... 45
2. Неуказанные предельные отклонения размеров отверстий H14, отвалов H14, остальных ± IT14
3. Покрытие: Хит. Ц. тв. 9-36

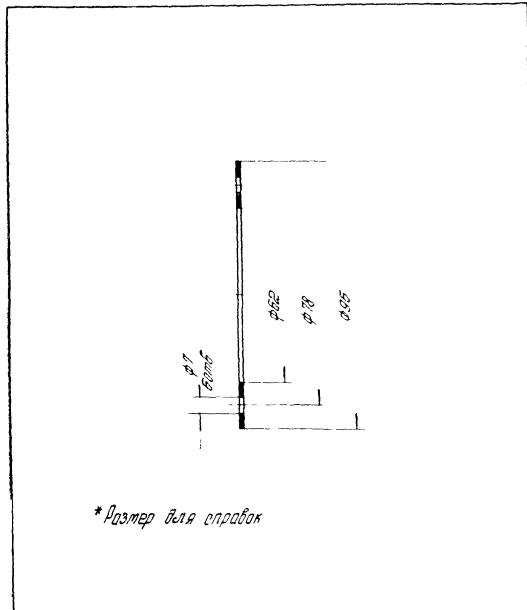
1.435.9-26.4 3004

Втул

Угол	Шаг	Паз	Паз
ρ	0,050	1:1	
Лист		Листов	1

Мат. сект. Заказчик М.П. 12.12.14 Вид М.П. 12.12.14

Мат. сект.	Заказчик	М.П.	12.12.14	9-40 ГОСТ 2730-74*	ИП РОСЦЕЛЛЭИ КОНСТРУКЦИЯ
М.П. 12.12.14	Заказчик	М.П.	12.12.14		
Мат.	Вид	М.П.	12.12.14	20 ГОСТ 1050-74**	

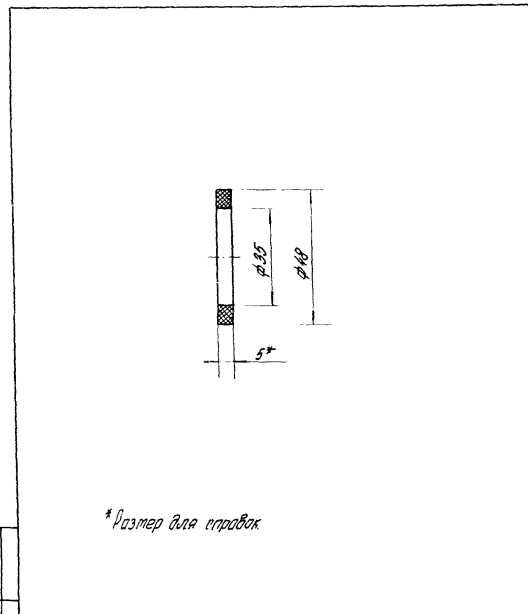


*Размер для справок

				1.435.9-26.4.300.5			
				Прокладка			
				Материал	Масса	Масштаб	
				Р	0,003	1:1	
				Лист	Листов 1		
Зав. сект.	Заказчик	Л.Л.З.	Л.Л.З.	Картон прокладочный А1			
Н.Кинто	Чукова	С.С.	С.С.	ГОСТ 9347-74*			
И.И.	Васильева	С.С.	С.С.	Производство конструкции			

Капирова Стрельцова

Формат А4



*Размер для справок

				1.435.9-26.4.300.6			
				Кольцо сальниковое			
				Материал	Масса	Масштаб	
				Р	0,006	1:1	
				Лист	Листов 1		
Зав. сект.	Заказчик	Л.Л.З.	Л.Л.З.	Деталь технический эскиз			
Н.Кинто	Чукова	С.С.	С.С.	Корректировщик 5			
И.И.	Васильева	С.С.	С.С.	ГОСТ 6418-81			

Капирова Стрельцова 20159-05

45 Формат А4

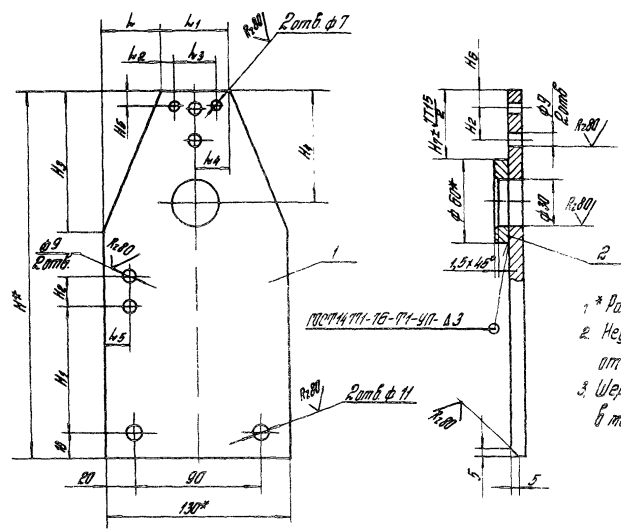
Формат	Лист	№	Обозначение	Наименование	Кол. на лист		1.435.9-26.4 3100				Примечание	
					01	02						
				Документация								
А3			1.435.9-26.4 3100.05	Образный чертёж	×	×	×					
				Детали								
				Основание								
				Лист Б-ПН ГОСТ 19003-74*								
				Вот 3 по ГОСТ 14637-79								
Б7	1		1.435.9-26.4 3101	130 х 14 х 235 х 14	1	1						2,40 кг
			3102	130 х 14 х 268 х 14	1							2,73 кг

1435.9-26.4 3100					
Кривошип	Кривошип	120	120	120	120
Шаровый	Шаровый	120	120	120	120
Шаровый	Шаровый	120	120	120	120
Шаровый	Шаровый	120	120	120	120
Кривошип					
Универсальная конструкция					
Корпусы Штрафова					
Формат А1					

№№ по пап. Листы и дата заливки №

Формат	Лист	№	Обозначение	Наименование	Кол. на лист		1.435.9-26.4 3100				Примечание	
					01	02						
Б7	2		1.435.9-26.4 3103	Башошка								
				Круг В-60 ГОСТ 2590-71*								
				Вот 3 по ГОСТ 535-79								
				h = 10 х 14	1	1	1					0,22 кг

1.435.9-26.4 3100 Лист 2



Размеры в мм.

- 1 * Размеры для справок.
- 2 Неуказанные предельные отклонения размеров отверстий Н14, валов н14, остальных $\pm \frac{IT14}{Z}$.
- 3 Шероховатость поверхностей деталей Б4 в тех.ках реза Rz 160.

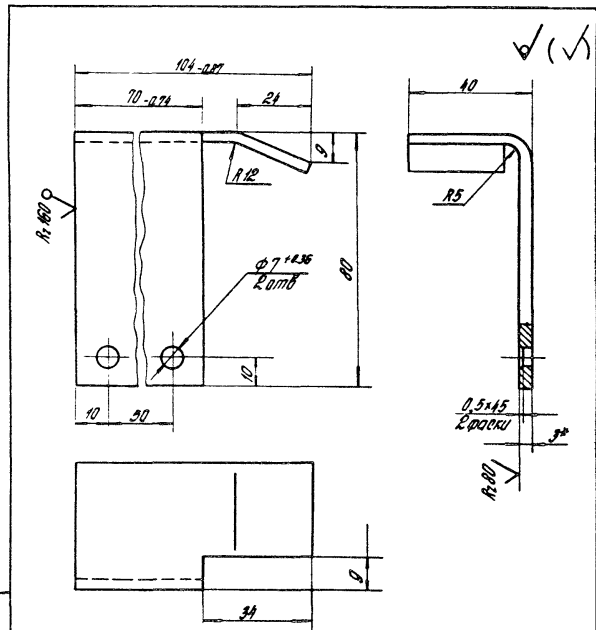
Обозначение	L	L1	L2	L3	L4	L5	H*	H1	H2	H3	H4	H5	H6	H7	Масса, кг
1.435.9-26.4 3100	30	70	-	-	-	18	29,5	90	22	70	45	-	-	15	2,33
-01	40	50	-	-	24	-	26,8	-	22	103	78	-	12	48	2,58
-02	30	70	10	50	-	-	23,5	-	-	70	45	10	-	15	2,34

1.435.9-26.4 3100 СБ	
Кранштейн	Материал
Оборочный чертёж	Масса
	Материал
	Ст. табл.
	1-2
	Лист
	Листов 1
	УПРОЩЕНАЯ КОНСТРУКЦИЯ

Копия от Кривинской
 для сектора
 И. Копия
 И. Копия

№	Обозначение	Наименование	кол.	Примечание
		<u>Документация</u>		
А3	1.435.9-26.4 3200 СБ	Оборочный чертёж		
		<u>Детали</u>		
И1	1.435.9-26.4 3201	Основание	1	
И1	1.435.9-26.4 3202	Планка	1	
Б1	1.435.9-26.4 3203	Резра		
		Б-ПН-6 ГОСТ 19903-74 лист 3 из 2 ГОСТ 14631-79 85 х 14 х 24 х 14	1	0,096 кг
	1.435.9-26.4 3200			
	Кронштейн		лист 1	
Исполнение конструкции				

Формат А4



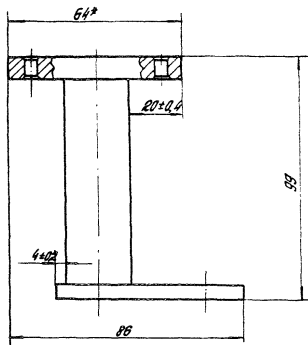
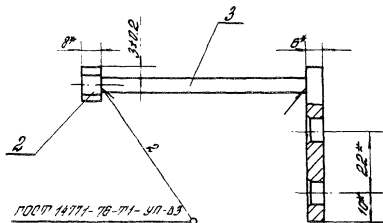
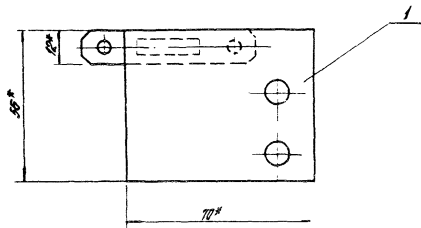
1 * Размер для справок.

2. Неуказанные предельные отклонения размеров ± 0.1

1.435.9-26.4 4001		
Планка		Исполнение конструкции
Р	0,25	1:1
лист	лист 1	
Исполнение конструкции		
Б-ПН-3 ГОСТ 19903-74 лист 3 из 2 ГОСТ 14631-79		

Калибрал Оренбург 20159-05 48

Формат А4



1. * Размеры для справок.

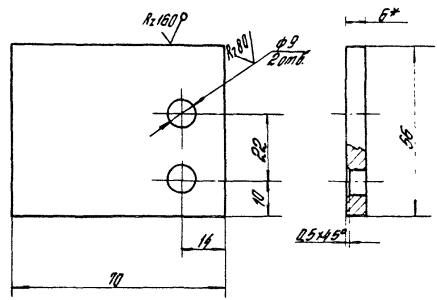
2 Шероховатость поверхностей детали 5-4
в местах реза № 180.

				1.435.9-26.4 320006			
				Кронштейн		Таблица 1	
				сборочный чертеж		Р	0,33
						лист	листа 1
						ГИПРОТЕЦМАГКОНСТРУКТОР	

20159-05 49

Формат А3

✓(✓)



- 1.* Размер для справок.
2. Предельные отклонения размеров отверстий Н14, балов h14, остальных $\pm \frac{0.14}{2}$.

1435.9-26.4 3201

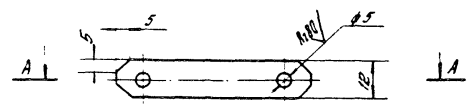
Основание

Углубл	Масса	Шкала
p	0,18	1:1
Лист	Листов 1	

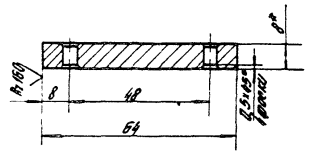
Зад. лист	Углубл	Масса	Шкала	Лист	Листов 1	Углубл	Масса	Шкала
И.с. листа	Углубл	Масса	Шкала					
И.с. листа	Углубл	Масса	Шкала	Лист	Листов 1	Углубл	Масса	Шкала
И.с. листа	Углубл	Масса	Шкала	Лист	Листов 1	Углубл	Масса	Шкала

Копировал Стрельцова Формат А4

✓(✓)



A-A



- 1.* Размер для справок.
2. Предельные отклонения размеров отверстий Н14, балов h14, остальных $\pm \frac{0.14}{2}$.

1435.9-26.4 3202

Поланка

Углубл	Масса	Шкала
p	0,044	1:1
Лист	Листов 1	

Зад. лист	Углубл	Масса	Шкала	Лист	Листов 1	Углубл	Масса	Шкала
И.с. листа	Углубл	Масса	Шкала					
Зад. лист	Углубл	Масса	Шкала	Лист	Листов 1	Углубл	Масса	Шкала
И.с. листа	Углубл	Масса	Шкала	Лист	Листов 1	Углубл	Масса	Шкала

Копировал Стрельцова 20159-05 50 Формат А4

Код документа	№ п/п	Обозначение	Наименование	Кол	Примечание
			<u>Документация</u>		
И		1.435.9-26.4 3500 05	Оборачивный чертёж		
			Оборачивные единицы		
И	1	1.435.9-26.4 3100-01	Кронштейн	1	
И	2	1.435.9-26.4 3200	Кронштейн	1	
			<u>Детали</u>		
И	3	1.435.9-26.4 3001	Ролик	1	
И	4	1.435.9-26.4 3002	Кроншка	1	
И	5	1.435.9-26.4 3003	Втулка	1	
И	6	1.435.9-26.4 3004	Ось	1	
И	7	1.435.9-26.4 3005	Прокладка	1	
И	8	1.435.9-26.4 3006	Кольцо подшипниковое	1	
1.435.9-26.4 3500					
И			Подвеска		
И			Контроль качества		
И			Испытания		
И			Упаковка		
И			Всего		

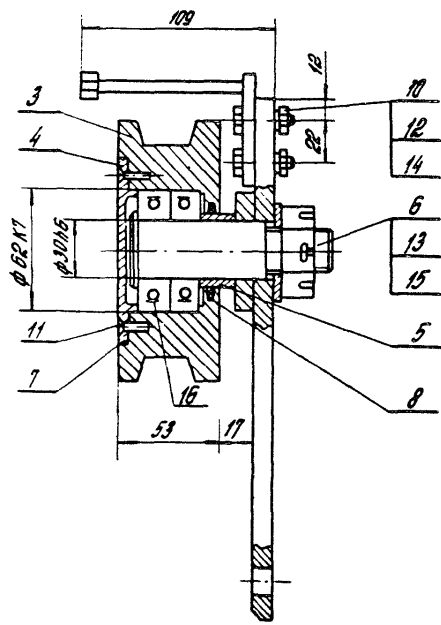
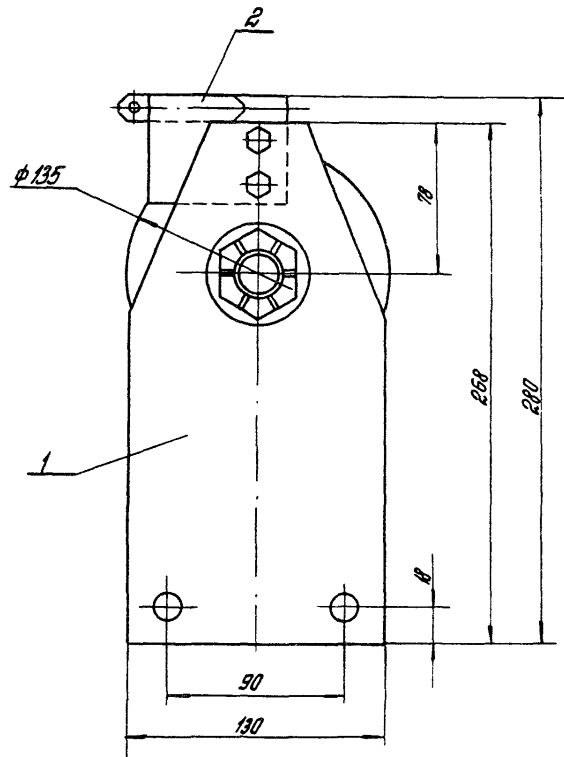
Формат А4

Код документа	№ п/п	Обозначение	Наименование	Кол	Примечание
			<u>Стандартные изделия</u>		
	10		Болт М8-8g x 25.5x 016		
			ГОСТ 11938-70*	2	
	11		Винт 2 М8-8g x 16.5x 016		
			ГОСТ 17415-80	6	
	12		Гайка М8-7H.5.016		
			ГОСТ 5916-70*	2	
	13		Гайка М24-7H.5.016		
			ГОСТ 5919-73*	1	
	14		Шайба 8.6.5 Г. 016		
			ГОСТ 5402-70*	2	
	15		Шайба 24.01.016		
			ГОСТ 11311-78	1	
	16		Подшипник 206		
			ГОСТ 8338-75	2	
1.435.9-26.4 3500					
И			Контроль качества		
И			Испытания		
И			Упаковка		
И			Всего		

Копирован в Стрелбица

2019-05 51

Формат А4



				1.435.9-26.4 3500 СБ				
				Подвеска		Итого	Масса	Масштаб
				сборочный чертеж		Д	7,85	1:2
						Лист	Листов 1	
				ГИПРОСПЕЦМЕЛКОНСТРУКЦИЯ				

Зар. отд. Колесников В.В.
 Ин. сектор Колесников В.В.
 Ин. сектор Чиркова Л.В.
 Ин. сектор Чиркова Л.В.

Колесников В.В. 20159-05 520
 Лист 13

Код документа	Лист	№	Обозначение	Наименование	кол	Примечание	
				<u>Документация</u>			
A3			1.435.9-26.4 4000 СБ	Оборудный чертёж			
				<u>Оборудные единицы</u>			
A4	1		1.435.9-26.4 3100-02	Кронштейн			
				<u>Детали</u>			
A4	2		1.435.9-26.4 3001	Ролик	1		
A4	3		1.435.9-26.4 3002	Кромка	1		
A4	4		1.435.9-26.4 3003	Втулка	1		
A4	5		1.435.9-26.4 3004	Ось	1		
A4	6		1.435.9-26.4 3005	Прокладка	1		
A4	7		1.435.9-26.4 3006	Кольца сальниковые	1		
A4	8		1.435.9-26.4 4001	Планка	1		
			1.435.9-26.4 4000				
			Подвеска				
Экз. подл.	Копирован	Экз. подл.	Экз. подл.	Экз. подл.	Экз. подл.	Экз. подл.	
Экз. подл.	Экз. подл.	Экз. подл.	Экз. подл.	Экз. подл.	Экз. подл.	Экз. подл.	
Экз. подл.	Экз. подл.	Экз. подл.	Экз. подл.	Экз. подл.	Экз. подл.	Экз. подл.	
Экз. подл.	Экз. подл.	Экз. подл.	Экз. подл.	Экз. подл.	Экз. подл.	Экз. подл.	

Копировал Стрельцова

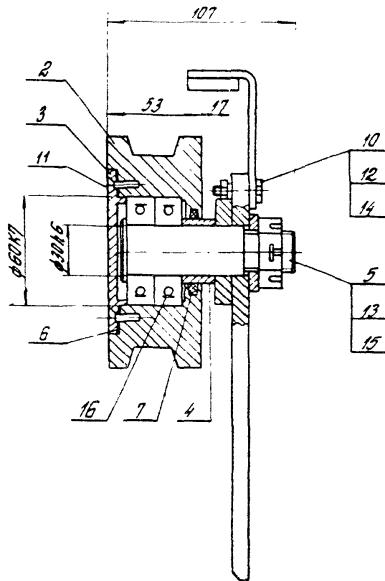
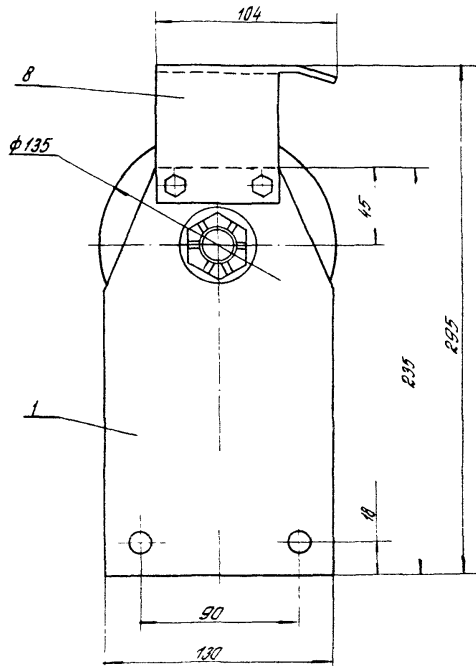
Формат А4

Код документа	Лист	№	Обозначение	Наименование	кол	Примечание	
				<u>Стандартные изделия</u>			
		10		болт М6-8g x 20 58.016			
				ГОСТ 7198-70*	2		
		11		винт 2 М6-8g x 16 58.016			
				ГОСТ 17415-80	6		
		12		гайка М6-14 5.016			
				ГОСТ 5916-70*	2		
		13		гайка М24-14 5.016			
				ГОСТ 5919-73*	1		
		14		шайба 6.65Г.016			
				ГОСТ 6402-70*	2		
		15		шайба 24.01.016			
				ГОСТ 11371-78	1		
		16		подшипник 206			
				ГОСТ 8338-75	2		
			1.435.9-26.4 4000				
			Подвеска				
Экз. подл.	Копирован	Экз. подл.	Экз. подл.	Экз. подл.	Экз. подл.	Экз. подл.	
Экз. подл.	Экз. подл.	Экз. подл.	Экз. подл.	Экз. подл.	Экз. подл.	Экз. подл.	
Экз. подл.	Экз. подл.	Экз. подл.	Экз. подл.	Экз. подл.	Экз. подл.	Экз. подл.	
Экз. подл.	Экз. подл.	Экз. подл.	Экз. подл.	Экз. подл.	Экз. подл.	Экз. подл.	

Копировал Стрельцова

20159-05 53

Формат А4



				1.435.9-26.4 4000 СБ			
				Подвеска		Углубл. Масса	Внешний
				Ручной чертёж		Р	1:2
						Лист	Листов 7
				УПРОДОЛЖАЕТСЯ СТРУКТУРА			

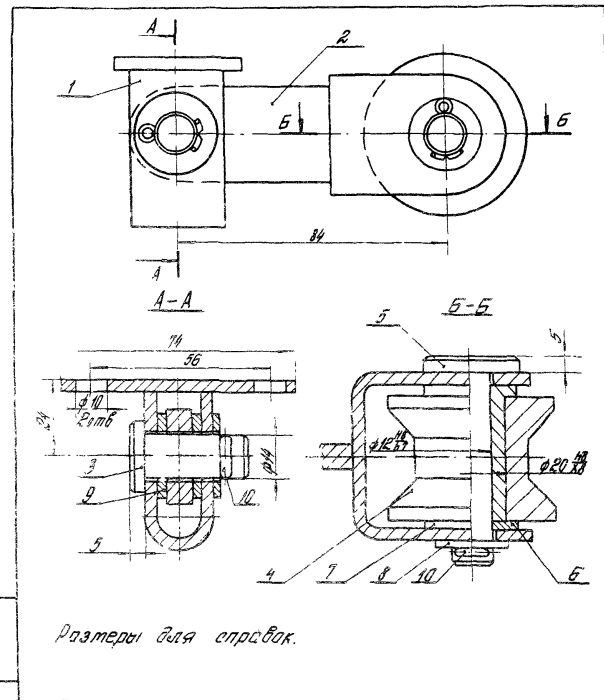
Зав. отп. Кашинина
 Зав. техн. Кашинина
 Инж. Кашинина
 Инж. Беринбаев

20159-05
 Копирование Инженерная
 54 Формат А3

Формат Лист	Лист	Обозначение	Наименование	ЕД, шт.	Примеч
			<u>Документация</u>		
А4		1.435.9-26.4 5000 СБ	Оборачивающий чертёж		
			<u>Волокнистые изделия</u>		
А4	1	1.435.9-26.4 5000	Кранштейн	1	
А4	2	1.435.9-26.4 5000	Кранштейн	1	
			<u>Детали</u>		
А4	3	1.435.9-26.4 5001	Палец	1	
А4	4	1.435.9-26.4 5002	Ролик	1	
А4	5	1.435.9-26.4 5003	Ось	1	
А4	6	1.435.9-26.4 5004	Втулка	1	
А4	7	1.435.9-26.4 5005	Шайба	1	
			<u>Стандартные изделия</u>		
			Шайбы ГОСТ 11371-78		
	8		ш. ст. 016	1	
	9		ш. ст. 016	3	
	10		Шпунт 3,2x20-002		
			ГОСТ 391-79*	2	
1.435.9-26.4 5000					
Ролик					
ЦНИИПРОТЗДАНИЙ					
И.И.П. Колываев		Формат А4			

Колываев И.И.

Формат А4



Размеры для справок.

И.И.П. Колываев

1.435.9-26.4 5000 СБ

Ролик
Оборачивающий чертёж

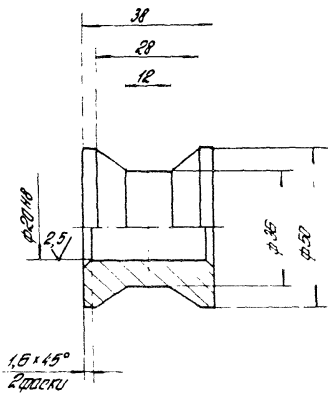
Итого листов	Листов	Листов
Р	1,1	1:1
Лист	Листов	Листов
		1
ЦНИИПРОТЗДАНИЙ		

Колываев И.И.

20159-05 55

Формат А4

Rz 40 / (✓) (✓)



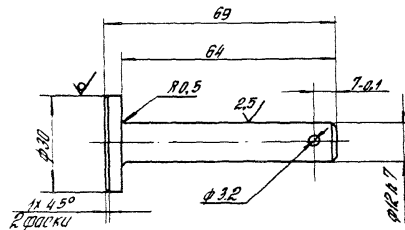
Неуказанные предельные отклонения
размеров: $h 14; \pm \frac{0.14}{2}$

				1.435.9-26.4 5002			
				Дюлик			
				Утолщ.		Масса	
				Р		1:1	
				Лист		Листов 1	
ГНП Логоревоб И.Контарь Ст.инж.Царева				Конт. В.Б. ГОСТ 2590-71* Ст. 3 ГОСТ 535-79*			
				ЦНИИПРОТЭДНИИ			

Копировал Стрельцова

Формат А4

Rz 40 / (✓) (✓)

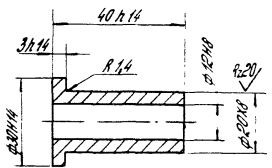


Неуказанные предельные отклонения
размеров: $h 14; h 14; \pm \frac{0.14}{2}$

				1.435.9-26.4 5003			
				Дюсе			
				Утолщ.		Масса	
				Р		1:1	
				Лист		Листов 1	
ГНП Логоревоб И.Контарь Ст.инж.Царева				Конт. В.Б. ГОСТ 2590-71* Ст. 3 ГОСТ 535-79*			
				ЦНИИПРОТЭДНИИ			

Копировал Стрельцова 20159-05 57 Формат А4

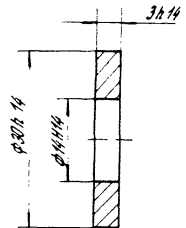
R_z 80 ✓ ✓



			1.435.9-26.4 5004		
			Втулка	Материал	Масштаб
			Чугун АЧ-1	Р 0,1	1:1
			ГОСТ 1585-79	Лист	Листов 1
			ЦНИИПРОМЗДАНИЙ		
ИП	Исполнитель	Дата			
И.С.С.И.И.	И.С.С.И.И.	И.С.С.И.И.			
И.С.С.И.И.	И.С.С.И.И.	И.С.С.И.И.			

Формат А4

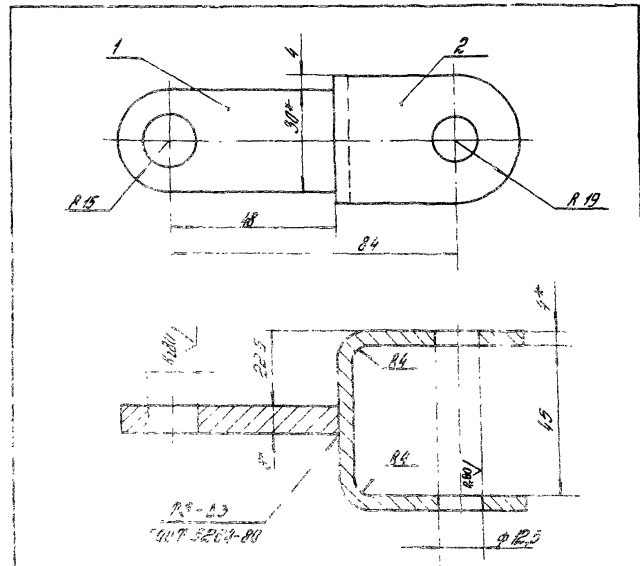
R_z 80 ✓ ✓



			1.435.9-26.4 5005		
			Шайба	Материал	Масштаб
			Чугун АЧ-1	Р 0,02	2:1
			ГОСТ 1585-79	Лист	Листов 1
			ЦНИИПРОМЗДАНИЙ		
ИП	Исполнитель	Дата			
И.С.С.И.И.	И.С.С.И.И.	И.С.С.И.И.			
И.С.С.И.И.	И.С.С.И.И.	И.С.С.И.И.			

Компьютерная графика 20159-05 58

Код документа	Код листа	Обозначение	Наименование	Ед. изм.	Примечание
			<u>Документация</u>		
А4		1.435.9-26.4 5200СБ	Сборочный чертеж		
			<u>Детали</u>		
БУ	1	1.435.9-26.4 5201	Серво		
			Лист Б-ИИ-4100СБ-15903-74*		
			Вит.Э.м.Э100СБ-14637-79		
			(30x6.3) h 14, $r_{0.8}$	1	0,1 кг
БУ	2	1.435.9-26.4 5202	Кронштейн		
			Лист Б-ИИ-4100СБ-15903-74*		
			Вит.Э.м.Э100СБ-14637-79		
			(30x190) h 14, $r_{0.8}$	1	0,16 кг
1.435.9-26.4 5200					
ИИП	Исполнитель	Э.м.	Кронштейн	Листов	1
И.И.И.	Исполнитель	Э.м.		Лист	
И.И.И.	Исполнитель	Э.м.	ЦНИИППОЗДАНИИ		
Калибрал Стрельцова			Формат А4		



- * Размеры для работы.
- Неуказанные предельные отклонения размеров: h_{14} ; $h_{0.8} = \frac{IT_{14}}{2}$.

ИИП Исполнитель Э.м.

1.435.9-26.4 5200СБ			
ИИП	Исполнитель	Лист	Листов
И.И.И.	Исполнитель	Лист	Листов 1
Кронштейн			
Сборочный чертеж			
ЦНИИППОЗДАНИИ			
ИИП	Исполнитель	Лист	Листов 1
И.И.И.	Исполнитель	Лист	Листов 1
Калибрал			
20159-05 59			
Формат А4			

Код	Кол	Примечание	Наименование	Обозначение
			<u>Документация</u>	
А3			Оборачивающий чертёж	1.435.9-26.4 6000 СБ
			<u>1.435.9-26.4 6000</u>	
			<u>Детали</u>	
А4	1		Осч	1.435.9-26.4 6001
А4	2		Втулка	1.435.9-26.4 6002
Б4	3		Ролик	1.435.9-26.4 6003
			Круп 8.6.5 ГОСТ 2590-71 Ст. 3 ГОСТ 535-79	
			h = 16 h 14; K:80	1 0,3 кг
Б4	4		Пластина	1.435.9-26.4 6004
			Лист Б-ПН-4 ГОСТ 19903-71 8 шт. 3 м. 2 ГОСТ 14637-79	
			(100 x 100) h 14; K:80	1 0,3 кг
Б4	5		Плоско	1.435.9-26.4 6005
			Лист Б-ПН-8 ГОСТ 19903-71 8 шт. 3 м. 2 ГОСТ 14637-79	
			(60 x 100) h 14; K:80	1 0,3 кг
1.435.9-26.4 6000				
			Ролик	
			Лист 2	
			Лист 1	
			Лист 2	
			ЦНИИПРОТЭДИНИ	
Г.И.П.	Исполнитель	Дата		
И.К.И.П.	Исполнитель	Дата		
Т.И.И.П.	Исполнитель	Дата		
			Формат А4	

Копировал Стрелычева

Код	Кол	Примечание	Наименование	Обозначение
Б4	6		Ребра	1.435.9-26.4 6006
			Лист Б-ПН-4 ГОСТ 19903-71 8 шт. 3 м. 2 ГОСТ 14637-79	
			(30 x 100) h 14; K:80	1 0,1 кг
			<u>Стандартные изделия</u>	
	7		Шайба 20.01.016	
			ГОСТ 11371-78	1
	8		Шплинт 4х30-002	
			ГОСТ 301-79	1
			1.435.9-26.4.6000-01 (то же как для 1.435.9-26.4.6000)	
			Различные исполнения 1.435.9-26.4 6000 и 1.435.9-26.4 6004 по сборочному чертежу	
1.435.9-26.4 6000				
			Копировал Стрелычева	
			20159-05 60 Формат А4	

Лист № 2 из 2. Изменения и дополнения. Форма 1-10. № 2

Лист 2

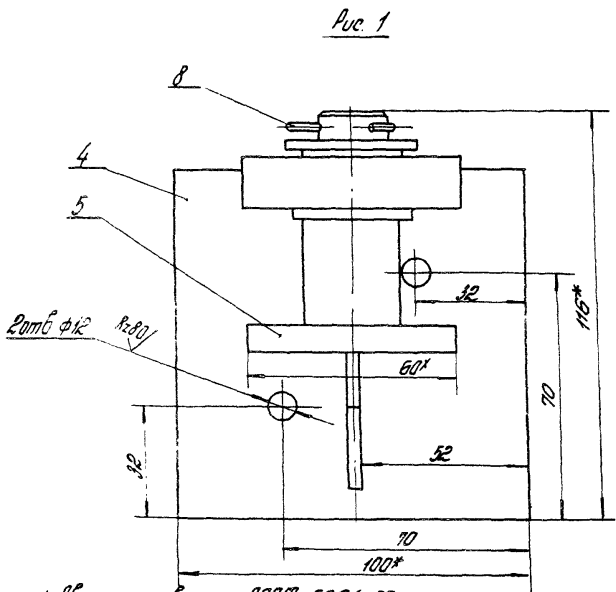
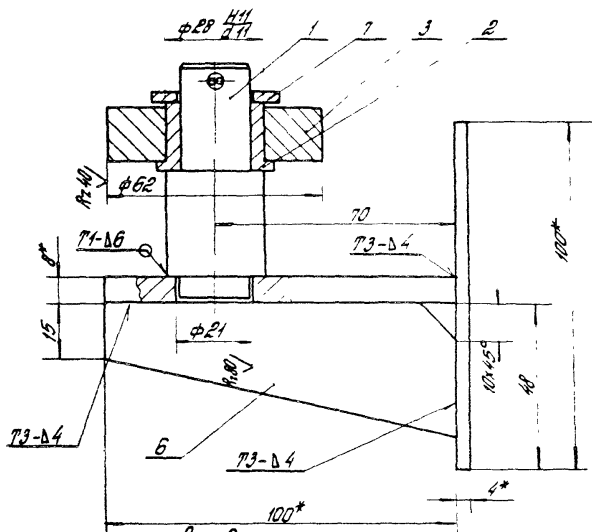
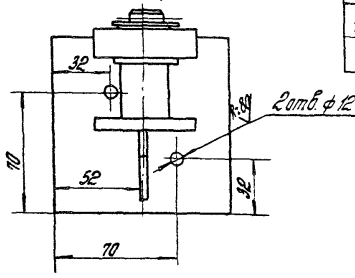


Рис. 2
1:2
Остальное - от рис. 1



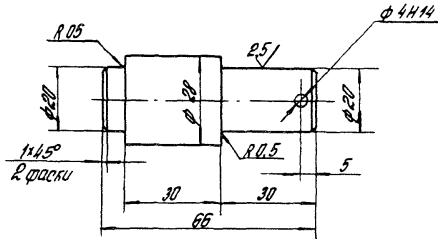
Обозначение	Рис.
1.435.9-26.4 6000	1
-01	2

1. Сварные швы по ГОСТ 5264-80.
2. Размеры для справок.
3. Неуказанные предельные отклонения размеров:
H14; h14; ± IT14/2

1.435.9-26.4 6000 СБ				
Р.И.П.	Исполнитель	Дата	Масштаб	
			Числитель	Знаменатель
В.И.И.	И.И.И.	10.10.80	1:30	1:1
И.К.И.	И.И.И.	10.10.80	Лист	Листов 1
И.И.И.	И.И.И.	10.10.80	ЦНИИПРОТЗАДАНИЙ	

Копировал (стрелков) 20159-05 61 Формат А3

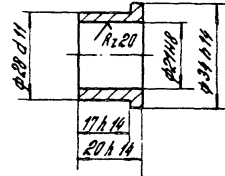
R_{7,80} / (✓)



Неуказанные предельные отклонения
 размеров: ± 0.14 ; $\pm 0.14/2$

			1435.9-26.4 6001		
			Итого Масса	Точность	
004			p	0,2	1:1
			Лист	Листов 1	
ТНП	Лазаревич	Белая	Чугун	6.30 ГОСТ 2530-71	
И.Контр	Шереметьев	С		Ст. 3. ГОСТ 535-79	
Ст.инж	Царев	В.В.		ЦНИИПРОТЗДАНИЙ	
Капitolва Стрельцова			Формат А4		

R_{7,80} / (✓)



			1435.9-26.4 6002		
			Итого Масса	Точность	
Втулка			p	0,09	1:1
			Лист	Листов 1	
ТНП	Лазаревич	Белая	Чугун	АЧС-1	
И.Контр	Шереметьев	С		ГОСТ 1585-79	
Ст.инж	Царев	В.В.		ЦНИИПРОТЗДАНИЙ	
Капitolва Стрельцова			Формат А4		

Капitolва Стрельцова 20159-05 62 Формат А4

Формат	Листы	№ п/п	Обозначение	Наименование	КОЛ-ВО ШТАПОВ 14359-254 7000							Примечание	
					01	02	03	04	05	06	07		
				Документация									
A3			14359-254 7000 СБ	Оборочный чертёж Оборочные единицы	X	X	X	X	X	X	X	X	X
A4	1		14359-254 7000	Коркас	1								
			-01	Коркас		1							
			-02	Коркас			1						
			-03	Коркас				1					
			-04	Коркас					1				
			-05	Коркас						1			
			-06	Коркас							1		
			07	Коркас								1	

14359-254 7000			Подписные			Итого		
№ п/п	Наименование	Масса	№ п/п	Наименование	Масса	№ п/п	Наименование	Масса
	Подписные			Перемещение			Итого	
	перемещение						ЦНИИПРОТЗДАНИИ	
Копировал: [подпись]						Формат А4		

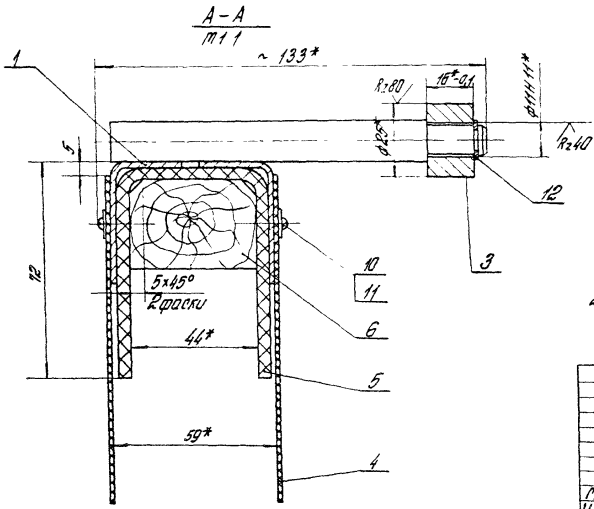
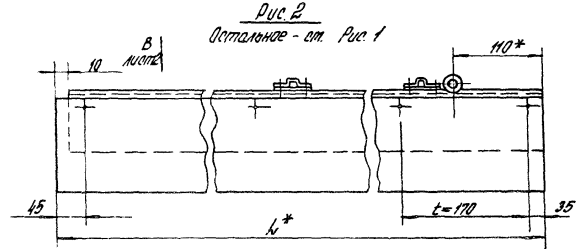
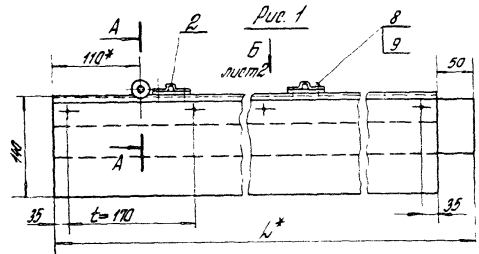
Формат	Листы	№ п/п	Обозначение	Наименование	КОЛ-ВО ШТАПОВ 14359-254 7000							Примечание
					01	02	03	04	05	06	07	
A4	2		14359-254 7001									
A4	3		14359-254 7002									
				Чертёж А4								
				14359-254 7003								
				14359-254 7004								0,05 кг
				14359-254 7005								0,44 кг
				14359-254 7006								0,52 кг
				14359-254 7007								0,67 кг
				14359-254 7008								0,59 кг
				14359-254 7009								0,47 кг
				14359-254 7010								0,56 кг
				14359-254 7011								0,64 кг
				14359-254 7012								0,73 кг
					14359-254 7000							Итого
												2

2019-05 63

Код	Лист	Лист	Обозначение	Наименование	Кол. на исполн. 1.435.9-26.4 7000								Примечание	
					01	02	03	04	05	06	07			
				Уплотнение										
				Листина 2 лист 70х14										
				М-4-99 ГОСТ 7338-77										
Б.У.	5	1.435.9-26.4	7011	(180 x 1590) к.14	1									
			7012	(180 x 1890) к.14		1								1,6 кг
			7013	(180 x 2190) к.14										1,9 кг
			7014	(180 x 2490) к.14			1							2,2 кг
			7015	(180 x 1650) к.14					1					2,5 кг
			7016	(180 x 1950) к.14						1				1,7 кг
			7017	(180 x 2250) к.14							1			1,97 кг
			7018	(180 x 2550) к.14								1		2,27 кг
				504С									1	2,57 кг
				Материалы хвойных пород, сорт ГОСТ 446-66*										
				(44 x 30) к.14; к=360										
Б.У.	6	1.435.9-26.4	7019	к = 1940 к.14; к=360	1									1,22 кг
			7020	к = 1840 к.14; к=360		1								1,45 кг
			7021	к = 1740 к.14; к=360			1							1,69 кг
			7022	к = 2440 к.14; к=360				1						1,93 кг
			7023	к = 1650 к.14; к=360					1					1,3 кг
					1.435.9-26.4 7000								Лист 3	
					Копировал Стрельцова								Карты 11	

Код	Лист	Лист	Обозначение	Наименование	Кол. на исполн. 1.435.9-26.4 7000								Примечание	
					01	02	03	04	05	06	07			
Б.У.	6	1.435.9-26.4	7024	к = 1950 к.14 к=360					1					1,54 кг
			7025	к = 2250 к.14 к=360						1				1,78 кг
			7026	к = 2550 к.14 к=360							1			2,0 кг
				Стандартные изделия										
			8	Болт М6-8х18 5Н 016	4	4	4	4	4	4	4	4		
			9	Шайба 6.65 Г. 029										
				ГОСТ 6402-70*	4	4	4	4	4	4	4	4		
			10	Шайба 1-3*20 012										
				ГОСТ 1144-80*	20	24	26	30	22	24	28	32		
			11	Шайба 3.01. 016										
				ГОСТ 6958-78	20	24	26	30	22	24	28	32		
			12	Гайка 1А:10										
				ГОСТ 13940-8С	1	1	1	1	1	1	1	1		
					1.435.9-26.4 7000								Лист 4	

20159-05 64



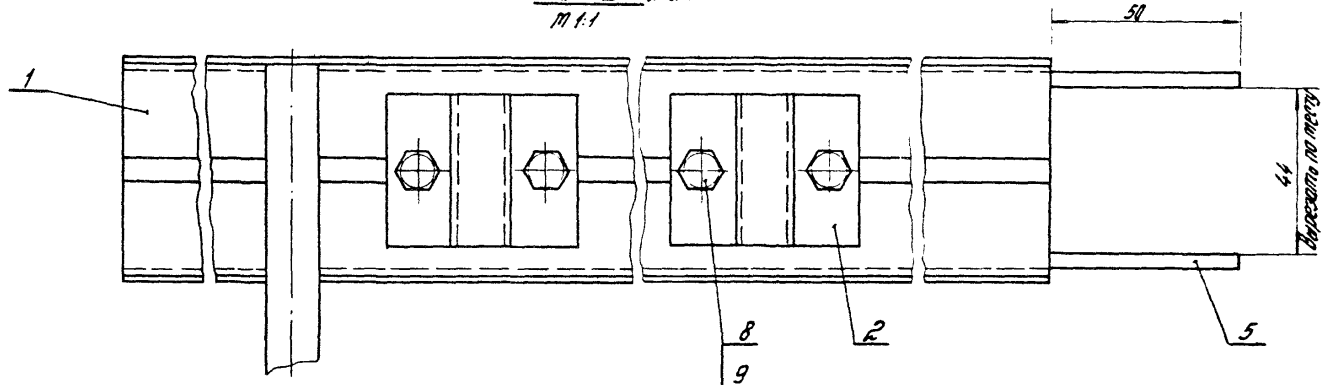
Обозначение	Рис	h, мм	Масса, кг
1.435.9-26.4 7000	1	1590	7,2
-01		1890	8,5
-02		2190	9,7
-03	2	2490	11,0
-04		1660	7,6
-05		1960	8,9
-06		2260	10,1
-07		2560	11,5

1* Размеры для справок.
 2. Неуказанные предельные отклонения размеров: $\pm \frac{IT_{14}}{2}$

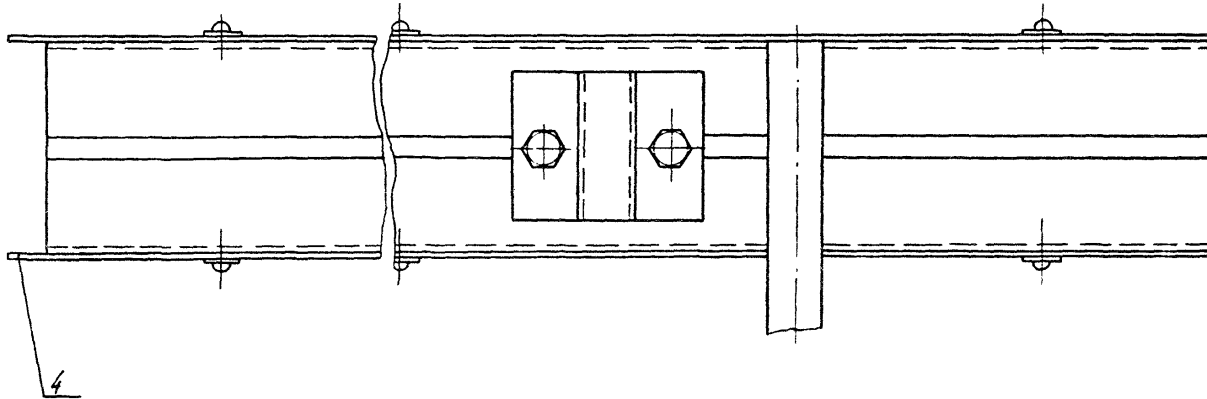
1.435.9-26.4 7000СБ					
ГМП	Исполнение	Сборочный чертёж	Италия	Масса	Масса
			Р	от	табл
И.К.А.Т.Р.	Исполнение 1		Лист 1	Листов 2	
И.Т.И.И.	Исполнение 2		ЦИНИПРОМЗДАНИИ		

Копировал Стрельцова 20159-05 65 Фартат

Вид Б лист 1
М 1:1



Вид В лист 1
М 1:1



1.435.9-26.4 7000 СБ

лист
2

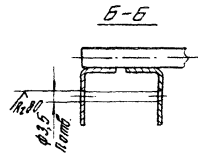
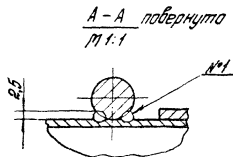
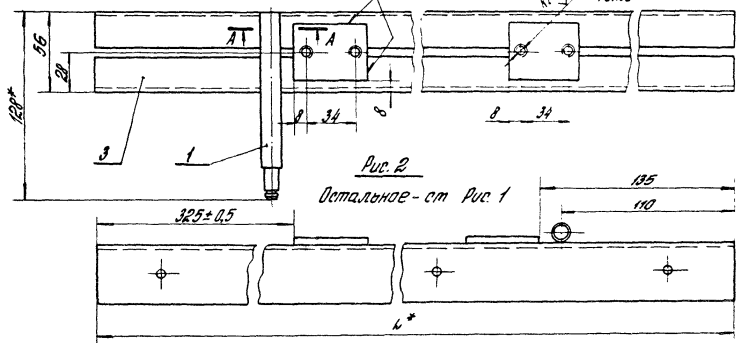
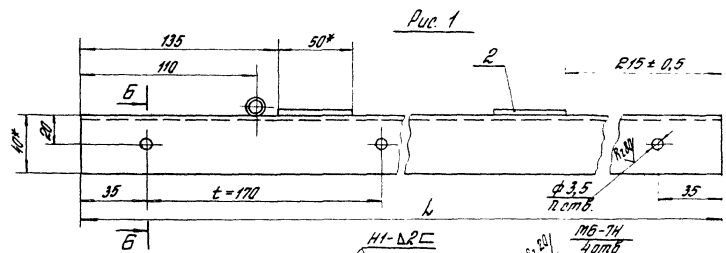
Капитель Стрелыца 20159-05 66 Ррмат АЗ

Формат Лист №	№	Обозначение	Наименование	Кол. на исполн. 1.435.9-26.4 7100 —							Примечание
				01	02	03	04	05	06	07	
			Документация								
А3		1.435.9-26.4 7100 06	Оборудный чертёж Детали	×	×	×	×	×	×	×	
А4	1	1.435.9-26.4 7101	Обс	1	1	1	1	1	1	1	
Б4	2	1.435.9-26.4 7102	Накладка Лист Б-ИИ-47100719903-14* Вот 3 № 2 лист 14.6.37-19 (50 × 40) h 14 K2.80 Пленка Узелок 40 × 25 № 2 лист 1972-11 Вот 3 № 2 лист 14.71-16	2	2	2	2	2	2	2	0,06 кг
Б4	3	1.435.9-26.4 7103	h = 1840 h K2.80	2							1,47 кг
1.435.9-26.4 7100											
Каркас								Листов Р 1 2		Листов 1 2	
Копировать Стрелочка								Цинкпромаляний		Формат А4	

Инд. № посл. Подпись и дата В.з.т. инв. №

Формат Лист №	№	Обозначение	Наименование	Кол. на исполн. 1.435.9-26.4 7100 —							Примечание
				01	02	03	04	05	06	07	
Б4	3	1.435.9-26.4 7104	h = 1840 h 14, K2.80	2							1,76 кг
		7105	h = 2140 h 14, K2.80		2						2,0 кг
		7106	h = 2440 h, K2.80			2					2,3 кг
		7107	h = 1550 h 14, K2.80				2				1,58 кг
		7108	h = 1950 h 14, K2.80					2			1,87 кг
		7109	h = 2250 h 14, K2.80						2		2,16 кг
		7110	h = 2550 h 14, K2.80							2	2,44 кг
1.435.9-26.4 7100											
										Лист 2	

20159-05 67



Обозначение	Рис.	l, мм	n	Масса кг
1.435.9-26.4 7100	1	1540	10	3,2
-01		1840	12	3,8
-02		2140	13	4,26
-03		2440	15	4,9
-04	2	1650	11	3,44
-05		1950	12	4,0
-06		2250	14	4,6
-07		2550	16	5,14

- Сварка шва №1 ручная электродуговая. Сварные швы стальные по ГОСТ 3264-80. Обозначение сварного шва относится ко всем подобным свариваемым элементам.
- * Размеры для справок.
- Неуказанные предельные отклонения размеров: H14; h14; ± $\frac{IT14}{2}$.

		1.435.9-26.4 7100 СБ	
		Таблица	Масса
		р	ст
		табл.	табл.
		лист	лист
Каркас			
Сборочный чертеж			
ЦНИИПРОМЗДАНИИ			

Вид работ	Классификация	Объем работы	Наименование	Кол. на условн. 1.435.9-26.4 8000 —							Примечание
				01	02	03	04	05	06	07	
			<u>Документация</u>								
*		1.435.9-26.4 8000 сб	Оборочный чертёж	×	×	×	×	×	×	×	А3; А4
			<u>Детали</u>								
А4	1	1.435.9-26.4 8001	Упор	1	1	1	1	1	1	1	
Б4	2	1.435.9-26.4 8002	Отайка Углы 30х36х3 ГОСТ 19112-74 От 3мм до 2,0мм 11474-76 h=234 h 14; R=30	2	2	2	2	3	3	3	0,44кг

1.435.9-26.4 8000			Направляющая	Стандарт		
ТМЦ	Персонал	Средства		1	2	3
Ст. инст.	Уборщица	Слесарь	Цинкпокрытие			
Н. инст.	Уборщица	Слесарь				
Ст. инст.	Уборщица	Слесарь				

Копировал Стрельцова
Человек А4

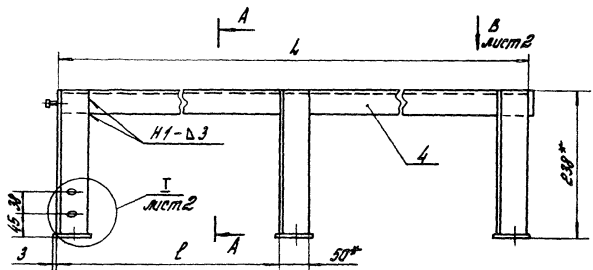
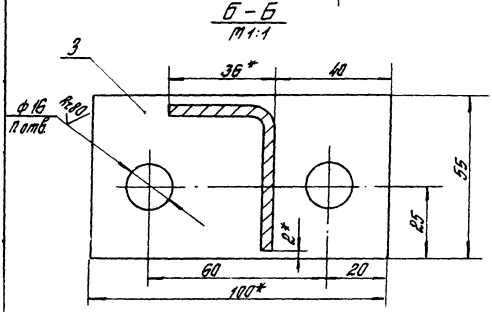
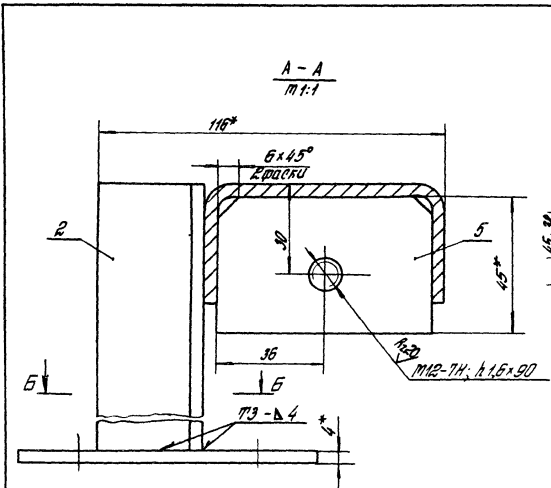
Вид работ	Классификация	Объем работы	Наименование	Кол. на условн. 1.435.9-26.4 8000 —							Примечание
01	02	03	04	05	06	07					
Б4	3	1.435.9-26.4 8003	Пластина Лист Б-ПН-4 ГОСТ 19903-74* От 3 мм до 2,0 мм 114637-79 (55x100) h 14; R=30 0,8x36 Угол 30х40х4 ГОСТ 8270-75 От 3мм до 2,0мм 11474-76	2	2	2	3	3	3	3	0,17кг
Б4	4	1.435.9-26.4 8004	h=1770 h 14; R=30	1	1						8,1кг
		8005	h=2070 h 14; R=30			1	1				9,18кг
		8006	h=2370 h 14; R=30					1	1		10,8кг
		8007	h=2670 h 14; R=30						1	1	12,78кг
Б4	5	1.435.9-26.4 8008	Пластина Лист Б-ПН-4 ГОСТ 19903-74* От 3мм до 2,0мм 114637-79 (72x45) h 14; R=30	1	1	1	1	1	1	1	0,2кг

1.435.9-26.4 8000
Лист 2

2015.9.05.70

Код позиции	Обозначение	Наименование	Акт по плану 14.35.9-264-8000															
			01	02	03	04	05	06	07	08	09	10	11	12				
		Стандартные изделия																
7		Болт М8-8g L25-8.8 ГОСТ 10977-79-70*	2	2	2	2	2	2	2	2	2	2	2	2	2	2	2	2
8		Болт М12-8g L40-5.8 ГОСТ 10977-79-70*	1	1	1	1	1	1	1	1	1	1	1	1	1	1	1	1
9		Болта М8-7H-5-8.8 ГОСТ 5915-70*	2	2	2	2	2	2	2	2	2	2	2	2	2	2	2	2
10		Гайка М12-7H-5-8.8 ГОСТ 5915-70*	1	1	1	1	1	1	1	1	1	1	1	1	1	1	1	1
11		Гайка М8-7H-5-8.8 ГОСТ 5915-70*	2	2	2	2	2	2	2	2	2	2	2	2	2	2	2	2
			14.35.9-264-8000															
			3															

Код позиции	Обозначение	Наименование	Кол.		Примечание
			шт	кг	
		<u>Документация</u>			
А3	14.35.9-264-9000 СБ	Оборачивный чертёж			
		<u>Детали</u>			
Б4	1 14.35.9-264-9001	Планка Уголок 32х32х4 ГОСТ 800-70* шт 3 кг ГОСТ 335-79*			
		h = 1100 h 14; К300	1	2,18 кг	
Б4	2 14.35.9-264-9002	Закладная Швеллер 100х40х5 ГОСТ 8229-75 (шт 3 кг ГОСТ 14478-76)			
		h = 1100 h 14; К300	1	4,32 кг	
Б4	3 14.35.9-264-9003	Линкер h 200 88 ГОСТ 2500-71* шт 3 кг ГОСТ 535-79*			
		h = 425 h 14; К300	5	0,18 кг	
14.35.9-264-9000					
Направляющая			шт	кг	шт
			2		1
Центрирование					
Копирболл Птрещиова 20159-05 71			Формат А4		

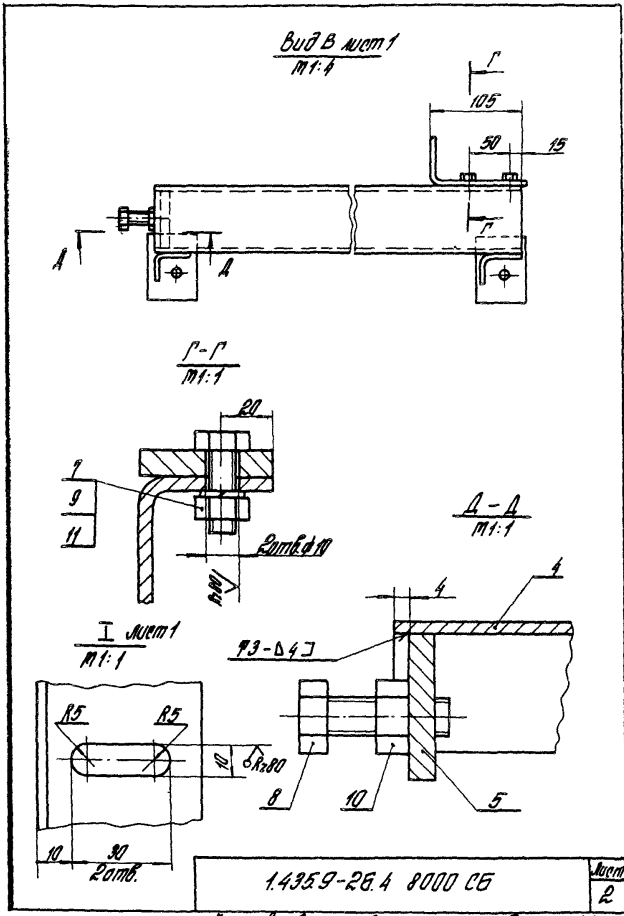


Обозначение	h, мм	ρ, мм	л	Масса, кг	
1.435.9-26.4 8000	изображена				
-01	зеркальное отражение	1770	4	10	
-02	изображена				
-03	зеркальное отражение	2070	4	11,4	
-04	изображена				
-05	зеркальное отражение	2370	1160	6	13,3
-06	изображена				
-07	зеркальное отражение	2670	1310	6	14,7

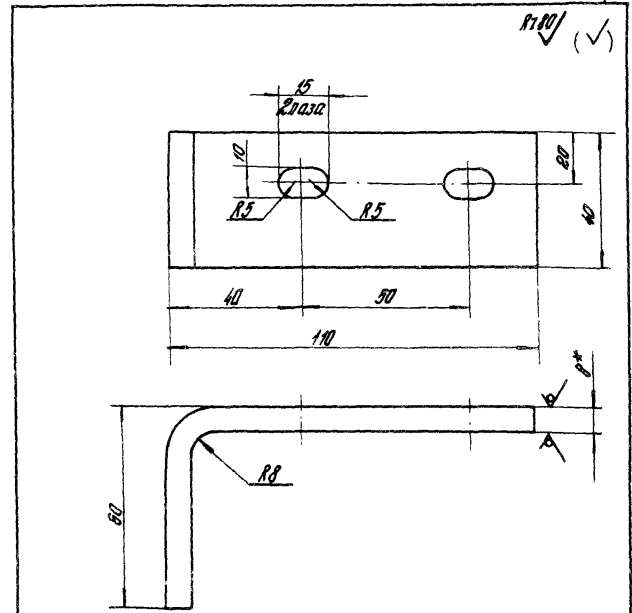
- 1 Сварные швы по ГОСТ 5264-80. Обозначение сварного шва относится ко всем подобным свариваемым элементам.
- 2 *Размеры для справок.
- 3 Неуказанные предельные отклонения размеров: Н14; ± IT14/2

		1.435.9-26.4 8000 СБ	
		Направляющая сварочный чертеж	Таблица
			Масса
		ρ	Масса
		ст.	Лист
		Лист	Листов
		ЦНИИПРОТДАННИЙ	

Копировал Стрельцова 2015-05 '12 Фирмат АЗ

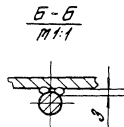
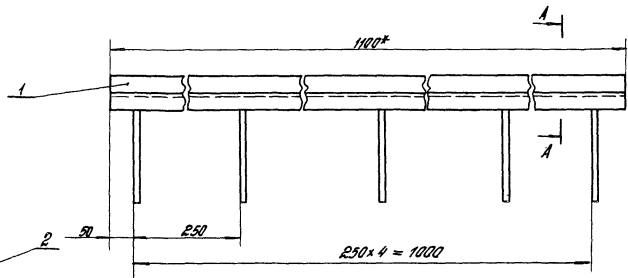
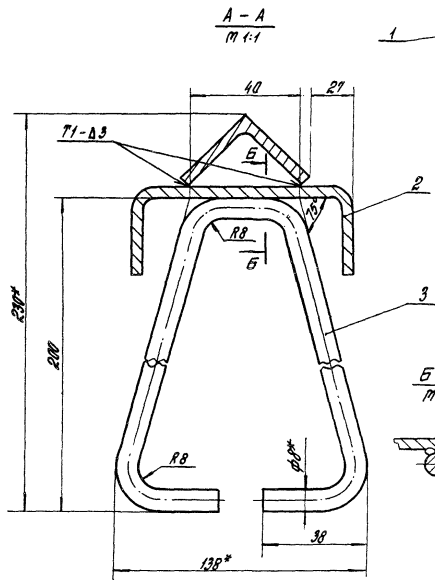


копировал Стрельцова Формат А4



1. *Размер для справок.
2. Неуказанные предельные отклонения размеров H14; h14; ± $\frac{IT14}{2}$

Шт. в запасе	Изготовлено и собрано	Время изготовления	1.435.9-26.4 8001	
			Упор	Шкала
ГМП	Проектировщик	Специалист	Р	0,33
Рт.инж.	Диспетчер	СДМ	М	1:1
И.контр.	Чертежник	И.контр.	Лист 5-ПН-Лист 19903-74*	
И.инж.	Царева	И.инж.	Лист 2-ПН-Лист 14637-79	
			Цинкпротозданный	
			копировал Стрельцова 20159-05 73 Формат А4	



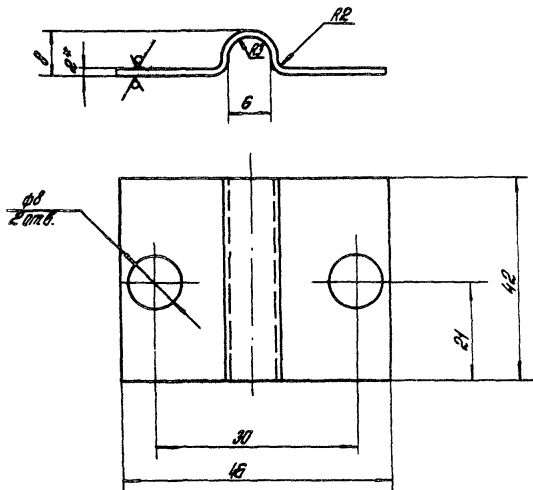
1. Сварка ручная электродуговая ГОСТ 5264-80.
- 2* Размеры для справок.
3. Неуказанные предельные отклонения размеров: $h/14$; $\pm \frac{0.14}{2}$

		1.4.35. 9-26.4 9000 СБ				
		Направляющая		Сталь	Масса	Масшт.
		Рубочный чертёж		Р	7,4	1:5
УМК	Муромский			Листов	Листов 1	
Ст. инж.	Мухомедов			ЦНИИПРОТЗДАНИЙ		
И. контр.	Черствов					
Ст. инж.	Щадрин					

20159-05 74 Колесовал стрельцова

Формат А3

R_z 80 / (✓) (✓)



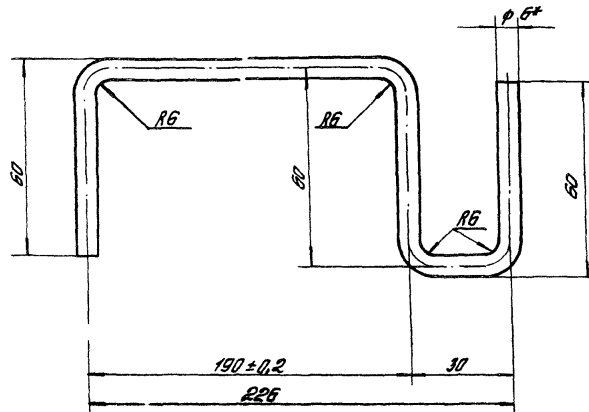
- * Размеры для справок.
- Неуказанные предельные отклонения размеров: Н/4; н/4; ± 0,14/2

		1.435.9-26.4 0001	
		Скоба	Утолщ. Масса Масштаб
			Р 0,026 2:1
			Лист Листов 1
ИВП	Подпись	Б-М-2.0 ГОСТ 19003-76	ЦНИИПРОМЗДАНИИ
И.контр.	Подпись	Лист 4-Ш Ст.Эл. ГОСТ 16323-70	
Ст.инж.	Подпись		

Копировал Стрельцова

Формат А4

R_z 80 / (✓) (✓)



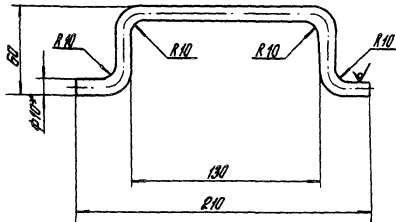
- * Размеры для справок.
- Неуказанные предельные отклонения размеров: ± 0,14/2

ИВП И.контр. Ст.инж. Подпись

		1.435.9-26.4 0002	
		Горелка	Утолщ. Масса Масштаб
			Р 0,09 1:1
			Лист Листов 1
ИВП	Подпись	Пробойка - 6	ЦНИИПРОМЗДАНИИ
И.контр.	Подпись	ГОСТ 1071-81	
Ст.инж.	Подпись		

Копировал Стрельцова 20159-05 75 Формат А4

Rr 80 ✓(✓)

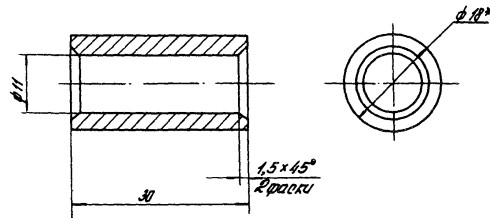


1.* Размер для справок.
 2. Неуказанные предельные отклонения размеров:
 $h 14; \pm \frac{0.14}{2}$

				1.435.9-26.4 0003			
				Скоба			
				Материал		Точность	
				P 0,18		1-2	
				Лист		Листов 1	
ТМ		Изготовитель		Круг В.В. ГОСТ 2550-71*		ЦНИИПРОТЗДАНИЙ	
Н.Контр.		С.Добрыкин		В.От.З.пс. ГОСТ 535-79*			
И.И.И.		И.И.И.					

Копировал Стрельцова Формат А4

Rr 80 ✓(✓)

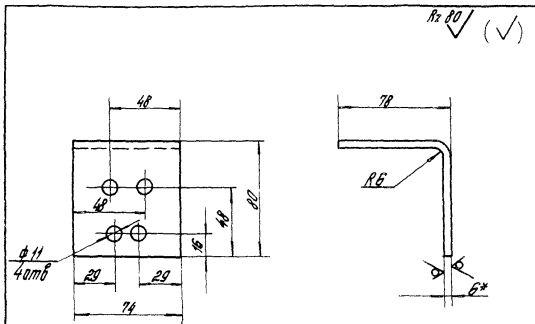


1.* Размер для справок.
 2. Неуказанные предельные отклонения размеров:
 $h 14; h 14; \pm \frac{0.14}{2}$

ЦНИИПРОТЗДАНИЙ

				1.435.9-26.4 0004			
				Втулка			
				Материал		Точность	
				P 0,04		2-1	
				Лист		Листов 1	
ТМ		Изготовитель		Круг В.В. ГОСТ 2550-71*		ЦНИИПРОТЗДАНИЙ	
Н.Контр.		С.Добрыкин		В.От.З.пс. ГОСТ 535-79*			
И.И.И.		И.И.И.					

Копировал Стрельцова 2015-05 76 Формат А4

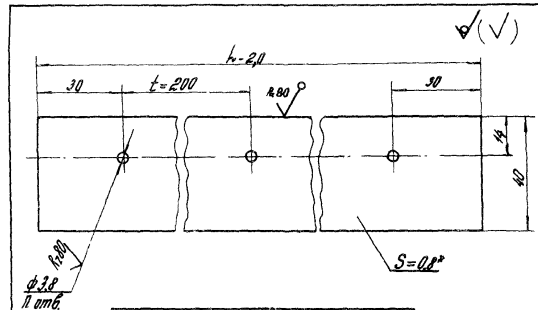


- 1* Размер для справок.
 2. Неуказанные предельные отклонения размеров
 H14; h14; $\pm \frac{IT14}{2}$

1.4.35.9-26.4 0005			
Упор	Материал	Масса	Максимум
	Р	0,51	1,2
	Лист	Листов 1	
УИП И.Контр. Ст.инж.	Масленов Григорьев Царева	Лист Б-ПК-6 ГОСТ 19203-74* в Ст. 3 к 2 ГОСТ 14637-79	

Копирова Стрельцова

Формат А4



Обозначение	L, мм	n	Масса, кг
1.4.35.9-26.4 0006	1650	9	0,41
-01	1950	10	0,48
-02	2250	12	0,56
-03	2550	14	0,64

1. Допускается изготовление детали составной.
 2* Размер для справок.
 3. Неуказанные предельные отклонения размеров
 H14; h14; $\pm \frac{IT14}{2}$

Лист № 0006 из 0006 листов

1.4.35.9-26.4 0006			
Планка	Материал	Масса	Максимум
	Р	0,51	1,2
	Лист	Листов 1	
УИП И.Контр. Ст.инж.	Масленов Григорьев Царева	Лист Б-ПК-6 ГОСТ 19203-74* в Ст. 3 к 2 ГОСТ 14637-79	

Копирова Стрельцова

20159-05 (77)

Формат А4