

ТИПОВЫЕ КОНСТРУКЦИИ, ИЗДЕЛИЯ И УЗЛЫ ЗДАНИЙ И СООРУЖЕНИЙ

СЕРИЯ 1.435.2-29

ВОРОТА ТЕЛЕСКОПИЧЕСКИЕ

ВЫПУСК 1

РАБОЧИЕ ЧЕРТЕЖИ

Часть 1

Стр. 1 - 80

Разработаны
ЦНИИпроектлегконструкцией

Гл. инженер

Гл. конструктор проекта 

Шишков В.Д.

Птичкин В.П.

Утверждены

Госстроем СССР

письмом от 18.03.1988г. №6/6-528

Введены в действие

ЦНИИпроектлегконструкцией

приказом от 23.05.1988г. №77

Обозначение	Наименование	Стр
1435.2-29.1 000000Т0	Техническое задание	7
1435.2-29.1 000000	Взрота металлотехническое ВТ	9
1435.2-29.1 000000СБ	Взрота металлотехническое ВТ Сборочный чертеж	11
1435.2-29.1 000000ВС	Ведомость спецификации	15
1435.2-29.1 1000.00	Стойка С	17
1435.2-29.1 1000.00СБ	Стойка С Сборочный чертеж	19
1435.2-29.1 1100.00	Стойка	20
1435.2-29.1 1100.00СБ	Стойка Сборочный чертеж	21
1435.2-29.1 1100.01	Стойка	22
1435.2-29.1 1000.02	Накладка	22
1435.2-29.1 1100.02	Плита	23
1435.2-29.1 1100.03	Крышка	23
1435.2-29.1 1100.04	Направляющая	23
1435.2-29.1 1000.01	Направляющая	24
1435.2-29.1 2000.00	Стойка С	25
1435.2-29.1 2000.00СБ	Стойка С Сборочный чертеж	27
1435.2-29.1 2100.00	Стойка	28
1435.2-29.1 2100.00СБ	Стойка Сборочный чертеж	29
1435.2-29.1 2100.01	Стойка	30
1435.2-29.1 2100.02	Направляющая	31
1435.2-29.1 2100.03	Крышка	31
1435.2-29.1 2000.01	Направляющая	32

1435.2-29.1 0000.00

Содержание

Обозначение	Наименование	Стр
1435.2-29.1 3000.00	Ригель РГ	33
1435.2-29.1 3000.00СБ	Ригель РГ Сборочный чертеж	35
1435.2-29.1 3100.00	Ригель РГ	37
1435.2-29.1 3100.00СБ	Ригель РГ Сборочный чертеж	38
1435.2-29.1 3100.01	Крышка	40
1435.2-29.1 3100.02	Пластик	40
1435.2-29.1 3100.03	Пластик	40
1435.2-29.1 3100.04	Пластик	40
1435.2-29.1 3200.00	Вал	41
1435.2-29.1 3200.01	Втулка	41
1435.2-29.1 3200.00СБ	Вал Сборочный чертеж	42
1435.2-29.1 3210.00	Барaban	43
1435.2-29.1 3210.00СБ	Барaban Сборочный чертеж	43
1435.2-29.1 3210.01	Крышка	44
1435.2-29.1 3210.02	Втулка	44
1435.2-29.1 3220.00	Барaban	45
1435.2-29.1 3220.00СБ	Барaban Сборочный чертеж	45
1435.2-29.1 3300.00	Гайка кабельная	46
1435.2-29.1 3300.00СБ	Гайка кабельная Сборочный чертеж	46
1435.2-29.1 3310.00	Гайка	47
1435.2-29.1 3310.00СБ	Гайка Сборочный чертеж	47
1435.2-29.1 3310.01	Гайка	48
1435.2-29.1 3310.02	Палец	48

1435.2-29.1 0000.00

ФОРМАТ 4

Обозначение	Наименование	Стр
1435.2-29.1 3310.01	Гайка	48
1435.2-29.1 3310.02	Палец	48
1435.2-29.1 3400.00	Кронштейн КР1	49
1435.2-29.1 3400.00СБ	Кронштейн КР1	
	Сборочный чертёж	
1435.2-29.1 35.00.00	Кронштейн КР2	50
1435.2-29.1 3400.01	Гайка	50
1435.2-29.1 3500.00СБ	Кронштейн КР2	51
	Сборочный чертёж	
1435.2-29.1 3510.00	Гайка	52
1435.2-29.1 3510.00СБ	Гайка	53
	Сборочный чертёж	
1435.2-29.1 3510.01	Уголок	53
1435.2-29.1 3510.02	Стенка	54
1435.2-29.1 3520.00	Рычаг	54
1435.2-29.1 352.000СБ	Рычаг	55
	Сборочный чертёж	
1435.2-29.1 3520.01	Скоба	55
1435.2-29.1 3520.02	Вилка	56
1435.2-29.1 3530.00	Барабан	56
1435.2-29.1 3530.00СБ	Барабан	57
	Сборочный чертёж	
1435.2-29.1 353.100	Валик	57
1435.2-29.1 353.100СБ	Валик	58
	Сборочный чертёж	
1435.2-29.1 3530.01	Втулка	58
1435.2-29.1 353.101	Крышка	59
1435.2-29.1 3500.01	Пружина	59
1435.2-29.1 3500.02	Ось	60
		60

1435.2-29.1 100.00

Стр
3

Обозначение	Наименование	Стр
1435.2-29.1 35.00.03	Ось	60
1435.2-29.1 30.00.01	Крышка	61
1435.2-29.1 30.00.02	Крышка	61
1435.2-29.1 30.00.03	Корпус	62
1435.2-29.1 30.00.04	Прокладка	62
1435.2-29.1 30.00.05	Кожух К	63
1435.2-29.1 30.00.06	Скоба	63
1435.2-29.1 40.00.00	Элемент П	64
1435.2-29.1 4110.02	Элемент	66
1435.2-29.1 40.00.00СБ	Полотно П	
	Сборочный чертёж	
1435.2-29.1 4150.00	Элемент СН	69
1435.2-29.1 1100.00СБ	Элемент СН	
	Сборочный чертёж	
1435.2-29.1 4110.00	Корпус	71
1435.2-29.1 4110.03	Крык	73
1435.2-29.1 4111.01	Родик	74
1435.2-29.1 4110.00СБ	Корпус	74
	Сборочный чертёж	
1435.2-29.1 4111.00	Направляющая	75
1435.2-29.1 4111.00СБ	Направляющая	76
1435.2-29.1 4111.02	Планка	77
1435.2-29.1 4110.01	Обшивка	77
1435.2-29.1 412.0.00	Лобикель	78
1435.2-29.1 4120.00СБ	Лобикель	79
	Сборочный чертёж	
1435.2-29.1 4121.00	Опора	80
1435.2-29.1 4121.00СБ	Опора	81
	Сборочный чертёж	
		82

1435.2-29.1 00.00.00

Стр
4

Обозначение	Наименование	Стр.
1435.2-29.1 4.1.2.01	Штырь	83
1435.2-29.1 4.1.2.02	Вилка	83
1435.2-29.1 4.1.2.03	Основание	83
1435.2-29.1 4.1.2.04	Стойка	84
1435.2-29.1 4.1.2.05	Втулка	84
1435.2-29.1 4.1.2.06	Ребро	84
1435.2-29.1 4.1.2.03	Блок	84
1435.2-29.1 4.1.2.2.00	Коромысло	85
1435.2-29.1 4.1.2.2.01	Роукач	85
1435.2-29.1 4.1.2.2.02	Скоба	85
1435.2-29.1 4.1.2.2.00СБ	Коромысло Сборочный чертеж	86
1435.2-29.1 4.1.2.3.00	Штырь	87
1435.2-29.1 4.1.2.3.00СБ	Штырь Сборочный чертеж	88
1435.2-29.1 4.1.2.3.01	Палец	89
1435.2-29.1 4.1.2.3.02	Палец	89
1435.2-29.1 4.1.2.3.03	Вилка	89
1435.2-29.1 4.1.2.0.01	Ось	89
1435.2-29.1 4.1.0.0.01	Швеллер	90
1435.2-29.1 4.1.0.0.02	Вкладыш	90
1435.2-29.1 4.1.0.0.03	Накладка	90
1435.2-29.1 4.2.0.0.00	Секция СП	91
1435.2-29.1 4.2.0.0.00СБ	Секция СП Сборочный чертеж	96
1435.2-29.1 4.2.0.0.01	Обшивка	99
1435.2-29.1 4.3.0.0.00	Секция СВ	101
1435.2-29.1 4.3.0.0.02	Планка	102

1435.2-2 00.00.00

Копировал

Эрнот А4

Обозначение	Наименование	Стр.
1435.2-29.1 4.3.0.0.00СБ	Секция СВ Глябочный чертеж	103
1435.2-29.1 4.3.0.0.01	Планка	104
1435.2-29.1 4.3.0.0.03	Обшивка	105
1435.2-29.1 5.0.0.0.00	Прибор Д	106
1435.2-29.1 5.0.0.0.00СБ	Прибор Д Сборочный чертеж	108
1435.2-29.1 5.1.0.0.00	Колесо	110
1435.2-29.1 5.1.0.0.00СБ	Колесо Сборочный чертеж	110
1435.2-29.1 5.1.0.0.01	Шкив	111
1435.2-29.1 5.2.0.0.00	Опора	112
1435.2-29.1 5.1.0.0.02	Палец	112
1435.2-29.1 5.1.0.0.03	Втулка	112
1435.2-29.1 5.2.0.0.00СБ	Опора Сборочный чертеж	113
1435.2-29.1 5.2.0.0.01	Втулка	113
1435.2-29.1 5.2.0.0.02	Ребро	113
1435.2-29.1 5.3.0.0.00	Плита	114
1435.2-29.1 5.3.0.0.00СБ	Плита Сборочный чертеж	115
1435.2-29.1 5.2.0.0.03	Основание	117
1435.2-29.1 5.3.0.0.01	Швеллер	117
1435.2-29.1 5.3.0.0.02	Втулка	117
1435.2-29.1 5.3.0.0.04	Ребро	117
1435.2-29.1 5.3.0.0.03	Кронштейн	118
1435.2-29.1 5.4.0.0.00	Кронштейн	118
1435.2-29.1 5.4.0.0.00СБ	Кронштейн Сборочный чертеж	119

1435.2-29.1 00.00.00

Стр.

6

Обозначение	Наименование	Стр
1435.2-29.1 5400 01	Основание	119
1435.2-29.1 5400 02	Направляющая	119
1435.2-29.1 5500 00	Кронштейн	120
1435.2-29.1 5500.0006	Кронштейн	
	Сборочный чертеж	120
1435.2-29.1 5500 01	Стенка	121
1435.2-29.1 5500 02	Основание	121
1435.2-29.1 5500 03	Плотик	121
1435.2-29.1 5600 01	Рычаг	121
1435.2-29.1 5600 00	Рычаг	122
1435.2-29.1 5600.0006	Рычаг	
	Сборочный чертеж	122
1435.2-29.1 5600 02	Ось	123
1435.2-29.1 5600 03	Втулка	123
1435.2-29.1 5700.00	Рычаг	123
1435.2-29.1 5700.0006	Рычаг	
	Сборочный чертеж	124
1435.2-29.1 5700 01	Камень	125
1435.2-29.1 5700.02	Рычаг	125
1435.2-29.1 5700 03	Вилка	125
1435.2-29.1 5800 00	Тяга	126
1435.2-29.1 5800.0006	Тяга	
	Сборочный чертеж	126

1.435.2-29.1 000000

Обозначение	Наименование	Стр
1435.2-29.1 5800 01	Планка	127
1435.2-29.1 5800 02	Плутик	127
1435.2-29.1 5900 04	Втулка	127
1435.2-29.1 5900 00	Колпачок	128
1435.2-29.1 5900 01	Сегмент	128
1435.2-29.1 5900.0006	Колпачок	
	Сборочный чертеж	129
1435.2-29.1 5900.02	Сегмент	130
1435.2-29.1 5900 03	Плотик	130
1435.2-29.1 5000 01	Палец	131
1435.2-29.1 5000 02	Втулка распорная	131
1435.2-29.1 5000 03	Втулка чиряга	131
1435.2-29.1 5000.04	Полумуфта	132
1435.2-29.1 5000 05	Полумуфта	132
1435.2-29.1 5000 06	Пружина	133
1435.2-29.1 5000 07	Тяга	133
1435.2-29.1 5000 08	Болт	134
1435.2-29.1 5400 03	Ребро	134
1435.2-29.1 5000 09	Уголок	134
1435.2-29.1 5000 10	Кожух	135
1435.2-29.1 6000 00	Тяга Т	136
1435.2-29.1 6000.0006	Тяга Т	
	Сборочный чертеж	137

1.435.2-29.1 000000

Настоящее техническое описание (ТО) содержит краткое описание устройства и принцип действия ворот телескопических и необходимые сведения для их правильной эксплуатации.

1. НАЗНАЧЕНИЕ И ОБЛАСТЬ ПРИМЕНЕНИЯ

1.1. Ворота телескопические (далее по тексту ворота) предназначены для перекрытия внутренних и наружных проездов проемов промышленных зданий и пропуска средств автомобильного и железнодорожного транспорта в отапливаемых и неотапливаемых производственных зданиях с категориями производств "В", "Г" и "Д" по СНиП 2.09.02-85, расположенных в I-IV ветровых районах по СНиП 2.01.07-85 со средней температурой наиболее холодной пятидневки не ниже минус 30°C при средней частоте открывания ворот - 50 циклов в сутки. Приведенное сопротивление теплопередаче ворот принято равным

$$R_0 = 0,35 \text{ м}^2 \cdot \text{ч} \cdot \text{°C} / \text{ккал}$$

1.2. Конструкция ворот рассчитана на применение в зданиях с неагрессивной и слабой степенью агрессивного воздействия газовой среды. Применение ворот в качестве противопожарных не допускается.

1.435.2-29.1 0000.0070

Техническое
описание

Лист	1	Всего листов	4
Инженер-конструктор			

2. ТЕХНИЧЕСКИЕ ДАННЫЕ

2.1. Номенклатура ворот, разработанная в данной серии, габариты проемов и масса конструкций приведены в таблице 1.

Таблица 1

Марка ворот	Размеры проема, дм		Масса, кг
	по ширине	по высоте	
ВТ 36×36	36	36	560,0
ВТ 36×42	36	42	1070,0
ВТ 42×42	42	42	1140,0
ВТ 48×54	48	54	1450,0

2.2. Тип конструкции ворот - блочный.

2.3. Способ открывания - механизированный и ручной.

2.4. Мощность электропривода - 1,5 кВт

2.5. Время открывания (закрывания), с: от электропривода - не более 22

вручную - не более 300

2.6. Усилие открывания (вручную) - не более 20 кгс

2.7. Характеристика привода:

Электродвигатель 4А90А6УЗ N=1,5 кВт
n=1000 об/мин.

Редуктор 4-100А-31,5-52-2-2, i=31,5.

2.8. Напряжение:

в силовой цепи - 380 В,
в цепи управления - 220 В

1.435.2-29.1 0000.0070

Копировал

Формат А4

Копировал

Формат А4

3. УСТРОЙСТВО И РАБОТА ИЗДЕЛИЯ

3.1. Ворота состоят из рамы, электромеханического привода и полотна.

3.2. Рама, являющаяся несущим элементом ворот, представляет собой две стойки, механически соединенных с ригелем. Внутри ригеля расположен приводной вал с двумя барабанами, связанными посредством силовых канатов с полотном.

3.3. Полотно ворот, представляющее набор телескопических секций и предназначенное для перекрытия проема, верхней своей частью (секцией) механически соединено с ригелем, нижней - тросами через блоки лобовителей с барабанами горизонтального вала на ригеле.

3.4. Электромеханический привод, расположенный на консольной плите правой стойки рамы связывает в единую систему и обеспечивает работу всей конструкции ворот, позволяя осуществлять перемещение полотна (вверх-вниз) как в ручном, так и механизированном режимах.

3.5. Принцип работы ворот основан на вертикальном перемещении секций полотна, входящих друг в друга при открывании и образующих, таким образом, пакет секций. Закрывание ворот осуществляется в обратном порядке.

3.6. Электрическая схема ворот обеспечивает независимую работу привода в ручном и

механизированном режимах, осуществляя останов полотна при достижении им крайних положений, а также останов и реверс полотна при встрече с препятствием в зоне проема.

3.7. При необходимости электрическая схема ворот позволяет осуществить подключение к ней постоянно-действующих тепловоздушных завес (при температуре наружного воздуха ниже минус 20 °С), а также звуковой и световой сигнализации, обеспечивающих дополнительно безопасность обслуживания ворот.

3.8. Привязка конструкции ворот к несущим элементам здания должна осуществляться в соответствии с рекомендациями выпуска О данной серии.

14352-29.1 0000.0000

Лист
3

Копировал

Формат 4

14352-29.1 0000.0000

Лист
4

Копировал

Формат А4

ИНВ. № подл. 1702/9
Лист. и вета. 74 30.1.89
ИЖМ. № 179

Элемент Зона	Поз.	Обозначение	Наименование	Кол. на исполн. 1435.2-29.1 0.0.0.00			Примечание
				- 01	02	03	
<u>Документация</u>							
А3		1435.2-29.1 0.0.0.00 Т0	Техническое описание	×	×	×	×
А3		1435.2-29.1 0.0.0.00 СБ	Сборочный чертёж	×	×	×	×
А3		1435.2-29.1 0.0.0.00 ВП	Лейблы спецификаций	×	×	×	×
<u>Сборочные единицы</u>							
А4	1	1435.2-29.1 1.0.0.00	Стойка С1	1			135.3
		-01	Стойка С3	1	1		135.1
				Р	Р	Р	Р
				Р	Р	Р	Р
				Р	Р	Р	Р
				Р	Р	Р	Р

				1435.2-29.1 0.0.0.00			
Исполн.	Исполн.	Исполн.	Исполн.	Исполн.	Исполн.	Исполн.	Исполн.
ВТЗ-136	ВТЗ-136	ВТЗ-136	ВТЗ-136	ВТЗ-136	ВТЗ-136	ВТЗ-136	ВТЗ-136
ВТЗ-136	ВТЗ-136	ВТЗ-136	ВТЗ-136	ВТЗ-136	ВТЗ-136	ВТЗ-136	ВТЗ-136
ВТЗ-136	ВТЗ-136	ВТЗ-136	ВТЗ-136	ВТЗ-136	ВТЗ-136	ВТЗ-136	ВТЗ-136
ВТЗ-136	ВТЗ-136	ВТЗ-136	ВТЗ-136	ВТЗ-136	ВТЗ-136	ВТЗ-136	ВТЗ-136

Исполн. ВТЗ-136
Исполн. ВТЗ-136
Исполн. ВТЗ-136
Исполн. ВТЗ-136
Исполн. ВТЗ-136
Исполн. ВТЗ-136

Ворота
телескопические
ВТ

Исполн. ВТЗ-136
Исполн. ВТЗ-136
Исполн. ВТЗ-136
Исполн. ВТЗ-136
Исполн. ВТЗ-136
Исполн. ВТЗ-136

Копировал: [подпись] Форма: А4

ИНВ. № подл. 1702/9
Лист. и вета. 74 30.1.89
ИЖМ. № 179

Элемент Зона	Поз.	Обозначение	Наименование	Кол. на исполн. 1435.2-29.1 0.0.0.00			Примечание
				- 01	02	03	
	1	1435.2-29.1 1.0.0.00-02	Стойка С5			1	
А4	2	1435.2-29.1 2.0.0.00	Стойка С2	1			136.4
		-01	Стойка С4	1	1		
		-02	Стойка С6			1	
А4	3	1435.2-29.1 3.0.0.00	Ригель РГ1	1	1		
		-01	Ригель РГ2			1	
		-02	Ригель РГ3			1	
А4	4	1435.2-29.1 4.0.0.00	Полотно П1	1			
		-01	Полотно П2		1		
		-02	Полотно П3			1	
		-03	Полотно П4			1	
А4	5	1435.2-29.1 5.0.0.00	Привод Д	1	1	1	130.5
А4	6	1435.2-29.1 6.0.0.00	Тяга Т1	1			
		-01	Тяга Т2		1	1	
		-02	Тяга Т3			1	
				Р	Р	Р	Р
				Р	Р	Р	Р
				Р	Р	Р	Р
				Р	Р	Р	Р

1435.2-29.1 0.0.0.00 2

ИДБ № 0001 / 1001 / 10 / 20.11.01

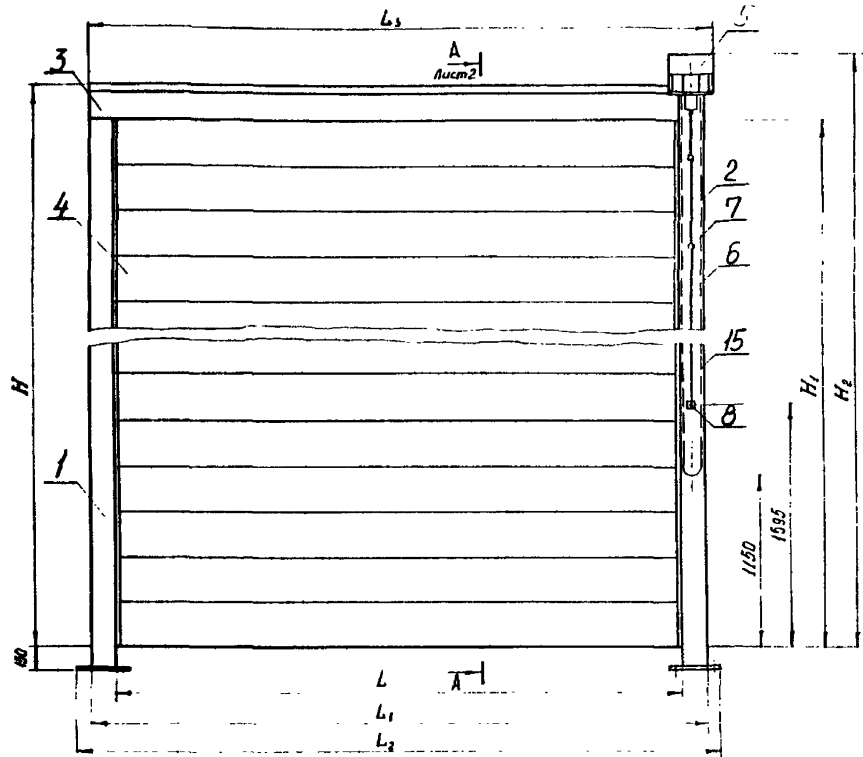
Код	Знач	Год	Обозначение	Наименование	Кол. на испан. 1435.2-29.1 0.0.0.0.00 -				Примечание
					-	01	02	03	
7			1435.2-29.1 7.0.0.0.00	Кронштейн КРЗ	4	5	5	6	
8			1435.2-29.1 8.0.0.0.00	Ручка переключателя РН	1	1	1	1	
9			1435.2-29.1 9.0.0.0.00	Муфта М1	1	1			
			-01	Муфта М2			1		
			-02	Муфта М3				1	
<u>Стандартные изделия</u>									
10				Болт М10-6g 125.58 019					
				ГОСТ 7798-70	6	6	6	6	
11				Гайки М10-6Н.5.019					
				ГОСТ 5915-70	6	6	6	6	
12				Шайба 10.65.019					
				ГОСТ 6402-70	2	2	2	2	
13				Шпонка-7145 ГОСТ 8790-75	2	2	2	2	
					ИДБ	ИДБ	ИДБ	ИДБ	
					ИТ36136	ИТ36142	ИТ42142	ИТ48154	
					1435.2-29.1 0.0.0.0.00				ИДБ
									3

Копирован

Формат А4

ИДБ № 0001 / 1001 / 10 / 20.11.01

Код	Знач	Год	Обозначение	Наименование	Кол. на испан. 1435.2-29.1 0.0.0.0.00 -				Примечание
					-	01	02	03	
<u>Материалы</u>									
14				Канат 8.0-Г-1-С-Н- -1969(200)ГОСТ 3062-80	11,9	13,1	13,1	15,5	М
15				Цепь А1-6x19 ГОСТ 2319-81	6,8	8,0	8,0	10,4	М
<u>Комплект монтажных частей</u>									
16			1435.2-29.1 10.0.0.0.00	Колесоотбойник	4	4	4	4	В комплект поставки не входит
					ИДБ	ИДБ	ИДБ	ИДБ	
					ИТ36136	ИТ36142	ИТ42142	ИТ48154	
					1435.2-29.1 0.0.0.0.00				ИДБ
									4



Техническая характеристика

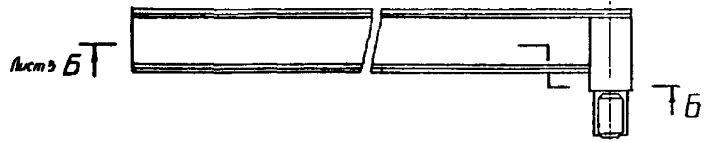
1. Скорость перемещения секции полотна ворот - 0,18 м/с
2. Время открывания (закрывания) ворот механизированным приводом не более - 22с.
3. Время открывания (закрывания) ворот ручным приводом не более - 300с.
4. Максимальное усилие открывания (закрывания) вручную - 20кгс
5. Характеристика привода
двигатель 4А90Л6У3 N=1,5кВт
n = 1000 об/мин
редуктор 4-100А-31,5-52-2-2
i = 31,5

Технические требования

1. Размеры для справок

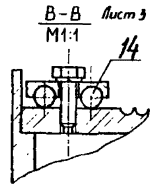
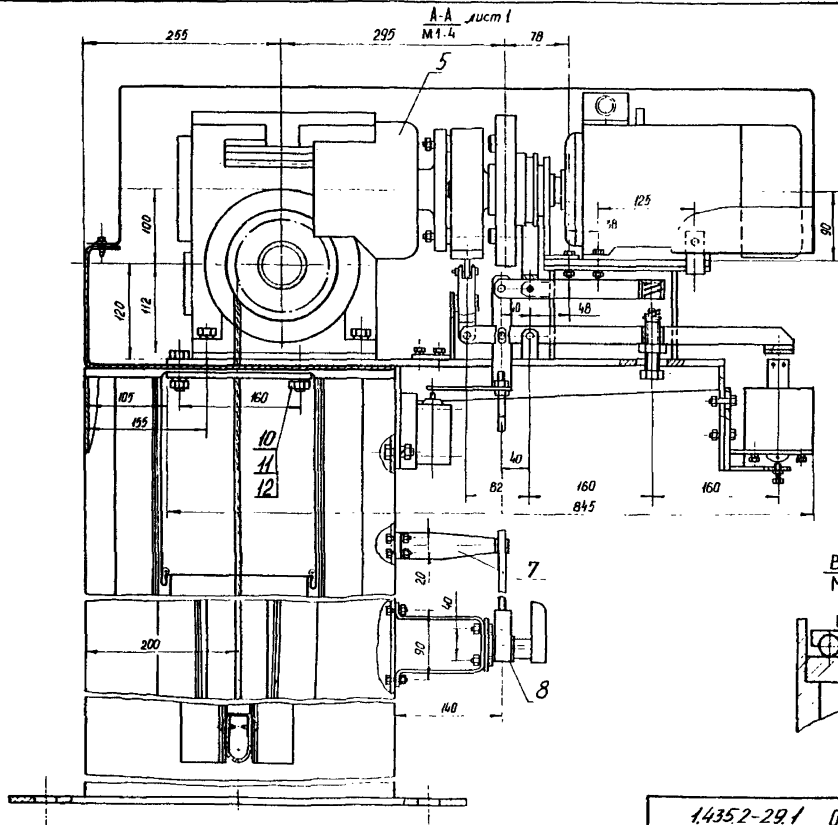
Примечание. В конструкции ворот использовано д/с 1142613 А - Устройство для вращения барабана подъемных ворот.

Таблицу исполнений см лист 4



				1435.2-29.1 0.0.0.0.00 СБ		
				Ворота телескопические ВТ		Складной Р
				Сборочный чертеж		Масса С.м. табл. 1:25
И.контр.	Тех.контр.	И.контр.	И.контр.	Лист 1	Листов 4	
Нач.проект.	Нач.инженер	Инженер	Инженер			
Гл.конструктор	Личинин	Личинин	Личинин			
Вед.соп.инж.	Агапид	Агапид	Агапид			
Инж.	Шлишкин	Шлишкин	Шлишкин			

Лист 5 БТ
 1435.2-29.1
 0.0.0.0.00 СБ
 И.контр. Нач.проект. Гл.конструктор Вед.соп.инж. Инж.



Лист № 001
 1988/72
 Проект 30.11.88
 В.В. - изд. 17

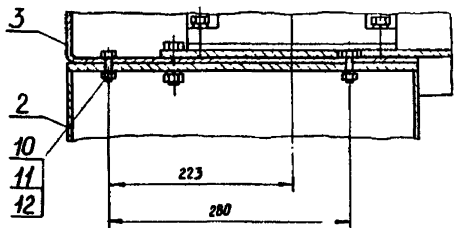
1435-29 / 0.0.0.000СБ

Копирован

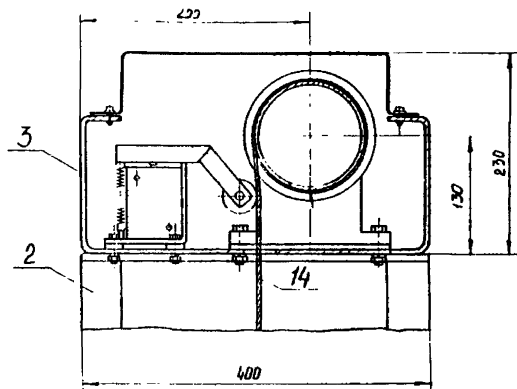
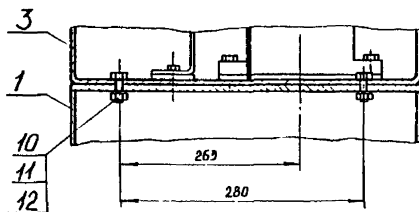
Формат А3

Лист
 2

E-E лист 3
М 1.4



Г-Г лист 3
М 1.4



Размеры в мм

Обозначение	Марка	H	H ₁	H ₂	L	L ₁	L ₂	L ₃	L ₄	L ₅	L ₆	Масса кг
14352-29.1 0.000.00	ВТ 36-36	4270	4040	4440	3700	4020	4220	4070	3696	405	335	878,5
-01	ВТ 36-42	4880	4650	5050	3700	4020	4220	4070	3696	405	335	982,5
-02	ВТ 42-42	4880	4650	5050	4300	4620	4820	4550	4296	705	635	1062,5
-03	ВТ 40-54	6080	5850	6250	4900	5220	5420	5190	4896	1005	935	1364,5

1435.2-29.1 0.00.0'00 СБ

Копировал

Формат А3

Лист
4

1. Проверить и внести изменения
 2. Проверить и внести изменения
 3. Проверить и внести изменения
 4. Проверить и внести изменения

Итого по плану 1952-291 0000000000
 1952-291 0000000000

№ п/п	Обозначение	Наименование	Для плана 14352-291 0000000 -			Примечание
			-	01	02	
1	14352-291 00000000	Ворота				
2		телескопические	X	X	X	X
3	14352-291 10000000	Стойка С	X	X	X	X
4	14352-291 11000000	Стойка	X	X	X	X
5	14352-291 20000000	Стойка С'	X	X	X	X
6	14352-291 21000000	Стойка	X	X	X	X
7	14352-291 30000000	Рыцель РГ	X	X	X	X
8	14352-291 31000000	Рыцель Р-	X	X	X	X
9	14352-291 32000000	Вал	X	X	X	X
10	14352-291 32100000	Барабан	X	X	X	X
11	14352-291 32200000	барабан	X	X	X	X
12	14352-291 33000000	Гайка ходовая	X	X	X	X

						14352-291 0000000000			
Итого	по плану	Итого	по плану	Итого	по плану	Итого	по плану	Итого	по плану
Ворота	телескопические	ВТ	Ведомость спецификаций						
								Итого по плану 1952-291 0000000000	

Итого по плану 1952-291 0000000000
 1952-291 0000000000

№ п/п	Обозначение	Наименование	Для плана 14352-291 0000000 -			Примечание
			-	01	02	
1	14352-291 33100000	Гайка	X	X	X	X
2	14352-291 34000000	Кронштейн КР1	X	X	X	X
3	14352-291 35000000	Кронштейн КР2	X	X	X	X
4	14352-291 35100000	Стойка	X	X	X	X
5	14352-291 35200000	Рыцель	X	X	X	X
6	14352-291 35300000	барабан	X	X	X	X
7	14352-291 35310000	Валик	X	X	X	X
8	14352-291 40000000	Полотно П	X	X	X	X
9	14352-291 41000000	Секция СН	X	X	X	X
10	14352-291 41100000	Корпус	X	X	X	X
11	14352-291 41110000	Направляющая	X	X	X	X
12	14352-291 41200000	Лобик	X	X	X	X
13	14352-291 41210000	Опора	X	X	X	X
14	14352-291 41220000	Коромысло	X	X	X	X
15	14352-291 41230000	Штырь	X	X	X	X

14352-291 0000000000

И№ инв. и дата 1301.000.00
1977 г. 20.11.77

Инв. №	Обозначение	Наименование	Для исчисления 1435.2-29.1 0.0.0.000-				Примечание
			01	02	03		
1	1435.2-29.1 4.2.0.0.00	Секция СА	X	X	X	X	
2	1435.2-29.1 4.3.0.0.00	Секция СВ	X	X	X	X	
3	1435.2-29.1 5.0.0.0.00	Привод Д	X	X	X	X	
4	1435.2-29.1 5.1.0.0.00	Колесо	X	X	X	X	
5	1435.2-29.1 5.2.0.0.00	Опора	X	X	X	X	
6	1435.2-29.1 5.3.0.0.00	Плита	X	X	X	X	
7	1435.2-29.1 5.4.0.0.00	Кронштейн	X	X	X	X	
8	1435.2-29.1 5.5.0.0.00	Кронштейн	X	X	X	X	
9	1435.2-29.1 5.6.0.0.00	Рычаг	X	X	X	X	
10	1435.2-29.1 5.7.0.0.00	Рычаг	X	X	X	X	
11	1435.2-29.1 5.8.0.0.00	Тяго	X	X	X	X	
12	1435.2-29.1 5.9.0.0.00	Колодки	X	X	X	X	
13	1435.2-29.1 6.0.0.0.00	Тягот	X	X	X	X	
14	1435.2-29.1 7.0.0.0.00	Кронштейн КРБ	X	X	X	X	
15							
1435.2-29.1 0.0.0.0.00 ВС						Лист	3

Копировал

Фирман АУ

И№ инв. и дата 2124.000.00
1977 г. X

Инв. №	Обозначение	Наименование	Для исчисления 1435.2-29.1 0.0.0.0.000-				Примечание
			01	02	03		
1	1435.2-29.1 3.0.0.0.00	Рычаг					
2							
3	1435.2-29.1 6.1.0.0.00	Роо	X	X	X	X	
4	1435.2-29.1 1.0.0.0.00	Шарик М		X	X	X	
5	1435.2-29.1 3.1.0.0.00	Полумуфта	X	X	X	X	
6	1435.2-29.1 3.2.0.0.00	Полумуфта	X	X	X	X	
7	1435.2-29.1 3.3.0.0.00	Вкладыш	X	X	X	X	
8							
9							
10							
11							
12							
13							
14							
15							
1435.2-29.1 0.0.0.0.00 ВС						Лист	4

ИД № докум. 1000 и 10000000000000000000
 1000/18 1000 1000

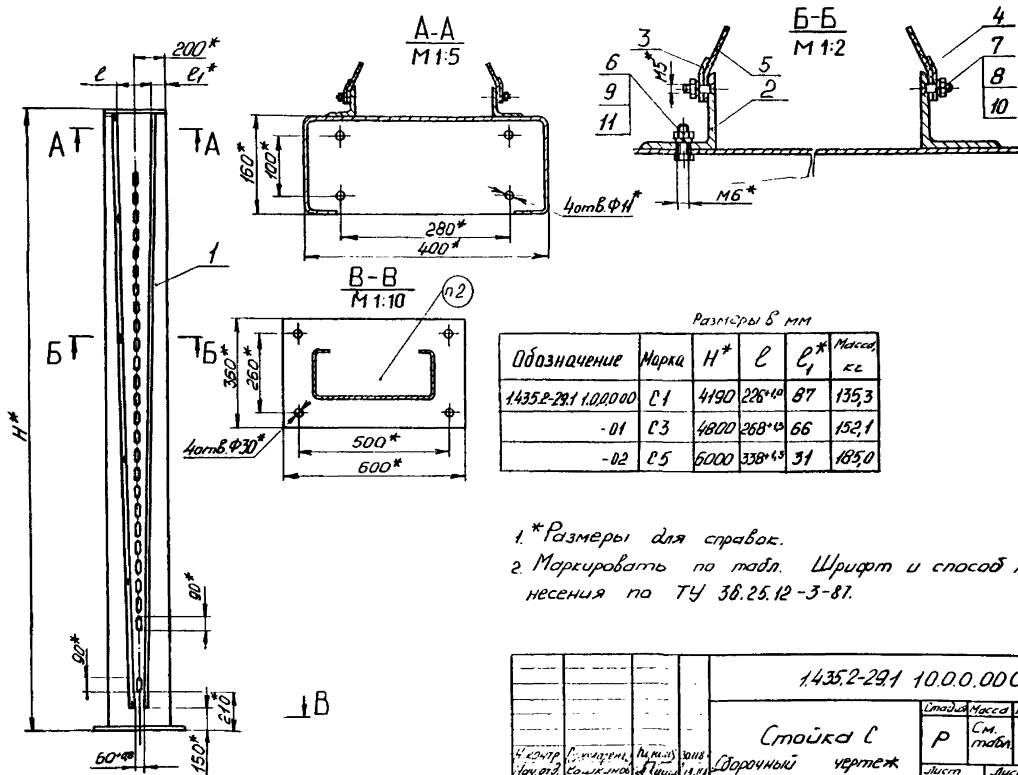
Код	Сорта	Лоз.	Обозначение	Наименование	Код № исполн. 14352-29/1 1.0.0.0.00			Примечание
					-	01	02	
				Уплотнение				
				Пластина Т. лист,				
				ТМКЦ - С-3				
				ГОСТ 7338-77				
54	5		14352-29/1 1.0.0.0.03	60 x 4030 мм	2			
				-01 60 x 4640 мм		2		
				-02 60 x 5840 мм			2	
				Стандартные изделия				
	6			Болт М5-6х16.58.019				
				ГОСТ 7798-70	6	7	9	
	7			Винт ВМ5-6х20.58.019				
				ГОСТ 17475-80	28	32	40	
					Уплотн	P	P	P
					Шлицы	С1	С3	С5
14352-29/1 1.0.0.0.00								Лист 3

Копирован

Формат А4

ИД № докум. 1000 и 10000000000000000000
 14/16.0

Код	Сорта	Лоз.	Обозначение	Наименование	Код № исполн. 14352-29/1 1.0.0.0.00			Примечание
					-	01	02	
				Гайка М5-6х.5.019				
				ГОСТ 5915-70	28	32	40	
				Гайка М6-6х.5.019				
				ГОСТ 5915-70	6	7	9	
				Шайбы ГОСТ 6402-70				
	10			565Г.019	28	32	40	
	11			665Г.019	6	7	9	
					Уплотн	P	P	P
					Шлицы	С1	С3	С5
14352-29/1 1.0.0.0.00								Лист 4



Размеры в мм

Обозначение	Марка	H*	e	e ₁ *	Масса, кг
14352-291 10.00.00	С1	4190	226 ⁺¹⁰	87	135,3
-01	С3	4800	268 ⁺¹⁰	66	152,1
-02	С5	6000	338 ⁺¹⁰	31	185,0

1.* Размеры для справок.

2. Маркировать по табл. Шрифт и способ нанесения по ТУ 38.25.12-3-87.

Исполн. [Signature] Проверил [Signature] [Date]

14352-291 10.00.00СБ		Стойка С		Стандарт	Масштаб	Масштаб
		Сварочный чертеж		Р	См. табл. 1:20	
				Лист	Листов 1	
				ЦНИИПрокатэкспроизводства		

Копировал

Формат А3

ИДЖ. № докум. Подп. и дата. Внут. № инв. №

Формат	Лист	Лист	Обозначение	Наименование	Кол. на исполн 14352-29.1 1.1.0.00-			Примечание
					-	01	02	
				Документация				
А5			14352-29.1 1.1.0.00СБ	Сборочный чертеж	X	X	X	
				Детали				
А5	1		14352-29.1 1.1.0.01	Стойка	1			
			-01	Стойка		1		
			-02	Стойка			1	

Шкала

Р Р Р

				14352-29.1 1.1.0.00			
А	Б	В	Г	Стойка	Лист	Лист	Лист
					Р	1	2
					Шкала проекции и ориентации		

Копировал

Формат А4

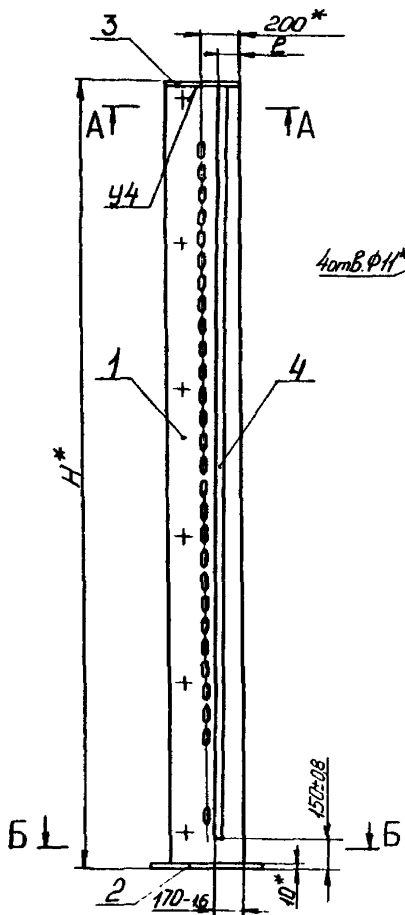
ИДЖ. № докум. Подп. и дата. Внут. № инв. №

Формат	Лист	Лист	Обозначение	Наименование	Кол. на исполн 14352-29.1 1.1.0.00-			Примечание
					-	01	02	
А5	2		14352-29.1 1.1.0.002	Плита	1	1	1	
А5	3		14352-29.1 1.1.0.003	Крышка	1	1	1	
А4	4		14352-29.1 1.1.0.004	Направляющая	1			
			-01	Направляющая		1		
			-02	Направляющая			1	

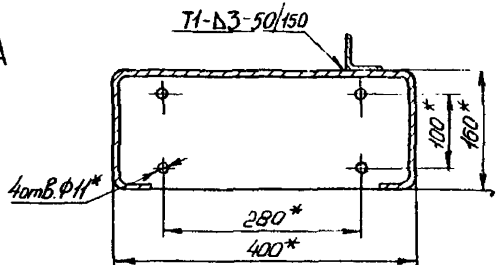
Шкала

Р Р Р

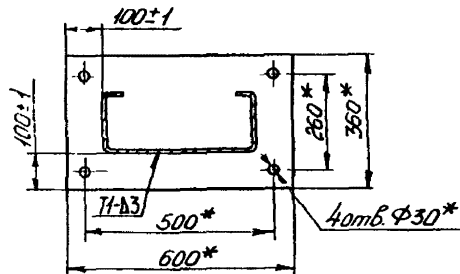
				14352-29.1 1.1.0.00	Лист
					2



A-A
M 1:5



B-B
M 1:10



Обозначение	H*, мм	l, мм	Масса, кг
1.435.2-29.1	1100.00	4190	87.14
-01	4800	66-12	127.34
-02	6000	31-10	153.89

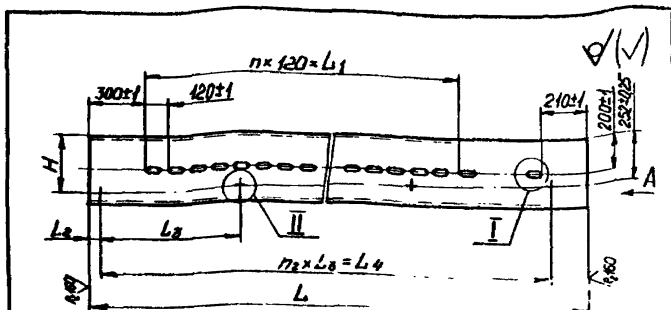
1. Сварные швы выполнять в среде углекислого газа по ГОСТ 14771-76.
2. *Размеры для справок.
3. Покрытие по ТУ 3625.12-3-81

1.435.2-29.1 1100.00СБ			
Стойка		Р	Ст. табл. 1:20
Сборочный чертеж		ЦНИИПроектинформатрест	

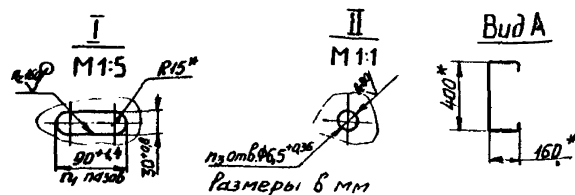
Копир. Б.М.

Ф.рмат А

Масштаб: 1:20
Лист 1 из 1
Исполнитель: [Signature]
Проверка: [Signature]



✓(✓)



Размеры в мм

Обозначение	L	L ₁	L ₂	L ₃	L ₄	H	n	n ₁	n ₂	n ₃	Масса кг
1435.2-29.1 1.0.0.01	4170±1	3120±1	65±0,25	180±1,5	3300±0,5	335±0,25	26	28	5	6	76,95
-01	4780±1	3720±1	65±0,25	180±1,5	3900±0,5	335±0,25	31	33	6	7	89,15
-02	5390±1	4320±1	25±0,25	120±0,5	5760±0,5	335±0,25	41	43	8	9	110,15

*Размеры для справок.

1435.2-29.1 1.0.0.01

Стойка

Модуль Масса Аккумулятор

Р см, табл 1:20

Лист Листов 81

С-образный профиль
400х400х503 по ГОСТ 8282-63
Ст. 3 по ГОСТ 41414-76

ИИИИИ проектантская фирма

Копировка

Формат А4

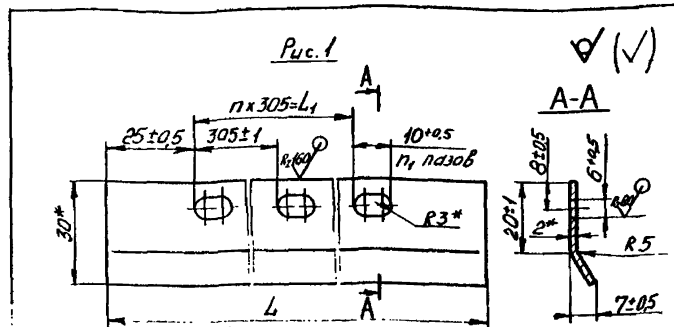
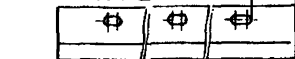


Рис. 1

A-A

Рис. 2 - зеркальное отражение
оставшее от рис. 1
М 1:2



Обозначение	Рис.	L ₁₁ мм	L ₁₂ мм	n	n ₁	Масса кг
1435.2-29.1 1.0.0.02		4230±1	3365±1	13	14	2,01
-01	1	4640±1	4575±1	15	16	2,32
-02		5040±1	5795±1	19	20	2,92
-03		4230±1	3795±1	13	14	2,01
-04	2	4640±1	4575±1	15	16	2,32
-05		5040±1	5795±1	19	20	2,92

1.* Размеры для справок.

2. Покрытие по ТУ 38.25.12-3-87.

1435.2-29.1 1.0.0.02

Накладка

Модуль Масса Аккумулятор

Р см, табл 1:1

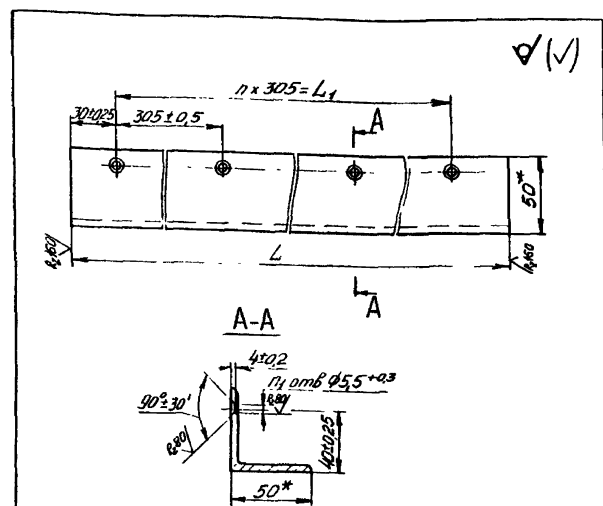
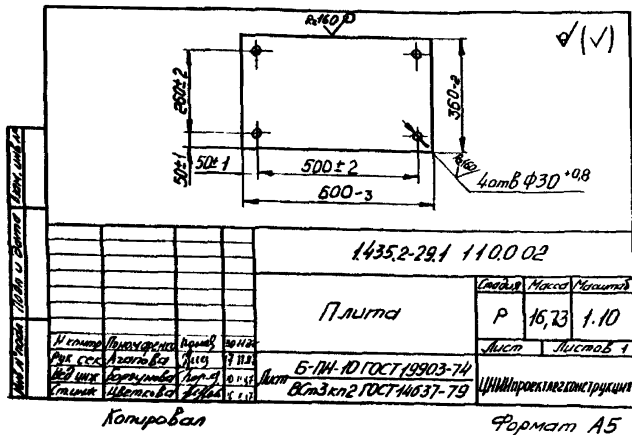
Лист Листов 81

5-ПН-2 ГОСТ 19903-74

Лист 4-И Ст.3 по ГОСТ 16523-70

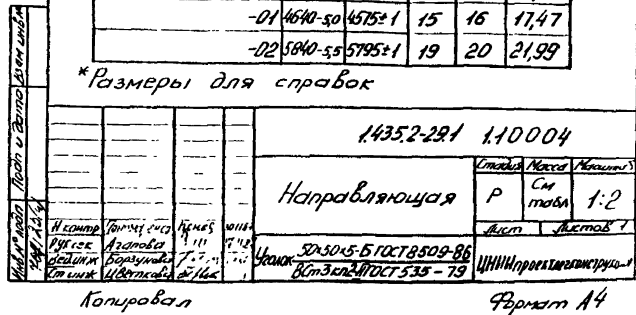
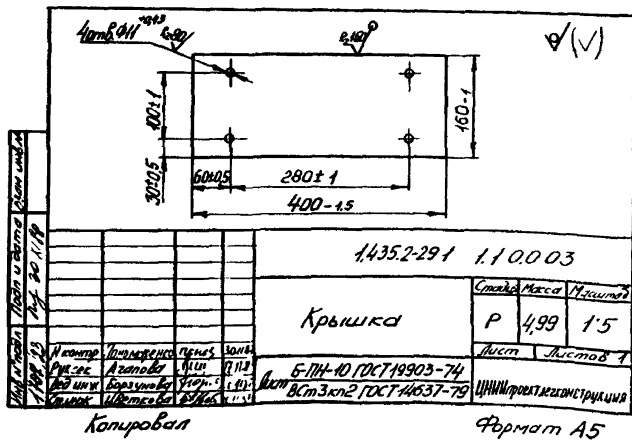
ИИИИИ проектантская фирма

ИИИИИ проектантская фирма

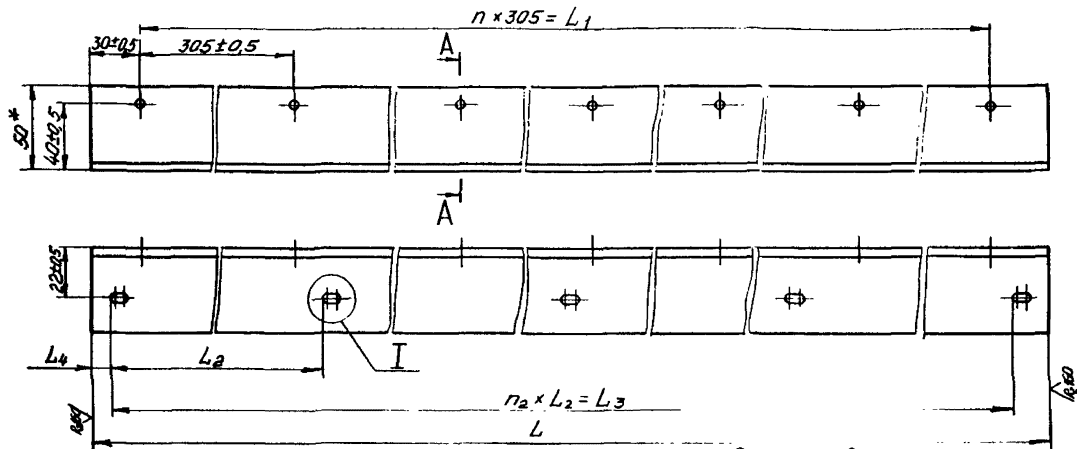


Обозначение	L ₁ мм	L ₂ мм	n	n ₁	Масса, кг
1435.2-29.1 110.0.04	4030-50	3965±1	13	14	15,17
-01	4640-50	4575±1	15	16	17,47
-02	5040-55	5795±1	19	20	21,99

* Размеры для справок



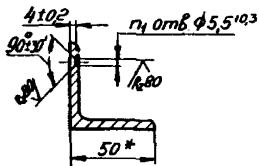
0/1/1



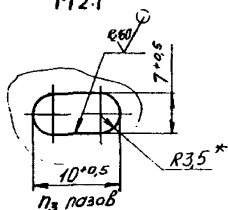
Размеры в мм

Обозначение	L	L ₁	L ₂	L ₃	L ₄	n	n ₁	n ₂	n ₃	Масса, кг
1435.2-291 1000.01	1030-50	3965±0,5	780±1	3900±1	60±0,5	13	14	5	6	15,13
-01	1640-50	4575±0,5	750±1	4500±1	60±0,5	15	16	6	7	17,41
-02	5940-550	15740±1	720±1	5760±1	20±0,5	19	20	8	9	21,91

A-A



I-I



- * Размеры для справок.
- Покрытие по ТУ 38.25.12-3-87

1435.2-291 1000.01		Стандарт	Масштаб	Масштаб
Направляющая		P	См. табл	1:2
Лист		Листов 1		
Исполн	Инж. В.И.И.	Провер	Инж. В.И.И.	Удобр
В.И.И.	В.И.И.	В.И.И.	В.И.И.	В.И.И.
Исполн	Инж. В.И.И.	Провер	Инж. В.И.И.	Удобр
В.И.И.	В.И.И.	В.И.И.	В.И.И.	В.И.И.
50x50x5-6 ГОСТ 9509-86		ВСТЗкл2-ИГОСТ 535-79		
ИИИИПромтехинструмент				

Копировал

Формат А3

1435.2-291 1000.01
 1435.2-291 1000.01
 1435.2-291 1000.01

Лист № докум. 1003
 Подп. и дата 20.11.82
 Объем числ. №

Формат Зона Лист	Лист	Обозначение	Наименование	Кол. на исполн. 14352-291 2.0.0.0.00			Приме- чание
				-	01	02	
			<u>Документация</u>				
43		14352-291 2.0.0.0.0056	Сборочный чертёж	X	X	X	
			Сборочные единицы				
44	1	14352-291 2.1.0.0.00	Стойка	1			
		-01	Стойка		1		
		-02	Стойка			1	

Исполн	Исполн	Р	Р	Р
Исполн	Исполн	С2	С4	С6

		14352-291 2.0.0.0.00	
Исполн Исполн Исполн Исполн Исполн Исполн Исполн Исполн Исполн Исполн		Стойка С	Листов Р 1 4
		ЦНИИпроектэкспроструктура	

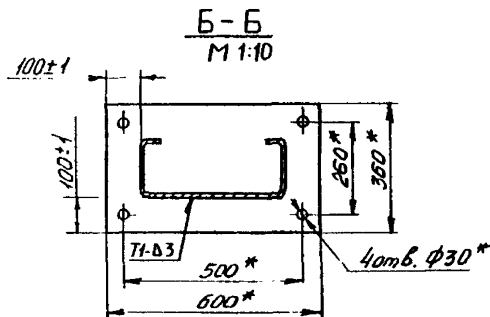
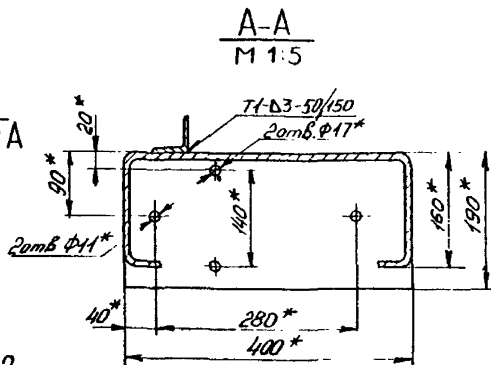
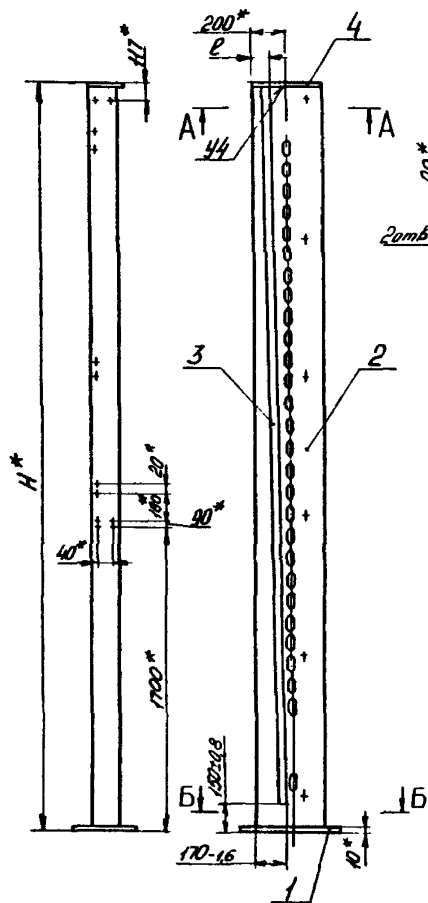
Копировал Фармит А4

Лист № докум. 1003
 Подп. и дата 20.11.82
 Объем числ. №

Формат Зона Лист	Лист	Обозначение	Наименование	Кол. на исполн. 14352-291 2.0.0.0.00			Приме- чание
				-	01	02	
			<u>Детали</u>				
44	2	14352-291 10.0.0.02	Накладка	1			
		-01	Накладка		1		
		-02	Накладка			1	
	3		-03 Накладка	1			
			-04 Накладка		1		
			-05 Накладка			1	
43	4	14352-291 2.0.0.0.01	Направляющая	1			
		-01	Направляющая		1		
		-02	Направляющая			1	

Исполн	Исполн	Р	Р	Р
Исполн	Исполн	С2	С4	С6

		14352-291 2.0.0.0.00		Лист 2
--	--	----------------------	--	-----------



Обозначение	H* мм	φ мм	Масса, кг
1.435.2-29.1 2.1.0.0.00	4190	87-14	114,87
-01	4800	66-12	128,35
-02	6000	31-1,0	154,88

1 Сварные швы выполнять в среде углекислого газа по ГОСТ 14771-76.

2.* Размеры для справок.

3. Покрытие по ТУ 36.25.12-3-87.

1.435.2-29.1 2.1.0.0.00СБ		Контр.	Масштаб	Масштаб
Стойка Сборочный чертеж		Р	См. табл.	1:20
		Лист 1 из 1		
ЦНИИПрокатэкспрострой-112				

Копирован

Формат А3

Изд. № 1/83. Подл. и форма 1/83 и др. АРХ.Л.С. 1/83

ИДБ № 00711 ПЛАН ЦЕЛЕНАЧ. А.С.И. ИДБ № 1987/137 № 301.18

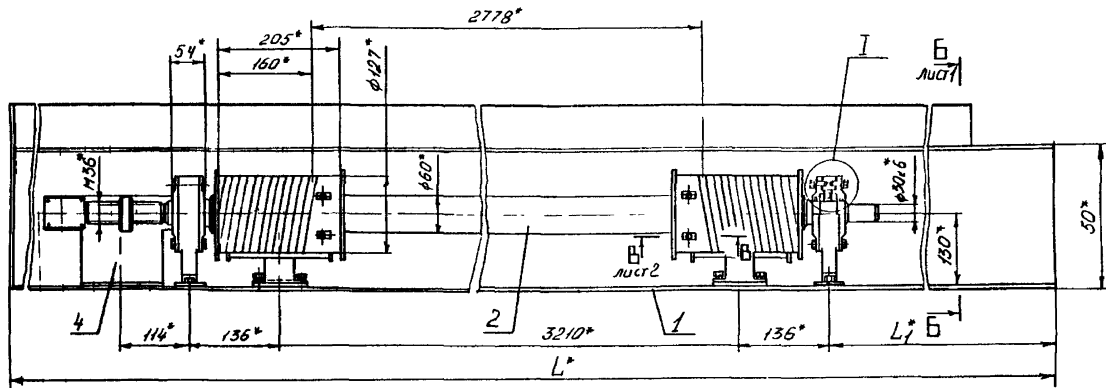
Код	Длина	Толщ.	Обозначение	Наименование	Кол. № исполн. 14352-29.1 300000-						Примечание
					00	01	02				
				Стандартные изделия							
				болты ГОСТ 7798-70							
	12			M6-6g x 12.5B.019	10	10	10				
	13			M6-6g x 20.5B.019	28	28	28				
	14			M10-6g x 25.5B.019	4	4	4				
	15			Кольцо Г132-33-5							
				ГОСТ 6418-81	2	2	2				
	16			Кольцо Г157-44-5							
				ГОСТ 6418-81	2	2	2				
	17			Подшипник 208							
				ГОСТ 8338-75	2	2	2				
				Шайба 6402-70							
	18			6.65Г.019	38	38	38				
	19			10.65Г.019	4	4	4				
					Средств						
					Материал	Р1	Р2	Р3			
					14352-29.1 300000						Итого
											3

Копирован

Формат А4

ИДБ № 00711 ПЛАН ЦЕЛЕНАЧ. А.С.И. ИДБ № 1987/137 № 301.18

Код	Длина	Толщ.	Обозначение	Наименование	Кол. № исполн. 14352-29.1 300000-						Примечание
					00	01	02				
				Прочие изделия							
				Вент. самонагревающий							
				В6x14							
	20			ТУ 36-2142-78	6	6	6				
				Шайба уплотнительная							
				ШУ-6							
	21			ТУ 36-2150-78	6	6	6				
					Средств						
					Материал	Р1	Р2	Р3			
					14352-29.1 300000						Итого
											4



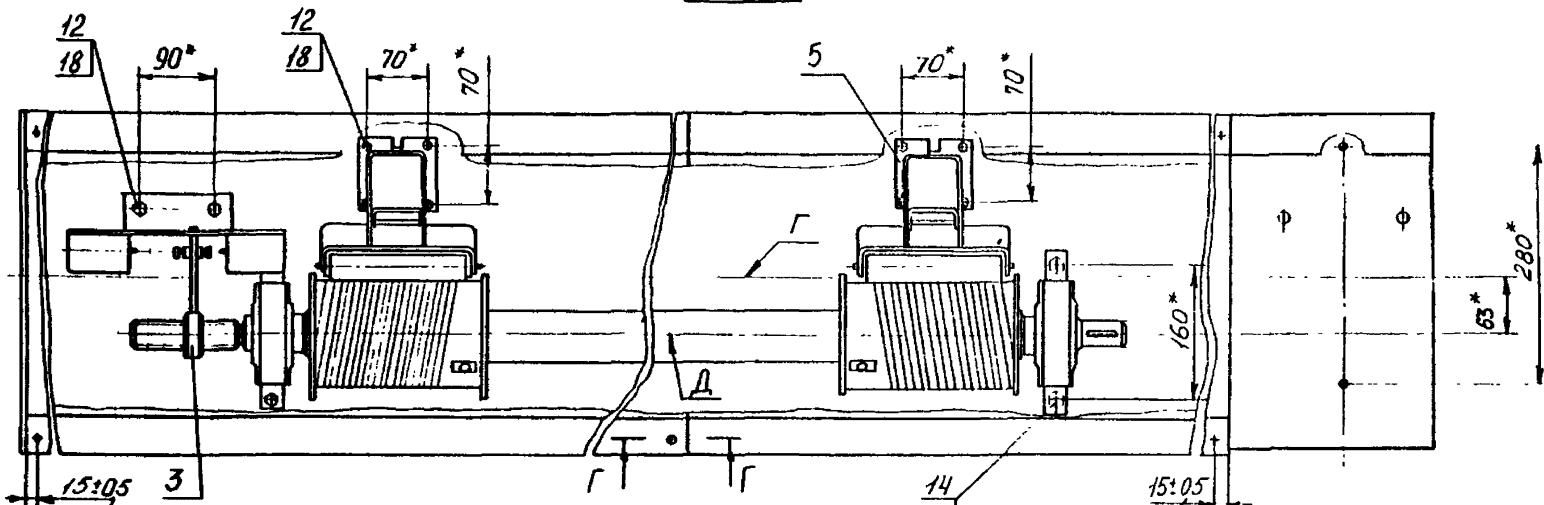
1 Размеры для справок
2 Допуск непараллельности осей Г и Д не более 0,5мм

Обозначение	Марка	L, мм	L ₁ , мм	Масса, кг
14352-29,1 300000	РГ1	4053	435	1350
-01	РГ2	4653	735	148,0
-02	РГ3	5255	1035	1620

				14352-29,1 300000СБ		
				Ригель РГ		
				Сборочный чертеж		
				Р	СМ	15
				Лист 1 из 2		
				ИИИПромеконструкция		

14352-29,1 300000СБ
 Ригель РГ
 СБ
 14352-29,1 300000СБ

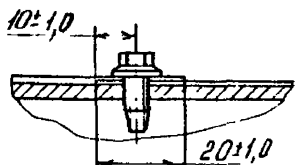
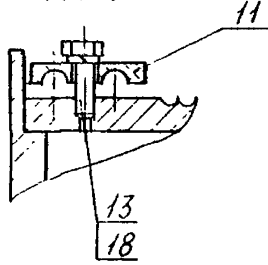
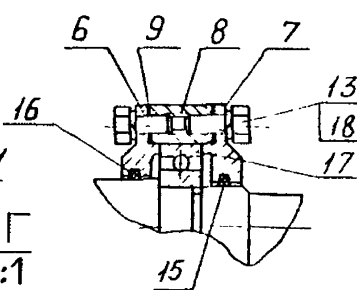
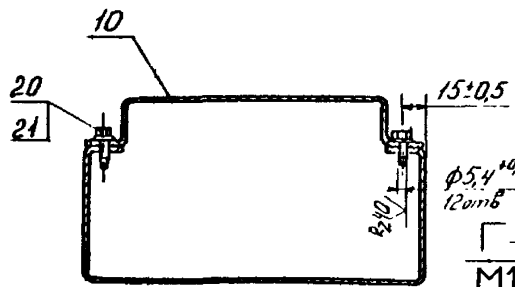
ВудА лист 1



Б-Б лист 1

А-А лист 1
M1:2

В-В лист 1
M1:1



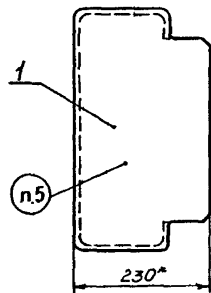
1435.2-29.1	3.000.000СБ	Лист 2
-------------	-------------	--------

Копирован

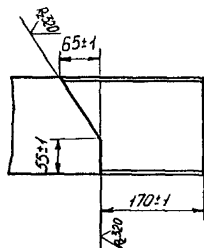
Формат А3

1435.2-29.1
 1988/36
 1988/36

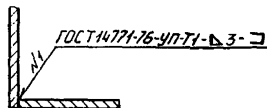
ВудА лист 1



ВудБ лист 1



E-E лист 1
M1:1



Размеры в мм

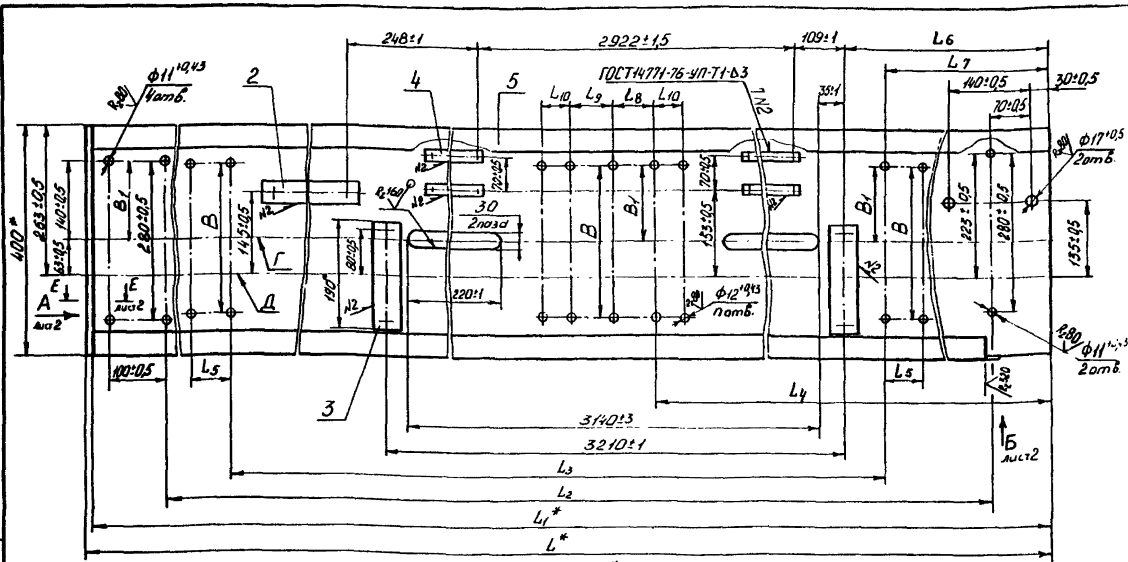
Обозначение	Марка	L	L ₁	L ₂	L ₃	L ₄	L ₅	L ₆	L ₇	L ₈	L ₉	L ₁₀	B	B ₁	n	Масса, г
14352-291 3.100.00	ПГ1	4053	4050	3820±2	—	790±1	—	435±1	—	1250±1	1250±1	80±0,5	160±0,5	80±0,5	10	79,8
-01	ПГ2	4653	4650	4420±2	3760±3	1640±1	80±0,5	735±1	460±1	1400±1,5	—	—	200±0,5	100±0,5	12	91,1
-02	ПГ3	5253	5250	5020±2	3760±3	1720±1	110±0,5	1035±1	760±1	940±0,5	940±0,5	—	270±0,5	135±0,5	14	102,7

14352-291 3.100.00
 14352-291 3.100.00
 14352-291 3.100.00

14352-291 3.100.00СБ

Лист	2
------	---

Копировал Формат А3



1* Размеры для справок.

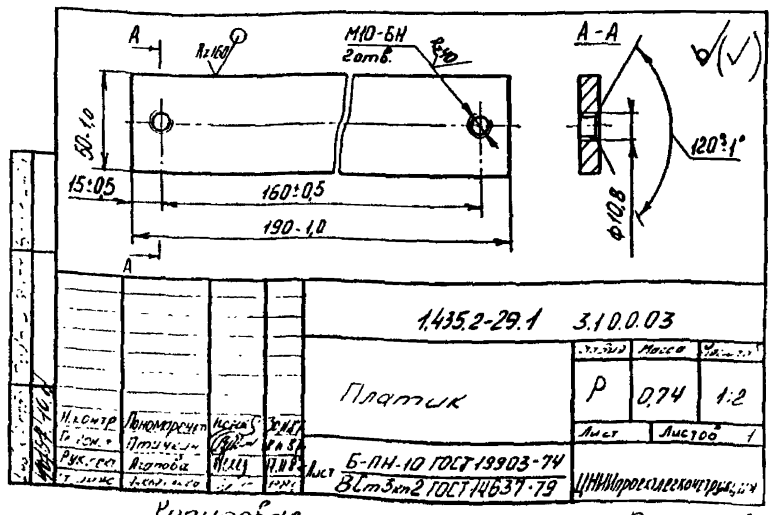
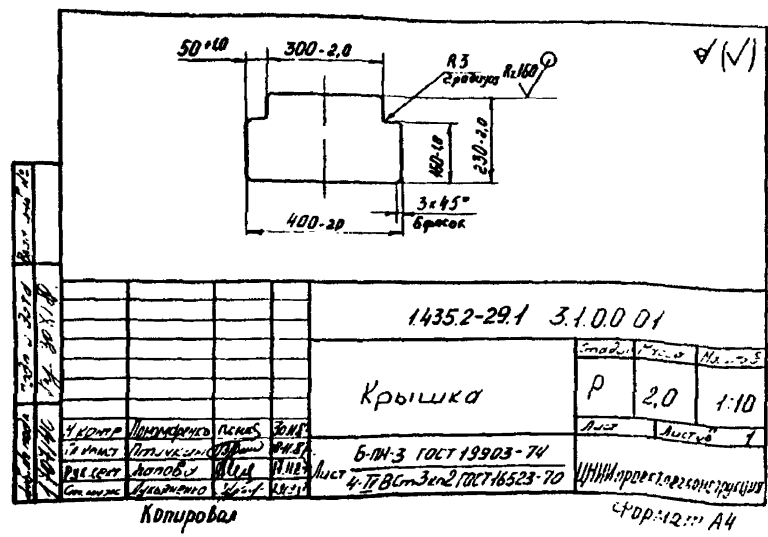
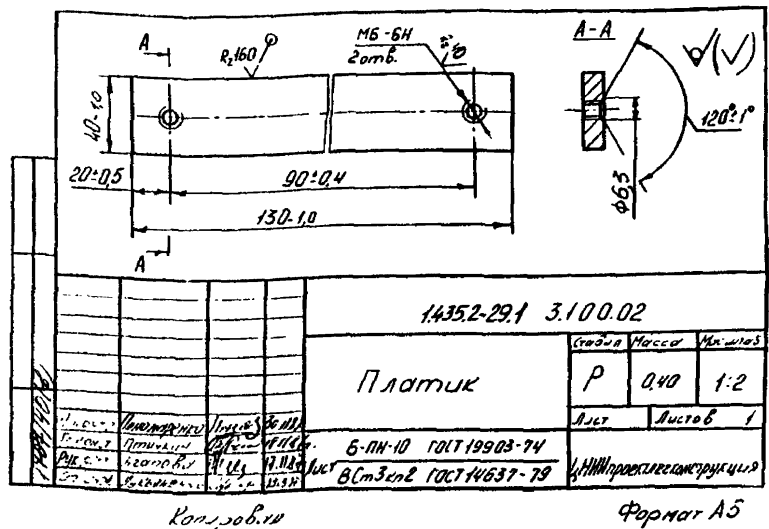
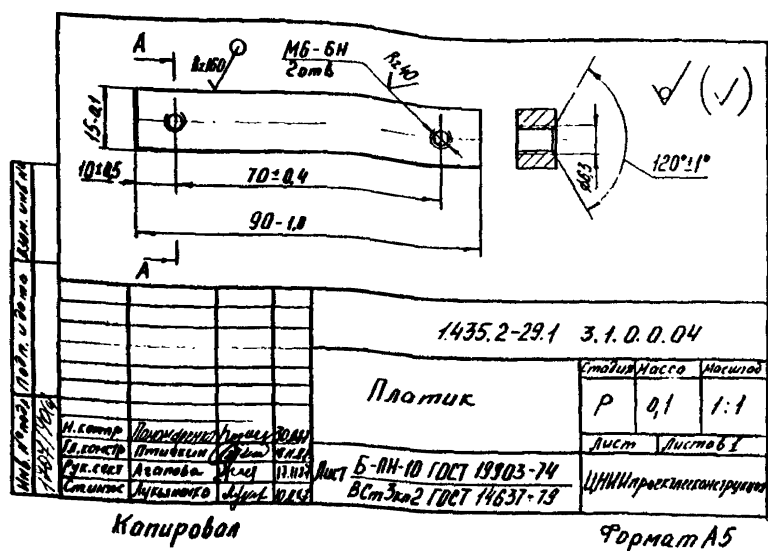
2. Допуск перпендикулярности осей Г и Д не более 0,5 мм.
3. Шероховатость поверхностей деталей В4 в местах реза R_{z160} .
4. Покрытие по ТУ 36.25.12-3-89, краем отверстий
5. Маркировать по таблице Шрифт и способ нанесения по ТУ 36.25.12-3-89

Табл. исполнений ст. лист 2

14352-29.1 31.00.00СВ		Стр. 1	Число	Материал
Ригель РГ		Р	Ст. табл.	1:5
Сборочный чертеж		Лист	1	Измен. 2
Копировать:		Информация о документе		

Копировать:

Фирма - А

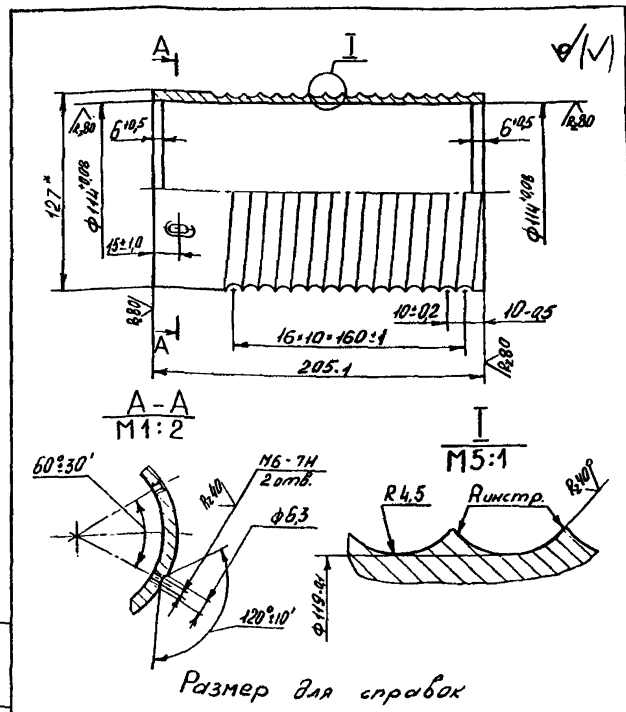


Формат Листа	Кол.	Обозначение	Наименование	Кол.	Примеч.
			<u>Документация</u>		
А4		1.435.2-29.1 3.2.0.0.00.06	Сборочный чертеж		
			Сборочные единицы		
А4	1	1.435.2-29.1 3.2.10.00	Барaban	1	
А4	2	1.435.2-29.1 3.2.2.0.00	Барaban	1	
			<u>Детали</u>		
Б4	3	1.435.2-29.1 3.2.00.01	Хвостовик		
			Крыс 54-В ГОСТ 2590-71		
			ВСтЗк2-II ГОСТ 535-79		
			L = 225 К14	1	4,04 кг
Б4	4	1.435.2-29.1 3.2.0.0.02	Хвостовик		
			Крыс 54-В ГОСТ 2590-71		
			ВСтЗк2-II ГОСТ 535-79		
			L = 140 К14	1	2,52 кг
Б4	5	1.435.2-29.1 3.2.00.03	Штанга		
			Труба 60-3 ГОСТ 8732-78		
			БВСтЗк2 ГОСТ 8732-78		
			L = 3130 К14	1	13,20 кг

1.435.2-29.1 3.2.0.0.00

Вал

Стандарт	Лист	Вместо
	1	1
ИИИПроклептехинструкция		
Формат А4		



Размер для справок

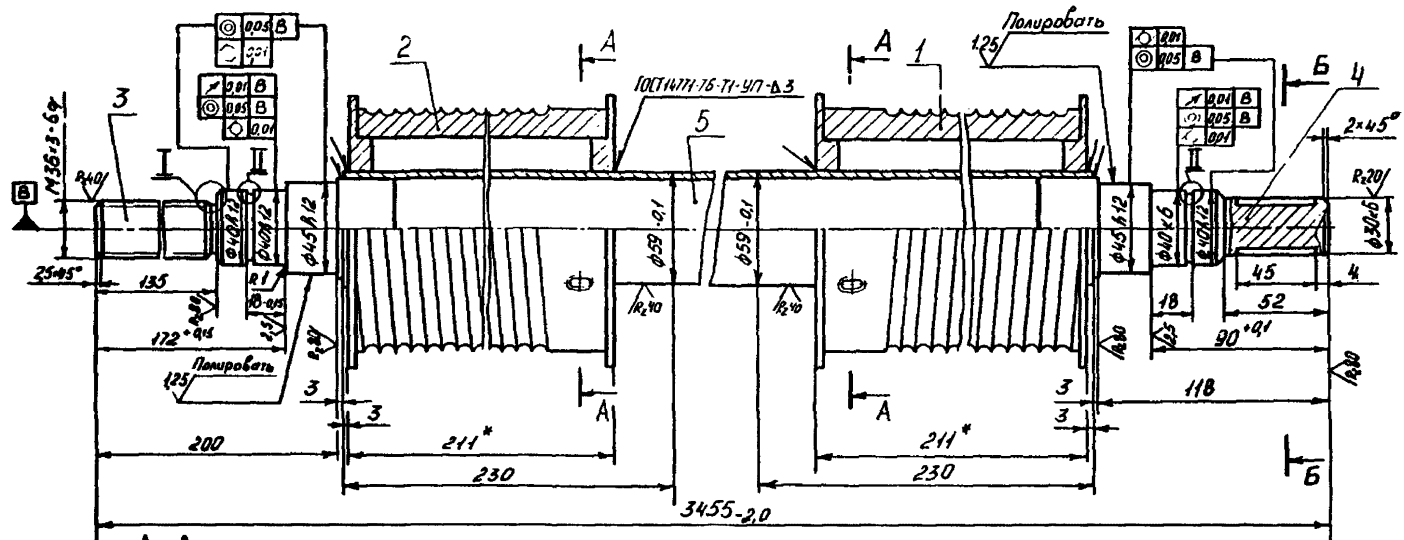
1.435.2-29.1 3.2.0.0.01

Втулка

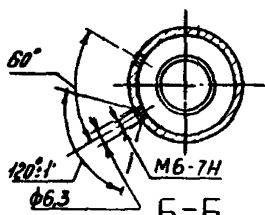
Стандарт	Лист	Вместо
Р	3,164	1:2
Лист	Листов	1
ИИИПроклептехинструкция		
Формат А4		

Копировал

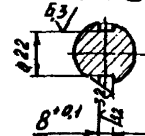
Формат А4



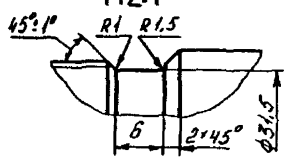
A-A
M1:4



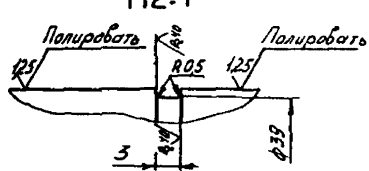
B-B
M1:2



I



II

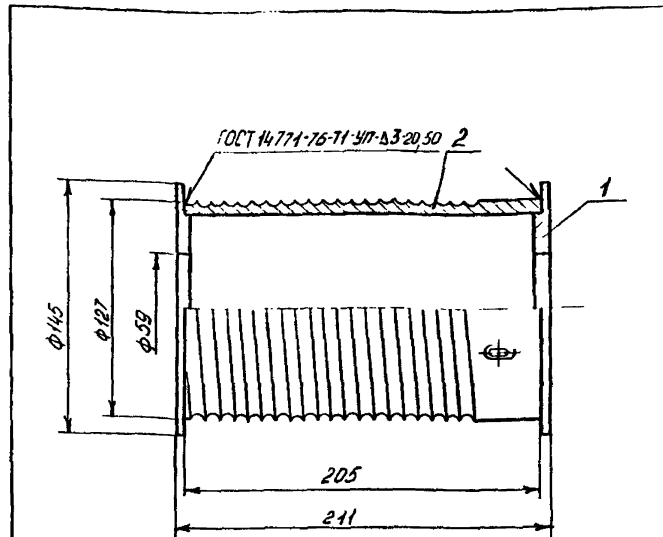


- 1.* Размеры для справок.
2. H14; h14; $\pm \frac{2T14}{2}$.
3. Покрытие по ТУ38.25.12-3-87, кроме посадочных мест, канавок на валу и барабане.

				1435.2-29.1 3.2.0.00СБ			
				Вал			
				[ворочный чертеж			
				Р 25,16		1:2	
				Лист 1			
				ЦНИИПроектинженерия			
				Формат А3			

Калининград

№ п/п	№ документа	№ листа	Обозначение	Наименование	Кол.	Прим.
				Документация		
AV	1435.2-29.1	3.2.1.0.00СБ		Сборочный чертеж		
				Детали		
AV	1	1435.2-29.1 3.2.1.0.01		Крышка	2	
AV	2	1435.2-29.1 3.2.1.0.02		Втулка	1	



Размеры для справок

1435.2-29.1		3.2.1.0.00		Барaban		Лист	Листов
						Р	4
						ИИИ Проектная Конструкция	

Копировал

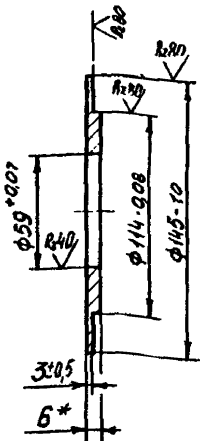
Формат А4

1435.2-29.1		3.2.1.0.00СБ		Барaban		Лист	Листов
				Сборочный чертеж		Р	4,14
						ИИИ Проектная Конструкция	

Копировал

Формат А

✓(✓)



* Размер для справок

1435.2-29.1 3.2 1.0.01

Крышка

Код	Масса	Ушистая
Р	0,49	1:2
Лист	Листов	1

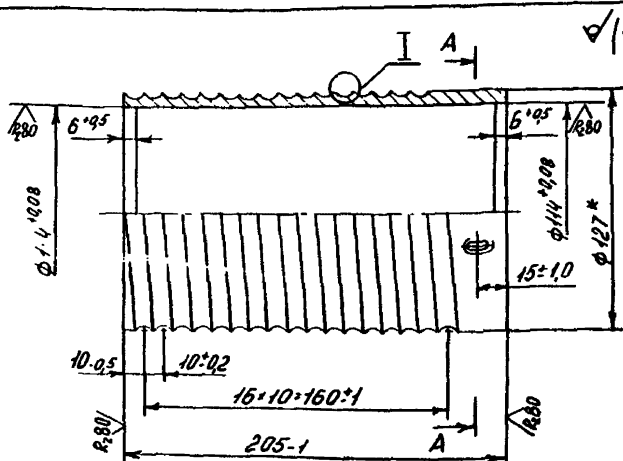
Лист Б-М-Б ГОСТ 19903-74
ВСтЗ ст2 ГОСТ ИБ37-79

ЦНИИПространственных конструкций

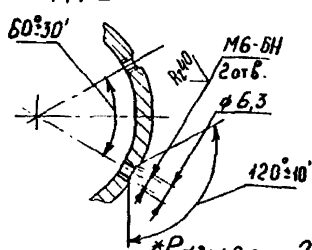
Формат А4

Копировал

✓(✓)

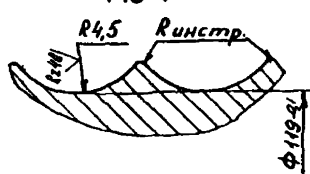


A-A
M1:2



* Размер для справок

I
M5:1



1435.2-29.1 3.2 1.0.02

Втулка

Код	Масса	Ушистая
Р	3,16	1:2
Лист	Листов	1

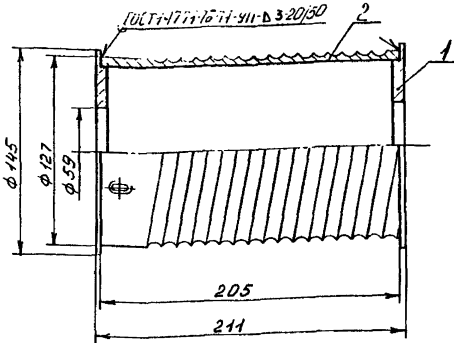
Лист 127.7 ГОСТ 8732-78
ВСтЗ ст3 ГОСТ 8731-74

ЦНИИПространственных конструкций

Формат А4

Копировал

Конт. лист	Лист	№	Обозначение	Наименование	кол.	Прим.
				Документация		
А4			1435.2-29.1 3.2.2.0.001Б	Сборочный чертеж		
				Детали		
А4	1		1435.2-29.1 3.2.1.0.01	Крышка	2	
А4	2		1435.2-29.1 3.2.2.0.01	Втулка	1	



Размеры для справок

1435.2-29.1 3.2.2.0.00Б			Станд. масса	Листов
Барабан			Р 4,14	1:2
Сборочный чертеж			Лист	Листов 1

1435.2-29.1 3.2.2.0.00

Барабан

Копировал

Формат А4

1435.2-29.1 3.2.2.0.00Б

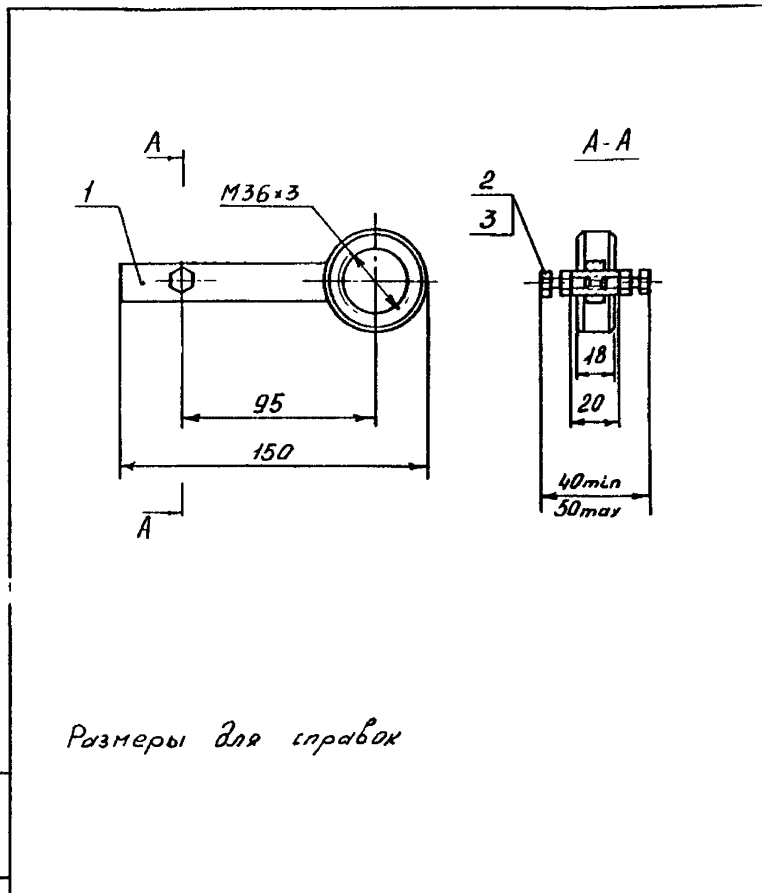
Барабан

Сборочный чертеж

Копировал

Формат А4

Ранжир	Возраст	Лист	Обозначение	Наименование	Кол.	Прим.
				<u>Документация</u>		
А4			1.4352-29.1 3.3.00.00СБ	Сборочный чертеж		
				<u>Сборочные единицы</u>		
А4	1		1.4352-29.1 3.3.1.0.00	Гайка	1	
				<u>Стандартные изделия</u>		
	2			Болт М6-6х*20.58.019		
				ГОСТ 7798-70	2	0,007кг
	3			Гайка М6-6х.5.019		
				ГОСТ 5916-70	2	0,002кг



Размеры для справок

1.4352-29.1 3.3.00.00

Гайка ходовая

Стандарт Лист 1 из 100
Р
ЦНИИПротектлескомтрм-54

1.435.2-29.1 3.3.00.00СБ

Гайка ходовая

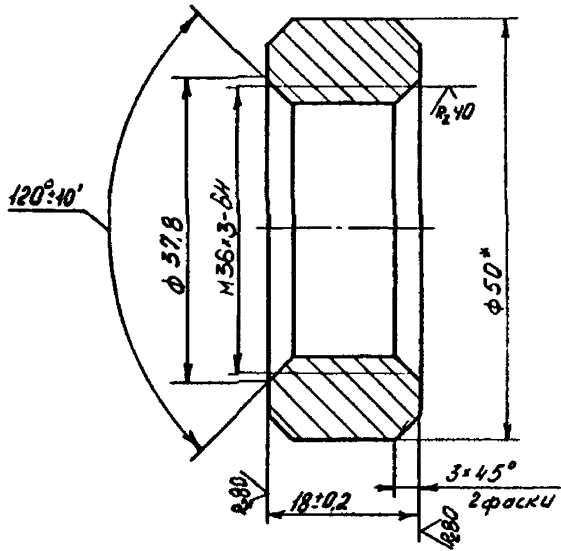
Сборочный чертеж

Возраст	Масса	Чт.шт.
Р	0,289	1:2
Лист	Листов	1

ЦНИИПротектлескомтрм-54

Копирован

✓ (✓)



* Размер для справок

1435.2-29.1 3.3.1.0.0.1

Гайка

Стандарт	Материал	Число
Р	0.13	2:1
Лист	Листов	1

50-B ГОСТ 2590-74

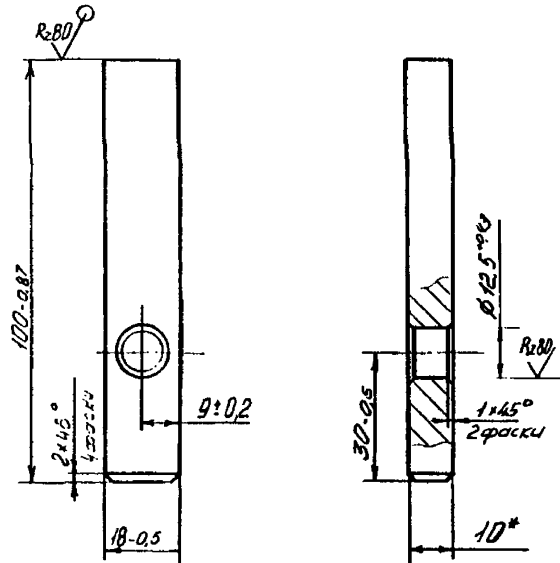
ГОСТ 535-19

ЦНИИПроктлесконструкция

Копировал

Формат А4

✓ (✓)



* Размер для справок

1435.2-29.1 3.3.1.0.0.2

Палец

Стандарт	Материал	Число
Р	0.13	1:1
Лист	Листов	1

5-П4-12 ГОСТ 19723-74

ГОСТ 4537-78

ЦНИИПроктлесконструкция

ИИВ. № докум. 1435.2-29.1
Лист. ч. дата. 1435.2-29.1
ВШМ. ИИВ. №. 1435.2-29.1

Разряд	Эконт	Лист	Обозначение	Наименование	Кол. на исполн.		Примечание
					-	01	
				Документация			
АУ			1435.2-29.1 3.4.0.0.0015	Порочный чертёж	x	x	
				Детали			
А3		1	1435.2-29.1 3.4.0.0.01	Стойка	1		
			-01	Стойка		1	
					Штук	Р	
					Р	Р	
					КР1		
					КР1-1		

			1435.2-29.1 3.4.0.0.00			
И.С.С.С.	В.С.С.С.	К.С.С.С.	С.С.С.С.	К.С.С.С.	С.С.С.С.	К.С.С.С.
И.С.С.С.	В.С.С.С.	К.С.С.С.	С.С.С.С.	К.С.С.С.	С.С.С.С.	К.С.С.С.
				Кронштейн КР1		

Копировал

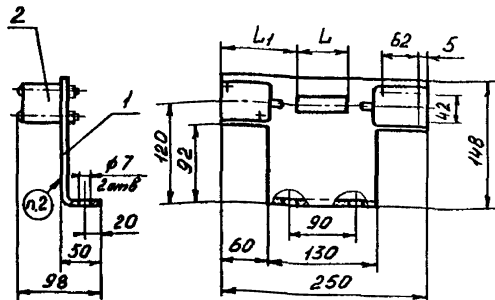
Формат А4

ИИВ. № докум. 1435.2-29.1
Лист. ч. дата. 1435.2-29.1
ВШМ. ИИВ. №. 1435.2-29.1

Разряд	Эконт	Лист	Обозначение	Наименование	Кол. на исполн.		Примечание
					-	01	
				Соединительные изделия			
		2		Выключатель			
				ВЛК 2110 42			
				ГОСТ 9881-84	2	2	
					Штук	Р	
					Р	Р	
					КР1		
					КР1-1		

1435.2-29.1 3.4.0.0.00

Лист 2



Обозначение	Марка	L, мм	L ₁ , мм	Масса кг
14352-29.1 3.4.0.000	КР1	45	102	1,533
	01 КР1-1	60	95	1,523

- 1 Размеры для справок
- 2 Маркировать КР1. Склад на основании и маршрут по ТУ 36.25.12-3-87

14352-29.1 3.4.0.0005

Кронштейн КР1

Сборочный чертеж

Масштаб	Материал	Масштаб
Р	Ст	1:4
лист	из табл	лист 6

ЦНИИпроектгазостроения

Копировал

Формат А4

Прочит	Зона	Поз	Обозначение	Наименование	Кол.
				Документация	
A3			14352-29.1 3.5.0.0.0005	Сборочный чертеж	
				Сборочные единицы	
AY	1		14352-29.1 3.5.1.0.00	Стойка	1
AY	2		14352-29.1 3.5.2.0.00	Ролики	1
AY	3		14352-29.1 3.5.3.0.00	Барaban	1
				Детали	
AY	4		14352-29.1 3.5.0.0.01	Пружина	1
15	5		14352-29.1 3.5.0.0.02	Ось	1
A5	6		14352-29.1 3.5.0.0.03	Ось	1
				Стандартные изделия	
	7			Гайка М6-6Н.5.019	
	8			ГОСТ 5915-70	2
	9			Шайба 6.01.08м.019	
				ГОСТ 11371-78	3
				Шпилька 6+4.019	
				ГОСТ 397-79	2
	10			Выключатель	
				ВПК2110АУ2	
				ГОСТ 3601-84	1

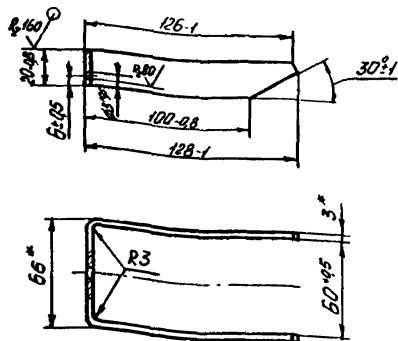
14352-29.1 3.5.0.0.00

Кронштейн КР2

Материал	Масштаб	Масштаб
Р	Ст	1

ЦНИИпроектгазостроения

✓(✓)



* Размер для справок

14352-291 352001

Скоба

Средн. Масса 1шт. шт.

P 0,136 1,2

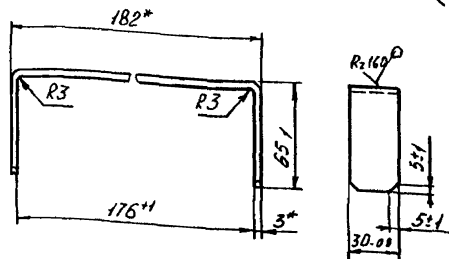
шт. шт. шт.

Б-ПНЗ ГОСТ 19903-74
4-й С.м.3.кн2 ГОСТ 16523-70

Копирован

Формат А4

✓(✓)



* Размеры для справок

14352-291 352002

Вилка

Средн. Масса 1шт. шт.

P 0,218 1,2

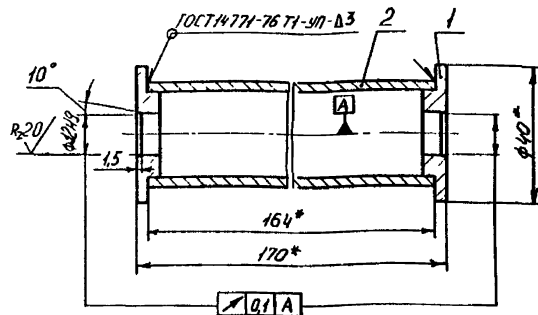
шт. шт. шт.

Б-ПНЗ ГОСТ 19903-74
4-й С.м.3.кн2 ГОСТ 16523-70

Копирован

Формат А4

№ лист	Сторона	№ лс	Обозначение	Наименование	Кол	Прим
				<u>Документация</u>		
А4			14352-29.1 353100СБ	Сборный чертеж		
				<u>Детали</u>		
А4	1	14352-29.1 353101	Крышка		2	
Б4	2	14352-29.1 353102	Валик			
			Труба 25х2,8			
			ГОСТ 3262-75			
			L=164 А14		1	0,39кв



1* Размеры для справок.

2 Покрытие по ТУ 36 25.12-3-87, кроме подающих отв φ12х9

№ лист	Сторона	№ лс	Обозначение	Наименование	Кол	Прим
			14352-29.1 353100СБ	Валик		
				Сборный чертеж		
					Р	0,46 11
					Лист	выстав 1

Копировал

Формат А4

Копировал

Формат А4

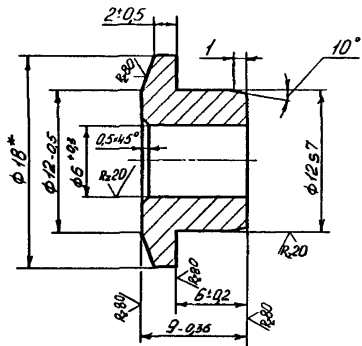
Валик

14352-29.1 353100

Валик

14352-29.1 353100СБ

✓(✓)



* Размер для справок

1435.2-29.1 353001

Втулка

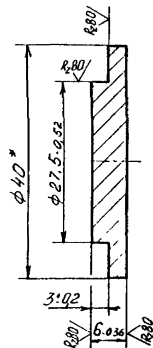
Р	0,003	21
Лист	из листа 1	

Прутки ДКРНПВФНД
Бр АЖ 9-4 ГОСТ 1628-78

Формат А4

Копировал

✓(✓)



* Размер для справок.

1435.2-29.1 353101

Крышка

Р	0,036	1
Лист	из листа 1	

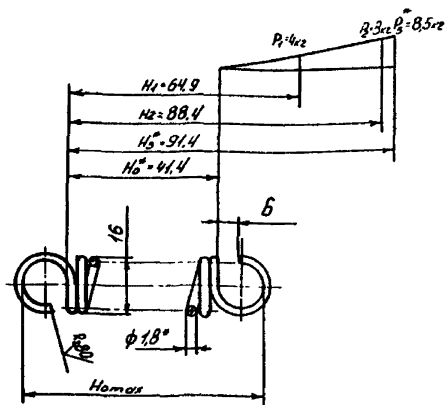
43-В ГОСТ 2590-74
3Л3к2-И ГОСТ 535-74

Черт. 1/1

Формат

Формат А4

✓ (✓)



1. HRC_э 43...50
2. L 1079
3. n 22
4. Направление навивки правое
5. Lc 12
- 6.* Размеры и параметры для справок.
7. Покрытие Хим. Окс. прм.

1435.2-291 3.5.0.0.01

Пружина

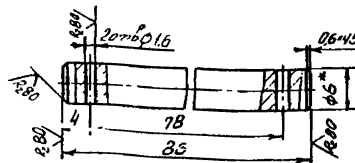
Материал	Усиление	Норматив
Р	0,02	1:1
Лист	Листов 1	

Пробалка I-1,8
ГОСТ 9389-75

Копирова

Формат А4

✓ (✓)



1. Размер для справок.
2. H14; B14; 2/2

1435.2-291 3.5.0.0.02

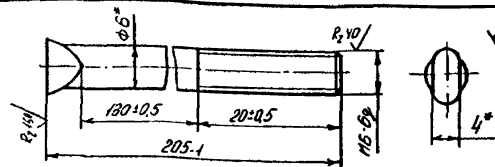
Ось

Материал	Усиление	Норматив
Р	0,019	2:1
Лист	Листов 1	

Материал	Усиление	Норматив
Р	0,019	2:1
Лист	Листов 1	

Копирова

Формат А5



- * Размеры для справок

1435.2-291 3.5.0.0.03

Ось

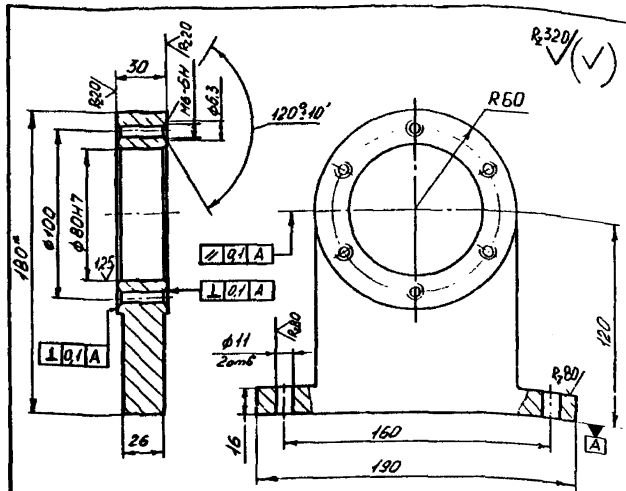
Материал	Усиление	Норматив
Р	0,045	2:1
Лист	Листов 1	

Материал	Усиление	Норматив
Р	0,045	2:1
Лист	Листов 1	

Пробалка I-1,8
ГОСТ 9389-75

Копирова

Формат А4



1. Допускается изготовление корпуса сборным из двух частей из стали ВСт3к2 по ГОСТ 380-74
2. Класс точности отливки - III по ГОСТ 26645-85
3. Неуказанные линейные радиусы 2 мм.
4. Формовочные уклоны по ГОСТ 3212-80.
5. H14; R14; $\pm \frac{IT14}{2}$
6. Покрытие по ТУ 36.25.12-3-87, кроме посадочных поверхностей.

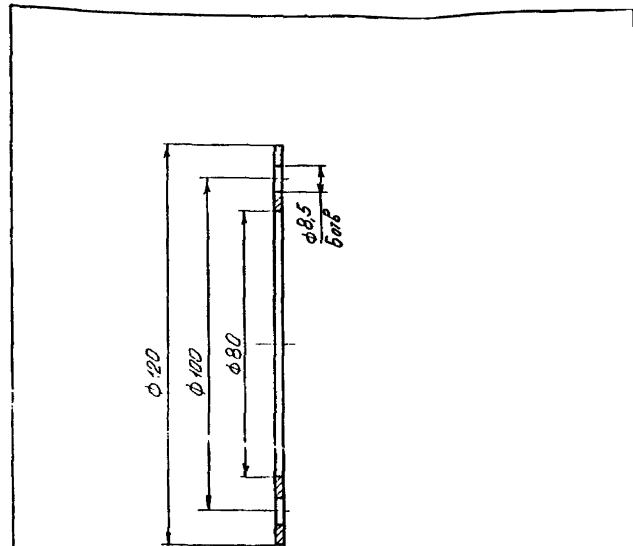
14352-29.1 3.0.0.0.03

Корпус

Материал	Толщина	Угол
Р	3,05	1:2

С415-32 ГОСТ 1412-85

Формат А4



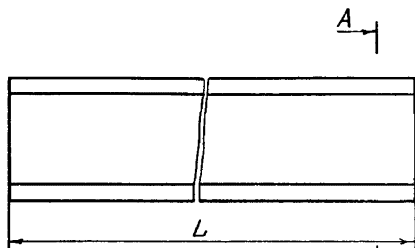
14352-29.1 3.0.0.0.04

Прокладка

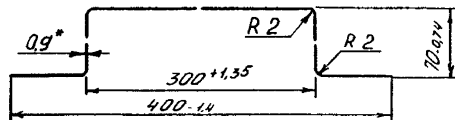
Материал	Толщина	Угол
Р	0,05	1:1

Прокладка 236-102122
ГОСТ 9847-74

Формат А4



A-A повернуто
M1:2



Обозначение	Марка	L, мм	Масса, кг
14352-29.1 3000.05	K1	1250 ± 1	3.82
-01	K2	625 ± 1	2.14

* Размер для справок.

14352-29.1 3000.05

Котсух К

Контр.	Уточ.	Удостовер.
Р	ЛТ	1:10
Аустр.	Аустр.	1

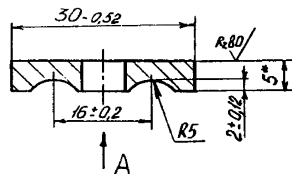
Б-ПН-0-09-125010СТ19904-74

Тех. зм. 04-7720714218-80

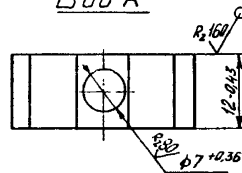
ЦНИИ/проектинститут/11/11/17

Копировал

11/11/17 А4



Вид А



* Размер для справок

14352-29.1 3000.06

Скоба

Контр.	Уточ.	Удостовер.
Р	0.01	2:1
Аустр.	Аустр.	1

Б-ПН-5 ГОСТ19923-74

В.С. 3кв2 ГОСТ4637-74

ЦНИИ/проектинститут/11/11/17

ИД № документа 1435-29/1.Р
Лист и всего 1/1
Ф.И.О. автора

Формат	Зона	Лист	Обозначение	Наименование	Кол. на исполн 1435-29/1 4.000.000 -				Примечание
					-	01	02	03	
				Документация					
13			1435-29/1 40000005	Зерошный чертёж	x	x	x	x	
				Последние правки					
41	1		1435-29/1 410000	Секция СН1	1	1			43.1
			-01	Секция СН2			1		43.2
			-02	Секция СН3				1	43.3
44	2		1435-29/1 420000	Секция СП1	1	1			
					Р	Р	Р	Р	
					П1	П2	П3	П4	

Исполн	Р	П1	П2	П3	П4

1435-29/1 4.000.00

Полотно П

Копировал
Формат А4

ИД № документа 1435-29/1.Р
Лист и всего 1/1
Ф.И.О. автора

Формат	Зона	Лист	Обозначение	Наименование	Кол. на исполн 1435-29/1 4.000.000 -				Примечание
					-	01	02	03	
1	2		1435-29/1 42000014	Секция СП15		1			
			-28	Секция СП29			1		
	3		-01	Секция СП2	1	1			
			-15	Секция СП16			1		
			-29	Секция СП30				1	
	4		-02	Секция СП3	1	1			
			-16	Секция СП17			1		
			-30	Секция СП31				1	
	5		-03	Секция СП4	1	1			
			-17	Секция СП18			1		
			-31	Секция СП32				1	
	6		-04	Секция СП5	1	1			
			-18	Секция СП19			1		
			-32	Секция СП33				1	
	7		-05	Секция СП6	1	1			
					Р	Р	Р	Р	
					П1	П2	П3	П4	

1435-29/1 4.000.00

ИПС № 1435-2-29.1
1435-2-29.1

№	№ п/п	Обозначение	Наименование	Код. № УКОДМ. 14352-29.1 4.0.0.00				Примечание
				01	02	03		
7		14352-29.1 4.0.00.00-19	Секция СП20		1			2.0.11
		-33	Секция СП34			1		3.0.40
8		-06	Секция СП7	1	1			2.0.62
		-20	Секция СП21			1		2.0.25
		-34	Секция СП35			1		2.0.25
9		-07	Секция СП8	1	1			2.0.11
		-21	Секция СП22			1		2.0.11
		-35	Секция СП36			1		2.0.11
10		-08	Секция СП9	1	1			2.0.11
		-22	Секция СП23			1		2.0.11
		-36	Секция СП37			1		2.0.11
11		-09	Секция СП10	1	1			2.0.11
		-23	Секция СП24			1		2.0.11
		-37	Секция СП38			1		2.0.11
12		-10	Секция СП11	1	1			2.0.11
				Итого	Р	Р	Р	Р
				Итого	П1	П2	П3	П4
				14352-29.1 4.0.00.00				3

Копируемая

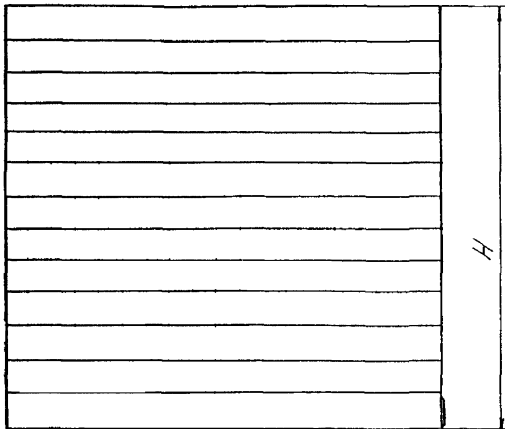
Формат А4

ИПС № 1435-2-29.1
1435-2-29.1

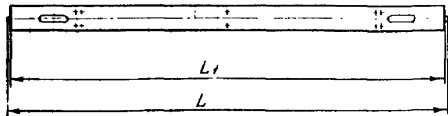
№	№ п/п	Обозначение	Наименование	Код. № УКОДМ. 14352-29.1 4.0.0.00.00				Примечание
				01	02	03		
12		1435.2-29.1 42.0	Секция СП25		1			
		-38	Секция СП39			1		
13		-11	Секция СП12	1		1		
		-25	Секция СП26			1		
		-39	Секция СП40			1		
14		-12	Секция СП13	1		1		
		-26	Секция СП27			1		
		-40	Секция СП41			1		
15		-13	Секция СП14	1		1		
		-27	Секция СП28			1		
		-41	Секция СП42			1		
16		-42	Секция СП43			1		
17		-43	Секция СП44			1		
18		-44	Секция СП45			1		
19		-45	Секция СП46			1		
				Итого	Р	Р	Р	Р
				Итого	П1	П2	П3	П4
				14352-29.1 4.0.00.00				3

Рис 1

A
лист



A



Размеры в мм

Обозначение	Утка	Рис	L	L1	H	H1	H2	B	Масса, кг
14352-29.1 400000	П1	1	3696	3680	4040	458	486	209	322,3
-01	П2	2			4650	461	489		391,4
-02	П3		4296	4280			251	457,3	
-03	П4	3	4896	4880	5850	466	494	321	674,5

Размеры для справок

14352-29.1 400000
 14352-29.1 400000
 14352-29.1 400000
 14352-29.1 400000

		14352-29.1 400000СБ	
Полотно П		Р	1-25
Экзосный чертеж		лист 1	лист 2
		Исполнитель: _____	

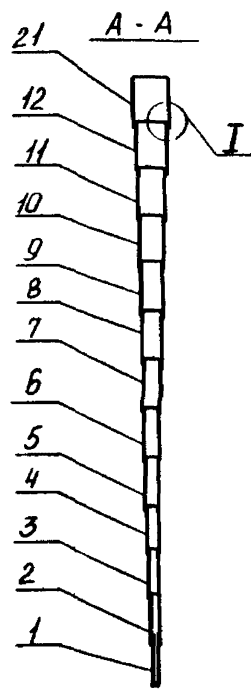


Рис 2
Остальное - см рис 1
A - A

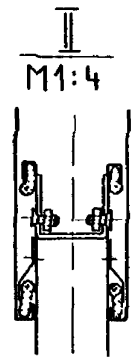
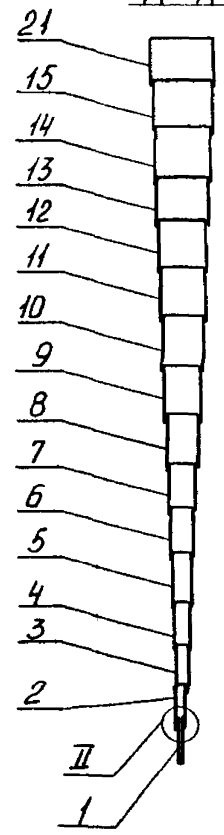
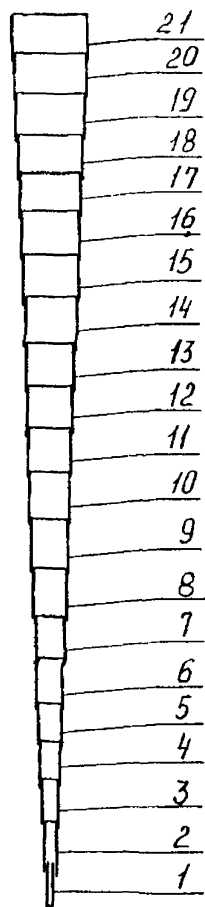
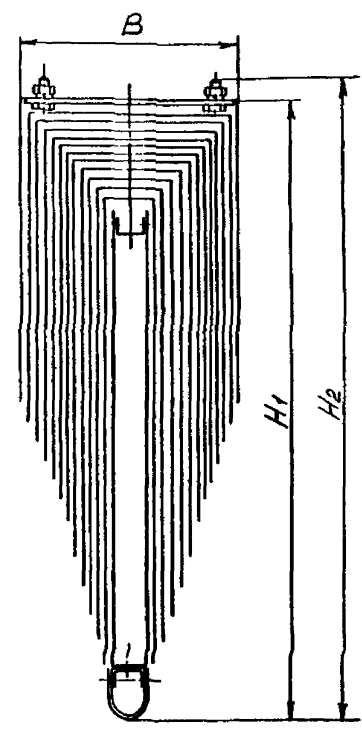


Рис 3
Остальное - см рис 1
A - A



1 - A
Секция собраны в пакет



Коп. 1 шт. Подпись и дата
1988 г. 10/10

ИИС № 40-11 ПИСТ И ВУЛК В. И ИИС № 1704 70 ЛФ 30 110

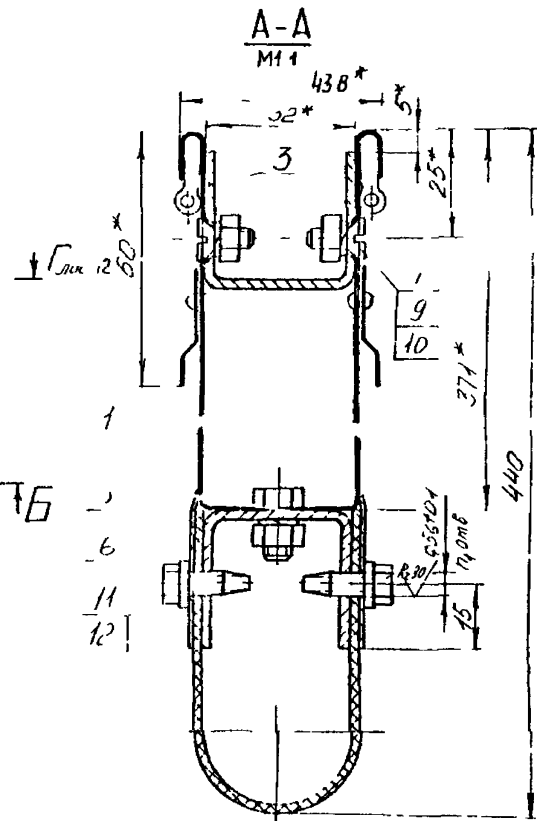
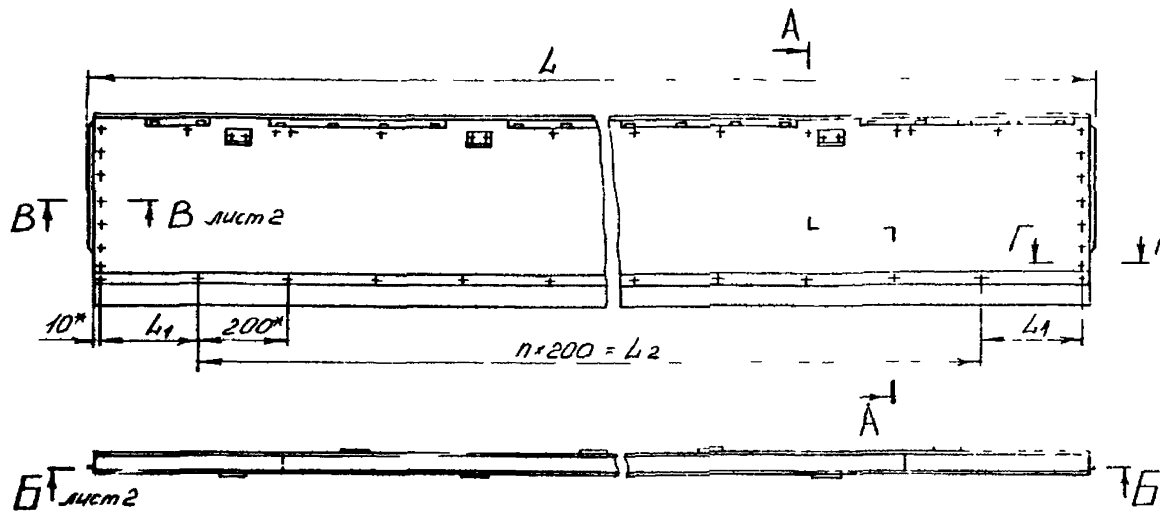
Код	Элемент	Лист	Обозначение	Наименование	Кол на листе 14352-291 410000-			Примечание
					-	01	02	
				Уплотнение				
				Резина зубчатая мет. нитевая с двумя пленками толщиной 3мм 7338 105.867-75				
57	6		14352-291 410004	3680 x 195 мм	1			1,71 кг
57			14352-291 410005	4280 x 195 мм	1			1,99 кг
57			14352-291 410006	4880 x 195 мм	1			2,27 кг
				Стандартные изделия				
				Винты ГОСТ 17475-80				
	7			8 М5-6g x 4 58 019	54	62	66	0,001 кг
	8			8 М5-6g x 20 58 019	12	12	12	6,501 кг
					Шпур	Шпур	Шпур	
					CH1	CH2	CH3	
					14352-291 410000			3

Копировал

Формат А4

ИИС № 40-11 ПИСТ И ВУЛК В. И ИИС № 1704 70 ЛФ 30 110

Код	Элемент	Лист	Обозначение	Наименование	Кол на листе 14352-291 410000-			Примечание
					-	01	02	
			9	Гайка М5-6H 5019				
				ГОСТ 5915-70	66	74	78	
			10	Шайба 5 65 Г 019				
				ГОСТ 6402-70	66	74	78	
				Прочие изделия				
			11	Винт самонарезающий 86 x 14 7336-2142-78	38	46	50	
			12	Шайба уплотнительная ШЧ-6 7336-2130 78	38	46	50	
					Шпур	Шпур	Шпур	
					CH1	CH2	CH3	
					14352-291 410000			4



Размеры в мм

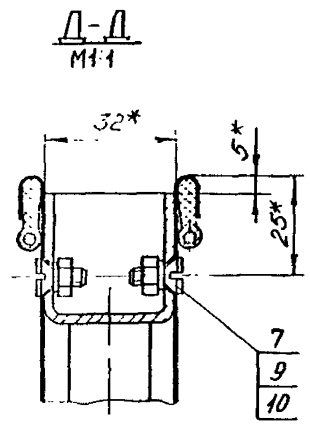
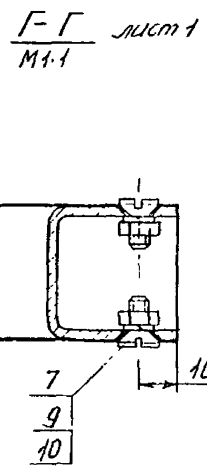
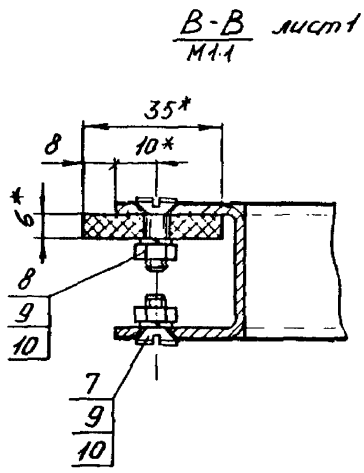
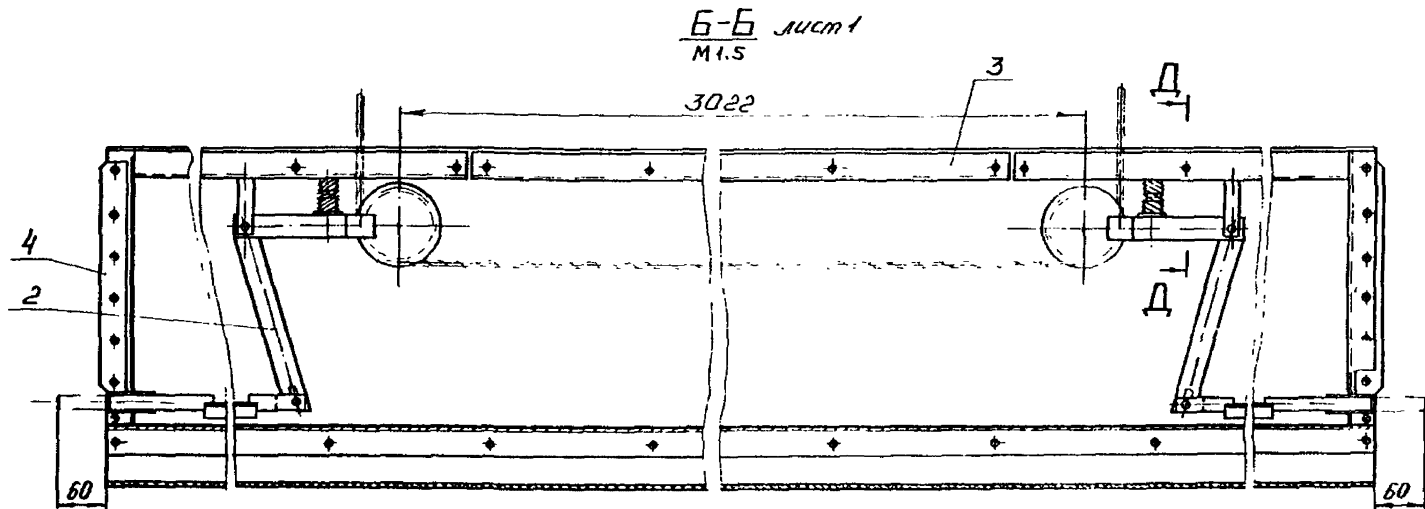
Обозначение	Марка	L	L ₁	L ₂	n	n ₁	Масса кг
14352-291 410000	СН1	3696	230	3200	16	38	431
	-01 СН2	4296	130	4000	20	46	513
	-02 СН3	4896	230	4400	22	50	580

2 h14, ± 1/2

1* Размеры для справок

14352-291 410000
 14352-291 410000
 14352-291 410000

14352-291 410000СБ		п.	Масса	№ п.
СН		Р	СМ	1 III
чертеж		лист 1	лист 6	
ШШШ/прох. лезвия 1/2				



1. Изменения в проекте
 2. Проверка
 3. Конструктор

1.435.2-29.1 4.1.0.00005 лист
2

Копировал Формат А3

Формат Зона	Лист	Обозначение	Наименование	Кол. на исполн. 14352-291 411000-			Примечание
				-	01	02	
			<u>Документация</u>				
A3		14352-291 411000 СБ	Сборочный чертеж	X	X	X	
			<u>Сборочные единицы</u>				
A4	1	14352-291 411000	Направляющая	2	2		1,016
		-01	Направляющая			2	1,03
	2		-02 Направляющая	10	12	14	1,012
	3		-03 Направляющая	2	2	2	1,01

Итого	Р	Р	Р
Микро			

		14352-291 4.11000		
Итого	Р	Р	Р	Итого
Анализ				Анализ
Справка				Справка
Вспомогательные				Вспомогательные

Копировал. Формат А4.

Формат Зона	Лист	Обозначение	Наименование	Кол. на исполн. 14352-291 411000-			Примечание
				-	01	02	
			<u>Металлы</u>				
A2	4	14352-291 411000 01	Обшивка	1			
		-01	Обшивка		1		
		-02	Обшивка			1	
A3	5	14352-291 411000 02	Обвязка	1			
		-01	Обвязка		1		
		-02	Обвязка			1	
A5	6	14352-291 411000 03	Крюк	12	14	16	
			<u>Стандартные изделия</u>				
	7		Болт М6-6g *12,58, DIN 913	5	6	7	1,021
			ГОСТ 7798-70				

Итого	Р	Р	Р
Микро			

14352-291 411000 2

Обозначение	Наименование	Код на ленте 1435-2-291 411000-	Примечание
8	Гайка М6 Ш.5.019	01.02	6.024
5	ГОСТ 5915-70	5 6 7	
5	Шайба 6.63Г.019	5 6 7	
	ГОСТ 6402-70		
	Прочие изделия		
10	Закрепка комбинированная 3к-12		
	ТУ.36-2088 85	24 28 32	
		Щипцы	
			3

1435-2-291 411000

Копировал формат А4

Обозначение	Наименование	Код на ленте 1435-2-291 411000-	Примечание
	Крюк	1435-2-291 411003	6.024
	ГОСТ 9904-74		
	Шайба 6.63Г.019		
	ГОСТ 9639-71		
	Прочие изделия		
	Закрепка комбинированная 3к-12		
	ТУ.36-2088 85	24 28 32	
		Щипцы	
			3

Код на ленте 1435-2-291 411000-

Копировал

*Размер для справок

Материал	Масса	№
P	0,03	11
Лист	Листов	

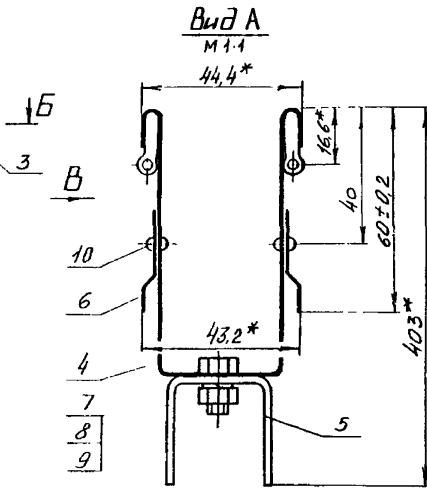
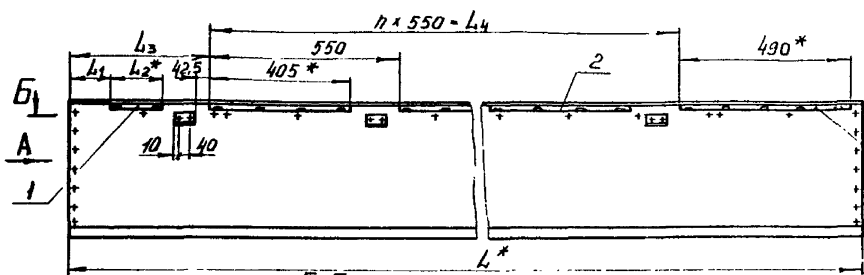
Б.ПН.0.09.ГОСТ.9904-74
ЦНИИ.проект.инструмент.и.м.
Формат А5

Обозначение	Наименование	Код на ленте 1435-2-291 411000-	Примечание
	Ролик	1435-2-291 411101	6.024
	ГОСТ 9639-71		
	Прочие изделия		
	Закрепка комбинированная 3к-12		
	ТУ.36-2088 85	24 28 32	
		Щипцы	
			3

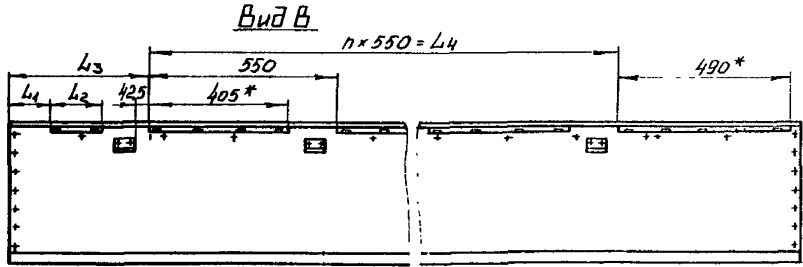
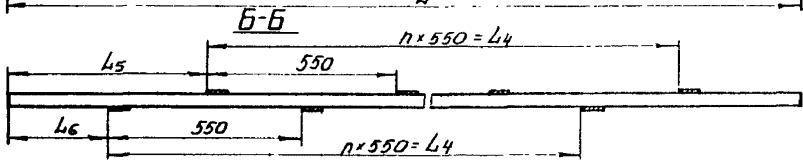
Код на ленте 1435-2-291 411000-

Копировал

Б.ПН.0.09.ГОСТ.9904-74
ЦНИИ.проект.инструмент.и.м.
Формат А5



1. * Размеры для справок.
2. ± 0,1/± 0,2.
3. Крючки поз.6 клепать к обшивке поз.4 заклепками поз.10 предварительно подготовив под них отв. ф 4,9 ± 0,1 R2,80.
4. Направляющие поз.1,2 и 3 обмотать обшивкой поз.4 в местах установки.



Размеры в мм

Обозначение	L*	L1	L2*	L3	L4	L5	L6	n	Масса к2
1435-2-29.1	411.000	3680	100	396	2150	574.5	298.5	5	27,18
-01	4280	125	151	421	3300	604.5	348.5	6	33,35
-02	4880	24	284	450	3850	622.5	347.5	7	38,02

1435-2-29.1		4.11.0.00.05	
Каркас		Стр. №	Масштаб
Эбарачный чертёж		Р	1:10
		Лист	Листов 1

ИИИ в/рощ. Проект и чертеж
 1987 г.

ИВ № 10181 10.01.14 1435.2-29.1 4.1.1.1.00-1

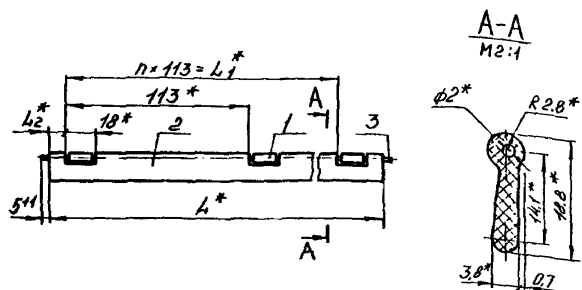
Лист	№ документа	Обозначение	Наименование	Кол. на исполн. 1435.2-29.1 4.1.1.1.00-					Примечание
				01	02	03			
			<u>Документация</u>						
A4		1435.2-29.1 4.1.1.00 СБ	Сборочный чертеж	X	X	X	X		
			<u>Детали</u>						
A5	1	1435.2-29.1 4.1.1.01	Ролик	2	3	4	5		
A4	2	1435.2-29.1 4.1.1.02	Планка	1					
		-01	Планка		1				
		-02	Планка			1			
				Итого	Р	Р	Р		
				Итого					

1435.2-29.1	4.1.1.1.00
Итого листов	Листов
2	1 2
Направляющая	
Копирбал	
Формат А4	

ИВ № 10181 10.01.14 1435.2-29.1 4.1.1.1.00-1

Лист	№ документа	Обозначение	Наименование	Кол. на исполн. 1435.2-29.1 4.1.1.1.00-					Примечание
				01	02	03			
A4	2	1435.2-29.1 4.1.1.02-03	Планка			1			
			<u>Материалы</u>						
	3		Проволока 1,9-15						
			ГОСТ 17305-74						
			L = 161 мм	1					
			L = 294 мм		1				
			L = 415 мм			1			
			L = 500 мм				1		
				Итого	Р	Р	Р		
				Итого					

1435.2-29.1	4.1.1.1.00
Итого листов	
2	



Размеры в мм

Обозначение	L*	L ₁ *	L ₂ *	n	Масса, кг
1435.2-29.1 411.1.00	151	-	10	-	0,016
-01	284	226	20	2	0,03
-02	405	339	24	3	0,042
-03	490	452	10	4	0,05

- 1* Размеры для справок
2. Концы пробок поз.3 сплющить.

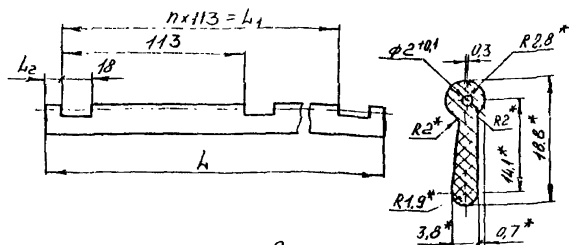
1435.2-29.1 4.1.1.00 СБ

Направляющая
Сборочный чертеж

Листов	Масса	Кол-во
Р	См. табл.	1:2
Лист	Листов	1

Формат А4

Копировал



Размеры в мм

Обозначение	L	L ₁	L ₂	n	Масса, кг
1435.2-29.1 4.1.1.02	151	-	10	-	0,015
-01	284	226	20	2	0,028
-02	405	339	24	3	0,037
-03	490	452	10	4	0,038

- 1* Размеры обеспечены инструментом.
2. Допускается изготовление методом экструзии.
3. Неуказанные предельные отклонения размеров $\pm 0,2$.
4. Допускается изготовление из алюминия марки АМг-3 по ГОСТ 4784-74.

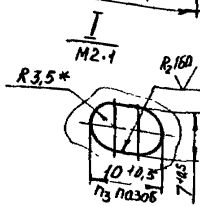
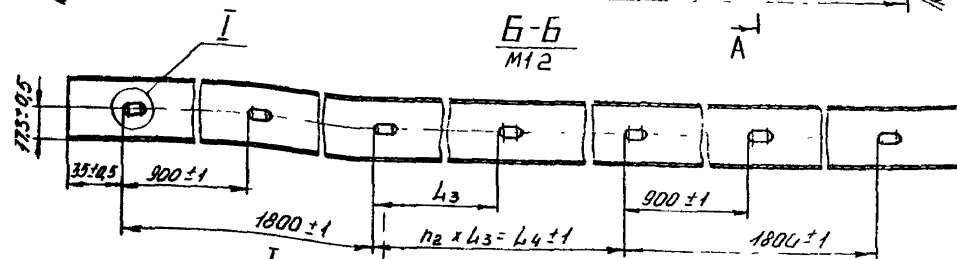
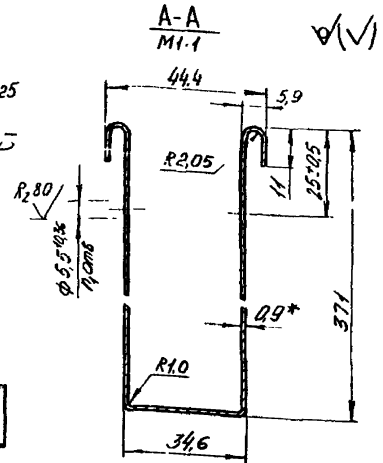
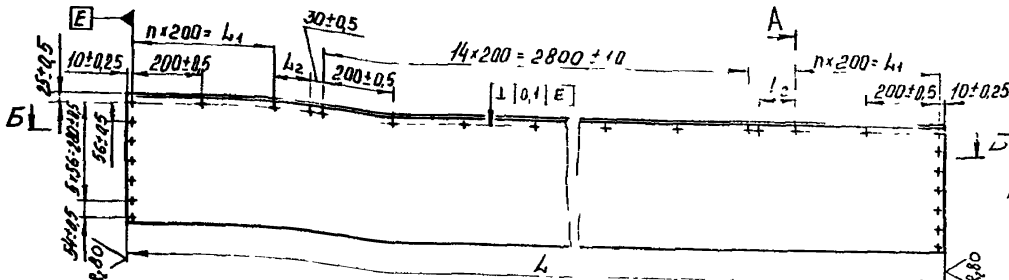
1435.2-29.1 411.1.02

Планка

Листов	Масса	Кол-во
Р	См. табл.	1:2
Лист	Листов	1

Копировал

Формат А4



1* Размер для справок
2 h14, ± IT14/2

Размерь 5 мм

Обозначение	L	L ₁	L ₂	L ₃	L ₄	n	n ₁	n ₂	n ₃	Масса кг
1435.2-291 4.1.10.01	3680	400±0.5	—	—	—	2	66	—	5	21.07
-01	4280	600±0.5	100±0.5	600±1	600±1	3	74	1	6	26.23
-02	4880	1000±0.5	—	600±1	1200±1	5	78	2	7	29.91

1.435.2-291 4.1.10.01		Лист	Листов 1
Обшивка		Р	Ст табл 110
5-ПВ 03-003 ГОСТ 19904-74		ИИИПректКоллекторКурчич	
1м3 по - ОН-П ГОСТ 14918-80			

1435.2-291 4.1.10.01
 1435.2-291 4.1.10.01
 1435.2-291 4.1.10.01

Копировать

Формат А3

ИВБ № 0001/18471-18
 Дата: 21.06.18
 Ф.И.О. ИВБ №

Формат	Зона	Поз	Обозначение	Наименование	Кол. на исполн			Примечание
					01	02	00	
				<u>Документация</u>				
A5			1435.2-29.1 4.12.0.0.0.0.0.0	<u>Сборочный чертеж</u>	X	X	X	
				<u>Сборочные единицы</u>				
A4	1		1435.2-29.1 4.12.1.0.0	Опора	1			1,52
			-01	Опора	1			1,74
			-02	Опора		1		2,16
A4	2		1435.2-29.1 4.12.2.0.0	Кодомысло	1	1	1	1,21
					Р	Р	Р	

1435.2-29.1 4.1.2.0.0.0

Итого: 1 шт. 1 шт. 2 шт.

Итого: 1 шт. 1 шт. 2 шт.

Итого: 1 шт. 1 шт. 2 шт.

Ловитель

Копировал

Формат А4

ИВБ № 0001/18471-18
 Дата: 21.06.18
 Ф.И.О. ИВБ №

Формат	Зона	Поз	Обозначение	Наименование	Кол. на исполн			Примечание
					01	02	00	
A4	3		1435.2-29.1 4.12.3.0.0	Штырь	1			
			-01	Штырь	1			
			-02	Штырь		1		
				<u>Детали</u>				
	4		1435.2-29.1 4.1.2.0.0.1	Ось	2	2	2	
				<u>Стандартные изделия</u>				
	5			Пружина 7039-2031 ГОСТ 13163-67	1	1	1	0047
					Р	Р	Р	

1435.2-29.1 4.1.2.0.0.0

А.О.

ИД № 1435.2-29.1 / 41.2.00
 21.02.1987

Лист	№	Обозначение	Наименование	Кол на исполн/435.2-29.1 41.2.0.00-			Примечание
				- 01	02		
			<u>Документация</u>				
43		1435.2-29.1 41.2.00.05	Сборочный чертёж	X	X	X	
			<u>Сборочные единицы</u>				
44	1	1435.2-29.1 41.2.1.00	Опора	1			
		-01	Опора		1		174
		-02	Опора		1		2,16
44	2	1435.2-29.1 41.2.2.00	Коромысло	1	1	1	
				Р	Р	Р	

1435.2-29.1 4.1.2.0.00

Лобитель

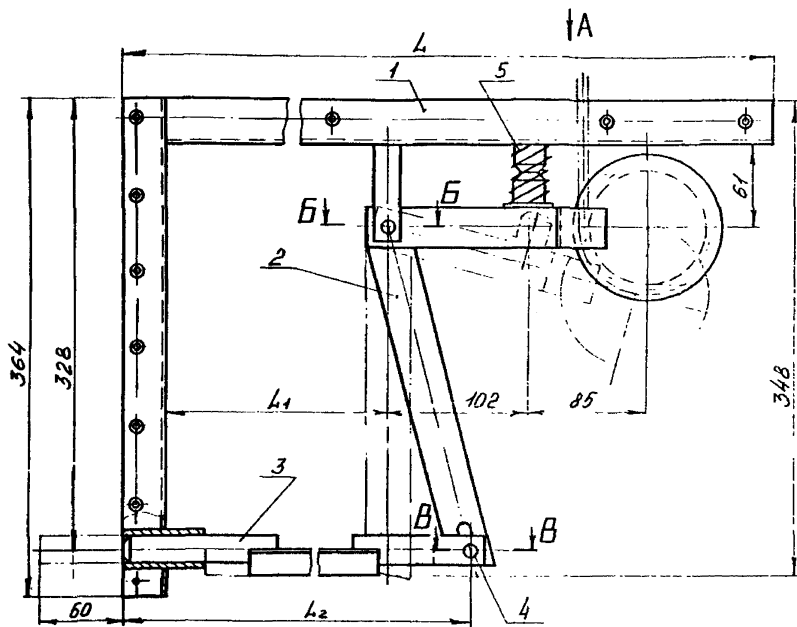
Копировал

Формат А4

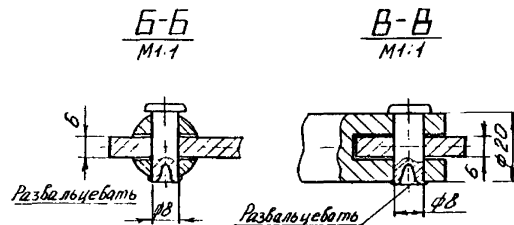
ИД № 1435.2-29.1 / 41.2.00
 21.02.1987

Лист	№	Обозначение	Наименование	Кол на исполн/435.2-29.1 41.2.0.00-			Примечание
				- 01	02		
44	3	1435.2-29.1 41.2.3.00	Штырь	1			
		-01	Штырь		1		
		-02	Штырь		1		
			<u>Детали</u>				
	4	1435.2-29.1 41.2.0.01	Ось	2	2	2	
			<u>Стандартные изделия</u>				
	5		Пружина 7039-2031 ГОСТ 13165-67	1	1	1	2047
				Р	Р	Р	

1435.2-29.1 4.1.2.0.00

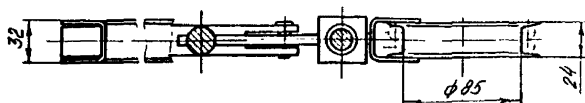


Вид А



Обозначение	L ₁ , мм	L ₁ , мм	L ₂ , мм	Масса, кг	
1435.2-29.1	412.0.00	420	110	205	3,75
-01	720	440	505	4,44	
-02	1020	710	805	5,13	

1. Размеры для справок.
2. Перемещение штыря поз.3 должно быть плавным без заедания.



1435.2-29.1		412.0.00 СБ	
Лист	Р	Масса	Материал
		кг	ст. 12С
1		1,25	
Лист		Листов 4	
ЦНИИТМАШ			

10-Лобов

Формат А3

1435.2-29.1
1435.2-29.1
1435.2-29.1