

ТИПОВАЯ ДОКУМЕНТАЦИЯ НА СТРОИТЕЛЬНЫЕ СИСТЕМЫ
И ИЗДЕЛИЯ ЗДАНИЙ И СООРУЖЕНИЙ

СЕРИЯ 1.435.2-23

**ВОРОТА МЕТАЛЛИЧЕСКИЕ РАСПАШНЫЕ
С АВТОМАТИЧЕСКИМ УПРАВЛЕНИЕМ
И ВОЗДУШНО-ТЕПЛОВЫМИ ЗАВЕСАМИ
ДЛЯ АВТОБУСНЫХ, ТРОЛЛЕЙБУСНЫХ
ПАРКОВ И ТРАМВАЙНЫХ ДЕПО**

ВЫПУСК 2

ВОРОТА АВТОБУСНЫХ ПАРКОВ

РАЗРАБОТАНЫ
МОСГОРТРАНСНИИПРОЕКТОМ

ГЛАВНЫЙ ИНЖЕНЕР ИНСТИТУТА
НАЧАЛЬНИК
КОНСТРУКТОРСКОГО ОТДЕЛА

Г.Ф. КАПЛАН
А.В. ДАНИЛОВ

УТВЕРЖДЕНЫ И ВВЕДЕНЫ
В ДЕЙСТВИЕ МОСГОРИСПОЛКОМОМ
РЕШЕНИЕМ № 2550 от 10 января 1963г.

СОДЕРЖАНИЕ

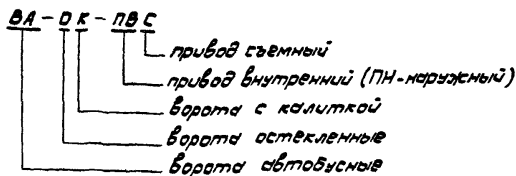
Обозначение	Наименование	Стр.	Обозначение	Наименование	Стр.
	Титульный лист	1	957.120.100.СБ	Каркас створки. Сборочный чертеж	27,28,29
	Содержание	2	957.200.000.СБ	Ворота АД. Сборочный чертеж	30,31
957.000.000.СБ	Ворота автобусных парков. Сбор. чертеж	2,3	957.200.000.ВС	Ведомость спецификаций	32
957.000.000	Ворота автобусных парков	4,5	957.200.000.ВП	Ведомость покупных изделий	32
957.100.000	Ворота АОК	5	957.300.000	Ворота А	33
957.000.000.Д2	Инструкция по устройству и обслуживанию	6,7,8,9	957.300.000.ВС	Ведомость спецификаций	33,34
957.100.000.СБ	Ворота АОК. Сборочный чертеж	10,11	957.300.000.ВП	Ведомость покупных изделий	34
957.100.000.ВС	Ведомость спецификаций	12	957.300.000.СБ	Ворота А. Сборочный чертеж	35,36
957.100.000.ВП	Ведомость покупных изделий	13	957.310.000	Створка ворот	37,38
957.110.000	Створка ворот	14,15	957.310.100	Каркас створки	38
957.110.100	Каркас створки	15	957.310.000.СБ	Створка ворот. Сборочный чертеж	39,40
957.110.000.СБ	Створка ворот. Сборочный чертеж	16,17,18	957.310.100.СБ	Каркас створки. Сборочный чертеж	41,42
957.110.100.СБ	Каркас створки. Сборочный чертеж	19,20,21	957.400.000	Рама ворот	43
957.110.120	Скаба	21	957.400.000.ВС	Ведомость спецификаций	43
957.110.121	Дужка	21	957.400.000.ВП	Ведомость покупных изделий	44
957.110.101	Ребра	22	957.400.000.СБ	Рама ворот. Сборочный чертеж	45
957.110.001	Полосы	22	957.401.000	Стойка рамы	46
957.120.000	Створка ворот	22,23	957.402.000	Балка верхняя	46
957.120.100	Каркас створки	23,24	957.402.001	Плывки	46
957.200.000	Ворота АД	24	957.401.000.СБ	Стойки рамы. Сборочный чертеж	47
957.120.000.СБ	Створка ворот. Сборочный чертеж	25,26	957.402.000.СБ	Балка верхняя. Сборочный чертеж	48

957.000.000.СБ

Таблица исполнения ворот

Обозначение	Шифр	Рис.	Масса, кг
957.000.000	ВА-ОК-ПВ	1	3320
-01	ВА-ОК-ПВС	1	3320
-02	ВА-О-ПВ	1	3317
-03	ВА-О-ПВС	1	3317
-04	ВА-ПВ	1	3290
-05	ВА-ПВС	1	3290
-06	ВА-ОК-ПН	2	3355
-07	ВА-ОК-ПНС	2	3355
-08	ВА-О-ПН	2	3352
-09	ВА-О-ПНС	2	3352
-10	ВА-ПН	2	3285
-11	ВА-ПНС	2	3285

Структура условного обозначения ворот



Техническая характеристика

1. Габариты транспортного проема: ширина - 4000 мм
высота - 3500 мм
2. Время открытия (закрытия) ворот - 13... 15 сек
3. Угол открытия створок ворот - 95°
4. Установленная мощность электрооборудования - 17,2 кВт

Технические требования

1. Размеры для справок.
2. Монтаж сборочных единиц ворот производить в соответствии со сборочными чертежами на эти узлы.
3. Рекомендуемый порядок и правила монтажа приведены в инструкции 957.000.000.Д2.

				957.000.000.СБ			
				Ворота	шт.	Масса	М-Б
Шифр	№ докум.	Прод.	Итого	автобусных парков	см.	1:50	
Разреш.	Монтаж	Монтаж	Монтаж	Сборочный чертеж	лист 1	лист 2	лист 3
Плоск.	Вертикаль	Горизонт	Сторона	Максимальный проект			
Контр.	Архив	Архив	Архив				
Исполн.	Склад	Склад	Склад				
Соб.	Исполн.	Исполн.	Исполн.				

Рис. 1

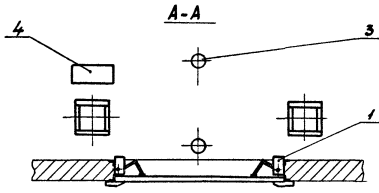
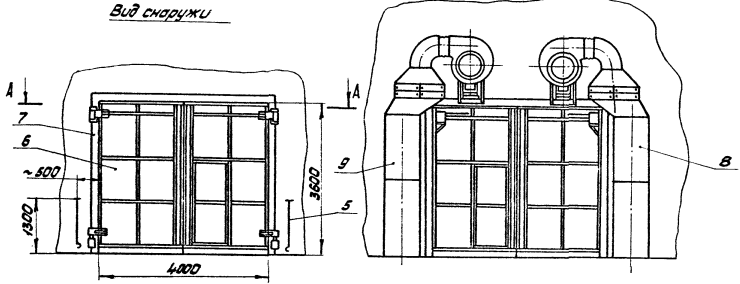
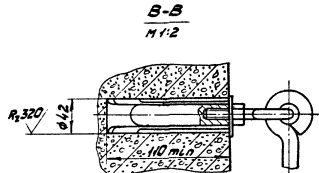
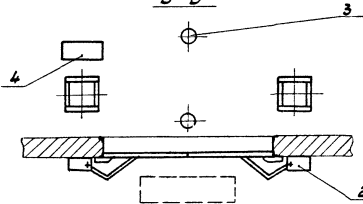
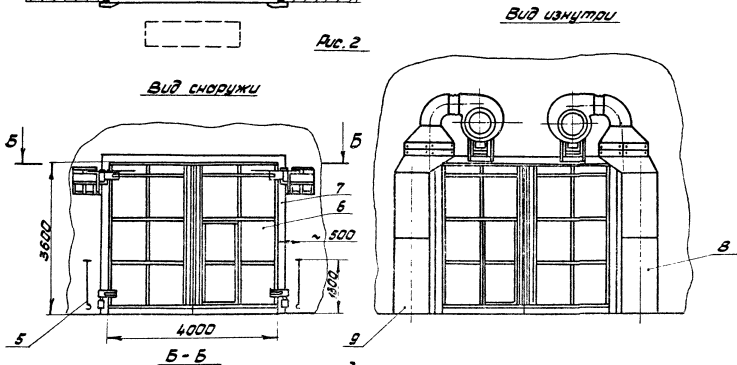


Рис. 2



--	--	--	--	--	--	--	--	--	--

Код	Зона	Поз.	Обозначение	Наименование	Кол. на исполн. 967,000,000							Примечание	
					-	01	02	03	04	05	06		07
14	1		965.500.000-03	Привод ворот									Вып. 4
				внутренний ПРА-В		1		1		1			
14	2		965.600.000-02	Привод ворот									Вып. 4
				наружный ПРА-Н						1			
14	2		965.600.000-03	Привод ворот									Вып. 4
				наружный ПРА-Н						1			
14	3		965.800.000	Блок детекторов									Вып. 3
				транспарта	1	1	1	1	1	1	1	1	
14	4		965.900.000	Шкафы управления	1	1	1	1	1	1	1	1	Вып. 6
14	5		965.000.100	Крыш ворот	2	2	2	2	2	2	2	2	Вып. 3
14	6		967.100.000	Ворота АДК	1	1							Остатки с комплектной
14	6		-01	Ворота АДК							1	1	
14	6		967.200.000	Ворота АД			1	1					Остатки с комплектной
14	6		-01	Ворота АД									
14	6		967.300.000	Ворота А					1	1			Остатки с комплектной
14	6		-01	Ворота А									
14	7		967.400.000	Рама ворот	1	1	1	1	1	1	1	1	
14	8		967.500.000	Завеса ВТЦА-3.6	1	1	1	1	1	1	1	1	Вып. 5
14	9		-01	Завеса ВТЦА-3.6	1	1	1	1	1	1	1	1	Вып. 5
					967,000,000							Лист 3	

Итого: 967,000,000

Копировать: Формат А4

Код	Зона	Поз.	Обозначение	Наименование	Кол. на исполн. 967,000,000							Примечание	
					-	01	02	03	04	05	06		07
				Документация									
14			967.000.000.СБ	Сборочный чертеж									
14			965.000.000.32	Схема электрическая функциональная									Ворота выездн. Вып. 6
14			965.000.000-01.32	Схема электрическая функциональная									Ворота выездн. Вып. 6
14			965.000.000.33	Схема электрическая принципиальная									Ворота выездн. Вып. 6
					967,000,000							Лист 4	

Итого: 967,000,000

Копировать: Формат А4

Код	Зона	Поз.	Обозначение	Наименование	Кол. на исполн. 967,000,000				Примечание
					08	09	10	11	
				Документация					
14			967.000.000.СБ	Сборочный чертеж					Ворота выездн.
14			965.000.000.32	Схема электрическая функциональная					Вып. 6
14			965.000.000-01.32	Схема электрическая функциональная					Вып. 6
14			965.000.000.33	Схема электрическая принципиальная					Вып. 6
14			965.000.000-01.33	Схема электрическая принципиальная					Вып. 6
14			965.000.000.35	Схема электрическая подключения					Вып. 6
					967,000,000				Лист 4

Итого: 967,000,000

Копировать: Формат А4

Код	Зона	Поз.	Обозначение	Наименование	Кол. на исполн. 967,000,000							Примечание	
					-	01	02	03	04	05	06		07
14			965.000.000-01.33	Схема электрическая принципиальная									Ворота выездн. Вып. 6
14			965.000.000.35	Схема электрическая подключения									Ворота выездн. Вып. 6
14			965.000.000-01.35	Схема электрическая подключения									Ворота выездн. Вып. 6
14			965.000.000.37	Схема электрическая расположения									Ворота выездн. Вып. 6
14			965.000.000-01.37	Схема электрическая расположения									Ворота выездн. Вып. 6
14			965.000.000.41	Перечень поставленных изделий									Вып. 6
14			965.000.000.42	Инструкция по устройству и обслуживанию									
				Сборочные единицы									
14	1		965.500.000-02	привод ворот									Вып. 4
				внутренний ПРА-В	1	1			1				
					967,000,000							Лист 2	

Итого: 967,000,000

Копировать: Формат А4

Код	Вид	Поз.	Обозначение	Наименование	Кол. на исполн.			Примечание
					08	10	11	
			965.000.000-01.25	Слева заготовительная				Вып. 6
			965.000.000.37	побочная				
			965.000.000-01.37	Слева заготовительная				
			965.000.000-01.37	рабочая				
			965.000.000.01	Правая левая				
			965.000.000.01	изделия				
			965.000.000.02	Сборочная				Вып. 4
			965.500.000-02	Инструкция по монтажу				
			965.500.000-03	Сборочные единицы				Вып. 4
			965.500.000-03	Проход ворот				
			965.500.000-03	вспаренный ПРВ-В				
			965.500.000-03	Проход ворот				
			965.500.000-03	вспаренный ПРВ-В				

Код	Вид	Поз.	Обозначение	Наименование	Кол. на исполн.			Примечание
					08	10	11	
			965.600.000-02	Проход ворот				Вып. 4
			965.600.000-02	вспаренный ПРВ-Н				
			965.600.000-03	Проход ворот				Вып. 4
			965.600.000-03	вспаренный ПРВ-Н				
			965.800.000	Блок детекторов				Вып. 3
			965.800.000	трансляция				
			965.900.000	Шквор крепления				Вып. 6
			965.900.100	Ключ ворот				
			967.100.000	Ворота АДК				Вып. 3
			967.200.000	Ворота АДК				
			967.300.000	Ворота АД				Вып. 3
			967.300.000	Ворота АД				
			967.400.000	Ворота А				Вып. 6
			967.400.000	Ворота А				
			967.500.000	Руча ворот				Вып. 3
			967.500.000	Завеса БТЧ.К-3.6				
			967.500.000	Завеса БТЧ.К-3.6				

Вид	Вид	Поз.	Обозначение	Наименование	Кол.	Примечание
				Документация		
			967.100.000.СБ	Сборочный чертеж		
			967.100.000.ВС	Ведомость спецификаций		
			967.100.000.ВП	Ведомость покупок изделий		
				Детали		
			965.100.001	Винт	8	Вып. 3
			965.100.002	Втулка	8	Вып. 3
			965.100.003	Рычаг-болт	4	Вып. 3
				Стандартные изделия		
				Болт М20х150.58.019		
				ГОСТ 1798-70	8	
				Гайка М20.5.019		
				ГОСТ 5915-70	16	
967.100.000						
Ворота АДК						

Вид	Вид	Поз.	Обозначение	Наименование	Кол.	Примечание
				Шайба 2.20.01.019		
				ГОСТ 11371-78	8	
				Шайба 20.657.019		
				ГОСТ 5402-70	8	
Переменные данные для исполнений						
967.100.000						
Сборочные единицы						
			967.110.000	Створка ворот	1	
			967.120.000	Створка ворот	1	
967.100.000-01						
Сборочные единицы						
			967.110.000-01	Створка ворот	1	
			967.120.000-01	Створка ворот	1	
967.100.000						

Введение

Настоящий выпуск "Ворота автобусных парков" разработан с учётом опыта изготовления и эксплуатации ворот типового проекта 1.435-19 и выпускается взамен выпуска 3 указанного проекта. Новые ворота выполнены в соответствии с современными требованиями технической эстетики.

1. Назначение

- 1.1. Ворота предназначены для наружной установки в профилакториях и цехах плановых ремонтов производственных корпусов автобусных парков с толщиной стен 380 мм.
- 1.2. Приводы ворот рассчитаны на нагрузку I-го, II-го и III-го ветровых районов СССР со снижением расчетной нагрузки в соответствии с п. 6.5 табл. 7 СНиП II-В-74.
- 1.3. Приводы ворот имеют варианты установки внутри и снаружи здания.
- 1.4. Ворота металлические распашные с автоматическим управлением и воздушно-тепловыми завесами рассчитаны на эксплуатацию в районах с умеренным климатом по ГОСТ 15190-89.

967.000.000.Д2

Изм. Лист № докум. Подп. Дата	Ворота автобусных парков	Лист 1 из 16
Разработано	Исполнено	Проверено
Проектировщик	Инженер	Мастер
Мастер	Инженер	Мастер
Мастер	Инженер	Мастер
Мастер	Инженер	Мастер

Копировал:

Формат А4

2. Технические данные ворот

- 2.1. Условия эксплуатации ворот.
 - 2.1.1. Интервал температур окружающей среды - от минус 30°C до плюс 40°C.
 - 2.1.2. Окружающая среда не должна быть взрывоопасной и не должна содержать смесей и газов, вызывающих коррозию.
- 2.2. Параметры электропитания.
 - 2.2.1. Питание электродвигателей приводов и воздушно-тепловых завес - трёхфазный переменный ток, частотой 50 Гц, на напряжении 380/220 В.
 - 2.2.2. Мощность электродвигателей приводов 4А80А4-4,1 кВт.
 - 2.2.3. Мощность электродвигателей вентиляторного агрегата Ц4-70 N 6,3 воздушно-тепловых завес 4А132Б4 - 7,5 кВт.
 - 2.2.4. Общая установленная мощность электрооборудования - 17,2 кВт.
- 2.3. Прочие параметры.
 - 2.3.1. Время открывания (закрывания) створок ворот - 13...15 с.
 - 2.3.2. Производительность воздушно-тепловых завес - 34000 м³/час.
 - 2.3.3. Технические данные по исполнению см. таблицу.
 - 2.3.4. Подробные технические данные на приводы и воздушно-тепловые завесы см. соответственно выпуски 4 и 5.

967.000.000.Д2

Изм. Лист № докум. Подп. Дата	Лист 2
-------------------------------	--------

Копировал:

Формат А4

Технические данные по исполнению	Шифр и номер исполнения	ВА-ПНС	И			+		+		+					
		ВА-ПН	10			+		+	+						
		ВА-О-ПНС	09	+					+	+					
		ВА-О-ПН	08	+					+	+					
		ВА-ОК-ПНС	07	+	+				+	+					
		ВА-ОК-ПН	06	+	+				+	+					
		ВА-ПВС	05			+	+			+					
		ВА-ПВ	04			+	+			+					
		ВА-О-ПВС	03	+				+		+					
		ВА-О-ПВ	02	+				+		+					
		ВА-ОК-ПВС	01	+	+			+		+					
ВА-ОК-ПВ	00	+	+			+		+							
Наименование параметра		с остеклением		с каменной		глухие		внутренние		наружные		несъемные		съемные	
		Ворота		Приводы											

967.000.000.Д2

Изм. Лист № докум. Подп. Дата	Лист 3
-------------------------------	--------

3. Состав изделия

- 3.1. Проектом предусмотрено 12 вариантов автобусных ворот, различия между которыми указаны в таблице.
- 3.2. Комплект поставки ворот с внутренними приводами.
 - 3.2.1. Ворота (3 варианта) - 1 комп.
 - 3.2.2. Рама ворот - 1 комп.
 - 3.2.3. Привод ворот внутренний (2 варианта) - 1 комп.
 - 3.2.4. Завеса ВТЦА-3,4Л - 1 комп.
 - 3.2.5. Завеса ВТЦА-3,4П - 1 комп.
 - 3.2.6. Крюк ворот - 2 комп.
- 3.3. Комплект поставки ворот с наружными приводами.
 - 3.3.1. Ворота (3 варианта) - 1 комп.
 - 3.3.2. Рама ворот - 1 комп.
 - 3.3.3. Привод ворот наружный (2 варианта) - 1 комп.
 - 3.3.4. Завеса ВТЦА-3,4Л - 1 комп.
 - 3.3.5. Завеса ВТЦА-3,4П - 1 комп.
 - 3.3.6. Крюк ворот - 2 комп.
- 3.4. Электрооборудование ворот выполняется по конкретному проекту привязки (см. вып. 6).

4. Устройство и работа ворот

- 4.1. Устройство ворот. Автоматические распашные двусторончатые ворота с воздушно-тепловыми завесами выполнены с створками, открывающимися наружу.

967.000.000.Д2

Изм. Лист № докум. Подп. Дата	Лист 4
-------------------------------	--------

Серия 1.135.2-23 Выпуск 2

Для открывания и закрывания ворот применены индивидуальные электромеханические приводы на каждую створку с ограничителем перемещения створок при помощи конечных выключателей.

Для защиты помещения от охлаждения при открывании ворот в холодное время года применены воздушно-тепловые завесы с центробежными вентиляторами, установленные вблизи проема ворот в помещении.

Автоматизация открывания ворот обеспечивается схемой управления, получающей сигналы от блока детекторов транспорта.

4.2. Принцип действия.

Управление электроприводами ворот и воздушно-тепловыми завесами предусмотрено в двух режимах:

- ручной со шкафа управления;
- автоматический от индуктивных датчиков.

Автоматизация работы ВТЗ принята в соответствии с типовым проектом 1.494-2.

Структурные схемы управления въездными и выездными воротами см. рис. 1 и 2.

Схематически управления предусматривается два варианта для въездных ворот:

- с контролем занятости первого поста поочередно;
- без контроля занятости.

Более детально принцип работы электропривода ворот см. был. 6.

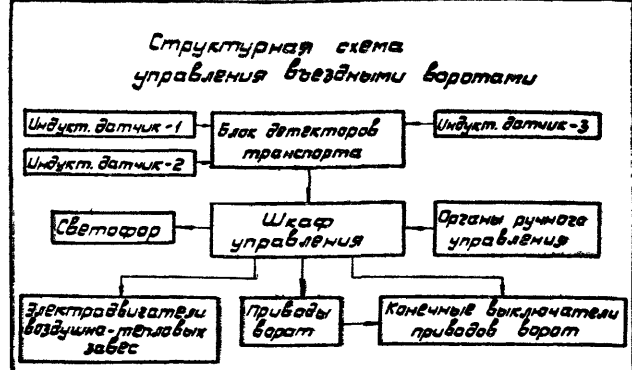


Рис. 1

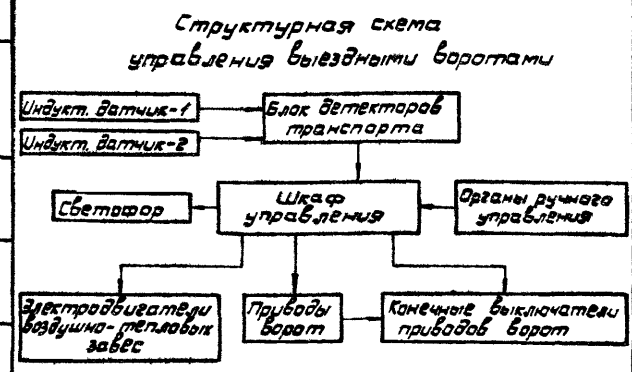


Рис. 2

Изм. № 1, 2, 3, 4, 5, 6, 7, 8, 9, 10, 11, 12, 13, 14, 15, 16, 17, 18, 19, 20, 21, 22, 23, 24, 25, 26, 27, 28, 29, 30, 31, 32, 33, 34, 35, 36, 37, 38, 39, 40, 41, 42, 43, 44, 45, 46, 47, 48, 49, 50, 51, 52, 53, 54, 55, 56, 57, 58, 59, 60, 61, 62, 63, 64, 65, 66, 67, 68, 69, 70, 71, 72, 73, 74, 75, 76, 77, 78, 79, 80, 81, 82, 83, 84, 85, 86, 87, 88, 89, 90, 91, 92, 93, 94, 95, 96, 97, 98, 99, 100, 101, 102, 103, 104, 105, 106, 107, 108, 109, 110, 111, 112, 113, 114, 115, 116, 117, 118, 119, 120, 121, 122, 123, 124, 125, 126, 127, 128, 129, 130, 131, 132, 133, 134, 135, 136, 137, 138, 139, 140, 141, 142, 143, 144, 145, 146, 147, 148, 149, 150, 151, 152, 153, 154, 155, 156, 157, 158, 159, 160, 161, 162, 163, 164, 165, 166, 167, 168, 169, 170, 171, 172, 173, 174, 175, 176, 177, 178, 179, 180, 181, 182, 183, 184, 185, 186, 187, 188, 189, 190, 191, 192, 193, 194, 195, 196, 197, 198, 199, 200, 201, 202, 203, 204, 205, 206, 207, 208, 209, 210, 211, 212, 213, 214, 215, 216, 217, 218, 219, 220, 221, 222, 223, 224, 225, 226, 227, 228, 229, 230, 231, 232, 233, 234, 235, 236, 237, 238, 239, 240, 241, 242, 243, 244, 245, 246, 247, 248, 249, 250, 251, 252, 253, 254, 255, 256, 257, 258, 259, 260, 261, 262, 263, 264, 265, 266, 267, 268, 269, 270, 271, 272, 273, 274, 275, 276, 277, 278, 279, 280, 281, 282, 283, 284, 285, 286, 287, 288, 289, 290, 291, 292, 293, 294, 295, 296, 297, 298, 299, 300, 301, 302, 303, 304, 305, 306, 307, 308, 309, 310, 311, 312, 313, 314, 315, 316, 317, 318, 319, 320, 321, 322, 323, 324, 325, 326, 327, 328, 329, 330, 331, 332, 333, 334, 335, 336, 337, 338, 339, 340, 341, 342, 343, 344, 345, 346, 347, 348, 349, 350, 351, 352, 353, 354, 355, 356, 357, 358, 359, 360, 361, 362, 363, 364, 365, 366, 367, 368, 369, 370, 371, 372, 373, 374, 375, 376, 377, 378, 379, 380, 381, 382, 383, 384, 385, 386, 387, 388, 389, 390, 391, 392, 393, 394, 395, 396, 397, 398, 399, 400, 401, 402, 403, 404, 405, 406, 407, 408, 409, 410, 411, 412, 413, 414, 415, 416, 417, 418, 419, 420, 421, 422, 423, 424, 425, 426, 427, 428, 429, 430, 431, 432, 433, 434, 435, 436, 437, 438, 439, 440, 441, 442, 443, 444, 445, 446, 447, 448, 449, 450, 451, 452, 453, 454, 455, 456, 457, 458, 459, 460, 461, 462, 463, 464, 465, 466, 467, 468, 469, 470, 471, 472, 473, 474, 475, 476, 477, 478, 479, 480, 481, 482, 483, 484, 485, 486, 487, 488, 489, 490, 491, 492, 493, 494, 495, 496, 497, 498, 499, 500, 501, 502, 503, 504, 505, 506, 507, 508, 509, 510, 511, 512, 513, 514, 515, 516, 517, 518, 519, 520, 521, 522, 523, 524, 525, 526, 527, 528, 529, 530, 531, 532, 533, 534, 535, 536, 537, 538, 539, 540, 541, 542, 543, 544, 545, 546, 547, 548, 549, 550, 551, 552, 553, 554, 555, 556, 557, 558, 559, 560, 561, 562, 563, 564, 565, 566, 567, 568, 569, 570, 571, 572, 573, 574, 575, 576, 577, 578, 579, 580, 581, 582, 583, 584, 585, 586, 587, 588, 589, 590, 591, 592, 593, 594, 595, 596, 597, 598, 599, 600, 601, 602, 603, 604, 605, 606, 607, 608, 609, 610, 611, 612, 613, 614, 615, 616, 617, 618, 619, 620, 621, 622, 623, 624, 625, 626, 627, 628, 629, 630, 631, 632, 633, 634, 635, 636, 637, 638, 639, 640, 641, 642, 643, 644, 645, 646, 647, 648, 649, 650, 651, 652, 653, 654, 655, 656, 657, 658, 659, 660, 661, 662, 663, 664, 665, 666, 667, 668, 669, 670, 671, 672, 673, 674, 675, 676, 677, 678, 679, 680, 681, 682, 683, 684, 685, 686, 687, 688, 689, 690, 691, 692, 693, 694, 695, 696, 697, 698, 699, 700, 701, 702, 703, 704, 705, 706, 707, 708, 709, 710, 711, 712, 713, 714, 715, 716, 717, 718, 719, 720, 721, 722, 723, 724, 725, 726, 727, 728, 729, 730, 731, 732, 733, 734, 735, 736, 737, 738, 739, 740, 741, 742, 743, 744, 745, 746, 747, 748, 749, 750, 751, 752, 753, 754, 755, 756, 757, 758, 759, 760, 761, 762, 763, 764, 765, 766, 767, 768, 769, 770, 771, 772, 773, 774, 775, 776, 777, 778, 779, 780, 781, 782, 783, 784, 785, 786, 787, 788, 789, 790, 791, 792, 793, 794, 795, 796, 797, 798, 799, 800, 801, 802, 803, 804, 805, 806, 807, 808, 809, 810, 811, 812, 813, 814, 815, 816, 817, 818, 819, 820, 821, 822, 823, 824, 825, 826, 827, 828, 829, 830, 831, 832, 833, 834, 835, 836, 837, 838, 839, 840, 841, 842, 843, 844, 845, 846, 847, 848, 849, 850, 851, 852, 853, 854, 855, 856, 857, 858, 859, 860, 861, 862, 863, 864, 865, 866, 867, 868, 869, 870, 871, 872, 873, 874, 875, 876, 877, 878, 879, 880, 881, 882, 883, 884, 885, 886, 887, 888, 889, 890, 891, 892, 893, 894, 895, 896, 897, 898, 899, 900, 901, 902, 903, 904, 905, 906, 907, 908, 909, 910, 911, 912, 913, 914, 915, 916, 917, 918, 919, 920, 921, 922, 923, 924, 925, 926, 927, 928, 929, 930, 931, 932, 933, 934, 935, 936, 937, 938, 939, 940, 941, 942, 943, 944, 945, 946, 947, 948, 949, 950, 951, 952, 953, 954, 955, 956, 957, 958, 959, 960, 961, 962, 963, 964, 965, 966, 967, 968, 969, 970, 971, 972, 973, 974, 975, 976, 977, 978, 979, 980, 981, 982, 983, 984, 985, 986, 987, 988, 989, 990, 991, 992, 993, 994, 995, 996, 997, 998, 999, 1000, 1001, 1002, 1003, 1004, 1005, 1006, 1007, 1008, 1009, 1010, 1011, 1012, 1013, 1014, 1015, 1016, 1017, 1018, 1019, 1020, 1021, 1022, 1023, 1024, 1025, 1026, 1027, 1028, 1029, 1030, 1031, 1032, 1033, 1034, 1035, 1036, 1037, 1038, 1039, 1040, 1041, 1042, 1043, 1044, 1045, 1046, 1047, 1048, 1049, 1050, 1051, 1052, 1053, 1054, 1055, 1056, 1057, 1058, 1059, 1060, 1061, 1062, 1063, 1064, 1065, 1066, 1067, 1068, 1069, 1070, 1071, 1072, 1073, 1074, 1075, 1076, 1077, 1078, 1079, 1080, 1081, 1082, 1083, 1084, 1085, 1086, 1087, 1088, 1089, 1090, 1091, 1092, 1093, 1094, 1095, 1096, 1097, 1098, 1099, 1100, 1101, 1102, 1103, 1104, 1105, 1106, 1107, 1108, 1109, 1110, 1111, 1112, 1113, 1114, 1115, 1116, 1117, 1118, 1119, 1120, 1121, 1122, 1123, 1124, 1125, 1126, 1127, 1128, 1129, 1130, 1131, 1132, 1133, 1134, 1135, 1136, 1137, 1138, 1139, 1140, 1141, 1142, 1143, 1144, 1145, 1146, 1147, 1148, 1149, 1150, 1151, 1152, 1153, 1154, 1155, 1156, 1157, 1158, 1159, 1160, 1161, 1162, 1163, 1164, 1165, 1166, 1167, 1168, 1169, 1170, 1171, 1172, 1173, 1174, 1175, 1176, 1177, 1178, 1179, 1180, 1181, 1182, 1183, 1184, 1185, 1186, 1187, 1188, 1189, 1190, 1191, 1192, 1193, 1194, 1195, 1196, 1197, 1198, 1199, 1200, 1201, 1202, 1203, 1204, 1205, 1206, 1207, 1208, 1209, 1210, 1211, 1212, 1213, 1214, 1215, 1216, 1217, 1218, 1219, 1220, 1221, 1222, 1223, 1224, 1225, 1226, 1227, 1228, 1229, 1230, 1231, 1232, 1233, 1234, 1235, 1236, 1237, 1238, 1239, 1240, 1241, 1242, 1243, 1244, 1245, 1246, 1247, 1248, 1249, 1250, 1251, 1252, 1253, 1254, 1255, 1256, 1257, 1258, 1259, 1260, 1261, 1262, 1263, 1264, 1265, 1266, 1267, 1268, 1269, 1270, 1271, 1272, 1273, 1274, 1275, 1276, 1277, 1278, 1279, 1280, 1281, 1282, 1283, 1284, 1285, 1286, 1287, 1288, 1289, 1290, 1291, 1292, 1293, 1294, 1295, 1296, 1297, 1298, 1299, 1300, 1301, 1302, 1303, 1304, 1305, 1306, 1307, 1308, 1309, 1310, 1311, 1312, 1313, 1314, 1315, 1316, 1317, 1318, 1319, 1320, 1321, 1322, 1323, 1324, 1325, 1326, 1327, 1328, 1329, 1330, 1331, 1332, 1333, 1334, 1335, 1336, 1337, 1338, 1339, 1340, 1341, 1342, 1343, 1344, 1345, 1346, 1347, 1348, 1349, 1350, 1351, 1352, 1353, 1354, 1355, 1356, 1357, 1358, 1359, 1360, 1361, 1362, 1363, 1364, 1365, 1366, 1367, 1368, 1369, 1370, 1371, 1372, 1373, 1374, 1375, 1376, 1377, 1378, 1379, 1380, 1381, 1382, 1383, 1384, 1385, 1386, 1387, 1388, 1389, 1390, 1391, 1392, 1393, 1394, 1395, 1396, 1397, 1398, 1399, 1400, 1401, 1402, 1403, 1404, 1405, 1406, 1407, 1408, 1409, 1410, 1411, 1412, 1413, 1414, 1415, 1416, 1417, 1418, 1419, 1420, 1421, 1422, 1423, 1424, 1425, 1426, 1427, 1428, 1429, 1430, 1431, 1432, 1433, 1434, 1435, 1436, 1437, 1438, 1439, 1440, 1441, 1442, 1443, 1444, 1445, 1446, 1447, 1448, 1449, 1450, 1451, 1452, 1453, 1454, 1455, 1456, 1457, 1458, 1459, 1460, 1461, 1462, 1463, 1464, 1465, 1466, 1467, 1468, 1469, 1470, 1471, 1472, 1473, 1474, 1475, 1476, 1477, 1478, 1479, 1480, 1481, 1482, 1483, 1484, 1485, 1486, 1487, 1488, 1489, 1490, 1491, 1492, 1493, 1494, 1495, 1496, 1497, 1498, 1499, 1500, 1501, 1502, 1503, 1504, 1505, 1506, 1507, 1508, 1509, 1510, 1511, 1512, 1513, 1514, 1515, 1516, 1517, 1518, 1519, 1520, 1521, 1522, 1523, 1524, 1525, 1526, 1527, 1528, 1529, 1530, 1531, 1532, 1533, 1534, 1535, 1536, 1537, 1538, 1539, 1540, 1541, 1542, 1543, 1544, 1545, 1546, 1547, 1548, 1549, 1550, 1551, 1552, 1553, 1554, 1555, 1556, 1557, 1558, 1559, 1560, 1561, 1562, 1563, 1564, 1565, 1566, 1567, 1568, 1569, 1570, 1571, 1572, 1573, 1574, 1575, 1576, 1577, 1578, 1579, 1580, 1581, 1582, 1583, 1584, 1585, 1586, 1587, 1588, 1589, 1590, 1591, 1592, 1593, 1594, 1595, 1596, 1597, 1598, 1599, 1600, 1601, 1602, 1603, 1604, 1605, 1606, 1607, 1608, 1609, 1610, 1611, 1612, 1613, 1614, 1615, 1616, 1617, 1618, 1619, 1620, 1621, 1622, 1623, 1624, 1625, 1626, 1627, 1628, 1629, 1630, 1631, 1632, 1633, 1634, 1635, 1636, 1637, 1638, 1639, 1640, 1641, 1642, 1643, 1644, 1645, 1646, 1647, 1648, 1649, 1650, 1651, 1652, 1653, 1654, 1655, 1656, 1657, 1658, 1659, 1660, 1661, 1662, 1663, 1664, 1665, 1666, 1667, 1668, 1669, 1670, 1671, 1672, 1673, 1674, 1675, 1676, 1677, 1678, 1679, 1680, 1681, 1682, 1683, 1684, 1685, 1686, 1687, 1688, 1689, 1690, 1691, 1692, 1693, 1694, 1695, 1696, 1697, 1698, 1699, 1700, 1701, 1702, 1703, 1704, 1705, 1706, 1707, 1708, 1709, 1710, 1711, 1712, 1713, 1714, 1715, 1716, 1717, 1718, 1719, 1720, 1721, 1722, 1723, 1724, 1725, 1726, 1727, 1728, 1729, 1730, 1731, 1732, 1733, 1734, 1735, 1736, 1737, 1738, 1739, 1740, 1741, 1742, 1743, 1744, 1745, 1746, 1747, 1748, 1749, 1750, 1751, 1752, 1753, 1754, 1755, 1756, 1757, 1758, 1759, 1760, 1761, 1762, 1763, 1764, 1765, 1766, 1767, 1768, 1769, 1770, 1771, 1772, 1773, 1774, 1775, 1776, 1777, 1778, 1779, 1780, 1781, 1782, 1783, 1784, 1785, 1786, 1787, 1788, 1789, 1790, 1791, 1792, 1793, 1794, 1795, 1796, 1797, 1798, 1799, 1800, 1801, 1802, 1803, 1804, 1805, 1806, 1807, 1808, 1809, 1810, 1811, 1812, 1813, 1814, 1815, 1816, 1817, 1818, 1819, 1820, 1821, 1822, 1823, 1824, 1825, 1826, 1827, 1828, 1829, 1830, 1831, 1832, 1833, 1834, 1835, 1836, 1837, 1838, 1839, 1840, 1841, 1842, 1843, 1844, 1845, 1846, 1847, 1848, 1849, 1850, 1851, 1852, 1853, 1854, 1855, 1856, 1857, 1858, 1859, 1860, 1861, 1862, 1863, 1864, 1865, 1866, 1867, 1868, 1869, 1870, 1871, 1872, 1873, 1874, 1875, 1876, 1877, 1878, 1879, 1880, 1881, 1882, 1883, 1884, 1885, 1886, 1887, 1888, 1889, 1890, 1891, 1892, 1893, 1894, 1895, 1896, 1897, 1898, 1899, 1900, 1901, 1902, 1903, 1904, 1905, 1906, 1907, 1908, 1909, 1910, 1911, 1912, 1913, 1914, 1915, 1916, 1917, 1918, 1919, 1920, 1921, 1922, 1923, 1924, 1925, 1926, 1927, 1928, 1929, 1930, 1931, 1932, 1933, 1934, 1935, 1936, 1937, 1938, 1939, 1940, 1941, 1942, 1943, 1944, 1945, 1946, 1947, 1948, 1949, 1950, 1951, 1952, 1953, 1954, 1955, 1956, 1957, 1958, 1959, 1960, 1961, 1962, 1963, 1964, 1965, 1966, 1967, 1968, 1969, 1970, 1971, 1972, 1973, 1974, 1975, 1976, 1977, 1978, 1979, 1980, 1981, 1982, 1983, 1984, 1985, 1986, 1987, 1988, 1989, 1990, 1991, 1992, 1993, 1994, 1995, 1996, 1997, 1998, 1999, 2000, 2001, 2002, 2003, 2004, 2005, 2006, 2007, 2008, 2009, 2010, 2011, 2012, 2013, 2014, 2015, 2016, 2017, 2018,

рот.

Станови приводов выполняени целыми или частными (индекс „с“ в конце обозначения).

Подробно устройство и характеристики приводов приведены в инструкции 965.000.000.А1.

4.8. Воздушно-тепловые завесы.

Воздушно-тепловые завесы ВТЦА-3,4 предназначены для предотвращения снижения наружной температуры воздуха на рабочих местах при открывании ворот в холодное время года. Они могут быть использованы для отопления помещений.

Каждая завеса состоит из стаяка, включающего в себя два воздухораспределительных корпуса, конфузор, 4 калорифера, диффузор, отвод и вентиляторного агрегата на специальной площадке. Стаяк отделен от агрегата мягкой вставкой.

Завеса устанавливается в помещении вблизи ворот. Стаяк крепится к фундаменту анкерными болтами, а площадка вентиляторного агрегата крепится над проемом к раме ворот.

Подробно устройство и характеристики воздушно-тепловых завес приведены в инструкции 965.700.000.А1.

4.7. Крюк ворот.

Крюк предназначен для фиксирования створок ворот в открытом положении. Он крепится к стене здания при помощи закрепа. Для фиксирования ворот при помощи крюков на каждой створке имеются петли.

4.6. Блок детекторов транспорта.

Блок детекторов предназначен для подачи сигнала в шкаф управления на открывание или за-

967.000.000.А2

лист 9

Изм. № 1 в документе. Подп. Дата

крывание ворот. Он состоит из шкафа с четырех-канальным детектором АТУ-М и двух или трех индуктивных датчиков. К детектору в соответствии с проектом привязки подключают датчики один или двух ворот.

Устройство блока детекторов см. в инструкции 965.900.000.А1.

4.9. Шкаф управления.

Шкаф предназначен для управления приводами ворот и электрооборудованием воздушно-тепловых завес.

Устройство шкафа управления и принцип работы его схемы см. выпуск Б.

5. Размещение и монтаж

5.1. Размещение и монтаж всего комплекса ворот и отдельных узлов производится в соответствии с монтажными чертежами проекта.

5.2. Монтаж рамы ворот.

Рама доставляется на место установки в разобранном виде и собирается в проеме здания по чертежу 967.400.000.СБ. Перед монтажом необходимо проверить комплектность поставки в соответствии со спецификацией 967.400.000.

Сначала устанавливают вертикальные стойки, затем нижнюю створку и верхнюю балку. Все элементы рамы собирают на болтах и после выверки рамы в проеме в вертикальной плоскости и проверки перпендикулярности ее элементов все места соприкосновения приваривают в соответствии с требованиями монтажного чертежа. Болты, соединяющие стойки с балкой, демонтируют и от-

967.000.000.А2

лист 10

Изм. № 1 в документе. Подп. Дата

Изм. № 1 в документе. Подп. Дата

Копировать:

Формат А4

верстия заглушают сваркой. Ветонируют анкерные болты рамы. Сваривают диагональные стойки рамы с металлическими закладными элементами проема. Заполняют кирпичем или бетоном свободное пространство между проемом и рамой ворот.

5.3. Монтаж створок.

Створки ворот доставляют на место в собранном виде, с закрепленными на них рым-болтами. Перед монтажом необходимо проверить комплектность поставки в соответствии со спецификацией на соответствующую модификацию ворот. Очертственность монтажа створок не имеет значения.

Створку поднимают подъемным механизмом за два рым-болта, находящиеся в верхней ее части. Створку подводят к проему, совмещают отверстия в створке с отверстиями петель и закрепляют при помощи болтов к петлям рамы.

После установки в раме обеих створок их выверяют в проеме в соответствии с требованиями монтажного чертежа. Горизонтальное перемещение створок можно осуществить за счет пазов в петлях, а вертикальное перемещение осуществляют регулировкой нижних опорных петель. Для этого необходимо слегка ослабить крепление осей обеих петель и при помощи винта переместить створку в нужном направлении.

Далее необходимо произвести окончательную затяжку болтов крепления петель и фиксирование петель на створках при помощи сварки в местах соприкосновения петель с рамой ворот.

Когда монтаж ворот окончен, с них необходимо демонтировать все 4 рым-болта, а оставшиеся отверстия закрыть имеющимися в комплекте за-

967.000.000.А2

лист 11

Изм. № 1 в документе. Подп. Дата

глушками.

5.4. Монтаж внутренних приводов.

Приводы доставляют на место установки в собранном виде и монтируют в проеме ворот по чертежу 965.500.000.СБ. Перед монтажом необходимо проверить комплектность поставки в соответствии со спецификацией.

Рекомендации по порядку монтажа и требования к нему приведены в инструкции 965.500.000.А1.

5.5. Монтаж наружных приводов.

Приводы доставляют на место монтажа в собранном виде и монтируют на стене здания по чертежу 965.600.000.СБ. Перед монтажом необходимо проверить комплектность поставки в соответствии со спецификацией.

Рекомендации по монтажу и креплению приводов приведены в инструкции 965.500.000.А1.

5.6. Монтаж воздушно-тепловых завес.

Завесы рекомендуется доставлять на место установки в разобранном виде и монтировать на месте установки по чертежу 967.500.000.СБ. Перед монтажом необходимо проверить комплектность поставки в соответствии со спецификацией.

Монтаж и крепление завес производите в соответствии с инструкцией 965.700.000.А1.

5.7. Монтаж крюков ворот.

Крюки в количестве 2 штуки доставляют на место установки в комплекте, соответствующем спецификации 965.000.100.

Для их крепления по чертежу 967.000.000.СБ в стене пробивают 2 отверстия ф 42 мм и глубиной 110 мм. Крюки вместе с сухаря-

967.000.000.А2

лист 12

Изм. № 1 в документе. Подп. Дата

Изм. № 1 в документе. Подп. Дата

мы устанавливаются в отверстия и затягиваются там при помощи контргайки.

3.8. Монтаж блока детекторов транспорта и шкафа управления.

Монтаж кабелей электропитания и управления, а также блока детекторов транспорта и шкафа управления осуществляется в соответствии с конкретным проектом привязки.

6. Общие указания

Ворота рассчитаны на длительный срок эксплуатации при условии правильного монтажа и регулярного технического обслуживания.

Тщательное выполнение всех требований монтажа обеспечивает высокое качество сборки ворот, а своевременное выполнение всех регламентных работ создает условия для бесперебойной работы всех элементов ворот.

7. Указания мер безопасности

7.1. Все элементы ворот, кроме створок, должны быть заземлены, в соответствии с требованиями СН 102-76 до подключения их к источнику электропитания.

7.2. При проведении всех работ, связанных с электрооборудованием ворот, они должны быть отключены от электропитания.

7.3. Лестницы и другие средства, с которых производится ремонт элементов ворот, долж-

ны отвечать требованиям ПУЭ.

7.4. При работе с электрооборудованием ворот следует руководствоваться:

7.4.1. «Правилами устройства электроустановок» ПУЭ.

7.4.2. «Правилами технической эксплуатации электроустановок потребителей и правилами техники безопасности при эксплуатации электроустановок потребителей».

7.4.3. Специальными инструкциями по технике безопасности для персонала, допущенного к обслуживанию и ремонту элементов ворот.

8. Подготовка к работе

8.1. Подготовка к работе приводов воздушно-тепловых завес и электрооборудования ворот производить в соответствии с инструкциями на эти изделия.

8.2. Подготовку створок ворот производить путем проверки правильности их монтажа и целостности резиновых уплотнений.

8.3. В процессе подготовки должны быть опробованы расцепители ворот путем трехкратного разъединения створок с механизмами привода.

9. Порядок работы

Схема управления рассчитана на два режима работы ворот: ручной и автоматический. Принципы работы в обоих режимах и устройство элементов управления приведены в вы-

пуске Б.

10. Техническое обслуживание

10.1. Техническое обслуживание приводов, воздушно-тепловых завес, блока детекторов транспорта и шкафа управления производить в соответствии с инструкциями на эти изделия.

10.2. К проведению работ допускаются персонал, знакомый с устройством ворот и требованиями безопасности при работе с ними.

10.3. Регламентные работы должны проводиться в соответствии с графиком их проведения, который составляется лицом, ответственным за эксплуатацию ворот и утверждается руководителем предприятия, эксплуатирующего изделие.

10.4. Все производимые регламентные работы должны регистрироваться в аппаратном журнале и подписываться лицом, ответственным за эксплуатацию ворот.

10.5. Для элементов, не указанных в п. 10.1 устанавливаются следующие виды регламентных работ:

ежемесячные;
полугодовые;
годовые.

10.6. Ежемесячные работы.

10.6.1. Удаление пыли и грязи со всех внешних поверхностей элементов ворот, протирка остекления ворот.

10.6.2. Проверка крепления всех элементов ворот и, при необходимости, подтягивание соединений.

10.7. Полугодовые работы.

Эти работы должны проводиться перед началом холодного времени года и по окончании зимних холодов.

10.7.1. Проведение работ, указанных в п. 10.6.

10.7.2. Смазка петель ворот через установленные в них масленки и смазка петель калитки смазкой УС-3 ГОСТ 1033-79.

10.8. Годовые работы.

10.8.1. Проведение работ, указанных в п. 10.6.

10.8.2. Смазка створок ворот, разборка петель, промывка, замена изношенных и поврежденных деталей, смазка всех трущихся и резьбовых поверхностей смазкой УС-3.

10.8.3. Проверка и замена изношенных и поврежденных резиновых уплотнений ворот.

10.8.4. Проверка состояния электрических элементов ворот (деревянные брусья и щит в раме ворот) и, при необходимости, замена вышедших из строя деталей.

10.9. Техническое обслуживание электрооборудования производить в соответствии с указаниями, изложенными в выпуске Б.

967.000.000.42

лист
13

Изм/лист ИР/док/ум/Подл/Изм

Копировать

формат А4

967.000.000.42

лист
14

Изм/лист ИР/док/ум/Подл/Изм

Копировать

формат А4

967.000.000.42

лист
15

Изм/лист ИР/док/ум/Подл/Изм

967.000.000.42

лист
16

Изм/лист ИР/док/ум/Подл/Изм

Рис. 1

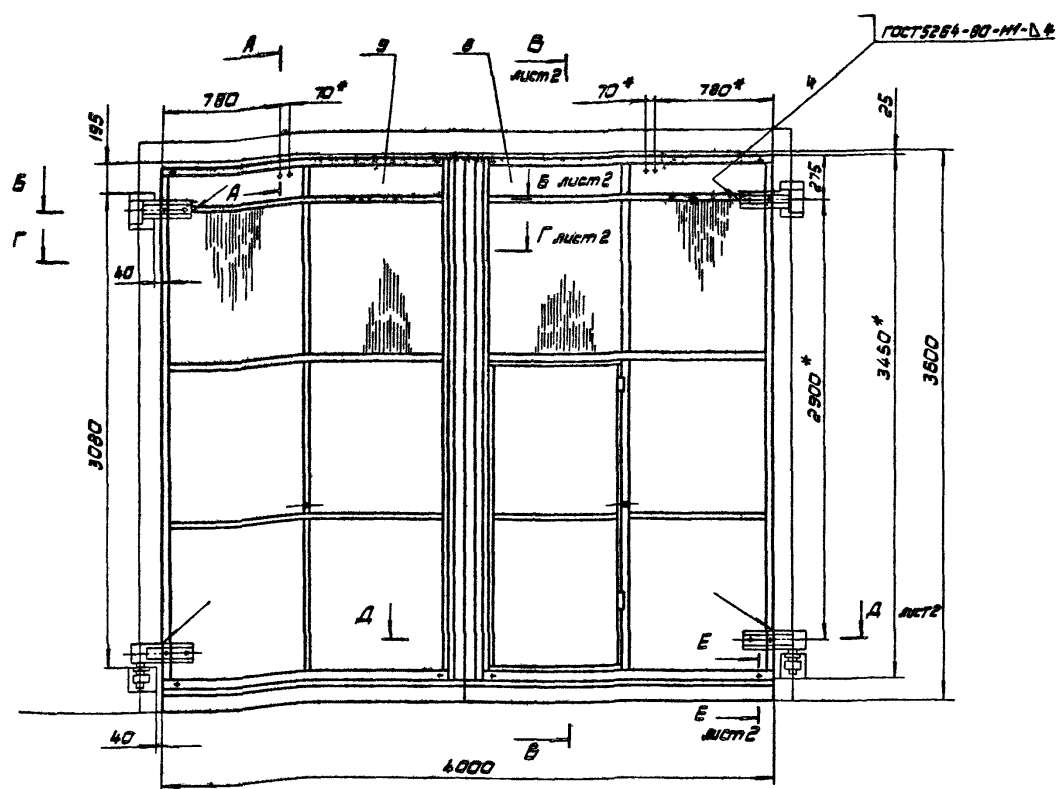
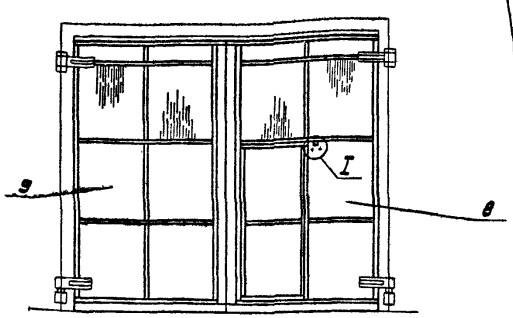
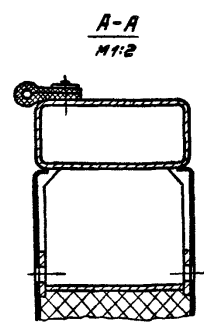
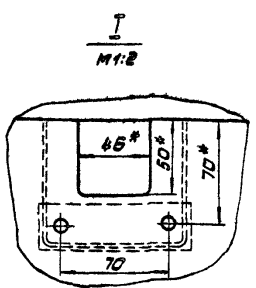
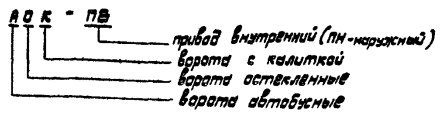


Рис. 2
Остальное см. Рис. 1
М 1:40



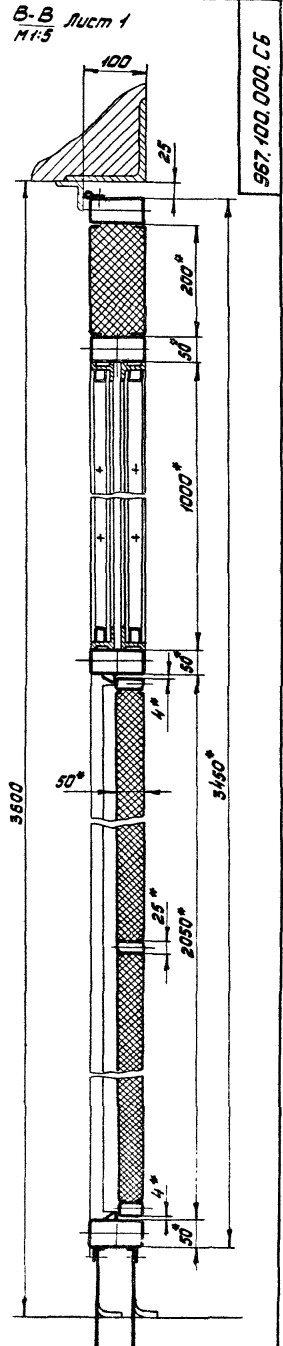
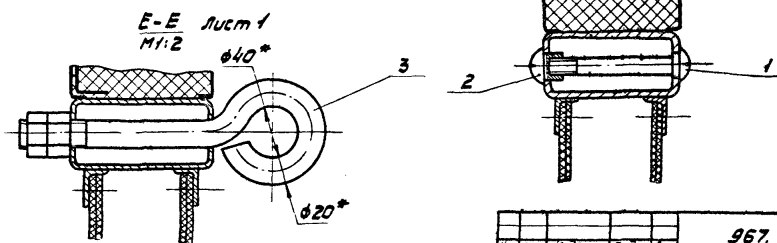
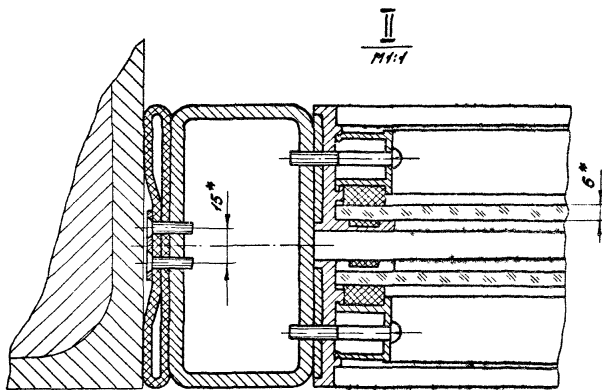
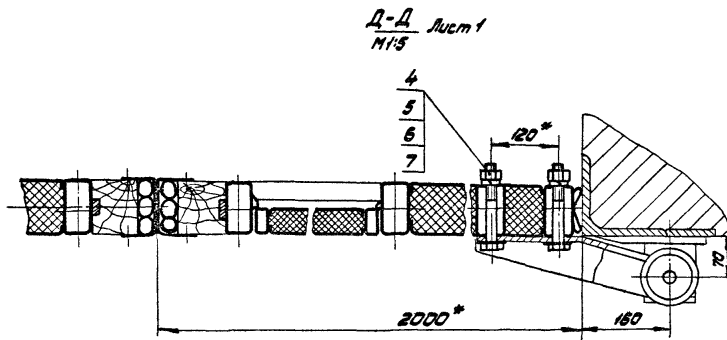
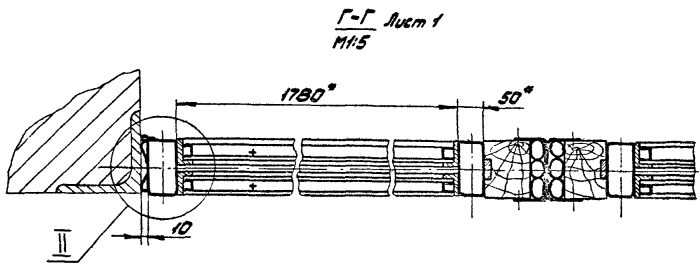
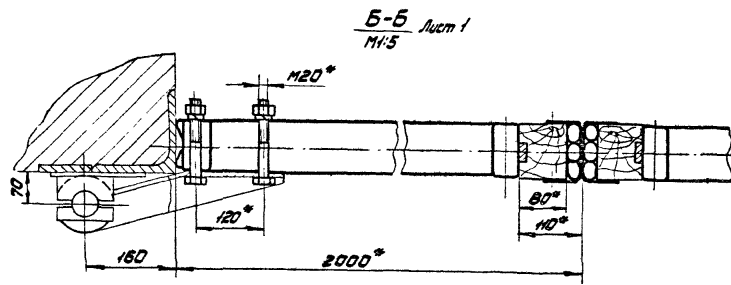
Структура условного обозначения



- 1.* Размеры для справок.
2. Предельные отклонения размеров $\pm 0.14/2$.
3. Покрытие мест сварки: эмаль ПФ-115, серая ГОСТ 6465-76. Ч.Зж.
4. Для монтажа ворот в створку установить рым-болты поз. 3. По окончании монтажа рым-болты демонтировать и установить винты поз. 1 и втулки поз. 2.

Обозначение	Наименование	Рис.
967.100.000	Ворота АДК-ПВ	1
-01	Ворота АДК-ПН	2

967.100.000.СБ				Лист	Масса	М.Б
М.И.Сидоров	И.Сидоров	Подп.	Дата	Ворота АДК	715	1:20
И.Сидоров	И.Сидоров	И.Сидоров	И.Сидоров	Сборочный чертеж	Лист 1	Листов 2
И.Сидоров	И.Сидоров	И.Сидоров	И.Сидоров		Магистрант ИИПРОЕКТ	



967.100.000.С5

№ строки	Обозначение	Наименование	Куда входит		Примечание
			Обозначение	Кол. единиц	
1					
2		Переменные данные для исполнения			
3					
4		967.100.000			
5					
6	967.100.000	Ворота АДК	967.000.000	1 1	
7					
8	967.110.000	Створка ворот	967.100.000	1 1	
9	965.110.100	Калитка	967.110.000	1 1	
10			967.110.000-01	1 1	
11	965.110.110	Каркас калитки	965.110.100	1 1	
12	965.110.120	Петля	965.110.100	1 1	
13	965.110.120-01	Петля	965.110.100	1 1	
14	965.110.130	Ручка	965.110.100	2 2	
15	965.110.200	Карпус петли	967.110.000	1 1	
16			967.110.000-01	1 1	
17	965.110.200-01	Карпус петли	967.110.000	1 1	
18			967.110.000-01	1 1	
19	967.110.100	Каркас створки	967.110.000	1 1	
20	967.110.120	Скоба	967.110.100	1 1	
21	967.120.000	Створка ворот	967.100.000	1 1	
22	967.120.100	Каркас створки	967.120.000	1 1	
23	965.110.330	Стойка	967.120.100	2 2	
24	967.110.120	Скоба	967.120.100	1 1	
25					
26					

				967.100.000.00			
Изм. Лист	№ докум.	Издн.	Дата	Ворота АДК		Лист	Листов
Резерв	Воробьев			Ведомость		1	2
Лавр	Сидов			спецификации			
Иванов	Данилов						
Александр	Сидов						
Ильин	Данилов						
И-83				Копировал: ЖС		Формат А3	

№ строки	Обозначение	Наименование	Куда входит		Примечание
			Обозначение	Кол. единиц	
1					
2		967.100.000-01			
3					
4	967.100.000-01	Ворота АДК	967.000.000	1 1	
5					
6	967.110.000-01	Створка ворот	967.100.000-01	1 1	
7	967.110.100-01	Каркас створки	967.110.000-01	1 1	
8	967.110.120	Скоба	967.110.100-01	1 1	
9	967.120.000-01	Створка ворот	967.100.000-01	1 1	
10	967.120.100-01	Каркас створки	967.120.000-01	1 1	
11	965.110.330	Стойка	967.120.100-01	2 2	
12	967.110.120	Скоба	967.120.100-01	1 1	
13					
14					
15					
16					
17					
18					
19					
20					
21					
22					
23					
24					
25					
26					
27					
28					
29					
30					
31					

				967.100.000.00				Лист
Изм. Лист	№ докум.	Издн.	Дата					2

№ П/СТРОКА	Наименование	Обозначение документа на поставку	Поставщик	Куда входит (обозначение)	Количество			Примечание
					на из-делия	в кот-лекты	на ре-гулир.	
1	Крепежные изделия							
2	Болт М6×20.5В.019	ГОСТ 7798-70			18		18	
3	М10×80.5В.019				10		10	
4	М20×150.5В.019				8		8	
5	Винт В1.М5-Вр×16.5В.019	ГОСТ 17473-80			83		83	
6	В1.М5-Вр×35.5В.019				64		64	
7	Винт В1.М4-Вр×8.5В.019	ГОСТ 17475-80			2		2	
8	В1.М4-Вр×30.5В.019				2		2	
9	Гайка М6.5.019	ГОСТ 5915-70			18		18	
10	М12.5.019				1		1	
11	М20.5.019							
12	Гайка М12.5.019	ГОСТ 11860-73			2		2	
13	Шайба 2.10.01.019	ГОСТ 11371-78			10		10	
14	2.20.01.019				8		8	
15	Шайба 12.65Г.019	ГОСТ 6402-70			2		2	
16	20.65Г.019				8		8	
17	Штифт 2.5×30	ГОСТ 3129-70			2		2	
18	Шуруп 1.5×35.019	ГОСТ 1144-80			66		66	
19								
20								

				967.100.000.ВП.	
ИЗДАНИЕ	№ ДОКУМ.	ИЗД.	Лист	Ворота АДК	
ПОДП.	СООБ.	ПОДП.	Лист	Ведомость	
И. КОМП.	СООБ.	И. КОМП.	Лист	покупных изделий	
И. КОМП.	СООБ.	И. КОМП.	Лист	Масгортехмилпроект	
И. КОМП.	СООБ.	И. КОМП.	Лист	КОЛИЧЕСТВО: 222	
И. КОМП.	СООБ.	И. КОМП.	Лист	ФОРМАТ А3	

№ П/СТРОКА	Наименование	Обозначение документа на поставку	Поставщик	Куда входит (обозначение)	Количество			Примечание
					на из-делия	в кот-лекты	на ре-гулир.	
1	Замок ЗВ 9А	ГОСТ 5089-80			1		1	
2								
3	Масленка 1.2.Ц.6	ГОСТ 19853-74			1		1	
4								
5	Шпатель 12	ГОСТ 3722-81			1		1	
6								
7								
8								
9								
10								
11								
12								
13								
14								
15								
16								
17								
18								
19								
20								
21								
22								

				967.100.000.ВП.	
ИЗДАНИЕ	№ ДОКУМ.	ИЗД.	Лист	2	

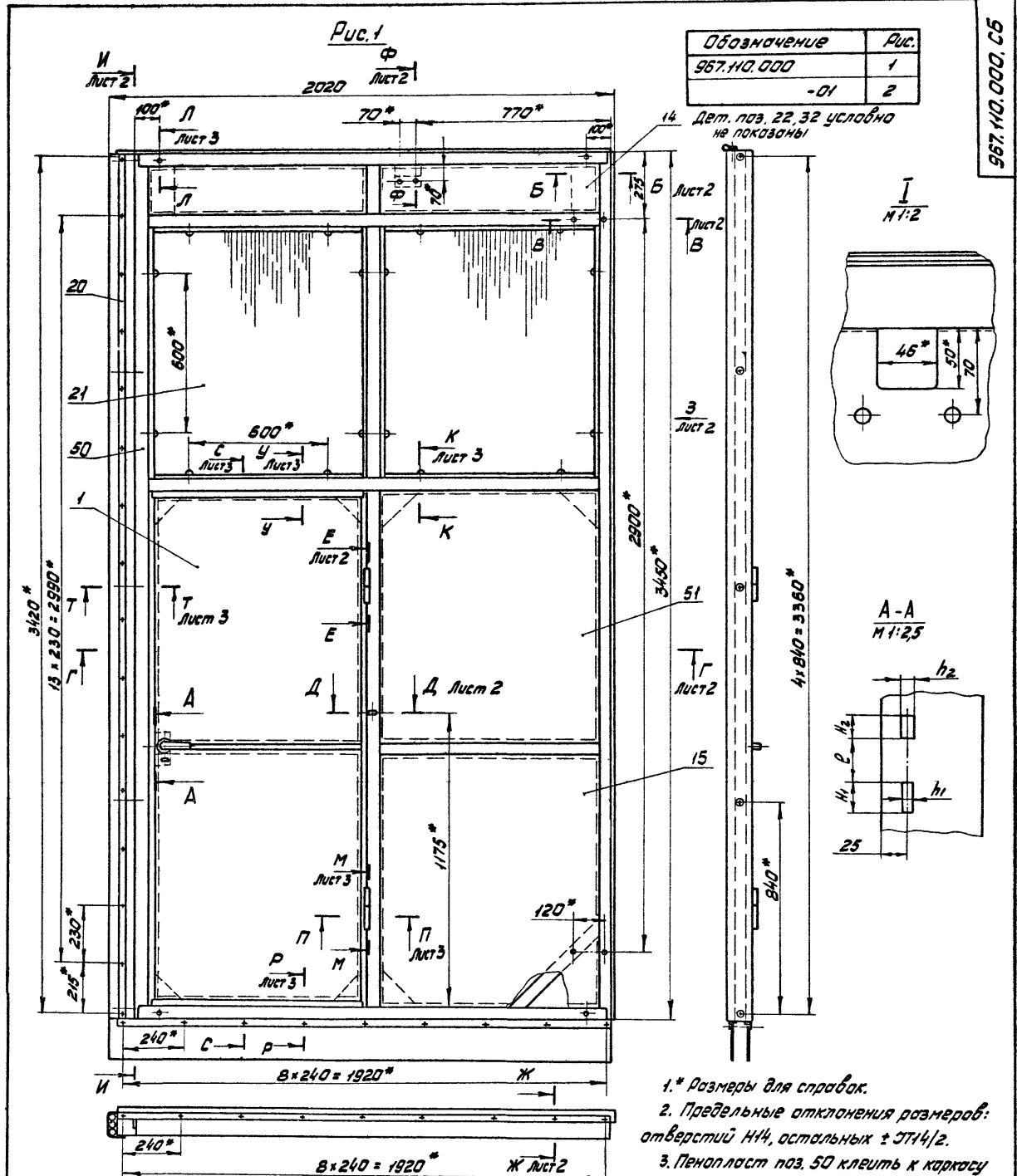
Формат Зона	Лист	Обозначение	Наименование	Кол.	Примечание
		<u>Переменные данные для исполнения</u>			
		<u>967.110.000</u>			
		<u>Сборочные единицы</u>			
A2	50	967.110.100	Каркас створки	1	
		<u>Детали</u>			
A2	51	965.110.008-02	Лист	1	Вып.3
		<u>967.110.000-01</u>			
		<u>Сборочные единицы</u>			
A2	50	967.110.100-01	Каркас створки	1	
		<u>Детали</u>			
A2	51	965.110.008-04	Лист	1	Вып.3
		<u>967.110.000</u>			
Изм. Лист № докум. Подп. Дата					Лист 5
Копировал: ЖА					Формат А4

Формат Зона	Лист	Обозначение	Наименование	Кол.	Примечание
A2	13	965.110.307-01	Стойка	2	Вып.3
A2	14	967.110.101	Ребра	2	
		<u>Трубы</u>			
		<u>Труба 100x50x4-10</u>			
		<u>ГОСТ 8645-68</u>			
БХ	16	967.110.103	L = 200 h14	1	178 кг
БХ	17	967.110.104	L = 865 h14	1	7,75 кг
БХ	18	967.110.105	L = 1000 h14	1	8,91 кг
БХ	19	967.110.106	L = 1780 h14	2	15,86 кг
БХ	20	967.110.107	L = 1872 h14	2	16,66 кг
БХ	21	967.110.108	L = 2050 h14	1	18,26 кг
БХ	22	967.110.109	Бобышка		
		<u>Лист 10 ГОСТ 19903-74</u>			
		<u>Ст.3 ГОСТ 14637-79</u>			
		<u>36 h14 x 60 h14</u>			
		<u>5 0,17 кг</u>			
		<u>Переменные данные для исполнения</u>			
		<u>967.110.100</u>			
		<u>Детали</u>			
A2	24	965.110.008-02	Лист	1	Вып.3
Изм. Лист № докум. Подп. Дата					Лист 2
Копировал: ЖА					Формат А4

Формат Зона	Лист	Обозначение	Наименование	Кол.	Примечание
		<u>Документация</u>			
A2		967.110.100.05	Сборочный чертеж		
		<u>Сборочные единицы</u>			
A2	1	967.110.120	Скоба	1	
		<u>Детали</u>			
A2	3	965.110.008	Лист	2	Вып.3
	4	-02	Лист	1	
A2	5	965.110.301	Упор	1	Вып.3
	6	-01	Упор	2	
	7	-02	Упор	1	
A2	8	965.110.302	Угловой	2	Вып.3
A2	9	965.110.303	Пластина	8	Вып.3
	10	-01	Пластина	8	
A2	11	965.110.305	Ребра	2	Вып.3
A2	12	965.110.306	Упор	1	Вып.3
		<u>967.110.100</u>			
Изм. Лист № докум. Подп. Дата					Лист 1
Копировал: ЖА					Формат А4

Формат Зона	Лист	Обозначение	Наименование	Кол.	Примечание
		<u>967.110.100-01</u>			
		<u>Детали</u>			
A2	25	965.110.008-06	Лист	1	Вып.3
Изм. Лист № докум. Подп. Дата					Лист 3
Копировал: ЖА					Формат А4

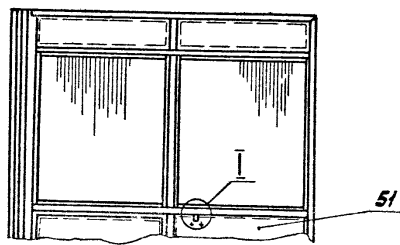
957.110.000.С5



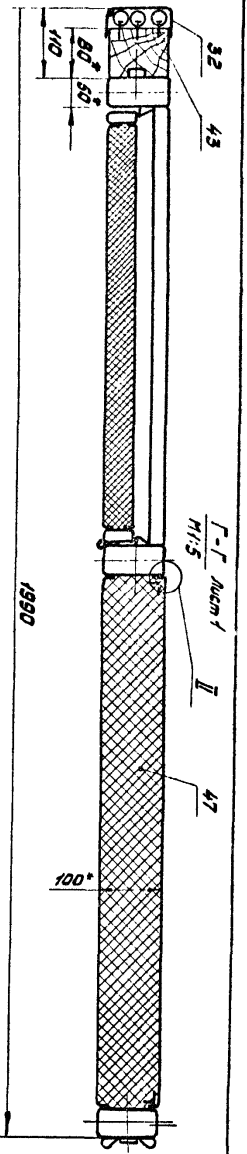
Обозначение	Рис.
957.110.000	1
-01	2

- 1.* Размеры для справок.
2. Предельные отклонения размеров: отверстий ± 0.1 , остальных $\pm 0.15/2$.
3. Пенопласт поз. 50 клеить к каркасу клеем ВВН ТУ.3.В.105. 1051-76.
4. Сварка ручная электродуговая.
5. Размеры h_1, h_2, h_1 и h_2 уточнить при сборке.
6. Покрытие: эмаль ПФ-115, серая ГОСТ 6455-76. У. Ж₂.

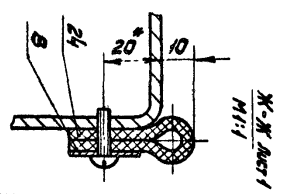
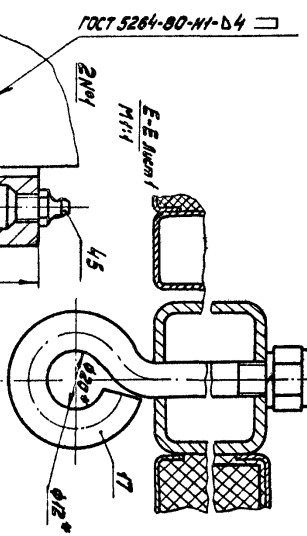
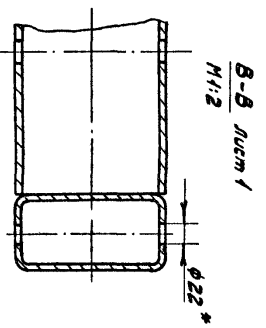
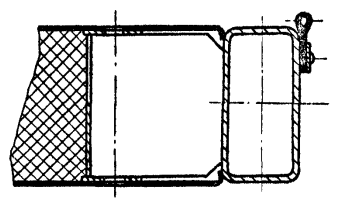
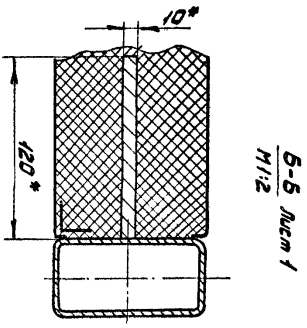
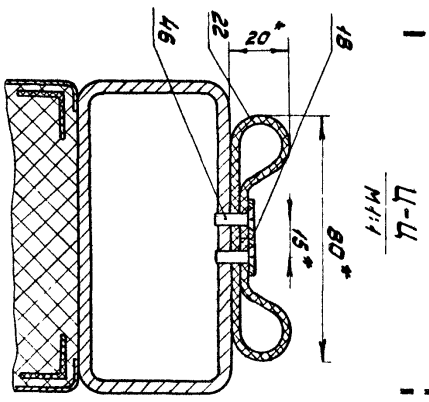
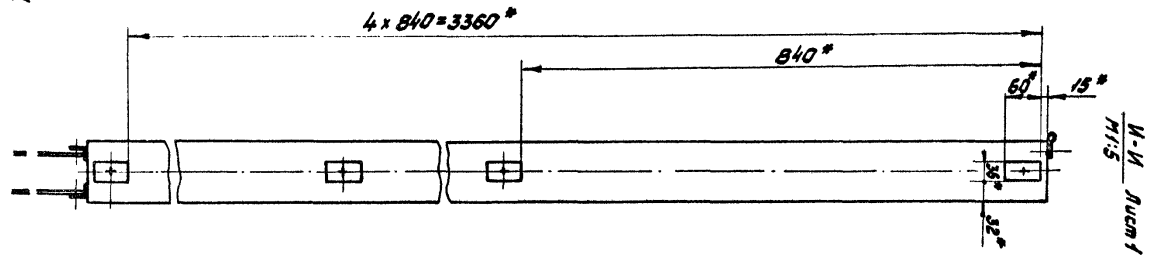
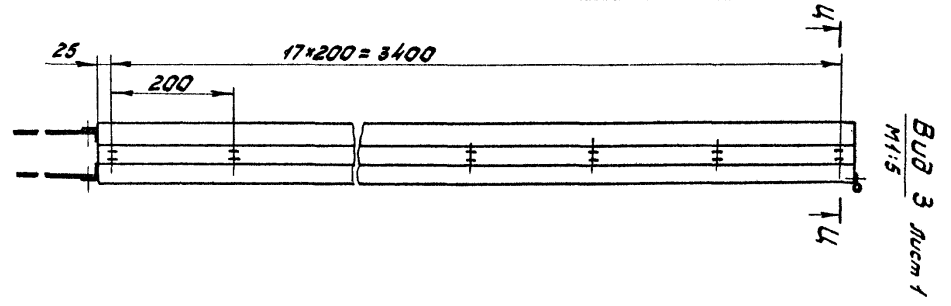
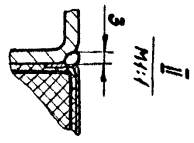
Рис. 2
остальное см. Рис. 1
М 1:20



				957.110.000.С5			
Лист	№ докум.	Подп.	Дата	Створка ворот	Лист	Масса	Масштаб
Разработчик	В.Сидоров						
Проектант	Сидоров			Сборочный чертеж	Лист 1	Листов 3	
Исполнитель	Сидоров						
Чит.	Данилов			Мосгортрансшпроект			



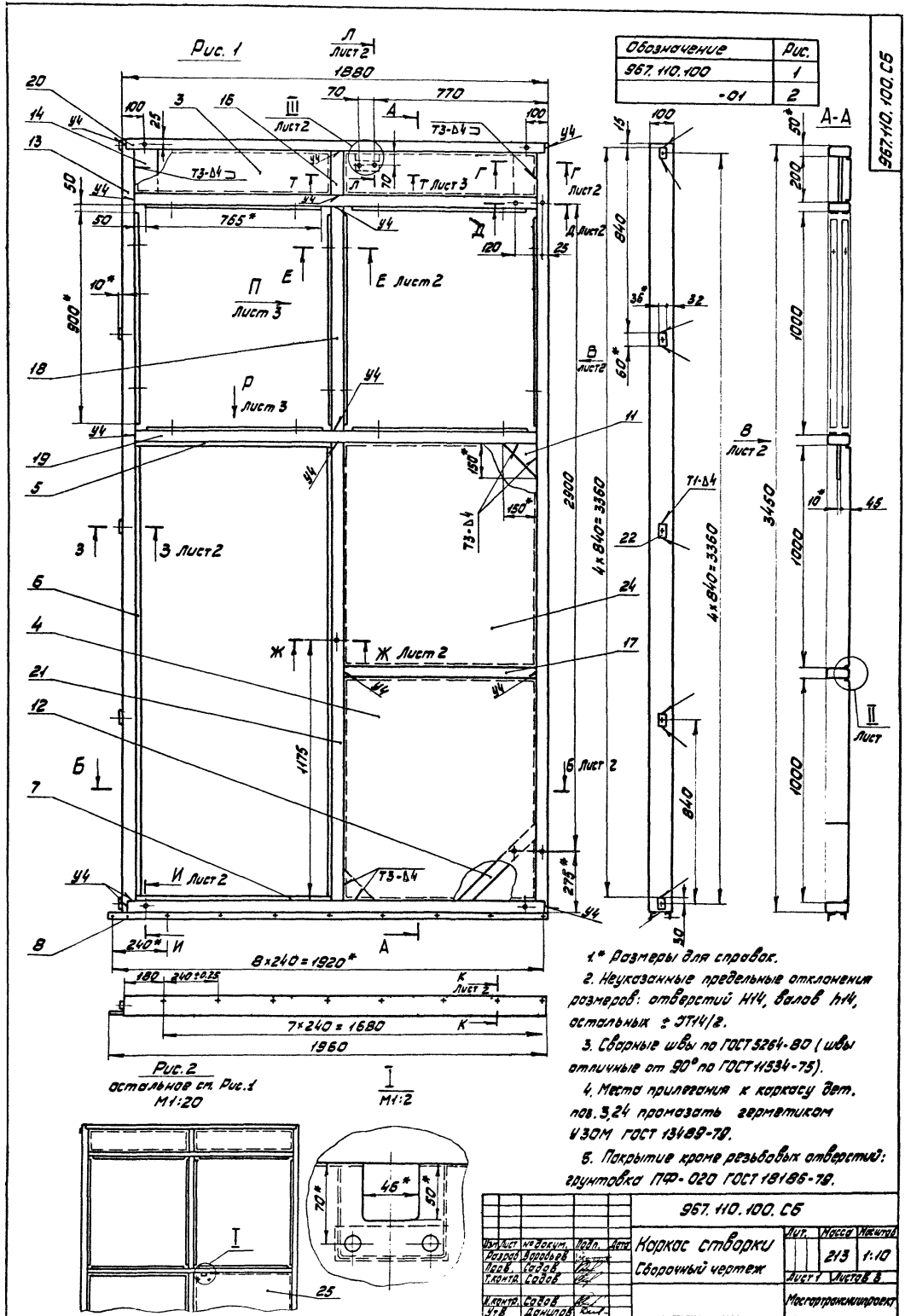
967.110.000.C5



1001	1002	1003	1004	1005	1006	1007	1008	1009	1010

967.110.000.C5

Лист 2



Обозначение	Рис.
967.110.100	1
-01	2

967.110.100.С5

- 1* Размеры для справок.
2. Неуказанные предельные отклонения размеров: отверстий ИЧ, валав ИЧ, остальных ± 0,1/√L.
3. Сварные швы по ГОСТ 5264-80 (швы отличные от 90° по ГОСТ 15334-75).
4. Места прилегания к каркасу дет. по в. 3,24 промазать герметиком УЗОМ ГОСТ 13488-78.
5. Покрытие краев резьбовых отверстий: грунтовка П74-020 ГОСТ 18186-78.

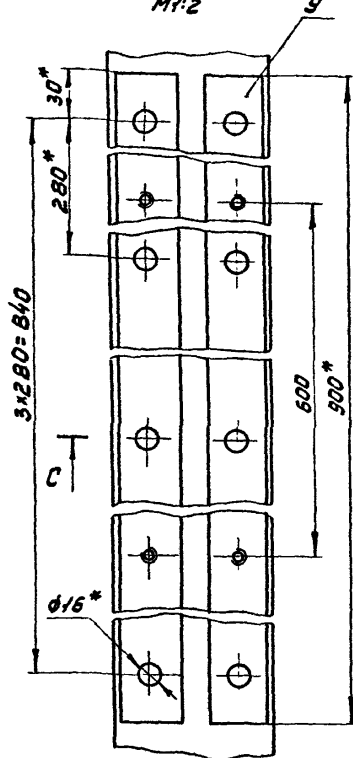
Рис. 2
остальной см. Рис. 1
М 1:20

М 1:2

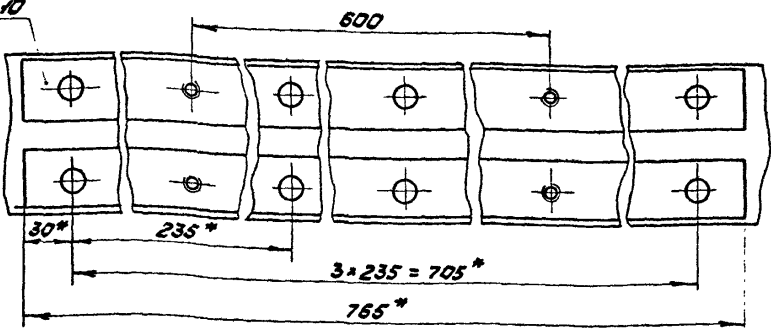
967.110.100.С5			
Исполн. И.В.С.	Проф. А.С.	Каркас створки Сборочный чертеж	Лист
Разработчик И.В.С.	Проф. А.С.		213
Проверенный И.В.С.	Проф. А.С.		1:10
Технический И.В.С.	Проф. А.С.		Лист 1 из 2
Исполн. С.В.С.	Проф. А.С.		Мосгорпроектпроект
И.В.С.	Проф. А.С.		

957.110.120

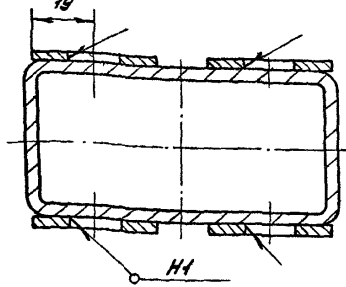
Вид П Лист 1
М 1:2



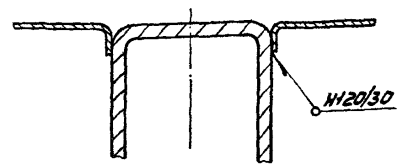
Вид Р Лист 1
М 1:2



С-С
М 1:1



Т-Т Лист 1
М 1:1



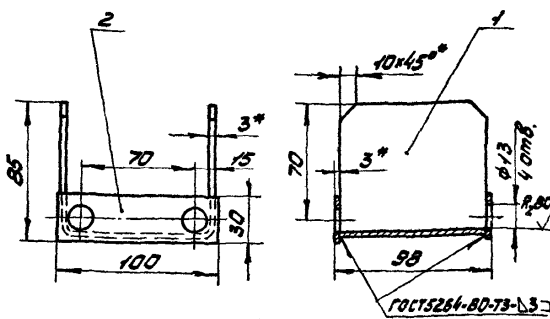
957.110.100.С5

3

Ин. лист № 000000, Подп. Авто
№ 83 Колываев: 7/44

Формат А3

021.011.126



1.* Размеры для справок.
2. Предельные отклонения размеров:
отверстий H14, остальных ± IT14/2.

Кол.	Примечание	Наименование	Обозначение	Лист	Листов
Детали					
1		Дужка	957.110.121	1	
2		Планка	957.110.122	2	0,070
Лист 53 ГОСТ 19903-74 Ст.3 ГОСТ 16523-70					
30x70					

957.110.120

Скоба

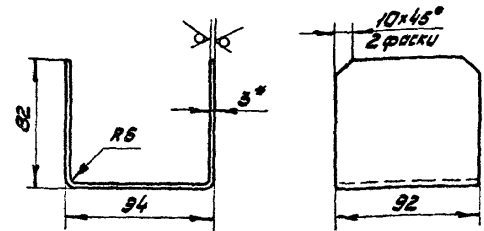
Лист Масса Масса
070 1:2

Лист Листов 7
Макс.трансм.проект

Ин. лист № 000000, Подп. Авто
Разраб. Микланова
Проб. Воробьев
Т.контр. Воробьев
И.контр. Савва
УТВ. Данилов

957.110.121

8,80 (M)



1. Развертка L = 244,4 мм.
2.* Размер для справок.
3. Предельные отклонения размеров ± IT14/2.

957.110.121

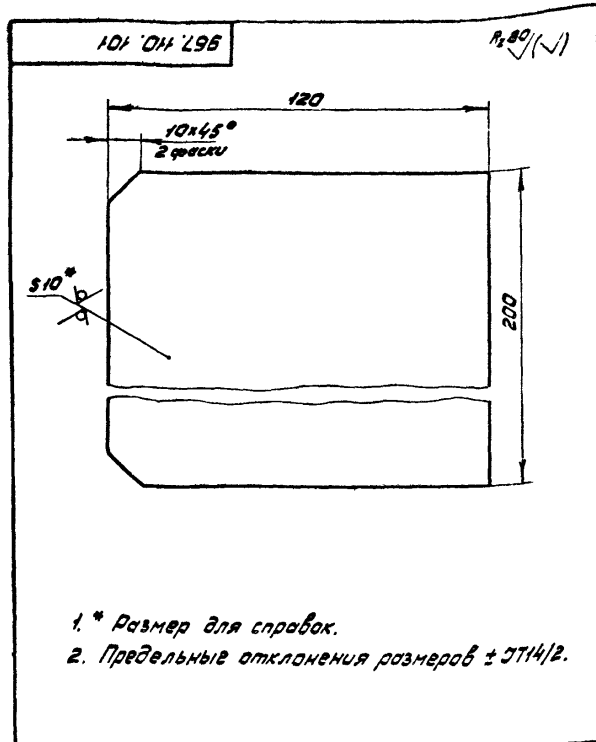
Дужка

Лист Масса Масса
056 1:2

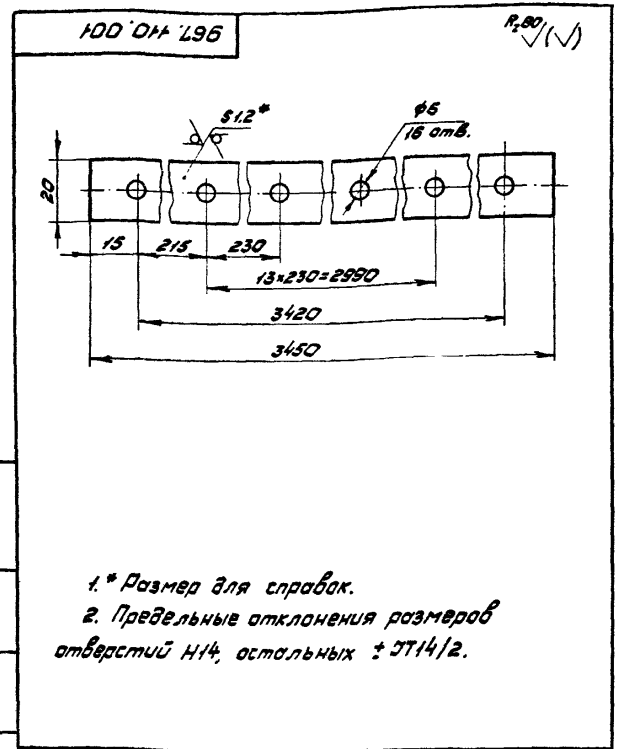
Лист Листов 7
Макс.трансм.проект

Ин. лист № 000000, Подп. Авто
Разраб. Микланова
Проб. Воробьев
Т.контр. Воробьев
И.контр. Савва
УТВ. Данилов

Лист 53 ГОСТ 19903-74
Ст.3 ГОСТ 16523-70



967. 110. 101				Лит.	Масса	Масштаб
Редра					1,87	1:1
Изм.	Лист	№ докум.	Подп.	Дата		
		Разраб. Миксина	Дж.			
		Проб. Воробьев				
		И. контр. Воробьев				
И. контр. Савдов	УТВ.	Акилов				
Лист 510 ГОСТ 19903-74				Масгортрансипроект		
Ст. 3 ГОСТ 44637-79						
Калибрвал: 7х5				Формат А4		



967. 110. 001				Лит.	Масса	Масштаб
Полоса					0,53	1:1
Изм.	Лист	№ докум.	Подп.	Дата		
		Разраб. Миксина	Дж.			
		Проб. Воробьев				
		И. контр. Воробьев				
И. контр. Савдов	УТВ.	Акилов				
Лист 512 ГОСТ 19903-74				Масгортрансипроект		
Ст. 3 ГОСТ 16523-70						
Калибрвал: 7х5				Формат А4		

Формат	Возв	Пов.	Обозначение	Наименование	Примечание
				Документация	
			967. 120. 000. СБ	Сборочный чертеж	
				Детали	
		1	965. 110. 001-01	Брус вакобой	1
		2	965. 110. 005-04	Полоса	3
		4	965. 110. 006	Профиль	8
		5	-01	Профиль	8
		6	965. 110. 007	Профиль	8
		7	-01	Профиль	8
		8	965. 110. 008	Лист	2
		9	-02	Лист	3
		10	965. 110. 010	Ушко	1
		11	965. 110. 011-01	Планка	1
		12	967. 110. 001	Полоса	2
967. 120. 000					
Створка ворот					
Изм.	Лист	№ докум.	Подп.	Дата	
		Разраб. Воробьев	Савдов		
		Проб. Савдов			
		И. контр. Савдов	Акилов		
		УТВ.			
Лист				Масгортрансипроект	
Ст. 3					
Калибрвал: 7х5				Формат А4	

Формат	Возв	Пов.	Обозначение	Наименование	Примечание
		15	967. 120. 003	Стекло	
				Стекло витринное	
				неплавящееся	
				ГОСТ 7380-77	
				980 x 840	4 12,8 кг
				Прокладки	
				Пластина I лист	
				ТМКШ-С-3-9,9	
				ГОСТ 7338-77	
		16	967. 120. 004	190 x 3450	1 2,75 кг
		17	967. 120. 005	85 x 1960	1 0,70 кг
		18	967. 120. 006	175 x 2000	4 1,47 кг
		19	967. 120. 007	220 x 3450	1 3,19 кг
				Прокладки	
				Пластина I лист	
				ТМКШ-М-5-9,9	
				ГОСТ 7338-77	
		21	967. 120. 008	14 x 3700	1 0,36 кг
		22	967. 120. 009	10 x 3700	1 0,26 кг
		23	967. 120. 010	Уплотнение	
				Рукав 20x29-4	
				ГОСТ 10362-76	
				L = 3450	3 1,27 кг
967. 120. 000					
Лист					
2					
Изм.	Лист	№ докум.	Подп.	Дата	
		Разраб. Воробьев	Савдов		
		Проб. Савдов			
		И. контр. Савдов	Акилов		
		УТВ.			
Лист				Масгортрансипроект	
Ст. 3					
Калибрвал: 7х5				Формат А4	

Формат Зона	Лист	Обозначение	Наименование	Кол.	Примечание
			Стандартные изделия		
			Болты ГОСТ 7798-70		
	27		М6 x 20. 58. 019	9	
	28		М10 x 80. 58. 019	5	
			Винты ГОСТ 17473-80		
	29		В1М5-89 x 16. 58. 019	23	
	30		В1М5-89 x 35. 58. 019	32	
	31		Гайки М8. 5. 019		
			ГОСТ 5915-70	9	
	32		Гайки М12. 5. 019		
			ГОСТ 11860-73	1	
	33		Шайбы 12. 65Г. 019		
			ГОСТ 6402-70	1	
	34		Шайбы 2.10.01.019		
			ГОСТ 11371-78	5	
	35		Шуруп 1-5 x 35. 019		
			ГОСТ 1444-80	70	
	36		Винт В1.М5-89 x 16. 58. 019		
			ГОСТ 17475-80	36	
			Материалы		
	37		Пенопласт полистирольный ПСБ-100		
967. 120. 000					Лист 3
Изм. Лист № 1 в экз. Подп. Аста					Формат А4

Формат Зона	Лист	Обозначение	Наименование	Кол.	Примечание
			ГОСТ 15588-70	5М	100 кг
	38		Картон известковый КАОН-1-2		
			ГОСТ 2850-75	0,8А	0,4 кг
Переменные данные для исполнения					
967.120.000					
Сборочные единицы					
И	39	967.120.100	Коркас створки	1	
Детали					
И	40	965.110.008-02	Лист	1	
967.120.000-01					
Сборочные единицы					
И	39	967.120.100-01	Коркас створки	1	
Различия исполнения 967.120.100 и 967.120.100-02, 967.120.100-01 и 967.120.100-03 по сборочному чертежу					
967. 120. 000					Лист 4
Изм. Лист № 1 в экз. Подп. Аста					Формат А4

Формат Зона	Лист	Обозначение	Наименование	Кол.	Примечание
Детали					
И	40	965.110.008-04	Лист	1	Вып.3
967.120.000-02					
Сборочные единицы					
И	39	967.120.100-02	Коркас створки	1	
Детали					
И	40	965.110.008-02	Лист	1	Вып.3
967.120.000-03					
Сборочные единицы					
И	39	967.120.100-03	Коркас створки	1	
Детали					
И	40	965.110.008-05	Лист	1	Вып.3
967.120.000					Лист 5
Изм. Лист № 1 в экз. Подп. Аста					

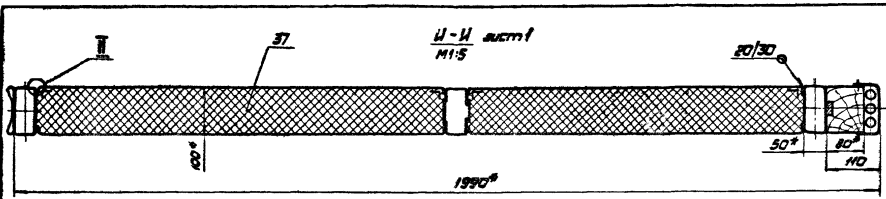
Формат Зона	Лист	Обозначение	Наименование	Кол.	Примечание
Документация					
И		967.120.100.СБ	Сборочный чертеж		
Сборочные единицы					
И	1	965.110.330	Стойка	2	Вып.3
И	2	967.110.120	Скоба	1	
Детали					
И	4	965.110.008	Лист	2	Вып.3
	5	-02	Лист	3	
И	6	965.110.302	Узелок	2	Вып.3
И	7	965.110.303	Пластина	6	Вып.3
	8	-01	Пластина	6	
И	9	965.110.305	Резьба	3	Вып.3
И	10	965.110.306	Упор	1	Вып.3
И	11	965.110.307-01	Стойка	2	Вып.3
967. 120. 100					Лист 1
Изм. Лист № 1 в экз. Подп. Аста					Лист 1
Резьба: Вспомог. Резьба: Седло					Лист 3
Изм. Лист № 1 в экз. Подп. Аста					Исполнитель: И.И.И.
Коркас створки					Исполнитель: И.И.И.

Вид документа	Лист	Обозначение	Наименование	Кол.	Примечание
И	13	967.110.001	Ребро	2	
			Труба		
			Труба 100x50x4-10		
			ГОСТ 8645-68		
И	15	967.120.101	L=200 х14	1	1,78кг
И	16	967.120.102	L=1000 х14	1	8,91кг
И	17	967.120.103	L=1780 х14	3	15,86кг
И	18	967.120.104	L=1872 х14	2	16,66кг
И	19	967.120.105	Бобышка		
			10 ГОСТ 19903-74		
			Лист Ст.3 ГОСТ 14637-78		
			36 х14 х 60 х14	5	0,17кг
Переменные данные для исполнений					
			967.120.100		
			Детали		
И	20	965.100.008-02	Лист	1	Вып.3
967.120.100					Лист 2

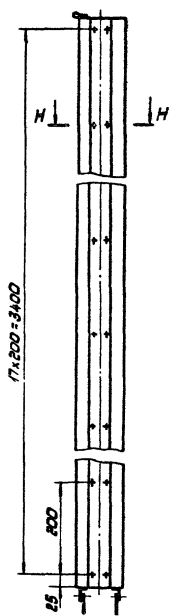
Вид документа	Лист	Обозначение	Наименование	Кол.	Примечание
			Документация		
И	22	967.200.000.СБ	Сборочный чертеж		
И	23	967.200.000.ВС	Ведомость спецификаций		
И	23	967.200.000.ВП	Ведомость покупных изделий		
Переменные данные для исполнений					
			967.200.000		
			Сборочные единицы		
И	1	965.100.001	Винт	8	Вып.3
И	2	965.100.002	Втулка	8	Вып.3
И	3	965.100.003	Рыт-болт	4	Вып.3
			Стандартные изделия		
	4		Болт М20х150.58.019		
			ГОСТ 7198-70	8	
	5		Гайки М20.5.019		
			ГОСТ 5915-70	16	
967.200.000					Лист 1
Ворота А0					Лист 2
					Лист 3
967.200.000					Лист 2

Вид документа	Лист	Обозначение	Наименование	Кол.	Примечание
			967.120.100-01		
			Детали		
И	21	965.110.008-04	Лист	1	Вып.3
			967.120.100-02		
			Детали		
И	22	965.110.008-02	Лист	1	Вып.3
			967.120.100-03		
			Детали		
И	21	965.110.008-06	Лист	1	Вып.3
967.120.100					Лист 3

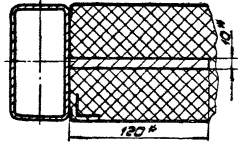
Вид документа	Лист	Обозначение	Наименование	Кол.	Примечание
	6		Шайбы 220.01.019		
			ГОСТ 11371-78	8	
	7		Шайбы 20.65Г.019		
			ГОСТ 6402-70	8	
Переменные данные для исполнений					
			967.200.000		
			Сборочные единицы		
И	8	967.120.000	Створка ворот	1	
И	9	967.120.000-02	Створка ворот	1	
			967.200.000-01		
			Сборочные единицы		
И	8	967.120.000-01	Створка ворот	1	
И	9	967.120.000-03	Створка ворот	1	
967.200.000					Лист 2



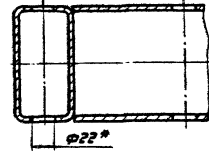
Вид М сечение
М1:5



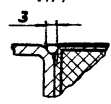
Б-Б сечение
М1:2



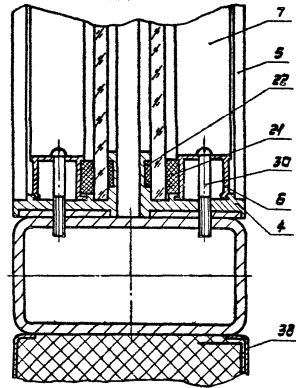
Б-Б сечение
М1:2



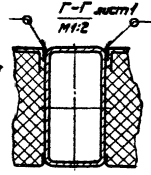
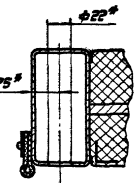
И-И сечение
М1:1



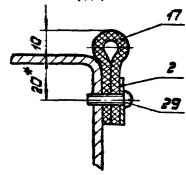
А-А сечение
М1:1



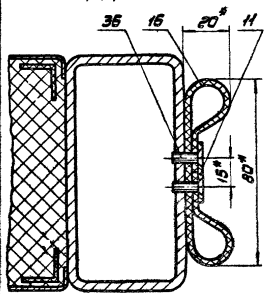
Е-Е сечение по диаметру
М1:2



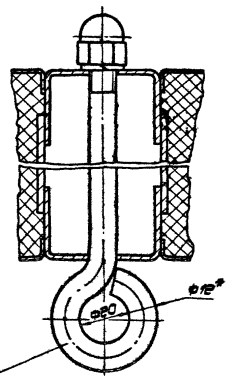
Л-Л сечение
М1:1



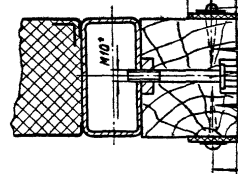
Н-Н по диаметру
М1:1



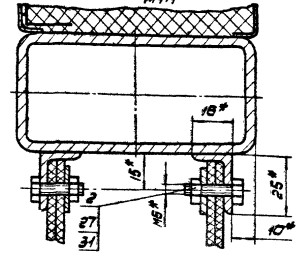
Ж-Ж сечение
М1:1



3-3 сечение
М1:2



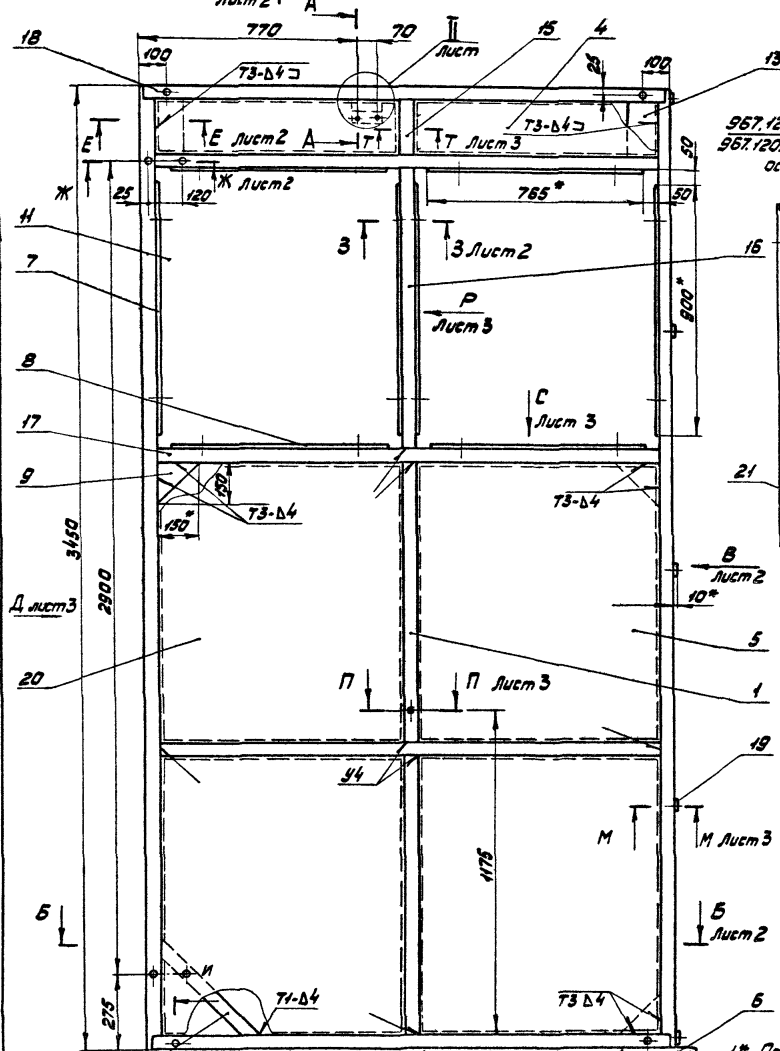
К-К сечение
М1:1



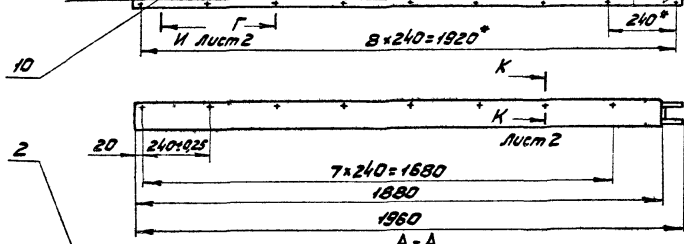
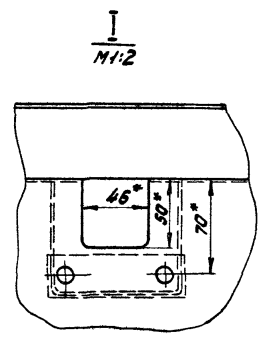
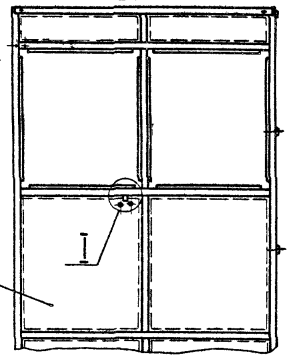
12
32
33

967.120.100 - изображено
967.120.100-02-зеркальное отражение

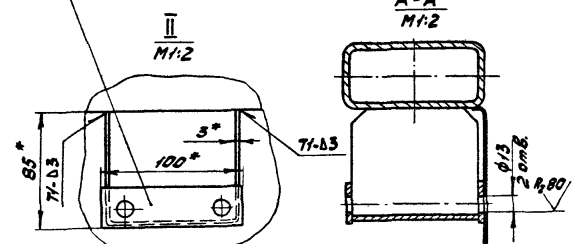
967.120.100.05



967.120.100-01-изображено
967.120.100-03-зеркальное отражение
остальное см. 967.120.100
М 1:20

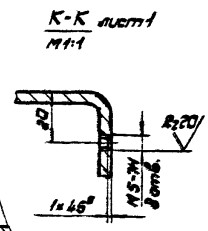
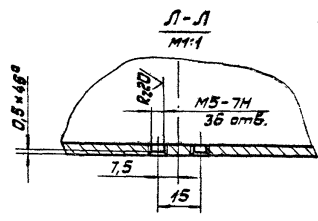
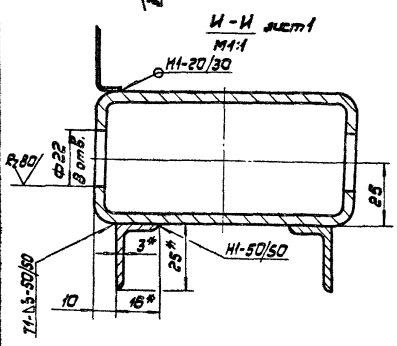
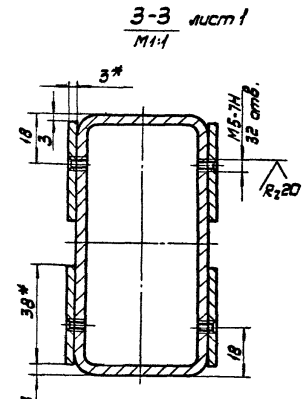
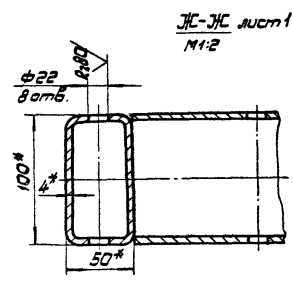
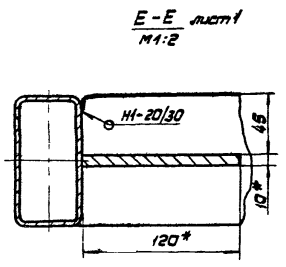
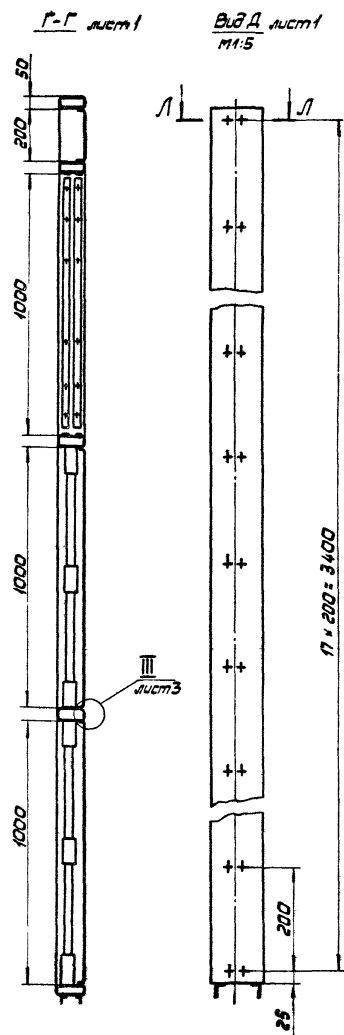
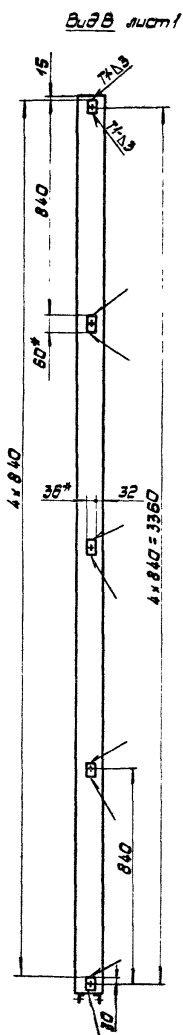
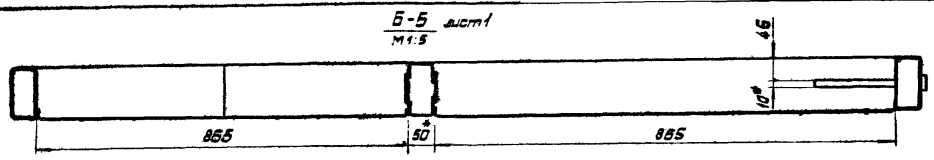


- 1.* Размеры для справок.
2. Неуказанные предельные отклонения размеров: отверстий Н14, валаб Н14, остальных $\pm 0.14/2$.
3. Сварные швы по ГОСТ 5264-80 (швы отличные от 90° по ГОСТ 11334-75).
4. Места прилегания к каркасу вет. пов. 4, 5, 20, 21 промазать герметиком УЗ0М ГОСТ 13489-79.
5. Покрытие краев резбовых отверстий: грунтовка 11Ф-020 ГОСТ 18186-79.



Изм.		Лист		Корпус створки		Лист		Масштаб	
Исполн.	Провер.	Лист	Лист	Корпус створки	Лист	Масштаб	225	1:10	
Исполн.	Провер.	Лист	Лист	Сборочный чертёж	Лист	Масштаб			
Исполн.	Провер.	Лист	Лист		Лист	Масштаб			
Исполн.	Провер.	Лист	Лист		Лист	Масштаб			

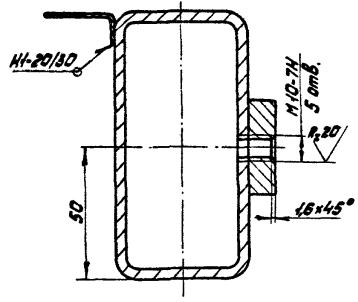
967.120.100.C5



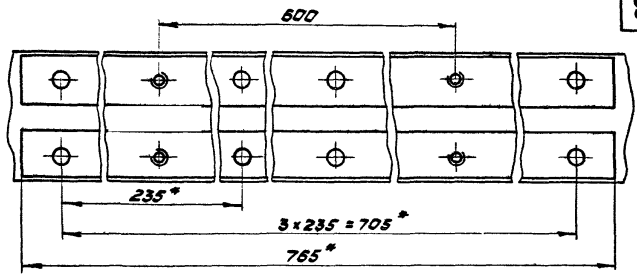
№	Шкала	№ детали	Имя

967.120.100.C5

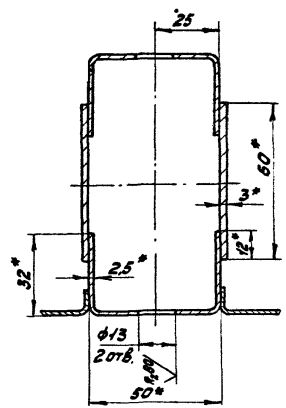
M-M *Лист 1*
M1:1



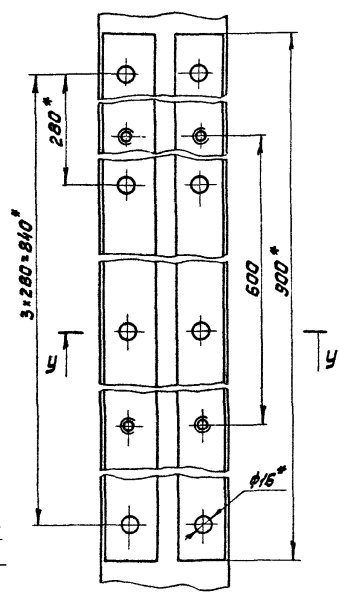
Вид С *Лист 1*
M1:2



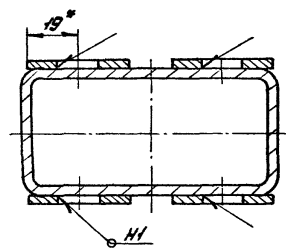
П-П *Лист 1*
M1:1



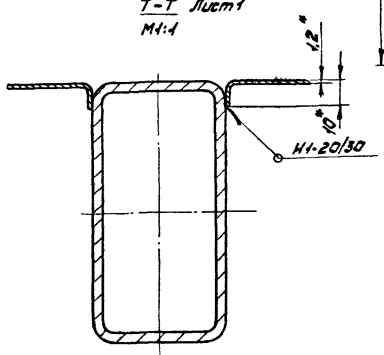
Вид Р *Лист 1*
M1:1



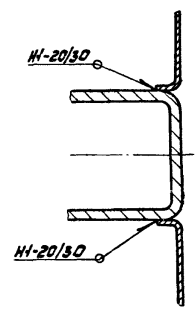
У-У
M1:1



T-T *Лист 1*
M1:1



III *Лист 2*
M1:1



№	Лист	№	Вопрос	Ответ	Дата

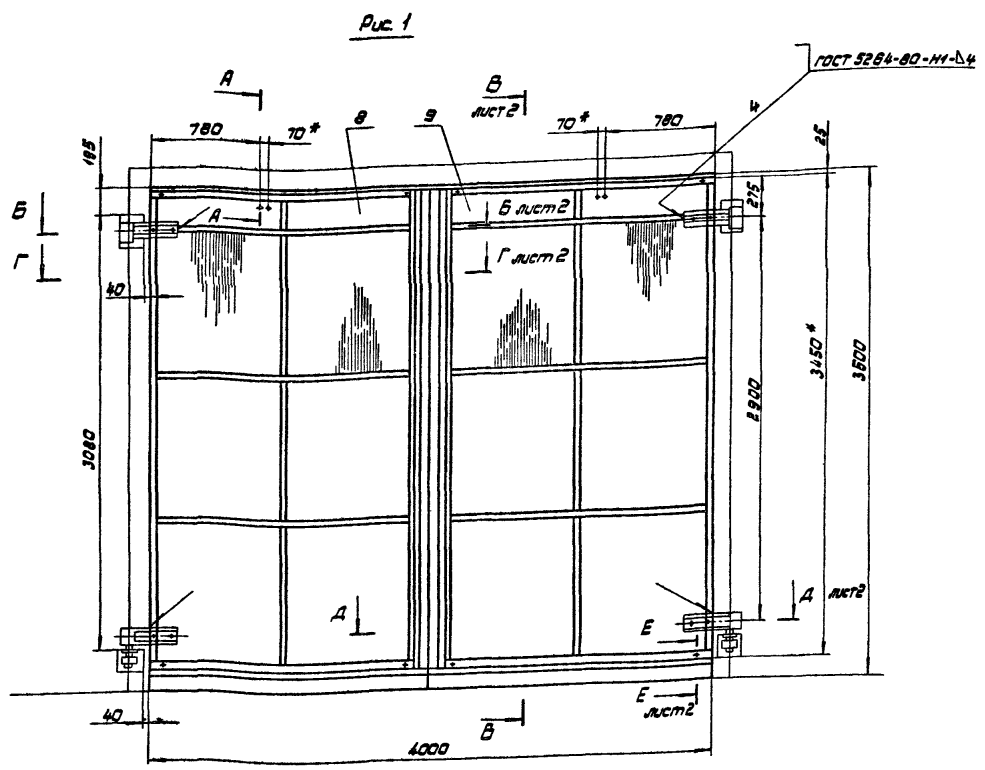
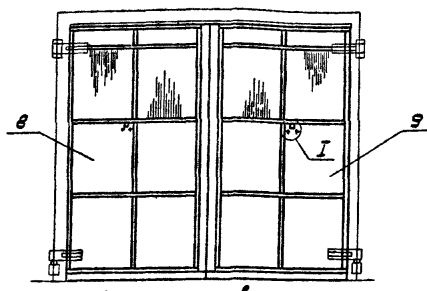
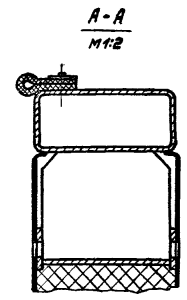
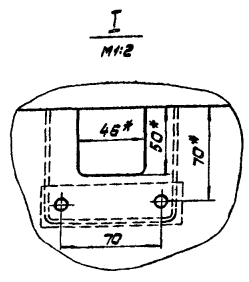


Рис. 2
Остальное см. Рис. 1
М 1:40



Структура условного обозначения

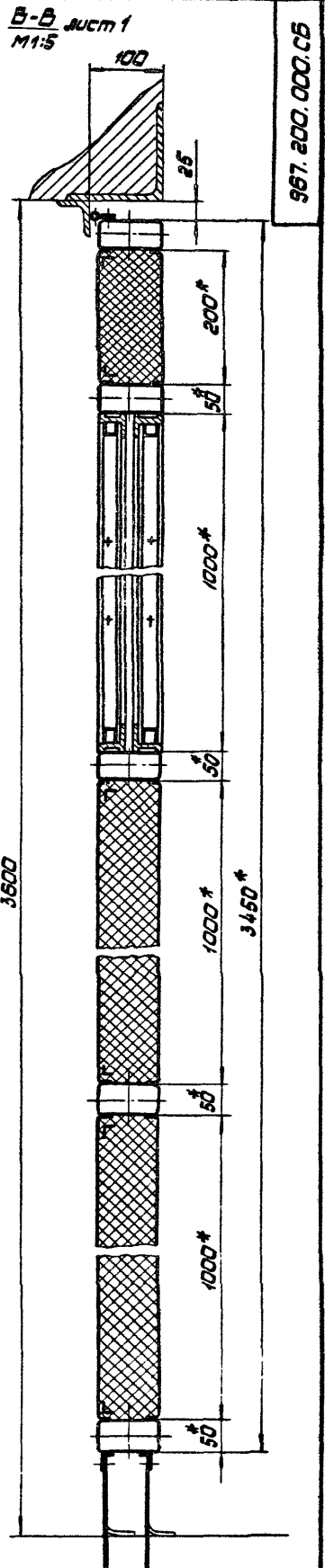
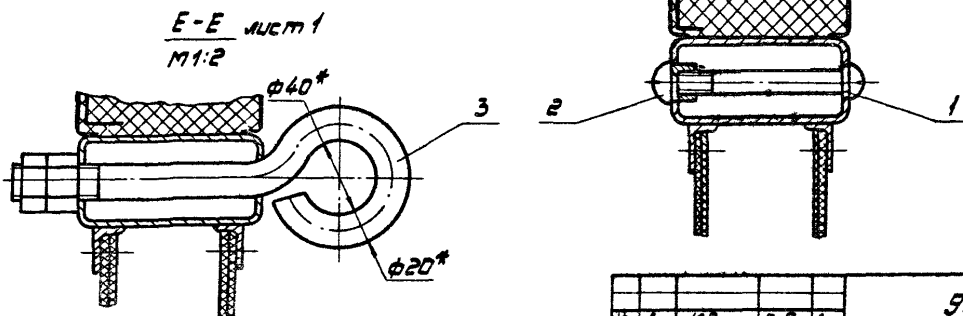
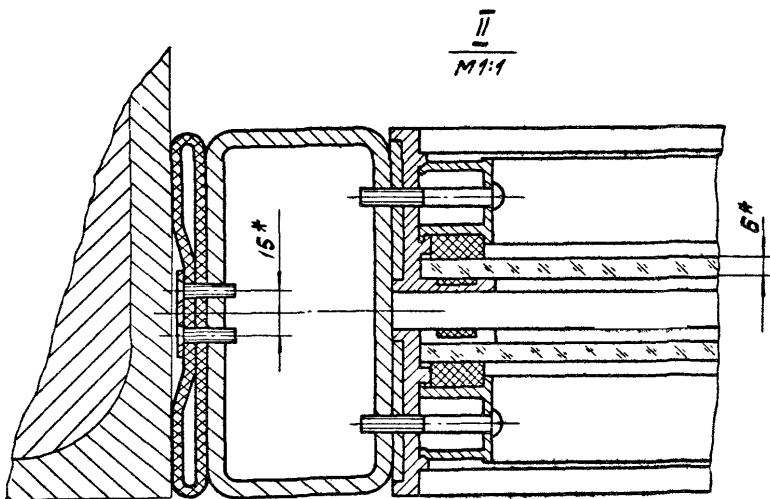
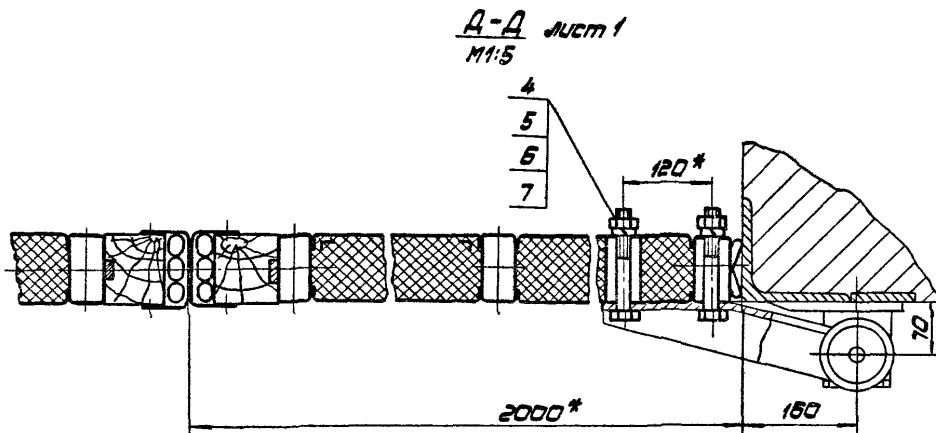
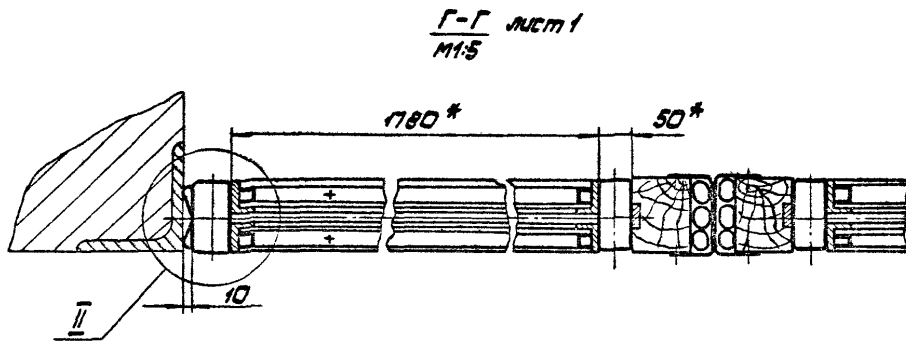
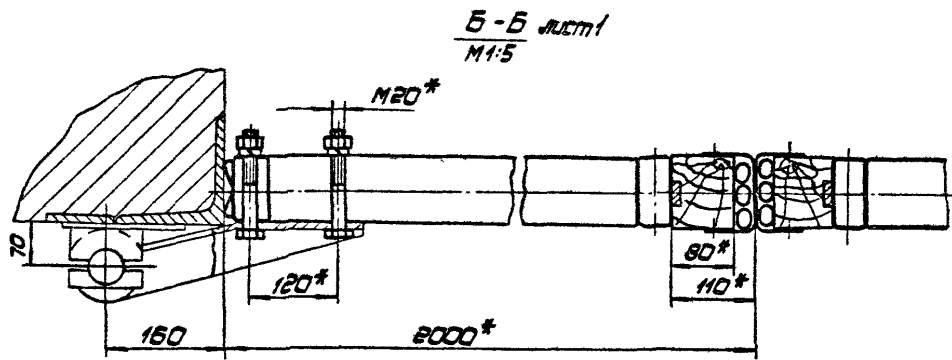
в.в. - ПБ
 — привод внутренний (ПН-наружный)
 — врата остекленные
 — врата алюминиевые



- 1.* Размеры для справок.
2. Предельные отклонения размеров ±0,14/2.
3. Покрытие мест сварки: эмаль ПФ-115, серая ГОСТ 6465-76. V.Ж2.
4. Для монтажа врат в створки установить рым-болты поз. 3. По окончании монтажа рым-болты демонтировать и установить винты поз. 1 и втулки поз. 2.

Обозначение	Наименование	Рис.
967.200.000	Врата АО-ПБ	1
-01	Врата АО-ПН	2

		967.200.000.СБ	
Исполн.	№ докум.	Плат.	Дата
Разраб.	Вариант	Держ.	
Проф.	Содоб.	Исп.	
Т.контр.	Содоб.	Исп.	
И.вн.	Содоб.	Исп.	
З.тв.	Исп.		
		Врата АО	Лист 1
		сборочный чертеж	Листов 2
			Масштаб 1:20
			Масштабный проект



967.200.000.СБ

ИЗМ. ЛИСТ N 2

967.200.000.СБ

Лист
2

Код	Обозначение	Наименование	Коды вводит		Примечание
			Обозначение	код	
1		Переменные данные для исполнения			
2					
3		967.200.000			
4					
5	967.200.000	Ворота А0			
6	967.120.000	Створка ворот	967.200.000	1 1	
7	967.120.100	Каркас створки	967.120.000	1 1	
8	967.110.330	Стойка	967.120.100	2 2	
9	967.110.120	Скоба	967.120.100	1 1	
10	967.120.000-02	Створка ворот	967.200.000	1 1	
11	967.120.100-02	Каркас створки	967.120.000-02		
12	967.110.330	Стойка	967.120.100-02	2 2	
13	967.110.120	Скоба	967.120.100-02	1 1	
14					
15					
16		967.200.000-01			
17					
18	967.200.000-01	Ворота А0			
19	967.120.000-01	Створка ворот	967.200.000-01	1 1	
20	967.120.100-01	Каркас створки	967.120.100-01	1 1	
21	967.110.330	Стойка	967.120.100-01	2 2	
22	967.110.120	Скоба	967.120.100-01	1 1	
23	967.120.000-03	Створка ворот	967.200.000-01	1 1	
24	967.120.100-03	Каркас створки	967.120.000-03	1 1	
25	967.110.330	Стойка	967.120.100-03	2 2	
26	967.110.120	Скоба	967.120.100-03	1 1	

				967.200.000.ВС			
Исполн.	№ докум.	Подп.	Дата	Ворота А0 Безопасность спецификации	Лист	Лист	Листов
Исполн.	№ докум.	Подп.	Дата		1	1	1
Исполн.	№ докум.	Подп.	Дата		Москвитинский проект		
Исполн.	№ докум.	Подп.	Дата		Ворота А0		

Код	Наименование	Обозначение документа на поставку	Поставщик	Коды вводит (обозначение)	Количество		Примечание
					из-в каталога	всего	
1	Крепежные изделия						
2	Болт М6х20.58.019	ГОСТ 7798-70			18	18	
3	М10х80.58.019				10	10	
4	М20х150.58.019				8	8	
5	Винт В1.М5-89х16.58.019	ГОСТ 117473-80			46	46	
6	В1.М5-89х35.58.019				64	64	
7	Гайка М6.5.019	ГОСТ 5915-70			18	18	
8							
9	М20.5.019				24	24	
10	Гайка М12.5.019	ГОСТ 11860-73			2	2	
11	Шайба 2.10.01.019	ГОСТ 11371-78			10	10	
12	2.20.01.019				8	8	
13	Шайба 12.65Г.019	ГОСТ 6402-70			2	2	
14	20.65Г.019				8	8	
15	Шарик 1-5х35.019	ГОСТ 1144-80			66	66	
16							
17							
18							
19							
20							

				967.200.000.ВП			
Исполн.	№ докум.	Подп.	Дата	Ворота А0 Безопасность крепежных изделий	Лист	Лист	Листов
Исполн.	№ докум.	Подп.	Дата		1	1	1
Исполн.	№ докум.	Подп.	Дата		Москвитинский проект		
Исполн.	№ докум.	Подп.	Дата		Ворота А0		

№ створки	Обозначение	Наименование	Куда входит		Примечание
			Обозначение	кол. общее кол.	
1	967.310.000-03	Створка ворот	967.300.000-01	1	1
2	967.310.100-03	Каркас створки	967.310.000-03	1	1
3	965.110.330	Стойка	967.310.100-03	3	3
4	967.110.120	Скаба	967.310.100-03	1	1
5					
6					
7					
8					
9					
10					
11					
12					
13					
14					
15					
16					
17					
18					
19					
20					
21					
22					
23					
24					
25					
26					
27					
28					
29					
30					
31					

Итого: 967.300.000. ВС
 № докум. Влад. Дата
 № 83 Капировал: 2011 Лист 2

№ створки	Наименование	Обозначение документа на поставку	Поставщик	Куда входит (обозначение)	Количество			Примечание
					на изделие	в комплект к другим	всего	
1	Крепежные изделия							
2	Болт М6х20, 5В, 019	ГОСТ 7798-70			18		18	
3	М10х80, 5В, 019				10		10	
4	М20х150, 5В, 019				8		8	
5	Винт В1, М5-Врх16, 5В, 019	ГОСТ 17473-80			46		46	
6	Гайка М6, 5, 019	ГОСТ 5915-70			18		18	
7								
8	М20, 5, 019				24		24	
9	Гайка М12, 5, 019	ГОСТ 11860-73			2		2	
10	Шайба 2, 10, 01, 019	ГОСТ 11371-78			10		10	
11	2, 20, 01, 019				8		8	
12	Шайба 12, 65Г, 019	ГОСТ 6402-70			2		2	
13	20, 65Г, 019				8		8	
14	Шуруп 1-5х35, 019	ГОСТ 1144-80			66		66	
15								
16								
17								
18								
19								
20								

Итого: 967.300.000. ВП
 № докум. Влад. Дата
 Метод. Давыдов
 Пров. Давыдов
 Нач. отд. Давыдов
 И.контр. Давыдов
 Утв. Давыдов
 Ворота А
 ведомость
 покупных изделий
 Лист 2 из 2
 Магистранский проект

Рис. 1

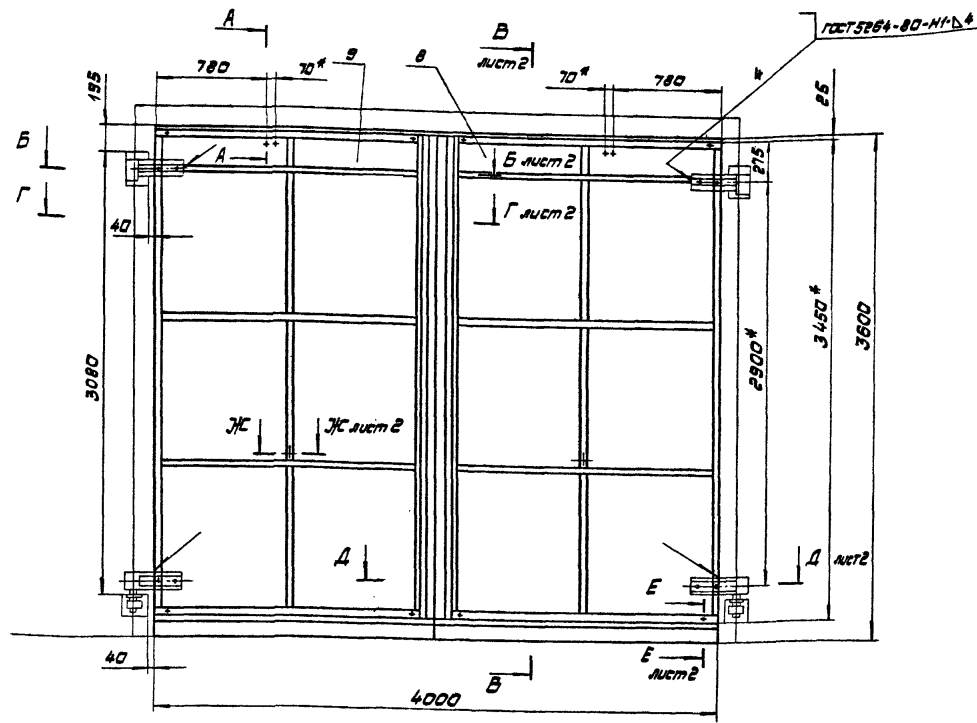
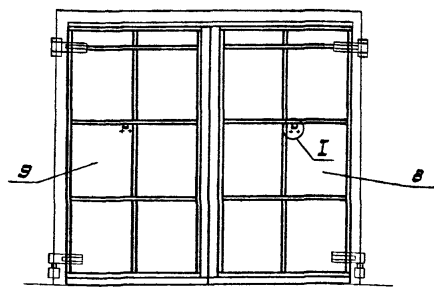


Рис. 2

Остальное см. Рис. 1
М 1:40

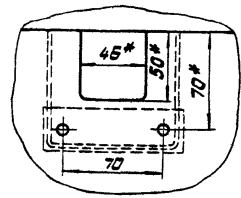


Структура условного обозначения

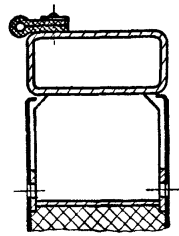
А - ПВ

привод внутренний (ПН - наружный)
ворота автомобильные

I
М 1:2



А - А
М 1:2



1.* Размеры для справок.

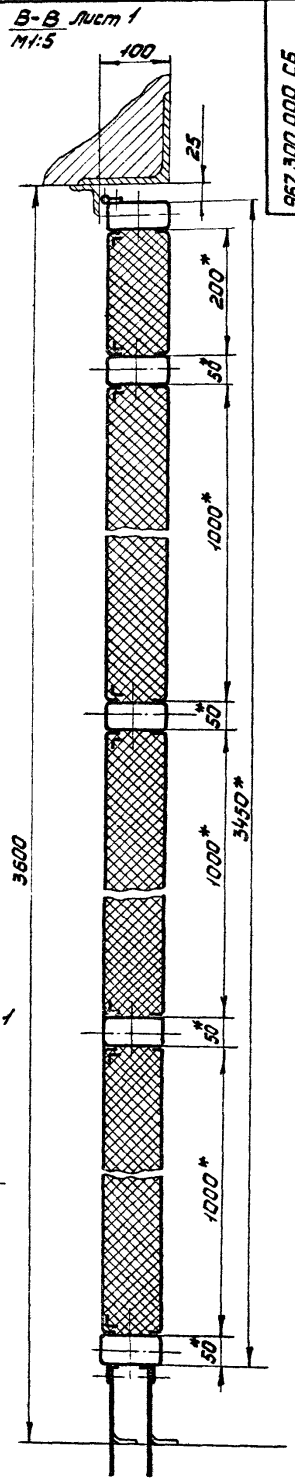
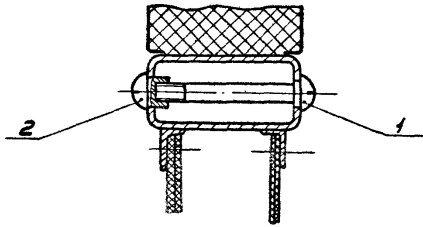
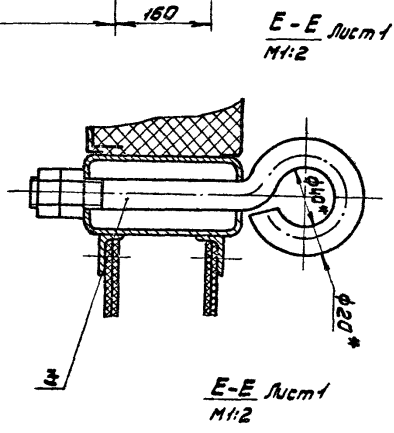
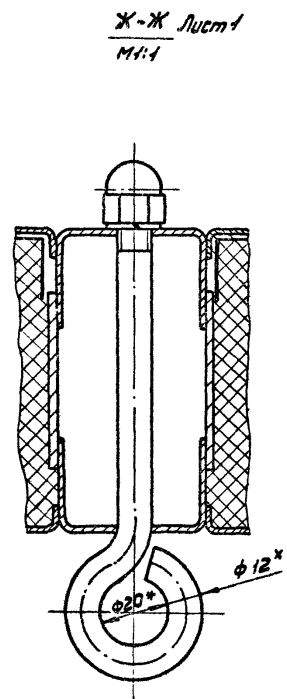
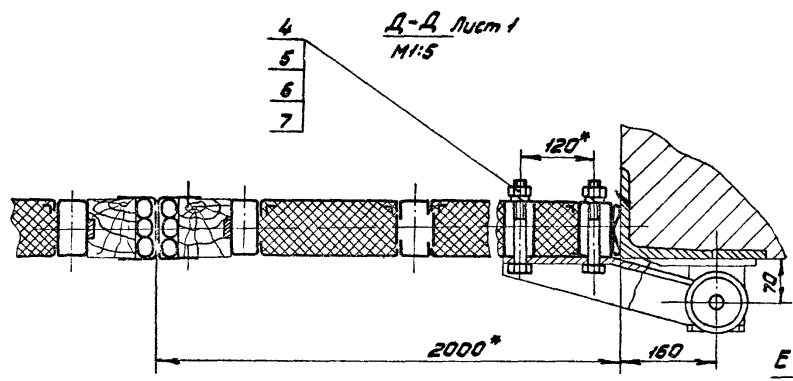
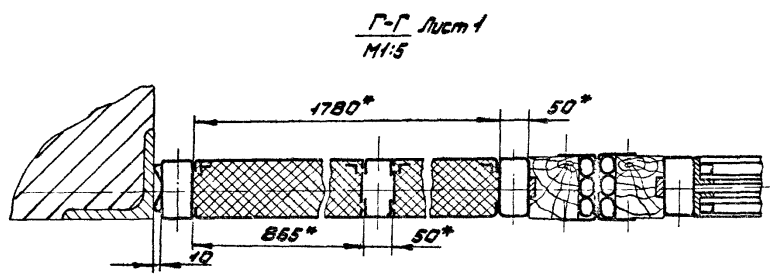
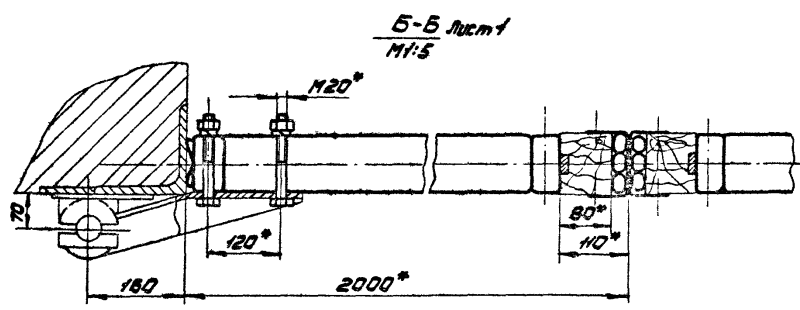
2. Предельные отклонения размеров $\pm 0.14/2$.

3. Покрытие мест сварки: эмаль ПФ-115, серая
ГОСТ 6465-76. V. ЖЗ.

4. Для монтажа ворот в створки установить
рым-болты поз. 3. По окончании монтажа рым-
болты демонтировать и установить винты
поз. 1 и втулки поз. 2.

Обозначение	Наименование	Рис.
967.300.000	Ворота А - ПВ	1
-01	Ворота А - ПН	2

967.300.000.СВ			
Исполн. М.В.Сидорова	Провер. Л.И.Сидорова	Лист	Масштаб М-1
Рисовал М.В.Сидорова	Сверил Л.И.Сидорова	846	1:20
Проект. М.В.Сидорова	Сборщик Л.И.Сидорова	Ворота А	
Утвердил М.В.Сидорова	Этп. Л.И.Сидорова	сборочный чертеж	
Этп. Л.И.Сидорова	Этп. Л.И.Сидорова	Лист 1	Листов 2
Росконтрактпроект			



967.300.000.С5

Формат Зона Лист	Обозначение	Наименование	Кол.	Примечание
		967.310.000-03		
		Сборочные единицы		
А4	30	967.310.100-03	1	Каркас створки
		Детали		
А2	31	965.110.008-04	1	Вып.3 Лист
967.310.000				Лист 5
ИЛС Лист № докум. Подл. Дата				Формат А4
Копировал: ЯА				

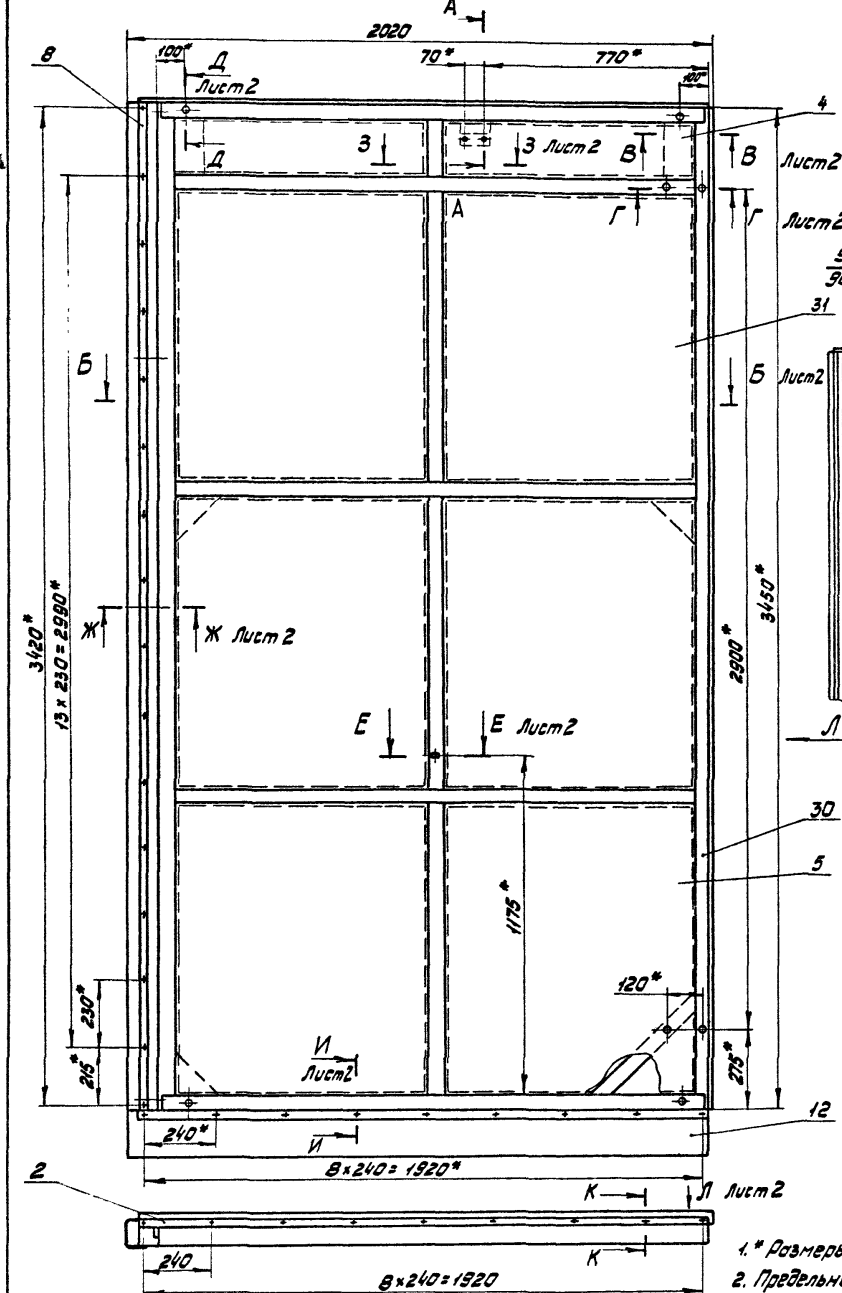
Формат Зона Лист	Обозначение	Наименование	Кол.	Примечание
		Документация		
А2		967.310.100.СБ		Сборочный чертеж
		Сборочные единицы		
А4	1	965.110.330	3	Вып.3 Стойка
А4	2	967.110.120	1	Скоба
		Детали		
А2	4	965.110.008	2	Вып.3 Лист
	5	-02	5	Лист
А4	6	965.110.302	2	Вып.3 Уголок
А4	7	965.110.305	3	Вып.3 Ребра
А4	8	965.110.306	1	Вып.3 Упор
А4	9	965.110.307-01	2	Вып.3 Стойка
А4	11	967.110.101	2	Ребра
967.310.100				Лист 1
Каркас створки				Лист 3
ИЛС Лист № докум. Подл. Дата				Формат А4
Копировал: ЯА				

Формат Зона Лист	Обозначение	Наименование	Кол.	Примечание
		Трубы		
		Труба 100x50x4-10		
		ГОСТ 8645-68		
В4	13	967.310.101	1	178кг L=200 h14
В4	14	967.310.102	3	15,86кг L=1780 h14
В4	15	967.310.103	2	16,66кг L=1872 h14
В4	16	967.310.104	5	0,17кг 36h14 x 60h14
		10ГОСТ 19903-74 Лист 3 ГОСТ 14637-79		
		Переменные данные для исполнения		
		967.310.100		
		Детали		
А2	17	965.110.008-02	1	Вып.3 Лист
		967.310.100-01		
		Детали		
А2	17	965.110.008-06	1	Лист
967.310.100				Лист 2
ИЛС Лист № докум. Подл. Дата				

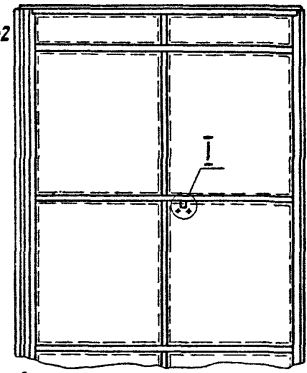
Формат Зона Лист	Обозначение	Наименование	Кол.	Примечание
		967.310.100-02		
		Детали		
А2	18	965.110.008-02	1	Вып.3 Лист
		967.310.100-05		
		Детали		
А2	18	965.110.008-04	1	Вып.3 Лист
967.310.100				Лист 3
ИЛС Лист № докум. Подл. Дата				

967.310.000 - изображено
 967.310.000-01-зеркальное отражение

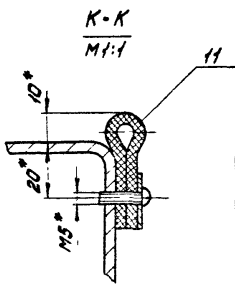
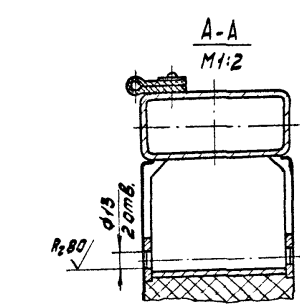
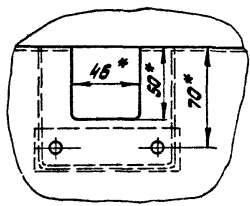
967.310.000.05



967.310.000-02-изображено
 967.310.000-03-зеркальное отражение
 остальное см. 967.310.000
 М1:20



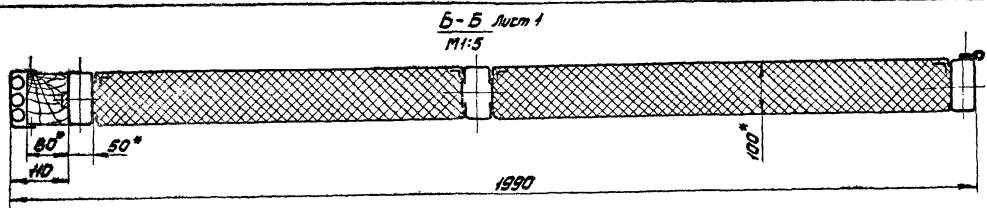
М1:2



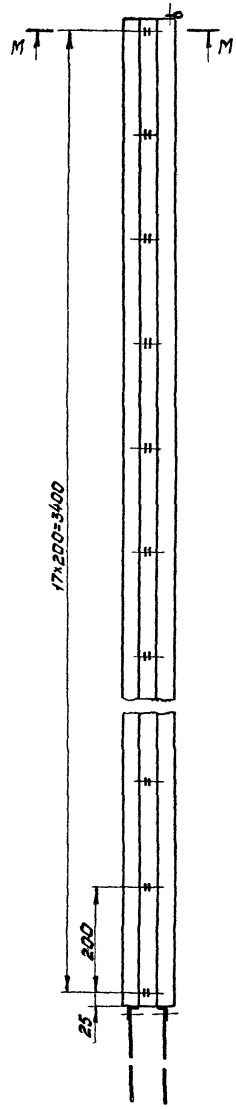
- 1.* Размеры для справок.
2. Предельные отклонения размеров: отверстий НН, остальных ± 0.14/2.
3. Пенапаст пов. 27 клеить к каркасу клеем ВВМ ТУЗВ. 105. 1051-76.
4. Сварка ручная электродуговая.
5. Покрытие: эмаль ПФ-115, серая ГОСТ 6465-76, У.Ж₂.

967.310.000.05				Лист	Масса	Число
Створка ворот				1	320	1:10
Сборочный чертеж				Лист 1	Листов 2	
				Масштаб: проекция		

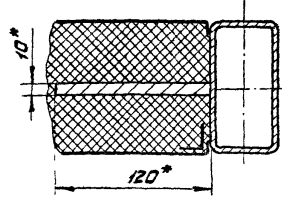
967.310.000.C5



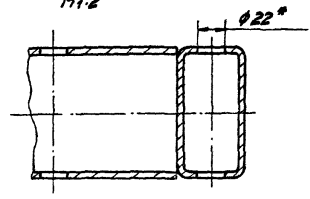
Вид Л повернуто
М1:5 Лист 1



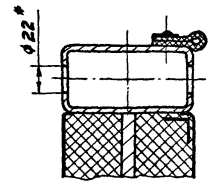
Б-Б Лист 1
М1:2



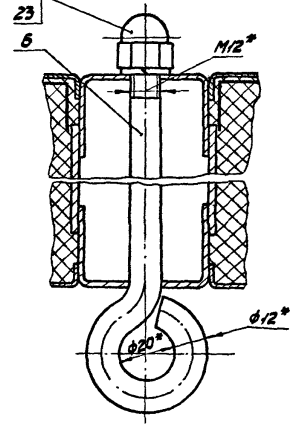
Г-Г Лист 1
М1:2



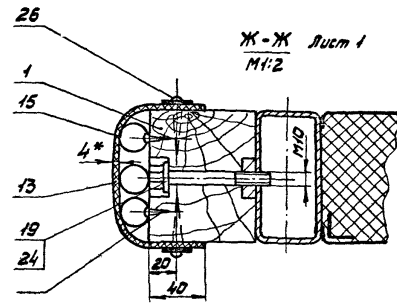
Д-Д Лист 1
М1:2



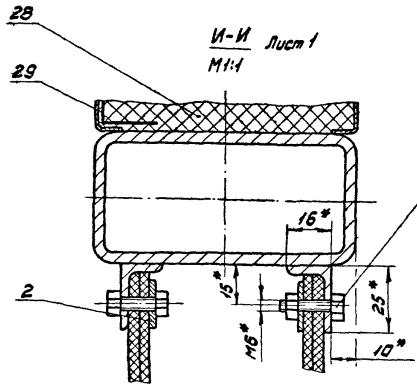
Е-Е Лист 1
М1:1



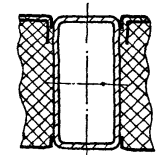
Ж-Ж Лист 1
М1:2



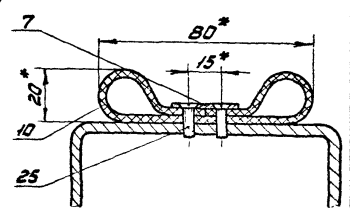
И-И Лист 1
М1:1



3-3 Лист 1
М1:2



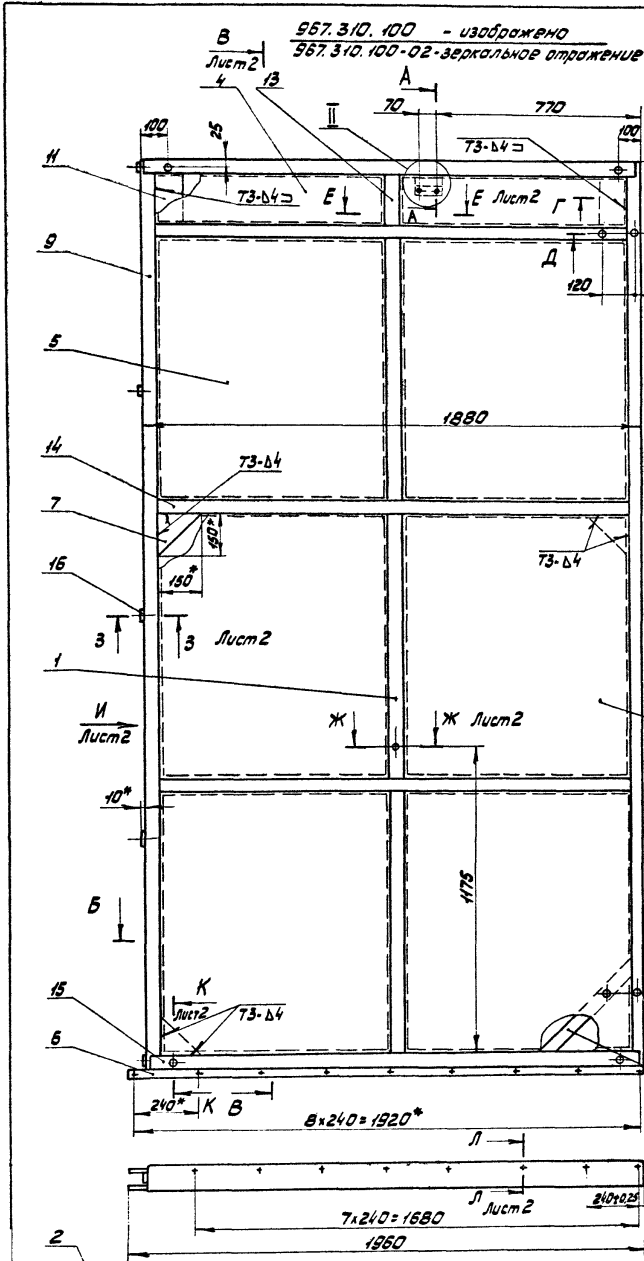
М-М
М1:1



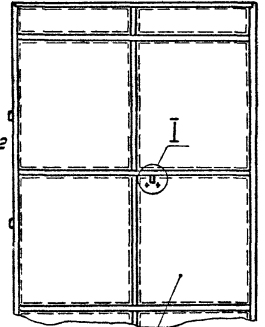
ИЗМ Лист 1 из 20 экз. упр. 1/2020. год

967.310.000.C5

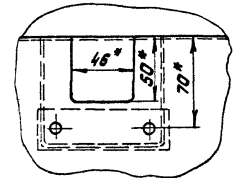
Лист
2



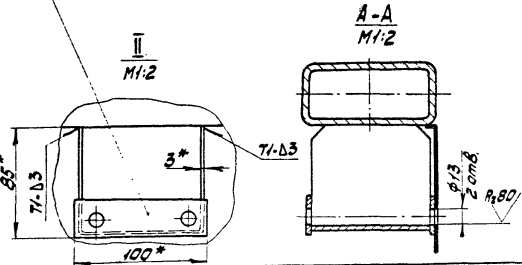
967.310.100-01-изображено
 967.310.100-03-зеркальное отражение
 остальное см. 967.300.100
 М 1:20



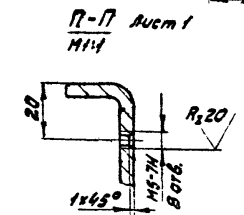
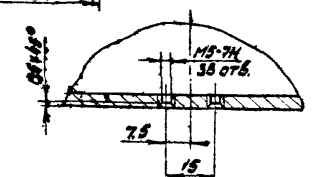
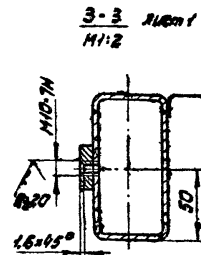
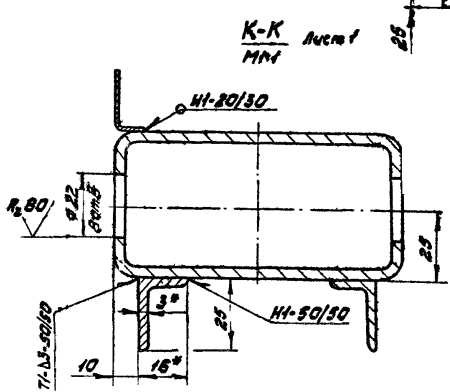
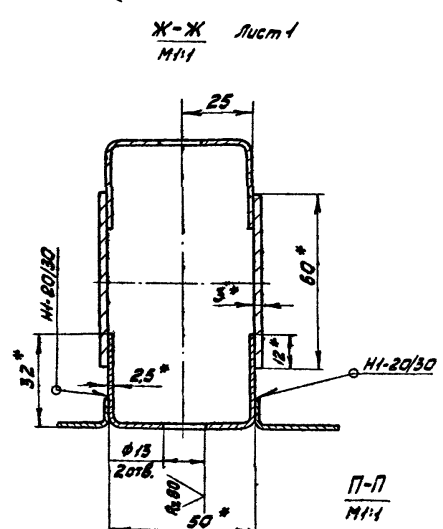
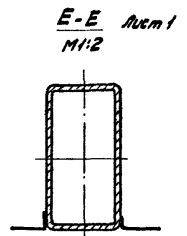
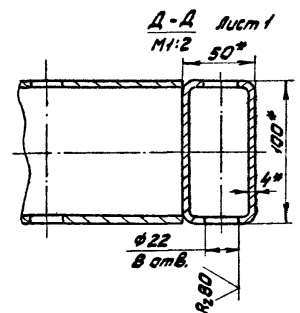
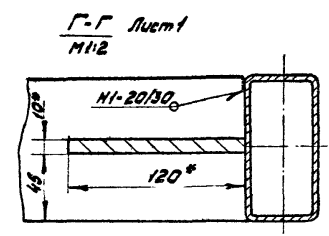
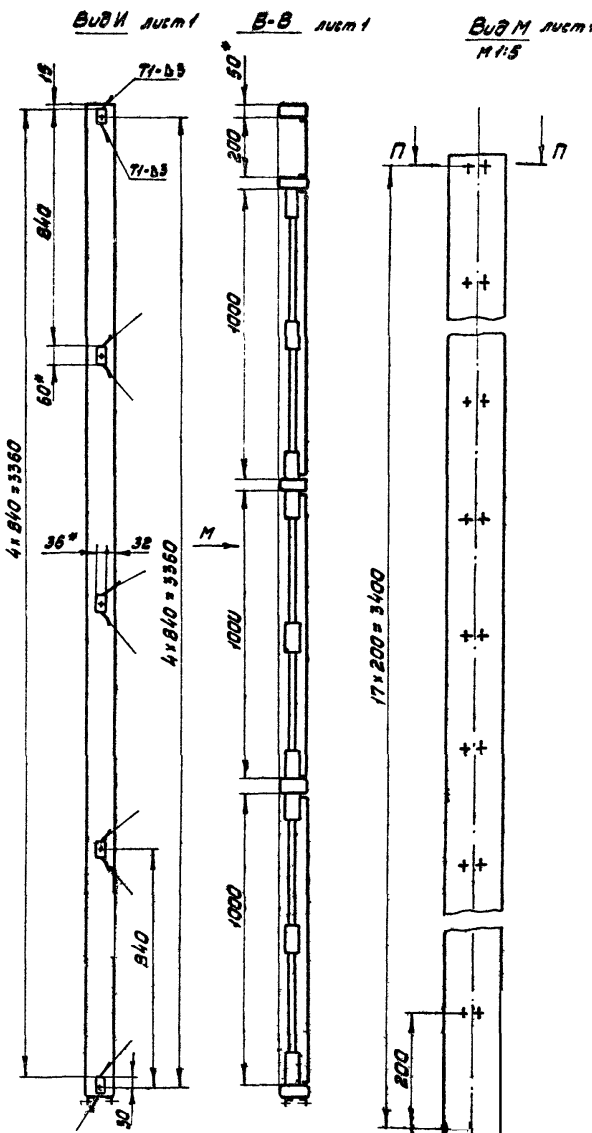
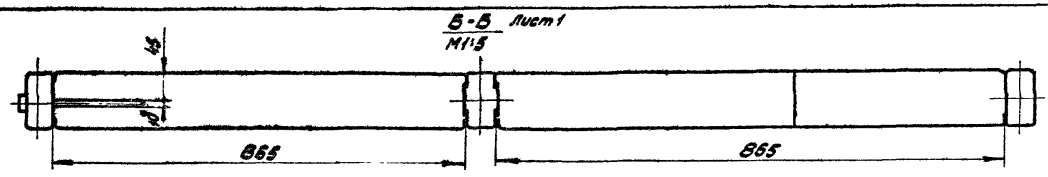
I
 М 1:2



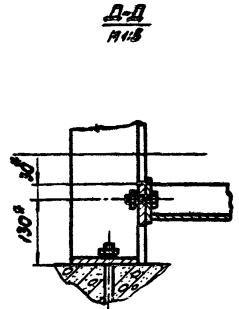
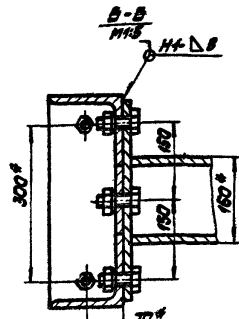
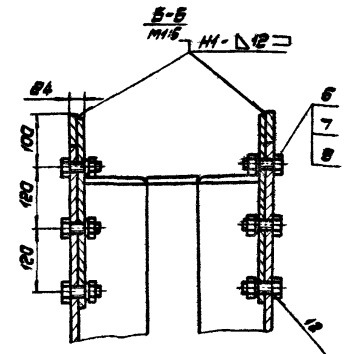
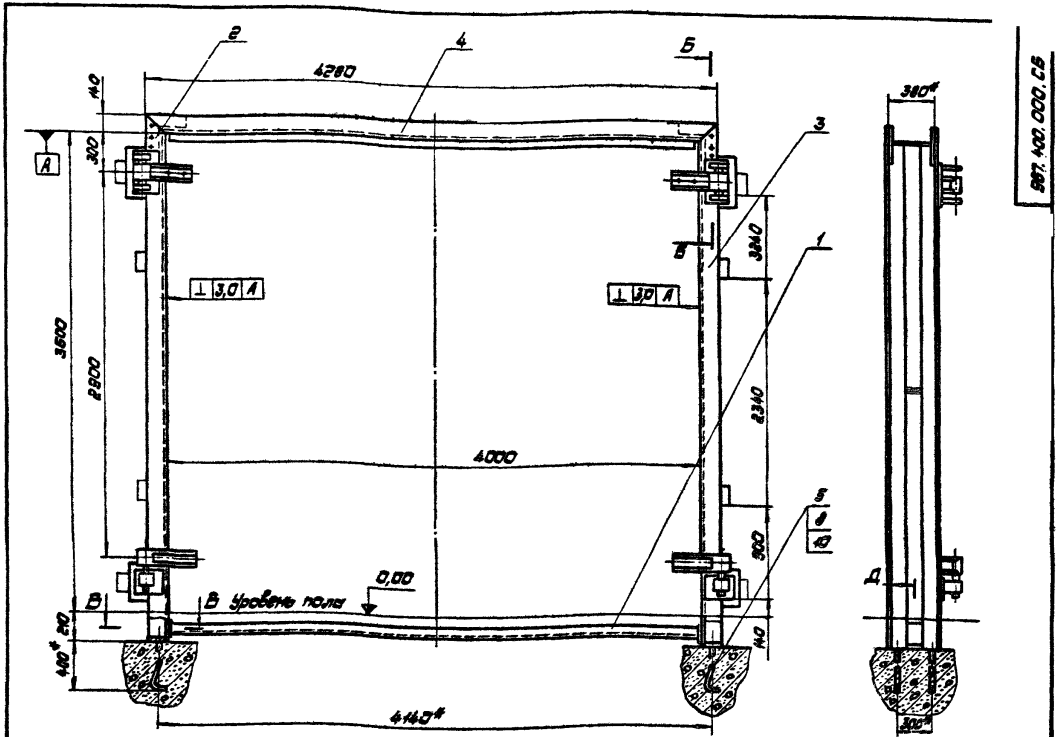
1. * Размеры для справок.
2. Неуказанные предельные отклонения размеров: отверстий М4 валов М4, остальных ± 0,1/± 0,2.
3. Сварные швы по ГОСТ 5264-80 (швы отличные от 90° по ГОСТ 11534-75).
4. Места прилегания к каркасу дет. поз. 4, 5, 17, 18 промазывать герметиком У 30 М ГОСТ 13489-79.
5. Покрытие: кроме резьбовых отверстий: грунтовка ПФ-020 ГОСТ 18186-79.



967.310.100.С5				Лист	Всего	Изготовлено
Исполнитель	№ докум.	Подп.	Дата		228,5	1:10
Разработчик	Вариант					
Проверен	Содерж.					
К. контро.	Содерж.					
И. контро.	Содерж.					
М. контро.	Содерж.					
Каркас створки				Лист 4		Листов 2
Сварочный чертеж				Магистрант И.И.И.		



Исполн.	Провер.	Дата



собрана и установлена в проем, после чего производится сборка монтажных швов и удаление болтов (поз. 6). Закрепление рамы производится при помощи анкерных болтов (поз. 5) и приварки ее к металлическому закладному элементу проема. Отверстия под болты (поз. 6) завалить сваркой.
5. Неуказанные сварные швы по ГОСТ 5264-80.

- 1.* Размеры для справок.
2. На приваренный швеллеры рамы должны быть собраны и проверены по контрольным размерам чертежа и на перпендикулярность.
3. Для транспортировки рамы должны быть разобраны на швы.
4. На месте монтажа рамы должна быть

		957.400.000.СБ	
		Рама ворот	
		Сборочный чертеж	
Исполн.	Провер.	Лист	Листов
М.П.	М.П.	894,3	1:20
		Лист 1 из 1	
		Исполнительный проект	

