

ТИПОВАЯ ДОКУМЕНТАЦИЯ НА СТРОИТЕЛЬНЫЕ СИСТЕМЫ
И ИЗДЕЛИЯ ЗДАНИЙ И СООРУЖЕНИЙ

СЕРИЯ 1.435.2-23

**ВОРОТА МЕТАЛЛИЧЕСКИЕ РАСПАШНЫЕ
С АВТОМАТИЧЕСКИМ УПРАВЛЕНИЕМ
И ВОЗДУШНО-ТЕПЛОВЫМИ ЗАВЕСАМИ
ДЛЯ АВТОБУСНЫХ, ТРОЛЛЕЙБУСНЫХ
ПАРКОВ И ТРАМВАЙНЫХ ДЕПО**

ВЫПУСК 5

ВОЗДУШНО-ТЕПЛОВЫЕ ЗАВЕСЫ

РАЗРАБОТАНЫ
МОСГОСТРАНСНИИПРОЕКТОМ

ГЛАВНЫЙ ИНЖЕНЕР ИНСТИТУТА
НАЧАЛЬНИК
КОНСТРУКТОРСКОГО ОТДЕЛА

Г.Ф. КАЛУН
А.В. ДАНИЛОВ

УТВЕРЖДЕНЫ И ВВЕДЕНЫ
В ДЕЙСТВИЕ МОСГОРСПОЛКОМОМ
РЕШЕНИЕ № 2550 от 10 августа 1983 г.

СОДЕРЖАНИЕ

Обозначение	Наименование	Стр.
	Титульный лист	1
	Содержание	2
965.700.000	Завеса ВТЦТ-4, В	3
965.700.000.СБ	Завеса ВТЦТ-4, В. Сборочный чертёж	4,5
965.700.000.ВС	Ведомость спецификаций	6
965.700.000.ВП	Ведомость покупных изделий	6,7
965.700.000.Д1	Инструкция по устройству и обслуживанию	7-9
965.700.100	Отвод	10
965.700.101	Стенка	10
965.700.100.СБ	Отвод. Сборочный чертёж	10
965.700.102	Лист	11
965.700.200	Диффузор	11
965.700.200.СБ	Диффузор. Сборочный чертёж	11
965.700.201	Стенка	12
965.700.202	Стенка	12
965.700.203	Стенка	12
965.700.300	Конфузор	13
965.700.301	Стенка	13
965.700.300.СБ	Конфузор. Сборочный чертёж	13
965.700.302	Стенка	14
965.700.400	Рама	14
965.700.400.СБ	Рама. Сборочный чертёж	14
965.700.500	Короб воздухораспределительный	15
965.700.500.СБ	Короб воздухораспределительный Сборочный чертёж	15
965.700.520	Насадок воздухораспределительный	17
965.700.521	Стенка	17
965.700.520.СБ	Насадок воздухораспределительный Сборочный чертёж	18
965.700.522	Палка	19
965.700.523	Лопатка	19

Обозначение	Наименование	Стр.
965.700.524	Полуось	19
965.700.525	Полуось	19
965.700.526	Палка	20
965.700.501	Узелок	20
965.700.600	Раскос	20
965.700.601	Планка	20
965.700.600.СБ	Раскос. Сборочный чертёж	21
965.700.602	Плара	21
965.700.001	Косынка	21
965.700.002	Защелк	22
965.700.003	Сухарь	22
965.700.004	Пластина	22
965.700.005	Болт фундаментный	22
967.500.000	Завеса ВТЦА-3,4	23
967.500.000.СБ	Завеса ВТЦА-3,4. Сборочный чертёж	24,25
967.500.000.ВС	Ведомость спецификаций	26
967.500.000.ВП	Ведомость покупных изделий	26,27
967.500.100	Отвод	27
967.500.101	Стенка	27
967.500.100.СБ	Отвод. Сборочный чертёж	28
967.500.102	Лист	28
967.500.200	Диффузор	28
967.500.200.СБ	Диффузор. Сборочный чертёж	29
967.500.201	Стенка	29
967.500.202	Стенка	29
967.500.300	Конфузор	30
967.500.301	Стенка	30
967.500.300.СБ	Конфузор. Сборочный чертёж	30
967.500.302	Стенка	31
967.500.400	Рама	31
967.500.400.СБ	Рама. Сборочный чертёж	31

Формат Зона Лист	Обозначение	Наименование	Кол.	Примечание
		Документация		
А2	965.700.000.СБ	Сборочный чертеж		
А3	965.700.000.ВС	Ведомость спецификаций		
А3	965.700.000.ВП	Ведомость покупных изделий		
А4	965.700.000.Д1	Инструкция по устройству и обслуживанию		
		Сборочные единицы		
А4	1 965.700.100	Отвод	1	
А4	2 965.700.200	Диффузор	1	
А4	3 965.700.300	Коммулятор	1	
А4	4 965.700.400	Рама	1	
А4	5 965.700.500	Короб воздухораспределительный	1	
	6 - 01	Короб воздухораспределительный	2	
А4	7 965.700.600	Раскос	1	
	8 - 01	Раскос	1	
965.700.000				
Забеса ВЦТ-4,В				
Магистрантпроект				
Формат А4				

К-83-3212
№3

Копировал: ЖА

Формат А4

Лист 1 из 2
К-83-3212
№3

Формат Зона Лист	Обозначение	Наименование	Кол.	Примечание
		Детали		
А4	11 965.700.001	Косынка	10	
А4	12 965.700.002	Закреп	2	
А4	13 965.700.003	Сукарь	8	
А4	14 965.700.004	Пластина	5	
А4	15 965.700.005	Болт фундаментный	5	
		Стандартные изделия		
		Болты ГОСТ 7798-70		
	17	М8х25.5В.019	48	
	18	М10х25.5В.019	162	
	19	Болт 2М12х65.5В.019		
		ГОСТ 7817-72	10	
		Гайки ГОСТ 5915-70		
	20	М8.5.019	48	
	21	М10.5.019	162	
	22	М12.5.019	10	
965.700.000				
Лист 2				

К-83-3212
№3

Копировал: ЖА

Формат А4

Формат Зона Лист	Обозначение	Наименование	Кол.	Примечание
	23	М16.5.019	2	
		Шайбы ГОСТ 6402-70		
	24	В.65Г.019	44	
	25	10.65Г.019	162	
	26	16.65Г.019	10	
	27	Шайба 12.04.019		
		ГОСТ 10906-78	12	
	28	Шплинт 32х25.01.019		
		ГОСТ 397-79	10	
	29	Калорифер К85-В17		
		ГОСТ 7201-80	4	
		Прочие изделия		
	31	Вставка ВН-15		
		5.904-5	1	
		Материалы		
	32	Пластина I, лист		
		ТМКЦ-М-5-290-2000-9.9		
		ГОСТ 7838-77	2шт. 3,6кг	
965.700.000				
Лист 3				

К-83-3212
№3

Копировал: ЖА

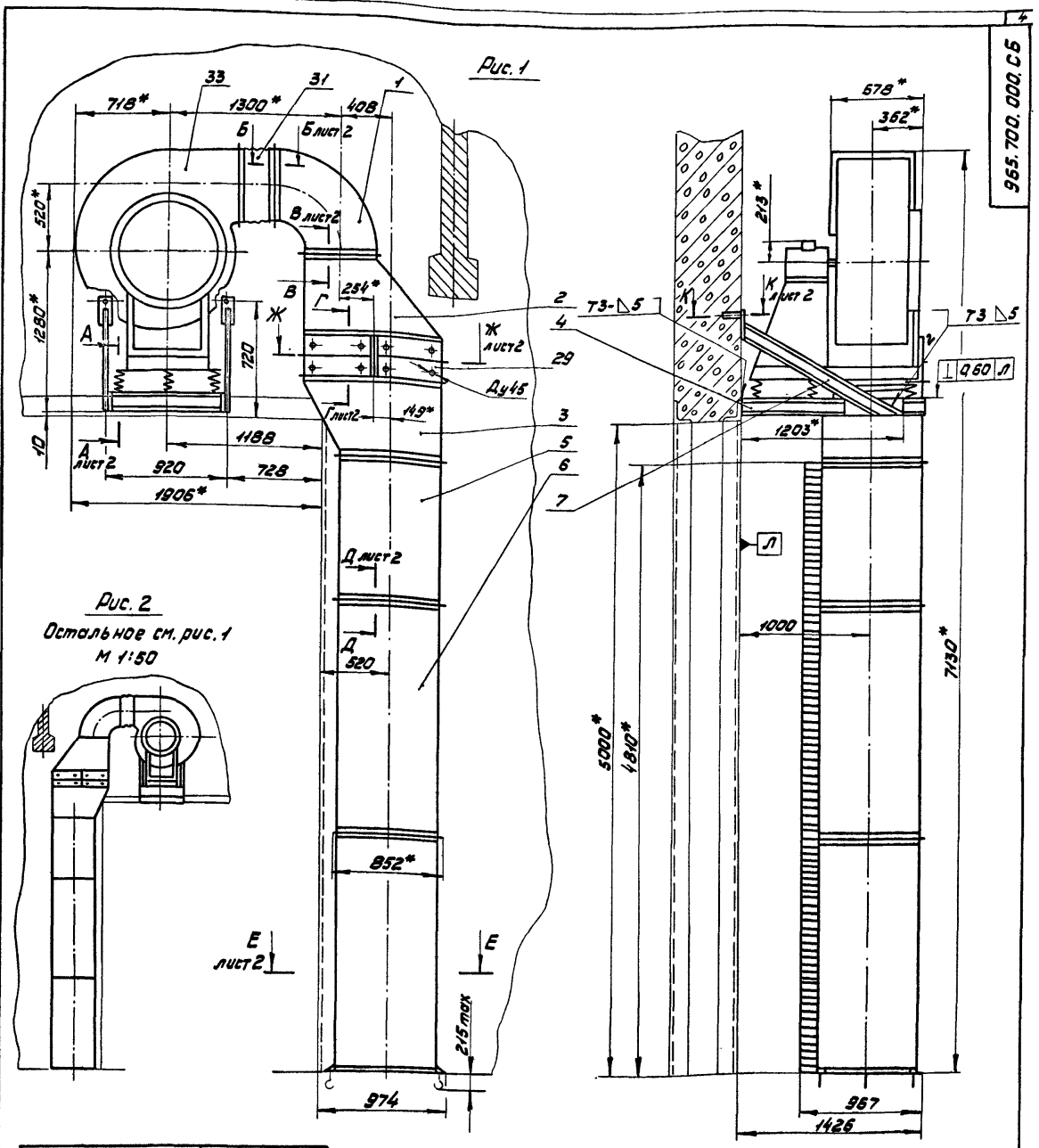
Формат А4

Лист 3 из 4
К-83-3212
№3

Формат Зона Лист	Обозначение	Наименование	Кол.	Примечание
		Переменные данные для исполнений		
		965.700.000		
		Прочие изделия		
	33	Вентилятор В-ЦЧ-70-В-07А-190° схема 1, с вбродизлятором, электродвигатель 4А160S6У3		
		ТУ 22-3131-75	1	№148 вт 1-310 75мм
		965.700.000-01		
		Прочие изделия		
	33	Вентилятор В-ЦЧ-70-В-07А-190° схема 1, с вбродизлятором, электродвигатель 4А160S6У3		
		ТУ 22-3131-75	1	№148 вт 1-310 75мм
965.700.000				
Лист 4				

К-83-3212
№3

Копировал: ЖА (9118-05) 4 Формат А4



965.700.000.СБ

Обозначение	Шифр	Лист
965.700.000	ВТУТ-4,8Л	1
-01	ВТУТ-4,8П	2

Технические требования

- 1.* Размеры для справок.
2. Предельные отклонения размеров ± IT14/2.
3. Сварные швы по ГОСТ 5264-80.
4. Покрытие для неокрашенных поверхностей эмаль ПФ-115, серая ГОСТ 6465-76. У.Ж.2.

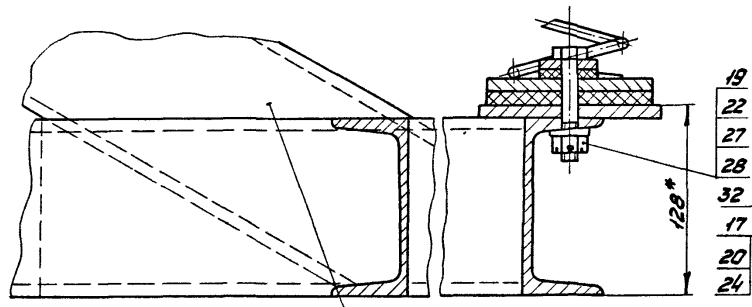
Техническая характеристика

1. Тип вентилятора	В-44-70-8-07А
2. Тип электродвигателя	4А 180х16
3. Напряжение питания цепи переменного тока частотой 50Гц	220/380 В
4. Тип калорифера	КВ8-8П
5. Количество калориферов	4
6. Температура нагрева воздуха	от 16 до 50 °С
7. Производительность по воздуху	20000 м³/час
8. Производительность по теплу	196000 ккал/час
9. Скорость воздуха в выпускных щелях	13 м/с
10. Наружная температура, не более	-30 °С

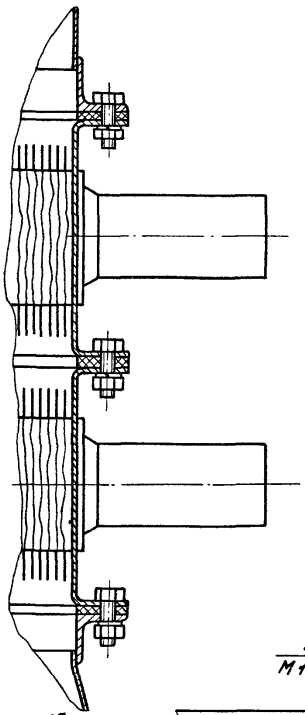
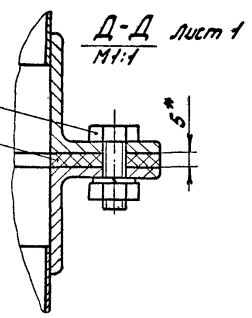
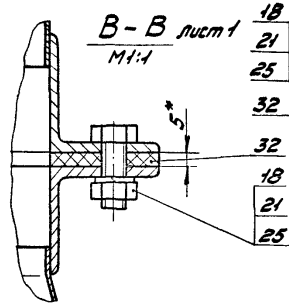
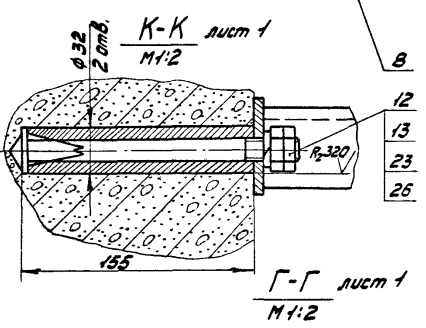
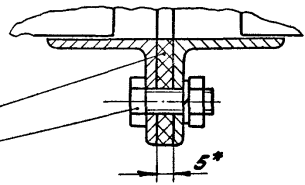
		965.700.000.СБ		Лист		Всего листов	
№ листа	№ документа	Изд.	Дата	1186	1:20		
Разработчик	Составитель	Проверенный	Согласованный	Завеса ВТУТ-4,8			
Проектировщик	Составитель	Проверенный	Согласованный	Сборочный чертёж			
Нач. отд.	Инженер	Составитель	Проверенный	Лист 1 из 2 листов 2			
М.контр.	Составитель	Проверенный	Согласованный	Магортрансмильпроект			
Э/б	Копировщик	Составитель	Проверенный				

965.700.000.СБ

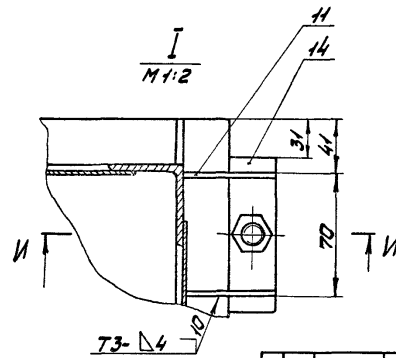
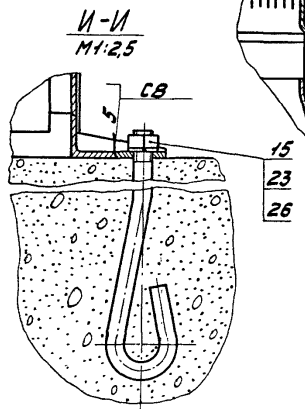
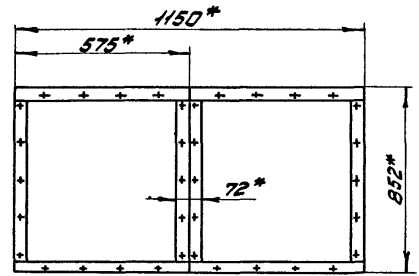
A-A лист 1
M1:2



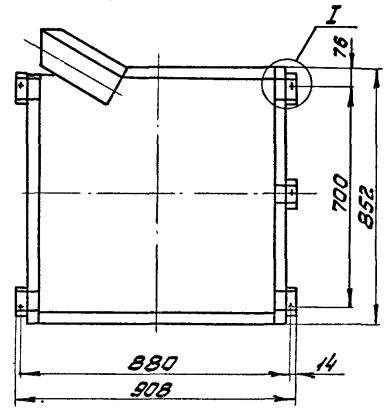
Б-Б лист 1
M1:1



Ж-Ж лист 1
M1:10



Е-Е лист 1
M1:10



Строчки	Обозначение	Наименование	Куда входить		Примечание
			Обозначение	Кол. шт.	
1	965.700.000	Завеса ВТЦТ-4,В	965.000.000	1	1
2	965.700.000-01	Завеса ВТЦТ-4,В	965.000.000	1	1
3					
4	965.700.100	Отвод	965.700.000	1	1
5			965.700.000-01	1	1
6					
7					
8	965.700.200	Диффузор	965.700.000	1	1
9			965.700.000-01	1	1
10					
11					
12	965.700.300	Конфузор	965.700.000	1	1
13			965.700.000-01	1	1
14					
15					
16	965.700.400	Рама	965.700.000	1	1
17			965.700.000-01	1	1
18					
19					
20	965.700.500	Короб воздухораспределительный	965.700.000	1	1
21			965.700.000-01	1	1
22					
23	965.700.520	Насадок воздухораспределительный	965.700.500	1	1
24					
25	965.700.520-01	Насадок воздухораспределительный	965.700.500	2	2
26					

965.700.000.ВС
 Завеса ВТЦТ-4,В
 Ведомость
 спецификаций
 Лист 1 из 2
 Масштаб: 1:1
 Формат А3

Строчки	Наименование	Обозначение документа на поставку	Поставщик	Куда входить (обозначение)	Количество		Примечание
					на из-в. детали	всего	
1							
2	Крепежные изделия						
3							
4	Болты	ГОСТ 7798-70					
5	M8x25.5B.019				96	96	
6	M10x25.5B.019				324	324	
7	2M12x65.5B.019	ГОСТ 7817-72			20	20	
8							
9	Гайки	ГОСТ 3032-76					
10	M8.5.019				32	32	
11							
12	M8.5.019	ГОСТ 5915-70			96	96	
13	M10.5.019				324	324	
14	M12.5.019				20	20	
15	M16.5.019				4	4	
16	M12.5.019	ГОСТ 5918-70			20	20	
17	Шайбы						
18	8.65Г.019	ГОСТ 6402-70			96	96	
19	10.65Г.019				324	324	
20	16.65Г.019				8	8	

965.700.000.В.П.
 Завеса ВТЦТ-4,В
 Ведомость
 покупных изделий
 Лист 1 из 2
 Масштаб: 1:1
 Формат А3

№ п/п	Наименование	Обозначение документа на поставку	Поставщик	Куда входит (обозначение)	Количество		Примечание
					по изданию	всего	
1	Шайбы						
2	12,04, 019	ГОСТ 10906-78			20	20	
3	2,8, 04, 019	ГОСТ 11371-78			96	96	
4	Шплинт 3,2x25, 01, 019	ГОСТ 397-79			20	20	
5	Защелка 2x8, 01, Ц9 хр.	ГОСТ 12641-80			128	128	
6	Калорифер КВ5-8П	ГОСТ 7201-80			8	8	
7	Пластина, I, лист	ГОСТ 7338-77					
8	ТМКЦМ-5x250x2000-9,9				22шт.	22шт.	4 метра
9							
10	Переменные данные для исполнения:						
11							
12		965.700.000					
13							
14	Вентилятор В-Ц4-70-8-07А-190°	ТУ22-3151-75					
15	схема 1, с виброизолятором,						N=960 ^{об/мин}
16	электродвигатель 4А16056У3				1	1	N=11кВт
17							
18		965.700.000-01					
19							
20	Вентилятор В-Ц4-70-8-07А-190°	ТУ22-3151-75					
21	схема 1, с виброизолятором,						N=960 ^{об/мин}
22	электродвигатель 4А16056У3				1	1	N=11кВт

965.700.000.01 Лист 2
 Копировал: НС
 Формат А3

ВВЕДЕНИЕ

Воздушно-тепловые завесы для ворот промышленных зданий разработаны в соответствии с СНиП II-33-75 и "Указаниями по расчету двусторонних воздушно-тепловых завес у наружных ворот и технологических проемов производственных зданий", серия АЗ-374. ГПИ Сантехпроект

1. НАЗНАЧЕНИЕ И ОБЛАСТЬ ПРИМЕНЕНИЯ

1.1. Воздушно-тепловые завесы типа ВТЦ предназначены для установки у ворот промышленных зданий с целью предотвращения снижения нормируемой температуры воздуха на рабочих местах при открывании ворот.

1.2. Область применения-здания категорий В, Г и Д, строящиеся в районах с расчетной температурой наружного воздуха до минус 30°С, агрессивность среды производственных помещений нормальная.

1.3. Условные обозначения, принятые в рабочих чертежах:

965.700.000-завесы ВТЦТ-4,8 л-арегрет левого исполнения для троллейбусных и трамвайных ворот с проемом шириной 4м и высотой 5м;

965.700.000.01

Воздушно-тепловые завесы. Лист 1 из 10
 Инструкция по устройству и обслуживанию. Магистрантпроект

Копировал: НС
 Формат А4

965.700.000-01-завеса ВТЦТ-4,8П- тоже правого исполнения;

967.500.000-завеса ВТЦА-3,4 л-арегрет левого исполнения для автобусных ворот с проемом шириной 4м и высотой 3,6м.

967.500.000-01-завеса ВТЦА-3,4П- тоже правого исполнения.

2. ТЕХНИЧЕСКИЕ ДАННЫЕ

2.1. Производительность завес по воздуху:
 ВТЦТ-4,8 - 20 000 м³/час;
 ВТЦА-3,4 - 17 000 м³/час.

2.2. Производительность завес по теплу:
 ВТЦТ-4,8 - 196 000 ккал/час;
 ВТЦА-3,4 - 206 000 ккал/час.

2.3. Тип применяемого вентилятора:
 ВТЦТ-4,8 - В-Ц4-70-8-07А
 ВТЦА-3,4 - В-Ц4-70-83-01

2.4. Тип и мощность электродвигателя:
 ВТЦТ-4,8 - 4А16056 - 11 кВт;
 ВТЦА-3,4 - 4А13254 - 7,5 кВт.

2.5. Тип применяемых калориферов:
 ВТЦТ-4,8 и ВТЦА-3,4 - КВ5-8П

3. СОСТАВ ИЗДЕЛИЯ

Воздушно-тепловые завесы состоят из стаяка и вентилятарного агрегата, соединенных мягкой вставкой. В стаяк входят в зависимости от типа

965.700.000.01

Копировал: НС
 Формат А4

завесы 2 или 3 воздухоораспределительных короба, конфузор, 4 калорифера типа КВ5-ВП, диффузор и отвод.

Вентиляторный агрегат состоит из вентилятора с амортизаторами и дополнительной рамы, служащей для установки и закрепления вентилятора на стене.

4. УСТРОЙСТВО И РАБОТА ИЗДЕЛИЯ

4.1. Общие виды завес ВТЦТ-4,В и ВТЦА-3,4 приведены на рис. 1 и 2.

4.2. Воздухораспределительный короб стояка предназначен для выпуска воздуха к плоскости проема ворот.

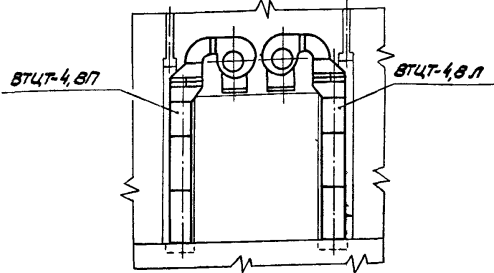
Проектом предусмотрено три типоразмера короба по высоте: 1,2; 1,6; 1,8 м. Площадь поперечного сечения короба принята из условия оптимального соотношения скоростей воздуха в коробе и воздухоораспределительной насадке.

Воздухораспределительная насадка, предназначенная для формирования и равномерного распределения струи выходящего воздуха направлена под углом 30° к плоскости проема ворот. Ширина выходной щели насадки 100 мм, но она может быть уменьшена при помощи регулирующей лопатки, закрепляемой гайкой-барашком.

Для обеспечения дифференцированной подачи воздуха по высоте насадка допускает регулировку ширины щели участками 400, 600 мм.

Изм.	Лист	№ докум.	Подп.	Дата	965.700.000.Д1	Лист	3
-83			Копировал: НЛ		Формат А4		

Общий вид завес ВТЦТ-4,В



План фундамента

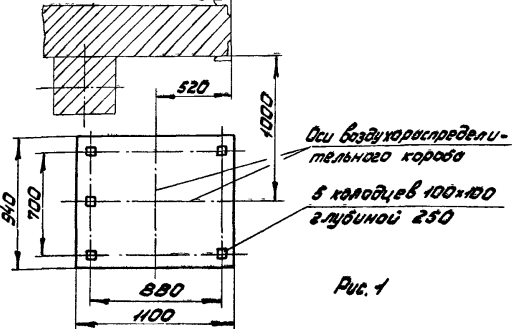
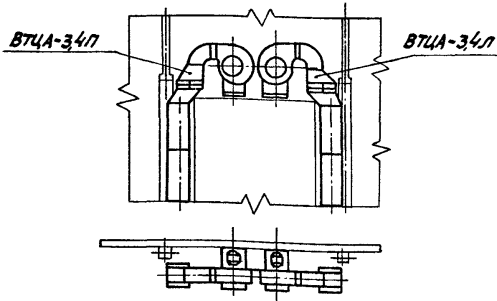


Рис. 1

Изм. Лист № докум. Подп. Дата
К-83-375
Копировал: НЛ

Изм.	Лист	№ докум.	Подп.	Дата	965.700.000.Д1	Лист	4
-83			Копировал: НЛ		Формат А4		

Общий вид завес ВТЦА-3,4



План фундамента

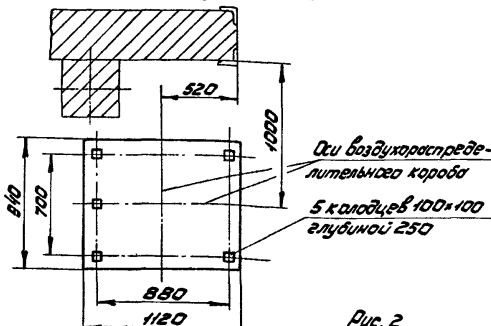


Рис. 2

Изм.	Лист	№ докум.	Подп.	Дата	965.700.000.Д1	Лист	5
-83			Копировал: НЛ		Формат А4		

Насадка выполнена из двух направляющих стенок и поперечных полок, срезаемых под углом для обеспечения регулировки сечения.

Конструкция короба состоит из стального каркаса с обшивкой из листового стали, соединенных сваркой. На торцах короб имеет уголки с отверстиями для соединения со смежными узлами. Соединение коробов между собой и с другими узлами осуществляется болтами. Между узлами устанавливаются резиновые прокладки.

4.3. Конфузор, диффузор и отвод.

Эти элементы стояка устанавливаются в верхней его части соответственно: между коробом и калориферами, между калориферами и отводом, между диффузором и мягкой вставкой.

Их конструкции состоят из каркасов с обшивкой из листового стали, соединенных сваркой. На торцах этих элементов имеются фланцы из уголков с отверстиями для крепления.

4.4. Калориферная секция.

Секция служит для нагрева подаваемого вентилятором воздуха. Она состоит из соединенных между собой в два ряда 4-х калориферов КВ5-ВП ГОСТ 7201-80.

Теплопроизводительность калориферов определена исходя из начальной температуры воздуха $+15^\circ\text{C}$ и температуры подаваемой перегретой воды $+150 \dots 70^\circ\text{C}$.

Изм. Лист № докум. Подп. Дата
К-83-375
Копировал: НЛ

Изм.	Лист	№ докум.	Подп.	Дата	965.700.000.Д1	Лист	6
-83			Копировал: НЛ		Формат А4		

4.5. Вентиляторный агрегат

Он предназначен для забора воздуха из верхней части помещения и подачи его к целям воздухораспределительного кароба. Агрегат состоит из вентилятора ЦЧ-70 №6,3 или В с опорной рамой и опорной рамы. Рама выполненная из швеллеров, имеет сверху пластины для крепления виброизоляторов и раскосы для крепления ее к стене.

5. УКАЗАНИЯ МЕР БЕЗОПАСНОСТИ

Стяжки завес и вентиляторные агрегаты должны быть закреплены в соответствии с требованиями СН 102-76 до подключения к источнику электропитания.

6. РАЗМЕЩЕНИЕ И МОНТАЖ

6.1. Перед установкой завес необходимо проверить комплектность, исправность составных частей и подготовить фундамент в соответствии с размерами на рис. 1 и 2. Поверхность фундамента должна быть ровной, гладкой и исключать утечку воздуха. Глубину фундамента и марку бетона принять исходя из вертикальной нагрузки 1000 кгс и опрокидывающего момента 1500 кгм.

6.2. До установки нижнего воздухораспределительного кароба необходимо приварить к нему, в соответствии с монтажным чертежом, пластинки и косынки.

тимбы и косынки.

6.3. Каробы соединить болтами с обязательной установкой между фланцами резиновых прокладок. При монтаже каробов обеспечить вертикальность их установки.

6.4. Диффузор монтировать на каробы через резиновую прокладку. Соединение производить болтами.

6.5. При монтаже калориферов с них снимаются боковые шипки. Между составными калориферами по торцам трубчатых решеток и между рядами калориферов должны быть поставлены уплотнительные прокладки. Входные и выходные патрубки составных калориферов должны быть соединены между собой в соответствии со схемой представленной на рис. 3 каллектором с крышкой или калачами из гнутых труб с условным проходом 45 мм. Рекомендуемая схема подключения калориферов к системе теплоснабжения приведена на рис. 3.

6.6. Диффузор и отвод ставятся последовательно на калориферную секцию. Соединение производится болтами. Между фланцами должны быть установлены прокладки.

6.7. Перед монтажом вентиляторного агрегата необходимо по указанным размерам пробить в стене отверстия для заклепок.

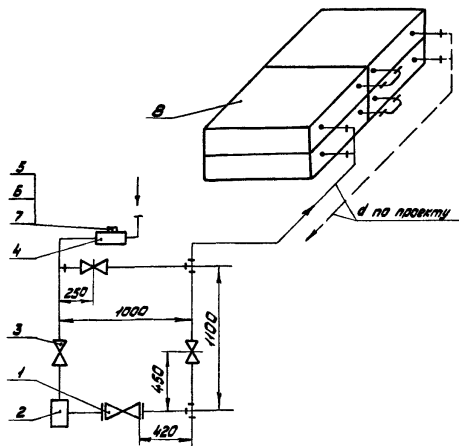
Опорная рама крепится к раме вара при помощи сборки и 2-х крепок устанавливаемых в стене. При монтаже раму необходимо вывернуть в горизонтальной плоскости.

При сборке обратить внимание на качество

№ п/п	№ докум.	Подп.	Изм.	965.700.000.Д1	Лист	7
				Калориферы: 244	Формат А4	

№ п/п	№ докум.	Подп.	Изм.	965.700.000.Д1	Лист	8
				Калориферы: 244	Формат А4	

Схема обвязки калориферов и подключения к сети теплоснабжения



Экспликация:

1. Вентиль запорный мембранный фланцевый с электромагнитным приводом и защитой типа ЗВ-3м с сальниковым уплотнителем 15КХ В.92 П3 ф50 ГОСТ 18722-73.
2. Фильтр для воды ф50
3. Вентиль запорный фланцевый с электромагнитным приводом 15КХ В.92 П3 ф50 ГОСТ 18722-73
4. Расширитель 76 33К4-3-75
5. Болтышка БПМ-127-55
6. Прокладка 28х42, ТКХ-566-68
7. Пробка П-127х2, ТКХ-229-69
8. Калорифер КБ5-87

Рис.3

№ п/п	№ докум.	Подп.	Изм.	965.700.000.Д1	Лист	9
				Калориферы: 244	Формат А4	

сварных швов, так как некачественные швы могут привести к аварии.

После приварки рамы и затяжки крепок можно устанавливать и закреплять вентиляторный агрегат и устанавливать маячную вставку.

По окончании монтажа завес необходимо подключить их электрооборудование к электропитанию.

7. ТЕХНИЧЕСКОЕ ОБСЛУЖИВАНИЕ

7.1. Для воздухо-тепловых завес устанавливаются два вида обслуживания: ежемесячное, сезонное.

7.2. Ежемесячное обслуживание-проводится один раз в месяц в течение всего отопительного периода. Производится проверка состояния калориферов, вентиляторов, болтовых соединений. Выявленные неисправности устраняются.

7.3. Сезонное обслуживание-проводится перед началом отопительного периода. Производится чистка вентиляторов и калориферов от пыли, промывка калориферов 2% раствором соляной кислоты с добавлением 2,5 грамм на литр стальной клея. Температура раствора должна быть 50-70°C. Проверяться надежность электрических контактов электрооборудования.

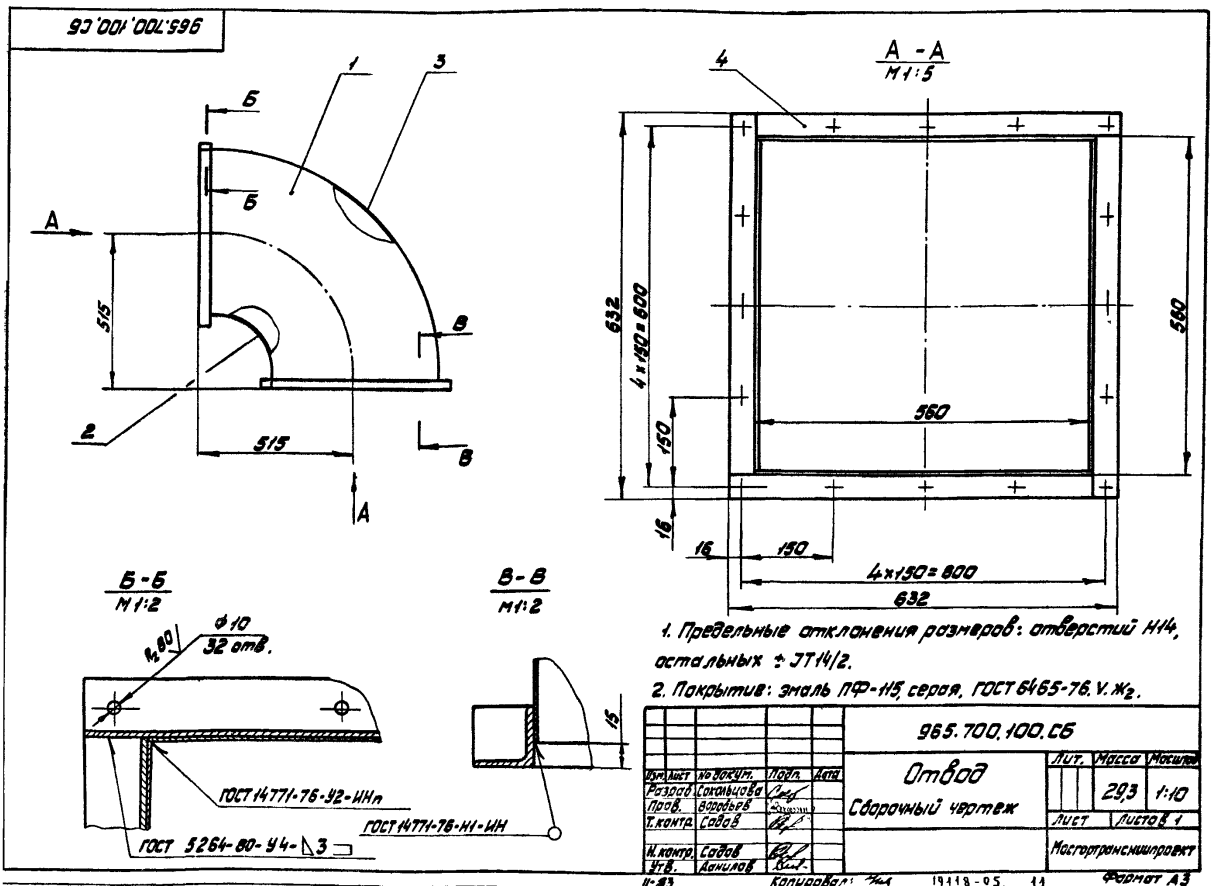
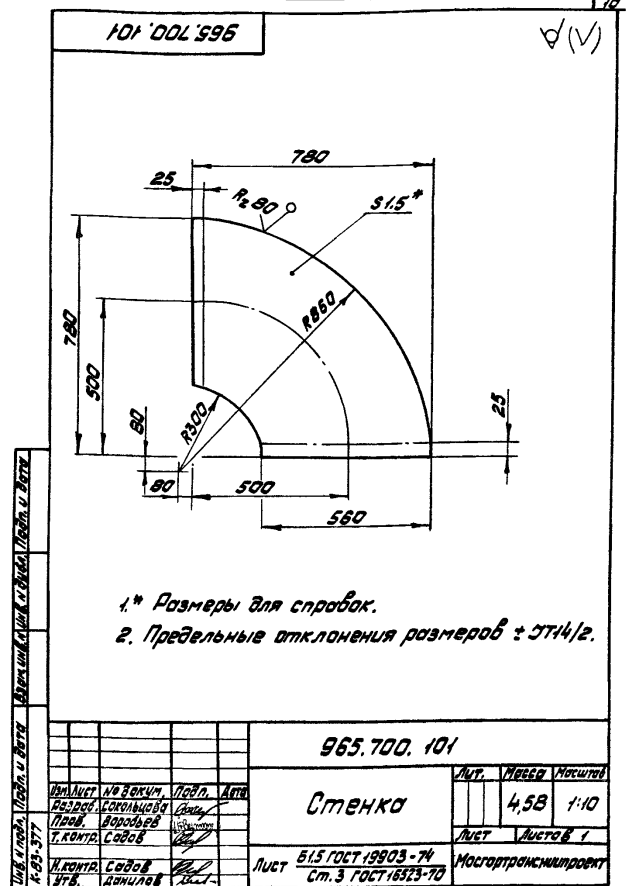
8. ТРАНСПОРТИРОВАНИЕ

Агрегаты воздухо-тепловых завес должны транспортироваться в разобранном виде любым видом транспорта. При транспортировке должны быть обеспечена сохранность узлов от повреждения.

№ п/п, № докум., Подп., Изм., 965.700.000.Д1, Калориферы: 244, Формат А4

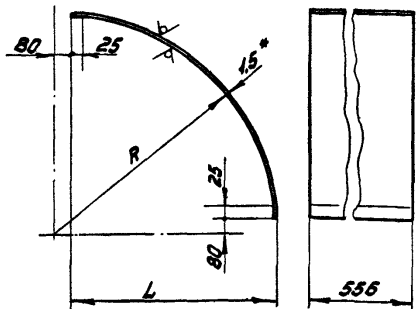
№ п/п	№ докум.	Подп.	Изм.	965.700.000.Д1	Лист	10
				Калориферы: 244 19118.05.10	Формат А4	

Вариант	Этап	Поз.	Обозначение	Наименование	Кол.	Примечание																																			
				<u>Документация</u>																																					
А3			965.700.100.СБ	Сборочный чертеж																																					
				<u>Детали</u>																																					
А4	1		965.700.101	Стенка	2																																				
А4	2		965.700.102	Лист	1																																				
	3		-01	Лист	1																																				
Б4	4		965.700.103	Уголок																																					
				Уголок 6-36х36-1 ГОСТ 8509-72 Ст.3 ГОСТ 535-79																																					
				L = 596 н/4	8	1,28 кг																																			
965.700.100																																									
Отвод																																									
<table border="1" style="width: 100%; border-collapse: collapse;"> <tr> <td>Исполн. Лист</td> <td>№ докум.</td> <td>Подп.</td> <td>Дата</td> <td>Лист</td> <td>Листов</td> <td>Листов</td> </tr> <tr> <td>Разработ.</td> <td>Согласован</td> <td>Провер.</td> <td></td> <td></td> <td></td> <td></td> </tr> <tr> <td>Проект.</td> <td>Водитель</td> <td>Инженер</td> <td></td> <td></td> <td></td> <td></td> </tr> <tr> <td>Н.контр.</td> <td>Садков</td> <td>Данилов</td> <td></td> <td></td> <td></td> <td></td> </tr> <tr> <td>И.Э.</td> <td></td> <td></td> <td></td> <td></td> <td></td> <td></td> </tr> </table>							Исполн. Лист	№ докум.	Подп.	Дата	Лист	Листов	Листов	Разработ.	Согласован	Провер.					Проект.	Водитель	Инженер					Н.контр.	Садков	Данилов					И.Э.						
Исполн. Лист	№ докум.	Подп.	Дата	Лист	Листов	Листов																																			
Разработ.	Согласован	Провер.																																							
Проект.	Водитель	Инженер																																							
Н.контр.	Садков	Данилов																																							
И.Э.																																									



201 001 596

R₂ 80 ✓(M)



Обозначение	R	L	Развертка мм	Масса кг
-01	80,5	780	1203	7,89

- 1.* Размер для справок.
2. Предельные отклонения размеров ± 0,1/2.

965.700.102

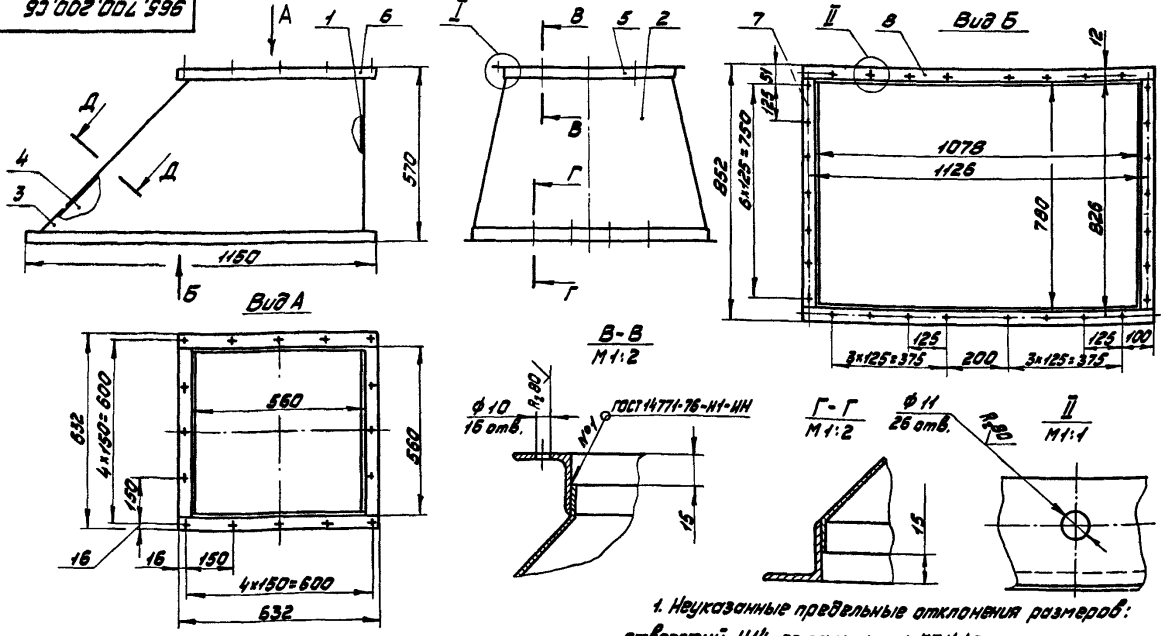
Исполн.	Провер.	Лист	Листов
М.С.С.	С.С.	5	15
И.К.С.	С.С.	Лист 5 15 ГОСТ 19903-74 Ст. 3 ГОСТ 16523-70	
И.К.С.	С.С.	Мастерпроектировщик	

№ листа	№ документа	Обозначение	Наименование	Кол.	Примечание
			Документация		
А3		965.700.200.СБ	Сборочный чертеж		
			Детали		
А4	1	965.700.201	Стенка	1	
А4	2	965.700.202	Стенка	1	
А3	3	965.700.203	Стенка	1	
	4	-01	Стенка	1	
			Узелок		
			Узелок		Р30-08-1 ГОСТ 18509-72 Ст. 3 ГОСТ 535-79
Б4	5	965.700.204	L = 560 h 14	2	121 кг
Б4	6	965.700.205	L = 632 h 14	2	1,37 кг
Б4	7	965.700.206	L = 780 h 14	2	1,88 кг
Б4	8	965.700.207	L = 1150 h 14	2	2,68 кг

965.700.200

Исполн.	Провер.	Лист	Листов
М.С.С.	С.С.		
И.К.С.	С.С.	Лист Диффузор	
И.К.С.	С.С.	Мастерпроектировщик	

93 002 001 596



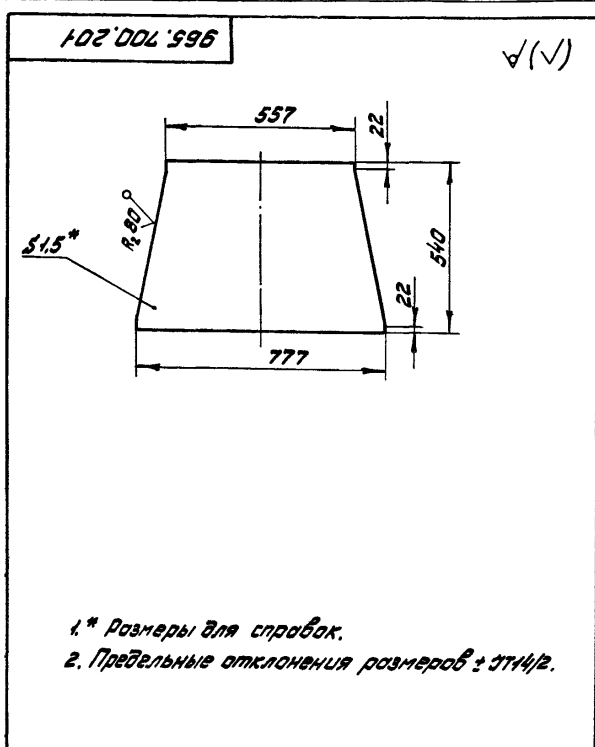
1. Неуказанные предельные отклонения размеров: отверстий Н14, остальных ± 0,1/2.
2. Покрытие: эмаль ПФ-115, серая, ГОСТ 6463-76. V. Ж2.

965.700.200.СБ

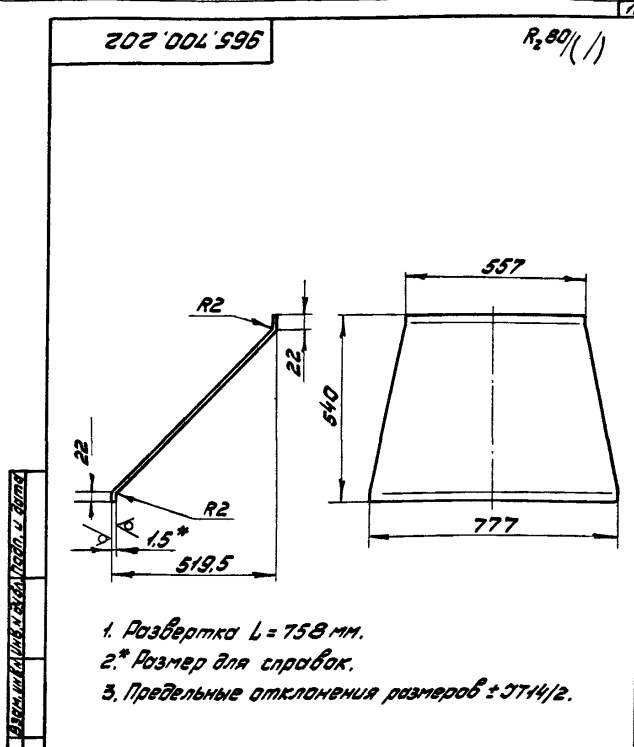
Исполн.	Провер.	Лист	Листов
М.С.С.	С.С.		
И.К.С.	С.С.	Лист Диффузор	
И.К.С.	С.С.	Мастерпроектировщик	

Диффузор
Сборочный чертеж

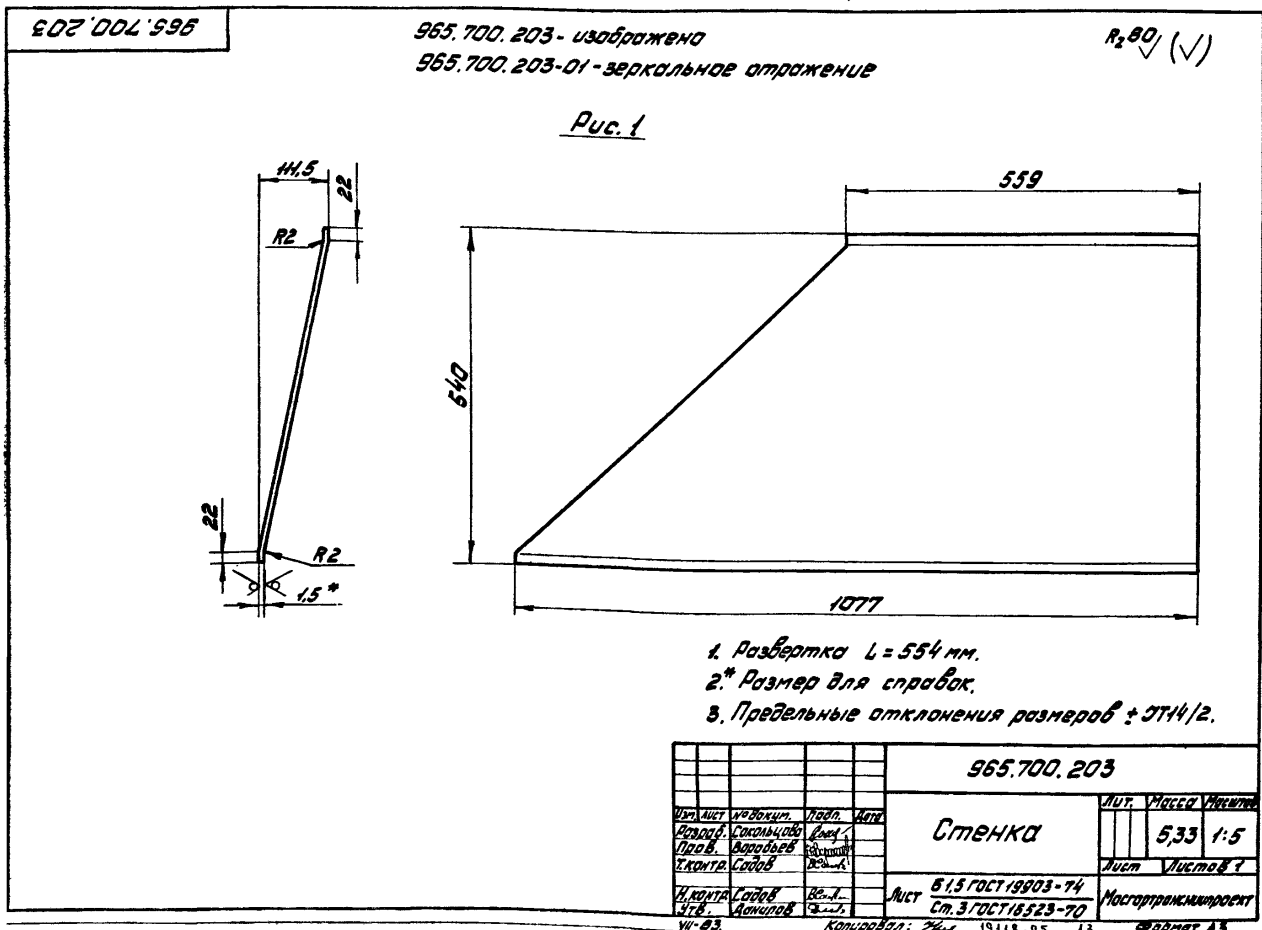
Масса 34,5
1:10



				965.700.201			
Изм.	Лист	Исполнит.	Лист	Стенка			
		Соловьев	Лист	Лист	Масса	Масштаб	
		Соловьев			4,26	1:10	
		Соловьев		Лист	Листов 1		
		Соловьев		Лист 5.15 ГОСТ 19903-74			
		Соловьев		Ст. 3 ГОСТ 16523-70			
		Соловьев		Мастерпроектинститут			
		Соловьев		Калибратор: 244			
		Соловьев		Формат А4			



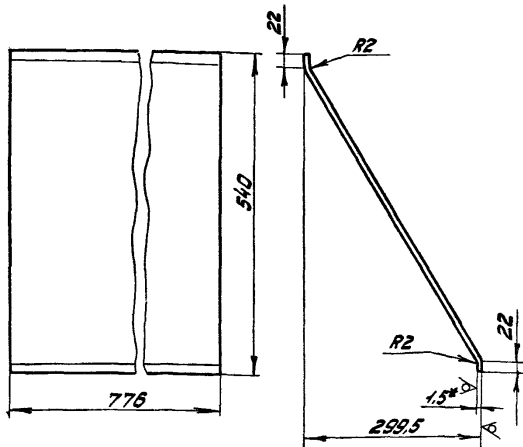
				965.700.202			
Изм.	Лист	Исполнит.	Лист	Стенка			
		Соловьев	Лист	Лист	Масса	Масштаб	
		Соловьев			5,95	1:10	
		Соловьев		Лист	Листов 1		
		Соловьев		Лист 5.15 ГОСТ 19903-74			
		Соловьев		Ст. 3 ГОСТ 16523-70			
		Соловьев		Мастерпроектинститут			
		Соловьев		Калибратор: 244			
		Соловьев		Формат А4			



				965.700.203			
Изм.	Лист	Исполнит.	Лист	Стенка			
		Соловьев	Лист	Лист	Масса	Масштаб	
		Соловьев			5,33	1:5	
		Соловьев		Лист	Листов 1		
		Соловьев		Лист 5.15 ГОСТ 19903-74			
		Соловьев		Ст. 3 ГОСТ 16523-70			
		Соловьев		Мастерпроектинститут			
		Соловьев		Калибратор: 244			
		Соловьев		Формат А3			

965.700.302

R₂ 80 (✓)



1. Развертка L = 622 мм
- 2.* Размер для справок.
3. Предельные отклонения размеров ± 0,14/2.

965.700.302

Стенка

Лист 5,68 1:5

Лист 62 ГОСТ 19903-74
Ст.3 ГОСТ 16523-70

Мастратрансипроект

И.контр. Сидов В.В. Колпоров М.А.

Формат А1

№ лист	№ докум.	Наименование	Мат.	Примечание
<u>Документация</u>				
43	965.700.400.СБ	Сборочный чертеж		
<u>Детали</u>				
54	1 965.700.401	Пластик		
		Лист 5-В ГОСТ 18903-74 Ст.3 ГОСТ 14637-79		
		120 х 14 х 160 х 14	5	1,20 кг
		Швеллеры		
		Швеллер 12 ГОСТ 8210-72 Ст.3 ГОСТ 535-75		
54	2 965.700.402	L = 300 х 14	2	3,12 кг
54	3 965.700.403	L = 660 х 14	4	6,86 кг
54	4 965.700.404	L = 1380 х 14	2	14,4 кг

965.700.400

Рама

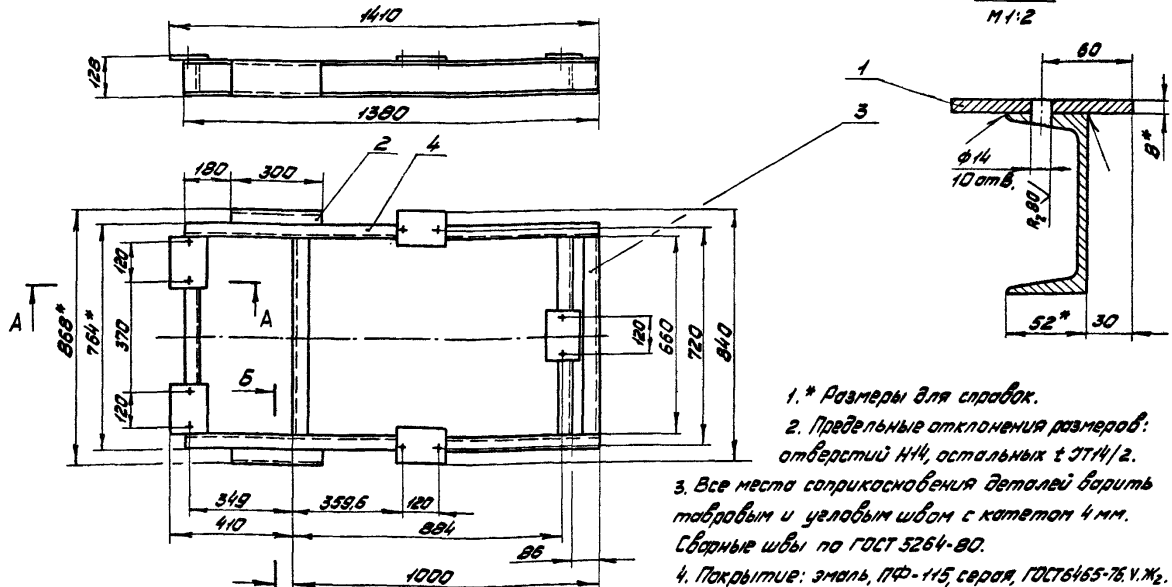
Лист 5,68 1:5

Мастратрансипроект

И.контр. Сидов В.В. Колпоров М.А.

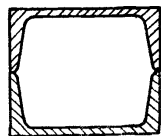
Формат А1

965.700.400



- 1.* Размеры для справок.
2. Предельные отклонения размеров: отверстий H14, остальных ± 0,14/2.
3. Все места соприкосновения деталей бариты табриным и угловым швом с катетом 4 мм. Сварные швы по ГОСТ 5264-80.
4. Покрытие: эмаль, ПФ-115, серая, ГОСТ 6465-76. V. Ж.2.

5-5
M 1:2,5



ГОСТ 5264-80-С1-0 R₂ 80

965.700.400.СБ

Рама

Сборочный чертеж

Лист 5,68 1:10

Мастратрансипроект

И.контр. Сидов В.В. Колпоров М.А.

Формат А3

Формат	Вариант	Лист	Обозначение	Наименование	Кол.	Примечание
				<u>Документация</u>		
A2			965.700.520.СБ	Сборочный чертеж		
			<u>Переменные данные</u>	<u>для исполнений</u>		
				<u>965.700.520</u>		
				<u>Детали</u>		
A4	1		965.700.521	Стенка	1	
	2		-01	Стенка	1	
A4	3		965.700.522	Палка	10	
A4	4		965.700.523-01	Лопатка	2	
A4	5		965.700.524	Полуось	4	
A4	6		965.700.525	Полуось	4	
A4	7		965.700.526	Палка	4	
				<u>Стандартные изделия</u>		

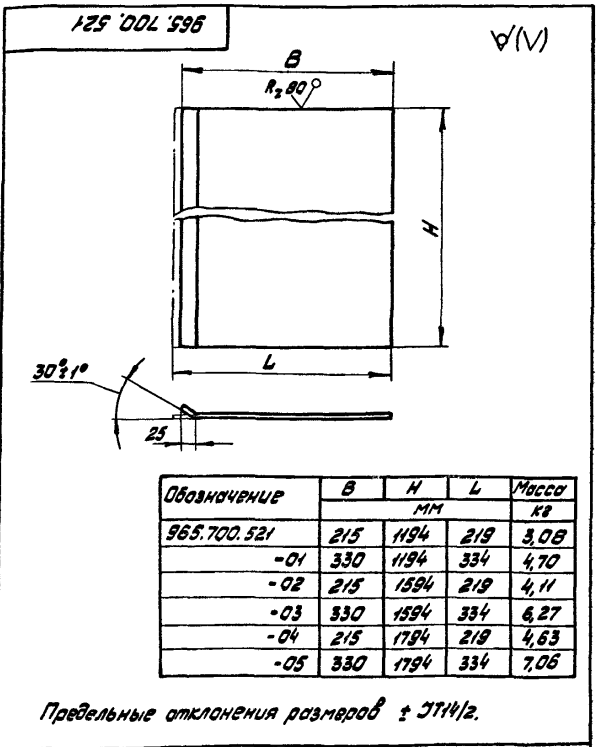
Изм. Лист				№ докум.	Подп.	Дата	965.700.520		
Разработ.				Составитель	Провер.		Насадок		
Т.Контр.				Состав	Дополн.		Воздухораспределительный		
И.Б.				УТВ.	Дополн.		Магистрансшиппроект		
И.Б.				Копировал:	Формат		А4		

Формат	Вариант	Лист	Обозначение	Наименование	Кол.	Примечание
	9			Гайка-барашек		
				М.В.5.ГОСТ 3032-76	4	
	10			Шайба В.04.019		
				ГОСТ 11371-78	12	
	11			Защелка 2-в.01.48 кд.		
				ГОСТ 12641-80	16	
				<u>965.700.520-01</u>		
				<u>Детали</u>		
A4	1		965.700.521-02	Стенка	1	
	2		-03	Стенка	1	
A4	3		965.700.522	Палка	13	
A4	4		965.700.523-01	Лопатка	2	
A4	5		965.700.524	Полуось	6	
A4	6		965.700.525	Полуось	6	
A4	7		965.700.526	Палка	6	
A4	8		965.700.523	Лопатка	1	
				<u>Стандартные изделия</u>		
	9			Гайка-барашек		
				М.В.5.ГОСТ 3032-76	6	
	10			Шайба В.04.019		

Изм. Лист				№ докум.	Подп.	Дата	965.700.520		
Разработ.				Составитель	Провер.		Копировал:		
Т.Контр.				Состав	Дополн.		Формат А4		
И.Б.				УТВ.	Дополн.		Лист 2		

Формат	Вариант	Лист	Обозначение	Наименование	Кол.	Примечание
				ГОСТ 11371-78	13	
	11			Защелка 2-в.01.48 кд.		
				ГОСТ 12641-80	24	
				<u>965.700.520-02</u>		
				<u>Детали</u>		
A4	1		965.700.521-04	Стенка	1	
	2		-05	Стенка	1	
A4	3		965.700.522	Палка	15	
A4	4		965.700.523-01	Лопатка	3	
A4	5		965.700.524	Полуось	6	
A4	6		965.700.525	Полуось	6	
A4	7		965.700.526	Палка	6	
				<u>Стандартные изделия</u>		
	9			Гайка-барашек		
				М.В.5.ГОСТ 3032-76	6	
	10			Шайба В.04.019		
				ГОСТ 11371-78	13	
	11			Защелка 2-в.01.48 кд.		
				ГОСТ 12641-80	24	

Изм. Лист				№ докум.	Подп.	Дата	965.700.520		
Разработ.				Составитель	Провер.		Лист 3		
Т.Контр.				Состав	Дополн.		Формат А4		
И.Б.				УТВ.	Дополн.				



Обозначение	B	H	L	Масса кг
965.700.521	215	1194	219	3,08
-01	330	1194	334	4,70
-02	215	1594	219	4,11
-03	330	1594	334	6,27
-04	215	1794	219	4,63
-05	330	1794	334	7,06

Предельные отклонения размеров ± 0,1 мм.

Изм. Лист				№ докум.	Подп.	Дата	965.700.521		
Разработ.				Составитель	Провер.		Стенка		
Т.Контр.				Состав	Дополн.		Лист 1		
И.Б.				УТВ.	Дополн.		Листов 1		
И.Б.				Копировал:	Формат		А4		

Рис. 1

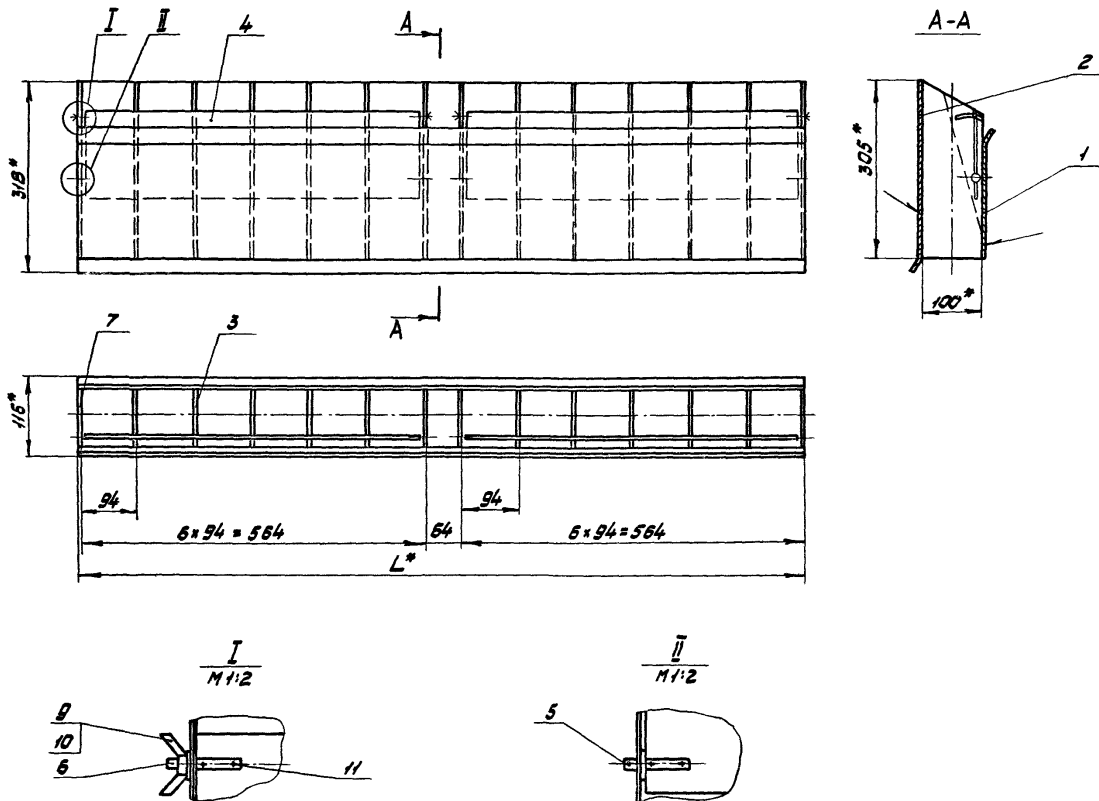
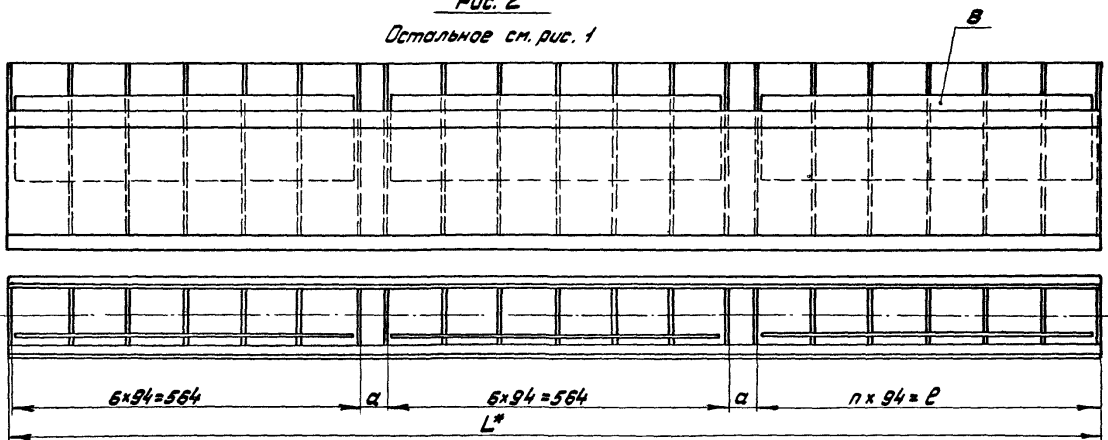


Рис. 2

Остальное см. рис. 1



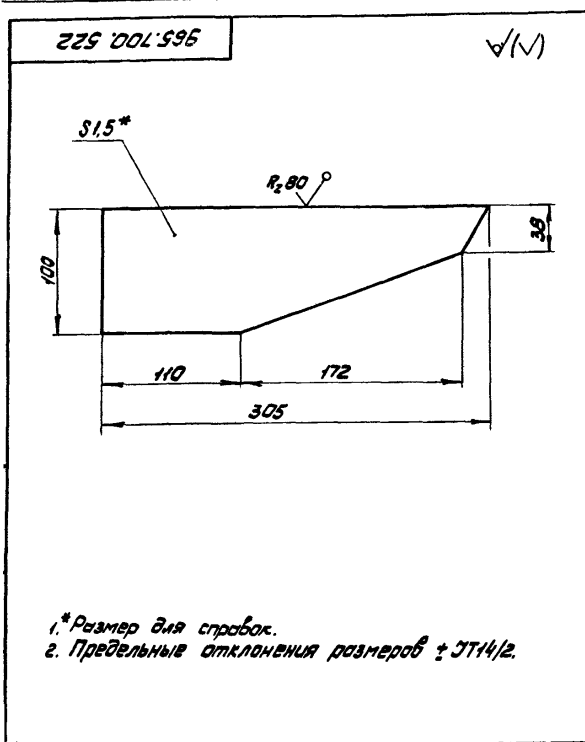
1. *Размеры для справок.
2. Параллельные отклонения размеров : $\pm 0,1/2$.
3. Сварные швы по ГОСТ 14771-76-инн-Т1-Б2.
4. Лопатки поз. 4 и 3 установить до приборки полок поз. 7.
5. Покрытие: эмаль ПФ-115, серая, ГОСТ 6165-76. ч. ж2.

Обозначение	Рис.	мм			n	Масса кг
		L	a	l		
965.700.520	1	1194	—	—	—	14,5
- 01	2	1394	56	376	4	18,1
- 02	2	1794	50	564	6	20,4

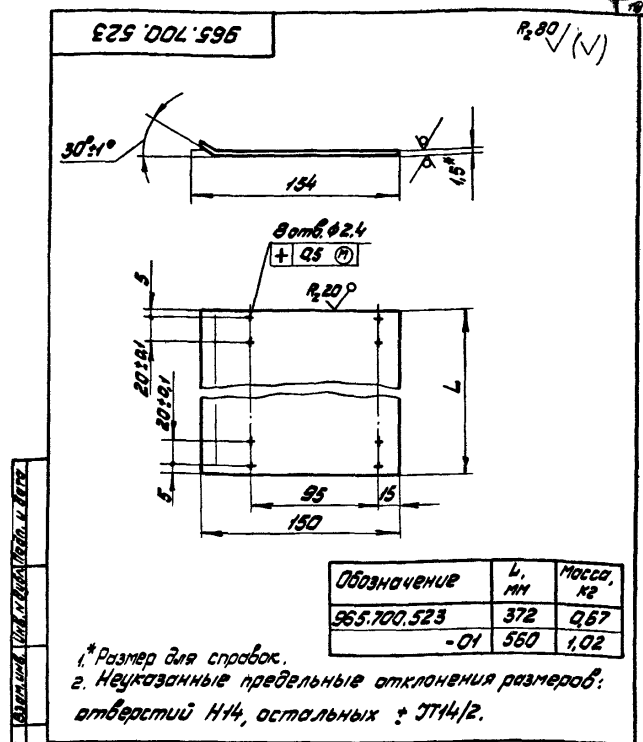
965.700.520.05				Лист		Масштаб	
Лист	№ докум.	Лист	Дата	Насадка воздушно-предельный		Лист	Масштаб
1	1	1		Сборочный чертеж		1	1:5
1	1	1				1	1:5

Исполн. Гладков
Инж. Демидов

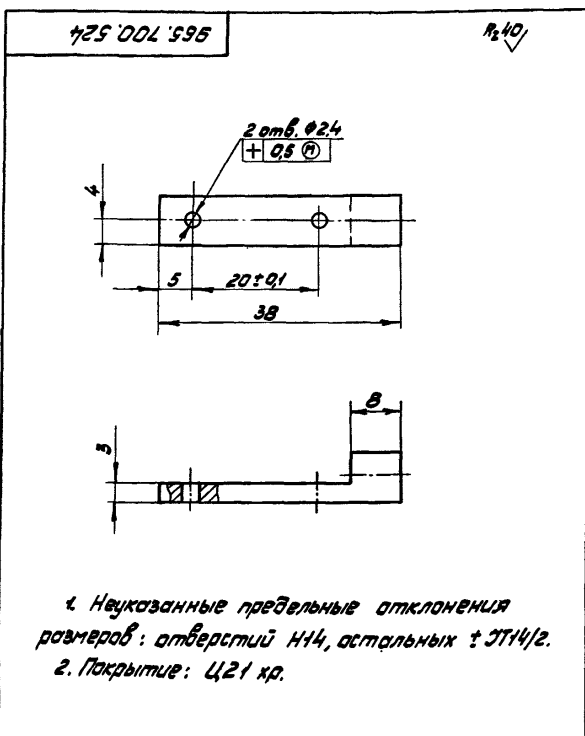
Копировал: 19118.05.19 Формат А2



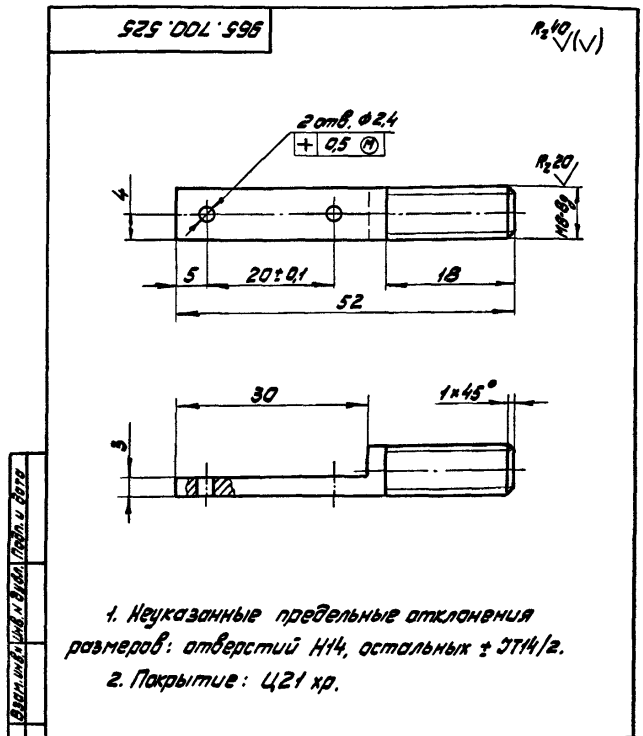
965.700.522				Лист	Масса	Масштаб
Палка					0,27	1:2,5
Лист 5 1,5 ГОСТ 19903-74 Ст. 3 ГОСТ 16523-70				Масгортрансипроект		
И.контр. Садов				Формат А4		



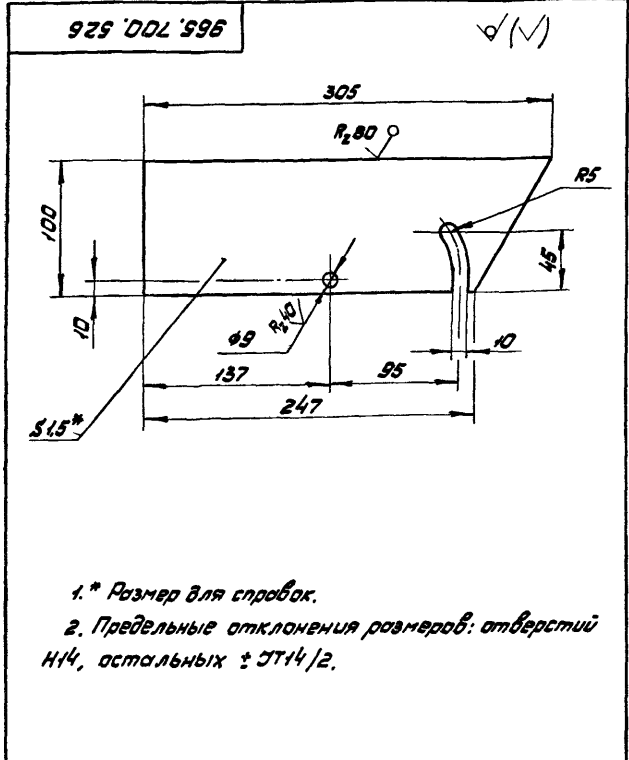
965.700.523				Лист	Масса	Масштаб
Лопатка						1:2,5
Лист 5 1,5 ГОСТ 19903-74 Ст. 3 ГОСТ 16523-70				Масгортрансипроект		
И.контр. Садов				Формат А4		



965.700.524				Лист	Масса	Масштаб
Полуось					0,01	2:1
Ст. 3 ГОСТ 380-71				Масгортрансипроект		
И.контр. Садов				Формат А4		

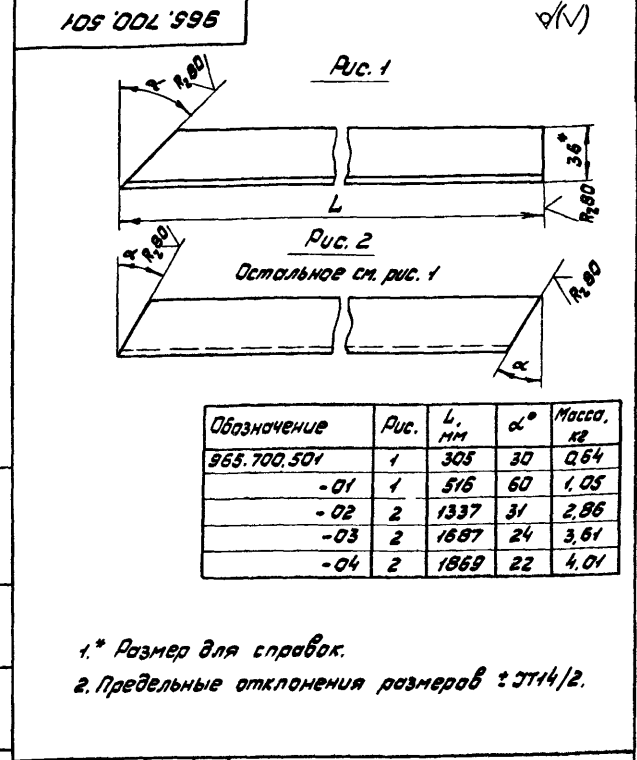


965.700.525				Лист	Масса	Масштаб
Полуось					0,02	2:1
Ст. 3 ГОСТ 380-71				Масгортрансипроект		
И.контр. Садов				Формат А4		



1. * Размер для справок.
 2. Предельные отклонения размеров: отверстий Н14, остальных ± IT14/2.

965. 700. 526		Лит.	Масса	Масштаб
Полка		0,32	1:2,5	
Лист 515 ГОСТ 19903-74		Масштаб: 1:2,5		
Ст.3 ГОСТ 16523-70		Масштаб: 1:2,5		
И.контр. Садов С.В.		И.контр. Садов С.В.		
УТВ. Данилов С.А.		УТВ. Данилов С.А.		
Х1-В3		Х1-В3		

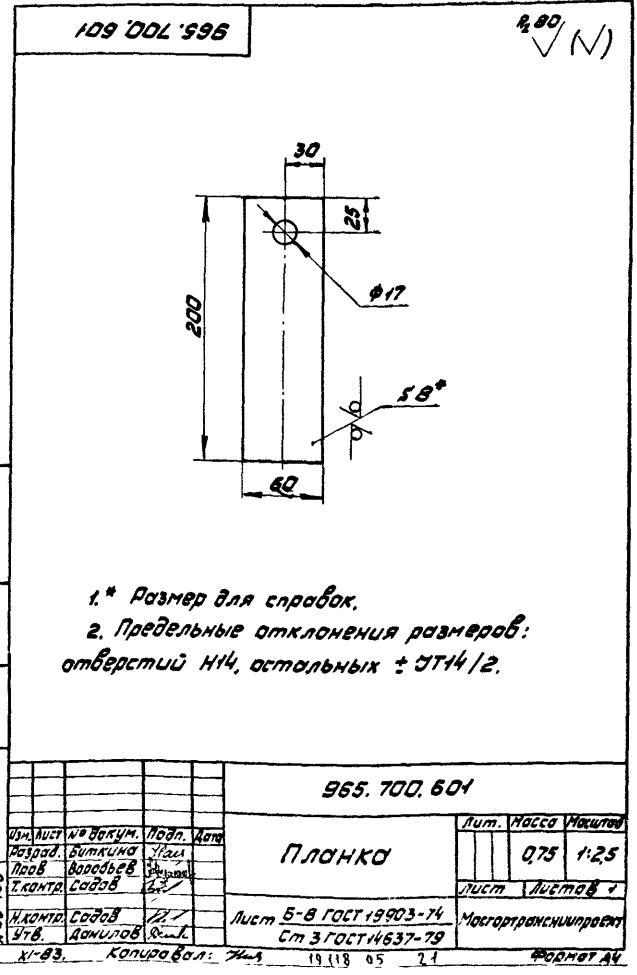


Обозначение	Рис.	L, мм	α°	Масса, кг
965. 700. 501	1	305	30	0,64
-01	1	516	60	1,05
-02	2	1337	31	2,86
-03	2	1687	24	3,61
-04	2	1869	22	4,01

1. * Размер для справок.
 2. Предельные отклонения размеров: ± IT14/2.

965. 700. 501		Лит.	Масса	Масштаб
Уголок		0,75	1:2	
Лист 5-8 ГОСТ 19903-74		Масштаб: 1:2		
Ст.3 ГОСТ 535-79		Масштаб: 1:2		
И.контр. Садов С.В.		И.контр. Садов С.В.		
УТВ. Данилов С.А.		УТВ. Данилов С.А.		
Х1-В3		Х1-В3		

Формат	Вид	Поз.	Обозначение	Наименование	кол.	Примечание
				Документация		
А3			965. 700. 600, СБ	Сборочный чертеж		
				Детали		
А4	1		965. 700. 601	Планка	1	
				Переменные данные для исполнения		
				965. 700. 600		
				Детали		
А4	2		965. 700. 602	Опора	1	
				965. 700. 600-01		
				Детали		
А4	2		965. 700. 602-01	Опора	1	
965. 700. 600		Лит.	Масса	Масштаб		
Раскос		0,75	1:2,5			
Лист 5-8 ГОСТ 19903-74		Масштаб: 1:2,5				
Ст.3 ГОСТ 14637-79		Масштаб: 1:2,5				
И.контр. Садов С.В.		И.контр. Садов С.В.				
УТВ. Данилов С.А.		УТВ. Данилов С.А.				
Х1-В3		Х1-В3				



1. * Размер для справок.
 2. Предельные отклонения размеров: отверстий Н14, остальных ± IT14/2.

965. 700. 601		Лит.	Масса	Масштаб
Планка		0,75	1:2,5	
Лист 5-8 ГОСТ 19903-74		Масштаб: 1:2,5		
Ст.3 ГОСТ 14637-79		Масштаб: 1:2,5		
И.контр. Садов С.В.		И.контр. Садов С.В.		
УТВ. Данилов С.А.		УТВ. Данилов С.А.		
Х1-В3		Х1-В3		

965.700.600 - изображена
965.700.600-01 - зеркальное отражение

ГОСТ 11534-75 T1
T3-D6
30°
1203
8°

1. * Размеры для справок.
2. Неуказанные сварные швы по ГОСТ 5264-80.
3. Покрытие: эмаль ПФ-115, серая ГОСТ 6465-76, У. Ж₂.

965.700.600.СБ		
Изм. Лист	№ докум.	Подп. Дата
Разраб.	Буткина	Медведев
Проб.	Воробьев	Медведев
Т.контр.	Сидов	Медведев
И.контр.	Сидов	Медведев
Утв.	Анчилов	Медведев
И-83.		

Раскос		
Лист	Масса	Начиная
1	14,0	1:5
Сборочный чертеж		
Лист	Листов 1	
Масгортрансшиппроект		

Копировал: Ж-9

100'001'595

5
25
5
5
60
5
55°
R2.80

1. * Размер для справок.
2. Предельные отклонения размеров ± IT14/2.

965.700.001		
Изм. Лист	№ докум.	Подп. Дата
Разраб.	Сакмичева	Б
Проб.	Воробьев	Медведев
Т.контр.	Сидов	Медведев
И.контр.	Сидов	Медведев
Утв.	Анчилов	Медведев
И-83.		

Косынка		
Лист	Масса	Начиная
5	0,04	1:1
Сборочный чертеж		
Лист	Листов 1	
Масгортрансшиппроект		

Копировал: Ж-9

209'001'596

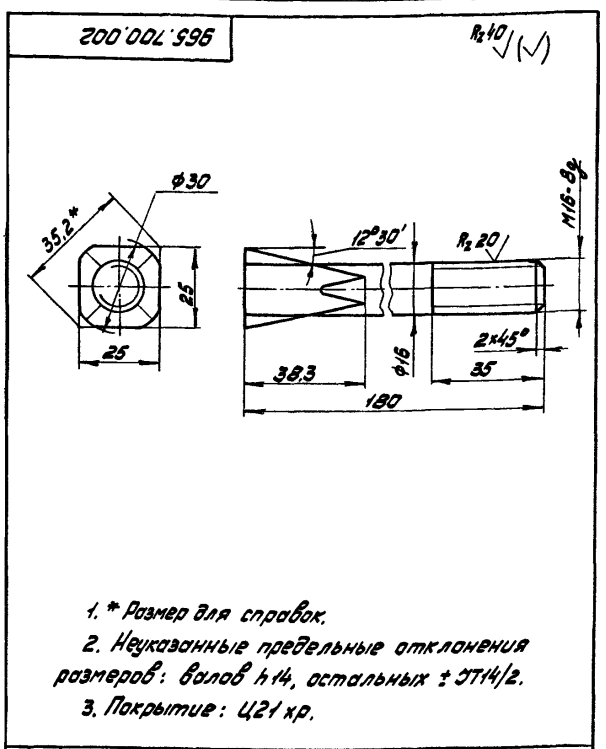
60°
1.80
1380
30°
1.40
120

1. * Размер для справок.
2. Предельные отклонения размеров ± IT14/2.

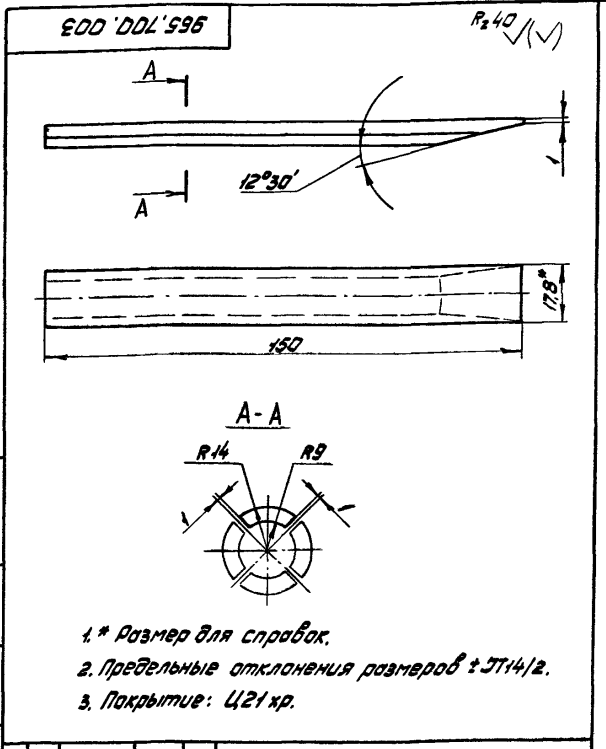
965.700.602		
Изм. Лист	№ докум.	Подп. Дата
Разраб.	Сакмичева	Б
Проб.	Воробьев	Медведев
Т.контр.	Сидов	Медведев
И.контр.	Сидов	Медведев
Утв.	Анчилов	Медведев
И-83.		

Опара		
Лист	Масса	Начиная
12	13,2	1:4
Сборочный чертеж		
Лист	Листов 1	
Масгортрансшиппроект		

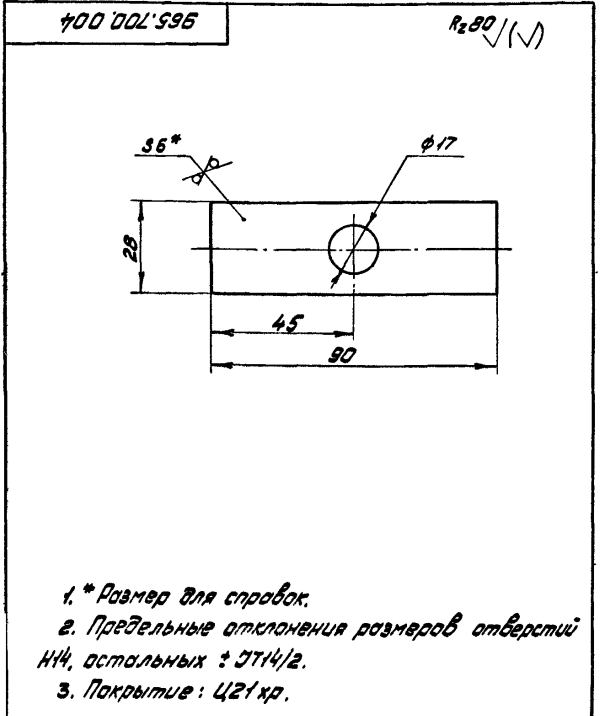
Копировал: Ж-9



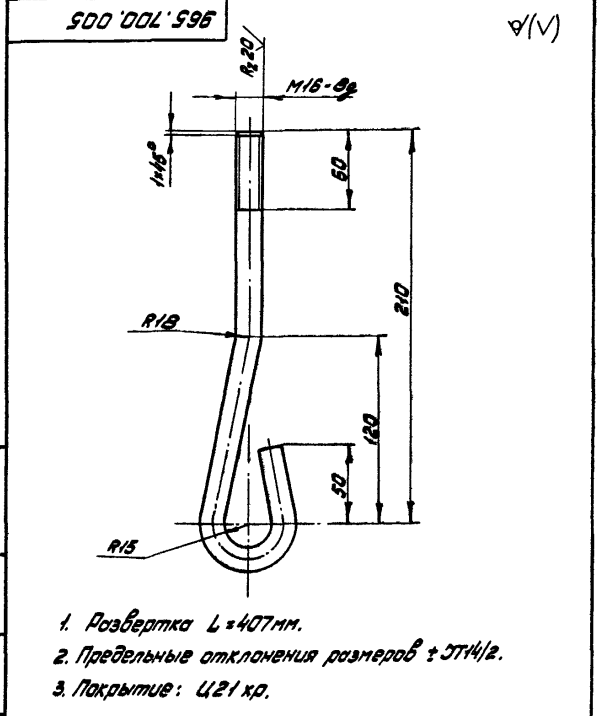
965.700.002				Лист	Масса	Масштаб
Закреп				0,29	1:1	
Ст. 35 ГОСТ 1054-70				Мастерпроект		



965.700.003				Лист	Масса	Масштаб
Сухарь				0,10	1:1	
Ст. 3 ГОСТ 380-71				Мастерпроект		



965.700.004				Лист	Масса	Масштаб
Пластина				0,12	1:1	
Ст. 3 ГОСТ 1054-70				Мастерпроект		



965.700.005				Лист	Масса	Масштаб
Болт фундаментный				0,52	1:2	
Ст. 45-Т-В ГОСТ 1051-73				Мастерпроект		

Формат Зона	Лист	Обозначение	Наименование	Кол.	Приме- чание
			<u>Документация</u>		
А2		967.500.000.СБ	Сборочный чертеж		
А3		967.500.000.ВС	Ведомость специ- фикации		
А3		967.500.000.ВП	Ведомость покуп- ных изделий		
			<u>Сборочные единицы</u>		
А4	1	965.700.500-01	Короб воздушнос- преобразительный	1	
А4	2	965.700.500-02	Короб воздушнос- пределительный	1	
А4	3	965.700.600	Раскос	1	
А4	4	- 01	Раскос	1	
А4	5	965.500.100	Отвод	1	
А4	6	965.500.200	Диффузор	1	
А4	7	965.500.300	Конфузор	1	
А4	8	965.500.400	Рама	1	
967.500.000					
Ил. лист № док. подл. дата 967.500.000.СБ 967.500.000.ВС 967.500.000.ВП 965.700.500-01 965.700.500-02 965.700.600 - 01 965.500.100 965.500.200 965.500.300 965.500.400 1-83 Копировал: ЖС					Лист Лист Листов 1 1 1 Масштаб: проект Формат А4

Формат Зона	Лист	Обозначение	Наименование	Кол.	Приме- чание
			<u>Детали</u>		
А4	11	965.700.001	Косынка	10	
А4	12	965.700.002	Закреп	2	
А4	13	965.700.003	Сухарь	8	
А4	14	965.700.004	Пластина	1	
А4	15	965.700.005	Болт фунда- ментный	5	
			<u>Стандартные изделия</u>		
			Болты ГОСТ 7798-70		
	17	М6x25.5В.019		40	
	18	М10x25.5В.019		108	
	19	Болт 2М12x65.5В.019			
		ГОСТ 7817-72		10	
	20	Гайки ГОСТ 5915-70			
		М6.5.019		40	
	21	М10.5.019		108	
	22	М12.5.019		10	
	23	М18.5.019		9	
		Шайбы ГОСТ 6402-70			
967.500.000					Лист 2
Ил. лист № док. подл. дата 967.500.000 1-83 Копировал: ЖС					Формат А4

Формат Зона	Лист	Обозначение	Наименование	Кол.	Приме- чание
	24		6.65Г.019	40	
	25		10.65Г.019	108	
	26		16.65Г.019	7	
	27		Шайба 12.04.019		
			ГОСТ 10906-78	10	
	28		Шплицт 32x25.01.019		
			ГОСТ 397-79	10	
	29		Калорифер КВ5-ВП		
			ГОСТ 7201-80	4	
			<u>Прочие изделия</u>		
	31		Вставка ВМ-14		
			5.904-5	1	
			<u>Материалы</u>		
	32		Пластина I, лист		
			ТМКЦ-М-5x250x		
			x2000-9,9		
			ГОСТ 7338-77	2шт.	3,6кг
		<u>Переменные данные</u>	<u>для исполнения</u>		
967.500.000					Лист 3
Ил. лист № док. подл. дата 967.500.000 1-83 Копировал: ЖС					Формат А4

Формат Зона	Лист	Обозначение	Наименование	Кол.	Приме- чание
			<u>967.500.000</u>		
			<u>Прочие изделия</u>		
	33		Вентилятор		
			В-Ц4-70-Б3-01		
			190°, схема 1, с		
			вibroизолатором,		
			электродвижитель		
			4А132.5ЧУЗ		
			ТУ22-3151-75	1	ИЗГОТОВИТЕЛЬ
			<u>967.500.000-01</u>		
			<u>Прочие изделия</u>		
	33		Вентилятор		
			В-Ц4-70-Б3-01		
			190°, схема 1, с		
			вibroизолатором,		
			электродвижитель		
			4А132.5ЧУЗ		
			ТУ22-3151-75	1	ИЗГОТОВИТЕЛЬ
967.500.000					Лист 4
Ил. лист № док. подл. дата 967.500.000 1-83 Копировал: ЖС					Формат А4

Рис. 1

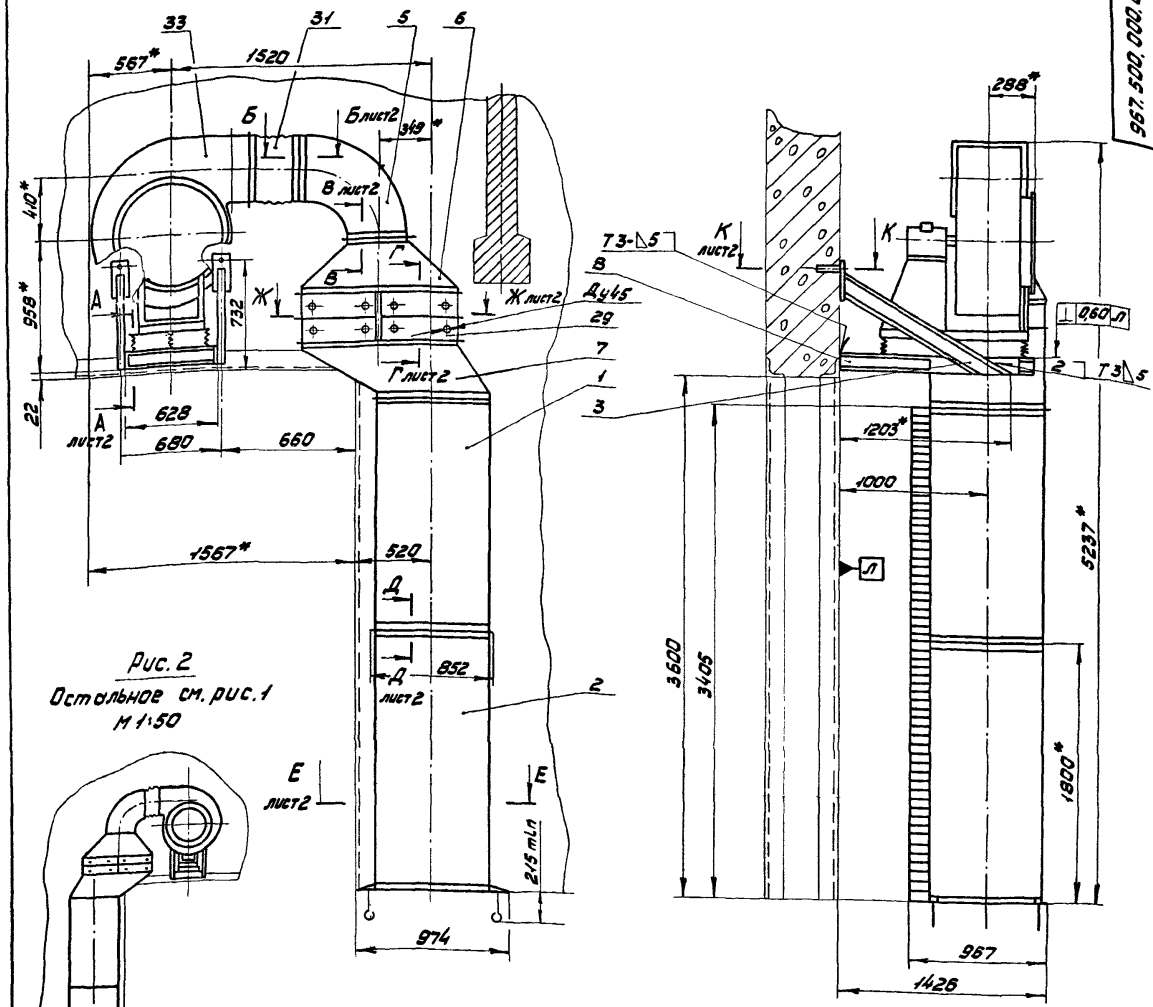
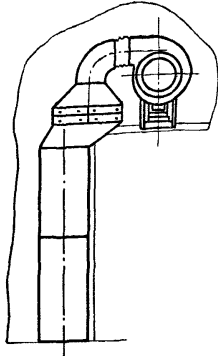


Рис. 2
Остальное см. рис. 1
М 1:50



Техническая характеристика

1. Тип вентилятора	В-ЦА-70-83-01
2. Тип электродвигателя	4А13254
3. Напряжение питания цепи переменного тока частотой 50 Гц	220/380 В
4. Тип calorифера	КВ8-ВП
5. Количество calorиферов	4
6. Температура нагрева воздуха	от 16 до 58 °С
7. Производительность по воздуху	17000 м³/час
8. Производительность по теплу	206000 ккал/час
9. Скорость воздуха в выпускных щелях	13 м/с
10. Наружная температура, не более	-30 °С

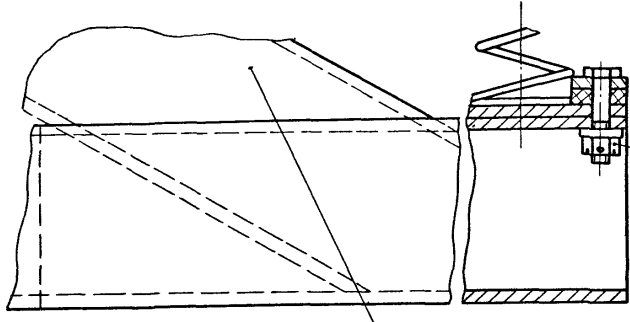
Обозначение	Шифр	Рис.
967.500.000	ВЦА-34Л	1
-01	ВЦА-34П	2

Технические требования

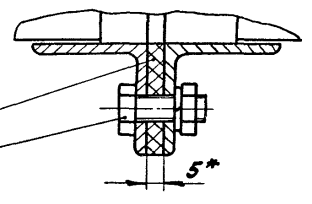
- * Размеры для справок.
- Предельные отклонения размеров $\pm IT14/12$.
- Сварные швы по ГОСТ 5264-80.
- Покрытие для неокрашенных поверхностей: эмаль ПФ-115, серая, ГОСТ 6465-76. У. Ж2.

				967.500.000.СБ		
Изм.	Лист	Исполн.	Подп.	Дата	Завеса ВЦА-34	Лит. Масса Число
Резоб.	Сколько	Лит.	Лит.	Лит.		
Проб.	Сколько	Лит.	Лит.	Лит.	Сварочный чертёж	Лист 1 из 2
Уконтр.	Сколько	Лит.	Лит.	Лит.		
Исполн.	Сколько	Лит.	Лит.	Лит.	Лист 1 из 2	Лист 1 из 2
Исполн.	Сколько	Лит.	Лит.	Лит.		
УТВ.	Сколько	Лит.	Лит.	Лит.	Лист 1 из 2	

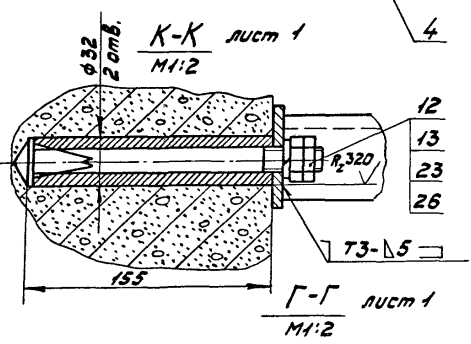
A-A лист 1
M1:2



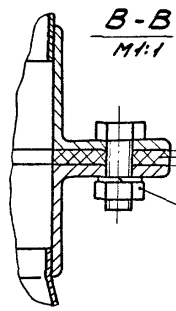
B-B лист 1
M1:1



- 19
- 22
- 27
- 28
- 32
- 17
- 20
- 24

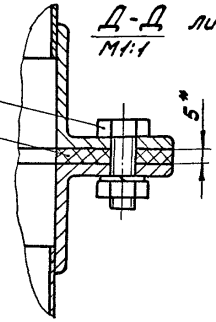


B-B лист 1
M1:1

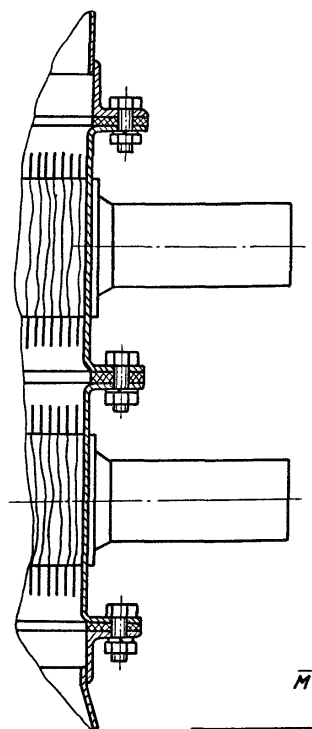
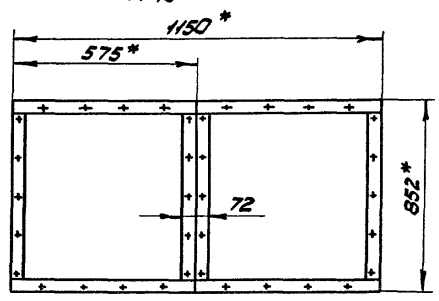


- 18
- 21
- 25
- 32
- 17
- 20
- 24

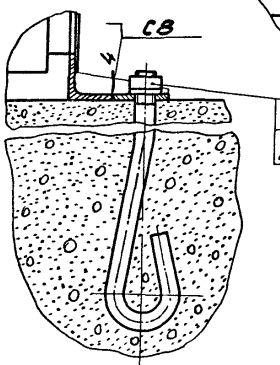
Д-Д лист 1
M1:1



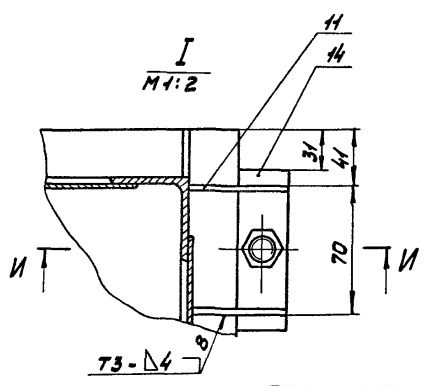
Ж-Ж лист 1
M1:10



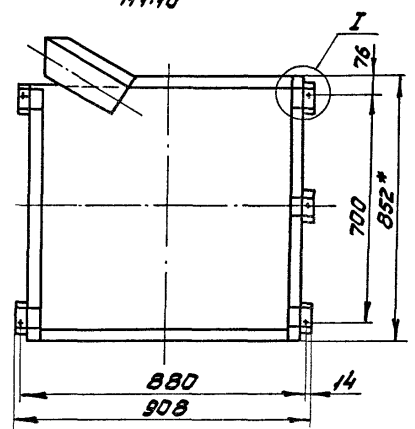
И-И
M1:2,5



I
M1:2



E-E лист 1
M1:10



№ ст. докум.	Обозначение	Наименование	Куда входит		Примечание
			Обозначение	Кол. шт.	
1	967.500.000	Завеса ВТЦА-3,4	967.000.000	1	
2	967.500.000-01	Завеса ВТЦА-3,4	967.000.000	1	
3					
4	965.700.500-01	Короб воздухораспределительный	967.500.000	1	
5			967.500.000-01	1	
6					
7	965.700.520-01	Насадок воздухораспределительный	965.700.500-01	1	2
8					
9	965.700.500-02	Короб воздухораспределительный	967.500.000	1	
10			967.500.000-01	1	
11					
12	965.700.520-02	Насадок воздухораспределительный	965.700.500-02	1	2
13					
14	967.500.100	Отвод	967.500.000	1	
15			967.500.000-01	1	
16					
17	967.500.200	Диффузор	967.500.000	1	
18			967.500.000-01	1	
19					
20	967.500.300	Комфузор	967.500.000	1	
21			967.500.000-01	1	
22					
23	967.500.400	Рама	967.500.000	1	
24			967.500.000-01	1	
25					
26					

Изм.	Лист	№ докум.	Подп.	Дато	967.500.000.8С.		
Возв.	Лист	№ докум.	Подп.	Дато	Завеса ВТЦА-3,4	Лит.	Лист
Пров.	Лист	№ докум.	Подп.	Дато	Ведомость	Мастер-проект	
И.контр.	Лист	№ докум.	Подп.	Дато	спецификации	Формат А3	
И.контр.	Лист	№ докум.	Подп.	Дато	Калировка: Ж	Формат А3	

№ ст. докум.	Наименование	Обозначение документа на поставку	Поставщик	Куда входит (обозначение)	Количество			Примечание
					на из-данию	в пакете	на складе	
1								
2	<u>Крепежные изделия</u>							
3								
4	Болты							
5	M6x25.5B.019	ГОСТ 7798-70					80	
6	M10x25.5B.019						216	
7	2M12x65.5B.019	ГОСТ 7817-72					20	
8								
9	Гайки							
10	M8.5.019	ГОСТ 3032-76					12	
11	M6.5.019	ГОСТ 5915-70					80	
12	M10.5.019						216	
13	M12.5.019						20	
14	M16.5.019						18	
15	M12.5.019	ГОСТ 5918-70					40	
16								
17	Шайбы							
18	6.65Г.019	ГОСТ 6402-70					80	
19	10.65Г.019						216	
20	16.65Г.019						4	

Изм.	Лист	№ докум.	Подп.	Дато	967.500.000.8П		
Возв.	Лист	№ докум.	Подп.	Дато	Завеса ВТЦА-3,4	Лит.	Лист
Пров.	Лист	№ докум.	Подп.	Дато	Ведомость	Мастер-проект	
И.контр.	Лист	№ докум.	Подп.	Дато	покупных изделий	Формат А3	
И.контр.	Лист	№ докум.	Подп.	Дато	Калировка: Ж	Формат А3	

№ п/п	Наименование	Обозначение документа на поставку	Поставщик	Куда входит (обозначение)	Количество			Примечание
					на изделие	в заказе	на складе	
1	Шайбы							
2	12.04.019	ГОСТ 10906-78			20		20	
3	2.8.04.019	ГОСТ 4371-78			12		12	
4								
5	Шплинт 3,2x25,01.019	ГОСТ 397-79			20		20	
6								
7	Защелка 2x8.01.49x10	ГОСТ 12641-80			12		12	
8								
9	Калорифер К85-817	ГОСТ 7201-80			3		3	
10								
11	Вентилятор В-Ц4-70-63-01	ТУ 22-3154-75						
12	1790° схема 1, с виброизоляция-							
13	рам, электродвигатель							
14	4A132S4У3				1		1	№ 7,5 кВт п1450 мм
15								
16	Вентилятор В-Ц4-70-63-01							
17	1790° схема 1, с виброизоляция-							
18	рам, электродвигатель							
19	4A132S4У3				1		1	№ 7,5 кВт п1450 мм
20								
21	Пластина I, лист	ГОСТ 7338-77						
22	ТМКЦ-М-5x250x2000-9,9							

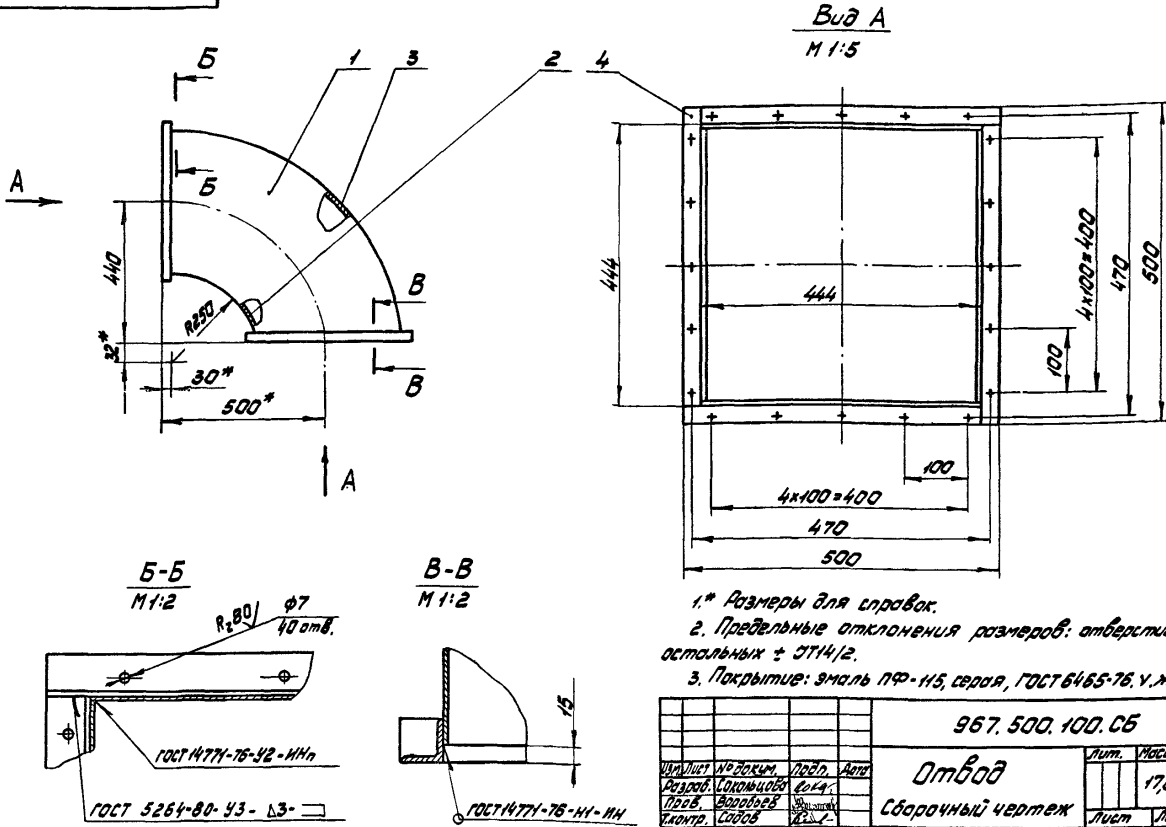
Изм. Лист	№ докум.	Подп.	Дата	967.500.000.87	Лист
VII-83					2

№ п/п	Входящий №	Обозначение	Наименование	Мат.	Примечание
			<u>Документация</u>		
13		967.500.100.СБ	Сборочный чертеж		
			<u>Детали</u>		
14	1	967.500.101	Стенка	2	
14	2	967.500.102	Лист	1	
14	3	-01	Лист	1	
14	4	967.500.103	Уголок		
			Черт. 5-20x20 ГОСТ 8519-72 Ст.3 ГОСТ 535-79		
			L = 472 h 14	4	Ø60x2

101 005196

1. * Размеры для справок.
2. Предельные отклонения размеров ± 0,1 мм/2.

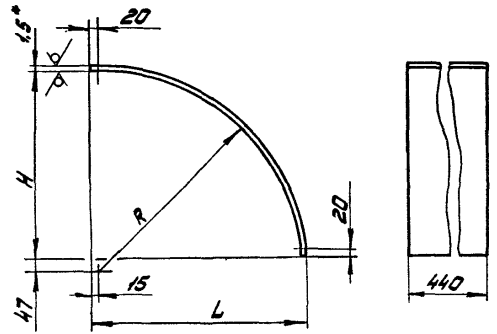
967.500.101			
Изм. Лист	№ докум.	Подп.	Дата
1			
Стенка			
Лист	Масса	Число листов	
1	4,04	1:10	
Лист 5-1,5 ГОСТ 19903-74 Ст.3 ГОСТ 16523-70			
Магистрантшипроект			



1. Размеры для справок.
2. Предельные отклонения размеров: отверстий Нн, остальных $\pm 0.14/2$.
3. Покрытие: эмаль ПФ-115, серая, ГОСТ 6465-76, ч.жз.

967.500.100.СБ			
Изд. Лист	№ докум.	Подп.	Дата
Разработ.	С.С.С.С.С.С.	Л.С.С.	С.С.С.
Проект.	В.В.В.В.В.	С.С.С.	С.С.С.
И.контр.	С.С.С.	С.С.С.	С.С.С.
И.контр.	С.С.С.	С.С.С.	С.С.С.
Утв.	С.С.С.	С.С.С.	С.С.С.
Отвод			
Сборочный чертеж			
Лист	Масса	Исполн.	
1	17,8	1:10	
Мастерский проект			

R_z 40 (M)



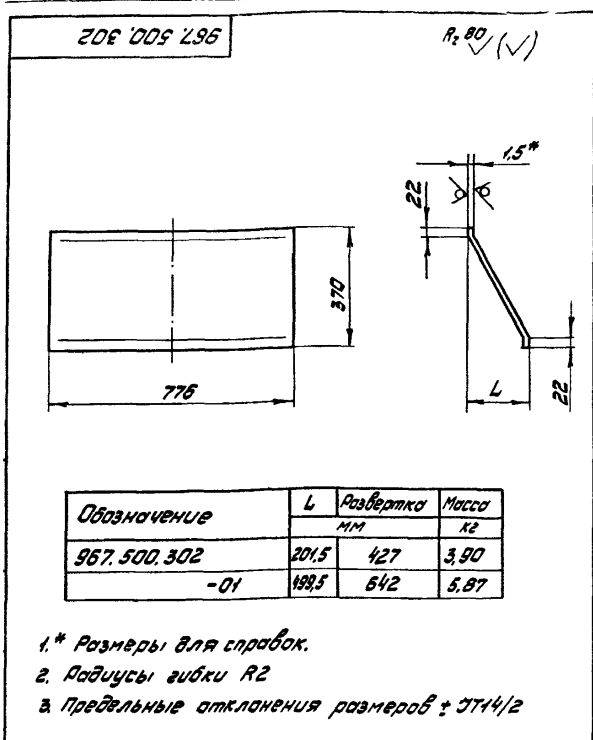
Обозначение	R	L	H	Развертка	Масса
967.500.102	250	266,5	204,5	346	1,80
-01	692,5	709	647	1042	5,41

1. Размер для справок
2. Предельные отклонения размеров $\pm 0.14/2$

967.500.102			
Изд. Лист	№ докум.	Подп.	Дата
Разработ.	С.С.С.С.С.	Л.С.С.	С.С.С.
Проект.	В.В.В.В.В.	С.С.С.	С.С.С.
И.контр.	С.С.С.	С.С.С.	С.С.С.
Утв.	С.С.С.	С.С.С.	С.С.С.
Лист			
5.15 ГОСТ 13903-74			
Ст.3 ГОСТ 16523-70			
Мастерский проект			

Вид	№ докум.	Наименование	Кол.	Примечание
		<u>Документация</u>		
А3	967.500.200.СБ	Сборочный чертеж		
		<u>Детали</u>		
А4	1 967.500.201	Стенка	2	
А4	2 967.500.202	Стенка	2	
		Стяжка		
		Число: 6-20-203 ГОСТ 8509-72		
		Ст.3 ГОСТ 535-79		
В1	3 967.500.203	L = 444 h14	2	0,56 кг
В1	4 967.500.204	L = 500 h14	2	0,64 кг
		Стяжка		
		Число: 6-36-36-4 ГОСТ 8509-72		
		Ст.3 ГОСТ 535-79		
В1	5 967.500.205	L = 720 h14	2	1,68 кг
В1	6 967.500.206	L = 1150 h14	2	2,48 кг

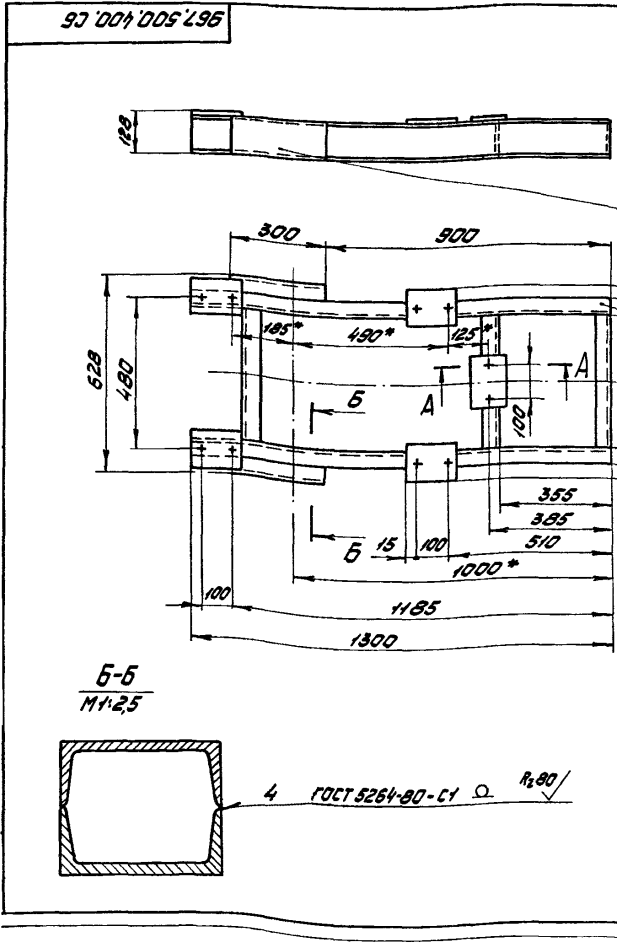
967.500.200			
Изд. Лист	№ докум.	Подп.	Дата
Разработ.	С.С.С.С.С.	Л.С.С.	С.С.С.
Проект.	В.В.В.В.В.	С.С.С.	С.С.С.
И.контр.	С.С.С.	С.С.С.	С.С.С.
Утв.	С.С.С.	С.С.С.	С.С.С.
Диффузор			
Лист	Масса	Исполн.	
1		1:1	
Мастерский проект			



967.500.302		Лит. Масса Усилий	
Стенка		Лит.	Масса
И. лист № докум. Подп. Дата	Лист 6 1.5 ГОСТ 18903-74	Лит.	Усилий
Разраб. Соколов В.И. К.	Ст. 3 ГОСТ 16523-70	Лит.	Усилий
Проф. Воробьев В.И. К.	Масштаб: 1:1	Лит.	Усилий
У. контр. Соколов В.И. К.	Копировал: 764	Лит.	Усилий
И. контр. Соколов В.И. К.	Формат А4	Лит.	Усилий
УТВ. Демидов Ю.И. К.		Лит.	Усилий
И. 83		Лит.	Усилий

Код докум.	Код детали	Обозначение	Наименование	Кол.	Примечание
			Документация		
43		967.500.400.05	Сборочный чертеж		
			Детали		
51	1	967.500.401	Пластик		
			Лист 5-8 ГОСТ 18903-74		
			Ст. 3 ГОСТ 16523-70		
			90h14 x 130h14	5	0,73кг
			Швеллеры		
			Швеллер 12 ГОСТ 8210-72		
			Ст. 3 ГОСТ 16523-70		
51	2	967.500.402	L = 300 h14	2	3,12кг
51	3	967.500.403	L = 420 h14	3	4,37кг
51	4	967.500.404	L = 1300 h14	2	13,52кг

967.500.400		Лит. Масса Усилий	
Рама		Лит.	Масса
И. лист № докум. Подп. Дата	Лист 1	Лит.	Усилий
Разраб. Соколов В.И. К.	Масштаб: 1:1	Лит.	Усилий
Проф. Воробьев В.И. К.	Копировал: 764	Лит.	Усилий
У. контр. Соколов В.И. К.	Формат А4	Лит.	Усилий
И. контр. Соколов В.И. К.		Лит.	Усилий
УТВ. Демидов Ю.И. К.		Лит.	Усилий
И. 83		Лит.	Усилий



967.500.400.05		Лит. Масса Усилий	
Рама		Лит.	Масса
И. лист № докум. Подп. Дата	Лист 501	Лит.	Усилий
Разраб. Соколов В.И. К.	1:10	Лит.	Усилий
Проф. Воробьев В.И. К.	Масштаб: 1:10	Лит.	Усилий
У. контр. Соколов В.И. К.	Копировал: 764	Лит.	Усилий
И. контр. Соколов В.И. К.	Формат А3	Лит.	Усилий
УТВ. Демидов Ю.И. К.		Лит.	Усилий
И. 83		Лит.	Усилий

1.* Размеры для справок.
2. Предельные отклонения размеров: отверстий H14, остальных ± 3Т14/2.
3. Все места соприкосновения деталей варить торцовым и угловым швом с катетом 4мм. Сварные швы по ГОСТ 5264-80.
4. Покрытие: эмаль, ПФ-115, серая, ГОСТ 6465-76.У.Ж.