

Ц Ф Т П

Типовые конструкции, изделия и узлы зданий
и сооружений.

Серия 1.425.9-17

Ворота распашные.

Выпуск 3

Ворота из дерева.

Рабочие чертежи.

1984 г.

СЕРИЯ 1.435.9-17

ВОРОТА РАСПАШНЫЕ

ВЫПУСК 3

ВОРОТА ИЗ ДЕРЕВА

РАБОЧИЕ ЧЕРТЕЖИ

СЕРИЯ 1.435.9-17

ВОРОТА РАСПАШНЫЕ

ВЫПУСК 3

ВОРОТА ИЗ ДЕРЕВА

РАБОЧИЕ ЧЕРТЕЖИ

Разработаны ЦНИИПРОИЗДАНИЙ

Зам. директора института  С. М. Глинкин

Руководитель отдела
наружных ограждающих
конструкций

 Г. М. Смелянский

Главный специалист отдела

 В. И. Гладычин

Утверждены
Гостроем СССР
протокол от 26.07.1984г.
и ИИ-18

Обозначение	Наименование	Стр.
1.435.9-17.3-300	Ворота из дерева	4
1.435.9-17.3-3000С5	Ворота из дерева	5
	Сборочный чертеж	
1.435.9-17.3-0000СМ	Технические требования	7
1.435.9-17.3-3000.ВМ	Ведомость материалов	10
1.435.9-17.3-3100	Створка полотна	12
1.435.9-17.3-3100С5	Створка полотна	
	Сборочный чертеж	16
1.435.9-17.3-3300	Обработка	22
1.435.9-17.3-3300С5	Обработка	
	Сборочный чертеж	23
1.435.9-17.3-3301	Балка	25
1.435.9-17.3-3302	Косынка	26
1.435.9-17.3-3303	Ребро	28
1.435.9-17.3-3304	Косынка	27
1.435.9-17.3-3305	Косынка	27
1.435.9-17.3-3400	Полотно	28
1.435.9-17.3-3400С5	Полотно	
	Сборочный чертеж	30
1.435.9-17.3-3401	Брус	32
1.435.9-17.3-3402	Брус	33
1.435.9-17.3-3403	Брус	33
1.435.9-17.3-3101	Накладная	34
1.435.9-17.3-3102	Накладная	34
1.435.9-17.3-3103	Накладная	35

Обозначение	Наименование	Стр.
1.435.9-17.3-3104	Накладная	
1.435.9-17.3-3105	Планка	
1.435.9-17.3-3107	Планка	
1.435.9-17.3-3108	Фартук	35
1.435.9-17.3-3109	Брус	35
1.435.9-17.3-3110	Накладная	37
1.435.9-17.3-4000	Ворота электротормозные	37
1.435.9-17.3-4000С5	Ворота электротормозные	38
	Сборочный чертеж	38
1.435.9-17.3-4000.ВМ	Ведомость материалов	39
1.435.9-17.3-4100	Створка полотна	40
1.435.9-17.3-4200С5	Створка полотна	42
	Сборочный чертеж	44
1.435.9-17.3-4300	Обработка	48
1.435.9-17.3-4300С5	Обработка	48
	Сборочный чертеж	54
1.435.9-17.3-4301	Балка	55
1.435.9-17.3-4302	Косынка	57
1.435.9-17.3-4303	Косынка	58
1.435.9-17.3-4304	Косынка	58
1.435.9-17.3-4305	Косынка	58

Издано	Прошло	Оформ.
Год	Шрифт	№
Кол-во	Корректур	№
Лист	Подписан	№

1.435.9-17.3-0000

Содержание

Лист	Листов
Р	Т

ЦИНПРОМСОБРАЗ

Обозначение	Наименование	Стр.
1.435.9-17.3-4400	Полотно	60
1.435.9-17.3-4400.05	Полотно Сборочный чертеж	62
1.435.9-17.3-4500	Корпус	63
1.435.9-17.3-4500.05	Корпус Сборочный чертеж	66
1.435.9-17.3-4501	Ножовка	68
1.435.9-17.3-4500.0	Бобышка	68
1.435.9-17.3-4401	Обшивки	69
1.435.9-17.3-4405	Накладная	70
1.435.9-17.3-4404	Планка	70
1.435.9-17.3-4500	Калитка	71
1.435.9-17.3-4500.05	Калитка Сборочный чертеж	72
1.435.9-17.3-4501	Накладная	74
1.435.9-17.3-4502	Накладная	75
1.435.9-17.3-4503	Планка	75
1.435.9-17.3-4510	Полотно калитки	75
1.435.9-17.3-4500.05	Полотно калитки Сборочный чертеж	76
1.435.9-17.3-4520	Корпус калитки	77

Обозначение	Наименование	Стр.
1.435.9-17.3-4520.05	Корпус калитки Сборочный чертеж	77
1.435.9-17.3-4101	Накладная	78
1.435.9-17.3-4102	Накладная	78
1.435.9-17.3-4103	Накладная	79
1.435.9-17.3-4104	Накладная	79
1.435.9-17.3-4105	Накладная	80
1.435.9-17.3-4106	Накладная	80
1.435.9-17.3-4107	Накладная	81
1.435.9-17.3-4108	Пластина	81
1.435.9-17.3-4112	Рука	82
1.435.9-17.3-4113	Втулка	82
1.435.9-17.3-4117	Фартук	83
1.435.9-17.3-4119	Ось	84
1.435.9-17.3-4118	Брус	84

Инв. № подл. Подпись и дата. Проверено

Кол. по плану	Знак	Поз.	Обозначение	Наименование	Кол. по испол. 1.435.9-17.3-3000						Прим.	
					-	01	02					
				Документация								
АБ			1.435.9-17.3-3000.СБ	Сборочный чертеж	×	×	×					
АБ			1.435.9-17.3-0000.СМ	Технические требования	×	×	×					
АВ			1.435.9-17.3-3000.ВН	Ведомость материалов	×	×	×					
				Сборочные единицы								
АВ	1		1.435.9-17.4-6000	Рама			1					см. выпуск 4
			-01	Рама			1					
			-02	Рама	1							
АВ	3		1.435.9-17.4-6000	Петля	2	2	2					см. выпуск 4
АВ	4		-01	Петля	2	2	2					
АВ	5		1.435.9-17.4-9000	Запор перекидной	1	1	1					см. выпуск 4
АВ	7		1.435.9-17.3-3100	Створка полотна	1							
			-01	Створка полотна			1					

1.435.9-17.3-3000

Разработчик: Д.А. Пухов
 Проверен: А.А. Шерстнев
 Инвентаризация: А.А. Шерстнев
 Удб.: М.А. Мельников

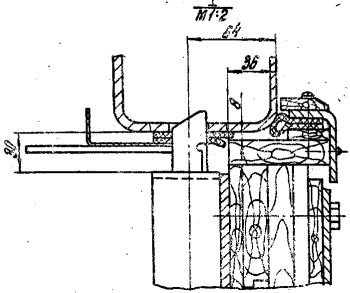
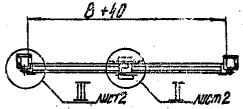
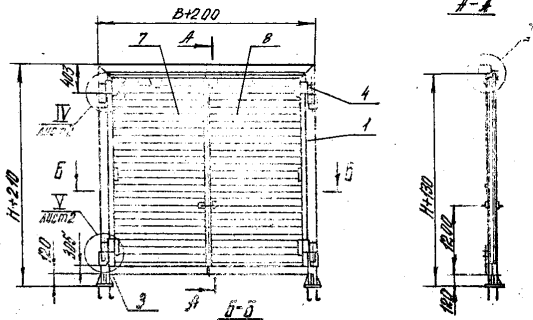
Ворота из дерева

Исполн. []
 Дата []

Кол. по плану	Знак	Поз.	Обозначение	Наименование	Кол. по испол. 1.435.9-17.3-3000						Прим.	
					-	01	02					
АВ	7		1.435.9-17.3-3100-02	Створка полотна			1					Прим.
			-03	Створка полотна	1							
			-04	Створка полотна			1					
			-05	Створка полотна					1			
				Стандартные изделия								
		10		Болт М10 × 100. 58.016 ГОСТ 7798-70*	12	12	12					
		11		Гайка М10. 4.016 ГОСТ 5915-70*	16	16	16					
		12		Шайба 10.65Г029 ГОСТ 6402-70*	16	16	16					
		13		Шайба 10.02.016 ГОСТ 11371-78	4	4	4					
		14		Шуруп 1-4 × 30. 01.2 ГОСТ 1145-80	12	12	12					

1.435.9-17.3-3000

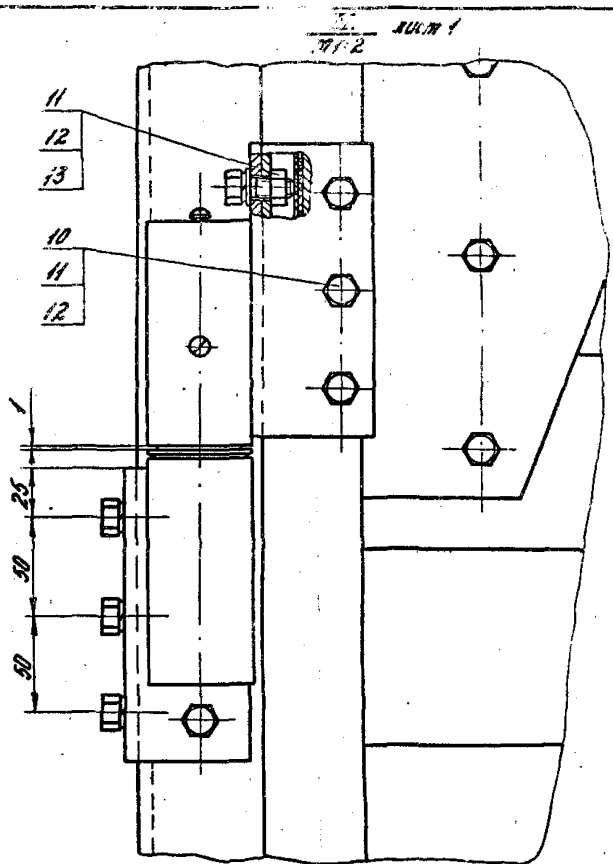
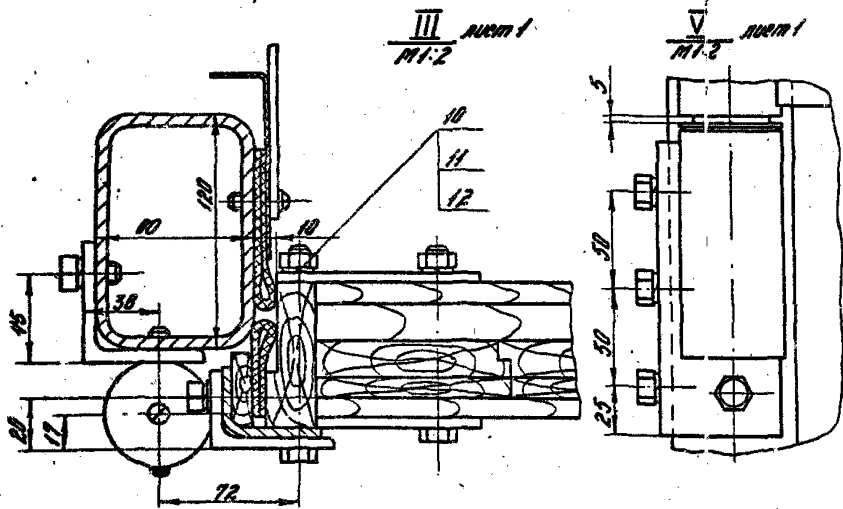
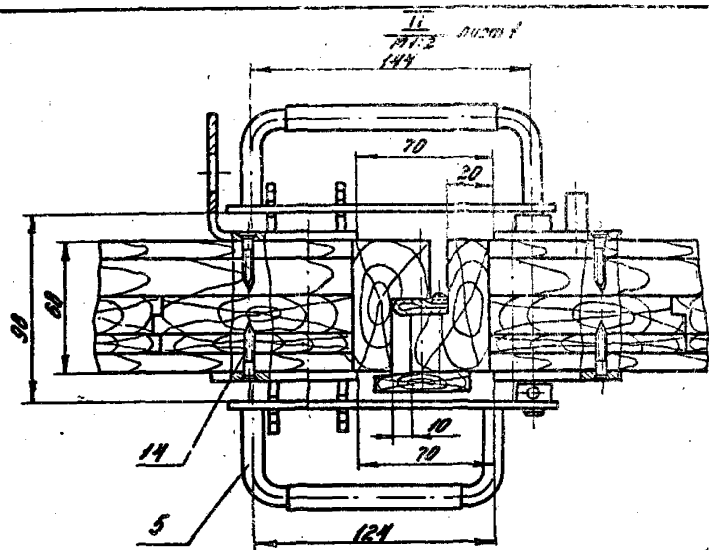
5 10-06861



Обозначение	Модель	В, мм	Н, мм	Масса, кг
1.435.9-17.3-3000	ВР 36×36-Д	3600	3600	744
-01	ВР 42×42-Д	4200	4200	925
-02	ВР 48×54-Д	4800	5400	1250

- 1. Рекомендуемое защитно-декоративное покрытие наружных поверхностей — эмаль атмосферостойкая типа М.А-12 ГОСТ 9154-76*.
- 2. Размеры для справок.
- 3. В конструкции ворот использованы изобретения по. а. с. 815252 и заявка № 3353765/29-33 (а. с. 1008398)

1.435.9-17.3-3000 СБ				
Раздел	Исполнитель	М.П.	Лист	
			из	всего
Ворота из досок			1	1
Обратный чертеж				
М.П.				
И.П.				
С.П.				



БТЛ В. С. Олишпел
Инв. № _____

1.435.5-17.3-3000 06

2

19890-04 7

Формат А3

1. Требования к конструкции

1.1. Ворота распашные должны изготавливаться по рабочим чертежам серии 1436.9-17 в соответствии с настоящими техническими требованиями.

Внесение изменений в технические требования и конструктивно документацию должно производиться в соответствии с п. 2.503-74*.

Крепление фанеры к каркасу производить на клею повышенной водостойкости способом или прижимать гвоздями, расположенными на расстоянии 150-200 мм друг от друга.

1.2. Полотно ворот из дерева изготавливать в виде двух щитов из досок толщиной 19 мм, соединенных в четверть со сплошным заполнением и расположением волокон взаимноперпендикулярно друг другу, обшитых горизонтальными спаренными досками толщиной 10 мм, соединенными на ус.

Обшивку полотна ворот досками со стороны улицы осуществлять по лагам, расположенным вертикально на щите с шагом 400 мм.

Доски и щиты крепить между собой на клею повышенной водостойкости способом или прижимать гвоздями.

Полости между лагами, щитом и обшивкой должны быть свободны с наружной средой.

1.3. Сопротивление теплопередаче ворот должно быть не менее:

- красочных - $1,2 \text{ м}^2 \text{ час} \cdot \text{с} / \text{ккал}$.
- из досок - $0,5 \text{ м}^2 \text{ час} \cdot \text{с} / \text{ккал}$.

1.4. Защитные покрытия, предохраняющие древесину от воздействия окружающей среды по дополнительному требованию заказчика.

1.5. При организации производства завод-изготовитель должен изготовить и испытать опытные образцы ворот в соответствии с настоящими техническими требованиями.

		1436.9-17.3-0000.01	
		Технические требования	Итого
			1
Исполн.	Проверен.		
Д.С.Иванов	В.И.Сидоров		
И.И.Петров	С.С.Кузнецов		
И.И.Смирнов	И.И.Васильев		

Итого: 1 шт. 1 шт. 1 шт. 1 шт.

Серийное производство работ разрешается только после утверждения акта и опытных образцов с выводами, характеризующими качество изготовления и стабильность работы работ.

2. Требования к деталям и заготовкам.

2.1. Детали полашен валов и коллинок должны изготавливаться из обрезных пиломатериалов хвойных пород не ниже 22 сорта по ГОСТ 8486-86**.

2.2. Древесина деталей должна иметь абсолютную влажность не более 18%, а древесины заделок на 2-3% ниже.

2.3. Детали работ могут изготавливаться клееными по длине на клеях повышенной водостойкости зубчатый клеевым соединением по ГОСТ 1944-79.

2.4. В пиломатериалах не допускаются пороки древесины, превышающие установленные ограничения для 22 сорта по ГОСТ 8486-86. Обзол на поверхностях не допускается.

2.5. Вставки или пробки для заделок должны изготавливаться из древесины той же породы, что и детали, иметь одинаковое направление волокон и устанавливаться плотно на клею.

2.6. Непрямолинейность деталей должна быть не более 2 мм.

2.7. Шероховатость поверхностей деталей для склеивания должна быть не более Rz 200, лицевых поверхностей обшивки - Rz 320, внутренних - Rz 500 по ГОСТ 7016-75.

2.8. Детали из дерева должны быть обработаны антисептическими составами.

2.9. Заготовки из проанодированного алюминия должны быть очищены от загрязнений, коррозии и заусенцев любым способом, не ухудшающим структуру металла и не понижающим прочность деталей. Для деталей с чистой обработкой не указанной в чертежах, чистота поверхности должна быть не ниже Rz 80 по ГОСТ 2769-73**.

Риски и царапины на поверхностях этих деталей не допускаются.

2.10. В деталях, изготовленных из пластмассы не допускаются карбонизация, трещины, неадресовки, вздутия, расслоения, пористость, сколы.

2.11. Детали, изготовленные из резины, не должны иметь втяжин и набрызгов.

3. Требования к сборке.

3.1. Поступающие на сборку детали должны быть очищены от стружки и загрязнений, иметь клеймо ОТК или другие сопроводительные документы, удостоверяющие их качество.

3.2. При сборке деталей не допускается применение прокладок, клиньев и прочих компенсаторов, не предусмотренных чертежами.

3.3. Шарики петьель перед сборкой должны быть промыты керосином по ГОСТ 4753-68* до полного удаления консервационной смазки и смазаны смазкой ШИТНИМ-205

ГОСТ 8551-74* или другой, равноценной по качеству.

3.4. Клеевые соединения в конструкции должны выполняться по синтетическим клеям, разрешенным к применению Главным санитарно-эпидемиологическим управлением Министерства здравоохранения СССР.

3.5. Валы должны иметь защитно-декоративное покрытие атмосферостойкими лакокрасочными материалами типа эмали МЛ-12 по ГОСТ 9754-76*.

3.6. Гвозди, шурупы, болты и другие крепежные изделия должны иметь антикоррозийное покрытие.

3.7. Сборка должна производиться на участке оборудованном приспособлениями, обеспечивающими точность, указанную в чертежах.

3.8. Все резьбовые соединения должны быть затянуты до отказа без перекоса сопрягаемых деталей.

Инв. № подл. Подпись и дата. Взам. инв. №

Наименование материалов (изображ.) № № ГОСТ, ТУ	Масса, кг			Примечание
	ВР36×36-Д	ВР42×42-Д	ВР48×54-Д	
Основной материал				
Э. Профили				
Круг В-10 ГОСТ 2390-71* Ст. 3 ГОСТ 535-79*	6,92	6,92	6,92	
Круг В-10 ГОСТ 2390-71* Ст. 3 ГОСТ 535-79*	10,1	10,1	10,1	
Лист В-10-01 ГОСТ 19904-74* Ст. 3 ГОСТ 16523-70*	1,15	1,3	1,6	
Лист В-10-10 ГОСТ 19904-74* Ст. 3 ГОСТ 16523-70*	11,51	13,4	16,39	
Лист В-5 ГОСТ 19903-74* Ст. 3 ГОСТ 16523-70*	8,91	11,34	14,58	
Лист В-5 ГОСТ 19903-74* Ст. 3 ГОСТ 16523-70*	34	34	34	

			1.435.9-17.3-3000 ВМ		
Разреш.	Исполнитель	Сл.	Лист	Лист	Зачисл.
Проб.	Табричкин	К/Д	1	1	4
И.Директ.	Позорев	П/С	ЦНИПРОКОНДИН		
Зам.	Табричкин	К/С	Формат АУ		

Ведомость материалов

Инв. № подл. Подпись и дата. Взам. инв. №

Наименование материалов (изображ.) № № ГОСТ, ТУ	Масса, кг			Примечание
	ВР36×36-Д	ВР42×42-Д	ВР48×54-Д	
Лист В-10-01 ГОСТ 19904-74* Ст. 3 ГОСТ 16523-70*	11,16	11,16	11,16	
Профиль прямоугольный 120×80×6; Молодечненского ЗЛК	185,1	214,8	264,3	
Уголок 30×36×4 ГОСТ 19979-74* Ст. 3 ГОСТ 11474-76*	26,33	30,85	38,14	
Уголок В-5 ГОСТ 19903-74* Ст. 3 ГОСТ 16523-70*	3,98	3,98	3,98	
Неметаллические материалы				
Пиломатериалы хвойных пород, 2ой сорт ГОСТ 8486-66**	404 08	545 1,09	802 1,0	кг 179

1.435.9-17.3-3000 ВМ			Лист
			2

Формат АУ

19390-04
11

11

Имя, Фамилия, Подпись и дата Взаим. штамп

Формат	Зона	Лист	Обозначение	Наименование	Кол. по исп. 1.435.9-17.3-3108					Прим.	
					-	01	02	03	04		05
				<u>Документация</u>							
А3			1.435.9-17.3-3100СБ	Сборочный чертеж	X	X	X	X	X		
				<u>Сборочные единицы</u>							
А4	1		1.435.9-17.4-1000	Запорное устройство		1			1		
			-01	Запорное устройство	1			1			
			-02	Запорное устройство	1		1				
А4	2		1.435.9-17.4-8000	Запор нижний	1	1	1				
А4	3		-01	Запор нижний			1	1	1		

					1.435.9-17.3-3100							
Разработано: Шерстнев В.И.					Сборка полотна					Исп. РТ		
Проб. Гладченко В.С.										Исп. Т		
Исп. Гладченко В.С.										ЦНИИПРОМСТРОИТ		

Формат А4

Имя, Фамилия, Подпись и дата Взаим. штамп

Формат	Зона	Лист	Обозначение	Наименование	Кол. по исп. 1.435.9-17.3-3100					Прим.	
					-	01	02	03	04		05
А4	4		1.435.9-17.3-3300	Обрамление	1						
			-01	Обрамление		1					
			-02	Обрамление			1				
А4	5		-03	Обрамление				1			
			-04	Обрамление					1		
			-05	Обрамление						1	
А4	6		1.435.9-17.3-3400	Полотно	1						
			-01	Полотно		1					
			-02	Полотно			1				
А4	7		-03	Полотно				1			
			-04	Полотно					1		
			-05	Полотно						1	
				<u>Детали</u>							
А4	8		1.435.9-17.3-3101	Накладко	1	1	1	1	1	1	
А4	9		1.435.9-17.3-3102	Накладко	1	1	1	1	1	1	
А4	10		1.435.9-17.3-3103	Накладко	1	1	1	1	1	1	

1.435.9-17.3-3100					Исп. 2		
-------------------	--	--	--	--	--------	--	--

Формат А4

13890-04 13

13 12

Шифр № покл. Уплотня и дата			Обозначение	Наименование	Кол. на остатк. 1.435.9-17.3-3103					Примеч
Формат	Дата	Лист			-	01	02	03	04	
A4	11	1.435.9-17.3-3104		Наклейка	1	1	1	1	1	
A3	13	1.435.9-17.3-3106		Планка	11	13	17	11	13	17
A3	14		-01	Планка	15	18	21	15	18	21
A3	15		-02	Планка	3	3	3	3	3	3
A4	16	1.435.9-17.3-3107		Планка	1	1	1	1	1	1
A4	17	1.435.9-17.3-3108		Фартук	1					
			-01	Фартук		1				
			-02	Фартук			1			
A4	18		-03	Фартук	1					
			-04	Фартук		1				
			-05	Фартук			1			
A4	19		-06	Фартук	1					
			-07	Фартук		1				
			-08	Фартук			1			
A4	20		-09	Фартук				1		
			-10	Фартук					1	

1.435.9-17.3-3103

Шифр № покл. Уплотня и дата			Обозначение	Наименование	Кол. на остатк. 1.435.9-17.3-3100					Примеч
Формат	Дата	Лист			-	01	02	03	04	
A4	21	1.435.9-17.3-3108-11		Фартук					1	
			-12	Фартук			1			
			-13	Фартук				1		
			-14	Фартук					1	
A4	22		-15	Фартук			1			
			-16	Фартук				1		
			-17	Фартук					1	
A4	23	1.435.9-17.3-3109		Бюкс	1					
			-01	Бюкс		1				
			-02	Бюкс			1			
			-03	Бюкс				1		
			-04	Бюкс					1	
			-05	Бюкс						1
A4	24	1.435.9-17.3-3110		Наклейка	1	1	1	1	1	1
				Бюкс						
				Планшетная записка по реш. 2-го сессии 1987 года - 06-88						
B4	25	1.435.9-17.3-3111		(3000x60x11) 1/10	1		1			

1.435.9-17.3-3100

Услов. № инв. / Подпись и дата Выход инв.

Классификация	Инв. №	Обозначение	Наименование	Кол. шт испан. 1.435.9-17.3-3100					Примеч.
				-	01	02	03	04	
БУ	26	1.435.9-17.3-311-01	(1000 x 32 x 8) А16	1			1		0,85 кг
БУ	27	-02	(5300 x 32 x 8) А16		1		1		1,2 кг
БУ	28	-03	(1618 x 30 x 8) А16	1					0,22 кг
БУ	29	-04	(2118 x 30 x 8) А16	1					0,25 кг
БУ	30	-05	(2418 x 30 x 8) А16		1				0,79 кг
БУ	31	-06	(1838 x 30 x 8) А16			1			0,22 кг
БУ	32	-07	(2438 x 30 x 8) А16				1		0,26 кг
БУ	33	-08	(2438 x 30 x 8) А16				1		0,29 кг
			Уплотнение						
			Плотность 1 лист, 1 лист.						
			М-3-9-9 ГОСТ 7338-77*						
БУ	35	1.435.9-17.3-312	(1818 x 100) А14	1					0,75 кг
БУ	36	-01	(2418 x 100) А14		1				0,82 кг
БУ	37	-02	(2418 x 100) А14			1			1,02 кг
БУ	38	-03	(1846 x 100) А14				1		0,78 кг
БУ	39	-04	(2446 x 100) А14				1		0,9 кг

1.435.9-17.3-3100

Место

5

Услов. № инв. / Подпись и дата Выход инв.

Классификация	Инв. №	Обозначение	Наименование	Кол. шт испан. 1.435.9-17.3-3100					Примеч.
				-	01	02	03	04	
БУ	40	1.435.9-17.3-312-05	(2446 x 100) А14					1	1,03 кг
БУ	41	-06	(3538 x 100) А14	1			1		1,48 кг
БУ	42	-07	(4138 x 100) А14	1			1		1,74 кг
БУ	43	-08	(5338 x 100) А14		1		1		2,25 кг
БУ	44	-09	(3538 x 70) А14			1			1,04 кг
БУ	45	-11	(4138 x 70) А14				1		1,22 кг
БУ	46	-12	(5338 x 70) А14				1		1,57 кг
			Нощевоник						
			Плотность 1 лист, 1 лист.						
			1007 8408-65**						
БУ	50	1.435.9-17.3-313	(3480 x 50 x 10) А16		1				0,87 кг
БУ	51	-01	(4080 x 50 x 10) А16				1		1,68
БУ	52	-02	(5280 x 50 x 10) А16				1		1,3 кг

1.435.9-17.3-3100

Место

6

10 - 06886

15

Шиф. № подл. Подпись и дата Взам. инв. №

Формат Листа	Пол.	Обозначение	Наименование	Кол. на исполн. 1.435.9-17.3-3100						Примеч.
				-	01	02	03	04	05	
			<i>Стандартные изделия</i>							
			<i>Болты ГОСТ 7798-70 *</i>							
	55		M6 x 0.58. 016	13	15	17	13	15	17	
	56		M6 x 60.58. 016	13	15	17	13	15	17	
	57		M10 x 100.58. 016	22	22	22	22	22	22	
			<i>Гайки ГОСТ 5915-70 *</i>							
	60		M6. 4. 016	25	30	34	25	30	34	
	61		M10. 4. 016	22	22	22	22	22	22	
			<i>Шайбы ГОСТ 6402-70 *</i>							
	64		6 05Г 029	25	30	34	25	30	34	

1.435.9-17.3-3100

Формат А5

Шиф. № подл. Подпись и дата Взам. инв. №

Формат Листа	Пол.	Обозначение	Наименование	Кол. на исполн. 1.435.9-17.3-3100						Примеч.
				-	01	02	03	04	05	
	65		10 05Г 029	22	22	22	22	22	22	
	66		Шпунт 1-4x30.02 ГОСТ 1145-80	12	12	12	12	12	12	
	67		Шпунт 1-4x40. 01.2 ГОСТ 1144-80	99	119	154	99	110	154	

1.435.9-17.3-3100

Формат А5

42-0555

16

Рис. 1

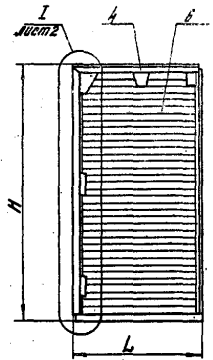
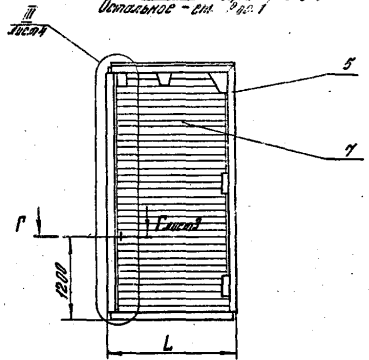


Рис. 2 - Зеркальное отражение
Остальное - см. Рис. 1

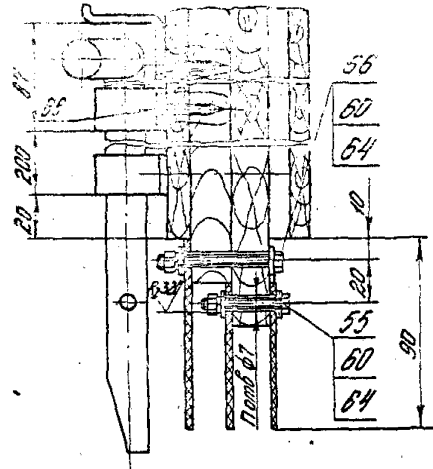


Обозначение	Рис.	L, мм	H, мм	П1	П2	П3	П4	L1, мм	L2, мм	L3, мм	L4, мм	Модель
1435.9-17.3-3100		1842	3630	26	14	34	22	1650	3400	3300	2728	214
-01	1	2142	4230	30	13	40	26	1950	4000	3900	3328	316
-02		2442	5430	34	15	52	34	2250	5200	5100	4528	450
-03		1842	3630	26	14	34	22	1650	3400	3300	2728	246
-04	2	2142	4230	30	13	40	26	1950	4000	3900	3328	320
-05		2442	5430	34	15	52	34	2250	5200	5100	4528	452

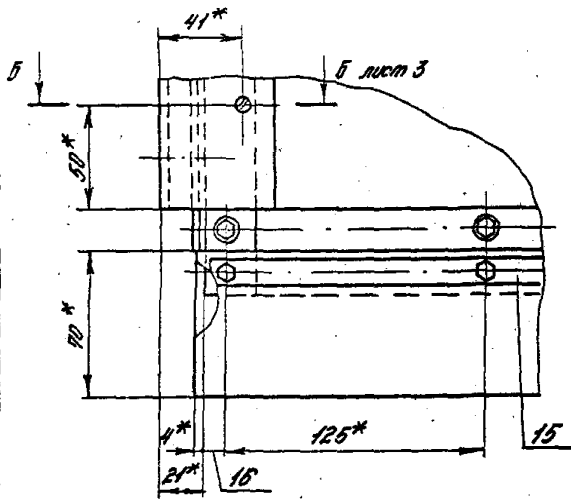
1. Сборные шпильки по ГОСТ 5254-80
2. Чашечки поз. 41, 42, 43 и брусья поз. 25, 26, 27 резать и устанавливать по месту.
3. * Размеры для справок.
4. Неуказанные предельные отклонения размеров: $H4, h4 \pm 0,2$

1435.9-17.3-3100.05			
Сборка полотна		Сборочный чертеж	
Разработчик:	Инженер	4/7	
Проверил:	Инженер	1/15	
Начальник цеха:	Инженер	1/15	
Удобр.:	Инженер	1/15	
		Лист	Масштаб
		Р	1:10
		Листы	Масштаб
ЦНИИПРОМЗДАНИИ			

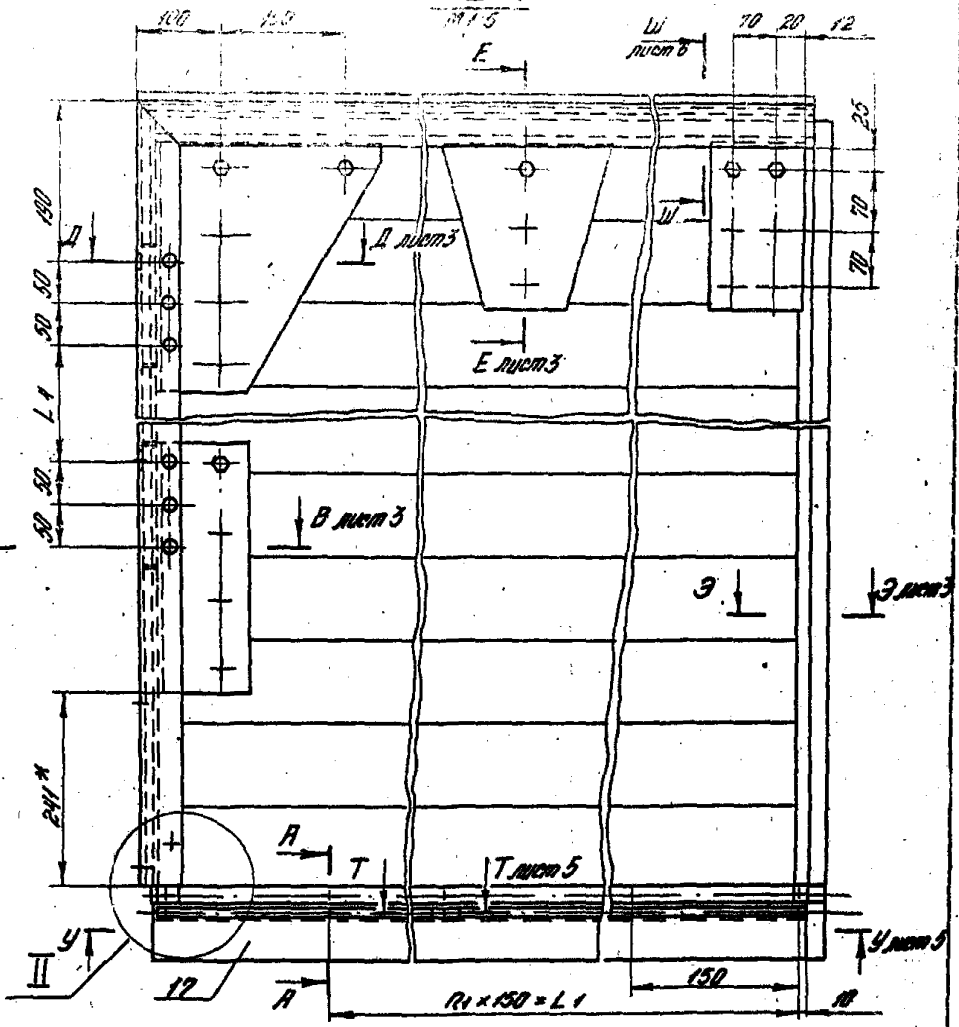
A-A
M1:2



II
M1:2



I
M1:5

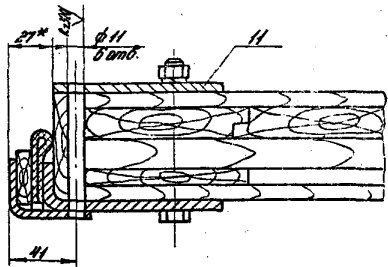


1.435.9 - 17.3 - 3100 C6

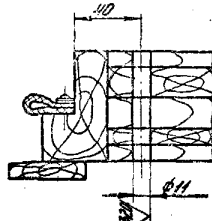
№	2
---	---

ДИАГРАММА ПОДЪЕМА И ПУЗЫРЬ СВОБОДНОГО ПЛАВАНИЯ

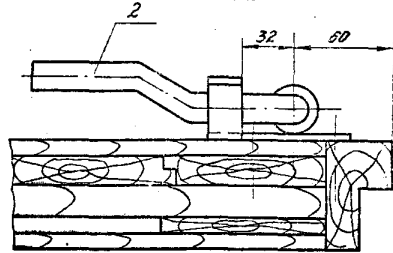
$\frac{B-B}{M1:2}$ лист 2



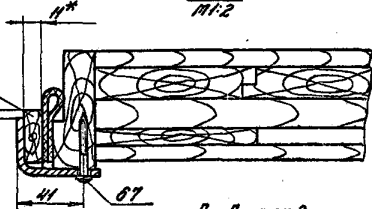
$\frac{\Gamma-\Gamma}{M1:2}$ лист 1



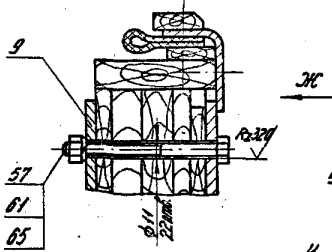
$\frac{3-3}{M1:2}$ лист 2



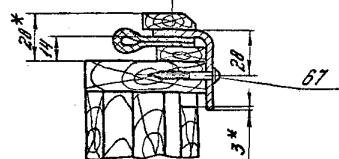
$\frac{5-5}{M1:2}$ лист 2



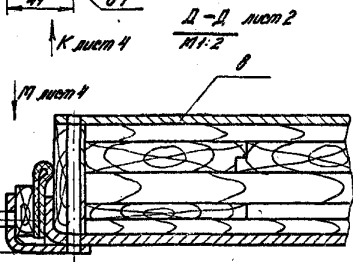
$\frac{E-E}{M1:2}$ лист 2



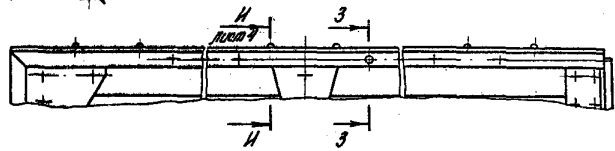
$\frac{3-3}{M1:2}$ лист 2



$\frac{Д-Д}{M1:2}$ лист 2



$\frac{Вид ЖС}{M1:10}$

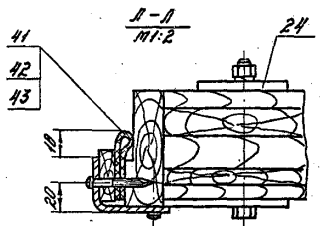
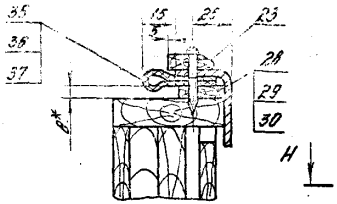
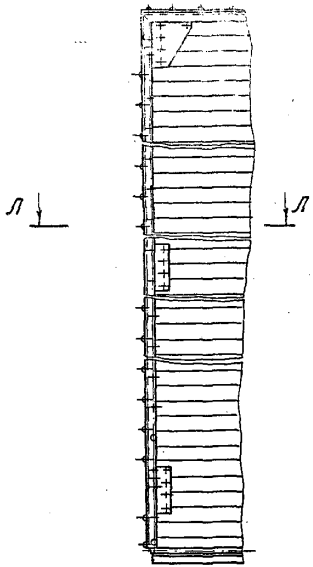


1.435.9-17.3-3100 С6

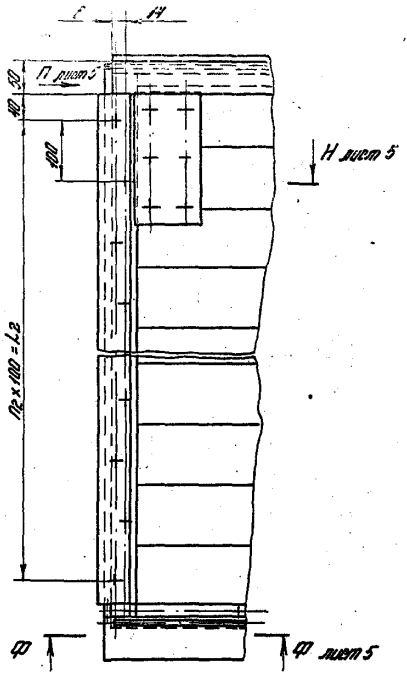
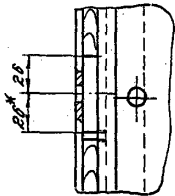
Вид III
1:1
№ 3

1-1
1:1
№ 1

III
1:1
№ 5

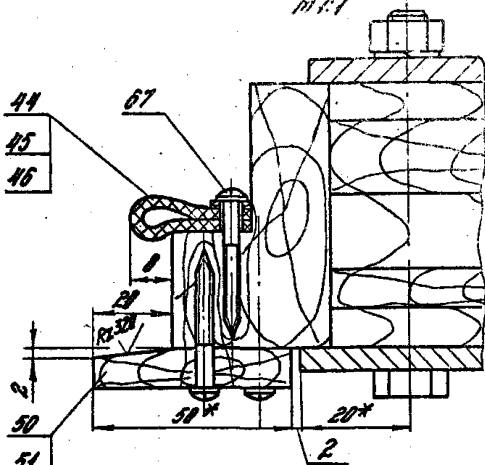


Вид IV
1:1
№ 3

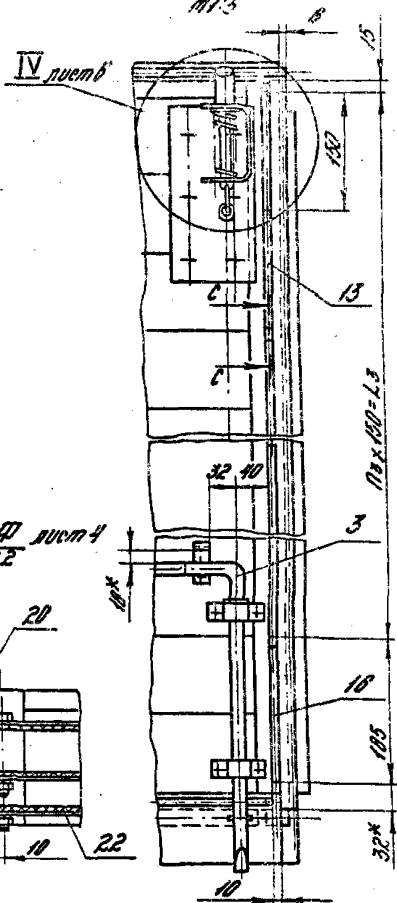


1.435.9-17.3-3100 СБ

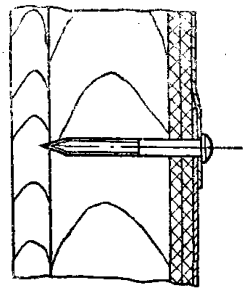
$\frac{H-H}{M1:1}$ лист 1



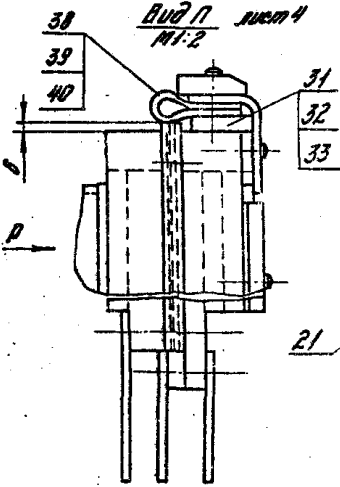
$\frac{Вуд Р}{M1:5}$



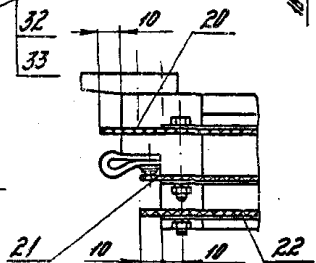
$\frac{С-С}{M1:1}$



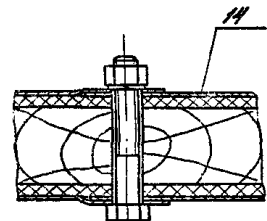
$\frac{Вуд П}{M1:2}$ лист 4



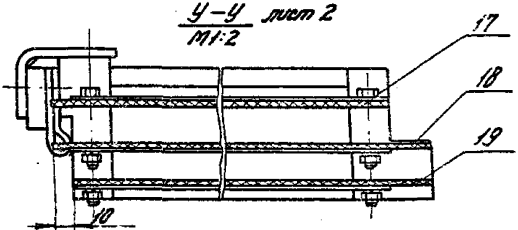
$\frac{Ф-Ф}{M1:2}$ лист 4



$\frac{T-T}{M1:1}$ лист 2



$\frac{У-У}{M1:2}$ лист 2

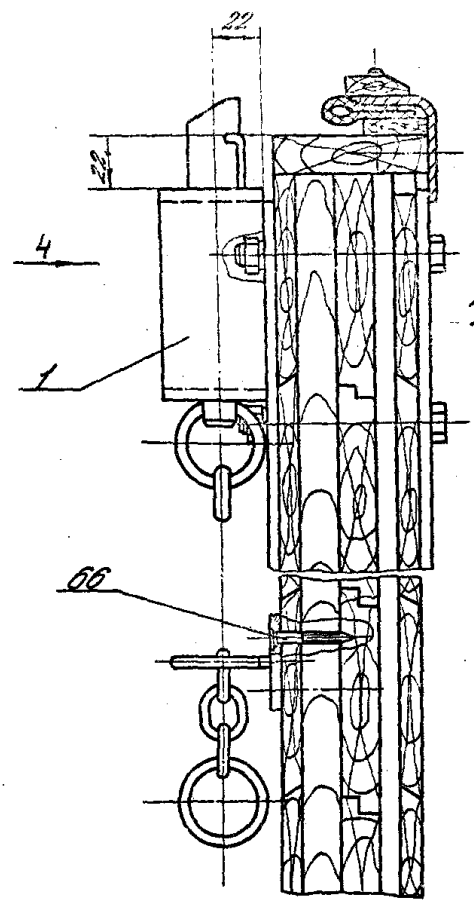


1.435.9-17.3-3100 СБ

Вид III
М 1:2

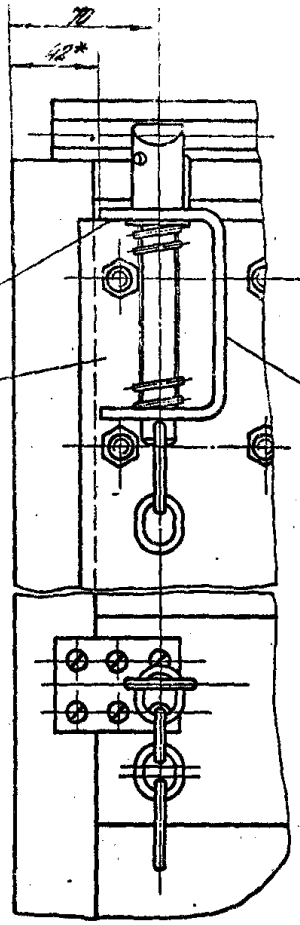
Вид IV
М 1:4

IV
М 1:2



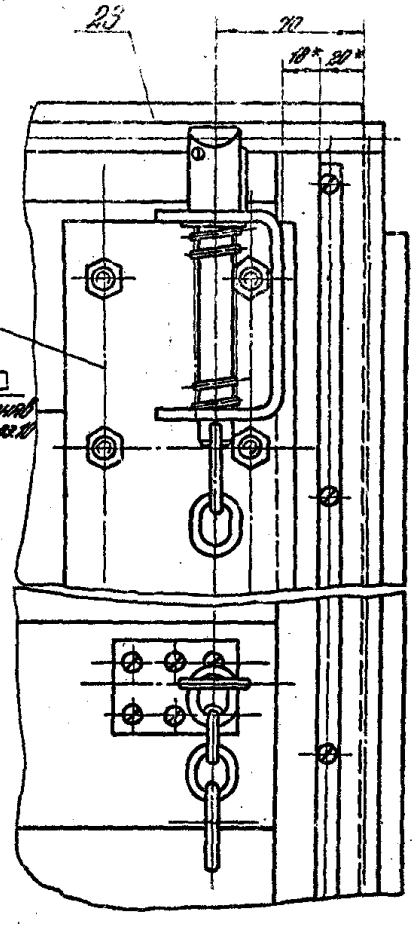
45-Δ47
Пробирка, черт.
исполнения № 10

10



77-Δ43
Пробирка, черт.
исполнения № 10

10



14359-713-3100 105

Инд. № подл. Подпись и дата Взам. инв. №

Формат	Зона	Лист	Обозначение	Наименование	Кол. на испод. 1.435.9-17.3-3300					Прим.
					01	02	03	04	05	
				<u>Документация</u>						
А3			1.435.9-17.3-3300 СБ	Сборочный чертеж	×	×	×	×	×	
				<u>Детали</u>						
А3	1		1.435.9-17.3-3301	Балка	1					
			-01	Балка	1					
			-02	Балка		1				
А3	2		-03	Балка			1			
			-04	Балка				1		

Разреш.	Испытание	✓
Проб.	Лаб.очин	✓
И.А.И.П.	Логоряд	✓
Уль.	Лаб.очин	✓

1.435.9-17.3-3300

Образцы

Литер.	1	2	3	4	5
Р	1	1	1	1	1

Формат А3

Инд. № подл. Подпись и дата Взам. инв. №

Формат	Зона	Лист	Обозначение	Наименование	Кол. на испод. 1.435.9-17.3-3300					Прим.	
					01	02	03	04	05		
А3	2		1.435.9-17.3-3301-05	Балка					1		
А3	3		-06	Балка			1				
			-07	Балка				1			
			-08	Балка					1		
А3	4		-09	Балка	1						
			-10	Балка	1						
			-11	Балка		1					
А4	5		1.435.9-17.3-3302	Косынка	1	1	1				
А4	6		-01	Косынка				1	1	1	
А4	7		1.435.9-17.3-3303	Рейер	4	4	4	4	4	4	
А4	8		1.435.9-17.3-3304	Косынка	2	2	2	2	2	2	
А4	9		1.435.9-17.3-3305	Косынка	1	1	1	1	1	1	
Б4	10		1.435.9-17.3-3306	Косынка							
				Лист 6-ЛН-6 ГОСТ 19003-74 ВСтЗпс/В:Т14637-74 (200×110) л 14	1	1	1	1	1	1	1

1.435.9-17.3-3300

Инд. № 2

Формат А3

Рис.1

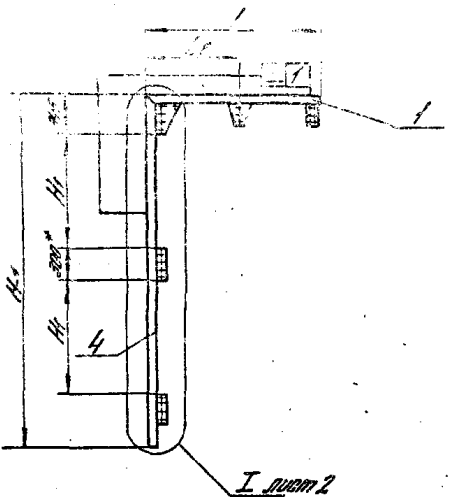
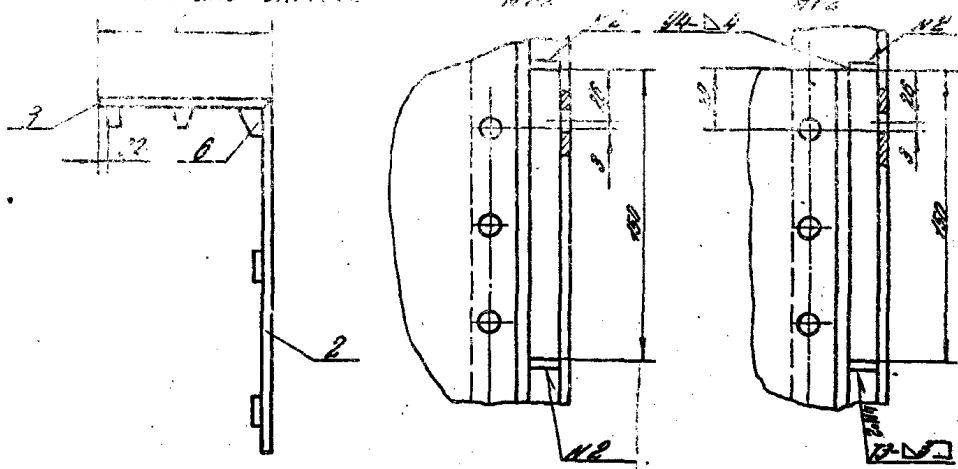


Рис.2

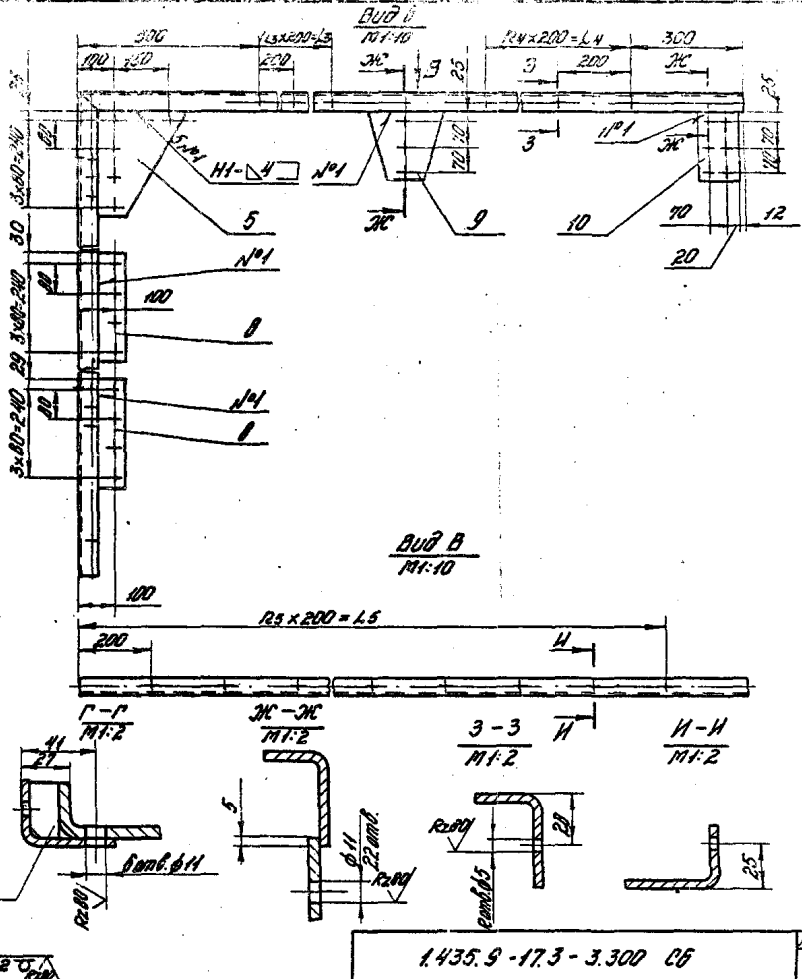
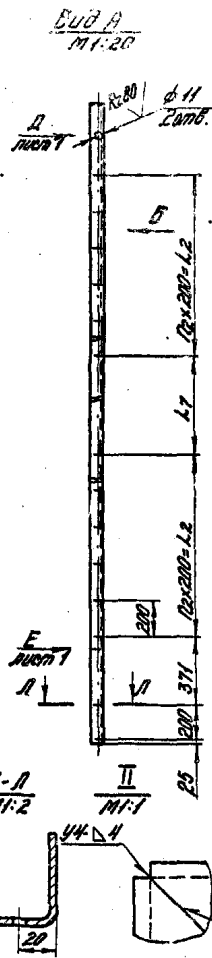
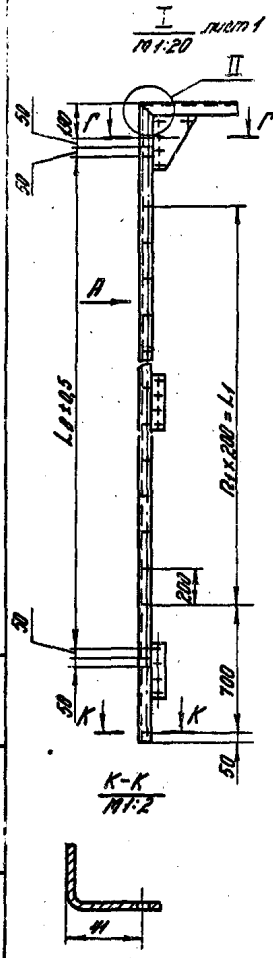


Обозначение	Кол.	L, мм	H, мм	H1, мм	l1	l2	l3	l4	l5	L1, мм	L2, мм	L3, мм	L4, мм	L5, мм	L6, мм	L7, мм	L8, мм	Масса кг	
1435.9-123-3300	1	1822	3530	1772	40	14	5	1	2	8	2200	1000	200	400	1600	900	534	2720	220
-01		2122	4130	1472	50	14	7	1	3	10	2800	1400	200	500	2000	900	534	3320	240
-02		2422	5330	2072	65	20	10	3	3	11	4000	2000	300	600	2200	1300	534	4520	285
-03		1842	3530	1772	40	14	5	1	2	8	2200	1000	200	400	1600	900	534	2720	22,65
-04		2442	5330	2072	65	20	10	3	3	10	2800	1400	200	600	2000	900	534	3320	20,65
-05	2442	5330	2072	65	20	10	3	3	11	4000	2000	300	600	2200	1300	534	4520	22,65	

1. Сварные швы по ГОСТ 5264-80
- 2.* Размеры для справок.
3. Неуказанные предельные отклонения
размеров: H14, h14, ± 2/124

		1435.9-123-330005	
		Обозначение Сварочный шов	Конт. Шов
			1-10
Материал	Условное обозначение	Исполнение 2	
Положение	Сварочный шов	Исполнение 2	
Контроль	Сварочный шов	Исполнение 2	
Сварщик	Сварочный шов	Исполнение 2	

ИНЖЕНЕР



1.435.9-17.3-3.300 06

Рис.1

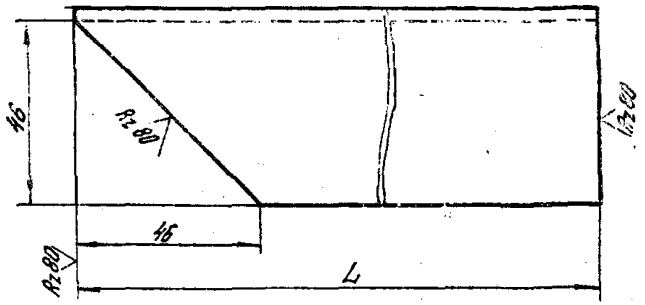
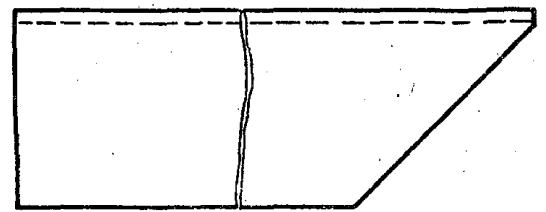


Рис.2

детальное - см. Рис.1



ОБОЗНАЧЕНИЕ	Рис	L, мм	Масса, кг
1435.9-17.3-3301	1	1818	4,46
-01		2118	5,2
-02		2418	5,94
-03		3526	8,68
-04		4126	10,2
-05		5326	13,1
-06	2	1838	4,51
-07		2138	5,25
-08		2438	6,0
-09		3526	8,68
-10		4126	10,2
-11		5326	13,1

Неуказанные предельные отклонения
размеров: $h14 \pm \frac{0,14}{2}$

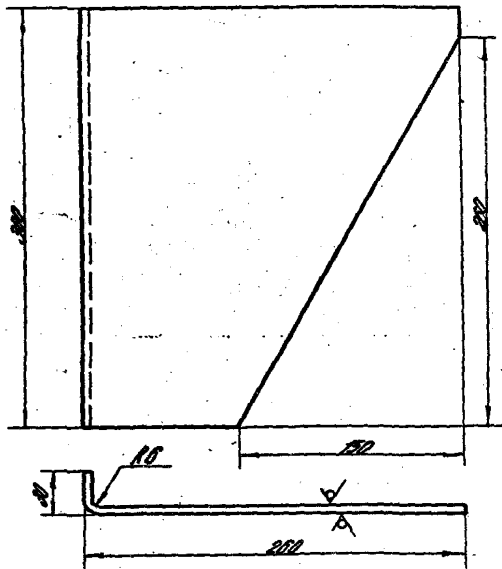
		1.435.9-17.3-3301		
Разработ	Проектиров	Дизайн	Лист	Масштаб
			Р	КМ
			1	1:1
			Итого	Листов 1
Уточн	50x38x4 ГОСТ 19772-76		ЦНИИПРОМЗАЩИТА	
Согл	60x38x4 ГОСТ 19772-76			

Лист 1 из 1

(1/1)

14359-113-3302 - цинкпленочное
14359-113-3302-01 - зеркальное отражение

Rz 80 (1/1)



Неуказанные предельные отклонения размеров: $\pm \frac{IT14}{2}$

14359-113-3302

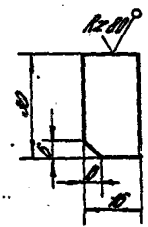
Косынки

Дет.	Косынк	Масштаб
1	3:2	1:25
Материал	Алюминий	Листовой

ЦИНКПРОМЗДАНИЙ

Лист Б-ДН-6 ГОСТ 10303-79*
Лист В-СТ-106.2 ГОСТ 10303-79

Проверено: [подпись] 6/1
Утверждено: [подпись] 6/1
Исполнено: [подпись] 15/1
Выдано: [подпись] 28/1



Неуказанные предельные отклонения размеров: $\pm \frac{IT14}{2}$

14359-113-3303

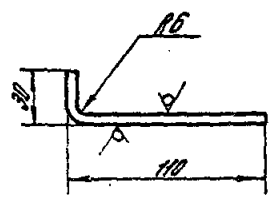
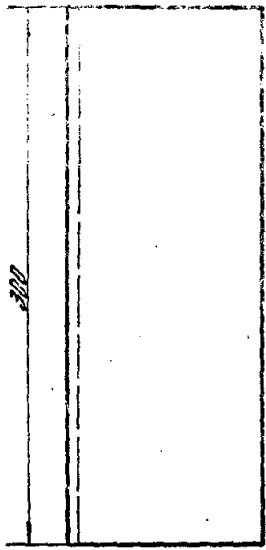
Ребро

Дет.	Ребро	Масштаб
1	1:05	1:1
Материал	Алюминий	Листовой

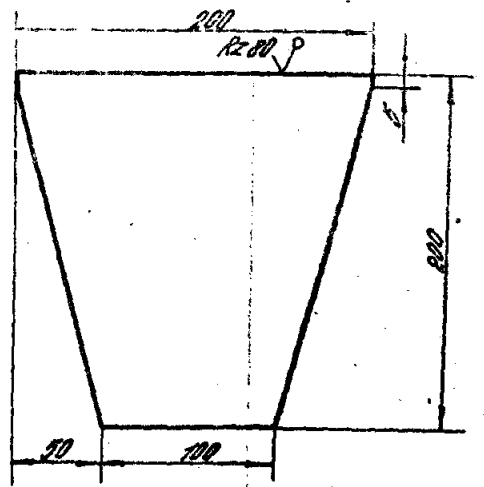
ЦИНКПРОМЗДАНИЙ

Лист Б-ДН-4 ГОСТ 10303-79*
Лист В-СТ-106.2 ГОСТ 10303-79

Проверено: [подпись] 6/1
Утверждено: [подпись] 6/1
Исполнено: [подпись] 15/1
Выдано: [подпись] 28/1



Неуказанные предельные отклонения размеров: ± 0.1



Неуказанные предельные отклонения размеров: ± 0.1

1435.9-17.3-3304

Косынки

Лист	Масштаб	Классификация
1	1:1	1:25

ЦНИИПРОИЗДАНИЙ

Лист 6-ИИ-6 ГОСТ 19320-74 *
6-ИИ-6 ГОСТ 19320-74

Исполнитель: [Signature]
Проверено: [Signature]
Утверждено: [Signature]

1435.9-17.3-3305

Косынки

Лист	Масштаб	Классификация
1	1:1	1:25

ЦНИИПРОИЗДАНИЙ

Лист 6-ИИ-6 ГОСТ 19320-74 *
6-ИИ-6 ГОСТ 19320-74

Исполнитель: [Signature]
Проверено: [Signature]
Утверждено: [Signature]

Итого по подл. Подпись и дата Взам. инв. №

Формат	Лист	Поз.	Обозначение	Наименование	Кол. по испол. 1.435.9-17.3-3400					Прим.
					-	01	02	03	04	
				<u>Документация</u>						
А3			1.435.9-17.3-3400СБ	Сборочный чертёж						
				<u>Детали</u>						
А3	1		1.435.9-17.3-3401	Брус	1					
			-02	Брус		1				
			-04	Брус			1			
А3	2		-01	Брус				1		
			-03	Брус					1	

1.435.9-17.3-3400						
Разраб.	Исполн.	Чл.	Полотно	Лист	Лист	Лист
Пров.	Гладочкин	СКС		Р	1	4
И. контр.	Позорнов	И		ЦНИИПРОИЗДАНИЯ		
Утв.	Гладочкин	СКС		Формат АУ		

Итого по подл. Подпись и дата Взам. инв. №

Формат	Лист	Поз.	Обозначение	Наименование	Кол. по испол. 1.435.9-17.3-3400					Прим.
					-	01	02	03	04	
А3	2		1.435.9-17.3-3401-05	Брус					1	
А4	3		1.435.9-17.3-3402	Брус	1					
			-01	Брус		1				
			-02	Брус			1			
А4	4		1.435.9-17.3-3403	Брус			1			
			-01	Брус				1		
			-02	Брус					1	
				<u>Доска</u>						
				Пиломатериал хвойных пород, 2-ой сорт ГОСТ 8486-66**						
Б4	8		1.435.9-17.3-3407	(1756×74×19) л 14	1		1			1,23кг
Б4	9		-01	(2056×74×19) л 14	1		1			1,45кг
Б4	10		-02	(2356×74×19) л 14		1		1		1,66кг

1.435.9-17.3-3400				
				Лист
				2

1989-У-4 29

29

Формат Листа №№	Объемное	Наименование	Кол. на условн. 1.435.9-17.3-3400					Прим.
			-	01	02	03	04	
5Y 13	1.435.9-17.3-3407-03	(1756 x 100 x 9) л/л	36			36		1,87 кг
5Y 14	-04	(2056 x 100 x 10) л/л		42			42	1,95 кг
5Y 15	-05	(2356 x 100 x 10) л/л			54		54	2,24 кг
5Y 18	-08	(3513 x 100 x 19) л/л	18			18		3,34 кг
5Y 19	-09	(4113 x 100 x 19) л/л		21			21	3,9 кг
5Y 20	-11	(6313 x 100 x 9) л/л			24		24	5,05 кг
5Y 23	-14	(1756 x 100 x 10) л/л	70			70		8,88 кг
5Y 24	-15	(2056 x 100 x 10) л/л		82			82	1,03 кг
5Y 25	-16	(2356 x 100 x 10) л/л			106		106	1,18 кг

1.435.9-17.3-3400
Формат 5Y

Формат Листа №№	Объемное	Наименование	Кол. на условн. 1.435.9-17.3-3400					Прим.
			-	01	02	03	04	
5Y 29	1.435.9-17.3-3407-18	(3493 x 100 x 10) л/л	5				5	1,75 кг
5Y 30	-19	(4093 x 100 x 10) л/л		6			6	2,05 кг
5Y 31	-21	(5293 x 100 x 10) л/л			7		7	2,85 кг
5Y 35	-23	(130 x 70 x 10) л/л	1	1	1	1	1	4,05 кг

1.435.9-17.3-3400
Формат 5Y

06
10 - 055 кг

30

Рис. 1

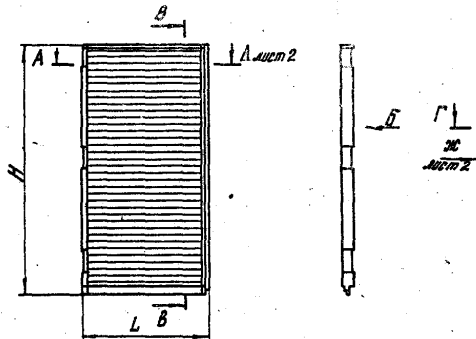
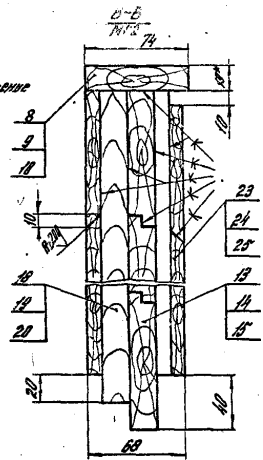
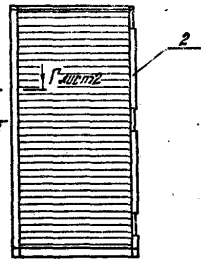


Рис. 2 - Зеркальное отражение
Составляющие - см. Рис. 1



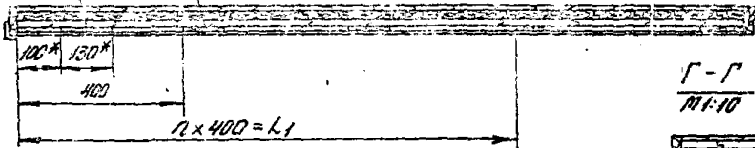
1. Клей водостойкий типа КБ-3, ДП-2, ФР-12 или ФГ-100
- 2* Размеры для справок.
3. Неизменные предельные отклонения размеров: $\pm \frac{1774}{2}$

Обозначение	Лист	L, мм	L1, мм	H, мм	H1, мм	n	Полосы, шт
1435.9-17.3-3400		1821	1200	3552	1170	3	280
-01	1	2421	1800	4152	1470	4	270
-02		2421	2000	5352	2070	5	398
-03		1821	1200	3552	1170	3	280
-04	2	2421	1800	4152	1470	4	270
-05		2421	2000	5352	2070	5	398

1435.9-17.3-3400.05										
Разр.	Пробр.	И.контр.	Изм.	Шеренберг	Равочкин	Поларов	Равочкин	Лист	Лист	Листов
Полотно								Лист 1	Листов 2.	
Сборочный чертеж								ШНИПРОМЗДАНИЕ		

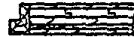
33
29
30
31

A-A *норм 1*
M-10

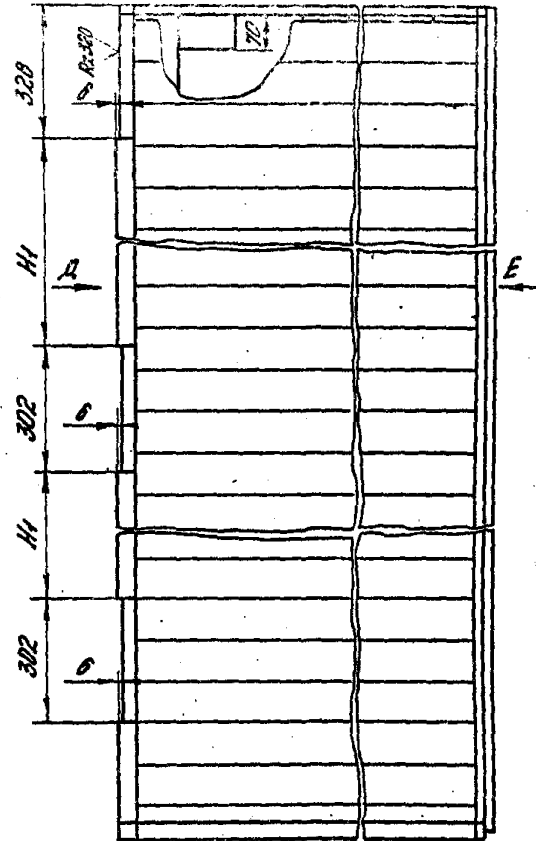
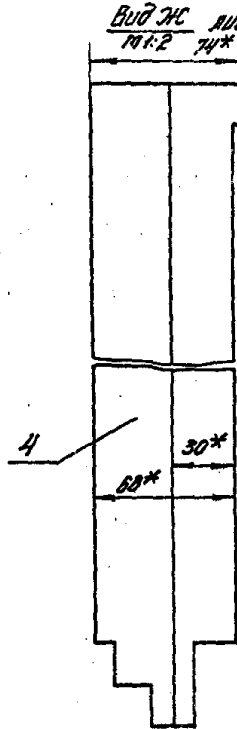
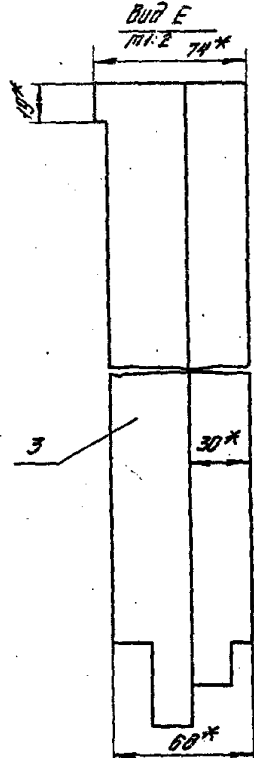
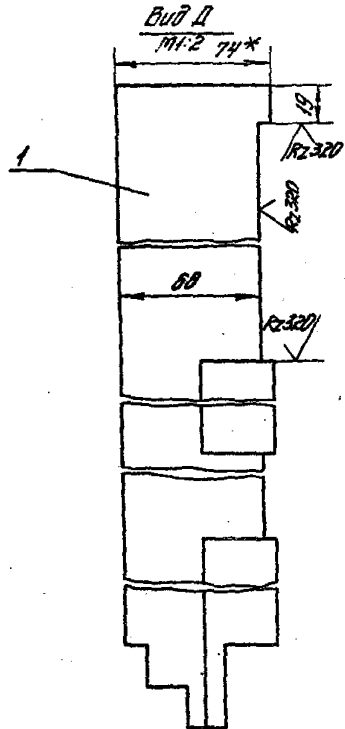


Вид Б *норм 1*
M-10

Г-Г *норм 1*
M-10

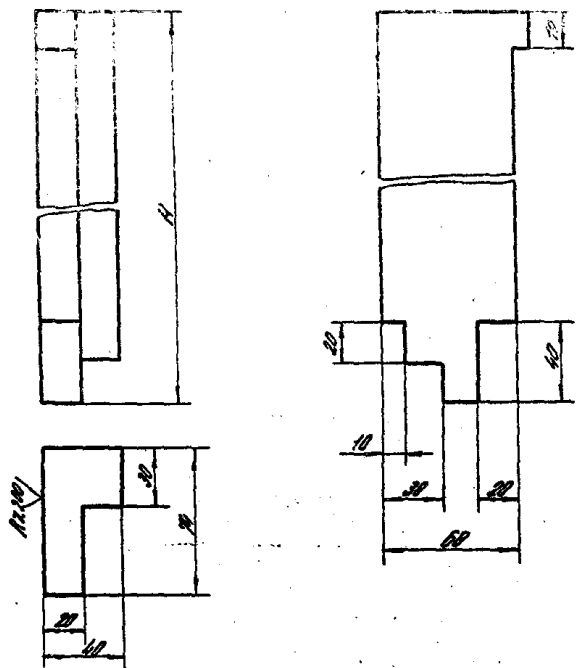


Вид Ж *норм 1*
M-10 74*



1.435.9-173-3400 08
2

№ 23 (N)



Обозначение	Н.мм	Масса
1435.9-173-3402	3652	3,65
-01	4152	4,20
-02	5352	5,52

1435.9-173-3402

Брво

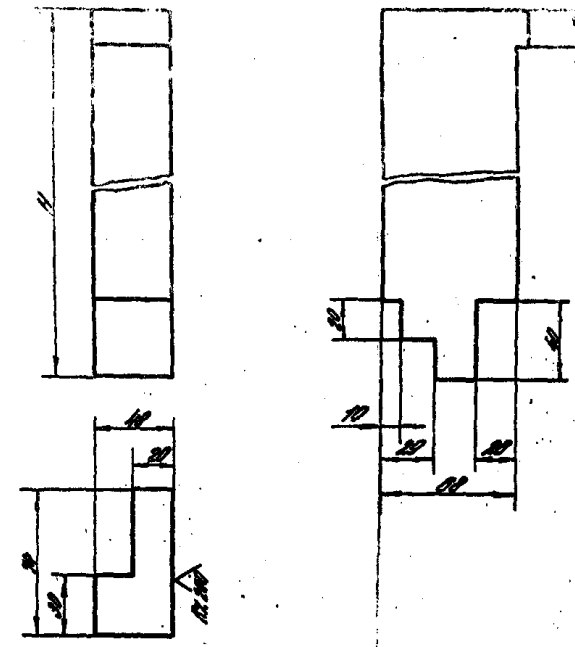
Лит.	Масса	Масса	СМ.	
			мм	г
Р				

ЦНИПРОМЗДАНИЙ

Изв.д. Давыдов Г.А.
 Изв.д. Шереметьев Г.А.
 Изв.д. Масловский А.С.
 Изв.д. Гавришин А.В.

Получено из архива
 по под. 2-го сорта
 ГИЛ 84.05-85**

№ 27 (1)



Обозначение	Н.мм	Масса
1435.9-173-3402	3652	3,65
-01	4152	4,20
-02	5352	5,52

Неуказанные предельные отклонения размеров: $\pm 0,1$ мм

1435.9-173-3402

Брво

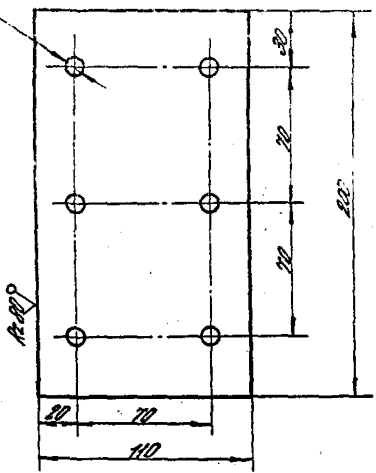
Лит.	Масса	Масса	СМ.	
			мм	г
Р				

ЦНИПРОМЗДАНИЙ

Изв.д. Давыдов Г.А.
 Изв.д. Шереметьев Г.А.
 Изв.д. Масловский А.С.
 Изв.д. Гавришин А.В.

Получено из архива
 по под. 2-го сорта
 ГИЛ 84.05-85**

Битва ФН R2.20



Неуказанные предельные отклонения размеров:
H14; h14; ± 1/10

11359-173-3103

Наклейка

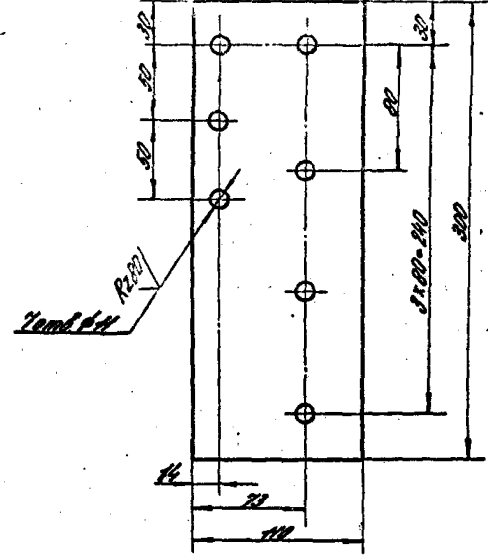
Лист	Масштаб	Материал
1	1:1	1-2
Лист	Масштаб	1

Лист 5-ПН-51007-03003-34**
8 шт. 30х200х2 мм

ЦИНИПРОМЗДАНИЙ

Перед	Оригинал	1/1
Правое	Копия	1/1
Левое	Копия	1/1
В центре	Копия	1/1
Снизу	Копия	1/1
Сверху	Копия	1/1

R2.20



Неуказанные предельные отклонения размеров:
H14; h14; ± 1/10

11359-173-3104

Наклейка

Лист	Масштаб	Материал
1	1:1	1-2
Лист	Масштаб	1

Лист 5-ПН-51007-03003-34**
8 шт. 30х200х2 мм

ЦИНИПРОМЗДАНИЙ

Перед	Оригинал	1/1
Правое	Копия	1/1
Левое	Копия	1/1
В центре	Копия	1/1
Снизу	Копия	1/1
Сверху	Копия	1/1

Рис. 1

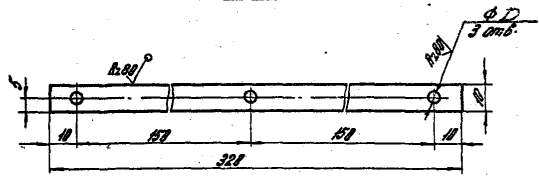
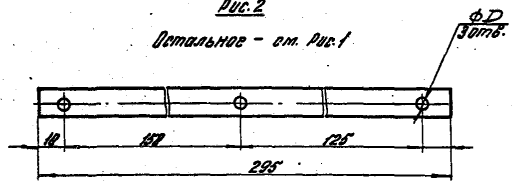


Рис. 2

Остальное - см. Рис. 1

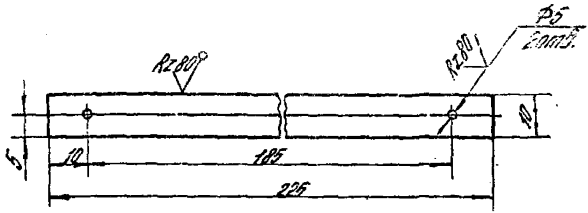


Обозначение	Рис.	D, мм	Модуль, μ
1.435.9-17.3-3106	1	8	0,02
-01		7	0,019
-02	2	7	0,019

Неуказанные предельные отклонения размеров: $\pm 0,1$; $\pm \frac{IT14}{2}$

1.435.9-17.3-3106			
Пломка		Лист	Масштаб
Р	См. табл.	1:1	
Лист	5-114-0.01219904-74*	Лист	Листов 1
4-11-5.0.3.02.10.71623-10			

8(2)



Неуказанные предельные отклонения размеров:
 $h_1, h_2 \pm \frac{174}{2}$

1435.9-173-3107

Планка

Лист	Масштаб	Материал
1	0,04	f-25
Лист		Листов 1

ЦНИИПРОМЗАДАНИЙ

Лист 5-П-01 от 1904-74
 4-П-013 от 1904-74



38

Обозначение		L1		L2		L3		L4		L5	
1435.9-173-3108		171	172	173	174	175	176	177	178	179	180
-01	14	13	15	16	17	18	19	20	21	22	23
-02	15	16	17	18	19	20	21	22	23	24	25
-03	16	17	18	19	20	21	22	23	24	25	26
-04	17	18	19	20	21	22	23	24	25	26	27
-05	18	19	20	21	22	23	24	25	26	27	28
-06	19	20	21	22	23	24	25	26	27	28	29
-07	20	21	22	23	24	25	26	27	28	29	30
-08	21	22	23	24	25	26	27	28	29	30	31
-09	22	23	24	25	26	27	28	29	30	31	32
-10	23	24	25	26	27	28	29	30	31	32	33
-11	24	25	26	27	28	29	30	31	32	33	34
-12	25	26	27	28	29	30	31	32	33	34	35
-13	26	27	28	29	30	31	32	33	34	35	36
-14	27	28	29	30	31	32	33	34	35	36	37
-15	28	29	30	31	32	33	34	35	36	37	38
-16	29	30	31	32	33	34	35	36	37	38	39
-17	30	31	32	33	34	35	36	37	38	39	40

Неуказанные предельные отклонения размеров: $h_1, h_2 \pm \frac{174}{2}$

1435.9-173-3108

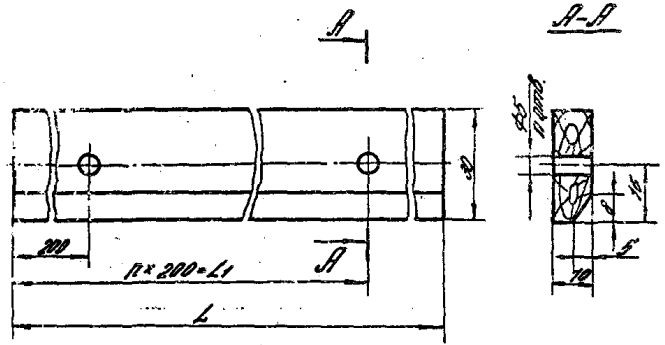
Фартук

Лист	Масштаб	Материал
1	с.н. табл.	f-5
Лист		Листов 1

ЦНИИПРОМЗАДАНИЙ

Лист 5-П-01 от 1904-74
 4-П-013 от 1904-74

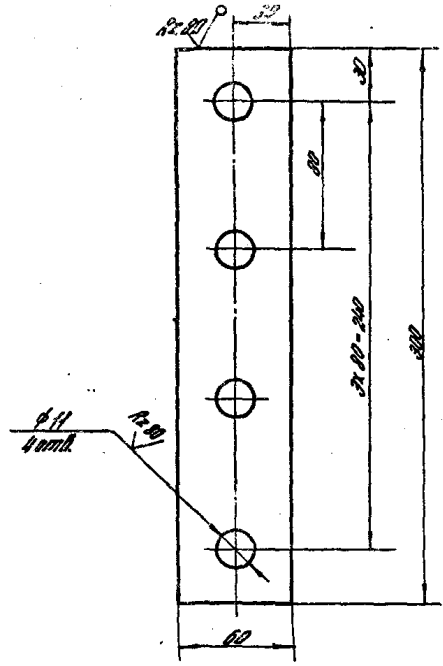
Пластмасса 1, лист
 ГИСК - М-3-50 от 1904-74



Обозначение	Н ₁	Н ₂	П	Материал
1435.9-173-3109	1820	1820	8	0,71
-01	2120	2000	10	0,83
-02	2420	2200	11	0,95
-03	1820	1820	8	0,71
-04	2140	2000	10	0,84
-05	2440	2200	11	0,94

Неуказанные предельные отклонения размеров, мм, мм: $\pm 17 \mu$

		1435.9-173-3109		
Лист	Класс	Масштаб	В.ч.	
			№	И
1				
Брэн				
Материал		Литой алюминий		
Изготовитель		ЦНИИПРОМЗАДАНИЙ		



Неуказанные предельные отклонения размеров, мм, мм: $\pm 17 \mu$

		1435.9-173-3110		
Лист	Класс	Масштаб	В.ч.	
			№	И
1				
Наклейка				
Материал		Литой алюминий		
Изготовитель		ЦНИИПРОМЗАДАНИЙ		

Имя, Фамилия, Подпись и дата, Место, инв. №

Формат	Знак	Поз.	Обозначение	Наименование	Кол. на испол. 1.435.9-17.3-4000	
					-	01
				<u>Документация</u>		
A3			1.435.9-17.3-4000 СБ	Сборочный чертёж	X	X
A3			1.435.9-17.3-0000 СТ	Технические требования	X	X
A4			1.435.9-17.3-4000 ВМ	Ведомость материалов	X	X
				<u>Сборочные единицы</u>		
A4	1		1.435.9-17.4-5000-03	Рама	1	
			1.435.9-17.4-5000-04	Рама	1	

см. выписки

1.435.9-17.3-4000

Разработчик: Шеретнев В.А.
 Проект: Лавров В.А.
 Проверил: М.Коптев
 Утвердил: Шеретнев В.А.

Врата клефонежные

ЦНИИПРОС

Имя, Фамилия, Подпись и дата, Место, инв. №

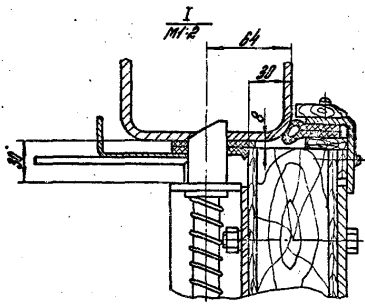
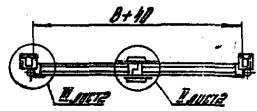
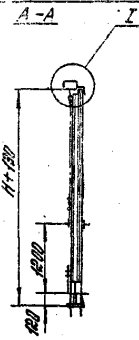
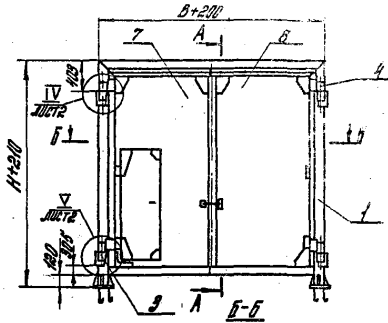
Формат	Знак	Поз.	Обозначение	Наименование	Кол. на испол. 1.435.9-17.3-4000	
					-	01
A4	3		1.435.9-17.4-6000	Петля	2	2
A4	4		-01	Петля	2	2
A4	5		1.435.9-17.4-9000	Запор перекидной	1	1
A4	7		1.435.9-17.3-4100	Сборка полотна	1	
			-01	Сборка полотна		1
A4	8		-02	Сборка полотна	1	
			-03	Сборка полотна		1
				<u>Стандартные изделия</u>		
				Болт М 10 × 100, 5В, 016		
				ГОСТ 7798-70*	12	12
				Шайба М 4, 016 ГОСТ 5915-70*	16	16
				Шайба М 6, 029 ГОСТ 6402-70	16	16
				Шайба М 8, 016 ГОСТ 11371-78	4	4
				Шайба М 4 × 32, 012 ГОСТ 1145-80	12	12

см. выписки

см. выписки

1.435.9-17.3-4000

40

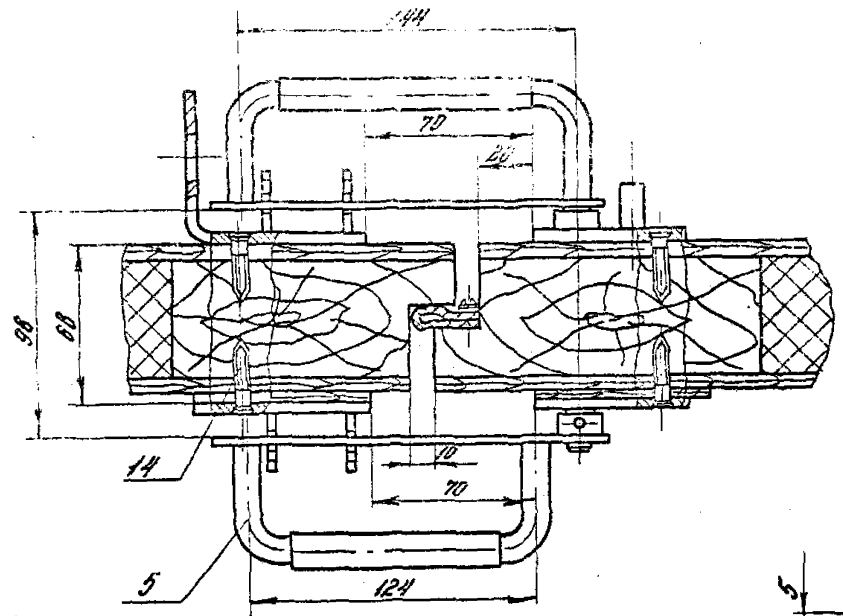


Обозначение	Материал	В, мм	Н, мм	Плотность, кг/м³
1.435.9-17.3-4000	ВР24x24-К	2400	2400	385
-01	ВР30x30-К	3000	3000	510

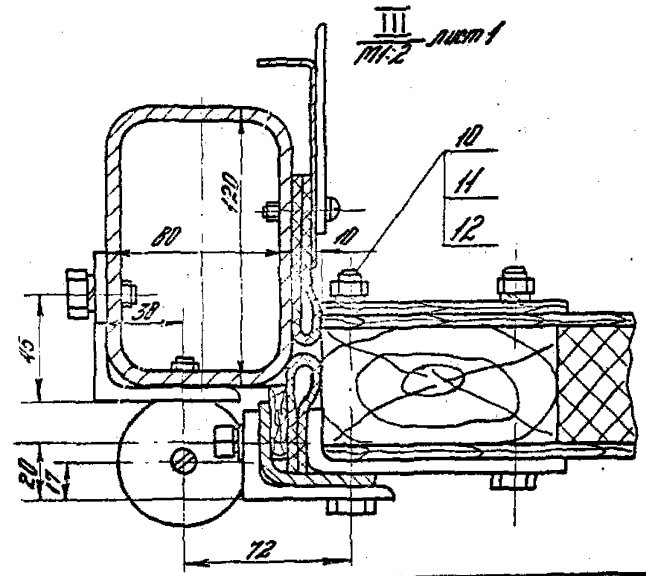
1. Рекомендуемое защитно-декоративное покрытие наружных поверхностей - эмаль порошковая типа МЛ-12 ГОСТ 9154-76*.
- 2.* Размеры для справок.
3. В конструкции ворот использовано изделие по заказу № 3353765/29-33

		1.435.9-17.3-4000.05.	
		Ворота каскадные.	
		Сборочный чертеж	
Рисовал: Орехова	СРМ	Лист	Кол-во листов
Провер: Шерстнева	ВЛ	Р	СМ. табл.
Н. контр: Погодина	МЛ	1	1:40
Утв.: Рыбачкин	МЛ	Лист 1 из 2	
ЦНППРОМЗДАНИИ			

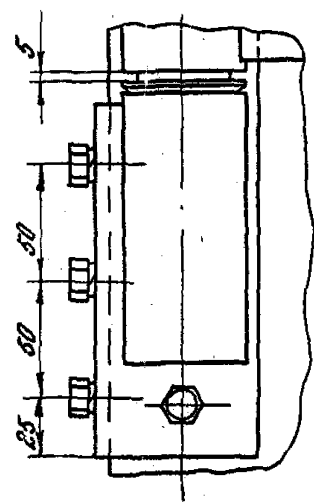
I
1:1.2
шунт 1



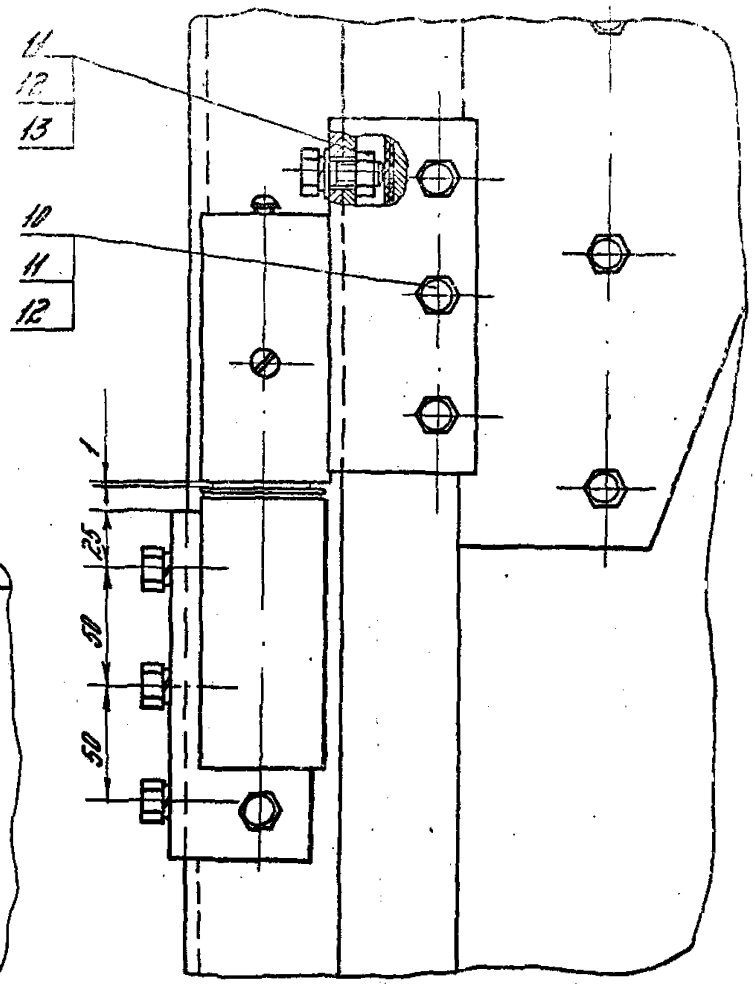
III
1:1.2
шунт 1



V
1:1.2
шунт 1



IV
1:1.2
шунт 1



1.435.9-17.3-4000 06

19890-04 42

ФОРМАТ А3

шунт
2

Наименование материала (изделия) № № ГОСТ, ТУ	Масса, кг			Примечание
	ВР24х24-К	ВР30х30-К		
Пластина I, мм, ТМХМ - М- 3-29 ГОСТ 7338-77 *	5,16	7,5		
Плита теплоизоляционная ПБС-С марки 25, толщ. 50 мм ГОСТ 13508-70 *	3,3 4	4,85 6,00		№2 СТ
Льняные термоленты хвойных пород, 2-ой сорт ГОСТ 8486-66 **	0,15 73,64	0,21 108,74		
Фанера клееная марки ФСФ, сорт ВВ, толщ. 6 ГОСТ 3915-69	47,73	74,51		
<u>Стандартные изделия</u>				
Болты ГОСТ 7798-70 *				
М6 х 45, 58, 016	18	22		шт
М6 х 55, 58, 016	18	22		шт
1.435.9-173-4020-04				

Наименование материала (изделия) № № ГОСТ, ТУ	Масса, кг			Примечание
	ВР24х24-К	ВР30х30-К		
М10 х 90, 58, 016	38	41		шт
Винт 2М4 х 5, 58, 016 ГОСТ 7475-80 *		16		шт
Гайки ГОСТ 5915-70 *				
М6, 4, 016	35	44		шт
М10, 4, 016	30	33		шт
Шурупы ГОСТ 1144-80 *				
1-4 х 30, 01, 2	78	144		шт
1-4 х 42, 01, 2	54	72		шт
Шерик Ш 4, 763 мм, Н ГОСТ 3122-81	16	16		шт
Цепь 025 х 16 ГОСТ 2319-81	0,7	1,3		шт
Занос 389 ГОСТ 5089-80		1		шт
Пятка ППШ 110 ГОСТ 5088-78		2		шт
1.435.9-173-4020-04				

Имя не подл. Подпись и дата Взам. инв. №

Рядовый Знак	Поз.	Обозначение	Наименование	Кол. на испол. 1.435.9-17.3-4100			Прим.
				- 01	02	03	
			<u>Документация</u>				
А3		1.435.9-17.3-4100СБ	Сборочный чертёж	×	×	×	×
			<u>Сборочные единицы</u>				
А4	1	1.435.9-17.4-7000-03	Запорное устройство	1	1		Ст. Вып. 4
		-04	Запорное устройство	1	1		
А4	2	1.435.9-17.4-8000	Запор нижний	1	1		Ст. Вып. 6
А4	3	-01	Запор нижний		1	1	

			1.435.9-17.3-4100		
Разреш. Прод.	Шерстневой И.И.И.И.И.	И.И.И.	Сборка полотна		
И.И.И.И.И.	И.И.И.И.И.	И.И.И.			
И.И.И.	И.И.И.И.И.	И.И.И.	И.И.И.	И.И.И.	И.И.И.
			Формат А4		

Имя не подл. Подпись и дата Взам. инв. №

Рядовый Знак	Поз.	Обозначение	Наименование	Кол. на испол. 1.435.9-17.3-4200			Прим.
				- 01	02	03	
А4	5	1.435.9-17.3-4300	Обрамление	1			
А4	6	-01	Обрамление		1		
А4	7	-02	Обрамление			1	
		-03	Обрамление			1	
А4	8	1.435.9-17.3-4400	Полотно	1			
А4	9	-01	Полотно		1		
А4	10	-02	Полотно			1	
		-03	Полотно			1	
А4	11	1.435.9-17.3-4500	Калитка	1			
			<u>Детали</u>				
А3	14	1.435.9-17.3-3106	Планка	7	9	7	9
А3	15	-01	Планка	9	12	9	12
А3	16	-02	Планка	3	3	3	3
А4	17	1.435.9-17.3-3107	Планка	1	1	1	1

1.435.9-17.3-4100		И.И.И.
		2
Формат А4		

44

Артикул	Сорт	№	Обозначение	Наименование	Кол. на широты 14359-113-4100			Примеч.	
					-	01	02		03
14	20		14359-113-4101	Накладка	1	1	1	1	
14	21		14359-113-4102	Накладка	1	1	1	1	
14	22		14359-113-4103	Накладка	1		1	1	
14	23		14359-113-4104	Накладка	1		1	1	
14	24		14359-113-4105	Накладка	1				
14	25		14359-113-4106	Накладка	1				
14	26		14359-113-4107	Накладка	1				
14	28		14359-113-4109	Полетина	2				
14	30		14359-113-4112	Вилка	2				
14	31		14359-113-4113	Вилка	2				

14359-113-4100

22

Артикул	Сорт	№	Обозначение	Наименование	Кол. на широты 14359-113-4100			Примеч.	
					-	01	02		03
13	20		14359-113-4117	Фартук	1				
			-01	Фартук		1			
13	25		-02	Фартук	1				
			-03	Фартук		1			
13	31		-04	Фартук	1				
			-05	Фартук		1			
13	38		-06	Фартук			1		
			-07	Фартук				1	
13	39		-08	Фартук			1		
			-09	Фартук				1	
13	40		-11	Фартук			1		
			-12	Фартук				1	
14	41		14359-113-4118	Брус	1				
			-01	Брус	1				
14	42		-02	Брус			1		
			-03	Брус				1	
14	43		14359-113-4119	Обь	1				

14359-113-4100

9

Инв. № подл. Подпись и дата Взам. инв. №

Формат	Вязь	№	Обозначение	Наименование	Кол. по исполн. 1.435.9-17.3-4100				Примеч.
					-	01	02	03	
				Брус					239
				Полномерная жб. плита разр. 2 ^м с/дт, ГСГТ8408-85 ^м					
БУ	44		1.435.9-17.3-4122	(2300 x 32 x 11) А/У	1	1			021
БУ	45		-01	(2000 x 32 x 11) А/У		1	1		051
БУ	46		-02	(1218 x 30 x 8) А/У	1				0151
БУ	47		-03	(1518 x 30 x 8) А/У		1			0181
БУ	48		-04	(1238 x 30 x 8) А/У			1		0151
БУ	49		-05	(1538 x 30 x 8) А/У			1		0181
				Уплотнение Пластина I, лист, ТАИШ-1-3-9, Г10017338-77 ^м					
БУ	51		1.435.9-17.3-4129	(1518 x 100) А/У	1				0441
БУ	52		-01	(1518 x 100) А/У		1			0551
БУ	53		-02	(1248 x 100) А/У			1		0451
БУ	54		-03	(1548 x 100) А/У			1		0561

1.435.9-17.3-4100

Формат АУ

Инв. № подл. Подпись и дата Взам. инв. №

Формат	Вязь	№	Обозначение	Наименование	Кол. по исполн. 1.435.9-17.3-4100				Примеч.
					-	01	02	03	
БУ	55		1.435.9-17.3-4129 -04	(2338 x 100) А/У	1	1			0841
БУ	56		-05	(2938 x 100) А/У		1	1		1081
БУ	57		-06	(2338 x 70) А/У			1		0591
БУ	58		-07	(2938 x 70) А/У			1		0741
				Исцеленник Полномерная жб. плита разр. 2 ^м с/дт ГСГТ8408-85 ^м					
БУ	62		1.435.9-17.3-4141	(2280 x 50 x 10) А/У	1				0571
БУ	63		-01	(2880 x 50 x 10) А/У			1		0721

1.435.9-17.3-4100

Формат АУ

19890-04 17

17

Ш.Ф.№ подл. Подпись и дата. Взам.инв.№

Формы Заче №№	Обозначение	Наименование	Кол. на исполн. 1.435.9-17.3-4100				Примеч.
			-	01	02	03	
		Стандартные изделия					
		Болты ГОСТ 798-70*					
69	M6 x 45.58.016	M6 x 45.58.016	9	11	9	11	
70	M6 x 58.58.016	M6 x 58.58.016	9	11	9	11	
71	M10 x 90.58.016	M10 x 90.58.016	15	18	15	15	
		Гайки ГОСТ 5915-70*					
73	M6.4.016	M6.4.016	18	22	18	22	
74	M10.4.016	M10.4.016	15	18	15	15	
		Шайбы ГОСТ 6402-70*					
75	6 Б5Г 029	6 Б5Г 029	18	22	18	22	
77	10 Б5Г 029	10 Б5Г 029	15	18	15	15	
78	Винт 2М4 x 5.58.016 ГОСТ 17475-80*	Винт 2М4 x 5.58.016 ГОСТ 17475-80*		16			

1.435.9-17.3-4100

Ш.Ф.№ подл. Подпись и дата. Взам.инв.№

Формы Заче №№	Обозначение	Наименование	Кол. на исполн. 1.435.9-17.3-4100				Примеч.
			-	01	02	03	
		Шуруп 4x30.012					
		ГОСТ 1145-80*	12	12	12	12	
		Шуруп 4x30.01.2					
		ГОСТ 1144-80*	39	49	39	49	
		Шуруп 4x40.01.2					
		ГОСТ 1144-80*	27	35	27	35	
		Штифт 4Гx20					
		ГОСТ 7128-70*	2				
		Замок 389					
		ГОСТ 5069-80	1				
		Петля ПНФШ10					
		ГОСТ 6088-78	2				

1.435.9-17.3-4100

04 инв-группа

87

Рис.2
Остальное - см. Рис.1

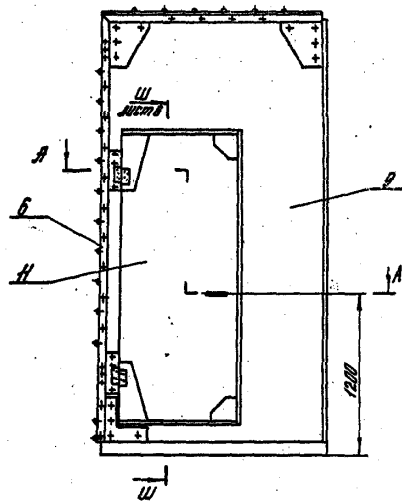


Рис.1

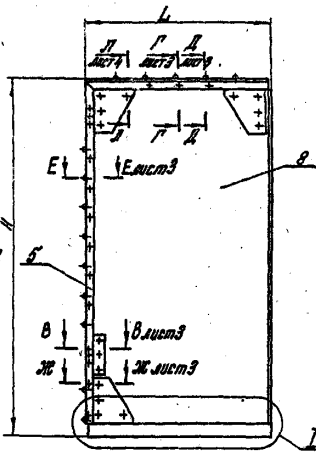
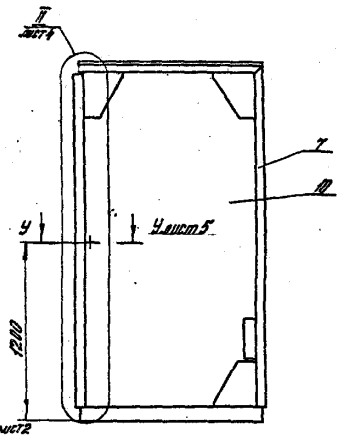


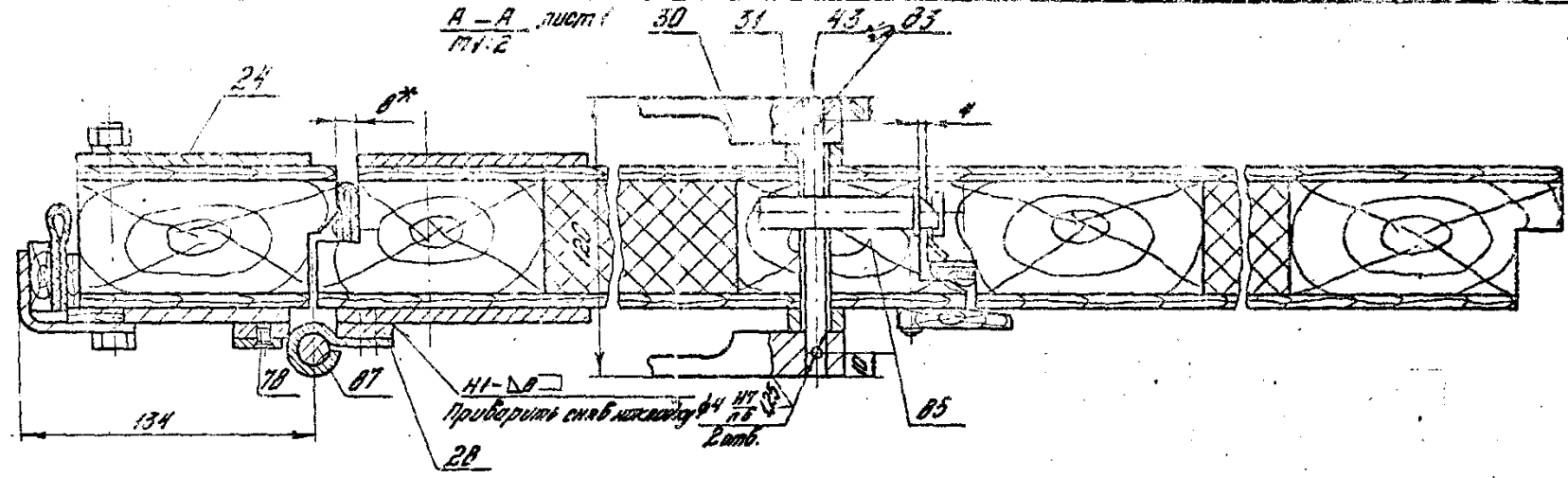
Рис.3 - Зеркальное изображение
Остальное - см. Рис.1



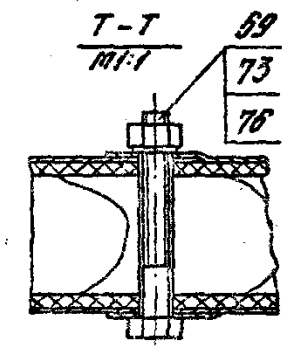
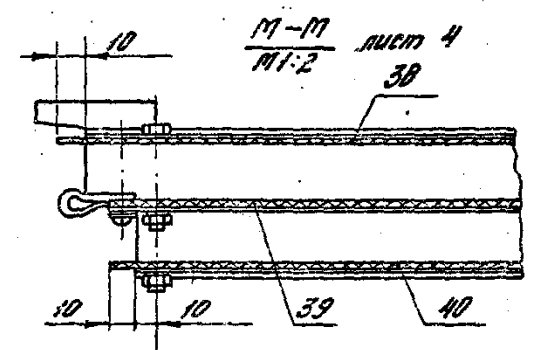
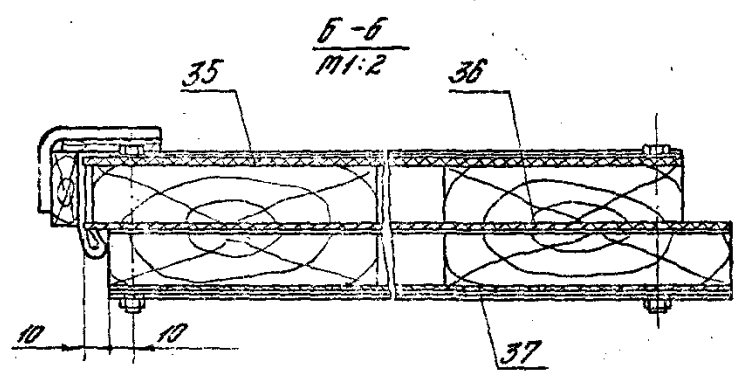
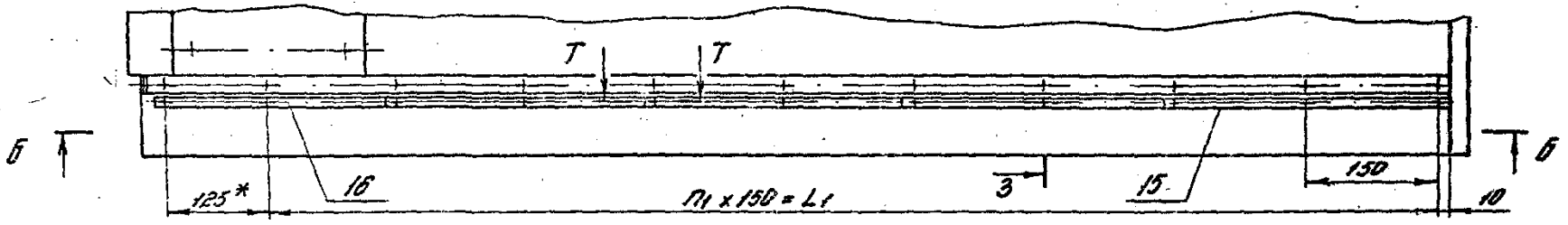
1. Обратные швы по ГОСТ 5264-80
2. Уплотнения поз. 55, 56 и втулка поз. 44, 45 резать и устанавливать по месту.
- 3* Размеры для справок.
4. Неуказанные предельные отклонения размеров: $h1, h1/4 \pm \frac{IT14}{2}$

Обозначение	Рис.	h, мм	L, мм	L1, мм	L2, мм	L3, мм	П	П1	П2	П3	П4	Масса, кг
1.435.9-17.3-4100	1	2430	1242	1050	2200	2100	18	7	22	14	15	97
-01	2	3030	1342	1350	2800	2700	22	9	28	18	18	160
-02	3	2430	1262	1050	2200	2100	18	7	22	14	15	98
-03	3	3030	1562	1350	2800	2700	22	9	28	18	18	126

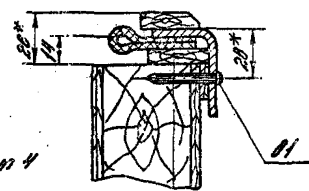
1.435.9-17.3-4100 05					
Створка полотна			Мат.	Масса	Масштаб
Оборотный чертеж			Р	см. табл.	1:20
Разработ.	Шенштейн	с/л	ШТИППРОМЗДАТИА		
Проектир.	Грибачкин	с/л			
Н.контр.	Погорель	с/л			
Исп.	Грибачкин	с/л			



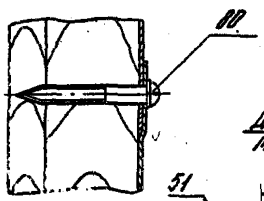
$\frac{I}{M1:5}$ лист 3



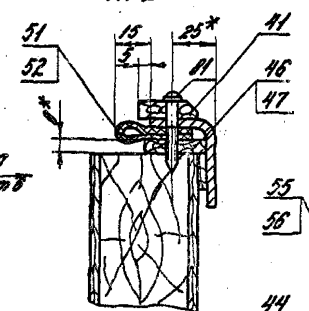
$\Gamma-\Gamma$ лист 1
1/1:2



$\Gamma-\Gamma$ лист 4
1/1:1

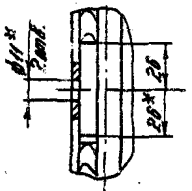


$\Delta-\Delta$ лист 1
1/1:2

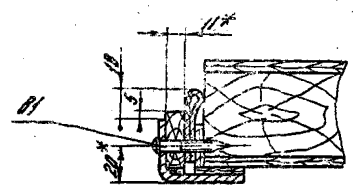


Φ
лист 3

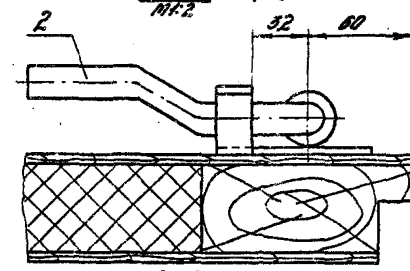
Φ
лист 2



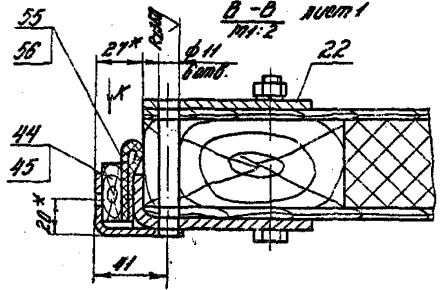
$E-E$ лист 1
1/1:2



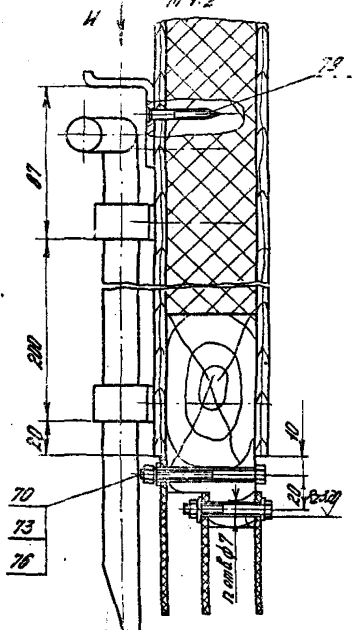
Φ
лист 2



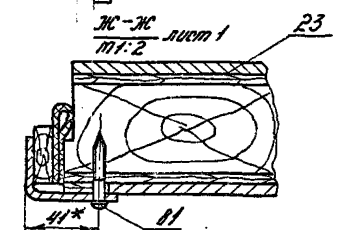
$\Delta-\Delta$ лист 1
1/1:2



$\Delta-\Delta$ лист 2
1/1:2



$\Delta-\Delta$ лист 1
1/1:2

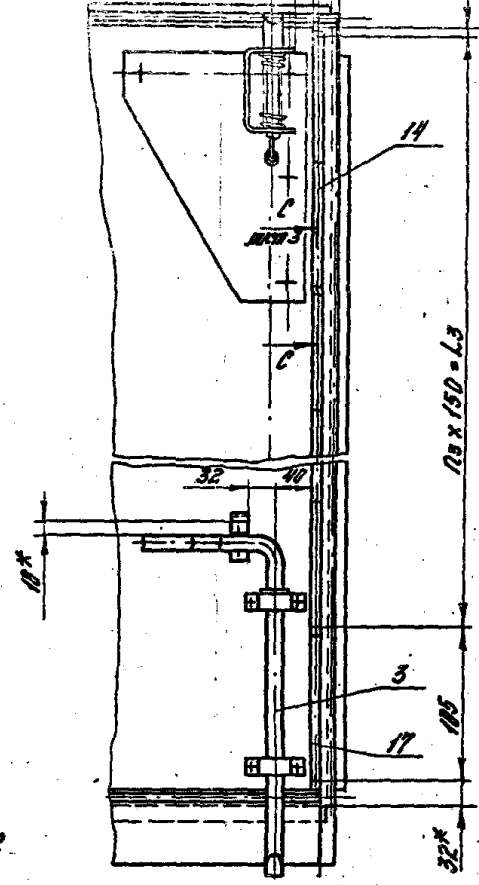
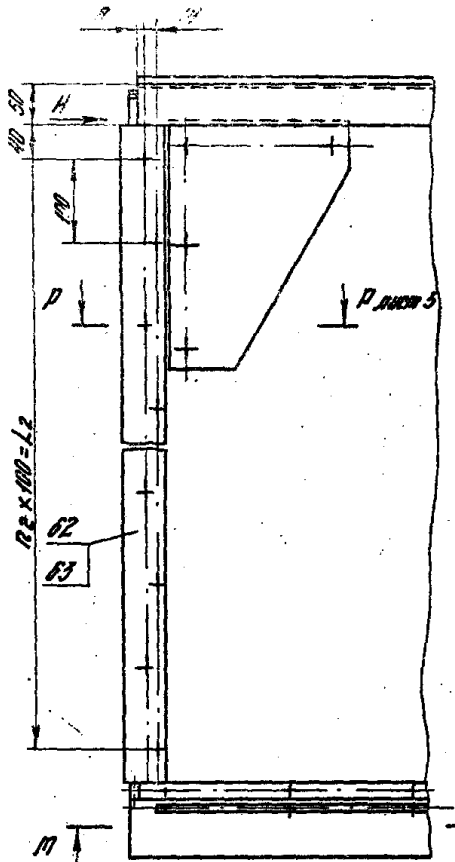
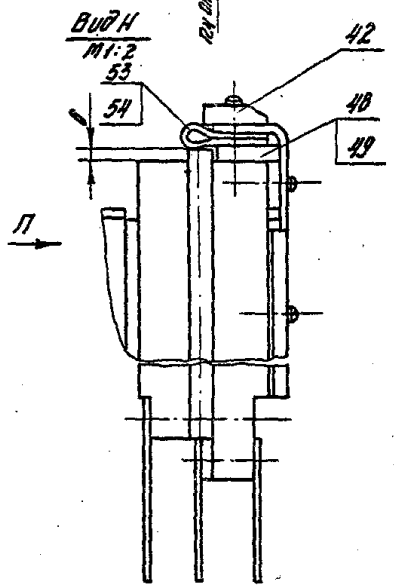
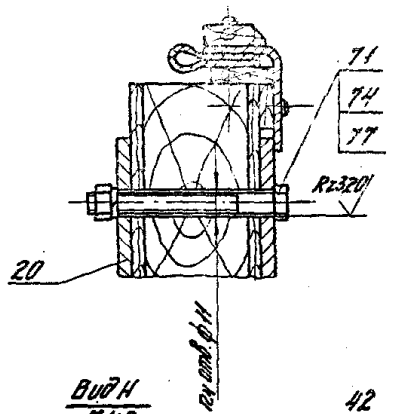


1.435.9-17.3-4100 СБ

II-II АУМ 1
M1:2

II АУМ 1
M1:5

АУМ 1
M1:5 22* 20* 15*



1.435.9-17.3-4100 C6

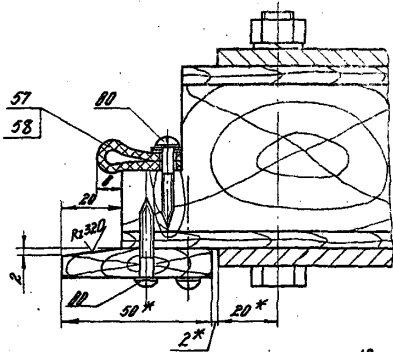
100.50-04 52

ГОЛНАТ А3

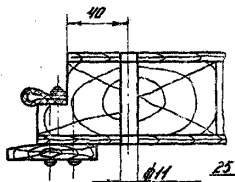
4

Д-П *деталь*
1:1

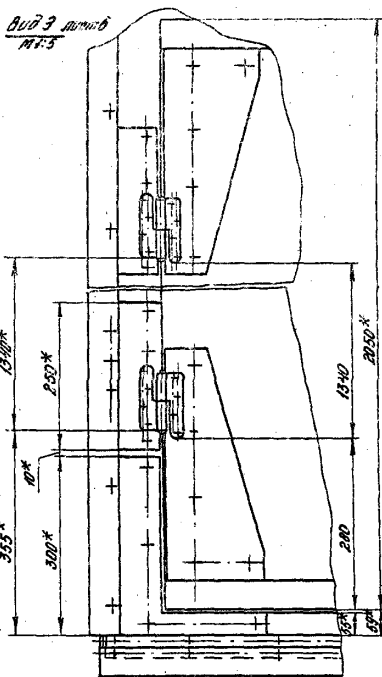
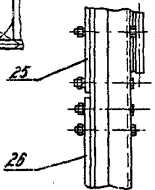
Вид 3 *деталь*
1:5



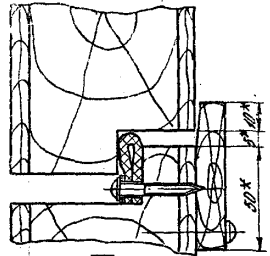
У-У
1:2



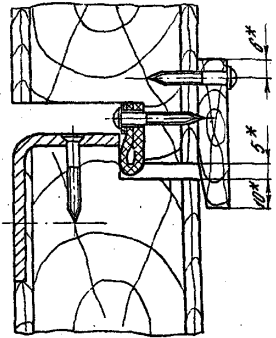
Вид 10
1:5



III *деталь*
1:1



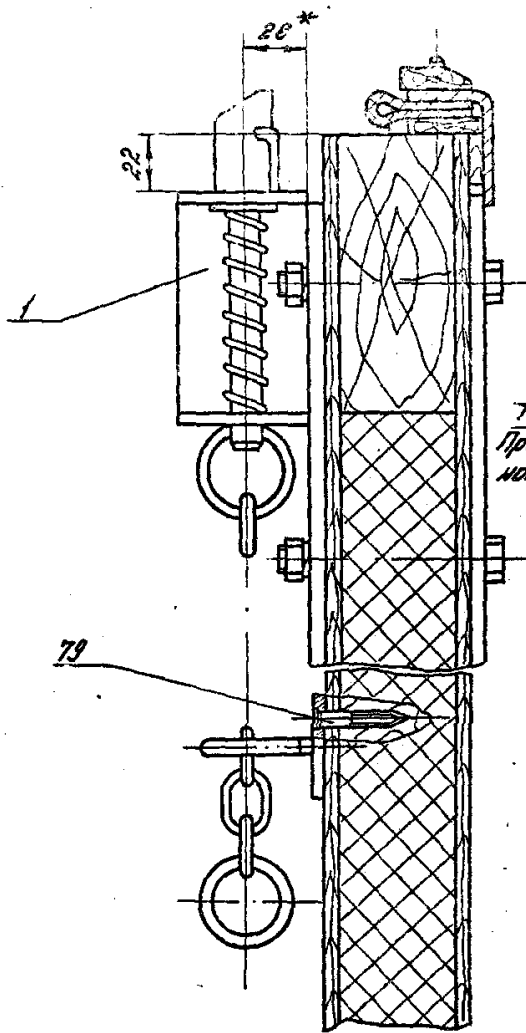
IV *деталь*
1:1



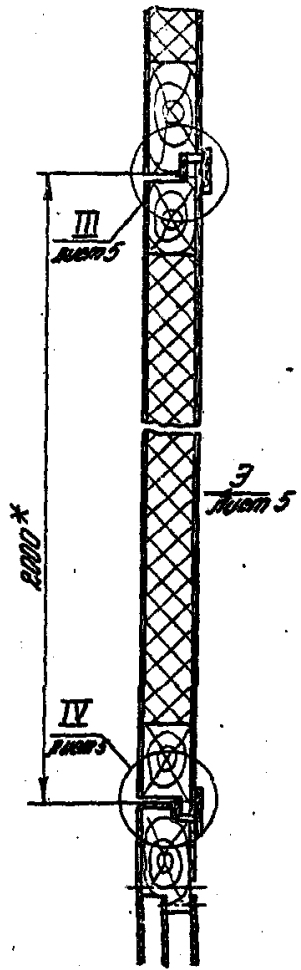
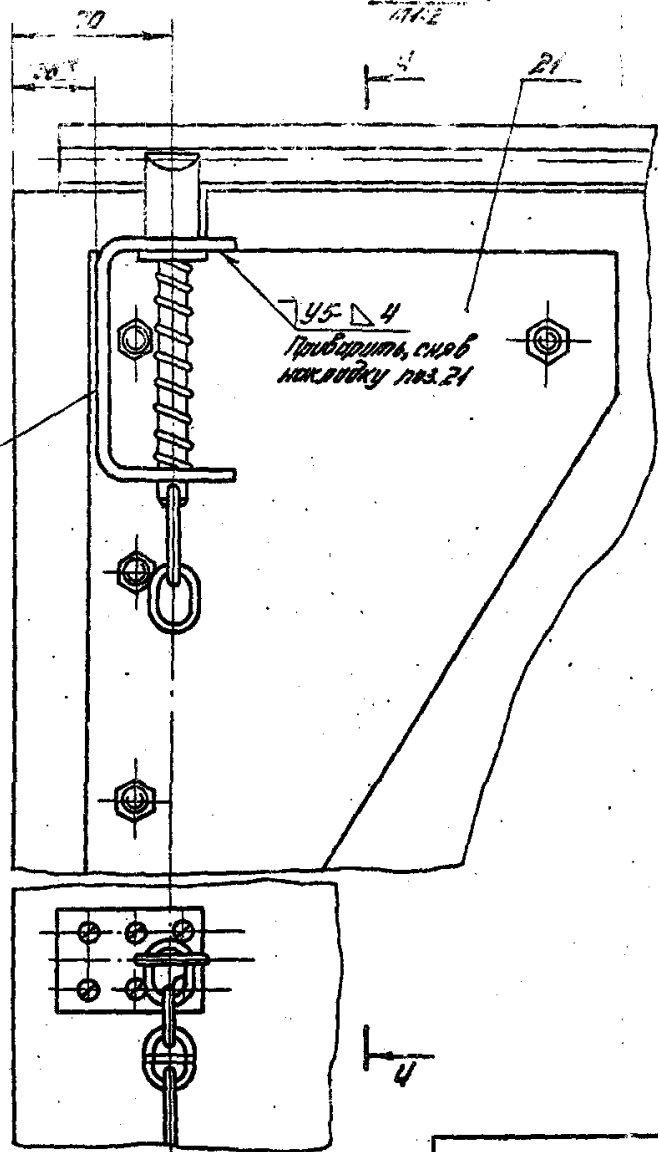
У-4
17.3

220 У
17.3

У-У
17.3



71-Δ43
Приварить, с наб
нак. подку паз. 21



1.435.9-17.3-4100 СБ

ЦНИИ Атомоб. Подпись и дата Взам. инв. №

Формат	Зона	Лист	Обозначение	Наименование	Кол. на иссл. 1.435.9-17.3-4300			Прим.
					- 01	02	03	
				<u>Документация</u>				
A3			1.435.9-17.3-4300СБ	Сборочный чертеж				
				<u>Детали</u>				
A4	1		1.435.9-17.3-3303	Ребро	4	4	4	4
A4	2		1.435.9-17.3-4109	Пластина	2			
A3	3		1.435.9-17.3-4301	Балка	1			
A3	4		-01	Балка	1			
A3	5		-02	Балка		1		

1.435.9-17.3-4300

Разработ Шерстнев В.И.
Пров. Габричкин В.И.
И.контр. Погоренов У.С.
Удт. Габричкин В.И.

Обрамление

Лист	Лист	Листов
Р	1	2

ЦНИИПРОМЗДАНИЙ

ФОРМАТУ

ЦНИИ Атомоб. Подпись и дата Взам. инв. №

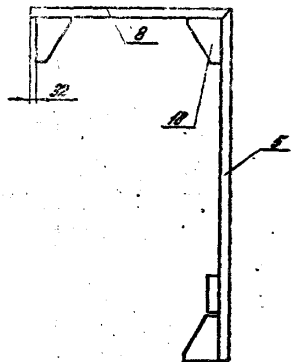
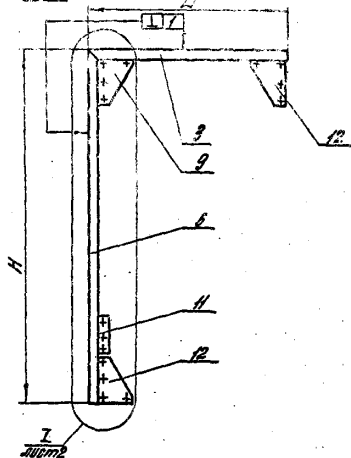
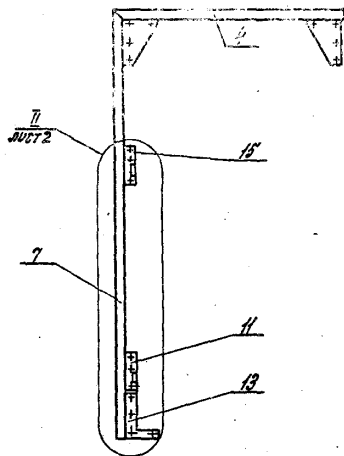
Формат	Зона	Лист	Обозначение	Наименование	Кол. на иссл. 1.435.9-17.3-4300			Прим.
					- 01	02	03	
A3	5		-03	Балка			1	
A3	6		-06	Балка	1			
A3	7		-07	Балка		1		
A3	8		-04	Балка		1		
			-05	Балка			1	
A4	9		1.435.9-17.3-4302	Косынка	1	1		
A4	10		-01	Косынка		1	1	
A4	11		1.435.9-17.3-4303	Косынка	1	1	1	
A4	12		1.435.9-17.3-4304	Косынка	2	1	2	
A4	13		1.435.9-17.3-4305	Косынка	1			
B4	15		1.435.9-17.3-4307	Косынка				Р20
			Лист 6-ПН-6 ГОСТ 19903-74*					
			ВСГ Эпс 2 ГОСТ 14697-79					
			(250 × 82) h 14		1			089 кг

1.435.9-17.3-4300

Лист
2

55

5



Обозначение	Рис.	H, мм	L ₁ , мм	L ₂ , мм	L ₃ , мм	L ₄ , мм	L ₅ , мм	l ₁	l ₂	l ₃	l ₄	l ₅	Масса		
1.435.9-17.3-4300	1	2330	1222	1000	1400	1000	600	1628	15	5	7	5	27	17,7	
-01	2	2930	1522	1600	2000	1400	800	2228	18	8	10	7	4	38	18,0
-02		2330	1242	1000	1400	1000	600	1628	15	5	7	5	27	17,8	
-03	3	2930	1542	1600	2000	1400	800	2228	15	8	10	7	4	36	20,2

1. Сварные швы по ГОСТ 5264-80
2. *Размеры для справок.
3. Незначительные предельные отклонения размеров: $H \pm 14$, $h \pm \frac{17H}{2}$

Рядов:	Верхний	2
Сред:	Равнознач	6
Н. конт:	Верхний	1
Итого:	Равнознач	6

1.435.9-17.3-4300.05

Обрамление
Сводный чертеж

Лист	Кол-во	Масштаб
Р	см. табл.	1:20
Лист 1	Листов 2	

ЦНИИПРОСПРОИ

✓(V)

Рис. 1

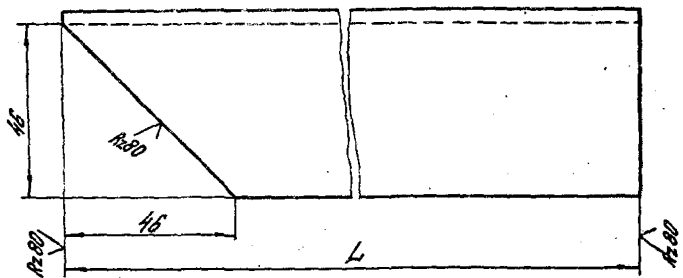
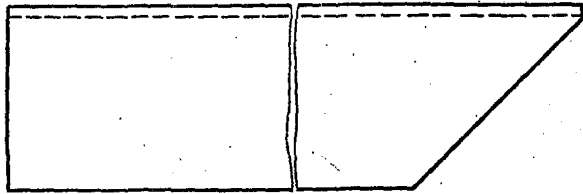


Рис. 2

Остальные - см. рис. 1



Обозначение	Рис.	L, мм	Масса, кг
1.435.9-17.3-4301	1	1218	2,95
-01		1518	3,7
-02		2326	5,68
-03		2926	7,36
-04	2	1238	3,0
-05		1538	3,75
-06		2326	5,68
-07		2926	7,36

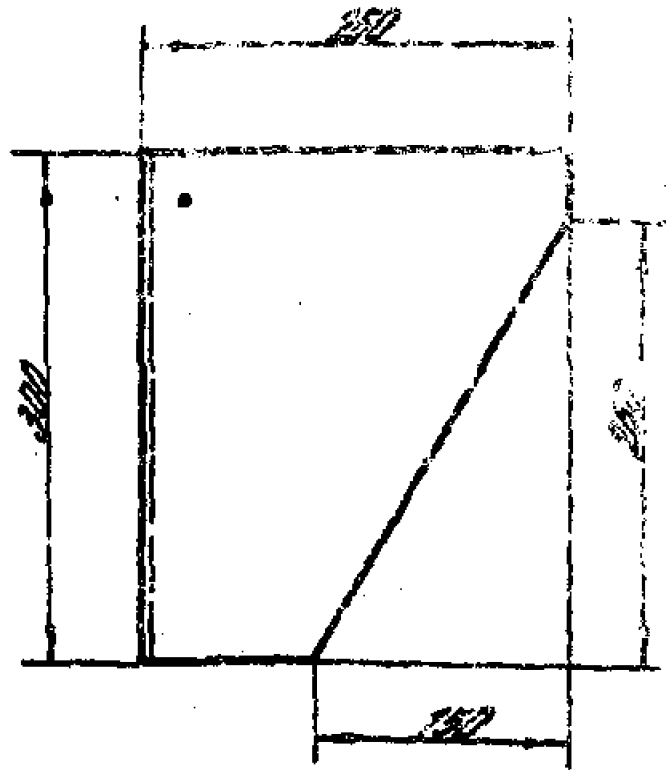
Неуказанные предельные отклонения
размеров: $h/4$; $\pm \frac{L/4}{2}$

		1.435.9-17.3-4301	
		Балка	
Рисун.	Исполнение	Лит.	Материал
Проф.	Размеры	Р.	См. табл. 1-1
И. контр.	Порядок	Смет.	Сметов 1
Знак.	Размеры	Условие 50x36x4 ГОСТ 19772-79 60x30x2 ГОСТ 19774-76	
		ЛИТПРОМЗООТ	

1.435.9-17.3-4301
 1.435.9-17.3-4301
 1.435.9-17.3-4301

14359-173-4302-01-БРАНДИРОВАННОЕ
 14359-173-4302-01-БРАНДИРОВАННОЕ

12.07/14



Неизвестные предельные отклонения размеров: ± 0.15

14359-173-4302

Брандирован

Мат. Число Метод

Ч 30 10

Мат. Число Метод

ИНВЕНТАРИЗ

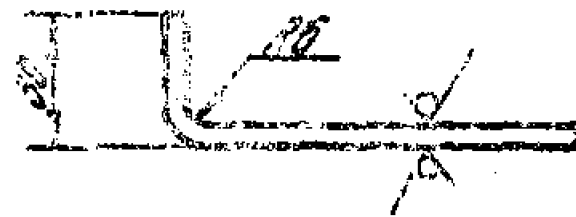
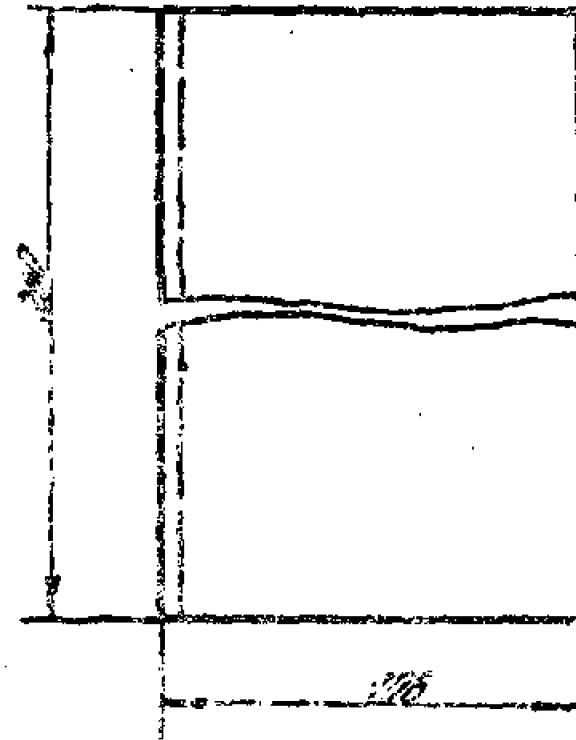
Число 10

История:
 Проверен: [подпись]
 Контроль: [подпись]
 Метод: [подпись]

5-114-51101-3200-74*

59

12.07/14



Неизвестные предельные отклонения размеров: ± 0.15

14359-173-4302

Брандирован

Мат. Число Метод

Ч 30 10

Мат. Число Метод

ИНВЕНТАРИЗ

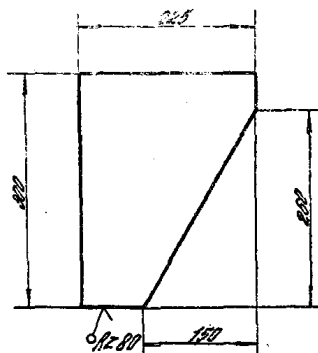
Число 10

История:
 Проверен: [подпись]
 Контроль: [подпись]
 Метод: [подпись]

5-114-51101-3200-74*

19850-04 55

1/2



Неуказанные предельные отклонения размеров: ± 0.1 мм

14359-113-4304

Косынка

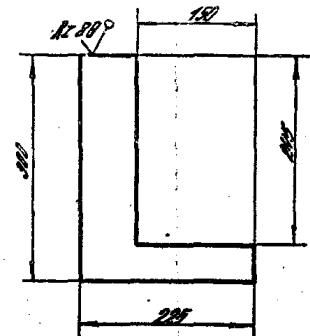
Лист	Масштаб	Масштаб
1	2:3	1:5
Лист	Листов 1	

Лист Б-ПН-В ГОСТ 19003-74*
 в Ст.З. № 2 ГОСТ 14037-79

ЦНИИПРОМЗАДАНИЙ

Исполн.	Шевченко	И.И.
Провер.	Сидорович	С.В.
Контр.	Сидорович	С.В.
Удт.	Сидорович	С.В.

Б. 54



Неуказанные предельные отклонения размеров: ± 0.1 мм

14359-113-4305

Косынка

Лист	Масштаб	Масштаб
1	1:5	1:5
Лист	Листов 1	

Лист Б-ПН-Б. ГОСТ 19003-74*
 в Ст.З. № 2 ГОСТ 14037-79

ЦНИИПРОМЗАДАНИЙ

Исполн.	Шевченко	И.И.
Провер.	Сидорович	С.В.
Контр.	Сидорович	С.В.
Удт.	Сидорович	С.В.

1980-04 60

В. 54

Цив. планов. Подпись и дата. Заголовок

Формат	Зона	Лист	Обозначение	Наименование	Кол. на иссл. 1.435.9-17.3-4400			Прим.
					- 01	02	03	
				<u>Документация</u>				
А3			1.435.9-17.3-4400 СБ	Сборочный чертёж	X	X	X	X
				<u>Сборочные единицы</u>				
А4	1		1.435.9-17.3-4600	Коркас	1			
А4	2		-01	Коркас		1		
А4	3		-02	Коркас			1	
			-03	Коркас	1			

1.435.9-17.3-4400					
Разраб. Шерстнево Дров. Медочкин И.Контр. Погорелов Уль. Медочкин				Полотно	Лист 1 Лист 2 Лист 3 Лист 4
Формат А4					

Цив. планов. Подпись и дата. Заголовок

Формат	Зона	Лист	Обозначение	Наименование	Кол. на иссл. 1.435.9-17.3-4400			Прим.
					- 01	02	03	
				<u>Детали</u>				
А3	5		1.435.9-17.3-4401	Обшивка	1			
А3	6		-01	Обшивка	1			
А4	8		1.435.9-17.3-4403	Накладка	1			
А4	9		1.435.9-17.3-4404	Плоско	10			
Б4	12		1.435.9-17.3-4407	Уплотнитель Пластина I, лист, ТМКЦ-М-3-9,910С17338-71 (2030 x 45) h 14	1			0,33кг

1.435.9-17.3-4400				
Формат А4				

19 40-06861

61

Лист ?

Уч. № подл.			Подпись и дата	Взв. уч. №	Обозначение	Наименование	Кол. на условн. 1.435.9-17.3-4400			Примеч.	
Класс	Возраст	Год					-	01	02		03
						Обивка					
						Фонера клееная марки ФЛФ, сорта В ^в _в толщ. 6 мм. ГОСТ 3916-69					
5У	17	1435.9-17.3-4403				(2312 x 1195) 1/4	1	1		15.00	
5У	18				-01	(2312 x 1215) 1/4	1	1		16.00	
5У	21				-04	(2912 x 1495) 1/4			1	18.00	
5У	22				-05	(2912 x 1515) 1/4			1	18.50	
5У	25				-08	(309 x 24) 1/4	1	1	1	1	00.00
5У	26				-09	(349 x 24) 1/4	1	1	1	1	00.50
5У	27				-11	(1023 x 24) 1/4	2	2			04.00
5У	28				-12	(2023 x 24) 1/4	2	2			02.00
1.435.9-17.3-4400										3	

Уч. № подл.			Подпись и дата	Взв. уч. №	Обозначение	Наименование	Кол. на условн. 1.435.9-17.3-4400			Примеч.
Класс	Возраст	Год					-	01	02	
5У	29	1.435.9-17.3-4413-13				(135 x 24) 1/4	1	1		012.00
5У	30				-14	(1415 x 24) 1/4	1	1		015.00
<u>Стандартные изделия</u>										
	33					Шуршп 1-4x40.01.2 ГОСТ 1144-80*	11			
	34					Шуршп 1-4x30.01.2 ГОСТ 1145-80*	12			
<u>Материалы</u>										
<small>ПРИЛОЖЕНИЕ №1 К ПРОТОКОЛУ №10-С ПРИМЕРЫ ПОСЛЕДОВАТЕЛЬНОСТИ</small>										
	35					S = 665 М ²	1	1		2.00
	36					S = 087 М ²	1			1.00
	37					S = 288 М ²			1	3.00
1.435.9-17.3-4400										02

Рис. 2
Детальное - см. Рис. 1

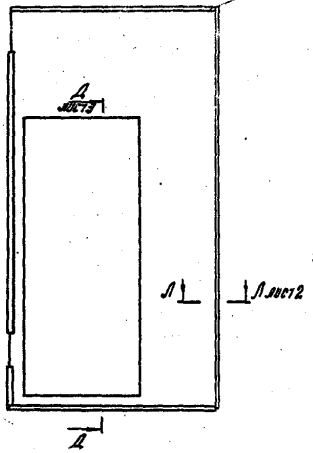


Рис. 1

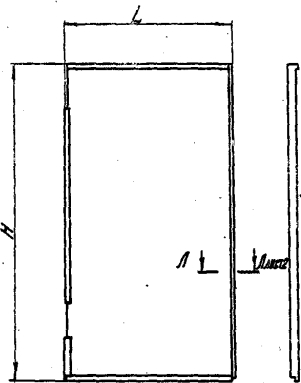
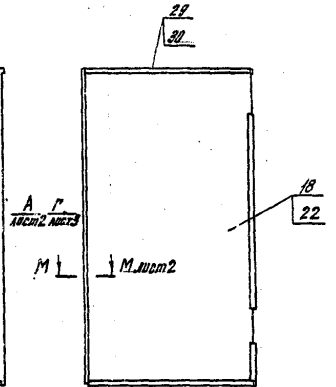


Рис. 3 - зеркальное отражение
Детальное - см. Рис. 1

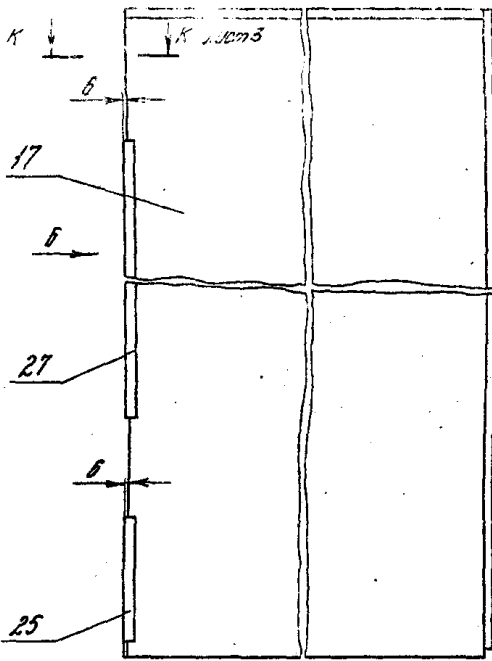


Обозначение	Рис.	Н, мм	Л, мм	Масса, кг
1.435.9-17.3-4400	1	2352	1221	63
-01	2	2952	1521	71
-02	3	2852	1221	63
-03		2962	1521	87

1. Клей водостойкий типа КБ-3,20-2,ФР-12,ФГ-100.
- 2 * Размеры для справок.
3. Неуказанные предельные отклонения размеров: $\pm \frac{IT14}{2}$

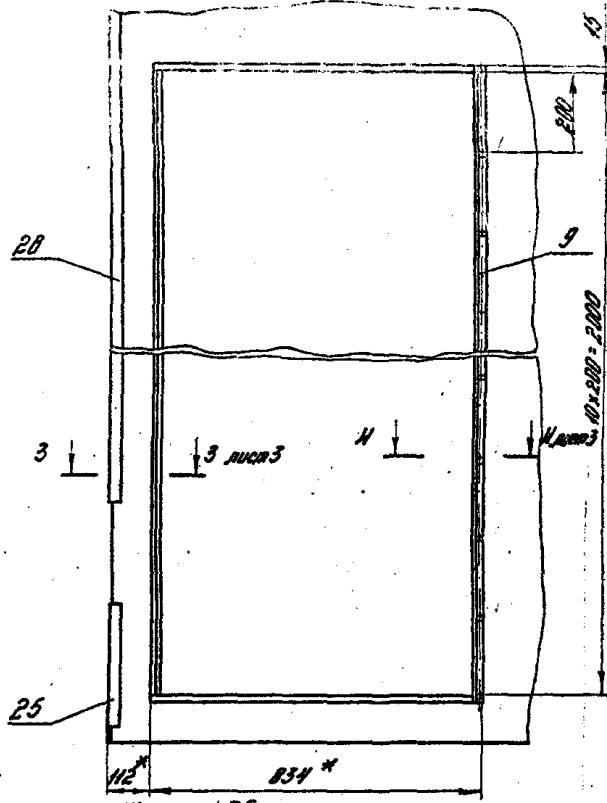
				1.435.9-17.3-4400 СБ			
				Полотно			
				Оборудный чертеж			
Выполн.	Проверка	Дата		Лист	Масштаб	Дата	
Проб.	Чертежная			1	1:20		
И. контр.	Получено	№		Лист 1	Листов 3		
И.м.г.	Получено	№		ШКИПРОМЗДАНИИ			
И.м.г.	Получено	№					

Вид А лист 1
1:1.5



В
лист 3

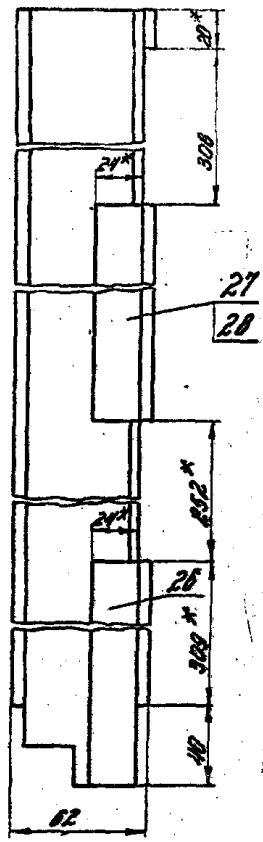
Вид Е лист 3
1:1.5



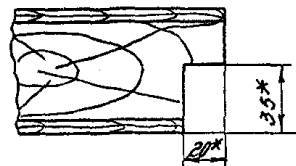
10x200-2000

Вид Б
1:1.2

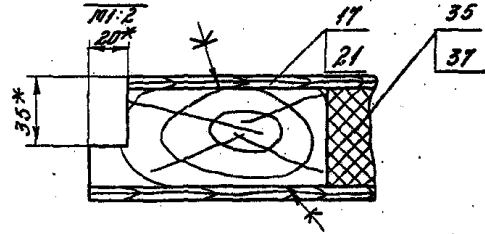
64



Л-Л лист 1
1:1.2



М-М лист 1
1:1.2

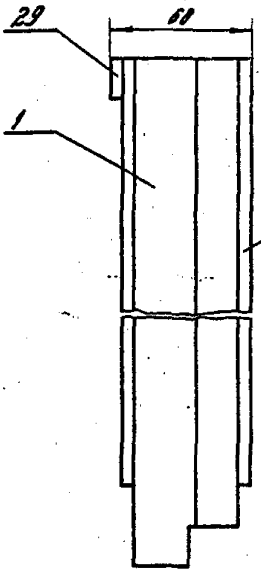


1.435.9-17.3-4400 05

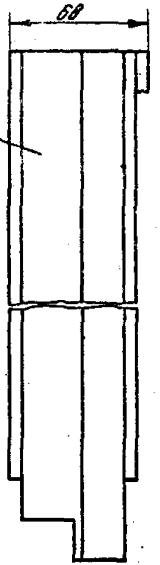
2

1050-01 64 470001 15

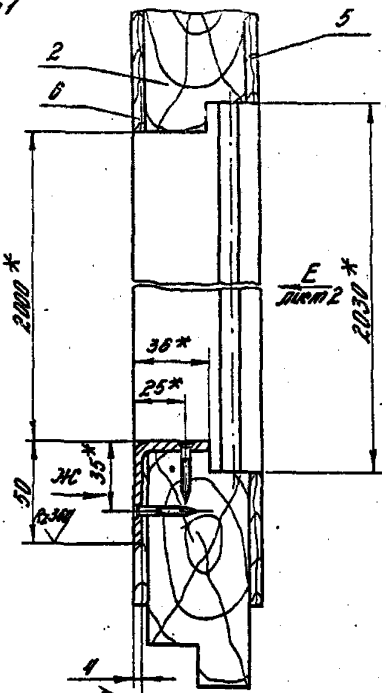
Вид В лист 2
М1:2



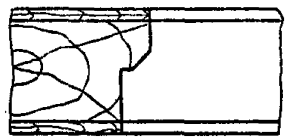
Вид Г лист 1
М1:2



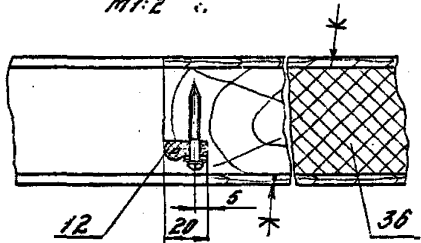
Д-Д лист 1
М1:2



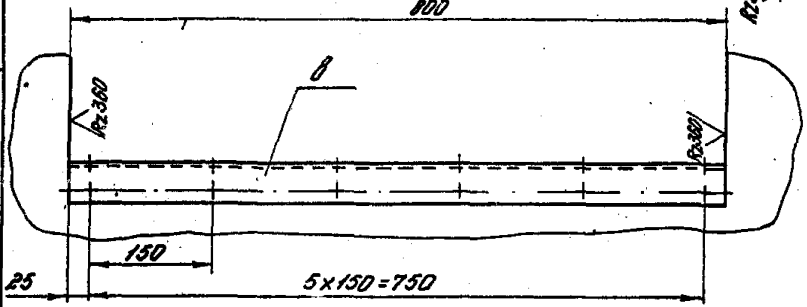
3-3 лист 2
М1:2



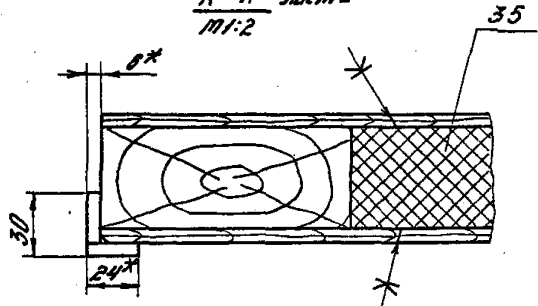
И-И лист 2
М1:2



Вид Ж
М1:5



К-К лист 2
М1:2



1.435.9-17.3-4400 С5

Имя, отчество, фамилия Подпись и дата Место работы

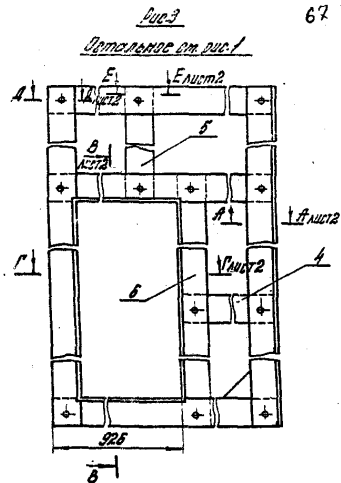
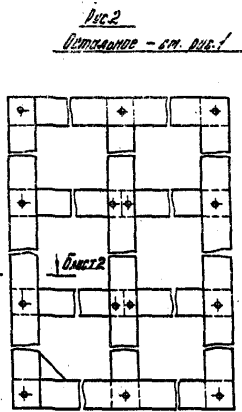
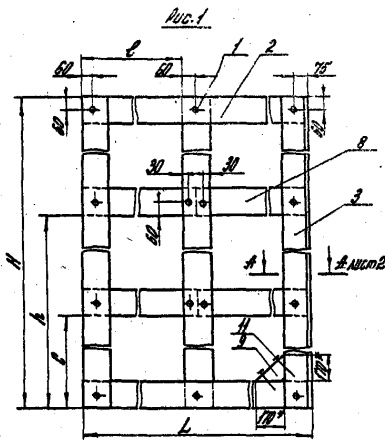
Формат	Зона	Лист	Обозначение	Наименование	Кол. на испол. 1.435.9-17.3-4602				Прим.
					-	01	02	03	
				<u>Документация</u>					
А3			1.435.9-17.3-4600-05	сборочный чертеж <u>Детали</u>	×	×	×	×	
А4	1		1.435.9-17.3-4601	Нгель брус пиломатериал хвойных пород, 2 ^{ой} сорт ГОСТ 8486-66**	14	14	14	12	
Б5	2		1.435.9-17.3-4602	(1215 × 120 × 50) h 16	2	2			3,6 кг

				1.435.9-17.3-4600					
Разработ.	Шерстнев	И.И.		Каркас	Авт.	Авт.	Авт.	Авт.	
Проект.	Гладочкин	В.И.			Р.	Т.	Т.	Т.	
Исполн.	Павлов	В.И.			ЦНИИПРОСЗДАНИИ				
								Формат А4	

Имя, отчество, фамилия Подпись и дата Место работы

Формат	Зона	Лист	Обозначение	Наименование	Кол. на испол. 1.435.9-17.3-4600				Прим.
					-	01	02	03	
Б5	2		1.435.9-17.3-4602-01	(1515 × 120 × 50) h 16			2	3	3,6 кг
Б4	3		1.435.9-17.3-4603	(2352 × 120 × 50) h 16	3	3			7,0 кг
			-01	(2952 × 120 × 50) h 16			3	2	8,8 кг
Б4	4		1.435.9-17.3-4604	(589 × 120 × 50) h 16			1		3,7 кг
Б5	5		-01	(828 × 120 × 50) h 16			1		2,4 кг
Б5	6		-02	(2244 × 120 × 50) h 16			1		6,7 кг
Б4	8		1.435.9-17.3-4605	(607 × 120 × 50) h 14	4	4			4,7 кг
			-01	(757 × 120 × 50) h 14			4		2,2 кг
А4	9		1.435.9-17.3-4609	Болышко	1	1	1	1	
				<u>Стандартные изделия</u>					
			И	Гвозди К25×60 ГОСТ 4028-63*	2	2	2	2	

1.435.9-17.3-4600

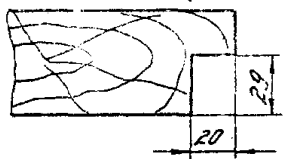


Обозначение	Рис.	L, мм	H, мм	L, мм	h, мм	B, мм	n	Масса, кг
1.435.9-17.3-1600	1	1215	2352	518	1490	745	14	37
-01	2	1215	2352	518	1490	745	14	37
-02		1515	2352	638	1830	945	14	46
-03	3	1515	2352	638	2124	1080	12	49

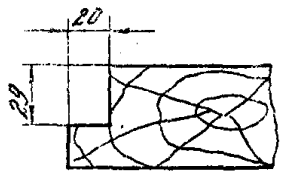
1. Соединение элементов каркаса осуществлять болтовым клеем типа КБ-3, ВР-2, ФП-12, ФГ-100, тиглы соединения Ук-1 и УБ-3 по ГОСТ 9330-76*.
2. Неуказанные предельные отклонения размеров: $h/4 \pm \frac{L/4}{2}$

1.435.9-17.3-1600 05			
Каркас обобщенный чертеж		Лист	Масса
		Р	см. табл.
		Лист 1	Листов 2
		ЩИПРОМЗОРТМ	

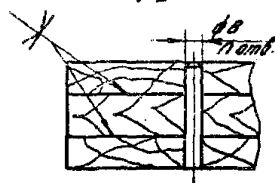
$\frac{A-A}{M1:2}$ лист 1



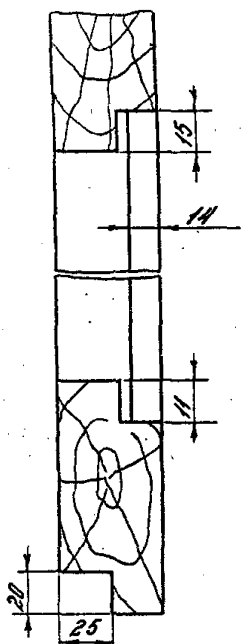
$\frac{B-B}{M1:2}$ лист 1



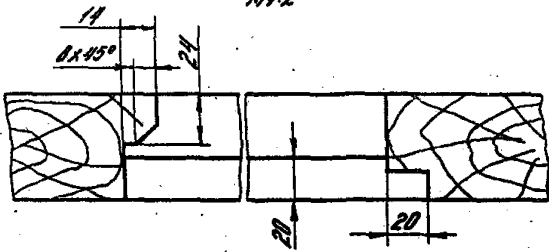
$\frac{D-D}{1:2}$ лист 1



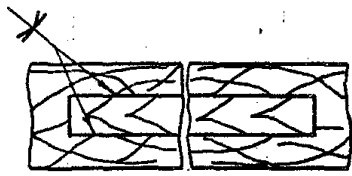
$\frac{B-B}{M1:2}$ лист 1



$\frac{\Gamma-\Gamma}{M1:2}$ лист 1

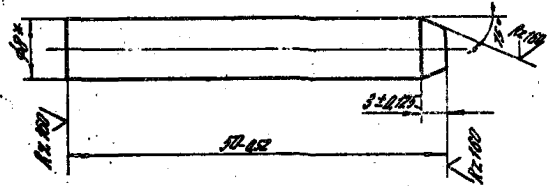


$\frac{E-E}{M1:2}$ лист 1

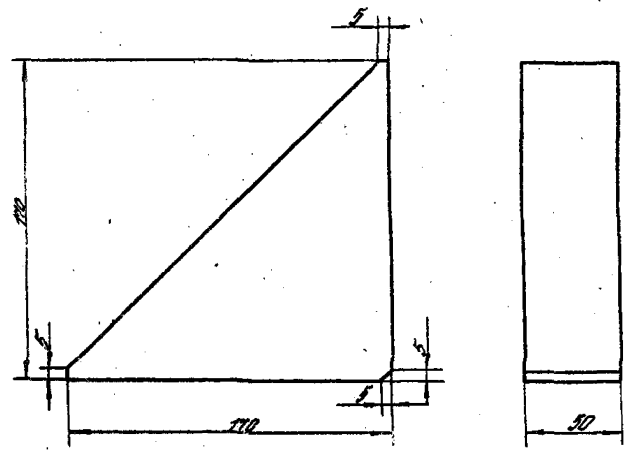


СПИСОК ЛИТЕРАТУРЫ

6 (N)



69
62 (N)



Неуказанные предельные отклонения размеров по Н 14.

14359-173-4601

Нофель

Лист	Масштаб	Материал
1	1:1	2-1
Лист	Листов	1

№ 8 В. Г. 1987 2402-71*
Стр. 3 Г. 07 535-70*

ЦНИИПРОМЗАДАНИЙ

Формат А4

14359-173-4609

Большит

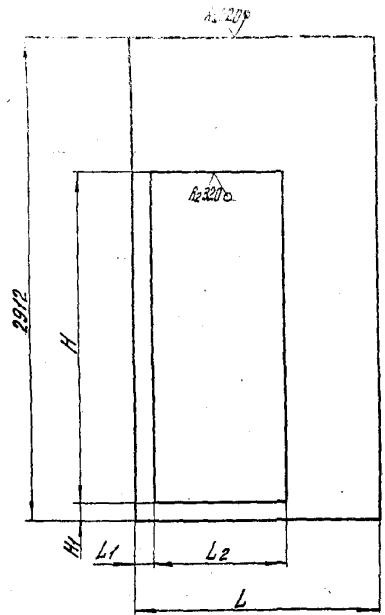
Лист	Масштаб	Материал
1	1:2	1-2
Лист	Листов	1

Геометрические условия при
2-ой сорт гост 81.05-65**

ЦНИИПРОМЗАДАНИЙ

19890-04 69

Формат А4



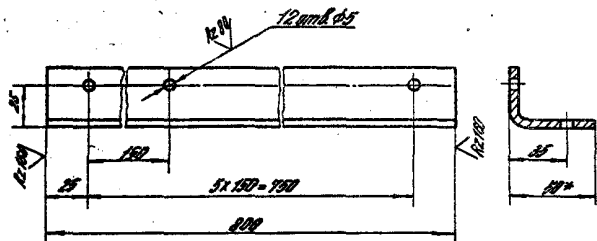
ОБЪЕМНЫЕ	H, мм	H ₁ , мм	L, мм	L ₁ , мм	L ₂ , мм	Масса, кг
1435.9-17.3-4401	2030	89	1425	105	874	11,2
-01	2000	84	1375	120	880	11,8

Неуказанные предельные отклонения размеров: $H14, h14, \pm \frac{IT14}{8}$

						1435.9-17.3-4401		
						Обшивка		
						Мат.	Класс	Контроль
						P	СН	1-10
						Итого		
Разработчик	Проектировщик	Специалист				Итого		
И.Колтун	В.Иванов	С.Сидоров				Итого		
Исполнитель	Проверщик	Специалист				Итого		
И.Иванов	В.Петров	С.Сидоров				Итого		

Фабрика КАРЕНЯ МЕТАЛЛУРГИЧЕСКАЯ
 ул. 8-я, стан. БИМ, ГРЭС 3918-59

ЦНИИПРОСАНИИ



- 1* Размеры для справок
 2. Допустимые предельные отклонения размеров:
 $12 \text{ мм}; 10 \text{ мм} \pm \frac{IT14}{2}$

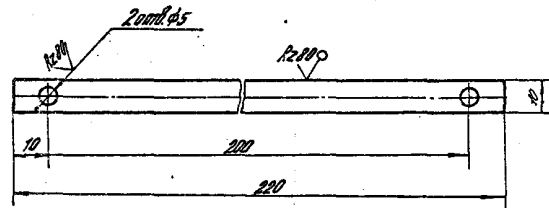
1435.9-173-4403

Накладка

Узелов: 50x20x4 ГОСТ 12772-74*
 8 шт. 3 шт. 2 шт. 1 шт. 1 шт. 1 шт.

ЦНИПРОМЗДАНИЙ

Формат А4



Допустимые предельные отклонения размеров: $10 \text{ мм}; 20 \text{ мм} \pm \frac{IT14}{2}$

1435.9-173-4404

Полонка

Лист: 5-ПН-0.8 ГОСТ 19204-74*
 4-III 6 шт. 3 шт. 2 шт. 1 шт. 1 шт. 1 шт.

ЦНИПРОМЗДАНИЙ

19890-04 71

Формат А4

Код	Пол	Объём	Наименование	Примеч.
			Вспомогательный	
A3		1435.9-17.3-450005	Сборочный чертеж	
			Сборочные единицы	
A4	1	1.435.9-17.3-4510	Пластина коллитки	1
			Детали	
A4	2	1.435.9-17.3-4404	Планки	9
A4	5	1.435.9-17.3-4501	Накладка	4
A4	6	1.435.9-17.3-4502	Накладка	4
A4	7	1.435.9-17.3-4503	Планки	11
			Уплотнение	
			Пластина 7 лист	
			ТНЦ-М-3-2910СТ1338-Т1*	
Б4	10	1.435.9-17.3-4506	(843x50) М4	2 0,2 кг
Б4	11	-01	(1380x55) М4	1 0,39 кг

1.435.9-17.3-4500

Коллитка

Колл

Пром

Завод

ЦНИПРОМЗДАНИЙ

Дораб. Шерстнева В.И.
 Дроб. Гавричин В.С.
 Аконтр. Пирогова В.И.
 Удл. Павлов В.И.

Код	Пол	Объём	Наименование	Примеч.
			Накладка	
			Полнотелая колл.	72
			МНЧ 10007 2 об сдат	1030
			ГОСТ 9485-85 **	
Б4	13	1.435.9-17.3-4509	(793x50x10)	2 0,2 кг
Б4	14	-01	(2050x50x10)	1 0,5 кг
			Стандартная серия	
			Болт М10x90.58.05	
			ГОСТ 7798-70*	16
			Гайка М10x05	
			ГОСТ 5915-70*	16
			Шайба 10 65Г-020	
			ГОСТ 6402-70*	16
			Шпунт 1-4120.012	
			ГОСТ 1144-80*	46

Удл. Павлов В.И.

1.435.9-17.3-4500

Колл

Пром

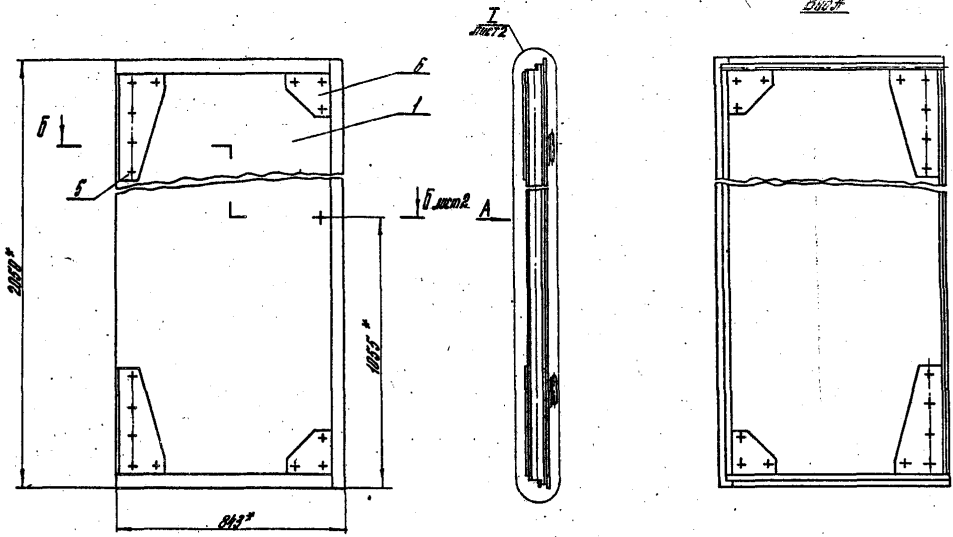
Завод

ЦНИПРОМЗДАНИЙ

0000-01 92

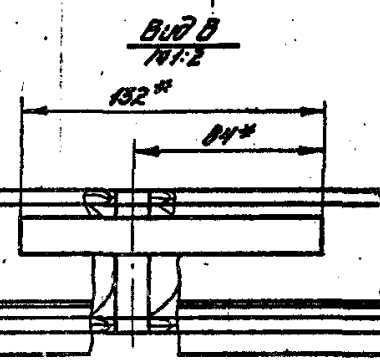
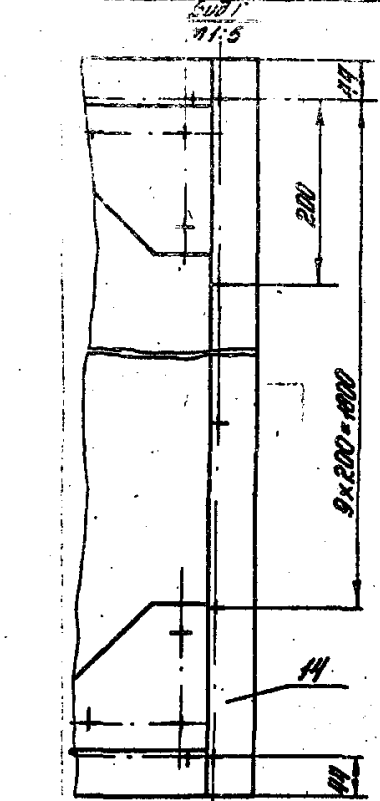
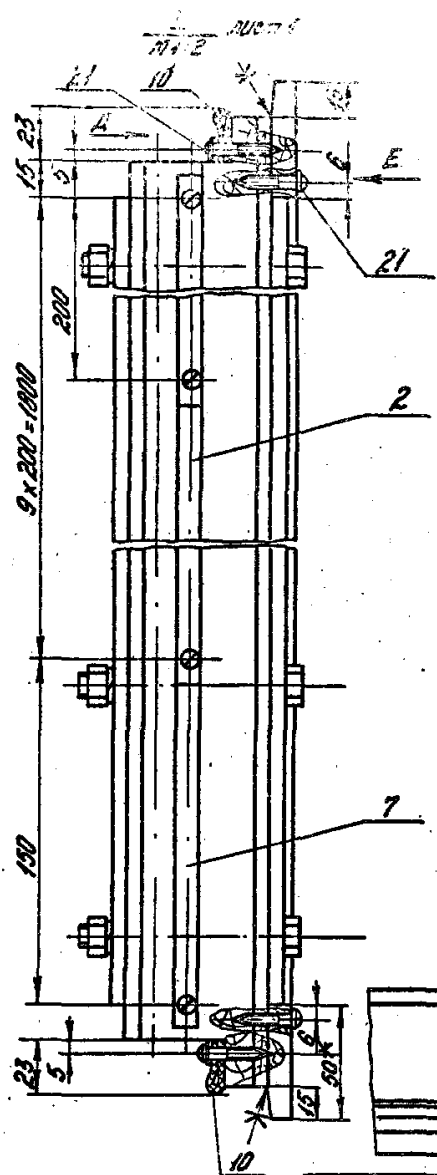
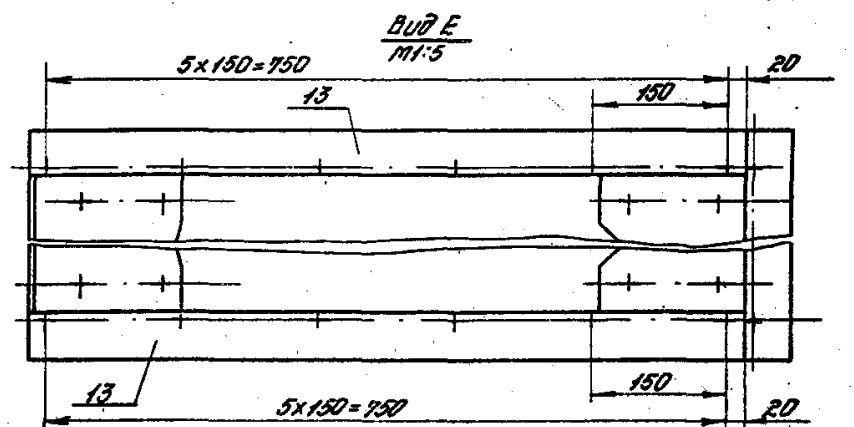
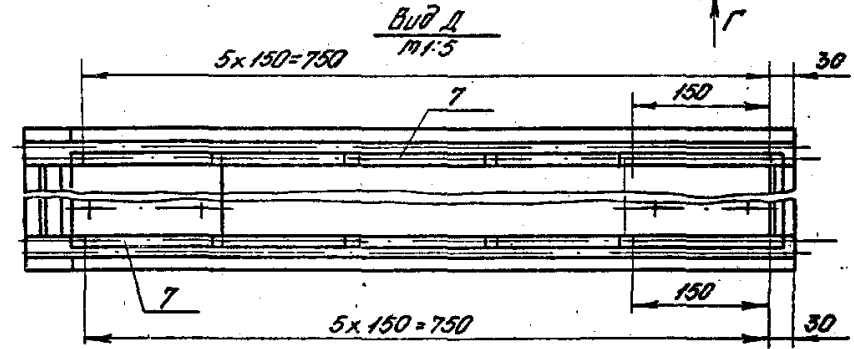
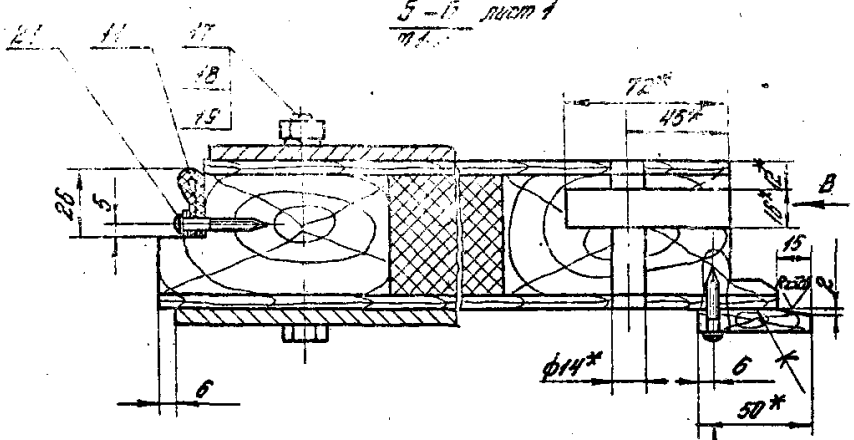
С. 117

500/8



1. Сборные швы по ГОСТ 5264-80
2. Клей водостойкий типа КВ-2, ВВ-2, ФР-12 или ФГ-100
3. Диаметр для пробок.
4. Непоказанные предельные отклонения размеров $\pm \frac{174}{2}$

			1435.9-17.3-450006		
			Калитка		
			Оборудный чертеж		
Исполн:	Шерстнева	К/Л	Лист	49	1-10
Провер:	Раскочин	З/Л	Лист 1	Листов 2	
Начерт:	Шерстнева	Фр-Л			
Умб:	Александров	З/Л			
			ЦНИИПРОМСТАНДИИ		



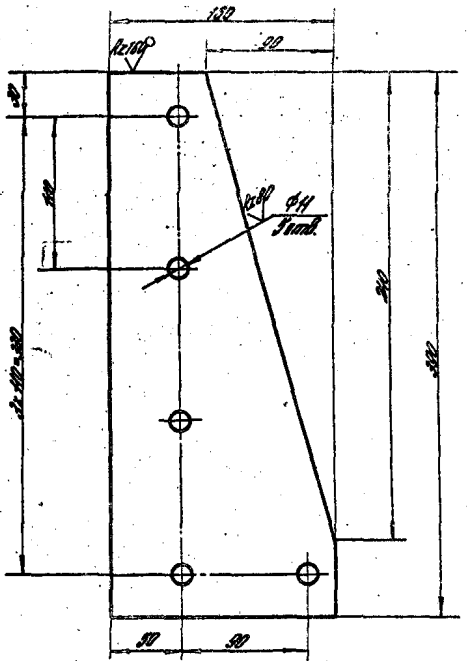
1.435.9-17.3-4500 СБ

1555-04 75

Формат А3

2

Этот вид и его детали не входят в комплект поставки



Л(1)

Неуказанные предельные отклонения размеров:
 Н/П; К/П; $\pm \frac{1}{100}$

1435.9-113-4501

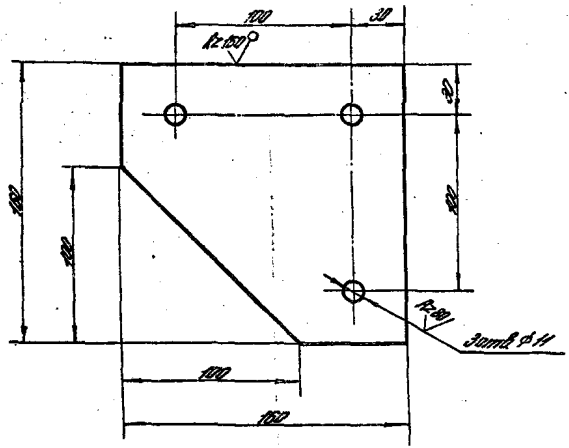
Накладная

Лист	Кол-во	Кол-во листов
1	22	1:25
Лист	Листов	1

ЦИНИПРОМЗАДАНИИ

Лист 5 от 2002-74*
 8 Ст. 3 от 2002-74* 19

Формат А4



Л(1)

Неуказанные предельные отклонения размеров:
 Н/П; К/П; $\pm \frac{1}{100}$

1435.9-113-4502

Накладная

Лист	Кол-во	Кол-во листов
1	22	1:2
Лист	Листов	1

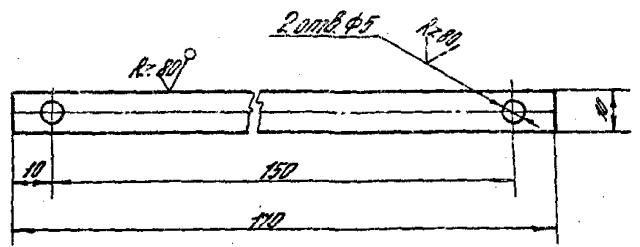
ЦИНИПРОМЗАДАНИИ

Лист 5 от 2002-74*
 8 Ст. 3 от 2002-74* 19

19890-04 75

Формат А4

10

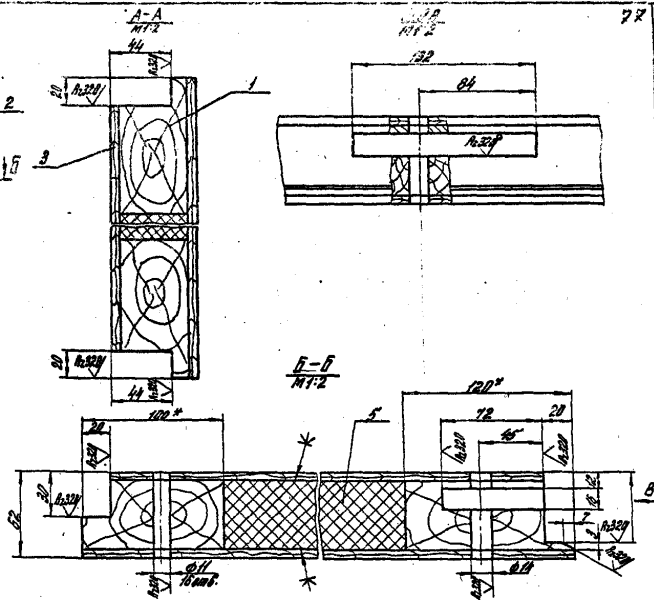
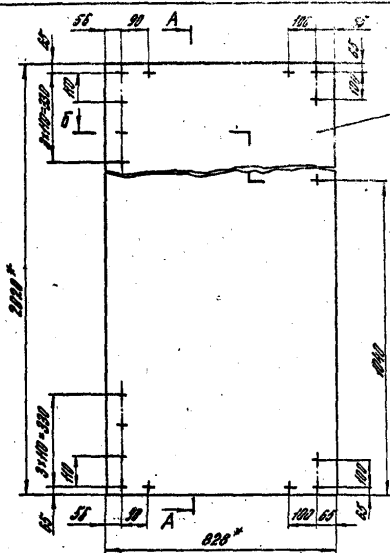


Неуказанные предельные отклонения размеров:
 Н 10; н 10; ± 0,01

Проверено: [Signature]
 Проверено: [Signature]
 Проверено: [Signature]
 Проверено: [Signature]

1435.9-173-4503												
Полка			<table border="1"> <tr> <th>Мат.</th> <th>Масш.</th> <th>Масштаб</th> </tr> <tr> <td>0</td> <td>0,01</td> <td>1:1</td> </tr> <tr> <td>Лист</td> <td colspan="2">Листов 1</td> </tr> </table>	Мат.	Масш.	Масштаб	0	0,01	1:1	Лист	Листов 1	
Мат.	Масш.	Масштаб										
0	0,01	1:1										
Лист	Листов 1											
Проверено: [Signature] Проверено: [Signature] Проверено: [Signature] Проверено: [Signature]	Лист 5-14-08 ГИЕТ 19904-14* 4-14 От Лист ГИЕТ 10542-10*		ЦНИИПРОМЗДАНИЙ									

№	Изм.	Исполнение	Наименование	Кол-во	Размер							
<u>Детали</u>												
13		1435.9-173-4510 СБ	Сборочный чертеж									
<u>Сборочная единица</u>												
14	1	1435.9-173-4520	Корпус подшипника	1								
<u>Материалы</u>												
<u>Объемы</u>												
Расчет количества металла Объем, см ³ $\frac{V}{1000}$ масса, кг $\frac{G}{1000}$												
14	2	1435.9-173-4511	(2000 x 220) Н 14	1	712							
14	3	-01	(1900 x 200) Н 14	1	6510							
<u>Материалы</u>												
Листы термостойкого ПЭ-2 марки 2700к 50 мм ГИЕТ 19568-10* S = 21 м ²												
14	5			1	43010							
<u>1435.9-173-4510</u>												
Полотно подшипника			<table border="1"> <tr> <th>Мат.</th> <th>Масш.</th> <th>Масштаб</th> </tr> <tr> <td>0</td> <td>0,01</td> <td>1:1</td> </tr> <tr> <td>Лист</td> <td colspan="2">Листов 1</td> </tr> </table>	Мат.	Масш.	Масштаб	0	0,01	1:1	Лист	Листов 1	
Мат.	Масш.	Масштаб										
0	0,01	1:1										
Лист	Листов 1											
Проверено: [Signature] Проверено: [Signature] Проверено: [Signature]	Лист 5-14-08 ГИЕТ 19904-14* 4-14 От Лист ГИЕТ 10542-10*		ЦНИИПРОМЗДАНИЙ									



1. Клей водостойкий типа КВ-3
2. Размеры для сборки.
3. Неуказанные предельные отклонения размеров: $\pm \frac{1/4}{2}$

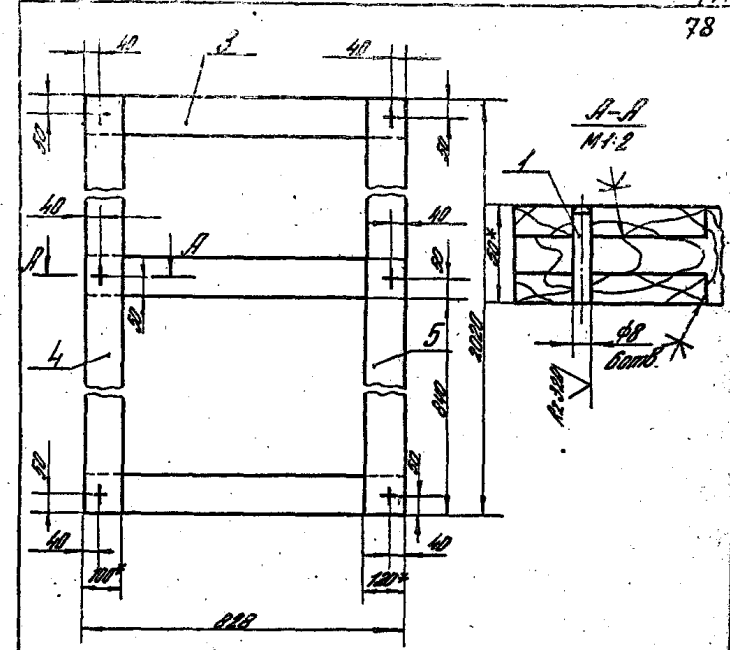
Исполн.	Шелестов	И.И.
Проект.	Колесников	А.В.
Контр.	Павлов	В.И.
Соб.	Мельник	В.В.

1.435.9-17.3-4510 СБ

Полотно каютики Сборочный чертеж		Лист	Масштаб	Итого листов
		Р	33	1:10
		Лист	Листов	

ЦИНПРОМЗДАТ

№	Доб.значения	Наименование	Мат.	Примеч.
		<u>Докучинский</u>		
143	1435.9-173-4520.05	Сборочный чертеж		
		<u>Централь</u>		
144	1 1435.9-173-46.01	Нагель	б	
		брус		
		Диаметры и глубины		
		поров, 2-й сорт		
		глет 8480-60**		
54	3 1435.9-173-4521	(828 x 100 x 50) h 14	3	2кг
54	4 1435.9-173-4522	(2020 x 100 x 50) h 14	1	5кг
54	5 1435.9-173-4523	(2020 x 120 x 50) h 14	1	6кг



1. Клей водостойкий типа КБ-3, 01-2, 00-12, 01-100.
2. Соединения брусков УК-1 и УК-3 по глет 8320-75*
- 3.* Размеры для справок
4. Неукладные предельные отклонения размеров:
h 14, h 14; ± 1.54

1435.9-173-4520.05

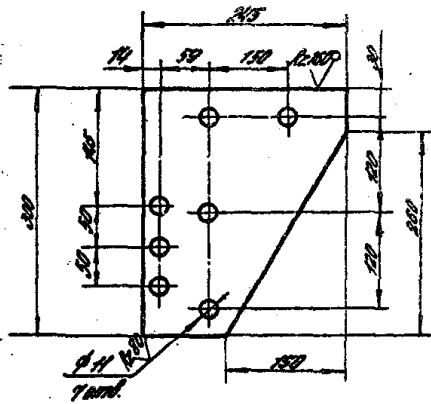
Корпус колитки
Сборочный чертеж

Вид	Масштаб	Материал
Р	1:10	1

ЦНИИПРОМЗДАНИИ

ЦНИИПРОМЗДАНИИ

(N/A)



Неуказанные предельные отклонения размеров: мм; $\pm \frac{IT14}{2}$

14359-173-4101

Накладная

Лист	Класс	Косинус
0	24	1.5
Лист	Листов	1

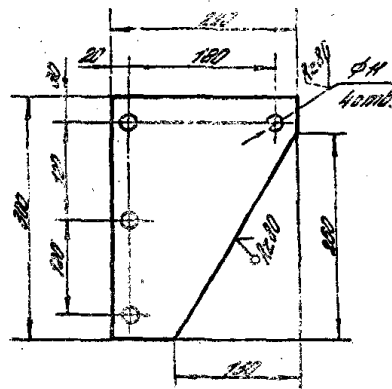
Лист Б-ПН-Б ГОСТ 19903-74*
 В Ст.З.102.2 ГОСТ 14637-79

ЦНИИПРОМЗАДАНИЙ

Формат А4

79

(N/A)



Неуказанные предельные отклонения размеров: мм; $\pm \frac{IT14}{2}$

14359-173-4102

Накладная

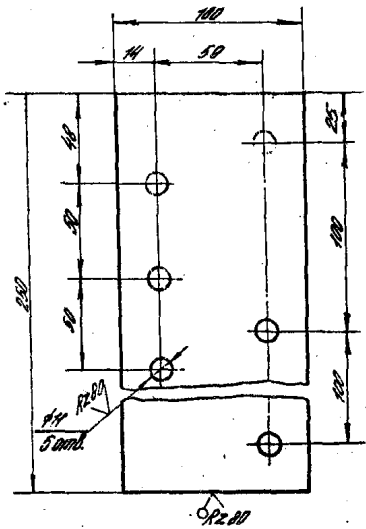
Лист	Класс	Косинус
0	23	1.5
Лист	Листов	1

Лист Б-ПН-Б ГОСТ 19903-74*
 В Ст.З.102.2 ГОСТ 14637-79

ЦНИИПРОМЗАДАНИЙ

Формат А4

19890-04 79



Неуказанные предельные отклонения размеров: $h_{10}, h_{14}, \pm \frac{IT_{14}}{2}$

14359-173-4103

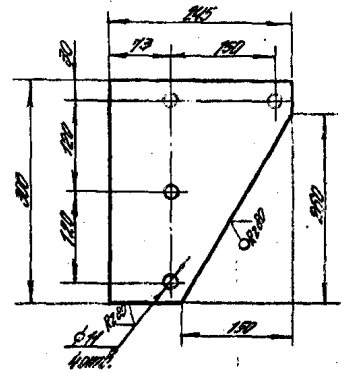
Накладка

Диаг.	Масса	Материал
1	1,77	1-2
Длина	Материал	

ЦНИИПРОМЗАДИЙ

6-ИИ-5 ГОСТ 18029-74*
Или в 6-ИИ-2 ГОСТ 18029-74

Исполн.	М.И.С.	4-1
Провер.	С.И.С.	4-1
Н.С.И.	С.И.С.	4-1
Удобр.	С.И.С.	4-1



Неуказанные предельные отклонения размеров: $h_{10}, h_{14}, \pm \frac{IT_{14}}{2}$

14359-173-4104

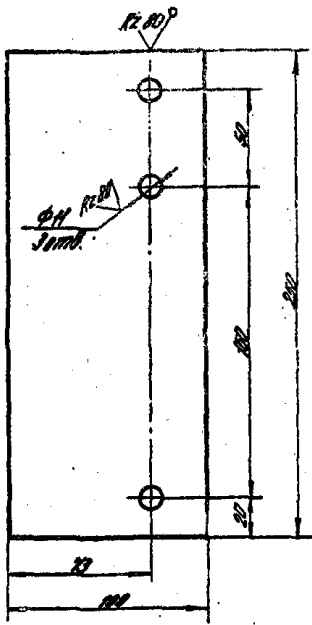
Накладка

Диаг.	Масса	Материал
1	2,4	1-5
Длина	Материал	

Исполн.	М.И.С.	4-1
Провер.	С.И.С.	4-1
Н.С.И.	С.И.С.	4-1
Удобр.	С.И.С.	4-1

6-ИИ-5 ГОСТ 18029-74*
Или в 6-ИИ-2 ГОСТ 18029-74

ЦНИИПРОМЗАДИЙ



(N) A

Неуказанные предельные отклонения размеров: НЧ, нч, ± $\frac{IT_{H7}}{2}$

14359-113-4105

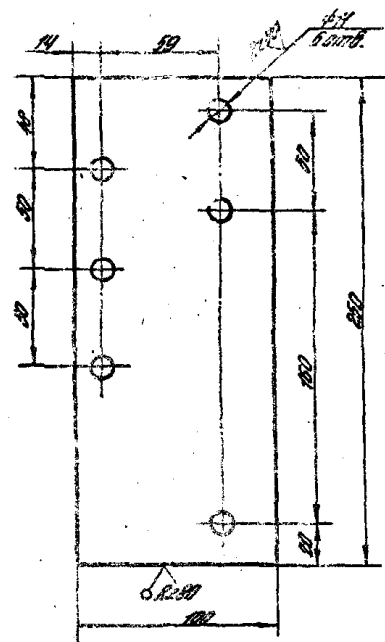
Накладная

Лист	Кол-во	Материал
1	117	1-2
Лист		Листов 1

В-114-5 ГИЕТ 19524-74*
 Листы в см. 3.02 2 ГИЕТ 19031-79

ЦНИИПРОМЗДАНИЙ

Штамп 116



(N) B

Неуказанные предельные отклонения размеров: НЧ, нч, ± $\frac{IT_{H7}}{2}$

14359-113-4105

Накладная

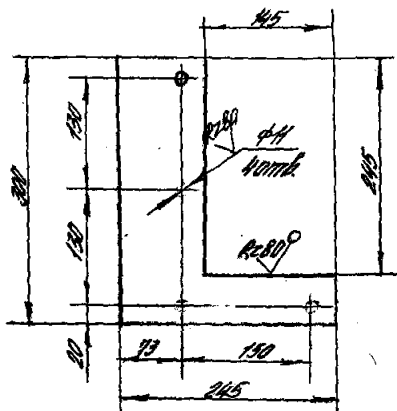
Лист	Кол-во	Материал
1	117	1-2
Лист		Листов 1

В-114-5 ГИЕТ 19524-74*
 Листы в см. 3.02 2 ГИЕТ 19031-79

ЦНИИПРОМЗДАНИЙ

19890-04 81

Штамп 05



Неуказанные предельные отклонения размеров: ± 0.1 мм

14359-173-4107

Нюкродина

Дит.	Масса	Материал
0	170	15

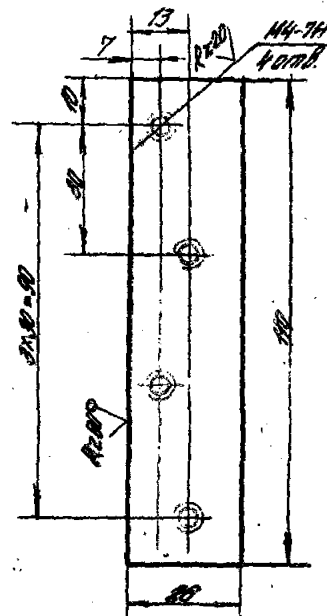
Материал	Штамповка	ЛД
Провер.	Специалист	ЛД
М.штамп	Подпись	ЛД
Смд.	Специалист	ЛД

Лист 5-ПН-6 ГОСТ 19903-74*

В Ст. Зав. 2 ГОСТ 14637-79

ЦНИИПРОМЗАДАНИИ

802 8



Неуказанные предельные отклонения размеров: ± 0.1 мм

14359-173-4109

Пластина

Дит.	Масса	Материал
0	225	15

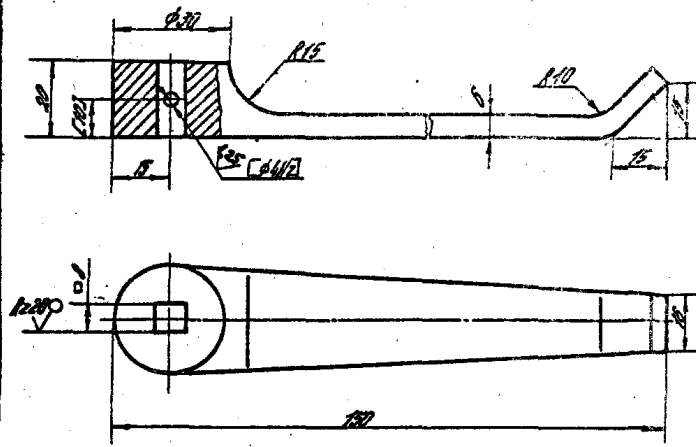
Материал	Штамповка	ЛД
Провер.	Специалист	ЛД
М.штамп	Подпись	ЛД
Смд.	Специалист	ЛД

Лист 5-ПН-6 ГОСТ 19903-74*

В Ст. Зав. 2 ГОСТ 14637-79

ЦНИИПРОМЗАДАНИИ

12.8.11



1. Покрытие - ХЗБ по ГОСТ 173-77*
2. Обработка по размерам в квадратном отделе производится совместно с деталями 14359-173-410
3. Нормальные предельные отклонения размеров ± 0.1 ; ± 0.2
4. Ветровые кромки притупить R-05

14359-173-412

Втулка

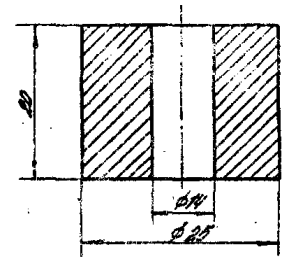
Диаметр	Материал	Масштаб
100	100	1:1
100	100	1:1

Квадрат 25x25 ГОСТ 2581-74*
Ст. 3 ГОСТ 535-79*

ЦНИИПРОМЗАНИИ

Формат А4

12.8.11 83



Нормальные предельные отклонения размеров: ± 0.1 ; ± 0.2

14359-173-413

Втулка

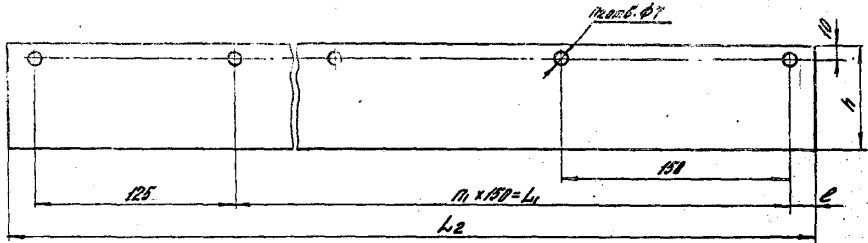
Диаметр	Материал	Масштаб
100	100	1:1
100	100	1:1

Квадрат 25x25 ГОСТ 2581-74*
Ст. 3 ГОСТ 535-79*

ЦНИИПРОМЗАНИИ

19390-04 83

Формат А4



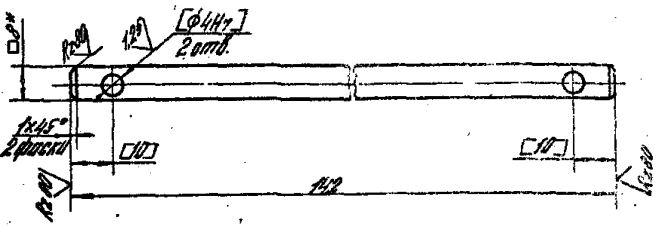
Обозначение	n_1	n_2	L_1 мм	L_2 мм	h мм	e мм	Масса, кг
1.435.9-17.3 - 4117	7	9	1050	1205	70	10	0,30
-01	9	11	1350	1505	70	10	0,30
-02	7	9	1050	1225	70	30	0,31
-03	9	11	1350	1525	70	30	0,30
-04	7	9	1050	1215	90	30	0,39
-05	9	11	1350	1515	90	30	0,49
-06	7	9	1050	1235	70	40	0,31
-07	9	11	1350	1535	70	40	0,39
-08	7	9	1050	1215	70	20	0,31
-09	9	11	1350	1515	70	20	0,30
-10	7	9	1050	1205	90	20	0,39
-11	9	11	1350	1505	90	20	0,49

Неуказанные предельные отклонения размеров $\pm \frac{IT_{H7}}{2}$

1.435.9-17.3 - 4117			
фартук	Дат.	Масштаб	Материал
	р	с/к/м/с	1:2
Выполн.: Шендеров Е.А.	Лист 1 из 1		
Провер.: Артемов А.А.	Лист 1 из 1		
Н.С.Игор. Погодаев Ю.С.	Лист 1 из 1		
Зам.: Артемов А.А.	Лист 1 из 1		
Пластина 1, лист		ШТИППРОМЗАПТИП	
ТУИЦ-№3-2.9.1077.1938-77			

Сделано в заводских условиях

17



- 1* Размер для справок.
2. Неуказанные предельные отклонения размеров:
h14; ± 12/2
3. Обработку по размерам в квадратные скважины производить совместно с деталями 14359-113-4112

14359-113-4112

Отб

Дит.	Матр.	Масштаб
Р	007	1:1
Матр.	Деталь 1	

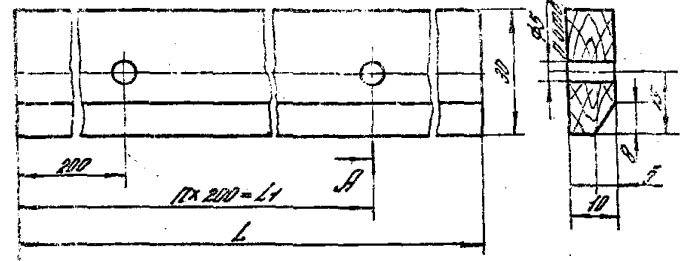
Квадрат 8,8 от 250-71*
Ст. 3 от 335-79*

ЦИНИПРОЗДАНИЙ

Формат А6

85

А-А



Обозначение	L ₁ мм	L ₂ мм	R	Матр. ХТ
14359-113-4112	1220	1120	5	0,19
-01	1520	1120	7	0,23
-02	1240	1120	5	0,19
-03	1540	1120	7	0,23

Неуказанные предельные отклонения размеров: h14; ± 12/2

14359-113-4112

Отб

Дит.	Матр.	Масштаб
Р	007	1:1
Матр.	Деталь 1	

Квадрат 8,8 от 250-71*
Ст. 3 от 335-79*

ЦИНИПРОЗДАНИЙ

19890-04 (85)

Формат А4