

срх  
ТИПОВЫЕ КОНСТРУКЦИИ, ИЗДЕЛИЯ И УЗЛЫ ЗДАНИЙ И СООРУЖЕНИЙ

СЕРИЯ 1.435.5-31

ВОРОТА ДЕРЕВЯННЫЕ РАСПАШНЫЕ  
ДЛЯ ПРОИЗВОДСТВЕННЫХ ЗДАНИЙ И СООРУЖЕНИЙ

выпуск 3

ВОРОТА С ОБШИВКОЙ ФАНЕРОЙ  
РАБОЧИЕ ЧЕРТЕЖИ

24445-03  
ЦЕНА 4-48

ЦЕНТРАЛЬНЫЙ ИНСТИТУТ ТИПОВОГО ПРОЕКТИРОВАНИЯ  
ГОССТРОЯ СССР

Москва А-445 Смольная ул. 22

Сдано в печать IX 1990 года

Заказ № 8795 Тираж 5240 экз

ТИПОВЫЕ КОНСТРУКЦИИ, ИЗДЕЛИЯ И УЗЛЫ ЗДАНИЙ И СООРУЖЕНИЙ

СЕРИЯ 1.435.5-31


ВОРОТА ДЕРЕВЯННЫЕ РАСПАШНЫЕ  
ДЛЯ ПРОИЗВОДСТВЕННЫХ ЗДАНИЙ И СООРУЖЕНИЙ

выпуск 3

Ворота с обшивкой фанерой  
РАБОЧИЕ ЧЕРТЕЖИ

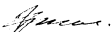
РАЗРАБОТАНЫ  
ЦНИИПРОМЗАДАНИЙ

Зам. директора института



С.М.Гликин

Зав.отделом стен и перегородок



Г.М.Смилянский

Главный инженер проекта



В.И.Глебочкин

УТВЕРЖДЕНЫ  
ГЛАВНЫМ УПРАВЛЕНИЕМ  
ПРОЕКТИРОВАНИЯ Госстроя СССР  
письмо от 01.03.90 №5/5-205  
ВВЕДЕНЫ В ДЕЙСТВИЕ  
ЦНИИПРОМЗАДАНИЙ  
Приказ от 16.03.90 №46

Обозначение	Наименование	Стр.
1.435.5-31.3-00.00.00 TO	Техническое описание	3
1.435.5-31.3-00.00.00	Ворота с обшивкой франерой.	6
1.435.5-31.3-00.00.00 CB	Ворота с обшивкой франерой. Сборочный чертёж	11
1.435.5-31.3-00.00.00 BП	Ведомость покупных изделий	20
1.435.5-31.3-01.00.00	Створка левая	26
1.435.5-31.3-01.00.01	Нащельник	28
1.435.5-31.3-01.00.00 CB	Створка левая. Сборочный чертёж	29
1.435.5-31.3-01.01.00	Полотно	33
1.435.5-31.3-01.01.00 CB	Полотно Сборочный чертёж	36
1.435.5-31.3-01.01.01	Нагель	40
1.435.5-31.3-01.00.02	Уплот	40
1.435.5-31.3-01.00.03	Уплотнитель	41

Обозначение	Наименование	Стр.
1.435.5-31.3-02.00.00	Створка правая	42
1.435.5-31.3-02.00.00 CB	Створка правая Сборочный чертёж.	46
1.435.5-31.3-03.00.00	Калитка	51
1.435.5-31.3-03.00.00 CB	Калитка Сборочный чертёж.	53
1.435.5-31.3-00.00.00 BП	Ведомость расхода материалов	55

1.435.5-31.3-01.00.00

1.435.5-31.3		
ГЛП	Исполнитель	СЛС
Н. Контр	Царева	СЛС
Зав. пр.	Игнатова	СЛС
Вед. инж.	Сурягин	СЛС
Содержание		Страниц
		Лист
		Листов
		1
ЦИУИПРОИЗДАНИИ		

Копировал: Одиноцва

24445-03 3

Формат А3

### 1. Требования к конструкции.

- 1.1. Назначение и область применения ворот, их технические данные, расшифровка маркировки, описание изделия и его составных частей, принцип работы, комплект поставки, указания по монтажу, эксплуатации, транспортированию и хранению, а также архитектурно-строительные решения приведены в выпуске 1 настоящей серии.
- 1.2. Ворота с обшивкой фанерой должны изготавливаться по рабочим чертежам серии 1.435.5-31.3 в соответствии с настоящим техническим описанием и техническими условиями ГОСТ 18853-90.
- 1.3. Створки полотна должны открываться свободно без заеданий и обеспечивать надежную фиксацию в закрытом и открытом положениях.
- 1.4. Сопротивление теплопередаче утепленного полотна должно быть не менее  $0,6 \text{ м}^2 \cdot \text{С} / \text{Вт}$ .
- 1.5. Воздухопроницаемость ворот должна быть не более  $G^* = 10 \text{ кг} / \text{м}^2 \cdot \text{час}$ .
- 1.6. Наружные поверхности ворот должны иметь атмосферостойкое защитно-декоративное покрытие.
- 1.7. Конструкция ворот должна подвергаться

следующим испытаниям:

- типовой - при подготовке производства или изменении конструкции ворот по утвержденной программе и методике испытаний, разработанной заводом изготовителем;
  - приемо-сдаточным - при серийном и массовом производстве - по техническому описанию.
- 1.8. Завод-изготовитель должен изготовить и испытать опытные образцы ворот в точном соответствии с чертежами и техническим описанием. Серийное или массовое производство ворот разрешается только после утверждения акта испытания опытных образцов с выводом, характеризующим качество изготовления и стабильность работы ворот.

### 2. Требования к сырью, материалам и деталям.

- 2.1. Сырье, материалы и детали должны соответствовать требованиям ГОСТ 18853-90.
- 2.2. Заготовки из расклинного проката должны быть очищены от загрязнений, коррозии и заусенцев.

				1.435.5-31.3-00.00.00.70		
				Техническое описание		
тип	объем	лист	лист	лист	лист	лист
и код	изд.	изд.	изд.	изд.	изд.	изд.
Зав. пр. Лыкошевич				ЦНИИПРОЗДРАНИИ		
Вед. инж. Смирнов						

Копировал: Одинцова

24445-03 4

Формат А3

мабым способом, не ухудшающим структуру металла и понижающим прочность деталей.

2.3. В металлических деталях, имеющих механически обработанные поверхности, чистота обработки должна соответствовать классу чистоты, указанному в чертежах, и выглаживаться в соответствии с ГОСТ 2789-73.

Для деталей, с чистотой обработки, не указанной в чертежах, чистота поверхности должна быть не ниже Rz 80 ГОСТ 2789-73. Риски и царапины на поверхностях этих деталей не допускаются. Острые кромки должны быть притуплены R0,5 мм.

2.4. Неуказанные в чертежах предельные отклонения размеров:  $h14$ ;  $h14$ ;  $\pm \frac{IT14}{2}$  по ГОСТ 25347-82.

2.5. Непрямолинейность линейных элементов должна быть не более 1 мм на длине 1 м и 2 мм на всей длине.

2.6. Технология изготовления деталей и сборочных единиц вара должна обеспечить их взаимозаменяемость.

2.7. Детали, изготовленные из резины, не должны иметь вмятин, надрывов и более одной склейки по длине детали.

2.8. Сварные швы должны быть равной толщины, без перекосов, шлифовых и других дефектов.

### 3. Требования к сборке.

3.1. Сборка вара и их составных частей должны производиться в соответствии с требованиями ГОСТ 8253-90.

3.2. Поступающие на сборку детали должны быть очищены от стружки, загрязнений, иметь клеймо ОТК и другие сопроводительные документы, удостоверяющие их качество.

3.3. Сборка должна производиться на участке, оборудованном приспособлениями, обеспечивающими точность, указанную в чертежах.

3.4. При сборке не допускается применение прокладок, клиньев и прочих компенсаторов не предусмотренных чертежами.

3.5. Все резьбовые соединения должны быть затянуты до отказа без перекоса соединяемых деталей.

Крепежные изделия не должны иметь повреждений.

3.6. Все трущиеся и неокрашенные поверхности должны быть смазаны солидолом жировым Ж по ГОСТ 1033-79.

Формат А3

1.435.5-31.3-00.00.00 TO  
Лист 2

4. Требования к защитно-декоративному покрытию.

- 4.1. Защитно-декоративное покрытие наружных поверхностей ворот должно соответствовать требованиям ГОСТ 18853-90.
- 4.2. Поверхности, подлежащие окраске, должны быть очищены от насел, ржавчины, грязи и влаги, металлические детали дополнительно обезжирены и грунтованы. Марка грунтовки выбирается заводом-изготовителем и наносится на элементы ворот только после проверки качества их изготовления.
- 4.3. Грунтованные и окрашенные поверхности должны быть ровными, гладкими и без подтёков.
- 4.4. Цвет покрытия устанавливает завод-изготовитель или по согласованию с заводом-потребителем ворот.

1435.5-Эп.3-00.00.00 ТО

лист  
3

№ 01.07.79 Взам.инв.л

Формат	Лист	№	Обозначение	Наименование	Кол. на листок 1.435.5-31.3-00.00.00-									Примечание	
					-	01	02	03	04	05	06	07	08		09
				<u>Документация</u>											
A3			1.435.5-31.3-00.00.00.05	Скороченный чертеж											
A3			1.435.5-31.3-00.00.00.10	Техническое описание											
A3			1.435.5-31.3-00.00.00.07	Ведомость покупок изделий											
A3			1.435.5-31.3-00.00.00.04	Ведомость расходов материалов											
				<u>Сборочные единицы</u>											
A4	1		1.435.5-31.4-01.00.00	Стойка	1	1									
			-01	Стойка					1	1				1	1

Исполнения 10...19 см. листы 4...7;  
20...23 см. листы 8...10

1.435.5-31.3-00.00.00							
гип	Горюхин	А.С.	Ворота с обшивкой фанерой	Листов	1	Листов	10
А.К.	Колосов	С.И.		ЦНИИПРОЕКТОРИИ Формат А4			
Л.С.	Ср.	Л.С.					
И.И.	Ср.	Л.С.					
Копировала: Юрчук							

№ 01.07.79 Взам.инв.л

Формат	Лист	№	Обозначение	Наименование	Кол. на листок 1.435.5-31.3-00.00.00-									Примечание	
					-	01	02	03	04	05	06	07	08		09
A4	2		1.435.5-31.4-01.00.00-03	Стойка	1	1									
			-04	Стойка					1	1				1	1
A4	3		1.435.5-31.4-01.01.00	Получатель			2	2			2	2			
	4		1.435.5-31.4-01.01.00-01	Получатель			4	4			4	4			
A4	5		1.435.5-31.4-02.00.00	Листель	1	1			1	1					
			-01	Листель										1	1
A4	6		1.435.5-31.4-03.00.00	Штифалет	2	2	2	2	2	2	2	2	2	2	2
A4	7		1.435.5-31.4-04.00.00	Упор нижний	1	1	1	1	1	1	1	1	1	1	1
A4	8		1.435.5-31.4-05.00.00	Упор верхний	1	1	1	1	1	1	1	1	1	1	1
			-01	Упор верхний										1	1
A4	9		1.435.5-31.3-01.00.00	Створка левая	1	1									
			-01	Створка левая		1	1								
			-02	Створка левая					1	1			1		
			-03	Створка левая						1	1			1	
A4	10		1.435.5-31.3-02.00.00	Створка правая	1	1									
			-01	Створка правая		1	1								
			-02	Створка правая					1	1					
			-03	Створка правая						1	1				
			-04	Створка правая										1	

1.435.5-31.3-00.00.00  
Копировала: Юрчук  
Формат А4

24.11.5-03 7



Формат Знаки	Тираж	Обозначение	Наименование	Кол. на листы 1435.5-31.3-00.00.00										Примечание			
				—	01	02	03	04	05	06	07	08	09				
A4	10	1435.5-31.3-02.00.00-05	Сторонка пробная														1
			Листы														
A4	15	1435.5-31.4-00.00.01	Упор	2	2	2	2	2	2	2	2	2	2	2	2	2	
A4	17	1435.5-31.4-00.00.02	Плоско	2	2			2	2			2	2				
B4	10	1435.5-31.3-01.00.01	Пластина												2	2	
			Б-ПН-4170Т-18002-74 лист 257,3 лс. 2, лист 141671-79 (60x70) 1/14; K20)	4	4			4	4						4	4	0.13 кг
			Стандартные изделия														
	01		БЛОК М10-50x25.50.01.30 лист 1990-70	4	4			4	4						4	4	
	20		БЛОК М10-60x35.30.01.30 лист 19415-80	4	4			4	4								
	25		Шайба 10.65Г.01.30 лист 6402-70	4	4			4	4						4	4	
								4	4						4	4	
											<b>1435.5-31.3-00.00.00</b>						лист
											Копировала: Юрчук						3
											Формат А4						

Итого страниц в документе: 1

Формат Знаки	Тираж	Обозначение	Наименование	Кол. на листы 1435.5-31.3-00.00.00										Примечание			
				—	01	02	03	04	05	06	07	08	09				
	24		Шпатель Я4x45.01.2 лист 144-80	22	22	8	8	22	22	8	8	21	21				
	25		Шпатель 17.000-200 лист 3122-81	2	2	2	2	2	2	2	2	2	2	2			
			Документация														
			Обяз. копии	10	11	12	13	14	15	16	17	18	19				
A3		1435.5-31.3-00.00.00 05	Сборочный чертеж														
A3		1435.5-31.3-00.00.00 10	Техническое описание														
A3		1435.5-31.3-00.00.00 07	Ведомость покупных изделий														
A3		1435.5-31.3-00.00.00 04	Ведомость деталей изготовления														
			Сборочные ведомости														
A4	1	1435.5-31.4-01.00.00	Страница										1	1			

24445-03  
8

**1435.5-31.3-00.00.00**

Копировала: Юрчук

Формат А4

лист 4

Изм. подл.		Полный и дата взр. инв. л.		Обозначение	Наименование	Кол. на склад 1435.5-31.3-00.00.00-										Примечание		
Изм.	Дата	10	11			12	13	14	15	16	17	18	19					
														20				
44	1	1435.5-31.4-01.00.00-02	Стойка			1	1											
	2	1435.5-31.4-01.00.00-03	Стойка							1	1							
		-05	Стойка			1	1											
44	3	1435.5-31.4-01.01.00	Полупетля	2	2			2	2			2	2					
	4	1435.5-31.4-01.01.00-01	Полупетля	4	4			4	4			4	4					
44	5	1435.5-31.4-02.00.00	Ригель									1	1					
		-02	Ригель			1	1											
44	6	1435.5-31.4-03.00.00	Шпинецлет	2	2	2	2	2	2	2	2	2	2	2	2	2	2	
44	7	1435.5-31.4-04.00.00	Упор нижний	1	1	1	1	1	1	1	1	1	1	1	1	1	1	
44	8	1435.5-31.4-05.00.00	Упор верхний									1	1	1	1	1	1	
		-01	Упор верхний	1	1													
		-02	Упор верхний			1	1	1	1									
44	9	1435.5-31.3-01.00.00	Створка левая									1	1					
		-01	Створка левая											1	1			
		-02	Створка левая	1														
		-03	Створка левая		1													
		-04	Створка левая			1		1										
		-05	Створка левая				1		1									
												1435.5-31.3-00.00.00					Лист	
																	5	

Копировала: Юрчук

Формат: А4

Изм. подл.		Полный и дата взр. инв. л.		Обозначение	Наименование	Кол. на склад 1435.5-31.3-00.00.00-										Примечание		
Изм.	Дата	10	11			12	13	14	15	16	17	18	19					
														20				
44	10	1435.5-31.3-02.00.00-04	Створка правая	1														
		-05	Створка правая		1													
		-06	Створка правая			1	1											
		-07	Створка правая				1	1										
44	11	1435.5-31.3-02.00.00-08	Створка правая					1			1							
		-09	Створка правая								1	1	1					
44	12	1435.5-31.3-02.00.00	Крышка					1			1							
		-01	Крышка								1	1						
			Детали															
44	15	1435.5-31.4-00.00.01	Упор	2	2	2	2	2	2	2	2	2	2	2	2	2	2	
		1435.5-31.4-00.00.01-01	Упор									1	1	1	1			
44	17	1435.5-31.4-00.00.02	Полка			2	2			2	2							
44	18	1435.5-31.4-00.00.08	Накладная							1	1	1	1					
44	19	1435.5-31.3-00.00.01	Пластина															
		5-ПН-4 ГОСТ 19003-74 Лист 05-3 по ГОСТ 14637-79 (80x10) 4 14; R2 001				4	4			4	4						0,10 кг	
												1435.5-31.3-00.00.00					Лист	
																	6	

Копировала: Юрчук

Формат: А4

6-50-21445-03 9

8

Формат Листа №/з	Обозначение	Наименование	Кол. по партиям 1.435.5-31.3-00.00.00-										Приме- чание				
			10	11	12	13	14	15	16	17	18	19					
		Стандартные изделия															
21		Болт М10-Брх 25.50.01.20															
		Гост 7798-70				4	4										
22		Винт 2.М10-Брх 25.500000										4	4				
		Гост 17475-80															
23		Шайба 10.65Г.01.20											4	4			
		Гост 8402-70															
24		Шуруп ЯЧх 45.01.2											4	4			
		Гост 1144-80															
25		Шарик 14.000-200	8	8	20	20	8	8	26	26	12	12					
		Гост 3722-81															
26		Шарик 10.000-200	2	2	2	2	2	2	2	2	2	2	2	2	2	2	2
		Гост 3722-81															
													1	1	1	1	

1.435.5-31.3-00.00.00

Копировала: Корюк

Формат А4

Лист 7

Име. и кол-во листов и вкл. в сум. име. и

Формат Листа №/з	Обозначение	Наименование	Кол. по партиям 1.435.5-31.3-00.00.00-				Приме- чание
			20	21	22	23	
		Документация					
А3	1.435.5-31.3-00.00.00 05	Сборочный чертеж	×	×	×	×	
А3	1.435.5-31.3-00.00.00 10	Техническое описание	×	×	×	×	
А3	1.435.5-31.3-00.00.00 37	Ведомость покупных изделий	×	×	×	×	
А3	1.435.5-31.3-00.00.00 8M	Ведомость раскладки материалов	×	×	×	×	
		Сборочные единицы					
А4	1 1.435.5-31.4-01.00.00-01	Стойка	1	1			
	2 1.435.5-31.4-01.00.00-04	Стойка	1	1			
А4	3 1.435.5-31.4-01.01.00	Полупетля			2	2	
	4 1.435.5-31.4-01.01.00-01	Полупетля			4	4	
А4	5 1.435.5-31.4-02.00.00	Резьба	1	1			
А4	6 1.435.5-31.4-03.00.00	Шпindelет	2	2	2	2	
А4	7 1.435.5-31.4-04.00.00	Угол нижний	1	1	1	1	

1.435.5-31.3-00.00.00

Копировала: Корюк

Формат А4

Лист 8

2044-5-03

9

№ п. табл. Видовые детали Взам. инв. л

Кол. на чертеже	20	21	22	23	Примечание															
						Обозначение	Наименование													
8	1.435.5-31.4-05.00.00	Упор большой	1	1	1	1														
9	1.435.5-31.3-01.00.00-02	Створка левая	1	1																
		-02	Створка левая	1	1															
11	1.435.5-31.3-02.00.00-10	Створка правая	1	1																
		-11	Створка правая	1	1	1														
12	1.435.5-31.3-03.00.00	Копилтка	1	1																
		-01	Копилтка	1	1															
			Детали																	
15	1.435.5-31.4-00.00.01	Упор	2	2	2	2														
16	1.435.5-31.4-00.00.01-01	Упор	1	1	1	1														
17	1.435.5-31.4-00.00.02	Планка	2	2																
18	1.435.5-31.4-00.00.03	Накладная	1	1	1	1														
19	1.435.5-31.3-00.00.01	Пластина																		
			Б-ПН-4 ГОСТ 19903-74																	
			ВСТ-3.ПС-2 ГОСТ 14637-74																	
			(60x70) КМ; К-04	4	4															0,13кг

1.435.5-31.3-00.00.00 Лист 9  
Контуровая: Коричн Формат А4

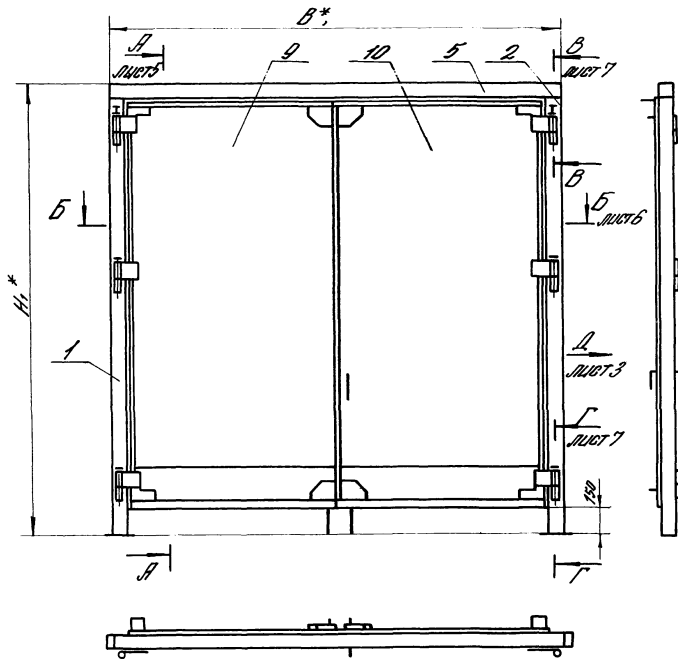
№ п. табл. Видовые детали Взам. инв. л

Кол. на чертеже	20	21	22	23	Примечание															
						Обозначение	Наименование													
						Оптимизированная шпатель														
21						Болт М10-8Ух25.5В.01.30														
						ГОСТ 7798-70	4	4												
22						Болт 2М10-8Ух35.5В.01.30														
						ГОСТ 19475-80	4	4												
23						Шайба 10.65Г.01.30														
						ГОСТ 6402-70	4	4												
24						Шайба 14x4.5.01.2														
						ГОСТ 1444-80	26	26	12	12										
25						Шайба 17.000-200														
						ГОСТ 3722-81	2	2	2	2										
26						Шайба 10.000-200														
						ГОСТ 3722-81	1	1	1	1										

1.435.5-31.3-00.00.00 Лист 10  
Контуровая: Коричн Формат А4

24445-03 11

Рис. 1



- 1\* Размеры для справок.
- 2. Упор верхний поз. 8, планка поз. 11, накладка поз. 18 и пластины поз. 19 улитки-навиваются и крепятся при монтаже в раму.
- 3. Рекомендуемое защитно-декоративное покрытие наружных поверхностей - атмосферостойкие эмали типа ПФ-115 ГОСТ 8485-76, V. 6/1.
- 4. Неуказанные предельные отклонения размеров:  $H \pm 14$ ;  $b \pm 14$ ;  $\pm \frac{1714}{2}$
- 5. Таблицу исполнений см. лист 4.

			1.435.5-31.3-00.00.00.05		
			Ворота с обшивкой фанерой	Стальной	Металл
				р	С.М. табл.
			Взрывной чертеж	Лист 1	Листов 3
				ЦНИИПРОМДРОИИ	

Г.И.П. Глазголин  
 И.К.И.П. Козлова  
 З.И.П. З.И.П.  
 В.И.П. В.И.П.

Копирование: АРЧК

24445-03 12

Формат А3

Рис. 2

Остальное - см. рис. 1

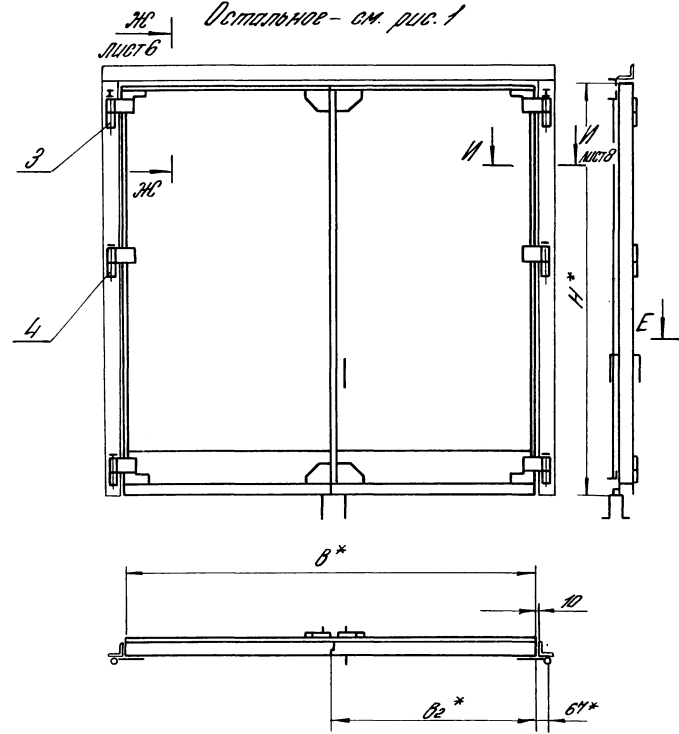
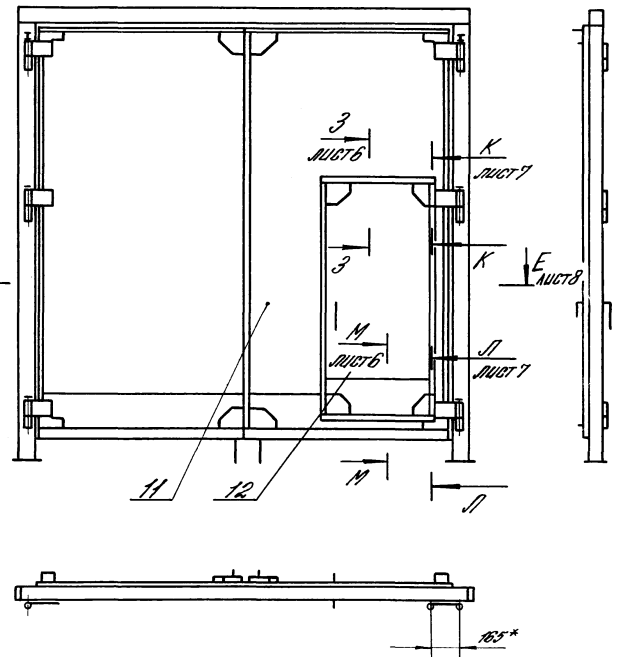


Рис. 3

Остальное - см. рис. 1



1435.5-31.3-00.00.00.05

24445-03 13

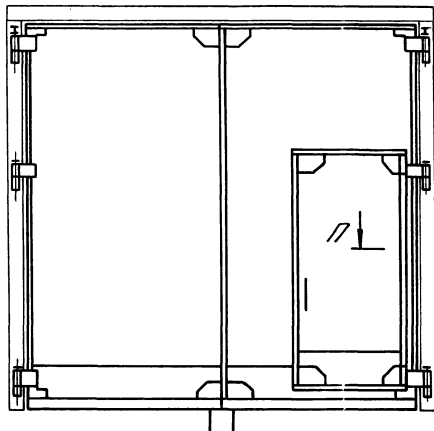
Копировала: Юрчук

Формат А3

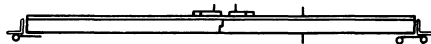
Лист  
2

...М. град. Районное Управление...

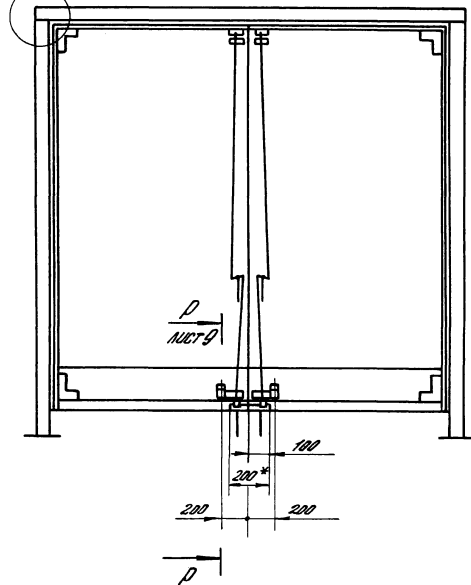
Рис. 4  
Остальное - см. рис. 2, 3



17  
лист 8



Вид Д лист 1  
I  
лист 9



1.495.5-31.3-00.00.00.05	лист 3
--------------------------	-----------

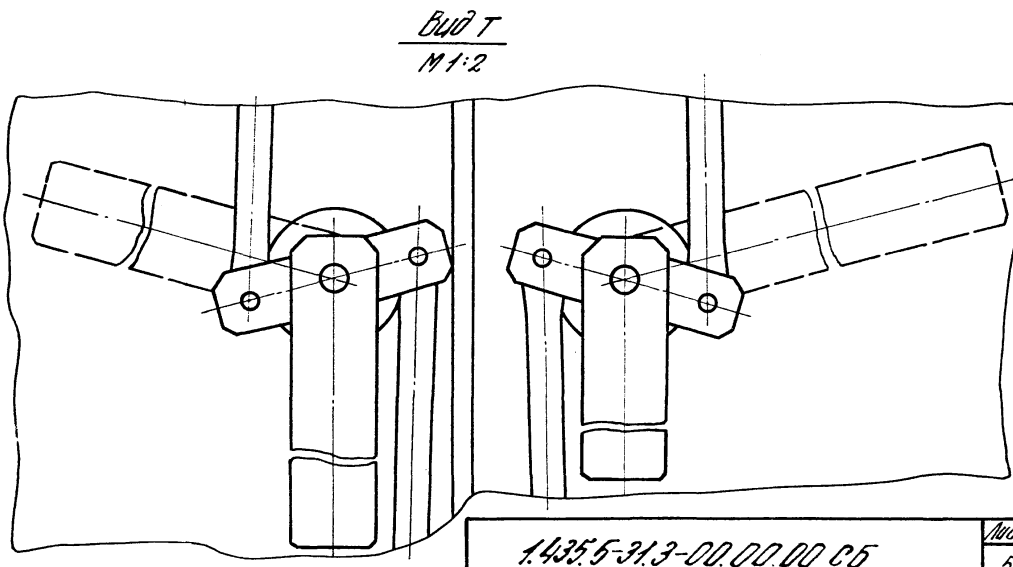
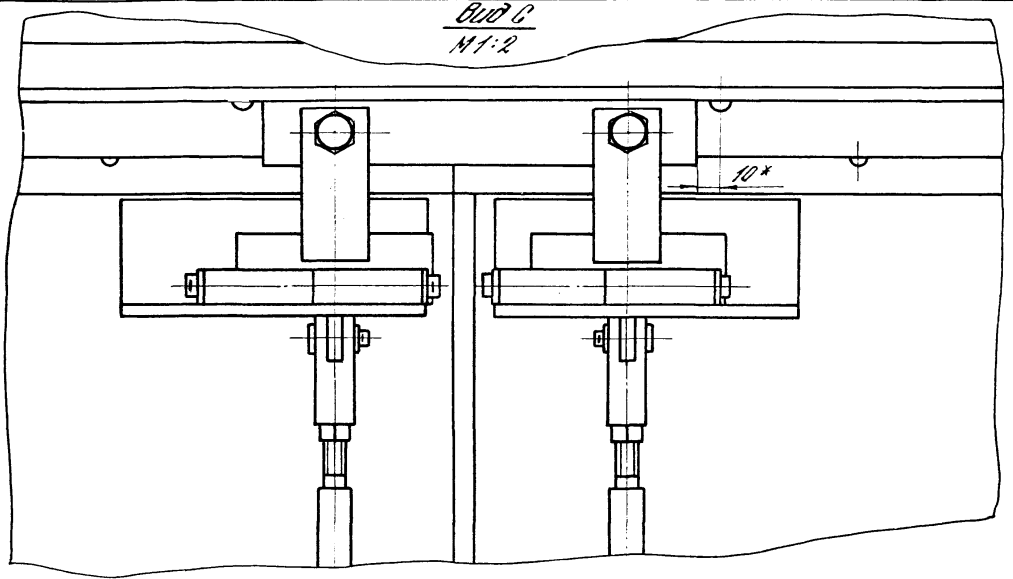
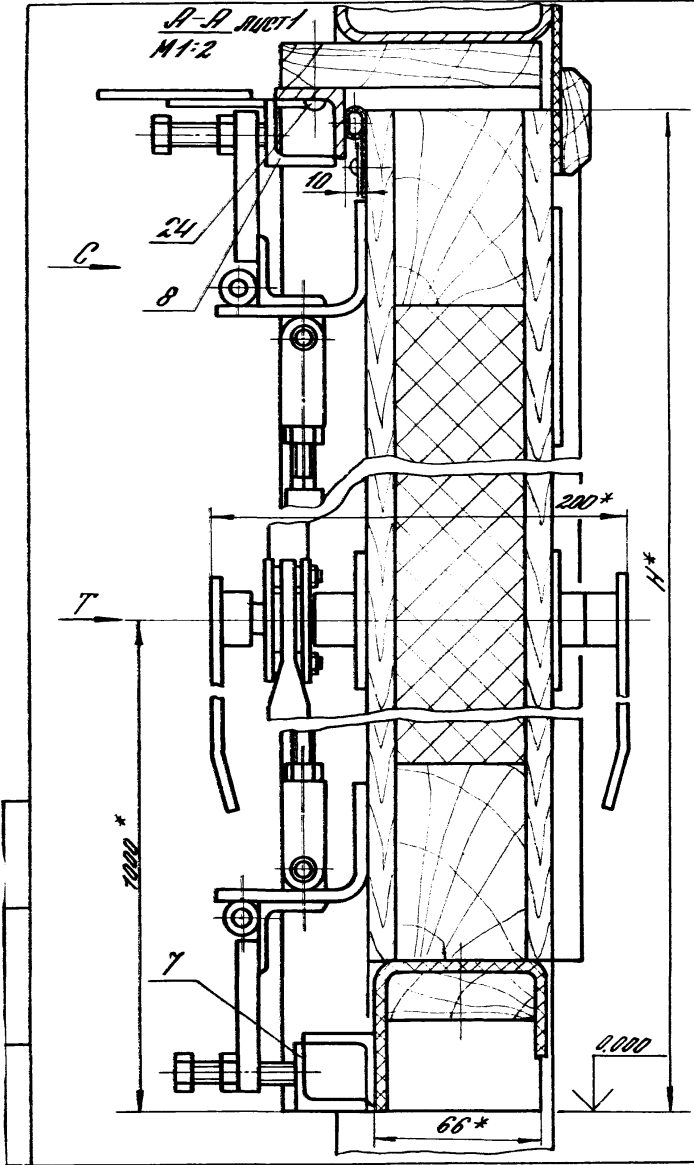
24445-03 14  
Копировала: Кривих  
Т. 100 А.3

Обозначение	Марка	Рус.	B, мм	H, мм	B1, мм	H1, мм	B2, мм	Масса, кг
1.435.5-31.3-00.00.00	18РФ30-30	1	2980	2990	3244	3272	1494	446
-01	28РФ30-30		2980	2990	3244	3272	1494	387
-02	38РФ30-30	2	2980	2990	—	—	1494	311
-03	48РФ30-30		2980	2990	—	—	1494	252
-04	18РФ30-27	1	2980	2690	3244	2972	1494	416
-05	28РФ30-27		2980	2690	3244	2972	1494	364
-06	38РФ30-27	2	2980	2690	—	—	1494	289
-07	48РФ30-27		2980	2690	—	—	1494	237
-08	18РФ27-27	1	2680	2690	2944	2972	1194	384
-09	28РФ27-27		2680	2690	2944	2972	1194	338
-10	38РФ27-27	2	2680	2690	—	—	1194	260
-11	48РФ27-27		2680	2690	—	—	1194	214
-12	18РФ24-24	1	2380	2390	2644	2672	1194	328
-13	28РФ24-24		2380	2390	2644	2672	1194	292
-14	38РФ24-24	2	2380	2390	—	—	1194	217
-15	48РФ24-24		2380	2390	—	—	1194	181
-16	58РФ30-30	3	2980	2990	3244	3272	1494	473
-17	68РФ30-30		2980	2990	3244	3272	1494	421
-18	78РФ30-30	4	2980	2990	—	—	1494	338
-19	88РФ30-30		2980	2990	—	—	1494	285
-20	58РФ30-27	3	2980	2690	3244	2972	1494	443
-21	68РФ30-27		2980	2690	3244	2972	1494	396
-22	78РФ30-27	4	2980	2690	—	—	1494	316
-23	88РФ30-27		2980	2690	—	—	1494	269

1.435.5-31.3-00.00.00 05 лист  
4

Алматы, ул. Тимуровская, 15

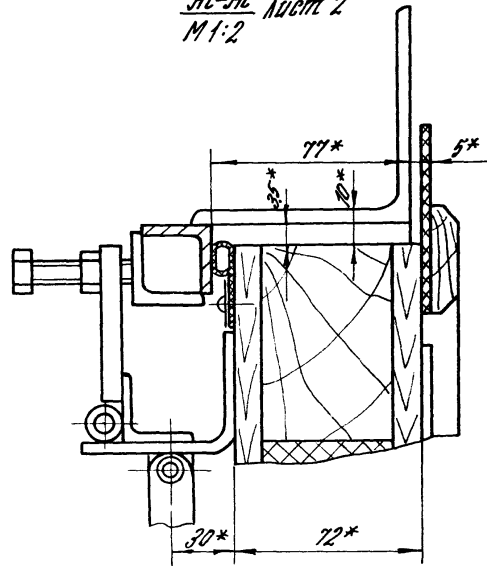




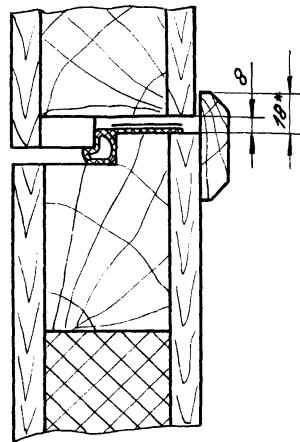
1.435.5-31.3-00.00.00 СБ

Лист	5
------	---

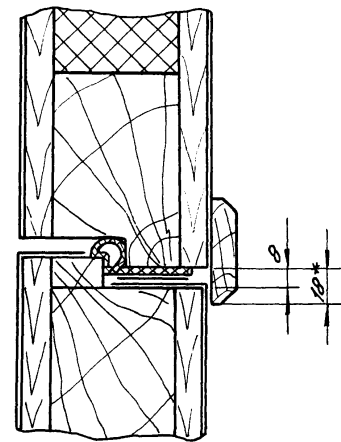
ЖС-ЖС лист 2  
М1:2



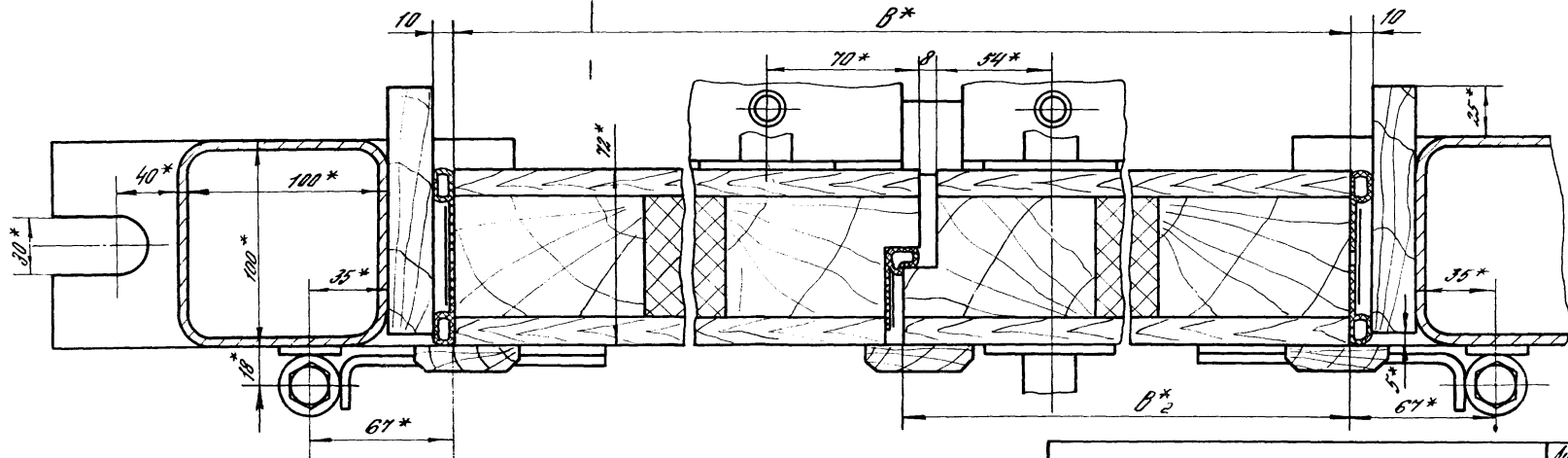
3-3 лист 2  
М1:2



М-М лист 2  
М1:2



Б-Б лист 1  
М1:2

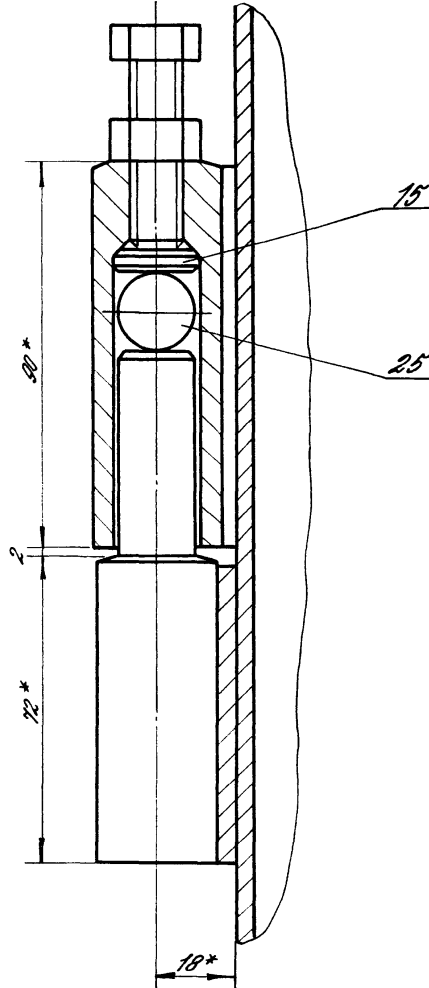


МШ.Н.МОД. Подпись и дата. Взам. инв. №

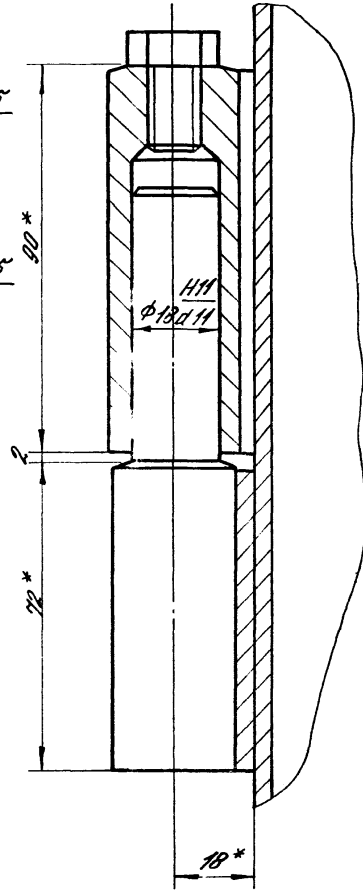
1.435.5-31.3-00.00.00.05  
 24445-03 17  
 Контроль: Юрчик  
 Формат А.3

Лист 6

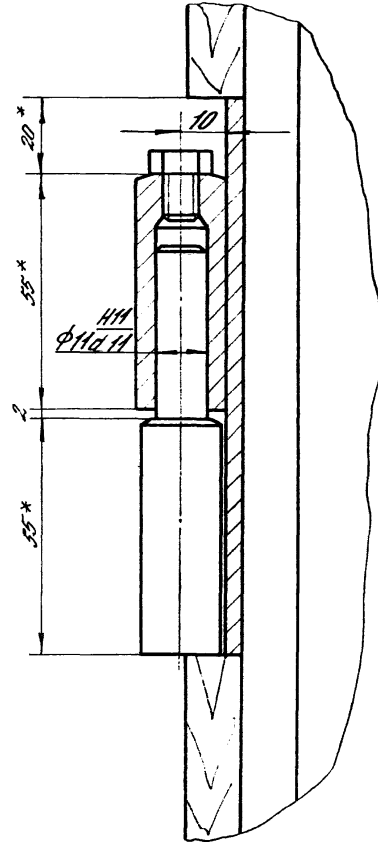
*B-B лист 1*  
M1:1



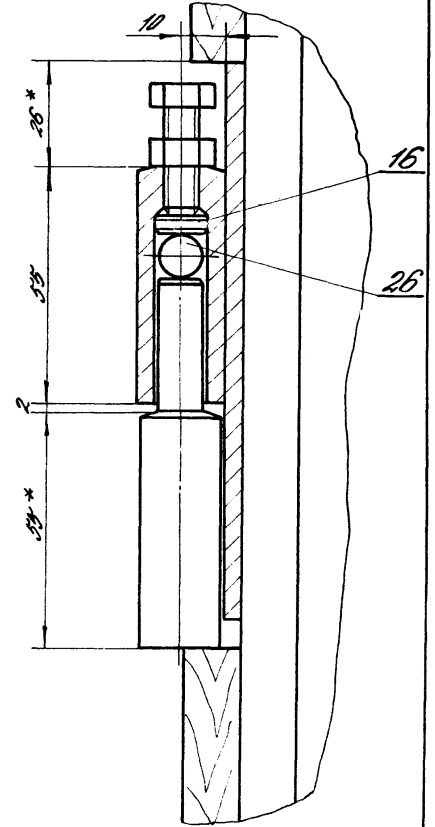
*Г-Г лист 1*  
M1:1



*Д-Д лист 2*  
M1:1



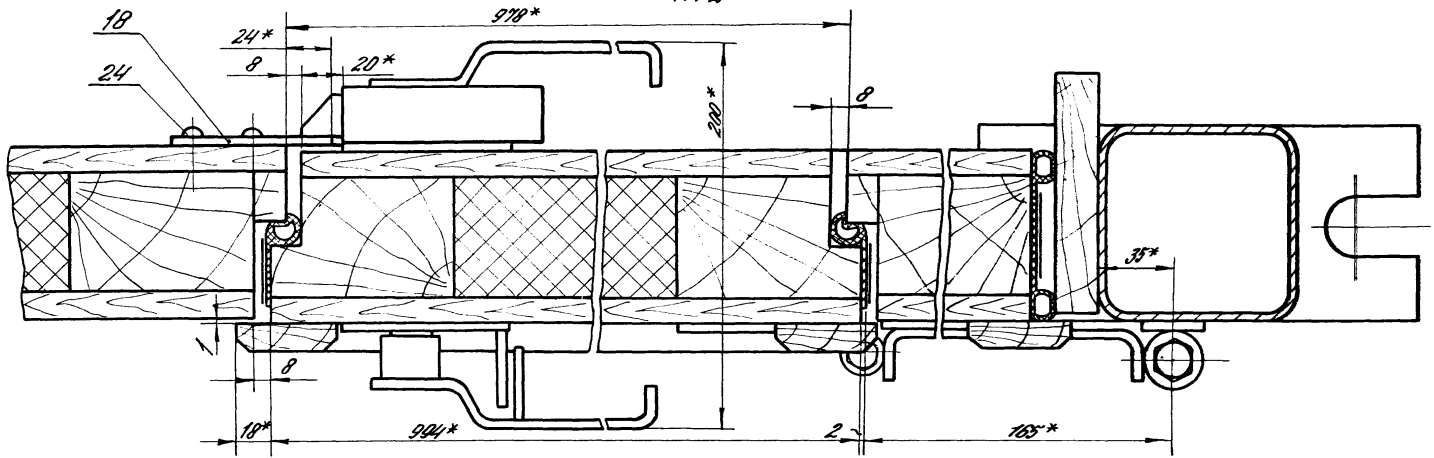
*К-К лист 2*  
M1:1



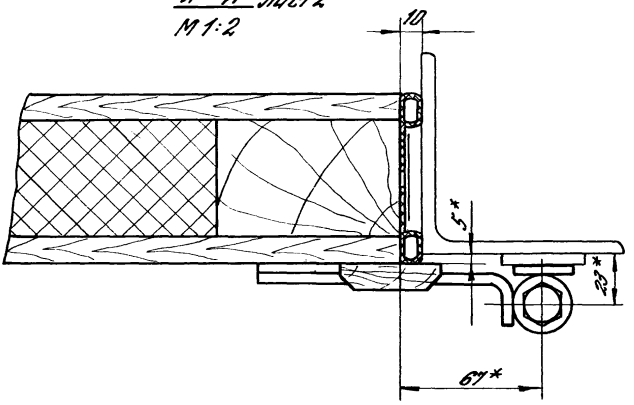
И.И.М. ПОРЯДОК ЧЕРТЕЖИ И ТИПОВЫЕ СВЕДЕНИЯ

1.435.5-31.3-00.00.00.00 СБ  
24445-03 18  
Копирована: Арник  
лист 7  
Формат А3

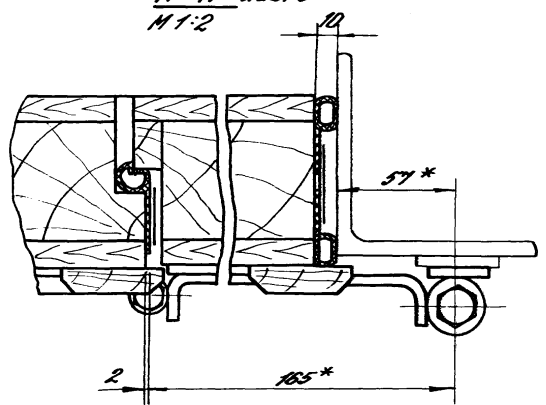
E-E лист 2  
M 1:2



И-И лист 2  
M 1:2



П-П лист 3  
M 1:2



Исполн. маш. Инженер А.И. Давыдов

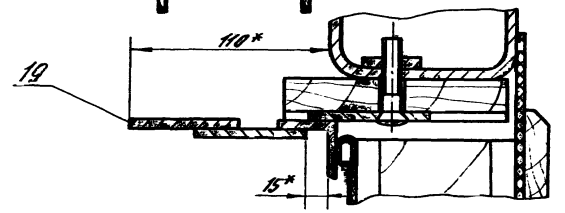
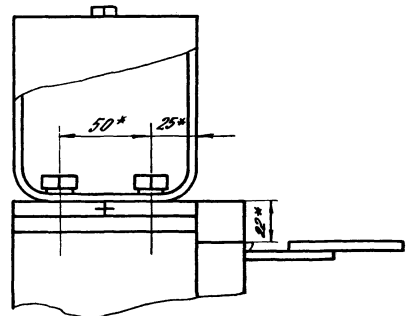
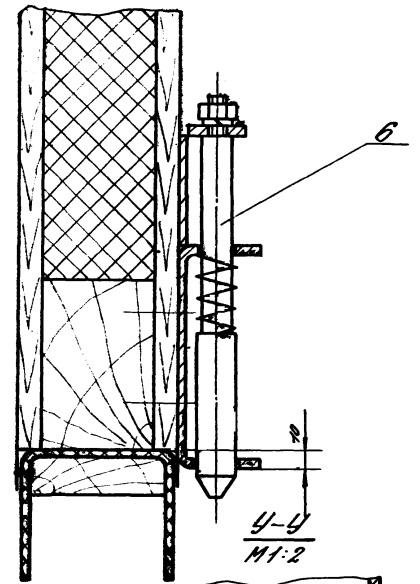
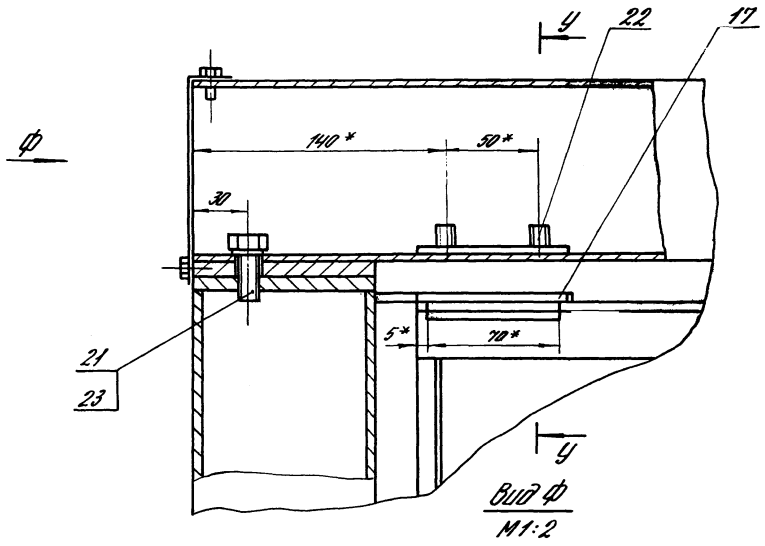
1435.5-31.3-00.00.00.05  
24445-03 19

Копирована: А.И. Давыдов  
Формат А3

Лист  
8

I лист 3  
M 1:2

0-0 лист 3  
M 1:2



1435.5-31.3-00.00.00.05  
 Конструктор: Арушак 24445-03 20 Фирма И.З.  
 9

№ п. п. в табл.  
Итого в табл.

№ п. п. в табл.	Наименование	Код ОКП	Обозначение документа на поставку	Поставщик	Кол. на шпалы 1.435.5-31.3-00.00.00-										Примечание		
					01	02	03	04	05	06	07	08	09				
1	Шпирок Б 17.000-200		ГОСТ 3722-81														
2					2	2	2	2	2	2	2	2	2	2	2		
3	Крепежные изделия																
4																	
5	Болты	129.200	ГОСТ 7798-70														
6	М6-6д x 12.58.01.30																
7	М10-6д x 25.58.01.30				4	4			4	4							
8	М10-6д x 45.58.01.30				4	4			4	4					4	4	
9	М10-6д x 100.58.01.30				4	4	4	4	4	4					4	4	
10	М12-6д x 20.58.01.30				38	38	38	38	38	38	38	38	38	38	38	38	
11	М12-6д x 45.58.01.30				4	4	4	4	4	4	4	4	4	4	4	4	
12					2	2	2	2	2	2	2	2	2	2	2	2	
13	Винт 6x175x25.58.01.30		ГОСТ 10621-80														
14					30	30			28	28							
15	Винт 2М10.6д x 35.58.01.30		ГОСТ 17475-80												27	27	
16					4	4											
17	Гайки	129.300	ГОСТ 5915-70						4	4					4	4	
18	М6-7Н.5.01.30																
19	М10-7Н.5.01.30				4	4	4	4	4	4	4	4	4	4	4	4	
20	М12-7Н.5.01.30				86	86	86	86	86	86	86	86	86	86	86	86	
21					2	2	2	2	2	2	2	2	2	2	2	2	
22	Шайбы	129.600	ГОСТ 6402-70														
23	Б. 65Г. 01.30				4	4	4	4	4	4	4	4	4	4	4	4	
24	10.58Г. 01.30				6	6	2	2	6	6	2	2	6	6	6	6	

ГМП Гнебренки  
Икондр Целева  
Зуб. отд. Давыдов  
Бел. улож. Виткович

1.435.5-31.3-00.00.00 ВП  
Ведомость покупных изделий  
Стр. 1  
Лист 1  
Всего 6

Копировал

№ п/п	Наименование	Код ОКП	Обозначение документа на поставку	Поставщик	Кол. на изделия 1435-31.3-00.00.00-										Примечания		
					01	02	03	04	05	06	07	08	09				
1																	
2	Шайбы																
3	Шайбы	128600	ГОСТ 6958-78														
4	6.01.01.30				10	10											
5	10.01.01.30				4	4	4	4	4	4	4	4	4	4	4	4	
6																	
7	Шайбы 10.01.02.2.01.30	128600	ГОСТ 11371-78														
8					8	8	8	8	8	8	8	8	8	8	8	8	
9	Штифт 5п6х25		ГОСТ 3128-70														
10					8	5	5	5	5	5	5	5	5	5	5	5	
11	Шпилька 3,2х20-001	128700	ГОСТ 307-78														
12					12	12	12	12	12	12	12	12	12	12	12	12	
13	Шпильки		ГОСТ 1144-80														
14	5,2,5х20.01.2																
15	9,4х45.01.2																
16					ГОИ	221	221	221	221	211	211	211	211	201	201	201	
17	Гвоздь 17,25х50		ГОСТ 4028-63		ГОИ	116	116	102	102	113	113	99	99	108	108	108	
18						4,2	4,2	4,2	4,2	3,8	3,8	3,8	3,8	3,8	3,8	3,8	
19																	
20																	
21																	КТ
22	Шпильки		ГОСТ 3722-81		Орган. металл.	10	11	12	13	14	15	16	17	18	19		
23	5 10.000-200																
24	5 17.000-200																
25						2	2	2	2	2	2	2	1	1	1	1	
26	Крепежные изделия												2	2	2	2	
27																	
28	Болты	128200	ГОСТ 7798-70														
29	М6-67х12,58.01.30																
30	М6-67х10,58.01.30						4	4				4	4				
													1	1	1	1	

1435.5-31.3-00.00.00.00

12/22

№ п/п	Наименование	Код ОКП	Обозначение документа на поставку	Поставщик	Кол. на отпав. 1435-5-313-00.00.00.										Примечание					
					10	11	12	13	14	15	16	17	18	19						
1																				
2	Болты	128 200	ГОСТ 7798-70																	
3	M8-6d x 25.58.01.30																			
4	M10-6d x 25.58.01.30																			
5	M10-6d x 45.58.01.30																			
6	M10-6d x 100.58.01.30					4	4	4						1	1					
7	M12-6d x 20.58.01.30					38	38	38	4	4				4	4					
8	M12-6d x 45.58.01.30					4	4	4	38	38	38	38	38	38	38	38	38	38	38	38
9						2	2	2	2	2	2	2	2	2	2	2	2	2	2	2
10	Винт 8x175x25.58.01.30		ГОСТ 10621-80																	
11																				
12	Винт 2 М106d x 35.58.01.30		ГОСТ 17475-80					24	24											
13																				
14	Гайки	128 300	ГОСТ 5915-70					4	4											
15	M6-7H.5.01.30																			
16	M8-7H.5.01.30																			
17	M10-7H.5.01.30					4	4	4	4	4	4	4	4	4	4	4	4	4	4	4
18	M12-7H.5.01.30																			
19						86	86	86	86	86	86	86	86	86	86	86	86	86	86	86
20	Шайбы	128 600	ГОСТ 6402-70			2	2	2	2	2	2	2	2	2	2	2	2	2	2	2
21	6.65Г. 01.30																			
22	10.65Г. 01.30																			
23						4	4	4	4	4	4	4	4	4	4	4	4	4	4	4
24						2	2	6	6	2	2	6	6	2	2	6	6	2	2	2
25	Шайбы	128 600	ГОСТ 6958-78																	
26	6.01. 01.30																			
27	10.01. 01.30																			
28																				
29	Шайбы 10.01.ПС.2.01.30	128 600	ГОСТ 11371-78			4	4	4	4	4	4	4	4	4	4	4	4	4	4	4
30						8	8	8	8	8	8	8	8	8	8	8	8	8	8	8

Всего в отпав. 1435-5-313-00.00.00.00.



Кол. шт.	Наименование	Код ОКП	Обозначение документа на поставку	Поставщик	Кол. по местам: 1.4.3.5-31.3-00.00.00										Примечание		
					10	11	12	13	14	15	16	17	18	19			
1																	
2	Штифт 5/16 x 25		ГОСТ 3128-70	Поставщик													
3																	
4	Шпильки	128700	ГОСТ 397-79														
5	3,2 x 20 - 001																
6	3,2 x 30 - 001																
7																	
8	Шурупы		ГОСТ 1444-80														
9	5,25 x 20.01.2																
10	4,4 x 4,5.01.2																
11																	
12	Гвоздь 17,25 x 50		ГОСТ 4028-63														
13																	
14																	
15																	
16																	
17	Шайбы		ГОСТ 3922-81	Орган. поставл.													
18	5 10.000-200																
19	5 17.000-200																
20																	
21	Крепежные изделия																
22																	
23	Болты	128200	ГОСТ 7798-70														
24	M6-6g x 12.58.01.30																
25	M6-6g x 10.58.01.30																
26	M6-6g x 25.58.01.30																
27	M10-6g x 25.58.01.30																
28	M10-6g x 45.58.01.30																
29	M10-6g x 100.58.01.30																
30	M12-6g x 20.58.01.30																

1.4.3.5-31.3-00.00.00 07

№ п/п	Наименование	Код ОКП	Обозначение документа на поставку	Поставщик	Кол. на заказ: 1435.5-31.3-00.00.00				Примеч. п.4.2
					20	21	22	23	
1									
2	Болт М12-Бр x 45.58.01.30	128.200	ГОСТ 9198-70						
3					2	2	2	2	
4	Винт 6x175x2.5.58.01.30		ГОСТ 10621-80						
5					28	28			
6	Винт 2.М10-Бр x 35.58.01.30		ГОСТ 11475-80						
7					4	4			
8	Гайка	128.300	ГОСТ 5915-70						
9	М6-7Н.5.01.30				4	4	4	4	
10	М8-7Н.5.01.30				1	1	1	1	
11	М10-7Н.5.01.30				10	10	10	10	
12	М12-7Н.5.01.30				2	2	2	2	
13									
14	Шайбы	128.600	ГОСТ 6402-70						
15	6.65Г.01.30				4	4	4	4	
16	10.65Г.01.30				6	6	2	2	
17									
18									
19	Шайбы	128.600	ГОСТ 6958-78						
20	6.01.01.30				10	10			
21	10.01.01.30				4	4	4	4	
22									
23	Шайбы 10.01.10.2.01.30	128.600	ГОСТ 11371-78		8	8	8	8	
24									
25	Штифт 5П6 x 25		ГОСТ 3128-70		4	4	4	4	
26									
27	Шпильки	128700	ГОСТ 391-79						
28	3.2 x 20 - 001				12	12	12	12	
29	3.2 x 30 - 001				2	2	2	2	
30									

1435.5-31.3-00.00.00 БИТ

№2

5

Копировано: 24445-03 25 Февр А:

Число страниц	Наименование	Код ОКП	Обозначение документа на поставку	Поставщик	Ква. на исполн. 1.435.5-31.3-00.00.00-									
					20	21	22	23						
1														
2	Шурупы		ГОСТ 1144-80											
3	5 2,5 x 20.01.2				276	276	276	276						
4	84 x 45.01.2				143	143	129	129						
5														
6	Гвоздь П 2,5 x 50		ГОСТ 4029-63		4,2	4,2	4,2	4,2						кг
7														
8														
9														
10														
11														
12														
13														
14														
15														
16														
17														
18														
19														
20														
21														
22														
23														
24														
25														
26														
27														
28														
29														
30														

1.435.5-31.3-00.00.00 817 6

Копирована: Юрчик 24.4.5-03 26 Формат А3

Итого в таблице: 1 наименование в количестве 1 шт.

ИДЛ и подл. Подпись и дата Выходной

Классификация	Лист	Объяснение	Наименование	Кол. по листам 1435.5-31.3-01.00.00-					Примечание
				01	02	03	04	05	
			<u>Документация</u>						
A3		1435.5-31.3-01.00.00.05	Сборочный чертеж	X	X	X	X	X	
			Сборочные единицы						
A4	1	1435.5-31.4-06.00.00-08	Механизм запорный	1	1				
		-09	Механизм запорный		1	1			
		-10	Механизм запорный				1	1	
A4	2	1435.5-31.4-07.00.00	Полуплета верхняя	3	3	3	3	3	
A4	3	1435.5-31.3-01.01.00	Полотно	1					
		-01	Полотно		1				
		-04	Полотно			1			
		-05	Полотно				1		
		-10	Полотно					1	

			1435.5-31.3-01.00.00			
ГМО	Горбушин	И.С.	Сторона левая	Страна	Лист	Листов
И.С.С.	Иванова	И.И.		Р	1	5
Зав. пр.	Колесникова	И.И.	ЦЕНТРОПРОЕКТИРНИЙ			
Инженер	Смирнов	В.В.	Формат А4			
Контроль: Юрчик						

ИДЛ и подл. Подпись и дата Выходной

Классификация	Лист	Объяснение	Наименование	Кол. по листам 1435.5-31.3-01.00.00-					Примечание
				01	02	03	04	05	
A4	3	1435.5-31.3-01.01.00-11	Полотно					1	
			<u>Детали</u>						
A4	5	1435.5-31.4-00.00.02-01	Планка	1	1	1	1	1	
A4	6	1435.5-31.4-00.00.02-02	Планка	1	1	1	1	1	
A4	7	1435.5-31.4-00.00.03	Лист защитный	2	2	2	2		
		-01	Лист защитный					2	2
A4	8	1435.5-31.4-00.00.05	Корынка	2	2	2	2	2	
		9	Корынка	2	2	2	2	2	
A4	10	1435.5-31.4-00.00.06	Корынка	2	2	2	2	2	
A3	11	1435.5-31.4-00.00.07	Полнка	1	1	1	1		
		-01	Полнка					1	1
		12	Полнка	1	1				
		-03	Полнка			1	1		
		-04	Полнка					1	1
		13	Полнка	1	1				
		-06	Полнка			1	1		
		-07	Полнка					1	1

1435.5-31.3-01.00.00			Лист
			2
Контроль: Юрчик			Формат А4

24445-03 27

Формат листа	Лист	Обозначение	Наименование	Кол. на листе 1.435.5-313-01.00.00-					Примечание
				01	02	03	04	05	
A4	14	1.435.5-313-01.00.01	Нащельник	1	1	1	1	1	
	15	1.435.5-313-01.00.01-01	Нащельник	1	1				
		-02	Нащельник			1	1		
		-03	Нащельник					1	1
	16	1.435.5-313-01.00.01-04	Нащельник	1	1	1	1		
-05		Нащельник					1	1	
A4	17	1.435.5-313-01.00.02	Упор	1	1	1	1		
		-01	Упор					1	1
A3	18	1.435.5-313-01.00.03	Уплотнитель	1	1	1	1		
		-01	Уплотнитель					1	1
			Уплотнитель						
			Дверей КБН-05067						
B4	19	1.435.5-313-01.00.04	ТУ 38105316-82						
			L= 2920-20	3	3				
		-01	L= 2620-20				3	3	0,5кг
		-02	L= 2320-20						0,5кг
		20	1.435.5-313-01.00.04-03	L= 1512-20	1	1	1	1	3
	-04	L= 1212-20					1	1	0,3кг
									0,24кг

1.435.5-313-01.00.00 Лист 3  
 Количество: Ющик Формат А4

Формат листа	Лист	Обозначение	Наименование	Кол. на листе 1.435.5-313-01.00.00-					Примечание	
				01	02	03	04	05		
B4	21	1.435.5-313-01.00.05	Уплотнитель							
			Пластина I, ручном							
			ТМКЦ-С-2-49702710077							
			(90 x 1104) - 20	1	1	1	1			
		-01	(90 x 1104) - 20					1	1	0,4 кг
										0,3 кг
			Стандартные изделия							
			Болты ГОСТ 91708-70							
			M10-69x100.58.01.30	19	19	19	19	19	19	0,08 кг
			M12-69x20.58.01.30	2	2	2	2	2	2	
	M12-69x45.58.01.30	1	1	1	1	1	1			
	Гайки ГОСТ 5915-70									
	M10-111.5.01.30	38	38	38	38	38	38			
	M12-111.5.01.30	1	1	1	1	1	1	0,01 кг		
	Шайбы 10.01.01.30									
	ГОСТ 6958-78	2	2	2	2	2	2			

1.435.5-313-01.00.00 Лист 4  
 Количество: Ющик Формат А4

2445-03 28

Имя: И.И.Иванов (Подпись и дата) 25.01.2024

Вид работ	Содержание работ	Обозначение	Наименование	Кол. на исполн. 1.435.5-31.3-01.00.00						Примеч.
				01	02	03	04	05		
			Шурупы ГОСТ 144-80							
		30	A2.5x20.01.2	117	117	111	111			
		31	A4x45.01.2	37	37	36	36	31	31	

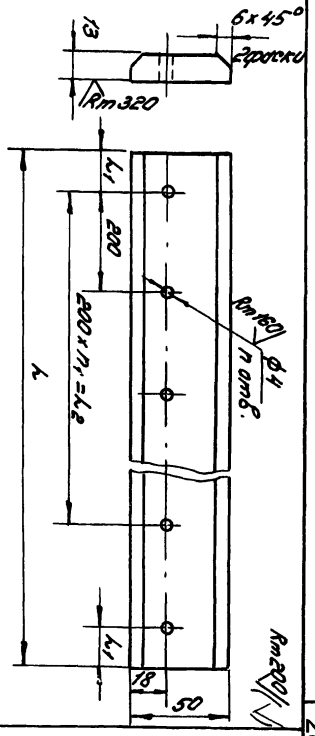
1.435.5-31.3-01.00.00  
 Конурова И.И. Иванова И.И. 5

Имя: И.И.Иванов (Подпись и дата) 25.01.2024

Вид работ	Содержание работ	Обозначение	Наименование	Кол. на исполн. 1.435.5-31.3-01.00.01
Монтаж	Монтаж	И.И.Иванов	И.И.Иванов	1
Эксплуатация	Эксплуатация	И.И.Иванов	И.И.Иванов	1

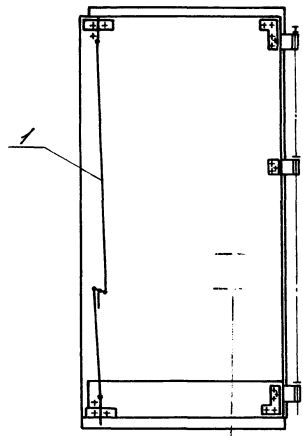
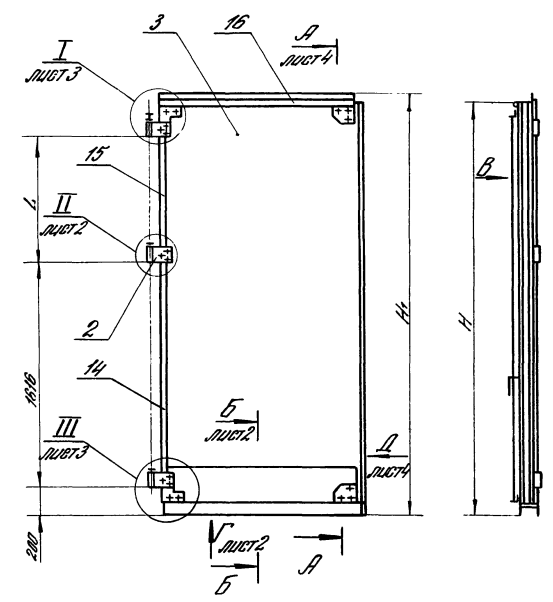
Предельные отклонения размеров: Н14; н14; ± 0.174 / 2

Обозначение	К <sub>1</sub>	К <sub>1</sub>	К <sub>2</sub>	Н <sub>1</sub>	Н <sub>2</sub>	Н <sub>3</sub>	Н <sub>4</sub>	Н <sub>5</sub>
1.435.5-31.3-01.00.01	1525	20	1100	9	7	0.65		
-01	332	20	500	5	3	0.36		
-02	532	20	400	4	2	0.23		
-03	232	20	—	2	—	0.10		
-04	1180	32	1200	8	6	0.64		
-05	1180	32	1000	7	5	0.51		
-06	1530	32	1400	9	7	0.68		
-07	1230	32	1000	7	5	0.53		
-08	2880	20	2800	15	13	1.24		
-09	2580	20	2400	14	12	1.11		
-10	2280	20	2000	12	10	1.0		
-11	1020	32	800	6	4	0.44		
-12	1490	20	1200	8	6	0.64		
-13	1750	20	1600	10	8	0.75		



Конурова И.И. Иванова И.И. 24.11.2023 29

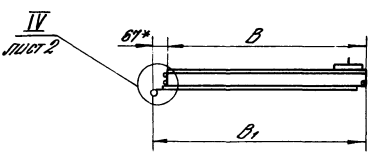
Вид В



- 1\* Размеры для справок
2. Допуск плоскостности галтелей по г. 2 относительно их общей оси не более  $\pm 0,3$  мм.
3. Неуказанные предельные отклонения размеров:  $H14; h14; \pm \frac{IT14}{2}$ .
4. Рекомендуемое защитно-декоративное покрытие наружных поверхностей — атмосферостойкие эмали типа ПФ-115 ГОСТ 6465-76, V, 6/4.
5. Уплотнители по г. 18... 21 должны устанавливаться в сборке после

отделки ее и просушки отделочного слоя.  
 6. Таблицу исполнения см. лист 2.

ИЗДАНИЕ 1987

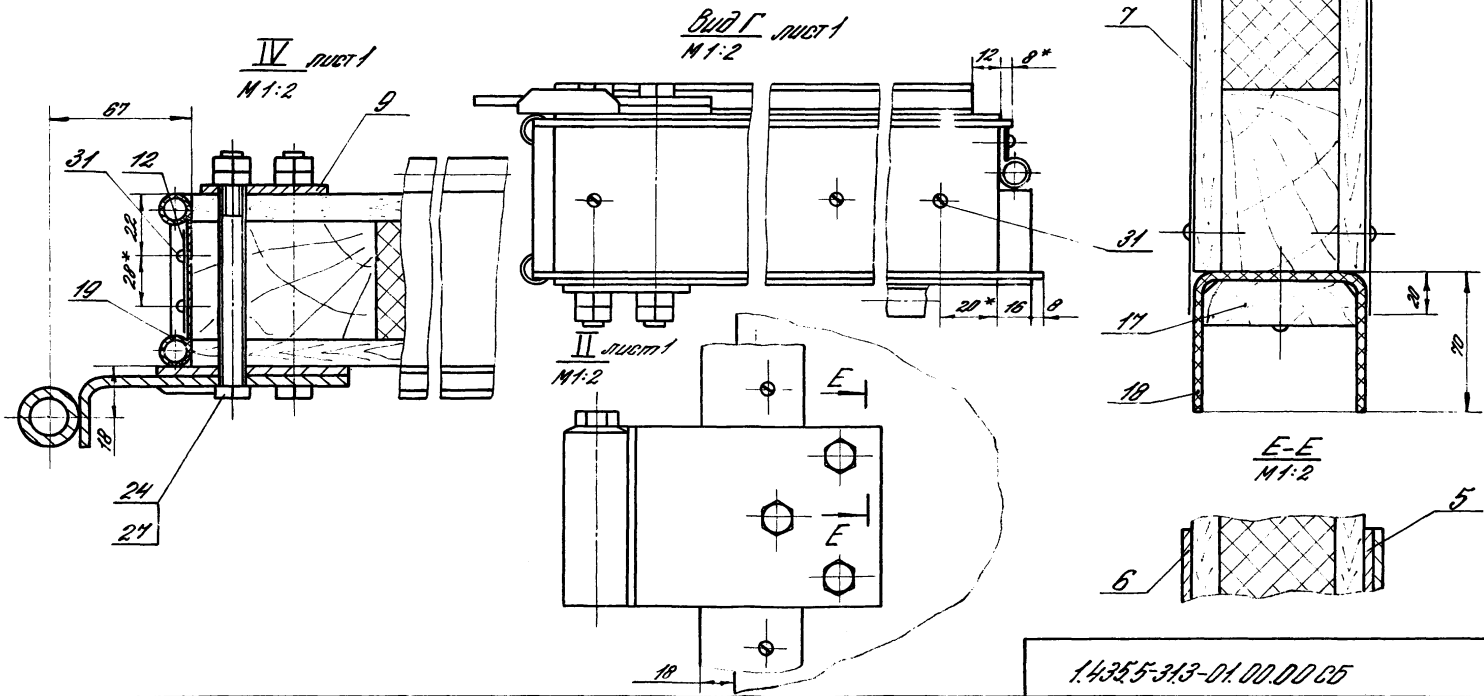


				1.435.5-31.3-01.00.00 СБ		
				Сборка левая		
				Стандарт	Материал	Масштаб
				Р	С.м.	—
				Сборочный чертеж		
				Листов 1	Листов 4	
				ЦНИИПРОМЗАДАНИЙ		

ГЛАВ. ИНЖЕНЕР  
 ПРОЕКТИРОВЩИК  
 КОНСТРУКТОР  
 ОПЕРАТОР

Копировала: Мерк

Обозначение	B, мм	H, мм	B <sub>1</sub> , мм	H <sub>1</sub> , мм	L, мм	Масса, кг
1.435.5-31.3-01.00.00	1494	2990	1561	3050	922	147
-01	1494	2990	1561	3050	922	118
-02	1494	2890	1561	2750	622	136
-03	1494	2690	1561	2750	622	110
-04	1194	2390	1261	2450	322	101
-05	1194	2390	1261	2450	322	83

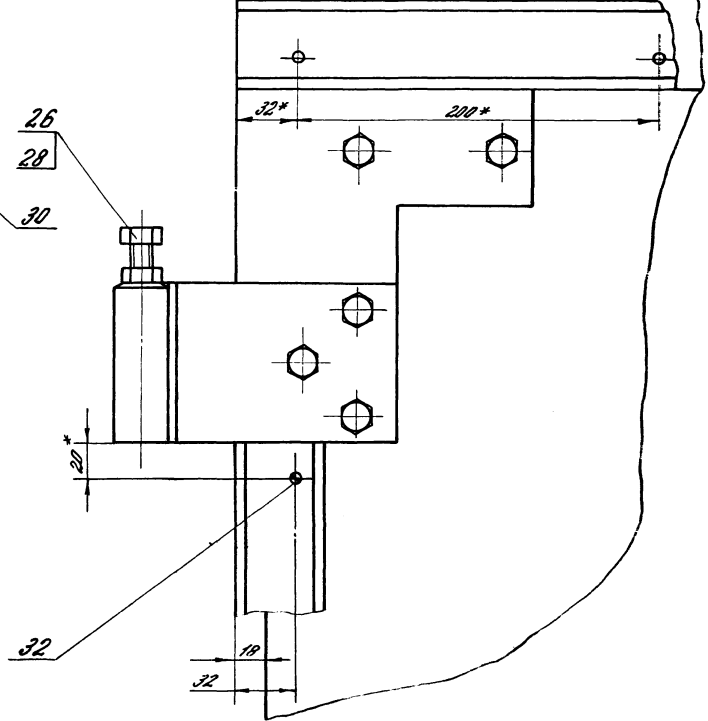
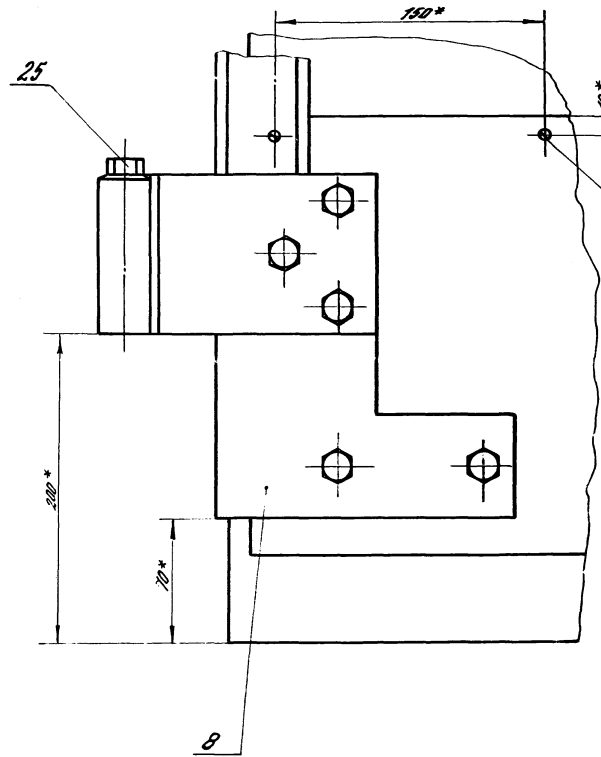


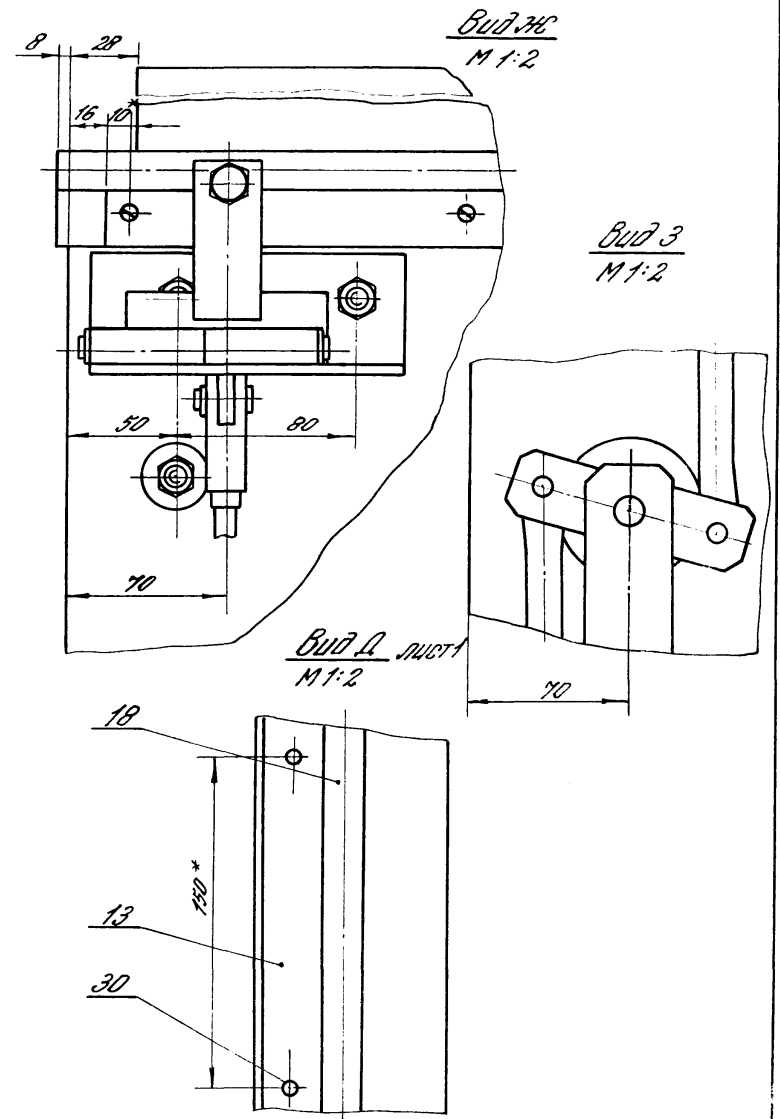
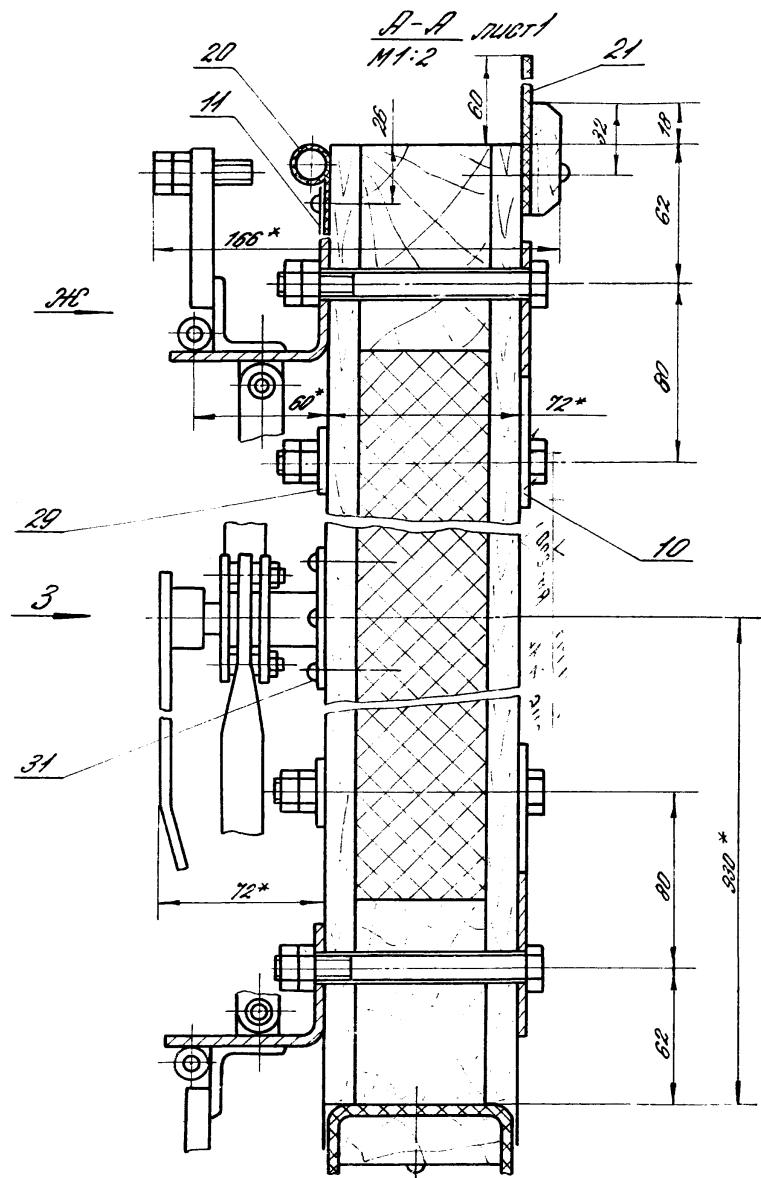
ИЗМ. 1, 02.02.1971. Проверка: А.В.В. В.В.В. В.В.В.



III лист 1  
М1:2

I лист 1  
М1:2





Иск. и тех. д. Подпись и дата. Взам. инв. №

1435.5-313-01.00.00 СБ  
 Контроль: 19438 24445-03 33 Формат:  
 Лист 4

Формат	Зона	Лист	Обозначение	Наименование	Кол. на исполн. 1.435.5-31.3-01.01.00-									Приме-		
					-	01	02	03	04	05	06	07	08		09	
				<u>Документация</u>												
А3			1.435.5-31.3-01.01.00-05	Образный чертеж	×	×	×	×	×	×	×	×	×	×	×	×
				<u>Детали</u>												
А4	1		1.435.5-31.3-01.01.01	Носитель Бюле Полуматериалы хв. толщ 3 сорт, (60x92) 1/14; Rm 200 ГОСТ 8496-85 Е	4	4	4	4	4	4	4	4	4	4	4	4
В4	2		1.435.5-31.3-01.01.02	L=2920 h 14; Rm 200	3	3	3	3								10,8 кг
			-01	L=2620 h 14; Rm 200					3	3	3	3	2	2		9,7 кг
	3		1.435.5-31.3-01.01.02-04	L=1148 h 14; Rm 200	1	1	1	1	1	1	1	1				4,4 кг

Исполнения 10... 19 см. листы 3... 6

				1.435.5-31.3-01.01.00			
ГМП	Дробинин	И.И.		Полотно	Станок	Лист	Листов
Н.КОНД.	Смирнов	С.И.			1	1	6
Зав. гр.	Васильев	И.И.			ЦЕНТРАЛЬНЫЙ		
Васк.	Чиркова	И.И.		ФОРМАТ А4			
Категория: Крчк							

Формат	Зона	Лист	Обозначение	Наименование	Кол. на исполн. 1.435.5-31.3-01.01.00-									Приме-		
					-	01	02	03	04	05	06	07	08		09	
В4	4		1.435.5-31.3-01.01.02-05	L=1494 h 14; Rm 200	2	2	2	2	2	2	2					5,7 кг
			-05	L=1194 h 14; Rm 200												
	5		1.435.5-31.3-01.01.02-08	L=346 h 14; Rm 200	4	4	1	1	1	1	1		3	3		4,6 кг
				Обшивка												4,3 кг
				Фанера клееная марки ФСт4, сорт Ах, <sup>3</sup> толщ. 6 мм ГОСТ 3916-69												
В4	11		1.435.5-31.3-01.01.04-02	(1494 x 1970) h 14; Rm 200	1	1	1	1	1	1	1					13,2 кг
			-03	(1494 x 1970) h 14; Rm 200												
	12		1.435.5-31.3-01.01.04-06	(1478 x 1970) h 14; Rm 200	1	1	1	1	1	1	1		1	1		10,6 кг
			-07	(1478 x 1970) h 14; Rm 200												
	13		1.435.5-31.3-01.01.04-10	(1494 x 950) h 14; Rm 200	1	1	1	1								10,4 кг
			-11	(1494 x 950) h 14; Rm 200					1	1	1	1				6,4 кг
			-12	(1494 x 950) h 14; Rm 200												4,4 кг
	14		1.435.5-31.3-01.01.04-16	(1478 x 950) h 14; Rm 200	1	1	1	1					1	1		3,5 кг
			-17	(1478 x 950) h 14; Rm 200					1	1	1	1				6,3 кг
			-18	(1478 x 950) h 14; Rm 200										1	1	4,3 кг
																3,4 кг

1.435.5-31.3-01.01.00

Категория: ЧОЖК

Лист 2

ФОРМАТ А4

24445-03 34

33

Ил. и табл. Подпись и дата. Взам. инв. №

Ил.	Табл.	№з.	Обозначение	Наименование	Кол. на исполн. 1.435.5-31.3-01.01.00-										Примечание	
					-	01	02	03	04	05	06	07	08	09		
				Стандартные изделия												
		16		Гвозди П25-50гост1135-85	0,13	0,19	0,19	0,19	0,25	0,26	0,35	0,26	0,26	0,26	кг	
				Материалы												
		18		Плита П175-1000.1000.60												
				ГОСТ 9573-82	3,22	3,22	2,05	2,05	2,05	2,05	2,37			м <sup>2</sup>		
				Документация												
				Обяз. исполн.	10	11	12	13	14	15	16	17	18	19		
A3			1.435.5-31.3-01.01.00.05	Сборочный чертеж	✓	✓	✓	✓	✓	✓	✓	✓	✓	✓		
				Детали												
A4	1		1.435.5-31.3-01.01.01	Носель	4	4	4	4	4	4	4	4	4	4		

1.435.5-31.3-01.01.00

Лист 3

Копировала: Юрчик

Формат А4

Ил. и табл. Подпись и дата. Взам. инв. №

Ил.	Табл.	№з.	Обозначение	Наименование	Кол. на исполн. 1.435.5-31.3-01.01.00-										Примечание
					10	11	12	13	14	15	16	17	18	19	
				Брус											
				Пиломатериалы х/б гороб.											
				Завит (80x82) к.м. (к.м. х/б)											
		54	2	1.435.5-31.3-01.01.02	ГОСТ 8486-86Е					3	3				10,8 кг
				-01	L=2020 к.м.; Rm 200							3	3		8,7 кг
				-02	L=2320 к.м.; Rm 200	2	2	2	2						8,9 кг
				-03	L=1816 к.м.; Rm 200								2	2	6,2 кг
			3	1.435.5-31.3-01.01.02-04	L=1448 к.м.; Rm 200					1	1	1	1		4,4 кг
			4	1.435.5-31.3-01.01.02-05	L=1404 к.м.; Rm 200					2	2	2	2		5,7 кг
				-06	L=1494 к.м.; Rm 200	3	3	3	3						4,6 кг
				-07	L=924 к.м.; Rm 200								2	2	3,3 кг
			5	1.435.5-31.3-01.01.02-08	L=316 к.м.; Rm 200					1	1	1	1		1,3 кг
				Ник.позол.											
				Пиломатериалы х/б гороб.											
				Завит ГОСТ 8486-86Е											
		54	6	1.435.5-31.3-01.01.03	(40x50x200) к.м.; Rm 200					1	1	1	1		0,5 кг
			7	1.435.5-31.3-01.01.03-01	(16x30x900) к.м.; Rm 200					2	2	2	2		0,3 кг

1.435.5-31.3-01.01.00

Лист 4

Копировала: Юрчик

Формат А4

24.11.03 33

46

Контр. номер	Лист	Обозначение	Наименование	Кол. на условн. 14355-313-01.01.00.										Примечание					
				10	11	12	13	14	15	16	17	18	19						
54	8	14355-313-01.01.03-02	(16x30x1832) 1/14; Rm 200								2	2	2	2				0,6 кг	
			Обильная																
			Фанера клееная																
			молоч. ФДФ, 2021 22																
			Толщ: 6 мм ГОСТ 3916-69																
54	9	14355-313-01.01.04	(32x 1832) 1/14; Rm 200								2	2	2	2				0,8 кг	
10	14355-313-01.01.04-01	(32 x 1832) 1/14; Rm 200									2	2	2	2				0,5 кг	
11	14355-313-01.01.04-03	(184x 1820) 1/14; Rm 200		1	1	1	1											10,6 кг	
	-04	(392 x 1824) 1/14; Rm 200									1	1	1	1				3,4 кг	
	-05	(394 x 1816) 1/14; Rm 200														1	1	0,1 кг	
12	14355-313-01.01.04-07	(170x 1870) 1/14; Rm 200		1	1	1	1											10,4 кг	
	-08	(376 x 1824) 1/14; Rm 200									1	1	1	1				3,3 кг	
	-09	(362 x 1780) 1/14; Rm 200															1	1	7,7 кг
13	14355-313-01.01.04-13	(184x 332) 1/14; Rm 200		1	1	1	1											1,9 кг	
	-14	(1434x 306) 1/14; Rm 200									1	1						0,7 кг	
	-15	(1494 x 306) 1/14; Rm 200																4,7 кг	
14	14355-313-01.01.04-19	(170 x 330) 1/14; Rm 200		1	1	1	1							1	1			1,8 кг	
	-20	(1470 x 306) 1/14; Rm 200									1	1						0,6 кг	
14355-313-01.01.00													Лист	5					

Копировала: Кривж

Формат А4

Иск. и след. Подпись и дата Акк. инб.к

Контр. номер	Лист	Обозначение	Наименование	Кол. на условн. 14355-313-01.01.00.										Примечание				
				10	11	12	13	14	15	16	17	18	19					
54	14	14355-313-01.01.04-21	(1470x 306) 1/14; Rm 200													1	1	4,6 кг
			Стандартные изделия															
	16		Гвозди 1125x50 ГОСТ 4224-65	0,25	0,25	0,25	0,25	0,26	0,28	0,26	0,26	0,15	0,15					кг
			Материалы															
	18		Листы П175-1000.1000.60															
			ГОСТ 9573-82	2,06	2,06	1,36						1,0		1,02				м <sup>2</sup>
14355-313-01.01.00													Лист	6				

Копировала: Кривж

Формат А4

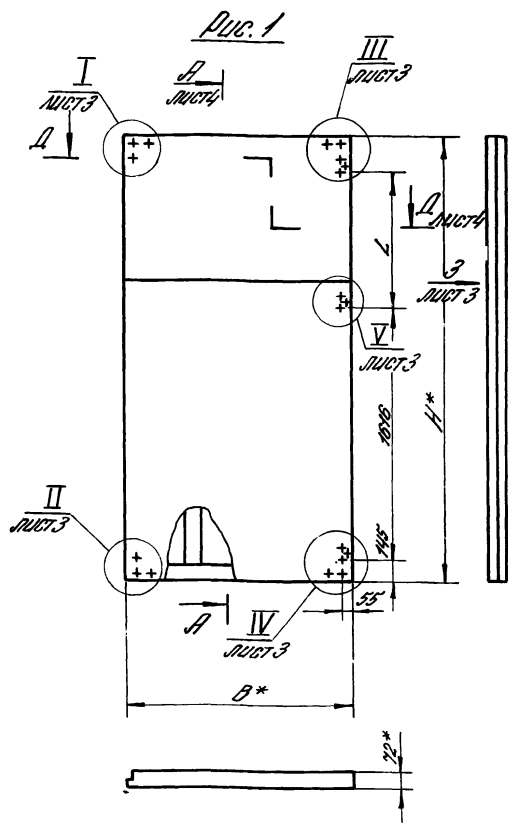


Рис. 2  
Остальное - см. рис. 1

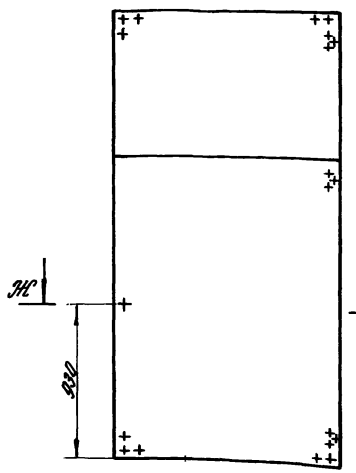


Рис. 3  
Остальное - см. рис. 1

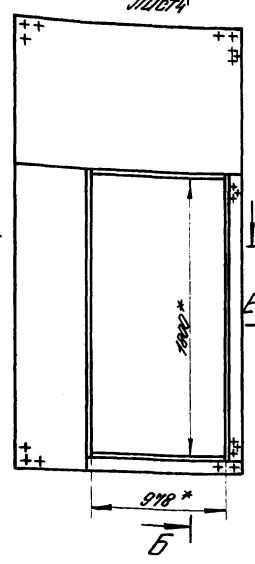
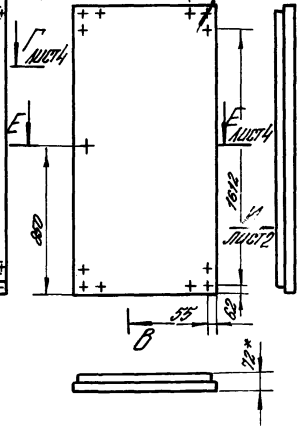


Рис. 4  
Остальное - см. рис. 1



- 1\* Размеры для справок.
- 2. Типы соединений элементов каркаса:  
 УК-1 с деревянным нагелем и УБ-3 по ГОСТ 9330-76.

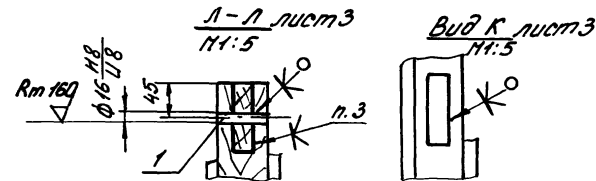
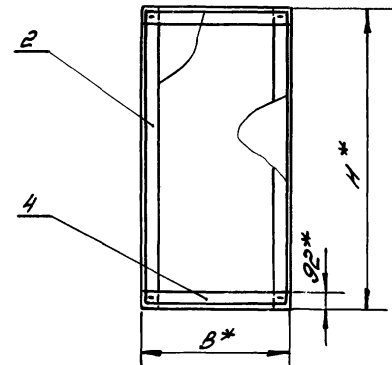
- 3. Соединения на клею осуществлять водостойким клеем типа КБ-3 ГОСТ 20907-76.
- 4. Неуказанные предельные отклонения размеров:  $H_{14}, h_{14} \pm \frac{H_{14}}{2}$
- 5. Облицовка плитой по п. 7 и 8 приближается к каркасу облицовки с шагом 150 мм.
- 6. Типы соединений см. лист 2.

			1.435.5-31.3-01.01.00.05		
			Страна	Масштаб	Масштаб
			Р	СМ.	—
			Лист 1	Листов 4	
Г/МП	Степанкин	С/Л			
И.Коптев	Морозов	С/М			
Ю.В.Ср.	Александров	С/М			
Ведущий	Смирнов	С/М			
			ЦНИИПРОМЗДАНИИ		

Мат. и листы (размеры и листы) (вместе с листом)

Обозначение	Рис.	B, мм	H, мм	L, мм	Масса, кг
1.435.5-31.3-01.01.00	1	1494	2920	922	118
-01		1494	2920	922	89
-02	2	1494	2920	922	118
-03		1494	2920	922	89
-04	1	1494	2620	622	108
-05		1494	2620	622	82
-06	2	1494	2620	622	108
-07		1494	2620	622	82
-08	2	1194	2620	622	83
-09		1194	2620	622	62
-10	1	1194	2320	322	75
-11		1194	2320	322	57
-12	2	1154	2320	322	75
-13		1154	2320	322	57
-14	3	1434	2920	922	87
-15		1434	2920	922	75
-16	3	1434	2620	622	77
-17		1434	2620	622	68
-18	4	994	1818	—	47
-19		994	1818	—	35

Вид Ч лист 1  
М1:25



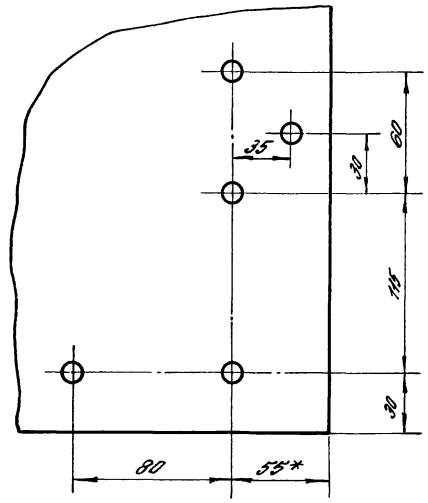
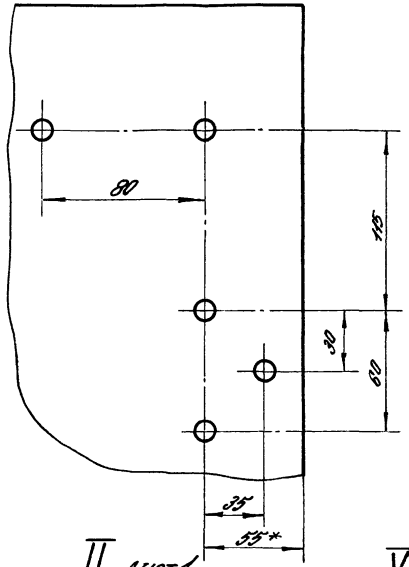
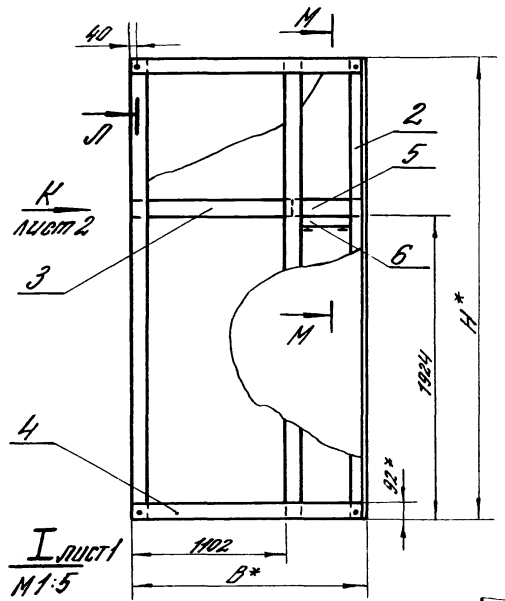
1.435.5-31.3-01.01.00 СБ

Лист  
2

I АУСТ 2  
ВУД 3 АУСТ 1  
М 1:25

III АУСТ 1  
М 1:2

IV АУСТ 1  
М 1:2

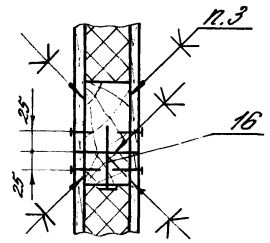
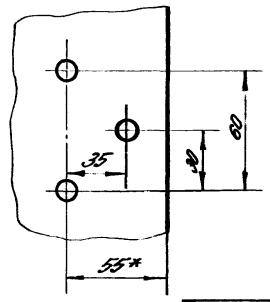
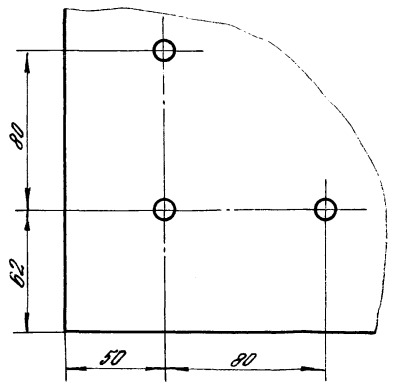
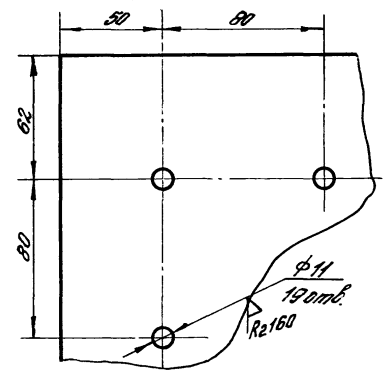


I АУСТ 1  
М 1:5

II АУСТ 1  
М 1:2

V АУСТ 1  
М 1:2

М-М  
М 1:5



14355-31.3-01.01.00 С5

АУСТ 3

АУСТ 3



A-A лист 1  
M 1:5

Б-Б лист 1  
M 1:5

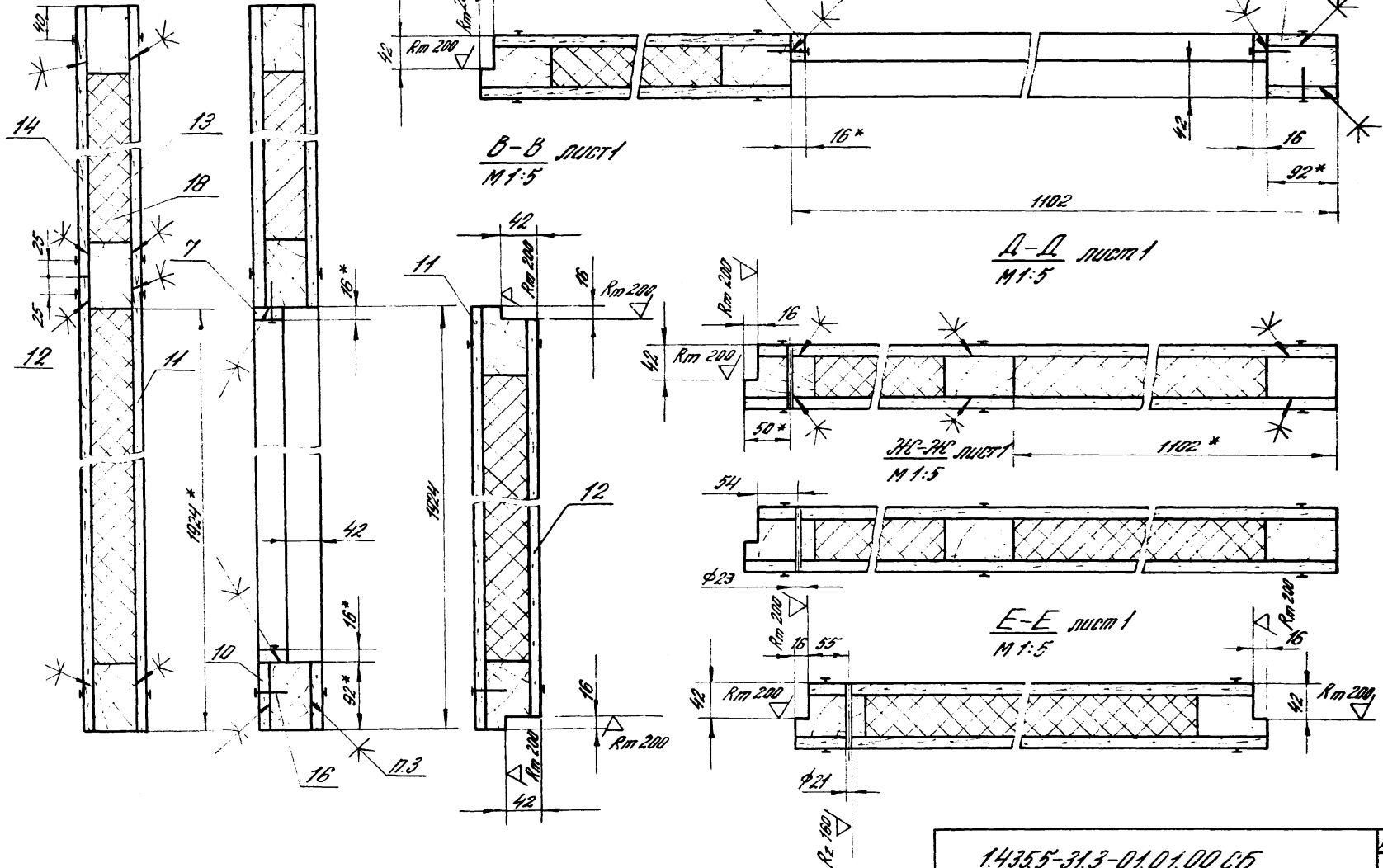
Г-Г лист 1  
M 1:5

В-В лист 1  
M 1:5

Д-Д лист 1  
M 1:5

Е-Е лист 1  
M 1:5

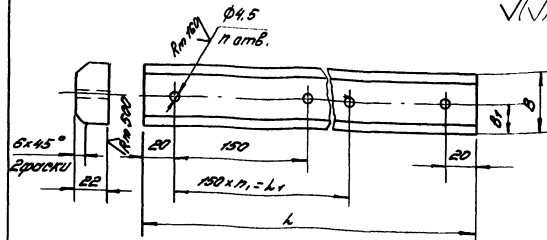
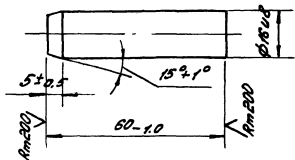
...и др. в 1/2000 масштаб.



14355-31.3-01.01.00.05

Контроль: Юрчук  
24445-05 40  
Формат А3

Rm 125



Обозначение	B, мм	B <sub>1</sub> , мм	L, мм	L <sub>1</sub> , мм	n,	n <sub>1</sub> ,	Масса, кг
1.435.5-31.3-01.00.02	66	33	1478	1350	11	9	1.47
-01	66	33	1178	1050	9	7	1.15

Предельные отклонения размеров:  
 $n_{14}; h_{14}; \pm \frac{1714}{2}$

1.435.5-31.3-01.01.01

Нагель

Станд.	Масса	Норматив
Р	0.01	1:1

Лист Листов 1

ЦИУИПРОКЗДАНИИ

Листоматериалы хвойных пород, 3<sup>й</sup> сорт ГОСТ 8486-86

Формат А4

Копировал: Овдичова

1.435.5-31.3-01.00.02

Упор

Станд.	Масса	Норматив
Р	см. табл.	—

Лист Листов 1

ЦИУИПРОКЗДАНИИ

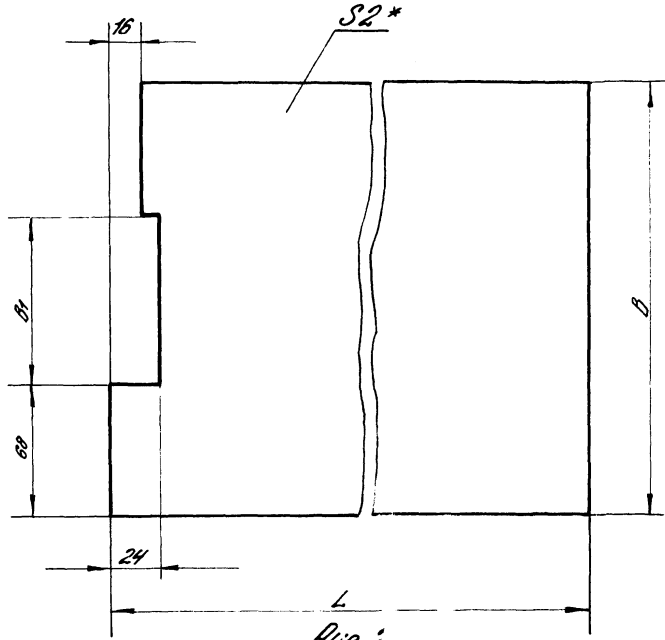
Листоматериалы хвойных пород, 3<sup>й</sup> сорт ГОСТ 8486-86

Формат А4

Копировал: Овдичова

24445-03 41

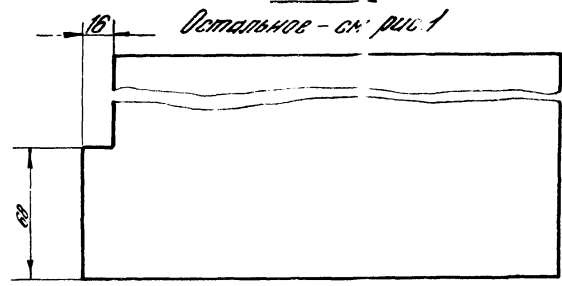
Рис. 1



Обозначение	Рис.	B, мм	B1, мм	L, мм	Масса, кг
1.435.5-31.3-01.00.03	1	206	70	1512	0,87
-01		206	70	1212	0,69
-02	2	206	---	1512	0,88
-03		206	---	1212	0,70

1. Неуказанные предельные отклонения размеров:  $\pm 0,14$ ;  $\pm 0,14$ ;  $\frac{\pm 0,14}{2}$ .  
 2\* Размер для справок

Рис. 2



1.435.5-31.3-01.00.03			
Уплотнитель			Сталь Р
			Масса см. табл.
Пластина I, рулон			Масса кг
ГМК Ц-6-2.40.70.15.38.77			ЦНИИ

Копировала: Крчух 24445-03 142 Форма: 55

Формат	Лист	Изв.	Обозначение	Наименование	Код. по исполн. 1435.5-31.3-02.00.00-									Примечание		
					-	01	02	03	04	05	06	07	08		09	
				<u>Документация</u>												
A3			1435.5-31.3-02.00.00	Сборочный чертеж	X	X	X	X	X	X	X	X	X	X	X	X
				<u>Сборочные единицы</u>												
A4	1		1435.5-31.4-06.00.00-11	Механизм задний										1	1	
	2		1435.5-31.4-06.00.00-13	Механизм задний	1	1										
			-14	Механизм задний			1	1	1	1						
			-15	Механизм задний							1	1				
A4	3		1435.5-31.4-07.00.00-01	Полуплата верхняя	3	3	3	3	3	3	3	3	1	1		
A4	4		1435.5-31.4-08.00.00	Полуплата верхняя										1	1	
A4	5		1435.5-31.4-08.00.00-01	Полуплата верхняя										1	1	
A4	6		1435.5-31.3-01.01.00-02	Полотно	1											

Исполнения 10,11 см. листы 5...8

1435.5-31.3-02.00.00

ГНП Глобком Кол  
 В.Контэ Станислав С.С.С.С.  
 Зав.сб. Власовский В.В.  
 Инж. Давыд Г.С.С.С.  
 Подпись: Давыд

Сторожа правая

Листов 1  
 Листов 8  
 ЦИНИПРОМЗДАНИЙ  
 Формат А4

ИДР № 10071 / Листов 2 из 7 / Взам.инв.№

Формат	Лист	Изв.	Обозначение	Наименование	Код. по исполн. 1435.5-31.3-02.00.00-									Примечание		
					-	01	02	03	04	05	06	07	08		09	
A4	6		1435.5-31.3-01.01.00-03	Полотно	1											
			-06	Полотно			1									
			-07	Полотно				1								
			-08	Полотно					1							
			-09	Полотно						1						
			-12	Полотно							1					
			-13	Полотно								1				
	7		1435.5-31.3-01.01.00-14	Полотно									1			
			-15	Полотно										1		
				<u>Детали</u>												
A4	8		1435.5-31.4-00.00.02-01	Планка	1	1	1	1	1	1	1	1	1	1	1	1
	9		1435.5-31.4-00.00.02-02	Планка	1	1	1	1	1	1	1	1	1	1	1	1
A3	10		1435.5-31.4-00.00.03	Лист защитный	2	2	2	2								
			-01	Лист защитный					2	2	2	2				
	11		1435.5-31.4-00.00.03-02	Лист защитный										2	2	
A3	12		1435.5-31.4-00.00.04	Лист защитный										1	1	

1435.5-31.3-02.00.00

Подпись: Давыд

Формат А4

Лист 2

24445-03 43

Формы	Этаж	Пол	Обозначение	Наименование	Кол. на этаж 1435.5-31.3-02.00.00										Примечание					
					-	01	02	03	04	05	06	07	08	09						
A4	13		1.435.5-31.4-00.00.04-01	Лист защитный																
A4	14		1.435.5-31.4-0.0.00.05	Ковынка	2	2	2	2	2	2	2	2	2	2	2	2	2	2	2	
	15		1.435.5-31.4-00.00.05-01	Ковынка	2	2	2	2	2	2	2	2	2	2	2	2	2	2	2	
A4	16		1.435.5-31.4-00.00.06	Ковынка	2	2	2	2	2	2	2	2	2	2	2	2	2	2	2	
A4	17		1.435.5-31.4-00.00.07	Поланка	1	1	1	1												
			-01	Поланка																
	18		1.435.5-31.4-00.00.07-02	Поланка	1	1														
			-03	Поланка																
			-04	Поланка																
A4	19		1.435.5-31.3-01.00.01	Нащельник	1	1	1	1	1	1	1	1	1	1	1	1	1	1	1	
	20		1.435.5-31.3-01.00.01-01	Нащельник	1	1														
			-02	Нащельник																
			-03	Нащельник																
	21		1.435.5-31.3-01.00.01-06	Нащельник	1	1	1	1												
			-07	Нащельник																
	22		1.435.5-31.3-01.00.01-08	Нащельник	1	1														
			-09	Нащельник																
			-10	Нащельник																

1.435.5-31.3-02.00.00 Лист 3  
 Колондара : Юзык Формат А4

Формы	Этаж	Пол	Обозначение	Наименование	Кол. на этаж 1.435.5-31.3-02.00.00										Примечание					
					-	01	02	03	04	05	06	07	08	09						
A4	23		1.435.5-31.3-01.00.02	Уплр	1	1	1	1												
			-01	Уплр																
A3	24		1.435.5-31.3-01.00.03-02	Уплотнитель	1	1	1	1												
			-03	Уплотнитель																
				Уплотнитель																
				дверей КБН-05087																
				74.28.10376-82																
B4	25		1.435.5-31.3-02.00.01	L=2920-2.0	2	2														
			-01	L=2620-2.0																0,6 м
			-02	L=2320-2.0																0,5 м
	26		1.435.5-31.3-02.00.01-03	L=1408-2.0	1	1	1	1												0,45 м
			-04	L=1188-2.0																0,3 м
				Уплотнитель																0,23 м
				Колесина Т. Вулкан																
				ТМКЦ-Б-2-907027-1388-71																
B4	27		1.435.5-31.3-02.00.02	(90x1530)-2.0	1	1	1	1												0,5 м
			-01	(90x1230)-2.0																0,4 м

1.435.5-31.3-02.00.00 Лист 4  
 Колондара : Юзык Формат А4

24445-03 44

№ п/п	Взам. №	Год	Обозначение	Наименование	Кол. на исполн. № 1435-313-02.00.00										Примечание	
					01	02	03	04	05	06	07	08	09			
				Стандартные изделия												
				Болты ГОСТ 7148-70												
30				M10-6p x 100.5p. 01.30	19	19	19	19	19	19	19	19	19	19	19	19
31				M12-6p x 20.5p. 01.30	2	2	2	2	2	2	2	2	2	2	2	2
32				M12-6p x 45.5p. 01.30	1	1	1	1	1	1	1	1	1	1	1	1
				Гайки ГОСТ 5915-70												
33				M10-7H.5. 01.30	38	38	38	38	38	38	38	38	38	38	38	38
34				M12-7H.5. 01.30	1	1	1	1	1	1	1	1	1	1	1	1
35				Шайбы 10.01.01.30 ГОСТ 9389-80	2	2	2	2	2	2	2	2	2	2	2	2
36				Шпильки 20.01.21.01.30 ГОСТ 1144-80	93	93	93	93	93	93	93	93	93	93	93	93
37				Шпильки M12-01.21.01.30 ГОСТ 1144-80	57	57	57	57	57	57	57	57	57	57	57	57
				Документация												
				Облм. исполн.	10	11										
А3			1435-313-03.00.00.05	Сборочный чертеж												

1435-313-02.00.00  
Копировала: Южик  
Формат: А4  
Лист 5

№ п/п	Взам. №	Год	Обозначение	Наименование	Кол. на исполн. № 1435-313-02.00.00		Примечание
					10	11	
				Сборочные единицы			
А4	1		1435-314-08.00.00-12	Механизм задвижной	1	1	
А4	3		1435-314-07.00.00-01	Полупетля верхняя	1	1	
А4	4		1435-314-08.00.00	Полупетля верхняя	1	1	
	5		1435-314-08.00.30-01	Полупетля верхняя	1	1	
А4	7		1435-313-21.01.00-15	Полотно	1		
			-17	Полотно		1	
				Детали			
А4	8		1435-314-00.00.02-01	Пластина	1	1	
	9		1435-314-00.00.02-02	Пластина	1	1	
А3	11		1435-314-00.00.03-02	Лист защитный	2	2	
А3	12		1435-314-00.00.04	Лист защитный	1	1	
	13		1435-314-00.00.04-11	Лист защитный	1	1	
А4	14		1435-314-00.00.05	Корытце	2	2	
	15		1435-314-00.00.05-01	Корытце	2	2	

стр. 50, 51, 52, 53, 54, 55

1435-313-12.00.00  
Копировала: Южик  
Формат: А4  
Лист 6

Итого по разделу: 144445-03

Код	Код	Код	Облачение	Наименование	Кол. на исходе: 1435.5-31.3-02.00.00		Примечание
					10	11	
А4	16		1435.5-31.4-00.00.06	Ковылка	2	2	
А4	17		1435.5-31.4-00.00.07	Планка	1	1	
	18		1435.5-31.4-00.00.07-03	Планка	1	1	
А4	19		1435.5-31.3-01.00.01	Щительник	1	1	
	20		1435.5-31.3-01.00.01-02	Щительник	1	1	
	21		1435.5-31.3-01.00.01-05	Щительник	1	1	
	22		1435.5-31.3-01.00.01-09	Щительник	1	1	
А4	23		1435.5-31.3-01.00.02	Уплот	1	1	
А5	24		1435.5-31.3-01.00.03-02	Уплотнитель	1	1	
				Уплотнитель			
				Обреш. КБН-0505"			
				1920 105-376-85			
Б4	25		1435.5-31.3-02.00.01-01	L = 2620 - 20	2	2	0,5 кг
Б4	26		1435.5-31.3-02.00.01-03	L = 1408 - 20	1	1	0,3 кг
Б4	27		1435.5-31.3-02.00.02	Уплотнитель			
				Полосы L, рулон			
				ТМЦ-5-2-90707 1300-70			
				(90 x 1530) - 2,0	1	1	0,5 кг

1435.5-31.3-02.00.00 Август 7

Копировано: ЮРИИ Формат А4

Итого по разделу: 24445-03 46

Код	Код	Код	Облачение	Наименование	Кол. на исходе: 1435.5-31.3-02.00.00		Примечание
					10	11	
				Стандартные изделия			
	30			Болты ГОСТ 1198-70 M10-6g x 100.58.01.30	10	10	
	31			M12-6g x 20.58.01.30	2	2	
	32			M12-6g x 45.58.01.30	1	1	
				Гайки ГОСТ 3915-70			
	33			M10-7H.5.01.30	30	30	
	34			M12-7H.5.01.30	1	1	
	35			Шайбы 10.01.01.30 ГОСТ 6803-70	2	2	
	36			Шурупы ГОСТ 1444-80			
				8,25 x 20. 01. 2	90	90	
	37			8,4 x 45. 01. 2	51	51	

1435.5-31.3-02.00.00 Август 8

Копировано: ЮРИИ Формат А4

24445-03 46

45

Рис. 1

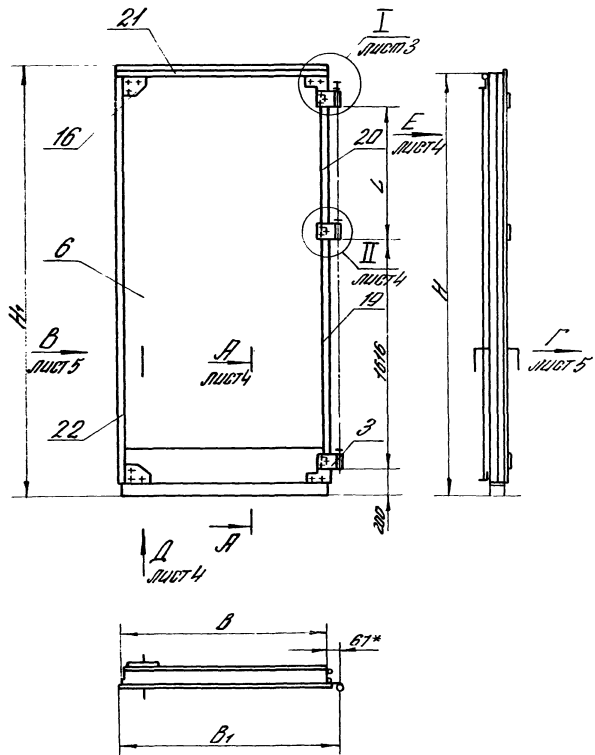
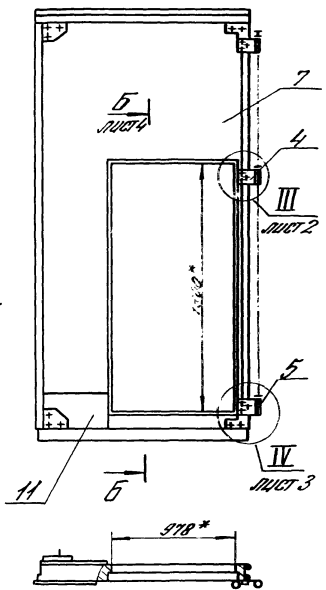


Рис. 2

Остальное - см. рис. 1



- 1\* Размеры для справок.
2. Допуск плоскостности паллетера по пп. 3, 4 и 5 относительно их общей оси не более  $\pm 0,3$  мм.
3. Неуказанные предельные отклонения размеров:  
 $H \pm 0,1$ ;  $h \pm 0,1$ ;  $\pm \frac{17H}{2}$
4. Рекомендуемое защитно-декоративное покрытие наружные поверхности — атмосферостойкие эмали типа ПФ-115 ГОСТ 6465-76, V. 6/1
5. Уплотнители по пп. 24... 27 должны устанавливаться в створке после отделки ее и просушки отделочного слоя.
6. Таблицу испытаний см. лист 2.

1.435.5-31.3-02.00.00 СБ		
Створка правая	Страна	Масштаб
Сборочный чертеж	р	СМ
	табл.	—
	Лист 1	Листов 5
ЦЕННИПРОМЗДАНИИ		

Копировано: Черныш

24445-03

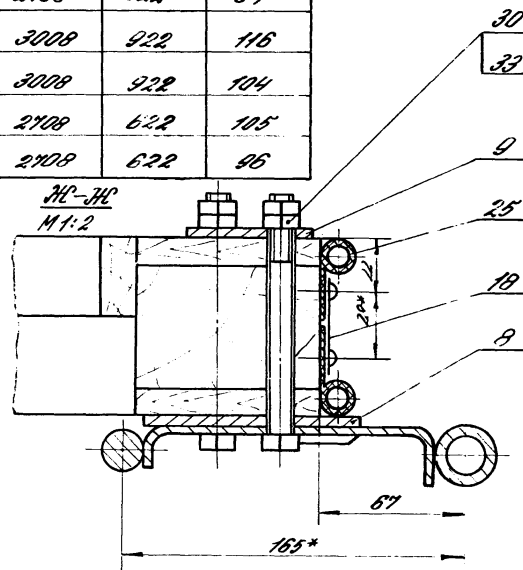
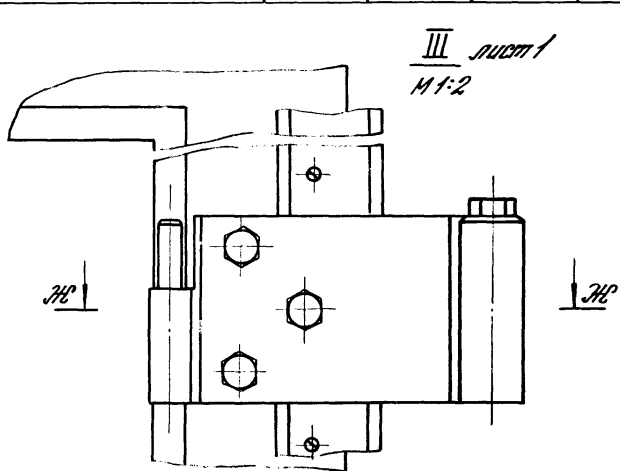
47

Формат А3

Изм. в. 1/80/81. Изготовлено в ЦНИИПРОМЗДАНИИ



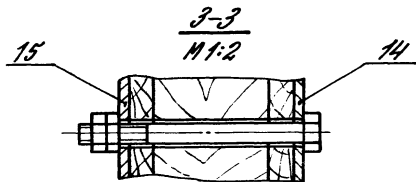
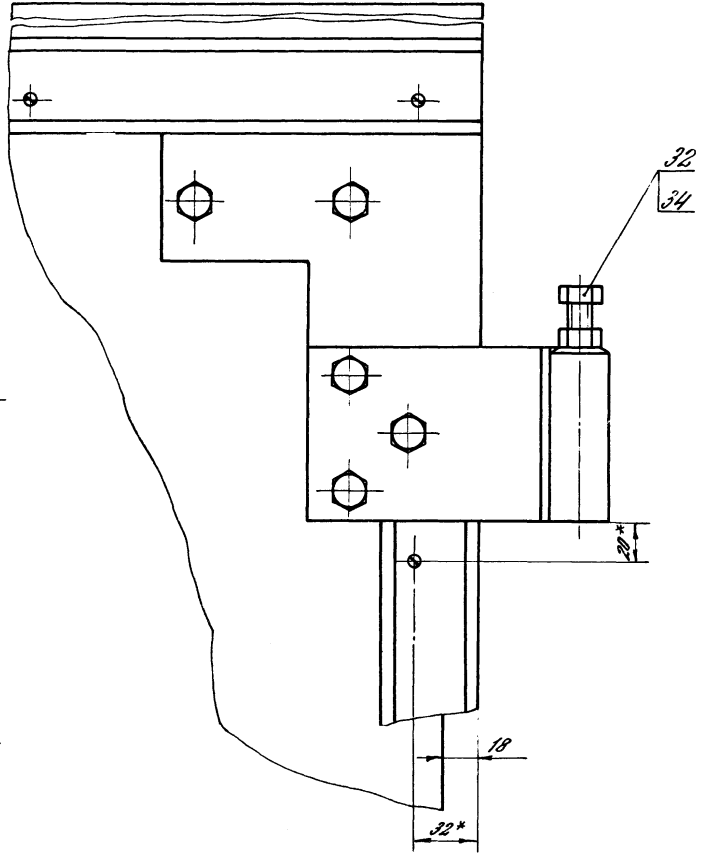
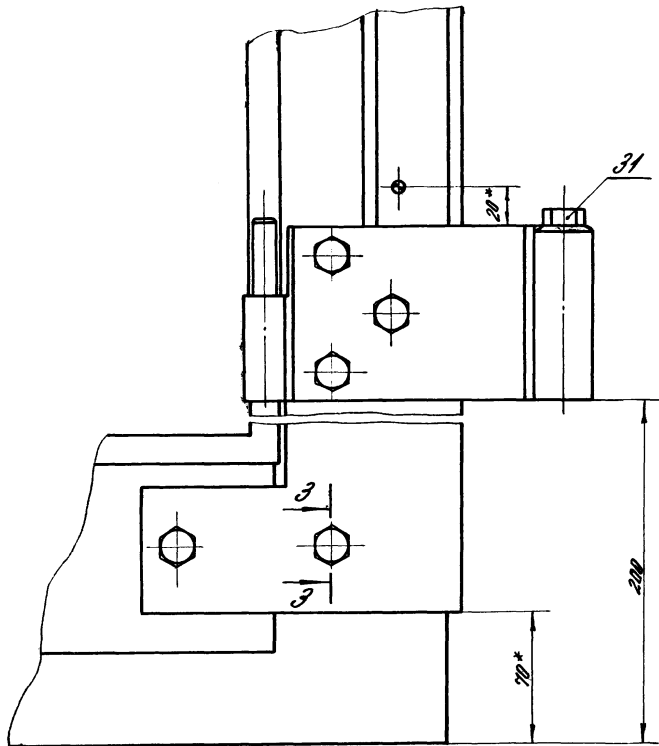
Обозначение	Рис.	B, мм	H, мм	B1, мм	H1, мм	L, мм	Масса, кг	
1.435.5-31.3-02.00.00	1	1494	2990	1579	3008	922	149	
-01		1494	2990	1579	3008	922	119	
-02		1494	2690	1579	2708	622	138	
-03		1494	2690	1579	2708	622	112	
-04		1494	2690	1279	2708	622	110	
-05		1494	2690	1279	2708	622	90	
-06		1494	2390	1279	2408	322	102	
-07		1494	2390	1279	2408	322	84	
-08		2	1494	2990	1579	3008	922	116
-09			1494	2990	1579	3008	922	104
-10			1494	2690	1579	2708	622	105
-11	1494		2690	1579	2708	622	96	



1.435.5-31.3-02.00.00 05 Лист  
2

IV лист 1  
М 1:2

I лист 1  
М 1:2



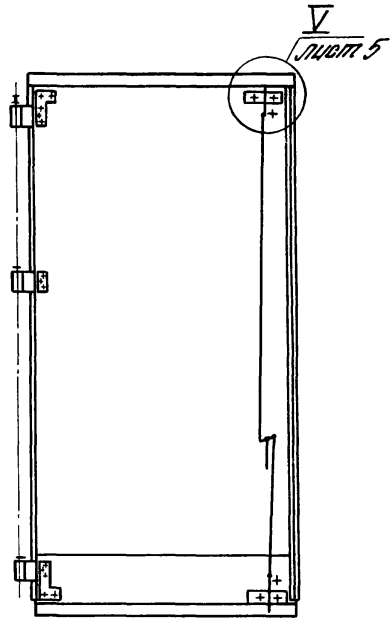
1.435.5-31.3-02.00.00 С5

Лист
3

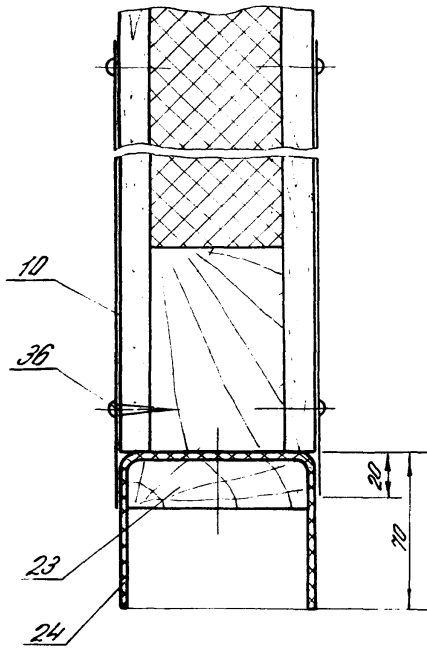
Котировка: 10ррпк 24445-03 49 Формат А3

Шп. 11.0010. 1.435.5-31.3-02.00.00 С5

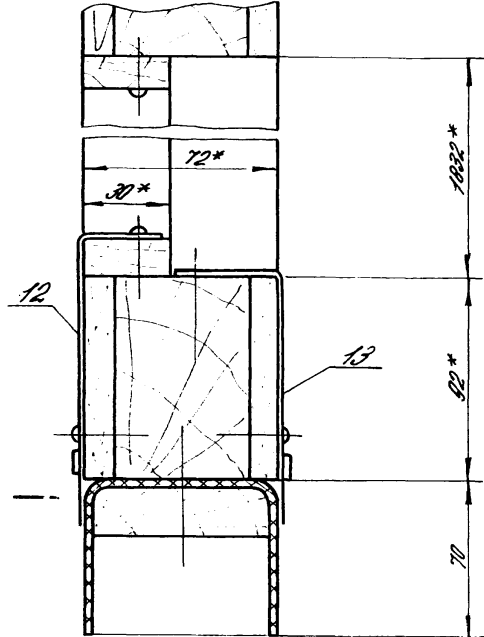
*Вид E лист 1*



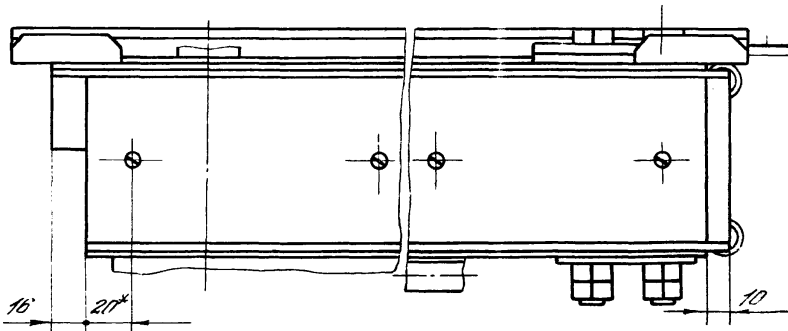
*А-А лист 1  
M1:2*



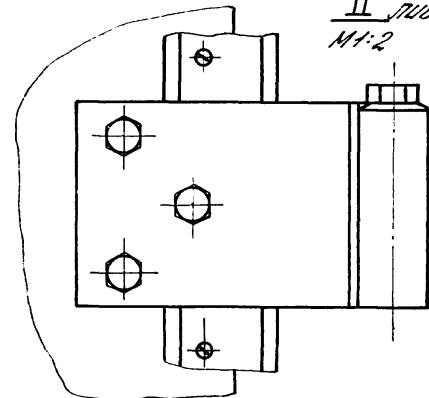
*Б-Б лист 1  
M1:2*



*Вид Д лист 1  
M1:2*



*II лист 1  
M1:2*

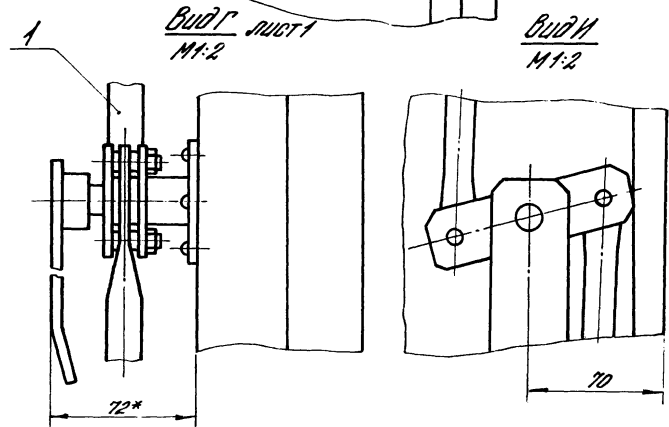
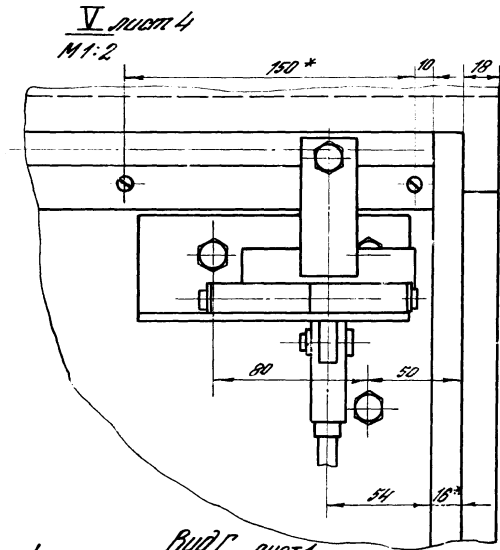
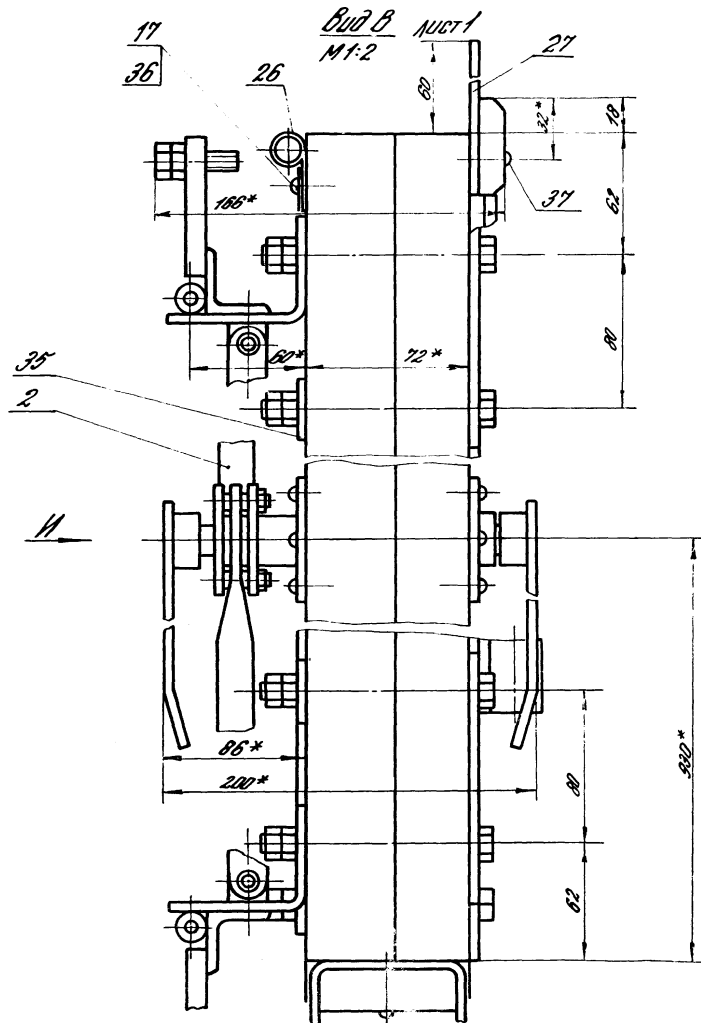


ИПЧ. А. ПЕРВ. УНИВЕРСАЛЬНИЙ ПРОЕКТОР

1.4355-313-02.00.00.05

лист 4

Копирование: Минск 24445-03 50 Формат А3



Имя и фамилия, Подпись и дата выполнения

1.435.5-31.3-02.00.00 С5

Копировано: Кочук 24445-03 51 Фирма А:

Формат	Время	Год	Обозначение	Наименование	Кол. на исполн. 1435.5-31.3-03.00.00						Примеч.	
					-	01						
				<u>Документация</u>								
А3			1435.5-31.3-03.00.00.05	Сборочный чертеж	×	×						
				<u>Сборочные единицы</u>								
А4	1		1435.5-31.4-00.00.00-01	Устройство заграждение	1	1						
А4	2		1435.5-31.4-10.00.00	Полуремонт	1	1						
	3		1435.5-31.4-10.00.00-01	Полуремонт	1	1						
А4	4		1435.5-31.3-01.01.00-10	Полотно	1							
			-10	Полотно		1						

					1435.5-31.3-03.00.00						
					Копия						
Гип	Глубина	Длина	Ширина	Высота	Страна	Лист	Листов				
Действ.	Ссылка				Р	Т	З	УНИПРОМЗАДАНИЙ			

Копировала: Юрчик

Формат: А4

Изд. и подл.	Подпись и дата	Возм. инв. н.
--------------	----------------	---------------

Формат	Время	Год	Обозначение	Наименование	Кол. на исполн. 1435.5-31.3-03.00.00						Примеч.	
					-	01						
				<u>Детали</u>								
А4	5		1435.5-31.4-00.00.03-03	Лист эскизный	1	1						
	6		1435.5-31.4-00.00.03-04	Лист эскизный	1	1						
А4	7		1435.5-31.4-00.00.06	Косилка	6	6						
А4	8		1435.5-31.4-00.00.07-00	Планика	2	2						
	9		1435.5-31.4-00.00.07-00	Планика	2	2						
А4	10		1435.5-31.3-01.00.01-11	Направление	2	2						
	11		1435.5-31.3-01.00.01-12	Направление	1	1						
	12		1435.5-31.3-01.00.01-13	Направление	1	1						
				Удостоверение								
				Образ КЭН-15067								
				ТУ 30 105316-02								
А4	13		1435.5-31.3-03.00.01	L= 906-2.0	2	2						4,20кг
	14		1435.5-31.3-03.00.01-01	L= 1104-2.0	2	2						1,35кг

					1435.5-31.3-03.00.00						Лист
											2

Копировала: Юрчик

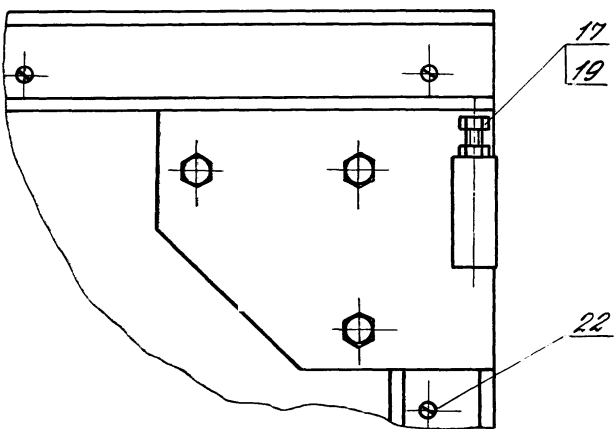
Формат А4

24445-03 52

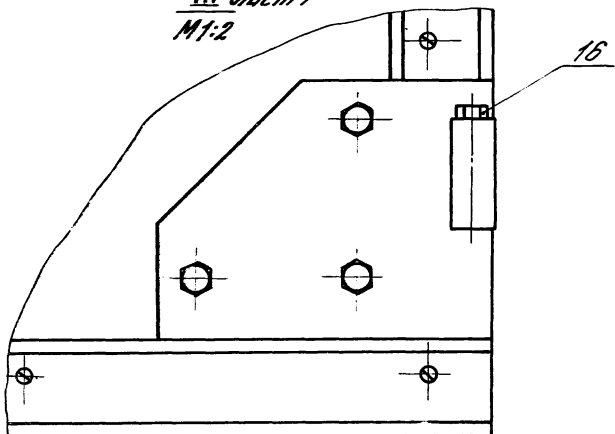




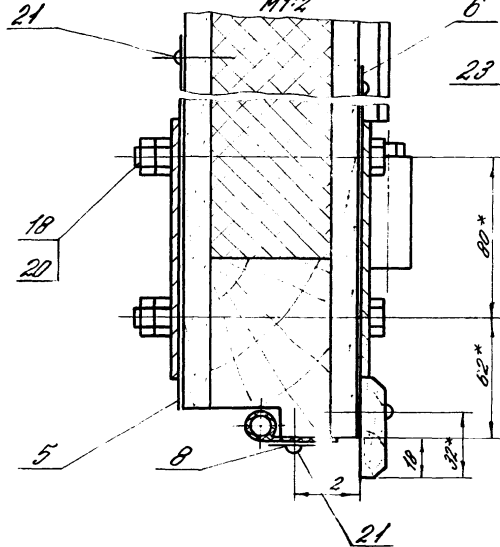
I лист / M1:2



III лист / M1:2

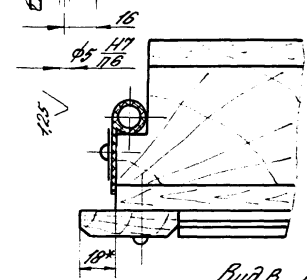


A-A лист / M1:2

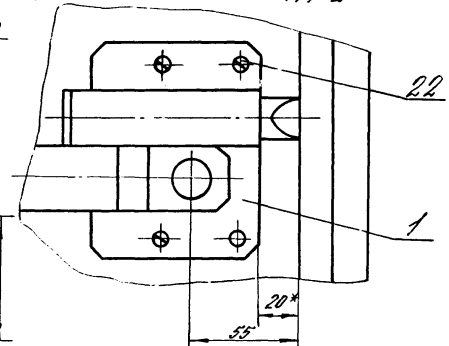


Г-Г лист / M1:2  
Проверить в 3х точках с двух сторон

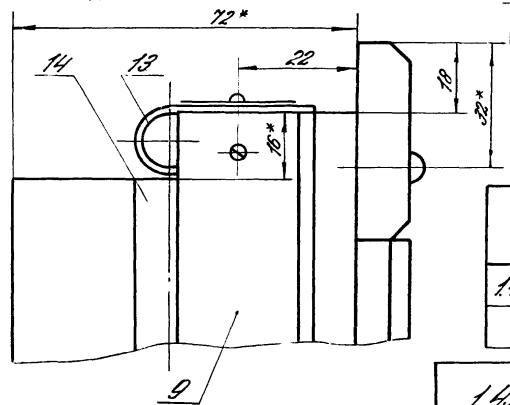
Б-Б лист / M1:2



Вид В лист / M1:2



II лист / M1:1



Обозначение	Масса, кг
1.435.5-31.3-03.00.00	60
-01	48

1.435.5-31.3-03.00.0005

Контроль: НР/СЖ  
24445-03 55  
Формат А3

Имя и фамилия Разраба и Дата Соста и Ф.И.О.



Таблица 1

Наименование и код

Мелкосортная сталь 093300; 095300 Среднесортная сталь 093200; 095200 Крупносортная сталь 093100; 095100

Расход, кг

Марка изделия	Код изделия	Расход, кг																			
		Полоса В= до 45	Л 32x20	Л 32x32	Всего кант. рул. 4. Стану	φ до 19	Итого	Счетчик Катх = 1,05	Полоса В=0750 до 58	Л 0745x28 до 63x40	Л 0736x36 до 45x40	Всего кант. рул. 4. Стану	φ от 20 до 30	Итого	Счетчик Катх = 1,05	Полоса В= от 50x200	Л 10x45 и более	Л 50x50 и более	Всего кант. рул. 4. Стану	φ от 32 до 250	Итого
18PP30-30				8,2	1,1	9,3	9,8					7,5	7,5	7,9					0,5	0,5	0,6
28PP30-30				8,2	1,1	9,3	9,8					6,6	6,6	7,0					0,5	0,5	0,6
38PP30-30				8,2	1,1	9,3	9,8					3,8	3,8	4,0					0,5	0,5	0,6
48PP30-30				8,2	1,1	9,3	9,8					3,8	3,8	4,0					0,5	0,5	0,6
18PP30-27				8,2	1,1	9,3	9,8					6,6	6,6	7,0					0,5	0,5	0,6
28PP30-27				8,2	1,1	9,3	9,8					6,6	6,6	7,0					0,5	0,5	0,6
38PP30-27				8,2	1,1	9,3	9,8					3,8	3,8	4,0					0,5	0,5	0,6
48PP30-27				8,2	1,1	9,3	9,8					3,8	3,8	4,0					0,5	0,5	0,6
18PP27-27				7,7	1,1	8,8	9,3					6,6	6,6	7,0					0,5	0,5	0,6
28PP27-27				7,7	1,1	8,8	9,3					6,6	6,6	7,0					0,5	0,5	0,6
38PP27-27				7,7	1,1	8,8	9,3					3,8	3,8	4,0					0,5	0,5	0,6
48PP27-27				7,7	1,1	8,8	9,3					3,8	3,8	4,0					0,5	0,5	0,6
18PP24-24				7,1	1,1	8,2	8,7					6,6	6,6	7,0					0,5	0,5	0,6
28PP24-24				7,1	1,1	8,2	8,7					6,6	6,6	7,0					0,5	0,5	0,6
38PP24-24				7,1	1,1	8,2	8,7					3,8	3,8	4,0					0,5	0,5	0,6
48PP24-24				7,1	1,1	8,2	8,7					3,8	3,8	4,0					0,5	0,5	0,6
58PP30-30				8,2	1,1	8,3	8,8					7,3	7,3	7,7					0,4	0,4	0,5
68PP30-30				8,2	1,1	8,3	8,8					7,3	7,3	7,7					0,4	0,4	0,5
78PP30-30				8,2	1,1	8,3	8,8					4,5	4,5	4,8					0,4	0,4	0,5
88PP30-30				8,2	1,1	8,3	8,8					4,5	4,5	4,8					0,4	0,4	0,5
58PP30-27				8,2	1,1	8,3	8,8					4,5	4,5	4,8					0,4	0,4	0,5
68PP30-27				8,2	1,1	8,3	8,8					7,3	7,3	7,7					0,4	0,4	0,5
78PP30-27				8,2	1,1	8,3	8,8					7,3	7,3	7,7					0,4	0,4	0,5
88PP30-27				8,2	1,1	8,3	8,8					4,5	4,5	4,8					0,4	0,4	0,5
				8,2	1,1	8,3	8,8					4,5	4,5	4,8					0,4	0,4	0,5

1435,5-31,3-00.00.00 вл.

Ген. директор  
И.Котляревский  
Зав. пр. Липовенко  
Вед. инж. Сивачин

Ведомость расхода  
материалов

Счетчик  
Лист 1  
Листов 3  
ЦНИИПРОЭДАНУ

Продолжение таблицы 1

Марка изделия	Код изделия	Наименование и код																	
		Тонколистовая сталь 097 000			Толстолистовая сталь 097 100			Листовая оцинкованная сталь № 100		Листы в прокатах № 200		Трубы № 100		Проволока углеродистая № 100					
		δ = от 1 до 3	Итого	Счетов Катх = 1,05	δ = 4 и более	Широк. листы универ. сталь.	Итого	Счетов Катх = 1,5	По серии	Счетов Катх = 1,05	Л	О	Итого	Счетов Катх = 1,05	По серии	Счетов Катх = 1,05	По серии	Счетов Катх = 1,05	
18РФ30-30					19,9		19,9	20,9	15,7	16,5	1,2	1,8	109,6	112,1	118,3	7,0	7,4	0,12	0,13
28РФ30-30					19,9		19,9	20,9	15,7	16,5	1,2	1,8	109,6	112,1	118,3	7,0	7,4	0,12	0,13
38РФ30-30					13,0		13,0	13,7	15,5	16,3	1,2	1,8		3,0	3,2	7,0	7,4	0,12	0,13
48РФ30-30					13,0		13,0	13,7	15,5	16,3	1,2	1,8		3,0	3,2	7,0	7,4	0,12	0,13
18РФ30-27					19,9		19,9	20,9	15,5	16,3	1,2	1,8	102,7	105,7	111,0	6,3	6,7	0,12	0,13
28РФ30-27					19,9		19,9	20,9	15,5	16,3	1,2	1,8	102,7	105,7	111,0	6,3	6,7	0,12	0,13
38РФ30-27					13,0		13,0	13,7	15,3	16,1	1,2	1,8		3,0	3,2	6,3	6,7	0,12	0,13
48РФ30-27					13,0		13,0	13,7	15,3	16,1	1,2	1,8		3,0	3,2	6,3	6,7	0,12	0,13
18РФ27-27					19,9		19,9	20,9	14,2	14,9	1,2	1,8	99,3	102,3	107,5	6,3	6,7	0,12	0,13
28РФ27-27					19,9		19,9	20,9	14,2	14,9	1,2	1,8	99,3	102,3	107,5	6,3	6,7	0,12	0,13
38РФ27-27					13,0		13,0	13,7	14,0	14,7	1,2	1,8		3,0	3,2	6,3	6,7	0,12	0,13
48РФ27-27					13,0		13,0	13,7	14,0	14,7	1,2	1,8		3,0	3,2	6,3	6,7	0,12	0,13
18РФ24-24					19,9		19,9	20,9	12,7	13,4	1,2	1,8	88,9	91,9	96,5	5,6	5,9	0,12	0,13
28РФ24-24					19,9		19,9	20,9	12,7	13,4	1,2	1,8	88,9	91,9	96,5	5,6	5,9	0,12	0,13
38РФ24-24					13,0		13,0	13,7	12,5	13,2	1,2	1,8		3,0	3,2	5,6	5,9	0,12	0,13
48РФ24-24					13,0		13,0	13,7	12,5	13,2	1,2	1,8		3,0	3,2	5,6	5,9	0,12	0,13
58РФ30-30					22,7		22,7	23,9	17,3	18,2	1,2	1,8	109,6	112,6	118,3	7,5	7,9	0,13	0,14
68РФ30-30					22,7		22,7	23,9	17,3	18,2	1,2	1,8	109,6	112,6	118,3	7,5	7,9	0,13	0,14
78РФ30-30					15,8		15,8	16,6	17,1	18,0	1,2	1,8		3,0	3,2	7,5	7,9	0,13	0,14
88РФ30-30					15,8		15,8	16,6	17,1	18,0	1,2	1,8		3,0	3,2	7,5	7,9	0,13	0,14
58РФ30-27					22,7		22,7	23,9	17,7	18,6	1,2	1,8	102,7	105,7	111,0	6,8	7,2	0,13	0,14
68РФ30-27					22,7		22,7	23,9	17,7	18,6	1,2	1,8	102,7	105,7	111,0	6,8	7,2	0,13	0,14
78РФ30-27					15,8		15,8	16,6	16,9	17,8	1,2	1,8		3,0	3,2	6,8	7,2	0,13	0,14
88РФ30-27					15,8		15,8	16,6	16,9	17,8	1,2	1,8		3,0	3,2	6,8	7,2	0,13	0,14

И.Б. Николаев, Подпись и Печать А.В.И.И.И.И.

Таблица 2

Марка изделия	Код изделия	Наименование и код									
		Резина 254330		Минвата		Полиэтилен 221100		Фанера		Пиломатериалы 533311	
		Расход, кг									
		По серии	С.учетом Котх=1,05	По серии	С.учетом Котх=1,05	По серии	С.учетом Котх=1,05	По серии	С.учетом Котх=1,05	По серии	С.учетом Котх=1,05
18РФ30-30		7,0	7,4	58,1	61,0	0,31	0,33	78	81,9	123	129,2
28РФ30-30		7,0	7,4			0,31	0,33	78	81,9	123	129,2
38РФ30-30		7,0	7,4	58,1	61,0			78	81,9	107	112,4
48РФ30-30		7,0	7,4					78	81,9	107	112,4
18РФ30-27		6,5	6,9	58,1	61,0	0,29	0,30	70	73,5	115	120,8
28РФ30-27		6,5	6,9			0,29	0,30	70	73,5	115	120,8
38РФ30-27		6,5	6,9	58,1	61,0			70	73,5	100	105,0
48РФ30-27		6,5	6,9					70	73,5	100	105,0
18РФ27-27		6,1	6,4	47,1	49,5	0,28	0,29	63	66,2	101	106,1
28РФ27-27		6,1	6,4			0,28	0,29	63	66,2	101	106,1
38РФ27-27		6,1	6,4	47,1	49,5			63	66,2	86	90,3
48РФ27-27		6,1	6,4					63	66,2	86	90,3
18РФ24-24		5,4	5,7	37,1	39,0	0,25	0,26	50	52,5	83	87,2
28РФ24-24		5,4	5,7			0,25	0,26	50	52,5	83	87,2
38РФ24-24		5,4	5,7	37,1	39,0			50	52,5	69	72,5
48РФ24-24		5,4	5,7					50	52,5	69	72,5
58РФ30-30		8,1	8,5	53,1	55,8	0,31	0,33	78	81,9	147	154,4
68РФ30-30		8,1	8,5			0,31	0,33	78	81,9	147	154,4
78РФ30-30		8,1	8,5	53,1	55,8			78	81,9	130	136,5
88РФ30-30		8,1	8,5					78	81,9	130	136,5
58РФ30-27		7,5	7,9	46,9	49,2	0,29	0,30	70	73,5	139	146,0
68РФ30-27		7,5	7,9			0,29	0,30	70	73,5	139	146,0
78РФ30-27		7,5	7,9	46,9	49,2			70	73,5	123	129,2
88РФ30-27		7,5	7,9					70	73,5	123	129,2

КАЛЕНДАРЬ РАБОТЫ И ВРЕМЕНИ РАБОТЫ