

ТИПОВЫЕ СТРОИТЕЛЬНЫЕ КОНСТРУКЦИИ, ИЗДЕЛИЯ И УЗЛЫ

СЕРИЯ 1.488.9-2

**КАБИНЫ ДУШЕВЫХ ПОМЕЩЕНИЙ ВСПОМОГАТЕЛЬНЫХ
ЗДАНИЙ ПРОМЫШЛЕННЫХ ПРЕДПРИЯТИЙ**

ВЫПУСК 2/92

ИЗДЕЛИЯ
РАБОЧИЕ ЧЕРТЕЖИ

1066-02

ТИПОВЫЕ СТРОИТЕЛЬНЫЕ КОНСТРУКЦИИ, ИЗДЕЛИЯ И УЗЛЫ

СЕРИЯ 1.488.9-2

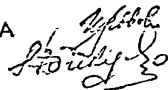
КАБИНЫ ДУШЕВЫХ ПОМЕЩЕНИЙ ВСПОМОГАТЕЛЬНЫХ
ЗДАНИЙ ПРОМЫШЛЕННЫХ ПРЕДПРИЯТИЙ .

ВЫПУСК 2/92

ИЗДЕЛИЯ
РАБОЧИЕ ЧЕРТЕЖИ

РАЗРАБОТАНЫ
ПИ ПРОМСТРОЙПРОЕКТ

ГЛАВНЫЙ ИНЖЕНЕР ИНСТИТУТА
ГЛАВНЫЙ СПЕЦИАЛИСТ



И.Б. ЛЬВОВСКИЙ
Ю.Н. ВИКУЛОВ

УТВЕРЖДЕНЫ
ГЛАВНЫМ УПРАВЛЕНИЕМ
ПРОЕКТИРОВАНИЯ ГОССТРОЯ СССР
ПИСЬМО ОТ 29.12.91г. № 5/4-58
И ВВЕДЕНЫ В ДЕЙСТВИЕ С 1.07.92г.
ПИ ПРОМСТРОЙПРОЕКТ
ПРИКАЗ ОТ 8.3.92г. № 17

1. Настоящая серия состоит из 2^х выпусков
Выпуск 1. Материалы для проектирования
и узлы

Выпуск 2 Изделия. Рабочие чертежи

2. Выпуск 2 предназначен для изготовления изделий

3. Все изделия должны быть выполнены в строгом соответствии с требованиями рабочих чертежей и настоящих технических условий.

4. Чистота обработки деталей без чертежей должна быть не ниже R_z 40, а предельные отклонения размеров охватывающих по Н14, охватываемых по h14 и остальных - IT14/2.

5. Соответствие качества материалов требованиям ГОСТов должно быть подтверждено сертификатом завода-изготовителя.

6. Типы и конструктивные элементы сварных швов выполняются по ГОСТ 5264-80 электродами типа Э-42А по ГОСТ 9467-75. Сварные швы должны быть зачищены заподлицо с основным металлом.

7. Все изделия должны маркироваться. Маркировка должна наноситься несмываемой краской на бирку и должна содержать марку изделия и штамп ОТК

				1.488.9-2.2/92-ТУ		
				Станция	Лист	Листов
				Р	1	2
				Технические условия		
И.С.Д.	О.С.Е.Р.Е.В.И.Ч.И.К.	В.С.И.В.У.Л.О.В.		ПРОМСТРОЙПРОЕКТ		
И.С.Д.	В.С.И.В.У.Л.О.В.	В.С.И.В.У.Л.О.В.				

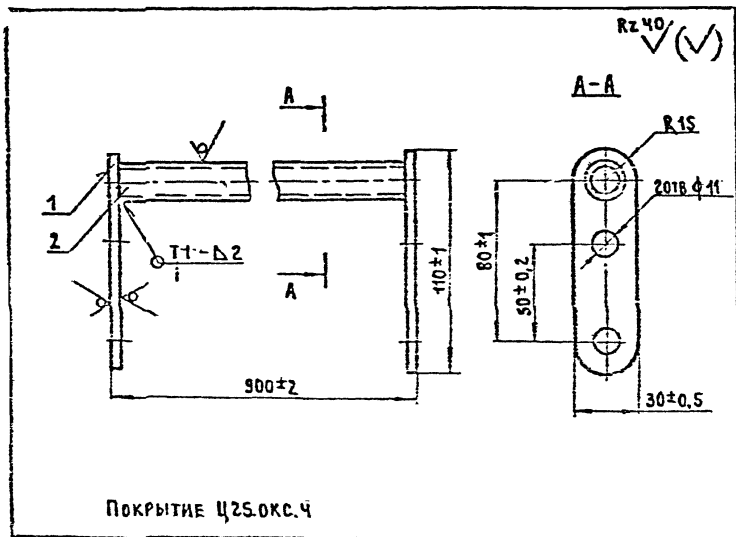
8. Поставка изделий на строительно-монтажную площадку осуществляется комплектно по каждому типу душевых кабин (тип 1-тип 12) в таре, обеспечивающей сохранность их от механических повреждений и атмосферных воздействий на покрытие

9. Защитно-декоративную окраску асбестоцементных листов производить двумя слоями эмали ЭП-140 по ГОСТ 24709-81 (цвет эмали определяется в конкретном проекте) по двум слоям шпатлевки марки ПФ-002 по ГОСТ 10277-90

При окраске особое внимание обратить на качественную обработку торцов асбестоцементных листов.

ИЗМ. № 001 ПОДПИСЬ И ДАТА ИЗМ. № 001

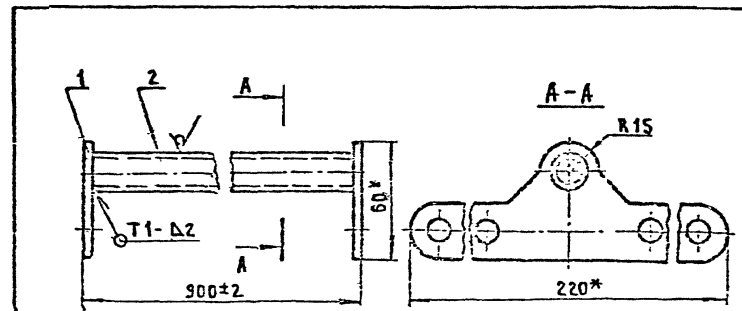
1.488.9-2.2/92-ТУ	Лист 2
-------------------	-----------



ПОКРЫТИЕ Ц25.ОКС.Ч

ПРОФИЛЬ	ЗОНА	Поз.	ОБОЗНАЧЕНИЕ	НАИМЕНОВАНИЕ	КОЛ.	ПРИМеч.
				<u>ДЕТАЛИ</u>		
БЧ		1	1.488.9-2.2/92-301	ПЛАНКА		
				Лист Ч-Б ГОСТ 19903-74 С 235 ГОСТ 27772-88	2	0,1 кг
БЧ		2	1.488.9-2.2/92-302	СТЕРЖЕНЬ		
				ТРУБА 20x2 ВСТЗКЛ 2 ГОСТ 10704-76		
				L = 892 - 2	1	0,76 кг

1.488.9-2.2/92-300 СБ			
СТЯЖКА СТ-1		СТАНДАРТНАЯ МАССА (кг)	
	Р	0,96	1:2
СБОРОЧНЫЙ ЧЕРТЕЖ		Лист 1 из 1	
ПРОМСТРОЙПРОЕКТ			

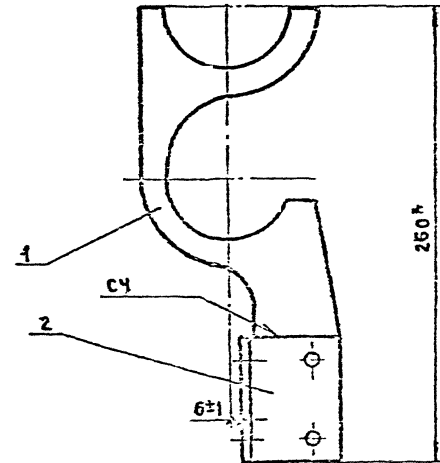
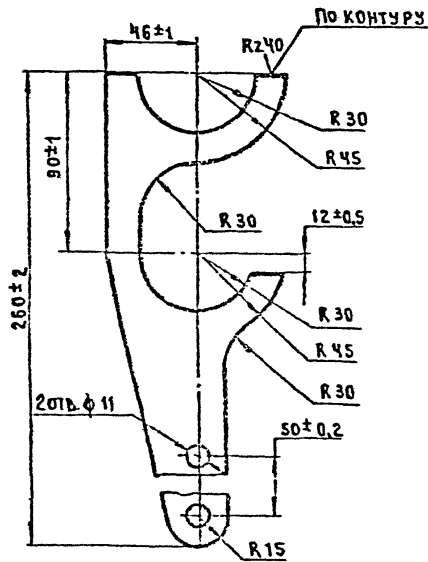


ПОКРЫТИЕ Ц25.ОКС.Ч
* РАЗМЕРЫ ДЛЯ СПРАВОК

ПРОФИЛЬ	ЗОНА	Поз.	ОБОЗНАЧЕНИЕ	НАИМЕНОВАНИЕ	КОЛ.	ПРИМеч.
				<u>ДЕТАЛИ</u>		
БЧ		1	1.488.9-2.2/92-401	ПЛАНКА	2	
БЧ		2	1.488.9-2.2/92-302	СТЕРЖЕНЬ	1	0,76 кг

1.488.9-2.2/92-400 СБ			
СТЯЖКА СТ-2		СТАНДАРТНАЯ МАССА (кг)	
	Р	1,22	1:2
СБОРОЧНЫЙ ЧЕРТЕЖ		Лист 1 из 1	
ПРОМСТРОЙПРОЕКТ			

✓(✓)



Покрyтие Ц 25.окс.ч
 * Размеры для справок

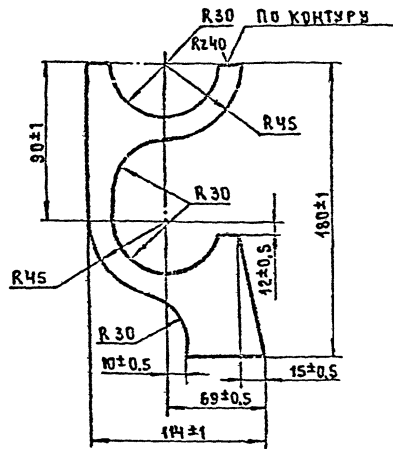
Формы Зона	Поз.	Обозначение	Наименование	Кол.	Примеч.
			ДЕТАЛИ		
АЧ	1	1.488.9-2.2/92-601	Упор	1	
АЧ	2	1.488.9-2.2/92-602	Клипса КЛ-1	1	

1.488.9-2.2/92-501			
Упор		СТАДИЯ	ПРОСА
Р	0,26	1:2	
ЛИСТ	ЛИСТОВ 1		
Лист	Ч-Б Гост 19903-74	ПРОЕКТОРПРОЕКТ	
	С235 Гост 27772-88		

ПРОЕКТОРПРОЕКТ

1.488.9-2.2/92-600 СБ			
Кронштейн К-1		СТАДИЯ	ПРОСА
Р	0,53	1:2	
ЛИСТ	ЛИСТОВ 1		
Лист	ПРОЕКТОРПРОЕКТ		

В(√)



1.488.9-2.2/92-601

Упор

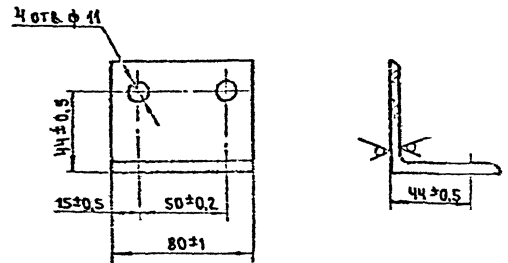
СТАДИЯ	МАССА	НАСЧЕТА
Р	0,38	1:2
ЛИСТ	ЛИСТОВ 1	

Лист Ч-Б Гост 19903-74
С.235 Гост 27772-88

ПРОМСТРОЙПРОЕКТ

ИСПОЛ. ЭНЕРГИЯ
 Д. КОНИКОВИЧ
 М. СЛЕЦ

Rz 40 В(√)



ПОКРЫТИЕ Ц25.0КС.4

1.488.9-2.2/92-602

Клипса Кл-1

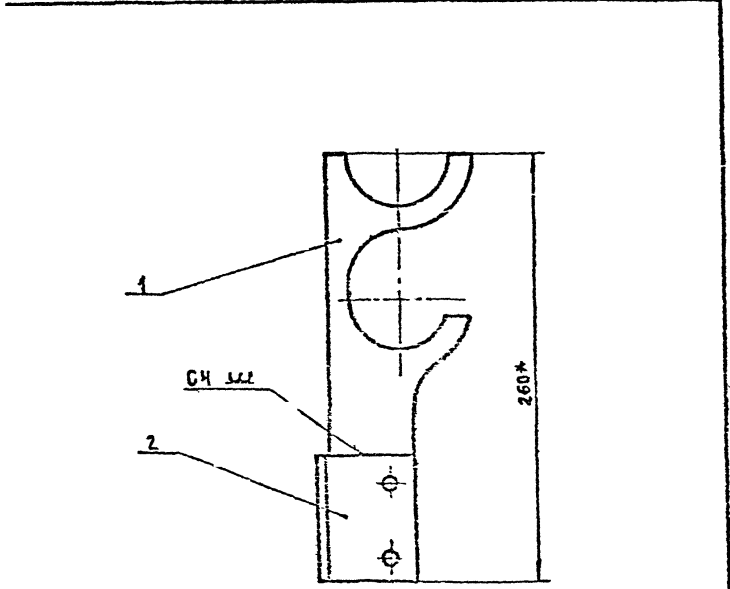
СТАДИЯ	МАССА	НАСЧЕТА
Р	0,3	1:2
ЛИСТ	ЛИСТОВ 1	

Листок 63л.63л.Ч-Б Гост 8509-85
С.235 Гост 27772-88

ПРОМСТРОЙПРОЕКТ

ИСПОЛ. ЭНЕРГИЯ
 Д. КОНИКОВИЧ
 М. СЛЕЦ

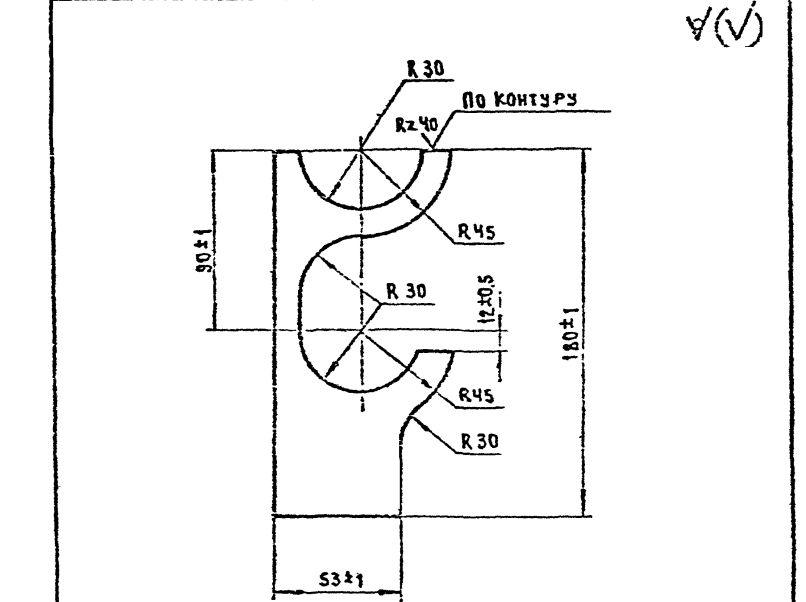
ИСПОЛ. ЭНЕРГИЯ
 Д. КОНИКОВИЧ
 М. СЛЕЦ



ПОКРЫТИЕ Ц25.ОКС.4
*РАЗМЕРЫ ДЛЯ СПРАВОК

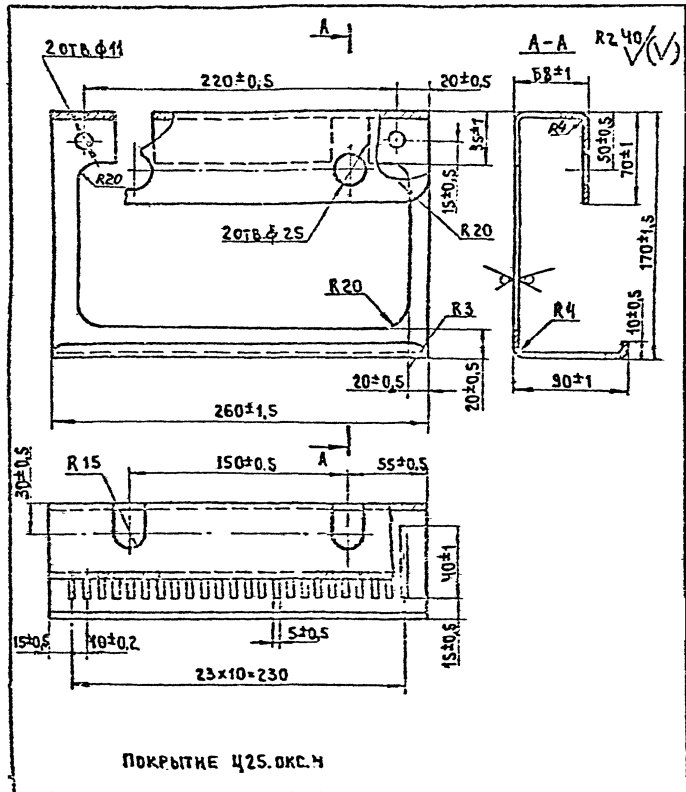
Число	Зона	Поз.	Обозначение	Наименование	Кол.	Примеч.
<u>ДЕТАЛИ</u>						
А4	1		1.428.9-2.2/92-701	Упор	1	
А4	2		1.423.9-2.2/92-602	Клипса Кл-1	1	

1.428.9-2.2/92-700 СБ		
КРОНШТЕЙН К-2 СБОРОЧНЫЙ ЧЕРТЕЖ	СТАДИИ ТИПОВЫХ ПРОФИЛЕЙ	
	Р	0,9 1:2,5
Лист 1 из 1		
ПРОЕКТОРПРОЕКТ		

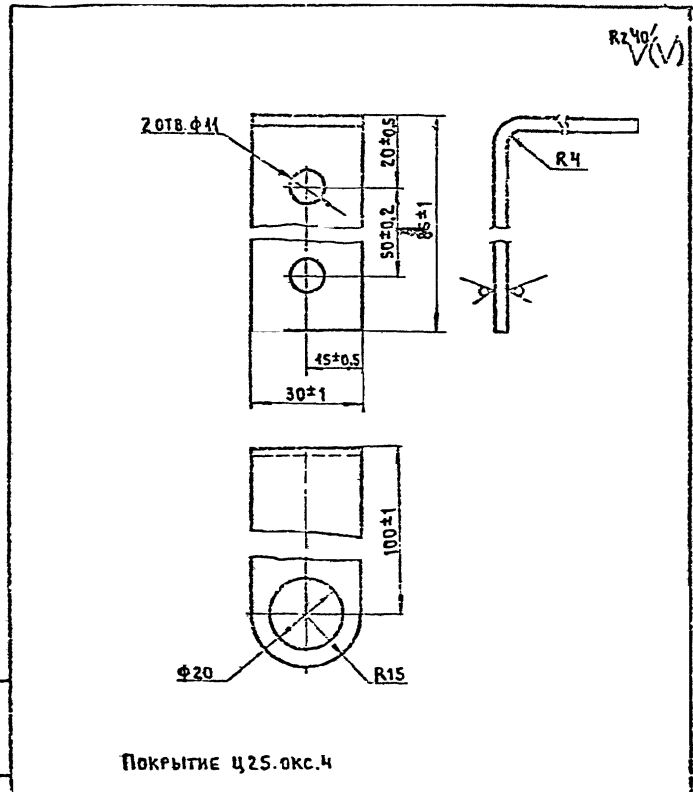


1.488.9-2.2/92-701		
Упор	СТАДИИ ТИПОВЫХ ПРОФИЛЕЙ	
	Р	0,5 1:2
Лист 1 из 1		
ПРОЕКТОРПРОЕКТ		

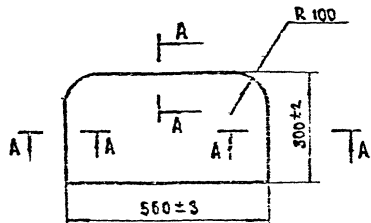
ПРОЕКТОРПРОЕКТ



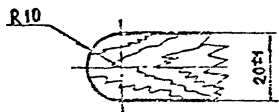
		1.А88.9-2.2/92-001	
		КРОНШТЕЙН К-3	
		ТАБЛИЦА МАССА И КОЛИЧЕСТВО	
		Р	1:2.5
		ЛИСТ ЛИСТОВ 1	
ЛИСТ		4-Б ГОСТ 19903-74 С235 ГОСТ 27772-88	
ПРОЕКТОР		ПРОЕКТОР	



		1.А88.9-2.2/92-002	
		КРОНШТЕЙН К-4	
		ТАБЛИЦА МАССА И КОЛИЧЕСТВО	
		Р	0,17 1:1
		ЛИСТ ЛИСТОВ 1	
ЛИСТ		4-Б ГОСТ 19903-74 С235 ГОСТ 27772-88	
ПРОЕКТОР		ПРОЕКТОР	

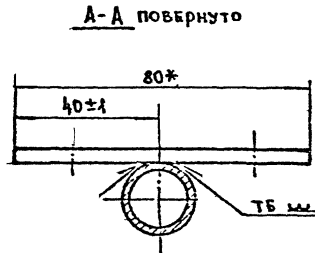
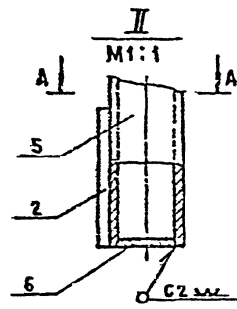
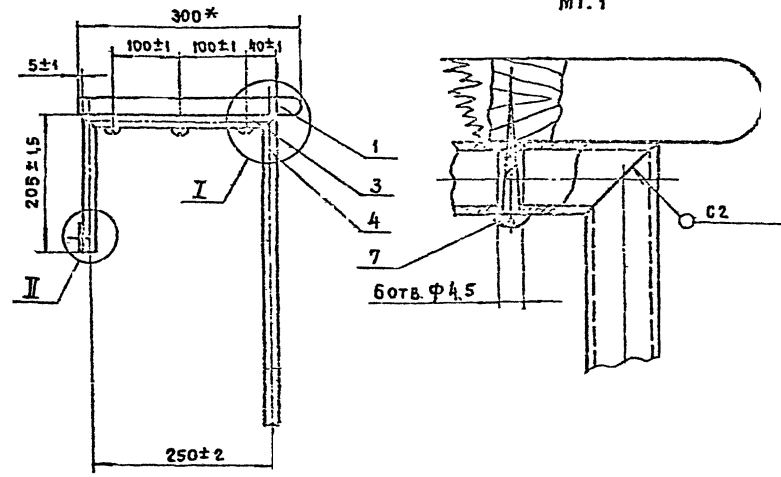
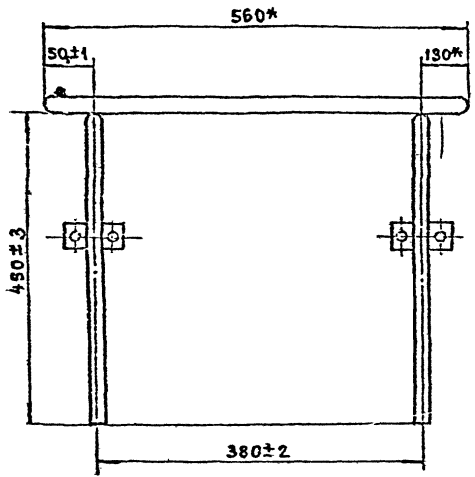


A - A повернуто
M 1:1



		1.488.9-2.2/92-801	
		ПЛИТА	Листов 1
		Материалы угловых по ред. ГОСТ 2454-80 Е	1:10
		ПРОИЗВЕДЕН	

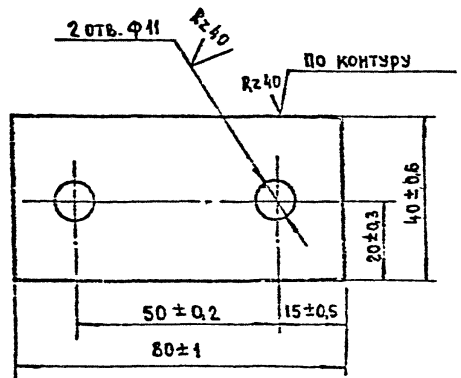
ФОРМАТ	Зона	Поз.	ОБОЗНАЧЕНИЕ	НАИМЕНОВАНИЕ	КОЛ.	ПРИМЕЧ.
<u>ДОКУМЕНТАЦИЯ</u>						
А3			1.488.9-2.2/92-800 СБ	СБОРОЧНЫЙ ЧЕРТЕЖ		
А4			1.488.9-2.2/92-000 ТУ	ТЕХНИЧЕСКИЕ УСЛОВИЯ		
<u>ДЕТАЛИ</u>						
А4		1	1.488.9-2.2/92-801	ПЛИТА	1	
А4		2	1.488.9-2.2/92-802	ПЛАНКА	2	
Б4		3	1.488.9-2.2/92-803	СТЕРЖЕНЬ	2	0,2 кг
Б4		4	1.488.9-2.2/92-804	СТЕРЖЕНЬ	2	0,37 кг
Б4		5	1.488.9-2.2/92-805	СТЕРЖЕНЬ	2	0,18 кг
Б4		5		Труба 20×2-Вст 3 кп 2 ГОСТ 10704-76		
Б4		6	1.488.9-2.2/92-806	ЗАГЛУШКА $\varnothing 15 \pm 0,5$	1	0,004 кг
				лист 4-6 ГОСТ 19903-74 С 235 ГОСТ 27772-88		
<u>СТАНДАРТНЫЕ ИЗДЕЛИЯ</u>						
		7		Шчупл А4×3 5.09.2 ГОСТ 1144-80		
			1.488.9-2.2/92-800			
			СИДЕНИЕ СД-1			ПРОИЗВЕДЕН



Покрытие Ц25 окс.ч
* Размеры для справок

		1.488.9-2.2/92800 СБ	
		СИДЕНИЕ СА-1 БОРОЧНЫЙ ЧЕРТЕЖ	
		СТАРИЯ	ТАСДА
Р	3,56	1:5	
		ЛИСТ	ЛИСТОВ 1
ИЗЧ.ОУА	ЭНЕРГИИ		
И.ЖЕЛТЯ	ЭНЕРГИИ		
Б.СВЕР	ЭНЕРГИИ		
		ПРОЕКТОБРАЗОВАНИЕ	

V(V)

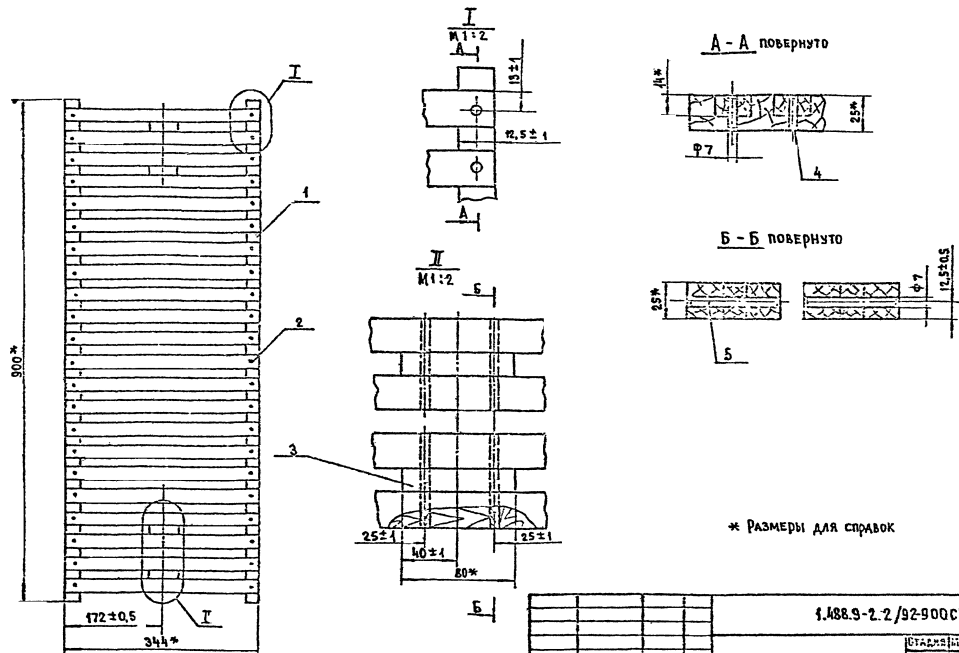


		1.488.9-2.2/92-802	
		Планка	
		СТАДИЯ	МАССА
		Р	0,1
		1:1	
		ЛИСТ	ЛИСТОВ
		4-6	1
Лист 4-6 ГОСТ 19903-74		ПРОИЗВОДИТЕЛЬ	
С 235 ГОСТ 27772-88			

ФОРМАТ	ЗОНА	НОМ.	ОБОЗНАЧЕНИЕ	НАИМЕНОВАНИЕ	ПРИМеч.
				<u>ДОКУМЕНТАЦИЯ</u>	
A3			1.488.9-2.2/92-900 СБ	СБОРОЧНЫЙ ЧЕРТЕЖ	
А4			1.488.9-2.2/92-000ТУ	ТЕХНИЧЕСКИЕ УСЛОВИЯ	
				<u>ДЕТАЛИ</u>	
А4	1		1.488.9-2.2/92-901	ГРЕБЕНКА	2
А4	2		1.488.9-2.2/92-902	ПЛАНКА	22
				МАТЕРИАЛЫ ХВОЙНЫХ	
				ПОРОД ГОСТ 24454-80 Е	
Б4	3		1.488.9-2.2/92-903	РЕЙКА 80±1×14-0,5×25±0,5	4 0,02 кг
Б4	4		1.488.9-2.2/92-904	НАГЕЛЬ Ф7 ; ℓ=25±1	44 0,001 кг
Б4	5		1.488.9-2.2/92-905	НАГЕЛЬ Ф7 ; ℓ=66±1,5	8 0,002 кг

ПРОИЗВОДИТЕЛЬ И ДАТА ВВЕДЕНИЯ

		1.488.9-2.2/92-900	
		РЕШЕТКА Р-1	
		СТАДИЯ	МАССА
		Р	1
		ЛИСТ	ЛИСТОВ
		1	1
Лист 1-1		ПРОИЗВОДИТЕЛЬ	
С 235 ГОСТ 27772-88			



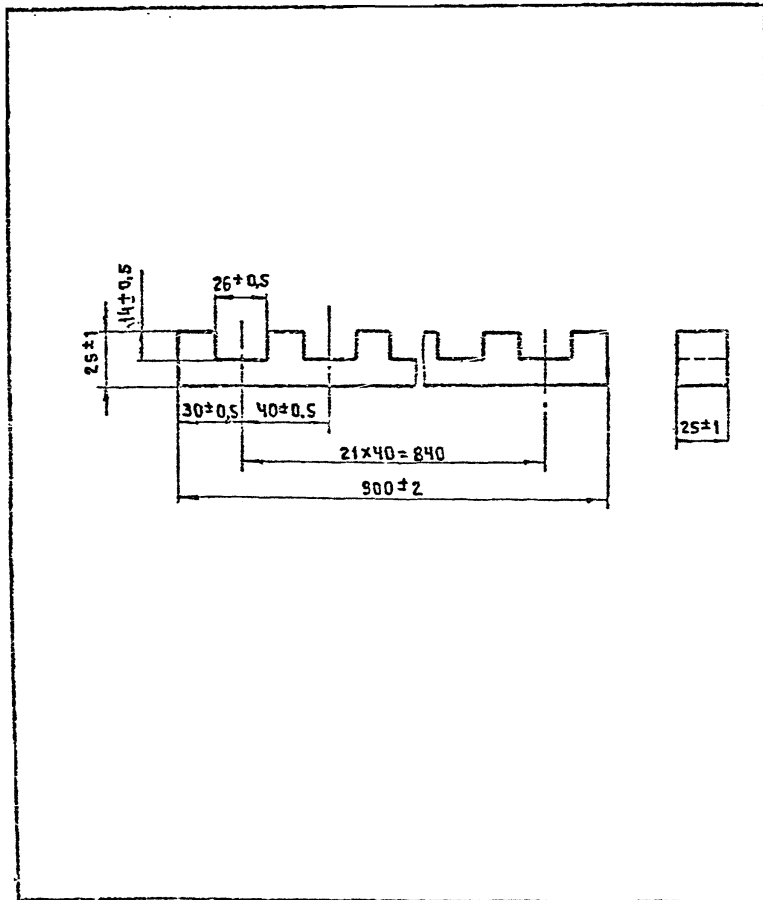
* РАЗМЕРЫ ДЛЯ СПРАВОК

1.488.9-2.2/92-900СБ

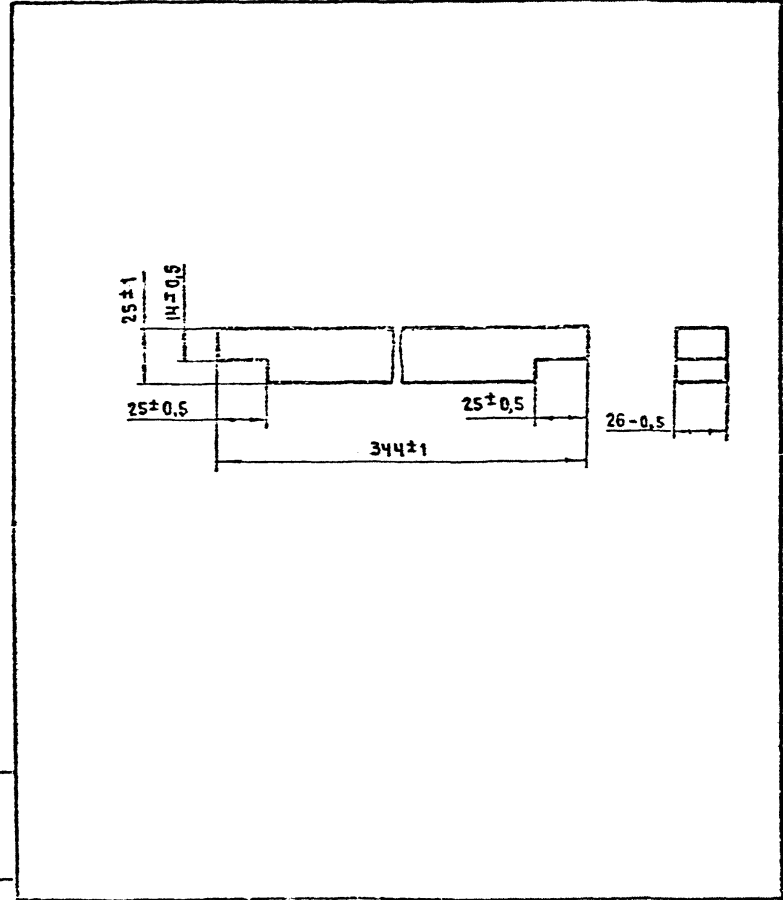
РЕШЕТКА Р-1
СБОРОЧНЫЙ ЧЕРТЕЖ

СТАДА	МАССА	ПЛОЩАДЬ
Р	3,18	1:5
АНСТ	АНСТ	АНСТ

ПРОЕКТОР РИЗОВ

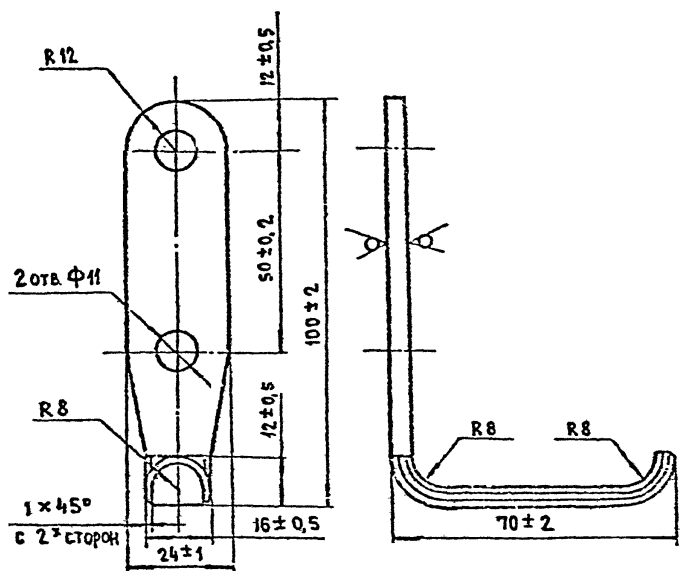


				1.488.9-2.2/92-901			
				ГРЕБЕНКА			
				СТАДН	МАССА	КОЭФФ	
				Р	0,2	1:2	
				ЛИСТ	ЛИСТОВ 1		
ИЗГОТОВИТЕЛЬ	СЕРВИСНЫЙ ЦЕНТР			ПИЛОМАТЕРИАЛЫ ХВОЙНЫХ ПОРОД ГОСТ 24454-80*Е			
ИЗДАТЕЛЬ	ПРОЕКТОР			ПРОМСТРОЙПРОЕКТ			



				1.488.9-2.2/92-902			
				ПЛАНКА			
				СТАДН	МАССА	КОЭФФ	
				Р	0,12	1:2	
				ЛИСТ	ЛИСТОВ 1		
ИЗГОТОВИТЕЛЬ	СЕРВИСНЫЙ ЦЕНТР			ПИЛОМАТЕРИАЛЫ ХВОЙНЫХ ПОРОД ГОСТ 24454-80*Е			
ИЗДАТЕЛЬ	ПРОЕКТОР			ПРОМСТРОЙПРОЕКТ			

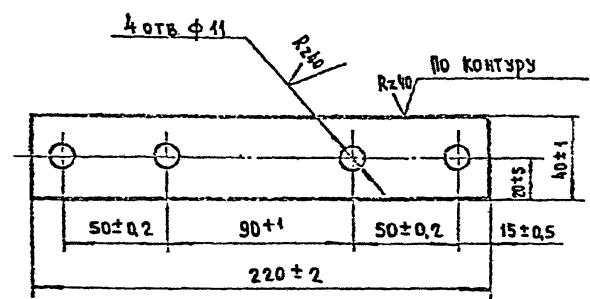
Rz40
√(V)



Покрyтие Ц 25. окс.ч.

ИЗМ. ИЛИ ВНЕШ. ПОДПИСЬ И ДАТА	ПОДПИСЬ И ДАТА	ИЗМ. ИЛИ ВНЕШ. ПОДПИСЬ И ДАТА	ПОДПИСЬ И ДАТА	1.488.9-2.2/92-003			
				Крючок Кр-1			
				СТАДИЯ	МАССА	МАСШТАБ	
				Р	0,07	2:1	
ИЗМ. ИЛИ ВНЕШ. ПОДПИСЬ И ДАТА				Лист		Листов 1	
ИЗМ. ИЛИ ВНЕШ. ПОДПИСЬ И ДАТА		ПОДПИСЬ И ДАТА		Круг		20-В ГОСТ 2590-88 ВСТ 3 кл 2 ГОСТ 535-88	
ИЗМ. ИЛИ ВНЕШ. ПОДПИСЬ И ДАТА		ПОДПИСЬ И ДАТА		ПРОЕКТОБЪЕКТ			

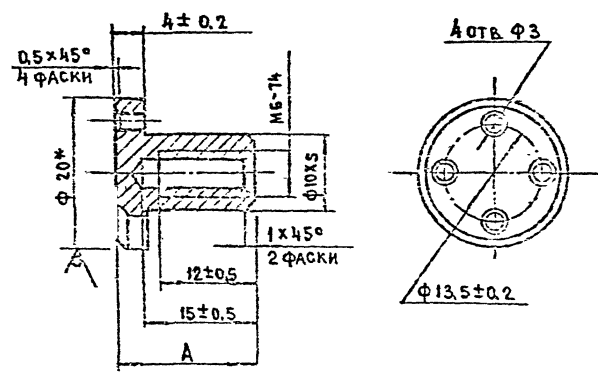
√(V)



Покрyтие Ц 25. окс.ч.

ИЗМ. ИЛИ ВНЕШ. ПОДПИСЬ И ДАТА	ПОДПИСЬ И ДАТА	ИЗМ. ИЛИ ВНЕШ. ПОДПИСЬ И ДАТА	ПОДПИСЬ И ДАТА	1.488.9-2.2/92-004			
				Клипса Кл-2			
				СТАДИЯ	МАССА	МАСШТАБ	
				Р	0,28	1:2	
ИЗМ. ИЛИ ВНЕШ. ПОДПИСЬ И ДАТА				Лист		Листов 1	
ИЗМ. ИЛИ ВНЕШ. ПОДПИСЬ И ДАТА		ПОДПИСЬ И ДАТА		Лист		4-Б ГОСТ 19903-74 С 236 ГОСТ 27772-88	
ИЗМ. ИЛИ ВНЕШ. ПОДПИСЬ И ДАТА		ПОДПИСЬ И ДАТА		ПРОЕКТОБЪЕКТ			

Rz40
✓(M)



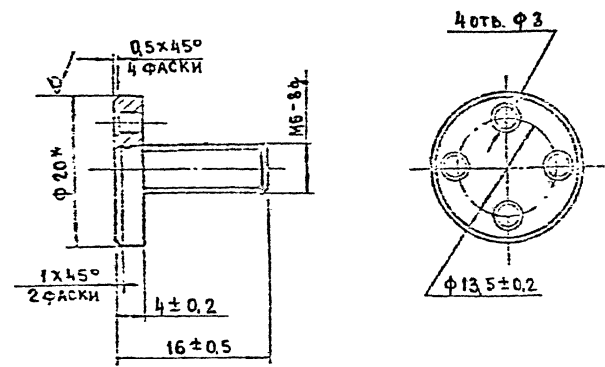
ОБОЗНАЧЕНИЕ	МАРКА	A ± 0.5	МАССА КГ
1.488.9-2.2/92-005	ВТ-1	18	0,013
1.488.9-2.2/92-006	ВТ-2	22	0,023

Покрyтие ц25 окс.ч.
* Размеры для справок

См. ТАБЛИЦУ.

				См. ТАБЛИЦУ.		
		Втулка ВТ-1; ВТ-2		НАЗНАЧ. МАССА (весовые)		
				Р	СМ.ТРЕБ.	2:1
		Круг 20-В ГОСТ 2590-88 ВСТ 3 кл 2 ГОСТ 535-88		Лист 1 из 105		
				ПРОИЗВОДИТЕЛЬ		

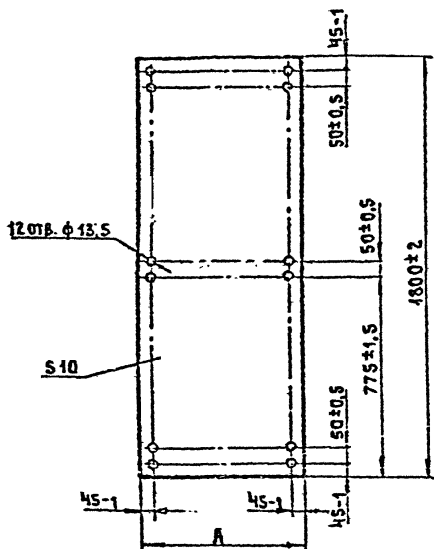
Rz40
✓(V)



Покрyтие ц25 окс.ч.
* Размеры для справок

1.488.9-2.2/92-007

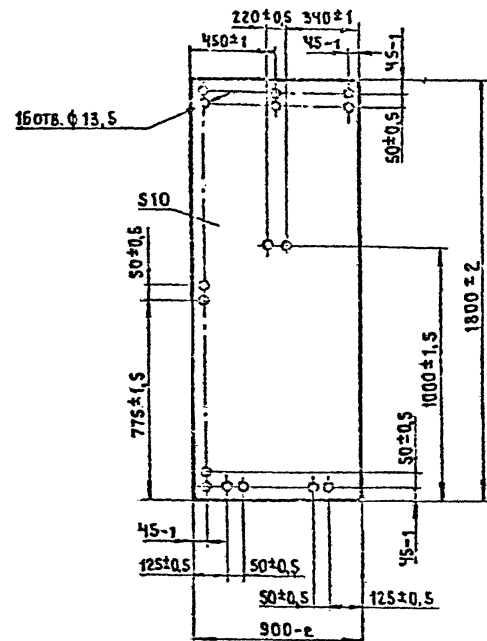
				1.488.9-2.2/92-007		
		Винт В-1		НАЗНАЧ. МАССА (весовые)		
				Р	0,01	2:1
		Круг 20-В ГОСТ 2590-88 ВСТ 3 кл 2 ГОСТ 535-88		Лист 1 из 105		
				ПРОИЗВОДИТЕЛЬ		



ОБОЗНАЧЕНИЕ	МАРКА	А-2	МАССА
1.488.9-2.2/92-008	Л-1	300	29,0
1.488.9-2.2/92-019	Л-11	600	19,0

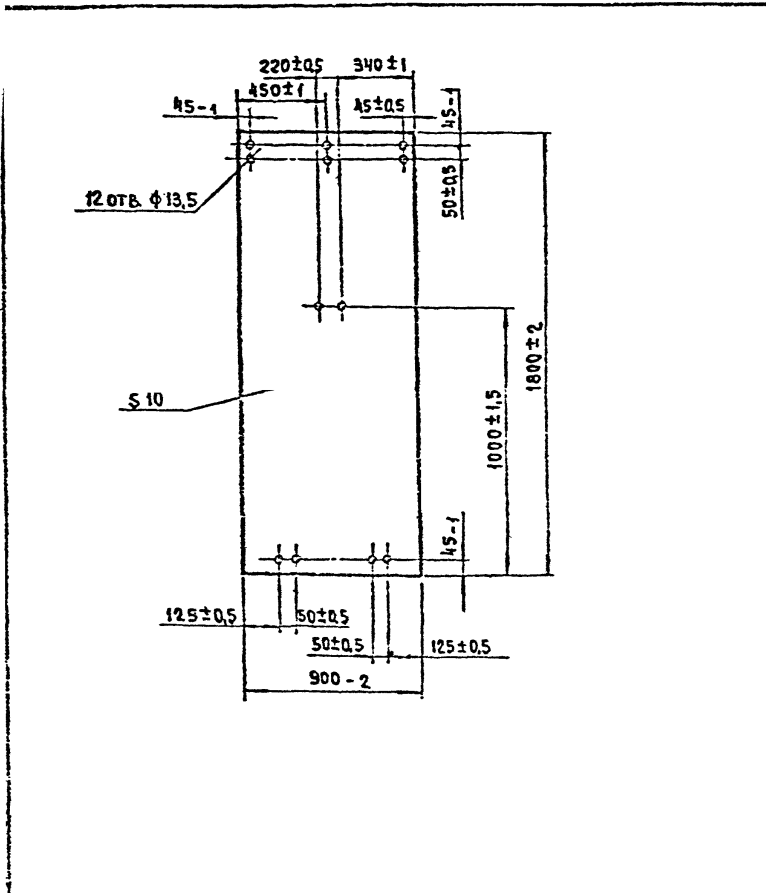
См. таблицы

		См. таблицы		
		СТАЖА	МАССА	НАСЧЕТА
Лист Л-1; Л-11		Р	См. таблицы	1:15
		Лист	Листов 1	
ЧЕТ. ДИ. СЕРИИ	ИЗМЕНЕНИЯ	Лист асбестоцементный плоский (прессованный) ГОСТ 18124-75*		
И. СПЕЦ. ИНЖ. ЛОБ	И. СПЕЦ. ИНЖ. ЛОБ	ПРОМСТРОЙПРОЕКТ		

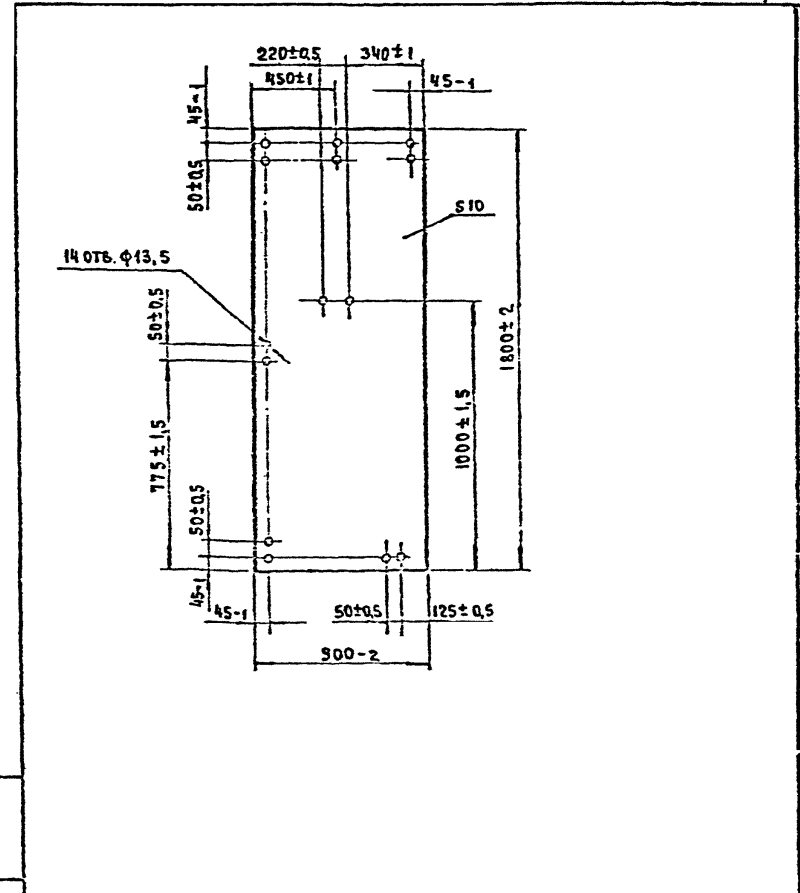


1.488.9-2.2/92-009

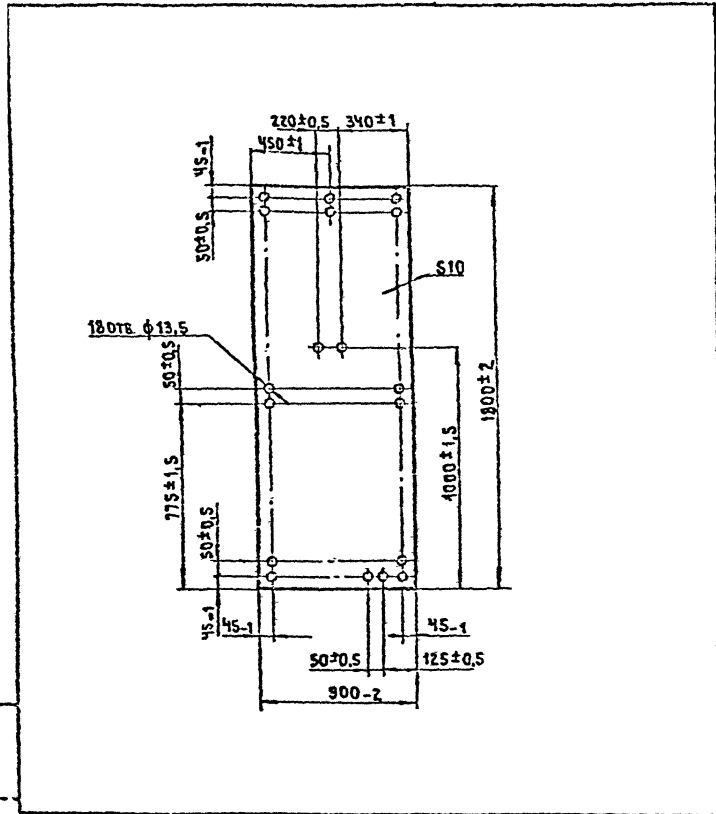
		1.488.9-2.2/92-009		
		СТАЖА	МАССА	НАСЧЕТА
Лист Л-2		Р	29,0	1:15
		Лист	Листов 1	
ЧЕТ. ДИ. СЕРИИ	ИЗМЕНЕНИЯ	Лист асбестоцементный плоский (прессованный) ГОСТ 18124-75*		
И. СПЕЦ. ИНЖ. ЛОБ	И. СПЕЦ. ИНЖ. ЛОБ	ПРОМСТРОЙПРОЕКТ		



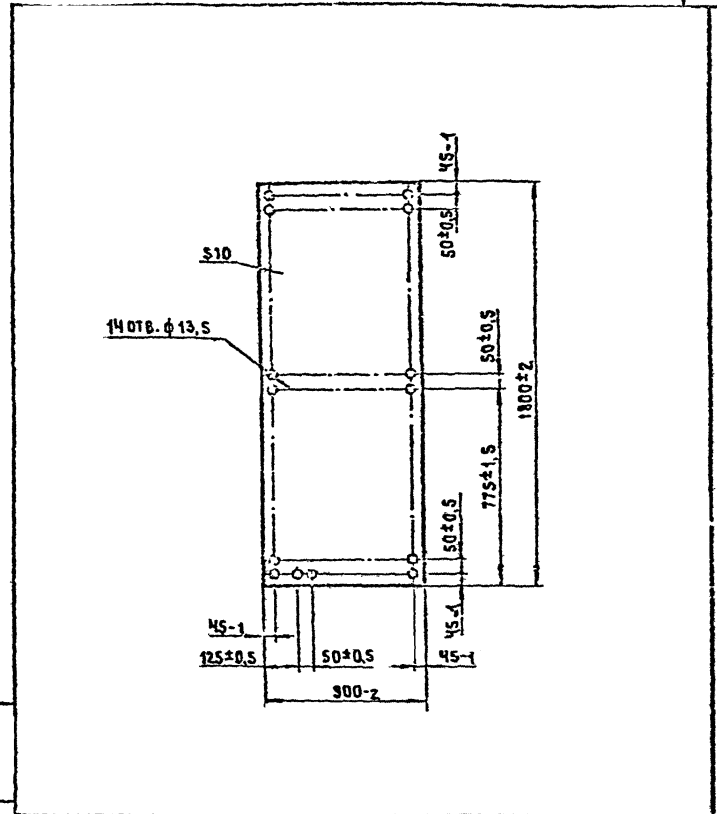
1.488.9-2.2/92-012			
Лист Л-4		СТАРИЦА	МАССА
		Д	1:15
Лист асбестоцементный плоский (прессованный) ГОСТ 18124-75*		Лист	Листов 1
		ПРОЕКТОР ИЛР ДЕК 1	



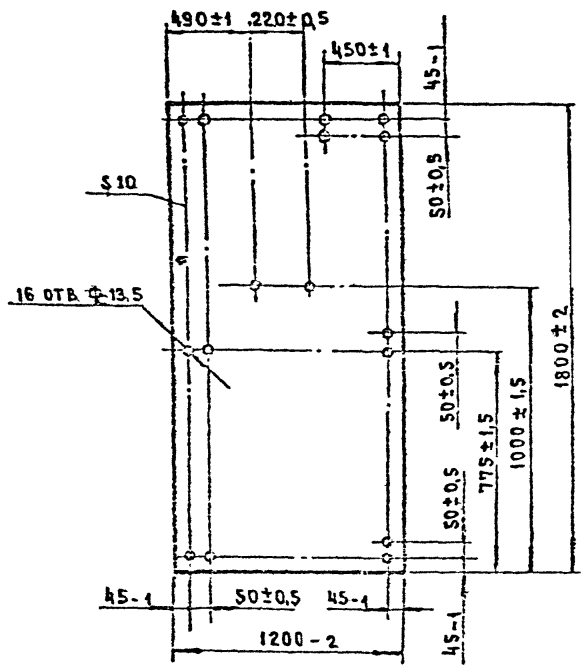
1.488.9-2.2/92-011			
Лист Л-3		СТАРИЦА	МАССА
		Д	1:15
Лист асбестоцементный плоский (прессованный) ГОСТ 18124-75*		Лист	Листов 1
		ПРОЕКТОР ИЛР ДЕК 1	



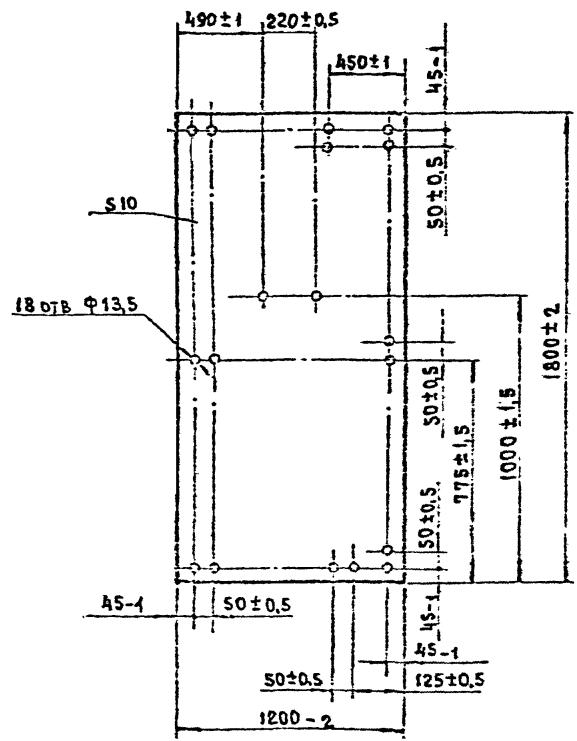
Исполнитель		Дата		Взам. инв. №	
1.488.9-2.2/92-013					
Лист Л-5					
Классификация		Масштаб		Листов	
Р	29,0	1:15	Лист 1		
Исполнитель		Дата		Взам. инв. №	
Лист асбестоцементный плоский (прессованный) Гост 18124-75*					
ПРОМСТРОЙПРОЕКТ					



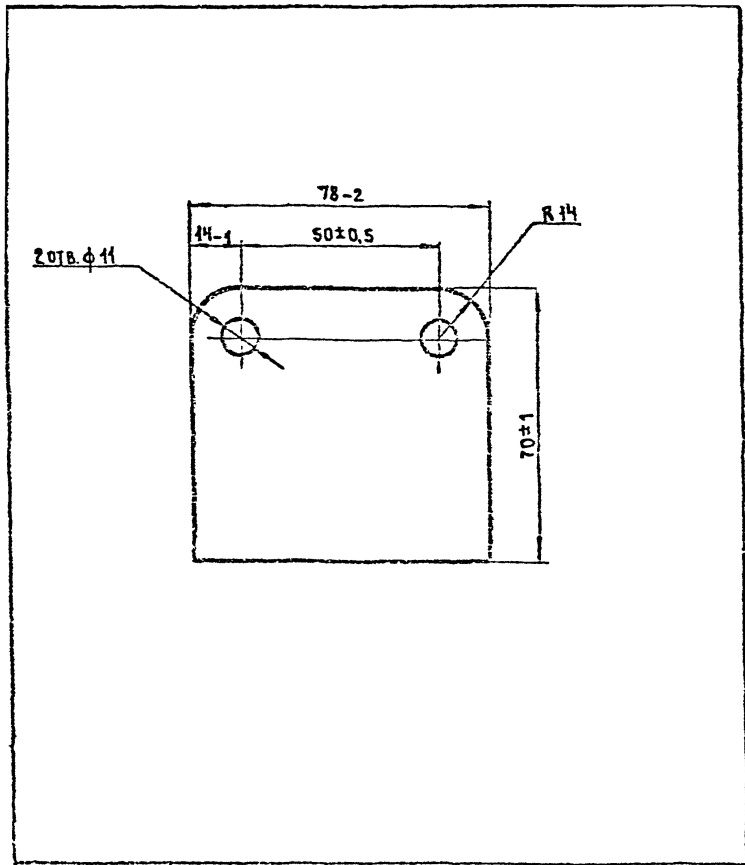
Исполнитель		Дата		Взам. инв. №	
1.488.9-2.2/92-014					
Лист Л-6					
Классификация		Масштаб		Листов	
Р	29,0	1:15	Лист 1		
Исполнитель		Дата		Взам. инв. №	
Лист асбестоцементный плоский (прессованный) Гост 18124-75*					
ПРОМСТРОЙПРОЕКТ					



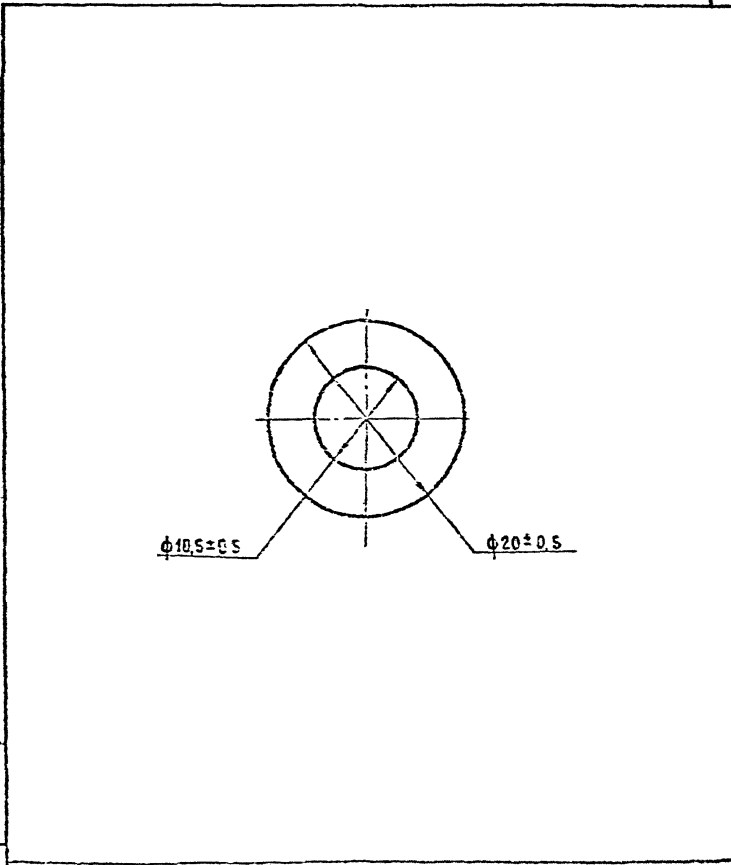
		1.488.9-2.2/92-015	
		Лист Л-7	
		СТАД	МАССА
		Р	38,5
		1:15	
		ЛИСТ	ЛИСТОВ
		ЛИСТ	ЛИСТОВ
ИЗГОТОВИТЕЛЬ	СЕРИЙНЫЙ	Лист асбестоцементный	
ИЗГОТОВИТЕЛЬ	СЕРИЙНЫЙ	плоский (прессованный)	
ИЗГОТОВИТЕЛЬ	СЕРИЙНЫЙ	ГОСТ 18124-75	
		ПРОМСТРОЙПРОЕКТ	



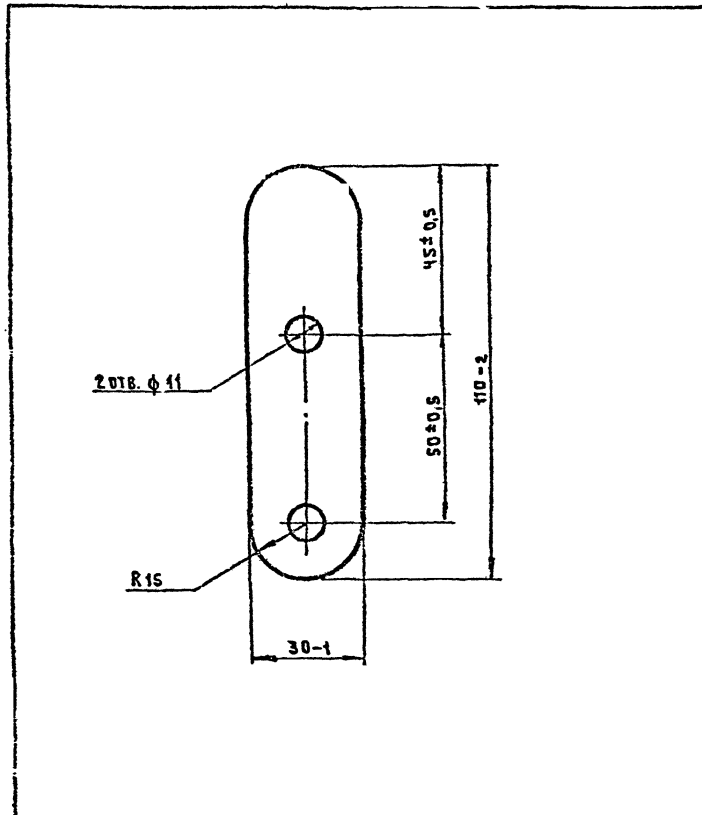
		1.488.9-2.2/92-016	
		Лист Л-8	
		СТАД	МАССА
		Р	38,5
		1:15	
		ЛИСТ	ЛИСТОВ
		ЛИСТ	ЛИСТОВ
ИЗГОТОВИТЕЛЬ	СЕРИЙНЫЙ	Лист асбестоцементный	
ИЗГОТОВИТЕЛЬ	СЕРИЙНЫЙ	плоский (прессованный)	
ИЗГОТОВИТЕЛЬ	СЕРИЙНЫЙ	ГОСТ 18124-75	
		ПРОМСТРОЙПРОЕКТ	



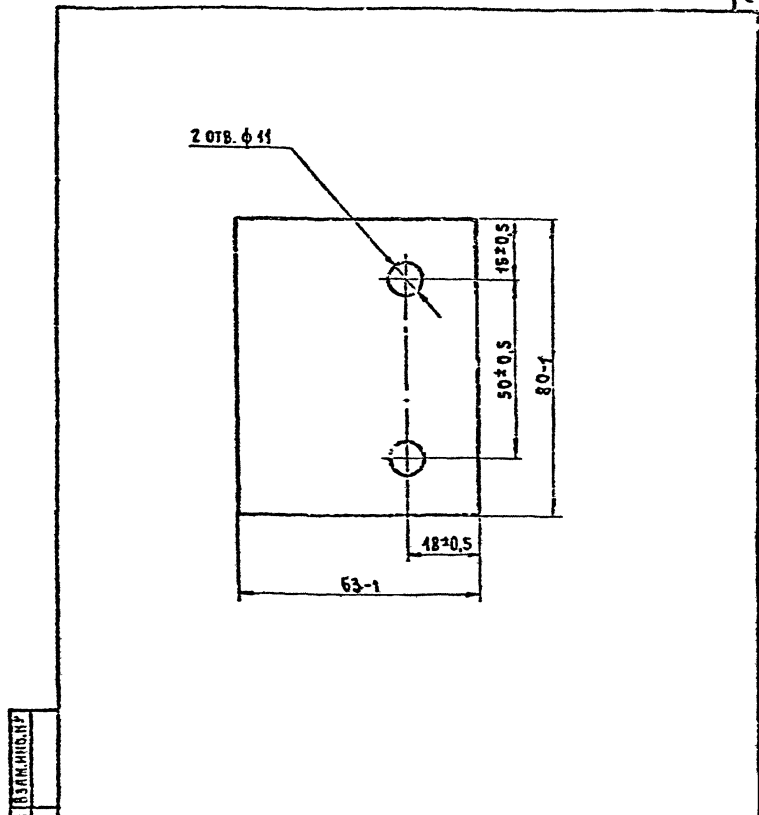
1.483.9-2.2/92-021			
ПРОКЛАДКА П-1		Р	0,008
		Лист	Листов 1
ПЛАСТИНА I ЛИСТ ТМКЦ-С-1,5 ГОСТ 7338-90		ПРОМСТРОЙПРОЕКТ	



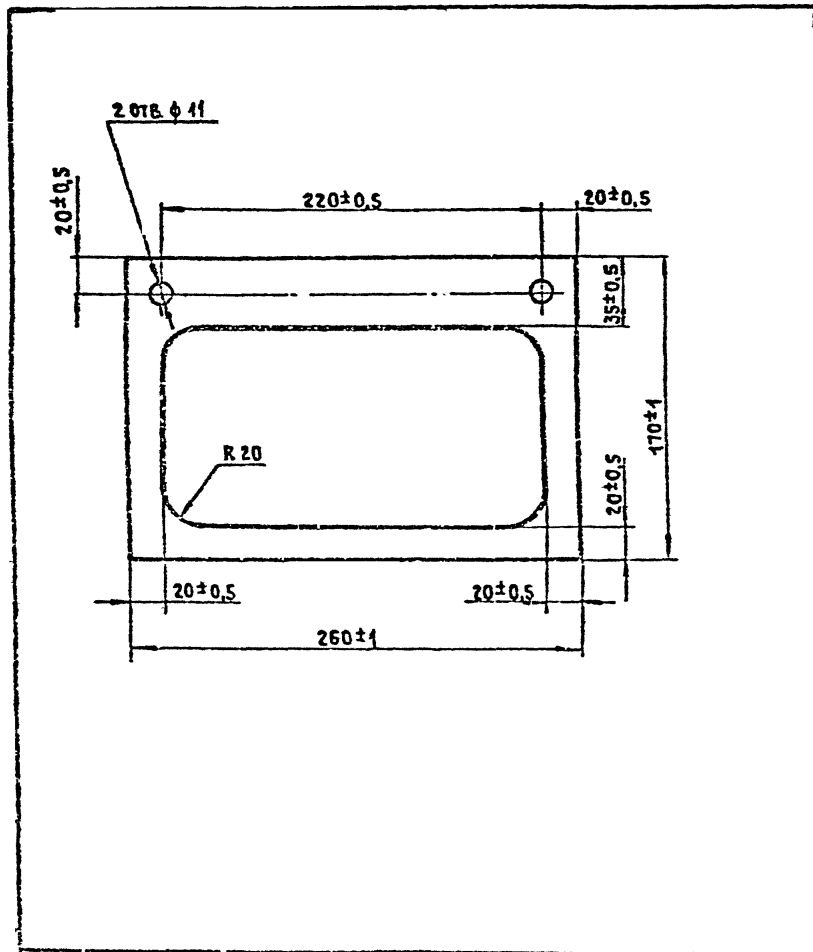
1.488.9-2.2/92-022			
ПРОКЛАДКА П-2		Р	0,001
		Лист	Листов 1
ПЛАСТИНА I ЛИСТ ТМКЦ-С-1,5 ГОСТ 7338-90		ПРОМСТРОЙПРОЕКТ	



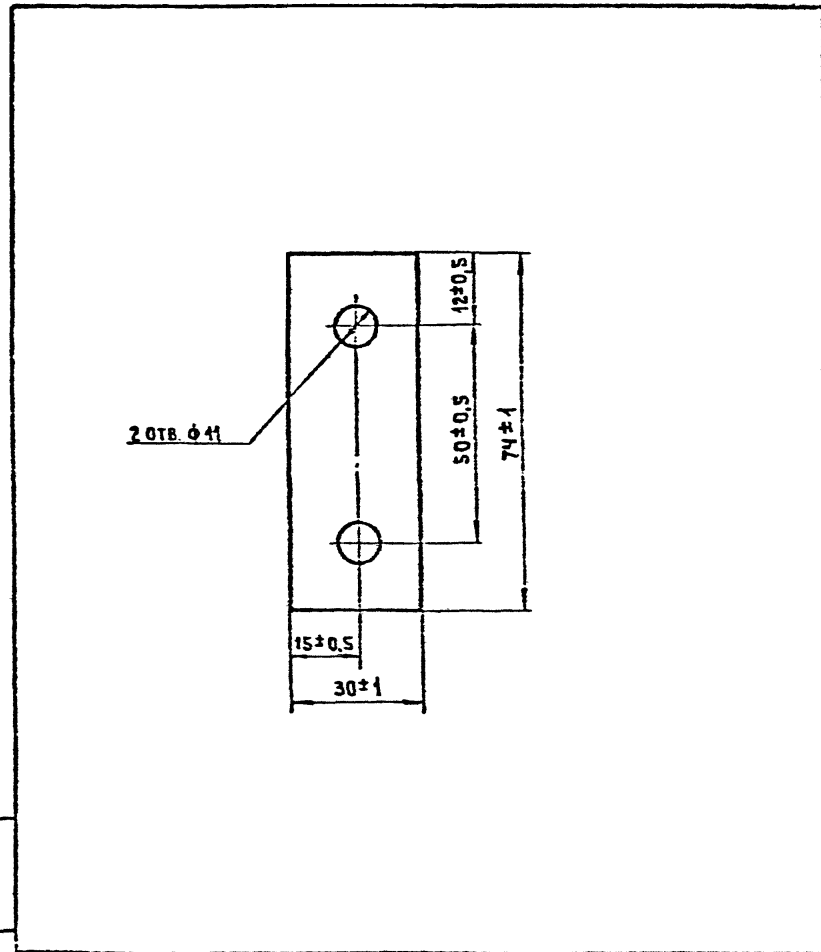
				1.488.9-2.2/92-023			
				ПРОКЛАДКА П-3			
		СТРАНА		МАССА		НАСТЫВ	
		Р		0,006		1:1	
		ЛИСТ		ЛИСТОВ		1	
ВЫЧЕТЫ, ОТЧЕРКИ И РАЗНУПР. ЭНКОЛАСЭ П. Б. ЕНЕН СИХУЛАСЭ		ПЛАСТИНА I ЛИСТ ТМКЩ-С-1,5 Гост 7338-90		ПРОМСТРОЙПРОЕКТ			



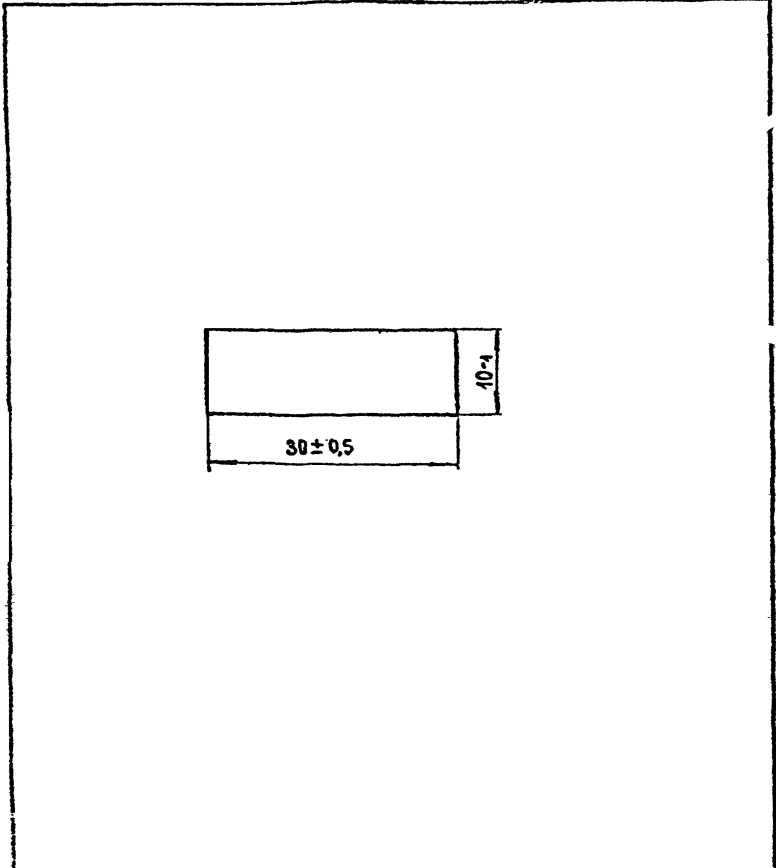
				1.488.9-2.2/92-024			
				ПРОКЛАДКА П-4			
		СТРАНА		МАССА		НАСТЫВ	
		Р		0,006		1:1	
		ЛИСТ		ЛИСТОВ		1	
ВЫЧЕТЫ, ОТЧЕРКИ И РАЗНУПР. ЭНКОЛАСЭ П. Б. ЕНЕН СИХУЛАСЭ		ПЛАСТИНА I ЛИСТ, ТМКЩ-С-1,5 Гост 7338-90		ПРОМСТРОЙПРОЕКТ			



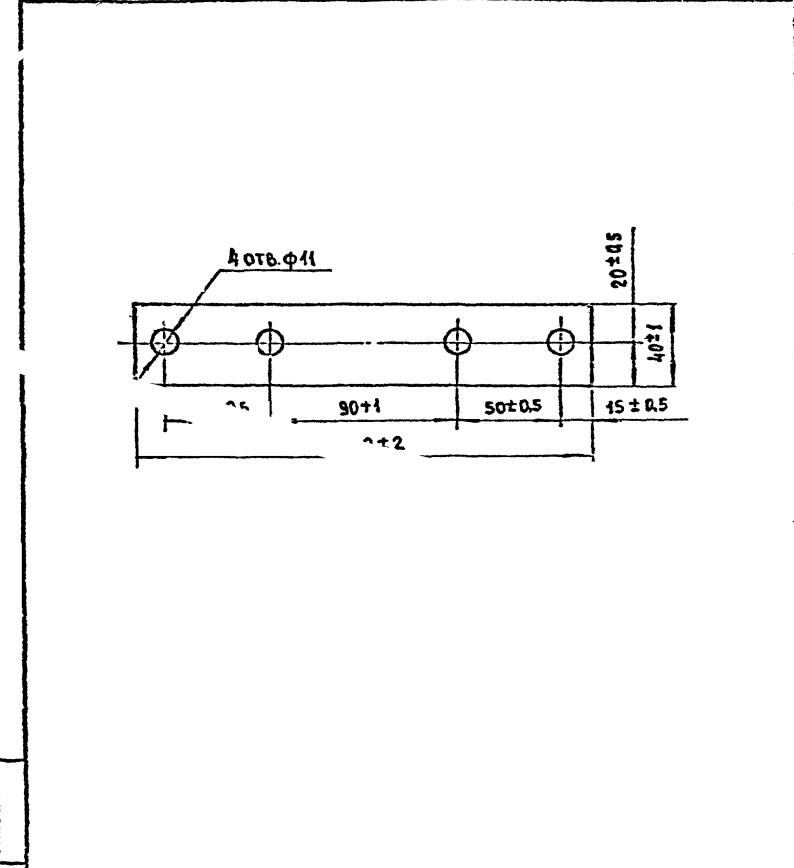
			1.488.9-2.2/92-025		
			СТАНДАРТ	МАССА	МАСШТАБ
			Р	0,03	1:2,5
			ЛИСТ	ЛИСТОВ 1	
ИЗДАТЕЛЬСТВО	ДИЗАЙН	ПРОЕКТИРОВАНИЕ	ПЛАСТИНА I ЛИСТ, ТМКЩ-С-1,5 Гост 7338-77*		
ПРОЕКТОР	ИНЖЕНЕР	ОБЪЕДИНЕНИЕ	ПРОМСТРОЙПРОЕКТ		



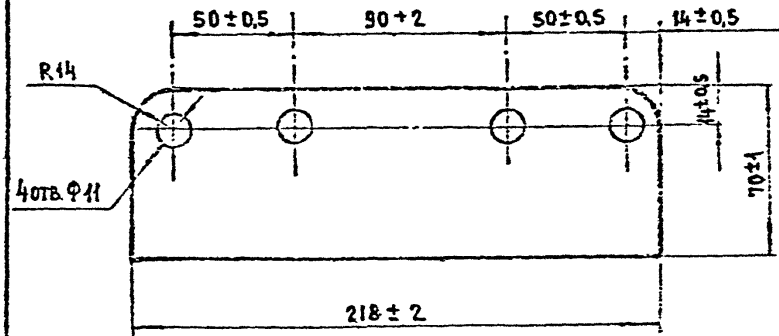
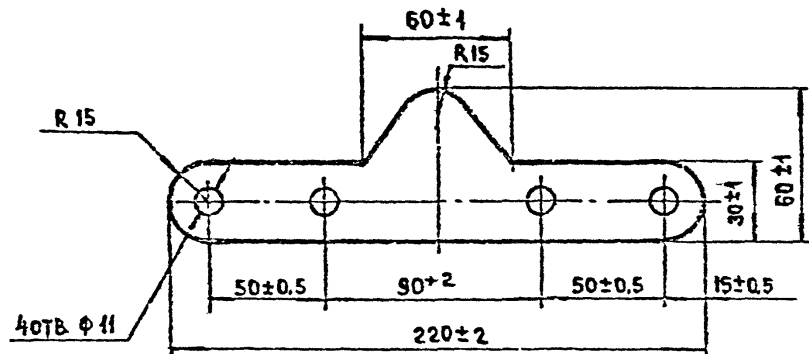
			1.488.9-2.2/92-026		
			СТАНДАРТ	МАССА	МАСШТАБ
			Р	0,003	1:1
			ЛИСТ	ЛИСТОВ 1	
ИЗДАТЕЛЬСТВО	ДИЗАЙН	ПРОЕКТИРОВАНИЕ	ПЛАСТИНА I ЛИСТ, ТМКЩ-С-1,5 Гост 7338-77*		
ПРОЕКТОР	ИНЖЕНЕР	ОБЪЕДИНЕНИЕ	ПРОМСТРОЙПРОЕКТ		



				1.488.9-2.2/92-027		
				Прокладка П-7		
				СТАДИЯ	МАСШ	КОМПЬЮТ
				Р	0,001	2:1
				ЛИСТ	ЛИСТОВ 1	
ИЗДАТЕЛЬ	ИЗДАТЕЛЬСТВО	ИЗДАТЕЛЬ	ИЗДАТЕЛЬСТВО	Пластина I лист ТМКЦ-С-1,5 ГОСТ 7338-90		
ПРОЕКТОР	ПРОЕКТОР	ПРОЕКТОР	ПРОЕКТОР	ПРОМСТРОЙПРОЕКТ		



				1.488.9-2.2/92-028		
				Прокладка П-8		
				СТАДИЯ	МАСШ	КОМПЬЮТ
				Р	0,01	4:1
				ЛИСТ	ЛИСТОВ 1	
ИЗДАТЕЛЬ	ИЗДАТЕЛЬСТВО	ИЗДАТЕЛЬ	ИЗДАТЕЛЬСТВО	Пластина I лист ТМКЦ-С-1,5 ГОСТ 7338-90		
ПРОЕКТОР	ПРОЕКТОР	ПРОЕКТОР	ПРОЕКТОР	ПРОМСТРОЙПРОЕКТ		



				1.488.9-2.2/92-029		
Прокладка П-9				СТАЛЬ	МАССА	НАСЫТАТ
				Р	0,015	1:2
				ЛИСТ	ЛИСТОВ 1	
				Пластина 1 лист, ТМКЦ-С-1,5 ГОСТ 7338-90		
ЧИСЛО	ИЗМЕНЕНИЯ	ПОДПИСЬ	ДАТА			
ИЗДАНИЕ	ИЗМЕНЕНИЯ	ПОДПИСЬ	ДАТА			
РАСЧЕТ	ИЗМЕНЕНИЯ	ПОДПИСЬ	ДАТА			

				1.488.9-2.2/92-031		
Прокладка П-10				СТАЛЬ	МАССА	НАСЫТАТ
				Р	0,02	1:2
				ЛИСТ	ЛИСТОВ 1	
				Пластина 1 лист, ТМКЦ-С-1,5 ГОСТ 7338-90		
ЧИСЛО	ИЗМЕНЕНИЯ	ПОДПИСЬ	ДАТА			
ИЗДАНИЕ	ИЗМЕНЕНИЯ	ПОДПИСЬ	ДАТА			
РАСЧЕТ	ИЗМЕНЕНИЯ	ПОДПИСЬ	ДАТА			

МАРКА	ОБОЗНАЧЕНИЕ	НАИМЕНОВАНИЕ	КОЛ. ИЗДЕЛИЙ НА ОДНУ КАБИНУ												МАССА ЕД., КГ	ПРИМЕЧ.
			тип1	тип2	тип3	тип4	тип5	тип6	тип7	тип8	тип9	тип10	тип11	тип12		
Л-7	1.488.9-2.2/92-015	ЛИСТ	—	—	—	—	—	—	1	—	—	—	—	—	38,5	
Л-8	1.488.9-2.2/92-016	ТО ЖЕ	—	—	—	—	—	—	1	—	1	—	1	—	38,5	
Л-9	1.488.9-2.2/92-017	"	—	—	—	—	—	—	1	—	—	—	—	—	38,5	
Л-10	1.488.9-2.2/92-018	"	—	—	—	—	—	—	2	—	1	—	1	—	19,0	
Л-11	1.488.9-2.2/92-019	"	—	—	—	—	—	—	1	—	—	—	—	—	19,0	
П-1	1.488.9-2.2/92-021	ПРОКЛАДКА	4		1		2		5		2		2		0,008	
П-2	1.488.9-2.2/92-022	ТО ЖЕ	16	8	8	4	12	4	62	8	30	4	31	17	0,001	
П-3	1.488.9-2.2/92-023	"	4	4	2	2	2	2	—	4	—	2	—	—	0,006	
П-4	1.488.9-2.2/92-024	"	24	24	6	—	—	—	42	24	18	—	13	12	0,008	
П-5	1.488.9-2.2/92-025	"	2	2	1	1	1	1	2	2	1	1	1	1	0,03	
П-6	1.488.9-2.2/92-026	"	2	2	1	1	1	1	2	2	1	1	1	1	0,003	
П-7	1.488.9-2.2/92-027	"	44	20	14	4	16	4	122	36	49	4	44	30	0,001	
П-8	1.488.9-2.2/92-028	"	—	—	—	—	—	—	4	—	2	—	2	2	0,01	
П-9	1.488.9-2.2/92-029	"	—	—	—	—	—	—	3	—	1	—	1	—	0,015	
П-10	1.488.9-2.2/92-031	"	—	—	—	—	—	—	3	—	1	—	1	—	0,02	
К		КОВРИК	2	2	—	—	—	—	2	2	—	—	—	—	1,8	
Шт-1		ШТОРА ПОЛИЭТИЛЕНОВАЯ														
		0,2×1200×1800														
		ГОСТ 10354-82	—	—	—	—	—	—	2	—	1	—	1	1		
		ШТОРНЫЙ ЗАЖИМ														
		6 КОЛЬЦОМ	—	—	—	—	—	—	20	—	10	—	10	10		
		ТУ14-Ч-650-75														
		ШРУС А4×35.04.2														
		ГОСТ 1144-70	—	—	—	—	—	—	12	—	6	—	6	6		