

СЕРИЯ 1.424.1-5

КОЛОННЫ ЖЕЛЕЗОБЕТОННЫЕ ПРЯМОУГОЛЬНОГО СЕЧЕНИЯ
ДЛЯ ОДНОЭТАЖНЫХ ПРОИЗВОДСТВЕННЫХ ЗДАНИЙ
ВЫСОТОЙ 8,4-14,4 м,
ОБОРУДОВАННЫХ МОСТОВЫМИ ОПОРНЫМИ КРАНАМИ
ГРУЗОПОДЪЕМНОСТЬЮ ДО 32 ТОНН

выпуск 5с

ЗАКЛАДНЫЕ ИЗДЕЛИЯ КОЛОНН ДЛЯ ЗДАНИЙ
С РАСЧЕТНОЙ СЕЙСМИЧНОСТЬЮ 7,8 И 9 БАЛЛОВ
рабочие чертежи

РАЗРАБОТАНЫ
ЦНИИПРОМЗДАНИЙ

| | | |
|--------------------------------------|-----------------------|----------------|
| ГЛ. ИНЖЕНЕР ИНСТИТУТА | <i>В.В. Гранев</i> | В.В. ГРАНЕВ |
| НАЧ. ОТДЕЛА | <i>В.Т. Ильин</i> | В.Т. ИЛЬИН |
| РУК. СЕКТОРА ОДНО- ЭТАЖНЫХ ЗДАНИЙ | <i>А.Я. Розенблюм</i> | А.Я. РОЗЕНБЛЮМ |
| ГЛ. ИНЖЕНЕР ПРОЕКТА | <i>К.Г. Костанян</i> | К.Г. КОСТАНЯН |

ГПИ ПРОМСТРОЙПРОЕКТ

| | | |
|-----------------------|-----------------------|----------------|
| ГЛ. ИНЖЕНЕР ИНСТИТУТА | <i>В.И. Королев</i> | В.И. КОРОЛЕВ |
| НАЧАЛЬНИК СКО-1 | <i>В.В. Михайлов</i> | В.В. МИХАЙЛОВ |
| ГЛ. ИНЖЕНЕР ПРОЕКТА | <i>Н.И. Григорьев</i> | Н.И. ГРИГОРЬЕВ |

УТВЕРЖДЕНЫ
И ВВЕДЕНЫ В ДЕЙСТВИЕ
с 1 апреля 1989 г.
ПРОТОКОЛ Госстроя СССР
от 23 декабря 1988 г. № АЧ-47

| Обозначение | Наименование | стр. |
|-----------------|--------------------------------|------|
| 1.424.1-5.50-TT | Технические требования | 2 |
| -1 | Издание закладное МНЗ0 | 4 |
| -2 | Издание закладное МНЗ1 | 4 |
| -3 | Издание закладное МНЗ2 | 5 |
| -4 | Издание закладное МНЗ3 | 5 |
| -5 | Издание закладное МНЗ4, МНЗ5 | 6 |
| -6 | Издание закладное МНЗ6 | 6 |
| -7 | Издание закладное МНЗ7 | 7 |
| -8 | Издание закладное МНЗ8 | 7 |
| -9 | Издание закладное МНЗ9... МНЗ9 | 8 |
| -10 | Издание закладное МН51 | 9 |
| -11 | Издание закладное МН52 | 9 |
| -12 | Издание закладное МН53 | 10 |
| -13 | Издание закладное МН54 | 10 |

| | | | | | | | |
|-------------|------------|------|--|--------------|-----------------|------|--------|
| | | | | 1.424.1-5.50 | | | |
| | | | | Содержание | Листов | Лист | Листов |
| | | | | | Р | | |
| | | | | | ЦИНИПРОЦЕДАННИЙ | | |
| | | | | | | | |
| | | | | | | | |
| МШ. СХТ. | Разработка | А | | | | | |
| П. И. С. П. | Богданова | Евг. | | | | | |

формот А4

1. Выпуск 32 серии 1.424-1.5 содержит различные чертежи дополнительных типов заводских изделий кланки, разработанных в вып. 12 и 22 настоящего серии, для замены в расчетной величине — посылы 7, 8 и 9 баллонов. Различные чертежи одноблочных типов заводских изделий приведены в выпуске 51^{1/2}, второй серии — в выпуске 0-22 настоящего серии.

2. *Заключенные изделия должны удовлетворять требованиям ГИЕТ 10322-75 "Арматурные изделия и заключенные детали сборные для железобетонных конструкций. Технические требования и методы испытаний", ГИЕТ 14098-85 "Определение сборные арматуры и заключенных изделий железобетонных конструкций. Типы, конструкция и размеры" и "Инструкции по сборке введенный арматуры и заключенных деталей железобетонных конструкций" ГИЗ 933-78.*

3. Табуретки сдвинуты на опорах и вращены так, чтобы их задние ножки были направлены к центру зала. Табуретки должны быть обиты мягкой тканью.

Пластины закладных изделий должны изготавливаться из толстолистовой стали по ГОСТ 19903-74.

[illegible]

23572-07 3

ΦΩΡΜΑΤ Α4

4. Длины анкеров на чертежах даны с учетом оплывания и оседания при сборке с пластинами стиро.

В спецификациях длины анкеров даны с учетом припуска на оплывание и оседание при сборке. Припуск на длину заготовки принят равным диаметру анкера при приварке с одной стороны и двум диаметрам — при приварке с двух сторон.

5. Заложные изделия МНЗ... МНЗД должны быть металлизированы покрытием, тип и толщина которого принимаются по проекту здания. Металлизуются пластины и анкера на длине приварки не менее 50 мм. Металлизацию остальных частей заложных изделий производить по наложению соответствующих указаний в проекте здания.

6. Стропильные пелли должны изготавливаться из арматурной стали класса А-I марки ВСтЗсп2 или ВСтЗпс2 по ГОСТ 5781-82*.

Если возможен монтаж колонн при температуре ниже минус 40°С, для стропильных пеллей не допускается применение стали марки ВСтЗпс2.

Допускается изготавливать стропильные пелли из арматурной стали класса А-II марки 10ГТ по ГОСТ 5781-82*, снижая диаметр стержня пелли на один номер по сравнению с пеллей из стали класса А-I.

1.424. 1-5. 58-77

Лист
2

формат А4

7. Анкера заложных изделий МНЗ... МНЗД изготавливаются из стали без метричности выжженных головок при условии увеличения длины анкеров до 30d.

8. Руслы разобочных осей, предусмотренные на чертежах заложных изделий, не имеют кернов и обводятся кривой.

9. Испытания сборных соединений заложных изделий и оценку их качества производить по ГОСТ 10322-75.

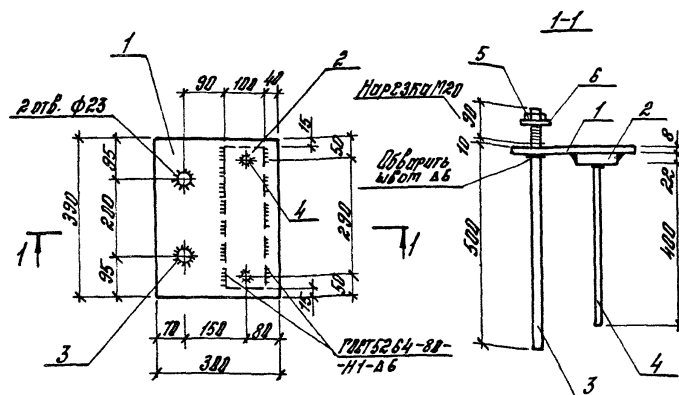
Лист 1 из 2. Подпись и дата. Автор и №

1.424. 1-5. 58-77

Лист
3

23572-07 4

формат А4

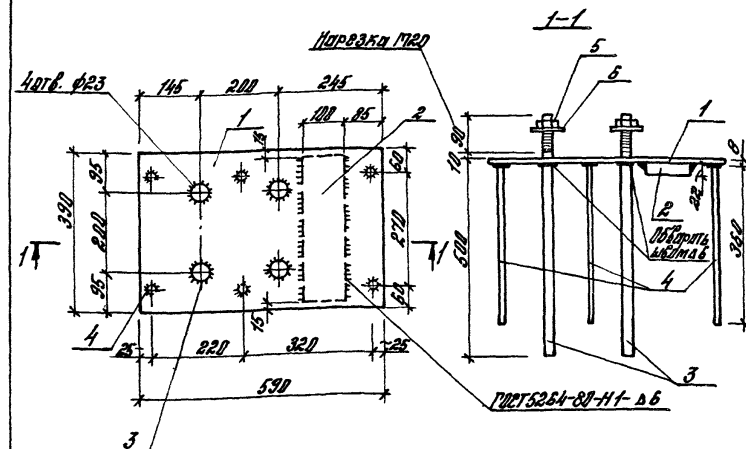


| Поз. | Наименование | Кол. | Масса ед., кг | Общая масса, кг |
|------|---------------------------|------|------------------|-----------------------|
| 1 | 8x390 ВЛТЗ кл 2; $l=390$ | 1 | 7,4 | 18,4 |
| 2 | 22x100 ВЛТЗ кл 5; $l=360$ | 1 | 6,2 | |
| 3 | $\phi 22 A III$; $l=600$ | 2 | 1,8 | |
| 4 | $\phi 14 A III$; $l=415$ | 2 | 0,5 | |
| 5 | Гайка М20 | 2 | 0,05 | |
| 6 | Шайба 20.01.019 | 2 | 0,05 | |

Арматура класса А-III - по ГОСТ 5781-82*;
марка толстостеной стали - по ГОСТ 380-71* и ГОСТ 14637-79;
гайка - по ГОСТ 5915-70*; шайба - по ГОСТ 11374-78.

| | | | |
|--------------------|-----------|-----|--|
| 1.424.1-5.50-1 | | | |
| И. контр. | Костянин | Рос | |
| Р.ч. сект. | Разенблюм | Рос | |
| И. инж. пр. | Костянин | Рос | |
| Р.ч. пр. | Корнетова | Рос | |
| В.г. инж. | Хайтлина | Рос | |
| Провер. | Костянин | Рос | |
| Изделие закладное | | | |
| МНЗ | | | |
| Стадия Лист Листов | | | |
| Р 1 1 | | | |
| ЦНИИПРОМЗАНИИ | | | |

Формат А4



| Поз. | Наименование | Кол. | Масса ед., кг | Общая масса, кг |
|------|---------------------------|------|------------------|-----------------------|
| 1 | 8x390 ВЛТЗ кл 2; $l=390$ | 1 | 14,4 | 30,2 |
| 2 | 22x100 ВЛТЗ кл 5; $l=360$ | 1 | 6,2 | |
| 3 | $\phi 22 A III$; $l=600$ | 4 | 1,8 | |
| 4 | $\phi 12 A III$; $l=372$ | 6 | 0,3 | |
| 5 | Гайка М20 | 4 | 0,05 | |
| 6 | Шайба 20.01.019 | 4 | 0,05 | |

Арматура класса А-III - по ГОСТ 5781-82*;
марка толстостеной стали - по ГОСТ 380-71* и ГОСТ 14637-79;
гайка - по ГОСТ 5915-70*; шайба - по ГОСТ 11374-78.

| | | | |
|--------------------|-----------|-----|--|
| 1.424.1-5.50-2 | | | |
| И. контр. | Костянин | Рос | |
| Р.ч. сект. | Разенблюм | Рос | |
| И. инж. пр. | Костянин | Рос | |
| Р.ч. пр. | Корнетова | Рос | |
| В.г. инж. | Хайтлина | Рос | |
| Провер. | Костянин | Рос | |
| Изделие закладное | | | |
| МНЗ | | | |
| Стадия Лист Листов | | | |
| Р 1 1 | | | |
| ЦНИИПРОМЗАНИИ | | | |

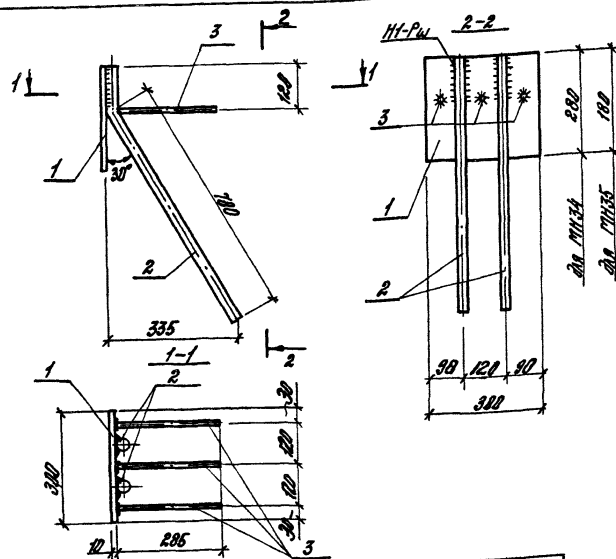
23572-07 5

формат А4

формат А4

23572-07 6

формат А4

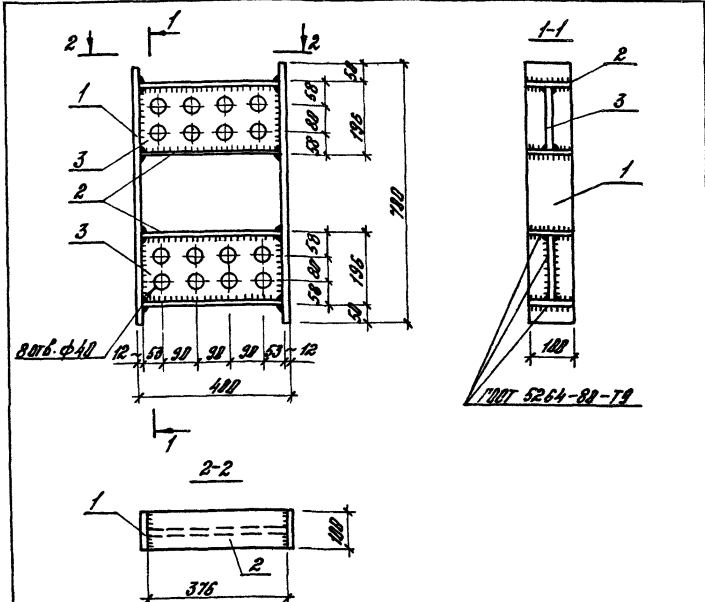


| Марка изделия | Поз. | Наименование | Кол. | Масса шт., кг | Объем материала, м³ |
|---------------|------|----------------------------|------|---------------|---------------------|
| МНЗ4 | 1 | -10x280 Вог зле б-1; L=500 | 1 | 6,6 | 14,5 |
| | 2 | φ 25 А Ш; L= 300 | 2 | 3,5 | |
| | 3 | φ 14 А Ш; L=800 | 3 | 2,3 | |
| МНЗ5 | 1 | -10x180 Вог зле б-1; L=300 | 1 | 4,2 | 12,1 |
| | 2 | φ 25 А Ш; L= 300 | 2 | 3,5 | |
| | 3 | φ 14 А Ш; L=300 | 3 | 2,3 | |

Арматура класса А-III по ГОСТ 5781-82*;
марка термостойкости по ТУ 14-1-3023-80.

| | | | | | |
|----------------|-----------|------|------------------------------|------|------|
| 1.424.1-5.52-5 | | | Издание закладное МНЗ4; МНЗ5 | | |
| И.контр. | Костюнин | Р.с. | Лист | Лист | Лист |
| Р.с.зект. | Резенблом | Р.с. | Р | Л | Л |
| Л.инж.пр. | Логотин | Р.с. | ЦНИИПРОМЗДАНИИ | | |
| Р.с.пр. | Логотин | Р.с. | | | |
| Л.инж. | Хрипачин | Р.с. | | | |
| Провер. | Логотин | Р.с. | | | |

формат А4



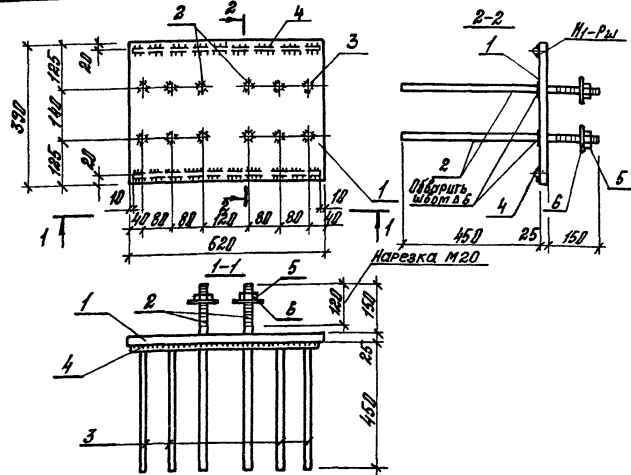
| Поз. | Наименование | Кол. | Масса шт., кг | Объем материала, м³ |
|------|-----------------------------|------|---------------|---------------------|
| 1 | -12x100 Вог зле б-1; L=700 | 2 | 6,6 | 45,0 |
| 2 | -18x100 Вог зле б-1; L=376 | 4 | 5,2 | |
| 3 | -12x160 Вог з ле б-1; L=376 | 2 | 5,5 | |

Марка термостойкости по ТУ 14-1-3023-80

| | | | | | |
|----------------|-----------|------|------------------------|------|------|
| 1.424.1-5.52-6 | | | Издание закладное МНЗ5 | | |
| И.контр. | Костюнин | Р.с. | Лист | Лист | Лист |
| Р.с.зект. | Резенблом | Р.с. | Р | Л | Л |
| Л.инж.пр. | Логотин | Р.с. | ЦНИИПРОМЗДАНИИ | | |
| Р.с.пр. | Логотин | Р.с. | | | |
| Л.инж. | Хрипачин | Р.с. | | | |
| Провер. | Костюнин | Р.с. | | | |

23572-07 7

формат А4

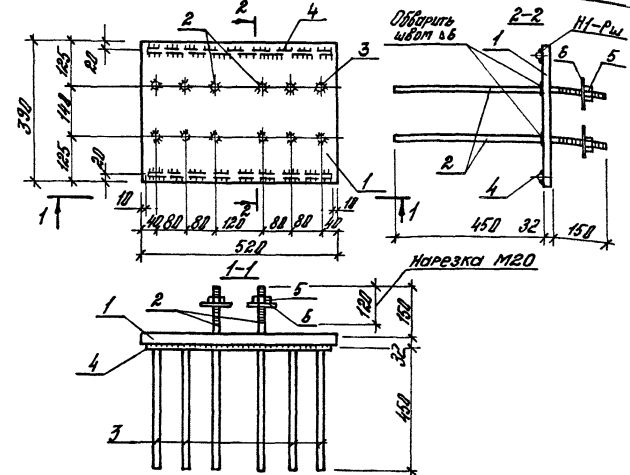


| Поз. | Наименование | Кол. | Масса ед., кг | Объем масса, кг |
|------|-------------------------------|------|------------------|-----------------------|
| 1 | -25x390, 8/23 и 5; $\ell=520$ | 1 | 39,7 | 58,5 |
| 2 | $\phi 22$ А III; $\ell=625$ | 4 | 1,8 | |
| 3 | $\phi 20$ А III; $\ell=470$ | 8 | 1,1 | |
| 4 | $\phi 20$ А III; $\ell=500$ | 2 | 1,2 | |
| 5 | Гайка М20 | 4 | 0,05 | |
| 6 | Шайба 20.01.019 | 4 | 0,05 | |

Арматура класса А-III - по ГОСТ 5781-82*;
Марка толстостеной стали - по ГОСТ 380-74* и ГОСТ 14637-79;
шайба - по ГОСТ 14371-78; гайка - по ГОСТ 5915-70*.

| | | | | | | | | |
|------------|-----------|-----|---------|-----------|----------------|----------------|------|--------|
| | | | | | 1.424.1-5.50-7 | | | |
| Н. контр. | Костянин | Рос | Изделие | закладное | МН 37 | Водяной | Лист | Листов |
| Руч. сект. | Розенблюм | Рос | | | | | | |
| Ин. инж. | Костянин | Рос | | | | | | |
| Руч. гр. | Барнетова | Рос | | | | | | |
| Ин. инж. | Хайталина | Рос | | | | | | |
| Провер. | Костянин | Рос | | | | | | |
| | | | | | | ЦНИИПРОМЗДАНИЙ | | |

формат А4



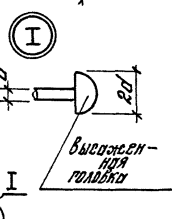
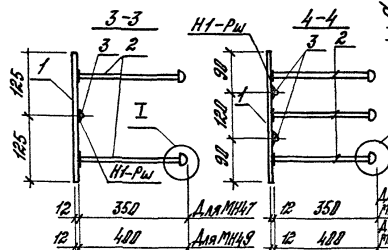
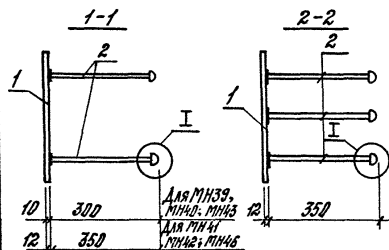
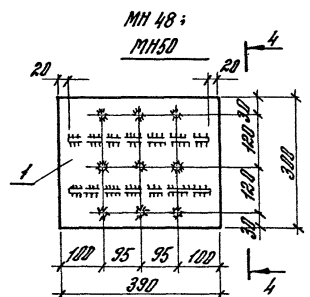
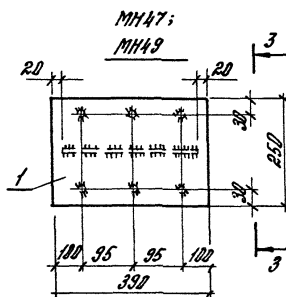
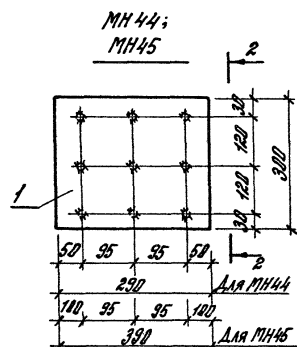
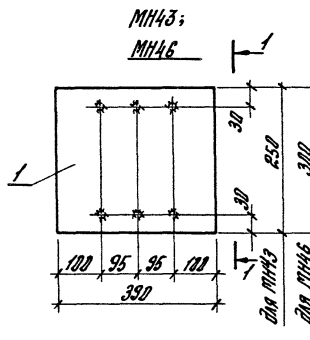
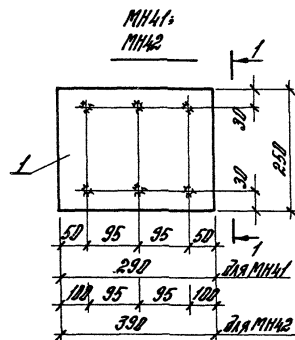
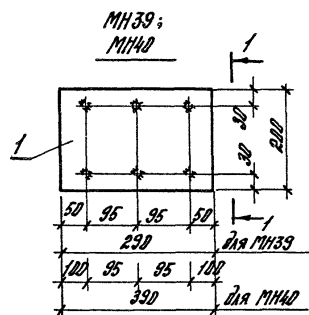
| Поз. | Наименование | Кол. | Масса ед., кг | Объем масса, кг |
|------|-------------------------------|------|------------------|-----------------------|
| 1 | -32x390, 8/23 и 5; $\ell=520$ | 1 | 51,0 | 66,6 |
| 2 | $\phi 22$ А III; $\ell=630$ | 4 | 1,8 | |
| 3 | $\phi 20$ А III; $\ell=470$ | 8 | 1,1 | |
| 4 | $\phi 20$ А III; $\ell=500$ | 2 | 1,2 | |
| 5 | Гайка М20 | 4 | 0,05 | |
| 6 | Шайба 20.01.019 | 4 | 0,05 | |

Арматура класса А-III - по ГОСТ 5781-82*;
марка толстостеной стали - по ГОСТ 19282-73;
гайка - по ГОСТ 5915-70* ; шайба - по ГОСТ 14371-78.

| | | | | | | | |
|----------------|------------|-----------|------|----------------------------|----------------|------|--------|
| Получено | | | | | 1.424.1-5.52-8 | | |
| | Н. контр. | Костянин | Рос. | Изделие закладное МН 38 | Водяной | Лист | Листов |
| | Руч. сект. | Розенблюм | Рос. | | | | |
| | Ин. инж. | Костянин | Рос. | | ЦНИИПРОМЗДАНИЙ | | |
| | Руч. гр. | Барнетова | Рос. | | | | |
| | Ин. инж. | Хайталина | Рос. | | | | |
| | Провер. | Костянин | Рос. | | | | |
| Увед. по радио | | | | | | | |

формат А4

23572-07 8



| Марка изделия | Поз. | Наименование | Пол. | Масса сл., кг | Объем, м³ |
|---------------|------|--------------------------------|------|---------------|-----------|
| МН39 | 1 | -10x200 ØГ3 по 6-1; $\ell=290$ | 1 | 4,6 | 6,4 |
| | 2 | Ø12 A III; $\ell=336$ | 6 | 4,3 | |
| МН40 | 1 | -10x200 ØГ3 по 6-1; $\ell=390$ | 1 | 6,1 | 7,9 |
| | 2 | Ø12 A III; $\ell=336$ | 6 | 4,3 | |
| МН41 | 1 | -12x250 ØГ3 по 6-1; $\ell=290$ | 1 | 6,8 | 10,6 |
| | 2 | Ø16 A III; $\ell=398$ | 6 | 4,63 | |
| МН42 | 1 | -12x250 ØГ3 по 6-1; $\ell=390$ | 1 | 9,2 | 13,0 |
| | 2 | Ø16 A III; $\ell=398$ | 6 | 4,63 | |
| МН43 | 1 | -10x250 ØГ3 по 6-1; $\ell=390$ | 1 | 7,7 | 9,5 |
| | 2 | Ø12 A III; $\ell=336$ | 6 | 4,3 | |
| МН44 | 1 | -12x300 ØГ3 по 6-1; $\ell=290$ | 1 | 8,2 | 14,9 |
| | 2 | Ø16 A III; $\ell=398$ | 9 | 4,63 | |
| МН45 | 1 | -12x300 ØГ3 по 6-1; $\ell=390$ | 1 | 11,0 | 16,7 |
| | 2 | Ø16 A III; $\ell=398$ | 9 | 4,63 | |
| МН46 | 1 | -12x300 ØГ3 по 6-1; $\ell=390$ | 1 | 11,0 | 14,8 |
| | 2 | Ø16 A III; $\ell=398$ | 6 | 4,63 | |
| МН47 | 1 | -12x250 ØГ3 по 6-1; $\ell=390$ | 1 | 9,2 | 13,3 |
| | 2 | Ø16 A III; $\ell=398$ | 6 | 4,63 | |
| | 3 | Ø12 A III; $\ell=350$ | 1 | 4,3 | |
| МН48 | 1 | -12x300 ØГ3 по 6-1; $\ell=390$ | 1 | 11,0 | 15,1 |
| | 2 | Ø16 A III; $\ell=398$ | 6 | 4,63 | |
| | 3 | Ø12 A III; $\ell=350$ | 1 | 4,3 | |
| МН49 | 1 | -12x250 ØГ3 по 6-1; $\ell=390$ | 1 | 9,2 | 18,0 |
| | 2 | Ø18 A III; $\ell=454$ | 9 | 4,9 | |
| | 3 | Ø12 A III; $\ell=350$ | 2 | 4,3 | |
| МН50 | 1 | -12x300 ØГ3 по 6-1; $\ell=390$ | 1 | 11,0 | 19,8 |
| | 2 | Ø18 A III; $\ell=454$ | 9 | 4,9 | |
| | 3 | Ø12 A III; $\ell=350$ | 2 | 4,3 | |

Арматура класса А-III по ГОСТ 5781-82*, термостойкого по ТУ 14-1-3023-80.

| | | |
|-----------|-----------|-----|
| Н. контр. | Костянин | Рос |
| Р.б. экз. | Розенблюм | Рос |
| Р.б. инж. | Розенблюм | Рос |
| Р.б. пр. | Розенблюм | Рос |
| Р.б. инж. | Хитяева | Рос |
| Проект. | Хитяева | Рос |

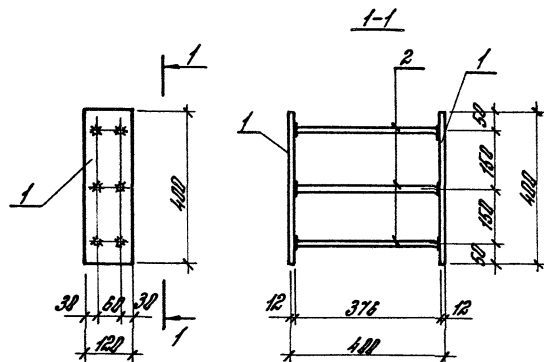
1.424.1-5.50-9

Изделие заводское
МН 39 ... МН 50

| Страна | Лист | Листов |
|-----------------|------|--------|
| Р | | 1 |
| ЦНИИПРОМЗАДАНИЙ | | |

23512-07 9

формат А3

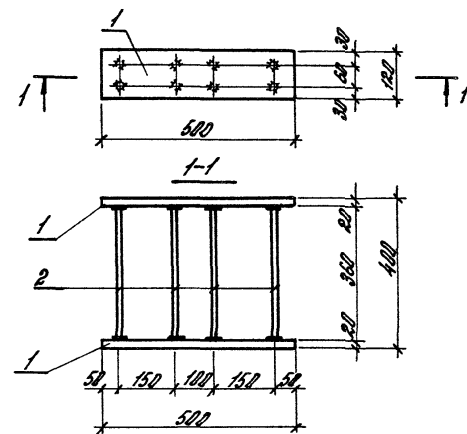


| Поз. | Наименование | Кол. | Масса ед. кг | Объем масса, кг |
|------|---------------------------|------|-----------------|-----------------------|
| 1 | -12×1208 ст 3псб-1; L=400 | 2 | 4,5 | 13,2 |
| 2 | φ16 A III; L=408 | 6 | 0,7 | |

Арматура класса А-III - по ГОСТ 5781-82*
марка толстостеной стали - по ТУ14-1-3023-80.

| | | | |
|---------------------------|-----------|----------|--|
| 1.424.1-5.50-10 | | | |
| Н. контр. | Костанян | Рос. | |
| Руч. сект. | Розенман | Рос. | |
| Ин. инж. | Костанян | Рос. | |
| Руч. гр. | Борнгодов | Кол. | |
| Ст. инж. | Хайтлина | Ст. инж. | |
| Пробер. | Богданян | Рос. | |
| Издание закладное МН51 | | | |
| ЦНИИПРОМЗДАНИЙ | | | |

формат А4



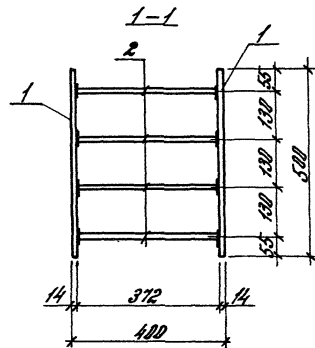
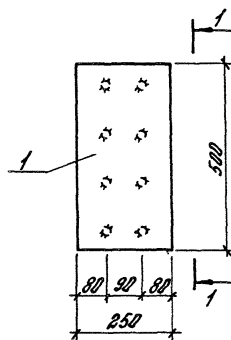
| Поз. | Наименование | Кол. | Масса ед. кг | Объем масса, кг |
|------|---------------------------|------|-----------------|-----------------------|
| 1 | -12×1208 ст 3псб-1; L=500 | 2 | 9,4 | 24,4 |
| 2 | φ18 A III; L=396 | 8 | 0,7 | |

Арматура класса А-III - по ГОСТ 5781-82*;
марка толстостеной стали - по ТУ14-1-3023-80.

| | | | |
|---------------------------|-----------|----------|--|
| 1.424.1-5.50-11 | | | |
| Н. контр. | Костанян | Рос. | |
| Руч. сект. | Розенман | Рос. | |
| Ин. инж. | Костанян | Рос. | |
| Руч. гр. | Борнгодов | Кол. | |
| Ст. инж. | Хайтлина | Ст. инж. | |
| Пробер. | Богданян | Рос. | |
| Издание закладное МН52 | | | |
| ЦНИИПРОМЗДАНИЙ | | | |

23572-07 10

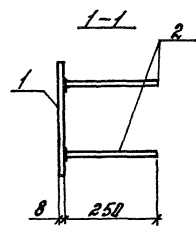
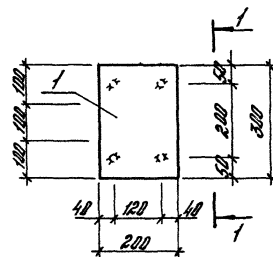
формат А4



| Поз. | Наименование | Кол. | Масса ед., кг | Объем масса, кг |
|------|--------------------------------|------|------------------|-----------------------|
| 1 | -14 x 250; 80г 30г 5-1/2 L=500 | 2 | 10,7 | 35,6 |
| 2 | φ20 A II; C=412 | 0 | 1,02 | |

Арматура класса А-III - по ГОСТ 5781-82*,
марка толстолистовой стали 14-1-3023-80.

| | | | | | | |
|-----------------|-----------|-----|--|-------------------|--------|---|
| 1.424.1-5.52-12 | | | | Изделие заводское | | |
| МН53 | | | | Лист | Листов | 1 |
| Н.контр. | Костоман | Рос | | ЦНИИПРОМЗАДАНИЙ | | |
| Рис.сект. | Розенблюм | Рос | | | | |
| Тех.инж. | Костоман | Рос | | | | |
| Рис.гр. | Корнетова | Рос | | | | |
| Инж.ен. | Михайлова | Оле | | | | |
| Пров. | Костоман | Рос | | | | |



| Поз. | Наименование | Кол. | Масса ед., кг | Объем масса, кг |
|------|-------------------------------|------|------------------|-----------------------|
| 1 | -8 x 200; 80г 30г 5-1/2 L=300 | 1 | 3,8 | 4,4 |
| 2 | φ10 A II; C=260 | 4 | 0,16 | |

Арматура класса А-III - по ГОСТ 5781-82*,
марка толстолистовой стали 14-1-3023-80.

| | | | | | | |
|-----------------|-----------|-----|--|-------------------|--------|---|
| 1.424.1-5.52-13 | | | | Изделие заводское | | |
| МН54 | | | | Лист | Листов | 1 |
| Н.контр. | Костоман | Рос | | ЦНИИПРОМЗАДАНИЙ | | |
| Рис.сект. | Розенблюм | Рос | | | | |
| Тех.инж. | Костоман | Рос | | | | |
| Рис.гр. | Корнетова | Рос | | | | |
| Инж.ен. | Михайлова | Оле | | | | |
| Пров. | Костоман | Рос | | | | |