

ТИПОВЫЕ КОНСТРУКЦИИ, ИЗДЕЛИЯ И УЗЛЫ ЗДАНИЙ И СООРУЖЕНИЙ

СЕРИЯ 1.823.1-2

КОЛОННЫ ЖЕЛЕЗОБЕТОННЫЕ
ДЛЯ СЕЛЬСКОХОЗЯЙСТВЕННЫХ ПРОИЗВОДСТВЕННЫХ
ЗДАНИЙ

ВЫПУСК 1

КОЛОННЫ. РАБОЧИЕ ЧЕРТЕЖИ

ТИПОВЫЕ КОНСТРУКЦИИ, ИЗДЕЛИЯ И УЗЛЫ ЗДАНИЙ И СООРУЖЕНИЙ

СЕРИЯ 1.823.1-2

КОЛОННЫ ЖЕЛЕЗОБЕТОННЫЕ
ДЛЯ СЕЛЬСКОХОЗЯЙСТВЕННЫХ ПРОИЗВОДСТВЕННЫХ
ЗДАНИЙ

ВЫПУСК 1

КОЛОННЫ. РАБОЧИЕ ЧЕРТЕЖИ

РАЗРАБОТАНЫ:
ГИПРОНИСЕЛЬХОЗ

ГЛ. ИНЖ. ИН-ТА

ГЛ. ИНЖ. ПР-ТА

Бутаев
Ф.Д. Ким

Л. С. БУТАЕВ
Ф. Д. КИМ

НИИЖБ

ЗАМ. ДИРЕКТОРА
РУК. ЛАБОРАТОРИИ

Коровин
Васильев

Н. Н. КОРОВИН
А. П. ВАСИЛЬЕВ

УТВЕРЖДЕНЫ

И ВВЕДЕНЫ В ДЕЙСТВИЕ
С 01.01.85

ПОСТАНОВЛЕНИЕМ ГОССТРОЯ СССР
ОТ 31.08.84 № 151

ГИПРОНИСЕЛЬПРОМ

ЗАМ. ДИРЕКТОРА
ЗАВ. ЛАБОРАТОРИИ

Шипилов
В.И. Луганский

П. ШИПИЛОВ
В. И. ЛУГАНСКИЙ

Обозначение	Наименование	Стр.
1.823.1-2.1 000	Техническое описание	2
1.823.1-2.1 100	Колонна 1К (1К 33.2-1... 1К 69.4-5)	5
1.823.1-2.1 100 СБ	Колонна 1К (1К 33.2-1... 1К 69.4-5) Сборочный чертеж	13
1.823.1-2.1 200	Колонна 2К (2К 33.2-1... 2К 69.4-5)	15
1.823.1-2.1 200 СБ	Колонна 2К (2К 33.2-1... 2К 69.4-5) Сборочный чертеж.	19
1.823.1-2.1 300	Колонна 3К (3К 57.5-1... 3К 81.5-4)	21
1.823.1-2.1 300 СБ	Колонна 3К (3К 57.5-1... 3К 81.5-4) Сборочный чертеж.	22
1.823.1-2.1 010	Узел I	23
1.823.1-2.1 020	Узел II	23
1.823.1-2.1 030	Узел III	24
1.823.1-2.1 040	Узел IV	24
1.823.1-2.1 000 РС	Ведомость расхода стали на колонну	25

Настоящий выпуск содержит рабочие чертежи изделий сборных железобетонных колонн для сельскохозяйственных зданий, изготавливаемые по серии 1.823.1-2.

Серия 1.823.1-2 „Колонны железобетонные для сельскохозяйственных производственных зданий“ состоит из следующих выпусков:

Выпуск 0-1. Материалы для проектирования животноводческих, птицеводческих, подсобно-производственных и вспомогательных зданий.

Выпуск 0-2. Материалы для проектирования зданий по хранению и переработке сельскохозяйственной продукции.

Выпуск 1. Колонны. Рабочие чертежи.

Выпуск 2. Арматурные и закладные изделия. Рабочие чертежи.

1. ТЕХНИЧЕСКИЕ ТРЕБОВАНИЯ.

1.1. Форма, размеры и марка изделий должны соответствовать чертежам настоящего выпуска.

1.2. Точность изготовления, отклонение от проектных размеров, качество поверхностей и внешний вид изделий должны соответствовать требованиям ГОСТ 25628-83.

1.3. Отклонения по толщине защитного слоя бетона не должны превышать ± 5 мм.

1.4. Отклонения от проектного положения закладных изделий не должно превышать в плоскости изделия ± 7 мм и из плоскости изделия ± 2 мм.

1.823.1-2.1 000		СТАДИЯ	ЛИСТ	ЛИСТОВ
СОДЕРЖАНИЕ		Р	1	1
		ГИПРОНИСЕЛЬХОЗ		
ИЗВ. И ПОДАЛ.	ПОДПИСЬ И ДАТА	ИЗВ. И ПОДАЛ.	ПОДПИСЬ И ДАТА	
НАЧ. ОТД.	ГОМЗЯКОВ	НАЧ. ОТД.	ГОМЗЯКОВ	
ГЛ. КОНСТР.	ТЕЛЯКОВСКИЙ	ГЛ. КОНСТР.	ТЕЛЯКОВСКИЙ	
Н. КОНТР.	АЛЕКСЕЕНКО	Н. КОНТР.	АЛЕКСЕЕНКО	
ГЛ. СПЕЦ.	АЛЕКСЕЕНКО	ГЛ. СПЕЦ.	АЛЕКСЕЕНКО	
СТ. ИНЖ.	КУЛАКОВА	СТ. ИНЖ.	КУЛАКОВА	

Обозначение	Наименование	Стр.
1.823.1-2.1 000	Техническое описание	2

1.823.1-2.1 000		СТАДИЯ	ЛИСТ	ЛИСТОВ
ТЕХНИЧЕСКОЕ ОПИСАНИЕ		Р	1	6
		ГИПРОНИСЕЛЬХОЗ		
ИЗВ. И ПОДАЛ.	ПОДПИСЬ И ДАТА	ИЗВ. И ПОДАЛ.	ПОДПИСЬ И ДАТА	
НАЧ. ОТД.	ГОМЗЯКОВ	НАЧ. ОТД.	ГОМЗЯКОВ	
ГЛ. КОНСТР.	ТЕЛЯКОВСКИЙ	ГЛ. КОНСТР.	ТЕЛЯКОВСКИЙ	
Н. КОНТР.	АЛЕКСЕЕНКО	Н. КОНТР.	АЛЕКСЕЕНКО	
ГЛ. СПЕЦ.	АЛЕКСЕЕНКО	ГЛ. СПЕЦ.	АЛЕКСЕЕНКО	

1.5. Расположение закладных изделий для крепления стеновых панелей и спецификация на дополнительный расход стали к ним выполняются по чертежам конкретных проектов. Примеры разбивки закладных изделий для крепления стеновых панелей приведены в выпусках 0-1 и 0-2.

1.6. Фиксацию закладных изделий колонн, предназначенных для опирания на них строительных конструкций и для крепления стеновых панелей осуществляется путём точечной сварки с пространственными каркасами колонн.

1.7. Для выверки колонн и примыкающих к ним конструкций предусмотрены риски разбивочных осей в виде треугольных канавок глубиной 5 мм.

1.8. Колонны изготавливать из тяжелого бетона с объемной массой $\gamma = 2400 \text{ кг/м}^3$ в соответствии с ГОСТ 25192-82 и ГОСТ 7473-76.

1.9. Марки бетона по морозостойкости и водонепроницаемости назначаются в каждом конкретном проекте в зависимости от расчётной зимней температуры наружного воздуха, условий эксплуатации и степени агрессивного воздействия среды.

1.10. Армирование колонн производить в соответствии с требованиями выпуска 2.

1.11. Для изготовления колонн применять цемент не ниже марки 400 в соответствии с требованиями ГОСТ 10178-76.

1.12. Заполнители для изготовления колонн применять по ГОСТ 10268-80.

1.13. Вода для бетонных смесей и добавок должна отвечать требованиям ГОСТ 23732-79.

1.14. При необходимости применения гидрофобизирующих и пластифицирующих добавок при приготовлении бетонной смеси руководствоваться указаниями ВСН-09-79.

1.15. Условные обозначения марки изделий должны соответствовать требованиям ГОСТ 23009-78 и выпускам 0-1 и 0-2 серии 1.823.1-2.

1.16. На каждом изделии, поставляемом потребителю, должны быть нанесены основные и информационные надписи, а также маркировочные знаки в соответствии с ГОСТ 13015.3-81.

1.17. Маркировка должна наноситься на торцевых поверхностях изделий несмываемой краской (ГОСТ 6586-77).

2. Правила приемки

2.1. Изделия (колонны), поставляемые потребителю, должны быть приняты техническим контролем предприятия-изготовителя партиями в соответствии с ГОСТ 13015.1-81.

2.2. Партия должна состоять из изделий, изготавливаемых предприятием в течении не более одной недели, при этом количество изделий в партии не должно превышать 100 шт.

2.3. Предприятие-изготовитель должно сопровождать каждую принятую техническим контролем партию изделий документом о качестве паспортом согласно требований ГОСТ 13015.3-81.

2.4. Приемка колонн должна производиться в соответствии с ГОСТ 18979-83.

2.5. Поставка колонн потребителю должна производиться по достижении бетоном отпускной прочности, величина которой устанавливается в соответствии с ГОСТ 25628-83.

2.6. Открытые поверхности закладных изделий, перед отправкой колонн потребителю, должны быть очищены от наплывов бетона и цемента.

3. Методы контроля.

3.1. Методы контроля и испытания необходимо выполнять в соответствии с требованиями ГОСТ 27628-83.

3.2. Бетонные смеси должны соответствовать требованиям ГОСТ 10181.0-81.

3.3. Определение прочности бетона на сжатие и растяжение определять в соответствии с требованиями ГОСТ 10180-78.

3.4. Испытания и оценка колонн по прочности, жесткости и трещиностойкости производить по требованию ГОСТ 8829-77.

4. Маркировка, хранение и транспортирование.

4.1. Маркировка, хранение и транспортирование выполняются в соответствии с требованиями ГОСТ 27628-83.

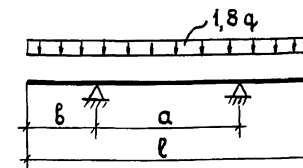
4.2. Строповка колонн при извлечении их из форм и при транспортировании осуществляется с помощью инвентарных приспособлений, которые вставляются в отверстия заранее образованные в колоннах. Нижнее отверстие используется и при монтаже колонн. При определении возможности применения инвентарных приспособлений должны учитываться требования главы СН и П III-4-80 „Техника безопасности в строительстве” и должна быть проведена экспериментальная проверка.

Расположение строповочных устройств дано на чертежах колонн. Расстояние от конца колонны до строповочного отверстия обозначено буквой „в”. Место расположения строповочного устройства обозначено +.

Взамен этих приспособлений допускается применять петли, которые используются только для извлечения из формы и транспортировании колонн и срезаются перед монтажом. В этом случае для монтажа используется сквозное круглое отверстие, дополнительно предусмотренное в нижней части колонн. Расположение петель и отверстий для строповки приведено на чертеже 04.

4.3. Колонны проверены на усилия, возникающие при изготовлении, складировании, транспортировании и монтаже по следующим двум схемам:

а) расчетная схема, принятая при расчете на усилия, действующие при изготовлении, складировании и транспортировании, приведена на рис. I. При этом коэффициент динамичности принят равным 1,8;



Значения размеров „l”, „a” и „b” приведены в табл. I
Рис. I

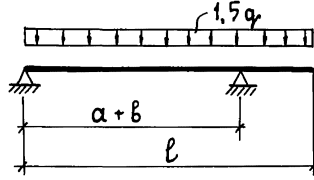
Инв. № подл. Подпись и дата Взам. инв. №

1.823.1-2.1 00010 Лист 4

Инв. № подл. Подпись и дата Взам. инв. №

1.823.1-2.1 00010 Лист 5

б) РАСЧЕТНАЯ СХЕМА, ПРИНЯТАЯ ПРИ РАСЧЕТЕ НА УСИЛИЯ, ДЕЙСТВУЮЩИЕ ПРИ МОНТАЖЕ, ПРИВЕДЕНЫ НА РИС. 2. ПРИ ЭТОМ КОЭФФИЦИЕНТ ДИНАМИЧНОСТИ ПРИНЯТ РАВНЫМ 2,5.



ЗНАЧЕНИЯ РАЗМЕРОВ „l”, „a” и „b” ПРИВЕДЕНЫ В ТАБЛ. 1 РИС. 2

ТАБЛИЦА 1

РАЗМЕРЫ В М			РАЗМЕРЫ В М			РАЗМЕРЫ В М		
l	a	b	l	a	b	l	a	b
3,3	1,7	0,8	4,8	2,8	1,0	6,3	3,3	1,5
3,6	2,0		5,1	2,1	1,5	6,6	3,2	1,7
3,9	2,3		5,4	2,4		6,9	3,5	1,7
4,2	2,2	5,7	2,7	8,1		4,3	1,9	
4,5	2,5	1,0	6,0	3,0				

4.4. СКЛАДИРОВАНИЕ КОЛОНН ПРОИЗВОДИТСЯ В ШТАБЕЛЯХ. ВЫСОТА ШТАБЕЛЯ НАЗНАЧАЕТСЯ ИЗ УСЛОВИЙ ОБЕСПЕЧЕНИЯ ТРЕБОВАНИЙ ПО ТЕХНИКЕ БЕЗОПАСНОСТИ СОГЛАСНО СН И П III-4-80 „ТЕХНИКА БЕЗОПАСНОСТИ В СТРОИТЕЛЬСТВЕ”. ПРОКЛАДКИ И ПОДКЛАДКИ ДОЛЖНЫ УСТАНОВИВАТЬСЯ ПО ВЕРТИКАЛИ В МЕСТАХ РАСПОЛОЖЕНИЯ МОНТАЖНЫХ ПЕТЕЛЬ.

5. ВЕДОМОСТИ РАСХОДА МАТЕРИАЛЛОВ.

5.1 В ВЕДОМОСТИ РАСХОДА МАТЕРИАЛЛОВ ВКЛЮЧЕНЫ РАСХОДЫ НА КОЛОННУ АРМАТУРНОЙ СТАЛИ, СТАЛИ НА ЗАКЛАДНЫЕ ИЗДЕЛИЯ, ЦЕМЕНТА И ИНЕРТНЫХ МАТЕРИАЛЛОВ.

В ССЫЛКАХ НА ДОКУМЕНТЫ ПО ВЫПУСКУ УСЛОВНО ОПУЩЕНЫ ОБОЗНАЧЕНИЯ СЕРИИ И ВЫПУСКА

ИНВ. Н. ПОДАЛ. ПОДПИСЬ И ДАТА. ВЗАМ. ИНВ. Н.

1.823.1-2.1 000ТО ЛИСТ 6

ИНВ. Н. ПОДАЛ. ПОДПИСЬ И ДАТА. ВЗАМ. ИНВ. Н.	ПОЗ.	ЗОНА	ФОРМАТ	ОБОЗНАЧЕНИЕ	НАИМЕНОВАНИЕ	Код. на исполн.	1	01	02	03	04	05	06	07	08	09	ПРИМЕЧАНИЕ
	A4			1.823.1-2.1 100СБ	ДОКУМЕНТАЦИЯ	1.823.1-2.1 100-											
	A4			1.823.1-2.1 000ТО	СБОРОЧНЫЙ ЧЕРТЕЖ												
	A3			1.823.1-2.1 000РС	ТЕХНИЧЕСКОЕ ОПИСАНИЕ												
	A4	1		1.823.1-2.2 010	ВЕДОМОСТЬ РАСХОДА СТАЛИ												
					СБОРОЧНЫЕ ЕДИНИЦЫ												
					КАРКАС ПРОСТРАНСТВЕННЫЙ												

1.823.1-2.1 100

КОЛОННА 1К
(1К 33.2-1... 1К 62.4-5.1)

СТАЛЬЯ ЛИСТ 15
ЛИСТ 1
ГИРОНИСЕЛЬХОЗ

НАЧ. ОТА. ГОМЯКОВ
ГЛА. КОНСТ. ТЕЛАНОВСКИЙ
Н. КОНТР. АЛЕКСЕНКО
СА. СПЕЦ. АЛЕКСЕНКО
СТ. ИНЖ. КУЛКОВА

ИНВ. № ПОДЛ.			ПОДПИСЬ И ДАТА		ВЗАМ. ИНВ. №														
ФОРМАТ	ЗОНА	ПОЗ.	ОБОЗНАЧЕНИЕ	НАИМЕНОВАНИЕ	КОЛ. НА ИСПОЛН. 1.823.1-2.1 100 —										ПРИМЕЧАНИЕ				
					—	01	02	03	04	05	06	07	08	09					
				<u>СБОРОЧНЫЕ ЕДИНИЦЫ</u>															
A4		1	1.823.1-2.2 020	КАРКАС ПРОСТРАНСТВЕННЫЙ															
				КП 19													1		
A4		2	1.823.1-2.2 060	СЕТКА АРМАТУРНАЯ С1	4	4	4	4	4	4									
			-02	С3									4	4	4	4			
A4		3	1.823.1-2.2 070	ИЗДЕЛИЕ ЗАКЛАДНОЕ М1	1	1	1	1	1	1									
			-01	М2									1	1	1	1			
				<u>МАТЕРИАЛ</u>															
				БЕТОН МАРКИ М200	0,13		0,14		0,16		0,30	0,32	0,32	0,35					
				БЕТОН МАРКИ М300		0,13		0,14		0,16									

1.823.1-2.1 100

ЛИСТ

ФОРМАТ А 4

ИНВ. № ПОДЛ.			ПОДПИСЬ И ДАТА		ВЗАМ. ИНВ. №													
ФОРМАТ	ЗОНА	ПОЗ.	ОБОЗНАЧЕНИЕ	НАИМЕНОВАНИЕ	КОЛ. НА ИСПОЛН. 1.823.1-2.1 100 —										ПРИМЕЧАНИЕ			
					10	11	12	13	14	15	16	17	18					
				<u>ДОКУМЕНТАЦИЯ</u>														
A4			1.823.1-2.1 100 СБ	СБОРОЧНЫЙ ЧЕРТЕЖ														
A4			1.823.1-2.1 000 ТО	ТЕХНИЧЕСКОЕ ОПИСАНИЕ														
A3			1.823.1-2.1 000 РС	ВЕДОМОСТЬ РАСХОДА СТАЛИ														
				<u>СБОРОЧНЫЕ ЕДИНИЦЫ</u>														
A4		1	1.823.1-2.2 010-09	КАРКАС ПРОСТРАНСТВЕННЫЙ														
			-10	КП 10		1												
			-11	КП 11					1									
			-11	КП 12												1		
			1.823.1-2.2 020-01	КАРКАС ПРОСТРАНСТВЕННЫЙ														
			-02	КП 20	1													
			-02	КП 21			1											
			-03	КП 22				1										
			-04	КП 23						1								
			-05	КП 24								1						
			1.823.1-2.2 030	КАРКАС ПРОСТРАНСТВЕННЫЙ														
				КП 46												1		

1.823.1-2.1 100

ЛИСТ

3

Копир. Лихачева

ФОРМАТ А 4

1989-03 7

ИНВ. № ПОДАЛ. ПОДПИСЬ И ДАТА | ВЗАМ. ИНВ. №

ФОРМАТ	ЗОНА	Поз.	ОБОЗНАЧЕНИЕ	НАИМЕНОВАНИЕ	КОЛ. НА ИСПОЛН. 1.823.1-2.1 100—										ПРИМЕЧАНИЕ
					10	11	12	13	14	15	16	17	18		
				<u>СБОРОЧНЫЕ ЕДИНИЦЫ</u>											
A4		2	1.823.1-2.2 060-02	СЕТКА АРМАТУРНАЯ СЗ	4	4	4	4	4	4	4	4	4	4	
A4		3	1.823.1-2.2 070-01	ИЗДЕЛИЕ ЗАКЛАДНОЕ М 2	1	1	1	1	1	1	1	1	1	1	
				<u>МАТЕРИАЛ</u>											
				БЕТОН МАРКИ М 200	0,35	0,38	0,38		0,41	0,41				0,43	
				БЕТОН МАРКИ М 300				0,38			0,41	0,41			

1.823.1-2.1 100 Лист 4

ФОРМАТ А4

ИНВ. № ПОДАЛ. ПОДПИСЬ И ДАТА | ВЗАМ. ИНВ. №

ФОРМАТ	ЗОНА	Поз.	ОБОЗНАЧЕНИЕ	НАИМЕНОВАНИЕ	КОЛ. НА ИСПОЛН. 1.823.1-2.1 100—										ПРИМЕЧАНИЕ
					19	20	21	22	23	24	25	26	27	28	
				<u>Документация</u>											
A4			1.823.1-2.1 100 СБ	СБОРОЧНЫЙ ЧЕРТЕЖ	X										
A4			1.823.1-2.1 000 ТО	ТЕХНИЧЕСКОЕ ОПИСАНИЕ	X										
A3			1.823.1-2.1 000 РС	ВЕДОМОСТЬ РАСХОДА СТАЛИ	X										
				<u>СБОРОЧНЫЕ ЕДИНИЦЫ</u>											
A4		1	1.823.1-2.2 010-12	КАРКАС ПРОСТРАНСТВЕННЫЙ											
				КП 13			1								
			1.823.1-2.2 020-06	КАРКАС ПРОСТРАНСТВЕННЫЙ											
				КП 25	1										
			- 07	КП 26		1									
			- 08	КП 27			1								
			- 09	КП 28				1							
			- 12	КП 31					1						
			- 13	КП 32						1					
			- 14	КП 33									1		
			- 15	КП 34										1	
			1.823.1-2.2 030-02	КАРКАС ПРОСТРАНСТВЕННЫЙ											
				КП 48									1		

1.823.1-2.1 100 Лист 5

КОПИРОВАЛ АИХАЧЕВА

ФОРМАТ А4

19996661 8

ИНВ. Н ПОДЛ.	ПОДПИСЬ И ДАТА	ВЗАМ.ИНВ. Н
--------------	----------------	-------------

ФОРМАТ	ЗОНА	ПОЗ.	ОБОЗНАЧЕНИЕ	НАИМЕНОВАНИЕ	КОЛ. НА ИСПОЛН. 1.823.1-2.1 100 —										ПРИМЕЧАНИЕ	
					19	20	21	22	23	24	25	26	27	28		
					<u>СБОРОЧНЫЕ ЕДИНИЦЫ</u>											
A4		2	1.823.1-2.2 060-02	СЕТКА АРМАТУРНАЯ СЗ	4	4	4	4	4	4	4	4	4	4	4	
				ИЗДЕЛИЕ ЗАКЛАДНОЕ М2	1	1	1	1	1	1	1	1	1	1	1	
					<u>МАТЕРИАЛ</u>											
				БЕТОН МАРКИ М 200	0,43		0,46	0,46		0,51				0,54		
				БЕТОН МАРКИ М 300		0,43			0,46		0,51	0,51		0,54		
					1.823.1-2.1 100										Лист 6	

ФОРМАТ А4

ИНВ. Н ПОДЛ.	ПОДПИСЬ И ДАТА	ВЗАМ.ИНВ. Н
--------------	----------------	-------------

ФОРМАТ	ЗОНА	ПОЗ.	ОБОЗНАЧЕНИЕ	НАИМЕНОВАНИЕ	КОЛ. НА ИСПОЛН. 1.823.1-2.1 100 —										ПРИМЕЧАНИЕ
					29	30	31	32	33	34	35	36	37	38	
					<u>ДОКУМЕНТАЦИЯ</u>										
A4			1.823.1-2.1 100 С6	СБОРОЧНЫЙ ЧЕРТЕЖ	X										
A4			1.823.1-2.1 000 Т0	ТЕХНИЧЕСКОЕ ОПИСАНИЕ	X										
A3			1.823.1-2.1 000 РС	ВЕДОМОСТЬ РАСХОДА СТАЛИ	X										
				<u>СБОРОЧНЫЕ ЕДИНИЦЫ</u>											
A4		1	1.823.1-2.2 010-17	КАРКАС ПРОСТРАНСТВЕННЫЙ											
				КП 18											1
			1.823.1-2.2 020-16	КАРКАС ПРОСТРАНСТВЕННЫЙ											
				КП 35	1										
			-17	КП 36		1									
			-19	КП 38			1								
			-20	КП 39				1							
			-21	КП 40								1			
			1.823.1-2.2 030-03	КАРКАС ПРОСТРАНСТВЕННЫЙ											
				КП 49	1										
			-04	КП 50			1								
			-05	КП 51				1							
			-06	КП 52								1			
					1.823.1-2.1 100										Лист 7

КОПИРОВАЛ АНХАЧЕВА

ФОРМАТ А4

1999-03 9

8

Инв. н подл. Подпись и дата Взам. инв. н

ФОРМАТ	ЗОНА	Поз.	Обозначение	Наименование	Кол. на исполн. 1.823.1-2.1 100 —										ПРИМЕЧАНИЕ	
					29	30	31	32	33	34	35	36	37	38		
				<u>СБОРОЧНЫЕ ЕДИНИЦЫ</u>												
A4		2	1.823.1-2.2 060-02	СЕТКА АРМАТУРНАЯ С3	4	4	4	4								
			-04	С5					4	4	4	4	4	4		
A4		3	1.823.1-2.2 070-01	ИЗДЕЛИЕ ЗАКЛАДНОЕ М2	1	1	1	1								
			-02	М3					1	1	1	1	1	1		
				<u>МАТЕРИАЛ</u>												
				БЕТОН МАРКИ М200		0,57			0,91							1,10
				БЕТОН МАРКИ М300	0,54		0,57	0,57	0,72		0,91	0,91	0,91			

1.823.1-2.1 100

ЛИСТ
8

ФОРМАТ А4

Инв. н подл. Подпись и дата Взам. инв. н

ФОРМАТ	ЗОНА	Поз.	Обозначение	Наименование	Кол. на исполн. 1.823.1-2.1 100 —										ПРИМЕЧАНИЕ	
					39	40	41	42	43	44	45	46	47	48		
				<u>ДОКУМЕНТАЦИЯ</u>												
A4			1.823.1-2.1 100 СБ	СБОРОЧНЫЙ ЧЕРТЕЖ												
A4			1.823.1-2.1 000 ТО	ТЕХНИЧЕСКОЕ ОПИСАНИЕ												
A3			1.823.1-2.1 000 РС	ВЕДОМОСТЬ РАСХОДА СТАЛИ												
				<u>СБОРОЧНЫЕ ЕДИНИЦЫ</u>												
A4		1	1.823.1-2.2 020-22	КАРКАС ПРОСТРАНСТВЕННЫЙ												
			-23	КП 41	1											
			-24	КП 42		1										
			-24	КП 43			1									
			-25	КП 44					1							
			-26	КП 45						1						
			1.823.1-2.2 070-07	КАРКАС ПРОСТРАНСТВЕННЫЙ												
			-08	КП 53			1									
			-09	КП 54					1							
			-11	КП 55								1				
			-11	КП 57										1		
			-12	КП 58											1	

1.823.1-2.1 100

ЛИСТ
9

КОПИРОВАЛ ЛИХАЧЕВА

ФОРМАТ А4

1999-03 10

ИНВ. Н ПОДЛ.		ПОДПИСЬ И ДАТА		ВЗАМ.ИНВ. Н												
ФОРМАТ	ЗОНА	ПОЗ.	ОБОЗНАЧЕНИЕ	НАИМЕНОВАНИЕ	КОЛ. НА ИСПОЛН. 1.823.1-2.1 100 —											ПРИМЕ- ЧАНИЕ
					39	40	41	42	43	44	45	46	47	48		
				<u>СБОРОЧНЫЕ ЕДИНИЦЫ</u>												
A4		2	1.823.1-2.2 060-04	СЕТКА АРМАТУРНАЯ С5	4	4	4	4	4	4	4	4	4	4		
			- 06	С7											4	4
A4		3	1.823.1-2.2 070-02	ИЗДЕЛИЕ ЗАКЛАДНОЕ М3	1	1	1	1	1	1	1	1	1	1	1	1
				<u>МАТЕРИАЛ</u>												
				БЕТОН МАРКИ М200	1,10					1,30					1,42	
				БЕТОН МАРКИ М300		1,10	1,10	1,10	1,10		1,30	1,30			1,73	
					1.823.1-2.1 100											ЛИСТ 10

ФОРМАТ А4

ИНВ. Н ПОДЛ.		ПОДПИСЬ И ДАТА		ВЗАМ.ИНВ. Н												
ФОРМАТ	ЗОНА	ПОЗ.	ОБОЗНАЧЕНИЕ	НАИМЕНОВАНИЕ	КОЛ. НА ИСПОЛН. 1.823.1-2.1 100 —											ПРИМЕ- ЧАНИЕ
					49	50	51	52	53	54	55	56	57	58		
				<u>ДОКУМЕНТАЦИЯ</u>												
A4			1.823.1-2.1 100С6	СБОРОЧНЫЙ ЧЕРТЕЖ	X	X	X	X	X	X	X	X	X	X	X	X
A4			1.823.1-2.1 000ТО	ТЕХНИЧЕСКОЕ ОПИСАНИЕ	X	X	X	X	X	X	X	X	X	X	X	X
A3			1.823.1-2.1 000РС	ВЕДОМОСТЬ РАСХОДА СТАЛИ	X	X	X	X	X	X	X	X	X	X	X	X
				<u>СБОРОЧНЫЕ ЕДИНИЦЫ</u>												
A4		1	1.823.1-2.2 010-06	КАРКАС ПРОСТРАНСТВЕННЫЙ					1							
			- 07	КП 7						1						
			- 07	КП 8							1					
			1.823.1-2.2 020	КАРКАС ПРОСТРАНСТВЕННЫЙ												
			- 01	КП 19								1				
			- 01	КП 20									1			
			- 02	КП 21											1	
			- 03	КП 22												1
			1.823.1-2.2 030 -13	КАРКАС ПРОСТРАНСТВЕННЫЙ												
			-13	КП 59	1											
			-14	КП 60		1										
			-15	КП 61			1									
			-16	КП 62				1								
					1.823.1-2.1 100											ЛИСТ 11

КОПИР. АИХАЧЕВА

ФОРМАТ А4

18936-03 11

10

Инв. № подл.			Подпись и дата		Взам. инв. №														
ФОРМАТ	ЗОНА	Поз.	ОБОЗНАЧЕНИЕ	НАИМЕНОВАНИЕ	Кол. на исполн. 1.823.1-2.1 100 —											ПРИМЕЧАНИЕ			
					49	50	51	52	53	54	55	56	57	58					
				<u>СБОРОЧНЫЕ ЕДИНИЦЫ</u>															
A4		2	1.823.1-2.2 060-02	СЕТКА АРМАТУРНАЯ С3					4	4	4	4	4	4	4				
			-06	С7	4	4	4	4											
A4		3	1.823.1-2.2 070-02	ИЗДЕЛИЕ ЗАКЛАДНОЕ М3	1	1	1	1											
			-06	М7					1	1	1	1	1	1	1				
				<u>МАТЕРИАЛ</u>															
				БЕТОН МАРКИ М 200		2,03			0,30	0,32	0,32	0,35	0,38						
				БЕТОН МАРКИ М 300	1,73		2,03	2,03								0,38			
													1.823.1-2.1 100	ЛИСТ 12					

ФОРМАТ А4

Инв. № подл.			Подпись и дата		Взам. инв. №														
ФОРМАТ	ЗОНА	Поз.	ОБОЗНАЧЕНИЕ	НАИМЕНОВАНИЕ	Кол. на исполн. 1.823.1-2.1 100 —											ПРИМЕЧАНИЕ			
					59	60	61	62	63	64	65	66	67	68					
				<u>ДОКУМЕНТАЦИЯ</u>															
A4			1.823.1-2.1 100 СБ	СБОРОЧНЫЙ ЧЕРТЕЖ	×	×	×	×	×	×	×	×	×	×	×	×			
A4			1.823.1-2.1 000 ТО	ТЕХНИЧЕСКОЕ ОПИСАНИЕ	×	×	×	×	×	×	×	×	×	×	×	×			
				<u>СБОРОЧНЫЕ ЕДИНИЦЫ</u>															
A4		1	1.823.1-2.2 020-04	КАРКАС ПРОСТРАНСТВЕННЫЙ															
			-05	КП 23	1														
			-06	КП 24		1													
			-06	КП 25			1												
			-07	КП 26				1											
			-09	КП 28					1										
			-19	КП 38						1									
			-20	КП 39							1								
			-22	КП 41											1				
			1.823.1-2.2 030-01	КАРКАС ПРОСТРАНСТВЕННЫЙ															
				КП 47						1									
			-06	КП 52											1				
													1.823.1-2.1 100	ЛИСТ 13					

КОПИРОВАЛ ЛИХАЧЕВА

ФОРМАТ А4

19999-03
12

11

ИНВ. № ПОДЛ. ПОДПИСЬ И ДАТА ВЗАМ. ИНВ. №

ФОРМАТ	ЗОНА	ПОЗ.	ОБОЗНАЧЕНИЕ	НАИМЕНОВАНИЕ	КОЛ. НА ИСПОЛН. 1.823.1-2.1 100—											ПРИМЕЧАНИЕ
					59	60	61	62	63	64	65	66	67	68		
				<u>СБОРОЧНЫЕ ЕДИНИЦЫ</u>												
A4		2	1.823.1-2.2 060-02	СЕТКА АРМАТУРНАЯ СЗ	4	4	4	4	4	4						
			-04	СФ							4	4	4	4		
A4		3	1.823.1-2.2 070-06	ИЗДЕЛИЕ ЗАКЛАДНОЕ М7	1	1	1	1	1	1						
			-07	М8							1	1	1	1		
				<u>МАТЕРИАЛ</u>												
				БЕТОН МАРКИ М 200	0,41		0,43				0,91				1,10	
				БЕТОН МАРКИ М 300		0,41		0,43	0,46	0,46		0,91	0,91			

1.823.1-2.1 100

ЛИСТ

14

ФОРМАТ А4

ИНВ. № ПОДЛ. ПОДПИСЬ И ДАТА ВЗАМ. ИНВ. №

ФОРМАТ	ЗОНА	ПОЗ.	ОБОЗНАЧЕНИЕ	НАИМЕНОВАНИЕ	КОЛ. НА ИСПОЛН. 1.823.1-2.1 100—							ПРИМЕЧАНИЕ	
					69	70	71						
				<u>ДОКУМЕНТАЦИЯ</u>									
A4			1.823.1-2.1 100 СБ	СБОРОЧНЫЙ ЧЕРТЕЖ									
A4			1.823.1-2.1 000 ТО	ТЕХНИЧЕСКОЕ ОПИСАНИЕ									
A3			1.823.1-2.1 000 РС	ВЕДОМОСТЬ РАСХОДА СТАЛИ									
				<u>СБОРОЧНЫЕ ЕДИНИЦЫ</u>									
A4		1	1.823.1-2.2 020-23	КАРКАС ПРОСТРАНСТВЕННЫЙ									
			-24	КП 42	1								
				КП 43			1						
			1.823.1-2.2 030-07	КАРКАС ПРОСТРАНСТВЕННЫЙ									
				КП 53		1							
A4		2	1.823.1-2.2 060-04	СЕТКА АРМАТУРНАЯ С5	4	4	4						
A4		3	1.823.1-2.2 070-07	ИЗДЕЛИЕ ЗАКЛАДНОЕ М8	1	1	1						
				<u>МАТЕРИАЛ</u>									
				БЕТОН МАРКИ М 300	1,10	1,10	1,10						

1.823.1-2.1 100

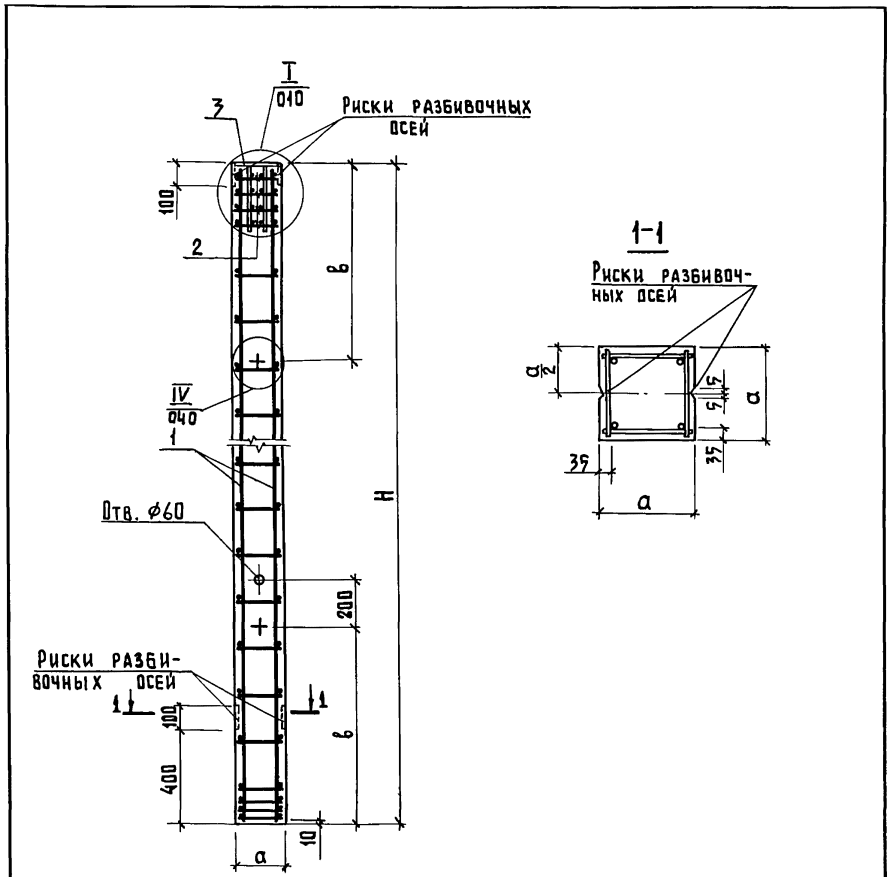
ЛИСТ

15

КОПИР. АИХАЧЕВА

ФОРМАТ А4

1999-03 13



ТАБЛИЦУ ИСПОЛНЕНИЙ СМОТРЕТЬ НА ЛИСТАХ 2...4.

ИНВ. И ПОДАЛ. ПОДПИСЬ И ДАТА ВЗАМ. ИНВ. И

НАЧ. ОТД.	ГОМЗЯКОВ	<i>[Signature]</i>
ГЛ. КОНСТР.	ТЕЛЯКОВСКИЙ	<i>[Signature]</i>
Н. КОНТР.	АЛЕКСЕЕНКО	<i>[Signature]</i>
ГЛ. СПЕЦ.	АЛЕКСЕЕНКО	<i>[Signature]</i>
СТ. ИНЖ.	КУЛАКОВА	<i>[Signature]</i>

1.823.1-2.1 100 СБ		
КОЛОННА 1К (1К 33.2-1...1К 69.4-5.1)	СТАДИЯ Р	МАССА СМ. ТАБЛ. ИСПОЛНЕНИЙ
СБОРОЧНЫЙ ЧЕРТЁЖ	ЛИСТ 1	ЛИСТОВ 4
ГИПРОНИСЕЛЬХОЗ		

Формат А4

ОБОЗНАЧЕНИЕ	МАРКА ИЗДЕЛИЯ	Н, ММ	а, ММ	б, ММ	МАССА, Т
1.823.1-2.1 100	1К 33.2-1	3300	200	800	0,33
-01	1К 33.2-2				0,35
-02	1К 36.2-1				0,40
-03	1К 36.2-2	3900	200	800	0,75
-04	1К 39.2-1				0,80
-05	1К 39.2-2	3900	300	1000	0,88
-06	1К 33.3-1				0,95
-07	1К 36.3-1				1,03
-08	1К 36.3-2	4200	300	1000	1,08
-09	1К 39.3-1				1,15
-10	1К 39.3-2				1,28
-11	1К 42.3-1	4500	300	1000	1,15
-12	1К 42.3-2				1,28
-13	1К 42.3-3				1,15
-14	1К 45.3-1	4800	300	1000	1,15
-15	1К 45.3-2				1,28
-16	1К 45.3-3				1,15
-17	1К 45.3-4	5100	300	1500	1,15
-18	1К 48.3-1				1,28
-19	1К 48.3-2				1,15
-20	1К 48.3-3	5700	300	1500	1,28
-21	1К 51.3-1				1,15
-22	1К 51.3-2				1,28
-23	1К 51.3-3	5700	300	1500	1,15
-24	1К 57.3-2				1,28
-25	1К 57.3-3				1,15
-26	1К 57.3-4				

ИНВ. И ПОДАЛ. ПОДПИСЬ И ДАТА ВЗАМ. ИНВ. И

1.823.1-2.1 100 СБ				ЛИСТ
				2

ОБОЗНАЧЕНИЕ	МАРКА ИЗДЕЛИЯ	Н, мм	а, мм	б, мм	МАССА, Т
1.823.1-2.1 100 - 27	1К 60.3-2	6000	300	1500	1,35
- 28	1К 60.3-3				
- 29	1К 60.3-4				
- 30	1К 63.3-2	6300	300	1500	1,42
- 31	1К 63.3-3				
- 32	1К 63.3-4				
- 33	1К 45.4-4	4500	400	1000	1,80
- 34	1К 57.4-2	5700		1500	2,28
- 35	1К 57.4-3				
- 36	1К 57.4-4				
- 37	1К 57.4-5	6900	400	1700	2,75
- 38	1К 69.4-1				
- 39	1К 69.4-2				
- 40	1К 69.4-3	8100	400	1700	2,75
- 41	1К 69.4-4				
- 42	1К 69.4-5				
- 43	1К 69.4-6	8100	400	1900	3,25
- 44	1К 81.4-2				
- 45	1К 81.4-3				
- 46	1К 81.4-4	9700	500	1500	3,56
- 47	1К 57.5-2				
- 48	1К 69.5-3				
- 49	1К 69.5-4	6900	500	1700	4,31
- 50	1К 81.5-2	8100		1900	5,06
- 51	1К 81.5-3				
- 52	1К 81.5-4				
- 53	1К 33.3-1.1	3300	300	800	0,75
- 54	1К 36.3-1.1	3600			0,80
- 55	1К 36.3-2.1				
- 56	1К 39.3-2.1	3900	300	800	0,88

1.823.1-2.1 100 СБ

Лист

3

ФОРМАТ А4

ОБОЗНАЧЕНИЕ	МАРКА ИЗДЕЛИЯ	Н, мм	а, мм	б, мм	МАССА, Т
1.823.1-2.1 100 - 57	1К 42.3-2.1	4200	300	1000	0,95
- 58	1К 42.3-3.1				
- 59	1К 45.3-2.1	4500	300	1000	1,03
- 60	1К 45.3-3.1				
- 61	1К 48.3-2.1	4800	300	1000	1,08
- 62	1К 48.3-3.1				
- 63	1К 51.3-3.1	5100	300	1500	1,15
- 64	1К 51.3-4.1				
- 65	1К 57.4-2.1	5700	400	1500	2,28
- 66	1К 57.4-3.1				
- 67	1К 57.4-4.1				
- 68	1К 69.4-2.1	6900	400	1700	2,75
- 69	1К 69.4-3.1				
- 70	1К 69.4-4.1				
- 71	1К 69.4-5.1				

1.823.1-2.1 100 СБ

Лист

4

КОПИРОВАЛ АИХАЧЕВА 19999-03 15 ФОРМАТ А4

ИНВ. Н. ПОДАЛ. ПОДАТЬСЯ И ДАТА ВЗАМ. ИНВ. Н.

ИНВ. Н. ПОДАЛ. ПОДАТЬСЯ И ДАТА ВЗАМ. ИНВ. Н.

ИНВ. № ПОДЛ.	ПОДПИСЬ И ДАТА	ВЗАМ. ИНВ. №
--------------	----------------	--------------

ФОРМАТ	ЗОНА	ПОЗ.	ОБОЗНАЧЕНИЕ	НАИМЕНОВАНИЕ	КОЛ. НА ИСПОЛН. 1.823.1-2.1 200 —									ПРИМЕЧАНИЕ	
					-	01	02	03	04	05	06	07	08		09
				<u>ДОКУМЕНТАЦИЯ</u>											
A4			1.823.1-2.1 200 СБ	СБОРОЧНЫЙ ЧЕРТЕЖ											
A4			1.823.1-2.1 000 ТО	ТЕХНИЧЕСКОЕ ОПИСАНИЕ											
A3			1.823.1-2.1 000 РС	ВЕДОМОСТЬ РАСХОДА СТАЛИ											
				<u>СБОРОЧНЫЕ ЕДИНИЦЫ</u>											
A4	1		1.823.1-2.2 010	КАРКАС ПРОСТРАНСТВЕННЫЙ											
				КП 1	1										
			- 01	КП 2		1									
			- 02	КП 3			1								
			- 03	КП 4				1							
			- 04	КП 5					1						
			- 05	КП 6						1					
			- 06	КП 7							1				
			- 07	КП 8								1			
			- 08	КП 9									1		

				1.823.1-2.1 200					
НАЧ. ОТД.	ГОМЗЯКОВ	<i>[Подпись]</i>		Колонна 2К (2К 33.2-1... 2К 69.4-5)			СТАДИЯ	ЛИСТ	ЛИСТОВ
ГЛ. КОНСТР.	ТЕЛЯКОВСКИЙ	<i>[Подпись]</i>					Р	1	9
Н. КОНТР.	АЛЕКСЕЕНКО	<i>[Подпись]</i>					ГИПРОНИСЕЛЬХОЗ		
РУК. ГР.	АЛЕКСЕЕНКО	<i>[Подпись]</i>							
СТ. ИНЖ.	КУЛАКОВА	<i>[Подпись]</i>							

ФОРМАТ А4

ИНВ. № ПОДЛ.	ПОДПИСЬ И ДАТА	ВЗАМ. ИНВ. №
--------------	----------------	--------------

ФОРМАТ	ЗОНА	ПОЗ.	ОБОЗНАЧЕНИЕ	НАИМЕНОВАНИЕ	КОЛ. НА ИСПОЛН. 1.823.1-2.1 200 —									ПРИМЕЧАНИЕ	
					-	01	02	03	04	05	06	07	08		09
				<u>СБОРОЧНЫЕ ЕДИНИЦЫ</u>											
A4	1		1.823.1-2.2 020-01	КАРКАС ПРОСТРАНСТВЕННЫЙ											
				КП 20											1
A4	2		1.823.1-2.2 060-01	СЕТКА АРМАТУРНАЯ С2	4	4	4	4	4	4					
			- 03	С4							4	4	4	4	
A4	3		1.823.1-2.2 070-03	ИЗДЕЛИЕ ЗАКЛАДНОЕ М4	1	1	1	1	1	1					
			- 04	М5							1	1	1	1	
				<u>МАТЕРИАЛ</u>											
				БЕТОН МАРКИ М 200	0,15		0,16		0,18		0,31	0,33	0,36	0,39	
				БЕТОН МАРКИ М 300		0,15		0,16		0,18					

1999-03
16

1.823.1-2.1 200		ЛИСТ
		2

ИНВ. № ПОДЛ. ПОДПИСЬ И ДАТА ВЗАМ. ИНВ. №

ФОРМАТ	ЗОНА	ПОЗ.	ОБОЗНАЧЕНИЕ	НАИМЕНОВАНИЕ	КОЛ. НА ИСПОЛН. 1.823.1-2.1 200 —										ПРИМЕЧАНИЕ			
					10	11	12	13	14	15	16	17	18	19				
				<u>ДОКУМЕНТАЦИЯ</u>														
A4			1.823.1-2.1 200 СБ	СБОРОЧНЫЙ ЧЕРТЕЖ														
A4			1.823.1-2.1 000 ТО	ТЕХНИЧЕСКОЕ ОПИСАНИЕ														
A3			1.823.1-2.1 000 РС	ВЕДОМОСТЬ РАСХОДА СТАЛИ														
				<u>СБОРОЧНЫЕ ЕДИНИЦЫ</u>														
A4	1		1.823.1-2.2 010-09	КАРКАС ПРОСТРАНСТВЕННЫЙ														
				КП 10	1													
			-10	КП 11		1												
			-11	КП 12				1										
			-12	КП 13									1					
			1.823.1-2.2 020-04	КАРКАС ПРОСТРАНСТВЕННЫЙ														
				КП 23			1											
			-05	КП 24				1										
			-06	КП 25						1								
			-07	КП 26							1							
			-08	КП 27											1			
			-09	КП 28													1	

1.823.1-2.1 200 ЛИСТ 3

ФОРМАТ А4

ИНВ. № ПОДЛ. ПОДПИСЬ И ДАТА ВЗАМ. ИНВ. №

ФОРМАТ	ЗОНА	ПОЗ.	ОБОЗНАЧЕНИЕ	НАИМЕНОВАНИЕ	КОЛ. НА ИСПОЛН. 1.823.1-2.1 200 —										ПРИМЕЧАНИЕ			
					10	11	12	13	14	15	16	17	18	19				
				<u>СБОРОЧНЫЕ ЕДИНИЦЫ</u>														
A4	2		1.823.1-2.2 060-03	СЕТКА АРМАТУРНАЯ С4	4	4	4	4	4	4	4	4	4	4	4	4	4	4
A4	3		1.823.1-2.2 070-04	ИЗДЕЛИЕ ЗАКЛАДНОЕ М5	1	1	1	1	1	1	1	1	1	1	1	1	1	1
				<u>МАТЕРИАЛ</u>														
				БЕТОН МАРКИ М 200	0,39	0,42	0,42		0,44	0,44		0,47	0,47					
				БЕТОН МАРКИ М 300				0,42			0,44						0,47	

1.823.1-2.1 200 ЛИСТ 4

КОПИР. ЛИКАЧЕВА

ФОРМАТ А4

19999-03 17

16

ИНВ. И ПОДЛ.	ПОДПИСЬ И ДАТА	ВЗАМ. ИНВ. И
--------------	----------------	--------------

ФОРМАТ	ЗОНА	ПОЗ.	ОБОЗНАЧЕНИЕ	НАИМЕНОВАНИЕ	КОЛ. НА ИСПОЛН. 1.823.1-2.1 200—											ПРИМЕЧАНИЕ	
					20	21	22	23	24	25	26	27	28	29			
					<u>Документация</u>												
A4			1.823.1-2.1 200 СБ	СБОРОЧНЫЙ ЧЕРТЕЖ													
A4			1.823.1-2.1 000ТО	ТЕХНИЧЕСКОЕ ОПИСАНИЕ													
A3			1.823.1-2.1 000 РС	ВЕДОМОСТЬ РАСХОДА СТАЛИ													
					<u>СБОРОЧНЫЕ ЕДИНИЦЫ</u>												
A4		1	1.823.1-2.2 010-13	КАРКАС ПРОСТРАНСТВЕННЫЙ													
			-14	КП 14	1												
			-15	КП 15			1										
			-16	КП 16						1							
			-17	КП 17											1		
			1.823.1-2.2 020-10	КАРКАС ПРОСТРАНСТВЕННЫЙ													
			-11	КП 29		1											
			-12	КП 30			1										
			-13	КП 31				1									
			-14	КП 32					1								
			-15	КП 33									1				
			-15	КП 34											1		
1.823.1-2.1 200														ЛИСТ	5		

ФОРМАТ А4

ИНВ. И ПОДЛ.	ПОДПИСЬ И ДАТА	ВЗАМ. ИНВ. И
--------------	----------------	--------------

ФОРМАТ	ЗОНА	ПОЗ.	ОБОЗНАЧЕНИЕ	НАИМЕНОВАНИЕ	КОЛ. НА ИСПОЛН. 1.823.1-2.1 200—											ПРИМЕЧАНИЕ	
					20	21	22	23	24	25	26	27	28	29			
					<u>СБОРОЧНЫЕ ЕДИНИЦЫ</u>												
A4		2	1.823.1-2.2 060-03	СЕТКА АРМАТУРНАЯ С4	4	4	4	4	4	4	4	4	4	4	4	4	4
A4		3	1.823.1-2.2 070-04	ИЗДЕЛИЕ ЗАКЛАДНОЕ М5	1	1	1	1	1	1	1	1	1	1	1	1	
					<u>МАТЕРИАЛ</u>												
				БЕТОН МАРКИ М 200	0,90	0,90		0,92	0,92		0,95	0,95			0,98		
				БЕТОН МАРКИ М 300			0,90			0,92			0,95				
1.823.1-2.1 200														ЛИСТ	6		

КОПИРОВАЛ ЛИХАЧЕВА

ФОРМАТ А4

18999-03 18

Инв. н подл.			Подпись и дата		Взам. инв. н												
ФОРМАТ	Зона	Поз.	ОБОЗНАЧЕНИЕ	НАИМЕНОВАНИЕ	КОЛ. НА ИСПОЛН. 1.823.1-2.1 200 —										ПРИМЕЧАНИЕ		
					30	31	32	33	34	35	36	37	38	39			
				<u>Документация</u>													
A4			1.823.1-2.1 200С6	СБОРОЧНЫЙ ЧЕРТЕЖ													
A4			1.823.1-2.1 000ТО	ТЕХНИЧЕСКОЕ ОПИСАНИЕ													
A3			1.823.1-2.1 000РС	ВЕДОМОСТЬ РАСХОДА СТАЛИ													
				<u>СБОРОЧНЫЕ ЕДИНИЦЫ</u>													
A4	1		1.823.1-2.2 010-17	КАРКАС ПРОСТРАНСТВЕННЫЙ													
				КП 18									1				
			1.823.1-2.2 020-16	КАРКАС ПРОСТРАНСТВЕННЫЙ													
				КП 35	1												
			-17	КП 36		1											
			-19	КП 38				1									
			-20	КП 39					1								
			-22	КП 41										1			
			-23	КП 42											1		
			1.823.1-2.2 030-05	КАРКАС ПРОСТРАНСТВЕННЫЙ													
				КП 51				1									
			-06	КП 52						1							
			-07	КП 53												1	
											1.823.1-2.1 200						Лист 7

ФОРМАТ А4

Инв. н подл.			Подпись и дата		Взам. инв. н												
ФОРМАТ	Зона	Поз.	ОБОЗНАЧЕНИЕ	НАИМЕНОВАНИЕ	КОЛ. НА ИСПОЛН. 1.823.1-2.1 200 —										ПРИМЕЧАНИЕ		
					30	31	32	33	34	35	36	37	38	39			
				<u>СБОРОЧНЫЕ ЕДИНИЦЫ</u>													
A4	2		1.823.1-2.2 060-03	СЕТКА АРМАТУРНАЯ С4	4	4											
			-05	С6			4	4	4	4	4	4	4	4	4		
A4	3		1.823.1-2.2 070-04	ИЗДЕЛИЕ ЗАКЛАДНОЕ М5	1	1											
			-05	М6			1	1	1	1	1	1	1	1	1		
				<u>МАТЕРИАЛ</u>													
				БЕТОН МАРКИ М 200	0,58			0,93			1,12	1,08	1,12	1,12			
				БЕТОН МАРКИ М 300		0,58	0,74	0,93	0,93								
											1.823.1-2.1 200						Лист 8

19
9999-03

КОПИРОВАЛ ЛИЦАЧЕВА

ФОРМАТ А4

Формат	Экзона	Поз.	Обозначение	Наименование	Кол. на исполн.			Примечание
					40	41	42	
				Документация	43			
A4			1.823.1-2.1 200СБ	Сборочный чертеж				
A4			1.823.1-2.1 000ТО	Техническое описание				
A3			1.823.1-2.1 000РС	Ведомость расхода стали				
				Сборочные единицы				
A4	1		1.823.1-2.2 020-24	Каркас пространственный	1			
			-25	КП 43				
			-26	КП 44	1			
				КП 45				
			1.823.1-2.2 030-09	Каркас пространственный				
				КП 55	1			
A4	2		1.823.1-2.2 060-05	Сетка арматурная С6	4	4	4	
A4	3		1.823.1-2.2 070-05	Изделие закладное М6	1	1	1	
				Материал				
				Бетон марки М 200			1,32	
				Бетон марки М 300			1,12	1,32

1.823.1-2.1 200

Формат А 4

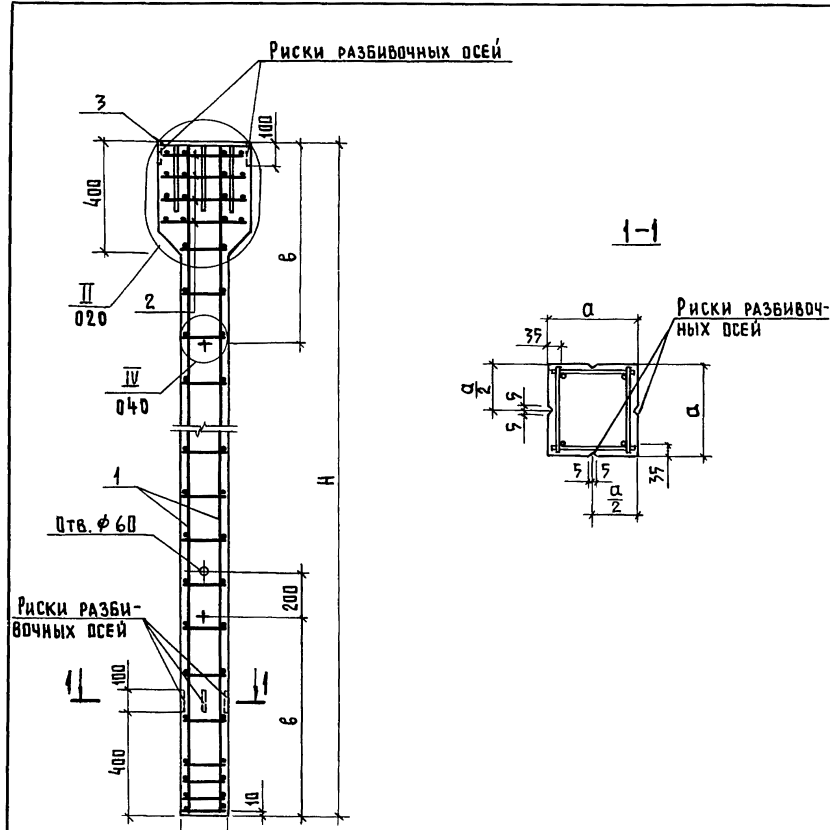
Лист 9

Формат	Экзона	Поз.	Обозначение	Наименование	Кол. на исполн.			Примечание
					40	41	42	
				Документация	43			
A4			1.823.1-2.1 200СБ	Сборочный чертеж				
A4			1.823.1-2.1 000ТО	Техническое описание				
A3			1.823.1-2.1 000РС	Ведомость расхода стали				
				Сборочные единицы				
A4	1		1.823.1-2.2 020-24	Каркас пространственный	1			
			-25	КП 43				
			-26	КП 44	1			
				КП 45				
			1.823.1-2.2 030-09	Каркас пространственный				
				КП 55	1			
A4	2		1.823.1-2.2 060-05	Сетка арматурная С6	4	4	4	
A4	3		1.823.1-2.2 070-05	Изделие закладное М6	1	1	1	
				Материал				
				Бетон марки М 200			1,32	
				Бетон марки М 300			1,12	1,32

Имя, н. подл., Подпись и дата

Имя, н. подл., Подпись и дата

1.823.1-2.1 200СБ		
Колонна 2К (2К 33.2-1... 2К 69.4-5)		
Стадия	Масса	Масштаб
Р	см. табл.	
Сборочный чертеж		
Лист 1	Листов 3	
ГИПРОНИСЕ ЛЬХОЗ		



Таблицу исполнений смотреть на листах 2, 3.

ОБОЗНАЧЕНИЕ	МАРКА ИЗДЕЛИЯ	Н, ММ	α, ММ	β, ММ	МАССА, Т
1.823.1-2.1 200	2К 33.2-1	3300	200	800	0,38
-01	2К 33.2-2				
-02	2К 36.2-1	3600	200	800	0,40
-03	2К 36.2-2				
-04	2К 39.2-1	3900	200	800	0,45
-05	2К 39.2-2				
-06	2К 33.3-1	3300	200	800	0,78
-07	2К 36.3-1				
-08	2К 39.3-1	3900	200	800	0,90
-09	2К 39.3-2				
-10	2К 42.3-1	4200	200	800	0,98
-11	2К 45.3-1				
-12	2К 45.3-2	4500	200	1000	1,05
-13	2К 45.3-3				
-14	2К 48.3-1	4800	200	1000	1,10
-15	2К 48.3-2				
-16	2К 48.3-3	5100	200	1000	1,18
-17	2К 51.3-1				
-18	2К 51.3-2	5100	200	1000	1,18
-19	2К 51.3-3				
-20	2К 54.3-1	5400	200	1500	1,25
-21	2К 54.3-2				
-22	2К 54.3-3	5700	200	1500	1,30
-23	2К 57.3-1				
-24	2К 57.3-2	5700	200	1500	1,30
-25	2К 57.3-3				
-26	2К 60.3-1	6000	200	1500	1,38
-27	2К 60.3-2				
-28	2К 60.3-3	6000	200	1500	1,38
1.823.1-2.1 200 СБ					ЛИСТ 2

ФОРМАТ А4

ОБОЗНАЧЕНИЕ	МАРКА ИЗДЕЛИЯ	Н, ММ	α, ММ	β, ММ	МАССА, Т
1.823.1-2.1 200-29	2К 63.3-1	6300	300	1500	1,45
-30	2К 63.3-2				
-31	2К 63.3-3	4500	300	1000	1,85
-32	2К 45.4-4				
-33	2К 57.4-2	5700	300	1500	2,33
-34	2К 57.4-3				
-35	2К 57.4-4	6900	300	1700	2,80
-36	2К 69.4-1				
-37	2К 69.4-2	6900	300	1700	2,80
-38	2К 69.4-3				
-39	2К 69.4-4	8100	300	1900	3,30
-40	2К 69.4-5				
-41	2К 81.4-2	8100	300	1900	3,30
-42	2К 81.4-3				
-43	2К 81.4-4	8100	300	1900	3,30
1.823.1-2.1 200 СБ					ЛИСТ 3

КОПИРОВАЛ ЛИХАЧЕВА 1999-03 2 / ФОРМАТ А4

ИНВ. № ПОДА. ПОДАПИСЬ И ДАТА ВЗАМ. ИНВ. №

ИНВ. № ПОДА. ПОДАПИСЬ И ДАТА ВЗАМ. ИНВ. №

ИВ. Н ПОДЛ.	ПОДПИСЬ И ДАТА	ВЗАМ. ИВ. Н
-------------	----------------	-------------

ФОРМАТ	ЗОНА	ПОЗ.	ОБОЗНАЧЕНИЕ	НАИМЕНОВАНИЕ	КОЛ. НА ИСПОЛН. 1.823.1-2.1 300-								ПРИМЕЧАНИЕ			
					-	01	02	03	04	05	06					
				<u>ДОКУМЕНТАЦИЯ</u>												
A4			1.823.1-2.1 300СБ	СБОРОЧНЫЙ ЧЕРТЕЖ												
A4			1.823.1-2.1 000ТО	ТЕХНИЧЕСКОЕ ОПИСАНИЕ												
A3			1.823.1-2.1 000РС	ВЕДОМОСТЬ РАСХОДА СТАЛИ												
				<u>СБОРОЧНЫЕ ЕДИНИЦЫ</u>												
A4		1	1.823.1-2.2 030-10	КАРКАС ПРОСТРАНСТВЕННЫЙ												
				КП 56	1											
			-11	КП 57		1										
			-12	КП 58			1									
			-13	КП 59				1								
			-14	КП 60					1							
			-15	КП 61						1						
			-16	КП 62								1				
A4		2	1.823.1-2.2 060-06	СЕТКА АРМАТУРНАЯ С7	4	4	4	4	4	4	4	4				

			1.823.1-2.1 300		
НАЧ. ОТД.	ГОМЗЯКОВ	<i>[Signature]</i>	КОЛОННА ЗК (ЗК 57.9-1... ЗК 81.5-4)		
ГЛ. КОНСТР.	ТЕЛЯКОВСКИЙ	<i>[Signature]</i>			
Н. КОНТР.	АЛЕКСЕЕНКО	<i>[Signature]</i>			
ГЛ. СПЕЦ.	АЛЕКСЕЕНКО	<i>[Signature]</i>			
СТ. ИНЖ.	КУЛАКОВА	<i>[Signature]</i>			
			СТАДИЯ	ЛИСТ	ЛИСТОВ
			Р	1	2
			ГИПРОНИСЕЛЬХОЗ		

ФОРМАТ А4

ИВ. Н ПОДЛ.	ПОДПИСЬ И ДАТА	ВЗАМ. ИВ. Н
-------------	----------------	-------------

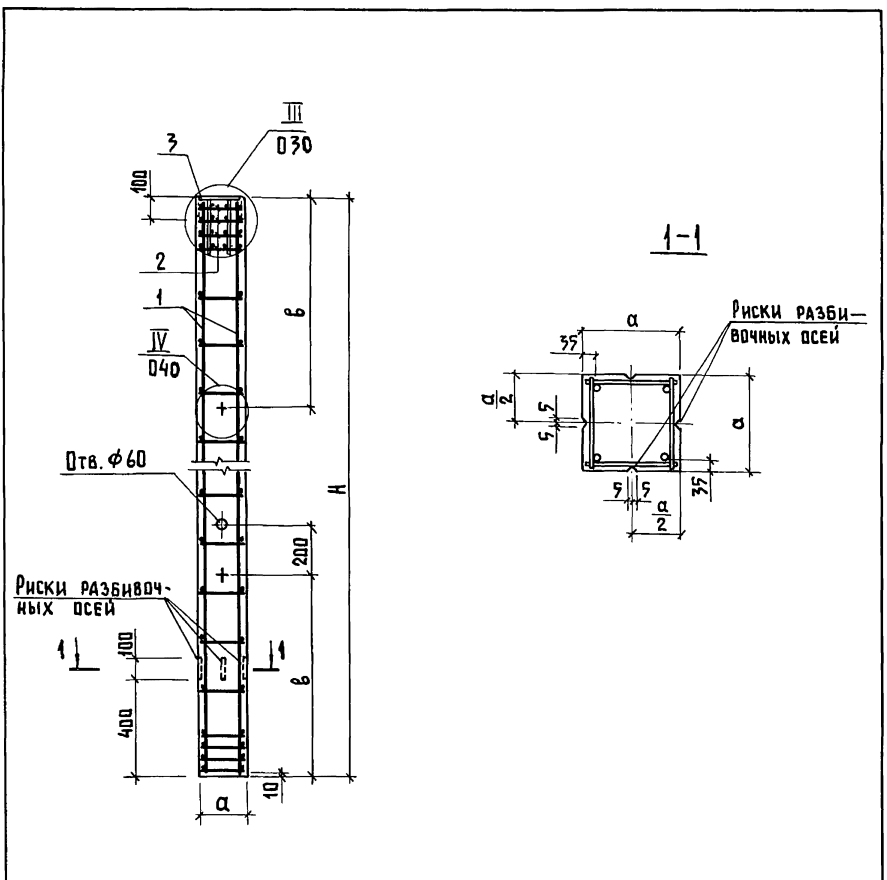
ФОРМАТ	ЗОНА	ПОЗ.	ОБОЗНАЧЕНИЕ	НАИМЕНОВАНИЕ	КОЛ. НА ИСПОЛН. 1.823.1-2.1 300-								ПРИМЕЧАНИЕ			
					-	01	02	03	04	05	06					
				<u>СБОРОЧНЫЕ ЕДИНИЦЫ</u>												
A4		3	1.823.1-2.2 070-09	ИЗДЕЛИЕ ЗАКЛАДНОЕ М6	1	1	1	1	1	1	1	1				
				<u>МАТЕРИАЛ</u>												
				БЕТОН МАРКИ М200	1,43	1,43			2,03							
				БЕТОН МАРКИ М300			1,74	1,74		2,03	2,03					

1.823.1-2.1 300		ЛИСТ
		2

КОПИР. ЛИХАЧЕВА

ФОРМАТ А4

1999-03 22



Таблицу исполнений смотреть на листе 2

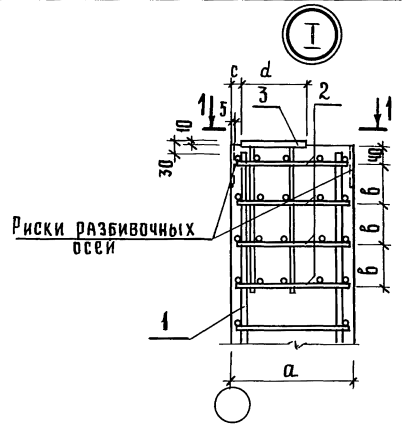
Обозначение	Марка изделия	Н, мм	а, мм	б, мм	Масса, т
1.823.1-2.1 300	ЗК 57.5-1	5700	900	1500	3,58
-01	ЗК 57.5-2				
-02	ЗК 69.5-3				
-03	ЗК 69.5-4	6900	900	1700	4,35
-04	ЗК 81.5-2				
-05	ЗК 81.5-3				
-06	ЗК 81.5-4	8100	900	1900	5,08

Изм. и подл.	Подпись и дата	Взам. инв. №	1.823.1-2.1 300 СБ		
Изм. и подл.	Подпись и дата	Взам. инв. №			
Нач. отд.	Гомзяков	<i>[Signature]</i>	Стадия	Масса	Масштаб
Гл. констр.	Теляковский	<i>[Signature]</i>	Р	см. табл.	
Н. контр.	Алексеевко	<i>[Signature]</i>	Лист 1	Листов 2	
Гл. спец.	Алексеевко	<i>[Signature]</i>	ГИПРОНИСЕЛЬХОЗ		
Ст. инж.	Кулакова	<i>[Signature]</i>			

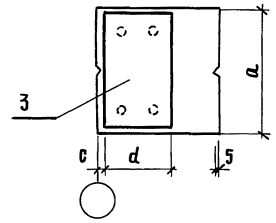
Формат А4

Изм. и подл.	Подпись и дата	Взам. инв. №	1.823.1-2.1 300 СБ	
Изм. и подл.	Подпись и дата	Взам. инв. №		
				Лист
				2

Копировал Ахачева 19999-03 23 Формат А4



Вид 1-1



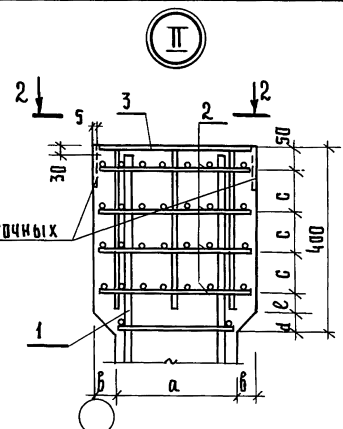
a, мм	b, мм	Колонны без индекса		Колонны с индексом "I"	
		c, мм	d, мм	c, мм	d, мм
200	60	60	140	—	—
300	100	110		20	160
400				—	—
500	—	—	—	—	—

1.823.1-2.1 010

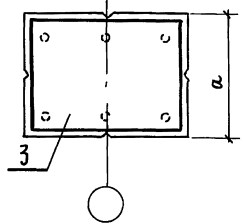
Нач. отд.	Гомзяков	Подпись
Гл. констр.	Теляковски	- " -
Н. контр.	Алексеенко	- " -
Гл. спец.	Алексеенко	- " -
Ст. инж.	Кулакова	- " -

Узел I

СТАДИЯ	ЛИСТ	ЛИСТОВ
Р	1	1
ГИПРОНИСЕЛЬХОЗ		



Вид 2-2



a, мм	b, мм	c, мм	d, мм	e, мм
200	100	60	100	70
300	50	100	50	—
400				

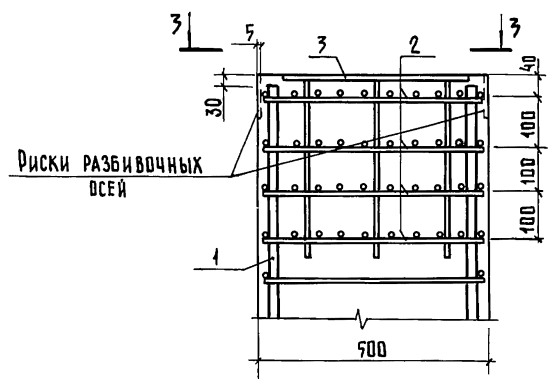
1.823.1-2.1 020

Нач. отд.	Гомзяков	Подпись
Гл. констр.	Теляковски	- " -
Н. контр.	Алексеенко	- " -
Гл. спец.	Алексеенко	- " -
Ст. инж.	Кулакова	- " -

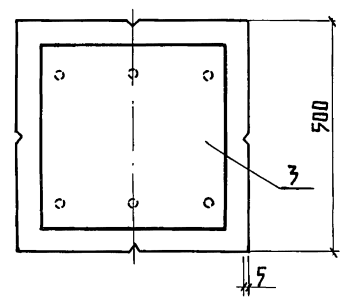
Узел II

СТАДИЯ	ЛИСТ	ЛИСТОВ
Р	1	1
ГИПРОНИСЕЛЬХОЗ		

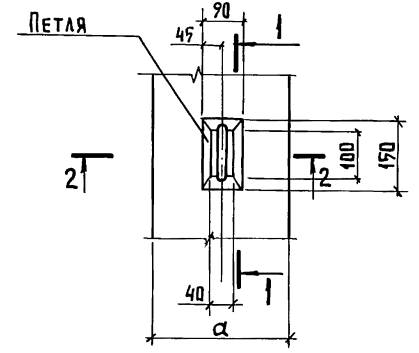
III



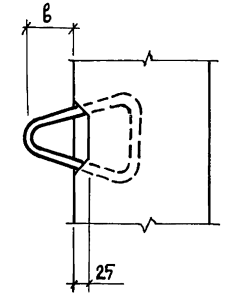
Вид 3-3



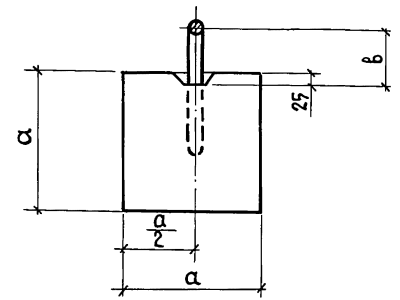
IV



1-1



2-2



Длина кованны, Н	а, мм	б, мм	Марка ПЕТЛИ
3300... 3900	200	80	M10-150
3300... 6000	300		M12-150
6300... 6900	300		M14-150
4500... 6900	400		

Длина кованны, Н	а, мм	б, мм	Марка ПЕТЛИ
5700	500	80	M16-200
6900			M18-200
8100		100	M20-250

1.823.1-2.1 030

СТАДИЯ Лист Листов
Р 1 1

Узел III

ГИПРОНИСЕЛЬХОЗ

Формат А4

1.823.1-2.1 040

СТАДИЯ Лист Листов
Р 1 1

Узел IV

ГИПРОНИСЕЛЬХОЗ

Копировал Лихачева 1999-03 25 Формат А4

Имя и подл.	Подпись и дата	Взам. инв. н
Нач. отд.	Гомзяков	
Гл. констр.	Теляковский	
Н. контр.	Алексеевко	
Гл. спец.	Алексеевко	
Ст. инж.	Кулакова	

Имя и подл.	Подпись и дата	Взам. инв. н
Нач. отд.	Гомзяков	
Гл. констр.	Теляковский	
Н. контр.	Алексеевко	
Гл. спец.	Алексеевко	
Ст. инж.	Кулакова	

МАРКА ЭЛЕМЕНТА	ИЗДЕЛИЯ АРМАТУРНЫЕ											ИЗДЕЛИЯ ЗАКЛАДНЫЕ					Общий расход, кг	
	АРМАТУРА КЛАССА											Всего	АРМАТУРА КЛАССА		ПРОКАТ МАРКИ			Всего
	А-III							ВР-I					А-III		В Ст 3 ПС 6			
	ГОСТ 5781-82							ГОСТ 6727-80					ГОСТ 5781-82		ГОСТ 19903-74			
	φ8	φ10	φ12	φ14	φ16	φ20	φ25	φ28	Итого	φ5	Итого	φ12		Итого	δ=14	Итого		
1К 33.2-1			11,58					11,58	2,64	2,64	14,22	1,24		1,24	2,94	2,94	4,18	18,40
1К 33.2-2					20,58			20,58	2,64	2,64	23,22	1,24		1,24	2,94	2,94	4,18	27,40
1К 36.2-1			12,65					12,65	2,88	2,88	15,53	1,24		1,24	2,94	2,94	4,18	19,71
1К 36.2-2					22,47			22,47	2,88	2,88	25,35	1,24		1,24	2,94	2,94	4,18	29,53
1К 39.2-1			13,71					13,71	3,00	3,00	16,71	1,24		1,24	2,94	2,94	4,18	20,89
1К 39.2-2					24,36			24,36	3,00	3,00	27,36	1,24		1,24	2,94	2,94	4,18	31,54
1К 33.3-1				15,75				15,75	4,49	4,49	20,24	1,24		1,24	4,48	4,48	5,72	25,96
1К 36.3-1				17,20				17,20	4,66	4,66	21,86	1,24		1,24	4,48	4,48	5,72	27,58
1К 36.3-2				26,77				26,77	4,66	4,66	31,43	1,24		1,24	4,48	4,48	5,72	37,15
1К 39.3-1				18,65				18,65	4,84	4,84	23,49	1,24		1,24	4,48	4,48	5,72	29,21
1К 39.3-2				28,94				28,94	4,84	4,84	33,78	1,24		1,24	4,48	4,48	5,72	39,50
1К 42.3-1				20,10				20,10	5,01	5,01	25,11	1,24		1,24	4,48	4,48	5,72	30,83
1К 42.3-2				31,12				31,12	5,01	5,01	36,13	1,24		1,24	4,48	4,48	5,72	41,85
1К 42.3-3					40,65			40,65	4,68	4,68	45,33	1,24		1,24	4,48	4,48	5,72	51,05
1К 45.3-1				21,55				21,55	5,36	5,36	26,91	1,24		1,24	4,48	4,48	5,72	32,63
1К 45.3-2				33,29				33,29	5,36	5,36	38,65	1,24		1,24	4,48	4,48	5,72	44,37
1К 45.3-3					43,49			43,49	4,84	4,84	48,33	1,24		1,24	4,48	4,48	5,72	54,05
1К 45.3-4					58,83			58,83	5,45	5,45	64,28	1,24		1,24	4,48	4,48	5,72	70,00
1К 48.3-1				23,00				23,00	5,53	5,53	28,53	1,24		1,24	4,48	4,48	5,72	34,25
1К 48.3-2				35,47				35,47	5,53	5,53	41,00	1,24		1,24	4,48	4,48	5,72	46,72
1К 48.3-3					46,33			46,33	5,53	5,53	51,86	1,24		1,24	4,48	4,48	5,72	57,58

1.823.1-2.1 ДООРС										
НАЧ. ОТА.	ГОМЗЯКОВ	<i>[Подпись]</i>								
ГЛ. КОНСТ.	ТЕЛЯКОВСКИЙ	<i>[Подпись]</i>								
ГЛ. СПЕЦ.	АЛЕКСЕЕНКО	<i>[Подпись]</i>								
Н. КОНТР.	АЛЕКСЕЕНКО	<i>[Подпись]</i>								
СТ. ИНЖ.	КУЛАКОВА	<i>[Подпись]</i>								
ВЕДОМОСТЬ РАСХОДА СТАЛИ НА КВАДРАНУ										
СТАДИЯ			ЛИСТ			ЛИСТОВ				
Р			1			6				
ГИПРОНИСЕЛЬХОЗ										

МАРКА ЭЛЕМЕНТА	ИЗДЕЛИЯ АРМАТУРНЫЕ										ИЗДЕЛИЯ ЗАКЛАДНЫЕ					Общий расход, кг	
	АРМАТУРА КЛАССА										Всего	АРМАТУРА КЛАССА		ПРОКАТ МАРКИ			Всего
	А-III								ВР-I			А-III		ВСт 3 пс 6			
	ГОСТ 5781-82								ГОСТ 6727-80			ГОСТ 5781-82		ГОСТ 19903-74			
	φ8	φ10	φ12	φ14	φ16	φ20	φ25	φ28	Итого	φ5		Итого	φ12	Итого	8-14		
1К 51.3-1			24,44					24,44	5,70	5,70	30,14	1,24	1,24	4,48	4,48	5,72	37,86
1К 51.3-2			37,64					37,64	5,70	5,70	43,34	1,24	1,24	4,48	4,48	5,72	49,06
1К 51.3-3				49,18				49,18	5,20	5,20	54,38	1,24	1,24	4,48	4,48	5,72	60,10
1К 57.3-2			41,98					41,98	6,05	6,05	48,03	1,24	1,24	4,48	4,48	5,72	53,75
1К 57.3-3				54,84				54,84	5,52	5,52	60,36	1,24	1,24	4,48	4,48	5,72	66,08
1К 57.3-4			73,96					73,96	6,30	6,30	80,26	1,24	1,24	4,48	4,48	5,72	85,98
1К 60.3-2			44,16					44,16	6,39	6,39	50,55	1,24	1,24	4,48	4,48	5,72	56,27
1К 60.3-3				57,70				57,70	5,72	5,72	63,42	1,24	1,24	4,48	4,48	5,72	69,14
1К 60.3-4				77,76				77,76	5,60	5,60	83,36	1,24	1,24	4,48	4,48	5,72	89,08
1К 63.3-2			46,34					46,34	6,56	6,56	52,90	1,24	1,24	4,48	4,48	5,72	58,62
1К 63.3-3				60,54				60,54	5,88	5,88	66,41	1,24	1,24	4,48	4,48	5,72	72,13
1К 63.3-4				81,55				81,55	5,88	5,88	87,43	1,24	1,24	4,48	4,48	5,72	93,15
1К 45.4-4		24,85				91,93		116,78	3,76	3,76	120,54	1,24	1,24	6,02	6,02	7,26	127,80
1К 57.4-2				54,84				54,84	8,44	8,44	63,28	1,24	1,24	6,02	6,02	7,26	70,54
1К 57.4-3						85,72		85,72	8,44	8,44	94,16	1,24	1,24	6,02	6,02	7,26	101,42
1К 57.4-4						115,60		115,60	9,50	9,50	125,10	1,24	1,24	6,02	6,02	7,26	132,36
1К 57.4-5	12,01						180,48	192,49	3,76	3,76	196,25	1,24	1,24	6,02	6,02	7,26	203,51
1К 69.4-1				43,30				43,30	9,36	9,36	52,66	1,24	1,24	6,02	6,02	7,26	59,92
1К 69.4-2				66,22				66,22	9,36	9,36	75,58	1,24	1,24	6,02	6,02	7,26	82,84
1К 69.4-3						103,46		103,46	9,37	9,37	112,83	1,24	1,24	6,02	6,02	7,26	120,09
1К 69.4-4						139,26		139,26	9,37	9,37	148,63	1,24	1,24	6,02	6,02	7,26	155,89
1К 69.4-5	44,41						161,54	175,95	3,76	3,76	179,71	1,24	1,24	6,02	6,02	7,26	186,97
1К 69.4-6	14,40					35,80	161,54	211,74	3,76	3,76	215,50	1,24	1,24	6,02	6,02	7,26	222,76
1К 81.4-2				77,57				77,57	10,31	10,31	87,88	1,24	1,24	6,02	6,02	7,26	95,14

1.8231-2.1 000 РС

АНСТ

2

МАРКА ЭЛЕМЕНТА	ИЗДЕЛИЯ АРМАТУРНЫЕ											ИЗДЕЛИЯ ЗАКЛАДНЫЕ					Общий расход, кг	
	АРМАТУРА КЛАССА											АРМАТУРА КЛАССА		ПРОКАТ МАРКИ				
	А-III								ВР-I			Всего	А-III		ВСтЗ пс 6			
	ГОСТ 5781-82								ГОСТ 6727-80				ГОСТ 5781-82		ГОСТ 19903-74			
	Ø8	Ø10	Ø12	Ø14	Ø16	Ø20	Ø25	Ø28	Итого	Ø5	Итого		Ø12	Итого	Ø14	Итого		
1К 81.4-3					121,23			121,23	10,31	10,31	131,54	1,24	1,24	6,02	6,02	7,26	138,80	
1К 81.4-4					162,95			162,95	10,20	10,20	173,15	1,24	1,24	6,02	6,02	7,26	180,41	
1К 57.5-2		85,14			115,61			200,75	5,92	5,92	206,67	1,24	1,24	6,02	6,02	7,26	213,93	
1К 69.5-3			154,51			217,45		371,96	5,92	5,92	377,88	1,24	1,24	6,02	6,02	7,26	385,14	
1К 69.5-4			154,51			55,90	202,67	413,08	5,92	5,92	419,00	1,24	1,24	6,02	6,02	7,26	426,26	
1К 81.5-2					162,95			162,95	22,80	22,80	185,75	1,24	1,24	6,02	6,02	7,26	193,01	
1К 81.5-3	43,45					254,41		297,86	5,92	5,92	303,78	1,24	1,24	6,02	6,02	7,26	311,04	
1К 81.5-4	43,45					65,10	237,44	345,99	5,92	5,92	351,91	1,24	1,24	6,02	6,02	7,26	359,17	
1К 33.3-1.1				15,75				15,75	4,49	4,49	20,24	1,24	1,24	5,11	5,11	6,35	26,59	
1К 36.3-1.1				17,20				17,20	4,66	4,66	21,86	1,24	1,24	5,11	5,11	6,35	28,21	
1К 36.3-2.1				26,77				26,77	4,66	4,66	31,43	1,24	1,24	5,11	5,11	6,35	37,78	
1К 39.3-2.1				28,94				28,94	4,84	4,84	33,78	1,24	1,24	5,11	5,11	6,35	40,13	
1К 42.3-2.1				31,12				31,12	5,01	5,01	36,13	1,24	1,24	5,11	5,11	6,35	42,48	
1К 42.3-3.1					40,65			40,65	4,68	4,68	45,33	1,24	1,24	5,11	5,11	6,35	51,68	
1К 45.3-2.1				33,29				33,29	5,36	5,36	38,65	1,24	1,24	5,11	5,11	6,35	45,00	
1К 45.3-3.1					43,49			43,49	4,84	4,84	48,33	1,24	1,24	5,11	5,11	6,35	54,68	
1К 48.3-2.1				35,47				35,47	5,53	5,53	41,00	1,24	1,24	5,11	5,11	6,35	47,35	
1К 48.3-3.1					46,33			46,33	5,00	5,00	51,33	1,24	1,24	5,11	5,11	6,35	57,68	
1К 51.3-3.1					49,18			49,18	5,20	5,20	54,38	1,24	1,24	5,11	5,11	6,35	60,73	
1К 51.3-4.1					66,40			66,40	5,20	5,20	71,60	1,24	1,24	5,11	5,11	6,35	77,95	
1К 57.4-2.1					54,84			54,84	8,44	8,44	63,28	1,24	1,24	6,87	6,87	8,11	71,39	
1К 57.4-3.1					85,72			85,72	8,44	8,44	94,16	1,24	1,24	6,87	6,87	8,11	102,27	
1К 57.4-4.1					115,60			115,60	9,50	9,50	125,10	1,24	1,24	6,87	6,87	8,11	133,21	
1К 69.4-2.1					66,22			66,22	9,36	9,36	75,58	1,24	1,24	6,87	6,87	8,11	83,69	
1К 69.4-3.1					103,46			103,46	9,36	9,36	112,82	1,24	1,24	6,87	6,87	8,11	120,93	

ИЗВ. И ПОДА. ПОДПИС. И ДАТА ВЗАМ. ИВН. П.

МАРКА ЭЛЕМЕНТА	ИЗДЕЛИЯ АРМАТУРНЫЕ										ИЗДЕЛИЯ ЗАКЛАДНЫЕ					ОБЩИЙ РАСХОД, КГ			
	АРМАТУРА КЛАССА										ВСЕГО	АРМАТУРА КЛАССА		ПРОКАТ МАРКИ			ВСЕГО		
	А-III											А-III		ВСтЗ пс 6					
	ГОСТ 5781-82											ГОСТ 6727-80		ГОСТ 5781-82				ГОСТ 19903-74	
	φ8	φ10	φ12	φ14	φ16	φ20	φ25	φ28	Итого	φ5		Итого	φ12	Итого	δ=14			Итого	
1К 69.4-4.1	4,50					139,26		143,76	7,62	7,62	191,38	1,24	1,24	6,87	6,87	8,11	159,49		
1К 69.4-5.1	14,41							175,95	3,76	3,76	179,71	1,24	1,24	6,87	6,87	8,11	187,82		
2К 33.2-1			11,58					11,58	3,61	3,61	15,19	1,87	1,87	8,14	8,14	10,01	25,20		
2К 33.2-2					20,58			20,58	3,61	3,61	24,19	1,87	1,87	8,14	8,14	10,01	34,20		
2К 36.2-1			12,65					12,65	3,84	3,84	16,49	1,87	1,87	8,14	8,14	10,01	26,50		
2К 36.2-2					22,47			22,47	3,84	3,84	26,31	1,87	1,87	8,14	8,14	10,01	36,32		
2К 39.2-1			13,71					13,71	3,96	3,96	17,67	1,87	1,87	8,14	8,14	10,01	27,68		
2К 39.2-2					24,76			24,76	3,96	3,96	28,72	1,87	1,87	8,14	8,14	10,01	38,33		
2К 33.3-1				15,75				15,75	5,29	5,29	21,04	1,87	1,87	12,43	12,43	14,30	35,34		
2К 36.3-1				17,20				17,20	5,46	5,46	22,66	1,87	1,87	12,43	12,43	14,30	36,96		
2К 39.3-1				18,65				18,65	5,64	5,64	24,29	1,87	1,87	12,43	12,43	14,30	38,59		
2К 39.3-2				28,94				28,94	5,64	5,64	34,58	1,87	1,87	12,43	12,43	14,30	48,88		
2К 42.3-1				20,10				20,10	5,81	5,81	25,91	1,87	1,87	12,43	12,43	14,30	40,21		
2К 45.3-1				21,55				21,55	6,16	6,16	27,71	1,87	1,87	12,43	12,43	14,30	42,01		
2К 45.3-2				33,29				33,29	6,16	6,16	39,45	1,87	1,87	12,43	12,43	14,30	53,75		
2К 45.3-3					43,49			43,49	5,56	5,56	49,05	1,87	1,87	12,43	12,43	14,30	63,35		
2К 48.3-1				23,00				23,00	6,33	6,33	29,33	1,87	1,87	12,43	12,43	14,30	43,63		
2К 48.3-2				35,47				35,47	6,33	6,33	41,80	1,87	1,87	12,43	12,43	14,30	56,10		
2К 48.3-3					46,33			46,33	5,72	5,72	52,05	1,87	1,87	12,43	12,43	14,30	66,35		
2К 51.3-1				24,44				24,44	6,50	6,50	30,94	1,87	1,87	12,43	12,43	14,30	45,24		
2К 51.3-2				37,64				37,64	6,50	6,50	44,14	1,87	1,87	12,43	12,43	14,30	58,44		
2К 51.3-3					49,18			49,18	5,92	5,92	55,10	1,87	1,87	12,43	12,43	14,30	69,40		
2К 54.3-1				25,90				25,90	6,59	6,59	32,49	1,87	1,87	12,43	12,43	14,30	46,79		
2К 54.3-2				39,80				39,80	6,59	6,59	46,39	1,87	1,87	12,43	12,43	14,30	60,69		
2К 54.3-3					52,01			52,01	6,08	6,08	58,09	1,87	1,87	12,43	12,43	14,30	72,39		

1.823.1-2.1 000 РС

Лист

4

МАРКА ЭЛЕМЕНТА	ИЗДЕЛИЯ АРМАТУРНЫЕ										ИЗДЕЛИЯ ЗАКЛАДНЫЕ					Общий расход, кг			
	АРМАТУРА КЛАССА										Всего	АРМАТУРА КЛАССА		ПРОКАТ МАРКИ			Всего		
	А-III					ВР-I						А-III		ВСтЗ пс 6					
	ГОСТ 5781-82					ГОСТ 6727-80						ГОСТ 5781-82		ГОСТ 19903-74					
	Ø8	Ø10	Ø12	Ø14	Ø16	Ø20	Ø25	Ø28	Итого	Ø5		Итого	Ø12	Итого	Ø14			Итого	
2К 57.3-1			27,35					27,35	6,85	6,85	34,20	1,87	1,87	12,43	12,43	14,30	48,50		
2К 57.3-2			41,98					41,98	6,85	6,85	48,83	1,87	1,87	12,43	12,43	14,30	63,13		
2К 57.3-3				54,84				54,84	6,24	6,24	61,08	1,87	1,87	12,43	12,43	14,30	65,38		
2К 60.3-1			28,80					28,80	7,22	7,22	36,02	1,87	1,87	12,43	12,43	14,30	50,32		
2К 60.3-2			44,16					44,16	7,22	7,22	51,38	1,87	1,87	12,43	12,43	14,30	65,68		
2К 60.3-3				57,70				57,70	6,42	6,42	64,12	1,87	1,87	12,43	12,43	14,30	78,42		
2К 63.3-1			30,25					30,25	7,40	7,40	37,65	1,87	1,87	12,43	12,43	14,30	51,95		
2К 63.3-2			46,34					46,34	7,40	7,40	53,74	1,87	1,87	12,43	12,43	14,30	68,04		
2К 63.3-3				60,54				60,54	6,59	6,59	67,13	1,87	1,87	12,43	12,43	14,30	81,43		
2К 69.4-4		24,85						91,93			116,78	4,36	4,36	121,14	1,87	1,87	16,72	18,59	139,73
2К 57.4-2				54,84				54,84	9,04	9,04	63,88	1,87	1,87	16,72	16,72	18,59	82,47		
2К 57.4-3					85,72			85,72	9,04	9,04	94,76	1,87	1,87	16,72	16,72	18,59	113,35		
2К 57.4-4					115,60			115,60	9,74	9,74	125,34	1,87	1,87	16,72	16,72	18,59	143,93		
2К 69.4-1				43,30				43,30	9,98	9,98	53,28	1,87	1,87	16,72	16,72	18,59	71,87		
2К 69.4-2				66,22				66,22	9,98	9,98	76,20	1,87	1,87	16,72	16,72	18,59	94,79		
2К 69.4-3					103,46			103,46	9,98	9,98	113,44	1,87	1,87	16,72	16,72	18,59	132,03		
2К 69.4-4					139,26			139,26	9,98	9,98	149,24	1,87	1,87	16,72	16,72	18,59	167,83		
2К 69.4-5	14,40							161,54			175,95	4,36	4,36	180,31	1,87	1,87	16,72	18,59	198,90
2К 81.4-2				77,57				77,57	10,91	10,91	88,48	1,87	1,87	16,72	16,72	18,59	107,07		
2К 81.4-3					121,23			121,23	10,91	10,91	132,14	1,87	1,87	16,72	16,72	18,59	150,73		
2К 81.4-4					162,95			162,95	10,80	10,80	173,75	1,87	1,87	16,72	16,72	18,59	192,34		
3К 57.5-1		85,14		73,98				159,12	5,92	5,92	165,04	1,87	1,87	16,72	16,72	18,59	183,63		
3К 57.5-2		85,14			115,61			200,75	5,92	5,92	206,67	1,87	1,87	16,72	16,72	18,59	225,26		
3К 69.5-3			154,51					217,45			371,96	5,92	5,92	377,88	1,87	1,87	16,72	18,59	396,47

1.823.1-2.1 ДООРС

Лист

5

МАРКА ЭЛЕМЕНТА	ИЗДЕЛИЯ АРМАТУРНЫЕ											ИЗДЕЛИЯ ЗАКАДНЫЕ				ОБЩИЙ РАСХОД, КГ		
	АРМАТУРА КЛАССА											АРМАТУРА КЛАССА		ПРОКАТ МАРКИ			ВСЕГО	
	А-III							ВР-I				А-III		ВСтЗ пс 6				
	ГОСТ 5781-82							ГОСТ 6727-80				ГОСТ 5781-82		ГОСТ 19903-74				
	φ8	φ10	φ12	φ14	φ16	φ20	φ25	φ28	Итого	φ5	Итого	ВСЕГО	φ12		Итого		φ14	Итого
3К 69.5-4			154,51			55,90	202,67	413,08	5,92	5,92	419,00		1,87		1,87	16,72	16,72	18,59
3К 81.5-2					162,95			162,96	22,80	22,80	185,75	1,87		1,87	16,72	16,72	18,59	204,34
3К 81.5-3	43,45					254,41		297,86	5,92	5,92	303,78	1,87		1,87	16,72	16,72	18,59	322,37
3К 81.5-4	43,45					65,10	237,44	342,99	5,92	5,92	351,91	1,87		1,87	16,72	16,72	18,59	370,50

ИНВ. Н. ПОДЛ. | ПОДПИСЬ И ДАТА | ВЗАМ. ИНВ. Н.

1.823.03

1.823.1-2.1 000 РС
 КОПИРОВАЛ ЛУКАЧЕВА 19999-03 (31) ФОРМАТ А3
 ЛИСТ 6