

ТИПОВЫЕ КОНСТРУКЦИИ, ИЗДЕЛИЯ И УЗЛЫ ЗДАНИЙ И СООРУЖЕНИЙ

СЕРИЯ 1.424.1—5

КОЛОННЫ ЖЕЛЕЗОБЕТОННЫЕ ПРЯМОУГОЛЬНОГО СЕЧЕНИЯ
ДЛЯ ОДНОЭТАЖНЫХ ПРОИЗВОДСТВЕННЫХ ЗДАНИЙ
ВЫСОТОЙ 8,4—14,4 м,
ОБОРУДОВАННЫХ МОСТОВЫМИ ОПОРНЫМИ КРАНАМИ
ГРУЗОПОДЪЕМНОСТЬЮ ДО 32 ТОНН

ВЫПУСК I

КОЛОННЫ ДЛЯ ЗДАНИЙ ВЫСОТОЙ 8,4; 9,6 и 10,8 м

РАБОЧИЕ ЧЕРТЕЖИ

РАЗРАБОТАНЫ

ГПИ ПРОМСТРОЙПРОЕКТ

ГЛ. ИНЖЕНЕР ИНСТИТУТА *В.И.* В.И. КОРОЛЕВ
НАЧАЛЬНИК СКО-1 *К.М.* К.М. МАТВЕЕВ
ГЛ. ИНЖЕНЕР ПРОЕКТА *Н.И.* Н.И. ГРИГОРЬЕВ
РУК. БРИГАДЫ *К.В.* К.В. АКИШИНА

НИИЖБ

ЗАМ. ДИРЕКТОРА *Н.Н.* Н.Н. КОРОВИН
РУК.ЛАБОРАТОРИИ *А.П.* А.П. ВАСИЛЬЕВ

УТВЕРЖДЕНЫ

И ВВЕДЕНЫ В ДЕЙСТВИЕ
С 1 АПРЕЛЯ 1984г.
ПОСТАНОВЛЕНИЕМ ГОССТРОЯ СССР
ОТ 28 ОКТЯБРЯ 1983г. № 291

ОБОЗНАЧЕНИЕ		НАИМЕНОВАНИЕ		СТР.			
1.424.1-5.1-0.0070		ТЕХНИЧЕСКОЕ ОПИСАНИЕ		4-6			
1.424.1-5.1-1.00		КОЛОННА КРАЙНЯЯ 1К84-1...1К84-6, 2К84-1...2К84-7, 1К96-1...1К96-7, 2К96-1...2К96-7, 3К96-1...3К96-10		7			
1.424.1-5.1-1.00СБ		КОЛОННА КРАЙНЯЯ 1К84-1...1К84-6, 2К84-1...2К84-7, 1К96-1...1К96-7, 2К96-1...2К96-7, 3К96-1...3К96-10					
		СБОРОЧНЫЙ ЧЕРТЕЖ		8, 9			
1.424.1-5.1-2.00		КОЛОННА КРАЙНЯЯ 1К108-1...1К108-6, 2К108-1...2К108-10, 3К108-1...3К108-12		9, 10			
1.424.1-5.1-2.00СБ		КОЛОННА КРАЙНЯЯ 1К108-1...1К108-6, 2К108-1...2К108-10, 3К108-1...3К108-12					
		СБОРОЧНЫЙ ЧЕРТЕЖ		11, 12			
1.424.1-5.1-3.00		КОЛОННА КРАЙНЯЯ 3К84-1...3К84-7, 4К84-1...4К84-6, 4К96-1...4К96-6, 5К96-1...5К96-9, 6К96-1...6К96-8, 4К108-1...4К108-13		12, 13			
1.424.1-5.1-3.00СБ		КОЛОННА КРАЙНЯЯ 3К84-1...3К84-7, 4К84-1...4К84-6, 4К96-1...4К96-6, 5К96-1...5К96-9, 6К96-1...6К96-8, 4К108-1...4К108-13					
		СБОРОЧНЫЙ ЧЕРТЕЖ		14, 15			
1.424.1-5.1-4.00		КОЛОННА КРАЙНЯЯ 5К108-1...5К108-6, 6К108-1...6К108-12, 7К108-1...7К108-20		15, 16			
1.424.1-5.1-4.00СБ		КОЛОННА КРАЙНЯЯ 5К108-1...5К108-6,					
		1.424.1-5.1-0.00					
		СОДЕРЖАНИЕ					
НАЧ. СКО-1 ВЛАСКИН <i>Власкин</i>		СТАДИЯ		ЛИСТ		ЛИСТОВ	
П.И.И.Н.Ж.П. РИГОРЬЕВ <i>Ригорьев</i>		Р		1		4	
Р.Ж.Б.Р. АКИШИНА <i>Акишина</i>							
ИНЖЕНЕР МИХЕЕВА <i>Михеева</i>							
ИНЖЕНЕР УСКОВА <i>Ускова</i>							
		ПРОМСТРОЙПРОЕКТ					

ИНВ. № подл. Подпись и дата Взам. инв. №

НАЧ. СКО-1 Власкин
П. инж. П. Григорьев
Р. ж. б.р. АКИШИНА
ИНЖЕНЕР МИХЕЕВА
ИНЖЕНЕР УСКОВА

К. 10/84
10/84
10/84
10/84
10/84

СОДЕРЖАНИЕ

СТАДИЯ ЛИСТ ЛИСТОВ
Р 1 4
ПРОМСТРОЙПРОЕКТ

ОБОЗНАЧЕНИЕ	НАИМЕНОВАНИЕ	СТР.
	6К108-1... 6К108-12, 7К108-1... 7К108-20	
	СБОРОЧНЫЙ ЧЕРТЕЖ	17,18
1.424.1-5.1-5.00	КОЛОННА СРЕДНЯЯ 5К84-1... 5К84-4,	
	6К84-1... 6К84-4, 7К96-1... 7К96-4,	
	8К96-1... 8К96-5, 9К96-1... 9К96-4	18,19
1.424.1-5.1-5.00СБ	КОЛОННА СРЕДНЯЯ 5К84-1... 5К84-4,	
	6К84-1... 6К84-4, 7К96-1... 7К96-4,	
	8К96-1... 8К96-5, 9К96-1... 9К96-4	
	СБОРОЧНЫЙ ЧЕРТЕЖ	20
1.424.1-5.1-6.00	КОЛОННА СРЕДНЯЯ 7К84-1... 7К84-9,	
	8К84-1... 8К84-16, 10К96-1... 10К96-8,	
	11К96-1... 11К96-14, 12К96-1... 12К96-16,	
	8К108-1... 8К108-3, 9К108-1... 9К108-4,	
	10К108-1... 10К108-10	21,22
1.424.1-5.1-6.00СБ	КОЛОННА СРЕДНЯЯ 7К84-1... 7К84-9,	
	8К84-1... 8К84-16, 10К96-1... 10К96-8,	
	11К96-1... 11К96-14, 12К96-1... 12К96-16,	
	8К108-1... 8К108-3, 9К108-1... 9К108-4,	
	10К108-1... 10К108-10	
	СБОРОЧНЫЙ ЧЕРТЕЖ	23,24
1.424.1-5.1-7.00	КОЛОННА СРЕДНЯЯ 9К84-1... 9К84-4,	
	10К84-1... 10К84-8, 13К96-1... 13К96-3,	
	14К96-1... 14К96-7, 15К96-1... 15К96-6	25
1.424.1-5.1-7.00СБ	КОЛОННА СРЕДНЯЯ 9К84-1... 9К84-4,	
	10К84-1... 10К84-8, 13К96-1... 13К96-3,	
	14К96-1... 14К96-7, 15К96-1... 15К96-6	
	СБОРОЧНЫЙ ЧЕРТЕЖ	26,27
1.424.1-5.1-8.00	КОЛОННА СРЕДНЯЯ 11К108-1... 11К108-10,	
	12К108-1... 12К108-16, 13К108-1... 13К108-32	27,28
1.424.1-5.1-0.00		ЛИСТ 2

ОБОЗНАЧЕНИЕ	НАИМЕНОВАНИЕ	СТР.
1.424.1-5.1-8.00 СБ	КОЛОННА СРЕДНЯЯ 11К108-1...11К108-10,	
	12К108-1...12К108-16, 13К108-1...13К108-32	
	СБОРОЧНЫЙ ЧЕРТЕЖ	29, 30
1.424.1-5.1-9.00	КОЛОННА СРЕДНЯЯ 14К108-1...14К108-3,	
	15К108-1...15К108-7, 16К108-1...16К108-15	31
1.424.1-5.1-9.00 СБ	КОЛОННА СРЕДНЯЯ 14К108-1...14К108-3,	
	15К108-1...15К108-7, 16К108-1...16К108-15	
	СБОРОЧНЫЙ ЧЕРТЕЖ	32
1.424.1-5.1-0.01	ПРИМЕР УСТАНОВКИ ЗАКЛАДНЫХ ИЗДЕЛИЙ	
	М2-23, М2-32 В КОЛОННАХ КРАЙНЕГО	
	РЯДА ПРИ ПРИВЯЗКЕ „0”	
1.424.1-5.1-0.02	ПРИМЕР УСТАНОВКИ ЗАКЛАДНЫХ ИЗДЕЛИЙ	
	М2-11, МН13 В КОЛОННАХ КРАЙНЕГО РЯДА	
	ПРИ ПРИВЯЗКЕ „0” И „250”	33
1.424.1-5.1-0.03	ПРИМЕР УСТАНОВКИ ЗАКЛАДНЫХ ИЗДЕЛИЙ	
	М2-23, М2-32 В КОЛОННАХ КРАЙНЕГО РЯДА	
	ПРИ ПРИВЯЗКЕ „250”	
1.424.1-5.1-0.04	ПРИМЕР УСТАНОВКИ ЗАКЛАДНЫХ ИЗДЕЛИЙ	
	МН15, М2-25, М2-33 В КОЛОННАХ СРЕДНЕ-	
	ГО РЯДА	34
1.424.1-5.1-0.05	ПРИМЕР УСТАНОВКИ ЗАКЛАДНЫХ ИЗДЕЛИЙ	
	МН16, М2-13 В КОЛОННАХ СРЕДНЕГО РЯДА	
1.424.1-5.1-0.06	ПРИМЕР УСТАНОВКИ ЗАКЛАДНЫХ ИЗДЕЛИЙ	
	МН1, МН3, МН4, МН8, МН11, МН12 В КОЛОННАХ	
	КРАЙНЕГО РЯДА ПРИ ПРИВЯЗКЕ „0”	35
1.424.1-5.1-0.07	ПРИМЕР УСТАНОВКИ ЗАКЛАДНЫХ ИЗДЕЛИЙ	
	МН6, МН7, МН10...МН12 В КОЛОННАХ КРАЙНЕГО	
	РЯДА ПРИ ПРИВЯЗКЕ „0”	
1.424.1-5.1-0.00		Лист 3

Обозначение	Наименование	Стр.
1.424.1-5.1-0.08	Пример установки закладных изделий	
	МН6, МН7, МН10, МН11 в колоннах среднего	
	ряда	36
1.424.1-5.1-0.09	Пример установки закладных изделий	
	МН6, МН7, МН10... МН12 в колоннах крайнего	
	ряда при привязке „250”	
1.424.1-5.1-0.10	Пример установки закладных изделий	
	МН1, МН3, МН4, МН8, МН11, МН12 в колоннах	
	крайнего ряда при привязке „250”	37
1.424.1-5.1-0.11	Пример установки закладных изделий	
	МН2, МН3, МН5, МН9, МН11, МН12 в колоннах	
	крайнего ряда при привязке „250” и	
	шаге колонн 12 м	
1.424.1-5.1-0.12	Пример установки закладных изделий	
	МН1, МН3, МН8, МН11 в колоннах среднего	
	ряда	38
1.424.1-5.1-0.13	Пример установки закладных изделий	
	МН2, МН3, МН9, МН11 в колоннах среднего	
	ряда	
1.424.1-5.1-0.14	Пример установки закладных	
	изделий М1-14 и МН19... МН25	39
1.424.1-5.1-0.15	Пример установки закладных	
	изделий МН11 и МН17	40
1.424.1-5.1-0.16	Пример установки закладного	
	изделия М1-12	
1.424.1-5.1-0.17	Петли для монтажа колонн	41
1.424.1-5.1-0.008МС	Выборка стали на колонны	42-57
1.424.1-5.1-0.00		Лист 4

ОБЩИЕ СВЕДЕНИЯ

Выпуск 1 серии 1.424.1-5 содержит рабочие чертежи железобетонных колонн для одноэтажных производственных зданий высотой 8,4; 9,6 и 10,8 м с мостовыми опорными кранами.

Состав серии и материалы для проектирования зданий с применением колонн настоящего выпуска приведены в выпуске 0, арматурные изделия - в выпуске 3, закладные изделия - в выпуске 5 настоящей серии.

I. Типы и конструкция колонн

I.1 Колонны запроектированы ступенчатыми, прямоугольного сечения с консолями в плоскости большего размера сечения для опирания подкрановых балок. Для колонн средних рядов в соответствующих случаях предусмотрены консоли в плоскости меньшего размера сечения для опирания железобетонных подстропильных конструкций.

Высота сечения подконсольной части колонн - 600, 700, 800 мм, надконсольной части - 380 и 600 мм. Ширина сечения - 400 мм.

1.2 Марки колонн имеют следующую структуру

XXX-X-XX

ТИПОРАЗМЕР КОЛОННЫ ДАННОЙ ВЫСОТЫ ЭТАЖА ЗДАНИЯ (1, 2 и т.д.) ;

НАИМЕНОВАНИЕ КОНСТРУКЦИИ (К) - колонна ;
ВЫСОТА ЭТАЖА ЗДАНИЯ В ДМ (84, 96 и 108) ;

ПОРЯДКОВЫЙ НОМЕР КОЛОННЫ, ХАРАКТЕРИЗУЮЩИЙ НЕСУЩУЮ СПОСОБНОСТЬ

ИНДЕКС, ХАРАКТЕРИЗУЮЩИЙ ПОВЫШЕННУЮ КОРРОЗИОННУЮ СТОЙКОСТЬ КОЛОННЫ (Н или П) ТАБЛ. 1

ИНДЕКС, ХАРАКТЕРИЗУЮЩИЙ РАЗЛИЧИЯ ПО ЗАКЛАДНЫМ ИЗДЕЛИЯМ (1, 2 и т.д.)

1.424.1-5.1-0.0070

ТЕХНИЧЕСКОЕ
ОПИСАНИЕ

СТАДИЯ	ЛИСТ	ЛИСТОВ
Р	1	6
ПРОМСТРОЙПРОЕКТ		

НАЧ. СКО-1	ВЛАСКИН	<i>Власкин</i>
ГЛАВ. ИНЖ. РАБ.	ГРИГОРЬЕВ	<i>Григорьев</i>
РУК. БР.	АКИШИНА	<i>Акишина</i>

ИНВ. № ПОДЛ. 1 Подпись и дата

Например, 1К108-1-П1-колонна первого типоразмера для зданий с высотой этажа 10,8 м, первой марки по несущей способности, с повышенной коррозионной стойкостью, с закладными изделиями для крепления стропильных конструкций и подкрановых балок.

1.3. Колонны должны изготавливаться по чертежам КЖИ проекта здания, включающим в качестве сборочных единиц колонну, разработанную в настоящем выпуске, закладные изделия и строповочные приспособления, которые должны быть замаркированы и местоположение которых должно быть определено.

2. ТЕХНИЧЕСКИЕ ТРЕБОВАНИЯ

2.1 Колонны изготавливаются из тяжелого бетона марок М200...М400 (СНиП III-16-80).

Прочность бетона должна соответствовать проектной марке бетона по прочности на сжатие, установленной для каждой марки колонны в зависимости от требуемой несущей способности и указанной в спецификации рабочей документации на колонну.

2.2 Марка бетона по морозостойкости нормируется в случаях, оговоренных в проекте здания в зависимости от условий эксплуатации.

2.3 Марка бетона по водонепроницаемости и косвенные показатели плотности бетона колонн с повышенной коррозионной стойкостью (с индексом Н или П, см. п.1.2 настоящей записки) должны соответствовать требованиям таблицы 1.

Взам. инв. №

Подпись и дата

Инв. № подл.

1.424.1-5.1-0.0070

Лист

2

Таблица 1

ИНДЕКС В МАРКЕ КОЛОННЫ (см. п.1, 2)	БЕТОН ПО ПЛОТНОСТИ	МАРКА БЕТО- НА ПО ВОДО- НЕПРОНИЦА- ЕМОСТИ	ВОДОПОГЛО- ЩЕНИЕ ПО МАССЕ, %	ВОДОЦЕМЕНТНОЕ ОТНОШЕНИЕ В / Ц НЕ БОЛЕЕ
Н	НОРМАЛЬНЫЙ	В 4	от 4,71 до 5,70	0,60
П	ПОВЫШЕННЫЙ	В 6	от 4,21 до 4,70	0,55

2.4 ТРЕБОВАНИЯ К МАТЕРИАЛАМ ДЛЯ ПРИГОТОВЛЕНИЯ БЕТОНА КОЛОНН С ПОВЫШЕННОЙ КОРРОЗИОННОЙ СТОЙКОСТЬЮ ДОЛЖНЫ ПРИНИМАТЬСЯ В СООТВЕТСТВИИ С УКАЗАНИЯМИ ПРОЕКТА ЗДАНИЯ.

2.5 В КАЧЕСТВЕ АРМАТУРЫ ПРИМЕНЯЕТСЯ АРМАТУРНАЯ СТАЛЬ КЛАССА А-III по ГОСТ 5781-82, КЛАССА ВР-I по ГОСТ 6727-80 и КЛАССА А-I по ГОСТ 5781-82.

2.6. ЗАКЛАДНЫЕ ИЗДЕЛИЯ ИЗГОТОВЛЯЮТСЯ ИЗ ПРОКАТНОЙ СТАЛИ МАРКИ ВСт 3 кп 2-1 по ТУ 14-1-3023-80.

2.7 Колонны армируются пространственными арматурными каркасами, марки которых приведены в спецификациях настоящего выпуска, в зависимости от марки колонны.

Во всех колоннах должны быть предусмотрены закладные изделия для крепления стропильных или подстропильных конструкций и подкрановых балок, а в колоннах, к которым примыкают связи и стены, - соответствующие закладные изделия для их крепления. Кроме того, в необходимых случаях могут быть предусмотрены дополнительные закладные изделия для крепления коммуникаций, устройства молниезащиты и т.п. Разбивка всех закладных изделий и марки их принимаются в соответствии с указаниями проекта здания.

Установка закладных изделий для крепления стропильных и подстропильных конструкций, подкрановых балок, стен и связей производится по примерам, приведенным в настоящем выпуске (см. документ - 001...-017).

2.8 Колонны проверены на усилия, действующие при изготовлении, складировании, транспортировании и монтаже, как шарнирно

ОПЕРТЫЕ БАЛКИ С КОНСОЛЯМИ, ЗАГРУЖЕННЫЕ РАВНОМЕРНО РАСПРЕДЕЛЕННОЙ НАГРУЗКОЙ ОТ МАССЫ КОЛОННЫ. РАСЧЕТНЫЕ СХЕМЫ ПРИ РАСЧЕТЕ НА УСИЛИЯ, ДЕЙСТВУЮЩИЕ ПРИ ИЗГОТОВЛЕНИИ, СКЛАДИРОВАНИИ И ТРАНСПОРТИРОВАНИИ, ПРИВЕДЕНЫ НА РИС. 1, ПРИ МОНТАЖЕ - НА РИС. 2, ГДЕ l - ДЛИНА КОЛОННЫ, q - НАГРУЗКА ОТ МАССЫ КОЛОННЫ. ПРИ РАСЧЕТЕ ПО СХЕМЕ РИС. 1 МАССА КОЛОННЫ УЧТЕНА С КОЭФФИЦИЕНТОМ ДИНАМИЧНОСТИ $K_d = 1,8$, ПРИ РАСЧЕТЕ ПО СХЕМЕ РИС. 2 - $K_d = 1,5$. ОПОРЫ ПО РИС. 1 СООТВЕТСТВУЮТ МЕСТАМ СТРОПОВКИ (СМ. ДОКУМЕНТ 1.424.1-5.1-0.17). ПРОМЕЖУТОЧНАЯ ОПОРА ПО РИС. 2 РАСПОЛОЖЕНА У НИЗА КОНСОЛИ.

РАСЧЕТ НА УСИЛИЯ, ДЕЙСТВУЮЩИЕ ПРИ ИЗГОТОВЛЕНИИ, СКЛАДИРОВАНИИ И ТРАНСПОРТИРОВАНИИ, ПРОИЗВЕДЕН ИЗ УСЛОВИЯ, ЧТО КОЛОННЫ ОПИРАЮТСЯ „ПЛАШМЯ“, А ПРИ МОНТАЖЕ - „НА РЕБРО“.

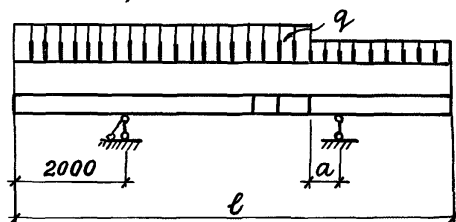


Рис. 1

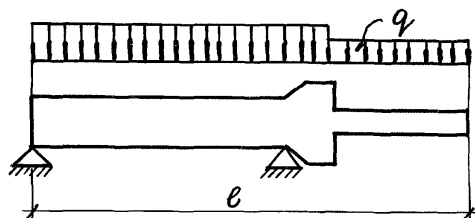


Рис. 2

2.9 УСТАНОВКУ СТРОПОВОЧНЫХ ПРИСПОСОБЛЕНИЙ ДЛЯ ИЗВЛЕЧЕНИЯ КОЛОНН ИЗ ФОРМЫ, ТРАНСПОРТИРОВАНИЯ СЛЕДУЕТ ПРОИЗВОДИТЬ В МЕСТАХ, УКАЗАННЫХ В ДОКУМЕНТЕ 1.424.1-5.1-0.17.

ДЛЯ СТРОПОВКИ КОЛОНН ПРИ ИЗВЛЕЧЕНИИ ИЗ ФОРМЫ РЕКОМЕНДУЕТСЯ ПРИМЕНЯТЬ ИНВЕНТАРНЫЕ СТРОПОВОЧНЫЕ ПРИСПОСОБЛЕНИЯ.

ПРИ ОТСУТСТВИИ ИНВЕНТАРНЫХ ПРИСПОСОБЛЕНИЙ ДОПУСКАЕТСЯ ПРИМЕНЯТЬ СТРОПОВОЧНЫЕ ПЕТЛИ. МАРКУ И ЧИСЛО СТРОПОВОЧНЫХ ПЕТЕЛЬ СЛЕДУЕТ ПРИНИМАТЬ В СООТВЕТСТВИИ С ДОКУМЕНТОМ 1.424.1-5.1-0.17. ТАМ ЖЕ ПРИВЕДЕНЫ ПРИМЕРЫ УСТАНОВКИ ПЕТЕЛЬ.

1.424.1-5.1-0.0010

Лист

4

СТРОПОВОЧНЫЕ ПЕТЛИ ДОЛЖНЫ ИЗГОТОВЛЯТЬСЯ ИЗ ГОРЯЧЕКАТАНОЙ ГЛАДКОЙ АРМАТУРЫ КЛАССА А-І марок ВСт 3 сп 2 и ВСт 3 пс 2 по ГОСТ 5781-82. Сталь марки ВСт 3 пс 2 не допускается применять для строповочных петель, если возможен монтаж колонн при температуре ниже минус 40°С. Допускается изготавливать строповочные петли из арматуры периодического профиля класса Ас-ІІ марки 10 ГТ по ГОСТ 5781-82, снижая диаметр арматуры на один номер по сравнению с петлей из арматуры класса А-І.

2.10. Для выверки колонн и примыкающих к ним конструкций предусмотрены риски разбивочных осей, располагаемые на уровне верха фундамента, верха подкрановой консоли и верха колонны.

2.11. Проектное положение арматурных изделий в опалубке следует обеспечивать фиксаторами из пластмассы или из плотного цементно-песчаного раствора. Применение стальных фиксаторов не допускается.

Положение закладных изделий для крепления стропильных и подстропильных конструкций и подкрановых балок, а также закладных изделий для опирания стен, следует фиксировать путем крепления к фврме. Положение остальных закладных изделий допускается фиксировать путем крепления их к форме или к арматурному каркасу.

2.12. При размещении стальных закладных изделий для крепления вертикальных связей МН11, МН12 допускается разрезать поперечные стержни каркаса при условии установки заменяющих их шпилек.

2.13. Закладные изделия для опирания стен, а также закладные изделия колонн с повышенной коррозионной стойкостью (марки колонн с индексом Н или П см. п. 1.2) должны быть металлизированы слоем цинка толщиной 150мк или алюминия со специальной обработкой. Металлизация анкерных стержней закладных изделий должна производиться на длине приварки плюс 50мм. Вид металлизационного покрытия назначается в проекте здания (СНиП II-28-73* „Защита строительных конструкций от коррозии“).

В остальных случаях открытые поверхности закладных изделий должны грунтовываться в один слой.

2.14. Извлечение колонн из формы следует производить после достижения бетоном не менее 70% проектной прочности.

2.15. Открытые поверхности закладных изделий должны быть очищены от наплывов бетона.

2.16. Выборки стали на колонны составлены без учета расхода стали на закладные изделия и строповочные устройства. Этот расход должен быть учтен дополнительно в соответствии с указаниями проекта здания.

2.17. Точность изготовления, внешний вид и качество поверхностей колонн должны удовлетворять требованиям ГОСТ 25628-83 «Колонны железобетонные для одноэтажных производственных зданий». Общие технические условия.

2.18. Величина отпускной прочности бетона должна назначаться в соответствии с требованиями ГОСТ 25628-83.

3. Методы контроля и испытаний и правила приемки.

3.1. Методы контроля и испытаний и правила приемки колонн должны приниматься в соответствии с ГОСТ 25628-83.

4. Маркировка, хранение и транспортирование

4.1. Маркировка, хранение и транспортирование колонн должны производиться в соответствии с ГОСТ 25628-83.

5. Монтаж

5.1. Монтаж колонн должен производиться согласно требованиям главы СНиП III-16-80 «Бетонные и железобетонные конструкции сборные. Правила производства и приемки работ» и главы СНиП III-4-80 «Техника безопасности в строительстве».

5.2. Подъем колонн при монтаже следует производить из положения «на ребро».

5.3. Для выверки колонн и примыкающих конструкций используются предусмотренные в колоннах риски.

Взам. инв. №

подпись и дата

инв. № подл.

ФОРМАТ	ЗОНА	Поз.	Обозначение	Наименование	Кол.	ПРИМЕЧАНИЕ
			<u>Документация</u>			
A4			1.424.1-5 1-0.00ТО	Техническое описание		
A3			1.424.1-5 1-1.00 СБ	СБОРОЧНЫЙ ЧЕРТЕЖ		
A3			1.424.1-5 1-0.00ВМС	Выборка стали		

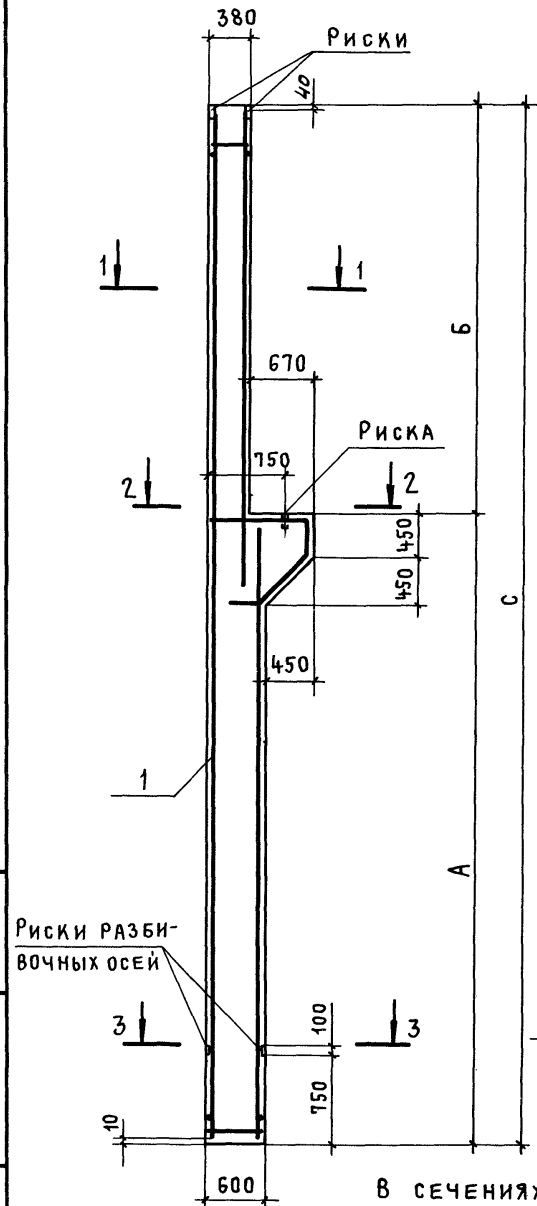
ФОРМАТ	ЗОНА	Для исполнения с порядковым номером ¹	Обозначение	Кол.	ПРИМЕЧАНИЕ
			<u>Переменные данные</u>		
			<u>Сборочные единицы</u>		
		Поз. 1 КАРКАС ПРОСТРАНСТВЕННЫЙ КП1...КП17			
A3		-00	1.424.1-5.3-1.0.0	1	КП1
A3		-01	-01	1	КП2
A3		-02	-02	1	КП3
A3		-03	-03	1	КП4
A3		-04	-04	1	КП5
A3		-05	-05	1	КП6
A3		-06	-06	1	КП7
A3		-07	-07	1	КП8
A3		-08	-08	1	КП9
A3		-09	-09	1	КП10
A3		-10	-10	1	КП11
A3		-11	-11	1	КП12

¹ Основное исполнение, не имеющее порядкового номера, обозначено "00"

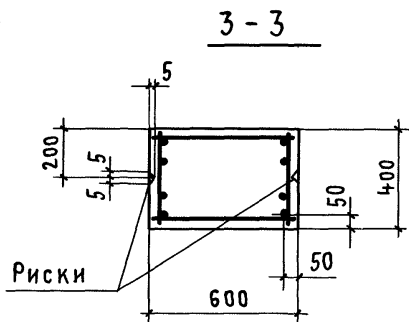
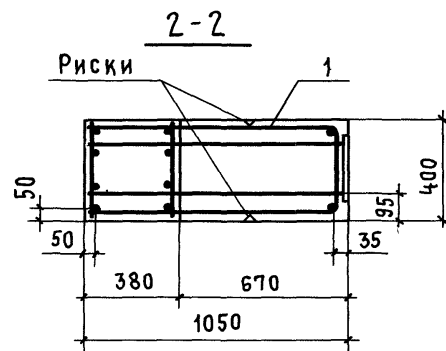
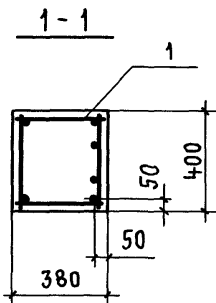
			1.424.1-5.1-1.00		
НАЧ. СКО-1	Власкин		Колонна крайняя 1К84-1...1К84-6, 2К84-1...2К84-7, 1К96-1...1К96-7, 2К96-1...2К96-7, 3К96-1...3К96-10		
Н. контр.	Поляков				
Гл. инж. пр.	Григорьев				
Руч. бр.	Акишина				
Инженер	Михеева				
Провер.	Акишина		Стадия Лист Листов Р 1 2 ПРОМСТРОЙПРОЕКТ		

Инв. № подл. Подпись и дата. Взам. инв. №

[illegible]



Риски разбивочных осей



В сечениях 1-1, 2-2, 3-3 количество продольных стержней показано условно.

Обозначение	Марка колонны	Размеры, мм			Масса, т
		А	Б	С	
1.424.1-5.1-1.00	1К84-1	6400	2900	9300	5,2
-01	1К84-2				
-02	1К84-3				
-03	1К84-4				
-04	1К84-5				
-05	1К84-6				
-06	2К84-1	5800	3500	9300	5,1
-07	2К84-2				
-08	2К84-3				
-09	2К84-4				
-10	2К84-5				
-11	2К84-6				
-12	2К84-7	7600	2900	10500	6,0
-13	1К96-1				
-14	1К96-2				
-15	1К96-3				
-16	1К96-4				
-17	1К96-5				
-18	1К96-6				
-19	1К96-7				

1.424.1-5.1-1.00СБ					
Колонна крайняя				Стадия	Масса
1К84-1...1К84-6, 2К84-1...2К84-7, 1К96-1...1К96-7, 2К96-1...2К96-7, 3К96-1...3К96-10				Р	См. табл.
СБОРОЧНЫЙ ЧЕРТЕЖ				Лист 1	Листов 2
ПРОМСТРОЙПРОЕКТ					

НАЧ. СКОЛ	Власкин	Л.И.
Н. КОНТР.	Поляков	Л.И.
Л. ИНЖ. ПР.	Григорьев	Л.И.
РУК. БР.	Акишина	Л.И.
ИНЖЕНЕР	Михеева	Л.И.
ПРОВЕРИЛ	Акишина	Л.И.

Инв. № подл. Подпись и дата. Взам. инв. №

Обозначение	Марка колонны	Размеры, мм			Масса, т
		А	Б	С	
1.424.1-5.1-1.00 — 20	2 К 96-1	7000	3500	10500	5,8
— 21	2 К 96-2				
— 22	2 К 96-3				
— 23	2 К 96-4				
— 24	2 К 96-5				
— 25	2 К 96-6				
— 26	2 К 96-7				
— 27	3 К 96-1	6400	4100	10500	5,7
— 28	3 К 96-2				
— 29	3 К 96-3				
— 30	3 К 96-4				
— 31	3 К 96-5				
— 32	3 К 96-6				
— 33	3 К 96-7				
— 34	3 К 96-8				
— 35	3 К 96-9				
— 36	3 К 96-10				

Взам. инв. №	
Подпись и дата	
Инв. № подл.	

1.424.1-5.1-1.00СБ

Лист

2

ФОРМАТ	ЗОНА	Поз.	ОБОЗНАЧЕНИЕ	НАИМЕНОВАНИЕ	КОЛ.	ПРИМЕЧАНИЕ
			<u>ДОКУМЕНТАЦИЯ</u>			
А4			1.424.1-5.1-0.00ТО	ТЕХНИЧЕСКОЕ ОПИСАНИЕ		
А3			1.424.1-5.1-2.00СБ	СБОРОЧНЫЙ ЧЕРТЕЖ		
А3			1.424.1-5.1-0.00ВМС	ВЫБОРКА СТАЛИ		

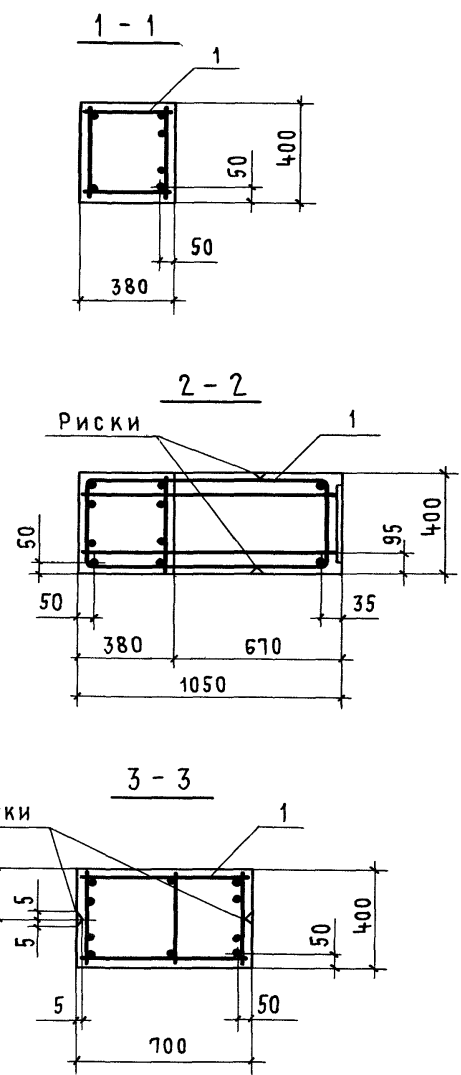
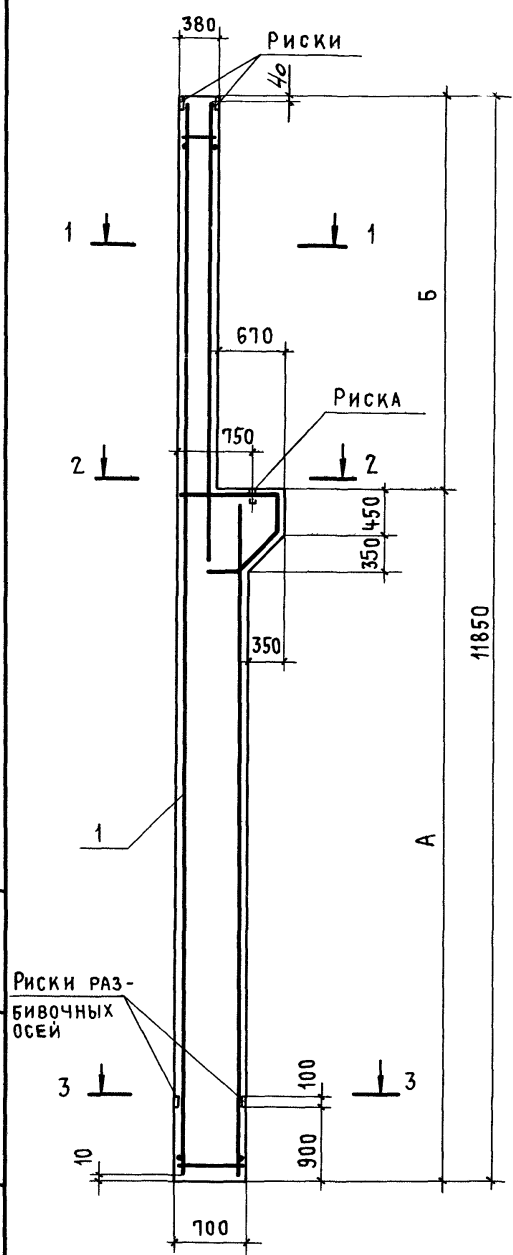
ФОРМАТ	ЗОНА	Для исполнения с порядковым номером ¹	ОБОЗНАЧЕНИЕ	КОЛ.	ПРИМЕЧАНИЕ
			<u>ПЕРЕМЕННЫЕ ДАННЫЕ</u>		
			<u>СБОРОЧНЫЕ ЕДИНИЦЫ</u>		
		Поз.1 Каркас пространственный КПЗ8... КП65			
А3	— 00		1.424.1-5.3-2.0.0	1	КПЗ8
А3	— 01		— 01	1	КПЗ9
А3	— 02		— 02	1	КП40
А3	— 03		— 03	1	КП41

¹ Основное исполнение, не имеющее порядкового номера, обозначено "00"

Инв. № подл.	Подпись и дата	Взам. инв. №				
			1.424.1-5.1-2.00			
НАЧ. СКО-1	Власкин	<i>Власкин</i>				
Н. КОНТР.	ПОЛЯКОВ	<i>Поляков</i>				
Гл. инж. пр.	Тригорьев	<i>Тригорьев</i>				
РУК. БР.	АКИШНИНА	<i>Акишнина</i>				
ИНЖЕНЕР	МИХЕЕВА	<i>Михеева</i>				
ПРОВЕР.	АКИШНИНА	<i>Акишнина</i>				
			КОЛОННА КРАЙНЯЯ 1К108-1...1К108-6, 2К108-1...2К108-10, 3К108-1... 3К108-12			
						СТАДИЯ
						ЛИСТ
						ЛИСТОВ
						Р
						1
						3
						ПРОМСТРОЙПРОЕКТ

ФОРМАТ	ЗОНА	Для исполнения с порядковым номером	ОБОЗНАЧЕНИЕ	Кол.	ПРИМЕ- ЧАНИЕ
А3		— 04	1.424.1-5.3-2.0.0 — 04	1	КП 42
А3		— 05	— 05	1	КП 43
А3		— 06	— 06	1	КП 44
А3		— 07	— 07	1	КП 45
А3		— 08	— 08	1	КП 46
А3		— 09	— 09	1	КП 47
А3		— 10	— 10	1	КП 48
А3		— 11	— 11	1	КП 49
А3		— 12	— 12	1	КП 50
А3		— 13	— 13	1	КП 51
А3		— 14	— 14	1	КП 52
А3		— 15	— 15	1	КП 53
А3		— 16	— 16	1	КП 54
А3		— 17	— 17	1	КП 55
А3		— 18	— 18	1	КП 56
А3		— 19	— 19	1	КП 57
А3		— 20	— 20	1	КП 58
А3		— 21	— 21	1	КП 59
А3		— 22	— 22	1	КП 60
А3		— 23	— 23	1	КП 61
А3		— 24	— 24	1	КП 62
А3		— 25	— 25	1	КП 63
А3		— 26	— 26	1	КП 64
А3		— 27	— 27	1	КП 65
			<u>МАТЕРИАЛ</u>		
			БЕТОН:		
		— 00... — 15	М 300	3,0	м ³
		— 16... — 27	М 300	2,9	м ³

ИНВ. № подл. ПОДПИСЬ И ДАТА 18Зам. инв. №



В сечениях 1-1, 2-2, 3-3 количество продольных стержней показано условно.

Обозначение	Марка колонны	Размеры, мм			Масса, т
		А	Б		
1.424.1-5.1-2.00	1К108-1	8950	2900		7,6
-01	1К108-2				
-02	1К108-3				
-03	1К108-4				
-04	1К108-5				
-05	1К108-6				
-06	2К108-1	8350	3500		7,4
-07	2К108-2				
-08	2К108-3				
-09	2К108-4				
-10	2К108-5				
-11	2К108-6				
-12	2К108-7				
-13	2К108-8				
-14	2К108-9				
-15	2К108-10				

1.424.1-5.1-2.00СБ					
Колонна крайняя				Стадия	Масса
1К108-1...1К108-6, 2К108-1... 2К108-10, 3К108-1... 3К108-12				Р	См. табл.
СБОРОЧНЫЙ ЧЕРТЕЖ				Лист 1	Листов 2
ПРОМСТРОЙПРОЕКТ					

Нач. СК-1	Власкин	Рис
Н. контр.	Поляков	Рис
Линж. пр.	Григорьев	Рис
Рук. бр.	Акишина	Рис
Инженер	Михеева	Рис
Проверил	Акишина	Рис

ОБОЗНАЧЕНИЕ	МАРКА КОЛДННЫ	РАЗМЕРЫ, мм			МАССА, т
		А	Б		
1.424.1-5.1-2.00 - 16	3К108 - 1	7750	4100		7,2
- 17	3К108 - 2				
- 18	3К108 - 3				
- 19	3К108 - 4				
- 20	3К108 - 5				
- 21	3К108 - 6				
- 22	3К108 - 7				
- 23	3К108 - 8				
- 24	3К108 - 9				
- 25	3К108 - 10				
- 26	3К108 - 11				
- 27	3К108 - 12				

Формат	Зона	Поз.	Обозначение	Наименование	Кол.	Примечание
			<u>Документация</u>			
А4			1.424.1-5.1-0.00ТО	Техническое описание		
А3			1.424.1-5.1-3.00СБ	Сборочный чертеж		
А3			1.424.1-5.1-0.00ВМС	Выборка стали		

Формат	Зона	Для исполнения с порядковым номером ¹	Обозначение	Кол.	Примечание
			<u>Переменные данные</u>		
			<u>Сборочные единицы</u>		
			Поз.1 Каркас пространственный КП 66... КП 114		
А3		— 00	1.424.1-5.3-3.0.0	1	КП 66
А3		— 01	— 01	1	КП 67
А3		— 02	— 02	1	КП 68
А3		— 03	— 03	1	КП 69
А3		— 04	— 04	1	КП 70
А3		— 05	— 05	1	КП 71
А3		— 06	— 06	1	КП 72
А3		— 07	— 07	1	КП 73
А3		— 08	— 08	1	КП 74
А3		— 09	— 09	1	КП 75
А3		— 10	— 10	1	КП 76

1. Основное исполнение, не имеющее порядкового номера, обозначено „00“

1.424.1-5.1-3.00

Науч.ско-1 Власкин *Власкин*
 Н.контр. Поляков *Поляков*
 Гл. инж. пр. Григорьев *Григорьев*
 Рук. бр. Акишина *Акишина*
 Инжен. Михеева *Михеева*
 Провер. Акишина *Акишина*

Колонна крайняя
 ЗК84-1...ЗК84-7, 4К84...4К84-6,
 4К96-1...4К96-6, 5К96-1...5К96-9,
 6К96-1...6К96-8, 4К108-1...4К108-13

Стадия Лист Листов
 Р 1 3

ПРОМСТРОЙПРОЕКТ

ФОРМАТ	ЗОНА	Для исполнения с порядковым номером	ОБОЗНАЧЕНИЕ	КОЛ.	ПРИМЕ- ЧАНИЕ
А3		— 11	1. 424.1-5.3-3.0.0-11	1	КП 77
А3		— 12	—12	1	КП 78
А3		— 13	—13	1	КП 79
А3		— 14	—14	1	КП 80
А3		— 15	—15	1	КП 81
А3		— 16	—16	1	КП 82
А3		— 17	—17	1	КП 83
А3		— 18	—18	1	КП 84
А3		— 19	—19	1	КП 85
А3		— 20	—20	1	КП 86
А3		— 21	—21	1	КП 87
А3		— 22	—22	1	КП 88
А3		— 23	—23	1	КП 89
А3		— 24	—24	1	КП 90
А3		— 25	—25	1	КП 91
А3		— 26	—26	1	КП 92
А3		— 27	—27	1	КП 93
А3		— 28	—28	1	КП 94
А3		— 29	—29	1	КП 95
А3		— 30	—30	1	КП 96
А3		— 31	—31	1	КП 97
А3		— 32	—32	1	КП 98
А3		— 33	—33	1	КП 99
А3		— 34	—34	1	КП 100
А3		— 35	—35	1	КП 101

Инв. № подл.

Подпись и дата

Взам. инв. №

1. 424.1-5.1-3.00

Лист

2

ФОРМАТ	ЗОНА	ДЛЯ ИСПОЛНЕНИЯ С ПОРЯДКОВЫМ НОМЕРОМ	ОБОЗНАЧЕНИЕ	КОЛ.	ПРИМЕ- ЧАНИЕ
А3		-36	1.424.1-5.3-3.0.0-36	1	КП 102
А3		-37	-37	1	КП 103
А3		-38	-38	1	КП 104
А3		-39	-39	1	КП 105
А3		-40	-40	1	КП 106
А3		-41	-41	1	КП 107
А3		-42	-42	1	КП 108
А3		-43	-43	1	КП 109
А3		-44	-44	1	КП 110
А3		-45	-45	1	КП 111
А3		-46	-46	1	КП 112
А3		-47	-47	1	КП 113
А3		-48	-48	1	КП 114
		<u>МАТЕРИАЛ</u>			
			БЕТОН:		
		-00...-12	М 200	2,7	м ³
		-13...-18	М 300	3,1	м ³
		-19...-35	М 300	3,0	м ³
		-36...-48	М 300	3,4	м ³

ИНВ. № ИНВ. №	
ПОДПИСЬ И ДАТА	
ИНВ. № ПОДЛ.	
1.424.1-5.1-3.00	
Лист	
3	

Обозначение	Марка колонны	Размеры, мм			Масса, т	Примечание
		А	Б	С		
1.4241-5.1-3.00-24	5К 96-6	6750	3900	10650	7,6	
- 25	5К 96-7					
- 26	5К 96-8					
- 27	5К 96-9					
- 28	6К 96-1	6150	4500	10650	7,5	
- 29	6К 96-2					
- 30	6К 96-3					
- 31	6К 96-4					
- 32	6К 96-5					
- 33	6К 96-6					
- 34	6К 96-7					
- 35	6К 96-8					
- 36	4К 108-1	7750	4100	11850	8,4	
- 37	4К 108-2					
- 38	4К 108-3					
- 39	4К 108-4					
- 40	4К 108-5					
- 41	4К 108-6					
- 42	4К 108-7					
- 43	4К 108-8					
- 44	4К 108-9					
- 45	4К 108-10					
- 46	4К 108-11					
- 47	4К 108-12					
- 48	4К 108-13					

1.4241-5.1-3.00СБ	Лист 2
-------------------	-----------

Формат	Зона	Поз.	Обозначение	Наименование	Кол.	Примечание
			<u>ДОКУМЕНТАЦИЯ</u>			
A4			1.424.1-5.1-0.00ТО	Техническое описание		
A3			1.424.1-5.1-4.00СБ	Сборочный чертеж		
A3			1.424.1-5.1-0.00ВМС	Выборка стали		

Формат	Зона	Для исполнения с порядковым номером ¹	Обозначение	Кол.	Примечание
			<u>ПЕРЕМЕННЫЕ ДАННЫЕ</u>		
			<u>СБОРОЧНЫЕ ЕДИНИЦЫ</u>		
		Поз.1. Каркас пространственный КП115...КП152			
A3		- 00	1.424.1-5.3-4.0.0	1	КП115
A3		- 01	- 01	1	КП116
A3		- 02	- 02	1	КП117
A3		- 03	- 03	1	КП118
A3		- 04	- 04	1	КП119
A3		- 05	- 05	1	КП120
A3		- 06	- 06	1	КП121
A3		- 07	- 07	1	КП122
A3		- 08	- 08	1	КП123
A3		- 09	- 09	1	КП124
A3		- 10	- 10	1	КП125
A3		- 11	- 11	1	КП126

¹ Основное исполнение, не имеющее порядкового номера, обозначено "00"

				1.424.1-5.1-4.00		
НАЧ.СКО-1	Власкин	К.С.	Колонна крайняя 5К108-1...5К108-6, 6К108-1...6К108-12, 7К108-1...7К108-20	СТАДЯ	Лист	Листов
Н. КОНТР.	Поляков	П.С.		Р	1	3
ГЛАВ.И.ПР.	Григорьев	Г.С.		ПРОЕКТПРОЕКТ		
РУК. БР.	АКИШИНА	А.С.				
ИНЖЕНЕР	МИХЕЕВА	М.С.				
ПРОВЕР.	АКИШИНА	А.С.				

ФОРМАТ ЗОНА	Для исполнения с порядковым номером	ОБОЗНАЧЕНИЕ	Кол.	ПРИМЕ- ЧАНИЕ
A3	— 12	1.424.1-5.3-4.0.0 — 12	1	КП 127
A3	— 13	— 13	1	КП 128
A3	— 14	— 14	1	КП 129
A3	— 15	— 15	1	КП 130
A3	— 16	— 16	1	КП 131
A3	— 17	— 17	1	КП 132
A3	— 18	— 18	1	КП 133
A3	— 19	— 19	1	КП 134
A3	— 20	— 20	1	КП 135
A3	— 21	— 21	1	КП 136
A3	— 22	— 22	1	КП 137
A3	— 23	— 23	1	КП 138
A3	— 24	— 24	1	КП 139
A3	— 25	— 25	1	КП 140
A3	— 26	— 26	1	КП 141
A3	— 27	— 27	1	КП 142
A3	— 28	— 28	1	КП 143
A3	— 29	— 29	1	КП 144
A3	— 30	— 30	1	КП 145
A3	— 31	— 31	1	КП 146
A3	— 32	— 32	1	КП 147
A3	— 33	— 33	1	КП 148
A3	— 34	— 34	1	КП 149
A3	— 35	— 35	1	КП 150
A3	— 36	— 36	1	КП 151
A3	— 37	— 37	1	КП 152

Взам. инв. №

Подпись и дата

Инв. № подл.

1.424.1-5.1-4.0.0

Лист

2

ФОРМАТ	ЗОНА	ДЛЯ ИСПОЛНЕНИЯ С ПОРЯДКОВЫМ НОМЕРОМ	ОБОЗНАЧЕНИЕ	КОЛ.	ПРИМЕ- ЧАНИЕ
			<u>МАТЕРИАЛ</u>		
			БЕТОН:		
		-00... - 05	М 300	3,7	м ³
		-06... - 37	М 300	3,6	м ³

ИНВ. № ПОДА	ПОДПИСЬ И ДАТА	ВЗЯТ. ИНВ. №

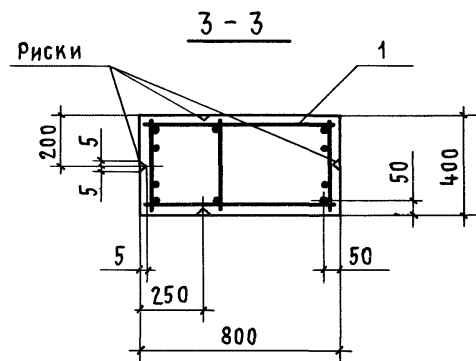
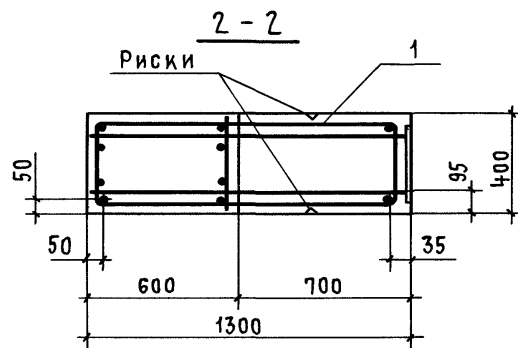
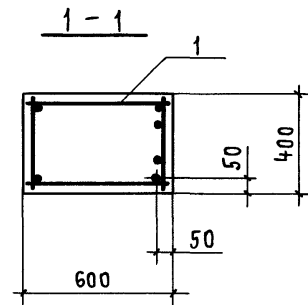
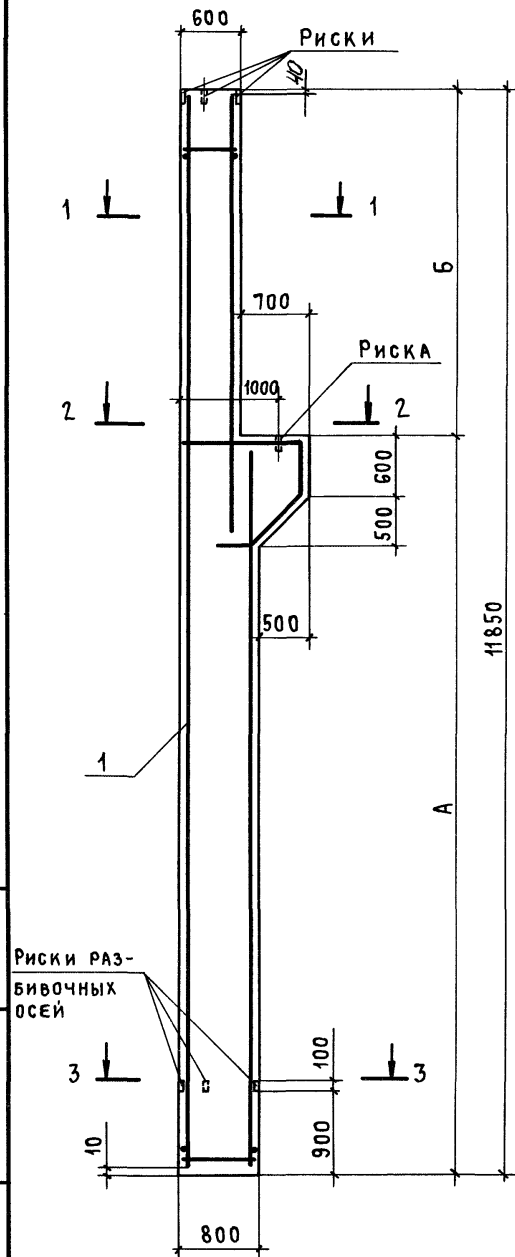
1.424.1-5.1-4.00

Лист

3

19135-03 17

ИНВ.№ подл. Подпись и дата Взам. инв.№



В сечениях 1-1, 2-2, 3-3 количество
продольных стержней показано условно.

Обозначение	Марка колонны	Размеры, мм			Масса, т
		А	Б		
1.424.1-5.1-4.00	5К108-1	8550	3300		9,2
-01	5К108-2				
-02	5К108-3				
-03	5К108-4				
-04	5К108-5				
-05	5К108-6				
-06	6К108-1	7950	3900		9,1
-07	6К108-2				
-08	6К108-3				
-09	6К108-4				
-10	6К108-5				
-11	6К108-6				
-12	6К108-7				
-13	6К108-8				
-14	6К108-9				
-15	6К108-10				
-16	6К108-11				
-17	6К108-12				

1.424.1-5.1-4.00СБ					
Колонна крайняя				Стадия	Масса
5К108-1...5К108-6, 6К108-1...6К108-12, 7К108-1...7К108-20				Р	См. табл.
СБОРОЧНЫЙ ЧЕРТЕЖ				Лист 1	Листов 2
ПРОМСТРОЙПРОЕКТ					

Обозначение	Марка колонны	Размеры, мм			Масса, т	Примечание
		А	Б			
1.424.1-5.1-4.00-18	7К108-1	7350	4500		9,0	
- 19	7К108-2					
- 20	7К108-3					
- 21	7К108-4					
- 22	7К108-5					
- 23	7К108-6					
- 24	7К108-7					
- 25	7К108-8					
- 26	7К108-9					
- 27	7К108-10					
- 28	7К108-11					
- 29	7К108-12					
- 30	7К108-13					
- 31	7К108-14					
- 32	7К108-15					
- 33	7К108-16					
- 34	7К108-17					
- 35	7К108-18					
- 36	7К108-19					
- 37	7К108-20					

Формат	Зона	Поз.	Обозначение	Наименование	Кол.	Примечание
			<u>Документация</u>			
A4			1.424.1-5.1-0.00ТО	Техническое описание		
A3			1.424.1-5.1-5.00СБ	Сборочный чертеж		
A3			1.424.1-5.1-0.00ВМС	Выборка стали		

Формат	Зона	Для исполнения с порядковым номером ¹	Обозначение	Кол.	Примечание
			<u>Переменные данные</u>		
			<u>Сборочные единицы</u>		
		Поз.1 Каркас пространственный КП153...КП173			
A3		- 00	1.424.1-5.3-5.0.0	1	КП153
A3		- 01	- 01	1	КП154
A3		- 02	- 02	1	КП155
A3		- 03	- 03	1	КП156

¹ Основное исполнение, не имеющее порядкового номера, обозначено "00"

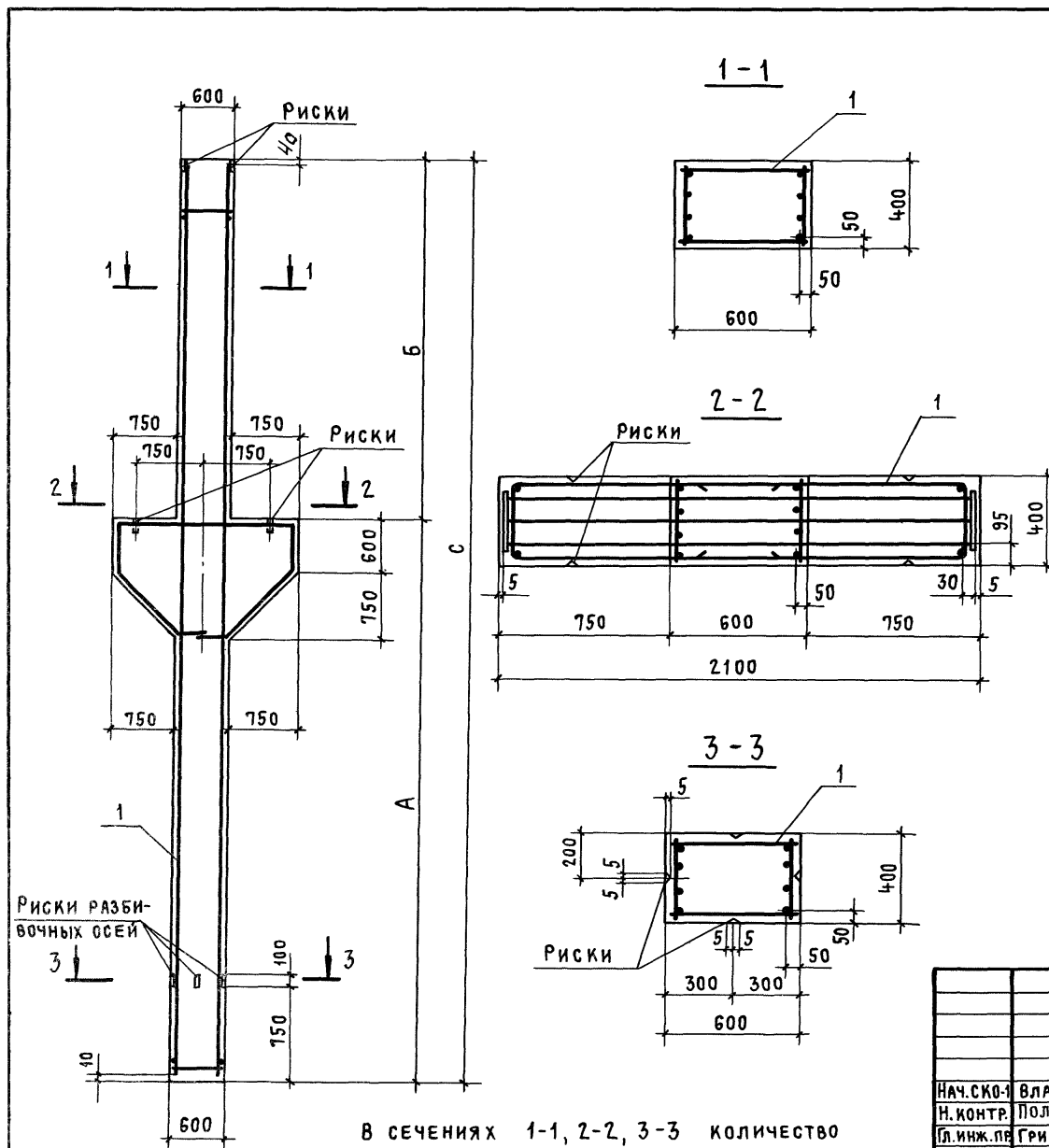
Инв. № подл.	Подпись и дата	Взам. инв. №
Нач.СКОЛ	Власкин	Куба
Н. контр.	Поляков	Поляков
Гл. инж. пр.	Григорьев	Григорьев
Рук. бр.	Акишина	Акишина
Инженер	Михеева	Михеева
Проверил	Акишина	Акишина

1.424.1-5.1-5.00

Колонна средняя
5К84-1...5К84-4,6К84-1...6К84-4,
7К96-1...7К96-4,8К96-1...8К96-5,
9К96-1...9К96-4

Стандия	Лист	Листов
Р	1	3
ПРОМСТРОЙПРОЕКТ		

ФОРМАТ	ЗОНА	Для исполнения с порядковым номером	ОБОЗНАЧЕНИЕ	Кол.	ПРИМЕ- ЧАНИЕ
A3		— 04	1.424.1-5.3-5.0.0 — 04	1	КП 157
A3		— 05	— 05	1	КП 158
A3		— 06	— 06	1	КП 159
A3		— 07	— 07	1	КП 160
A3		— 08	— 08	1	КП 161
A3		— 09	— 09	1	КП 162
A3		— 10	— 10	1	КП 163
A3		— 11	— 11	1	КП 164
A3		— 12	— 12	1	КП 165
A3		— 13	— 13	1	КП 166
A3		— 14	— 14	1	КП 167
A3		— 15	— 15	1	КП 168
A3		— 16	— 16	1	КП 169
A3		— 17	— 17	1	КП 170
A3		— 18	— 18	1	КП 171
A3		— 19	— 19	1	КП 172
A3		— 20	— 20	1	КП 173
			<u>МАТЕРИАЛ</u>		
			БЕТОН:		
		-00... - 07	М 200	2,8	м ³
		-08... - 20	М 300	3,1	м ³



В сечениях 1-1, 2-2, 3-3 количество продольных стержней показано условно.

Обозначение	Марка колонны	Размеры, мм			Масса, т
		А	Б	С	
1.424.1-5.1-5.00	5К84-1	6400	2900	9300	7,0
-01	5К84-2				
-02	5К84-3				
-03	5К84-4				
-04	6К84-1	5800	3500	9300	7,0
-05	6К84-2				
-06	6К84-3				
-07	6К84-4				
-08	7К96-1	7600	2900	10500	7,8
-09	7К96-2				
-10	7К96-3				
-11	7К96-4				
-12	8К96-1	7000	3500	10500	7,8
-13	8К96-2				
-14	8К96-3				
-15	8К96-4				
-16	8К96-5	6400	4100	10500	7,8
-17	9К96-1				
-18	9К96-2				
-19	9К96-3				
-20	9К96-4				

1.424.1-5.1-5.00СБ					
Колонна средняя				Стадия	Масса
5К84-1...5К84-4, 6К84-1...6К84-4, 7К96-1...7К96-4, 8К96-1...8К96-5, 9К96-1...9К96-4				Р	См. табл.
Сборочный чертеж				Лист	Листов 1
ПРОМСТРОЙПРОЕКТ					

ФОРМАТ	ЗОНА	ПОЗ.	ОБОЗНАЧЕНИЕ	НАИМЕНОВАНИЕ	КОЛ.	ПРИМЕЧАНИЕ
			<u>ДОКУМЕНТАЦИЯ</u>			
A4			1.424.1-5.1-0.00ТО	ТЕХНИЧЕСКОЕ ОПИСАНИЕ		
A3			1.424.1-5.1-6.00СБ	СБОРОЧНЫЙ ЧЕРТЕЖ		
A3			1.424.1-5.1-0.00ВМС	ВЫБОРКА СТАЛИ		

ФОРМАТ	ЗОНА	ДЛЯ ИСПОЛНЕНИЯ С ПОРЯДКОВЫМ НОМЕРОМ ¹	ОБОЗНАЧЕНИЕ	КОЛ.	ПРИМЕЧАНИЕ
			<u>ПЕРЕМЕННЫЕ ДАННЫЕ</u>		
			<u>СБОРОЧНЫЕ ЕДИНИЦЫ</u>		
		Поз.1 Каркас пространственный КП174... КП253			
A3	- 00		1.424.1-5.3-6.00	1	КП174
A3	- 01		- 01	1	КП175
A3	- 02		- 02	1	КП176
A3	- 03		- 03	1	КП177
A3	- 04		- 04	1	КП178
A3	- 05		- 05	1	КП179
A3	- 06		- 06	1	КП180
A3	- 07		- 07	1	КП181
A3	- 08		- 08	1	КП182
A3	- 09		- 09	1	КП183
A3	- 10		- 10	1	КП184
A3	- 11		- 11	1	КП185

¹ Основное исполнение, не имеющее порядкового номера, обозначено „00“

1.424.1-5.1-6.00

НАУСКО-1
Н. КОНТР.
ГЛ. ИНЖ. ПР.
РУК. БР.
ИНЖЕНЕР
ПРОВЕР.

ВЛАСКИН
ПОЛЯКОВ
ПРИГОРЬЕВ
АКИШИНА
МИХЕЕВА
АКИШИНА

Власкин
Поляков
Пригорьев
Акишина
Михеева
Акишина

КОЛОННА СРЕДНЯЯ
7К84-1...7К84-9, 8К84-1...8К84-16,
10К96-1...10К96-8, 11К96-1...11К96-14,
12К96-1...12К96-16, 8К108-1...8К108-3,
9К108-1...9К108-4, 10К108-1...10К108-10

СТАДИЯ ЛИСТ ЛИСТОВ
Р 1 4

ПРОИСТРОЙПРОЕКТ

Инв. № подл. Подпись и дата Взам. инв. №

ФОРМАТ	ЗОНА	Для исполнения с порядковым номером	Обозначение	Кол.	ПРИМЕ- ЧАНИЕ
A3		- 12	1.424.1-5.3-6.0.0 - 12	1	КП 186
A3		- 13	- 13	1	КП 187
A3		- 14	- 14	1	КП 188
A3		- 15	- 15	1	КП 189
A3		- 16	- 16	1	КП 190
A3		- 17	- 17	1	КП 191
A3		- 18	- 18	1	КП 192
A3		- 19	- 19	1	КП 193
A3		- 20	- 20	1	КП 194
A3		- 21	- 21	1	КП 195
A3		- 22	- 22	1	КП 196
A3		- 23	- 23	1	КП 197
A3		- 24	- 24	1	КП 198
A3		- 25	- 25	1	КП 199
A3		- 26	- 26	1	КП 200
A3		- 27	- 27	1	КП 201
A3		- 28	- 28	1	КП 202
A3		- 29	- 29	1	КП 203
A3		- 30	- 30	1	КП 204
A3		- 31	- 31	1	КП 205
A3		- 32	- 32	1	КП 206
A3		- 33	- 33	1	КП 207
A3		- 34	- 34	1	КП 208
A3		- 35	- 35	1	КП 209
A3		- 36	- 36	1	КП 210
A3		- 37	- 37	1	КП 211
A3		- 38	- 38	1	КП 212
			1.424.1-5.1-6.00		Лист
					2

ФОРМАТ	ЗОНА	Для исполнения с порядковым номером	ОБОЗНАЧЕНИЕ	КОЛ.	ПРИМЕ- ЧАНИЕ
А3		- 39	1.424.1-5.3-6.00- 39	1	КП 213
А3		- 40	- 40	1	КП 214
А3		- 41	- 41	1	КП 215
А3		- 42	- 42	1	КП 216
А3		- 43	- 43	1	КП 217
А3		- 44	- 44	1	КП 218
А3		- 45	- 45	1	КП 219
А3		- 46	- 46	1	КП 220
А3		- 47	- 47	1	КП 221
А3		- 48	- 48	1	КП 222
А3		- 49	- 49	1	КП 223
А3		- 50	- 50	1	КП 224
А3		- 51	- 51	1	КП 225
А3		- 52	- 52	1	КП 226
А3		- 53	- 53	1	КП 227
А3		- 54	- 54	1	КП 228
А3		- 55	- 55	1	КП 229
А3		- 56	- 56	1	КП 230
А3		- 57	- 57	1	КП 231
А3		- 58	- 58	1	КП 232
А3		- 59	- 59	1	КП 233
А3		- 60	- 60	1	КП 234
А3		- 61	- 61	1	КП 235
А3		- 62	- 62	1	КП 236
А3		- 63	- 63	1	КП 237
А3		- 64	- 64	1	КП 238
А3		- 65	- 65	1	КП 239
А3		- 66	- 66	1	КП 240

ФОРМАТ	ЗОНА	Для исполнения с порядковым номером	Обозначение	Кол.	Примечание
A3		— 67	1.424.1-5.3-6.0.0 — 67	1	КП 241
A3		— 68	— 68	1	КП 242
A3		— 69	— 69	1	КП 243
A3		— 70	— 70	1	КП 244
A3		— 71	— 71	1	КП 245
A3		— 72	— 72	1	КП 246
A3		— 73	— 73	1	КП 247
A3		— 74	— 74	1	КП 248
A3		— 75	— 75	1	КП 249
A3		— 76	— 76	1	КП 250
A3		— 77	— 77	1	КП 251
A3		— 78	— 78	1	КП 252
A3		— 79	— 79	1	КП 253
			<u>МАТЕРИАЛ</u>		
			БЕТОН:		
		— 00...— 24	М 300	3,0	м³
		— 25...— 46	М 400	3,4	м³
		— 47...— 62	М 400	3,3	м³
		— 63...— 79	М 300	3,7	м³

Инв. № подл. Подпись и дата Взам. инв. №

1.424.1-5.1-6.00

Лист

4

Обозначение	Марка колонны	Размеры, мм			Масса, т	Примечание
		А	Б	С		
1.424.1-5.1-6.00-25	10К96-1	7350	3300	10650	8,5	
- 26	10К96-2					
- 27	10К96-3					
- 28	10К96-4					
- 29	10К96-5					
- 30	10К96-6					
- 31	10К96-7					
- 32	10К96-8					
- 33	11К96-1	6750	3900	10650	8,4	
- 34	11К96-2					
- 35	11К96-3					
- 36	11К96-4					
- 37	11К96-5					
- 38	11К96-6					
- 39	11К96-7					
- 40	11К96-8					
- 41	11К96-9					
- 42	11К96-10					
- 43	11К96-11					
- 44	11К96-12					
- 45	11К96-13					
- 46	11К96-14					
- 47	12К96-1	6150	4500	10650	8,3	
- 48	12К96-2					
- 49	12К96-3					
- 50	12К96-4					
- 51	12К96-5					
- 52	12К96-6					
- 53	12К96-7					
- 54	12К96-8					
		1.424.1-5.1-6.00СБ				Лист 2

Обозначение	Марка колонны	Размеры, мм			Масса, т	Приме- чание
		А	Б	С		
1424.1-5.1-6.00 - 55	12К96-9	6150	4500	10650	8,3	
- 56	12К96-10					
- 57	12К96-11					
- 58	12К96-12					
- 59	12К96-13					
- 60	12К96-14					
- 61	12К96-15					
- 62	12К96-16					
- 63	8К108-1	8950	2900	11850	9,3	
- 64	8К108-2					
- 65	8К108-3					
- 66	9К108-1	8350	3500	11850	9,3	
- 67	9К108-2					
- 68	9К108-3					
- 69	9К108-4					
- 70	10К108-1	7750	4100	11850	9,2	
- 71	10К108-2					
- 72	10К108-3					
- 73	10К108-4					
- 74	10К108-5					
- 75	10К108-6					
- 76	10К108-7					
- 77	10К108-8					
- 78	10К108-9					
- 79	10К108-10					

Инв. № подл. Подпись и дата Взам. инв. №

1.424.1 - 5.1-6.00С5

Лист
3

Формат	Зона	Поз.	Обозначение	Наименование	Кол.	Примечание
			<u>ДОКУМЕНТАЦИЯ</u>			
A4			1.424.1-5.1-0.00ТО	ТЕХНИЧЕСКОЕ ОПИСАНИЕ		
A3			1.424.1-5.1-7.00СБ	СБОРОЧНЫЙ ЧЕРТЕЖ		
A3			1.424.1-5.1-0.00ВМС	ВЫБОРКА СТАЛИ		

Формат	Зона	Для исполнения с порядковым номером ¹	Обозначение	Кол.	Примечание
			<u>ПЕРЕМЕННЫЕ ДАННЫЕ</u>		
			<u>СБОРОЧНЫЕ ЕДИНИЦЫ</u>		
Поз.1 Каркас пространственный КП254... КП281					
A3	-	00	1.424.1-5.3-7.0.0	1	КП254
A3	-	01	- 01	1	КП255
A3	-	02	- 02	1	КП256
A3	-	03	- 03	1	КП257
A3	-	04	- 04	1	КП258
A3	-	05	- 05	1	КП259
A3	-	06	- 06	1	КП260
A3	-	07	- 07	1	КП261
A3	-	08	- 08	1	КП262
A3	-	09	- 09	1	КП263
A3	-	10	- 10	1	КП264
A3	-	11	- 11	1	КП265

¹ Основное исполнение, не имеющее порядкового номера, обозначено „00“

					1.424.1-5.1-7.00		
НАЧ.СКОЛ	Власкин	<i>Власкин</i>	Колонна средняя 9К84-1...9К84-4, 10К84-1...10К84-3, 13К96-1...13К96-3, 14К96-1...14К96-7, 15К96-1...15К96-6		СТАДИЯ	ЛИСТ	ЛИСТОВ.
Н. КОНТР.	Пол яков	<i>Пол яков</i>			Р	1	2
Л.И.И.Ж.ПР.	Тригорьев	<i>Тригорьев</i>			ПРОМСТРОЙПРОЕКТ		
РУК. БР.	АКИШИНА	<i>Акишина</i>					
ИНЖЕНЕР	МИХЕЕВА	<i>Михеева</i>					
ПРОВЕРИЛ	АКИШИНА	<i>Акишина</i>					

Взам. инв. №
Подпись и дата
инв. № подл.

Формат	Зона	Для исполнения с порядковым номером	Обозначение	Кол.	Примечание
A3		— 12	1.424.1-5.3-7.0.0 — 12	1	КП 266
A3		— 13	— 13	1	КП 267
A3		— 14	— 14	1	КП 268
A3		— 15	— 15	1	КП 269
A3		— 16	— 16	1	КП 270
A3		— 17	— 17	1	КП 271
A3		— 18	— 18	1	КП 272
A3		— 19	— 19	1	КП 273
A3		— 20	— 20	1	КП 274
A3		— 21	— 21	1	КП 275
A3		— 22	— 22	1	КП 276
A3		— 23	— 23	1	КП 277
A3		— 24	— 24	1	КП 278
A3		— 25	— 25	1	КП 279
A3		— 26	— 26	1	КП 280
A3		— 27	— 27	1	КП 281

МАТЕРИАЛ

БЕТОН:

-00... -11	M 300	2,9	M ³
-12... -14	M 400	3,3	M ³
-15... -27	M 400	3,2	M ³

1,424.1-5.1-7.00

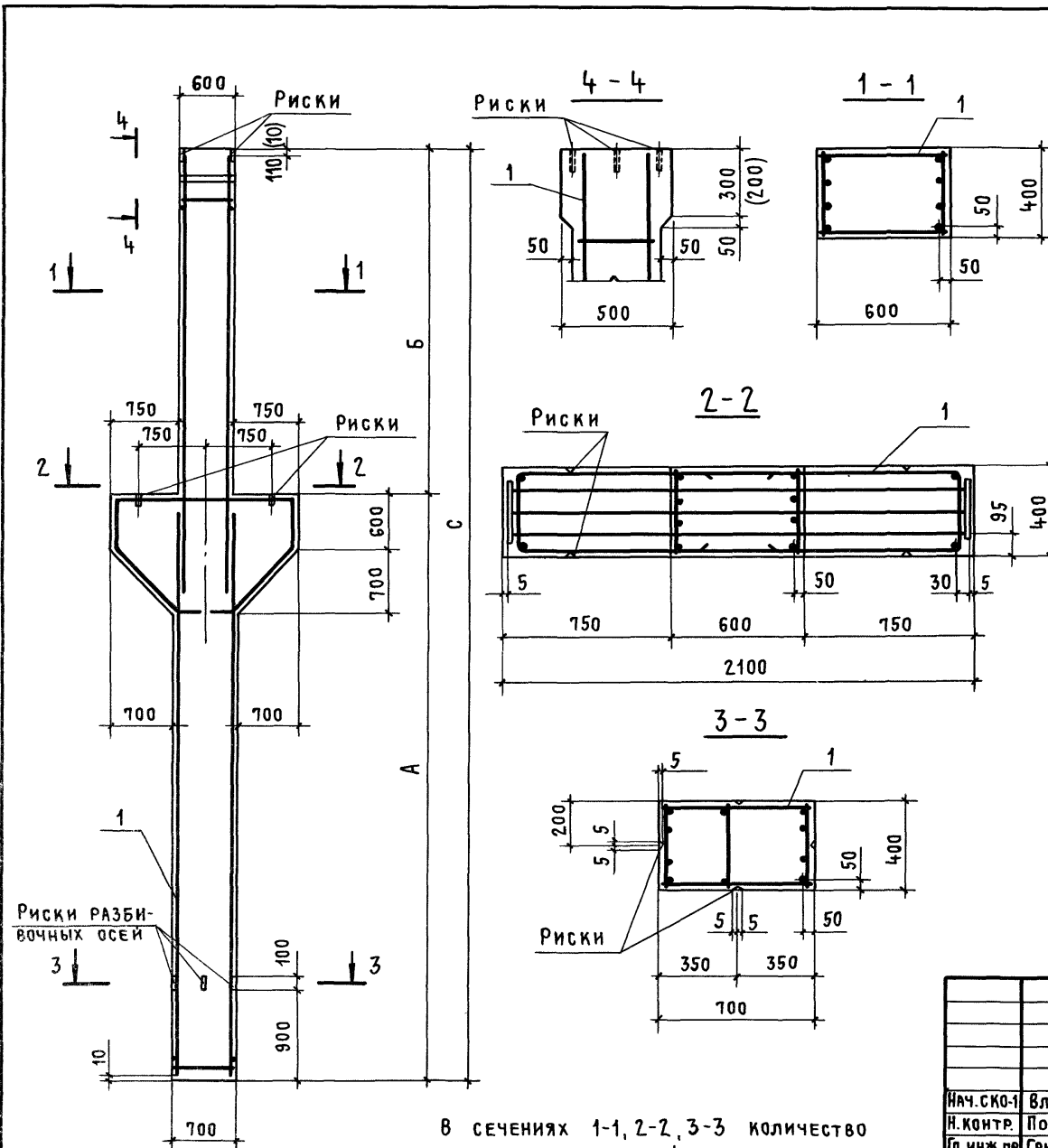
ЛНСТ

2

ВЗАМ. ИВ. №

ПОДПИСЬ И ДАТА

Цив. № подл.



В сечениях 1-1, 2-2, 3-3 количество продольных стержней показано условно

Обозначение	Марка колонны	Размеры, мм			Масса, т
		А	Б	С	
1.424.1-5.1-7.00	9К84-1	6150	2700 (2600)	8850 (8750)	7,3
-01	9К84-2				
-02	9К84-3				
-03	9К84-4				
-04	10К84-1	5550	3300 (3200)	8850 (8750)	7,2
-05	10К84-2				
-06	10К84-3				
-07	10К84-4				
-08	10К84-5				
-09	10К84-6				
-10	10К84-7				
-11	10К84-8				
-12	13К96-1	7350	2700 (2600)	10050 (9950)	8,1
-13	13К96-2				
-14	13К96-3				

В скобках приведены параметры укороченных на 100 мм колонн, предназначенных для применения железобетонных подстропильных конструкций с высотой на опоре 700 мм.

1.424.1-5.1-7.00СБ					
Колонна средняя 9К84-1... 9К84-4, 10К84-1... 10К84-8, 13К96-1... 13К96-3, 14К96-1... 14К96-7, 15К96-1... 15К96-6				Стадия	Масса
СБОРОЧНЫЙ ЧЕРТЕЖ				Р	См. табл.
				Лист 1	Листов 2
				ПРОМСТРОЙПРОЕКТ	

ОБОЗНАЧЕНИЕ	МАРКА КОЛОННЫ	РАЗМЕРЫ, мм			МАССА, Т	ПРИМЕ- ЧАНИЕ
		А	Б	С		
1424.1-5.1-700-15	14К96-1	6750	3300 (3200)	10050 (9950)	8,1	
-16	14К96-2					
-17	14К96-3					
-18	14К96-4					
-19	14К96-5					
-20	14К96-6					
-21	14К96-7					
-22	15К96-1	6150	3900 (3800)	10050 (9950)	8,0	
-23	15К96-2					
-24	15К96-3					
-25	15К96-4					
-26	15К96-5					
-27	15К96-6					

ИНВ. № подл.	Подпись и дата	Взам. инв. №

Формат	Зона	Поз.	Обозначение	Наименование	Кол.	Примечание
			<u>Документация</u>			
А4			1.424.1-5.1-0.00ТО	Техническое описание		
А3			1.424.1-5.1-8.00СБ	Сборочный чертеж		
А3			1.424.1-5.1-0.00ВМС	Выборка стали		

Формат	Зона	Для исполнения с порядковым номером 1	Обозначение	Кол.	Примечание
			<u>Переменные данные</u>		
			<u>Сборочные единицы</u>		
		Поз. 1 Каркас пространственный КП 282... КП 339			
А3		- 00	1.424.1-5.3-8.0.0	1	КП 282
А3		- 01	- 01	1	КП 283
А3		- 02	- 02	1	КП 284
А3		- 03	- 03	1	КП 285
А3		- 04	- 04	1	КП 286
А3		- 05	- 05	1	КП 287
А3		- 06	- 06	1	КП 288
А3		- 07	- 07	1	КП 289
А3		- 08	- 08	1	КП 290
А3		- 09	- 09	1	КП 291
А3		- 10	- 10	1	КП 292
А3		- 11	- 11	1	КП 293

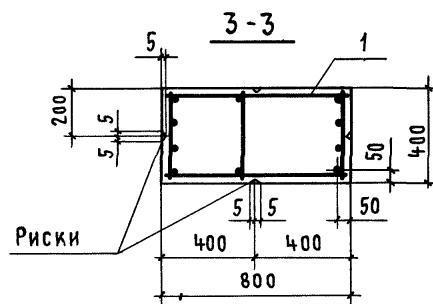
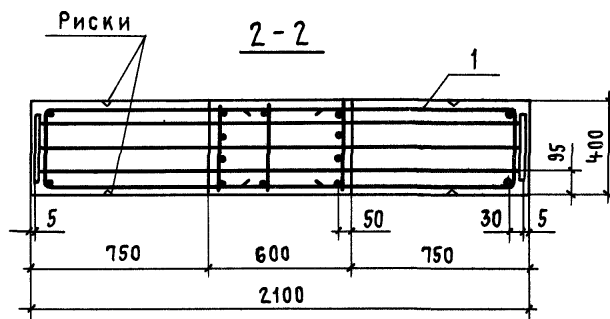
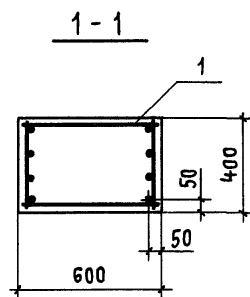
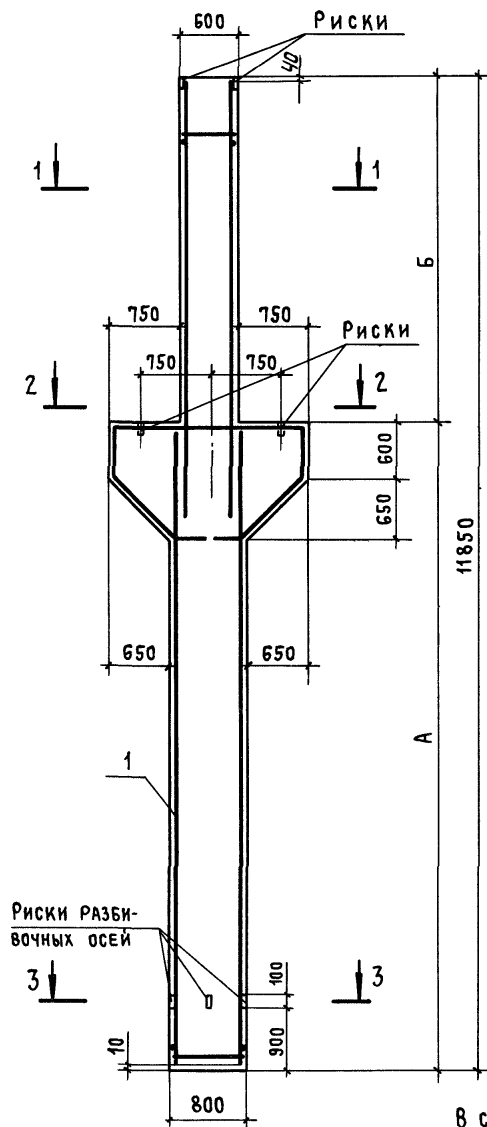
1 Основное исполнение, не имеющее порядкового номера, обозначено "00"

1.424.1-5.1-8.00			Колонна средняя			Стандия	Лист	Листов
НАЧ.СКОЛ	ВЛАСКИН	<i>Власкин</i>	11К108-1...11К108-10, 12К108-1...12К108-16 13К108-1...13К108-32			Р	1	3
Н. КОНТР.	ПОЛЯКОВ	<i>Поляков</i>						
ГЛ. ИНЖЛР	ГРИГОРЬЕВ	<i>Григорьев</i>						
РУК. БР.	АКИШИНА	<i>Акишина</i>						
ИНЖЕНЕР	МИХЕЕВА	<i>Михеева</i>						
ПРОВЕР.	АКИШИНА	<i>Акишина</i>				ПРОМСТРОЙПРОЕКТ		

Инв. № подл. Подпись и дата Взам. инв. №

ФОРМАТ	ЗОНА	ДЛЯ ИСПОЛНЕНИЯ С ПОРЯДКОВЫМ НОМЕРОМ	ОБОЗНАЧЕНИЕ	КОЛ.	ПРИМЕ- ЧАНИЕ
A3		- 12	1. 424. 1-5. 3-8. 0. 0 - 12	1	КП 294
A3		- 13	- 13	1	КП 295
A3		- 14	- 14	1	КП 296
A3		- 15	- 15	1	КП 297
A3		- 16	- 16	1	КП 298
A3		- 17	- 17	1	КП 299
A3		- 18	- 18	1	КП 300
A3		- 19	- 19	1	КП 301
A3		- 20	- 20	1	КП 302
A3		- 21	- 21	1	КП 303
A3		- 22	- 22	1	КП 304
A3		- 23	- 23	1	КП 305
A3		- 24	- 24	1	КП 306
A3		- 25	- 25	1	КП 307
A3		- 26	- 26	1	КП 308
A3		- 27	- 27	1	КП 309
A3		- 28	- 28	1	КП 310
A3		- 29	- 29	1	КП 311
A3		- 30	- 30	1	КП 312
A3		- 31	- 31	1	КП 313
A3		- 32	- 32	1	КП 314
A3		- 33	- 33	1	КП 315
A3		- 34	- 34	1	КП 316
A3		- 35	- 35	1	КП 317
A3		- 36	- 36	1	КП 318
A3		- 37	- 37	1	КП 319
A3		- 38	- 38	1	КП 320
A3		- 39	- 39	1	КП 321

[illegible]



В сечениях 1-1, 2-2, 3-3 количество продольных стержней показано условно

Обозначение	Марка колонны	Размеры, мм			Масса, т
		А	Б		
1.424.1-5.1-8.00	11К108-1	8550	3300		10,0
-01	11К108-2				
-02	11К108-3				
-03	11К108-4				
-04	11К108-5				
-05	11К108-6				
-06	11К108-7				
-07	11К108-8				
-08	11К108-9				
-09	11К108-10				
-10	12К108-1	7950	3900		9,9
-11	12К108-2				
-12	12К108-3				
-13	12К108-4				
-14	12К108-5				
-15	12К108-6				
-16	12К108-7				
-17	12К108-8				
-18	12К108-9				
-19	12К108-10				

1.424.1-5.1-8.00 С 6					
Колонна средняя 11К108-1...11К108-10, 12К108-1... 12К108-16, 13К108-1... 13К108-32				Стадия	Масса
СБОРОЧНЫЙ ЧЕРТЕЖ				Р	См.
				ТАБЛ.	—
				Лист 1	Листов 3
				ПРОМСТРОЙПРОЕКТ	

ИМ.СКО-1	ВЛАСКИН	
И.КОНТР	ПОЛЯКОВ	
Л.ИНЖ.ПР	ГРИГОРЬЕВ	
РУК.БР.	АКИШИНА	
ИНЖЕНЕР	МИХЕЕВА	
ПРОВЕРИЛ	АКИШИНА	

Обозначение	Марка колонны	Размеры, мм			Масса, т	Примечание
		А	Б			
1.4241-5.1-8.00 — 20	12 К 108-11	7950	3900		9,9	
— 21	12 К 108-12					
— 22	12 К 108-13					
— 23	12 К 108-14					
— 24	12 К 108-15					
— 25	12 К 108-16					
— 26	13 К 108-1	7350	4500		9,8	
— 27	13 К 108-2					
— 28	13 К 108-3					
— 29	13 К 108-4					
— 30	13 К 108-5					
— 31	13 К 108-6					
— 32	13 К 108-7					
— 33	13 К 108-8					
— 34	13 К 108-9					
— 35	13 К 108-10					
— 36	13 К 108-11					
— 37	13 К 108-12					
— 38	13 К 108-13					
— 39	13 К 108-14					
— 40	13 К 108-15					
— 41	13 К 108-16					
— 42	13 К 108-17					
— 43	13 К 108-18					
— 44	13 К 108-19					
— 45	13 К 108-20					
— 46	13 К 108-21					
— 47	13 К 108-22					

1.424.1 - 5.1-8.00СБ	Лист 2
----------------------	-----------

Обозначение	Марка колонны	Размеры, мм			Масса, т	Примечание
		А	Б			
1.424.1-5.1-8.00-48	13 К 108-23	7350	4500		9,8	
— 49	13 К 108-24					
— 50	13 К 108-25					
— 51	13 К 108-26					
— 52	13 К 108-27					
— 53	13 К 108-28					
— 54	13 К 108-29					
— 55	13 К 108-30					
— 56	13 К 108-31					
— 57	13 К 108-32					

ИНВ. № инв. №	
Подпись и дата	
ИНВ. № подл.	

1.424.1-5.1-8.00СБ

Лист

3

Формат	Зона	Поз.	Обозначение	Наименование	Кол.	Примечание
			<u>Документация</u>			
A4			1.424.1-5.1-0.00ТО	Техническое описание		
A3			1.424.1-5.1-9.00СБ	Сборочный чертеж		
A3			1.424.1-5.1-0.00ВМС	Выборка стали		

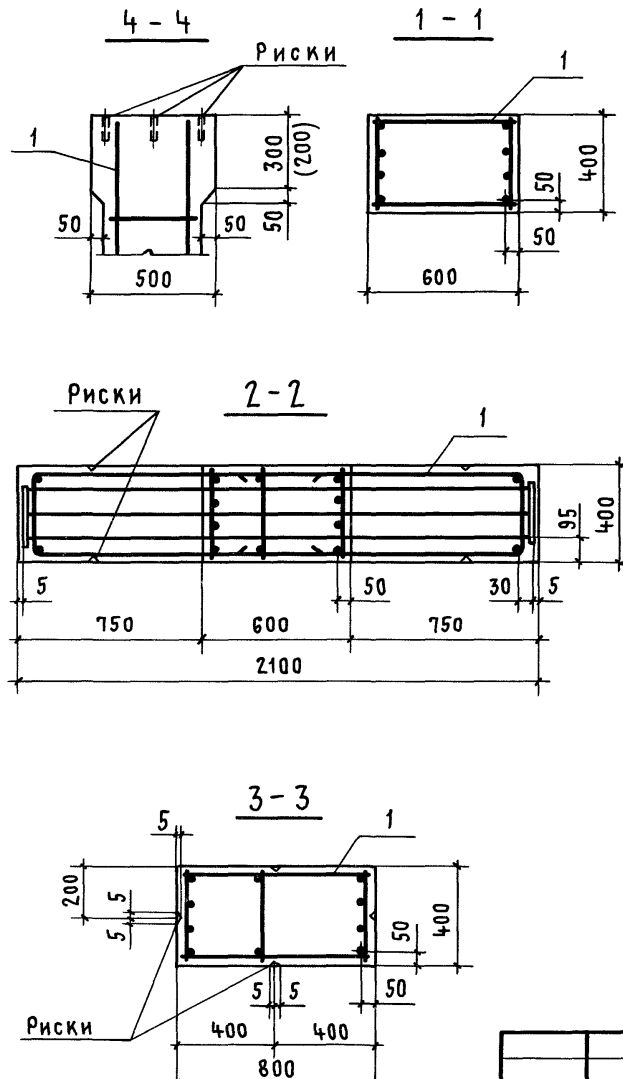
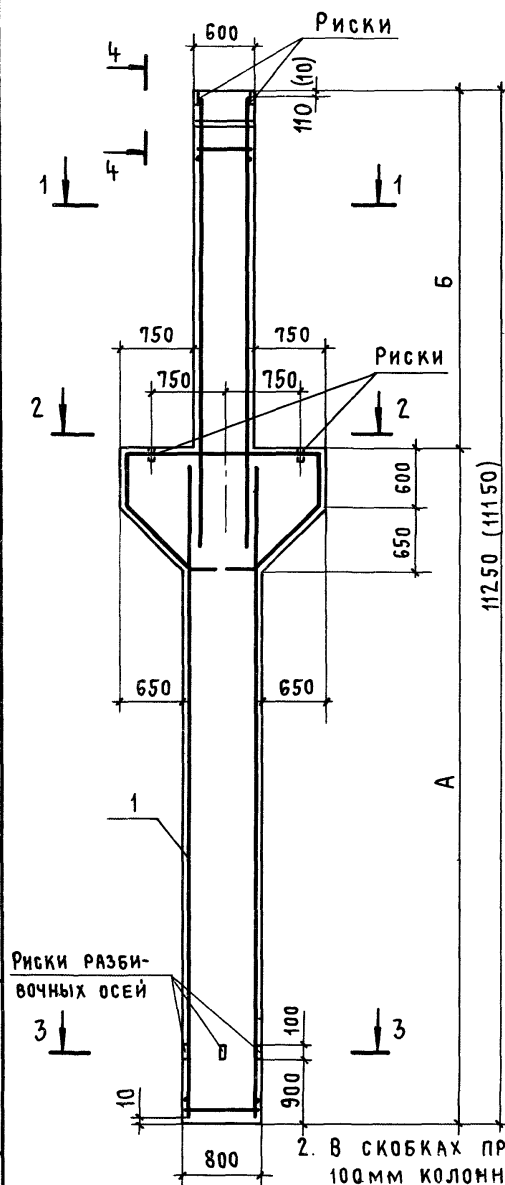
Формат	Зона	Для исполнения с порядковым номером 1	Обозначение	Кол.	Примечание
			<u>Переменные данные</u>		
			<u>Сборочные единицы</u>		
			Поз.1 Каркас пространственный КПЭЧО...КПЗБЧ		
A3		- 00	1.424.1-5.3-9.0.0	1	КПЗ40
A3		- 01	- 01	1	КПЗ41
A3		- 02	- 02	1	КПЗ42
A3		- 03	- 03	1	КПЗ43
A3		- 04	- 04	1	КПЗ44
A3		- 05	- 05	1	КПЗ45
A3		- 06	- 06	1	КПЗ46
A3		- 07	- 07	1	КПЗ47
A3		- 08	- 08	1	КПЗ48
A3		- 09	- 09	1	КПЗ49
A3		- 10	- 10	1	КПЗ50
A3		- 11	- 11	1	КПЗ51

1 Основное исполнение, не имеющее порядкового номера, обозначено "00"

			1.424.1-5.1-9.00		
Исполн. СКД 1	Власкин	К.Иван	Колонна средняя 14К108-1...14К108-3, 15К108-1...15К108-7, 16К108-1...16К108-15		
И контр.	Поляков	Н.Иван			
Главн. пр.	Тригорьев	И.Иван	ПРОМСТРОЙПРОЕКТ		
Рук. бр.	Акишина	С.Иван			
Инжен.	Михеева	О.Иван			
Провед.	Акишина	С.Иван			

Стандия	Лист	Листов
Р	1	2

ИЗВ. № ПОДПИСЬ И ДАТА



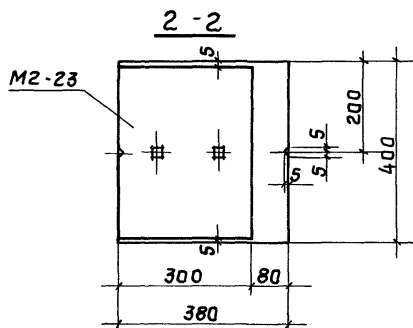
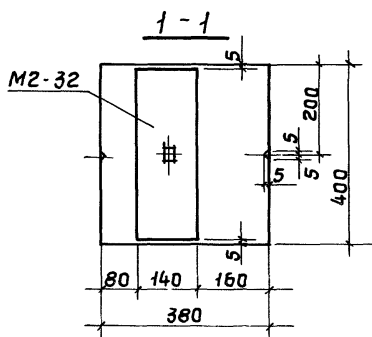
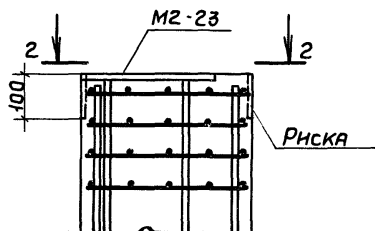
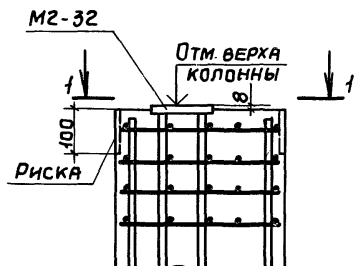
1. В сечениях 1-1, 2-2, 3-3 количество продольных стержней показано условно.

2. В скобках приведены параметры укороченных на 100 мм колонн, предназначенных для опирания на них железобетонных подстропильных конструкций с высотой на опоре 700 мм.

ОБОЗНАЧЕНИЕ	МАРКА КОЛОННЫ	РАЗМЕРЫ, мм			МАССА, т
		А	Б		
1.424.1-5.1-9.00	14К108-1	8550	2700 (2600)		9,7
-01	14К108-2				
-02	14К108-3				
-03	15К108-1	7950	3300 (3200)		9,6
-04	15К108-2				
-05	15К108-3				
-06	15К108-4				
-07	15К108-5				
-08	15К108-6				
-09	15К108-7				
-10	16К108-1	7350	3900 (3800)		9,5
-11	16К108-2				
-12	16К108-3				
-13	16К108-4				
-14	16К108-5				
-15	16К108-6				
-16	16К108-7				
-17	16К108-8				
-18	16К108-9				
-19	16К108-10				
-20	16К108-11				
-21	16К108-12				
-22	16К108-13				
-23	16К108-14				
-24	16К108-15				

1.424.1-5.1-9.00 СБ					
Колонна средняя				СТАДИЯ	МАССА
14К108-1...14К108-3, 15К108-1...				Р	См.
15К108-7, 16К108-1...16К108-15				ТАБЛ.	—
СБОРОЧНЫЙ ЧЕРТЕЖ				ЛИСТ	ЛИСТОВ 1
				ПРОМСТРОЙПРОЕКТ	

НАЧ. СКО-1	ВЛАСКИН	<i>Власкин</i>
Н. КОНТР.	ПОЛЯКОВ	<i>Поляков</i>
ОЛНЖ. ПР.	ГРИГОРЬЕВ	<i>Григорьев</i>
РУК. БР.	АКИШИНА	<i>Акишина</i>
ИНЖЕНЕР	МИХЕЕВА	<i>Михеева</i>
ПРОВЕРИЛ	АКИШИНА	<i>Акишина</i>



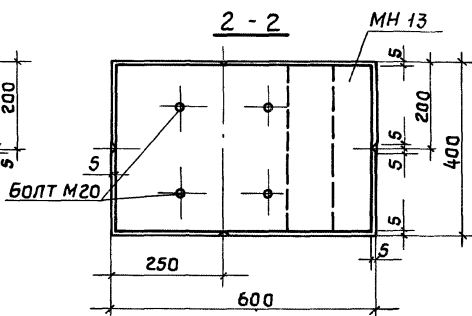
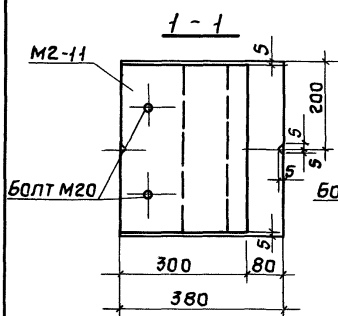
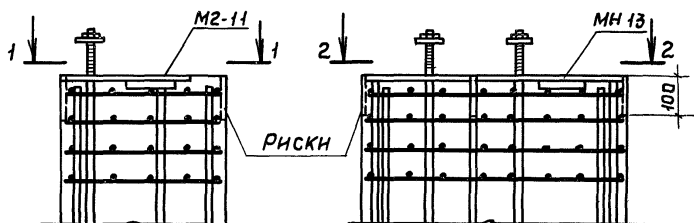
Имя, № подл. Подпись и дата Взам. инв. №

1.424.1-5.1-0.01

Нач. СКД-Власкин *Власкин*
Гл. инж. ПА Григорьев *Григорьев*
Рук. БР Акишина *Акишина*

ПРИМЕР УСТАНОВКИ ЗАКЛАДНЫХ
ИЗДЕЛИЙ М2-23, М2-32 В КОЛОН-
НАХ КРАЙНЕГО РЯДА ПРИ
ПРИБЯЗКЕ „0”

СТАДИЯ	ЛИСТ	ЛИСТОВ
Р		1
ПРОМСТРОЙПРОЕКТ		



Имя, № подл. Подпись и дата Взам. инв. №

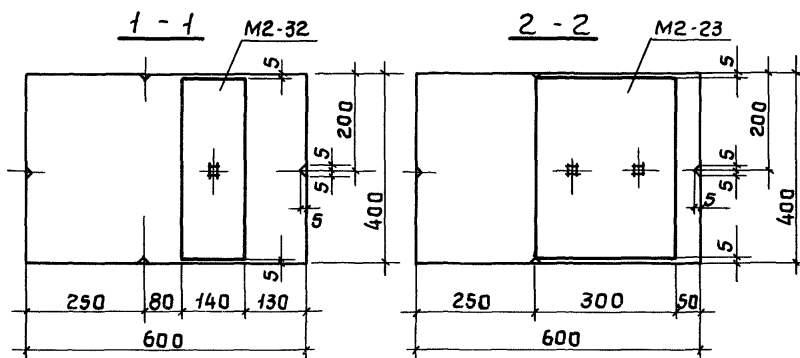
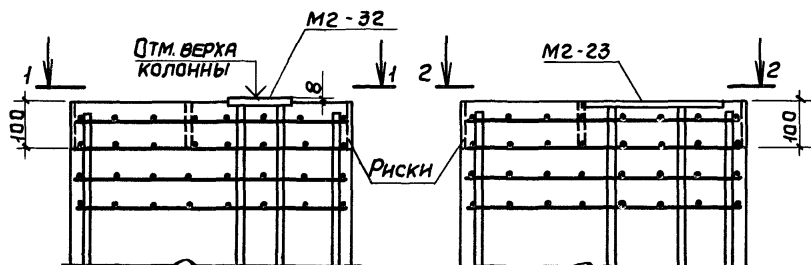
1.424.1-5.1-0.02

Нач. СКО-1 Власкин
Пл. инж. п. Григорьев
Рук. бр. Акишина

Пример установки закладных изделий М2-11, МН13 в колоннах крайнего ряда при привязке „0” и „250”

Стация	Лист	Листов
Р		1

ПРОМСТРОЙПРОЕКТ



1.424.1-5.1-0.03

ИЗДАТЕЛЬСТВО

ЛИТВИНОВ

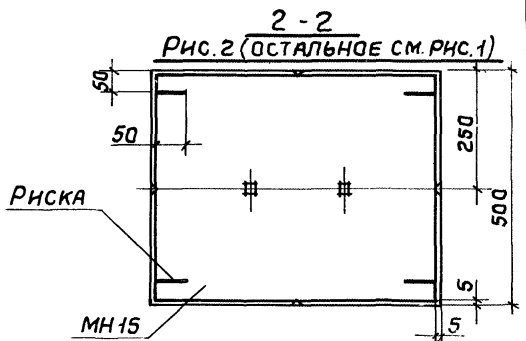
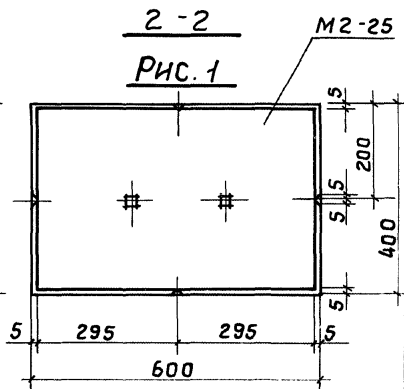
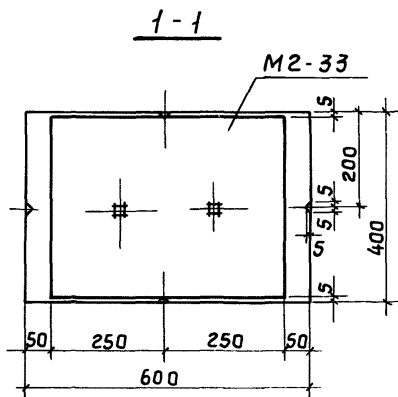
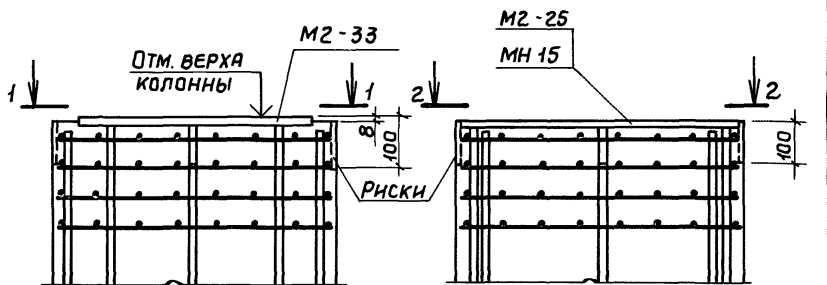
РИЗОВ

ПРИМЕР УСТАНОВКИ ЗАКЛАДНЫХ
ИЗДЕЛИЙ М2-23, М2-32 В
КОЛОННАХ КРАЙНЕГО
РЯДА ПРИ ПРИВЯЗКЕ „250”

СТАДИЯ ЛИСТ ЛИСТОВ

Р 1

ПРОЕКТОР



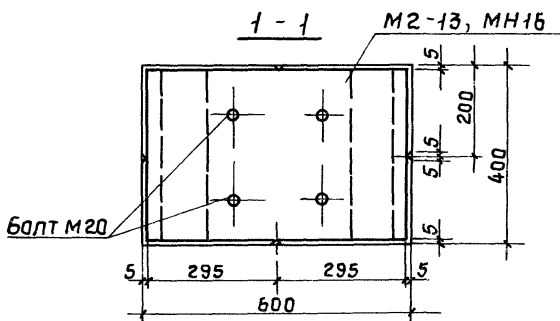
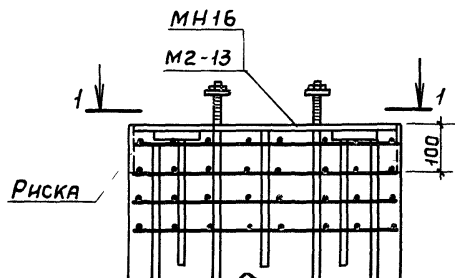
1.424.1-5.1-0.04

Имя, № подл. Подпись и дата Взам. инв. №

Имя, № подл.	Подпись	Дата	Взам. инв. №
Имя, № подл.	Подпись	Дата	Взам. инв. №
Имя, № подл.	Подпись	Дата	Взам. инв. №
Имя, № подл.	Подпись	Дата	Взам. инв. №

ПРИМЕР УСТАНОВКИ ЗАКЛАДНЫХ ИЗДЕЛИЙ МН15, М2-25, М2-33 В КОЛОННАХ СРЕДНЕГО РЯДА

Стация	Лист	Листов
Р		1
ПРОМСТРОЙПРОЕКТ		



Изм. № подл. Подпись и дата Взам. инв. №

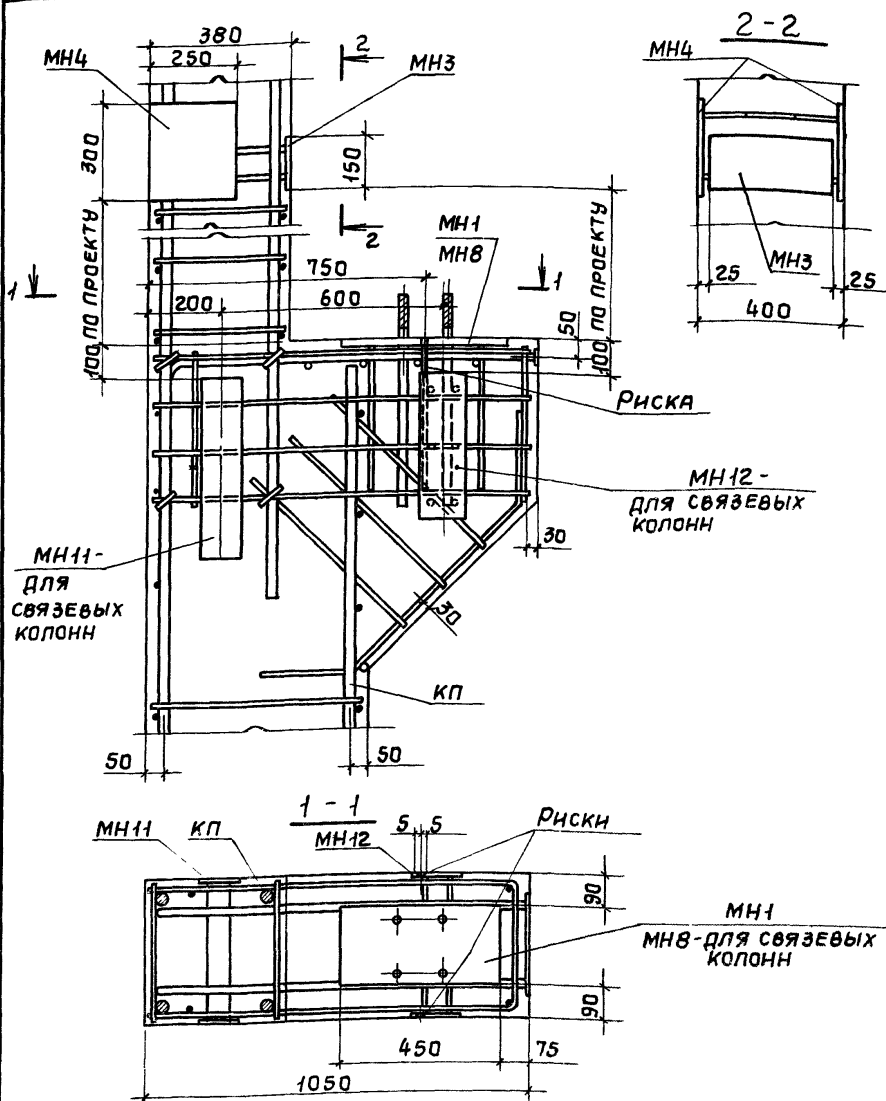
1.424.1-5.1-0.05

НАЧ.СКО-ВЛАСКИН
ПИНЖ.П. ГРИГОРЬЕВ
РУК.БР. АКИШНИНА

ПРИМЕР УСТАНОВКИ ЗАКЛАД-
НЫХ ИЗДЕЛИЙ МН16,
М2-13 В КОЛОННАХ
СРЕДНЕГО РЯДА

Старая	Лист	Листов
Р		1

ПРОМСТРОЙПРОЕКТ



1.424.1-5.1-0.06

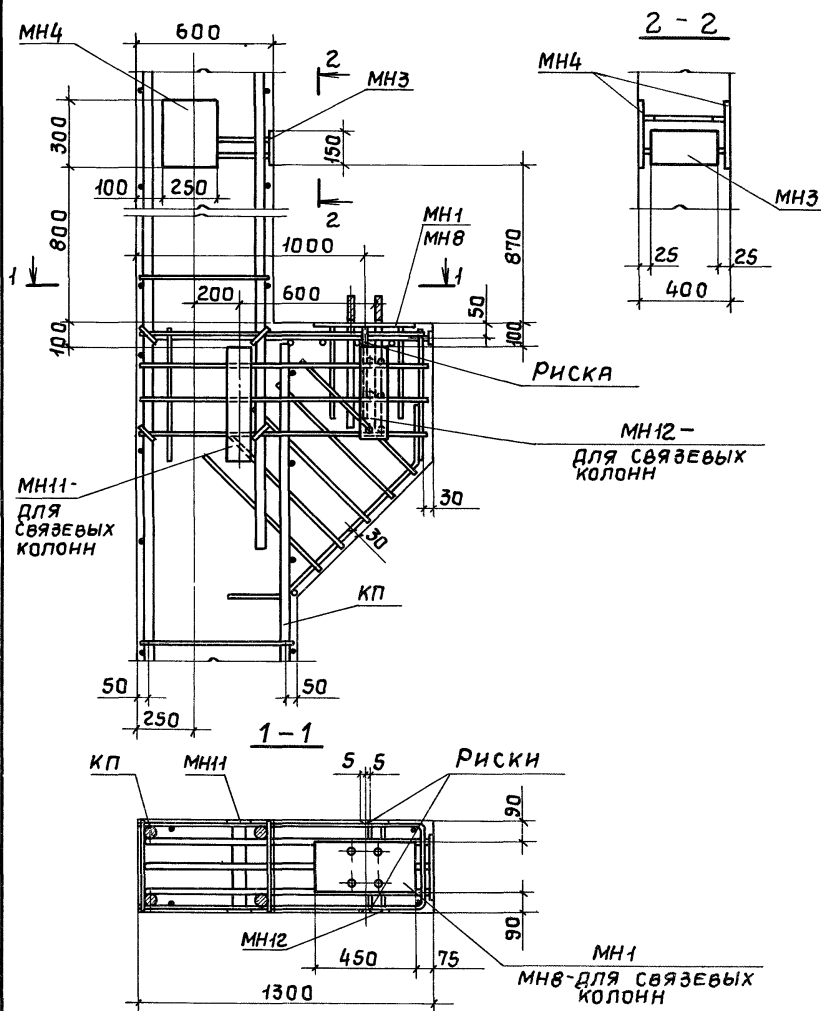
Имя, № подл. Подпись и дата Взам. инв. №

Имя, № подл.	Подпись	Взам. инв. №
МНЧ. СКО-1	Власкин	19135-03
П. И. Н. Ж. П.	Григорьев	19135-03
Р. У. К. Б. Р.	Акишина	19135-03
И. Н. Ж.	Михеева	19135-03

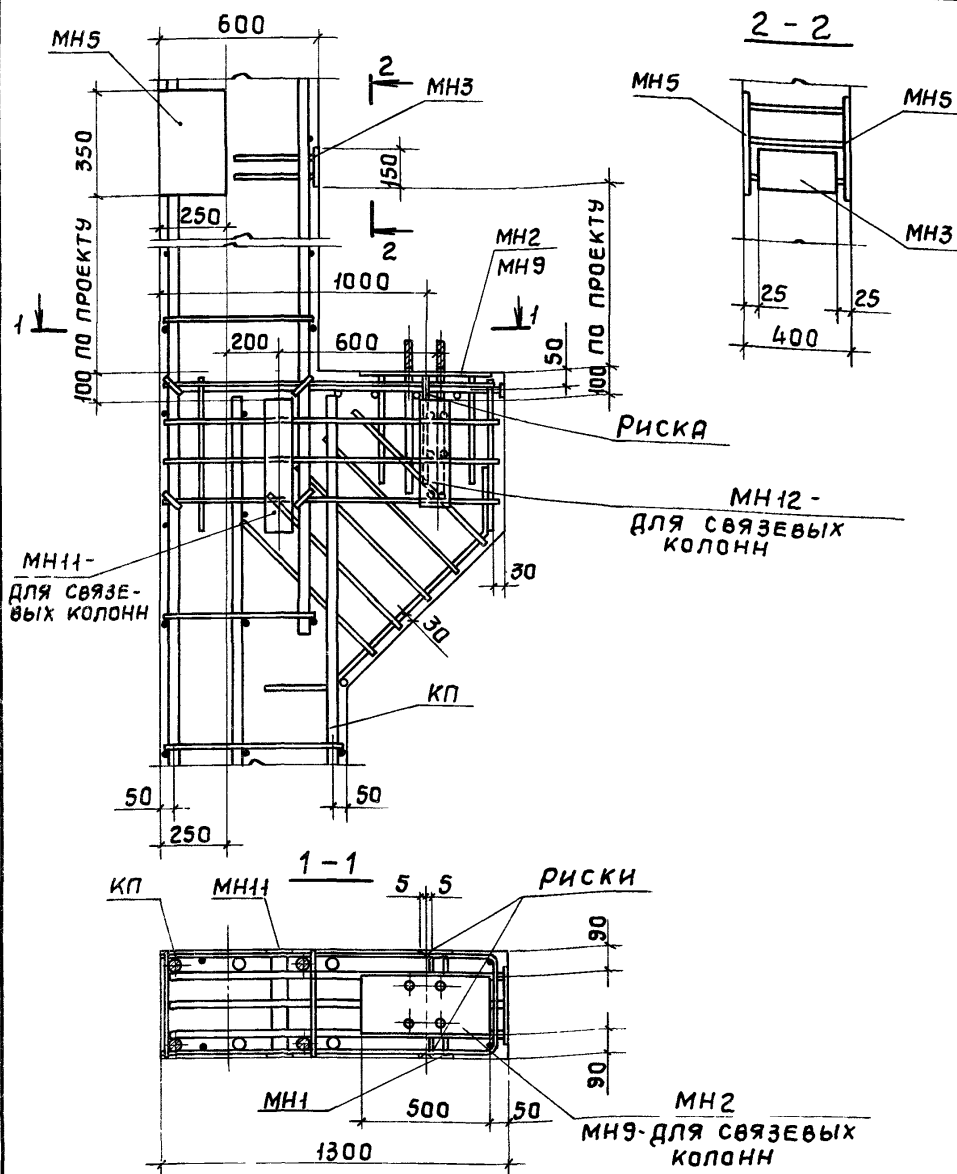
Пример установки закладных изделий МН1, МН3, МН4, МН8, МН11, МН12 в колоннах крайнего ряда при привязке "0"

Стация	Лист	Листов
Р	1	1

ПРОМСТРОЙПРОЕКТ



1.424.1-5.1-0.10



1.424.1-5.1-0.11

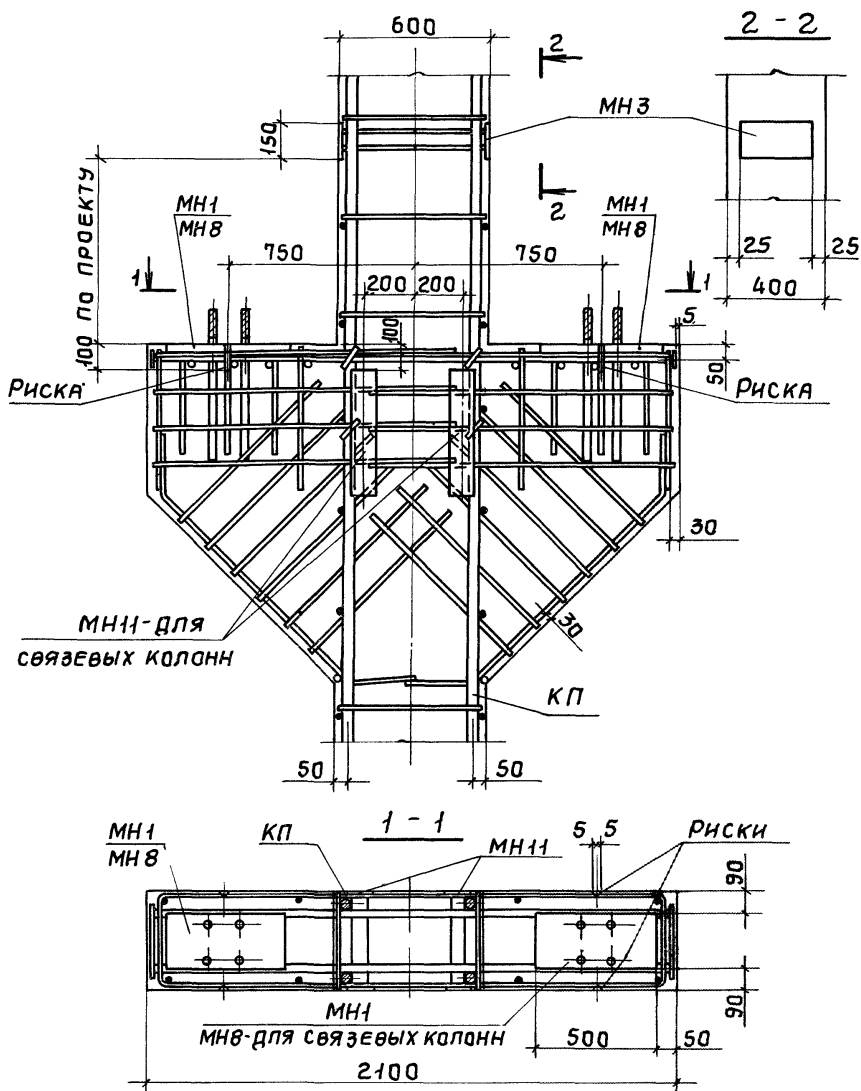
НАЧ. СКО-1 ВЛАСКИН
ЛИН. Ж. П. РИГОРЬЕВ
РУК. БР АКИШИНА
ИНЖ. МИХЕЕВА

ПРИМЕР УСТАНОВКИ ЗАКЛАДНЫХ ИЗДЕЛИЙ МН2, МН3, МН5, МН9, МН11, МН12 В КОЛОННАХ КРАЙНЕГО РЯДА ПРИ ПРИВЯЗКЕ „250“ И ШАГЕ КОЛОНН 12 М

СТАДИЯ	ЛИСТ	ЛИСТОВ
Р		1

ПРОМСТРОЙПРОЕКТ

Инв. № подл. Подпись и дата. Взам. инв. №



1.424.1-51-0.12

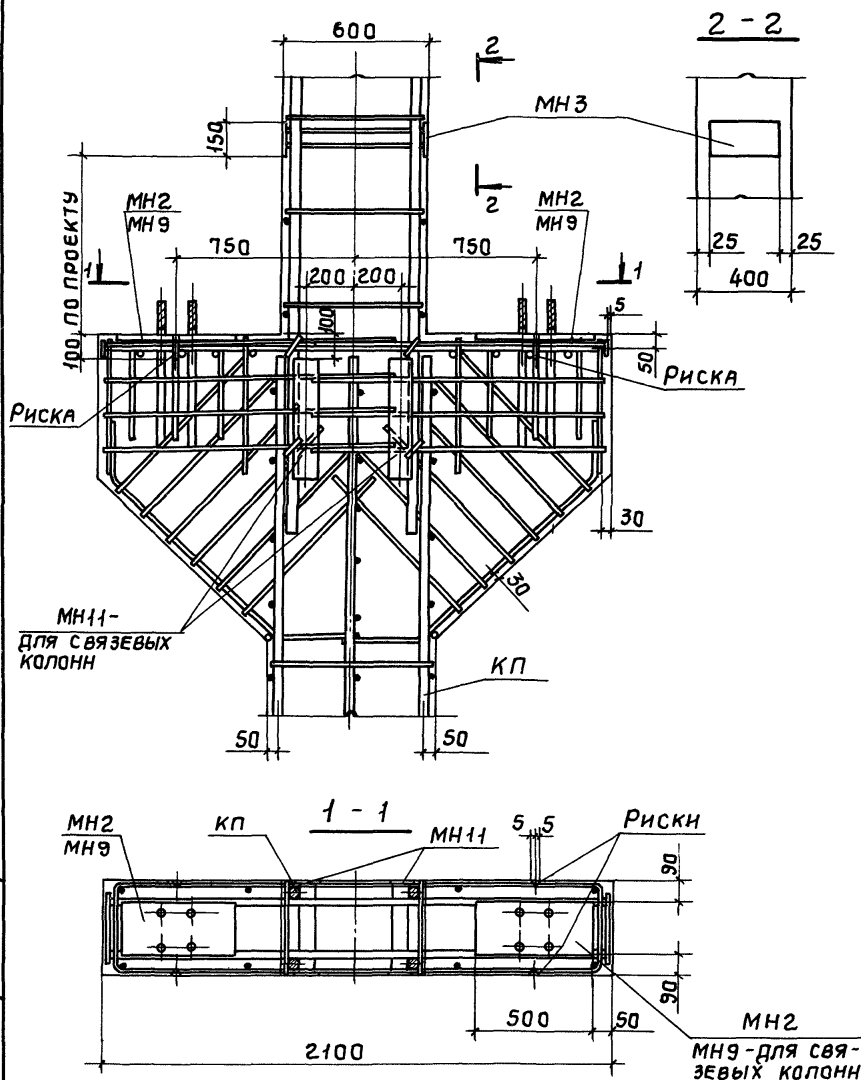
Нач. СКО-1 Власкин
Инж. Пригорьев
Рук. БР. Акишина
Инж. Михеева

ПРИМЕР УСТАНОВКИ ЗАКЛАДНЫХ
ИЗДЕЛИЙ МН1, МН3, МН8, МН11
В КОЛОННАХ СРЕДНЕГО РЯДА

Стадия	Лист	Листов
Р	1	1

ПРОМСТРОЙПРОЕКТ

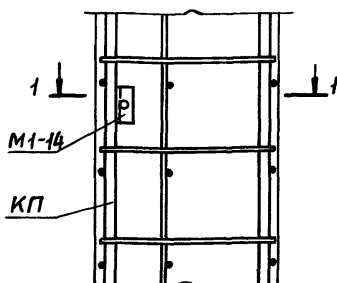
Инв. № подл. Подпись и дата Взам. инв. №



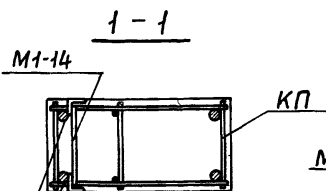
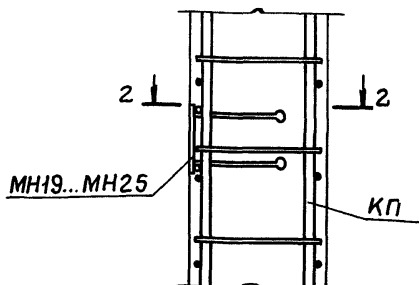
1.424.1-5.1-0.13

ПРИМЕР УСТАНОВКИ ЗАКЛАДНЫХ ИЗДЕЛИЙ МН2, МН3, МН9, МН11 В КОЛОННАХ СРЕДНЕГО РЯДА

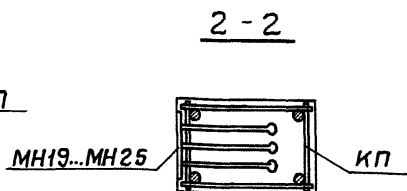
ПРИМЕР УСТАНОВКИ ЗАКЛАДНЫХ
ИЗДЕЛИЙ ДЛЯ КРЕПЛЕНИЯ СТЕН
К КОЛОННАМ КРАЙНЕГО РЯДА



ПРИМЕР УСТАНОВКИ ЗАКЛАДНЫХ
ИЗДЕЛИЙ ДЛЯ КРЕПЛЕНИЯ ОПОР-
НОЙ КОНСОЛИ ПОД ПАНЕЛИ



Приварить к про-
дольной армат. КП



ПРИМЕРЫ РАЗБИВКИ ЗАКЛАДНЫХ ИЗДЕЛИЙ ДЛЯ КРЕПЛЕНИЯ СТОЕК
ТОРЦОВОГО ФАХВЕРКА, ПРОДОЛЬНЫХ СТЕН РАЗРАБОТАНЫ В ВЫП. 0
СМ. ДОКУМЕНТАЦИЮ 1.424.1-5.0-27

1.424.1-5.1-0.14

ПРИМЕР УСТАНОВКИ ЗАКЛАДНЫХ
ИЗДЕЛИЙ М1-14 И МН19...
МН25

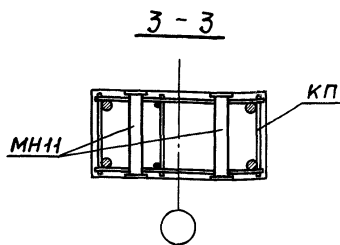
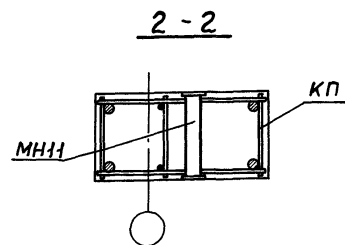
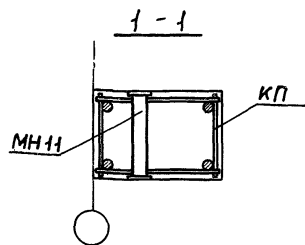
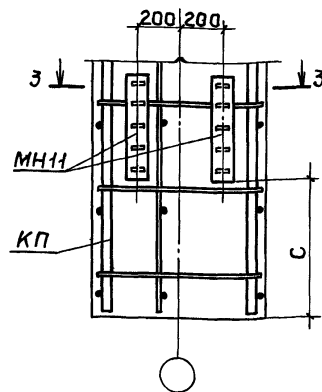
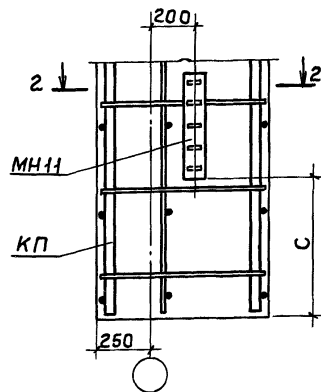
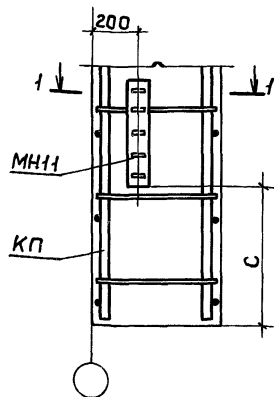
СТАНДА	ЛИСТ	ЛИСТОВ
Р		1

ПРОМСТРОЙПРОЕКТ

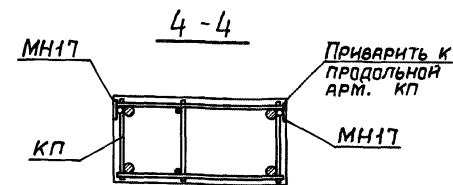
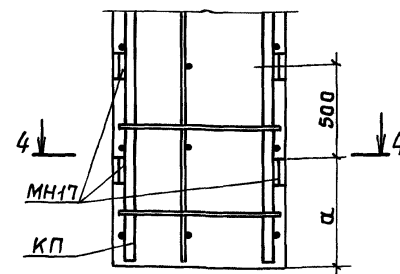
ИЧЕ. № подл. Подпись и дата ВЗАМ. ИЧЕ. №

ИЧ. СКО-1 ВЛАСКИН *Власкин*
ЛИН. К. П. ГРИГОРЬЕВ *Григорьев*
РУК. ВР. АКИШИНА *Акишина*
ИНЖ. МИХЕЕВА *Михеева*

ДЕТАЛЬ УСТАНОВКИ ЗАКЛАДНОГО ИЗДЕЛИЯ ДЛЯ КРЕПЛЕНИЯ СВЯЗЕЙ



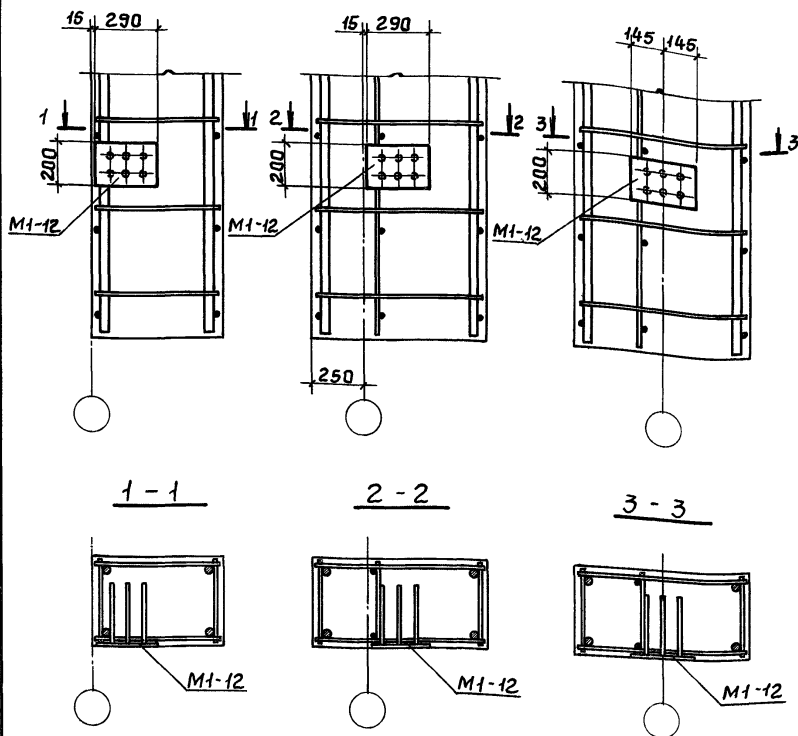
ДЕТАЛЬ УСТАНОВКИ ЗАКЛАДНОГО ИЗДЕЛИЯ ДЛЯ УСТРОЙСТВА ЗАЗЕМЛЕНИЯ



В МЕСТАХ УСТАНОВКИ ЗАКЛАДНОГО ИЗДЕЛИЯ МН11 МЕШАЮЩИЕ ПОПЕРЕЧНЫЕ СТЕРЖНИ КАРКАСА ПЕРЕРЕЗАТЬ ПОСЛЕ УСТАНОВКИ, А ВМЕСТО РАЗРЕЗАННЫХ СТЕРЖНЕЙ УСТАНОВИТЬ ШПИЛЬКИ.

МАРКА КОЛОНН	РАЗМЕРЫ, ММ	
	а	с
1К84; 2К84; 5К84; 6К84; 1К96; 2К96;	900	950
3К96; 7К96; 8К96; 9К96		
3К84; 4К84; 7К84...10К84; 4К96; 5К96;	1000	1100
6К96; 10К96...15К96; 1К108...16К108		

																																																																																																																																																																																																																																																																																																																																																																																																																																																																																																																																																																																																																																																																																																																																																																																																																																																																																																																																																																																																																																																																																																																																																																																																																																																																																																																																																																																																																																																																																																																																																																																																																																																																																																																																																										</
--	--	--	--	--	--	--	--	--	--	--	--	--	--	--	--	--	--	--	--	--	--	--	--	--	--	--	--	--	--	--	--	--	--	--	--	--	--	--	--	--	--	--	--	--	--	--	--	--	--	--	--	--	--	--	--	--	--	--	--	--	--	--	--	--	--	--	--	--	--	--	--	--	--	--	--	--	--	--	--	--	--	--	--	--	--	--	--	--	--	--	--	--	--	--	--	--	--	--	--	--	--	--	--	--	--	--	--	--	--	--	--	--	--	--	--	--	--	--	--	--	--	--	--	--	--	--	--	--	--	--	--	--	--	--	--	--	--	--	--	--	--	--	--	--	--	--	--	--	--	--	--	--	--	--	--	--	--	--	--	--	--	--	--	--	--	--	--	--	--	--	--	--	--	--	--	--	--	--	--	--	--	--	--	--	--	--	--	--	--	--	--	--	--	--	--	--	--	--	--	--	--	--	--	--	--	--	--	--	--	--	--	--	--	--	--	--	--	--	--	--	--	--	--	--	--	--	--	--	--	--	--	--	--	--	--	--	--	--	--	--	--	--	--	--	--	--	--	--	--	--	--	--	--	--	--	--	--	--	--	--	--	--	--	--	--	--	--	--	--	--	--	--	--	--	--	--	--	--	--	--	--	--	--	--	--	--	--	--	--	--	--	--	--	--	--	--	--	--	--	--	--	--	--	--	--	--	--	--	--	--	--	--	--	--	--	--	--	--	--	--	--	--	--	--	--	--	--	--	--	--	--	--	--	--	--	--	--	--	--	--	--	--	--	--	--	--	--	--	--	--	--	--	--	--	--	--	--	--	--	--	--	--	--	--	--	--	--	--	--	--	--	--	--	--	--	--	--	--	--	--	--	--	--	--	--	--	--	--	--	--	--	--	--	--	--	--	--	--	--	--	--	--	--	--	--	--	--	--	--	--	--	--	--	--	--	--	--	--	--	--	--	--	--	--	--	--	--	--	--	--	--	--	--	--	--	--	--	--	--	--	--	--	--	--	--	--	--	--	--	--	--	--	--	--	--	--	--	--	--	--	--	--	--	--	--	--	--	--	--	--	--	--	--	--	--	--	--	--	--	--	--	--	--	--	--	--	--	--	--	--	--	--	--	--	--	--	--	--	--	--	--	--	--	--	--	--	--	--	--	--	--	--	--	--	--	--	--	--	--	--	--	--	--	--	--	--	--	--	--	--	--	--	--	--	--	--	--	--	--	--	--	--	--	--	--	--	--	--	--	--	--	--	--	--	--	--	--	--	--	--	--	--	--	--	--	--	--	--	--	--	--	--	--	--	--	--	--	--	--	--	--	--	--	--	--	--	--	--	--	--	--	--	--	--	--	--	--	--	--	--	--	--	--	--	--	--	--	--	--	--	--	--	--	--	--	--	--	--	--	--	--	--	--	--	--	--	--	--	--	--	--	--	--	--	--	--	--	--	--	--	--	--	--	--	--	--	--	--	--	--	--	--	--	--	--	--	--	--	--	--	--	--	--	--	--	--	--	--	--	--	--	--	--	--	--	--	--	--	--	--	--	--	--	--	--	--	--	--	--	--	--	--	--	--	--	--	--	--	--	--	--	--	--	--	--	--	--	--	--	--	--	--	--	--	--	--	--	--	--	--	--	--	--	--	--	--	--	--	--	--	--	--	--	--	--	--	--	--	--	--	--	--	--	--	--	--	--	--	--	--	--	--	--	--	--	--	--	--	--	--	--	--	--	--	--	--	--	--	--	--	--	--	--	--	--	--	--	--	--	--	--	--	--	--	--	--	--	--	--	--	--	--	--	--	--	--	--	--	--	--	--	--	--	--	--	--	--	--	--	--	--	--	--	--	--	--	--	--	--	--	--	--	--	--	--	--	--	--	--	--	--	--	--	--	--	--	--	--	--	--	--	--	--	--	--	--	--	--	--	--	--	--	--	--	--	--	--	--	--	--	--	--	--	--	--	--	--	--	--	--	--	--	--	--	--	--	--	--	--	--	--	--	--	--	--	--	--	--	--	--	--	--	--	--	--	--	--	--	--	--	--	--	--	--	--	--	--	--	--	--	--	--	--	--	--	--	--	--	--	--	--	--	--	--	--	--	--	--	--	--	--	--	--	--	--	--	--	--	--	--	--	--	--	--	--	--	--	--	--	--	--	--	--	--	--	--	--	--	--	--	--	--	--	--	--	--	--	--	--	--	--	--	--	--	--	--	--	--	--	--	--	--	--	--	--	--	--	--	--	--	--	--	--	--	--	--	--	--	--	--	--	--	--	--	--	--	--	--	--	--	--	--	--	--	--	--	--	--	--	--	--	--	--	--	--	--	--	--	--	--	--	--	--	--	--	--	--	--	--	--	--	--	--	--	--	--	--	--	--	--	--	--	--	--	--	--	--	--	--	--	--	--	--	--	--	--	--	--	--	--	--	--	--	--	--	--	--	--	--	--	--	--	--	--	--	--	--	--	--	--	--	--	--	--	--	--	--	--	--	--	--	--	--	--	--	--	--	--	--	--	--	--	--	--	--	--	--	--	--	--	--	--	--	--	--	--	--	--	--	--	--	--	--	--	--	--	--	--	--	--	--	--	--	--	--	--	--	--	--	--	--	--	--	--	--	--	--	--	--	--	--	--	--	--	--	--	--	--	--	--	--	--	--	--	--	--	--	--	--	--	--	--	--	--	--	--	--	--	--	--	--	--	--	--	--	--	--	--	--	--	--	--	--	--	--	--	--	--	--	--	--	--	--	--	--	--	--	--	--	--	--	--	--	--	--	--	--	--	--	--	--	--	--	--	--	--	--	--	--	--	--	--	--	--	--	--	--	--	--	--	--	--	--	--	--	--	--	--	--	--	--	--	--	--	--	--	--	--	--	--	--	--	--	--	--	--	--	--	--	--	--	--	--	--	--	--	--	--	--	--	--	--	--	--	--	--	--	--	--	--	--	--	--	--	--	--	--	--	--	--	--	--	--	--	--	--	--	--	--	--	--	--	--	--	--	--	--	--	--	--	--	--	--	--	--	--	--	--	--	--	--	--	--	--	--	--	--	--	--	--	--	--	--	--	--	--	--	--	--	--	--	--	--	--	--	--	--	--	--	--	--	--	--	--	--	--	--	--	--	--	--	--	--	--	--	--	--	--	--	--	--	--	--	--	--	--	--	--	--	--	--	--	--	--	--	--	--	--	--	--	--	--	--	--	--	--	--	--	--	--	--	--	--	--	--	--	--	--	--	--	--	--	--	--	--	--	--	--	--	--	--	--	--	--	--	--	--	--	--	--	--	--	--	--	--	--	--	--	--	--	--	--	--	--	--	--	--	--	--	--	--	--	--	--	--	--	--	--	--	--	--	--	--	--	--	--	--	--	--	--	--	--	--	--	--	--	--	--	--	--	--	--	--	--	--	--	--	--	--	--	--	--	--	--	--	--	--	--	--	--	--	--	--	--	--	--	--	--	--	--	--	--	--	--	--	--	--	--	--	--	--	--	--	--	--	--	--	--	--	--	--	--	--	--	--	--	--	--	--	--	--	--	--	--	--	--	--	--	--	--	--	--	--	--	--	--	--	--	--	--	--	--	--	--	--	--	--	--	--	--	--	--	--	--	--	--	--	--	--	--	--	--	--	--	--	--	--	--	--	--	--	--	--	--	--	--	--	--	--	--	--	--	--	--	--	--	--	--	--	--	--	--	--	--	--	--	--	--	--	--	--	--	--	--	--	--	--	--	--	--	--	--	--	--	--	--	--	--	--	--	--	--	--	--	--	--	--	--	--	--	--	--	--	--	--	--	--	--	--	--	--	--	--	--	--	--	--	--	--	----



ПРИМЕРЫ РАЗБИВКИ ЗАКЛАДНЫХ ИЗДЕЛИЙ ДЛЯ КРЕПЛЕНИЯ СТОЕК ТОРЦОВОГО ФАХВЕРКА ДАНЫ В ВЫП. 0 ДОКУМЕНТ-27

1.424.1-5.1-0.16

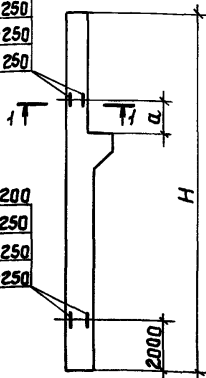
ПРИМЕР УСТАНОВКИ ЗАКЛАДНОГО ИЗДЕЛИЯ М1-12

СТАДИА	ЛИСТ	ЛИСТОВ
Р		1
ПРОМСТРОЙПРОЕКТ		

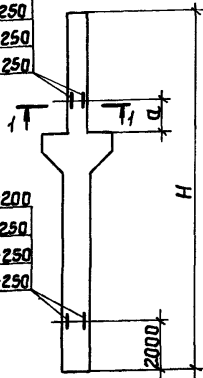
УЧЕТ. № ПОДЛ. ПОДПИСИ И ДАТА ВЗАИМ. №

НАЧ. СКО-1	ВЛАСКИН	К. Власкин
ЛИН. Ж. ПР.	ГРИГОРЬЕВ	И. Григорьев
РУК. БР.	АКИШИНА	А. Акшина
ИНЖ.	МИХЕЕВА	М. Михеева

M16-200
M18-250
M20-250
M22-250

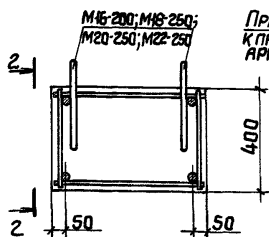


M16-200
M18-250
M20-250
M22-250

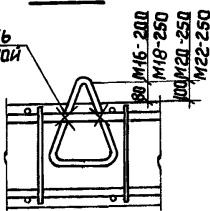


1-1

2-2



ПРИБЯЗАТЬ
К ПРОДОЛЬНОЙ
АРМАТУРЕ



Петли разработаны в серии 3.400-7 вып.1
„Унифицированные монтажные петли для
подъема сборных бетонных и железобетонных
изделий.“

Продолжение

Тип колонн	Марка колонн	Марка петли	д, м	Н, м
Сред- ние	16К108	M22-250	0,4	11,25
	13К108		1,0	11,85

Тип колонн	МАРКА КОЛОНН	МАРКА ПЕТЛИ	д, м	Н, м
Крайние	1К 84	М16-200	0,4	9,3
	2К 84			10,5
	1К 96			
	2К 96			
	3К 96			
	3К 84	М18-250	0,4	9,45
	4К 84			11,85
	2К 108			
	3К 108			
	6К 96		1,0	10,65
	4К 96	М20-250	0,4	10,65
	5К 96			11,85
	1К 108			
	5К 108			
	6К 108		1,0	11,85
4К 108				
7К 108				
Средние	5К 84	М18-250	0,4	9,3
	6К 84			9,85
	9К 84			
	10К 84			9,45
	7К 84	М20-250	0,4	
	8К 84		10,5	
	7К 96			
	8К 96		10,65	
	10К 96			
	11К 96			
	13К 96		1,0	10,05
	14К 96			
	15К 96			
	8К 108			11,85
	9К 108			
	9К 96		0,4	10,5
	12К 96	М22-250		10,65
	10К 108			11,85
	11К 108			11,85
	12К 108			
	14К 108			
	15К 108			11,25

1.424.1-5.1-0.17

Петли для монтажа
колонн

Старая Лист Листов
Р 1
ПРОМСТРОЙПРОЕКТ

МАРКА КОЛОННЫ	ИЗДЕЛИЯ АРМАТУРНЫЕ																				Общий РАСХОД, кг				
	АРМАТУРА КЛАССА			АРМАТУРА КЛАССА				АРМАТУРА КЛАССА											Всего	ПРОКАТ МАРКИ					
	ВР-I			А-I				А-III												В Ст 3 кп 2-1 ТУ14-1-3023-80					
	ГОСТ 6727-80			ГОСТ 5781-82				ГОСТ 5781-82																	
	φ5		Итого	6	8	10	Итого	10	12	16	18	20	22	25				Итого		δ=12		δ=14		Итого	
1К84-1	6,4		6,4	4,2			4,2	9,5	3,6	4,6	76,1							93,8	104,4	1,7		1,7	106,1		
1К84-2	5,8		5,8	4,2			4,2	9,5	3,6	4,6	13,7	77,0						108,4	118,4	1,7		1,7	120,1		
1К84-3	5,7		5,7	4,2			4,2	9,5	3,6	4,6		94,2						111,9	121,8	1,7		1,7	123,5		
1К84-4	0,7		0,7	12,3			12,3	9,5	3,6	4,6		17,2	93,1					128,0	141,0	1,7		1,7	142,7		
1К84-5	5,2		5,2	6,1			6,1	9,5	3,6	4,6	92,1		21,1					130,9	142,2	1,7		1,7	143,9		
1К84-6	5,7		5,7	4,2			4,2	9,5	3,6	4,6	23,3	113,7						154,7	164,6	1,7		1,7	166,3		
2К84-1	6,2		6,2	4,2			4,2	9,5	3,6	4,6	87,4							105,1	115,5	1,7		1,7	117,2		
2К84-2	5,4		5,4	4,2			4,2	9,5	3,6	4,6		108,6						126,3	135,9	1,7		1,7	137,6		
2К84-3	0,7		0,7	11,7			11,7	9,5	3,6	4,6		34,6	89,5					141,8	154,2	1,7		1,7	155,9		
2К84-4	6,1		6,1	4,2			4,2	9,5	3,6	4,6	88,0	34,6						140,3	150,6	1,7		1,7	152,3		
2К84-5	4,8		4,8	6,3			6,3	9,5	3,6	4,6	88,0		42,5					148,2	159,3	1,7		1,7	161,0		
2К84-6	4,2		4,2	6,2			6,2	9,5	3,6	4,6		108,7	42,5					168,9	179,3	1,7		1,7	181,0		
2К84-7	0,7		0,7	11,6			11,6	9,5	3,6	4,6		34,6	131,7					184,0	196,3	1,7		1,7	198,0		
1К96-1	7,4		7,4	4,2			4,2	9,5	3,6	15,2	72,0							100,3	111,9	1,7		1,7	113,6		
1К96-2	6,5		6,5	4,2			4,2	9,5	3,6	4,6	13,7	88,8						120,2	130,9	1,7		1,7	132,6		
1К96-3	0,7		0,7	13,5			13,5	9,5	3,6	4,6	13,7		107,5					138,9	153,1	1,7		1,7	154,8		
1К96-4	7,0		7,0	4,2			4,2	9,5	3,6	4,6	118,7							136,4	147,6	1,7		1,7	149,3		
1К96-5	7,0		7,0	4,2			4,2	9,5	3,6	4,6	105,0	17,2						139,9	151,1	1,7		1,7	152,8		
1К96-6	5,3		5,3	5,9			5,9	9,5	3,6	4,6		129,5	21,1					168,3	179,5	1,7		1,7	181,2		
1К96-7	0,3		0,3	13,9			13,9	9,5	3,6	4,6			178,0					195,7	209,9	1,7		1,7	211,6		

НАЧ. СКОТ	ВЛАСКИН	<i>Власкин</i>
Н. КОНТР.	УСКОВА	<i>Ускова</i>
ГЛАВН. ПР.	ГРИГОРЬЕВ	<i>Григорьев</i>
РУК. БРИГ.	АКИШИНА	<i>Акишина</i>
СТ. ИНЖЕН.	ПОЛЯКОВ	<i>Поляков</i>
ИНЖЕНЕР	ЭЛОВА	<i>Элова</i>
ИНЖЕНЕР	ФУМИЧЕВА	<i>Фумичева</i>
ПРОВЕРИЛ	УСКОВА	<i>Ускова</i>

1.424.1-5.1-0.008МС

ВЫБОРКА СТАЛИ НА
КОЛОННЫ

СТАДИЯ	ЛИСТ	ЛИСТОВ
Р	1	16
ПРОЕКТПРОЕКТ		

МАРКА КОЛОННЫ	ИЗДЕЛИЯ АРМАТУРНЫЕ																					Общий расход, кг		
	АРМАТУРА КЛАССА		АРМАТУРА КЛАССА				АРМАТУРА КЛАССА										Всего	ПРОКАТ МАРКИ						
	Вр-I		А-I				А-III											В Ст 3 кл 2-1						
	ГОСТ 6727-80		ГОСТ 5781-82				ГОСТ 5781-82											ТУ 14-1-3023-80						
	Ф5		Итого	6	8	10	Итого	10	12	16	18	20	22	25					Итого	δ=12	δ=14			Итого
2К96-1	7,1		7,1	4,2			4,2	9,5	3,6	4,6	97,1							114,8	126,1	1,7			1,7	127,8
2К96-2	6,1		6,1	4,2			4,2	9,5	3,6	4,6		120,4						138,1	148,4	1,7			1,7	150,1
2К96-3	0,7		0,7	13,0			13,0	9,5	3,6	4,6		34,6	103,8					156,1	169,8	1,7			1,7	171,5
2К96-4	7,9		7,9	4,2			4,2	9,5	3,6	111,3		34,6						159,0	171,1	1,7			1,7	172,8
2К96-5	7,0		7,0	4,2			4,2	9,5	3,6	4,6	101,1	34,6						153,4	164,6	1,7			1,7	166,3
2К96-6	4,9		4,9	6,2			6,2	9,5	3,6	4,6		124,5	42,5					184,7	195,8	1,7			1,7	197,5
2К96-7	0,3		0,3	13,6			13,6	9,5	3,6	4,6			193,5					211,2	225,1	1,7			1,7	226,8
3К96-1	5,4		5,4	4,2	4,3		8,5	9,5	3,6	4,6	67,2			63,8				148,7	162,6	1,7			1,7	164,3
3К96-2	4,7		4,7	4,2	4,0		8,2	9,5	3,6	4,6		82,9		63,8				164,4	177,3	1,7			1,7	179,0
3К96-3	0,3		0,3	11,2	4,0		15,2	9,5	3,6	4,6			100,4	63,8				181,8	197,3	1,7			1,7	199,0
3К96-4	6,0		6,0	4,2	4,9		9,1	9,5	3,6	107,4				63,8				184,3	199,4	1,7			1,7	201,1
3К96-5	5,4		5,4	6,9			6,9	9,5	3,6	4,6	97,0		48,5					163,2	175,5	1,7			1,7	177,2
3К96-6	5,4		5,4	4,2	4,3		8,5	9,5	3,6	4,6	97,0			63,8				178,5	192,4	1,7			1,7	194,1
3К96-7	4,7		4,7	6,7			6,7	9,5	3,6	4,6		119,7	48,5					185,9	197,3	1,7			1,7	199,0
3К96-8	4,7		4,7	4,2	4,0		8,2	9,5	3,6	4,6		119,7		63,8				201,2	214,1	1,7			1,7	215,8
3К96-9	0,3		0,3	11,2	4,0		15,2	9,5	3,6	4,6			144,7	63,8				226,2	241,7	1,7			1,7	243,4
3К96-10	0,3		0,3	4,2	13,9		18,0	9,5	3,6	4,6				249,5				267,2	285,5	1,7			1,7	287,2
1К108-1	9,2		9,2	4,2			4,2	8,7	19,2	4,6	13,7	102,1						148,3	161,7	1,7			1,7	163,4
1К108-2	1,9		1,9	16,1			16,1	8,7	19,2	18,3			123,5					167,9	187,7	1,7			1,7	189,4
1К108-3	11,2		11,2	4,2			4,2	8,7	19,2	127,7		17,2						172,8	188,2	1,7			1,7	189,9
1К108-4	8,5		8,5	6,1			6,1	8,7	19,2	4,6	156,2		21,1					209,8	224,4	1,7			1,7	226,1
1К108-5	7,8		7,8	5,9			5,9	8,7	19,2	4,6		147,3	21,1					200,9	214,6	1,7			1,7	216,3
1К108-6	1,5		1,5	16,2			16,2	8,7	19,2	4,6			199,4					231,9	249,6	1,7			1,7	251,3
																					1.424.1-5.1-0.008МС		Лист 2	

МАРКА КОЛОННЫ	ИЗДЕЛИЯ АРМАТУРНЫЕ																				Общий расход, кг		
	АРМАТУРА КЛАССА			АРМАТУРА КЛАССА				АРМАТУРА КЛАССА										Всего	ПРОКАТ МАРКИ				
	Вр-I			А-I				А-III											ВСт 3 кп 2-1 ТУ 14-1-3023-80				
	ГОСТ 6727-80			ГОСТ 5781-82				ГОСТ 5781-82											ТУ 14-1-3023-80				
	Ф 5		Итого	6	8	10	Итого	10	12	16	18	20	22	25					Итого	8=12		8=14	
2 К108 - 1	8,9		8,9	4,2			4,2	8,7	18,1	4,6	27,5	99,2						158,1	171,2	1,7		1,7	172,9
2 К108 - 2	7,4		7,4	6,2			6,2	8,7	18,1	4,6		99,2	42,5					173,1	186,7	1,7		1,7	188,4
2 К108 - 3	1,8		1,8	15,3			15,3	8,7	18,1	4,6		34,6	120,0					186,0	203,1	1,7		1,7	204,8
2 К108 - 4	10,8		10,8	4,2			4,2	8,7	18,1	122,0		34,6						183,4	198,4	1,7		1,7	200,1
2 К108 - 5	9,3		9,3	6,7			6,7	8,7	18,1	122,0			42,5					191,3	207,3	1,7		1,7	209,0
2 К108 - 6	9,6		9,6	4,2			4,2	8,7	18,1	4,6	149,0	34,6						215,0	228,8	1,7		1,7	230,5
2 К108 - 7	8,2		8,2	6,5			6,5	8,7	18,1	4,6	149,0		42,5					222,9	237,6	1,7		1,7	239,3
2 К108 - 8	8,6		8,6	4,2			4,2	8,7	18,1	4,6		177,0						208,4	221,2	1,7		1,7	222,9
2 К108 - 9	7,4		7,4	4,2	3,2		7,4	8,7	18,1	4,6		142,4		56,3				230,1	244,9	1,7		1,7	246,6
2 К108 - 10	1,8		1,8	15,2			15,2	8,7	18,1	4,6		34,6	172,4					238,4	255,4	1,7		1,7	257,1
3 К108 - 1	8,6		8,6	4,2			4,2	8,7	17,1	4,6		135,7						166,1	178,9	1,7		1,7	180,6
3 К108 - 2	7,1		7,1	4,2	4,0		8,2	8,7	17,1	4,6		96,2		63,8				190,4	205,7	1,7		1,7	207,4
3 К108 - 3	1,4		1,4	16,1			16,1	8,7	17,1	4,6			164,9					195,3	212,8	1,7		1,7	214,5
3 К108 - 4	1,4		1,4	13,6	4,0		17,6	8,7	17,1	4,6			116,4	63,8				210,6	229,6	1,7		1,7	231,3
3 К108 - 5	8,7		8,7	7,2			7,2	8,7	17,1	116,3			48,5					190,6	206,5	1,7		1,7	208,2
3 К108 - 6	7,8		7,8	6,9			6,9	8,7	17,1	4,6	141,7		48,5					220,6	235,3	1,7		1,7	237,0
3 К108 - 7	7,8		7,8	4,2	4,3		8,5	8,7	17,1	4,6	141,7			63,8				235,9	252,2	1,7		1,7	253,9
3 К108 - 8	7,1		7,1	6,7			6,7	8,7	17,1	4,6		137,4	48,5					216,3	230,1	1,7		1,7	231,8
3 К108 - 9	7,1		7,1	4,2	4,0		8,2	8,7	17,1	4,6		137,4		63,8				231,6	246,9	1,7		1,7	248,6
3 К108 - 10	1,4		1,4	16,0			16,0	8,7	17,1	4,6			214,8					245,2	262,6	1,7		1,7	264,3
3 К108 - 11	1,4		1,4	13,5	4,0		17,5	8,7	17,1	4,6			166,3	63,8				260,5	279,4	1,7		1,7	281,1
3 К108 - 12	1,4		1,4	5,1	16,4		21,5	8,7	17,1	4,6			48,5	214,0				292,9	315,8	1,7		1,7	317,5
3 К 84 - 1	7,3		7,3	5,8			5,8	12,9	15,5	4,7	15,3	76,5						124,9	138,0	1,7		1,7	139,7
1.424.1 - 5.1 - 0.008 MC																					Лист 3		

ИНВ. № ПОДЛ.

ПОДПИСЬ И ДАТА

ВЗЛР-ИИВ №

МАРКА КОЛОННЫ	ИЗДЕЛИЯ АРМАТУРНЫЕ																					Общий РАСХОД, кг
	АРМАТУРА КЛАССА			АРМАТУРА КЛАССА			АРМАТУРА КЛАССА										Всего	ПРОКАТ МАРКИ				
	Вр - I			А - I			А - III											В СТ 3 КП 2-1 ТУ 14-1-3023-80				
	ГОСТ 6727-80			ГОСТ 5781-82			ГОСТ 5781-82															
	Ф 5		Итого	6	8	10	Итого	10	12	16	18	20	22	25				Итого	8=12	8=14		
ЗК 84-2	1,5		1,5	15,0			15,0	12,9	15,5	4,7		19,1	92,5				144,7	161,2	1,7		1,7	162,9
ЗК 84-3	8,4		8,4	5,8			5,8	12,9	15,5	43,1	64,3	19,1					154,9	169,1	1,7		1,7	170,8
ЗК 84-4	7,7		7,7	5,8			5,8	12,9	15,5	4,7	139,2						172,3	185,8	1,7		1,7	187,5
ЗК 84-5	7,3		7,3	5,8			5,8	12,9	15,5	30,8		112,5					171,7	184,8	1,7		1,7	186,5
ЗК 84-6	1,6		1,6	15,2			15,2	12,9	15,5	4,7	26,1		136,0				195,2	212,0	1,7		1,7	213,7
ЗК 84-7	1,6		1,6	5,8	14,4		20,2	12,9	15,5	4,7	26,1			175,0			234,2	256,0	1,7		1,7	257,7
ЧК 84-1	1,0		1,0	15,3			15,3	12,9	14,5			7,9	135,3				170,6	186,9		2,6	2,6	189,5
ЧК 84-2	4,8		4,8	8,9			8,9	12,9	14,5			115,7	46,4				189,5	203,2		2,6	2,6	205,8
ЧК 84-3	1,0		1,0	15,1			15,1	12,9	14,5			7,9	176,5				211,8	227,9		2,6	2,6	230,5
ЧК 84-4	1,0		1,0	12,0	4,3		16,3	12,9	14,5			7,9	130,1	61,2			226,6	243,9		2,6	2,6	246,5
ЧК 84-5	1,0		1,0	6,6	13,3		19,9	12,9	14,5			7,9	46,4	167,4			249,1	270,0		2,6	2,6	272,6
ЧК 84-6	1,0		1,0	5,8	13,5		19,3	12,9	14,5			7,9		228,6			263,9	284,2		2,6	2,6	286,8
ЧК 96-1	8,5		8,5	5,8			5,8	12,9	17,7	4,7	15,3	88,3					138,9	153,2	1,7		1,7	154,9
ЧК 96-2	1,8		1,8	16,5			16,5	12,9	17,7	4,7	15,3		106,8				157,4	175,7	1,7		1,7	177,4
ЧК 96-3	9,2		9,2	5,8			5,8	12,9	17,7	4,7	138,8	19,1					193,2	208,2	1,7		1,7	209,9
ЧК 96-4	6,5		6,5	8,6			8,6	12,9	17,7	4,7		128,1	23,5				186,9	202,0	1,7		1,7	203,7
ЧК 96-5	1,3		1,3	17,0			17,0	12,9	17,7	4,7			178,6				213,9	232,2	1,7		1,7	233,9
ЧК 96-6	1,8		1,8	5,8	16,6		22,4	12,9	17,7	4,7	26,1			199,7			261,1	285,3	1,7		1,7	287,0
5К 96-1	8,2		8,2	5,8			5,8	12,9	16,6		30,1	93,2					152,8	166,8		2,6	2,6	169,4
5К 96-2	1,7		1,7	15,8			15,8	12,9	16,6			45,6	103,2				178,3	195,8		2,6	2,6	198,4
5К 96-3	8,9		8,9	5,8			5,8	12,9	16,6		133,9	45,6					209,0	223,7		2,6	2,6	226,3
5К 96-4	6,6		6,6	9,5			9,5	12,9	16,6		133,9	7,9	46,4				217,7	233,8		2,6	2,6	236,4
5К 96-5	3,4		3,4	11,4			11,4	12,9	16,6			131,2	46,4				207,1	221,9		2,6	2,6	224,5
1.424.1-5.1-0.008MC																					Лист 4	

ИЗДЕЛИЯ АРМАТУРНЫЕ

МАРКА КОЛОННЫ	ИЗДЕЛИЯ АРМАТУРНЫЕ																					Общий РАСХОД, кг		
	АРМАТУРА КЛАССА			АРМАТУРА КЛАССА															Всего	ПРОКАТ МАРКИ				
	Вр - I		А - I		А - III													В Ст 3 кп 2-1 ТУ 14-1-3023-80						
	ГОСТ 6727-80			ГОСТ 5781-82			ГОСТ 5781-82																	
	ф5		Итого	6	8	10	Итого	10	12	16	18	20	22	25	28			Итого		δ=12	δ=14			Итого
5К96-6	1,2		1,2	16,6			16,6	12,9	16,6			7,9	195,5					232,9	250,7		2,6		2,6	253,3
5К96-7	1,2		1,2	6,6	15,1		21,7	12,9	16,6			7,9	46,4	192,0				275,8	298,7		2,6		2,6	301,3
5К96-8	1,2		1,2	5,8	15,8		21,6	12,9	16,6			7,9		253,2				290,6	313,4		2,6		2,6	316,0
5К96-9	1,2		1,2	5,8	16,0		21,8	12,9	16,6			7,9		61,2	241,5			340,1	363,1		2,6		2,6	365,7
6К96-1	1,1		1,1	13,1	6,6		19,7	12,9	15,5				109,4	68,8				206,6	227,4		2,9		2,9	230,3
6К96-2	6,0		6,0	5,8	6,7		12,5	12,9	15,5		129,1		9,8	68,8				236,1	254,6		2,9		2,9	257,5
6К96-3	5,5		5,5	5,8	6,2		12,0	12,9	15,5			118,3	9,8	68,8				225,3	242,8		2,9		2,9	245,7
6К96-4	5,5		5,5	5,8	6,4		12,2	12,9	15,5			118,3	9,8		88,1			244,6	262,3		2,9		2,9	265,2
6К96-5	1,1		1,1	13,1	6,2		19,3	12,9	15,5				153,0	68,8				250,2	270,6		2,9		2,9	273,5
6К96-6	1,1		1,1	13,1	6,4		19,5	12,9	15,5				153,0		88,1			269,5	290,1		2,9		2,9	293,0
6К96-7	1,1		1,1	5,8	16,1		21,9	12,9	15,5				9,8	184,2	88,1			310,5	333,5		2,9		2,9	336,4
6К96-8	1,1		1,1	5,8	16,1		21,9	12,9	15,5				9,8		319,8			358,0	381,0		2,9		2,9	383,9
4К108-1	6,8		6,8	9,3			9,3	12,9	18,4			96,2	58,3					185,8	201,9		2,9		2,9	204,8
4К108-2	6,8		6,8	5,8	5,8		11,6	12,9	18,4			96,2	9,8	63,8				201,1	219,5		2,9		2,9	222,4
4К108-3	1,3		1,3	18,4			18,4	12,9	18,4				174,7					206,0	225,7		2,9		2,9	228,6
4К108-4	1,3		1,3	14,9	5,8		20,7	12,9	18,4				126,2	63,8				221,3	243,3		2,9		2,9	246,2
4К108-5	8,3		8,3	9,5			9,5	12,9	18,4	48,6	90,4		58,3					228,6	246,4		2,9		2,9	249,3
4К108-6	8,3		8,3	5,8	6,2		12,0	12,9	18,4	48,6	90,4		9,8	63,8				243,9	264,2		2,9		2,9	267,1
4К108-7	9,8		9,8	5,8			5,8	12,9	18,4		152,0	39,5	9,8					232,6	248,2		2,9		2,9	251,1
4К108-8	7,5		7,5	9,6			9,6	12,9	18,4		152,0		58,3					241,6	258,7		2,9		2,9	261,6
4К108-9	7,5		7,5	5,8	6,2		12,0	12,9	18,4		152,0		9,8	63,8				256,9	276,4		2,9		2,9	279,3
4К108-10	6,9		6,9	9,3			9,3	12,9	18,4			137,4	58,3					227,0	243,2		2,9		2,9	246,1
4К108-11	6,9		6,9	5,8	5,8		11,6	12,9	18,4			137,4	9,8	63,8				242,3	260,8		2,9		2,9	263,7
4К108-12	1,3		1,3	18,3			18,3	12,9	18,4				224,6					255,9	275,5		2,9		2,9	278,4

1.424.1-5.1-0.008МС

Лист

5

ИНВ. №	ПОДЛ.	ПОДПИСЬ И ДАТА	ВЗАМ. ИНВ. №
--------	-------	----------------	--------------

МАРКА КОЛОННЫ	ИЗДЕЛИЯ АРМАТУРНЫЕ																					Общий РАСХОД, КГ			
	АРМАТУРА КЛАССА			АРМАТУРА КЛАССА				АРМАТУРА КЛАССА											Всего	ПРОКАТ МАРКИ					
	Вр - I			А - I				А - III												В Ст 3 кл 2-1 ТУ 14-1-3023-80					
	ГОСТ 6727-80			ГОСТ 5781-82				ГОСТ 5781-82																	
	φ5		Итого	6	8	10	Итого	10	12	16	18	20	22	25	28	32		Итого		δ=12	δ=14			Итого	
7К108-5	7,9		7,9	9,6			9,6	12,0	17,5		58,4	122,1	52,5					262,5	280,0		2,6		2,6	282,6	
7К108-6	7,9		7,9	5,8	6,3		12,1	12,0	17,5		58,4	122,1		68,8				278,8	298,8		2,6		2,6	301,4	
7К108-7	7,3		7,3	9,6			9,6	12,0	17,5			194,1	52,5					276,1	293,0		2,6		2,6	295,6	
7К108-8	7,3		7,3	5,8	6,3		12,1	12,0	17,5			194,1		68,8				292,4	311,8		2,6		2,6	314,4	
7К108-9	7,3		7,3	5,8	6,5		12,3	12,0	17,5			194,1			88,1			311,7	331,3		2,6		2,6	333,9	
7К108-10	7,3		7,3	5,8	6,5		12,3	12,0	17,5			194,1			38,0	68,5		330,1	349,7		2,6		2,6	352,3	
7К108-11	1,3		1,3	18,8			18,8	12,0	17,5			11,7	214,8					256,0	276,1		2,6		2,6	278,7	
7К108-12	1,3		1,3	15,0	6,3		21,3	12,0	17,5			11,7	162,3	68,8				272,3	294,9		2,6		2,6	297,5	
7К108-13	1,3		1,3	15,0	6,5		21,5	12,0	17,5			11,7	162,3		88,1			291,6	314,4		2,6		2,6	317,0	
7К108-14	1,3		1,3	15,0	6,5		21,5	12,0	17,5			11,7	162,3		38,0	68,5		310,0	332,8		2,6		2,6	335,4	
7К108-15	1,3		1,3	5,8	19,3		25,1	12,0	17,5			11,7		277,7				318,9	345,3		2,6		2,6	347,9	
7К108-16	1,3		1,3	5,8	19,5		25,3	12,0	17,5			11,7		208,9	88,1			338,2	364,8		2,6		2,6	367,4	
7К108-17	1,3		1,3	5,8	19,5		25,3	12,0	17,5			11,7			350,9			392,1	418,7		2,6		2,6	421,3	
7К108-18	1,3		1,3	5,8	19,5		25,3	12,0	17,5			11,7			300,8	68,5		410,5	437,1		2,6		2,6	439,7	
7К108-19	1,3		1,3	5,8	19,5		25,3	12,0	17,5				11,7	208,9		118,1		366,3	392,7		2,6		2,6	397,4	
7К108-20	1,3		1,3	5,8	19,3		25,1	12,0	17,5				11,7	208,9		106,5		354,7	381,0		2,6		2,6	385,8	
5К84-1	6,6		6,6	6,0			6,0	28,4	10,2	6,6	74,0							119,2	131,8	3,4			3,4	135,2	
5К84-2	5,9		5,9	6,0			6,0	28,4	10,2	6,6		91,2						136,4	148,3	3,4			3,4	151,7	
5К84-3	0,3		0,3	15,0			15,0	28,4	10,2	6,6			110,4					155,6	170,9	3,4			3,4	174,3	
5К84-4	6,6		6,6	6,0			6,0	28,4	10,2	6,6	103,8							149,0	161,6	3,4			3,4	165,0	
6К84-1	0,3		0,3	14,7			14,7	28,4	10,2		8,4		110,4					157,4	172,4	3,8			3,8	176,2	
6К84-2	6,6		6,6	6,0			6,0	28,4	10,2		134,8							173,4	186,0	3,8			3,8	189,8	
6К84-3	6,6		6,6	6,0			6,0	28,4	10,2		148,2							186,8	199,4	3,8			3,8	203,2	
																						Лист			
																						7			
1.424.1-5.1-0.008МС																									

МАРКА КОЛОННЫ	ИЗДЕЛИЯ АРМАТУРНЫЕ																				Общий расход, кг				
	АРМАТУРА КЛАССА			АРМАТУРА КЛАССА				АРМАТУРА КЛАССА											Всего	ПРОКАТ МАРКИ					
	Вр-I			А-I				А-III												В СТ 3 К П 2-1 ТУ 14-1-3023-80					
	ГОСТ 6727-80			ГОСТ 5781-82				ГОСТ 5781-82																	
	Ф 5		ИТОГО	6	8	10	ИТОГО	10	12	16	18	20	22	25	28		ИТОГО	8-12		8-14			ИТОГО		
10К 96-8	8,4		8,4	6,0			6,0	28,4	22,9	6,6	52,2	111,8					221,9	236,3	3,4			3,4	239,7		
11К 96-1	8,3		8,3	6,0			6,0	28,4	21,8		60,2	66,0	12,5				188,9	203,2		5,8		5,8	209,0		
11К 96-2	7,9		7,9	6,0			6,0	28,4	21,8			141,4	12,5				204,1	217,0		5,8		5,8	223,8		
11К 96-3	3,6		3,6	13,0			13,0	28,4	21,8			75,4	92,5				218,1	234,7		5,8		5,8	240,5		
11К 96-4	1,2		1,2	16,9			16,9	28,4	21,8				185,3				235,5	253,6		5,8		5,8	259,4		
11К 96-5	8,0		8,0	6,0			6,0	28,4	21,8	84,6		75,4	12,5				222,7	236,7		5,8		5,8	242,5		
11К 96-6	8,5		8,5	6,0			6,0	28,4	21,8		107,2	75,4	12,5				245,3	259,8		5,8		5,8	265,6		
11К 96-7	6,1		6,1	9,9			9,9	28,4	21,8		107,2		105,3				262,7	278,7		5,8		5,8	284,5		
11К 96-8	6,1		6,1	6,0	5,4		11,4	28,4	21,8		107,2		12,5	122,4			292,3	309,8		5,8		5,8	315,6		
11К 96-9	7,9		7,9	6,0			6,0	28,4	21,8			179,4	12,5				242,1	256,0		5,8		5,8	261,8		
11К 96-10	5,5		5,5	9,9			9,9	28,4	21,8			104,0	105,3				259,5	274,9		5,8		5,8	280,7		
11К 96-11	3,6		3,6	13,0			13,0	28,4	21,8			75,4	138,3				263,9	280,5		5,8		5,8	286,3		
11К 96-12	1,2		1,2	16,9			16,9	28,4	21,8				231,1				281,3	299,4		5,8		5,8	305,2		
11К 96-13	3,6		3,6	13,0			13,0	28,4	21,8			75,4	172,5				298,1	314,7		5,8		5,8	320,5		
11К 96-14	1,2		1,2	16,9			16,9	28,4	21,8				265,3				315,5	333,6		5,8		5,8	339,4		
12К 96-1	1,1		1,1	16,9			16,9	28,4	20,7			15,5	177,8				242,4	260,4		5,1		5,1	265,5		
12К 96-2	1,1		1,1	12,2	6,9		19,1	28,4	20,7			15,5	72,8		176,2		313,6	333,8		5,1		5,1	338,9		
12К 96-3	1,1		1,1	12,2	6,9		19,1	28,4	20,7			15,5	105,6		176,2		346,4	366,6		5,1		5,1	371,7		
12К 96-4	6,2		6,2	6,0	6,1		12,1	28,4	20,7	76,8		15,5		137,6			279,0	297,3		5,1		5,1	302,4		
12К 96-5	5,4		5,4	10,7			10,7	28,4	20,7		97,6	15,5	105,0				267,2	282,3		5,1		5,1	288,4		
12К 96-6	5,4		5,4	6,0	6,1		12,1	28,4	20,7		97,6	15,5		137,6			299,8	317,3		5,1		5,1	322,4		
12К 96-7	5,4		5,4	6,0	6,9		12,9	28,4	20,7		97,6	15,5			176,2		338,4	356,7		5,1		5,1	361,8		
																							Лист		
																							10		

1. 424.1-5.1-0.00ВМС

МАРКА КОЛОННЫ	ИЗДЕЛИЯ АРМАТУРНЫЕ																				Всего	ПРОКАТ МАРКИ				Общий РАСХОД, КГ
	АРМАТУРА КЛАССА			АРМАТУРА КЛАССА				АРМАТУРА КЛАССА														В С Т 3 К П 2-1 ТУ 14-1-3023-80				
	Вр-I			А-I				А-III																		
	ГОСТ 6727-80			ГОСТ 5781-82				ГОСТ 5781-82																		
	Ф 5		Итого	6	8	10	Итого	10	12	16	18	20	22	25	28	32		Итого	δ=12	δ=14			Итого			
12К 96-8	4,9		4,9	10,7			10,7	28,4	20,7			135,7	105,0					289,8	305,4		5,1		5,1	310,5		
12К 96-9	4,9		4,9	6,0	6,1		12,1	28,4	20,7			135,7		137,6				322,4	339,4		5,1		5,1	344,5		
12К 96-10	4,9		4,9	6,0	6,9		12,9	28,4	20,7			135,7			176,2			361,0	378,8		5,1		5,1	383,9		
12К 96-11	1,1		1,1	6,0	16,3		22,3	28,4	20,7			15,5			347,2			411,8	435,2		5,1		5,1	440,3		
12К 96-12	1,1		1,1	6,0	16,3		22,3	28,4	20,7			15,5			247,0	137,0		448,6	472,0		5,1		5,1	477,1		
12К 96-13	1,1		1,1	12,2	6,1		18,3	28,4	20,7			15,5	116,4	137,6				318,6	338,0		5,1		5,1	343,1		
12К 96-14	1,1		1,1	12,2	6,9		19,1	28,4	20,7			15,5	116,4		176,2			357,2	377,4		5,1		5,1	382,5		
12К 96-15	1,1		1,1	12,2	6,1		18,3	28,4	20,7			15,5	145,6	137,6				347,8	367,2		5,1		5,1	372,3		
12К 96-16	1,1		1,1	6,0	15,5		21,5	28,4	20,7			15,5		324,8				389,4	412,0		5,1		5,1	417,1		
8К 108-1	9,4		9,4	6,0			6,0	28,4	25,7	6,6	27,4	87,8						175,9	191,3	3,4			3,4	194,7		
8К 108-2	3,6		3,6	15,5			15,5	28,4	25,7	6,6	27,4		106,2					194,3	213,4	3,4			3,4	216,8		
8К 108-3	10,0		10,0	6,0			6,0	28,4	25,7	6,6	142,4	34,4						237,5	253,5	3,4			3,4	256,9		
9К 108-1	6,8		6,8	9,5			9,5	28,4	24,6		8,4	82,0	49,4					192,8	209,1	3,8			3,8	212,9		
9К 108-2	8,9		8,9	6,0			6,0	28,4	24,6		8,4	151,2						212,6	227,5	3,8			3,8	231,3		
9К 108-3	3,8		3,8	14,8			14,8	28,4	24,6		63,4		99,2					215,6	234,2	3,8			3,8	238,0		
9К 108-4	10,0		10,0	6,0			6,0	28,4	24,6		196,2							249,2	265,2	3,8			3,8	269,0		
10К 108-1	8,9		8,9	6,0			6,0	28,4	23,6			170,5						222,5	237,4		5,1		5,1	242,5		
10К 108-2	6,3		6,3	10,4			10,4	28,4	23,6			91,5	97,0					240,5	257,2		5,1		5,1	262,3		
10К 108-3	6,3		6,3	6,0	6,1		12,1	28,4	23,6			91,5		127,6				271,1	289,5		5,1		5,1	294,6		
10К 108-4	4,6		4,6	14,0			14,0	28,4	23,6		63,0	15,5	92,0					222,5	241,1		5,1		5,1	246,2		
10К 108-5	4,0		4,0	14,0			14,0	28,4	23,6			94,5	92,0					238,5	256,5		5,1		5,1	261,6		
10К 108-6	1,4		1,4	18,4			18,4	28,4	23,6			15,5	189,0					256,5	276,3		5,1		5,1	281,4		
10К 108-7	1,4		1,4	14,0	6,1		20,1	28,4	23,6			15,5	92,0	127,6				287,1	308,6		5,1		5,1	313,7		

1.424.1-5.1-0.008MC

Лист 11

Взам инв. №
Подпись и дата
Инв. № подл.

Марка колонны	ИЗДЕЛИЯ АРМАТУРНЫЕ																							Общий расход, кг
	Арматура класса			Арматура класса				Арматура класса											Всего	Прокат марки				
	Вр-I			А-I				А-III												В Ст 3кп 2-1 ТУ14-1-3023-80				
	ГОСТ 6727-80			ГОСТ 5781-82				ГОСТ 5781-82												δ=12 δ=14 Итого				
	φ 5		Итого	6	8	10	Итого	10	12	16	18	20	22	25				Итого					Итого	
10К108-8	9,6		9,6	6,0			6,0	28,4	23,6		123,2	94,5						269,7	285,3		5,1		5,1	290,4
10К108-9	6,8		6,8	10,4			10,4	28,4	23,6		123,2	15,5	97,0					287,7	304,9		5,1		5,1	310,0
10К108-10	6,3		6,3	10,4			10,4	28,4	23,6			192,7	97,0					281,7	298,4		5,1		5,1	303,5
9К84-1	6,8		6,8	8,0			8,0	28,4	20,7	6,6	25,6	60,2						141,5	156,3	3,4			3,4	159,7
9К84-2	3,0		3,0	14,2			14,2	28,4	20,7	6,6	25,6		72,8					154,1	171,3	3,4			3,4	174,7
9К84-3	7,3		7,3	8,0			8,0	28,4	20,7	6,6	123,2							178,9	194,2	3,4			3,4	197,6
9К84-4	6,8		6,8	8,0			8,0	28,4	20,7	6,6	25,6	96,2						177,5	192,3	3,4			3,4	195,7
10К84-1	6,5		6,5	8,0			8,0	28,4	19,7			119,8	12,5					180,4	194,9		5,8		5,8	200,7
10К84-2	1,0		1,0	17,0			17,0	28,4	19,7				159,3					207,4	225,4		5,8		5,8	231,2
10К84-3	6,9		6,9	8,0			8,0	28,4	19,7		88,0	65,6	12,5					214,2	229,1		5,8		5,8	234,9
10К84-4	4,8		4,8	11,5			11,5	28,4	19,7		88,0		93,5					229,6	245,9		5,8		5,8	251,7
10К84-5	6,5		6,5	8,0			8,0	28,4	19,7			154,2	12,5					214,8	229,3		5,8		5,8	235,1
10К84-6	4,4		4,4	11,5			11,5	28,4	19,7			88,6	93,7					230,4	246,4		5,8		5,8	252,1
10К84-7	1,0		1,0	17,0			17,0	28,4	19,7				200,5					248,6	266,6		5,8		5,8	272,4
10К84-8	1,0		1,0	11,5	8,3		19,8	28,4	19,7				93,7	137,4				279,2	300,0		5,8		5,8	305,8
13К96-1	7,9		7,9	8,0			8,0	28,4	22,9	6,6	25,6	72,0						155,5	164,8	3,4			3,4	174,8
13К96-2	3,2		3,2	15,5			15,5	28,4	22,9	6,6	25,6		87,2					170,7	189,4	3,4			3,4	192,8
13К96-3	7,9		7,9	8,0			8,0	28,4	22,9	6,6	25,6	111,8						195,3	211,2	3,4			3,4	214,6
14К96-1	7,6		7,6	8,0			8,0	28,4	21,8			131,6	12,5					194,3	209,9		5,8		5,8	215,7
14К96-2	5,5		5,5	11,5			11,5	28,4	21,8			66,0	93,7					209,9	226,9		5,8		5,8	232,7
14К96-3	8,9		8,9	8,0			8,0	28,4	21,8	84,6		65,6	12,5					212,9	229,8		5,8		5,8	235,6
14К96-4	7,6		7,6	8,0			8,0	28,4	21,8			169,6	12,5					232,3	247,9		5,8		5,8	253,7
14К96-5	3,3		3,3	15,0			15,0	28,4	21,8			65,6	138,3					254,1	272,4		5,8		5,8	278,2
1. 424. 1-5.1-0.008МС																							Лист 12	

Инв. № подл. Подпись и дата, виза, инв. №

МАРКА КОЛОННЫ	ИЗДЕЛИЯ АРМАТУРНЫЕ																				Общий РАСХОД, КГ			
	АРМАТУРА КЛАССА			АРМАТУРА КЛАССА				АРМАТУРА КЛАССА										Всего	ПРОКАТ МАРКИ					
	Вр-I			А-I				А-III											В Ст 3кп 2-1					
	ГОСТ 6727-80			ГОСТ 5781-82				ГОСТ 5781-82											ТУ 14-1-3023-80					
	φ 5		Итого	6	8	10	Итого	10	12	16	18	20	22	25	28		Итого		δ=12	δ=14			Итого	
14К96-6	3,3		3,3	15,0			15,0	28,4	21,8			65,6	172,5				288,3	306,6		5,8		5,8	312,4	
14К96-7	3,6		3,6	8,0	10,1		18,1	28,4	21,8		52,2		12,5	162,0			276,9	298,6		5,8		5,8	304,4	
15К96-1	1,1		1,1	14,2	5,4		19,6	28,4	20,7			15,5	72,8	122,4			259,8	280,5		5,1		5,1	285,6	
15К96-2	1,1		1,1	14,2	6,6		20,8	28,4	20,7			15,5	72,8		156,6		294,0	315,9		5,1		5,1	321,0	
15К96-3	5,4		5,4	8,0	5,4		13,4	28,4	20,7		97,6	15,5		122,4			284,6	303,4		5,1		5,1	308,5	
15К96-4	1,1		1,1	14,2	5,4		19,6	28,4	20,7			15,5	116,4	122,4			303,4	324,1		5,1		5,1	329,2	
15К96-5	1,1		1,1	14,2	6,6		20,8	28,4	20,7			15,5	116,4		156,6		337,6	359,5		5,1		5,1	364,6	
15К96-6	1,1		1,1	8,0	14,8		22,8	28,4	20,7			15,5		272,0			336,4	360,5		5,1		5,1	365,6	
11К108-1	3,9		3,9	15,8			15,8	26,0	25,0	6,6	52,2		101,6				211,4	231,1	3,4			3,4	234,5	
11К108-2	3,5		3,5	15,8			15,8	26,0	25,0	6,6		65,6	101,6				224,8	244,1	3,4			3,4	247,5	
11К108-3	12,2		12,2	6,0			6,0	26,0	25,0	113,8	30,6						195,4	213,6	3,4			3,4	217,0	
11К108-4	11,8		11,8	6,0			6,0	26,0	25,0	113,8		38,2					203,0	220,8	3,4			3,4	224,2	
11К108-5	9,7		9,7	9,5			9,5	26,0	25,0	113,8			47,0				211,8	231,0	3,4			3,4	234,4	
11К108-6	10,8		10,8	6,0			6,0	26,0	25,0	6,6	136,0	38,2					231,8	248,6	3,4			3,4	252,0	
11К108-7	11,3		11,3	6,0			6,0	26,0	25,0	6,6	188,2						245,8	263,1	3,4			3,4	266,5	
11К108-8	7,6		7,6	9,5			9,5	26,0	25,0	6,6		168,0	47,0				272,6	289,7	3,4			3,4	293,1	
11К108-9	3,5		3,5	15,8			15,8	26,0	25,0	6,6		38,2	154,4				250,2	269,5	3,4			3,4	272,9	
11К108-10	3,9		3,9	15,8			15,8	26,0	25,0	6,6	52,2		154,4				264,2	283,9	3,4			3,4	287,3	
12К108-1	1,3		1,3	18,8			18,8	26,0	23,9				161,3				211,2	231,3		5,8		5,8	237,1	
12К108-2	1,3		1,3	15,2	6,7		21,9	26,0	23,9				146,5		156,8		353,0	376,2		5,8		5,8	382,0	
12К108-3	11,8		11,8	6,0			6,0	26,0	23,9	100,0	60,2		12,5				222,6	240,4		5,8		5,8	246,2	
12К108-4	11,5		11,5	6,0			6,0	26,0	23,9	100,0		75,4	12,5				237,8	255,3		5,8		5,8	261,1	
12К108-5	9,0		9,0	10,0			10,0	26,0	23,9	100,0			105,3				255,2	274,2		5,8		5,8	280,0	
																						1.424.1-5.1-0.008МС		Лист 13

МАРКА КОЛОННЫ	ИЗДЕЛИЯ АРМАТУРНЫЕ																					Общий РАСХОД кг		
	АРМАТУРА КЛАССА			АРМАТУРА КЛАССА				АРМАТУРА КЛАССА											Всего	ПРОКАТ МАРКИ				
	Вр - I			А - I				А - III												В Ст 3кп 2-1 ТУ 14- 1-3023 - 80				
	ГОСТ 6721-80			ГОСТ 5781-82				ГОСТ 5781-82																
	Ф 5		Итого	6	8	10	Итого	10	12	16	18	20	22	25	28	32		Итого		8=12	8=14			Итого
12К108-6	9,0		9,0	6,0	5,5		11,5	26,0	23,9	100,0			12,5	122,4				284,8	305,3		5,8		5,8	311,1
12К108-7	1,3		1,3	6,0	19,6		25,6	26,0	23,9				12,5	172,8	156,6			391,8	418,7		5,8		5,8	424,5
12К108-8	1,3		1,3	6,0	19,0		25,0	26,0	23,9				12,5	172,8	68,2	122,0		425,4	451,7		5,8		5,8	457,5
12К108-9	10,4		10,4	6,0	—		6,0	26,0	23,9		126,4	75,4	12,5					264,2	280,6		5,8		5,8	286,4
12К108-10	7,9		7,9	10,0	—		10,0	26,0	23,9		126,4		105,3					281,6	299,5		5,8		5,8	305,3
12К108-11	7,9		7,9	6,0	5,5		11,5	26,0	23,9		126,4		12,5	122,4				311,2	330,6		5,8		5,8	336,4
12К108-12	9,6		9,6	6,0	—		6,0	26,0	23,9			231,4	12,5					293,8	309,4		5,8		5,8	315,2
12К108-13	7,1		7,1	10,0	—		10,0	26,0	23,9			156,0	105,3					311,2	328,3		5,8		5,8	334,1
12К108-14	7,1		7,1	6,0	5,9		11,9	26,0	23,9			156,0	12,5	122,4				340,8	359,8		5,8		5,8	365,6
12К108-15	7,1		7,1	6,0	7,1		13,1	26,0	23,9			156,0	12,5		156,6			375,0	395,2		5,8		5,8	401,0
12К108-16	1,3		1,3	15,0	5,9		20,9	26,0	23,9				201,3	122,4				373,6	395,8		5,8		5,8	401,6
13К108-1	1,3		1,3	14,1	6,9		21,0	26,0	22,9				106,0		76,0	137,0		367,8	390,2		5,8		5,8	396,0
13К108-2	1,3		1,3	14,3	6,5		20,8	26,0	22,9				143,6	137,6				330,1	352,2		5,8		5,8	358,0
13К108-3	1,3		1,3	14,3	6,9		21,2	26,0	22,9				143,6		176,2			368,7	391,2		5,8		5,8	397,0
13К108-4	1,3		1,3	14,3	6,9		21,2	26,0	22,9				143,6		76,0	137,0		405,5	428,0		5,8		5,8	433,8
13К108-5	1,3		1,3	14,3	6,9		21,2	26,0	22,9				143,6			236,2		428,7	451,2		5,8		5,8	457,0
13К108-6	11,3		11,3	6,0	—		6,0	26,0	22,9	92,0		85,4	18,8					245,1	262,4		5,8		5,8	268,2
13К108-7	8,3		8,3	10,7	—		10,7	26,0	22,9	92,0			123,8					264,7	283,7		5,8		5,8	289,5
13К108-8	8,3		8,3	6,0	6,5		12,5	26,0	22,9	92,0			18,8	137,6				297,3	318,1		5,8		5,8	323,9
13К108-9	8,3		8,3	6,0	6,9		12,9	26,0	22,9	92,0			18,8		176,2			335,9	357,1		5,8		5,8	362,9
13К108-10	1,3		1,3	6,0	19,0		25,0	26,0	22,9				18,8	160,6	176,2			404,5	430,8		5,8		5,8	436,6
13К108-11	1,3		1,3	6,0	19,0		25,4	26,0	22,9				18,8	160,6	76,0	137,0		441,3	467,6		5,8		5,8	473,4
13К108-12	1,3		1,3	6,0	19,0		25,0	26,0	22,9				18,8	160,6		236,2		464,5	490,8		5,8		5,8	496,6
																				1.424.1-5.1-0.00ВМС		Лист 14		

МАРКА КОЛОННЫ	ИЗДЕЛИЯ АРМАТУРНЫЕ																					Общий РАСХОД, кг		
	АРМАТУРА КЛАССА		АРМАТУРА КЛАССА				АРМАТУРА КЛАССА												Всего	ПРОКАТ МАРКИ				
	Вр - I		А - I				А - III													В Ст 3 кп 2-1 ТУ 14-1-3023-80				
	ГОСТ 6727-80		ГОСТ 5781-82				ГОСТ 5781-82																	
	φ5		Итого	6	8	10	Итого	10	12	16	18	20	22	25	28	32	36	Итого		δ=12	δ=14		Итого	
13К108-13	7,2		7,2	10,7			10,7	26,0	22,9		116,8		123,8					289,5	307,4		5,8		5,8	313,2
13К108-14	7,2		7,2	6,0	6,5		12,5	26,0	22,9		116,8		18,8	137,6				322,1	341,8		5,8		5,8	347,6
13К108-15	7,2		7,2	6,0	6,9		12,9	26,0	22,9		116,8		18,8		176,2			360,7	380,8		5,8		5,8	386,6
13К108-16	7,2		7,2	6,0	6,9		12,9	26,0	22,9		116,8		18,8		76,0	137,0		397,5	417,6		5,8		5,8	423,4
13К108-17	7,2		7,2	6,0	6,9		12,9	26,0	22,9		116,8		18,8			236,2		420,7	440,8		5,8		5,8	446,6
13К108-18	6,6		6,6	10,7			10,7	26,0	22,9			144,0	123,8					316,7	334,0		5,8		5,8	339,8
13К108-19	6,6		6,6	6,0	6,5		12,5	26,0	22,9			144,0	18,8	137,6				349,3	368,4		5,8		5,8	374,2
13К108-20	6,6		6,6	6,0	6,9		12,9	26,0	22,9			144,0	18,8		176,2			387,9	407,4		5,8		5,8	413,2
13К108-21	6,6		6,6	6,0	6,9		12,9	26,0	22,9			144,0	18,8		76,0	137,0		424,7	444,2		5,8		5,8	450,0
13К108-22	6,6		6,6	6,0	6,9		12,9	26,0	22,9			144,0	18,8			236,2		447,9	467,4		5,8		5,8	473,2
13К108-23	1,3		1,3	6,0	19,0		25,0	26,0	22,9				18,8		201,8	236,2		505,7	532,0		5,8		5,8	537,8
13К108-24	1,3		1,3	6,0	12,1	10,7	28,8	26,0	22,9				18,8		201,8	102,2	177,4	549,1	579,2		5,8		5,8	585,0
13К108-25	1,3		1,3	14,1	6,6		20,7	26,0	22,9				154,2	137,6				340,7	362,7		5,8		5,8	368,5
13К108-26	1,3		1,3	14,1	7,0		21,1	26,0	22,9				154,2		176,2			379,3	401,7		5,8		5,8	407,5
13К108-27	1,3		1,3	14,1	6,6		20,7	26,0	22,9				193,2	137,6				379,7	401,7		5,8		5,8	407,5
13К108-28	1,3		1,3	14,1	7,0		21,1	26,0	22,9				193,2		176,2			418,3	440,7		5,8		5,8	446,5
13К108-29	1,3		1,3	14,1	7,0		21,1	26,0	22,9				193,2		76,0	137,0		455,1	477,5		5,8		5,8	483,3
13К108-30	1,3		1,3	6,0	18,7		24,7	26,0	22,9				18,8	311,8				379,5	405,5		5,8		5,8	411,3
13К108-31	1,3		1,3	6,0	19,1		25,1	26,0	22,9				18,8	224,0	176,2			467,9	494,3		5,8		5,8	500,1
13К108-32	1,3		1,3	6,0	19,1		25,1	26,0	22,9				18,8	224,0	76,0	137,0		504,7	531,1		5,8		5,8	536,9
14К108-1	11,6		11,6	8,0			8,0	26,0	25,0	113,8	25,6							190,4	210,0	3,4			3,4	213,4
14К108-2	10,2		10,2	8,0			8,0	26,0	25,0	6,6	136,0	32,4						226,0	244,2	3,4			3,4	247,6
14К108-3	1,4		1,4	20,3			20,3	26,0	25,0	6,6			194,4					252,0	273,7	3,4			3,4	277,1

1.424.1-5.1-0.008МС

Лист
15

МАРКА КОЛОННЫ	ИЗДЕЛИЯ АРМАТУРНЫЕ																				Общий расход, кг			
	АРМАТУРА КЛАССА			АРМАТУРА КЛАССА				АРМАТУРА КЛАССА											Всего	ПРОКАТ МАРКИ				
	Вр-І			А-І				А-ІІІ												В Ст 3кп 2-1 ТУ 14-1-3023-80				
	ГОСТ 6727-80			ГОСТ 5781-82				ГОСТ 5781-82												δ=12 δ=14 Итого				
	φ5		Итого	6	8	10	Итого	10	12	16	18	20	22	25	28	32		Итого						
15К108-1	3,8		3,8	17,0			17,0	26,0	23,9		52,2		106,9					209,0	229,8		5,8		5,8	235,6
15К108-2	1,3		1,3	20,7			20,7	26,0	23,9				187,9					237,8	259,8		5,8		5,8	265,6
15К108-3	11,0		11,0	8,0			8,0	26,0	23,9	100,0		65,6	12,5					228,0	247,0		5,8		5,8	252,8
15К108-4	10,0		10,0	8,0			8,0	26,0	23,9		126,4	65,6	12,5					254,4	272,4		5,8		5,8	278,2
15К108-5	8,0		8,0	11,7			11,7	26,0	23,9		126,4		93,5					269,8	289,5		5,8		5,8	295,3
15К108-6	7,9		7,9	8,0	4,6		12,6	26,0	23,9		126,4		12,5	107,2				296,0	316,5		5,8		5,8	322,3
15К108-7	7,0		7,0	8,0	4,6		12,6	26,0	23,9			156,0	12,5	107,2				325,6	345,2		5,8		5,8	351,0
16К108-1	3,7		3,7	16,1			16,1	26,0	22,9			75,4	106,0					230,3	250,1		5,8		5,8	255,9
16К108-2	1,3		1,3	16,3	6,6		22,9	26,0	22,9				143,6		156,6			349,1	373,3		5,8		5,8	379,1
16К108-3	1,3		1,3	16,3	6,1		22,4	26,0	22,9				143,6			211,0		403,5	427,2		5,8		5,8	433,0
16К108-4	8,3		8,3	11,9			11,9	26,0	22,9	92,0			111,6					252,5	272,7		5,8		5,8	278,5
16К108-5	8,3		8,3	8,0	5,4		13,4	26,0	22,9	92,0			18,8	122,4				282,1	303,8		5,8		5,8	309,6
16К108-6	8,3		8,3	8,0	6,6		14,6	26,0	22,9	92,0			18,8		156,8			316,5	339,4		5,8		5,8	345,0
16К108-7	7,4		7,4	9,6	2,3		11,9	26,0	22,9		116,8		111,6					277,3	296,6		5,8		5,8	302,4
16К108-8	7,4		7,4	8,0	5,4		13,4	26,0	22,9		116,8		18,8	122,4				306,9	327,7		5,8		5,8	335,5
16К108-9	7,4		7,4	8,0	6,6		14,6	26,0	22,9		116,8		18,8		156,6			341,1	363,1		5,8		5,8	368,9
16К108-10	7,4		7,4	8,0	6,1		14,1	26,0	22,9		116,8		18,8		68,2	122,0		374,7	396,2		5,8		5,8	402,0
16К108-11	6,6		6,6	8,0	5,4		13,4	26,0	22,9			144,0	18,8	122,4				334,1	354,1		5,8		5,8	359,9
16К108-12	6,6		6,6	8,0	6,6		14,6	26,0	22,9			144,0	18,8		156,6			368,3	389,5		5,8		5,8	395,3
16К108-13	1,3		1,3	16,1	5,4		21,5	26,0	22,9				154,2	122,4				325,5	348,3		5,8		5,8	354,1
16К108-14	1,3		1,3	16,1	6,6		22,7	26,0	22,9				193,2		156,6			398,7	422,7		5,8		5,8	428,5
16К108-15	1,3		1,3	16,1	6,1		22,2	26,0	22,9				193,2		68,2	122,0		432,3	455,8		5,8		5,8	461,6