

ТИПОВЫЕ КОНСТРУКЦИИ, ИЗДЕЛИЯ И УЗЛЫ ЗДАНИЙ И СООРУЖЕНИЙ

СЕРИЯ 1.063.1—4

ФЕРМЫ СТРОПИЛЬНЫЕ ЖЕЛЕЗОБЕТОННЫЕ
ПРОЛОТОМ 6,9,12,15 и 18м ДЛЯ ПОКРЫТИЙ ЗДАНИЙ
С УКЛОНОМ АСБЕСТОЦЕМЕНТНОЙ КРОВЛИ 1 : 4

ВЫПУСК 6

ИЗДЕЛИЯ ЗАКЛАДНЫЕ

РАБОЧИЕ ЧЕРТЕЖИ

Ц00097-07

Ц00097-07

ТИПОВЫЕ КОНСТРУКЦИИ, ИЗДЕЛИЯ И УЗЛЫ ЗДАНИЙ И СООРУЖЕНИЙ

СЕРИЯ 1.063.1-4

ФЕРМЫ СТРОПИЛЬНЫЕ ЖЕЛЕЗОБЕТОННЫЕ
ПРОЛЕТОМ 6,9,12,15 и 18м ДЛЯ ПОКРЫТИЙ ЗДАНИЙ
С УКЛОНОМ АСБЕСТОЦЕМЕНТНОЙ КРОВЛИ 1 : 4

ВЫПУСК 6

ИЗДЕЛИЯ ЗАКЛАДНЫЕ.
РАБОЧИЕ ЧЕРТЕЖИ

УТВЕРЖДЕНЫ
ГЛАВНЫМ
УПРАВЛЕНИЕМ ПРОЕКТИРОВАНИЯ
И ИНЖЕНЕРНЫХ ИЗЫСКАНИЙ
ГОССТРОЯ РОССИИ,
ПИСЬМО ОТ 03.03.93 N 9-3-2/96.
ВВЕДЕНЫ В ДЕЙСТВИЕ С 01.10.93
ПИ ПРОМСТРОЙПРОЕКТ,
ПРИКАЗ ОТ 09.04.93 N 34

РАЗРАБОТАНЫ

ПИ ПРОМСТРОЙПРОЕКТ

ЦНИИЭПсельстрой

ГЛ ИНЖЕНЕР ИНСТИТУТА

НАЧАЛЬНИК СКО

ГЛ ИНЖЕНЕР ПРОЕКТА



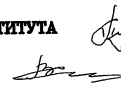
И.В. ЛЬВОВСКИЙ

Д.В. ПОЛЯК

К.А. РЕПЕНКО

ЗАМ. ДИРЕКТОРА ИНСТИТУТА

ЗАВ. ЛАБОРАТОРИЕЙ



В.А. ЗАРЕНИН

В.Г. НАЗАРЕНКО

Обозначение	Наименование	Стр.
1.063.1-4.6- ТТ	Технические требования	2
1.063.1-4.6- 1	Изделие закладное М1-1, М1-2	3
1.063.1-4.6- 2	Изделие закладное М2-1, М2-2	3
1.063.1-4.6- 3	Изделие закладное М3-1, М3-2	4
1.063.1-4.6- 4	Изделие закладное М4	4
1.063.1-4.6- 5	Изделие закладное М5	5
1.063.1-4.6- 6	Изделие закладное М6	5
1.063.1-4.6- 7	Изделие закладное М7	6
1.063.1-4.6- 8	Изделие закладное М8	6
1.063.1-4.6- 9	Изделие закладное М9	7
1.063.1-4.6- 10	Изделие закладное М10	7
1.063.1-4.6- 11	Изделие закладное М11	8
1.063.1-4.6- 12	Изделие закладное М12	8
1.063.1-4.6- 13	Изделие закладное М13	9

Нач.СКО	Поляк	<i>Поляк</i>		1.063.1-4.6	Содержание	Студия	Лист	Листов
Н.контр.	Репенко	<i>Репенко</i>				Р		1
ГИП	Репенко	<i>Репенко</i>				ПРОМСТРОЙПРОЕКТ		
Зав.груп.	Милоткина	<i>Милоткина</i>						
Инж.Ик.	Круглова	<i>Круглова</i>						

1. Настоящий выпуск содержит рабочие чертежи закладных изделий для стропильных ферм.

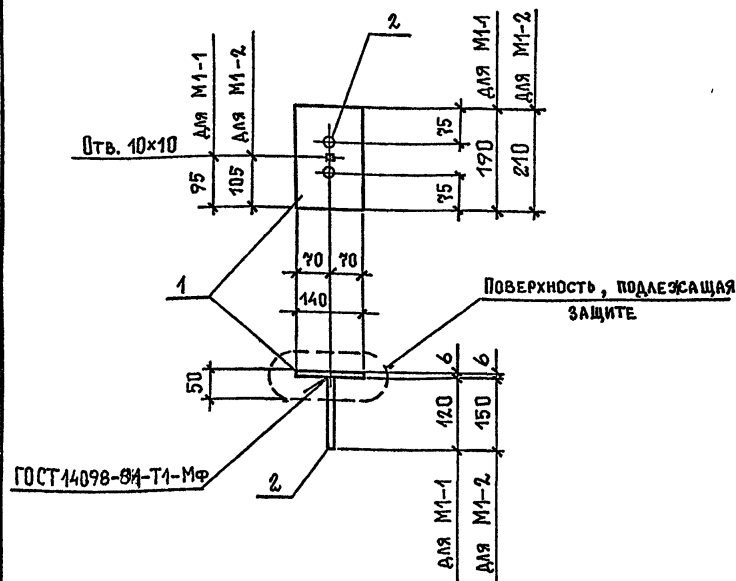
2. Изготовление и приемка закладных изделий должны производиться в соответствии с требованиями ГОСТ 10922-90, ГОСТ 14098-91, ГОСТ 5264-80*, СНиП 2.03.01-84*. Качество сварных соединений следует проверять ультразвуковым методом согласно ГОСТ 23858-79.

3. Марку стали закладных изделий принимают в соответствии с указаниями, приведенными в проектной документации на конкретное здание, в соответствии с приложением 2 к СНиП 203.01-84* и СНиП II-7-81*.

4. Антикоррозионную защиту закладных изделий выполнять по указаниям, приведенным в проектной документации на конкретное здание, и в соответствии с требованиями СНиП 2.03.11-85.

5. Каждое готовое изделие должно пройти приемку ОТК и иметь бирку с указанием его марки и даты изготовления.

Нач.СКО	Поляк		1.063.1-4.6 -ТТ	Технические требования	Страниц	Лист	Листов
Н.контр.	Репенко				Р		1
ГИП	Репенко				ПРОМСТРОЙПРОЕКТ		
Зав.групп.	Милютин						
Инж.И.К.	Круглова						



МАРКА ИЗДЕЛИЯ	Поз.	НАИМЕНОВАНИЕ	КОЛ.	МАССА ЕД., КГ	МАССА ИЗДЕЛИЯ, КГ
М1-1	1	ПОЛОСА 6x190 ГОСТ 103-76* С23пс5 ГОСТ 535-88*, l=140	1	1,3	1,4
	2	∅ 8 А III, l=120	2	0,05	
М1-2	1	ПОЛОСА 6x210 ГОСТ 82-70* С245 ГОСТ 27772-88*, l=140	1	1,4	1,5
	2	∅ 8 А III, l=150	2	0,06	

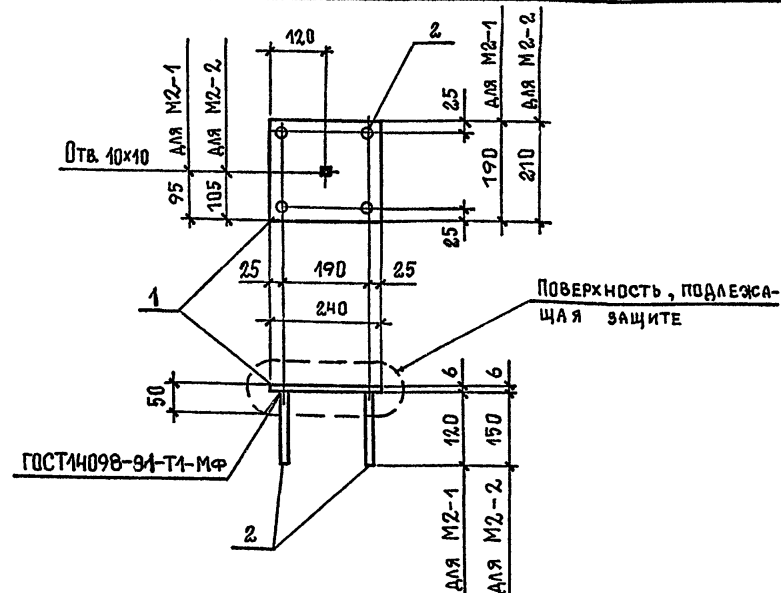
АРМАТУРА: КЛАССА А-III по ГОСТ 5781-82*

Нач. СКО	Поляк	
Н. КОНТР.	РЕПЕНКО	
ГИП	РЕПЕНКО	
Зав. групп.	МИЛЮТИНА	
ПРОВЕР.	АРТЕМЬЕВА	

1.063.1-4.6-1

ИЗДЕЛИЕ ЗАКЛАДНОЕ
М1-1; М1-2

Старая	Лист	Листов
Р		1
ПРОМСТРОЙПРОЕКТ		



МАРКА ИЗДЕЛИЯ	Поз.	НАИМЕНОВАНИЕ	КОЛ.	МАССА ЕД., КГ	МАССА ИЗДЕЛИЯ, КГ
М2-1	1	ПОЛОСА 6x190 ГОСТ 103-76* С23пс5 ГОСТ 535-88*, l=240	1	2,2	2,4
	2	∅ 8 А III, l=120	4	0,05	
М2-2	1	ПОЛОСА 6x210 ГОСТ 82-70* С245 ГОСТ 27772-88*, l=240	1	2,4	2,6
	2	∅ 8 А III, l=150	4	0,06	

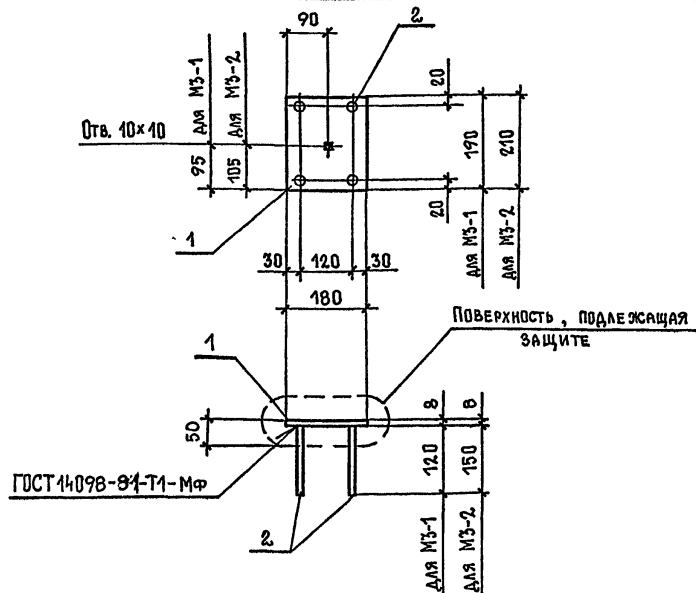
АРМАТУРА: КЛАССА А-III по ГОСТ 5781-82*

Нач. СКО	Поляк	
Н. КОНТР.	РЕПЕНКО	
ГИП	РЕПЕНКО	
Зав. групп.	МИЛЮТИНА	
ПРОВЕР.	АРТЕМЬЕВА	

1.063.1-4.6-2

ИЗДЕЛИЕ ЗАКЛАДНОЕ
М2-1; М2-2

Старая	Лист	Листов
Р		1
ПРОМСТРОЙПРОЕКТ		



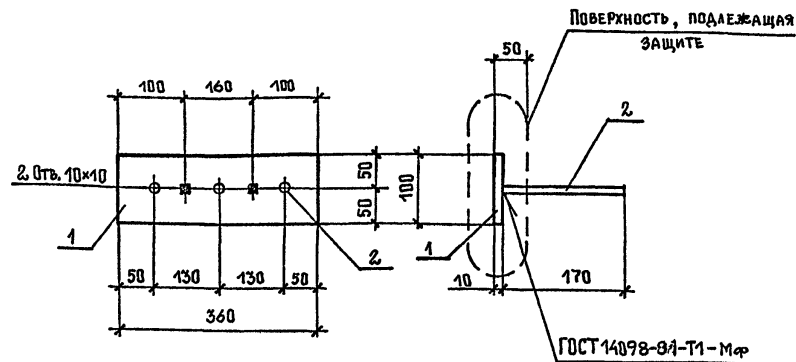
МАРКА ИЗДЕЛИЯ	Поз.	НАИМЕНОВАНИЕ	КОЛ.	МАССА ЕД., КГ	МАССА ИЗДЕЛИЯ, КГ
МЗ-1	1	ПОЛОСА 8x180 ГОСТ 103-76* Ст 3 пс 5 ГОСТ 535-88*, l=190	1	2,2	2,5
	2	φ 10 A III, l=120	4	0,07	
МЗ-2	1	ПОЛОСА 8x180 ГОСТ 103-76* Ст 3 пс 5 ГОСТ 535-88*, l=210	1	2,4	2,8
	2	φ 10 A III, l=150	4	0,09	

АРМАТУРА : КЛАССА А-III по ГОСТ 5781-82*

1.063.1-4.6-3

ИЗДЕЛИЕ ЗАКЛАДНОЕ
МЗ-1; МЗ-2

Стадия Лист Листов
Р 1
ПРОМСТРОЙПРОЕКТ



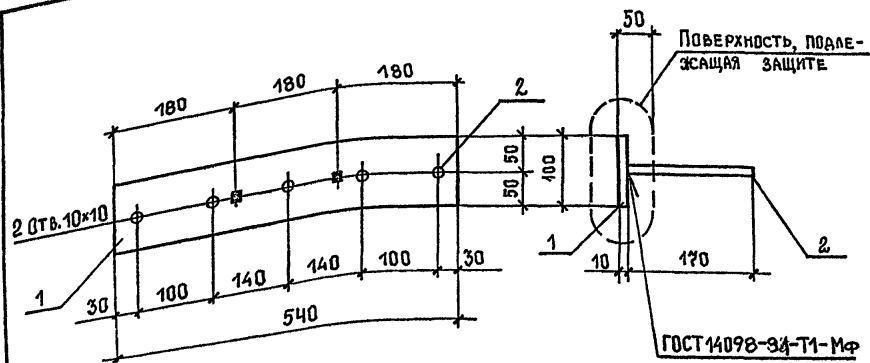
Поз.	НАИМЕНОВАНИЕ	КОЛ.	МАССА ЕД., КГ	МАССА ИЗДЕЛИЯ, КГ
1	ПОЛОСА 10x100 ГОСТ 103-76* Ст 3 пс 5 ГОСТ 535-88*, l=360	1	2,8	3,3
2	φ 12 A III, l=170	3	0,15	

АРМАТУРА : КЛАССА А-III по ГОСТ 5781-82*

1.063.1-4.6-4

ИЗДЕЛИЕ ЗАКЛАДНОЕ
М4

Стадия Лист Листов
Р 1
ПРОМСТРОЙПРОЕКТ



Поз.	НАИМЕНОВАНИЕ	КОЛ.	МАССА ЕД., КГ	МАССА ИЗДЕЛИЯ, КГ
1	Полоса 10x100 ГОСТ 103-76* Ст 3 пс 5 ГОСТ 535-88, $\ell=540$	1	4,3	5,1
2	$\phi 12 A_{III}$, $\ell=170$	5	0,15	

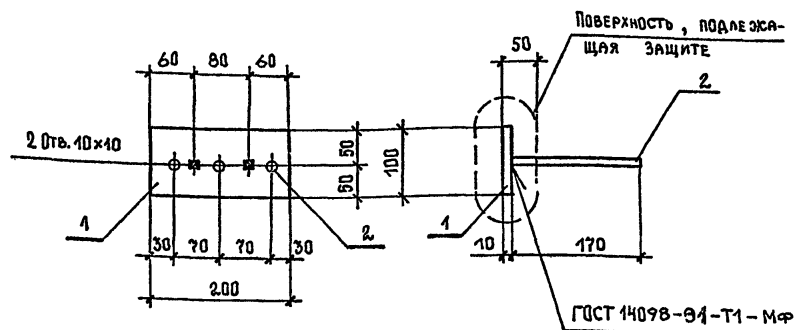
Арматура : класса А-III по ГОСТ 5781-82*

Нач.СКО	ПОЛЯК	
Н.КОНТР.	РЕПЕНКО	
ГИП	РЕПЕНКО	
Зав.ГРУП.	МИЛЮТИНА	
ПРОВЕР.	АРТЕМЬЕВА	

1.063.1-4.6-5

ИЗДЕЛИЕ ЗАКЛАДНОЕ
М5

Стадия	Лист	Листов
Р		1
ПРОМСТРОЙПРОЕКТ		



Поз.	НАИМЕНОВАНИЕ	КОЛ.	МАССА ЕД., КГ	МАССА ИЗДЕЛИЯ, КГ
1	Полоса 10x100 ГОСТ 103-76* Ст 3 пс 5 ГОСТ 535-88, $\ell=200$	1	1,6	2,1
2	$\phi 12 A_{III}$, $\ell=170$	3	0,15	

Арматура : класса А-III по ГОСТ 5781-82*

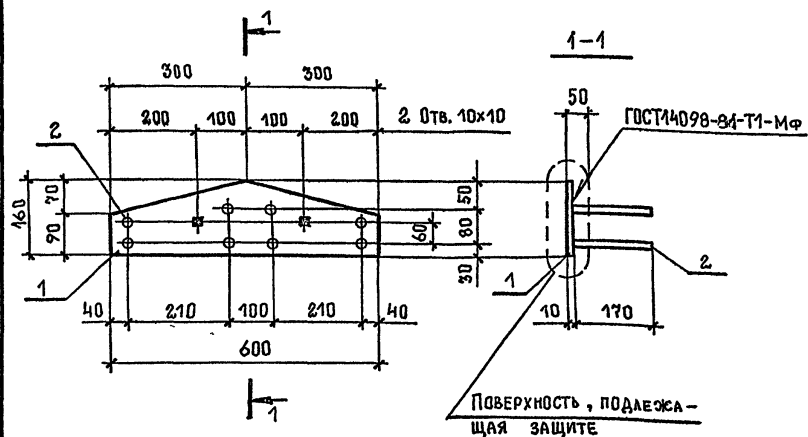
Нач.СКО	ПОЛЯК	
Н.КОНТР.	РЕПЕНКО	
ГИП	РЕПЕНКО	
Зав.ГРУП.	МИЛЮТИНА	
ПРОВЕР.	АРТЕМЬЕВА	

1.063.1-4.6-6

ИЗДЕЛИЕ ЗАКЛАДНОЕ
М6

Стадия	Лист	Листов
Р		1
ПРОМСТРОЙПРОЕКТ		

2-14-10-001



Поз.	Наименование	Кол.	Масса ед., кг	Масса изделия, кг
1	Полоса 10x160 ГОСТ 103-76* Ст 3пс 5 ГОСТ 535-88*, l=600	1	7,5	8,7
2	Ø 12 A III, l=170	8	0,15	

Арматура: класса А-III по ГОСТ 5781-82*

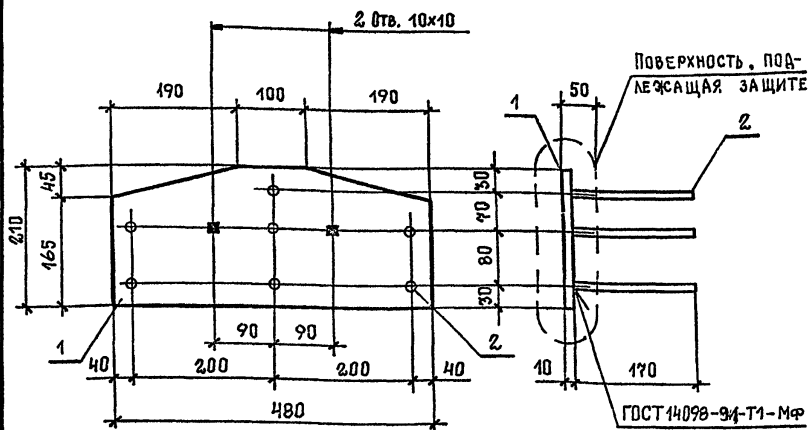
Инв. № подл. Подпись и дата. Взам. инв. №

Нач. СКО Поляк
Н. контр. Репенко
Гип. Репенко
Зав. групп Милютин
Провер. Артемьева

1.063.1-4.6-7

Изделие закладное
М7

Стадия Лист Листов
Р 1 1
ПРОМСТРОЙПРОЕКТ



Поз.	Наименование	Кол.	Масса ед., кг	Масса изделия, кг
1	Полоса 10x210 ГОСТ 82-70* Ст 3пс 5 ГОСТ 535-88*, l=480	1	7,9	9,0
2	Ø 12 A III, l=170	7	0,15	

Арматура: класса А-III по ГОСТ 5781-82*

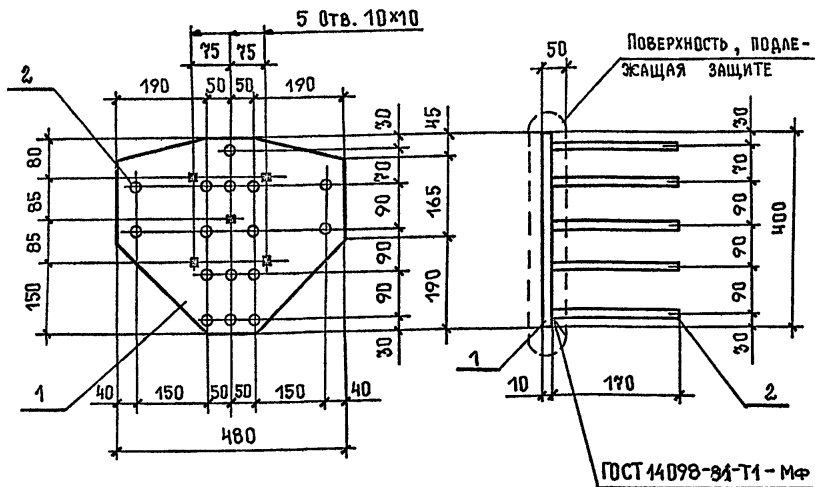
Инв. № подл. Подпись и дата. Взам. инв. №

Нач. СКО Поляк
Н. контр. Репенко
Гип. Репенко
Зав. групп Милютин
Провер. Артемьева

1.063.1-4.6-8

Изделие закладное
М8

Стадия Лист Листов
Р 1 1
ПРОМСТРОЙПРОЕКТ



Поз.	НАИМЕНОВАНИЕ	КОЛ.	МАССА ЕД., КГ	МАССА ИЗДЕЛИЯ, КГ
1	Полоса 10x400 ГОСТ 82-70* с 245 ГОСТ 27772-88*	1	15,1	17,5
2	φ 12 A III, l = 170	16	0,15	

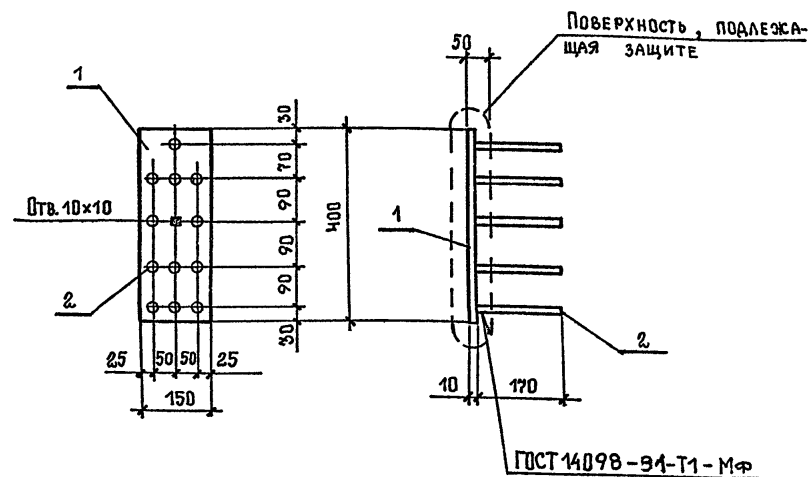
Арматура: класса A-III по ГОСТ 5781-82*

НАЧ. СКО	ПОЛЯК	
Н. КОНТР.	РЕПЕНКО	
ГИП	РЕПЕНКО	
ЗАВ. ГРУП	МИЛЮТИНА	
ПРОВЕР.	АРТЕМЬЕВА	

1.063.1-4.6-9

ИЗДЕЛИЕ ЗАКЛАДНОЕ
М9

СТАДИЯ	ЛИСТ	ЛИСТОВ
Р		1
ПРОМСТРОЙПРОЕКТ		



Поз.	НАИМЕНОВАНИЕ	КОЛ.	МАССА ЕД., КГ	МАССА ИЗДЕЛИЯ, КГ
1	Полоса 10x400 ГОСТ 82-70* с 245 ГОСТ 27772-88*	1	4,7	6,5
2	φ 12 A III, l = 170	12	0,15	

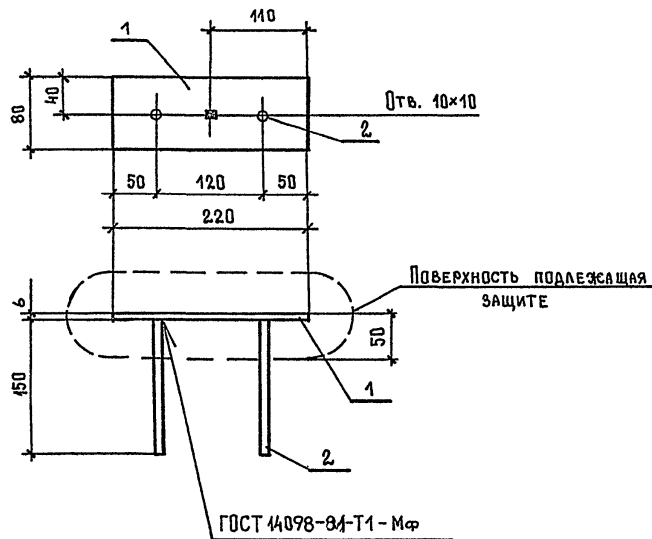
Арматура: класса A-III по ГОСТ 5781-82*

НАЧ. СКО	ПОЛЯК	
Н. КОНТР.	РЕПЕНКО	
ГИП	РЕПЕНКО	
ЗАВ. ГРУП	МИЛЮТИНА	
ПРОВЕР.	АРТЕМЬЕВА	

1.063.1-4.6-10

ИЗДЕЛИЕ ЗАКЛАДНОЕ
М10

СТАДИЯ	ЛИСТ	ЛИСТОВ
Р		1
ПРОМСТРОЙПРОЕКТ		



Поз.	Наименование	Кол.	Масса ед, кг	Масса изделия, кг
1	Полоса 6x80 ГОСТ 103-76* Ст 3 по ГОСТ 535-88*, l=220	1	0,8	0,9
2	Ø8 AIII, l=150	2	0,06	

Арматура : класса А-III по ГОСТ 5781-82*

Инв. № подл. Подпись и дата. Взам. инв. №

Нач. СКД	ПОЛЯК	
Н. КОНТР	РЕПЕНКО	
ГИП	РЕПЕНКО	
Зав. групп.	МИЛЮТИНА	
ПРОВЕР	АРТЕМЬЕВА	

1.063.1-4.6-13

ИЗДЕЛИЕ ЗАКЛАДНОЕ
М13

Страница Лист Листов
Р 1 1
ПРОМСТРОЙПРОЕКТ

Инв. № подл. Подпись и дата. Взам. инв. №