

СЕРИЯ 1.463.1-4/87

ФЕРМЫ ПОДСТРОПИЛЬНЫЕ
ЖЕЛЕЗОБЕТОННЫЕ БЕЗРАСКОСНЫЕ
ПРОЛОТОМ 12 М
ДЛЯ ОДНОЭТАЖНЫХ ЗДАНИЙ
С МАЛОУКЛОННОЙ КРОВЛЕЙ

ВЫПУСК 2-1

АРМАТУРНЫЕ И ЗАКЛАДНЫЕ ИЗДЕЛИЯ.

ВАРИАНТ АРМИРОВАНИЯ СТАЛЮЮ КЛАССА Аг-IVС.

РАБОЧИЕ ЧЕРТЕЖИ.

РАЗРАБОТАНЫ

ПРОЕКТНЫМ ИНСТИТУТОМ №1
С УЧАСТИЕМ НИИЖБ

ПРОЕКТНЫЙ ИНСТИТУТ №1

УТВЕРЖДЕНЫ

ГОССТРОЕМ СССР

ПИСЬМО №4/5 - 278 ОТ 23.02.89Г
И ВВЕДЕНЫ В ДЕЙСТВИЕ С 01.09.89Г.
ПРОЕКТНЫМ ИНСТИТУТОМ №1,
ПРИКАЗ №29 ОТ 20.03.89С.
СРОК ДЕЙСТВИЯ - ДО 01.01.95Г.

ГЛАВНЫЙ ИНЖЕНЕР ИНСТИТУТА

Л.Н.Катков
Л.Н.КАТКОВ

ГЛАВНЫЙ ИНЖЕНЕР ПРОЕКТА

С.И.Василевская
С.И.ВАСИЛЕВСКАЯ

НАЧАЛЬНИК ОТДЕЛА

А.Я.Зиновьев
А.Я.ЗИНОВЬЕВ

ГЛАВНЫЙ КОНСТРУКТОР ОТДЕЛА

Р.А.Гершанок
Р.А.ГЕРШАНОК

НИИЖБ

ЗАМ.ДИРЕКТОРА ИНСТИТУТА

Т.И.Мамедов
Т.И.МАМЕДОВ

РУКОВОДИТЕЛЬ ЛАБОРАТОРИИ

Е.А.Клевецов
Е.А.КЛЕВЦОВ

Обозначение	Наименование	Стр
1.4631-4/872-1-ТТ	Технические требования	3
-1	Каркас КП1, КП6	4
-2	Каркас КП2.. КП5; КП7.. КП10	5
-3	Каркас КР1... КР20	7
-4	Каркас КП11... КП17	9
-5	Каркас КРС1... КРС6	11
-6	Каркас КРК1.. КРК6	12
-7	Каркас КР21.. КР26	13
-8	Каркас КР27... КР30	15
-9	Каркас КР31... КР34	16
-10	Каркас КР35	17
-11	Каркас КР36	18
-12	Каркас КР37	19
-13	Каркас КР38	20
-14	Каркас КР39	21
-15	Сетка С1, С2 Изделие арматурное СТ1	22
-16	Сетка С3; С4	23
-17	Сетка С5; С6	24
-18	Изделие арматурное СТН1, СТН2	25
-19	Изделие арматурное СТН3, СТН4	26
-20	Изделие арматурное СТН5, СТН6	27
-21	Стакан анкерный СА1... СА3	28
-22	Изделие закладное П1	29

Инв. № подл. 1070155 и 107016
 Вид инв. № 4
 Дата инв. 1987 г.

Нач. отд. Зинабьев И.Э.
 4 КОНТР Гершанок Г.М.
 11 КОНСТ Гершанок Г.М.
 Рук. гр. Иванов Ю.М.

1.4631-4/872-1

Содержание

Стадия	Лист	Листов
Р		1

Проектный институт
№1

1. Плоские арматурные каркасы и сетки должны изготавливаться при помощи контактной точечной электросварки в соответствии с ГОСТ 10922-75.

Сварку стержней в каркасах и сетках выполнять во всех точках пересечения.

Объединение плоских каркасов в пространственные следует производить в кондукторах при помощи электросварочных клещей (дуговая электросварка не допускается).

2. В качестве напрягаемой и ненапрягаемой арматуры принята горячекатаная термически упрочненная сталь класса АТ-IV.

3. Марки стали арматурных и закладных изделий принять в соответствии с указаниями, приведенными в проекте здания, для которого изготавливают фермы, в соответствии с приложением 1 и 2 СНиП 2.03.01-84.

4. Сварку тавровых соединений круглых стержней с листовым прокатом выполнять под слой флюса по ГОСТ 4038-85.

5. Арматурные и закладные изделия должны быть приняты техническим контролем предприятия-изготовителя паптушно в соответствии с требованиями ГОСТ 10922-75. Каждое готовое изделие должно иметь бирку с указанием его марки.

6. Антикоррозионную защиту закладных изделий выполнять по указаниям, приведенным в проекте здания.

7. Высадку головок на напрягаемой арматуре стоек ферм производить с использованием специальных матриц, гарантирующих проектные размеры высаженных головок.

Длина заготовок арматурных стержней напрягаемых элементов стоек (СТН), приведенная на документе 1.463.1-4/87.2-1-18...20 включает длину, необходимую для высадки головок.

При освоении изготовления арматурных элементов СТН следует уточнить длину заготовки в зависимости от принятой технологии высадки головок.

Якорные стаканы следует изготавливать из углеродистой стали обыкновенного качества марки ВСтЗкП по ГОСТ 380-71.

1.463.1-4/87.2-1-ТТ

Нач. отд.	Зиновьев	Л.П.
Н. контр.	Гершанок	Г.П.
Гл. констр.	Гершанок	Г.П.
рук. гр.	Иванов	И.П.

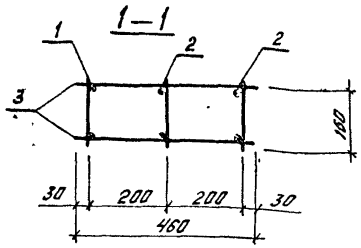
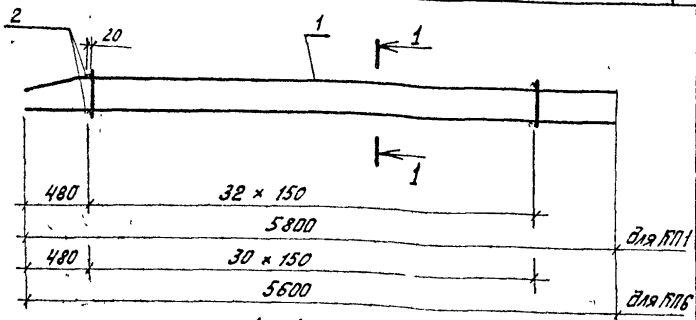
Технические требования

Стадия	Лист	Листов
Р		1

Проектный институт
№1

Формат А4

Инв. № докум. Подпись и дата



Марка	Поз.	Наименование	Кол.	Обозначение документа	Масса, кг
КП1	1	Каркас КР1	1	1.4631-4/87.2-1-3	41.46
	2	КР11	2		
	3	ФБА I, L=460; 0,10 кг	66	Без черт.	
КП6	1	Каркас КР6	1	1.463.1-4/87.2-1-3	39.7
	2	КР16	2		
	3	ФБА I, L=460; 0,10 кг	62	Без черт.	

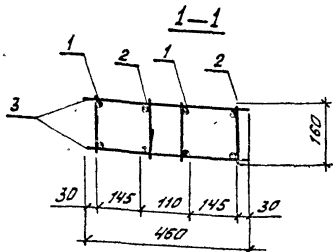
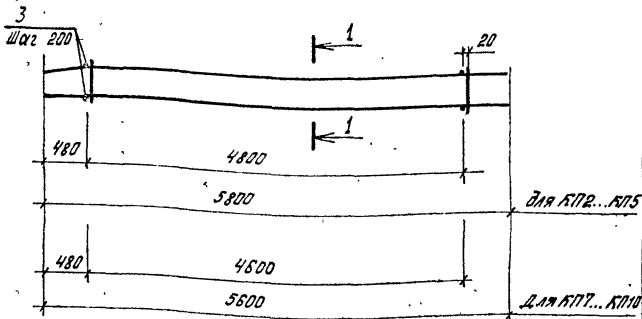
Арматура класса А I по ГОСТ 5781-82*

Исполн.	Лейтис и другие	Статус	инж.р.						
Нач. отд.	Линковцев	Инж.р.							
Н.контр.	Гершанова	Инж.р.							
Гл. констр.	Гершанова	Инж.р.							
Рук. гр.	Иванов	Инж.р.							
Инж. инж.	Балачишкин	Инж.р.							
Ст. инж.	Сердоба	Инж.р.							
Инженер	Роголова	Инж.р.							

1.4631-4/87.2-1-1

Каркас
КП1, КП6

Стадия	Лист	Листов
Р		1
Проектный институт		



Спецификацию см. лист 2

И.В. Гершанок

И.В. Гершанок	Л.В. Гершанок	Л.В. Гершанок	Л.В. Гершанок	Л.В. Гершанок	Л.В. Гершанок	Л.В. Гершанок	Л.В. Гершанок	Л.В. Гершанок	Л.В. Гершанок
Нач. отд.	Зимовьев	Л.В. Гершанок	Л.В. Гершанок	Л.В. Гершанок	Л.В. Гершанок	Л.В. Гершанок	Л.В. Гершанок	Л.В. Гершанок	Л.В. Гершанок
Н.контр.	Гершанок	Л.В. Гершанок	Л.В. Гершанок	Л.В. Гершанок	Л.В. Гершанок	Л.В. Гершанок	Л.В. Гершанок	Л.В. Гершанок	Л.В. Гершанок
Т.контр.	Гершанок	Л.В. Гершанок	Л.В. Гершанок	Л.В. Гершанок	Л.В. Гершанок	Л.В. Гершанок	Л.В. Гершанок	Л.В. Гершанок	Л.В. Гершанок
Рук. гр.	Иванов	Л.В. Гершанок	Л.В. Гершанок	Л.В. Гершанок	Л.В. Гершанок	Л.В. Гершанок	Л.В. Гершанок	Л.В. Гершанок	Л.В. Гершанок
Вед. инж.	Бабушкин	Л.В. Гершанок	Л.В. Гершанок	Л.В. Гершанок	Л.В. Гершанок	Л.В. Гершанок	Л.В. Гершанок	Л.В. Гершанок	Л.В. Гершанок
Ст. инж.	Гершанок	Л.В. Гершанок	Л.В. Гершанок	Л.В. Гершанок	Л.В. Гершанок	Л.В. Гершанок	Л.В. Гершанок	Л.В. Гершанок	Л.В. Гершанок
Инженер	Располова	Л.В. Гершанок	Л.В. Гершанок	Л.В. Гершанок	Л.В. Гершанок	Л.В. Гершанок	Л.В. Гершанок	Л.В. Гершанок	Л.В. Гершанок
1.463.1 - 4/87.2-1-2					Каркас КП2... КП5; КП7... КП10				
					Этап	Лист	Листов		
					Р	1	2		
					Проектный институт №1				

формат А4

Поз.	Наименование	КОЛ НА КАРКАС КЛ								Примечание документа		
		2	3	4	5	7	8	9	10			
1	Каркас КР 2	2								14631-4/872-1-3		
	КР 3		2									
	КР 4			2								
	КР 5				2							
	КР 7					2						
	КР 8						2					
	КР 9							2				
	КР 10								2			
	2	Каркас КР 12	2									14631-4/872-1-3
		КР 13		2								
КР 14				2								
КР 15					2							
КР 17						2						
КР 18							2					
КР 19								2				
КР 20									2			
3	Ф 6 А I, $\rho = 460$; $\sigma, 10 \text{ кг}$	50	50	50	50	48	48	48	48	Без черт.		
	масса, кг	82.2	101.8	123.4	147.4	79.3	98.2	119.1	142.2			

Арматура класса А I по ГОСТ 5781-82*

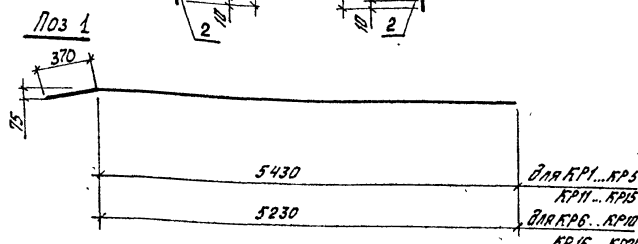
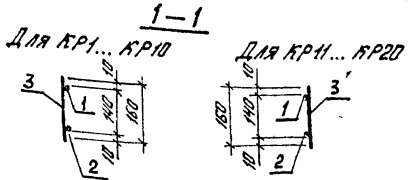
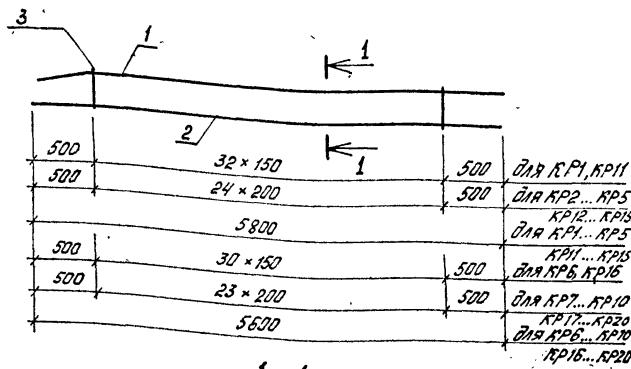
Имя Фамилия Подпись и дата Взял инв. А

1.463.1-4/872-1-2

Лист

2

ФОРМАТ А4



Спецификацию см. лист 2

Имя и фамилия
Подпись
Дата

Нач. отд.	Шишовьев	Иванов
Н. контр.	Гришанов	Иванов
Гл. констр.	Гришанов	Иванов
рук. гр.	Иванов	Иванов
Взр. инж.	Борисюшкин	Иванов
Ст. инж.	Сердюков	Иванов
Инж. черт.	Рослопов	Иванов

1.463.1 - 4/87.2-1 - 3

Каркас
КР1... КР20

Листов	Лист	Листов
Р	1	2

Проектный институт
№1.

Формат А4.

Марка каркаса	Поз	Наименование	Кол	Масса ед, кг	Масса, кг
КР1 КР11	1	∅ 12 Ат IVС, L=5800	1	5,15	1162
	2	∅ 12 Ат IVС, L=5800	1	5,15	
	3	∅ 6 А I, L=160	33	0,04	
КР2 КР12	1	∅ 16 Ат IVС, L=5800	1	9,15	19,3
	2	∅ 16 Ат IVС, L=5800	1	9,15	
	3	∅ 6 А I, L=160	25	0,04	
КР3 КР13	1	∅ 18 Ат IVС, L=5800	1	11,6	24,2
	2	∅ 18 Ат IVС, L=5800	1	11,6	
	3	∅ 6 А I, L=160	25	0,04	
КР4 КР14	1	∅ 20 Ат IVС, L=5800	1	14,3	29,6
	2	∅ 20 Ат IVС, L=5800	1	14,3	
	3	∅ 6 А I, L=160	25	0,04	
КР5 КР15	1	∅ 22 Ат IVС, L=5800	1	17,3	35,6
	2	∅ 22 Ат IVС, L=5800	1	17,3	
	3	∅ 6 А I, L=160	25	0,04	
КР6 КР16	1	∅ 12 Ат IVС, L=5600	1	4,97	11,18
	2	∅ 12 Ат IVС, L=5600	1	4,97	
	3	∅ 6 А I, L=160	31	0,04	
КР7 КР17	1	∅ 16 Ат IVС, L=5600	1	8,84	18,64
	2	∅ 16 Ат IVС, L=5600	1	8,84	
	3	∅ 6 А I, L=160	24	0,04	
КР8 КР18	1	∅ 18 Ат IVС, L=5600	1	11,19	23,34
	2	∅ 18 Ат IVС, L=5600	1	11,19	
	3	∅ 6 А I, L=160	24	0,04	
КР9 КР19	1	∅ 20 Ат IVС, L=5600	1	13,81	28,58
	2	∅ 20 Ат IVС, L=5600	1	13,81	
	3	∅ 6 А I, L=160	24	0,04	
КР10 КР20	1	∅ 22 Ат IVС, L=5600	1	16,7	34,36
	2	∅ 22 Ат IVС, L=5600	1	16,7	
	3	∅ 6 А I, L=160	24	0,04	

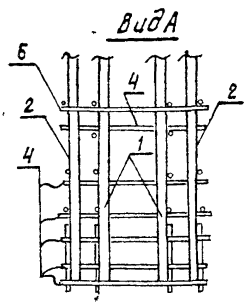
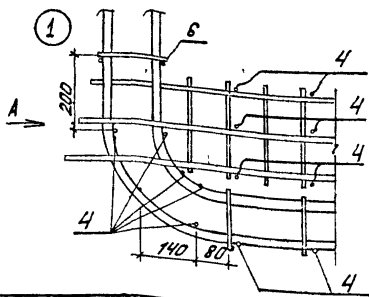
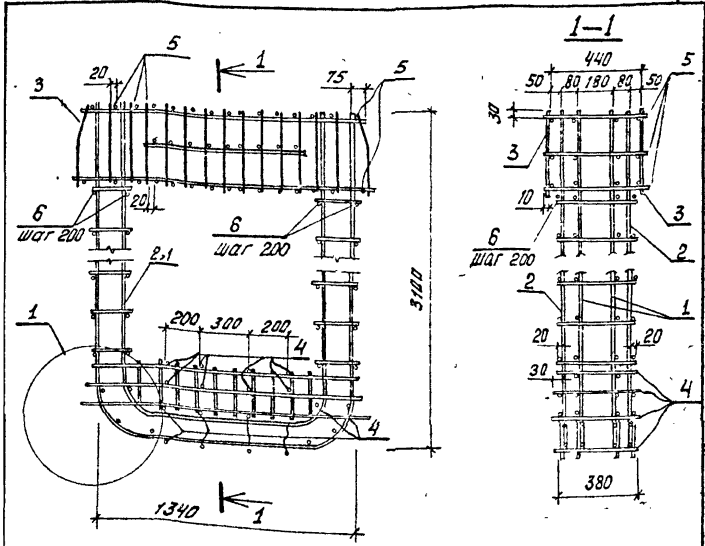
Арматура
класса Ат IVС
по ГОСТ 10884-81,
класса А I
по ГОСТ 5781-82

1.463.1-4/87.2-1-3

Лист

2

формат А4



Шифр листа: 1.463.1-4/87.2-1-4

НАЧ. ОТД.	Зиновьев	Л.П.
Н. КОМСТ.	Гершанок	Л.П.
ГЛА КОМСТ.	Гершанок	Л.П.
РУК. ГР.	Иванов	Л.П.
ВЕД. ШИЖ.	Бабюшкин	Л.П.
СТ. ШИЖ.	Сердоба	Л.П.
ИНЖЕНЕР	Располова	Л.П.

1.463.1 - 4/87.2-1-4

Каркас
КП 11... КП 17

Страниц	Лист	Листов
Р	1	2

Проектный институт

Поз.	Наименование	Кол. на каркас АП						Обозначение документа	
		11	12	13	14	15	16		17
1	Каркас КРС1	2							1.463.1-4/87.21-5
	КРС2		2						
	КРС3			2					
	КРС4				2	2			
	КРС5						2	2	
	КРС6								
2	Каркас КРК1	2							1.463.1-4/87.21-6
	КРК2		2						
	КРК3			2					
	КРК4				2				
	КРК5					2	2		
	КРК6							2	
3	Сетка С5	2	2	2	2	2	2	2	1.463.1-4/87.21-17
4	φ 10 АТ IV С, $l = 400; 0,25 \text{ кг}$	28	28	28	28	28	28	28	Без черт.
5	φ 10 АТ IV С, $l = 480; 0,3 \text{ кг}$	43	43	43	43	43	43	43	Без черт.
6	φ 8 А I, $l = 380; 0,08 \text{ кг}$	48	48	48	48	48	48		Без черт.
	φ 8 А I, $l = 380; 0,15 \text{ кг}$							48	Без черт.
Масса, кг		163,9	184,7	208,7	235,5	250,3	265,1	295,1	

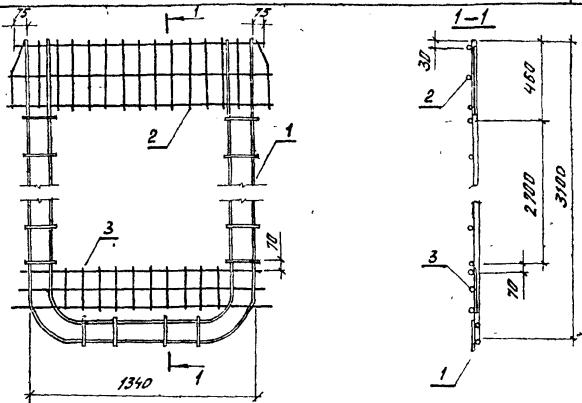
Арматура класса АТ IV С по ГОСТ 10884-81,
 класса А I по ГОСТ 5781-82*

1.463.1-4/87.21-4

Лист

2

формат А4



Поз. 2 и поз. 3 приварить к поз. 1 во всех точках пересечения контактной электросваркой.

Поз	Наименование	Кол. на каркас КРС						Обозначение документа
		1	2	3	4	5	6	
1	Каркас КР 21	1						1.463.1-4/87.2-1-7
			1					
				1				
					1			
						1		
							1	
2	Сетка С5	1	1	1	1	1	1	1.463.1-4/87.2-1-17
3	С6	1	1	1	1	1	1	
Масса, кг		36.8	42.0	48.0	54.7	62.1	75.4	

Имя и фамилия, Должность и дата - Визит инженера

Нач. отд.	Зиньковцев	МЗ
Н. контр.	Гершицкая	ГЗ
Тех. констр.	Гершицкая	ГЗ
Рук. зр.	Цванов	ЦЗ
Вед. инж.	Бабушкин	БЗ
Ст. инж.	Серлова	СЗ
Инженер	Рослопова	РЗ

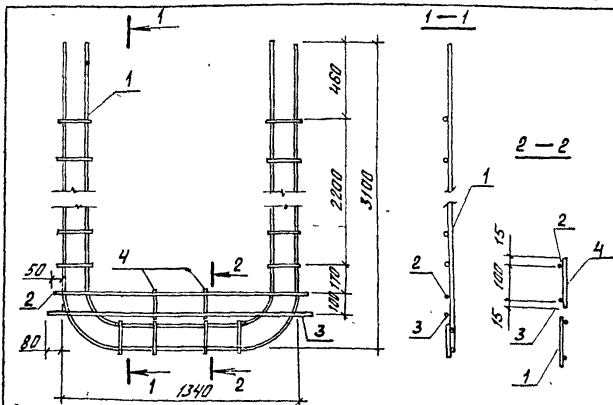
1.463.1-4/87.2-1-5

Каркас
КРС 1 ... КРС 6

Статус	Лист	Листов
Р		1

Проектный институт
№1

формат А4



Поз.	Наименование	КОЛ на каркас КРК						Обозначение документа
		1	2	3	4	5	6	
1	Каркас КР 21	1						1463.1-4/872-1-7
	КР 22		1					
	КР 23			1				
	КР 24				1			
	КР 25					1		
	КР 26						1	
2	φ 16 АТ \bar{V} С, L=1440; 2,3 кг	1	1	1	1	1	1	Без черт
3	φ 16 АТ \bar{V} С, L=1500; 2,4 кг	1	1	1	1	1	1	Без черт.
4	φ 8 А \bar{I} , L=130, 0,03 кг	2	2	2	2	2		Без черт
	φ 8 А \bar{I} , L=130, 0,05 кг						2	
	Масса, кг	232	284	344	411	485	618	

Арматура класса АТ \bar{V} С по ГОСТ 10884-81, класса А \bar{I} по ГОСТ 5781-82*

И. КОСТА	Зиновьев	ЛРД
ГЛ. КОНСТ.	Гершанок	ЛРД
ГЛ. КОНСТ.	Гершанок	ЛРД
РУК. ЕР.	Иванов	ЛРД
ВЕД. ИНЖ.	Финкельштейн	ЛРД
СТ. ИНЖ.	Сердоба	ЛРД
ИНЖЕНЕР	Рослопова	ЛРД

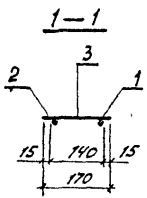
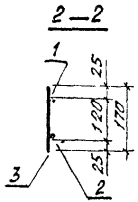
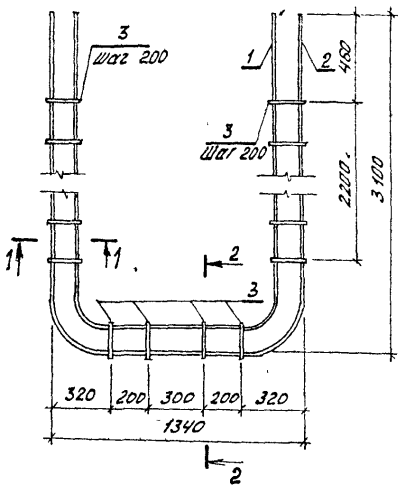
1.463.1-4/872-1-6

Каркас
КРК1... КРК6

Стадия	Лист	Листов
Р		1

Проектный институт
N1

формат А4



№	ЭСКИЗ
1	
2	

Шифр листа
 Подпись и дата, вл. ин. пр.

Нач. отд.	Зиковьев	ЛРД
Н. контр.	Гершанок	ЛРД
гл. констр.	Гершанок	ЛРД
рук. гр.	Шванов	ЛРД
вед. инж.	Бабушкин	ЛРД
ст. инж.	Седлова	ЛРД
инженер	Росолова	ЛРД

1.463.1 - 4/87.2-1 - 7

Каркас
КР 21... КР 26

Стадия	Лист	Листов
Р		2
Проектный институт №1		

формат А4

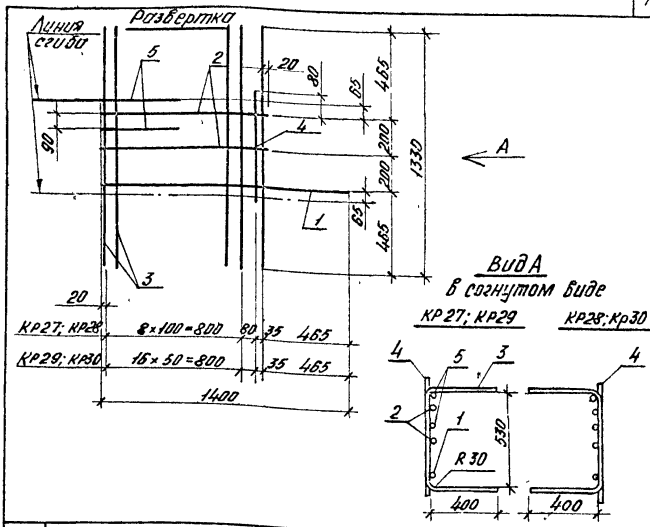
Марка каркаса	Поз.	Наименование	кол.	Масса, кг	Масса, кг
КР21	1	Ф 14 Ат IVС, $l = 6980$	1	8.43	18.4
	2	Ф 14 Ат IVС, $l = 7300$	1	8.82	
	3	Ф 6 А I, $l = 170$	28	0.04	
КР22	1	Ф 16 Ат IVС, $l = 6980$	1	11.01	23.6
	2	Ф 16 Ат IVС, $l = 7300$	1	11.52	
	3	Ф 6 А I, $l = 170$	28	0.04	
КР23	1	Ф 18 Ат IVС, $l = 6980$	1	13.95	29.6
	2	Ф 18 Ат IVС, $l = 7300$	1	14.58	
	3	Ф 6 А I, $l = 170$	28	0.04	
КР24	1	Ф 20 Ат IVС, $l = 6980$	1	17.21	36.3
	2	Ф 20 Ат IVС, $l = 7300$	1	18.00	
	3	Ф 6 А I, $l = 170$	28	0.04	
КР25	1	Ф 22 Ат IVС, $l = 6980$	1	20.83	43.7
	2	Ф 22 Ат IVС, $l = 7300$	1	21.78	
	3	Ф 6 А I, $l = 170$	28	0.04	
КР26	1	Ф 25 Ат IVС, $l = 6980$	1	26.87	57.0
	2	Ф 25 Ат IVС, $l = 7300$	1	28.11	
	3	Ф 8 А I, $l = 170$	28	0.07	

Арматура класса Ат IVС по ГОСТ 10884-81,
 класса А I по ГОСТ 5781-82*

Формат 14
 14
 14
 14

1.463.1-4/87.21-7

Лист
 2



Поз.	Наименование	Кол. на корпус КР				Примечание
		27	28	29	30	
1	φ 12 АТ ШС, R=1400; 1,24 кг	1	1			ГОСТ 10884-81
	φ 14 АТ ШС, R=1400; 1,69 кг			1	1	
2	φ 10 АТ ШС, R=960; 0,59 кг	2	2	2	2	
3	φ 10 АТ ШС, R=1330; 0,82 кг	10	10	18	18	
4	φ 10 АТ ШС, R=560; 0,35 кг	1	1	1	1	
5	φ 6 АШ, R=440; 0,10 кг	2	2	2	2	ГОСТ 5781-82*
Масса, кг		14,2	11,2	18,2	18,2	

Изв. № 1001
 Измен. и доп.
 Изв. № 1001

Исх. № 1001
 Д. констр. Веригоник
 Г.А. констр. Веригоник
 Рук. гр. Иванов
 Вед. инж. Цинкевичев
 Ст. инж. Серлова
 Инженер Роголова

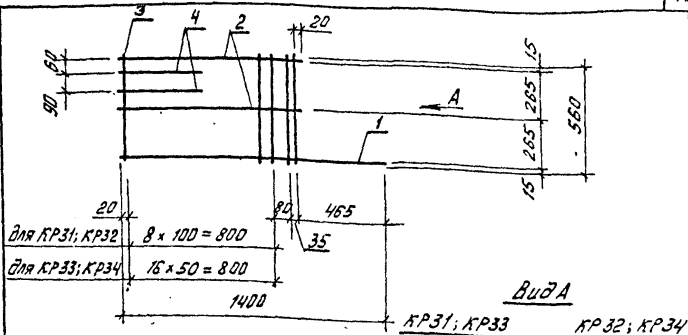
1.463.1-4/87.2-1-8

Корпус

КР 27 ... КР 30

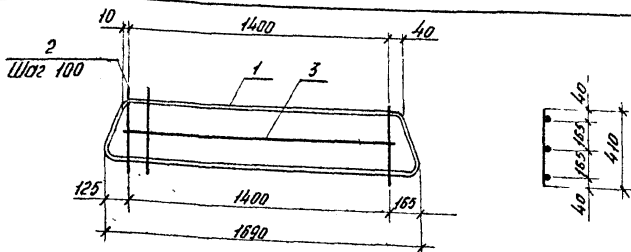
Станд.	Лист	Листов
Р		1

Проектный Институт

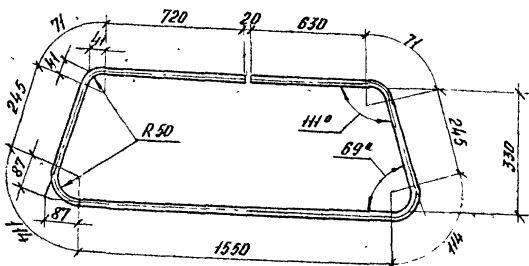


Поз.	Наименование	Кол. на каркас КР				Примечание
		31	32	33	34	
1	φ 12 Ат II С, $l=1400$; 1,24 кг	1	1			ГОСТ 10884 - 81
	φ 14 Ат II С, $l=1400$; 1,69 кг			1	1	
2	φ 10 Ат II С, $l=960$; 0,59 кг	2	2	2	2	ГОСТ 5781 - 82*
3	φ 10 Ат II С, $l=560$; 0,35 кг	11	11	19	19	
4	φ 6 А III, $l=440$; 0,10 кг	2	2	2	2	
Масса, кг		6,5	6,5	9,7	9,7	

Нач. отд. <i>Зинovieв</i>	<i>Л.П.</i>	1.463.1 - 4/87.2-1-9
Н. канц. <i>Гершанок</i>	<i>Л.П.</i>	
П. констр. <i>Гершанок</i>	<i>Л.П.</i>	
Рук. гр. <i>Цванов</i>	<i>Л.П.</i>	
Бес. инж. <i>Финтельштейн</i>	<i>Л.П.</i>	
Ст. инж. <i>Серпова</i>	<i>Л.П.</i>	Каркас КР31... КР34
Инженер <i>Рослопова</i>	<i>Л.П.</i>	
		Стадия Лист Листов Р 1 1
		Проектный институт N1



Поз. 1



Марка	Поз.	Наименование	Кол	Масса ед., кг	Масса, кг
КР36	1	φ 16 Аг IVС, R = 3760	1	5,9	10,54
	2	φ 10 Аг IVС, R = 410	15	0,25	
	3	φ 10 Аг IVС, R = 1440	1	0,89	

Арматура класса Аг IVС по ГОСТ 10884-81

Исполн.	Зиновьев	Л.П.
Контр.	Гершанок	Л.П.
Исполн.	Гершанок	Л.П.
Рук. зр.	Иванов	Л.П.
Вед. инж.	Василькин	Л.П.
Ст. инж.	Сердоба	Л.П.
Инженер	Рослопова	Л.П.

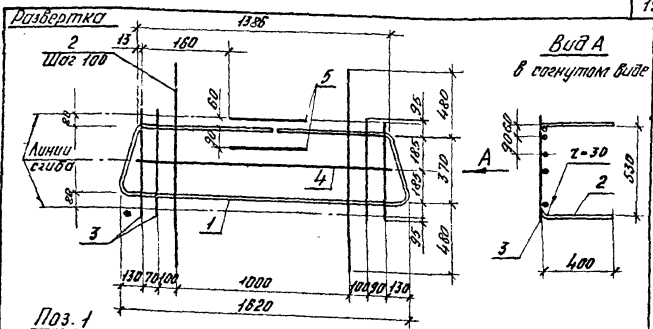
1.463.1-4/87.2-1-11

Каркас
КР36

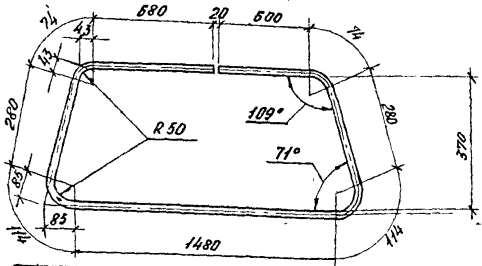
Стадия	Лист	Листов
Р		1
Проектный институт №1		

Формат А4

Шкала 1:1



Поз. 1



Марка	Поз.	Наименование	Кол.	Масса ед., кг	Масса, кг
КР 37	1	φ 16 Аг IVС, R = 3700	1	5,8	17,3
	2	φ 10 Аг IVС, R = 1330	11	0,82	
	3	φ 10 Аг IVС, R = 560	4	0,35	
	4	φ 10 Аг IVС, R = 1400	1	0,86	
	5	φ 6 А III, R = 440	2	0,10	

Арматура класса Аг IVС по ГОСТ 10844-81, класса А III ГОСТ 5781-82

1.463.1-4/87.2-1-12

Корпус.
КР 37.

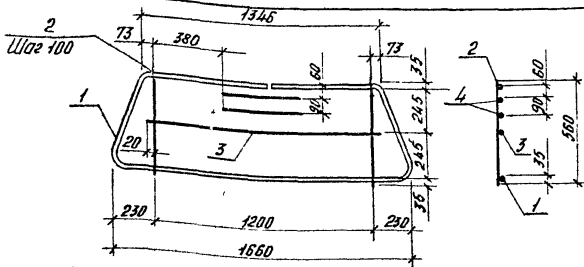
Листов	Лист	Листов
Р		Т

Проектный Институт
№1

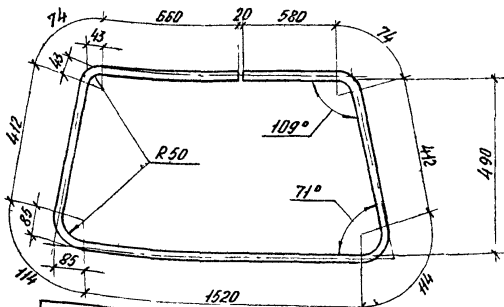
Формат А

Лист № 1/1
Полный и долг. Вып. инв.

Начальник	Зиновьев	
Инженер	Гершианок	
Инженер	Гершианок	
Инженер	Иванов	
Инженер	Вед. инж. Бабичкин	
Инженер	Сергеева	
Инженер	Рослопова	



Поз. 1



Марка	Поз	Наименование	Кол	Масса ед., кг	Масса, кг
КР 38	1	φ 16 АТ IVС, R = 3960	1	6,25	11,76
	2	φ 10 АТ IVС, R = 560	13	0,35	
	3	φ 10 АТ IVС, R = 1240	1	0,76	
	4	φ 6 А III, R = 440	2	0,10	

Арматура каркаса АТ IVС по ГОСТ 10884-81, класса А III по ГОСТ 5781-82

Нач. отд.	Зинovieв	И.О.
Инж. контр.	Гершианок	И.О.
Инж. контр.	Гершианок	И.О.
Рук. гр.	Убанов	И.О.
Вед. инж.	Бабушкин	И.О.
Ст. инж.	Серпова	И.О.
Инженер	Доспатова	И.О.

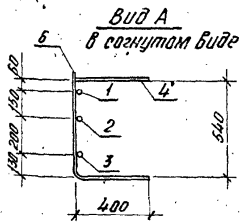
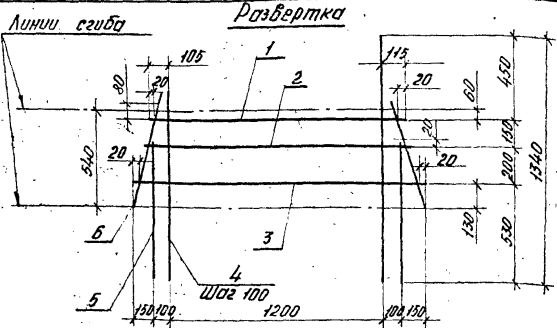
1.463.1-4/87.2-1-13

Каркас

КР 38

Стадия	Лист	Листов
Р		1
Проектный Институт N 1		

Формат А4



Марка	Поз.	Наименование	Кол.	Масса, ед., кг	Масса, кг
КР 39	1	φ 10 Ат IVС, R = 1420	1	0,87	15,17
	2	10 Ат IVС, R = 1520	1	0,94	
	3	10 Ат IVС, R = 1660	1	1,02	
	4	10 Ат IVС, R = 1340	13	0,82	
	5	10 Ат IVС, R = 750	2	0,46	
	6	10 Ат IVС, R = 610	2	0,38	

Арматура класса Ат IVС по ГОСТ 10884-81

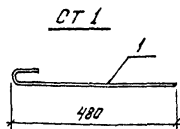
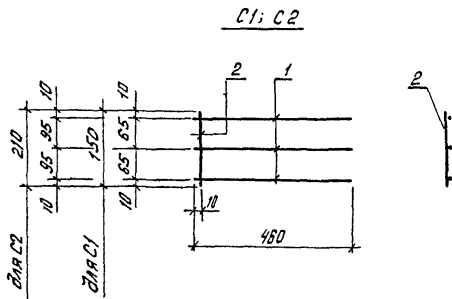
Инв. № подл. Подпись и дата. Взам. инв. №

Нач. отд.	Зиловцев	И. П. Р.
Н. конст.	Гершонюк	И. П. Р.
Д. конст.	Гершонюк	И. П. Р.
Рук. эк.	Иванов	И. П. Р.
Вед. инж.	Бабичкина	И. П. Р.
Ст. инж.	Серпова	И. П. Р.
Инженер	Располова	И. П. Р.

1.463.1-4/87.2-1-14

Корпус
КР 39

Стандарт	Лист	Листов
Р		1
Проектный институт		



Марка	Поз.	Наименование	Кол.	Масса ед., кг	Масса, кг
С1	1	Ф 6 А III , L = 460	3	0,10	0,3
	2	6 А III , L = 150	1	0,03	
С2	1	Ф 6 А III , L = 460	3	0,10	0,4
	2	6 А III , L = 210	1	0,05	
СТ 1	1	Ф 6 А I , L = 530	1	0,12	0,12

Арматура класса А III; А I по ГОСТ 5781-82 *

Нач. отд.	Зимовьев	
И. КОНТР.	Гершанок	
ГЛАВ. КОНСТ.	Гершанок	
Рук. гр.	Цванов	
Вед. инж.	Бадучкин	
СТ. инж.	Серпова	
Инженер	Рисполова	

1.463.1 - 4/87.2.1 - 15

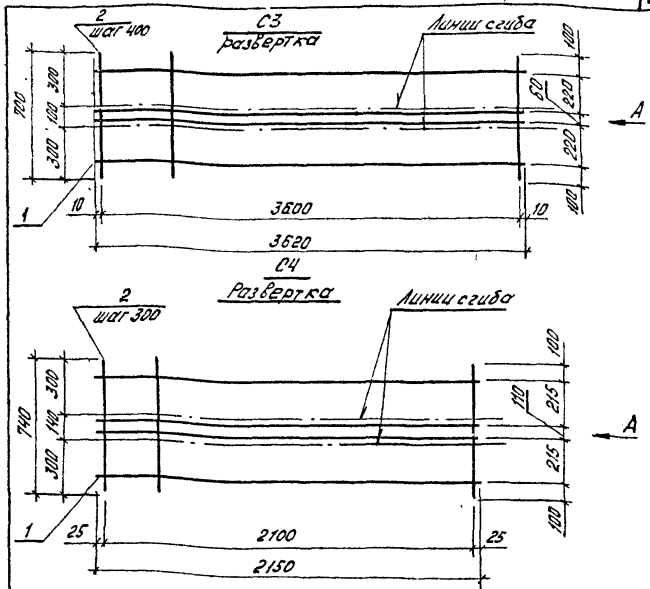
Сетка С1; С2

Изделие арматурное С1

Станция	Лист	Листов
Р		1

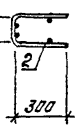
Проектный институт

формат А4



Вид А

В согнутом виде



Марка	Поз.	Наименование	Кол.	Масса, ед., кг	Масса, кг
С3	1	ФБА II, L = 3620	4	0.80	4.8
	2	БА III, L = 700	10	0.16	
С4	1	ФБА III, L = 2150	4	0.48	3.2
	2	БА III, L = 740	8	0.16	

Арматура класса АIII по ГОСТ 5781-82*

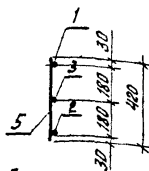
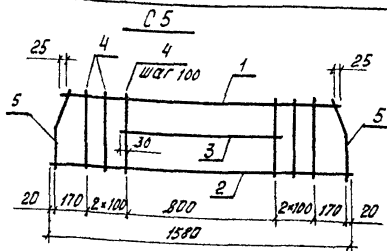
Инв. № подл. Подпись и дата. Взам. инв. №

Нач. отд.	Зимовьев	Л.З.
И. контр.	Гершанск	Л.З.
Гл. инж.	Гершанск	Л.З.
рук. гр.	Иванов	Л.З.
вед. инж.	Бабичкин	Л.З.
ст. инж.	Сердоба	Л.З.
инженер	Рослопова	Л.З.

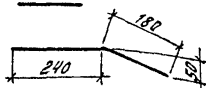
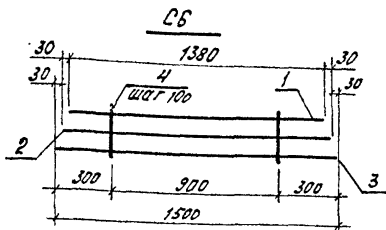
1.463.1-4/87.21-16

Сетка С3, С4

Стадия	Лист	Листов
Р		1
Проектный институт №1		



10:5



Марка	Поз.	Наименование	кол.	Масса ед., кг	Масса, кг
C5	1	φ 16 Ат IVС, L = 1490	1	2,35	10,1
	2	16 Ат IVС, L = 1580	1	2,49	
	3	16 Ат IVС, L = 860	1	1,36	
	4	φ 10 Ат IVС, L = 420	13	0,26	
	5	10 Ат IVС, L = 420	2	0,26	
C6	1	φ 16 Ат IVС, L = 1380	1	2,18	8,3
	2	16 Ат IVС, L = 1440	1	2,27	
	3	16 Ат IVС, L = 1500	1	2,37	
	4	φ 10 Ат IVС, L = 260	10	0,16	

Арматура класса Ат IVС по ГОСТ 10884-81

Маш. отд.	Зановьев	И.И.
Инж. отд.	Гершанок	И.И.
Инж. отд.	Гершанок	И.И.
Рук. тр.	Царнов	И.И.
Вед. инж.	Филиппов	И.И.
Ст. инж.	Серлова	И.И.
Инженер	Рослопов	И.И.

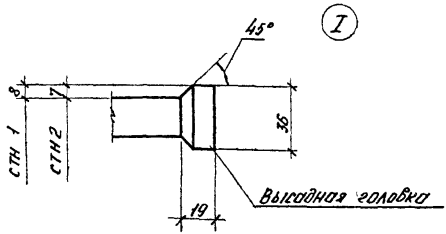
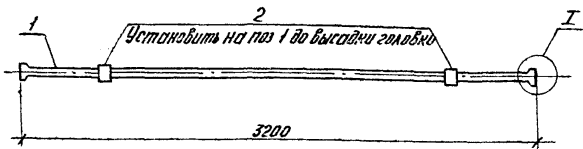
1.463.1-4/87.2-1-17

Сетка C5: C6

Стадия	Лист	Листов
Р		1

Проектный институт
№ 1

формат А4



Марка	Поз.	Наименование	Кол.	Обозначение документа	Масса кг
СТН 1	1	φ 18 Ат IVС, R=3290, 6,6кг	1	без черт.	8,4
	2	Стакан анкерный СА 1	2	1.463.1-4/87.2-1-21	
СТН 2	1	φ 20 Ат IVС, R=3270; 8,1кг	1	без черт.	9,9
	2	Стакан анкерный СА 1	2	1.463.1-4/87.2-1-21	

Арматура класса Ат IVС по ГОСТ 10884-81.

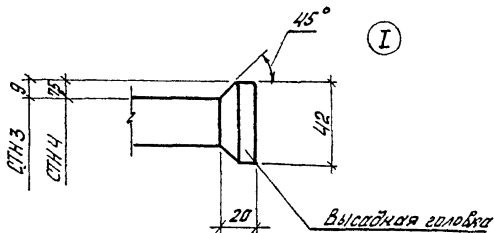
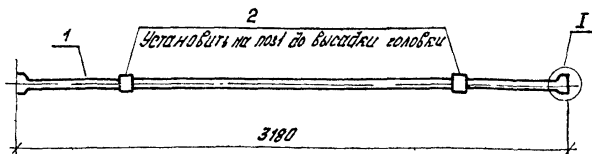
Имя и дата, Взам инв. №

Нач. отд.	Зиганьев	Л.З.
Н. контр.	Гершанок	Г.Г.
К. контр.	Вршанок	В.В.
Рук. зр.	Иванов	И.И.
Вед. инж.	Бабушкин	Б.Б.
Ст. инж.	Серов	С.С.
Инженер	Дорожников	Д.Д.

1.463.1-4/87.2-1-18

Изделие арматурное
СТН 1, СТН 2

Стандарт	Лист	Листов
Р		1
Проектный институт №1		



Марка	Поз.	Наименование	Кол	Обозначение документа	Масса, кг
СТН 3	1	φ22 Ат IVС, $\rho=3270$, 9,8 кг	1	Без черт.	12,0
	2	Стакан анкерный СА2	2	1.463.1-4/87.21-21	
СТН 4	1	φ25 Ат IVС, $\rho=3250$, 12,5 кг	1	Без черт.	14,7
	2	Стакан анкерный СА2	2	1.463.1-4/87.21-21	

Арматура класса Ат IVС по ГОСТ 10884-81

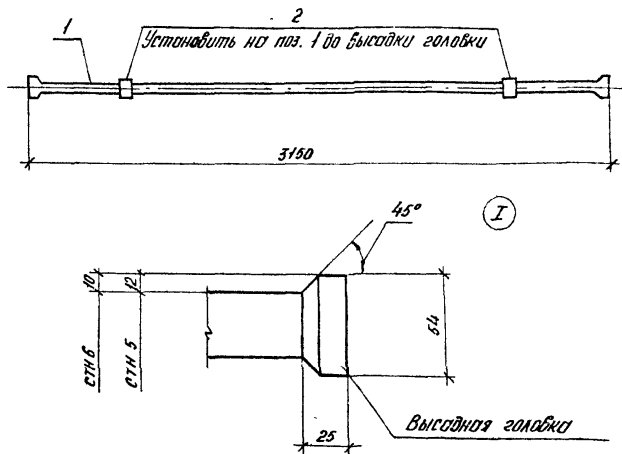
1.463.1-4/87.21-19

Изделие арматурное
СТН3, СТН4

Студия	Лист	Листов
Р		1

Проектный институт
№1

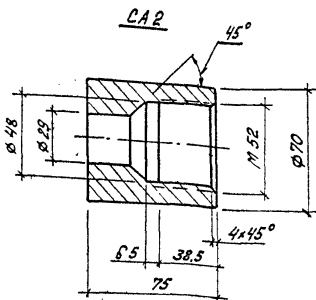
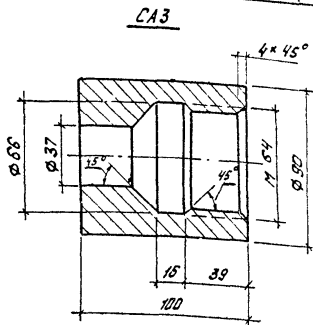
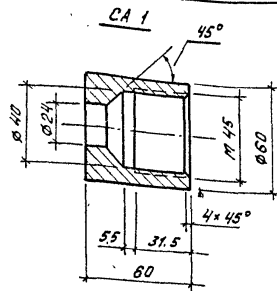
формат А4



Марка	Поз.	Наименование	Кол.	Обозначение документа	Масса, кг
СТН 5	1	ф 28 Ат IVС, $\rho = 3250$; 15,7 кг	1	Без черт.	21,7
	2	Стакан анкерный СА3	2	1.463.1-4/87.2-1-21	
СТН 6	1	ф 32 Ат IVС, $\rho = 3230$; 20,4 кг	1	Без черт.	26,4
	2	Стакан анкерный СА3	2	1.463.1-4/87.2-1-21	

Арматура класса Ат IVС по ГОСТ 10884-81

Исполн.	Зиновьев	Л. П.	1.463.1-4/87.2-1-20			
Н.контр.	Гершинок	Л. П.	Изделие арматурное СТН 5, СТН 6	Лист	Листов	
И.контр.	Гершинок	Л. П.		Р	1	
Рук. пр.	Иванов	Л. П.		Проектный институт № 1		
Вед. инж.	Бабушкин	Л. П.				
Ст. инж.	Сорокин	Л. П.				
Инженер	Несполова	Л. П.				



Марка	Наименование	Кол.	Масса, кг
СА 1	Круг 860 ГОСТ 2590-71* L=60	1	0,9
СА 2	Круг 870 ГОСТ 2590-71* L=75	1	1,1
СА 3	Круг 880 ГОСТ 2590-71* L=100	1	3,0

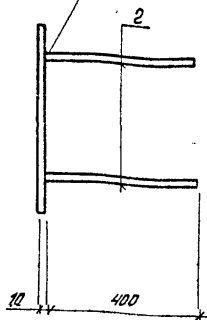
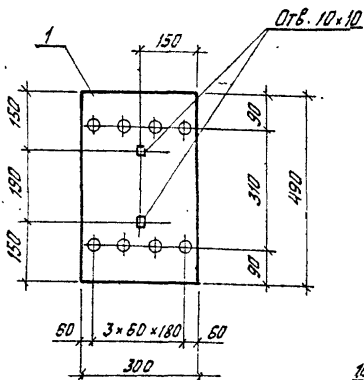
1.463.1 - 4/87. 2-1-21

Стакан анкерный
СА 1... СА 3

Стадия	Лист	Листов
Р		1

Проектный институт
№ 1

Науч. отд.	Зимовьев	И.И.
И. контр.	Гершица	И.И.
Гл. констр.	Гершица	И.И.
Рук. гр.	Цванов	И.И.
Вед. инж.	Бабушкин	В.В.
Ст. инж.	Сердоба	И.И.
Инженер	Располова	И.И.



Марка	Лист	Наименование	Кол.	Масса ед., кг	Масса, кг
М 1	1	- 10x300. ГОСТ 82-70; L=490	1	11.5	14.4
	2	∅ 12A II ГОСТ 5781-82; L=400	8	0.36	

Арматура класса А III по ГОСТ 5781-82*

Исполнитель: Влад. инж. А. С. С. Злобин

Нач. отв.	Зинovieв	<i>[Signature]</i>
И. контр.	Гершанок	<i>[Signature]</i>
Гл. конст.	Гершанок	<i>[Signature]</i>
Рук. гр.	Иванов	<i>[Signature]</i>
Вед. инж.	Бадюшкин	<i>[Signature]</i>
Ст. инж.	Сверлова	<i>[Signature]</i>
Инженер	Располова	<i>[Signature]</i>

1.463.1 - 4/87.2-1-22

Изделие закладное
М 1.

Стадия	Лист	Листов
Р		1
Проектный институт № 1		

Формат А4