

ТИПОВЫЕ КОНСТРУКЦИИ, ИЗДЕЛИЯ И УЗЛЫ  
ЗДАНИЙ И СООРУЖЕНИЙ

**СЕРИЯ 2.400-12.93**

**МОНТАЖНЫЕ УЗЛЫ  
СОПРЯЖЕНИЙ  
СБОРНЫХ  
ЖЕЛЕЗОБЕТОННЫХ  
КОНСТРУКЦИЙ  
ОДНОЭТАЖНЫХ  
ПРОИЗВОДСТВЕННЫХ  
ЗДАНИЙ**

**ВЫПУСК 2  
ИЗДЕЛИЯ  
СОЕДИНИТЕЛЬНЫЕ  
РАБОЧИЕ ЧЕРТЕЖИ**

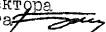
Ц00105-03

ТИПОВЫЕ КОНСТРУКЦИИ, ИЗДЕЛИЯ И УЗЛЫ  
ЗДАНИЙ И СООРУЖЕНИЙ

**СЕРИЯ 2.400-12.93**  
**МОНТАЖНЫЕ УЗЛЫ**  
**СОПРЯЖЕНИЙ**  
**СБОРНЫХ**  
**ЖЕЛЕЗОБЕТОННЫХ**  
**КОНСТРУКЦИЙ**  
**ОДНОЭТАЖНЫХ**  
**ПРОИЗВОДИТЕЛЬНЫХ**  
**ЗДАНИЙ**  
**ВЫПУСК 2**  
**ИЗДЕЛИЯ**  
**СОЕДИНИТЕЛЬНЫЕ**  
**РАБОЧИЕ ЧЕРТЕЖИ**

РАЗРАБОТАНЫ

АП ЦНИИпромзданий

Зам. директора  
института  В.В. Гранев

Зав. сектором  
унификаций  
зданий  Я.П. Ватман

УТВЕРЖДЕНЫ

Главным  
Управлением проектирования  
и инженерных изысканий  
Госстроя России  
письмо от 21.05.93  
№ 9-3-2/100

ВВЕДЕНЫ В ДЕЙСТВИЕ

с 01.01.94 АП ЦНИИпромзданий,  
приказ от 23.08.93 № 51

Обозначение документа	Наименование	Стр.
2.400-12.93.2-ТТ	Технические требования	3
2.400-12.93.2-01	Изделие соединительное (МС1...МС6)	4
2.400-12.93.2-02	Изделие соединительное МС7	5
2.400-12.93.2-03	Изделие соединительное МС8	6
2.400-12.93.2-04	Изделие соединительное (МС9, МС10)	7
2.400-12.93.2-05	Изделие соединительное (МС11, МС12)	8
2.400-12.93.2-06	Изделия соединительные (МС13...МС15); МС16	9
2.400-12.93.2-07	Изделие соединительное (МС17...МС21)	10
2.400-12.93.2-08	Изделие соединительное (МС22...МС25)	11
2.400-12.93.2-09	Изделия соединительные (МС26...МС28); (МС29...МС31)	12
2.400-12.93.2-10	Изделие соединительное (МС32...МС35)	13
2.400-12.93.2-11	Изделие соединительное МС36	14
2.400-12.93.2-12	Изделие соединительное (МС37...МС40)	15
2.400-12.93.2-13	Изделие соединительное (МС41, МС42)	16
2.400-12.93.2-14	Изделия соединительные МС43; МС44	17
2.400-12.93.2-15	Изделие соединительное МС45	18
2.400-12.93.2-16	Изделия соединительные (МС46, МС47); МС48	19
2.400-12.93.2-17	Изделие соединительное (МС49, МС50)	20
2.400-12.93.2-18	Изделие соединительное МС51	21
2.400-12.93.2-19	Изделие соединительное (МС52...МС54)	22
2.400-12.93.2-20	Изделие соединительное МС55	23
2.400-12.93.2-21	Изделие соединительное (МС56, МС57)	24

Инв. №подл. Подп. и дата. Взам. инв. №

Зав. сект.	Ватман	<i>Ватман</i>	
Н. контр.	Рабинович	<i>Рабинович</i>	
ГАП	Беликов	<i>Беликов</i>	
ГАП	Николаев	<i>Николаев</i>	
Гл. спец.	Ерешко	<i>Ерешко</i>	
Вед. инж.	Ерыгова	<i>Ерыгова</i>	
Вед. инж.	Яшуева	<i>Яшуева</i>	
Провер.	Ханукова	<i>Ханукова</i>	

2.400-12.93.2

Содержание

Статья	Лист	Листов
Р		1
АП ЦНИИПРОМЗДАНИИ		

1. Выпуск 2 содержит рабочие чертежи стальных соединительных изделий сопряжения железобетонных конструкций одноэтажных производственных и складских зданий.

2. Соединительные изделия, разработанные в данном выпуске, следует изготавливать из стали марок, указанных в проекте здания в зависимости от климатического района строительства. В чертежах изделий указаны марки стали для района с расчетной температурой наружного воздуха до минус 40° С.

3. Сварку стальных изделий и их антикоррозионную защиту производить в соответствии с требованиями проекта здания.

Сварные швы выполняются дуговой сваркой по ГОСТ 5264-80. Сварку производить электродами типа Э42 по ГОСТ 9467-75.

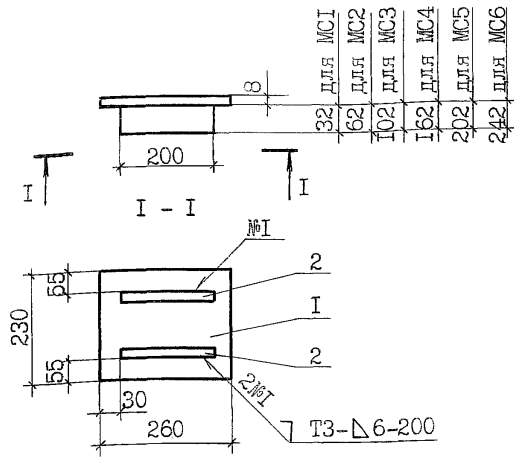
Изм. № Подп. и дата Взам. инв.

Зав. сек.	Ватман	<i>[Signature]</i>
Н. конт.	Рабинович	<i>[Signature]</i>
ГАП	Беликов	<i>[Signature]</i>
ГАП	Николаев	<i>[Signature]</i>
Гл. сп.	Ерешко	<i>[Signature]</i>
Вед. инж.	Ерыкова	<i>[Signature]</i>
Вед. инж.	Яшцева	<i>[Signature]</i>
Провер.	Ханукова	<i>[Signature]</i>

2.400-12.93.2-ТТ

Технические требования

Стация	Лист	Листов
Р		1
АП ЦНИИПРОМЗДАНИЙ		



Марка издел.	Поз.	Наименование	Кол.	Масса I дет. кг	Масса издел. кг
		Листы ГОСТ 19903-74 G235 ГОСТ 27772-88			
МС1	I	Лист 8	1	3,8	4,6
	2	Лист 8	2	0,4	
МС2	I	Лист 8	1	3,8	5,4
	2	Лист 8	2	0,8	
МС3	I	Лист 8	1	3,8	6,4
	2	Лист 8	2	1,3	
МС4	I	Лист 8	1	3,8	8,0
	2	Лист 8	2	2,1	
МС5	I	Лист 8	1	3,8	9,0
	2	Лист 8	2	2,6	
МС6	I	Лист 8	1	3,8	10,0
	2	Лист 8	2	3,1	

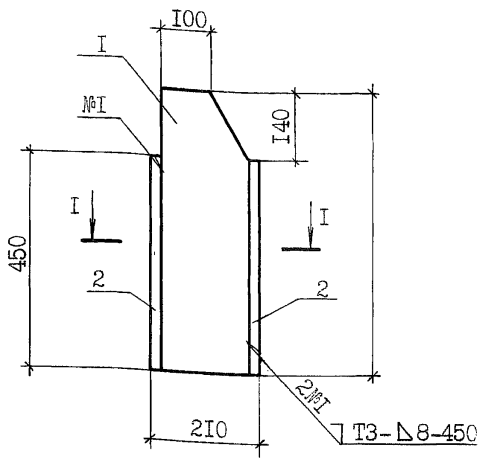
Инв. №подл. Подп. и дата. Взам. инв. №

Зав. сект.	Ватман	<i>[Signature]</i>
Н. контр.	Рабинович	<i>[Signature]</i>
ГАП	Беликов	<i>[Signature]</i>
ГАП	Николаев	<i>[Signature]</i>
Гл. спец.	Ерешко	<i>[Signature]</i>
Вед. инж.	Ершкова	<i>[Signature]</i>
Вед. инж.	Якушева	<i>[Signature]</i>
Провер.	Ханукова	<i>[Signature]</i>

2.400-12.93,2-01

Изделие соединительное (МС1...МС6)

Статья	Лист	Листов
Р		1
АП ЦНИИПРОМЗДАНИЙ		



Поз.	Наименование	Кол.	Масса 1 дет. кг	Масса издел. кг
	Листы ГОСТ 19903-74 С245 ГОСТ 27772-88			
1	Лист 8	1	7,0	21,2
2	Лист 10	2	7,1	

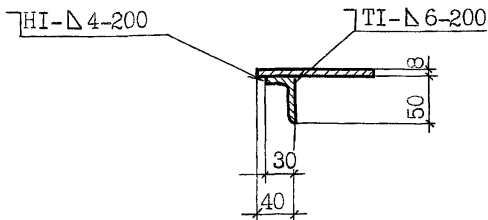
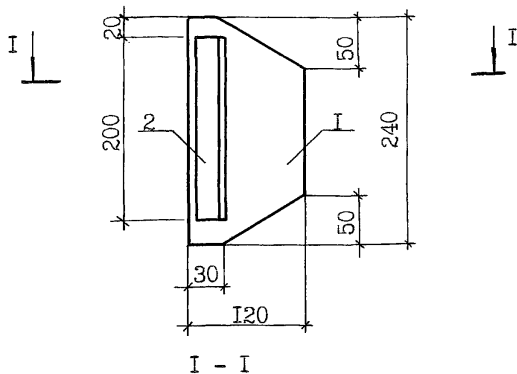
ИДН. №тол. Подл. и дата Взам. инв. №

Зав. сект.	Ватман	<i>Урван</i>
Н. контр.	Рабинович	<i>Клеп</i>
ГАП	Беликов	<i>Су</i>
ГАП	Николаев	<i>Иванов</i>
Гл. спец.	Ерешко	<i>М. В.</i>
Вед. инж.	Ершова	<i>М. В.</i>
Вед. инж.	Якушева	<i>И. В.</i>
Провер.	Хандукова	<i>Т. В.</i>

2.400-12.93.2-02

Изделие соединительное  
МС7

Стация	Лист	Листов
Р		1
АП ЦНИИПРОМЗДАНИЙ		



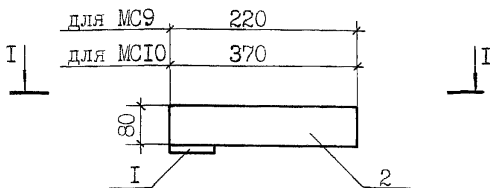
Поз.	Наименование	Масса 1 дет. кг	Масса издел. кг
1	Лист 8 ГОСТ 19903-74 С235 ГОСТ 27772-88	1,8	2,6
2	Уго-лок 50x50x5 ГОСТ 8509-86 С235 ГОСТ 27772-88	0,8	

Сав.сект.	Ватман	<i>[Signature]</i>
Н.контр.	Рашинов	<i>[Signature]</i>
ГАП	Беликов	<i>[Signature]</i>
ГАП	Николаев	<i>[Signature]</i>
Гл. спец.	Ерешко	<i>[Signature]</i>
Вед. инж.	Ершова	<i>[Signature]</i>
Вед. инж.	Ягушева	<i>[Signature]</i>
Провер.	Ханукова	<i>[Signature]</i>

2.400-12.93.2-03

Изделие соединительное  
МС8

Стадия	Лист	Листов
Р		1
АП ЦНИИПРОМЗДАНИЙ		



I - I

Марка издел.	Поз.	Наименование	Масса I дет. кг	Масса издел. кг
		Листы ГОСТ 19903-74 С235 ГОСТ 27772-88		
МС9	1	Лист 8	0,7	1,8
	2	Лист 8	1,1	
МС10	1	Лист 8	0,7	2,6
	2	Лист 8	1,9	

Инв. №подл. Подп. и дата. Взам. инв. №

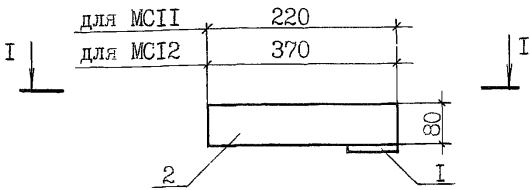
Зав. сект.	Ватман	
Н. контр.	Рабинович	
ГАП	Беликов	
ГАП	Николаев	
Гл. спец.	Ерешко	
Вед. инж.	Ершкова	
Вед. инж.	Ягушева	
Провер.	Хандурова	

2.400-12.93.2-04

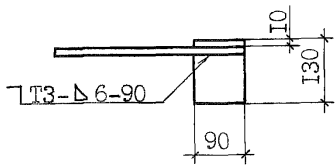
Изделие соединительное (МС9, МС10)

Сталь	Лист	Листов
Р		1
АП ЦНИПРОМЗДАНИЙ		





I - I



Марка издел.	Поз.	Наименование	Масса I дет. кг.	Масса издел. кг.
		Листы <u>ГОСТ 19903-74</u> <u>С235 ГОСТ 27772-88</u>		
МСII	1	Лист 8	0,7	1,8
	2	Лист 8	1,1	
МСI2	1	Лист 8	0,7	2,6
	2	Лист 8	1,9	

Инв. № подл. Подп. и дата. Взам. инв. №

Зав. сект.	Ватман	<i>[Signature]</i>
Н. контр.	Рабиневич	<i>[Signature]</i>
ГАП	Беликов	<i>[Signature]</i>
ГАП	Николаев	<i>[Signature]</i>
Тл. спец.	Ерешко	<i>[Signature]</i>
Вед. инж.	Ершкова	<i>[Signature]</i>
Вед. инж.	Яшueva	<i>[Signature]</i>
Провер.	Ханукова	<i>[Signature]</i>

2.400-12.93.2-05

Изделие соединительное  
(МСII, МСI2)

Стадия	Лист	Листов
Р		1

АП ЦНИИПРОМЗДАНИЙ

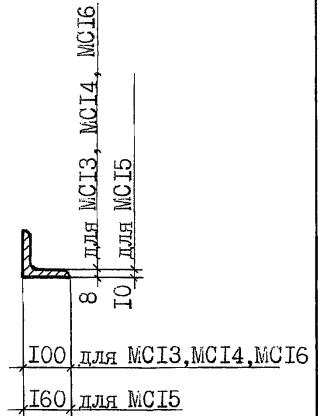
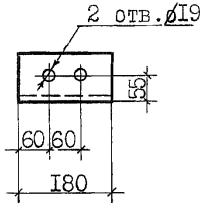
I - I

МС13, МС14, МС15

МС16



для МС13	по проекту
для МС14	5970
для МС15	100



Марка издел.	Материал	Масса издел. кг
	Угол- ГОСТ 8509-86 ки С245 ГОСТ 27772-88	
МС13	Уголок 100х100х8	12,2*
МС14	Уголок 100х100х8	73,0
МС15	Уголок 160х160х10	2,5
МС16	Уголок 100х100х8	2,2

\* Условно дан вес I п.м уголка, конкретная длина которого устанавливается по проекту здания.

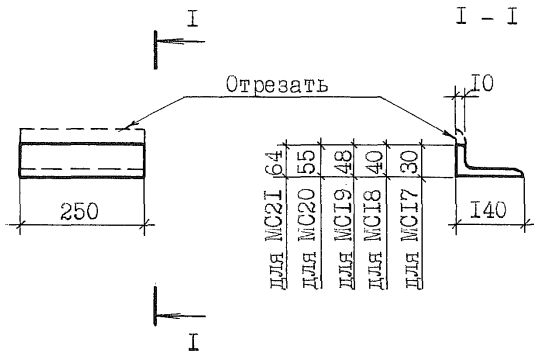
Инв. №подл. Попл. и дата. Взам. инв. №

Зав. сект.	Ватман	<i>[Signature]</i>
Н.контр.	Рабинович	<i>[Signature]</i>
ГАП	Беликов	<i>[Signature]</i>
ГАП	Николаев	<i>[Signature]</i>
Гл. спец.	Брешко	<i>[Signature]</i>
Вед. инж.	Брыкова	<i>[Signature]</i>
Вед. инж.	Яшueva	<i>[Signature]</i>
Прсвер.	Ханукова	<i>[Signature]</i>

2.400-12.93.2-06

Изделия соединительные (МС13...МС15); МС16

Стадия	Лист	Листов
Р		1
АП ДНИПРОМЗДАНИЙ		



Инв. №подл. и дата	Взам. инв. №								2.400-12.93.2-07		
									Изделие соединительное (МС17...МС21)		
	Зав. сект. Ватман								Сталь	Масса	Масштаб
	Н. контр. Рабинович								Р	4,4	1:10
	ГАП Беликов										
	ГАП Николаев										
Гл. спец. Ерешко								Лист			
Вед. инж. Ерыкова								Листов 1			
Вед. инж. Яушева								Уго-140x90x10 ГОСТ 8509-86			
Провер. Хадуква								лок С245 ГОСТ 27772-88			
								АП ЦНИИПРОМЗДАНИИ			

		100	100	ДЛЯ MC22
		250	250	ДЛЯ MC23
		120	120	ДЛЯ MC24
		220	220	ДЛЯ MC25
для MC22	240			
для MC23	500			
для MC24, MC25	450			

Марка издел.	Материал	Масса издел. кг
	Листы <u>ГОСТ 19903-74</u> <u>С245 ГОСТ 27772-88</u>	
MC22	Лист 6	1,2
MC23	лист 20	19,5
MC24	Лист 20	8,4
MC25	Лист 20	15,4

Зав.сект.	Ватман	<i>Ватман</i>
Н.контр.	Рубинович	<i>Рубинович</i>
ГАП	Беликов	<i>Беликов</i>
ГАП	Николаев	<i>Николаев</i>
Гл. спец.	Брешко	<i>Брешко</i>
Вед. инж.	Ершкова	<i>Ершкова</i>
Вед. инж.	Яшueva	<i>Яшueva</i>
Провер.	Ханчкова	<i>Ханчкова</i>

2.400-12.93.2-08

Изделие соединительное

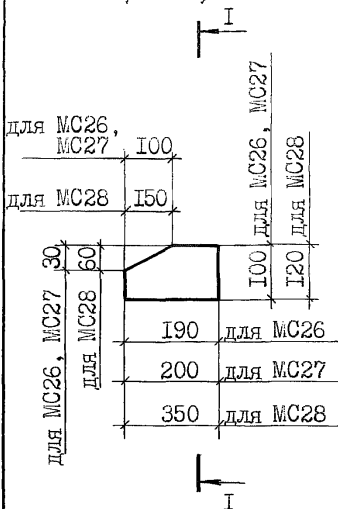
(MC22...MC25)

Стадия Лист Листов

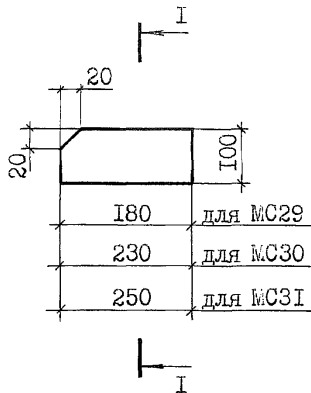
Р I

АП ЦНИИПРОМЗДАНИЙ

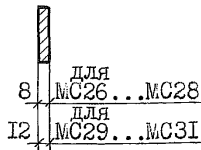
МС26, МС27, МС28



МС29, МС30, МС31



I - I



Марка издел.	Материал	Масса издел. кг
	Листы <u>ГОСТ 19903-74</u> С235 ГОСТ 27772-88	
МС26	Лист 8	1,1
МС27	Лист 8	1,2
МС28	Лист 8	2,6
	Листы <u>ГОСТ 19903-74</u> С255 ГОСТ 27772-88	
МС29	Лист 12	1,7
МС30	Лист 12	2,2
МС31	Лист 12	2,4

Инв. №подл. Пош. и дата. Взам. инв. №

Зав. сект.	Ватман	<i>[Signature]</i>
Н. контр.	Резнинович	<i>[Signature]</i>
ГАП	Беликов	<i>[Signature]</i>
ГАП	Николаев	<i>[Signature]</i>
Л. спец.	Ерешко	<i>[Signature]</i>
Вед. инж.	Ерыкова	<i>[Signature]</i>
Вед. лнз.	Якушева	<i>[Signature]</i>
Провер.	Ханжкова	<i>[Signature]</i>

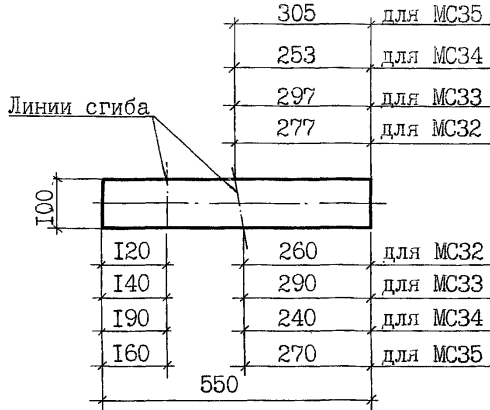
2.400-12.93.2-09

Изделия соединительные  
(МС26...МС28);(МС29...МС31)

Стадия	Лист	Листов
Р		1

АП ЦНИИПРОМЗДАНИИ

Заготовка



Вид изделия



Инв. №подл. Подп. и дата. Взам. инв. №

2.400-12.93.2-10

Зав. сект.	Ватман	<i>[Signature]</i>
Н. контр.	Рабинович	<i>[Signature]</i>
ГАП	Беликов	<i>[Signature]</i>
ГАП	Николаев	<i>[Signature]</i>
Гл. спец.	Ерешко	<i>[Signature]</i>
Вед. инж.	Ерыкова	<i>[Signature]</i>
Вед. инж.	Яшова	<i>[Signature]</i>
Провер.	Ханукова	<i>[Signature]</i>

Изделие соединительное  
(МС32...МС35)

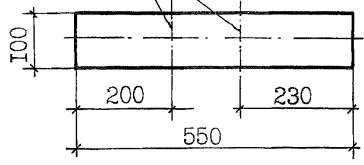
Стадия	Масса	Масштаб
Р	3,5	1:10

Лист 8 ГОСТ 19903-74  
С235 ГОСТ 27772-88

Лист Листов I  
АП ЦНИИПРОМЗДАНИИ

Заготовка

Линии сгиба



Вид изделия



Инв. №подл. Годп. и дата. Взам. инв. №

2.400-12.93.2-II

Зав. сект.	Ватман	<i>[Signature]</i>
Н. контр.	Рабинович	<i>[Signature]</i>
ГАП	Беликов	<i>[Signature]</i>
ГАП	Николаев	<i>[Signature]</i>
Гл. спец.	Ерешко	<i>[Signature]</i>
Вед. инж.	Ерыкова	<i>[Signature]</i>
Вед. инж.	Яшера	<i>[Signature]</i>
Провер.	Ханукова	<i>[Signature]</i>

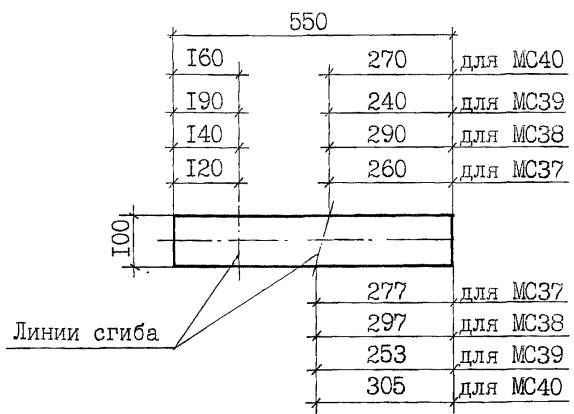
Изделие соединительное  
МС36

Стадия	Масса	Масштаб
Р	3,5	1:10

Лист 8 ГОСТ 19903-74  
С235 ГОСТ 27772-88

Лист Листов I  
АП ЦНИИПРОМЗДАНИЙ

Заготовка



Вид изделия

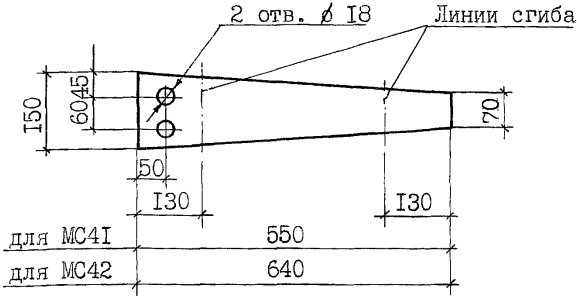


Инв. № подл. Подп. и дата Взам. инв. №

				2.400-12.93.2-12		
Зав. сект.	Ватман	<i>[Signature]</i>	Изделие соединительное (МС37...МС40)	Стация	Масса	Масштаб
Инж. контр.	Рабинович	<i>[Signature]</i>		Р	3,5	1:10
ТАП	Беликов	<i>[Signature]</i>				
ТАП	Николаев	<i>[Signature]</i>				
Тл. спец.	Ерешко	<i>[Signature]</i>				
Вед. инж.	Ерькова	<i>[Signature]</i>				
Вед. инж.	Яшуева	<i>[Signature]</i>	Лист 8 ГОСТ 19903-74	Лист	Листов 1	
Провер.	Ханукова	<i>[Signature]</i>	С235 ГОСТ 27772-88	АП ЦНИМПРОМЗДАНИИ		



Заготовка



Вид изделия



Марка издел.	Материал	Масса издел. кг
	Листы <u>ГОСТ 19903-74</u> <u>G245 ГОСТ 27772-88</u>	
МС41	Лист 8	3,8
МС42	Лист 8	4,4

Инв. № подл. Подп. и дата. Взам. инв. №

Зав. сект.	Ватман	<i>[Signature]</i>
Н. контр.	Рабинович	<i>[Signature]</i>
ГАП	Беликов	<i>[Signature]</i>
ГАП	Николаев	<i>[Signature]</i>
Гл. спец.	Ерешко	<i>[Signature]</i>
Вед. инж.	Ершкова	<i>[Signature]</i>
Вед. инж.	Яшера	<i>[Signature]</i>
Провер.	Ханчукова	<i>[Signature]</i>

2.400-12.93.2-13

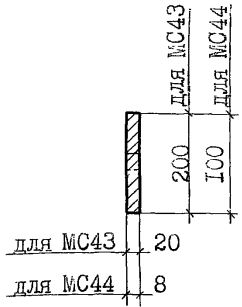
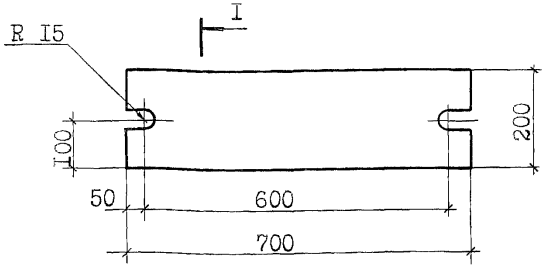
Изделие соединительное  
(МС41, МС42)

Стадия	Лист	Листов
Р		1

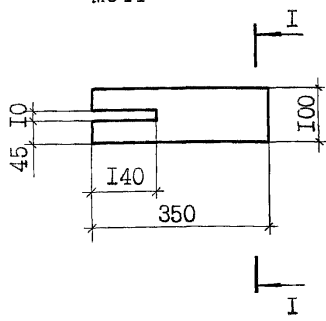
АП ЦНИИПРОМЗДАНИИ

I - I

MC43



MC44



Марка издел.	Материал	Масса издел. кг
	Листы <u>ГОСТ 19903-74</u> <u>G235 ГОСТ 27772-88</u>	
MC43	Лист 20	22,0
MC44	Лист 8	2,2

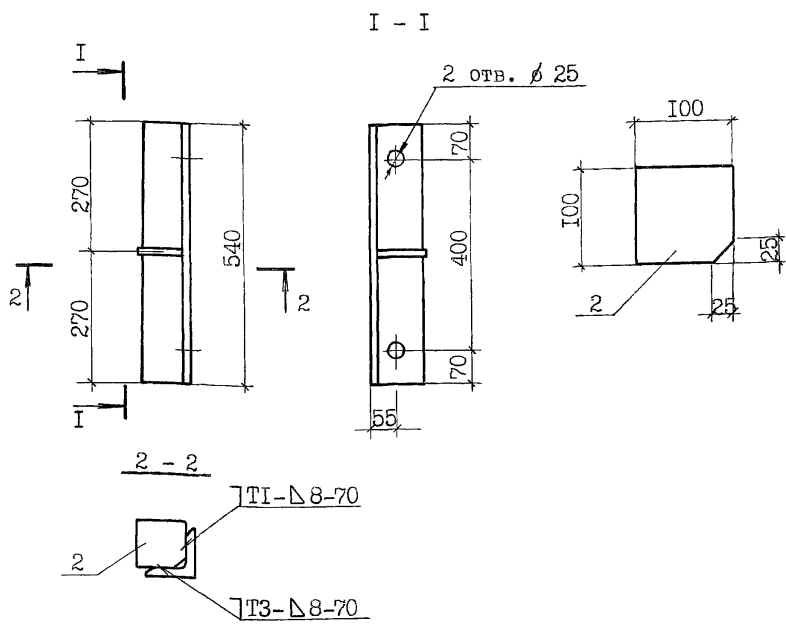
ИЗВ. КОДЫ ПОДП. И ДАТА ВЗАМ. ИМЕНИ

Зав. сект.	Ватман	<i>[Signature]</i>
Н. контр.	Рашинович	<i>[Signature]</i>
ГАП	Беликов	<i>[Signature]</i>
	Николаев	<i>[Signature]</i>
Гл. спец.	Ерешко	<i>[Signature]</i>
Вед. инж.	Ершкова	<i>[Signature]</i>
Вед. инж.	Яшуева	<i>[Signature]</i>
Провер.	Ханукова	<i>[Signature]</i>

2.400-12.93.2-14

Изделия соединительные  
MC43; MC44

Сталь	Лист	Листов
Р		1
АП ЦНИИПРОМЗДАНИЙ		



Поз.	Наименование	Масса 1 дет. кг	Масса издел. кг
1	Уго-100x100x8 ГОСТ 8509-86 лок С245 ГОСТ 27772-88	6,6	7,4
2	Лист 8 ГОСТ 19903-74 С245 ГОСТ 27772-88	0,8	

Лист № 1 из 1

Зав. сект.	Ватман	<i>Ватман</i>
Н. контр.	Раскольников	<i>Раскольников</i>
ГАП	Беликов	<i>Беликов</i>
ГАП	Николаев	<i>Николаев</i>
Гл. спец.	Ерешко	<i>Ерешко</i>
Вед. инж.	Ершкова	<i>Ершкова</i>
Вед. инж.	Лышева	<i>Лышева</i>
Провед.	Ханукова	<i>Ханукова</i>

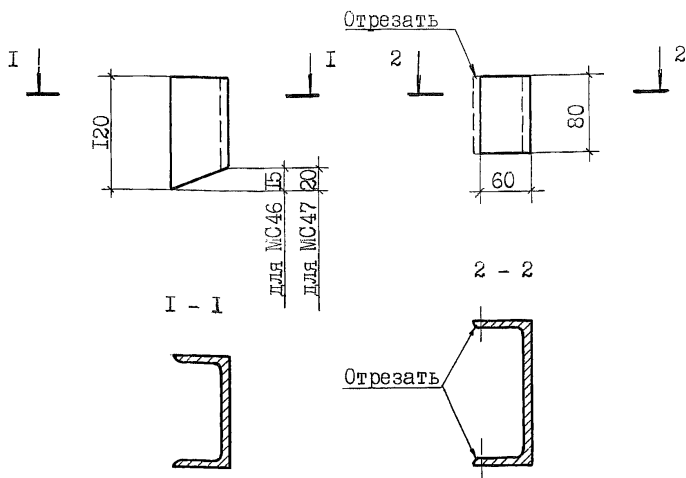
2.400-12.93.2-15

Изделие соединительное  
МС45

Статья	Лист	Листов
Р	1	1
АП ЦНИИПРОМЗДАНИЙ		

МС46, МС47

МС48



Марка издел.	Материал	Масса издел. кг
	Швел- леры	ГОСТ 8240-89 С245 ГОСТ 27772-88
МС46	Швеллер I2	1,2
МС47	Швеллер I2	1,2
МС48	Швеллер I6	1,1

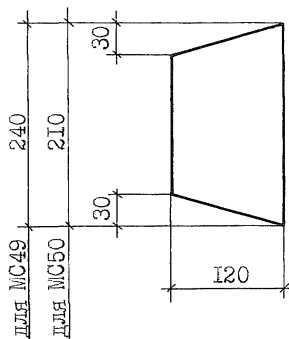
Инв. №подл. Подп. и дата. Взам. инв. №

Зав. сект.	Ватман	<i>[Signature]</i>
Н. контр.	Баснович	<i>[Signature]</i>
ГАП	Беликов	<i>[Signature]</i>
ГАП	Николаев	<i>[Signature]</i>
Гл. спец.	Ерешко	<i>[Signature]</i>
Вед. инж.	Ершкова	<i>[Signature]</i>
Вед. инж.	Якушева	<i>[Signature]</i>
Провед.	Ханжикова	<i>[Signature]</i>

2.400-12.93.2-16

Изделия соединительные  
(МС46, МС47); МС48

Стация	Лист	Листов
Р		1
АП ЦНИИПРОМЗДАНИЙ		



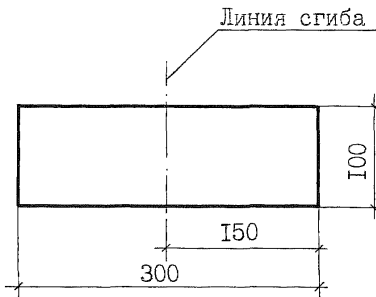
Марка издел.	Материал	Масса издел. кг
	Листы <u>ГОСТ 19903-74</u> <u>С235 ГОСТ 27772-88</u>	
МС49	Лист 8	1,8
МС50	Лист 8	1,6

Инв. № подл.	Подп. и дата	Взам. инв. №

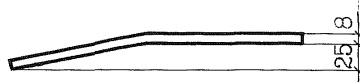
Зав. сект.	Ватман	<i>Ватман</i>
Н. контр.	Рабинович	<i>Рабинович</i>
ГАП	Беликов	<i>Беликов</i>
ГАП	Николаев	<i>Николаев</i>
Гл. спец.	Ерешко	<i>Ерешко</i>
Вед. инж.	Ерькова	<i>Ерькова</i>
Вед. инж.	Ягушева	<i>Ягушева</i>
Провер.	Хацукова	<i>Хацукова</i>

2.400-12.93.2-17			
Изделие соединительное (МС49, МС50)	Стация	Лист	Листов
	Р	I	I
	АП ЦНИИПРОМЗДАНИИ		

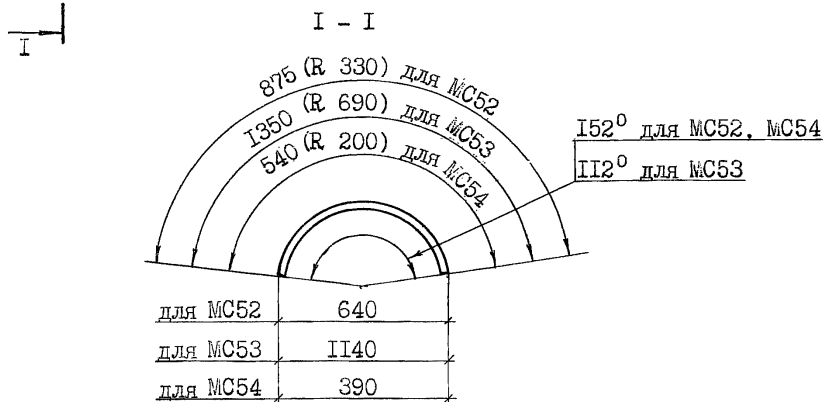
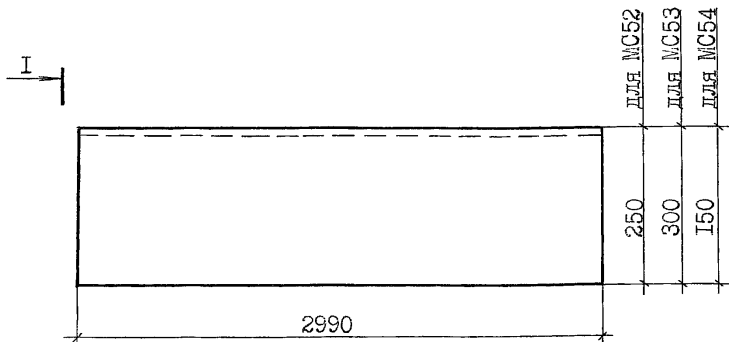
Заготовка



Вид изделия



Инв. № подл.	Подп. и дата	Взам. инв.	2.400-12.93.2-18		
			Зав. сект.	Ватман	<i>[Signature]</i>
			Н. контр.	Рабинович	<i>[Signature]</i>
			ГАП	Беликов	<i>[Signature]</i>
			ГАП	Николаев	<i>[Signature]</i>
			Гл. спец.	Ерешко	<i>[Signature]</i>
			Вед. инж.	Грыкова	<i>[Signature]</i>
			Вед. инж.	Яшуева	<i>[Signature]</i>
			Провер.	Хачукова	<i>[Signature]</i>
			Изделие соединительное МС51		
			Лист 8 ГОСТ 19903-74 С235 ГОСТ 27772-88		
			Стадия	Масса	Масштаб
			Р	1,4	1:10
			Лист	Листов I	
			АП ЦНИИПРОМЗАДАНИИ		

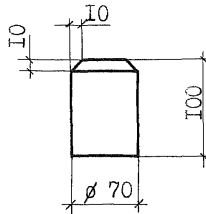


Марка издел.	Материал	Масса издел. кг
	Листы ГОСТ 19903-74 С235 ГОСТ 27772-88	
MS52	Лист 4	82,5
MS53	Лист 4	127,2
MS54	Лист 4	50,7

Инв. № подл. \_\_\_\_\_  
 Поцл. и дата. \_\_\_\_\_  
 Взам. инв. № \_\_\_\_\_

Зав. сект.	Ватман	<i>[Signature]</i>
Н. контр.	Рабинович	<i>[Signature]</i>
ГАП	Беликов	<i>[Signature]</i>
ГАП	Николаев	<i>[Signature]</i>
Гл. спец.	Брешко	<i>[Signature]</i>
Вед. инж.	Брыкова	<i>[Signature]</i>
Вед. инж.	Яшуева	<i>[Signature]</i>
Провер.	Ханчукова	<i>[Signature]</i>

2.400-12.93.2-19			
Изделие соединительное (MS52...MS54)	Стедия	Лист	Листов
	Р	I	I
АП ЦНИИПРОМЗДАНИЙ			

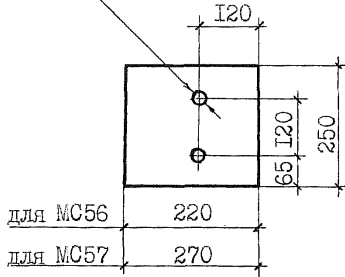


Инв. № подл. Подл. и дата. Взам. инв. №

				2.400-12.93.2-20		
Зав. сект.	Ватман	<i>[Signature]</i>	Изделие соединительное МС55	Статья	Масса	Масштаб
Н. контр.	Рашинович	<i>[Signature]</i>		Р	0,3	1:5
ГАП	Беликов	<i>[Signature]</i>				
ГАП	Николаев	<i>[Signature]</i>		Лист	Листов I АП ЦНИИПРОМЗДАНИЙ	
Гл. спец.	Ерешко	<i>[Signature]</i>				
Вед. инж.	Ерькова	<i>[Signature]</i>				
Вед. инж.	Яшлева	<i>[Signature]</i>	Круг	В-70 ГОСТ 2590-88 С235 ГОСТ 27772-88		
Провер.	Ханжкова	<i>[Signature]</i>				



2 отв.  $\varnothing$  18



Марка издел.	Материал	Масса издел. кг
	Листы ГОСТ 19903-74 С235 ГОСТ 27772-88	
МС56	Лист I4	6,0
МС57	Лист I4	7,4

ИНВ. ИТОГИ ПОДП. И ДАТА ВЗАМ. ИНЕН

Зав. сект.	Ватман	<i>[Signature]</i>
Н. контр.	Васинович	<i>[Signature]</i>
ГАП	Беликов	<i>[Signature]</i>
ГАП	Николаев	<i>[Signature]</i>
Гл. спец.	Ерешко	<i>[Signature]</i>
Вед. инж.	Ерыкова	<i>[Signature]</i>
Вед. инж.	Яушева	<i>[Signature]</i>
Провер.	Ханжова	<i>[Signature]</i>

2.400-12.93.2-2I

Изделие соединительное  
(МС56, МС57)

Стадия	Лист	Листов
Р		I
АП ЦНИИПРОМЗДАНИИ		