

ТИПОВЫЕ КОНСТРУКЦИИ, ИЗДЕЛИЯ И УЗЛЫ
ЗДАНИЙ И СООРУЖЕНИЙ

Серия 1.436. 3 - 16

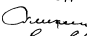


ОКНА С ПЕРЕПЛЕТАМИ ИЗ ГНУТЫХ ПРОФИЛЕЙ,
ИЗГОТОВЛЯЕМЫХ ИЗ ТОНКОЛИСТОВОЙ СТАЛИ,
И МЕХАНИЗМЫ ОТКРЫВАНИЯ

ВЫПУСК 2
МЕХАНИЗМЫ ОТКРЫВАНИЯ

РАБОЧИЕ ЧЕРТЕЖИ

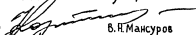
РАЗРАБОТАНЫ
ЦНИИПРОМЗДАНИЙ

Зам. директора
по научной работе
Рук. лаборатории
светопрозра. огражд.
Гл. специалист

 С.М. Гликин
 Ю.В. Александров
 С.К. Стрелнов

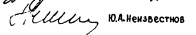
ЭКБ ВПО „СОЮЗСТРОЙКОНСТРУКЦИЯ“

Главный инженер



В.Н. Мансуров

Гл. инженер проекта



Ю.А. Незнаев

УТВЕРЖДЕНЫ

ГОССТРОЕМ СССР

Протоколы от 9 декабря 1981г.
№82
и от 24 апреля 1982г.
№27

Содержание

Обозначение	Наименование	Лист
1	2	3
1.436.3-16.2 3.100	Механизм открывания	4 5
1.436.3-16.2 3.100	Ползун левый	6
1.436.3-16.2 3.101	Ползун правый	7
1.436.3-16.2 3.102	Балансир	8
1.436.3-16.2 3.103	Ручка	9
1.436.3-16.2 3.104	Шарнир	10
1.436.3-16.2 3.105	Завертка	11
1.436.3-16.2 3.106	Накладка	12
1.436.3-16.2 3.107	Балансир	13
1.436.3-16.2 3.108	Рычаг	14
1.436.3-16.2 3.109	Рычаг	15 16
1.436.3-16.2 3.110	Опора	17
1.436.3-16.2 3.111	Ручка	18..19
1.436.3-16.2 3.112	Серьга	20
1.436.3-16.2 3.201	Уголок	21
1.436.3-16.2 3.202	Вкладыш	22
1.436.3-16.2 3.203	Вкладыш	22
1.436.3-16.2 3.204	Фланец	23..24
1.436.3-16.2 3.205	Ползун	25
1.436.3-16.2 3.209	Рычаг	25
1.436.3-16.2 3.249	Накладка	26
1.436.3-16.2 3.252	Подкладка	26

1	2	3
14363 — 16.2 3.253	Кронштейн	27
14363 — 16.2 3.264	Пробка	27
14363 — 16.2 3.270	Палец	28
14363 — 16.2 3.401	Направляющая	28
14363 — 16.2 3.402	Направляющая	29
14363 — 16.2 3.403	Палец	29
14363 — 16.2 3.404	Палец	30
14363 — 16.2 3.405	Палец	30
14363 — 16.2 3.406	Палец	31
14363 — 16.2 3.407	Палец	31
14363 — 16.2 3.408	Буклетка	32
14363 — 16.2 3.409	Палец	32
14363 — 16.2 3.410	Кронштейн	33
14363 — 16.2 3.411	Шайба	34
14363 — 16.2 3.412	Палец	34
14363 — 16.2 3.413	Пружина	35
14363 — 16.2 3.414	Пробка	35
14363 — 16.2 3.415	Петля	36
14363 — 16.2 3.416	Ось	36
14363 — 16.2 3.417	Петля	37
14363 — 16.2 3.418	Буклетка	37
14363 — 16.2 3.419	Упор	38
14363 — 16.2 3.420	Направляющая	38
14363 — 16.2 3.421	Вилка	39

Содержание

Обозначение	Наименование	Лист
1	2	3
1.435.3 — 16.2 3.422	Болт	39
1.435.3 — 16.2 3.423	Накладка	40
1.435.3 — 16.2 3.424	Кронштейн	40
1.435.3 — 16.2 3.425	Палец	41
1.435.3 — 16.2 3.426	Кронштейн	41
1.435.3 — 16.2 3.427	Кронштейн	42
1.435.3 — 16.2 3.428	Балансир	42
1.435.3 — 16.2 3.429	Болт	43
1.435.3 — 16.2 3.430	Блок	43
1.435.3 — 16.2 3.431	Рычаг	44
1.435.3 — 16.2 3.432	Колодка	44
1.435.3 — 16.2 3.434	Рычаг	45
1.435.3 — 16.2 3.435	Рычаг	45
1.435.3 — 16.2 3.436	Кронштейн	46
1.435.3 — 16.2 3.437	Опора	46
1.435.3 — 16.2 3.439	Труба	47
1.435.3 — 16.2 3.440	Тяга	47
1.435.3 — 16.2 3.441	Шайба	48
1.435.3 — 16.2 3.442	Втулка	48
1.435.3 — 16.2 3.443	Ручка	49
1.435.3 — 16.2 3.444	Стойка	49

1	2	3
1.436.3 — 16,2 3.445	Шайба	50
1.436.3 — 16,2 3.446	Кронштейн	50
1.436.3 — 16,2 3.447	Втулка	51
1.436.3 — 16,2 3.448	Серьга	51

Инв. № подл.	Подп. и дата	Взам инв. №

Формат	Зона	Лист	Обозначение	Наименование	Коп. на испан 1.436.3-16.2 3.000 -										Примеч	
					-	01	02	03	04	05	06	07	08			
				<u>Документация</u>												
A3			1.436.3-16.2 3.000 сБ	Сборочный чертеж	X	X	X	X	X	X	Y	X	X			
				<u>Сборочные единицы</u>												
A4	1		1.436.3-16.2 3.108	Рычаг	1	1	1	1	1	1	1	1	1			
A4	2		1.436.3-16.2 3.109	Рычаг	1	1	1	1	1	1	1	1	1			
	3		-01	Рычаг	1	1	1	1	1	1	1	1	1			
A4	4		1.436.3-16.2 3.110	Опора	2	2	2	2	2	2	2	2	2			
A4	5		1.436.3-16.2 3.111	Ручка	1	1	1	1	1	1	1	1	1			

					1.436.3-16.2 3.000			
Зав. отд. И. Кантар	Панчуров	Зыкова	Зыкова	15.11.88	Механизм открывания	Листов	Лист	Листов
Рук. баче	Маладых	Кашелева	Кашелева	15.11.88		Р	1	2
Инж.						Минтаэстрай СССР ЗКБ. В.ЛО Созд. стройконструкция в Свердловск		

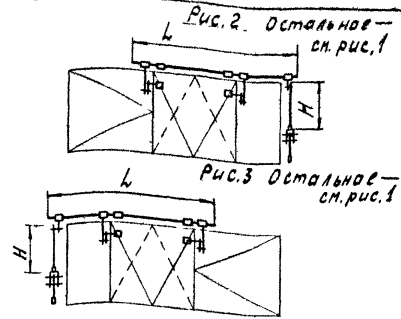
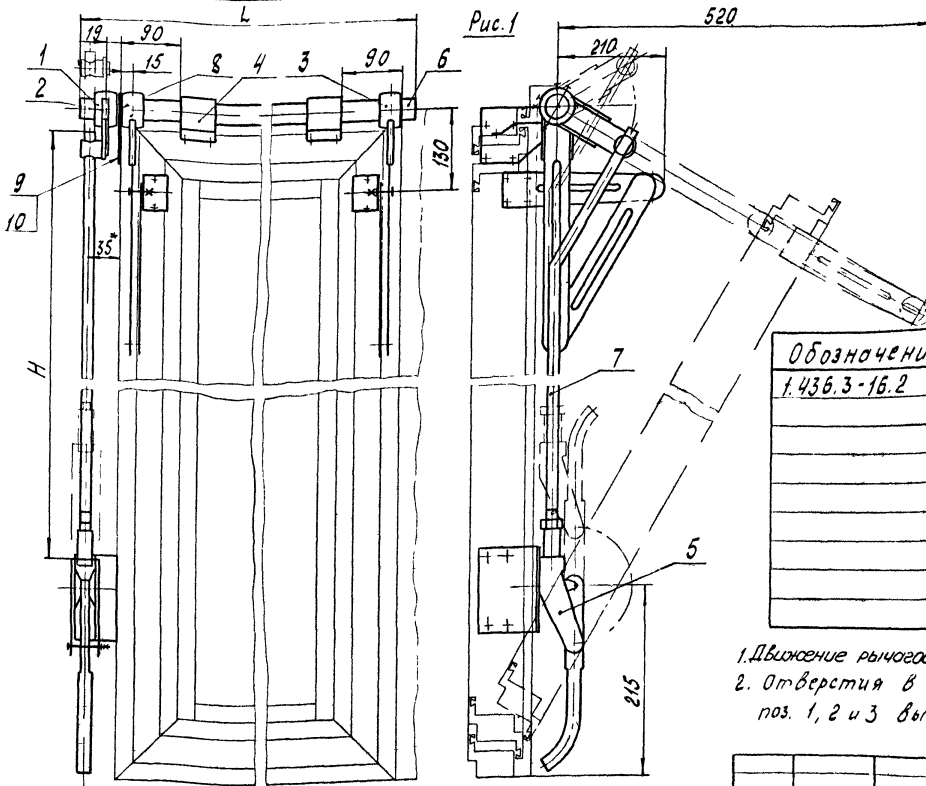
Копировал

Формат А4

Инв. № подл.	Лист и дата	Взам изв. №

Формат	Зона	Лист	Обозначение	Наименование	Кол. на исполнение 1.436.3-16.2 3.000									Примеч.	
					-	01	02	03	04	05	06	07	08		
				<u>Детали</u>											
А4	6		1.436.3-16.2 3.439	Труба	1			1			1				
			-01	Труба		1	1		1	1		1	1		
А4	7		1.436.3-16.2 3.440	Тяга	1	1	1								
			-01	Тяга				1	1	1					
			-02	Тяга							1	1	1		
А4	8		1.436.3-16.2 3.441	Шайба	2	2	2	2	2	2	2	2	2		
А4	9		1.436.3-16.2 3.253	Кронштейн	1	1	1	1	1	1	1	1	1		
				<u>Прочие изделия</u>											
	10			Винт 3,5×9,5 6.001	4	4	4	4	4	4	4	4	4		

1 436.3-16.2 3.000



Обозначение	Рис.	Размеры в мм		Масса, кг
		L	H	
1.436.3-16.2 3.000	1	1270	870	5,25
-01	2	1870	870	5,93
-02	3	1870	870	5,93
-03	1	1270	1470	5,8
-04	2	1870	1470	6,5
-05	3	1870	1470	6,5
-06	1	1270	2070	6,32
-07	2	1870	2070	7,0
-08	3	1870	2070	7,0

1. Движение рычагов поз. 1, 2 и 3 должно быть свободным без заеданий
2. Отверстия в трубе поз. 6 для крепления рычагов поз. 1, 2 и 3 выполнить при монтаже ϕ 6 мм.

3* Размер для справок

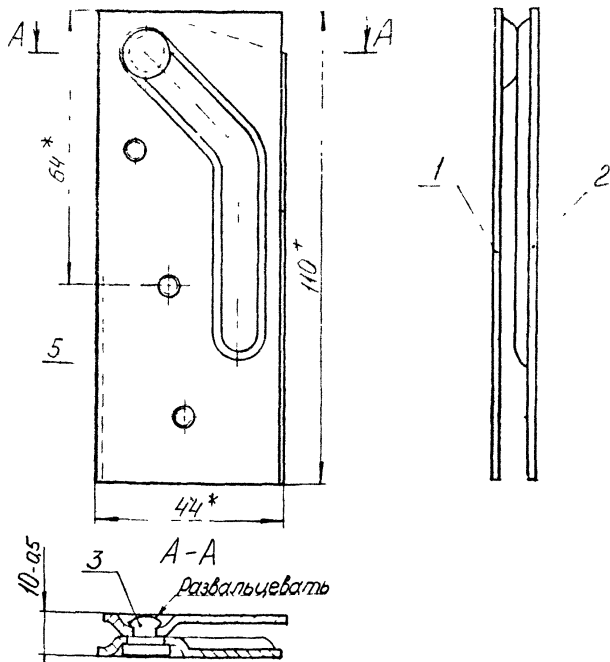
4. Все трущиеся и соприкасаемые поверхности покрыть смазкой ЦИАТИМ-202 ГОСТ 11110-75

		1.436.3-16.2 3.000СБ			
Механизм открывания сбросный чертёж				Сталь	Масса
				Р	Масса табл.
				Лист	Листов: 1
				Имп. заказ СССР 348 870	
				Сопров. документация 2. Сварочные	

Зав. отд. Усаков
Инж. констр. Золотова
Инж. констр. Пономарев
Рис. черт. Коверкин
Инж. Асташишев

Р.ч. №	Зач. №	Поз.	Обозначение	Наименование	Кол.	Единиц
				<u>Документация</u>		
А4			14363 - 16.2 3100СБ	Сборочный чертеж		
				<u>Детали</u>		
А4	1		1436.3 - 16.2 3400	Ползун	1	
А4	2		14363 - 16.2 3401	Направляющая	1	
А4	3		14363 - 16.2 3404	Палец	1	
				<u>Прочие изделия</u>		
	5			Винт 4,8 × 13 6.009	7	

14363 - 16.2 3.100		
2-й отд. 1-й отд. 3-й отд. 4-й отд. 5-й отд.	1-й отд. 2-й отд. 3-й отд. 4-й отд. 5-й отд.	1-й отд. 2-й отд. 3-й отд. 4-й отд. 5-й отд.
Ползун левый		1-й отд. 2-й отд. 3-й отд. 4-й отд. 5-й отд.
		Минтяжстрой ЦСР ЖБ ВПО Союзстройконструкция 2 СВЕРДЛОВСК



- 1* Размеры для справок
 2 При сборке обеспечить свободное движение дет. поз. 1 относительно дет. поз. 2

Изд. классиф. 1436.3 - 18.2 3.1006Б	1436.3 - 18.2 3.1006Б		
	мат. АИ	Масса	Материал
Экз. под И.И.И.И.И. Э.И.И.И.И. Дук. Б.И.И. И.И.И.	Исаков Зыкова Толмачев Белкин И.И.И.	6,563 5,1182 51 25,583 8,6881	А 0,15 1!
Ползун левый Сборочный чертеж			Министерство СССР АБ ВПО Конструкторский ЦИИ г.Тверь

Формат	Зона	Поз	Обозначение	Наименование	Кол	Приме- чание
				<u>Документация</u>		
A4			1.436.3 - 16.2 3.101СБ	Сборочный чертёж		
				<u>Детали</u>		
A4	1		1.436.3 - 16.2 3.402	Направляющая	1	
A4	2		1.436.3 - 16.2 3.403	Ползун	1	
A4	3		1.436.3 - 16.2 3.404	Палец	1	
				<u>Прочие изделия</u>		
	5			Винт 4,8×13 6.009	3	

1.436.3 - 16.2 3.101

3. в. отд
+ контр
3. в. зав. отд
Тех. бриг
И. К.

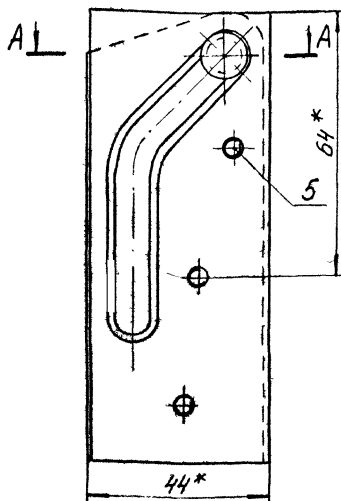
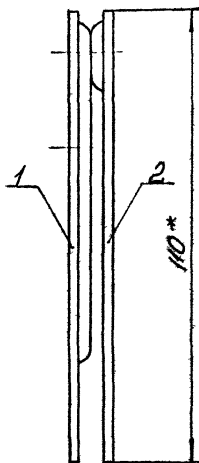
Исаков
Зыкова
Понуров
Обвочкин
Астахова

Зинев
25.08.81
Ан. С.
25.08.81
22.08.81

01.08.81
15.11.81
25.08.81
25.08.81
22.08.81

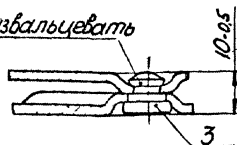
Ползун правый

Этадия	Лист	Листов
Р		1
Минтяжстрой СССР ЭКБ ВПО Генеральной конструкции г. Свердловск		



A-A

Развальцевать

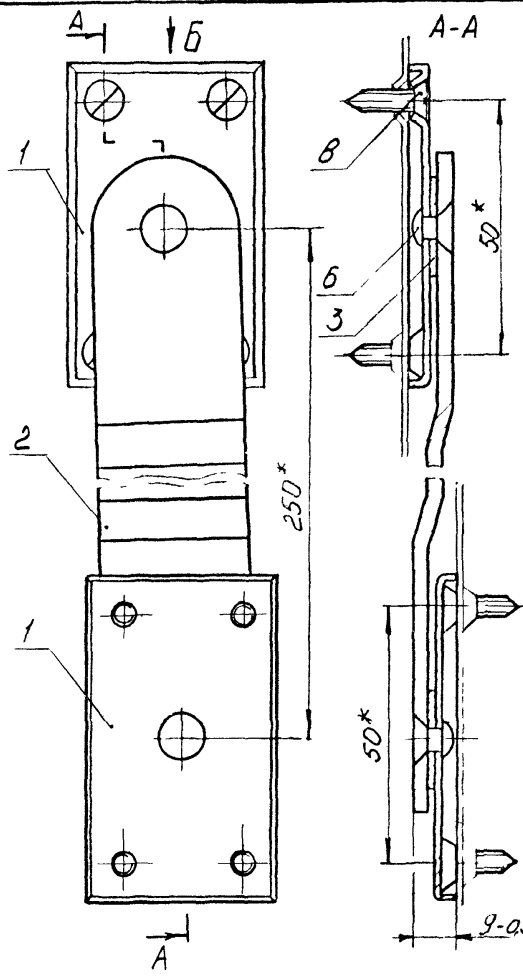


1* Размеры для справок
2 При сборке обеспечить свободное движение дет. поз. 3 относительно дет. поз. 2

Инв. № подл.	Подп. и дата	Взам. инв. №	1.436,3 -16.2 3.101СБ				
			Ползун правый		Стандия	Масса	Масштаб
Зав. отд. Н. контр. Зам. зав. отд. рук. брига. И.И.Ж.	Исаков Зыкова Полынов Обечкин Астахова	С.И.Ж. 5.11.82 25.26.01.81 А.С.В. 25.02.83 8.1.84	Сборочный чертеж		Р	0,15	1:1
					Лист	Листов 1	
					Минтяжстрой СССР ЭКБ ВПО Совместная конструкция г. Свердловск		

Формат	Зона	Поз	Обозначение	Наименование	Кол	Примечание
				<u>Документация</u>		
А4			1.436.3 - 16.2 3.102СБ	Сборочный чертёж		
				<u>Детали</u>		
А4	1		1.436.3 - 16.2 3.405	Пластина	2	
А4	2		1.436.3 - 16.2 3.406	Плечо	1	
А4	3		1.436.3 - 16.2 3.407	Шайба	2	
				<u>Стандартные изделия</u>		
	Б			Заклёпка 5×9.39.029 ГОСТ 14801-75	2	
				<u>Прочие изделия</u>		
	В			Винт 4,2×13 6.002	8	

Зав. отд. Н. Контр. Зам. зав. отд. рук. брига. Инж.			Искаков Зыкова Понуров Овечкин Астахова			1.436.3 - 16.2 3.102 26.08.81 25.08.81 18.08.81			Балансир Стадия Лист Листов р 1 1 Минтяжстрой СССР ЭКБ ВПО Союзстройконструкция 2 Свердловск		



1* Размеры для стравок
 2. При сборке обеспечить свободное движение дет поз2 относительно дет.поз1

Имя и фамилия
 Подпись
 Дата

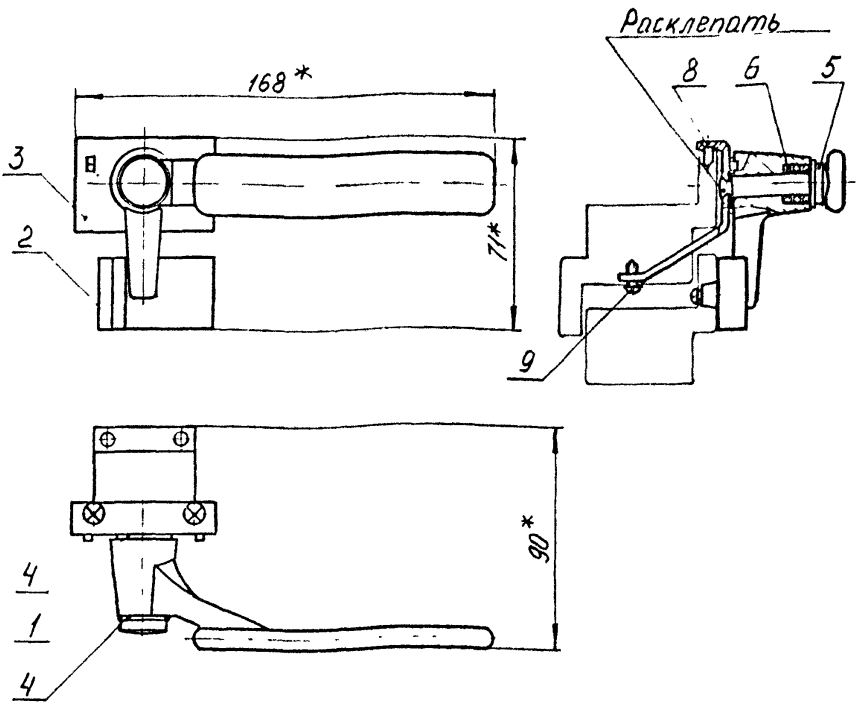
Зав. отд. Н.К. Кондратьев
 Служ. зав. отд. Рук. бригады И.И. Кинж

Л.С. Кожко
 Зыкова
 Пануров
 П.В. Сидоров
 И.И. Сидоров

1.436.3 - 162 3102 СБ		
Балансир Сборочный чертеж	масса	0,28
	Масса	11
Министерство СССР Эксп. ВПО "Сибирский институт Сибирск		

Зона	Поз	Обозначение	Наименование	Кол	Примечание
			<u>Документация</u>		
44		1.436.3 - 16.2 3.103СБ	Сборочный чертеж		
			<u>Детали</u>		
43	1	1.436.3 - 16.2 3.408	Рукоятка	1	
44	2	1.436.3 - 16.2 3.409	Упор	1	
44	3	1.436.3 - 16.2 3.410	Кронштейн	1	
44	4	1.436.3 - 16.2 3.411	Шайба	2	
44	5	1.436.3 - 16.2 3.412	Палец	1	
44	6	1.436.3 - 16.2 3.413	Пружина	1	
			<u>Прочие изделия</u>		
	8		Винт 3,5×9,5 6.001	2	
	9		Винт 4,2×9,5 6.003	4	

				1.436.3 - 16.2 3.103		
а.б.стд. в.с.тр. г.ч.з.д. д.х.б.д. е.н.ж.	Исмаков Зыкова Понуров ДВВ-КЛ Астахова	Зинев Зинев Наве	3.103СБ 3.103СБ 3.103СБ	Стандия	Лист	Листов
				Р	1	1
Ручка				Минтяжстрой СССР эк.б. ВЛО Союзгипроконструкция г.Свердловск		



- 1.* Размеры для справок
 2. При сборке обеспечить свободное движение дет. поз.1 относительно дет. поз.3

Лист	Дата	Взам инд. Ч	1.436.3 - 16.2 3.103СБ			Стандия	Масса	Масштаб
			ручка СБОРОЧНЫЙ ЧЕРТЕЖ			Р	0,45	1:2
Лист						Листов 1		
зав. отд. 4 контр. Зам. зав. отд. рук. бриг. ИИЖ Исаков Зыкова Пануров Овечкин Астахова						Минтягострой СССР ЭКБ ВПО Союзстроймехтреструкция г. Свердловск		
Лист	Дата	Взам инд. Ч	Инж.	Экз.	ИИЖ			

Разм. (мм)	Зона	Поз	Обозначение	Наименование	Кол.	Примечание
				<u>Документация</u>		
A4			1.436.3 - 16.2 3.104СБ	Сборочный чертёж		
				<u>Детали</u>		
A4	1		1.436.3 - 16.2 3.414	Пробка	2	
A4	2		1.436.3 - 16.2 3.415	Петля	1	
A4	3		1.436.3 - 16.2 3.416	Ось	1	
A4	4		1.436.3 - 16.2 3.417	Петля	1	
				<u>Прочие изделия</u>		
	5			Винт 4,2 × 9,5 6.003	4	

Инв. № подл. Подл. и зупина

Экз. № инв. №

1.436.3 - 16.2 3.104

Шарнир

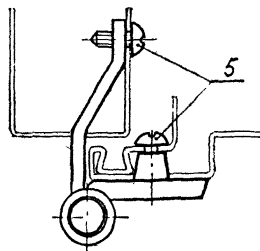
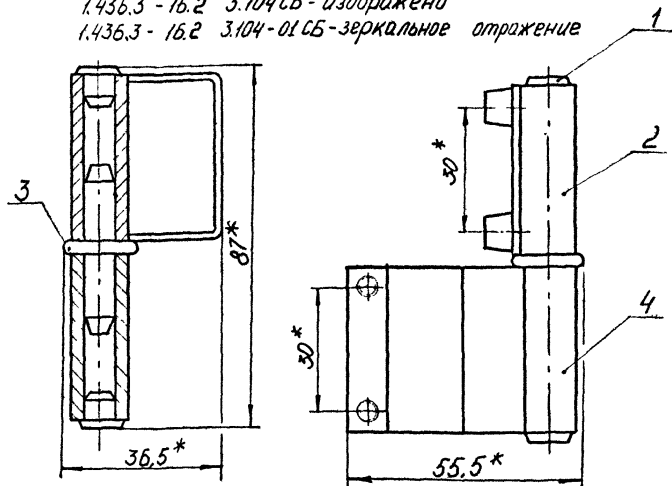
Студия	Лист	Листов
Р	1	1

Минтяжстрой СССР
Экз. № 110
«Совэстрадиинструкция»
г. Свердловск

Заб. отд. Исканд. Ахмедов
и контр. Зыкова
Зам. зав. отд. Понуров
Рук. брига. Овечкин
ИМЖ Астахова

Экз. № 110
25.08.81
25.08.81
15.08.80

1.436.3 - 16.2 3.104СБ - изображено
 1.436.3 - 16.2 3.104-01СБ - зеркальное отражение

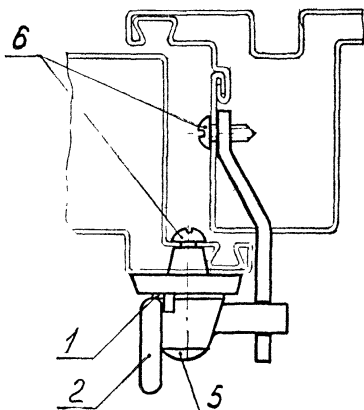
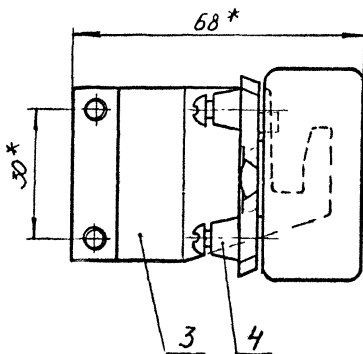
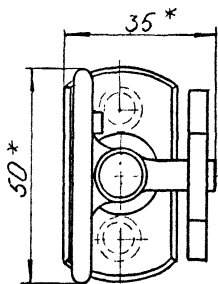


* Размеры для справок

Инв. № подл.	Подп. и дата	Взам. инв. №	1.436.3 - 16.2 3.104СБ		Стандия	Масса	Масштаб
			Шарнир Сборочный чертеж			Р	0,17
Зав. отд.	Исаков	Зубов	91.01.12	5.11.12	Лист 1		
Н. контр.	Зыкова	Зубов	25.08.81	21.01.81	Листов 1		
Зам. зав. отд.	Панцов	Яков	25.08.81	4.03.21	Минтяжстрой СССР		
Рук. Бриг.	Обвечкин	Яков	25.08.81	4.03.21	ЭКБ ВПО		
И. инж.	Астахов	Яков	25.08.81	4.03.21	Совз. строительная		
					Г. Свердловск		

Лист	30-из	Лист	Обозначение	Наименование	Кол	Примечание
				<u>Документация</u>		
A4			1.436.3-16.2 3.105 СБ	Сборочный чертёж		
				<u>Детали</u>		
A4	1		1.436.3-16.2 3.407.	Шайба	1	
A4	2		1.436.3-16.2 3.418	завертка	1	
A4	3		1.436.3-16.2 3.419.	Упор	1	
A4	4		1.436.3-16.2 3.420	Накладка	1	
				<u>Стандартные изделия</u>		
	5			Заклепка 5АВ.39.029 ГОСТ 14797-75	1	
				<u>Прочие изделия</u>		
	6			Винт 4,2x9,5 6.003	4	

			1.436.3 - 16.2 3.105		
Зав. отд.	Исаков	Зав. отд.			
и контр.	Зыкова	и контр.			
зам. зав. отд.	Понуров	зам. зав. отд.			
уч. бр.	Обечкин	уч. бр.			
инж.	Асташова	инж.			
			завертка		
			Стандия	Лист	Листов
			Д		1
			Минтяжстрой СССР ЭКБ ВПО Сод.электротехнической г. Свердловск		



1*Размеры для справок

1-3 кл. вкл. Погн и. вкл. ВЗМ-ИИИИ

1.436.3 - 16.2 3.105 СБ

забертка
Сборочный чертёж

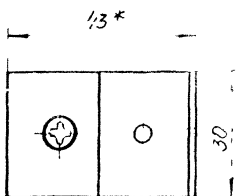
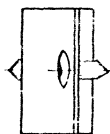
Стандия	Массе	Масштаб
Р	0,15	1:1
Лист	Листов 1	
Минтяжстрой СССР ЗКБ ВПО Союзстройконструкция г. Свердловск		

Зав. отд. Исакков
Н. контр. Зыков
Зам зав. отд. Понуров
Эк. брига. Овечкин
Инж. Астахова

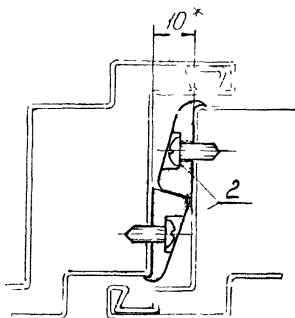
Зав. отд. Яков
Зыков-Б.Н.82
* 26.08.81
И.В.6, 25.08.81
С.В.И.И. 12.08.81

№	Поз	Обозначение	Наименование	Кол	Примечание
			<u>Документация</u>		
A-		1.436.3 - 15.2 3.106 СБ	Сборочный чертеж		
			<u>Детали</u>		
A4	1	1.436.3 - 16.2 3.423	Накладка	2	
			<u>Прочие изделия</u>		
	2		Винт 4,2 x 9,5 6.003	2	

Зав. отд		Исаков		Соб. у		1.436.3 - 16.2 3.106	
Инженер		Зыкова		З. Кош		15.4.62	
С. И. Малик		Понуров		25.03.51			
2-й бач		Оречкин		А. С. С.		25.03.51	
		Астафова					
Накладка				Стандарт	Лист	Итого	
				Р		1	
				Мин. тех. станция СССР ЭЖБ ВПО Союзстандартинструкция г. Свердловск			



1



1.* Размеры для справок

Инд. лист	ПЗД и дата	330м.ч.ч.ч.	1.436.3 - 16.2 3.106СБ			
			Накладка	Этап	Масса	Мас.ч.
Зав. отд.	И.И.Ков	Зав. отд.	Р	0015	11	
Н.Контр	Зыкова	Зав. отд.	Сборочный чертёж			
Зам. зав. ин.	Полудоб	Зав. отд.	Ин. ин.	Ин. ин.	1	
Рук. Брон	Овечкин	Зав. отд.				
Инж.	Асатишова	Зав. отд.				

Титул	№	№	Обозначение	Наименование	К-т	Примечание
				<u>Документация</u>		
			1.436.3-16.2 3.107 СБ	Сборочный чертеж		
				<u>Детали</u>		
1			1.436.3-16.2 3.411	Шайба	3	
2			1.436.3-16.2 3.424	Кронштейн	2	
3			1.436.3-16.2 3.425	Палец	2	
4			1.436.3-16.2 3.426	Кронштейн	1	
5			1.436.3-16.2 3.427	Кронштейн	1	
6			1.436.3-16.2 3.428	Балансир	1	
7			1.436.3-16.2 3.429	Болт	1	
				<u>Стандартные изделия</u>		
				Гайки ГОСТ 5915-70		
10				М8.12.019	2	
11				М10.12.019	1	
				Шайбы ГОСТ 11371-78		
12				8.01.016	2	
13				10.01.016	1	
				<u>Прочие изделия</u>		
19				Винт 4,2×9,5 6.003	8	

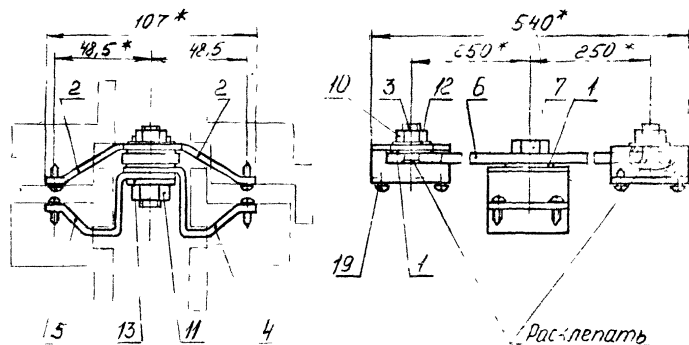
1.436.3 - 16.2 3.107

Исханов
Зинков
Полухов
Звечкин
А.И.И.И.И.

Зинков
И.И.И.
И.И.И.
И.И.И.

Балансир

Страниц	Лист	Листов
Р		1
Министерство СССР Зав. ВПО Совз.тос. ин.струкция Пер. 1956		



1* Размеры для справок

2 При сборке обеспечить свободные движения деталей 1, 3 и 4 относительно деталей 6, 7 и 12

Имя и Фамилия Проектанта

				1.436.3-10.2 3.107СВ		
				Балансир		
				Сварочный чешотаж		
				Р	0,9	12
Зав. отд.	Иванов	И.И.	И.И.			
Начальник	Зыков	З.З.	З.З.			
Зав. работ	Попов	П.П.	П.П.			
Р-к брига	Овечкин	О.О.	О.О.			
Инж.	Сидоров	С.С.	С.С.			

Формат	Зона	Поз	Обозначение	Наименование	Кол	Примечание
				<u>Документация</u>		
A4			1.436.3-16.2 3.108 СБ	Сборочный чертеж		
				<u>Детали</u>		
14	1		1.436.3-16.2 3.430	Блок	1	
A4	2		1.436.3-16.2 3.431	Рычаг	1	
A4	3		1.436.3-16.2 3.432	Колодка	1	
				<u>Стандартные изделия</u>		
	6			Болт М6 х 45, 58 ГОСТ 7798-70	1	
	7			Гайка М6.12.019 ГОСТ 5915-70	1	
	8			Защелка 5*9.39.029 ГОСТ 14801-75	1	
	9			Шайба 6.01.016 ГОСТ 11371-78	1	
				<u>Прочие изделия</u>		
	15			Болт М6 х 12 Б.105	2	

1 х 1 мм 17

1.436.3-16.2 3.108

Зав. отд.
1 констр.
Зам. зав. отд.
Инж. Бонд.

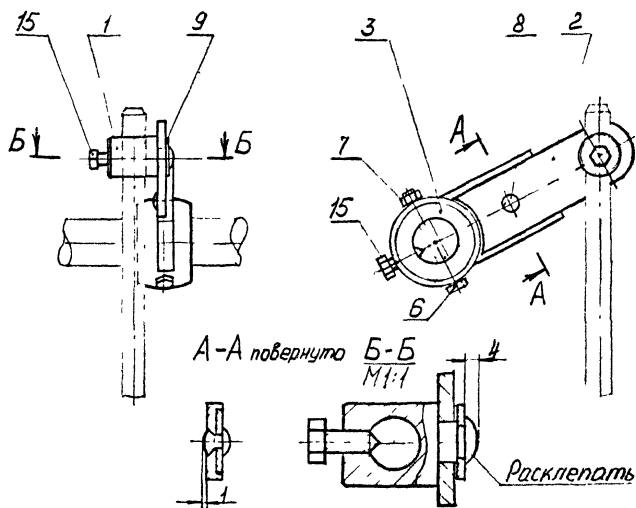
Исаков
Зыкова
Понциров
Свеичев

Инж. Зыков
Инж. Понциров
Инж. Свеичев

Рычаг

Станд.	Лист	Листов
Р	1	1

Минтяжстрой СССР
УКБ ВПО
Совместно-конструктория
г. Свердловск



A-A повернуто

B-B
M1:1

Расклепать

При сборке обеспечить свободное движение дет. поз.2 относительно дет. поз.1

Доб. №103	Мон. бриг	Зав. отд. -1 контр. Зам. зав. отд. Дук. бриг. И.Н.Ж.	Исполв. Замкова Панчуров Овечкин А.Пилиш	Инж. Зинин 15.26	№ кат. 5.11.20 25.1.78 25.1.78 478	1.436.3 - 162 3.108 СБ		
						Рычаг		
СБОРОЧНЫЙ ЧЕРТЕЖ						Число	Число	Число
						D	0,31	1 2

Код	Зона	Поз	Обозначение	Наименование	Кол	Примечание
				<u>Документация</u>		
43			1.436.3 - 16.2 3.109 СБ	Сборочный чертёж		
				<u>Детали</u>		
44		1	1.436.3 - 16.2 3.411	Шайба	2	
44		2	1.436.3 - 16.2 3.422	Болт	1	
44		3	1.436.3 - 16.2 3.432	Колодка	1	
44		4	1.436.3 - 16.2 3.434	Рычаг	1	
44		5	1.436.3 - 16.2 3.435	Рычаг	1	
44		6	1.436.3 - 16.2 3.436	Кронштейн	1	
				<u>Стандартные изделия</u>		
		10		Болт М6 x 45.58 ГОСТ 7798-70	1	
		11		Гайки ГОСТ 5915-70 М6.12.019	1	
		12		М6.12.019	1	
		13		Защелка 5x9.39.029 ГОСТ 14801-75	2	

1.436.3 - 16.2 3.109

Зав. отд. Исakov
1 контр. Зыкова
Зона зав. отд. Понциров
Оук бриг Овечкин
1.ИЖ Асташова

Инж. 25.08.81
Инж. 25.08.81
Инж. 25.08.81

Рычаг

Стадия	Лист	Листов
Р	1	2

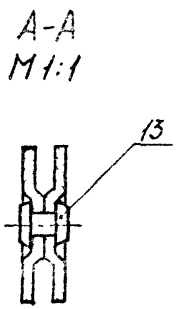
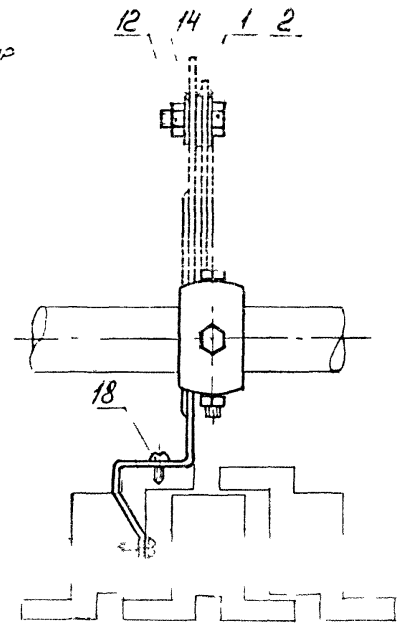
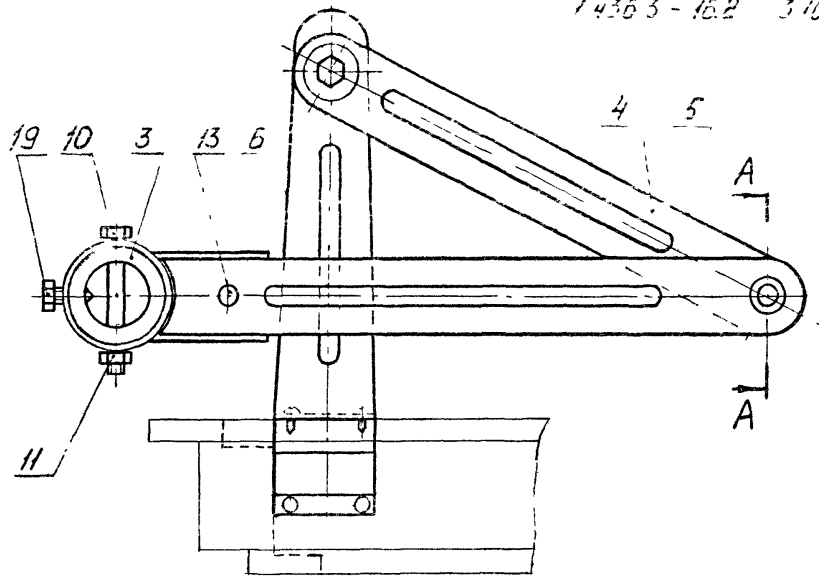
Минтяжстрой СССР
ЖБ ВПО
Спецстроительство
г. Свердловск

<i>факт</i>	<i>заказ</i>	<i>Поз</i>	<i>Обозначение</i>	<i>Наименование</i>	<i>кол</i>	<i>Примечание</i>
		14		<i>Шайба 8.01.016 ГОСТ 11371-78</i>	1	
				<i>Прочие изделия</i>		
		18		<i>Винт 4,2x9,5 6.003</i>	4	
		19		<i>Болт М6x12 6.105</i>	1	

Мин Аппарат
Лазар и сыновья
Волн шинья

1.436.3 - 16.2 3.109 *лист*
2

1.436.3 - 16.2 3.109 СБ изображено
 1.436.3 - 16.2 3.109-21 СБ - закрепление подшипника



При сборке обеспечить свободное движение дет. поз.4 относительно дет. поз.5 и 6.

Число листов 3
 Подп. и дата
 Имя и фамилия

				1.436.3 - 16.2 3.109 СБ		
Зав. отд. и контрол. Инж. Бриг. И.И.Х.	Исаков Зыкова Понуров Овечкин Астахова	Инж. Зинков 5 Инж. Ас.Х.	04.03.81 5.11.82 25.08.81 6.08.81	Ры402		
				Сборочный чертёж		
				Лист	Масса	Масштаб
				Р	0,5	1:2
				Минтажстрой СССР Зав. ВПО Совхозпродмонтажцук г. Владивосток		

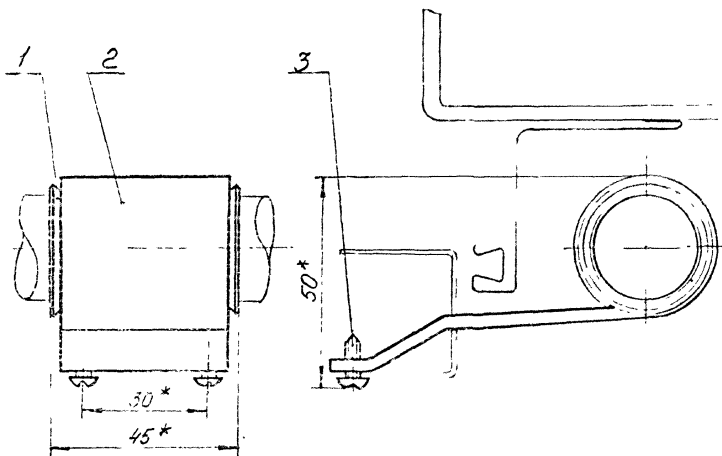
304.2	Поз	Обозначение	Наименование	кол	Примечание
			<u>Документация</u>		
		1.436.3-16.2 3.11066	Сборочный чертёж		
			<u>Детали</u>		
20	1	1.436.3-16.2 3.421	Втулка	1	
4	2	1.436.3-16.2 3.437	Опора	1	
			<u>Прочие изделия</u>		
	3		Валы 4,2 × 9,0 6.003	2	

1.436.3-16.2 3.110

Опора

Студия	Лист	Листов
μ		1
ИЧТЭЖСТРОЙ СССР ЭПС 210 Совместная конструкция г. Свердловск		

Исполн	Исход	Дата	Кол
Зыкова	Зыкова	20.11.73	26
Иванов	Иванов	20.11.73	26
Сидоров	Сидоров	20.11.73	26
Петров	Петров	20.11.73	26



1* Размеры для справок.

2 Концы дет. поз.1. после сборки развальцевать

1-5-177	Подп. и дата	Взам. л. 20-84					1.435.3 - 162 .3.110 СБ		
							История	Масса	Масштаб
						Р	0,21	1:1	
						Лист		Листов 1	
Зав. отд. Исханов						Минтехстрой СССР			
Н.п.п. Зырянов						Зав. ЗНО			
М.п.п. Иличкин						Соевстройконструкция			
Инж. Астахов						Г. Свердловск			
Сборочный чертеж									

Формат	Дата	Лист	Обозначение	Наименование	кол	Примеч.
				<u>Документация</u>		
A3			1.436.3-16.2 3.111СБ	Сборочный чертеж		
				<u>Сборочные единицы</u>		
A4	1		1.436.3-16.2 3.112	Серьга	1	
				<u>Детали</u>		
A4	2		1.436.3-16.2 3.442	Втулка	1	
A4	3		1.436.3-16.2 3.443	Ручка	1	
A4	4		1.436.3-16.2 3.444	Стойка	1	
A4	5		1.436.3-16.2 3.445	Шайба	2	
A4	6		1.436.3-16.2 3.446	Кронштейн	1	
				<u>Стандартные изделия</u>		
	7			Болт М6x42.58.0918 ГОСТ 7798-70	1	

Инд. и. год
Лист и дата
Знак инд. и.

Зав. отд. Исаков
Н.Конта Зыкова
Зав. отд. Понуров
Руч. отд. Коцегин
Инж. Истошова

Инж. Зыков
Инж. Зыков
Инж. Зыков
Инж. Зыков
Инж. Зыков

1.436.3-16.2 3.111

Ручка

Стр.	Лист	Листов
Р	1	2

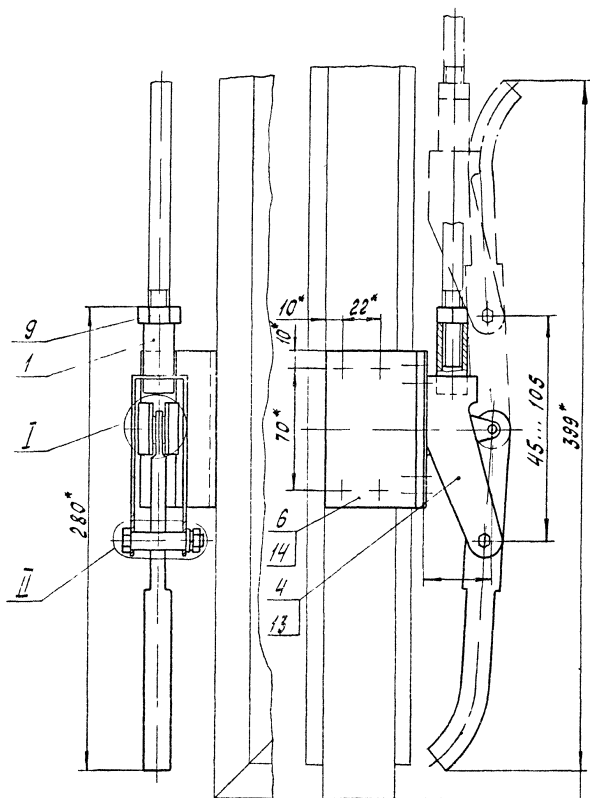
Никитякстрод СЕР
ЭКБ ВПО
„Самостройконструкция“
г. Свердловск

Код № документа
 Дата
 Подпись

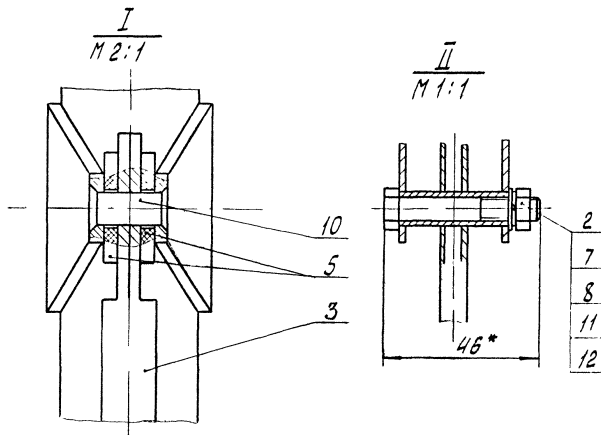
Кол-во	Обозначение	Наименование	Кол.	Примеч
8		Гайка М6.5.0918 ГОСТ 5915-70	1	
9		Гайка М12.5.0918 ГОСТ 5915-70	1	
10		Защелка 6×12 ГОСТ 10300-80	1	
11		Шайба 6.02.0918 ГОСТ 11371-78	1	
12		Шайба 6.65Г ГОСТ 6402-70		
		<u>Прочие изделия</u>		
13		Винт 3,5×9,5 6.001	4	
14		Винт 4,2×13 6.004	4	

1.436.3-16.2 3.111

Лист
 2

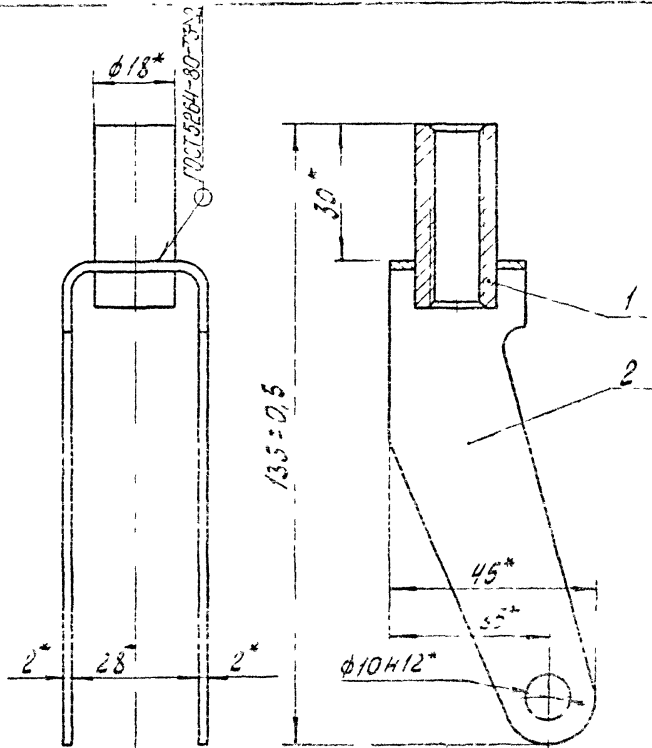


16-1055



- 1.* Размеры для справок
2. Ручку установить на место с расчетом плотного закрывания рамки.
3. При сборке деталей поз. 3, 4 и 10 обеспечить свободное вращение ручки поз. 3.

		1.436.3-16.2 3.111 СБ	
		Ручка	Сталь/Масса/Масштаб
		Сборочный чертёж	Р 1,1 1:2
Зав. отд. Исаков	Инж. Зинке	25.08.82	Лист 1
Н. контр. Золотова	Инж. Зинке	25.08.82	Листов 1
Вопросов Панфилов	Инж. Зинке	25.08.82	Итого листов 1
Руч. брига. Кочергин	Инж. Зинке	25.08.82	966 870
И.И.И. Исакова	Инж. Зинке	20.07.81	Составитель: инженер Кочергин



1* Размеры для справок
 2. Покрытие ц. 18

1708 1709 1710 1711 1712 1713 1714 1715 1716 1717 1718 1719 1720 1721 1722 1723 1724 1725 1726 1727 1728 1729 1730 1731 1732 1733 1734 1735 1736 1737 1738 1739 1740 1741 1742 1743 1744 1745 1746 1747 1748 1749 1750 1751 1752 1753 1754 1755 1756 1757 1758 1759 1760 1761 1762 1763 1764 1765 1766 1767 1768 1769 1770 1771 1772 1773 1774 1775 1776 1777 1778 1779 1780 1781 1782 1783 1784 1785 1786 1787 1788 1789 1790 1791 1792 1793 1794 1795 1796 1797 1798 1799 1800 1801 1802 1803 1804 1805 1806 1807 1808 1809 1810 1811 1812 1813 1814 1815 1816 1817 1818 1819 1820 1821 1822 1823 1824 1825 1826 1827 1828 1829 1830 1831 1832 1833 1834 1835 1836 1837 1838 1839 1840 1841 1842 1843 1844 1845 1846 1847 1848 1849 1850 1851 1852 1853 1854 1855 1856 1857 1858 1859 1860 1861 1862 1863 1864 1865 1866 1867 1868 1869 1870 1871 1872 1873 1874 1875 1876 1877 1878 1879 1880 1881 1882 1883 1884 1885 1886 1887 1888 1889 1890 1891 1892 1893 1894 1895 1896 1897 1898 1899 1900

1735 5 16 2 3 112 С5

Старый	Масса	Масштаб
Р	0,2	1:1
Сборочный чертёж		Лист 1 из 1

Соб. отв. 1/2000
 и.к.т.м. 3/18

Серьга

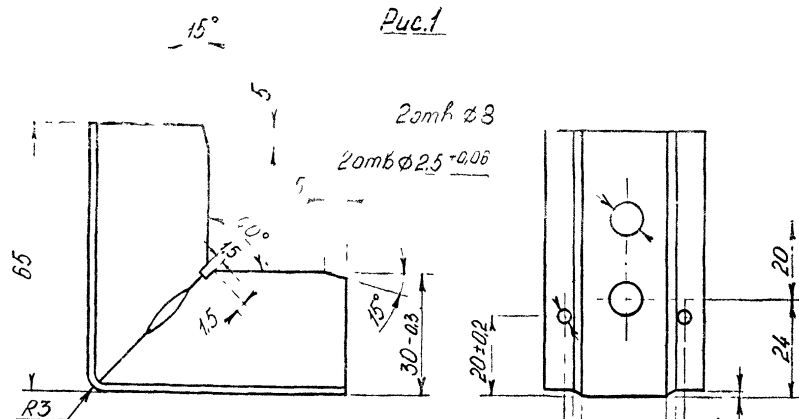


Рис.2
Остальное см. рис.1

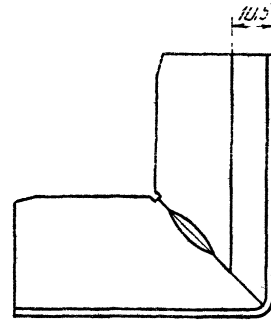
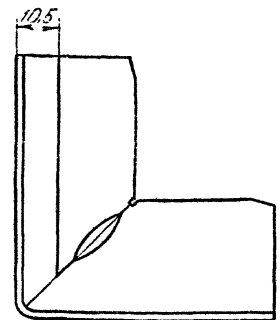
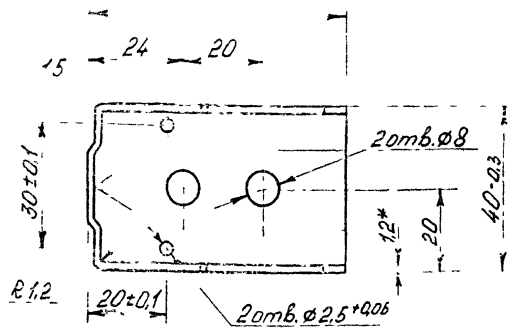


Рис.3
Остальное см. рис.1



25/ (✓) (✓)

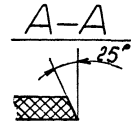
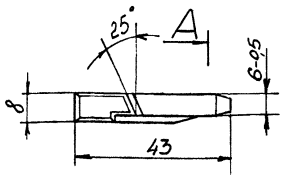
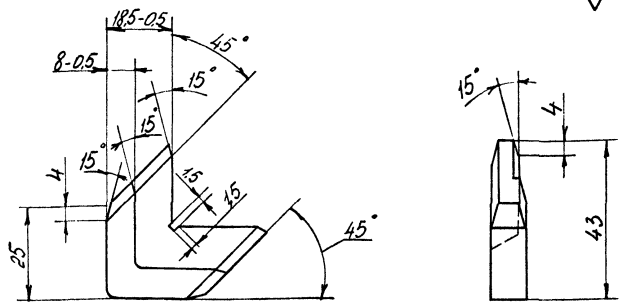


- 1* Размер для справок
- 2 Неуказанные предельные отклонения размеров: отверстий H14, валов h14, остальных $\pm \frac{IT14}{2}$
3. Покрытие Ц18

Обозначение	Рис.	Масса, кг
1.436.3-16.2 3.201	1	0,113
-01	2	0,103
-02	3	0,103

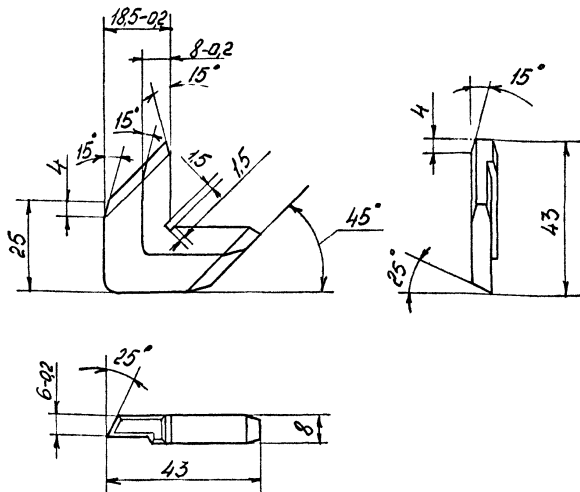
		1.436.3-16.2 3.201	
		Уголок	Стадия
			Масса
		Уголок	Масштаб
			Р
		Лист Б.1.2 ГОСТ 19903-74 Ст 3 ГОСТ 16523-70	Лист
			Листов 1
		Инженер	Минтяжстрой ССР
			э.б. в.ло
		Мажнев	Союзстройконструкция
			г. Свердловск

3,2



1. Неуказанные предельные отклонения размеров: отверстий H14, валов h14, остальных $\pm \frac{IT14}{2}$
2. Неуказанные радиусы 1мм
3. Облой не допускается.

				1.436.3 - 16.2 3.202		
				Вкладыш		
				Стадия	Масса	Масштаб
				Р	0,009	1:1
				Лист	Листов 1	
				Минтяжстрой СССР		
				ЭКБ ВЛО		
				Совместная конструкция		
				г. Свердловск		
				ФОРМАТ А4		
Зав. отд.	Пончров	Эфф.	15.11.82	Пропилен 04110/010 ТУ 6-05-1105-78 копировал		
Н. кантр.	Зыкова	Зинко- Дала	15.11.82			
Рук. брига.	Молодых	Самойл	15.11.82			
Инженер	Сальникова		15.11.82			

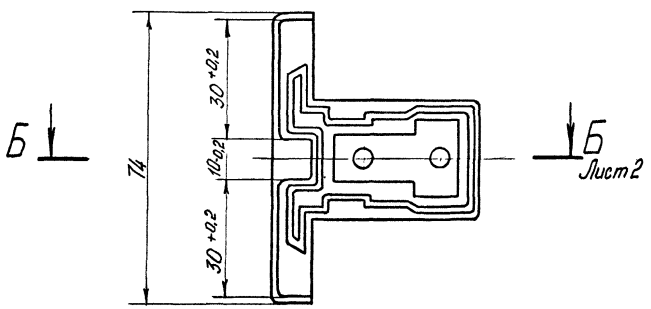
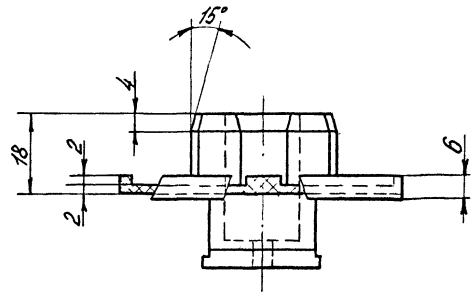
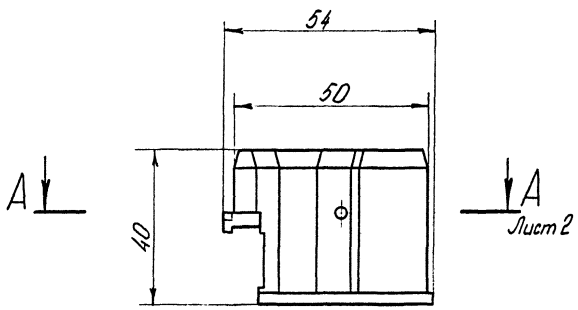


- 1 Неуказанные предельные отклонения размеров: валов h_{14} остальных $\pm \frac{IT_{14}}{2}$
2. Неуказанные радиусы 1 мм
3. Облой не допускается

Шифр-код	Лист и дата	Взам инв. №	1.436 3-16.2 3 203.		
Зав. отд. Н.КОНТР Рук. Бр.2 Инженер	Понуров Зайкова Малодых Сальникова	Ш 21.10.78 15.11.82 15.11.82	Вкладыш		Сталь Р
			Пропилен 04 П10/010 ТУ 6-05-1105-78		Масса 0,0085
					Масштаб 1:1
					Лист Минтяжстрой СССР ЭЛБ, ВПО Союзстройконструкция г. Свердловск
					Листов

18407 23 копия

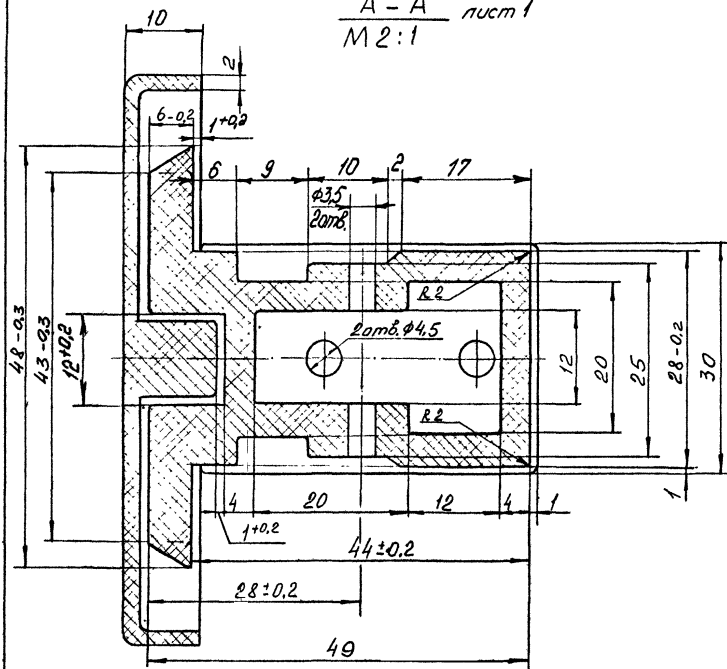
Формат А4



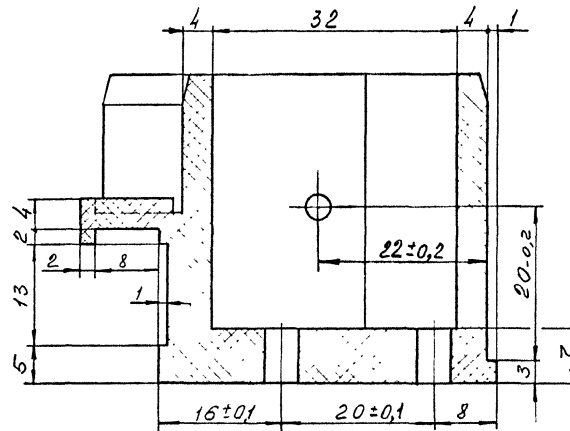
1. Неуказанные предельные отклонения размеров: отверстий H14, валов h14, остальных $\pm \frac{IT14}{2}$
2. Неуказанные радиусы 1мм.
3. Облой не допускается.

				1.436.3-16.2 3.204		
				фланец		Стандия Масса Масштаб
						P 00415 1:1
				Лист 1 Листов 2		
				Минтяжстрой СССР		
				ЭКБ ВЛО		
				„Союзстроймонтаж“		
				г. Свердловск		
Зоб. отв.	Полноров	15.11.82	15.11.82	ПАБ-210/310 ОСТБ-06-С9-70		
Н. контр.	Зыкова	15.11.82	15.11.82			
Руч. Бург.	Молодых	15.11.82	15.11.82			
Инженер	Олесь	15.11.82	15.11.82			

A - A лист 1
M 2:1



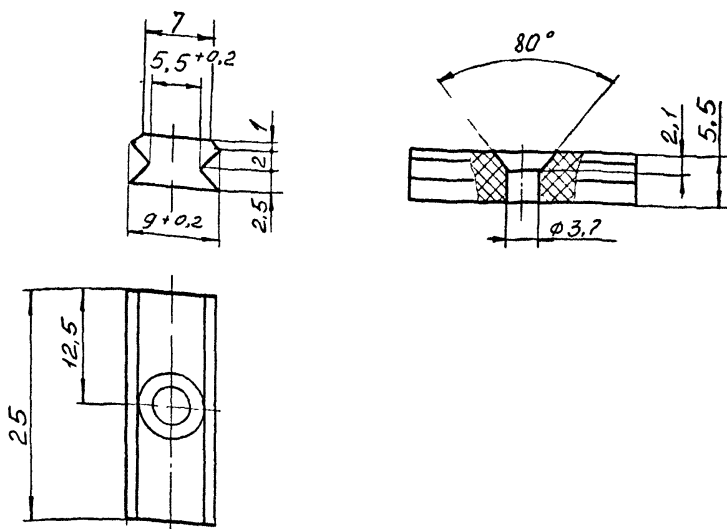
B - B лист 1
M 2:1



1.436.3-16.2 3.204

лист
2

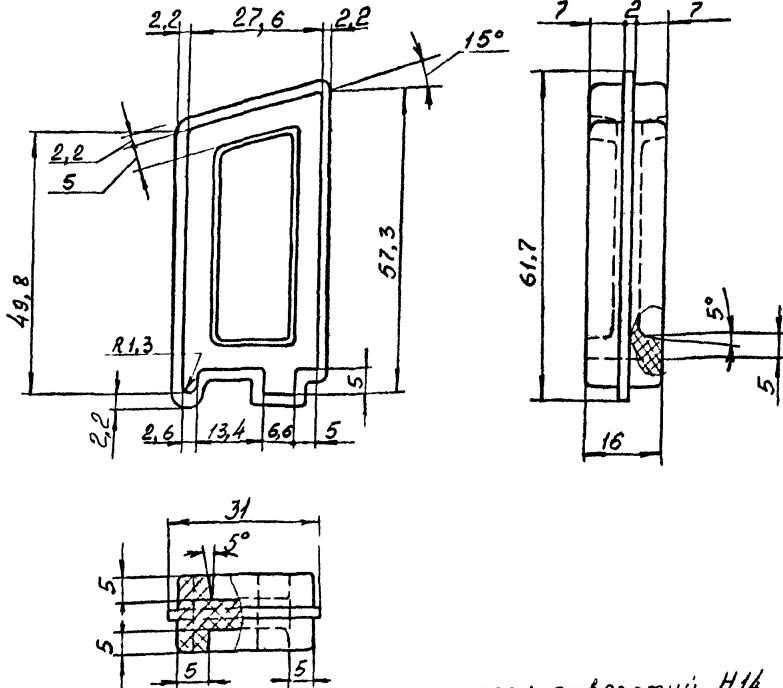
3.2/



1. Неуказанные предельные отклонения размеров:
отверстий H14, валов h14, остальных $\pm \frac{IT14}{2}$
2. Облой не допускается.

				1.436.3-16.2 3.205		
				Плнкнд		
				Стандия	Масштаб	Масштаб
				P	0,0025	2:1
				Лист	Листов 1	
Зав. отк.	Исход.	Инж.	01.08.81	ПА 6-210/310 ОСТ 6-06-09-76 Минтяжстрой СССР ЭКБ ВПО Госстройконструкция г. Свердловск		
Ч. контр.	Зыкова	Зинд.	11.11.82			
Зач. зав. отк.	Понуров	ЗБ	28.08.84			
Ч.к. зав.	Свечкин	М.С.	25.08.81			
Инженер	Мусатова	З.А.	27.07.81			

32/



1. Предельные отклонения размеров; отверстий Н14,
2. Неуказанные радиусы 2 мм
3. Облой не допускается.

1.436.3-16.2 3.229

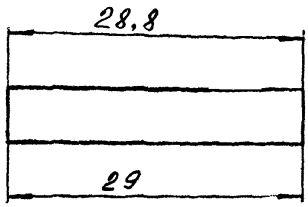
Пробка

Сталь	Мдссд	Мдсшдб
Р	0.019	1:1
Лист	Листов 1	
Минтяжстрой СССР ЭКБ ВПО Совзстройконструкция З.Свердловск		

Процлен 04П10/010
ТУ 6-05-1105-78

Шкв. Листов. Подп. и дата. Вып. Шкв. Листов.

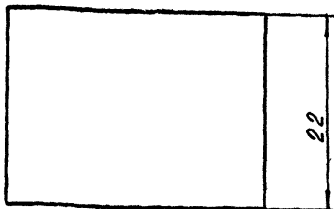
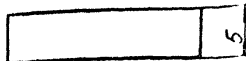
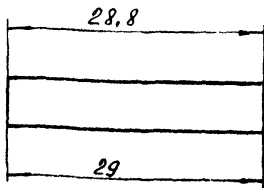
Зав. отд.	Исаков	Ильин	24.08.81
Н. Кантр.	Зыкова	Жуков	11.11.81
Зам. зав. отд.	Понуров	Жуков	24.08.81
Рук. бр-га	Овечкин	Жуков	25.08.81
Инженер	Мустаева	З.П.А.	27.01.81



1. Предельные отклонения размеров: валов h14.
2. Облой не допускается

					1.436.3-16.2 3.249			
					Подкладка	Стандия	Мдссд	Мдсштдб
						P	0,0012	2:1
Зав ота	Усдков	ис	9(088)			Лист	Листов 1	
Н.Контр	Зыкова	ЗМР:	11.11.82			Минтяжстрой ССР		
Зав. з/б сд	Пенуров	ис	21.08.81			ЭКБ ВПО		
Зав. Брыз	Рычков	ис	25.11.81		ПАБ-210/310 0276-06-С9-76	Союзстройконструкция" г. Свердловск		
Инженер	Мустов	ис	27.07.81					

3.2/



1. Предельные отклонения размеров: Валов h14
2. Облой не допускается

Умв. Числа Топл. л. Ватм. Взам инв.л.

1.436.3-162 3.252

Подпись

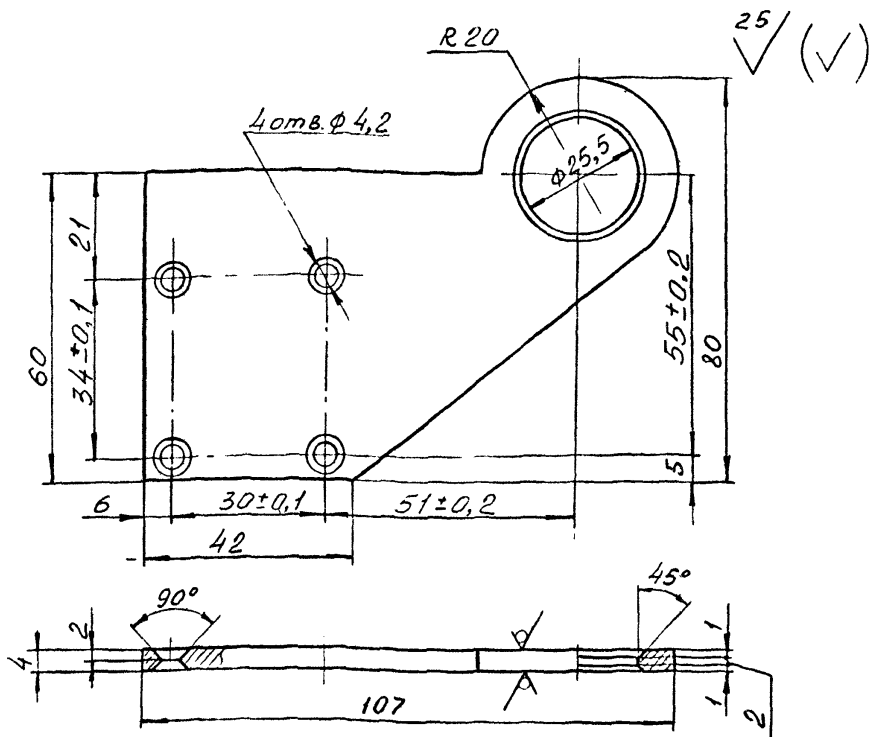
Стандия	Масштаб	Масштаб
P	0,0035	2:1

Зам. отд.	Усачков	Инж.	31.11.87
Н.контр.	Земцова	Инж.	31.11.87
Зам. зав. отд.	Понуров	Инж.	28.11.87
Рук. брига	Овечкин	Инж.	31.11.87
Инженер	Мухомедов	Инж.	31.11.87

ТАБ-210/310 ОСТБ-06-С9-76

Лист 1 из 1
 Минпострой СССР
 ЭНБ ВЛР
 "Содружествостройконструкция"
 г. Свердловск

Копировал 18407 27 формат А4



25 / (✓)

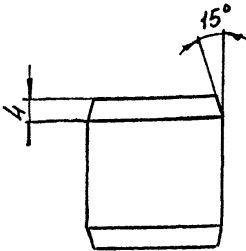
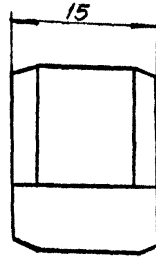
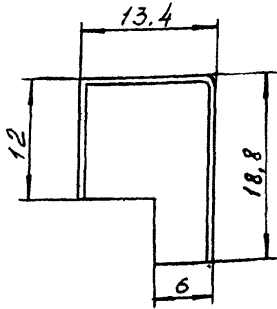
- 1 * Размер для справок
2. Неуказанные предельные отклонения размеров: отверстий H14, валов h14, остальных $\pm IT14/2$;
3. Покрытие Ц18

				1.436.3-16.2 3.253		
				Кранштейн		
				Стандарт	Масштаб	Масштаб
				P	0,140	1:1
Зав. отд.	Исходков	Инж.	10888	Лист 1 из 1		
Ч. чертеж	Зыкова	Инж.	51182	Минтяжстрой СССР		
Б.м. зав. отд.	Понуров	Инж.	26.01.81	ЭКБ ВПО		
Р. ч. чертеж	Овечкин	Инж.	25.08.81	"Союзстройконструкция"		
Ин. инженер	Мустаева	Инж.	27.07.81	г. Свердловск		
				Лист Б4 ГОСТ 19903-74		
				Ст 3 ГОСТ 14637-79		

Копировал

формат А4

32/



1. Неуказанные предельные отклонения размеров: валов $\text{H}14$, остальных $\pm \frac{\text{IT}14}{2}$;
2. Неуказанные радиусы 1мм.
3. Облой не допускается.

1.436.3-16.2.3.264

Пробка

Стандарт	Материал	Мащштаб
Р	0,003	2:1

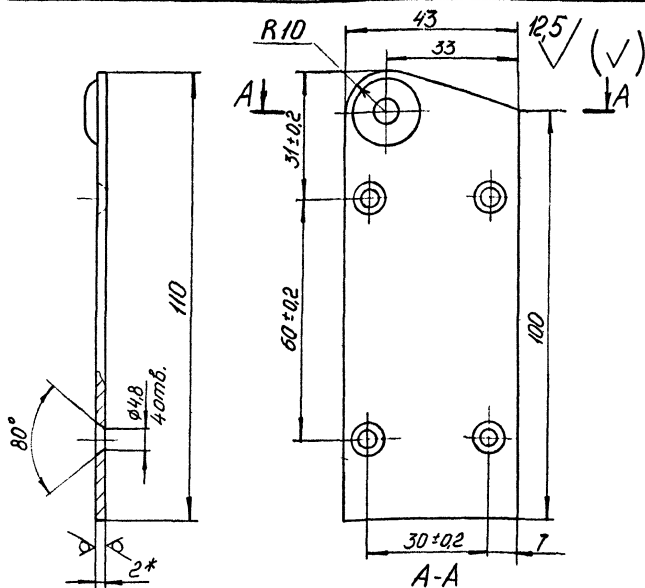
Лист 1 / Листов 1

Пропилен 04/10/010
ТУ 6-05-1105-78

Минтяжстрой СССР
ЭКБ ВПО
Самостройинструкция
Г.С.В.В.В.Л.С.С.С.
Формат А4

Копировал 18407 2Я

Исполнитель	Мусычев	Дата	27.07.81
Проверен	Мусычев	Дата	
Рис. Бюро	Овечкин	Дата	26.05.81
Зам. Зав. отд.	Лонуров	Дата	
Н.контр.	Зыков	Дата	21.06.81
Зав. отд.	Исаков	Дата	21.06.81



- 1* Размер для справок
- 2 Неуказанные предельные отклонения размеров: отверстий Н14
было Н14, остальные ±0.14
3. Неуказанные радиусы 1 мм
4. Покрытие 14, 18

1.436.3-16.2 3.400

Ползун

Стадия	Масса	Масштаб
Р	0,068	1:1
Лист		Листов 1

Р 0,068 1:1

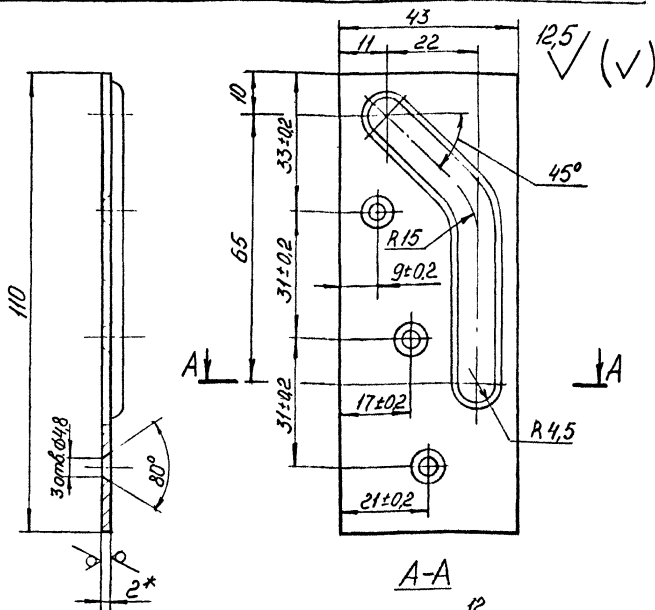
Лист Листов 1

Минтяжстрой СССР
ЗКБ ВПО
Конструкторская
г. Свердловск

Лист Б2 ГОСТ 19903-74
Ст 3 ГОСТ 16523-70

Инв. Лист
Подп. и дата
Взам инв. №

Заб. отд.	Исаков	Инж.	06.08.81
Н. контр.	Зыкова	Инж.	11.11.81
Зам. зав. отд.	Понуров	Инж.	26.08.81
Рук. бриг.	Овечкин	Инж.	08.08.81
Инж.	Астахова	Инж.	14.08.81



- 1 * Размеры для справок
2. Неуказанные предельные отклонения размеров: отверстий Н14 валов - Н14, остальных ± 0.14
3. Неуказанные радиусы 1 мм
4. Покрытие Ц 18

1.436.3 - 16.2 3.401

Направляющая

Сталь	Масса	Масштаб
-------	-------	---------

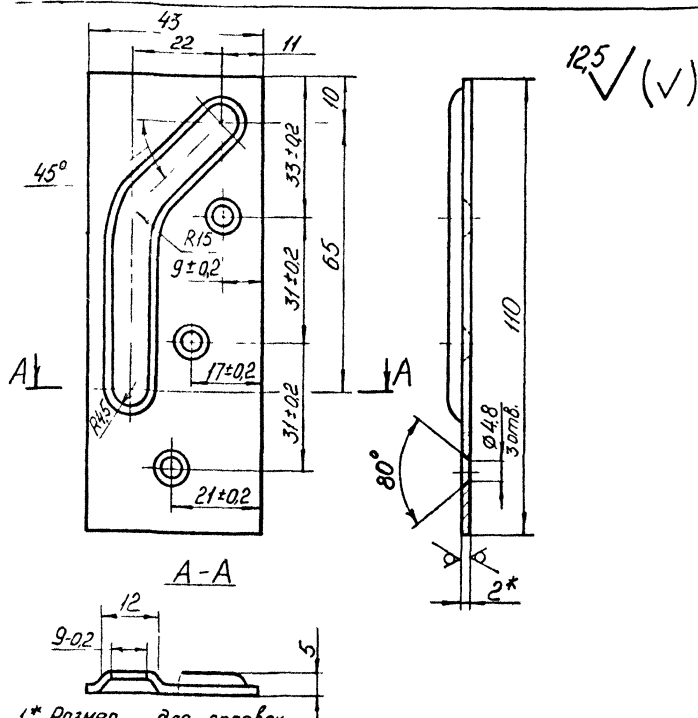
p	0,068	1:1
---	-------	-----

Лист	Листов /
------	----------

Минтяжстрой СССР ЭКБ ВЛО Совхозстройконструкция г. Свердловск
--

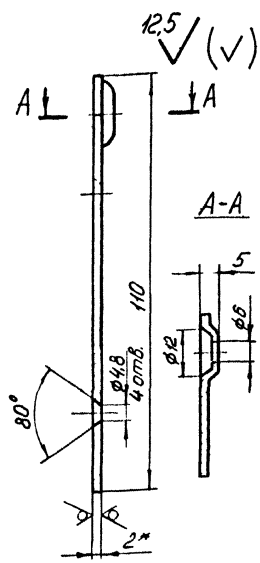
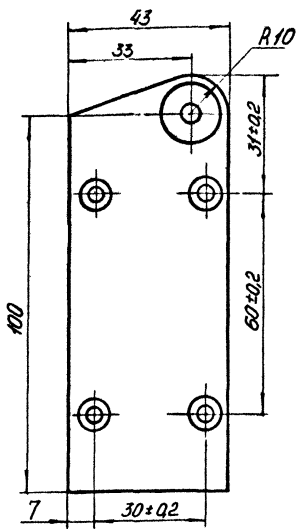
Лист Б2 ГОСТ 19903-74
Ст 3 ГОСТ 16523-70

Имя и дата	Подп и дата	Взам инд
Зав. отд. Н.контр. Зам зав. отд. Рук. брига ИНЖ	Исаков Зыкова Понуров Обвечкин Астахова	21.08.82 И.Н.82 26.08.81 А.С.6 А.С.8



- 1* Размер для справок
 2 Неуказанные предельные отклонения размеров: отверстий H14, валов h14, остальных $\pm \frac{IT14}{2}$
 3 Неуказанные радиусы 1 мм
 4. Покрытие Ц18

				1.436.3 -16.2 3.402		
				Направляющая		
				Стадия	Масса	Масштаб
				Р	0,068	1:1
Зав. отд.	Исаков	Инж.	16.8.81	Лист	Листов 1	
М.контр.	Зыкова	Инж.	11.11.82	Минтяжстрой СССР		
Зав. отд.	Понуров	Инж.	2.6.83	ЭКБ ВПО		
С.к. бриг.	Обвечкин	Инж.	14.12.83	Союзстройконструкция		
Инж.	Астахова	Инж.	14.28.83	г. Свердловск		
				Лист Б2 ГОСТ 19903-74		
				Ст3 ГОСТ 16523-70		



1. * Размер для справок
2. Неуказанные предельные отклонения размеров: отверстий ИЧ, валов ИЧ, остальных ± 0.1
3. Неуказанные радиусы 1мм
4. Покрытие Ц.В.

Инд. Младш. Подп. и дата. Взам. инв. №

1.436.3 - 16.2 3.403

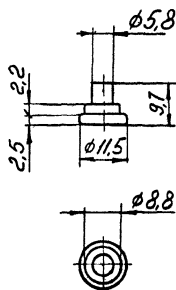
Ползун

Стадия	Масса	Масштаб
Р	0,0745	1:1
Лист		Листов 1
Минтяжстрой СССР ЗКБ ВПО Союзотройконструкция г. Свердловск		

Лист 62 ГОСТ 19903-74
Ст 3 ГОСТ 18523-70

Зав. отд.	Исаков	И.И.	И.И.
Н.контр.	Зыкова	И.И.	И.И.
Зам. зав. отд.	Понциров	И.И.	И.И.
Рук. б-га	Обечкин	И.И.	И.И.
И.н.ж.	Астахова	И.И.	И.И.

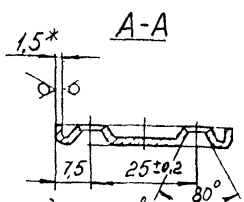
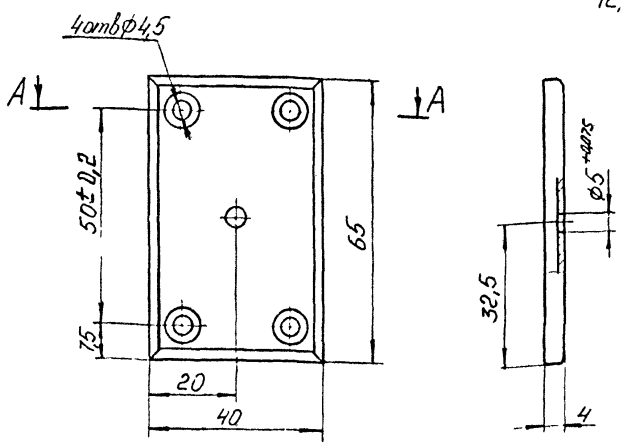
12,5 ✓



- 1 Неуказанные предельные отклонения размеров: валов H14, остальных ± IT14
- 2 Покрытие цинк

Инд. № лист	Подп. и дата	Взам инв. №	1.436.3-16,2 3.404			Сталь	Масса	Масштаб			
			Палец			Р	0,004	1:1			
Инд. № лист	Подп. и дата	Взам инв. №				Зав. отд. Н. Кантар	Исаков Зыкова	Инж. Зинев	26.05.81	25.06.81	14.08.81
			Круге В12 ГОСТ 2590-71	Ст 3 ГОСТ 535-79	1						

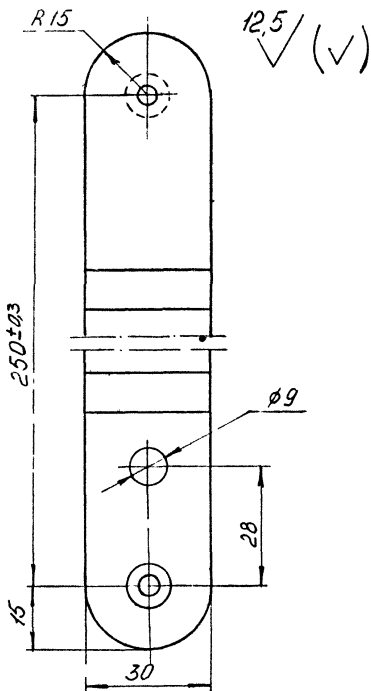
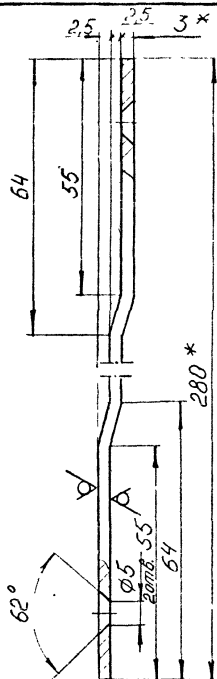
12.5 / (V)



- 1 * Размер для справок
- 2 Неуказанные предельные отклонения размеров отверстий H14, валов h14, остальных $\pm IT14$
- 3 Неуказанные радиусы гибов 1 мм
- 4 Покрытие ц18

Имя и фамилия
Подп и дата
Взам инв.н

1.436.3 - 16.2 3.405					
Пластины			Стадия	Масса	Масштаб
			Р	0,040	1:1
			Лист	Листов 1	
			Лист	Лист 5 из 5 ГОСТ 19905-74 Ст 3 ГОСТ 16523-70	
Зав. отд. И. контро. зам. зав. отд. рук. бр.г. инж.	Исаков Зыкова Пончилов Обечкин Астахова	Инж. Зыков 26.08.81 Инж. Астахов 14.08.81	26.08.81 51182		
Минтяжстрой СССР ЭБ ВПО Самостройинструкция 259000ЛОСХ					



1. * Размеры для справок
2. Неуказанные предельные отклонения размеров отверстий НЧ валов h7, остальных $\pm 12\%$
3. Неуказанные радиусы гибов 3мм
4. Покрытие Ц.18

1.436.3-16.2 3.706

Плечо

Сталь	Масса	Метров
Р	0,1945	11
mm	Листов	

Р 0,1945 11

mm Листов

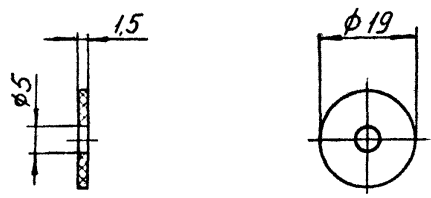
З.В. от
1 контр.
Зам. зав. отд.
Рук. Бюро
4.17.77

Исаков
Зыкова
Пончироб
Овечкин
Астахов

Лист
5.11.82
260.61
23.01.82
4.3

Лист
БЗ ГИИ 5300 Т4
Стр. 1 из 10

3.2 ✓



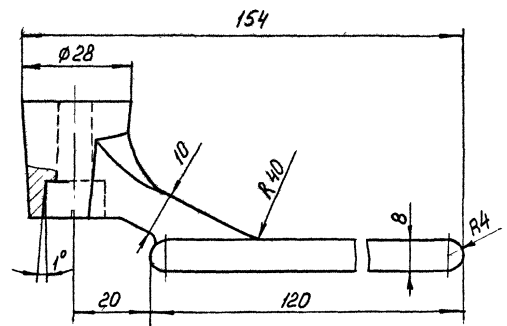
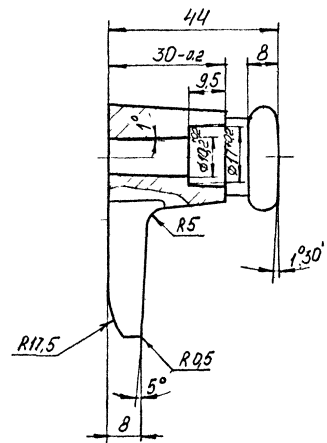
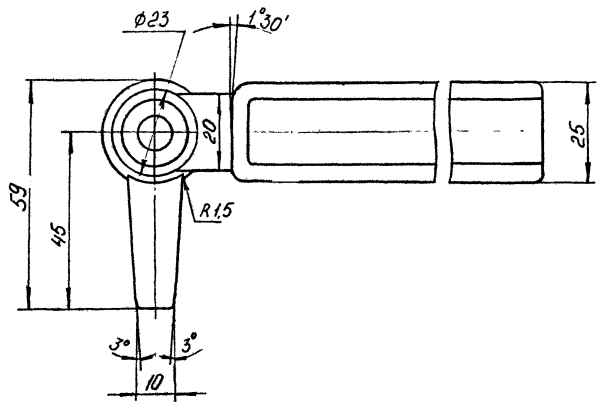
1. Неуказанные предельные отклонения размеров: отверстий H14 валов h14
2. СФлой не допускается

№	№	№	№	№	№	№	1.436.3 - 162 3.407		
							шайба	Сталь	ССТ
							Р	0,0005	11
							Лист	Листов ?	
							М.П.Я.С.Т.М.С.С.Р. ЭКБ ВШУ Союзмашконструкция 17 г. СФЕРДЮБСК		

220 шт.
 Исаков
 Звонкова
 Панцуров
 Пельчикин
 П.П.П.

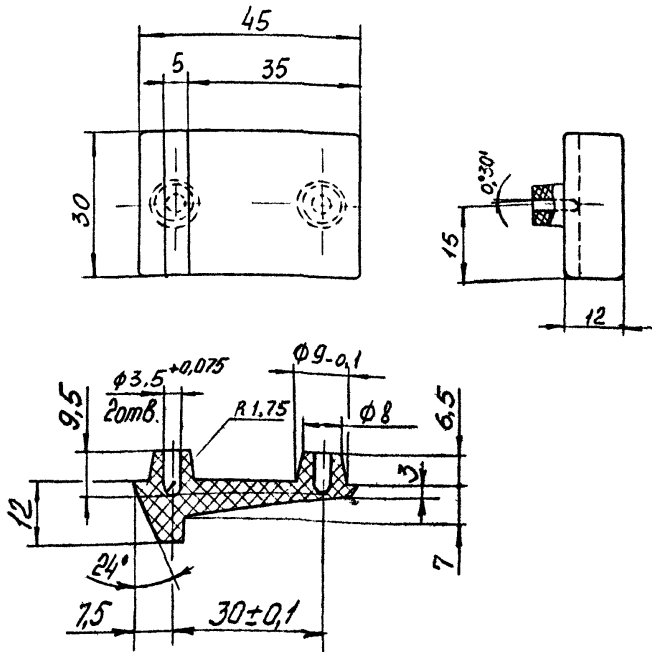
26.08.85
 11.11.82
 25.11.81
 14.08.81

ПАБ - 210/310 ОСТ6-06-С9-75



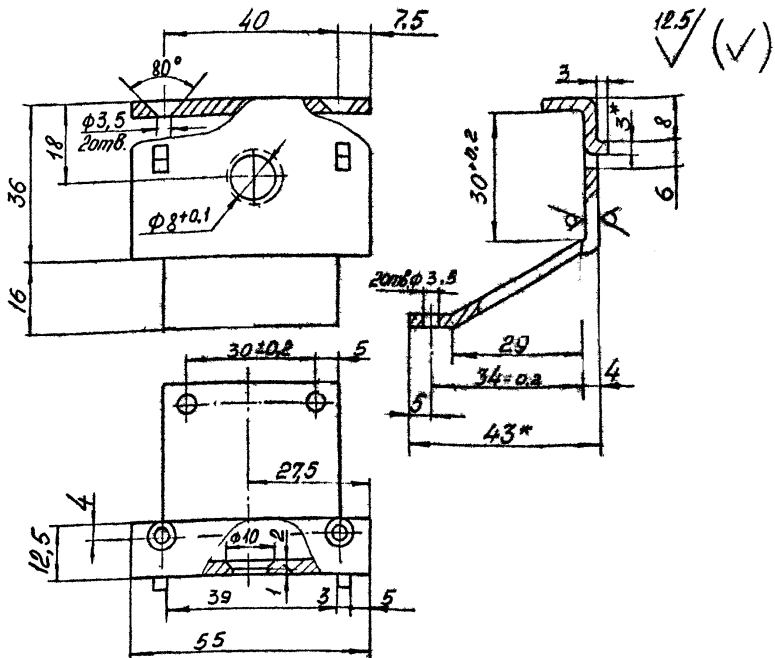
1. Неуказанные предельные отклонения размеров: отверстий Н14 бабов Н14, остальных ± 0.1
2. Неуказанные литейные радиусы 1мм
3. Покрытие эмаль порошковая П-ПЭ-1130, черная, ТУ6-10-11-285-6-79, М1

		1.4363-16.2 3 408				
		Ручка		Сталь	Масса	Масштаб
		Сплав ЦАМ4-18 ГОСТ 19424-74		Р	0,2655	1:1
Зав. отд. И. контр. Зав. завод. Рук. брига. Инж.	Исаков Зыков Пануров Обвечкин Астахова	Зав. отд. Зав. завод. Рук. брига. Инж.	Исаков Зыков Пануров Обвечкин Астахова	Лист	Листов	1
				Министерство СССР СЗБ - ВПО Специальная инструкция г. Свердловск		



1. Неуказанные предельные отклонения размеров: отверстий H14, валов h14, остальных IT14;
2. Облой не допускается

				1.436.3-16.2 3.409		
				Упор		
				Р	0,010	1:1
				Лист	Листов 1	
				Минтяжстрой СССР ЭКБ ВПО "Совместроек-Стройция" г. Свердловск		
Зав. отд. Н. контр. Зам. зав. отд. Р. и. д. б. р. и. з. Инженер	Исakov Зыкова Понуров Овечкин Мустасев	Зыков 26.08.81 37-А	01.08.81 5.11.82 270781	ПАБ-210/310 ОСТ 6-06-С9-76		
Копировал				формат А4		



1. *Размеры для справок
2. Неуказанные предельные отклонения размеров: отверстий H14, валов h14, остальных $\pm IT14/2$
3. Внутренние радиусы сгибов 3мм
4. Покрытие ц/18

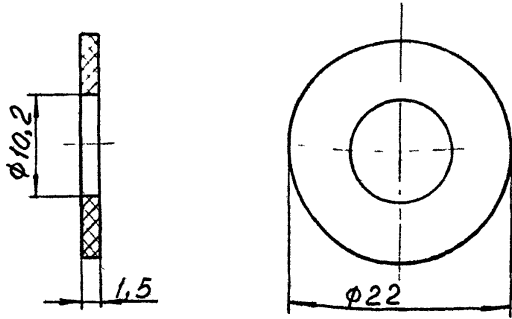
Изм. № п/п Дата Взам. Имя

			1.436.3-16.2 3.410		
			Кронштейн		
			Станд	Масса	Масштаб
			P	0.097	1:1
			Лист 53 ГОСТ 19903-74		
			Лист 53 ГОСТ 16523-70		
			Минтяжстрой СССР		
			ЭВБ 8/10		
			Совхозстроймонтажниця		
			г. Свердловск		

Зав. отд. Исанов
 Н.контр. Зыкова
 Электр. авт. Пануров
 Рук. бр. Овечкин
 Инженер Мистаева

Инж. Зыков
 21.08.51
 25.08.81
 27.07.81

3,2 /



1. Неуказанные предельные отклонения размеров отверстий Н14 валов h14.
2. Облой не допускается.

1.436.3-16.2 3.411

Цаиба

Стандия	Масщ	Масштаб
Р	0,00035	2:1
Лист	Листов /	
Минт.яжстрой СССР		
ЭКБ ВПО		
„Содзстройконспроекция“		
г. Сургут, ТЮРСК		

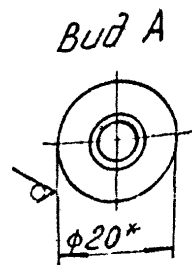
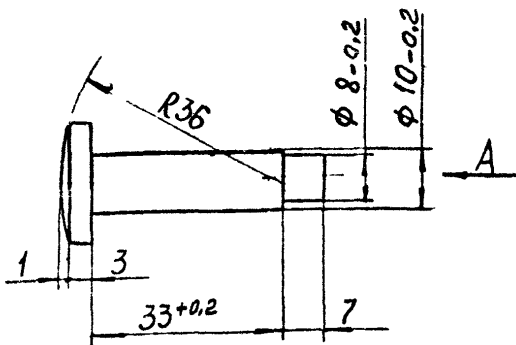
Зав. отд. Исаков
 Н.контр. Зыкова
 Зам. зав. отд. Пануров
 Рук. брига. Овечкин
 Инженер. Мустаева

Инж. Зыков
 Инж. Зыков
 Инж. Зыков
 Инж. Зыков

25.08.81
 27.07.81

ПАБ-210/310 ОСТБ-06-С9-76

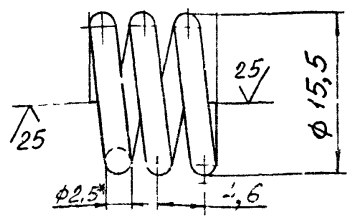
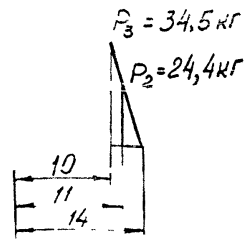
12.5/ (✓)



- 1* Размер для справок
- 2 Неуказанные предельные отклонения размеров: валов h14, остальных $\pm \frac{IT14}{2}$;
- 3 Покрытие Ц 18

Н.В. / год	Повт. и дораб	Взам инв	1.436.3-16.2 3.412			Стандарт	А дод	Масштаб
			Палец			Р	0,03	1:1
Зав. отд.	Исход	Зав. отд.	Исход	Зав. отд.	Исход	Лист 1		
Н.Контр.	Зыкова	Н.Контр.	Зыкова	Н.Контр.	Зыкова	Министерство СССР		
Зам. зав. отд.	Понуров	Зам. зав. отд.	Понуров	Зам. зав. отд.	Понуров	ЭБ ВЛД		
Рис. дораб.	Звочкин	Рис. дораб.	Звочкин	Рис. дораб.	Звочкин	"Совместное предприятие"		
Инж. дораб.	Звочкин	Инж. дораб.	Звочкин	Инж. дораб.	Звочкин	Круг В20 ГОСТ 2590-71		
Зав. отд.	Звочкин	Зав. отд.	Звочкин	Зав. отд.	Звочкин	Ст 3 ГОСТ 535-79		

✓ (✓)



1. Модуль сдвига $G = 8 \cdot 10^3 \text{ кгс/мм}^2$
2. Твердость НРС 42-48
3. Напряжение касательное при кручении (максимальное) $\tau_3 = 90 \text{ кгс/мм}^2$
4. Длина разведнутой пружины $L = 124,8 \text{ мм}$
5. Число рабочих витков = 3
6. Диаметр контрольного стержня $D_c = 10 \text{ мм}$
- 7* Размер для справок

1436.3-16.2 3413

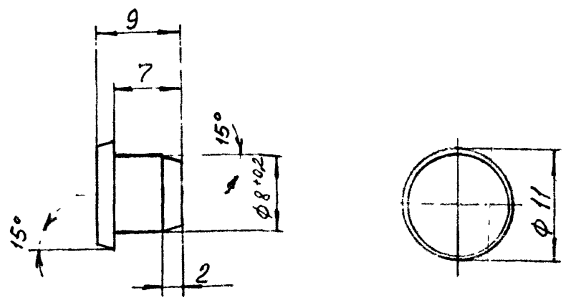
ПРУЖИНА

Стандия	Масштаб
Р	0,005 2:1
Лист	Листов 1
Минтяжстрой СССР ЭКБ ВПО „Союзприкавказский“ Свердловск	
Формат А4	

ав.отд. Исцков
Зыкова
Понуров
Звечкин
Мустедва

Проволока П-2.5 ГОСТ 9389-75

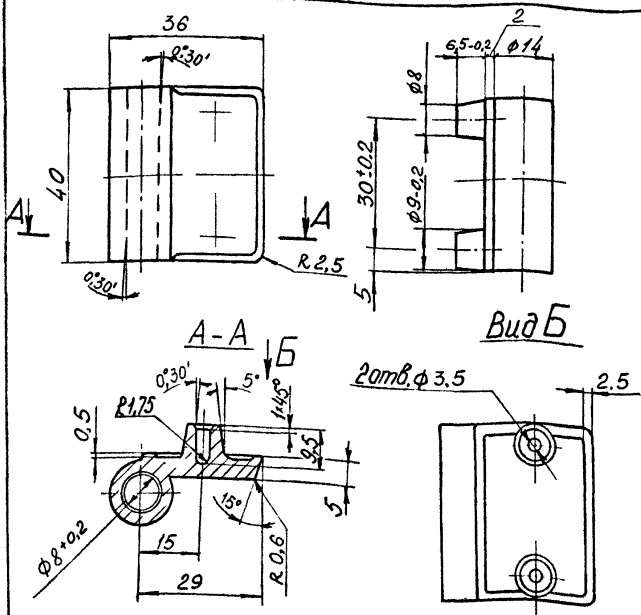
3,2 ✓



1. Неуказанные предельные отклонения размеров валов $h 14$, остальных $\pm \frac{IT14}{\varphi}$;
2. Облои не допускается.

Взам. уч. в. х.	Дата и дата	1.436.3-16.2 3.414				
Зав. отп. Н.К.С.И.Т.Т. Зам. З.С.С. Р.С.С.С.	Исход. Зыкова С.М. Дов. Дарчин	С.И.С.С. З.И.С.С. 25.11.82 25.12.81	И.С.С.С. 25.12.81	Стандарт	Масштаб	Масштаб
				Р	0,00035	2:1
				Лист	Листов 1	
				Пропилен 04110/010 ТУ 6-05-11.5-78		
				Минтяжстрой СССР ЭКБ ВПО "Сочин. тр. район. станция" С.В.С.С. В.С.С.		

32 ✓

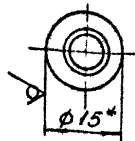
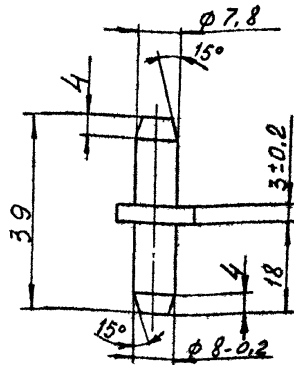


1. Неуказанные предельные отклонения размеров: отверстий $H14$, валов $h14$, остальных $\pm \frac{IT14}{2}$
2. Покрытие эмаль порошковая П-ПЭ-1130 черная ТУ 6-10-11-285-6-79, IV, ХЛ1

Шифр
 Инженер
 Лист
 и
 дата
 32
 1-8-81

		1.436.3-16.2 3.415		
		Петля		
Сталь	Масса	Масштаб		
Р	0,064	1:1		
Лист	Листов 1			
Зав. отд. Н.Контр. Зам. зав. од. Дук. бр. инж. Мустафов		Минтяжстрой СССР ЭКБ ВПО ,Санозстройкон. тринииз г. Свердловск		
Исполн. Исаков Зыкова Почуров Овечкин Мустафов		Сплав ЦАМ4-1 ГОСТ 19424-74		

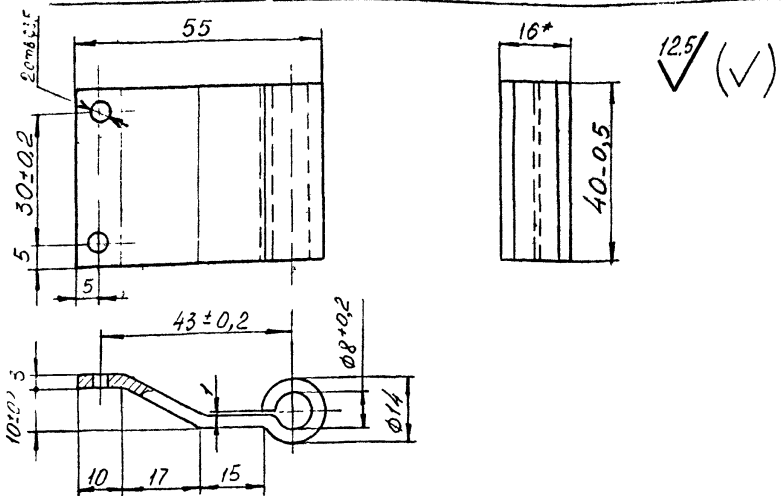
6.3 / (✓)



1. * Размер для справок

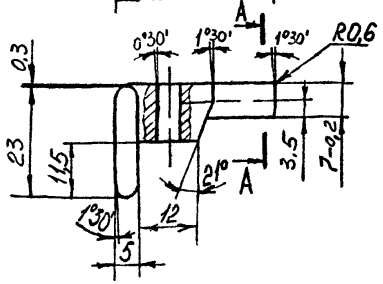
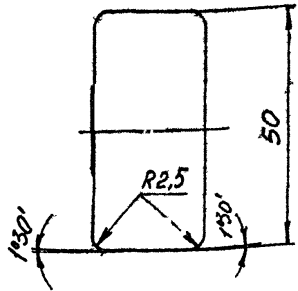
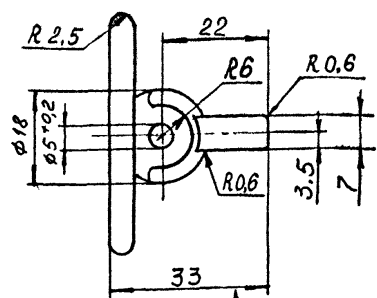
2. Неуказанные предельные отклонения размеров:
валов $h14$, остальных $\pm \frac{IT14}{2}$;

Изм. А.подл.	Подп. И. Валов	Взам. И.В. И.	1.436.3 - 16.2 3.416				
			Ось		Отклон.	Материал	Машина
Зав. отд. Искров			2608		Р	0.018	1:1
Инженер Зыкова			НИКОС-МА 2		Лист		Листов 1
Инженер Понуров			2608 81		Министерство СССР		
Инженер Ивечкин			2608 81		ЭКБ ВЛО		
Инженер Мустаев			270281		Создано в конструкции		
			Пруток Л60 т. кр		г. Владивосток		
			Н.Т-15 ГОСТ 2060-73				

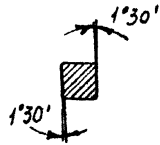


- 1 * Размеры для справок
- 2 Неуказанные предельные отклонения размеров: отверстий H14, валов h14, остальных $\pm \frac{IT14}{2}$;
3. Внутренние радиусы сгибов 2мм
4. Покрытие Ц 18

				1.436.3-16.2 3.417		
				Петля		
				Стандарт	Масштаб	Материал
				P	0,076	1:1
				Лист	Листов 1	
				Минтяжстрой СССР		
				ЭКБ ВПО		
				Содостройконструкция		
				г.Свердловск		
Дир. з-ва	Исх. №	Дата	№	Лист		
Н.Кондр.	Цедков	26.08.81	5.11.82	БЗГОСТ 19903-74		
Вам зов. с/д	Зыкова	26.08.81	26.08.81	Ст 3 ГОСТ 16523-70		
Рун. бр.с.	Понуров	25.08.81	25.08.81	Копировал		
Инженер	Овечкин	25.08.81	25.08.81	формат А4		
М.Чистяков	М.Чистяков	25.08.81	25.08.81			

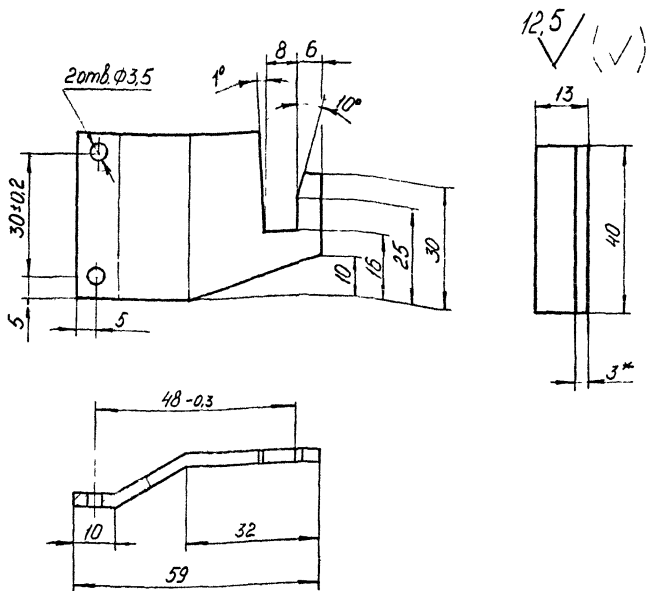


A-A



1. Неуказанные предельные отклонения размеров: валов $h14$, остальных $\pm \frac{IT14}{2}$;
2. Покрытие эмаль порошковая П-ПЭ-1130 зерная ТУ 6-10-11-285-6-79, IV, ХЛ1.

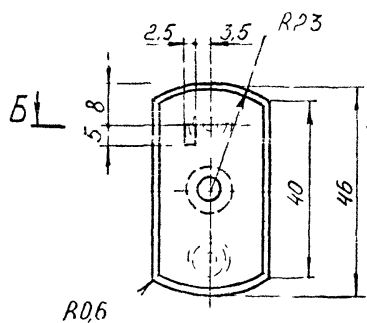
Инв. № подл.	подп. и дата	Инв. №	1.436.3-16.2 3418		
			Стандарт	Масса	Масштаб
Здесь от:	Исполн.	Сл. №	Экз. №	Дата	Завертка
					Р
Инженер	Мустаева	3.5.14	03.08.81	25.08.81	Сплав ЦАМ 4-1
					ГОСТ 19424-74



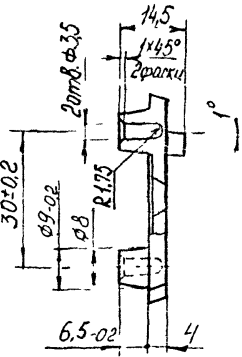
- 1 * размер для справок
- 2. Неуказанные предельные отклонения размеров: отверстий НЧ, валов НЧ, остальных $\pm IT_7$
- 3. Неуказанные радиусы гибов 3мм
- 4. Покрытие Ц18

Мин. Медл.	Полн. и вата	Возм. медл.	1.436.3 - 16.2 3.419				Стандия	Масса	Масштаб
			Упор			р	0,0535	1:1	
Лист						Листов 1			
Зав. отд.	Исход.	Инж.	26.08.81	Лист <u>БЗ ГОСТ 19903-74</u> Ст 3 ГОСТ 16523-70					
Н.контр.	Зыкова	Инж.	25.11.82						
Зам. зав. отд.	Понуров	Инж.	26.08.81						
Рук. брига.	Овечкин	Инж.	25.08.81						
М.п.к.	Астахов	Инж.	26.08.81	Минтяжстрой СССР Экб. ВПО Союзстройконструкция г. Свердловск					

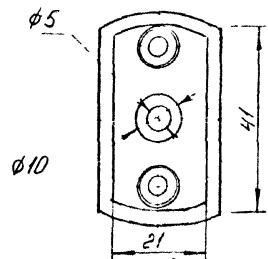
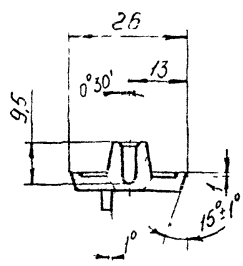
3.2 ✓



Б-Б



Вид А



- 1 Неуказанные предельные отклонения размеров: отверстий Н14 валов Н14, остальных $\pm IT_{14}$
- 2 Неуказанные литейные радиусы 1 мм
- 3 Покрытие эмаль порошковая П-ПЭ-1130, черная ТУ6-10-Н-285-6-79, IV, ХЛ1

Изм. и подл. Подп. и дата Взам. инв. №

1.436.3 - 16.2 3.420

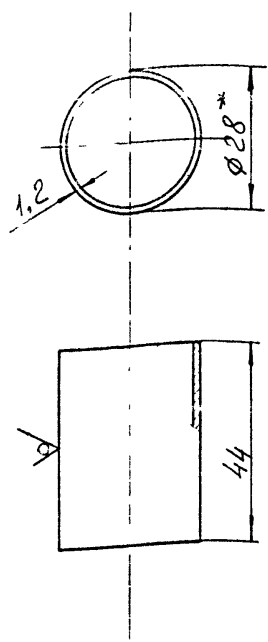
Накладка

Тудия	М.И.С.С.	УРС.С.С.
Р	0032	11
Лист	Листов 1	
Министерство СССР ЭКБ ВПО Совместная конструкция г. Свердловск		

Сплав ЦАМ4 - 15
ГОСТ 19424 - 74

Зав. отд. И. Клинт	Исиков Зыкова	Инж. Зыков	Р.С.С.С. Б.Н.С.
Зам. зав. отд. Рук. брига.	Почтаров Обечкин	Инж. Альб	С.С.С. С.С.С.
Инж.	Астильова	Инж. Атман	С.С.С. С.С.С.

25/ (✓)

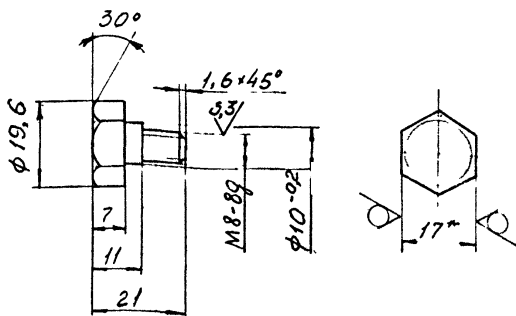


* Размер для справок

Не указаны в присланные отклонения размеров: отверстий H14, валов h14

				1.436.3-16.2 3.421		
				Втулка		
				Стадия	Масса	Масштаб
				Р	0,04	1:1
				Лист	Листов 1	
				Минтажстрой СССР		
				ЭКБ ВПО		
				Головстройконструкция		
				г. Свердловск		
Зав. отд. 15-го	Исх. № 26	Инж. Зыков	Масса 511,52	Труба ДКРНП 28x1,5 НД ЛБЗ ГОСТ 494-76		
Зав. отд. 70-й	Исх. № 25	Инж. Овечкин	Масса 25,08			
Инж. Мухомедов	Исх. № 17	Инж. Зыков	Масса 17,02	Копировал		
				Формат А4		

25 / (V)



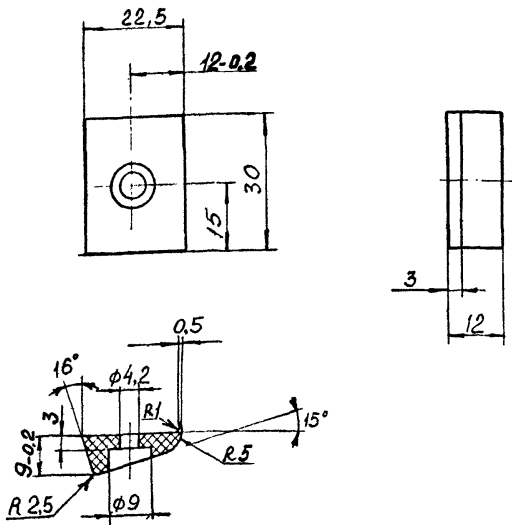
1.* Размер для справок

2. Неуказанные предельные отклонения размеров; валов $h14$, остальных $\pm \frac{IT14}{2}$;

3. Покрытие Ц, 18.

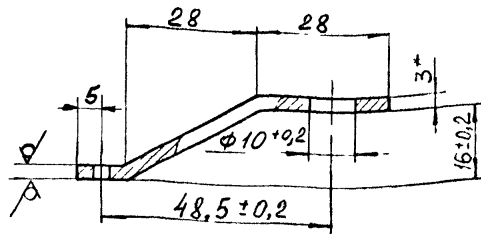
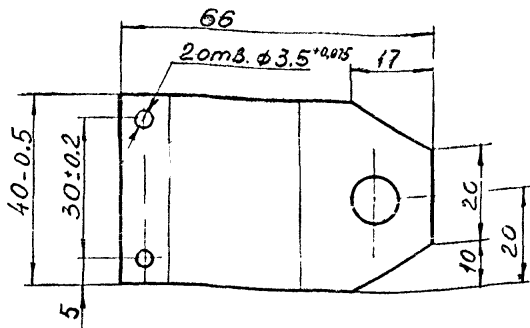
Инв. № подл.	Пост. и дата	Взят. инв. №	1.436.3-16.2 3.422			Станд	Масш	Масштаб
			Болт			Р	0.025	1:1
Зав. отд.	И. контр.	Зам. зав. отд.	Рук. др. отд.	Инж. ос.	Шестигранный	Лист		Листов 1
						Минтяжстрой СССР		ЭКБ ВПО
ЦСаков	Зыкова	Понуров	Овечкин	Мустаев	17-5 ГОСТ 8560-78	Созд. Стройинструкция		г. Свердловск
26.08.81	26.08.81	25.08.81	25.08.81	17.08.81	35-2-5 ГОСТ 1050-74			

3.2/



1. Неуказанные предельные отклонения размеров: отверстий $H14$, валов $h14$, остальных $\pm \frac{IT14}{2}$;
2. Облой не допускается

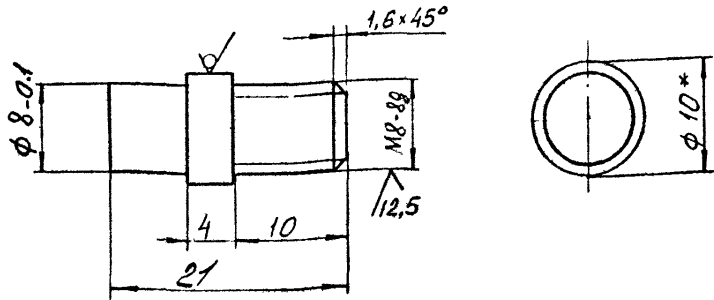
Ш.с. № подл.	Лист № в сборе	Лист № в детали	Взам инв. №	1.436.3-16.2 3.423		
Зав. отд.	С. Саков	Инж. А. Саков	Инж. А. Саков	Накладка		
Н. контр.	Жукова	Инж. Жукова	Инж. Жукова	Р	0,005	1:1
Зам. зав. отд.	Танчуров	Инж. Танчуров	Инж. Танчуров	Лист	Листов 1	
Зуч. бюро	Овечкин	Инж. Овечкин	Инж. Овечкин	Министерство СССР		
Инженер	Иустова	Инж. Иустова	Инж. Иустова	ЭКБ ВПО		
				Семизволокно-ИТЭКСИЛ		
				2 1822222222		
				ПАВ-210/310 0016-06-09-76		



1. * Размер для справок.
2. Неуказанные предельные отклонения размеров: валов h14, остальных $\pm \frac{IT14}{2}$
3. Внутренние радиусы сгибов 3мм
4. Покрытие Ц 18

И-5 Крест	Посл. и дата	330м. Инв.л.	1.436.3-16.2 3.424			Име. лис	Масса	Мас. п. 5
			Кронштейн			Р	0,059	1:1
Зав. отд. Исмаков			28	5-1182	Лист			
Н. контр. Зыкова					53 ГОСТ 13903-74			
Зач. зав. Тр. Понуров			Ст 3 ГОСТ 165.23-70			Лист в. 1		
Рук. бр. С. Звонкин								

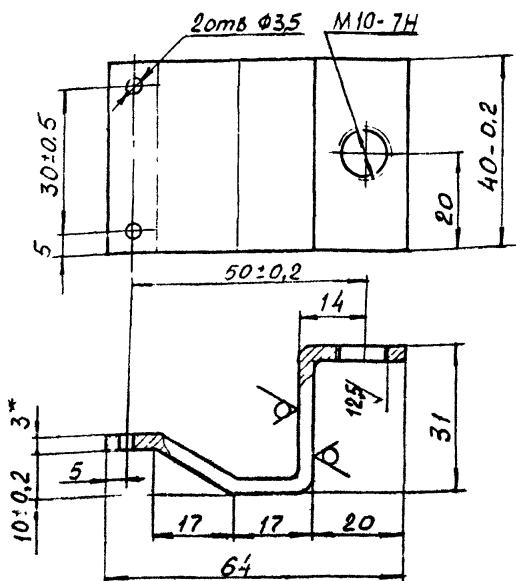
25/ (✓)



1. * Размер для справок
2. Неуказанные предельные отклонения размеров: валов h14, остальных $\pm \frac{IT14}{2}$
3. Покрытие Ц 18

				1.436.3-16.2 3.425		
Палец				Стандия	Масста	Масштаб
				Р	0,009	2:1
				Лист	Листов 1	
				Минтяжстрой СССР ЭКБ АПО "Совхозстройконструкция" Свердловск		
Зав. отд. Л. Кондр. Зав. завод Инженер	Исаков Зыкова Понуров Овечкин Мустафин	С.И.К. Зав. завод А.В.С.	910822 511822 26. 05 81 25 08 81 11.08.81	Круж	В 10 ГОСТ 2590-71 Ст 3 ГОСТ 535-79	

25/ (✓)



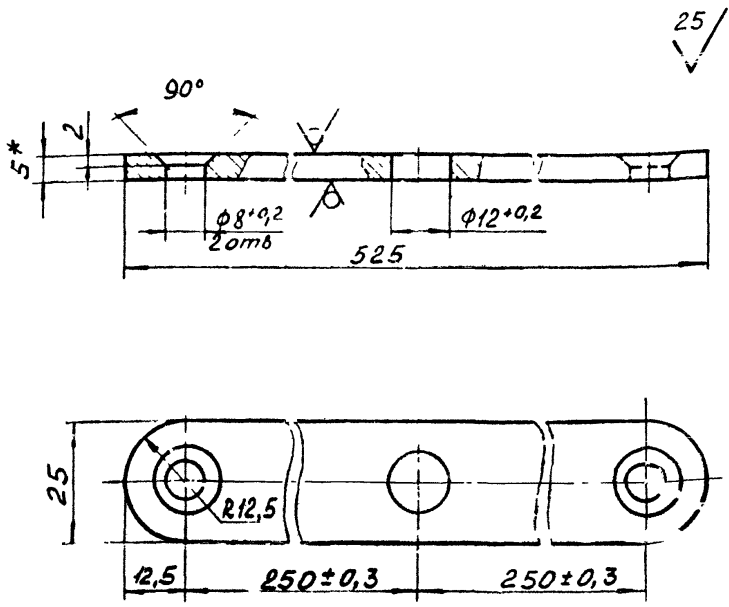
- 1* Размер для справок.
2. Указанные предельные отклонения размеров, отверстий H14, валов h14, остальных $\pm IT14/2$;
3. Внутренние радиусы сгибов 3мм
4. Покрытие Ц18

				1.436.3-16 2 3.427		
				Кронштейн		
				Стандарт	Масштаб	Масштаб
				P	0,085	1:1
				Лист	Листов 1	
				МинтяжСтрой СССР		
				ЭКБ ВПО		
				Союзстройконструкция		
				г. Свердловск		
				Формат А4		

Зав. отд.	Исаков	Инж.	Исаков		
Н. контр.	Зыкова	Инж.	С.И.И.		
Зам. зав. отд.	Понуров	Инж.	С.В.И.		
Рук. брига.	Овечкин	Инж.	С.В.И.		
Инженер	Мустаев	Инж.	С.В.И.		

Лист 53 ГОСТ 19903-74
Ст 3 ГОСТ 16523-70

Копировал

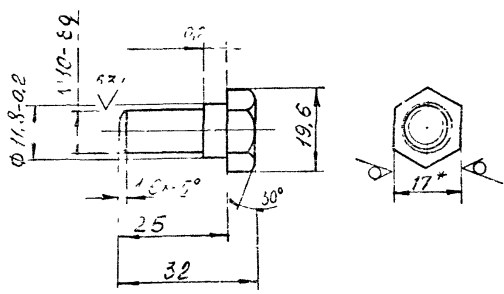


1. * Размер для справок
2. Неуказанные предельные отклонения размеров: валов $h14$, остальных $\pm \frac{IT14}{2}$
3. Покрытие Ц 18

Инв. 1.0021	Тайм. 1	С.С.С.Р.	Взам. инв. №	1.436.3 - 16.2 3.428	Балансир	Стандарт	Масштаб	Масштаб
						P	0,628	1:1
Зав. отд.	Исаков	24.08.88	26088			Лист	Листов 1	
Н.контр.	Зыкова	24.08.88	26088			Министерство СССР		
Зам. зав. отд.	Пантелов	25.08.88	26088			ЭНБ ВПО		
Рук. бюро	Обвечкин	25.08.88	26088			Соединительная станция		
Инж.	Мухоморова	25.08.88	26088			г. Свердловск		
Лист 55 ГОСТ 19903-74					Ст 3 ГОСТ 14637-79			

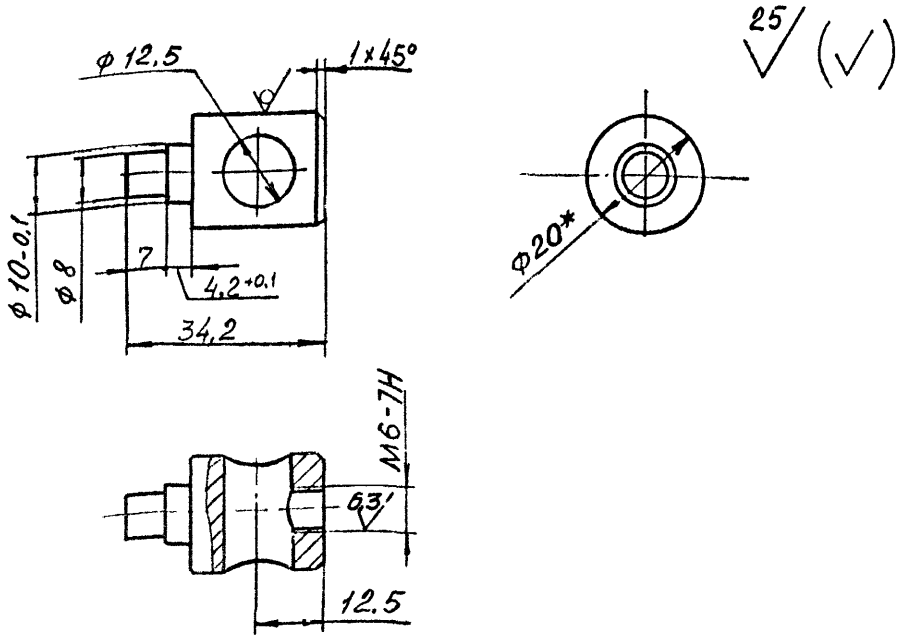
Копирован 18.07.83 формат А4

25/ (✓)



- 1 Неуказанные пределы допусков на размеры валов h7
- 2 Покрытие цинк

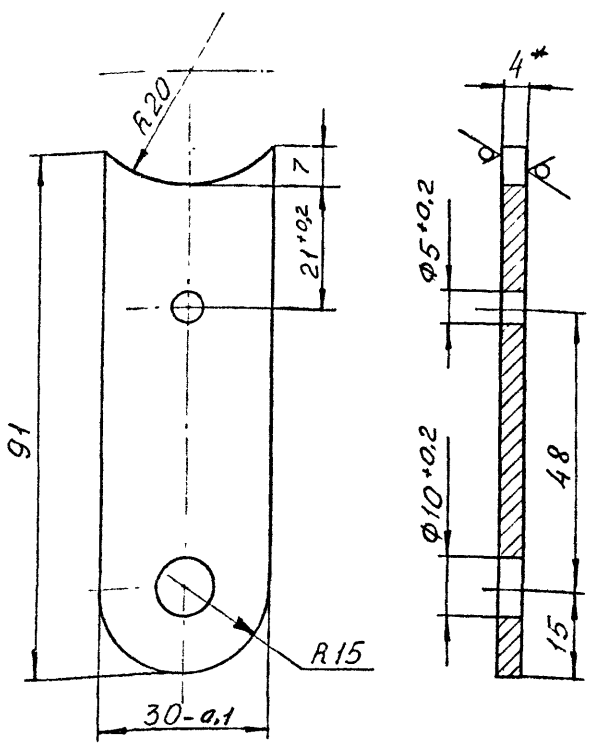
				1.4363-162 3.429		
				504111		
				Стандарт	Масса	Величина
				Р	0,400	
Изм. №	Исх. №	Инт.	Смет.			
1-04/12	301/Кова	ЭНКОС-5Н.82				
30.1.2004	70-4208	Т. 2	1.3.31			
Р.К.Б.0.0	Слечкин	И.И.В.	25.01.04	Шестиганг 17-5 ГОСТ 8560-70		
Л.Ж.	Ильцова					



- 1. * размер для справок
- 2. Неуказанные предельные отклонения размеров: отверстия H14 валов h14, остальных $\pm \frac{IT14}{2}$;
- 3. Покрытие Ц, 18

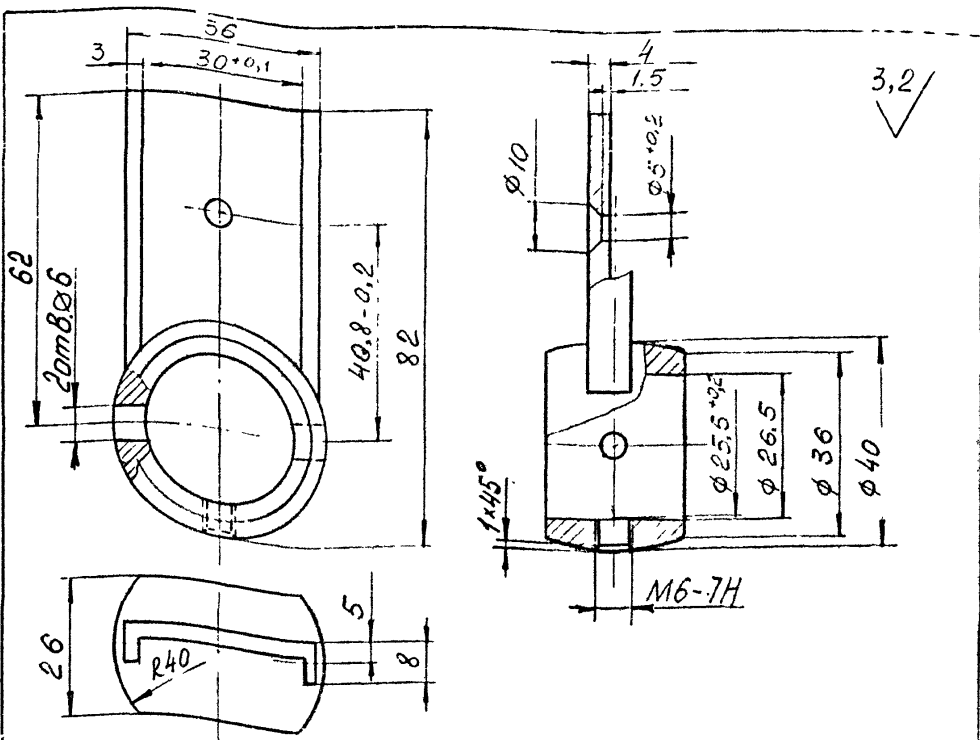
№ п/п	№ ст.	Стр.	Изм.	№	1.436.3-16.2 3.430	Стандия	Масса	Масштаб
					Блок	P	0,056	1:1
					В.ГОСТ 2590-71	Лист	Листов 1	
					Стр.ГОСТ 535-79	Минтехстрой СССР ЭКБ ВПО Самостройконструкция г.Свердловск		

25/ ✓



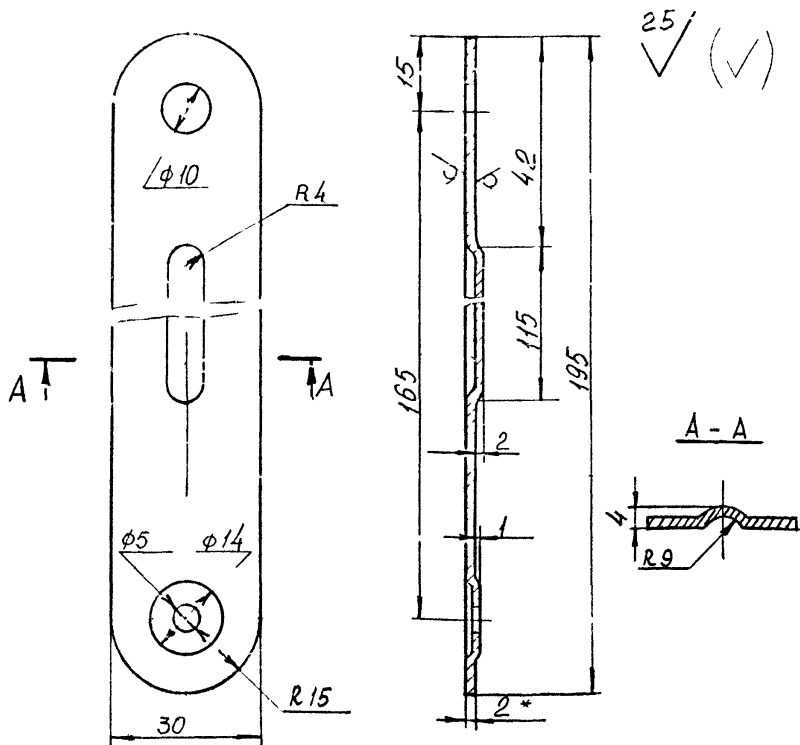
1. * Размер для справок.
2. Неуказанные предельные отклонения размеров: отверстий H14, валов h14, остальных $\pm \frac{IT14}{2}$;
- 3 Покрытие Ц18

Инв. № подл.	Подп. и дата	Взам. инв. №	1.436.3-16.2 3.431		
			Рычаг		
			Р	0.077	1:1
			Лист 54 ГОСТ 19505-14 Ст 3 ГОСТ 14037-59		
Зав. отд.	Исмаков	+ центр	Зыкова	Инж. Зав. отд.	Трунов
Рук. б-ка	Обечкин	Инж.	Мустаев	Лист 54 ГОСТ 19505-14 Ст 3 ГОСТ 14037-59	
			Лист	Листов 1	
			Минтяжстрой СССР ЭКБ ВПО Сюзстройконструкция г. Свердловск формат А4		



1. Неуказанные предельные отклонения размеров: отверстий H14, валов h14, остальных $\pm \frac{IT14}{2}$;
2. Покрытие эмаль порошковая П-ПЭ-1130 серая ТУ6-10-11-285-6-79, IV, ХЛ1.

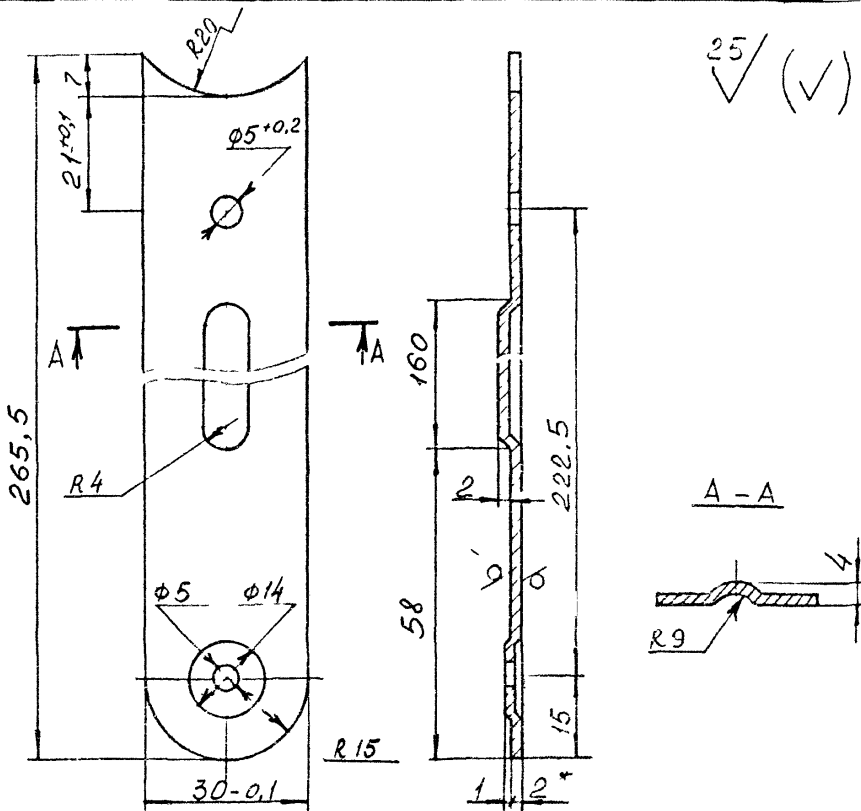
Изм. №	Подп.	Дата	Экз. №	1.436.3-16.2 3.432		
Изм. №	Подп.	Дата	Экз. №	Колодка	Сталь	Масса
					Р	0,154
Зав. отд. Н.контр. Зам. З.В. од. Руч. боев. И.И.Ж.	Исаков Зыкова Пануров Эзюкин Мустафаев	Зыков Зыков 25.08.77 25.08.77 27.08.81	36008 5.11.80 23.21 25.08.77 07.08.81	Сплав ЦАМ4-1 ГОСТ 19424-74	Лист	Листов
						1
				Минтяжстрой СССР ЭКБ ВЛП Сов.электромех.проект В.С.СРЭ.108БК		



25/ (✓)

- 1* Размер для справок
- 2 Неуказанные предельные отклонения размеров отверстий H14, валов h14, остальных $\pm \frac{IT14}{2}$;
3. Покрытие Ц18

				1.436.3-16.2 3.434		
				Рычаг		
				Сталь	Масса	Милл. м ³
				P	0.13	11
				Лист 52 ГОСТ 19903-74 ЭТЗ ГОСТ 16523-70		
Лисков	Зыкова	Толуров	Доручен	Лист 52 ГОСТ 19903-74 ЭТЗ ГОСТ 16523-70		



1 * Размер для справок

2. Неуказанные предельные отклонения размеров:
отверстий H14, валов h14, остальных $\pm \frac{IT14}{2}$;

3. Покрытие Ц 18

1-3 N.1.2.37

2-3 N.1.2.37

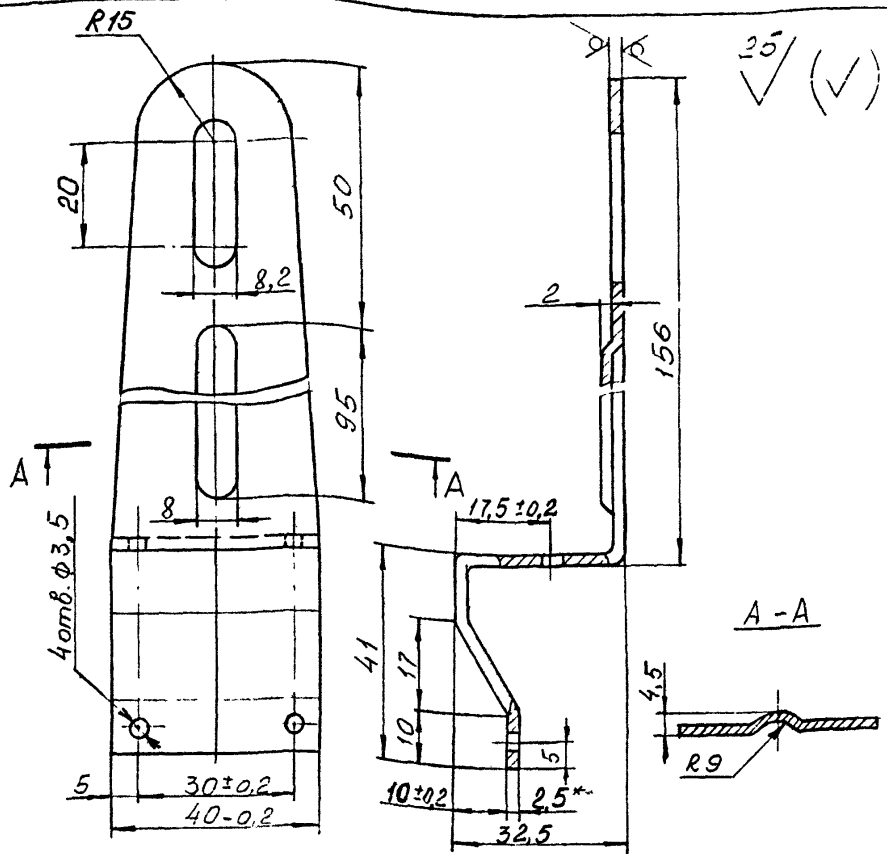
3-3 N.1.2.37

Зав. отд. Исakov	Ч. контр. Зыкова
------------------	------------------

1.436.3-162 3 435

Рыбац

Р	0,115	
		Исakov

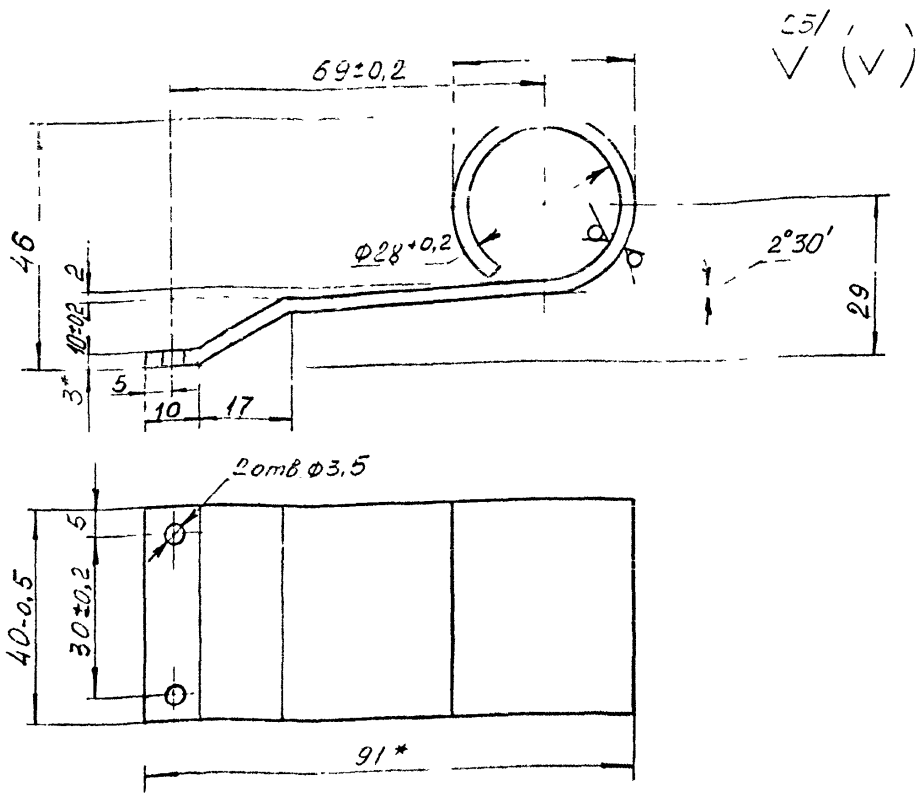


25/ (✓)

1. *размер для справок
2. Неуказанные предельные отклонения размеров: отверстий ± 0.14 , валов ± 0.14 , остальных $\pm \frac{IT14}{2}$;
3. Внутренние радиусы сгибов 2,5 мм

Шв. Мисел	Товарный знак	Экз. этой Н. нач. пр. Зам. зав. отд. Рук. брнд. ЦНЭОС.	Исаков Зайкова	Зайков 26.08.81	25.08.81	07.08.81	1.436.3-16.2 3.436		
							Кронштейн	Стандия Р	Масса 0,0435
Лист 52.5 ГОСТ 19903-74 Ст 3 ГОСТ 16523-70							Лист 1 из 1		
Минтяжстрой СССР ЭКБ ВПО «Союзстройконструкция» г. Свердловск							формат А4		

КОЛОДЦА



1. * Размер для справок
2. Неуказанные предельные отклонения размеров; отверстий H14, валов h14, остальных $\pm \frac{IT14}{2}$;
3. Внутренние радиусы сгибов 3 мм,
4. Покрытие Ц18

Инв. Номер, Подп. и дата взыскания

1.436.3-16.2 3.437

Опора

Станд. 19	Масштаб	Машиштаб
P	0.167	1:1
Лист	Листов 1	
Минтяжстрой СССР ЭКБ ВПО Сов.ССР. Поли.Электр.Инж.Ц.О 2.СВ.С.Э.Т.В.С.Д.		
Фирма ИТ А4		

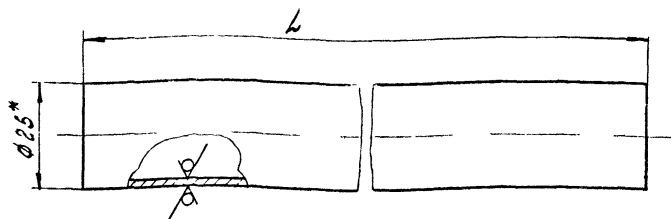
Лист 53 ГОСТ 19903-74
Ст 3 ГОСТ 16523-70

капирова 18407 47

Зав. отд. Исakov
Н.контр. Зайкова
Зам. зав. отд. Понуров
рук. бригады Обечкин
Инж. Мухоморова

26.08.81
25.08.81
27.08.81

50 / (✓)



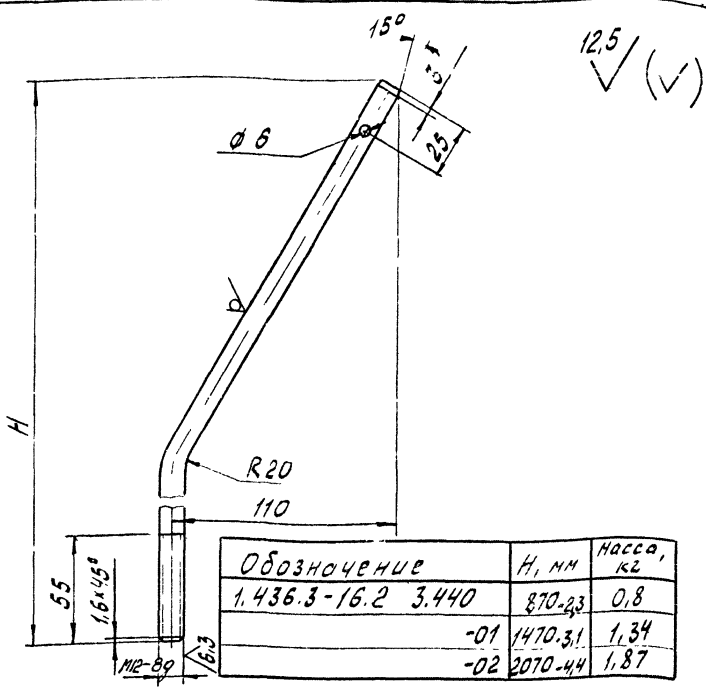
Обозначение	L, мм	Масса, кг
1.436.3-16.2 3.439	1270-3,1	1,44
-01	1870-3,7	2,12

- * Размер для справок
- Покрытие наружной поверхности эмаль МЛ-12, цвет по эталону, ГОСТ 9754-76, IV, ХЛ1

				1.436.3-16.2 3.439				
				Труба	Стандия	Масса	Листов	
					Р	см. табл.	—	
Зав. отд.	Исаков	Внх	350831	Труба 25x2 ГОСТ 8734-75 20 ГОСТ 8733-74			Лист	Листов 1
Контр	Зыкова	Эн.с.	111182				Минтястрой СССР ЗКБ ВПО Составитель конструкции Забродский	
Зав. отд.	Понуров	С	26034					
Эк. бриг.	Козлов	Коси	2501					
Личн	Мустаева	Э.М.	110881					

Копировал

Формат А4



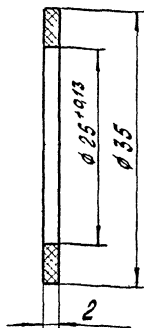
Обозначение	H, мм	Масса, кг
1.436.3-16.2 3.440	870-23	0,8
	-01 1470-31	1,34
	-02 2070-44	1,87

1. Предельные отклонения размеров; отв. Н14, валов Н14
2. Покрытие Ц18

Инв. № подл. Период и дата окончания №	1.436.3-16.2 3.440				Тяга		
					Стадия	Масса	Масштаб
					Р	СМ	—
					Табл.		
Зав. отд.	И. Соколов	Инж.	В. С. Н. 82	Круж В12 ГОСТ 2590-71 Ст 3 ГОСТ 535-79			
Н. ком. Зыкова	Инж.	С. Н. 82					
Зав. зав. отд.	Понуров	Инж.	С. Н. 82	Минтяжстрой СССР 388 870 "Союзстройинженерия" г. Свердловск			
Рук. брига	Кочергин	Инж.	С. Н. 82				
Инж.	Мустаева	Инж.	С. Н. 82				

Копировал 18407 42 формат А4

1,6



Неуказанные предельные отклонения размеров: Валов h/14

1.436.3-16.2 3.441

Ш а й б а

Стадия Масса Масштаб

P

0,005

2:1

Лист Листов 1

ПАБ-210/310

Минтяжстрой СССР

Экз 3/10

ОСТ 6-06-С9-76

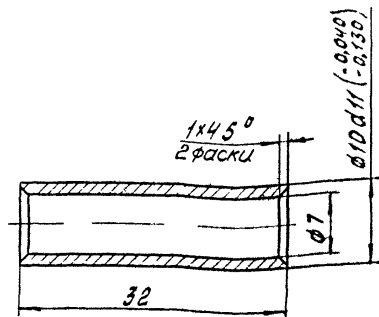
"Совместноконструкция"
в Свердловск

Копировал

Формат А4

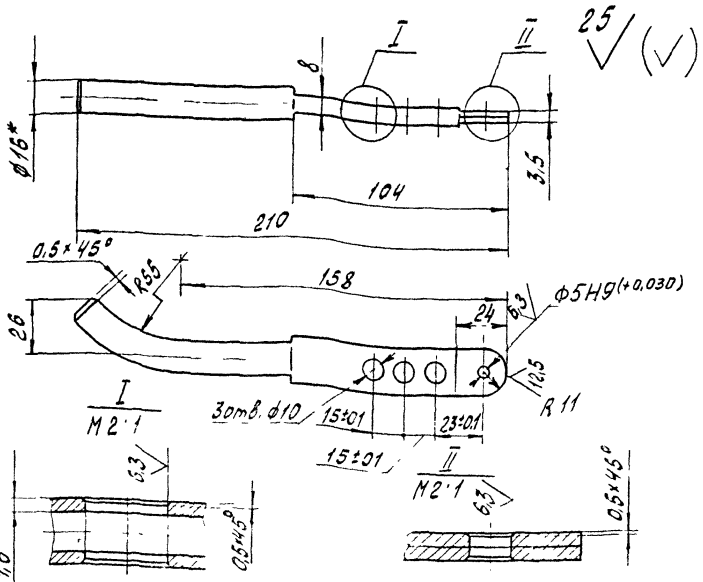
Зав. отв.	Исаков	Вик	16.08.71
И. контр.	Зыкова	Энокс	11.11.82
Зав. зав. отв.	Пануров	Игорь	26.08.84
Зук. брига.	Кочергин	Иван	25.02.88
Инж.	Нустарва	Вит-7	18.81

12.5 ✓



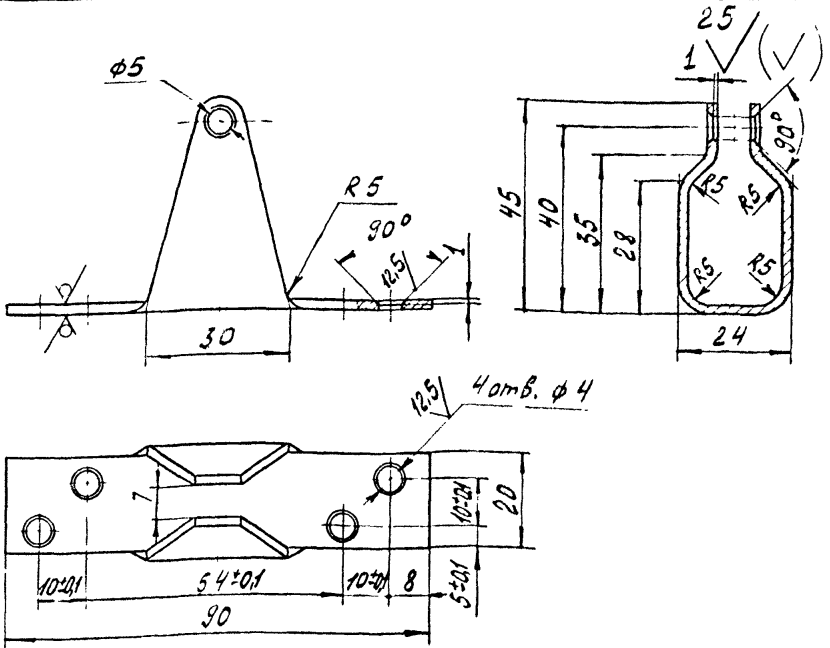
Неуказанные предельные отклонения размеров:
отверстий H14, валов h14, остальных $\pm \frac{IT14}{2}$

Инв. № детали Лист и дата Взамин №	1.436.3-16 2 3.442				Сталь	Масса	Машина
	Втулка				P	0,06	2·1
	Зав. от И. Комар	Исаков Зыкова	И.И. И.И.	25.08.81	Лист	Листов 1	
	Замован Рук. Врид И.И.	Пенуров Качергин Мустафев	И.И. И.И.	25.08.81	Нипплексовая ССР ЗББ ВЛО Союзстан. и конструктор. 9 г. Свердловск Формат А4		
Ст 3 ГОСТ 380-71				Копировал 18407 49			



1. * Размеры для справок
2. Незказанные предельные отклонения размеров: отверстий H14, валов h14, остальных $\pm IT14/2$
3. Покрытие ц 18

1.436.3-16.2 3.443			Сталь	Масса	Масштаб
ручка			P	0,15	1:2
Зав. отд.	Исполн.	Дата	Лист 1		
М.контр.	Зайкова	26.05.81	Минтяжстанд СССР		
Возв. отд.	Полураб	26.05.81	ЗКБ ВПО		
Рук. бриг.	Кочергин	25.02.81	Содержит конструкцию		
ЦНХ	Чистяева	20.02.81	2 Свердловска		
Труба 16x16 ГОСТ 8734-75			Формат А4		
10 ГОСТ 8733-74					
Копировал					



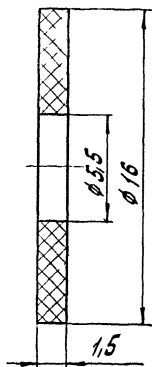
1. Неуказанные предельные отклонения размеров: отверстий Н14, валов н14, остальных $\pm \frac{IT14}{2}$
2. Неуказанные радиусы шлица R3 мм.
3. Покрытие Ц18

Инв. №	Лист	и	Всего	Листов	№	1.436.3-16.2 3.444		Сталь	P 01	Масса	Норматив
						Стойка					
Зав. отд.	Исх. №	Инж.	№	№	№	Лист Б-ПН-20 ГОСТ 19904-74		Министерство СССР			
Н. контр.	Заказ	№	№	№	№	Ст 3 ГОСТ 16523-70		Экз. 8/80			
Зав. отд.	Почтовый	№	№	№	№	Лист		Содержит инструкцию			
Рук. бригады	Конструктор	№	№	№	№	Лист		г. Свердловск			
Инж.	Иустарова	№	№	№	№	Лист		г. Свердловск			

копировал 18407 5D

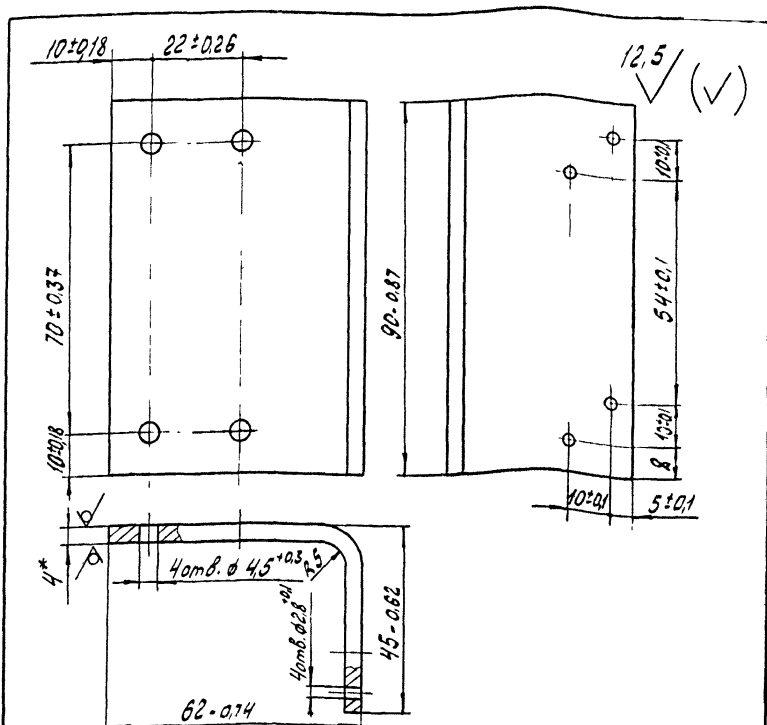
Формат А4

6,3 ✓



Предельные отклонения размеров отверстий H14,
валов h14

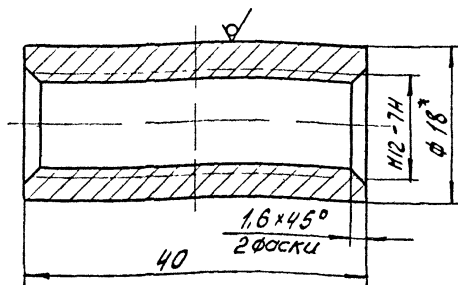
Уд. номер	Поряд. номер	Изм. №	1.436.3-16.2 3.445				Сталь	Масса	Масштаб
			Шайба				P	0,01	5:1
Заказчик	Исполн.	Этаж	Этаж	Этаж	Этаж	Лист	Листов 1		
М.контр.	Зайков	ЖК	ЖК	ЖК	ЖК	Минтажстрой ССФ			
Заказчик	Получил	ЖК	ЖК	ЖК	ЖК	ЖК ВПО			
Руч. Брус	Кочергин	ЖК	ЖК	ЖК	ЖК	Самостройкооперация			
И.м.	Мустафа	ЖК	ЖК	ЖК	ЖК	г. Владивосток			
ПАБ-210/310									
ОСТ 6-06-С9-76									



1.* Размер для справок
 2. Покрытие эмаль МЛ-12 цвет по эталону
 ГОСТ 9754-76, IV, ХЛ1.

Шиф. № подл. Подп. и дата вын. шиф. №				1.436.3-16.2 3.446			
	Кронштейн				Стадия	Масса	Масштаб
					Р	0,28	1:1
					Лист	Листов 1	
Зав. отд.	Исаков	Зайко	10/08/88	Лист 5-ПН-4,0 ГОСТ 19903-74			
Н. контр.	Зыкова	Зайко	5.11.82	Вст 3-Л ГОСТ 14657-79			
Возв. отд.	Понуров	З	26.11.82	Мин. Ажестов БСР			
Рук. Б. инж.	Кочергин	Коч	10.08.81	3х5 ВПО			
Инж.	Мчестова	З.И.	10.08.82	Союзстройконструкция			
				2. Свод. свес			

12,5 / (✓)

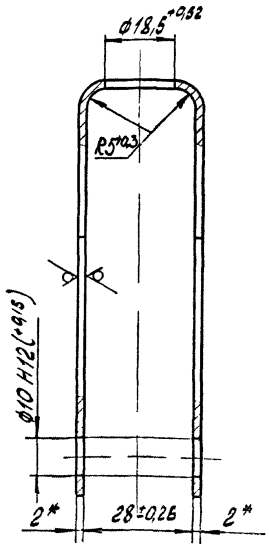
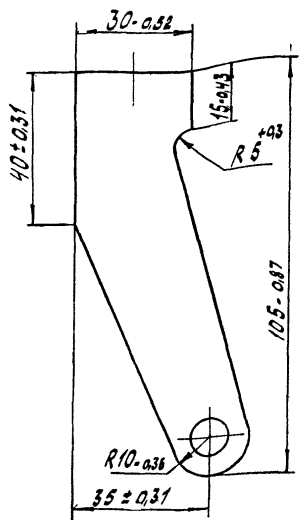


1 * Размер для справок

2 Неуказанные предельные отклонения размеров валов h14, остальных $\pm \frac{IT14}{2}$

				1.436.3 -16.2 3.447			
				Втулка	Сталь	Масса	Масштаб
					P	0,042	2:1
Зав. отд.	Исикав	Лит	9688	Труба 18x4 ГОСТ 8734-75 20 ГОСТ 8733-74	Лист	Листов 1	
г. контр.	Зыкова	Зинес	5482		Министерство СССР		
Зав. отд.	Полунов	Ж	26111		ЗКБ ВПО		
Дир. Бюро	Кочергин	Лавров	25.12.81		"Оргостройконструкция"		
Инж.	Нусетова	Зав.	27.12.81		2. Сводный св.		

25 / (✓)



1.* Размеры для справок
2. Покрытие Ц18

1.436.3 - 16.2 3.448

Серьга

Стандарт	Толщина	Назначение
Р	0,15	1:1
Лист	Листов 1	
Ниптяжстрой СССР		
ЗКБ ВПО		
Союзстройконструкция		
г. Свердловск		

Лист Б-ПН-2.0 ГОСТ 19904-74
Ст 3 ГОСТ 16523-70

И.в.М.под.	Пост. и дата	Взам.инв.№
Зав.отд.	Исаков	ЛН
Н.контр.	Зайкова	ЗН
Инж.отд.	Понуров	ЛН
Рук.бюл.	Кочергин	ЛН
Инж.	Иуставда	ЛН