

ТИПОВЫЕ СТРОИТЕЛЬНЫЕ КОНСТРУКЦИИ, ИЗДЕЛИЯ И УЗЛЫ

СЕРИЯ 1.020-1/87

КОНСТРУКЦИИ КАРКАСА МЕЖВИДОВОГО ПРИМЕНЕНИЯ ДЛЯ
МНОГОЭТАЖНЫХ ОБЩЕСТВЕННЫХ ЗДАНИЙ, ПРОИЗВОДСТВЕННЫХ
И ВСПОМОГАТЕЛЬНЫХ ЗДАНИЙ ПРОМЫШЛЕННЫХ ПРЕДПРИЯТИЙ

ВЫПУСК 2-17

КОЛОННЫ ИЗ БЕТОНА КЛАССА В30 ДЛЯ ЗДАНИЙ
С ВЫСОТОЙ ЭТАЖА 4,2 М.ПРОСТРАНСТВЕННЫЕ КАРКАСЫ

РАБОЧИЕ ЧЕРТЕЖИ

Инд. № 25771

ТИПОВЫЕ СТРОИТЕЛЬНЫЕ КОНСТРУКЦИИ, ИЗДЕЛИЯ И УЗЛЫ

СЕРИЯ 1.020-1/87

КОНСТРУКЦИИ КАРКАСА МЕЖВИДОВОГО ПРИМЕНЕНИЯ
ДЛЯ МНОГОЭТАЖНЫХ ОБЩЕСТВЕННЫХ ЗДАНИЙ, ПРОИЗВОДСТВЕННЫХ
И ВСПОМОГАТЕЛЬНЫХ ЗДАНИЙ ПРОМЫШЛЕННЫХ ПРЕДПРИЯТИЙ

ВЫПУСК 2-17

КОЛОННЫ ИЗ БЕТОНА КЛАССА В30 ДЛЯ ЗДАНИЙ
С ВЫСОТОЙ ЭТАЖА 4,2 М. ПРОСТРАНСТВЕННЫЕ КАРКАСЫ.
РАБОЧИЕ ЧЕРТЕЖИ

РАЗРАБОТАНЫ:

ЦНИИП РЕКОНСТРУКЦИИ ГОРОДОВ

ДИРЕКТОР ИНСТИТУТА



ВЛЕПСКИЙ

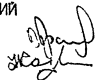
НАЧАЛЬНИК ОТДЕЛА



Б ВОЛЫНСКИЙ

ЦНИИПРОМЗДАНИЙ

ГИНЖЕНЕР ИНСТИТУТА



ВГРАНЕВ

НАЧАЛЬНИК ОТДЕЛА

З КОДЫШ

УТВЕРЖДЕНЫ

ГОССТРОЕМ СССР

ПРОТОКОЛ ОТ 12.12.90г № АЧ-15
ВВЕДЕНИ В ДЕЙСТВИЕ С 25.12.91, ПРИКАЗ
ЦНИИП реконструкции городов от 04.12.91
№ 22

ОБОЗНАЧЕНИЕ	НАИМЕНОВАНИЕ	СТР.
1.020-1/87 2-17 00	СОДЕРЖАНИЕ	2
1.020-1/87. 2-17 ТТ	ТЕХНИЧЕСКИЕ ТРЕБОВАНИЯ	5
1.020-1/87. 2-17 К01	КАРКАС ПРОСТРАНСТВЕННЫЙ	
	КП-1 ; КП-2	6
	СБОРОЧНЫЙ ЧЕРТЕЖ	
1.020-1/87 2-17 К02	КАРКАС ПРОСТРАНСТВЕННЫЙ	
	КП-3 ; КП-4	7
	СБОРОЧНЫЙ ЧЕРТЕЖ	
1.020-1/87 2-17 К03	КАРКАС ПРОСТРАНСТВЕННЫЙ КП-5	8
	СБОРОЧНЫЙ ЧЕРТЕЖ	
1.020-1/87. 2-17 К04	КАРКАС ПРОСТРАНСТВЕННЫЙ КП-6	9
	СБОРОЧНЫЙ ЧЕРТЕЖ	
1.020-1/87. 2-17 К05	КАРКАС ПРОСТРАНСТВЕННЫЙ	
	КП-7 ; КП-8	10
	СБОРОЧНЫЙ ЧЕРТЕЖ	
1.020-1/87. 2-17 К06	КАРКАС ПРОСТРАНСТВЕННЫЙ	
	КП-9 ; КП-10	11
	СБОРОЧНЫЙ ЧЕРТЕЖ	
1.020-1/87. 2-17 К07	КАРКАС ПРОСТРАНСТВЕННЫЙ КП-11	12
	СБОРОЧНЫЙ ЧЕРТЕЖ	
1.020-1/87. 2-17 К08	КАРКАС ПРОСТРАНСТВЕННЫЙ КП-12	13
	СБОРОЧНЫЙ ЧЕРТЕЖ	
1.020-1/87 2-17 К09	КАРКАС ПРОСТРАНСТВЕННЫЙ КП-13	14
	СБОРОЧНЫЙ ЧЕРТЕЖ	
НАЧ ОД БОАЫНСКИЙ	1.020-1/87. 2-17 00	
Т П П СЕМЕНОВ		
А СПЕЦ НИКОЛОВС		
А СПЕЦ КОЗЛАНЕВА		
А ЗОР-БЫЛ-ВУЧЕНКО		
	СОДЕРЖАНИЕ	
	СТАДИЯ	ЛЮСТ
	Р	1
	6	
	ОИИП	РЕКОНСТРУКЦИЯ
		ГОРДОВ

ОБОЗНАЧЕНИЕ	НАИМЕНОВАНИЕ	СТР.
1.020-1/87. 2-17 К10	КАРКАС ПРОСТРАНСТВЕННЫЙ КП-14	
	СБОРОЧНЫЙ ЧЕРТЕЖ	15
1.020-1/87 2-17 К11	КАРКАС ПРОСТРАНСТВЕННЫЙ	
	КП-15 ; КП-16	
	СБОРОЧНЫЙ ЧЕРТЕЖ	16
1.020-1/87 2-17 К12	КАРКАС ПРОСТРАНСТВЕННЫЙ	
	КП-17 ; КП-18	
	СБОРОЧНЫЙ ЧЕРТЕЖ	17
1.020-1/87 2-17 К13	КАРКАС ПРОСТРАНСТВЕННЫЙ КП-19	
	СБОРОЧНЫЙ ЧЕРТЕЖ	18
1.020-1/87. 2-17 К14	КАРКАС ПРОСТРАНСТВЕННЫЙ КП-20	
	СБОРОЧНЫЙ ЧЕРТЕЖ	19
1.020-1/87 2-17 К15	КАРКАС ПРОСТРАНСТВЕННЫЙ КП-21	
	СБОРОЧНЫЙ ЧЕРТЕЖ	20
1.020-1/87 2-17 К16	КАРКАС ПРОСТРАНСТВЕННЫЙ	
	КП-22 ; КП-23	
	СБОРОЧНЫЙ ЧЕРТЕЖ	21
1.020-1/87 2-17 К17	КАРКАС ПРОСТРАНСТВЕННЫЙ КП-24	
	СБОРОЧНЫЙ ЧЕРТЕЖ	22
1.020-1/87. 2-17 К18	КАРКАС ПРОСТРАНСТВЕННЫЙ КП-25	
	СБОРОЧНЫЙ ЧЕРТЕЖ	23
1.020-1/87 2-17 К19	КАРКАС ПРОСТРАНСТВЕННЫЙ	
	КП-26 ; КП-27	
	СБОРОЧНЫЙ ЧЕРТЕЖ	24
1.020-1/87 2-17 К20	КАРКАС ПРОСТРАНСТВЕННЫЙ	
	КП-28 , КП-29	
	СБОРОЧНЫЙ ЧЕРТЕЖ	25
	1.020-1/87. 2-17 00	2

ОБОЗНАЧЕНИЕ	НАИМЕНОВАНИЕ	СТР
1 020-1/87 2-17 К21	КАРКАС ПРОСТРАНСТВЕННЫЙ	
	КП-30; КП-31	
	СБОРОЧНЫЙ ЧЕРТЕЖ	26
1.020-1/87. 2-17 К22	КАРКАС ПРОСТРАНСТВЕННЫЙ	
	КП-32; КП-33	
	СБОРОЧНЫЙ ЧЕРТЕЖ	27
1.020-1/87. 2-17 К23	КАРКАС ПРОСТРАНСТВЕННЫЙ	
	КП-34	
	СБОРОЧНЫЙ ЧЕРТЕЖ	28
1 020-1/87. 2-17 К24	КАРКАС ПРОСТРАНСТВЕННЫЙ КП-35	
	СБОРОЧНЫЙ ЧЕРТЕЖ	29
1 020-1/87. 2-17 К25	КАРКАС ПРОСТРАНСТВЕННЫЙ КП-36	
	СБОРОЧНЫЙ ЧЕРТЕЖ	30
1 020-1/87 2-17 К26	КАРКАС ПРОСТРАНСТВЕННЫЙ	
	КП-37; КП-38	
	СБОРОЧНЫЙ ЧЕРТЕЖ	31
1.020-1/87 2-17 К27	КАРКАС ПРОСТРАНСТВЕННЫЙ	
	КП-39; КП-40	
	СБОРОЧНЫЙ ЧЕРТЕЖ	32
1 020-1/87. 2-17 К28	КАРКАС ПРОСТРАНСТВЕННЫЙ	
	КП-41; КП-42	
	СБОРОЧНЫЙ ЧЕРТЕЖ	33
1.020-1/87. 2-17 К29	КАРКАС ПРОСТРАНСТВЕННЫЙ КП-43	
	СБОРОЧНЫЙ ЧЕРТЕЖ	34
1.020-1/87 2-17 К30	КАРКАС ПРОСТРАНСТВЕННЫЙ КП-44	
	СБОРОЧНЫЙ ЧЕРТЕЖ	35
1. 020-1/87 2-17 00		Лист 3

ФОРМАТ А4

ОБОЗНАЧЕНИЕ	НАИМЕНОВАНИЕ	СТР.
1 020-1/87. 2-17 К31	КАРКАС ПРОСТРАНСТВЕННЫЙ КП-45	
	СБОРОЧНЫЙ ЧЕРТЕЖ	36
1.020-1/87. 2-17 К32	КАРКАС ПРОСТРАНСТВЕННЫЙ КП-46	
	СБОРОЧНЫЙ ЧЕРТЕЖ	37
1 020-1/87 2-17 К33	КАРКАС ПРОСТРАНСТВЕННЫЙ КП-47	
	СБОРОЧНЫЙ ЧЕРТЕЖ	38
1.020-1/87. 2-17 К34	КАРКАС ПРОСТРАНСТВЕННЫЙ КП-48	
	СБОРОЧНЫЙ ЧЕРТЕЖ	39
1.020-1/87. 2-17 К35	КАРКАС ПРОСТРАНСТВЕННЫЙ	
	КП-49; КП-50	
	СБОРОЧНЫЙ ЧЕРТЕЖ	40
1.020-1/87. 2-17 К36	КАРКАС ПРОСТРАНСТВЕННЫЙ	
	КП-51; КП-52.	
	СБОРОЧНЫЙ ЧЕРТЕЖ	41
1.020-1/87. 2-17 К37	КАРКАС ПРОСТРАНСТВЕННЫЙ КП-53	
	СБОРОЧНЫЙ ЧЕРТЕЖ	42
1.020-1/87. 2-17 К38	КАРКАС ПРОСТРАНСТВЕННЫЙ	
	КП-54; КП-55	
	СБОРОЧНЫЙ ЧЕРТЕЖ	43
1.020-1/87. 2-17 К39	КАРКАС ПРОСТРАНСТВЕННЫЙ КП-56	
	СБОРОЧНЫЙ ЧЕРТЕЖ	44
1 020-1/87 2-17 К40	КАРКАС ПРОСТРАНСТВЕННЫЙ КП-57	
	СБОРОЧНЫЙ ЧЕРТЕЖ	45
1.020-1/87. 2-17 К41	КАРКАС ПРОСТРАНСТВЕННЫЙ	
	КП-58	
	СБОРОЧНЫЙ ЧЕРТЕЖ	46
1. 020-1/87. 2-17 00		Лист 4

25771 4

ФОРМАТ А4

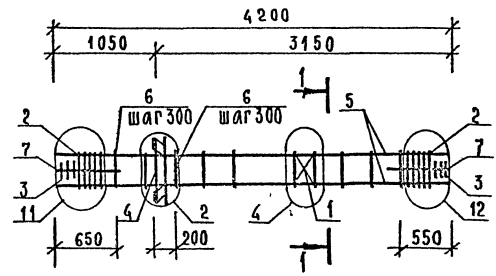
Перечень выпусков, входящих в серию 1 020-1/87, приведен в выпусках 0-0 и 0-0 (дополнение 1)

[illegible]

УНБ. № ПОДА ПОДП	УДАТА	ВЗАМ ЧНБ.Р
------------------	-------	------------

МАРКА	ПОЗ	МАРКА АРМАТУРНОГО ИЗДЕЛИЯ	КОЛ	МАССА, КГ		ОБОЗНАЧЕНИЕ ДОКУМЕНТА
				1 ШТ	ВСЕГО	
КП-2	1	С-2	1	1,10	1,10	2-11 К01
	2	СКА-3	6	3,37	20,22	2-11 К02
	3	СКА-4	6	2,23	13,38	2-11 К03
	4	МН-8	1	19,78	19,78	2-11 К08
	5	Ø32 А III L=4200	4	26,50	106,01	Б 4
	6	ХАМ-2	11	0,56	6,16	2-12 К11
	7	Ø6 А I L=650	8	0,14	1,15	Б 4
				ИТОГО	167,80	

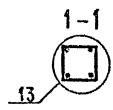
нач. отд.	ВОЛЫНСКИЙ				1 020-1/87 2-17 К01	СТАДЯЯ	ЛЮСТ	ЛЮСТОВ
ГП	СЕМЧЕНКОВ							
гл. спец.	ШКАРНОВА				КАРКАС ПРОСТРАНСТВЕННЫЙ КП-1, КП-2 СБОРОЧНЫЙ ЧЕРТЕЖ	Р	1	РЕКОНСТРУКЦИ ГОРДОВ
гл. спец.	КОДАШЕВА							



МАРКА	ПОЗ	МАРКА АРМАТУРНОГО ИЗДЕЛИЯ	КОЛ	МАССА, КГ		ОБОЗНАЧЕНИЕ ДОКУМЕНТА
				1 ШТ.	ВСЕГО	
КП-3	1	С-2	1	1,10	1,10	2-11 КО1
	2	СКА-3	10	3,37	33,70	2-11 КО2
	3	СКА-4	6	2,23	13,38	2-11 КО3
	4	МН-6	1	15,10	15,10	2-11 КО6
	5	Ø40 А III L=4200	4	41,43	165,73	Б Ч
	6	ХМ-3	11	0,91	10,01	2-11 К11
	7	Ø6 А I L=650	8	0,14	1,15	Б Ч
ИТОГО:				240,18		

МАРКА	ПОЗ	МАРКА АРМАТУРНОГО ИЗДЕЛИЯ	КОЛ	МАССА, КГ		ОБОЗНАЧЕНИЕ ДОКУМЕНТА
				1 ШТ	ВСЕГО	
КП-4	1	С-2	1	1,10	1,10	2-11 КО1
	2	СКА-3	10	3,37	33,70	2-11 КО2
	3	СКА-4	6	2,23	13,38	2-11 КО3
	4	МН-8	1	19,78	19,78	2-11 КО8
	5	Ø40 А III L=4200	4	41,43	165,73	Б Ч
	6	ХМ-3	11	0,91	10,01	2-11 К11
	7	Ø6 А I L=650	8	0,14	1,15	Б Ч
ИТОГО:				244,86		

УЗЛЫ СМ 1.020-1/87. 2-17-У
Технические требования см 1.020-1/87 2-17 ТТ
Арматура классов А III, А I по ГОСТ 5781-82



Изд. от	Вольгинский		
ГП	Семчен		
Ил спец	Никаноров		
Ил спец	Колдашев		

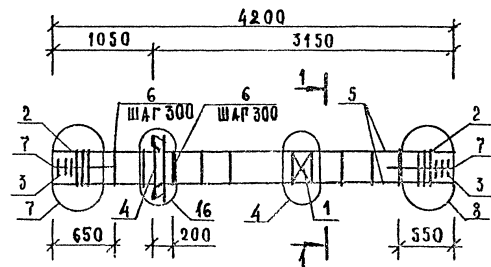
1.020-1/87 2-17 КО2

КАРКАС
ПРОСТРАНСТВЕННЫЙ
КП-3, КП-4
СБОРОЧНЫЙ ЧЕРТЕЖ

СТАЛИ	ЛНСТ	ЛНСТОВ
Р		1
РЕКОНСТРУКЦИОННЫЕ ГОРОДОВ		

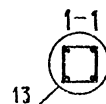
25771 8

УТВ. С. ПОДПИСЬ И ДАТА ВЗЛОМ. УТВЕР.



МАРКА	ПОЗ	МАРКА АРМАТУРНОГО ИЗДЕЛИЯ	КОЛ	МАССА, КГ		ОБОЗНАЧЕНИЕ ДОКУМЕНТА
				1 ШТ	ВСЕГО	
КП-5	1	С-2	1	1,10	1,10	2-11 К01
	2	СКА-3	6	3,37	20,22	2-11 К02
	3	СКА-4	6	2,23	13,38	2-11 К03
	4	МН-12	1	34,90	34,90	2-11 К10
	5	Ø32 А III L=4200	4	26,50	106,01	БЧ
	6	ХМ-2	11	0,56	6,16	2-11 К11
	7	Ø6 А I L=650	8	0,14	1,15	БЧ
ИТОГО:				132,92		

УЗЛЫ СМ. 1 020-1/87 2-17 ПРИЛОЖЕНИЕ
ТЕХНИЧЕСКИЕ ТРЕБОВАНИЯ СМ 1 020-1/87 2-17 ТТ.
АРМАТУРА КЛАССОВ А-III, А-I ПО ГОСТ 5781-82.



13

НАЧ ОД	ХОЛЫНСКИЙ	В.В.
УЧ П	СЕМЧЕНОВ	В.В.
УА СПЕЦ	НИКАНОВ	В.В.
УА СПЕЦ	ВОДАШЕВА	В.В.

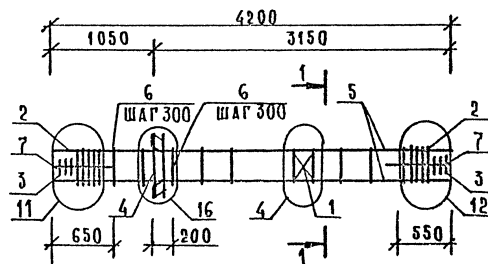
1 020-1/87 2-17 К03

КАРКАС
ПРОСТРАНСТВЕННЫЙ
КП-5
СБОРОЧНЫЙ ЧЕРТЕЖ

СТАДИИ	ЛИСТ	ЛИСТОВ
Р		1
УНИИП		РЕКОНСТРУКЦИОННОЕ ГОРОДОВ

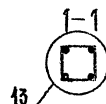
25771 9

ФОРМАТ А3



МАРКА	ПОЗ	МАРКА АРМАТУРНОГО ИЗДЕЛИЯ	КОЛ	МАССА, КГ		ОБОЗНАЧЕНИЕ ДОКУМЕНТА
				1 ШТ	ВСЕГО	
КП-Б	1	С-2	1	1,10	1,10	2-11 К01
	2	СКА-3	10	3,37	33,70	2-11 К02
	3	СКА-4	6	2,23	13,38	2-11 К03
	4	МН-12	1	34,90	34,90	2-11 К10
	5	Ø40 А III L=4200	4	41,43	165,73	Б 4
	6	ХМ-3	11	0,91	10,01	2-11 К11
	7	Ø6 А I L=650	8	0,14	1,15	Б 4
ИТОГО				259,98		

Узлы см 1 020-1/87 2-17 приложение.
Технические требования см 1 020-1/87 2-17 ТТ
Арматура классов А-III, А-I по ГОСТ 5781-82



ИЗДАТЕЛЬСТВО	ВОЛЫНСКИЙ	1/87	
И И П	СЕМЧЕНКОВ	1/87	
ТА СПЕЦ	ИВКАНОВ	1/87	
ТА СПЕЦ	КОЛАШЕВ	1/87	

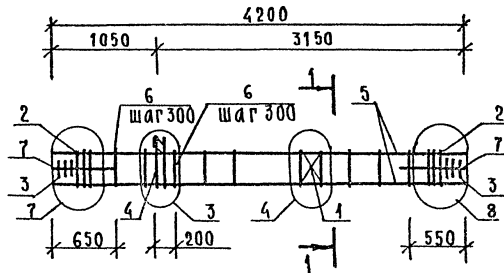
1. 020-1/87 2-17 К 04

КАРКАС
ПРОСТРАНСТВЕННЫЙ
КП-Б
СБОРОЧНЫЙ ЧЕРТЕЖ

СТАЛЬ	АВСТ	К/СТОВ
Р		1
ЦНИИ	РЕКОНСТРУКЦИЯ	ГОРОДОВ

25771 10

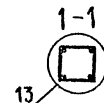
ФОРМАТ А3



марка	поз	марка арматурного изделия	кол	масса, кг		обозначение документа
				1 шт	всего	
КП-7	1	С-2	1	1,10	1,10	2-11 К01
	2	СКА-3	6	3,37	20,22	2-11 К02
	3	СКА-4	6	2,23	13,38	2-11 К03
	4	МН-5	1	9,35	9,35	2-11 К05
	5	Ø32 А III L=4200	4	26,50	106,01	Б Ч
	6	ХМ-2	11	0,56	6,16	2-11 К11
	7	Ø6 А I L=650	8	0,14	1,16	Б Ч
Итого				157,37		

марка	поз	марка арматурного изделия	кол	масса, кг		обозначение документа
				1 шт	всего	
КП-8	1	С-2	1	1,10	1,10	2-11 К01
	2	СКА-3	6	3,37	20,22	2-11 К02
	3	СКА-4	6	2,23	13,38	2-11 К03
	4	МН-7	1	12,95	12,95	2-11 К07
	5	Ø32 А III L=4200	4	26,50	106,01	Б Ч
	6	ХМ-2	11	0,58	6,16	2-11 К11
	7	Ø6 А I L=650	8	0,14	1,15	Б Ч
Итого				160,97		

Узлы см 1 020-1/87 2-17 приложение
Технические требования см 1020-1/87 2-17 ТТ
Арматура классов А-III, А-I по ГОСТ 5781-82.

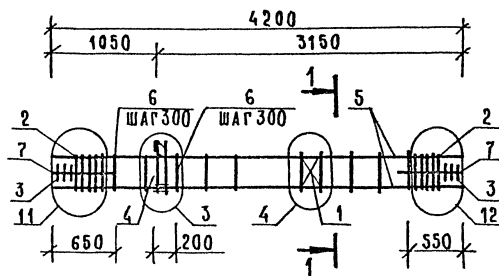


1.020-1/87 2-17 К 05			
Нач отп	Волынский	Семченков	
Г И П	Никаноров	Кот	
Гл спец	Колдашева	Кот	
Гл спец			
КАРКАС ПРОСТРАНСТВЕННЫЙ КП-7, КП-8 СБОРОЧНЫЙ ЧЕРТЕЖ			
Стация	Лист	Листов	
Р		1	
РЕКОНСТРУКЦИЯ ГОРОДОВ			

25771

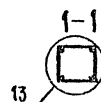
11

ФОРМАТ А3



Марка	Поз.	Марка арматурного изделия	Кол.	Масса, кг		Обозначение документа
				1 шт	всего	
КП-9	1	С-2	1	1,10	1,10	2-11 КО1
	2	СКА-3	10	3,37	33,70	2-11 КО2
	3	СКА-4	6	2,23	13,38	2-11 КО3
	4	МН-5	1	9,35	9,35	2-11 КО5
	5	Ø40 А III L=4200	4	41,43	165,73	Б Ч
	6	ХМ-3	11	0,91	10,01	2-11 К11
	7	Ø6 А I L=650	8	0,14	1,15	Б Ч
Итого				234,43		

Узлы см 1020-1/87 2-17 приложение
Технические требования см 1020-1/87 2-17 ТТ
Арматура классов А-III, А-I по ГОСТ 5781-82

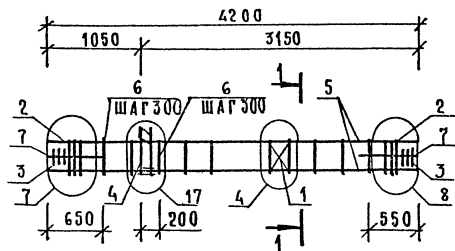


Марка	Поз.	Марка арматурного изделия	Кол.	Масса, кг		Обозначение документа
				1 шт	всего	
КП-10	1	С-2	1	1,10	1,10	2-11 КО1
	2	СКА-3	10	3,37	33,70	2-11 КО2
	3	СКА-4	6	2,23	13,38	2-11 КО3
	4	МН-7	1	12,95	12,95	2-11 КО7
	5	Ø40 А III L=4200	4	41,43	165,73	Б Ч
	6	ХМ-3	11	0,91	10,01	2-11 К11
	7	Ø6 А I L=650	8	0,14	1,15	Б Ч
Итого				238,03		

Нач. отд.	Вольинский	Семченков	1020-1/87 2-17 КО6
Г.И.П.	Семченков	1020-1/87 2-17 КО6	
Г.А. спец.	Никанорова	1020-1/87 2-17 КО6	
Г.А. спец.	Колдасова	1020-1/87 2-17 КО6	
КАРКАС ПРОСТРАНСТВЕННЫЙ КП-9, КП-10 СБОРОЧНЫЙ ЧЕРТЕЖ			
Сталд.	Авт.	Автост.	1
РЕКОНСТРУКЦИЯ ГОРЯДОВ			

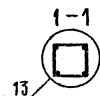
25771 12

ФОРМАТ А3



МАРКА	ПОЗ	МАРКА АРМАТУРНОГО ИЗДЕЛИЯ	КОЛ	МАССА, КГ		ОБОЗНАЧЕНИЕ ДОКУМЕНТА
				1 ШТ	ВСЕГО	
КП-11	1	С-2	1	1,10	1,10	2-11 К 01
	2	СКА-3	6	3,37	20,22	2-11 К 02
	3	СКА-4	6	2,23	13,38	2-11 К 03
	4	МН-11	1	25,23	25,23	2-11 К 09
	5	Р32 А III L ₂ = 4200	4	26,50	106,01	Б 4.
	6	ХМ-2	11	0,56	6,16	2-11 К 11
	7	Р6 А I L = 650	8	0,14	1,15	Б 4
				ИТОГО	173,25	

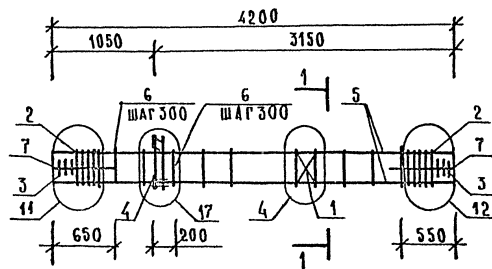
Узлы см 1020-1/87 2-17 приложение
Технические требования см 1020-1/87 2-17ТТ
Арматура классов А-III, А-I по ГОСТ 5781-82



НАЧ. ОТД. Г. П. СЕДИ	ВОЛЫНСКИЙ СЕМЧЕНКОВ	1020-1/87 2-17 К07	СТАДИИ	ДУСТ	ДУСТОВ
Г. П. СЕДИ	НИКОДОРОВ	КАРКАС ПРОСТРАНСТВЕННЫЙ	Р		1
Г. П. СЕДИ	КОДАДШЕВА	КП-11 СБОРОЧНЫЙ ЧЕРТЕЖ	ЦНИИП	РЕКОНСТРУКЦИИ	ГОРОДОВ

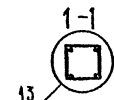
25771 13

ФОРМАТ А3



МАРКА	ПОЗ	МАРКА АРМАТУРНОГО ИЗДЕЛИЯ	КОЛ	МАССА, КГ		ОБОЗНАЧЕНИЕ ДОКУМЕНТА
				1 ШТ	ВСЕГО	
КП-12	1	С-2	1	1,10	1,10	2-11 К 01
	2	СКА-3	10	3,37	33,70	2-11 К 02
	3	СКА-4	6	2,23	13,38	2-11 К 03
	4	МН-11	1	25,23	25,23	2-11 К 09
	5	Ø40 А III L=4200	4	41,43	165,73	Б 4
	6	ХМ-3	11	0,91	10,01	2-11 К 11
	7	Ø6 А I L=650	8	0,14	1,15	Б 4
ИТОГО				250,31		

УЗЛЫ СМ 1 020-1/87 2-17 ПРИЛОЖЕНИЕ.
ТЕХНИЧЕСКИЕ ТРЕБОВАНИЯ СМ 1 020-1/87 2-17 ТТ
АРМАТУРА КЛАССОВ А-III, А-I ПО ГОСТ 5781-82



НАЧ ОТД	ВОЛЫНСКИЙ	
Г И П	СЕМЧЕНКОВ	
ГЛА СПЕЦ	НИКАНОРОВ	
ГЛА СПЕЦ	КОЛДАШЕВА	

1 020-1/87 2-17 К 08

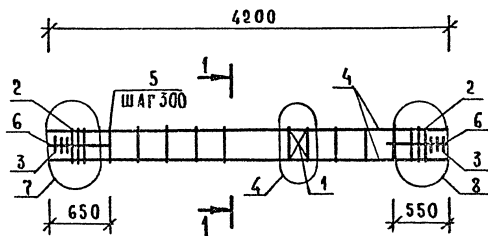
КАРКАС
ПРОСТРАНСТВЕННЫЙ
КП-12
СБОРОЧНЫЙ ЧЕРТЕЖ

СТАДИЯ	ЛИСТ	ЛИСТОВ
Р		1
ЦИНИП	РЕКОНСТРУИРОВАН	ГОРОДОВ

25771

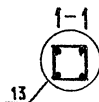
14

ФОРМАТ А3

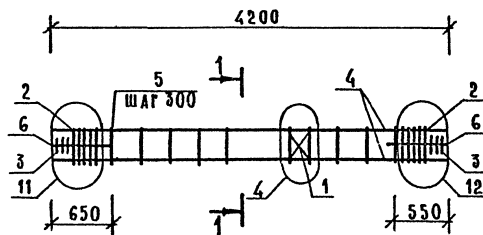


МАРКА	ПОЗ	МАРКА АРМАТУРНОГО ИЗДЕЛИЯ	КОЛ	МАССА, КГ		ОБОЗНАЧЕНИЕ ДОКУМЕНТА
				1 ШТ	ВСЕГО	
КП-13	1	С-2	1	1,10	1,10	2-11 К01
	2	СКА-3	6	3,37	20,22	2-11 К02
	3	СКА-4	6	2,23	13,38	2-11 К03
	4	Р32 А Ш L = 4200	4	26,50	106,01	Б Ч
	5	ХМ-2	11	0,56	6,16	2-11 К11
	6	Р6 А I L = 650	8	0,14	1,15	Б Ч
Итого				148,02		

Узлы см. 1 020-1/87 2-17 ПРИЛОЖЕНИЕ
ТЕХНИЧЕСКИЕ ТРЕБОВАНИЯ см 1 020-1/87 2-17 ТТ
Арматура классов А-III, А-I по ГОСТ 5781-82

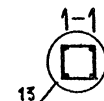


НАЧ ОТД	Вольинский	185				1 020-1/87 2-17 К09		
ГИП	Семченков	4						
ГА СПЕЦ	Илландов	100						
ГА СПЕЦ	Колдашева	101						



МАРКА	ПОЗ	МАРКА АРМАТУРНОГО ИЗДЕЛИЯ	КОЛ	МАССА, КГ		ОБОЗНАЧЕНИЕ ДОКУМЕНТА
				1 ШТ	ВСЕГО	
КП-14	1	С-2	1	1,10	1,10	2-11 К01
	2	СКА-3	10	3,37	33,70	2-11 К02
	3	СКА-4	6	2,23	13,38	2-11 К03
	4	Ø40 АIII L = 4200	4	41,43	165,73	Б 4
	5	ХМ-3	11	0,91	10,01	2-11 К11
	6	Ø6 АI L = 650	8	0,14	1,15	Б 4
ИТОГО					225,08	

Узлы см 1 020-1/87 2-17 приложение
Технические требования см 1 020-1/87 2-17 ТТ
Арматура классов А-III, А-I по ГОСТ 5781-82



Нач от	Вольгинский		
Г.И.П.	Семченков		
Г.А.Спец	Иванов		
Г.А.Спец	Молдашева		

1 020-1/87. 2-17 К10

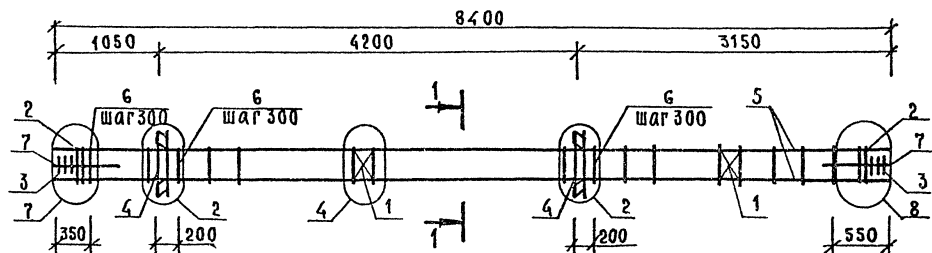
КАРКАС
ПРОСТРАНСТВЕННЫЙ
КП-14
СБОРОЧНЫЙ ЧЕРТЕЖ

СТАЛИЯ	АВСТ	АНЕТОВ
Р		1
ЦНИИП РЕКОНСТРУКЦИИ ГОРОДОВ		

25771

16

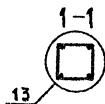
ФОРМАТ А3



Марка	Поз.	Марка арматурного изделия	Кол.	Масса, кг		Обозначение документа
				1 шт	всего	
КП-15	1	С-2	2	1,10	2,20	2-11 К01
	2	СКА-3	6	3,37	20,22	2-11 К02
	3	СКА-4	6	2,23	13,38	2-11 К03
	4	МН-6	2	15,10	30,20	2-11 К06
	5	Ø28 А III L=8400	4	40,57	162,29	Б Ч
	6	ХМ-2	26	0,56	14,56	2-11 К11
	7	Ø6 А I L=650	8	0,14	1,15	Б Ч.
Итого:				244,00		

Марка	Поз.	Марка арматурного изделия	Кол.	Масса, кг		Обозначение документа
				1 шт.	всего	
КП-16	1	С-2	2	1,10	2,20	2-11 К01
	2	СКА-3	6	3,37	20,22	2-11 К02
	3	СКА-4	6	2,23	13,38	2-11 К03
	4	МН-6	2	15,10	30,20	2-11 К06
	5	Ø32 А III L=8400	4	53,00	212,02	Б Ч.
	6	ХМ-2	26	0,56	14,56	2-11 К11
	7	Ø6 А I L=650	8	0,14	1,15	Б Ч.
Итого:				293,73		

Узлы см. 1.020-1/87.2-17 приложение
Технические требования см. 1.020-1/87.2-17 ТТ.
Арматура классов А-III, А-I по ГОСТ 5781-82.



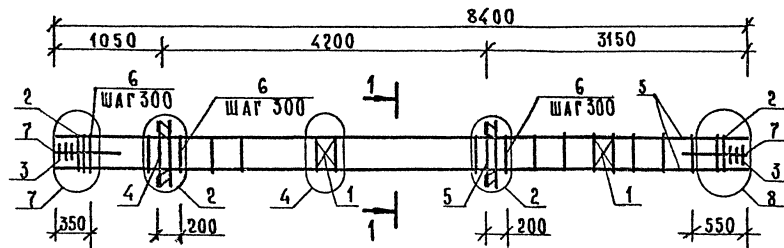
Нач. отд.	Большинский	Л.А.		1.020-1/87.2-17 К11			
Г.И.П.	Семченков	А.					
Г.А. спец.	Никонорова	Б.И.					
Г.А. спец.	Колдашев	Б.И.					

КАРКАС
ПРОСТРАНСТВЕННЫЙ
КП-15, КП-16
СБОРОЧНЫЙ ЧЕРТЕЖ

Стадия	Лист	Листов
Р	1	1
РЕКОНСТРУКЦИЯ ГОРОДОВ		

25771

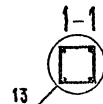
17



МАРКА	ПОЗ	МАРКА АРМАТУРНОГО ИЗДЕЛИЯ	КОЛ.	МАССА, КГ		ОБОЗНАЧЕНИЕ ДОКУМЕНТА
				1 шт	ВСЕГО	
КП-17	1	С-2	2	1,10	2,20	2-11 К01
	2	СКА-3	6	3,37	20,22	2-11 К02
	3	СКА-4	6	2,23	13,38	2-11 К03
	4	МН-8	2	19,78	39,56	2-11 К06
	5	Ø28 А III L=8400	4	40,57	162,29	Б.Ч.
	6	ХМ-2	26	0,56	14,56	2-11 К11
	7	Ø6 А I L=650	8	0,14	1,15	Б.Ч.
ИТОГО				253,36		

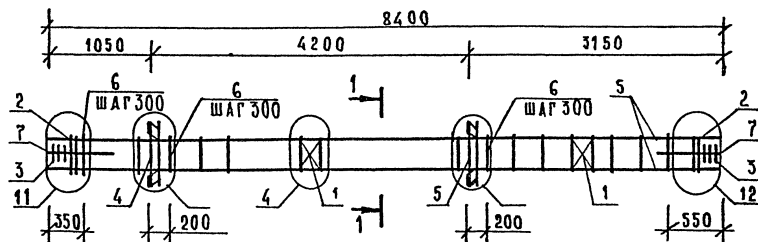
МАРКА	ПОЗ	МАРКА АРМАТУРНОГО ИЗДЕЛИЯ	КОЛ.	МАССА, КГ		ОБОЗНАЧЕНИЕ ДОКУМЕНТА
				1 шт.	ВСЕГО	
КП-18	1	С-2	2	1,10	2,20	2-11 К01
	2	СКА-3	6	3,37	20,22	2-11 К02
	3	СКА-4	6	2,23	13,38	2-11 К03
	4	МН-8	2	19,78	39,56	2-11 К06
	5	Ø32 А III L=8400	4	53,00	212,02	Б.Ч.
	6	ХМ-2	26	0,56	14,56	2-11 К11
	7	Ø6 А I L=650	8	0,14	1,15	Б.Ч.
ИТОГО:				303,09		

Узлы см. 1.020-1/87. 2-17 приложение.
Технические требования см. 1.020-1/87. 2-17 тт.
Арматура классов А-III, А-I по ГОСТ 5781-82.



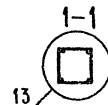
ИЗМ. ОТД.	ВОЛЫНСКИЙ	В.В.		1. 020.-1/87. 2-17 К12			
Г.И.П.	СЕМЧЕНКО	И.И.					
Г.А. СПЕЦ.	НИКАНОРОВА	Н.И.		КАРКАС ПРОСТРАНСТВЕННЫЙ КП-17, КП-18 СБОРОЧНЫЙ ЧЕРТЕЖ			
Г.А. СПЕЦ.	КОЛАШЕВА	К.И.					
				СТАЛЬ			
				Л.И.С.Т.			
				Л.И.С.Т.			
				РЕКОНСТРУКЦИЯ ГОРОДОВ			

25771 18



МАРКА	ПОЗ	МАРКА АРМАТУРНОГО ИЗДЕЛИЯ	КОЛ	МАССА, КГ		ОБОЗНАЧЕНИЕ ДОКУМЕНТА
				1 ШТ	ВСЕГО	
КП-19	1	С-2	2	4,10	2,20	2-11 К01
	2	СКА-3	10	3,37	33,70	2-11 К02
	3	СКА-4	6	2,23	13,38	2-11 К03
	4	МН-8	2	19,78	39,56	2-11 К08
	5	Ø40 АП L=8400	4	82,87	331,46	Б 4
	6	ХМ-3	26	0,91	23,66	2-11 К11
	7	Ø6 АІ L=650	8	0,14	1,15	Б 4
ИТОГО				445,12		

Узлы см 1 020-1/87 2-17 приложение.
Технические требования см 1 020-1/87.2-17 ТТ
Арматура классов А-III, А-I по ГОСТ 5781-82



НАЧ ОТД	ВОЛЫНСКИЙ	СЕМЧЕНКОВ	НИКАНОРОВ	КОДАШЕВА
ГЛА СПЕЦ				
ГЛА СПЕЦ				

1. 020-1/87. 2-17 К13

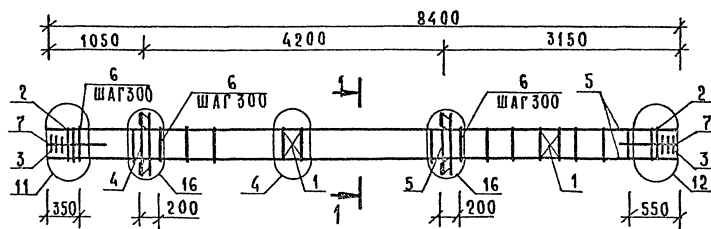
КАРКАС
ПРОСТРАНСТВЕННЫЙ
КП-19
СБОРОЧНЫЙ ЧЕРТЕЖ

СТАЛЬ	ЛИСТ	ЛИСТОВ
1	1	1
ЦНИИП РЕКОНСТРУКЦИИ ГОРОДОВ		

25771 - 19

ФОРМАТ А3





МАРКА	ПОЗ	МАРКА АРМАТУРНОГО ИЗДЕЛИЯ	КОЛ	МАССА, КГ		ОБОЗНАЧЕНИЕ ДОКУМЕНТА
				1 ШТ	ВСЕГО	
КП-21	1	С-2	2	1,10	2,20	2-11 К01
	2	СКА-3	10	3,37	33,70	2-11 К02
	3	СКА-4	6	2,23	13,38	2-11 К03
	4	МН-12	2	34,90	69,80	2-11 К10
	5	Ø40 АЦ L=8400	4	82,87	331,46	Б.Ч
	6	ХМ-3	26	0,91	23,66	2-11 К11
	7	Ø6 АЦ L=650	8	0,14	1,15	Б.Ч
	ИТОГО:				475,36	

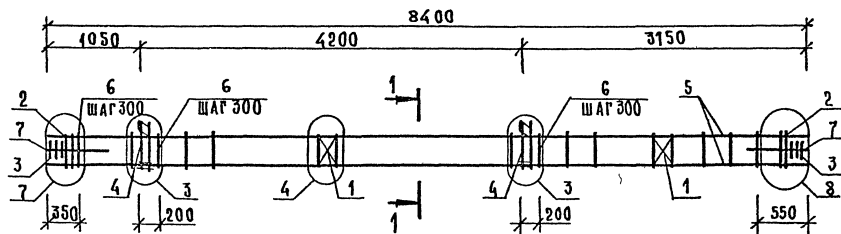
УЗЛЫ см 1020-1/87 2-17 ПРИЛОЖЕНИЕ.
ТЕХНИЧЕСКИЕ ТРЕБОВАНИЯ см 1020-1/87. 2-17 ТТ
АРМАТУРА КЛАССОВ А-III, А-I по ГОСТ 5781-82.



НАЧ ОТА	ВОЛЫНСКИЙ	1.020-1/87. 2-17 K15	СТАВКА	АУСТ	АУСТОВ
КИ П	СЕМЧЕНКО				
КА СПЕЦ	ЦИКАНОВА				
КА СПЕЦ	КОДРАШЕВА				
		КАРКАС			
		ПРОСТРАНСТВЕННЫЙ			
		КП-21			
		СБОРОЧНЫЙ ЧЕРТЕЖ			
			ЦНИИ	РЕКОНСТРУКЦИОННЫХ ГОРОДОВ	

25771 21

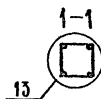
FORMAT A3



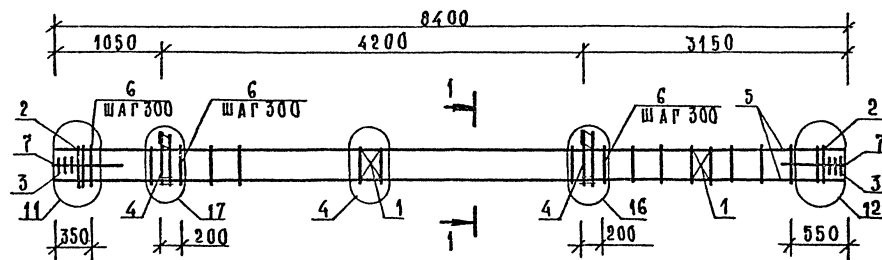
МАРКА	ПОЗ.	МАРКА АРМАТУРНОГО ИЗДЕЛИЯ	КОЛ	МАССА, КГ		ОБОЗНАЧЕНИЕ ДОКУМЕНТА
				1 ШТ	ВСЕГО	
КП-22	1	С-2	2	1,10	2,20	2-11 К01
	2	СКА-3	6	3,37	20,22	2-11 К02
	3	СКА-4	6	2,23	13,38	2-11 К03
	4	МН-7	2	12,95	25,90	2-11 К07
	5	Ø28 А II L= 8400	4	40,57	162,29	Б 4
	6	ХМ-2	26	0,56	14,56	2-11 К11
	7	Ø6 А I L= 650	8	0,14	1,15	Б 4
				ИТОГО	239,70	

МАРКА	ПОЗ	МАРКА АРМАТУРНОГО ИЗДЕЛИЯ	КОЛ	МАССА, КГ		ОБОЗНАЧЕНИЕ ДОКУМЕНТА
				1 ШТ	ВСЕГО	
КП-23	1	С-2	2	1,10	2,20	2-11 К01
	2	СКА-3	6	3,37	20,22	2-11 К02
	3	СКА-4	6	2,23	13,38	2-11 К03
	4	МН-7	2	12,95	25,90	2-11 К07
	5	Ø32 А III L = 8400	4	53,00	212,02	Б 4
	6	ХМ-2	26	0,56	14,56	2-11 К11
	7	Ø6 А I L = 650	8	0,14	1,15	Б 4
				ИТОГО	289,43	

УЗЛЫ СМ 1020-1/87 2-17 ПРИЛОЖЕНИЕ
ТЕХНИЧЕСКИЕ ТРЕБОВАНИЯ СМ 1020-1/87 2-17ТТ
АРМАТУРА КЛАССОВ А-III, А-I ПО ГОСТ 5781-82

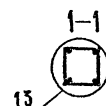


НАЧ ОТА У И П	ВОЛЫНСКИЙ СЕМЕНЧЕВ	✓	1 020-1/87. 2-17 К16	СТАВКА	ЛИСТ	ЛИСТОВ
КА СПЕЧ КА СПЕЧ	НИКОЛАНДРОВ КОДЛАШЕВА	лет лет				
КАРКАС ПРОСТРАНСТВЕННЫЙ КП-22, КП-23 СБОРОЧНЫМ ЧЕРТЕЖ			УНИИП РЕКОНСТРУКЦИОН ГОРОДОВ			



МАРКА	ПОЗ	МАРКА АРМАТУРНОГО ИЗДЕЛИЯ	КОЛ	МАССА, КГ		ОБОЗНАЧЕНИЕ ДОКУМЕНТА
				1 ШТ	ВСЕГО	
КП-24	1	С-2	2	1,10	2,20	2-11 К01
	2	СКА-3	10	3,37	33,70	2-11 К02
	3	СКА-4	6	2,23	13,38	2-11 К03
	4	МН-7	2	12,95	25,90	2-11 К07
	5	Ø40 А III L = 8400	4	82,87	331,46	Б Ч
	6	ХМ-3	26	0,91	23,66	2-11 К11
	7	Ø6 А I L = 650	8	0,14	1,15	Б Ч
ИТОГО:				431,46		

Узлы см 1 020-1/87 2-17 приложение.
Технические требования см 1 020-1/87 2-17 ТТ
Арматура классов А-III, А-I по ГОСТ 5781-82



НАЧ ОТД	ВОЛЫНСКИЙ	ЛС	
Г И П	СЕМЧЕНКО	ЛС	
ТА СПЕЦ	ИЩАКОВО	ЛС	
ТА СПЕЦ	КОЛДАШЕВА	ЛС	

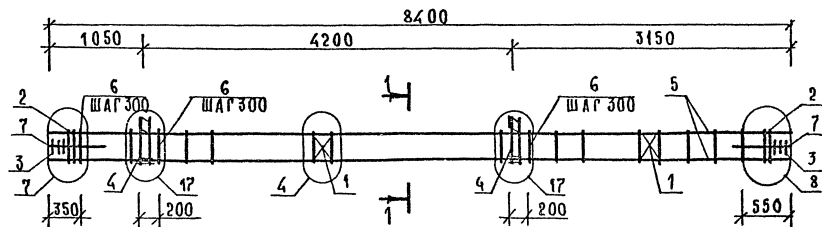
1 020-1/87 2-17 К17

КАРКАС
ПРОСТРАНСТВЕННЫЙ
КП-24
СБОРОЧНЫЙ ЧЕРТЕЖ

СТАДИЯ	ЛИСТ	ЛИСТОВ
Р	1	1
УНИИТ РЕКОНСТРУКЦИОННЫХ ГОРОДОВ		

25771 23

ФОРМАТ А3



МАРКА	ПОЗ	МАРКА АРМАТУРНОГО ИЗДЕЛИЯ	КОЛ	МАССА, КГ		ОБОЗНАЧЕНИЕ ДОКУМЕНТА
				1 ШТ	ВСЕГО	
КП-25	1	С-2	2	1,10	2,20	2-11 К01
	2	СКА-3	6	3,37	20,22	2-11 К02
	3	СКА-4	6	2,23	13,38	2-11 К03
	4	МН-11	2	25,23	50,46	2-11 К09
	5	Ø12 А III L=8400	4	53,00	212,02	Б Ч
	6	ХМ-2	26	0,56	14,56	2-11 К11
	7	Ø6 А I L=650	8	0,14	1,15	Б Ч
ИТОГО.				313,99		

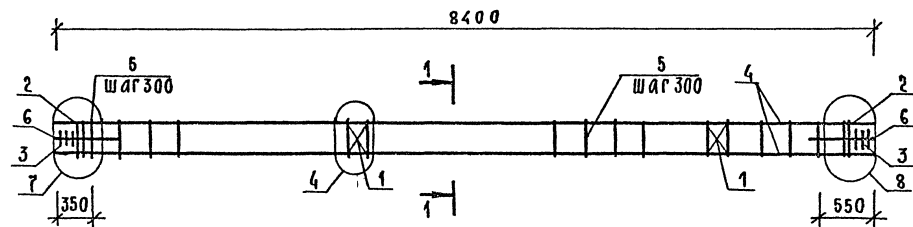
УЗЛЫ СМ 1 020-1/87 2-17 ПРИЛОЖЕНИЕ
ТЕХНИЧЕСКИЕ ТРЕБОВАНИЯ СМ 1 020-1/87 2-17 ТТ
АРМАТУРА КЛАССОВ А III, А I ПО ГОСТ 5781-82



ЧАЧ ОД	ВОЛЫНСКИЙ	18	
Г И П	СЕМЧЕНКО	18	
Г А СПЕЦ	НИКАНОРОВА	18	
Г А СПЕЦ	КОДЯШЕР	18	
1 020-1/87. 2-17 К18			
КАРКАС ПРОСТРАНСТВЕННЫЙ КП-25 СБОРОЧНЫЙ ЧЕРТЕЖ		СТАДИЯ	ЛИСТ
		Р	1
		ЦНИИ	РЕКОНСТРУКЦИОННЫХ ГОРОДОВ

25771 24

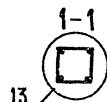
ФОРМАТ А3



МАРКА	ПОЗ	МАРКА АРМАТУРНОГО ИЗДЕЛИЯ	КОЛ	МАССА, КГ		ОБОЗНАЧЕНИЕ ДОКУМЕНТА
				1 шт	ВСЕГО	
КП-26	1	С-2	2	1,10	2,20	2-11 К01
	2	СКА-3	6	3,37	20,22	2-11 К02
	3	СКА-4	6	2,23	13,38	2-11 К03
	4	Ø28 А III L=8400	4	40,57	162,29	Б Ч
	5	ХМ-2	26	0,56	14,56	2-11 К11
	6	Ø6 А I L=650	8	0,14	1,15	Б Ч
ИТОГО				213,80		

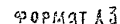
МАРКА	ПОЗ	МАРКА АРМАТУРНОГО ИЗДЕЛИЯ	КОЛ	МАССА, КГ		ОБОЗНАЧЕНИЕ ДОКУМЕНТА
				1 шт	ВСЕГО	
КП-27	1	С-2	2	1,10	2,20	2-11 К01
	2	СКА-3	6	3,37	20,22	2-11 К02
	3	СКА-4	6	2,23	13,38	2-11 К03
	4	Ø32 А III L=8400	4	53,00	212,02	Б Ч
	5	ХМ-2	26	0,56	14,56	2-11 К11
	6	Ø6 А I L=650	8	0,14	1,15	Б Ч
ИТОГО				263,53		

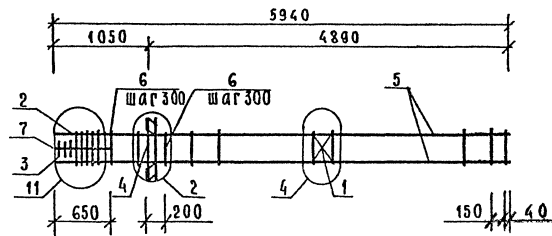
Узлы см 1 020-1/87 2-17 приложение
Технические требования см 1 020-1/87 2-17 ТТ
Арматура классов А-III, А-I по ГОСТ 5781-82



Нач отд	Вольнский	1	1 020-1/87. 2-17 К 19
Г И П	Семченков	1	
Г А спец	Никашорова	1	
Г А спец	Колдашева	1	
КАРКАС ПРОСТРАНСТВЕННЫЙ КП-26, КП-27 СБОРОЧНЫЙ ЧЕРТЕЖ			Стандарт Лист Листов Р 1
			ЦНИИП РЕКОНСТРУКЦИИ ГОРОДОВ

25771 25





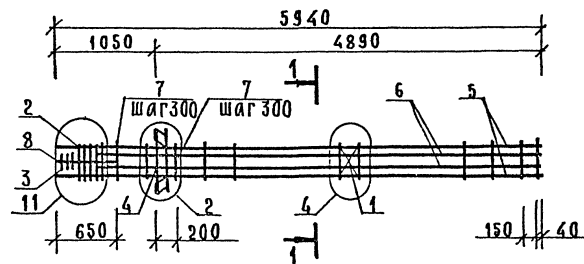
МАРКА	ПОЗ	МАРКА АРМАТУРНОГО ИЗДЕЛИЯ	КОЛ	МАССА, КГ		ОБОЗНАЧЕНИЕ ДОКУМЕНТА
				1 ШТ	ВСЕГО	
УП-30	1	С-2	1	1,10	1,10	2-11 К 01
	2	СКА-3	5	3,37	16,85	2-11 К 02
	3	СКА-4	3	2,23	6,69	2-11 К 03
	4	МН-6	1	15,10	15,10	2-11 К 06
	5	Ø40 А III L = 5940	4	58,60	234,39	Б 4
	6	ХМ-3	19	9,91	17,29	2-11 К 11
	7	Ø6 А I L = 650	4	0,14	0,58	Б 4
	ИТОГО				292,00	

Узлы см 1020-1/87 2-17 Приложение
Технические требования см 1020-1/87. 2-17 ТТ
Арматура классов А-III, А-I по ГОСТ 5781-82



МАРКА	ПОЗ	МАРКА АРМАТУРНОГО ИЗДЕЛИЯ	КОЛ	МАССА, КР		ОБОЗНАЧЕНИЕ ДОКУМЕНТА
				1 ШТ	ВСЕГО	
КП-31	1	С-2	1	1,10	1,10	2-11 КО1
	2	СКА-3	5	3,37	16,85	2-11 КО2
	3	СКА-4	3	2,23	6,69	2-11 КО3
	4	МН-8	1	19,78	19,78	2-11 КО8
	5	Ø40 АШ L = 5940	4	58,60	234,39	Б.Ч
	6	ХМ-3	19	0,91	17,29	2-11 К11
	7	Ø6 А1 L = 650	4	0,14	0,58	Б.Ч
	ИТОГО				296,68	

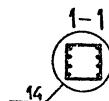
нач от	Вольнский	1020-1/87	2-17	К21
ин	Семченко	КАРКАС ПРОСТРАНСТВЕННЫЙ КП-80, КП-31 СБОРОЧНЫЙ ЦЕРТЕЖ		
ла спец	Никаноров			
ла спец	Колпащев			
		СТАДИОН		
		Р 1		
		ЦНИИП		
		РЕКОНСТРУКЦИЯ Городов		



марка	поз	марка арматурного изделия	кол	масса, кг		обозначение документа
				1 шт	всего	
КП-32	1	С-2	1	1,10	1,10	2-11 К01
	2	СКА-3	5	3,37	16,85	2-11 К02
	3	СКА-4	3	2,23	6,69	2-11 К03
	4	МН-6	1	15,10	15,10	2-11 К06
	5	Ø40 А III L=5940	4	58,60	234,39	Б 4
	6	Ø40 А III L=5490	4	54,16	216,64	Б 4
	7	ХМ-3	19	0,91	17,29	2-11 К11
	8	Ø6 А I L=650	4	0,14	0,58	Б 4
Итого				508,64		

марка	поз	марка арматурного изделия	кол	масса, кг		обозначение документа
				1 шт	всего	
КП-33	1	С-2	1	1,10	1,10	2-11 К01
	2	СКА-3	5	3,37	16,85	2-11 К02
	3	СКА-4	3	2,23	6,69	2-11 К03
	4	МН-8	1	19,78	19,78	2-11 К08
	5	Ø40 А III L=5940	4	58,60	234,39	Б 4
	6	Ø40 А III L=5490	4	54,16	216,64	Б 4
	7	ХМ-3	19	0,91	17,29	2-11 К11
	8	Ø6 А I L=650	4	0,14	0,58	Б 4
Итого				513,32		

Узлы см 1 020-1/87 2-17 приложение
Технические требования см 1 020-1/87 2-17 ТТ
Арматура классов А III, А I, по ГОСТ 5781-82



Нач. отд.	Волынский		
Г.И.П.	Семченко		
Г.А. спец.	Никонов		
Г.А. спец.	Колдашева		

1 020-1/87. 2-17 К22

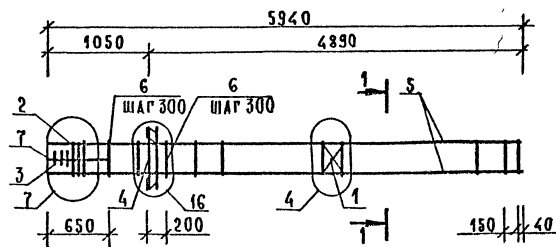
КАРКАС
ПРОСТРАНСТВЕННЫЙ
КП-32, КП-33
СБОРОЧНЫЙ ЧЕРТЕЖ

Исходный лист	Листов
Р	1
Реконструкция	Городов

25771

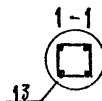
28

ФОРМАТ А3



МАРКА	ПОЗ	МАРКА АРМАТУРНОГО ИЗДЕЛИЯ	КОЛ	МАССА, КГ		ОБОЗНАЧЕНИЕ ДОКУМЕНТА
				1 ШТ	ВСЕГО	
КП-34	1	С-2	1	1,10	1,10	2-11 К01
	2	СКА-3	3	3,37	10,11	2-11 К02
	3	СКА-4	3	2,23	6,69	2-11 К03
	4	МН-12	1	34,90	34,90	2-11 К10
	5	Ø32 АIII L=5940	4	37,48	149,93	Б Ч
	6	ХМ-2	19	0,58	10,64	2-11 К11
	7	Ø6 АI L=650	4	0,14	0,58	Б Ч
ИТОГО:				213,94		

Узлы см 1.020-1/87. 2-17 ПРИЛОЖЕНИЕ.
Технические требования см 1.020-1/87. 2-17 ТТ
Арматура классов А-III, А-I по ГОСТ 5781-82



НАЧ. ОТР.	ВОЛЖСКИМ	1.87	
И. П.	СЕРГЕНКОВ	1.87	
А. СПЕЦ.	НУВАНДРО	1.87	
А. СПЕЦ.	РОДАНОВА	1.87	

1.020-1/87. 2-17 К23

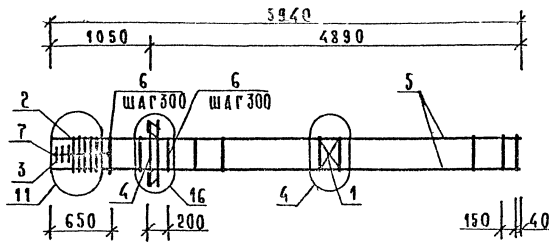
КАРКАС
ПРОСТРАНСТВЕННЫЙ
КП-34
СБОРОЧНЫЙ ЧЕРТЕЖ

СТАДИЯ	ЛИСТ	ЛИСТОВ
Р	1	1
ЦНИИПРЕОБРАЗОВАНИЙ ГОРОДОВ		

25771

29

ФОРМАТ А3



МАРКА	ПОЗ	МАРКА АРМАТУРНОГО ИЗДЕЛИЯ	КОЛ	МАССА, КГ		ОБОЗНАЧЕНИЕ ДОКУМЕНТА
				1 ШТ	ВСЕГО	
КП-35	1	С-2	1	1,10	1,10	2-11 К01
	2	СКА-3	5	3,37	16,85	2-11 К02
	3	СКА-4	3	2,23	6,69	2-11 К03
	4	МН-12	1	34,90	34,90	2-11 К10
	5	Ø40 А III L=5940	4	58,60	234,39	Б.Ч.
	6	ХМ-3	19	0,91	17,29	2-11 К11
	7	Ø6 А I L=650	4	0,14	0,58	Б.Ч.
ИТОГО:				311,80		

Узлы см 1 020-1/87 2-17 приложение.
Технические требования см 1 020-1/87 2-17 ТТ.
Арматура классов А-III, А-I по ГОСТ 5781-82.



НАЧ ОТД	ВОЗВРАЩАЮТ	✓	
Г.П.	СЕР. ТЕХ. УСЛ	✓	
Г.А. СПЕЦ	ПРОЕКТОР	✓	
Г.А. СПЕЦ	КОМПЬЮТЕР	✓	

1. 020-1/87. 2-17 К 24

КАРКАС
ПРОСТРАНСТВЕННЫЙ
КП-35
СБОРОЧНЫЙ ЧЕРТЕЖ

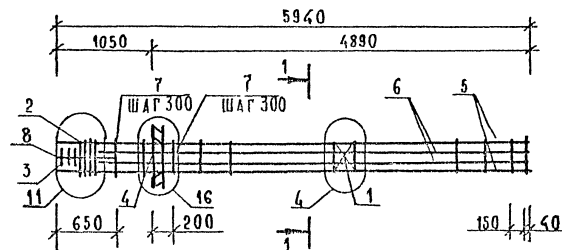
СТАДИИ	АУСТ	АУСТОВА
Р		1
ЦИНИП	РЕКОНСТРУКЦИОН	ГОРОДОВ

25771

30

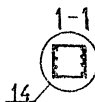
ФОРМАТ А3

ЧЕР. Ж. ПОДП. ПОДП. И ДАТА ВЗЯТИЯ



МАРКА	ПОЗ	МАРКА АРМАТУРНОГО ИЗДЕЛИЯ	КОЛ	МАССА, КГ		ОБОЗНАЧЕНИЕ ДОКУМЕНТА
				1 ШТ	ВСЕГО	
КП-36	1	С-2	1	1,10	1,10	2-11 К01
	2	СКА-3	5	3,37	16,85	2-11 К02
	3	СКА-4	3	2,23	6,69	2-11 К03
	4	МН-12	1	34,90	34,90	2-11 К10
	5	Ø40 А III L=5940	4	58,60	234,39	Б.Ч.
	6	Ø40 А III L=5490	4	54,16	216,64	Б.Ч.
	7	ХМ-3	19	0,91	17,29	2-11 К11
	8	Ø6 А I L=650	4	0,14	0,58	Б.Ч.
ИТОГО:				528,44		

Указ см 1 020-1/87. 2-17 ПРИЛОЖЕНИЕ.
Технические требования см 1 020-1/87. 2-17 ТТ
Арматура классов А-III, А-I по ГОСТ 5781-82



НАЧ ОТЛ	ВОЛЫНСКИЙ		
И П	СЕМЕНКО		
А СПЕЦ	КОЛЛЕКТОР		
А СПЕЦ	КОЛЛЕКТОР		

1 020-1/87. 2-17 К25

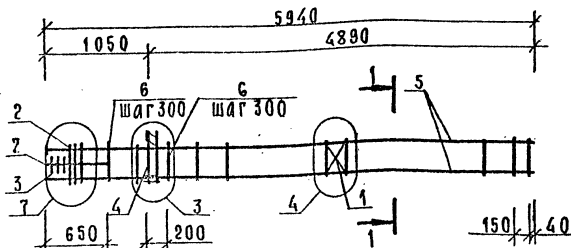
КАРКАС
ПРОСТРАНСТВЕННЫЙ
КП-36
СБОРОЧНЫЙ ЧЕРТЕЖ

Стадия	А	В	С	Д	Е	Ж	З	И	К	Л	М	Н	О	П	Р	С	Т	У	Ф	Х	Ц	Ч	Ш	Щ	Ъ	Ы	Ь	Э	Ю	Я

ЦНИИТРАКОНСТРУКЦИ
ГОРОДОВ

25771 31

ФОРМАТ 35



МАРКА	ПОЗ.	МАРКА АРМАТУРНОГО ИЗДЕЛИЯ	КОЛ.	МАССА, КГ		ОБОЗНАЧЕНИЕ ДОКУМЕНТА
				1 шт.	ВСЕГО	
КП-37	1	С-2	1	1,10	1,10	2-11 К01
	2	СКА-3	3	3,37	10,11	2-11 К02
	3	СКА-4	3	2,23	6,69	2-11 К03
	4	МН-5	1	9,35	9,35	2-11 К05
	5	Ø32 А III L=5940	4	37,48	149,93	Б.Ч.
	6	ХМ-2	19	0,56	10,64	2-11 К11
	7	Ø6 А I L=650	4	0,14	0,58	Б.Ч.
ИТОГО:				188,39		

Узлы см. 1.020-1/87. 2-17 приложение.
Технические требования см. 1.020-1/87. 2-17 ТТ.
Арматура классов А III, А I по ГОСТ 5781-82

1-1

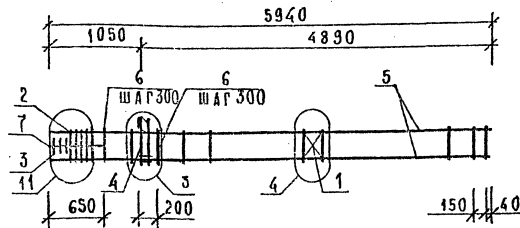
13

МАРКА	ПОЗ.	МАРКА АРМАТУРНОГО ИЗДЕЛИЯ	КОЛ.	МАССА, КГ		ОБОЗНАЧЕНИЕ ДОКУМЕНТА
				1 шт.	ВСЕГО	
КП-38	1	С-2	1	1,10	1,10	2-11 К01
	2	СКА-3	3	3,37	10,11	2-11 К02
	3	СКА-4	3	2,23	6,69	2-11 К03
	4	МН-7	1	12,95	12,95	2-11 К07
	5	Ø32 А III L=5940	4	37,48	149,93	Б.Ч.
	6	ХМ-2	19	0,56	10,64	2-11 К11
	7	Ø6 А I L=650	4	0,14	0,58	Б.Ч.
ИТОГО:				191,99		

нач.отд.	ВОЛЫНСКИЙ			1.020-1/87. 2-17 К 26
Г.П.	СЗЯЧЕНКО			
Н.С.П.	НИКОЛЬСКИЙ			
Н.С.П.	КОЛЫШЕВ			
КАРКАС ПРОСТРАНСТВЕННЫЙ КП-37. КП-38 СБОРОЧНЫЙ ЧЕРТЕЖ				СТАДИЯ Лист 1 Листов 1
				ЦНИИП РЕКОНСТРУКЦИИ ГОРЯЧЕ

25771 32

ФОРМАТ А3



МАРКА	ПОЗ	МАРКА АРМАТУРНОГО ИЗДЕЛИЯ	КОЛ	МАССА, КГ		ОБОЗНАЧЕНИЕ ДОКУМЕНТА
				1 шт	ВСЕГО	
КП-39	1	С-2	1	1,10	1,10	2-11 КО1
	2	СКА-3	5	3,37	16,85	2-11 КО2
	3	СКА-4	3	2,23	6,69	2-11 КО3
	4	МН-5	1	9,35	9,35	2-11 КО5
	5	Ø40 АШ L=5940	4	58,60	234,39	Б.Ч.
	6	ХМ-3	19	0,91	17,29	2-11 К11
	7	Ø6 АІ L=650	4	0,14	0,58	Б.Ч.
ИТОГО:				286,25		

МАРКА	ПОЗ	МАРКА АРМАТУРНОГО ИЗДЕЛИЯ	КОЛ	МАССА, КГ		ОБОЗНАЧЕНИЕ ДОКУМЕНТА
				1 шт.	ВСЕГО	
КП-40	1	С-2	1	1,10	1,10	2-11 КО1
	2	СКА-3	5	3,37	16,85	2-11 КО2
	3	СКА-4	3	2,23	6,69	2-11 КО3
	4	МН-7	1	12,95	12,95	2-11 КО7
	5	Ø40 АШ L=5940	4	58,60	234,39	Б.Ч.
	6	ХМ-3	19	0,91	17,29	2-11 К11
	7	Ø6 АІ L=650	4	0,14	0,58	Б.Ч.
ИТОГО:				289,85		

Узлы см. 1.020-1/87. 2-17 приложение.
Технические требования см. 1.020-1/87. 2-17 ТТ.
Арматура классов АШ, АІ по ГОСТ 5781-82.



ИЗМ. ОТД.	ВОЛЫНСКИЙ	1	-
И. П.	СЕРГЕНЕВ	1	-
И. А. СПЕВ	ПОКАРЕВ	1	-
И. А. СПЕВ	КОЗЛОВ	1	-

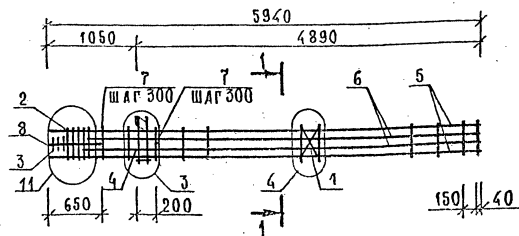
1.020-1/87. 2-17 К27

КАРКАС
ПРОСТРАНСТВЕННЫЙ
КП-39, КП-40
СБОРОЧНЫЙ ЧЕРТЕЖ

СТАДИЯ	ЛИСТ	ЛИСТОВ
Р	1	1
ИНИЦИАЛ	ПОДПИСАНИЕ	ПОДПИСАНИЕ

25771 33

ИЗДАНИЕ



МАРКА	ПОЗ.	МАРКА АРМАТУРНОГО ИЗДЕЛИЯ	КОЛ.	МАССА, КГ		ОБОЗНАЧЕНИЕ ДОКУМЕНТА
				1 ШТ.	ВСЕГО	
КП-41	1	С-2	1	1,10	1,10	2-11 К01
	2	СКА-3	5	3,37	16,85	2-11 К02
	3	СКА-4	3	2,23	6,69	2-11 К03
	4	МН-5	1	9,35	9,35	2-11 К05
	5	Ø40 АШ L=5940	4	58,60	234,39	Б.Ч.
	6	Ø36 АШ L=5490	4	43,87	175,46	Б.Ч.
	7	ХМ-3	19	0,91	17,29	2-11 К11
	8	Ø6 АІ L=650	4	0,14	0,58	Б.Ч.
ИТОГО:				461,74		

МАРКА	ПОЗ.	МАРКА АРМАТУРНОГО ИЗДЕЛИЯ	КОЛ.	МАССА, КГ		ОБОЗНАЧЕНИЕ ДОКУМЕНТА
				1 ШТ.	ВСЕГО	
КП-42	1	С-2	1	1,10	1,10	2-11 К01
	2	СКА-3	5	3,37	16,85	2-11 К02
	3	СКА-4	3	2,23	6,69	2-11 К03
	4	МН-7	1	12,95	12,95	2-11 К07
	5	Ø40 АШ L=5940	4	58,60	234,39	Б.Ч.
	6	Ø36 АШ L=5490	4	43,87	175,46	Б.Ч.
	7	ХМ-3	19	0,91	17,29	2-11 К11
	8	Ø6 АІ L=650	4	0,14	0,58	Б.Ч.
ИТОГО:				465,31		

Узлы см. 1.020-1/87 2-17 ПРИЛОЖЕНИЕ.
ТЕХНИЧЕСКИЕ ТРЕБОВАНИЯ см. 1.020-1/87.2-17ТТ.
Арматура классов А-Ш, А-І по ГОСТ 5781-82

1-1



14

НАЧ. ОТД.	КОЛЛЕКЦИОН	1	2
НАЧ. ОТД.	СМЕТСОВ	1	2
НАЧ. ОТД.	НИКОНОВ	1	2
НАЧ. ОТД.	КОЛЛЕКЦИОН	1	2

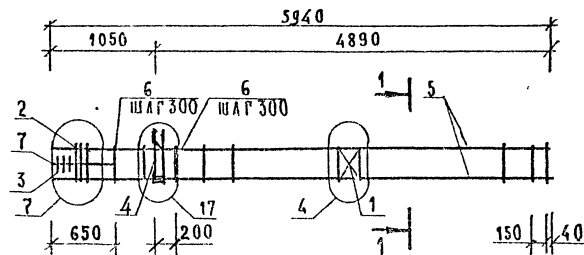
1.020-1/87. 2-17 К28

КАРКАС
ПРОСТРАНСТВЕННЫЙ
КП-41, КП-42
СБОРОЧНЫЙ ЧЕРТЕЖ

СТАНДАРТ. ЛИСТОВ
Р
ЦНИИП
ГОРОДОВ

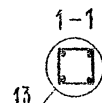
25771 34

ГОДАТ 17



МАРКА	ПОЗ	МАРКА АРМАТУРНОГО ИЗДЕЛИЯ	КОЛ	МАССА, КГ		ОБОЗНАЧЕНИЕ ДОКУМЕНТА
				1 шт	ВСЕГО	
КП-43	1	С-2	1	1,10	1,10	2-11 КО1
	2	СКА-3	3	3,37	10,11	2-11 КО2
	3	СКА-4	3	2,25	6,69	2-11 КО3
	4	МК-11	1	25,23	25,23	2-11 КО9
	5	Ø32 АШ L=5940	4	37,48	149,93	Б Ч.
	6	ХМ-2	19	0,56	10,64	2-11 К11
	7	Ø6 АІ L=650	4	0,14	0,58	Б Ч.
ИТОГО:				204,27		

Узлы см 1.020-1/87 2-17 ПРИЛОЖЕНИЕ
 ТЕХНИЧЕСКИЕ ТРЕБОВАНИЯ см 1-020-1/87.2-17 ТТ.
 Арматура классов А-III, А-I по ГОСТ 5781-82



НАЧ. ОТД.	ВОЛЫНСКИЙ		
П. И. П.	СЕМЧЕНКОВ		
СА. СПЕЦ.	НИКАНОРОВА		
СА. СПЕЦ.	КОЛДАШЕВА		

1 020-1/87.2-17 К29

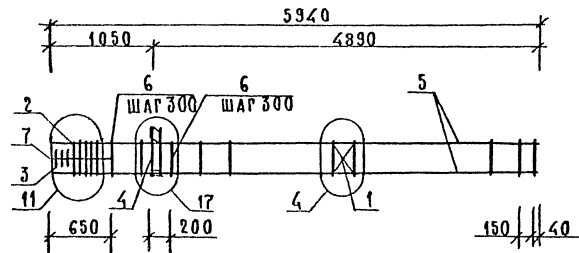
КАРКАС
 ПРОСТРАНСТВЕННЫЙ
 КП-43
 СБОРОЧНЫЙ ЧЕРТЕЖ

СТАДИЯ ЛИСТ / ЛИСТОВ		
Р		1
ЩНИИП РЕКОНСТРУКТИВНО-ПРОЕКТИРОВАТЕЛЬСКИЙ ГОРОДОМ		

25777 35

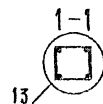
ФОРМАТ А3

ИЗМЕНЕНИЯ ПОДАЧА ДАТА



МАРКА	ПОЗ	МАРКА АРМАТУРНОГО ИЗДЕЛИЯ	КОЛ	МАССА, КГ		ОБОЗНАЧЕНИЕ ДОКУМЕНТА
				1 ШТ	ВСЕГО	
КП-44	1	С-2	1	1,10	1,10	2-11 К01
	2	СКА-3	5	3,37	16,85	2-11 К02
	3	СКА-4	3	2,23	6,69	2-11 К03
	4	МН-11	1	25,23	25,23	2-11 К09
	5	Ø40 А III L = 5940	4	58,60	234,39	Б Ч
	6	ХМ-3	19	0,91	17,29	2-11 К11
	7	Ø6 А I L = 650	4	0,14	0,58	Б Ч
ИТОГО				302,13		

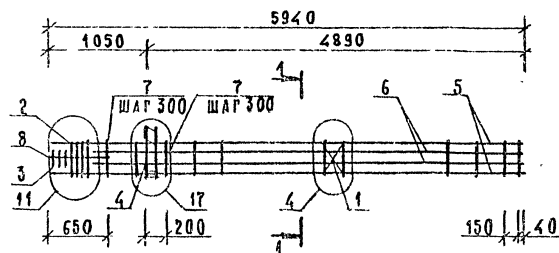
Узлы см 1 020-1/87 2-17 приложение.
Технические требования см 1 020-1/87 2-17 ТТ
Арматура классов А-III, А-I по ГОСТ 5781-82



1 020-1/87 2-17 К30			
Исполн	Ворынский	Провер	
Инж	Семенов	Инж	
Ил. спец	Исаченко	Ил. спец	
А. спец	Копылова	А. спец	
КАРКАС ПРОСТРАНСТВЕННОГО КП-44 СБОРОЧНЫЙ ЧЕРТЕЖ		СТАДИЯ Р	
		ИЛЛЮСТРАЦИОННОЕ ПОСОБИЕ	

25771 36

ФОРМАТ А5



МАРКА	ПОЗ	МАРКА АРМАТИРНОГО ИЗДЕЛИЯ	КОЛ.	МАССА, КГ		ОБОЗНАЧЕНИЕ ДОКУМЕНТА
				1 шт.	ВСЕГО	
КП-45	1	С-2	1	1,10	1,10	2-11 К01
	2	СКА-3	5	3,37	16,85	2-11 К02
	3	СКА-4	3	2,23	6,69	2-11 К03
	4	МН-11	1	25,23	25,23	2-11 К09
	5	Ø40 АШ L = 5940	4	58,60	234,39	Б.Ч.
	6	Ø36 АШ L = 5490	4	43,87	175,46	Б.Ч.
	7	ХМ-3	19	0,91	17,29	2-11 К11
	8	Ø6 АТ L = 650	4	0,14	0,58	Б.Ч.
ИТОГО:				477,59		

Узлы см. 1.020-1/87. 2-17 приложение.
Технические требования см. 1.020-1/87 2-17 ТТ.
Арматура классов А-III, А-I по ГОСТ 5781/82

1-1



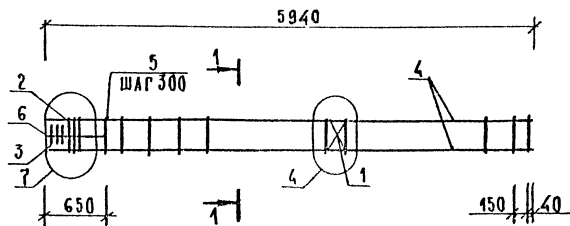
14

НАЧ. ОТД.	ВОЛЫНСКИЙ	14				1.020-1/87. 2-17 К 31
И. П.	СЕМЧЕНКОВ	14				
СА. СПЕЦ.	НИКАНОРОВА	14				
СА. СПЕЦ.	КОЛАШЕВА	14				
АРКАС ПРОСТРАНСТВЕННЫЙ КП-45 СБОРОЧНЫЙ ЧЕРТЕЖ						СТАД. ЛУСТ. ЛУСТОВ Р. 1
						ДИИП РЕКОНСТРУКЦИОННОГО ГОРОДА

25771

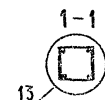
37

ФОРМАТ А3



МАРКА	ПОЗ	МАРКА АРМАТУРНОГО ИЗДЕЛИЯ	КОЛ	МАССА, КГ		ОБОЗНАЧЕНИЕ ДОКУМЕНТА
				1 ШТ.	ВСЕГО	
КП-46	1	С-2	1	1,10	1,10	2-11 К01
	2	СКА-3	3	3,37	10,11	2-11 К02
	3	СКА-4	3	2,23	6,69	2-11 К03
	4	Ø32 А III L=5940	4	37,48	149,93	Б.Ч
	5	ХМ-2	19	0,56	10,64	2-11 К11
	6	Ø6 А I L=650	4	0,14	0,58	Б.Ч
ИТОГО				179,04		

УЗАМ см 1 020-1/87. 2-17 ПРИЛОЖЕНИЕ.
ТЕХНИЧЕСКИЕ ТРЕБОВАНИЯ см 1 020-1/87. 2-17 ТТ
АРМАТУРА КЛАССОВ А-III, А-I ПО ГОСТ 5781-82.



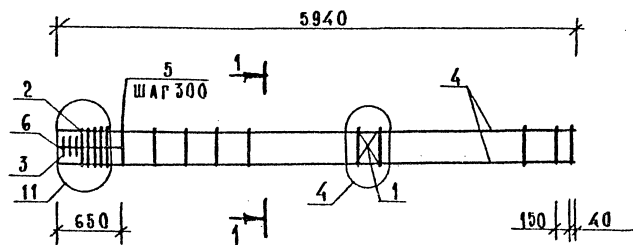
НАЧ ОД	ВОЛЫНСКИЙ	
УЧ П	САМЧЕВ	
РА СПЕЦ	НИКАНОВ	
РА СПЕЦ	КОЛДАШЕВ	

1 020-1/87. 2-17 К32

КАРКАС
ПРОСТРАНСТВЕННЫЙ
КП-46
СБОРОЧНЫЙ ЧЕРТЕЖ

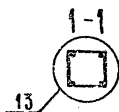
СТАЛОЯ	Лист	Автом
Р	1	1
ЦИЛИП	РЕКОНСТРУКЦИЯ	РЕКОРДС

25771 38

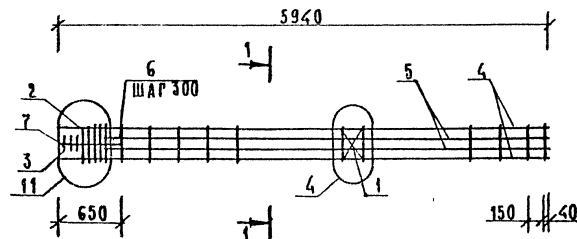


МАРКА	ПОЗ.	МАРКА АРМАТУРНОГО ИЗДЕЛИЯ	КОА.	МАССА, КГ		ОБОЗНАЧЕНИЕ ДОКУМЕНТА
				1 шт.	ВСЕГО	
К П - 47	1	С-2	1	1,10	1,10	2-11 КО1
	2	СКА-3	5	3,37	16,85	2-11 КО2
	3	СКА-4	3	2,23	6,69	2-11 КО3
	4	Ø40 АШ L = 5940	4	58,60	234,39	Б.Ч.
	5	ХМ-3	19	0,91	17,29	2-11 К11
	6	Ø6 АІ L = 650	4	0,14	0,58	Б.Ч.
	ИТОГО:				276,90	

УЗАЫ СМ. 1.090-1/87. 2-17 ПРИЛОЖЕНИЕ.
ТЕХНИЧЕСКИЕ ТРЕБОВАНИЯ СМ. 1.020-1/87. 2-17 ТТ.
АРМАТУРА КЛАССОВ А-III, А-I ПО ГОСТ 5781-82

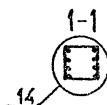


НАЧ. ОТД.	СОЛЫНСКИЙ		1 020-1/87. 2-17 К 33			
Р И П	СЕМЕНКОВ		КАРНАС ПРОСТРАНСТВЕННЫЙ КЛ-СТ СБОРОЧНЫЙ ЧЕРТЕЖ	СТАДИЯ	АНСТ	АНСТОВ
РА СПЕЦ	НИКАНОВА			Р		1
РА СПЕЦ	КОЗДАШЕВА			ЦНИИП РЕКОНСТРУКЦИИ ГОРДОВ		



МАРКА	ПОЗ.	МАРКА АРМАТУРНОГО ИЗДЕЛИЯ	КОЛ.	МАССА, КГ		ОБСЛ. НАЗНАЧЕНИЕ ДОКУМЕНТА
				1 шт.	ВСЕГО	
КП-48	1	С-2	1	1,10	1,10	2-11 К01
	2	СКА-3	5	3,37	16,85	2-11 К02
	3	СКА-4	3	2,23	6,69	2-11 К03
	4	Ø40 А III L= 5940	4	58,60	234,39	Б.Ч.
	5	Ø36 А III L= 5480	4	43,87	175,46	Б.Ч.
	6	ХМ-3	19	0,91	17,29	
	7	Ø6 А I L= 650	4	0,14	0,58	Б.Ч.
ИТОГО:				452,36		

Узлы см. 1.020-1/87. 2-17 приложение.
Технические требования см. 1.020-1/87. 2-17 ТТ.
Арматура классов А-III, А-I по ГОСТ 5781-82.



И.Л.Ч. ОТД.	ВОЛЫНСКИЙ		
Г.И.П.	СЕМЧЕНКОВ		
Г.А. СПЕЦ.	НИКАНОРОВ		
Г.А. СПЕЦ.	КОЛАДШЕВА		

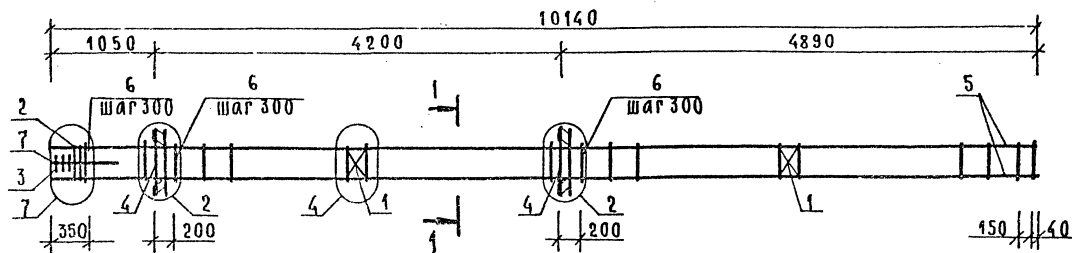
1.020-1/87. 2-17 К34

КАРКАС
ПРОСТРАНСТВЕННЫЙ
КП-48
СБОРОЧНЫЙ ЧЕРТЕЖ

СТАДИЯ	ЛИСТ	ЛИСТОВ
Р		1
УНИИП	РЕКОНСТРУКЦИЯ	ГОРОДОВ

25771 40

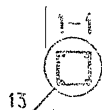
ФОРМАТ А3



марка	поз	марка арматурного изделия	кол	масса, кг		обозначение документа
				1 шт.	всего	
КП-49	1	С-2	2	1,10	2,20	2-11 КО1
	2	СКА-3	3	3,37	10,11	2-11 КО2
	3	СКА-4	3	2,23	6,69	2-11 КО3
	4	МН-6	2	15,10	30,20	2-11 КО6
	5	Ø28 АШ L=10140	4	48,98	195,90	б.ч.
	6	ХМ-2	34	0,56	19,04	2-11 К11
	7	Ø6 АІ L=550	4	0,14	0,58	б.ч.
Итого: 264,72						

марка	поз	марка арматурного изделия	кол	масса, кг		обозначение документа
				1 шт.	всего	
КП-50	1	С-2	2	1,10	2,20	2-11 КО1
	2	СКА-3	3	3,37	10,11	2-11 КО2
	3	СКА-4	3	2,23	6,69	2-11 КО3
	4	МН-8	2	19,78	39,56	2-11 КО8
	5	Ø28 АШ L=10140	4	48,98	195,90	б.ч.
	6	ХМ-2	34	0,56	19,04	2-11 К11
	7	Ø6 АІ L=650	4	0,14	0,58	б.ч.
Итого: 274,08						

Узлы см. 1.020-1/87. 2-17 приложение.
Технические требования см. 1.020-1/87. 2-17.11.
Арматура классов А-Ш, А-І по ГОСТ 5781-82.



нач. отд.	БОЛЫНСКИЙ	
И.И.	СЕМЧЕНКО	
И.А. спец.	НИКОЛОРОВ	
И.А. спец.	КОДАШКОВА	

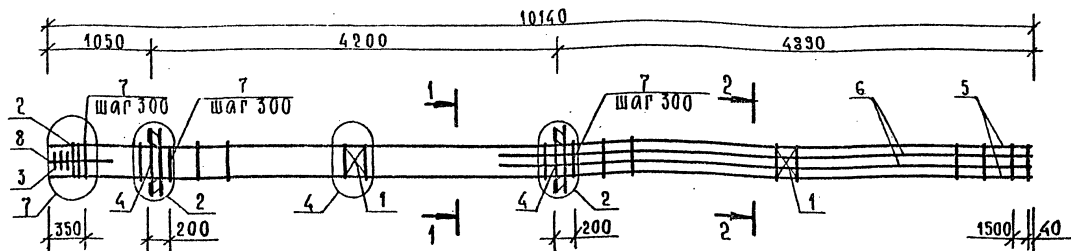
1.020-1/87. 2-17 К35

КАРКАС
ПРОСТРАНСТВЕННЫЙ
КП-49, КП-50
СБОРОЧНЫЙ ЧЕРТЕЖ

Стандарт	Лист	Известно
Р	1	1
И.И.И.И.	ПРОЕКТИРОВАНИЕ	ГОРОДОВ

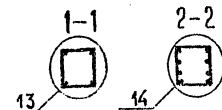
25771

41



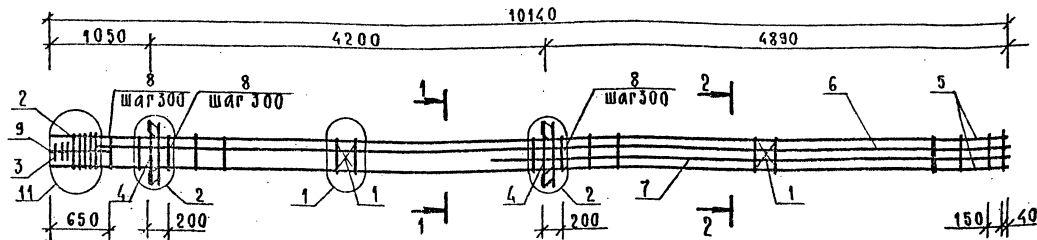
МАРКА	ПОЗ.	МАРКА АРМАТУРНОГО ИЗДЕЛИЯ	КОЛ.	- МАССА, КГ		ОБОЗНАЧЕНИЕ ДОКУМЕНТА
				1 ШТ.	ВСЕГО	
КП-51	1	С-2	2	1,10	2,20	2-11 КО1
	2	СКА-3	3	3,37	10,11	2-11 КО2
	3	СКА-4	3	2,23	6,69	2-11 КО3
	4	МН-6	2	15,10	30,20	2-11 КО6
	5	Ø28 А III L=10140	4	48,98	195,90	Б.Ч.
	6	Ø28 А III L=5490	4	26,52	106,07	Б.Ч.
	7	ХМ-2	34	0,56	19,04	2-11 К11
	8	Ø6 А I L=650	4	0,14	0,58	Б.Ч.
ИТОГО:				370,79		

Узлы см. 1.020-1/87. 2-17 приложение
Технические требования см. 1.020-1/87. 2-17 ТТ.
Арматура классов А-III, А-I по ГОСТ 5781-82.



МАРКА	ПОЗ.	МАРКА АРМАТУРНОГО ИЗДЕЛИЯ	КОЛ.	МАССА, КГ		ОБОЗНАЧЕНИЕ ДОКУМЕНТА
				1 ШТ.	ВСЕГО	
К П-52	1	С-2	2	1,10	2,20	2-11 К01
	2	СКА-3	3	3,37	10,11	2-11 К02
	3	СКА-4	3	2,23	6,69	2-11 К03
	4	МН-6	2	15,10	30,20	2-11 К06
	5	Ø32 А III L=10140	4	63,98	255,93	Б.4.
	6	Ø32 А III L=5490	4	34,64	138,57	Б.4.
	7	ХМ-2	34	0,56	19,04	2-11 К11
	8	Ø6 А I L= 650	4	0,14	0,58	Б.4.
				ИТОГО: 463,32		

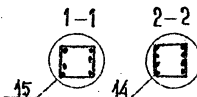
[illegible]



МАРКА	ПОЗ	МАРКА АРМАТУРНОГО ИЗДЕЛИЯ	КОЛ.	МАССА, КГ		ОБОЗНАЧЕНИЕ ДОКУМЕНТА
				1 ШТ.	ВСЕГО	
КП-54	1	С-2	2	1,10	2,20	2-11 К01
	2	СКА-3	5	3,37	16,85	2-11 К02
	3	СКА-4	3	2,23	6,69	2-11 К03
	4	МН-6	2	15,10	30,20	2-11 К06
	5	Ø40 АШ L=10140	4	100,03	400,12	Б.Ч.
	6	Ø40 АШ L=9690	2	95,59	191,18	Б.Ч.
	7	Ø40 АШ L=5490	2	54,16	108,32	Б.Ч.
	8	ХМ-3	34	0,91	30,94	2-11 К11
	9	Ø6 А1 L=650	4	0,14	0,58	Б.Ч.
Итого:				787,08		

МАРКА	ПОЗ	МАРКА АРМАТУРНОГО ИЗДЕЛИЯ	КОЛ.	МАССА, КГ		ОБОЗНАЧЕНИЕ ДОКУМЕНТА
				1 ШТ	ВСЕГО	
КП-55	1	С-2	2	1,10	2,20	2-11 К01
	2	СКА-3	5	3,37	16,85	2-11 К02
	3	СКА-4	3	2,23	6,69	2-11 К03
	4	МН-8	2	19,78	39,56	2-11 К08
	5	Ø40 АШ L=10140	4	100,03	400,12	Б.Ч.
	6	Ø40 АШ L=9690	2	95,59	191,18	Б.Ч.
	7	Ø40 АШ L=5490	2	54,16	108,32	Б.Ч.
	8	ХМ-3	34	0,91	30,94	2-11 К11
	9	Ø6 А1 L=650	4	0,14	0,58	Б.Ч.
Итого:				796,44		

Узлы см. 1.020-1/87. 2-17 приложение.
Технические требования 1.020-1/87. 2-17 ТТ.
Арматура классов А-Ш, А-1 по ГОСТ 5781-82.



Исполн.	Вольский	К.А.
Г.И.П.	Семченко	С.А.
Г.А.С.П.	Иванов	И.В.
Г.А.С.П.	Колосов	К.О.

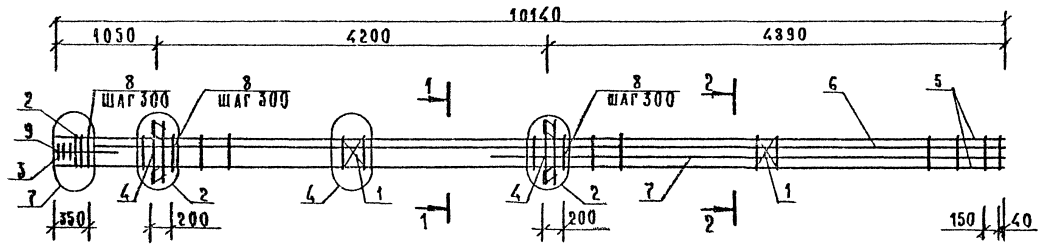
1.020-1/87. 2-17 К 38

КАРКАС
ПРОСТРАНСТВЕННЫЙ
КП-54, КП-55
СБОРОЧНЫЙ ЧЕРТЕЖ

СТАНДАРТ	ЛИСТ	ЛИСТОВ
Р	1	1
ДИИП	РЕКОНСТРУКЦИОН	ГОРЯДОВ

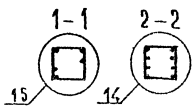
25771 44

ФОРМАТ А3



МАРКА	ПОЗ	МАРКА АРМАТУРНОГО ИЗДЕЛИЯ	КОД	МАССА, КГ		ОБОЗНАЧЕНИЕ ДОКУМЕНТА
				1 шт.	ВСЕГО	
КП-56	1	С-2	2	1,10	2,20	2-11 К01
	2	СКА-3	3	3,37	10,11	2-11 К02
	3	СКА-4	3	2,23	6,69	2-11 К03
	4	МН-8	2	19,78	39,56	2-11 К08
	5	Ø32 А III L=10140	4	63,98	255,93	Б.Ч.
	6	Ø36 А III L=9690	2	77,42	154,85	Б.Ч.
	7	Ø36 А III L=5490	2	43,87	87,73	Б.Ч.
	8	ХМ-3	34	0,91	30,94	2-11 К11
	9	Ø6 А I L=650	4	0,14	0,58	Б.Ч.
ИТОГО:				588,59		

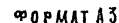
Узлы см 1 020-1/87 2-17 приложение.
Технические требования см 1 020-1/87 2-17 ТТ.
Арматура классов А-III, А-I по ГОСТ 5781-82.

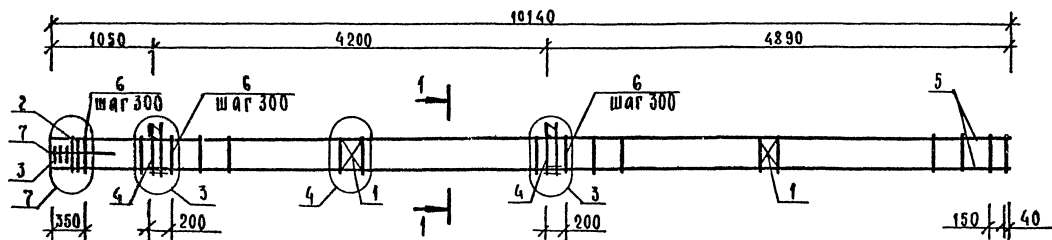


НАЧ. ОТД.	ВОЛКОВСКИЙ					1 020-1/87 2-17 К39	КАРКАС ПРОСТРАНСТВЕННЫЙ КП-56 СБОРОЧНЫЙ ЧЕРТЕЖ	СТАЛ	ДУСТ	ДУСТОВ
Г. И. П.	СЕМЧЕНОВ							Р		А
А. СПЕЦ.	НИКОЛАЕВА							УНИИП РЕКОНСТРУКЦИОННЫХ ГОРОДОВ		
А. СПЕЦ.	КОЗЛАНОВА									

25771 45

УТВ. И ПОДП. ПОДП. И ДАТА ВЗН. ИВР.С.

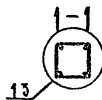




МАРКА	ПОЗ	МАРКА АРМАТУРНОГО ИЗДЕЛИЯ	КОЛ	МАССА, КГ		ОБОЗНАЧЕНИЕ ДОКУМЕНТА
				1 шт.	ВСЕГО	
КП-59	1	С-2	2	1,10	2,20	2-11 К01
	2	СКА-3	3	3,37	10,11	2-11 К02
	3	СКА-4	3	2,23	6,69	2-11 К03
	4	МН-5	2	9,35	18,70	2-11 К05
	5	Ø 28 А III L=10140	4	48,98	195,90	Б.Ч.
	6	ХМ-2	34	0,56	19,04	2-11 К11
	7	Ø 6 А I L=650	4	0,14	0,58	Б.Ч.
Итого:				253,22		

МАРКА	ПОЗ	МАРКА АРМАТУРНОГО ИЗДЕЛИЯ	КОЛ	МАССА, КГ		ОБОЗНАЧЕНИЕ ДОКУМЕНТА
				1 шт.	ВСЕГО	
КП-60	1	С-2	2	1,10	2,20	2-11 К01
	2	СКА-3	3	3,37	10,11	2-11 К02
	3	СКА-4	3	2,23	6,69	2-11 К03
	4	МН-7	2	12,95	25,80	2-11 К07
	5	Ø 28 А III L=10140	4	48,98	195,90	Б.Ч.
	6	ХМ-2	34	0,56	19,04	2-11 К11
	7	Ø 6 А I L=650	4	0,14	0,58	Б.Ч.
Итого:				260,42		

Узлы см 1 020-1/87 2-17 приложение.
Технические требования см 1 020-1/87 2-17 ТТ.
Арматура классов А-III, А-I по ГОСТ 5781-82.



Нач. отд.	Вольцкий	
Г. П. П.	Семченков	
Г. А. Спец.	Миканорова	
Г. А. Спец.	Колдашева	

1 020-1/87. 2-17 К 42.

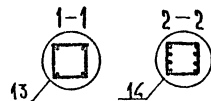
КАРКАС
ПРОСТРАНСТВЕННЫЙ
КП-59, КП-60
СБОРОЧНЫЙ ЧЕРТЕЖ

Стальная	Лист	Листов
Р		1
ШШШШ	РЕКОНСТРУКЦИЯ	ГОРОДОВ

25771 48

МАРКА	ПОЗ	МАРКА АРМАТУРНОГО ИЗДЕЛИЯ	КОЛ	МАССА, КГ		ОБОЗНАЧЕНИЕ ДОКУМЕНТА
				1 шт	ВСЕГО	
КП-61	1	С-2	2	1,10	2,20	2-11 К01
	2	СКА-3	3	3,37	10,11	2-11 К02
	3	СКА-4	3	2,23	6,69	2-11 К03
	4	МН-5	2	9,35	18,70	2-11 К05
	5	Ø28 АШ L = 10140	4	48,98	195,90	Б 4
	6	Ø20 АШ L = 5490	4	13,53	54,11	Б 4.
	7	ХМ-2	34	0,56	19,04	2-11 К11
	8	Ø6 АГ L = 650	4	0,14	0,58	Б.4.
ИТОГО:				307,33		

УЗЛЫ СМ 1 020-1/87. 2-17 ПРИЛОЖЕНИЕ.
ТЕХНИЧЕСКИЕ ТРЕБОВАНИЯ СМ 1 020-1/87 2-17ТТ
АРМАТУРА КЛАССОВ А-III, А-I ПО ГОСТ 5781-82.



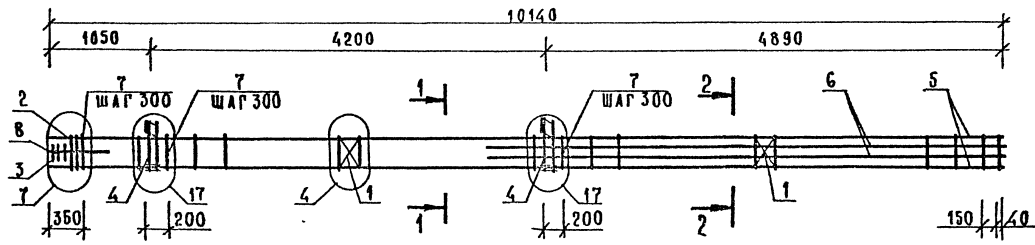
МАРКА	ПОЗ.	МАРКА АРМАТУРНОГО ИЗДЕЛИЯ	КОЛ.	МАССА, КГ		ОБОЗНАЧЕНИЕ ДОКУМЕНТА
				1 ШТ	ВСЕГО	
КП-62	1	С-2	2	1,10	2,20	2-11 КО1
	2	СКА-3	3	3,37	10,11	2-11 КО2
	3	СКА-4	3	2,23	6,69	2-11 КО3
	4	МН-7	2	12,95	25,90	2-11 КО7
	5	Ø28 А III L=10140	4	48,98	195,90	Б 4
	6	Ø20 А III L=5490	4	13,53	54,11	Б 4
	7	ХМ-2	34	0,56	19,04	2-11 КО1
	8	Ø6 А I L=650	4	0,14	0,58	Б 4
	ИТОГО:				314,53	

НАЧ ОТА	БОЯНСКИЙ	2-й	1 020-1/87. 2-17 №43	КАРТА ПРОСТРАНСТВЕННЫЙ №-61, №-62 СБОРОЧНЫЙ ЧЕРТЕЖ	СТАРШ	АУСТ	АУСТОВ
РА СПЕ	СЕМЕНОВ	2-й			Р	1	
РА СПЕ	НИКОДОРОВ	2-й			Ц-НИИ РЕКОНСТРУКЦИИ ГОРОДОВ		
РА СПЕ	КОДАНЕВА	кач					

25771 49

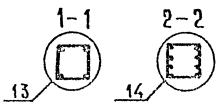
ФОРМАТ АЗ

ИЗВЕЩЕНИЕ ПОД ЧИСТА ВЗАМ. ИМВ.



МАРКА	ПОЗ	МАРКА АРМАТУРНОГО ИЗДЕЛИЯ	КОЛ	МАССА, КГ		ОБОЗНАЧЕНИЕ ДОКУМЕНТА
				1 ШТ	ВСЕГО	
КП-63	1	С-2	2	1,10	2,20	2-11 К01
	2	СКА-3	3	3,37	10,11	2-11 К02
	3	СКА-4	3	2,23	6,69	2-11 К03
	4	МН-11	2	25,23	50,46	2-11 К09
	5	Ø32 А III L=10140	4	63,98	255,93	Б.Ч.
	6	Ø25 А III L=5490	4	21,08	84,33	Б.Ч.
	7	ХМ-2	34	0,56	19,04	2-11 К11
	8	Ø6 А I L=650	4	0,14	0,58	Б.Ч.
Итого:				429,34		

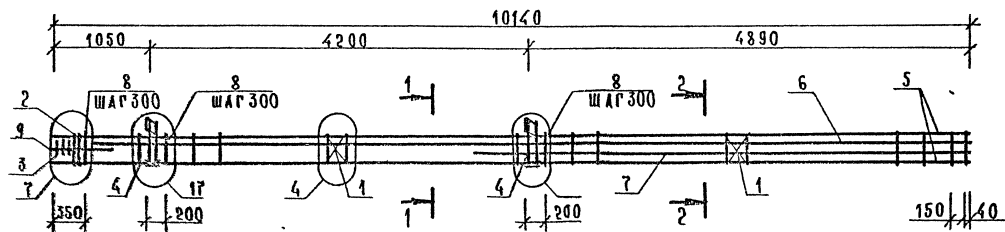
Узлы см. 1.020-1/87 2-17 ПРИЛОЖЕНИЕ.
 ТЕХНИЧЕСКИЕ ТРЕБОВАНИЯ см. 1.020-1/87 2-17 ТТ.
 АРМАТУРА классов А-III, А-I по ГОСТ 5781-82.



НАЧ. ОТД.	БОЖИНСКИЙ				
Г. И. П.	СЕМЧЕНКО				
И.А. СПЕЦ.	И.А. СПЕЦ.				
КОЛЛЕКЦИОНЕР	КОЛЛЕКЦИОНЕР				
1.020-1/87 2-17 К 44					
КАРКАС ПРОСТРАНСТВЕННЫЙ КП-63 СБОРОЧНЫЙ ЧЕРТЕЖ				СТАДИЯ	ЛИСТ
				Р	1
				ЦНИИП	РЕКОНСТРУКЦИЯ ГОРОДОВ

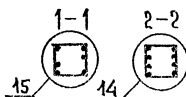
25771 50

ИЗВ. ПОДПИСАНО И ДАТА ВЗЛ. ПИЧ.



МАРКА	ПОЗ	МАРКА АРМАТУРНОГО ИЗДЕЛИЯ	КОЛ	МАССА, КГ		ОБОЗНАЧЕНИЕ ДОКУМЕНТА
				1 ШТ	ВСЕГО	
КП-64	1	С-2	2	1,10	2,20	2-11 К01
	2	СКА-3	3	3,37	10,11	2-11 К02
	3	СКА-4	3	2,23	6,69	2-11 К03
	4	МН-11	2	25,23	50,46	2-11 К09
	5	Ø32 А III L=10140	4	63,98	255,93	Б 4
	6	Ø28 А III L=3690	2	46,80	93,61	Б 4
	7	Ø28 А III L=5490	2	26,52	53,03	Б 4
	8	ХМ-2	34	0,56	19,04	2-11 К11
	9	Ø6 А I L=650	4	0,14	0,58	Б 4
ИТОГО:				491,65		

Узлы см 1.020-1/87 2-17 приложение
 Технические требования см 1.020-1/87. 2-17тт.
 Арматура классов А-III, А-I по ГОСТ 5781-82



НАЧ ОТВ	ВОЛЫНСКИЙ	С/П
И И	С.И.ЧЕНОВ	С/П
КА СПЕЦИ	НИКОЛАЕВ	С/П
КА СПЕЦИ	КОЛАДОВ	С/П

1.020-1/87. 2-17 К 45

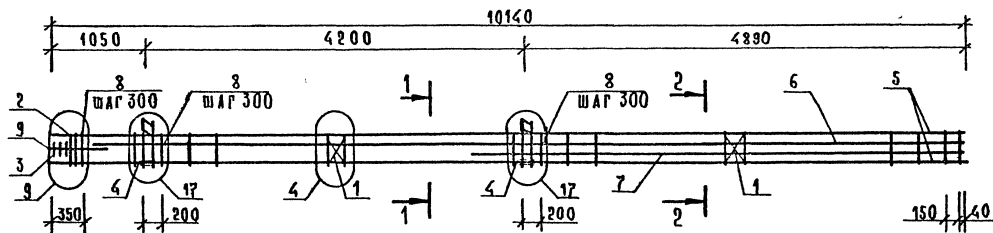
КАРКАС
 ПРОСТРАНСТВЕННЫЙ
 КП-64
 СБОРОЧНЫЙ ЧЕРТЕЖ

СТАДИЯ	ЛИСТ	ЛИСТОВ
Р		1
ЦНИИП	РЕКОНСТРУКЦИИ	ГОРЯДОВ

25771

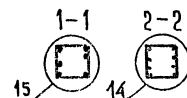
51

ФОРМАТ А3



МАРКА	ПОЗ	МАРКА АРМАТУРНОГО ЦДЕЛИЯ	КОЛ	МАССА, КГ		ОБОЗНАЧЕНИ ДОКУМЕНТА
				1 ШТ	ВСЕГО	
КП-65	1	С-2	2	1,10	2,20	2-11 К01
	2	СКА-3	5	3,37	16,85	2-11 К02
	3	СКА-4	3	2,23	6,69	2-11 К03
	4	МН-11	2	25,23	50,46	2-11 К09
	5	Ø36 А III L=10140	4	84,02	324,07	Б 4
	6	Ø36 А III L=9690	2	77,42	154,85	Б 4
	7	Ø36 А III L=5490	2	43,87	87,73	Б 4
	8	ХМ-3	34	0,91	30,94	2-11 К11
	9	Ø6 А I L=650	4	0,14	0,58	Б 4
ИТОГО.				674,37		

Узлы см 1 020-1/87 2-17 приложение.
Технические требования см 1 020-1/87 2-17 тт
Арматура классов А-III, А-I по ГОСТ 5781-82.



ИЗМ. ОТД.	КОЛЫНСКИЙ	15/87	
Г. П. П.	СЕМЕНОВ	7	
Г. А. СПЕЦ.	НИКОЛОВА	11	
Г. А. СПЕЦ.	КОЛЫНСКИЙ	11	

1 020-1/87 2-17 К46

КАРКАС
ПРОСТРАНСТВЕННЫЙ
КП-65
СБОРОЧНЫЙ ЧЕРТЕЖ

СТАДИЯ ЛИСТ ЛИСТОВ

ЦНИИП РЕКОНСТРУКЦИИ ГОРОДОВ

25771 52

ФОРМАТ А3

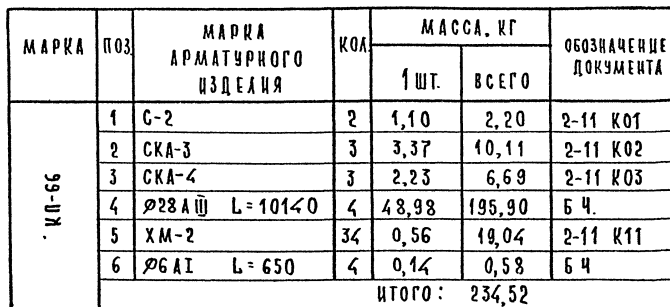
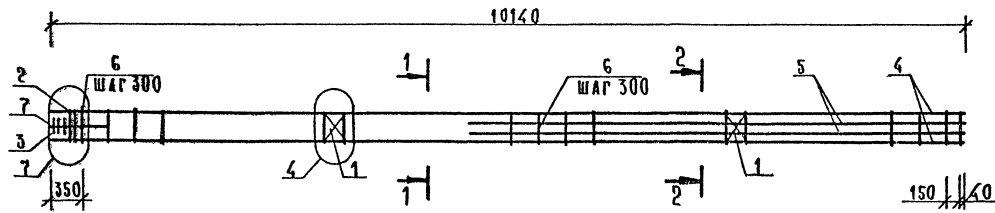


Figure 13 shows a circular cross-section of a component. In the center is a square hole. The label '1-1' is positioned above the hole, and '13' is positioned to the left of the hole, with a line pointing to the circular boundary.

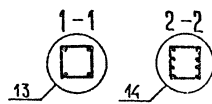
НАЧ. ОТД. Г. И. П.	БОАЫНСКИЙ СЕМЯКОВ	1. 020-1/87. 2-17 К47	СТАДИЯ	ДИСТ.	Л. СТОС.
ГЛА СПЕЦ.	НИКОЛОРОВ	КАРКАС ПРОСТРАНСТВЕННЫЙ КП-66 СБОРОЧНЫЙ ЧЕРТЕЖ	Р		1
ГЛА СПЕЦ.	КОЛДАШЕВА		ДНИИП	РЕКОНСТРУКЦИИ ГОРОДОВ	

• FORMAT A3



МАРКА	ПОЗ	МАРКА АРМАТУРНОГО ИЗДЕЛИЯ	КОЛ	МАССА, КГ		ОБОЗНАЧЕНИЕ ДОКУМЕНТА
				1 ШТ.	ВСЕГО	
КП-67	1	С-2	2	1,10	2,20	2-11 К01
	2	СКА-3	3	3,37	10,11	2-11 К02
	3	СКА-4	3	2,23	6,69	2-11 К03
	4	Ø28 А III L=10140	4	48,98	195,90	Б.Ч.
	5	Ø20 А III L=5490	4	13,53	54,11	Б.Ч.
	6	ХМ-2	34	0,56	19,04	2-11 К11
	7	Ø6 А I L=650	4	0,14	0,58	Б.Ч.
ИТОГО:				283,63		

УЗЛЫ СМ 1 020-1/87.2-17 ПРИЛОЖЕНИЕ.
ТЕХНИЧЕСКИЕ ТРЕБОВАНИЯ СМ 1 020-1/87 2-17 ТТ.
АРМАТУРА КЛАССОВ А-III, А-I ПО ГОСТ 5781-82.



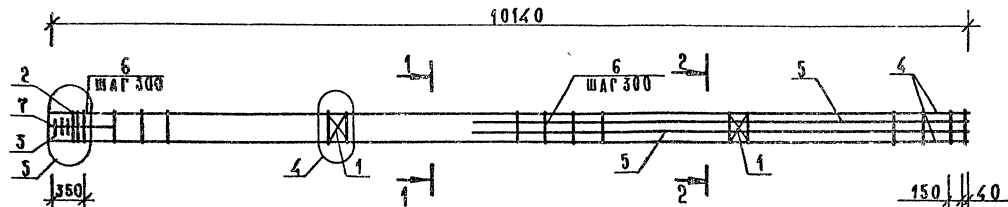
НАЧ. ОТД.	КОЛЫСКИН	23
И. П.	СЕМЧЕНКО	27
ГЛАВ. СПЕЦ.	КОЛДАШЕВА	24

1. 020-1/87 2-17 К48

КАРКАС
ПРОСТРАНСТВЕННЫЙ
КП-67
СБОРОЧНЫЙ ЧЕРТЕЖ

СТАДИЯ	ЛИСТ	ЛИСТОВ
Р	1	1
РЕКОНСТРУКЦИЯ		ГОРОДОВ

25771 54



МАРКА	ПОЗ	МАРКА АРМАТУРНОГО ИЗДЕЛИЯ	КОЛ	МАССА, кг		ОБОЗНАЧЕНИЕ ДОКУМЕНТА
				1 ШТ.	ВСЕГО	
КП-68	1	С-2	2	4,10	2,20	2-11 К01
	2	СКА-3	5	3,37	16,85	2-11 К02
	3	СКА-4	3	2,23	6,69	2-11 К03
	4	Ø36 АШ L=10140	4	81,02	324,07	Б.Ч.
	5	Ø20 АШ L=5490	4	13,53	54,11	Б.Ч.
	6	ХМ-3	34	0,91	30,94	2-11 К11
	7	Ø6 А I L=650	4	0,14	0,58	Б.Ч.
ИТОГО:				435,44		

УЗАБ1 СМ. 1 020-1/87. 2-17 ПРИЛОЖЕНИЕ.
ТЕХНИЧЕСКИЕ ТРЕБОВАНИЯ СМ. 1 020-1/87 2-17 ТТ.
АРМАТУРА КЛАССОВ А-Ш, А-I ПО ГОСТ 5781-82.



НАЧ ОТД	БОЛЫНСКИЙ	✓
Г И П	СЕМЕНКОВ	✓
КА СПЕЦ	НИКАНОРОВА	✓
КА СПЕЦ	КОЛДАШЕВА	✓

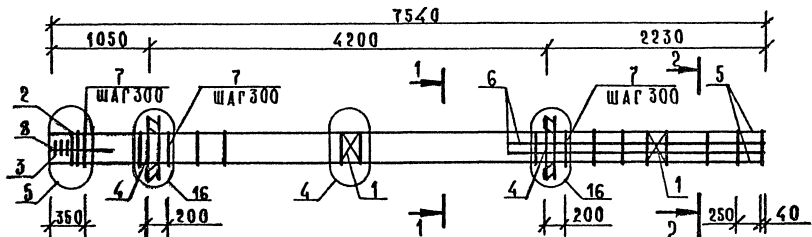
1 020-1/87. 2-17 К49

КАРНАС
ПРОСТРАНСТВЕННЫЙ
КП-68
СБОРОЧНЫЙ ЧЕРТЕЖ

СТАДИЯ	ЛИСТ	ЛИСТОВ
Р	1	1
ИНСТИТУТ	РЕКОНСТРУКЦИИ	ГОРОДОВ

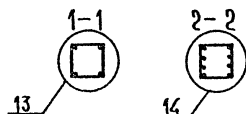
25771 55

ФОРМАТ А3



МАРКА	ПОЗ	МАРКА АРМАТУРНОГО ИЗДЕЛИЯ	КОЛ	МАССА, КГ		ОБОЗНАЧЕНИЕ ДОКУМЕНТА
				1 ШТ	ВСЕГО	
КП-69	1	С-2	2	4,10	2,20	2-11 К01
	2	СКА-3	2	3,37	6,74	2-11 К02
	3	СКА-4	3	2,23	6,69	2-11 К03
	4	МН-12	2	34,90	69,80	2-11 К10
	5	Ø25 А III L=7540	4	28,95	115,81	Б Ч
	6	Ø32 А III L=2230	4	17,86	71,43	Б Ч
	7	ХМ-2	25	0,56	14,00	2-11 К11
	8	Ø6 А I L=650	4	0,14	0,56	Б Ч
ИТОГО: 287,25						

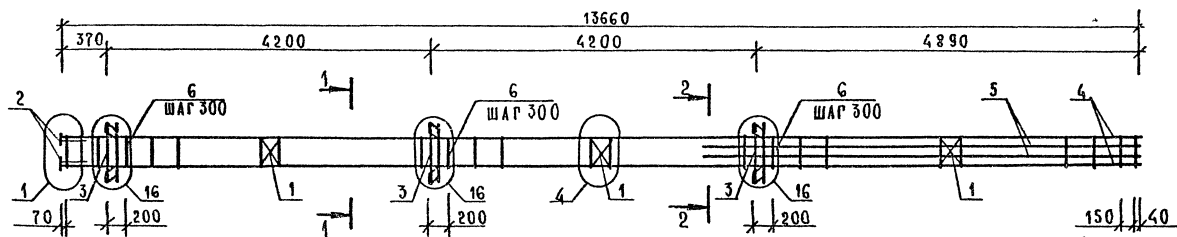
УЗЛЫ СМ. 1.020-1/87. 2-17 ПРИЛОЖЕНИЕ.
ТЕХНИЧЕСКИЕ ТРЕБОВАНИЯ СМ. 1.020-1/87. 2-17 ТТ.
АРМАТУРА КЛАССОВ А-III, А-I ПО ГОСТ 5781-82



НАЧ ОД		ВОЛЫНСКИЙ	1. 020-1/87. 2-17 К 50		
И П		СЕМЧЕНКОВ	КАРКАС ПРОСТРАНСТВЕННЫЙ КП-69 СБОРОЧНЫЙ ЧЕРТЕЖ		
А СПЕЦ		НИКАНОРОВА			
А СПЕЦ		КОЛАДШЕВА			
			СТАДИЯ	ЛИСТ	ЛИСТОВ
			Р		1
			ЦИНИП РЕКОНСТРУКЦИИ ГОРОДОВ		

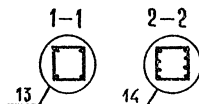
25771 56

ФОРМАТ А3



МАРКА	ПОЗ	МАРКА АРМАТУРНОГО ИЗДЕЛИЯ	КОЛ	МАССА, КГ		ОБОЗНАЧЕНИЕ ДОКУМЕНТА
				1 шт	ВСЕГО	
КП-70	1	С-2	2	1,10	2,20	2-11 К01
	2	МН-2	4	1,10	4,40	2-11 К04
	3	МН-12	3	34,90	104,70	2-11 К10
	4	∅25 А III L = 13640	4	52,38	209,51	Б.Ч.
	5	∅32 А III L = 5490	4	34,64	138,57	Б.Ч.
	6	ХМ-2	47	0,56	26,32	2-11 К11
ИТОГО:				485,70		

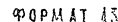
Узлы см 1.020-1/87 2-17 приложение.
Технические требования см 1.020-1/87 2-17 ТТ
Арматура классов А III, А I по ГОСТ 5781-82.

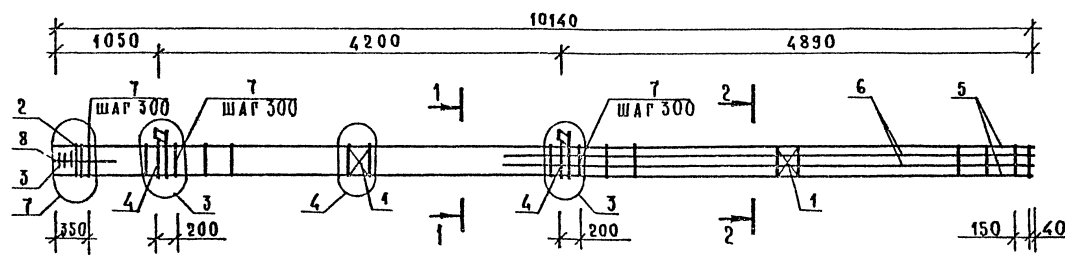


ИМЯ ОТД.	ВОЛЫНСКИЙ					1.020-1/87. 2-17 К51	СТАДИЯ	АУСТ	АУСТОВ
Г. П.	СЕМЧЕНКОВ						ХАРКАС		
Г. А. СПЕЦ.	НИКАНОРОВА						ПРОСТРАНСТВЕННЫЙ		
Г. А. СПЕЦ.	КОЛАШЕВА						КП-70		
							СБОРОЧНЫЙ ЧЕРТЕЖ		
							ЦНИИП	РЕКОНСТРУКЦИЯ	ГОРЯДОВ

25771 57

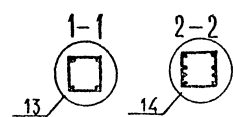
ФОРМАТ А3



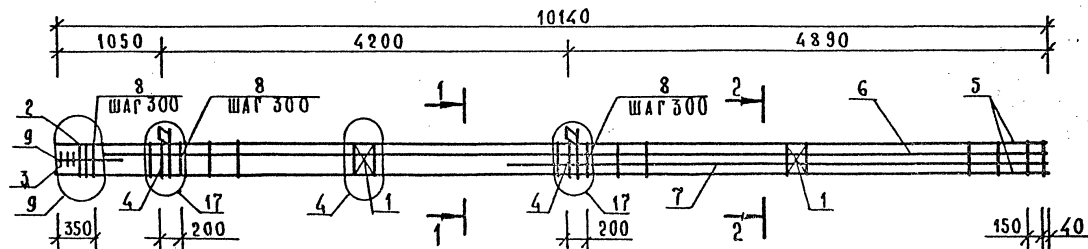


МАРКА	ПОЗ.	МАРКА АРМАТУРНОГО ИЗДЕЛИЯ	КОЛ.	МАССА, КГ		ОБОЗНАЧЕНИЕ ДОКУМЕНТА
				1 ШТ	ВСЕГО	
КП-72	1	С-2	2	1,10	2,20	2-11 КО1
	2	СКА-3	5	3,37	16,85	2-11 КО2
	3	СКА-4	3	2,23	6,69	2-11 КО3
	4	МН-7	2	12,95	25,90	2-11 КО7
	5	Ø36 АIII L=10140	4	81,02	324,07	Б.Ч.
	6	Ø20 АIII L=5490	4	13,53	54,11	Б.Ч.
	7	ХМ-3	34	0,91	30,94	2-11 К11
	8	Ø6 АI L=650	4	0,14	0,58	Б.Ч.
ИТОГО:				461,34		

УЗЛЫ СМ 1020-1/87.2-17 ПРИЛОЖЕНИЕ.
ТЕХНИЧЕСКИЕ ТРЕБОВАНИЯ СМ 1020-1/87.2-17 ТТ.
АРМАТУРА КЛАССОВ АIII, АI ПО ГОСТ 5781-82

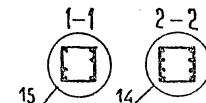


ИМ. ОТД.	ВОЛЫНСКИЙ	И.П.	СЕМЧЕНКОВ	И.С. СПЕЦ.	НИКАНОРОВА	И.С. СПЕЦ.	КОЛДАШЕВА	1.020-1/87. 2-17 К 53
КАРТАС ПРОСТРАНСТВЕННЫЙ КП-72 СБОРОЧНЫЙ ЧЕРТЕЖ								СТАВКА АУСТ АУСТОВ
ЦНИИП РЕКОНСТРУКЦИИ ГОРОДОВ								



МАРКА	ПОЗ.	МАРКА АРМАТУРНОГО ИЗДЕЛИЯ	КОЛ.	МАССА, КГ		ОБОЗНАЧЕНИЕ ДОКУМЕНТА
				1 ШТ.	ВСЕГО	
КП-73	1	С-2	2	1,10	2,20	2-11 К 01
	2	СКА-3	5	3,37	16,85	2-11 К 02
	3	СКА-4	3	2,23	6,69	2-11 К 03
	4	МН-7	2	12,95	25,90	2-11 К 07
	5	Ø36 А III L=10140	4	81,02	324,07	Б.Ч.
	6	Ø36 А III L=9690	2	77,42	154,85	Б.Ч.
	7	Ø36 А III L=5490	2	43,87	87,73	Б.Ч.
	8	ХМ-3	34	0,91	30,94	2-11 К 11
	9	Ø6 А I L=650	4	0,14	0,58	Б.Ч.
ИТОГО:				649,81		

УЗЛЫ СМ. 1.020-1/87. 2-17 ПРИЛОЖЕНИЕ.
ТЕХНИЧЕСКИЕ ТРЕБОВАНИЯ СМ. 1.020-1/87. 2-17 ТТ.
АРМАТУРА КЛАССОВ А-III, А-I ПО ГОСТ 5781-82.



НАЧ. ОТД.	БОЛЬШЕНСКИЙ	И.С.	
ГЛАВ. СПЕЦ.	СЕМЕНКОВ	И.С.	
ГЛАВ. СПЕЦ.	НИКОЛАЕВ	И.С.	
ГЛАВ. СПЕЦ.	КОЗЛАШЕВА	И.С.	

1.020-1/87. 2-17 К 54

КАРКАС
ПРОСТРАНСТВЕННЫЙ
КП-73
СБОРОЧНЫЙ ЧЕРТЕЖ

СТАДИЯ	ЛИСТ	ЛИСТОВ
ЦНИИП	РЕКОНСТРУКЦИЯ	ГОРОДОВ

25771 60

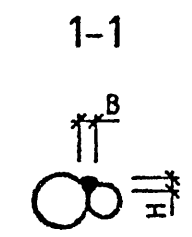
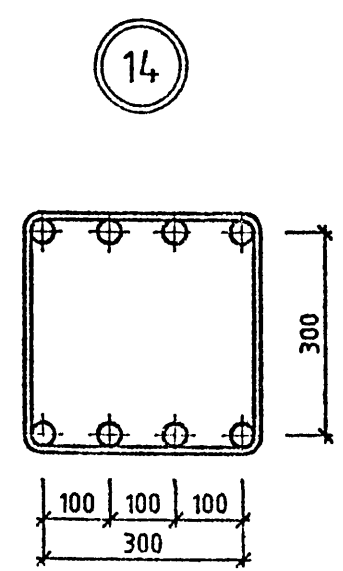
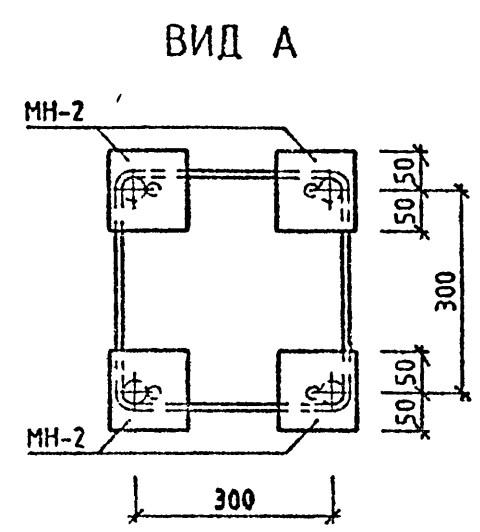
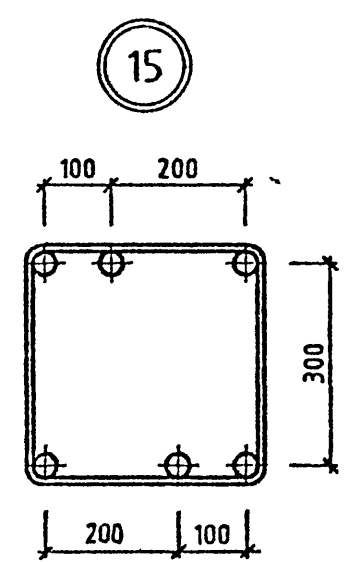
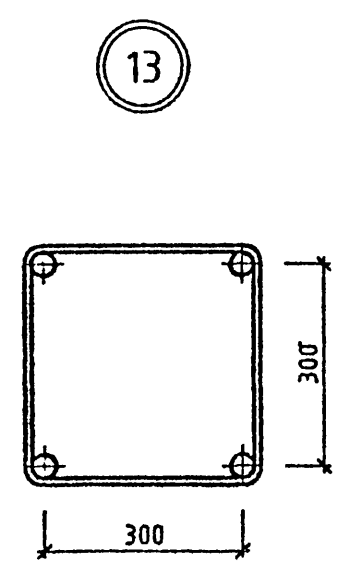
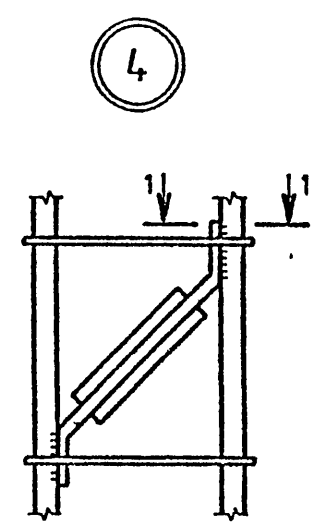
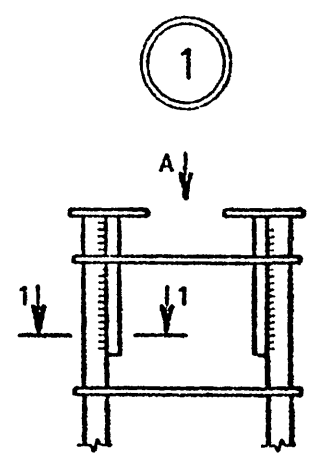
ФОРМАТ А3

ПРИЛОЖЕНИЕ

САПР
КиевЗНИИЭП

ОПЕРАТОР
СИСТЕМЫ

ЛУКАШУК
07/12



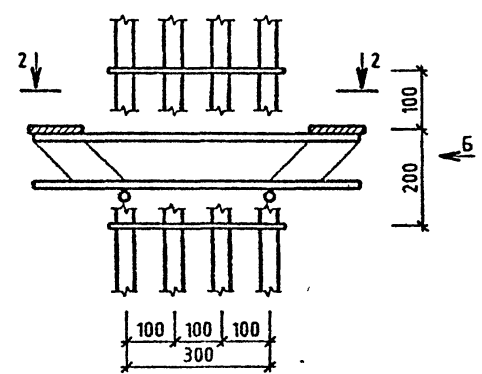
ИНВ. Ч. ПОДЛ.

ПОДПИСЬ И ДАТА

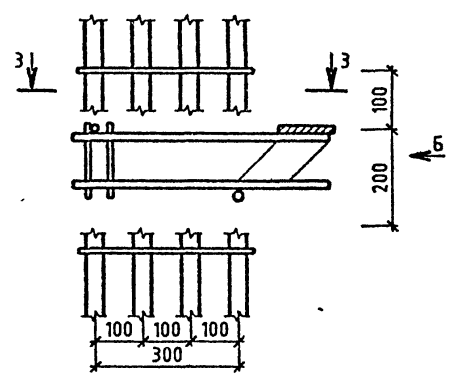
ВЗАМ. ИНВ. №

				1.020-1/87.2-17-У		
НАЧ. ОТД.	ГОРОХОВ	<i>Горохов</i>		УЗЛЫ 1... 17	СТАДИЯ	ЛИСТ
Н. КОНТР.	СИТНИК	<i>Ситник</i>			Р	1
ГИП	СИТНИК	<i>Ситник</i>			КиевЗНИИЭП	
ПРОВЕРИЛ	МОЛОДЦОВА	<i>Молодцова</i>				
РАЗРАБ.	ЛУКАШУК	<i>Лукашук</i>				

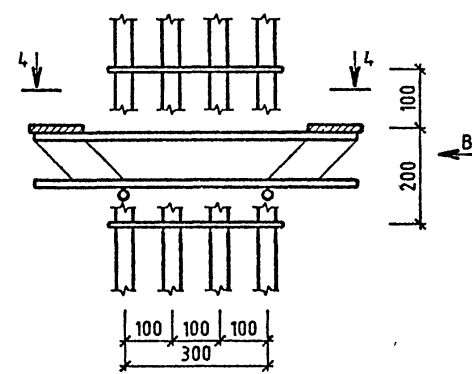
2



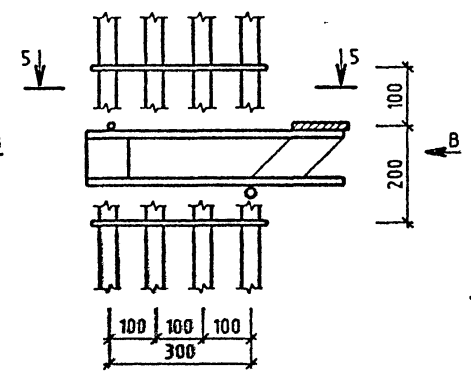
3



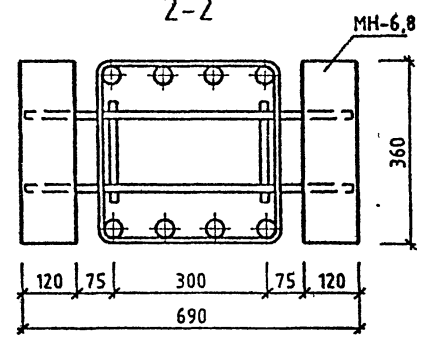
16



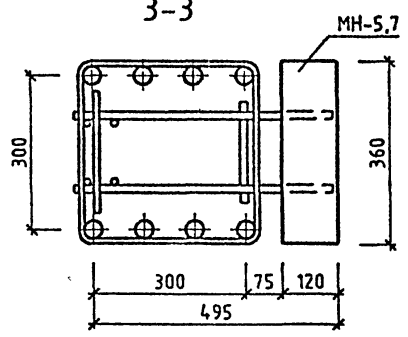
17



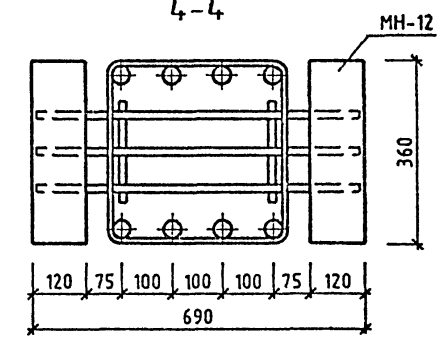
2-2



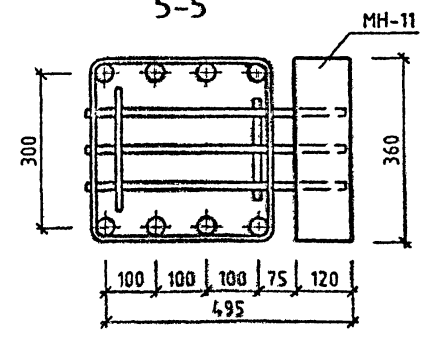
3-3



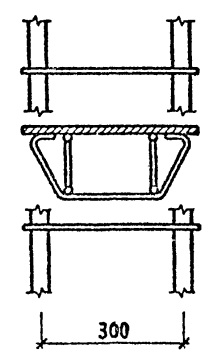
4-4



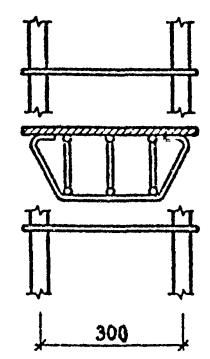
5-5



ВИД Б



ВИД В



В КОЛОННАХ, ЗААРМИРОВАННЫХ 4-МЯ И 6-Ю СТЕРЖНЯМИ, ЗАКЛАДНЫЕ ДЕТАЛИ
КОНСОЛИ УСТАНАВЛИВАТЬ В СООТВЕТСТВИИ С ДАННЫМИ УЗЛАМИ

