

ТИПОВЫЕ СТРОИТЕЛЬНЫЕ КОНСТРУКЦИИ, ИЗДЕЛИЯ И УЗЛЫ

СЕРИЯ 1.020-1/87

КОНСТРУКЦИИ КАРКАСА МЕЖЭТАЖНОГО ПРИМЕНЕНИЯ ДЛЯ МНОГОЭТАЖНЫХ ОБЩЕСТВЕННЫХ, ПРОИЗВОДСТВЕННЫХ
И ВОСПОМОГАТЕЛЬНЫХ ЗДАНИЙ ПРОМЫШЛЕННЫХ ПРЕДПРИЯТИЙ

ВЫПУСК 3-12

РИГЕЛИ ВЫСОТОЙ 450 ММ С НЕНАПРЯГАЕМОЙ АРМАТУРОЙ
КЛАССА А-Ш^в И А-т-IV С ДЛЯ ОПИРАНИЯ МНОГОЭТАЖНЫХ
ПЛИТ ПЕРЕКРЫТИЙ. АРМАТУРНЫЕ И ЗАКЛАДНЫЕ ИЗДЕЛИЯ.

РАБОЧИЕ ЧЕРТЕЖИ

400085-02



ТИПОВЫЕ СТРОИТЕЛЬНЫЕ КОНСТРУКЦИИ, ИЗДЕЛИЯ И УЗЛЫ

СЕРИЯ I.020-I/87

КОНСТРУКЦИИ КАРКАСА МЕЖВИДОВОГО ПРИМЕНЕНИЯ ДЛЯ МНОГОЭТАЖНЫХ ОБЩЕСТВЕННЫХ, ПРОИЗВОДСТВЕННЫХ
И ВОСПОМОГАТЕЛЬНЫХ ЗДАНИЙ ПРОМЫШЛЕННЫХ ПРЕДПРИЯТИЙ

ВЫПУСК 3-12

РИГЕЛИ ВЫСОТОЙ 450 ММ С НЕНАПРЯГАЕМОЙ АРМАТУРОЙ
КЛАССА А-Шв И А-т-1УС ДЛЯ ОПИРАНИЯ МНОГОПУСТОТНЫХ
ПЛИТ ПЕРЕКРЫТИЙ. АРМАТУРНЫЕ И ЗАКЛАДНЫЕ ИЗДЕЛИЯ.

РАБОЧИЕ ЧЕРТЕЖИ

АКЦИОНЕРНОЕ ОБЩЕСТВО "ИНРЕКОН"

ДИРЕКТОР ИНСТИТУТА

В.И.ЛЕПСКИЙ

НАЧ. ОТДЕЛЕНИЯ

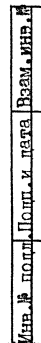
Б.Н.ВОЛЫНСКИЙ

НАЧ. ЛАБОРАТОРИИ

А.С.СЕМЧЕНКОВ

УТВЕРЖДЕНЫ УПРАВЛЕНИЕМ ПРОЕКТИРОВАНИЯ И
ИНЖЕНЕРНЫХ ИЗЫСКАНИЙ МИНСТРОЯ РОССИИ
ПИСЬМО ОТ 25.12.92 № 9-1/410.

ВВЕДЕН В ДЕЙСТВИЕ С 01.03.93 А/О "ИНРЕКОН"
ПРИКАЗ ОТ 15.03.93 № 2а.



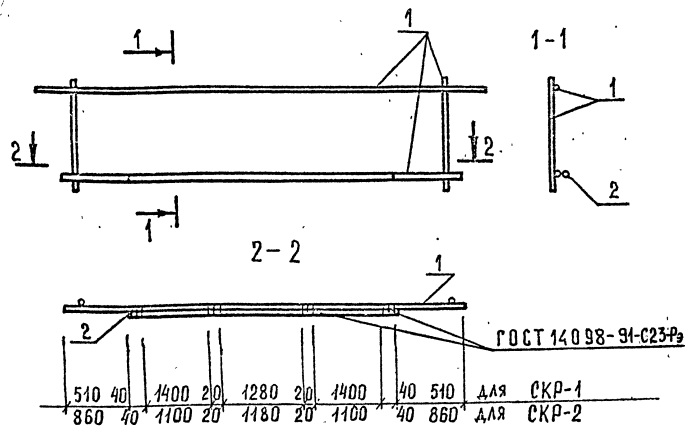
Обозначение документа	Наименование	Стр.
I.020-I/87. 3-I2-ТТ	Технические требования	3
- I	Каркас укрупнительной сборки СКР-I, СКР-2	4
- 2	Каркас укрупнительной сборки СКР-3	
- 3	Каркас укрупнительной сборки СКР-4, СКР-5, СКР-6	5
- 4	Каркасы укрупнительной сборки СКР-7, СКР-8	6
- 5	Каркас укрупнительной сборки СКР-9, СКР-10, СКР-11	
- 6	Каркас укрупнительной сборки СКР-12	7
- 7	Каркас укрупнительной сборки СКР-13, СКР-14	
- 8	Каркас укрупнительной сборки СКР-15, СКР-16, СКР-17	8
- 9	Каркас укрупнительной сборки СКР-18, СКР-19, СКР-20	
- 10	Каркас КР-I, КР-2	9
- 11	Каркас КР-3, КР-4, КР-5	
- 12	Каркас КР-6, КР-7	10
- 13	Каркас КР-8	
- 14	Каркас КР-9	11
- 15	Каркас КР-10	12
- 16	Каркас КР-11, КР-12	
- 17	Каркас КР-13	13
- 18	Каркас КР-14	
- 19	Каркас КР-15	14

Обозначение документа	Наименование	Стр.
I.020-I/87. 3-I2- 20	Сетка С-I	I5
- 2I	Сетка С-2	
- 22	Сетка С-3, С-4	I6
- 23	Сетка С-5	
- 24	Сетка С-6, С-7, С-8	I7
- 25	Сетка С-9	
- 26	Стержень гнутый СГ-I, СГ-2	I8
- 27	Стержень гнутый СГ-3, СГ-4	
- 28	Стержень гнутый СГ-5, СГ-6, СГ-7, СГ-8	I9
- 29	Стержень гнутый СГ-9, СГ-I0	
- 30	Пластина ПЛ-I, ПЛ-2, ПЛ-3	20
- 3I	Изделие закладное МН-I, МН-2	
- 32	Изделие закладное МН-3, МН-4	2I
- 33	Изделие закладное МН-5, МН-6	

[illegible]

В спецификациях и выборках не учтен расход стали на осадку анкеров закладных изделий в процессе сварки в тавр, который составляет до 2% расхода стали на эти анкера.

400085-02 4



МАРКА СБОРНОГО АРМАТУРНОГО ИЗДЕЛИЯ	ПОЗ.	МАРКА АРМАТУРНОГО ИЗДЕЛИЯ	КОЛ.	МАССА, КГ		ОБОЗНАЧЕНИЕ ДОКУМЕНТА
				1 ШТ.	ВСЕГО	
СКР-1	1	КР-3	1	30,36	30,36	-11
	2	Ф 14 А-III C l=4200	1	5,07	5,07	Б.Ч.
Итого: 35,43						
СКР-2	1	КР-4	1	38,04	38,04	-11
	2	Ф 20 А-III C l=3500	1	8,63	8,63	Б.Ч.
Итого: 46,64						

АРМАТУРА КЛАССА А-III по ГОСТ 10884-81.

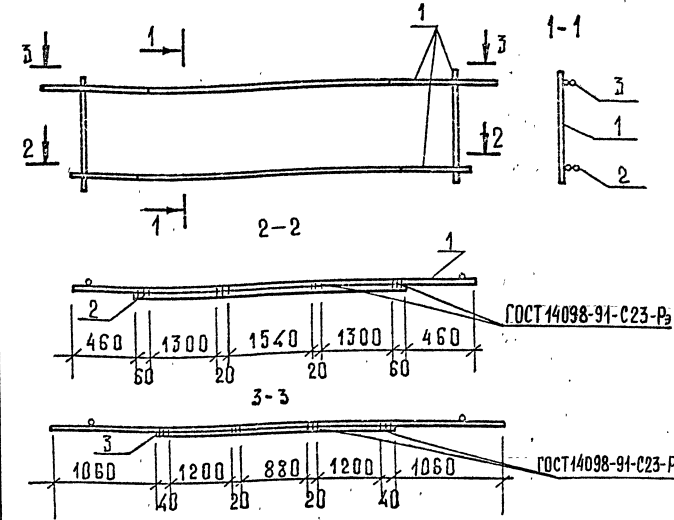
1.020-1/87. 3-12-1

НАЧ. ОТД.	ВОЛЫНСКИЙ			
Н. КОНТР.	ДЕСЯТНИК			
Г. И. П.	СЕМЧЕНКО			
ПРОВЕР.	СМЫЧКОВИЧ			
РАЗРАБ.	СОКОЛОВСКАЯ			

КАРКАС
УКРЕПИТЕЛЬНОЙ СБОРКИ
СКР-1, СКР-2

СТАДИЯ ЛИСТ ЛИСТОВ
Р 1
А/О "ИНРЕКОН"

ФОРМАТ А4



МАРКА СБОРНОГО АРМАТУРНОГО ИЗДЕЛИЯ	ПОЗ.	МАРКА АРМАТУРНОГО ИЗДЕЛИЯ	КОЛ.	МАССА, КГ		ОБОЗНАЧЕН. ДОКУМЕНТА
				1 ШТ.	ВСЕГО	
СКР-3	1	КР-4	1	38,04	38,04	-11
	2	Ф 25 А-III C l=4300	1	16,51	16,51	Б.Ч.
	3	Ф 18 А-III C l=3400	1	6,79	6,79	Б.Ч.
Итого: 61,34						

АРМАТУРА КЛАССА А-III по ГОСТ 5781-82.
АРМАТУРА КЛАССА А-III по ГОСТ 10884-81.

1.020-1/87. 3-12-2

НАЧ. ОТД.	ВОЛЫНСКИЙ			
Н. КОНТР.	ДЕСЯТНИК			
Г. И. П.	СЕМЧЕНКО			
ПРОВЕР.	СМЫЧКОВИЧ			
РАЗРАБ.	СОКОЛОВСКАЯ			

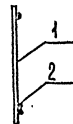
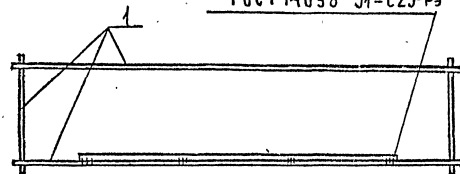
КАРКАС
УКРЕПИТЕЛЬНОЙ СБОРКИ
СКР-3

СТАДИЯ ЛИСТ ЛИСТОВ
Р 1
А/О "ИНРЕКОН"

ФОРМАТ А4

ГОСТ 10884-81
АТ-IVC
10884-81

ГОСТ 14098-91-С23-Рз



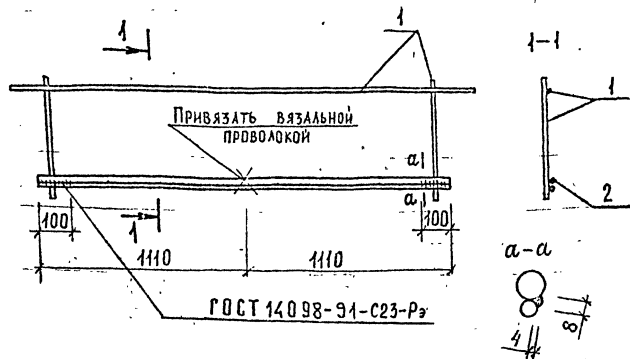
1010 40	1000 20	1080 20	1000	40 1010	для СКР-4
1210 40	1200 20	1080 20	1200	40 1210	для СКР-5, СКР-6

МАРКА СБОРНОГО АРМАТУРНОГО ИЗДЕЛИЯ	Поз.	МАРКА АРМАТУРНОГО ИЗДЕЛИЯ	Кол.	МАССА, КГ		ОБОЗНАЧЕНИЕ ДОКУМЕНТА
				1 шт.	Всего	
СКР-4	1	КР -8	1	15.14	15.14	-13
	2	φ14 АТ-IVC ℓ=3200	1	3.87	3.87	Б.Ч.
	Итого: 19.01					
СКР-5	1	КР -8	1	15.14	15.14	-13
	2	φ20 АТ-IVC ℓ=3600	1	8.88	8.88	Б.Ч.
	Итого: 24.02					
СКР-6	1	КР -9	1	14.52	14.52	-14
	2	φ20 АТ-IVC ℓ=3600	1	8.88	8.88	Б.Ч.
	Итого: 23.40					

Арматура класса АТ-IVC по ГОСТ 10884-81.

НАЧ. ОП. А	ВОЛЫНСКИЙ	10.12.87		1.020-1/87. 3-12-3		
И. КОМП.	ДЕСЯТНИК	10.12.87				
РИП	СЕМЧЕНКОВ	10.12.87				
ПРОВЕР.	СМЫКОВИЧ	10.12.87				
РАЗРАБ.	СОКОЛОВСКАЯ	10.12.87				
				Каркас укрупнитель-ной сборки СКР-4, СКР-5, СКР-6		
				Станд. листы в 1		
				А/О "ИНРЕКОН"		

КНЗ. ПОДАТ. ПОДАТ. И ДАТА. ВЗЛМ. ИИС А

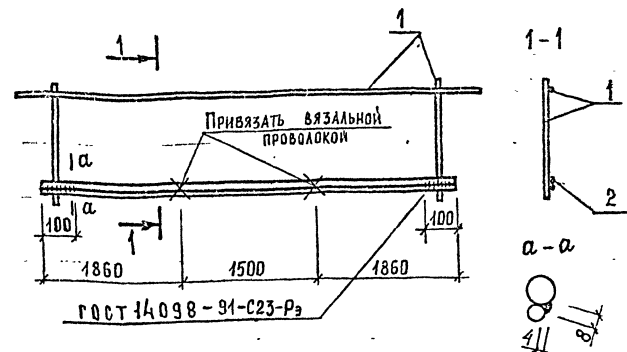


МАРКА СБОРНОГО АРМАТУРНОГО ИЗДЕЛИЯ	ПОЗ.	МАРКА АРМАТУРНОГО ИЗДЕЛИЯ	КОЛ.	МАССА, КГ		ОБОЗНАЧЕНИЕ ДОКУМЕНТА
				1 шт.	Всего	
СКР-7	1	КР-10	1	6.12	6.12	-15
	2	φ 14 А-III в ℓ=2220	1	2.68	2.68	Б.Ч.
	ИТОГО:				8.80	
СКР-8	1	КР-10	1	6.12	6.12	-15
	2	φ 18 А-III в ℓ=2220	1	4.44	4.44	Б.Ч.
	ИТОГО:				10.56	

Арматура класса А-III по ГОСТ 5781-82.

НАЧ. ОТД.	СОЛОВЬНСКИЙ	1.020-1/87.	3-12-4
Н. КОНТР.	ДЕСЯТНИК	КАРКАС УКРУПНИ-	СТАЦИЯ
Г. И. П.	СЕМЧЕНКОВ	ТЕЛЬНОЙ СБОРКИ	Л. С. Т.
ПРОВЕР.	СМЫКОВИЧ	СКР-7, СКР-8	Л. С. Т.
РАЗРАБ.	СМОЛЯКОВ	А/О "ИНРЕКОН"	Л. С. Т.

ФОРМАТ А4



МАРКА СБОРНОГО АРМАТУРНОГО ИЗДЕЛИЯ	ПОЗ.	МАРКА АРМАТУРНОГО ИЗДЕЛИЯ	КОЛ.	МАССА, КГ		ОБОЗНАЧЕН. ДОКУМЕНТА
				1 шт.	Всего	
СКР-9	1	КР-11	1	13.54	13.54	-16
	2	φ 25 А-III в ℓ=5220	1	20.04	20.04	Б.Ч.
	ИТОГО:				33.58	
СКР-10	1	КР-12	1	21.19	21.19	-16
	2	φ 25 А-III в ℓ=5220	1	20.04	20.04	Б.Ч.
	ИТОГО:				41.23	
СКР-11	1	КР-11	1	13.54	13.54	-16
	2	φ 20 А-III в ℓ=5220	1	12.87	12.87	Б.Ч.
	ИТОГО:				26.41	

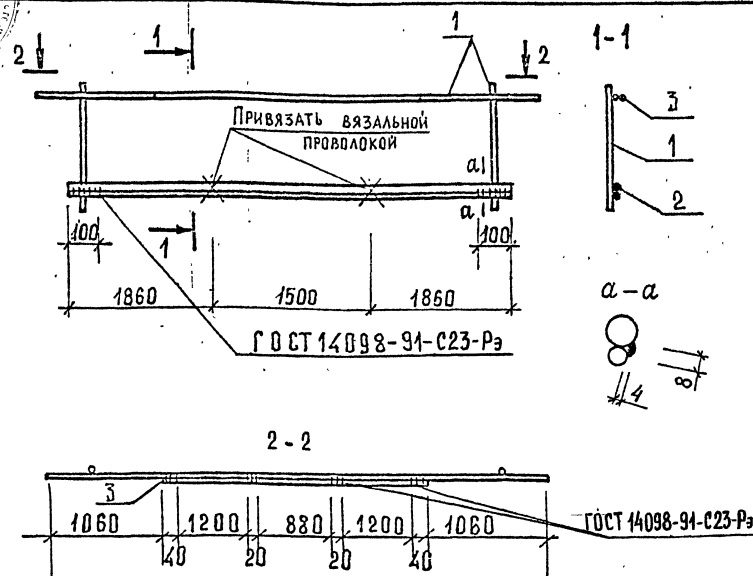
Арматура класса А-III по ГОСТ 5781-82.

ИЗВ. № ПОДП. ПОДП. И ДАТА ВСТАВ. ЧИСТ. №

НАЧ. ОТД.	СОЛОВЬНСКИЙ	1.020-1/87.	3-12-5
Н. КОНТР.	ДЕСЯТНИК	КАРКАС	СТАЦИЯ
Г. И. П.	СЕМЧЕНКОВ	УКРУПНИТЕЛЬНОЙ СБОРКИ	Л. С. Т.
ПРОВЕР.	СМЫКОВИЧ	СКР-9, СКР-10, СКР-11	Л. С. Т.
РАЗРАБ.	СМОЛЯКОВ	А/О "ИНРЕКОН"	Л. С. Т.

ФОРМАТ А4

Ц00085-02 7



МАРКА СБОРНОГО АРМАТУРНОГО ИЗДЕЛИЯ	ПОЗ.	МАРКА АРМАТУРНОГО ИЗДЕЛИЯ	КОЛ.	МАССА, КГ		ОБОЗНАЧЕН. ДОКУМЕНТА
				1 ШТ.	ВСЕГО	
СКР-12	1	КР-12	1	21,19	21,19	-16
	2	Ø 25 А-III в С=5220	1	20,04	20,04	Б.Ч.
	3	Ø 18 А-III в С=3400	1	6,79	6,79	Б.Ч.
ИТОГО:				48,02		

АРМАТУРА КЛАССА А-III ПО ГОСТ 5781-82.

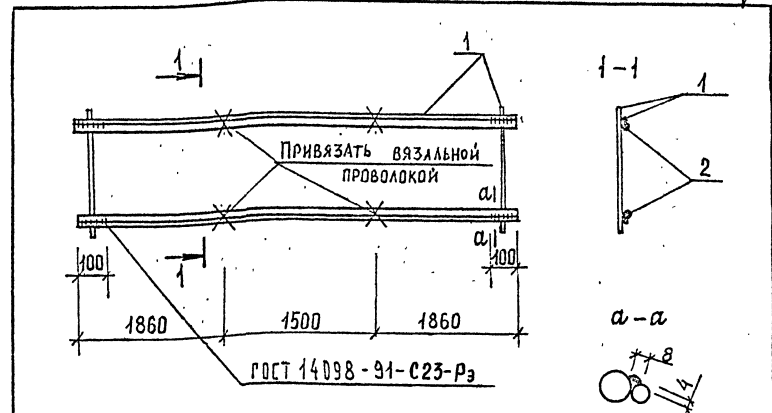
АРМАТУРА КЛАССА А-III ПО ГОСТ 5781-82.

1.020-1/87. 3-12 - 6

КАРКАС
УКРУПНИТЕЛЬНОЙ СБОРКИ
СКР-12

СТАДИЯ ЛИСТ ЛИСТОВ
Р 1
А/О "ИНРЕКОН"

НАЧ. ОТД. СОЛЫНСКИЙ
Н. КОНТР. ЛЕСЯТНИК
ГИП СЕМЧЕНКОВ
ПРОВЕР. СТЫЧКОВИЧ
РАЗРАБ. СМОЛЯКОВА



МАРКА СБОРНОГО АРМАТУРНОГО ИЗДЕЛИЯ	ПОЗ.	МАРКА АРМАТУРНОГО ИЗДЕЛИЯ	КОЛ.	МАССА, КГ		ОБОЗНАЧЕНИЕ ДОКУМЕНТА
				1 ШТ.	ВСЕГО	
СКР-13	1	КР-13	1	9,84	9,84	-17
	2	Ø 14 А-III в ℓ=5220	2	6,31	12,31	Б.Ч.
ИТОГО:				22,45		
СКР-14	1	КР-13	1	9,84	9,84	-17
	2	Ø 25 А-III в ℓ=5220	2	20,04	40,09	Б.Ч.
ИТОГО:				49,93		

АРМАТУРА КЛАССА А-III ПО ГОСТ 5781-82.

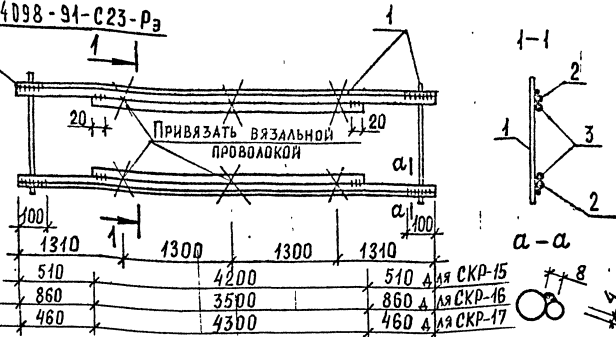
1.020-1/87. 3-12 - 7

КАРКАС УКРУПНИТЕЛЬНОЙ
СБОРКИ
СКР-13, СКР-14

СТАДИЯ ЛИСТ ЛИСТОВ
Р 1
А/О "ИНРЕКОН"

НАЧ. ОТД. СОЛЫНСКИЙ
Н. КОНТР. ЛЕСЯТНИК
ГИП СЕМЧЕНКОВ
ПРОВЕР. СТЫЧКОВИЧ
РАЗРАБ. СМОЛЯКОВА

ГОСТ 14098-91-С23-Рз



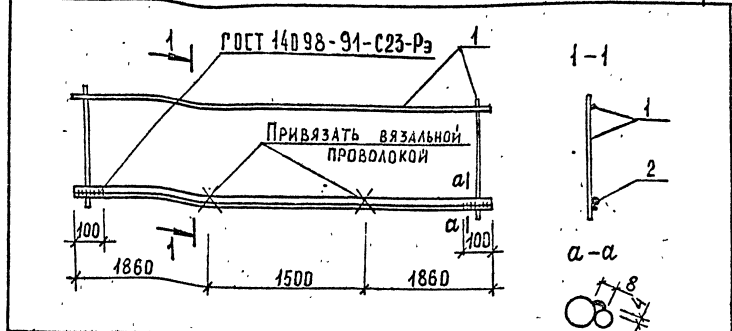
МАРКА СБОРНОГО АРМАТУРНОГО ИЗДЕЛИЯ	ПОЗ.	МАРКА АРМАТУРНОГО ИЗДЕЛИЯ	КОЛ.	МАССА, КГ		ОБОЗНАЧЕНИЕ ДОКУМЕНТА
				1 шт.	ВСЕГО	
СКР-15	1	КР-13	1	9,84	9,84	-17
	2	φ 14 А-III в. ℓ=5220	2	6,31	12,61	Б.Ч.
	3	φ 14 А-III в. ℓ=4200	2	5,07	10,15	Б.Ч.
ИТОГО:					32,60	
СКР-16	1	КР-13	1	9,84	9,84	-17
	2	φ 25 А-III в. ℓ=5220	2	20,04	40,09	Б.Ч.
	3	φ 20 А-III в. ℓ=3500	2	8,63	17,26	Б.Ч.
ИТОГО:					67,19	
СКР-17	1	КР-13	1	9,84	9,84	-17
	2	φ 25 А-III в. ℓ=5220	2	20,04	40,09	Б.Ч.
	3	φ 25 А-III в. ℓ=4300	2	16,51	33,02	Б.Ч.
ИТОГО:					82,95	

Арматура класса А-III в по ГОСТ 5781-82.

1.020-1/87. 3-12-8

КАРКАС УКРУПНИТЕЛЬНОЙ СБОРКИ СКР-15, СКР-16, СКР-17
А/О "ИНРЕКОН"

НАЧ. ОТД. ВОЛЫНСКИЙ
И. КОНТР. АЕСЯНИК
Г. И. П. СЕМЕНКОВ
ПРОВЕР. СМЫЧКОВИЧ
РАЗРАБ. СМОЛЯКОВА



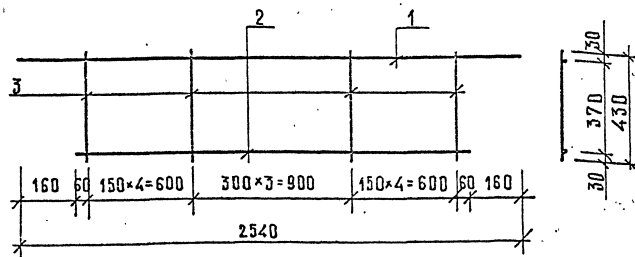
МАРКА СБОРНОГО АРМАТУРНОГО ИЗДЕЛИЯ	ПОЗ.	МАРКА АРМАТУРНОГО ИЗДЕЛИЯ	КОЛ.	МАССА, КГ		ОБОЗНАЧЕНИЕ ДОКУМЕНТА
				1 шт.	ВСЕГО	
СКР-18	1	КР-14	1	8,97	8,97	-18
	2	φ 20 А-III в. ℓ=5220	1	12,87	12,87	Б.Ч.
ИТОГО:					21,84	
СКР-19	1	КР-14	1	8,97	8,97	-18
	2	φ 25 А-III в. ℓ=5220	1	20,04	20,04	Б.Ч.
ИТОГО:					29,01	
СКР-20	1	КР-15	1	8,35	8,35	-19
	2	φ 25 А-III в. ℓ=5220	1	20,04	20,04	Б.Ч.
ИТОГО:					28,39	

Арматура класса А-III в по ГОСТ 5781-82.

1.020-1/87. 3-12-9

КАРКАС УКРУПНИТЕЛЬНОЙ СБОРКИ СКР-18, СКР-19, СКР-20
А/О "ИНРЕКОН"

НАЧ. ОТД. ВОЛЫНСКИЙ
И. КОНТР. АЕСЯНИК
Г. И. П. СЕМЕНКОВ
ПРОВЕР. СМЫЧКОВИЧ
РАЗРАБ. СМОЛЯКОВА



МАРКА ИЗДЕЛИЯ	ПОЗ.	СЕЧЕНИЕ ММ	ДЛИНА ММ	КОЛ.	МАССА, КГ		
					ПОЗ.	ВСЕГО	ИЗДЕЛ.
КР-1	1	Ø10 А-III	2540	1	1,57	1,57	8,25
	2	Ø16 А-IVC	2220	1	3,50	3,50	
	3	Ø10 А-III	430	12	0,27	3,18	
КР-2	1	Ø10 А-III	2540	1	1,57	1,57	10,22
	2	Ø20 А-IVC	2220	1	5,47	5,47	
	3	Ø10 А-III	430	12	0,27	3,18	

1. Арматура класса А-III по ГОСТ 5781-82.

2. Арматура класса А-IVC по ГОСТ 10884-81.

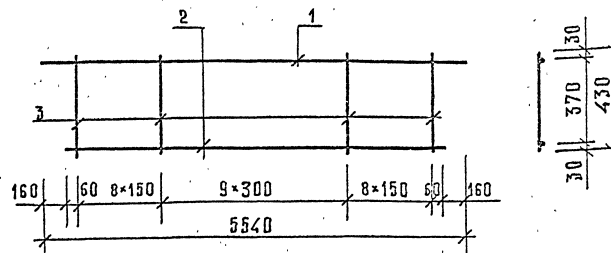
1.020-1/87. 3-12-10

НАЧ. ОТД. БОЛЫНСКИЙ
Н. КОНТ. ЛЕСЯТНИК
Г. П. П. СЕМЧЕНКО
ПРОВЕР. СМЫЧКОВИЧ
РАЗРАБ. СОКОЛОВСКАЯ

КАРКАС
КР-1, КР-2

СТАНДА. АУСТ. АУСТОВ
Р. 1
А/О "ИНРЕКОН"

ФОРМАТ 4



МАРКА ИЗДЕЛИЯ	ПОЗ.	СЕЧЕНИЕ ММ	ДЛИНА ММ	КОЛ.	МАССА, КГ		
					ПОЗ.	ВСЕГО	ИЗДЕЛ.
КР-3	1	Ø10 А-III	5540	1	3,42	3,42	30,36
	2	Ø25 А-IVC	5220	1	20,04	20,04	
	3	Ø10 А-III	430	26	0,27	6,90	
КР-4	1	Ø18 А-III	5540	1	11,07	11,07	38,01
	2	Ø25 А-IVC	5220	1	20,04	20,04	
	3	Ø10 А-III	430	26	0,27	6,90	
КР-5	1	Ø10 А-III	5540	1	3,42	3,42	23,49
	2	Ø20 А-IVC	5220	1	12,87	12,87	
	3	Ø10 А-III	430	26	0,27	6,90	

1. Арматура класса А-III по ГОСТ 5781-82.

2. Арматура класса А-IVC по ГОСТ 10884-81.

1.020-1/87. 3-12-11

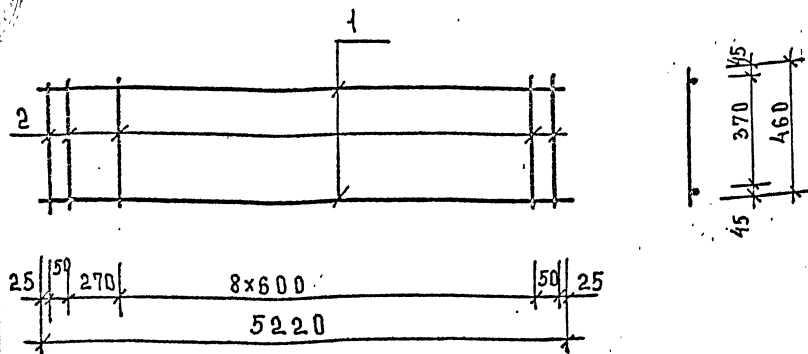
НАЧ. ОТД. БОЛЫНСКИЙ
Н. КОНТ. ЛЕСЯТНИК
Г. П. П. СЕМЧЕНКО
ПРОВЕР. СМЫЧКОВИЧ
РАЗРАБ. СОКОЛОВСКАЯ

КАРКАС
КР-3, КР-4, КР-5

СТАНДА. АУСТ. АУСТОВ
Р. 1
А/О "ИНРЕКОН"

ФОРМАТ 4

4.00095-02 10



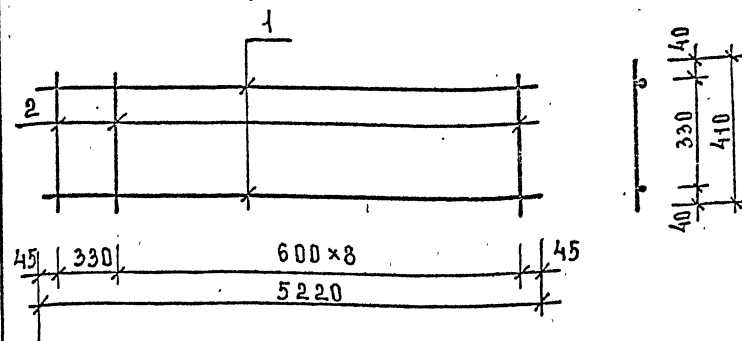
МАРКА ИЗДЕЛИЯ	ПОЗ.	СЕЧЕНИЕ ММ	ДЛИНА ММ	КОЛ.	МАССА, КГ		
					ПОЗ.	ВСЕХ	ИЗДЕЛ.
КР-6	1	φ14 АТ-IVC	5220	2	6,31	12,61	16,01
	2	φ10 A-I	460	12	0,28	3,40	
КР-7	1	φ25 АТ-IVC	5220	2	20,04	40,09	43,49
	2	φ10 A-I	460	12	0,28	3,40	

1. АРМАТУРА КЛАССА АТ-IVC ПО ГОСТ 10884-81.
2. АРМАТУРА КЛАССА A-I ПО ГОСТ 5781-82.

1.020-1/87. 3-12-12

КАРКАС
КР-6, КР-7

ФОРМАТ А4



МАРКА ИЗДЕЛИЯ	ПОЗ.	СЕЧЕНИЕ ММ	ДЛИНА ММ	КОЛ.	МАССА, КГ		
					ПОЗ.	ВСЕХ	ИЗДЕЛ.
КР-8	1	φ14 АТ-IVC	5220	2	6,31	12,61	15,14
	2	φ10 A-I	410	10	0,25	2,53	

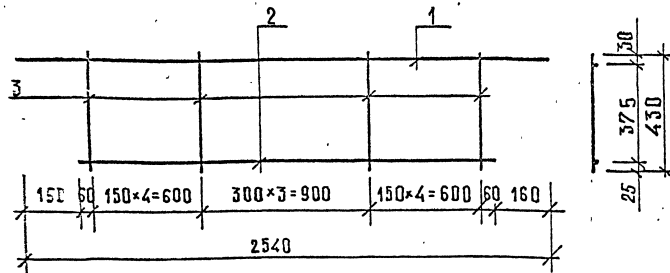
1. АРМАТУРА КЛАССА АТ-IVC ПО ГОСТ 10884-81.
2. АРМАТУРА КЛАССА A-I ПО ГОСТ 5781-82.

1.020-1/87. 3-12-13

КАРКАС
КР-8

СТАЛИЯ ЛУСТ ЛУСТОВ
Р 1
А/О "ИНРЕКОН"

ФОРМАТ А4
000085-02 11



МАРКА ИЗДЕЛИЯ	ПОЗ	СЕЧЕНИЕ ММ	ДЛИНА ММ	КОЛ.	МАССА, КГ		
					ПОЗ.	ВСЕГО	ИЗДЕЛ.
КР-10	1	Ø10 А-III	2540	1	1,57	1,57	6,12
	2	Ø10 А-III	2220	1	1,37	1,37	
	3	Ø10 А-III	430	12	0,27	3,18	

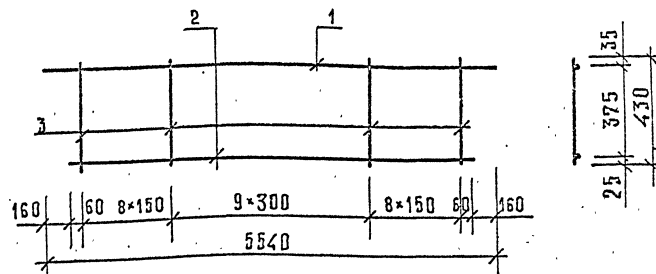
АРМАТУРА КЛАССА А-III ПО ГОСТ 5781-82.

1.020-1/87. 3-12 - 15

КАРКАС
КР-10

СТАДИЯ ЛИСТ ЛИСТОВ
Р 1
А/О "ИНРЕКОН"

ФОРМАТ 4



МАРКА ИЗДЕЛИЯ	ПОЗ	СЕЧЕНИЕ ММ	ДЛИНА ММ	КОЛ.	МАССА, КГ		
					ПОЗ.	ВСЕГО	ИЗДЕЛ.
КР-11	1	Ø10 А-III	5540	1	3,42	3,42	13,54
	2	Ø10 А-III	5220	1	3,22	3,22	
	3	Ø10 А-III	430	26	0,27	6,90	
КР-12	1	Ø18 А-III	5540	1	11,07	11,07	21,19
	2	Ø10 А-III	5220	1	3,22	3,22	
	3	Ø10 А-III	430	26	0,27	6,90	

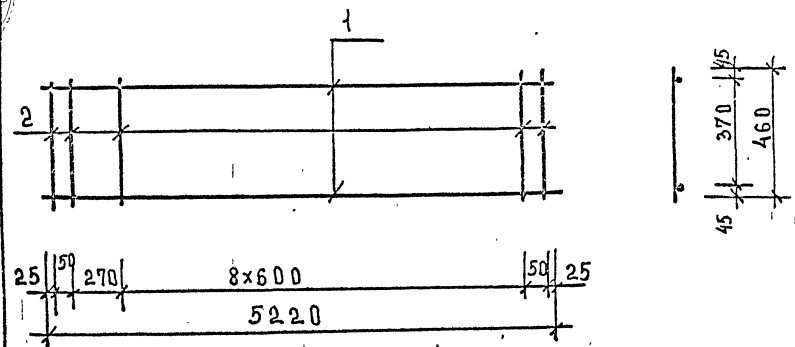
АРМАТУРА КЛАССА А-III ПО ГОСТ 5781-82.

1.020-1/87. 3-12 - 16

КАРКАС
КР-11, КР-12

СТАДИЯ ЛИСТ ЛИСТОВ
Р 1
А/О "ИНРЕКОН"

ФОРМАТ 4



МАРКА ИЗДЕЛИЯ	ПОЗ.	СЕЧЕНИЕ ММ	ДЛИНА ММ	КОЛ.	МАССА, КГ		
					ПОЗ.	ВСЕХ	ИЗДЕЛ.
КР-13	1	φ 10 А-III	5220	2	3,22	6,44	9,84
	2	φ 10 А-I	460	12	0,28	3,40	

1. АРМАТУРА КЛАССА А-III ПО ГОСТ 5781-82.
 2. АРМАТУРА КЛАССА А-I ПО ГОСТ 5781-82.

1.020-1/87. 3-12 - 17

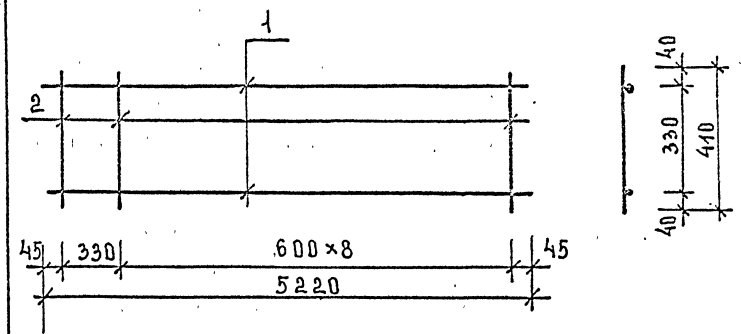
НАЧ. ОТД.	ВОЛЫНСКИЙ			
Н. КОНТ.	АРСЯТНИК			
Г. И. П.	СЕМЧЕНКО			
ПРОВЕР.	СМЫЧКОВИЧ			
РАЗРАБ.	СОКОЛОВСКИЙ			

КАРКАС
 КР-13

СТАЛИЯ	ЛИСТ	ЛИСТОВ
Р		

А/О "ИНРЕКОН"

ФОРМАТ А4



МАРКА ИЗДЕЛИЯ	ПОЗ.	СЕЧЕНИЕ ММ	ДЛИНА ММ	КОЛ.	МАССА, КГ		
					ПОЗ.	ВСЕХ	ИЗДЕЛ.
КР-14	1	φ 10 А-III	5220	2	3,22	6,44	8,97
	2	φ 10 А-I	410	10	0,25	2,53	

1. АРМАТУРА КЛАССА А-III ПО ГОСТ 5781-82.
 2. АРМАТУРА КЛАССА А-I ПО ГОСТ 5781-82.

1.020-1/87. 3-12 - 18

НАЧ. ОТД.	ВОЛЫНСКИЙ			
Н. КОНТ.	АРСЯТНИК			
Г. И. П.	СЕМЧЕНКО			
ПРОВЕР.	СМЫЧКОВИЧ			
РАЗРАБ.	СОКОЛОВСКИЙ			

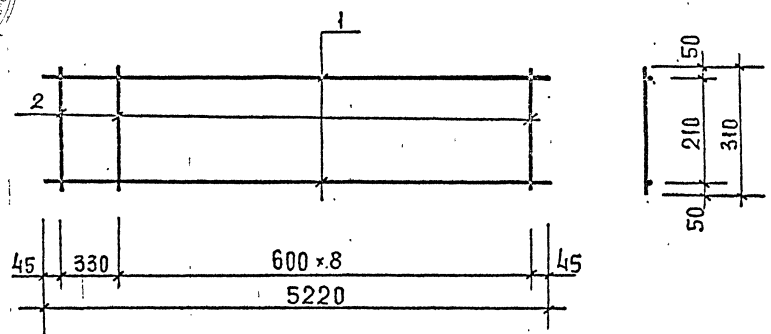
КАРКАС
 КР-14

СТАЛИЯ	ЛИСТ	ЛИСТОВ
Р		1

А/О "ИНРЕКОН"

ФОРМАТ А4

100085-02 14



МАРКА ИЗДЕЛИЯ	ПОЗ.	СЕЧЕНИЕ ММ	ДЛИНА ММ	КОЛ.	МАССА, КГ		
					ПОЗ.	ВСЕХ	ИЗДЕЛ.
КР-15	1	φ 10 А-III	5220	2	3.22	6.44	8.35
	2	φ 10 А-I	310	10	0.19	1.91	

1. АРМАТУРА КЛАССА А-III ПО ГОСТ 5781-82.
2. АРМАТУРА КЛАССА А-I ПО ГОСТ 5781-82.

1. 020 - 1/87. 3-12 - 19

НАЧ. ОТД. БОЛЫНСКИЙ
Н. КОНТР. ДЕСЯТНИК
ГИП. СЕМЧЕНКОВ
ПРОВЕР. СМЫЧКОВА
РАЗРАБ. СОКРАСОВ

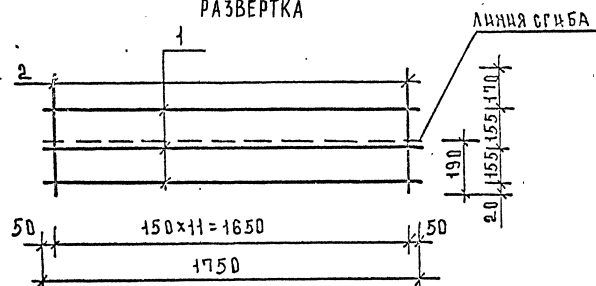
КАРКАС КР-15

СТАДИЯ ЛИСТ ЛИСТОВ
Р 1
А/О "ИНРЕКОН"

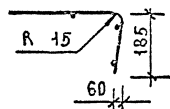
ИНВ. И ПОДЛ. ПОДП. И ДАТА ВЗЛ. ИНО. И



РАЗВЕРТКА



Сетка в согнутом виде



Марка изделия	Поз.	Сечение мм	Длина мм	Кол.	Масса, кг		
					Поз.	Всех	издел.
С-1	1	φ5 ВрІ	1750	3	0,25	0,76	1,62
	2	φ5 ВрІ	500	12	0,07	0,86	

Арматура класса ВрІ по ГОСТ 6727-80.

1.020-1/87. 3-12-20

НАЧ.ОУА ВОЛЫНСКИЙ
Н.КОНТ. АЕСЯТНИК
Г.П. СЕМЧЕНКО
ПРОВЕР. СЫЧКОВИЧ
РАЗРАБ. СОКОЛОВСКИЙ

Сетка С-1

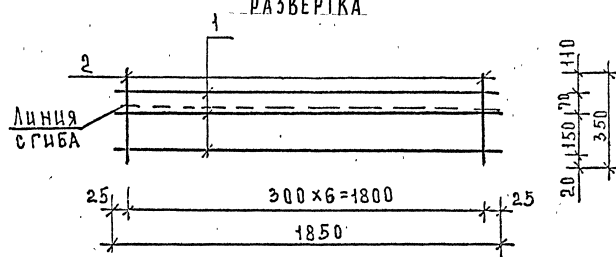
СТАНДАРТ ЛИСТ ЛИСТОВ

Р 1

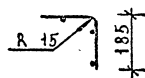
А/О "ИНРЕКОН"

ФОРМАТ А4

РАЗВЕРТКА



Сетка в согнутом виде



Марка изделия	Поз.	Сечение мм	Длина мм	Кол.	Масса, кг		
					Поз.	Всех	издел.
С-2	1	φ5 ВрІ	1850	3	0,27	0,81	1,16
	2	φ5 ВрІ	350	7	0,05	0,35	

Арматура класса ВрІ по ГОСТ 6727-80.

1.020-1/87. 3-12-21

НАЧ.ОУА ВОЛЫНСКИЙ
Н.КОНТ. АЕСЯТНИК
Г.П. СЕМЧЕНКО
ПРОВЕР. СЫЧКОВИЧ
РАЗРАБ. СОКОЛОВСКИЙ

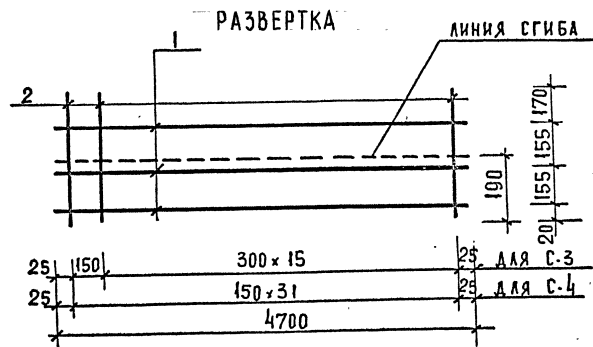
Сетка С-2

СТАНДАРТ ЛИСТ ЛИСТОВ

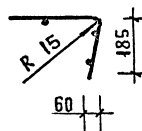
Р 1

А/О "ИНРЕКОН"

ФОРМАТ А4
100085-02 16

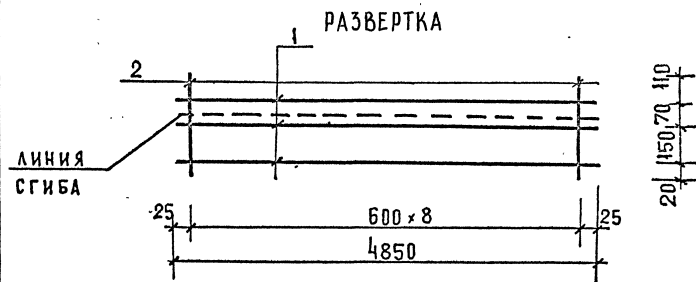


СЕТКА В СОГНУТОМ ВИДЕ

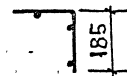


МАРКА ИЗДЕЛИЯ	ПОЗ.	СЕЧЕНИЕ ММ	ДЛИНА ММ	КОЛ.	МАССА, КГ		
					ПОЗ.	ВСЕХ	ИЗДЕЛ.
С-3	1	φ5 Вр-I	5000	3	0,72	2,16	3.38
	2	φ5 Вр-I	500	17	0,07	1,22	
С-4	1	φ5 Вр-I	5000	3	0,72	2,16	4.46
	2	φ5 Вр-I	500	32	0,07	2,30	

Арматура класса Вр-I по ГОСТ 6727-80.

[illegible]

СЕТКА В СОГНУТОМ ВИДЕ



МАРКА ИЗДЕЛИЯ	ПОЗ.	СЕЧЕНИЕ ММ	ДЛИНА ММ	КОЛ.	МАССА, КГ		
					ПОЗ.	ВСЕХ	ИЗДЕЛ.
С-5	1	φ5 ВрІ	4850	3	0,70	2,10	2,55
	2	φ5 ВрІ	350	9	0,05	0,45	

АРМАТУРА КЛАССА Вр-I ПО ГОСТ 6727-80.

ИЗДЕЛИЯ	ПОЗ.	ММ	ММ	КОЛ.	ПОЗ.	ВСЕХ	ИЗДЕЛ.
	1	φ5 Вр-I	4850	3	0,70	2,10	2,55
С-5	2	φ5 Вр-I	350	9	0,05	0,45	

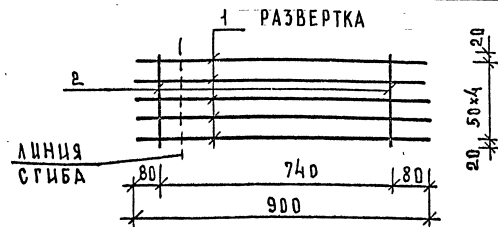
АРМАТУРА КЛАССА Вр-I по ГОСТ 6727-80.

НАЧ. ОТА	ВОЛЫНСКИЙ	<i>В.С.</i>	1.020-1/87.	3-12-23
Н. КОНТР.	ДЕСЯТНИК	<i>В.С.</i>		
ГИП	СЕМЧЕНКО	<i>С.</i>		
ПРОВЕР.	С. МЫШКОВИЧ	<i>С.</i>		
РАЗРАБ.	СОКОЛОВАЯ	<i>С.</i>		

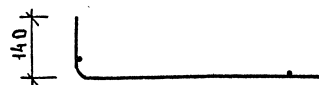
СЕТКА С-5

СТАДИЯ	ЛИСТ	ЛИСТОВ
Р		1

А/О "ИНРЕКОН"



Сетка в согнутом виде

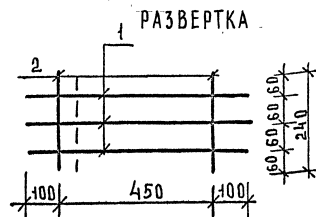


МАРКА ИЗДЕЛИЯ	ПОЗ.	Сечение мм	Длина мм	КОЛ.	МАССА, кг		
					ПОЗ.	ВСЕХ	ИЗДЕЛ.
С - 6	1	φ 6 А-III	900	5	0,20	1,00	1,07
	2	φ 5 Вр-I	240	2	0,03	0,07	
С - 7	1	φ 8 А-III	900	5	0,36	1,78	1,85
	2	φ 5 Вр-I	240	2	0,03	0,07	
С - 8	1	φ 10 А-III	900	5	0,56	2,78	2,85
	2	φ 5 Вр-I	240	2	0,03	0,07	

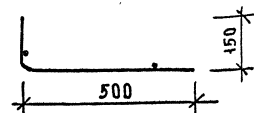
1. Арматура класса А-III по ГОСТ 5781-82.
2. Арматура класса Вр-I по ГОСТ 6727-80.

1.020-1/87. 3-12-24

НАЧ.ОТД.	ВОЛЫНСКИЙ	ИЗ				
Н.КОНТР.	АССАТНИК	ИЗ				
ПРОВЕР.	СМЫЧКОВ	ИЗ				
РАЗРАБ.	СОКОЛОВСКИЙ	ИЗ				
Сетка С-6, С-7, С-8				СТАДНЯ	ЛНСТ	ЛНСТОВ
				Р	1	1
				А/О "ИНРЕКОН"		



Сетка в согнутом виде

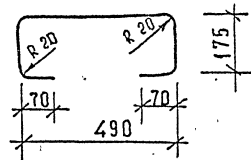


МАРКА ИЗДЕЛИЯ	ПОЗ.	Сечение мм	Длина мм	КОЛ.	МАССА, кг		
					ПОЗ.	ВСЕХ	ИЗДЕЛ.
С - 9	1	φ 8 А-III	650	3	0,26	0,77	0,84
	2	φ 5 Вр-I	240	2	0,03	0,07	

1. Арматура класса А-III по ГОСТ 5781-82.
2. Арматура класса Вр-I по ГОСТ 6727-80.

1.020-1/87. 3-12-25

НАЧ.ОТД.	ВОЛЫНСКИЙ	ИЗ				
Н.КОНТР.	АССАТНИК	ИЗ				
ПРОВЕР.	СМЫЧКОВ	ИЗ				
РАЗРАБ.	СОКОЛОВСКИЙ	ИЗ				
Сетка С-9				СТАДНЯ	ЛНСТ	ЛНСТОВ
				Р	1	1
				А/О "ИНРЕКОН"		

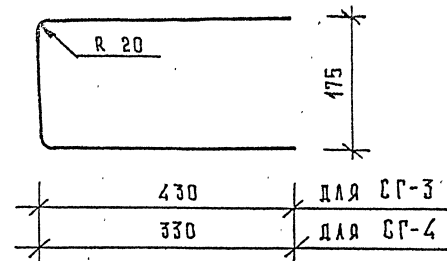


МАРКА ИЗДЕЛИЯ	СЕЧЕНИЕ ММ	ДЛИНА ММ	МАССА КГ
СГ-1	Ø 10 А-I	980	0,60
СГ-2	Ø 12 А-I	980	0,87

Арматура класса А-I по ГОСТ 5781-82.

1.020-1/87. 3-12-26						
НАЧ. ОТД.	ВОЛЫНСКИЙ	СТЕРЖЕНЬ ГНУТЫЙ СГ-1, СГ-2	СТАДИЯ		ЛИСТ	ЛИСТОВ
Н. КОНТР.	ДЕСЯТНИК		0	1		
И. П.	СЕМЧЕНКОВ					
ПРОВЕР.	СМЫЧКОВИЧ					
РАЗРАБ.	СОКОЛОВСКАЯ					
			А/О "ИНРЕКОН"			

ФОРМАТ А4



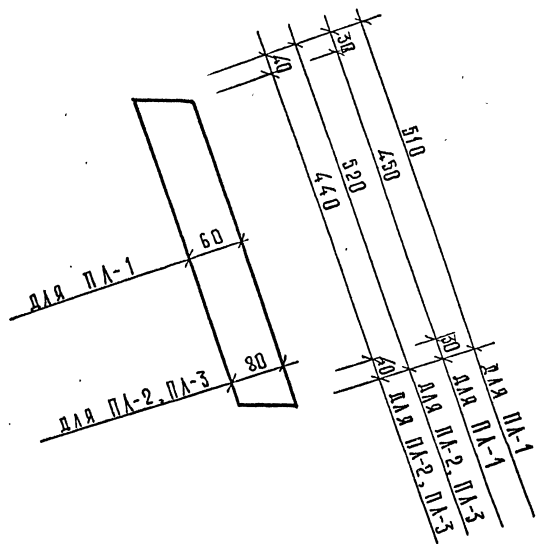
МАРКА ИЗДЕЛИЯ	СЕЧЕНИЕ ММ	ДЛИНА ММ	МАССА КГ
СГ-3	Ø 12 А-I	1035	0,92
СГ-4	Ø 12 А-I	835	0,74

Арматура класса А-I по ГОСТ 5781-82.

ИН. № ПОД ПОДП. И ПАТА ВЗДМ. ЧИВБ	АРМАТУРА КЛАССА А-I ПО ГОСТ 5781-82.			
	1.020-1/87. 3-12-27			
	НАЧ. ОТД.	ВОЛЫНСКИЙ	СТЕРЖЕНЬ ГНУТЫЙ СГ-3, СГ-4	СТАДИЯ ЛИСТ ЛИСТОВ 0 1
	Н. КОНТР.	ДЕСЯТНИК		
	И. П.	СЕМЧЕНКОВ		
	ПРОВЕР.	СМЫЧКОВИЧ		
	РАЗРАБ.	СОКОЛОВСКАЯ		
А/О "ИНРЕКОН"				

ФОРМАТ А4

000035-02 49



МАРКА ИЗДЕЛИЯ	СЕЧЕНИЕ ММ	ДЛИНА ММ	МАССА КГ
ПА-1	10×60	520	2,26
ПА-2	10×80	520	3,01
ПА-3	12×80	510	3,62

Прокат по ГОСТ 103-76, Ст3кп ГОСТ 535-88.

ИЗДАНИЕ
1.020-1/87
ИЗДАНИЕ
1.020-1/87
ИЗДАНИЕ
1.020-1/87

НАЧ. ОТД.	ВОЛЫНСКИЙ	
Н. КОНТР.	ДЕСЯТНИК	
Г. И. П.	СЕМЧЕНКОВ	
ПРОВЕР.	СМЫКОВИЧ	
РАЗРАБ.	СОКОЛОВАЯ	

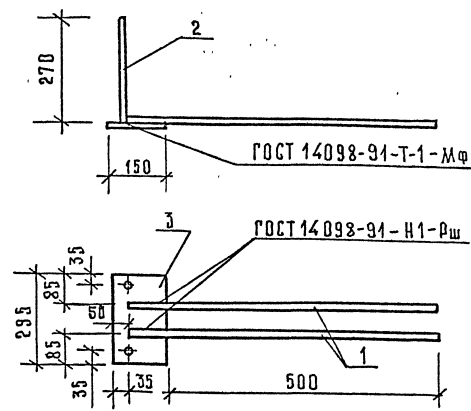
1.020-1/87. 3-12 - 30

ПЛАСТИНА
ПА-1, ПА-2, ПА-3

СТАДИЯ	ЛИСТ	ЛИСТОВ
Р	1	1

А/О "ИНРЕКОН"

ФОРМАТ А4



МАРКА ИЗДЕЛИЯ	ПОЗ.	СЕЧЕНИЕ ММ	ДЛИНА ММ	КОЛ.	МАССА, КГ		
					ПОЗ.	ВСЕХ	ИЗДЕЛ.
МН-1	1	Ø16 А-III	600	2	0,95	1,89	5,84
	2	Ø12 А-III	270	2	0,24	0,48	
	3	10×150	295	1	3,47	3,47	
МН-2	1	Ø20 А-III	600	2	1,43	2,86	6,91
	2	Ø12 А-III	270	2	0,24	0,48	
	3	10×150	295	1	3,47	3,47	

1. Арматура класса А-III по ГОСТ 5781-82.
2. Прокат по ГОСТ 103-76, Ст3кп ГОСТ 535-88.

ИЗДАНИЕ
1.020-1/87
ИЗДАНИЕ
1.020-1/87
ИЗДАНИЕ
1.020-1/87

НАЧ. ОТД.	ВОЛЫНСКИЙ	
Н. КОНТР.	ДЕСЯТНИК	
Г. И. П.	СЕМЧЕНКОВ	
ПРОВЕР.	СМЫКОВИЧ	
РАЗРАБ.	СОКОЛОВАЯ	

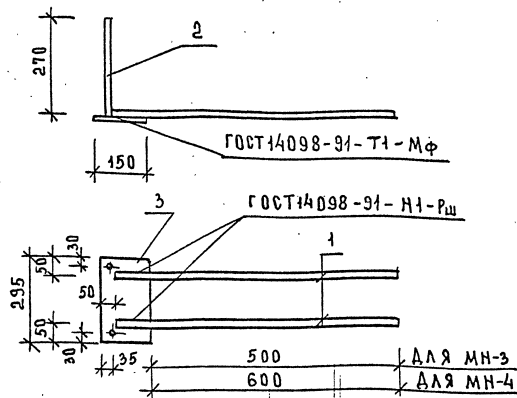
1.020-1/87. 3-12 - 31

ИЗДЕЛИЕ ЗАКЛАДНОЕ
МН-1, МН-2

СТАДИЯ	ЛИСТ	ЛИСТОВ
Р	1	1

А/О "ИНРЕКОН"

ФОРМАТ А4



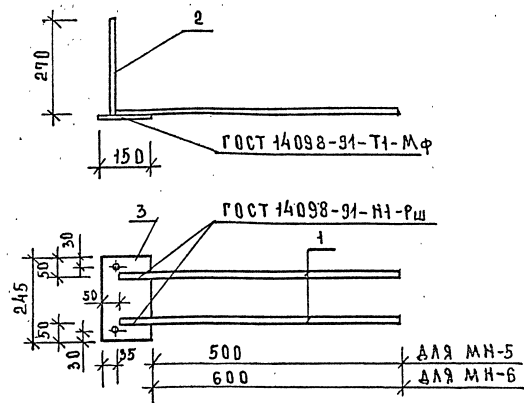
Марка изделия	поз.	Сечение мм	Длина мм	кол.	Масса, кг		
					поз.	всех	издел.
МН-3	1	φ 16 А _{III}	600	2	0,95	1,89	5,84
	2	φ 12 А _{III}	270	2	0,24	0,48	
	3	- 10 × 150	295	1	3,47	3,47	
МН-4	1	φ 20 А _{III}	700	2	1,73	3,45	8,47
	2	φ 16 А _{III}	270	2	0,43	0,85	
	3	- 12 × 150	295	1	4,17	4,17	

1. АРМАТУРА КЛАССА А-III ПО ГОСТ 5781-82.

2. ПРОКАТ ПО ГОСТ 103-76, ст3кп ГОСТ 535-88.

1.020 -1/87. 3-12 - 32	
НАЧ. ОТА Н. КОНТР. Г. ИП ПРОВЕР. РАЗРАБ.	ВОЛЫНСКИЙ ДЕСЯТНИК СЕМЧЕНКО СЫМЧИНОВ СОКОЛОВА
ИЗДАНИЕ ЗАКЛАДНОЕ МН-3, МН-4	
СТАНЦИЯ Р	АНСТ Т
А/О "ИНРЕКОН"	

ФОРМАТ А 4



МАРКА ИЗДЕЛИЯ	ПОЗ	СРЕЧЕНИЕ ММ	ДЛИНА ММ	КОЛ.	МАССА, КГ		
					ПОЗ.	ВЕС Х	ИЗДЕЛ.
МН-5	1	φ 16 А-III	600	2	0,95	1,89	5,25
	2	φ 12 А-III	270	2	0,24	0,48	
	3	-10 x 150	245	1	2,88	2,88	
МН-6	1	φ 20 А-III	700	2	1,73	3,45	7,76
	2	φ 16 А-III	270	2	0,43	0,85	
	3	-12 x 150	245	1	3,46	3,46	

4. АРМАТУРА КЛАССА А-III ПО ГОСТ 5781-82.

2. ПРОКАТ ПО ГОСТ 103-76, Ст3кп ГОСТ 535-88.

[illegible]

ФОРМАТ А 4
14.00085-02 (22)