

ТИПОВЫЕ КОНСТРУКЦИИ, ИЗДЕЛИЯ И УЗЛЫ ЗДАНИЙ И СООРУЖЕНИЙ

СЕРИЯ 1.020-1/87

КОНСТРУКЦИИ КАРКАСА МЕЖВИДОВОГО ПРИМЕНЕНИЯ
ДЛЯ МНОГОЭТАЖНЫХ ОБЩЕСТВЕННЫХ ЗДАНИЙ,
ПРОИЗВОДСТВЕННЫХ И ВСПОМОГАТЕЛЬНЫХ ЗДАНИЙ
ПРОМЫШЛЕННЫХ ПРЕДПРИЯТИЙ

ВЫПУСК 4-4

ДИАФРАГМЫ ЖЕСТКОСТИ ПЛОСКИЕ .
АРМАТУРНЫЕ И ЗАКЛАДНЫЕ ИЗДЕЛИЯ .

РАБОЧИЕ ЧЕРТЕЖИ

Ц00247

ТИПОВЫЕ КОНСТРУКЦИИ, ИЗДЕЛИЯ И УЗЛЫ ЗДАНИЙ И СООРУЖЕНИЙ

СЕРИЯ 1.020-1/87

КОНСТРУКЦИИ КАРКАСА МЕЖВИДОВОГО ПРИМЕНЕНИЯ
ДЛЯ МНОГОЭТАЖНЫХ ОБЩЕСТВЕННЫХ ЗДАНИЙ,
ПРОИЗВОДСТВЕННЫХ И ВОСПОМОГАТЕЛЬНЫХ ЗДАНИЙ
ПРОМЫШЛЕННЫХ ПРЕДПРИЯТИЙ

ВЫПУСК 4-4

ДИАФРАГМЫ ЖЕСТКОСТИ ПЛОСКИЕ.
АРМАТУРНЫЕ И ЗАКЛАДНЫЕ ИЗДЕЛИЯ.

РАБОЧИЕ ЧЕРТЕЖИ

РАЗРАБОТАНЫ

ЦНИИП РЕКОНСТРУКЦИИ ГОРОДОВ

ДИРЕКТОР

НАЧАЛЬНИК ОТДЕЛА

ГЛАВНЫЙ КОНСТРУКТОР



В ЛЕПСКИЙ

Б ВОЛЫНСКИЙ

С ШАЦ

УТВЕРЖДЕНЫ

УПРАВЛЕНИЕМ ПРОЕКТИРОВАНИЯ И ИНЖЕНЕРНЫХ ИЗЫСКАНИЙ МИНСТРОЯ РОССИИ,
Письмо от 08.10.92 №9-1/310; ВВЕДЕНЫ В
ДЕЙСТВИЕ ЦНИИП РЕКОНСТРУКЦИИ ГОРОДОВ
с 01.12.92, ПРИКАЗ от 11.12.92 №24

ОБОЗНАЧЕНИЕ ДОКУМЕНТА			НА И М Е Н О В А Н И Е			СТР.	ОБОЗНАЧЕНИЕ ДОКУМЕНТА			НА И М Е Н О В А Н И Е			СТР.
I.020-I/87.4-4-TT			Технические требования			4	I.020-I/87.4-4-KI7			Каркас плоский КР-23; КР-24			14
-KI			Каркас пространственный КП-I			5	-KI8			Каркас плоский КР-25; КР-26; КР-27			14
-K2			Каркас пространственный КП-2; КП-3			5	-KI9			Каркас плоский КР-28; КР-29; КР-30			15
-K3			Каркас пространственный КП-4; КП-6			6	-K20			Каркас плоский КР-31; КР-32; КР-33			15
-K4			Каркас пространственный КП-5			6	-K21			Каркас плоский КР-34; КР-35			16
-K5			Каркас пространственный КП-7			7	-K22			Каркас плоский КР-38			16
-K6			Каркас пространственный КП-8; КП-10			7	-K23			Каркас плоский КР-39; КР-40			17
-K7			Каркас пространственный КП-9; КП-11			8	-K24			Каркас плоский КР-41			17
-K8			Изделия: закладное сборное СМН-I...СМН-6			9	-K25			Каркас плоский КР-42			18
-K9			Каркас: плоский КР-I; КР-2; КР-3			10	-K26			Каркас плоский КР-43; КР-44			18
-KI0			Каркас плоский КР-4; КР-5; КР-6			10	-K27			Каркас плоский КР-45; КР-46			19
-KI1			Каркас плоский КР-7; КР-9; КР-10			11	-K28			Каркас плоский КР-47; КР-48			19
-KI2			Каркас: плоский КР-II; КР-16; КР-17			11	-K29			Сетки С-I; С-2; С-3; С-4; С-5; С-6			20
-KI3			Каркас: плоский КР-8; КР-12			12	-K30			Сетки С-7; С-8; С-9; С-10			20
-KI4			Каркас плоский КР-13; КР-14; КР-15			12	-K31			Сетки С-II; С-12; С-13; С-14; С-15; С-16			21
-KI5			Каркас: плоский КР-18; КР-19; КР-20			13							
-KI6			Каркас плоский КР-21; КР-22			13							
										1.020-1/87.4-4			
										СОДЕРЖАНИЕ			
													</

ОБОЗНАЧЕНИЕ ДОКУМЕНТА	НАИМЕНОВАНИЕ	СТР.		ОБОЗНАЧЕНИЕ ДОКУМЕНТА	НАИМЕНОВАНИЕ	СТР.
I.020-I/87.4-4-K32	Сетки С-17; С-18; С-19; С-20	21		I.020-I/87.4-4-K50	Сетки С-79; С-80	30
-K33	Сетки С-21; С-22	22		-K51	Сетки С-81; С-82	31
-K34	Сетки С-23; С-24; С-25; С-26	22		-K52	Сетки С-83; С-84	31
-K35	Сетки С-27; С-28; С-29; С-30	23		-K53	Петля строповочная СШВ-1; СШВ-2	32
-K36	Сетки С-31; С-32; С-33; С-34	23		-K54	Петля строповочная СШВ-3; СШВ-4; СШВ-5	32
-K37	Сетки С-35; С-36; С-37; С-38	24		-K55	Петля строповочная СШГ-1	33
-K38	Сетки С-39; С-40; С-41; С-42; С-43; С-44	24		-K56	Петля строповочная СШГ-2	33
-K39	Сетки С-45; С-46; С-47; С-48	25		-K57	Петля строповочная СШГ-3	34
-K40	Сетки С-49; С-50; С-51; С-52	25		-K58	Петля строповочная СШГ-4	34
-K41	Сетки С-53; С-54; С-55; С-56	26		-K59	Петля строповочная СШГ-5	35
-K42	Сетки С-57; С-58; С-59; С-60	26		-K60	Петля строповочная СШГ-6	35
-K43	Сетки С-61; С-62; С-63; С-64	27		-K61	Петля строповочная СШГ-7	36
-K44	Сетки С-65; С-66; С-67; С-68	27		-K62	Изделие закладное МН-1	36
-K45	Сетки С-69; С-70	28				
-K46	Сетки С-71; С-72	28				
-K47	Сетки С-73; С-74	29				
-K48	Сетки С-75; С-76	29				
-K49	Сетки С-77; С-78	30				
					1.020-1/87.4-4	/МСТ 2

4300147 4

Настоящий выпуск содержит рабочие чертежи арматурных изделий и закладных деталей для плоских диафрагм жесткости серии I.020-I/87, выпуск 4-3, рассчитанных на серийное изготовление на типовом и нестандартном оборудовании заводов железобетонных конструкций и специализированных механических заводах.

В состав плоских арматурных изделий входят сетки, каркасы, строповочные петли, закладные детали, отдельные стержни, а также каркасы укрупнительной сборки типа СМН- и СКР-, собираемые из плоских каркасов и закладных деталей и соединяемых друг с другом при помощи контактной сварки.

Все сварные соединения следует выполнять в соответствии с ГОСТ 14098-91 "Соединения сварные арматуры и закладных изделий железобетонных конструкций".

Сварные арматурные и закладные изделия должны удовлетворять требованиям ГОСТ 10922-90.

Для изготовления строповочных петель следует применять сталь класса Ас-II марки 10ГТ.

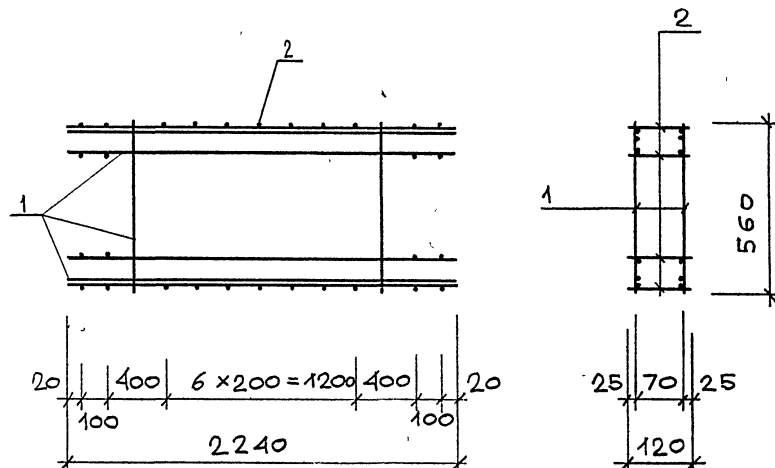
Марка стали для пластин закладных деталей должна назначаться в конкретном проекте в соответствии с Приложением 2 (п.1а) СНиП 2.03.01-84* в зависимости от температуры наружного воздуха.

Указания по технологии изготовления, сборке, сварке арматурных изделий и закладных изделий разработаны в выпуске 0-7.

ИЗВ. ПОДЛ.	ПОДПИСЬ И ДАТА	ВЗАИМН.

1.020-1/87.4-4-ТТ			
НАЧ. ОТД.	ВОЛЫНСКИЙ		
П. ИНЖ. ОТД.	Ш. А. Ц.		
ГЛАВ. ЦЕЛ.	КОЧИН		
ГЛАВ. ЦЕЛ.	ОСИНА		
ТЕХНИЧЕСКИЕ ТРЕБОВАНИЯ		СТАДИЯ	ЛИСТ
		Р	1
		РЕКОНСТРУКЦИИ ГОРОДОВ	

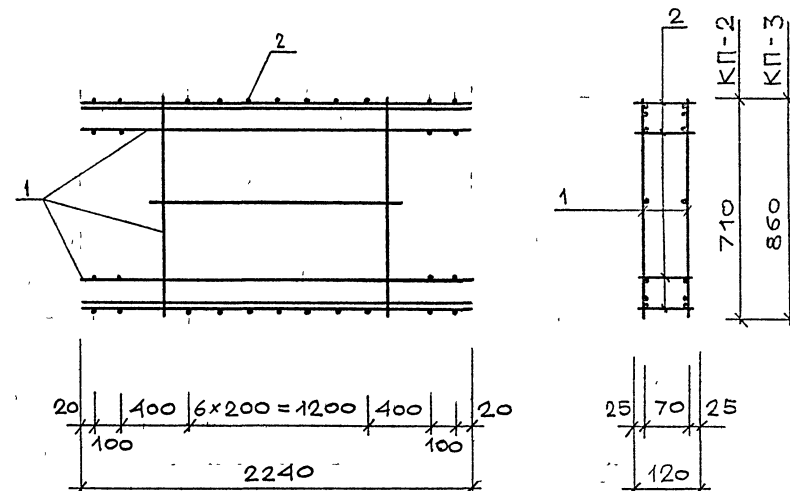
2300247 5



МАРКА ПРОСТРАНСТВЕННОГО КАРКАСА	ПОЗ.	МАРКА АРМАТУРНОГО ИЗДЕЛИЯ	КОЛ.	МАССА, КГ		ОБОЗНАЧЕНИЕ ДОКУМЕНТА
				1 ШТ	ВСЕГО	
КП-1	1	КР-38	2	24.75	49.50	К 22
	2	Ф8АIII L= 120	30	0.05	1.42	Б.Ч.
	ИТОГО: 50.92					

НАЧ.ОТД.	ВОЛЫНСКИЙ			1.020-1/87. 4-4 - К 1		
ГЛАВ.ОТД.	ШАЦ					
ГЛАВ.СПЕЦ.	КОЧИН			КАРКАС ПРОСТРАНСТВЕННЫЙ КП-1		
ВЕД.ИНЖ.	КАДЕРКИНА					
				СТАДИЯ	ЛИСТ	ЛИСТОВ
				Р		1
				ЦНИИП РЕКОНСТРУКЦИИ ГОРОДОВ		

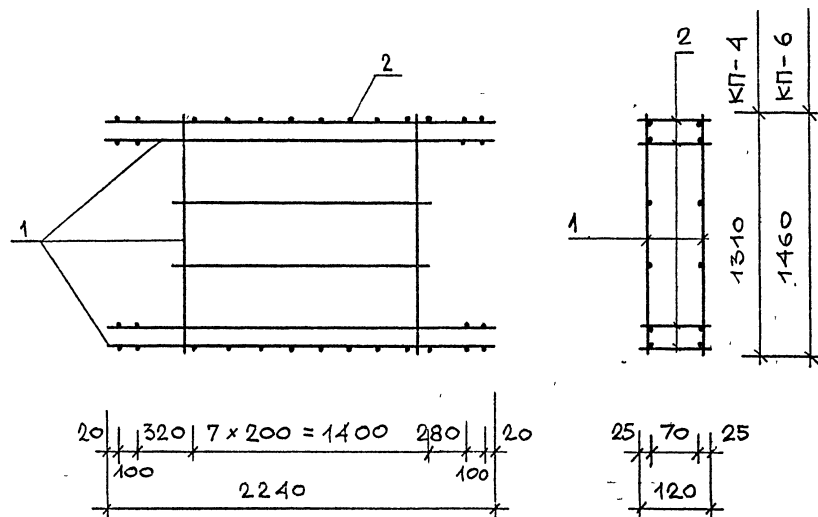
ФОРМАТ А4



МАРКА ПРОСТРАНСТВЕННОГО КАРКАСА	ПОЗ.	МАРКА АРМАТУРНОГО ИЗДЕЛИЯ	КОЛ.	МАССА, КГ		ОБОЗНАЧЕНИЕ ДОКУМЕНТА
				1 ШТ	ВСЕГО	
КП-2	1	КР-39	2	29.17	58.34	К 23
	2	Ф8АIII L= 120	30	0.05	1.42	Б.Ч.
	ИТОГО: 59.76					
КП-3	1	КР-40	2	30.65	61.30	К 23
	2	Ф8АIII L= 120	30	0.05	1.42	Б.Ч.
	ИТОГО: 62.72					

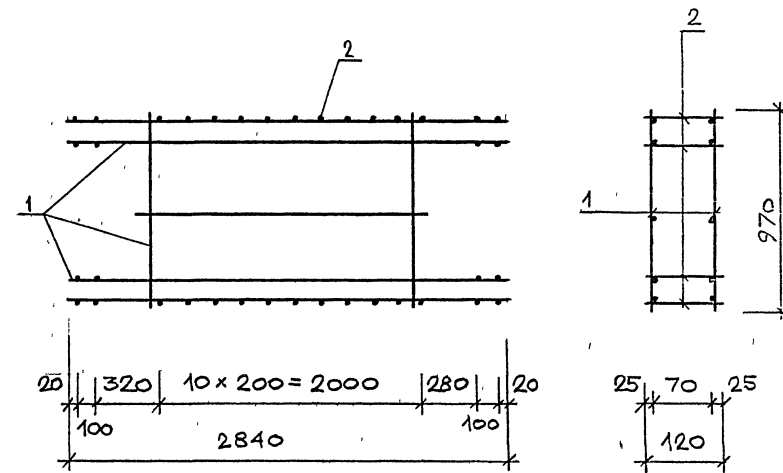
НАЧ.ОТД.	ВОЛЫНСКИЙ			1.020-1/87. 4-4 - К 2		
ГЛАВ.ОТД.	ШАЦ					
ГЛАВ.СПЕЦ.	КОЧИН			КАРКАС ПРОСТРАНСТВЕННЫЙ КП-2, КП-3		
ВЕД.ИНЖ.	КАДЕРКИНА					
				СТАДИЯ	ЛИСТ	ЛИСТОВ
				Р		1
				ЦНИИП РЕКОНСТРУКЦИИ ГОРОДОВ		

ФОРМАТ А4



МАРКА ПРОСТРАНСТВЕННОГО КАРКАСА	ПОЗ.	МАРКА АРМАТУРНОГО ИЗДЕЛИЯ	КОЛ.	МАССА, КГ		ОБОЗНАЧЕНИЕ ДОКУМЕНТА
				1 ШТ	ВСЕГО	
КП-4	1	КР-43	2	19.42	38.84	К 26
	2	Ф8АIII L= 120	32	0.05	1.52	Б.4.
	ИТОГО: 40.36					
КП-6	1	КР-44	2	19.89	39.78	К 26
	2	Ф8АIII L= 120	32	0.05	1.52	Б.4.
	ИТОГО: 41.30					

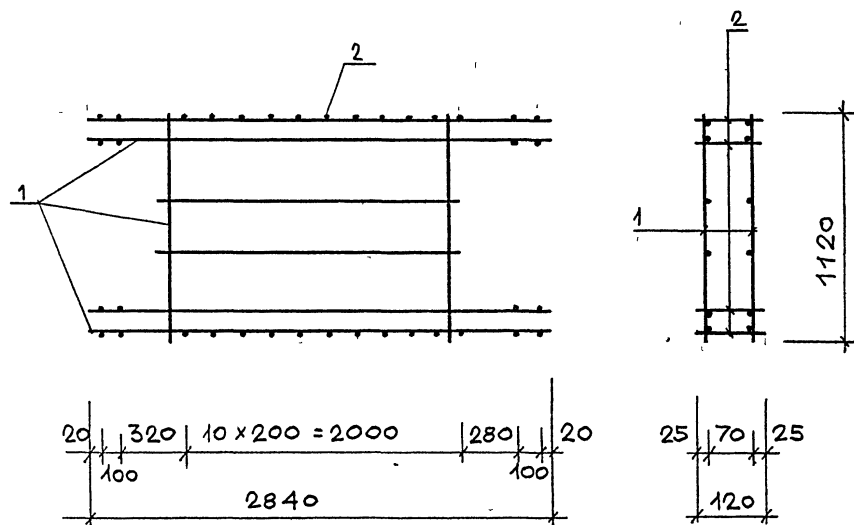
НАЧ.ОТД.	ВОЛЫНСКИЙ		1.020-1/87. 4-4 - К 3		
ГЛАВ.ОТД.	ШАЦ				
ВЕД.ИНЖ.	КАДЕЙКИНА				
КАРКАС ПРОСТРАНСТВЕННЫЙ КП-4, КП-6			СТАДИЯ	ЛИСТ	ЛИСТОВ
			Р		1
			ЦНИИП РЕКОНСТРУКЦИИ ГОРОДОВ		



МАРКА ПРОСТРАНСТВЕННОГО КАРКАСА	ПОЗ.	МАРКА АРМАТУРНОГО ИЗДЕЛИЯ	КОЛ.	МАССА, КГ		ОБОЗНАЧЕНИЕ ДОКУМЕНТА
				1 ШТ	ВСЕГО	
КП-5	1	КР-41	2	22.95	45.90	К 24
	2	Ф8АIII L= 120	38	0.05	1.80	Б.4.
	ИТОГО: 47.70					

НАЧ.ОТД.	ВОЛЫНСКИЙ		1.020-1/87. 4-4 - К 4		
ГЛАВ.ОТД.	ШАЦ				
ВЕД.ИНЖ.	КАДЕЙКИНА				
КАРКАС ПРОСТРАНСТВЕННЫЙ КП-5			СТАДИЯ	ЛИСТ	ЛИСТОВ
			Р		1
			ЦНИИП РЕКОНСТРУКЦИИ ГОРОДОВ		

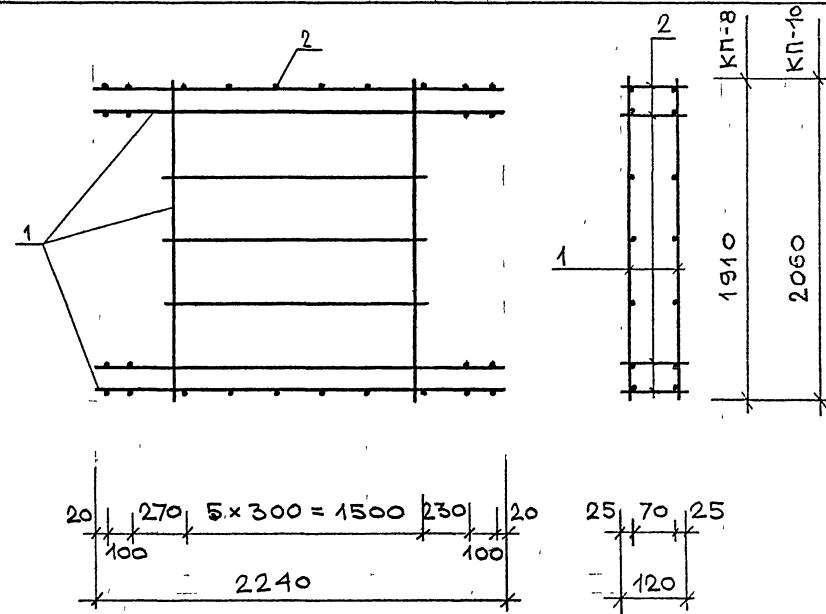
1300247 7



МАРКА ПРОСТРАНСТВЕННОГО КАРКАСА	ПОЗ.	МАРКА АРМАТУРНОГО ИЗДЕЛИЯ	КОЛ.	МАССА, КГ		ОБОЗНАЧЕНИЕ ДОКУМЕНТА
				1 ШТ	ВСЕГО	
КП-7	1	КР-42	2	24.41	48.82	К25
	2	Ф8АIII L=120	38	0.05	1.80	Б.Ч.
ИТОГО: 50.62						

НАЧ.ОТД.	ВОЛЫНСКИЙ			1.020-1/87. 4-4 - К5		
ГЛАВ.ОТД.	ШАЦ					
ГЛ.СПЕЦ	КОЧИН					
ВЕДИНЖ	КАДЕРКИНА					
				КАРКАС	СТАДИЯ	ЛИСТ
				ПРОСТРАНСТВЕННЫЙ	Р	1
				КП-7	РЕКОНСТРУКЦИИ ГОРЮДОВ	

ФОРМАТ А4

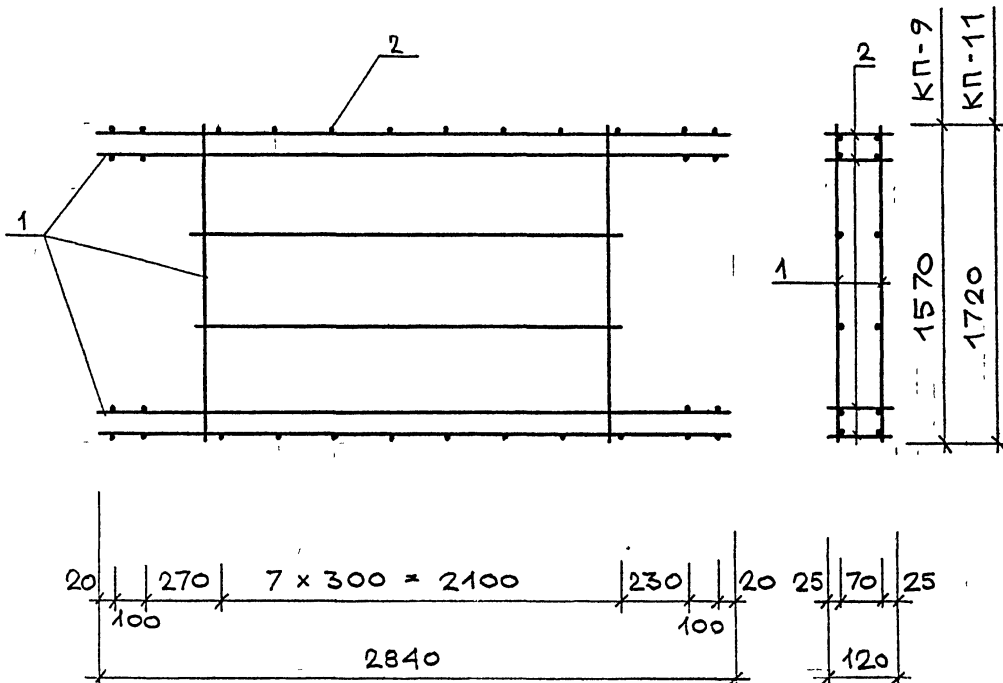


МАРКА ПРОСТРАНСТВЕННОГО КАРКАСА	ПОЗ.	МАРКА АРМАТУРНОГО ИЗДЕЛИЯ	КОЛ.	МАССА, КГ		ОБОЗНАЧЕНИЕ ДОКУМЕНТА
				1 ШТ	ВСЕГО	
КП-8	1	КР-47	2	20.38	40.76	К28
	2	Ф8АIII L=120	30	0.05	1.42	Б.Ч.
ИТОГО: 42.18						
КП-10	1	КР-48	2	20.73	41.46	К28
	2	Ф8АIII L=120	30	0.05	1.42	Б.Ч.
ИТОГО: 42.88						

НАЧ.ОТД.	ВОЛЫНСКИЙ			1.020-1/87. 4-4 - К6		
ГЛАВ.ОТД.	ШАЦ					
ГЛ.СПЕЦ	КОЧИН					
ВЕДИНЖ	КАДЕРКИНА					
				КАРКАС	СТАДИЯ	ЛИСТ
				ПРОСТРАНСТВЕННЫЙ	Р	1
				КП-8, КП-10	РЕКОНСТРУКЦИИ ГОРЮДОВ	

1600247 8

ФОРМАТ А4



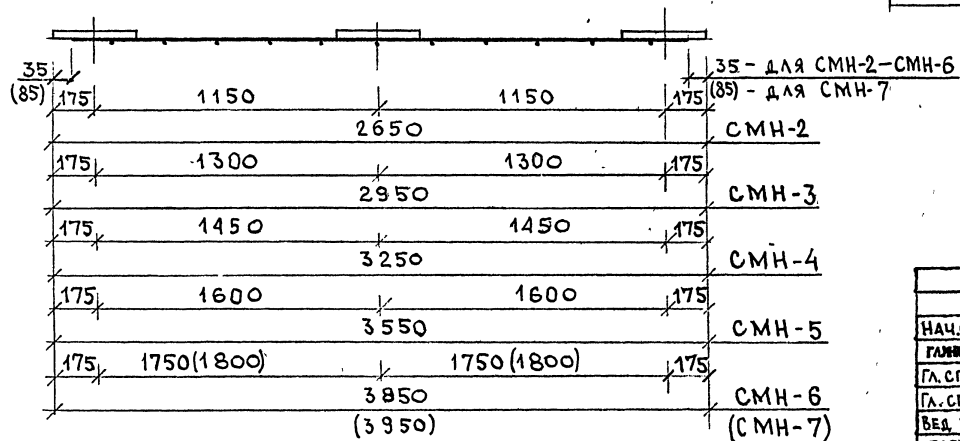
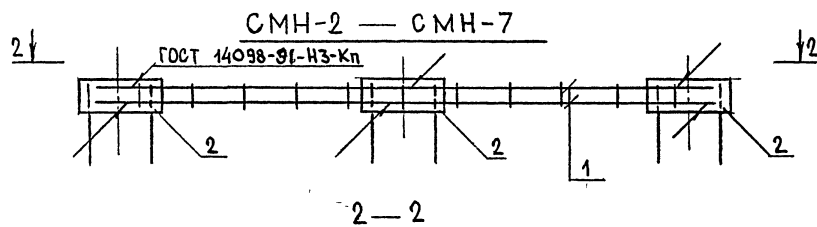
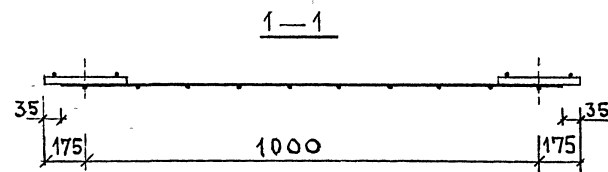
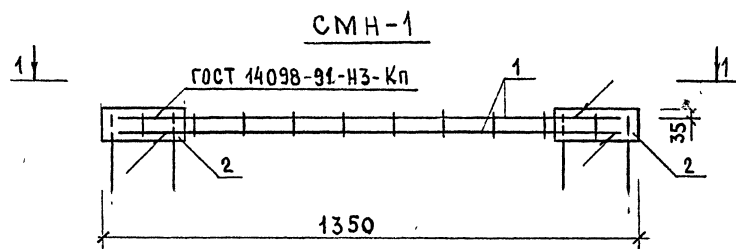
МАРКА ПРОСТРАНСТВЕННОГО КАРКАСА	ПОЗ.	МАРКА АРМАТУРНОГО ИЗДЕЛИЯ	КОЛ.	МАССА, КГ		ОБОЗНАЧЕНИЕ ДОКУМЕНТА
				1 ШТ	ВСЕГО	
КП-9	1	КР-45	2	24.58	49.16	-К 27
	2	Ф8АIII L=120	32	0.05	1.52	Б.Ч.
	ИТОГО: 50.68					
КП-11	1	КР-46	2	25.06	50.12	-К 27
	2	Ф8АIII L=120	32	0.05	1.52	Б.Ч.
	ИТОГО: 51.64					
НАЧ.ОТД.	ВОЛЫНСКИЙ	1.020-1/87. 4-4 - К 7				
ГЛАВ.ОТД.	ШАЦ					
ГЛАВ.СПЕЦ	КОЧИН	КАРКАС ПРОСТРАНСТВЕННЫЙ КП-9, КП-11				
ВЕД.ИНЖ.	КАДЕЖКИНА					
ИНВ. ПОДЛ.	ПОДПИСЬ И ДАТА	ВЗАМ.ИНВ.	ПОДПИСЬ И ДАТА	СТАДИЯ Р	ЛИСТ 1	ЛИСТОВ 1
				ЦНИИП РЕКОНСТРУКЦИИ ГОРОДОВ		

ФОРМАТ А4

НАЧ.ОТД.	ВОЛЫНСКИЙ	1.020-1/87. 4-3 - К				
ГЛАВ.ОТД.	ШАЦ					
ГЛАВ.СПЕЦ	КОЧИН	КАРКАС ПРОСТРАНСТВЕННЫЙ КП-9, КП-11				
ВЕД.ИНЖ.	КАДЕЖКИНА					
ИНВ. ПОДЛ.	ПОДПИСЬ И ДАТА	ВЗАМ.ИНВ.	ПОДПИСЬ И ДАТА	СТАДИЯ	ЛИСТ	ЛИСТОВ
				ЦНИИП РЕКОНСТРУКЦИИ ГОРОДОВ		

Ц00247 9

ФОРМАТ А4



МАРКА СБОРНОГО АРМАТУРНОГО ИЗДЕЛИЯ	ПОЗ	МАРКА АРМАТУРНОГО ИЗДЕЛИЯ	КОЛ.	МАССА, КГ		ОБОЗНАЧЕНИЕ ДОКУМЕНТА
				1 шт.	ВСЕГО	
СМН-1	1	КР-1	1	4.19	4.19	- К 9
	2	МН-1	2	5.62	11.24	- К 62
	ИТОГО:				15.43	
СМН-2	1	КР-2	1	8.44	8.44	- К 9
	2	МН-1	3	5.62	16.86	- К 62
	ИТОГО:				25.30	
СМН-3	1	КР-3	1	9.43	9.43	- К 9
	2	МН-1	3	5.62	16.86	- К 62
	ИТОГО				26.29	
СМН-4	1	КР-4	1	10.40	10.40	- К 10
	2	МН-1	3	5.62	16.86	- К 62
	ИТОГО:				27.26	
СМН-5	1	КР-5	1	11.40	11.40	- К 10
	2	МН-1	3	5.62	16.86	- К 62
	ИТОГО:				28.26	
СМН-6 (СМН-7)	1	КР-6	1	12.37	12.37	- К 10
	2	МН-1	3	5.62	16.86	- К 62
	ИТОГО:				29.23	

НАЧ. ОТД.	ВОЛЫНСКИЙ	1.020-1/87.4-4-К8	СТАДИЯ	ЛИСТ	ЛИСТОВ
ГЛАВ. СПЕЦ.	ШАП		Р		1
ГЛАВ. СПЕЦ.	КОЧИН	ИЗДЕЛИЕ ЗАКЛАДНОЕ СБОРНОЕ	РЕКОНСТРУКЦИЯ ГОРОДОВ		
ВЕД. ИНЖ.	ОСИНА	СМН-1 ... СМН-7			
РАЗРАБ.	КАДЕЙКИНА				
	ВАСИЛЬЕВА				

1400247 10

ФОРМАТ А3

САПР	Т/П	ВЕД.ИЗ.	ВРАТОВА	ИЗВЕЩ.	ЧЕРЧЕВКА			
САПР	Т/П	ВЕД.ИЗ.	ВРАТОВА	ИЗВЕЩ.	ЧЕРЧЕВКА			

МАРКА ИЗДЕЛИЯ	ПОЗ.	СЕЧЕНИЕ ММ	ДЛИНА ММ	КОЛ.	МАССА, КГ		
					ПОЗ.	ВСЕХ	ИЗДЕЛ.
КР-1	1	Φ16AIII	1280	2	2.02	4.04	4.19
	2	Φ6AIII	110	6	0.02	0.15	
КР-2	1	Φ16AIII	2580	2	4.07	8.14	8.44
	2	Φ6AIII	110	12	0.02	0.29	
КР-3	1	Φ16AIII	2880	2	4.54	9.09	9.43
	2	Φ6AIII	110	14	0.02	0.34	

АРМАТУРА КЛАССА А-III ПО ГОСТ 5781-82

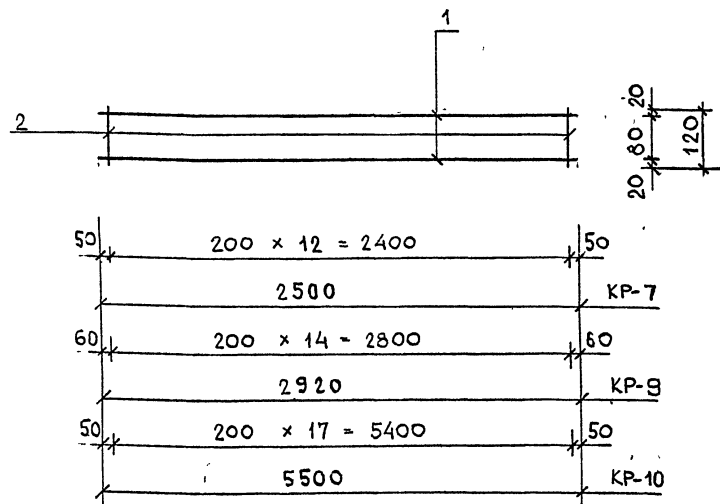
НАЧ.ОТД.	ВОЛЕНСКИЙ	ИЗВЕЩ.	ИЗВЕЩ.	ИЗВЕЩ.	ИЗВЕЩ.	1.020-1/87-4-4-К9		
НАЧ.ОТД.	ВОЛЕНСКИЙ	ИЗВЕЩ.	ИЗВЕЩ.	ИЗВЕЩ.	ИЗВЕЩ.	КАРКАС ПЛОСКИЙ КР-1, КР-2, КР-3	СТАДИЯ	ЛИСТ
ГЛАВЦ.	КОЧИН	ГЛАВЦ.	КОЧИН	ГЛАВЦ.	КОЧИН		Р	1
ВЕД.ИЗ.	КАДЕЖИНА	ВЕД.ИЗ.	КАДЕЖИНА	ВЕД.ИЗ.	КАДЕЖИНА		ЦНИИП	РЕКОНСТРУКЦИЯ ГОРОДОВ
РАЗРАБ.	ВАСИЛЬЕВА	РАЗРАБ.	ВАСИЛЬЕВА	РАЗРАБ.	ВАСИЛЬЕВА			

САПР	Т/П	ВЕД.ИЗ.	ВРАТОВА	ИЗВЕЩ.	ЧЕРЧЕВКА			
САПР	Т/П	ВЕД.ИЗ.	ВРАТОВА	ИЗВЕЩ.	ЧЕРЧЕВКА			

МАРКА ИЗДЕЛИЯ	ПОЗ.	СЕЧЕНИЕ ММ	ДЛИНА ММ	КОЛ.	МАССА, КГ		
					ПОЗ.	ВСЕХ	ИЗДЕЛ.
КР-4	1	Φ16AIII	3180	2	5.02	10.04	10.40
	2	Φ6AIII	110	15	0.02	0.37	
КР-5	1	Φ16AIII	3480	2	5.49	10.98	11.40
	2	Φ6AIII	110	17	0.02	0.42	
КР-6	1	Φ16AIII	3780	2	5.96	11.93	12.37
	2	Φ6AIII	110	18	0.02	0.44	

АРМАТУРА КЛАССА А-III ПО ГОСТ 5781-82

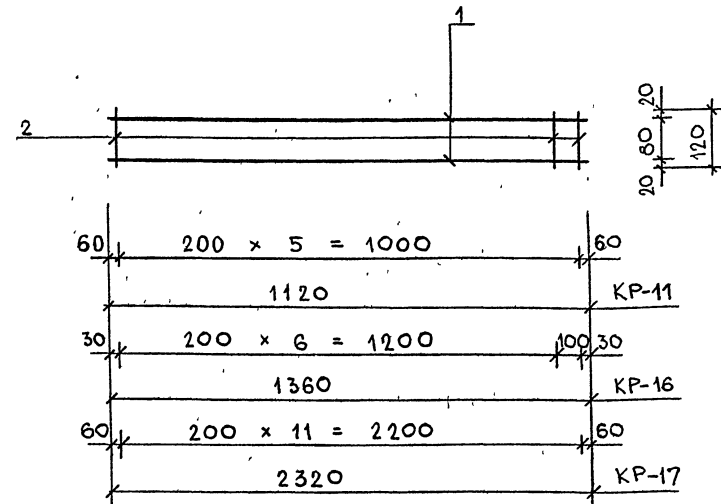
НАЧ.ОТД.	ВОЛЕНСКИЙ	ИЗВЕЩ.	ИЗВЕЩ.	ИЗВЕЩ.	ИЗВЕЩ.	1.020-1/87-4-4-К10		
НАЧ.ОТД.	ВОЛЕНСКИЙ	ИЗВЕЩ.	ИЗВЕЩ.	ИЗВЕЩ.	ИЗВЕЩ.	КАРКАС ПЛОСКИЙ КР-4, КР-5, КР-6	СТАДИЯ	ЛИСТ
ГЛАВЦ.	КОЧИН	ГЛАВЦ.	КОЧИН	ГЛАВЦ.	КОЧИН		Р	1
ВЕД.ИЗ.	КАДЕЖИНА	ВЕД.ИЗ.	КАДЕЖИНА	ВЕД.ИЗ.	КАДЕЖИНА		ЦНИИП	РЕКОНСТРУКЦИЯ ГОРОДОВ
РАЗРАБ.	ВАСИЛЬЕВА	РАЗРАБ.	ВАСИЛЬЕВА	РАЗРАБ.	ВАСИЛЬЕВА			



МАРКА ИЗДЕЛИЯ	ПОЗ.	СЕЧЕНИЕ ММ	ДЛИНА ММ	КОЛ.	МАССА, КГ		
					ПОЗ.	ВСЕХ	ИЗДЕЛ.
КР-7	1	Φ6AIII	2500	2	0.54	1.08	1.43
	2	Φ6AIII	120	13	0.03	0.35	
КР-9	1	Φ6AIII	2920	2	0.63	1.27	1.67
	2	Φ6AIII	120	15	0.03	0.40	
КР-10	1	Φ6AIII	5500	2	1.21	2.42	2.89
	2	Φ6AIII	120	18	0.03	0.48	

АРМАТУРА КЛАССА А-III ПО ГОСТ 5781-82

НАЧ.ОТД.	ВОЛЫНСКИЙ	1.020-1/87. 4-4-К11	КАРКАС ПЛОСКИЙ КР-7, КР-9, КР-10		
ГЛАВ.ОТД.	ШАЦ				
ГЛАВ.СПЕЦ.	КОЧИН		СТАДИЯ	ЛИСТ	ЛИСТОВ
ВЕДУЩИЙ	КАДЕРЖИНА		Р		1
РАЗРАБ.	ВАСИЛЬЕВА		ЦНИИП РЕКОНСТРУКЦИИ ГОРОДОВ		

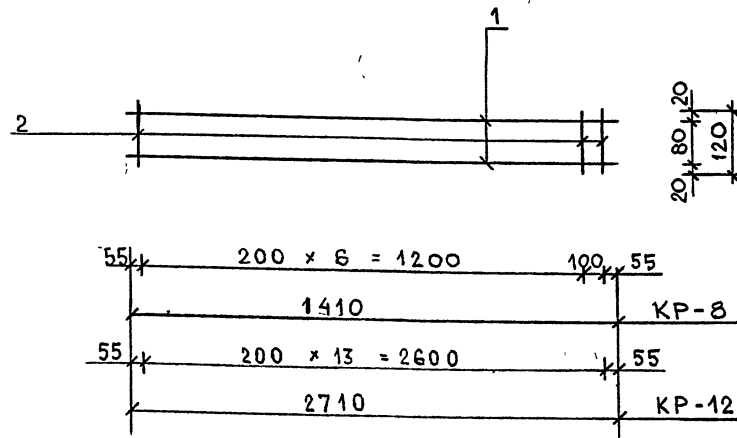


МАРКА ИЗДЕЛИЯ	ПОЗ.	СЕЧЕНИЕ ММ	ДЛИНА ММ	КОЛ.	МАССА, КГ		
					ПОЗ.	ВСЕХ	ИЗДЕЛ.
КР-11	1	Φ6AIII	1120	2	0.24	0.47	0.63
	2	Φ6AIII	120	6	0.03	0.16	
КР-16	1	Φ6AIII	1360	2	0.30	0.60	0.82
	2	Φ6AIII	120	8	0.03	0.21	
КР-17	1	Φ6AIII	2320	2	0.50	1.00	1.32
	2	Φ6AIII	120	12	0.03	0.32	

АРМАТУРА КЛАССА А-III ПО ГОСТ 5781-82

НАЧ.ОТД.	ВОЛЫНСКИЙ	1.020-1/87. 4-4-К12	КАРКАС ПЛОСКИЙ КР-11, КР-16, КР-17		
ГЛАВ.ОТД.	ШАЦ				
ГЛАВ.СПЕЦ.	КОЧИН		СТАДИЯ	ЛИСТ	ЛИСТОВ
ВЕДУЩИЙ	КАДЕРЖИНА		Р		1
РАЗРАБ.	ВАСИЛЬЕВА		ЦНИИП РЕКОНСТРУКЦИИ ГОРОДОВ		

400247 12



МАРКА ИЗДЕЛИЯ	ПОЗ.	СЕЧЕНИЕ ММ	ДЛИНА ММ	КОЛ.	МАССА, КГ		
					ПОЗ.	ВСЕХ	ИЗДЕЛ.
КР-8	1	Ф6АIII	1410	2	0.31	0.63	0.84
	2	Ф6АIII	120	8	0.03	0.21	
КР-12	1	Ф6АIII	2710	2	0.60	1.20	1.58
	2	Ф6АIII	120	14	0.03	0.37	

АРМАТУРА КЛАССА А-III ПО ГОСТ 5781-82

НАЧ.ОТД.	ВОЛЕНСКИЙ			1.020-1/87. 4-4-К13		
ГЛАВ.ОТД.	ШАЦ					
ГЛАВ.ОТД.	КОЧИН			КАРКАС ПЛОСКИЙ	СТАДИЯ	ЛИСТ
ВЕД.ОТД.	КАДЕРКИНА				Р	1
РАЗРАБ.	ВАСИЛЬЕВА			ЦНИИП РЕКОНСТРУКЦИИ ГОРОДОВ		

КАРКАС ПЛОСКИЙ
КР-8, КР-12.

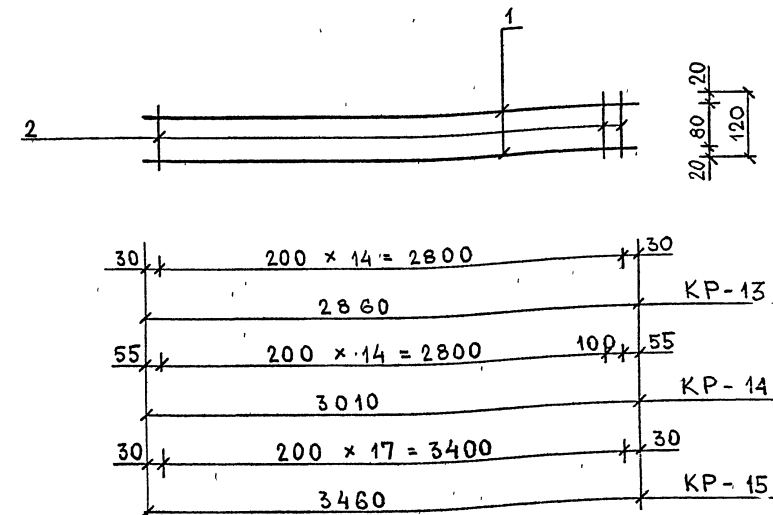
СТАДИЯ
Р

ЛИСТ
1

ЛИСТОВ
1

ЦНИИП
РЕКОНСТРУКЦИИ
ГОРОДОВ

ФОРМАТ А4



МАРКА ИЗДЕЛИЯ	ПОЗ.	СЕЧЕНИЕ ММ	ДЛИНА ММ	КОЛ.	МАССА, КГ		
					ПОЗ.	ВСЕХ	ИЗДЕЛ.
КР-13	1	Ф6АIII	2860	2	0.63	1.27	1.67
	2	Ф6АIII	120	15	0.03	0.40	
КР-14	1	Ф6АIII	3010	2	0.67	1.34	1.76
	2	Ф6АIII	120	16	0.03	0.43	
КР-15	1	Ф6АIII	3460	2	0.77	1.54	2.02
	2	Ф6АIII	120	18	0.03	0.48	

АРМАТУРА КЛАССА А-III ПО ГОСТ 5781-82

НАЧ.ОТД.	ВОЛЕНСКИЙ			1.020-1/87. 4-4-К14		
ГЛАВ.ОТД.	ШАЦ					
ГЛАВ.ОТД.	КОЧИН			КАРКАС ПЛОСКИЙ	СТАДИЯ	ЛИСТ
ВЕД.ОТД.	КАДЕРКИНА				Р	1
РАЗРАБ.	ВАСИЛЬЕВА			ЦНИИП РЕКОНСТРУКЦИИ ГОРОДОВ		

КАРКАС ПЛОСКИЙ
КР-13, КР-14,
КР-15

СТАДИЯ
Р

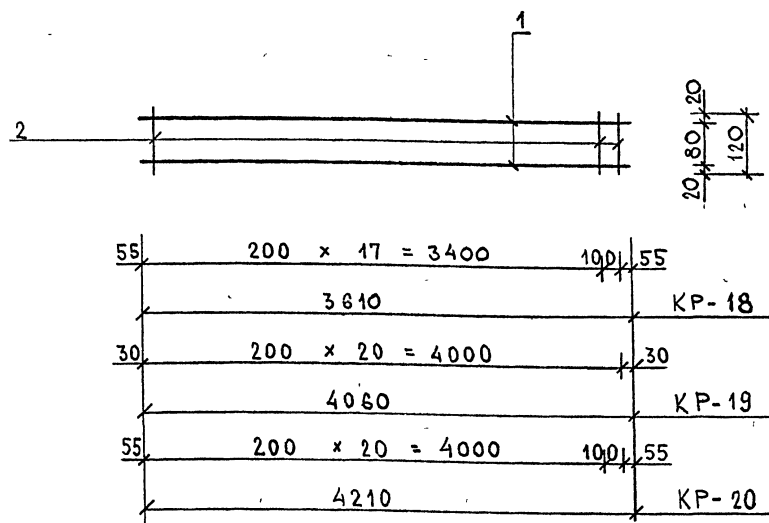
ЛИСТ
1

ЛИСТОВ
1

ЦНИИП
РЕКОНСТРУКЦИИ
ГОРОДОВ

430247 13

ФОРМАТ А4

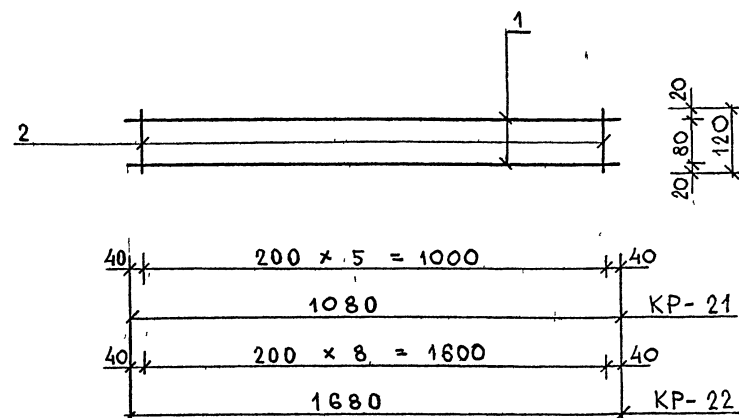


МАРКА ИЗДЕЛИЯ	ПОЗ.	СЕЧЕНИЕ ММ	ДЛИНА ММ	КОЛ.	МАССА, КГ		
					ПОЗ.	ВСЕХ	ИЗДЕЛ
КР-18	1	Φ6AIII	3610	2	0.80	1.60	2.11
	2	Φ6AIII	120	19	0.03	0.51	
КР-19	1	Φ6AIII	4060	2	0.90	1.80	2.36
	2	Φ6AIII	120	21	0.03	0.56	
КР-20	1	Φ6AIII	4210	2	0.93	1.87	2.46
	2	Φ6AIII	120	22	0.03	0.59	

АРМАТУРА КЛАССА А-III ПО ГОСТ 5781-82

НАЧ.ОТД.	ВОЛЫНСКИЙ	1.020-1/87.4-4-K15
ГЛАВ.ОТД.	ШАЦ	
ГЛАВ.ОТД.	КОЧИН	
ВЕДИНЖ	КАДЕЖИНА	
РАЗРАБ	ВАСИЛЬЕВА	
КАРКАС ПЛОСКИЙ		
КР-18, КР-19, КР-20		
СТАДИЯ		
Р		
ЛИСТ		
1		
ЛИСТОВ		
РЕКОНСТРУКЦИИ ГОРОДОВ		

ФОРМАТ А4

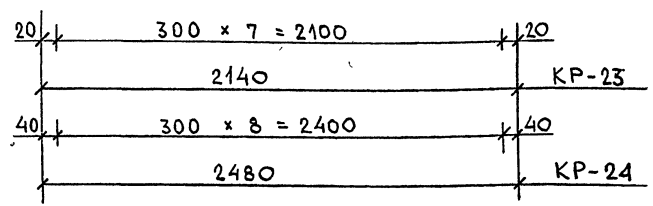
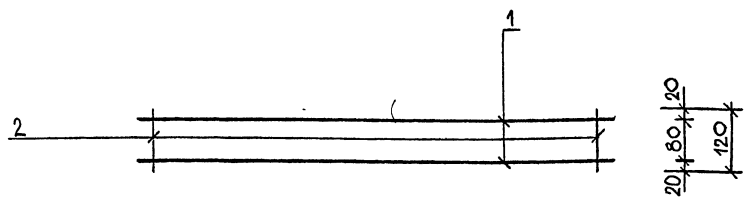


МАРКА ИЗДЕЛИЯ	ПОЗ.	СЕЧЕНИЕ ММ	ДЛИНА ММ	КОЛ.	МАССА, КГ		
					ПОЗ.	ВСЕХ	ИЗДЕЛ.
КР-21	1	Φ6AIII	1080	2	0.24	0.48	0.64
	2	Φ6AIII	120	6	0.03	0.16	
КР-22	1	Φ6AIII	1680	2	0.37	0.75	0.99
	2	Φ6AIII	120	9	0.03	0.24	

АРМАТУРА КЛАССА А-III ПО ГОСТ 5781-82

НАЧ.ОТД.	ВОЛЫНСКИЙ	1.020-1/87.4-4-K16
ГЛАВ.ОТД.	ШАЦ	
ГЛАВ.ОТД.	КОЧИН	
ВЕДИНЖ	КАДЕЖИНА	
РАЗРАБ	ВАСИЛЬЕВА	
КАРКАС ПЛОСКИЙ		
КР-21, КР-22		
СТАДИЯ		
Р		
ЛИСТ		
1		
ЛИСТОВ		
РЕКОНСТРУКЦИИ ГОРОДОВ		

ФОРМАТ А4



МАРКА ИЗДЕЛИЯ	ПОЗ.	СЕЧЕНИЕ ММ	ДЛИНА ММ	КОЛ.	МАССА, КГ		
					ПОЗ.	ВСЕХ	ИЗДЕЛ.
КР-23	1	Φ6AIII	2140	2	0.48	0.95	1.16
	2	Φ6AIII	120	8	0.03	0.21	
КР-24	1	Φ6AIII	2480	2	0.55	1.10	1.34
	2	Φ6AIII	120	9	0.03	0.24	

АРМАТУРА КЛАССА А-III ПО ГОСТ 5781-82

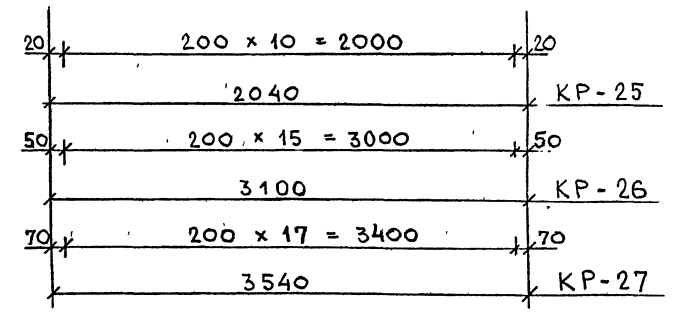
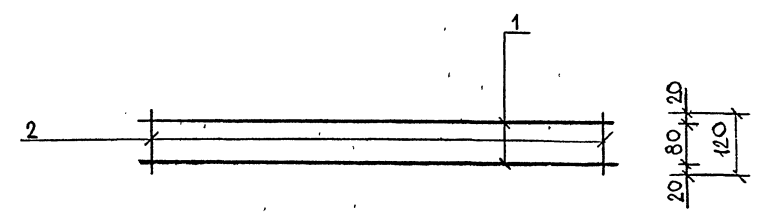
ИЗВ. ПОДЛ. ПОДПИСЬ И ДАТА

НАЧ.ОТД.	ВОЛЫНСКИЙ	1.020-1/87.4-4-K17
ГЛАВ.ОТД.	ШАЦ	
ГЛАВ.ОТД.	КОЧИН	
ВЕД.ОТД.	КАДЕЖОНА	
РАЗРАБ.	ВАСИЛЬЕВА	

СТАДИЯ	ЛИСТ	ЛИСТОВ
Р		1

КАРКАС ПЛОСКИЙ
КР-23, КР-24

ЦНИИП
РЕКОНСТРУКЦИИ
ГОРОДОВ



МАРКА ИЗДЕЛИЯ	ПОЗ.	СЕЧЕНИЕ ММ	ДЛИНА ММ	КОЛ.	МАССА, КГ		
					ПОЗ.	ВСЕХ	ИЗДЕЛ.
КР-25	1	Φ6AIII	2040	2	0.45	0.91	1.20
	2	Φ6AIII	120	11	0.03	0.29	
КР-26	1	Φ6AIII	3100	2	0.67	1.35	1.78
	2	Φ6AIII	120	16	0.03	0.43	
КР-27	1	Φ6AIII	3540	2	0.79	1.57	2.05
	2	Φ6AIII	120	18	0.03	0.48	

АРМАТУРА КЛАССА А-III ПО ГОСТ 5781-82

ИЗВ. ПОДЛ. ПОДПИСЬ И ДАТА

НАЧ.ОТД.	ВОЛЫНСКИЙ	1.020-1/87.4-4-K18
ГЛАВ.ОТД.	ШАЦ	
ГЛАВ.ОТД.	КОЧИН	
ВЕД.ОТД.	КАДЕЖОНА	
РАЗРАБ.	ВАСИЛЬЕВА	

СТАДИЯ	ЛИСТ	ЛИСТОВ
Р		1

КАРКАС ПЛОСКИЙ
КР-25, КР-26,
КР-27

ЦНИИП
РЕКОНСТРУКЦИИ
ГОРОДОВ

ЛИНИИ
СГИБА

20 100 × 6 = 600 20 640 КР-28
45 100 × 7 = 700 45 790 КР-29
20 100 × 9 = 900 20 940 КР-30

МАРКА ИЗДЕЛИЯ	ПОЗ.	СЕЧЕНИЕ ММ	ДЛИНА ММ	КОЛ.	МАССА, КГ		
					ПОЗ.	ВСЕХ	ИЗДЕЛ.
КР-28	1	Ø5ВРІ	640	2	0.10	0.21	0.60
	2	Ø5ВРІ	400	7	0.06	0.39	
КР-29	1	Ø5ВРІ	790	2	0.12	0.23	0.67
	2	Ø5ВРІ	400	8	0.06	0.44	
КР-30	1	Ø5ВРІ	940	2	0.14	0.28	0.83
	2	Ø5ВРІ	400	10	0.06	0.56	

АРМАТУРА КЛАССА ВР - І ПО ГОСТ 6727-80

НАЧ.ОТД. ВОЛЫНСКИЙ
ГЛАВН.ОТД. ШАЦ

ПОДПИСЬ И ДАТА

1.020-1/87 . 4-4-К19

ГЛАВ.СПЕЦ КОЧИН
ВЕД.ИНЖ КАДЕЖКИНА
РАЗРАБ ВАСИЛЬЕВА

ИЗВ. ПОДЛ.

КАРКАС ПЛОСКИЙ
КР-28, КР-29,
КР-30

СТАДИЯ Р

ЛИСТ 1

ЛИСТОВ 1

ЦНИИП РЕКОНСТРУКЦИИ ГОРОДОВ

ЛИНИИ
СГИБА

45 100 × 10 = 1000 45 1090 КР-31
20 100 × 12 = 1200 20 1240 КР-32
45 100 × 13 = 1300 45 1390 КР-33

МАРКА ИЗДЕЛИЯ	ПОЗ.	СЕЧЕНИЕ ММ	ДЛИНА ММ	КОЛ.	МАССА, КГ		
					ПОЗ.	ВСЕХ	ИЗДЕЛ.
КР-31	1	Ø5ВРІ	1090	2	0.16	0.32	0.93
	2	Ø5ВРІ	400	11	0.06	0.61	
КР-32	1	Ø5ВРІ	1240	2	0.18	0.36	1.08
	2	Ø5ВРІ	400	13	0.06	0.72	
КР-33	1	Ø5ВРІ	1390	2	0.20	0.40	1.18
	2	Ø5ВРІ	400	14	0.06	0.78	

АРМАТУРА КЛАССА ВР - І ПО ГОСТ 6727-80

НАЧ.ОТД. ВОЛЫНСКИЙ
ГЛАВН.ОТД. ШАЦ

ПОДПИСЬ И ДАТА

1.020-1/87 . 4-4-К20

ГЛАВ.СПЕЦ КОЧИН
ВЕД.ИНЖ КАДЕЖКИНА
РАЗРАБ ВАСИЛЬЕВА

ИЗВ. ПОДЛ.

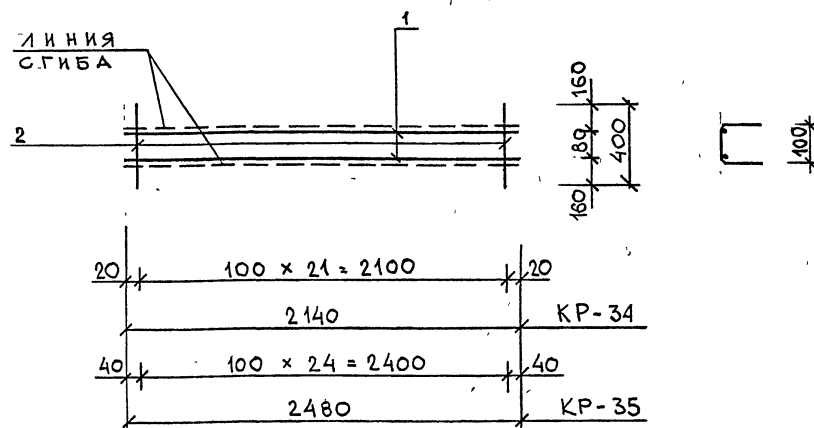
КАРКАС ПЛОСКИЙ
КР-31, КР-32,
КР-33

СТАДИЯ Р

ЛИСТ 1

ЛИСТОВ 1

ЦНИИП РЕКОНСТРУКЦИИ ГОРОДОВ



МАРКА ИЗДЕЛИЯ	ПОЗ.	СЕЧЕНИЕ ММ	ДЛИНА ММ	КОЛ.	МАССА, КГ		
					ПОЗ.	ВСЕХ	ИЗДЕЛ.
КР-34	1	Ø58P I	2140	2	0.30	0.59	1.82
	2	Ø58P I	400	22	0.06	1.22	
КР-35	1	Ø58P I	2480	2	0.34	0.69	2.08
	2	Ø58P I	400	25	0.06	1.39	

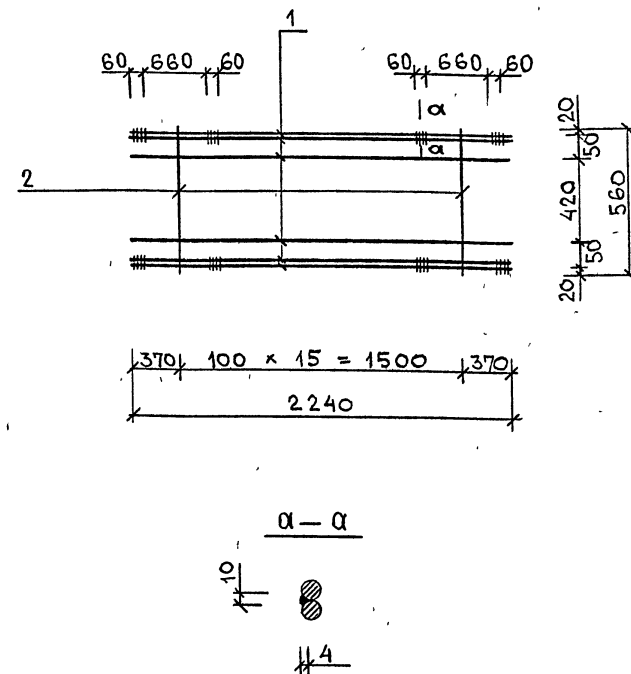
АРМАТУРА КЛАССА ВР-I ПО ГОСТ 8727-80

1.020-1/87. 4-4-К 21

КАРКАС ПЛОСКИЙ
КР-34, КР-35

СТАДИЯ ЛИСТ ЛИСТОВ
Р 1
ЦНИИП РЕКОНСТРУКЦИЯ ГОРОДОВ

ФОРМАТ А4



МАРКА ИЗДЕЛИЯ	ПОЗ.	СЕЧЕНИЕ ММ	ДЛИНА ММ	КОЛ.	МАССА, КГ		
					ПОЗ.	ВСЕХ	ИЗДЕЛ.
КР-38	1	Ø16A III	2240	6	3.53	21.21	24.75
	2	Ø8A III	560	16	0.22	3.54	

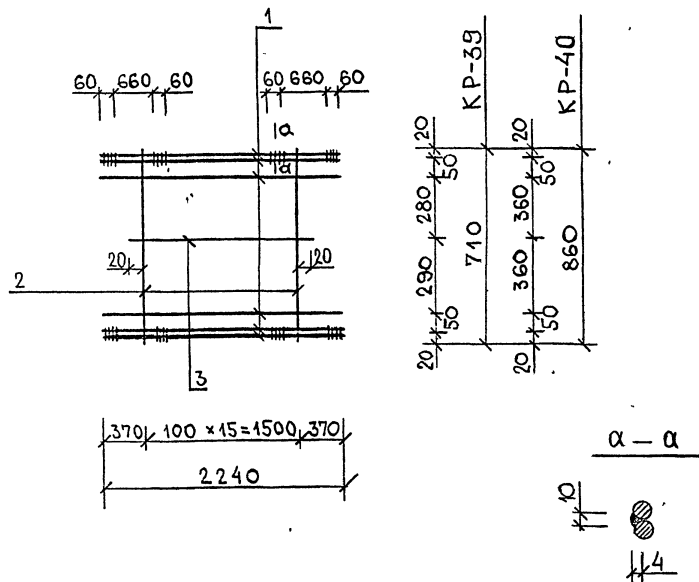
АРМАТУРА КЛАССА А-III ПО ГОСТ 5781-82

1.020-1/87. 4-4-К 22

КАРКАС ПЛОСКИЙ
КР-38

СТАДИЯ ЛИСТ ЛИСТОВ
Р 1
ЦНИИП РЕКОНСТРУКЦИЯ ГОРОДОВ

ФОРМАТ А4



МАРКА ИЗДЕЛИЯ	ПОЗ.	СЕЧЕНИЕ ММ	ДЛИНА ММ	КОЛ.	МАССА, КГ		
					ПОЗ.	ВСЕХ	ИЗДЕЛ.
КР-39	1	Φ16AIII	2240	6	3.53	21.21	29.17
	2	Φ10AIII	710	16	0.44	7.01	
	3	Φ10AIII	1540	1	0.95	0.95	
КР-40	1	Φ16AIII	2240	6	3.53	21.21	30.65
	2	Φ10AIII	860	16	0.53	8.49	
	3	Φ10AIII	1540	1	0.95	0.95	

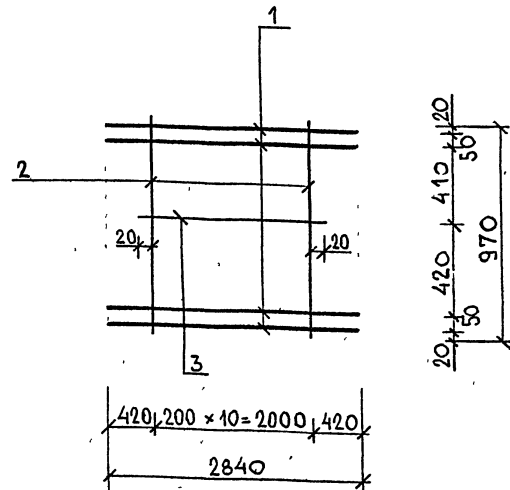
АРМАТУРА КЛАССА А-III - ПО ГОСТ 5781-82

НАЧ. ОТД.	ВОЛЫНСКИЙ		1.020-1/87 . 4-4-К23		
ГЛАВ. ОТД.	ШАЦ				
ГЛАВ. ОТД.	КОЧИН				
ВЕД. ИНЖ.	КАДЕЖИНА				
РАЗРАБ.	ВАСИЛЬЕВА				

КАРКАС ПЛОСКИЙ
КР-39, КР-40

СТАДИЯ	ЛИСТ	ЛИСТОВ
Р		1
ЦНИИП РЕКОНСТРУКЦИИ ГОРОДОВ		

ФОРМАТ А4



МАРКА ИЗДЕЛИЯ	ПОЗ.	СЕЧЕНИЕ ММ	ДЛИНА ММ	КОЛ.	МАССА, КГ		
					ПОЗ.	ВСЕХ	ИЗДЕЛ.
КР-41	1	Φ16AIII	2840	4	4.48	17.93	22.95
	2	Φ8AIII	970	11	0.38	4.21	
	3	Φ8AIII	2040	1	0.81	0.81	

АРМАТУРА КЛАССА А-III - ПО ГОСТ 5781-82

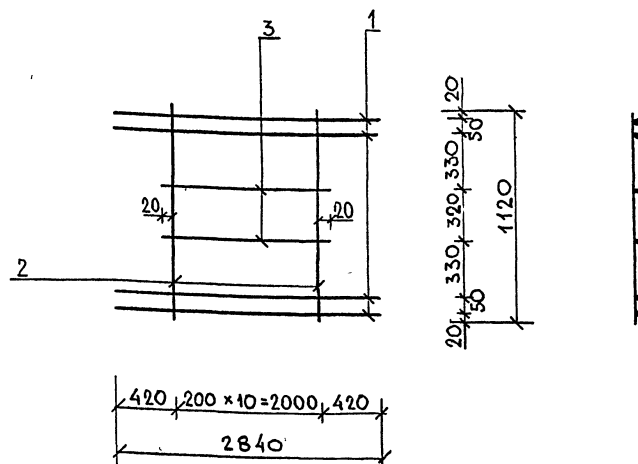
НАЧ. ОТД.	ВОЛЫНСКИЙ		1.020-1/87 . 4-4-К24		
ГЛАВ. ОТД.	ШАЦ				
ГЛАВ. ОТД.	КОЧИН				
ВЕД. ИНЖ.	КАДЕЖИНА				
РАЗРАБ.	ВАСИЛЬЕВА				

КАРКАС ПЛОСКИЙ
КР-41

СТАДИЯ	ЛИСТ	ЛИСТОВ
Р		1
ЦНИИП РЕКОНСТРУКЦИИ ГОРОДОВ		

Ц00247 18

ФОРМАТ А4



МАРКА ИЗДЕЛИЯ	ПОЗ.	СЕЧЕНИЕ ММ	ДЛИНА ММ	КОЛ.	МАССА, КГ		
					ПОЗ.	ВСЕХ	ИЗДЕЛ.
КР-42	1	Ø16AIII	2840	4	4.48	17.93	24.41
	2	Ø8AIII	1120	11	0.44	4.87	
	3	Ø8AIII	2040	2	0.81	1.61	

АРМАТУРА КЛАССА А-III ПО ГОСТ 5781-82

1.020-1/87. 4-4-К25

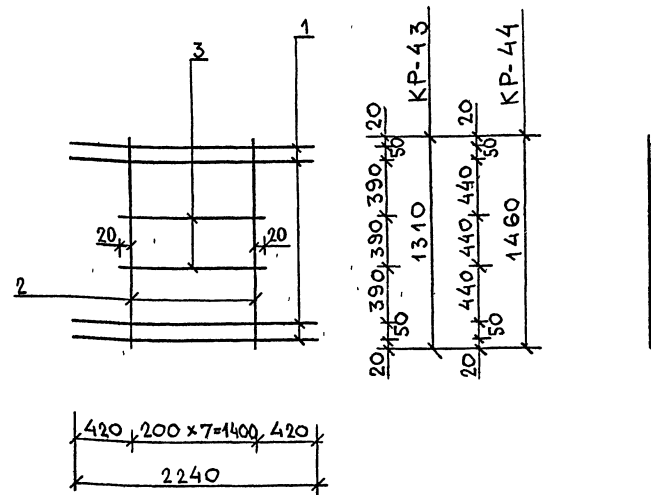
КАРКАС ПЛОСКИЙ
КР-42

СТАДИЯ Л/СТ Л/СТОВ

Р 1

ЦНИИП РЕКОНСТРУКЦИЯ
ГОРОДОВ

ФОРМАТ А4



МАРКА ИЗДЕЛИЯ	ПОЗ.	СЕЧЕНИЕ ММ	ДЛИНА ММ	КОЛ.	МАССА, КГ		
					ПОЗ.	ВСЕХ	ИЗДЕЛ.
КР-43	1	Ø16AIII	2240	4	3.53	14.14	19.42
	2	Ø8AIII	1310	8	0.52	4.14	
	3	Ø8AIII	1440	2	0.57	1.14	
КР-44	1	Ø16AIII	2240	4	3.53	14.14	19.89
	2	Ø8AIII	1460	8	0.58	4.61	
	3	Ø8AIII	1440	2	0.57	1.14	

АРМАТУРА КЛАССА А-III ПО ГОСТ 5781-82

1.020-1/87. 4-4-К26

КАРКАС ПЛОСКИЙ
КР-43, КР-44

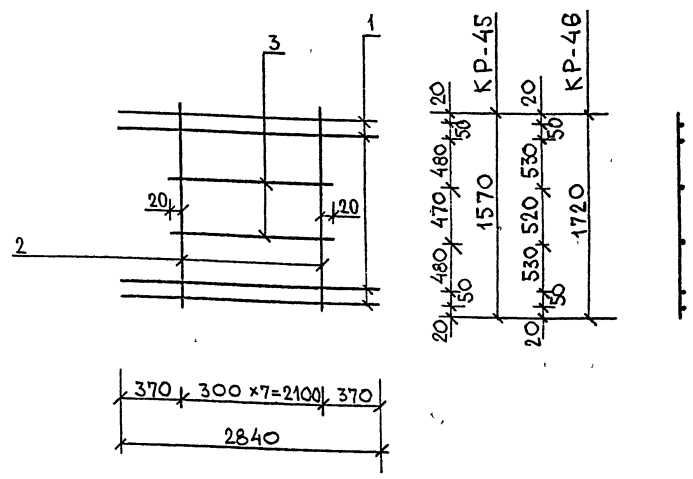
СТАДИЯ Л/СТ Л/СТОВ

Р 1

ЦНИИП РЕКОНСТРУКЦИЯ
ГОРОДОВ

13.002.97 19

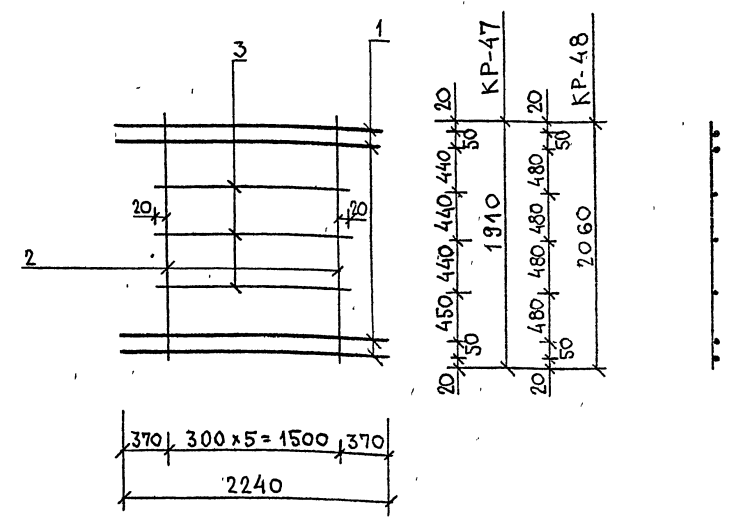
ФОРМАТ А4



МАРКА ИЗДЕЛИЯ	ПОЗ.	СЕЧЕНИЕ ММ	ДЛИНА ММ	КОЛ.	МАССА, КГ		
					ПОЗ.	ВСЕХ	ИЗДЕЛ.
КР-45	1	Ø16AIII	2840	4	4.48	17.93	24.58
	2	Ø8AIII	1570	8	0.62	4.96	
	3	Ø8AIII	2140	2	0.85	1.69	
КР-46	1	Ø16AIII	2840	4	4.48	17.93	25.06
	2	Ø8AIII	1720	8	0.68	5.44	
	3	Ø8AIII	2140	2	0.85	1.69	

АРМАТУРА КЛАССА А-III ПО ГОСТ 5781-82

НАЧ.ОТД.	ВОЛЫНСКИЙ			1.020-1/87. 4-4-К 27			
ГЛАВ.ОТД.	ШАЦ						
ГЛАВ.СПЕЦ.	КОЧИН			КАРКАС ПЛОСКИЙ КР-45, КР-46			
ВЕД.ИНЖ.	КАДЕЖУНА						
РАЗРАБ.	ВАСИЛЬЕВА			СТАДИЯ ЛИСТ ЛИСТОВ Р 1			
				ЦНИИП РЕКОНСТРУКЦИИ ГОРОДОВ			

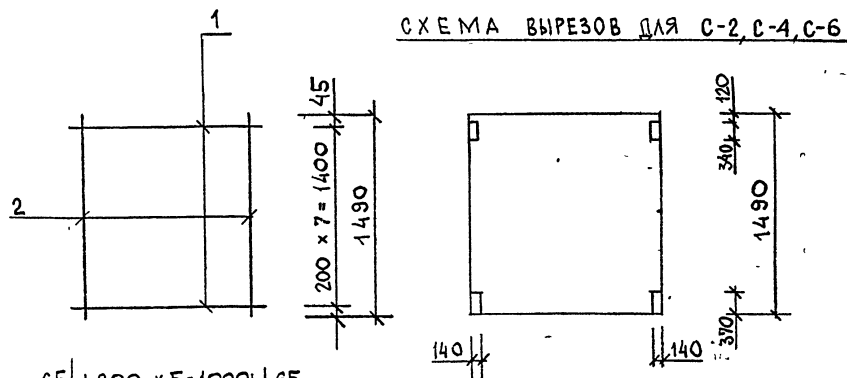


МАРКА ИЗДЕЛИЯ	ПОЗ.	СЕЧЕНИЕ ММ	ДЛИНА ММ	КОЛ.	МАССА, КГ		
					ПОЗ.	ВСЕХ	ИЗДЕЛ.
КР-47	1	Ø16AIII	2240	4	3.53	14.14	20.38
	2	Ø8AIII	1910	6	0.75	4.53	
	3	Ø8AIII	1440	3	0.57	1.71	
КР-48	1	Ø16AIII	2240	4	3.53	14.14	20.73
	2	Ø8AIII	2060	6	0.81	4.88	
	3	Ø8AIII	1440	3	0.57	1.71	

АРМАТУРА КЛАССА А-III ПО ГОСТ 5781-82

НАЧ.ОТД.	ВОЛЫНСКИЙ			1.020-1/87. 4-4-К 28			
ГЛАВ.ОТД.	ШАЦ						
ГЛАВ.СПЕЦ.	КОЧИН			КАРКАС ПЛОСКИЙ КР-47, КР-48,			
ВЕД.ИНЖ.	КАДЕЖУНА						
РАЗРАБ.	ВАСИЛЬЕВА			СТАДИЯ ЛИСТ ЛИСТОВ Р 1			
				ЦНИИП РЕКОНСТРУКЦИИ ГОРОДОВ			

САПР Т/П ВЕДИЖ ВРАЛКОВА
ЦНИИП СП ИЖЕНЕЧЕНКОВА



65	200 x 5 = 1000	65
1130	С-1, С-2	
55	200 x 12 = 2400	55
2510	С-3, С-4	
55	200 x 27 = 5400	55
5510	С-5, С-6	

МАРКА ИЗДЕЛИЯ	ПОЗ.	СЕЧЕНИЕ ММ	ДЛИНА ММ	КОЛ.	МАССА, КГ		
					ПОЗ.	ВСЕХ	ИЗДЕЛ.
С-1, С-2	1	Φ58P1	1130	8	0.16	1.26	2.50
	2	Φ58P1	1490	6	0.21	1.24	
С-3, С-4	1	Φ58P1	2510	8	0.35	2.79	5.48
	2	Φ58P1	1490	13	0.21	2.69	
С-5, С-6	1	Φ58P1	5510	8	0.77	6.13	11.93
	2	Φ58P1	1490	28	0.21	5.80	

АРМАТУРА КЛАССА В_p -I ПО ГОСТ 6727-80

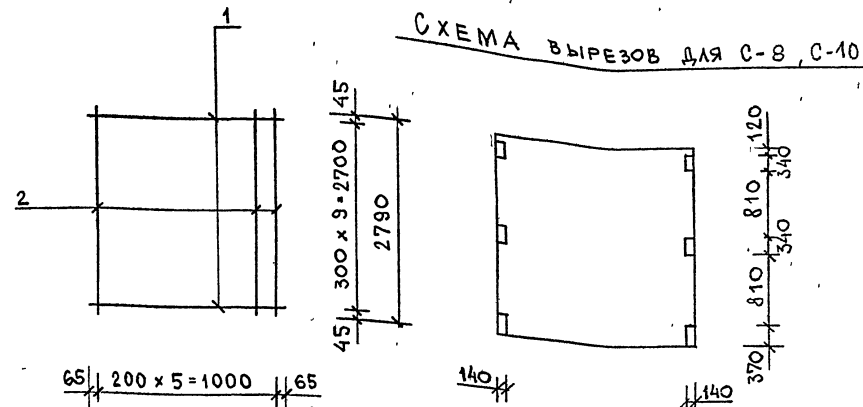
НАЧ.ОТД.	ВОЛЫНСКИЙ				1.020-1/87. 4-4 - К29			
ГЛАВ.ОТД.	ШАЦ							
ГЛАВ.ОТД.	КОЧИН							
ВЕДИЖ	КАДЕЖИНА							
РАЗРАБ.	ВАСИЛЬЕВА							

СЕТКИ		СТАДИЯ	ЛИСТ	ЛИСТОВ
		Р		1
С-1, С-2, С-3, С-4, С-5, С-6		РЕКОНСТРУКЦИЯ ГОРОДОВ		

ЦНИИП	
-------	--

ФОРМАТ А4

САПР Т/П ВЕДИЖ ВРАЛКОВА
ЦНИИП СП ИЖЕНЕЧЕНКОВА



65	200 x 5 = 1000	65
1130	С-7, С-8	
65	200 x 6 = 1200	65
1430	С-9, С-10	

МАРКА ИЗДЕЛИЯ	ПОЗ.	СЕЧЕНИЕ ММ	ДЛИНА ММ	КОЛ.	МАССА, КГ		
					ПОЗ.	ВСЕХ	ИЗДЕЛ.
С-7, С-8	1	Φ58P1	1130	10	0.16	1.57	3.90
	2	Φ58P1	2790	6	0.39	2.33	
С-9, С-10	1	Φ58P1	1430	10	0.20	1.99	5.09
	2	Φ58P1	2790	8	0.39	3.10	

АРМАТУРА КЛАССА В_p -I ПО ГОСТ 6727-80

ВЗАИМН.		С-7, С-8	1	Ф58PI	1130	10	0.16	1.57	3.90
			2	Ф58PI	2790	6	0.39	2.33	
ПОДПИСЬ И ДАТА		С-9, С-10	1	Ф58PI	1430	10	0.20	1.99	5.09
			2	Ф58PI	2790	8	0.39	3.10	

АРМАТУРА КЛАССА Вp -I ПО ГОСТ 6727-80									
НАЧ.ОТД.	ВОЛЫНСКИЙ				1.020-1/87. 4-4 - К30				
ГЛАВ.ОТД.	ШАЦ								
ГЛАВ.ОТД.	КОЧИН								
ВЕДИЖ	КАДЕЖИНА								
РАЗРАБ.	ВАСИЛЬЕВА								

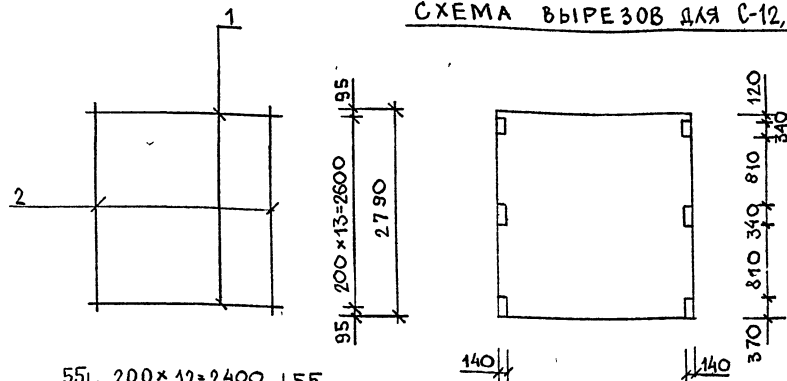
ИФ. ПОДА.		СЕТКИ	С-7, С-8.	С-9, С-10	СТАДИЯ	ЛИСТ	ЛИСТОВ
					Р		1
					РЕКОНСТРУКЦИЯ ГОРОДОВ		

ЦНИИП			
-------	--	--	--

ФОРМАТ А4

САПР
ЦИНИП
Т/Л
ВЕДИЖ
БРИАКОВА
ИЗМЕНЕЧЕНОВА

СХЕМА ВЫРЕЗОВ ДЛЯ С-12, С-14 С-16



55	200 × 12 = 2400	55
	2510	С-11, С-12
65	200 × 14 = 2800	65
	2930	С-13, С-14
55	200 × 27 = 5400	55
	5510	С-15, С-16

МАРКА ИЗДЕЛИЯ	ПОЗ.	СЕЧЕНИЕ ММ	ДЛИНА ММ	КОЛ.	МАССА, КГ		
					ПОЗ.	ВСЕХ	ИЗДЕЛ.
С-11, С-12	1	Φ58PI	2510	14	0.35	4.88	9.92
	2	Φ58PI	2790	13	0.39	5.04	
С-13, С-14	1	Φ58PI	2930	14	0.41	5.70	11.52
	2	Φ58PI	2790	15	0.39	5.82	
С-15, С-16	1	Φ58PI	5510	14	0.77	10.72	21.58
	2	Φ58PI	2790	28	0.39	10.86	

АРМАТУРА КЛАССА В_p -I ПО ГОСТ 6727-80

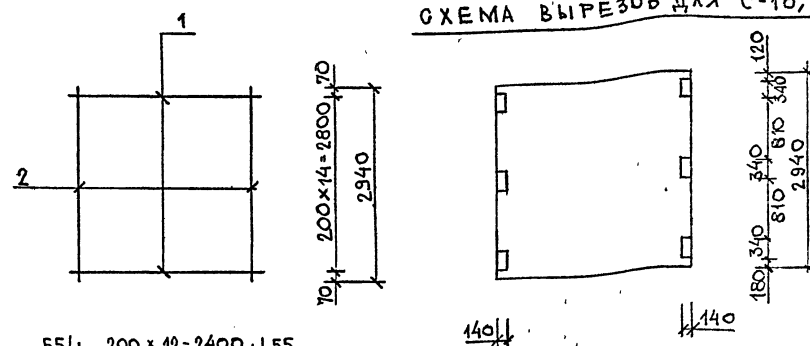
НАЧ.ОТД.	ВОЛЫНСКИЙ		1.020-1/87. 4-4-К31			
ГЛАВ.ОТД.	ШАЦ					
ГЛАВ.ОТД.	КОЧИН					
ВЕДИЖ	КАДЕРКИНА					
РАЗРАБ	ВАСИЛЬЕВА					
			СТАДИЯ	ЛИСТ	ЛИСТОВ	
			Р	1	1	
			РЕКОНСТРУКЦИЯ ГОРОДОВ			

СЕТКИ
С-11, С-12, С-13,
С-14, С-15, С-16

ЦНИИП
РЕКОНСТРУКЦИЯ
ГОРОДОВ

ФОРМАТ А4

СХЕМА ВЫРЕЗОВ ДЛЯ С-18, С-20



55	200 × 12 = 2400	55
	2510	С-17, С-18
65	200 × 14 = 2800	65
	2930	С-19, С-20

МАРКА ИЗДЕЛИЯ	ПОЗ.	СЕЧЕНИЕ ММ	ДЛИНА ММ	КОЛ.	МАССА КГ		
					ПОЗ.	ВСЕХ	ИЗДЕЛ.
С-17, С-18	1	Φ58PI	2510	15	0.35	5.23	13.71
	2	Φ6AIII	2940	13	0.65	8.48	
С-19, С-20	1	Φ58PI	2930	15	0.41	6.11	15.90
	2	Φ6AIII	2940	15	0.65	9.79	

АРМАТУРА КЛАССА В_p -I ПО ГОСТ 6727-80

АРМАТУРА КЛАССА А-III ПО ГОСТ 5781-82

ИЗМ. ПОДЛ.
ПОДПИСЬ И ДАТА
ВЗАИМН.

НАЧ.ОТД.	ВОЛЫНСКИЙ		1.020-1/87. 4-4-К32			
ГЛАВ.ОТД.	ШАЦ					
ГЛАВ.ОТД.	КОЧИН					
ВЕДИЖ	КАДЕРКИНА					
ИСПОЛН.	ВАСИЛЬЕВА					
			СТАДИЯ	ЛИСТ	ЛИСТОВ	
			Р	1	1	
			РЕКОНСТРУКЦИЯ ГОРОДОВ			

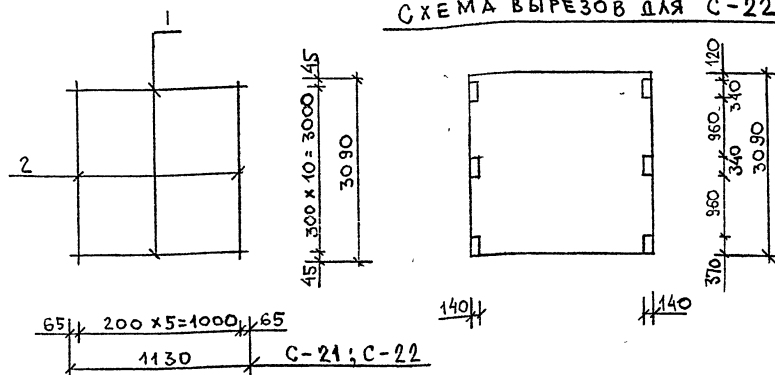
СЕТКИ
С-17, С-18,
С-19, С-20

ЦНИИП
РЕКОНСТРУКЦИЯ
ГОРОДОВ

1500147 22

ФОРМАТ А4

СХЕМА ВЫРЕЗОВ ДЛЯ С-22



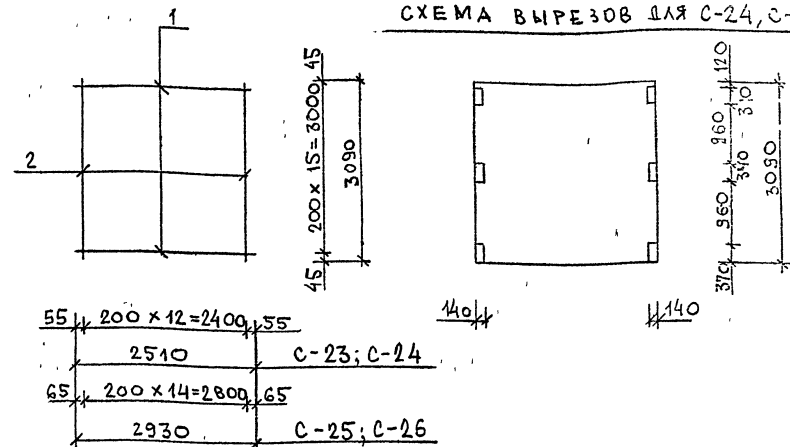
МАРКА ИЗДЕЛИЯ	ПОЗ.	СЕЧЕНИЕ ИМ	ДЛИНА ММ	КОЛ.	МАССА, КГ		
					ПОЗ.	ВСЕХ	ИЗДЕЛ.
С-21; С-22	1	Φ5ВРІ	1130	11	0,16	1,73	5,84
	2	Φ6АІІІ	3090	6	0,69	4,12	

АРМАТУРА КЛАССА Вр-I ПО ГОСТ 6727-80
АРМАТУРА КЛАССА А-III ПО ГОСТ 5781-82

НАЧ. ОТД.	ВОЛЫНСКИЙ				1.020-1/87. 4-4-К33		
ГЛАВН. СПЕЦ.	ШАЦ						
ГЛАВ. СПЕЦ.	КОЧИН						
ВЕД. ИНЖ.	КАДЕЙКИНА						
РАЗРАБ.	ВАСИЛЬЕВА						
					СТАВЛЯ	ЛИСТ	ЛИСТОВ
					Р		1
					ЦНИИП РЕКОНСТРУКЦИИ ГОРОДОВ		

СЕТКИ
С-21; С-22

СХЕМА ВЫРЕЗОВ ДЛЯ С-24, С-26



МАРКА ИЗДЕЛИЯ	ПОЗ.	СЕЧЕНИЕ ММ	ДЛИНА ММ	КОЛ.	МАССА, КГ		
					ПОЗ.	ВСЕХ	ИЗДЕЛ.
С-23; С-24	1	Φ5ВРІ	2510	16	0,35	5,58	14,50
	2	Φ6АІІІ	3090	13	0,69	8,92	
С-25; С-26	1	Φ5ВРІ	2930	16	0,41	6,52	16,91
	2	Φ6АІІІ	3090	15	0,69	10,29	

АРМАТУРА КЛАССА Вр-I ПО ГОСТ 6727-80
АРМАТУРА КЛАССА А-III ПО ГОСТ 5781-82

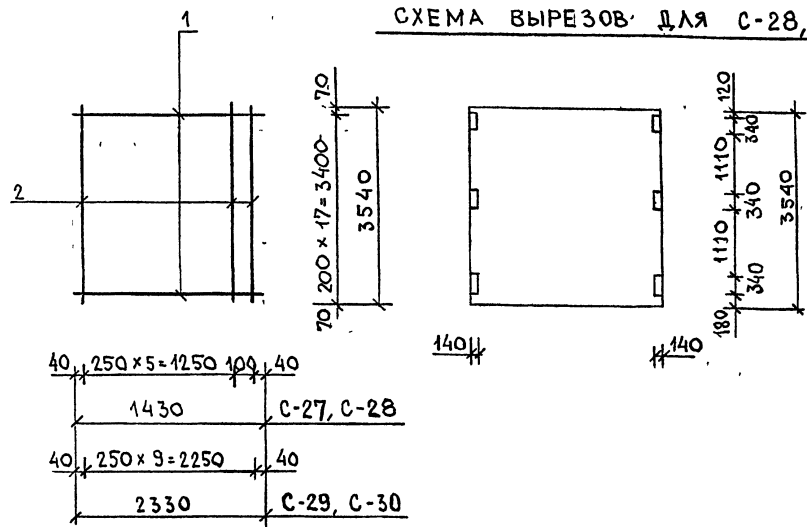
НАЧ. ОТД.	ВОЛЫНСКИЙ				1.020-1/87. 4-4-К34		
ГЛАВН. СПЕЦ.	ШАЦ						
ГЛАВ. СПЕЦ.	КОЧИН						
ВЕД. ИНЖ.	КАДЕЙКИНА						
РАЗРАБ.	ВАСИЛЬЕВА						
					СТАВЛЯ	ЛИСТ	ЛИСТОВ
					Р		1
					ЦНИИП РЕКОНСТРУКЦИИ ГОРОДОВ		

СЕТКИ
С-23, С-24
С-25, С-26

400247 23

САПР ЦНИИП
Т/П ВЕД.ИЖ. ВАРЛАКОВА
ИЖ.ИЖ. ЧЕРНОВА

СХЕМА ВЫРЕЗОВ ДЛЯ С-28, С-30



МАРКА ИЗДЕЛИЯ	ПОЗ.	СЕЧЕНИЕ ММ	ДЛИНА ММ	КОЛ.	МАССА, КГ		
					ПОЗ.	ВСЕХ	ИЗДЕЛ.
С-27, С-28	1	Ø58PI	1430	18	0.20	3.58	13.37
	2	Ø8AIII	3540	7	1.40	9.79	
С-29 С-30	1	Ø58PI	2330	18	0.32	5.83	19.81
	2	Ø8AIII	3540	10	1.40	13.98	

АРМАТУРА КЛАССА В_p -I ПО ГОСТ 6727-80
АРМАТУРА КЛАССА А -III ПО ГОСТ 5781-82

НАЧ.ОТД.	ВОЛЫНСКИЙ		1.020-1/87. 4-4-К35		
ГЛАВ.ОТД.	ШАЦ				
ГЛАВ.СПЕЦ.	КОЧИН				
ВЕД.ИЖ.	КАДЕЖИНА				
РАЗРАБ.	ВАСИЛЬЕВА				
			СТАДИЯ	ЛИСТ	ЛИСТОВ
			Р		1
			РЕКОНСТРУКЦИЯ ГОРОДОВ		

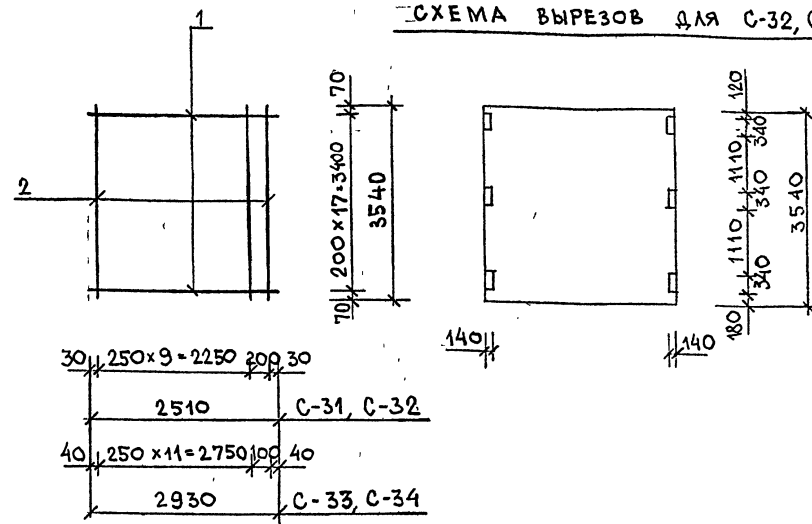
СЕТКИ
С-27, С-28,
С-29, С-30

СТАДИЯ
Р
ЛИСТ
1
РЕКОНСТРУКЦИЯ
ГОРОДОВ

ФОРМАТ А4

САПР ЦНИИП
Т/П ВЕД.ИЖ. ВАРЛАКОВА
ИЖ.ИЖ. ЧЕРНОВА

СХЕМА ВЫРЕЗОВ ДЛЯ С-32, С-34



МАРКА ИЗДЕЛИЯ	ПОЗ.	СЕЧЕНИЕ ММ	ДЛИНА ММ	КОЛ.	МАССА, КГ		
					ПОЗ.	ВСЕХ	ИЗДЕЛ.
С-31, С-32	1	Ø58PI	2510	18	0.35	6.28	21.66
	2	Ø8AIII	3540	11	1.40	15.38	
С-33, С-34	1	Ø58PI	2930	18	0.41	7.38	25.56
	2	Ø8AIII	3540	13	1.40	18.18	

АРМАТУРА КЛАССА В_p -I ПО ГОСТ 6727-80
АРМАТУРА КЛАССА А -III ПО ГОСТ 5781-82

НАЧ.ОТД.	ВОЛЫНСКИЙ		1.020-1/87. 4-4-К36		
ГЛАВ.ОТД.	ШАЦ				
ГЛАВ.СПЕЦ.	КОЧИН				
ВЕД.ИЖ.	КАДЕЖИНА				
РАЗРАБ.	ВАСИЛЬЕВА				
			СТАДИЯ	ЛИСТ	ЛИСТОВ
			Р		1
			РЕКОНСТРУКЦИЯ ГОРОДОВ		

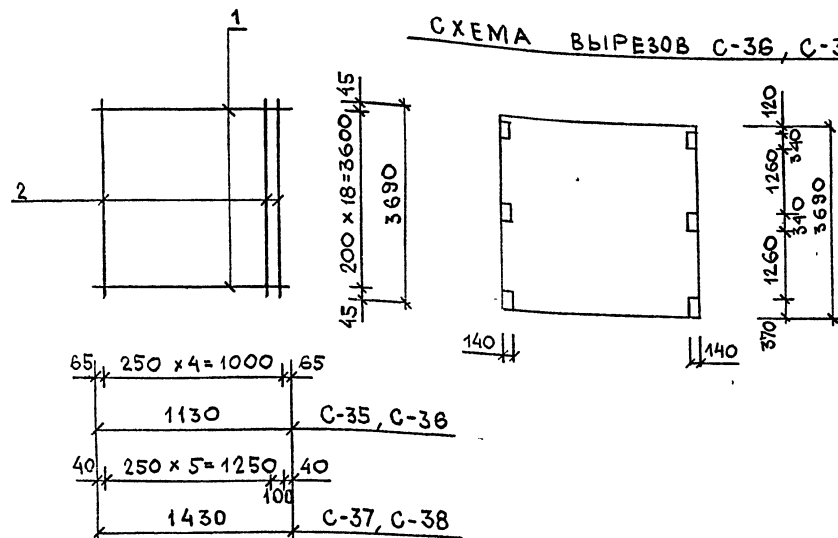
СЕТКИ
С-31, С-32,
С-33, С-34

СТАДИЯ
Р
ЛИСТ
1
РЕКОНСТРУКЦИЯ
ГОРОДОВ

1500247 24

ФОРМАТ А4

СХЕМА ВЫРЕЗОВ С-36, С-38

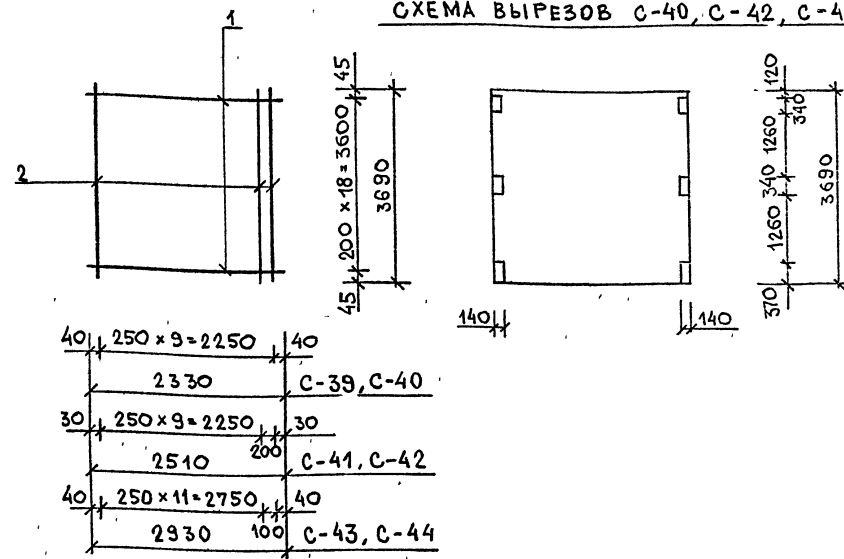


МАРКА ИЗДЕЛИЯ	ПОЗ.	СЕЧЕНИЕ ММ	ДЛИНА ММ	КОЛ.	МАССА, КГ		
					ПОЗ.	ВСЕХ	ИЗДЕЛ.
С-35, С-36	1	Ø5ВРІ	1130	19	0.16	2.98	10.27
	2	Ø8АІІІ	3690	5	1.46	7.29	
С-37, С-38	1	Ø5ВРІ	1430	19	0.20	3.78	13.98
	2	Ø8АІІІ	3690	7	1.46	10.20	

АРМАТУРА КЛАССА В_p -І ПО ГОСТ 6727-80
АРМАТУРА КЛАССА А-ІІІ ПО ГОСТ 5781-82

НАЧ.ОТД.	ВОЛЕНСКИЙ		1.020-1/87. 4-4 - К37				
ГЛАВ.ОТД.	ШАЦ						
ГЛАВ.ОТД.	КОЧИН						
ВЕД.ИНЖ.	КАДЕЖКИНА						
РАЗРАБ.	ВАСИЛЬЕВА						
			СЕТКИ		СТАДИЯ	ЛИСТ	ЛИСТОВ
			С-35, С-36,		Р		1
			С-37, С-38		РЕКОНСТРУКЦИЯ ГОРОДОВ		

СХЕМА ВЫРЕЗОВ С-40, С-42, С-44



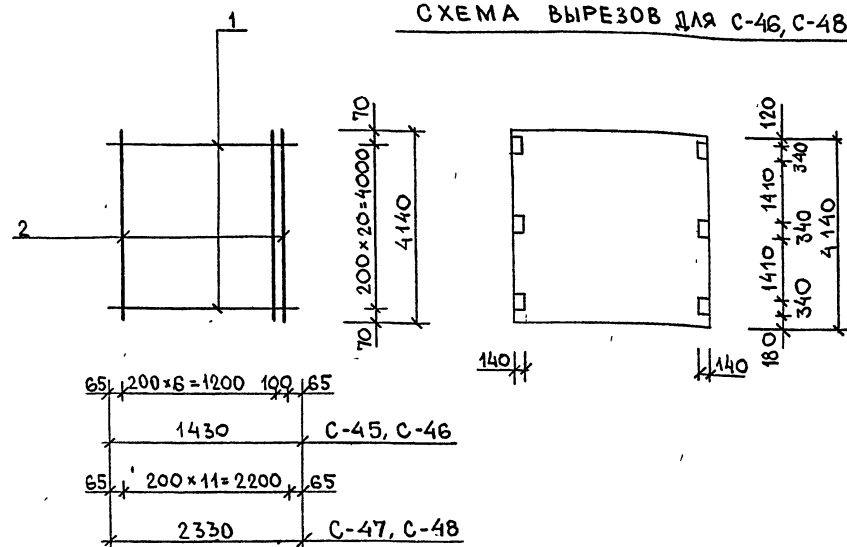
МАРКА ИЗДЕЛИЯ	ПОЗ.	СЕЧЕНИЕ ММ	ДЛИНА ММ	КОЛ.	МАССА, КГ		
					ПОЗ.	ВСЕХ	ИЗДЕЛ.
С-39, С-40	1	Ø5ВРІ	2330	19	0.32	6.15	20.73
	2	Ø8АІІІ	3690	10	1.46	14.58	
С-41, С-42	1	Ø5ВРІ	2510	19	0.35	6.63	22.66
	2	Ø8АІІІ	3690	11	1.46	16.03	
С-43, С-44	1	Ø5ВРІ	2930	19	0.41	7.74	26.69
	2	Ø8АІІІ	3690	13	1.46	18.95	

АРМАТУРА КЛАССА В_p -І ПО ГОСТ 6727-80
АРМАТУРА КЛАССА А-ІІІ ПО ГОСТ 5781-82

НАЧ.ОТД.	ВОЛЕНСКИЙ		1.020-1/87. 4-4 - К38				
ГЛАВ.ОТД.	ШАЦ						
ГЛАВ.ОТД.	КОЧИН						
ВЕД.ИНЖ.	КАДЕЖКИНА						
РАЗРАБ.	ВАСИЛЬЕВА						
			СЕТКИ		СТАДИЯ	ЛИСТ	ЛИСТОВ
			С-39, С-40, С-41,		Р		1
			С-42, С-43, С-44		РЕКОНСТРУКЦИЯ ГОРОДОВ		

100242 25

СХЕМА ВЫРЕЗОВ ДЛЯ С-46, С-48



МАРКА ИЗДЕЛИЯ	ПОЗ.	СЕЧЕНИЕ ММ	ДЛИНА ММ	КОЛ.	МАССА, КГ		
					ПОЗ.	ВСЕХ	ИЗДЕЛ.
С-45, С-46	1	Φ5ВРІ	1430	21	0.20	4.17	17.25
	2	Φ8АІІІ	4140	8	1.64	13.08	
С-47, С-48	1	Φ5ВРІ	2330	21	0.32	6.80	26.42
	2	Φ8АІІІ	4140	12	1.64	19.62	

АРМАТУРА КЛАССА В_p-І ПО ГОСТ 6727-80
 АРМАТУРА КЛАССА А-ІІІ ПО ГОСТ 5781-82

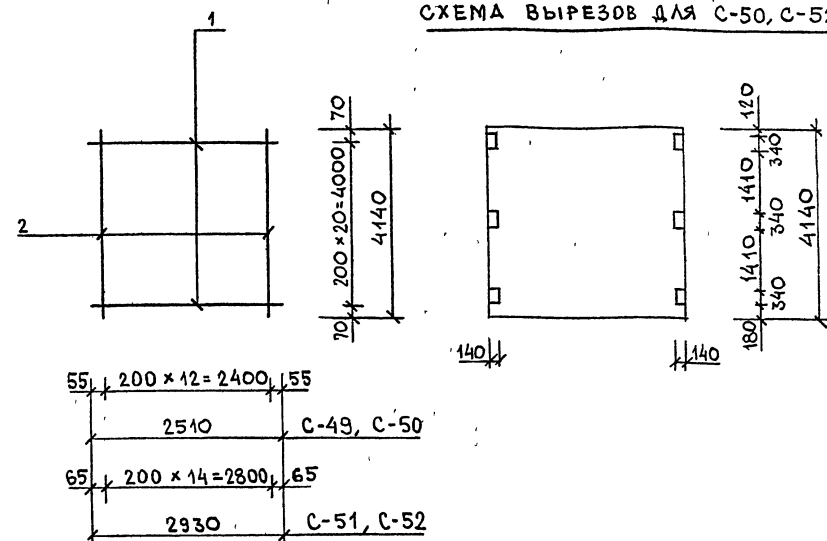
1.020-1/87. 4-4-К39

СЕТКИ
 С-45, С-46,
 С-47, С-48

СТАДИЯ ЛИСТ ЛИСТОВ
 Р 1 1
 РЕКОНСТРУКЦИИ
 ГОРОДОВ

ФОРМАТ А4

СХЕМА ВЫРЕЗОВ ДЛЯ С-50, С-52



МАРКА ИЗДЕЛИЯ	ПОЗ.	СЕЧЕНИЕ ММ	ДЛИНА ММ	КОЛ.	МАССА, КГ		
					ПОЗ.	ВСЕХ	ИЗДЕЛ.
С-49, С-50	1	Φ5ВРІ	2510	21	0.35	7.33	28.59
	2	Φ8АІІІ	4140	13	1.64	21.26	
С-51, С-52	1	Φ5ВРІ	2930	21	0.41	8.55	33.08
	2	Φ8АІІІ	4140	15	1.64	24.53	

АРМАТУРА КЛАССА В_p-І ПО ГОСТ 6727-80
 АРМАТУРА КЛАССА А-ІІІ ПО ГОСТ 5781-82

1.020-1/87. 4-4-К40

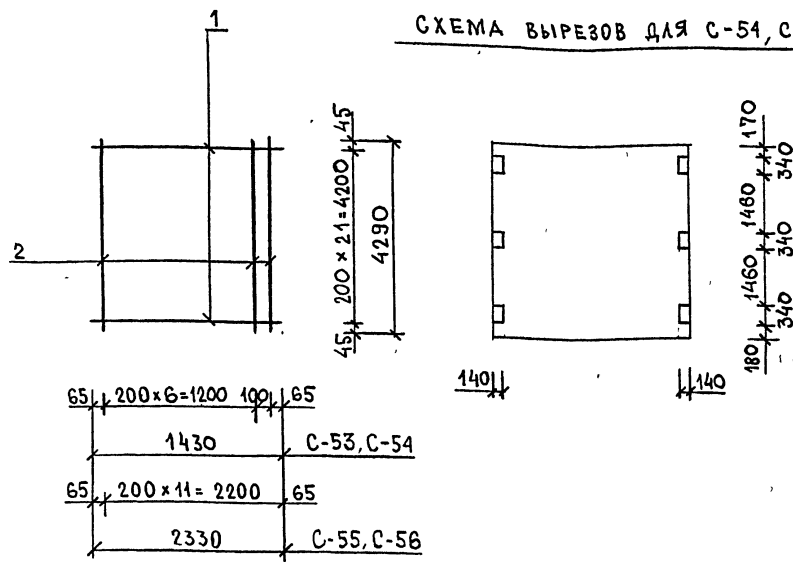
СЕТКИ
 С-49, С-50,
 С-51, С-52

СТАДИЯ ЛИСТ ЛИСТОВ
 Р 1 1
 РЕКОНСТРУКЦИИ
 ГОРОДОВ

1.020-1/87. 4-4-К40

ФОРМАТ А4

СХЕМА ВЫРЕЗОВ ДЛЯ С-54, С-56

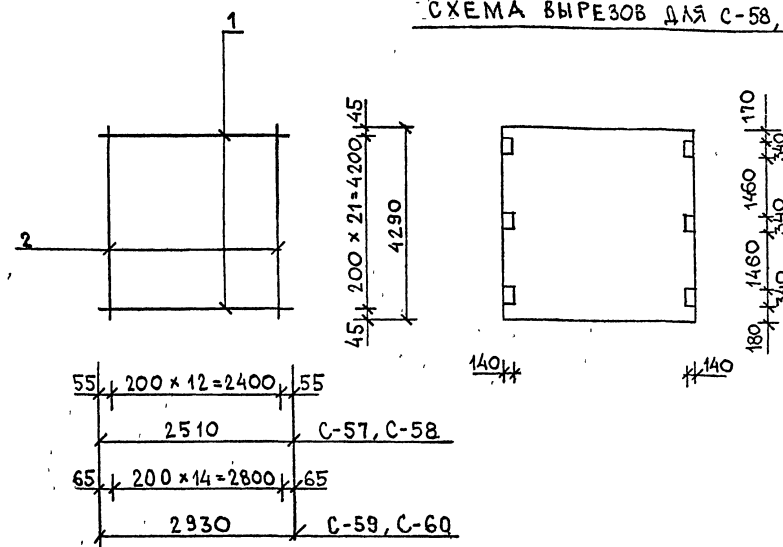


МАРКА ИЗДЕЛИЯ	ПОЗ.	СЕЧЕНИЕ ММ	ДЛИНА ММ	КОЛ.	МАССА, КГ		
					ПОЗ.	ВСЕХ	ИЗДЕЛ.
С-53, С-54	1	Φ58PI	1430	22	0.20	4.37	17.93
	2	Φ8AIII	4290	8	1.69	13.56	
С-55, С-56	1	Φ58PI	2330	22	0.32	7.13	27.46
	2	Φ8AIII	4290	12	1.69	20.33	

АРМАТУРА КЛАССА В_p-I ПО ГОСТ 6727-80
 АРМАТУРА КЛАССА А-III ПО ГОСТ 5781-82

НАЧ.ОТД.	ВОЛЫНСКИЙ		1.020-1/87. 4-4- К41			
ГЛАВ.ОТД.	ШАИ					
ГЛАВ.ОТД.	КОЧИН					
ВЕДУЩ.	КАДЕЖУНА					
РАЗРАБ.	ВАСИЛЬЕВА					
			СЕТКИ	СТАДИЯ	ЛИСТ	ЛИСТОВ
			С-53, С-54,	Р		1
			С-55, С-56	РЕКОНСТРУКЦИЯ ГОРОДОВ		
				ЦНИИП		

СХЕМА ВЫРЕЗОВ ДЛЯ С-58, С-60



МАРКА ИЗДЕЛИЯ	ПОЗ.	СЕЧЕНИЕ ММ	ДЛИНА ММ	КОЛ.	МАССА, КГ		
					ПОЗ.	ВСЕХ	ИЗДЕЛ.
С-57, С-58	1	Φ58PI	2510	22	0.35	7.68	29.70
	2	Φ8AIII	4290	13	1.69	22.03	
С-59, С-60	1	Φ58PI	2930	22	0.41	8.96	34.38
	2	Φ8AIII	4290	15	1.69	25.42	

АРМАТУРА КЛАССА В_p-I ПО ГОСТ 6727-80
 АРМАТУРА КЛАССА А-III ПО ГОСТ 5781-82

ЭКЗАМЕН.			2	Ф8АIII	4290	13	1.69	22.03	34.38
		С-59, С-60	1	Ф5ВPI	2930	22	0.41	8.96	
			2	Ф8АIII	4290	15	1.69	25.42	

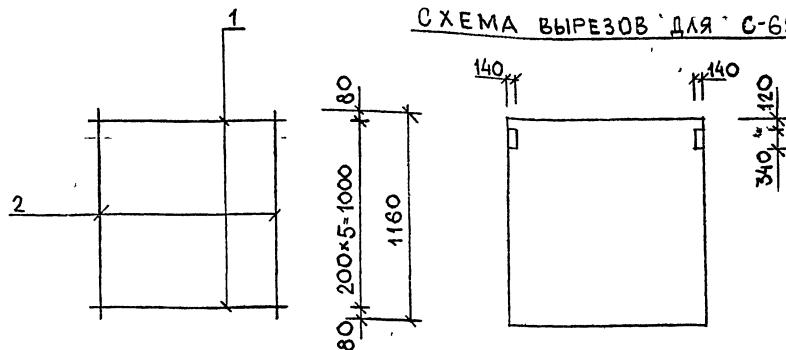
АРМАТУРА КЛАССА В _p -I				ПО ГОСТ 6727-80			
АРМАТУРА КЛАССА А-III				ПО ГОСТ 5781-82			

НАЧ.ОТД.	ВОЛЫНСКИЙ			1.020-1/87.4-4-К42
ГЛАВ.ОТД.	ШАИ			
ГЛАВ.ОТД.	КОЧИН			
ВЕДУЩ.	КАДЕЖУНА			
РАЗРАБ.	ВАСИЛЬЕВА			

ИВ. ПОДЛ.			СЕТКИ	С-57, С-58. С-59, С-60	СТАДИЯ	ЛИСТ	ЛИСТОВ
					Р		1
					РЕКОНСТРУКЦИЯ ГОРОДОВ		

140247 27

СХЕМА ВЫРЕЗОВ ДЛЯ С-62, С-64



55	200 × 12 = 2400	55
	2510	С-61, С-62
55	200 × 27 = 5400	55
	5510	С-63, С-64

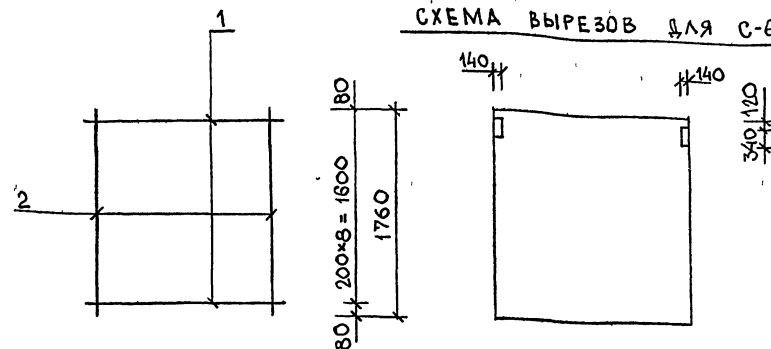
МАРКА ИЗДЕЛИЯ	ПОЗ.	СЕЧЕНИЕ ММ	ДЛИНА ММ	КОЛ.	МАССА, КГ		
					ПОЗ.	ВСЕХ	ИЗДЕЛ.
С-61, С-62	1	Φ58P1	2510	6	0.35	2.09	4.19
	2	Φ58P1	1160	13	0.16	2.10	
С-63, С-64	1	Φ58P1	5510	6	0.77	5.00	9.51
	2	Φ58P1	1160	28	0.16	4.51	

АРМАТУРА КЛАССА В_p - I ПО ГОСТ 6727-80

НАЧ.ОТД.	ВОЛЫНСКИЙ		1.020-1/87. 4-4-К43		
ГЛАВ.ОТД.	ШАЦ				
ГЛАВ.СПЕЦ.	КОЧИН				
ВЕД.ИЖ.	КАДЕЖКИНА		СЕТКИ	СТАДИЯ	ЛИСТ
РАЗРАБ.	ВАСИЛЬЕВА			Р	1
			С-61, С-62,	РЕКОНСТРУКЦИЯ ГОРОДОВ	
			С-63, С-64		
			ЦНИИП		

ФОРМАТ А4

СХЕМА ВЫРЕЗОВ ДЛЯ С-66, С-68



55	200 × 12 = 2400	55
	2510	С-65, С-66
55	200 × 27 = 5400	55
	5510	С-67, С-68

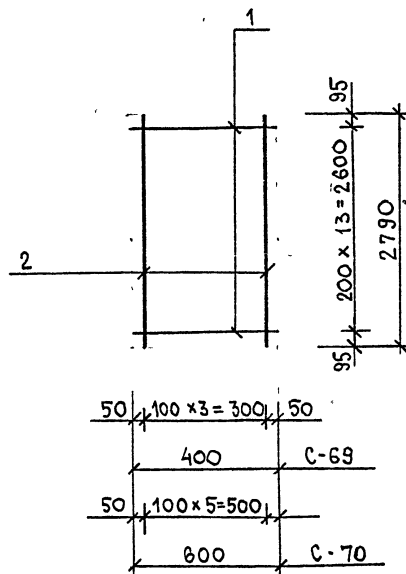
МАРКА ИЗДЕЛИЯ	ПОЗ.	СЕЧЕНИЕ ММ	ДЛИНА ММ	КОЛ.	МАССА, КГ		
					ПОЗ.	ВСЕХ	ИЗДЕЛ.
С-65, С-66	1	Φ58P1	2510	9	0.35	3.14	6.32
	2	Φ58P1	1760	13	0.24	3.18	
С-67, С-68	1	Φ58P1	5510	9	0.77	6.89	13.74
	2	Φ58P1	1760	28	0.24	6.85	

АРМАТУРА КЛАССА В_p - I ПО ГОСТ 6727-80

НАЧ.ОТД.	ВОЛЫНСКИЙ		1.020-1/87. 4-4-К44		
ГЛАВ.ОТД.	ШАЦ				
ГЛАВ.СПЕЦ.	КОЧИН				
ВЕД.ИЖ.	КАДЕЖКИНА		СЕТКИ	СТАДИЯ	ЛИСТ
РАЗРАБ.	ВАСИЛЬЕВА			Р	1
			С-65, С-66,	РЕКОНСТРУКЦИЯ ГОРОДОВ	
			С-67, С-68		
			ЦНИИП		

1500247 28

ФОРМАТ А4

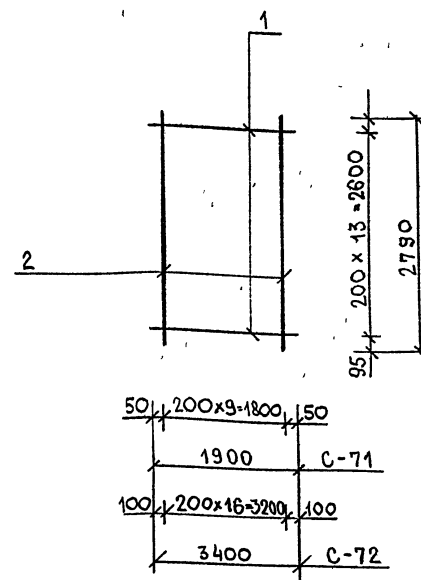


МАРКА ИЗДЕЛИЯ	ПОЗ.	СЕЧЕНИЕ ММ	ДЛИНА ММ	КОЛ.	МАССА, КГ		
					ПОЗ.	ВСЕХ	ИЗДЕЛ.
С-69	1	Φ5ВРІ	400	14	0.06	0.78	3.26
	2	Φ6АІІІ	2790	4	0.62	2.48	
С-70	1	Φ5ВРІ	600	14	0.08	1.17	4.88
	2	Φ6АІІІ	2790	6	0.62	3.72	

АРМАТУРА КЛАССА В_p-І ПО ГОСТ 6727-80
АРМАТУРА КЛАССА А-ІІІ ПО ГОСТ 5781-82

НАЧ.ОТД.	ВОЛЕНСКИЙ			1.020-1/87.4-4-K45		
ГЛАВ.ОТД.	ШАЦ					
ГЛАВ.ЦЕЛ.	КОЧИН			СЕТКИ С-69, С-70	СТАДИЯ	ЛИСТ
ВЕД.ИНЖ.	КАДЕРЖИНА				Р	1
РАЗРАБ.	ВАСИЛЬЕВА				РЕКОНСТРУКЦИЯ ГОРОДОВ	

ФОРМАТ А4

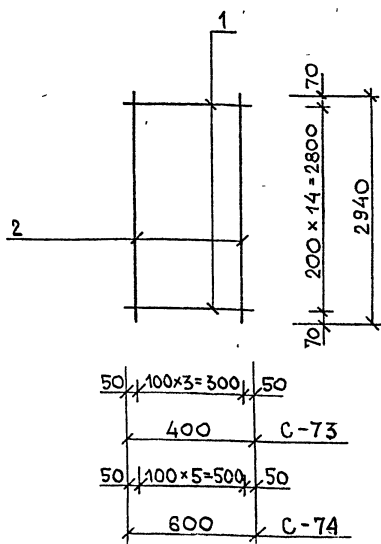


МАРКА ИЗДЕЛИЯ	ПОЗ.	СЕЧЕНИЕ ММ	ДЛИНА ММ	КОЛ.	МАССА, КГ		
					ПОЗ.	ВСЕХ	ИЗДЕЛ.
С-71	1	Φ5ВРІ	1900	14	0.26	3.70	9.89
	2	Φ6АІІІ	2790	10	0.62	6.19	
С-72	1	Φ5ВРІ	3400	14	0.47	6.62	17.15
	2	Φ6АІІІ	2790	17	0.62	10.53	

АРМАТУРА КЛАССА В_p-І ПО ГОСТ 6727-80
АРМАТУРА КЛАССА А-ІІІ ПО ГОСТ 5781-82

НАЧ.ОТД.	ВОЛЕНСКИЙ			1.020-1/87.4-4-K46		
ГЛАВ.ОТД.	ШАЦ					
ГЛАВ.ЦЕЛ.	КОЧИН			СЕТКИ С-71, С-72,	СТАДИЯ	ЛИСТ
ВЕД.ИНЖ.	КАДЕРЖИНА				Р	1
РАЗРАБ.	ВАСИЛЬЕВА				РЕКОНСТРУКЦИЯ ГОРОДОВ	

ФОРМАТ А4

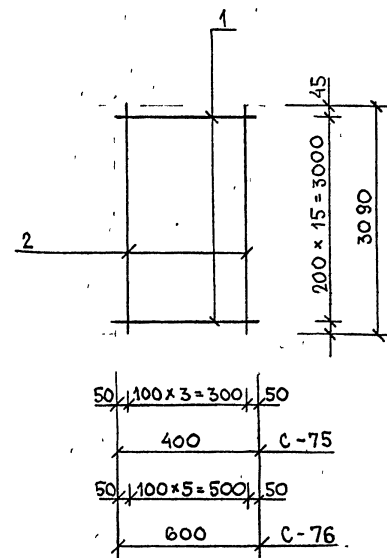


МАРКА ИЗДЕЛИЯ	ПОЗ.	СЕЧЕНИЕ ММ	ДЛИНА ММ	КОЛ.	МАССА, КГ		
					ПОЗ.	ВСЕХ	ИЗДЕЛ.
С-73	1	Φ58P I	400	15	0.06	0.83	3.44
	2	Φ6A III	2940	4	0.65	2.61	
С-74	1	Φ58P I	600	15	0.08	1.25	5.17
	2	Φ6A III	2940	6	0.65	3.92	

АРМАТУРА КЛАССА В_p-I ПО ГОСТ 6727-80
АРМАТУРА КЛАССА А-III ПО ГОСТ 5781-82

НАЧ. ОТД.	ВОЛЫНСКИЙ		1.020-1/87. 4-4-К47		
ГЛАВ. ОТД.	ШАЦ				
ГЛАВ. СПЕЦ.	КОЧИН		СЕТКИ С-73, С-74	СТАДИЯ	ЛИСТ
ВЕД. ИНЖ.	КАДЕЖОНА			Р	1
РАЗРАБ.	ВАСИЛЬЕВА			ЦНИИП РЕКОНСТРУКЦИИ ГОРОДОВ	

ФОРМАТ А4

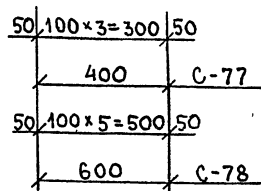
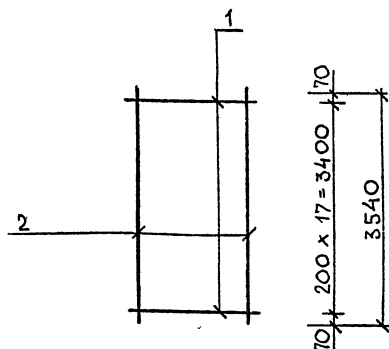


МАРКА ИЗДЕЛИЯ	ПОЗ.	СЕЧЕНИЕ ММ	ДЛИНА ММ	КОЛ.	МАССА, КГ		
					ПОЗ.	ВСЕХ	ИЗДЕЛ.
С-75	1	Φ58P I	400	16	0.06	0.89	3.63
	2	Φ6A III	3090	4	0.69	2.74	
С-76	1	Φ58P I	600	16	0.08	1.33	5.45
	2	Φ6A III	3090	6	0.69	4.12	

АРМАТУРА КЛАССА В_p-I ПО ГОСТ 6727-80
АРМАТУРА КЛАССА А-III ПО ГОСТ 5781-82

НАЧ. ОТД.	ВОЛЫНСКИЙ		1.020-1/87. 4-4-К48		
ГЛАВ. ОТД.	ШАЦ				
ГЛАВ. СПЕЦ.	КОЧИН		СЕТКИ С-75, С-76	СТАДИЯ	ЛИСТ
ВЕД. ИНЖ.	КАДЕЖОНА			Р	1
РАЗРАБ.	ВАСИЛЬЕВА			ЦНИИП РЕКОНСТРУКЦИИ ГОРОДОВ	

Ц00247 30
ФОРМАТ А4

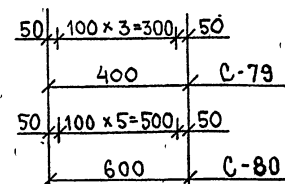
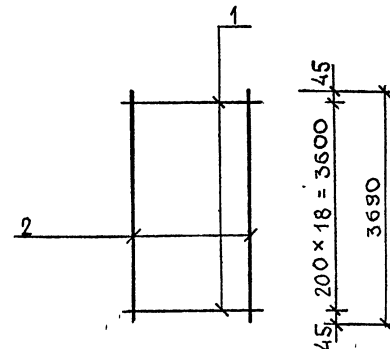


МАРКА ИЗДЕЛИЯ	ПОЗ.	СЕЧЕНИЕ ММ	ДЛИНА ММ	КОЛ.	МАССА, КГ		
					ПОЗ.	ВСЕХ	ИЗДЕЛ.
С-77	1	Φ5ВРІ	400	18	0.06	1.00	4.14
	2	Φ6АІІІ	3540	4	0.79	3.14	
С-78	1	Φ5ВРІ	600	18	0.08	1.50	6.22
	2	Φ6АІІІ	3540	6	0.79	4.72	

АРМАТУРА КЛАССА В_p-І ПО ГОСТ 8727-80
АРМАТУРА КЛАССА А-ІІІ ПО ГОСТ 5781-82

НАЧ.ОТД.	ВОЛЕНСКИЙ			1.020-1/87.4-4 - К49		
ГЛАВ.ОТД.	ШАЦ					
ГЛАВ.СПЕЦ	КОЧИН			СЕТКИ С-77, С-78	СТАДИЯ Р	ЛИСТ 1
ВЕД.ИНЖ	КАДЕРКИНА					
РАЗРАБ	ВАСИЛЬЕВА					
				РЕКОНСТРУКЦИЯ ГОРЯДОВ		
				ЦНИИП		

ФОРМАТ А4

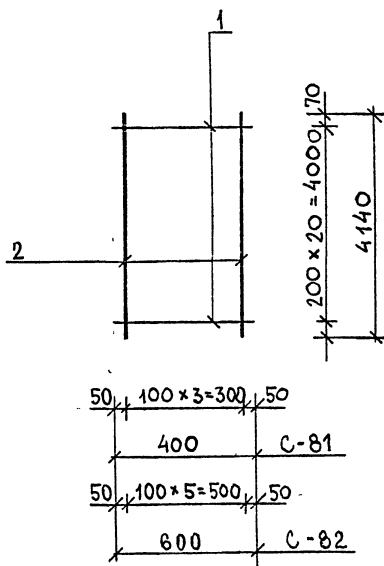


МАРКА ИЗДЕЛИЯ	ПОЗ.	СЕЧЕНИЕ ММ	ДЛИНА ММ	КОЛ.	МАССА, КГ		
					ПОЗ.	ВСЕХ	ИЗДЕЛ.
С-79	1	Φ5ВРІ	400	19	0.06	1.06	4.33
	2	Φ6АІІІ	3690	4	0.82	3.28	
С-80	1	Φ5ВРІ	600	19	0.08	1.58	6.50
	2	Φ6АІІІ	3690	6	0.82	4.92	

АРМАТУРА КЛАССА В_p-І ПО ГОСТ 8727-80
АРМАТУРА КЛАССА А-ІІІ ПО ГОСТ 5781-82

НАЧ.ОТД.	ВОЛЕНСКИЙ			1.020-1/87.4-4 - К50		
ГЛАВ.ОТД.	ШАЦ					
ГЛАВ.СПЕЦ	КОЧИН			СЕТКИ С-79, С-80	СТАДИЯ Р	ЛИСТ 1
ВЕД.ИНЖ	КАДЕРКИНА					
РАЗРАБ	ВАСИЛЬЕВА					
				РЕКОНСТРУКЦИЯ ГОРЯДОВ		
				ЦНИИП		

ФОРМАТ А4



МАРКА ИЗДЕЛИЯ	ПОЗ.	СЕЧЕНИЕ ММ	ДЛИНА ММ	КОЛ.	МАССА, КГ		
					ПОЗ.	ВСЕХ	ИЗДЕЛ.
С-81	1	Ø58PI	400	21	0.06	1.17	4.84
	2	Ø6AIII	4140	4	0.92	3.68	
С-82	1	Ø58PI	600	21	0.08	1.75	7.27
	2	Ø6AIII	4140	6	0.92	5.51	

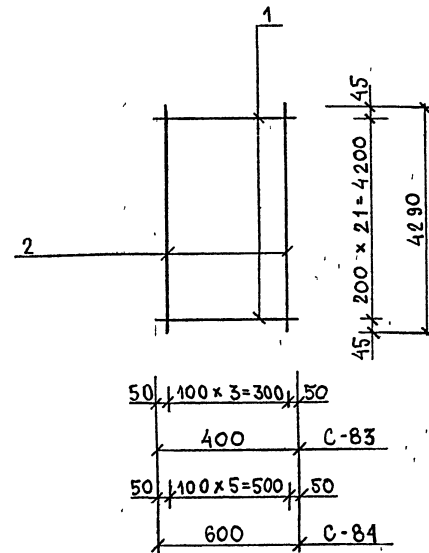
АРМАТУРА КЛАССА Вр-I ПО ГОСТ 6727-80
АРМАТУРА КЛАССА А-III ПО ГОСТ 5781-82

НАЧ.ОТД.	ВОЛЫНСКИЙ			1.020-1/87. 4-4-К51		
ГЛАВ.ОТД.	ШАЦ					
ГЛАВ.ОТД.	КОЧИН					
ВЕД.ОТД.	КАДЕЖОНА					
РАЗРАБ.	ВАСИЛЬЕВА					
				СТАДИЯ	ЛИСТ	ЛИСТОВ
				Р		1
				РЕКОНСТРУКЦИЯ ГОРОДОВ		

СЕТКИ
С-81, С-82

СТАДИЯ ЛИСТ ЛИСТОВ
Р 1
РЕКОНСТРУКЦИЯ ГОРОДОВ

ФОРМАТ А4



МАРКА ИЗДЕЛИЯ	ПОЗ.	СЕЧЕНИЕ ММ	ДЛИНА ММ	КОЛ.	МАССА, КГ		
					ПОЗ.	ВСЕХ	ИЗДЕЛ.
С-83	1	Ø58PI	400	22	0.06	1.22	5.03
	2	Ø6AIII	4290	4	0.95	3.81	
С-84	1	Ø58PI	600	22	0.08	1.83	7.55
	2	Ø6AIII	4290	6	0.95	5.71	

АРМАТУРА КЛАССА Вр-I ПО ГОСТ 6727-80
АРМАТУРА КЛАССА А-III ПО ГОСТ 5781-82

НАЧ.ОТД.	ВОЛЫНСКИЙ			1.020-1/87. 4-4-К52		
ГЛАВ.ОТД.	ШАЦ					
ГЛАВ.ОТД.	КОЧИН					
ВЕД.ОТД.	КАДЕЖОНА					
РАЗРАБ.	ВАСИЛЬЕВА					
				СТАДИЯ	ЛИСТ	ЛИСТОВ
				Р		1
				РЕКОНСТРУКЦИЯ ГОРОДОВ		

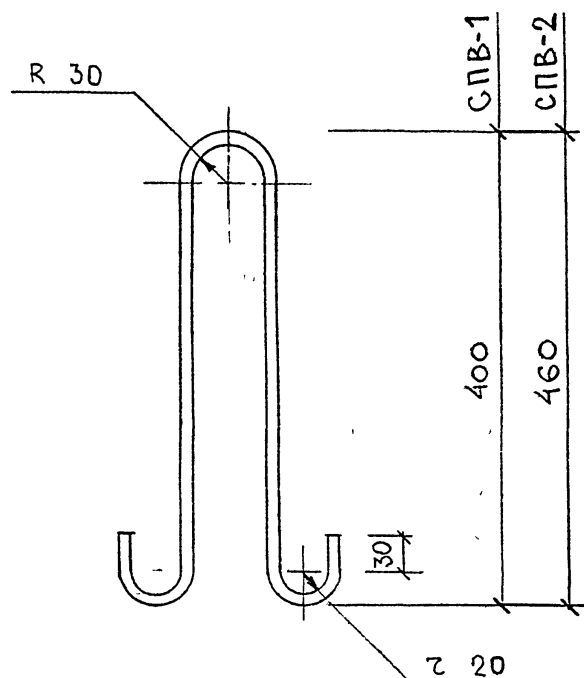
СЕТКИ
С-83, С-84

СТАДИЯ ЛИСТ ЛИСТОВ
Р 1
РЕКОНСТРУКЦИЯ ГОРОДОВ

400247. 32

ФОРМАТ А4

САПР	ЦИНИП
ТИП	СП
ВЕД.ИИ	ИНЖЕНЕР
Б.И.И.И.И.И.	Б.И.И.И.И.И.



МАРКА ИЗДЕЛИЯ	СЕЧЕНИЕ ММ	ДЛИНА ММ	МАССА КГ
СПВ-1	Ø 10 Ас II	987	0,61
СПВ-2	Ø 12 Ас II	1108	0,98

ИВ. ПОДЛ.	ПОДПИСЬ И ДАТА	ВЗАИМН.
НАЧ.ОТД.	ВОЛЫНСКИЙ	
ГЛ.СПЕЦ.	ШАЦ	
ГЛ.СПЕЦ.	КОЧИН	
ГЛ.СПЕЦ.	ОСИНА	
ПРОВЕР.	КАДЕЙКИНА	
РАЗРАБ.	ВАСИЛЬЕВА	

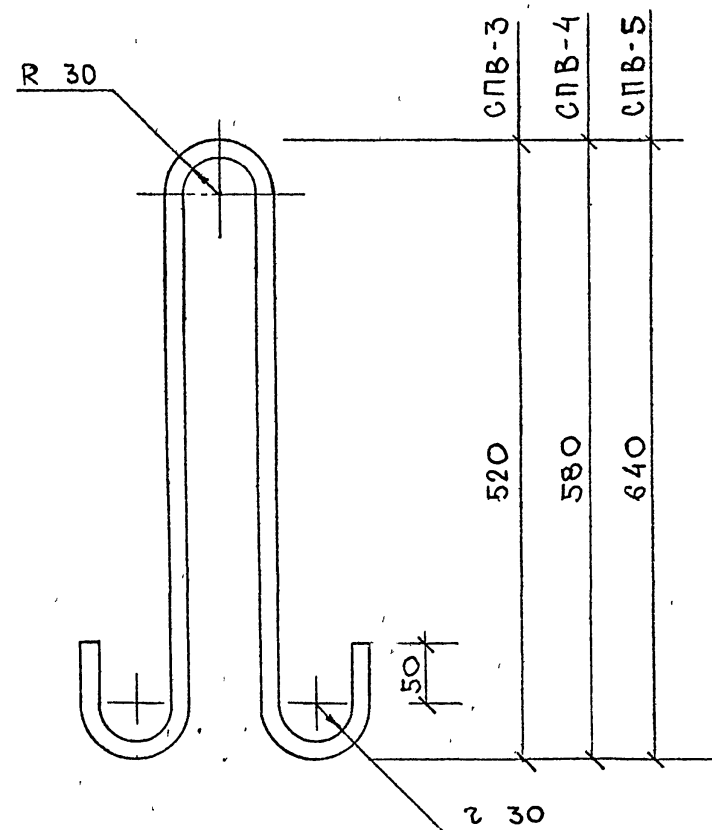
1.020-1/87. 4-4-K53

ПЕТЛЯ
СТРОПОВОЧНАЯ
СПВ-1, СПВ-2

СТАДИЯ	ЛИСТ	ЛИСТОВ
Р		1
ЦИНИП	РЕКОНСТРУКЦИЯ	ГОРОДОВ

ФОРМАТ А4

САПР	ЦИНИП
ТИП	СП
ВЕД.ИИ	ИНЖЕНЕР
Б.И.И.И.И.	Б.И.И.И.И.



МАРКА ИЗДЕЛИЯ	СЕЧЕНИЕ ММ	ДЛИНА ММ	МАССА КГ
СПВ-3	Ø 14 Ас II	1312	1,59
СПВ-4	Ø 16 Ас II	1466	2,31
СПВ-5	Ø 18 Ас II	1591	3,18

ИВ. ПОДЛ.	ПОДПИСЬ И ДАТА	ВЗАИМН.
НАЧ.ОТД.	ВОЛЫНСКИЙ	
ГЛ.СПЕЦ.	ШАЦ	
ГЛ.СПЕЦ.	КОЧИН	
ГЛ.СПЕЦ.	ОСИНА	
ПРОВЕР.	КАДЕЙКИНА	
РАЗРАБ.	ВАСИЛЬЕВА	

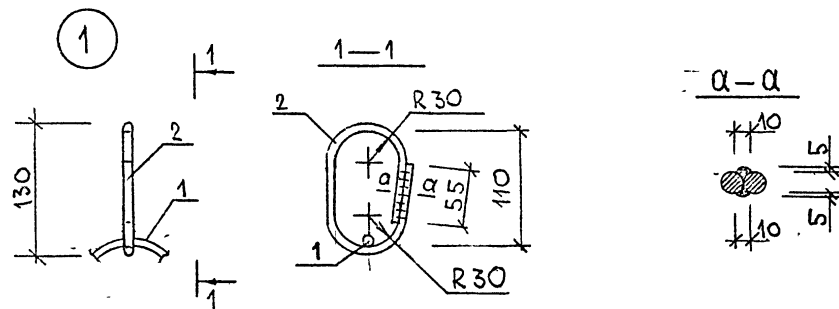
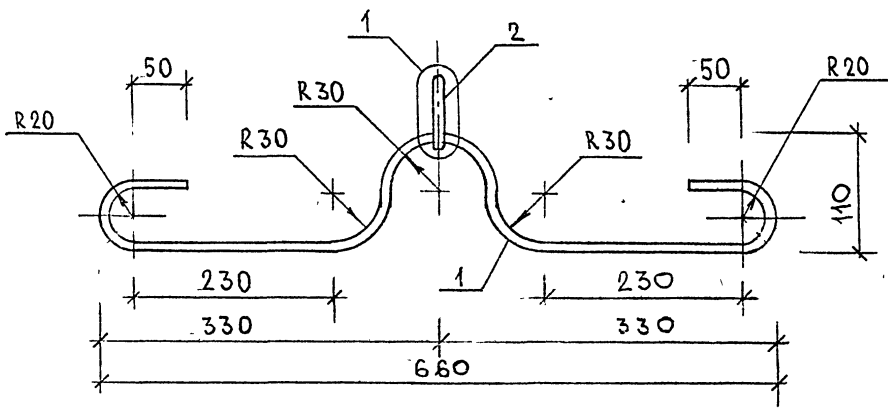
1.020-1/87. 4-4-K54

ПЕТЛЯ
СТРОПОВОЧНАЯ
СПВ-3, СПВ-4, СПВ-5

СТАДИЯ	ЛИСТ	ЛИСТОВ
Р		1
ЦИНИП	РЕКОНСТРУКЦИЯ	ГОРОДОВ

1600247 33

ФОРМАТ А4



МАРКА ИЗДЕЛИЯ	ПОЗ.	СЕЧЕНИЕ ММ	ДЛИНА ММ	КОЛ.	МАССА, КГ		
					ПОЗ.	ВСЕХ	ИЗДЕЛ.
СПГ-1	1	∅10 АсII	997	1	0.62	0.62	1.16
	2	∅16 АI	340	1	0.54	0.54	

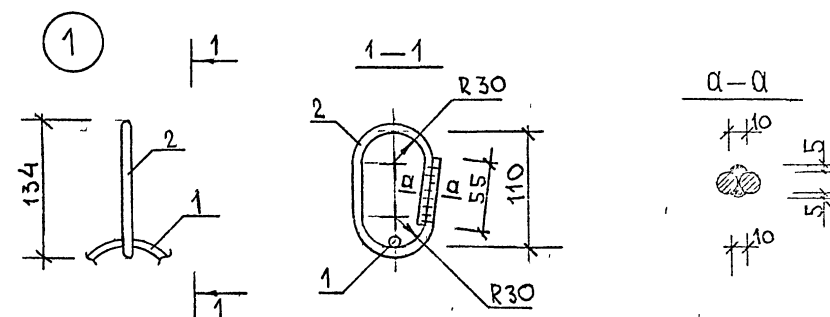
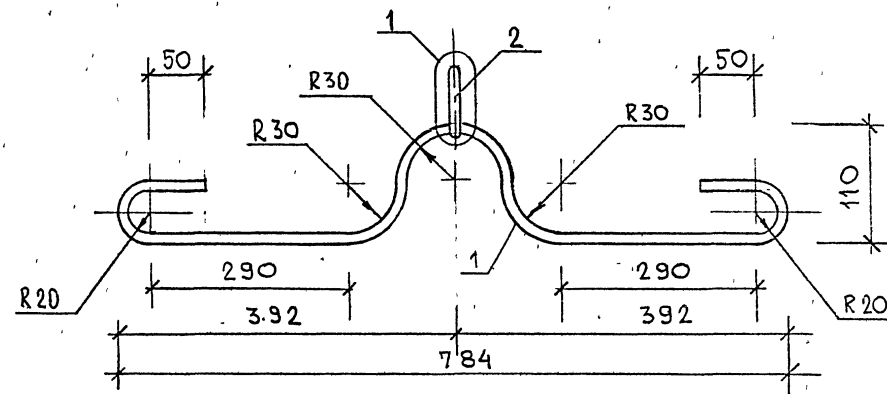
АРМАТУРА КЛАССА Ас-II по ГОСТ 5781-82
АРМАТУРА КЛАССА А-I по ГОСТ 5781-82

1.020-1/87.4-4-K55

ИЗД.	ПОДП.	ПОДП.	ПОДП.	ПОДП.	ПОДП.	ПОДП.	ПОДП.	ПОДП.	ПОДП.
НАЧ. ОТД.	ВОЛЫНСКИЙ	НАЧ. ОТД.	ШАЦ	НАЧ. ОТД.	КОЧИН	НАЧ. ОТД.	КАДЕЙКИНА	НАЧ. ОТД.	ВАСИЛЬЕВА
ГЛАВ. СПЕЦ.	КОЧИН	ГЛАВ. СПЕЦ.	КОЧИН	ГЛАВ. СПЕЦ.	КОЧИН	ГЛАВ. СПЕЦ.	КОЧИН	ГЛАВ. СПЕЦ.	КОЧИН
ПРОВЕР.	КАДЕЙКИНА	ПРОВЕР.	КАДЕЙКИНА	ПРОВЕР.	КАДЕЙКИНА	ПРОВЕР.	КАДЕЙКИНА	ПРОВЕР.	КАДЕЙКИНА
РАЗРАБ.	ВАСИЛЬЕВА	РАЗРАБ.	ВАСИЛЬЕВА	РАЗРАБ.	ВАСИЛЬЕВА	РАЗРАБ.	ВАСИЛЬЕВА	РАЗРАБ.	ВАСИЛЬЕВА

ПЕТЛЯ
СТРОПОВОЧНАЯ
СПГ-1

СТАДИЯ	ЛИСТ	ЛИСТОВ
Р	1	1
РЕКОНСТРУКЦИЯ ГОРОДОВ		



МАРКА ИЗДЕЛИЯ	ПОЗ.	СЕЧЕНИЕ ММ	ДЛИНА ММ	КОЛ.	МАССА, КГ		
					ПОЗ.	ВСЕХ	ИЗДЕЛ.
СПГ-2	1	∅12 АсII	1122	1	1.00	1.00	1.54
	2	∅16 АI	340	1	0.54	0.54	

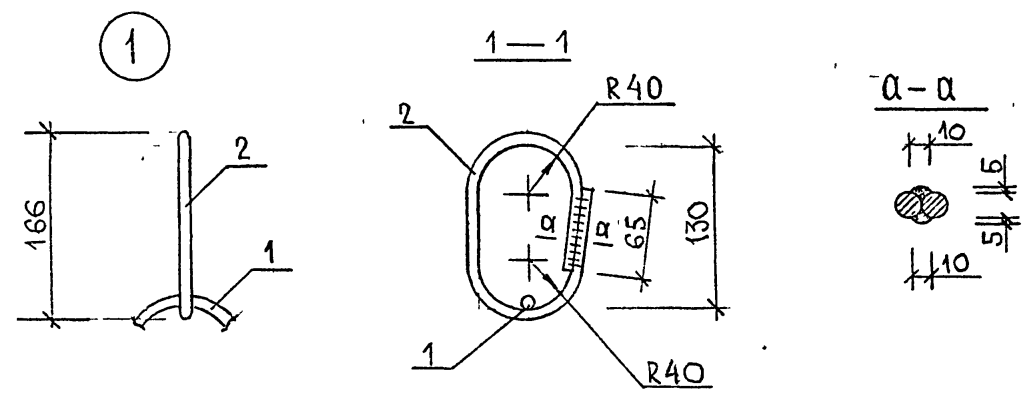
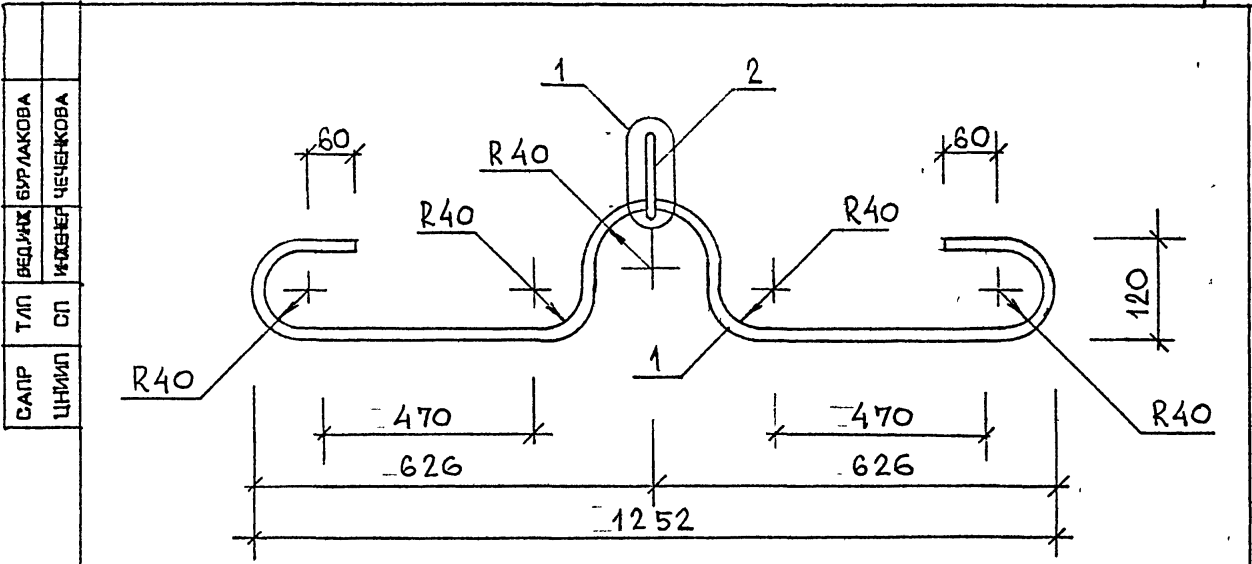
АРМАТУРА КЛАССА Ас-II по ГОСТ 5781-82
АРМАТУРА КЛАССА А-I по ГОСТ 5781-82

1.020-1/87.4-4-K56

ИЗД.	ПОДП.	ПОДП.	ПОДП.	ПОДП.	ПОДП.	ПОДП.	ПОДП.	ПОДП.	ПОДП.
НАЧ. ОТД.	ВОЛЫНСКИЙ	НАЧ. ОТД.	ШАЦ	НАЧ. ОТД.	КОЧИН	НАЧ. ОТД.	КАДЕЙКИНА	НАЧ. ОТД.	ВАСИЛЬЕВА
ГЛАВ. СПЕЦ.	КОЧИН	ГЛАВ. СПЕЦ.	КОЧИН	ГЛАВ. СПЕЦ.	КОЧИН	ГЛАВ. СПЕЦ.	КОЧИН	ГЛАВ. СПЕЦ.	КОЧИН
ПРОВЕР.	КАДЕЙКИНА	ПРОВЕР.	КАДЕЙКИНА	ПРОВЕР.	КАДЕЙКИНА	ПРОВЕР.	КАДЕЙКИНА	ПРОВЕР.	КАДЕЙКИНА
РАЗРАБ.	ВАСИЛЬЕВА	РАЗРАБ.	ВАСИЛЬЕВА	РАЗРАБ.	ВАСИЛЬЕВА	РАЗРАБ.	ВАСИЛЬЕВА	РАЗРАБ.	ВАСИЛЬЕВА

ПЕТЛЯ
СТРОПОВОЧНАЯ
СПГ-2

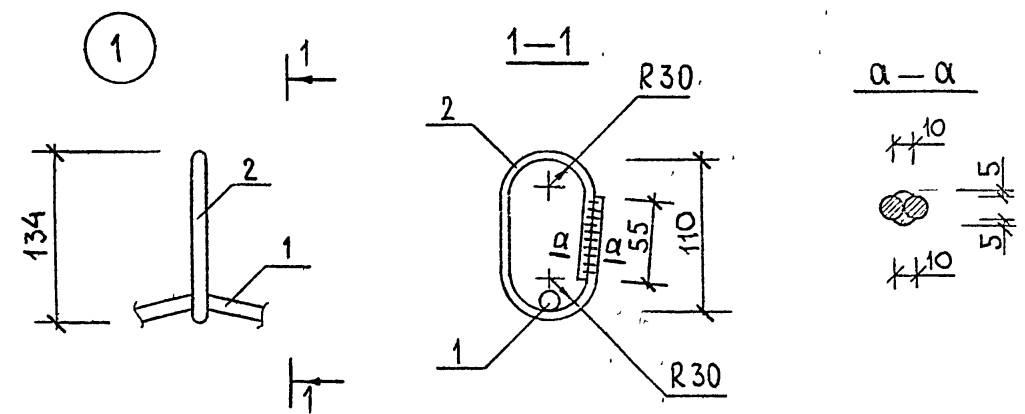
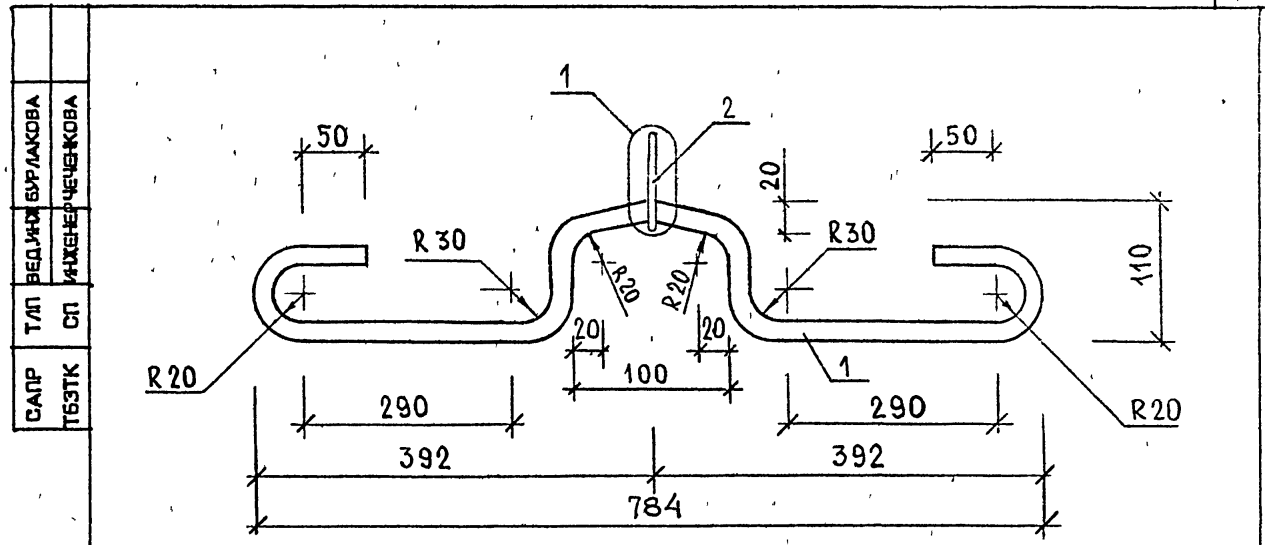
СТАДИЯ	ЛИСТ	ЛИСТОВ
Р	1	1
РЕКОНСТРУКЦИЯ ГОРОДОВ		



МАРКА ИЗДЕЛИЯ	ПОЗ.	СЕЧЕНИЕ ММ	ДЛИНА ММ	КОЛ.	МАССА, КГ		
					ПОЗ.	ВСЕХ	ИЗДЕЛ.
СПГ-5	1	φ 18 Ас II	1579	1	3,16	3,16	3,92
	2	φ 18 А I	384	1	0,76	0,76	

АРМАТУРА КЛАССА Ас-II по ГОСТ 5781-82
АРМАТУРА КЛАССА А-I по ГОСТ 5781-82

ИЗВ. ПОДЛ.	ПОДПИСЬ И ДАТА	ВЗАИМН.	1.020-1/87. 4-4-К59		
НАЧ. ОТД.	ВОЛЫНСКИЙ		ПЕТЛЯ СТРОПОВОЧНАЯ СПГ-5		
ГЛАВН. ОТД.	ШАЦ				
ГЛ. СПЕЦ.	КОЧИН				
ГЛ. СПЕЦ.	ОСИНА				
ПРОВЕР.	КАДЕЙКИНА				
РАЗРАБ.	ВАСИЛЬЕВА				
			СТАДИЯ	ЛИСТ	ЛИСТОВ
			Р		1
			РЕКОНСТРУКЦИИ ГОРОДОВ		

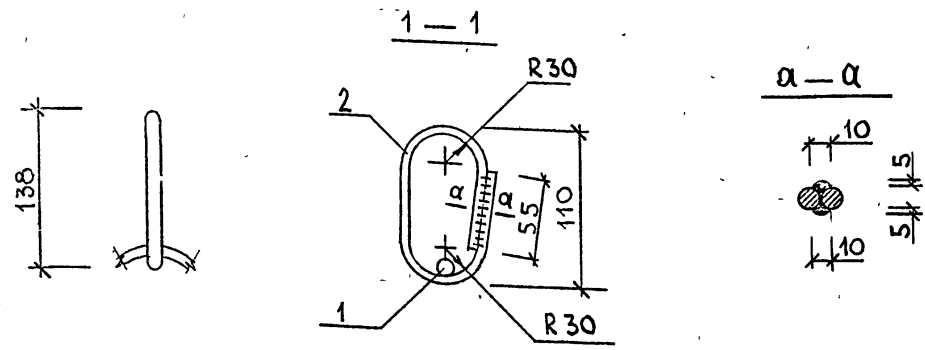
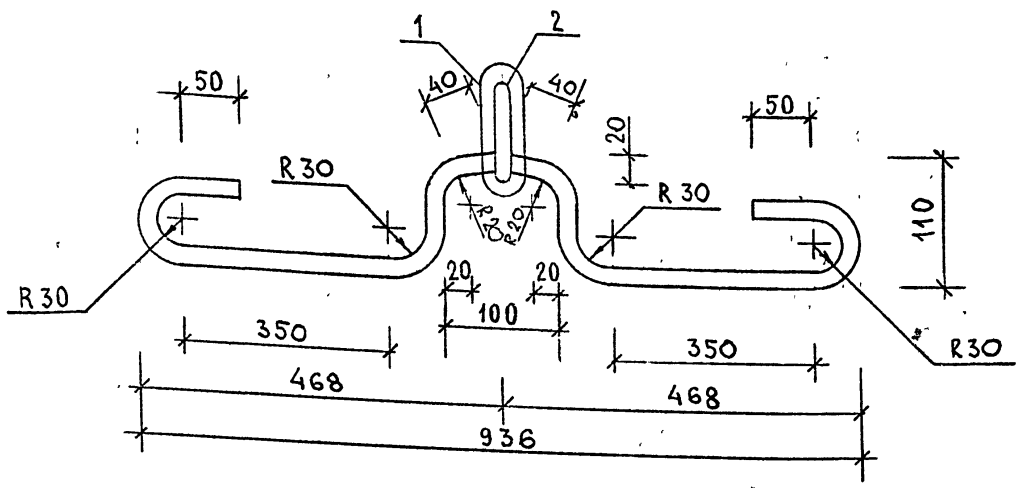


МАРКА ИЗДЕЛИЯ	ПОЗ.	СЕЧЕНИЕ ММ	ДЛИНА ММ	КОЛ.	МАССА, КГ		
					ПОЗ.	ВСЕХ	ИЗДЕЛ.
СПГ-6	1	φ 12 Ас II	1236	1	1,10	1,10	1,64
	2	φ 16 А I	340	1	0,54	0,54	

АРМАТУРА КЛАССА Ас-II по ГОСТ 5781-82
АРМАТУРА КЛАССА А-I по ГОСТ 5781-82

ИЗВ. ПОДЛ.	ПОДПИСЬ И ДАТА	ВЗАИМН.	1.020-1/87. 4-4-К60		
НАЧ. ОТД.	ВОЛЫНСКИЙ		ПЕТЛЯ СТРОПОВОЧНАЯ СПГ-6		
ГЛАВН. ОТД.	ШАЦ				
ГЛ. СПЕЦ.	КОЧИН				
ГЛ. СПЕЦ.	ОСИНА				
ПРОВЕР.	КАДЕЙКИНА				
РАЗРАБ.	ВАСИЛЬЕВА				
			СТАДИЯ	ЛИСТ	ЛИСТОВ
			Р		1
			РЕКОНСТРУКЦИИ ГОРОДОВ		

САЛР-Т/П ВЕД.ИЗ. БУР/АКОВА
ЦИНИП СП ИЖХЕР ЧЕЧЕКОВА



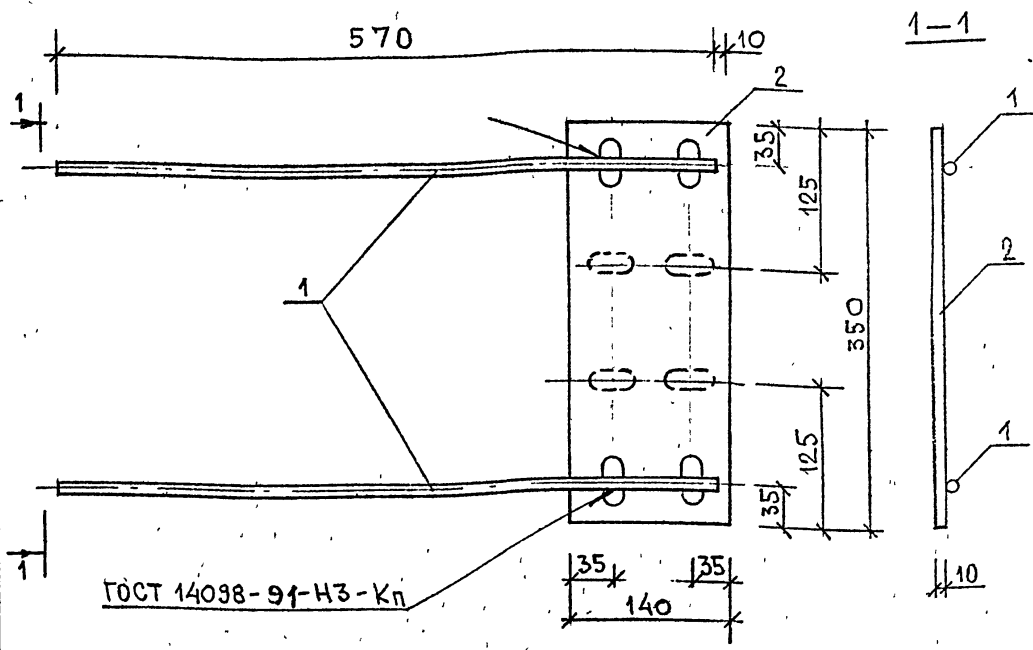
МАРКА ИЗДЕЛИЯ	ПОЗ.	СЕЧЕНИЕ ММ.	ДЛИНА ММ	КОЛ.	МАССА, КГ		
					ПОЗ.	ВСЕХ	ИЗДЕЛ.
СПГ-7	1	Ø 14 Ас II	1363	1	1.65	1.65	2.19
	2	Ø 16 А I	340	1	0.54	0.54	

АРМАТУРА КЛАССА Ас-II по ГОСТ 5781-82
АРМАТУРА КЛАССА А-I по ГОСТ 5781-82

ИЖ. ПОДЛ. ПОДПИСЬ И ДАТА ВЗАИМН.

					1.020-1/87. 4-4-K61			
НАЧ.ОТД.	ВОЛЫНСКИЙ				П Е Т Л Я СТРОПОВОЧНАЯ СПГ-7	ОТ А Д И Я	Л И С Т	Л И С Т О В
ГЛ.ИЖ.ОТД.	ШАЦ					Р		1
ГЛ.СПЕЦ.	КОЧИН							
ГЛ.СПЕЦ.	ОСИНА							
ПРОВЕР	КАДЕЙКИНА							
РАЗРАБ.	ВАСИЛЬЕВА							
						РЕКОНСТРУКЦИИ ГОРДОВ		

САЛР-Т/П ВЕД.ИЗ. БУР/АКОВА
ЦИНИП СП ИЖХЕР ЧЕЧЕКОВА



НА ПЛАСТИНЕ ПОЗ. 2 ПРЕДУСМОТРЕТЬ РЕЛЬЕФЫ
ДЛЯ КРЕПЛЕНИЯ К ПЛОСКИМ КАРКАСАМ
В СОСТАВЕ СМН - ПО ДОКУМ. - К 8

МАРКА ИЗДЕЛИЯ	ПОЗ.	СЕЧЕНИЕ ММ	ДЛИНА ММ	КОЛ.	МАССА, КГ		
					ПОЗ.	ВСЕХ	ИЗДЕЛ.
МН-1	1	Ø 16 А III	570	2	0.89	1.78	5.62
	2	-10 x 140	350	1	3.84	3.84	

АРМАТУРА КЛАССА А-III по ГОСТ 5781-82
ПРОКАТ по ГОСТ 103-76

ИЖ. ПОДЛ. ПОДПИСЬ И ДАТА ВЗАИМН.

				1.020-1/87.4-4-K62			
НАЧ.ОТД.	ВОЛЫНСКИЙ			ИЗДЕЛИЕ ЗАКЛАДНОЕ МН-1	СТАДИЯ	ЛИСТ	ЛИСТОВ
ГЛ.ИЖ.ОТД.	ШАЦ				Р		1
ГЛ.СПЕЦ.	КОЧИН				РЕКОНСТРУКЦИИ ГОРОДОВ		
ГЛ.СПЕЦ.	ОСИНА						
ПРОВЕР.	КАДЕЙКИНА						
РАЗРАБ.	ВАСИЛЬЕВА						

400247