

Типовые конструкции, изделия и узлы зданий и сооружений

СЕРИЯ 3.501.2-136

ПОПЕРЕЧИНЫ ЖЕСТКИЕ МЕТАЛЛИЧЕСКИЕ
ДЛЯ КОНТАКТНОЙ СЕТИ
ЖЕЛЕЗНЫХ ДОРОГ

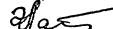
ВЫПУСК 1

Элементы заводского изготовления для расчетной
температуры до -40°C включительно

Рабочие чертежи

РАЗРАБОТАН ИНСТИТУТОМ „ГИПРОПРОМТРАНССТРОЙ“

Главный инженер института  А.С. Рождественский

Главный инженер проекта  Э.П. Лапина

Утверждены
и введены в действие
указанием МПС СССР от 10.06.85 № М-18203
Срок действия до 01.01.91

1. Область применения.

По настоящему выпуску изготавливаются поперечины, устанавливаемые и эксплуатируемые при расчетной температуре минус 40°С и выше.

За расчетную температуру принимается температура наружного воздуха наиболее холодной пятидневки обеспеченностью 0,92 согласно СНиП 2.01.01-82 "Строительная климатология и геофизика."

2. Конструктивные решения.

Поперечины собираются из блоков: двух, трех или четырех, — в зависимости от длины поперечины. Блоки маркируются буквами БК, БС и цифрами по порядку, начиная с единицы. Буквы обозначают: блок крайний; блок средний.

Порядковые номера крайних и средних блоков поперечин конкретных марок приведены в таблице 1.

Таблица 1.

продолжение таблицы 1.

1	2	3	4	5	6
БК-15	БС-7	ОП380-34,0-1	БК-19	БС-11	ОП410-34,0-2
БК-16	БС-8	ОП320-34,0-1	БК-20	БС-12	ОП320-34,0-2
БК-17	БС-9	ОП280-34,0-1	БК-21	БС-13	ОП300-34,0-2
БК-18	БС-10	ОП250-34,0-1	БК-22	БС-14	ОП290-34,0-2
БК-23	БС-15	ОП480-39,2-1	БК-26	БС-18	ОП480-39,2-2
БК-24	БС-16	ОП320-39,2-1	БК-27	БС-19	ОП430-39,2-2
БК-25	БС-17	ОП280-39,2-1	БК-28	БС-20	ОП320-39,2-2
БК-29	БС-21	ОП630-44,2-1	БК-33	БС-25	ОП630-44,2-2
БК-30	БС-22	ОП590-44,2-1	БК-34	БС-26	ОП590-44,2-2
БК-31	БС-23	ОП420-44,2-1	БК-35	БС-27	ОП430-44,2-2
БК-32	БС-24	ОП350-44,2-1	БК-36	БС-28	ОП360-44,2-2

В целях сокращения отходов металла и отказа от промежуточных стыков в блоках поперечин в заводских спецификациях следует адаптировать поставку для поясов уголков мерной длиной 10 и 12 м (см. спецификации блоков).

Для каждой основной и, соответственно, укороченной поперечины принято от 3-х до 4-х типов несущей способности (за счет изменения сечения поясных уголков).

Блоки поперечин с освещением изготавливаются с настилом рабочей части. Настил предусмотрен в виде металлических сеток из круглой арматурной стали. Стелжки сеток свариваются между собой точечной электросваркой. Сетки настила привариваются к блокам поперечин на заводе. Конструкция перил принята такой же, как для поперечин северного исполнения — с приваркой коротышкой для перильных стоек (см. выпуск 0; докум. 3.501.2-136.0-02.0.00.00 лист 2).

Элементы блоков выполняются из равнобоких уголков. Сварка блока, а также сведение блоков в поперечину уголковыми накладками осуществляются сваркой. При этом обухи

Сталь по ГОСТ 380-71* и ТУ 14-1-3023-80

Сталь по ТУ 14-1-3023-80 г. 2

Марка блока крайнего		Марка блока среднего	Марка блока поперечины		Марка блока поперечины	
1	2	3	4	5	6	7
БК-1	—	П180-22,5-1	БК-5	—	П180-22,5-2	—
БК-2	—	П180-22,5-1	БК-6	—	П150-22,5-2	—
БК-3	—	П100-22,5-1	БК-7	—	П110-22,5-2	—
БК-4	—	П80-22,5-1	БК-8	—	П90-22,5-2	—
БК-9	БС-1	ОП360-30,3-1	БК-12	БС-4	ОП350-30,3-2	—
БК-10	БС-2	ОП320-30,3-1	БК-13	БС-5	ОП290-30,3-2	—
БК-11	БС-3	ОП220-30,3-1	БК-14	БС-6	ОП260-30,3-2	—

3.501.2-136.1-00.0.0.00 Т.0

Техническое описание

Статьи	Лист	Листов
Р	1	6

Липаровичтрансстрой

Копировал: Руд

Формат А4

Имя Ф.И.О. Подпись и дата

Имя Ф.И.О.	Скляков	И.И.
Подпись	Гордеев	В.В.
Дата	Гордеев	В.В.
Имя Ф.И.О.	Лапина	В.В.
Подпись	Савицкая	В.В.
Дата		

Имя Ф.И.О. Подпись и дата

3.501.2-136.1-00.0.0.00 Т.0

Лист 2

Копировал: Руд

Формат А4

пряных углов на длине накладок срезают, обеспечивая этим их плотное прилегание (см. выпуск Д, монтажные чертежи). Размеры и сечения накладок приведены в выпуске Д* в спецификации к монтажным чертежам и на докум. - 01.0.0.01 настоящего выпуска.

3. Материал конструкции.

Все металлоконструкции поперечин при расчетной температуре минус 30°C и выше могут изготавливаться из стали Вст.3кп2 по ГОСТ 380-71* или ТУ 14-1-3023-80 первой группы прочности; при температуре ниже минус 30°C до минус 40°C включительно - из стали Вст.3кп 6 по ГОСТ 380-71* или ТУ 14-1-3023-80 1^{ой} группы прочности - первый вариант сталей, либо по ТУ 14-1-3023-80 2^{ой} группы прочности - второй вариант сталей.

Сетки настила и заполнение перил (в поперечинах с освещением) изготавливаются из круглой арматурной стали марки Вст.3пс2. Сварка - электродами Э42 по ГОСТ 9467-75.

Согласно письму Госстроя СССР от 10.05.84 № ДП-2226-19/8 для элементов жестких поперечин могут применяться стали по ТУ 14-1-3020-81 без изменения сечения элементов.

4. Требования к изготовлению и монтажу.

Изготовление блоков и накладок для их соединения в поперечину должно производиться централизованным порядком на заводах металлоконструкций. Ворка поперечин из блоков предусматривается на комплектной базе.

Сварочные работы должны осуществляться под руководством лица, имеющего документ о специальной подготовке или подготовки в области сварки.

Контроль качества швов сварных соединений производится в соответствии с табл.3 СНиП III-18-75 "Правила производства и приемки работ. Металлические конструкции."

Исправление негерметичных швов сварных соединений путем зачеканки запрещается. Исправленные дефектные швы или части их должны быть вновь обследованы.

При необходимости устройства стыков поясных углов блоков должны выполняться следующие условия:

3.501.2-136.1-00.0.0.0.00 Т.О.

лист
3

Копировал: Фудзи

Формат А4

5

4

стык должен располагаться вблизи узла;

в блоке допускается только один стык как в верхнем, так и в нижнем поясе; при этом стыки верхнего и нижнего поясов следует располагать в разных сечениях;

сечение угловых накладок должно быть не менее сечения стыкуемых углов блока.

Окрашку поперечин следует производить в соответствии с рекомендациями СНиП II-28-73* "Защита строительных конструкций от коррозии", "Руководства по защите строительных металлоконструкций, работающих в агрессивных средах и различных климатических условиях", Москва, Стройиздат, 1974г. и "Инструкции по производству и приемке строительных и монтажных работ при электрификации железных дорог (устройство энергооборудования)", Москва, 1982г.

Химическая стойкость покрытий материал и количество наносимых слоев определяются с учетом агрессивности среды в соответствии с дополнением к СНиП II-28-73*. Срок службы наносимых покрытий должен быть не менее 4-5 лет. Основная антикоррозийная защита - горячая оцинковка.

На участках дорог вне промышленной зоны и вне влияния агрессивных сред, где коррозия стали не превышает 0,05 мм/год, на поперечины должны наноситься покрытия, относящиеся по классификации "Руководства" к подгруппе Х₂.

При расположении участков дорог в промышленной зоне и на побережьях, где воздействие сред характеризуется коррозией до 0,1 мм/год, наносимые на ригели покрытия по химической стойкости должны относиться к подгруппе Х₃.

На станциях и перегонах, где химпроизводства расположены на расстоянии от пути менее, чем 1 км, покрытия должны относиться к подгруппе Х₄.

Выбор покрытия должен производиться в зависимости от конкретных условий строительства.

Все покрытия должны наноситься на подготовленную поверхность металла (очищенную от грязи, ржавчины, масляных пятен).

Материал для покрытий и количество наносимых слоев приводятся в таблице 2.

3.501.2-136.1-00.0.0.0.00 Т.О.

лист
4

Копировал: Фудзи

Формат А4

Шел. № 10-1001. Подписан и датирован. Взаимосвязь.

Шел. № 10-1001. Подписан и датирован. Взаимосвязь.

Таблица 2

Состав покрытия		Подгруппа по химической стойкости					
Грунтовка	Покровный слой	Х ₂ Х ₃ Х ₄					
		Количество слоев					
		Грунт.	Покр.	Грунт.	Покр.	Грунт.	Покр.
ФЛ-03К; ФЛ-0; ЗКК; ФЛ-045; 138 ГФ-020	Краски масляные для наружных работ, эмаль левая эмайл ПФ-133	2	3	—	—	—	—
ХВ-050, ХС-010, ХС-068, ФЛ-03КК, ^{*)} ФЛ-03К, ^{*)} 138, ^{*)} ГФ-020 ^{*)}	Перхлорвиниловые эмали ХВ-124, ^{*)} ХВ-1100, ^{*)} ХСЭ-26	2	3	2	6	2	8
ХВ-050, ХС-010, ХС-068, КЧ-0, 75 ФЛ-03К, ^{*)} ФЛ-03КК, ^{*)} 138, ^{*)} ГФ-020	Хлор-каучуковые эмали	2	3	2	6	2	8
	КЧ-172, ^{*)} К-1128, ^{*)} КЧ-771, ^{*)} КЧТ-1, ^{*)} КЧТ-2, ^{*)}	1	2	1	2	1	2
Горячее напыление алюминия с последующим нанесением ХВ-050 или ХС-010	Перхлорвиниловые эмали ХВ-124, ^{*)} ХВ-1100, ^{*)} ХСЭ-26	—	—	2	2	2	2

^{*)} Для покрытий с химической стойкостью Х₄ грунтовки ФЛ-03К, ФЛ-03КК, 138, ГФ-020 и эмали ХВ-124, КЧ-172 применять нельзя.

3.501.2-156.1-00.0.0.0.00 Т.О.

Лист

5

Копирован: Рудольф

Формат А4

При изготовлении блоков поперечин и оголовков надлежит руководствоваться СНиП III-18-75, Правилами производства и приемки работ Металлические конструкции." Предельные отклонения линейных размеров блоков от их номинальных принимаются по 8 классу точности в соответствии с ГОСТ 21779-82.

5. Транспортировка.

Перевозка блоков может производиться по железной дороге, а также автомашинами и тракторами с прицепами. Технологические карты перевозки разрабатываются заводами-изготовителями. Перевозка и монтаж должны осуществляться в полном соответствии с ВСН-116-65.

6. Обозначение исполнений.

Термины, употребляемые при обозначении исполнений и документов, приняты по ГОСТ 2.113-75, Единая система конструкторской документации. Групповые и базовые конструкторские документы."

Каждому исполнению присвоено самостоятельное обозначение. Обозначение исполнения имеет следующую структуру: после номера серии типового проекта следующая цифра означает номер варианта настоящего проекта.

Следующие две цифры означают номер основного элемента. Следующие цифры — номера элементов, входящих в основной элемент.

Последние цифры — номера деталей элементов.

Элементы, сборочные единицы или детали, сформированные одним групповым документом и обладающие общими конструктивными признаками с некоторыми переменными характеристиками, имеют обозначения с применением порядкового номера в виде двузначного числа от 01 и более, отделяемого от основного обозначения знаком „дефис“.

В ссылке на документы допущена условность, например „см.-02.1.1.0.00“ означает: „смотри документ с обозначением — 02.1.1.0.00.“

3.501.2-156.1-00.0.0.0.00 Т.О.

Лист

6

Копирован: Рудольф

Формат А4

Наименование элемента	Марка элемента	Заборитные размеры, мм	Материал	Масса, кг
Блок крайний	БК-1	11475×700×450	8СГЗспБ-1 ТУ14-1-3023-80	448,58
Блок крайний	БК-2	11475×700×450		373,58
Блок крайний	БК-3	11475×700×450		349,92
Блок крайний	БК-4	11475×700×450		340,82
Блок крайний	БК-9	10275×1200×740		595,66
Блок крайний	БК-10	10275×1200×740		538,92
Блок крайний	БК-11	10275×1200×740		475,66
Блок средний	БС-1	10150×1200×740		560,88
Блок средний	БС-2	10150×1200×740		525,94
Блок средний	БС-3	10150×1200×740		444,96
Блок крайний	БК-15	11525×1200×740		701,47
Блок крайний	БК-16	11525×1200×740		647,13
Блок крайний	БК-17	11525×1200×740		586,23
Блок крайний	БК-18	1152×1200×740		539,81
Блок средний	БС-7	11400×1200×740		654,09
Блок средний	БС-8	11400×1200×740		633,55
Блок средний	БС-9	11400×1200×740		557,87
Блок средний	БС-10	11400×1200×740	512,49	

Шт. и подл. Подпись и дата. Взам. шт. Б.И.

Исч. отд.	Склад №6	Копия
И. контр.	Гордеев	БС
Зл. спец.	Гордеев	БС
П. инж. пр.	Лапина	БС
Рук. зр.	Савицкая	Савицкая
Провер.	Леонцова	Леонцова
Разраб.	Каралева	Каралева

3.501.2-136.1 - 00.0.00.00 НИ

Номенклатура блоков

Стойла Лист Листов

Р 1 4

Запроектирован

Копировал: Жу

Формат А4

Наименование элемента	Марка элемента	Заборитные размеры, мм.	Материал	Масса, кг
Блок крайний	БК-23	9650×1200×740	8СГЗспБ-1 ТУ14-1-3023-80	606,21
Блок крайний	БК-24	9650×1200×740		519,39
Блок крайний	БК-25	9650×1200×740		489,69
Блок средний	БС-15	10150×1200×740		668,48
Блок средний	БС-16	10150×1200×740		530,64
Блок средний	БС-17	10150×1200×740		497,56
Блок крайний	БК-29	10900×1200×740		788,88
Блок крайний	БК-30	10900×1200×740		726,28
Блок крайний	БК-31	10900×1200×740		663,40
Блок крайний	БК-32	10900×1200×740		590,12
Блок средний	БС-21	11400×1200×740		898,59
Блок средний	БС-22	11400×1200×740		850,07
Блок средний	БС-23	11400×1200×740		723,99
Блок средний	БС-24	11400×1200×740	642,59	
Блок крайний	БК-5	11475×700×450	8СГЗспБ-2 ТУ14-1-3023-80	420,48
Блок крайний	БК-6	11475×700×450		373,58
Блок крайний	БК-7	11475×700×450		349,92
Блок крайний	БК-8	11475×700×450		340,82
Блок крайний	БК-12	10275×1200×740		559,40
Блок крайний	БК-13	10275×1200×740	498,88	

Шт. и подл. Подпись и дата. Взам. шт. Б.И.

3.501.2-136.1 - 00.0.00.00 НИ

Копировал: Жу

Формат А4

Лист
2

Формат
Зона
№

Выб. и подл. Подпись и дата (в зам. инб.)

Формат	Зона	№	Обозначение	Наименование	Кол. на исполн. З.501.2-136.1-01.1.0.0.00							Примечание	
					01	02	03	04	05	06	07		
54		3	З.501.2-136.1-01.1.0.0.03	Стружка Ø=670 Узелок 40x40x5 ГОСТ 8509-72* 8см3 псб-17914-1-3023-80			12	12	12				1,99
			-01	Узелок: 40x40x5 ГОСТ 8509-72* 8см3 псб-21914-1-3023-80				12	12	12	12		1,99
54		4		Стружка Ø=670 ГОСТ 8509-72* Узелок 8см3 псб-17914-1-3023-80			20						1,28
			-01	32x32x4 25x25x4			20	20	20				0,98
			-02	Узелок: ГОСТ 8509-72* 8см3 псб-21914-1-3023-80									
			-03	32x32x4 25x25x4				20	20	20	20		1,28
54		5	З.501.2-136.1-01.1.0.0.05	Раскос Ø=740 Узелок 40x40x5 ГОСТ 8509-72* 8см3 псб-17914-1-3023-80			4	4	4	4			2,20
					3.501.2-136.1-01.1.0.0.00							лист	
												3	
												Формат А4	

Копировал: ДТ

Формат
Зона
№

Выб. и подл. Подпись и дата (в зам. инб.)

Формат	Зона	№	Обозначение	Наименование	Кол. на исполн. З.501.2-136.1-01.1.0.0.00							Примечание	
					01	02	03	04	05	06	07		
			-01	40x40x5 ГОСТ 8509-72* Узелок 8см3 псб-21914-1-3023-80				4	4	4	4		2,20
54		6	З.501.2-136.1-01.1.0.0.06	Раскос Ø=980 Узелок 40x40x5 ГОСТ 8509-72* 8см3 псб-17914-1-3023-80			6	6	6				2,91
			-01	40x40x5 ГОСТ 8509-72* Узелок 8см3 псб-21914-1-3023-80						6	6	6	2,91
54		7	З.501.2-136.1-01.1.0.0.07	Раскос Ø=980 Узелок 25x25x4 ГОСТ 8509-72* 8см3 псб-17914-1-3023-80			24	24	24				1,43
			-01	Узелок 25x25x4 ГОСТ 8509-72* 8см3 псб-21914-1-3023-80						24	24	24	1,43
54		8	З.501.2-136.1-01.1.0.0.08	Распорки Ø=420 Узелок 25x25x4 ГОСТ 8509-72* 8см3 псб-17914-1-3023-80			2	2	2	2			0,61

Шп. и подл. Педпись и дата (взвм. шп.и)

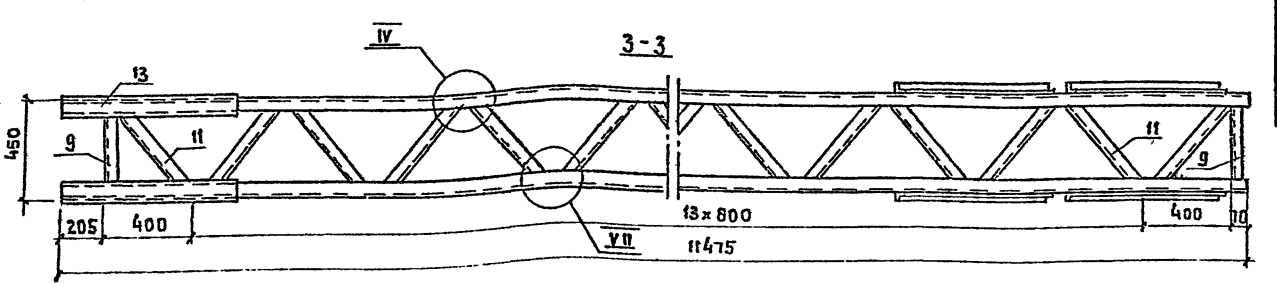
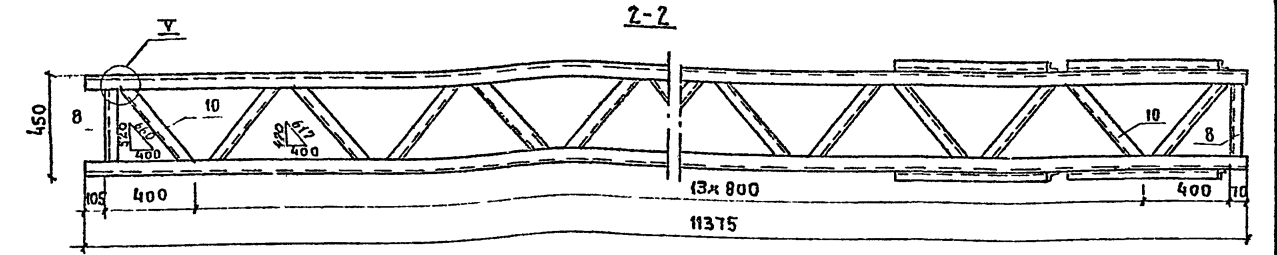
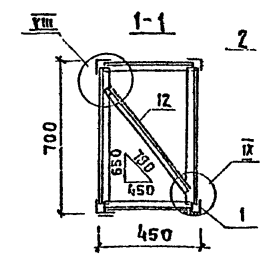
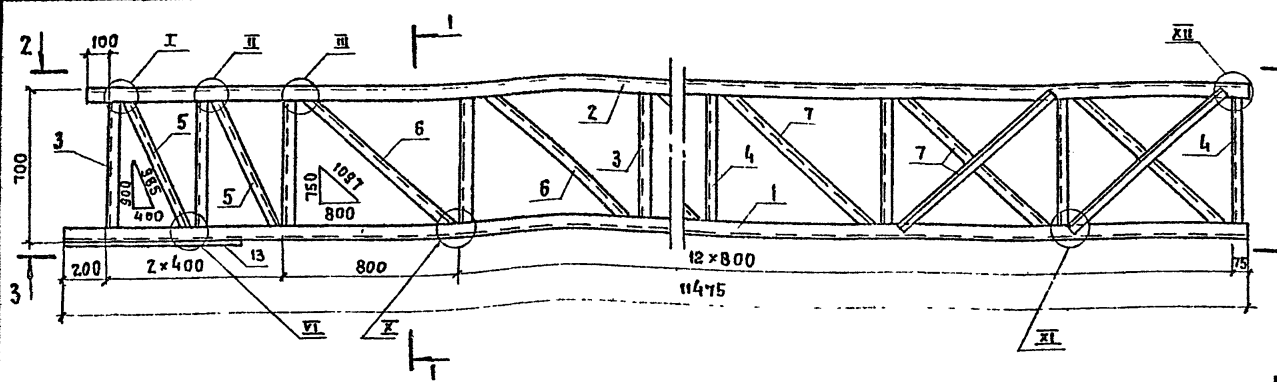
Формат	Зона	Поз.	Обозначение	Наименование	Кол. по исполн. 3.501.2-156.1-01.1.0.0.00							Примечание	
					—	01	02	03	04	05	06		07
			3.501.2-156.1-01.1.0.0.01	Уголок 25x25x4 ГОСТ 8509-72* 86м3 псб-2-179/4-1-3023-80					2	2	2	2	0,61
54	9		3.501.2-156.1-01.1.0.0.09	Распорка б=420 Уголок 40x40x5 ГОСТ 8509-72* 86м3 псб-1-179/4-1-3023-80				2	2	2		1,25	
			-01	Уголок 40x40x5 ГОСТ 8509-72* 86м3 псб-2-179/4-1-3023-80					2	2	2		1,25
54	10		3.501.2-156.1-01.1.0.0.10	Дюбельная б=550 Уголок 25x25x4 ГОСТ 8509-72* 86м3 псб-1-179/4-1-3023-80				2	2	2	2	0,80	
			-01	Уголок 25x25x4 ГОСТ 8509-72* 86м3 псб-2-179/4-1-3023-80					2	2	2		0,80
54	11		3.501.2-156.1-01.1.0.0.11	Дюбельная б=550 Уголок 40x40x5 ГОСТ 8509-72* 86м3 псб-1-179/4-1-3023-80				2	2	2	2	1,63	
					3.501.2-156.1-01.1.0.0.00							Итого	
												5	

Копировать

сформат 1/4

Шп. и подл. Педпись и дата (взвм. шп.и)

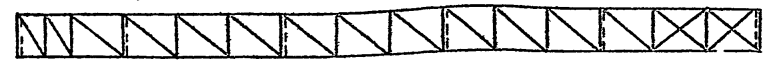
Формат	Зона	Поз.	Обозначение	Наименование	Кол. по исполн. 3.501.2-156.1-01.1.0.0.00							Примечание	
					—	01	02	03	04	05	06		07
			-01	Уголок 40x40x5 ГОСТ 8509-72* 86м3 псб-2-179/4-1-3023-80					2	2	2	2	1,63
54	12		3.501.2-156.1-01.1.0.0.12	Дюбельная потережная б=140 Уголок 25x25x4 ГОСТ 8509-72* 86м3 псб-1-179/4-1-3023-80					2	2	2	1,06	
			-01	Уголок 25x25x4 ГОСТ 8509-72* 86м3 псб-2-179/4-1-3023-80					2	2	2		1,06
54	13		3.501.2-156.1-01.1.0.0.13	Лист утепления б=800 Полоса 5x60 ГОСТ 103-76 86м3 псб-1-179/4-1-3023-80					2	2	2	2,25	
			-01	Полоса 5x60 ГОСТ 103-76 86м3 псб-2-179/4-1-3023-80					2	2	2		2,25
					3.501.2-156.1-01.1.0.0.00							Итого	
												5	



Марка блока	Обозначение	Мощность, кВт	Масса, кг
БК-1	3501.2-136.1-01.1.0.0.00	180	448,53
БК-2	-01	130	373,58
БК-3	-02	100	349,92
БК-4	-03	80	340,82
БК-5	-04	180	420,48
БК-6	-05	150	373,58
БК-7	-06	110	349,92
БК-8	-07	90	340,82



Схема расположения поперечных диагоналей.



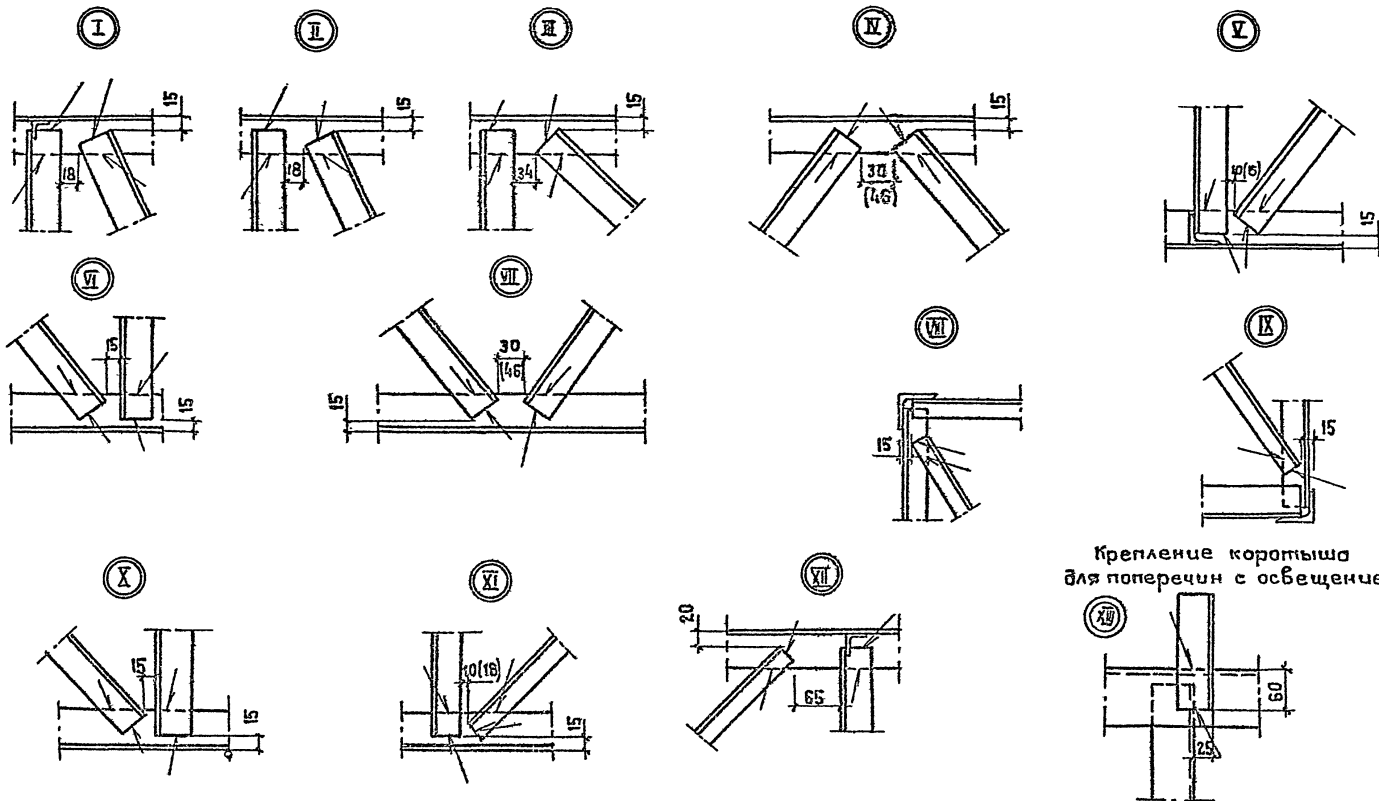
Место установки поперечных диагоналей поз. 12 на схеме показано пунктиром, направление диагоналей попеременно чередуется - восходящее и нисходящее.

3501.2-136.1-01.1.0.0.0006			Вставил	Масса	Масштаб
Блок крайний поперечины $L_p=22,515$ м Сборочный чертеж.			Р	Ст. табл.	1:20 1:5
			Лист 1	Листов 2	
			Гипропротранстрой		

Копировал: *ВТ*

Формат А3

Шк. и подл. Изданы в дата (взв. шк. н)



Крепление коротыша
для поперечин с освещением.

1. ГОСТ на сборку 5264-80. Электроды Э42.
2. Катеты сварных швов должны быть равны минимальной толщине свариваемых элементов.
3. Размеры в скобках даны для поперечин сечением 740 x 1200 (мм.) Марки поперечин см. докум. 3501.2-136.0-02.000.00М4—05.0.0.0.00М4 и 3501.2-136.0-00.0.0.00 см 14.

3501.2-136.1 - 01.1.0.0.00 65

Лист
2

инв. и подл. Подпись и дата (взят. инв. и)

Зона	Обозначение	Наименование	Кол. на исполн. З.501.2-156.1-02.1.0.0.00					Приме- чание
			01	02	03	04	05	
		Документация						
	З.501.2-156.1-02.1.0.0.00056	Сборочный чертеж.						
	З.501.2-156.1-00.0.0.0010	Техническое описание						
		Сборочные единицы.						
	З.501.2-156.1-02.1.0.00	Настил	1	1	1	1	66,16	
		Детали.						
		Пояс в=10215						
		Уголок ГОСТ 8509-12* 80х80х6-17914-1-3023-80						
	З.501.2-156.1-02.1.0.0.01	83х63х5	2				49,62	

Исполн. В.Кавачи:Б	3.501.2-156.1-02.1.0.0.00
И. колтор. Бордеев	
Зд. спец. Бордеев	
Д. инж. Ларина	
Рис. зр. Бабичкоя	
Проект. Вектор	
Разработ. Леонцова	

Блок крайний

поперечины Lp=30,250 м %упрощенной конструкции

Копировать бл.

Формат А4

инв. и подл. Подпись и дата (взят. инв. и)

Зона	Обозначение	Наименование	Кол. на исполн. З.501.2-156.1-02.1.0.0.00					Приме- чание
			01	02	03	04	05	
	-01	50х50х5	2				36,74	
	-02	45х45х5		2			34,63	
		Уголок ГОСТ 8509-12* 80х80х6-17914-1-3023-80						
	-03	56х56х5			2		43,67	
	-04	45х45х5			2	2	34,63	
		Пояс в=10215						
		Уголок ГОСТ 8509-12* 80х80х6-17914-1-3023-80						
	З.501.2-156.1-02.1.0.0.02	80х80х7	2				67,44	
	-01	75х75х8	2				70,79	
	-02	56х56х5		2			43,67	
		Уголок ГОСТ 8509-12* 80х80х6-17914-1-3023-80						
	-03	80х80х6			2		75,02	
	-04	70х70х5			2		55,26	
	-05	56х56х5			2		43,67	

З.501.2-156.1-02.1.0.0.00

Лист

2

ШДС, к подл. Подпись и дата Взам. инв. №

Формат	№з	Обозначение	Наименование	Кол. на исполн. З.501.2-156.1-02.1.0.0.00					Примечание
				01	02	03	04	05	
Б4	3	З.501.2-156.1-02.1.0.0.03	Стружка Ø=160 Уголок 50x50x5 ГОСТ8509-72* Всп3псб-17914-1-3023-80	4	4	4			4,37
		-01	Уголок 50x50x5 ГОСТ8509-72* Всп3псб-27914-1-3023-80		4	4	4		4,37
		0	Стружка Ø=160						
Б4	4	З.501.2-156.1-02.1.0.0.04	Уголок 40x40x5 ГОСТ8509-72* Всп3псб-17914-1-3023-80	16	16	16			3,45
		-01	Уголок 40x40x5 ГОСТ8509-72* Всп3псб-27914-1-3023-80			16	16	16	3,46
Б4	5	З.501.2-156.1-02.1.0.0.05	Раскос Ø=127.0 Уголок 40x40x5 ГОСТ8509-72* Всп3псб-17914-1-3023-80	4	4	4			3,77
		-01	Уголок 40x40x5 ГОСТ8509-72* Всп3псб-27914-1-3023-80			4	4	4	3,77

З.501.2 - 156.1 - 02.1.0.0.00

ШДС, к подл. Подпись и дата Взам. инв. №

Формат	№з	Обозначение	Наименование	Кол. на исполн. З.501.2-156.1-02.1.0.0.00					Примечание
				01	02	03	04	05	
Б4	6	З.501.2-156.1-02.1.0.0.06	Раскос Ø=163.0 Уголок 40x40x5 ГОСТ8509-72* Всп3псб-17914-1-3023-80	12	12	12			4,84
		-01	Уголок 40x40x5 ГОСТ8509-72* Всп3псб-27914-1-3023-80				12	12	4,84
Б4	7	З.501.2-156.1-02.1.0.0.07	Раскос Ø=163.0 Уголок 25x25x4 ГОСТ8509-72* Всп3псб-17914-1-3023-80	2	2	2			2,38
		-01	Уголок 25x25x4 ГОСТ8509-72* Всп3псб-27914-1-3023-80			2	2	2	2,38
Б4	8	З.501.2-156.1-02.1.0.0.08	Распорка Ø=71.0 Уголок 25x25x4 ГОСТ8509-72* Всп3псб-17914-1-3023-80	2	2	2			1,04
		-01	Уголок 25x25x4 ГОСТ8509-72* Всп3псб-27914-1-3023-80			2	2	2	1,04

З.501.2 - 156.1 - 02.1.0.0.00

ШДС, к подл. Подпись и дата Взам. инв. №

Инв. и подл. Подпись и дата (вместо инв. и подл.)

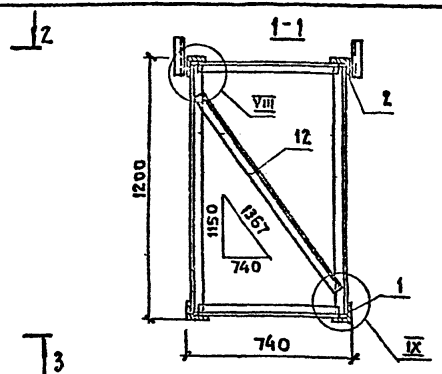
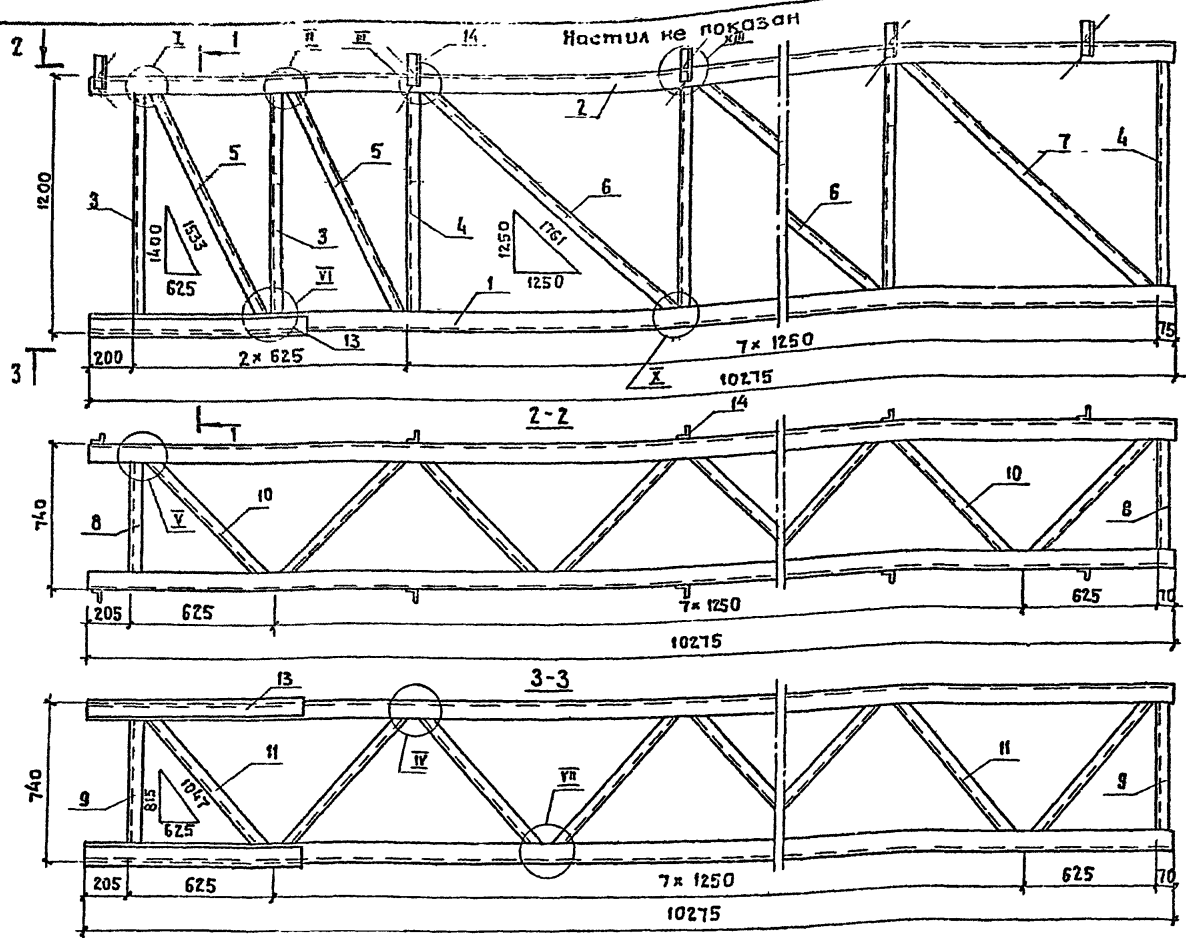
Формат	Зона	Поз.	Обозначение	Наименование	Код. на исполн. 3.501.2-136.1-02.1.0.00					Примечание
					01	02	03	04	05	
Б4	9		3.501.2-136.1-02.1.0.0.09	Распорка \varnothing = 110 Уголок 40x40x5 ГОСТ 8509-72* 86тЗпсБ-17У4-1-3023-80	2	2	2			2, 11
Б4	10	-01	3.501.2-136.1-02.1.0.0.10	Дисковод \varnothing = 900 Уголок 32x32x4 ГОСТ 8509-72* 86тЗпсБ-17У4-1-3023-80	15	15	16			1, 72
Б4	11		3.501.2-136.1-02.1.0.0.11	Дисковод \varnothing = 900 Уголок 40x40x5 ГОСТ 8509-72* 86тЗпсБ-17У4-1-3023-80	16	16	16	16	16	2, 11
Б4	12	-01	3.501.2-136.1-02.1.0.0.12	Уголок 40x40x5 ГОСТ 8509-72* 86тЗпсБ-17У4-1-3023-80	4	4	4	4	4	2, 46
					3.501.2-136.1-02.1.0.0.00					5

Копировала: 277-
Формат А4

Инв. и подл. Подпись и дата (вместо инв. и подл.)

Формат	Зона	Поз.	Обозначение	Наименование	Код. на исполн. 3.501.2-136.1-02.1.0.0.00					Примечание
					01	02	03	04	05	
Б4		-01	3.501.2-136.1-02.1.0.0.13	Уголок 32x32x4 ГОСТ 8509-72* 86тЗпсБ-17У4-1-3023-80				4	4	2, 46
Б4		-02	3.501.2-136.1-02.1.0.0.14	Уголок 56x56x5 45x45x5 Уголок 45x45x5 ГОСТ 8509-72* 86тЗпсБ-17У4-1-3023-80	2	2				4, 81
Б4		-03	3.501.2-136.1-02.1.0.0.15	Уголок 56x56x5 45x45x5			2			3, 77
Б4		-04	3.501.2-136.1-02.1.0.0.16	Коротыш \varnothing = 150 Уголок 45x45x5 ГОСТ 8509-72* 86тЗпсБ-17У4-1-3023-80	18	18	18			3, 37
Б4		-01	3.501.2-136.1-02.1.0.0.17	Уголок 45x45x5 ГОСТ 8509-72* 86тЗпсБ-17У4-1-3023-80				18	18	0, 51
					3.501.2-136.1-02.1.0.0.00					0, 51

Лист
6



Марка блока	Обозначение	Мощность, кВт.	Масса, кг
БК-9	3501.2-156.1-02.1.0.0.00	360	595,56
БК-10	-01	320	538,92
БК-11	-02	220	475,66
БК-12	-03	360	559,40
БК-13	-04	290	498,88
БК-14	-05	260	475,66

1. Конструкцию узлов см.:01.1.0.0.00С6
2. Конструкцию настила см.:02.1.1.0.00
3. Приварка коротышей и настила производится только в блоках поперечно с освещением.

Схема расположения поперечных диагоналей.



Место установки поперечных диагоналей поз. 12 на схеме показано пунктиром, направление диагоналей попеременно чередуется -восходящее и нисходящее.

Исполн.	Слеснев	<i>Машинист</i>
Н. контр.	Гордеев	<i>Вла</i>
Зд. спец.	Гордеев	<i>Вла</i>
Гл. инж. пр.	Лопина	<i>Вла</i>
Рук. зр.	Бабичкина	<i>Вла</i>
Провер.	Королева	<i>Вла</i>
Разрад.	Ковальчук	<i>Вла</i>

3501.2-156.1-02.1.0.0.00С6			
Блок крайний поперечный Lp=30,250м Сборочный чертеж.	Стандия	Масса	Масштаб
		Р	Ст. табл.
	Лист	Листов 1	
Ципропромтрансстрой			

Копиробла: *См*

Формат
Зона
Поз.

Формат	Зона	Поз.	Обозначение	Наименование	Код. на исполн. 3.501.2-136.1-02.3.0.0.00					примечание
					01	02	03	04	05	
				Документация						
			3.501.2-136.1-02.3.0.0.00.05	Сборочные чертеж						
			3.501.2-136.1-00.0.0.00.10	Техническое описание						
				Сборочные единицы						
			3.501.2-136.1-02.1.1.0.00	Настил	1	1	1	1	1	66,16
				Детали						
Б4	1			Пояс $\varnothing = 10150$						
				Уголок ГОСТ 8509-72*						
				80x80x6 ГОСТ 3псб-79/4-1-3023-80						
			3.501.2-136.1-02.3.0.0.01	70x70x5	2					54,61
			-01	63x63x5	2					40,82
			-02	45x45x5		2				34,81
				Уголок ГОСТ 8509-72*						
				80x80x6 ГОСТ 3псб-79/4-1-3023-80						
			-03	63x63x5			2			46,82

3.501.2-136.1-02.3.0.0.00

Блок средний

поперечины $\varnothing_p = 30.260$ м

копировал: *guy*

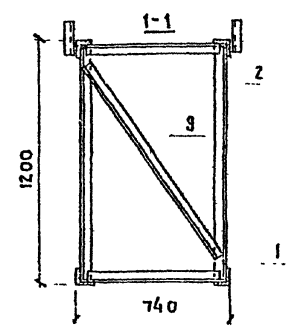
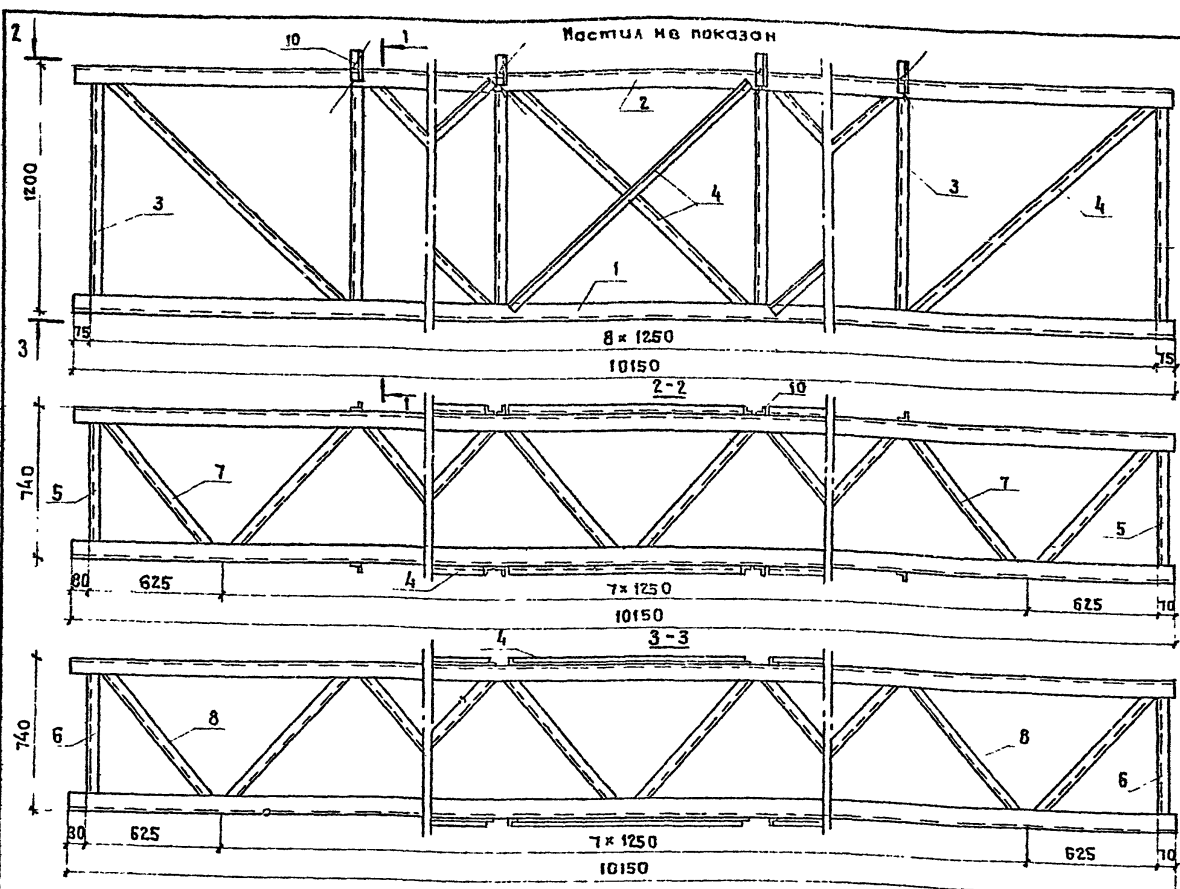
Формат А4

Формат
Зона
Поз.

Формат	Зона	Поз.	Обозначение	Наименование	Код. на исполн. 3.501.2-136.1-02.3.0.0.00					Примечание
					01	02	03	04	05	
				50x50x5				2		36,27
				45x45x5					2	34,21
Б4	2			Пояс $\varnothing = 10150$						
				Уголок ГОСТ 8509-72*						
				80x80x7 ГОСТ 3псб-79/4-1-3023-80						
			3.501.2-136.1-02.3.0.0.02	80x80x7	2					86,38
			-01	80x80x6		2				74,70
			-02	63x63x5			2			46,82
				Уголок ГОСТ 8509-72*						
				80x80x7 ГОСТ 3псб-79/4-1-3023-80				2		86,38
Б4	3			70x70x6				2		64,86
				63x63x5					2	46,82
				Стойка $\varnothing = 1160$						
				40x40x5 ГОСТ 8509-72*						
			3.501.2-136.1-02.3.0.0.03	Уголок 80x80x6 ГОСТ 3псб-79/4-1-3023-80	18	18	18			3,45
				40x40x5 ГОСТ 8509-72*						
			-01	80x80x7		18	18	18		3,45

3.501.2-136.1-02.3.0.0.00

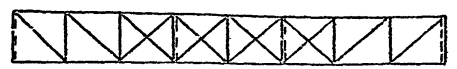
лист 7



Марка блока	Обозначение	Мощность, кВт	Масса, кг
БС-1	3.501.2-136.1-02.30.0.00	320	560,80
БС-2	-01	320	525,94
БС-3	-02	220	444,96
БС-4	-03	360	549,30
БС-5	-04	290	485,16
БС-6	-05	260	444,96

1. Конструкцию узлов см-01.1.0.0.00 СБ
2. Конструкцию настила см-02.1.1.0.00
3. Прчварку коротышек и настила производить только в блоках поперечине освещением.

Схема расположения поперечных диагоналей.



Место установки поперечных диагоналей поз 9 на схеме показано пунктиром, направление диагоналей попеременно чередуется - восходящее и нисходящее.

3.501.2 - 136.1 - 02.3.0.0.00 СБ			
Имя отд.	Имя констр.	Имя спец.	Имя инж.пр.
Близнев	Зордэев	Зордэев	Аопина
Рук. гр.	Гаврицкая	Королева	Павольчук
Проверил	Королева	Павольчук	
Разработ.	Павольчук		

Блок средний поперечины $L_p = 30,260$ м. Сборочный чертеж		Стадия	Масса	Масштаб
		Р	См табл.	1:20
		Лист	Листов 1	
Инпротранспро				

Копировал: *СШ*

Формат А3

Инв. и табл. Подпись и дата Взам. инв. №

Форм. №	Инв. №	Обозначение	Наименование	Кол. на исполн. 3.501.2-156.1-02.3.0.00					Примечание
				01	02	03	04	05	
54	4	3.501.2-156.1-02.3.0.0.04	Раскос $\varnothing=1830$						
			Уголок 25x25x4 ГОСТ 8509-72* 86м3 псб-1794-1-3023-80	24	24	24			2,38
54	5	3.501.2-156.1-02.3.0.0.05	Распорка $\varnothing=110$						
			Уголок 25x25x4 ГОСТ 8509-72* 86м3 псб-1794-1-3023-80	2	2	2	24	24	2,38
54	6	3.501.2-156.1-02.3.0.0.06	Распорка $\varnothing=110$						
			Уголок 40x40x5 ГОСТ 8509-72* 86м3 псб-1794-1-3023-80				2	2	1,04
54	7	3.501.2-156.1-02.3.0.0.07	Распорка $\varnothing=900$						
			Уголок 40x40x5 ГОСТ 8509-72* 86м3 псб-1794-1-3023-80	2	2	2			2,11
54	8	3.501.2-156.1-02.3.0.0.08	Распорка $\varnothing=900$						
			Уголок 40x40x5 ГОСТ 8509-72* 86м3 псб-1794-1-3023-80	2	2	2			2,11
54	9	3.501.2-156.1-02.3.0.0.09	Распорка $\varnothing=110$						
			Уголок 25x25x4 ГОСТ 8509-72* 86м3 псб-1794-1-3023-80	16	16	16			1,72

3.501.2-156.1-02.3.0.0.00

Итого

3

Копирейка: инв.

Формат А4

Инв. и табл. Подпись и дата Взам. инв. №

Форм. №	Инв. №	Обозначение	Наименование	Кол. на исполн. 3.501.2-156.1-02.3.0.0.00					Примечание
				01	02	03	04	05	
54	6	3.501.2-156.1-02.3.0.0.08	Уголок 32x32x4 ГОСТ 8509-72* 86м3 псб-1794-1-3023-80			16	16	16	1,72
			Диагональ $\varnothing=900$						
54	9	3.501.2-156.1-02.3.0.0.09	Уголок 40x40x5 ГОСТ 8509-72* 86м3 псб-1794-1-3023-80	16	16	16			2,67
			Уголок 40x40x5 ГОСТ 8509-72* 86м3 псб-1794-1-3023-80						
54	10	3.501.2-156.1-02.3.0.0.10	Диагональ поперечная $\varnothing=110$						
			Уголок 32x32x4 ГОСТ 8509-72* 86м3 псб-1794-1-3023-80	4	4	4			2,46
54	10	3.501.2-156.1-02.3.0.0.10	Уголок 32x32x4 ГОСТ 8509-72* 86м3 псб-1794-1-3023-80			16	16	16	2,67
			Коромыш $\varnothing=150$						
54	10	3.501.2-156.1-02.3.0.0.10	Уголок 45x45x5 ГОСТ 8509-72* 86м3 псб-1794-1-3023-80	14	14	14			0,51
			Уголок 45x45x5 ГОСТ 8509-72* 86м3 псб-1794-1-3023-80						
54	10	3.501.2-156.1-02.3.0.0.10	Уголок 45x45x5 ГОСТ 8509-72* 86м3 псб-1794-1-3023-80			14	14	14	0,51
			Уголок 45x45x5 ГОСТ 8509-72* 86м3 псб-1794-1-3023-80						

3.501.2-156.1-02.3.0.0.00

Итого

7

Циф. табл. Порядок и даты ввода инв.

Формы зона	Лист	Обозначение	Наименование	Код. на исполн. 3.501.2-136.1-03.1.0.0.00							Примечание
				01	02	03	04	05	06	07	
			<u>Документация</u>								
		3.501.2-136.1-03.1.0.0.00	<u>Сборочный чертеж</u>								
		3.501.2-136.1-00.0.0.0.00	<u>Техническое описание</u>								
		3.501.2-136.1-02.1.0.0.0-01	<u>Сборочные единицы</u>								
			<u>Настил</u>	1	1	1	1	1	1	1	74,43
			<u>Детали</u>								
			<u>Поля Р=11525</u>								
			<u>Узелок ГОСТ 8509-72*</u>								
		3.501.2-136.1-03.1.0.0.01	<u>8ст 3лсб-17У16-1-3023-80</u>								
		-01	70 × 70 × 5	2							62,00
		-02	56 × 56 × 5		2						48,98
		-03	50 × 50 × 5			2					43,45
			45 × 45 × 5				2				38,84

Исполн.	Сл. название	3.501.2-136.1-03.1.0.0.00					
		Р	Л	С	Т	Л	С
	И. конструктор						
	Гл. спец. прораб						
	Инж.-мех. Лопина						
	Рук. пр. заводской секции						
	Прораб. Спектор						
	Прораб. Мельникова						

Копирован в...
Формат А4

Циф. табл. Порядок и даты ввода инв.

Формы зона	Лист	Обозначение	Наименование	Код. на исполн. 3.501.2-136.1-03.1.0.0.00							Примечание
				01	02	03	04	05	06	07	
			<u>Узелок ГОСТ 8509-72*</u>								
		-04	63 × 63 × 5				2				55,44
		-05	50 × 50 × 5					2			43,45
		-06	45 × 45 × 5						2	2	38,84
			<u>Поля Р=11525</u>								
			<u>Узелок ГОСТ 8509-72*</u>								
		3.501.2-136.1-03.1.0.0.02	<u>90 × 90 × 7</u>								
		-01	80 × 80 × 7			2					111,10
		-02	70 × 70 × 6				2				98,08
		-03	63 × 63 × 5					2			73,64
			<u>Узелок ГОСТ 8509-72*</u>								
		-04	80 × 80 × 7						2		98,08
		-05	75 × 75 × 7							2	91,74
		-06	75 × 75 × 6							2	79,41
		-07	63 × 63 × 5							2	55,44

Копирован в...
Формат А4

Формат
Зона
Лоз

Обозначение		Наименование	Код. на исполн. 3.501.2-136.1-03.1.0.0.00							Примечание	
Вид	Лоз		01	02	03	04	05	06	07		
54	3	3.501.2-136.1-03.1.0.0.03									
		-01									
54	4	3.501.2-136.1-03.1.0.0.04									
		-01									
54	5	3.501.2-136.1-03.1.0.0.05									
		-01									
			3.501.2-136.1-03.1.0.0.00							Итого	3

Копировать

Формат 14

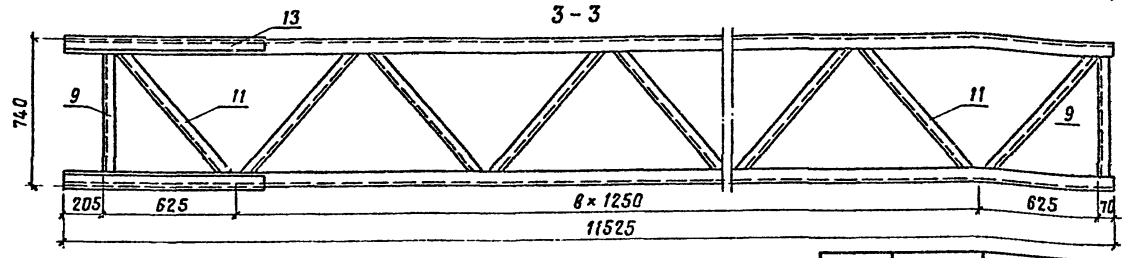
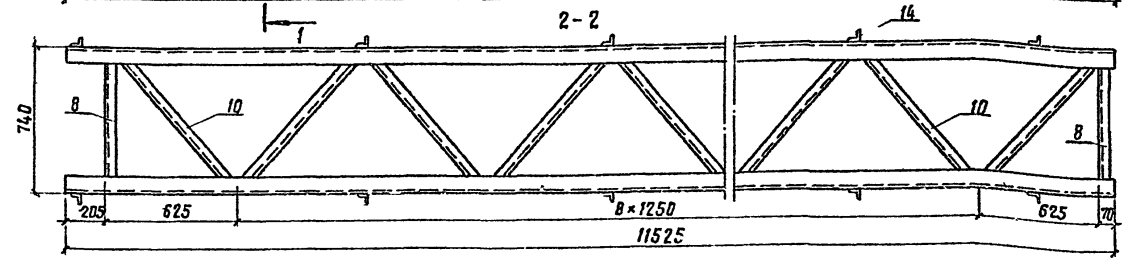
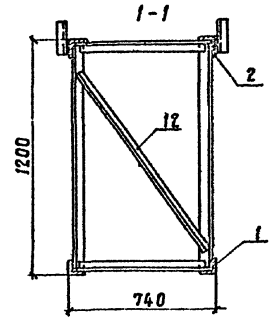
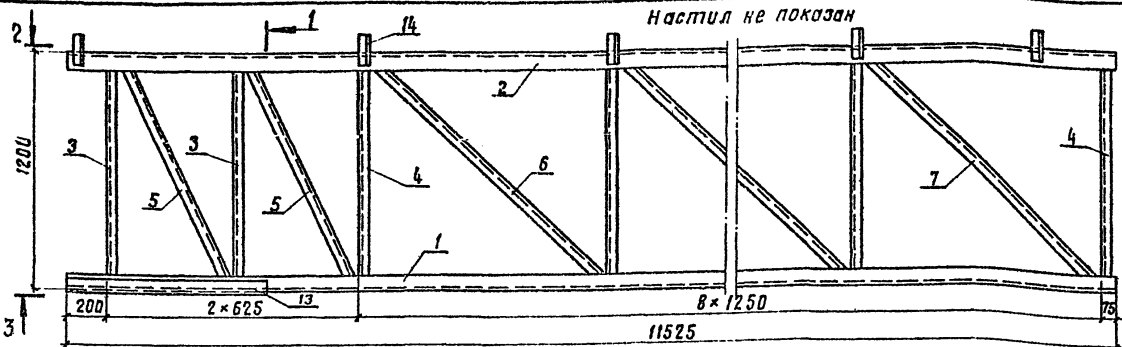
Формат
Зона
Лоз

Обозначение		Наименование	Код. на исполн. 3.501.2-136.1-03.1.0.0.00							Примечание	
Вид	Лоз		01	02	03	04	05	06	07		
54	6	3.501.2-136.1-03.1.0.0.06									
		-01									
54	7	3.501.2-136.1-03.1.0.0.07									
		-01									
			3.501.2-136.1-03.1.0.0.00							Итого	4

Копировать

Формат 14

Настил не показан



Марка блока	Обозначение	Мощность, кВт	Масса, кг
БК-15	3.501.2-136.1-03.1.0.0.00	380	701,47
БК-16	-01	320	647,13
БК-17	-02	280	586,23
БК-18	-03	250	539,81
БК-19	-04	410	661,17
БК-20	-05	320	622,43
БК-21	-06	300	587,75
БК-22	-07	290	533,81

1. Конструкция узла ст-01.1.0.0.00 сБ; 02.1.0.0.00 сБ
2. Конструкция настила ст-02.1.1.0.00
3. Приварка коротышей и настила производится только в блоках поперечные обшивки.

Схема расположения поперечных диагоналей



Место установки поперечных диагоналей поз.12 на схеме показано пунктиром, направление диагоналей попеременно чередуется - восходящее и нисходящее.

Нач. отд.	Селезнев	Инж.
Н. контр.	Гордеев	Инж.
Гл. спец.	Гордеев	Инж.
Гл. вж. пр.	Лапина	Инж.
Рук. груп.	Савицкая	Инж.
Проверил	Королева	Инж.
Разработ.	Кавалычук	Инж.

3.501.2 - 136.1 - 03.1.0.0.00 сБ		
Блок крайний поперечины Zp=34,010м Сборочный чертеж	Стандарт	Листов
	Р	1-20
	Лист	Листов
Гипропротрансстрой		

Инв. и лад. Делались и вата взят инв. ч

Имя и подл. Подпись и дата Взам инв. №

Формат Зарис. 64	Лист	Объёмные	Наименование	Код. на условн. 3.501.2-136.1-03.1.0.0.00							Примечание
				01	02	03	04	05	06	07	
9		3.501.2 - 136.1 - 03.1.0.0.09	Распарка $E = 710$ Челнок $60 \times 40 \times 5$ ГОСТ 8509-72 Вотк зпсб-17У4-1-3023-80	2	2	2	2				2,11
		- 01	Челнок $40 \times 40 \times 5$ ГОСТ 8509-72 Вотк зпсб-27У4-1-3023-80								
10		3.501.2 - 136.1 - 03.1.0.0.10	Дорожная $E = 900$ Челнок $32 \times 32 \times 4$ ГОСТ 8509-72 Вотк зпсб-17У4-1-3023-80	18	18	18	18				1,72
		- 01	Челнок $32 \times 32 \times 4$ ГОСТ 8509-72* Вотк зпсб-27У4-1-3023-80								
11		3.501.2 - 136.1 - 03.1.0.0.11	Дорожная $E = 900$ Челнок $60 \times 40 \times 5$ ГОСТ 8509-72 Вотк зпсб-17У4-1-3023-80	18	18	18	18				2,67
		- 01	Челнок $60 \times 40 \times 5$ ГОСТ 8509-72 Вотк зпсб-27У4-1-3023-80								
12		3.501.2 - 136.1 - 03.1.0.0.12	Дорожная поперечная $E = 120$ Челнок $32 \times 32 \times 4$ ГОСТ 8509-72 Вотк зпсб-17У4-1-3023-80	5	5	5	5				2,46
		- 01	Челнок $32 \times 32 \times 4$ ГОСТ 8509-72 Вотк зпсб-27У4-1-3023-80								
				3.501.2 - 136.1 - 03.1.0.0.00							Итого
											Формат А4

Имя и подл. Подпись и дата Взам инв. №

Формат Зарис. 64	Лист	Объёмные	Наименование	Код. на условн. 3.501.2-136.1-03.1.0.0.00							Примечание
				01	02	03	04	05	06	07	
13		3.501.2 - 136.1 - 03.1.0.0.13	Челнок $92 \times 32 \times 4$ ГОСТ 8509-72 Вотк зпсб-27У4-1-3023-80	5	5	5	5				2,46
		- 01	Челнок $92 \times 32 \times 4$ ГОСТ 8509-72* Вотк зпсб-17У4-1-3023-80								
14		3.501.2 - 136.1 - 03.1.0.0.14	Коротыш $E = 150$ Челнок $63 \times 63 \times 5$ $50 \times 50 \times 5$ $45 \times 45 \times 5$	20	20	20	20				0,51
		- 01	Челнок $45 \times 45 \times 5$ ГОСТ 8509-72* Вотк зпсб-17У4-1-3023-80								
		- 04	Челнок $63 \times 63 \times 5$								
		- 05	Челнок $50 \times 50 \times 5$								
		- 06	Челнок $45 \times 45 \times 5$								
				3.501.2 - 136.1 - 03.1.0.0.00							Итого
											Формат А4

Имя и подпись Подписавшего и дата Взаим. инв.

Формат	Зона	Поз.	Обозначение	Наименование	Кол. на остаток 3.501.2-136.1-03.3.0.0.0							Примечание
					01	02	03	04	05	06	07	
			3.501.2-136.1-03.3.0.0.0.05	Сборочный чертеж								
			3.501.2-136.1-00.0.0.0.0.0.0.0	Техническое описание								
			3.501.2-136.1-02.1.1.0.0.0-01	Настил	1	1	1	1	1	1	1	74,43
				Детали:								
Б4	1			Пояс $\rho = 11400$								
				Уголок ГОСТ 8509-72*								
				ВстЗпсб-17У4-1-3023-80								
			3.501.2-136.1-03.3.0.0.0.1	63*63*6	2							65,21
			-01	63*63*5		2						54,83
			-02	56*56*5			2					48,65
			-03	50*50*5				2				42,98
				Уголок ГОСТ 8509-72*								
				ВстЗпсб-21У4-1-3023-80								
			-04	70*70*5				2				61,33

3.501.2-136.1-03.3.0.0.0

блок средний

поперечины $\Sigma p = 34,01м$

Копиробал 120у-1

Шармант Я4

Исх. лист	Складной	Контур
И.контур	Средней	Р
Ил. список	Средней	Лист
Ил.инж.зап.	Листинг	Лист
Руч.звук.	Средней	Лист
Пробел	Средней	Лист
Разрыв	Исходный	Лист

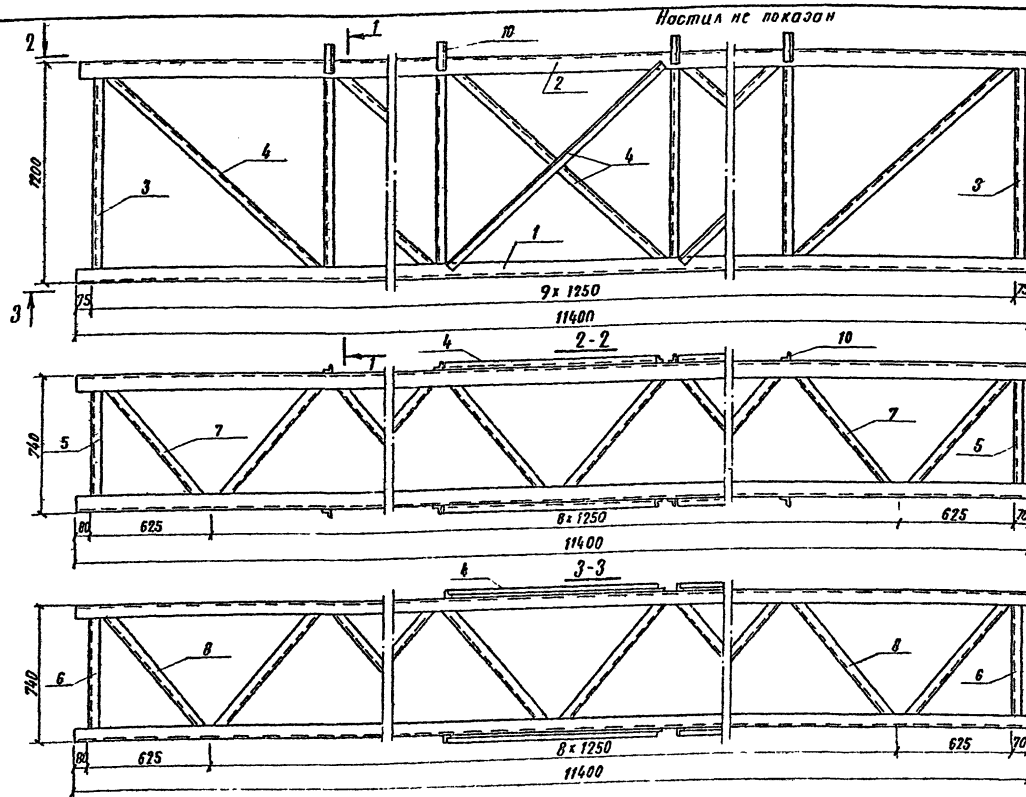
Имя и подпись Подписавшего и дата Взаим. инв.

Формат	Зона	Поз.	Обозначение	Наименование	Кол. на остаток 3.501.2-136.1-03.3.0.0.0							Примечание
					01	02	03	04	05	06	07	
			-05	56*56*5					2	2		48,45
			-06	50*50*5							2	42,98
Б4	1			Пояс $\rho = 11400$								
				Уголок ГОСТ 8509-72*								
				ВстЗпсб-17У4-1-3023-80								
			3.501.2-136.1-03.3.0.0.0.2	90*90*7	2							109,90
			-01	80*80*8		2						110,01
			-02	75*75*6			2					78,55
			-03	70*70*5				2				61,33
				Уголок ГОСТ 8509-72*								
				ВстЗпсб-21У4-1-3023-80								
			-04	90*90*7				2				109,90
			-05	80*80*8					2			110,01
			-06	80*80*6						2		83,90
Б4	3		-07	70*70*5						2		61,33
				Стальной $\rho = 1160$								
			3.501.2-136.1-03.3.0.0.0.3	Уголок 60*60*5 ГОСТ 8509-72								
				ВстЗпсб-17У4-1-3023-80	20	20	20	20				3,45

3.501.2-136.1-03.3.0.0.0

Итого

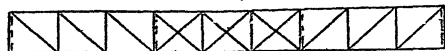
2



Марка блока	Обозначение	Мощность, кВт	Масса, кг
БС-7	3.5012-136.1-03.3.0.00	380	654,09
БС-8		-01-320	633,55
БС-9		-02 280	557,87
БС-10		-03 250	512,49
БС-11		-04 410	646,33
БС-12		-05 320	620,79
БС-13		-06 300	568,57
БС-14		-07 290	512,49

1. Конструкцию узлов см-01 в.в.0002-02 1.0.00.000
 2. Конструкцию настила см-02 1.10.00
 3. Приварка коротышей и настила производится только в блоках поперечин с облицовочем.

Схема расположения поперечных диагоналей.



Место установки поперечных диагоналей поз.9 на схеме показано пунктиром, направление диагоналей попеременно чередуется - восходящее и нисходящее.

3.5012 - 136.1 - 03.3.00.00 СБ				Масштаб
Поч. отд.	Скляев	Видюк	Р	М
	И. конгр.	Гордеев		
Пл. спец.	Гордеев	Р	Табл.	1:20
Пл. инж.пр.	Ларина	Л	Лист	
Рук. групп.	Савицкая	С	Гипропромтрансстрой	
Проверил	Королева	У		
Назад.	Кобальчук	С		

Блок средний поперечины Лр-34,010м Сборочный чертеж.

Имя и фамилия владельца или владельца имущества

Формат Зона	Поз	Обозначение	Наименование	Кол. на условн. зпол. 2-156.1-03.3.0.0.00							Примечание			
				-	01	02	03	04	05	06		07		
54	4	3.501.2-156.1-03.3.0.0.00	Уголок 40х40х5 ГОСТ 8509-72* Вст.Злпс.Б-2.ТУ46-1-3023-80					20	20	20	20			3,45
54	4	3.501.2-156.1-03.3.0.0.04	Дискос. ϕ=1500											
		с-01	Уголок 25х25х4 ГОСТ 8509-72* Вст.Злпс.Б-1.ТУ46-1-3023-80	24	24	24	24							2,38
54	5	3.501.2-156.1-03.3.0.0.05	Уголок 25х25х4 ГОСТ 8509-72* Вст.Злпс.Б-2.ТУ46-1-3023-80					24	24	24	24			2,38
54	6	-01	Респорка ϕ=710	2	2	2	2							3,04
54	6	3.501.2-156.1-03.3.0.0.06	Уголок 40х40х5 ГОСТ 8509-72* Вст.Злпс.Б-1.ТУ46-1-3023-80					2	2	2	2			2,17
54	6	-01	Уголок 40х40х5 ГОСТ 8509-72* Вст.Злпс.Б-2.ТУ46-1-3023-80					2	2	2	2			2,17
54	7		Диагональ ϕ=900											
				3.501.2-156.1-03.3.0.0.00							Итого	3		

Имя и фамилия владельца или владельца имущества

Формат Зона	Поз	Обозначение	Наименование	Кол. на условн. зпол. 2-156.1-03.3.0.0.00							Примечание			
				-	01	02	03	04	05	06		07		
54	8	3.501.2-156.1-03.3.0.0.07	Уголок 32х32х4 ГОСТ 8509-72* Вст.Злпс.Б-1.ТУ46-1-3023-80					18	18	18				1,72
54	8	-01	Уголок 32х32х4 ГОСТ 8509-72* Вст.Злпс.Б-2.ТУ46-1-3023-80							18	18	18	18	1,72
54	8	3.501.2-156.1-03.3.0.0.08	Диагональ ϕ=900											2,67
54	9	-01	Уголок 40х40х5 ГОСТ 8509-72* Вст.Злпс.Б-1.ТУ46-1-3023-80					18	18	18	18			2,67
54	9	3.501.2-156.1-03.3.0.0.09	Диагональ опорная ϕ=700											
54	10	3.501.2-156.1-03.3.0.0.10	Уголок 32х32х4 ГОСТ 8509-72* Вст.Злпс.Б-1.ТУ46-1-3023-80					4	4	4	4			2,46
54	10	-01	Уголок 32х32х4 ГОСТ 8509-72* Вст.Злпс.Б-2.ТУ46-1-3023-80							4	4	4	4	2,46
54	10		Коротыш ϕ=150											
54	10	3.501.2-156.1-03.3.0.0.10	Уголок 45х45х5 ГОСТ 8509-72* Вст.Злпс.Б-1.ТУ46-1-3023-80					16	16	16	16			0,51
54	10	-01	Уголок 45х45х5 ГОСТ 8509-72* Вст.Злпс.Б-2.ТУ46-1-3023-80							16	16	16	16	0,51
				3.501.2-156.1-03.3.0.0.00							Итого	4		

Формат
Зона
Лист

Формат	Зона	Лист	Обозначение	Наименование	Кол. на исполн. 3.501.2-136.1-04.1.0.0.00					Примечание
					01	02	03	04	05	
				Документация						
			3.501.2-136.1-04.1.0.0.00.05	Сборочный чертеж						
			3.501.2-136.1-04.0.0.0.00.00	Техническое описание						
			3.501.2-136.1-02.1.1.0.00-02	Сборочные единицы						
				Настил	1	1	1	1	1	62,02
				Детали						
Б4	1			Пояс $\rho = 9650$						
			3.501.2-136.1-04.1.0.0.01	Угловая сталь ГОСТ 8509-72* 80x70x5				2		51,92
			-01	56x56x5				2		41,07
			-02	50x50x5				2		26,39

3.501.2-136.1-04.1.0.0.00				
Блок крайний				
поперечный $\Sigma p = 39,165 \text{ м}$				
ГОПРОГРАММСТРОИТЕЛЬ				
ФОРМАТ А4				

Формат
Зона
Лист

Формат	Зона	Лист	Обозначение	Наименование	Кол. на исполн. 3.501.2-136.1-04.1.0.0.00					Примечание
					01	02	03	04	05	
				Угловая сталь ГОСТ 8509-72* 63x63x5			2			46,42
			-04	56x56x5				2		41,07
			-05	45x45x5				2		24,52
Б4	2			Пояс $\rho = 9650$						
			3.501.2-136.1-04.1.0.0.02	Угловая сталь ГОСТ 8509-72* 90x90x7				2		30,08
			-01	70x70x6				2		61,56
			-02	70x70x5				2		51,92
				Угловая сталь ГОСТ 8509-72* 90x90x7						
			-03	90x90x7				2		54,03
			-04	80x80x7				2		82,72
			-05	70x70x5				2		51,92
Б4	3			Стальная $\rho = 1160$						
			3.501.2-136.1-04.1.0.0.03	Угловая сталь ГОСТ 8509-72* 80x80x7				4		4,37

3.501.2-136.1-04.1.0.0.00				
Копироваль. ящ.				
ФОРМАТ А4				

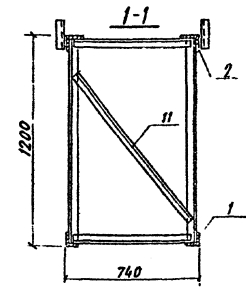
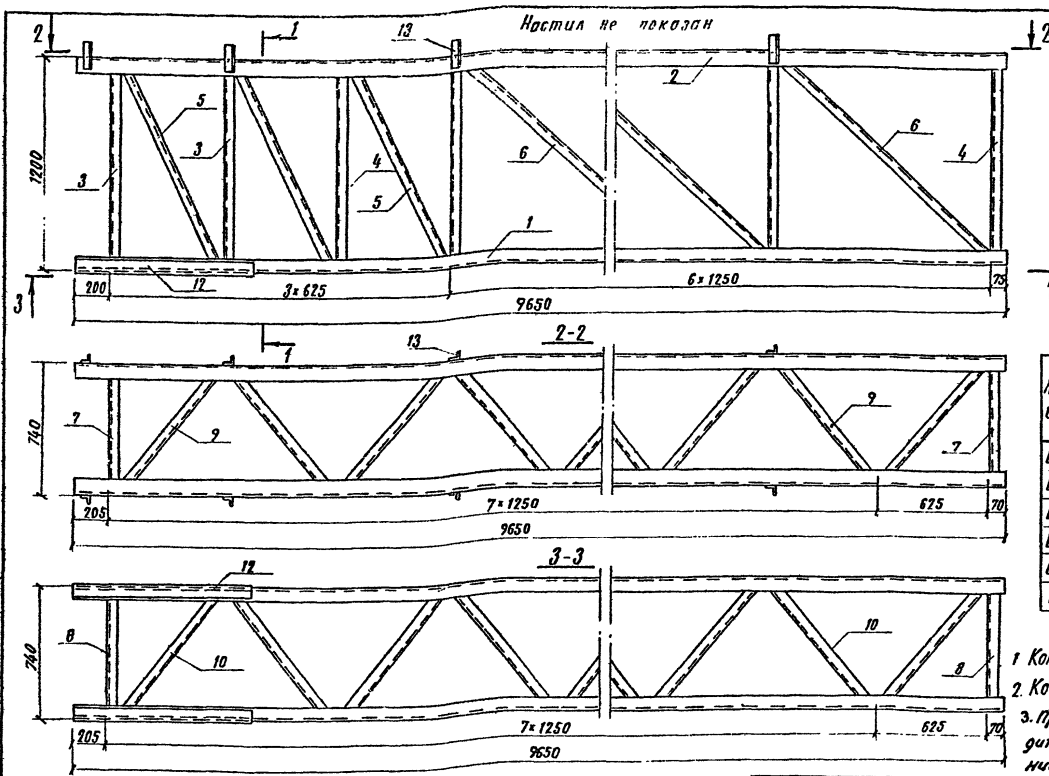
ИВВ. М. подл. Подпись и дата. ВЭДМ. инв.

Формат	Зона	Поз	Обозначение	Наименование	Кол. на исполн. 3.501.2 - 156.1 - 04.1.0.0.00					Примечание	
					- 01	02	03	04	05		
			3.501.2 - 156.1 - 04.1.0.0.01	Углоок 30x30x5 ГОСТ 8509-72 в Ст.Зпас.Б-2 ГУИЧ-1-3023-80			4	4	4		4,87
	4			Столица. В-1160							
			3.501.2 - 156.1 - 04.1.0.0.04	Углоок 40x40x5 ГОСТ 8509-72* в Ст.Зпас.Б-1 ГУИЧ-1-3023-80	16	16	16	16	16		3,65
			-01	Углоок 40x40x5 ГОСТ 8509-72* в Ст.Зпас.Б-2 ГУИЧ-1-3023-80			16	16	16		3,65
	5			Раскос В-1270							
			3.501.2 - 156.1 - 04.1.0.0.05	Углоок 40x40x5 ГОСТ 8509-72* в Ст.Зпас.Б-1 ГУИЧ-1-3023-80	6	6	6	6	6		3,77
			-01	Углоок 40x40x5 ГОСТ 8509-72* в Ст.Зпас.Б-2 ГУИЧ-1-3023-80			6	6	6		3,77
	6			Раскос В-1620							
			3.501.2 - 156.1 - 04.1.0.0.06	Углоок 60x60x5 ГОСТ 8509-72* в Ст.Зпас.Б-1 ГУИЧ-1-3023-80	12	12	12	12	12		4,84
					3.501.2 - 156.1 - 04.1.0.0.00					Итого	3

Копировать в...

ИВВ. М. подл. Подпись и дата. ВЭДМ. инв.

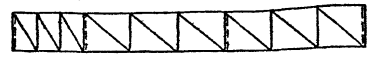
Формат	Зона	Поз	Обозначение	Наименование	Кол. на исполн. 3.501.2 - 156.1 - 04.1.0.0.00					Примечание	
					- 01	02	03	04	05		
			-01	Углоок 40x40x5 ГОСТ 8509-72* в Ст.Зпас.Б-2 ГУИЧ-1-3023-80			12	12	12		4,84
	7			Распорка В-710							
			3.501.2 - 156.1 - 04.1.0.0.07	Углоок 25x25x4 ГОСТ 8509-72* в Ст.Зпас.Б-1 ГУИЧ-1-3023-80	2	2	2	2	2		1,04
			-01	Углоок 25x25x4 ГОСТ 8509-72* в Ст.Зпас.Б-2 ГУИЧ-1-3023-80			2	2	2		1,04
	8			Распорка В-710							
			3.501.2 - 156.1 - 04.1.0.0.08	Углоок 60x60x5 ГОСТ 8509-72* в Ст.Зпас.Б-1 ГУИЧ-1-3023-80	2	2	2	2	2		2,11
			-01	Углоок 40x40x5 ГОСТ 8509-72* в Ст.Зпас.Б-2 ГУИЧ-1-3023-80			2	2	2		2,11
	9			Диагональ В-900							
			3.501.2 - 156.1 - 04.1.0.0.09	Углоок 80x80x6 ГОСТ 8509-72* в Ст.Зпас.Б-1 ГУИЧ-1-3023-80	15	15	15	15	15		1,72
					3.501.2 - 156.1 - 04.1.0.0.00					Итого	4



Марка блока	Обозначение	Мощность, кВт	Масса, кг
БК-23	3.501.2-136.1-04.1.0.0.00	480	606,21
БК-24		-01	519,39
БК-25		-02	489,69
БК-26		-03	574,07
БК-27		-04	560,31
БК-28		-05	481,17

1. Конструкцию узлов см-01.1.0.0.00СБ-02.1.0.0.00СБ
2. Конструкцию настила см-02.1.1.0.00
3. Приварка кармашей и настила производится только в блоках поперечин с освещением.

Схема расположения поперечных диагоналей



Место установки поперечных диагоналей поз.11 на схеме показано пунктиром, направление диагоналей попеременно чередуется -восходящее и нисходящее.

Иск. от	Склеив	Горел	Л. спец	Л. инж	Лопина	Савицкая	Королева	Ковальчук

3.501.2-136.1-04.1.0.0.00СБ

Блок крайний поперечины №= 39,165 м Сборочный чертеж.

Стандарт	Масса	Масштаб
Р	табл	1:20
Лист	Листов	1

Гипространтрансстрой

Иск. и подгот. 2-0172 (30.01.01)

Лист № 10 из 10 листов. Подпись и дата. Испол. инж. И.

Формат	Зона	Лист	Наименование	Обозначение	Кол. на исполн. 3.501.2-136.1-04.1.0.0.00					Примечание
					01	02	03	04	05	
64	10		3.501.2-136.1-04.1.0.0.0.01	Уголок 32*32*4 ГОСТ 8509-72* в ст. ЗПСБ-211УЧ-1-3023-80		15	15	15		1,77
				Дугогонал 8-300						
			3.501.2-136.1-04.1.0.0.10	Уголок 40*40*5 ГОСТ 8509-72* в ст. ЗПСБ-211УЧ-1-3023-80	15	15	15			2,67
				Уголок 40*40*5 ГОСТ 8509-72* в ст. ЗПСБ-211УЧ-1-3023-80		15	15	15		3,67
64	11		3.501.2-136.1-04.1.0.0.11	Дугогонал поперечная 8-1200 32*32*4 ГОСТ 8509-72* в ст. ЗПСБ-211УЧ-1-3023-80	4	4	4			2,46
				Уголок 32*32*4 ГОСТ 8509-72* в ст. ЗПСБ-211УЧ-1-3023-80		4	4	4		2,46
64	12		3.501.2-136.1-04.1.0.0.12	Уголок усиления 8-1000 ГОСТ 8509-72* в ст. ЗПСБ-211УЧ-1-3023-80						
				70*70*5	2					5,28
					3.501.2-136.1-04.1.0.0.00					Итого
										5

Контроль: в.с.

Формат А4

Лист № 10 из 10 листов. Подпись и дата. Испол. инж. И.

Формат	Зона	Лист	Наименование	Обозначение	Кол. на исполн. 3.501.2-136.1-04.1.0.0.00					Примечание
					01	02	03	04	05	
				56*56*5	2					4,25
				80*80*5		2				3,77
				Уголок ГОСТ 8509-72* в ст. ЗПСБ-211УЧ-1-3023-80			2			4,81
				63*63*5						4,25
				56*56*5			2			3,37
				45*45*5				2		
64	13		3.501.2-136.1-04.1.0.0.13	Коротыш 8-160 45*45*5 ГОСТ 8509-72* в ст. ЗПСБ-211УЧ-1-3023-80	16	16	16			0,51
				45*45*5 ГОСТ 8509-72* в ст. ЗПСБ-211УЧ-1-3023-80			16	16	16	0,51
					3.501.2-136.1-04.1.0.0.00					Итого
										6

Имя, и. подл. Подпись и дата Земля. Ин.Э.М.

Формат Дата	Наименование	Обозначение	Кол на исполн.					Приме- чение
			01	02	03	04	05	
		Документация						
	3.501.2-136.1-04.3.0.0.0068	Сборочный чертеж						
	3.501.2-136.1-0.0.0.0.0070	Техническое описание						
		Сборочные единицы						
04	3.501.2-136.1-02.11.0.0.00	Артикул	4	1	1	1	1	66,16
		Листов						
		Пояс В-10150						
		Уголок ГОСТ 8509-72*						
		Уголок ВСтЗпсБ-2ТУ4-1-3023-80						
	3.501.2-136.1-04.3.0.0.01	80*80*6	2					74,70
	-01	63*63*5		2				48,82
	-02	56*56*5			2			43,14
		Уголок ГОСТ 8509-72*						
		Уголок ВСтЗпсБ-2ТУ4-1-3023-80						
	-03	70*70*6			2			64,86

Исполн. М.К.Мезенев	3.501.2-136.1-04.3.0.0.00
И.контр. Горюев	
Н.слес. Горюев	
Г.инж.н. Давыдов	
Рис.груп. Савицкая	
Проект. Инженер С.П.Р.	
Утверд. Директор В.В.В.	
Копирован в: 7.	

ФОРМАТ А4

Имя, и. подл. Подпись и дата Земля. Ин.Э.М.

Формат Дата	Наименование	Обозначение	Кол на исполн.					Приме- чение
			01	02	03	04	05	
		04				2		58,06
		05					2	48,14
04		Пояс В-10150						
		Уголок ГОСТ 8509-72*						
		Уголок ВСтЗпсБ-2ТУ4-1-3023-80						
	3.501.2-136.1-04.3.0.0.02	100*100*8	2					123,68
	-01	75*75*7		2				80,77
	-02	75*75*6			2			63,93
		Уголок ГОСТ 8509-72*						
		Уголок ВСтЗпсБ-2ТУ4-1-3023-80						
	-03	100*100*7			2			109,62
	-04	90*90*8				2		110,54
	-05	70*70*6					2	64,86
04		Листов КЛ В-1160						
		Уголок 40*40*5 ГОСТ 8509-72*						
		Уголок ВСтЗпсБ-2ТУ4-1-3023-80	18	18	18			8,45
		Уголок 60*60*5 ГОСТ 8509-72*						
		Уголок ВСтЗпсБ-2ТУ4-1-3023-80			18	18	18	3,45

		3.501.2-136.1-04.3.0.0.00					Минут
							2

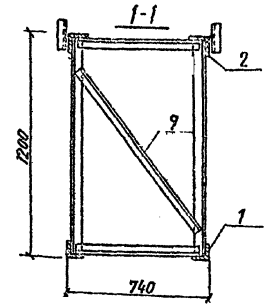
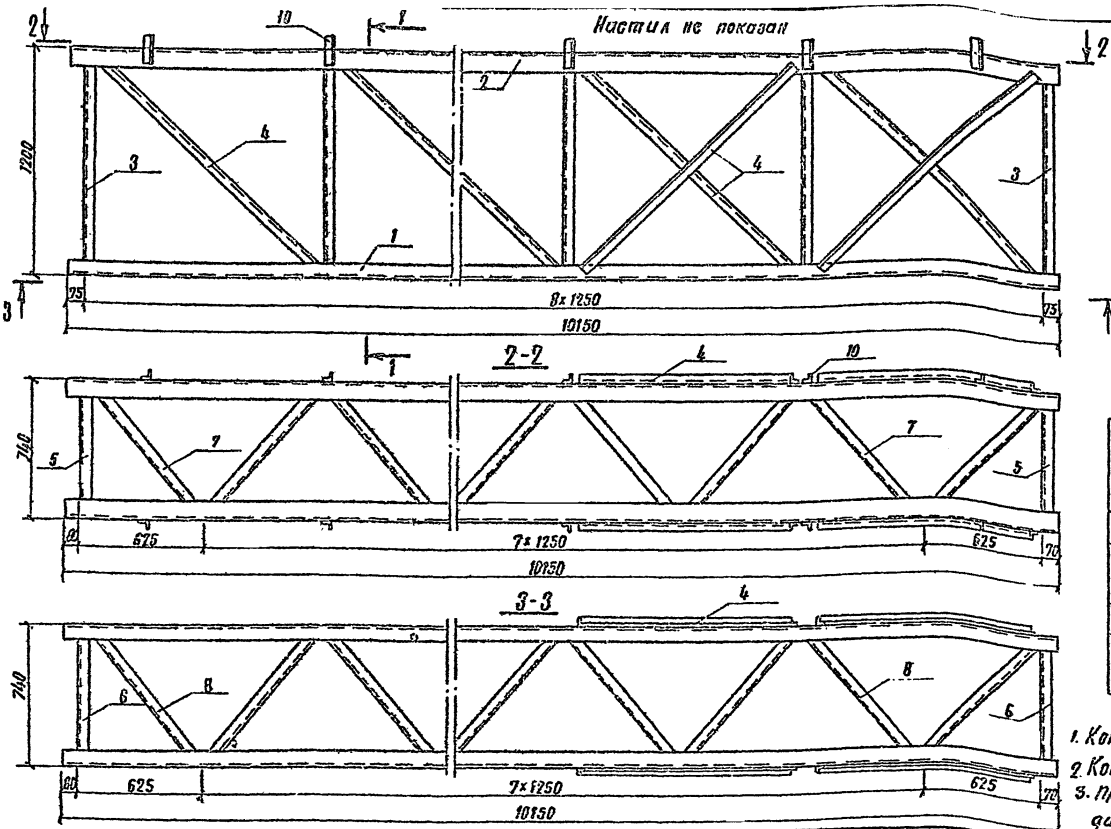
Имя и фамилия подписавшего и дата выдачи акта №

Формат Зона	Обозначение	Наименование	Кол. на испан. 3.501.2-136.1-04.3.0.00							Примечание
			-	01	02	03	04	05	06	
64	4	Раскос Р= 1630 Углок 25x25x4 ГОСТ 8509-72* Углок 8Ст3пс6-2Т1У4-1-3023-80	20	20	20					2,38
64	5	-01 Распорка Р= 710 Углок 25x25x4 ГОСТ 8509-72* Углок 8Ст3пс6-2Т1У4-1-3023-80	2	2	2					2,38
64	6	-01 Распорка Р= 900 Углок 25x25x4 ГОСТ 8509-72* Углок 8Ст3пс6-2Т1У4-1-3023-80	2	2	2					2,04
64	7	-01 Диагональ Р= 800 Углок 40x40x5 ГОСТ 8509-72* Углок 8Ст3пс6-2Т1У4-1-3023-80	2	2	2					2,11
64	7	3.501.2-136.1-04.3.0.00 Углок 32x32x4 ГОСТ 8509-72* Углок 8Ст3пс6-2Т1У4-1-3023-80	16	16	16					1,72
			3.501.2-136.1-04.3.0.00							3

Холщовая, а...

Имя и фамилия подписавшего и дата выдачи акта №

Формат Зона	Обозначение	Наименование	Кол. на испан. 3.501.2-136.1-04.3.0.00							Примечание
			-	01	02	03	04	05	06	
64	8	-01 Углок 32x32x4 ГОСТ 8509-72* Углок 8Ст3пс6-2Т1У4-1-3023-80	16	16	16					1,72
64	9	-01 Диагональ Р= 900 Углок 40x40x5 ГОСТ 8509-72* Углок 8Ст3пс6-2Т1У4-1-3023-80	16	16	16					2,67
64	9	-01 Диагональ попеременно Р= 1200 Углок 32x32x4 ГОСТ 8509-72* Углок 8Ст3пс6-2Т1У4-1-3023-80	4	4	4					2,46
64	10	3.501.2-136.1-04.3.0.00 Коромыш. Р= 150 Углок 45x45x5 ГОСТ 8509-72* Углок 8Ст3пс6-2Т1У4-1-3023-80	18	18	18					0,51
64	10	-01 Углок 45x45x5 ГОСТ 8509-72* Углок 8Ст3пс6-2Т1У4-1-3023-80	18	18	18					0,51
			3.501.2-136.1-04.3.0.00							4



Марка блока	Обозначение	Мощность, кН/м	Масса, кг
БС-15	3.501.2-156.1-04.3 00.00	480	668,48
БС-16	-01	320	530,54
БС-17	-02	280	497,56
БС-18	-03	460	620,38
БС-19	-04	430	608,82
БС-20	-05	320	487,42

1. Конструкцию угол см-01.10.00065-02.10.00065.
2. Конструкцию настила см-32.1.1.0.00
3. Приборка коротышей и настила производится только в блоках поперечин в соответствии.

Схема расположения поперечных диагоналей



Место установки поперечных диагоналей на схеме показано пунктиром, направление диагонале попеременно чередуется-восходящее и нисходящее.

3.501.2-156.1-04.3 0.00 65

Имя от	Ск.позн	С.п.п.
И.контр.	Гордеев	31.1.7
И.слес.	Гордеев	31.1.7
И.инж.	Лапина	30.1.7
Вук.груп.	Савицкий	30.1.7
Пробирч.	Королева	30.1.7
Разраб.	Козыльчук	30.1.7

Блок средний поперечный $\Sigma p = 32,165\text{м}$
Сборочный чертёж

Лист	Листов	Масштаб
Р	См. табл.	1:20
Гипропротрансстрой		

Имя, и подпись разработчика и дата выдачи чертежа

Лист № подл. Подпись и дата Взам. инв. №

Формат	Зона	№з	Обозначение	Наименование	Кол. на испол. з.о.к.з. 2 - 136.1 - 05.1.0.0.00							Примечание	
					-	01	02	03	04	05	06		07
			3.501.2-136.1-05.1.0.0.00	Документация									
			3.501.2-136.1-00.00.00.00	Сборочный чертеж									
			3.501.2-136.1-00.00.00.00	Техническое описание									
			3.501.2-136.1-02.11.00-03	Сборочные единицы									
				Настил	1	1	1	1	1	1	1	1	70,29
				Детали									
54	1			Пояс Ø = 10900									
				ГОСТ 8509-72*									
				Уголок									
				ГОСТ 3509-72*									
				Уголок									
				ГОСТ 3509-72*									
				Уголок									
				ГОСТ 3509-72*									
				Уголок									
				ГОСТ 3509-72*									
				Уголок									
				ГОСТ 3509-72*									
				Уголок									
				ГОСТ 3509-72*									
				Уголок									
				ГОСТ 3509-72*									
				Уголок									
				ГОСТ 3509-72*									
				Уголок									
				ГОСТ 3509-72*									
				Уголок									
				ГОСТ 3509-72*									
				Уголок									
				ГОСТ 3509-72*									
				Уголок									
				ГОСТ 3509-72*									
				Уголок									
				ГОСТ 3509-72*									
				Уголок									
				ГОСТ 3509-72*									
				Уголок									
				ГОСТ 3509-72*									
				Уголок									
				ГОСТ 3509-72*									
				Уголок									
				ГОСТ 3509-72*									
				Уголок									
				ГОСТ 3509-72*									
				Уголок									
				ГОСТ 3509-72*									
				Уголок									
				ГОСТ 3509-72*									
				Уголок									
				ГОСТ 3509-72*									
				Уголок									
				ГОСТ 3509-72*									
				Уголок									
				ГОСТ 3509-72*									
				Уголок									
				ГОСТ 3509-72*									
				Уголок									
				ГОСТ 3509-72*									
				Уголок									
				ГОСТ 3509-72*									
				Уголок									
				ГОСТ 3509-72*									
				Уголок									
				ГОСТ 3509-72*									
				Уголок									
				ГОСТ 3509-72*									
				Уголок									
				ГОСТ 3509-72*									
				Уголок									
				ГОСТ 3509-72*									
				Уголок									
				ГОСТ 3509-72*									
				Уголок									
				ГОСТ 3509-72*									
				Уголок									
				ГОСТ 3509-72*									
				Уголок									
				ГОСТ 3509-72*									
				Уголок									
				ГОСТ 3509-72*									
				Уголок									
				ГОСТ 3509-72*									
				Уголок									
				ГОСТ 3509-72*									
				Уголок									
				ГОСТ 3509-72*									
				Уголок									
				ГОСТ 3509-72*									
				Уголок									
				ГОСТ 3509-72*									
				Уголок									
				ГОСТ 3509-72*									
				Уголок									
				ГОСТ 3509-72*									
				Уголок									
				ГОСТ 3509-72*									
				Уголок									
				ГОСТ 3509-72*									
				Уголок									
				ГОСТ 3509-72*									
				Уголок									
				ГОСТ 3509-72*									
				Уголок									
				ГОСТ 3509-72*									
				Уголок									
				ГОСТ 3509-72*									
				Уголок									
				ГОСТ 3509-72*									
				Уголок									
				ГОСТ 3509-72*									
				Уголок									
				ГОСТ 3509-72*									
				Уголок									
				ГОСТ 3509-72*									
				Уголок									
				ГОСТ 3509-72*									
				Уголок									
				ГОСТ 3509-72*									
				Уголок									
				ГОСТ 3509-72*									
				Уголок									
				ГОСТ 3509-72*									
				Уголок									
				ГОСТ 3509-72*									
				Уголок									
				ГОСТ 3509-72*									
				Уголок									
				ГОСТ 3509-72*									
				Уголок									
				ГОСТ 3509-72*									
				Уголок									
				ГОСТ 3509-72*									
				Уголок									
				ГОСТ 3509-72*									
				Уголок									
				ГОСТ 3509-72*									
				Уголок									
				ГОСТ 3509-72*									
				Уголок									
				ГОСТ 3509-72*									
				Уголок									
				ГОСТ 3509-72*									

Формат
Зона

Формат	Зона	№	Обозначение	Наименование	Кол на исполн. 3.501.2-156.1-05.1.00.00							Примечание	
					-	01	02	03	04	05	06		07
Б4		3	3.501.2-156.1-05.1.00.03	Стойка, $\varnothing=1160$ Угловая 50x50x5 ГОСТ 8509-72* в Ст.ЗПС-6-1 ТУ4-3023-80				4	4	4			4,37
Б4		4	-01	Угловая 50x50x5 ГОСТ 8509-72* в Ст.ЗПС-6-2 ТУ4-3023-80 Стойка $\varnothing=1160$				4	4	4	4		4,37
			3.501.2-156.1-05.1.00.04	Угловая 45x45x5 40x40x5	18			18	18	18			3,91 3,45
			-01	Угловая 45x45x5 40x40x5									
			-02	Угловая 45x45x5				18					3,91
			-03	40x40x5									3,45
Б4		5	3.501.2-156.1-05.1.00.05	Раскос $\varnothing=1270$ Угловая 40x40x5 ГОСТ 8509-72* в Ст.ЗПС-6-1 ТУ4-3023-80				6	6	6			3,77
			-01	Угловая 40x40x5 ГОСТ 8509-72* в Ст.ЗПС-6-2 ТУ4-3023-80									3,77
					3.501.2-156.1-05.1.00.00							Итого	
												9	

Копировать в...

Формат А4

Формат
Зона

Формат	Зона	№	Обозначение	Наименование	Кол на исполн. 3.501.2-156.1-05.1.00.00							Примечание	
					-	01	02	03	04	05	06		07
Б4		6	3.501.2-156.1-05.1.00.06	Раскос $\varnothing=1630$ Угловая 40x40x5 ГОСТ 8509-72* в Ст.ЗПС-6-1 ТУ4-3023-80				12	12	12			4,84
			-01	Угловая 40x40x5 ГОСТ 8509-72* в Ст.ЗПС-6-2 ТУ4-3023-80									4,84
Б4		7	3.501.2-156.1-05.1.00.07	Раскос $\varnothing=1630$ Угловая 25x25x4 ГОСТ 8509-72* в Ст.ЗПС-6-1 ТУ4-3023-80				2	2	2			2,38
			-01	Угловая 25x25x4 ГОСТ 8509-72* в Ст.ЗПС-6-2 ТУ4-3023-80									2,38
Б4		8	3.501.2-156.1-05.1.00.08	Распорка $\varnothing=710$ Угловая 25x25x4 ГОСТ 8509-72* в Ст.ЗПС-6-1 ТУ4-3023-80				2	2	2			1,04
			-01	Угловая 25x25x4 ГОСТ 8509-72* в Ст.ЗПС-6-2 ТУ4-3023-80									1,04
Б4		9	3.501.2-156.1-05.1.00.09	Распорка $\varnothing=710$ Угловая 40x40x5 ГОСТ 8509-72* в Ст.ЗПС-6-1 ТУ4-3023-80				2	2	2			2,11
			-01	Угловая 40x40x5 ГОСТ 8509-72* в Ст.ЗПС-6-2 ТУ4-3023-80									2,11
					3.501.2-156.1-05.1.00.00							Итого	
												4	

3.501.2-156.1-05.1.00.00

4

SS

Титул № листа (подпись и дата) **В.В.М. ШИВА**

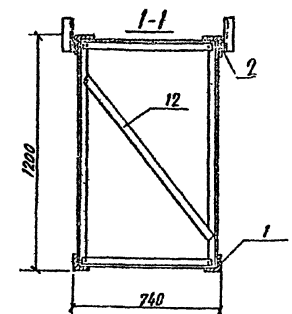
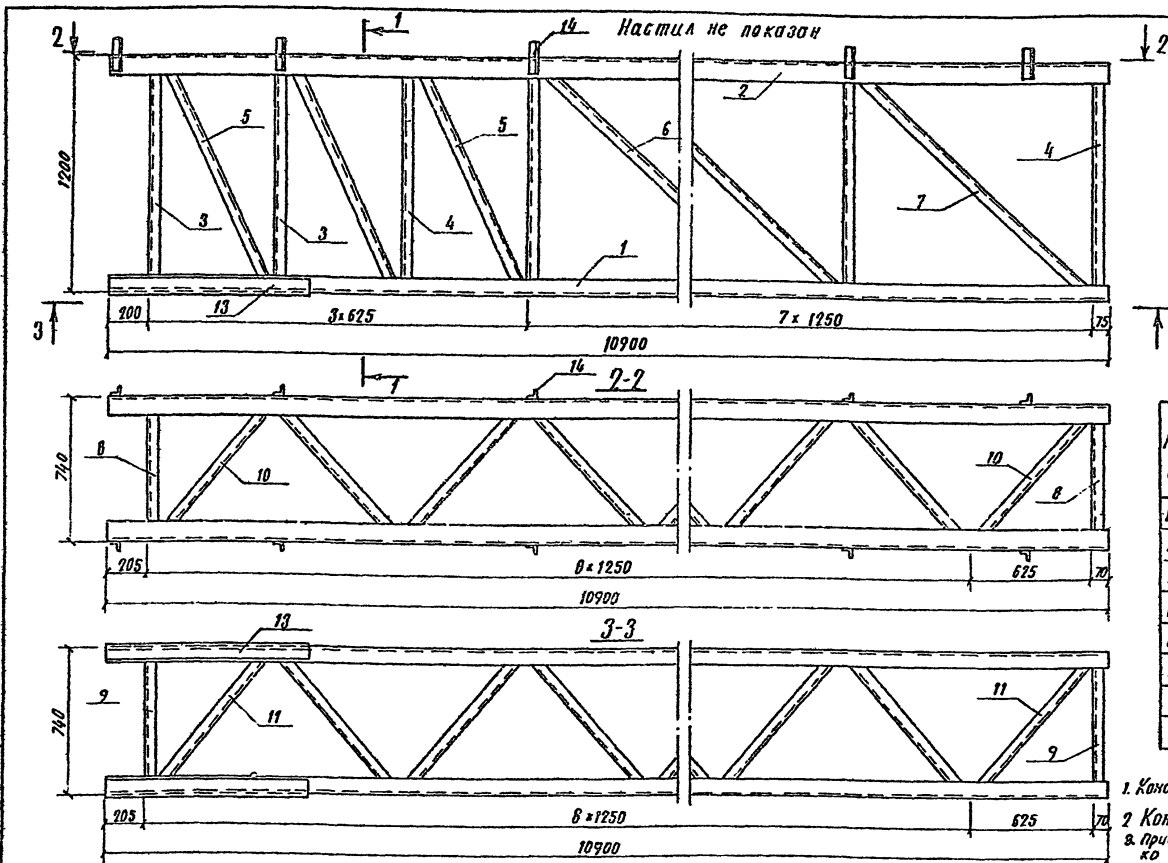
Формат листа	№з	Обозначение	Наименование	Кол. на исполн. 3.501.2-136.1-05.10.0.00							Приме- чание	
				—	01	02	03	04	05	06		07
		3.501.2-136.1-05.10.0.0.01	Уголок 60×60×5 ГОСТ 8509-72* в Ст 3пс 6-2 ТУ14-1-3023-80									
64	10	3.501.2-136.1-05.10.0.10	ДиAGONАЛЬ 32×32×4 ГОСТ 8509-72* Уголок в Ст 3пс 6-1 ТУ14-1-3023-80				2	2	2	2	2	2,11
		-01	Уголок 32×32×4 ГОСТ 8509-72* в Ст 3пс 6-2 ТУ14-1-3023-80				17	17	17	17	17	1,72
64	11	3.501.2-136.1-05.10.0.11	ДиAGONАЛЬ 40×40×5 ГОСТ 8509-72* Уголок в Ст 3пс 6-1 ТУ14-1-3023-80				17	17	17	17	17	2,67
		-01	Уголок 40×40×5 ГОСТ 8509-72* в Ст 3пс 6-2 ТУ14-1-3023-80				17	17	17	17	17	2,67
64	12	3.501.2-136.1-05.10.0.12	ДиAGONАЛЬ полупровальная 32×32×4 ГОСТ 8509-72* Уголок в Ст 3пс 6-1 ТУ14-1-3023-80				5	5	5	5	5	2,46
		-01	Уголок 32×32×4 ГОСТ 8509-72* в Ст 3пс 6-2 ТУ14-1-3023-80				5	5	5	5	5	2,46
				3.501.2-136.1-05.10.0.00							Лист	5

Копировать:

ФОРМАТ № 4

Титул № листа (подпись и дата) **В.В.М. ШИВА**

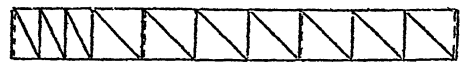
Формат листа	№з	Обозначение	Наименование	Кол. на исполн. 3.501.2-136.1-05.10.0.00							Приме- чание	
				—	01	02	03	04	05	06		07
		3.501.2-136.1-05.10.0.13	Уголок 70×70×7				2					
64	13	-01	Уголок усиления 6-1000 ГОСТ 8509-72* Уголок в Ст 3пс 6-1 ТУ14-1-3023-80				2					7,89
		-02	Уголок 70×70×6				2					6,89
		-03	Уголок 63×63×5				2					4,81
		-04	Уголок 56×56×5				2					4,25
		-05	Уголок 70×70×5									6,89
		-06	Уголок 56×56×5						2			5,08
64	14	3.501.2-136.1-05.10.0.14	Коробочка 45×45×5 ГОСТ 8509-72* Уголок в Ст 3пс 6-1 ТУ14-1-3023-80				20	20	20	20	20	0,51
		-01	Уголок 45×45×5 ГОСТ 8509-72* в Ст 3пс 6-2 ТУ14-1-3023-80				20	20	20	20	20	0,51
				3.501.2-136.1-05.10.0.00							Лист	6



Марка блока	Обозначение	Мощность, кВт	Масса, кг
БК-29	3.501.2-1361-05 1.0.0.00	630	700, 00
БК-30	-01	590	726, 20
БК-31	-02	420	663, 40
БК-32	-03	350	590, 40
БК-33	-04	630	734, 50
БК-34	-05	590	702, 20
БК-35	-06	430	613, 40
БК-36	-07	360	579, 30

1. Конструкцию узлов см-01.1.0.0.00 СБ; 02.1.0.0.00 СБ
 2. Конструкцию настила см-02.1.1.0.00.
 в приварка коротышей и настила производится только в блоках поперечин с оседлением.

Схема расположения поперечных диагоналей



Место установки поперечных диагоналей поз. 12 на схеме показано пунктиром, направление диагоналей попеременно чередуется - восходящее и нисходящее.

3.501.2 - 136.1 - 05 1.0.0.00 СБ

Блок крайний поперечины Лр = 44,165 м Сборочный чертеж

Наим. отд.	Склад	Склад
Н. контр.	Гордеев	Гордеев
Гл. спец.	Гордеев	Гордеев
Гл. инж. пр.	Лавина	Лавина
Вук. групп.	Савицкая	Савицкая
Проверил.	Коралева	Коралева
Разработ.	Ковальчук	Ковальчук

Лист	Масса	
	См. табл.	Листов 1
Гипропротрансстр		

Масштаб 1:20

Имя и пол: Подпись и дата: Всего листов

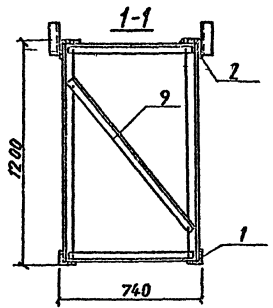
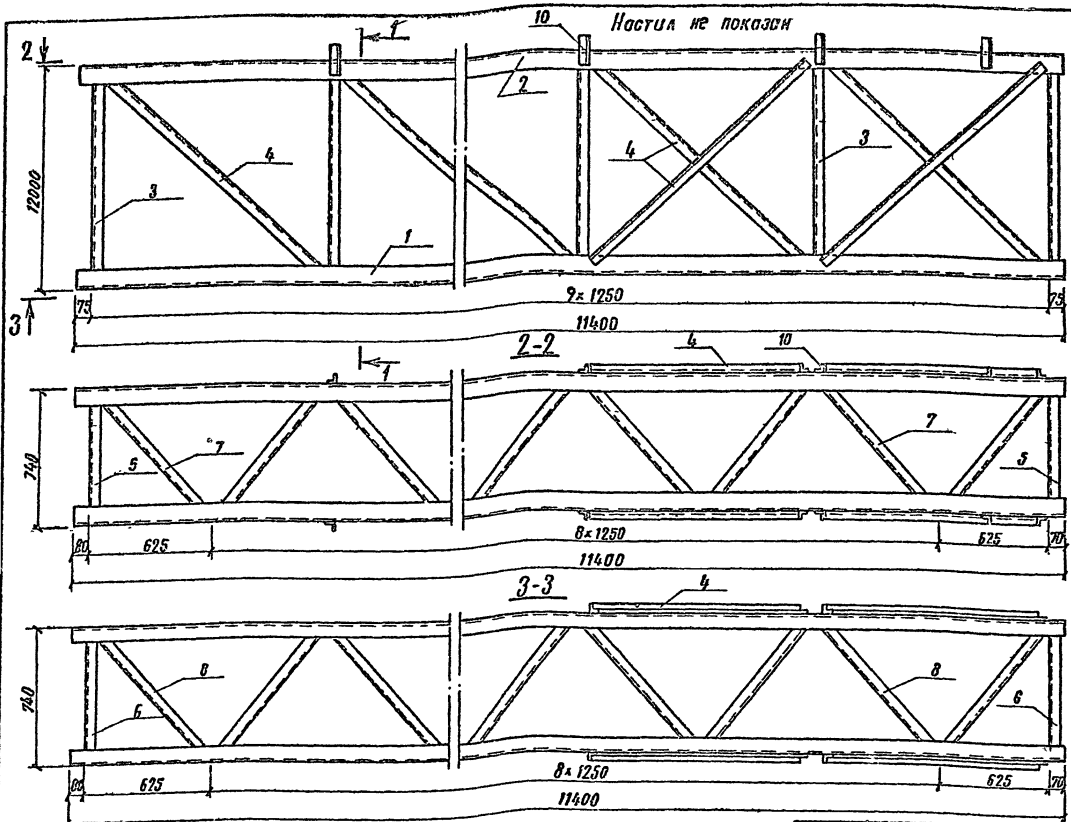
Формат Дата	Обозначение	Наименование	Кол. на исполн. 3.501.2-156.1-05.3.0.0.00							Примечание
			01	02	03	04	05	06	07	
		Документация								
	3.501.2-156.1-05.3.0.0.005*	Сборочный чертеж								
	3.501.2-156.1-00.0.0.0070	Техническое описание								
		Сборочные единицы								
	3.501.2-156.1-02.1.0.00-01	Настил	1	1	1	1	1	1	1	74,43
		Детали								
04	7	Пояс В-11400								
		Уплотн. ГОСТ 8509-72*								
		Уплотн. ВСтЗ ГОСТ 1714-1-3023-80								
	3.501.2-156.1-05.3.0.0.01	90 × 90 × 7	2							109,90

3.501.2-156.1-05.3.0.0.00		3.501.2-156.1-05.3.0.0.00						
		Блок средний						
		поперечины Лр = 44,165 м (Гидроавтоматический)						
Начало	Всего листов	01	02	03	04	05	06	07
И. Контр.	Горюев							
Л. Спец.	Горюев							
Р. Инженер	Лопов							
Д. Рук. групп	Савицкая							
Л. Проект.	Савицкая							
Л. Разработ.	Леонова							
	Косов							
	Коллежский, В.							

Имя и пол: Подпись и дата: Всего листов

Формат Дата	Обозначение	Наименование	Кол. на исполн. 3.501.2-156.1-05.3.0.0.00							Примечание
			01	02	03	04	05	06	07	
	-01	75 × 75 × 8	2							102,83
	-02	70 × 70 × 6		2						72,05
	-03	70 × 70 × 5			2					61,33
		Уплотн. ГОСТ 8509-72*								
		Уплотн. ВСтЗ ГОСТ 1714-1-3023-80								
	-04	70 × 70 × 8				2				95,42
	-05	75 × 75 × 7					2			90,74
	-06	63 × 63 × 6						2		65,21
	-07	63 × 63 × 5							2	54,83
04	7	Пояс В-11400								
		Уплотн. ГОСТ 8509-72*								
		Уплотн. ВСтЗ ГОСТ 1714-1-3023-80								
	3.501.2-156.1-05.3.0.0.02	125 × 125 × 8				2				176,70
	-01	100 × 100 × 10								172,14
	-02	90 × 90 × 9				2				139,88
	-03	90 × 90 × 7					2			109,90

3.501.2-156.1-05.3.0.0.00		3.501.2-156.1-05.3.0.0.00						
		Блок средний						
		поперечины Лр = 44,165 м (Гидроавтоматический)						
Начало	Всего листов	01	02	03	04	05	06	07
И. Контр.	Горюев							
Л. Спец.	Горюев							
Р. Инженер	Лопов							
Д. Рук. групп	Савицкая							
Л. Проект.	Савицкая							
Л. Разработ.	Леонова							
	Косов							
	Коллежский, В.							



Марка блока	Обозначение	Мощность, кВт	Масса, кг
БС-21	3.501.2-136.1-05.3.0.000	680	890,59
БС-22	-01	590	650,07
БС-23	-02	420	723,99
БС-24	-03	350	642,59
БС-25	-04	630	844,45
БС-26	-05	590	709,61
БС-27	-06	430	650,57
БС-28	-07	360	591,27

1. Конструкцию узлов см.-01.1.0.0.00.СБ-02.1.0.0.00.СБ
 2. Конструкцию настила см.-02.1.1.0.00
 3. Приварка корытней и настила производится только в блоках поперечин с освещением.

Схема расположения поперечных диагоналей.



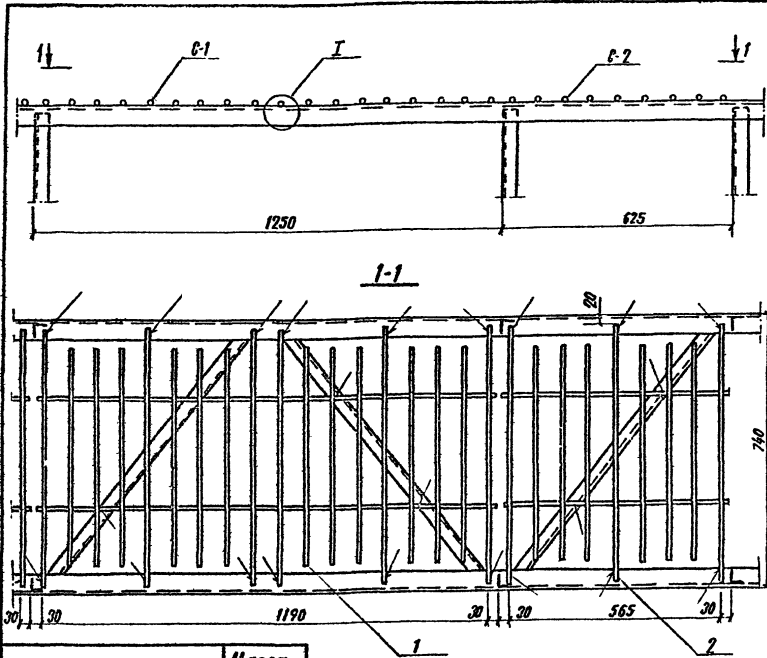
Место установки поперечных диагоналей (поз. 9) на схеме показано пунктиром, направление диагоналей попеременно чередуется -восходящее и нисходящее.

3.501.2-136.1-05.3.0.0.00.СБ

Чел. отд.	Склеков	
Н. контр.	Гордеев	
М. спец.	Гордеев	
М. инж. пр.	Лапина	
Дир. груп.	Бабичкина	
Проверил	Корралева	
Разраб.	Ковалочук	

Блок средний
 поперечины Лр= 44,165 м
 Сборочный чертеж

Лист	Листов	1	20
Гипропромтрансстрой			



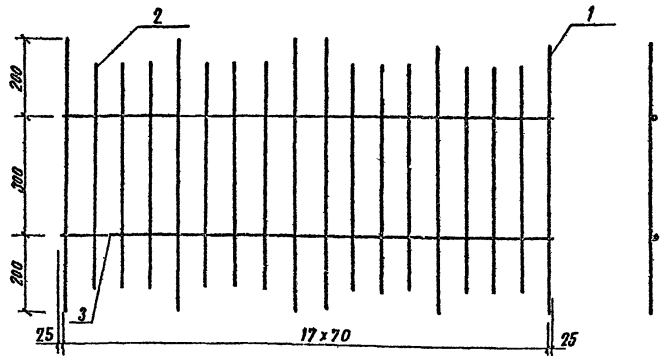
Обозначение	Масса, кг
3501.2-136.1-02.1.1.0.00	66,16
-01	74,43
-02	62,02
-03	70,29

Исполнения:
 -02.1.1.0.00 - на среднем и крайних блоках поперечины $L_p = 30,26$ м и средних блоках поперечины $L_p = 39,165$ м.
 -02.1.1.0.00-01 - на среднем и крайних блоках поперечины $L_p = 34,01$ м и средних блоках поперечины $L_p = 44,165$ м.
 -02.1.1.0.00-02 - на крайних блоках поперечины $L_p = 39,165$ м.
 -02.1.1.0.00-03 - на крайних блоках поперечины $L_p = 44,165$ м.
 Сварку настила поперечин, эксплуатируемых в районах с расчетной температурой до -40°C вкл., производить электродами Э42; в районах ниже -40°C до -65°C - электродами Э46 А или Э50 А ГОСТ 9467-75.

Формат листа	№	Обозначение	Наименование	Кол	Примечание
<u>Переменные данные для исполнений:</u>					
			-02.1.1.0.00		
			<u>Сборочные единицы</u>		
	1	3501.2-136.1-02.1.1.1.00	Сетка С-1	8	8,27
			-02.1.1.0.00-01		
			<u>Сборочные единицы</u>		
	1	3501.2-136.1-02.1.1.1.00	Сетка С-1	9	8,27
			-02.1.1.0.00-02		
			<u>Сборочные единицы</u>		
	1	3501.2-136.1-02.1.1.1.00	Сетка С-1	7	8,27
	2	3501.2-136.1-02.1.1.2.00	Сетка С-2	1	4,13
			-02.1.1.0.00-03		
			<u>Сборочные единицы</u>		
	1	3501.2-136.1-02.1.1.1.00	Сетка С-1	8	8,27
	2	3501.2-136.1-02.1.1.2.00	Сетка С-2	1	4,13

3501.2-136.1-02.1.1.0.00					
Мат от	Склеив	Сварка	Стальной	Масса	Масштаб
	Н контр	Гордел			
Л спец	Гордел	Сварка	Лист Листов 1		
Л инж пр	Лопина	Сварка			
Дук.гр.	Совицкая	Сварка	Гипропромтрансстрой		
Прод	Совицкая	Сварка			
Разраб.	Спектор	Сварка			

Инж. М.Полубайский и автор. 63001. УИИ.А.



Стержни сетки сваривать между собой контактной точечной сваркой.
 Тип электродов для районов с расчетной температурой до -40°С вкл. - 342; ниже -40°С до -65°С - 346А или 350А (по ГОСТ 9467-75).

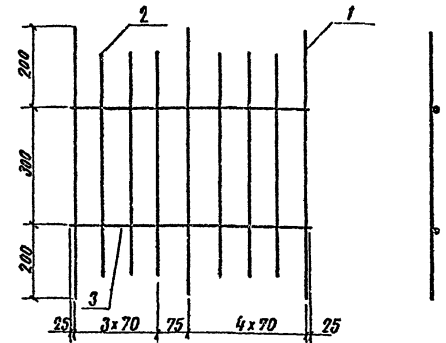
Формат	Зона	Пов.	Обозначение	Наименование	Кол.	Примечание
				Стержень Ф10А-1 ГОСТ 5781-82		
	1		3.501.2-136.1-02.1.1.1.01	Ø= 700	6	0,43
	2		3.501.2-136.1-02.1.1.1.02	Ø= 560	12	0,35
	3		3.501.2-136.1-02.1.1.1.03	Ø= 1240	2	0,76

3.501.2-136.1-02.1.1.1.00

Чис. отд.	Складной	Контр.	И. центр	Гл. спец.	Гл. инж. пр.	Ук. гр.	Проед.	Разработ.	Исполн.	Итого	Масса	Масштаб
	Вклеанев	Гордеев	Гордеев	Гордеев	Лапина	Бавицкая	Бавицкая	Виктор		Р	8,27	1:10
										Лист / листов 1		
										Гипропротрансстрой		

Копирован в 2х

Формат А4



Стержни сетки сваривать между собой контактной точечной сваркой.
 Тип электродов для районов с расчетной температурой до -40°С вкл. - 342; ниже 40°С до -65°С - 346А или 350А (по ГОСТ 9467-75)

Формат	Зона	Пов.	Обозначение	Наименование	Кол.	Примечание
				Стержень Ф10А-1 ГОСТ 5781-82		
	1		3.501.2-136.1-02.1.1.2.01	Ø= 700	3	0,43
	2		3.501.2-136.1-02.1.1.2.02	Ø= 560	6	0,35
	3		3.501.2-136.1-02.1.1.2.03	Ø= 615	2	0,38

3.501.2-136.1-02.1.1.2.00

Чис. отд.	Складной	Контр.	И. центр	Гл. спец.	Гл. инж. пр.	Ук. гр.	Проед.	Разработ.	Исполн.	Итого	Масса	Масштаб
	Вклеанев	Гордеев	Гордеев	Гордеев	Лапина	Бавицкая	Бавицкая	Виктор		Р	4,13	1:10
										Лист / листов 1		
										Гипропротрансстрой		

Копирован в 2х

Формат А4

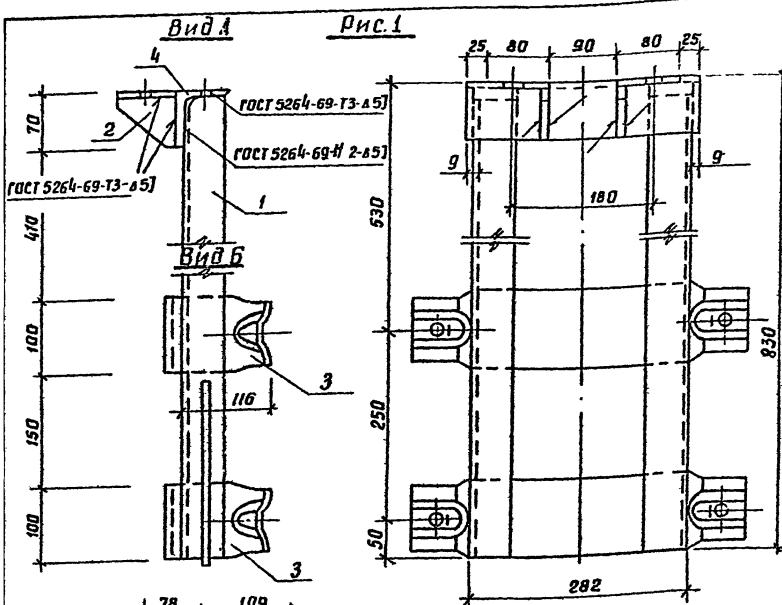


Рис. 1

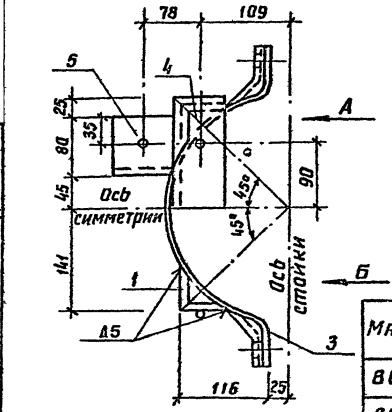
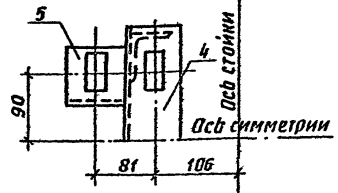


Рис. 2
Остальное см. рис. 1



Марка	Обозначение	Рис.	Масса кг
В0-1	3501.2-136.1-07.1.0.0.00	1	13,00
В0-2	-01	2	17,72

Марка поз.	Обозначение	Наименование	Кол.	Масса ед.кг.	Примечание
Детали					
1	3501.2-136.1-07.1.0.0.01	Стойка	2	3,94	
2	3501.2-136.1-07.1.0.0.02	Ребро	2	0,20	
3	3501.2-136.1-07.1.0.0.03	Хомут	2	3,52	
Переменные данные для исполнений 3501.2-136.1-07.1.0.0.00					
4	3501.2-136.1-07.1.0.0.04	Накладка	1	1,92	
5	3501.2-136.1-07.1.0.0.05	Планка	2	0,38	
3501.2-136.1-07.1.0.0.00-01					
4	3501.2-136.1-07.1.0.0.04-01	накладка	1	1,78	
5	3501.2-136.1-07.1.0.0.05-01	Планка	2	0,38	

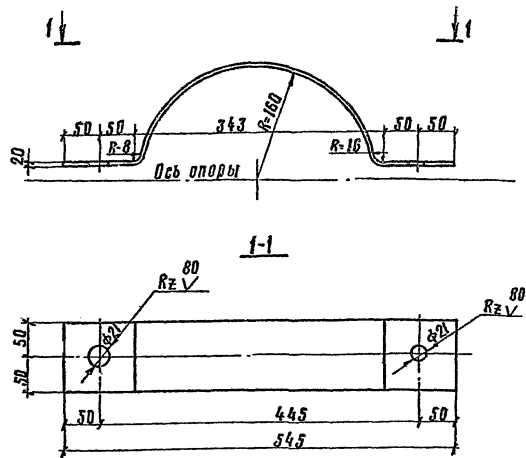
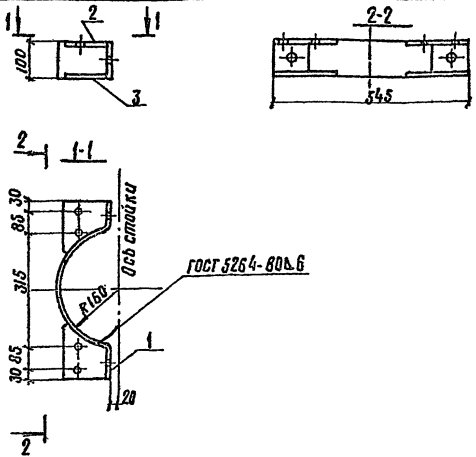
3501.2-136.1-07.1.0.0.00

Ивч.отд	Билезнев	Маш
Н.контр	Гордеев	В.И.
Гл. спец.	Гордеев	В.И.
Инж.пр.	Латынина	В.И.
Вук.гр.	Савицкая	С.И.
Проб.	Патрикеев	С.И.
Разреш	Иванкина	И.И.

Ветвь оголовья
80

Стандия	Масса	Масштаб
р	см. табл.	1:5
Лист	Листов 1	
Гипропротранстрой		

Ивч.отд. под.проект.и.вспом. (взят. из арх. Ивч.отд.)



Длина заготовки - 680 мм

Формат	Зона	Поз.	Обозначение	Наименование	Кол.	Примечание
				<u>Детали</u>		
	1		3.501.2-136.1-11.1.0.0.01	Полухомут	1	4,27
	2		3.501.2-136.1-11.1.0.0.02	Ребро верхнее	2	0,96
	3		3.501.2-136.1-11.1.0.0.03	Ребро нижнее	2	0,70

			3.501.2-136.1-11.1.0.0.00		
Исполн.	Специальн.	Провер.	Стандия	Масса	Масштаб
Пухотв	Славинев	Борисов	р	7,69	1:10
Ивантв	Гордеев	Борисов	лист	листов 1	
Славинев	Гордеев	Борисов	Гипропротрансстрой		
Лавинев	Лавинев	Борисов			
Ивантв	Борисов	Борисов			
Пухотв	Славинев	Борисов			
Лавинев	Лавинев	Борисов			

Копиробол: Т/у

Формат А4

			3.501.2-136.1-11.1.0.0.01		
Исполн.	Специальн.	Провер.	Стандия	Масса	Масштаб
Пухотв	Славинев	Борисов	Полухомут	р	4,27
Ивантв	Гордеев	Борисов	лист	листов 1	
Славинев	Гордеев	Борисов	Гипропротрансстрой		
Лавинев	Лавинев	Борисов			
Ивантв	Борисов	Борисов			
Пухотв	Славинев	Борисов			
Лавинев	Лавинев	Борисов			

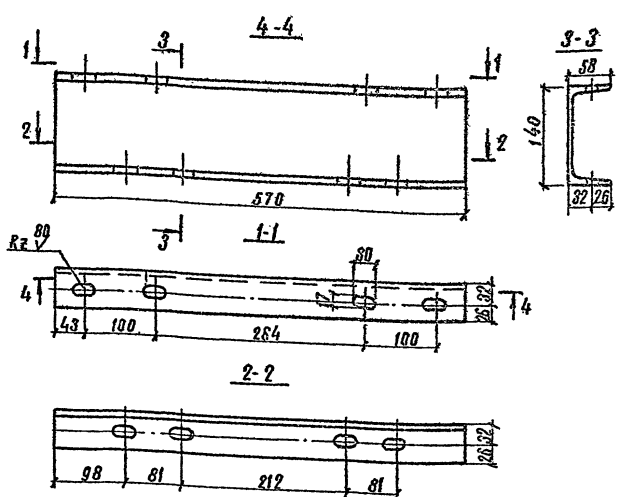
Полоса 8x100 ГОСТ 103-76
Вст ЭПС Б ТУ 14-3023-80

Копиробол: Т/у

Формат А4

Исполнитель: Пухотв, Специальн.: Славинев, Провер.: Борисов

Исполн.: Пухотв, Специальн.: Славинев, Провер.: Борисов



3.504.2-136.1-07.2.0.0.02

Исполн.	С. Клепнев	Провер.	С. Клепнев
Н. контр.	Гордеев	Н. контр.	Гордеев
Л. спец.	Гордеев	Л. спец.	Гордеев
Л. тех. пр.	Лелина	Л. тех. пр.	Лелина
Д. экз. пр.	Савицкая	Д. экз. пр.	Савицкая
Пробирч.	Степанов	Пробирч.	Степанов
Визирч.	Павлунов	Визирч.	Павлунов
Савицкая		Савицкая	

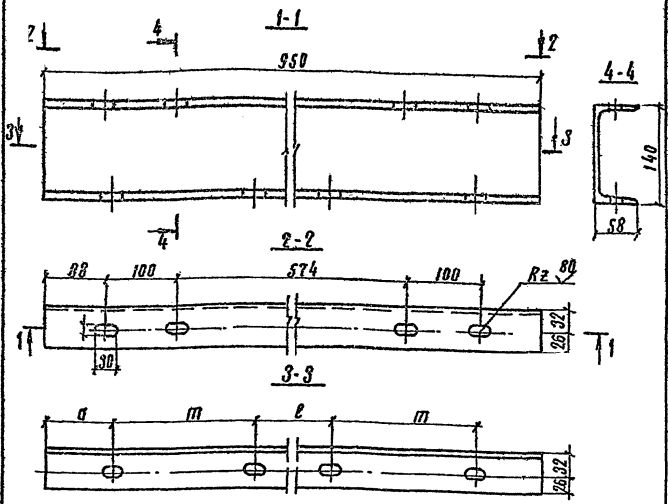
Швеллер №14
L-570

Вид	Масса	Классиф.
ρ	7,02	1:5
Лист	Листов	1

Швеллер 14 ГОСТ 8240-72
Вст Зис 6194-1307-80

Формат А4

Копировал: Тру



Обозначение	α, мм	π, мм	ρ, мм
3.504.2-136.1-07.2.0.0.03	288	81	212
-01	118	218	282

3.504.2-136.1-07.2.0.0.03

Исполн.	С. Клепнев	Провер.	С. Клепнев
Н. контр.	Гордеев	Н. контр.	Гордеев
Л. спец.	Гордеев	Л. спец.	Гордеев
Л. тех. пр.	Лелина	Л. тех. пр.	Лелина
Д. экз. пр.	Савицкая	Д. экз. пр.	Савицкая
Пробирч.	Степанов	Пробирч.	Степанов
Визирч.	Павлунов	Визирч.	Павлунов
Савицкая		Савицкая	

Швеллер №14
L-950

Вид	Масса	Классиф.
ρ	11,68	1:5
Лист	Листов	1

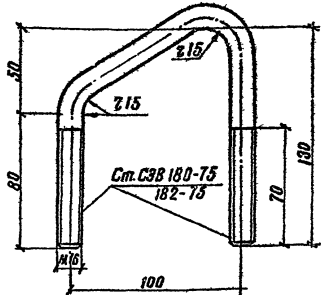
Швеллер 14 ГОСТ 8240-72
Вст Зис 6194-1307-80

Формат А4

Копировал: Тру

Изм. и подл. Подпись и дата. Разм. шрифт. А

Изм. и подл. Подпись и дата. Разм. шрифт. А



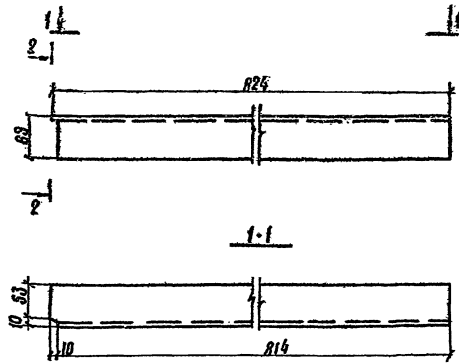
Длина заготовки $\ell = 330$ мм

3501.2 - 136.1 - 07.0.0.03

Наименование	Сплав	Сечение	Габариты	Масса	Количество
Болт-скоба	р	16	130	0,520	1:2
Круж	В16 ГОСТ 2590-71*	Вст. Зис. 61314-1-3023-80	Лист	Листов	1

Копиробая: Т/ч

формат А4



Для правого уголка аналогичная срезка делается на другой полке.

3501.2 - 136.1 - 07.1.0.0.01

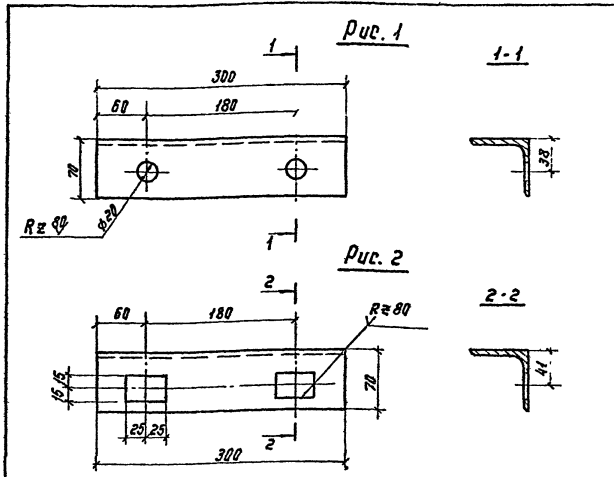
Наименование	Сплав	Сечение	Габариты	Масса	Количество
Стойка	р	16	130	0,94	1:5
Уголок	Б3.Б3-5 ГОСТ 8509-72	Вст. Зис. 61314-1-3023-80	Лист	Листов	1

Копиробая: Т/ч

формат А4

Имя, отчество, фамилия

Имя, отчество, фамилия



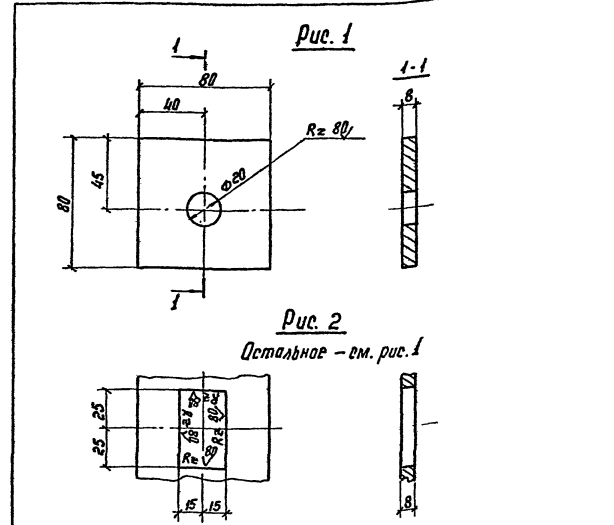
Обозначение	Рис.	Масса, кг
3.5012-1361-07.1.0.0.04	1	1,92
-01	2	1,78

Шк. и табл. Подпись и дата. Взам. инв. №

3.5012-1361-07.1.0.0.04		
Исполн.	Складной	Масштаб
Н. контр.	Горбачев	Р
М. спец.	Горбачев	См. табл.
М. инж.	Лавина	1:4
Рук. груп.	Савицкий	Лист
Пробирч.	Королёва	Листов 1
Разрад.	Спектор	Угловая 70x70мм ГОСТ 3509-72*
		ВСтЗпсб 1314-1-3023-80

Копировал ВФФ

Формат А4



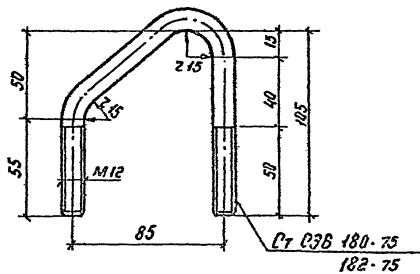
Обозначение	Рис.	Масса, кг
3.5012-1361-07.1.0.0.05	1	0,38
-01	2	0,31

Шк. и табл. Подпись и дата. Взам. инв. №

3.5012-1361-07.1.0.0.05		
Исполн.	Складной	Масштаб
Н. контр.	Горбачев	Р
М. спец.	Горбачев	См. табл.
М. инж.	Лавина	1:2
Рук. груп.	Савицкий	Лист
Пробирч.	Королёва	Листов 1
Разрад.	Спектор	Полоса 8x80 ГОСТ 103-76
		ВСтЗпсб 1314-1-3023-80

Копировал ВФФ

Формат А4



Длина заготовки $l = 205$ мм

3.501.2-136.1-11.0.0.0.01

Болт-скоба

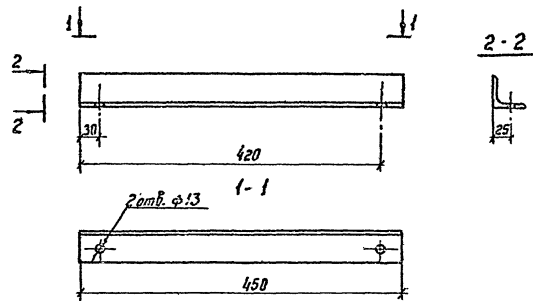
Градус	Масса	Масштаб
p	0,24	1:2
Лист	Листов 1	

Круг $\varnothing 12$ ГОСТ 2500-71*
ВСтЗпсб ТУ4-1-3023-80

Гипропроектинвестрой

Копирадан Дзгн

Формат А4



3.501.2-136.1-11.0.0.0.02

Расперка

Градус	Масса	Масштаб
p	1,52	1:5
Лист	Листов 1	

Уголок $45 \times 45 \times 5$ ГОСТ 8500-72*
ВСтЗпсб ТУ4-1-3023-80

Гипропроектинвестрой

Копирадан Дзгн

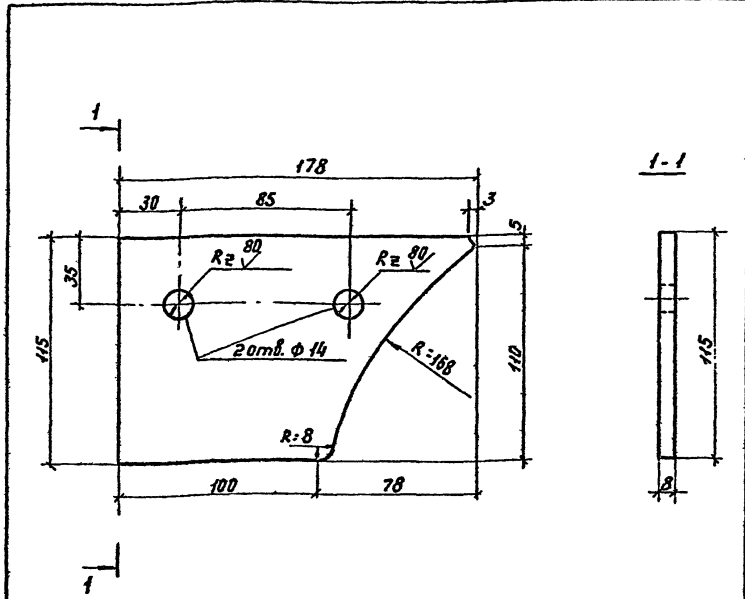
Формат А4

Инд. № подл. Издатель и дата. Изменения

Инд. № подл. Издатель и дата. Изменения

Нач. отд.	Оклезнев	Косич
Н. контр.	Горбеев	Васильев
Гл. спец.	Горбеев	Васильев
Инженер	Литвина	Сидорова
Рук. груп.	Сидорова	Сидорова
Проектир.	Спектор	Спектор
Копир.	Хазина	Хазина

Нач. отд.	Оклезнев	Косич
Н. контр.	Горбеев	Васильев
Гл. спец.	Горбеев	Васильев
Инженер	Литвина	Сидорова
Рук. груп.	Сидорова	Сидорова
Проектир.	Королева	Хазина
Копир.	Спектор	Спектор



3.501.2 - 136.1 - 11.1.0.0.02

Ребра верхнее

Стандарт	Масса	Масштаб
р	0,96	1:5
Лист	Листов 1	

Полоса 8x115 ГОСТ 103-76
ВСТЗ №6 ТУ 14-1-3023-80

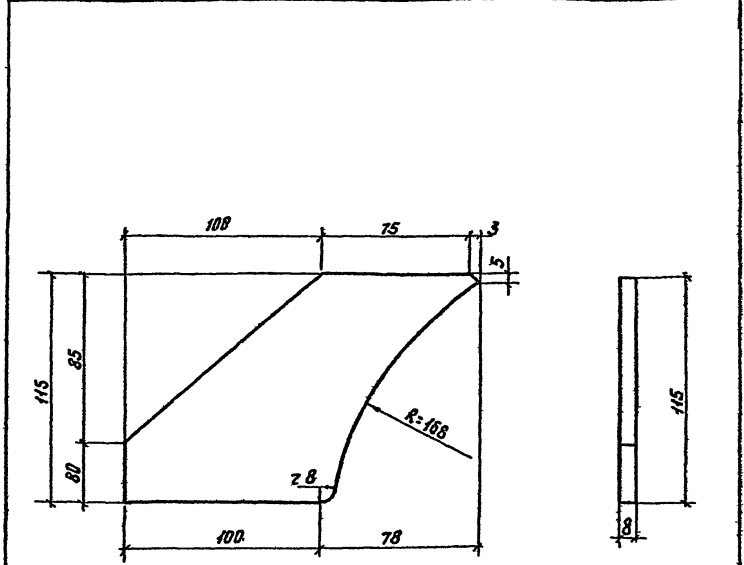
Гипропротрансстрой

Копировал Воева

Формат А4

Шиф. №листа, Подпись и дата, Взам. инв. №

Нач. отд.	Скляев В.И.	С.И.
Н. контр.	Горбев В.И.	В.И.
Гл. спец.	Горбев В.И.	В.И.
Гл. инж. пр.	Давина В.И.	В.И.
Рук. гр.	Сидикова С.И.	С.И.
Проберка	Спектор В.И.	В.И.
Разреш.	Иванникова И.И.	И.И.



3.501.2 - 136.1 - 11.1.0.0.03

Ребра нижнее

Стандарт	Масса	Масштаб
р	0,70	1:2
Лист	Листов 1	

Полоса 8x115 ГОСТ 103-76
ВСТЗ №6 ТУ 14-1-3023-80

Гипропротрансстрой

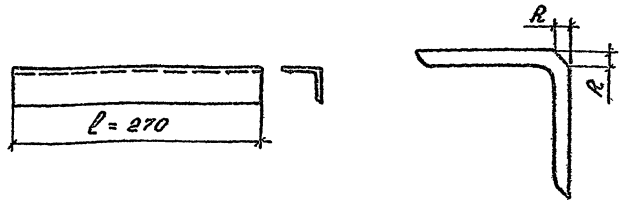
Копировал Воева

Формат А4

Шиф. №листа, Подпись и дата, Взам. инв. №

Нач. отд.	Скляев В.И.	С.И.
Н. контр.	Горбев В.И.	В.И.
Гл. спец.	Горбев В.И.	В.И.
Гл. инж. пр.	Давина В.И.	В.И.
Рук. гр.	Сидикова С.И.	С.И.
Проберка	Спектор В.И.	В.И.
Разреш.	Иванникова И.И.	И.И.

Деталь срежки обшивки поясных уголков



Обозначение	Марка	Сечение, мм	R, мм	Масса,	Группа стали
				кг	
3.501.2-156.1-01.0.0.0.01	НС-1	70x70x6	8,0	1,73	1
-01	НС-2	63x63x5	7,0	1,30	1
-02	НС-3	50x50x5	5,5	1,02	1
-03	НС-4	45x45x5	5,0	0,91	1
-04	НС-5	63x63x6	7,0	1,54	2
-05	НС-6	63x63x5	7,0	1,30	2
-06	НС-7	50x50x5	5,5	1,02	2
-07	НС-8	45x45x5	5,0	0,91	2
-08	НС-9	56x56x5	6,0	1,15	2
-09	НС-10	80x80x7	9,0	2,30	1
-10	НС-11	80x80x6	9,0	1,99	1
-11	НС-12	80x80x7	9,0	2,30	2

3.501.2-156.1-01.0.0.0.01

Накладка стыковая	Стальной	Масса	Материал
	R	см табл.	

Уголок	ГОСТ 4509-72	L=270
	ВЛ3 псб ТУ4-3025-80	

Копировал: Фурса

Формат А4

Обозначение	Марка	Сечение, мм	R, мм	Масса, кг	Группа стали
3.501.2-156.1-01.0.0.0.01-12	НС-13	70x70x6	8,0	1,73	2
-13	НС-14	70x70x5	8,0	1,45	1
-14	НС-15	90x90x7	10,0	2,60	1
-15	НС-16	80x80x8	9,0	2,61	1
-16	НС-17	75x75x6	9,0	1,86	1
-17	НС-18	90x90x7	10,0	2,60	2
-18	НС-19	80x80x8	9,0	2,61	2
-19	НС-20	80x80x6	9,0	1,99	2
-20	НС-21	70x70x5	8,0	1,45	2
-21	НС-22	63x63x6	7,0	1,54	1
-22	НС-23	56x56x5	6,0	1,15	1
-23	НС-24	100x100x8	12,0	3,22	1
-24	НС-25	75x75x7	9,0	2,15	1
-25	НС-26	100x100x7	12,0	2,92	2
-26	НС-27	90x90x8	10,0	2,94	2
-27	НС-28	125x125x8	14,0	4,19	1
-28	НС-29	100x100x10	12,0	4,08	1
-29	НС-30	90x90x9	10,0	3,29	1
-30	НС-31	100x100x10	12,0	4,08	2
-31	НС-32	110x110x8	12,0	3,65	2
-32	НС-33	75x75x7	9,0	2,15	2
-33	НС-34	75x75x8	9,0	2,44	1
-34	НС-35	70x70x8	8,0	2,26	2

В местах установки стыковых накладок (на всей их длине) должна производиться срежка обшивки поясных уголков.

3.501.2-156.1-01.0.0.0.01

лист 2

Копировал: Фурса

Формат А4

Имя, фамилия, инициалы и место выполнения

Нач. отд.	Склянев	Синько
Н. контр.	Гордеев	Кузнец
Гл. спец.	Гордеев	Юров
Инженер	Ляпина	Зинин
Рис. зр.	Амфилопов	Зинин
Провер.	Коралева	Зинин
Разработ.	Дудина	Зинин

Имя, фамилия, инициалы и место выполнения

N п.п.	Марка металла, ГОСТ	Длина в мм мощность палер- чиды в кнх элемента, мм	22,515				30,260			34,010				39,165			44,165				
			180 (180)	130 (150)	100 (110)	80 (90)	380 (360)	320 (290)	220 (200)	380 (410)	320 (320)	280 (300)	250 (290)	480 (480)	320 (430)	280 (320)	630 (630)	590 (590)	420 (430)	350 (360)	
1	Уголок ГОСТ 8509-72* ВСтЗпсб-1 ТУ14-1-3023-80	25 x 25 x 4	128,8	168,0	168,0	168,0	72,9	72,9	72,9	82,4	82,4	82,4	82,4	103,5	103,5	103,5	17,8	122,6	122,6	122,6	
2		32 x 32 x 4	51,2	—	—	—	112,1	112,1	112,1	127,3	127,3	127,3	127,3	146,0	146,0	146,0	301,5	164,7	164,7	164,7	
3		36 x 36 x 4	—	—	—	—	—	—	—	—	—	—	—	—	—	—	—	—	—	—	—
4		40 x 40 x 5	196,6	196,6	196,6	196,6	459,6	459,6	459,6	496,4	496,4	496,4	496,4	578,4	578,4	578,4	365,2	627,4	627,4	627,4	
5		45 x 45 x 5	—	156,5	156,5	314,6	—	25,5	25,5	224,1	—	28,2	28,2	28,2	168,8	—	34,7	297,2	38,8	38,8	38,8
6		50 x 50 x 5	—	—	173,6	—	35,0	205	35,0	35,0	35,0	223,8	125,0	35,0	35,0	195,6	35,0	35,0	35,0	35,0	35,0
7		56 x 56 x 5	—	—	—	—	—	—	174,7	—	212,9	104,5	—	—	181,0	179,5	—	—	—	—	202,3
8		63 x 63 x 5	223,4	221,4	—	—	216,9	102,8	102,8	—	114,9	—	221,8	—	203,1	—	—	—	—	229,0	—
9		63 x 63 x 6	—	—	—	—	—	—	—	136,6	—	—	—	—	—	—	—	—	—	—	—
10		70 x 70 x 5	—	—	—	—	115,0	—	—	269,5	—	—	128,5	229,2	—	207,7	—	—	—	254,0	—
11		70 x 70 x 6	294,2	—	—	—	—	—	—	—	—	294,6	—	—	246,6	—	—	304,2	301,8	—	—
12		70 x 70 x 7	—	—	—	—	—	—	—	—	—	—	—	—	—	—	354,8	—	—	—	—
13		70 x 70 x 8	—	—	—	—	—	—	283,2	—	—	—	—	—	—	—	—	—	—	—	300,4
14		75 x 75 x 6	—	—	—	—	—	—	—	—	—	164,5	—	—	—	290,9	—	—	—	—	—
15		75 x 75 x 7	—	—	—	—	—	—	—	—	—	—	—	336,1	—	—	—	—	—	—	—
16		75 x 75 x 8	—	—	—	—	—	—	—	—	—	—	—	—	—	—	—	426,8	—	—	—
17		80 x 80 x 6	—	—	—	—	—	—	157,4	—	—	—	—	312,6	—	—	—	—	—	—	—
18		80 x 80 x 7	—	—	—	—	531,7	—	—	—	—	392,3	—	—	—	—	—	—	—	—	—
19		80 x 80 x 8	—	—	—	—	—	—	—	—	—	230,5	—	—	—	—	—	—	—	—	—
20		90 x 90 x 7	—	—	—	—	—	—	—	—	674,6	—	—	—	372,1	—	—	455,2	—	420,3	455,0

Маш. отд. Клезов
Н. Калта. Гордеев
Л. спец. Гордеев
Л. инж. Лопина
Рук. пр. Сибирская
Проблема Спектор
Разраб. Иванникова

3.501,2 - 156.1 - 00. 0.0.0. 00 ВМС.
Выборка стали
на поперечини
Станд. Лист Листов
Р 1 3
Инструментострой

Копировал Рубин

Формат ЯЗ

Лист №100. Подпись и дата выдан

N п.п	Марка металла, ГОСТ	Длина в м мощность Сечение элементов, мм	22, 515				30, 260			34, 010			39, 165			44, 165					
			180 (180)	130 (150)	100 (110)	80 (90)	350 (350)	320 (290)	220 (260)	380 (410)	320 (320)	280 (300)	250 (290)	480 (480)	320 (430)	280 (320)	630 (630)	590 (590)	420 (430)	350 (360)	
21	Уголок ГОСТ 8509-72* ВЛТЗ псб-1 ТУ14-1-3023-80	90x90x8	—	—	—	—	—	—	—	—	—	—	—	—	—	—	—	—	—		
22		90x90x9	—	—	—	—	—	—	—	—	—	—	—	—	—	—	—	—	576,1		
23		100x100x7	—	—	—	—	—	—	—	—	—	—	—	—	—	—	—	—	470,9		
24		100x100x8	—	—	—	—	—	—	—	—	—	—	—	—	—	—	—	—	—		
25		100x100x10	—	—	—	—	—	—	—	—	—	—	—	—	—	—	—	—	713,1		
26		125x125x8	—	—	—	—	—	—	—	—	—	—	—	—	—	—	—	—	731,9		
27	Полоса ГОСТ 103-76 ВЛТЗ псб-1 ТУ14-1-3023-80	6x80	9,1	9,1	9,1	9,1	—	—	—	—	—	—	—	—	—	—	—	—			
28		6x75	—	—	—	—	—	—	—	—	—	—	—	—	—	—	—	—			
29	А-3 ГОСТ 5781-82 ВЛТЗ псб-2 ГОСТ 380-71*	φ10	—	—	—	—	198,5	198,5	198,5	223,3	223,3	223,3	223,3	250,3	250,3	250,3	289,5	289,5	289,5		
30		φ12	—	—	—	—	54,8	54,8	54,8	61,5	61,5	61,5	61,5	71,1	71,1	71,1	80,0	80,0	80,0		
31	Уголок ГОСТ 8509-72* ВЛТЗ псб-2 ТУ14-1-3023-80	25x25x4	128,8	168,0	168,0	108,0	72,9	72,9	72,9	82,4	82,4	82,4	82,4	103,5	103,5	103,5	122,8	122,8	122,8	122,8	
32		32x32x4	51,2	—	—	—	112,1	112,1	112,1	127,3	127,3	127,3	127,3	146,0	146,0	146,0	164,7	164,7	164,7	164,7	
33		40x40x5	196,6	196,6	196,6	196,6	152,0	152,0	152,0	177,5	177,5	177,5	177,5	212,1	212,1	212,1	249,5	249,5	249,5	249,5	
34		45x45x5	—	156,5	156,5	314,6	25,5	177,5	249,5	28,2	28,2	28,2	28,2	166,8	166,8	166,8	197,0	197,0	197,0	197,0	
35		50x50x5	—	—	173,6	—	35,0	115,6	35,0	35,0	223,8	35,0	125,0	35,0	35,0	35,0	35,0	35,0	35,0	35,0	35,0
36		50x50x5	197,4	—	—	—	197,4	—	174,7	—	104,5	104,5	—	—	181,0	179,5	—	—	202,3	202,3	202,3
37		63x63x5	—	221,4	—	—	102,8	—	102,8	241,0	—	—	221,8	204,9	—	—	—	—	—	—	227,1
38		63x63x6	263,3	—	—	—	—	—	—	—	—	—	—	—	244,5	—	—	—	—	—	270,1
39		70x70x5	—	—	—	—	—	221,1	—	128,5	—	—	—	—	128,5	—	—	207,7	—	256,1	—
40		70x70x6	—	—	—	—	—	—	136,6	—	—	—	—	—	—	—	—	—	—	—	273,6
41		70x70x8	—	—	—	—	—	—	—	—	—	—	—	—	—	—	—	—	—	—	—
42		75x75x6	—	—	—	—	—	—	—	—	—	—	—	—	—	—	—	—	—	—	—

3.501.2-136.1-00.0.0.0.00 ВЛТЗ лист 2

N п.п	Марка металла, ГОСТ	Длина в м и мощность поперечин элемента, мм	22, 515				30, 260			34, 040				39, 165			46, 165			
			180 (180)	130 (150)	100 (110)	80 (90)	360 (360)	320 (290)	220 (260)	380 (410)	320 (320)	280 (300)	250 (290)	460 (480)	320 (430)	280 (320)	630 (630)	590 (590)	420 (430)	350 (360)
43	Уголок ГОСТ 8509-72* ВСтЗ псб-2 ТУ14-1-3023-80	75 x 75 x 7	—	—	—	—	—	—	—	367,0	—	—	—	—	—	—	375,9	347,1	375,9	
44		80 x 80 x 6	—	—	—	—	302,5	—	—	—	—	175,8	—	—	—	—	—	—	—	
45		80 x 80 x 7	—	—	—	—	182,0	—	—	392,3	—	—	—	—	328,5	—	—	—	—	
46		80 x 80 x 8	—	—	—	—	—	—	—	230,5	—	—	—	—	—	—	—	—	455,7	
47		90 x 90 x 7	—	—	—	—	—	—	—	230,2	—	—	—	372,1	—	—	—	—	—	
48		90 x 90 x 8	—	—	—	—	—	—	—	—	—	—	—	460,2	—	—	—	—	—	
49		100 x 100 x 7	—	—	—	—	—	—	—	—	—	—	—	456,0	—	—	470,9	470,9	—	
50		100 x 100 x 10	—	—	—	—	—	—	—	—	—	—	—	—	—	—	713,0	—	—	
51		110 x 110 x 8	—	—	—	—	—	—	—	—	—	—	—	—	—	—	—	—	637,5	
52		Полоса ГОСТ 193-76 ВСтЗ псб-2 ТУ14-1-3023-80	6 x 60	9,1	9,1	9,1	9,1	—	—	—	—	—	—	—	—	—	—	—	—	
53	A-I ГОСТ 5781-82	φ 10	—	—	—	—	198,5	198,5	198,5	223,3	223,3	223,3	223,3	250,3	250,3	250,3	283,5	283,5	283,5	
54	ВСтЗ пс 2 ГОСТ 380-71*	φ 12	—	—	—	—	34,8	34,8	34,8	61,5	61,5	61,5	61,5	71,1	71,1	71,1	80,0	80,0	80,0	

- Выборка стали дана для поперечин, изготавливаемых по двум вариантам групп прочности стали: с 1^{го} по 30 пункт — по ТУ14-1-3023-80 гр.1, с 31 по 54 — по ТУ14-1-3023-80 гр.2.
- Мощности поперечин в скобках относятся ко второму варианту.
- Значения в числителе даны для поперечин без освещения, в знаменателе — с освещением.

Шифр докум. Подпись и дата

Имя и дата Подпись и дата Взам. инв. №

Формат Дата	Лист	Обозначение	Наименование	Кол. на остатк. 3.501.2 - 136.1 - 05.3.0.000							Приме- чание
				01	02	03	04	05	06	07	
б/л	7	3.501.2 - 136.1 - 05.3.00.07	Дигоноль Р= 900 Уголок 32*32*4 ГОСТ 8509-72* УС ст.3065-17Уч.1-3023-80	18	18	18					1,72
		-01	Уголок 32*32*4 ГОСТ 8509-72* УС ст.3065-27Уч.1-3023-80	18	18	18	18				1,72
б/л	8	3.501.2 - 136.1 - 05.3.0.008	Дигоноль Р= 900 Уголок 40*40*5 ГОСТ 8509-72* Уголок УСТ 3065-17Уч.1-3023-80	18	18	18					2,67
		-01	Уголок 40*40*5 ГОСТ 8509-72* УСТ 3065-27Уч.1-3023-80	18	18	18	18				2,67
б/л	9	3.501.2 - 136.1 - 05.3.0.009	Дигоноль полимерная Р= 1200 Уголок 32*32*4 ГОСТ 8509-72* УСТ 3065-17Уч.1-3023-80	4	4	4	4				2,46
		-01	Уголок 32*32*4 ГОСТ 8509-72* УСТ 3065-27Уч.1-3023-80	4	4	4	4				2,46
				3.501.2 - 136.1 - 05.3.0.000							Лист
											5

Контроль з/в.

Формат А4

Имя и дата Подпись и дата Взам. инв. №

Формат Дата	Лист	Обозначение	Наименование	Кол. на остатк. 3.501.2 - 136.1 - 05.3.0.000							Приме- чание
				01	02	03	04	05	06	07	
б/л	10	3.501.2 - 136.1 - 05.3.0.010	Коротыш Р= 150 Уголок 45*45*5 ГОСТ 8509-72* УС ст.3065-17Уч.1-3023-80	18	18	18					0,51
		-01	Уголок 45*45*5 ГОСТ 8509-72* УС ст.3065-27Уч.1-3023-80	18	18	18	18				0,51
				3.501.2 - 136.1 - 05.3.0.000							Лист
											6