

Ведомость ссыловных и триагасных документов (сценарие)

Технические указания (составные)

Пост	Наименование	Примечание
1	Общие данные.	
2	Схема расположения элементов перекрытия.	
3	Секции С1, С1а (рядовые нижние).	
4	Секции С2, С2а (рядовые верхние).	
5	Секции С3, С4 (торцевые нижние).	
6	Секции С5, С6 (торцевые верхние).	
7	Связи СВ-1. Распорки Р-1, Р-2.	
8	Стойка СФ-2; СФ-2а (сборочный чертёж)	
9	Стойка СФ-2х; СФ-2, Прз.А.	
10	Спецификация, Крепление изогипра.	
11	Техническая спецификация столн	
12	Узел крепления арки к колонне (вариант без болтов)	

Обозначение	Наименование	Примечание
ТО.594.131.00 А СБ	Каркас правой двери.	
ТО.594.131.00.А	Корпус правой двери.	
ТО.594.131.01	Ось.	
ТО.594.131.10	Навес.	
ТО.594.131.11	Крепёжок.	
ТО.594.132.00 А СБ	Калитка.	
ТО.594.132.00 А	Калитка.	
ТО.594.132.01.	Комплек.	
ТО.594.132.02.	Ручка.	
ТО.594.140.00 А СБ	Дверь левая.	
ТО.594.140.00 А	Дверь левая.	
ТО.594.141.00 А СБ	Каркас левой двери.	
ТО.594.141.00 А	Каркас левой двери.	
ТО.594.141.00 А	Спецификация.	
ТО.594.141.01	Штырь.	
ТО.594.141.02	Втулка.	
ТО.594.141.03.	Ручка.	
ТО.594.141.04.	Фиксатор.	
ТБ.01.00.000 Акст1	Тележка	ТБ.817.215.36
-ТО ЖСБ Акст2	-ТО ЖСБ	
ТБ 01.00 000 СБ	Тележка	
ТБ 01.00.002	Ролик	
ТБ 01.00.003	Ось	
ТБ 01.00.004	Осцилятор	
ТБ 01.00.005	Кронштейн	

4. Обеспечению стоек устойчивости здания способствуют и деревянные прогоны по верхнему лаису арок, которые крепятся к аркам башнями. По прогонным сберку выгнанные криво из осекоцекающих листов, прибиваемых к прогонам гвоздями.

5. Для беспрепятств вострех нагревск и нагревск от сена втрехе здания предусмотрены фронтальные стойки из шпелера №20 и 1236 к которым крепятся деревянные прогоны, обшиваемые осекоцементными листами.

6. Перед сберкой арочно осеружения необходимо знать, что склад сена представлял собой сберку - ртзсирную катрунку, состоящую из шестидесяти явских - арочных секций, всеми фронтальными стеск, и двух бадах.

Все соединения осуществляются
болтами, гайками. Первой собираются торцевая опра.
Для этого нужно на земле при помощи телетв, шайб и
заключивших последовательно секции СЗ, СБ, СБ и СЧ. Следую-
щая рядовая арка собирается как и первая, но из сек-
ций СЗ, СЗ, СЗ, СЗ, затем собираются семь рядовых
арок из СБ, СБ, СБ, СБ, потом рядовая арка из СЗ, СЗ, СЗ, СЗ.
Последняя семнадцатая арка собирается как и первая.
Потом же, как арки собраны, их устанавливают на за-
ранее подготовленные опорные стойки. Затем уста-
навливаются висячие раскосы и стойки,
и так, навесные ворота и висячие му по
прогн. Ворота навесные на стойки газетно
до зашивки торцов листами.

7. Перед началом монтажа все секции арки должны быть
визуально осмотрены на предмет выявления механи-
ческих повреждений при транспортировке. Устранение
повреждений производится только с разрешения завода изго-
твителя и интитута - Бюлгосаэропромпромст-1"
8. Арки при монтаже должны устанавливаться строго
вертикально во избежание резкого увеличения ил
уменьшения эффективности.
9. Материалы для арки применять в соответствии с та-
лицей 55СНП II - 13-81. Стабильные конструкции.
10. Все металлооборудование согласно СНП 1.03. 11-85
сертификации в 2-м классе качества ПФ-133. Гост 936-82 погруппиро-
вано Г4ч-021. Гост 25129-82.

- 12 -

Ведомость ссылочных и прилагаемых документов (начало)

Обозначение	Наименование	Примечание
	ПРИКЛАДНЫЕ ДОКУМЕНТЫ	
70.594.070.00 СБ	Стойка СФ-1, сф. 1а.	
70.594.070.01	Стойка СФ-1, сф. 1а	
70.594.050.02.	Осв.	
70.594.040.01.	Пластина.	
70.594.050.04.	Пластина.	
70.594.060.00 СБ	Баляс Б1.	
70.594.060.01.	Баляс Б1.	
70.594.060.02.	Пластина.	
70.594.130.00 А СБ	Дверь правая.	
70.594.130.00 СП	Дверь правая.	
70.594.110.01	Стекла.	

Приказан		52408М	
ГЛАВНОСТР.	Ефимов	Май	
ЗАВ. СЕКЕТ.	Целых	Май	
ИСПОЛНИМ.	Азарова	Май	Май
ИВ. N			

Данный проект соответствует действующим
нормам и правилам и предусматривает мероприятия,
обеспечивающие безопасность и пожаро-
устойчивость здания при эксплуатации.

Технические указания (начало)

1. Склад сена представляет собой прямоугольное в плане здание, основными несущими конструкциями которого являются металлические арки пролетом 16,308 м, изготовленные из швеллера №6,5 и угла 32х4 мм.
2. Каждая арка состоит из четырех секций, соединенных между собой болтами и устанавливается на специальные железобетонные или металлические стойки высотой ~ 15 м, заделываемые в фундамент.
3. Для обеспечения хорошей устойчивости склада сена по торцам здания между крайними арками предусмотрены жесткие связи из углов, между смежными рядами арками предусмотрены связи из одиночных углов, устанавливаемых под углом 45° к аркам здания.

[illegible]

ВЕДОМОСТЬ РАБОЧИХ ЧЕРТЕЖЕЙ ОСНОВНОГО КОМПЛЕКТА - 441.0

Лист	Наименование	Примечание
1	ОБЩИЕ ДАННЫЕ	
2, 2А	ПОСМЕТЕЛОВАЯ ЗАПИСКА	
3	ПЛАН, РАЗРЕЗ, ФАСАДЫ	
4	СХЕМА РАСПОЛОЖЕНИЯ ЭЛЕМЕНТОВ ФУНДАМЕНТОВ УЗЛА	
5	ПЛАТЫ ПР1, ПР1, ПР2	
6	ЗАКЛЮЧАЮЩАЯ ДЕТАЛЬ М-1	
7	КОЛОНЫ КР22.5	
8	БОЗЫТОРАК-ОРЕДЕМЕНТЫ ОН-1	
9	ЗАКЛЮЧАЮЩАЯ ДЕТАЛЬ М-2	

ВЕДОМОСТЬ ССЫЛОЧНЫХ И ПРИЛАГАЕМЫХ ДОКУМЕНТОВ

Обозначение	Наименование	Примечание
	<u>ССЫЛОЧНЫЕ ДОКУМЕНТЫ</u>	
ГОСТ 24322-80	ФУНДАМЕНТЫ ЖЕЛЕЗОБЕТОННЫЕ СБОРНЫЕ ПОД КОЛОНЫ СЕЛЬСКОХОЗЯЙСТВЕННЫХ ЗДАНИЙ	
1.163.1-4/14 БУД.14	ЖЕЛЕЗОБЕТОННЫЕ ПРЕВАРИТЕЛЬНО НАПРЯЖЕННЫЕ ПЛАТЫ ПОКРЫТИЙ В-Б И В СЕЛЬСКО-ХОЗЯЙСТВЕННЫХ ЗДАНИЯХ	
	<u>ПРИЛАГАЕМЫЕ ДОКУМЕНТЫ</u>	
10.617-235.15 АСН-80-2	ЖАКОУШНАЯ РАМКА ЖР-2	

ПРОЕКТ РАЗРАБОТАН В СООТВЕТСТВИИ С ДЕЙСТВУЮЩИМИ НОРМАМИ И ПРАВИЛАМИ И РЕГУЛИРУЕТ МЕРОПРИЯТИЯ, ОБЕСПЕЧИВАЮЩИЕ ЭКСПЛУАТАЦИОННУЮ, ВОЗМОЖНОСТНУЮ И ПОЖАРНУЮ БЕЗОПАСНОСТЬ ПРИ ЭКСПЛУАТАЦИИ ЗДАНИЙ.

ГЛАВНЫЙ ПРОЕКТАНТ И.А. КУЗНЕЦОВ

Проект 52408М

ПРОЕКТОР: Ефимов
САМ. СЕТЬ: Цыбик
ПРОЕКТИРОВЩИК: Азарова
САМ. СЕТЬ: Цыбик

ВЕДОМОСТЬ ОСНОВНЫХ КОМПЛЕКТОВ РАБОЧИХ ЧЕРТЕЖЕЙ

Обозначение	Наименование	Примечание
АС	АРХИТЕКТУРНО-СТРОИТЕЛЬНАЯ ЧАСТЬ	
КМ	КОНСТРУКЦИИ МЕТАЛЛИЧЕСКИЕ	
ЭМ	СХЕМЫ ЭЛЕКТРООБОРУДОВАНИЯ	
СС	САНКТУАРИИ СЕТИ	

ВЕДОМОСТЬ СПЕЦИФИКАЦИЙ

Лист	Наименование	Примечание
АС-3	СПЕЦИФИКАЦИЯ	
АС-4	СПЕЦИФИКАЦИЯ	
АС-5	СПЕЦИФИКАЦИЯ	
АС-6	СПЕЦИФИКАЦИЯ	
ЭМ.СО-1	СПЕЦИФИКАЦИЯ ОБОРУДОВАНИЯ	
ЭМ.СО-2	СПЕЦИФИКАЦИЯ ОБОРУДОВАНИЯ	

ВЕДОМОСТЬ РАБОЧИХ ЧЕРТЕЖЕЙ ОСНОВНОГО КОМПЛЕКТА (ОКОНЧАНИЕ)

Лист	Наименование	Примечание
11	ПЛАН СЕТИ СИЛОВОГО ЭЛЕКТРОСНАБЖЕНИЯ И КОММУНАЛЬНЫХ СЕТЕЙ	

-2-

4619-АС

НАЧ.ТО	А.А. КУЗНЕЦОВ	САМ. СЕТЬ	Цыбик	ПРОЕКТИРОВЩИК	Азарова	САМ. СЕТЬ	Цыбик
ПРОЕКТОР	Ефимов	САМ. СЕТЬ	Цыбик	ПРОЕКТИРОВЩИК	Азарова	САМ. СЕТЬ	Цыбик
САМ. СЕТЬ	Цыбик	ПРОЕКТИРОВЩИК	Азарова	САМ. СЕТЬ	Цыбик	ПРОЕКТИРОВЩИК	Азарова
САМ. СЕТЬ	Цыбик	ПРОЕКТИРОВЩИК	Азарова	САМ. СЕТЬ	Цыбик	ПРОЕКТИРОВЩИК	Азарова
САМ. СЕТЬ	Цыбик	ПРОЕКТИРОВЩИК	Азарова	САМ. СЕТЬ	Цыбик	ПРОЕКТИРОВЩИК	Азарова
САМ. СЕТЬ	Цыбик	ПРОЕКТИРОВЩИК	Азарова	САМ. СЕТЬ	Цыбик	ПРОЕКТИРОВЩИК	Азарова
САМ. СЕТЬ	Цыбик	ПРОЕКТИРОВЩИК	Азарова	САМ. СЕТЬ	Цыбик	ПРОЕКТИРОВЩИК	Азарова
САМ. СЕТЬ	Цыбик	ПРОЕКТИРОВЩИК	Азарова	САМ. СЕТЬ	Цыбик	ПРОЕКТИРОВЩИК	Азарова
САМ. СЕТЬ	Цыбик	ПРОЕКТИРОВЩИК	Азарова	САМ. СЕТЬ	Цыбик	ПРОЕКТИРОВЩИК	Азарова
САМ. СЕТЬ	Цыбик	ПРОЕКТИРОВЩИК	Азарова	САМ. СЕТЬ	Цыбик	ПРОЕКТИРОВЩИК	Азарова

ОБЩИЕ ДАННЫЕ

ПРОЕКТ

ПРОЕКТ

Привадиш	52408 M		
КОНСТР	ЕДИНМОД	6200	
НАБ. СЕР.	ЦЕБЛХ	2/100	
СТАН. ИМ	АБРАМОВ	1000	

2. Определенные количественные характеристики

Количество вентиляторов рассчитывается из условия подачи на доукомплектование 1т. пропанового воздуха 1000 м³ атмосферного (не подогреваемого) воздуха в час (требования ГОСТ 4203-85).

Масса первого осязочной 2,0м и объемом весом 176 кг/м³ (при влажности до 45%) будет равна:

$$48 \times 16 \times 2 \times 0,176 = 270 \text{ тонн}$$

Общий часовой расход воздуха на эту массу составит:

$$270 \times 1000 = 426000 \text{ м}^3/\text{час.}$$

Количество вентиляторов ЦА-70 В 10 при производительности каждого - 42000 м³/час будет равно:

$$\frac{426000 \text{ м}^3/\text{ч}}{42000 \text{ м}^3/\text{ч}} = 10,14 \approx 12$$

Принимаем 12 вентиляторов ЦА-70 В 10.

3. Мероприятия по технике безопасности и пожарной безопасности

Для создания нормальных условий работы в ночное время на разгрузочных площадках запроектировано искусственное освещение. Проходы между оборудованием предусмотрены не менее одного метра.

Стационарное оборудование заземлено, а основательные грозовозащиты.

По территории предусмотрены для первичных средств тушения пожара.

Выбор средств по указанию пожарной инспекции.

Курение и пользование открытого огня в охраняемых и на его территории, а также использование транспортных средств, не оборудованных искрогасителями, категорически запрещается.

Категорически запрещается находиться в охраняемых при загрузке его пневмотранспортом.

Расчет конструкций

Расчет конструкций сенохранилища выполнен в соответствии с главками СНиП II-23-81 "Стальные конструкции. Нормы проектирования", СНиП 2.03.01-84 "Бетонные и железобетонные конструкции", СНиП 2.02.01-83 "Основания зданий и сооружений", СНиП II-6-74 "Нагрузки и воздействия. Нормы проектирования".

Условия и нагрузки на конструкции определены в проекте ЭИ на программу "Прокурат".

Материал металлических конструкций

1. Конструкции проема запроектированы из стали марки Ст3сп, толщина стальных листов - 4 мм, толщина стальных уголков - 4 мм, толщина стальных пластин - 4 мм.

2. Все болты нормальной точности класса 3.6 по ГОСТ 7798-70 и ГОСТ 1259-70. Применение для болтов шпилек и анкерных стержней не допускается.

3. Материалы для сварки применять в соответствии с табл. 55 СНиП II-23-81.

Строительные решения

Здание сенохранилища одноэтажное арочного типа, неотапливаемое, в размерах в осях 16,3 х 48 м с шагом арок 3 м.

Кровля здания - смешанная, металлические круглые арки, опирающиеся на железобетонные стойки.

Фундаменты - сборные железобетонные по ГОСТ 24022-80.

Колонны - сборные железобетонные стойки сечением 30х30 см.

Небелые конструкции - металлические круглые арки пролетом 16,3 м.

Покровы - из асбестоцементных листов по деревянным прогонам.

Ограждающие конструкции - сборные железобетонные ребристые плиты 1,5х6 м.

Ворота - металлические распашные 4,5 х 5,0 (м).

Полы - асфальтобетонные.

Общие указания по монтажу арок и их антикоррозийной защите приведены на листе КИ-1.

Работы по монтажу сборных железобетонных конструкций и металлических конструкций вести в соответствии с правилами производства и приемки монтажных работ (СНиП II-16-80, II-18-75) и соблюдением правил техники безопасности (СНиП II-4-80).

Наружные поверхности стен сенохранилища, соприкасающиеся с грунтом, покрыть слоем горячего битума по холодной грунтовке.

Огнезащита деревянных конструкций

До установки деревянных прогонов и других изделий из древесины (маленькие решетки, щиты ограждения проемов и т.п.) необходимо покрыть огнезащитной обмазкой в два слоя - огнезащитным раствором.

Рецептура огнезащитного раствора			
В	Наименование компонента	Составляющие компоненты, в % (по массе)	Расход компонентов на 1 м² поверхности
1	И. Кальций углекислый (порошок) ГОСТ 421-76	25,0	75,0
2	Карбонатный цемент ГОСТ 462-53	3,0	9,0
3	Песок	72,0	216,0
Итого		100,0	290,0

Противопожарные мероприятия

Категория сенохранилища по пожарной опасности - "В". Здание запроектировано II степени огнестойкости. Здание не отапливается. Внутренний противопожарный ходопроход не предусматривается.

Для тушения пожара предусматриваются огнетушители.

Расход воды, необходимый для наружного пожаротушения составляет 25 л/сек.

В здании предусмотрена пожарно-охранная сигнализация.

Особенности работ

В местах стыковки панелей затереть цементным раствором. Железобетонные конструкции внутри склада пола покрыть известковой побелкой.

При производстве работ следует руководствоваться следующими нормативными документами:

- СНиП 3.02.01-83 "Основания и фундаменты"
- СНиП II-16-80 "Бетонные и железобетонные конструкции. Сборные"
- СНиП II-19-76 "Деревянные конструкции"
- СНиП II-18-75 "Металлические конструкции"

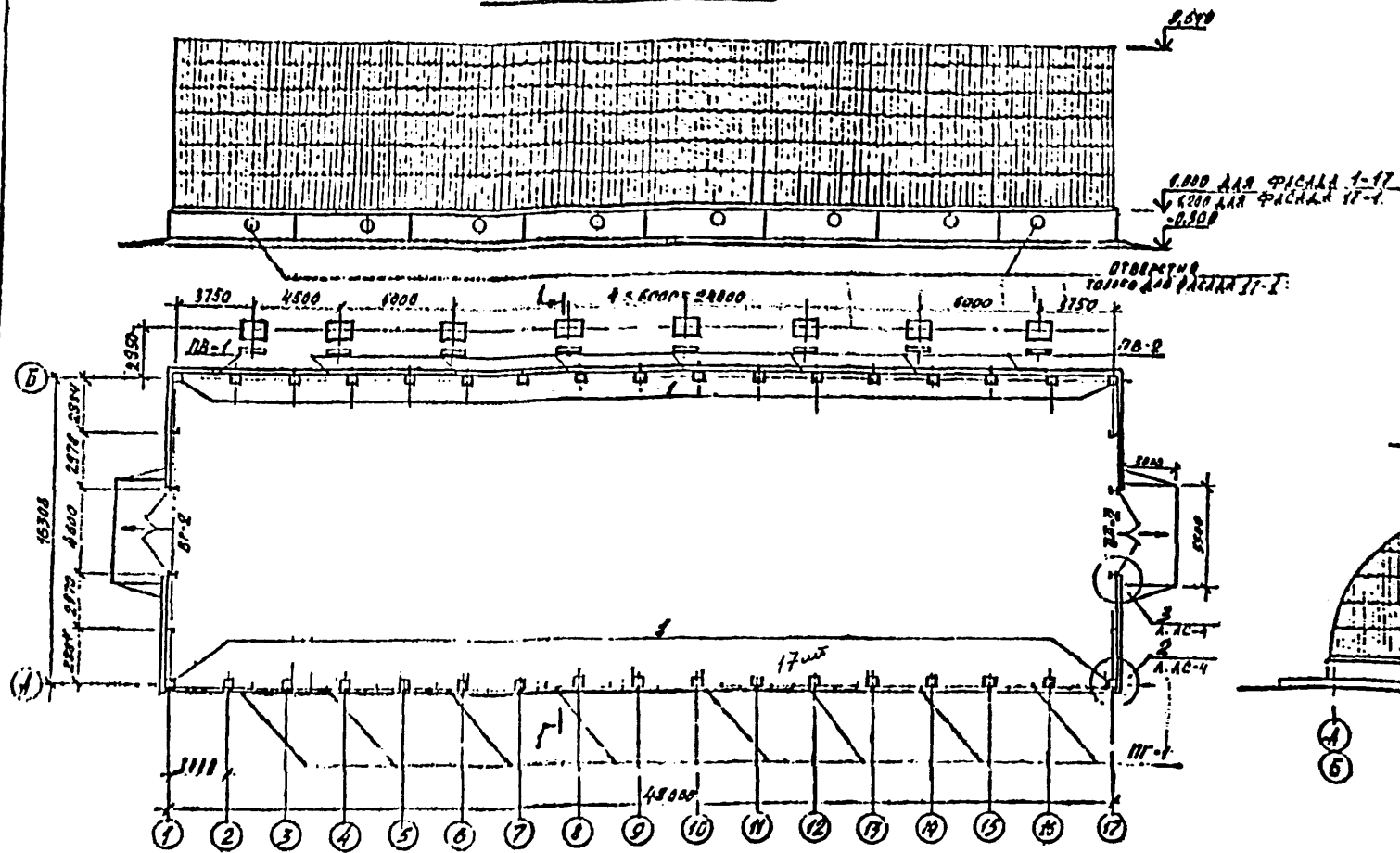
При выборе мест застройки склада пола следует принимать во внимание особенности.

При выполнении проекта к реальным условиям необходимо предусмотреть конструктивные мероприятия, обеспечивающие отвод атмосферных вод.

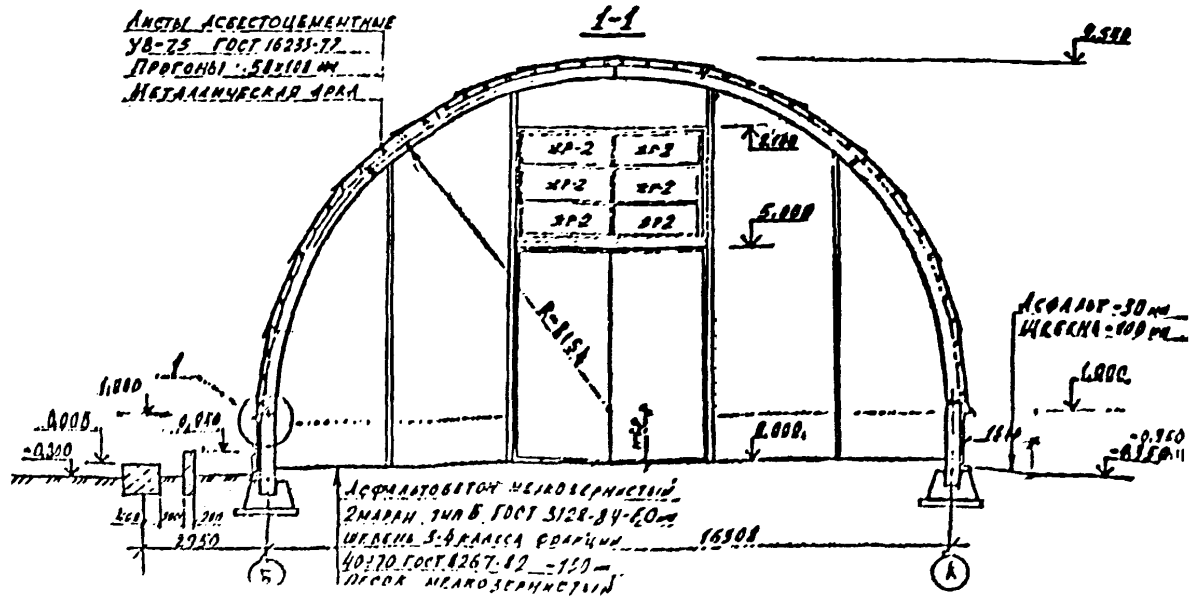
Привезен	52402М
И. К. КИРДЕНКО	Е. И. КИРДЕНКО
Зав. сект. И. К. КИРДЕНКО	И. К. КИРДЕНКО
Исполн. И. К. КИРДЕНКО	И. К. КИРДЕНКО
И. К. КИРДЕНКО	И. К. КИРДЕНКО
И. К. КИРДЕНКО	И. К. КИРДЕНКО
И. К. КИРДЕНКО	И. К. КИРДЕНКО
И. К. КИРДЕНКО	И. К. КИРДЕНКО
И. К. КИРДЕНКО	И. К. КИРДЕНКО
И. К. КИРДЕНКО	И. К. КИРДЕНКО

4619-АС
СЕНСОРНАЯ СИСТЕМА
С-3А
СЕНСОРНАЯ СИСТЕМА
С-3А
СЕНСОРНАЯ СИСТЕМА
С-3А
СЕНСОРНАЯ СИСТЕМА
С-3А
СЕНСОРНАЯ СИСТЕМА
С-3А

ФАСИДЫ 1-17, 17-1

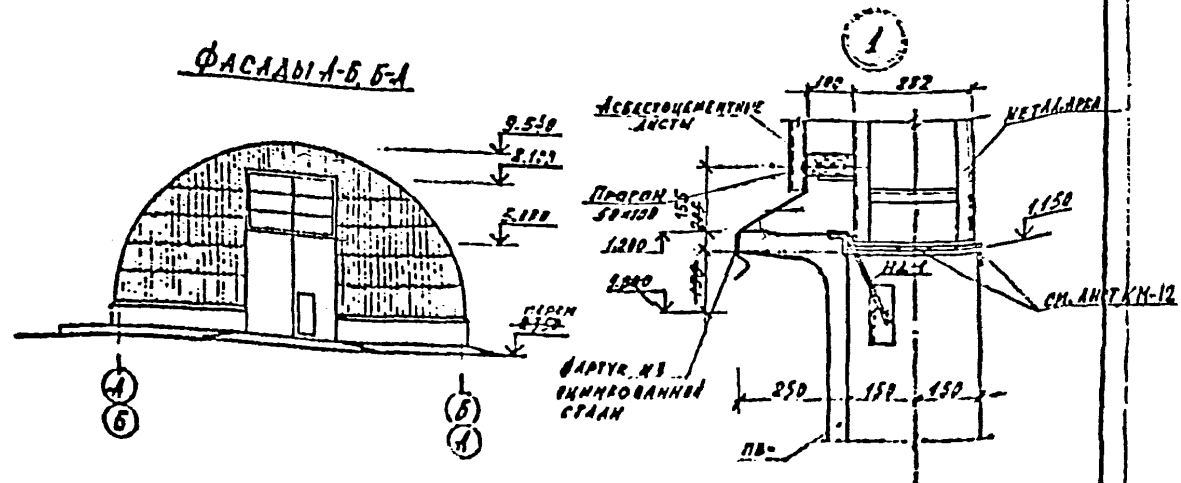


Листы асбестоцементные
У8-75 ГОСТ 16233-77
Прогонбы 58х168 мм
Нержавеющая сталь



Марка, пол.	Объемы	Полномочия	Кол.	Служба с.з. и.г.	Примечание
1	1512-10-8	КОЛОННА 1А. 13	22	453	
ПГ-1	4618-10-8	ПАНТА ПГ-1	12	1253	
ПВ-1	ГО ЖЕ	ПАНТА ПВ-1	12	170	
ПВ-2	— 1 —	ПАНТА ПВ-2	12	170	
ВР-2	ГО 504.133.00 Зап. 4619	БОРОТА ВР-2	2		
ЖР-2	ГО 917-315.16 АСН. ЖР-2	ХАЛМАНЖАН РИШТА	12		
НА-1		016412 Р-250 300	88	0.38	
НА-2		016415 Р-220	4	0.35	
		БРВР 50x100	112	11.1	
ВН-1	4619-10-8	ВЗАИМНОСРЕДЕЛЕНТ	48	131	

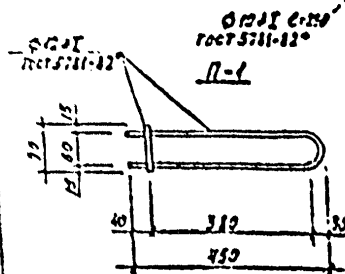
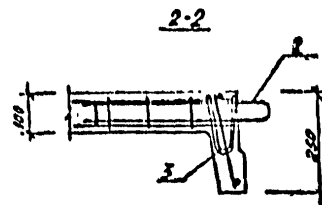
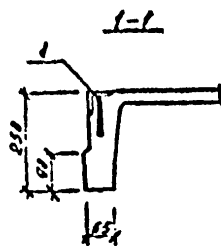
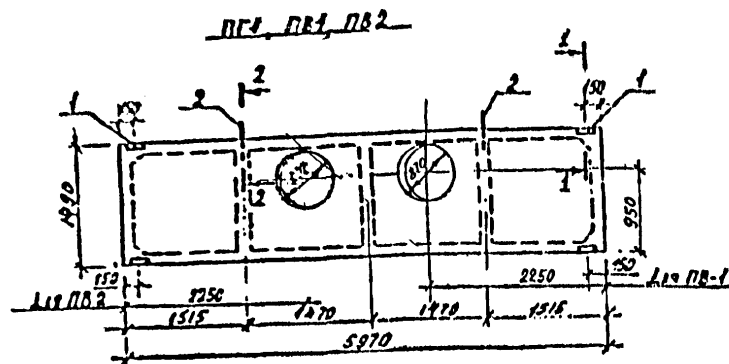
ФАСАДЫ А-Б, Б-А



3. За отметку 0.010 принята отметка чистого пола,
соответствующая абсолютной отметке
2. Кирпичную кладку выполнить из кирпича КР75/1250/25
ГОСТ 530-80 на растворе М25.
3. Для плотного прилегания шибера сечение про-
меченных прогонов на опорах уменьшить по месту
4. Крепление про-... осущ... на болтах М8
5. Факере обшить асбестом... листами по
деревянн... прогонам болтами через 550 мм

-5-

Привязки 52408М		ЧАУЧЕ	АДУУОЛ	1:200	<div style="text-align: right;">4619-АС</div> <div>СЕНОГРАНИЛИЩЕ, ЕМР. 500ГН В С.В.УГОЛ ДОГ. 6-3А ПОСЕДА БЕАГОРАДСКОГО РАЙОНА</div> <div>СЕНОГРАНИЛИЩЕ ЕМР. 500ГН</div> <div>ПЛАН, РАЗРЕЗ, ФАСАДЫ</div>
ГО. КОНСТР.	Е.И. МОЛ	С.В. ГР.	ШЕШУРА	1:100	
ЗАВ. СЕК.	Ц. СЫК	С.В. ГР.	ШЕШУРА	1:100	
ИСТОЧНИК	А. ЗОРА	С.В. ГР.	ШЕШУРА	1:100	
Имя N					<div>С.В. ГР.</div> <div>1:100</div> <div>А. ЗОРА</div> <div>1:100</div>



Обозначение	Рисунки	Материал	Масса
ПГ1	0.49	22.8	4.13г
ПБ1	0.474	22.8	4.19г
ПБ2	0.46	22.8	4.19г

Обозначение	Наименование	Кол	Прим
1.865.1-4/84° 8.3	СБОРОЧНЫЕ ЕДИНИЦЫ		
ТО МЕ	ПАЛТА ПГ-1		
И	ПАЛТА ПБ-1		
	ПАЛТА ПБ-2		
	ИЗДЕЛИЯ ЗАКАЗНЫЕ		
1	1.400-15 8.1	4	0.6
2	4540-1С6	2	0.9
3	ТО МЕ	2	0.13

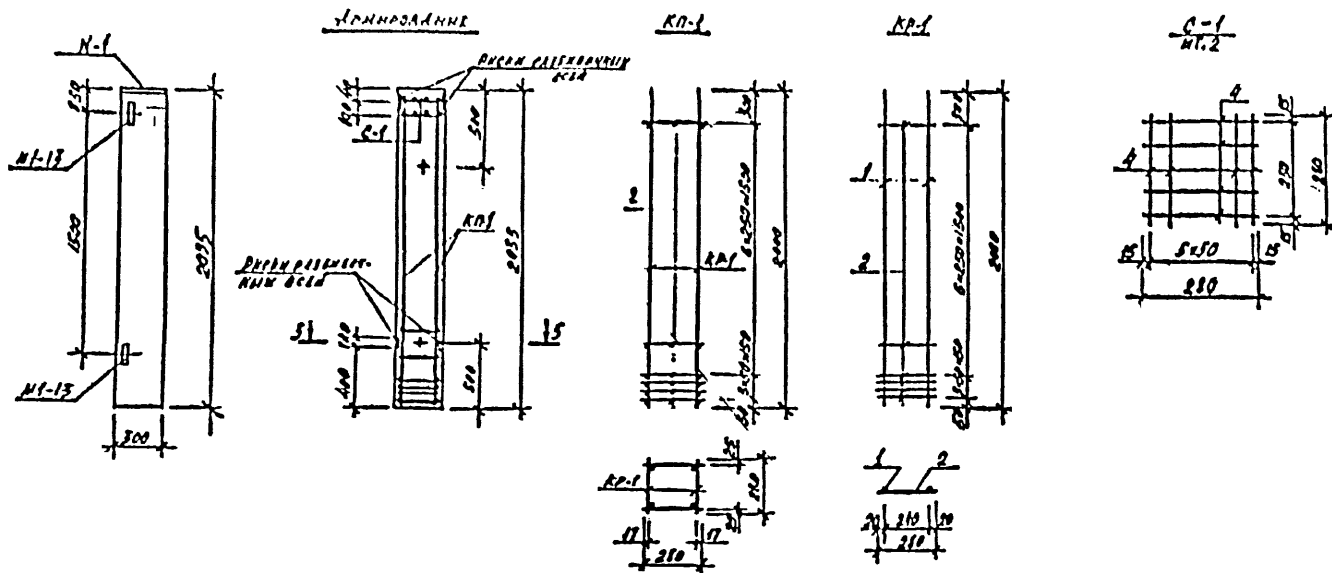
ВЕДОМОСТЬ РАСЧЕТА СТАЛИ НА ЗАКЛАДНЫЕ ИЗДЕЛИЯ

МАРКА ЭЛЕМЕНТА	ИЗДЕЛИЯ ЗАКЛАДНЫЕ										Итого
	АРМАТУРА КАССА					ПОСРЕД НАРТА					
	А-1		А-2			СЕТЗ КЛ2					
	ГОСТ 5781-82°					ГОСТ 15М4					
	Ф10	Ф12	Ф8		Итого	Ф10	Ф12	Ф8		Итого	
ПГ1, ПБ1, ПБ2	0,36	1,8	0,8		2,96	1,52				1,52	4,48

1. ПЛАНТЫ ПГ-1 ПБ-1, ПБ-2 ИЗГОТОВЛИВАТЬ ПО ЧЕРТЕЖАМ ПЛАНТ 2ПГ-2 ПО СЕРИИ 1.865.1-4/84 ВЫПУСК 3 С УСТАНОВКОЙ ЗАКАЛДКИ ДЕТАЛЕЙ И ОТВЕРСТИЙ ПО ДАННОМУ ЧЕРТЕЖУ.
2. ПЛАНТА ПГ-1 БЕЗ ОТВЕРСТИЙ.
3. ДЕТАЛИ МОНТАЖНОЙ ПЕТАН П-1 И М-2 СВАРНО МЕЖДУ СОБОЙ ПРИ УСТАНОВКЕ КАРКАСА.

АНТИЛИРОВАН	52408М
Заменил листом	
И. КОСТР	Е. ПИМОВ
Зав. сект.	Ц. ВОЛН
Исполнитель	А. ЗАРОВА

4619 - АС	СЕРИЯ 1.865.1-4/84
В. С. КИТОЙ	ЛОГ СОВЕТОВ
ПОБЕДА	БЕЛГОРОДСКОГО РАИ
ПАНТЫ ПГ1, ПБ1, ПБ2	



Вид	Кол.	Наименование	Наименование	Кол.	Примеч.
			Документация		
			Оборудованный чертёж		
			Составные материалы		
		4619-AC-7	Каркас арматурный	1	21,32
		ТО ЖЕ	Сетка арматурная С-1	2	0,5
			Закладные детали		
		4619-AC-7	М-1	1	10,60
		ТО ЖЕ	М-13	2	1,7
			М10-150	2	0,16
			Материалы		
			Бетон М200	М ³ 0,13	

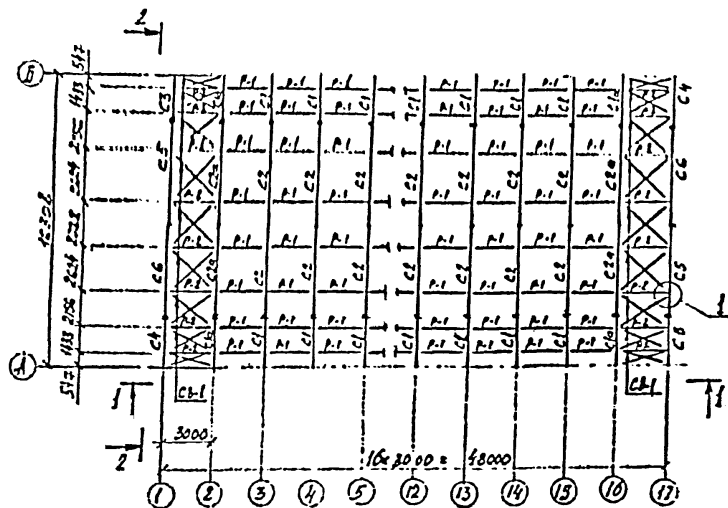
Марка изделия	№ поз.	Сечение	Длина мм	Кол. шт.	Вес, кг	Примечание
КП-1	1	Ø 30 А II	2000	2	4,83	0,16
	2	Ø 50 А I	280	10	0,04	0,4
	3	Ø 50 А I	280	20	0,04	0,8
С-1	4	Ø 50 А I	280	12	0,04	0,5
М-1	5	- 200 × 10	200	1	6,6	0,6
	6	Болт М 20	630	4	1,55	0,22
М-13	7	Л 63 × 5	150	2	0,72	0,14
М10-150	8	Ø 12 А II	270	1	0,24	0,24
	9	Ø 10 А I	100	2	0,43	0,16

Марка изделия	Изделия арматурные	Изделия закладные	Прокат	Общий расход
	ГОСТ 5781-55	ГОСТ 5781-55	ГОСТ 5781-55	
	А II	Вр I	А I	А II
1 К 20,3	19,72	26	223	1,72
				4,4
				6,6
				2,88
				17,9
				40,22

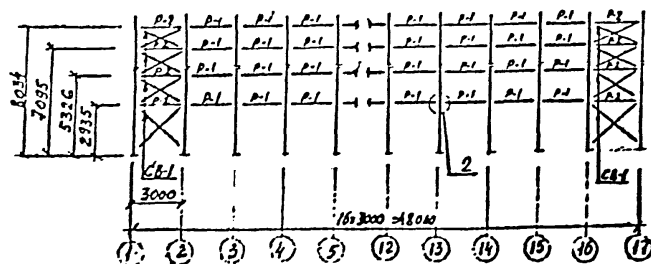
АНТИЛИРОВАН
Заменен листом 5240 8М
Л. ЕКОСТР. ЕФРИМОВ
Зав. сект. Ц. ЕЛИХ
Исполн. АЗАРОВА

4619-AC	Сенохранилище емкостью 500 т	Колонна 1 К 20,3
РЧ	450 т	Институт
		Белгородского

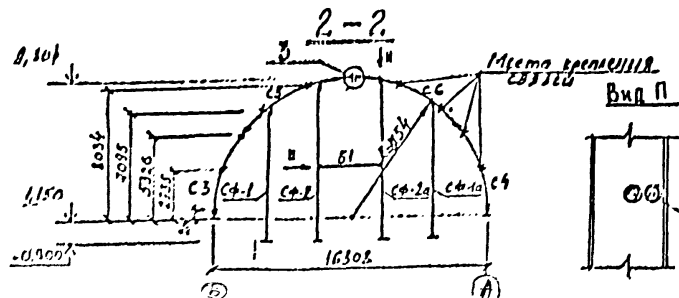
Схема расположения элементов покрытия



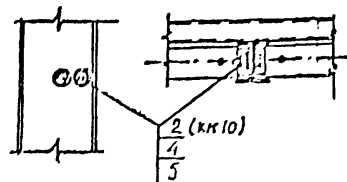
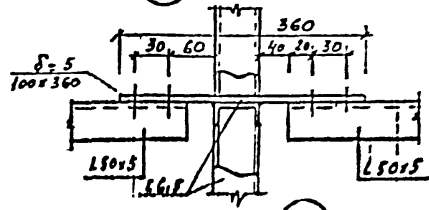
1-1



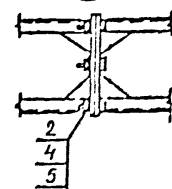
2-2



Вид П

Вкд Н

3



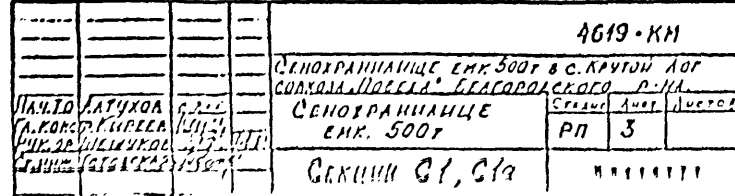
Спецификация элементов на данный лист

Марка ноя.	ОГОВОРЕНИЯ	Наименование	Кол.	Число стр.	Приме- чание
C1	4540-КН3	Секция C1	26	124,0	32240
C1a	То же	Секция C1a	4	135,75	543,0
C2	4540-КН4	Секция C2	26	115,0	2990,0
C2a	То же	Секция C2a	4	121,4	403,6
C3	4540-КН5	Секция C3	2	121,6	213,2
C4	То же	Секция C4	2	121,6	243,2
C5	4540-КН6	Секция C5	2	118,0	236,0
C6	То же	Секция C6	2	118,0	236,0
C8.1	4543-КН7	Связь C8-1	18	29,5	536,4
P-1	То же	Распорядок P-1	112	10,7	4198,4
P-2	То же	Распорядок P-2	16	19,3	308,8
Cф-1	ТО.594.050.00.СБ	Стойка фазы 1	2	162,4	324,8
Cф-1a	то же	то же Cф-1a	5	162,4	324,8
Cф-2	ТО.594.050.00.СБ	" Cф-2	2	271,5	543,0
Cф-2a	то же	" Cф-2a	2	271,5	543,0
Б1	ТО.594.060.00.СБ	Балка Б1	2	48,5	97,0

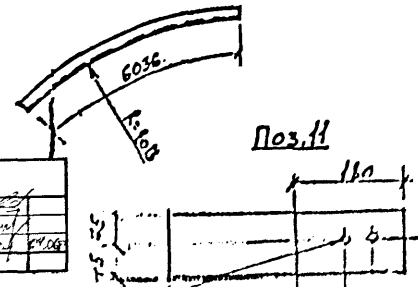
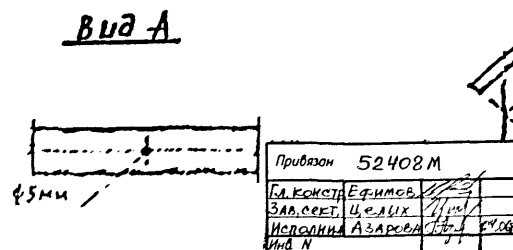
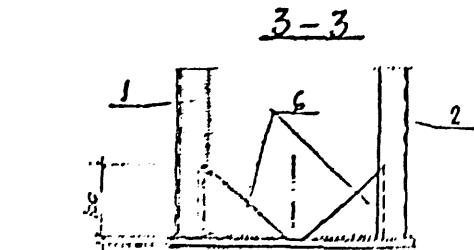
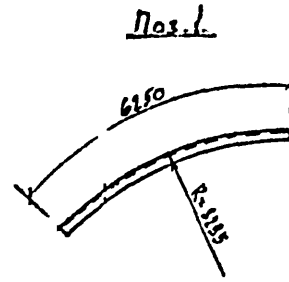
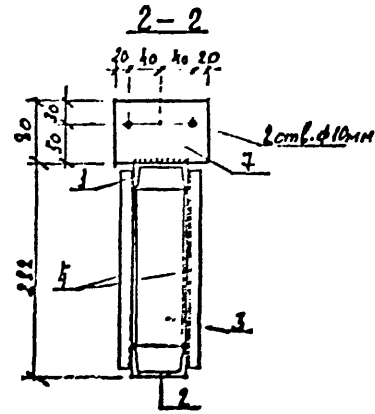
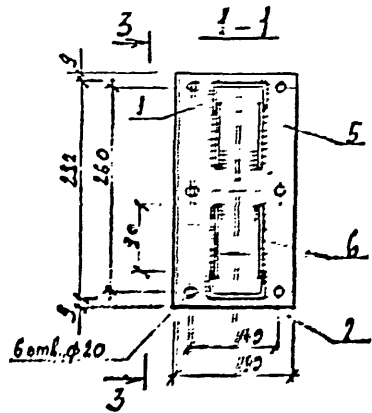
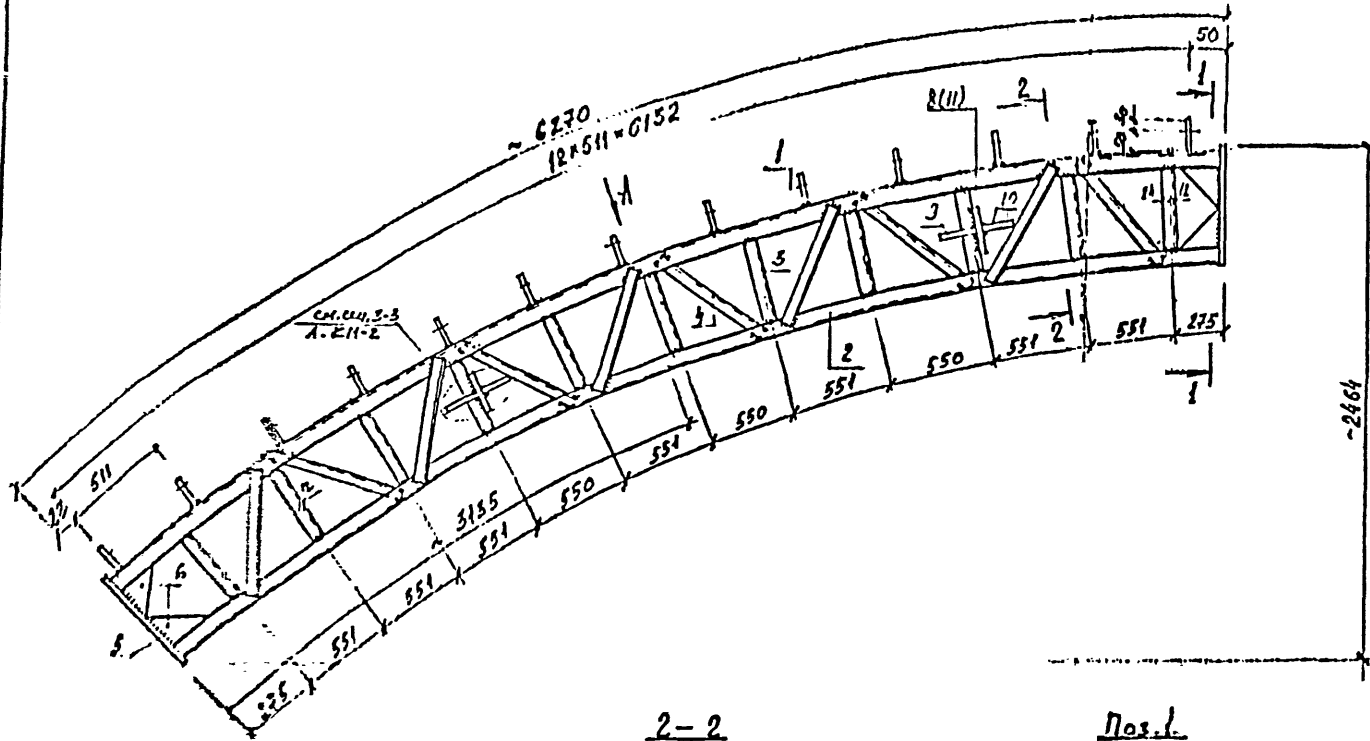
Грибязан		52408М	
Гл. констр.	Ефимов	С/Р	
Зав. сект.	Цельских	Уч	
Акт. инж.	Азаров	С/З	04.05
1-й N			

1. Наклон пластин для крепления сврзлн и
расперс Уточнить на месту.
2. Объем указания см. лист КМ-1.
3. Материал арки- вст ЗЛс, сврзл и стойки
факверковые из стали вст ЗЛс по ТУН-1-3023-80 или вст 380-71.
4. Соединение арк между собой осуществлять на болтах
М16 "Нормальной точности класса В.6 по
вст 7798-70 и вст 15589-70". Примененные для вст 160
кипящих и абтомаличных сталей не допускается.
5. Материал для сварки, применять в соответствии
с таблицей 55 СНиП II-23-81. Стальные конструкции
6. Сврзл крепить на болтах М12 нормальной точности
диаметр отверстий - 14 мм,

[illegible]



Секции С2, С2а



Специализация стран по численности марок

Марка, поз.	Обозначение	Наименование	Кол.	Масса гд. кг.	Примечание
1		Шпатель 650мм 1140-12	1	36,0	36,9
2		Шпатель 650мм 1140-12	1	35,0	35,0
3		Шпатель 650мм 1140-12	11	2,21	13,61
4		Шпатель 650мм 1140-12	10	2,15	11,5
5		Шпатель 650мм 1140-12	2	3,01	6,82
6		Шпатель 650мм 1140-12	5	0,2	1,0
7		Шпатель 650мм 1140-12	13	5,33	4,94
8	4540-КМ-3 п.8	Шпатель 650мм 1140-12	2	1,41	2,82
		Итого			115,0
		С.2а			
		п.8, 1 ÷ 7 по С.2			111,0
9	4540-КМ-5 п.9	Шпатель 650мм 1140-12	2	1,7	3,9
10	4540-КМ-6 п.10	Шпатель 650мм 1140-12	2	1,76	3,52
11		Шпатель 650мм 1140-12	2	2,12	4,24
		Итого			123,4

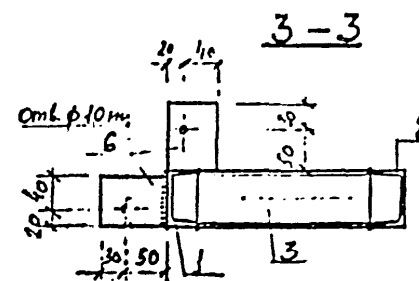
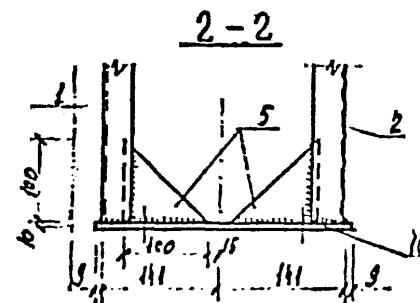
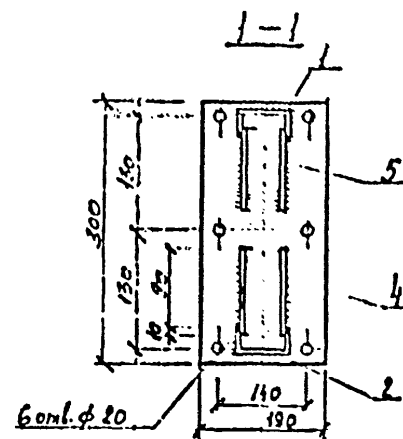
Выборка стала на одну отправочную марку

Мерца, поз.	Обозначение	Наименование	МДССС		Приме- чание
			С2	С2σ	
1		Вентер 6,5 Гсм 810-22 6см 386 Гсм 117-31	86,14	86,14	
2		Уморо 6,11-33 Гсм 184-33 6см 386 Гсм 117-31	11,5	11,5	
3		Амт 6,08-50 Гсм 147-34 6см 386 Гсм 117-31	9,36	17,7	
4		Амт 6,14-10 Гсм 113-31 6см 386 Гсм 117-31	6,82	6,82	
5		Электрон 2-42 Гсм 967-1	1,2	1,2	
		Итого:	115,0	123,4	

1. Схему расположения элементов см. лист КН-2

-15-

[illegible]

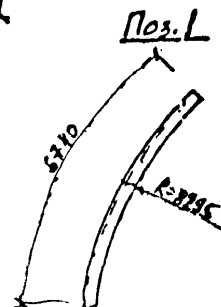
[illegible]

БудА

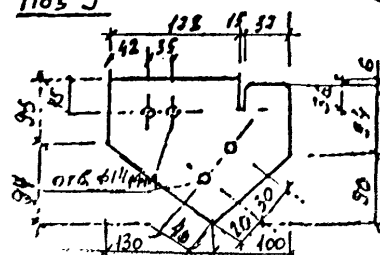
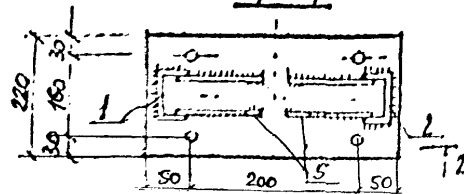


Поз. L

Пор. 2



4-4



Марка, ноз.	Обозначения	Наименование	Кол.	Масса, ед., кг	Приме- чание
1		Шпатель 6,5 лот 1210-72	1	39,6	59,6
2		Шпатель 6,5 лот 1210-72	1	38,3	38,3
3		Шпатель 6,5 лот 1210-72	12	1,24	14,88
4		Лист 6,5 лот 1210-72	1	3,41	3,41
5		Лист 6,5 лот 1210-72	5	0,2	1,0
6		Лист 6,5 лот 1210-72	24	0,2	4,8
7		Лист 6,5 лот 1210-72	3	1,42	4,41
8		Лист 6,5 лот 1210-72	5	1,76	5,28
9		Лист 6,5 лот 1210-72	2	1,76	3,44
10		Лист 6,5 лот 1210-72	1	4,35	4,35
		Информационный материал			1,2
		Итого:			121,6

Мерка, поз.	Обозначение	Наименование	Коп.	Масса ед., кг.	Приме- чание
1		Масса 65 лот 1120-22 Бом 380 лот 511-77		93,02	
2		Лот 5-04-50 лот 1903-22 Лот 1 лот 1 лот 1943-12		19,53	
3		Лот 8-12-70 лот 1841-12 Лот 1 лот 1 лот 1841-12		2,76	
4		Эксперимент 2-02 лот 8142-15		1,2	
		Итого:		123,5	

Схему расположения элементов см. лист КМ-21

Г. констр	Ефимов	В.П.
Зав. сект.	Целых	В.И.
Исполн	Азарова	Т.И. С.С.
1-2 N		

-16-

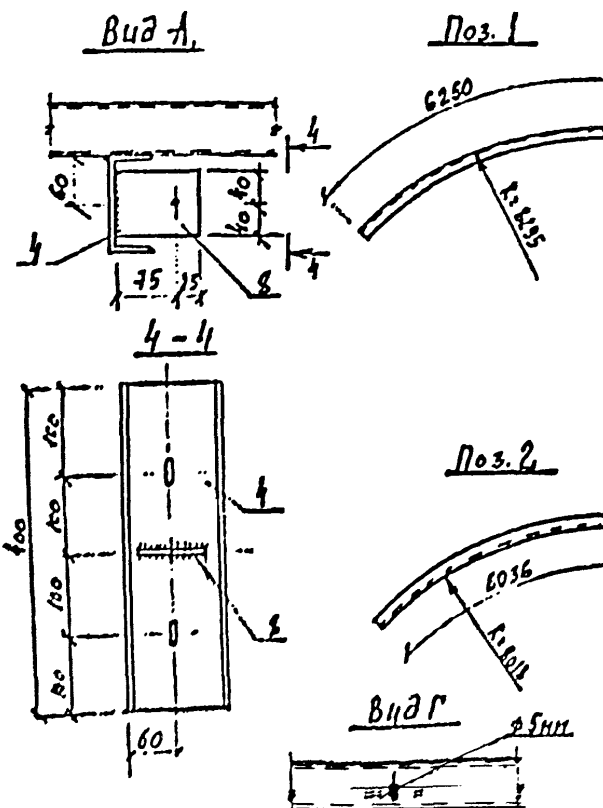
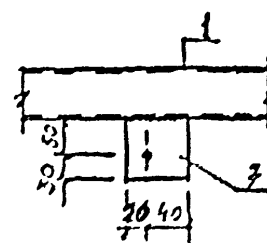
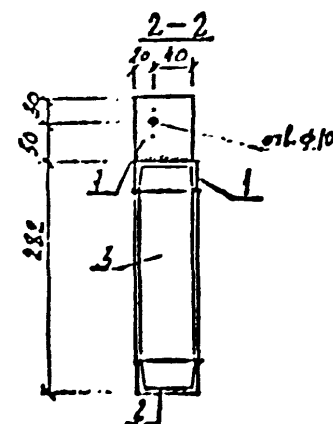
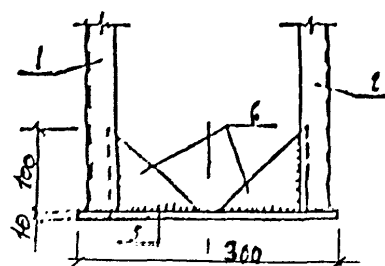
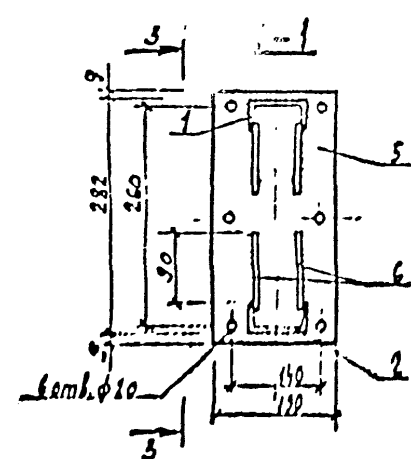
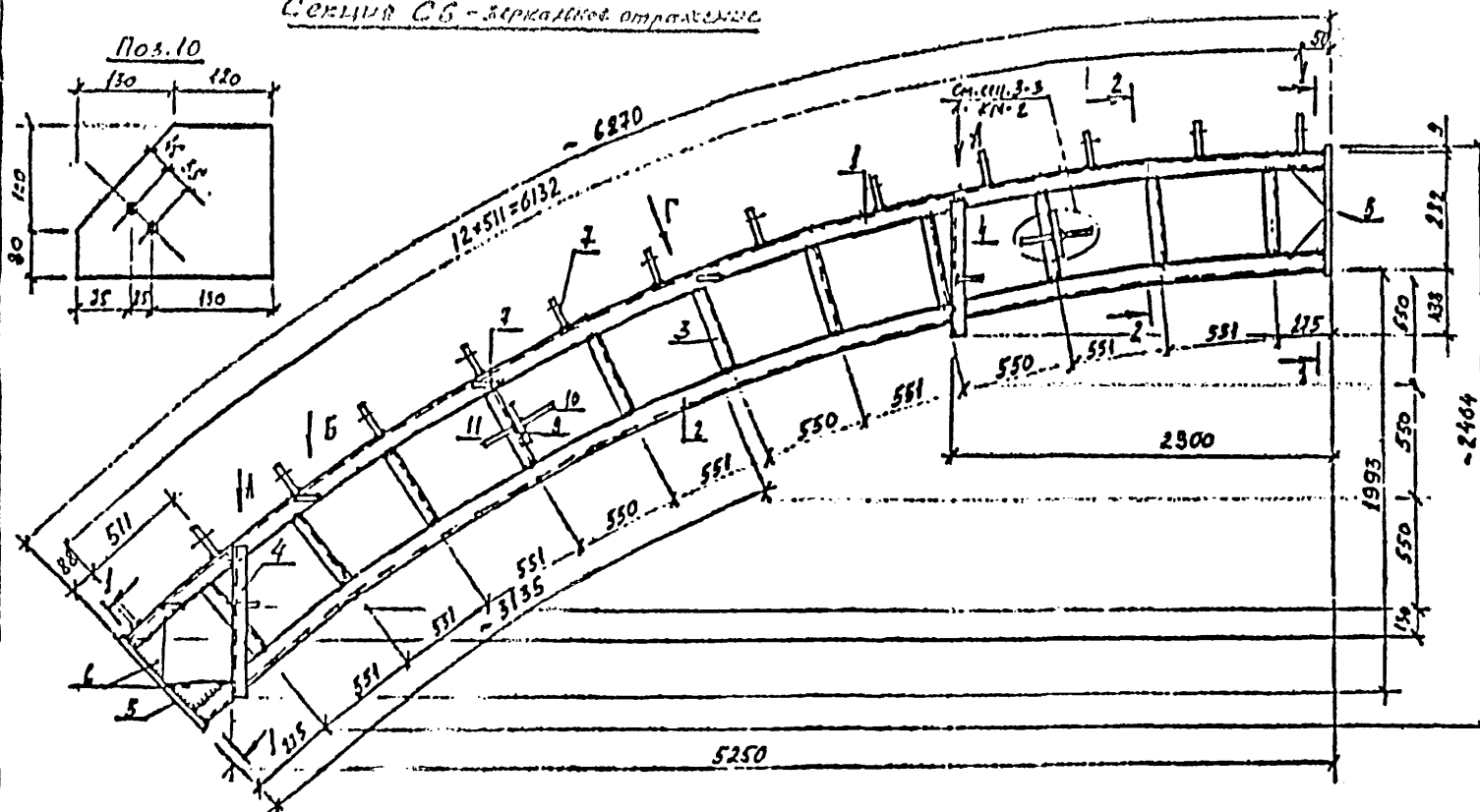
4619-KM

СЕНОХРАНИЛИЩЕ ЕНХ.ЗООТ В С.КРУТОЙ ЛОГ
СОСТАВА ПЛОЩАДЬ БЛАГОУСТРОЙСТВА С-НА

СЕНОУРАНИЩЕ	СТАВКА	Лист	Листов
№ 5007	РД	5	

СЕКЦИИ СЗ, С4

.....

[illegible]

Марка поя.	Обозначение	Наименование	Кол.	Масса гр.	Масса кг.
1		Литер 65 Гем 1110-12 / 1110	1	36.9	36.9
2		Литер 65 Гем 1110-12 / 1110	1	25.6	25.6
3		Литер 65 Гем 1110-12 / 1110	11	11.24	13.64
4		Литер 65 Гем 1110-12 / 1110	2	4.18	2.32
5		Литер 65 Гем 1110-12 / 1110	2	3.41	6.52
6		Литер 65 Гем 1110-12 / 1110	5	4.2	1.6
7		Литер 65 Гем 1110-12 / 1110	17	4.2	3.4
8		Литер 65 Гем 1110-12 / 1110	2	0.31	0.52
9		Литер 65 Гем 1110-12 / 1110	2	11.47	2.94
10		Литер 65 Гем 1110-12 / 1110	2	1.76	3.52
11	4810 - КИЗ в Н	Литер 65 Гем 1110-12 / 1110	2	1.7	3.4
		Литер 65 Гем 1110-12 / 1110			1.12
		Литер 65 Гем 1110-12 / 1110			1.12

№ п/п	Обозначение	Наименование	Кл	Масса шт	Цена шт
1		Литер 65 Гсм 110-78		86,14	
2		Литер 12 Гсм 110-78		8,32	
3		Литер 12 Гсм 110-78		15,48	
4		Литер 12 Гсм 110-78		6,82	
5		Литер 12 Гсм 110-78		117	
		Литер 12 Гсм 110-78		118,0	

	Трубаэон	52408М	
№ констр.	Ефимов		
№ в сект.	Целых		
Итого	Лазарова		040
итого	Н		

-17-

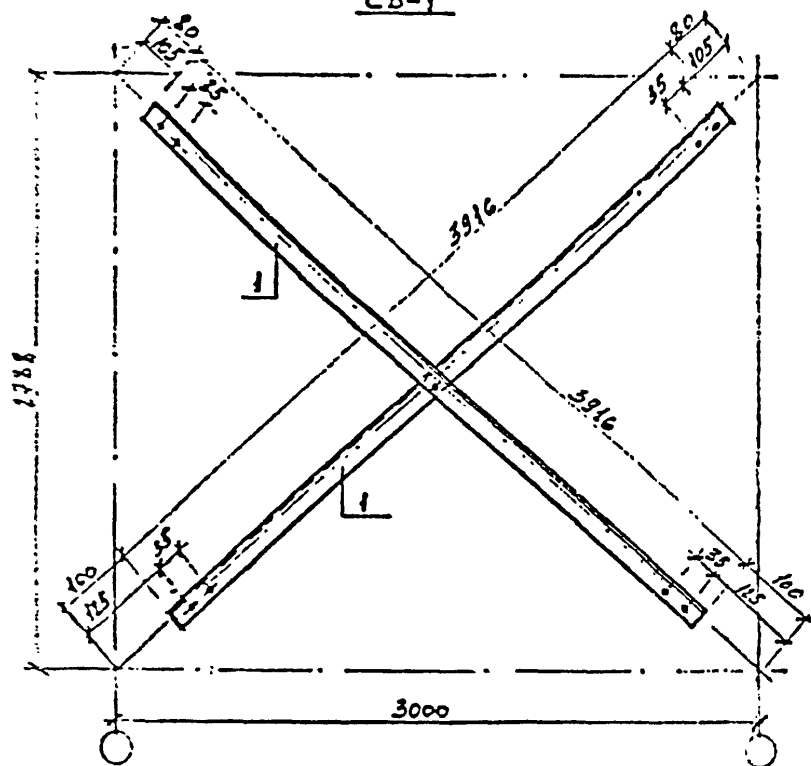
4625-KM

СЕНОВЕРИНАЦЕ (ИР. 5007 В С. К. ИИИИИ / ИР 622).

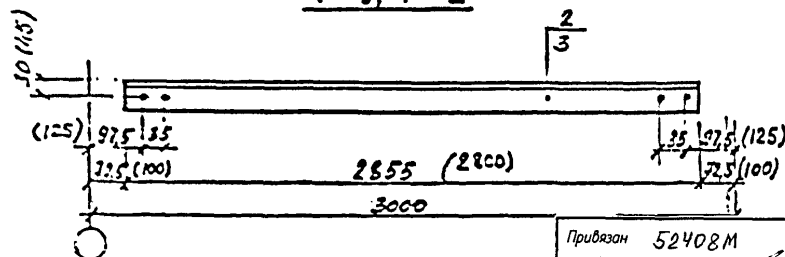
Самодвижущийся	Стан. "Ленинград"
----------------	-------------------

Среднее 25, 59

13



P-1, P-2



Привязан	52408М		
Гл. констр.	Ефимов		
Зав. сект.	Целых		
Исполн.	Азарова		04
Инд. N			

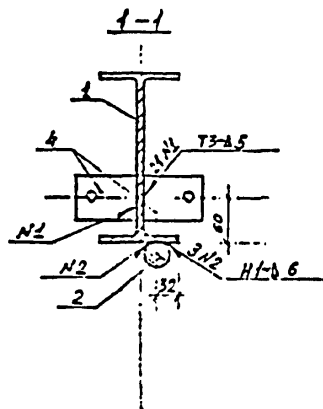
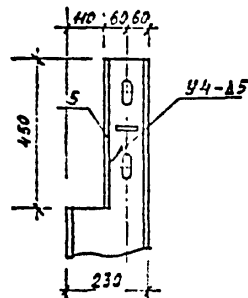
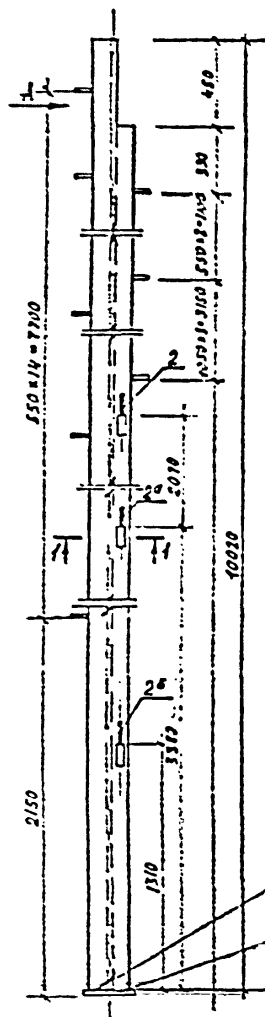
-15-

[illegible]

1. Схему расположения элементов см. лист КМ-2.
2. Диаметр всех ствертей 14мм.
3. РАЗМЕРЫ в скобках даны для Р-2..

4619-KM

[illegible]



КОД	ПОД	ПОС.	ОБОЗНАЧЕНИЕ	НАИМЕНОВАНИЕ	КОЛ.	ПРИМ.
Н1	1		4519-КН-9	СТОЙКА	1	253.
Н1	2		ТО.594.050.02	ОСЬ	1	
	25		-01	ОСЬ	1	
	25		-02	ОСЬ	1	
54	3		ГОСТ 19903-74	ПЛАСТИНА 250x150, δ=2	1	2.5
11	4		ТО.594.040.01	ПЛАСТИНА	21	0.3
54	5		ГОСТ 19903-74	ПЛАСТИНА 450x52, δ=3	1	0.3
11	6		ГОСТ 3509-72	Л.53x5 Л=70	9	0.3

1. * РАЗМЕРЫ ДЛЯ СПРАВКИ.
2. СВАРНЫЕ ШВЫ ПО ГОСТ 5264-80.
3. ГРЯНТОВОЕ ПОКРЫТИЕ ГФ-021, ГОСТ 25129-82
4. ПОЗ. 6 СМ. ЛИС. ТО.594.050.01

-19-

Привязан 52408М
 Гл. констр. Ефимов
 Зав. сект. Целиных
 Исполн. Азаров
 Инж. N

4519-КН			
Сенохранилище			
емкостью 500 тн			
СТОЙКА СФ-2			
СФ-2 ^а (ЗЕРКАЛЬНО)			

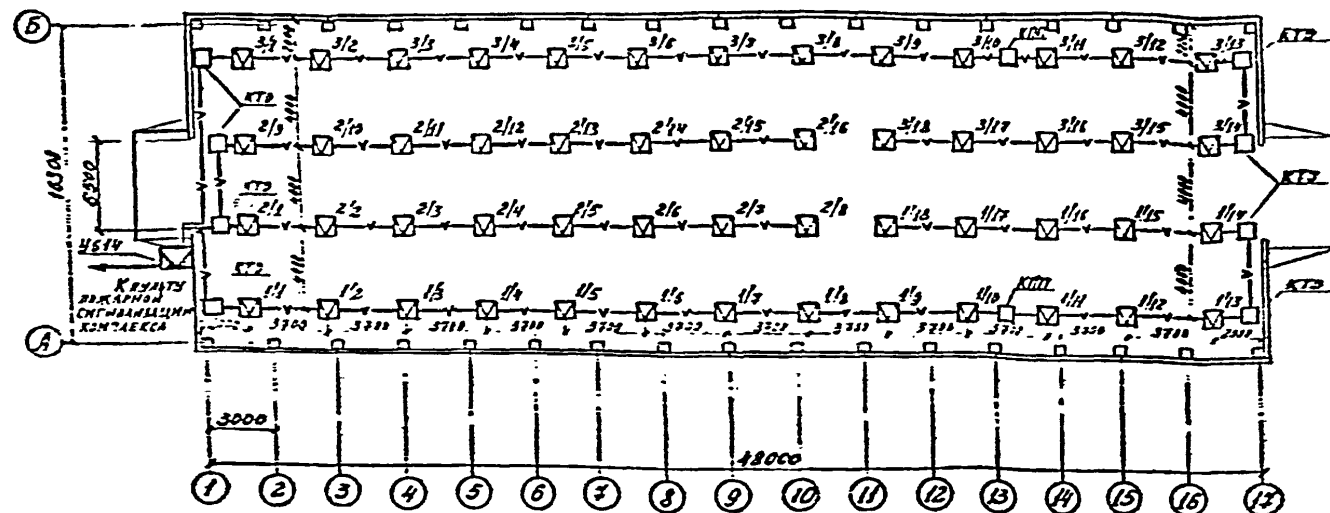
42073

ЭЛЕМЕНТ		Кол.	С65	С8	С10	С12	С20	С25	С32	С40	С50	С60	С70	С80	С90	С100	С110	С120	С130	С140	С150	С160	С170	С180	С190	С200	С210	С220	С230	С240	С250	С260	С270	С280	С290	С300	С310	С320	С330	С340	С350	С360	С370	С380	С390	С400	С410	С420	С430	С440	С450	С460	С470	С480	С490	С500	С510	С520	С530	С540	С550	С560	С570	С580	С590	С600	С610	С620	С630	С640	С650	С660	С670	С680	С690	С700	С710	С720	С730	С740	С750	С760	С770	С780	С790	С800	С810	С820	С830	С840	С850	С860	С870	С880	С890	С900	С910	С920	С930	С940	С950	С960	С970	С980	С990	С1000	С1010	С1020	С1030	С1040	С1050	С1060	С1070	С1080	С1090	С1100	С1110	С1120	С1130	С1140	С1150	С1160	С1170	С1180	С1190	С1200	С1210	С1220	С1230	С1240	С1250	С1260	С1270	С1280	С1290	С1300	С1310	С1320	С1330	С1340	С1350	С1360	С1370	С1380	С1390	С1400	С1410	С1420	С1430	С1440	С1450	С1460	С1470	С1480	С1490	С1500	С1510	С1520	С1530	С1540	С1550	С1560	С1570	С1580	С1590	С1600	С1610	С1620	С1630	С1640	С1650	С1660	С1670	С1680	С1690	С1700	С1710	С1720	С1730	С1740	С1750	С1760	С1770	С1780	С1790	С1800	С1810	С1820	С1830	С1840	С1850	С1860	С1870	С1880	С1890	С1900	С1910	С1920	С1930	С1940	С1950	С1960	С1970	С1980	С1990	С2000	С2010	С2020	С2030	С2040	С2050	С2060	С2070	С2080	С2090	С2100	С2110	С2120	С2130	С2140	С2150	С2160	С2170	С2180	С2190	С2200	С2210	С2220	С2230	С2240	С2250	С2260	С2270	С2280	С2290	С2300	С2310	С2320	С2330	С2340	С2350	С2360	С2370	С2380	С2390	С2400	С2410	С2420	С2430	С2440	С2450	С2460	С2470	С2480	С2490	С2500	С2510	С2520	С2530	С2540	С2550	С2560	С2570	С2580	С2590	С2600	С2610	С2620	С2630	С2640	С2650	С2660	С2670	С2680	С2690	С2700	С2710	С2720	С2730	С2740	С2750	С2760	С2770	С2780	С2790	С2800	С2810	С2820	С2830	С2840	С2850	С2860	С2870	С2880	С2890	С2900	С2910	С2920	С2930	С2940	С2950	С2960	С2970	С2980	С2990	С3000	С3010	С3020	С3030	С3040	С3050	С3060	С3070	С3080	С3090	С3100	С3110	С3120	С3130	С3140	С3150	С3160	С3170	С3180	С3190	С3200	С3210	С3220	С3230	С3240	С3250	С3260	С3270	С3280	С3290	С3300	С3310	С3320	С3330	С3340	С3350	С3360	С3370	С3380	С3390	С3400	С3410	С3420	С3430	С3440	С3450	С3460	С3470	С3480	С3490	С3500	С3510	С3520	С3530	С3540	С3550	С3560	С3570	С3580	С3590	С3600	С3610	С3620	С3630	С3640	С3650	С3660	С3670	С3680	С3690	С3700	С3710	С3720	С3730	С3740	С3750	С3760	С3770	С3780	С3790	С3800	С3810	С3820	С3830	С3840	С3850	С3860	С3870	С3880	С3890	С3900	С3910	С3920	С3930	С3940	С3950	С3960	С3970	С3980	С3990	С4000	С4010	С4020	С4030	С4040	С4050	С4060	С4070	С4080	С4090	С4100	С4110	С4120	С4130	С4140	С4150	С4160	С4170	С4180	С4190	С4200	С4210	С4220	С4230	С4240	С4250	С4260	С4270	С4280	С4290	С4300	С4310	С4320	С4330	С4340	С4350	С4360	С4370	С4380	С4390	С4400	С4410	С4420	С4430	С4440	С4450	С4460	С4470	С4480	С4490	С4500	С4510	С4520	С4530	С4540	С4550	С4560	С4570	С4580	С4590	С4600	С4610	С4620	С4630	С4640	С4650	С4660	С4670	С4680	С4690	С4700	С4710	С4720	С4730	С4740	С4750	С4760	С4770	С4780	С4790	С4800	С4810	С4820	С4830	С4840	С4850	С4860	С4870	С4880	С4890	С4900	С4910	С4920	С4930	С4940	С4950	С4960	С4970	С4980	С4990	С5000	С5010	С5020	С5030	С5040	С5050	С5060	С5070	С5080	С5090	С5100	С5110	С5120	С5130	С5140	С5150	С5160	С5170	С5180	С5190	С5200	С5210	С5220	С5230	С5240	С5250	С5260	С5270	С5280	С5290	С5300	С5310	С5320	С5330	С5340	С5350	С5360	С5370	С5380	С5390	С5400	С5410	С5420	С5430	С5440	С5450	С5460	С5470	С5480	С5490	С5500	С5510	С5520	С5530	С5540	С5550	С5560	С5570	С5580	С5590	С5600	С5610	С5620	С5630	С5640	С5650	С5660	С5670	С5680	С5690	С5700	С5710	С5720	С5730	С5740	С5750	С5760	С5770	С5780	С5790	С5800	С5810	С5820	С5830	С5840	С5850	С5860	С5870	С5880	С5890	С5900	С5910	С5920	С5930	С5940	С5950	С5960	С5970	С5980	С5990	С6000	С6010	С6020	С6030	С6040	С6050	С6060	С6070	С6080	С6090	С6100	С6110	С6120	С6130	С6140	С6150	С6160	С6170	С6180	С6190	С6200	С6210	С6220	С6230	С6240	С6250	С6260	С6270	С6280	С6290	С6300	С6310	С6320	С6330	С6340	С6350	С6360	С6370	С6380	С6390	С6400	С6410	С6420	С6430	С6440	С6450	С6460	С6470	С6480	С6490	С6500	С6510	С6520	С6530	С6540	С6550	С6560	С6570	С6580	С6590	С6600	С6610	С6620	С6630	С6640	С6650	С6660	С6670	С6680	С6690	С6700	С6710	С6720	С6730	С6740	С6750	С6760	С6770	С6780	С6790	С6800	С6810	С6820	С6830	С6840	С6850	С6860	С6870	С6880	С6890	С6900	С6910	С6920	С6930	С6940	С6950	С6960	С6970	С6980	С6990	С7000	С7010	С7020	С7030	С7040	С7050	С7060	С7070	С7080	С7090	С7100	С7110	С7120	С7130	С7140	С7150	С7160	С7170	С7180	С7190	С7200	С7210	С7220	С7230	С7240	С7250	С7260	С7270	С7280	С7290	С7300	С7310	С7320	С7330	С7340	С7350	С7360	С7370	С7380	С7390	С7400	С7410	С7420	С7430	С7440	С7450	С7460	С7470	С7480	С7490	С7500	С7510	С7520	С7530	С7540	С7550	С7560	С7570	С7580	С7590	С7600	С7610	С7620	С7630	С7640	С7650	С7660	С7670	С7680	С7690	С7700	С7710	С7720	С7730	С7740	С7750	С7760	С7770	С7780	С7790	С7800	С7810	С7820	С7830	С7840	С7850	С7860	С7870	С7880	С7890	С7900	С7910	С7920	С7930	С7940	С7950	С7960	С7970	С7980	С7990	С8000	С8010	С8020	С8030	С8040	С8050	С8060	С8070	С8080	С8090	С8100	С8110	С8120	С8130	С8140	С8150	С8160	С8170	С8180	С8190	С8200	С8210	С8220	С8230	С8240	С8250	С8260	С8270	С8280	С8290	С8300	С8310	С8320	С8330	С8340	С8350	С8360	С8370	С8380	С8390	С8400	С8410	С8420	С8430	С8440	С8450	С8460	С8470	С8480	С8490	С8500	С8510	С8520	С8530	С8540	С8550	С8560	С8570	С8580	С8590	С8600	С8610	С8620	С8630	С8640	С8650	С8660	С8670	С8680	С8690	С8700	С8710	С8720	С8730	С8740	С8750	С8760	С8770	С8780	С8790	С8800	С8810	С8820	С8830	С8840	С8850	С8860	С8870	С8880	С8890	С8900	С8910	С8920	С8930	С8940	С8950	С8960	С8970	С8980	С8990	С9000	С9010	С9020	С9030	С9040	С9050	С9060	С9070	С9080	С9090	С9100	С9110	С9120	С9130	С9140	С9150	С9160	С9170	С9180	С9190	С9200	С9210	С9220	С9230	С9240	С9250	С9260	С9270	С9280	С9290	С9300	С9310	С9320	С9330	С9340	С9350	С9360	С9370	С9380	С9390	С9400	С9410	С9420	С9430	С9440	С9450	С9460	С9470	С9480	С9490	С9500	С9510	С9520	С9530	С9540	С9550	С9560	С9570	С9580	С9590	С9600	С9610	С9620	С9630	С9640	С9650	С9660	С9670	С9680	С9690	С9700	С9710	С9720	С9730	С9740	С9750	С9760	С9770	С9780	С9790	С9800	С9810	С9820	С9830	С9840	С9850	С9860	С9870	С9880	С9890	С9900	С9910	С9920	С9930	С9940	С9950	С9960	С9970	С9980	С9990	С10000	С10010	С10020	С10030	С10040	С10050	С10060	С10070	С10080	С10090	С10100	С10110	С10120	С10130	С10140	С10150	С10160	С10170	С10180	С10190	С10200	С10210	С10220	С10230	С10240	С10250	С10260	С10270	С10280	С10290	С10300	С10310	С10320	С10330	С10340	С10350	С10360	С10370	С10380	С10390	С10400	С10410	С10420	С10430	С10440	С10450	С10460	С10470	С10480	С10490	С10500	С10510	С10520	С10530	С10540	С10550	С10560	С10570	С10580	С10590	С10600	С10610	С10620	С10630	С10640	С10650	С10660	С10670	С10680	С10690	С10700	С10710	С10720	С10730	С10740	С10750	С10760	С10770	С10780	С10790	С10800	С10810	С10820	С10830	С10840	С10850	С10860	С10870	С10880	С10890	С10900	С10910	С10920	С10930	С10940	С10950	С10960	С10970	С10980	С10990	С11000	С11010	С11020	С11030	С11040	С11050	С11060	С11070	С11080	С11090	С11100	С11110	С11120	С11130	С11140	С11150	С11160	С11170	С11180	С11190	С11200	С11210	С11220	С11230	С11240	С11250	С11260	С11270	С11280	С11290	С11300	С11310	С11320	С11330	С11340	С11350	С11360	С11370	С11380	С11390	С11400	С11410	С11420	С11430	С11440	С11450	С11460	С11470	С11480	С11490	С11500	С11510	С11520	С11530	С11540	С11550	С11560	С11570	С11580	С11590	С11600	С11610	С11620	С11630	С11640	С11650	С11660	С11670	С11680	С11690	С11700	С11710	С11720	С11730	С11740	С11750	С11760	С11770	С11780	С11790	С11800	С11810	С11820	С11830	С11840	С11850	С11860	С11870	С11880	С11890	С11900	С11910	С11920	С11930	С11940	С11950	С11960	С11970	С11980	С11990	С12000	С12010	С12020	С12030	С12040	С12050	С12060	С12070	С12080	С12090	С12100	С12110	С12120	С12130	С12140</
---------	--	------	-----	----	-----	-----	-----	-----	-----	-----	-----	-----	-----	-----	-----	------	------	------	------	------	------	------	------	------	------	------	------	------	------	------	------	------	------	------	------	------	------	------	------	------	------	------	------	------	------	------	------	------	------	------	------	------	------	------	------	------	------	------	------	------	------	------	------	------	------	------	------	------	------	------	------	------	------	------	------	------	------	------	------	------	------	------	------	------	------	------	------	------	------	------	------	------	------	------	------	------	------	------	------	------	------	------	------	------	------	-------	-------	-------	-------	-------	-------	-------	-------	-------	-------	-------	-------	-------	-------	-------	-------	-------	-------	-------	-------	-------	-------	-------	-------	-------	-------	-------	-------	-------	-------	-------	-------	-------	-------	-------	-------	-------	-------	-------	-------	-------	-------	-------	-------	-------	-------	-------	-------	-------	-------	-------	-------	-------	-------	-------	-------	-------	-------	-------	-------	-------	-------	-------	-------	-------	-------	-------	-------	-------	-------	-------	-------	-------	-------	-------	-------	-------	-------	-------	-------	-------	-------	-------	-------	-------	-------	-------	-------	-------	-------	-------	-------	-------	-------	-------	-------	-------	-------	-------	-------	-------	-------	-------	-------	-------	-------	-------	-------	-------	-------	-------	-------	-------	-------	-------	-------	-------	-------	-------	-------	-------	-------	-------	-------	-------	-------	-------	-------	-------	-------	-------	-------	-------	-------	-------	-------	-------	-------	-------	-------	-------	-------	-------	-------	-------	-------	-------	-------	-------	-------	-------	-------	-------	-------	-------	-------	-------	-------	-------	-------	-------	-------	-------	-------	-------	-------	-------	-------	-------	-------	-------	-------	-------	-------	-------	-------	-------	-------	-------	-------	-------	-------	-------	-------	-------	-------	-------	-------	-------	-------	-------	-------	-------	-------	-------	-------	-------	-------	-------	-------	-------	-------	-------	-------	-------	-------	-------	-------	-------	-------	-------	-------	-------	-------	-------	-------	-------	-------	-------	-------	-------	-------	-------	-------	-------	-------	-------	-------	-------	-------	-------	-------	-------	-------	-------	-------	-------	-------	-------	-------	-------	-------	-------	-------	-------	-------	-------	-------	-------	-------	-------	-------	-------	-------	-------	-------	-------	-------	-------	-------	-------	-------	-------	-------	-------	-------	-------	-------	-------	-------	-------	-------	-------	-------	-------	-------	-------	-------	-------	-------	-------	-------	-------	-------	-------	-------	-------	-------	-------	-------	-------	-------	-------	-------	-------	-------	-------	-------	-------	-------	-------	-------	-------	-------	-------	-------	-------	-------	-------	-------	-------	-------	-------	-------	-------	-------	-------	-------	-------	-------	-------	-------	-------	-------	-------	-------	-------	-------	-------	-------	-------	-------	-------	-------	-------	-------	-------	-------	-------	-------	-------	-------	-------	-------	-------	-------	-------	-------	-------	-------	-------	-------	-------	-------	-------	-------	-------	-------	-------	-------	-------	-------	-------	-------	-------	-------	-------	-------	-------	-------	-------	-------	-------	-------	-------	-------	-------	-------	-------	-------	-------	-------	-------	-------	-------	-------	-------	-------	-------	-------	-------	-------	-------	-------	-------	-------	-------	-------	-------	-------	-------	-------	-------	-------	-------	-------	-------	-------	-------	-------	-------	-------	-------	-------	-------	-------	-------	-------	-------	-------	-------	-------	-------	-------	-------	-------	-------	-------	-------	-------	-------	-------	-------	-------	-------	-------	-------	-------	-------	-------	-------	-------	-------	-------	-------	-------	-------	-------	-------	-------	-------	-------	-------	-------	-------	-------	-------	-------	-------	-------	-------	-------	-------	-------	-------	-------	-------	-------	-------	-------	-------	-------	-------	-------	-------	-------	-------	-------	-------	-------	-------	-------	-------	-------	-------	-------	-------	-------	-------	-------	-------	-------	-------	-------	-------	-------	-------	-------	-------	-------	-------	-------	-------	-------	-------	-------	-------	-------	-------	-------	-------	-------	-------	-------	-------	-------	-------	-------	-------	-------	-------	-------	-------	-------	-------	-------	-------	-------	-------	-------	-------	-------	-------	-------	-------	-------	-------	-------	-------	-------	-------	-------	-------	-------	-------	-------	-------	-------	-------	-------	-------	-------	-------	-------	-------	-------	-------	-------	-------	-------	-------	-------	-------	-------	-------	-------	-------	-------	-------	-------	-------	-------	-------	-------	-------	-------	-------	-------	-------	-------	-------	-------	-------	-------	-------	-------	-------	-------	-------	-------	-------	-------	-------	-------	-------	-------	-------	-------	-------	-------	-------	-------	-------	-------	-------	-------	-------	-------	-------	-------	-------	-------	-------	-------	-------	-------	-------	-------	-------	-------	-------	-------	-------	-------	-------	-------	-------	-------	-------	-------	-------	-------	-------	-------	-------	-------	-------	-------	-------	-------	-------	-------	-------	-------	-------	-------	-------	-------	-------	-------	-------	-------	-------	-------	-------	-------	-------	-------	-------	-------	-------	-------	-------	-------	-------	-------	-------	-------	-------	-------	-------	-------	-------	-------	-------	-------	-------	-------	-------	-------	-------	-------	-------	-------	-------	-------	-------	-------	-------	-------	-------	-------	-------	-------	-------	-------	-------	-------	-------	-------	-------	-------	-------	-------	-------	-------	-------	-------	-------	-------	-------	-------	-------	-------	-------	-------	-------	-------	-------	-------	-------	-------	-------	-------	-------	-------	-------	-------	-------	-------	-------	-------	-------	-------	-------	-------	-------	-------	-------	-------	-------	-------	-------	-------	-------	-------	-------	-------	-------	-------	-------	-------	-------	-------	-------	-------	-------	-------	-------	-------	-------	-------	-------	-------	-------	-------	-------	-------	-------	-------	-------	-------	-------	-------	-------	-------	-------	-------	-------	-------	-------	-------	-------	-------	-------	-------	-------	-------	-------	-------	-------	-------	-------	-------	-------	-------	-------	-------	-------	-------	-------	-------	-------	-------	-------	-------	-------	-------	-------	-------	-------	-------	-------	-------	-------	-------	-------	-------	-------	-------	-------	-------	-------	-------	-------	-------	-------	-------	-------	-------	-------	-------	-------	-------	-------	-------	-------	-------	-------	-------	-------	-------	-------	-------	-------	-------	-------	-------	-------	-------	-------	-------	-------	-------	-------	-------	-------	-------	-------	-------	-------	-------	-------	-------	-------	-------	-------	-------	-------	-------	-------	-------	-------	-------	-------	-------	-------	-------	-------	-------	-------	-------	-------	-------	-------	-------	-------	-------	-------	-------	-------	-------	-------	-------	-------	-------	-------	-------	-------	-------	--------	--------	--------	--------	--------	--------	--------	--------	--------	--------	--------	--------	--------	--------	--------	--------	--------	--------	--------	--------	--------	--------	--------	--------	--------	--------	--------	--------	--------	--------	--------	--------	--------	--------	--------	--------	--------	--------	--------	--------	--------	--------	--------	--------	--------	--------	--------	--------	--------	--------	--------	--------	--------	--------	--------	--------	--------	--------	--------	--------	--------	--------	--------	--------	--------	--------	--------	--------	--------	--------	--------	--------	--------	--------	--------	--------	--------	--------	--------	--------	--------	--------	--------	--------	--------	--------	--------	--------	--------	--------	--------	--------	--------	--------	--------	--------	--------	--------	--------	--------	--------	--------	--------	--------	--------	--------	--------	--------	--------	--------	--------	--------	--------	--------	--------	--------	--------	--------	--------	--------	--------	--------	--------	--------	--------	--------	--------	--------	--------	--------	--------	--------	--------	--------	--------	--------	--------	--------	--------	--------	--------	--------	--------	--------	--------	--------	--------	--------	--------	--------	--------	--------	--------	--------	--------	--------	--------	--------	--------	--------	--------	--------	--------	--------	--------	--------	--------	--------	--------	--------	--------	--------	--------	--------	--------	--------	--------	--------	--------	--------	--------	--------	--------	--------	--------	--------	--------	--------	--------	--------	--------	--------	--------	--------	--------	--------	--------	--------	--------	--------	--------	--------	--------	--------	--------	--------	--------	--------	--------	--------	--------	--------	--------	--------	----------

№	Наименование и техническое наименование оборудования и материалов, за год (квартал) (для отдельных объектов - серия (годы))	Тип, марка оборудования, объемные документы и инвент. приписки №	Единица измерения		Код вывоза отхода №	Код оборудования, материала	Цена единицы оборудования, мат. (руб)	Всего штук	Всего стоимость
			Всего	В год					
	1. Оборудование и материалы, поставленные подрядчиком								
	1. Коробка соединительная	4614442							
		ГОСТ 1425-80 шт.		325				1	
	2. Коробка ответвительно-терминальная	КТО-2041							
		ТУ36-1733-82	•	325				8	
	3. Коробка прямая проходная	КПП-2041							
		ТУ36-1733-82	•	325				2	
	4. Табля 15x25	ГОСТ 3282-75 м		556				215,00	

Привязан 52408М

Гл. инж. ЕРМОВ	СРБ	
Зав. сект. ЦЕЛЫХ	СРБ	
Исполнитель ЛАЗОВА	СРБ	ВУС
Иль. Н		



☒ 1/3 Датчик тепловой во взрывозащищенном исполнении.
Вычислитель-номер луча, взвешиватель-номер датчика.
☐ Коробка ответвительная и проходная
☒ Коробка соединительная
Сеть пожарной сигнализации

Для защиты сенохранилища от пожара на потолке помещены установить датчики во взрывозащищенном исполнении ТРВ-2 из расчета: один - на 15 м². Электропровод к датчикам выполнить проводом ПВ-1х1,5 в стальных трубах. Датчики установить на расстоянии не более 2 м от стены и не более 4 м между собой. Подключение датчиков произвести к пульту пожарной сигнализации комплекса.

Крепления труб к кондукторам выполняются сплассом сварки через 2,5м. Кроме этого, электропроводные в защитных трубах должны быть закреплены не дальше 0,8м от датчиков и не дальше 0,3м от ответственных и протяжных коросок.

ОБОЗНАЧЕНИЕ	НАИМЕНОВАНИЕ	ПРИМЕЧ.
	<u>ПРЕДАВАЕМЫЕ ДОКУМЕНТЫ</u>	
4619-СС.СО	СПЕЦИАЛИЗАЦИЯ ОБОРУДОВАНИЯ	Лист 2

Данный проект соответствует действующим нормам и правилам и предусматривает мероприятия, обеспечивающие взрывобезопасность и пожаробезопасность здания при эксплуатации.

ГЛАВНЫЙ ИНЖЕНЕР ПРОЕКТА /ЛИТУХОВ/

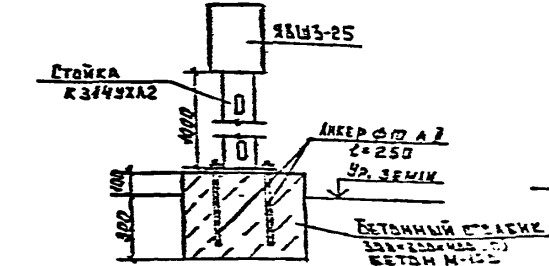
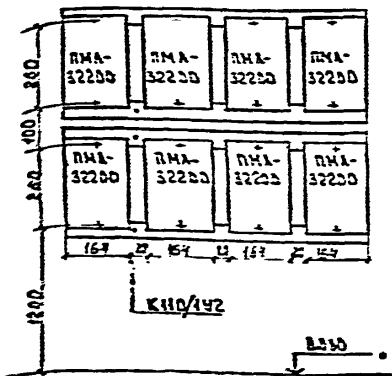
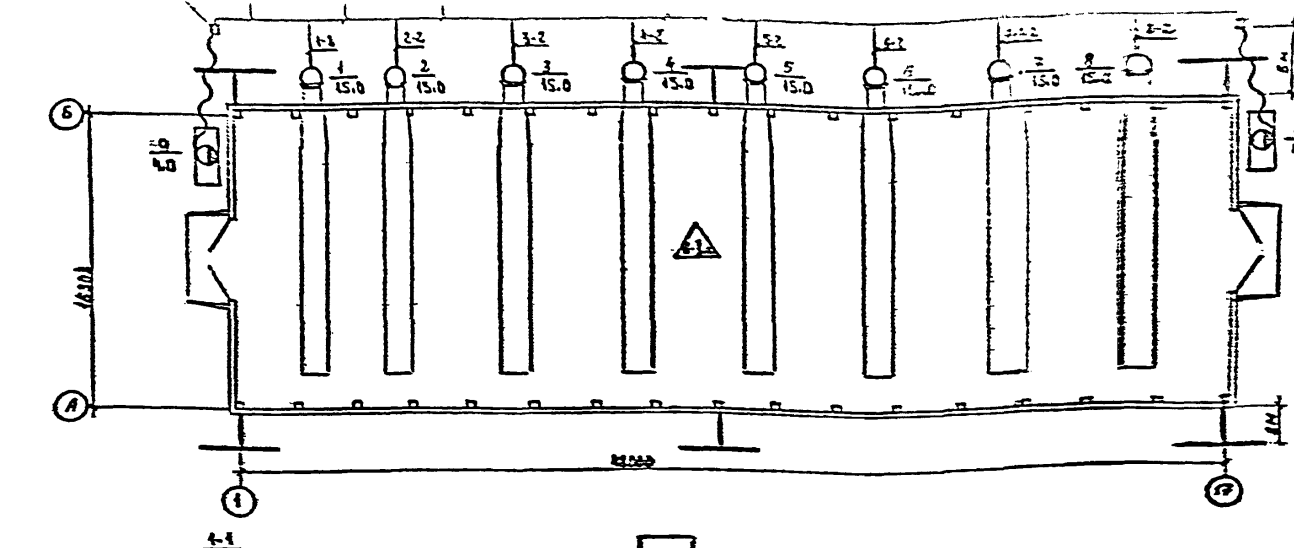
Номер по плану	Наименование	Площадь м ²	Категория производства по взрывной, взрыво-песчан- ной и пожар- ной безопас- ности
1	Средства хранения емкостью 500 л	730,00	В-П-1

Приказом 52408М	
Гл констр	Ефимов
Зав. сект.	Целых
Исполн	Азаров
Инв. N	

-24-

4619-CC

		4619-СС		-24-	
ГМП ЛАТУХОВ		СЕНСОХРАННАЩЕ ЕМКОСТЮ 500ТН		ОАИНС: ИМЕТ	
НА СЕТ. ИНЖЕНЕР				ИМЕТОВ	
ГЛ. ИНЖЕНЕР				РП	
РЕД. СПИСОК				1	
С. П. ЛАТУХОВ				ИМЕТОВ	
И. П. БУДАНОВ		ПЛАН СЕТЕЙ ПОЖАРНОЙ СИГНАЛИЗАЦИИ.		ИМЕТОВ "БЕЛГРАДПРОМ- ПРОЕКТ-1"	
				СЕРИАЛ 4313	



План электрической сети

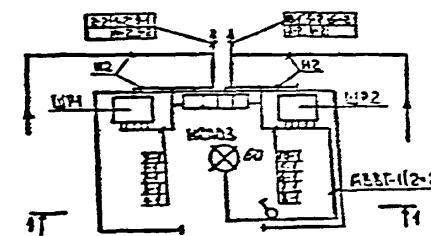
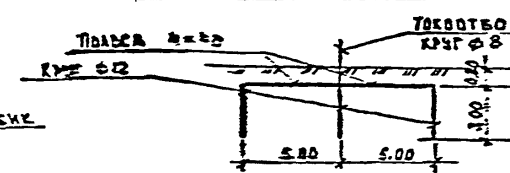


Схема плана заземления



Условные обозначения

○ — Электроприемник
 — — — — — Кабель по схеме

Данный проект соответствует действующим нормам и правилам и предусматривает мероприятия, обеспечивающие безопасность здания при эксплуатации.
 Г.И. инженер проекта *Николаев*

Раздел	Оборудование	Помещение	Кабель		Труба	Электроприемник			
			Марка	Сечение		Оборудование	Длина	Оборудование	Длина
ЭП1-21	ПН2 100 100	ПМА-32200	1-1	АВВГ (3-12+1-6)	5	—	—	1	150
			2-1	АВВГ (3-12+1-6)	35	—	—	2	150
			1-2	АВВГ (3-12+1-6)	5	—	—	3	150
			2-2	АВВГ (3-12+1-6)	30	—	—	4	150
			1-3	АВВГ (3-12+1-6)	5	—	—	5	150
			2-3	АВВГ (3-12+1-6)	24	—	—	6	150
			1-4	АВВГ (3-12+1-6)	5	—	—	7	150
			2-4	АВВГ (3-12+1-6)	18	—	—	8	150
			1-5	АВВГ (3-12+1-6)	40	—	—	9	150
			2-5	АВВГ (3-12+1-6)	15	—	—	10	150
ЭП2	ПН2 100 100	ПМА-32200	1-1	АВВГ (3-12+1-6)	5	—	—	11	150
			2-1	АВВГ (3-12+1-6)	16	—	—	12	150
			1-2	АВВГ (3-12+1-6)	5	—	—	13	150
			2-2	АВВГ (3-12+1-6)	22	—	—	14	150
			1-3	АВВГ (3-12+1-6)	5	—	—	15	150
			2-3	АВВГ (3-12+1-6)	28	—	—	16	150
			1-4	АВВГ (3-12+1-6)	5	—	—	17	150
			2-4	АВВГ (3-12+1-6)	34	—	—	18	150
			1-5	АВВГ (3-12+1-6)	40	—	—	19	150
			2-5	АВВГ (3-12+1-6)	15	—	—	20	150
ЭП3	ПН2 100 100	ПМА-32200	1-1	АВВГ (3-12+1-6)	5	—	—	21	150
			2-1	АВВГ (3-12+1-6)	15	—	—	22	150
ЭП4	ПН2 100 100	ПМА-32200	1-1	АВВГ (3-12+1-6)	5	—	—	23	150
			2-1	АВВГ (3-12+1-6)	15	—	—	24	150
ЭП5	ПН2 100 100	ПМА-32200	1-1	АВВГ (3-12+1-6)	5	—	—	25	150
			2-1	АВВГ (3-12+1-6)	15	—	—	26	150
ЭП6	ПН2 100 100	ПМА-32200	1-1	АВВГ (3-12+1-6)	5	—	—	27	150
			2-1	АВВГ (3-12+1-6)	15	—	—	28	150
ЭП7	ПН2 100 100	ПМА-32200	1-1	АВВГ (3-12+1-6)	5	—	—	29	150
			2-1	АВВГ (3-12+1-6)	15	—	—	30	150

Обозначение	Наименование	Примеч.
4891-8-А2	Архитектурно-строительные решения	
4891-8-ТХ	Технология производства	
4891-8-ЭН	Спецификация оборудования	

Обозначение	Наименование	Примеч.
4891-8-А2	Архитектурно-строительные решения	
4891-8-ТХ	Технология производства	
4891-8-ЭН	Спецификация оборудования	

Циты электропроводки и магистральные проводники для электропроводки вентилируемых помещений. Установить в электропроводке ящики типа ЯЭШЗ-25, для управления стояками-воздухопроводами. Установить на стояках типа КЗН не ближе 5м от потолка и защитить от атмосферных осадков. Для защиты обслуживающего персонала от поражения электрическим током, все легкодоступные части оборудования заземлять, путем присоединения к нулевой шине проводки. Исполнительные работы выполнять в соответствии с ПД 3421.122-27. В качестве изоляционного материала использовать металлический каркас здания, который соединить токопроводящими из розеток с заземляющим. Сопротивление заземляющего устройства не должно превышать 10 Ом. Монтаж сетей согласно ПУЭ-25.

4891-8-ЭН	Спецификация оборудования	
4891-8-ТХ	Технология производства	
4891-8-А2	Архитектурно-строительные решения	

№ п/п	Наименование изделий и материалов, поставляемых подрядчиком	Тех. на, на основании которых и наименование изделий и материалов приведены	Всего, шт.		Код группы изделий	Код группы материалов	Итого штук всего	Кол-во штук всего	Итого стоимость руб.
			1	2					
22	РАБЕЛЬ СИЛОВОЙ СЕЧ. 1(3*10+1*6)мм ²	АВВГ-0,66	М	006				260	
23	То же, сеч. 1(3*15+1*1)мм ²	КРДГ-0,66	М	006				35	
24	То же, сеч. 1(2*2,5)мм ²	АВВГ-0,66	М	006				10	
II. ОБОРУДОВАНИЕ И МАТЕРИАЛЫ, ПОСТАВЛЯЕМЫЕ ПОДРЯДЧИКОМ									
1. ИЗДЕЛИЯ ГЭМ									
41	Стойка	КЭЧУХЛЗ	шт	796				2	
42	Профиль	КНО/У 42	шт	796				4	
2. МЕТАЛЛ									
43	Круг	КТОТ 2500-71	М	81				35	15
44	Круг	КТОТ 2500-71	М	81				55	20
45	Полоса	КТОТ 2500-71	М	81				60	36
3. ЭЛЕКТРОУСТАНОВОЧНЫЕ ИЗДЕЛИЯ									
31	Выключатель однополодный	0-1-744-17	шт	796				1	

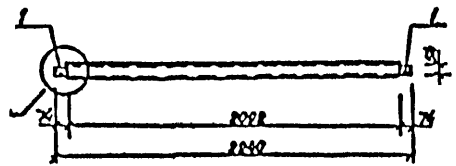
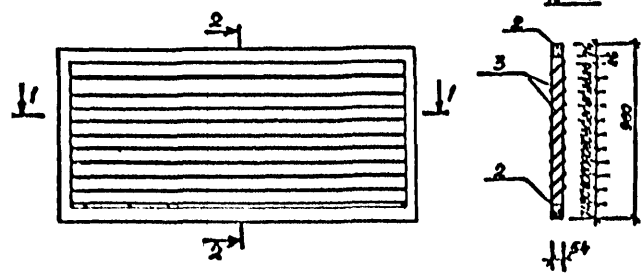
Приказ	52408М
По контро.	Ермилов
Зав. сект.	Цельвих
Исполнил	Азарова
Инд. N	

4891-82ЭМ.СО

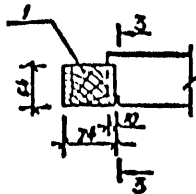
-27-

Лист
2

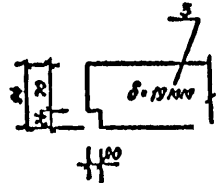
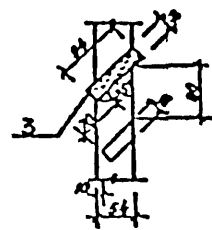
Жалюзийная решетка ЖР-1



(A)



3-3



Ранг	Земля	Воз	Обозначение	Наименование	Кол	Примечание
				Документация		
			АСУ-ЖР-1	Сборочный чертеж		
				Детали		
				Брусок 54x74(н)		
1				С-533	2	2002м
2				С-220	2	2002м
3				Доска 19x94, С-2112	10	2002м

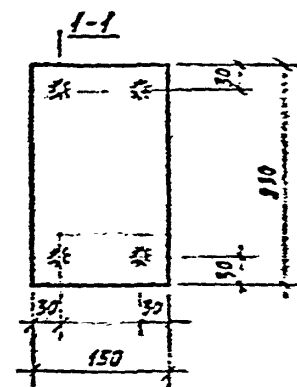
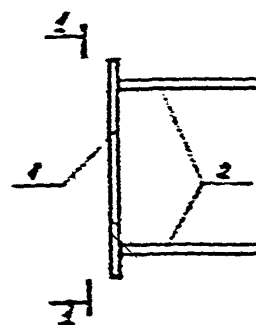
Решетки выполнять из древесины хвойных пород влажностью не более 20%.

Привязан	52408 М
Проектант	Ефимов
Зав. сект.	Целевик
Исполнитель	Азарова
Имя N	

Т.П.817-235.86		АСН-ЖР-2	
Жалюзийная решетка ЖР-2		Лист 1	
Лист 1		Лист 1	
Лист 1		Лист 1	

Копировать: А.Г. Азарова

Формат А3



Нормативная зона	Поз.	Обозначение	Наименование	Кол.	Примечание
			ЛЕТАЛИ		
53	1		ПЛОСКИЙ ЛИСТ ГОСТ 157-75 1-2 2.2	1	2.2
57	2		СТЕРЖЕНЬ С ОУЗ ГОСТ 157-75	1	2.2
			2-12	1	2.2

СВАРНЫЕ ШВЫ ВЫПОЛНИТЬ ПО ГОСТ 5267-83 ЭЛЕМЕНТЫ
ТИПА 3-42 ПО ГОСТ 9467-75.

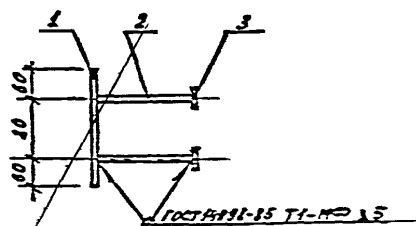
АНТИТИРОВАН
Заменен листом 52408М
ГЛАВ. КОНСТ. ЕДИНОВ
ЗАВ. СЕТ. ЦЕДЫХ
Исполнитель АЗАРОВА

Итого листов 10
Лист 10 из 10
1/5085

Исполн. АЗАРОВА	Провер. ЕДИНОВ	Утверд. ЦЕДЫХ
ГЛАВ. КОНСТ. ЕДИНОВ	ЗАВ. СЕТ. ЦЕДЫХ	Исполнитель АЗАРОВА
СТ. ИНЖ. ГОТОВСКИЙ		

4619-AC		
С-2200	М-100	М-100
2.6		
6		
ВЕРСИЯ 1.0		

ЗАКАЗНАЯ ДЕТАЛЬ М-1



Вид	Содержание	Обозначение	Наименование	Ед. изм.	Примечание
1	1		ВРАЩАЮЩАЯСЯ ПЛОЩАДЬ 115-76 БСЗ КИ 2 ПСЗ 515-79	1	2,95
2	2		АВ-10 ПЛОЩАДЬ 5781-82	2	0,17
3	3		ВРАЩАЮЩАЯСЯ ПЛОЩАДЬ 115-76 БСЗ КИ 2 ПСЗ 515-79	2	0,1

ИНДУТИРОВАН
Зменен листом 52408м

Гр констр.	Ефитов	207/9	
Зав. сект.	Целых	Иш	
М.п.с.д.и.л.	Азрора	Иш	04.06

4891-8-1C

ЗАКАЛДНАЯ ДЕТАЛЬ. М-2

СТАДІОН	МАСА	МАСА
РП	250	
ГРУП 9	ГРУП	