

ТИПОВЫЕ КОНСТРУКЦИИ, ИЗДЕЛИЯ И УЗЛЫ
ЗДАНИЙ И СОСРУЖЕНИЙ

Серия 1.020.1-4

КОНСТРУКЦИИ РАМНОГО КАРКАСА
МЕЖВИДОВОГО ПРИМЕНЕНИЯ
ДЛЯ МНОГОЭТАЖНЫХ ОБЩЕСТВЕННЫХ
ЗДАНИЙ,
ПРОИЗВОДСТВЕННЫХ И ВСПОМОГАТЕЛЬНЫХ ЗДАНИЙ
ПРОМЫШЛЕННЫХ ПРЕДПРИЯТИЙ

Выпуск 6-2

УЗЛЫ ПЕРЕКРЫТИЙ ИЗ РЕБРИСТЫХ ПЛИТ
РАБОЧИЕ ЧЕРТЕЖИ

ТИПОВЫЕ КОНСТРУКЦИИ, ИЗДЕЛИЯ И УЗЛЫ
ЗДАНИЙ И СОСРУЖЕНИЙ

Серия 1.020.1-4

КОНСТРУКЦИИ РАМНОГО НАРЖАСА
МЕЖВИДОВОГО ПРИМЕНЕНИЯ
ДЛЯ МНОГОЭТАЖНЫХ ОБЩЕСТВЕННЫХ
ЗДАНИЙ,
ПРОИЗВОДСТВЕННЫХ И ВСПОМОГАТЕЛЬНЫХ ЗДАНИЙ
ПРОМЫШЛЕННЫХ ПРЕДПРИЯТИЙ

Выпуск 6-2

УЗЛЫ ПЕРЕКРЫТИЙ ИЗ РЕБРИСТЫХ ПЛИТ
РАБОЧИЕ ЧЕРТЕЖИ

РАЗРАБОТАНЫ

ЦНИИПРОМЗДАНИЙ

Гл. инженер ин-та

Зав. отделом

Гл. инж. проекта

Гл. инж. проекта

При участии:

НИИЖБ Госстроя СССР

В.В.Гранев

Э.Н.Кодыш

А.Я.Клебанов

Е.А.Зверев

УТВЕРЖДЕНЫ
ГОССТРОЕМ СССР

Протокол от 05.11.86

№ А4 - 72

ВВЕДЕН В ДЕЙСТВИЕ
с 01.07.87

Зам. директора ин-та

Рук. лаборатории

Ст. научный сотруд.

Ю.П.Гуща

М.М.Коровин

Ю.Д.Быченков

ЦНИИОМТП

Зам. директора ин-та

Зав. отделом

Ст. научный сотруд.

В.Д.Топчий

Ш.Л.Мачабелл

В.И.Привки

Обозначение	Наименование	стр.
1.020.1-4. 6-2 000	Содержание	2
1.020.1-4. 6-2 000ТО	Техническое описание	4
1.020.1-4. 6-2 001	Маркировочная схема типовых узлов	
	перекрытий	6
1.020.1-4. 6-2 002	Маркировочная схема типовых узлов	
	покрытий	7
1.020.1-4. 6-2 003	Узел 1	8
1.020.1-4. 6-2 004	Узел 1. Опалубочный чертеж монолитных	
	участков.	9
1.020.1-4. 6-2 005	Узел 2	11
1.020.1-4. 6-2 006	Узел 2. Опалубочный чертеж монолитных	
	участков	12
1.020.1-4. 6-2 007	Узел 3	13
1.020.1-4. 6-2 008	Узел 3. Опалубочный чертеж монолитных	
	участков.	14
1.020.1-4. 6-2 009	Узел 4	15
1.020.1-4. 6-2 010	Узел 4. Опалубочный чертеж монолитных	
	участков.	16
1.020.1-4. 6-2 011	Узел 5	17
1.020.1-4. 6-2 012	Узел 5. Опалубочный чертеж монолитных	
	участков.	18

инв. № подл. Подпись и дата
взак. инв. №

Изнач. отв. Кобылин
Пр. контр. Зверев
ГНП Кребанов
ГНП Зверев
Рук. гр. Скворцов
Разработ. Никитина

1.020.1-4. 6-2 000

Содержание

Стадия	лист	Листов
Р	1	2

ЦНИИПРОМЭДАНИИ

Обозначение	Наименование	Стр.
1.020. 1-4. Б-2 013	Узел 6	20
1.020. 1-4. Б-2 014	Узел 6. Опалубочный чертеж монолитных участков.	21
1.020. 1-4. Б-2 015	Узел 7	22
1.020. 1-4. Б-2 016	Узел 7. Опалубочный чертеж монолитных участков.	23
1.020. 1-4. Б-2 017	Узел 8	24
1.020. 1-4. Б-2 018	Узел 8. Опалубочный чертеж монолитных участков	25
1.020. 1-4. Б-2 019	Узел 9	26
1.020. 1-4. Б-2 020	Узел 10	27
1.020. 1-4. Б-2 021	Узел 11	28
1.020. 1-4. Б-2 022	Узел 12	29
1.020. 1-4. Б-2 023	Деталь крепления столика МС 16 к колонне	30
1.020. 1-4. Б-2 024	Спецификация	31

УИХБ № 10007. ПОСТУПОВЪ И ДЪЛТА ВЪЗМ. УИХБ № 100

выпуск 6-2 „Узлы перекрытий из железных плит. Рабочие чертежи содержат узлы сопряжений железных плит перекрытий с элементами каркаса: ригелями и колоннами. Каркас устанавливается до монтажа плит перекрытий.

Монтаж плит перекрытий должен производиться с учетом действующих нормативных документов и соответствующих глав СНиП, и в строгом соответствии с проектом организации работ, разработанным монтажной организацией.

Плиты перекрытий устанавливаются на полки ригелей или на стальные откосы колонн, которые привариваются к закладным деталям колонн после монтажа ригелей перекрытий.

Межколонные железные плиты перекрытий, расположенные вдоль здания, привариваются к закладным деталям ригелей или откосам во всех четырех углах. Рабочие железные плиты привариваются к закладным деталям ригелей в двух точках, за исключением одной плиты в пролете, которую приварить невозможно. Электроды Э42, Э42А (ГОСТ 9467-75).

При устройстве перекрытий необходимо обратить внимание на следующее: 1) все места укладки монолитного бетона перед затворением должны быть тщательно очищены от мусора, жира и т.п.

1.020.1-4. 6-2 000 ТПО

Техническое описание

Исполн.	Лист	Листов
Р	1	2
ЦНИИПРОТЗДАНИЙ		

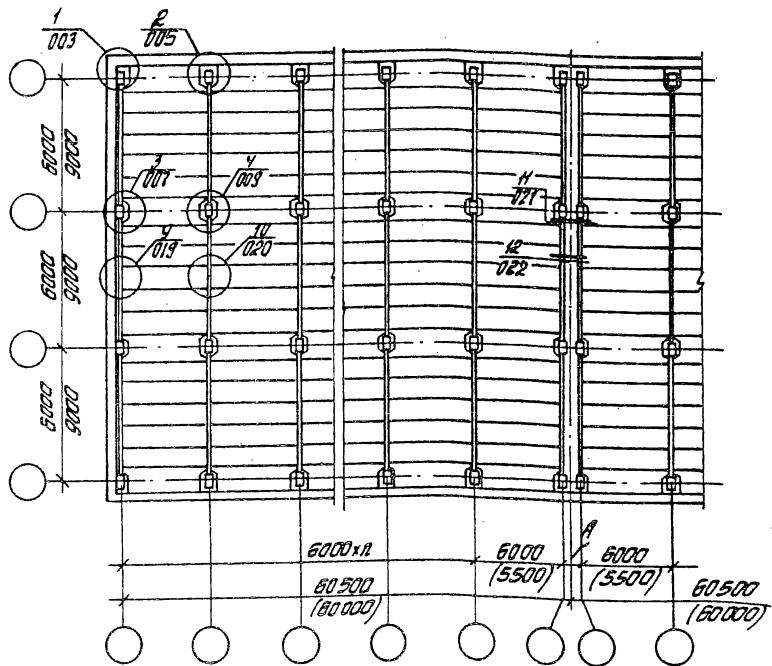
2) Бетонирование перекрытий в местах соединения ригелей с колоннами должно осуществляться после закрепления в проектном положении сеток МС12 и МС13 (см. выпуск Б-1, Узлы каркаса. Рабоч. черт. и выпуск 7-1, Изделия соединительные стальные. Рабочие чертежи)

Бетонирование мест соединения ригелей с колоннами должно производиться пластичным тяжелым бетоном класса не ниже В30 или мелкозернистым (песчаным) бетоном.

Особо тщательно бетонировать нижнюю зону стыка ригеля с колонной; подвижность бетонной смеси при этом должна соответствовать осадке конуса не менее 8 см.

Бетонирование производить послойно, слоями не более 150 мм. Уплотнение бетонной смеси должно осуществляться глубинными вибраторами ИВ-ББ. Меры защиты монолитных участков бетона (стыков и т. п.) от возможного воздействия агрессивных сред в период эксплуатации здания: требования по плотности, водонепроницаемости, водоцементному отношению, сведения о марках и расходах цемента, составах заполнителей и добавок, видах лакокрасочных покрытий и способах их нанесения, и т. д. — указываются в конкретном проекте.

Заполнение швов между торцами плит и ригелями, между продольными ребрами плит производится тяжелым бетоном класса В15 на мелком щебне или гравии.



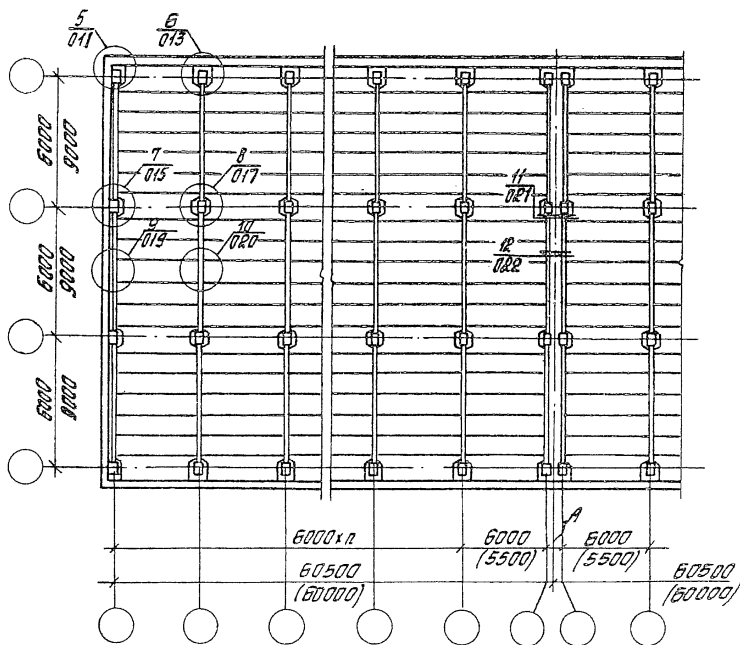
РАЗМЕР "А" указывается в зависимости от конструкции стен.

И. Кантв.	Зверев	В. Кантв.
Нач. отд.	Клоков	В. Кантв.
ГМП	Кледанов	В. Кантв.
ГМП	Зверев	В. Кантв.
Рук. гр.	Скворцов	В. Кантв.
От. инж.	Порхалина	В. Кантв.
Разраб.	Никитина	В. Кантв.

1.020.1-4.6-2 001

Маркировочная схема
узел перекрытий

Лист	Лист	Лист
1	2	3
ЦНИИПРОТЗДАНИЙ		



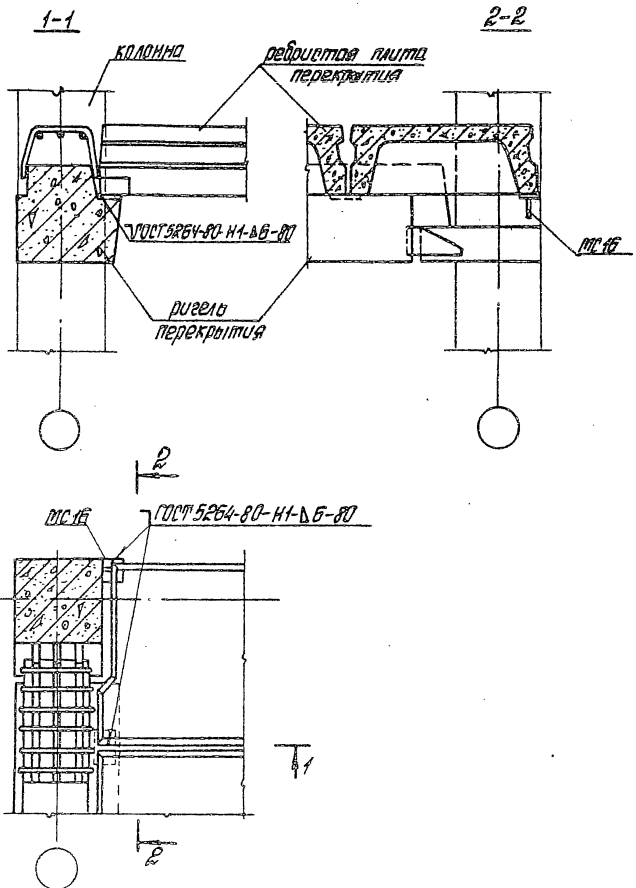
РАЗМЕР „Я“ УТОЧНЯЕТСЯ В ЗАВИСИМОСТИ ОТ КОНСТРУКЦИИ СТЕН

1.020.1-4. Б-2 002

Маркировочная схема
узлов покрытия

Лист	Листов
1	1

ЦНИИПРОМЗДАНИЙ



Узел 1. 1:1. 1020.1-4. Б-2 003. 1020.1-4. Б-2 003. 1020.1-4. Б-2 003.

И. Контр.	Зверев	Зверев
Нач. отд.	Кабачин	Кабачин
ГИП	Клебанов	Клебанов
ГИП	Зверев	Зверев
Рис. эр.	Кабачин	Кабачин
Ст. инж.	Подолина	Подолина
Разраб.	Кукутина	Кукутина

1020.1-4. Б-2 003

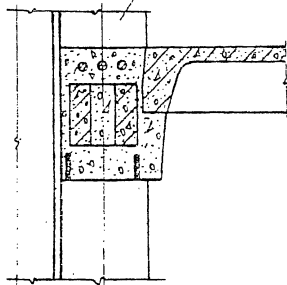
Узел 1

Уточн.	Лист	Листов
Р	1	1

ЦНИИПРОЕКТДНИИ

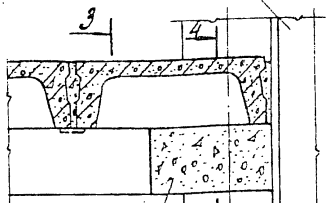
1-1

колонна



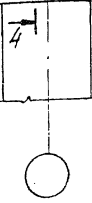
2-2

стечовая панель



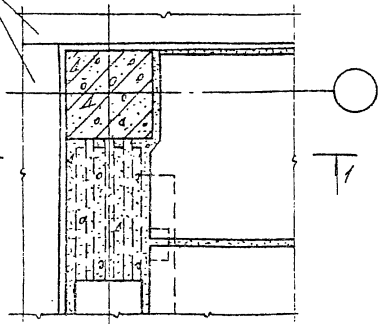
бетон замоноличивания

3-3



теновая панель

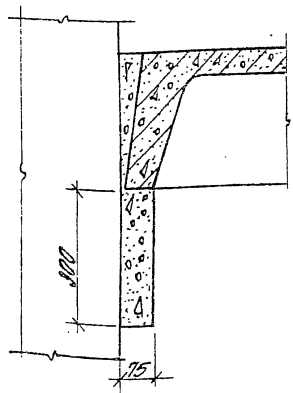
2-2



2-2

сечение 3-3 от на листе 2

4-4



Инв. № тех. Листов и дата Взам инв. №

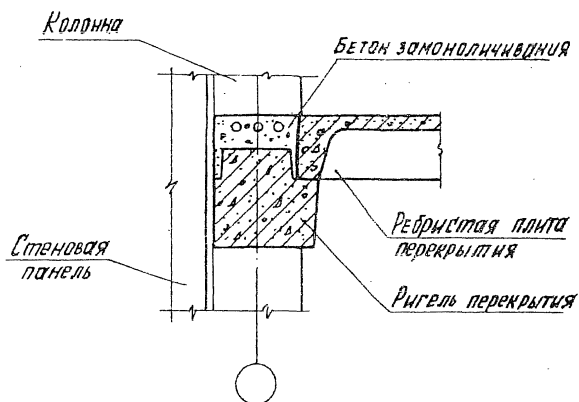
Н. Бокер	Зверев	Вин
М. Бокер	Бокер	Вин
Р. Бокер	Климов	Вин
Р. Бокер	Зверев	Вин
Р. Бокер	Скворцов	Вин
Р. Бокер	Михайлова	Вин
Р. Бокер	Никитина	Вин

1.020.1-4.6-2 004

Узел 1
Опалубочный чертень
монолитных участков

Италия	Лист	Листов
Р	1	2
ЦИНИПРОМЗДАНИИ		

3-3



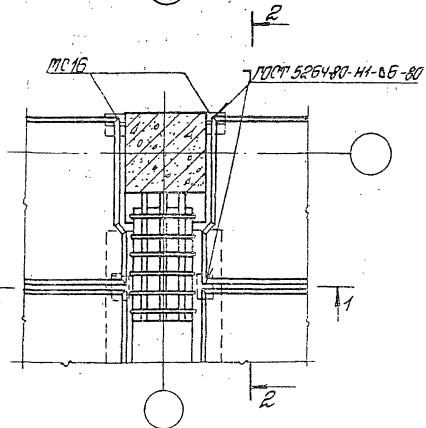
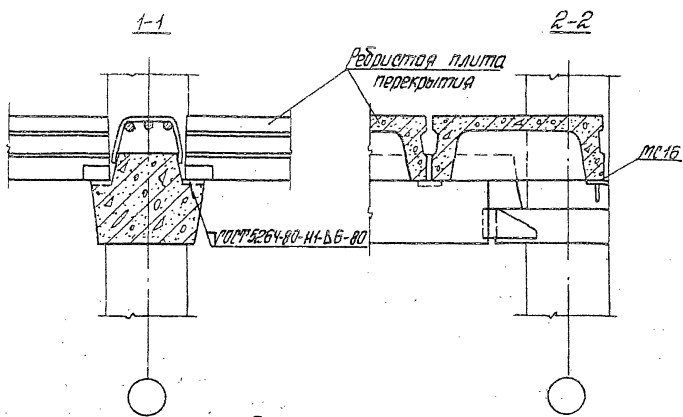
Шифр по	Подпись и дата	Согласие №

1.020.1-4.6-2 004

Лист

2

22231 11



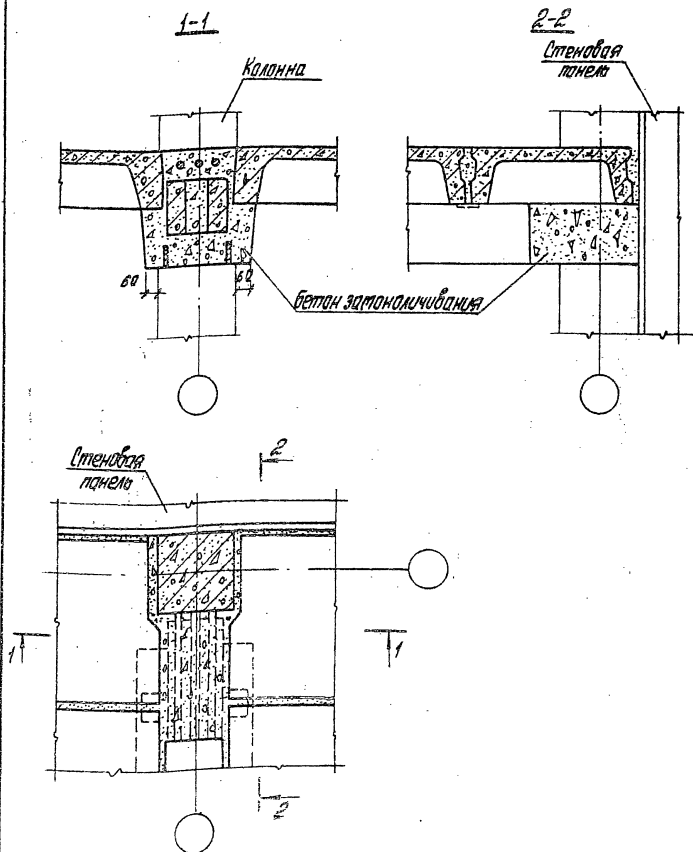
Узел 2

Н. Кондр.	З. Боров	82
Нач. отд.	Косов	82
Г. И. П.	Клебанов	82
Г. И. П.	З. Боров	82
Р. И. Г. О.	Скворцов	82
Ст. инж.	Порохляков	82
Разработ.	Никитин	82

1.020.1-4.6-2 005

Узел 2

Итого	Лист	Листов
Р	1	1
ЦНИИпротзданий		



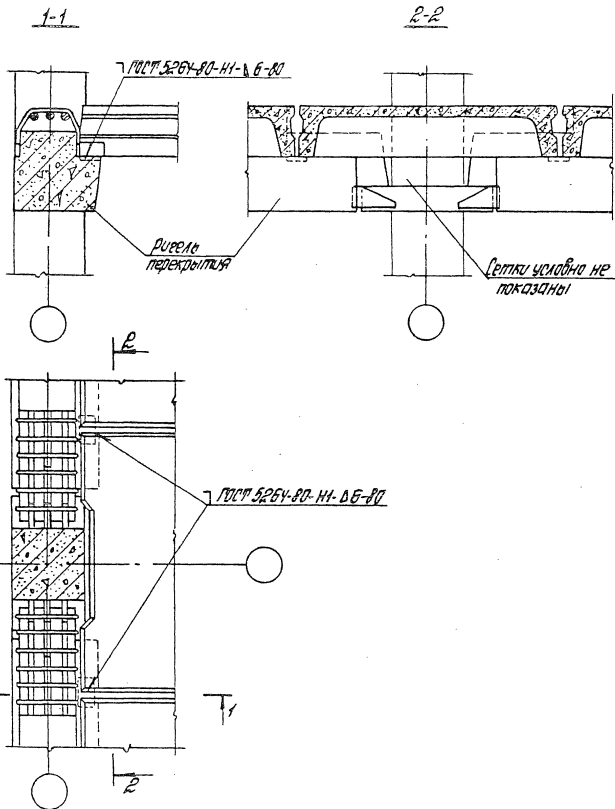
Н. Крктр.	Зверев	Вин
Нач. отд.	Кобыш	Мор
ГПП	Клебанов	Кобыш
ГПП	Зверев	З
ЧК. С.	Рязанов	ЧК. С.
Ст. инж.	Людмила	Л
Розаб.	Никитина	З

1020 1-4.6-2 006

Узел 2
Биполубочный чертеж
многолитных участков

Итого	Лист	Листов
Р		1

ЦНИИПРОТЗДАНИИ



7 OCT 526480-HY-16-80

ружья
перекрытня

Сетки условно не показаны

NYCT 5254-80-H1-DE-80

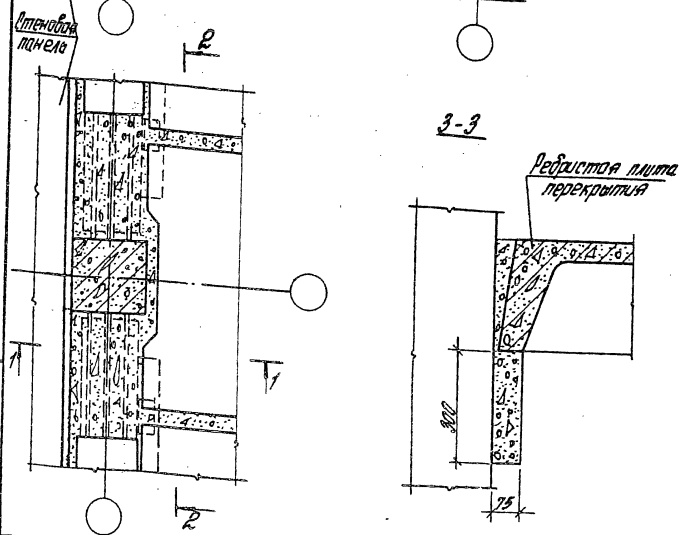
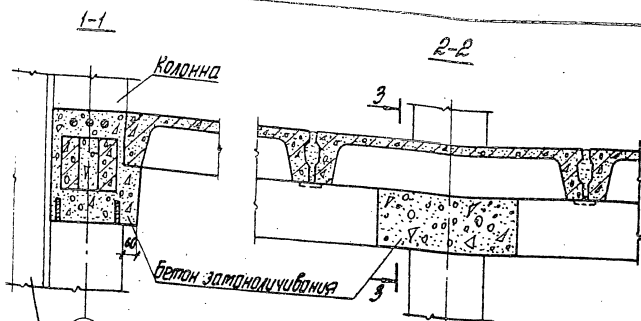
Н. КОНТ.	Зверев	Зверев
Нач. отд.	Ковыш	Ковыш
ГМП	Клебанов	Клебанов
ГМП	Зверев	Зверев
Рук. гр.	Скворцов	Скворцов
Бт. инж.	Поручик	Поручик
Разр. об.	Никитина	Никитина

1,020.1-4.6-2 007

Узел 3

Италия	Лист	Листов
Р		1

ЦНИИПРОМЗДАНИЙ



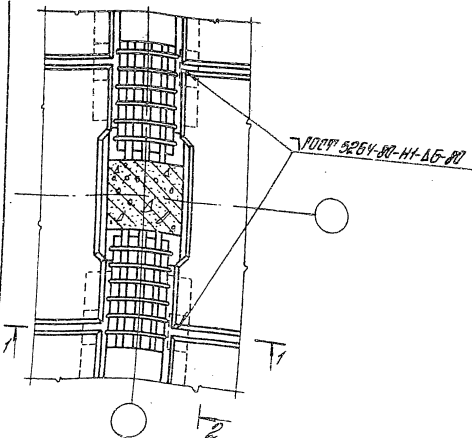
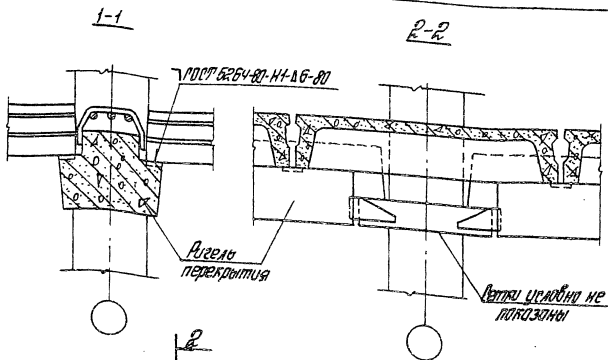
Н. Кант.	Зверев	Вини
Ноч. от	Коччи	Вини
Гип	Клеоднов	Вини
Гип	Зверев	Вини
Рук. 10	Скворцов	Удальцов
От. инж.	Лопаткина	Вини
Разраб.	Никитина	Вини

1.020.1-4, 6-2 008

Узел 3
Поперечный чертеж
малых участков

Итого	Лист	Листов
Р		1

ЦНИИПРОМЗДАНИИ



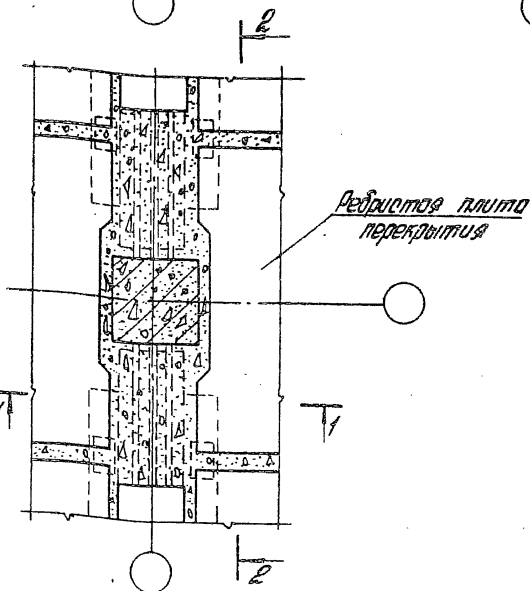
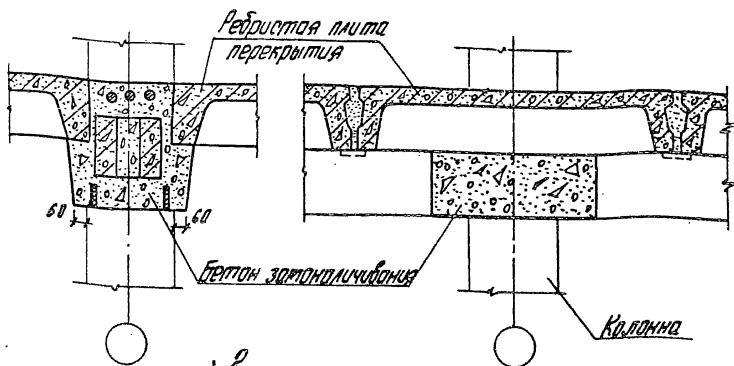
Н. Бонтр.	Зверев	Ваня
Мать от:	Корбач	Зверев
ГМП	Медская	Иванов
ГМП	Зверев	Иванов
Рис. из	Корбач	Иванов
Рис. из	Павлова	Иванов
Рис. из	Кузнецова	Иванов

1.020.1-4.6-2 009

Устойчив	Лист	Лист
Р		1
ЦНИИПРОТЗДАНИИ		

1-1

2-2



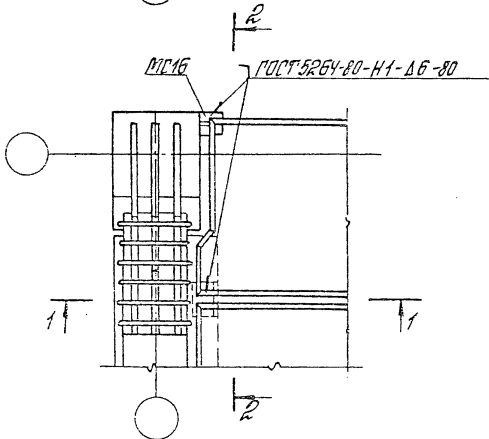
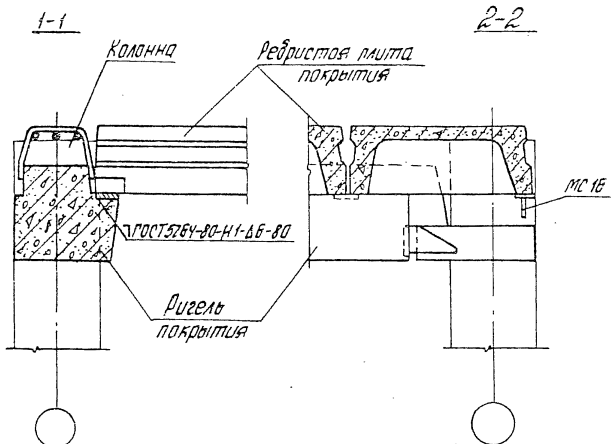
Шиф. № табл. 1020 1-4. 6-2 010

Н. контр.	Зверев	Зверев
Кол. отк.	Колонн	Зверев
Гип	Кладанов	Кладанов
Гип	Зверев	Зверев
Рис. 10.	Скворцов	Скворцов
Отм. инж.	Покровский	Покровский
Разраб.	Никитин	Никитин

1020 1-4. 6-2 010

Узел 4
Опалубочный чертеж
монолитных участков

Итого	Лист	Листов
Р		1
ЦНИИпротзданий		

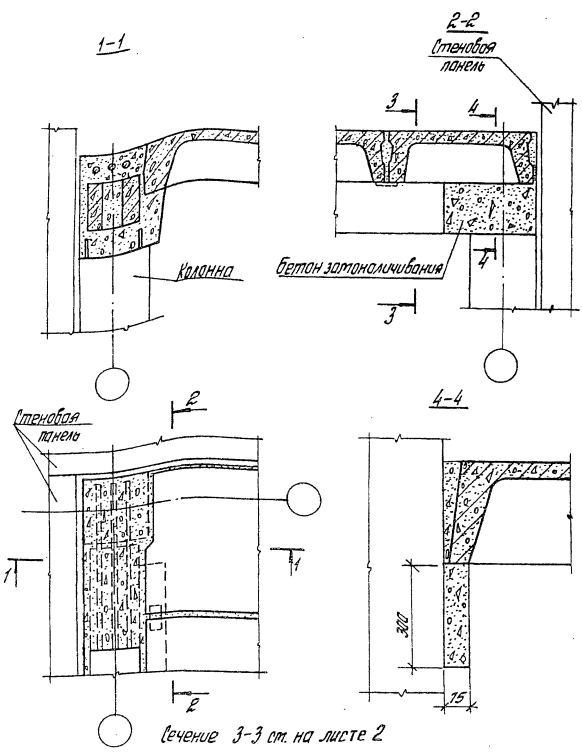


Инв. № тех. рисунка и дата

Н. Контр.	Зверев	<i>[Signature]</i>
Нач. отд.	Колосов	<i>[Signature]</i>
ГМП	Клебанов	<i>[Signature]</i>
ГМП	Зверев	<i>[Signature]</i>
Рис. зр.	Скворцов	<i>[Signature]</i>
Тех. инж.	Ларина	<i>[Signature]</i>
Рисовал.	Табаскина	<i>[Signature]</i>

1.020. 1-4.6-2 011		
Исполн	Лист	Листов
Р		1
ЦНИИПРОСТРАНИЙ		

Узел 5



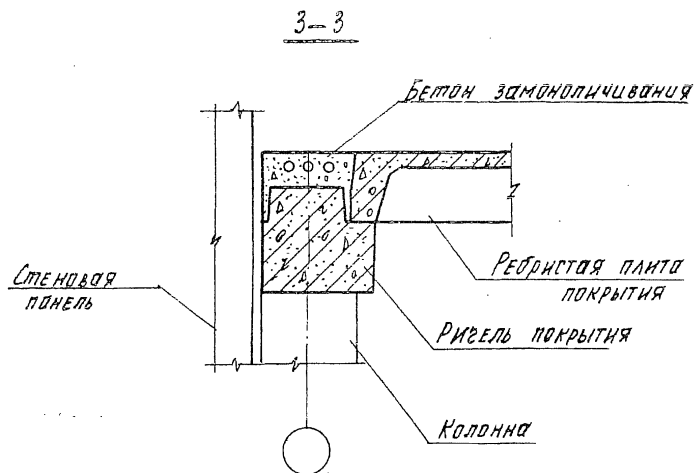
Шифр № листа: 1-4-6-2-012

Н. контр.	Зверев	
Нач. отд.	Ковалев	
СНП	Ковалев	
СНП	Зверев	
Рук. гр.	Скворцов	
Отп. инж.	Макалина	
Разраб.	Маврушина	

1.020.1-4.6-2 012

Узел 5
Опалубочный чертеж
моноклитных участков

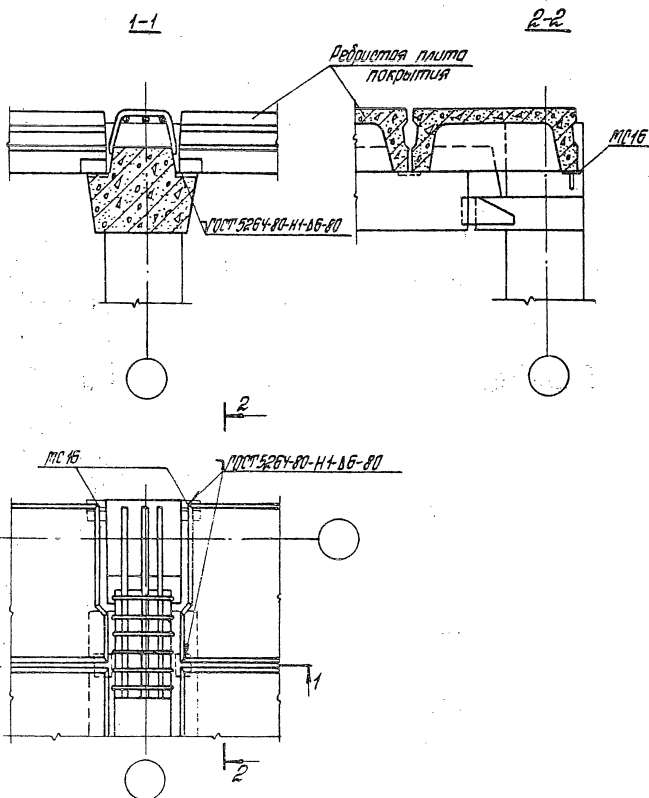
Лист	Лист	Лист
Р	1	2
ЦНИИПРОМЗДАНИЙ		



Шифр проекта	Подпись и дата	Взам. инв. №

1020.1-4.6-2 012

Лист
2



Шиф. № подл. Подпись и дата
Взам. инв. №

Н. контр.	Зверев	22
Нач. отд.	Ковач	22
Гип.	Клебанов	22
Гип.	Зверев	22
Руч. пр.	Степанов	22
Ст. инж.	Лавочкина	22
Разр.	Лавочкина	22

1.020.1-4.6-2 013

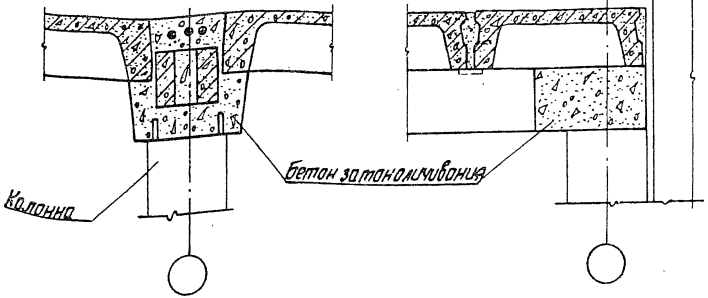
Узел 6

Итого	Лист	Листов
Р		1
ЦНИИПРОМЗАДАНИЙ		

1-1

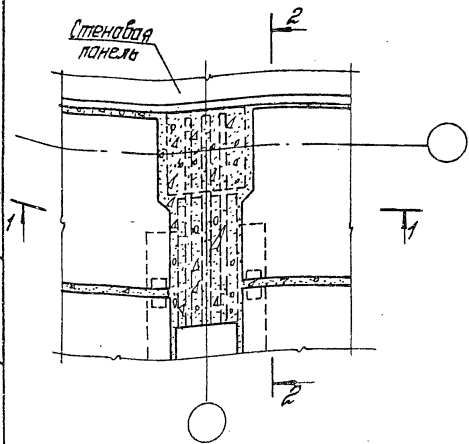
2-2

Стеновая панель



Стеновая панель

2



Шифр проекта
Исполнитель
Дата

Н. Контр.	Зверев	32
Нах. арт.	Кодов	32
Гип	Кордаков	32
Гип	Зверев	32
Рук. за	Скворцов	32
Отп. инж.	Израхлина	32
Разреш.	Израхлина	32

1.020.1-4. 6-2 014

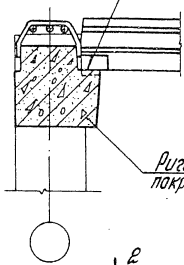
Узел Б
Опалубочный чертёж
монолитных участков

Италия	Лист	Листов
Р	1	1
ЦНИИПРОМЗДАНИЙ		

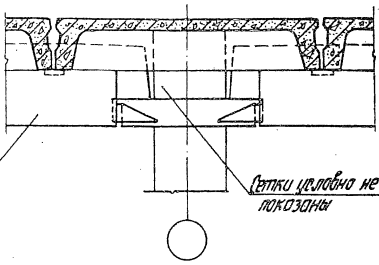
1-1

2-2

ГОСТ 5264-80-Н1-ДБ-80

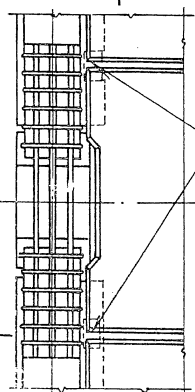


Ригель
покрытия



Сетки условно не
показаны

Р



ГОСТ 5264-80-Н1-ДБ-80



1

1

Р



Шифр проекта, Подпись и дата

Н. контр.	Зверев	
Нач. отд.	Коблов	
ГИП	Клебанов	
ГИП	Зверев	
Рук. гр.	Скворцов	
Пр. инж.	Парошина	
Разраб.	Кикитина	

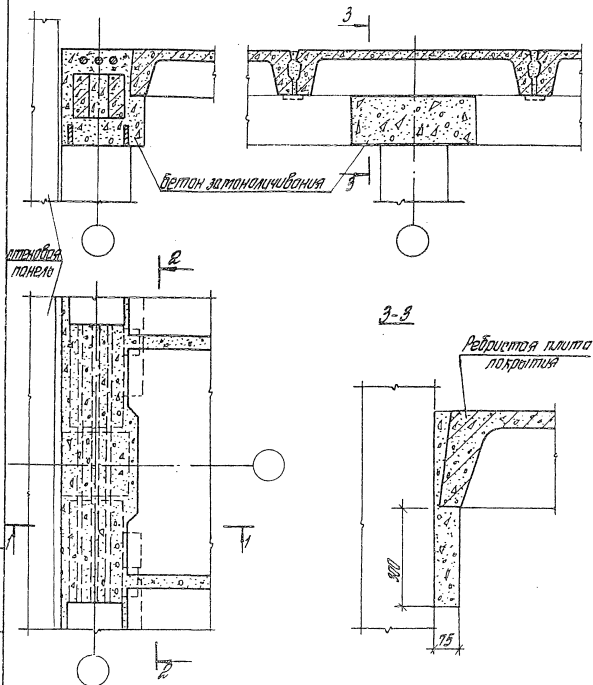
1.020.1-4.6-2 015

Узел 7

Итого	Лист	Листов
Р		1
ЦНИИПРОМЗДАНИЙ		

1-1

2-2



Лист № 1 из 1
Лист № 1 из 1
Лист № 1 из 1

Н. контр.	Зверев	32
Маш. опл.	Коробов	32
ГМП	Коробов	32
ГМП	Зверев	32
Рис. оп.	Коробов	32
Ст. инж.	Попов	32
Рис. оп.	Коробов	32

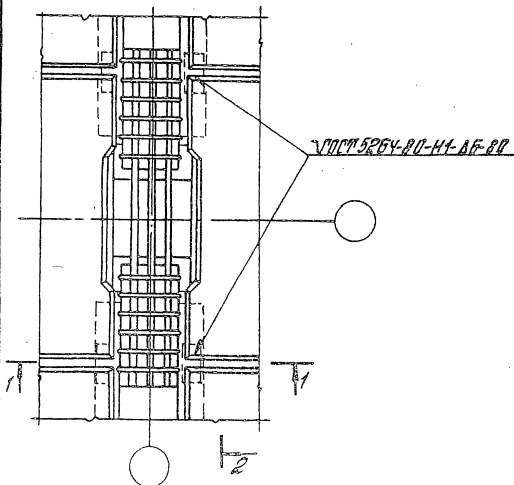
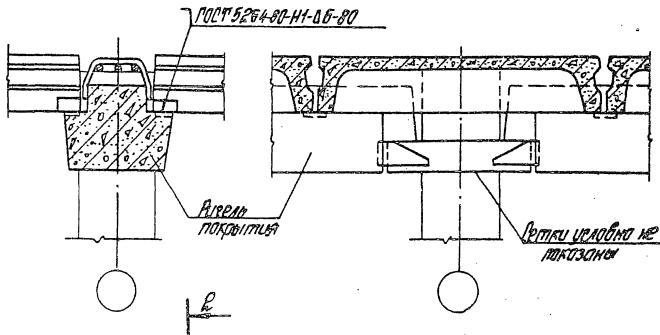
1.020.1-4. Б-2 016

Цел 7
Ополубочный чертёж
моноклитных участков

Лист 1 из 1
ЦНИИПРОМЗДАНИИ

1-1

2-2



Н. контр.	Зверев	Вин
Нач. отд.	Ковалев	Вин
РМП	Клебанов	Вин
ГНП	Зверев	Вин
РК. 10	Степанов	Вин
Рт. инж.	Морозов	Вин
Разр.	Морозов	Вин

1.020.1-4. 0-2 017

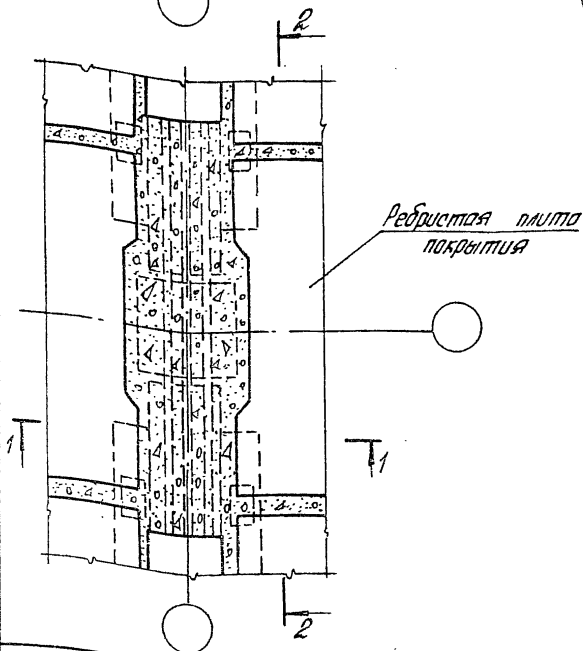
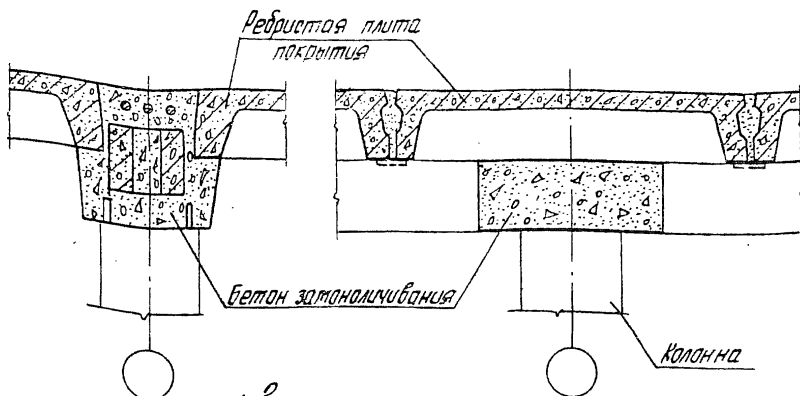
Узел 8

Итого	Лист	Листов
Р	1	1

ЦИНПРОМЗДАНИИ

1-1

2-2



Лист № 1
Лист № 2
Лист № 3
Лист № 4
Лист № 5
Лист № 6
Лист № 7
Лист № 8
Лист № 9
Лист № 10
Лист № 11
Лист № 12
Лист № 13
Лист № 14
Лист № 15
Лист № 16
Лист № 17
Лист № 18
Лист № 19
Лист № 20
Лист № 21
Лист № 22
Лист № 23
Лист № 24
Лист № 25
Лист № 26
Лист № 27
Лист № 28
Лист № 29
Лист № 30
Лист № 31
Лист № 32
Лист № 33
Лист № 34
Лист № 35
Лист № 36
Лист № 37
Лист № 38
Лист № 39
Лист № 40
Лист № 41
Лист № 42
Лист № 43
Лист № 44
Лист № 45
Лист № 46
Лист № 47
Лист № 48
Лист № 49
Лист № 50
Лист № 51
Лист № 52
Лист № 53
Лист № 54
Лист № 55
Лист № 56
Лист № 57
Лист № 58
Лист № 59
Лист № 60
Лист № 61
Лист № 62
Лист № 63
Лист № 64
Лист № 65
Лист № 66
Лист № 67
Лист № 68
Лист № 69
Лист № 70
Лист № 71
Лист № 72
Лист № 73
Лист № 74
Лист № 75
Лист № 76
Лист № 77
Лист № 78
Лист № 79
Лист № 80
Лист № 81
Лист № 82
Лист № 83
Лист № 84
Лист № 85
Лист № 86
Лист № 87
Лист № 88
Лист № 89
Лист № 90
Лист № 91
Лист № 92
Лист № 93
Лист № 94
Лист № 95
Лист № 96
Лист № 97
Лист № 98
Лист № 99
Лист № 100

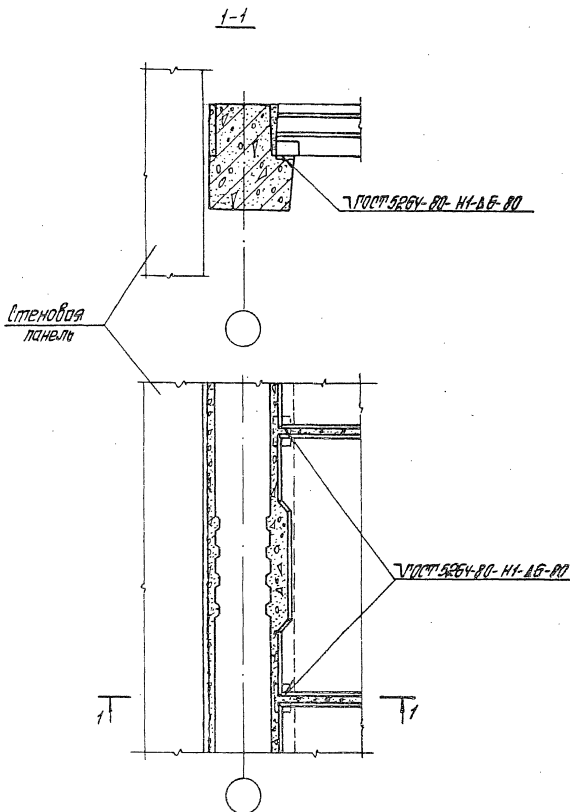
Н. контр.	Зверев	Зверев
Нач. отд.	Косов	Косов
Рис.	Косов	Косов
Рис.	Зверев	Зверев
Рис.	Скворцов	Скворцов
Рис.	Павлова	Павлова
Рис.	Павлова	Павлова

1.020.1-4. Б-2 018

Узел
Ополубочный чертёж
моналитных участков

Лист	Лист	Лист
Р	Л	Л
1	1	1

ЦНИИПРОМЗДАНИЙ



Н. контр.	Зверев	Зверев
Нач. отд.	Кобыш	Кобыш
РИП	Клебанов	Клебанов
ГИП	Зверев	Зверев
Рук. пр.	Ильин	Ильин
Ст. инж.	Пархоменко	Пархоменко
Разраб.	Никитина	Никитина

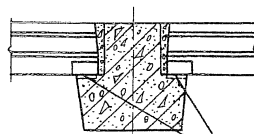
1.020.1-4.6-2 019

Узел 9

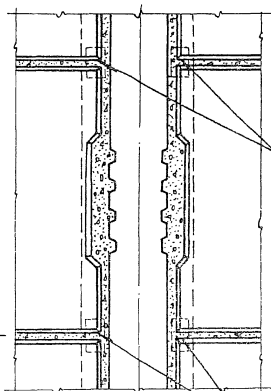
Стандарт	Дост	Листов
Р	1	1

ЦНИИпротзданий

1-1



ГОСТ 5254-80-Н1-ДБ-80



ГОСТ 5254-80-Н1-ДБ-80

ГОСТ 5254-80-Н1-ДБ-80



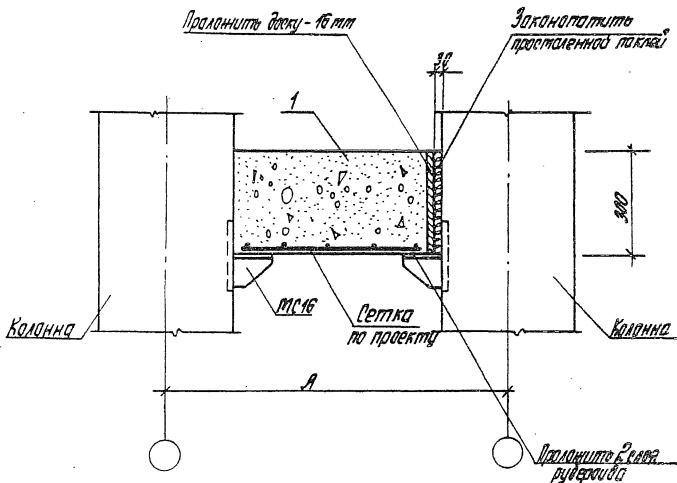
Всего листов 28

И.контр.	Зверев	Вс
Нач.отд.	Ковалев	Вс
Г.И.О.	Климанов	Вс
Г.И.П.	Зверев	Вс
Рис.из.	Климанов	Вс
Ст.инж.	Пархоменко	Вс
С.с.р.д.	Никитина	Вс

1.020.1-4.Б-2 020

Узел 10

Итого	Лист	Листов
Р		1
ЦНИИПРОТЗДАНИЙ		



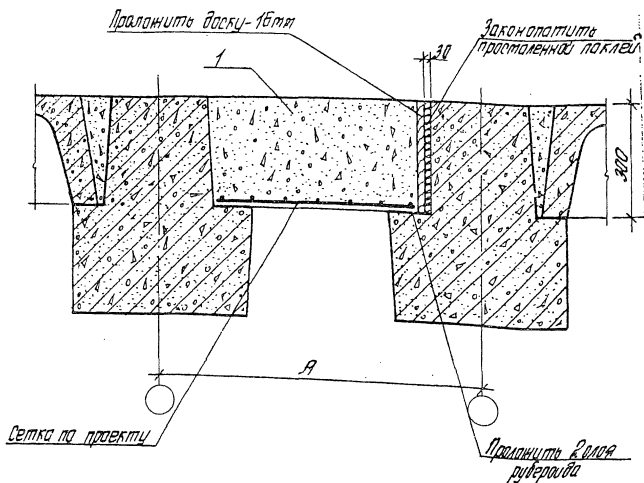
Размер "А" уточняется в зависимости от конструкции стел.

1.020 1-4. 6-2 021

Узел 11

Италия	Юст	Юстас
Р		1

ЦНИИПРОМЗДРНИИ⁵



РАЗМЕР "А" уточняется в зависимости от конструкции стен.

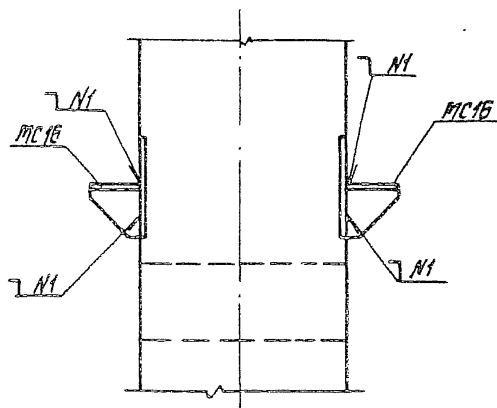
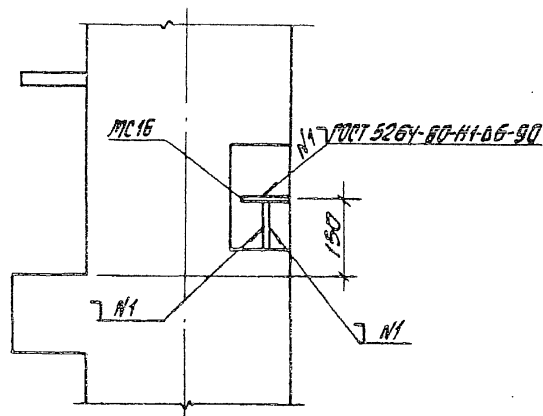
И. ДОКТР.	ЗВЕРЕВ	ЗВЕРЕВ
НОЧ. ОТД.	КОБЫШ	КОБЫШ
ГНП	КЛЕДАНОВ	КЛЕДАНОВ
ГНП	ЗВЕРЕВ	ЗВЕРЕВ
РК 10	ПЕВЕРЦОВ	ПЕВЕРЦОВ
РАЗРАБ.	МАВРИШИН	МАВРИШИН

1.020.1-4.6-2 022

Узел 12

Итого	Лист	Листов
Р		1

ЦНИИПРОМЗДАНИЙ



1.020. 1-4. 0-2 023

И. контр.	Зверев	Вин
Нач. отд.	Кадыш	Н. К.
ГНП	Клебанов	Кадыш
ГНП	Зверев	Вин
Рис. ир.	Савилов	Шкунин
Разраб.	Никитина	Зинин

Деталь крепления
столика МС16 к колонне

Листов	Лист	Листов
1	1	1
ЦНИИПРОТЗДАНИИ		

Марка	Обозначение	Наименование	Нол.	Масса ед, кг	Примеч.
		Узел 1			
		<u>Материалы</u>			
		Бетон М 350 (В27,5)	0,064		м ³
		Узел 2			
		<u>Материалы</u>			
		Бетон М 350 (В27,5)	0,080		м ³
		Узел 3			
		<u>Материалы</u>			
		Бетон М 350 (В27,5)	0,127		м ³
		Узел 4			
		<u>Материалы</u>			
		Бетон М 350 (В27,5)	0,150		м ³
		Узел 5			
		<u>Материалы</u>			
		Бетон М 350 (В27,5)	0,176		м ³
		Узел 6			
		<u>Материалы</u>			
		Бетон М 350 (В27,5)	0,099		м ³
		Узел 7			
		<u>Материалы</u>			
		Бетон М 350 (В27,5)	0,140		м ³

1.020.1-4.6-2 024

И. Контр. Зверев 32
 Нач. отд. Нодыш
 ГИП Навоноб
 ГИП Зверев 32
 Рук. гр. Скорцов
 Разраб. Никитина

[спецификация

Станд.	Лист	Листов
Р	1	2

ЦНИИПРОМЗДАНИЙ

[illegible]

Инв. № подл.	Подпись и дата	Взам. инв. №
--------------	----------------	--------------