

ТИПОВЫЕ СТРОИТЕЛЬНЫЕ КОНСТРУКЦИИ, ИЗДЕЛИЯ  
И УЗЛЫ

СЕРИЯ 1.020.1-7

КОНСТРУКЦИИ КАРКАСА МЕЖВИДОВОГО  
ПРИМЕНЕНИЯ ДЛЯ ОБЩЕСТВЕННЫХ ЗДАНИЙ И  
ВСПОМОГАТЕЛЬНЫХ ЗДАНИЙ ПРОМЫШЛЕННЫХ  
ПРЕДПРИЯТИЙ

ВЫПУСК 7-1

ИЗДЕЛИЯ СОЕДИНИТЕЛЬНЫЕ СТАЛЬНЫЕ  
РАБОЧИЕ ЧЕРТЕЖИ

25495

ТИПОВЫЕ СТРОИТЕЛЬНЫЕ КОНСТРУКЦИИ, ИЗДЕЛИЯ  
И УЗЛЫ

СЕРИЯ 1.020.1-7

КОНСТРУКЦИИ КАРКАСА МЕЖВИДОВОГО  
ПРИМЕНЕНИЯ ДЛЯ ОБЩЕСТВЕННЫХ ЗДАНИЙ И  
ВСПОМОГАТЕЛЬНЫХ ЗДАНИЙ ПРОМЫШЛЕННЫХ  
ПРЕДПРИЯТИЙ

ВЫПУСК 7-1

ИЗДЕЛИЯ СОЕДИНИТЕЛЬНЫЕ СТАЛЬНЫЕ  
РАБОЧИЕ ЧЕРТЕЖИ

РАЗРАБОТАНЫ

ЦНИИП РЕКОНСТРУКЦИИ ГОРОДОВ

ДИРЕКТОР ИНСТИТУТА  
НАЧАЛЬНИК ОТДЕЛА  
ГЛАВКОНСТРУКТОР ОСК

В. ЛЕПСКИЙ  
Б. ВОЛЫНСКИЙ  
С. ШАЦ

УТВЕРЖДЕН

ПРИКАЗОМ 246

ГОСКОМАРХИТЕКТУРЫ

ПРИ ГОССТРОЕ СССР

ОТ 14 ДЕКАБРЯ 1990 Г.

НИИХБ ГОССТРОЯ СССР

ЗАМ ДИРЕКТОРА ИНСТИТУТА  
ЗАВ СЕКТОРОМ

Т. МУХАМЕДЬЕВ  
И. КОРОВИН

ОБОЗНАЧЕНИЕ ДОКУМЕНТА	НАИМЕНОВАНИЕ	СТР.
1.020.1-7 7-1 ТТ	ТЕХНИЧЕСКИЕ ТРЕБОВАНИЯ	3
К1	ИЗДЕЛЕНИЕ СОЕДИНИТЕЛЬНОЕ МС-1	4
К2	ИЗДЕЛЕНИЕ СОЕДИНИТЕЛЬНОЕ МС-2	5
К3	ПЛАСТИНА	6
К4	РЕБРО Р-1; Р-2; Р-3	7
К5	ИЗДЕЛЕНИЕ СОЕДИНИТЕЛЬНОЕ МС-4; МС-6	8
К6	ИЗДЕЛЕНИЕ СОЕДИНИТЕЛЬНОЕ МС-7; МС-9	9
К7	ИЗДЕЛЕНИЕ СОЕДИНИТЕЛЬНОЕ МС-13; МС-16	10
К8	ИЗДЕЛЕНИЕ СОЕДИНИТЕЛЬНОЕ МС-17	11
К9	ИЗДЕЛЕНИЕ СОЕДИНИТЕЛЬНОЕ МС-18; МС-27	12
К10	ИЗДЕЛЕНИЕ СОЕДИНИТЕЛЬНОЕ МС-19	13
К11	РЕБРО Р-4.	14
К12	ИЗДЕЛЕНИЕ СОЕДИНИТЕЛЬНОЕ МС-21; МС-23	15

УТВ. УПОЛ. ПОДП. И ДАТА ВЗАМ. ЧИСТ.

НАЧ. ОТД. ВОЛЫНСКИЙ  
И. КОНТР. ХОРОШИЛОВА  
ГЛАВ. КОНС. ШАЦ  
ГЛАВ. СПЕЦ. НИКОЛАЕВА  
ГЛАВ. СПЕЦ. ЕГОРОВ  
ПРОВЕР. АЗУРОВА  
РАЗРАБ. БЕЛОВА

1.020.1-7 7-1

СОДЕРЖАНИЕ

СТАДИЯ	ЛИСТ	ЛИСТОВ
Р		1

УНИИП РЕКОНСТРУКЦИИ ГОРОДОВ

25495 3

ФОРМАТ А4

Настоящий выпуск содержит чертежи соединительных изделий, предназначенных для выполнения сопряжения элементов каркаса (монтажные узлы каркаса см. вып. 6-1).

Марка арматурной стали и стали на прокат, используемой для изготовления соединительных изделий должна приниматься по СНиП 2.03.01-84 „Бетонные и железобетонные конструкции“ (Приложения 1, 2) в зависимости от условий строительства и эксплуатации.

Соединительные элементы должны иметь антикоррозийное покрытие, решаемое в конкретном проекте, согласно условиям эксплуатации конструкции, исходя из требований главы СНиП 2.03.11-85 „Защита строительных конструкций от коррозии“. При выполнении сварочных работ нарушенное антикоррозийное покрытие должно быть восстановлено в соответствии с указаниями вып. 0-8.

Сварочные работы следует выполнять в соответствии с указаниями СН 393-78 „Инструкция по сварке соединений арматуры и закладных деталей железобетонных конструкций“, ГОСТ 5264-80 „Ручная дуговая сварка. Соединения сварные“ и ГОСТ 14098-85 „Соединения сварные арматуры и закладных изделий железобетонных конструкций“. При дуговой сварке следует применять электроды, рекомендуемые главой СНиП 11-23-81\*, „Стальные конструкции“.

Соединительные элементы изготавливаются из арматурной стали класса А I и А III по ГОСТ 5781-82\*, Вр I - ГОСТ 6727-80, листовая сталь - ГОСТ 19903-74.

ИНВ. № ПОДП. И ДАТА ВЗЯТ. ЧИСТ.

НАЧ. ОТД.	ВОЛЫНСКИЙ	
И. КОНТР.	ЕГОРОВ	
РА. ИНЖ. ОТД.	ШАЦ	
РА. СПЕЦ.	НИКОЛАЕВА	
РА. СПЕЦ.	ЕГОРОВ	
ПРОВЕР.	БЕРЛОВА	
РАЗРАБ.	ЛАЗОВАЯ	

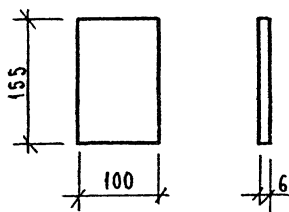
1.020.1-7 7-1 ТТ

ТЕХНИЧЕСКИЕ  
ТРЕБОВАНИЯ.

Стадия	Лист	Листов
Р		1
ЦНИИП РЕКОНСТРУКЦИЙ ГОРОДОВ		

25495 4

ФОРМАТ А4



СЕЧЕНИЕ, ММ	ДЛИНА, ММ	МАССА, КГ
— 6 × 100	155	0,73

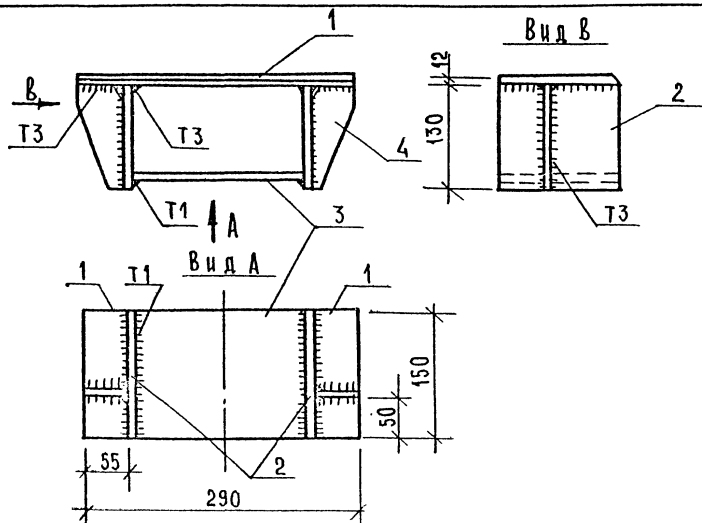
Сталь листовая по ГОСТ 19903-74.

ЧЕР. Ж. ПОДП. ПОДП. И ДАТА ВЗН. ИЖ. Ж.

ИЗД. ОТД.	ВОЛЫНСКИЙ			1. 020. 1-7 7-1 К 1		
И. КОНТР.	ЕГОРОВ					
И. КОН. ОТД.	ШАЦ					
ГЛ. СПЕЦ.	НИКОЛАЕВА			ИЗДАНИЕ СОЕДИНИТЕЛЬНОЕ МС - 1	СТАНЦИЯ	Лист
ГЛ. СПЕЦ.	ЕГОРОВ				Р	1
ПРОВЕР.	ЛАЗОВАЯ				ЦНИИП РЕКОНСТРУКЦИИ ГОРОДОВ	
РАЗРАБ.	БЕРАОВА					

25495 5

ФОРМАТ А4



МАРКА ИЗДЕЛИЯ	ПОЗ.	ДЕТАЛЬ	КОЛ.	МАССА, КГ		ОБОЗНАЧЕНИЕ ДОКУМЕНТА
				1 ШТ.	ВСЕГО	
МС-2	1	Пластина	1	4,10	4,10	К8
	2	-12×150; L=130	2	1,84	3,68	Б.Ч.
	3	-12×150; L=155	1	2,19	2,19	Б.Ч.
	4	Резьба Р-1	2	0,68	1,36	К9
				Итого:	11,33	

Сварку выполнять по ГОСТ 5264-80;  $\delta_{\text{н}}=10$ .  
Сталь листовая по ГОСТ 19903-74.

1. 020. 1-7. 7-1 К2

ИЗД. № ПОД. ПОДП. И ДАТА  
ИЗМ. № ПОД. ПОДП. И ДАТА

НАЧ. ОТД.	БОЛЫНСКИЙ	
Н. КОНТР.	ЛУГОВАЯ	
ГЛАВ. СПЕЦ.	ШАЦ	
ГЛАВ. СПЕЦ.	НИКОЛАЕВА	
ГЛАВ. СПЕЦ.	ЕГОРОВ	
ПРОВЕР.	БЕЛОВА	
РАЗРАБ.	ХОРОШЦОВ	

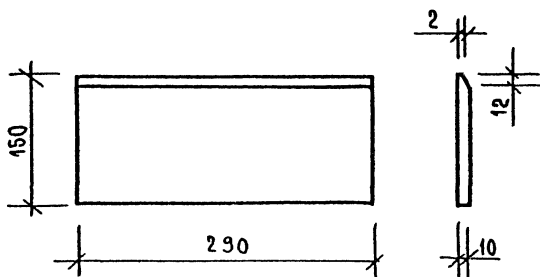
ИЗДЕЛИЕ СОЕДИНИТЕЛЬНОЕ  
МС-2

СТАДИЯ	ЛНСТ	ЛНСТОВ
Р		1
РЕКОНСТРУКЦИЯ ГОРЮДОВ		

25495

6

ФОРМАТ А 4



СЕЧЕНИЕ	ДЛИНА ММ	МАССА КГ
—12×150	290	4,10

Сталь листовая по ГОСТ 19903-74.

ЦНВ. Ж. ПОДА ПОДП. И ДАТА ВЗАМ. ИВБ. Ж.

НАЧ. ОТД.	ВОЛЫНСКИЙ	<i>[Signature]</i>
Н. КОНТР.	ЕГОРОВ	<i>[Signature]</i>
ГЛАВН. ОТД.	ШАЦ	<i>[Signature]</i>
ГЛАВ. СПЕЦ.	НИКОЛАЕВА	<i>[Signature]</i>
ГЛАВ. СПЕЦ.	ЕГОРОВ	<i>[Signature]</i>
ПРОВЕР.	БЕЛОВА	<i>[Signature]</i>
РАЗРАБ.	ЛУГОВАЯ	<i>[Signature]</i>

1. 020. 1-7 7-1 КЗ

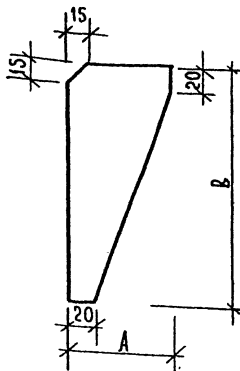
ПЛАСТИНА

СТАЛЬ	ЛИСТ	ЛИСТОВ
Р		1
УНИИП РЕКОНСТРУКЦИИ ГОРОДОВ		

25495

7

ФОРМАТ А4



МАРКА ИЗДЕЛИЯ	А, мм	В, мм
Р-1	55	130
Р-2	90	160
Р-3	80	80

МАРКА ИЗДЕЛИЯ	СЕЧЕНИЕ мм	ДЛИНА мм	МАССА кг
Р-1	-12×130	55	0,68
Р-2	-6×160	90	0,68
Р-3	-6×80	80	0,30

Сталь листовая по ГОСТ 19903-74.

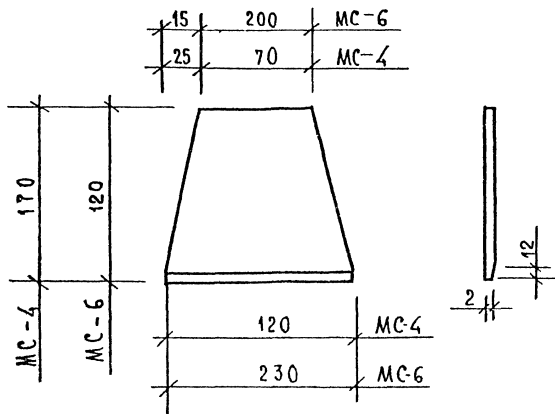
ЦНБ. К. ПОДП. ПОДП. И ДАТА ВЗАМ. ЦНБ. К.

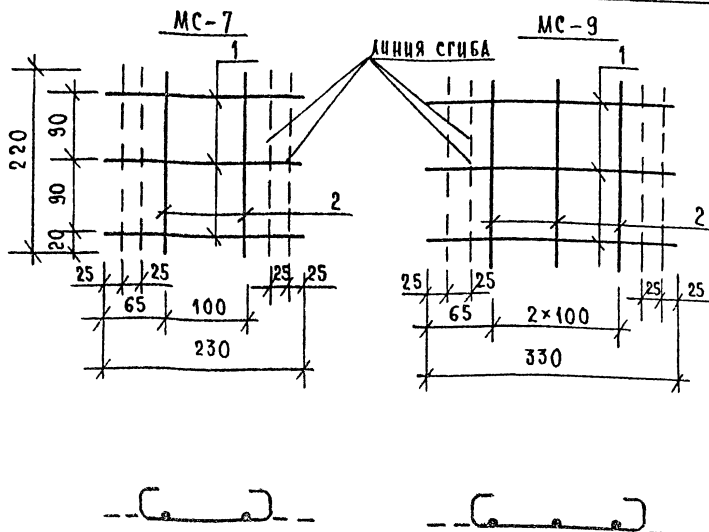
НАЧ. ОТД.	ВОЛЫНСКИЙ		1. 020.1-7 7-1 К4		
Ч. КОНТР.	БЕЛОВА		РЕБРО Р-1; Р-2; Р-3.		
ГЛАВН. ОТД.	ШАЦ				
ГЛАВ. СПЕЦ.	НИКОЛАЕВА		СТАЛЬ Лист Листов		
ГЛАВ. СПЕЦ.	ЕГОРОВ		Р 1		
ПРОВЕР.	АЗГОВАЯ		ЦНИИП РЕКОНСТРУКЦИИ ГОРОДОВ		
РАЗРАБ.	ХОРОШИЛОВА				

25495 8

ФОРМАТ А4







МАРКА ИЗДЕЛИЯ	ПОЗ.	СЕЧЕНИЕ, ММ	ДЛИНА, ММ	КОЛ.	МАССА, КГ		
					ПОЗ.	ВСЕХ	ИЗДЕЛ.
МС-7	1	Ø4 Вр I	230	3	0,02	0,06	0,10
	2	Ø4 Вр I	220	2	0,02	0,04	
МС-9	1	Ø4 Вр I	330	3	0,03	0,09	0,15
	2	Ø4 Вр I	220	3	0,02	0,06	

Сталь арматурная по ГОСТ 5781-82.

ИЗЧ. ОТД.	ВОЛЫНСКИЙ	
Н. КОНТР.	БЕЛОВА	
РА. ИЖОТ	ШАЦ	
Г.А. СПЕЦ.	НИКОЛАЕВА	
Г.А. СПЕЦ.	ЕГОРОВ	
ПРОВЕР.	ЛАЗОВАЯ	
РАЗРАБ.	ХОРОШИЛОВА	

1.020.1-7 7-1 К6

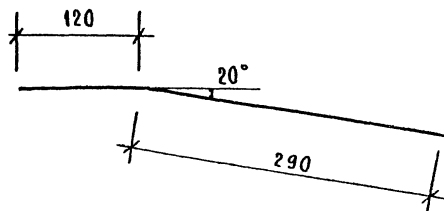
ИЗДЕЛИЕ СОЕДИНИТЕЛЬНОЕ  
МС-7; МС-9

СТАДИЯ	ЛИСТ	ЛИСТОВ
Р		1
УНИИП РЕКОНСТРУКЦИИ ГОРОДОВ		

25495 10

ФОРМАТ А4

ИНВ. № ПОДЛ. ПОДП. И ДАТА ВЗЯТ. ЧИВХ



МАРКА ИЗДЕЛИЯ	СЕЧЕНИЕ, ММ	ДЛИНА, ММ	МАССА, КГ
МС-13	Ø18 А I	410	0,82
МС-16	Ø14 А I	410	0,51

Сталь арматурная по ГОСТ 5781-82.

ИНВ. Ж. ПОДПИС. И ДАТА ВЗАМ. ИНВ. Ж.

НАЧ. ОТД.	ВОЛЫНСКИЙ	<i>[Signature]</i>
И. КОНТР.	БЕРАОВА	<i>[Signature]</i>
ГЛАВ. ИНЖ.	ШАЦ	<i>[Signature]</i>
ГЛА. СПЕЦ.	НИКОЛАЕВА	<i>[Signature]</i>
ГЛА. СПЕЦ.	ЕГОРОВ	<i>[Signature]</i>
ПРОВЕР.	ЛУГОВАЯ	<i>[Signature]</i>
РАЗРАБ.	ХОРОШИЛОВА	<i>[Signature]</i>

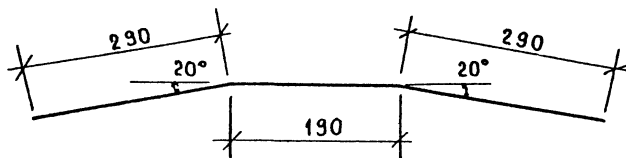
1. 020. 1-7 7-1 К7

ИЗДЕЛИЕ СОЕДИНИТЕЛЬНОЕ  
МС-13 ; МС-16

СТАДИЯ	ЛИСТ	ЛИСТОВ
Р		1
ЦНИИП РЕКОНСТРУКЦИИ ГОРОДОВ		

25495 11

ФОРМАТ А4



СЕЧЕНИЕ	ДЛИНА	МАССА
ММ	ММ	
Ø14 АІ	770	0,93

Сталь арматурная по ГОСТ 5781-82.

КНВ. № ПОДП. И ДАТА ВЗАМ. ЧИВ.Х

НАЧ. ОТД.	ВОЛЫНСКИЙ	<i>Л.Т.</i>
И. КОНТР.	БЕРАОВА	<i>В.Б.</i>
ГЛ. ИНЖ. ОТД.	ШАЦ	<i>М.И.</i>
ГЛ. СПЕЦ.	НИКОЛАЕВА	<i>Н.И.</i>
ГЛ. СПЕЦ.	ЕГОРОВ	<i>Е.И.</i>
ПРОВЕР.	ХОРОШИЛОВА	<i>Х.И.</i>
РАЗРАБ.	ЛУГОВАЯ	<i>Л.И.</i>

1.020.1-7 7-1 К8

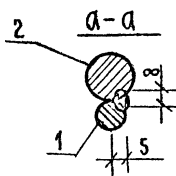
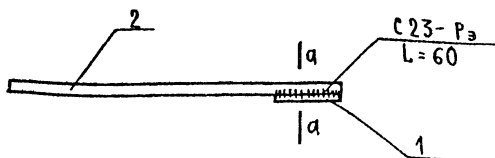
ИЗДЕЛИЕ СОЕДИНИТЕЛЬНОЕ  
МС-17

СТАДИЯ	ЛИСТ	ЛИСТОВ
Р		1
ЦНИИП РЕКОНСТРУКЦИИ ГОРОДОВ		

25495

12

ФОРМАТ А4



МАРКА ИЗДЕЛИЯ	ПОЗ.	СЕЧЕНИЕ, ММ	ДЛИНА, ММ	КОЛ.	МАССА, КГ		
					ПОЗ.	ВСЕХ	ИЗДЕЛИЯ
МС-18	1	Ø 10 А I	80	1	0,05	0,05	0,38
	2	Ø 14 А I	270	1	0,33	0,33	
МС-27	1	Ø 10 А I	80	1	0,05	0,05	0,59
	2	Ø 18 А I	270	1	0,54	0,54	

Сварной шов выполнять по ГОСТ 14098-85.  
Сталь арматурная по ГОСТ 5781-82.

ИЗДАТ. ОТД.	ВОЛЫНСКИЙ	
Н. КОНТР.	БЕРЛОВА	
А. ИНЖ. ОТД.	ШАЦ	
А. СПЕЦ.	НИКОЛАЕВА	
А. СПЕЦ.	ЕГОРОВ	
ПРОВЕР.	ЛУГОВАЯ	
РАЗРАБ.	ХОРОШИЛОВ	

1. 020. 1-7 7-1 К9

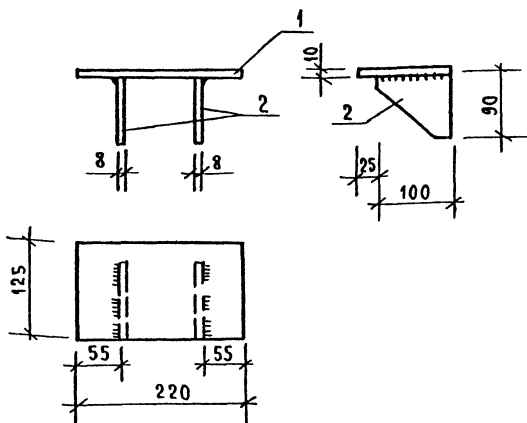
ИЗДЕЛИЕ СОЕДИНИТЕЛЬНОЕ  
МС-18: МС-27.

СТАДИЯ	ЛИСТ	ЛИСТОВ
Р		1
ЦНИИП РЕКОНСТРУКЦИИ ГОРОДОВ		

25495 13

ФОРМАТ А4

ИМЯ, Ф. ПОДПИСАТЬ И ДАТА ВЗЯТ. ИМЯ, Ф.



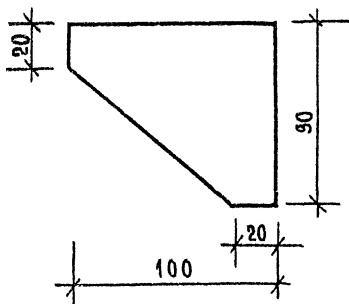
МАРКА ИЗДЕЛИЯ	ПОЗ.	ДЕТАЛЬ	КОЛ	МАССА, КГ		ОБОЗНАЧЕНИЕ
				1 ШТ.	ВСЕГО	
МС-19	1	-10×125 $\ell=220$	1	2,18	2,18	Б.Ч
	2	РЕБРО Р-4	2	0,57	1,14	К 6
Итого:				3,32		

Сварные швы Т1 по ГОСТ 5264-80;  $h_{ш}=6$ .  
Сталь листовая по ГОСТ 19903-74.

ИЗВ. ПОДП. ПОДП. И ДАТА ВЗДМ. ЧИВ. К.	НАЧ. ОТД.	ВОЛЫНСКИЙ		1.020.1-7 7-1. К10		
	Н. КОНТР.	БЕРАОВА				
	ГЛАВ. ИНЖ. ОТД.	ШАЦ		ИЗДЕЛИЕ СОЕДИНИТЕЛЬНОЕ		
	ГЛАВ. СПЕЦ.	НИКОЛАЕВА				
	ГЛАВ. СПЕЦ.	ЕГОРОВ		МС-19		
	ПРОВЕР.	ЛУГОВАЯ				
	РАЗРАБ.	ХОРОШИЛОВА		СТАДИЯ Лист Листов		
				Р 1		
				УНИИП РЕКОНСТРУКЦИИ ГОРОДОВ		

25495 14

ФОРМАТ А4



СЕЧЕНИЕ ММ	ДЛИНА ММ	МАССА КГ
— 8×100	90	0,57

Сталь листовая по ГОСТ 19903-74.

ИЗМ. № ПОДП. И ДАТА ВЗМ. ИМЯ

Нач. отд.	Вольинский	<i>[Signature]</i>
Н. контр.	Луговая	<i>[Signature]</i>
Гл. инж. отд.	Шай	<i>[Signature]</i>
Гл. спец.	Николаева	<i>[Signature]</i>
Гл. спец.	Егоров	<i>[Signature]</i>
Провер.	Луговая	<i>[Signature]</i>
Разраб.	Хорошилова	<i>[Signature]</i>

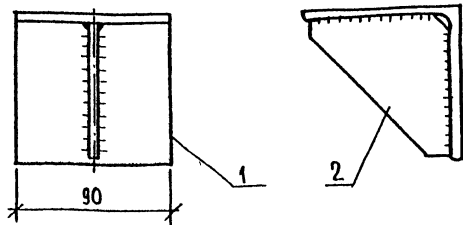
1.020.1-7 7-1 К11

Резьба Р-4.

Стадия	Лист	Листов
Р		1
УНИИП РЕКОНСТРУКЦИИ ГОРОДОВ		

25495 15

ФОРМАТ А4



МАРКА ИЗДЕЛИЯ	ПОЗ.	ДЕТАЛЬ	КОЛ.	МАССА, КГ		ОБОЗНАЧЕНИЕ ДОКУМЕНТА
				1 ШТ.	ВСЕГО	
МС-21	1	L 180 × 110 × 10	1	2,00	2,00	Б.Ч.
	2	РЕБРО Р-2	1	0,68	0,68	К9
				ИТОГО:	2,68	
МС-22	1	L 100 × 100 × 10	1	1,51	1,36	Б.Ч.
	2	РЕБРО Р-3	1	0,30	0,30	К9
					1,66	

Сварные швы ТЗ по ГОСТ 5264-80;  $h_{ш}=6$ .  
Прокат по ГОСТ 8509-86.

Ш.В. ПОДП. И ДАТА. ВЗМ. Ц.В.Х.

НАЧ. ОТД.	ВОЛЫНСКИЙ	
Н. КОНТР.	БЕРАОВА	
САМН. ОТД.	ШАЦ	
Г.А. СПЕЦ.	НИКОЛАЕВА	
Г.А. СПЕЦ.	ЕГОРОВ	
ПРОВЕР.	ЛУГОВАЯ	
РАЗРАБ.	ХОРОШЧАНОВА	

1.020.1-7.7-1 К12

Изделие соединительное  
МС-21 ; МС-22

СТАДИЯ	ЛИСТ	ЛИСТОВ
Р		1
УНИИП РЕКОНСТРУКЦИИ ГОРДОВ		

25495

16

ФОРМАТ А4

6.10.93 Копия