

ТИПОВЫЕ СТРОИТЕЛЬНЫЕ КОНСТРУКЦИИ. ИЗДЕЛИЯ И УЗЛЫ

СЕРИЯ I.020.I-7

КОНСТРУКЦИИ КАРКАСА МЕЖЭТАЖНОГО ПРИМЕНЕНИЯ ДЛЯ МНОГОЭТАЖНЫХ ОБЩЕСТВЕННЫХ ЗДАНИЙ И
ВСПОМОГАТЕЛЬНЫХ ЗДАНИЙ ПРОМЫШЛЕННЫХ ПРЕДПРИЯТИЙ

ВЫПУСК 3 - 4

РИГЕЛИ ВЫСОТОЙ 450 ММ С НЕНАПРЯГАЕМОЙ АРМАТУРОЙ
КЛАССА А-Шв И А-т-IVс ДЛЯ ОПИРАНИЯ МНОГОПУСТОТНЫХ
ПЛИТ ПЕРЕКРЫТИЙ. АРМАТУРНЫЕ И ЗАКЛАДНЫЕ ИЗДЕЛИЯ

РАБОЧИЕ ЧЕРТЕЖИ

ТИПОВЫЕ СТРОИТЕЛЬНЫЕ КОНСТРУКЦИИ, ИЗДЕЛИЯ И УЗЛЫ

СЕРИЯ I.020.1-7

КОНСТРУКЦИИ КАРКАСА МЕЖЭТАЖНОГО ПРИМЕНЕНИЯ ДЛЯ МНОГОЭТАЖНЫХ ОБЩЕСТВЕННЫХ ЗДАНИЙ И
ВСПОМОГАТЕЛЬНЫХ ЗДАНИЙ ПРОМЫШЛЕННЫХ ПРЕДПРИЯТИЙ

ВЫПУСК 3 - 4

РИГЕЛИ ВЫСОТОЙ 450 ММ С НЕНАПРЯГАЕМОЙ АРМАТУРОЙ
КЛАССА А-ШВ И АТ-IVС ДЛЯ ОПИРАНИЯ МНОГОПУСТОТНЫХ
ПЛИТ ПЕРЕКРЫТИЙ. АРМАТУРНЫЕ И ЗАКЛАДНЫЕ ИЗДЕЛИЯ

РАБОЧИЕ ЧЕРТЕЖИ

АКЦИОНЕРНОЕ ОБЩЕСТВО "ИНРЕКОН"

ДИРЕКТОР ИНСТИТУТА

 В.И.ЛЕПСКИЙ

НАЧ. ОТДЕЛЕНИЯ

 Б.Н.ВОЛЫНСКИЙ

НАЧ. ЛАБОРАТОРИИ

 А.С.СЕМЧЕНКОВ

УТВЕРЖДЕНЫ УПРАВЛЕНИЕМ ПРОЕКТИРОВАНИЯ
И ИНЖЕНЕРНЫХ ИЗЫСКАНИЙ МИНСТРОЯ РОССИИ
ПИСЬМО ОТ 25.12.92 № 9-1/410.

ВВЕДЕН В ДЕЙСТВИЕ С 01.03.93 А/О "ИНРЕКОН"
ПРИКАЗ ОТ 15.03.93 № 2а.

Обозначение документа	Наименование	Стр.	Обозначение документа	Наименование	Стр.
I.020.I-7. 3-4-TT	Технические требования	3	I.020.I-7. 3-4- I9	Сетка С-1	15
- I	Каркас укрупнительной сборки СКР-I	4	- 20	Сетка С-2	
- 2	Каркас укрупнительной сборки СКР-2		- 21	Сетка С-3, С-4	16
- 3	Каркас укрупнительной сборки СКР-3, СКР-4, СКР-5	5	- 22	Сетка С-5	
- 4	Каркас укрупнительной сборки СКР-6, СКР-7	6	- 23	Сетка С-6, С-7	17
- 5	Каркас укрупнительной сборки СКР-8, СКР-9, СКР-10		- 24	Платина ПЛ-I, ПЛ-2, ПЛ-3	
- 6	Каркас укрупнительной сборки СКР-II, СКР-I2	7	- 25	Стержень гнутый СГ-I, СГ-2	18
- 7	Каркас укрупнительной сборки СКР-I3, СКР-I4		- 26	Стержень гнутый СГ-3, СГ-4	
- 8	Каркас укрупнительной сборки СКР-I5, СКР-I6, СКР-I7	8	- 27	Стержень гнутый СГ-5, СГ-6	19
- 9	Каркас КР-I, КР-2	9	- 28	Стержень гнутый СГ-7	
- 10	Каркас КР-3, КР-4, КР-5		- 29	Изделие закладное МН-I	20
- 11	Каркас КР-6, КР-7	10	- 30	Изделие закладное МН-2, МН-3	
- 12	Каркас КР-8				
- 13	Каркас КР-9	11			
- 14	Каркас КР-10	12			
- 15	Каркас КР-11, КР-12				
- 16	Каркас КР-13	13			
- 17	Каркас КР-14				
- 18	Каркас КР-15	14			

Нац.от.	Волынский			I.020.I-7. 3-4	
Н.конт.	Десятник	Евсеев			
Гип.	Семенов	В.			
Пров.	Смолякова	В.А.		Содержание	Стадия Лист Листов
Разр.	Соколовская	В.			Р 1
					А/О "ИНРЕКОН"

Настоящий выпуск содержит рабочие чертежи плоских арматурных изделий и закладных изделий ригелей с высотой сечения 450 мм по серии I.020.I-7 выпуск 3-3 рассчитанных на серийное изготовление на типовом и нестандартном оборудовании заводов железобетонных конструкций и специальных механических заводах.

В состав арматурных изделий входят: каркасы, сетки, отдельные гнутые стержни, а также каркасы укрупнительной сборки.

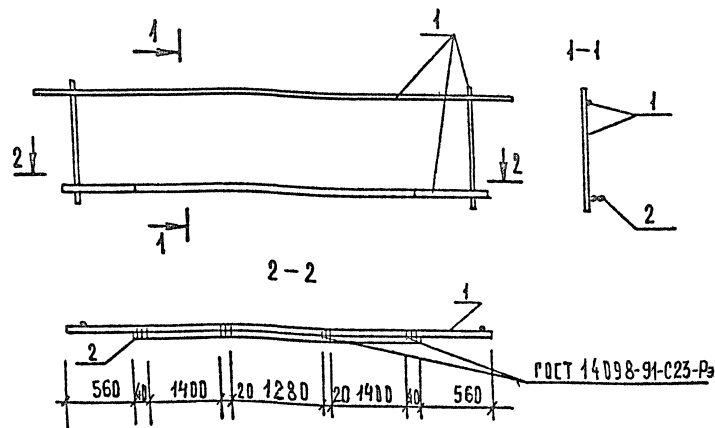
Сварные закладные изделия должны удовлетворять требованиям ГОСТ 10922-90.

Все сварные соединения следует выполнять в соответствии с ГОСТ 14098-91.

Марка стали для пластин закладных изделий должна назначаться в конкретном проекте в соответствии с приложением 2 (п. 1а) СНиП 2.03.01-84* в зависимости от температуры наружного воздуха.

В спецификациях и выборках не учтен расход стали на осадку анкеров закладных изделий в процессе сварки в тавр, который составляет до 2% расхода стали на эти анкера.

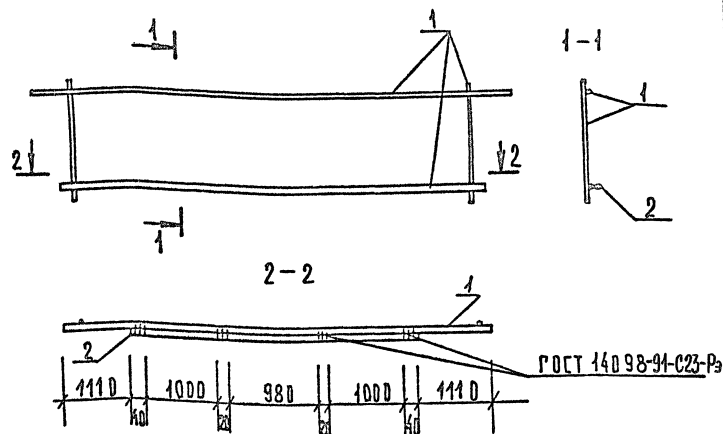
Нач.от	Волынский	И.С.				I.020.I-7.	3-4-ТТ			
Н.контр	Соколовская	И.С.								
ГИП	Семченков	А.С.								
Провер	Смолякова	В.В.								
Разраб.	Соколовская	И.С.				Технические требования	Стадия	Лист	Листов	
							Р		1	
							А/О "ИНРЕКОН"			



МАРКА СБОРНОГО АРМАТУРНОГО ИЗДЕЛИЯ	ПОЗ.	МАРКА АРМАТУРНОГО ИЗДЕЛИЯ	КОЛ.	МАССА, КГ		ОБОЗНАЧЕНИЕ ДОКУМЕНТА
				1 шт.	Всего	
СКР-1	1	КР-3	1	34.07	34.07	— 10
	2	Ф 14 Аг-IVC L=4200	1	5.07	5.07	Б.Ч.
Итого: 36,14						

Арматура класса Аг-IVC по ГОСТ 10884-81.

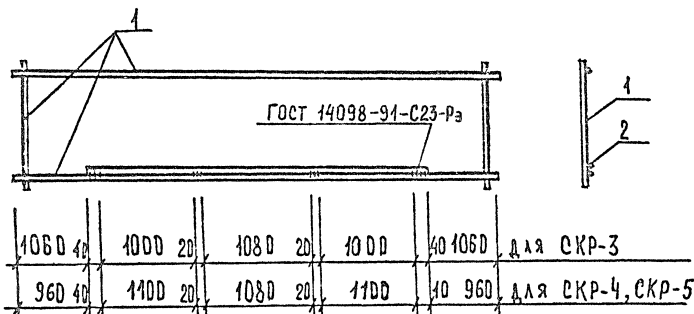
НАЧ. ОТД.	ВОЛЫНСКИЙ					
Н. КОНТР.	ДЕСЯТНИК					
ГИП	СЕМЧЕНКОВ					
ПРОВЕРКА	СМЫЧКОВИЧ					
РАЗРАБ.	СОКОЛОВАЯ					
1.020.1-7. 3-4-1						
КАРКАС укрупнительной сборки СКР-1				СТАДИЯ	ЛИСТ	ЛИСТОВ
				Р		1
				А/О "ИНРЕКОН"		



МАРКА СБОРНОГО АРМАТУРНОГО ИЗДЕЛИЯ	ПОЗ.	МАРКА АРМАТУРНОГО ИЗДЕЛИЯ	КОЛ.	МАССА, КГ		ОБОЗНАЧЕНИЕ ДОКУМЕНТА
				1 шт.	Всего	
СКР-2	1	КР-4	1	38.86	38.86	— 10
	2	Ф 14 Аг-IVC L=3400	1	3.74	3.74	Б.Ч.
Итого: 42,60						

Арматура класса Аг-IVC по ГОСТ 10884-81.

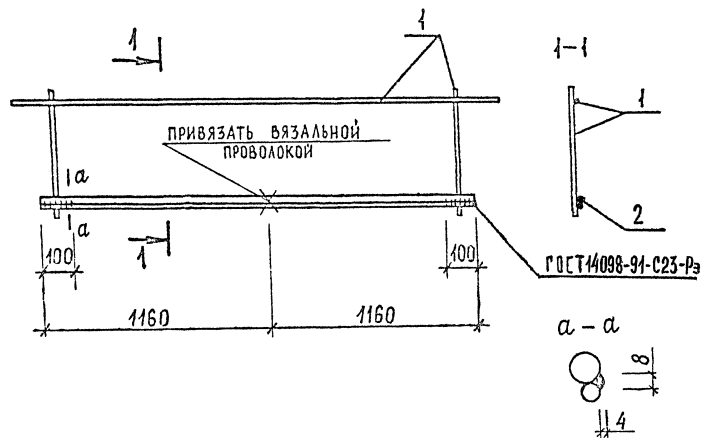
НАЧ. ОТД.	ВОЛЫНСКИЙ					
Н. КОНТР.	ДЕСЯТНИК					
ГИП	СЕМЧЕНКОВ					
ПРОВЕРКА	СМЫЧКОВИЧ					
РАЗРАБ.	СОКОЛОВАЯ					
1.020.1-7. 3-4-2						
КАРКАС укрупнительной сборки СКР-2				СТАДИЯ	ЛИСТ	ЛИСТОВ
				Р		1
				А/О "ИНРЕКОН"		



МАРКА СБОРНОГО АРМАТУРНОГО ИЗДЕЛИЯ	Поз.	МАРКА АРМАТУРНОГО ИЗДЕЛИЯ	Кол.	МАССА, кг		ОБОЗНАЧЕНИЕ документа
				1 шт.	Всего	
СКР-3	1	КР-8	1	15.07	15.07	-12
	2	Ø14 Аг-IVC l=3200	1	3.87	3.87	Б.Ч.
Итого: 18.94						
СКР-4	1	КР-8	1	15.07	15.07	-12
	2	Ø20 Аг-IVC l=3600	1	8.88	8.88	Б.Ч.
Итого: 23.95						
СКР-5	1	КР-9	1	14.76	14.76	-13
	2	Ø20 Аг-IVC l=3600	1	8.88	8.88	Б.Ч.
Итого: 23.64						

Арматура класса Аг-IVC по ГОСТ 10884-81.

ИЗМ. И ПОДП.	ПОДП. И ДАТА	1.3.81. ИИ.Б.Н.	1.020.1-7. 3-4-3
НАЧ. ОТД.	ВОЛЫНСКИЙ		
Н. КОНТ.	ДЕСЯТНИК		
Р. И. П.	СЕМЧЕНКОВ		
ПРОВЕР.	СМЫКОВИЧ		
РАЗРАБ.	СОКОЛОВСКАЯ		
КАРКАС УКРЕПИТЕЛЬ- НОЙ СБОРКИ СКР-3, СКР-4, СКР-5			СТАДИЯ Р
			ЛИСТ 1
			ЛИСТОВ 1
			А/О "ИНРЕКОН"



МАРКА СБОРНОГО АРМАТУРНОГО ИЗДЕЛИЯ	ПОЗ.	МАРКА АРМАТУРНОГО ИЗДЕЛИЯ	КОЛ.	МАССА, КГ		ОБОЗНАЧЕНИЕ ДОКУМЕНТА
				1 шт.	Всего	
СКР-6	1	КР-10	1	6,51	6,51	- 14
	2	φ 14 А-III в л=2320	1	2,80	2,80	Б.Ч.
	ИТОГО:				9,31	
СКР-7	1	КР-10	1	6,51	6,51	- 14
	2	φ 18 А-III в л=2320	1	4,64	4,64	Б.Ч.
	ИТОГО:				11,15	

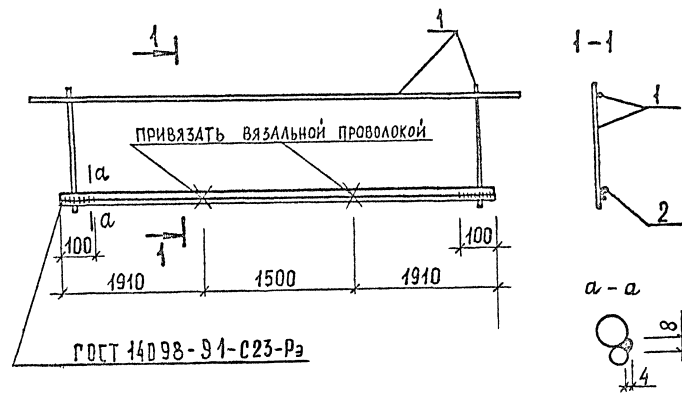
Арматура класса А-III в по ГОСТ 5781-82.

НАЧ. ОТД.	БОЛЫНСКИЙ		
И КОНТР.	ДЕСЯТНИК		
ИП	СЕМЧЕНКОВ		
ПРОВЕРИЛ	СМЫЧКОВИЧ		
РАЗРАБ.	СОКОЛОВАЯ		

1.020.1-7. 3-4-4

Каркас укрупни-
тельной сборки
СКР-6, СКР-7

СТАДИЯ	ЛНСТ	ЛНСТОВ
Р		1
А/О "ИНРЕКОН"		



МАРКА СБОРНОГО АРМАТУРНОГО ИЗДЕЛИЯ	ПОЗ.	МАРКА АРМАТУРНОГО ИЗДЕЛИЯ	КОЛ.	МАССА, КГ		ОБОЗНАЧЕНИЕ ДОКУМЕНТА
				1 шт.	Всего	
СКР-8	1	КР-11	1	13,92	13,92	- 15
	2	φ 25 А-III в л=5320	1	20,43	20,43	Б.Ч.
	ИТОГО:				34,35	
СКР-9	1	КР-12	1	21,71	21,71	- 15
	2	φ 25 А-III в л=5320	1	20,43	20,43	Б.Ч.
	ИТОГО:				42,14	
СКР-10	1	КР-11	1	13,92	13,92	- 15
	2	φ 20 А-III в л=5320	1	13,12	13,12	Б.Ч.
	ИТОГО:				27,04	

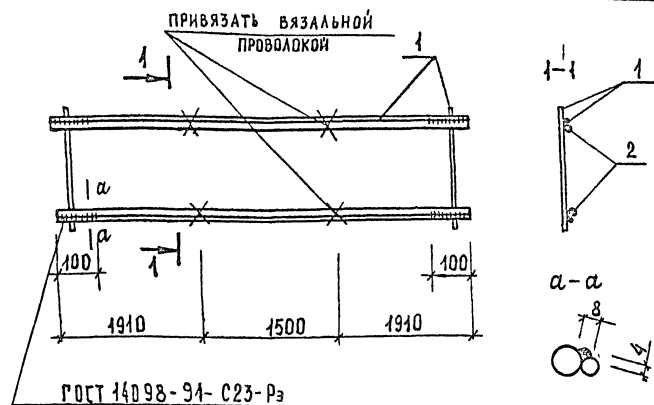
Арматура класса А-III в по ГОСТ 5781-82.

НАЧ. ОТД.	БОЛЫНСКИЙ		
И КОНТР.	ДЕСЯТНИК		
ИП	СЕМЧЕНКОВ		
ПРОВЕРИЛ	СМЫЧКОВИЧ		
РАЗРАБ.	СОКОЛОВАЯ		

1.020.1-7. 3-4-5

Каркас укрупни-
тельной сборки
СКР-8, СКР-9, СКР-10

СТАДИЯ	ЛНСТ	ЛНСТОВ
Р		1
А/О "ИНРЕКОН"		



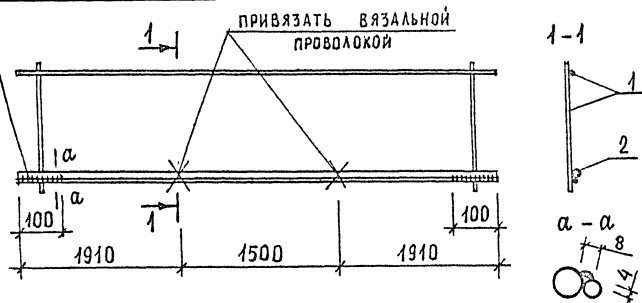
МАРКА РЕБОРНОГО АРМАТУРНОГО ИЗДАВЛЯ	ПОЗ.	МАРКА АРМАТУРНОГО ИЗДАВЛЯ	КОЛ.	МАССА, КГ		ОБОЗНАЧЕНИЕ ДОКУМЕНТА
				1 ШТ.	Всего	
СКР-11	1	КР-13	1	9,96	9,96	-16
	2	φ 14 А-III в л=5320	2	6,43	12,85	Б.Ч.
	ИТОГО:				22,81	
СКР-12	1	КР-13	1	9,96	9,96	-16
	2	φ 25 А-III в л=5320	2	20,43	40,86	Б.Ч.
	ИТОГО:				50,82	

[illegible]

МАРКА СБОРНОГО АРМАТУРНО- ИЗДАНИЯ	ПОЗ.	МАРКА АРМАТУРНОГО ИЗДАНИЯ	КОЛ.	МАССА, КГ		ОБОЗНАЧЕНИЕ ДОКУМЕНТА
				1 шт.	Всего	
СКР-13	1	КР-13	1	9,96	9,96	- 16
	2	φ 14 А-III в ℓ=5320	2	6,43	12,85	Б.Ч.
	3	φ 14 А-III в ℓ=4200	2	5,07	10,15	Б.Ч.
	ИТОГО:				32,96	
СКР-14	1	КР-13	1	9,96	9,96	- 16
	2	φ 25 А-III в ℓ=5320	2	20,43	40,86	Б.Ч.
	3	φ 14 А-III в ℓ=3400	2	3,74	7,49	Б.Ч.
	ИТОГО:				58,31	

[illegible]

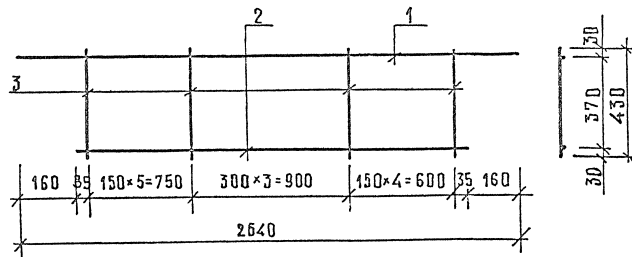
ГОСТ 14098-91-С23-Рэ



МАРКА СБОРНОГО АРМАТУРНОГО ИЗДЕЛИЯ	Поз.	МАРКА АРМАТУРНОГО ИЗДЕЛИЯ	Кол.	Масса, кг		Обозначение документа
				1 шт.	Всего	
СКР-15	1	КР-14	1	8.78	8.78	- 17
	2	Ø20 А-III в ℓ=5320	1	13.12	13.12	Б.Ч.
	Итого: 21.90					
СКР-16	1	КР-14	1	8.78	8.78	- 17
	2	Ø25 А-III в ℓ=5320	1	20.43	20.43	Б.Ч.
	Итого: 29.21					
СКР-17	1	КР-15	1	8.47	8.47	- 18
	2	Ø25 А-III в ℓ=5320	1	20.43	20.43	Б.Ч.
	Итого: 28.90					

Арматура класса А-III по ГОСТ 5781-82.

нач.отд.	Вольский			1.020.1-7. 3-4-8	Каркас укрупнитель- ной сборки СКР-15, СКР-16, СКР-17	стадия	Р	лист	листов
н.ком.	десятник								
Р.И.П.	Семченков								
провер.	Смывкович								
разраб.	Соколовская								



МАРКА ИЗДЕЛИЯ	ПОЗ	СЕЧЕНИЕ ММ	ДЛИНА ММ	КОЛ.	МАССА, КГ		
					ПОЗ.	ВСЕГО	ИЗДЕЛ.
КР-1	1	Ø10 А-III	2640	1	1,63	1,63	8,74
	2	Ø16 А-IVC	2320	1	3,66	3,66	
	3	Ø10 А-III	430	13	0,27	3,45	
КР-2	1	Ø10 А-III	2640	1	1,63	1,63	10,80
	2	Ø20 А-IVC	2320	1	5,72	5,72	
	3	Ø10 А-III	430	13	0,27	3,45	

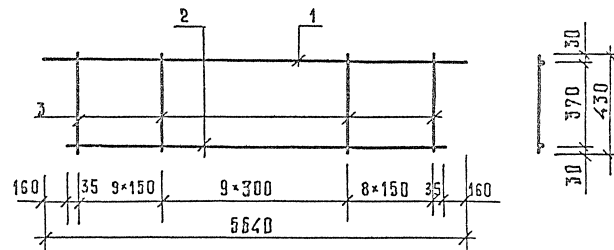
1. Арматура класса А-III по ГОСТ 5781-82.
2. Арматура класса А-IVC по ГОСТ 10884-81.

ИЗДАМ. ШЕД.	ИЗДАМ. ШЕД.	ИЗДАМ. ШЕД.	ИЗДАМ. ШЕД.	ИЗДАМ. ШЕД.	ИЗДАМ. ШЕД.	ИЗДАМ. ШЕД.	ИЗДАМ. ШЕД.	ИЗДАМ. ШЕД.	ИЗДАМ. ШЕД.
НАЧ. ОТД.	СОЛЫНКИН	ИЗДАМ. ШЕД.	ИЗДАМ. ШЕД.	ИЗДАМ. ШЕД.	ИЗДАМ. ШЕД.	ИЗДАМ. ШЕД.	ИЗДАМ. ШЕД.	ИЗДАМ. ШЕД.	ИЗДАМ. ШЕД.
И. КОНТР.	ДЕСЯТНИК	ИЗДАМ. ШЕД.	ИЗДАМ. ШЕД.	ИЗДАМ. ШЕД.	ИЗДАМ. ШЕД.	ИЗДАМ. ШЕД.	ИЗДАМ. ШЕД.	ИЗДАМ. ШЕД.	ИЗДАМ. ШЕД.
Г. П.	СЕМЧЕНКОВ	ИЗДАМ. ШЕД.	ИЗДАМ. ШЕД.	ИЗДАМ. ШЕД.	ИЗДАМ. ШЕД.	ИЗДАМ. ШЕД.	ИЗДАМ. ШЕД.	ИЗДАМ. ШЕД.	ИЗДАМ. ШЕД.
ПРОВЕР.	СМЫЧКОВ	ИЗДАМ. ШЕД.	ИЗДАМ. ШЕД.	ИЗДАМ. ШЕД.	ИЗДАМ. ШЕД.	ИЗДАМ. ШЕД.	ИЗДАМ. ШЕД.	ИЗДАМ. ШЕД.	ИЗДАМ. ШЕД.
РАЗРАБ.	СОКОЛОВСКИЙ	ИЗДАМ. ШЕД.	ИЗДАМ. ШЕД.	ИЗДАМ. ШЕД.	ИЗДАМ. ШЕД.	ИЗДАМ. ШЕД.	ИЗДАМ. ШЕД.	ИЗДАМ. ШЕД.	ИЗДАМ. ШЕД.

1.020.1-7. 3-4 - 9

КАРКАС
КР-1, КР-2СТАДИИ АУСТ АУСТОВ
А/О "ИНРЕКОН"

ФОРМАТ 4



МАРКА ИЗДЕЛИЯ	ПОЗ	СЕЧЕНИЕ ММ	ДЛИНА ММ	КОЛ.	МАССА, КГ		
					ПОЗ.	ВСЕХ	ИЗДЕЛ.
КР-3	1	Ø10 А-III	5640	1	3,48	3,48	31,07
	2	Ø25 А-IVC	5320	1	20,43	20,43	
	3	Ø10 А-III	430	27	0,27	7,16	
КР-4	1	Ø18 А-III	5640	1	11,27	11,27	38,86
	2	Ø25 А-IVC	5320	1	20,43	20,43	
	3	Ø10 А-III	430	27	0,27	7,16	
КР-5	1	Ø10 А-III	5640	1	3,48	3,48	23,76
	2	Ø20 А-IVC	5320	1	13,12	13,12	
	3	Ø10 А-III	430	27	0,27	7,16	

1. Арматура класса А-IVC по ГОСТ 10884-81.
2. Арматура класса А-III по ГОСТ 5781-82.

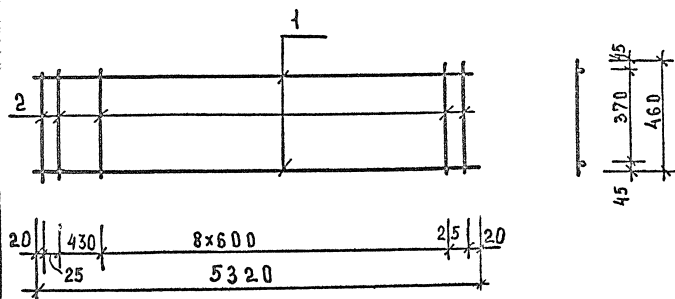
ИЗДАМ. ШЕД.	ИЗДАМ. ШЕД.	ИЗДАМ. ШЕД.	ИЗДАМ. ШЕД.	ИЗДАМ. ШЕД.	ИЗДАМ. ШЕД.	ИЗДАМ. ШЕД.	ИЗДАМ. ШЕД.	ИЗДАМ. ШЕД.	ИЗДАМ. ШЕД.
НАЧ. ОТД.	СОЛЫНКИН	ИЗДАМ. ШЕД.	ИЗДАМ. ШЕД.	ИЗДАМ. ШЕД.	ИЗДАМ. ШЕД.	ИЗДАМ. ШЕД.	ИЗДАМ. ШЕД.	ИЗДАМ. ШЕД.	ИЗДАМ. ШЕД.
И. КОНТР.	ДЕСЯТНИК	ИЗДАМ. ШЕД.	ИЗДАМ. ШЕД.	ИЗДАМ. ШЕД.	ИЗДАМ. ШЕД.	ИЗДАМ. ШЕД.	ИЗДАМ. ШЕД.	ИЗДАМ. ШЕД.	ИЗДАМ. ШЕД.
Г. П.	СЕМЧЕНКОВ	ИЗДАМ. ШЕД.	ИЗДАМ. ШЕД.	ИЗДАМ. ШЕД.	ИЗДАМ. ШЕД.	ИЗДАМ. ШЕД.	ИЗДАМ. ШЕД.	ИЗДАМ. ШЕД.	ИЗДАМ. ШЕД.
ПРОВЕР.	СМЫЧКОВ	ИЗДАМ. ШЕД.	ИЗДАМ. ШЕД.	ИЗДАМ. ШЕД.	ИЗДАМ. ШЕД.	ИЗДАМ. ШЕД.	ИЗДАМ. ШЕД.	ИЗДАМ. ШЕД.	ИЗДАМ. ШЕД.
РАЗРАБ.	СОКОЛОВСКИЙ	ИЗДАМ. ШЕД.	ИЗДАМ. ШЕД.	ИЗДАМ. ШЕД.	ИЗДАМ. ШЕД.	ИЗДАМ. ШЕД.	ИЗДАМ. ШЕД.	ИЗДАМ. ШЕД.	ИЗДАМ. ШЕД.

1.020.1-7. 3-4 - 10

КАРКАС
КР-3, КР-4, КР-5СТАДИИ АУСТ АУСТОВ
А/О "ИНРЕКОН"

ФОРМАТ 4

1.00088-02 10



МАРКА УЗДЕЛЕНИЯ	ПОЗ.	Сечение мм	Длина мм	КОЛ.	МАССА, кг		
					ПОЗ.	ВСЕХ	УЗДЕЛ.
КР-6	1	φ 14 Атвс	5320	2	6,43	12,85	16,25
	2	φ 10 Ат	460	12	0,28	3,40	
КР-7	1	φ 25 Атвс	5320	2	20,43	40,86	44,26
	2	φ 10 Ат	460	12	0,28	3,40	

1. АРМАТУРА КЛАССА Атвс по ГОСТ 10884-81.

2. АРМАТУРА КЛАССА Ат по ГОСТ 5781-82.

1.020.1-7. 3-4-11

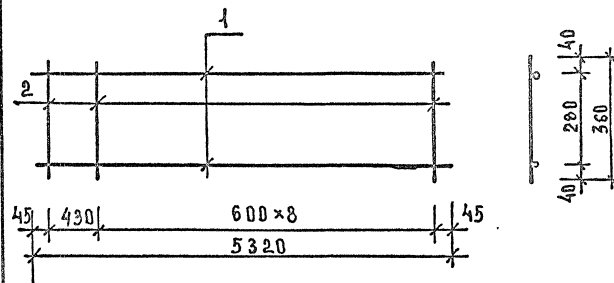
КАРКАС
КР-6, КР-7

СТАНЫ ЛУСТ ЛУСТОВ

Р

А/О "ИНРЕКОН"

ФОРМАТ А4



МАРКА УЗДЕЛЕНИЯ	ПОЗ.	Сечение мм	Длина мм	КОЛ.	МАССА, кг		
					ПОЗ.	ВСЕХ	УЗДЕЛ.
КР-8	1	φ 14 Атвс	5320	2	6,43	12,85	15,07
	2	φ 10 Ат	360	10	0,22	2,22	

1. АРМАТУРА КЛАССА Атвс по ГОСТ 10884-81.

2. АРМАТУРА КЛАССА Ат по ГОСТ 5781-82.

1.020.1-7. 3-4-12

КАРКАС
КР-8

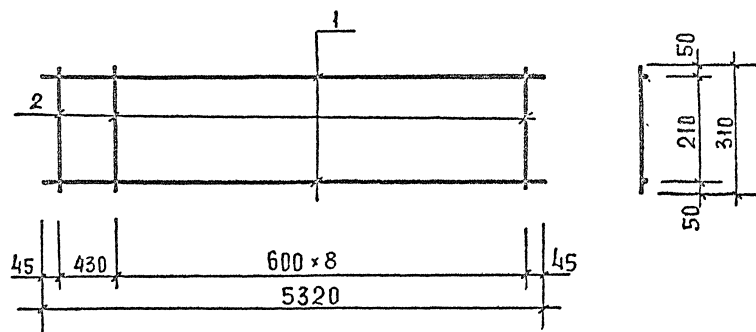
СТАНЫ ЛУСТ ЛУСТОВ

Р

А/О "ИНРЕКОН"

ФОРМАТ А4

000083-02 11



МАРКА ИЗДЕЛИЯ	ПОЗ.	СЕЧЕНИЕ ММ	ДЛИНА ММ	КОЛ.	МАССА, КГ		
					ПОЗ.	ВСЕХ	ИЗДЕЛ.
КР-9	1	φ 14 А-IIIС	5320	2	6,43	12,85	14,76
	2	φ 10 А-I	310	10	0,19	1,91	

1. АРМАТУРА КЛАССА А-IIIС ПО ГОСТ 10884-81.

2. АРМАТУРА КЛАССА А-I ПО ГОСТ 5781-82.

1. 020. 1 - 7. 3 - 4 - 13

КАРКАС КР-9

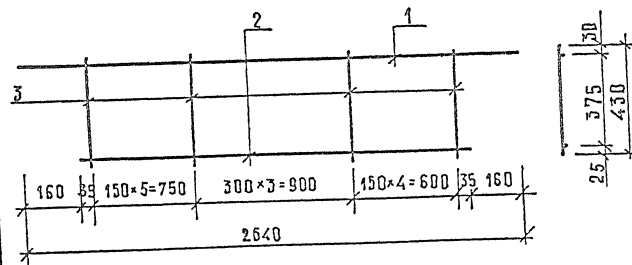
СТАДИЯ АИСТ АИСТОВ

Р 1

А/Д "ИНРЕКОН"

ИНВ. И ПОДА ПОДП. И ДАТА ВЗАМ. ИНВ. И

ИНВ. И ПОДА ПОДП. И ДАТА ВЗАМ. ИНВ. И



МАРКА ИЗДЕЛИЯ	ПОЗ	СЕЧЕНИЕ ММ	ДЛИНА ММ	КОЛ.	МАССА, КГ		
					ПОЗ.	ВСЕГО	ИЗДЕЛ.
КР-10	1	Ø10 А-III	2640	1	1,63	1,63	6,51
	2	Ø10 А-III	2320	1	1,43	1,43	
	3	Ø10 А-III	430	13	0,27	3,45	

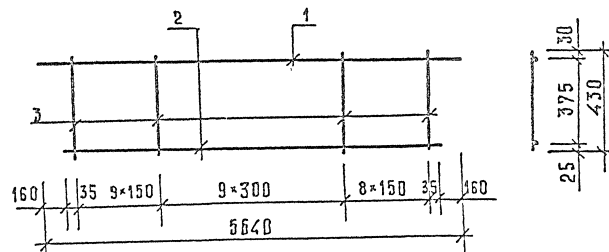
Арматура класса А-III по ГОСТ 5781-82.

1.020.1-7. 3-4 - 14

КАРКАС
КР-10

СТАДИЯ ЛУСТ ЛУСТОВ
Р 1
А/О "ИНРЕКОН"

ФОРМАТА 4



МАРКА ИЗДЕЛИЯ	ПОЗ	СЕЧЕНИЕ ММ	ДЛИНА ММ	КОЛ.	МАССА, КГ		
					ПОЗ.	ВСЕХ	ИЗДЕЛ.
КР-11	1	Ø10 А-III	5640	1	3,48	3,48	13,92
	2	Ø10 А-III	5320	1	3,28	3,28	
	3	Ø10 А-III	430	27	0,27	7,16	
КР-12	1	Ø18 А-III	5640	1	11,27	11,27	21,71
	2	Ø10 А-III	5320	1	3,28	3,28	
	3	Ø10 А-III	430	27	0,27	7,16	

Арматура класса А-III по ГОСТ 5781-82.

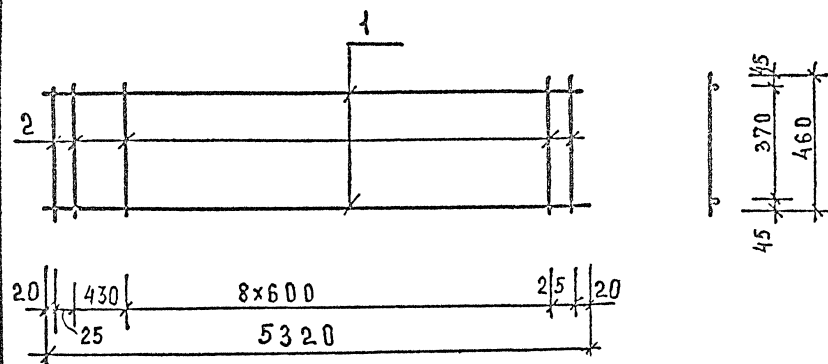
1.020.1-7. 3-4 - 15

КАРКАС
КР-11, КР-12

СТАДИЯ ЛУСТ ЛУСТОВ
Р 1
А/О "ИНРЕКОН"

ФОРМАТА 4

Ц.00088-02 13



Марка изделия	Поз.	Сечение мм	Длина мм	Кол.	Масса, кг		
					Поз.	Всех	Издел.
КР-13	1	φ 10 А-III	5320	2	3,28	6,56	9,96
	2	φ 10 А-I	460	12	0,28	3,40	

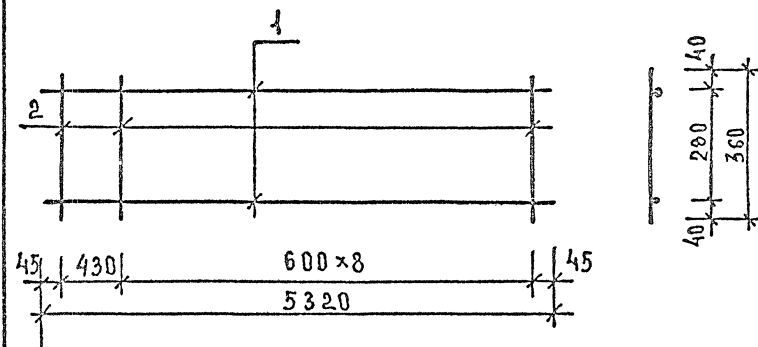
1. Арматура класса А-III по ГОСТ 5781-82.
2. Арматура класса А-I по ГОСТ 5781-82.

1.020.1-7. 3-4-16

КАРКАС
КР-13

А/О "ИНРЕКОН"

ФОРМАТ А4



Марка изделия	Поз.	Сечение мм	Длина мм	Кол.	Масса, кг		
					Поз.	Всех	Издел.
КР-14	1	φ 10 А-III	5320	2	3,28	6,56	8,78
	2	φ 10 А-I	360	10	0,22	2,22	

1. Арматура класса А-III по ГОСТ 5781-82.
2. Арматура класса А-I по ГОСТ 5781-82.

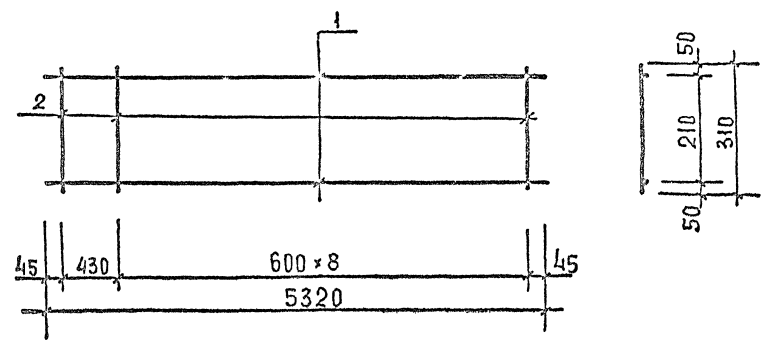
1.020.1-7. 3-4-17

КАРКАС
КР-14

А/О "ИНРЕКОН"

ФОРМАТ А4

ЦД00189-02 14



МАРКА ИЗДЕЛИЯ	ПОЗ	СЕЧЕНИЕ ММ	ДЛИНА ММ	КОЛ.	МАССА, КГ		
					ПОЗ.	ВСЕХ	ИЗДЕЛ.
КР-15	1	φ 10 А-III	5320	2	3.28	6.56	8.47
	2	φ 10 А-I	310	10	0.19	1.91	

1. АРМАТУРА КЛАССА А-III ПО ГОСТ 5781-82.
2. АРМАТУРА КЛАССА А-I ПО ГОСТ 5781-82.

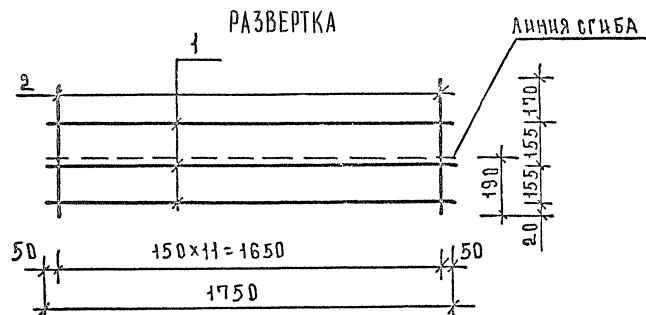
1.020. 1-7. 3-4-18

КАРКАС КР-15

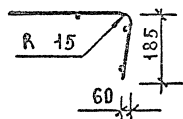
СТАДИЯ	ЛИСТ	ЛИСТОВ
Р		1
А/О "ИНРЕКОН"		

ИНВ. И ПОДА. ПОЛТ. И ДАТА. ВЗАМ. И НОМ. И

ИНВ. И ПОДА. ПОЛТ. И ДАТА. ВЗАМ. И НОМ. И



Сетка в согнутом виде



Марка изделия	Поз.	Сечение мм	Длина мм	Кол.	Масса, кг		
					Поз.	Всех	издел.
С-1	1	φ5 Вр-I	1750	3	0,25	0,76	1,62
	2	φ5 Вр-I	500	12	0,07	0,86	

Арматура класса Вр-I по ГОСТ 6727-80.

1.020.1-7. 3-4-19

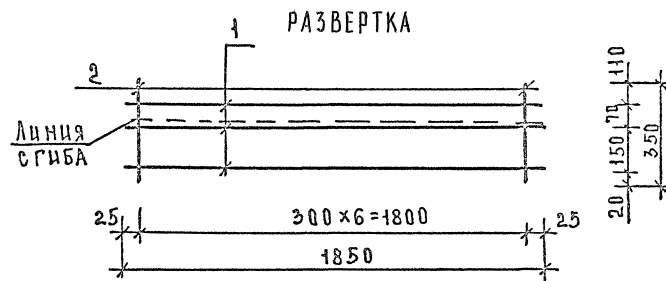
Сетка С-1

СТАДИЯ ЛИСТ ЛИСТОВ

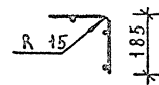
Р 1

А/О "ИНРЕКОН"

ФОРМАТ А4



Сетка в согнутом виде



Марка изделия	Поз.	Сечение мм	Длина мм	Кол.	Масса, кг		
					Поз.	Всех	издел.
С-2	1	φ5 Вр-I	1850	3	0,27	0,81	1,16
	2	φ5 Вр-I	350	7	0,05	0,35	

Арматура класса Вр-I по ГОСТ 6727-80.

1.020.1-7. 3-4-20

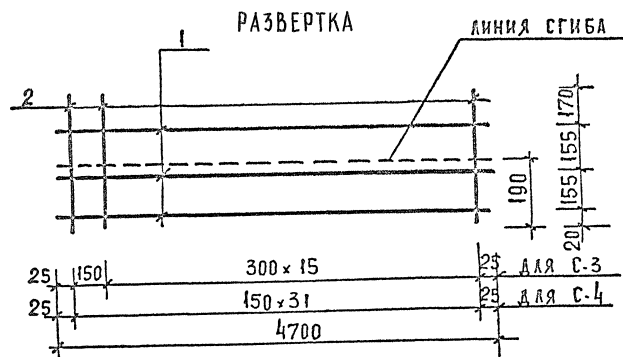
Сетка С-2

СТАДИЯ ЛИСТ ЛИСТОВ

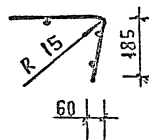
Р 1

А/О "ИНРЕКОН"

ФОРМАТ А4
Ц00088-02 16



СЕТКА В СОГНУТОМ ВИДЕ



МАРКА ИЗДЕЛИЯ	ПОЗ.	СЕЧЕНИЕ ММ	ДЛИНА ММ	КОЛ.	МАССА, КГ		
					ПОЗ.	ВСЕХ	ИЗДЕЛ.
С-3	1	φ5 Вр-I	5000	3	0,72	2,16	3.38
	2	φ5 Вр-I	500	17	0,07	1,22	
С-4	1	φ5 Вр-I	5000	3	0,72	2,16	4.46
	2	φ5 Вр-I	500	32	0,07	2,30	

АРМАТУРА КЛАССА Вр-I ПО ГОСТ 6727-80.

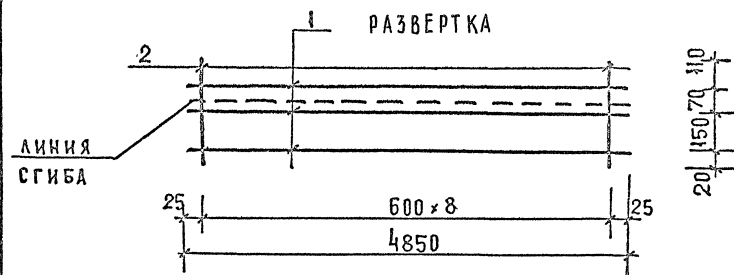
1.020.1-7. 3-4-21

СЕТКА С-3, С-4.

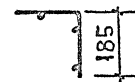
СТАДИЯ АИСТ АИСТОВ

Р АИСТОВ

А/О "ИНРЕКОН"



СЕТКА В СОГНУТОМ ВИДЕ



МАРКА ИЗДЕЛИЯ	ПОЗ.	СЕЧЕНИЕ ММ	ДЛИНА ММ	КОЛ.	МАССА, КГ		
					ПОЗ.	ВСЕХ	ИЗДЕЛ.
С-5	1	φ5 Вр-I	4850	3	0,70	2,10	2.55
	2	φ5 Вр-I	350	9	0,05	0,45	

АРМАТУРА КЛАССА Вр-I ПО ГОСТ 6727-80.

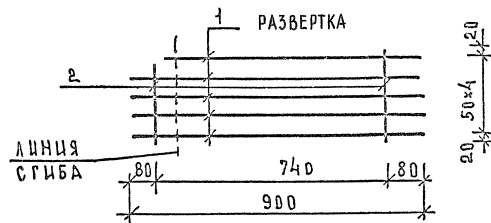
1.020.1-7. 3-4-22

СЕТКА С-5

СТАДИЯ АИСТ АИСТОВ

Р АИСТОВ

А/О "ИНРЕКОН"



СЕТКА В СОГНУТОМ ВИДЕ

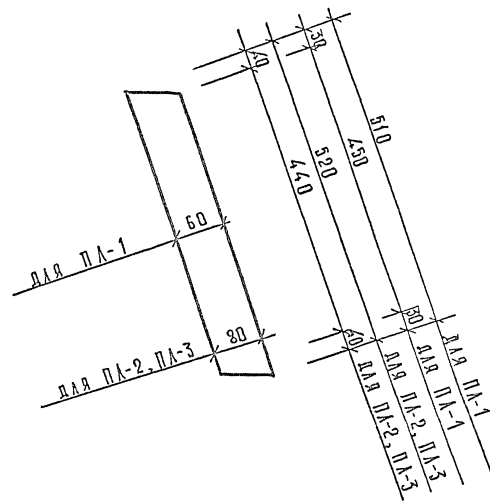
МАРКА ИЗДЕЛИЯ	ПОЗ.	СЕЧЕНИЕ ММ	ДЛИНА ММ	КОЛ.	МАССА, КГ		
					ПОЗ.	ВСЕХ	ИЗДЕЛ
С - 6	1	φ 6 А-III	900	5	0,20	1,00	1,07
	2	φ 5 Вр-I	240	2	0,03	0,07	
С - 7	1	φ 8 А-III	900	5	0,36	1,78	1,85
	2	φ 5 Вр-I	240	2	0,03	0,07	

1. АРМАТУРА КЛАССА А-III ПО ГОСТ 5781-82.
2. АРМАТУРА КЛАССА Вр-I ПО ГОСТ 6727-80.

1.020.1-7. 3-4 — 23

СЕТКА С-6, С-7

СТАДИЯ	АНСТ	АНСТОВ
Р		1
А/О "ИНРЕКОН"		



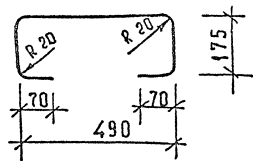
МАРКА ИЗДЕЛИЯ	СЕЧЕНИЕ ММ	ДЛИНА ММ	МАССА КГ
ПЛ-1	10×60	520	2,26
ПЛ-2	10×80	520	3,01
ПЛ-3	12×80	510	3,62

ПРОКАТ ПО ГОСТ 103-76, СТЗКП ГОСТ 535-88.

1.020.1-7. 3-4 — 24

ПЛАСТИНА
ПЛ-1, ПЛ-2, ПЛ-3

СТАДИЯ	АНСТ	АНСТОВ
Р		1
А/О "ИНРЕКОН"		



МАРКА ИЗДЕЛИЯ	СЕЧЕНИЕ ММ	ДЛИНА ММ	МАССА КГ
СГ-1	Ø 10 А-I	980	0,60
СГ-2	Ø 12 А-I	980	0,87

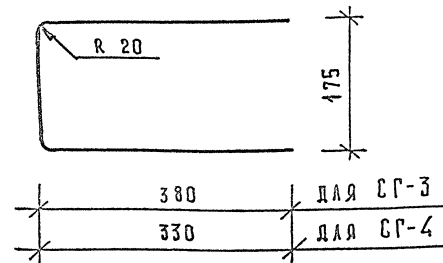
Арматура класса А-I по ГОСТ 5781-82.

1.020.1-7. 3-4-25

СТЕРЖЕНЬ ГНУТЫЙ
СГ-1, СГ-2

СТАДИЯ	ЛИСТ	ЛИСТОВ
0		1
А/О "ИНРЕКОН"		

ФОРМАТ А4



МАРКА ИЗДЕЛИЯ	СЕЧЕНИЕ ММ	ДЛИНА ММ	МАССА КГ
СГ-3	Ø 12 А-I	935	0,83
СГ-4	Ø 12 А-I	835	0,74

Арматура класса А-I по ГОСТ 5781-82.

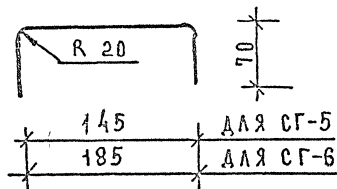
1.020.1-7. 3-4-26

СТЕРЖЕНЬ ГНУТЫЙ
СГ-3, СГ-4

СТАДИЯ	ЛИСТ	ЛИСТОВ
0		1
А/О "ИНРЕКОН"		

ФОРМАТ А4

100088-02 19



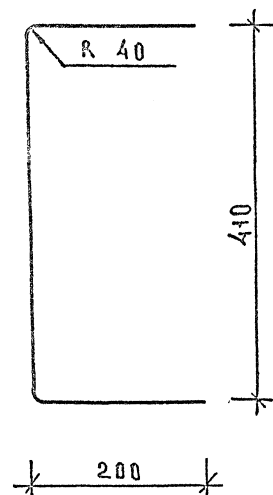
МАРКА ИЗДЕЛИЯ	СЕЧЕНИЕ ММ	ДЛИНА ММ	МАССА КГ
СГ-5	$\phi 16 \text{ A-I}$	285	0,45
СГ-6	$\phi 12 \text{ A-I}$	325	0,29

Арматура класса А-I по ГОСТ 5781-82.

1.020.1-7. 3-4 — 27

СТЕРЖЕНЬ ГНУТЫЙ
СГ-5, СГ-6

А/О "ИНРЕКОН"



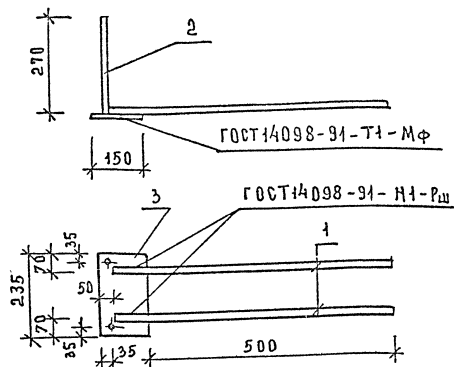
МАРКА ИЗДЕЛИЯ	СЕЧЕНИЕ ММ	ДЛИНА ММ	МАССА КГ
СГ-7	$\phi 12 \text{ A-III}$	810	0,72

Арматура класса А-III по ГОСТ 5781-82.

1.020.1-7. 3-4 — 28

СТЕРЖЕНЬ ГНУТЫЙ
СГ-7

А/О "ИНРЕКОН"



МАРКА ИЗДЕЛИЯ	ПОЗ.	СЕЧЕНИЕ ММ	ДЛИНА ММ	КОЛ.	МАССА, КГ		
					ПОЗ.	ВСЕХ	ИЗДЕЛ.
МН-1	1	φ16A II	600	2	0,95	1,89	5,14
	2	φ12A II	270	2	0,24	0,48	
	3	-10x150	235	1	2,77	2,77	

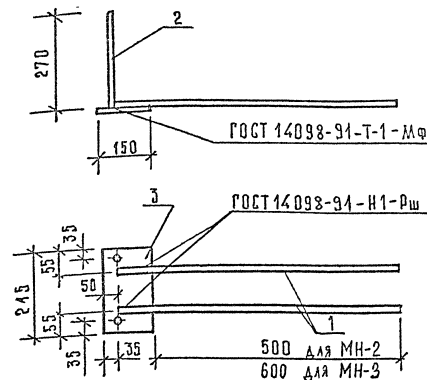
1. АРМАТУРА КЛАССА А-II ПО ГОСТ 5781-82.
2. ПРОКАТ ПО ГОСТ 103-76, СТЗКП ГОСТ 535-88.

1.020.1-7.3-4-29

ИЗДЕЛИЕ ЗАКЛАДНОЕ
МН-1

А/О "ИНРЕКОН"

ФОРМАТ А4



МАРКА ИЗДЕЛИЯ	ПОЗ.	СЕЧЕНИЕ ММ	ДЛИНА ММ	КОЛ.	МАССА, КГ		
					ПОЗ.	ВСЕХ	ИЗДЕЛ.
МН-2	1	φ16A II	600	2	0,95	1,89	4,90
	2	φ12A II	270	2	0,24	0,48	
	3	-10x150	245	1	2,53	2,53	
МН-3	1	φ20A II	700	2	1,73	3,45	7,34
	2	φ16A II	270	2	0,43	0,85	
	3	-12x150	245	1	3,04	3,04	

- Арматура класса А-II по ГОСТ 5781-82.
Прокат по ГОСТ 103-76, СТЗКП ГОСТ 535-88.

1.020.1-7.3-4-30

ИЗДЕЛИЕ ЗАКЛАДНОЕ
МН-2, МН-3

А/О "ИНРЕКОН"

ФОРМАТ А4

000088-02 (24)