

ТИПОВЫЕ КОНСТРУКЦИИ, ИЗДЕЛИЯ И УЗЛЫ ЗДАНИЙ И СООРУЖЕНИЙ

СЕРИЯ 1.020.1-2с/89

КОНСТРУКЦИИ КАРКАСА МЕЖВИДОВОГО ПРИМЕНЕНИЯ МНОГОЭТАЖНЫХ
ОБЩЕСТВЕННЫХ ЗДАНИЙ, ПРОИЗВОДСТВЕННЫХ И ВСПОМОГАТЕЛЬНЫХ ЗДАНИЙ
ПРОМЫШЛЕННЫХ ПРЕДПРИЯТИЙ ДЛЯ СТРОИТЕЛЬСТВА В РАЙОНАХ
СЕЙСМИЧНОСТЬЮ 7,8 И 9 БАЛЛОВ И В НЕСЕЙСМИЧЕСКИХ РАЙОНАХ,
С ИЗГОТОВЛЕНИЕМ ИЗДЕЛИЙ КАРКАСА В ЕДИНЫХ
ОПАЛУБОЧНЫХ ФОРМАХ

ВЫПУСК 2-13

КОЛОННЫ СЕЧЕНИЕМ 400X400 ММ

ДЕТАЛИ

1962-27

ТИПОВЫЕ КОНСТРУКЦИИ, ИЗДЕЛИЯ И УЗЛЫ ЗДАНИЙ И СООРУЖЕНИЙ

СЕРИЯ 1.020.1-2с/89

КОНСТРУКЦИИ КАРКАСА МЕЖВИДОВОГО ПРИМЕНЕНИЯ МНОГОЭТАЖНЫХ
ОБЩЕСТВЕННЫХ ЗДАНИЙ, ПРОИЗВОДСТВЕННЫХ И ВСПОМОГАТЕЛЬНЫХ ЗДАНИЙ
ПРОМЫШЛЕННЫХ ПРЕДПРИЯТИЙ ДЛЯ СТРОИТЕЛЬСТВА В РАЙОНАХ
СЕЙСМИЧНОСТЬЮ 7,8 И 9 БАЛЛОВ И В НЕСЕЙСМИЧЕСКИХ РАЙОНАХ,
С ИЗГОТОВЛЕНИЕМ ИЗДЕЛИЙ КАРКАСА В ЕДИННЫХ
ОПАЛУБОЧНЫХ ФОРМАХ

ВЫПУСК 2-13

КОЛОННЫ СЕЧЕНИЕМ 400X400 ММ

ДЕТАЛИ

РАЗРАБОТАНЫ ТБМЗНИИП

ДИРЕКТОР ИНСТИТУТА

ГЛАВ. КОНСТ. ИНСТ.

НАЧАЛЬНИК ОТДЕЛА

ГЛАВ. ИНЖ. ПРОЕКТА

ПРИ УЧАСТИИ НАУЧНО-ИССЛЕДОВАТЕЛЬСКОГО ЦЕНТРА

Н.А. ЗИНИН

А.Г. УШОБОВА

Г.В. ТУРМАНОВ

Н.А. КАПАНОВ

СОГЛАСОВАНО С ЦЕНТРОМ НАЧ. В.А. КУЧЕРЕНКО

ЗАМ. ДИРЕКТОРА

ЗАВ. ЛАБ. СЕЙСМО-

СТОЙКИХ КОНСТРУК-

ЦИЙ ЗДАНИЙ

СТ. НАУЧНЫЙ СОПР.

О.О. АНДРЕЕВ

А.В. ЧЕРКАШИН

С.А. МОИЖОВ

УТВЕРЖДЕНЫ ГОСКОМАРХИТЕКТУРЫ

ПРИКАЗ ОТ 25.12.1989 г. № 244

ВВЕДЕН В ДЕЙСТВИЕ С 01.07.1990 г.

ТБМЗНИИП, ПРИКАЗ № 174 ОТ 27.12.1989 г.

I.020.I-2c/89 B.2-13

Обозначение	Наименование	Стр.
I.020.I-2c/89 2-13	Содержание	2
ТТ	Технические требования	3
К1	Деталь опалубочная 1, 2	4
К2	Деталь опалубочная 3, 4	5
К3	Деталь опалубочная 5, 6	6
К4	Деталь опалубочная 7, 8	7
К5	Деталь опалубочная 9, 10	8
К6	Деталь опалубочная 11, 12	9
К7	Деталь опалубочная 13, 14	10
К8	Деталь опалубочная 15, 16	11
К9	Деталь опалубочная 17, 18	12
К10	Деталь опалубочная 19, 20	13
К11	Деталь опалубочная 21, 22	14
К12	Деталь опалубочная 23, 24	15
К13	Деталь армирования 1, 2	16
К14	Деталь армирования 3, 4	17
К15	Деталь армирования 5, 6	18
К16	Деталь армирования 7, 8	19
К17	Деталь армирования 9, 10	20
К18	Деталь армирования 11, 12	21
К19	Деталь армирования 13, 14	22
К20	Деталь армирования 15, 16	23
К21	Деталь армирования 17, 18	24
К22	Деталь армирования 19, 20	25
К23	Деталь армирования 21, 22	26
К24	Деталь армирования 23, 24	27
К25	Деталь армирования 25, 26	28
К26	Деталь армирования 27, 28	29
К27	Деталь армирования 29, 30	30
К28	Деталь армирования 31, 32	31

Обозначение	Наименование	Стр.
I.020.I-2c/89 2-13 К29	Деталь армирования 33, 34, 33н, 34н	32
К30	Деталь армирования 35, 36, 35н, 36н	33
К31	Деталь армирования 37, 38, 37н, 38н	34
К32	Деталь армирования 39, 40, 39н, 40н	35
К33	Деталь армирования 41, 42	36
К34	Деталь армирования 43, 44	37
К35	Деталь армирования 45, 46	38
К36	Деталь армирования 47, 48	39
К37	Деталь армирования 49, 50	40
К38	Деталь армирования 51, 52	41
К39	Деталь армирования 53, 54	42
К40	Деталь армирования 55, 56	43
К41	Деталь армирования 57, 58	44
К42	Деталь армирования 59, 60	45
К43	Деталь армирования 61, 62	46
К44	Деталь армирования 63, 64	47
К45	Деталь армирования 65, 66	48
К46	Деталь армирования 67, 68	49
К47	Деталь армирования 69, 70	50
К48	Деталь армирования 71, 72	51
К49	Деталь армирования 73, 74, 73н, 74н	52
К50	Деталь армирования 75, 76, 75н, 76н	53
К51	Деталь армирования 77, 78, 77н, 78н	54
К52	Деталь армирования 79, 80, 79н, 80н	55
К53	Деталь армирования 81, 82	56
К54	Деталь армирования 83, 84	57
К55	Деталь армирования 85, .. 92	58
К56	Деталь армирования 93... 100	59
К67	Вариант анкеровки арматурных выпусков из колонн	60

РАЗРАБ.	БАРБАКАД	45	45
ПРОВЕР	БУСКИВАД	45	45
ГИП	БУСКИВАД	45	45
И.КОНТР.	БУСКИВАД	45	45

I.020.I-2c/89 2-13

Содержание

Одобрено	Лист	Листов
Р	1	1
ТБМЗНИИЭП		

1968-24 3 СОРМАТ АЛ

Технические требования

И.1. Серия И.020.1-2с/89 вып. 2-13 содержит рабочие чертежи опалубочных и арматурных деталей колонн сечением 400х400 мм.

Данным альбомом необходимо пользоваться совместно с альбомами серии И.020.1-2с/89, выпуски 2-1 ... 2-12.

И.2. Узлы армирования колонн условно показаны в теле бетона.

Сетки, отдельные отержжи, хомуты и закладные изделия входят в состав соответствующих пространственных каркасов и приведены в серии И.020.1-2с/89 вып. 2-14.

И.3. В составе выпуска приведены детали колонн, имеющие основные закладные изделия типа МН1...МН5 и МН15н для опирания ригелей высотой 450 и 600 мм.

И.4. Закладные изделия МН1...МН5 и МН15н привариваются непосредственно (при диаметре продольной рабочей арматуры колонн 36 и 40 мм) или с помощью коротыша Ø12 мм (при диаметре продольной арматуры 20, 25, 28 и 32 мм) к продольным стержням арматуры колонн электродуговой сваркой.

И.5. Для крепления стеновых панелей, двубратм жесткости, жестячных ригелей в колоннах устанавливаются дополнительные закладные изделия по примерам приведенным в серии И.020.1-2с/89, вып. 0-1 и соответствующим узлам, приведенным на стр. 59 данного выпуска.

И.6. Сварку крестобразных соединений арматуры выполнять только контактно-точечным способом с нормируемой прочностью.

В случае отсутствия необходимого оборудования для сварки крестобразных соединений арматуры диаметрами до 36 мм или невозможности обеспечения нормируемой прочности соединений в закладных изделиях типа МН6...МН10 необходимо взамен этих изделий применять закладные изделия МН19...МН23 соответственно по узлам приведенным на стр. 60 данного выпуска.

И.7. Сварку арматурных и закладных изделий производить в соответствии с требованиями ГОСТ 8713-79, СНиП 3.03.01-87, ГОСТ 14098-85.

И.8. Мероприятия по защите закладных изделий от коррозии должны быть указаны в конкретном проекте в зависимости от условий эксплуатации зданий в соответствии с требованиями СНиП 2.03.11-85.

РАЗРАБ.	БАРЕКААЗЕ	06.89
ПРОВЕРКА	БУСКИВААЗЕ	
РИП	БУСКИВААЗЕ	
А. КОМ. ОЛ.	КАПАНАЗЕ	06.89
ЗАМ. ОЛ.	АНДРЕЕВ	
НАЧ. ОЛ.	ГУРМАНАЗЕ	
И. КОНТ.	ЧКЕАНАВА	

И.020.1-2с/89 2-13 ТТ

ТЕХНИЧЕСКИЕ ТРЕБОВАНИЯ

СТАДИА	ЛИСТ	ЛИСТОВ
Р		1
ТбилЗНИИЭП		

1962-24 4

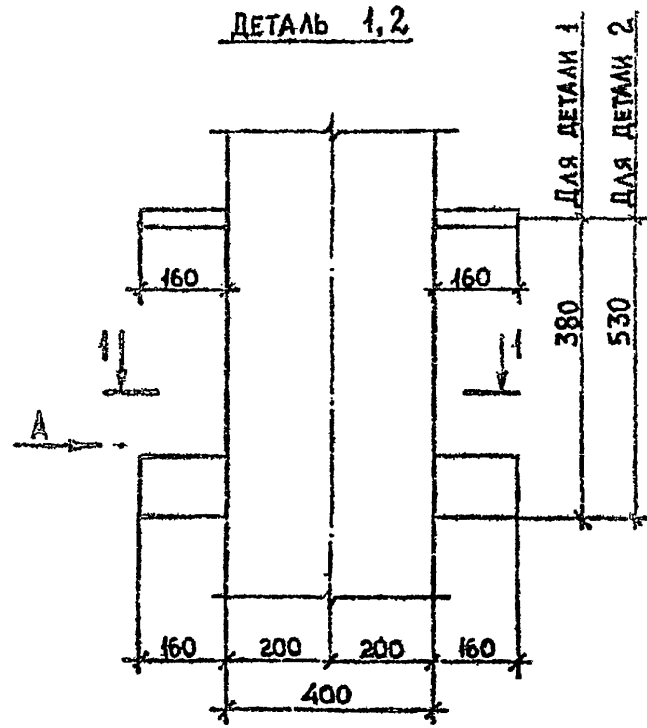
ГОРМАТ А3

И.020.1-2с/89 В.2-13

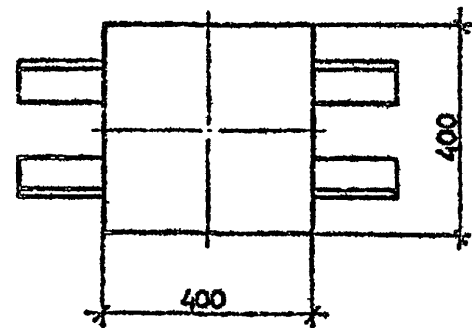
ИЗДАНИЕ, ПОСЛ. И ДАТА ИЗМЕНЕНИЯ

1.020.1-2с/89 2-13

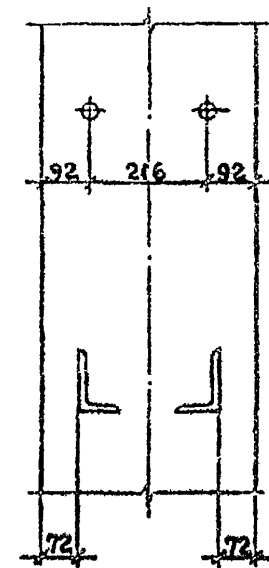
ДЕТАЛЬ 1,2



1-1



Вид А

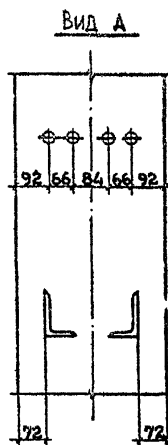
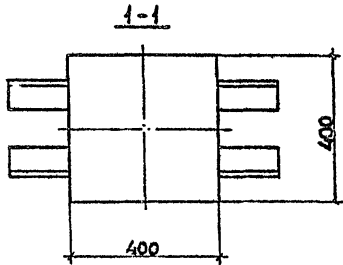
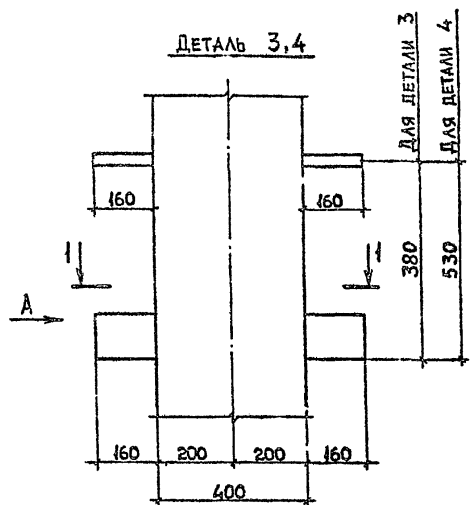


РАЗРАБ.	ТАГШАРАЯТЕ	Б.В.		1.020.1-2с/89 2-13 К1		
ПРОВЕРКА	Ч.К.А.А.А.	П.В.		ДЕТАЛЬ ОПЛУБОЧНАЯ 1,2		
ГИП	БУСКИВААТЕ	П.В.				
				СТАВКА Лист Листов		
				Р 1 1		
				ТбилизНИИЭП		
Н. КОНТР.	БУСКИВААТЕ	П.В.				

1962-84 5 ФОРМАТ

1.020.1-2с/89 2-13

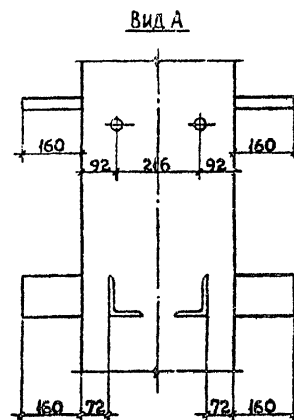
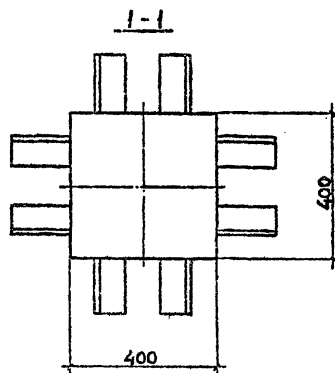
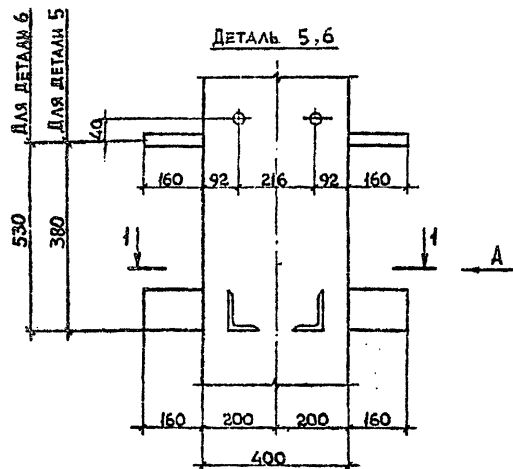
5



РАЗРАБ.	ТАВИНАВАНТЕ	1962-27
ПРОВЕРИЛ	БУСКИВАНТЕ	1962-27
ГИП	ЧКВАНТЕ	1962-27
И. КОМП.	ЧКВАНТЕ	1962-27
1.020.1-2с/89 2-13 К2		
ДЕТАЛЬ ОПЛАУБОЧНАЯ		
3, 4		
СТАДИЯ	ЛИСТ	ЛИСТОВ
Р	1	1
ТбилЗНИИЭП		

1962-27 6 ФОРМАТ А3

1.020.1-2с/89 2-2 43



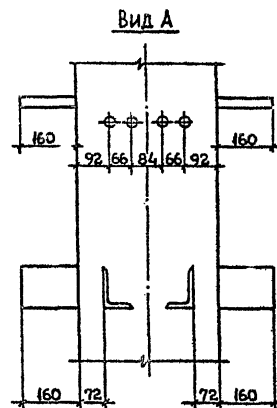
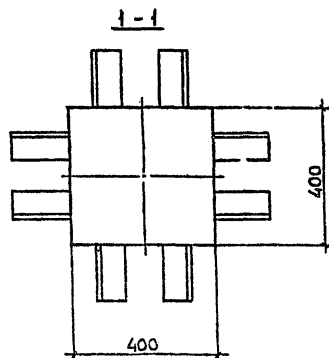
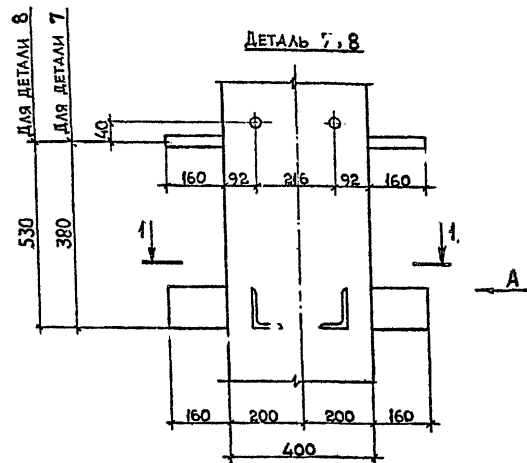
РАЗРАБ.	ТАВШАБАД	РЗ
ПРОВЕРИЛ	БУСКИРАДЖЕ	РЗ
ТИП	ЧКБАНАВА	РЗ
Н. КОНТР.	ЧКБАНАВА	РЗ

1.020.1-2с/89 2-13 КЗ

ДЕТАЛЬ ОПОЛУБОЧНАЯ
5, 6

СТАДИЯ	ЛИСТ	ЛИСТОВ
Р	1	1
ТбилизНИИЭП		

1962-34 4 ФОРМАТ А3



РАЗРАБ.	ТАВНАВА	А.С.
ПРОВЕРИЛ	БЕКИНА	А.С.
ГИП	ЧКВАНОВА	Т.М.
Н. КОНТР.	ЧКВАНОВА	Т.М.

1.020.1-2с/89 2-13 К4

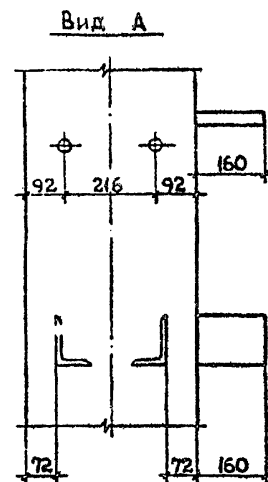
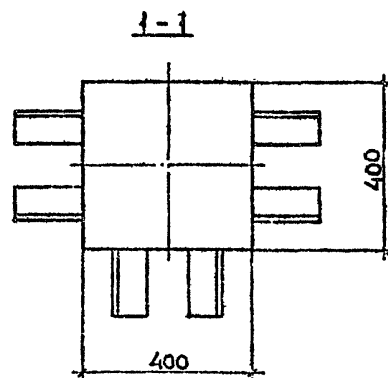
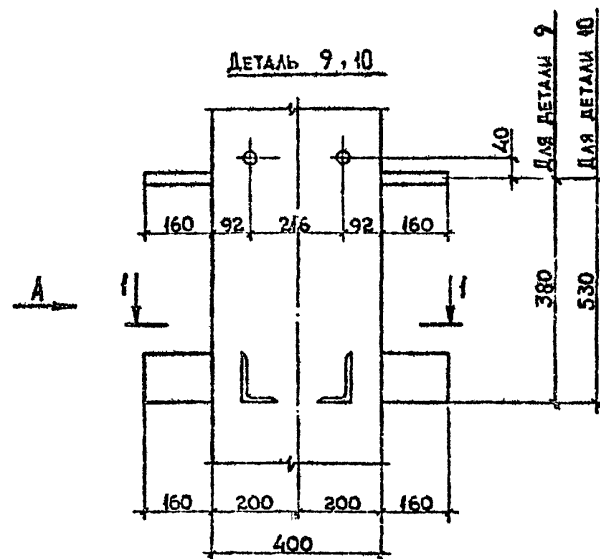
ДЕТАЛЬ ОПОЛЧБОЧНАЯ
7, 8

СТАДИЯ	ЛИСТ	ЛИСТОВ
Р	1	1
ТбилЗНИИЭП		

1962-24 8 ФОРМАТ А3

1.020.1-2с/89 8.2-13

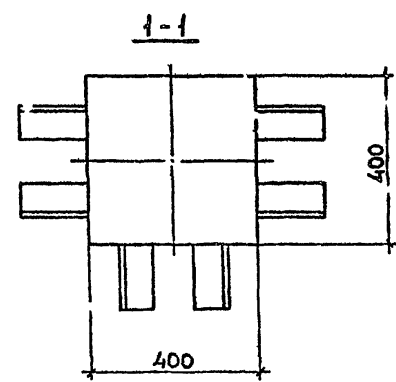
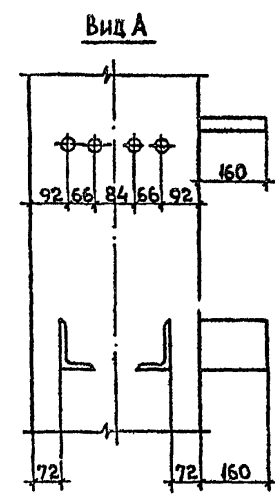
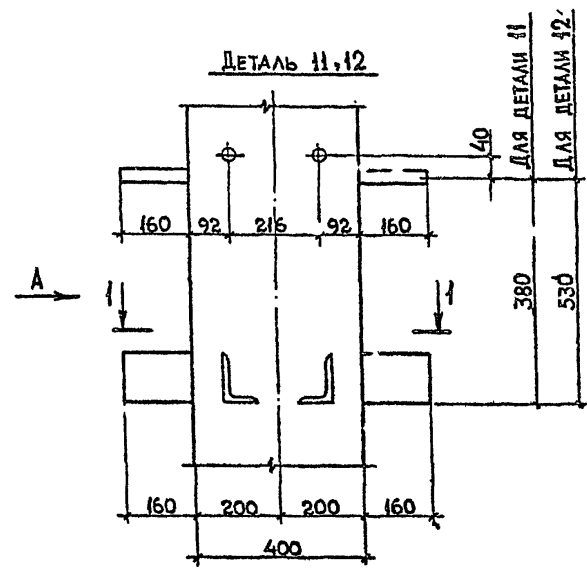
ИЗДАНИЕ	ПОДП. И ДАТА	ВЗНАК
1		



РАЗРАБ.	ТАРИНАРАДЖЕ	А.С.	1.020.1-2с/89 2-13 К5		
ПРОВЕРИЛ	БЕЖЕНАДЖЕ	Б.С.			
ГИП	ЧКВАНОВА	Г.С.	ДЕТАЛЬ ОПОЛУБОЧНАЯ 9, 10		
Н. КСНУР.	ЧКВАНОВА	Г.С.			
			Страница	Лист	Листов
			Р	1	1
			ТбилизНИИЭП		

1982-24 9 ФОРМАТ

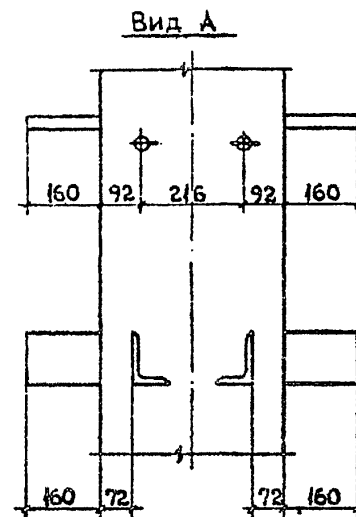
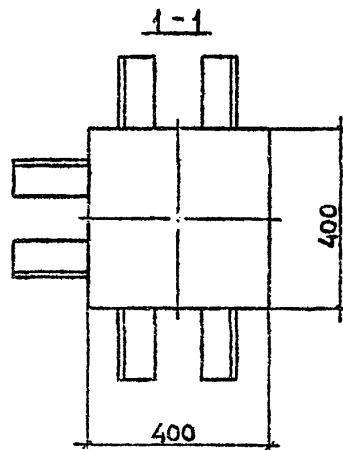
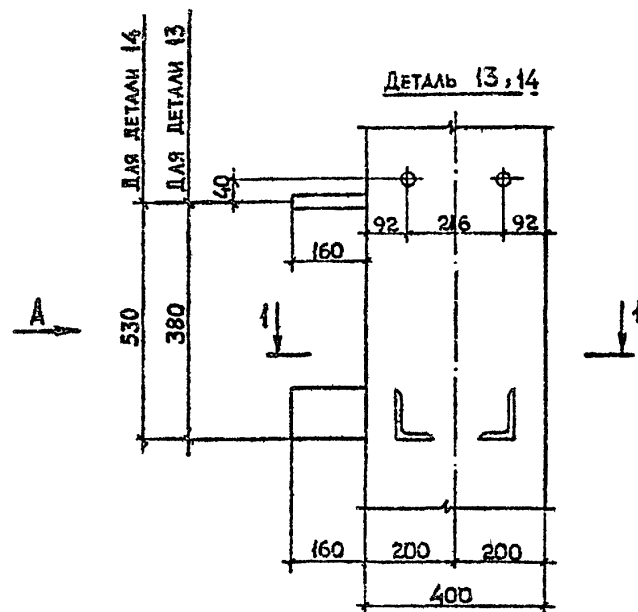
1.020.1-2с/89 В.2-12



РАЗРАБ.	ЧАНВЕТАЗЕ	ЧАН	1.020.1-2с/89 2-13 К6
ПРОВЕРИЛ	БУСНИВАДЗЕ	ЧАН	ДЕТАЛЬ ОПОЛУБОЧНАЯ
ИП	ЧИВАНОВА	ЧАН	11, 12
И. КОНТР	ЧИВАНОВА	ЧАН	СТАДИЯ Лист Листов
			Р 1
			ТбилЗНИИЭП

1962-34 10 ФОРМАТ А3

1.020.1-2с/89 В. 2-13

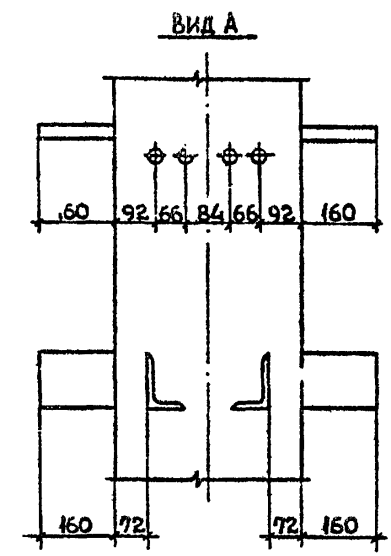
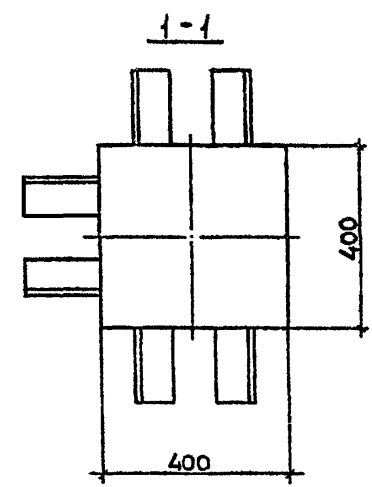
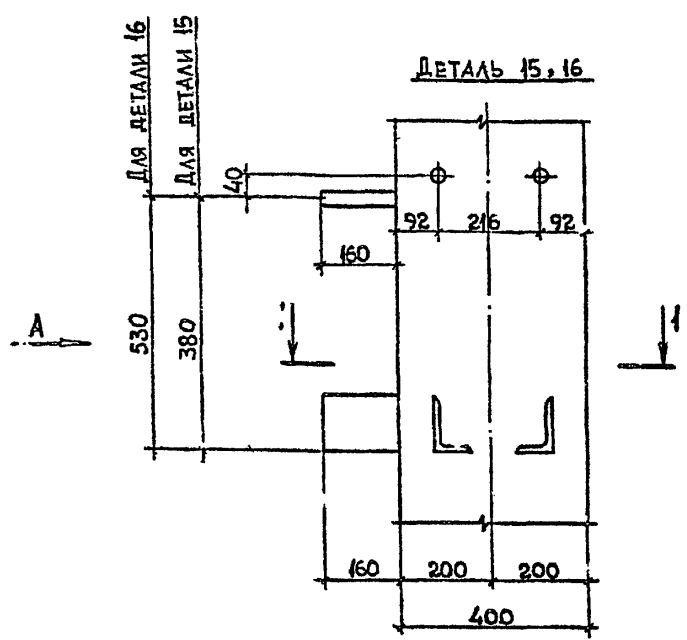


РАЗРАБ.	ЧАНКВЕТАВЗ	Чанк	1.020.1-2с/89 2-13 К7		
ПРОВЕРЯЮЩИЙ	БУСКИВАДЗЕ	Буск	ДЕТАЛЬ ОПОЛУБОЧНАЯ 13, 14		
ГИП	ЧКВАНАЗА	Чкв			
И. КОНТР.	ЧКВАНАЗА	Чкв	СТАДИЯ Лист Листов		
			Р		
			ТбилизНИИЭП		

1962-24 11 ФОРМАТ К

1.020.1-2с/89 2-13 К8

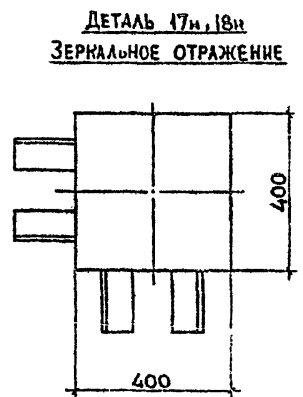
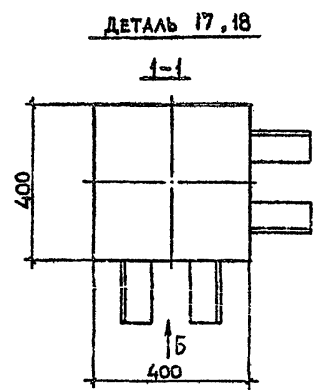
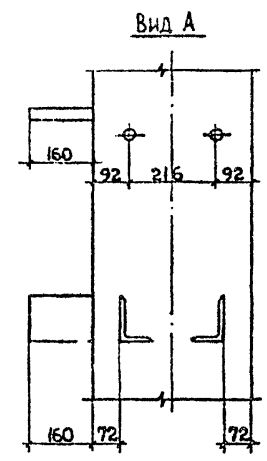
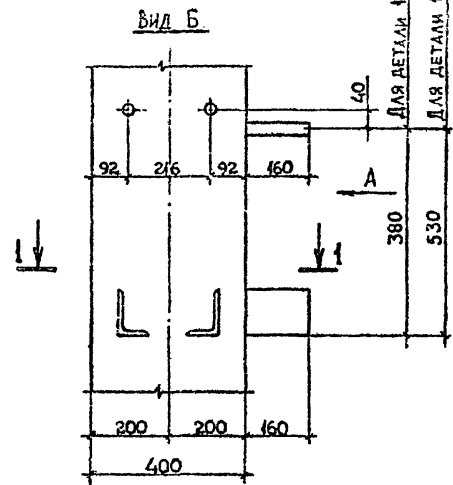
ИНВЕНТОР.	ПОЯВ. И ДАТА	ВЗАМЕНИМ



РАЗРАБ.	ЧАНКВЕТАЗЕ	Чанк	1.020.1-2с/89 2-13 К8
ПРОВЕРИЛ	БУСКИН	Бускин	ДЕТАЛЬ ОПОЛУБОЧНАЯ
ГИП	ЧИХАНАВА	Чиханав	15, 16
И. КОНТ.Р.	ЧИХАНАВА	Чиханав	СТАЛИ
			Р
			Лист
			Листов
			1
			ТбилЗНИИЭП

1962-84 12-83 МАТ АЗ

1.020.1-2с/89 в. 2-13



РАЗРАБ.	ТАВШАБАДЗЕ	В.А.
ПРОВЕРИЛ	БУСКИНАДЗЕ	В.А.
ГИП	ЧИВАНАБА	В.А.
Н. КОНТР.	ЧИВАНАБА	В.А.

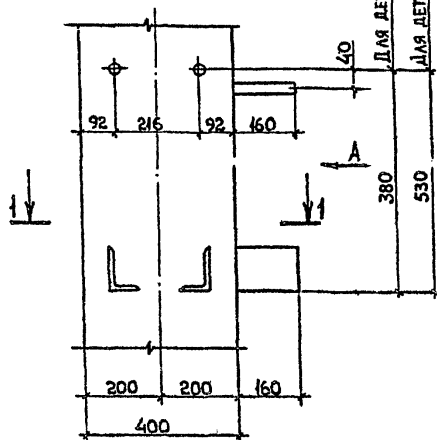
1.020.1-2с/89 2-13 К9		
ДЕТАЛЬ ОПОЛУБОЧНАЯ 17, 18, 17н, 18н		
СТАДИЯ	ЛИСТ	ЛИСТОВ
Р	1	1
ТБИЛЗНИИЭП		

1962 24 13

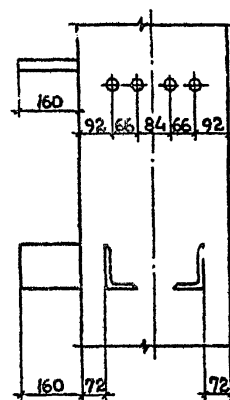
ИНВ.НОМЕР	ПОДП. И ДАТА	КОМ. ИЛИ М.

1.020.1-2с/89 в 2-х

Вид Б

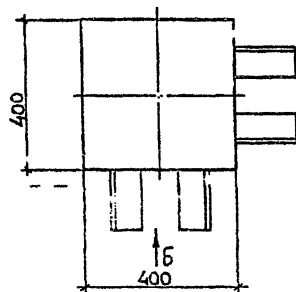
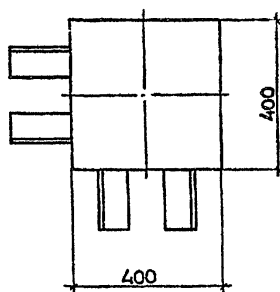


Вид А



ДЕТАЛЬ 19, 20

1-1

ДЕТАЛЬ 19Н, 20Н
ЗЕРКАЛЬНОЕ ОТРАЖЕНИЕ

РАЗРАБ.	ТАШБАДЗЕ	БН
ПРОВЕРИЛ	БУСМБАЗЕ	БН
ГИП	ЧКВАНОВА	БН
Н. КОНТР.	ЧКВАНОВА	БН

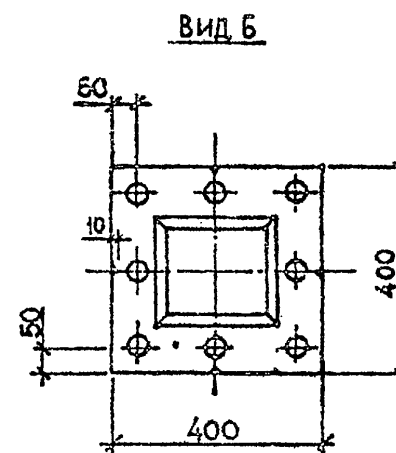
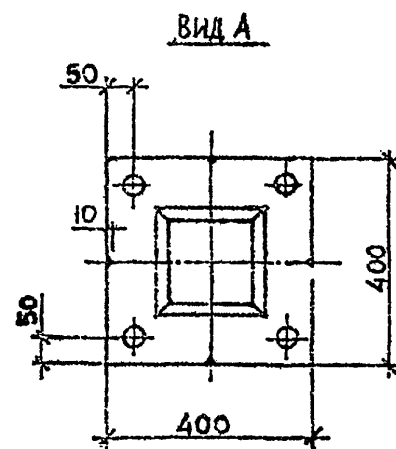
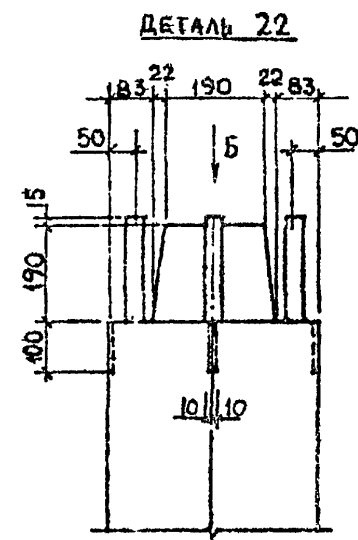
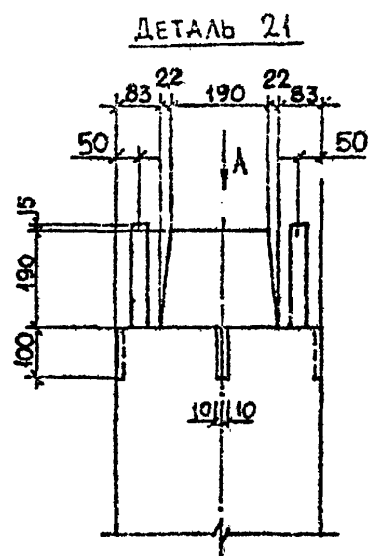
1.020.1-2с/89 2-13 К10

ДЕТАЛЬ ОПОЛУБОЧНАЯ
19, 20, 19Н, 20Н

СТАДИЯ	ЛИСТ	ЛИСТОВ
Р	1	1
ТБИЛЗНИИЭП		

1962-24 14 ФОРМАТ А

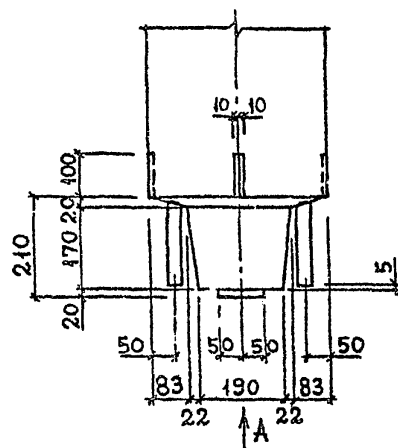
1020.1-2с/89 2-13



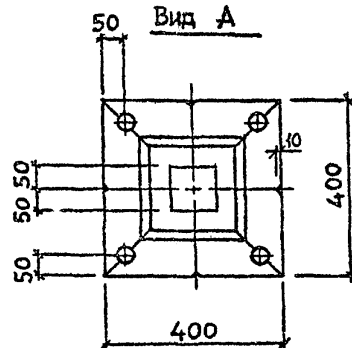
РАЗРАБ.	ЧАНКВЕТАЗЕ	1962-24	1.020.1-2с/89 2-13 РН		
ПРОВЕРИЛ	БУСКИВЛАДЗЕ	1962-24	ДЕТАЛЬ ОПОЛУБОЧНАЯ 21, 22		
ГИП	ЧКВАНОВА	1962-24			
			СТАДИЯ Лист Листов		
			Р 1 1		
			ТБИЛЗНИИЭП		
Н. КОНТР.	ЧКВАНОВА	1962-24			

1962-24 15

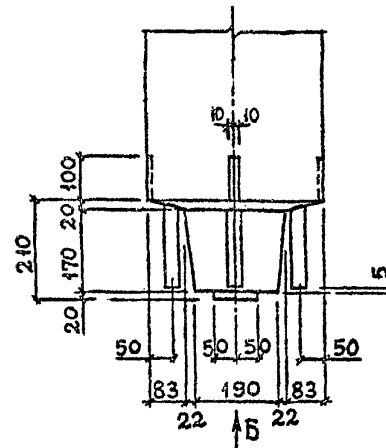
ДЕТАЛЬ 23



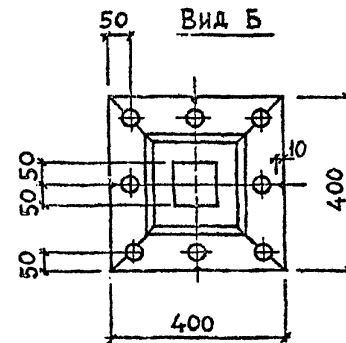
Вид А



ДЕТАЛЬ 24



Вид Б



РАЗРАБ	ЧАНН	ДЕТАЛЬ 23	ЧАНН
ПРОВЕРИЛ	БУСЫК	ДЕТАЛЬ 24	ЧАНН
ГИП	ЧКВАНОВА	ЧАНН	ЧАНН
Н. КОНТР.	ЧКВАНОВА	ЧАНН	ЧАНН

1.020.1-2с/89 2-13 К12

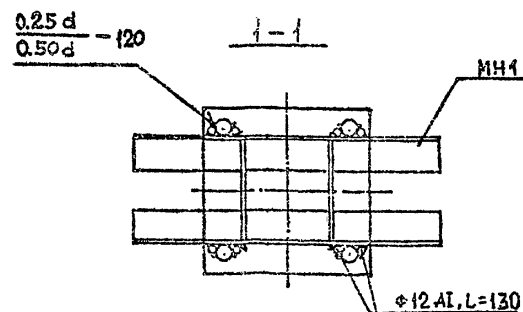
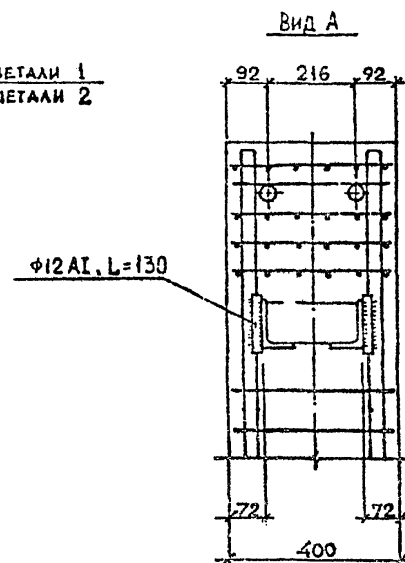
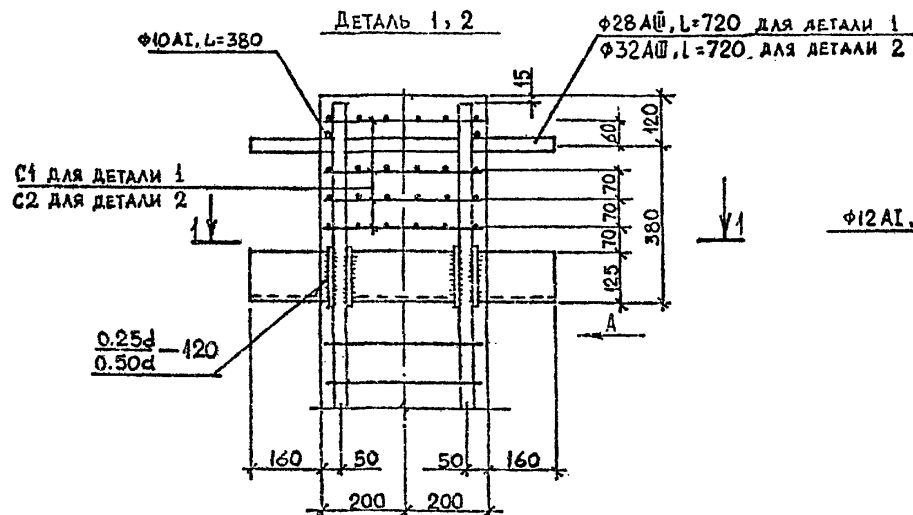
ДЕТАЛЬ ОПОЛУБОЧНАЯ
23, 24

СТАДИЯ	ЛИСТ	ЛИСТОВ
Р		1
ТбилЗНИИЭП		

1962-24 16 ФОРМАТ А3-

1.020.1-2с/89 В.2-13

ВНЕСЛ, ПОДП. И ДАТА ВЗАМ. ИВ. Н



РАЗРАБ.	ТАВШАВАДЗЕ	Н.А.	1
ПРОВЕРИЛ	ДУСМАНОВА	Н.А.	1
ГНП	ЧИБАНОВА	Н.А.	1
Н. КОНТР.	ЧИБАНОВА	Н.А.	1

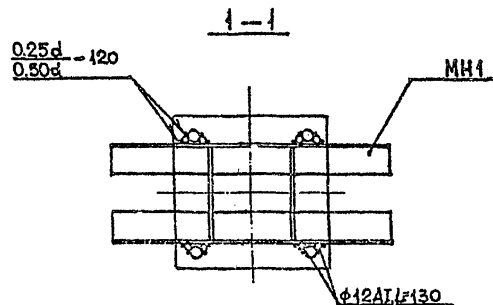
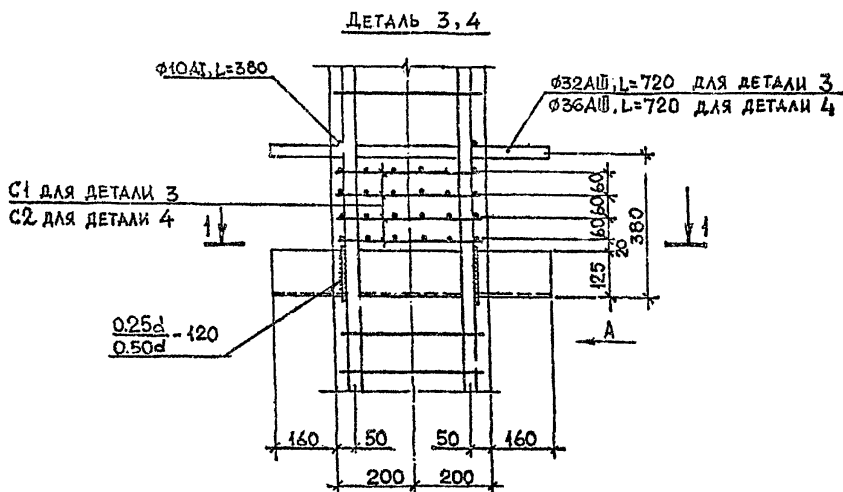
1.020.1-2с/89 2-13 К13

ДЕТАЛЬ АРМИРОВАНИЯ
1, 2

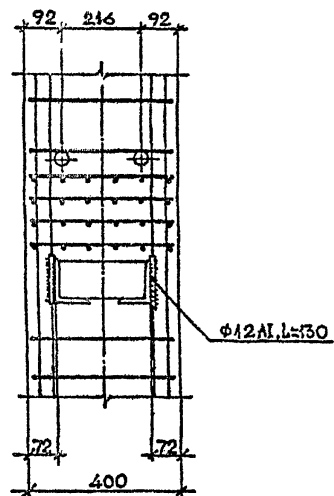
СТАДИЯ	ЛИСТ	ЛИСТОВ
Р	1	1
ТбилизНИИЭП		

1969-84 14 СОРМАТ

1.020.1-2с/89 2-13



Вид А



РАЗРАБ.	ЧУКВАЛАЗЕ	И.А.С.
ПРОЕКТ	ЧУКВАЛАЗЕ	И.А.С.
Г.П.	БУСИНБАДЗЕ	И.А.С.
И.КОНТ.	БУСИНБАДЗЕ	И.А.С.

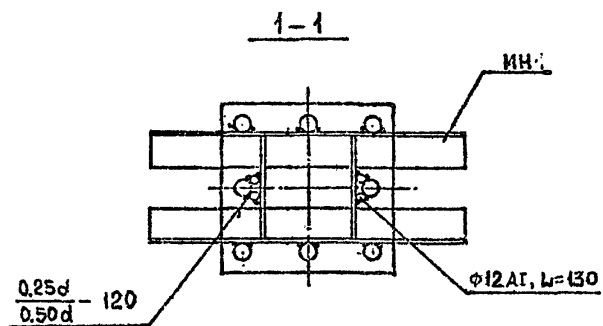
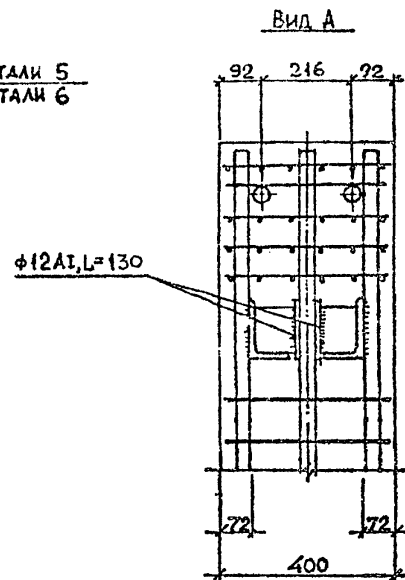
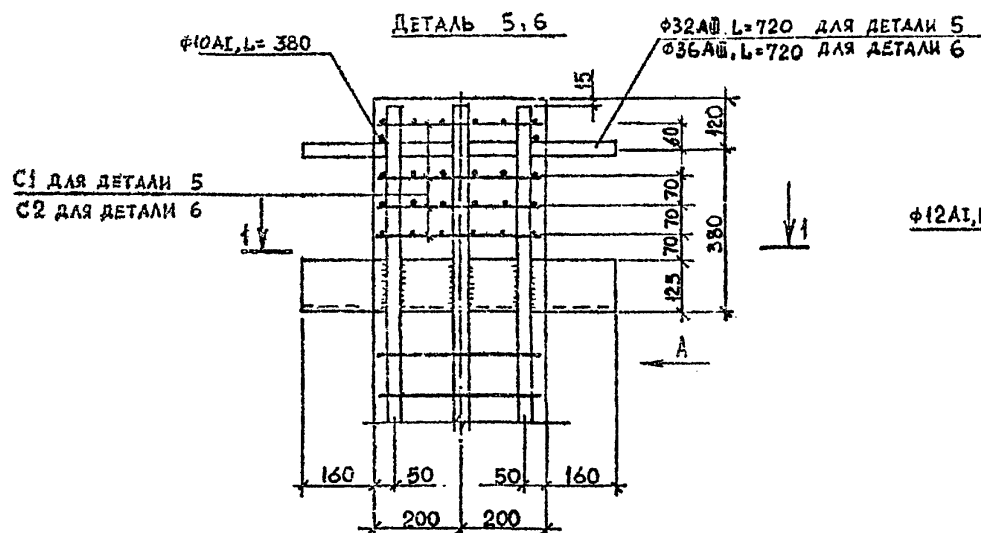
1.020.1-2с/89 2-13 К14

ДЕТАЛЬ АРМИРОВАНИЯ
3, 4

Сталь	Лист	Листов
Р		1
ТбилЗНИИЭП		

1963-34 18 ФОРМАТ А3

1.020.1-2с/89 В.2-13



РАЗРАБ.	ЧАНКВЕТИС	УТВ.	
ПРОВЕРИЛ	ЧАНКВЕТИС	УТВ.	
ГИП	БУСНИВАДЗЕ	УТВ.	
И. КОНТР.	БУСНИВАДЗЕ	УТВ.	

1.020.1-2с/89 2-13

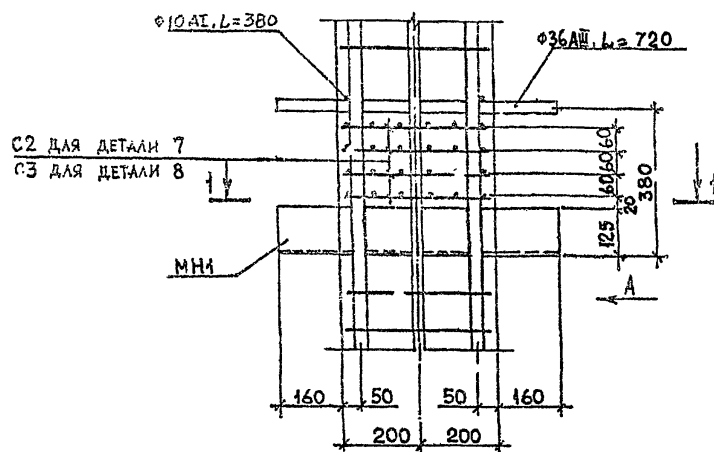
ДЕТАЛЬ АРМИРОВАНИЯ
5,6

СТАДИЯ	ЛИСТ	ЛИСТОВ
Р		1
ТбилиЗНИИЭП		

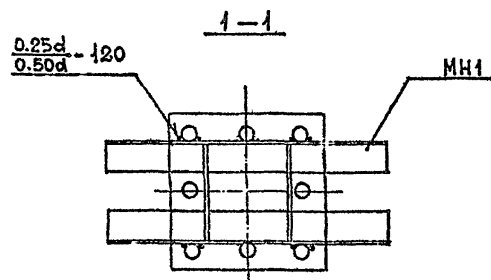
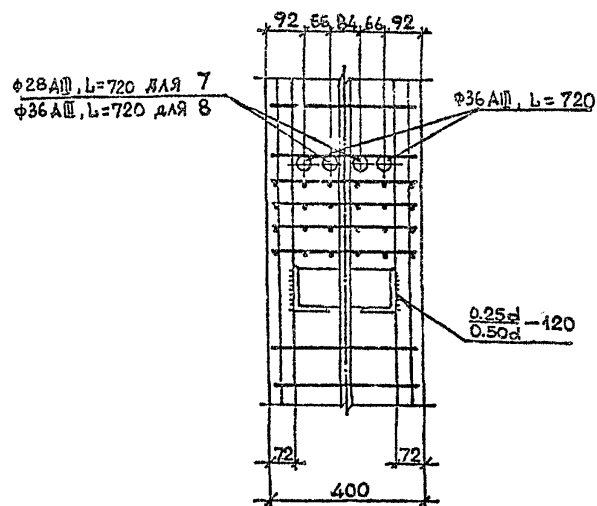
1962-27 49

1.020.1-2с/89 2-13

ДЕТАЛЬ 7,8



Вид А



РАЗРАБ.	Ч. ИКЕТАДЗЕ	<i>Ч. ИКЕТАДЗЕ</i>
ПРОВЕРИЛ	И. РАМАША	<i>И. РАМАША</i>
ГИП	Б. УЧИНИАВЕ	<i>Б. УЧИНИАВЕ</i>
И. КОНТР.	Б. УЧИНИАВЕ	<i>Б. УЧИНИАВЕ</i>

1.020.1-2с/89 2-13 №16

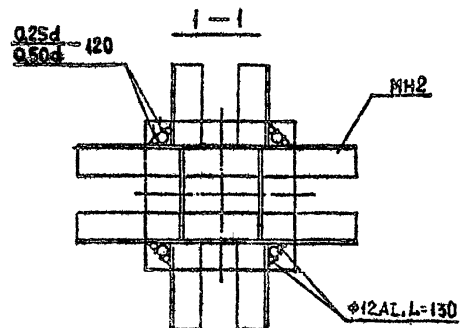
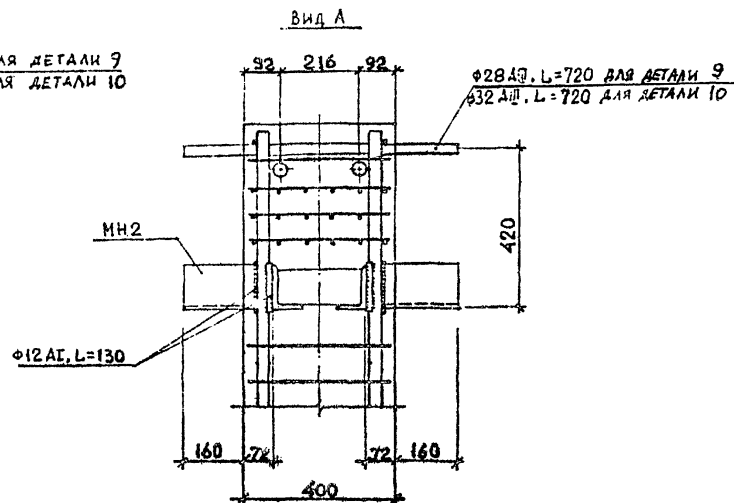
ДЕТАЛЬ АРМИРОВАНИЯ
7,8

СТАЛЬ ЛИСТ ЛИСТОВ

Р I I

ТбилизНИИЭП

1962-24 20 ФОРМАТ А3



РАЗРАБ.	ЧАНКБАТАН	Чанкба- тан
ПРОВЕРКА	БУСЫНАВАЗЕ	Бусына- везе
ГИП	ЧКВАНАЗА	Чкван- аза
У. КОНТР.	ЧКВАНАВА	Чкван- ава

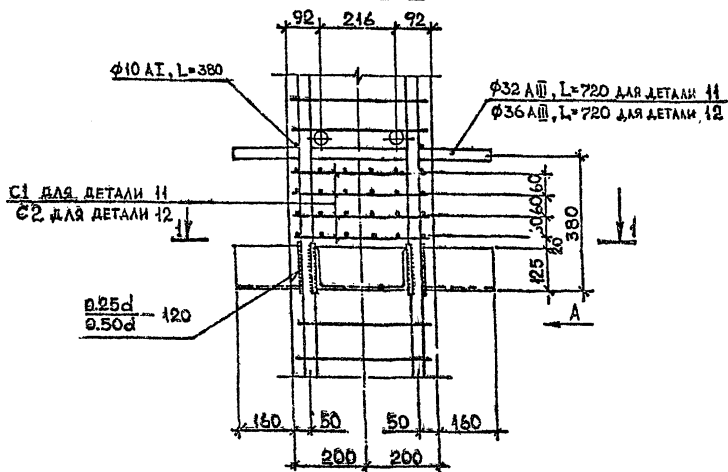
ДЕТАЛЬ АРМИРОВАНИЯ
9, 10

СТАДИЯ	ЛИСТ	ЛИСТОВ
Р		1

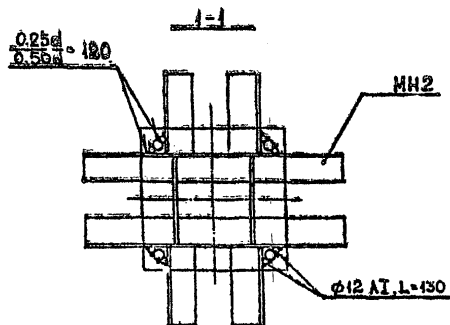
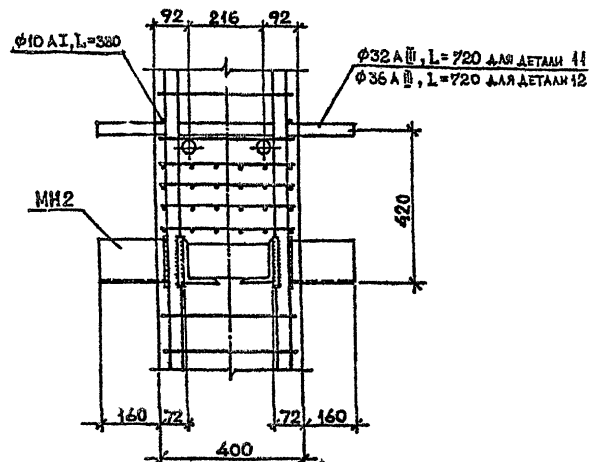
ТбилЗНИИЭП

1962-27 21607MA 3

ДЕТАЛЬ 11.12



ВИД А



РАЗРАБОТЧИК	И.К.В.А.А.А.	И.К.В.А.А.А.
ПРОБЕРИТЕЛЬ	Б.С.К.И.В.А.А.А.	Б.С.К.И.В.А.А.А.
ГИП	Б.С.К.И.В.А.А.А.	Б.С.К.И.В.А.А.А.
И.К.В.А.А.А.	Б.С.К.И.В.А.А.А.	Б.С.К.И.В.А.А.А.

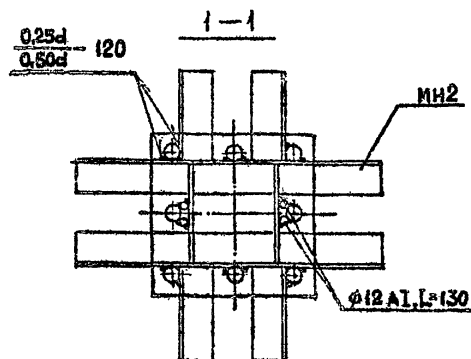
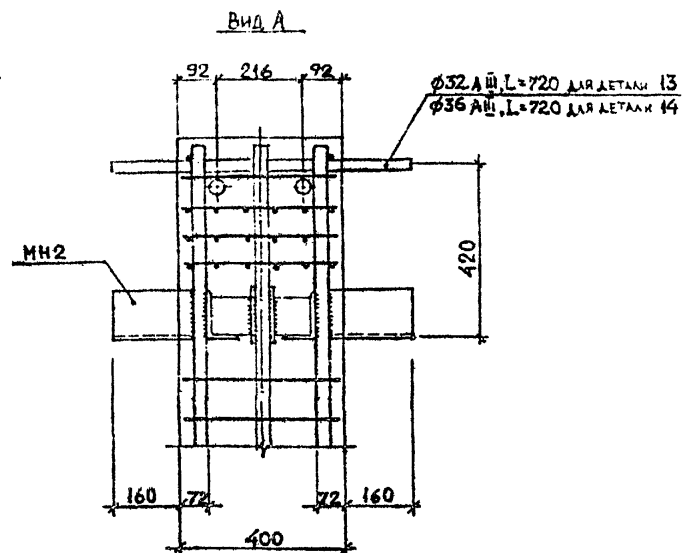
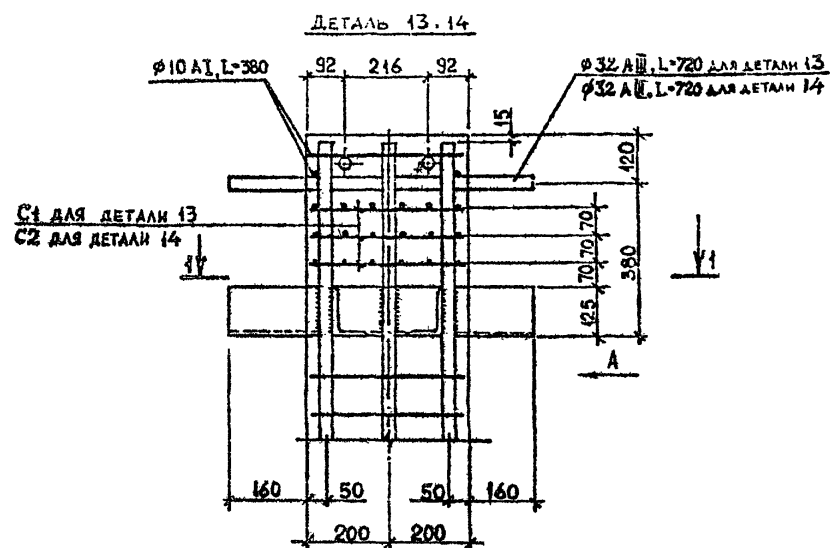
1.020.1-2с/89 2-13 К18

ДЕТАЛЬ АРМИРОВАНИЯ
11, 12

СТАДИИ	ЛИСТ	ЛИСТОВ
Р	1	1
ТбилЗНИИЭП		

1962-84 22 ФОРМАТ А3

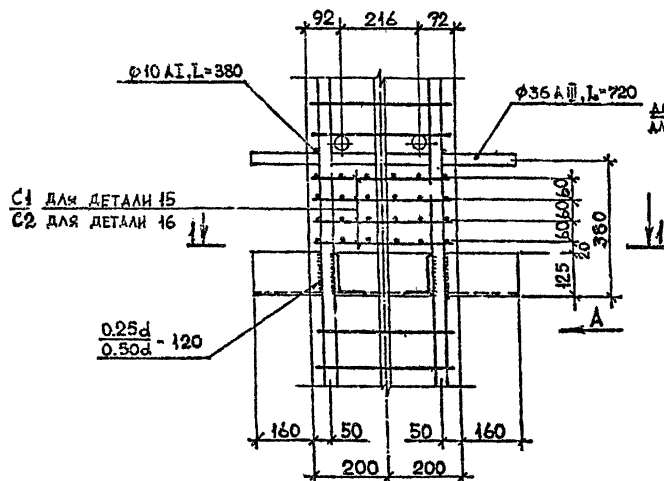
1.020.1-2с/89 В.2-13



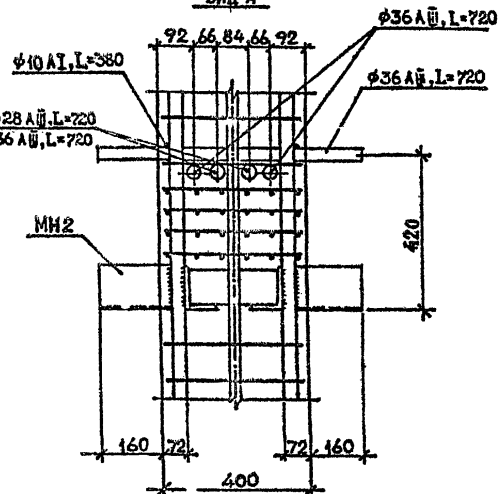
РАЗРАБ.	ИСКАНАВА	ЧЛ		1.020.1-2с/89 2-13 К17		
ПРОВЕРИЛ	БУСИНБАТЕ	ЧЛ		ДЕТАЛЬ АРМИРОВАНИЯ 13, 14		
ГНП	БАРАКАЛИК	ЧЛ				
				СТАЖА ЛИСТ ЛИСТОВ		
				Р		
				ТБИЛЗНИИЭП		
И. КОНТР.	БАРАКАЛИК	ЧЛ				

1968-24 23 ФОРМАТ А3

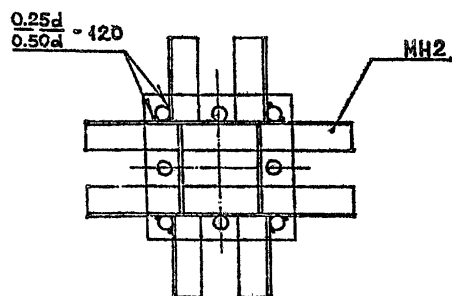
ДЕТАЛЬ 15, 16



ВНУТРИ



1-1



РАЗРАБ.	ЧКВАНОВА	И.В.
ПРОВЕРКА	СЫСЫНОВА	И.В.
ГИП	БАРБАКАД	И.В.
И. КОМП.	БАРБАКАД	И.В.

1.020.1-2с/89 2-13 К20

ДЕТАЛЬ АРМИРОВАНИЯ
15, 16

СТАДИЯ	ЛИСТ	ЛИСТОВ
Р	1	1
ТбилизНИИЭП		

1962-24 24 ФОРМАТ А3

1.020.1-2с/89 2-13 К20

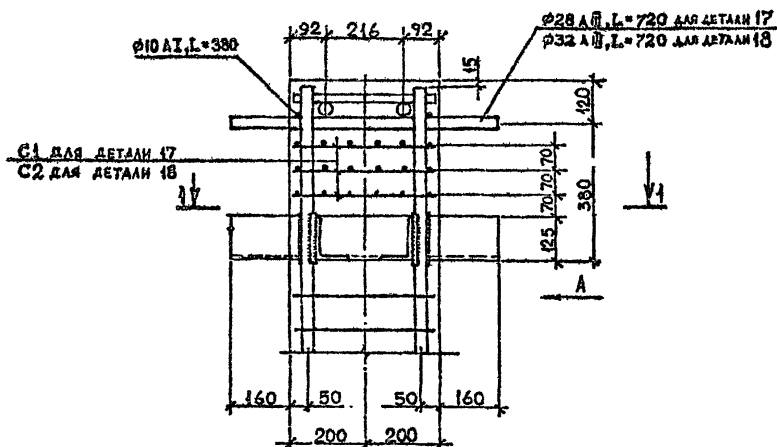
ВНУТРИ

ВНУТРИ

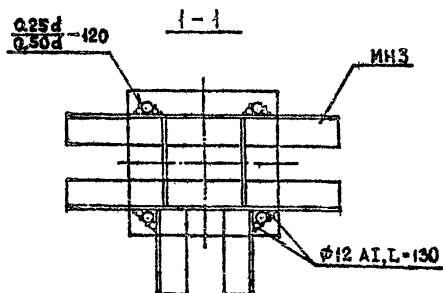
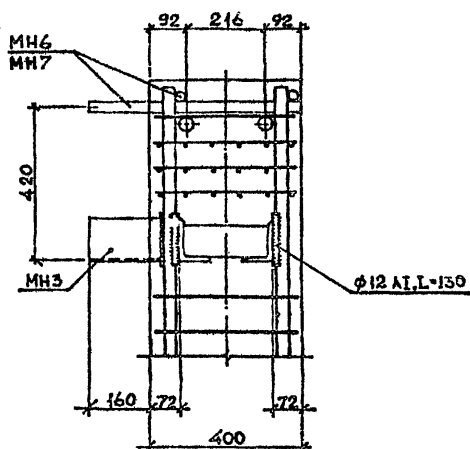
ВНУТРИ

I.020.I-2a/89 В. 2-13

ДЕТАЛЬ 17, 18



Вид А



РАЗРАБ.	ЧУКВАНОВА	Р
ПРОВЕРИЛ	БУСЫНДЗЕ	З
ГИП	БАРЕАНДЗЕ	З
И. КОНТ.	БАРЕАНДЗЕ	З

I.020.I-2a/89 2-13 К21

ДЕТАЛЬ АРМИРОВАНИЕ

17, 18

СТАЖИ Лист Листов

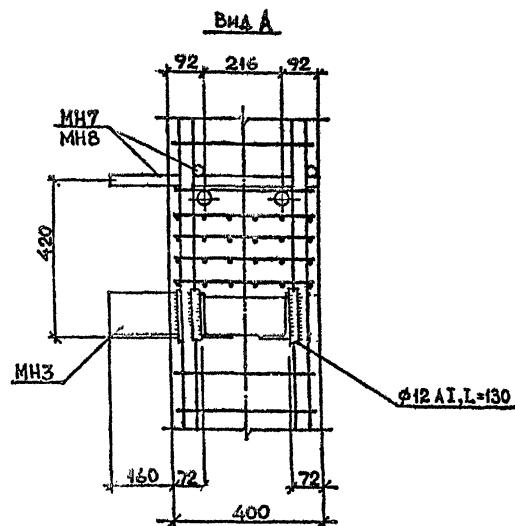
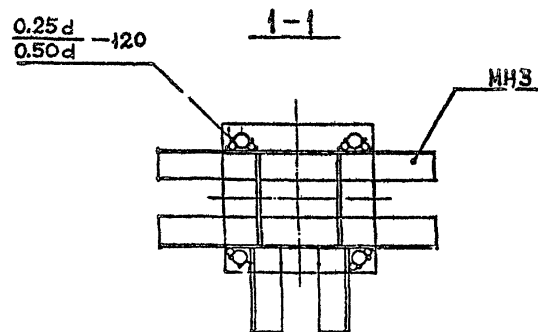
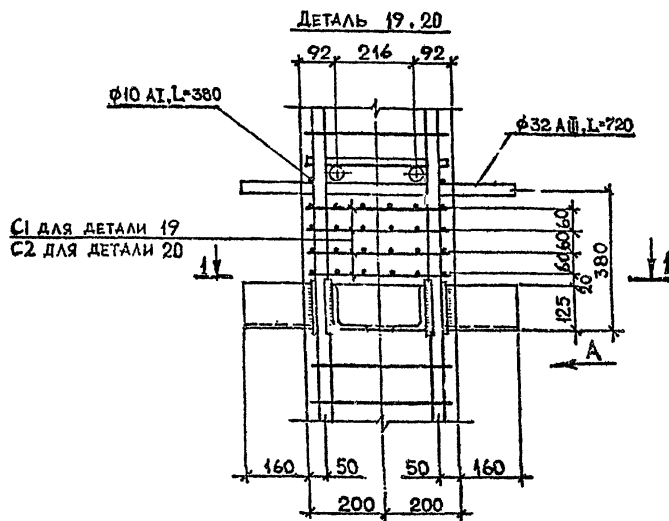
Р

1

ТБИЛЗНИИЭП

1962-84 25 ФОРМАТ А3

I.020.1-89 Р. 2.1



РАЗРАБ.	ЧЕРВАНОВА	ИЗ
ПРОЕКТ	БУСИНОВА	ИЗ
ГИП	БАРБАКАД	ИЗ
И. КОПИР	БАРБАКАД	ИЗ

1.020.1-2с/89 2-13 K22

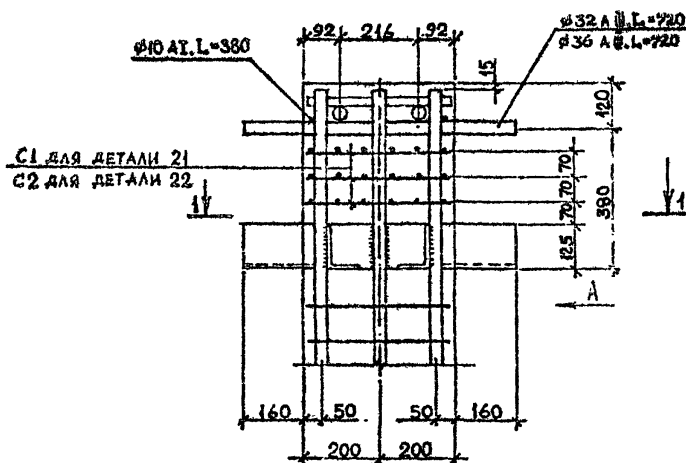
ДЕТАЛЬ АРМИРОВАНИЯ
19, 20

Стр.	Лист	Листов
Р	1	1
ТбилизНИИЭП		

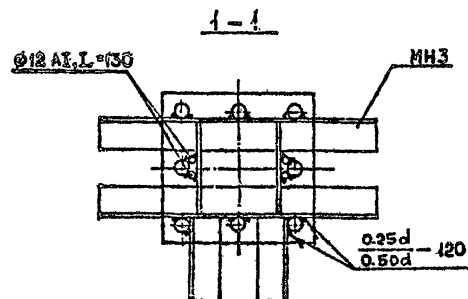
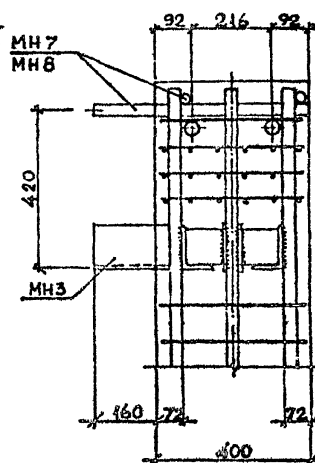
1962-27 АСФОРМАТ АЗ

I.020.I-2с/89 В. 2-13

ДЕТАЛЬ 21, 22



Вид А



РАЗРАБ.	ЧУВАНОВА	Чел
ПРОБЕРУТ	БУСИНОВА	ЗЕ
ГИП	БАРБАКАДЗЕ	
Ч. КОНТР	БАРБАКАДЗЕ	

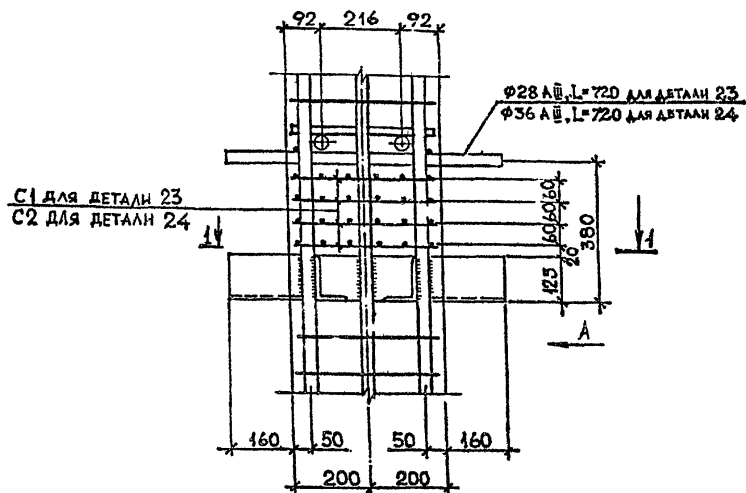
I.020.I-2с/89 2-13 K23

ДЕТАЛЬ АРМИРОВАНИЯ
21, 22

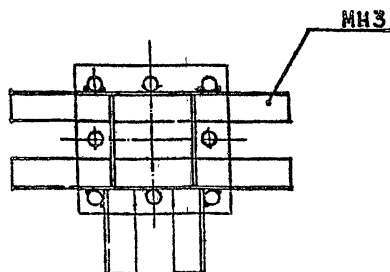
СТАЖ	ЛИСТ	ЛИСТОВ
Р	1	1
ТбилЗНИИ ЭП		

1982.27 27 СОИ-МАТ

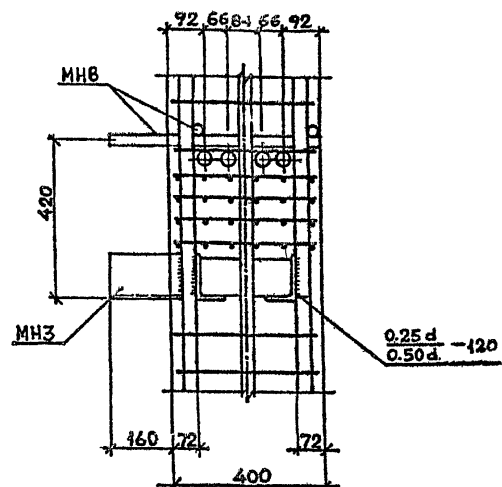
ДЕТАЛЬ 23, 24



1-1



Вид А



РАЗРАБ.	ЧИКАВАРА	ГЛАВ
ПРОВЕРИЛ	БУСЫНОВА З.Е.	
ГИП	БАРЕБАНА З.Е.	
И. КОМУР	БАРЕБАНА З.Е.	

1.020.1-2с/89 2-13 К24

ДЕТАЛЬ АРМИРОВАНИЯ

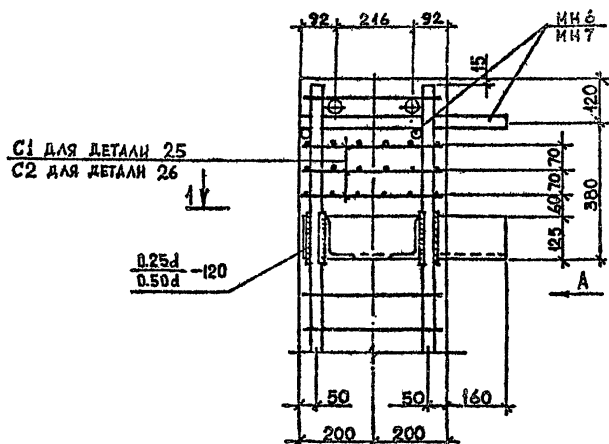
23, 24

СТАДИЯ	ЛИСТ	ЛИСТОВ
Р	1	1
ТбилЗНИИЭП		

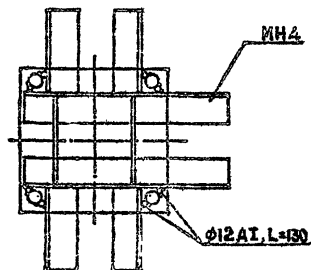
1963-84 38 ФОРМАТ А3

I.020.I-20/89 В. 2-13

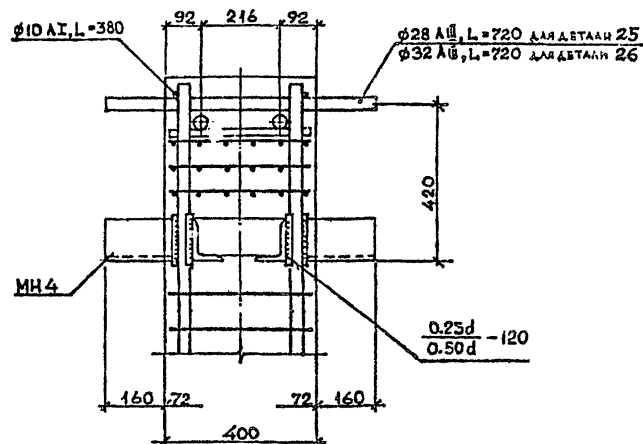
ДЕТАЛЬ 25, 26



I-I



Вид А



РАЗРАБ.	И.О.И.О.И.	И.О.И.О.И.
ПРОВЕРИЛ	Б.С.И.И.И.И.И.	Б.С.И.И.И.И.И.
ГИП	Б.С.И.И.И.И.И.	Б.С.И.И.И.И.И.
И.О.И.О.И.	Б.С.И.И.И.И.И.	Б.С.И.И.И.И.И.

I.020.I-20/89 2-13 K25

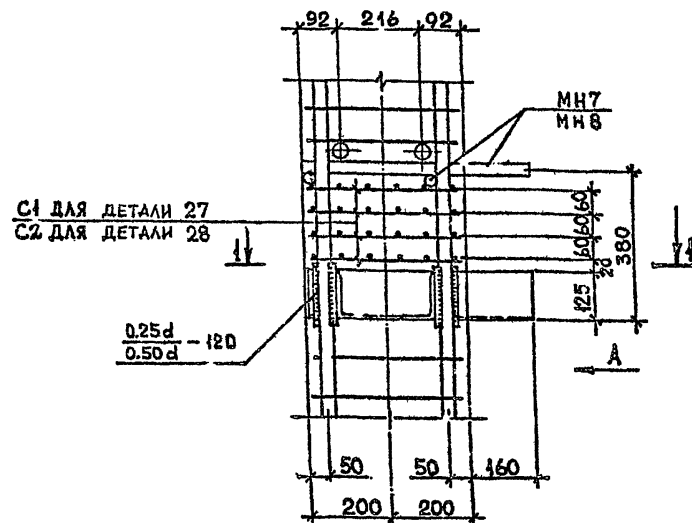
ДЕТАЛЬ АРМИРОВАНИЯ
25. 26

СТADIЯ	Лист	Листов
Р	1	1
ТбилизНИИЭП		

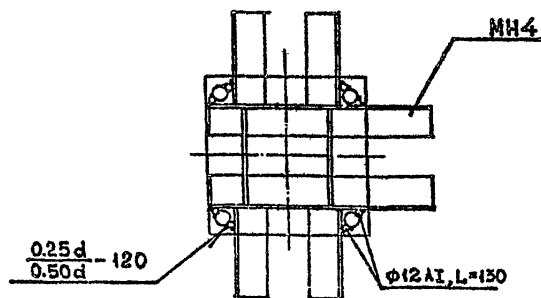
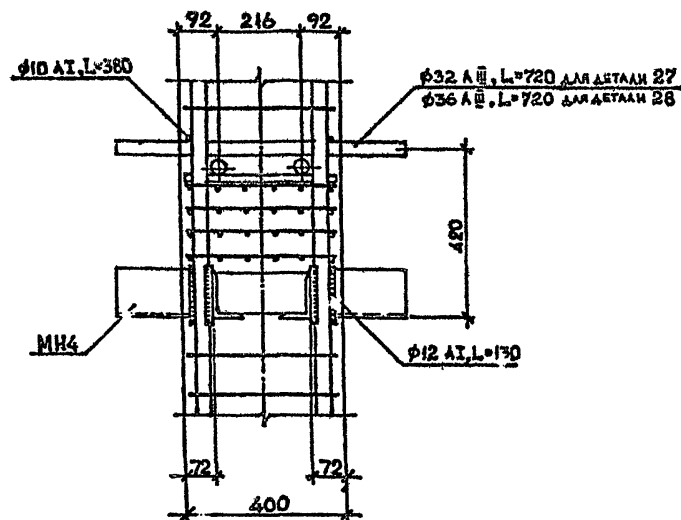
1982-84 2-9 ГОРМАТ

I.020.I-2a/89 В. 2-13

ДЕТАЛЬ 27,28



Вид А



РАЗРАБ.	ЧИКАНОВА	Пол
ПРОВЕРИЛ	БУЖИЧЕНКО	Л
ГИП	САРЕКАНОВ	
Н. КОНТР.	САРЕКАНОВ	

I.020.I-2a/89 2-13 К26

ДЕТАЛЬ АРМИРОВАНИЯ
27,28

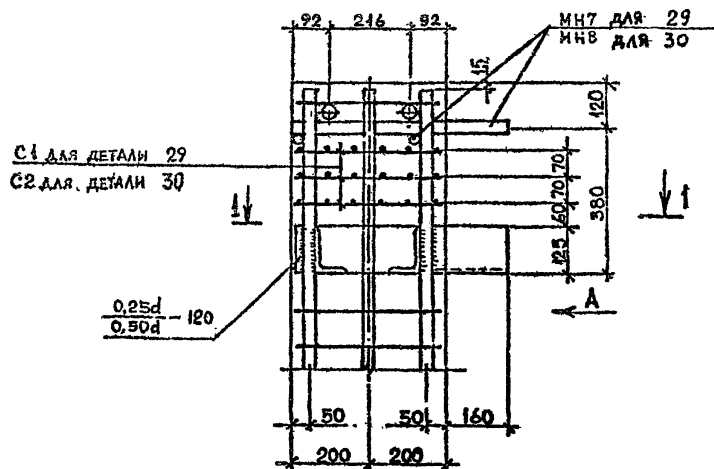
СТАДИЯ	ЛИСТ	ЛИСТОВ
Р		1

ТбилЗНИИЭП

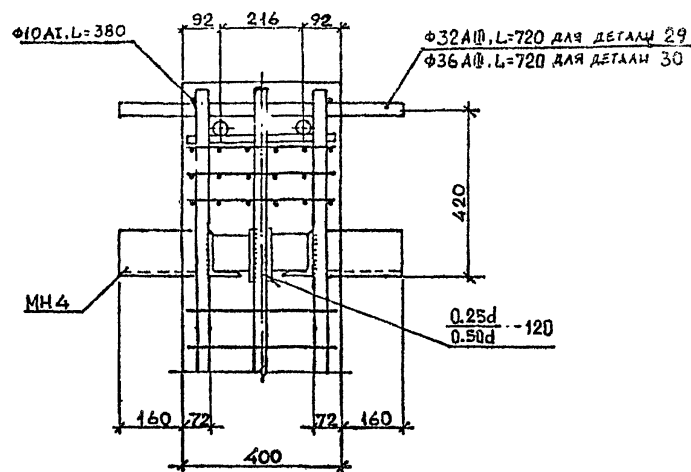
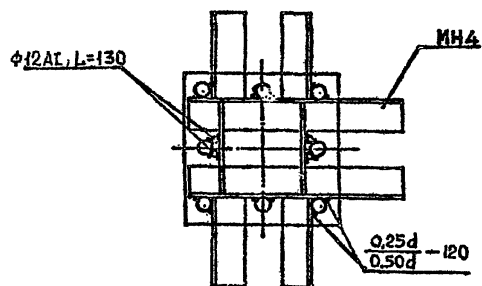
1962-24 30 ФОРМАТ А3

Имя, № подл.	Подпись и дата	Взам инв. №
--------------	----------------	-------------

Вид А



1-1



РАСПАК	МАШИНА	1000	1.020.1-2с/89 2-13 к27
ПРОПЕР	РАСЧУМ	1000	
ГНП	ЧЕЛОВЕКА	1000	
Н. КОМ	ЧЕЛОВЕКА	1000	

ДЕТАЛЬ АРМИРОВАНИЯ

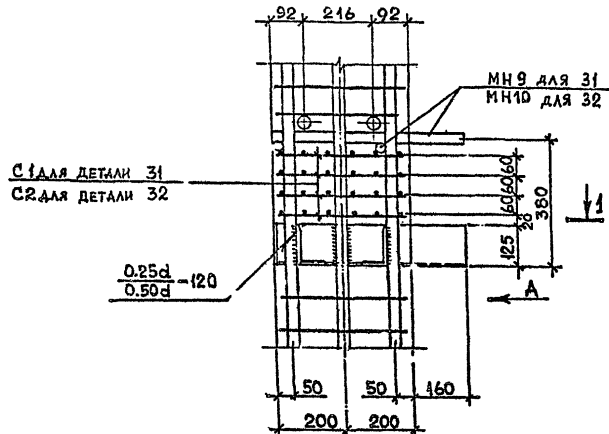
29, 30

Содерж.	Лист	Листов
		1

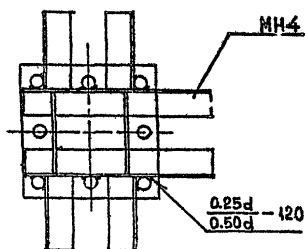
ТБилЗНИИ ДГ

1962-24 31^{DOF.}...

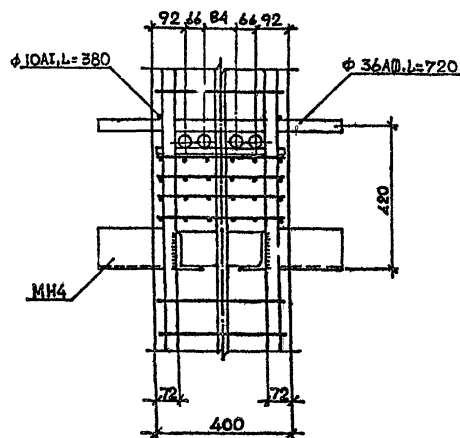
ДЕТАЛЬ 31,32



1-1

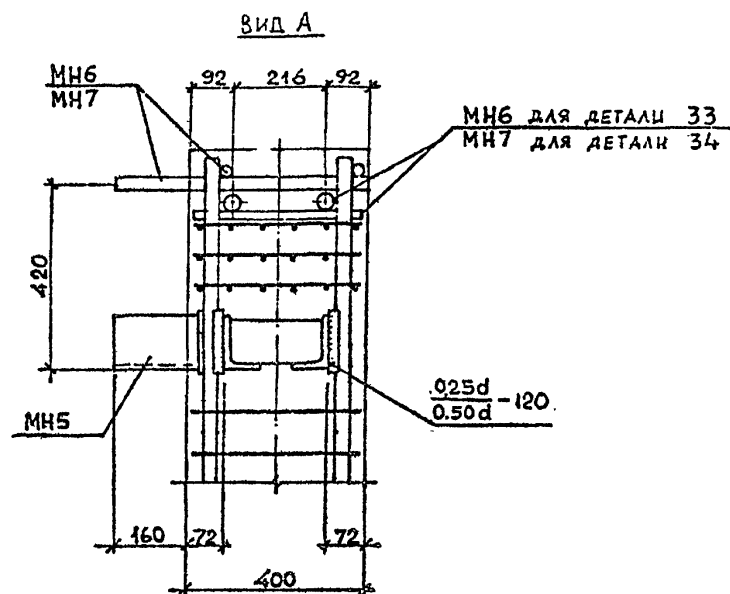


Вид А

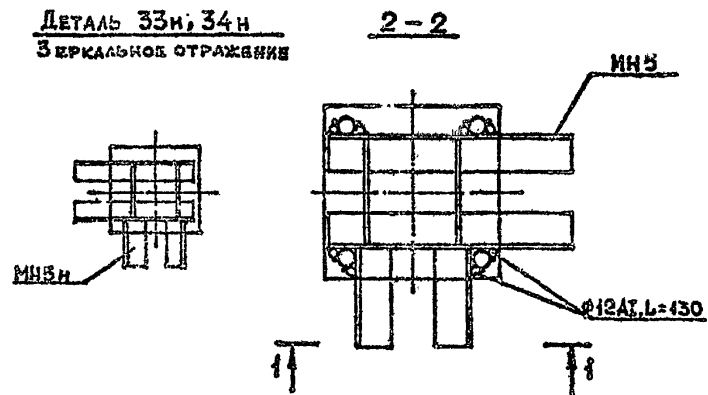


РАЗРАБ.	НАВШАРАЗЕ	Л.А.
ПРОВЕРКА	БУСКИН	Л.А.
ГМП	ИЗБАНАВА	Л.А.
И. КОМП.	ИЗБАНАВА	Л.А.
1.020.1-2a/89 2-13 K28		
ДЕТАЛЬ АРМИРОВАНИЯ		
31, 32		
СЛОВА	ЛЮД	ГОССТ
Р		
ТБМЛЗНИИЭП		

1962-84 30, СОРМАТ АЗ



ДЕТАЛЬ 33н, 34н
ЗЕРКАЛЬНОЕ ОТРАЖЕНИЕ



РАЗРАБ.	ЧАНКВЕТАДЗЕ	Чанк
ПРОВЕРКА	БУХИВАДЗЕ	Бухи
ГИП	ЧЕВНАВА	Чев
Н. КОНТР.	ЧКВНАВА	Чкв

1.020.1-2c/89 2-13 K29

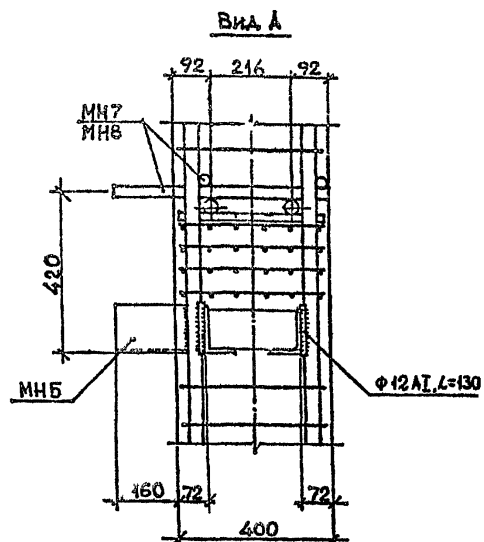
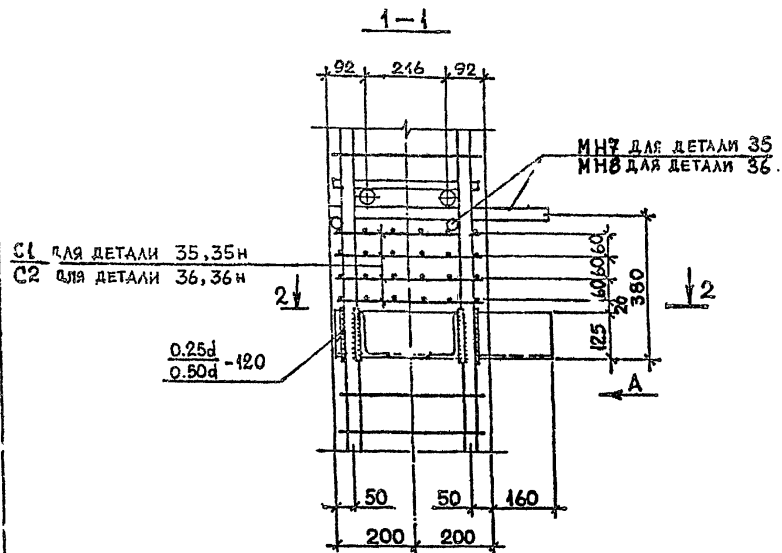
ДЕТАЛЬ АРМИРОВАНИЯ
33,34,33н,34н

СТАДИЯ	ЛИСТ	ЛИСТОВ
Б		1

ТбилЗНИИЭП

1962 24 33 GUPN 17 33

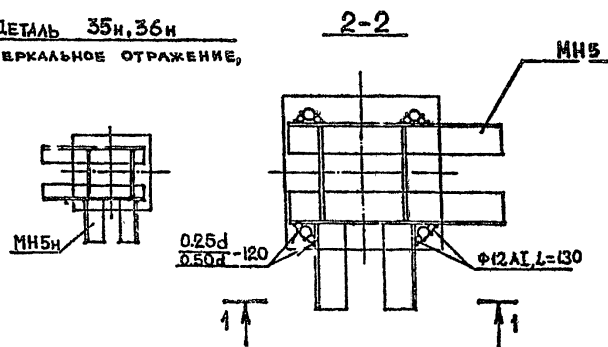
I 020.1-20/89 D. 2-13



ДЕТАЛЬ 35,36

ДЕТАЛЬ 35H,36H

ЗЕРКАЛЬНОЕ ОТРАЖЕНИЕ,



РАЗРАБ.	МАКСТРОВ	11/08
ПРОЕКТА	БУСКИН	08/08
ГИП	ЧКВАНОВА	12/08
И. КОНТР.	ЧКВАНОВА	12/08

1.020.1-20/89 2-13 К30

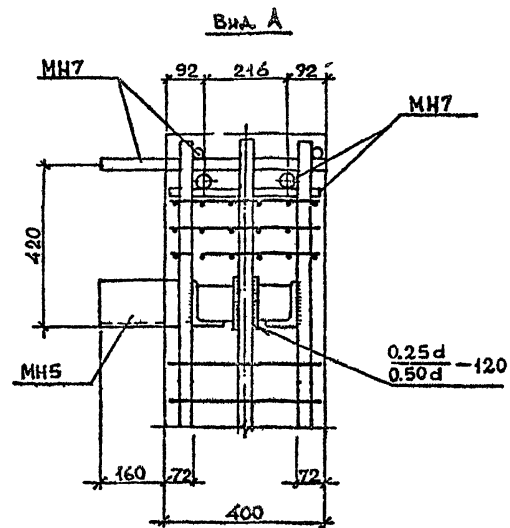
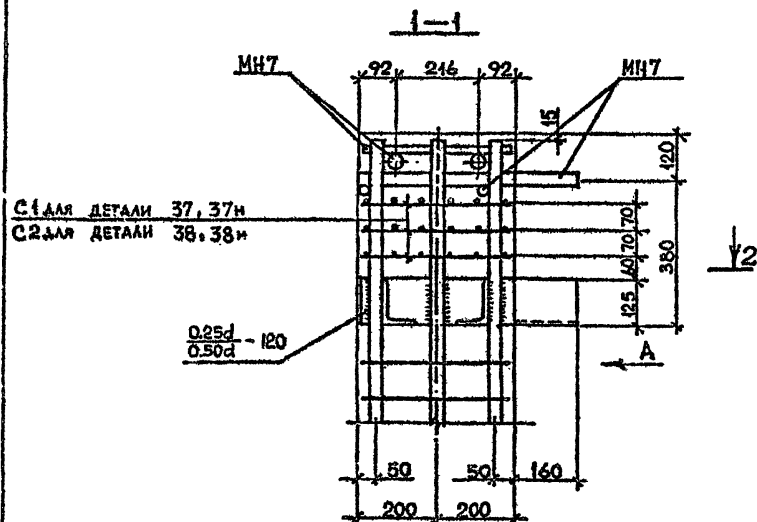
ДЕТАЛЬ АРМИРОВАНИЯ
35,36,35H,36H

Содина	Лист	Листов
Р	34	34

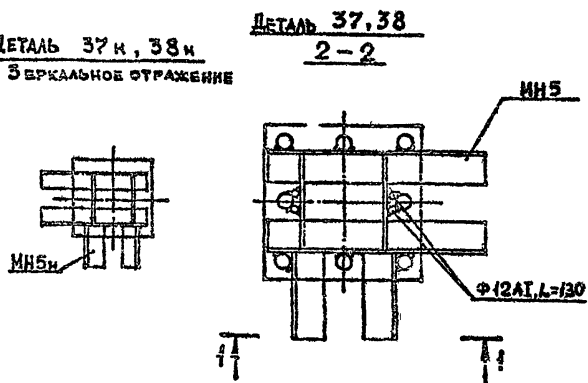
ТбмЗНИИЭП

1962-24 34

ФОРМАТ А3



ДЕТАЛЬ 37 и, 38 и
ЗЕРКАЛЬНОЕ ОТРАЖЕНИЕ



РАЗРАБ.	ТАВЛИАДЗЕ	2.4
ПРОВЕРКА	БУСИНБАД	2.4
ГИП	4КВАНАВА	2.4
И.КОНТР.	4КВАНАВА	2.4

4.020.1-2c/89 2-13 R31

ДЕТАЛЬ АРМИРОВАНИЯ
37, 38, 37н, 38н

Содерж.	Лист	Листов
Р		1

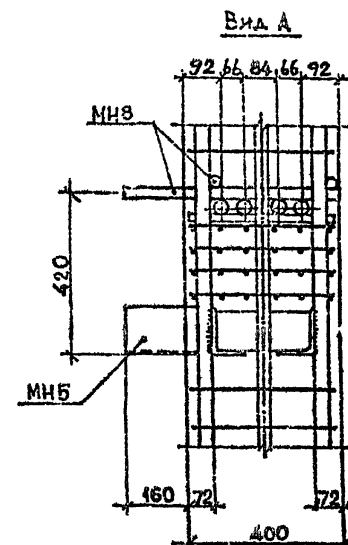
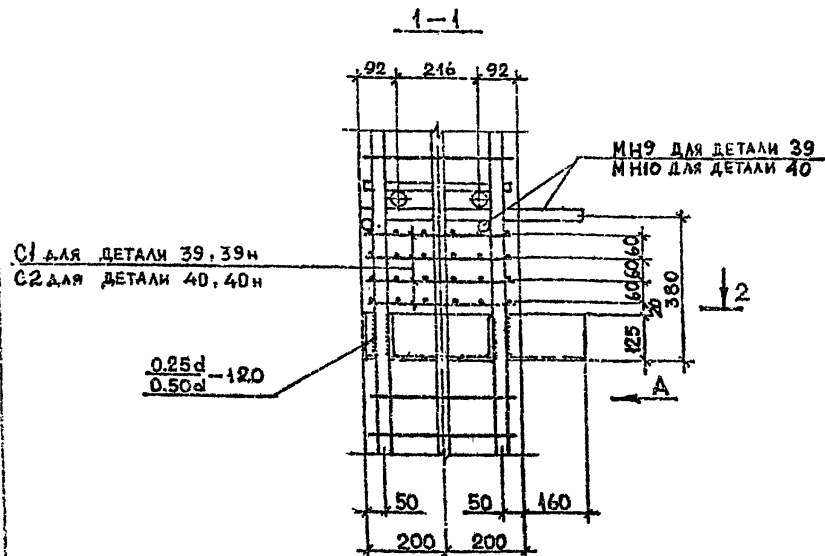
ТбилизНИИЭП

1962-27

35

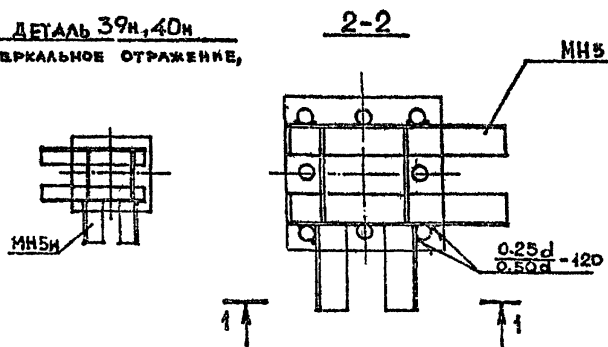
107417

Л.И. 1-20/89



ДЕТАЛЬ 39, 40

ДЕТАЛЬ 39н, 40н
ЗВЕРКАЛЬНОЕ ОТРАЖЕНИЕ,



Г. РАБ.	ЧАНОВ	ВЕРИ	1962
ПРОВЕРКА	БЕЖИМОВ	1962	
ГЛА	ЧЕВНАВА	1962	
М. КОНТР.	ЧЕВНАВА	1962	

1.020.1-2а/89 2-13 К32

ДЕТАЛЬ АРМИРОВАНИЯ
39, 40, 39н, 40н

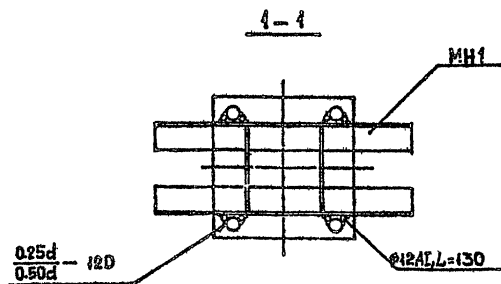
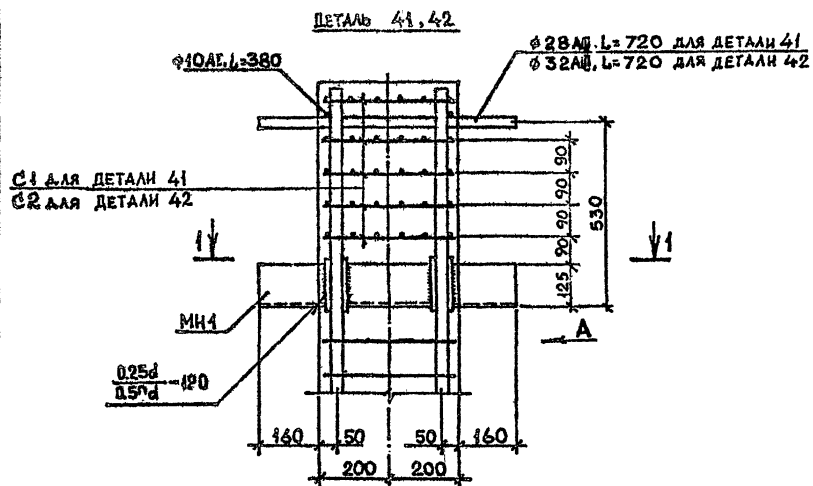
Состав	Лист	Листов
Р	1	1

ТбмЗНИИЭП

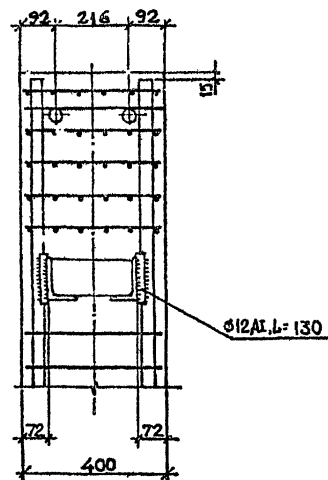
1962-27 36 ФОРМАТ А3

1.020.1-20/89 В. 2-13

Лист № 23 Подпись и дата Взам. инв. №



Вид А

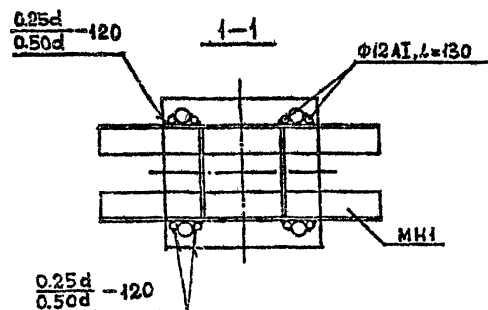
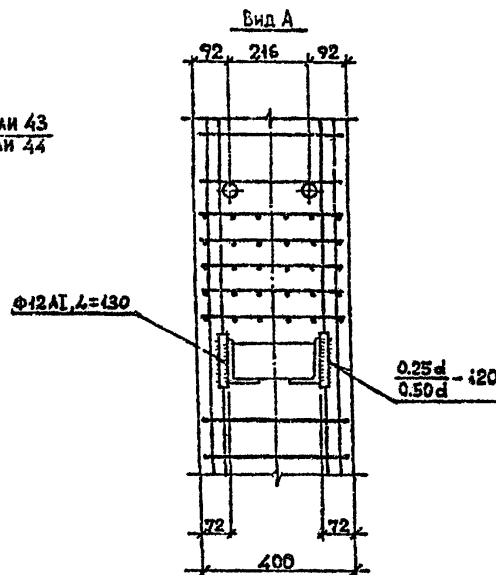


РАЗРАБ.	ЧМЕРДЕНКО	С.С.
ПРОЕКТА	А.С.ИВАНОВ	С.С.
ГИП	ЧК.ВАНОВА	С.С.
И.КОНТ.	И.С.ИВАНОВ	С.С.

1.020.1-20/89. 2-13 К33		
ДЕТАЛЬ АРМИРОВАНИЯ		
41, 42		
Страница	Лист	Листов
Р	1	1
ТОМЗНИИЭП		

1962-24 34

Вид А

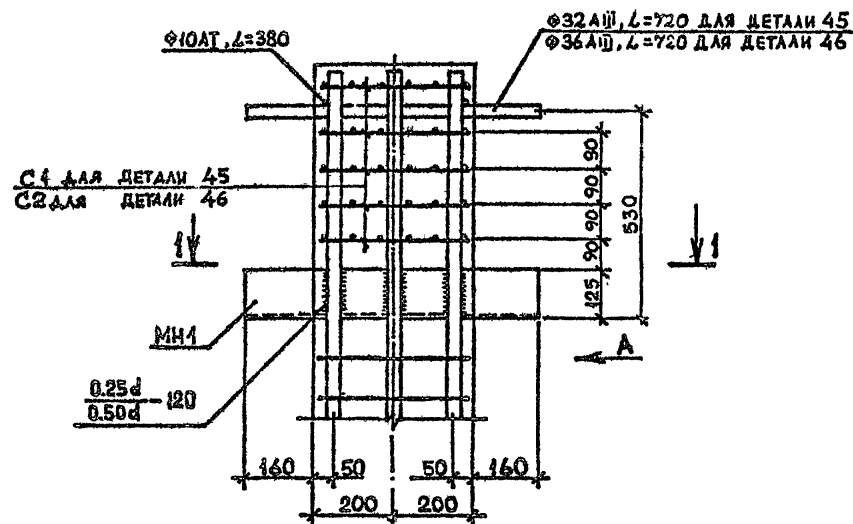


РА. РАБ.	ЧАНКВЕТАДЗЕ	Раш	1.020.1-2с/89 2-13 К34	СТАДИЯ	Лист	Листов
ПРОЗЕРНИ	БЕЛГОНАДЗЕ	Бел				
ГИП	КАБАНАВА	Каб	ДЕТАЛЬ АРМИРОВАНН 43, 44	Р		1
Н. КОНТР.	КАБАНАВА	Каб		ТбилЗНИИЭП		

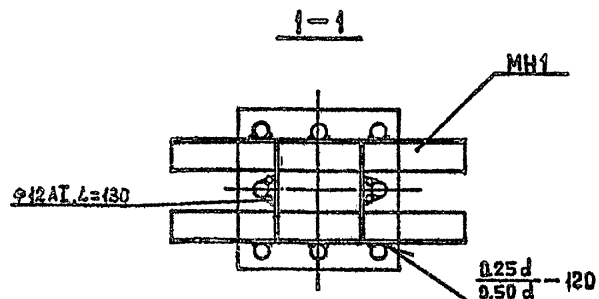
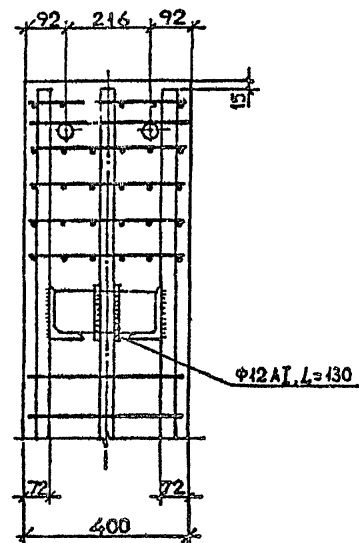
1962-24 38 GOMAT. A3.

I.020.1-20/89 В. 2-13

ДЕТАЛЬ 45,46



Вид А



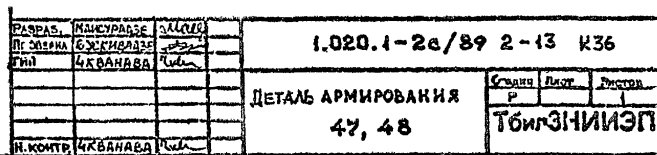
РАЗРАБ.	ИНЖЕНЕР	Д.С.С.	Л.С.С.
ПРОВЕРКА	Б.С.С.	К.С.С.	Л.С.С.
Г.П.	К.С.С.	Л.С.С.	Л.С.С.
И.КОНТ.	К.С.С.	Л.С.С.	Л.С.С.

I.020.1-20/89. 2-13 K35

ДЕТАЛЬ АРМИРОВАНИЯ
45, 46

Страница	Листов	Листов
Р	1	1
ТбмЗНИИЭП		

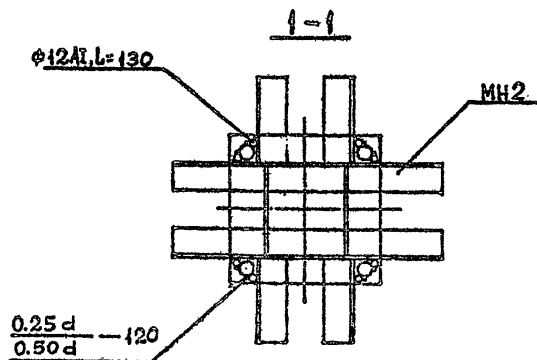
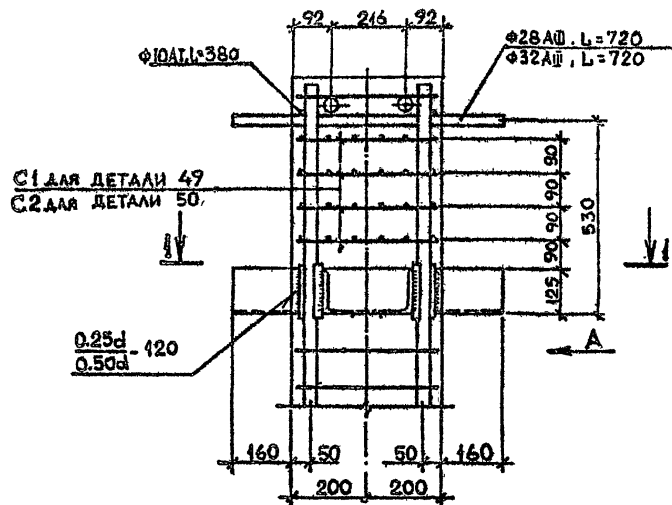
1962-24 39 ФОРМАТ А



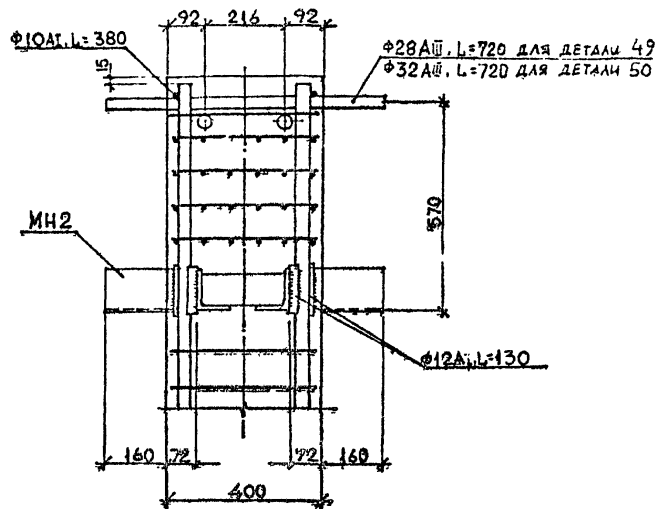
1962-24 40 GORPAT AS

1.020.1-2a/89 В. 2-13

Деталь 49, 50



Вид А



РАЗРАБ.	МАКСИМОВ	ИИИ
ПРОВЕРКА	БУСЫГОВА	ИИИ
ГИП	ЧЕРВАНОВА	ИИИ
И.КОНСТ.	ЧЕРВАНОВА	ИИИ

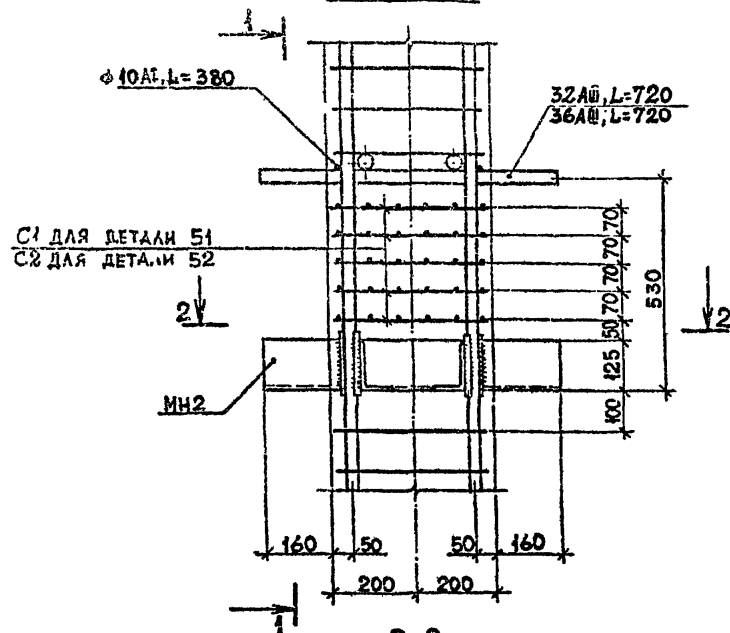
1.020.1-2a/89. 2-13 К37

ДЕТАЛЬ АРМИРОВАНИЯ
49, 50

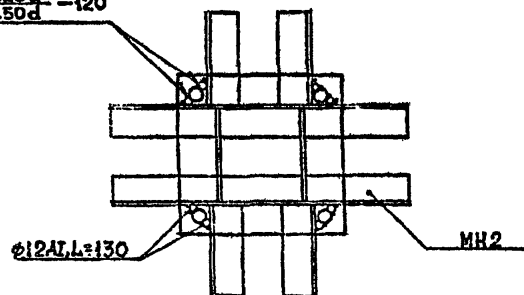
Страна	Лист	Листов
Р	1	1
ТбилизНИИЭП		

1963-87 41 СОРМ.

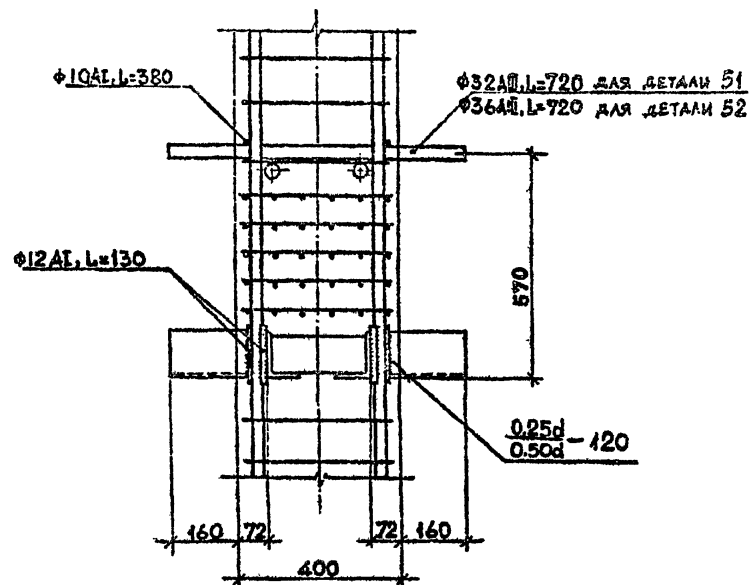
ДЕТАЛЬ 51, 52

0.25d
0.50d - 120

2-2



1-1



РАЗРАБ.	ТАБЛАВА	ЧК
ПРОВЕРИЛ	БЖИВАНОВ	ЧК
ГМП	ЧКВАНОВА	ЧК
ИЛ. КОНТ.	ЧКВАНОВА	ЧК

1.020.1-2с/89 2-13 К38

ДЕТАЛЬ АРМИРОВАНИЯ
51, 52

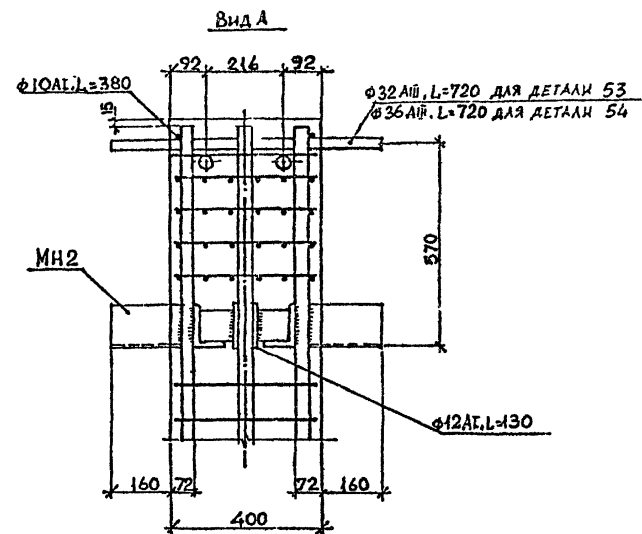
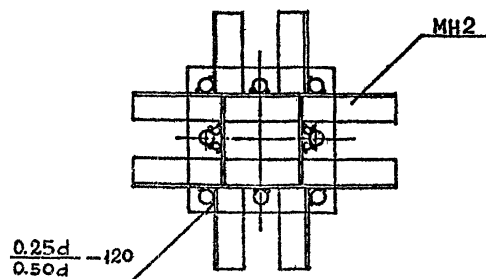
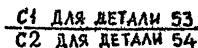
ТАБЛА	ЛИСТ	ЛИСТОВ
Р		

ТбилЗНИИЭП

1962-27 42 ГОРМАТ А3

1.020.1-2с/89 2-13

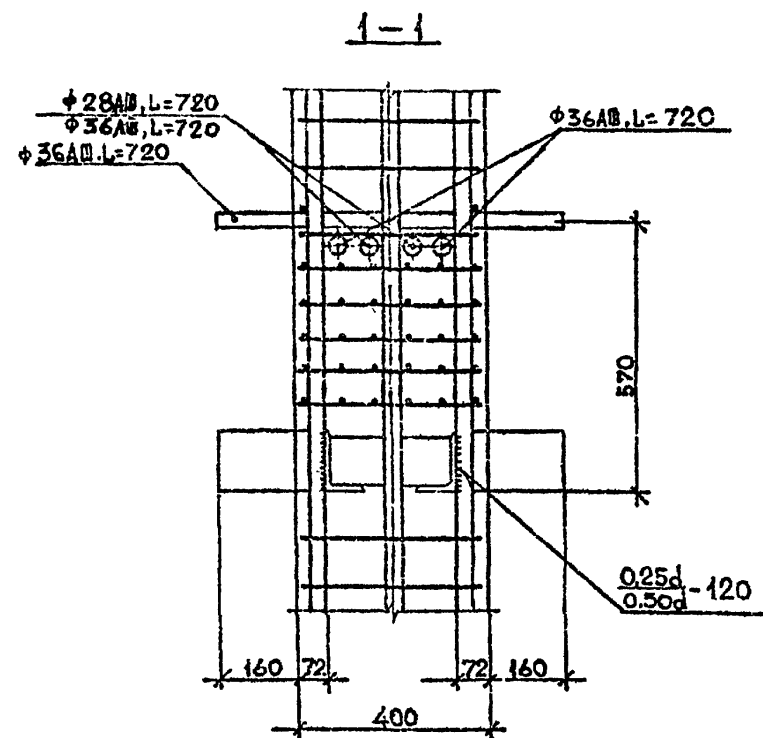
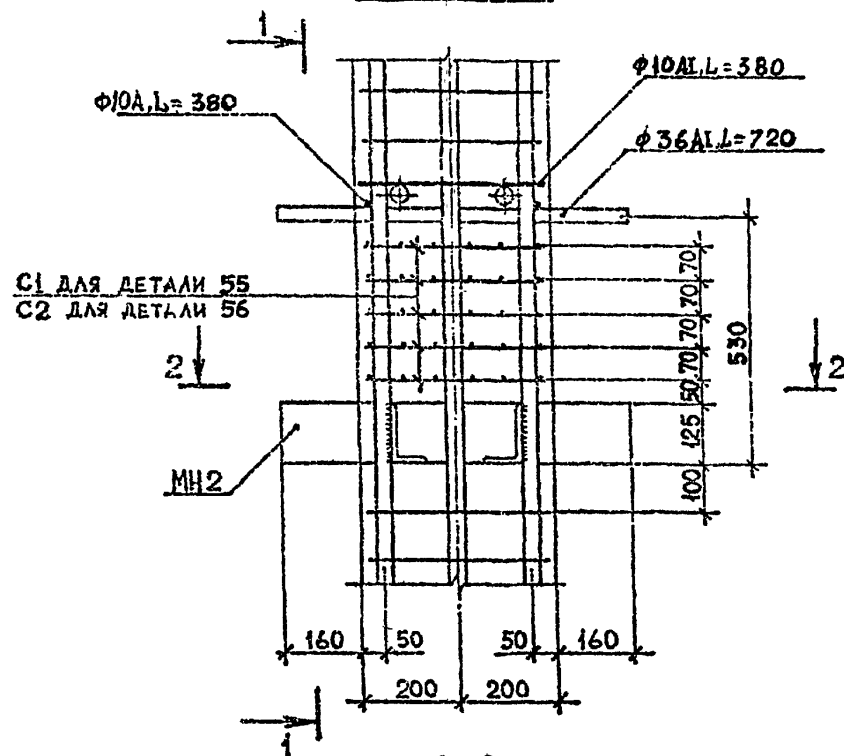
ИЗМЕНЕНИЯ



РАЗРАБ.	ТАШЫРОВА	22.05	1.020.1-2с/89	2-13	К39
ПРОВЕРИЛ	БУСКИЯВОВА	22.05			
ГНП	ЧКВАНОВА	26.05	ДЕТАЛЬ АРМИРОВАНИЯ	53, 54	ТбилЗНИИЭП
Н. КОНТР.	ЧКВАНОВА	26.05			

1962-24 43 COMBAT AJ

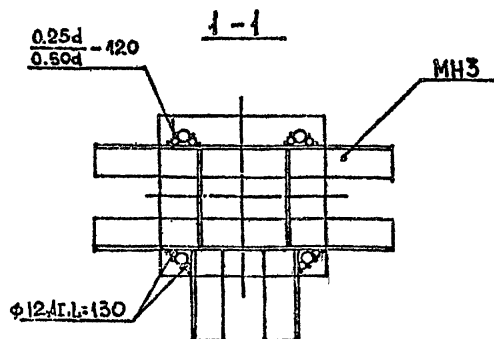
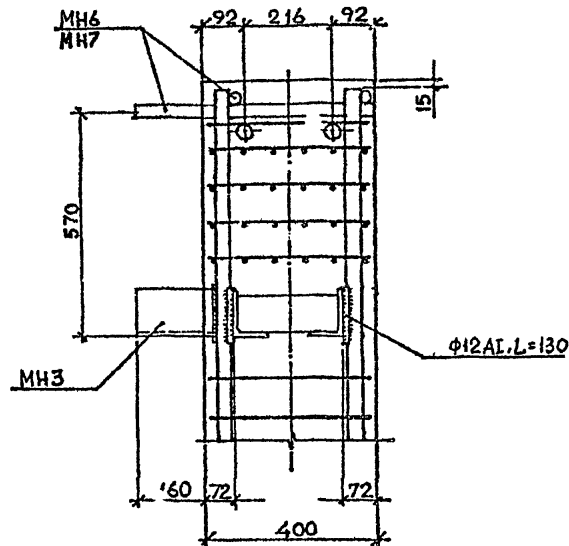
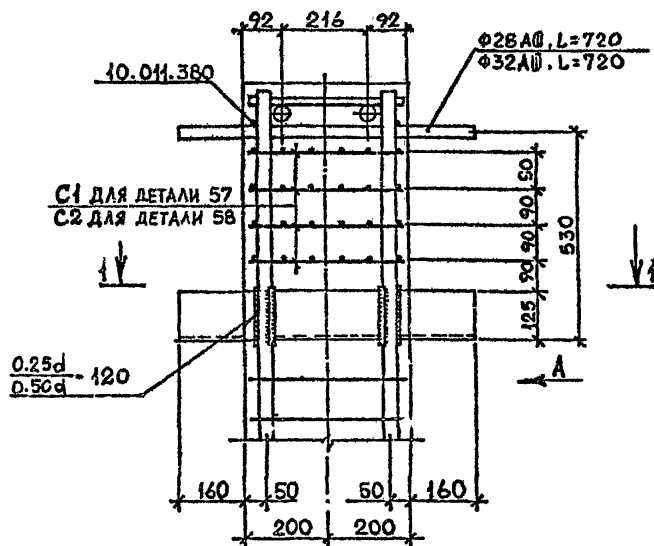
ДЕТАЛЬ 55, 56



РАЗРАБ.	ЧАНКВЕТАДЗЕ	ЧАНК	1.020.1-2с/89 2-13 К40		
ПРОВЕРИЛ	БЖСКИВАНЗЕ	БЖС	ДЕТАЛЬ АРМИРОВАНИЯ 55, 56		
ГМП	ЧАНЧАЧАВА	ЧАН			
Н. КОНТР.	ЧАНЧАЧАВА	ЧАН	СТАДИЯ ЛИСТ ЛИСТОВ Р 1 1		
			ТБилЗНИИЭП		

1962-24 44 ФОРМАТ А3

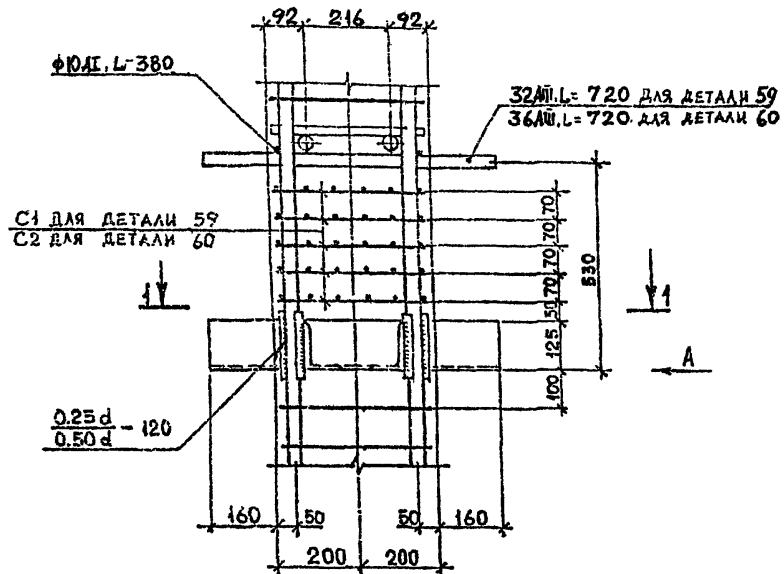
Вид А



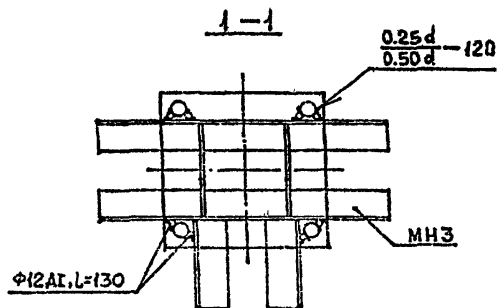
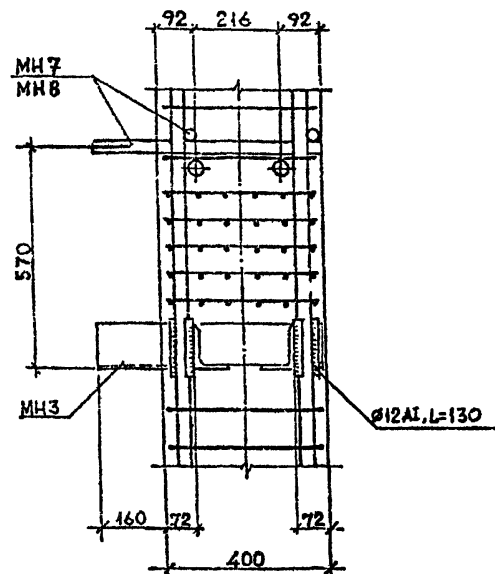
РАЗРАБ.	ЧАНКВЕТАДЗ	1.020.1-2с/89 2-13 К41 ДЕТАЛЬ АРМИРОВАНИЯ 57, 58	СТАДІЯ	ЛИСТ	ЛИСТОВ
ПРОВЕРИЛ	БУСИНОВАДЗЕ		Р		1
ГИП	КВАНАВА		ТБилЗНИИЭП		
Н. КОНТР.	ЧСЕНАВЛ				

1962-24 HS FORMAT AJ

ДЕТАЛЬ 59.60



Вид А



РАЗРАБ.	МАЙСУРАДЗЕ	Лев
ПРОВЕРКА	БЕХИШВАЗ	Лев
ГИП	ЧКВАНОВА	Лев
И.КОНТР.	ЧКВАНОВА	Лев

1.020.1-2с/89 2-13 К42

ДЕТАЛЬ АРМИРОВАНИЯ
59, 60

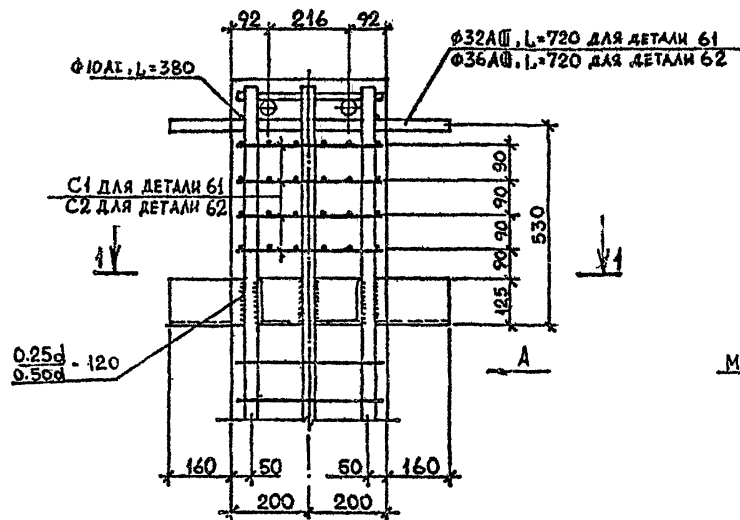
СТАДИЯ	Лист	Листов
Р	1	1
ТбилЗНИИЭП		

1962-83 46

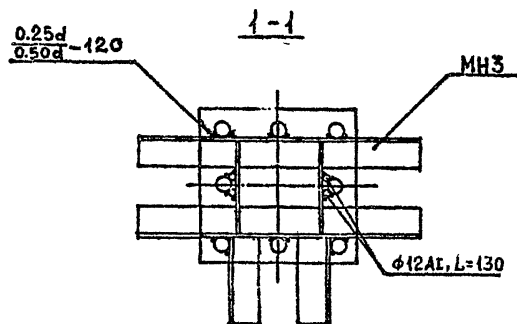
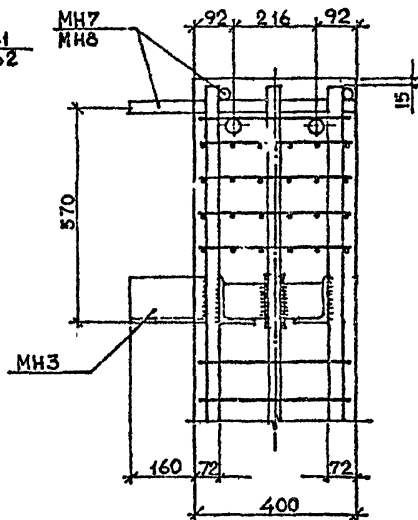
ФОРМАТ А3

I.020.I-20/89 В. 2

ДЕТАЛЬ 61, 62



Вид А



РАЗРАБ.	ТАВЛИАВАЗЕ	228
ПРОБЕРИЛ	БУСКИНОВА	228
ГНП	ЧК ВАНОВА	228
Н. КОНТР.	ЧК ВАНОВА	228

I.020.I-20/89 2-13 K43

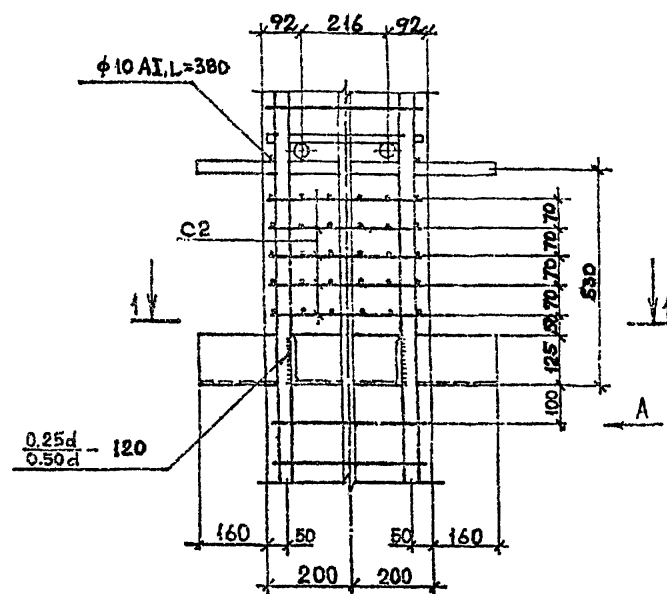
 ДЕТАЛЬ АРМИРОВАНИЯ
 61, 62

 СТАДИИ Лист Листов
 Р 1
 ТбилЗНИИЭП

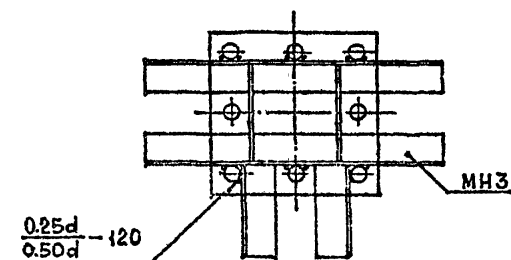
1982-24 44 ФОРМАТ А3

Конт. № проект. Изд. № дата. Изд. № дата.

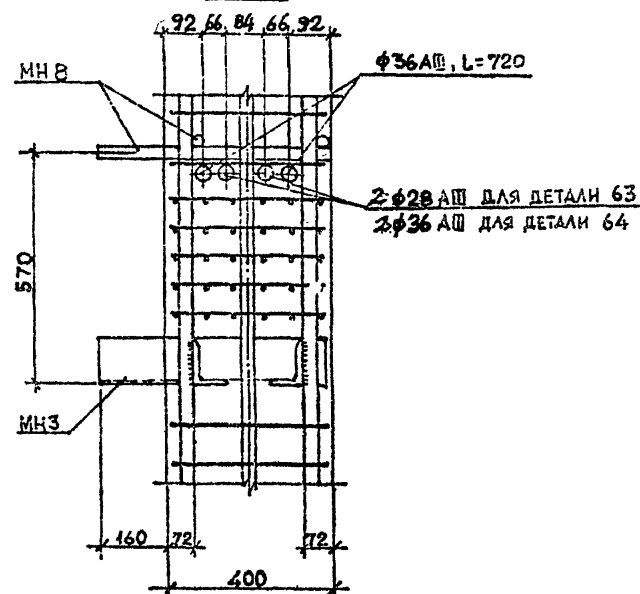
ДЕТАЛЬ 63, 64



1-1



Вид А



РАЗРАБ.	ЧАНКВЕТАДЗЕ	1982
ПРОЕКТА	БЕКИБАДЗЕ	1982
ГМП	ЧКВАНОВА	1982
И. КОМП.	ЧКВАНОВА	1982

1.020.1-2с/89 2-13. К44

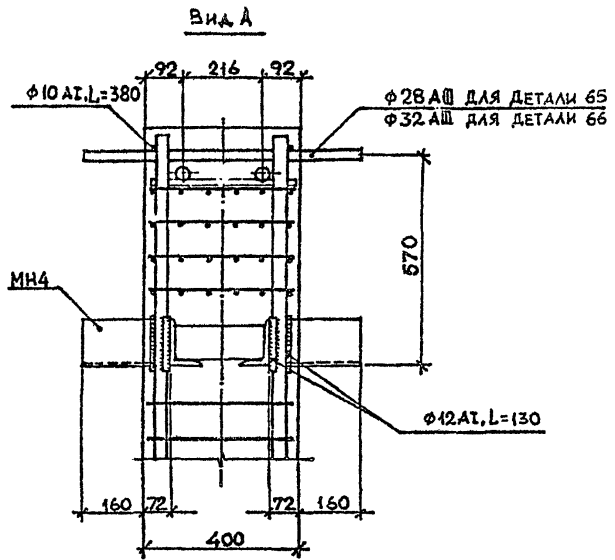
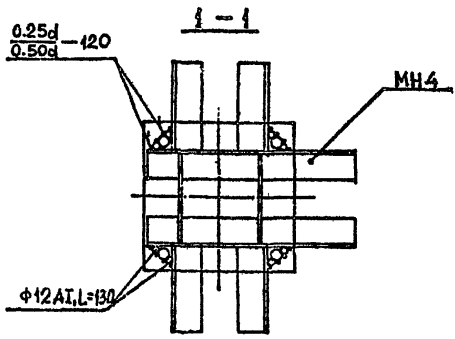
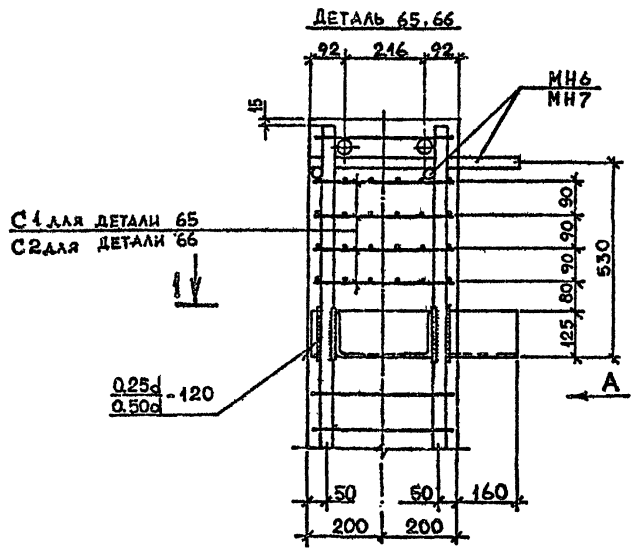
ДЕТАЛЬ АРМИРОВАНИЯ
63, 64

Ступень	Лист	Листов
Р	1	1
ТбилизНИИЭП		

1982-87 48 ФОРМАТ А3

1.020.1-20/89 В. 2-13

Имя, № проекта, Подпись и дата, Взам. инв. №

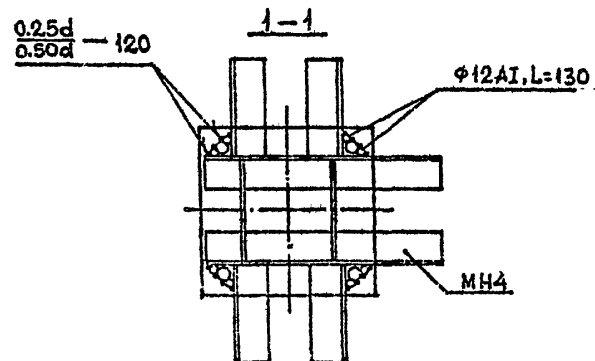
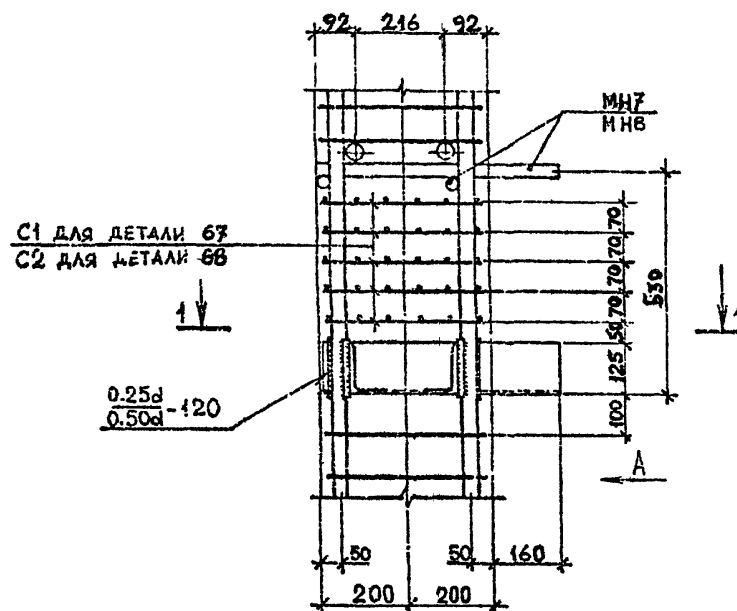


РАЗРАБ.	КАКОВЕЦКИЙ	Л.С.
ПРОВЕРКА	БУКЧИНА	Л.С.
ГИП	ЧКВАНОВА	Л.С.
И. КОМТБ	ЧКВАНОВА	Л.С.

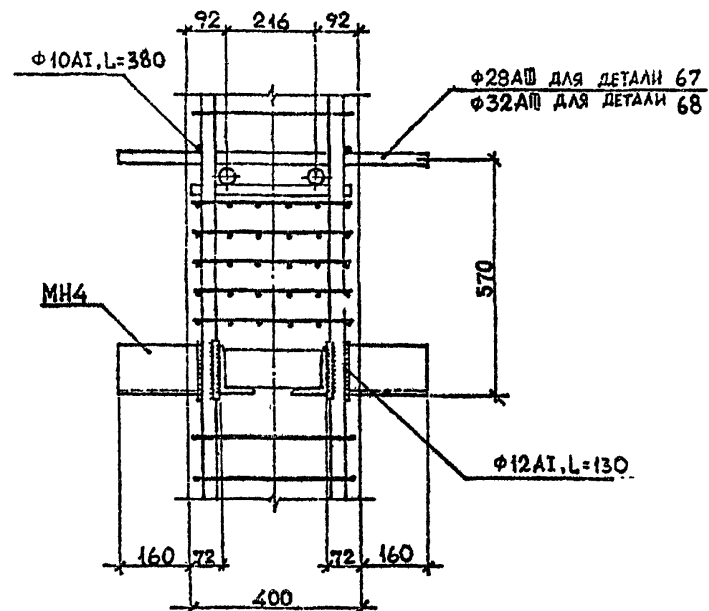
1.020.1-20/89 2-13 К45		
ДЕТАЛЬ АРМИРОВАНИЯ 65. 66	Основа	Лист
	Р	1
ТблЗНИИЭП		

1962-87 49 ГОРМАТ А3

ДЕТАЛЬ 67, 68



Вид А



РАЗРАБ.	МАИСРАДЗ	М.И.Д.
ПРОВЕРКА	БУСКИВАДЗЕ	Б.И.Д.
ГИП	ЧКВЧАЧА	Ч.И.Д.
И.КОНТР.	ЧКВЧАЧА	Ч.И.Д.

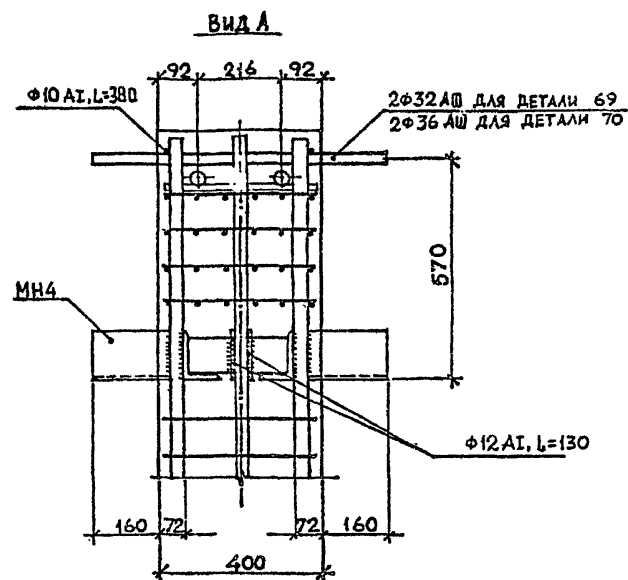
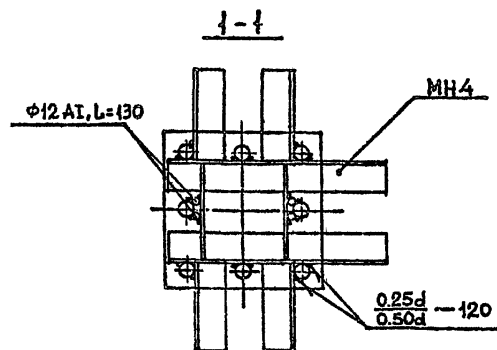
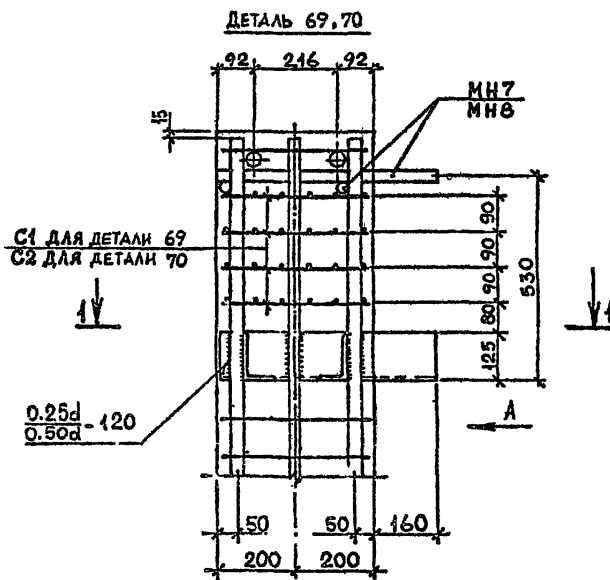
1.020.1-2с/89 2-13 К46

ДЕТАЛЬ АРМИРОВАНИЯ
67, 68

Состав	Лист	Листов
Р	1	1
ТбилизНИИЭП		

1962-84 50 ФОРМАТ А3

I.020.1-2с/89 В. 2-13



Изм. № подл. Подпись и дата Взам. инв. №

РАЗРАБ.	ТАВЛИАВАДЗЕ	11.11.89
ПРОВЕРКА	БУСКИРАДЗЕ	11.11.89
ГИП	ЧКВАНОВА	11.11.89
И. КОНТР.	ЧКВАНОВА	11.11.89

I.020.1-2с/89 2-13 K47

ДЕТАЛЬ АРМИРОВАНИЯ
69,70

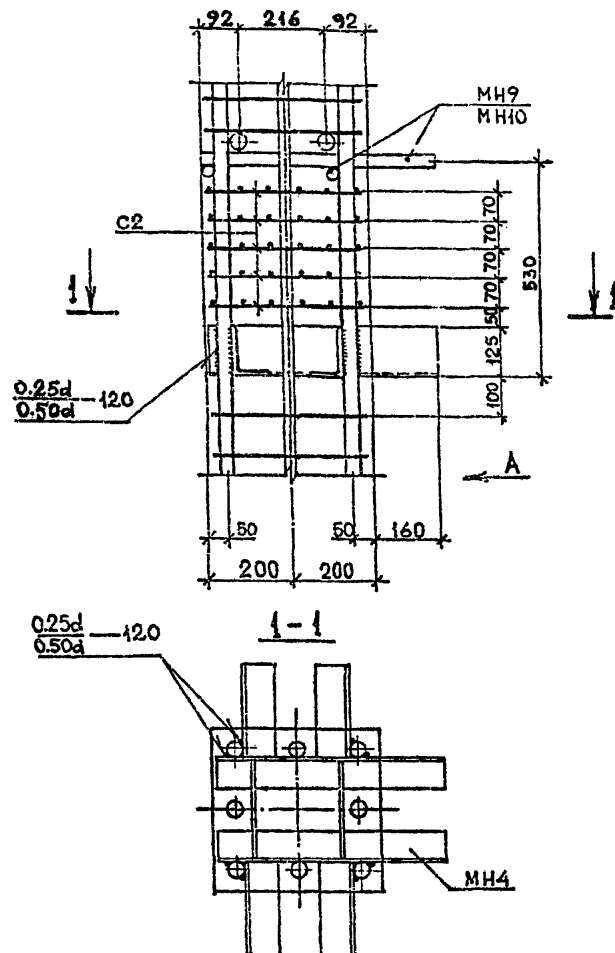
ОТДЕЛ	ЛИСТ	ЛИСТОВ
Р	1	1

ТбилЗНИИЭП

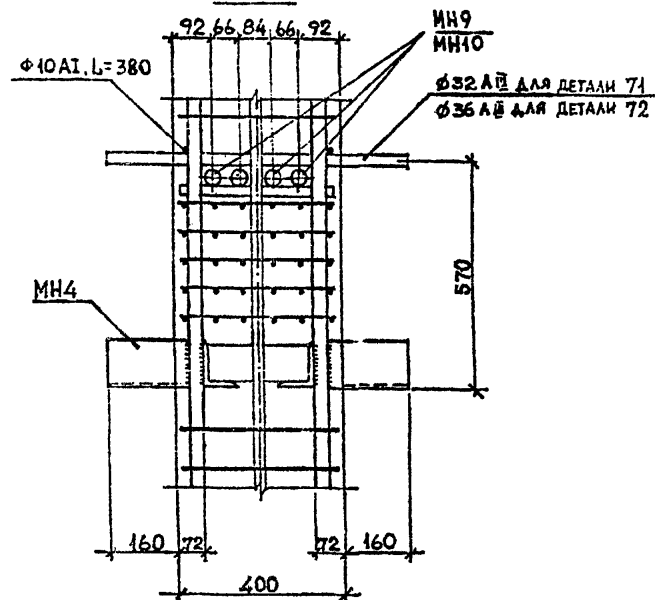
1962-84 51 ФОРМАТ А3

1.020.1-2с/89 В. 2-12

ДЕТАЛЬ 71, 72



ВИА А



РАЗРАБ.	МАНКЕТАВ	Р. 10/11
ПРОЕКТА	ЕХСИСАДЗЕ	Р. 10/11
ГИП	ЧКВАНАЗА	Р. 10/11
Н. КОНТР.	ЧКВАНАЗА	Р. 10/11

1.020.1-2с/89 2-13 К48

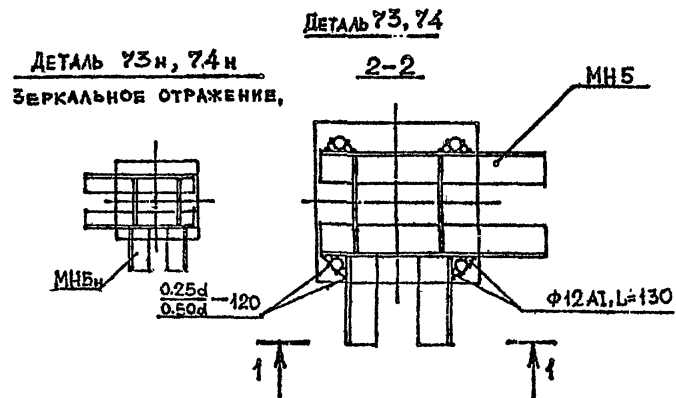
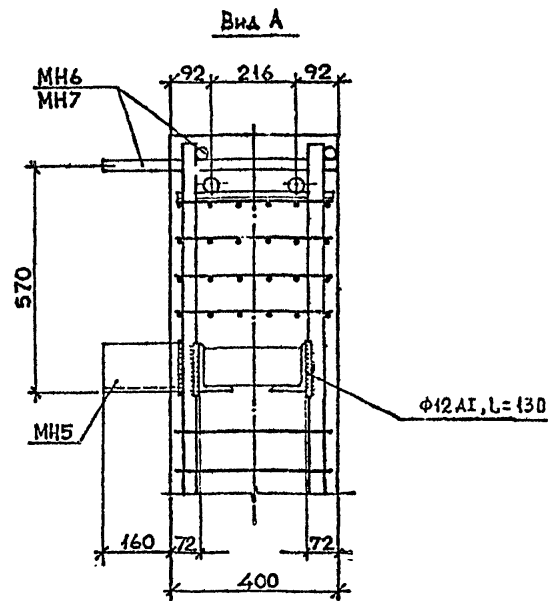
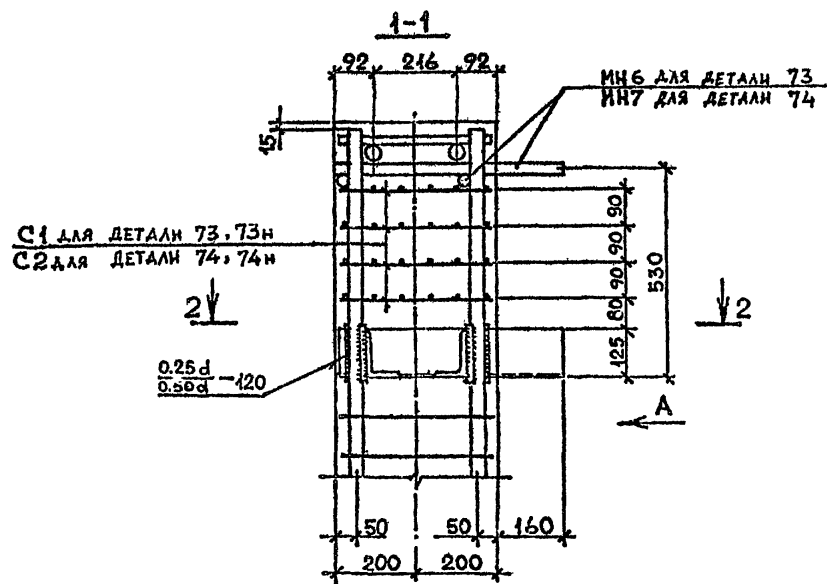
ДЕТАЛЬ АРМИРОВАНИЯ
71, 72

СВЕТЛ	ЛИСТ	ЛИСТОВ
Р	1	1
ТБилЗНИИЭП		

1982-84 S2 ФОРМАТ А3

I.020.I-2с/89 В. 2-13

ЛИСТ № ПОСЛ. И ДАТА ПОСЛЕДНЕГО



РАЗРАБ.	ЧАНКЕТАДЗЕ	Р. А. Д.
ПРОВЕРКА	БУСКИВАДЗЕ	Р. А. Д.
ГИП	ЧКБАНОВА	Р. А. Д.
Н. КОНТР.	ЧКБАНОВА	Р. А. Д.

I.020.I-2с/89 2-13 K49

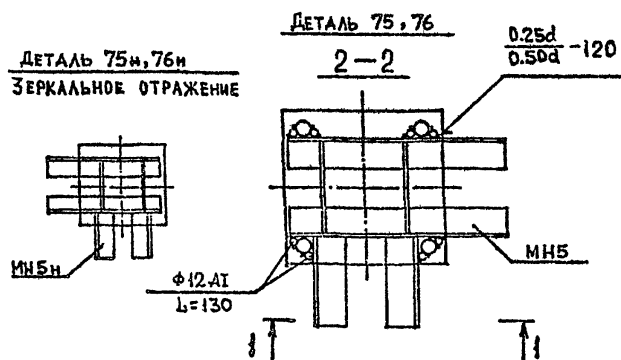
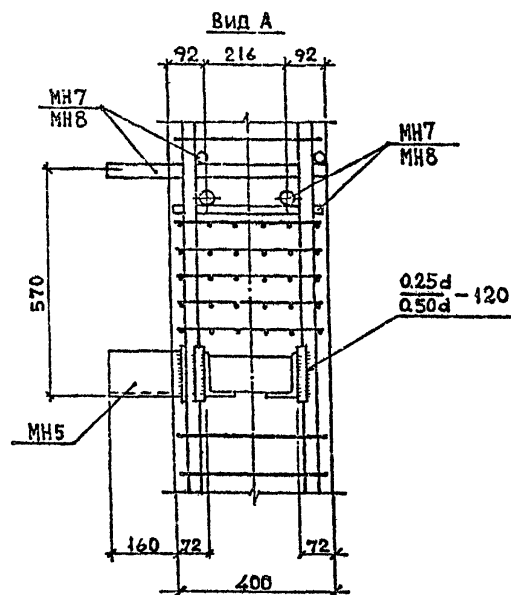
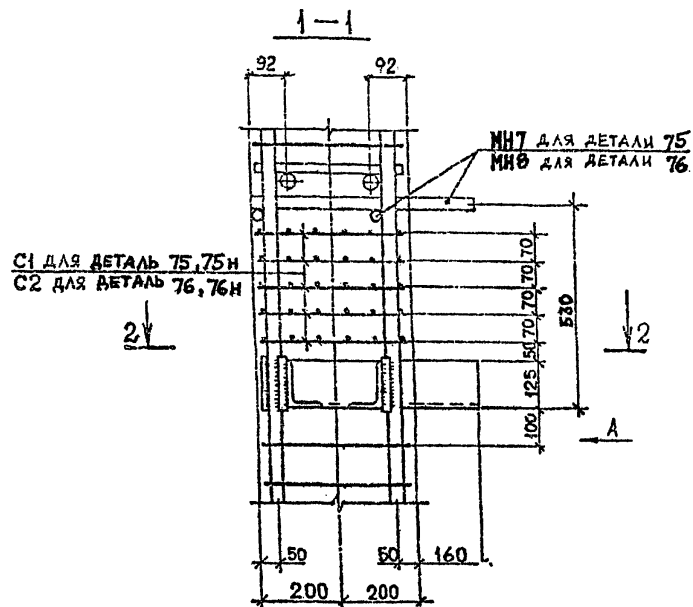
ДЕТАЛЬ АРМИРОВАНИЯ
73, 74, 73н, 74н

Сталь	Лист	Листов
Р	1	1
ТБИЛЗНИИЭП		

1962-24 53

ГОРМАТ А3

1.020.1-2с/89 В. 2-13



РАЗРАБ.	ЧАНКВЕТАдзе	1989
ПРОЕКТ	БУСИМЧАдзе	1989
ГИП	Ч. КВАНАБА	1989
И. КОМП.	Ч. КВАНАБА	1989

1.020.1-2с/89 2-13 К50

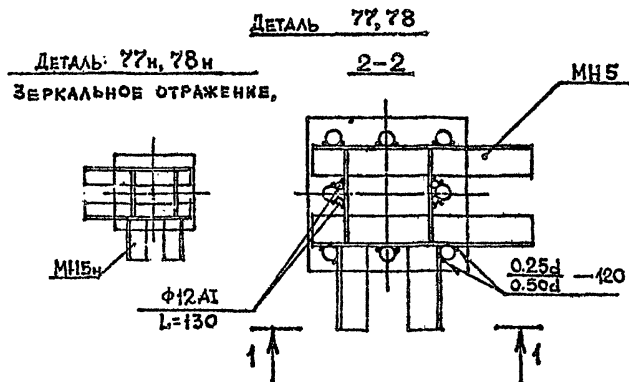
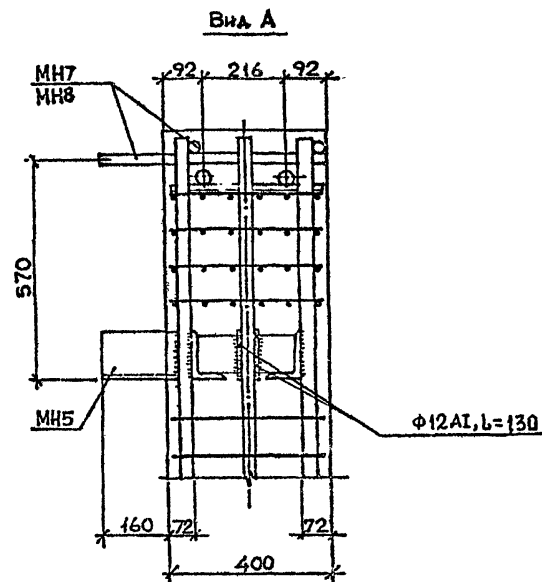
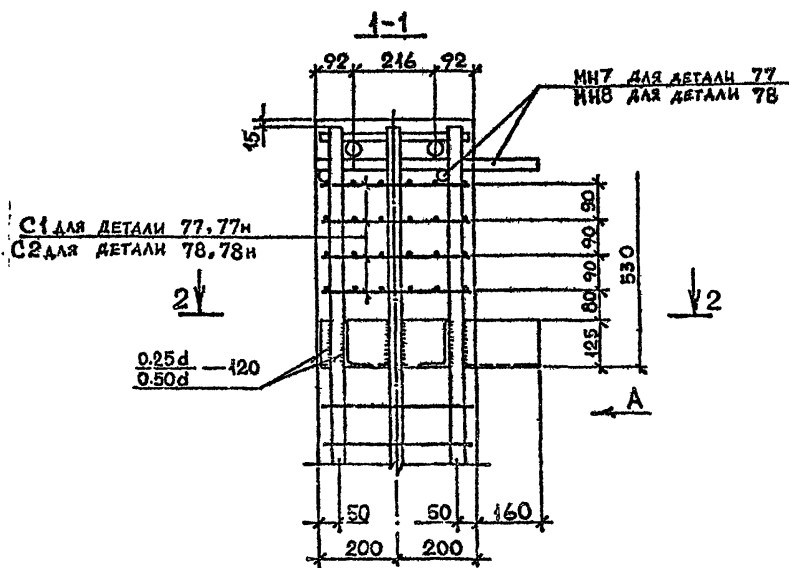
ДЕТАЛЬ АРМИРОВАНИЯ

75, 76, 75н, 76н

Страница	Лист	Листов
Р		1
ТбилизНИИЭП		

1982-27 54 ФОРМАТ А3

1.020.1-2с/89 В, 2-13



РАЗРАБ.	МАЙСУРАДЗЕ	Л.И.
ПРОЕКТИР.	БУСКИВЛАЗ	Л.И.
ГМР	ЧК ВАНОВА	Л.И.
И КОНТР.	ЧК ВАНОВА	Л.И.

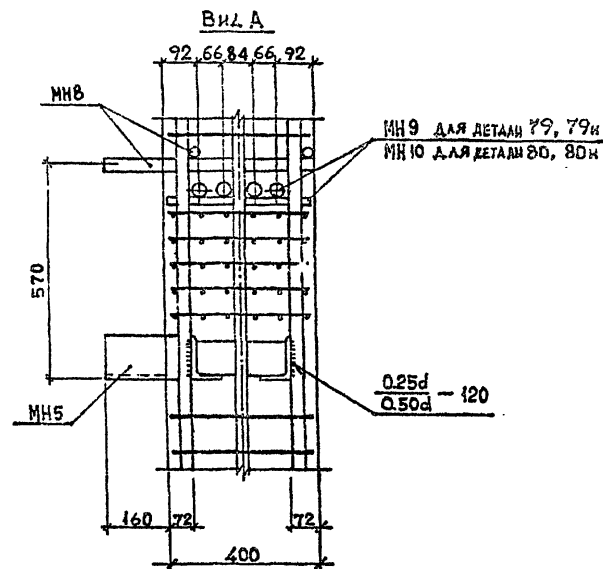
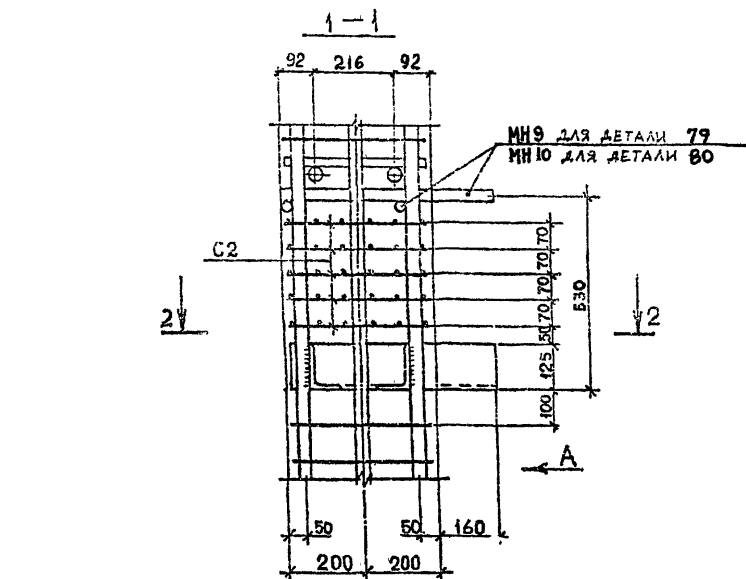
1.020.1-2с/89 2-13 К51

ДЕТАЛЬ АРМИРОВАНИЯ
77, 78, 77н, 78н

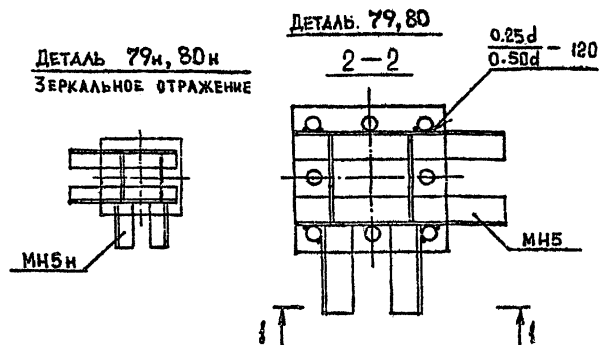
Страница	Лист	Итого
Р	1	1
ТбилизНИИЭП		

1968-24 SS ФОРМАТ А3

I.020.1-20/79 8. 9-13



ДЕТАЛЬ 79н, 80н
ЗЕРКАЛЬНОЕ ОТРАЖЕНИЕ



РАЗРАБ.	ТАШУРВАДЗЕ	В.И.
ПРОЕКТА	БУСКИРАДЗЕ	В.И.
ГИП	ЧКВАНАВА	П.С.
И.КОНТР.	ЧКВАНАВА	П.С.

I.020.1-2с/89 2-13 K52

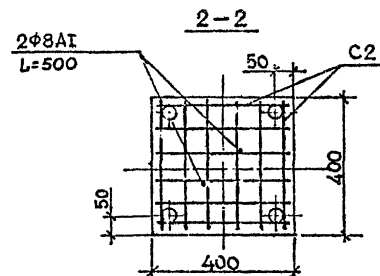
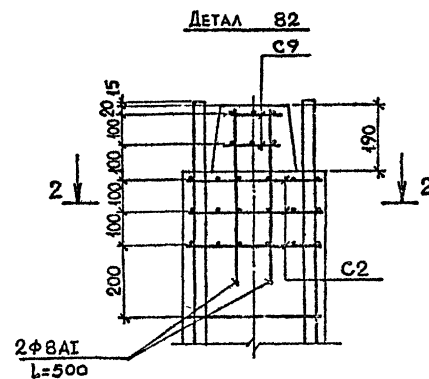
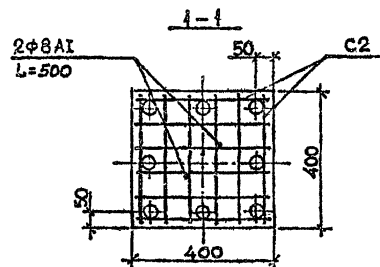
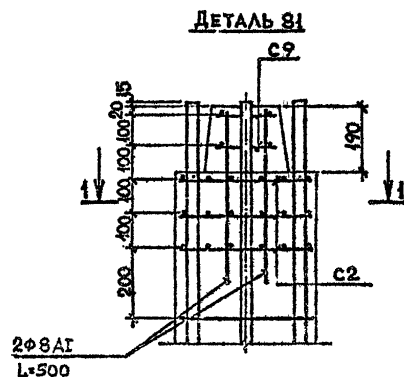
ДЕТАЛЬ АРМИРОВАНИЯ
79, 80, 79н, 80н

Страница	Лист	Листов
Р	1	1
ТбилЗНИИЭП		

1982-84 56 ФОРМАТ А3

I.020.1-20/89 В. 2-13

ИНВЕНТАРЬ, ГРОПП. И ДАТА ВВЕДЕНИЯ



РАЗРАБ.	ЧИНКВЕТИДЗЕ	
ПРОЕКТА	СЕМВЛАДИ	
ГИП	ЧЕВАНОВА	
И.КОНТР.	ЧЕВАНОВА	

I.020.1-20/89 2-13 K53

ДЕТАЛЬ АРМИРОВАНИЯ
81, 82

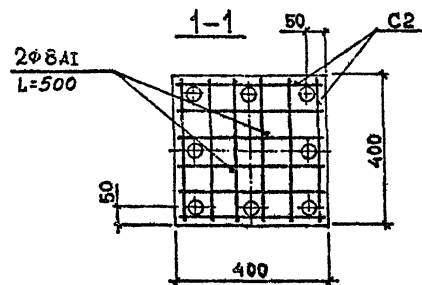
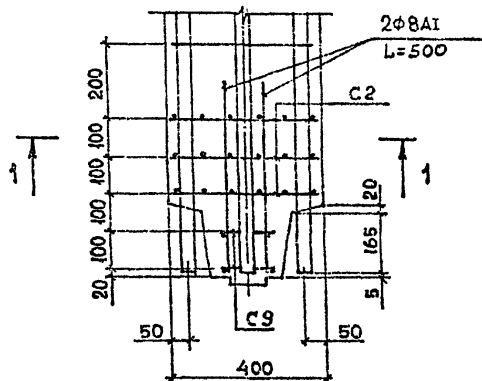
Секция	Лист	Листов
Р	1	1

ТБИЛЗНИИЭП

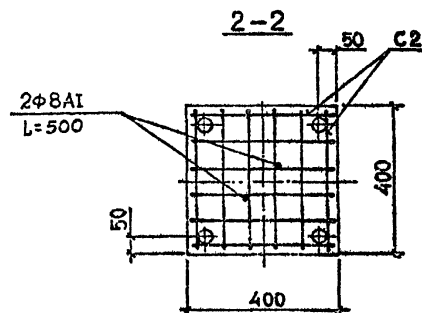
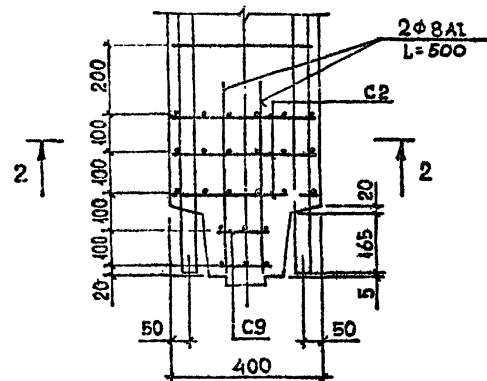
1982-24 54 ГОРМАТ А3

1.020.1-2с/89 Б. 2-13

ДЕТАЛЬ 84



ДЕТАЛЬ 83



РАЗРАБ.	ЧКВАНОВА	ЧК
ПРОВЕРКА	ЧКВАНОВА	ЧК
ГИП	ЧКВАНОВА	ЧК
И. КОНТР.	ЧКВАНОВА	ЧК

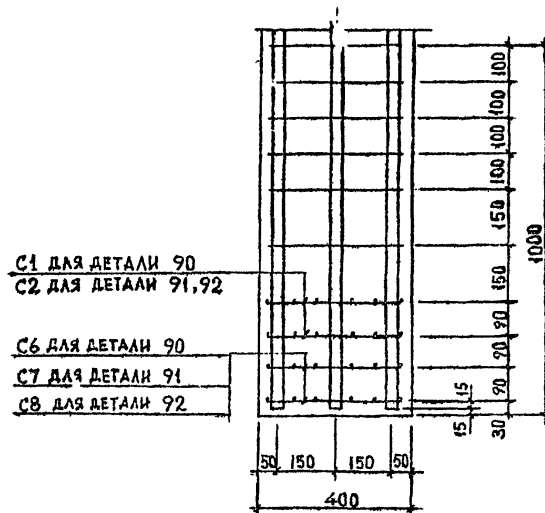
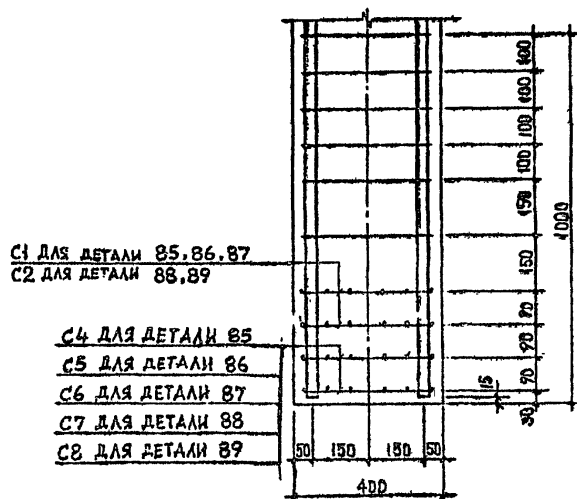
1.020.1-2с/89 2-13 К54

ДЕТАЛЬ АРМИРОВАНИЯ
83, 84

Состав	Лист	Листов
Р		
ТБилЗНИИЭП		

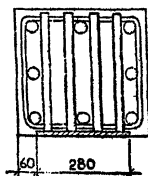
1962-84 58 ФОРМАТ-А3

ДЕТАЛЬ 90...92.



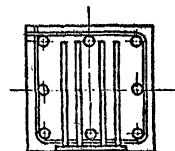
РАЗРАБ	ЧКВБЕТАЗ	С.В.ВЕТ	1.020.1-2с/89 2-13 К55																
ПРОЕКТ	СХЕМАДЗ	С.В.ВЕТ																	
РИП	ЧКВАНОВА	С.В.ВЕТ																	
И.К.ДНТР	ЧКВАНОВА	С.В.ВЕТ																	
			<table border="1"> <tr> <td colspan="2">ДЕТАЛЬ АРМИРОВАНИЯ</td> <td>Содерж</td> <td>Лист</td> <td>Листов</td> </tr> <tr> <td colspan="2">85...92</td> <td>Р</td> <td>1</td> <td>1</td> </tr> <tr> <td colspan="2"></td> <td colspan="3">ТбилЗНИИЭП</td> </tr> </table>		ДЕТАЛЬ АРМИРОВАНИЯ		Содерж	Лист	Листов	85...92		Р	1	1			ТбилЗНИИЭП		
ДЕТАЛЬ АРМИРОВАНИЯ		Содерж	Лист	Листов															
85...92		Р	1	1															
		ТбилЗНИИЭП																	

1962-24 S9 GCPM.T A3

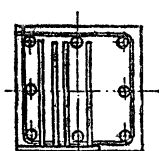


Technical drawing of a vertical assembly, likely a component of a machine. The drawing shows a central vertical shaft with multiple horizontal sections. Dimensions are indicated: a total height of 270, a section height of 80, and a base width of 280. The base is divided into two 200 units wide sections. Labels include "M115 AA3 DET" and "M116 AA3 DET" at the top, and "AAH 95" and "AAH 96" on the left side. A vertical dimension of 270 is shown on the right, and a horizontal dimension of 280 is shown at the bottom. A small dimension of 80 is shown on the right side of the main body. A vertical dimension of 270 is shown on the right side of the main body. A horizontal dimension of 280 is shown at the bottom. A small dimension of 80 is shown on the right side of the main body.

Technical drawing of a rectangular plate. The overall dimensions are 300 (height) and 140 (width). The plate features a central 2x2 grid of circular holes, each with a diameter of 50. The distance between the centers of the holes is 100. The plate is labeled with 'ДЕТАЛЬ 97' (Part 97) and 'ДЕТАЛЬ 98' (Part 98) with arrows pointing to the top and bottom edges respectively. The drawing is identified as '2-2'.



Technical drawing of a rectangular frame. The drawing shows a central rectangle with a grid of circles inside. Dimensions are indicated: a vertical dimension of 300 on the left and a horizontal dimension of 260 at the bottom. Labels include '15' at the top left, '15' at the top right, and '15' at the bottom right. A label '15' is also present at the bottom left, pointing to the bottom edge of the rectangle. A label '15' is also present at the bottom left, pointing to the bottom edge of the rectangle. A label '15' is also present at the bottom left, pointing to the bottom edge of the rectangle.



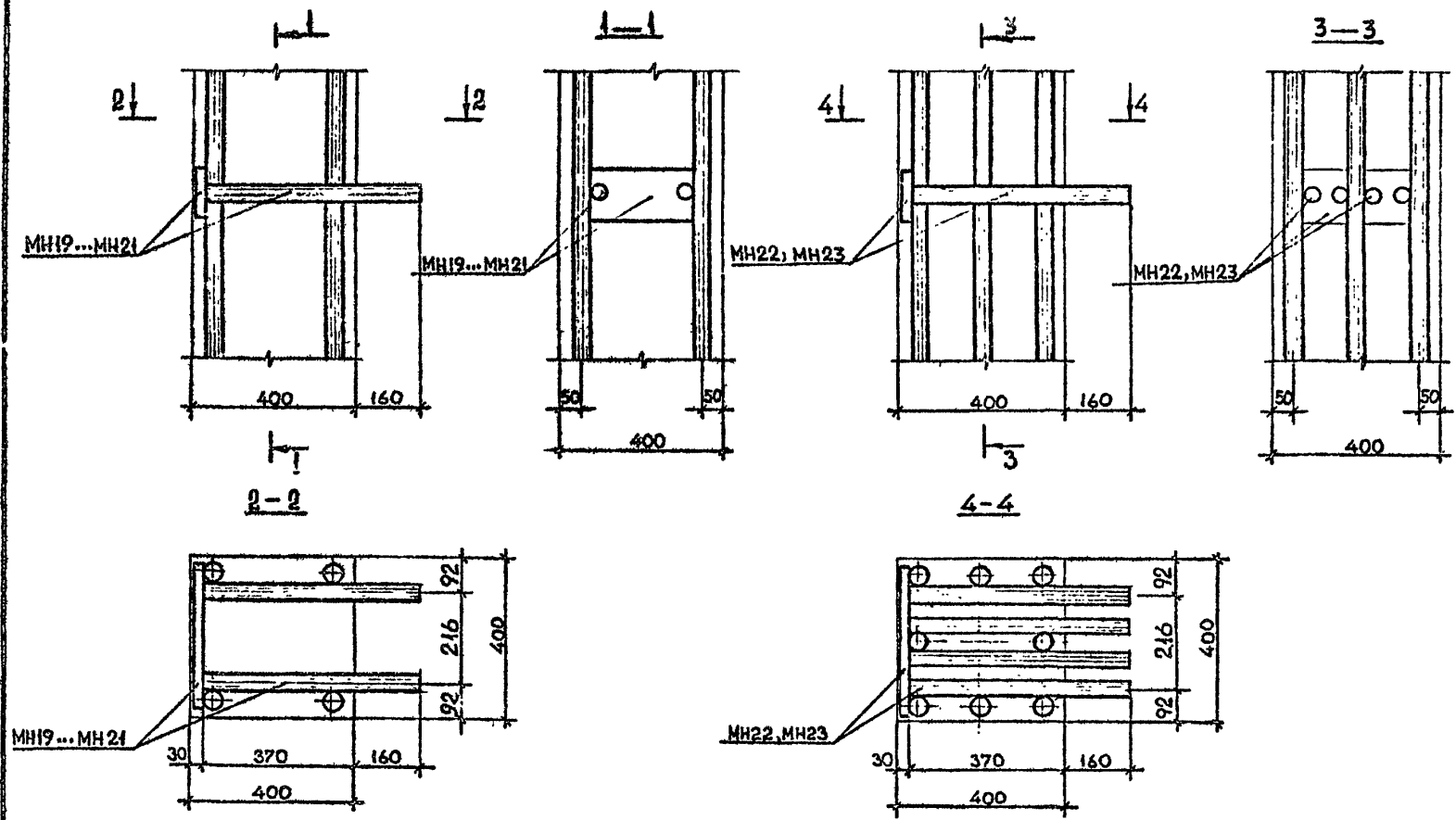
РАЗРАБ ПРОЕКТ РИС	МАШИНА БУХГАЛТЕР К.К. ВАНОВА	1.020.4-2с/89 2-13 К56						
		ДЕТАЛЬ АРМИРОВАНИЯ						
И.КОНТ	К.К. ВАНОВА	93...100						
		<table border="1"> <tr> <td>Степень</td> <td>Лист</td> <td>Листов</td> </tr> <tr> <td>Р</td> <td></td> <td></td> </tr> </table>	Степень	Лист	Листов	Р		
Степень	Лист	Листов						
Р								
		ТбилизНИИЭП						

1962-27 60 GORPAT no

1.020.1-2с/89 В. 2-13

ВАРИАНТ I

ВАРИАНТ II



ИНВ.МТОШЛ. ГОШЛ. И Д.А.А. В.З.А.А.И.В.А.А.

РАБ. ТАВ.А.А.А.А.А.	Ч.К.А.А.А.А.А.
ПРОВЕР. Б.А.А.А.А.А.	Ч.К.А.А.А.А.А.
ИП	Ч.К.А.А.А.А.А.
И.К.ОПР	Ч.К.А.А.А.А.А.

1.020.1-2с/89 2-13 К57

ВАРИАНТ АНКЕРОВКИ АРМА-
ТУРНЫХ ВЫПУСКОВ ИЗ
КОЛОНН

Основа	Лист	Листов
Р	1	1
ТблЗНИИЭП		

1962-24 (61) ФОРМАТ А3