

ТИПОВЫЕ КОНСТРУКЦИИ, ИЗДЕЛИЯ И УЗЛЫ ЗДАНИЙ И СООРУЖЕНИЙ

СЕРИЯ 1.020.1-2с/89

КОНСТРУКЦИИ КАРКАСА МЕЖВИДОВОГО ПРИМЕНЕНИЯ МНОГОЭТАЖНЫХ
ОБЩЕСТВЕННЫХ ЗДАНИЙ, ПРОИЗВОДСТВЕННЫХ И ВСПОМОГАТЕЛЬНЫХ ЗДАНИЙ
ПРОМЫШЛЕННЫХ ПРЕДПРИЯТИЙ ДЛЯ СТРОИТЕЛЬСТВА В РАЙОНАХ
СЕЙСМИЧНОСТЬЮ 7,8 И 9 БАЛЛОВ И В НЕСЕЙСМИЧЕСКИХ РАЙОНАХ,
С ИЗГОТОВЛЕНИЕМ ИЗДЕЛИЙ КАРКАСА В ЕДИНЫХ
ОПАЛУБОЧНЫХ ФОРМАХ

ВЫПУСК 3-3

РИГЕЛИ

ПРОСТРАНСТВЕННЫЕ И ПЛОСКИЕ КАРКАСЫ
РАБОЧИЕ ЧЕРТЕЖИ

ЧАСТЬ 2

ДЛЯ НЕСЕЙСМИЧЕСКИХ РАЙОНОВ

1962-32
Цена: 5-92

ТИПОВЫЕ КОНСТРУКЦИИ, ИЗДЕЛИЯ И УЗЛЫ ЗДАНИЙ И СООРУЖЕНИЙ

СЕРИЯ 1.020.1-2с/89

КОНСТРУКЦИИ КАРКАСА МЕЖВИДОВОГО ПРИМЕНЕНИЯ МНОГОЭТАЖНЫХ
ОБЩЕСТВЕННЫХ ЗДАНИЙ, ПРОИЗВОДСТВЕННЫХ И ВСПОМОГАТЕЛЬНЫХ ЗДАНИЙ
ПРОМЫШЛЕННЫХ ПРЕДПРИЯТИЙ ДЛЯ СТРОИТЕЛЬСТВА В РАЙОНАХ
СЕЙСМИЧНОСТЬЮ 7,8 И 9 БАЛЛОВ И В НЕСЕЙСМИЧЕСКИХ РАЙОНАХ,
С ИЗГОТОВЛЕНИЕМ ИЗДЕЛИЙ КАРКАСА В ЕДИННЫХ
ОПАЛУБОЧНЫХ ФОРМАХ

ВЫПУСК 3-3
РИГЕЛИ
ПРОСТРАНСТВЕННЫЕ И ПЛОСКИЕ КАРКАСЫ
РАБОЧИЕ ЧЕРТЕЖИ
ЧАСТЬ 2
ДЛЯ НЕСЕЙСМИЧЕСКИХ РАЙОНОВ

РАЗРАБОТАНЫ ТБМЗНИИЭП

ДИРЕКТОР ИНСТИТУТА *Н.А. ЗИМЕРАНОВИЧ*
ГЛ. КОНСТРУКТОР ИНСТ. *А.Г. ЧИКОБАВА*
НАЧАЛЬНИК ОТДЕЛА *Г.В. ТУРМАНДЗЕ*
ГЛ. ИНЖ. ПРОЕКТА *Н.А. КАПАНДЗЕ*

СОГЛАСОВАНО С ПРОЕКТОМ ИМ. В.А. КУЧЕРЕНКО

ЗАМ. ДИРЕКТОРА *О.О. АНДРЕЕВ*

ЗАВ. ЛАБ. СЕЙСМО-
СТОЙКИХ КОНСТРУК-
ЦИЙ ЗДАНИЙ *А.В. ЧЕРКАКИН*
СТ. НАУЧНЫЙ СОТР. *С.А. МИНАКОВ*

ПРИ УЧАСТИИ НИИЭС ГОССТРОЯ СССР

УТВЕРЖДЕНЫ ГОСКОМАРХИТЕКТУРЫ

ПРИКАЗ ОТ 25.02.1989 г. № 244

ВВЕДЕНЫ В ДЕЙСТВИЕ С 01.07.1990 г.

ТБМЗНИИЭП, ПРИКАЗ № 174 ОТ 27.12.1989 г.

Обозначение	Наименование	Стр.	Обозначение	Наименование	Стр.
I.020.I-20/89 3-3	Содержание	2	I.020.I-20/89 3-3 KI23	Каркас пространственный KII02...KII05	34
ТТ	Технические требования	3	KI24	Каркас пространственный KII06, KII07	32
K97	Каркас пространственный KII...KII3	5	KI25	Каркас пространственный KII08...KII13	33
K98	Каркас пространственный KII4...KII9	6	KI26	Каркас пространственный KII14...KII17	34
K99	Каркас пространственный KII10...KII13	7	KI27	Каркас пространственный KII18...KII20	35
KI00	Каркас пространственный KII4...KII8	8	KI28	Каркас пространственный KII22...KII24	36
KI01	Каркас пространственный KII9...KII23	9	KI29	Каркас пространственный KII25...KII28	37
KI02	Каркас пространственный KII24...KII27	10	KI30	Каркас пространственный KII29...KII31	38
KI03	Каркас пространственный KII28...KII31	11	KI31	Каркас пространственный KII32, KII33	39
KI04	Каркас пространственный KII32, KII35, KII39	12	KI32	Каркас пространственный KII34, KII35	40
KI05	Каркас пространственный KII36...KII38	13	KI33	Каркас пространственный KII36...KII39	41
KI06	Каркас пространственный KII40...KII42	14	KI34	Каркас пространственный KII40...KII43	42
KI07	Каркас пространственный KII42...KII45	15	KI35	Каркас пространственный KII44...KII47	43
KI08	Каркас пространственный KII46...KII49	16	KI36	Каркас плоский KPI...KPI6	44
KI09	Каркас пространственный KII50...KII53	17	KI37	Каркас плоский KPI7...KPI11	45
KI10	Каркас пространственный KII54...KII56	18	KI38	Каркас плоский KPI2...KPI5	46
KI11	Каркас пространственный KII57...KII58	19	KI39	Каркас плоский KPI6...KPI9	47
KI12	Каркас пространственный KII59...KII64	20	KI40	Каркас плоский KPI20...KPI23	48
KI13	Каркас пространственный KII65...KII68	21	KI41	Каркас плоский KPI24...KPI29	49
KI14	Каркас пространственный KII69...KII74	22	KI42	Каркас плоский KPI30...KPI34	50
KI15	Каркас пространственный KII75...KII78	23	KI43	Каркас плоский KPI35...KPI41	51
KI16	Каркас пространственный KII79...KII81	24	KI44	Каркас плоский KPI42...KPI48	52
KI17	Каркас пространственный KII82...KII84, KII21	25	KI45	Каркас плоский KPI49, KPI50	53
KI18	Каркас пространственный KII85...KII87	26			
KI19	Каркас пространственный KII88...KII90	27			
KI20	Каркас пространственный KII91...KII93	28			
KI21	Каркас пространственный KII94...KII97	29			
KI22	Каркас пространственный KII98...KII101	30			

РАЗРАБ.	БАЛАБАДЗЕ	2.8.89
ПРОВЕР.	КАПАНАДЗЕ	2.8.89
ГИП	БАЛАБАДЗЕ	2.8.89
ГЛ.ИНЖ.	КАПАНАДЗЕ	2.8.89
ЗАМ.НАЧ.	АНДРЕЕВ	
НАЧ.ОТД.	ТУРМАНДЗЕ	2.8.89
Н.КОНТР.	БАЛАБАДЗЕ	2.8.89

I.020.I-20/89 3-3

Содержание

Страниц	Лист	Листов
Р	1	2
ТбилЗНИИЭП		

Обозначение	Наименование	Стр.
I.020.I-2с/89 3-3 KI46	Каркас плоский KP51...KP54	54
KI47	Каркас плоский KP55...KP60	55
KI48	Каркас плоский KP61...KP64	56
KI49	Каркас плоский KP65...KP68	57
KI50	Каркас плоский KP69...KP72	58
KI51	Каркас плоский KP73...KP76	59
KI52	Каркас плоский KP77...KP83	60
KI53	Каркас плоский KP84...KP90	61
KI54	Каркас плоский KP91...KP94	62
KI55	Каркас плоский KP95...KP101	63
KI56	Каркас плоский KP102...KP104	64
KI57	Каркас плоский KP105, KP106	65
KI58	Каркас плоский KP107...KP109	65
KI59	Каркас плоский KP110...KP112	66
KI60	Каркас плоский KP113...KP115	66
KI61	Каркас плоский KP116, KP117	67
KI62	Каркас плоский KP118...KP120	67
KI63	Каркас плоский KP121, KP123	68
KI64	Каркас плоский KP124...KP126	68
KI65	Каркас плоский KP127, KP128	69
KI66	Каркас плоский KP129...KP131	69
KI67	Каркас плоский KP132...KP134	70
KI68	Каркас плоский KP135, KP136	70
KI69	Каркас плоский KP137...KP140	71
KI70	Каркас плоский KP141...KP144	72
KI71	Каркас плоский KP145, KP146	74
KI72	Каркас плоский KP147, KP148	75
KI73	Узел I...4	76
1.020.1-2с/89 3-3		лист 2

ОБЩАЯ ЧАСТЬ

I.1. Серия I.020.I-2с/89 выпуск 3-3 содержит рабочие чертежи пространственных и плоских арматурных каркасов для ригелей с высотой сечения 450 и 600 мм для опирания многопустотных плит перекрытий по выпуску 3-I и для ригелей с высотой сечения 600 мм для опирания ребристых плит и плит типа ТТ по выпуску 3-2.

Выпуск состоит из двух частей:

Часть I содержит рабочие чертежи пространственных каркасов ригелей, применяемых для строительства в районах сейсмичности 7,8 и 9 баллов.

Часть II содержит рабочие чертежи пространственных каркасов ригелей, применяемых для строительства в несейсмических районах.

I.2. Арматурные и закладные изделия приведены в выпуске 3-4.

I.3. Рекомендации по технологии изготовления пространственных каркасов приведены в выпуске 0-3 "Указания по заводской технологии изготовления изделий".

I.4. Изготовление пространственных каркасов должно производиться в соответствии с требованиями СНиП 2.03.01-84 "Бетонные и железобетонные конструкции", СНиП II-23-81* "Стальные конструкции", СНиП 2.03.11-85 "Защита строительных конструкций от коррозии", СНиП 3.03.01-87 "Несущие и ограждающие конструкции: Рекомендации по проектированию стальных закладных деталей".

ИНВ. МОД. ПОП. И ДАТА

ВЗЛОЖИТЕ

РАЗРАБ.	БАЛАБАДЗЕ	2.8.89
ПРОВЕР.	КАПАНАЗЕ	2.8.89
ГИП	БАЛАБАДЗЕ	2.8.89
Г.И.И.И.	КАПАНАЗЕ	2.8.89
ЗАК. НАЧ.	А. НАРЕЕВ	2.8.89
НАЧ. ОТД.	ТУРМАНКАЕ	2.8.89
Н. КОНТР.	БАЛАБАДЗЕ	2.8.89

I.020.I-2с/89 3-3 ТТ

Технические требования

Страниц	Лист	Листов
Р	1	2
ТблЗНИИЭП		

для железобетонных конструкций", разработанных НИИЖБ Госстроя СССР, ГОСТ 14098-85, ГОСТ 10922-75.

1.5. Класс точности и технологические допуски при изготовлении конструкций должны приниматься в соответствии с требованиями ГОСТ 21778-81, ГОСТ 21779-82, ГОСТ 21780-83 и ГОСТ 13015.0-83*.

2. ТЕХНИЧЕСКАЯ ХАРАКТЕРИСТИКА И РЕКОМЕНДАЦИИ ПО ИЗГОТОВЛЕНИЮ АРМАТУРНЫХ КАРКАСОВ

2.1. Пространственные каркасы для ригелей изготавливать по рабочим чертежам настоящего выпуска.

2.2. Арматурные изделия изготавливаются из горячекатанной арматурной стали классов А-I и А-III по ГОСТ 5781-82* и из холоднокатанной арматурной проволоки класса Вр-I по ГОСТ 6727-80*.

Прокатная сталь принята по ГОСТ 103-76*.

2.3. Марки сталей для арматурных изделий и пластин закладных изделий следует принимать в соответствии с приложениями I, I(доп.) и 2 СНиП 2.03.01-84 и п.3.2. "Рекомендации по проектированию стальных закладных деталей для железобетонных конструкций", разработанных НИИЖБ Госстроя СССР.

2.4. Плоские арматурные каркасы ригелей рекомендуется изготавливать на полуавтоматических линиях, оборудованных многоэлектродными контактно-точечными машинами с автоматическим перемещением каркаса в процессе сварки на заданный шаг.

Параметры контактных точечных машин, их техническая характеристика приведены в вып.0-3.

2.5. Сборка пространственных каркасов должна производиться в кондукторах, обеспечивающих строгую фиксацию арматурных изделий в проектном положении.

2.6. Сварку пересечений арматурных стержней в пространственных каркасах рекомендуется выполнять контактно-точечным способом с нормирова-

ной прочностью. Однако, при отсутствии оборудования могут быть разработаны конструктивно-технологические варианты пространственных каркасов, изготавливаемых с применением дуговой сварки.

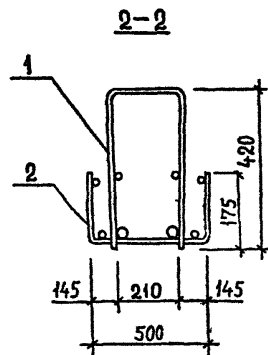
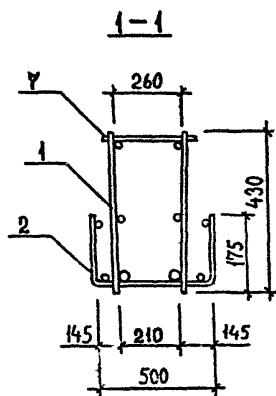
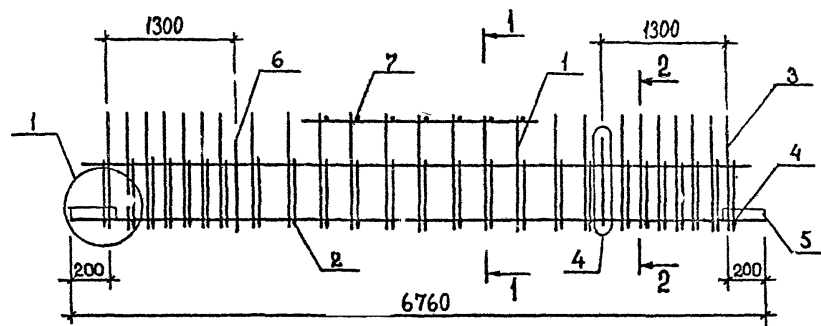
2.7. Качество сварных соединений арматуры должно отвечать требованиям ГОСТ 10922-75 и ГОСТ 14098-85.

2.8. Отклонения размеров арматуры и отдельных стержней, а также отклонения в расстояниях между отдельными стержнями каркасов не должны превышать величин, допускаемых ГОСТ 10922-75.

2.9. Все арматурные изделия должны маркироваться и складироваться по маркам в специальной таре.

2.10. Порядок сборки пространственных каркасов:

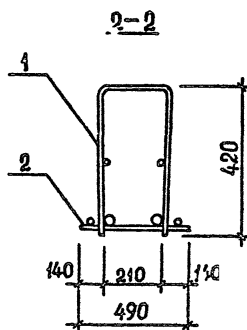
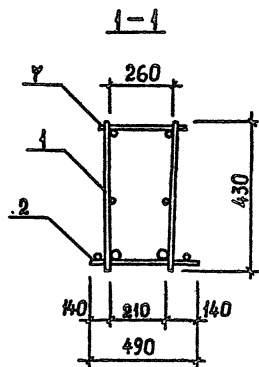
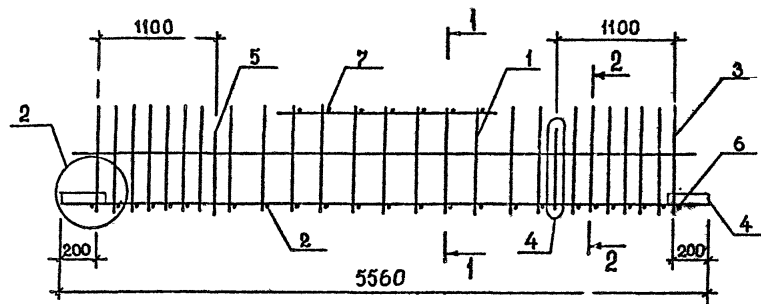
- устанавливается нижний плоский арматурный каркас или нижняя корытообразная сетка;
- гнутый вертикальный каркас устанавливается в проектное положение;
- гнутые пластины привариваются к продольным стержням арматуры вертикального каркаса строго по проекту;
- производится контактная точечная сварка всех пересечений продольной и поперечной арматуры с помощью сварочных клещей;
- к гнутым пластинам протяжными швами привариваются П-образные хомуты и отдельные стержни;
- посредством коротышей строповочные петли крепятся к каркасу вязальной проволокой.

[illegible]

ТЕХНИЧЕСКИЕ ТРЕБОВАНИЯ см. 1.020.1-2с/89 3-3-ТТ.
ДЕТАЛИ 1,4 см. 1.020.1-2с/89 3-3 К173.
АРМАТУРА КЛАССА АІ по ГОСТ 5781-82*.

РАЗРАБ.	КАХАДЗЕ	Кх	1.020.1-2с/89 3-3 К97 КАРКАС ПРОСТРАНСТВЕННЫЙ КП1... КП3	СТАДИЯ	ЛИСТ	ЛИСТОВ
ПРОВЕРКА	ХАСИЕВ	Хс		Р		1
ГИП	БАЛАВАДЗЕ	Бс		ТбилЗНИИЭП		
ГЛ. ИНЖ.	КАПЛАДЗЕ	Кс				
НАЧ. ОТД.	ТУРИНИДЗЕ	Тс				
Н. КОНТР.	БАЛАВАДЗЕ	Бс				

I.020.1-2с/89 В. 3-3 ч. 2



Поз.	Наименование	Кол. на каркас КП						Обозначение документа
		4	5	6	7	8	9	
1	КАРКАС КР7	1						В.3-3 К137
	КР8		1		1			К137
	КР9			1				К137
	КР10					1		К137
	КР11						1	К137
2	КР109	1	1	1				К158
	КР107				1	1		К158
	КР108						1	К158
3	Ст. гнутый А3	2	2	2	2	2	2	В.3-4 К35
4	Пластина	4	4	4	4	4	4	К42
5	Петля УП1-7	2	2	2	2	2	2	1.400-9
6	Ø8 АІ, L=490; 0,19 кг	2	2	2	2	2	2	Б.4.
7	Ø8 АІ, L=290; 0,11 кг	10	10	10	10	10	10	Б.4.
	Масса каркаса, кг	101,00	112,00	128,46	149,56	176,80	212,34	

Технические требования см. I.020.1-2с/89 3-3-ТТ.
 Детали 2,4 см. I.020.1-2с/89 3-3 К173.
 Арматура класса АІ по ГОСТ 5781-82^в.

Имя, И. Подл. Подпись и дата

Взам. инв. №

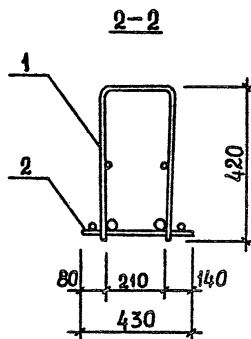
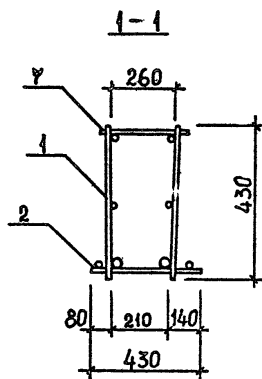
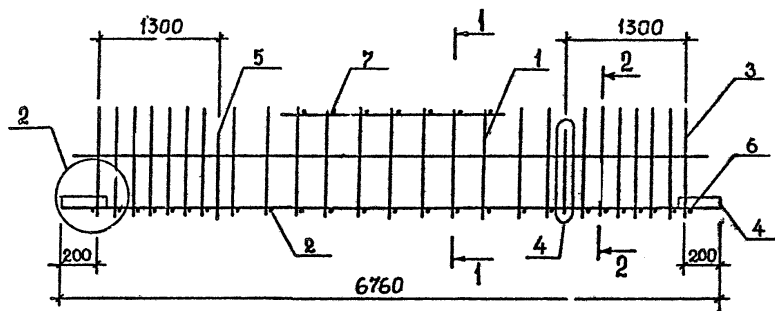
РАЗРАБ.	КАХАДЗЕ	К
ПРОВЕРИЛ	ХАСИЕВ	Х
ГИП	БАЛАБАДЗЕ	Б
ГЛ. ИНЖ.	КАПАНАДЗЕ	К
НАЧ. ОТД.	ТУРНИКИДЗЕ	Т
И. КОНТР.	БАЛАБАДЗЕ	Б

I.020.1-2с/89 3-3 К98

КАРКАС ПРОСТРАНСТВЕННЫЙ
 КП4...КП9

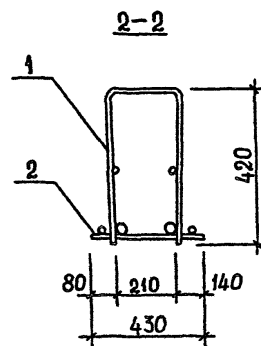
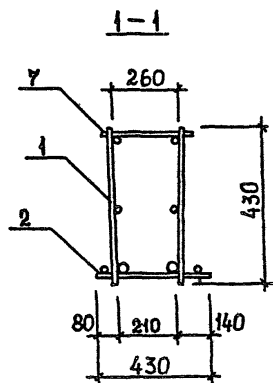
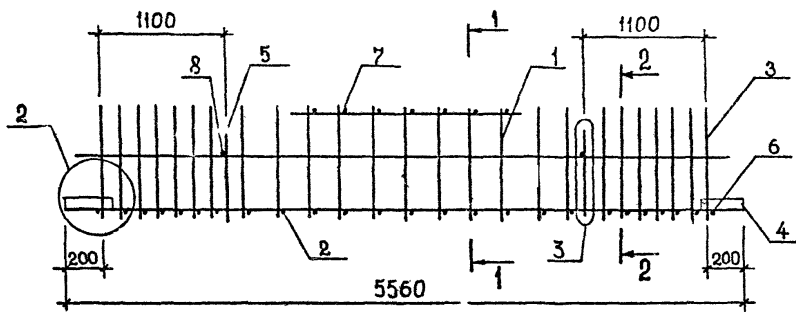
Стадия	Лист	Листов
Р	1	1
ТбилЗНИИЭП		

Формат А3

[illegible]

ТЕХНИЧЕСКИЕ ТРЕБОВАНИЯ см. 1.020.1-2с/89 3-3-ТТ.
ДЕТАЛИ 2,4 см. 1.020.1-2с/89 3-3 К173.
АРМАТУРА КЛАССА АІ по ГОСТ 5781-82*.

РАЗРАБ.	КАХАДЗЕ	Кх	1.020.1-2с/89 3-3 К100 КАРКАС ПРОСТРАНСТВЕННЫЙ КП14... КП18	СТАДИЯ	Л.СТ	ЛИСТОВ
ПРОВЕРКА	ХАСНОВ	Ха		Р		1
ГИП	БАЛАВАДЗЕ	Ба		ТбилЗНИИЭП		
ГА.ИРЖ.	КАПАНДЗЕ	Ка				
НАЧ.ОТД.	ТУ.МАНИДЗЕ	Ту				
Н.КОНТ.Р.	БАЛАВАДЗЕ	Ба				



Поз.	Наименование	Кол. на каркас КП					Обозначение документа
		19	20	21	22	23	
1	КАРКАС КР12	1					В.3-3 К138
	КР13		1				К138
	КР14			1			К138
	КР15				1	1	К138
2	КР116	1	1	1	1		К161
	КР117					1	К161
3	СТ. ГНУТЫЙ А1	2	2	2	2	2	В.3-4 К35
4	ПЛАСТИНА	4	4	4	4	4	К42
5	ПЕТАЯ УП1-5	2	2	2	2	2	1.400-9
6	Ø12 А III, L=430; 0,38кг	2	2	2	2	2	Б.Ч.
7	Ø12 А III, L=290; 0,26кг	10	10	10	10	10	Б.Ч.
8	Ø8 А I, L=250; 0,10кг	2	2	2	2	2	Б.Ч.
	МАССА КАРКАСА, КГ	100,80	116,08	127,08	143,54	175,14	

ТЕХНИЧЕСКИЕ ТРЕБОВАНИЯ см. 1.020.1-2с/89 3-3-ТТ.
ДЕТАЛИ 2,3 см. 1.020.1-2с/89 3-3 К173.
АРМАТУРА КЛАССА А1 по ГОСТ 5781-82*.

РАЗРАБ.	КАХАДЗЕ	К
ПРОВЕРИЛ	ХАСИЕВ	Х
ГЧП	БАЛАБАДЗЕ	Б
ГЛ. ИРЖ.	КАПАНАДЗЕ	К
НАЧ. ОТД.	ТУРИАНИДЗЕ	Т
Н. КОНТР.	БАЛАБАДЗЕ	Б

1.020.1-2с/89 3-3 К101

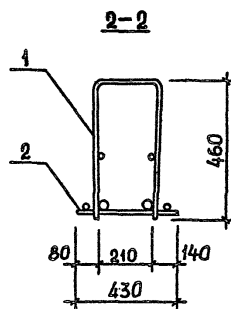
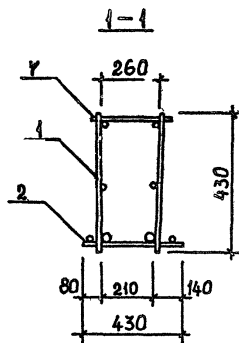
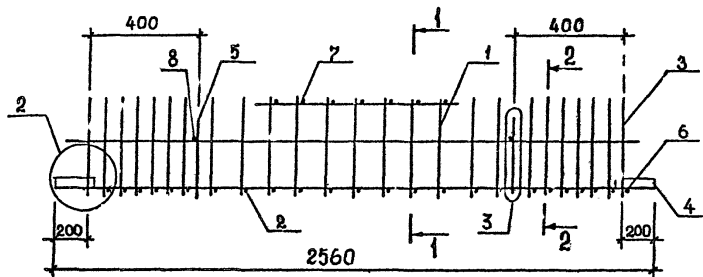
КАРКАС ПРОСТРАНСТВЕННЫЙ

КП19...КП23

СТАДИЯ	ЛИСТ	ЛИСТОВ
Р		1

ТблЗНИ'1ЭП

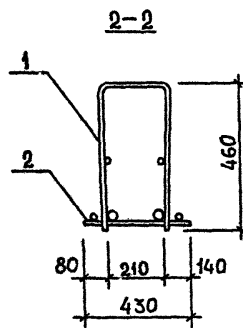
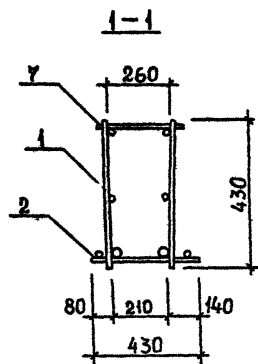
ФОРМАТ А3



Пов.	Наименование	Кол. на каркас КП					Обозначение документа
		24	25	26	27		
1	КАРКАС КР20	1					Б.3-3 К140
	КР21		1				К140
	КР22			1			К140
	КР23				1		К140
2	КР123	1	1	1	1		К163
3	Ст. гнутый А2	2	2	2	2		Б.3-4 К35
4	Пластина	4	4	4	4		К42
5	Петля УП1-3	2	2	2	2		1400-9
6	Ø10АШ, L=430; 0,26кг	2	2	2	2		Б.4.
7	Ø10АШ, L=290; 0,18кг	5	5	5	5		Б.4.
8	Ø8АІ, l=250; 0,10кг	2	2	2	2		Б.4.
	МАССА КАРКАСА, КГ	46,55	53,57	58,63	66,21		

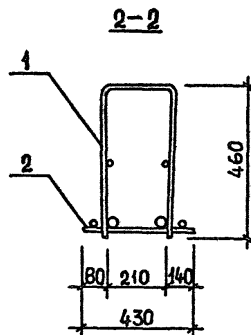
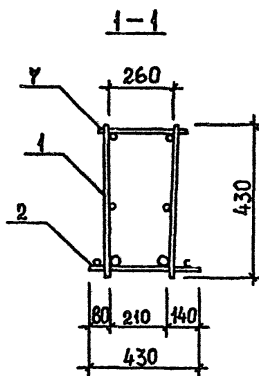
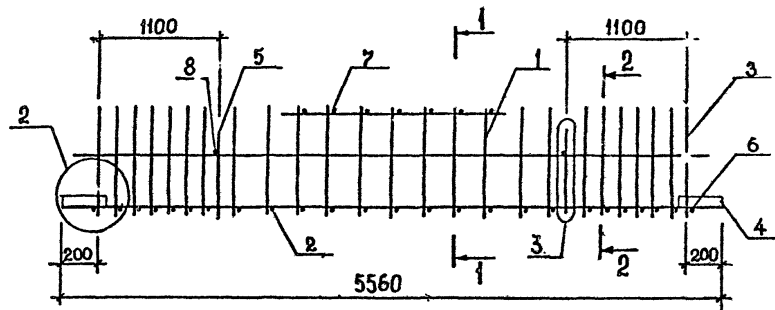
ТЕХНИЧЕСКИЕ ТРЕБОВАНИЯ см. 1.020.1-2с/89 3-3-ТТ.
ДЕТАЛИ 2,3 см. 1.020.1-2с/89 3-3 К173.
АРМАТУРА КЛАССА АІ по ГОСТ 5781-82*.

РАЗРАБ.	КАХАДЗЕ	К	1.020.1-2с/89 3-3 К102	КАРКАС ПРОСТРАНСТВЕННЫЙ	СТАДИЯ	ЛИСТ	ЛИСТОВ
ПРОВЕРКА	ХАСИЕВ	Х					
ГИП	БАЛАБАДЗЕ	Б					
А.ИЖК.	КАПАНДЗЕ	К					
НАЧ.ОТД.	ТУРМАНДЗЕ	Т					
Н.КОНТ.	БАЛАБАДЗЕ	Б	КП24...КП27	ТБилЗНИИЭП			



ТЕХНИЧЕСКИЕ ТРЕБОВАНИЯ см. 1.020.1-2с/89 3-3-ТТ.
ДЕТАЛИ 2,4 см. 1.020.1-2с/89 3-3 К173.
АРМАТУРА КЛАССА АІ по ГОСТ 5781-82*.

РАЗРАБ.	КАХААДЭ	К	1.020.1-2с/89 3-3 К103	КАРКАС ПРОСТРАНСТВЕННЫЙ	СТАРША	ЛИСТ	ЛИСТОВ
ПРОВЕРКА	ХАСИЕВ	Х			Р		1
ГИП	БАЛАВААДЭ	Б			ТБилЗНИИЭП		
Г. ИЮЖ.	КАПАНАДЭ	К					
НАЧ.ОД.	ТУРМАНДЭ	Т					
Н. КОНТР.	БАЛАВААДЭ	Б					
			КП28...КП31				

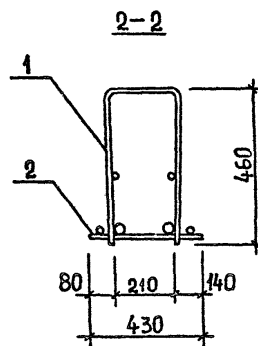
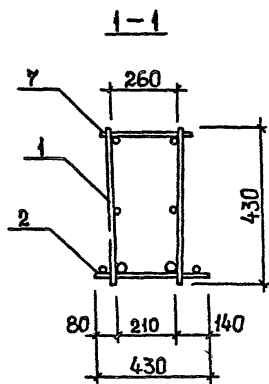


Поз.	Наименование	Кол. на каркас КИ					Обозначение документа
		32	33	34	35	39	
1	КАРКАС КР39	1					В. 3-3 К443
	КР40		1		1		К143
	КР41			1		1	К143
2	КР116	1	1	1			К161
	КР117				1	1	К161
3	Ст. гнутый А4	2	2	2	2	2	В. 3-4 К35
4	ПЛАСТИНА	4	4	4	4	4	К42
5	ПЕТЛЯ УП1-5	2	2	2	2	2	1.400-9
6	Ø12 АIII, L=430; 0,38 кг	2	2	2	2	2	Б.4
7	Ø12 АIII, L=290; 0,26 кг	10	10	10	10	10	Б.4
8	Ø8 А I, L=250; 0,10 кг	2	2	2	2	2	Б.4
	МАССА КАРКАСА, кг	116,12	127,12	143,58	158,70	175,16	

ТЕХНИЧЕСКИЕ ТРЕБОВАНИЯ см. 1.020.1-2с/89 3-3-ТТ.
ДЕТАЛИ 2,3 см. 1.020.1-2с/89 3-3 К173.
АРМАТУРА КЛАССА АІ по ГОСТ 5781-82*.

РАЗРАБ.	КАХАДЗЕ	Кх	1.020.1-2с/89 3-3 К104 КАРКАС ПРОСТРАНСТВЕННЫЙ КП32...КП35, КП39	СТАДИЯ	ЛИСТ	ЛИСТОВ
ПРОВЕРКА	ХАСИЕВ	Хас		Р		1
ГИП	БАЛАБАДЗЕ	Бал		ТбилЗНИИЭП		
ГЛ. ИНЖ.	КАПАНАДЗЕ	Кап				
НАЧ.ОТД.	ТУРИАНИДЗЕ	Тур				
Н. КОНТР.	БАЛАБАДЗЕ	Бал				

Technical drawing of a mechanical part, likely a shaft or tube, showing a cross-section and a longitudinal view. The cross-section is a circle with a central hole. The longitudinal view shows a series of vertical lines representing a threaded section. Dimensions include 400, 200, 2560, and 1. The drawing is labeled with numbers 1 through 8.



РАЗРАБ.	КАХАДЗЕ	<i>Ka</i>
ПРОВЕРИЛ	ХАСИЕВ	<i>Xa</i>
ГИП	БАЛАБАДЗЕ	<i>Ba</i>
ГЛ. ИНЖ.	КАПЛАНАДЗЕ	<i>Ka</i>
НАЧ.О.Д.	ТУРИАНИДЗЕ	<i>Tu</i>
Н. КОНТР.	БАЛАБАДЗЕ	<i>Ba</i>

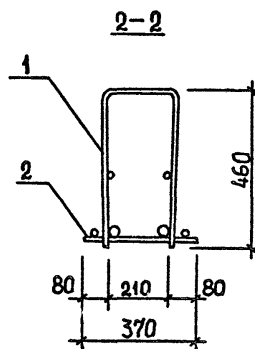
1.020.1-2c/89 3-5 K105

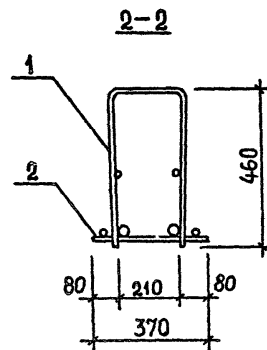
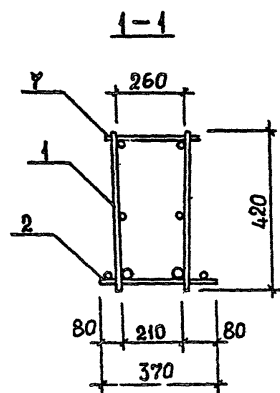
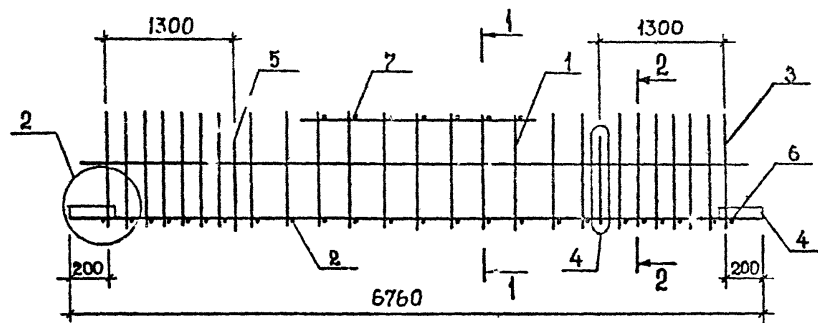
КАРКАС ПРОСТРАНСТВЕННЫЙ
КП36...КП38

Стадия	Лист	Листов
Р		1

ТбилЗНИИЭП

ФОРМАТ А3



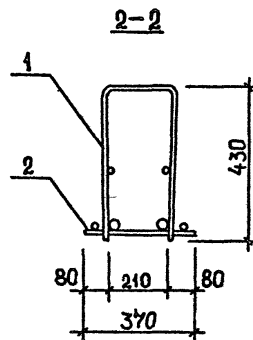
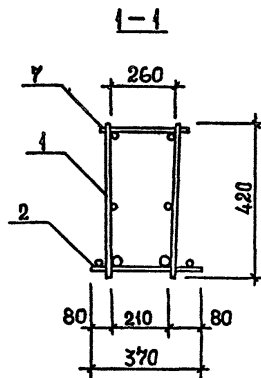
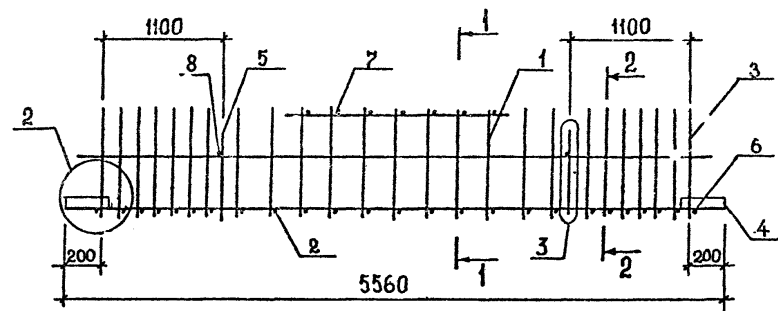
[illegible]

ТЕХНИЧЕСКИЕ ТРЕБОВАНИЯ см. 1.020.1-2с/89 3-3-ТТ.
ДЕТАЛИ 2,4 см. 1.020.1-2с/89 3-3 К173.
АРМАТУРА КЛАССА АІ по ГОСТ 5781-82*.

РАЗРИБ.	КАХАДЗЕ	<i>R</i>	I.020.1 2с/89 3-3 К107 КАРКАС ПРОСТРАНСТВЕННЫЙ КП43...КП45	СТАДИЯ	Лист	Листов
ПРОВЕРКА	ХАСИЕВ	<i>X</i>		Р		1
ГИП	БАЛАБАДЗЕ	<i>Ба</i>		ТбилЗНИИЭП		
ГА. ИНЖ.	КАПАНДЗЕ	<i>Ка</i>				
НАЧ.ОТД.	ТУРНИАДЗЕ	<i>Ту</i>				
Н. КОНТР.	БАЛАБАДЗЕ	<i>Ба</i>				

I.020.1-2с/89 В. 3-3 ч. 2

Инв. № подл. Подпись и дата. Взам. инв. №

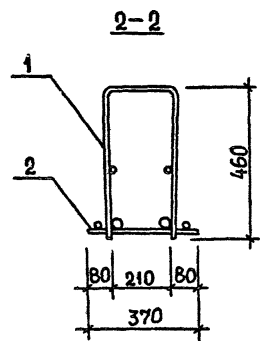
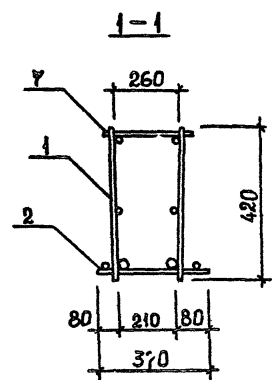
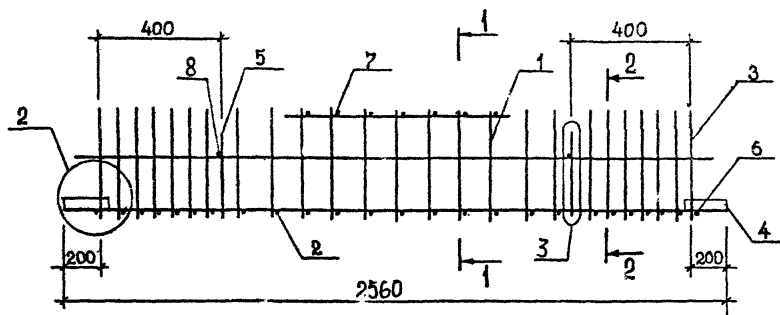


Пов.	Наименование	Кол. на каркас КИ					Обозначение документа
		46	47	48	49		
1	КАРКАС КР35	1					В. 3-3 К143
	КР36		1				К143
	КР37			1			К143
	КР38				1		К143
2	КР126	1	1	1	1		К164
3	Ст гнутый А6	2	2	2	2		В. 3-4 К35
4	ПЛАСТИНА	4	4	4	4		К42
5	ПЕТЛЯ УП1-5	2	2	2	2		1.400-9
6	Ø8A1, L=370; 0,15 кг	2	2	2	2		Б.Ч.
7	Ø8A1, L=290; 0,1 кг	10	10	10	10		Б.Ч.
8	Ø8A1, L=250; 0,1 кг	2	2	2	2		Б.Ч.
	МАССА КАРКАСА, КГ	78,09	93,37	104,37	120,83		

ТЕХНИЧЕСКИЕ ТРЕБОВАНИЯ см. I.020.1-2с/89 3-3-ТТ.
 ДЕТАЛИ 2,3 см. I.020.1-2с/89 3-3 К173.
 АРМАТУРА КЛАССА А1 по ГОСТ 5781-82*.

РАЗРАБ.	КАХАДЗЕ	КА	I.020.1-2с/89 3-3 К108		
ПРОВЕРИЛ	ХАСНОВ	ХА			
ГИП	БАЛАБАДЗЕ	БА	КАРКАС ПРОСТРАНСТВЕННЫЙ КП46...КП49		
ГЛ. МРЖ.	КАПАНАДЗЕ	КА			
НАЧ. ОТД.	ТУРИАНИДЗЕ	ТУ	СТАДИЯ Лист Листов Р 1		
Н. КОНТР.	БАЛАБАДЗЕ	КА			
			ТбилЗНИИЭП		

ФОРМАТ А3

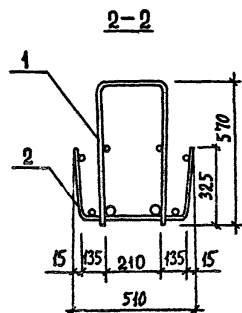
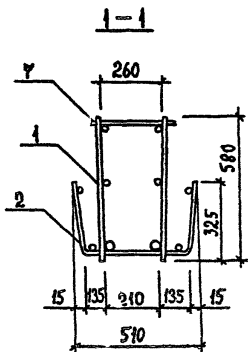
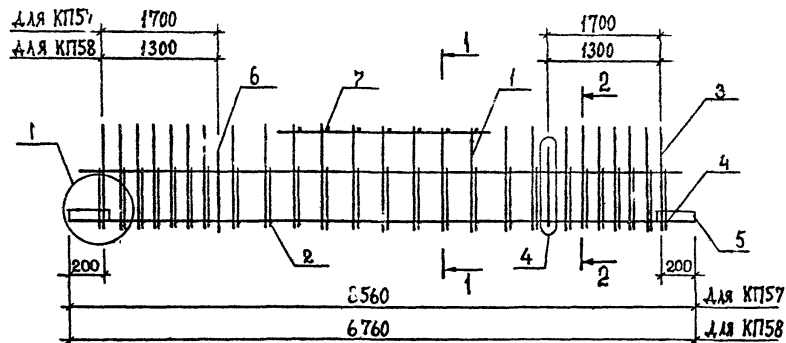


Поз.	Наименование	Кол. на каркас КП					Обозначение документа
		50	51	52	53		
1	КАРКАС КР42	1					B.3-3 К144
	КР43		1				К144
	КР44			1			К144
	КР45				1		К144
2	КР127	1	1	1	1		К165
3	Ст. гнутый А6	2	2	2	2		B.3-4 К35
4	ПЛАСТИНА	4	4	4	4		К42
5	ПЕТАЯ УП1-3	2	2	2	2		1.400-9
6	Ø8AII, L=370; 0,15кг	2	2	2	2		Б.4.
7	Ø8AII, L=290; 0,11кг	5	5	5	5		Б.4.
8	Ø8AII, L=250; 0,10кг	2	2	2	2		Б.4.
	МАССА КАРКАСА, кг	41,96	49,00	54,06	61,64		

ТЕХНИЧЕСКИЕ ТРЕБОВАНИЯ см. 1.020.1-2с/89 3-3-ТТ.
ДЕТАЛИ 2,3 см. 1.020.1-2с/89 3-3 К173.
АРМАТУРА КЛАССА АІ по ГОСТ 5781-82*.

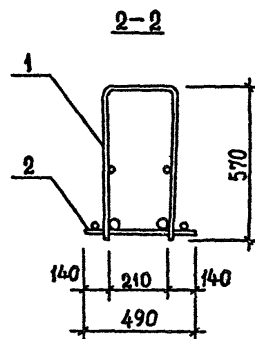
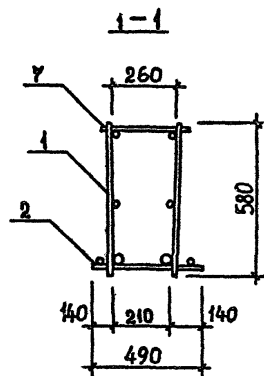
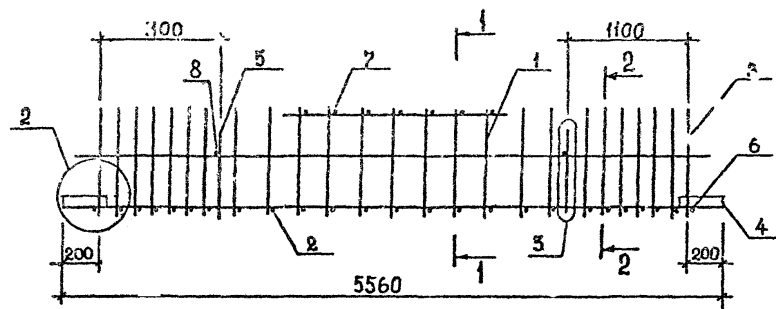
РАЗРАБ.	КАХАДЗЕ	К	1.020.1-2 с/89 3-3 К109 КАРКАС ПРОСТРАНСТВЕННЫЙ КП50...КП53	СТАДИЯ	ЛИСТ	ЛИСТОВ
ПРОВЕРКА	ХАСИЕВ	Х		Р		1
ГИП	БАЛАБАДЗЕ	Б		ТБилЗНИИЭП		
ГЛ. ИНЖ.	КАПАНДЗЕ	К				
НАЧ.ОТД.	ТУРИАНИДЗЕ					
Н. КОНТР.	БАЛАБАДЗЕ	Б				

Имя и подл.	Подпись и дата	Взам. инв. №
-------------	----------------	--------------

[illegible]

ТЕХНИЧЕСКИЕ ТРЕБОВАНИЯ см.1.020.1-2с/89 3-3-ТТ.
ДЕТАЛИ 1,4 см.1.020.1-2с/89 3-3 К173.
АРМАТУРА КЛАССА АІ по ГОСТ 5781-82*.

РАЗРАБ.	КАХААДЭ	Ка	КА-КАС ПРОСТРАНСТВЕННЫЙ КП 57, КП 58	1.020.1-2с/89 3-3 КИИ		
ПРОВЕРИЛ	ХАСИЕВ	Х		СТADIЯ	Лист	Листов
ГИП	БАЛАБААЗЭ	Ба		Р		1
ГЛ. ИНЖ.	КАПЛАНАДЭ	Ка		ТбилЭНИИЭП		
НАЧ.ОТД.	ТУРМАНДЭ	Т				
Н.КОНТР.	БАЛАБААЗЭ	Ба				



Поз.	Наименование	Кол. на каркас КИ						Обозначение документа
		59	60	61	62	63	64	
1	КАРКАС КР 55	1						Б.3-3 К147
	КР 56		1		1			К147
	КР 57			1		1	1	К147
2	КР 110	1	1	1				К159
	КР 111				1	1		К159
	КР 112						1	К159
3	Ст. гнутый А 10	2	2	2	2	2	2	Б.3-4 К36
4	Пластина	4	4	4	4	4	4	К42
5	Петля УП1-9	2	2	2	2	2	2	1.400-9
6	Ø8A I, L=490; 0,15 кг	2	2	2	2	2	2	Б.4.
7	Ø8A I, L=290; 0,1 кг	10	10	10	10	10	10	Б.4.
8	Ø8A I, L=250; 0,10 кг	2	2	2	2	2	2	Б.4.
	МАССА КАРКАСА, кг	102,94	113,94	130,40	144,88	161,34	185,04	

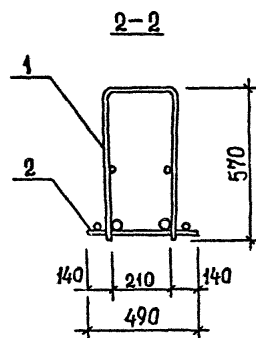
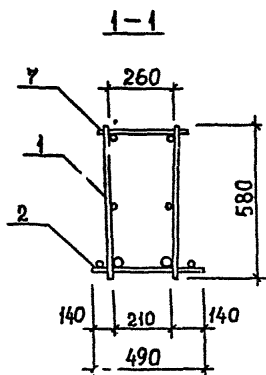
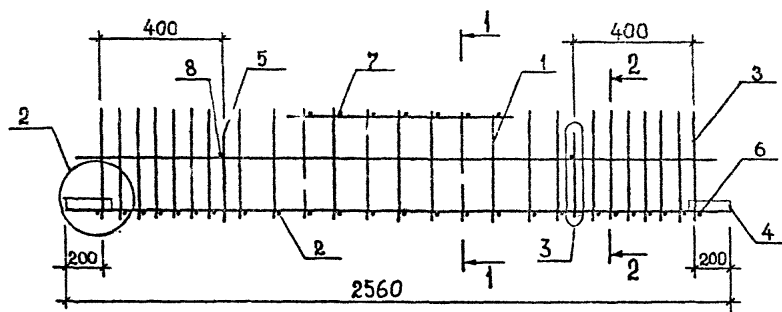
ТЕХНИЧЕСКИЕ ТРЕБОВАНИЯ см. 1.020.1-2с/89 3-3-ТТ.
ДЕТАЛИ 2,3 см. 1.020.1-2с/89 3-3 К173.
АРМАТУРА КЛАССА AI по ГОСТ 5781-82*.

РАЗРАБ.	КАХАДЗЕ	К
ПРОВЕРИЛ	ХАСИЕВ	Х
ГИП	БАЛАБАДЗЕ	Б
ГЛ. ИНЖ.	КАПАНДЗЕ	К
НАЧ. ОТД.	ТУРМАНИДЗЕ	Т
Н. КОНТР.	БАЛАБАДЗЕ	Б

1.020.1-2с/89 3-3 КИ12

КАРКАС ПРОСТРАНСТВЕННЫЙ
КП59... КП64

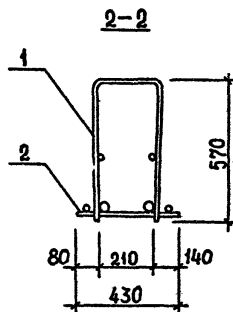
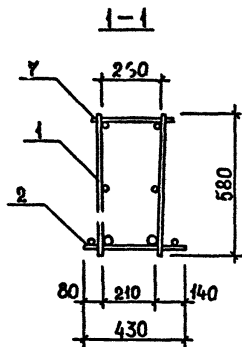
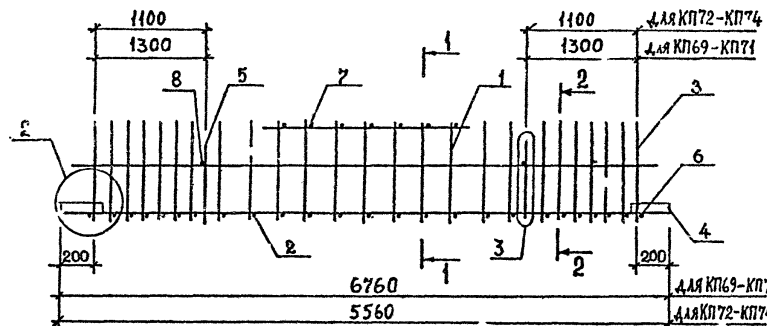
СТАДИЯ	ЛИСТ	ЛИСТОВ
Р		1
ТбилЗНИИЭП		



Поз.	Наименование	Кол. на каркас КИ					Обозначение документа
		65	66	67	68		
1	КАРКАС КР61	1					В.3-3 К148
	КР62		1				К148
	КР63			1			К148
	КР64				1		К148
2	КР106	1	1	1	1		К157
3	Ст. гнутый А10	2	2	2	2		В.3-4 К36
4	ПЛАСТИНА	4	4	4	4		К42
5	ПЕЛЯ УП1-3	2	2	2	2		1.400-1.
6	Ø8AII, L=490; 0,19 кг	2	2	2	2		Б.4.
7	Ø8AII, L=290; 0,11 кг	4	4	4	4		Б.4.
8	Ø8AII, L=250; 0,10 кг	2	2	2	2		Б.4.
	МАССА КАРКАСА, кг	45,82	52,86	57,96	65,52		

ТЕХНИЧЕСКИЕ ТРЕБОВАНИЯ см. 1.020.1-2с/89 3-3-ТТ.
ДЕТАЛИ 2,3 см. 1.020.1-2с/89 3-3 К173.
АРМАТУРА КЛАССА АІ по ГОСТ 5781-82*.

РАЗРАБ.	КАХАДЗЕ	К		1.020.1-2с/89 3-3 КИЗ		
ПРОВЕРКА	ХАСИЕВ	Х				
ГИП	БАЛАБАДЗЕ	Б		КАРКАС ПРОСТРАНСТВЕННЫЙ КП65...КП68		
ГЛ. ИНЖ.	КАПАНДЗЕ	К				
НАЧ. ОТД.	ТУРМАНИДЗЕ	Т		ТбилЗНИИЭП		
Н. КОНТР.	БАЛАБАДЗЕ	Б				



Поз.	Наименование	Кол. на каркас КИ						Сбозначение документа
		69	70	71	72	73	74	
1	КАРКАС КР52	1						В.3-3 КИ46
	КР53		1					КИ46
	КР54			1				КИ46
	КР58				1			КИ47
	КР59					1		КИ47
	КР60						1	КИ47
2	КР118	1	1	1				КИ62
	КР120				1	1	1	КИ62
3	Ст. гнутый А8	2	2	2	2	2	2	В.3-4 К36
4	Пластина	4	4	4	4	4	4	К42
5	Петля УП1-9	2	2	2	2	2	2	1.400-9
7	Ø12 АШ, L=430; 0,38кг	2	2	2	2	2	2	Б.4
7	Ø12 АШ, L=290; 0,26кг	10	10	10	10	10	10	Б.4
8	Ø8 АШ, L=250; 0,10кг	2	2	2	2	2	2	
	МАССА КАРКАСА, КГ	141,70	155,08	175,10	118,14	129,14	145,60	

ТЕХНИЧЕСКИЕ ТРЕБОВАНИЯ см. I.020.1-2с/89 3-3-ТТ.
 ДЕТАЛИ 2,3 см. I.020.1-2с/89 3-3 КИ73.
 АРМАТУРА КЛАССА АШ по ГОСТ 5781-82*.

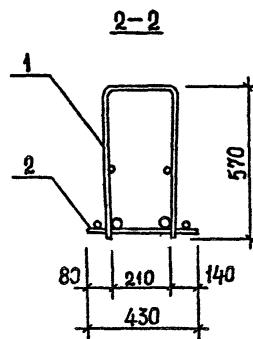
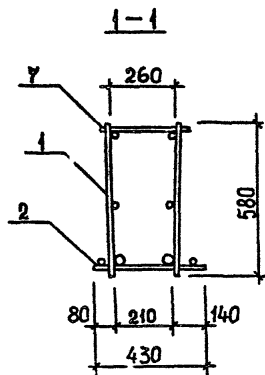
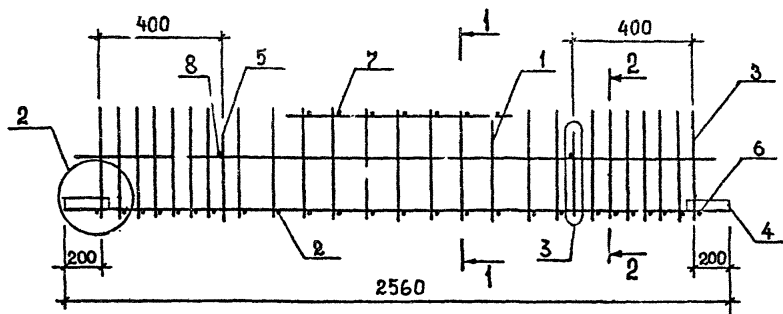
Изм. № Подл., Подпись и дата. Взам. инв. №

РАЗРАБ.	КАХАДЗЕ	✓
ПРОВЕРИЛ	ХАСИЕВ	✓
ГИП	БАЛАБАДЗЕ	✓
ГЛАВ. ИНЖ.	КАПАНАДЗЕ	✓
НАЧ. ОТД.	ТУРИАНГ-ЗДЕ	✓
Н. КОНТР.	БАЛАБАДЗЕ	✓

I.020.1-2с/89 3-3 КИ4

КАРКАС ПРОСТРАНСТВЕННЫЙ
 КР69... КР74

СТАДИЯ
 Р
 ТБилЗНИИ



Поз.	Наименование	Кол. на каркас КИ					Обозначение документа
		75	76	77	78		
1	КАРКАС КР61	1					В.3-3 К148
	КР62		1				К148
	КР63			1			К148
	КР64				1		К148
2	КР121	1	1	1	1		К163
3	Ст. гнутый А9	2	2	2	2		В.3-4 К36
4	Пластина	4	4	4	4		К42
5	Петля УП1-3	2	2	2	2		1.400-9
6	Ø10 АIII, L=430; 0,26кг	2	2	2	2		Б.4
7	Ø10 АIII, L=290; 0,18кг	4	4	4	4		Б.4
8	Ø8 АI, L=250; 0,10кг	2	2	2	2		Б.4
	Масса каркаса, кг	47,30	54,34	59,44	67,00		

ТЕХНИЧЕСКИЕ ТРЕБОВАНИЯ см. 1.020.1-2с/89 3-3-ТТ.
ДЕТАЛИ 2,3 см. 1.020.1-2с/89 3-3 К173.
АРМАТУРА КЛАССА АI по ГОСТ 5781-82*.

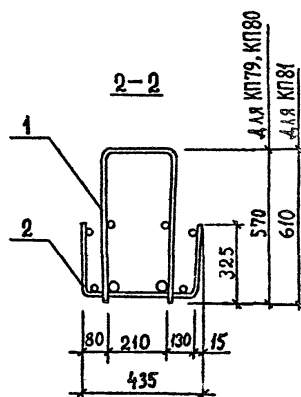
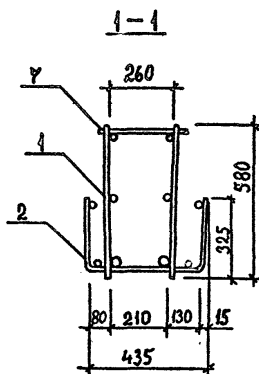
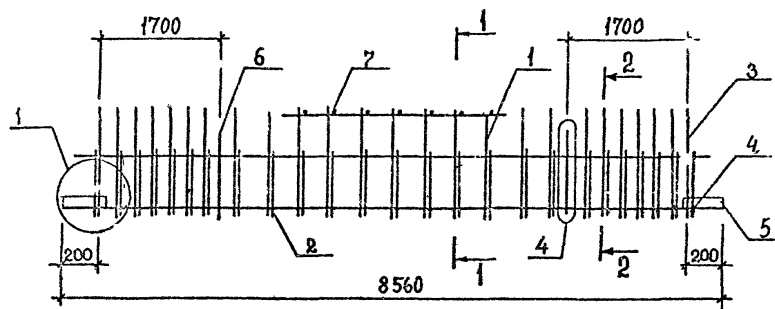
Изд. № год. Подпись и дата. Взам. инв. №

РАЗРАБ.	КАХАДЗЕ	<i>Кахадзе</i>
ПРОВЕРИЛ	ХАСИЕВ	<i>Хасиев</i>
ГИП	БАЛАБАДЗЕ	<i>Балабадзе</i>
ГЛАВ. ИНЖ.	КАПАНДЗЕ	<i>Капандзе</i>
НАЧ. ОТД.	ТУРМАНДЗЕ	<i>Турмандзе</i>
Н. КОНТР.	БАЛАБАДЗЕ	<i>Балабадзе</i>

1.020.1-2с/89 3-3 КИ15

КАРКАС ПРОСТРАНСТВЕННЫЙ
КП75... КП78

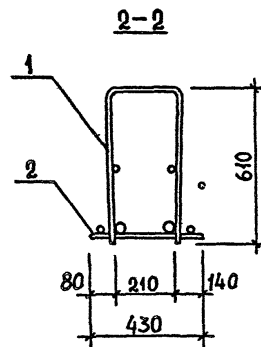
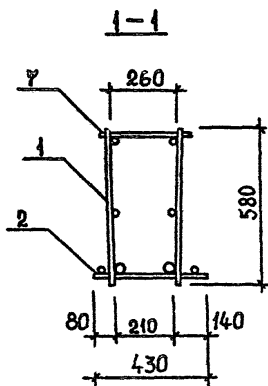
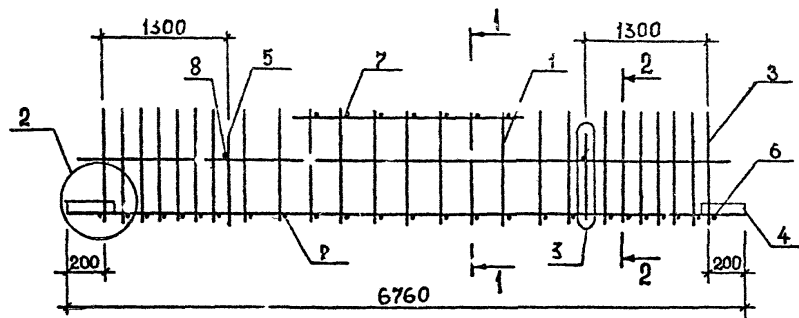
Стадия	Лист	Листов
Р		1
ТбилЗІИИЭП		

[illegible]

ТЕХНИЧЕСКИЕ ТРЕБОВАНИЯ см. 1.020.1-2с/89 3-3-ТТ.
ДЕТАЛИ 1,4 см. 1.020.1-2с/89 3-3 К173.
АРМА УРА КЛАССА АИ по ГОСТ 5781-82*.

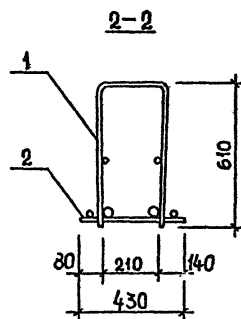
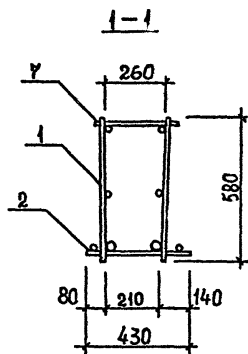
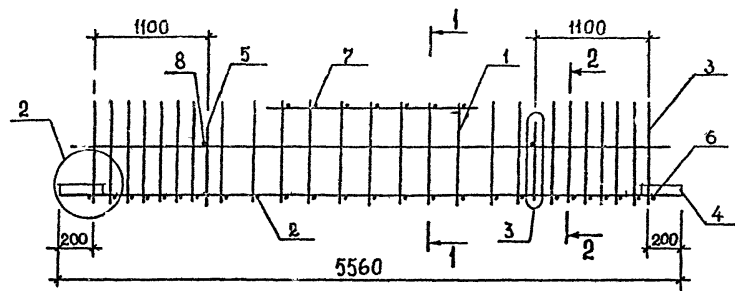
Инв. № подл.	Подпись и дата	Взам. инв. №
--------------	----------------	--------------

РАЗРАБ.	КАХАДЗЕ	<i>Kax</i>	1.020.1-2с/89 3-3 КИ16 КАРКАС ПРОСТРАНСТВЕННЫЙ КП79... КП81	СТАДИЯ	Лист	Листов
ПРОВЕРКА	ХАСИЕВ	<i>Ха</i>		Р		1
ГИП	БАЛАБАДЗЕ	<i>Бала</i>		ТбилЗНИИЭП		
ГЛ. ИНЖ.	КАПАНДЗЕ	<i>Кап</i>				
НАЧ.ОТД.	ТУРМАНИДЗЕ					
Н.КОНТР.	БАЛАБАДЗЕ	<i>Бала</i>				

[illegible]

ТЕХНИЧЕСКИЕ ТРЕБОВАНИЯ см. 1.020.1-2с/89 3-3-ТТ.
ДЕТАЛИ 2,3 см. 1.020.1-2с/89 3-3 К173.
АРМАТУРА КЛАССА АІ по ГОСТ 5781-82*.

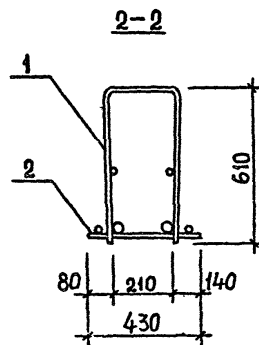
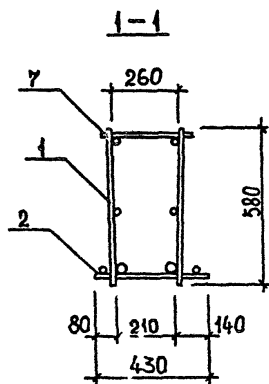
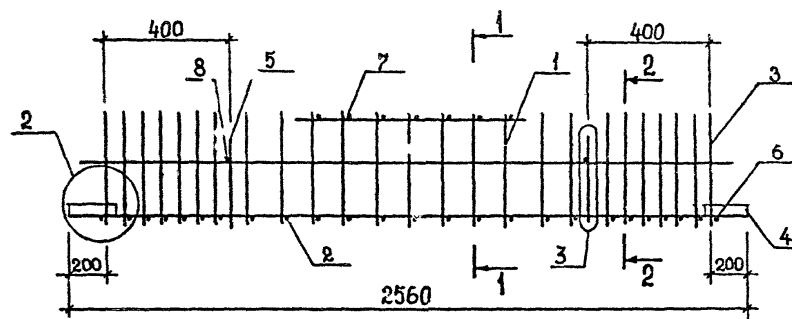
РАСЧ. КАХАДЗЕ	КАХАДЗЕ	1.020.1-2с/89 3-3 КИИ	СТАР	Л	Л
ПРОВЕРКА ХАСИЕВ	ХАСИЕВ	КАРКАС ПРОСТРАНСТВЕННЫЙ: КП82...КП84, КП 121	Р	1	1
ГИП БАЛАБААЗЕ	БАЛАБААЗЕ		ТБилЗН.ИИЭП		
ГА. ИЮЖ. КАПАНДЗЕ	КАПАНДЗЕ				
НАЧ.ОТД. ТУРНИАНДЗЕ	ТУРНИАНДЗЕ				
Н.КОНТР. БАЛАБААЗЕ	БАЛАБААЗЕ				

[illegible]

ТЕХНИЧЕСКИЕ ТРЕБОВАНИЯ см. 1.020.1-2с/89 3-3-ТТ.
ДЕТАЛИ 2,3 см. 1.020.1-2с/89 3-3 К173.
АРМАТУРА КЛАССА АIII по ГОСТ 5781-82*.

РАЗРАБ.	КАХАДЗЕ	К	1.020.1-2с/89 3-3 К118 КАРКАС ПРОСТРАНСТВЕННЫЙ КП85...КП87 ТбилЗНИИЭП
ПРОВЕРКА	ХАСИЕВ	Х	
ГИП	БАЛАБАДЗЕ	Б	
Г.Н.И.К.	КАПАНДЗЕ	К	
НАЧ.ОТД.	ТУРИАНИДЗЕ	Т	
Н.КОНТР.	БАЛАБАДЗЕ	Б	

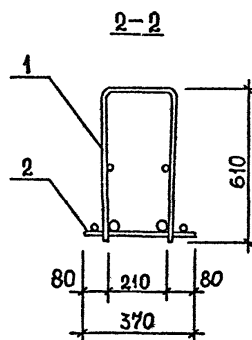
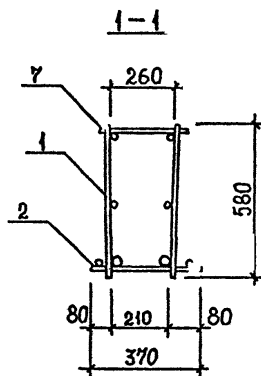
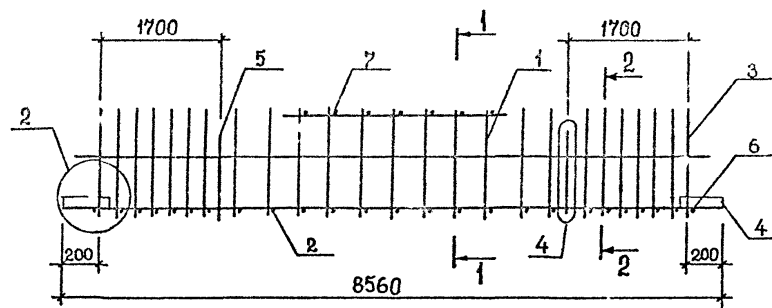
Инв. № подл.	Подпись и дата	Взам. инв. №
--------------	----------------	--------------

[illegible]

ТЕХНИЧЕСКИЕ ТРЕБОВАНИЯ см. 1.020.1-2с/89 3-3-ТТ.
ДЕТАЛИ 2,3 см. 1.020.1-2с/89 3-3 К173.
АРМАТУРА КЛАССА АIII по ГОСТ 5781-82*.

РАЗРАБ.	КАХАДЗЕ	К	1.020.1-2с/89 3-3 КИ19 КАРНАС ПРОСТРАНСТВЕННЫЙ КР88...КР90	СТАДИЯ	ЛИСТ	ЛИСТОВ
ПРОВЕРКА	ХАСИЕВ	Х		Р		1
ГИП	БАЛАВАДЗЕ	Б		ТБилЗНИИЭП		
ГЛ. ИНЖ.	КАПНАДЗЕ	К				
НАЧ.ОТД.	ТУРИАНИДЗЕ	Т				
Н.КОНТР.	БАЛАВАДЗЕ	Б				

I.020.1-2с/89 В. 3-3 г. 2

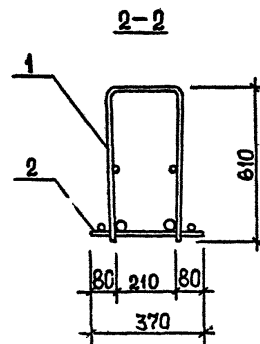
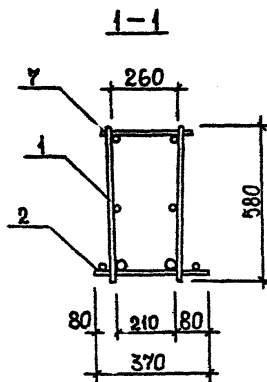
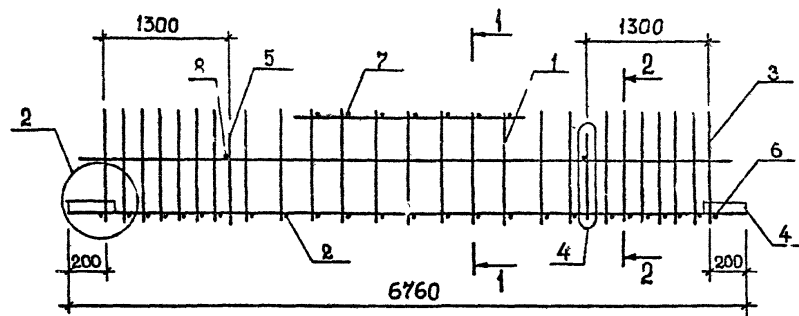


Поз.	Наименование	Кол. на каркас КП					Обозначение документа
		91	92	93			
1	КАРКАС КР73	1					В.3-3 К151
	КР74		1				К151
	КР75			1			К151
2	КР131	1	1	1			К166
3	Ст. гнутый А13	2	2	2			В.3-4 К36
4	Пластина	4	4	4			К42
5	Петля УП1-11	2	2	2			1.400-9
6	Ø8A1, L=370; 0,15кг	2	2	2			Б.4.
7	Ø8A1, L=290; 0,11кг	14	14	14			Б.4.
	Масса каркаса, кг	152,82	169,76	195,10			

Технические требования см. I.020.1-2с/89 3-3-ТТ.
 Детали 2,4 см. I.020.1-2с/89 3-3 К173.
 Арматура класса А1 по ГОСТ 5781-82*.

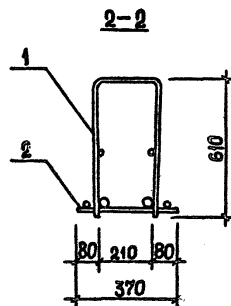
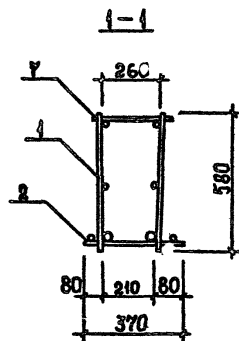
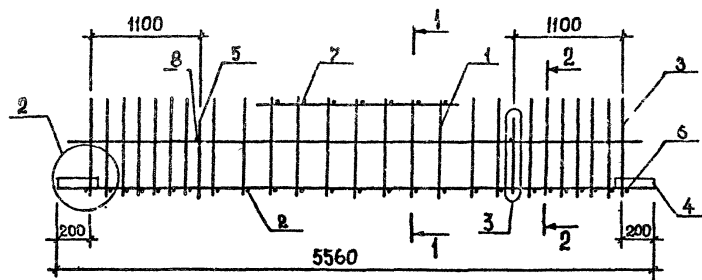
РАЗРАБ.	КАХАДЗЕ	К		I.020.1-2с/89 3-3 К120		
ПРОВЕРКА	ХАСИЕВ	Х				
ГИП	БАЛАБАДЗЕ	Б		КАРКАС ПРОСТРАНСТВЕННЫЙ		
ГЛ. ИНЖ.	КАПАНАДЗЕ	К				
НАЧ. ОТД.	ТУРНИКИДЗЕ	Т		КП91..., КП93		
Н. КОНТР.	БАЛАБАДЗЕ	Б		Т6илЗНИИЭП		

ФОРМАТ А3

[illegible]

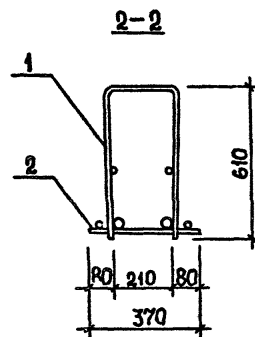
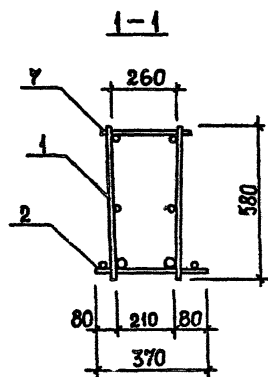
ТЕХНИЧЕСКИЕ ТРЕБОВАНИЯ см. 1.020.1-2с/89 3-3-ТТ.
ДЕТАЛИ 2,4 см. 1.020.1-2с/89 3-3 К173.
АРМАТУРА КЛАССА АІ по ГОСТ 5781-82*.

РАЗРАБ.	КАХАДЗЕ	Ка	1.020.1-2с/89 3-3 К121 КАРКАС ПРОСТРАНСТВЕННЫЙ КР94...КР97	СТАДИЯ	ЛИСТ	ЛИСТОВ
ПРОВЕРКА	ХАСИЕВ	Ха		Р		1
ГИП	БАЛАБАДЗЕ	Ба		ТБилЗНИИЭП		
ГЛ. ИНЖ.	КАПАНАЗЕ	Ка				
НАЧ. ОТД.	ТУРНИАНИДЗЕ	Ту				
Н. КОНТР.	БАЛАБАДЗЕ	Ба				

[illegible]

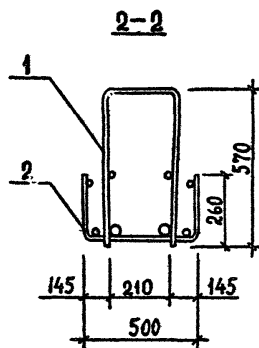
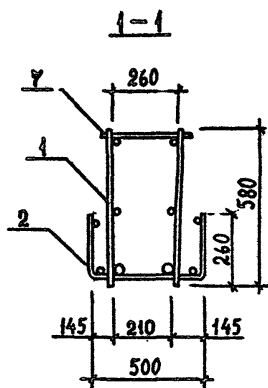
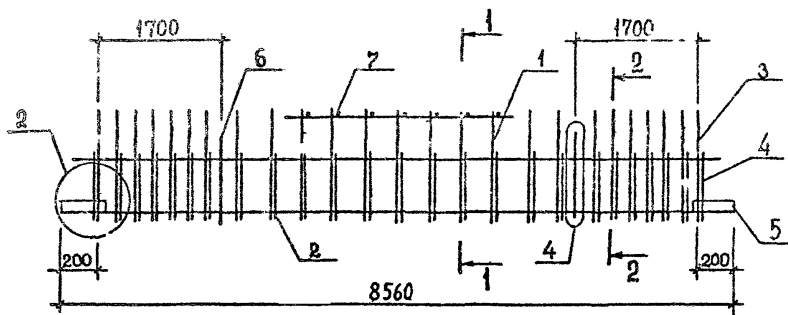
ТЕХНИЧЕСКИЕ ТРЕБОВАНИЯ см. 1.020.1-2с/89 3-3-ТТ,
ДЕТАЛИ 2,3 см. 1.020.1-2с/89 3-3 К173,
АРМАТУРА КЛАССА АІ по ГОСТ 5781-82*

РАЗРАБ.	КАХАДЗЕ	Кх	1.020.1-2с/89 3-3 К122	КАРКАС ПРОСТРАНСТВЕННЫЙ	СТАДИЯ	Лист	Листов
ПРОВЕРКА	ХАСИЕВ	Х					
ГИП	БАЛАБАДЗЕ	Бад					
Г.И.ИЖ.	КАПЛАДЗЕ	Кап					
НАЧ.ОТД.	ТУРКИАНИДЗЕ						
И.КОНТР.	БАЛАБАДЗЕ	Бад	КП98... КП101	ТбилЗНИИЭП			



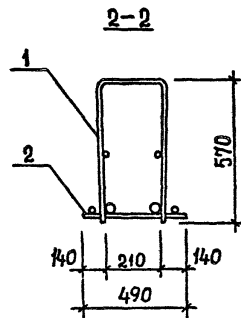
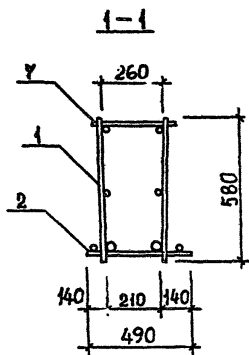
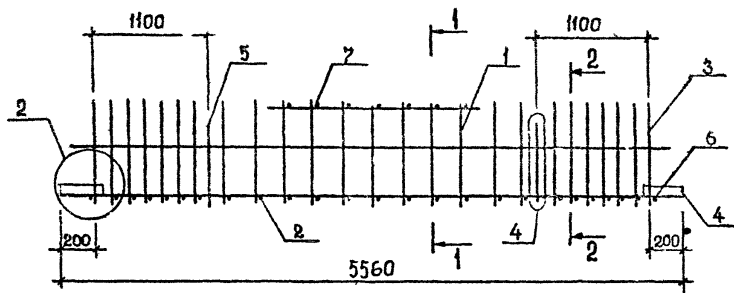
ТЕХНИЧЕСКИЕ ТРЕБОВАНИЯ см. 1.020.1-2с/89 3-3-ТТ.
ДЕТАЛИ 2,3 см. 1.020.1-2с/89 3-3 К173.
АРМАТУРА КЛАССА АІ по ГОСТ 5781-82^в.

РАЗРАБ.	КАХАДЗЕ	Кх	1.020.1-2с/89 3-3 К123	КАРКАС ПРОСТРАНСТВЕННЫЙ КП102... КП105	СТАДИЯ	ЛИСТ	ЛИСТОВ
ПРОВЕРИЛ	КАСМБЕВ	Хс			Р		4
ГМП	БАЛАБАДЗЕ	Бад			ТБилЗНИИЭП		
ГЛ. ИНЖ.	КАПАНАДЗЕ	Кап					
НАЧ.ОТД.	ТУРМАНИДЗЕ	Тур					
Н.КОНТР.	БАЛАБАДЗЕ	Бад					

[illegible]

ТЕХНИЧЕСКИЕ ТРЕБОВАНИЯ см. 1.020.1-2с/89 3-3-ТТ.
ДЕТАЛИ 2,4 см. 1.020.1-2с/89 3-3 К173.
АРМАТУРА КЛАССА АІ по ГОСТ 5781-82*.

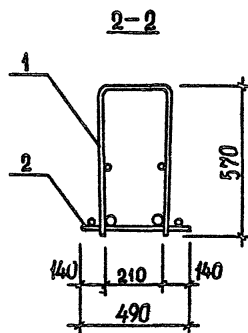
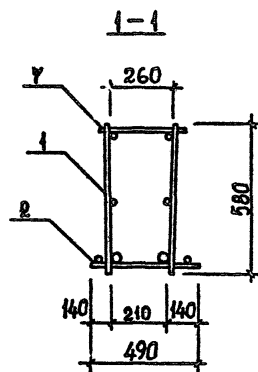
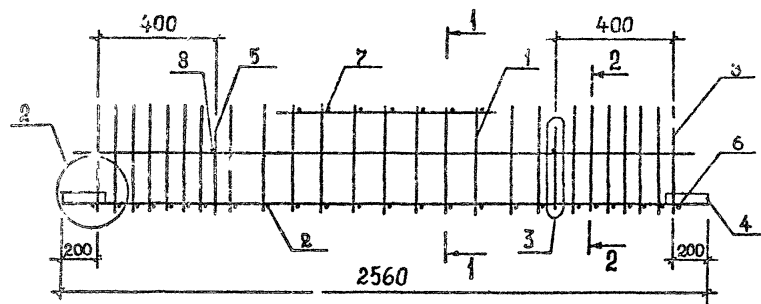
РАЗРАБ.	КАХАДЗЕ	К	1.020.1-2с/89 3-3 К124 КАРКАС ПРОСТРАНСТВЕННЫЙ КП 106, КП 107	СТАДИЯ	Лист	Листов
ПРОВЕРИЛ	ХАСИЕВ	Х		Р		1
ГИП	БАЛАБАДЗЕ	Б		ТБилЗНИИЭП		
ГА.ИЖК.	КАПАНАДЗЕ	К				
НАЧ.ОТД.	ТУРИАНИДЗЕ	Т				
Н.КОНТР.	БАЛАБАДЗЕ	Б				

[illegible]

ТЕХНИЧЕСКИЕ ТРЕБОВАНИЯ см. 1.020.1-2с/89 3-3-ТТ.
ДЕТАЛИ 2,4 см. 1.020.1-2с/89 3-3 К173.
АРМАТУРА КЛАССА АІ по ГОСТ 5781-82*.

РАЗРАБ.	КАХАДЗЕ	В	1.020.1-2с/89 3-3 К125 КАРКАС ПРОСТРАНСТВЕННЫЙ КЛ10В...КЛ13	СТАНДА	ЛИСТ	ЛИСТОВ
ПРОВЕРКА	ХАСИЕВ	Х		Р		1
ГИП	БАЛАБАДЗЕ	Б		ТБилЗНИИЭП		
Г.И.НЖ.	КАПАНДЗЕ	К				
НАЧ.ОД.	ТУРМАНДЗЕ	Т				
Н.КОНТР.	БАЛАБАДЗЕ	Б				

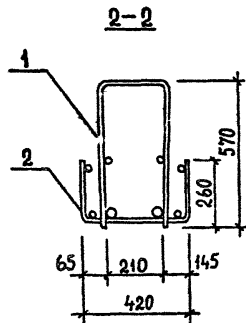
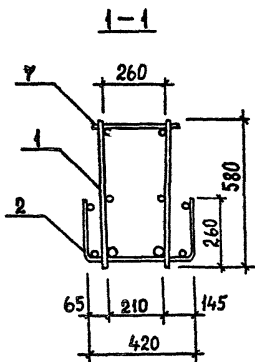
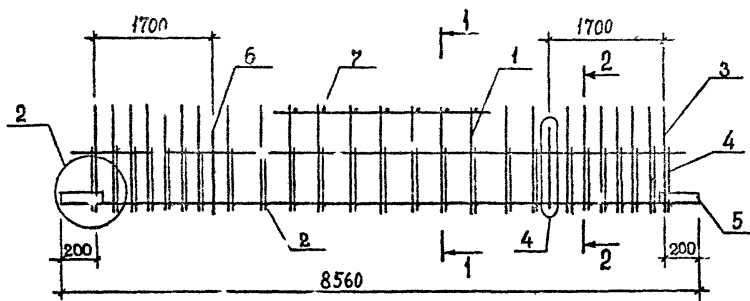
№ _____ Подпись и дата _____
ОЗМ. ИНВ. № _____

[illegible]

ТЕХНИЧЕСКИЕ ТРЕБОВАНИЯ см. 1.020.1-2с/89 3-3-ТТ.
ДЕТАЛИ 2,3 см. 1.020.1-2с/89 3-3 К173.
АРМАТУРА КЛАССА АІ по ГОСТ 5781-82*.

Инв.№ подл.	Подпись и дата	Взам. инв. №
-------------	----------------	--------------

РАЗРАБ.	КАХАДЗЕ	<i>Ku</i>	1.020.1-2с/89 3-3 К126 КАРКАС ПРОСТРАНСТВЕННЫЙ КП114... КП117	СТАДИЯ	ЛИСТ	ЛИСТОВ
ПРОВЕРКА	ХАСИЕВ	<i>Х</i>		Р		1
ГИП	БАЛАБАДЗЕ	<i>Б</i>		ТбилЗНИИЭП		
ГЛАВ. ИНЖ.	КАПАНДЗЕ	<i>Ка</i>				
НАЧ.ОТД.	ТУРМАНИДЗЕ					
Н.КОНТР.	БАЛАБАДЗЕ	<i>Б</i>				

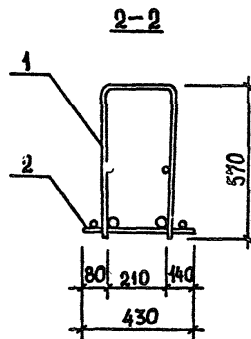
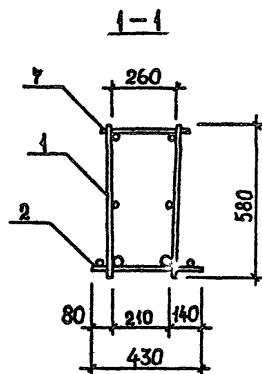
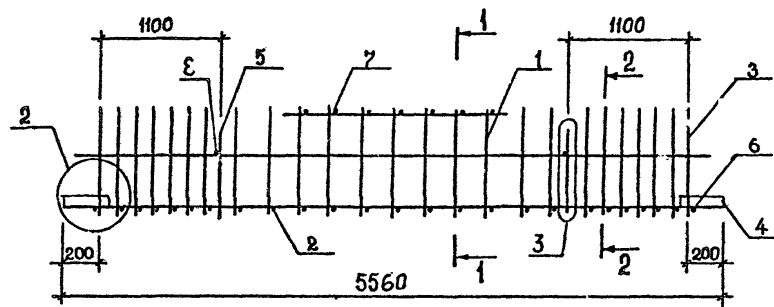


Поз.	Наименование	Кол. на каркас КП						Обозначение документа
		118	119	120				
1	КАРКАС КР95	1						В. 3-3 К155
	КР96		1					К155
	КР98			1				К155
2	СЕТКА С 36	1	1					В. 3-4 К19
	С 37			1				К19
3	СТ. ГНУТЫЙ А7			2				К36
	А8	2	2					К36
4	А19	2	2					К38
	А20			2				К38
5	ПЛАСТИНА	4	4	4				К42
6	ПЕТЛЯ	2	2	2				1.400-9
7	Ø12АII, L=290; 0,26	14	14	14				Б.4.
	Ø14АII, L=290; 0,35							Б.4.
	МАССА КАРКАСА; КР	204,5	22984	258,50				

ТЕХНИЧЕСКИЕ ТРЕБОВАНИЯ см. 1.020.1-2с/89 3-3-ТТ.
ДЕТАЛИ 2,4 см. 1.020.1-2с/89 3-3 К173.
АРМАТУРА КЛАССА АII ПО ГОСТ 5781-82*.

РАЗРАБ.	КАХАДЗЕ	Кав
ПРОВЕРКА	ХАСНОВ	Х
ГИП	БАЛАБАДЗЕ	Б
ГЛ. ИНЖ.	КАПАНАДЗЕ	К
НАЧ. ОТД.	ТУРМАНИДЗЕ	Т
И. КОНТР.	БАЛАБАДЗЕ	Кав

1.020.1-2с/89 3-3 К127			СТАДИЯ	ЛИСТ	ЛИСТОВ
КАРКАС ПРОСТРАНСТВЕННЫЙ			Р	1	1
КП 118...КП 120			ТБИЭНИИЭП		

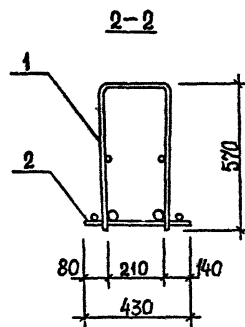
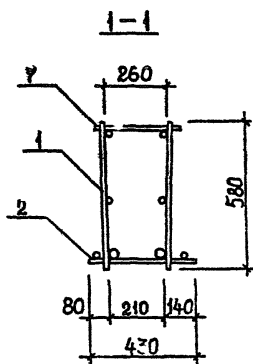
[illegible]

ТЕХНИЧЕСКИЕ ТРЕБОВАНИЯ см. 1.020.1-2с/89 3-3-ТТ.
ДЕТАЛИ 2,3 см. 1.020.1-2с/89 3-3 К173.
АРМАТУРА КЛАССА АІ по ГОСТ 5781-82^н.

РАЗРАБ.	КАХАДЗЕ	Кух	1.020.1-2с/89 3-3 К128 КАРКАС ПРОСТРАНСТВЕННЫЙ КП122... КП124	СТАДЯ	Лист	Листов
ПРОВЕРКА	ХАСИЕВ	X		Р		1
ГИП	БАЛАБАДЗЕ	Бал		ТбилЗНИИЭП		
ГА. ИРК.	КАПАНДЗЕ	Кап				
НАЧ.ОТД.	ТУРКМАНДЗЕ	Тур				
Н.КОНТР.	БАЛАБАДЗЕ	Бал				

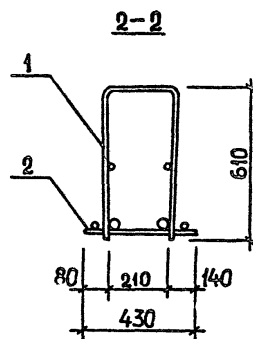
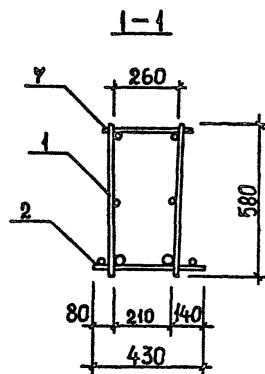
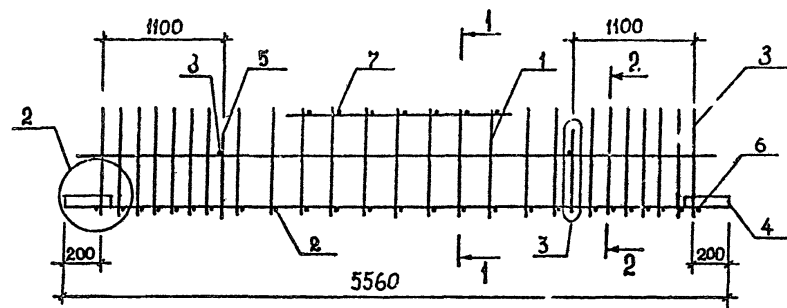
ФОРМАТ А3

Инв. № подл.	Подпись и дата	Взам. инв. №
--------------	----------------	--------------

[illegible]

ТЕХНИЧЕСКИЕ ТРЕБОВАНИЯ см. 1.020.1-2с/89 3-3-ТТ.
ДЕТАЛИ 2,3 см. 1.020.1-2с/89 3-3 К173.
АРМАТУРА КЛАССА АІ по ГОСТ 5781-82*.

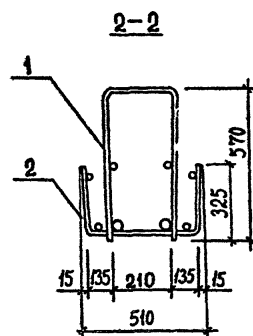
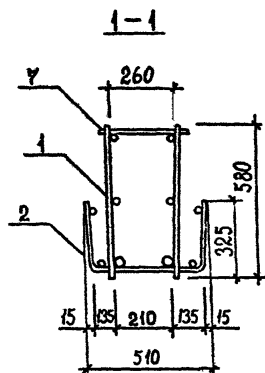
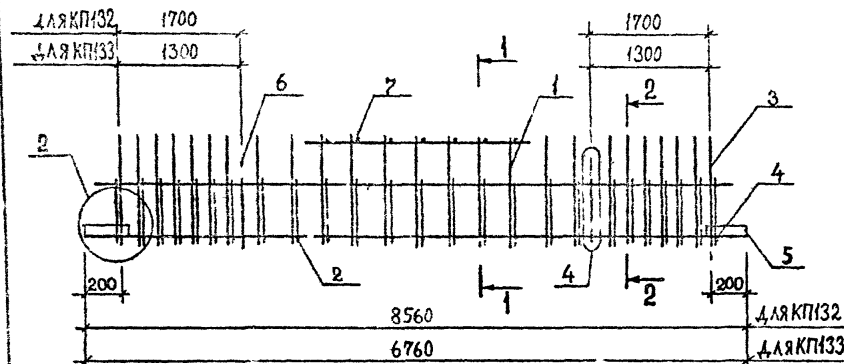
РАЗРАБ.	КАХАДЗЕ	<div>1.020.1-2с/89 3-3 К129</div> <div>КАРКАС ПРОСТРАНСТВЕННЫЙ</div> <div>КП125...КП128</div>	СТАДИЯ	Лист	Листов
ПРОВЕРКА	ХАСИЕВ		Р		
ГИП	БАЛАБААДЗЕ		ТбилЗНИИЭП		
ГЛ. ИНЖ.	КАПАНАДЗЕ				
НАЧ.ОТД.	ТУРИАНИДЗЕ				
Н. КОНТР.	БАЛАБААДЗЕ				

[illegible]

ТЕХНИЧЕСКИЕ ТРЕБОВАНИЯ см. 1.020.1-2с/89 3-3-ТТ.
ДЕТАЛИ 2,3 см. 1.020.1-2с/89 3-3 К/73.
АРМАТУРА КЛАССА АІ по ГОСТ 5781-82^в.

РАЗРАБ.	КАХАДЗЕ	Кх	1.020.1-2с/89 3-3 К130 КАРКАС ПРОСТРАНСТВЕННЫЙ КП129...КП131	СТАДИИ	Лист	Листов
ПРОВЕРКА	КАСИЕВ	Хс		Р		1
ГИП	БАЛАБАДЗЕ	Бал		ТбилЗНИИЭП		
ГА.ИЮЖ.	КАПАНАДЗЕ	Кап				
НАЧ.ОТД.	ТУРИАНИДЗЕ					
Н...ОМТР.	БАЛАБАДЗЕ	Бал				

1.020.1-2с/89 В. 3-3 ч. 2



Поз.	Наименование	Кол. на каркас КП					Обозначение документа
		132	133				
1	КАРКАС КР147	1					В. 3-3 К172
	КР143		1				К170
2	СЕТКА С44	1					В. 3-4 К23
	С45		1				К23
3	Ст. гнутый А9	2	2				К36
4	А16	2	2				К37
	ПЛАСТИНА	4	4				К42
6	ПЕТАЯ УП1-13	2					1.400-9
	УП1-11		2				1.400-9
7	8 А1, L=290; 0.11 кг	24	10				Б.4.
	МАССА КАРКАСА, кг	257,08	185,04				

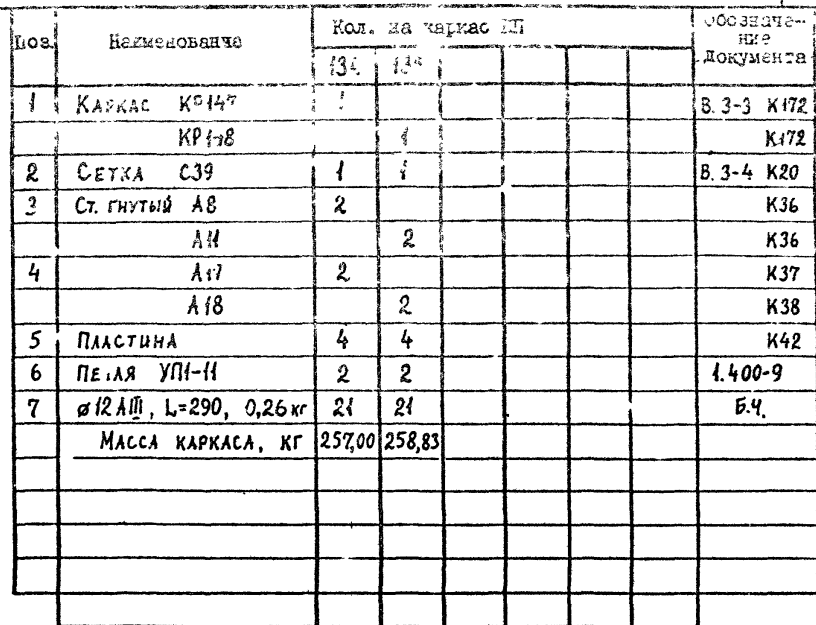
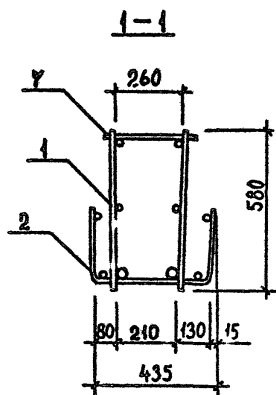
ТЕХНИЧЕСКИЕ ТРЕБОВАНИЯ см. 1.020.1-2с/89 3-3-ТТ.
 ДЕТАЛИ 2,4 см. 1.020.1-2с/89 3-3 К173.
 АРМАТУРА КЛАССА А1 по ГОСТ 5781-82*.

РАЗРАБ.	КАХАДЗЕ	К
ПРОВЕРКА	ХАСИЕВ	Х
ГЛ. ИНЖ.	БАЛАБАДЗЕ	Б
НАЧ. ОТД.	ТУРМАНИДЗЕ	Т
ИЗМ. УТВЕР.	БАЛАБАДЗЕ	Б

1.020.1-2с/89 3-3 К131

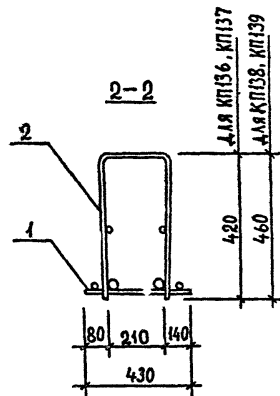
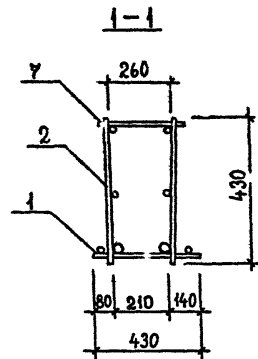
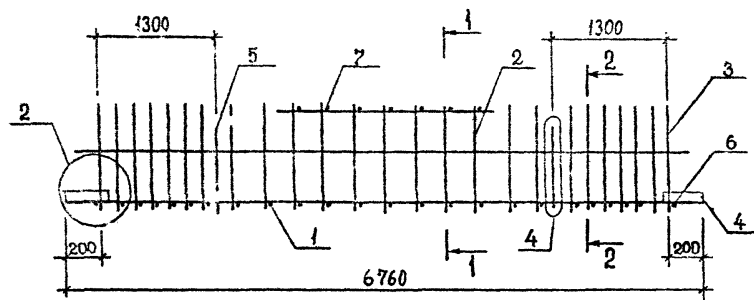
КАРКАС ПРОСТРАНСТВЕННЫЙ
 КП132, КП133

Стадия	Лист	Листов
Р		1
ТбилЗНИИЭП		



ТЕХНИЧЕСКИЕ ТРЕБОВАНИЯ см. 1.020.1-2с/89 3-3-ТТ.
ДЕТАЛИ 2,4 см. 1.020.1-2с/89 3-3 К173.
АРМАТУРА КЛАССА АIII по ГОСТ 5781-82*.

РАЗРАБ.	КАХАДЗЕ	К	КАРКАС ПРОСТРАНСТВЕННЫЙ КП134, КП135	1.020.1-2с/89 3-3 К132									
ПРОВЕРКА	ХАСИЕВ	Х		<table><tr><td>СТАДИЯ</td><td>ЛИСТ</td><td>ЛИСТОВ</td></tr><tr><td>Р</td><td></td><td>1</td></tr><tr><td colspan="3">ТбилЗНИИЭП</td></tr></table>	СТАДИЯ	ЛИСТ	ЛИСТОВ	Р		1	ТбилЗНИИЭП		
СТАДИЯ	ЛИСТ	ЛИСТОВ											
Р		1											
ТбилЗНИИЭП													
ГИП	БАЛАБАДЗЕ	Б											
СА.ИНОК.	КАПАН/ЗЕ	1884											
НАЧ.ОТД.	ТУРМАНИДЗЕ												
Н.КОНТР.	БАЛАБАДЗЕ	Б											

[illegible]

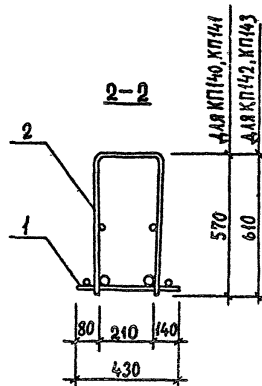
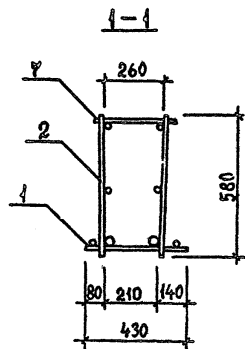
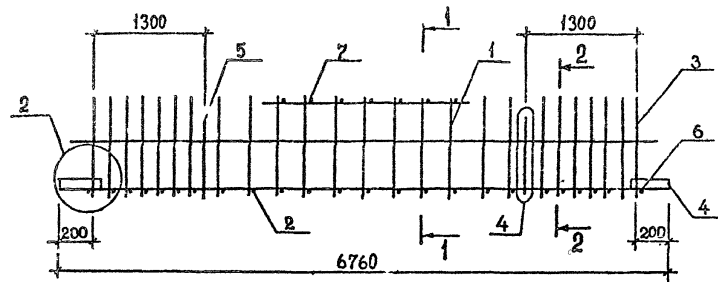
ТЕХНИЧЕСКИЕ ТРЕБОВАНИЯ см. 1.020.1-2с/89 3-3-ТТ.
ДЕТАЛИ 2,4 см. 1.020.1-2с/89 3-3 К173.
АРМАТУРА КЛАССА А0 по ГОСТ 5781-82*.

РАЗРАБ.	КАХАДЗЕ	К	
ПРОЗЕРИ	ХАСИЕВ	Х	
ГИИ	БАЛАБАДЗЕ	Б	
Г. ИЮК.	КАПАНАДЗЕ	К	
НАЧ.ОТД.	ТУРНИДИДЗЕ	Т	

1.020.1-2c/89 3-3 K133

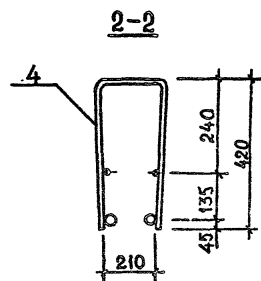
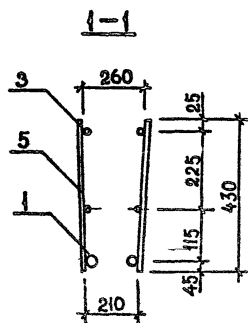
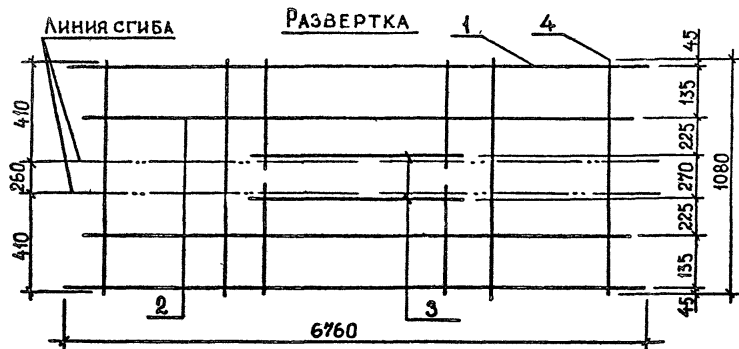
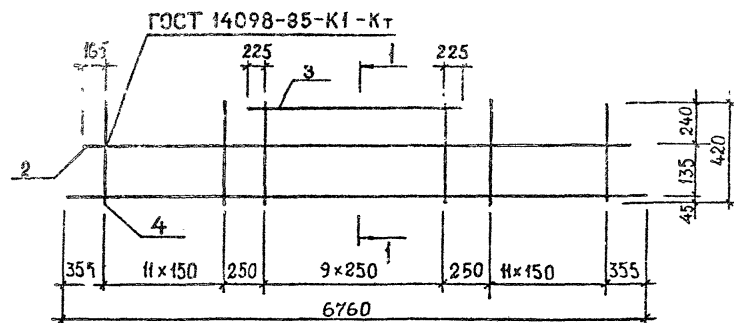
КАРКАС ПРОСТРАНСТВЕННЫЙ

Стадия	Лист	Листов
Р		1

[illegible]

ТЕХНИЧЕСКИЕ ТРЕБОВАНИЯ см. 1.020.1-2с/89 3-3-ТТ.
ДЕТАЛИ 2,4 см. 1.020.1-2с/89 3-3 К173.
АРМАТУРА КЛАССА АIII по ГОСТ 5781-82*.

РАЗРАБ.	КАХААДЗЕ	Ka	1.020.1-2с/89 3-3 К134 КАРКАС ПРОСТРАНСТВЕННЫЙ КП140...КП143	СТАНЦИЯ	ЛИСТ	ЛИСТОВ
ПРОВЕРКА	ХАСИЕВ	Xa		Р	1	
ГИП	БАЛАБААДЗЕ	Ba		ТБилЗНИИЭП		
ГА. КИРК.	КАПЛАНАДЗЕ	Ka				
НАЧ.ОТД.	ТУРМАНИДЗЕ	Tu				
Н. КОНТР.	БАЛАБААДЗЕ	Ba				



Поз.	Наименование	Кол. на каркас КР						Обозначение документа
		1	2	3	4	5	6	
1	Ø32 АШ, L=6760; 4,26кг			2	2	2	2	Б.4
	Ø28 АШ, L=6760; 3,26кг		2					Б.4
	Ø25 АШ, L=6760; 2,59кг	2						Б.4
2	Ø28 АШ, L=6360; 3,08кг					2	2	Б.4
	Ø20 АШ, L=6360; 1,57кг				2			Б.4
	Ø12 АШ, L=6360; 0,56кг	2	2	2				Б.4
3	Ø28 АШ, L=2700; 3,05кг						2	Б.4
	Ø20 АШ, L=2700; 0,66кг					2		Б.4
	Ø14 АШ, L=2700; 0,26кг	2	2	2	2			Б.4
4	Ø12 АШ, L=1080; 0,96кг	24	24	24				Б.4
	Ø10 АШ, L=1080; 0,67кг				24	24	24	Б.4
5	Ø12 АШ, L=430; 0,38кг	20	20	20				Б.4
	Ø10 АШ, L=430; 0,27кг				20	20	20	Б.4
	МАССА КАРКАСА, КГ	107,42	113,80	133,82	144,78	181,80	194,58	

ТЕХНИЧЕСКИЕ ТРЕБОВАНИЯ см. 1.020.1-2с/89 3-3-ТТ.
Арматура класса АШ по ГОСТ 5781-82^а.

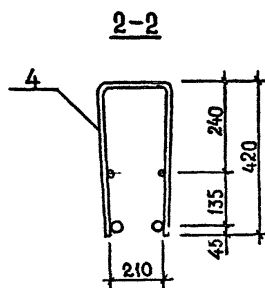
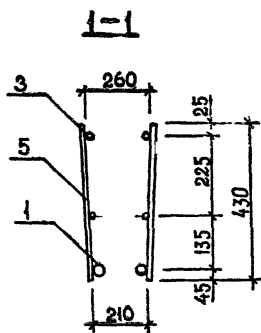
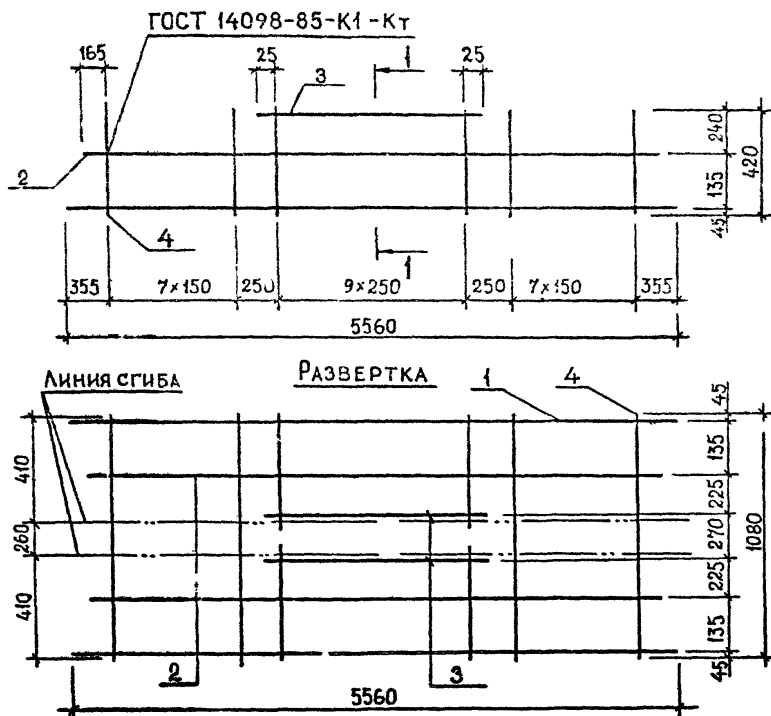
Изм. № подл. Подпись и дата. Взам. инв. №

РАЗРАБ.	КАХАДЗЕ	Км
ПРОВЕРИЛ	ХАСИЕВ	Хм
ГИП	БАЛАБАДЗЕ	Бм
ГА. ИРК.	КАПАН ДЗЕ	Км
НАЧ. ОТД.	ТУРИНИДЗЕ	Тм
Н. КОНТР.	БАЛАБАДЗЕ	Бм

1.020.1-2с/89 3-3 К136

КАРКАС ПЛОСКИЙ
КР1...КР6

СТАДИЯ	ЛИСТ	ЛИСТОВ
Р		1
ТбилЗНИИЭП		



Поз.	Наименование	Кол. на каркас КР						Обозначение документа
		7	8	9	10	11		
1	Ø 32 АШ, L=5560; 35,08кг			2	2	2		Б.Ч.
	Ø 28 АШ, L=5560; 26,85кг		2					Б.Ч.
	Ø 25 АШ, L=5560; 21,35кг	2						Б.Ч.
2	Ø 20 АШ, L=5180; 12,77кг				2	2		Б.Ч.
	Ø 12 АШ, L=5180; 4,60кг	2	2	2				Б.Ч.
3	Ø 20 АШ, L=2300; 5,67кг					2		Б.Ч.
	Ø 14 АШ, L=2300; 2,78кг	2	2	2	2			Б.Ч.
4	Ø 10 АШ, L=1080; 0,67кг	16	16	16	16	16		Б.Ч.
5	Ø 10 АШ, L=430; 0,27кг	20	20	20	20	20		Б.Ч.
	МАССА КАРКАСА, КГ	73,58	84,58	101,04	117,38	123,16		

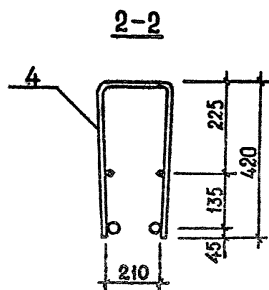
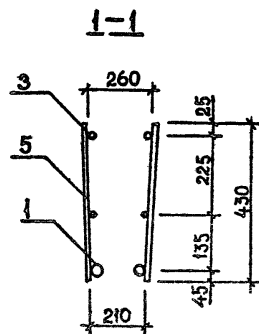
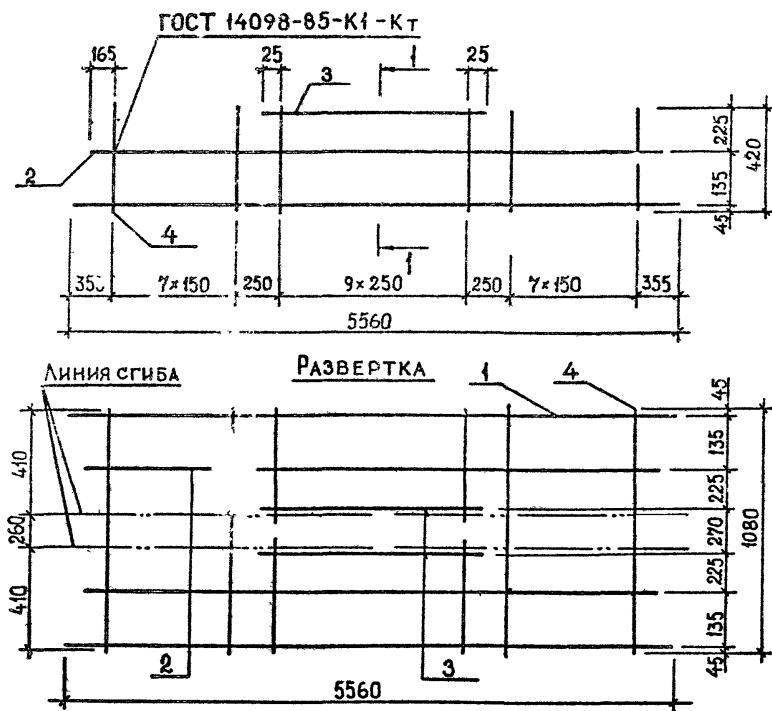
ТЕХНИЧЕСКИЕ ТРЕБОВАНИЯ см. 1.020.1-2с/89 3-3-ТТ.
АРМАТУРА КЛАССА АШ ПО ГОСТ 5781-82*.

РАЗРАБ.	КАХАДЗЕ	К
ПРОВЕРКА	ХАСИЕВ	Х
ГИП	БАЛАБАДЗЕ	Б
ГЛ. ИНЖ.	КАПАНАДЗЕ	К
НАЧ. ОТД.	ТУРНИАНДЗЕ	Т

1.020.1-2с/89 3-3 К137

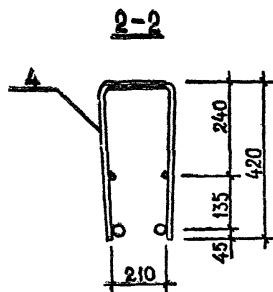
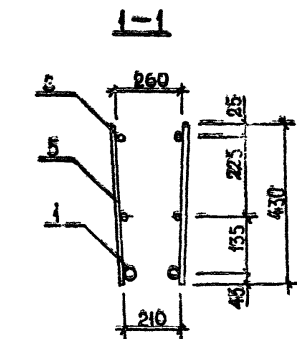
КАРКАС ПЛОСКИЙ

СТАДИЯ	ЛИСТ	ЛИСТОВ
Р		1

[illegible]

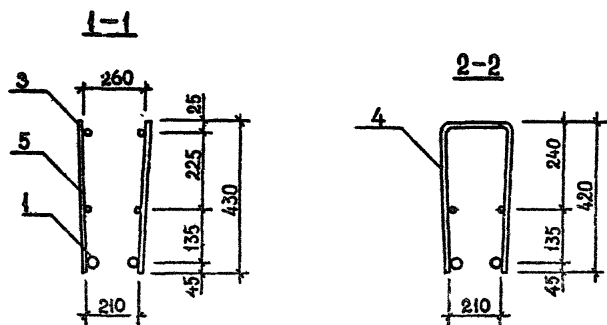
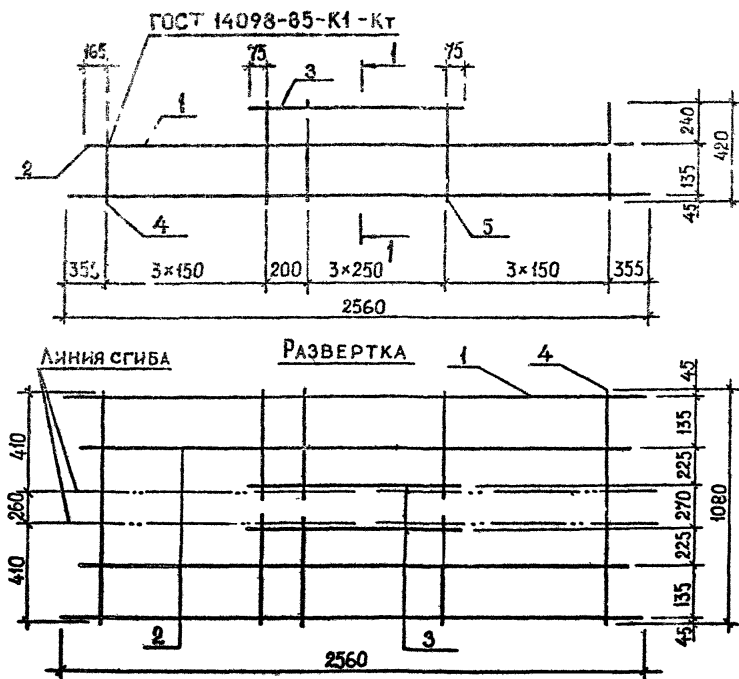
ТЕХНИЧЕСКИЕ ТРЕБОВАНИЯ см. 1.020.1-2с/89 3-3-ТТ.
АРМАТУРА КЛАССА АШ по ГОСТ 5781-82*.

РАЗРАБ.	КАХАДЗЕ	К	1.020.1-2 с/89 3-3 К138 КАРКАС ПЛОСКИЙ КР12...КР15	СТАДИЯ	Лист	Листов
ПРОВЕРКА	ХАСИЕВ	Х		Р		1
ГИП	БАЛАБАДЗЕ			ТбилЗНИИЭП		
ГЛ. ИНЖ.	КАПАНДЗЕ	К				
НАЧ.ОТД.	ТУРМАНИДЗЕ					
Н. КОНТР.	БАЛАБАДЗЕ	Б				



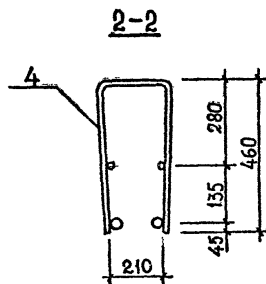
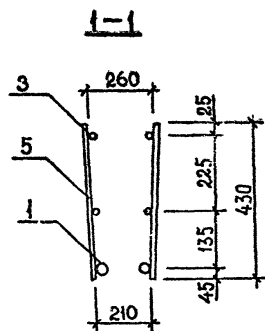
ТЕХНИЧЕСКИЕ ТРЕБОВАНИЯ см. 1.020.1-2с/89 ЗЗ-ТТ.
Арматура класса АШ по ГОСТ 5781-82*.

РАЗРАБ.	КАХАДЗЕ	<i>К</i>			1.020.1-2с/89 3-3 К139 КАРКАС ПЛОСКИЙ КР16...КД19	СТАДЯЯ	Лист	Листов
ПРОВЕРИЛ	ХАСИЕВ	<i>Х</i>				Р		1
ГИП	БАЛАБАДЗЕ	<i>Б</i>				ТБПЗНИИЭП		
ГЛ. ИНЖ.	КАПАНДЗЕ	<i>К</i>						
НАЧ.ОТД.	ТУРИАНИДЗЕ							

[illegible]

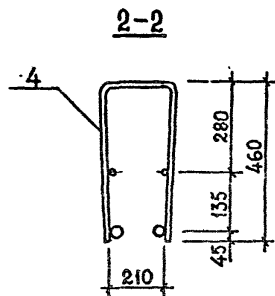
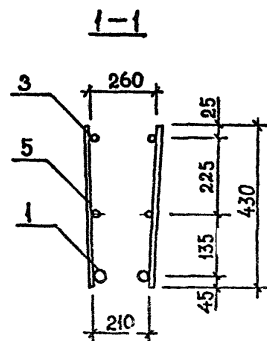
ТЕХНИЧЕСКИЕ ТРЕБОВАНИЯ см. 1.020.1-2с/89 3-3-ТТ.
АРМАТУРА КЛАССА АIII по ГОСТ 5781-82*.

РАЗРАБ.	КАХАДЗЕ	Ка	1.020.1-2с/89 3-3 К140 КАРКАС ПЛОСКИЙ КР20.. КР23	СТАДИЯ	ЛИСТ	ЛИСТОВ
ПРОВЕРИЛ	ХАСИЕВ	Ха		Р		1
ГИП	БАЛАБАДЗЕ	Ба		ТбилЗНИИЭП		
ГА.ИРК.	КАПАНАДЗЕ	Ка				
НАЧ.ОТД.	ТУРНИАНИДЗЕ	Ту				
Н.КОНТР.	БАЛАБАДЗЕ	Ба				

[illegible]

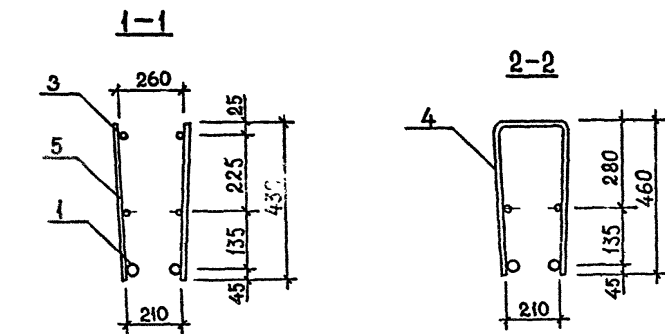
ТЕХНИЧЕСКИЕ ТРЕБОВАНИЯ см. 1.020.1-2с/89 3-3-ТТ.
АРМАТУРА КЛАССА АIII по ГОСТ 5781-82*.

РАЗРАБ.	КАХАДЗЕ	1.020.1-2с/89 3-3 К141	СТАДИЯ		
ПРОВЕРИЛ	ХАСИЕВ		Р	Лист	Листов
ГИП	БАЛАНАДЗЕ				
ГЛ. ИНЖ.	КАПАНАДЗЕ				
НАЧ. ОТД.	ТУРИНИДЗЕ				
КАРКАС ПЛОСКИЙ					



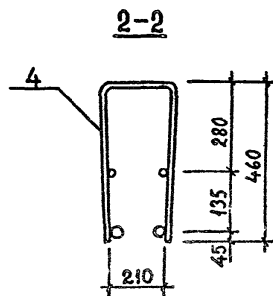
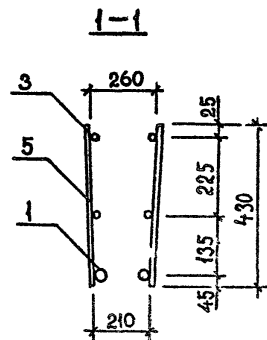
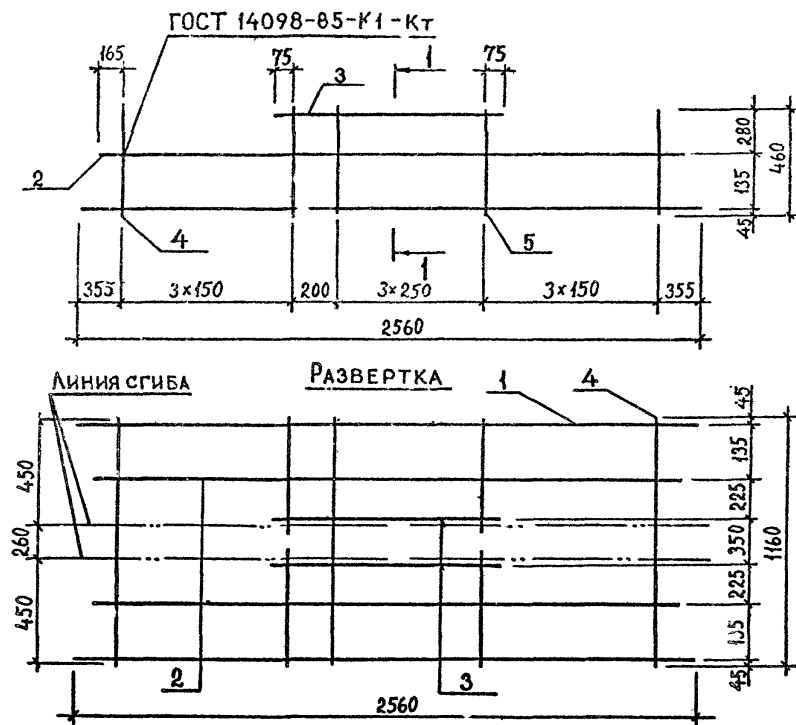
ТЕХНИЧЕСКИЕ ТРЕБОВАНИЯ см. 1.020.1-2с/89 3-3-ТТ.
АРМАТУРА КЛАССА АIII по ГОСТ 5781-82*.

ФОРМАТ А3



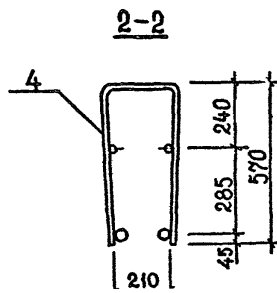
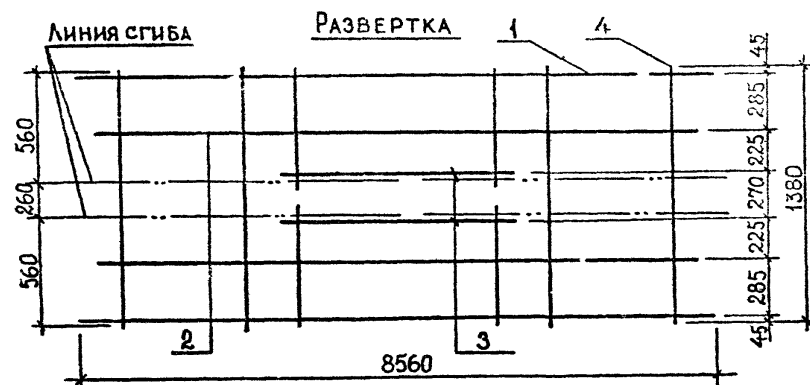
ТЕХНИЧЕСКИЕ ТРЕБОВАНИЯ СМ. 1.020.1-2с/89 3-3-ТТ.
АРМАТУРА КЛАССА АШ ПО ГОСТ 5781-82*.

РАЗРАБ.	КАХААДЗЕ	Р	I.020.1-2с/89 3-3 К143 КАРКАС ПЛОСКИЙ КР35...КР41	СТАДИЯ	ЛИСТ	ЛИСТОВ
ПРОВЕРКА	ХАСИЕВ	Х		Р		1
ГНП	БАЛБААДЗЕ	Б		ТблЗНИИЭП		
А.ИРК.	КАПАНАДЗЕ	К				
НАЧ.ОТД.	ТУРМАНИДЗЕ	Т				
Н.КОНТР.	БАЛБААДЗЕ	Б				

[illegible]

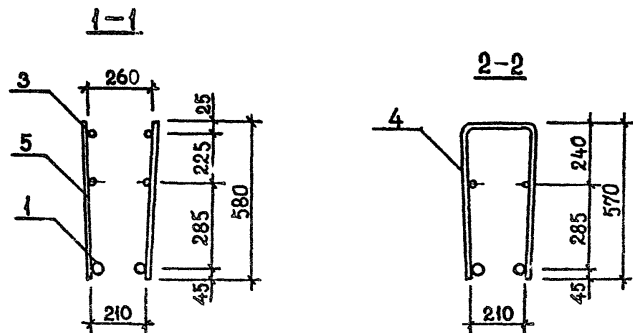
ТЕХНИЧЕСКИЕ ТРЕБОВАНИЯ см. 1.020.1-2с/89 3-3-ТТ.
АРМАТУРА КЛАССА АIII по ГОСТ 5781-82*.

РАЗРАБ.	КАХАДЗЕ	Ка	1.020.1-2с/89 3-3 К144 КАРКАС ПЛОСКИЙ КР42...КР48	СТАДИЯ	ЛИСТ	ЛИСТОВ
ПРОВЕРКА	ХАСИЕВ	Ха		Р		1
ГИП	БАЛАРАДЗЕ	Бала		ТбилЗНИИЭП		
СА.ИРК.	КАЛАНАДЗЕ	Кала				
НАЧ.ОТД.	ТУРИНИДИЗЕ	Тури				
Н.КОНТР.	БАЛАРАДЗЕ	Бала				

[illegible]

ТЕХНИЧЕСКИЕ ТРЕБОВАНИЯ см. 1.020.1-2с/89 3-3-ТТ.
АРМАТУРА КЛАССА АIII по ГОСТ 5781-82*.

РАЗРАБ.	КАХАДЗЕ	Кх	1.020.1-2/89 3-3 К145			
ПРОВЕРКА	ХАСИЕВ	Хх				
ГИП	БАЛАБАДЗЕ	Бх				
СА.ИРЖ.	КАПАНДЗЕ	Кх				
НАЧ.ОТД.	ТУРНИАНДЗЕ	Тх				
КАРКАС ПЛОСКИЙ			СТАДИЯ	ЛИСТ	ЛИСТОВ	
			Р		1	



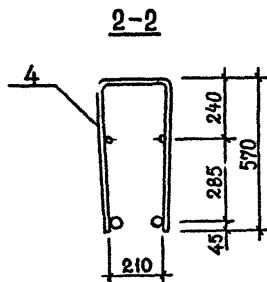
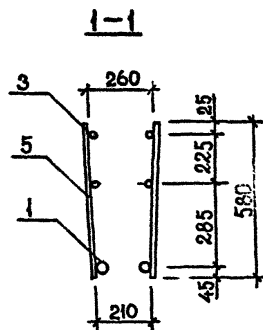
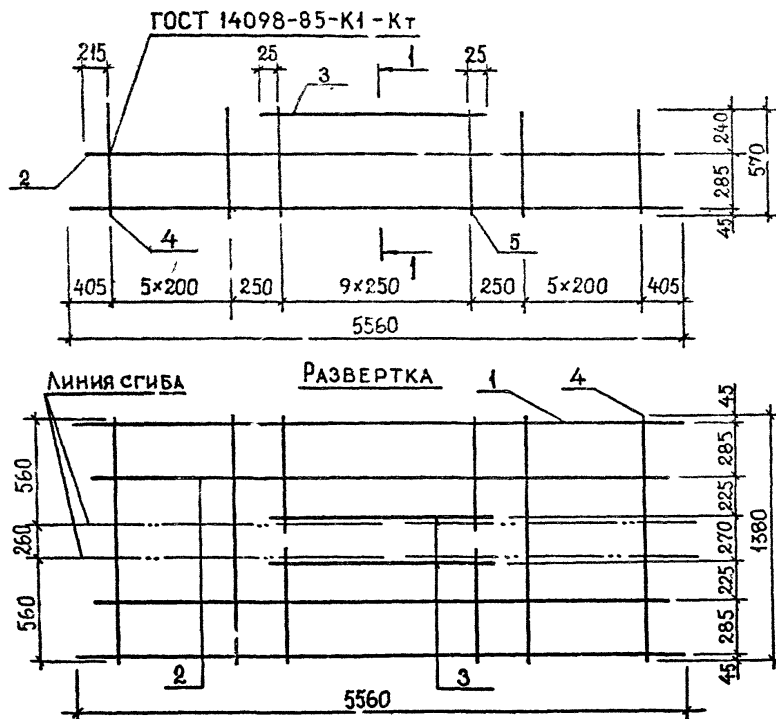
ТЕХНИЧЕСКИЕ ТРЕБОВАНИЯ см. 1.020.1-2с/89 3-3-ТТ.
АРМАТУРА КЛАССА АШ по ГОСТ 5781-82*.

1.020.1-2c/89 3-3 K146

КАРКАС ПЛОСКИЙ
КР51...:КР54

Стадия	Лист	Листов
Р		1

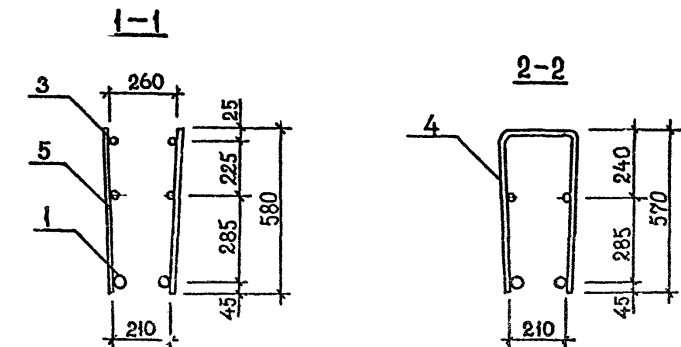
ТбилЗНИИЭП



Поз.	Наименование	Кол. на каркас КР						Обозначение документа
		55	56	57	58	59	60	
1	Ø32АШ, L=5560; 35,08кг			2			2	Б.Ч.
	Ø28АШ, L=5560; 26,85кг		2			2		Б.Ч.
	Ø25АШ, L=5560; 21,35кг	2			2			Б.Ч.
2	Ø12АШ, L=5180; 4,60кг	2	2	2	2	2	2	Б.Ч.
3	Ø14АШ, L=2300; 2,78кг	2	2	2	2	2	2	Б.Ч.
4	Ø12АШ, L=1380; 1,23кг				12	12	12	Б.Ч.
	Ø10АШ, L=1380; 0,85кг	12	12	12				Б.Ч.
5	Ø12АШ, L=580; 0,52кг				20	20	20	Б.Ч.
	Ø10АШ, L=580; 0,36кг	20	20	20				Б.Ч.
	МАССА КАРКАСА, КГ	74,86	85,86	102,32	82,62	95,62	110,08	

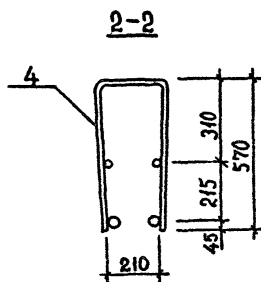
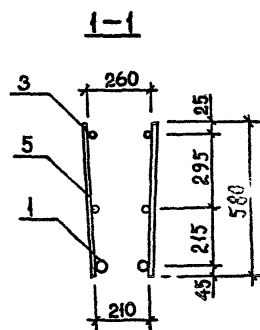
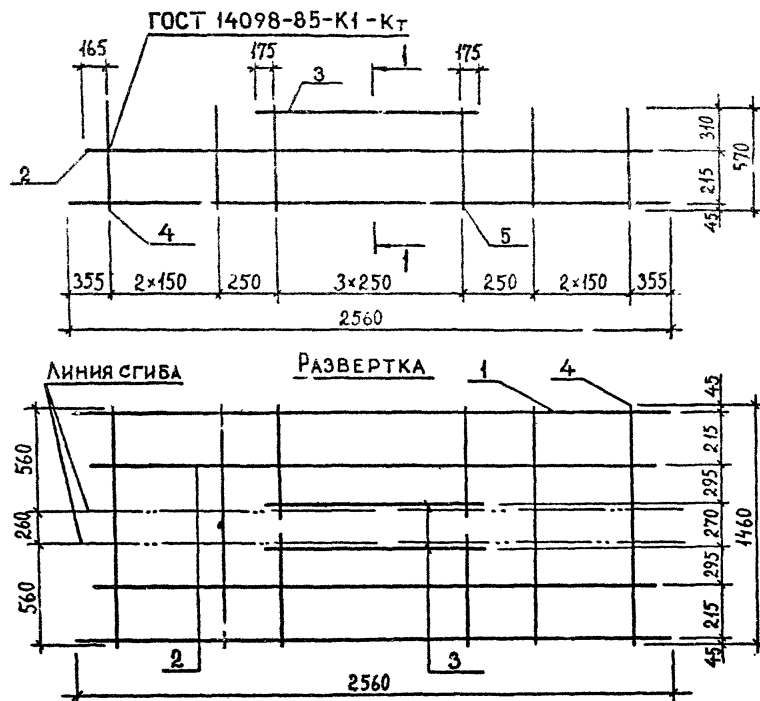
ТЕХНИЧЕСКИЕ ТРЕБОВАНИЯ см. 1.020.1-2с/89 3-3-ТТ.
АРМАТУРА КЛАССА АШ по ГОСТ 5781-82*.

РАЗРАБ.	КАХАДЗЕ	Р	1.020.1-2с/89 3-3 К147		
ПРОЕКТ	ХАСИЕВ	Х	КАРКАС ПЛОСКИЙ КР55...КР60		
ГИП	БАЛЛАДЗЕ	Б			
СА.ИЮЖ.	КАПАНДЗЕ	К	СТАДЛЯ ЛИСТ ЛИСТОВ Р 1 1		
НАЧ.ОТД.	ТУРМАНДЗЕ	Т			
Н.КОНТР.	БАЛЛАДЗЕ	Б	ТбилЗНИИЭП		

[illegible]

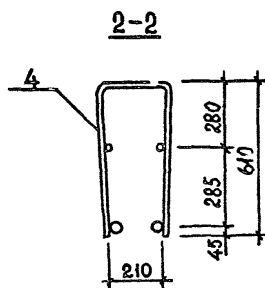
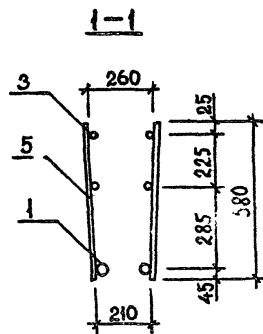
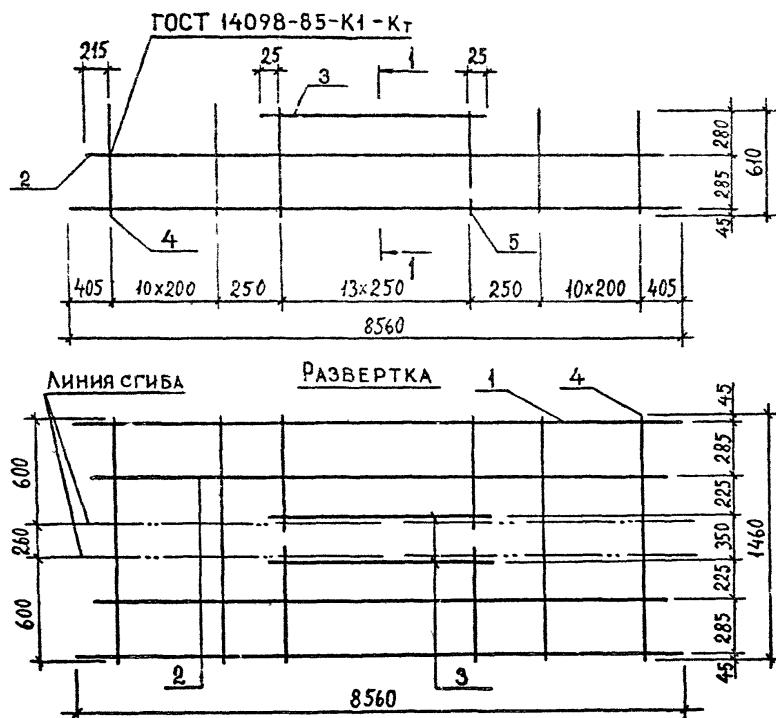
ТЕХНИЧЕСКИЕ ТРЕБОВАНИЯ см. 1.020.1-2с/89 3-3-ТТ.
АРМАТУРА КЛАССА АШ по ГОСТ 5781-82*.

РАЗРАБ.	КАХАДЗЕ	Ка	1.020.1-2с/89 3-3 К148	Каркас плоский	Стандия	Лист	Листов
ПРОВЕРКА	ХАСИЕВ	Х			Р		!
ГИП	БАЛАБА '3Е	Б			КР61.. КР64	ТбилЗНИИЭП	
ГЛ. ИНЖ.	КАПАНАДЗЕ	Ка					
НАЧ.ОТД.	ТУРНИАНИДЗЕ	Т					
Н. КОНТР.	БАЛАБАДЗЕ	Б					

[illegible]

ТЕХНИЧЕСКИЕ ТРЕБОВАНИЯ СМ. 1.020.1-2с/89 3-3-ТТ.
АРМАТУРА КЛАССА АШ ПО ГОСТ 5781-82*.

РАЗРАБ.	КАХАДЗЕ	1.020.1-2с/89. 3-3 К149 КАРКАС ПЛОСКИЙ КР65...КР68	Стация	Лист	Листов
ПРОВЕРКА	ХАСИЕВ		Р		1
ГИП	БАЛАБАДЗЕ		ТбилЗНИИЭП		
ГЛА. ИНЖ.	КАПАНДЗЕ				
НАЧ. ОТД.	ТУРМАНИДЗЕ				



Поз.	Наименование	Кол. на каркас КР						Обозначение документа
		73	74	75	76			
1	Ø32 АШ, L=8560; 54,0кг			2	2			Б.Ч.
	Ø28 АШ, L=8560; 41,34кг		2					Б.Ч.
	Ø25 АШ, L=8560; 32,8кг	2						Б.Ч.
2	Ø12 АШ, L=8180; 7,26кг	2	2	2	2			Б.Ч.
3	Ø14 АШ, L=3300; 3,99кг	2	2	2	2			Б.Ч.
4	Ø12 АШ, L=1460; 1,30кг				22			Б.Ч.
	Ø10 АШ, L=1460; 0,90кг	22	22	22				Б.Ч.
5	Ø12 АШ, L=580; 0,52кг				28			о.ч.
	Ø10 АШ, L=580; 0,36кг	28	28	28				Б.Ч.
	Масса каркаса, кг	118,12	135,06	160,40	173,68			

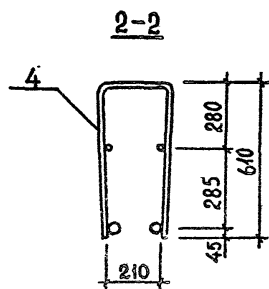
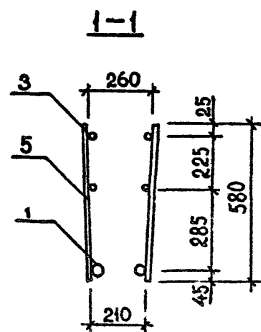
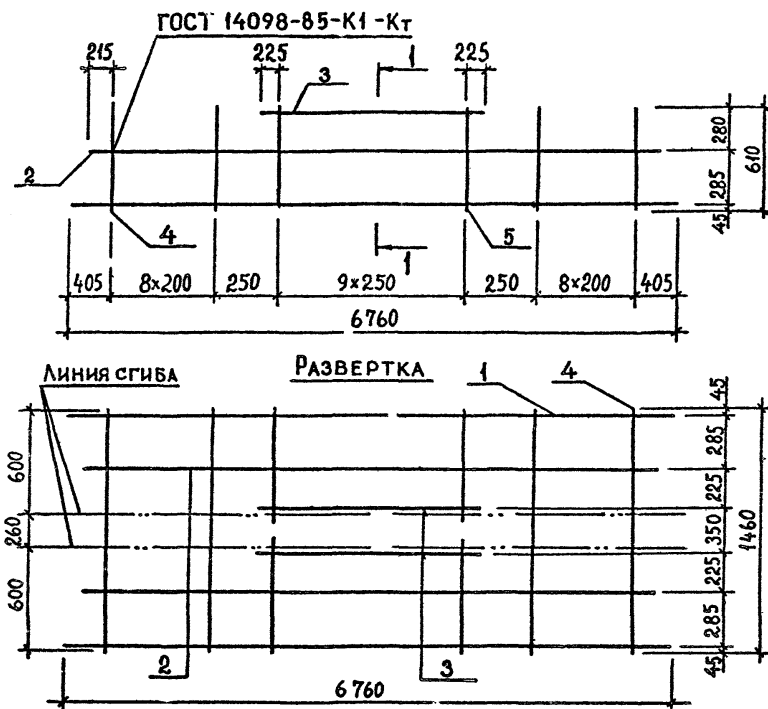
ТЕХНИЧЕСКИЕ ТРЕБОВАНИЯ см. 1.020.1-2с/89 3-3-ТТ.
АРМАТУРА КЛАССА АШ по ГОСТ 5781-82*.

РАЗРАБ.	КАХАДЗЕ	К
ПРОВЕРИЛ	ХАСИЕВ	Х
Г.ИП	БАЛАБАДЗЕ	Б
Г.А.ИРЖ.	КАПАНДЗЕ	К
НАЧ.ОТД.	ТУРНИЦИДЗЕ	Т
И.КОНТР.	БАЛАБАДЗЕ	Б

1.020.1-2с/89 3-3 К151

КАРКАС ПЛОСКИЙ
КР 73...КР76

СТАДИЯ	ЛИСТ	ЛИСТОВ
Р		1
ТбилЗНИИЭП		



Поз.	Наименование	Кол. на каркас КР							Обозначение документа
		77	78	79	80	81	82	83	
1	Ø32 АШ, L=6760; 42,66кг				2			2	Б.Ч.
	Ø28 АШ, L=6760; 32,65кг			2			2		Б.Ч.
	Ø25 АШ, L=6760; 25,96кг		2			2			Б.Ч.
	Ø20 АШ, L=6760; 16,67кг	2							Б.Ч.
2	Ø12 АШ, L=6380; 5,67кг	2	2	2	2	2	2	2	Б.Ч.
3	Ø14 АШ, L=2700; 3,26кг	2	2	2	2	2	2	2	Б.Ч.
4	Ø12 АШ, L=1460; 1,30кг					18	18	18	Б.Ч.
	Ø10 АШ, L=1460; 0,90кг	18	18	18	18				Б.Ч.
	Ø12 АШ, L=580; 0,52кг					20	20	20	Б.Ч.
5	Ø10 АШ, L=580; 0,36кг	20	20	20	20				Б.Ч.
	МАССА КАРКАСА, КГ	74,60	93,18	106,58	126,58	103,76	116,96	136,96	

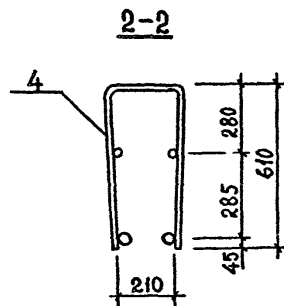
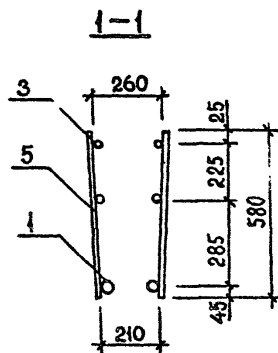
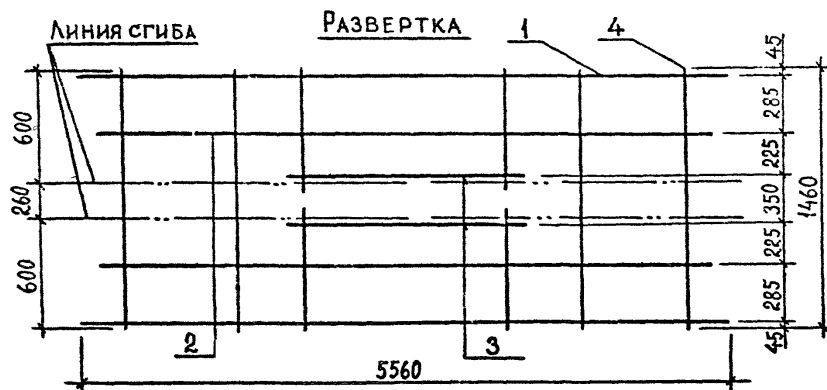
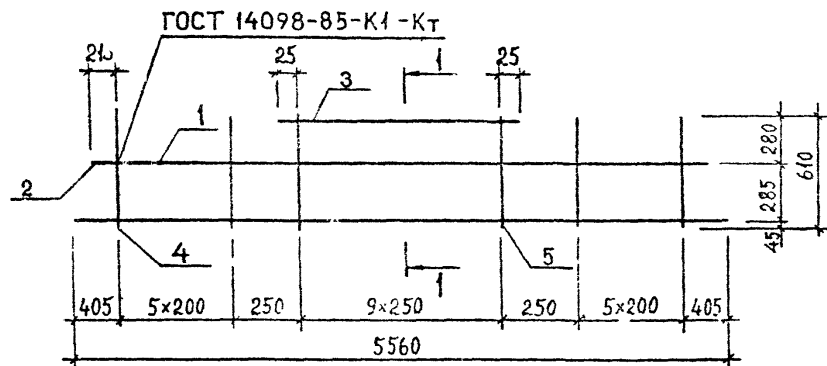
ТЕХНИЧЕСКИЕ ТРЕБОВАНИЯ см. 1.020.1-2с/89 3-3-ТТ.
АРМАТУРА КЛАССА АШ по ГОСТ 5781-82*.

РАЗРАБ.	КАХАДЗЕ	К
ПРОВЕРИЛ	ХАСИЕВ	Х
ГИП	БАЛАБАДЗЕ	Б
ГЛ. ИНЖ.	КАПАНАЗЕ	К
НАЧ. ОТД.	ТУРИНИДЗЕ	Т
И. КОНТР.	БАЛАБАДЗЕ	Б

1.020.1-2с/89 3-3 К152

КАРКАС ПЛОСКИЙ
КР77...КР83

СТАДИЯ	ЛИСТ	ЛИСТОВ
Р		1
ТбилЗНИИЭП		



Поз.	Наименование	Кол. на каркас КР							Обозначение документа
		84	85	86	87	88	89	90	
1	Ø 32 АIII, L=5560; 35,08 кг				2			2	Б.Ч.
	Ø 28 АIII, L=5560; 26,85 кг			2			2		Б.Ч.
	Ø 25 АIII, L=5560; 21,35 кг		2			2			Б.Ч.
	Ø 20 АIII, L=5560; 13,71 кг	2							Б.Ч.
2	Ø 12 АIII, L=5180; 4,60 кг	2	2	2	2	2	2	2	Б.Ч.
3	Ø 14 АIII, L=2300; 2,78 кг	2	2	2	2	2	2	2	Б.Ч.
4	Ø 12 АIII, L=1460; 1,30 кг					12	12	12	Б.Ч.
	Ø 10 АIII, L=1460; 0,90 кг	12	12	12	12				Б.Ч.
5	Ø 12 АIII, L=580; 0,52 кг					20	20	20	Б.Ч.
	Ø 10 АIII, L=580; 0,36 кг	20	20	20	20				Б.Ч.
	Масса каркаса, кг	60,18	75,46	86,46	102,92	83,46	94,46	110,92	

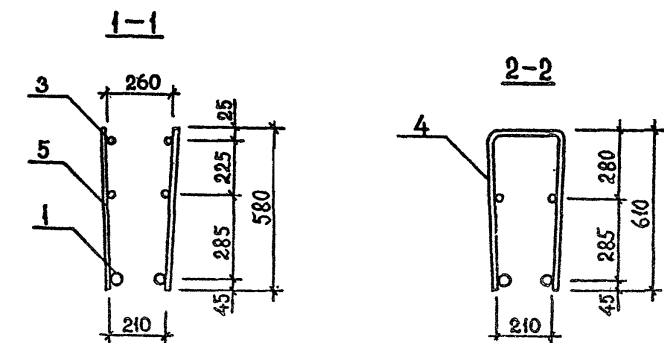
Технические требования см. 1.020.1-2с/89 3-3-ТТ.
Арматура класса АIII по ГОСТ 5781-82*.

РАЗРАБ.	КАХАДЗЕ	К		
ПРОВЕРКА	ХАСИЕВ	Х		
ГИП	БАЛАБАДЗЕ	Б		
ГЛ. ИНЖ.	КАПАНАДЗЕ	К		
НАЧ. ОТД.	ТУРМАНИДЗЕ	Т		

1.020.1-2с/89 3-3 К153

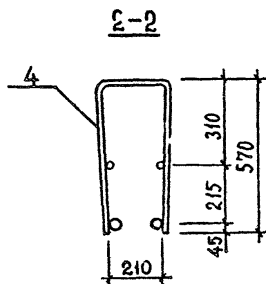
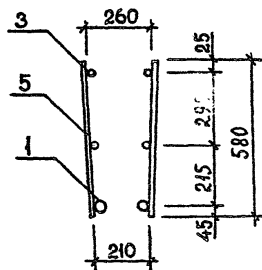
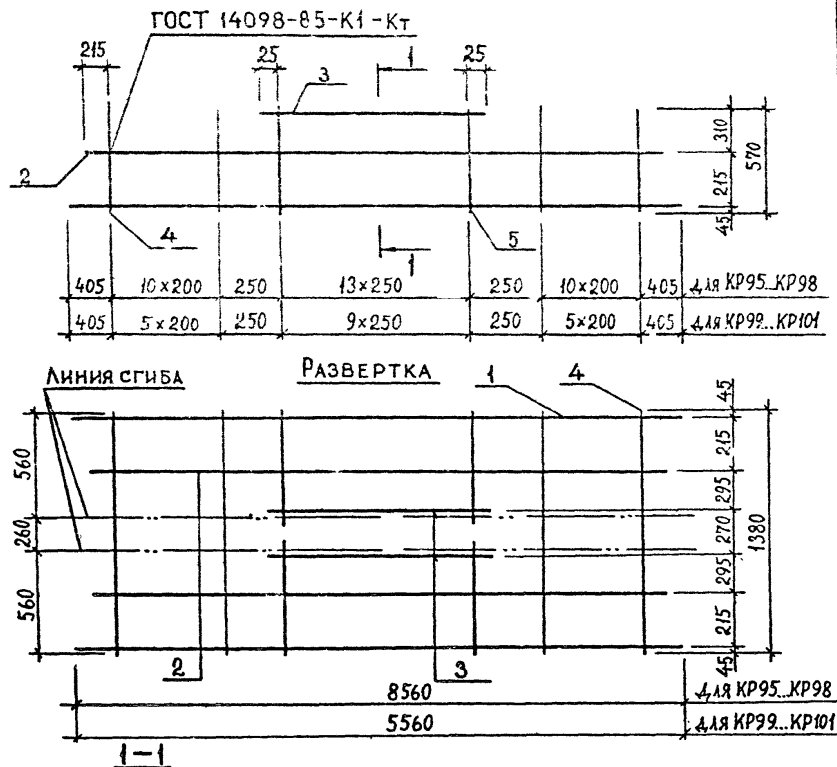
КАРКАС ПЛОСКИЙ

Стадия	Лист	Листов
Р	1	1



ТЕХНИЧЕСКИЕ ТРЕБОВАНИЯ см. 1.020.1-2с/89 3-3-ТТ.
АРМАТУРА КЛАССА АШ по ГОСТ 5781-82*.

ФОРМАТ А3



Поз.	Наименование	Кол. на каркас КР							Обозначение документа
		95	96	97	98	99	100	101	
1	Ø32 АШ, L=8560; 54,0 кг		2	2	2				Б.Ч.
	Ø28 АШ, L=8560; 41,34 кг	2							Б.Ч.
	Ø32 АШ, L=5560; 35,40 кг							2	Б.Ч.
	Ø28 АШ, L=5560; 26,88 кг						2		Б.Ч.
	Ø25 АШ, L=5560; 21,42 кг					2			Б.Ч.
2	Ø12 АШ, L=8180; 7,26 кг	2	2	2	2				Б.Ч.
	Ø12 АШ, L=5180; 4,60 кг					2	2	2	Б.Ч.
3	Ø20 АШ, L=3300; 8,13 кг			2					Б.Ч.
	Ø14 АШ, L=3300; 3,99 кг	2	2		2				Б.Ч.
	Ø12 АШ, L=2300; 2,78 кг					2	2	2	Б.Ч.
4	Ø14 АШ, L=1380; 1,67 кг				2				Б.Ч.
	Ø12 АШ, L=1380; 1,23 кг	22	22	22		12	12	12	Б.Ч.
5	Ø14 АШ, L=580; 0,70 кг				28				Б.Ч.
	Ø12 АШ, L=580; 0,52 кг	28	28	28		20	20	20	Б.Ч.
	МАССА КАРКАСА, кг	146,80	172,14	180,42	187,06	82,76	93,68	110,12	

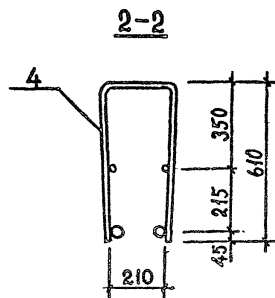
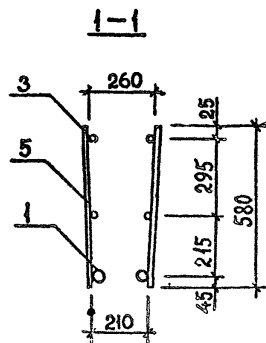
ТЕХНИЧЕСКИЕ ТРЕБОВАНИЯ см. 1.020.1-2с/89 3-3-ТТ.
АРМАТУРА КЛАССА АШ по ГОСТ 5781-82*.

РАЗРАБ.	КАХАДЗЕ	Р	
ПРОВЕРКА	ХАСИЕВ	Х	
ГП	БАЛАБАДЗЕ	Б	
ГЛ. ИНЖ.	КАПАНДЗЕ	К	
НАЧ. ОТД.	ТУРМАНДЗЕ	Т	

1.020.1-2с/89 3-3 К155

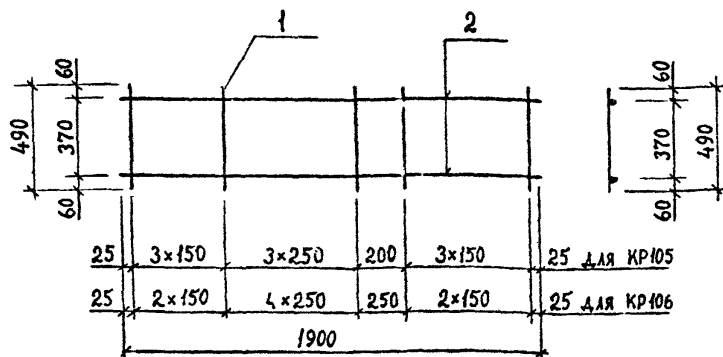
КАРКАС ПЛОСКИЙ

Студия	Лист	Листов
Р		1

[illegible]

ТЕХНИЧЕСКИЕ ТРЕБОВАНИЯ см. 1.020.1-2с/89 3-3-ТТ.
АРМАТУРА КЛАССА АIII по ГОСТ 5781-82*.

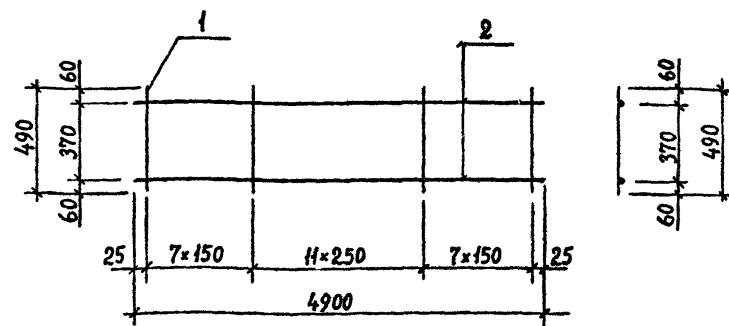
РАЗРАБ.	КАХАД'Е	Кх	1.020.1-2с/89 3-3 К156	КАРКАС ПЛОСКИЙ	СТАДИЯ	ЛИСТ	ЛИСТОВ
ПРОВЕРИЛ	ХАСИЕВ	Хс			Р		1
КПП	БАЛАБАДЗЕ	Бадз			ТбилЗ:НИИЭП		
ГА. ИРК.	КАПАНАДЗЕ	Кап					
НАЧ.ОТД.	ТУРНИКИДЗ	Тур					
Н.КОНТР.	БАЛАБАДЗЕ	Бадз	КР102,...КР104				



МАРКА КАРКАСА	Поз.	НАИМЕНОВАНИЕ	КОЛ.	МАССА ЕД., КГ	МАССА КАРКАСА, КГ
КР105	1	Ø8 A I, L=490	11	0,19	4,43
	2	Ø10 A I, L=1900	2	1,17	
КР106	1	Ø8 A I, L=490	10	0,19	4,24
	2	Ø10 A I, L=1900	2	1,17	

ТЕХНИЧЕСКИЕ ТРЕБОВАНИЯ СМ. 1.020.1-2с/89 3-3-ТТ.
АРМАТУРА КЛАССА А I по ГОСТ 5781-82*.

РАЗРАБ.	КАХАДЗЕ				
ПРОВЕРИЛ	ХАСИЕВ				
ГИП	БАЛАБАДЗЕ				
ГЛ. ИНЖ.	КАПАНАДЗЕ				
НАЧ. ОД	ТУРМАНДЗЕ				
Н. КОНТР	БАЛАБАДЗЕ				
1.020.1-2с/89 3-3 К157					
КАРКАС ПЛОСКИЙ				Стенда	Лист
КР105, КР106				Р	1
ТбилЗНИИЭП					



МАРКА КАРКАСА	Поз.	НАИМЕНОВАНИЕ	КОЛ.	МАССА ЕД., КГ	МАССА КАРКАСА, КГ
КР107	1	Ø8 A I, L=490	26	0,19	42,56
	2	Ø25 A II, L=4900	2	18,81	
КР108	1	Ø8 A I, L=490	26	0,19	66,76
	2	Ø32 A II, L=4900	2	30,91	
КР109	1	Ø8 A I, L=490	26	0,19	10,98
	2	Ø10 A I, L=4900	2	3,02	

ТЕХНИЧЕСКИЕ ТРЕБОВАНИЯ СМ. 1.020.1-2с/89 3-3-ТТ.
АРМАТУРА КЛАССА А I и А II по ГОСТ 5781-82*.

РАЗРАБ.	КАХАДЗЕ				
ПРОВЕРИЛ	ХАСИЕВ				
ГИП	БАЛАБАДЗЕ				
ГЛ. ИНЖ.	КАПАНАДЗЕ				
НАЧ. ОД	ТУРМАНДЗЕ				
Н. КОНТР	БАЛАБАДЗЕ				
1.020.1-2с/89 3-3 К158					
КАРКАС ПЛОСКИЙ				Стенда	Лист
КР107...КР109				Р	1
ТбилЗНИИЭП					



М. П. Мещеряков

М. П. Мещеряков

М. П. Мещеряков

М. П. Мещеряков

М. П. Мещеряков

М. П. Мещеряков



Имя-фамилия	Подпись и дата	Реш. №
-------------	----------------	--------

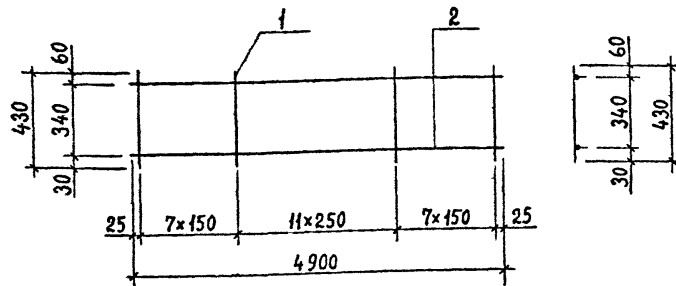
Имя-фамилия	Подпись и дата	Реш. №
-------------	----------------	--------

Имя-фамилия	Подпись и дата	Реш. №
-------------	----------------	--------

Имя-фамилия	Подпись и дата	Реш. №
-------------	----------------	--------

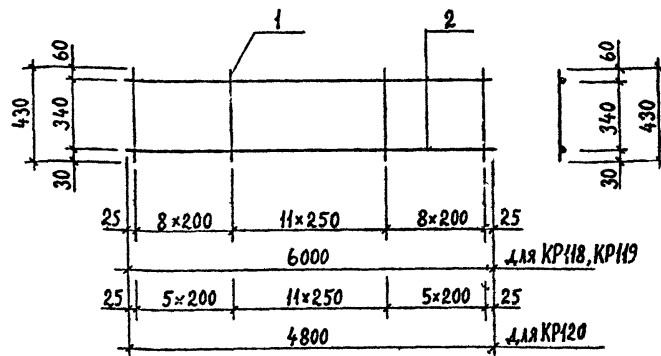
Имя-фамилия	Подпись и дата	Реш. №
-------------	----------------	--------

Имя-фамилия	Подпись и дата	Реш. №
-------------	----------------	--------



МАРКА КАРКАСА	Поз.	НАИМЕНОВАНИЕ	КОЛ.	МАССА ЕД., КГ	МАССА КАРКАСА, КГ
КРН6	1	$\varnothing 12$ АШ, L=430	26	0,38	15,92
	2	$\varnothing 10$ АІ, L=4900	2	3,02	
КРН7	1	$\varnothing 12$ АШ, L=430	26	0,38	47,50
	2	$\varnothing 25$ АШ, L=4900	2	18,81	

ТЕХНИЧЕСКИЕ ТРЕБОВАНИЯ см. 1.020.1-2с/89 3-3-ТТ.
АРМАТУРА КЛАССА АІ и АШ по ГОСТ 5781-82*.



МАРКА КАРКАСА	Поз.	НАИМЕНОВАНИЕ	КОЛ.	МАССА ЕД., КГ	МАССА КАРКАСА, КГ
КРН8	1	$\varnothing 12$ АШ, L=430	28	0,38	18,04
	2	$\varnothing 10$ АІ, L=6000	2	3,70	
КРН9	1	$\varnothing 12$ АШ, L=430	28	0,38	56,72
	2	$\varnothing 25$ АШ, L=6000	2	23,04	
КР120	1	$\varnothing 12$ АШ, L=430	22	0,38	14,28
	2	$\varnothing 10$ АІ, L=4800	2	2,96	

ТЕХНИЧЕСКИЕ ТРЕБОВАНИЯ см. 1.020.1-2с/89 3-3-ТТ.
АРМАТУРА КЛАССА АІ и АШ по ГОСТ 5781-82*.

РАЗРАБ. КАХАДЗЕ
ПРОВЕРИЛ ХАСИЕВ
П. БАЛАБАДЗЕ
И.Н. КАПАНАДЗЕ
А.С. ОТА ТУРМАНДЗЕ

1.020.1-2с/89 3-3 К161

КАРКАС ПЛОСКИЙ
КРН6, КРН7

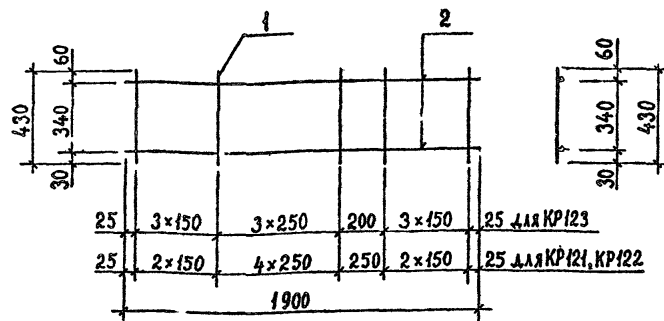
Стедия Лист Листов
Р 1
ТБИЗНИИЭП

РАЗРАБ. КАХАДЗЕ
ПРОВЕРИЛ ХАСИЕВ
П. БАЛАБАДЗЕ
И.Н. КАПАНАДЗЕ
А.С. ОТА ТУРМАНДЗЕ

1.020.1-2с/89 3-3 К162

КАРКАС ПЛОСКИЙ
КРН8...КР120

Стедия Лист Листов
Р 1
ТБИЗНИИЭП



МАРКА КАРКАСА	Поз.	НАИМЕНОВАНИЕ	КОЛ.	МАССА ЕД., КГ	МАССА КАРКАСА, КГ
КР121	1	Ø10АШ, L=430	10	0,27	5,04
	2	Ø10АШ, L=1900	2	1,17	
КР122	1	Ø12АШ, L=430	10	0,38	6,14
	2	Ø10АШ, L=1900	2	1,17	
КР123	1	Ø10АШ, L=430	11	0,27	5,31
	2	Ø10АШ, L=1900	2	1,17	

ТЕХНИЧЕСКИЕ ТРЕБОВАНИЯ см. 1.020.1-2с/89 3-3-ТТ.
АРМАТУРА КЛАССА АШ по ГОСТ 5781-82*.

Изм. №	Полное и дата	Подпись	Изм. №
РАЗРАБ.	КАХАДЗЕ	<i>Kh</i>	
ПРОВЕРКА	ХАСНОВ	<i>Ha</i>	
ГИП	БАЛАБАДЗЕ	<i>Ba</i>	
ГЛ. ИНЖ.	КАПАНДЗЕ	<i>Ka</i>	
НАЧ. ОТА	ТУРМАНИДЗЕ	<i>Tu</i>	
Н. КОНТР.	БАЛАБАДЗЕ	<i>Ba</i>	

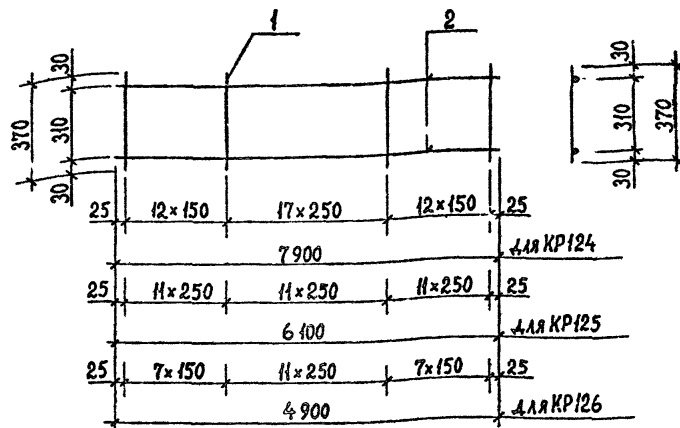
1.020.1-2с/89 3-3 К163

Каркас плоский
КР121...КР123

Сводный Р Лист Листов 1

ТблЗНИИЭП

ФОРМАТ А4



МАРКА КАРКАСА	Поз.	НАИМЕНОВАНИЕ	КОЛ.	МАССА ЕД., КГ	МАССА КАРКАСА, КГ
КР124	1	Ø8АШ, L=370	42	0,15	16,04
	2	Ø10АШ, L=7900	2	4,87	
КР125	1	Ø8АШ, L=370	34	0,15	12,62
	2	Ø10АШ, L=6100	2	3,76	
КР126	1	Ø8АШ, L=370	26	0,15	9,94
	2	Ø10АШ, L=4900	2	3,02	

ТЕХНИЧЕСКИЕ ТРЕБОВАНИЯ см. 1.020.1-2с/89 3-3-ТТ.
АРМАТУРА КЛАССА АШ по ГОСТ 5781-82*.

Изм. №	Полное и дата	Подпись	Изм. №
РАЗРАБ.	КАХАДЗЕ	<i>Kh</i>	
ПРОВЕРКА	ХАСНОВ	<i>Ha</i>	
ГИП	БАЛАБАДЗЕ	<i>Ba</i>	
ГЛ. ИНЖ.	КАПАНДЗЕ	<i>Ka</i>	
НАЧ. ОТА	ТУРМАНИДЗЕ	<i>Tu</i>	
Н. КОНТР.	БАЛАБАДЗЕ	<i>Ba</i>	

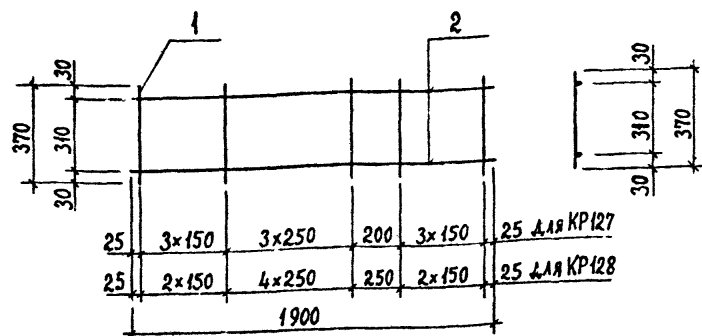
1.020.1-2с/89 3-3 К164

Каркас плоский
КР124...КР126

Сводный Р Лист Листов 1

ТблЗНИИЭП

ФОРМАТ А4



МАРКА КАРКАСА	Поз.	НАИМЕНОВАНИЕ	КОЛ.	МАССА ЕД., КГ	МАССА КАРКАСА КГ
KR127	1	8 А I, L=370	11	0,15	3,99
	2	10 А I, L=1900	2	1,17	
KR128	1	8 А I, L=370	10	0,15	3,84
	2	10 А I, L=1900	2	1,17	

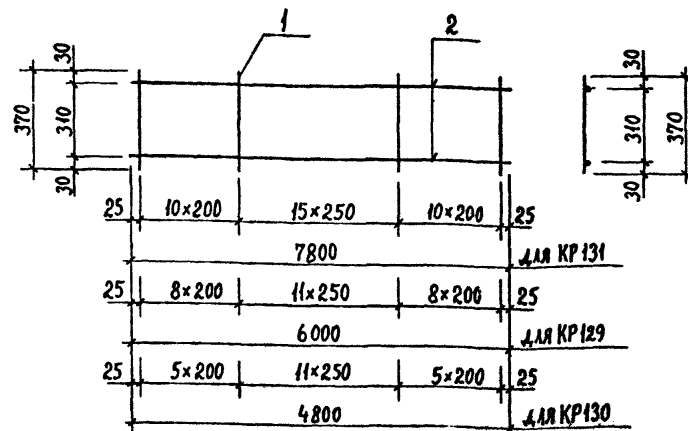
ТЕХНИЧЕСКИЕ ТРЕБОВАНИЯ СМ. 1.020.1-2с/89 3-3-ТТ.
АРМАТУРА КЛАССА АШ ПО ГОСТ 5781-82*.

РАЗРАБ.	КАХАДЗЕ				
ПРОВЕРКА	ХАСНОВ				
ГИП	БАЛАБАДЗЕ				
ГЛАВ. ИНЖ.	КАПАНАДЗЕ				
НАЧ. ОТА	ГУРМАНИДЗЕ				
Н. КОНТР.	БАЛАБАДЗЕ				

1.020.1-2с/89 3-3 K165

КАРКАС ПЛОСКИЙ
KR127, KR128

Средня Лист Листов
Р 1 1
ТбмЛЗНИИЭП



МАРКА КАРКАСА	Поз.	НАИМЕНОВАНИЕ	КОЛ.	МАССА ЕД., КГ	МАССА КАРКАСА КГ
KR129	1	8 А I, L=370	28	0,15	11,60
	2	10 А I, L=6000	2	3,70	
KR130	1	8 А I, L=370	22	0,15	9,22
	2	10 А I, L=4800	2	2,96	
KR131	1	8 А I, L=370	36	0,15	15,02
	2	10 А I, L=7800	2	4,81	

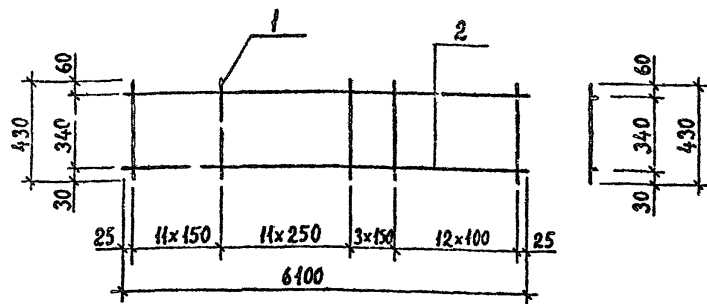
ТЕХНИЧЕСКИЕ ТРЕБОВАНИЯ СМ. 1.020.1-2с/89 3-3-ТТ.
АРМАТУРА КЛАССА АШ ПО ГОСТ 5781-82*.

РАЗРАБ.	КАХАДЗЕ				
ПРОВЕРКА	ХАСНОВ				
ГИП	БАЛАБАДЗЕ				
ГЛАВ. ИНЖ.	КАПАНАДЗЕ				
НАЧ. ОТА	ГУРМАНИДЗЕ				
Н. КОНТР.	БАЛАБАДЗЕ				

1.020.1-2с/89 3-3 K166

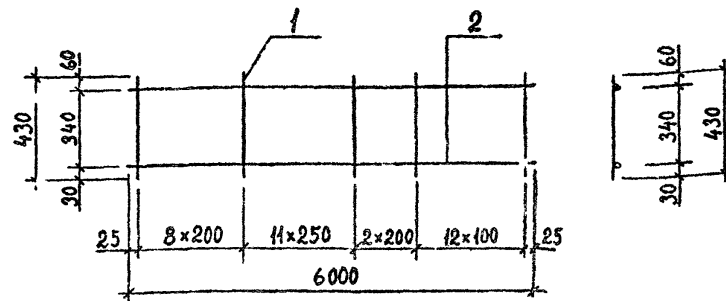
КАРКАС ПЛОСКИЙ
KR129...KR131

Средня Лист Листов
Р 1 1
ТбмЛЗНИИЭП



МАРКА КАРКАСА	Поз.	НАИМЕНОВАНИЕ	КОЛ.	МАССА ЕД., КГ	МАССА КАРКАСА, КГ
КР132	1	∅12 АШ, L=430	38	0,38	21,96
	2	∅10 АІ, L=6100	2	3,76	
КР133	1	∅12 АШ, L=430	38	0,38	61,28
	2	∅25 АШ, L=6100	2	23,42	
КР134	1	∅12 АШ, L=430	38	0,38	91,42
	2	∅32 АШ, L=6100	2	38,49	

ТЕХНИЧЕСКИЕ ТРЕБОВАНИЯ см. 1.020.1-2с/89 3-3-ТТ.
АРМАТУРА КЛАССА АІ и АШ по ГОСТ 5781-82*.



МАРКА КАРКАСА	Поз.	НАИМЕНОВАНИЕ	КОЛ.	МАССА ЕД., КГ	МАССА КАРКАСА, КГ
КР135	1	∅12 АШ, L=430	34	0,38	20,32
	2	∅10 АІ, L=6000	2	3,70	
КР136	1	∅12 АШ, L=430	34	0,38	59,00
	2	∅25 АШ, L=6000	2	23,04	

ТЕХНИЧЕСКИЕ ТРЕБОВАНИЯ см. 1.020.1-2с/89 3-3-ТТ.
АРМАТУРА КЛАССА АІ и АШ по ГОСТ 5781-82*.

Изм. №	Получен и дата	Взам. инв. №
РАЗРАБ	КАХАДЗЕ	
ПРОВЕРКА	ХАСИЕВ	
ГИП	БАЛАБАДЗЕ	
ГЛ ИНЖ	КАПАНАДЗЕ	
НАЧ ОТА	ТУРМАНДЗЕ	
И. КОНТР	БАЛАБАДЗЕ	

1.020-2с/89 3-3 К167

Каркас плоский
КР132...КР134

Средняя	Лист	Листов
Р		1

ТбилЗНИИЭП

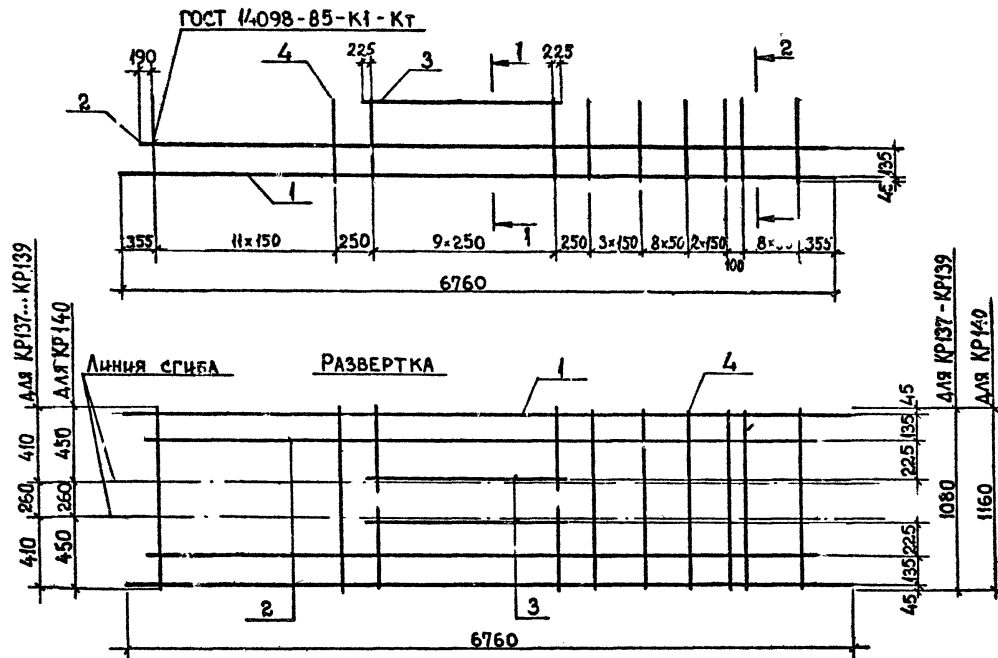
Изм. №	Получен и дата	Взам. инв. №
РАЗРАБ	КАХАДЗЕ	
ПРОВЕРКА	ХАСИЕВ	
ГИП	БАЛАБАДЗЕ	
ГЛ ИНЖ	КАПАНАДЗЕ	
НАЧ ОТА	ТУРМАНДЗЕ	
И. КОНТР	БАЛАБАДЗЕ	

1.020.1-2с/89 3-3 К168

Каркас плоский
КР135, КР136

Средняя	Лист	Листов
Р		1

ТбилЗНИИЭП



ТЕХНИЧЕСКИЕ ТРЕБОВАНИЯ см. 1.020.1-2с/89 3-3-ТТ.
АРМАТУРА КЛАССА А0 по ГОСТ 5781-82*.

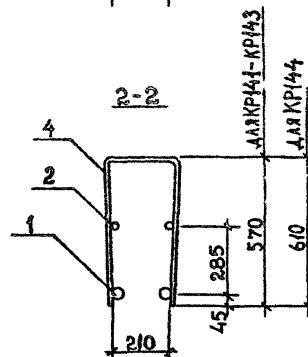
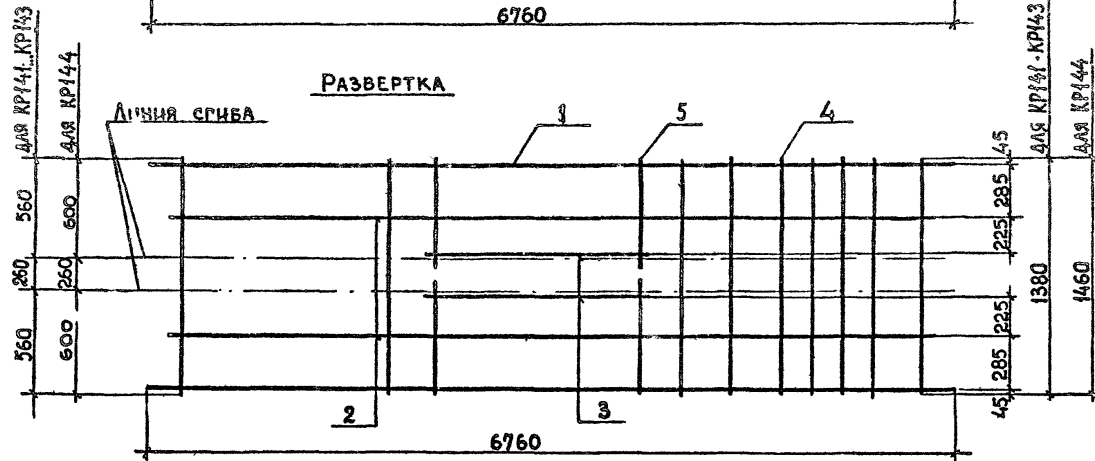
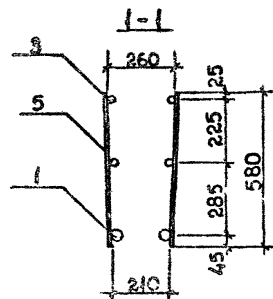
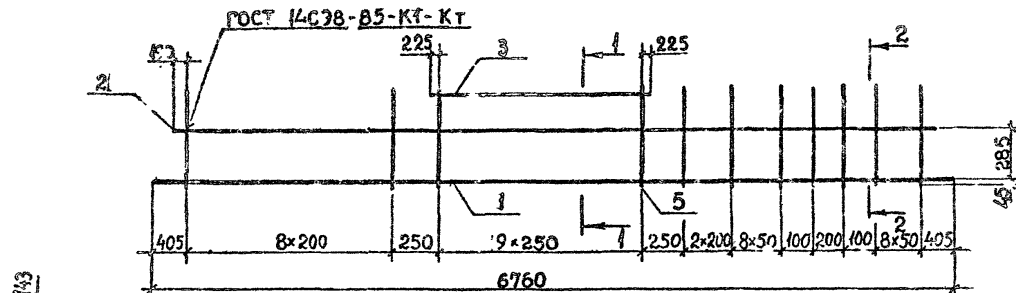
РАЗРАБ.	КАХААДЗЕ	
ПРОВЕРКА	ХАСНОВ	
ТИП	БАЛБАДЗЕ	
ГЛ. ИНЖ.	КАХААДЗЕ	
НАЧ. ОТД.	ТУРМАНДЗЕ	

1.020.1-2с/89 3-3 К169

КАРКАС ПЛОСКИЙ
КР137...КР140

Очерк	Лист	Листов
Р	1	2

ТбилизНИИЭП



ТЕХНИЧЕСКИЕ ТРЕБОВАНИЯ СМ. 1.020.1-2с/89 3-3-ТТ.
АРМАТУРА КЛАССА АIII ПО ГОСТ 5781-82*.

РАЗРАБ.	КАХАДАЗЕ	К
ПРОВЕРКА	ХАСНОВ	Х
ГИП	БАЛАБАДЗЕ	Б
ГЛ. ИНЖ.	КАПАНАДЗЕ	К
НАЧ. ОТД.	ТУРМАНКЗЕ	Т
Н. КОНТР.	БАЛАБАДЗЕ	Б

1.020.1-2с/89 3-3 К170

КАРКАС ПЛОСКИЙ
КР141... КР144

Освещения	Лист	Листов
Р	1	2
ТблЗНИИЭП		

Поз	Наименование	Кол. на каркас КР						Обозначение документа
		137	138	139	140			
1	Ø32 АIII, L=6760; 42,66кг	2	2	2	2			Б.Ч.
2	Ø28 АIII, L=6380; 30,84кг		2	2				Б.Ч.
	Ø12 АIII, L=6380; 5,67кг	2			2			Б.Ч.
3	Ø28 АIII, L=2700; 13,05кг			2				Б.Ч.
	Ø20 АIII, L=2700; 6,66кг		2					Б.Ч.
	Ø14 АIII, L=2700; 3,26кг	2			2			Б.Ч.
4	Ø12 АIII, L=1080; 0,96кг	35						Б.Ч.
	Ø12 АIII, L=1160; 1,03кг				35			Б.Ч.
	Ø10 АIII, L=1080; 0,67кг		35	35				Б.Ч.
5	Ø12 АIII, L=430; 0,38кг	20			20			Б.Ч.
	Ø10 АIII, L=430; 0,27кг		20	20				Б.Ч.
	Масса каркаса, кг	144,38	182,17	201,95	146,83			

Поз	Наименование	Кол. на каркас КР						Обозначение документа
		141	142	143	144			
1	Ø32 АIII, L=6760; 42,66кг		2	2	2			Б.Ч.
	Ø28 АIII, L=6760; 32,65кг	2						Б.Ч.
2	Ø12 АIII, L=6380; 5,67кг	2	2	2	2			Б.Ч.
3	Ø14 АIII, L=2700; 3,26кг	2	2	2	2			Б.Ч.
4	Ø12 АIII, L=1460; 1,30кг				32			Б.Ч.
	Ø12 АIII, L=1380; 1,23кг	32	32					Б.Ч.
	Ø10 АIII, L=1380; 0,85кг			32				Б.Ч.
	Ø12 АIII, L=580; 0,52кг	20	20		20			Б.Ч.
	Ø10 АIII, L=580; 0,36кг			20				Б.Ч.
	Масса каркаса, кг	132,92	152,94	137,58	155,18			

The diagram illustrates the reinforcement layout for a rectangular slab. Key dimensions include a total width of 8560 mm and a total length of 4600 mm. The reinforcement consists of a series of vertical and horizontal bars. Specific dimensions for individual bar segments and offsets are provided, such as 190, 25, 75, 3, 1, 45, 135, 280, 355, 12x150, 2x250, 40x250, 8x50, 100, 200, 100, 7x50, 100, 12x150, and 355. Numbered callouts (1-5) indicate specific details or sections of the reinforcement.

1-1

Technical drawing of a mechanical part with dimensions. The drawing shows a side view of a component with a stepped profile. The top edge has a horizontal segment of 260 units, followed by a vertical drop of 25 units, and then a horizontal segment of 225 units. The bottom edge has a horizontal segment of 210 units, followed by a vertical drop of 45 units, and then a horizontal segment of 135 units. The total height of the component is 430 units. The drawing also includes a cross-section view on the left, showing a profile with a top width of 3 units, a middle width of 5 units, and a bottom width of 1 unit. The cross-section is divided into three vertical sections by two vertical lines.

2-2

Technical drawing of a rectangular plate. The overall width is 210 and the overall height is 460. There are four circular holes arranged in a 2x2 grid. The distance between the centers of the holes horizontally is 135, and vertically is 280. A detail callout '4' points to the top-left corner of the plate.

[illegible]

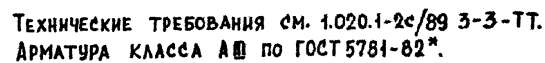
Технические требования см. 1.020.1-2с/89 3-3-ТТ.
Арматура класса АIII по ГОСТ 5781-82*.

РАЗРАБ.	КАХАДЗЕ	Р.м			1.020.1-2с/89 3-3 К171
ПРОВЕРКА	ХАСИЕВ	Х.а			
ТИП	БАЛАБАДЗЕ	Б.м			
ГЛ. ИНЖ.	КАПЛАНАДЗЕ	К.м			
НАЧ.ОТД.	ТУРМАНИДЗЕ	Т.м			
Н. КОНТР.	БАЛАБАДЗЕ	Б.м			

КАРКАС ПЛОСКИЙ	
КР145, КР146	

СТАДИА	ЛИСТ	РАСЧЕТ
Р		1
ТбилЗНИИЭГ		

Подпись и дата	Взам. инв. №
----------------	--------------

[illegible]

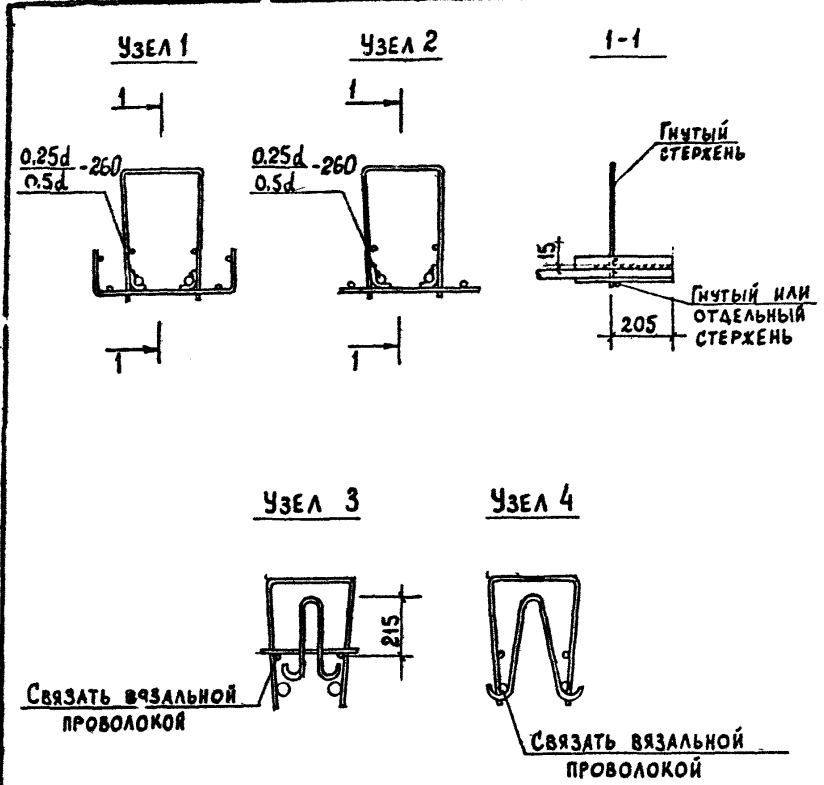
РАЗРАБ.	КАХАДЗЕ	К	
ПРОВЕРКА	ХАСИЕВ	Х	
ГКП	БАЛАБАДЗЕ	Б	
ГЛ. ИНЖ.	КАПАНАДЗЕ	К	
НАЧ.ОТД.	ТУРМАНИДЗЕ	Т	

КАРКАС ПЛОСКИЙ

KD147 KD149

Стадия	Лист	Листов
Р		1

ТбидЗНИЙЭП



Исполн.	Подпись и дата	Разм. мм. №			
РАЗРАБ.	КАКАДЗЕ	<i>Какадзе</i>			
ПРОВЕРИ	ХАСНОВ	<i>Хаснов</i>			
ГИП	БАЛЛАДЗЕ	<i>Балладзе</i>			
ГЛ. ИНЖ.	КАПАНАДЗЕ	<i>Капанадзе</i>			
НАЧ. ОТД.	ТУРМАНДЗЕ	<i>Турмандзе</i>			
И. КОНТР	БАЛЛАДЗЕ	<i>Балладзе</i>			
			1.020.1-2с/89 3-3 К173		
			Узел 1...4		
			Страна	Лист	Листов
			Р		
			ТбилЗНИИЭП		

Исполн.	Подпись и дата	Разм. мм. №			
Страна	Лист	Листов			
Р					
			ТбилЗНИИЭП		