

ТИПОВЫЕ КОНСТРУКЦИИ, ИЗДЕЛИЯ И УЗЛЫ ЗДАНИЙ И СООРУЖЕНИЙ

СЕРИЯ 1.020.1-2с/89

КОНСТРУКЦИИ КАРКАСА МЕЖВИДОВОГО ПРИМЕНЕНИЯ МНОГОЭТАЖНЫХ
ОБЩЕСТВЕННЫХ ЗДАНИЙ, ПРОИЗВОДСТВЕННЫХ И ВСПОМОГАТЕЛЬНЫХ ЗДАНИЙ
ПРОМЫШЛЕННЫХ ПРЕДПРИЯТИЙ ДЛЯ СТРОИТЕЛЬСТВА В РАЙОНАХ
СЕЙСМИЧНОСТЬЮ 7,8 И 9 БАЛЛОВ И В НЕСЕЙСМИЧЕСКИХ РАЙОНАХ,
С ИЗГОТОВЛЕНИЕМ ИЗДЕЛИЙ КАРКАСА В ЕДИНЫХ
ОПАЛУБОЧНЫХ ФОРМАХ

ВЫПУСК 4-2

ДИАФРАГМЫ ЖЕСТКОСТИ
АРМАТУРНЫЕ И ЗАКЛАДНЫЕ ИЗДЕЛИЯ
РАБОЧИЕ ЧЕРТЕЖИ

ТИПОВЫЕ КОНСТРУКЦИИ, ИЗДЕЛИЯ И УЗЛЫ ЗДАНИЙ И СООРУЖЕНИЙ

СЕРИЯ 1.020.1-2с/89

КОНСТРУКЦИИ КАРКАСА МЕЖВИДОВОГО ПРИМЕНЕНИЯ МНОГОЭТАЖНЫХ
ОБЩЕСТВЕННЫХ ЗДАНИЙ, ПРОИЗВОДСТВЕННЫХ И ВСПОМОГАТЕЛЬНЫХ ЗДАНИЙ
ПРОМЫШЛЕННЫХ ПРЕДПРИЯТИЙ ДЛЯ СТРОИТЕЛЬСТВА В РАЙОНАХ
СЕЙСМИЧНОСТЬЮ 7,8 И 9 БАЛЛОВ И В НЕСЕЙСМИЧЕСКИХ РАЙОНАХ,
С ИЗГОТОВЛЕНИЕМ ИЗДЕЛИЙ КАРКАСА В ЕДИНЫХ
ОПАЛУБОЧНЫХ ФОРМАХ

ВЫПУСК 4-2

ДИАГРАММЫ ЖЕСТКОСТИ.
АРМАТУРНЫЕ И ЗАКЛАДНЫЕ ИЗДЕЛИЯ.
РАБОЧИЕ ЧЕРТЕЖИ

РАЗРАБОТАНЫ ТБМЗНИИЭП

ДИРЕКТОР ИНСТИТУТА

ГЛАВ. КОНСТР. ИНСТ.

НАЧАЛЬНИК ОТДЕЛА

ГЛАВ. ИНЖ. ПРОЕКТА

Виталий
Н.А. ЭДИВЕРАШВИЛИ

Игорь
А.Г. ЧИКОБАВА

Евгений
Г.В. ТУРМАНДЗЕ

Валерий
Н.А. КАЛАНДЗЕ

СОГЛАСОВАНО С ЦИНИСКИМ ИМ. В.А. КУЧЕРЕНКО

ЗАМ. ДИРЕКТОРА *Андрей* О.О. АНДРЕЕВ

ЗАВ. ЛАБ. СЕЙСМО-
СТРОИТЕЛЬНЫХ КОНСТРУК-
ЦИЙ ЗДАНИЙ *Александр* А.В. ЧЕРКАШИН

СТ. НАУЧНЫЙ СОТР. *Владимир* С.А. МИНАКОВ

ПРИ УЧАСТИИ НИИЖЕ ГОССТРОЯ СССР

ЗАМ. ДИРЕКТОРА

ЗАВ. ЛАБОРАТОРИЕЙ

СТ. НАУЧ. СОТР.

Ю.П. Ю.П. ГУЩА

Н.Н. - Н.Н. КОРОВИН

Ю.Д. Ю.Д. БЫЧЕНКОВ

УТВЕРЖДЕНЫ ГОСКОМАРХИТЕКТУРЫ,

ПРИКАЗ ОТ 25.12.1989 г. № 244

ВВЕДЕН В ДЕЙСТВИЕ С 01.07.1990 г.

ТБМЗНИИЭП, ПРИКАЗ № 174 ОТ 27.12.1989 г.

ОБОЗНАЧЕНИЕ	НАИМЕНОВАНИЕ	СТР.
I.020.1-20/89 4-2	СОДЕРЖАНИЕ	2
4-2 ТТ	ТЕХНИЧЕСКИЕ ТРЕБОВАНИЯ	3
К1	КАРКАС КП1 ... КП4	4
К2	КАРКАС КП5, КП6	5
К3	КАРКАС КП7; КП8	7
К4	КАРКАС КП9 ... КП12	9
К5	КАРКАС КП13; КП14	11
К6	КАРКАС КП15; КП16	12
К7	КАРКАС КП17; КП18	14
К8	КАРКАС КП19; КП20	15
К9	КАРКАС КП21; КП22	17
К10	КАРКАС КП23; КП24	18
К11	КАРКАС КП25; КП26	20
К12	КАРКАС КП27; КП28	21
К13	КАРКАС КП29; КП30	23
К14	ИЗДЕЛИЕ ЗАКЛАДНОЕ СБОРНОЕ СМН4 ... СМН4	25
К15	ИЗДЕЛИЕ ЗАКЛАДНОЕ СБОРНОЕ СМН5 ... СМН7	25
К16	КАРКАС КР1; КР2	26
К17	КАРКАС КР3; КР4	26
К18	КАРКАС КР5; КР6	27
К19	КАРКАС КР7	27
К20	КАРКАС КР8	28
К21	КАРКАС КР9	28
К22	КАРКАС КР10	29
К23	КАРКАС КР11	29
К24	КАРКАС КР12 ... КР15	30
К25	КАРКАС КР16 ... КР18	30
К26	СЕТКА С1	31
К27	СЕТКА С2	32
К28	СЕТКА С3; С4	33
К29	СЕТКА С5; С6	34

ОБОЗНАЧЕНИЕ	НАИМЕНОВАНИЕ	СТР.
I.020.1-20/89 4-2 К30	СЕТКА С7	35
К31	СЕТКА С8	36
К32	СЕТКА С9	37
К33	СЕТКА С10	38
К34	СЕТКА С11; С12	39
К35	СЕТКА С13; С14	39
К36	СЕТКА С15; С16	40
К37	СЕТКА С17; С18	40
К38	СЕТКА С19	41
К39	СЕТКА С20	42
К40	СЕТКА С21; С22	43
К41	СЕТКА С23; С24	43
К42	СЕТКА С25; С26	44
К43	СЕТКА С27; С28	44
К44	СЕТКА С29 ... С31	45
К45	СЕТКА С32; С33	45
К46	СЕТКА С34 ... С36	46
К47	СЕТКА С37; С38	46
К48	ИЗДЕЛИЕ ЗАКЛАДНОЕ МН1	47
К49	ПЕТАЯ П1 ... П4	47

РАЗРАБ	ЧКВАНОВА	Евлия	02.89
ПРОВЕРКА	САРГАКЧАЕ	Евлия	02.89
ГИП	ЧКВАНОВА	Евлия	02.89
И.КОНТР	ЧКВАНОВА	Евлия	02.89

I.020.1-20/89 4-2

СОДЕРЖАНИЕ

Страниц	Лист	Листов
Р	1	1
ТбилизНИИЭП		

1. ОБЩАЯ ЧАСТЬ

1.1. Серия 1.020.1-2с/89, вып. 4-2 содержит рабочие чертежи пространственных и плоских каркасов, сеток и закладных изделий для диафрагм жесткости.

1.2. Рабочие чертежи диафрагм жесткости приведены в вып. 4-1.

1.3. Рекомендации по технологии изготовления, сборке арматурных и закладных изделий приведены в вып. 0-3 "Указания по заводской технологии изготовления изделий".

1.4. Изготовление арматурных каркасов и закладных изделий должно производиться в соответствии с требованиями СНиП 2.03.01-84 "Бетонные и железобетонные конструкции", СНиП II-23-81* "Стальные конструкции", СНиП 3.03.01-87 "Несущие и ограждающие конструкции", "Рекомендации по проектированию стальных закладных деталей для железобетонных конструкций", разработанных НИИХБ Госстроя СССР, ГОСТ 14098-85, ГОСТ 10922-75.

1.5. Класс точности и технологические допуски при изготовлении конструкций должны приниматься в соответствии с требованиями ГОСТ 21778-81, ГОСТ 21779-82, ГОСТ 21780-83 и ГОСТ 13015.0-83.

1.6. Мероприятия по защите закладных изделий от коррозии должны быть указаны в конкретном проекте в зависимости и от условий эксплуатации зданий в соответствии с требованиями СНиП 2.03.11-85 "Защита строительных конструкций от коррозии".

2. ТЕХНИЧЕСКАЯ ХАРАКТЕРИСТИКА И РЕКОМЕНДАЦИИ ПО ИЗГОТОВЛЕНИЮ АРМАТУРНЫХ И ЗАКЛАДНЫХ ИЗДЕЛИЙ

2.1. Пространственные каркасы, плоские каркасы, сетки и закладные изделия изготавливать по рабочим чертежам настоящего выпуска.

2.2. Для изготовления арматурных изделий применять сталь классов А-I и А-III ГОСТ 5781-82*. Марку стали принимать по приложению I СНиП 2.03.01-84.

2.3. Марки стали для изготовления пластин закладных изделий следует принимать в соответствии с приложением 2 СНиП 2.03.01-84 и п. 3.2. "Ре-

комендации по проектированию стальных закладных деталей для железобетонных конструкций", разработанных НИИХБ Госстроя СССР.

В данном выпуске марка стали принята из условия применения закладных изделий для расчетной температуры эксплуатации конструкций до минус 40°C включительно.

2.4. Сварку пересечений арматурных стержней в сетках и плоских каркасах следует выполнять только контактно-точечным способом с нормируемой прочностью. Сварку пересечения арматурных стержней в пространственных каркасах также рекомендуется выполнять контактно-точечным способом. Однако при отсутствии оборудования могут быть разработаны конструктивно-технологические варианты объемных каркасов, изготавливаемых с применением дуговой сварки.

2.5. Режимы контактной стыковой и точечной сварки арматуры должны быть установлены согласно СНиП 3.03.01-87.

Качество сварных соединений арматуры должно отвечать требованиям ГОСТ 10922-75 и ГОСТ 14098-85.

2.6. Отклонения размеров свариваемой арматуры и отдельных стержней, а также отклонения в размерах ячеек сварных сеток и плоских каркасов и в расстояниях между отдельными стержнями плоских пространственных каркасов не должны превышать величин, допускаемых ГОСТ 10922-75, СНиП 3.03.01-87.

2.7. Испытание всех видов арматуры на растяжение обязательно.

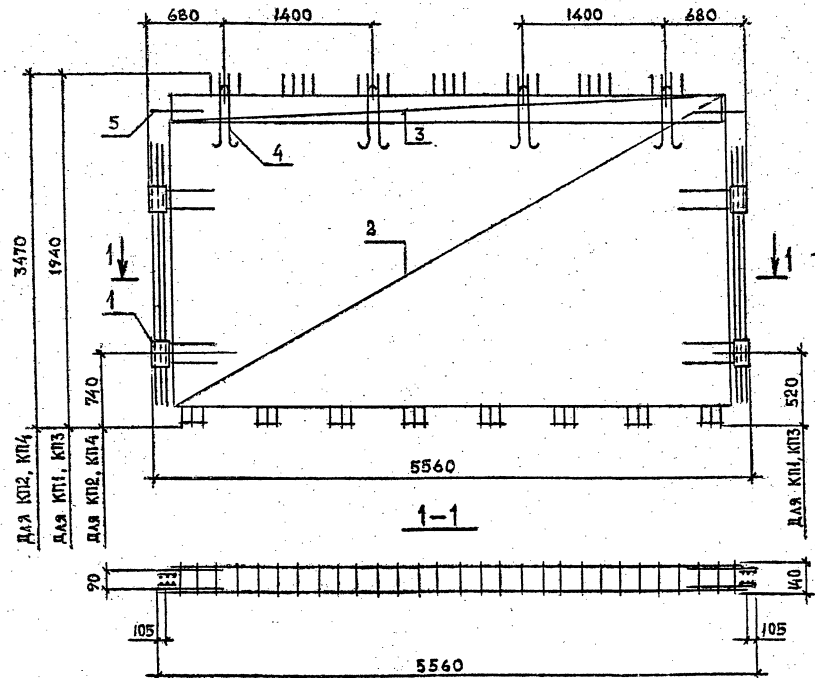
РАЗРАБ.	КАПАНАЗЕ	07.87
ПРОВЕРКА	ТУРМАНИЗЕ	08.89
ГИП	ЧКВАНОВА	07.87
РАСЧЕТ	КАПАНАЗЕ	08.89
ЗАМ. НАЧ.	АНДРЕЕВ	09.89
НАЧ. ОТД.	ТУРМАНИЗЕ	09.89
И. КОНТР.	ЧКВАНОВА	09.89

1.020.1-2с/89 4-2 ТТ

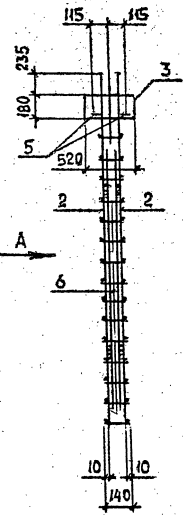
ТЕХНИЧЕСКИЕ ТРЕБОВАНИЯ

Страница	Лист	Листов
Р		4
ТблЗНИИЭП		

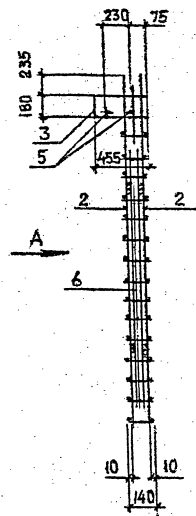
Вид А



КП1, КП2



КП3, КП4



Арматура класса АІ и АІІ по ГОСТ 5781-82*
 Технические требования см. Ц20.1-2с/89 4-2 ТТ
 Спецификацию см. лист 2

РАЗРАБ.	ЧКВАНОВА	07.87
ПРОВЕРИЛ	БАРЕБАКАС	
ТИП	ЧКВАНОВА	07.89
И. КОМП.	ЧКВАНОВА	07.89

1020.1-2с/89 4-2 К1

КАРКАС
 КП1... КП4

Стрелка	Лист	Листов
Р	1	2
ТблЗНИИЭП		

1.020.1-2с/89 В. 4-2

ИЗДАНИЕ 1. КОПИ. И ДАТА ВЗАИМНОСТЬ

I.020.I-2с/89 В. 4-2

Марка пространственного каркаса	Поз.	Марка арматурного изделия	Кол.	Масса, кг		Обозначение документа
				И шт.	Всего	
КП1	1	СМН7	4	12,28	49,12	В. 4-2 К15
	2	С1	2	40,48	80,96	К26
	3	С36	2	14,71	29,42	К46
	4	П4	4	1,94	7,76	К49
	5	Ф28АIII, L=1000	4	4,83	19,32	Б.ч.
	6	Ф6АI, L=150	90	0,03	2,70	Б.ч.
				Итого	189,28	
КП2	1	СМН6	4	16,33	65,32	В. 4-2 К15
	2	С2	2	75,00	150,00	К27
	3	С36	2	14,71	29,42	К46
	4	П2	4	3,80	15,20	К49
	5	Ф28АIII, L=1000	4	4,83	19,32	Б.ч.
	6	Ф6АI, L=150	140	0,03	4,20	Б.ч.
				Итого	283,46	
КП4	1	СМН6	4	16,33	65,32	В. 4-2 К15
	2	С2	2	75,00	150,00	К27
	3	С31	1	16,83	16,83	К44
	4	П2	4	3,80	15,20	К49
	5	Ф28АIII, L=1000	4	4,83	19,32	Б.ч.
	6	Ф6АI, L=150	140	0,03	4,20	Б.ч.
				Итого	270,87	

Марка пространственного каркаса	Поз.	Марка арматурного изделия	Кол.	Масса, кг		Обозначение документа
				И шт.	Всего	
КП3	1	СМН7	4	12,28	49,12	В. 4-2 К15
	2	С1	2	40,48	80,96	К26
	3	С31	1	16,83	16,83	К44
	4	П4	4	1,94	7,76	К49
	5	Ф28АIII, L=1000	4	4,83	19,32	Б.ч.
	6	Ф6АI, L=150	90	0,03	2,70	Б.ч.
				Итого	176,69	

Имя, № докум. Подпись и дата

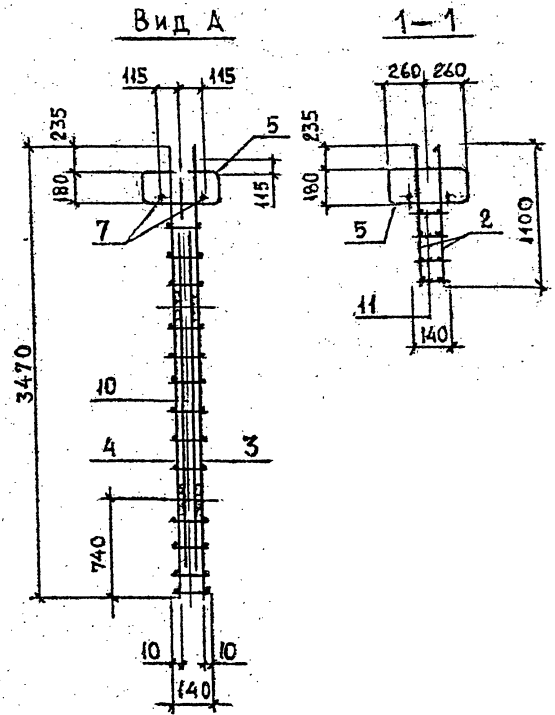
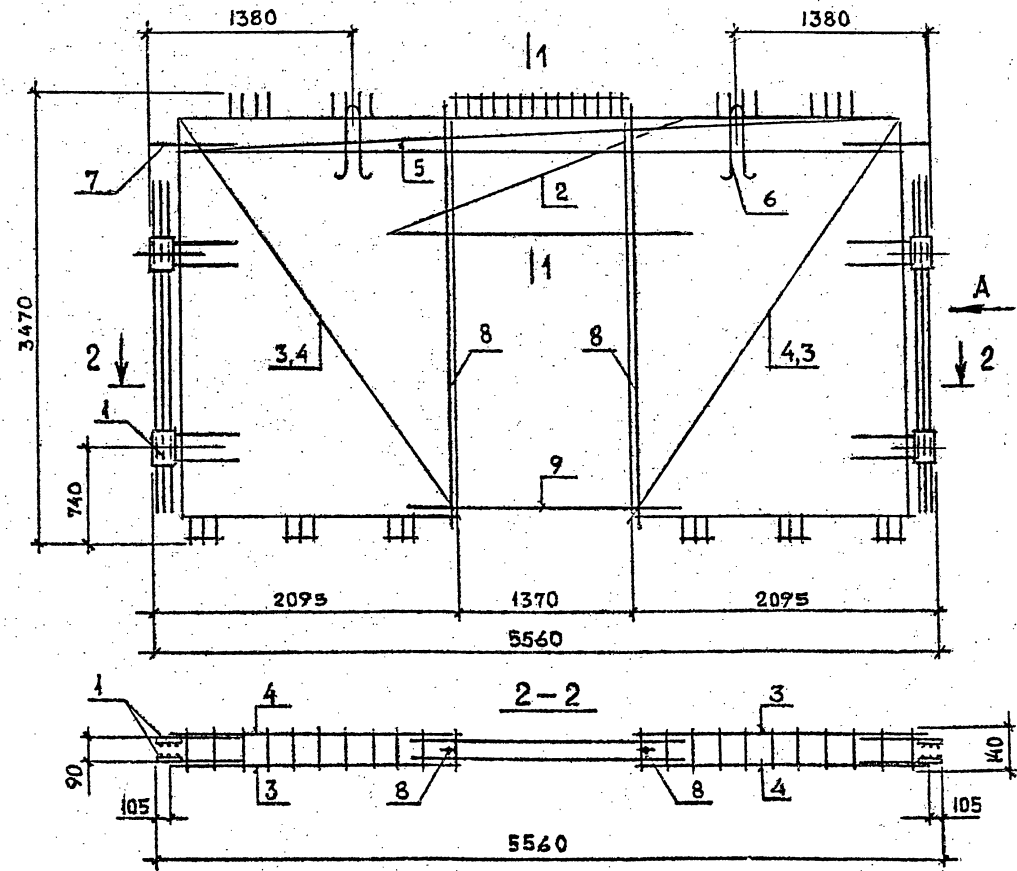
I.020.I-2с/89 4-2 К1

Лист

2

1962-35 6

I.020.1-2с/89 В. 4-2



ИНВ. МОД. ПОДП. И ДАТА ВЗЛОЖИВ. А

Арматура класса АІ и АІІ по ГОСТ 5781-82*
 Технические требования см. I.020.1-2с/89 4-2 тт
 Спецификацию см. лист 2

РАЗРАБ.	ЧКВАНОВА	Чел	02.89
ПРОБЕРШ	БАРБАКАД	Чел	02.89
ГИП	ЧКВАНОВА	Чел	02.89
И.КОНТР	ЧКВАНОВА	Чел	02.89

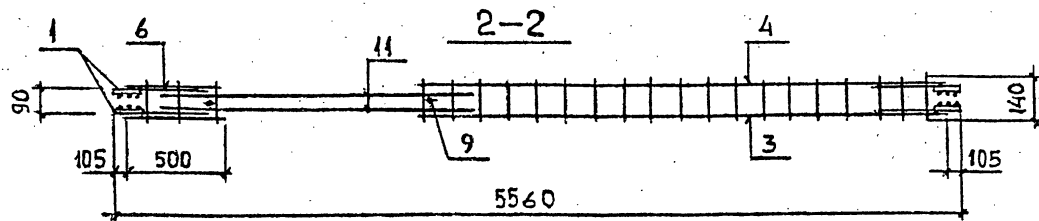
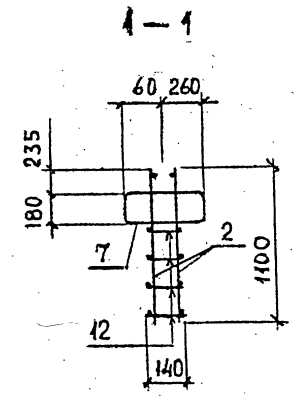
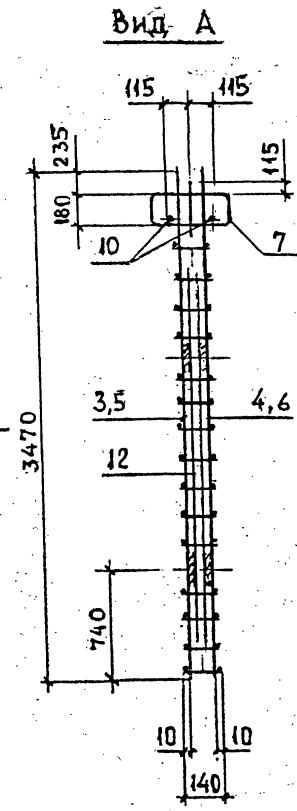
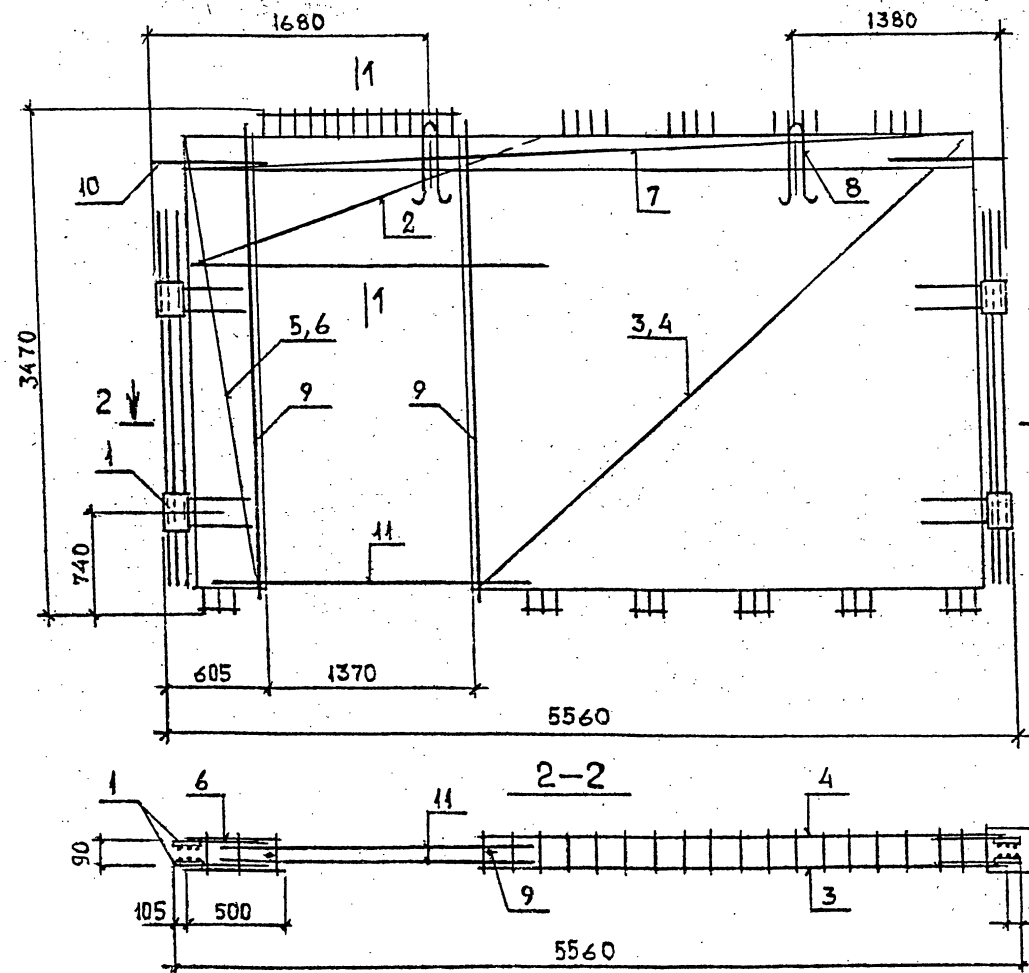
I.020.1-2с/89 4-2 К2

КАРКАС
 КР5; КР6

Старая	Лист	Листов
Р	1	2
ТбилЗНИИЭП		

ФОРМАТ А3

1962-35 *



Арматура класса АІ и АІІІ по ГОСТ 5781-82*
 Технические требования см. 1.020.1-2с/89 4-2 ТТ
 Спецификацию см. лист 2

РАЗРАБ.	ЧКВАНАЗА	<i>ЧКВ</i>	07.89
ПРОВЕРКА	БАРЕБАКАДЖЕ	<i>БАРЕ</i>	
ГИП	ЧКВАНАЗА	<i>ЧКВ</i>	07.89
И.КОНТР.	ЧКВАНАЗА	<i>ЧКВ</i>	07.89

1.020.1-2с/89 4-2 КЗ

КАРКАС
 КП7, КП8

Стация	Лист	Листов
Р	1	2
ТбилЗНИИЭП		

Марка пространственного каркаса	Поз.	Марка арматурного изделия	Кол.	Масса, кг		Обозначение документа
				I шт.	Всего	
КП5	1	СМН5	4	14,23	56,92	В.4-2 К15
	2	КР1	2	14,77	29,54	К16
	3	С5	2	28,57	57,14	К29
	4	С6	2	28,57	57,14	К29
	5	С36	2	14,71	29,42	К46
	6	П1	2	4,86	9,72	К49
	7	φ28АIII, L=1000	4	4,83	19,32	Б.Ч.
	8	φ16АIII, L=3290	2	5,19	10,38	Б.Ч.
	9	φ12АI, L=2040	2	1,81	3,62	Б.Ч.
	10	φ6АI, L=150	120	0,03	3,60	Б.Ч.
	11	φ6АI, L=150	40	0,03	1,20	Б.Ч.
				Итого	278,00	
КП6		Поз. 3...10 по КП5				
	1	СМН6	4	16,33	65,32	В.4-2 К15
	2	КР2	2	26,60	53,20	К16
	11	φ8АI L=150	40	0,06	2,40	Б.Ч.
				Итого	311,26	

I.020.I-2с/89 4-2 К2

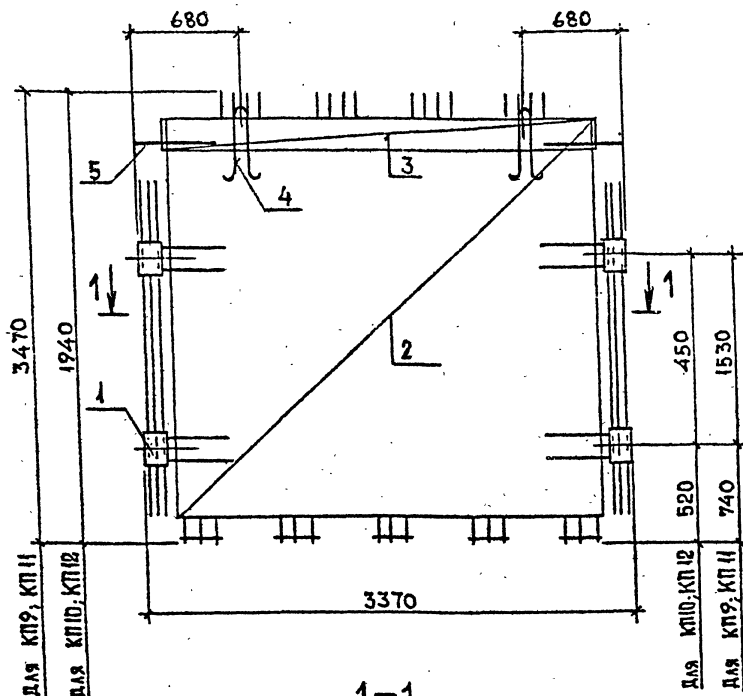
Лист
2

Марка пространственного каркаса	Поз.	Марка арматурного изделия	Кол.	Масса, кг		Обозначение документа
				I шт.	Всего	
КП7	1	СМН5	4	14,23	56,92	В.4-2 К15
	2	КР1	2	14,77	29,54	К16
	3	С3	1	48,60	48,60	К28
	4	С4	1	48,60	48,60	К28
	5	С27	1	7,25	7,25	К43
	6	С28	1	7,25	7,25	К43
	7	С36	2	14,71	29,42	К46
	8	П1	2	4,86	9,72	К49
	9	φ16АIII, L=3290	2	5,19	10,38	Б.Ч.
	10	φ28АIII, L=1000	4	4,83	19,32	Б.Ч.
	11	φ12АI, L=2040	2	1,81	3,62	Б.Ч.
	12	φ6АI, L=150	160	0,03	4,8	Б.Ч.
				Итого	275,42	
КП8		Поз. 3...12 по КП7				
	1	СМН6	4	16,33	65,32	В.4-2 К15
	2	КР3	2	24,44	48,88	К17
				Итого	303,16	

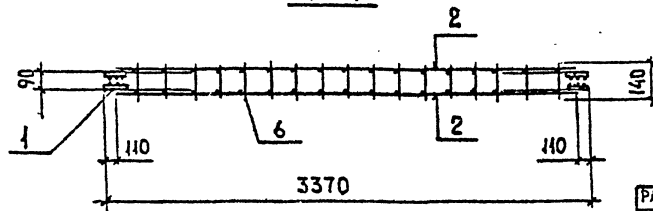
I.020.I-2с/89 4-2 К3

Лист
2

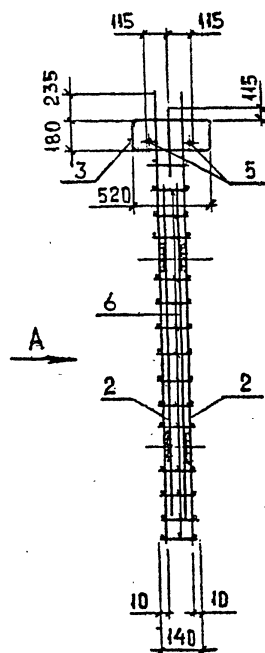
Вид А



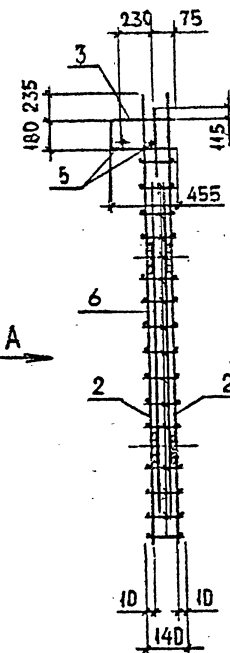
1-1



КП9; КП10



КП11; КП12



Арматура класса АІ и АІІ по ГОСТ 5781-82
Технические требования см. 1.020.1-2с/89 4-2 тт
Спецификацию см. лист 2

РАЗРАБ	ЧКВАНОВА	Чел	07.89
ПРОВЕРИЛ	БАРЕБАКАЗЕ	Чел	
ГИП	ЧКВАНОВА	Чел	07.89
И.КОНТР	ЧКВАНОВА	Чел	07.89

1.020.1-2с/89 4-2 К4

КАРКАС
КП9... КП12

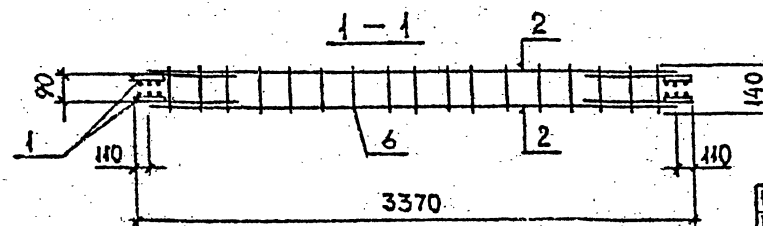
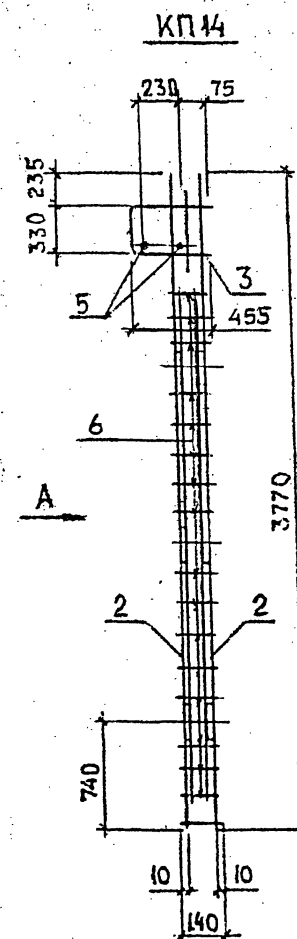
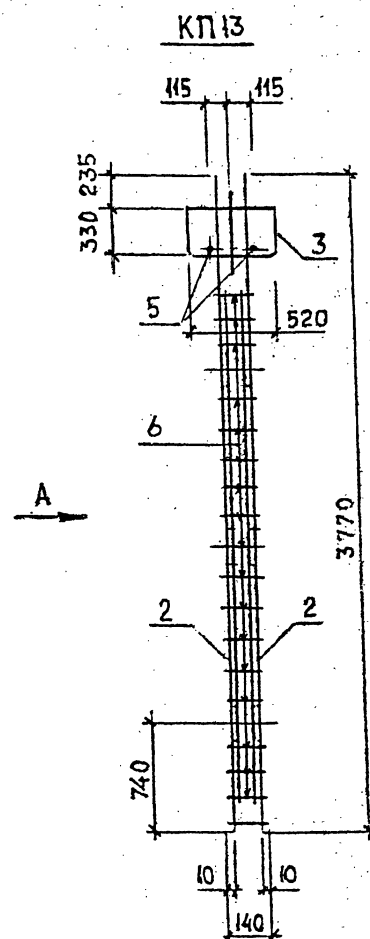
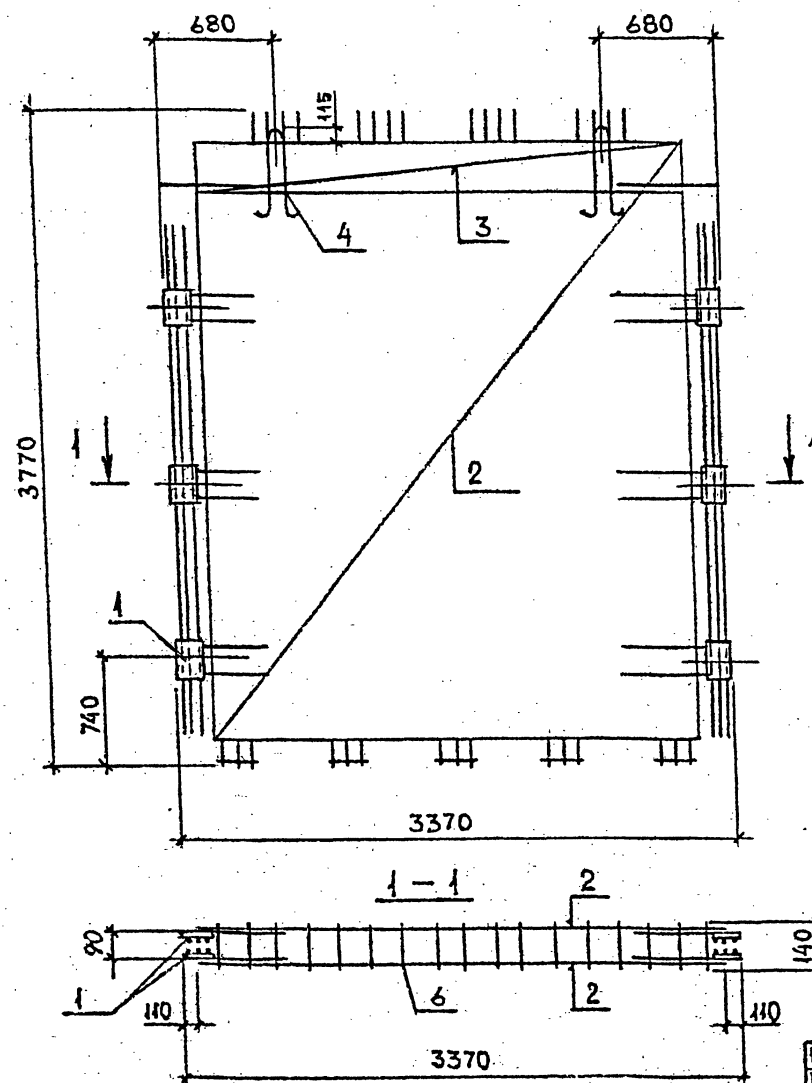
Страница	Лист	Листов
Р	4	2

ТбилЗНИИЭП

Марка пространственного каркаса	Поз.	Марка арматурного изделия	Кол.	Масса, кг		Обозначение документа
				И шт.	Всего	
КП9	1	СМН6	4	16,33	65,32	В. 4-2 К15
	2	С 8	2	44,78	89,56	К31
	3	С 35	2	8,57	17,14	К46
	4	П3	2	2,68	5,36	К49
	5	φ28AIII, L=1000	4	4,83	19,32	Б. ч.
	6	φ6AI, L=150	100	0,03	3,00	Б. ч.
				Итого	199,70	
КП10	1	СМН7	4	12,28	49,12	В. 4-2 К15
	2	С 7	2	24,15	48,30	К30
	3	С 35	2	8,57	17,14	К46
	4	П 4	2	1,94	3,88	К49
	5	φ28AIII, L=1000	4	4,83	19,32	Б. ч.
	6	φ6AI, L=150	50	0,03	1,5	Б. ч.
				Итого	139,26	
КП11	1	СМН6	4	16,33	65,32	В. 4-2 К15
	2	С 8	2	44,78	89,56	К31
	3	С 30	2	9,81	9,81	К44
	4	П 3	2	2,68	5,36	К49
	5	φ28AIII, L=1000	4	4,83	19,32	Б. ч.
	6	φ6AI, L=150	100	0,03	3,0	Б. ч.
				Итого	192,37	

Марка пространственного каркаса	Поз.	Марка арматурного изделия	Кол.	Масса, кг		Обозначение документа
				И шт.	Всего	
КП12	1	СМН7	4	12,28	49,12	В. 4-2 К15
	2	С 7	2	24,15	48,30	К30
	3	С 30	2	9,81	19,62	К44
	4	П 4	2	1,94	3,88	К49
	5	φ28AIII, L=1000	4	4,83	19,32	Б. ч.
	6	φ6AI, L=150	50	0,03	1,5	Б. ч.
				Итого	138,74	

Г. 020.1-2с/89 В. 4-2



РАЗРАБ.	ЧКВАНОВА	<i>ЧКВ</i>	07.89
ПРОВЕРИЛ	БАРЕБАКАЗЕ	<i>БАРЕ</i>	
ГИП	ЧКВАНОВА	<i>ЧКВ</i>	07.89
И.КОНТР.	ЧКВАНОВА	<i>ЧКВ</i>	07.89

Г. 020.1-2с/89 4-2 КБ

КАРКАС
КП13, КП14Стрелка Лист Листов
Р

ТбилЗНИИЭП

ФОРМАТ А3

1962-35 12

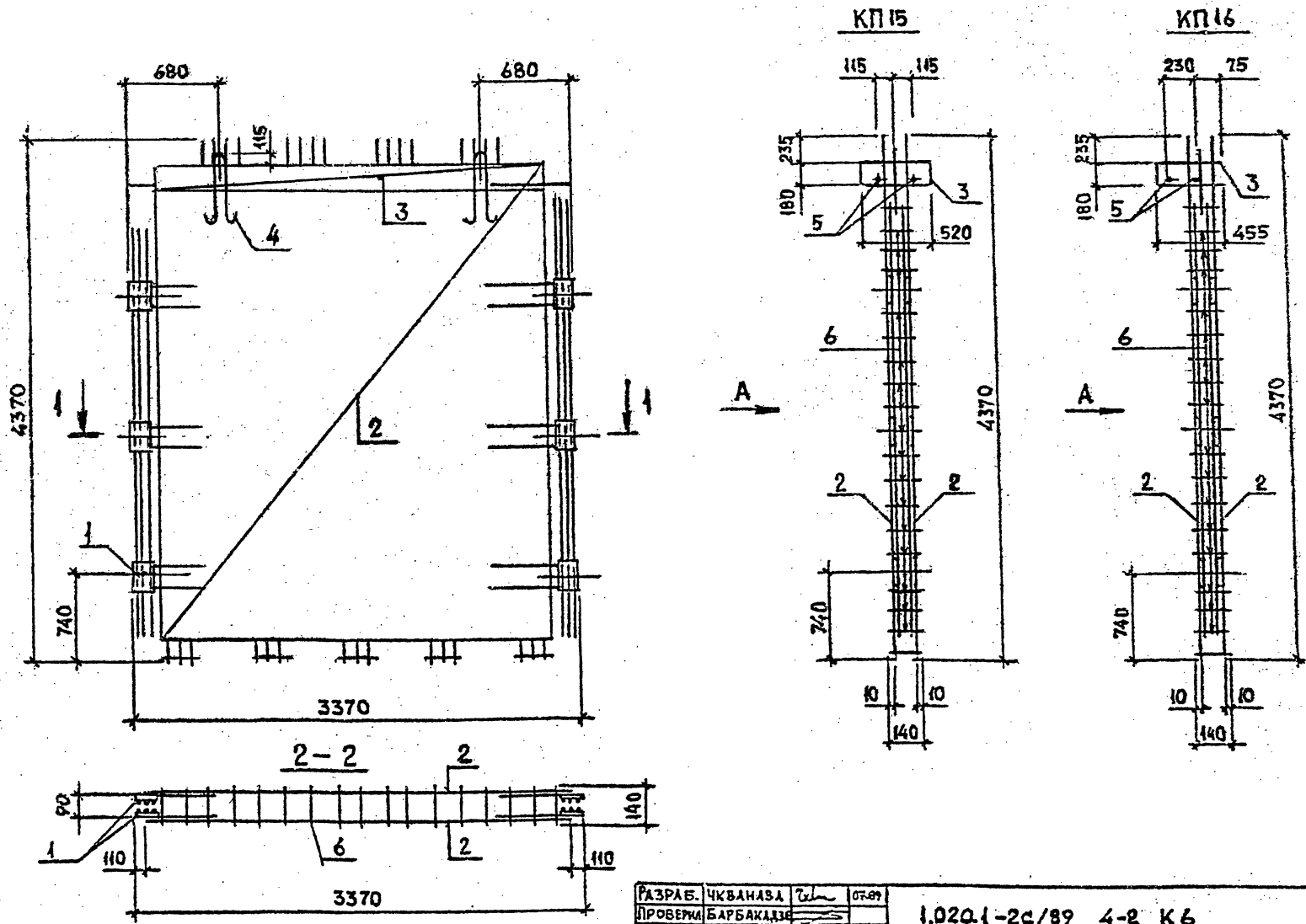
Арматура класса АІ и АІІІ по ГОСТ 5781-82*

Технические требования см. Г. 020.1-2с/89 4-2 ТТ

Спецификацию см. лист 2

1.020.1-2с/89 В. 4-2

ИЗМ. ПОЛ. ПОДП. И ДАТА ВЗАМ. ИЗМ. И



Арматура класса АІ и АІІІ по ГОСТ 5781-82*
 Технические требования см. 1.020.1-2с/89 4-2 тт
 Спецификацию см. лист 2

РАЗРАБ.	ЧКВАНОВА	Чел	07.89
ПРОВЕРКА	БАРБАКІДЗЕ	Чел	07.89
ГИП	ЧКВАНОВА	Чел	07.89
Н.КОНТР	ЧКВАНОВА	Чел	07.89

1.020.1-2с/89 4-2 К6

КАРКАС
 КП15; КП16

Станция	Лист	Листов
Р	1	2
ТбилЗНИИЭП		

1.020.I-20/89 В.4-2

Марка пространственного каркаса	Поз.	Марка арматурного изделия	Кол.	Масса, кг		Обозначение документа
				1 шт.	Всего	
КП 13	1	СМН4	4	21,12	84,48	В.4-2 К14
	2	С9	2	49,28	98,56	К32
	3	С38	2	10,17	20,34	К47
	4	П2	2	3,80	7,60	К49
	5	φ28AIII, L=1000	4	4,83	19,32	Б.Ч.
	6	φ6AI, L=150	110	0,03	3,3	Б.Ч.
				Итого	233,60	
КП 14	Поз. 1,2,4... 6 по КП13					
	3	С33	1	11,10	11,10	В.4-2 К45
				Итого	224,36	

Имя, № докум. Подпись и дата

1.020.1-20/89 4-2 К5

Лист
2

Формат А4

13

Марка пространственного каркаса	Поз.	Марка арматурного изделия	Кол.	Масса, кг		Обозначение документа
				1 шт.	Всего	
КП 15	1	СМН2	4	23,41	93,64	В.4-2 К14
	2	С10	2	56,93	113,86	К33
	3	С35	2	8,57	17,14	К46
	4	П1	2	4,86	9,72	К49
	5	φ28AIII, L=1000	4	4,83	19,32	Б.Ч.
	6	φ6AI, L=150	120	0,03	3,6	Б.Ч.
				Итого	257,28	
КП 16	Поз. 1,2,4...6 по КП 15					
	3	С30	1	9,81	9,81	В.4-2 К44
				Итого	249,95	

Имя, № докум. Подпись и дата

1.020.I-20/89 4-2 К6

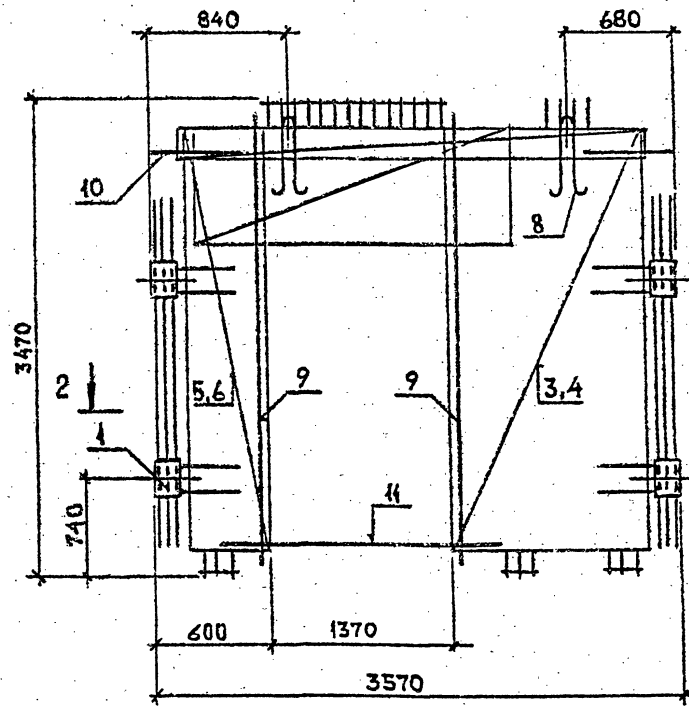
Лист
2

Формат А4

1962-35

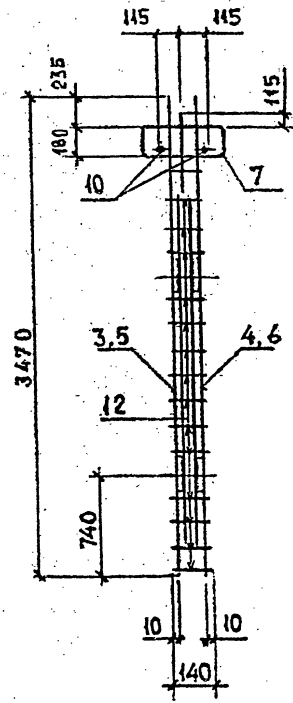
14

1.020.1-2с/89 В.4-2

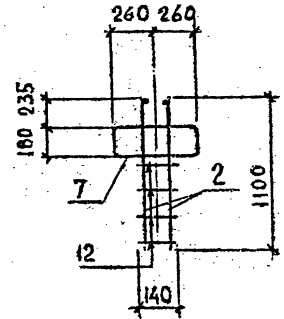


A
↓ 2

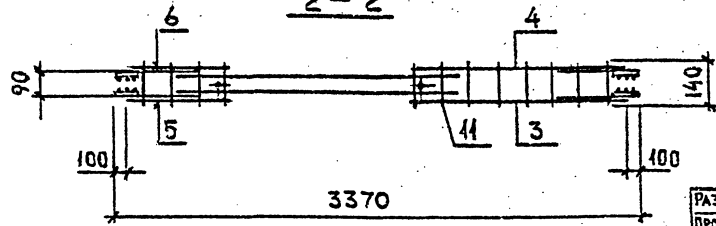
Вид А



1-1



2-2



Арматура класса АІ и АІІ по ГОСТ 5781-82*
Технические требования см. 1.020.1-2с/89 4-2 тт
Спецификацию см. лист 2

РАЗРАБ.	ЧКВАНАЗА	Чел	07.89
ПРОВЕРИЛ	БАРБАКАДЗ	Чел	
ГИП	ЧКВАНАЗА	Чел	07.89
Н.КОНТР.	ЧКВАНАЗА	Чел	07.89

1.020.1-2с/89 4-2 К7

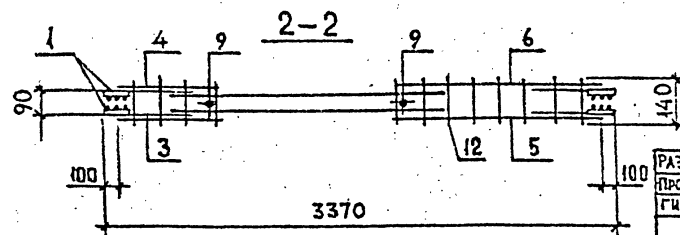
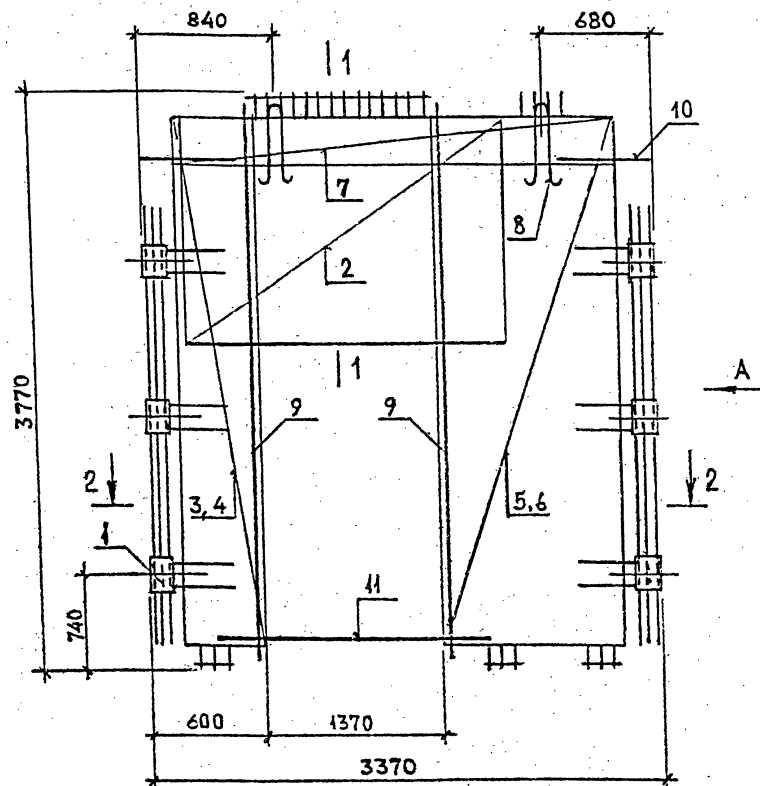
КАРКАС
КП17; КП18

Страница	Лист	Листов
Р	1	2
ТбизНИИЭП		

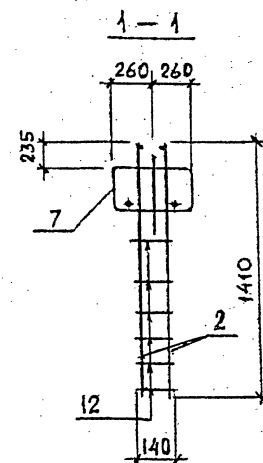
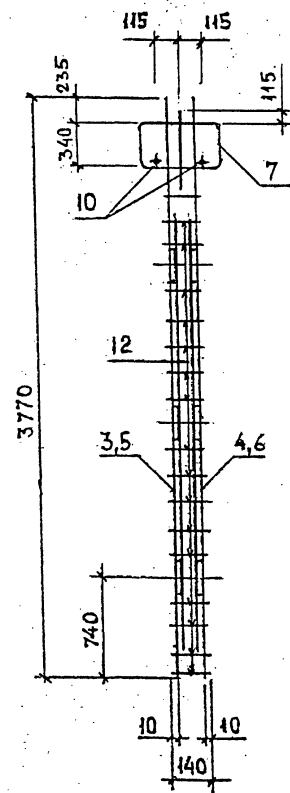
ФОРМАТ А3

1962-35 15

1.020.1-2с/89 В.4-2



Вид А



СПЕЦИФИКАЦИЮ СМ. ЛИСТ 2

Арматура класса АІ и АІІІ по ГОСТ 5781-82
 ТЕХНИЧЕСКИЕ ТРЕБОВАНИЯ СМ. 1.020.1-2с/89 4-2 ТТ

РАЗРАБ.	ЧКВАНОВА	См	07.87
ПРОВЕРКА	БАРЕБАКАДЗЕ	См	07.89
ГИП	ЧКВАНОВА	См	07.89
И.КОНТР	ЧКВАНОВА	См	07.89

1.020.1-2с/89 4-2 КВ

КАРКАС
 КП19, КП20

Страница	Лист	Листов
Р	1	2
ТБИЗНИИЭП		

ФОРМАТ А2

1962-35 16

Марка простран- ственного каркаса	Поз.	Марка арматурного изделия	Кол.	Масса, кг		Обозначение документа
				I шт.	Всего	
КП17	1	СМН5	4	14,23	56,92	В. 4-2 К15
	2	КР1	2	14,77	29,54	К16
	3	С11	1	18,29	18,29	К34
	4	С12	1	18,29	18,29	К34
	5	С27	1	7,25	7,25	К43
	6	С28	1	7,25	7,25	К43
	7	С35	2	8,57	17,14	К46
	8	П4	2	1,94	3,88	К49
	9	φ16АШ, L=3290	2	5,19	10,38	Б. ч.
	10	φ28АШ, L=1000	4	4,83	19,32	Б. ч.
	11	φ12АІ, L=2040	2	1,81	3,62	Б. ч.
	12	φ6АІ, L=150	110	0,03	3,30	Б. ч.
				Итого	195,18	
КП18		Поз. 3...12 по КП17				
	1	СМН6	4	16,33	65,32	В. 4-2 К15
	2	КР3	2	24,44	48,88	К17
				Итого	222,92	

I.020.I-2с/89 4-2 К7

Лист
2

ФОРМАТ А4

Марка простран- ственного каркаса	Поз.	Марка арматурного изделия	Кол.	Масса, кг		Обозначение документа
				I шт.	Всего	
КП19	1	СМН3	4	18,90	75,60	В. 4-2 К14
	2	КР7	2	17,45	34,90	К19
	3	С25	1	8,02	8,02	К42
	4	С26	1	8,02	8,02	К42
	5	С13	1	20,15	20,15	К35
	6	С14	1	20,15	20,15	К35
	7	С38	2	10,17	20,34	К47
	8	П3	2	2,68	5,36	К49
	9	φ16АШ, L=3590	2	5,67	11,34	Б. ч.
	10	φ28АШ, L=1000	4	4,83	19,32	Б. ч.
	11	φ12АІ, L=2040	2	1,81	3,62	Б. ч.
	12	φ6АІ, L=150	120	0,03	3,60	Б. ч.
				Итого	230,42	
КП20		Поз. 3...12 по КП19				
	1	СМН4	4	21,12	84,48	В. 4-2 К14
	2	КР5	2	27,96	55,92	К18
				Итого	260,32	

I.020.I-2с/89 4-2 К8

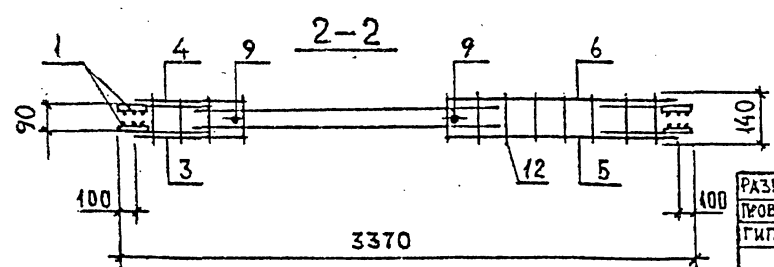
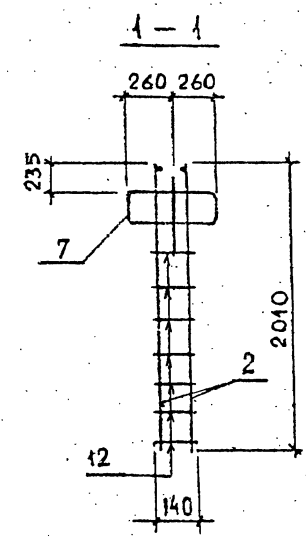
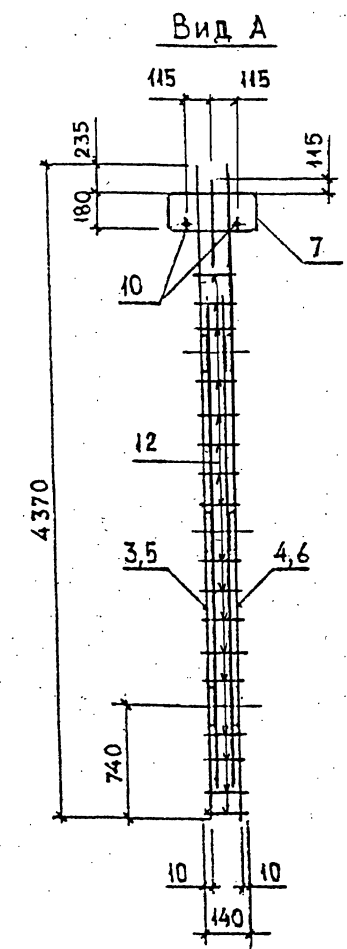
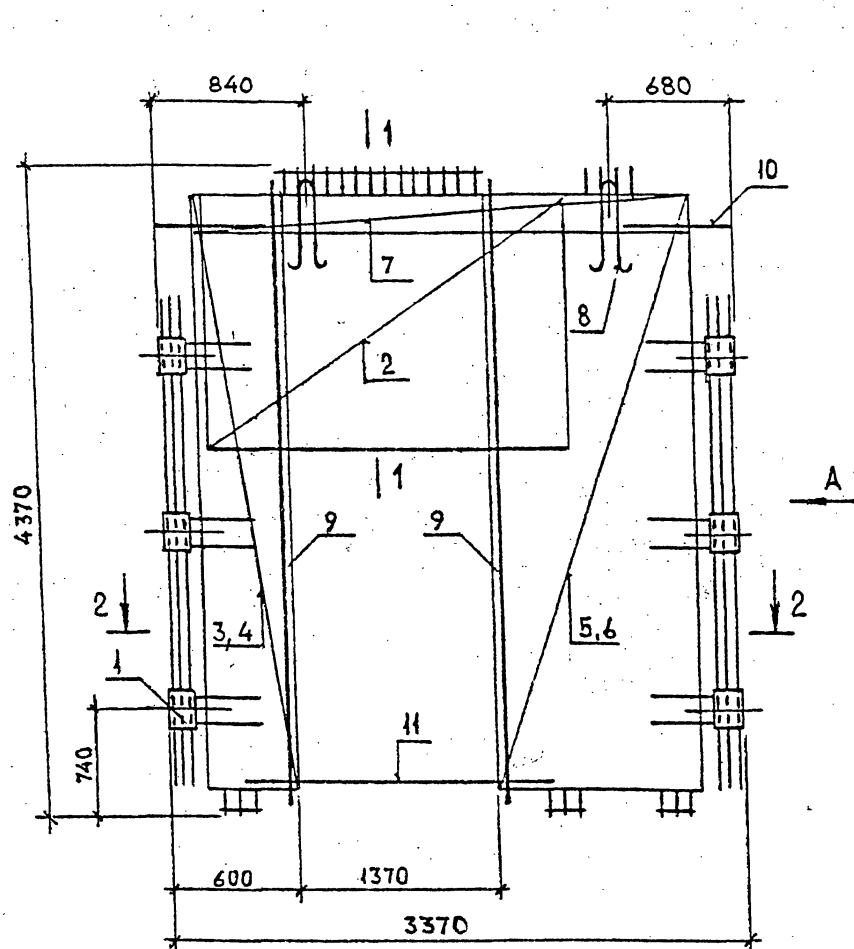
Лист
2

ФОРМАТ А4

1962-35 14

Име. № подл. Подпись и дата. Взам. инв. №

Име. № подл. Подпись и дата. Взам. инв. №



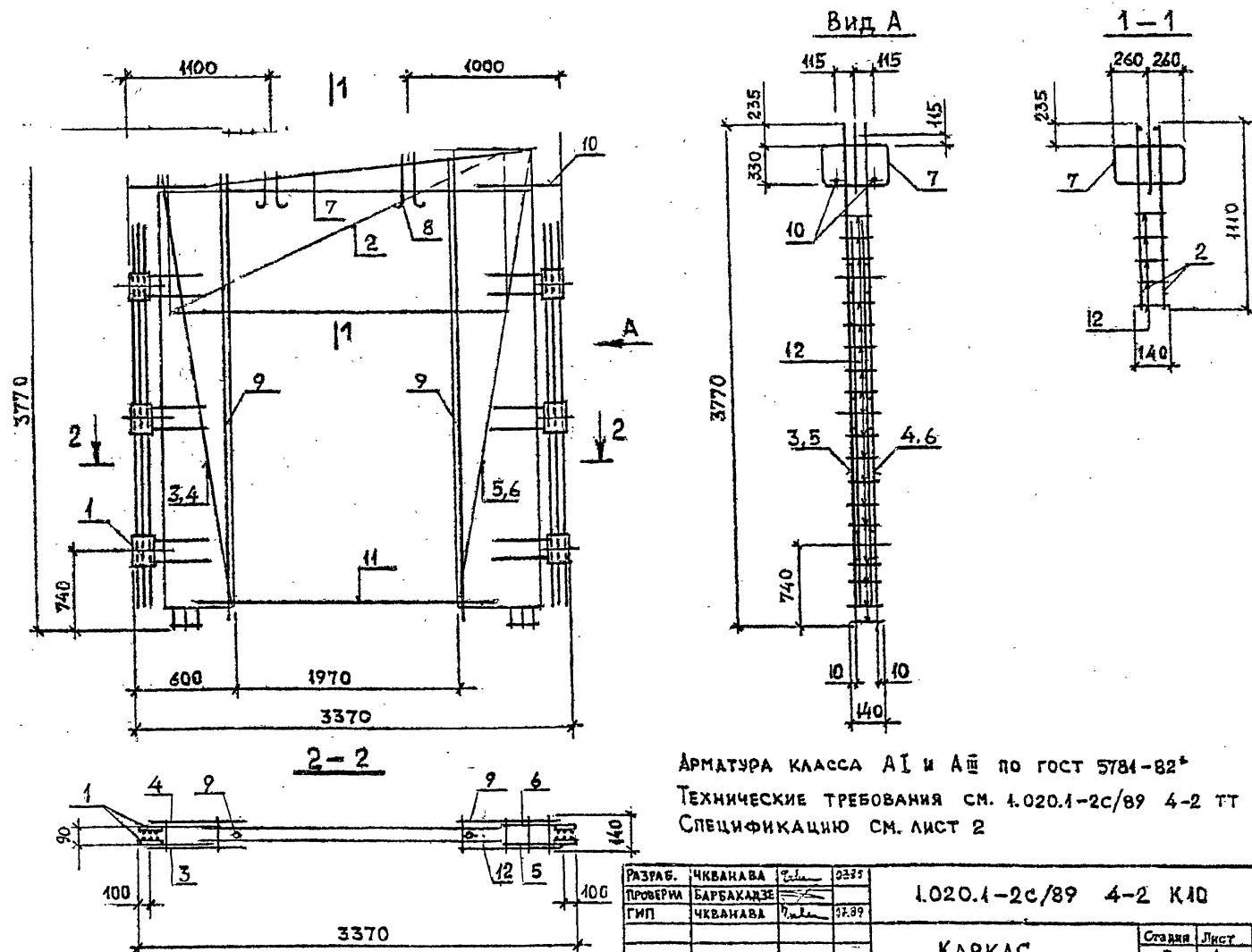
СПЕЦИФИКАЦИЮ СМ. ЛИСТ 2

Арматура класса АІ и АІІ по ГОСТ 5781-82.
Технические требования см. 1.020.1-2с/89 4-2 ТТ

РАЗРАБ.	ЧКВАНОВА	Рез	07.89
ПРОВЕРКА	БАРЕБАКДЗЕ	Рез	
ГИП	ЧКВАНОВА	Рез	07.89
Н.КОНТР	ЧКВАНОВА	Рез	07.89

1.020.1-2с/89 4-2 К9		
КАРКАС КП21; КП22		
Стр.	Лист	Листов
Р	1	2
ТбилизНИИЭП		

ФОРМАТ А3



РАЗРАБ.	ЧКВАНОВА	Т.И.	02.89
ПРОВЕРИЛ	БАРБАКАДЗЕ	В.И.	02.89
ГИП	ЧКВАНОВА	Т.И.	02.89
И.КОНТР.	ЧКВАНОВА	Т.И.	02.89

I.020.1-2с/89 4-2 К10

КАРКАС
КП23; КП24

Станция	Лист	Листов
Р	1	2
ТблЗНИИЭП		

ОСНОВАТ А2

Марка простран- ственного каркаса	Поз.	Марка арматурного изделия	Кол.	Масса, кг		Обозначение документа
				I шт.	Всего	
КП21	1	СМН1	4	20,56	82,24	В.4-2 К14
	2	КР9	2	21,53	43,06	К21
	3	С23	1	9,32	9,32	К41
	4	С24	1	9,32	9,32	К41
	5	С15	1	23,29	23,29	К36
	6	С16	1	23,29	23,29	К36
	7	С35	2	8,57	17,14	К46
	8	П2	2	3,80	7,60	К49
	9	Ф16АШ, L=4190	2	6,61	13,22	Б.4
	10	Ф28АШ, L=1000	4	4,83	19,32	Б.4.
	11	Ф12АІ, L=2040	2	1,81	3,62	Б.4.
	12	Ф6АІ, L=150	130	0,03	3,90	Б.4.
				Итого	255,32	
КП22	Поз. 3... 12 по КП21					
	1	СМН2	4	23,41	93,64	В.4-2 К14
	2	КР10	2	34,00	68,00	К22
				Итого	291,66	

I.020.I-2c/89 4-2 К9

Лист
2

ФОРМАТ А4

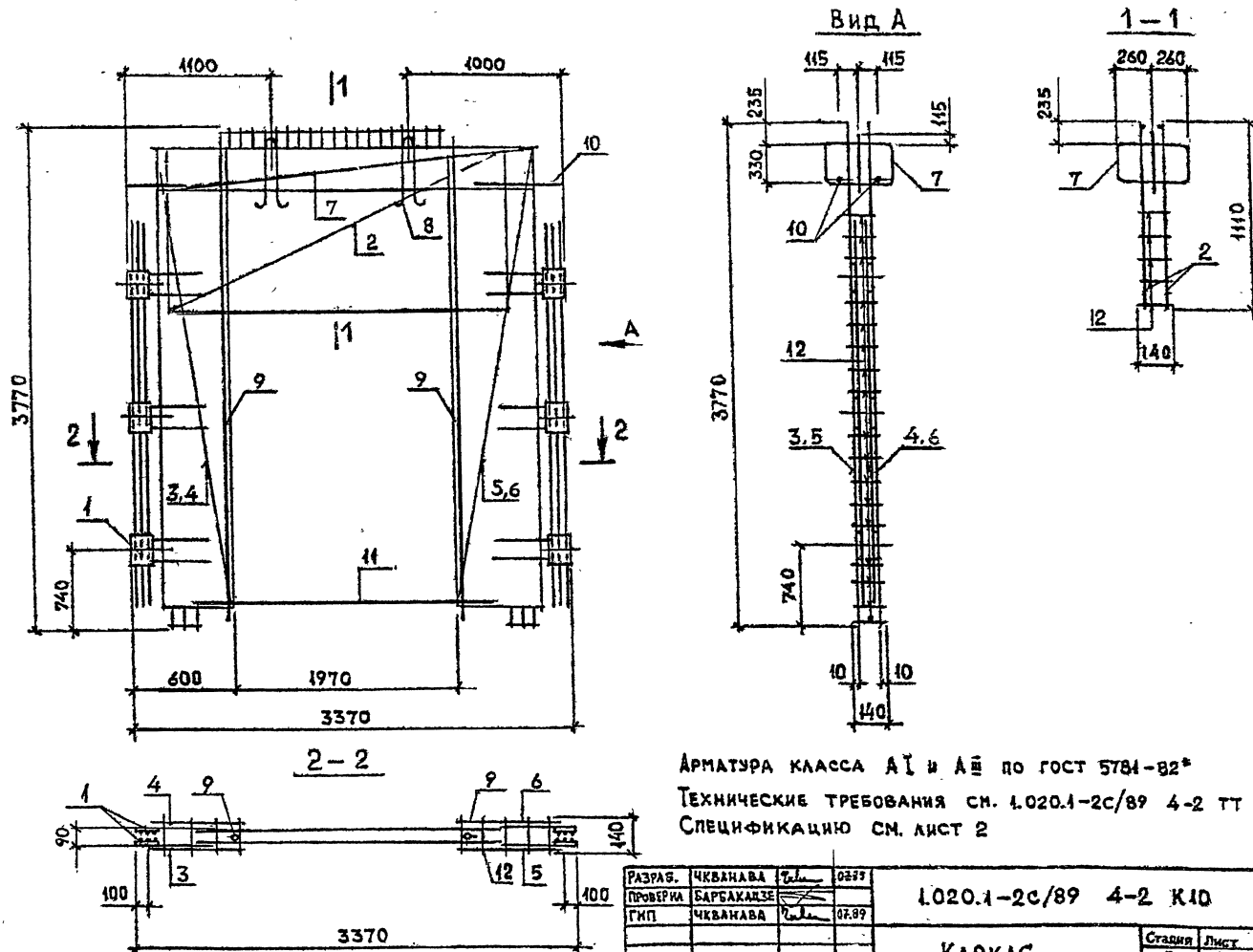
Марка простран- ственного каркаса	Поз.	Марка арматурного изделия	Кол.	Масса, кг		Обозначение документа
				I шт.	Всего	
КП23	1	СМН3	4	18,90	75,60	В.4-2 К14
	2	КР4	2	24,41	48,82	К17
	3	С25	1	8,02	8,02	К42
	4	С26	1	8,02	8,02	К42
	5	С17	1	11,14	11,14	К37
	6	С18	1	11,14	11,14	К37
	7	С38	2	10,17	20,34	К47
	8	П2	2	3,80	7,60	К49
	9	Ф16АШ, L=3590	2	5,67	11,34	Б.4.
	10	Ф28АШ, L=1000	4	4,83	19,32	Б.4.
	11	Ф16АІ, L=2880	2	4,55	9,10	Б.4.
	12	Ф6АІ, L=150	110	0,03	3,30	Б.4.
				Итого	233,74	
КП24	Поз. 3... 12 по КП23					
	1	СМН4	4	21,12	84,48	В.4-2 К14
	2	КР8	2	40,21	80,42	К20
				Итого	274,22	

I.020.I-2c/89 4-2 К10

Лист
2

ФОРМАТ А4

1962-35 20



Арматура класса АІ и АІІ по ГОСТ 5781-82*

Технические требования см. I.020.1-2с/89 4-2 ТТ
Спецификацию см. лист 2

РАЗРАБ.	ЧКВАНОВА	Чел	02.89
ПРОВЕРКА	БАРСАКАНЗЕ	Чел	02.89
ТИП	ЧКВАНОВА	Чел	02.89
И.О.И.О.И.О.	ЧКВАНОВА	Чел	02.89

I.020.1-2с/89 4-2 К10

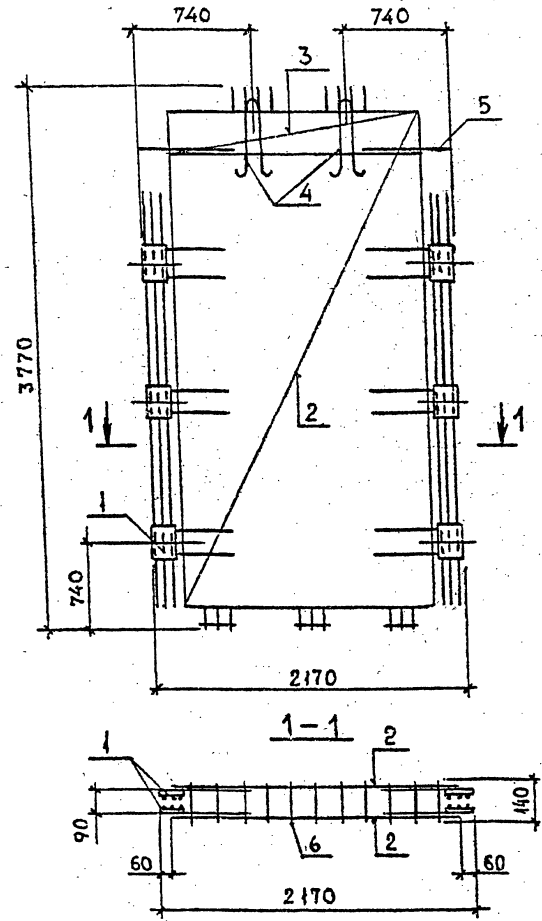
КАРКАС
КП23; КП24

Стадия	Лист	Листов
Р	1	2
ТблЗНИИЭП		

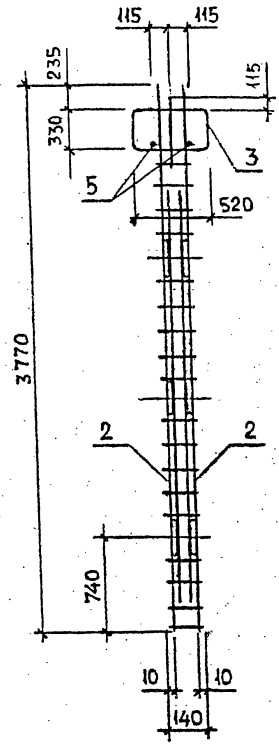
1.020.1-2с/89 в. 4-2

ИНВ. ПОДЛ. ПОП. И ДАТА ВЗАМ. ИНВ. М

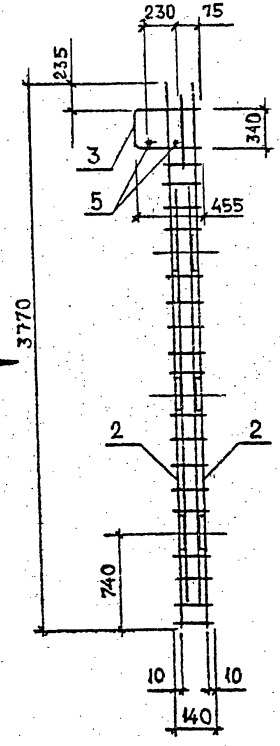
Вид А



КП27



КП28



СПЕЦИФИКАЦИЮ СМ. ЛИСТ 2

Арматура класса АІ и АІІІ по ГОСТ 5781-82.
ТЕХНИЧЕСКИЕ ТРЕБОВАНИЯ СМ. 1.020.1-2с/89 4-2 ТТ

РАЗРАБ.	ЧКВАНОВА	Чел	07.89
ПРОВЕРКА	БАРБАКАДЗЕ	Чел	
ТИП	ЧКВАНОВА	Чел	07.89
Н.КОНТР	ЧКВАНОВА	Чел	07.89

1.020.1-2с/89 4-2 К12

КАРКАС
КП27, КП28

СВЕДЕНИЯ	ЛИСТ	ЛИСТОВ
Р	1	2
ТбилЗНИИЭП		

ФОРМАТ А3

Марка пространственного каркаса	Поз.	Марка арматурного изделия	Кол.	Масса, кг		Обозначение документа
				И шт.	Всего	
КП 25	1	СМН1	4	20,56	82,24	В. 4-2 К14
	2	КР 6	2	30,44	60,88	К18
	3	С 23	1	9,32	9,32	К 41
	4	С 24	1	9,32	9,32	К 42
	5	С 21	1	12,90	12,90	К 40
	6	С 22	1	12,90	12,90	К 40
	7	С 35	2	8,57	17,14	К 46
	8	П 3	2	2,68	5,36	К 49
	9	φ16АШ, L=4190	2	6,61	13,22	Б.Ч.
	10	φ28АШ, L=1000	4	4,83	19,32	Б.Ч.
	11	φ16АІ, L=2880	2	4,55	9,10	Б.Ч.
	12	φ6АІ, L=150	120	0,03	3,60	Б.Ч.
КП 26				Итого	255,42	
	1	СМН2	4	23,41	93,64	В. 4-2 К14
	2	КР11	2	49,04	98,08	К 23
		Поз. 3...12 по КП25				
				Итого	303,90	

1.020.1-2с/89 4-2 К11

Лист
2

ФОРМАТ А4

Марка пространственного каркаса	Поз.	Марка арматурного изделия	Кол.	Масса, кг		Обозначение документа
				И шт.	Всего	
КП 27	1	СМН4	4	21,12	84,48	В. 4-2 К14
	2	С19	2	32,28	64,56	К 38
	3	С 37	2	6,23	12,46	К 47
	4	П 4	2	1,94	3,88	К 49
	5	φ28АШ, L=1000	4	4,83	19,32	Б.Ч.
	6	φ6АІ, L=150	70	0,03	2,10	
				Итого	186,80	
КП 28		Поз. 1,2,4...6 по КП27				
	3	С 32	1	6,80	6,80	В. 4-2 К 45
				Итого	181,14	

1.020.1-2с/89 4-2 К12

Лист
2

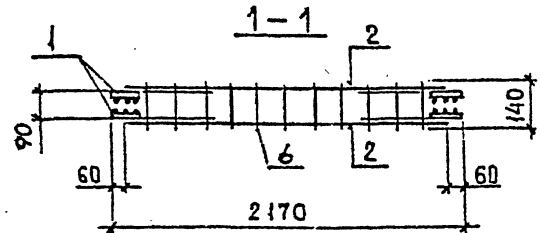
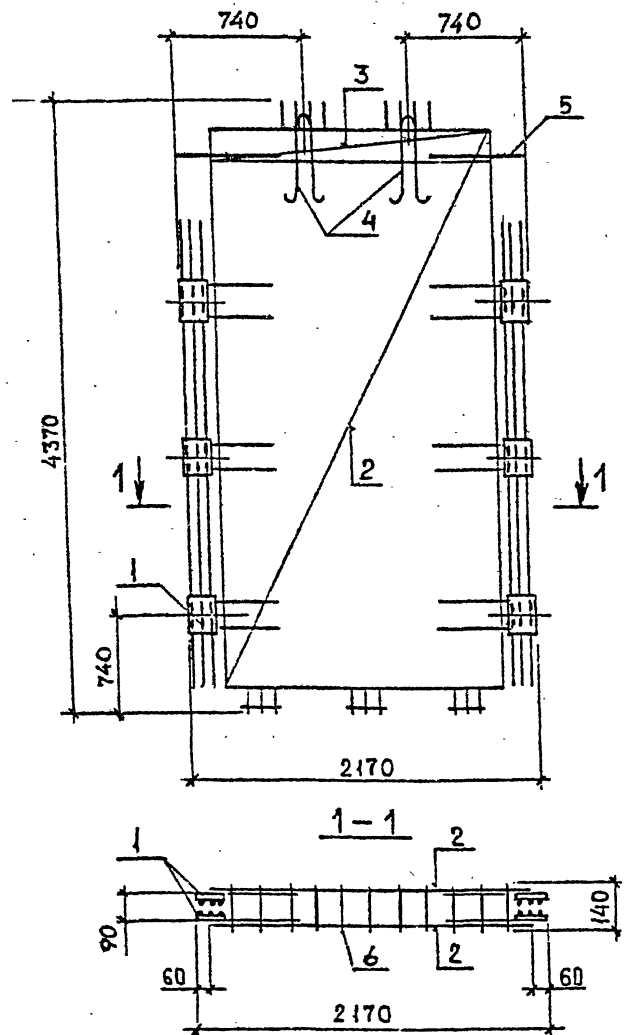
ФОРМАТ А4

1962-35 23

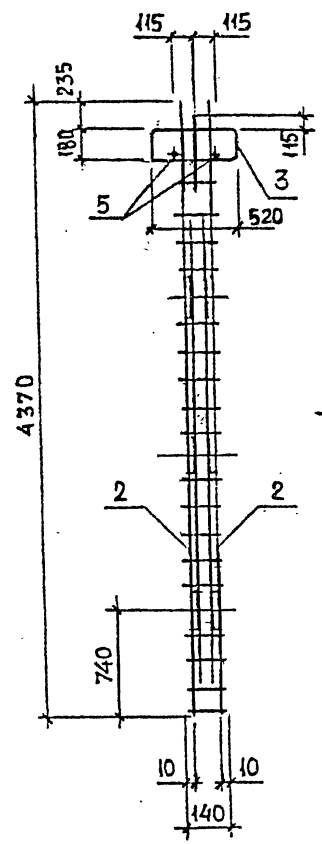
1.020.1-2с/89. В. 4-2

ИНВ.МТОДЛ.	ПОДП. И ДАТА	ВЗЛМ.ИНВ.НЕ

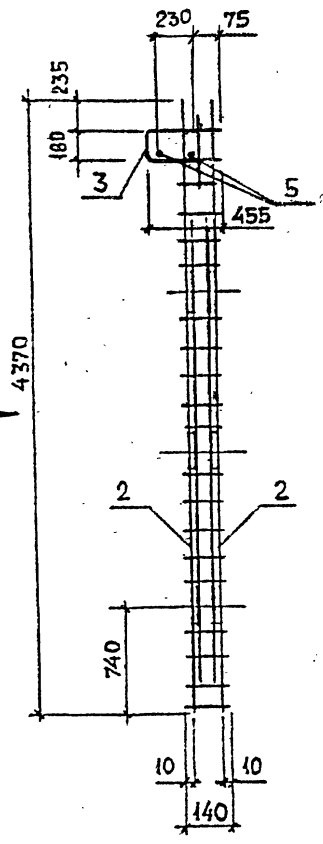
Вид А



КП 29



КП 30



СПЕЦИФИКАЦИЮ СМ. ЛИСТ 2

Арматура класса АІ и АІІ по ГОСТ 5781-82
ТЕХНИЧЕСКИЕ ТРЕБОВАНИЯ СМ. 1.020.1-2с/89 4-2 ТТ

РАЗРАБ.	ЧКВАНБА	С.С.89
ПРОВЕРКА	БАРБАКАЯ	С.С.89
ГИП	ЧКВАНБА	С.С.89
Н.КОНТР	ЧКВАНБА	С.С.89

1.020.1-2с/89 4-2 К13

КАРКАС
КП29, КП30

Старая	Лист	Листов
Р	1	2
ТблЗНИИЭП		

ФОРМАТ А3

1962-35 24

1.020.1-2с/89 В.4-2

Марка простран- ственного каркаса	Поз.	Марка арматурного изделия	Кол.	Масса, кг		Обозначение документа
				И шт.	Всего	
КП29	1	СМН2	4	23,41	93,64	В.4-2 К14
	2	С20	2	37,24	74,48	К39
	3	С34	2	5,25	10,50	К46
	4	П4	2	1,94	3,88	К49
	5	φ28АШ, L=1000	4	4,83	19,32	Б.Ч
	6	φ6АІ, L=150	80	0,03	2,40	Б.Ч
				Итого	204,22	
КП30		Поз. 1,2,4...6 по КП29				
	3	С29	1	6,01	6,01	В.4-2 К44
				Итого	199,73	

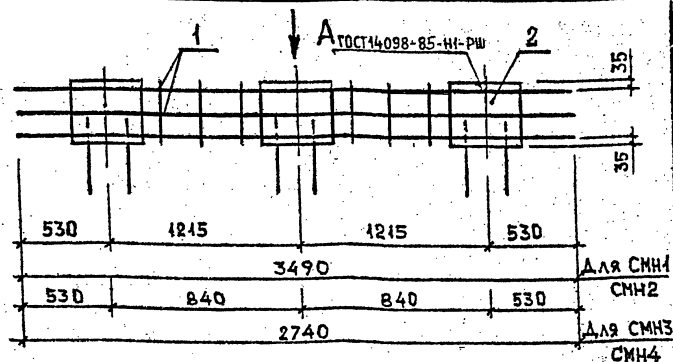
Имя № подл.	Подпись и дата	Взам. инв. №
1.020.1-2с/89 4-2 К13		Лист 2

ФОРМАТ А4

Имя № подл.	Подпись и дата	Взам. инв. №
		Лист 2

Формат А4

1962-35 25



Вид А

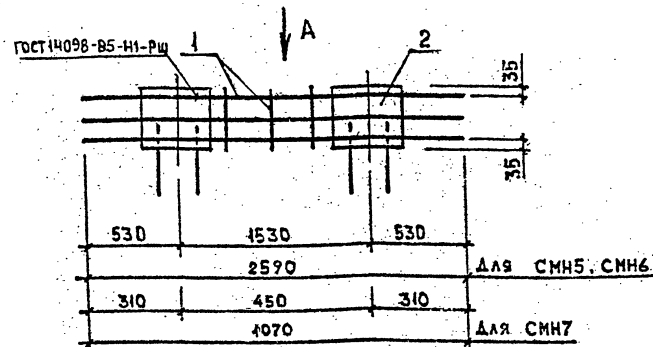
МАРКА	ПОЗ	НАИМЕНОВАНИЕ	КОЛ	ОБЗНАЧЕНИЕ ДОКУМЕНТА	МАССА КГ
СМН1	1	КАРКАС КР12	1	1.020.1-2с/89 4-2 К	20,56
	2	ИЗДЕЛИЕ ЗАКЛАДНОЕ МН1	3	К	
СМН2	1	КАРКАС КР13	1	1.020.1-2с/89 4-2 К	23,41
	2	ИЗДЕЛИЕ ЗАКЛАДНОЕ МН1	3	К	
СМН3	1	КАРКАС КР14	1	1.020.1-2с/89 4-2 К	18,90
	2	ИЗДЕЛИЕ ЗАКЛАДНОЕ МН1	3	К	
СМН4	1	КАРКАС КР15	1	1.020.1-2с/89 4-2 К	21,12
	2	ИЗДЕЛИЕ ЗАКЛАДНОЕ МН1	3	К	

ТЕХНИЧЕСКИЕ ТРЕБОВАНИЯ СМ. 1.020.1-2с/89 4-2 ТТ

РАЗРАБ.	ЧКВАНОВА	07.89
ПРОВЕРКА	БАРЕБАКАЗЕ	
ГИП	ЧКВАНОВА	07.89

1.020.1-2с/89 4-2 К14

И.КОНТР.	ЧКВАНОВА	07.89
----------	----------	-------

ИЗДЕЛИЕ ЗАКЛАДНОЕ СБОРНОЕ
СМН1 ... СМН4Страница Лист Листов
Р 1 1
ТблЗНИИЭП

Вид А

МАРКА	ПОЗ	НАИМЕНОВАНИЕ	КОЛ	ОБЗНАЧЕНИЕ ДОКУМЕНТА	МАССА КГ
СМН5	1	КАРКАС КР16	1	1.020.1-2с/89 4-2 К	14,23
	2	ИЗДЕЛИЕ ЗАКЛАДНОЕ МН1	2	К	
СМН6	1	КАРКАС КР17	1	1.020.1-2с/89 4-2 К	16,33
	2	ИЗДЕЛИЕ ЗАКЛАДНОЕ МН1	2	К	
СМН7	1	КАРКАС КР18	1	1.020.1-2с/89 4-2 К	12,28
	2	ИЗДЕЛИЕ ЗАКЛАДНОЕ МН1	2	К	

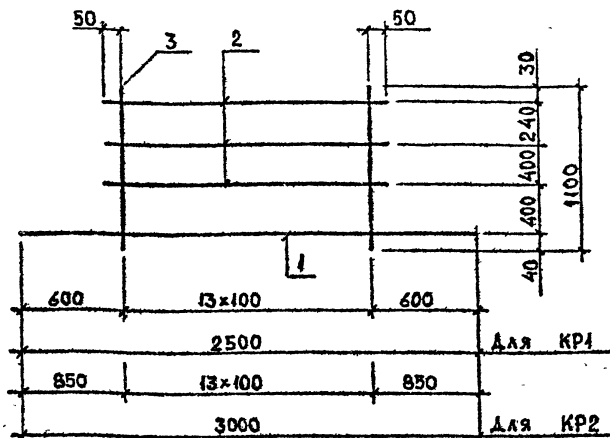
ТЕХНИЧЕСКИЕ ТРЕБОВАНИЯ СМ. 1.020.1-2с/89 4-2 ТТ

РАЗРАБ.	ЧКВАНОВА	07.89
ПРОВЕРКА	БАРЕБАКАЗЕ	
ГИП	ЧКВАНОВА	07.89

1.020.1-2с/89 4-2 К15

И.КОНТР.	ЧКВАНОВА	07.89
----------	----------	-------

ИЗДЕЛИЕ ЗАКЛАДНОЕ СБОРНОЕ
СМН5 ... СМН7Страница Лист Листов
Р 1 1
ТблЗНИИЭП



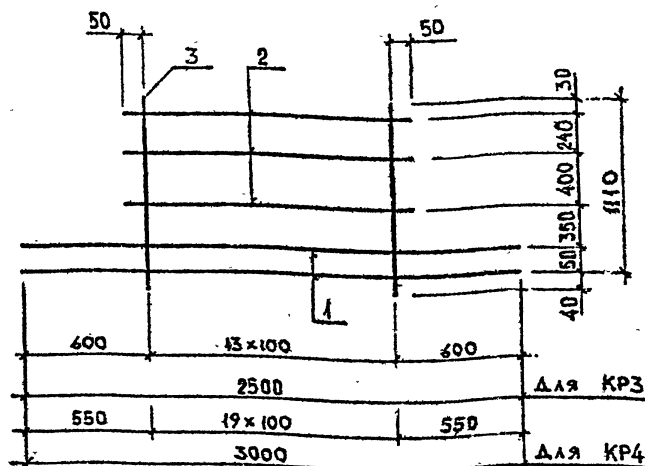
МАРКА КАРКАСА	ПОЗ.	НАИМЕНОВАНИЕ	КОЛ.	МАССА ЕД., КГ	МАССА КАРКАСА, КГ
КР1	1	$\phi 20A_{III}$, $L = 2500$	1	6,17	14,77
	2	$\phi 10A_{III}$, $L = 1400$	3	0,86	
	3	$\phi 8A_{III}$, $L = 1100$	14	0,43	
КР2	1	$\phi 28A_{III}$, $L = 3000$	1	14,50	26,60
	2	$\phi 10A_{III}$, $L = 1400$	3	0,86	
	3	$\phi 10A_{III}$, $L = 1100$	14	0,68	

АРМАТУРА КЛАССА А_{III} по ГОСТ 5781-82*

ТЕХНИЧЕСКИЕ ТРЕБОВАНИЯ СМ. I.020.1-2с/89 4-2 ТТ

РАЗРАБ.	ЧКВАНОВА	Иван	07.57
ПРОВЕРКА	БАРЕБАКАЗЕ	Иван	07.57
ГИП	ЧКВАНОВА	Иван	07.57
И.КОНТР.	ЧКВАНОВА	Иван	07.57

I.020.1-2с/89 4-2 К16

КАРКАС
КР1, КР2Стр. 1
Р
ТбплЗНИИЭП

МАРКА КАРКАСА	ПОЗ.	НАИМЕНОВАНИЕ	КОЛ.	МАССА ЕД., КГ	МАССА КАРКАСА, КГ
КР3	1	$\phi 20A_{III}$, $L = 2500$	2	6,17	24,44
	2	$\phi 10A_{III}$, $L = 1400$	3	0,86	
	3	$\phi 10A_{III}$, $L = 1100$	14	0,68	
КР4	1	$\phi 18A_{III}$, $L = 3000$	2	5,96	24,41
	2	$\phi 10A_{III}$, $L = 2000$	3	1,23	
	3	$\phi 8A_{III}$, $L = 1100$	20	0,44	

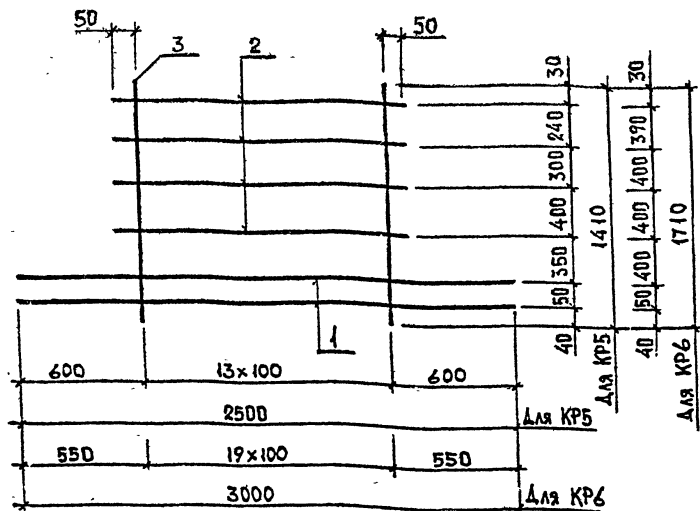
АРМАТУРА КЛАССА А_{III} по ГОСТ 5781-82*

ТЕХНИЧЕСКИЕ ТРЕБОВАНИЯ СМ. I.020.1-2с/89 4-2 ТТ

РАЗРАБ.	ЧКВАНОВА	Иван	07.57
ПРОВЕРКА	БАРЕБАКАЗЕ	Иван	07.57
ГИП	ЧКВАНОВА	Иван	07.57
И.КОНТР.	ЧКВАНОВА	Иван	07.57

I.020.1-2с/89 4-2 К17

КАРКАС
КР3, КР4Стр. 1
Р
ТбплЗНИИЭП



МАРКА КАРКАСА	ПОЗ.	НАИМЕНОВАНИЕ	КОЛ.	МАССА ЕД., КГ	МАССА КАРКАСА КГ
КР5	1	φ20AIII, L=2500	2	6,17	27,96
	2	φ10AIII, L=1400	4	0,86	
	3	φ10AIII, L=1410	14	0,87	
КР6	1	φ18AIII, L=3000	2	5,96	30,44
	2	φ10AIII, L=2000	4	1,23	
	3	φ8AIII, L=1710	20	0,68	

АРМАТУРА КЛАССА AIII ПО ГОСТ 5781-82*
ТЕХНИЧЕСКИЕ ТРЕБОВАНИЯ СМ. 1.020.1-2с/89 4-2 ТТ

ПОДПИСЬ И ДАТА	ПОДПИСЬ И ДАТА	ПОДПИСЬ И ДАТА	ПОДПИСЬ И ДАТА
РАЗРАБ. ЧКВАНОВА	ЧКВАНОВА	ЧКВАНОВА	ЧКВАНОВА
ПРОВЕРКА БАРАКАЛДЗЕ	БАРАКАЛДЗЕ	БАРАКАЛДЗЕ	БАРАКАЛДЗЕ
ГИП ЧКВАНОВА	ЧКВАНОВА	ЧКВАНОВА	ЧКВАНОВА
И.КОНТР. ЧКВАНОВА	ЧКВАНОВА	ЧКВАНОВА	ЧКВАНОВА

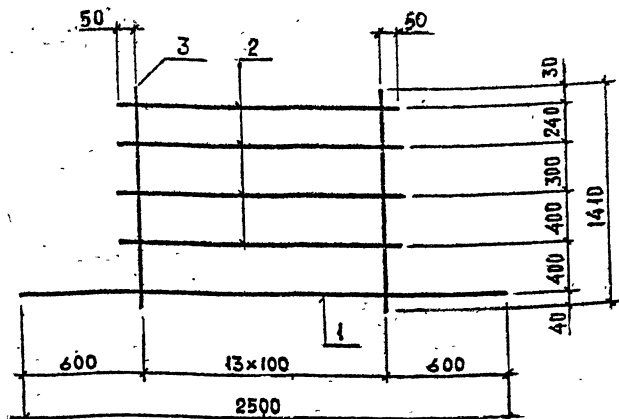
1.020.1-2с/89 4-2 К18

КАРКАС
КР5, КР6

Страница 1 Лист 1 Листов 1

ТбилЗНИИЭП

ФОРМАТ А4



ПОЗ.	НАИМЕНОВАНИЕ	КОЛ.	МАССА ЕД., КГ	МАССА КАРКАСА КГ
1	φ20AIII, L=2500	1	6,17	17,45
2	φ10AIII, L=1400	4	0,86	
3	φ8AIII, L=1410	14	0,56	

АРМАТУРА КЛАССА AIII ПО ГОСТ 5781-82*
ТЕХНИЧЕСКИЕ ТРЕБОВАНИЯ СМ. 1.020.1-2с/89 4-2 ТТ

ПОДПИСЬ И ДАТА	ПОДПИСЬ И ДАТА	ПОДПИСЬ И ДАТА	ПОДПИСЬ И ДАТА
РАЗРАБ. ЧКВАНОВА	ЧКВАНОВА	ЧКВАНОВА	ЧКВАНОВА
ПРОВЕРКА БАРАКАЛДЗЕ	БАРАКАЛДЗЕ	БАРАКАЛДЗЕ	БАРАКАЛДЗЕ
ГИП ЧКВАНОВА	ЧКВАНОВА	ЧКВАНОВА	ЧКВАНОВА
И.КОНТР. ЧКВАНОВА	ЧКВАНОВА	ЧКВАНОВА	ЧКВАНОВА

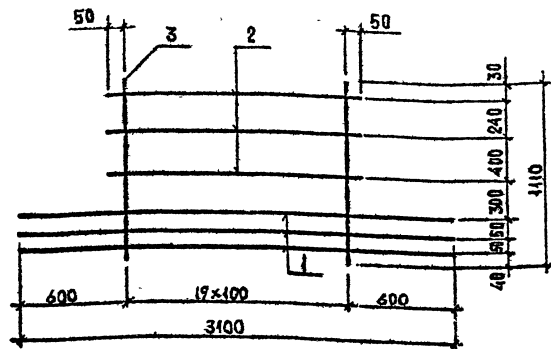
1.020.1-2с/89 4-2 К19

КАРКАС
КР7

Страница 1 Лист 1 Листов 1

ТбилЗНИИЭП

ФОРМАТ А4



Поз.	НАИМЕНОВАНИЕ	КОЛ.	МАССА ЕД., КГ	МАССА КАРКАСА, КГ
1	$\phi 20 \text{ AIII}$, $L=3100$	3	7,64	40,24
2	$\phi 10 \text{ AIII}$, $L=2000$	3	1,23	
3	$\phi 10 \text{ AIII}$, $L=1110$	20	0,68	

АРМАТУРА КЛАССА АIII по ГОСТ 5781-82*

ТЕХНИЧЕСКИЕ ТРЕБОВАНИЯ СМ. I.020.1-20/89 4-2 ТТ

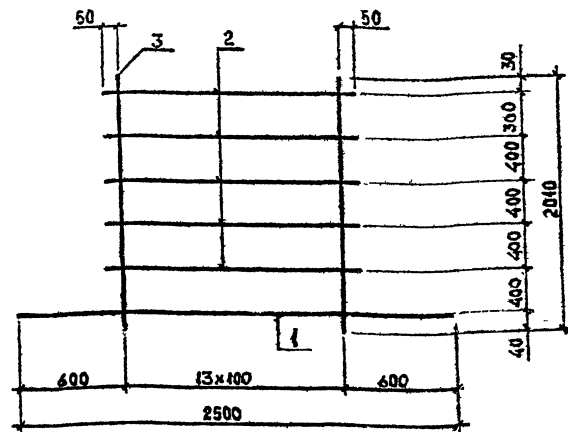
РАЗРАБ.	ЧКВАНОВА	Чел	07.87
ПРОВЕРКА	БАРЕКАКАЗЕ	Чел	07.87
ГИП	ЧКВАНОВА	Чел	07.87
И. КОНТР.	ЧКВАНОВА	Чел	07.87

I.020.1-20/89 4-2 К20

КАРКАС
КР8

Степан Р Лист 1
ТблЗНИИЭП

ФОРМАТ А6



Поз.	НАИМЕНОВАНИЕ	КОЛ.	МАССА ЕД., КГ	МАССА КАРКАСА, КГ
1	$\phi 20 \text{ AIII}$, $L=2500$	1	6,17	24,53
2	$\phi 10 \text{ AIII}$, $L=1400$	5	0,86	
3	$\phi 8 \text{ AIII}$, $L=2010$	14	0,79	

АРМАТУРА КЛАССА АIII по ГОСТ 5781-82*

ТЕХНИЧЕСКИЕ ТРЕБОВАНИЯ СМ. I.020.1-20/89 4-2 ТТ

РАЗРАБ.	ЧКВАНОВА	Чел	07.87
ПРОВЕРКА	БАРЕКАКАЗЕ	Чел	07.87
ГИП	ЧКВАНОВА	Чел	07.87
И. КОНТР.	ЧКВАНОВА	Чел	07.87

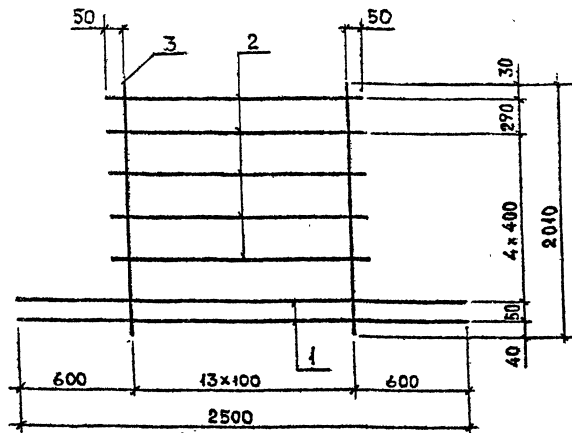
I.020.1-20/89 4-2 К21

КАРКАС
КР9

Степан Р Лист 1
ТблЗНИИЭП

ФОРМАТ А6

1962-35



Поз.	НАИМЕНОВАНИЕ	КОЛ.	МАССА ЕД., КГ	МАССА КАРКАСА, КГ
1	$\phi 20 A \text{ II}$, $L = 2500$	2	6,17	34,00
2	$\phi 10 A \text{ II}$, $L = 1400$	5	0,86	
3.	$\phi 10 A \text{ II}$, $L = 2040$	14	1,24	

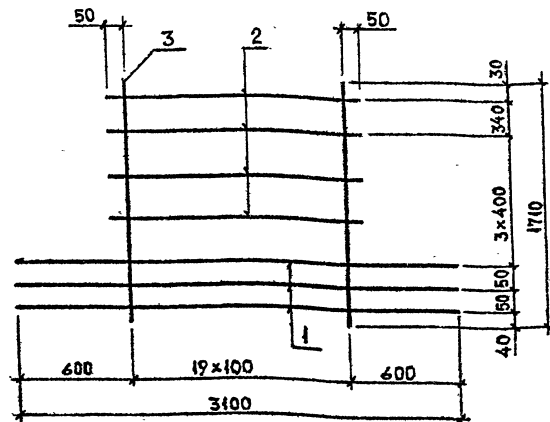
АРМАТУРА КЛАССА $A \text{ II}$ ПО ГОСТ 5781-82*
ТЕХНИЧЕСКИЕ ТРЕБОВАНИЯ СМ. 1.020.1-2с/89 4-2 ТТ

РАЗРАБ.	ЧКВАНОВА	Ген.	07.87
ПРОВЕРКА	БАРЕБАКАДЗЕ	Ген.	07.87
ГИП	ЧКВАНОВА	Ген.	07.87
Н.КОНТР.	ЧКВАНОВА	Ген.	07.87

1.020.1-2с/89 4-2 К22

КАРКАС
КР10

Станция Лист Листов
Р 1 1
ТблЗНИИЭП



Поз.	НАИМЕНОВАНИЕ	КОЛ.	МАССА ЕД., КГ	МАССА КАРКАСА, КГ
1	$\phi 20 A \text{ II}$, $L = 3100$	3	7,64	49,04
2	$\phi 10 A \text{ II}$, $L = 2000$	4	1,23	
3	$\phi 10 A \text{ II}$, $L = 1710$	20	1,06	

АРМАТУРА КЛАССА $A \text{ II}$ ПО ГОСТ 5781-82*
ТЕХНИЧЕСКИЕ ТРЕБОВАНИЯ СМ. 1.020.1-2с/89 4-2 ТТ

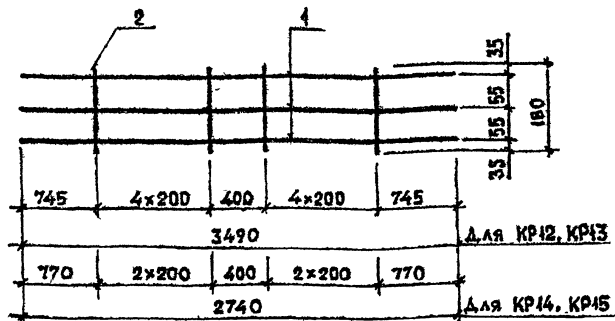
РАЗРАБ.	ЧКВАНОВА	Ген.	07.87
ПРОВЕРКА	БАРЕБАКАДЗЕ	Ген.	07.87
ГИП	ЧКВАНОВА	Ген.	07.87
Н.КОНТР.	ЧКВАНОВА	Ген.	07.87

1.020.1-2с/89 4-2 К23

КАРКАС
КР11

Станция Лист Листов
Р 1 1
ТблЗНИИЭП

1.020.1-20/89 В. 4-2

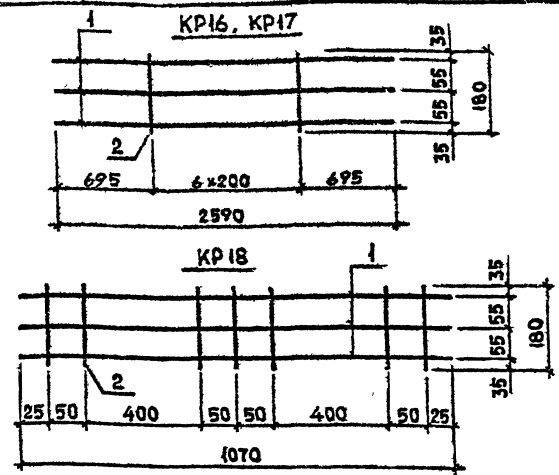


МАРКА КАРКАСА	ПОЗ	НАИМЕНОВАНИЕ	КОЛ	МАССА ЕД., КГ	МАССА КАРКАСА, КГ
КР12	1	Φ10АIII, L=3490	3	2,15	7,15
	2	Φ8АIII, L=180	10	0,07	
КР13	1	Φ12АIII, L=3490	3	3,10	10,0
	2	Φ8АIII, L=180	10	0,07	
КР14	1	Φ10АIII, L=2740	3	1,49	5,49
	2	Φ8АIII, L=180	6	0,07	
КР15	1	Φ12АIII, L=2740	3	2,43	7,71
	2	Φ8АIII, L=180	6	0,07	

АРМАТУРА КЛАССА АIII по ГОСТ 5781-82*
ТЕХНИЧЕСКИЕ ТРЕБОВАНИЯ СМ. 1.020.1-20/89 4-2 ТТ.

РАЗРАБ.	ЧКВАНОВА	Иван	07.87
ПРОБЕРКА	БАРЕКАЛЗЕ	Иван	07.87
ГНП	ЧКВАНОВА	Иван	07.87
И.КОНТР.	ЧКВАНОВА	Иван	07.87
1.020.1-20/89 4-2 К24			
КАРКАС		Состав	Лист
КР12... КР15		Р	Листов
ТблЗНИИЭП			

ФОРМАТ А4



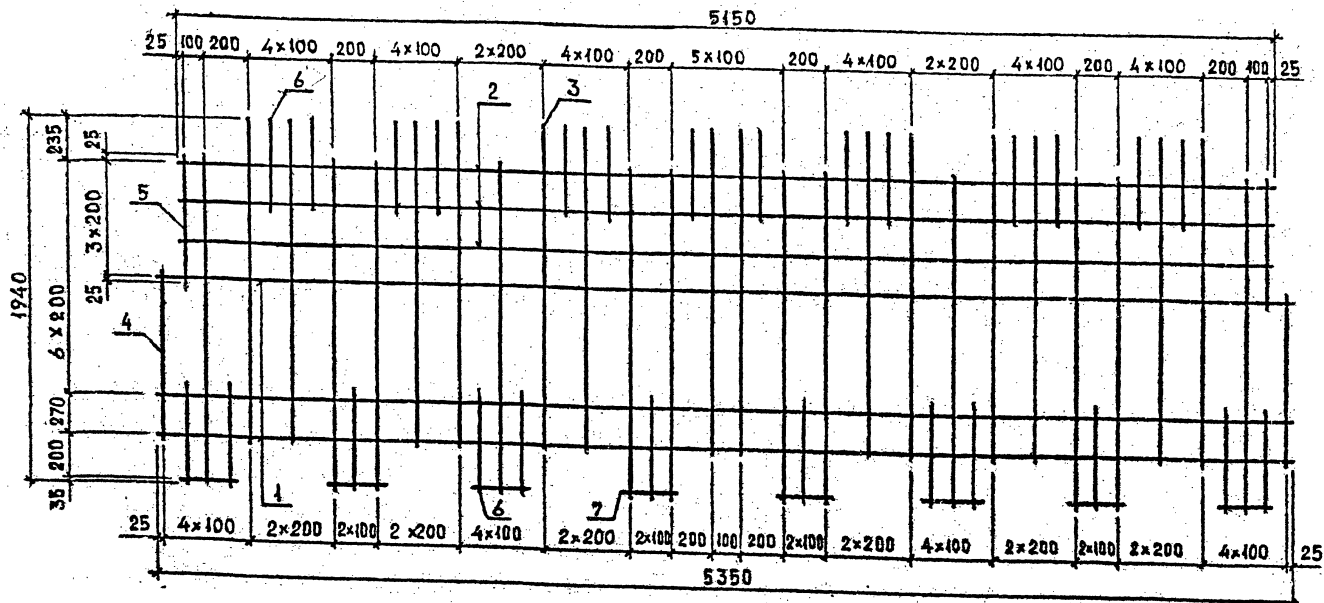
МАРКА КАРКАСА	ПОЗ	НАИМЕНОВАНИЕ	КОЛ	МАССА ЕД., КГ	МАССА КАРКАСА, КГ
КР16	1	Φ10АIII, L=2590	3	1,60	5,29
	2	Φ8АIII, L=180	7	0,07	
КР17	1	Φ12АIII, L=2590	3	2,30	7,39
	2	Φ8АIII, L=180	7	0,07	
КР18	1	Φ12АIII, L=1070	3	0,95	3,34
	2	Φ8АIII, L=180	7	0,07	

АРМАТУРА КЛАССА АIII по ГОСТ 5781-82*
ТЕХНИЧЕСКИЕ ТРЕБОВАНИЯ СМ. 1.020.1-20/89 4-2 ТТ

РАЗРАБ.	ЧКВАНОВА	Иван	07.87
ПРОБЕРКА	БАРЕКАЛЗЕ	Иван	07.87
ГНП	ЧКВАНОВА	Иван	07.87
И.КОНТР.	ЧКВАНОВА	Иван	07.87
1.020.1-20/89 4-2 К25			
КАРКАС		Состав	Лист
КР16... КР18		Р	Листов
ТблЗНИИЭП			

ФОРМАТ А4

1962-35 31



Поз.	НАИМЕНОВАНИЕ	КОЛ	МАССА ЕД., КГ	МАССА СЕТКИ, КГ
1	Ф8АIII, L=5350	5	2,41	40,48
2	8АIII, L=5150	3	2,03	
3	8АIII, L=1730	26	0,66	
4	8АIII, L=920	2	0,34	
5	8АIII, L=450	2	0,26	
6	8АIII, L=460	26	0,18	
7	8АIII, L=250	8	0,10	

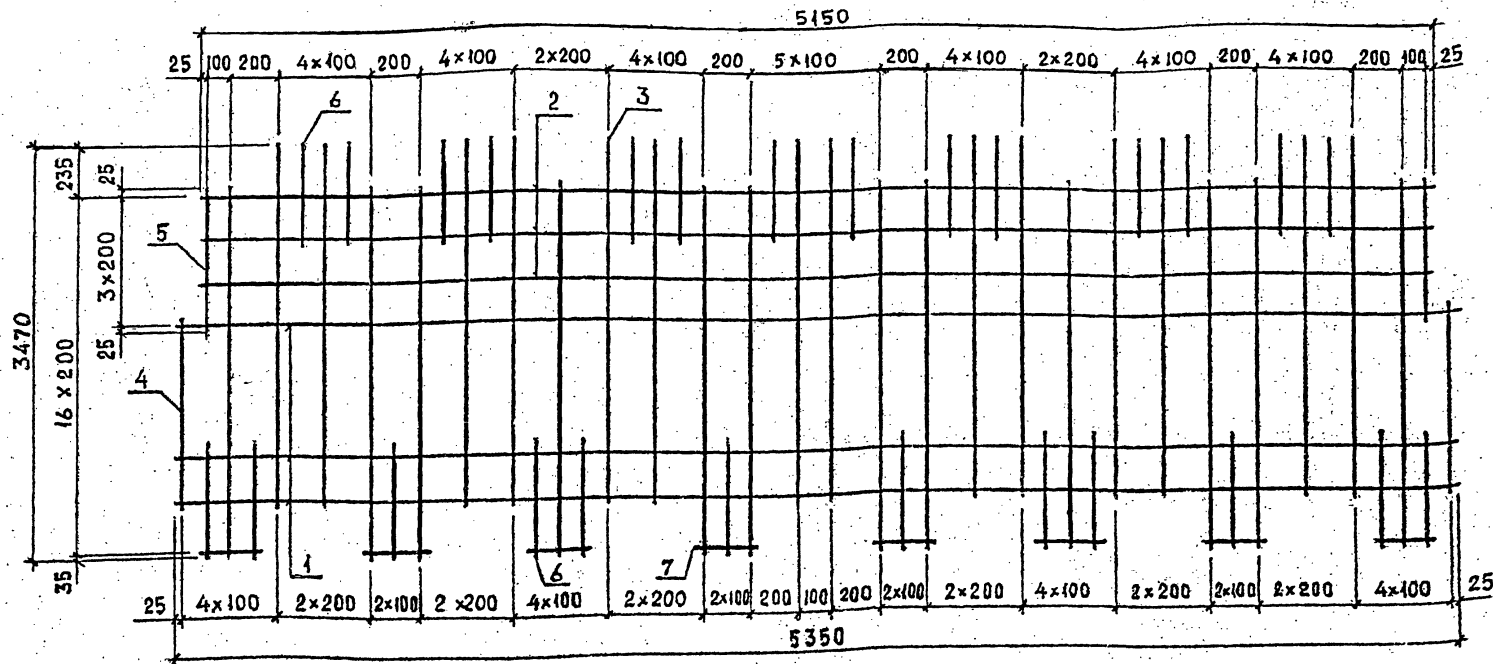
АРМАТУРА КЛАССА АIII ПО ГОСТ 5781-82*
ТЕХНИЧЕСКИЕ ТРЕБОВАНИЯ СМ. 1.020.1-2с/89 4-2 ТТ

РАЗРАБ.	ЧКВАНОВА	Сдел	17.87
ПРОБЕЖИ	БАРБАКАД	Сдел	17.87
ГМП	ЧКВАНОВА	Сдел	17.87
Ч.КОНТР.	ЧКВАНОВА	Сдел	17.87

1.020.1-2с/89 4-2 К26

СЕТКА С1

СВЕТЛО	ЛИСТ	ЛИСТОВ
Р	1	1
ТБИЛЗНИИЭП		



АРМАТУРА КЛАССА А_{III} ПО ГОСТ 5781-82*
ТЕХНИЧЕСКИЕ ТРЕБОВАНИЯ СМ. И.020.1-2с/89 4-2 ТТ

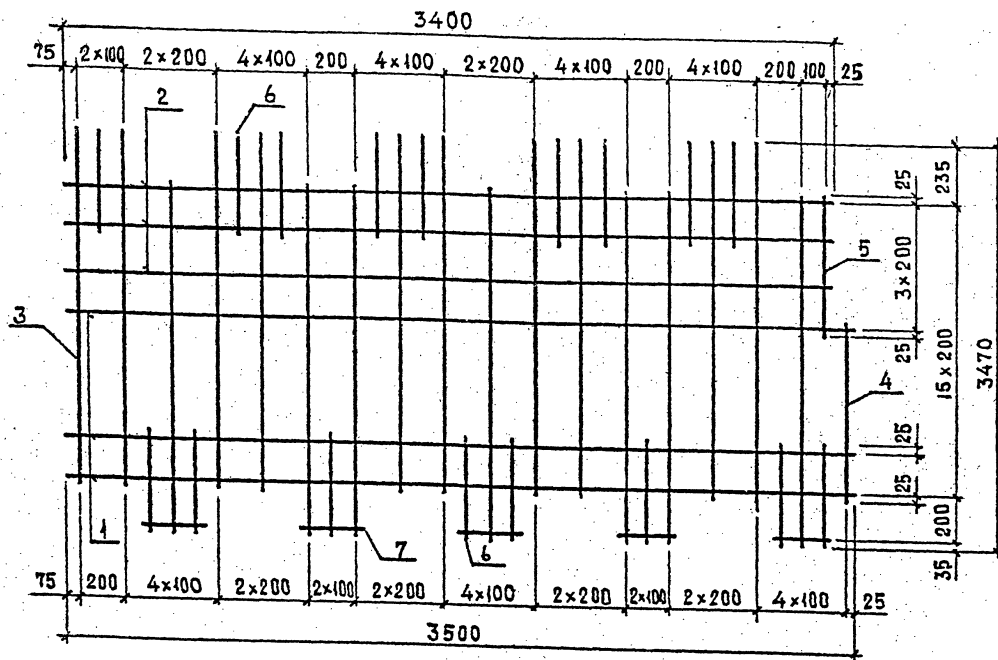
Поз.	НАИМЕНОВАНИЕ	КОЛ.	МАССА ЕД., КГ	МАССА СЕТКИ, КГ
1	Ø 8 А _{III} , L = 5350	13	2,41	75,00
2	8 А _{III} , L = 5150	3	2,03	
3	8 А _{III} , L = 3260	26	1,29	
4	8 А _{III} , L = 2450	2	0,97	
5	8 А _{III} , L = 650	2	0,26	
6	8 А _{III} , L = 460	26	0,18	
7	8 А _{III} , L = 250	8	0,10	

РАЗРАБ.	ЧКВАНАЗА	Генер.	07.89
ПРОБЕЖИ	БАРЕБАКАД	Генер.	07.89
ГИП	ЧКВАНАЗА	Генер.	07.89
И. КОНТР.	ЧКВАНАЗА	Генер.	07.89

И.020.1-2с/89 4-2 К27

СЕТКА С2

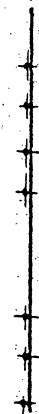
Страница	Лист	Листов
Р	1	1
ТблЗНИИЭП		



Вид А

C 3

C4



МАРКА СЕТКИ	Поз	НАИМЕНОВАНИЕ	КОЛ	МАССА ЕД., КГ	МАССА СЕТКИ, КГ
СЗ, С4	1	Ф 8 А $\overline{\text{ш}}$, L = 3500	13	1,38	48,60
	2	8 А $\overline{\text{ш}}$, L = 3400	3	1,34	
	3	8 А $\overline{\text{ш}}$, L = 3260	17	1,29	
	4	8 А $\overline{\text{ш}}$, L = 2250	1	0,89	
	5	8 А $\overline{\text{ш}}$, L = 650	1	0,26	
	6	8 А $\overline{\text{ш}}$, L = 460	17	0,18	
	7	8 А $\overline{\text{ш}}$, L = 250	5	0,10	

ТЕХНИЧЕСКИЕ ТРЕБОВАНИЯ СМ. 1.020.1-2С/89 4-2 ТТ

РАЗРАБ.	ЧКВАНОВА	Челен	07.87
ПРОВЕРКА	БАРАКЛАДЖЕ	Челен	
ГИП	ЧКВАНОВА	Челен	07.89
Н.КОНТР.	ЧКВАНОВА	Челен	07.89

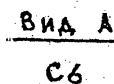
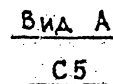
1.020.1 - 2c/89 4-2 K28

СЕТКА С3, С4

Страница	Лист	Листов
Р		1

ТбилЗНИИЭП

GOPMAT A3



АРМАТУРА КЛАССА А II ПО ГОСТ 5781-82^А

ТЕХНИЧЕСКИЕ ТРЕБОВАНИЯ СМ. 1020.1-2с/89 4-2 ТТ

РАЗРАБ.	ЧКВАНОВА	ЧКВ	07.89
ПРОВЕРКА	БАРБАКАДЗЕ	БАР	07.89
ГИП	ЧКВАНОВА	ЧКВ	07.89
Н.КОНТР	ЧКВАНОВА	ЧКВ	07.89

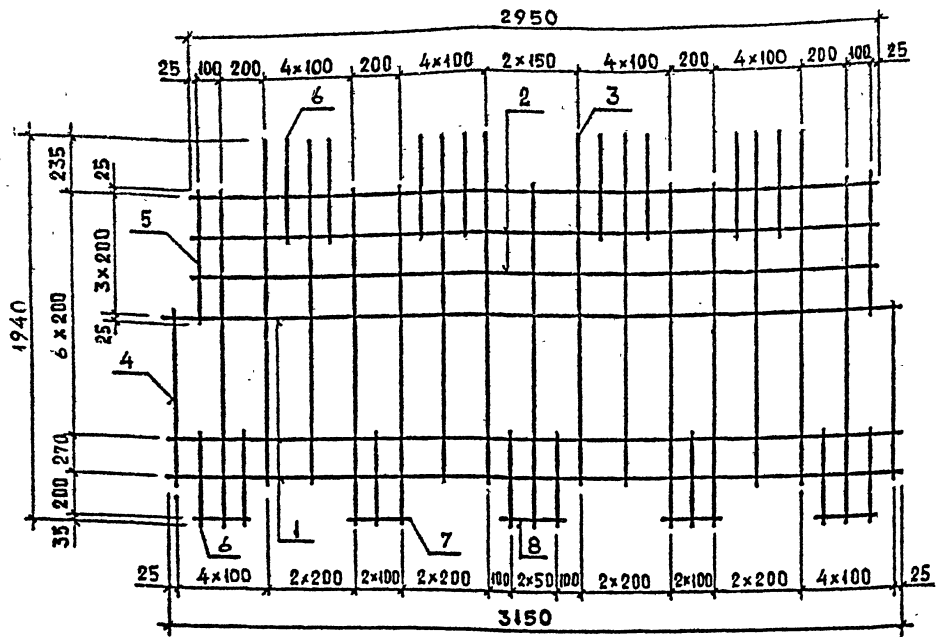
1.020.1 - 2C/89 4-2 K29

CETKA C5, C6

Страница	Лист	Листов
Р		4

ТбилЗНИИЭГ

1.020.1-2с/89. В. 4-2



Поз.	НАИМЕНОВАНИЕ	КОЛ.	МАССА ЕД., КГ	МАССА СЕТКИ, КГ
1	φ8AII, L = 3150	5	1,24	24,15
2	8AII, L = 2950	3	1,17	
3	8AII, L = 1730	15	0,66	
4	8AII, L = 920	2	0,34	
5	8AII, L = 450	2	0,26	
6	8AII, L = 460	16	0,18	
7	8AII, L = 250	4	0,10	
8	8AII, L = 150	1	0,06	

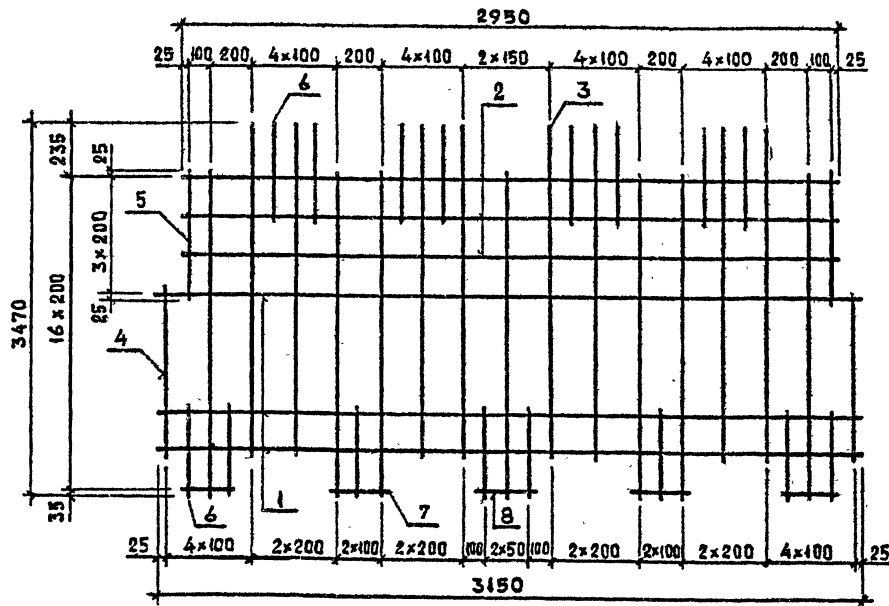
Арматура класса AII по ГОСТ 5781-82*
 Технические требования см. 1.020.1-2с/89 4-2 ТТ

ИЗМ. ПОДЛ. ГОД. И ДАТА ВЗАМЕН

РАЗРАБ.	ЧКВАНОВА	Изм.	27.89
ПРОВЕРКА	БАРЕКАДЖИ	Изм.	27.89
ГИП	ЧКВАНОВА	Изм.	27.89
И. КОМП.	ЧКВАНОВА	Изм.	27.89

1.020.1-2с/89 4-2 К30		
СЕТКА С7	Страница	Лист
	Р	1
	ТбилизНИИЭП	

ГОРМАГ АЗ



Поз.	НАИМЕНОВАНИЕ	КОЛ.	МАССА ЕД., КГ	МАССА СЕТКИ, КГ
1	Φ8AII, L = 3150	13	1,24	44,78
2	8AII, L = 2950	3	1,17	
3	8AII, L = 3260	15	1,29	
4	8AII, L = 2450	2	0,97	
5	8AII, L = 450	2	0,26	
6	8AII, L = 460	16	0,18	
7	8AII, L = 250	4	0,10	
8	8AII, L = 150	1	0,06	

АРМАТУРА КЛАССА AII ПО ГОСТ 5781-82"

ТЕХНИЧЕСКИЕ ТРЕБОВАНИЯ СМ. I.020.1-2c/89 4-2 ТТ

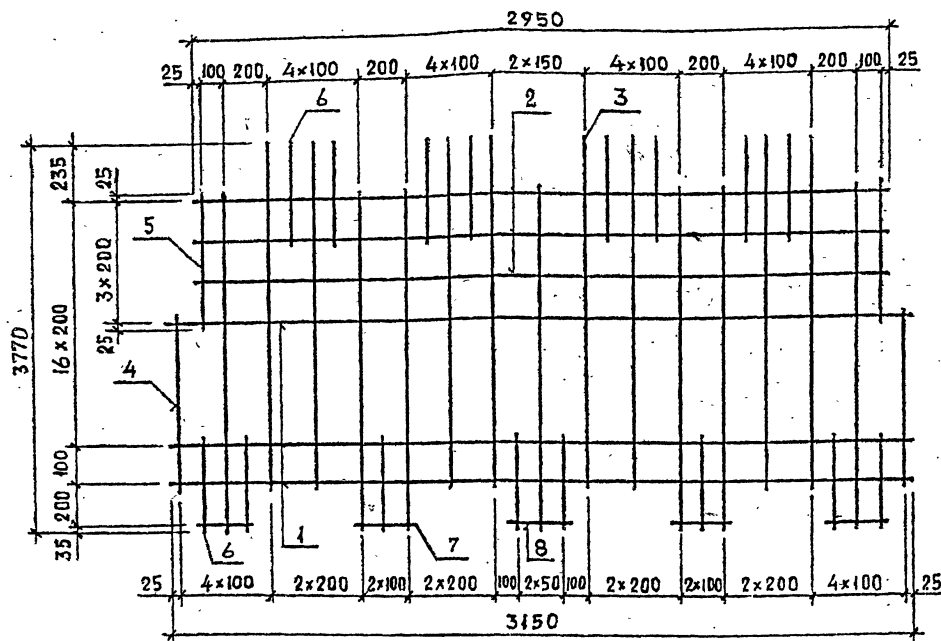
РАЗРАБ.	ЧКВАНОВА	Изм.	07.89
ПРОВЕРИЛ	БАРБАКАДЖИ	Изм.	07.89
ГНП	ЧКВАНОВА	Изм.	07.89
И.КОНТР	ЧКВАНОВА	Изм.	07.89

I.020.1-2c/89 4-2 КЗ1

СЕТКА С8

Стадия	Лист	Листов
Р	1	1
ТбилизНИИЭП		

1.020.1-2с/89 в.4-2



Поз.	НАИМЕНОВАНИЕ	КОЛ	МАССА ЕД., КГ	МАССА СЕТКИ, КГ
1	$\phi 8A\bar{II}$, $L = 3150$	15	1,24	49,28
2	$8A\bar{II}$, $L = 2950$	3	1,17	
3	$8A\bar{II}$, $L = 3560$	15	1,41	
4	$8A\bar{II}$, $L = 2750$	2	1,08	
5	$8A\bar{II}$, $L = 650$	2	0,26	
6	$8A\bar{II}$, $L = 460$	16	0,18	
7	$8A\bar{II}$, $L = 250$	4	0,10	
8	$8A\bar{II}$, $L = 150$	1	0,06	

АРМАТУРА КЛАССА $A\bar{II}$ ПО ГОСТ 5781-82*

ТЕХНИЧЕСКИЕ ТРЕБОВАНИЯ СМ. 1.020.1-2с/89 4-2 ТТ

РАЗРАБ.	ЧКВАНABA	Чел	27.89
ПРОВЕРКА	БАРБАКАДЗЕ	Чел	27.89
ГНП	ЧКВАНABA	Чел	27.89
И.КОНТР.	ЧКВАНABA	Чел	27.89

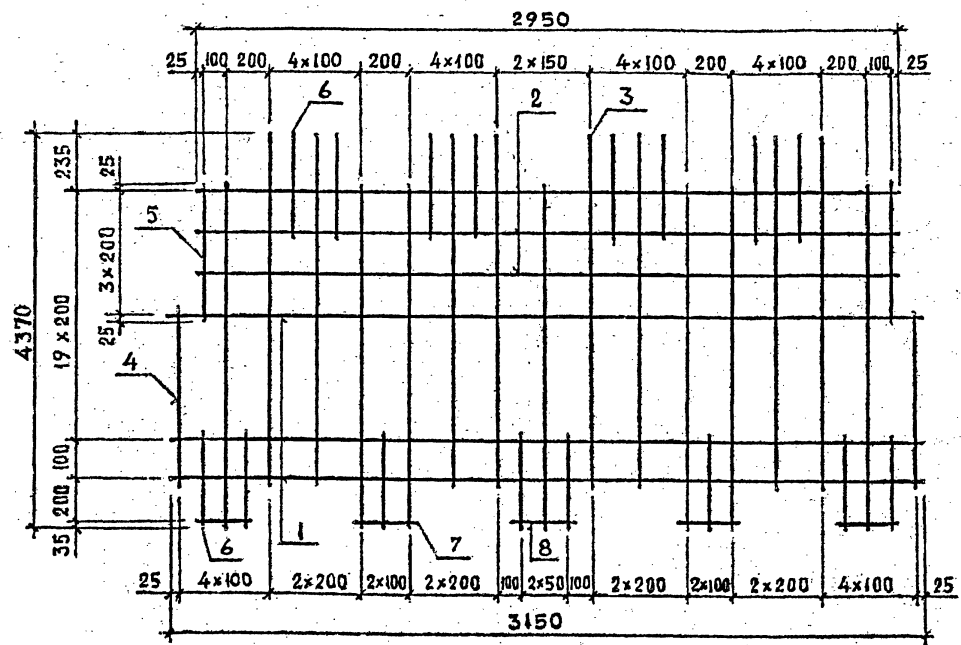
1.020.1-2с/89 4-2 К32

СЕТКА С9

Страница	Лист	Листов
Р	1	1
ТбилЗНИИЭП		

СЕТКА С9

Г.020.1-2с/89 В.4-2



Поз.	НАИМЕНОВАНИЕ	КОЛ	МАССА ЕД., КГ	МАССА СЕТКИ, КГ
1	φ8AIII, L = 3150	18	1,24	56,93
2	8AIII, L = 2950	3	1,17	
3	8AIII, L = 4160	15	1,64	
4	8AIII, L = 3350	2	1,32	
5	8AIII, L = 450	2	0,26	
6	8AIII, L = 460	16	0,18	
7	8AIII, L = 250	4	0,10	
8	8AIII, L = 150	1	0,06	

Арматура класса АIII по ГОСТ 5781-82*
 ТЕХНИЧЕСКИЕ ТРЕБОВАНИЯ см. Г.020.1-2с/89 4-2 ТТ

ИНВ. ЛЮДЛ. ГОДП. И ДАТА ВЗЛ. ИНВ. Н

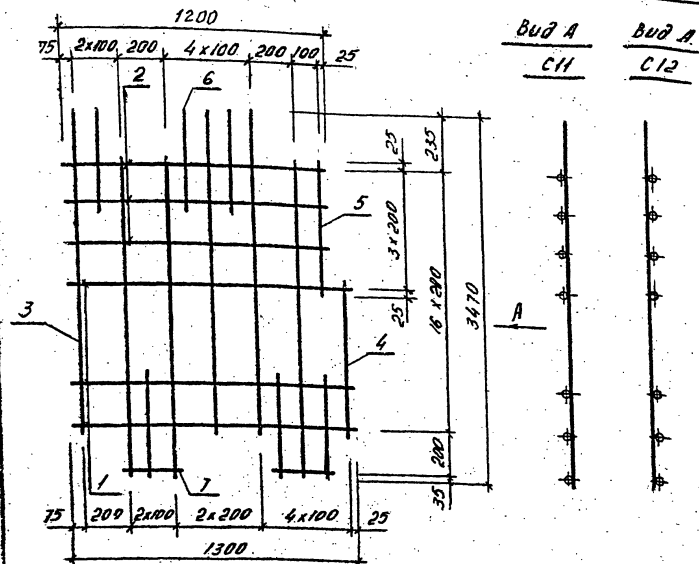
РАЗРАБ.	ЧКВАНОВА	Иван	07.89
ПРОВЕРИЛ	БАРЕАКЛАЗЕ	Иван	
ГИП	ЧКВАНОВА	Иван	07.89
Н. КОНТР	ЧКВАНОВА	Иван	07.89

Г.020.1-2с/89 4-2 КЗЗ

СЕТКА С10

СТАВКА	ЛИСТ	ЛИСТОВ
Р	1	1
ТбилЗНИИЭП		

ФОРМАТ А3



Марка сетки	Поз.	Наименование	Кол.	Масса ед., кг	Масса сетки, кг
С11, С12	1	$\phi 8 \text{ А II}$, $L = 1300$	13	0,51	10,29
	2	$\phi 8 \text{ А II}$, $L = 1200$	3	0,47	
	3	$\phi 8 \text{ А II}$, $L = 3260$	6	1,29	
	4	$\phi 8 \text{ А II}$, $L = 2450$	1	0,97	
	5	$\phi 8 \text{ А II}$, $L = 650$	1	0,26	
	6	$\phi 8 \text{ А II}$, $L = 460$	6	0,18	
	7	$\phi 8 \text{ А II}$, $L = 250$	2	0,10	

Арматура класса А II по ГОСТ 5781-82*
Технические требования см. 1.020.1-2с/89 4-2 тт

Разраб. ЧКВанаба 08.89
Проберил Барбокадзе 08.89
ГНП ЧКВанаба 08.89

1.020.1-2с/89 4-2 К34

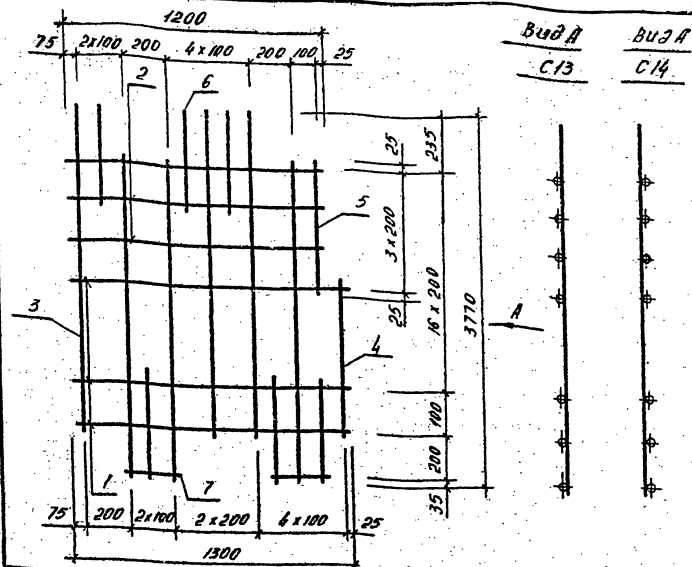
Сетка С11, С12

Стадия лист

Р лист

ТБИЗНИИ ЭП

Формат А4



Марка сетки	Поз.	Наименование	Кол.	Масса ед., кг	Масса сетки, кг
С13, С14	1	$\phi 8 \text{ А II}$, $L = 1300$	15	0,51	20,15
	2	$\phi 8 \text{ А II}$, $L = 1200$	3	0,47	
	3	$\phi 8 \text{ А II}$, $L = 3560$	6	1,41	
	4	$\phi 8 \text{ А II}$, $L = 2750$	1	1,09	
	5	$\phi 8 \text{ А II}$, $L = 650$	1	0,26	
	6	$\phi 8 \text{ А II}$, $L = 460$	6	0,18	
	7	$\phi 8 \text{ А II}$, $L = 250$	2	0,10	

Арматура класса А II по ГОСТ 5781-82*
Технические требования см. 1.020.1-2с/89 4-2 тт

Разраб. ЧКВанаба 08.89
Проберил Барбокадзе 08.89
ГНП ЧКВанаба 08.89

1.020.1-2с/89 4-2 К35

Сетка С13, С14

Стадия лист

Р лист

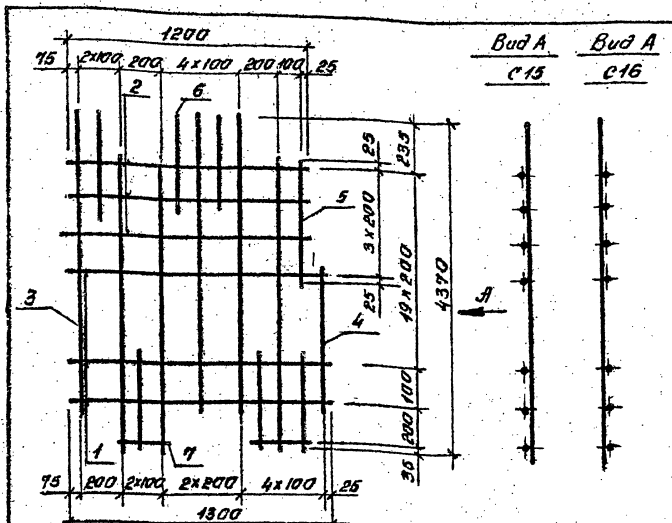
ТБИЗНИИ ЭП

Формат А4

1962-35

40

1.020.1-2с/89 В. 4-2



Марка сетки	Поз.	Наименование	Кол.	Масса ед., кг.	Масса сетки, кг
C15, C16	1	Φ8 AIII, L = 1300	18	0,51	23,29
	2	8 AIII, L = 1200	3	0,47	
	3	8 AIII, L = 4160	6	1,64	
	4	8 AIII, L = 3350	1	1,32	
	5	8 AIII, L = 650	1	0,26	
	6	8 AIII, L = 460	6	0,18	
	7	8 AIII, L = 250	2	0,10	

Арматура класса AIII по ГОСТ 5781-82*
Технические требования см. 1.020.1-2с/89 4-2 тт

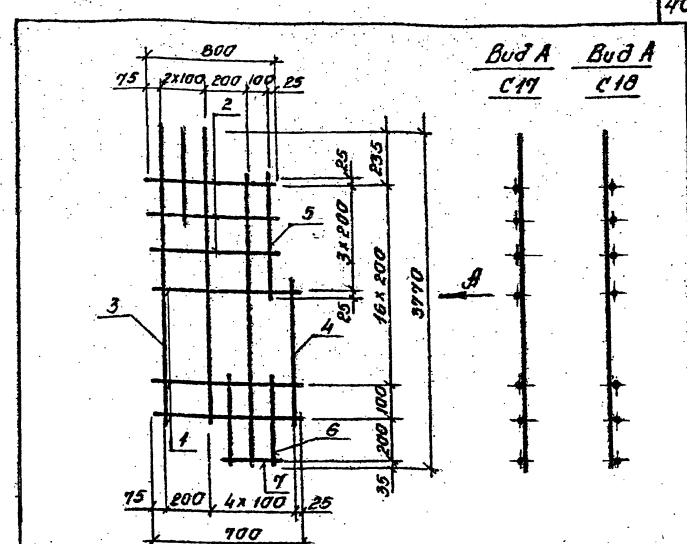
разр.	ЧКВанава	Изм.	08.89	1.02.01-20/89	4-2 К36		
Пров.	Барановский	Изм.	08.89				
ПУП	ЧКВанава	Изм.	08.89				
				Сетка С15; С16	Итого		
						Д	Итого
И контр.	ЧКВанава	Изм.	08.89		Итого		

Сетка C15; C16

Специал. Лист 1
Итого 3 шт. 1 шт.

Итого 3 шт. 1 шт.

Формат А4



Марка сетки	Поз.	Наименование	Кол.	Масса ед., кг.	Масса сетки, кг
C17, C18	1	Φ8 AIII, L = 700	15	0,28	11,14
	2	8 AIII, L = 600	3	0,24	
	3	8 AIII, L = 3560	3	1,41	
	4	8 AIII, L = 2750	1	1,09	
	5	8 AIII, L = 650	1	0,26	
	6	8 AIII, L = 460	3	0,18	
	7	8 AIII, L = 250	1	0,10	

Арматура класса AIII по ГОСТ 5781-82*
Технические требования см. 1.020.1-2с/89 4-2 тт

разр. ЧКВанава	Изм.	08.89	1.020.1-20/89	4-2 К37		
Пров. Барановский	Изм.	08.89				
ПУП ЧКВанава	Изм.	08.89				
			Сетка С19; С18.	Сметово	Листы	Листы
				Р		
И контр. ЧКВанава	Изм.	08.89			Итого 3 ЛИСТ	

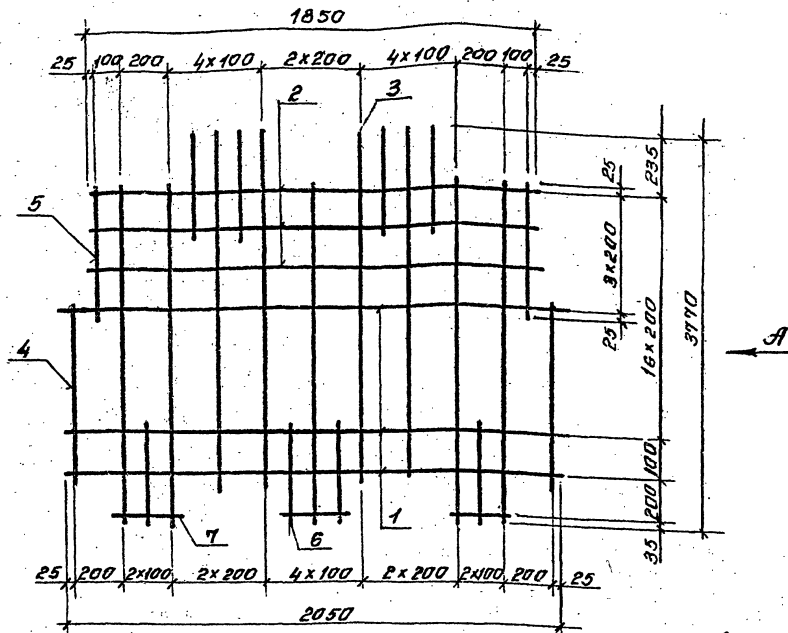
Сетка C17; C18.

Специал. Лист 1
Итого 3 шт. 1 шт.

Итого 3 шт. 1 шт.

Формат А4

1.020.1-2с/89 Б. 4-2



Вид А



Арматура класса А III по ГОСТ 5701-82*
Технические требования см. 1.020.1-2с/89 4-2 тт

Поз.	Наименование	Кол.	Масса ед., кг	Масса сетки, кг
1	Ф8 А III, L = 2050	16	0,81	32,28
2	8 А III, L = 1850	3	0,73	
3	8 А III, L = 3560	9	1,41	
4	8 А III, L = 2150	2	1,09	
5	8 А III, L = 650	2	0,26	
6	8 А III, L = 450	8	0,16	
7	8 А III, L = 250	3	0,10	

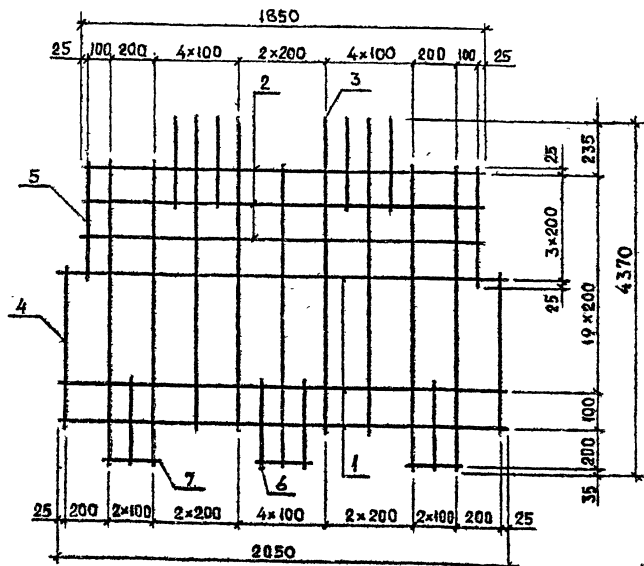
разр.	Чкванова	Чк	08.89
проект.	Бардакова	Чк	08.89
ГИП	Чкванова	Чк	08.89
Н. кант	Чкванова	Чк	08.89

1.020.1-2с/89 4-2 К38

Сетка с 19.

Стандарт	Лист	Листов
Р		1
ИПБЛЗНИИЭП		

формат А3



Вид А

АРМАТУРА КЛАССА А_{II} ПО ГОСТ 5781-82^{*}
ТЕХНИЧЕСКИЕ ТРЕБОВАНИЯ СМ. I.020.I-2c/89 4-2 ТТ

Поз.	НАИМЕНОВАНИЕ	КОЛ.	МАССА ЕД., КГ	МАССА СЕТКИ, КГ
1	Ф8А _{II} , L = 2050	19	0,81	37,24
2	8А _{II} , L = 1850	3	0,73	
3	8А _{II} , L = 4160	9	1,64	
4	8А _{II} , L = 3350	2	1,32	
5	8А _{II} , L = 650	2	0,26	
6	8А _{II} , L = 450	8	0,18	
7	8А _{II} , L = 250	3	0,10	

РАЗРАБ.	ЧКВАНОВА	В.С.	07.89
ПРОВЕРКА	БАРБАКАДЗЕ	В.С.	
ГМП	ЧКВАНОВА	В.С.	07.89
И. КОНТР.	ЧКВАНОВА	В.С.	07.89

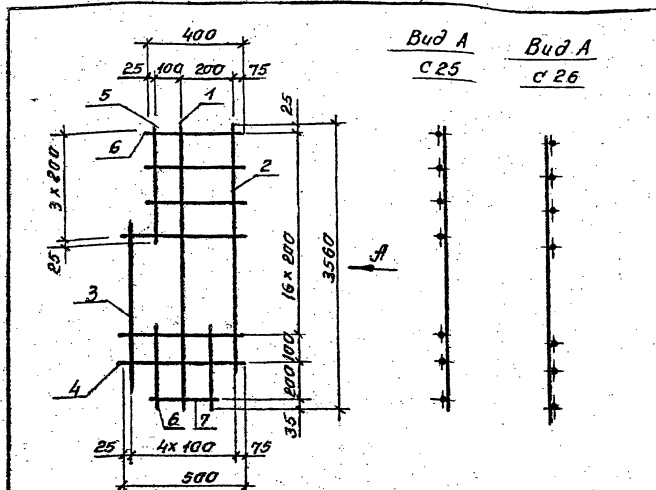
I.020.I-2c/89 4-2 К39

СЕТКА С20

Страница	Лист	Листов
Р		1
ТбилизНИИЭП		

ГОРМАТ 28

44 *Формат*

Вид А
с 25Вид А
с 26

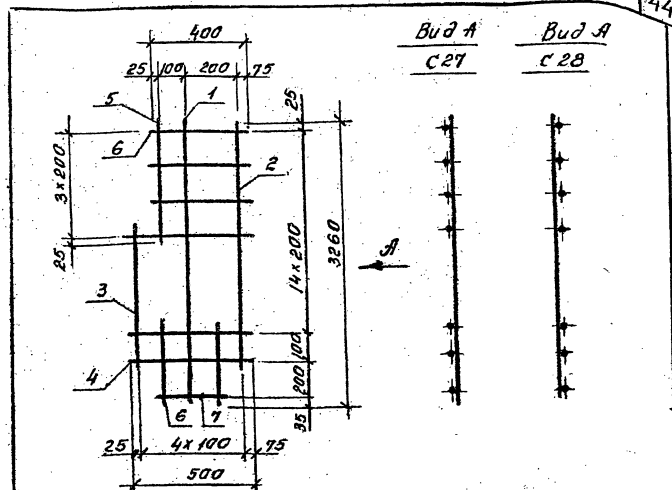
Марка сетки	Поз.	Наименование	Кол.	Масса ед., кг.	Масса сетки, кг.
с 25; с 26	1	Ø 8 А III, L = 3560	1	1,41	8,02
	2	8 А III, L = 3350	1	1,32	
	3	8 А II, L = 2450	1	1,09	
	4	8 А II, L = 500	15	0,20	
	5	8 А III, L = 650	1	0,26	
	6	8 А III, L = 400	5	0,16	
	7	8 А III, L = 250	1	0,10	

Арматура класса А III по ГОСТ 5781-82*

Технические требования см. 1.020.1-2с/89 4-2 тт

разр. Чибанова	С.С.	98.89	1.020.1-2с/89 4-2 К 42	Сетка с 25; с 26	Итого 3НУИЭП
Проб. Воробейко	С.С.	98.89			
ПУП Чибанова	С.С.	98.89			
Н. контр. Чибанова	С.С.	98.89	Стандарт	Лист	Листов
			Р		1

формат А4.

Вид А
с 27Вид А
с 28

Марка сетки	Поз.	Наименование	Кол.	Масса ед., кг.	Масса сетки, кг.
с 27; с 28	1	Ø 8 А III, L = 3260	1	1,28	7,25
	2	8 А III, L = 3050	1	1,20	
	3	8 А III, L = 2450	1	0,97	
	4	8 А III, L = 500	13	0,20	
	5	8 А III, L = 650	1	0,26	
	6	8 А II, L = 400	5	0,16	
	7	8 А II, L = 250	1	0,10	

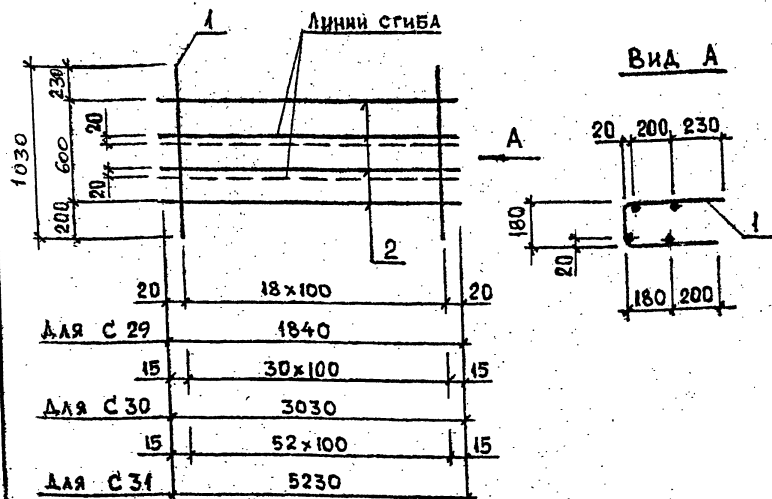
Арматура класса А III по ГОСТ 5781-82*

Технические требования см. 1.020.1-2с/89 4-2 тт

разр. Чибанова	С.С.	98.89	1.020.1-2с/89 4-2 К 43	Сетка с 27; с 28	Итого 3НУИЭП
Проб. Воробейко	С.С.	98.89			
ПУП Чибанова	С.С.	98.89			
Н. контр. Чибанова	С.С.	98.89	Стандарт	Лист	Листов
			Р		1

1962-35

формат А4
45

АРМАТУРА КЛАССА А_{III} ПО ГОСТ 5781-82*.

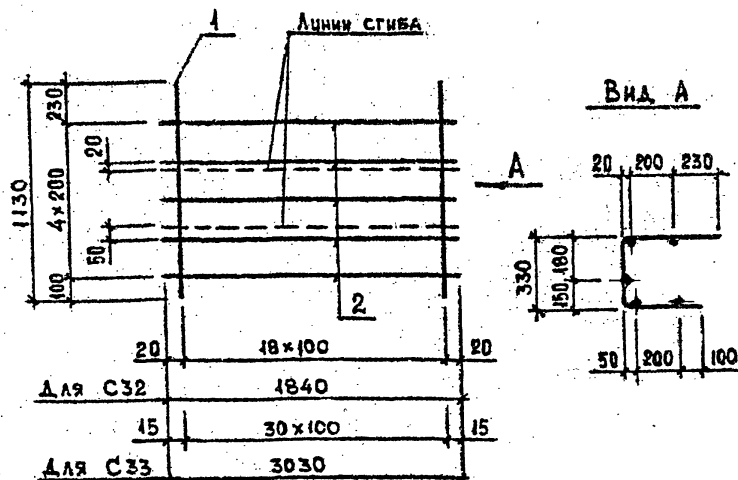
ТЕХНИЧЕСКИЕ ТРЕБОВАНИЯ СМ. 1.020.1-2с/89 4-2 ТТ

РАЗРАБ.	ЧКВАНОВА	02.59
ПРОВЕРИЛ	БАРБАКАДЗЕ	
ТИП	ЧКВАНОВА	02.29
И.КОНТР.	ЧКВАНОВА	02.89

1.020.1-2с/89 4-2 К 44

СЕТКА
С 29... С 31Сетевая
Р Лист Листов
ТблЗНИИЭП

ФОРМАТ А4

АРМАТУРА КЛАССА А_{III} ПО ГОСТ 5781-82*.

ТЕХНИЧЕСКИЕ ТРЕБОВАНИЯ СМ. 1.020.1-2с/89 4-2 ТТ

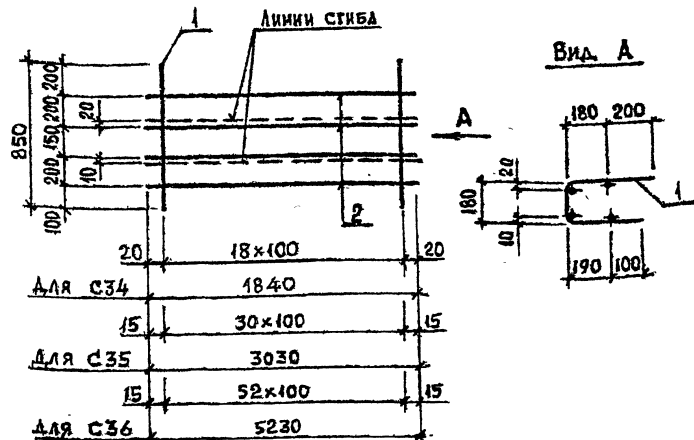
РАЗРАБ.	ЧКВАНОВА	02.59
ПРОВЕРИЛ	БАРБАКАДЗЕ	
ТИП	ЧКВАНОВА	02.29
И.КОНТР.	ЧКВАНОВА	02.89

1.020.1-2с/89 4-2 К 45

СЕТКА
С 32, С 33Сетевая
Р Лист Листов
ТблЗНИИЭП

ФОРМАТ А4

1962-35 46



МАРКА СЕТКИ	ПОЗ	НАИМЕНОВАНИЕ	КОЛ	МАССА ЕД., КГ	МАССА СЕТКИ, КГ
С34	1	φ6 AII, L=850	19	0,19	5,25
	2	6 AII, L=1840	4	0,41	
С35	1	φ6 AII, L=850	31	0,19	8,57
	2	6 AII, L=3030	4	0,67	
С36	1	φ6 AII, L=850	53	0,19	14,71
	2	6 AII, L=5230	4	1,16	

АРМАТУРА КЛАССА AII по ГОСТ 5781-82*

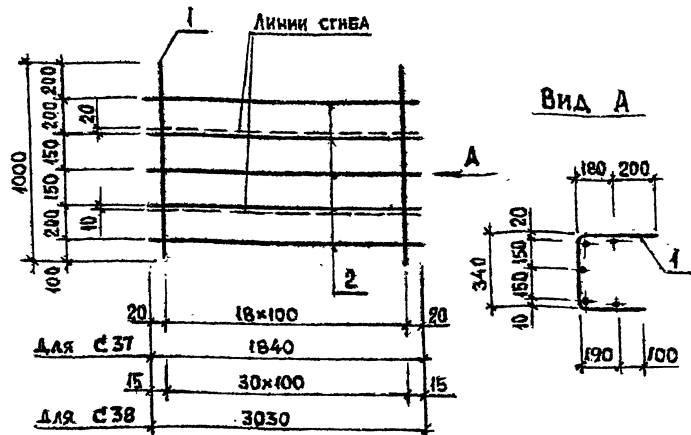
ТЕХНИЧЕСКИЕ ТРЕБОВАНИЯ СМ. 1.020.1-2с/89 4-2 ТТ

РАЗРАБ. ЦИВАНОВА Чили 02.89
 ПРОВЕРКА БАРАБАКАДЗЕ Чили 02.89
 ГИП ЦИВАНОВА Чили 02.89

1.020.1-2с/89 4-2 К46

СЕТКА
 С34... С36

Страница Р Лист 1
 ТблЗНИИЭП



МАРКА СЕТКИ	ПОЗ	НАИМЕНОВАНИЕ	КОЛ	МАССА ЕД., КГ	МАССА СЕТКИ, КГ
С37	1	φ6 AII, L=1000	19	0,22	6,23
	2	6 AII, L=1840	5	0,41	
С38	1	φ6 AII, L=1000	34	0,22	10,17
	2	6 AII, L=3030	5	0,67	

АРМАТУРА КЛАССА AII по ГОСТ 5781-82*

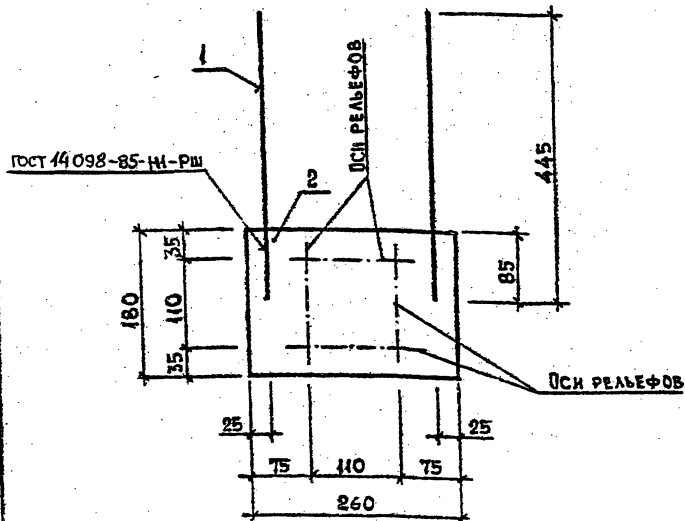
ТЕХНИЧЕСКИЕ ТРЕБОВАНИЯ СМ. 1.020.1-2с/89 4-2 К

РАЗРАБ. ЦИВАНОВА Чили 02.89
 ПРОВЕРКА БАРАБАКАДЗЕ Чили 02.89
 ГИП ЦИВАНОВА Чили 02.89

1.020.1-2с/89 4-2 К47

СЕТКА
 С37, С38

Страница Р Лист 1
 ТблЗНИИЭП



Поз	НАИМЕНОВАНИЕ	Код	МАССА ЕД., КГ	МАССА ИЗДЕЛИЯ, КГ
1	$\phi 12 A \text{ II}$, $L=445$	2	0,40	4,47
2	-10×180 , $L=260$	1	3,67	

АРМАТУРА КЛАССА A II по ГОСТ 5781-82*
ПОЛОСА по ГОСТ 103-76*

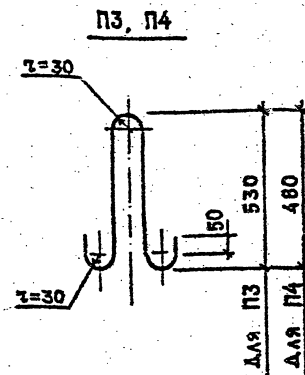
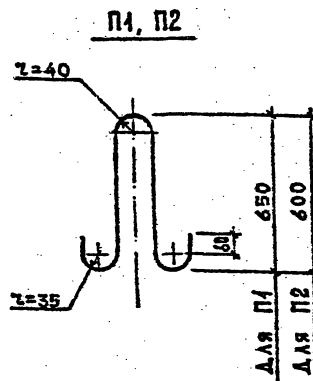
РАЗРАБ.	ЧКВАНОВА	Дата	09.89
ПРОВЕРКА	БАРБАКАДЗЕ	Дата	
ТИП	ЧКВАНОВА	Дата	09.89
И.КОНТР.	ЧКВАНОВА	Дата	09.89

I.OZO.I-2c/89 4-2 K48

ИЗДЕЛИЕ ЗАКЛАДНОЕ
МН1

Страница Лист Листов
Р 1 1
ТбилзНИИЭП

ФОРМАТ А6



МАРКА	НАИМЕНОВАНИЕ	МАССА, КГ
П1	$\phi 22 A \text{ I}$, $L=1630$	4,86
П2	$\phi 20 A \text{ I}$, $L=1540$	3,80
П3	$\phi 18 A \text{ I}$, $L=1340$	2,68
П4	$\phi 16 A \text{ I}$, $L=1230$	1,94

АРМАТУРА КЛАССА A I по ГОСТ 5781-82*

И.КОНТР. ЧКВАНОВА
Дата 09.89

РАЗРАБ.	ЧКВАНОВА	Дата	09.89
ПРОВЕРКА	БАРБАКАДЗЕ	Дата	
ТИП	ЧКВАНОВА	Дата	09.89
И.КОНТР.	ЧКВАНОВА	Дата	09.89

I.OZO.I-2c/89 4-2 K49

ПЕТА Я
П1... П4

Страница Лист Листов
Р 1 1
ТбилзНИИЭП

ФОРМАТ А6

1962-35 (48)