

ТИПОВЫЕ КОНСТРУКЦИИ, ИЗДЕЛИЯ И УЗЛЫ

СЕРИЯ 1.020.1-6СП

ДОПОЛНИТЕЛЬНЫЕ ИЗДЕЛИЯ НУЛЕВОГО ЦИКЛА
К КАРКАСУ 1.020.1-2СП ДЛЯ ПРОСАДОЧНЫХ

ГРУНТОВ

(ДЛЯ ОБЩЕСТВЕННЫХ ЗДАНИЙ)

ВЫПУСК 2-3

КОЛОННЫ СЕЧЕНИЕМ 400 X 400 ММ. ДЕТАЛИ.

РАБОЧИЕ ЧЕРТЕЖИ

ТИПОВЫЕ КОНСТРУКЦИИ, ИЗДЕЛИЯ И УЗЛЫ

СЕРИЯ 1.020.1-6СП

ДОПОЛНИТЕЛЬНЫЕ ИЗДЕЛИЯ НУЛЕВОГО ЦИКЛА
К КАРКАСУ 1.020.1-2С/89 ДЛЯ ПРОСАДОЧНЫХ
ГРУНТОВ
(ДЛЯ ОБЩЕСТВЕННЫХ ЗДАНИЙ)
ВЫПУСК 2-3

КОЛОННЫ СЕЧЕНИЕМ 400 X 400 ММ. ДЕТАЛИ.




РАБОЧИЕ ЧЕРТЕЖИ

РАЗРАБОТАН:
ИНСТИТУТОМ ТАШЭНИИЭП

ГЛАВНЫЙ ИНЖЕНЕР ИНСТИТУТА

НАЧАЛЬНИК ОТДЕЛА

ГЛАВНЫЙ ИНЖЕНЕР ПРОЕКТА

 Л.А. МУХАМЕДШИН
 С.Н. ТУРСУНБАЕВА
 Я.З. ГИЛЬМАН

ТЕХНИЧЕСКИЕ РЕШЕНИЯ
УТВЕРЖДЕНЫ ГОСКОМАРХИТЕКТУРЫ
12.07.89 ПИСЬМО N ЮШ-2-1170.
РАБОЧИЕ ЧЕРТЕЖИ ВВЕДЕНЫ
В ДЕЙСТВИЕ ТАШЭНИИЭП
ПРИКАЗ N 21-тп ОТ 20.09.89

Зул. 2-3

Т. К. 1.020.1-6сп

Шифр подл/подпис и дата/взнос/наб.г.

Обозначение	Наименование	Лтр.
000	Содержание	2
000ТТ	Технические требования	3
001	Узел опалубочный А, А.	4
002	Узел опалубочный Б	5
003	Узел опалубочный В	6
004	Узел опалубочный Г, ГН	7
005	Узел армирования Д	8
006	Узел армирования Е	9
007	Узел армирования Ж	10
008	Узел армирования И	11
009	Узел армирования К, КН	12
010	Узел армирования Л, ЛН	13
011	Узел армирования М	14
012	Узел армирования Н	15
013	Узел армирования П	16
014	Узел армирования Р	17
015	Узел армирования С, СН	18
016	Узел армирования Т, ТН	19
017	Узел армирования Ф	20
018	Узел армирования Ц	21
019	Узел армирования Ш	22
020	Узел армирования Щ	23
021	Узел армирования Э, ЭН	24
022	Узел армирования Ю, ЮН	25
023	Узел армирования Я, Я.	26
024	Узлы установки закладных	27
	изделий МН15, МН17, МН24, МН25	
	для колонн типа 2к, 3к, 5к, 5кн	

--	--	--	--	--	--	--	--	--	--	--	--	--	--	--	--	--	--	--	--	--	--	--	--	--	--	--	--	--	--	--	--	--	--	--	--	--	--	--	--	--	--	--	--	--	--	--	--	--	--	--	--	--	--	--	--	--	--	--	--	--	--	--	--	--	--	--	--	--	--	--	--	--	--	--	--	--	--	--	--	--	--	--	--	--	--	--	--	--	--	--	--	--	--	--	--	--	--	--	--	--	--	--	--	--	--	--	--	--	--	--	--	--	--	--	--	--	--	--	--	--	--	--	--	--	--	--	--	--	--	--	--	--	--	--	--	--	--	--	--	--	--	--	--	--	--	--	--	--	--	--	--	--	--	--	--	--	--	--	--	--	--	--	--	--	--	--	--	--	--	--	--	--	--	--	--	--	--	--	--	--	--	--	--	--	--	--	--	--	--	--	--	--	--	--	--	--	--	--	--	--	--	--	--	--	--	--	--	--	--	--	--	--	--	--	--	--	--	--	--	--	--	--	--	--	--	--	--	--	--	--	--	--	--	--	--	--	--	--	--	--	--	--	--	--	--	--	--	--	--	--	--	--	--	--	--	--	--	--	--	--	--	--	--	--	--	--	--	--	--	--	--	--	--	--	--	--	--	--	--	--	--	--	--	--	--	--	--	--	--	--	--	--	--	--	--	--	--	--	--	--	--	--	--	--	--	--	--	--	--	--	--	--	--	--	--	--	--	--	--	--	--	--	--	--	--	--	--	--	--	--	--	--	--	--	--	--	--	--	--	--	--	--	--	--	--	--	--	--	--	--	--	--	--	--	--	--	--	--	--	--	--	--	--	--	--	--	--	--	--	--	--	--	--	--	--	--	--	--	--	--	--	--	--	--	--	--	--	--	--	--	--	--	--	--	--	--	--	--	--	--	--	--	--	--	--	--	--	--	--	--	--	--	--	--	--	--	--	--	--	--	--	--	--	--	--	--	--	--	--	--	--	--	--	--	--	--	--	--	--	--	--	--	--	--	--	--	--	--	--	--	--	--	--	--	--	--	--	--	--	--	--	--	--	--	--	--	--	--	--	--	--	--	--	--	--	--	--	--	--	--	--	--	--	--	--	--	--	--	--	--	--	--	--	--	--	--	--	--	--	--	--	--	--	--	--	--	--	--	--	--	--	--	--	--	--	--	--	--	--	--	--	--	--	--	--	--	--	--	--	--	--	--	--	--	--	--	--	--	--	--	--	--	--	--	--	--	--	--	--	--	--	--	--	--	--	--	--	--	--	--	--	--	--	--	--	--	--	--	--	--	--	--	--	--	--	--	--	--	--	--	--	--	--	--	--	--	--	--	--	--	--	--	--	--	--	--	--	--	--	--	--	--	--	--	--	--	--	--	--	--	--	--	--	--	--	--	--	--	--	--	--	--	--	--	--	--	--	--	--	--	--	--	--	--	--	--	--	--	--	--	--	--	--	--	--	--	--	--	--	--	--	--	--	--	--	--	--	--	--	--	--	--	--	--	--	--	--	--	--	--	--	--	--	--	--	--	--	--	--	--	--	--	--	--	--	--	--	--	--	--	--	--	--	--	--	--	--	--	--	--	--	--	--	--	--	--	--	--	--	--	--	--	--	--	--	--	--	--	--	--	--	--	--	--	--	--	--	--	--	--	--	--	--	--	--	--	--	--	--	--	--	--	--	--	--	--	--	--	--	--	--	--	--	--	--	--	--	--	--	--	--	--	--	--	--	--	--	--	--	--	--	--	--	--	--	--	--	--	--	--	--	--	--	--	--	--	--	--	--	--	--	--	--	--	--	--	--	--	--	--	--	--	--	--	--	--	--	--	--	--	--	--	--	--	--	--	--	--	--	--	--	--	--	--	--	--	--	--	--	--	--	--	--	--	--	--	--	--	--	--	--	--	--	--	--	--	--	--	--	--	--	--	--	--	--	--	--	--	--	--	--	--	--	--	--	--	--	--	--	--	--	--	--	--	--	--	--	--	--	--	--	--	--	--	--	--	--	--	--	--	--	--	--	--	--	--	--	--	--	--	--	--	--	--	--	--	--	--	--	--	--	--	--	--	--	--	--	--	--	--	--	--	--	--	--	--	--	--	--	--	--	--	--	--	--	--	--	--	--	--	--	--	--	--	--	--	--	--	--	--	--	--	--	--	--	--	--	--	--	--	--	--	--	--	--	--	--	--	--	--	--	--	--	--	--	--	--	--	--	--	--	--	--	--	--	--	--	--	--	--	--	--	--	--	--	--	--	--	--	--	--	--	--	--	--	--	--	--	--	--	--	--	--	--	--	--	--	--	--	--	--	--	--	--	--	--	--	--	--	--	--	--	--	--	--	--	--	--	--	--	--	--	--	--	--	--	--	--	--	--	--	--	--	--	--	--	--	--	--	--	--	--	--	--	--	--	--	--	--	--	--	--	--	--	--	--	--	--	--	--	--	--	--	--	--	--	--	--	--	--	--	--	--	--	--	--	--	--	--	--	--	--	--	--	--	--	--	--	--	--	--	--	--	--	--	--	--	--	--	--	--	--	--	--	--	--	--	--	--	--	--	--	--	--	--	--	--	--	--	--	--	--	--	--	--	--	--	--	--	--	--	--	--	--	--	--	--	--	--	--	--	--	--	--	--	--	--	--	--	--	--	--	--	--	--	--	--	--	--	--	--	--	--	--	--	--	--	--	--	--	--	--	--	--	--	--	--	--	--	--	--	--	--	--	--	--	--	--	--	--	--	--	--	--	--	--	--	--	--	--	--	--	--	--	--	--	--	--	--	--	--	--	--	--	--	--	--	--	--	--	--	--	--	--	--	--	--	--	--	--	--	--	--	--	--	--	--	--	--	--	--	--	--	--	--	--	--	--	--	--	--	--	--	--	--	--	--	--	--	--	--	--	--	--	--	--	--	--	--	--	--	--	--	--	--	--	--	--	--	--	--	--	--	--	--	--	--	--	--	--	--	--	--	--	--	--	--	--	--	--	--	--	--	--	--	--	--	--	--	--	--	--	--	--	--	--	--	--	--	--	--	--	--	--	--	--	--	--	--	--	--	--	--	--	--	--	--	--	--	--	--	--	--	--	--	--	--	--	--	--	--	--	--	--	--	--	--	--	--	--	--	--	--	--	--	--	--	--	--	--	--	--	--	--	--	--	--	--	--	--	--	--	--	--	--	--	--	--	--	--	--	--	--	--	--	--	--	--	--	--	--	--	--	--	--	--	--	--	--	--	--	--	--	--	--	--	--	--	--	--	--	--	--	--

1.1 Серия 1.020.1-6сп вып. 2-3 содержит рабочие чертежи: плановые и арматурных узлов колонн сечением 400х400 мм

Данным альбомом необходимо пользоваться совместно с альбомами серии 1.020.1-6сп вып. 2-1, 2-2

1.2 Узлы армирования колонн условно показаны в теле бетона. Сетки, хомуты и закладные изделия входят в состав соответствующих пространственных каркасов и приведены в серии 1.020.1-2сп вып. 2-14

1.3 В составе выпуска приведены узлы колонн, имеющие основные закладные изделия типа мн2, мн3, мн5 и мн5н для опирания диафрагм жесткости.

1.4 Закладные изделия мн2, мн3, мн5 и мн5н привариваются с помощью коротыша $\phi 12$ мм к продольным стержням арматуры колонн электродуговой ручной сваркой по ГОСТ 14098-85.

1.5 Для крепления диафрагм жесткости к колоннам устанавливаются закладные изделия (мн15, мн17).

Узлы их установки см. документ 024 данного выпуска.

1.6 Сварку крестообразных соединений арматуры выполнять только контактно-точечным способом с нормируемой прочностью. В случае отсутствия необходимого оборудования для сварки крестообразных соединений арматуры диаметром до 36 мм

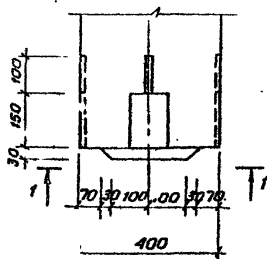
или невозможности обеспечения нормируемой прочности соединений в закладных изделиях типа мн8, мн10 необходимо взамен этих изделий применять закладные изделия мн21, мн23 соответственно узлам приведенным в серии 1.020.1-2сп вып. 2-14 на стр. 60

1.7 Сварку арматурных и закладных изделий производить в соответствии с требованиями ГОСТ 10922-75 и ГОСТ 14098-85.

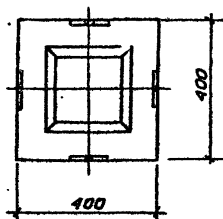
1.8. Мероприятия по защите закладных изделий от коррозии должны быть указаны в конкретном проекте в зависимости от условий эксплуатации зданий в соответствии с требованиями СНиП 2.03.11-85

					1.020.1-6сп. 2-3 · 000ТТ			
Разраб.	Бармакова	С.И.	08.89	Технические требования	Стадия	Лист	Листов	
Гип	Гильман	А.И.	08.89		Р		1	
И.случ	Горбачков	В.В.	08.89		ТашЗНИИЭП			
Нач.отд.	Гурстовец	В.В.	08.89					
И.конгл	Ременик	В.В.	08.89					

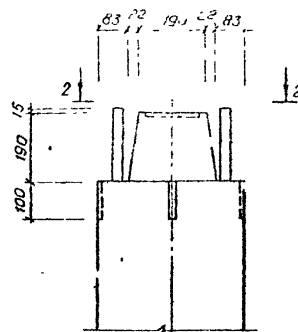
Узел А



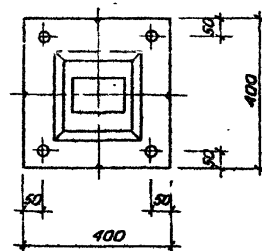
1-1



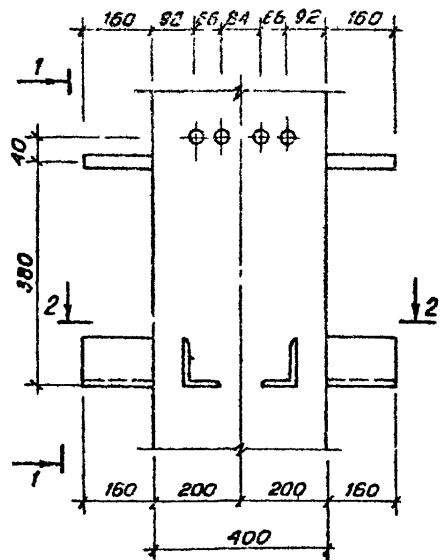
Узел Б



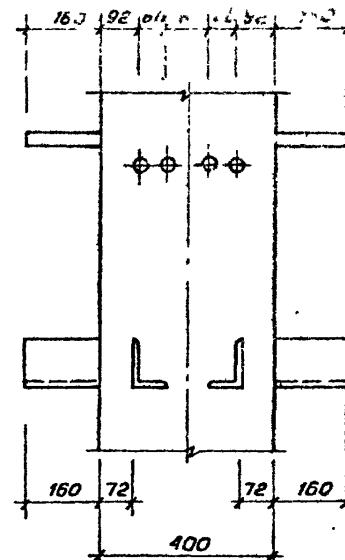
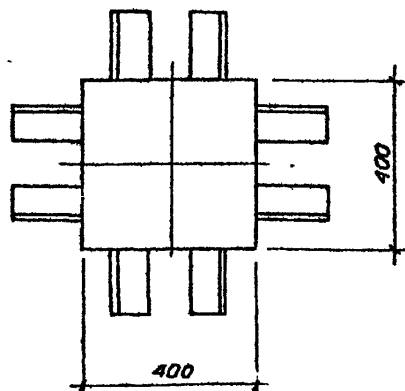
2-2



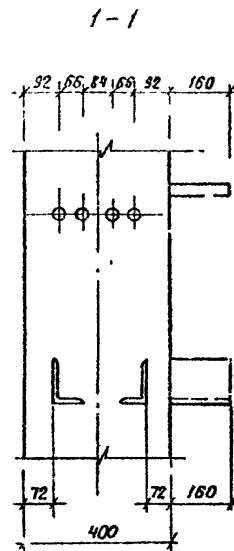
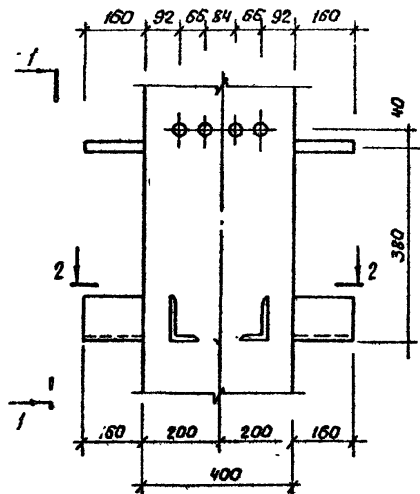
				1.020.1-6сп. 2-3 001			
Разработчик	Насибуллин	Инж.	08.89	Узел огалудочный	Статус	Лист	Листов
Тип	ГЛАВМАН	Инж.	08.89		Р	1	
Проектировщик	Горбачев	Инж.	08.89		А, х ТашЗН/ИУЭП		
Исполнитель	Бурмачев	Инж.	08.89				
И. контр.	Ременьник	Инж.	08.89				



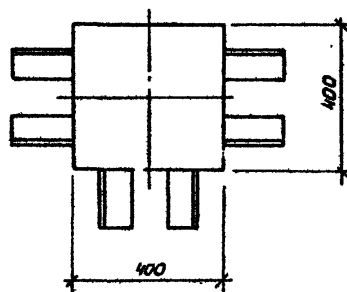
2-2



				1.020.1-6 сп. 2-3 002			
Разраб.	Насибидина	Е.М.	08.89	Узел опалубочный Б	Стация	Лист	Листов
Гип	Гильман	А.М.	08.89		Р		1
П. спец.	Гардацкий	В.И.	08.89		ТашНИИЭП		
Нач. отд.	Турсунбаева	З.А.	08.89				
Н. контр.	Ременник	В.В.	08.89				



2-2



Разработчик	Насибуллина Е.И.	08.89
ГЛП	Гильман А.И.	08.89
Гл. спец.	Горбачук В.И.	08.89
Нач. отд.	Гурсубаев В.В.	08.89
Н. контр.	Ременик В.И.	08.89

1.020.1-6 сп.2-3 003

Узел спалубочный

В

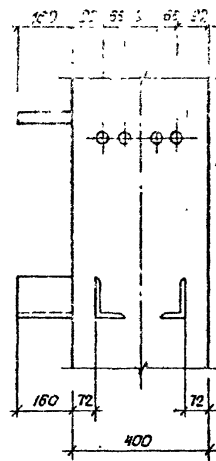
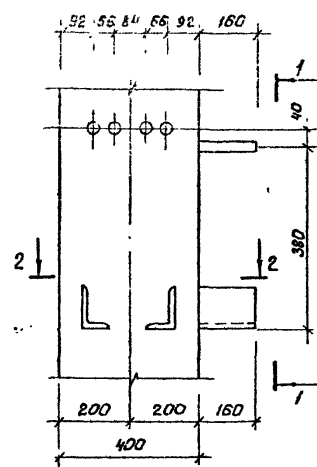
Стация	Лист	Листов
Р		1
ТашЗНИИЭП		

ВНП

Т. К. 1.020.1-6сн

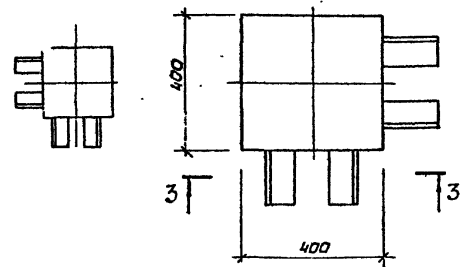
Шифр подл. Подпись и дата Взам. инв.

3-3



Узел Гн
зеркальное отражение узла Г

Узел Г
2-2

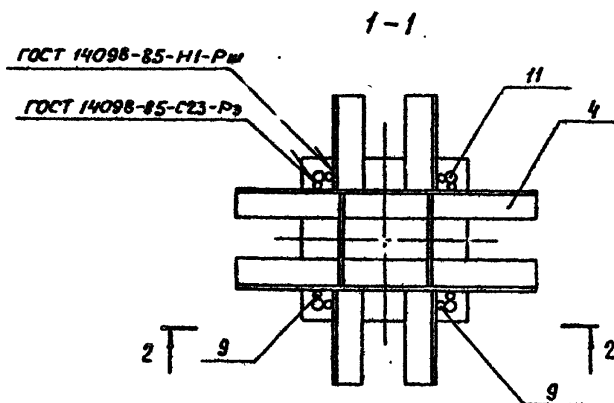
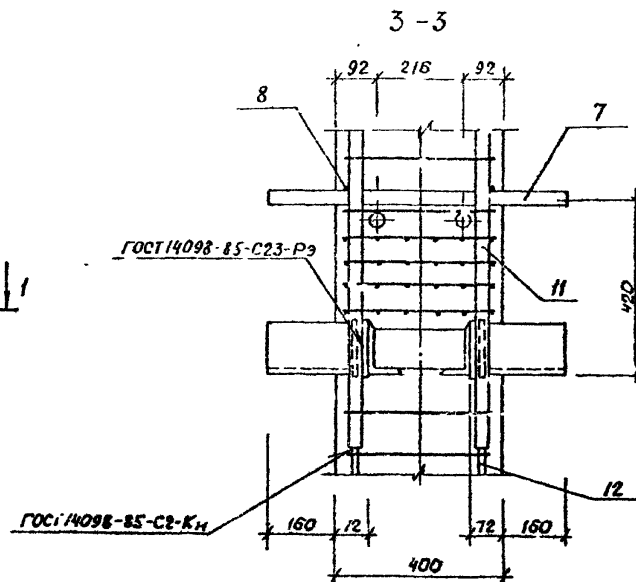
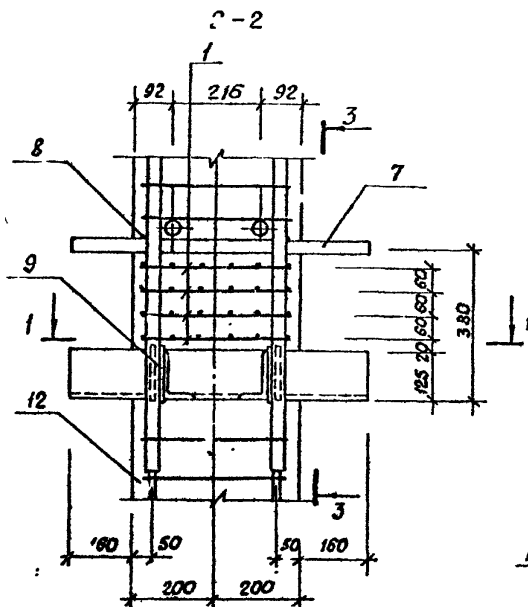


				1.020.1.6сн.2-3 004		
Разраб.	Насибалин	Э.М.	08.89	Узел опалубочный Г, Гн	Стдия	Лист
ГИП	Гильман	А.М.	08.89		Р	1
Гл. спл.	Горбачев	В.А.	08.89		ТашЗНИИЭП	
Нач. отд.	Турсунбаев	С.А.	08.89			
И.контр.	Ременник	В.В.	08.89			

Б.б.П. 2-3

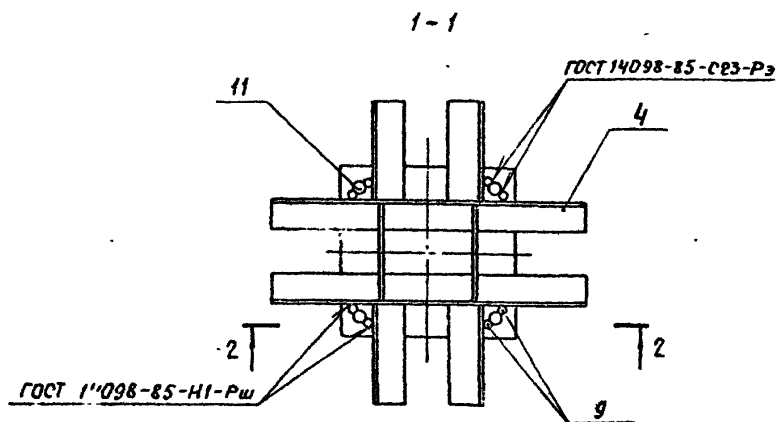
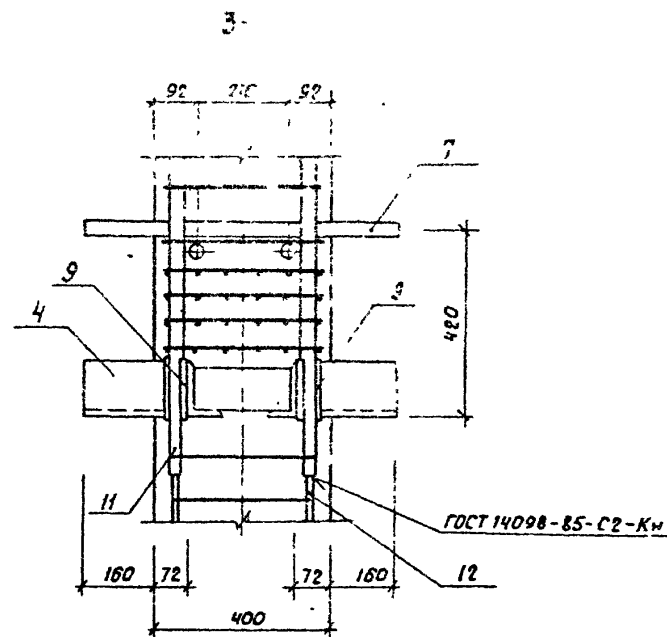
Т.К. 1.020.1-6 с.п

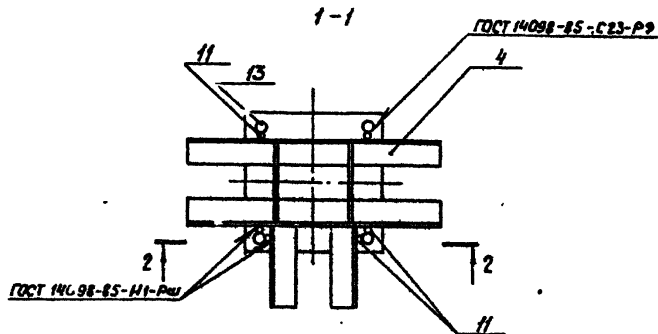
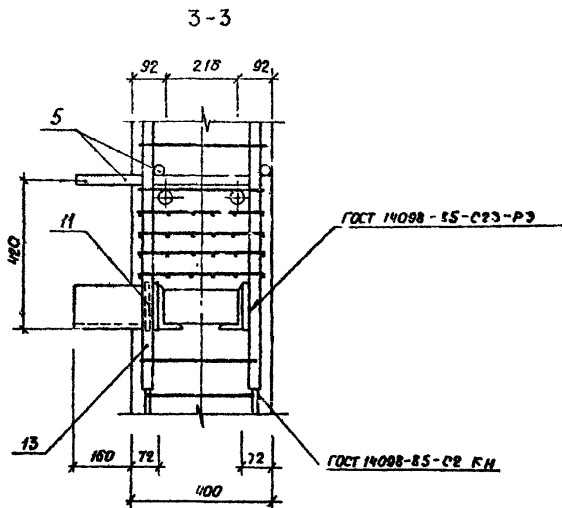
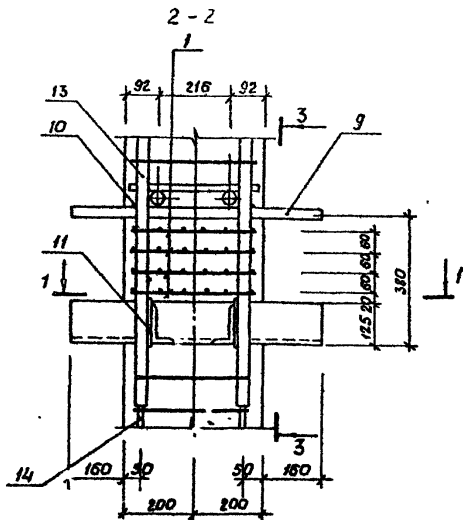
Шифр подг. / Подпись и дата / Взам. инв. д.



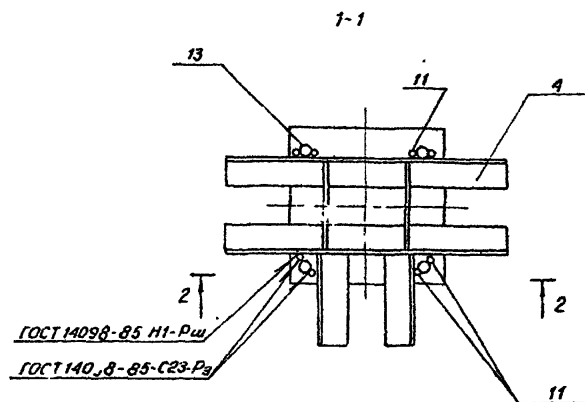
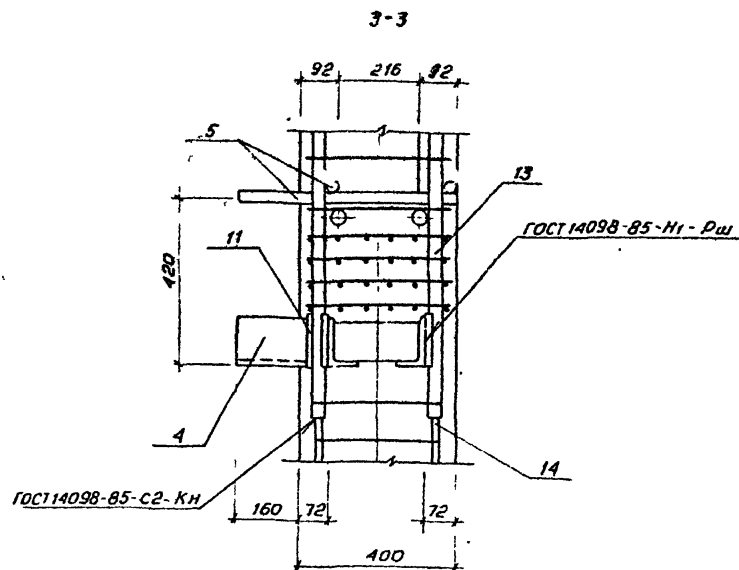
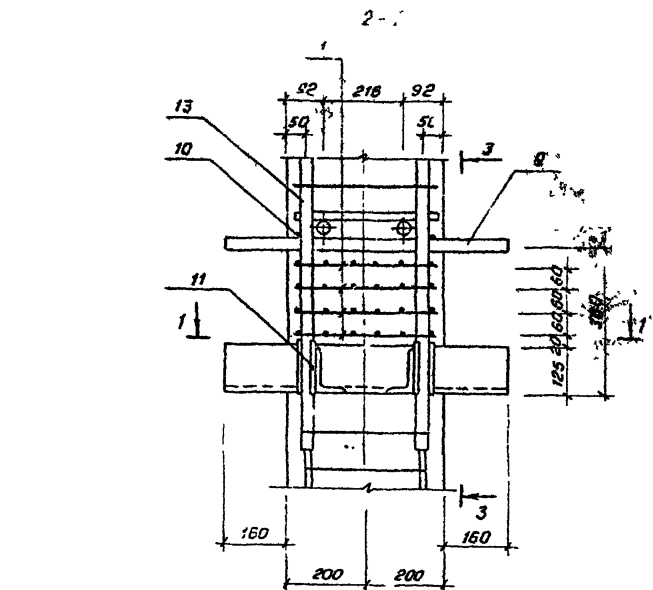
					1.020.1-6 с.п. 2-3			00.5	
Разработ	Насибумина	Э.В.	08.89	Узел архивирования	Стадия	Лист	Листов		
ГВП	Гильман	М.В.	08.89		Р		1		
А. спец.	Горбошкин	В.В.	08.89						
Нач. отд.	Гурсунбаева	В.В.	08.89						
Н. контр.	Ременик	В.В.	08.89						
					Д	ТашЗНЦ.ИЭП			

Шифр № подл.	Подпись и дата Взам. инв. №
--------------	--------------------------------

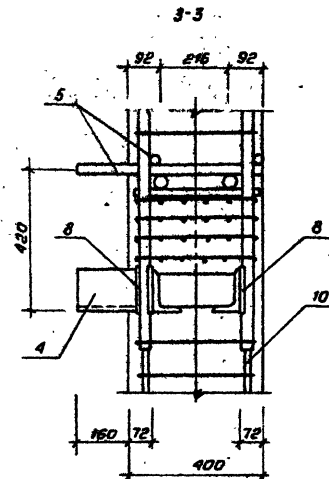
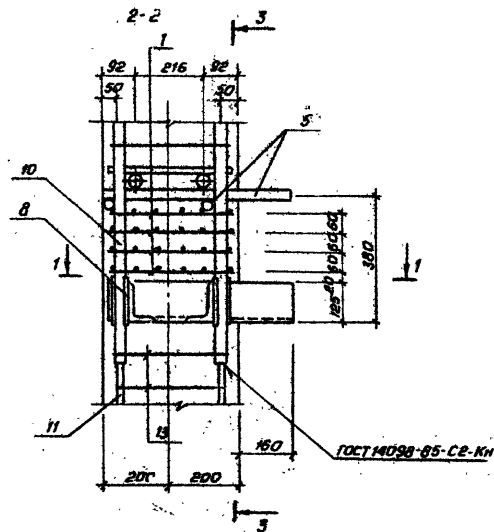
[illegible]



				1.020.1-6 сн 2-3 007		
Разработ	Начальник	Спрт	1985	Узел армирования	Стобы	Лист
ГЛП	ГЛАВМОН	МОН	1985		6	1
ГЛ. СПЕЦ	ГЛАВМОН	МОН	1985		Таш344443П	
Нач. СПЕЦ	ГЛАВМОН	МОН	1985			
Н. КОНТР.	ГЛАВМОН	МОН	1985			



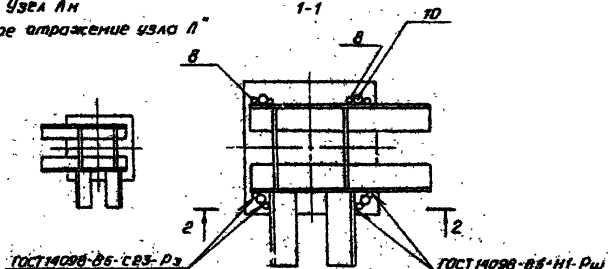
					1.020.1-6СП 2-3	008			
Разработчик	Носибидина	Э.М.	08.89		Узел армирования И	Статус	Лист	Листов	
Гипс	Гильман	А.М.	08.89			P		1	
Главный специалист	Парбачий	В.В.	08.89						
Начальник участка	Чурсабаев	А.С.	08.89						
Инженер по контролю качества	Ременник	А.М.	08.89						
						ТашХИИЭП			



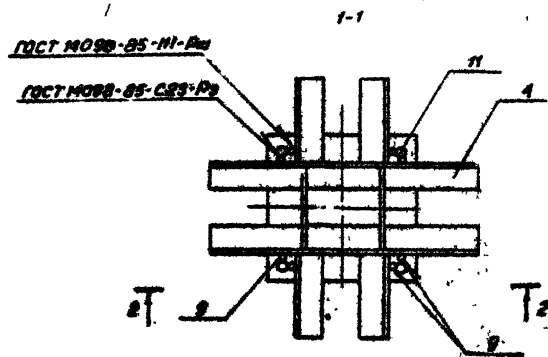
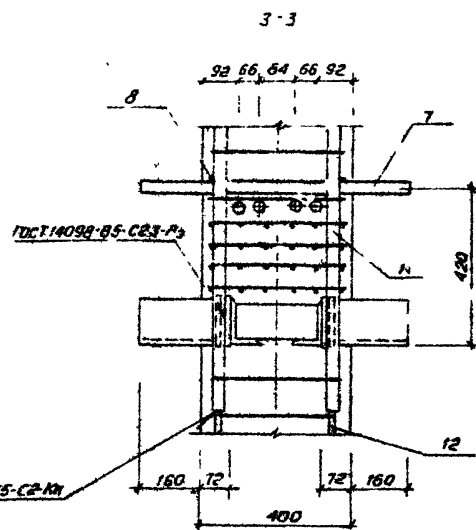
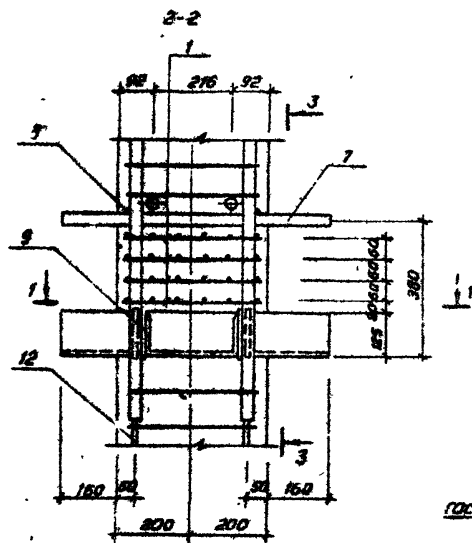
Узел Л

1-1

Узел ЛН
"зеркальное отражение узла Л"

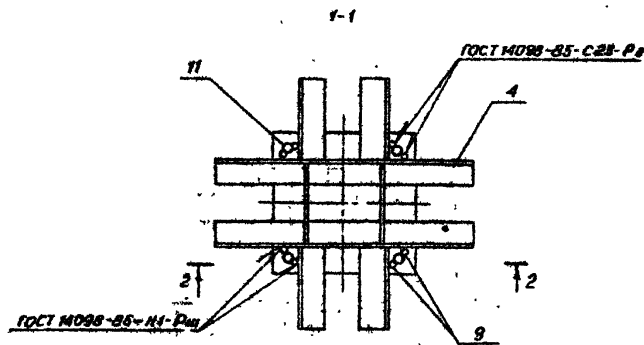
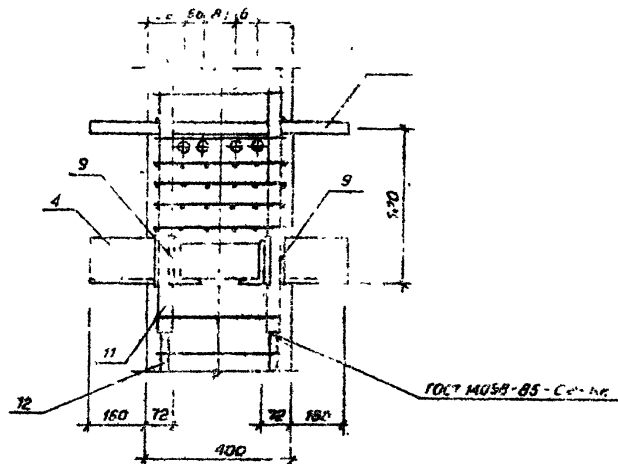


				1.020.1-6сн.2-3 010		
Разработано	Начертано	Проверено	Деталь	Узел армирования Л, ЛН		
Г.И.П.	Г.И.П.	А.С.	Д.П.			
А.С.П.	А.С.П.	А.С.	Д.П.	ТашЗНИИЭП		
И.С.П.	И.С.П.	А.С.	Д.П.			
И.С.П.	И.С.П.	А.С.	Д.П.			



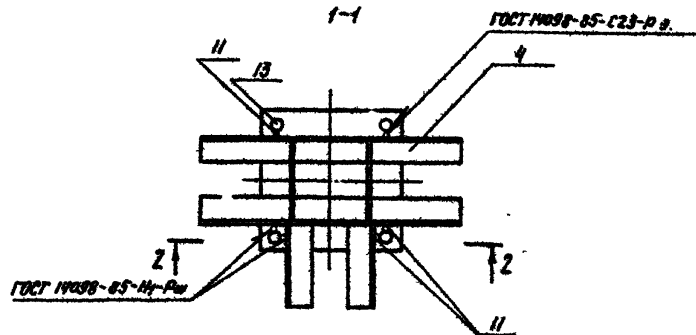
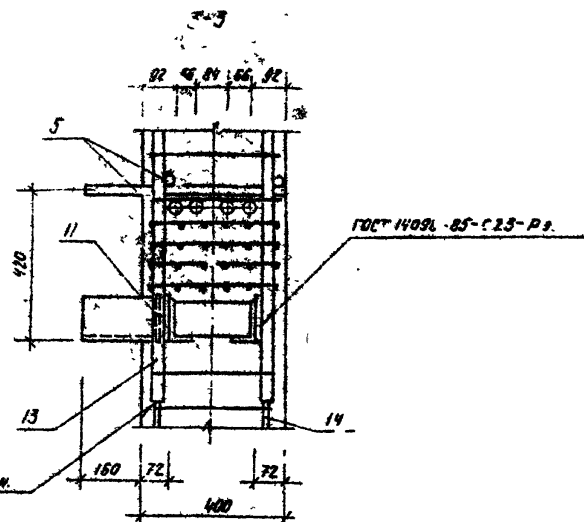
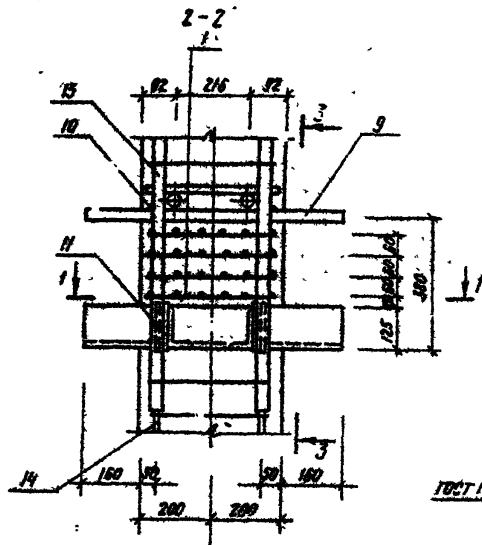
				1.020.1-6сн. 2-3 ОИ		
Исполн.	Начальник	Служба	88.8	Узел армирования		
РЛБ	Лавочкин	Д.И.	88.8			
Т.С.С.	Саргискин	В.В.	88.8			
М.А.С.	Турбинский	В.В.	88.8			
М.А.С.	Деменин	В.В.	88.8	М		
				ТашМНУЭП		

3-3

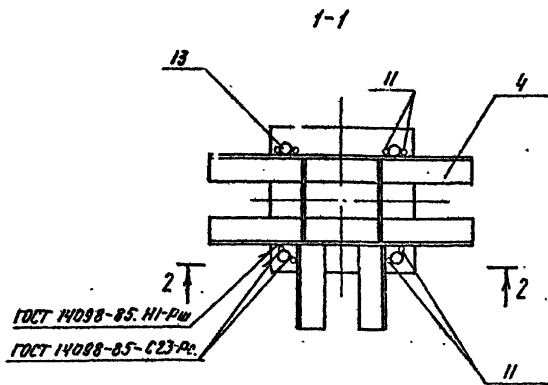
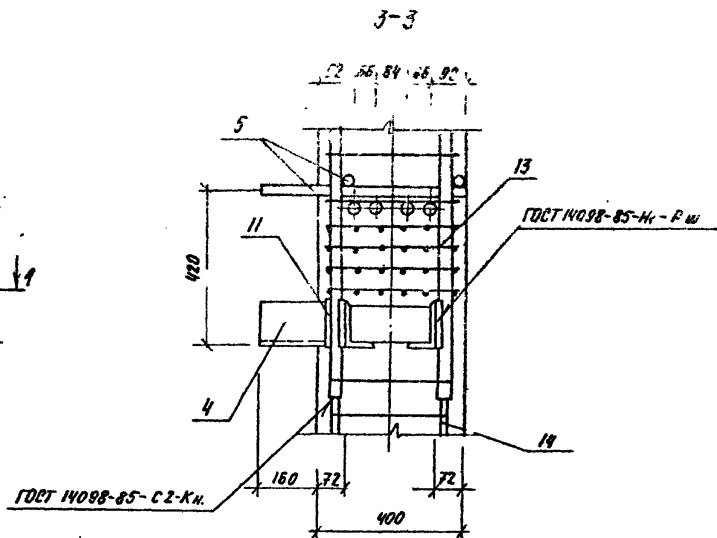
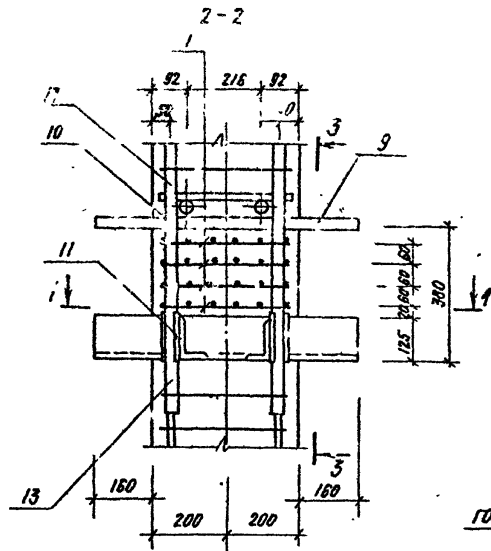
[illegible]

Кол. Владиславлева

ФОРМАТ АЗ

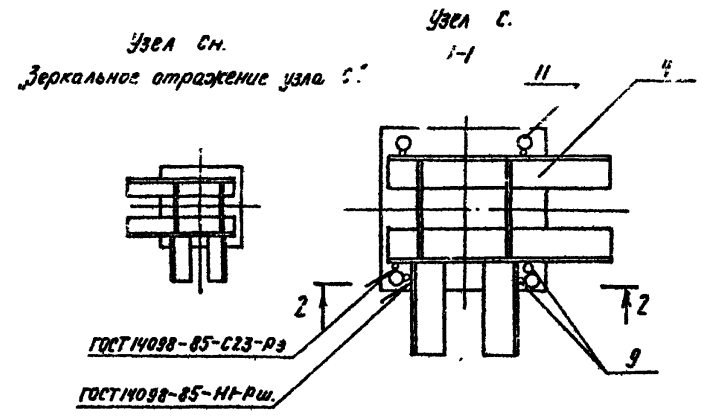
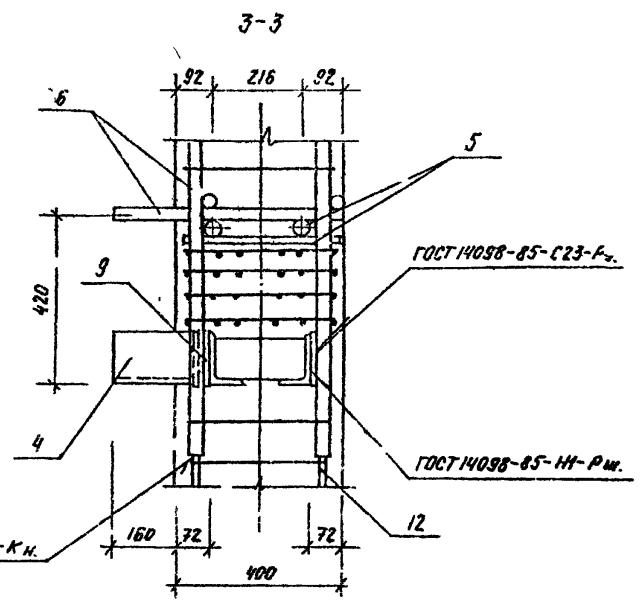
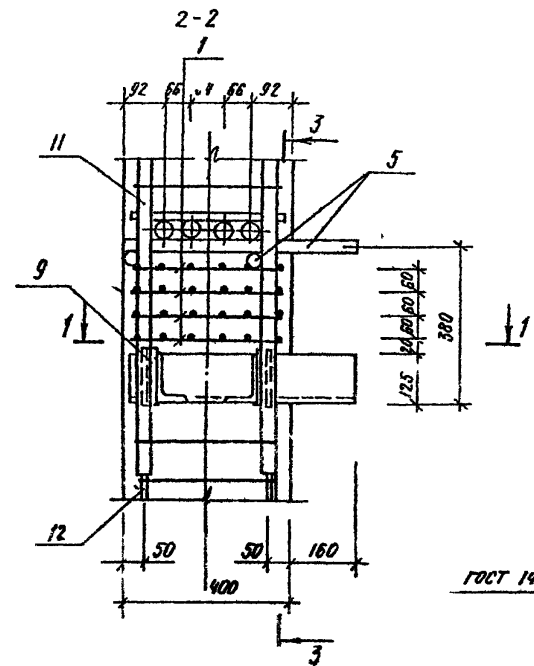


				1.020.1-600.2-3				013
Разреш.	Начертание	Спр.	1135	Узел армирования II	Стальной лист	Лист	Лист	
Г.И.И.	Г.И.И.	М.И.И.	01.15		Р	Т	Т	
Г.И.И.	Г.И.И.	М.И.И.	01.15		Таш 3.НММЭП			
М.И.И.	М.И.И.	М.И.И.	01.15					
М.И.И.	М.И.И.	М.И.И.	01.15					

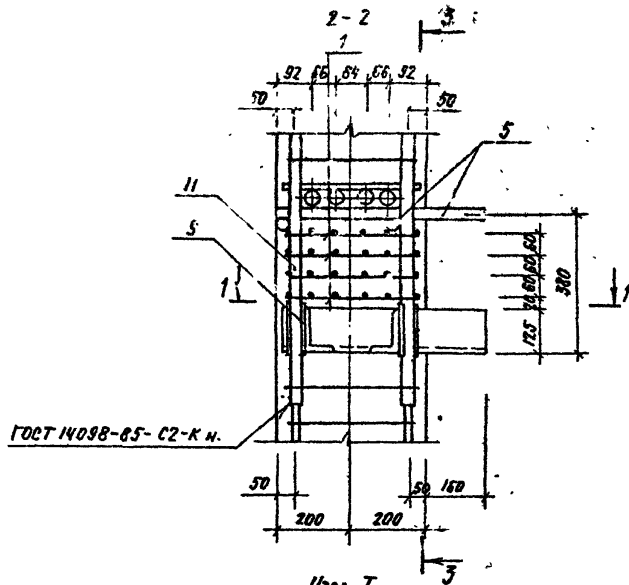


Разраб.	Насибулина	08.85
ГЛП	Гильман	08.85
Гл. спец.	Горбачев	08.85
Нач. отд.	Турсунбаев	08.85
Ин. контр.	Вененник	08.85

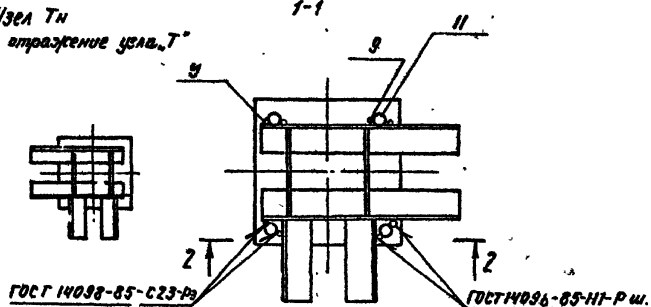
1.020.1-с.п. 2-3			014.
Узел армирования.			Ст. дис
			Лист
Р.			Р
			Листов
			1
			ТашЗНИИЭП



				1.020.1-6сн. 2-3.			015
Разработ.	Нахидович	28.89	Узел армирования. С, С.Н.	Стенда	Лист	Листов	
Гип	Гильман	28.89		Р		1	
Гл. спец.	Гор. вахид	28.89		ТашЗНИИЭП			
Нач. отд.	Турсунбаева	28.89					
Н. контр.	Ременик	28.89					



Узел Тн
зеркальное отражение узла Т

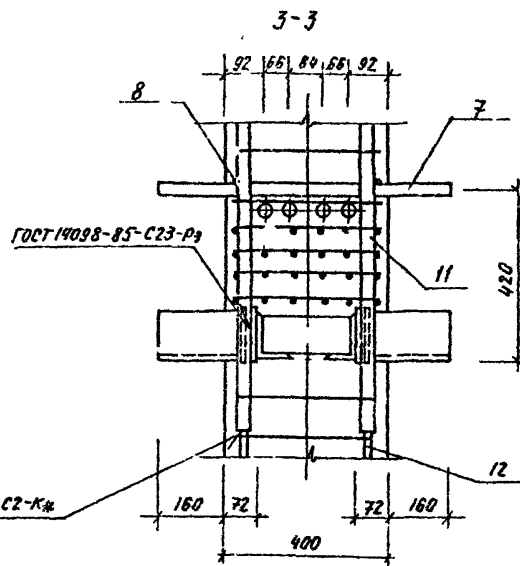
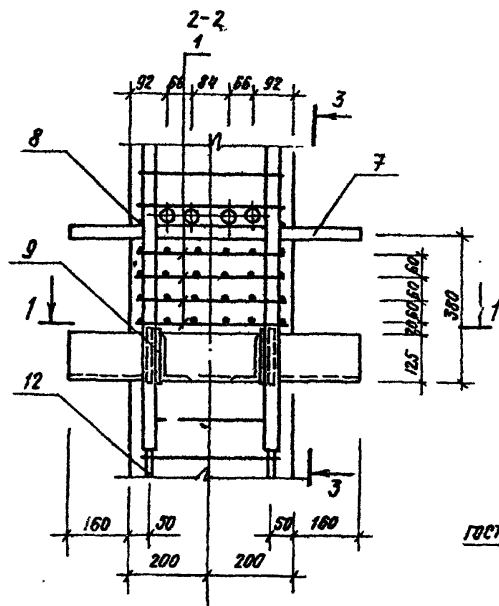


				1020.1-БСП. 2-3. 016		
Разраб.	Насбуллина	08.85	Узел армирования Т, Тн.	Статус	Акт	Листов
Гип	Гильман	08.89		Р		1
Гл. спец.	Горбачкин	08.89		ТАШЗНИИЭР		
Нач. отд.	Турсунбаева	08.88				
Н. контр.	Ремниев	08.89				

Вып. 2-3

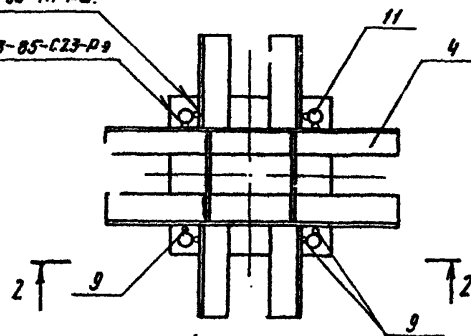
Т.К. 1.020.1-6сп

Удобр. мод. Подпись и дата. Взам. инв. №



ГОСТ 14098-85-Н1-Рш.

ГОСТ 14098-85-С23-Рз



Разработ.	Назаровина	Э.Р.	08.89
ГЛП	Гильман	М.М.	08.89
Гл. спец.	Гольдштейн	В.В.	08.89
Нач. отд.	Турчумбаев	В.В.	08.89
Н. контр.	Ременник	В.В.	08.89

1.020.1-6сп. 2-3

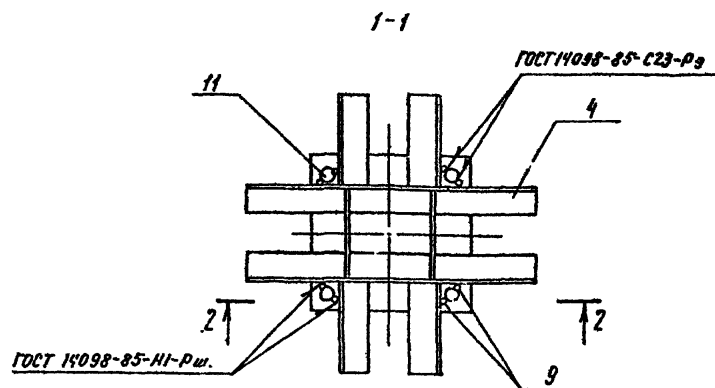
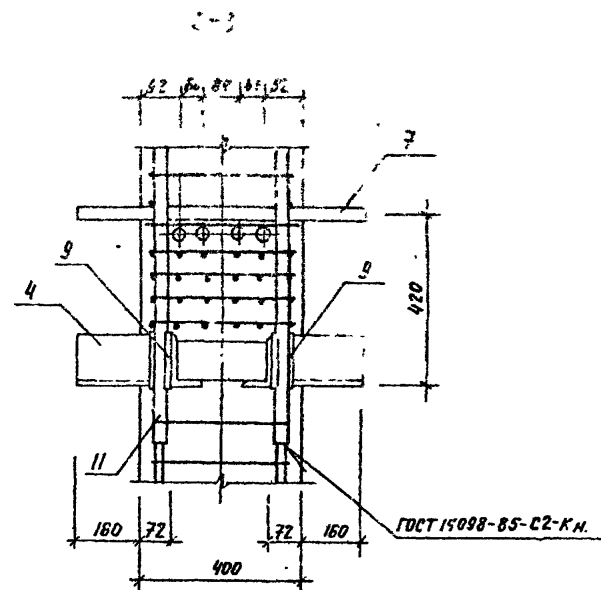
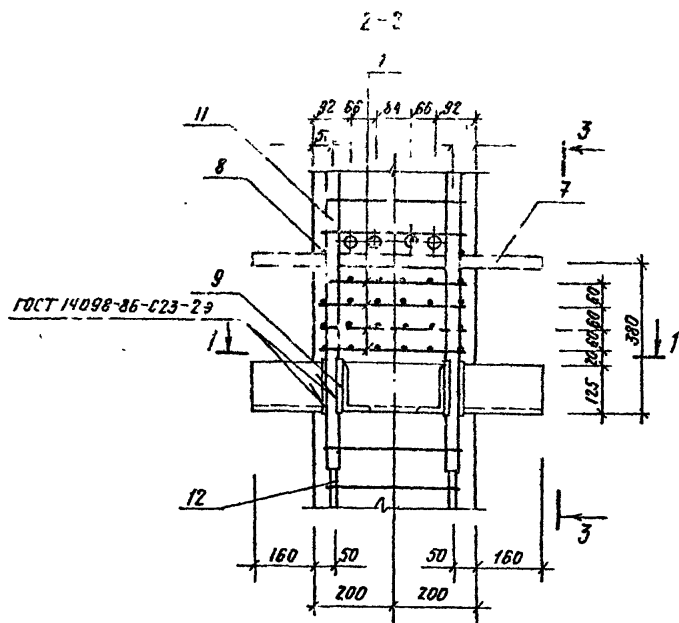
017

Узел окучивания

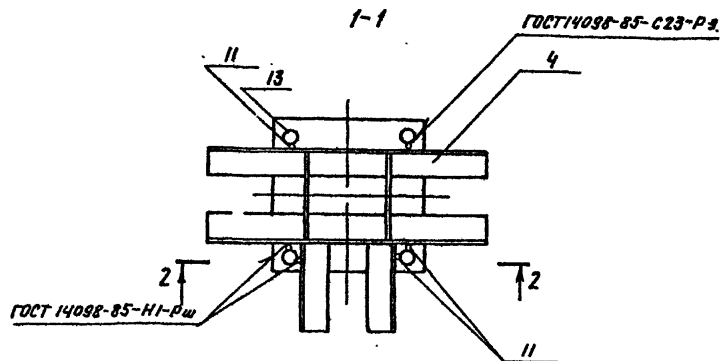
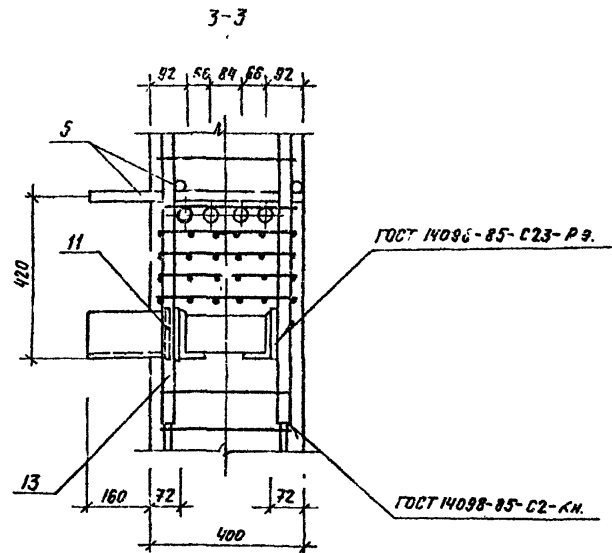
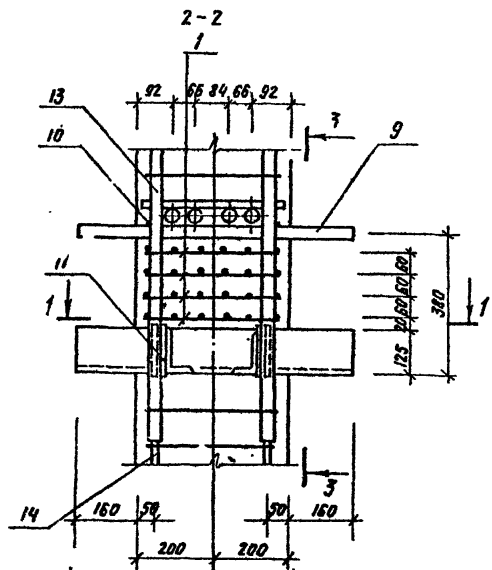
Ф.

Страница	Лист	Листов
Р		1

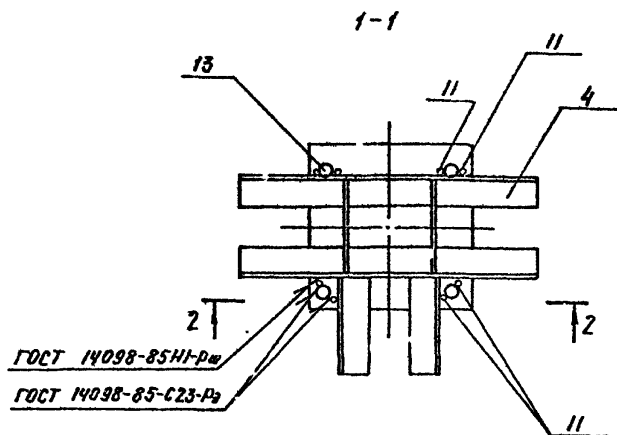
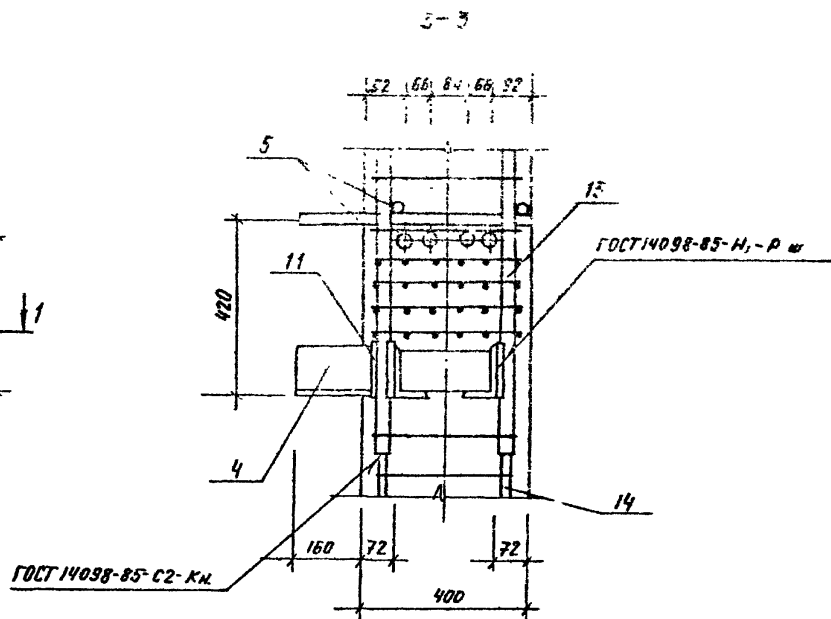
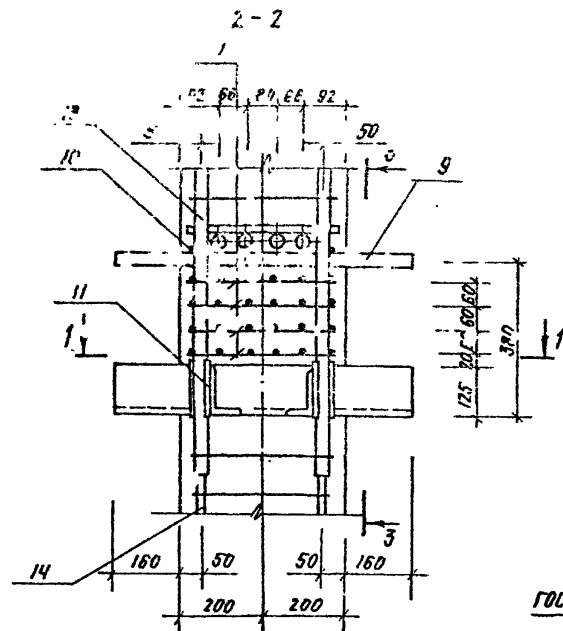
Ташэниэп



				1.020.1-6 с. 2-3. 618		
Разраб.	Насыбуллина	Э.М.	08.89	Узел армирования 4.		Студия
Гип	Гильман	Э.М.	08.89			Авста
Гл. спец.	Горбачев	Э.М.	08.89			Листов
Нач. отд.	Турсунбаев	Э.М.	08.89			Р
Н. контр.	Ременик	Э.М.	08.89	ТашЭНИНЭП		

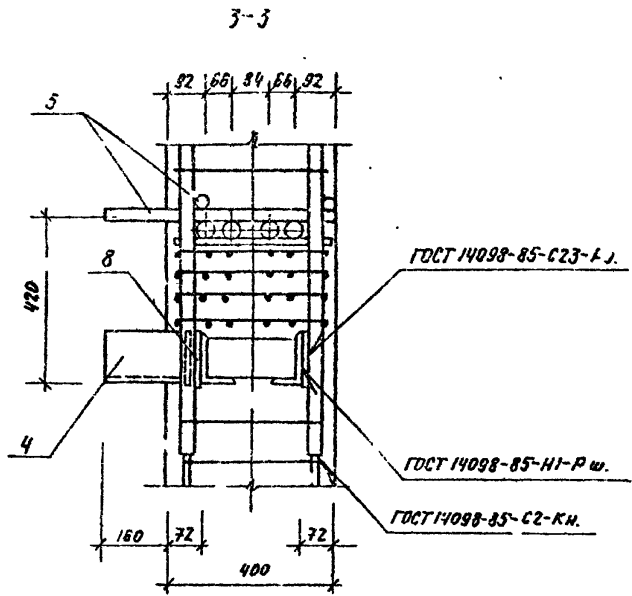
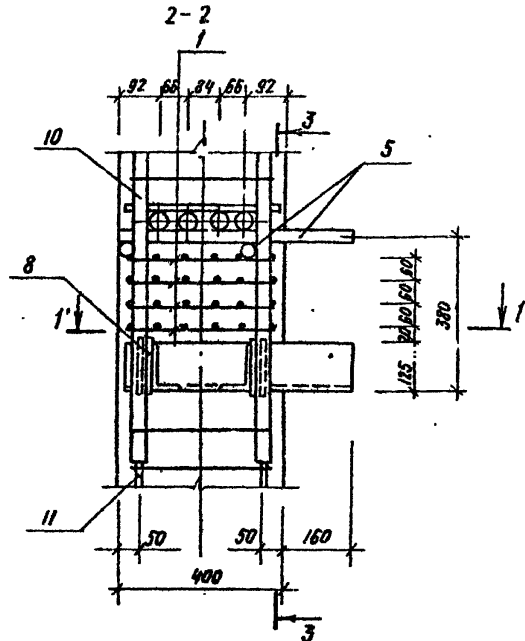


				1.020.1-6 сн.2-3. 019.		
Разработ.	Насибулина	ОР	08.89	Узел армирования. ш.	Стация	Лист
Гип	Гильман	ОР	08.89		Р	1
Гл. спец.	Горбачук	ОР	08.89		ТАШЗНИИЭП	
Нач. отд.	Турсунбаева	ОР	08.89			
Ин. контр.	Ременник	ОР	08.89			

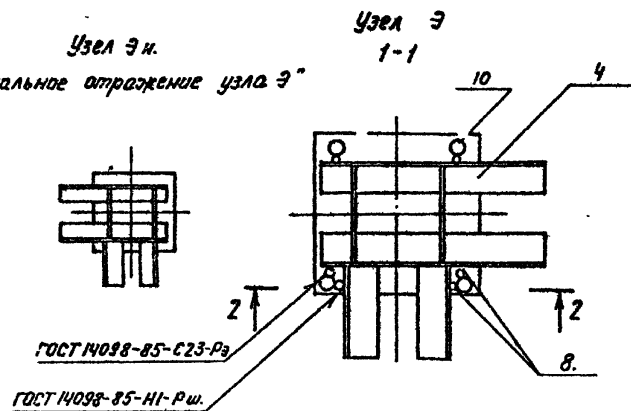


Разрб.	Насибулина	08.89
Гип	Гильман	08.89
Гл. спец.	Горбачев	08.89
Нач. отд.	Турсунбаев	08.89
Н. кантр.	Горбачев	08.89

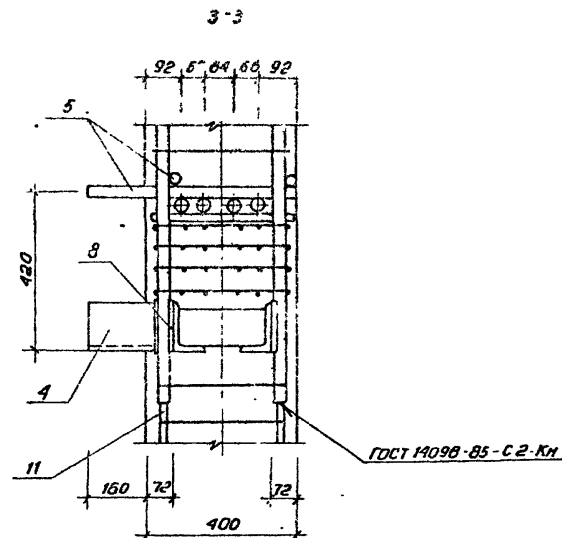
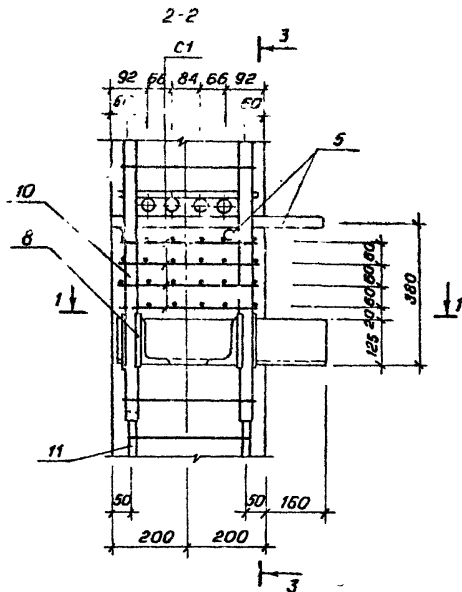
1.020.1-6 С.П.2-3.		020
Узел армирования. Щ.	Етап	Лист
	Г	1
ТАШЗНИИЭП		



Узел Э.
Зеркальное отражение узла Э



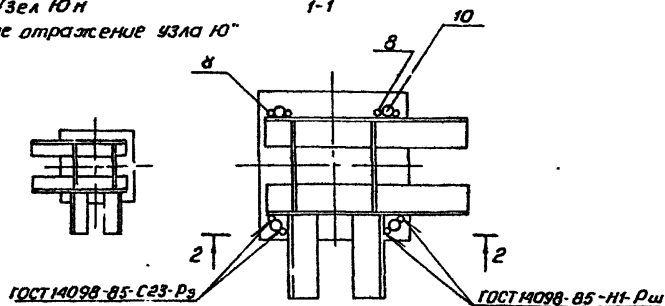
				1.020.1-БСП. 2-3.			021.
Разраб.	Насыбулина	08.89		Узел армирования Э, Э н.			Стандарт
Гип	Гильман	08.89					Р
Гл. спец.	Горбачук	08.89					Лист
Нач. отд.	Турсунбаева	08.89					Листов
Н. контр.	Ременник	08.89					1
				ТашЭНИИЭП			



Узел Ю

1-1

Узел Ю н
„зеркальное отражение узла Ю“



ГОСТ 14098-85-С 23-Рз

ГОСТ 14098-85-Н П-Рш

Разраб.	Насибалин	08.88
Гип	Гильман	08.88
И. спец.	Воробайки	08.88
И. к. ат.	Турсунбаев	08.88
И. контр.	Ременник	08.88

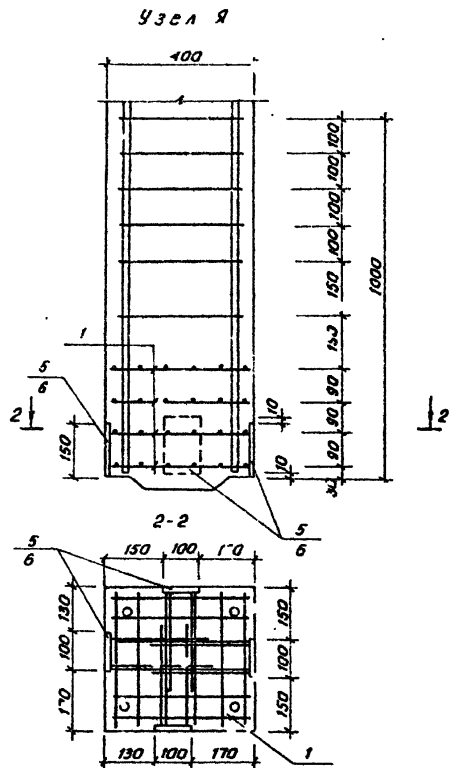
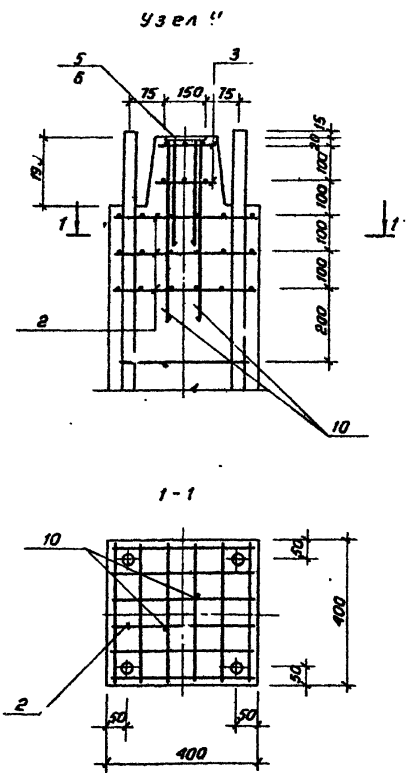
1.020.1-6СП.2-3 022

Узел армирования
Ю, Ю н

Стая	Лист	Листов
Р		1
ТашЗНИИЭП		

Коп. Владиславлева

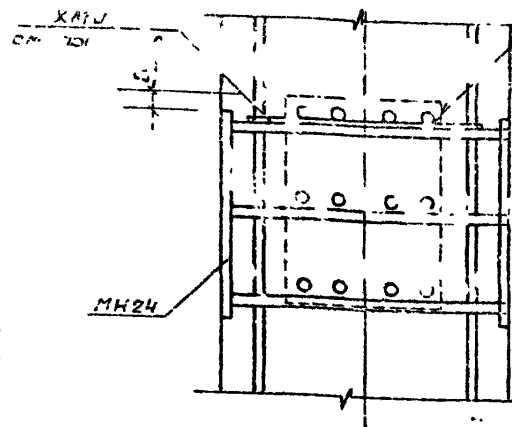
Формат А3



					1.020.1-6сп. 2-3 023		
Разраб	Насыбина	22	18.83	УЗЕЛ ТРМИРОВАНИЯ	Статьи	Лист	Листов
Гип	Пильман	452	18.83		Р		1
А. спец	Логачук	12	18.83				
Накато	Вирстак	12	18.83				
И. колл	Ременник	12	18.83				
У.Я					ТашЗНИУЭП		

Тур 2 К

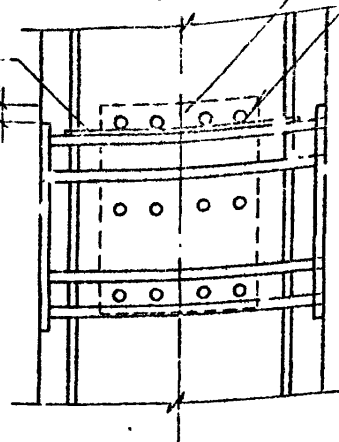
1-1



Тур 3 К

2-2

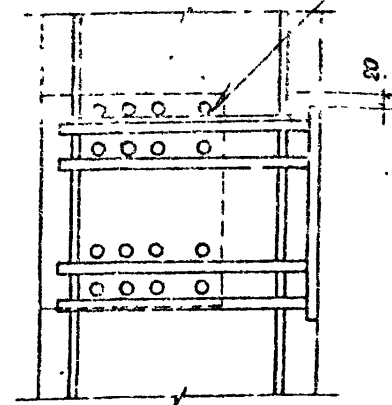
ХМ4
см. прим. п.2



Тур 5 К, 5 КН

3-3

ГОСТ 1-0-0-25 К - КТ



ГОСТ 14098-85-К1-КТ

МН24

ГОСТ 14098-85-Т12-Р3

МН25

см. прим. п.1

2

ГОСТ 14098-85-Т12-Р3

ХМ4
см. прим. п.2

Примечания

1. Пластины приварить к анкерам после установки закладных изделий МН24, МН25 в проектное положение.
2. Данный хомут (ХМ4) предназначен для фиксации закладных изделий в пространственном каркасе и устанавливается совместно с закладными изделиями

ГОСТ 14098-85-К1-КТ

ГОСТ 14098-85-Т12-Р3

3

2

см. прим. п.1

ХМ4
см. прим. п.2

МН15

ГОСТ 14098-85-К1-КТ

МН17

ХМ4
см. прим. п.2

МН17

1.020.1-3сн2-3-024

Разработчик	Насибидина	08.89	Узлы установки закладных изделий МН15, МН17, МН24, МН25 для колонн типа 2К, 3К, 5К, 5КН	Статус	Лист	Листов
ГЛП	Гильман	08.89		Р		1
Гл. спец.	Горбачук	08.89		ТошЗНИИ ЭП		
Нач. отд.	Урошбаев	08.89				
Н. контр.	Ретенина	08.89				