

ТИПОВЫЕ КОНСТРУКЦИИ, ИЗДЕЛИЯ И УЗЛЫ

СЕРИЯ 1.020.1-6СП

ДОПОЛНИТЕЛЬНЫЕ ИЗДЕЛИЯ НУЛЕВОГО ЦИКЛА
К КАРКАСУ 1.020.1-2С⁸⁹ ДЛЯ ПРОСАДОЧНЫХ
ГРУНТОВ

(ДЛЯ ОБЩЕСТВЕННЫХ ЗДАНИЙ)

ВЫПУСК 6-1

МОНТАЖНЫЕ УЗЛЫ.

РАБОЧИЕ ЧЕРТЕЖИ

1948-09
Цена: 1-44

ТИПОВЫЕ КОНСТРУКЦИИ, ИЗДЕЛИЯ И УЗЛЫ

СЕРИЯ 1.020.1-6СП

ДОПОЛНИТЕЛЬНЫЕ ИЗДЕЛИЯ НУЛЕВОГО ЦИКЛА
К КАРКАСУ 1.020.1-2С¹⁸⁹ ДЛЯ ПРОСАДОЧНЫХ
ГРУНТОВ
(ДЛЯ ОБЩЕСТВЕННЫХ ЗДАНИЙ)
ВЫПУСК 6-1

МОНТАЖНЫЕ УЗЛЫ.

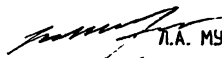
РАБОЧИЕ ЧЕРТЕЖИ

РАЗРАБОТАН:
ИНСТИТУТОМ ТАШЗНИИЭП

ГЛАВНЫЙ ИНЖЕНЕР ИНСТИТУТА

НАЧАЛЬНИК ОТДЕЛА

ГЛАВНЫЙ ИНЖЕНЕР ПРОЕКТА



Л.А. МУХАМЕДШИН



С.Н. ТУРСУНБАЕВА



Я.З. ГИЛЬМАН

ТЕХНИЧЕСКИЕ РЕШЕНИЯ
УТВЕРЖДЕНЫ ГОСКОМАРХИТЕКТУРЫ
12.07.89 ПИСЬМО N ЮШ-2-1170.
РАБОЧИЕ ЧЕРТЕЖИ ВВЕДЕНЫ
В ДЕЙСТВИЕ ТАШЗНИИЭП
ПРИКАЗ N 21-тп ОТ 20.09.89

Вып. 6-1

Т.К. 1020.1-6сп

Обозначение	Наименование	Стр
1.020.1-6сп. 6-1	Содержание	2
10	Техническое описание	3
01	Узел 1, 2	4
02	Узел 3, 4	5
03	Узел 5	6
04	Узел 6	7
05	Узел 7	8
06	Узел 8	9
07	Узел 9	10
08	Узел 10	11
09	Узел 11	12
10	Узел 12, 13	13
11	Узел 14, 15	14
12	Узел 16, 17, 18	15
13	Сечения 1-1, 2-2, 3-3	16
14	Узел 19, 20	17

				1.020.1-6сп. 6-1		
Разраб.	Гордеева	А.Г.	09.89	Содержание	Страниц	Лист
ГЛП	Гильман	А.И.	09.89		Р	Листов
Гл. спец	Горбачки	М.И.	09.89			
Нач. отд	Турсунбаева	Р.С.	09.89			
Н. контр.	Гарбачки	М.И.	09.89			
					ТашЗНУУЭП	

Выпуск содержит рабочие чертежи узлов сопряжения сборных и сборно-монолитных конструкций нулевого цикла серии 1.020.1-БСП.

Общие указания по применению изделий, основные требования по выполнению конструктивных решений узлов, обеспечивающих надежные эксплуатационные свойства, устойчивость и пространственную жесткость каркаса, а также схемы расположения несущих элементов нулевого цикла с маркировкой узлов приведены в выпуске -0-1. Указания по применению изделий.

Монтажные узлы, сварочные работы следует выполнять в строгом соответствии с принятыми решениями и с соблюдением требований СНиП 3.03.01-87. Несущие и ограждающие конструкции и ГОСТ 5264-80 "Ручная дуговая сварка. Соединения сварные".

Требования по выполнению монолитных участков указываются в конкретном проекте.

при производстве работ в зимнее время должны быть предусмотрены мероприятия, обеспечивающие прочность бетона и раствора, как в процессе возведения здания, так и последующей его эксплуатации.

При проектировании многоэтажных каркасно-панельных зданий настоящий выпуск следует рассматривать совместно с выпуском 6-1 серии 1.020.1-2089 и выпуском 3-1 серии 1.030.1-1.

В ссылках на документы выпуска, в их обозначениях условно опущен номер выпуска и серии.

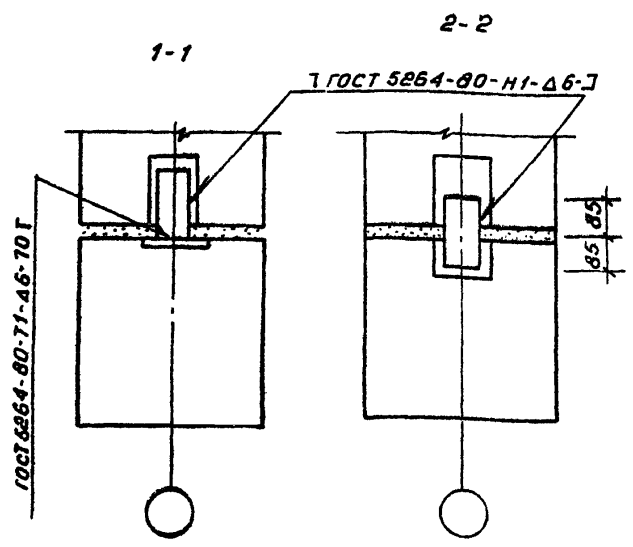
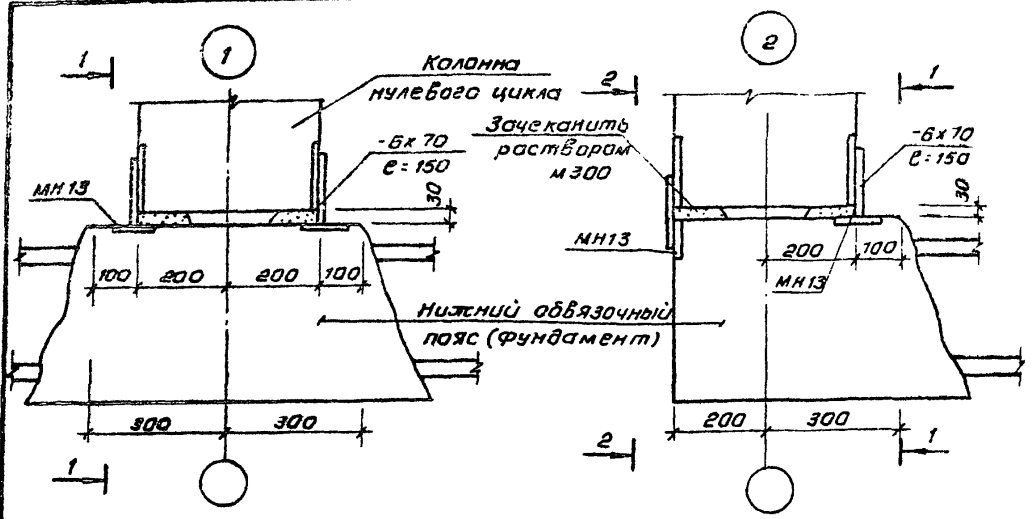
Перечень выпусков серии 1.020.1-БСП приведен в выпуске 0-0, общие указаны номенклатура изделий.

				1.020.1-БСП. 6-1-ГО		
Разраб	Горбеева	А.С.	09.89	Техническое описание.	Страница	Лист
ГДП	Гильман	Э.И.	09.89		Р	1
Гл. инж.	Горбункин	В.В.	09.89		ТАШЗНИИЭП	
Нач. отд.	Горбункина	В.В.	09.89			
Ин. контр.	Ременин	С.	09.89			

Вып. 6-1

Т.К. 1.020.1-6сп

инв. № подл. подл. и дата изм. инв. №

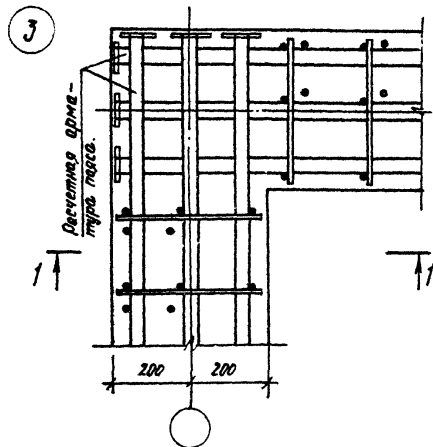


Спецификация элементов

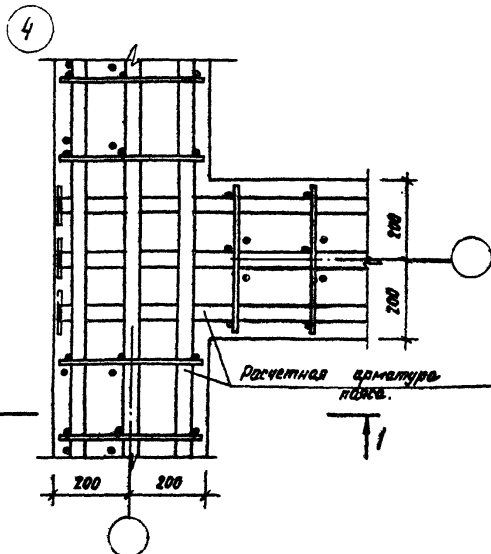
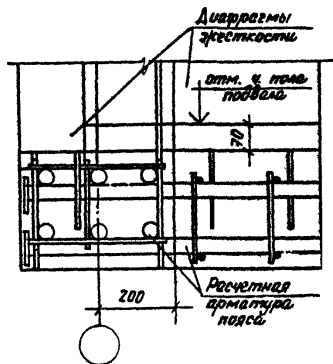
Обозначение	Наименование	Кол.	масса, кг	Примечания
<u>Узел 1</u>				
<u>Детали</u>				
-6x70 ГОСТ 103-76* с=150	МН13	4	0,495	
1 020.1-20.2-14 12.0	МН13	4	1,37	
<u>Материалы</u>				
Цементный раствор м300			0,004	м ³
<u>Узел 2</u>				
<u>Детали</u>				
-6x70 ГОСТ 103-76* с=150	МН13	4	0,495	
1 020.1-20.2-14 12.0	МН13	4	1,37	
<u>Материалы</u>				
Цементный раствор м300			0,004	м ³

Колонна устанавливается на светлужелтый раствор

					1.020.1-6сп. 6-1-01		
Разраб.	Гордеева	А.С.	09.89	Узел 1,2	Стадия	Лист	Листов
Гип	Гильман	М.И.	09.89		Р		1
Л. спец.	Горбачкин	М.И.	09.89		ТашЗНИИЭП		
Науч.отв.	Турсунбаева	С.В.	09.89				
Н.контр.	Горбачкин	М.И.	09.89				



1-1



Разреш.	Горбачев	А. Горб.	02.89
Гип	Горбачев	А. Горб.	02.89
Гл. спец.	Горбачев	А. Горб.	02.89
Нач. отд.	Горбачев	А. Горб.	02.89
Н. контр.	Горбачев	А. Горб.	02.89

1.020.1-6 сл. 6-1-02

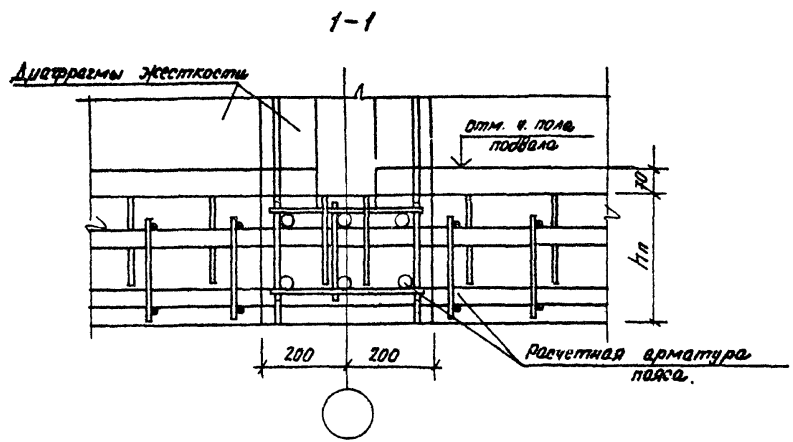
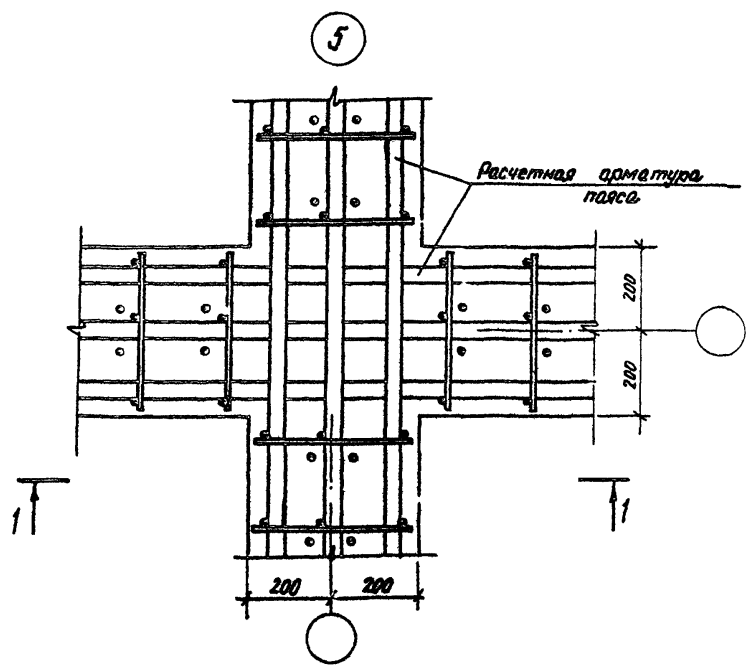
Узел 3, 4.

Станция	Лист	Листов
Р		1
ТАШЭНИИЭП		

Вып. 6-1

Т.К. 1.020.1-6СП

Лист № 001. Подписи и даты. Дата: 01.09.89

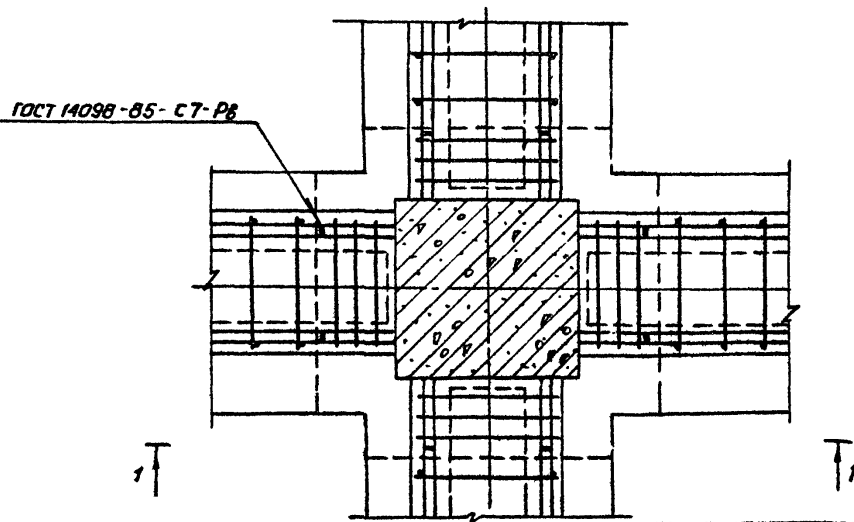
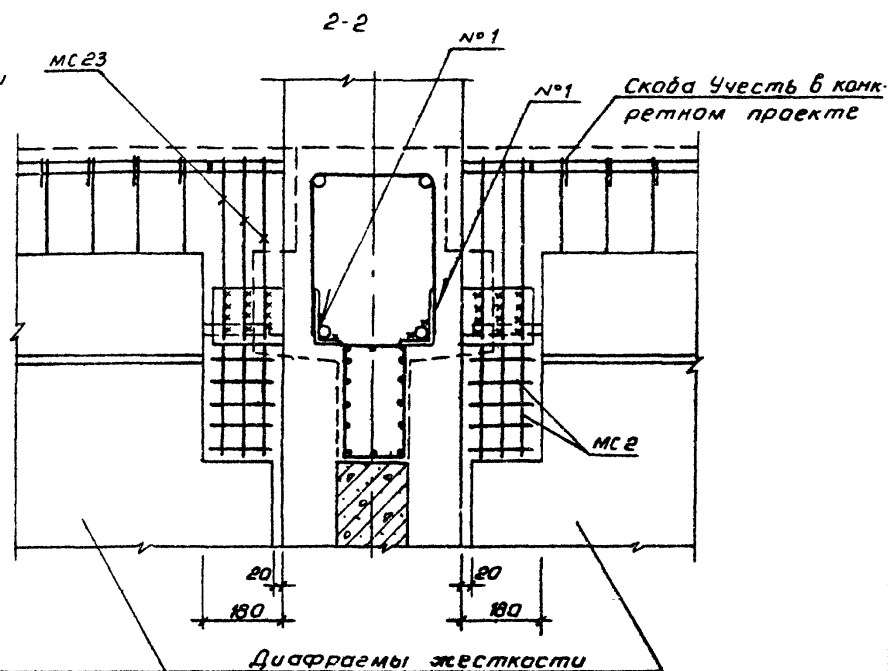
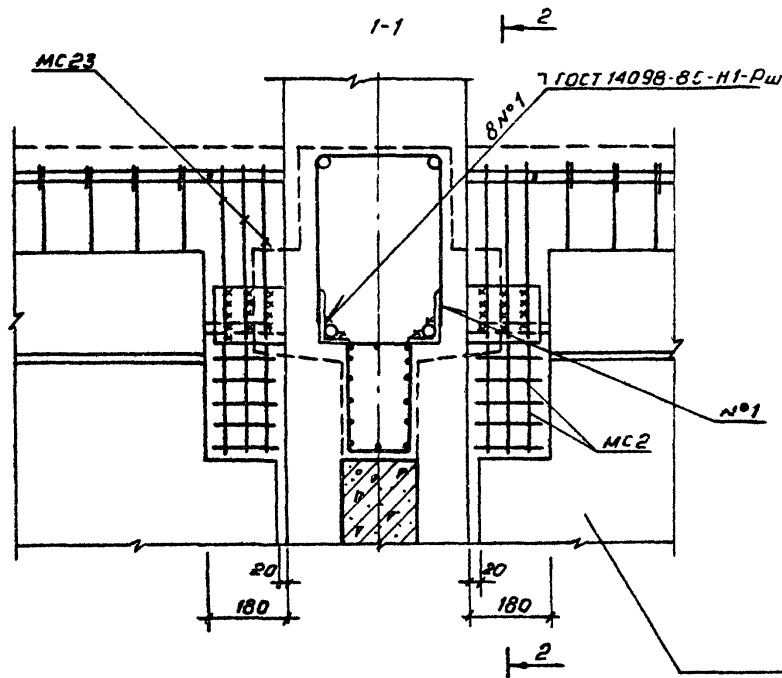


				1.020.1-6СП. 6-1 - 03		
Разраб.	Горбачев	Э.Гор.	09.89	Узел 5	Статус	Лист
ГЛП	Гильман	Э.Гор.	02.89		Р	1
Гл. спец.	Горбачев	Э.Гор.	09.89		ТАШЭНИИЭП	
Нач. отд.	Горбачев	Э.Гор.	09.89			
Н. контр.	Горбачев	Э.Гор.	09.89			

00/л. 6-1

Т.К. 1.020.1-6сп

инв. и подкл. угодилась и отпечатаем инв. и



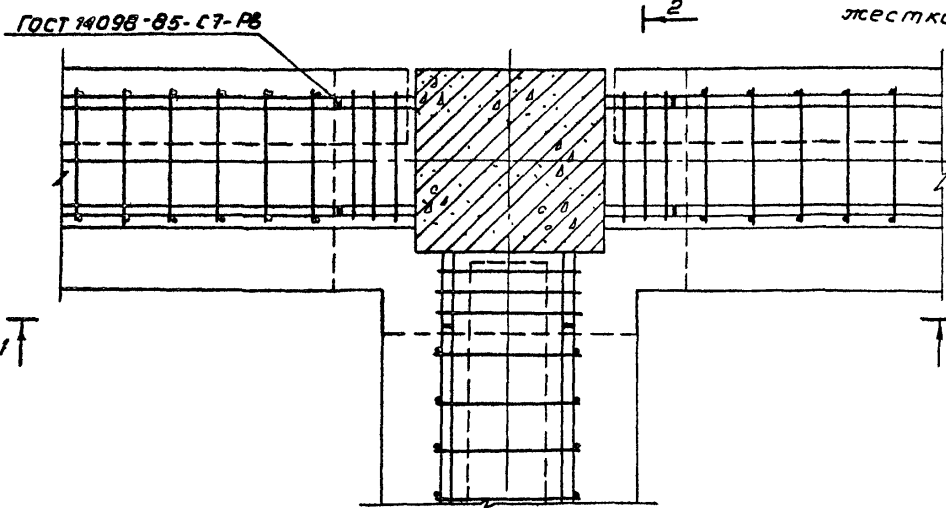
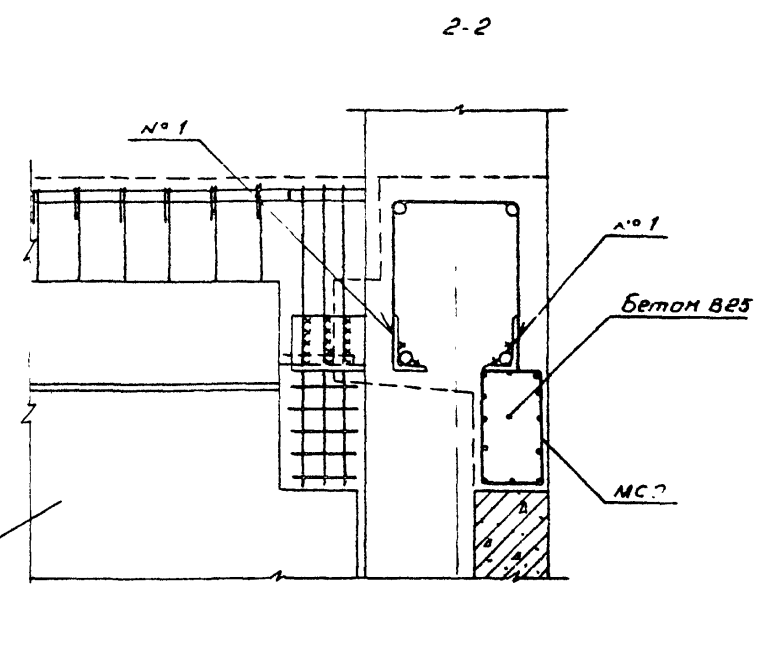
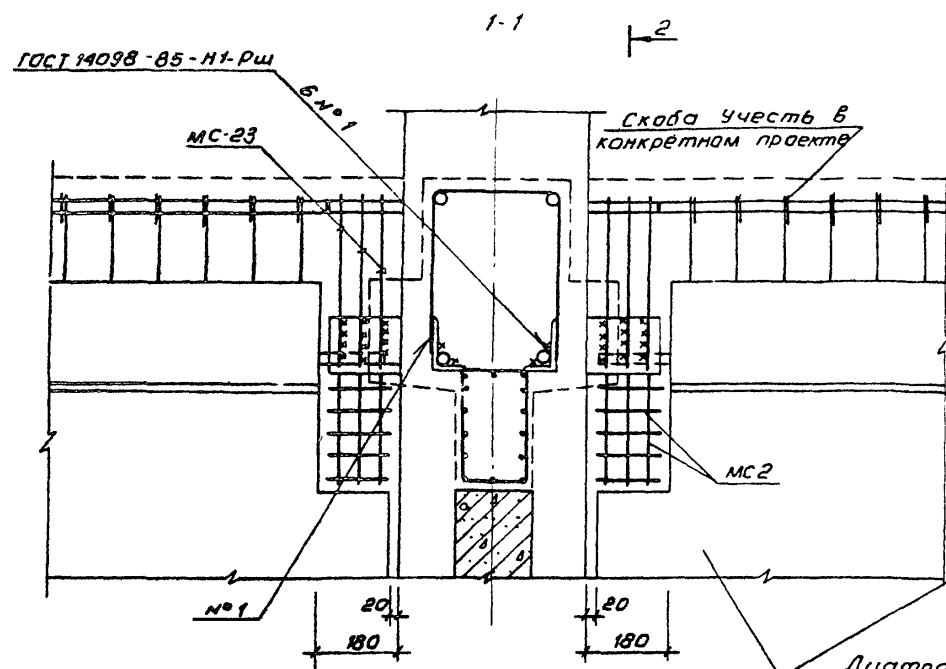
Обозначение	Наименование	Кол.	Масса ед, кг	Приме- чание
<u>Детали</u>				
1.020.1-2с.7-1 020	МС2	4	0,41	
1.020.1-2с.7-1 130	МС23	12	0,65	
<u>Материалы</u>				
	Бетон тяжёлый Ю мел			
	ком. заполнители В25	0,188		м³

				1.020.1-6сп. 6-1-04			
Разраб	Гордеева	А.Г.	28.89	Узел 6	Стадия	Лист	Листов
ГЛП	Гильман	М.И.	29.89		Р		1
Гл. спец	Горбачки	В.В.	29.89		ТашЗНИИЭП		
Нач. отд.	Гурсунова	В.В.	29.89				
и контр.	Горбачки	В.В.	29.89				

Вкл. 6-1

Т.К. 1.020.1-6сп

лист № подл. подпись и дата 15.01.89



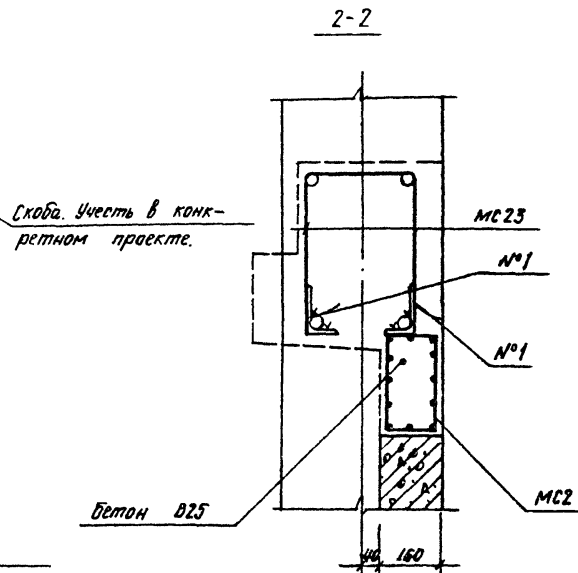
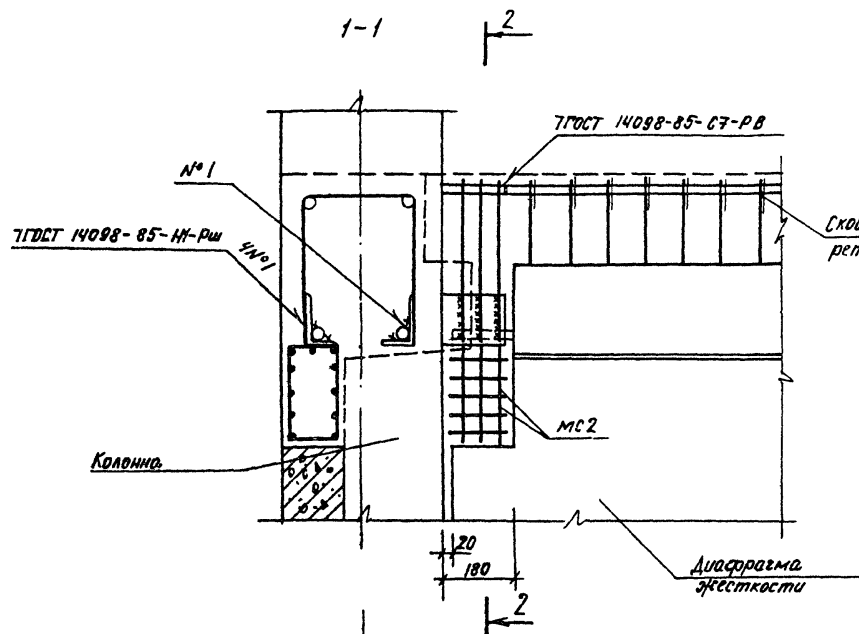
Обозначение	Наименование	кол.	Масса ед, кг	Приме- чание
<u>Детали</u>				
1 020.1-207-1 020	МС 2	3	0,41	
1 020.1-207-1 130	МС 23	9	0,65	
<u>Материалы</u>				
	бетон тяжелый на мел			
	ком заполнителя В25	0,141		м3

					1.020.1-6сп.6-1-05		
Разраб.	Гордеева	ф.г.р.	03.89	Узел 7	Стадия	Лист	Листов
Гип	Гильман	ф.г.р.	03.89		Р		1
Гл. спец.	Горбачки	ф.г.р.	03.89		ТашЭНИЦЭП		
Нач. отд.	Гурсунбаева	ф.г.р.	03.89				
Н. контр.	Горбачки	ф.г.р.	03.89				

вып. 6-1

Т. К. 1.020.1-6 с.п

Шифр тех. Подпись и дата. Взам инв. №



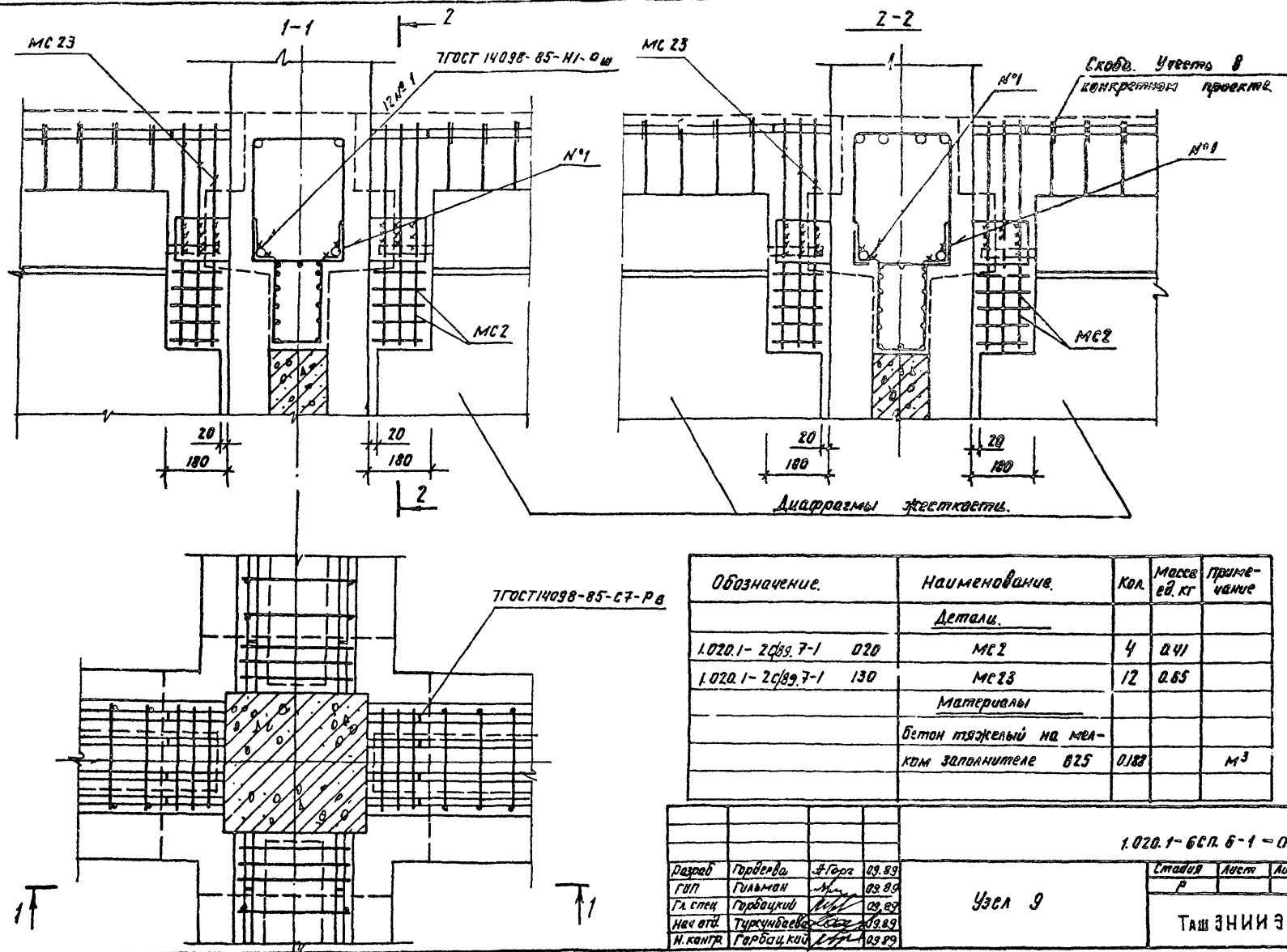
Обозначение	Наименование	Кол.	Масса ед. кг.	Приме- чание
<u>Детали</u>				
1.020.1-206.7-1 020	МС2	2	0.41	
1.020.1-206.7-1 130	МС23	6	0.65	
<u>Материалы</u>				
Бетон тяжелый на ме- ком заполнителе В25				
		0.94		м³

					1.020.1-6 с.п. 6-1-06.		
Разраб.	Горбачев	А.Горб.	09.89	Узел 8.	Студия	Лист	Листов
ГЛП	Гольман	А.Г.	09.89		Р		1
Гл.спек.	Горбачев	А.	09.89		ТАШЭНИИЭП		
Нач.вд.	Турсунбаев	А.	09.89				
Н.контр.	Горбачев	А.	09.89				

Вып. 6-1

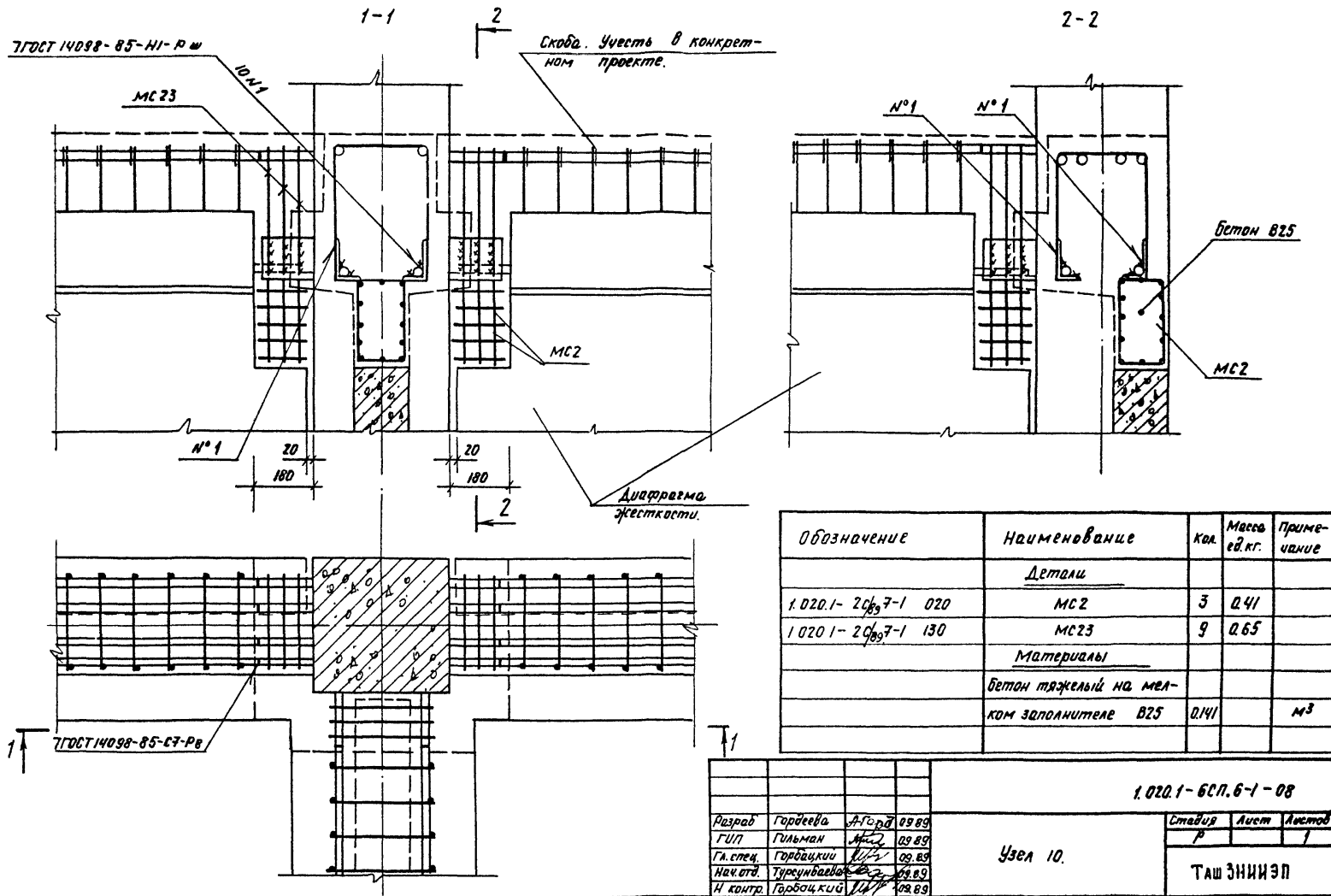
Т.к. 1.020.1-6с.11

Шифр экз. Издана в date Взам. инв. №



Вып. 6-1

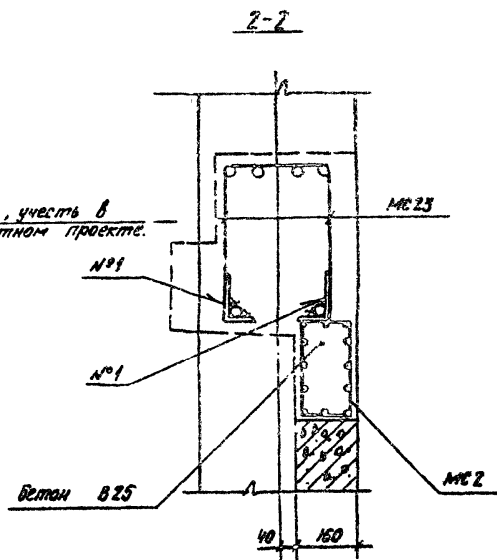
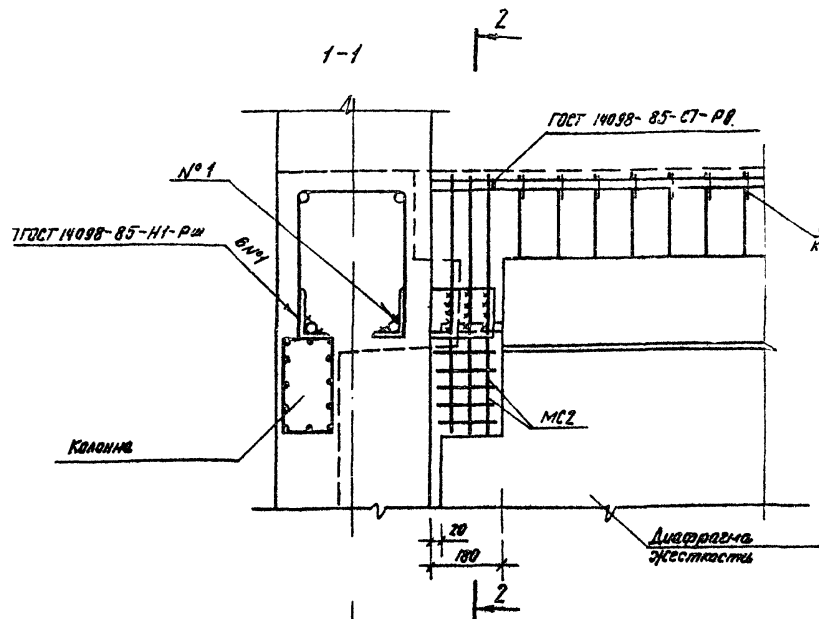
Т. К. 1.020.1-6-01



Вып. 6-1

Т. К. 1.020.1-6.С.17

Лист 12 из 12. Проверено и дано. Дата: 08.09.89



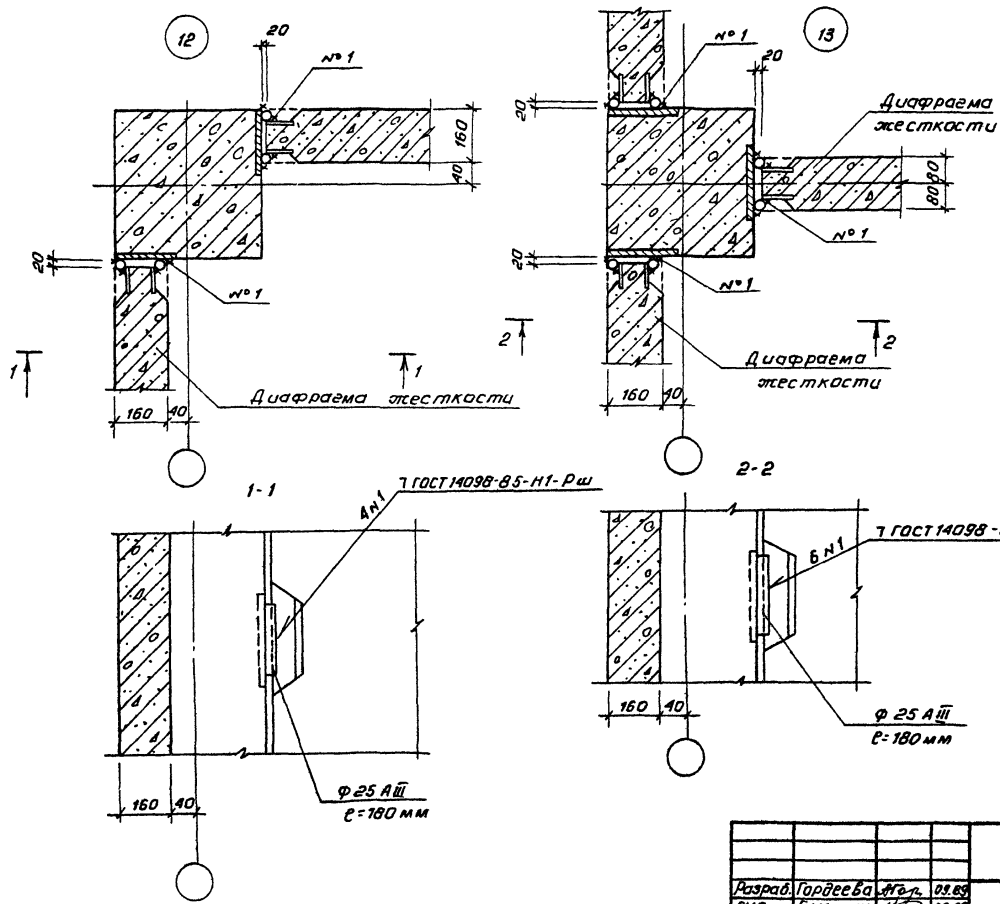
Обозначение	Наименование	Кол.	Масса в кг.	Примечание
<u>Детали</u>				
1.020.1-2С.7-1 020	МС2	2	0.91	
1.020.1-2С.7-1 130	МС23	6	0.65	
<u>Материалы</u>				
	Бетон тяжелый на мела-вом заполнителе В25		0.94	м3

					1. 020.1-6.С.17-09		
Разработ.	Горбачев	Исполн.	08.09	Узел 11	Станция	Лист	Листов
Гип	Гильман	Исполн.	08.09		Р		1
Гл. спец.	Горбачев	Исполн.	08.09		ТАШЭНИЭП		
Нач. отд.	Туркеников	Исполн.	08.09				
Н. кинт.	Горбачев	Исполн.	08.09				

Воп. 6-1

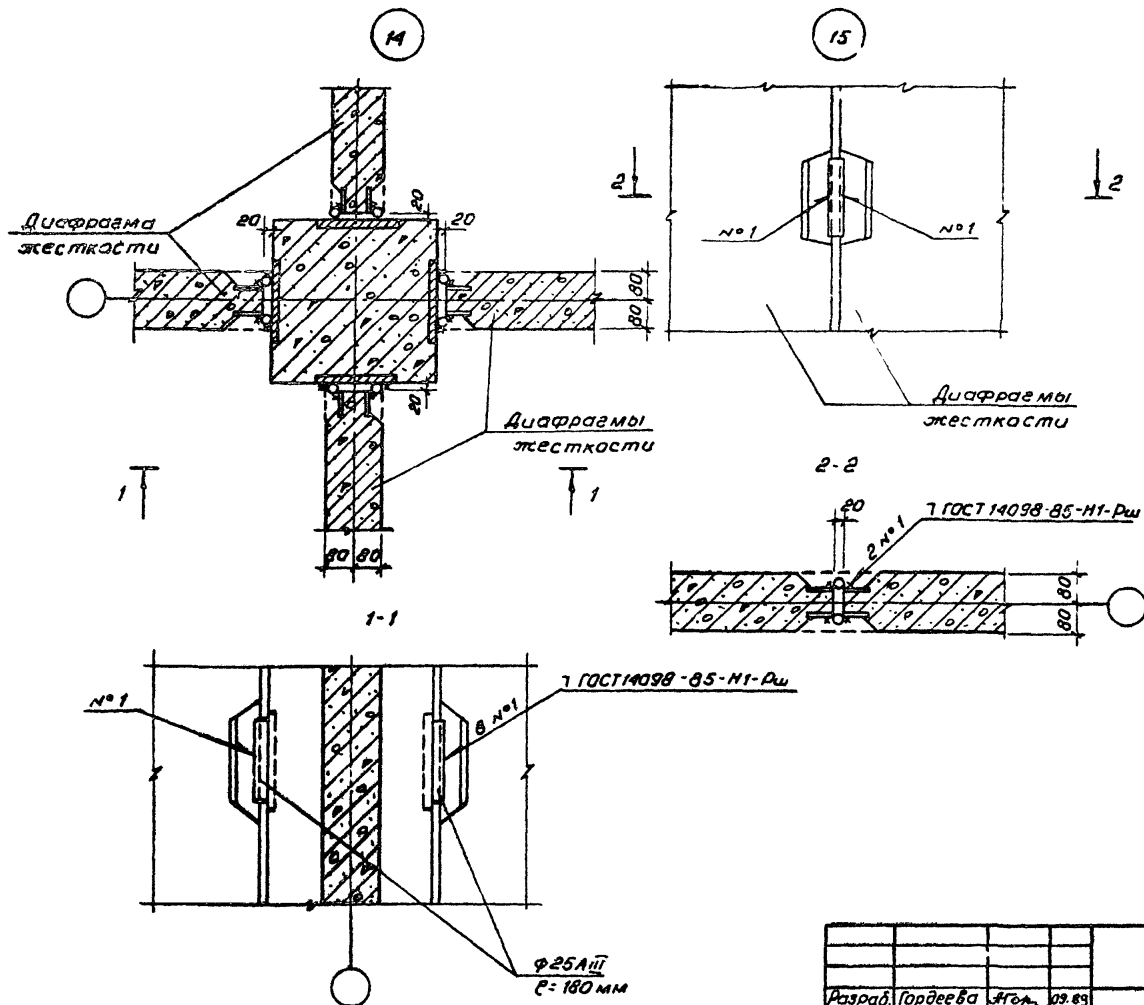
Т.К. 1.020.1-6сп

УНБ, № подл. подпись и дата, стан. УНБ, №



Наименование	кол.	Масса, ед. кг	Примечание
<u>Узел 12</u>			
<u>Детали</u>			
Ф25 АIII ГОСТ 5781-82*, $r=180$	4	0,70	
<u>Материалы</u>			
Цементный раствор М100	0,002		м ³
<u>Узел 13</u>			
<u>Детали</u>			
Ф25 АIII ГОСТ 5781-82*, $r=180$	6	0,70	
<u>Материалы</u>			
Цементный раствор М100	0,003		м ³

				1.020.1-6сп. 6-1-10			
Разраб.	Гордеева	М.П.	08.89	Узел 12, 13	Стандия	Лист	Листов
Гип	Гильман	М.П.	08.89		Р		1
Пр. спец.	Горбачкин	М.П.	08.89		ТашЗНИИЭП		
Нач. отд.	Борисов	М.П.	08.89				
Н. контр.	Горбачкин	М.П.	08.89				

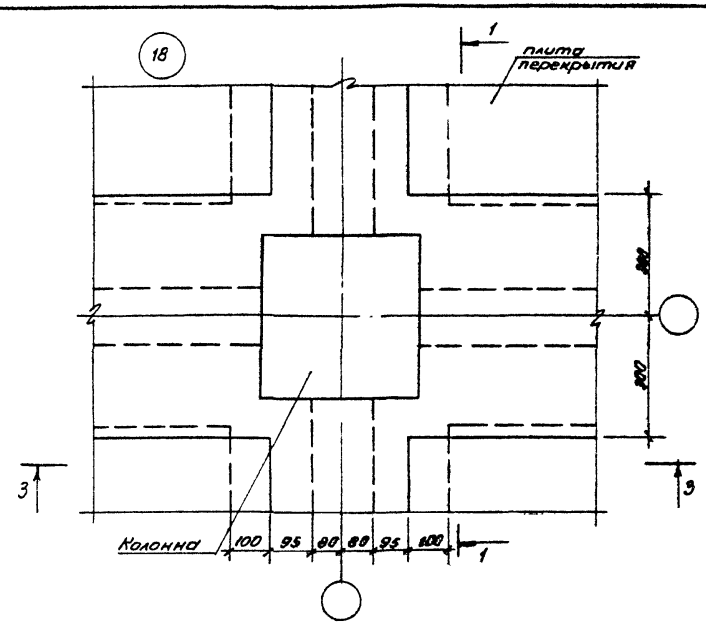
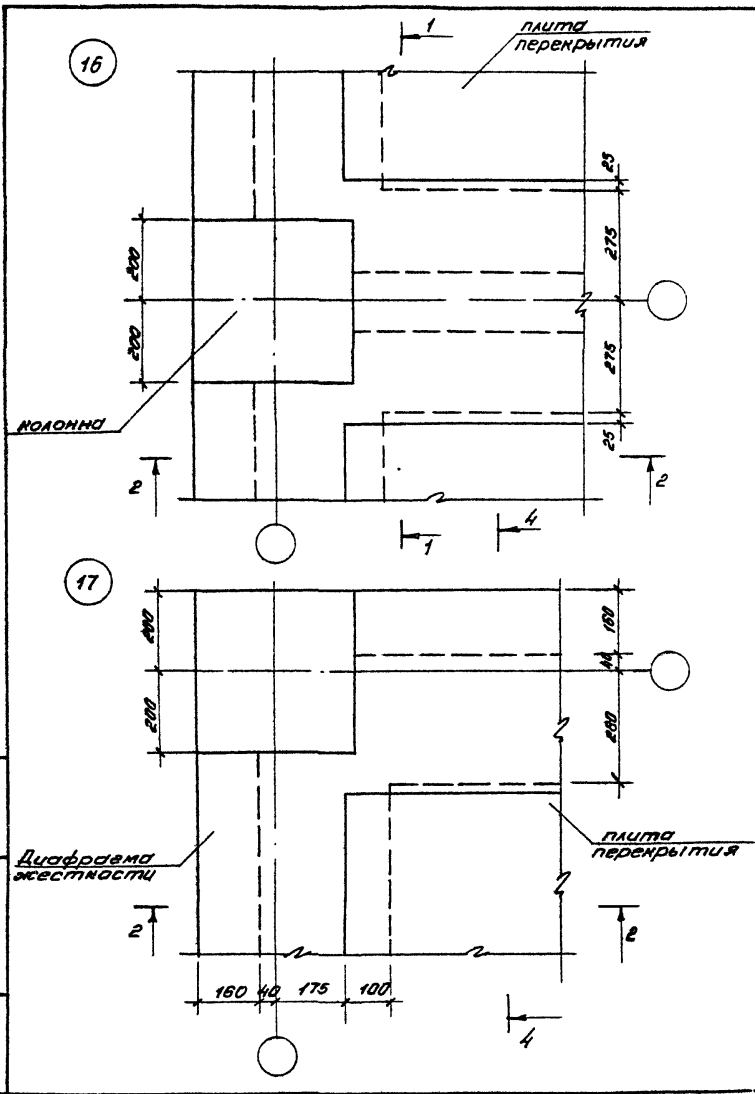


Наименование	Кол.	Масса ед. кг	Приме- чание
<u>Узел 14</u>			
<u>Детали</u>			
$\Phi 25A_{III}$ ГОСТ 5781-82, L=180	8	0,70	
<u>Материалы</u>			
Цементный раствор м 100			м ³
<u>Узел 15</u>			
<u>Детали</u>			
$\Phi 25A_{III}$ ГОСТ 5781-82, L=180	2	0,70	
<u>Материалы</u>			
Цементный раствор м 100			м ³

Разраб.	Гордеева	Н.С.	09.83
Гип	Гильман	Н.С.	09.83
Д. спец.	Горбачки	Н.С.	09.83
Нач. отд.	Горбачки	Н.С.	09.83
И. контр.	Горбачки	Н.С.	09.83

1.020.1-6сп. 6-1-11		
Узел 14, 15	Стадия	Лист
	Р	Т
Таш 3НУИЭП		

Учб. № подл.	Подпись и дата Взам. инв.
--------------	------------------------------



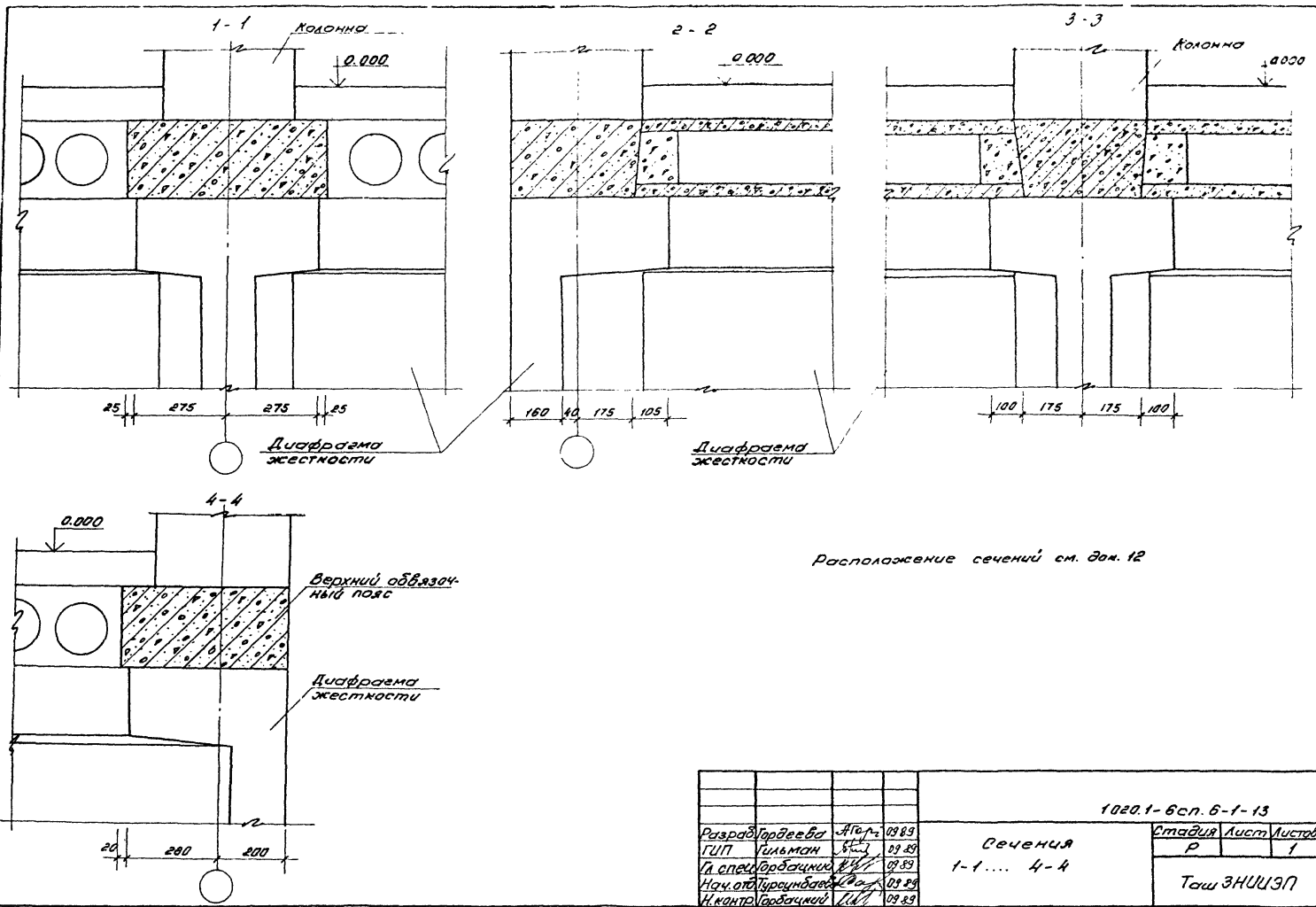
Сечения 1-1... 4-4 см. 8см. 13

[illegible]

Вып. 6-1

Т. К. 1.020.1-6сп

Изд. 1-е изд. Подписано и опубликовано

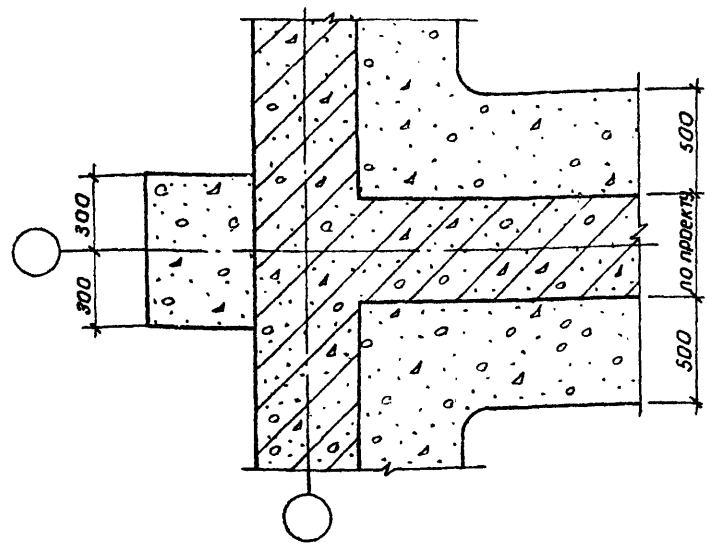
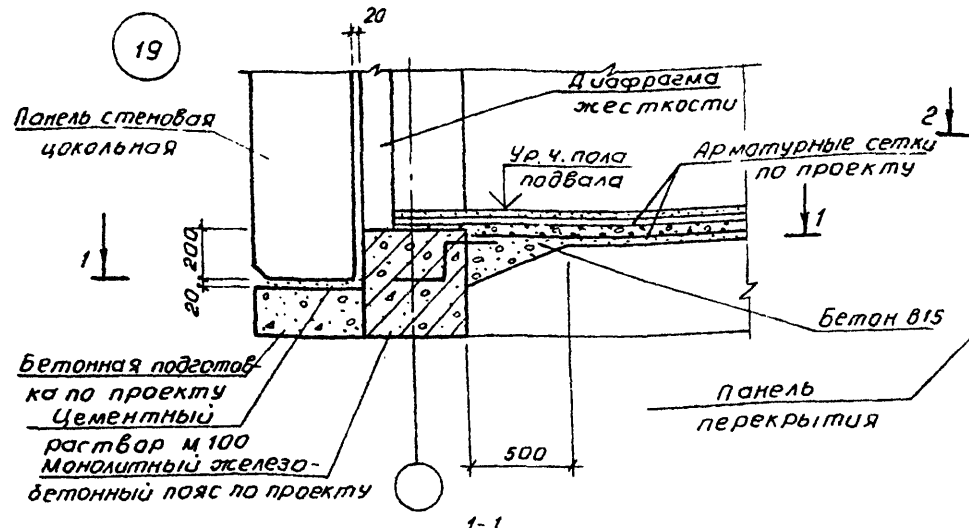


					1020.1-6сп. 6-1-13		
Разработчик	Гардеева	И.В.	09.89	Сечения 1-1..... 4-4	Стандарт	Лист	Листов
ГЛП	Гильман	В.И.	09.89		Р		1
Л. спец.	Горбачев	В.И.	09.89		Таш 3НЦЦП		
Нач. отп.	Горбачев	В.И.	09.89				
Н. контр.	Горбачев	В.И.	09.89				

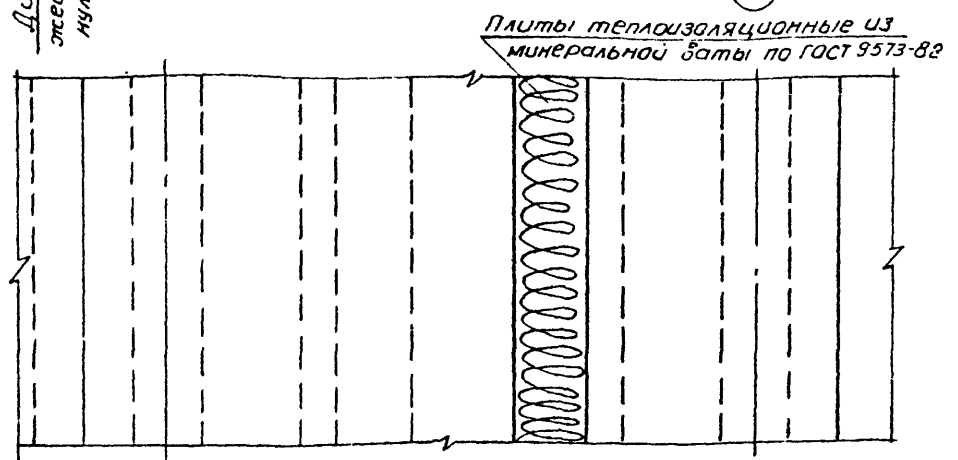
Вып. 6-1

Т.К. 1.020.1-БСП

инв. № пада, подписи и дата выдачи, инв. №



Наименование	кол.	масса, ед. кг	Примечание
Узел 19			
Материалы			
Цементный раствор М100	0,016		м³



Асбестоцементный лист условно не показан

				1 020.1- БСП 6-1 -14			
Разработчик	Гордеева	А.А.	09.89	Узел 19, 20	Стадия	Лист	Листов
Гип	Гильман	А.А.	09.89		Р		1
Гл. спец	Горбачкин	А.А.	09.89		ТашЗНИИЭП		
Нач. отд.	Турсунбаева	Р.А.	09.89				
Н. контр.	Горбачкин	А.А.	09.89				