

ТИПОВЫЕ КОНСТРУКЦИИ, ИЗДЕЛИЯ И УЗЛЫ ЗДАНИЙ И СООРУЖЕНИЙ

СЕРИЯ 1.020.1-3 пв

КОНСТРУКЦИИ КАРКАСА МЕЖВИДОВОГО ПРИМЕНЕНИЯ МНОГОЭТАЖНЫХ
ОБЩЕСТВЕННЫХ ЗДАНИЙ, ПРОИЗВОДСТВЕННЫХ И ВСПОМОГАТЕЛЬНЫХ
ЗДАНИЙ ПРОМЫШЛЕННЫХ ПРЕДПРИЯТИЙ ДЛЯ СТРОИТЕЛЬСТВА НА
ПРОСАДОЧНЫХ ГРУНТАХ И НА ПОДРАБАТЫВАЕМЫХ ТЕРРИТОРИЯХ

ВЫПУСК 1-1

СВЯЗИ-РАСПОРКИ И ФУНДАМЕНТЫ

РАБОЧИЕ ЧЕРТЕЖИ

9147/1

инв. № 9147/1

ТИПОВЫЕ КОНСТРУКЦИИ, ИЗДЕЛИЯ И УЗЛЫ ЗДАНИЙ И СООРУЖЕНИЙ

СЕРИЯ 1.020.1-3 пв

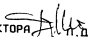
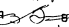
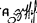
КОНСТРУКЦИИ КАРКАСА МЕЖВИДОВОГО ПРИМЕНЕНИЯ МНОГОЭТАЖНЫХ
ОБЩЕСТВЕННЫХ ЗДАНИЙ, ПРОИЗВОДСТВЕННЫХ И ВСПОМОГАТЕЛЬНЫХ
ЗДАНИЙ ПРОМЫШЛЕННЫХ ПРЕДПРИЯТИЙ ДЛЯ СТРОИТЕЛЬСТВА НА
ПРОСАДОЧНЫХ ГРУНТАХ И НА ПОДРАБАТЫВАЕМЫХ ТЕРРИТОРИЯХ

ВЫПУСК 1-1

СВЯЗИ-РАСПОРКИ И ФУНДАМЕНТЫ

РАБОЧИЕ ЧЕРТЕЖИ

РАЗРАБОТАНЫ
КИЕВЗНИИЭП

ЗАМ ДИРЕКТОРА  П. ДМИТРИЕВ
НАЧ. ОТДЕЛА  В. ШЕВЧЕНКО
ГЛ. ИНЖ. ПРОЕКТА  В. НИЧИПОРЕНКО

ИНВ. № 9147/1
УТВЕРЖДЕНЫ И ВВЕДЕНЫ В ДЕЙСТВИЕ
С 1 НОЯБРЯ 1985 Г. ГОССТРОЕМ СССР
ПРОТОКОЛ ОТ 30 ИЮНЯ 1985 Г. № АЧ-30

ОБОЗНАЧЕНИЕ	НАИМЕНОВАНИЕ	СТР.
I.020.I-3ПВ.I-I 000	ТЕХНИЧЕСКОЕ ОПИСАНИЕ	3
I.020.I-3ПВ.I-I 01	СВЯЗЬ-РАСПОРКА СР 12.2	8
I.020.I-3ПВ.I-I 02	СВЯЗЬ-РАСПОРКА СР 27.2	10
I.020.I-3ПВ.I-I 03	СВЯЗЬ-РАСПОРКА СР 42.2	12
I.020.I-3ПВ.I-I 04	СВЯЗЬ-РАСПОРКА СР 54.2	14
I.020.I-3ПВ.I-I 05	СВЯЗЬ-РАСПОРКА СР 72.3	16
I.020.I-3ПВ.I-I 06	СВЯЗЬ-РАСПОРКА СР 102.3	18
I.020.I-3ПВ.I-I 07	КАРКАС ПРОСТРАНСТВЕННЫЙ КЛ 15.2	20
I.020.I-3ПВ.I-I 08	КАРКАС ПРОСТРАНСТВЕННЫЙ КЛ 30.2	21
I.020.I-3ПВ.I-I 09	КАРКАС ПРОСТРАНСТВЕННЫЙ КЛ 45.2	23
I.020.I-3ПВ.I-I 10	КАРКАС ПРОСТРАНСТВЕННЫЙ КЛ 57.2	24
I.020.I-3ПВ.I-I 11	КАРКАС ПРОСТРАНСТВЕННЫЙ КЛ 75.3	26
I.020.I-3ПВ.I-I 12	КАРКАС ПРОСТРАНСТВЕННЫЙ КЛ 105.3	27
I.020.I-3ПВ.I-I 13	КАРКАС ПЛОСКИЙ КР1 - КР6	29
I.020.I-3ПВ.I-I 14	КАРКАС ПЛОСКИЙ КР7 - КР12	30
I.020.I-3ПВ.I-I 15	КАРКАС ПЛОСКИЙ КР13 - КР18	32
I.020.I-3ПВ.I-I 16	КАРКАС ПЛОСКИЙ КР19 - КР24	33
I.020.I-3ПВ.I-I 17	КАРКАС ПЛОСКИЙ КР25 - КР30	35
I.020.I-3ПВ.I-I 18	КАРКАС ПЛОСКИЙ КР31 - КР36	36
I.020.I-3ПВ.I-I 19	КАРКАС ПЛОСКИЙ КР37 - КР42	38
I.020.I-3ПВ.I-I 20	ФУНДАМЕНТ 1Ф 12.9	40
I.020.I-3ПВ.I-I 21	ФУНДАМЕНТ 2Ф 12.11	40
I.020.I-3ПВ.I-I 22	СЕТКА СИ6, СИ7	43
I.020.I-3ПВ.I-I 23	СЕТКА ЗАКЛАДНАЯ СИ	44

НАЧ ОУД	Шевченко	И.020.1-3ПВ.1-1 0000	СТАДИЯ	ЛИСТ	ЛИСТОВ
ЧКОНТР	Редлов		Р	1	2
ГП СПЕЦ	Пилипенко	СОДЕРЖАНИЕ	ГОСГРАЖДАНСТРОЙ		
ПРОВЕРИЛ			КиевЗНИИЭП		
РАЗРАБ					

ФОРМАТ А 4

ОБОЗНАЧЕНИЕ	НАИМЕНОВАНИЕ	СТР.
I.020.I-3ПВ.I-I 24	СЕТКА ЗАКЛАДНАЯ С2	45
I.020.I-3ПВ.I-I 00Д1	УЗЛЫ 1, 2	47
I.020.I-3ПВ.I-I 00РС	ВЕДОМОСТЬ РАСХОДА СТАЛИ НА ЭЛЕМЕНТ, КГ	48

2

9147/1

ЛИСТ

2

ФОРМАТ А 4

1. ОБЩИЕ ДАННЫЕ

1.1. Выпуск I-I "Связи-распорки и фундаменты" входит в состав серии I.020.I-3пв "Конструкции каркаса межвидового применения многоэтажных общественных зданий, производственных и вспомогательных зданий промышленных предприятий для строительства на просадочных грунтах и на подрабатываемых территориях".

1.2. Связи-распорки применяются для строительства каркасно-панельных зданий на подрабатываемых территориях в условиях с неагрессивными грунтовыми водами. При применении связей-распорок в условиях агрессивных вод в проекте конкретного объекта должны быть указаны специальные мероприятия по их изготовлению в соответствии с требованиями главы СНиП II-28-73* "Защита строительных конструкций от коррозии".

1.3. Выпуск содержит рабочие чертежи связей-распорок сечением 300x200 и 300x300 мм для зданий с шагом колонн 3,0; 4,5; 6,0; 7,2; 9,0 и 12,0 м и фундаментов с размерами подошвы 1,2x1,2 м.

1.4. Связи-распорки подбираются по действующим на них продольным усилиям в сопоставлении с их несущей способностью, указанной в рабочих чертежах изделий. Данные по подбору и использованию связей-распорок приведены в выпуске O-I "Указания по применению изделий".

--	--	--	--	--	--	--	--	--	--	--	--	--	--	--	--	--	--	--	--	--	--	--	--	--	--	--	--	--	--	--	--	--	--	--	--	--	--	--	--	--	--	--	--	--	--	--	--	--	--	--	--	--	--	--	--	--	--	--	--	--	--	--	--	--	--	--	--	--	--	--	--	--	--	--	--	--	--	--	--	--	--	--	--	--	--	--	--	--	--	--	--	--	--	--	--	--	--	--	--	--	--	--	--	--	--	--	--	--	--	--	--	--	--	--	--	--	--	--	--	--	--	--	--	--	--	--	--	--	--	--	--	--	--	--	--	--	--	--	--	--	--	--	--	--	--	--	--	--	--	--	--	--	--	--	--	--	--	--	--	--	--	--	--	--	--	--	--	--	--	--	--	--	--	--	--	--	--	--	--	--	--	--	--	--	--	--	--	--	--	--	--	--	--	--	--	--	--	--	--	--	--	--	--	--	--	--	--	--	--	--	--	--	--	--	--	--	--	--	--	--	--	--	--	--	--	--	--	--	--	--	--	--	--	--	--	--	--	--	--	--	--	--	--	--	--	--	--	--	--	--	--	--	--	--	--	--	--	--	--	--	--	--	--	--	--	--	--	--	--	--	--	--	--	--	--	--	--	--	--	--	--	--	--	--	--	--	--	--	--	--	--	--	--	--	--	--	--	--	--	--	--	--	--	--	--	--	--	--	--	--	--	--	--	--	--	--	--	--	--	--	--	--	--	--	--	--	--	--	--	--	--	--	--	--	--	--	--	--	--	--	--	--	--	--	--	--	--	--	--	--	--	--	--	--	--	--	--	--	--	--	--	--	--	--	--	--	--	--	--	--	--	--	--	--	--	--	--	--	--	--	--	--	--	--	--	--	--	--	--	--	--	--	--	--	--	--	--	--	--	--	--	--	--	--	--	--	--	--	--	--	--	--	--	--	--	--	--	--	--	--	--	--	--	--	--	--	--	--	--	--	--	--	--	--	--	--	--	--	--	--	--	--	--	--	--	--	--	--	--	--	--	--	--	--	--	--	--	--	--	--	--	--	--	--	--	--	--	--	--	--	--	--	--	--	--	--	--	--	--	--	--	--	--	--	--	--	--	--	--	--	--	--	--	--	--	--	--	--	--	--	--	--	--	--	--	--	--	--	--	--	--	--	--	--	--	--	--	--	--	--	--	--	--	--	--	--	--	--	--	--	--	--	--	--	--	--	--	--	--	--	--	--	--	--	--	--	--	--	--	--	--	--	--	--	--	--	--	--	--	--	--	--	--	--	--	--	--	--	--	--	--	--	--	--	--	--	--	--	--	--	--	--	--	--	--	--	--	--	--	--	--	--	--	--	--	--	--	--	--	--	--	--	--	--	--	--	--	--	--	--	--	--	--	--	--	--	--	--	--	--	--	--	--	--	--	--	--	--	--	--	--	--	--	--	--	--	--	--	--	--	--	--	--	--	--	--	--	--	--	--	--	--	--	--	--	--	--	--	--	--	--	--	--	--	--	--	--	--	--	--	--	--	--	--	--	--	--	--	--	--	--	--	--	--	--	--	--	--	--	--	--	--	--	--	--	--	--	--	--	--	--	--	--	--	--	--	--	--	--	--	--	--	--	--	--	--	--	--	--	--	--	--	--	--	--	--	--	--	--	--	--	--	--	--	--	--	--	--	--	--	--	--	--	--	--	--	--	--	--	--	--	--	--	--	--	--	--	--	--	--	--	--	--	--	--	--	--	--	--	--	--	--	--	--	--	--	--	--	--	--	--	--	--	--	--	--	--	--	--	--	--	--	--	--	--	--	--	--	--	--	--	--	--	--	--	--	--	--	--	--	--	--	--	--	--	--	--	--	--	--	--	--	--	--	--	--	--	--	--	--	--	--	--	--	--	--	--	--	--	--	--	--	--	--	--	--	--	--	--	--	--	--	--	--	--	--	--	--	--	--	--	--	--	--	--	--	--	--	--	--	--	--	--	--	--	--	--	--	--	--	--	--	--	--	--	--	--	--	--	--	--	--	--	--	--	--	--	--	--	--	--	--	--	--	--	--	--	--	--	--	--	--	--	--	--	--	--	--	--	--	--	--	--	--	--	--	--	--	--	--	--	--	--	--	--	--	--	--	--	--	--	--	--	--	--	--	--	--	--	--	--	--	--	--	--	--	--	--	--	--	--	--	--	--	--	--	--	--	--	--	--	--	--	--	--	--	--	--	--	--	--	--	--	--	--	--	--	--	--	--	--	--	--	--	--	--	--	--	--	--	--	--	--	--	--	--	--	--	--	--	--	--	--	--	--	--	--	--	--	--	--	--	--	--	--	--	--	--	--	--	--	--	--	--	--	--	--	--	--	--	--	--	--	--	--	--	--	--	--	--	--	--	--	--	--	--	--	--	--	--	--	--	--	--	--	--	--	--	--	--	--	--	--	--	--	--	--	--	--	--	--	--	--	--	--	--	--	--	--	--	--	--	--	--	--	--	--	--	--	--	--	--	--	--	--	--	--	--	--	--	--	--	--	--	--	--	--	--	--	--	--	--	--	--	--	--	--	--	--	--	--	--	--	--	--	--	--	--	--	--	--	--	--	--	--	--	--	--	--	--	--	--	--	--	--	--	--	--	--	--	--	--	--	--	--	--	--	--	--	--	--	--	--	--	--	--	--	--	--	--	--	--	--	--	--	--	--	--	--	--	--	--	--	--	--	--	--	--	--	--	--	--	--	--	--	--	--	--	--	--	--	--	--	--	--	--	--	--	--	--	--	--	--	--	--	--	--	--	--	--	--	--	--	--	--	--	--	--	--	--	--	--	--	--	--	--	--	--	--	--	--	--	--	--	--	--	--	--	--	--	--	--	--	--	--	--	--	--	--	--	--	--	--	--	--	--	--	--	--	--	--	--	--	--	--	--	--	--	--	--	--	--	--	--	--	--	--	--	--	--	--	--	--	--	--	--	--	--	--	--	--	--	--	--	--	--	--	--	--	--	--	--	--	--	--	--	--	--	--	--	--	--	--	--	--	--	--	--	--	--	--	--	--	--	--	--	--	--	--	--	--	--	--	--	--	--	--	--	--	--	--	--	--	--

2. КОНСТРУКЦИЯ СВЯЗЕЙ-РАСПОРОК

2.1 Связи-распорки запроектированы в соответствии с требованиями СНиП II-2I-75 "Бетонные и железобетонные конструкции. Нормы проектирования" и ГОСТ I30I5.0-83 "Конструкции и изделия бетонные и железобетонные сборные. Общие технические требования".

2.2. Номенклатура изделий включает связи-распорки шести типов по длине - сечением 300x200 мм для зданий с шагом колонн 3,0; 4,5; 6,0 и 7,2 м и сечением 300x300 мм для зданий с шагом колонн 9,0 и 12,0 м. Каждый тип заармирован на шесть несущих способностей.

Несущая способность определяется несущей способностью связей-распорок на растяжение.

Марка тяжелого бетона принята М200.

Связи-распорки относятся к III категории требований по трещиностойкости.

2.3. Армирование связей-распорок производится сварными пространственными каркасами, которые устанавливаются в формуемое оборудование в собранном виде. Пространственные каркасы состоят из плоских арматурных каркасов и отдельных стержней собираемых в кондукторах. Плоские каркасы изготавливаются при помощи контактной точечной сварки.

Все соединения следует производить сваркой в соответствии с требованиями ГОСТ I0922-75 "Арматурные изделия и закладные детали сварные для железобетонных конструкций" и СН 393-78 "Инструкции по сварке соединений арматуры и закладных деталей железобетонных конструкций".

2.4. Арматурная сталь принята в соответствии со СНиП II-2I-75 и письмом Госстроя СССР от 15 апреля 1980 г. № Д "О мерах по пред-

9147/1

1.020.I-3ПВ.I	0070
---------------	------

отращению перерасхода арматурной стали при проектировании и изготовлении железобетонных конструкций для промышленного, жилищно-гражданского и сельского строительства" - сталь класса А-III и А-I по ГОСТ 5781-82.*

3. ИЗГОТОВЛЕНИЕ, ТРАНСПОРТИРОВКА И ХРАНЕНИЕ СВЯЗЕЙ-РАСПОРОК

3.1. Связи-распорки следует изготавливать в стальных формах, удовлетворяющих требованиям ГОСТ 18886-73*.

3.2. Изготовление, приемка, транспортировка и хранение изделий должны осуществляться в соответствии с техническими требованиями по СНиП III-16-80 "Бетонные и железобетонные конструкции сборные", ГОСТ 13015.0-83, ГОСТ 13015.1-81, ГОСТ 13015.2-81, ГОСТ 13015.4-84.

3.3. Размеры связей-распорок не должны иметь отклонения от проектных размеров указанных в рабочих чертежах, на величину более ± 10 мм.

3.4. Величина нормируемой отпускной прочности бетона должна быть не менее 70% проектной прочности сжатия в летнее время и 100% - в зимнее время. Изготовитель должен гарантировать достижение 100% прочности бетона в возрасте 28 суток.

Масса изделий при отпуске потребителю не должна превышать проектную массу не более, чем на 5%.

3.5. Для подъема связей-распорок из форм, их транспортировки и монтажа предусмотрены отверстия диаметром 32 мм.

Опираение связей-распорок при хранении и транспортировке должны производиться на специальные деревянные подкладки, устанавливаемые в местах расположения отверстий.

1.020.1-3ПВ.1-1 0070

ЛИСТ
3

4. МАРКИРОВКА СВЯЗЕЙ-РАСПОРОК

4.1. Маркировка изделий выполнена в соответствии с ГОСТ 23009-78 "Конструкции и изделия бетонные и железобетонные сборные. Условные обозначения марок".

Марка содержит значения основных характеристик связей-распорок и состоит из буквенно-цифровых групп.

Группа букв означает:

СР - связь-распорка фундаментов.

Первая группа цифр обозначает габариты (длина, высота) изделия в дециметрах.

Цифры второй группы, записанной через дефис, соответствуют несущей способности связи-распорки в десятках тонн.

Третья группа ПВ указывает на применение изделий, предназначенных для строительства на подрабатываемых территориях.

Пример маркировки:

СР 42.2-9-ПВ

СР - связь-распорка фундаментов

42 - длиной 4200 мм

2 - сечением 300x200 (II) мм

9 - несущая способность 90,5 тс

ПВ - для строительства зданий на подрабатываемых территориях.

индекс в марке	2	4	7	9	II	I4
несущая способность, тс	22,6	35,3	69,3	90,5	II4,5	I4I,3

4.2. Марки проставляются на чертежах и спецификациях проекта в заказах заводам-изготовителям и на изделиях. Каждая изготавливае-

9147/1

1.020.1-3ПВ.1-1 0070

ЛИСТ
4

мая связь-распорка должна иметь маркировку согласно ГОСТ 13015.2-81 "Конструкции и изделия бетонные и железобетонные. Правила маркировки", выполненную несмываемой краской. Должны быть нанесены марка изделия, индекс предприятия, масса изделия, марка бетона. Внесение изменений в обозначении марок не допускается.

5. МАРКИРОВКА ПРОСТРАНСТВЕННЫХ И ПЛОСКИХ КАРКАСОВ

5.1. Маркировка пространственных каркасов имеет буквенно-цифровое обозначение.

Группа букв означает:

КП - каркас пространственный.

Группа цифр означает габариты (длина, высота) каркаса в дециметрах.

Цифры записанные через дефис указывают на тип армирования соответствующей несущей способности связи-распорки.

5.2. Марки плоских изделий имеют буквенно-цифровое обозначение:

КР - каркас плоский;

Группа цифр обозначает порядковый номер изделия.

6. ИСПЫТАНИЕ ИЗДЕЛИЙ.

6.1. Испытания связей-распорок неразрушающими методами контролируются численными значениями единичных показателей качества, обеспечивающих заданную проектом прочность, жесткость и трещиностойкость конструкций в соответствии с требованиями ГОСТ 8829-77.

Партия изготовленных изделий признается годной, если каждый из контролируемых показателей не отличается от их проектных значений более, чем на величину предельно допускаемых отклонений.

6.2. При проведении испытаний неразрушающими методами непосредственно в конструкции должны контролироваться следующие показатели:

а) геометрические размеры и форма поверхности изделий по ГОСТ 13015.0-83;

б) прочность бетона на сжатие по ГОСТ 10180-78 на серии образцов изготовленных из бетонной смеси рабочего состава;

в) толщина защитного слоя определяется по ГОСТ 22904-78 или ГОСТ 13015.0-83.

Статический контроль прочности бетона осуществляется по ГОСТ 18105.0-80, ГОСТ 18105.1-80.

6.3. Виды, классы, марки, механические свойства арматурных стержней контролируются по ГОСТ 10922-75 в процессе входного контроля.

Обязательно должны проводиться испытания рабочей арматуры на растяжение.

6.4. Качество выполнения сварных соединений арматурных изделий контролируются по ГОСТ 10922-75 в процессе операционного контроля.

6.5. Морозостойкость бетона следует определять по ГОСТ 10060-76

7. ФУНДАМЕНТЫ СБОРНЫЕ ЖЕЛЕЗОБЕТОННЫЕ ДЛЯ КОЛОНН СЕЧЕНИЕМ 300х300 И 400х400 ММ

7.1. Выпуск I-I содержит рабочие чертежи железобетонных фундаментов стаканного типа под колонны сечением 300х300 и 400х400 для применения в каркасно-панельных общественных зданиях, производственных и вспомогательных зданиях промышленных предприятий, строящихся на подрабатываемых территориях с неагрессивными грунтовыми водами.

При применении фундаментов в условиях агрессивных вод в проекте конкретного объекта должны быть указаны специальные мероприятия по их изготовлению в соответствии с требованиями главы СНиП II-28-73* "Защита строительных конструкций от коррозии".

При усилиях превышающих несущую способность фундаментов следует применять железобетонные башмаки марок 1Ф 12.9-2-ПВ и 2Ф 12.11-2-ПВ, устанавливаемые в качестве подколонников на монолитные фундаменты, разрабатываемые в конкретном проекте.

7.2. По конструктивному решению приняты фундаменты стаканного типа, квадратные, с размерами подошвы 1200х1200 мм. Фундаменты приняты высотой 900 мм при глубине стакана 500 мм - для колонн сечением 300х300 мм и высотой 1050 мм при глубине стакана 650 мм - для колонн сечением 400х400 мм. Стенки стаканов рассчитаны на усилия от заделанных концов колонн.

Фундаменты рассчитаны и законструированы в соответствии со СНиП 2.02.01-83 "Основания зданий и сооружений", СНиП II-21-75 "Бетонные и железобетонные конструкции. Нормы проектирования" с учетом изменений и дополнений, "Руководством по проектированию оснований зданий и сооружений" и "Руководством по проектированию фундаментов на естественном основании под колонны зданий и сооружений промышленных

1.020.1-3ПВ.1-1 00ТО

ЛИСТ
7

предприятий".

Марка тяжелого бетона принята М200 и М300.

7.3. Армирование фундаментов выполнено сетками из арматурной стали класса А-I и А-III по ГОСТ 5781-82*.

Петли приняты из стали класса А-I марок ВСтЗпс2 и ВСтЗсп2 по серии 1.400-9.

Арматурные сетки изготавливаются при помощи контактной точечной сварки в соответствии с ГОСТ 10922-75 и СН 393-78.

7.4. Фундаменты следует изготавливать в стальных формах, удовлетворяющих требованиям ГОСТ 18886-73*.

Изготовление, приемку и хранение изделий следует осуществлять в соответствии с техническими условиями на изготовление по СНиП III-16-80 "Бетонные и железобетонные конструкции сборные", ГОСТ 13015,1-81 и ГОСТ 13015.2-81.

Величина нормируемой отпускной прочности бетона должна быть не менее 60% проектной марки по прочности на сжатие. Изготовитель должен гарантировать достижение 100% прочности бетона в возрасте 28 суток.

Для установки по разбивочным осям здания на фундаментах предусмотрены разбивочные риски. Риски могут быть нанесены также на готовых изделиях несмываемой масляной краской.

Подъем фундаментов осуществляется за две петли. При монтаже многостажных колонн с помощью инвентарной оснастки, разработанной ЭКБ ЦНИИОМТП, выполняется с четырьмя петлями, что обусловлено креплением к ним анкерных балок, входящих в комплект монтажной оснастки. При этом замена марок петель в фундаментах осуществляется в соответствии с указаниями выпуска I-I серии 1.020-I/83.

7.5. Контроль прочности фундаментов следует проводить неразру-

1.020.1-3ПВ.1-1 00ТО

ЛИСТ
8

шающими методами по ГОСТ 8829-77.

Прочность бетона на сжатие следует определять по ГОСТ 10180-78 на серии образцов, изготовленных из бетонной смеси рабочего состава.

Отпускную прочность бетона следует определять неразрушающими методами по ГОСТ 17624-78, ГОСТ 21243-75 или ГОСТ 22690.0-77 - ГОСТ 22690.4-77.

Морозостойкость бетона следует определять по ГОСТ 10060-76.

Водопоглощение бетона фундаментов, предназначенных для применения в условиях воздействия агрессивной среды, следует определять по ГОСТ 12730.0-78 и ГОСТ 12730.3-78.

7.6. Маркировка изделий выполнена в соответствии с ГОСТ 23009-78 "Конструкции и изделия бетонные и железобетонные сборные. Условные обозначения марок".

В маркировке изделий приняты следующие группы обозначений:

Первая группа - тип элемента конструкции, размер стороны подошвы и высота фундамента в дециметрах:

1Ф - фундамент под колонну сечением 300х300 мм,

2Ф - фундамент под колонну сечением 400х400 мм.

Вторая группа - индекс несущих способностей фундамента.

Индекс несущей способности	Расчетная нагрузка на фундамент для колонн (тс)	
	300х300 мм	400х400 мм
1	80	90
2	230	350

Третья группа ПВ указывает на применение изделий, предназначенных для строительства на подрабатываемых территориях.

Пример маркировки: 1Ф 12.9-2-ПВ

1.020.1-3ПВ.1-1 0070

ЛИСТ
9

ЭПВЦ
К. инженер

ОПЕРАТОР
ТЛП КОРТ

ФЕДЕЛА
ЗДА

1Ф - фундамент под колонну сечением 300х300 мм

12 - размером подошвы 1200 мм

9 - высотой 900 мм

2 - допускаемая расчетная нагрузка на фундамент 230 тс

ПВ - для строительства зданий на подрабатываемых территориях.

Для фундаментов возводимых на грунтах со слабо или среднеагрессивными грунтовыми водами в конце марки следует добавлять букву П, обозначающую повышенную плотность бетона.

Для соединения фундаментов со связями-распорками, необходимо в фундаменте установить закладные сетки. Наличие дополнительных закладных сеток отражается в третьей группе марки цифровым индексом.

Например: 2Ф 12.11-1-ПВ3

ИНВ. № ПОДЛ

ПОДП. И ДАТА

ВЗЛ. ИНВ. №

1.020.1-3ПВ.1-1 0070

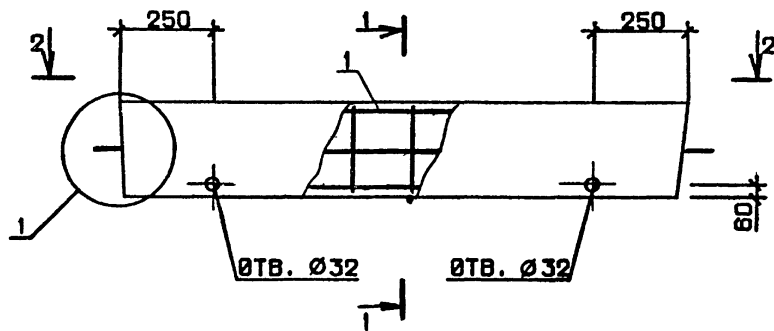
ЛИСТ
10

ФОРМАТ	ЗОНА	ПОЗ	ОБОЗНАЧЕНИЕ	НАИМЕНОВАНИЕ	КОЛ.	ПРИМЕЧАНИЕ
				ДОКУМЕНТАЦИЯ		
A3			1.020.1-3ПВ.1-1 01СВ	СВОРОЧНЫЙ ЧЕРТЕЖ		
A4			1.020.1-3ПВ.1-1 00Д1	УЗЛЫ ОПАЛУВОЧНЫЕ		
A3			1.020.1-3ПВ.1-1 00РС	ВЕДОМОСТЬ РАСХОДА		
				СТАЛИ НА ЭЛЕМЕНТ		
A4			1.020.1-3ПВ.1-1 00ТО	ТЕХНИЧЕСКОЕ ОПИСАНИЕ		
				МАТЕРИАЛЫ		
				БЕТОН ТЯЖЕЛЫЙ М200		0.07М3
			ПЕРЕМЕННЫЕ ДАННЫЕ	ДЛЯ ИСПОЛНЕНИЙ:		
				1.020.1-3ПВ.1-1 01		
				СР 12.2-2-ПВ		
				СВОРОЧНЫЕ ЕДИНИЦЫ		
A4	1		1.020.1-3ПВ.1-1 07	КАРКАС ПРОСТРАНСТВ. КП 15.2-2	1	
				1.020.1-3ПВ.1-1 01-01		
				СР 12.2-4-ПВ		
				СВОРОЧНЫЕ ЕДИНИЦЫ		
A4	1		1.020.1-3ПВ.1-1 07-01	КАРКАС ПРОСТРАНСТВ. КП 15.2-4	1	
				1.020.1-3ПВ.1-1 01-02		
				СР 12.2-7-ПВ		
				СВОРОЧНЫЕ ЕДИНИЦЫ		
A4	1		1.020.1-3ПВ.1-1 07-02	КАРКАС ПРОСТРАНСТВ. КП 15.2-7	1	
				1.020.1-3ПВ.1-1 01-03		
				СР 12.2-9-ПВ		
				СВОРОЧНЫЕ ЕДИНИЦЫ		
				1.020.1-3ПВ.1-1 01		
				СВЯЗЬ-РАСПОРКА		
				СР 12.2		
НАЧ.ОТД.	Шевченко			СТАДИЯ	ЛИСТ	ЛИСТОВ
И.КОНТР.	Ребров			Р	1	2
ГПС.СПЕЦ.	Ничипоренко			ГОСГРАЖДАНСТРОЙ		
ПРОВЕРИЛ	Ничипоренко			КиевЗНИИЭП		
РАЗРАБ.	Пиччук					

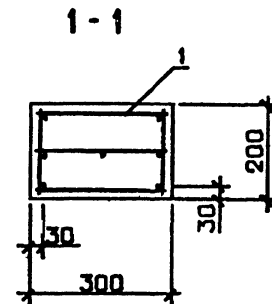
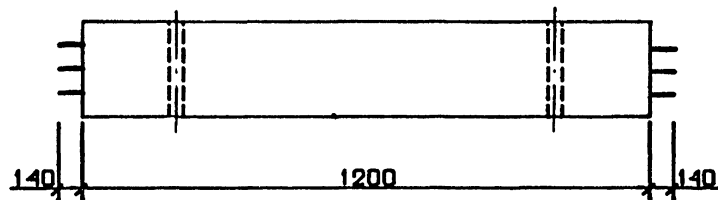
FORMAT A4

ИНВ № ПОДЛ		ПОДПИСЬ И ДАТА		ВЗАМ ИНВ №		ЭПВЦ К инв зний ЭП	ОПЕРАТОР ТЛП КОРТ	Склад Рз Склад		ФОРМАТ	ЗОНА	ПОЗ.	ОБОЗНАЧЕНИЕ	НАИМЕНОВАНИЕ	КОЛ	ПРИМЕЧАНИЕ
								А4	1	1.020.1-3ПВ.1-1 07-03	КАРКАС ПРОСТРАНСТВ. КП 15.2-9	1				
						А4	1	1.020.1-3ПВ.1-1 07-04	1.020.1-3ПВ.1-1 01-04 СР 12.2-11-ПВ СБОРОЧНЫЕ ЕДИНИЦЫ КАРКАС ПРОСТРАНСТВ. КП 15.2-11	1						
						А4	1	1.020.1-3ПВ.1-1 07-05	1.020.1-3ПВ.1-1 01-05 СР 12.2-14-ПВ СБОРОЧНЫЕ ЕДИНИЦЫ КАРКАС ПРОСТРАНСТВ. КП 15.2-14							
													8			
													9147/1			
													ЛИСТ			
													2			

GOPMAT A4



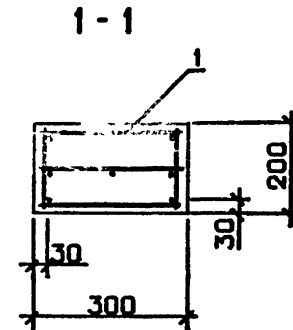
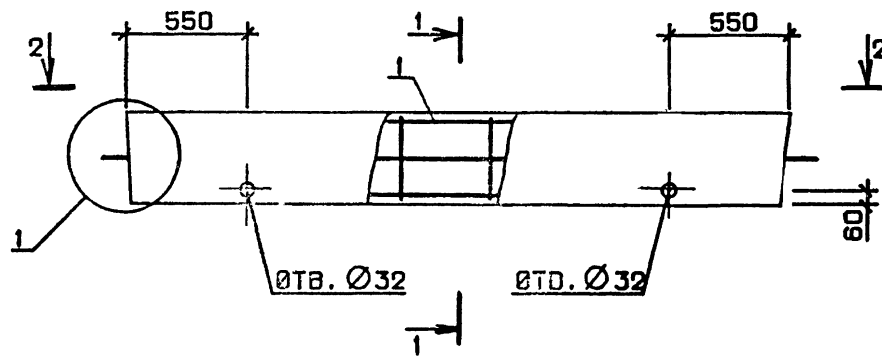
2-2



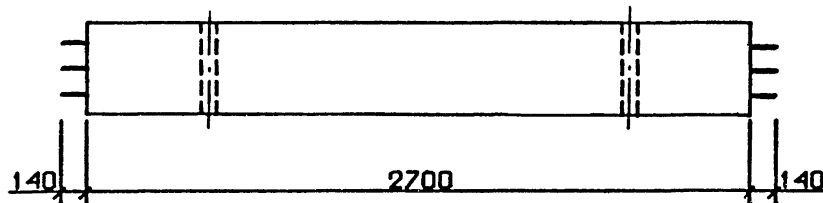
ОБОЗНАЧЕНИЕ	МАРКА	МАССА, Г
1.020.1-3ПВ.1-1 01	СР 12.2-2-ПВ	0,19
-01	СР 12.2-4-ПВ	0,20
-02	СР 12.2-7-ПВ	0,21
-03	СР 12.2-9-ПВ	0,21
-04	СР 12.2-11-ПВ	0,22
-05	СР 12.2-14-ПВ	0,23

9147/1

				1.020.1-3ПВ.1-1 01СБ		
				СВЯЗЬ - РАСПОРКА		
				СР 12.2		
				СБОРОЧНЫЙ ЧЕРТЕЖ		
НАЧ ОТД	Шевченко			СТАДИЯ	МАССА	МАСШТАБ
Н КОНТР	Ребров			Р	СМ.	
ГЛ СПЕЦ	Ничипоренко			ТАБЛ.		
ПРОВЕРИЛ	Ничипоренко			ЛИСТ	ЛИСТОВ	1
РАЗРАБ.	Греськив			ГОСГРАЖДАНСТРОЯ		
				КиевЗНИИЭП		



2-2



ОБОЗНАЧЕНИЕ	МАРКА	МАССА, Т
I.020.I-3ПВ.I-I 02	CP 27.2-2-ПВ	0,43
-01	CP 27.2-4-ПВ	0,44
-02	CP 27.2-7-ПВ	0,46
-03	CP 27.2-9-ПВ	0,47
-04	CP 27.2-II-ПВ	0,49
-05	CP 27.2-I4-ПВ	0,51

9147/1

						1.020.1-3ПВ.1-1 02СБ		
						СВЯЗЬ - РАСПОРКА СР 27.2 СБОРОЧНЫЙ ЧЕРТЕЖ		
						СТАДИЯ	МАССА	МАСШТАБ
						Р	СМ ТАБЛ.°	
НАЧ.ОТД.	Шевченко					ЛИСТ		
Н.КОНТР.	Редраб					ЛИСТОВ 1		
ГЛ.СПЕЦ.	Ничипоренко					ГОСГРАЖДАНСТРОЙ		
ПРОВЕРИЛ.	Ничипоренко					КиевЗНИИЭП		
РАЗРАБ.	Гресский							

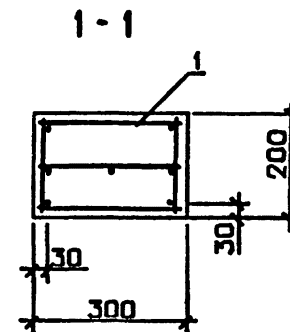
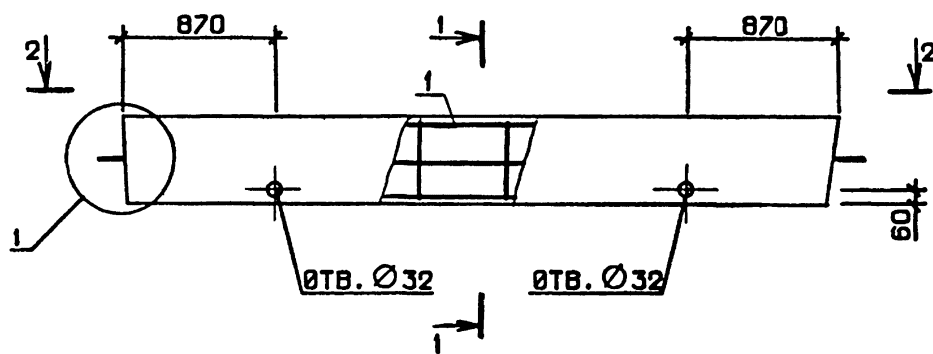
ФОРМАТ	ЗОНА	ПОЗ	ОБОЗНАЧЕНИЕ	НАИМЕНОВАНИЕ	КОЛ	ПРИМЕЧАНИЕ
A3			1.020.1-3ПВ.1-1 03СБ	ДОКУМЕНТАЦИЯ		
A4			1.020.1-3ПВ.1-1 00Д1	СВОРОЧНЫЙ ЧЕРТЕЖ		
A3			1.020.1-3ПВ.1-1 00РС	УЗЛЫ ОПАЛУВОЧНЫЕ		
A4			1.020.1-3ПВ.1-1 00ТО	ВЕДОМОСТЬ РАСХОДА		
				СТАЛИ НА ЭЛЕМЕНТ		
				ТЕХНИЧЕСКОЕ ОПИСАНИЕ		
				МАТЕРИАЛЫ		
				БЕТОН ТЯЖЕЛЫЙ М200		0.25м3
			ПЕРЕМЕННЫЕ ДАННЫЕ	ДЛЯ ИСПОЛНЕНИЙ:		
				1.020.1-3ПВ.1-1 03		
				СР 42.2-2-ПВ		
				СВОРОЧНЫЕ ЕДИНИЦЫ		
A4	1		1.020.1-3ПВ.1-1 09	КАРКАС ПРОСТРАНСТВ.	1	
				КП 45.2-2		
				1.020.1-3ПВ.1-1 03-01		
				СР 42.2-4-ПВ		
				СВОРОЧНЫЕ ЕДИНИЦЫ		
A4	1		1.020.1-3ПВ.1-1 09-01	КАРКАС ПРОСТРАНСТВ.	1	
				КП 45.2-4		
				1.020.1-3ПВ.1-1 03-02		
				СР 42.2-7-ПВ		
				СВОРОЧНЫЕ ЕДИНИЦЫ		
A4	1		1.020.1-3ПВ.1-1 09-02	КАРКАС ПРОСТРАНСТВ.	1	
				КП 45.2-7		
				1.020.1-3ПВ.1-1 03-03		
				СР 42.2-9-ПВ		
				СВОРОЧНЫЕ ЕДИНИЦЫ		
				1.020.1-3ПВ.1-1 03		

ЭПВЦ К. и. в. з. н. и. з. п.		ОПЕРАТОР ТЛП КОРТ		С. к. и. в. з. н. и. з. п.		ФОРМАТ	ЗОНА	ПОЗ.	ОБОЗНАЧЕНИЕ	НАИМЕНОВАНИЕ	КОЛ	ПРИМЕЧАНИЕ
A4	1								1.020.1-3ПВ.1-1 09-03	КАРКАС ПРОСТРАНСТВ. КП 45.2-9	1	
A4	1								1.020.1-3ПВ.1-1 03-04 СР 42.2-11-ПВ СВОРОЧНЫЕ ЕДИНИЦЫ			
A4	1								1.020.1-3ПВ.1-1 09-04	КАРКАС ПРОСТРАНСТВ. КП 45.2-11	1	
A4	1								1.020.1-3ПВ.1-1 03-05 СР 42.2-14-ПВ СВОРОЧНЫЕ ЕДИНИЦЫ			
A4	1								1.020.1-3ПВ.1-1 09-05	КАРКАС ПРОСТРАНСТВ. КП 45.2-14	1	

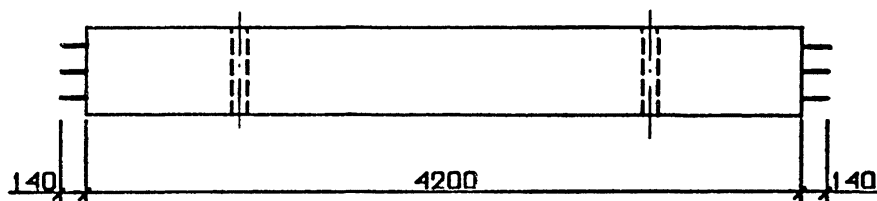
9147/1

12

ЛИСТ
2



2-2



ОБОЗНАЧЕНИЕ	МАРКА	МАССА, Т
I.020.1-3ПВ.1-1 03	СР 42.2-2-ПВ	0,67
-01	СР 42.2-4-ПВ	0,68
-02	СР 42.2-7-ПВ	0,71
-03	СР 42.2-9-ПВ	0,73
-04	СР 42.2-11-ПВ	0,76
-05	СР 42.2-14-ПВ	0,78

9147/1

--	--	--	--	--	--	--	--	--	--	--	--	--	--	--	--	--	--	--	--	--	--	--	--	--	--	--	--	--	--	--	--	--	--	--	--	--	--	--	--	--	--	--	--	--	--	--	--	--	--	--	--	--	--	--	--	--	--	--	--	--	--	--	--	--	--	--	--	--	--	--	--	--	--	--	--	--	--	--	--	--	--	--	--	--	--	--	--	--	--	--	--	--	--	--	--	--	--	--	--	--	--	--	--	--	--	--	--	--	--	--	--	--	--	--	--	--	--	--	--	--	--	--	--	--	--	--	--	--	--	--	--	--	--	--	--	--	--	--	--	--	--	--	--	--	--	--	--	--	--	--	--	--	--	--	--	--	--	--	--	--	--	--	--	--	--	--	--	--	--	--	--	--	--	--	--	--	--	--	--	--	--	--	--	--	--	--	--	--	--	--	--	--	--	--	--	--	--	--	--	--	--	--	--	--	--	--	--	--	--	--	--	--	--	--	--	--	--	--	--	--	--	--	--	--	--	--	--	--	--	--	--	--	--	--	--	--	--	--	--	--	--	--	--	--	--	--	--	--	--	--	--	--	--	--	--	--	--	--	--	--	--	--	--	--	--	--	--	--	--	--	--	--	--	--	--	--	--	--	--	--	--	--	--	--	--	--	--	--	--	--	--	--	--	--	--	--	--	--	--	--	--	--	--	--	--	--	--	--	--	--	--	--	--	--	--	--	--	--	--	--	--	--	--	--	--	--	--	--	--	--	--	--	--	--	--	--	--	--	--	--	--	--	--	--	--	--	--	--	--	--	--	--	--	--	--	--	--	--	--	--	--	--	--	--	--	--	--	--	--	--	--	--	--	--	--	--	--	--	--	--	--	--	--	--	--	--	--	--	--	--	--	--	--	--	--	--	--	--	--	--	--	--	--	--	--	--	--	--	--	--	--	--	--	--	--	--	--	--	--	--	--	--	--	--	--	--	--	--	--	--	--	--	--	--	--	--	--	--	--	--	--	--	--	--	--	--	--	--	--	--	--	--	--	--	--	--	--	--	--	--	--	--	--	--	--	--	--	--	--	--	--	--	--	--	--	--	--	--	--	--	--	--	--	--	--	--	--	--	--	--	--	--	--	--	--	--	--	--	--	--	--	--	--	--	--	--	--	--	--	--	--	--	--	--	--	--	--	--	--	--	--	--	--	--	--	--	--	--	--	--	--	--	--	--	--	--	--	--	--	--	--	--	--	--	--	--	--	--	--	--	--	--	--	--	--	--	--	--	--	--	--	--	--	--	--	--	--	--	--	--	--	--	--	--	--	--	--	--	--	--	--	--	--	--	--	--	--	--	--	--	--	--	--	--	--	--	--	--	--	--	--	--	--	--	--	--	--	--	--	--	--	--	--	--	--	--	--	--	--	--	--	--	--	--	--	--	--	--	--	--	--	--	--	--	--	--	--	--	--	--	--	--	--	--	--	--	--	--	--	--	--	--	--	--	--	--	--	--	--	--	--	--	--	--	--	--	--	--	--	--	--	--	--	--	--	--	--	--	--	--	--	--	--	--	--	--	--	--	--	--	--	--	--	--	--	--	--	--	--	--	--	--	--	--	--	--	--	--	--	--	--	--	--	--	--	--	--	--	--	--	--	--	--	--	--	--	--	--	--	--	--	--	--	--	--	--	--	--	--	--	--	--	--	--	--	--	--	--	--	--	--	--	--	--	--	--	--	--	--	--	--	--	--	--	--	--	--	--	--	--	--	--	--	--	--	--	--	--	--	--	--	--	--	--	--	--	--	--	--	--	--	--	--	--	--	--	--	--	--	--	--	--	--	--	--	--	--	--	--	--	--	--	--	--	--	--	--	--	--	--	--	--	--	--	--	--	--	--	--	--	--	--	--	--	--	--	--	--	--	--	--	--	--	--	--	--	--	--	--	--	--	--	--	--	--	--	--	--	--	--	--	--	--	--	--	--	--	--	--	--	--	--	--	--	--	--	--	--	--	--	--	--	--	--	--	--	--	--	--	--	--	--	--	--	--	--	--	--	--	--	--	--	--	--	--	--	--	--	--	--	--	--	--	--	--	--	--	--	--	--	--	--	--	--	--	--	--	--	--	--	--	--	--	--	--	--	--	--	--	--	--	--	--	--	--	--	--	--	--	--	--	--	--	--	--	--	--	--	--	--	--	--	--	--	--	--	--	--	--	--	--	--	--	--	--	--	--	--	--	--	--	--	--	--	--	--	--	--	--	--	--	--	--	--	--	--	--	--	--	--	--	--	--	--	--	--	--	--	--	--	--	--	--	--	--	--	--	--	--	--	--	--	--	--	--	--	--	--	--	--	--	--	--	--	--	--	--	--	--	--	--	--	--	--	--	--	--	--	--	--	--	--	--	--	--	--	--	--	--	--	--	--	--	--	--	--	--	--	--	--	--	--	--	--	--	--	--	--	--	--	--	--	--	--	--	--	--	--	--	--	--	--	--	--	--	--	--	--	--	--	--	--	--	--	--	--	--	--	--	--	--	--	--	--	--	--	--	--	--	--	--	--	--	--	--	--	--	--	--	--	--	--	--	--	--	--	--	--	--	--	--	--	--	--	--	--	--	--	--	--	--	--	--	--	--	--	--	--	--	--	--	--	--	--	--	--	--	--	--	--	--	--	--	--	--	--	--	--	--	--	--	--	--	--	--	--	--	--	--	--	--	--	--	--	--	--	--	--	--	--	--	--	--	--	--	--	--	--	--	--	--	--	--	--	--	--	--	--	--	--	--	--	--	--	--	--	--	--	--	--	--	--	--	--	--	--	--	--	--	--	--	--	--	--	--	--	--	--	--	--	--	--	--	--	--	--	--	--	--	--	--	--	--	--	--	--	--	--	--	--	--	--	--	--	--	--	--	--	--	--	--	--	--	--	--	--	--	--	--	--	--	--	--	--	--	--	--	--	--	--	--	--	--	--	--	--	--	--	--	--	--	--	--	--	--	--	--	--	--	--	--	--	--	--	--	--	--	--	--	--	--	--	--	--	--	--	--	--	--	--	--	--	--	--	--	--	--	--	--	--	--	--	--	--	--	--	--	--	--	--	--	--	--	--	--	--	--	--

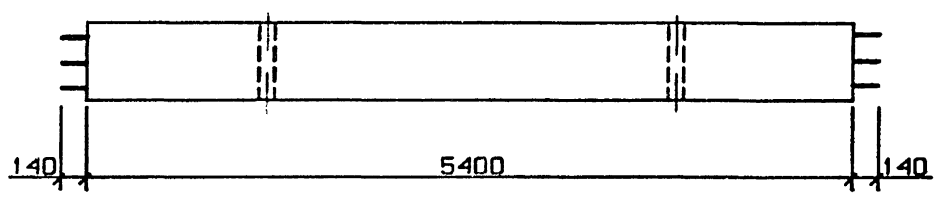
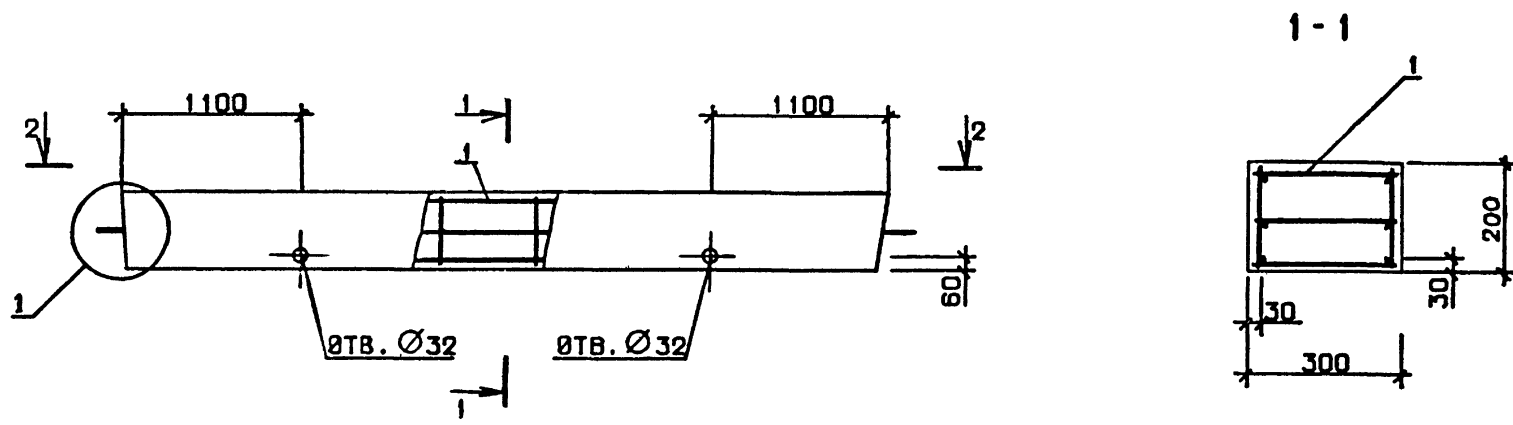
1.

ФОРМА	ЗОНА	ПОЗ	ОБОЗНАЧЕНИЕ	НАИМЕНОВАНИЕ	КОЛ	ПРИМЕЧАНИЕ	
A3			1.020.1-3ПВ.1-1 04СВ	ДОКУМЕНТАЦИЯ			
A4			1.020.1-3ПВ.1-1 00Д1	СВОРОЧНЫЙ ЧЕРТЕЖ			
A3			1.020.1-3ПВ.1-1 00РС	УЗЛЫ ОПАЛУБОВЧНЫЕ			
A4			1.020.1-3ПВ.1-1 00ТО	ВЕДОМОСТЬ РАСХОДА СТАЛИ НА ЭЛЕМЕНТ ТЕХНИЧЕСКОЕ ОПИСАНИЕ			
				МАТЕРИАЛЫ			
				БЕТОН ТЯЖЕЛЫЙ М200		0.32 м3	
			ПЕРЕМЕННЫЕ ДАННЫЕ	ДЛЯ ИСПОЛНЕНИЙ:			
				1.020.1-3ПВ.1-1 04 СР 54.2-2-ПВ			
				СВОРОЧНЫЕ ЕДИНИЦЫ			
A4	1		1.020.1-3ПВ.1-1 10	КАРКАС ПРОСТРАНСТВ. КП 57.2-2	1		
				1.020.1-3ПВ.1-1 04-01 СР 54.2-4-ПВ			
				СВОРОЧНЫЕ ЕДИНИЦЫ			
A4	1		1.020.1-3ПВ.1-1 10-01	КАРКАС ПРОСТРАНСТВ. КП 57.2-4	1		
				1.020.1-3ПВ.1-1 04-02 СР 54.2-7-ПВ			
				СВОРОЧНЫЕ ЕДИНИЦЫ			
A4	1		1.020.1-3ПВ.1-1 10-02	КАРКАС ПРОСТРАНСТВ. КП 57.2-7	1		
				1.020.1-3ПВ.1-1 04-03 СР 54.2-9-ПВ			
				СВОРОЧНЫЕ ЕДИНИЦЫ			
				1.020.1-3ПВ.1-1 04			
НАЧ.ОТД.	Шевченко			СВЯЗЬ-РАСПОРКА СР 54.2	СТАДИЯ	ЛИСТ	ЛИСТОВ
Н.КОНТР.	Редраб				Р	1	2
ГЛ. СПЕЦ.	Ничипоренко				ГОСГРАЖДАНСТРОЙ		
ПРОВЕРИЛ	Ничипоренко				КиевЗНИИЭП		
РАЗРАБ.	Пунчук						

COPMAT A 4

ЭПВЦ Киев ЗНИИЭП	ОПЕРАТОР ТПП КОРТ	СКАЛА Б	ФОРМАТ	ЗОНА	ПОЗ.	ОБОЗНАЧЕНИЕ	НАИМЕНОВАНИЕ	КОП	ПРИМЕЧАНИЕ	
			A4	1		1.020.1-3ПВ.1-1 10-03	КАРКАС ПРОСТРАНСТВ. КП 57.2-9	1		
			A4	1		1.020.1-3ПВ.1-1 10-04	1.020.1-3ПВ.1-1 04-04 СР 54.2-11-ПВ СВОРОЧНЫЕ ЕДИНИЦЫ	1		
			A4	1		1.020.1-3ПВ.1-1 10-05	КАРКАС ПРОСТРАНСТВ. КП 57.2-14	1		
ИНВ № ПОДП	ПОДПИСЬ И ДАТА	ВЗАМ ИНВ №								
			1.020.1-3ПВ.1-1 04							
			ЛИСТ 2							

FORMAT A 4



ОБОЗНАЧЕНИЕ	МАРКА	МАССА
1.020.1-3ПВ.1-1 04	СП 54.2-2-ПВ	0,86
-01	СП 54.2-4-ПВ	0,88
-02	СП 54.2-7-ПВ	0,92
-03	СП 54.2-9-ПВ	0,94
-04	СП 54.2-11-ПВ	0,97
-05	СП 54.2-14-ПВ	1,01

15
9147/1

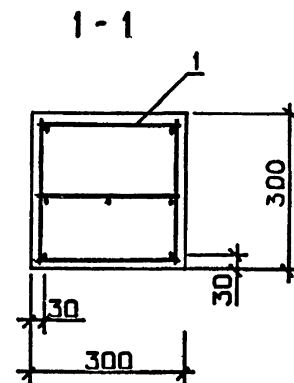
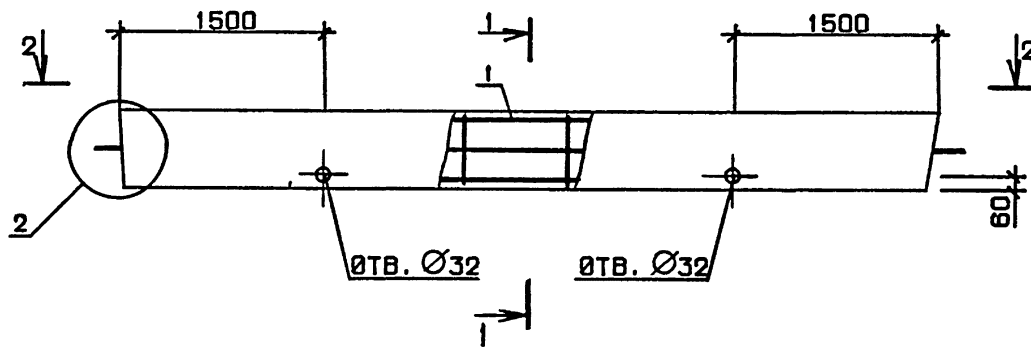
1.020.1-3ПВ.1-1 04СБ			
СВЯЗЬ - РАСПОРКА СП 54.2 СБОРОЧНЫЙ ЧЕРТЕЖ		СТАДИЯ	МАССА
		Р	СМ. ТАБЛ.
		ЛИСТ	ЛИСТОВ 1
		ГОСГРАЖДАНСТРОЙ КиевЗНИИЭП	
НАЧ.ОТД.	Шевченко		
Н.КОНТР.	Редько		
ГЛ.СПЕЦ.	Ничипоренко		
ПРОВЕРИЛ	Ничипоренко		
РАЗРАБ.	Гресский		

ФОРМАТ	ЗОНА	ПОЗ	ОБОЗНАЧЕНИЕ	НАИМЕНОВАНИЕ	КОЛ	ПРИМЕЧАНИЕ	
A3			1.020.1-3ПВ.1-1 05СВ	ДОКУМЕНТАЦИЯ			
A4			1.020.1-3ПВ.1-1 00Д1	СВОРОЧНЫЙ ЧЕРТЕЖ			
A3			1.020.1-3ПВ.1-1 00РС	УЗЛЫ ОПАЛУВЧОНЫЕ			
				ВЕДОМОСТЬ РАСХОДА			
				СТАЛИ НА ЭЛЕМЕНТ			
A4			1.020.1-3ПВ.1-1 00ТО	ТЕХНИЧЕСКОЕ ОПИСАНИЕ			
				МАТЕРИАЛЫ			
				БЕТОН ТЯЖЕЛЫЙ М200		0.65м3	
			ПЕРЕМЕННЫЕ ДАННЫЕ	ДЛЯ ИСПОЛНЕНИЙ:			
				1.020.1-3ПВ.1-1 05			
				СР 72.3-2-ПВ			
				СВОРОЧНЫЕ ЕДИНИЦЫ			
A4	1		1.020.1-3ПВ.1-1 11	КАРКАС ПРОСТРАНСТВ.	1		
				КП 75.3-2			
				1.020.1-3ПВ.1-1 05-01			
				СР 72.3-4-ПВ			
				СВОРОЧНЫЕ ЕДИНИЦЫ			
A4	1		1.020.1-3ПВ.1-1 11-01	КАРКАС ПРОСТРАНСТВ.	1		
				КП 75.3-4			
				1.020.1-3ПВ.1-1 05-02			
				СР 72.3-7-ПВ			
				СВОРОЧНЫЕ ЕДИНИЦЫ			
A4	1		1.020.1-3ПВ.1-1 11-02	КАРКАС ПРОСТРАНСТВ.	1		
				КП 75.3-7			
				1.020.1-3ПВ.1-1 05-03			
				СР 72.3-9-ПВ			
				СВОРОЧНЫЕ ЕДИНИЦЫ			
				1.020.1-3ПВ.1-1 05			
НАЧ ОТД	Шевченко			СВЯЗЬ-РАСПОРКА	СТАДИЯ	ЛИСТ	ЛИСТОВ
И КОНТР	Редюв			СР 72.3	Р	1	2
ГЛ СПЕЦ	Ничипоренко				ГОСГРАЖДАНСТРОИ		
ПРОВЕРИЛ	Ничипоренко				КиевЗНИИЭП		
РАЗРАБ	Пинчук						

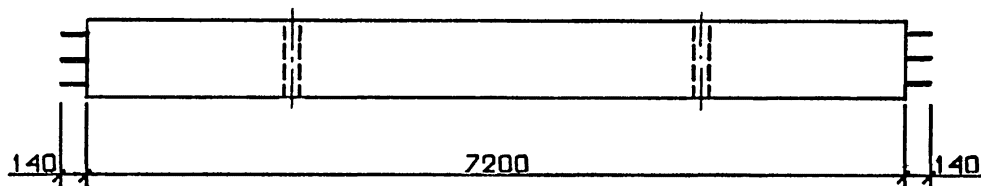
FORMAT A4

ЭПВЦ Киев ЗНИИЭП	ОПЕРАТОР ТЛП КОРТ	СКОЛА B. Vasyukhin	ФОРМАТ	ЗОНА	ПОЗ	ОБОЗНАЧЕНИЕ	НАИМЕНОВАНИЕ	КОП	ПРИМЕЧАНИЕ	
			A4	1	1.020.1-3ПВ.1-1 11-03	КАРКАС ПРОСТРАНСТВ. КП 75.3-9	1			
			A4	1	1.020.1-3ПВ.1-1 11-04	1.020.1-3ПВ.1-1 05-04 СР 72.3-11-ПВ СВОРОЧНЫЕ ЕДИНИЦЫ КАРКАС ПРОСТРАНСТВ. КП 75.3-11	1			
			A4	1	1.020.1-3ПВ.1-1 11-05	1.020.1-3ПВ.1-1 05-05 СР 72.3-14-ПВ СВОРОЧНЫЕ ЕДИНИЦЫ КАРКАС ПРОСТРАНСТВ. КП 75.3-14	1			
ИНВ №ГОДЛ	ПОДПИСЬ И ДАТА	ВЗАМ ИНВ №								
						1.020.1-3ПВ.1-1 05				16 9147/1
										ЛИСТ 2

FORMAT A 4



2-2



ОБОЗНАЧЕНИЕ	МАРКА	МАССА, Т
1.020.1-3ПВ.1-1 05	СР 72.3-2-ПВ	1,69
-01	СР 72.3-4-ПВ	1,71
-02	СР 72.3-7-ПВ	1,76
-03	СР 72.3-9-ПВ	1,80
-04	СР 72.3-11-ПВ	1,84
-04	СР 72.3-14-ПВ	1,88

177
9147/1

1.020.1-3ПВ.1-1 05СБ			
СВЯЗЬ - РАСПОРКА СР 72.3 СБОРОЧНЫЙ ЧЕРТЕЖ			
НАЧОТД	Шевченко	Р	СМ.
Н КОНТР.	Редраб	ТАБЛ.	
ГЛ СПЕЦ	Ничипоренко	ЛИСТ	ЛИСТОВ
ПРОВЕРИЛ	Ничипоренко	ГОСГРАЖДАНСТРОЙ	
РАЗРАБ.	Гресский	КиевЗНИИЭП	

ФОРМАТ	ЗОНА	ПОЗ	ОБОЗНАЧЕНИЕ	НАИМЕНОВАНИЕ	КОЛ	ПРИМЕЧАНИЕ	
A3			1.020.1-3ПВ.1-1 06СВ	ДОКУМЕНТАЦИЯ			
A4			1.020.1-3ПВ.1-1 00Д1	СВОРОЧНЫЙ ЧЕРТЕЖ			
A3			1.020.1-3ПВ.1-1 00РС	УЗЛЫ ОПАЛУВОЧНЫЕ			
A4			1.020.1-3ПВ.1-1 00ТО	ВЕДОМОСТЬ РАСХОДА СТАЛИ НА ЭЛЕМЕНТ ТЕХНИЧЕСКОЕ ОПИСАНИЕ			
				МАТЕРИАЛЫ			
				БЕТОН ТЯЖЕЛЫЙ М200		0.92м3	
			ПЕРЕМЕННЫЕ ДАННЫЕ	ДЛЯ ИСПОЛНЕНИЙ:			
				1.020.1-3ПВ.1-1 06 СР 102.3-2-ПВ			
				СВОРОЧНЫЕ ЕДИНИЦЫ			
A4	1		1.020.1-3ПВ.1-1 12	КАРКАС ПРОСТРАНСТВ. КП 105.3-2	1		
				1.020.1-3ПВ.1-1 06-01 СР 102.3-4-ПВ			
				СВОРОЧНЫЕ ЕДИНИЦЫ			
A4	1		1.020.1-3ПВ.1-1 12-01	КАРКАС ПРОСТРАНСТВ. КП 105.3-4	1		
				1.020.1-3ПВ.1-1 06-02 СР 102.3-7-ПВ			
				СВОРОЧНЫЕ ЕДИНИЦЫ			
A4	1		1.020.1-3ПВ.1-1 12-02	КАРКАС ПРОСТРАНСТВ. КП 105.3-7	1		
				1.020.1-3ПВ.1-1 06-03 СР 102.3-9-ПВ			
				СВОРОЧНЫЕ ЕДИНИЦЫ			
				1.020.1-3ПВ.1-1 06			
ПОД	Шевченко			СВЯЗЬ-РАСПОРКА СР 102.3	СТАДИЯ	ЛИСТ	ЛИСТОВ
ОТР	Редраб				Р	1	2
ПЕЦ	Ничипоренко				ГОСГРАЖДАНСТРОИ		
ЭВЕР	Ничипоренко				КиевЗНИИЭП		
РАБ	Пиличук						

FORMAT A 4

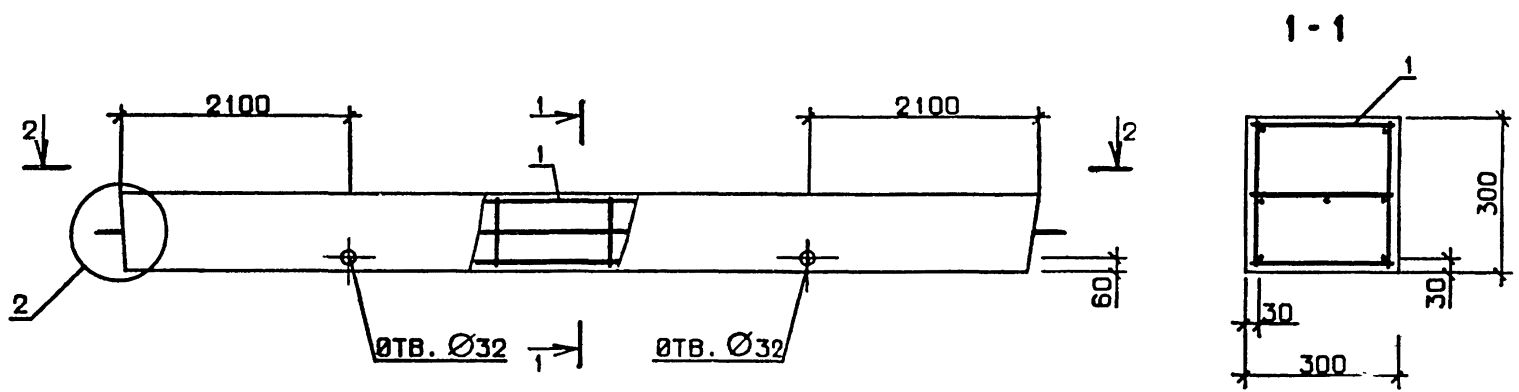
ЭПЦ		ОПЕРАТОР.		СКОЛА		ОБОЗНАЧЕНИЕ	НАИМЕНОВАНИЕ	КОП	ПРИМЕЧАНИЕ
Киев	ЗНИИЭП	ТЛП	КОРТ	В	Оскара				
ИНВ № ПОДЛ	ПОДПИСЬ И ДАТА	ВЗАМ ИНВ №	ФОРМАТ	ЗОНА	ГОД				
A4	1	1.020.1-3ПВ.1-1 12-03				КАРКАС ПРОСТРАНСТВ. КП 105.3-9	1		
A4	1	1.020.1-3ПВ.1-1 12-04				1.020.1-3ПВ.1-1 06-04 СР 102.3-11-ПВ СБОРОЧНЫЕ ЕДИНИЦЫ КАРКАС ПРОСТРАНСТВ. КП 105.3-11	1		
A4	1	1.020.1-3ПВ.1-1 12-05				1.020.1-3ПВ.1-1 06-05 СР 102.3-14-ПВ СБОРОЧНЫЕ ЕДИНИЦЫ КАРКАС ПРОСТРАНСТВ. КП 105.3-14	1		

18

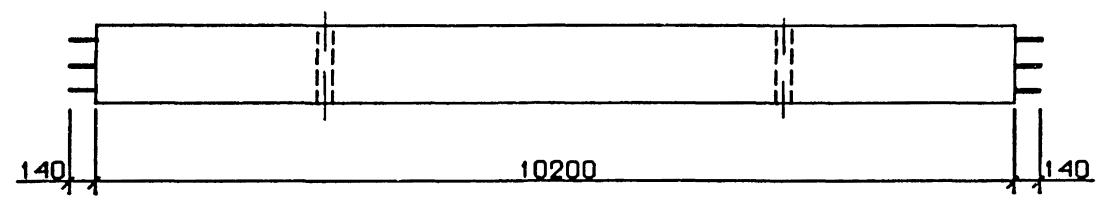
9447/1

ЛИСТ 2

FORMAT A 4



2-2



ОБОЗНАЧЕНИЕ	МАРКА	МАССА, Т
1.020.1-3ПВ.1-1 06	СР 102.3-2-ПВ	2,41
-01	СР 102.3-4-ПВ	2,43
-02	СР 102.3-7-ПВ	2,51
-03	СР 102.3-9-ПВ	2,56
-04	СР 102.3-11-ПВ	2,61
-05	СР 102.3-14-ПВ	2,67

19

9147/1

1.020.1-3ПВ.1-1 06СБ			
СВЯЗЬ - РАСПОРКА СР 102.3 СБОРОЧНЫЙ ЧЕРТЕЖ		СТАДИЯ	МАССА
		Р	С.М. ТАБЛ
		ЛИСТ	ЛИСТОВ 1
		ГОСГРАЖДАНСТРОЙ КиевЗНИИЭП	
НАЧ.ОТД.	Щебченко		
Н.КОНТР.	Ребров		
ГЛ.СПЕЦ.	Ничипоренко		
ПРОВЕРИЛ	Ничипоренко		
РАЗ.АБ.	ГЕССЕРОВ		

ФОРМАТ	ЗОНА	ПОЗ.	ОБОЗНАЧЕНИЕ	НАИМЕНОВАНИЕ	КОЛ	ПРИМЕЧАНИЕ
13			1.020.1-3ПВ.1-1 07СВ	ДОКУМЕНТАЦИЯ		
14			1.020.1-3ПВ.1-1 00ТО	СВОРОЧНЫЙ ЧЕРТЕЖ ТЕХНИЧЕСКОЕ ОПИСАНИЕ		
				СВОРОЧНЫЕ ЕДИНИЦЫ		
14	2		1.020.1-3ПВ.1-1 19	КАРКАС ПЛОСКИЙ КР37	2	
				ДЕТАЛИ		
14	3		6.011.280	СТ. ОТД. ГОСТ 5781-82 Ф6 А-I L=280	10	0.06КГ
			ПЕРЕМЕННЫЕ ДАННЫЕ	ДЛЯ ИСПОЛНЕНИЙ:		
				1.020.1-3ПВ.1-1 07 КП 15.2-2		
				СВОРОЧНЫЕ ЕДИНИЦЫ		
4	1		1.020.1-3ПВ.1-1 13	КАРКАС ПЛОСКИЙ КР1	1	
				1.020.1-3ПВ.1-1 07-01 КП 15.2-4		
				СВОРОЧНЫЕ ЕДИНИЦЫ		
4	1		1.020.1-3ПВ.1-1 13-01	КАРКАС ПЛОСКИЙ КР2	1	
				1.020.1-3ПВ.1-1 07-02 КП 15.2-7		
				СВОРОЧНЫЕ ЕДИНИЦЫ		
4	1		1.020.1-3ПВ.1-1 13-02	КАРКАС ПЛОСКИЙ КР3	1	
				1.020.1-3ПВ.1-1 07-03 КП 15.2-9		
				СВОРОЧНЫЕ ЕДИНИЦЫ		
4	1		1.020.1-3ПВ.1-1 13-03	КАРКАС ПЛОСКИЙ КР4	1	
				1.020.1-3ПВ.1-1 07		
		</				

ЭПВЦ Киев ЗНИИЭП	ОПЕРАТОР	СКЛАД	ФОРМАТ	ЗОНА	ПОЗ	ОБОЗНАЧЕНИЕ	НАИМЕНОВАНИЕ	КОЛ	ПРИМЕЧАНИЕ
	ТЛП	КОРТ							
	A4	1	1.020.1-ЗПВ.1-1 13-04			1.020.1-ЗПВ.1-1 07-04 КП 15.2-11 СБОРОЧНЫЕ ЕДИНИЦЫ КАРКАС ПЛОСКИЙ КР5	1		
	A4	1	1.020.1-ЗПВ.1-1 13-05			1.020.1-ЗПВ.1-1 07-05 КП 15.2-14 СБОРОЧНЫЕ ЕДИНИЦЫ КАРКАС ПЛОСКИЙ КР6	1		

20

914/11

ЛИСТ

2

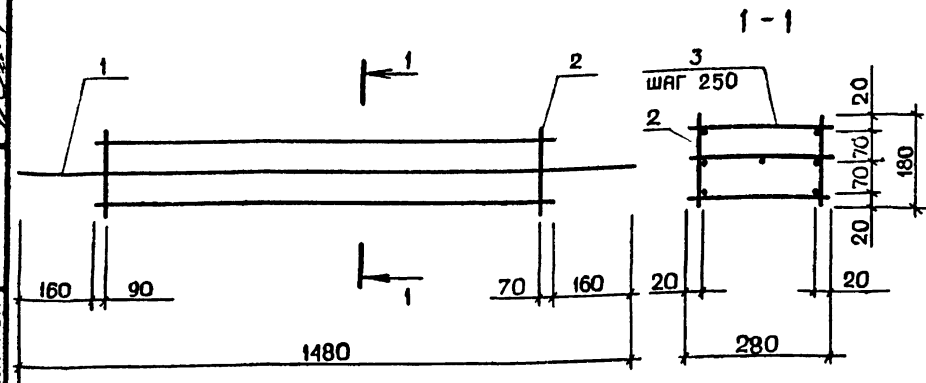
ИНВ № ПОДЛ

ПОДПИСЬ И ДАТА

ВЗАМ ИНВ №

1.020.1-ЗПВ.1-1 07

I КиевЗНИИЭП I или КОР I



ОБОЗНАЧЕНИЕ	МАРКА	МАССА, КГ
I.020.I-3ПВ.I-I 07	КП I5.2-2	12,46
-01	КП I5.2-4	16,40
-02	КП I5.2-7	27,15
-03	КП I5.2-9	33,72
-04	КП I5.2-II	41,48
-05	КП I5.2-I4	49,80

1.020.1-3ПВ.1-1 07СВ			
КАРКАС ПРОСТРАНСТВЕННЫЙ КП I5.2 СБОРОЧНЫЙ ЧЕРТЕЖ			
НАЧ ОТД	Шебченко	П	СТАДИЯ
Н КОНТР	Редраб	СМ	МАССА
ГЛ СПЕЦ	Ничипоренко	ТАБЛ	МАСШТАБ
ПРОВЕРИЛ	Ничипоренко	ЛИСТ	ЛИСТОВ 1
РАЗРАБ	Гресский	ГОСГРАЖДАНСТРОЙ КиевЗНИИЭП	

СКОЛД	ОПЕРАТОР	ТЛП	КОРТ	ЭПВЦ	КиевЗНИИЭП	ОБОЗНАЧЕНИЕ	НАИМЕНОВАНИЕ	КОП	ПРИМЕЧАНИЕ
A3	A4	2	1.020.1-3ПВ.1-1 08СВ	1.020.1-3ПВ.1-1 00ТО	ДОКУМЕНТАЦИЯ СБОРОЧНЫЙ ЧЕРТЕЖ ТЕХНИЧЕСКОЕ ОПИСАНИЕ СБОРОЧНЫЕ ЕДИНИЦЫ КАРКАС ПЛОСКИЙ КР38 ДЕТАЛИ СТ. ОТД. ГОСТ 5781-82* Ф6 А-I L=280 ПЕРЕМЕННЫЕ ДАННЫЕ	22	0.06КГ		
A4	1	1.020.1-3ПВ.1-1 14	КАРКАС ПЛОСКИЙ КР7	1					
A4	1	1.020.1-3ПВ.1-1 14-01	КАРКАС ПЛОСКИЙ КР8	1					
A4	1	1.020.1-3ПВ.1-1 14-02	КАРКАС ПЛОСКИЙ КР9	1					
A4	1	1.020.1-3ПВ.1-1 14-03	КАРКАС ПЛОСКИЙ КР10	1					
1.020.1-3ПВ.1-1 08							21	9147/1	
КАРКАС ПРОСТРАНСТВЕННЫЙ КП 30.2							СТАДИЯ	ЛИСТ	ЛИСТОВ
НАЧ ОТД Шебченко							Р	1	2
Н КОНТР Редраб							ГОСГРАЖДАНСТРОЙ КиевЗНИИЭП		
ГЛ СПЕЦ Ничипоренко									
ПРОВЕРИЛ Ничипоренко									
РАЗРАБ Пичуук									

УИИД
КиевЗНИИЭП

ТЛП КОРТ
В Склад

ФОРМА
ЗОНА
ПОЗ

ОБОЗНАЧЕНИЕ			НАИМЕНОВАНИЕ		КОЛ	ПРИМЕ ЧАНИЕ
			ДОКУМЕНТАЦИЯ			
A3		1.020.1-3ПВ.1-1 09СВ	СБОРОЧНЫЙ ЧЕРТЕЖ			
A4		1.020.1-3ПВ.1-1 00ТО	ТЕХНИЧЕСКОЕ ОПИСАНИЕ			
			СБОРОЧНЫЕ ЕДИНИЦЫ			
A4	2	1.020.1-3ПВ.1-1 19-02	КАРКАС ПЛОСКИЙ КР39		2	
			ДЕТАЛИ			
БЧ	3	6.011.280	СТ. ОТД. ГОСТ 5781-82* Ф6 А-I L=280		34	0.06КГ
ПЕРЕМЕННЫЕ ДАННЫЕ			ДЛЯ ИСПОЛНЕНИЙ:			
			1.020.1-3ПВ.1-1 09 КП 45.2-2			
			СБОРОЧНЫЕ ЕДИНИЦЫ			
A4	1	1.020.1-3ПВ.1-1 15	КАРКАС ПЛОСКИЙ КР13		1	
			1.020.1-3ПВ.1-1 09-01 КП 45.2-4			
			СБОРОЧНЫЕ ЕДИНИЦЫ			
A4	1	1.020.1-3ПВ.1-1 15-01	КАРКАС ПЛОСКИЙ КР14		1	
			1.020.1-3ПВ.1-1 09-02 КП 45.2-7			
			СБОРОЧНЫЕ ЕДИНИЦЫ			
A4	1	1.020.1-3ПВ.1-1 15-02	КАРКАС ПЛОСКИЙ КР15		1	
			1.020.1-3ПВ.1-1 09-03 КП 45.2-9			
			СБОРОЧНЫЕ ЕДИНИЦЫ			
A4	1	1.020.1-3ПВ.1-1 15-03	КАРКАС ПЛОСКИЙ КР16		1	
			1.020.1-3ПВ.1-1 09			
			КАРКАС ПРОСТРАНСТВЕННЫЙ КП 45.2			
			СТАДИЯ		ЛИСТ	ЛИСТОВ
НАЧ ОТД			Шевченко		Р	1 2
Н КОНТР			Редько			
ГЛ СПЕЦ			Ничипоренко			
ПРОВЕРИЛ			Ничипоренко			
РАЗРАБ			Линчук			

КиевЗНИИЭП

Склад
В Склад

ОПЕРАТОР
ТЛП КОРТ

ЭПВЦ
КиевЗНИИЭП

ФОРМАТ
ЗОНА
ПОЗ

ОБОЗНАЧЕНИЕ			НАИМЕНОВАНИЕ		КОЛ	ПРИМЕ ЧАНИЕ
			1.020.1-3ПВ.1-1 09-04 КП 45.2-11			
			СБОРОЧНЫЕ ЕДИНИЦЫ			
A4	1	1.020.1-3ПВ.1-1 15-04	КАРКАС ПЛОСКИЙ КР17		1	
			1.020.1-3ПВ.1-1 09-05 КП 45.2-14			
			СБОРОЧНЫЕ ЕДИНИЦЫ			
A4	1	1.020.1-3ПВ.1-1 15-05	КАРКАС ПЛОСКИЙ КР18		1	
			1.020.1-3ПВ.1-1 09			

ВЗАИМНОВ №

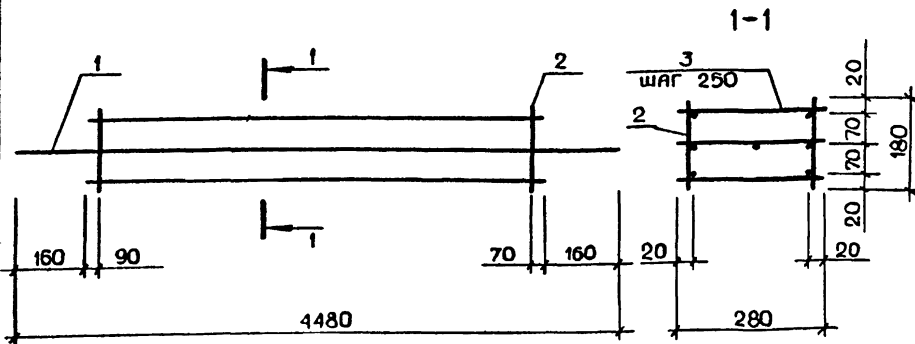
ПОДПИСЬ И ДАТА

ИНВ № ПОДЛ

9147/1

23

2



ОБОЗНАЧЕНИЕ	МАРКА	МАССА, КГ
1.020.1-3ПВ.1-1 09	КП 45.2-2	40,51
-01	КП 45.2-4	52,45
-02	КП 45.2-7	85,09
-03	КП 45.2-9	104,97
-04	КП 45.2-11	128,57
-05	КП 45.2-14	153,76

1.020.1-3ПВ.1-1 09СБ

КАРКАС ПРОСТРАНСТВЕННЫЙ
КП 45.2
СБОРОЧНЫЙ ЧЕРТЕЖ

НАЧ ОТД Шевченко
И КОНТР Ребров
ГП СПЕЦ Ничипоренко
ПРОВЕРИЛ Ничипоренко
РАЗРАБ Грескиб

СТАДИЯ	МАССА	МАСШТАБ
Р	СМ ТАБЛ	
ЛИСТ	ЛИСТОВ	1
ГОСГРАЖДАНСТРОЙ КиевЗНИИЭП		

ФОРМАТ А4

ОБОЗНАЧЕНИЕ	НАИМЕНОВАНИЕ	КОП	ПРИМЕЧАНИЕ
А3 А4	1.020.1-3ПВ.1-1 10СБ 1.020.1-3ПВ.1-1 00ТО		ДОКУМЕНТАЦИЯ СБОРОЧНЫЙ ЧЕРТЕЖ ТЕХНИЧЕСКОЕ ОПИСАНИЕ
А4	2 1.020.1-3ПВ.1-1 19-03	2	СБОРОЧНЫЕ ЕДИНИЦЫ КАРКАС ПЛОСКИЙ КР40
ВЧ	3 6.0'1.280	44	ДЕТАЛИ СТ. ОТД. ГОСТ 5781-82* Ф6 А-I L=280
А4	1 1.020.1-3ПВ.1-1 16	1	ПЕРЕМЕННЫЕ ДАННЫЕ ДЛЯ ИСПОЛНЕНИЙ: 1.020.1-3ПВ.1-1 10 КП 57.2-2 СБОРОЧНЫЕ ЕДИНИЦЫ КАРКАС ПЛОСКИЙ КР19
А4	1 1.020.1-3ПВ.1-1 16-01	1	1.020.1-3ПВ.1-1 10-01 КП 57.2-4 СБОРОЧНЫЕ ЕДИНИЦЫ КАРКАС ПЛОСКИЙ КР20
А4	1 1.020.1-3ПВ.1-1 16-02	1	1.020.1-3ПВ.1-1 10-02 КП 57.2-7 СБОРОЧНЫЕ ЕДИНИЦЫ КАРКАС ПЛОСКИЙ КР21
А4	1 1.020.1-3ПВ.1-1 16-03	1	1.020.1-3ПВ.1-1 10-03 КП 57.2-9 СБОРОЧНЫЕ ЕДИНИЦЫ КАРКАС ПЛОСКИЙ КР22
1.020.1-3ПВ.1-1 10			
НАЧ ОТД Шевченко	И КОНТР Ребров	ГП СПЕЦ Ничипоренко	ПРОВЕРИЛ Ничипоренко
РАЗРАБ Пинчук			
КАРКАС ПРОСТРАНСТВЕННЫЙ КП 57.2			
СТАДИЯ	ЛИСТ	ЛИСТОВ	
Р	1	2	
ГОСГРАЖДАНСТРОЙ КиевЗНИИЭП			

ФОРМАТ А4

ФОРМАТ	ЗОНА	ПОЗ	ОБОЗНАЧЕНИЕ	НАИМЕНОВАНИЕ	КОЛ	ПРИМЕЧАНИЕ
				1.020.1-3ПВ.1-1 10-04 КП 57.2-11 СБОРОЧНЫЕ ЕДИНИЦЫ		
A4	1		1.020.1-3ПВ.1-1 16-04	КАРКАС ПЛОСКИЙ КР23	1	
				1.020.1-3ПВ.1-1 10-05 КП 57.2-14 СБОРОЧНЫЕ ЕДИНИЦЫ		
A4	1		1.020.1-3ПВ.1-1 16-05	КАРКАС ПЛОСКИЙ КР24	1	
1.020.1-3ПВ.1-1 10					ЛИСТ	2

СКАЛА	ОПЕРАТОР	ЭПВЦ
Благов	ТЛП КОРТ	КиевЗНИИЭГ

Technical drawing of a spatial frame assembly. It shows a side view with dimensions: 160, 70, 40, 160, 20, 20, 5680, 280, 20, 70, 180. A section line 1-1 is indicated. A detail view 1-1 shows a cross-section with dimensions: 20, 70, 20, 180, and a step of 250 (ШАГ 250).

ОБОЗНАЧЕНИЕ	МАРКА	МАССА, КГ
1.020.1-3ПВ.1-1 10	КП 57.2-2	51,79
-01	КП 57.2-4	66,92
-02	КП 57.2-7	108,32
-03	КП 57.2-9	133,54
-04	КП 57.2-11	163,48
-05	КП 57.2-14	195,42

ВЗАМ	ИНВ №
ПОДПИСЬ И ДАТА	
ИНВ № ПОДЛ	

1.020.1-3ПВ.1-1 10СБ	
КАРКАС ПРОСТРАНСТВЕННЫЙ КП 57.2	
СБОРОЧНЫЙ ЧЕРТЕЖ	
НАЧ ОТД.	Шевченко
Н КОНТР	Редков
ГЛ СПЕЦ	Ничипоренко
ПРОВЕРИЛ	Ничипоренко
РАЗРАБ	Греськив

СТАДИЯ	МАССА	МАСШТАБ
Р	СМ ТАБЛ	
ЛИСТ	ЛИСТОВ 1	

ГОСГРАЖДАНСТРОИ
КиевЗНИИЭГ

ФОРМАТ	ЗОНА	ПОЗ.	ОБОЗНАЧЕНИЕ	НАИМЕНОВАНИЕ	КОЛ	ПРИМЕЧАНИЕ
А3	А4		1.020.1-3ПВ.1-1 11СВ 1.020.1-3ПВ.1-1 00ТО	ДОКУМЕНТАЦИЯ СВОРОЧНЫЙ ЧЕРТЕЖ ТЕХНИЧЕСКОЕ ОПИСАНИЕ		
А4	2		1.020.1-3ПВ.1-1 19-04	СВОРОЧНЫЕ ЕДИНИЦЫ КАРКАС ПЛОСКИЙ КР41	2	
ВЧ	3		6.011.280	ДЕТАЛИ СТ. ОТД. ГОСТ 5781-82* Ф6 А-1 L=280	58	0.06КГ
А4	1		1.020.1-3ПВ.1-1 17	ПЕРЕМЕННЫЕ ДАННЫЕ ДЛЯ ИСПОЛНЕНИЙ: 1.020.1-3ПВ.1-1 11 КП 75.3-2 СВОРОЧНЫЕ ЕДИНИЦЫ КАРКАС ПЛОСКИЙ КР25	1	
А4	1		1.020.1-3ПВ.1-1 17-01	1.020.1-3ПВ.1-1 11-01 КП 75.3-4 СВОРОЧНЫЕ ЕДИНИЦЫ КАРКАС ПЛОСКИЙ КР26	1	
А4	1		1.020.1-3ПВ.1-1 17-02	1.020.1-3ПВ.1-1 11-02 КП 75.3-7 СВОРОЧНЫЕ ЕДИНИЦЫ КАРКАС ПЛОСКИЙ КР27	1	
А4	1		1.020.1-3ПВ.1-1 17-03	1.020.1-3ПВ.1-1 11-03 КП 75.3-9 СВОРОЧНЫЕ ЕДИНИЦЫ КАРКАС ПЛОСКИЙ КР28	1	
1.020.1-3ПВ.1-1 11						
НАЧ.ОТД.	Шевченко				СТАДИЯ	ЛИСТ
Н.КОНТР.	Редков				Р	1
ГЛ.СПЕЦ.	Ничипоренко				ЖИТ	Ж.ДАНСТРОИ
ПРОВЕРИЛ	Ничипоренко				КиевЗНИИЭП	
РАЗРАБ.	Линчук					

ФОРМАТ	ЗОНА	ПОЗ.	ОБОЗНАЧЕНИЕ	НАИМЕНОВАНИЕ	КОЛ	ПРИМЕЧАНИЕ
А4	1		1.020.1-3ПВ.1-1 17-04	1.020.1-3ПВ.1-1 11-04 КП 75.3-11 СВОРОЧНЫЕ ЕДИНИЦЫ КАРКАС ПЛОСКИЙ КР29	1	
А4	1		1.020.1-3ПВ.1-1 17-05	1.020.1-3ПВ.1-1 11-05 КП 75.3-14 СВОРОЧНЫЕ ЕДИНИЦЫ КАРКАС ПЛОСКИЙ КР30	1	
1.020.1-3ПВ.1-1 11						
НАЧ.ОТД.	Шевченко				СТАДИЯ	ЛИСТ
Н.КОНТР.	Редков				Р	1
ГЛ.СПЕЦ.	Ничипоренко				ЖИТ	Ж.ДАНСТРОИ
ПРОВЕРИЛ	Ничипоренко				КиевЗНИИЭП	
РАЗРАБ.	Линчук					



КиевЗНИИЭП | ІЛІІ КОРТ | Бєл.с.

КиевЗНИИЭП | ІЛІІ КОРТ | Бєл.с.

КиевЗНИИЭП | ІЛІІ КОРТ | Бєл.с.

<div> <div>КиевЗНИИЭП</div> <div>ТЛП КОРТ</div> <div>ФОРМАТ А4</div> </div>			ОБОЗНАЧЕНИЕ	НАИМЕНОВАНИЕ	КОЛ	ПРИМЕЧАНИЕ
A4	1	1.020.1-3ПВ.1-1 18-04	1.020.1-3ПВ.1-1 12-04 КП 105.3-11	СВОРОЧНЫЕ ЕДИНИЦЫ КАРКАС ПЛОСКИЙ КР35	1	
A4	1	1.020.1-3ПВ.1-1 18-05	1.020.1-3ПВ.1-1 12-05 КП 105.3-14	СВОРОЧНЫЕ ЕДИНИЦЫ КАРКАС ПЛОСКИЙ КР36	1	
1.020.1-3ПВ.1-1 12						ЛИСТ 2

ФОРМАТ А4

КиевЗНИИЭП

ОПЕРАТОР ТЛП КОРТ

СКАЛА

Technical drawing of a spatial frame assembly. It shows a side view with dimensions: 160, 90, 70, 160, 20, 10480, 280, 20, 20, 20, 280. A section line 1-1 is indicated. A detail view 1-1 shows a cross-section with dimensions: 20, 20, 20, 280, 20, 280, 20, 280. The text 'ШАГ 250' is present.

ОБОЗНАЧЕНИЕ	МАРКА	МАССА, КГ
1.020.1-3ПВ.1-1 12	КП 105.3-2	111,47
-01	КП 105.3-4	139,39
-02	КП 105.3-7	215,80
-03	КП 105.3-9	262,32
-04	КП 105.3-11	317,60
-05	КП 105.3-14	376,52

КиевЗНИИЭП

ПОДПИСЬ И ДАТА

ВЗАМ ИМЯ

1.020.1-3ПВ.1-1 12СБ

КАРКАС ПРОСТРАНСТВЕННЫЙ
КП 105.3
СВОРОЧНЫЙ ЧЕРТЕЖ

НАЧ.ОТД. Шевченко

Н.КОНТР. Ребров

ГЛ.СПЕЦ. Ничипоренко

ПРОВЕРИЛ. Ничипоренко

РАЗРАБ. Грескиб

СТАДИИ

МАССА

МАСШТАБ

Лист

Листов 1

ГОСГРАЖДАНСТРОЙ

КиевЗНИИЭП

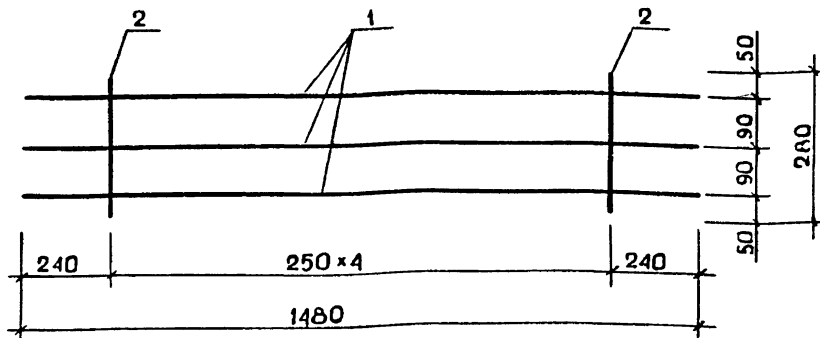
28

9147/1

ФОРМАТ А4

ОБОЗНАЧЕНИЕ			НАИМЕНОВАНИЕ			КОЛ	ПРИМЕЧАНИЕ
А3	1.020.1-3ПВ.1-1 13СВ		ДОКУМЕНТАЦИЯ СБОРОЧНЫЙ ЧЕРТЕЖ				
ПЕРЕМЕННЫЕ ДАННЫЕ			ДЛЯ ИСПОЛНЕНИЙ:				
			1.020.1-3ПВ.1-1 13 КР1				
			ДЕТАЛИ				
ВЧ	1	16.013.1480	СТ. ОТД. ГОСТ 5781-82*			3	2.34КГ
ВЧ	2	6.011.280	Φ16 А-Ш L=1480			5	0.06КГ
			Φ6 А-I L=280				
			1.020.1-3ПВ.1-1 13-01 КР2				
			ДЕТАЛИ				
ВЧ	1	20.013.1480	СТ. ОТД. ГОСТ 5781-82*			3	3.65КГ
ВЧ	2	6.011.280	Φ20 А-Ш L=1480			5	0.06КГ
			Φ6 А-I L=280				
			1.020.1-3ПВ.1-1 13-02 КР3				
			ДЕТАЛИ				
ВЧ	1	28.013.1480	СТ. ОТД. ГОСТ 5781-82*			3	7.15КГ
ВЧ	2	8.011.280	Φ28 А-Ш L=1480			5	0.11КГ
			Φ8 А-I L=280				
			1.020.1-3ПВ.1-1 13-03 КР4				
			ДЕТАЛИ				
ВЧ	1	32.013.1480	СТ. ОТД. ГОСТ 5781-82*			3	9.34КГ
ВЧ	2	8.011.280	Φ32 А-Ш L=1480			5	0.11КГ
			Φ8 А-I L=280				
1.020.1-3ПВ.1-1 13							
НАЧ.ОТД.	Шевченко		КАРКАС ПЛОСКИЙ			СТАДИЯ	ЛИСТ
Н.КОНТР.	Рейров		КР1 - КР6			Р	2
П.СПЕЦ.	Ничипоренко					ГОСГРАЖДАНСТРОЙ	
ПРОВЕРИЛ	Ничипоренко					КиевЗНИИЭП	
РАЗРАБ.	Панчук						

ОБОЗНАЧЕНИЕ			НАИМЕНОВАНИЕ			КОЛ	ПРИМЕЧАНИЕ
1.020.1-3ПВ.1-1 13-04 КР5			ДЕТАЛИ				
			СТ. ОТД. ГОСТ 5781-82*			3	11.8КГ
			Φ36 А-Ш L=1480			5	0.17КГ
			Φ10 А-I L=280				
			1.020.1-3ПВ.1-1 13-05 КР6				
			ДЕТАЛИ				
			СТ. ОТД. ГОСТ 5781-82*			3	14.6КГ
			Φ40 А-Ш L=1480			5	0.17КГ
			Φ10 А-I L=280				
36.013.1480							
10.011.280							
40.013.1480							
10.011.280							
1.020.1-3ПВ.1-1 13							



ОБОЗНАЧЕНИЕ	МАРКА	МАССА, КГ
I.020.I-3ПВ.I-I I3	KPI	7,32
-01	KP2	11,26
-02	KP3	22,01
-03	KP4	28,58
-04	KP5	36,34
-05	KP6	44,66

1.020.1-3ПВ.1-1 13СБ			
КАРКАС ПЛОСКИЙ KPI - KP6 СБОРОЧНЫЙ ЧЕРТЕЖ			
НАЧ ОТД.	Шевченко	СТАДИЯ	МАССА
И КОНТР.	Ребров	Р	СМ
ГЛ СПЕЦ	Ничипоренко	ТАБЛ	
ПРОВЕРИЛ	Ничипоренко	ЛИСТ	ЛИСТОВ 1
РАЗРАБ	Гресский	ГОСГРАЖДАНСТРОЙ КиевЗНИИЭП	

ФОРМАТ А4

ЭПЦ КиевЗНИИЭП	ОПЕРАТОР ТЛП КОРТ	СКОЛА 13.12.1980	ФОРМАТ	ЗОНА	ПОЗ	ОБОЗНАЧЕНИЕ	НАИМЕНОВАНИЕ	КОП	ПРИМЕЧАНИЕ
	A3					1.020.1-3ПВ.1-1 14СБ	ДОКУМЕНТАЦИЯ СВОРОЧНЫЙ ЧЕРТЕЖ		
						ПЕРЕМЕННЫЕ ДАННЫЕ	ДЛЯ ИСПОЛНЕНИЙ:		
							1.020.1-3ПВ.1-1 14 KP7		
							ДЕТАЛИ		
							СТ. ОТД. ГОСТ 5781-82* Φ16 А-III L=2980 Φ6 А-I L=280	3 11	4.70КГ 0.06КГ
							1.020.1-3ПВ.1-1 14-01 KP8		
							ДЕТАЛИ		
							СТ. ОТД. ГОСТ 5781-82* Φ20 А-III L=2980 Φ6 А-I L=280	3 11	7.35КГ 0.06КГ
							1.020.1-3ПВ.1-1 14-02 KP9		
							ДЕТАЛИ		
							СТ. ОТД. ГОСТ 5781-82* Φ28 А-III L=2980 Φ8 А-I L=280	3 11	14.4КГ 0.11КГ
							1.020.1-3ПВ.1-1 14-03 KP10		
							ДЕТАЛИ		
							СТ. ОТД. ГОСТ 5781-82* Φ32 А-III L=2980 Φ8 А-I L=280	3 11	18.8КГ 0.11КГ
							1.020.1-3ПВ.1-1 14		
							КАРКАС ПЛОСКИЙ KP7 - KP12		
							СТАДИЯ	ЛИСТ	ЛИСТОВ
							Р	1	2
							ГОСГРАЖДАНСТРОЙ КиевЗНИИЭП		

ФОРМАТ А4

КиевЗНИИЭП	ФОРМАТ	ЗОНА	ПОЗ.	ОБОЗНАЧЕНИЕ	НАИМЕНОВАНИЕ	КОЛ	ПРИМЕЧАНИЕ
ВЧ	1	36.013.5680		1.020.1-3ПВ.1-1 16-04 КР23	ДЕТАЛИ	3	
ВЧ	2	10.011.280		СТ. ОТД. ГОСТ 5781-82* Φ36 А-Ш L=5680 Φ10 А-І L=280		22	45.4КГ 0.17КГ
ВЧ	1	40.013.5680		1.020.1-3ПВ.1-1 16-05 КР24	ДЕТАЛИ	3	
ВЧ	2	10.011.280		СТ. ОТД. ГОСТ 5781-82* Φ40 А-Ш L=5680 Φ10 А-І L=280		22	56.0КГ 0.17КГ
				1.020.1-3ПВ.1-1 16	ЛИСТ		2

ФОРМАТ А4

ЭПВЦ	ОПЕРАТОР	СЛАВА
КиевЗНИИЭП	ТЛП КОРТ	В.С.И.

ОБОЗНАЧЕНИЕ	МАРКА	МАССА, КГ
1.020.1-3ПВ.1-1 І6	КР19	28,26
-01	КР20	43,39
-02	КР21	84,80
-03	КР22	110,01
-04	КР23	139,95
-05	КР24	171,89

34

91+7/1

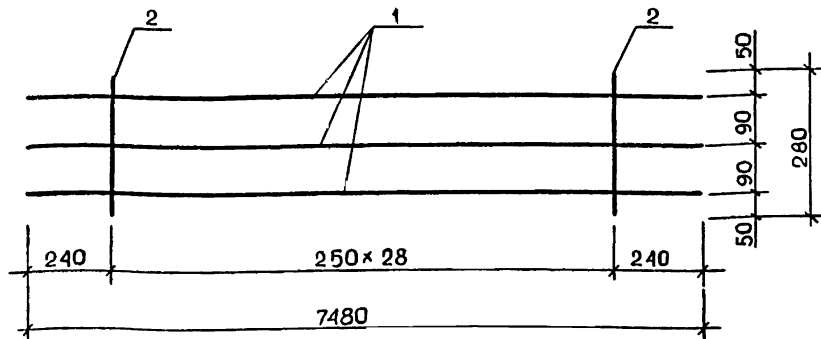
1.020.1-3ПВ.1-1 16СБ			
КАРКАС ПЛОСКИЙ КР19 - КР24 СБОРОЧНЫЙ ЧЕРТЕЖ		СТАДИЯ Р	МАСШТАБ СМ ТАБЛ
		ЛИСТ	ЛИСТОВ 1
		ГОСГРАЖДАНСТРОЙ КиевЗНИИЭП	

ИЗМ	ПОДП	ПОДПИСЬ И ДАТА	ВЗН	ИЗМ
НАЧ ОТД	Шевченко			
Н КОНТР	Редраб			
ГЛ СПЕЦ	Ничипоренко			
ПРОВЕРИЛ	Ничипоренко			
РАЗРАБ	Гресюкив			

ФОРМАТ А4

ФОРМАТ	ЗОНА	ПОЗ	ОБОЗНАЧЕНИЕ	НАИМЕНОВАНИЕ	КОП	ПРИМЕЧАНИЕ
А3			1.020.1-3ПВ.1-1 17СВ	ДОКУМЕНТАЦИЯ СВОРОЧНЫЙ ЧЕРТЕЖ		
			ПЕРЕМЕННЫЕ ДАННЫЕ	ДЛЯ ИСПОЛНЕНИЙ:		
				1.020.1-3ПВ.1-1 17 КР25		
				ДЕТАЛИ		
ВЧ	1		16.013.7480	СТ. ОТД. ГОСТ 5781-82*		
ВЧ	2		6.011.280	Φ16 А-Ш L=7480	3	11.8КГ
				Φ6 А-I L=280	29	0.06КГ
				1.020.1-3ПВ.1-1 17-01 КР26		
				ДЕТАЛИ		
ВЧ	1		20.013.7480	СТ. ОТД. ГОСТ 5781-82*		
ВЧ	2		6.011.280	Φ20 А-Ш L=7480	3	18.4КГ
				Φ6 А-I L=280	29	0.06КГ
				1.020.1-3ПВ.1-1 17-02 КР27		
				ДЕТАЛИ		
ВЧ	1		28.013.7480	СТ. ОТД. ГОСТ 5781-82*		
ВЧ	2		8.011.280	Φ28 А-Ш L=7480	3	36.2КГ
				Φ8 А-I L=280	29	0.11КГ
				1.020.1-3ПВ.1-1 17-03 КР28		
				ДЕТАЛИ		
ВЧ	1		32.013.7480	СТ. ОТД. ГОСТ 5781-82*		
ВЧ	2		8.011.280	Φ32 А-Ш L=7480	3	47.2КГ
				Φ8 А-I L=280	29	0.11КГ
				1.020.1-3ПВ.1-1 17		
НАЧ ОТД	Шевченко			КАРКАС ПЛОСКИЙ	СТАДИЯ	ЛИСТ
И КОНТР	Редраб			КР25 - КР30	Р	1 2
ГЛС ГЕЦ	Ничипоренко				ГОСГРАЖДАНСТРОЙ	
ПРОВЕРИЛ	Ничипоренко				КиевЗНИИЭП	
РАЗРАБ	Пинчук					

ФОРМАТ	ЗОНА	ПОЗ	ОБОЗНАЧЕНИЕ	НАИМЕНОВАНИЕ	КОП	ПРИМЕЧАНИЕ
1.020.1-3ПВ.1-1 17-04 КР29				ДЕТАЛИ		
				СТ. ОТД. ГОСТ 5781-82*		
ВЧ	1		36.013.7480	Φ36 А-Ш L=7480	3	59.8КГ
ВЧ	2		10.011.280	Φ10 А-I L=280	29	0.17КГ
				1.020.1-3ПВ.1-1 17-05 КР30		
				ДЕТАЛИ		
				СТ. ОТД. ГОСТ 5781-82*		
ВЧ	1		40.013.7480	Φ40 А-Ш L=7480	3	73.8КГ
ВЧ	2		10.011.280	Φ10 А-I L=280	29	0.17КГ
				1.020.1-3ПВ.1-1 17		
НАЧ ОТД						
И КОНТР						
ГЛС ГЕЦ						
ПРОВЕРИЛ						
РАЗРАБ						



ОБОЗНАЧЕНИЕ	МАРКА	МАССА, КГ
I.020.I-3ПВ.I-I I7	KP25	37,22
-01	KP26	57,14
-02	KP27	111,67
-03	KP28	144,88
-04	KP29	184,31
-05	KP30	226,37

--	--	--	--	--	--	--	--	--	--	--	--	--	--	--	--	--	--	--	--	--	--	--	--	--	--	--	--	--	--	--	--	--	--	--	--	--	--	--	--	--	--	--	--	--	--	--	--	--	--	--	--	--	--	--	--	--	--	--	--	--	--	--	--	--	--	--	--	--	--	--	--	--	--	--	--	--	--	--	--	--	--	--	--	--	--	--	--	--	--	--	--	--	--	--	--	--	--	--	--	--	--	--	--	--	--	--	--	--	--	--	--	--	--	--	--	--	--	--	--	--	--	--	--	--	--	--	--	--	--	--	--	--	--	--	--	--	--	--	--	--	--	--	--	--	--	--	--	--	--	--	--	--	--	--	--	--	--	--	--	--	--	--	--	--	--	--	--	--	--	--	--	--	--	--	--	--	--	--	--	--	--	--	--	--	--	--	--	--	--	--	--	--	--	--	--	--	--	--	--	--	--	--	--	--	--	--	--	--	--	--	--	--	--	--	--	--	--	--	--	--	--	--	--	--	--	--	--	--	--	--	--	--	--	--	--	--	--	--	--	--	--	--	--	--	--	--	--	--	--	--	--	--	--	--	--	--	--	--	--	--	--	--	--	--	--	--	--	--	--	--	--	--	--	--	--	--	--	--	--	--	--	--	--	--	--	--	--	--	--	--	--	--	--	--	--	--	--	--	--	--	--	--	--	--	--	--	--	--	--	--	--	--	--	--	--	--	--	--	--	--	--	--	--	--	--	--	--	--	--	--	--	--	--	--	--	--	--	--	--	--	--	--	--	--	--	--	--	--	--	--	--	--	--	--	--	--	--	--	--	--	--	--	--	--	--	--	--	--	--	--	--	--	--	--	--	--	--	--	--	--	--	--	--	--	--	--	--	--	--	--	--	--	--	--	--	--	--	--	--	--	--	--	--	--	--	--	--	--	--	--	--	--	--	--	--	--	--	--	--	--	--	--	--	--	--	--	--	--	--	--	--	--	--	--	--	--	--	--	--	--	--	--	--	--	--	--	--	--	--	--	--	--	--	--	--	--	--	--	--	--	--	--	--	--	--	--	--	--	--	--	--	--	--	--	--	--	--	--	--	--	--	--	--	--	--	--	--	--	--	--	--	--	--	--	--	--	--	--	--	--	--	--	--	--	--	--	--	--	--	--	--	--	--	--	--	--	--	--	--	--	--	--	--	--	--	--	--	--	--	--	--	--	--	--	--	--	--	--	--	--	--	--	--	--	--	--	--	--	--	--	--	--	--	--	--	--	--	--	--	--	--	--	--	--	--	--	--	--	--	--	--	--	--	--	--	--	--	--	--	--	--	--	--	--	--	--	--	--	--	--	--	--	--	--	--	--	--	--	--	--	--	--	--	--	--	--	--	--	--	--	--	--	--	--	--	--	--	--	--	--	--	--	--	--	--	--	--	--	--	--	--	--	--	--	--	--	--	--	--	--	--	--	--	--	--	--	--	--	--	--	--	--	--	--	--	--	--	--	--	--	--	--	--	--	--	--	--	--	--	--	--	--	--	--	--	--	--	--	--	--	--	--	--	--	--	--	--	--	--	--	--	--	--	--	--	--	--	--	--	--	--	--	--	--	--	--	--	--	--	--	--	--	--	--	--	--	--	--	--	--	--	--	--	--	--	--	--	--	--	--	--	--	--	--	--	--	--	--	--	--	--	--	--	--	--	--	--	--	--	--	--	--	--	--	--	--	--	--	--	--	--	--	--	--	--	--	--	--	--	--	--	--	--	--	--	--	--	--	--	--	--	--	--	--	--	--	--	--	--	--	--	--	--	--	--	--	--	--	--	--	--	--	--	--	--	--	--	--	--	--	--	--	--	--	--	--	--	--	--	--	--	--	--	--	--	--	--	--	--	--	--	--	--	--	--	--	--	--	--	--	--	--	--	--	--	--	--	--	--	--	--	--	--	--	--	--	--	--	--	--	--	--	--	--	--	--	--	--	--	--	--	--	--	--	--	--	--	--	--	--	--	--	--	--	--	--	--	--	--	--	--	--	--	--	--	--	--	--	--	--	--	--	--	--	--	--	--	--	--	--	--	--	--	--	--	--	--	--	--	--	--	--	--	--	--	--	--	--	--	--	--	--	--	--	--	--	--	--	--	--	--	--	--	--	--	--	--	--	--	--	--	--	--	--	--	--	--	--	--	--	--	--	--	--	--	--	--	--	--	--	--	--	--	--	--	--	--	--	--	--	--	--	--	--	--	--	--	--	--	--	--	--	--	--	--	--	--	--	--	--	--	--	--	--	--	--	--	--	--	--	--	--	--	--	--	--	--	--	--	--	--	--	--	--	--	--	--	--	--	--	--	--	--	--	--	--	--	--	--	--	--	--	--	--	--	--	--	--	--	--	--	--	--	--	--	--	--	--	--	--	--	--	--	--	--	--	--	--	--	--	--	--	--	--	--	--	--	--	--	--	--	--	--	--	--	--	--	--	--	--	--	--	--	--	--	--	--	--	--	--	--	--	--	--	--	--	--	--	--	--	--	--	--	--	--	--	--	--	--	--	--	--	--	--	--	--	--	--	--	--	--	--	--	--	--	--	--	--	--	--	--	--	--	--	--	--	--	--	--	--	--	--	--	--	--	--	--	--	--	--	--	--	--	--	--	--	--	--	--	--	--	--	--	--	--	--	--	--	--	--	--	--	--	--	--	--	--	--	--	--	--	--	--	--	--	--	--	--	--	--	--	--	--	--	--	--	--	--	--	--	--	--	--	--	--	--	--	--	--	--	--	--	--	--	--	--	--	--	--	--	--	--	--	--	--	--	--	--	--	--	--	--	--	--	--	--	--	--	--	--	--	--	--	--	--	--	--	--	--	--	--	--	--	--	--	--	--	--	--	--	--	--	--	--	--	--	--	--	--	--	--	--	--	--	--	--	--	--	--	--	--	--	--	--	--	--	--	--	--	--	--	--	--	--	--	--	--	--	--	--	--	--	--	--	--	--	--	--	--	--	--	--	--	--	--	--	--	--	--	--	--	--	--	--	--	--	--	--	--	--	--	--	--	--	--	--	--	--	--	--	--	--	--	--	--	--	--	--	--	--	--	--	--	--	--

ФОРМАТ А4

ОБОЗНАЧЕНИЕ			НАИМЕНОВАНИЕ		КОЛ	ПРИМЕЧАНИЕ
I.020.1-3ПВ.1-1 18СВ			ДОКУМЕНТАЦИЯ			
ПЕРЕМЕННЫЕ ДАННЫЕ			СБОРОЧНЫЙ ЧЕРТЕЖ			
			ДЛЯ ИСПОЛНЕНИЙ:			
			I.020.1-3ПВ.1-1 18 KP31			
			ДЕТАЛИ			
			СТ. ОТД. ГОСТ 5781-82* Φ16 А-Ш L=10480 Φ6 А-I L=280		3 41	16.5КГ 0.06КГ
			I.020.1-3ПВ.1-1 18-01 KP32			
			ДЕТАЛИ			
			СТ. ОТД. ГОСТ 5781-82* Φ20 А-Ш L=10480 Φ6 А-I L=280		3 41	25.8КГ 0.06КГ
			I.020.1-3ПВ.1-1 18-02 KP33			
			ДЕТАЛИ			
			СТ. ОТД. ГОСТ 5781-82* Φ28 А-Ш L=10480 Φ8 А-I L=280		3 41	50.7КГ 0.11КГ
			I.020.1-3ПВ.1-1 18-03 KP34			
			ДЕТАЛИ			
			СТ. ОТД. ГОСТ 5781-82* Φ32 А-Ш L=10480 Φ8 А-I L=280		3 41	66.2КГ 0.11КГ
			I.020.1-3ПВ.1-1 18			36 9147/1
			КАРКАС ПЛОСКИЙ KP31 - KP36			
			СТАДИЯ	ЛИСТ	ЛИСТОВ	
			P	1	2	
			ГОСГРАЖДАНСТРОЙ КиевЗНИИЭП			

ФОРМАТ А4

ФОРМАТ	ЗОНА	ПОЗ	ОБОЗНАЧЕНИЕ	НАИМЕНОВАНИЕ	КОП	ПРИМЕЧАНИЕ
ВЧ	1	36.013.10480	1.020.1-3ПВ.1-1 18-04 КР35	ДЕТАЛИ	3	83.7КГ
ВЧ	2	10.011.280	СТ. ОТД. ГОСТ 5781-82* Φ36 А-Ш L=10480 Φ10 А-І L=280		41	0.17КГ
ВЧ	1	40.013.10480	1.020.1-3ПВ.1-1 18-05 КР36	ДЕТАЛИ	3	103КГ
ВЧ	2	10.011.280	СТ. ОТД. ГОСТ 5781-82* Φ40 А-Ш L=10480 Φ10 А-І L=280		41	0.17КГ
1.020.1-3ПВ.1-1 18					ЛИСТ	2

СКАЛА

ОПЕРАТОР

ЭПВЦ

КиевЗНИИЭП

ТЛП КОРТ

КиевЗНИИЭП

ОБОЗНАЧЕНИЕ	МАРКА	МАССА, КГ
1.020.1-3ПВ.1-1 18	КР31	52,17
-01	КР32	80,08
-02	КР33	156,50
-03	КР33	203,02
-04	КР34	258,29
-05	КР35	307,22

ВЗАМ. ИНВ №

ПОДПИСЬ И ДАТА

ИНВ № ГОД

1.020.1-3ПВ.1-1 18СБ

КАРКАС ПЛОСКИЙ
КР31 - КР35
СБОРОЧНЫЙ ЧЕРТЕЖ

НАЧ. ОТД. Шибченко

И. КОНТР. Ребров

ГЛ. СПЕЦ. Ничипоренко

ПРОВЕРИЛ. Ничипоренко

РАЗРАБ. Греськив

СТАДИЯ

МАССА

МАСШТАБ

Р

СМ

ТАБЛ

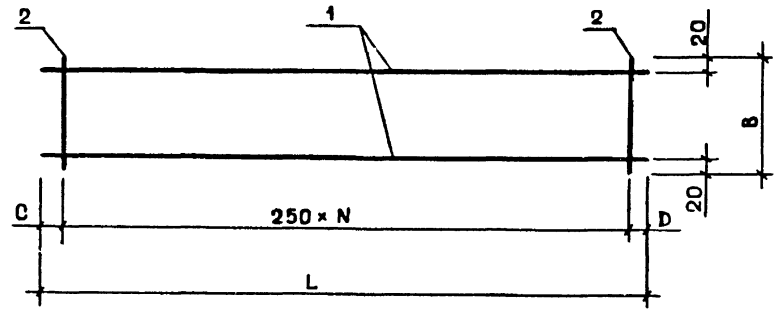
ЛИСТ

ЛИСТОВ 1

ГОСГРАЖДАНСТРОЙ
КиевЗНИИЭП

ФОРМАТ	ЗОНА	ПОЗ.	ОБОЗНАЧЕНИЕ	НАИМЕНОВАНИЕ	КОП	ПРИМЕЧАНИЕ
А3			1.020.1-3ПВ.1-1 19СВ	ДОКУМЕНТАЦИЯ СВОРОЧНЫЙ ЧЕРТЕЖ		
			ПЕРЕМЕННЫЕ ДАННЫЕ	ДЛЯ ИСПОЛНЕНИЙ:		
				1.020.1-3ПВ.1-1 19 КР37		
				ДЕТАЛИ		
ВЧ	1		12.011.1160	СТ. ОТД. ГОСТ 5781-82* Φ12 А-I L=1160	2	1.03КГ
ВЧ	2		6.011.180	Φ6 А-I L=180	5	0.04КГ
				1.020.1-3ПВ.1-1 19-01 КР38		
				ДЕТАЛИ		
ВЧ	1		12.011.2660	СТ. ОТД. ГОСТ 5781-82* Φ12 А-I L=2660	2	2.36КГ
ВЧ	2		6.011.180	Φ6 А-I L=180	11	0.04КГ
				1.020.1-3ПВ.1-1 19-02 КР39		
				ДЕТАЛИ		
ВЧ	1		12.011.4160	СТ. ОТД. ГОСТ 5781-82* Φ12 А-I L=4160	2	3.69КГ
ВЧ	2		6.011.180	Φ6 А-I L=180	17	0.04КГ
				1.020.1-3ПВ.1-1 19-03 КР40		
				ДЕТАЛИ		
ВЧ	1		12.011.5360	СТ. ОТД. ГОСТ 5781-82* Φ12 А-I L=5360	2	4.76КГ
ВЧ	2		6.011.180	Φ6 А-I L=180	22	0.04КГ
				1.020.1-3ПВ.1-1 19		
НАЧ ОТД	Шебученко			КАРКАС ПЛОСКИЙ	СТАДИЯ	ЛИСТ
И КОНТР	Рябров			КР37 - КР42	Р	1 2
ИП СПЕЦ	Ничипаренко				ГОСГРАЖДАНСТРОЙ	
ПРОВЕРИЛ	Ничипаренко				КиевЗНИИЭП	
РАЗРАБ	Пичуук					

ФОРМАТ	ЗОНА	ПОЗ.	ОБОЗНАЧЕНИЕ	НАИМЕНОВАНИЕ	КОП	ПРИМЕЧАНИЕ
ВЧ	1		12.011.7160	1.020.1-3ПВ.1-1 19-04 КР41		
ВЧ	2		6.011.280	ДЕТАЛИ		
				СТ. ОТД. ГОСТ 5781-82* Φ12 А-I L=7160	2	6.36КГ
				Φ6 А-I L=280	29	0.06КГ
				1.020.1-3ПВ.1-1 19-05 КР42		
				ДЕТАЛИ		
ВЧ	1		14.013.10160	СТ. ОТД. ГОСТ 5781-82* Φ14 А-Ш L=10160	2	12.3КГ
ВЧ	2		6.011.280	Φ6 А-I L=280	41	0.06КГ
				1.020.1-3ПВ.1-1 19		
ИНВ НАПОДЛ						ЛИСТ
ПОДПИСЬ И ДАТА						2
ВЗАИМНОВ						



ОБОЗНАЧЕНИЕ	МАРКА	L	N	B	C	D	МАССА, КГ
I.020.1-3ПВ I-I 19	КР37	1160	4	180	90	70	2,26
-01	КР38	2660	10	180	90	70	5,16
-02	КР39	4160	16	180	90	70	8,07
-03	КР40	5360	21	180	70	40	10,40
-04	КР41	7160	28	280	90	70	14,52
-05	КР42	10160	40	280	90	70	27,10

1.020.1-3ПВ.1-1 19СБ

КАРКАС ПЛОСКИЙ
КР37 - КР42
СБОРОЧНЫЙ ЧЕРТЕЖ

СТАДИЯ	МАССА	МАСШТАБ
Р	СМ ТАБЛ	
ЛИСТ	ЛИСТОВ 1	

ГОСГРАЖДАНСТРОИ
КиевЗНИИЭП

НАЧОТД	ШЕВЧЕНКО	
ИЖОТР	Родраб	
ГПСЕЦ	Ничипоренко	
ПРОВЕРИЛ	Ничипоренко	
РАЗРАБ	Гресько	

ФОРМАТ	ЗОНА	ПОЗ	ОБОЗНАЧЕНИЕ	НАИМЕНОВАНИЕ	КОЛ	ПРИМЕЧАНИЕ	
A3			I.020.I-3ПВ.I-I 20СБ	ДОКУМЕНТАЦИЯ			
A3			I.020.I-3ПВ.I-I 00РС	СБОРОЧНЫЙ ЧЕРТЕЖ ВЕДОМОСТЬ РАСХОДА СТАЛИ НА ЭЛЕМЕНТ ТЕХНИЧЕСКОЕ ОПИСАНИЕ			
A4			I.020.I-3ПВ.I-I 00ТО				
			ПЕРЕМЕННЫЕ ДАННЫЕ	ДЛЯ ИСПОЛНЕНИЙ; I.020.I-3ПВ.I-I 20 ИФ I2.9-I-ПВ			
				СБОРОЧНЫЕ ЕДИНИЦЫ			
A4	I		I.020-I/83.I-I 0.I.0	СЕТКИ АРМАТУРНЫЕ	I		
A4	2		I.020-I/83.I-I 0.3.0	СИ СИ2	3		
				ДЕТАЛИ			
БЧ	3		8.0II.880	СТ. ОТД. ГОСТ 578I-82*	8	0.35кг	
A4	4		I.400-9.I Л. IO	Ф8 А-I L=880 ПЕТЛЯ УП1-6	2		
				МАТЕРИАЛЫ			
				БЕТОН ТЯЖЕЛЫЙ М200		0.90м³	
				I.020.I-3ПВ.I-I 20-0I ИФ I2.9-2-ПВ			
				СБОРОЧНЫЕ ЕДИНИЦЫ			
A4	I		I.020-I/83.I-I 0.I.0	СЕТКИ АРМАТУРНЫЕ	I		
A4	2		I.020-I/83.I-I 0.3.0-0I	СИ СИ3	5		
A4	5		I.020.I-3ПВ.I-I 22	СИ6	3		
				ДЕТАЛИ			
БЧ	3		I2.0I3.880	СТ. ОТД. ГОСТ 578I-82*	I2	0.77кг	
A4	4		I.400-9.I Л. IO	ФI2 А-III L=880 ПЕТЛЯ УП1-5	2		
				МАТЕРИАЛЫ			
				БЕТОН ТЯЖЕЛЫЙ М300		0.90м³	
				I.020.I-3ПВ.I-I 20			
НАЧ ОТД	Шевченко			ФУНДАМЕНТ	СТАДИЯ	ЛИСТ	ЛИСТОВ
НКОНТР	Реброш				Р		1
ГЛ СПЕЦ	Ничипаренко				ГОСГРАЖДАНСТРОИ		
ПРОВЕРИЛ	Ничипаренко				КиевЗНИИЭП		
РАЗРАБ.	Пинчук						
				IФ I2.9			

СКЛАД		ОПЕРАТОР	ЭПВЦ	КиевЗНИИЭП	ФОРМАТ	ЗОНА	ПОЗ	ОБОЗНАЧЕНИЕ	НАИМЕНОВАНИЕ	КОП	ПРИМЕЧАНИЕ
									ДОКУМЕНТАЦИЯ		
								I.020.I-3ПВ.I-I 2ICБ	СБОРОЧНЫЙ ЧЕРТЕЖ		
								I.020.I-3ПВ.I-I 00PC	ВЕДОМОСТЬ РАСХОДА		
								I.020.I-3ПВ.I-I 00TO	СТАЛИ НА ЭЛЕМЕНТ		
									ТЕХНИЧЕСКОЕ ОПИСАНИЕ		
								ПЕРЕМЕННЫЕ ДАННЫЕ	ДЛЯ ИСПОЛНЕНИЙ:		
									I.020.I-3ПВ.I-I 2I		
									2Ф I2.II.I-ПВ		
									СБОРОЧНЫЕ ЕДИНИЦЫ		
									СЕТКИ АРМАТУРНЫЕ		
									CI	I	
									CI2	3	
									ДЕТАЛИ		
									СТ. ОТД. ГОСТ 578I-82*		
									48 A-I L-I030	8	0.4IKT
									ПЕТЛЯ УП-I8	2	
									МАТЕРИАЛЫ		
									БЕТОН ТЯЖЕЛЫЙ M200		0.98M3
									I.020.I-3ПВ.I-I 2I-0I		
									2Ф I2.II-2-ПВ		
									СБОРОЧНЫЕ ЕДИНИЦЫ		
									СЕТКИ АРМАТУРНЫЕ		
									CI	I	
									CI3	5	
									CI7	3	
									ДЕТАЛИ		
									СТ. ОТД. ГОСТ 578I-82*		
									ФI2 A-III L-I030	12	0.9IKT
									ПЕТЛЯ УП-I7	2	
									МАТЕРИАЛЫ		40
									БЕТОН ТЯЖЕЛЫЙ M300		0.98M3
								9147/1			
									I.020.I-3ПВ.I-I 2I		
									ФУНДАМЕНТ		
									2Ф I2.II		
									СТАДИЯ	ЛИСТ	ЛИСТОВ
									Р		1
									ГОСГРАЖДАНСТРОЙ		
									КиевЗНИИЭП		

РИС.1

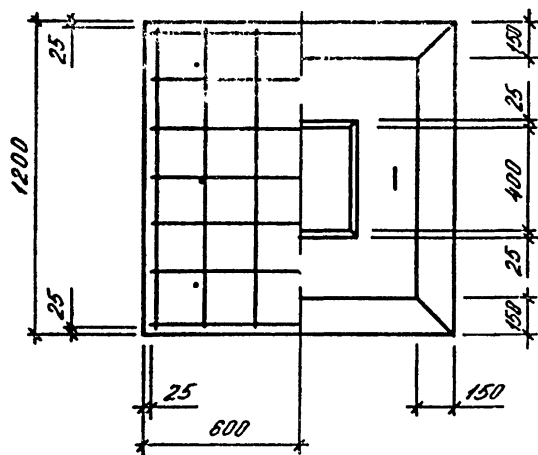
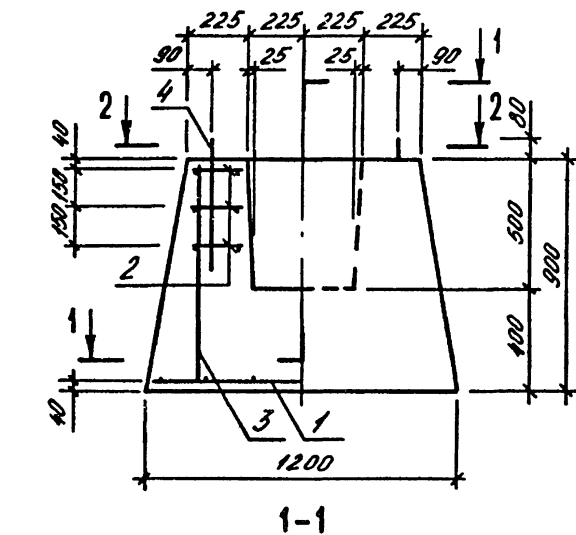
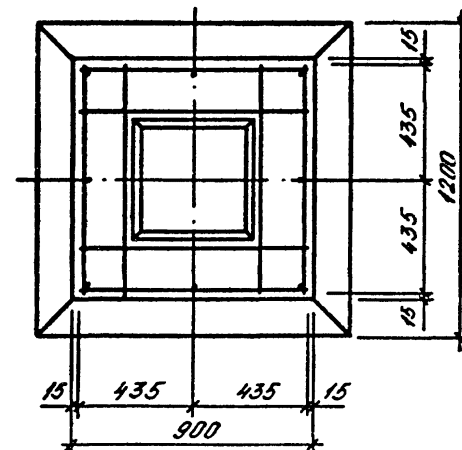
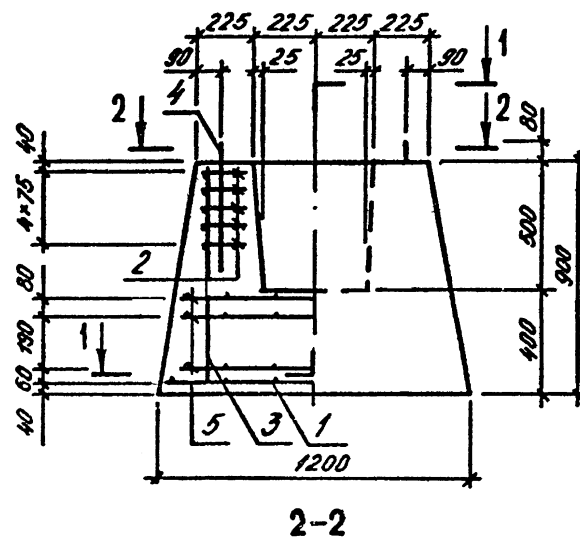


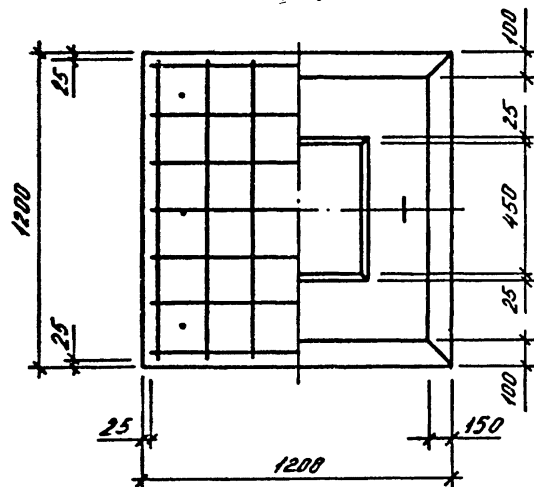
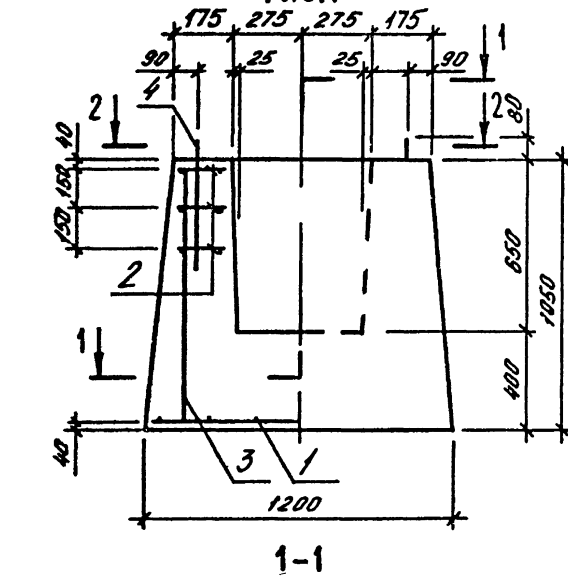
РИС.2



ОБОЗНАЧЕНИЕ	МАРКА	РИС.	МАССА, Т
I.020.1-3ПВ.1-1 20	ИФ И2.9-1-ПВ	1	2,27
-01	ИФ И2.9-2-ПВ	2	2,29

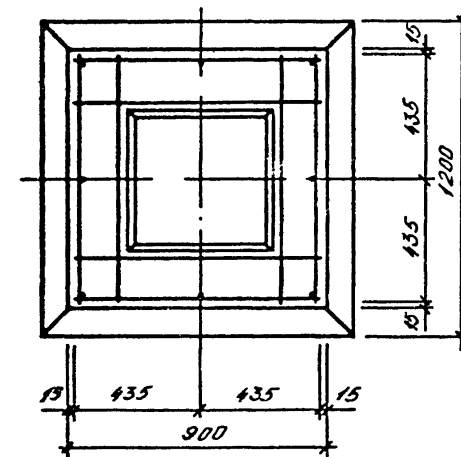
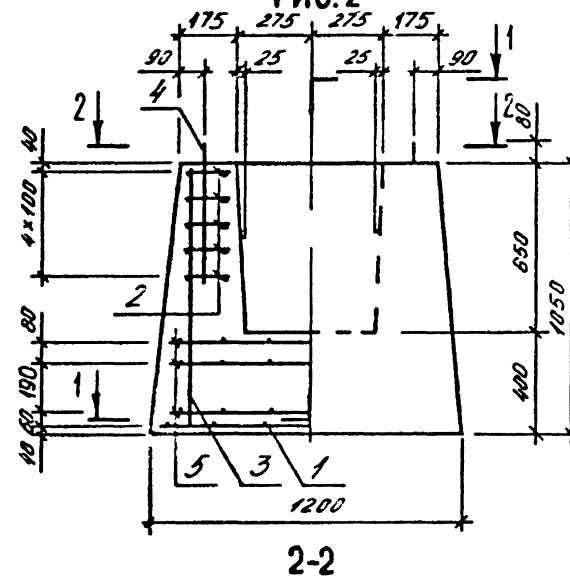
1.020.1-3ПВ.1-1 20СБ			
ФУНДАМЕНТ ИФ И2.9 СБОРОЧНЫЙ ЧЕРТЕЖ		СТАДИЯ	МАССА
		Р	СМ ТАБЛ
		ЛИСТ	ЛИСТОВ 1
		ГОСГРАЖДАНСТРОЙ КиевЗНИИЭП	
НАЧ.ОТД.	Шевченко	ИЗЧ	
И.КОНТР.	Редько	ИЗЧ	
ГЛ.СПЕЦ.	Ничипоренко	ИЗЧ	
ПРОВЕРИЛ	Ничипоренко	ИЗЧ	
РАЗРАБ.	Редько	ИЗЧ	

РИС.1



ОБОЗНАЧЕНИЕ	МАРКА	РИС.	МАССА, Т
I.020.I-3ПВ.I-I 2I	2Φ 12.II-I-IV	1	2,47
-OI	2Φ 12.II-2-IV	2	2,49

РИС.2



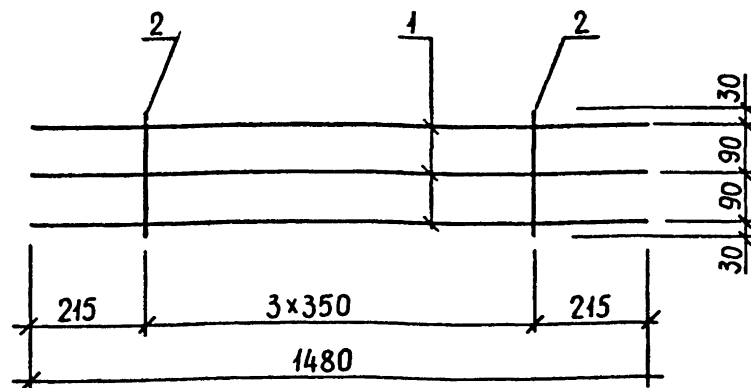
--	--	--	--	--	--	--	--	--	--	--	--	--	--	--	--	--	--	--	--	--	--	--	--	--	--	--	--	--	--	--	--	--	--	--	--	--	--	--	--	--	--	--	--	--	--	--	--	--	--	--	--	--	--	--	--	--	--	--	--	--	--	--	--	--	--	--	--	--	--	--	--	--	--	--	--	--	--	--	--	--	--	--	--	--	--	--	--	--	--	--	--	--	--	--	--	--	--	--	--	--	--	--	--	--	--	--	--	--	--	--	--	--	--	--	--	--	--	--	--	--	--	--	--	--	--	--	--	--	--	--	--	--	--	--	--	--	--	--	--	--	--	--	--	--	--	--	--	--	--	--	--	--	--	--	--	--	--	--	--	--	--	--	--	--	--	--	--	--	--	--	--	--	--	--	--	--	--	--	--	--	--	--	--	--	--	--	--	--	--	--	--	--	--	--	--	--	--	--	--	--	--	--	--	--	--	--	--	--	--	--	--	--	--	--	--	--	--	--	--	--	--	--	--	--	--	--	--	--	--	--	--	--	--	--	--	--	--	--	--	--	--	--	--	--	--	--	--	--	--	--	--	--	--	--	--	--	--	--	--	--	--	--	--	--	--	--	--	--	--	--	--	--	--	--	--	--	--	--	--	--	--	--	--	--	--	--	--	--	--	--	--	--	--	--	--	--	--	--	--	--	--	--	--	--	--	--	--	--	--	--	--	--	--	--	--	--	--	--	--	--	--	--	--	--	--	--	--	--	--	--	--	--	--	--	--	--	--	--	--	--	--	--	--	--	--	--	--	--	--	--	--	--	--	--	--	--	--	--	--	--	--	--	--	--	--	--	--	--	--	--	--	--	--	--	--	--	--	--	--	--	--	--	--	--	--	--	--	--	--	--	--	--	--	--	--	--	--	--	--	--	--	--	--	--	--	--	--	--	--	--	--	--	--	--	--	--	--	--	--	--	--	--	--	--	--	--	--	--	--	--	--	--	--	--	--	--	--	--	--	--	--	--	--	--	--	--	--	--	--	--	--	--	--	--	--	--	--	--	--	--	--	--	--	--	--	--	--	--	--	--	--	--	--	--	--	--	--	--	--	--	--	--	--	--	--	--	--	--	--	--	--	--	--	--	--	--	--	--	--	--	--	--	--	--	--	--	--	--	--	--	--	--	--	--	--	--	--	--	--	--	--	--	--	--	--	--	--	--	--	--	--	--	--	--	--	--	--	--	--	--	--	--	--	--	--	--	--	--	--	--	--	--	--	--	--	--	--	--	--	--	--	--	--	--	--	--	--	--	--	--	--	--	--	--	--	--	--	--	--	--	--	--	--	--	--	--	--	--	--	--	--	--	--	--	--	--	--	--	--	--	--	--	--	--	--	--	--	--	--	--	--	--	--	--	--	--	--	--	--	--	--	--	--	--	--	--	--	--	--	--	--	--	--	--	--	--	--	--	--	--	--	--	--	--	--	--	--	--	--	--	--	--	--	--	--	--	--	--	--	--	--	--	--	--	--	--	--	--	--	--	--	--	--	--	--	--	--	--	--	--	--	--	--	--	--	--	--	--	--	--	--	--	--	--	--	--	--	--	--	--	--	--	--	--	--	--	--	--	--	--	--	--	--	--	--	--	--	--	--	--	--	--	--	--	--	--	--	--	--	--	--	--	--	--	--	--	--	--	--	--	--	--	--	--	--	--	--	--	--	--	--	--	--	--	--	--	--	--	--	--	--	--	--	--	--	--	--	--	--	--	--	--	--	--	--	--	--	--	--	--	--	--	--	--	--	--	--	--	--	--	--	--	--	--	--	--	--	--	--	--	--	--	--	--	--	--	--	--	--	--	--	--	--	--	--	--	--	--	--	--	--	--	--	--	--	--	--	--	--	--	--	--	--	--	--	--	--	--	--	--	--	--	--	--	--	--	--	--	--	--	--	--	--	--	--	--	--	--	--	--	--	--	--	--	--	--	--	--	--	--	--	--	--	--	--	--	--	--	--	--	--	--	--	--	--	--	--	--	--	--	--	--	--	--	--	--	--	--	--	--	--	--	--	--	--	--	--	--	--	--	--	--	--	--	--	--	--	--	--	--	--	--	--	--	--	--	--	--	--	--	--	--	--	--	--	--	--	--	--	--	--	--	--	--	--	--	--	--	--	--	--	--	--	--	--	--	--	--	--	--	--	--	--	--	--	--	--	--	--	--	--	--	--	--	--	--	--	--	--	--	--	--	--	--	--	--	--	--	--	--	--	--	--	--	--	--	--	--	--	--	--	--	--	--	--	--	--	--	--	--	--	--	--	--	--	--	--	--	--	--	--	--	--	--	--	--	--	--	--	--	--	--	--	--	--	--	--	--	--	--	--	--	--	--	--	--	--	--	--	--	--	--	--	--	--	--	--	--	--	--	--	--	--	--	--	--	--	--	--	--	--	--	--	--	--	--	--	--	--	--	--	--	--	--	--	--	--	--	--	--	--	--	--	--	--	--	--	--	--	--	--	--	--	--	--	--	--	--	--	--	--	--	--	--	--	--	--	--	--	--	--	--	--	--	--	--	--	--	--	--	--	--	--	--	--	--	--	--	--	--	--	--	--	--	--	--	--	--	--	--	--	--	--	--	--	--	--	--	--	--	--	--	--	--	--	--	--	--	--	--	--	--	--	--	--	--	--	--	--	--	--	--	--	--	--	--	--	--	--	--	--	--	--	--	--	--	--	--	--	--	--	--	--	--	--	--	--	--	--	--	--	--	--	--	--	--	--	--	--	--	--	--	--	--	--	--	--	--	--	--	--	--	--	--	--	--	--	--	--	--	--	--	--	--	--	--	--	--	--	--	--	--	--	--	--	--	--	--	--	--	--	--	--	--	--	--	--	--	--	--	--	--	--	--	--	--	--	--	--	--	--	--	--	--	--	--	--	--	--	--	--	--	--	--	--	--	--	--	--	--	--	--	--	--	--	--	--	--	--	--	--	--	--	--	--	--	--	--	--	--	--	--	--	--	--	--	--	--	--	--	--	--	--	--	--	--	--	--	--	--	--	--	--	--	--	--	--	--	--	--	--	--	--	--	--	--	--	--	--	--	--	--	--	--

КиевЗНИИЭП	ТЛП	КОРТ	ФОРМАТ	ЗОНА	ПОЗ.	ОБОЗНАЧЕНИЕ	НАИМЕНОВАНИЕ	КОП	ПРИМЕЧАНИЕ
			А4						
						I.020.I-3ПВ.I-I 23СБ	ДОКУМЕНТАЦИЯ ОБОРОЧНЫЙ ЧЕРТЕЖ		
						ПЕРЕМЕННЫЕ ДАННЫЕ	ДЛЯ ИСПОЛНЕНИЙ:		
							I.020.I-3ПВ.I-I 23 CI-2		
							ДЕТАЛИ		
							СТ. ОТД. ГОСТ 5781-82* Φ16 А-Ш L=1480 Φ6 А-I L=240	3 4	2.34КГ 0.05КГ
							I.020.I-3ПВ.I-I 23-01 CI-4		
							ДЕТАЛИ		
							СТ. ОТД. ГОСТ 5781-82* Φ20 А-Ш L=1480 Φ6 А-I L=240	3 4	3.65КГ 0.05КГ
							I.020.I-3ПВ.I-I 23-02 CI-7		
							ДЕТАЛИ		
							СТ. ОТД. ГОСТ 5781-82* Φ28 А-Ш L=1480 Φ8 А-I L=240	3 4	7.15КГ 0.09КГ
							I.020.I-3ПВ.I-I 23-03 CI-9		
							ДЕТАЛИ		
							СТ. ОТД. ГОСТ 5781-82* Φ32 А-Ш L=1480 Φ8 А-I L=240	3 4	9.34КГ 0.09КГ
							I.020.I-3ПВ.I-I 23		
НАЧ.ОТД.	Шебченко								
НАЧ.КОНТР	Редько								
СП.СПЕЦ	Начипоренко								
ПРОБ.РИП	Начипоренко								
НАЗНАЧ.	Пинчук								
							СЕТКА ЗАКЛАДНАЯ		
							СИ		
							СТАДИЯ	ЛИСТ	ЛИСТОВ
							Р	1	2
							ГОСГРАЖДАНСТРОЙ		
							КиевЗНИИЭП		

ФОРМАТ А4

КиевЗНИИЭП	ОПЕРАТОР	ТЛП	КОРТ	ФОРМАТ	ЗОНА	ПОЗ.	ОБОЗНАЧЕНИЕ	НАИМЕНОВАНИЕ	КОП	ПРИМЕЧАНИЕ
				БЧ						
							I.020.I-3ПВ.I-I 23-04 CI-II			
							ДЕТАЛИ			
							СТ. ОТД. ГОСТ 5781-82* Φ36 А-Ш L=1480 Φ10 А-I L=240	3 4	11.83КГ 0.15КГ	
							I.020.I-3ПВ.I-I 23-05 CI-14			
							ДЕТАЛИ			
							СТ. ОТД. ГОСТ 5781-82* Φ40 А-Ш L=1480 Φ10 А-I L=240	3 4	14.60КГ 0.15КГ	
										44
										9147/1
										ЛИСТ
							I.020.I-3ПВ.I-I 23			2

ФОРМАТ А4



ОБОЗНАЧЕНИЕ	МАРКА	МАССА, КГ
I.020.I-3ПВ.I-I 23	CI-2	7,22
-01	CI-4	11,16
-02	CI-7	21,83
-03	CI-9	28,40
-04	CI-II	36,07
-05	CI-I4	44,39

1.020.1-3ПВ.1-1 23СБ

СЕТКА ЗАКЛАДНАЯ
СИ
СБОРОЧНЫЙ ЧЕРТЕЖ

СТАДИЯ МАССА МАСШТАБ

Р

СМ
ТАБЛ

ЛИСТ ЛИСТОВ /

ГОСГРАЖДАНСТРОЙ
КиевЗНИИЭП

НАЧ ОТД. Шевченко
Н КОНТР. Рейс
ГЛ СПЕЦ. Ничипоренко
ПРОБЕРИЛ. Ничипоренко
РАЗРАБ. Грозько

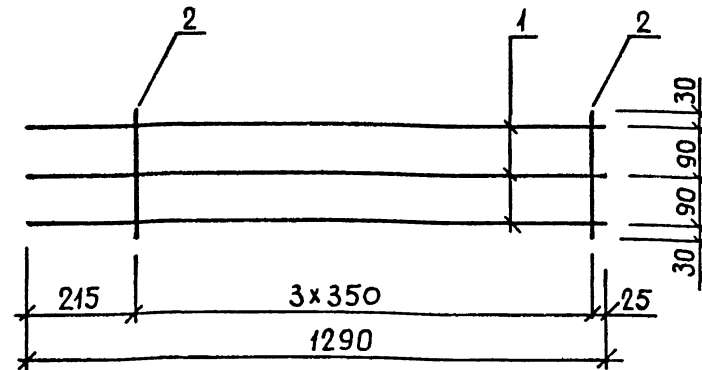
ФОРМАТ А4

СКОЛА	ОПЕРАТОР	ЭПВЦ	КиевЗНИИЭП	ФОРМАТ	ЗОНА	ПОЗ.	ОБОЗНАЧЕНИЕ	НАИМЕНОВАНИЕ	КОЛ	ПРИМЕЧАНИЕ
А3							I.020.I-3ПВ.I-I 24СБ	ДОКУМЕНТАЦИЯ СБОРОЧНЫЙ ЧЕРТЕЖ		
							ПЕРЕМЕННЫЕ ДАННЫЕ	ДЛЯ ИСПОЛНЕНИЙ:		
								I.020.I-3ПВ.I-I 24 C2-2		
								ДЕТАЛИ		
								СТ. ОТД. ГОСТ 5781-82* Ф16 А-III L=1290 Ф6 А-I L=240	3 4	2,04КГ 0,05КГ
								I.020.I-3ПВ.I-I 24-01 C2-4		
								ДЕТАЛИ		
								СТ. ОТД. ГОСТ 5781-82* Ф20 А-III L=1290 Ф6 А-I L=240	3 4	3,18КГ 0,05КГ
								I.020.I-3ПВ.I-I 24-02 C2-7		
								ДЕТАЛИ		
								СТ. ОТД. ГОСТ 5781-82* Ф28 А-III L=1290 Ф8 А-I L=240	3 4	6,23КГ 0,09КГ
								I.020.I-3ПВ.I-I 24-03 C2-9		
								ДЕТАЛИ		
								СТ. ОТД. ГОСТ 5781-82* Ф32 А-III L=1290 Ф8 А-I L=240	3 4	8,14КГ 0,09КГ
										45 9147/1
								I.020.I-3ПВ.I-I 24		
								СЕТКА ЗАКЛАДНАЯ C2		
								СТАДИЯ ЛИСТ ЛИСТОВ		
								Р 1 2		
								ГОСГРАЖДАНСТРОЙ КиевЗНИИЭП		

ФОРМАТ А4

КОД	ФОРМАТ	ЗОНА	ПОЗ	ОБОЗНАЧЕНИЕ	НАИМЕНОВАНИЕ	КОЛ	ПРИМЕЧАНИЕ
Класс ЭНИИЭП 1111 КОП 101-1-1	БЧ	1			I.020.I-3ПВ.I-I 24-04 С2-II ДЕТАЛИ СТ. ОТД. ГОСТ 5781-82* Ø36 А-III L=1290 Ø10 А-I L=240	3	10,31КГ 0,15КГ 12,73КГ 0,15КГ
	БЧ	2		36.013.1290 10.011.240	I.020.I-3ПВ.I-I 24-05 С2-I4 ДЕТАЛИ СТ. ОТД. ГОСТ 5781-82* Ø40 А-III L=1290 Ø10 А-I L=240	4	
	БЧ	1		40.013.1290 10.011.240		3	
	БЧ	2				4	
				I.020.I-3ПВ.I-I 24		ЛИСТ 2	

ЭПВЦ КиевЗНИИЭП	ОПЕРАТОР	СКАЛА
	ТЛП КОРТ	10/2/2/2



ОБОЗНАЧЕНИЕ	МАРКА	МАССА, КГ
I.020.I-3ИВ.I-I 24	C2-2	6,32
-01	C2-4	9,75
-02	C2-7	19,07
-03	C2-9	24,80
-04	C2-II	31,51
-05	C2-I4	38,77

ИНВ № ПОДП	ПОДПИСЬ И ДАТА	ВЗАМ. ИНВ №
------------	----------------	-------------

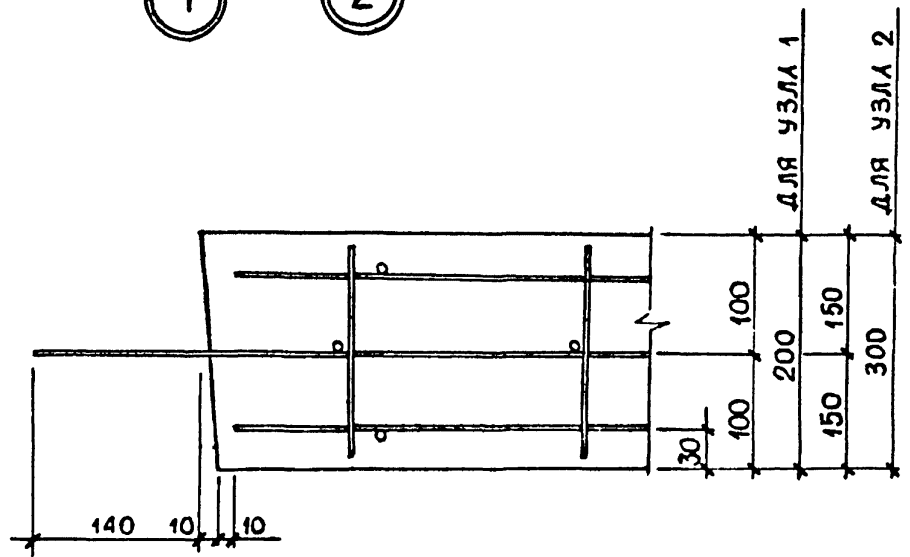
[illegible]

1.020.1-3ПВ.1-1 24СБ

<p>СЕТКА ЗАКЛАДНАЯ</p> <p>С2</p> <p>СБОРОЧНЫЙ ЧЕРТЕЖ</p>	СТАДИЯ	МАССА	МАСШТАБ
	Р	см табл	
	ЛИСТ	ЛИСТОВ /	
<p>ГОСГРАЖДАНСТРОЙ</p> <p>КиевЗНИИЭП</p>			

1

2



1.020.1-3 ПВ.1-1 00Д1

узлы 1,2

НАЧ ОД	Шевченко	В.И.
И КОНТР	Редраб	Р.И.
ГЛ СПЕЦ	Ничипоренко	В.И.
ПРОВЕРИЛ	Ничипоренко	В.И.
РАЗРАБ	Греськиб	В.И.

СТАДИЯ	ЛИСТ	ЛИСТОВ
Р		1
ГОСГРАЖДАНСТРОЙ КиевЗНИИЭП		

ЭПВЦ
КиевЗНИИЭП
ОПЕРАТОР
ТЛП КОРТ

ИНВ № ПОДП	ПОДП И ДАТА	ВЗАМ	ИНВ №

47

9147/1

ЛИСТ

КиевЗНИИЭП | ИПП КОРТ | 43/48

КОЛИЧЕСТВО НА МАРКУ

НАИМЕНОВАНИЕ

СР 12 .2-2- ПВ	СР 12 .2-4- ПВ	СР 12 .2-7- ПВ	СР 12 .2-9- ПВ	СР 12 .2-11 -ПВ	СР 12 .2-14 -ПВ	СР 27 .2-2- ПВ	СР 27 .2-4- ПВ	СР 27 .2-7- ПВ	СР 27 .2-9- ПВ	СР 27 .2-11 -ПВ	СР 27 .2-14 -ПВ	СР 42 .2-2- ПВ	СР 42 .2-4- ПВ	СР 42 .2-7- ПВ	СР 42 .2-9- ПВ	СР 42 .2-11 -ПВ	СР 42 .2-14 -ПВ	СР 54 .2-2- ПВ	СР 54 .2-4- ПВ
----------------------	----------------------	----------------------	----------------------	-----------------------	-----------------------	----------------------	----------------------	----------------------	----------------------	-----------------------	-----------------------	----------------------	----------------------	----------------------	----------------------	-----------------------	-----------------------	----------------------	----------------------

ИЗДЕЛИЯ АРМАТУРНЫЕ

А-І АРМАТУРА КЛАССА
ГОСТ 5781-82*
Φ6
Φ8
Φ10
Φ12
ИТОГО КЛАССА А-І
А-ІІІ ГОСТ 5781-82*
Φ16
Φ20
Φ28
Φ32
Φ36
Φ40
ИТОГО КЛАССА А-ІІІ
ВСЕГО ИЗДЕЛИЙ АРМАТУРНЫХ
ОБЩИЙ РАСХОД

1.332	1.332	1.021	1.021	1.021	1.021	2.930	2.930	2.246	2.246	2.246	2.246	4.528	4.528	3.471	3.471	3.471	3.471	5.860	5.860
-	-	0.552	0.552	-	-	-	-	1.215	1.215	-	-	-	-	1.878	1.878	-	-	-	-
-	-	-	-	0.863	0.863	-	-	-	-	1.839	1.899	-	-	-	-	2.935	2.935	-	-
4.119	4.119	4.119	4.119	4.119	4.119	9.446	9.446	9.446	9.446	9.446	9.446	14.77	14.77	14.77	14.77	14.77	14.77	19.03	19.03
5.451	5.451	5.693	5.693	6.004	6.004	12.38	12.38	12.91	12.91	13.59	13.59	19.30	19.30	20.12	20.12	21.18	21.18	24.89	24.89
7.008	-	-	-	-	-	14.11	-	-	-	-	-	21.31	-	-	-	-	-	26.89	-
-	10.95	-	-	-	-	-	22.05	-	-	-	-	-	33.15	-	64.96	-	-	-	42.07
-	-	21.46	-	-	-	-	-	43.21	-	-	-	-	-	-	84.85	-	-	-	-
-	-	-	28.03	-	-	-	-	-	56.44	-	-	-	-	-	-	-	107.4	-	-
-	-	-	-	35.48	-	-	-	-	-	71.43	-	-	-	-	-	-	-	-	-
-	-	-	-	-	43.80	-	-	-	-	-	88.19	-	-	-	-	-	132.6	-	-
7.008	10.95	21.46	28.03	35.48	43.80	14.11	22.05	43.21	56.44	71.43	88.19	21.21	33.15	64.96	84.85	107.4	132.6	26.89	42.02
12.46	16.40	27.15	33.72	41.48	49.80	26.49	34.42	56.12	69.35	85.02	101.8	40.51	52.45	85.09	105.0	128.6	153.8	51.79	66.92
12.46	16.40	27.15	33.72	41.48	49.80	26.49	34.42	56.12	69.35	85.02	101.8	40.51	52.45	85.09	105.0	128.6	153.8	51.79	66.92

48

044/74

И.О.20.І-3ПВ.І-І ООРС			
НАЧ ОД	Шевченко	И КОНТР	Редраб
ГП СПЕЦ	Ничипоренко	ПРОВЕРИП	Ничипоренко
РАЗРАБ	Пинчук		
ВЕДОМОСТЬ РАСХОДА СТАЛИ НА ЭЛЕМЕНТ, КГ		СТАДИЯ	ЛИСТ
		Р	1
		ЛИСТОВ	2
		ГОСГРАЖДАНСТРОЙ КиевЗНИИЭП	

Кв. 3/11/13/14/15/16/17/18/19/20/21/22/23/24/25/26/27/28/29/30/31/32/33/34/35/36/37/38/39/40/41/42/43/44/45/46/47/48/49/50/51/52/53/54/55/56/57/58/59/60/61/62/63/64/65/66/67/68/69/70/71/72/73/74/75/76/77/78/79/80/81/82/83/84/85/86/87/88/89/90/91/92/93/94/95/96/97/98/99/100

НАИМЕНОВАНИЕ	КОЛИЧЕСТВО НА МАРКУ																			
	СР 54 .2-7- ПВ	СР 54 .2-9- ПВ	СР 54 .2-11 -ПВ	СР 54 .2-14 -ПВ	СР 72 .3-2- ПВ	СР 72 .3-4- ПВ	СР 72 .3-7- ПВ	СР 72 .3-9- ПВ	СР 72 .3-11 -ПВ	СР 72 .3-14 -ПВ	СР 10 2.3-2 -ПВ	СР 10 2.3-4 -ПВ	СР 10 2.3-7 -ПВ	СР 10 2.3-9 -ПВ	СР 10 2.3-1 1-ПВ	СР 10 2.3-1 4-ПВ				
ИЗДЕЛИЯ АРМАТУРНЫЕ																				
АРМАТУРА КЛАССА																				
А-I ГОСТ 5781-82*																				
Φ6	4.492	4.492	4.492	4.492	9.011	9.011	7.209	7.209	7.209	7.209	12.74	12.74	10.19	10.19	10.19	10.19				
Φ8	2.431	2.431	-	-	-	-	3.204	3.204	-	-	-	-	4.530	4.530	-	-				
Φ10	-	-	3.798	3.798	-	-	-	-	5.006	5.006	-	-	-	-	7.078	7.078				
Φ12	19.03	19.03	19.03	19.03	25.43	25.43	25.43	25.43	25.43	25.43	-	-	-	-	-	-				
ИТОГО КЛАССА А-I	25.96	25.96	27.32	27.32	34.44	34.44	35.84	35.84	37.64	37.64	12.74	12.74	14.72	14.72	17.27	17.27				
А-III ГОСТ 5781-82*																				
Φ14	-	-	-	-	-	-	-	-	-	-	49.11	49.11	49.11	49.11	49.11	49.11				
Φ16	-	-	-	-	35.42	-	-	-	-	-	49.62	-	-	-	-	-				
Φ20	-	-	-	-	-	55.34	-	-	-	-	-	77.54	-	-	-	-				
Φ28	82.37	-	-	-	-	-	108.5	-	-	-	-	-	152.0	-	-	-				
Φ32	-	107.6	-	-	-	-	-	141.7	-	-	-	-	-	198.5	-	-				
Φ36	-	-	136.2	-	-	-	-	-	179.3	-	-	-	-	-	251.2	-				
Φ40	-	-	-	168.1	-	-	-	-	-	221.4	-	-	-	-	-	310.1				
ИТОГО КЛАССА А-III	82.37	107.6	136.2	168.1	35.42	55.34	108.5	141.7	179.3	221.4	98.73	126.6	201.1	247.6	300.3	359.3				
ВСЕГО ИЗДЕЛИЙ АРМАТУРНЫХ	108.3	133.5	163.5	195.4	69.86	89.78	144.3	177.5	216.9	259.0	111.5	139.4	215.8	262.3	317.6	376.5				
ОБЩИЙ РАСХОД	108.3	133.5	163.5	195.4	69.86	89.78	144.3	177.5	216.9	259.0	111.5	139.4	215.8	262.3	317.6	376.5				

49

9147/1

1.020.1-3ПВ.1-1 ООРС

2

49

9147/1

1.020.1-3ПВ.1-1 ООРС

ЛИСТ

2

НАИМЕНОВАНИЕ	КОЛИЧЕСТВО НА МАРКУ															
	ИФ I2 .9-I- ПВ	ИФ I2 .9-2- ПВ	2Ф I2 .II-I- ПВ	2Ф I2 .II-2 ПВ												
ИЗДЕЛИЯ АРМАТУРНЫЕ																
АРМАТУРА КЛАССА																
A-I ГОСТ 5781-82 *																
Ф8	II.03	-	II.50	-												
Ф10	9.930	9.930	9.930	9.930												
Ф12	1.790	1.690														
Ф14			3.080	2.780												
ИТОГО КЛАССА A-I	22.75	11.62	24.51	12.71												
A-III ГОСТ 5781-82 *																
Ф8	-	8.250	-	13.75												
Ф12	-	20.04	-	28.74												
ИТОГО КЛАССА A-III	-	28.29	-	42.49												
ВСЕГО ИЗДЕЛИЙ АРМАТУРНЫХ	22.75	39.91	24.51	55.20												
ОБЩИЙ РАСХОД	22.75	39.91	24.51	55.20												