

ТИПОВЫЕ КОНСТРУКЦИИ, ИЗДЕЛИЯ
И УЗЛЫ ЗДАНИЙ И СООРУЖЕНИЙ

СЕРИЯ 1.030.1 - 1

СТЕНЫ НАРУЖНЫЕ
ИЗ ОДНОСЛОЙНЫХ ПАНЕЛЕЙ
ДЛЯ КАРКАСНЫХ ОБЩЕСТВЕННЫХ
ЗДАНИЙ, ПРОИЗВОДСТВЕННЫХ
И ВСПОМОГАТЕЛЬНЫХ ЗДАНИЙ
ПРОМЫШЛЕННЫХ ПРЕДПРИЯТИЙ

ВЫПУСК 3-1

МОНТАЖНЫЕ УЗЛЫ СТЕН
МНОГОЭТАЖНЫХ ЗДАНИЙ
С ВЫСОТАМИ ЭТАЖЕЙ 2,8(3,0);
3,3; 3,6 и 4,2 м

РАБОЧИЕ ЧЕРТЕЖИ

РАЗРАБОТАНЫ:

ЦНИИЭП торгово-бытовых
зданий и туристских комплексов
/ДИРЕКТОР ИН-ТА *В. Лепский*
НАЧ. ОТДЕЛА *Б. Волюнский*
ГЛ. КОНСТР. ОТД. *С. Шац*
ГЛ. ИНЖ. ПРОЕКТА *М. Кочин*

ТБИЗНИИЭП

ГЛ. ИНЖ. ИНСТИТУТА *Б. Барная*
ГЛ. КОНСТРУКТ. ПРОЕКТА *А. Чинובה*
ОТДЕЛЕНИЯ *Г. Турманидзе*
НАЧ. ОТДЕЛА *А. Осипов*
ГЛ. КОНСТР. ПРОЕКТА

УТВЕРЖДЕНЫ ГОССТРОЕМ СССР
ПОСТАНОВЛЕНИЕ ОТ 09.08.1984 г. №132
ВВЕДЕНЫ В ДЕЙСТВИЕ С 15.10.84 г.

ОБОЗНАЧЕНИЕ	НАИМЕНОВАНИЕ	СТР
1.030.1-1. 3-1 0103	ПОЯСНИТЕЛЬНАЯ ЗАПИСКА	4
1.030.1-1. 3-1 0203	ПОЯСНИТЕЛЬНАЯ ЗАПИСКА	7
1.030.1-1. 3-1 01	Узел 1	9
1.030.1-1. 3-1 02	УЗЛЫ 2,3	10
1.030.1-1. 3-1 03	УЗЛЫ 4,5	11
1.030.1-1. 3-1 04	УЗЛЫ 6,7, 27, 28	12
1.030.1-1. 3-1 05	УЗЛЫ 8, 34	13
1.030.1-1. 3-1 06	Узел 9	14
1.030.1-1. 3-1 07	УЗЛЫ 10, 13	15
1.030.1-1. 3-1 08	УЗЛЫ 11, 12	16
1.030.1-1. 3-1 09	УЗЛЫ 14, 15, 16, 17	17
1.030.1-1. 3-1 10	Узел 18	18
1.030.1-1. 3-1 11	Узел 19	19
1.030.1-1. 3-1 12	Узел 20	20
1.030.1-1. 3-1 13	УЗЛЫ 21, 22, 23, 24	22
1.030.1-1. 3-1 14	Узел 25	23
1.030.1-1. 3-1 15	Узел 26	24
1.030.1-1. 3-1 16	УЗЛЫ 29, 30, 31	25
1.030.1-1. 3-1 17	УЗЛЫ 32, 33	26
1.030.1-1. 3-1 18	Узел 35	27
1.030.1-1. 3-1 19	УЗЛЫ 36, 37, 38	28
1.030.1-1. 3-1 20	Узел 39	30

НАЧ. ОТД.	ВОЛЬНИНСКИЙ	
Н. КОНТ.	ЛЕОНТЬЕВА	
ГЛ. КОНСТ.	ШАЦ	
ГЛ. П.	КОЧИН	
ПРОВЕРИЛ	ШАНАУРОВА	
РАЗРАБ.	ЛЕОНТЬЕВА	

1.030.1-1 3-1 00

СОДЕРЖАНИЕ

СТАДИЯ	ЛИСТ	ЛИСТОВ
Р	1	2
ЦНИИЭП		
ТОРГОВО-ВЫПУСКОВЫЕ ЗАКАЗЫ И ТИРСКИХ КОМПЛЕКТОВ		

19948

3

ФОРМАТ А4

ОБОЗНАЧЕНИЕ	НАИМЕНОВАНИЕ	СТР.
1.030.1-1.3-1 21	УЗЛЫ 40;41;42;43;44;45	32
1.030.1-1.3-1 22	УЗЛЫ 46;47	34
1.030.1-1.3-1 23	УЗЛЫ 48;49;50	36
1.030.1-1.3-1 24	Узел 51	38
1.030.1-1.3-1 25	Узел 52	39
1.030.1-1.3-1 26	Узел 53	40
1.030.1-1.3-1 27	УЗЛЫ 54;55	41
1.030.1-1.3-1 28	УЗЛЫ 56;57	42
1.030.1-1.3-1 29	УЗЛЫ 58;59	43
1.030.1-1.3-1 30	Узел 60	44
1.030.1-1.3-1 31	Узел 61	45
1.030.1-1.3-1 32	Узел 62	46
1.030.1-1.3-1 33	Узел 63	47
1.030.1-1.3-1 34	Узел 64	48
1.030.1-1.3-1 35	УЗЛЫ 65;66;67;68	49
1.030.1-1.3-1 36	УЗЕЛ 69	50
1.030.1-1.3-1 37	УЗЕЛ 70	51
1.030.1-1.3-1 38	УЗЕЛ 71	52
1.030.1-1.3-1 39	Узел 72	53
1.030.1-1.3-1 40	Узел 73	54
1.030.1-1.3-1 41	Узел 74	55
1.030.1-1.3-1 42	УЗЛЫ 75;76	56
1.030.1-1.3-1 43	УЗЛЫ 77;78	57
1.030.1-1.3-1 44	СПЕЦИФИКАЦИЯ	58
1.030.1-1.3-1 00		Лист 2

В навесных стенах горизонтальные швы между ярусами не должны передавать вертикальные нагрузки. Заполнение швов должно производиться после установки панелей вышележащего яруса и их проектного закрепления.

При производстве работ в зимнее время должны быть предусмотрены мероприятия, обеспечивающие прочность раствора в процессе возведения стен и их эксплуатации.

Все сварочные работы выполнять в соответствии с „Указаниями по сварке соединений арматуры и закладных деталей железобетонных конструкций“ СН 393-78 и ГОСТ 5264-80.

Мероприятия по антикоррозийной защите закладных и монтажных деталей должны выполняться в соответствии с указаниями проектов конкретных зданий, определяемыми в зависимости от факторов агрессивного воздействия среды в соответствии со СНиП II-28-73*.

Указания по монтажу стеновых панелей

1.030.1-1 3-1 ОПЗ

Лист

2

при строительстве зданий в районах с сейсмичностью 7, 8, 9 баллов см. документ ОЗПЗ.

В случае применения для герметизации стыков материалов, отличающихся от приведенных в настоящем выпуске, они должны соответствовать требованиям СН 420-71.

ИЗДАНИЕ УТВЕРЖДЕНО И СОДЕРЖИТ

1.030.1-1. 3-1 ОЗПЗ

Лист
3

ДОПОЛНИТЕЛЬНЫЕ РЕКОМЕНДАЦИИ ДЛЯ РАЙОНОВ С СЕЙСМИЧНОСТЬЮ 7,8 И 9 БАЛЛОВ

При строительстве зданий в сейсмических районах с 7,8,9 баллами предусматривается применение только легкобетонных навесных стеновых панелей.

Общие указания по применению изделий, схемы расположения узлов крепления стен здания для сейсмических районов приведены в выпуске 0-1.

Узлы стен нулевого цикла приняты по решениям узлов для обычных условий строительства.

В навесных стенах горизонтальные швы между ярусами (этажами), располагаемые под монтажными столиками, выполняются без замоноличивания раствором и тем самым обеспечивают возможность взаимного смещения стеновых полотен ярусов между собой и относительно колонн каркаса,

1.030.1-1. 3-1 02 ПЗ

НАЧ. ОТД.	ТУРНАМАНЗЕ	<i>Турнаманзе</i>
И. КОНТР.	МОСЕСОВА	<i>Мосесова</i>
ГЛАВ. ИНЖ.	КАПАНАЗЕ	<i>Капаназе</i>
ТИП	ОСИПОВ	<i>Осипов</i>
ПРОВЕРКА	КАПАНАЗЕ	<i>Капаназе</i>
РАЗРАБ.	АНТОНЯ	<i>Антоня</i>

ПОЯСНИТЕЛЬНАЯ
ЗАПИСКА

СТАДИЯ	Лист	Листов
Р	1	2
ЦИНЦЭП		ТОВАРИЩЕСТВО СТРОИТЕЛЬНЫХ МАТЕРИАЛОВ

УЗЛЫ КРЕПЛЕНИЯ СТЕНОВЫХ ПАНЕЛЕЙ, РАСПОЛАГАЕМЫЕ
В ГОРИЗОНТАЛЬНЫХ ШВАХ МЕЖДУ ПАНЕЛЯМИ, НЕОБХОДИМО
ПОСЛЕ ПРОВЕДЕНИЯ АНТИКОРРОЗИЙНЫХ МЕРОПРИЯТИЙ
И ДО УКЛАДКИ ЦЕМЕНТНО-ПЕСЧАНОГО РАСТВОРА НА-
КРЫТЬ ПАКЛЕЙ. В ЗОНЕ УКАЗАННЫХ УЗЛОВ РАС-
ТВОР НЕ УКЛАДЫВАТЬ.

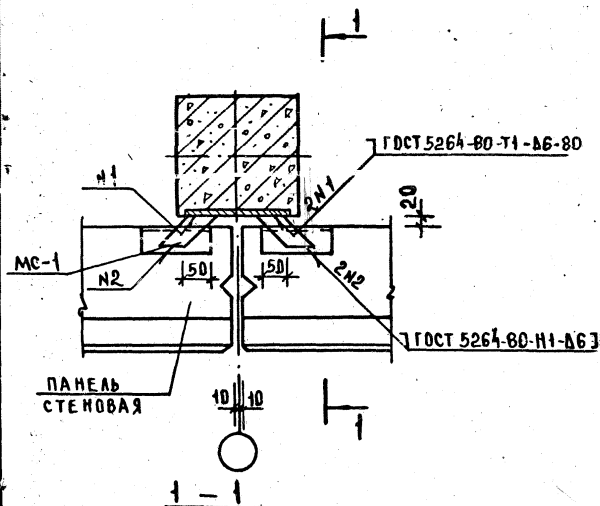
ОБЩИЕ УКАЗАНИЯ ПО ПРОВЕДЕНИЮ МОНТАЖНЫХ И
СВАРОЧНЫХ РАБОТ, РАБОТ ПО АНТИКОРРОЗИОННОЙ ЗА-
ЩИТЕ ЗАКЛАДНЫХ И МОНТАЖНЫХ ДЕТАЛЕЙ И ДРУ-
ГЕ ОБЩИЕ УКАЗАНИЯ СМОТРИ ДОКУМЕНТ 01 ПЗ.

ПОДПИСЬ И ДАТА ВЗАМ. УМВ. М

1.030.1-1. 3-1 02 ПЗ

AUC

2



СПЕЦИФИКАЦИЮ НА УЗЕЛ СМ. ДОКУМЕНТ 44

1.030.1-1 3-1 01

УЗЕЛ 1

СТАДИЯ	ЛИСТ	ЛИСТОВ
Р		1
ЦНИИЭП		
ТОРГОВО-БЮДЖЕТНЫХ ОРГАНИЗМОВ И ПРЕДПРИЯТИЙ		
АКТИВНОСТИ		

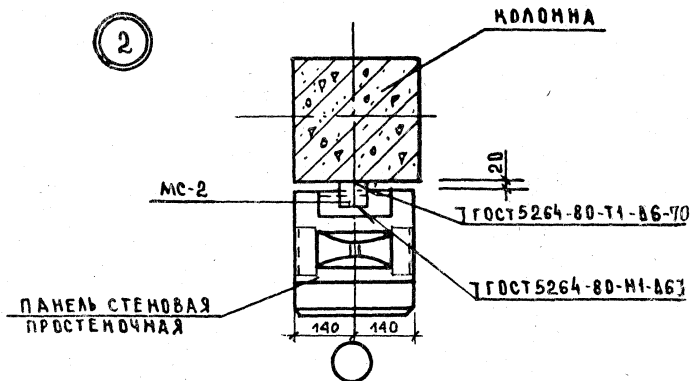
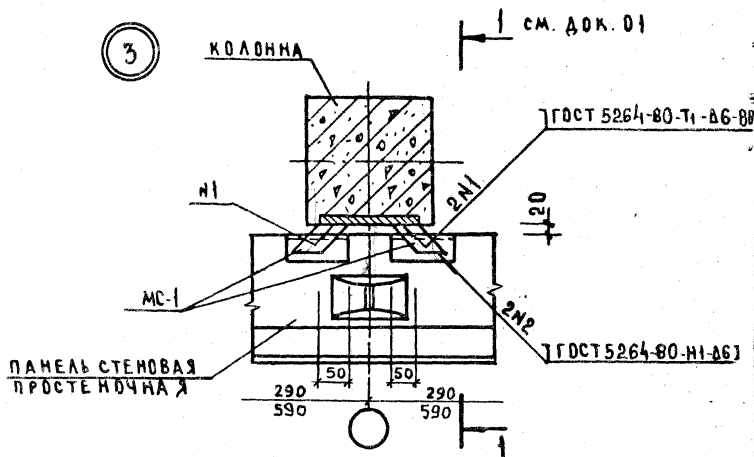
НАЧ. ОТА	ВОЛЫНСКИЙ	
М. КОНТР.	ЛЕОНТЬЕВА	
ГЛАВ. КОНСТ.	ШАЦ	
ГИП	КОЧИН	
ПРОВЕР.	ШАНАУРОВА	
ДЗАБ.	РЫБАКОВА	

КОПИРОВА А

19948

10

ФОРМАТ А 4



СПЕЦИФИКАЦИЮ НА УЗЛЫ СМ. ДОКУМЕНТ 44

1.030.1-1.3-1 02

НАЧ. ОУД.	БОЛЫНСКИЙ		
Н. КОНТ.	ЛЕОНТЬЕВА		
ГЛАВ. КОНСТ.	ШАЦ		
ГЛАВ. ПРОЕК.	КОЧИН		
ПРОВЕР.	ШАНАЗРОВА		
РАЗРАБ.	МЫСОВСКИЙ		

УЗЛЫ 2, 3

СТАДИЯ	ИСТ.	ЛИСТОВ
Р		1
ЦНИИЭП		
ГОРБОВО-БЫТОВЫХ ЭДАМИН ТУРКЕСКИ КОМПЛЕКТ		

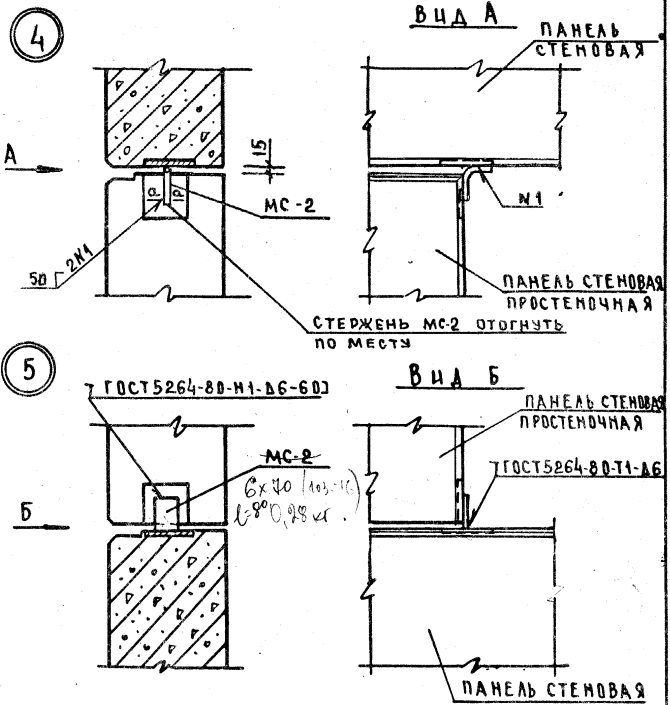
КОПИРОВАА

19948

11

ФОРМАТ А4

ИЗДАНИЕ ПОДПИСЬ И ДАТА ВЗАМ. ИЛИ



СПЕЦИФИКАЦИЮ НА УЗЕЛ СМ. ДОКУМЕНТ 44
СЕЧЕНИЕ А-А СМ. ДОКУМЕНТ 06

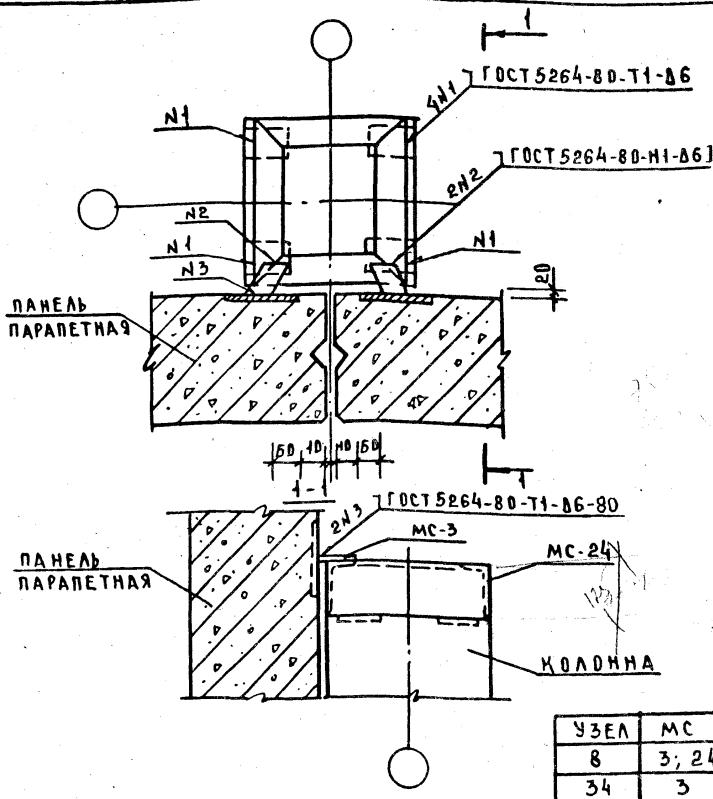
ИНВ. № ПОДА ПРАВИСЬ ПАПА ВЗМ. ИНВ. №

НАЧ. ОТА	ВОЛЫНСКИЙ
Н. КОНТР.	ЛЕОНТЬЕВА
ГЛА. КОНСТ.	ШАЦ
ГЛА. П.	КОЧИН
ПРОВЕР.	ШАНАУРОВА
РАЗРАБ.	МЫСОВСКИЙ

1.030.1-1. 3-1 05

УЗЛЫ 4, 5

СТАНДАРТ	ЛИСТ	ЛИСТОВ
Р	1	1
ЦНИИЭП		
ТОРГОВЫЕ БЫТОВЫЕ ЗАДАНИЯ ПРОЕКТА МОДЕЛИ		



СПЕЦИФИКАЦИЮ НА УЗЕЛ СМ. ДОКУМЕНТ 44

СОЕДИНИТЕЛЬНОЕ ИЗДЕЛИЕ МС-24 НЕ ВХОДИТ В СПЕЦИФИКАЦИЮ НА УЗЕЛ 34, ТАК КАК ОНО УЧТЕНО В УЗЛЕ 21 СЕРИИ 1.020.1/83 ВЫПУСК Б-1.

1.030.1-1. 3-1 05

УЗЕЛ 8; 34

СТАДИЯ ЛИСТ ЛИСТОВ
Р 1
ЦНИИЭП
ТОРГОВЫЙ
БЮРО
СТРОИТЕЛЬСТВА
И АРХИТЕКТУРЫ

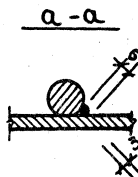
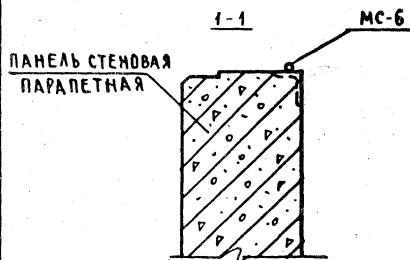
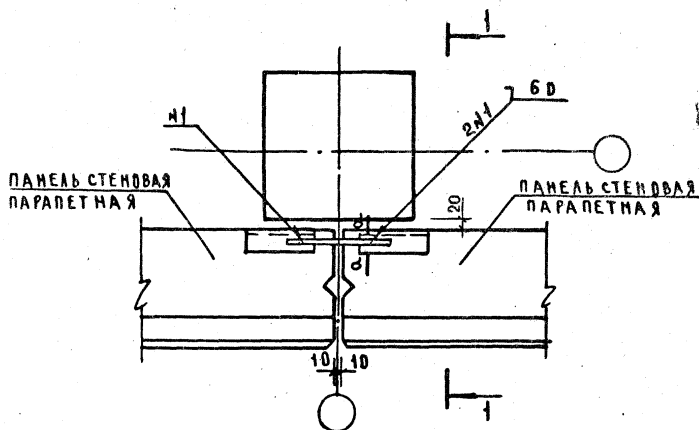
1988

16

ФОРМАТ А6

ИЗВ. № ПОДП. ПОДПИСЬ И ДАТА. ВЗН. ИД. № 2

НАЧ. ОТД. ВОЛЫНСКИЙ
Н. КОНТ. ЛЕОНТЬЕВА
ГЛАВ. КОНСТ. ШАЦ
ГЛАВ. ПРОЕК. КОЧИН
ПРОВЕР. ШАНАУРОВА
РАЗРАБ. МЫСЛОВСКИЙ



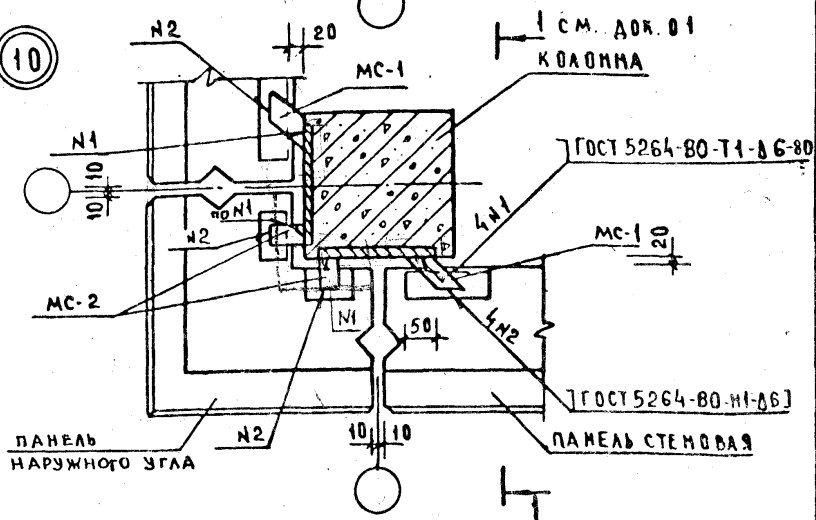
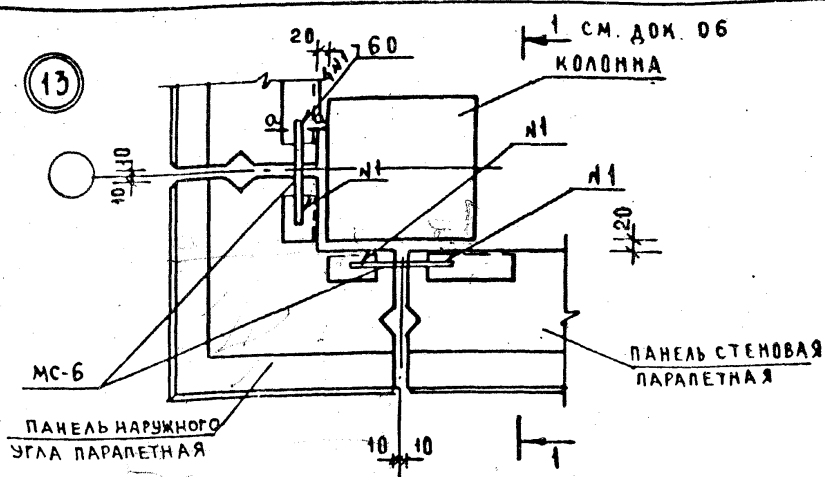
СПЕЦИФИКАЦИЮ НА УЗЕЛ СМ. ДОКУМЕНТ 44

1.030.1-1.3-1 06

УЗЕЛ 9

НАЧ. ОТА	ВОЛЫНСКИЙ	
Н. КОНТР.	ЛЕОНТЬЕВА	
ГЛАВ. КОНСТ.	ШАЦ	
ГЛАВ. ПРОЕК.	КОЧИН	
ПРОБЕР.	ШАНАУРОВА	
РАЗРАБ.	МЫСОВСКИЙ	

СТАДИЯ	ЛИСТ	ЛИСТОВ
Р	1	1
ЦНИИЭП ТОВАРИЩЕСТВО БЫТОВЫХ ЗАДАНИЙ ТУРИСТСКИХ КОМПЛЕКСОВ		



СПЕЦИФИКАЦИЮ НА УЗЛЫ СМ. ДОКУМЕНТ 44
СЕЧЕНИЕ а-а СМ. ДОКУМЕНТ 06

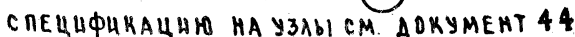
1.030.1-1 3-1 07

НАЧ ОТА	ВОЛЫНСКИЙ	И
М КНТР	КАШЕАКИН	Ка
ГАКНСТР	ШАЦ	Ш
ГЦП	ШАНАУРОВА	Ш
ПРОВЕР	ЛЕОНТЬЕВА	Л-З
РАЗРАБ	РЫБАКОВА	Р

УЗЛЫ 10; 13

СТАДИЯ	ЛИСТ	ЛИСТОВ
Р		1

ЦНИИЭП
ТРОИГЕО
БЫТОВЫЙ
ЭДАКИЙН
ТЭЖИСТИН
КОМПАКЕТ

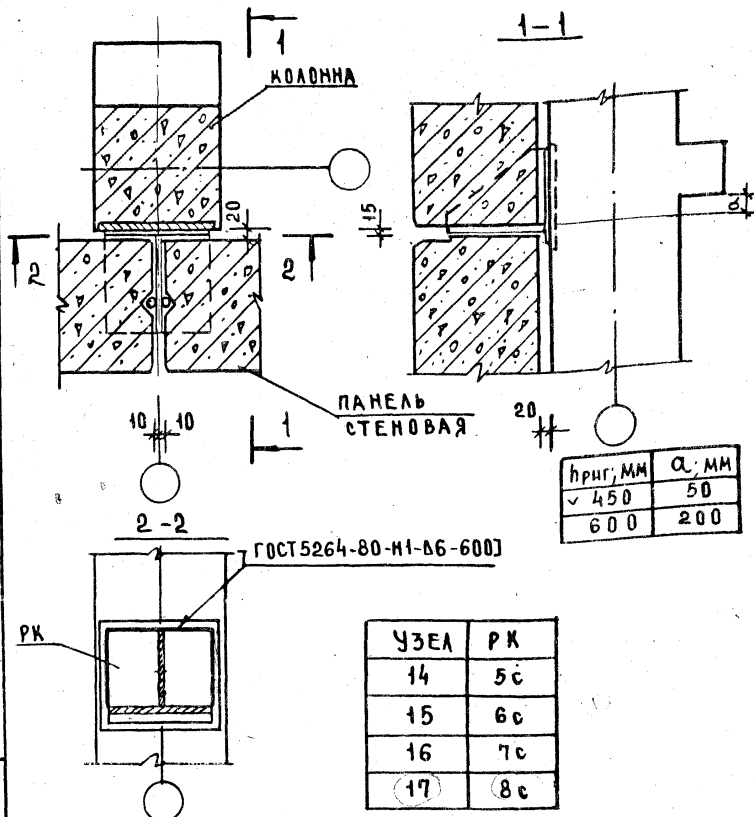


1. 030. 1-1. 3-1 08

НАЧ ОТА	ВОЛЫНСКИЙ	<i>В</i>
М. КОНТР	ЛЕОНТЬЕВА	<i>Л</i>
ТА. КОНС.	ШАЦ	<i>Ш</i>
СП. П	КОЧИН	<i>К</i>
ПРОВЕР	ШАНАУРОВА	<i>Ш</i>
РАЗРАБ	МЫСОВЕННИ	<i>М</i>

УЗЛЫ 11, 12

СТАДИЯ	ЛИСТ	ЛИСТОВ
Р		1
ЦНИИЭП ТОРГОВО- БЫТОВЫХ ЗАДАНИЙ И ТРИСТЕЖИ КОМПЛЕКСИ		



СПЕЦИФИКАЦИЮ НА УЗЕЛ СМ. ДОКУМЕНТ 44

ИНВ. И ПОДП. ПОДПИСЬ ИДАТА ВЗАМ. ИНВ.

НАЧ. ОТА ВОЛЫНСКИЙ
И. КОНТР. ЛЕОНТЬЕВА
ГЛАВ. КОНСТ. ШАЦ
ГЛАВ. ПР. КОЧИН
ПРОВЕР. ШАНАУРОВА
РАЗРАБ. МЫСОВСКИЙ

1.030.1-1.3-1 09

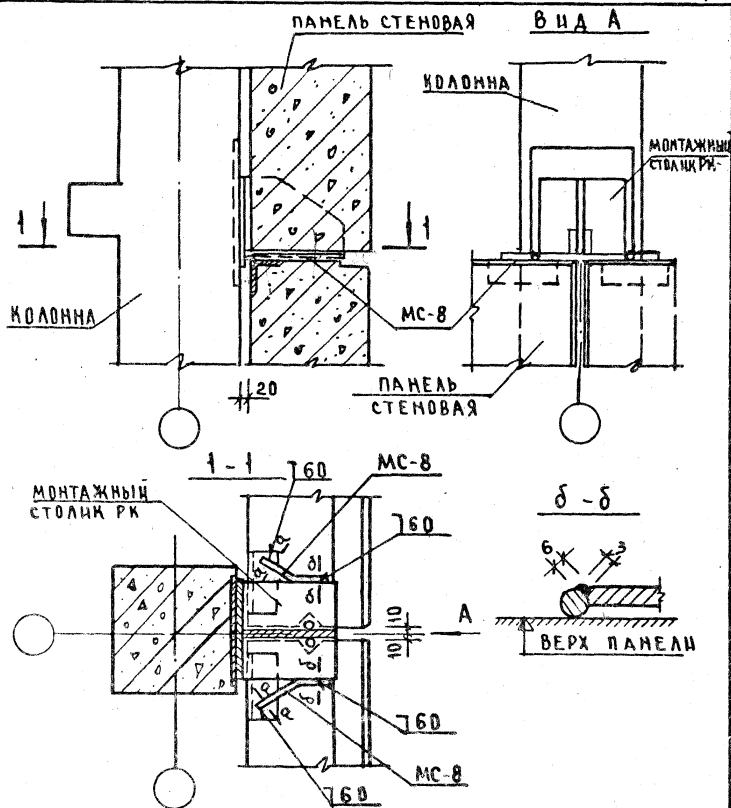
УЗЛЫ 14, 15, 16, 17

СТАДИЯ Л. ИСТ. Л. ИСТ. В.
Р. 1
ЦНИИЭП
ОБЩЕСТВ. СТРОИТЕЛЬСТВА
ЗАДАНИЯ И
УСЛОВИЯ
КОМПАСИОН

19948

18

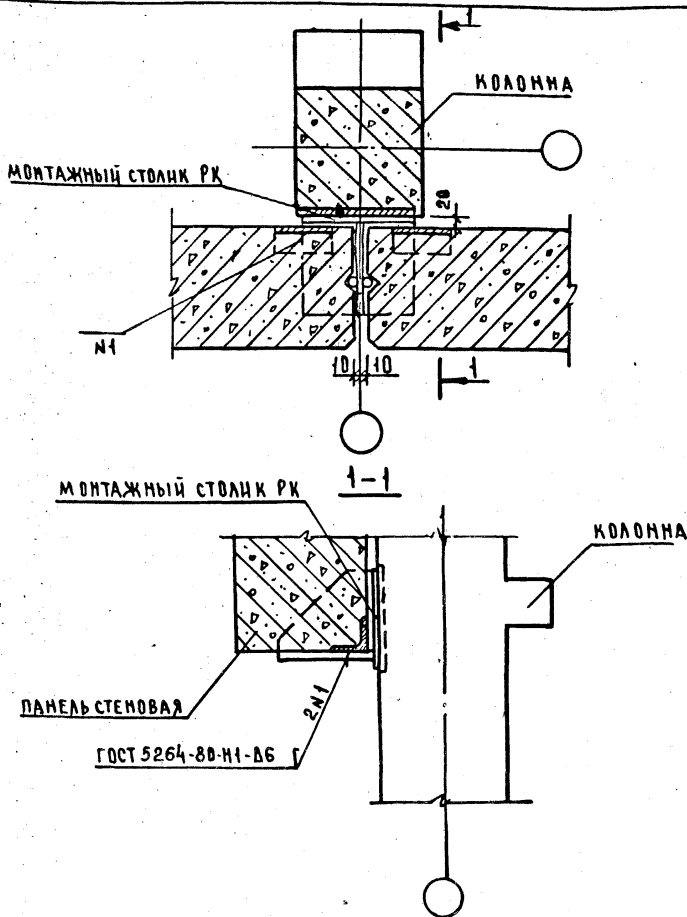
ФОРМАТ А4



СЕЧЕНИЕ А-А СМ. ДОКУМЕНТ 06
СПЕЦИФИКАЦИЮ НА УЗЕЛ СМ. ДОКУМЕНТ 44

1.030 1-1. 3-1 10			
НАЧ. ОТД. ВОЛЫНСКИЙ	И. КОТЛЕРНИКОВА	ГЛАВ. КОМП. ШАЦ	УЗЕЛ 18
ГЛАВ. КОМП. ШАЦ	И. КОТЛЕРНИКОВА	ПРОВЕР. ШАНАУРОВА	СТАДИЯ
ПРОВЕР. ШАНАУРОВА	РАЗРАБ. МЫСОВСКИЙ	ПРОВЕР. ШАНАУРОВА	ЛИСТ
РАЗРАБ. МЫСОВСКИЙ		ПРОВЕР. ШАНАУРОВА	ЛИСТОВ
		ПРОВЕР. ШАНАУРОВА	Р
		ПРОВЕР. ШАНАУРОВА	1
		ПРОВЕР. ШАНАУРОВА	ЦИНИАН
		ПРОВЕР. ШАНАУРОВА	ТОРГОВО-СТРОИТЕЛЬНЫЙ КОМПЛЕКТ

ИНВ. № ПОДЛ. ПОДПИСЬ И ДАТА ВЗЛ. ИНВ. №



НАЧ. ОТА	ВОЛЫНСКИЙ	
Н. КОНТР.	ЛЕОНТЬЕВА	
ГЛА. КОНСТ.	ШАЦ	
ГИП	КОЧИН	
ПРОВЕР.	ШАМАУРОВА	
РАБ.	МЫКОВСКИЙ	

1.030. 1-1. 3-1 11

УЗЕЛ 19

СТАДИЯ	ЛИСТ	ЛИСТОВ
Р		1
ЦНИИЭП ТОРГОВО-БЮДЖЕТНЫХ ЗАДАНИЙ ТУРСТРОИ КОМПЛЕКС		

19948

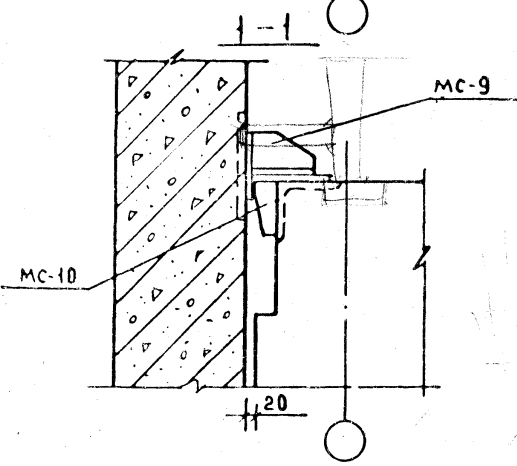
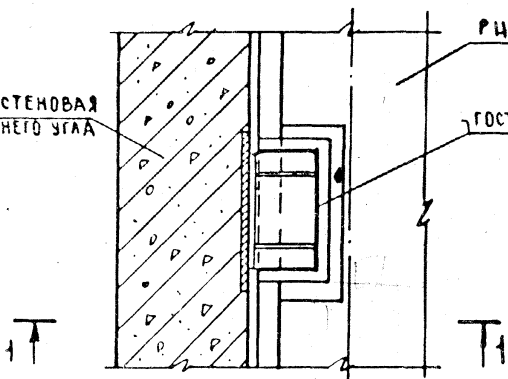
20

ТОРМАШ А1

ПАНЕЛЬ СТЕНОВАЯ
ВНУТРЕННЕГО УГЛА

РИГЕЛЬ

ГОСТ 5264-80-Н1-08-450



ДЕТАЛЬ МС-9 ПРИВАРИТЬ К ПАНЕЛИ ДО МОНТАЖА.
ДЕТАЛЬ МС-10 ПРИВАРИТЬ К РИГЕЛЮ ДО МОНТАЖА ПАНЕЛЕЙ
ЧЕРТЕЖ УСТАНОВКИ МС-9 И МС-10 СМ. ЛИСТ 2.
СПЕЦИФИКАЦИЮ НА УЗЕЛ СМ. ДОКУМЕНТ 44

ИЗВ. № ПОЛ. ПОДПИСАНИЕ И ДАТА ВЗН. ИМ. И. П. И. О. ПОДПИСАНИЕ И ДАТА ВЗН. ИМ. И. П. И. О.

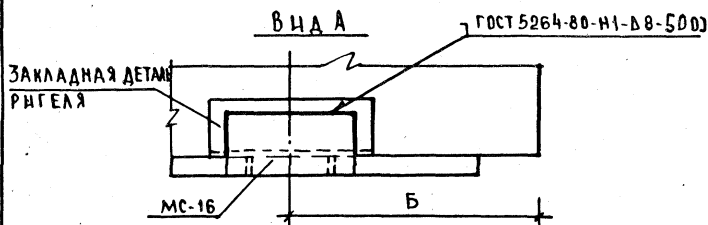
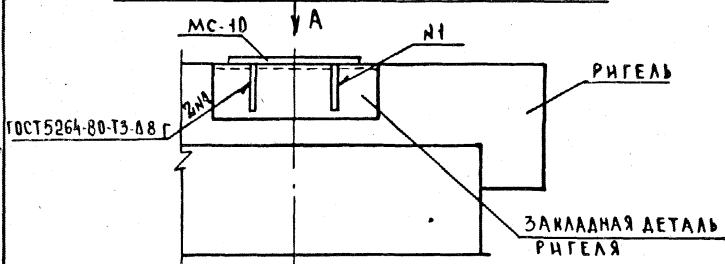
И. П. И. О.	БОЛЫНСКИЙ	
И. П. И. О.	ЛЕВЕНТЬЕВА	
И. П. И. О.	ШАЦ	
И. П. И. О.	КОЧИН	
И. П. И. О.	ШАНАУРОВА	
И. П. И. О.	МЫСОВСКИЙ	

1.030.1-1.3-1 12

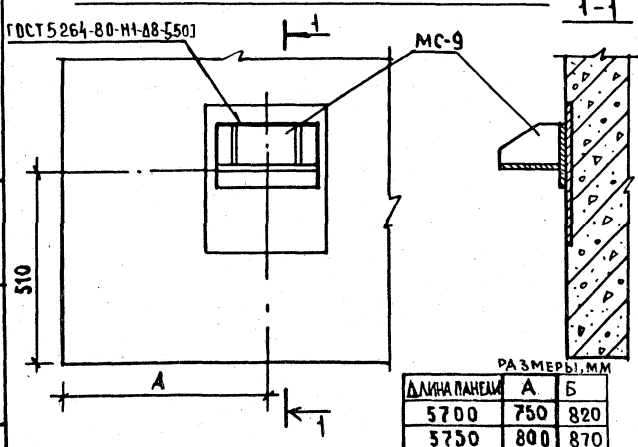
УЗЕЛ 20

СТАЛИ	ЛНСТ	ЛНСТОВ
Р	1	2
ЦНИИЭП		

ЧЕРТЕЖ УСТАНОВКИ МС-10 НА РИГЕЛЬ



ЧЕРТЕЖ УСТАНОВКИ МС-9 НА ПАНЕЛЬ

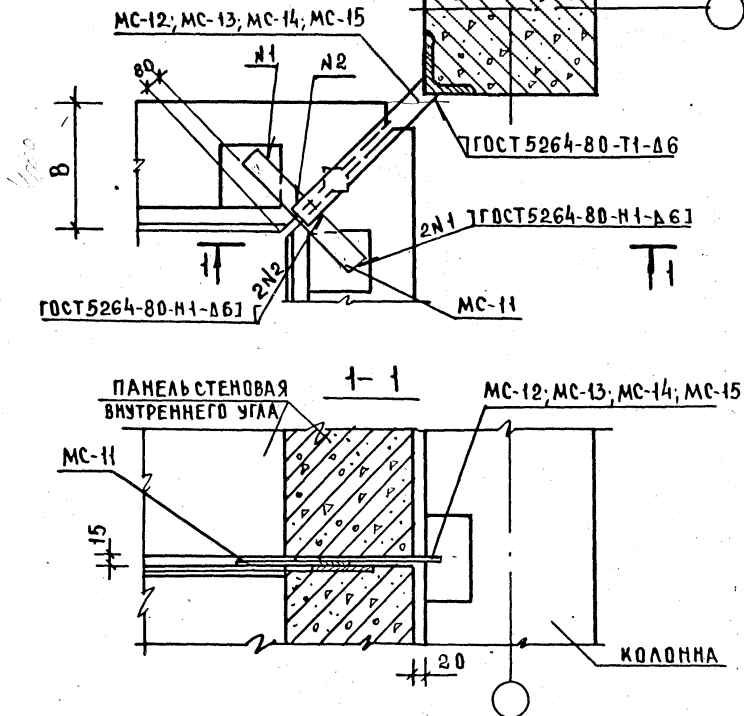


1.030 1-1. 3-1 12

ЛНСТ

2

УЗЕЛ	В, мм	МС -
21	250	11, 12
22	300	11, 13
23	350	11, 14
24	400	11, 15



СПЕЦИФИКАЦИЮ НА УЗЕЛ СМ. ДОКУМЕНТ 44

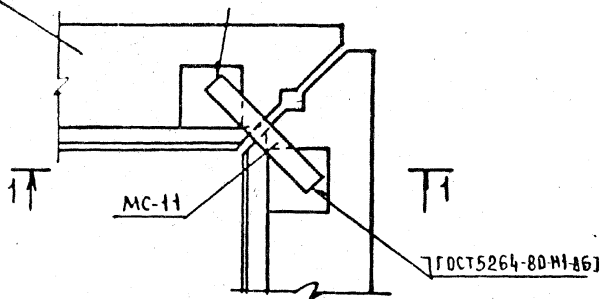
1.030.1-1. 3-1 13

НАЧ. ОТД.	ВОЛЫНСКИЙ	
Н. КОНТР.	ЛЕОНТЬЕВА	
ГЛ. КОНС.	ШАЦ	
ГНП	КОЧИН	
ПРОВЕР	ШАНАУРОВА	
РАЗРАБ.	МЫСОВСКИЙ	

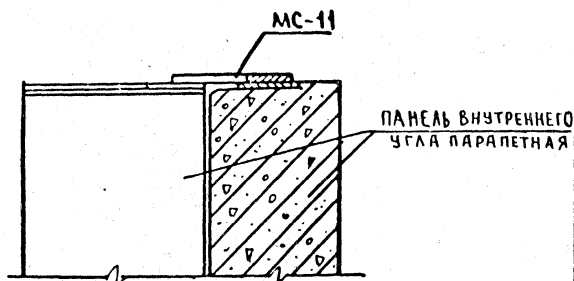
УЗЕЛ 21, 22, 23, 24

СТАДИЯ	ЛИСТ	ЛИСТОВ
Р		1
ЦНИИЭП		
ТОРГОВО-СЫТОВЫХ ЗАДАНИЙ И ТРИСТЫХ КОМПЛЕКСОВ		

ПАНЕЛЬ СТЕНОВАЯ
ПАРАПЕТНАЯ



1-1



ПАНЕЛЬ ВНУТРЕННЕГО
УГЛА ПАРАПЕТНАЯ

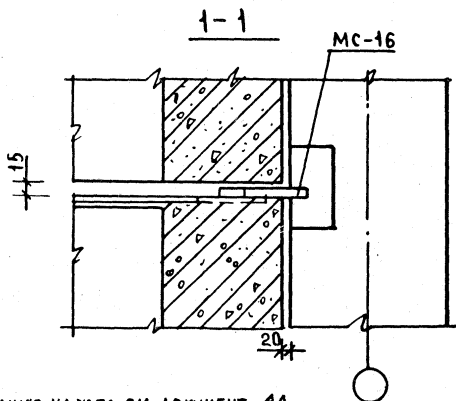
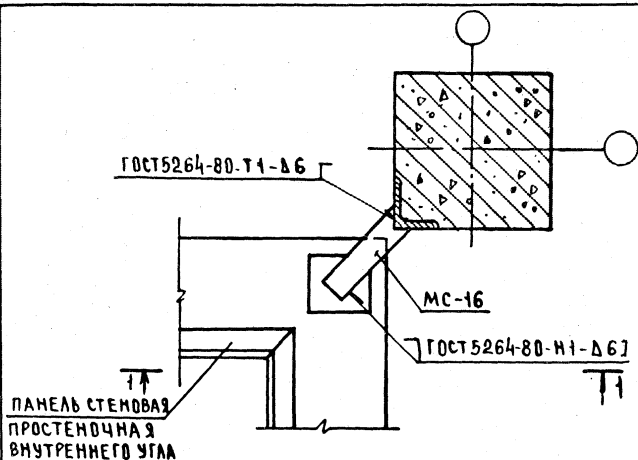
СПЕЦИФИКАЦИЮ НА УЗЕЛ СМ. ДОКУМЕНТ 44

1.030 1-1. 3-1 14

УЗЕЛ 25

НАЧ ОТА ВОЛЫНСКИЙ
И КОНТР ЛЕОНТЬЕВА
ГЛАВН ШАЦ
ГИП КОЧИН
ПРОВЕР ШАНАУРОВА
РАЗРАБ МЫСОВСКИЙ

СТАДИЯ ЛИСТ ЛИСТОВ
Р 1
ЦИИИЭП
ТОРГОВО-
ВЫВОДЯ
ЗАКАЗЧИК
УЧРЕЖДЕНИЕ
КОМПЕТЕНТНО



СПЕЦИФИКАЦИЮ НА УЗЕЛ СМ. ДОКУМЕНТ 44

ЦИНБ № ПОДА ПОВПИСЬ НАТА ВЗАМ. ИВН

НАЧ. ОТА ВОЛЫНСКИЙ
Н. КОНТ. ЛЕОНТЬЕВА
Г. КОНС. ШАЦ
Г. ИП. КОЧИН
ПРОВЕР. ШАНАУРОВА
РАЗРАБ. МЫСОВСКИЙ

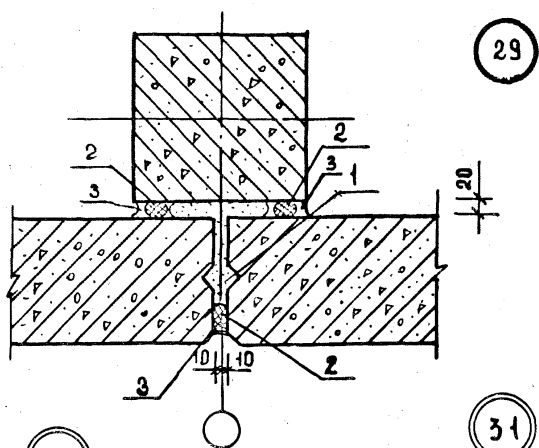
1.030 1-1. 3-1 15

УЗЕЛ 26

СТАДИЯ	ЛИСТ	ЛИСТОВ
Р	1	1

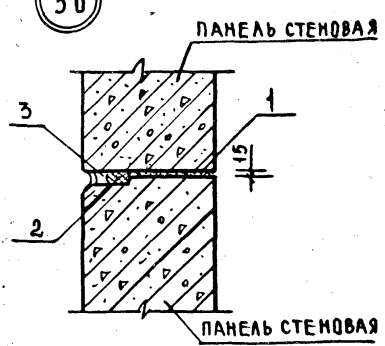
ТОРГОВО-
БУДОВАТЕЛЬСКОЕ
УПРАВЛЕНИЕ
СТРОИТЕЛЬСТВА
ИМУЩЕСТВА

19948 25 ФОРМАТ А4

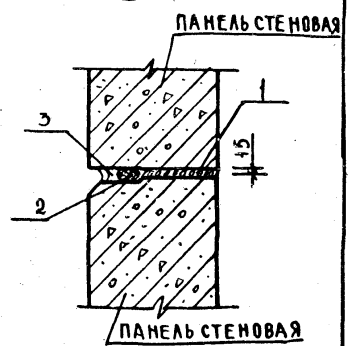


29

30



31



УСТЬЯ СТЫКОВ ЗАМАЗАТЬ ПОЛИМЕРЦЕМЕНТНЫМ РАСТВОРОМ
РАСХОД МАТЕРИАЛОВ НА УЗЕЛ СМ. ДОКУМЕНТ 44

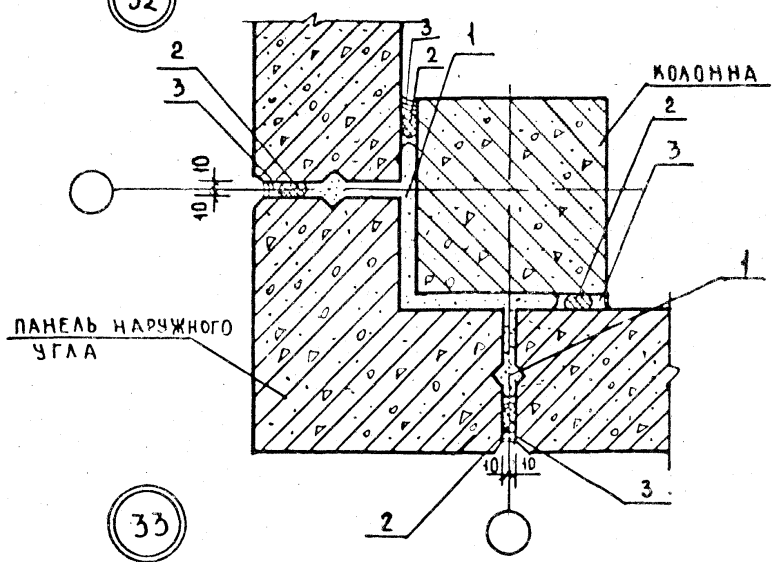
1.030.1-1.3-1 16

НАЧОТА	ВОЛЫНСКИЙ
И. КОНТ	ЛЕОНТЬЕВА
ГЛА. КОНСТ.	ШАЦ
ГНП	КОЧИН
ПРОВЕР	ШАНАУРОВА
РАЗРАБ	МЫСОВСКИЙ

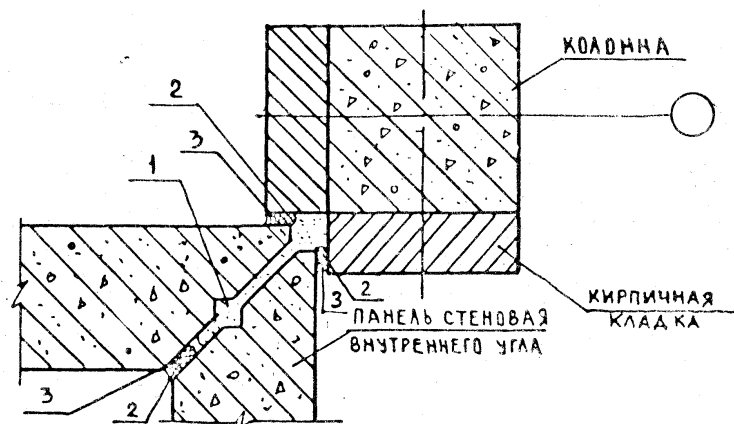
УЗЛЫ
29; 30; 31

СТАДИЯ	ЛИСТ	ЛИСТОВ
Р		1
ЦНИИЭП ТЕРМОТЕХНИЧЕСКИХ ЗАДАНИЙ И ТЕРМОТЕХНИЧЕСКИХ КОМПЛЕКСОВ		

32



33



УСТЬЯ СТЫКОВ ЗАМАЗАТЬ ПОЛИМЕРЦЕМЕНТНЫМ РАСТВОРОМ
РАСХОД МАТЕРИАЛОВ НА УЗЕЛ СМ. ДОКУМЕНТ 44

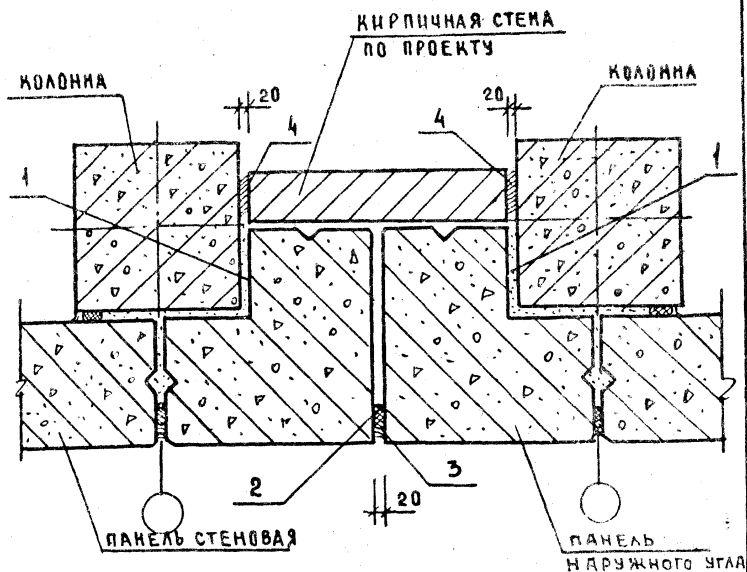
ИЗВ. № П. С. Д. ПОДПИСАНА ДАТА ВЗАИМНОВА

НАЧ. ОТД.	ВОЛЫНСКИЙ	
М. МОТР.	ЛЕОНТЬЕВА	
ГЛАВ. КОНСТ.	ШАЦ	
ГЛАВ.	КОЧИН	
ПРОВЕР.	ШАЛАУРОВА	
РАЗРАБ.	МЫСОВСКИЙ	

1. 030. 1-1. 3-1 17

УЗЛЫ 32; 33

СТАДИЯ	ЛНСТ	ЛНСТОВ
Р		1
ЦНИИЭП		



УСТЬЕ СТЫКА ЗАДЕЛАТЬ ПОЛИМЕРЦЕМЕНТНЫМ РАСТВОРОМ
РАСХОД МАТЕРИАЛОВ НА УЗЕЛ СМ. ДОКУМЕНТ 44

ИМБ.Ч.ПОДА ПОДПИСИ И ДАТА ВЗ.АМ.ИМБ.Ч.

НАЧ.ОТД	ВОЛЫНСКИЙ	
Н.КОНТР	ЛЕОНТЬЕВА	
ГЛАВ.КОНСТ	ШАЦ	
ГЛАВ.ПРОЕК	КОЧИН	
ПРОЕК	ШАНАУРОВА	
РАЗРАБ.	МЫСОВСКИЙ	

1.030.1-1. 3-1 18

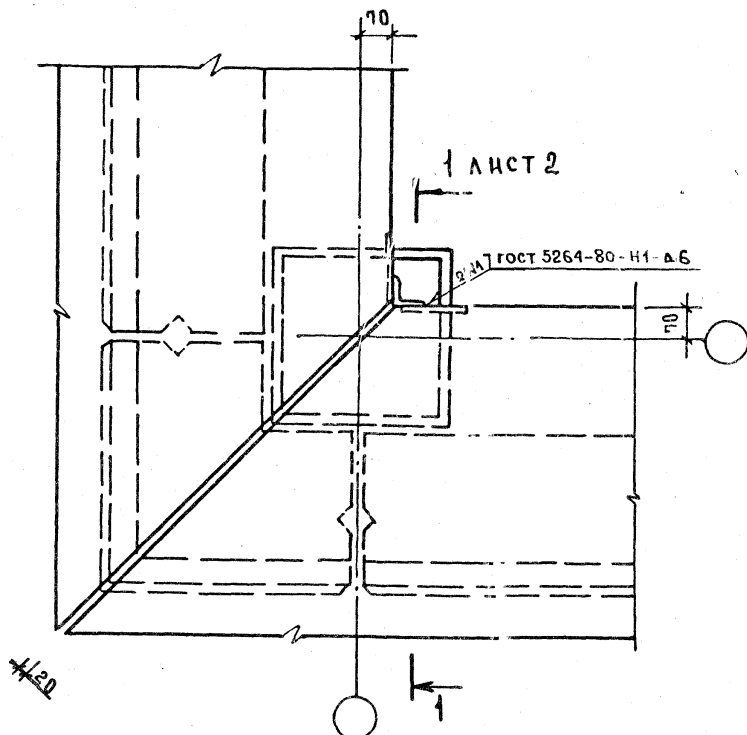
УЗЕЛ 35

СТААНЯ	АНСТ	АНСТОВ
Р		1
ЦНИИЗП		
ТОРГОВО- БУДОВЫХ ЗАДАНИИ И КОНСТРУКЦИИ		

19948

28

ФОРМАТ А4



НА МОНТАЖЕ КАРНИЗ-
НЫЕ ПАНЕЛИ ЗАКРЕПИТЬ
СНАЧАЛА К КОЛОННЕ, А
ЗАТЕМ МЕЖДУ СОБОЙ
ПО УЗЛУ 51 ДОК. 24
СПЕЦИФИКАЦИЮ НА УЗЛЫ
СМ. ДОКУМЕНТ 44

УЗЕЛ	а, мм	б, мм	с, мм	МС-
36	200	100	85	17; 25
37	150	100	85	17; 25
38	200	30	15	18; 26

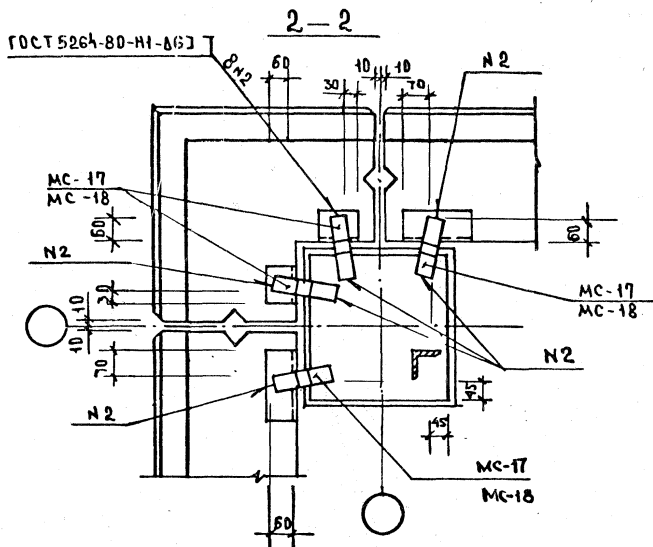
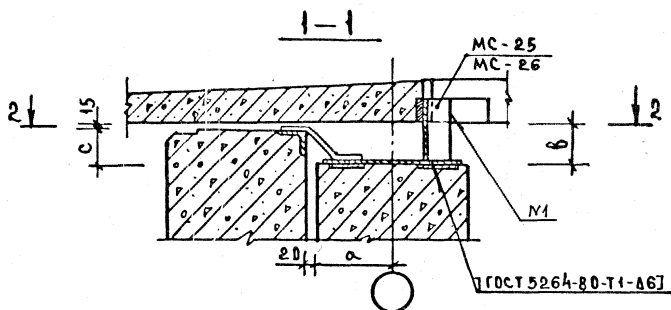
1. 030. 1-1. 3-1 19

НАЧ. ОТД.	ВОЛЫНСКИЙ	
Н. КОНТР.	КАШРАКИНА	Car
ТАКОМ.	ШАЦ	Шац
ГЛАВ.	КОЧИН	Кочин
ПРОВЕР.	ШАНАУРОВА	Шанурова
РАЗРАБ.	ЛЕОНТЬЕВА	Леонтьева

УЗЛЫ 36; 37; 38

СТАДИЯ	ЛИСТ	ЛИСТОВ
Р	1	2
ТОРГОВО- БЫТОВЫХ ЗАДАНИЙ ТУРИСТСКИХ КОМПАНИЙ		

ЦНИИЭП



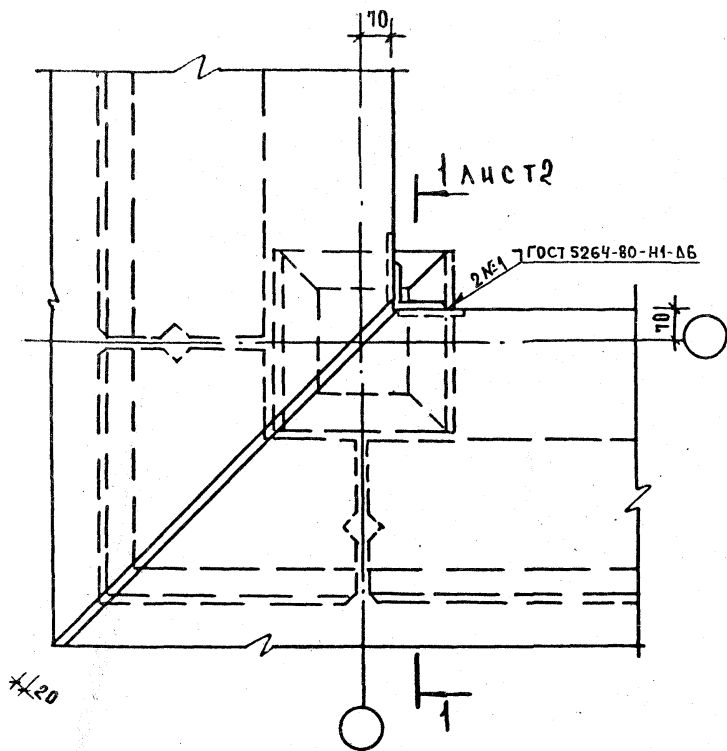
1.030.1-1. 3-1 19

АВТ

2

КОМПОНА 19948 30 ФОРМАТ А4

УНБ. А. ПОДА. ПОД ПУСЬ ИАТА ВЗАМ. УНБ. А.



НА МОНТАЖЕ КАРНИЗНУЮ ПАНЕЛЬ ЗАКРЕПИТЬ
СНАЧАЛА К КОЛОННЕ, А ЗАТЕМ МЕЖДУ СОБОЙ
ПО УЗЛУ 51 ДСК 24.
СПЕЦИФИКАЦИЮ НА УЗЕЛ СМ. ДОКУМЕНТ 44

1.030.1-1. 3-1 20

УЗЕЛ 39

НАЧ. ОТД. ВДАВЬНСКИЙ
И КОНТ. КАШЕЛКИНА
ГЛАВ. КОШ. ШАЦ
ПРОФ. ШАНАУРОВА
РАЗРАБ. АЛЕОНТЬЕВА

СТАДИЯ	ЛИСТ	ЛИСТОВ
Р	1	2

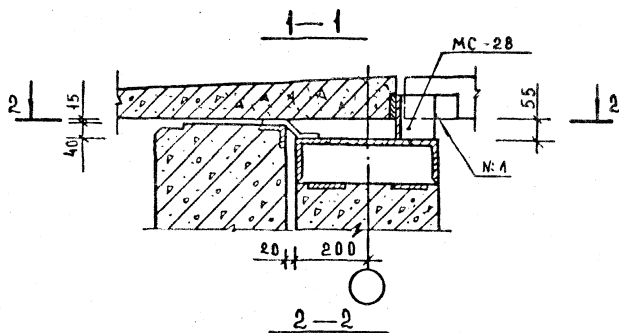
ЦНИИЭП
ГОРЬКОВСКИЙ
ЗАМНИИ
ТУРМЕНСКИХ
КОМПЛЕКСОВ

КОПИРОВАЛ

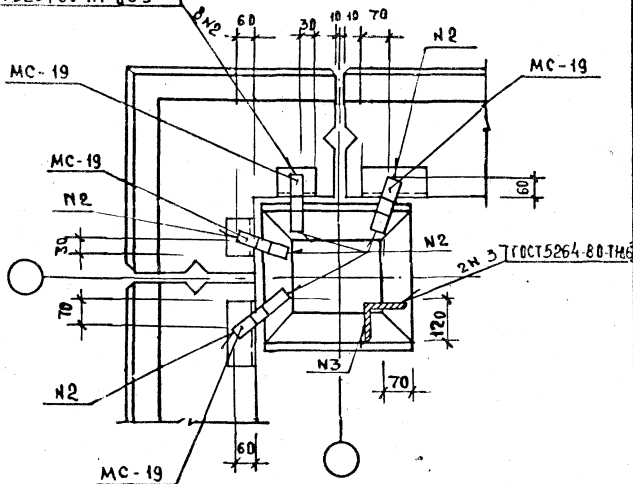
19948

31

ФОРМАТ А4



ГОСТ 5264-80-М1-А63



1.030.1-1 3-1 20

АУСТ

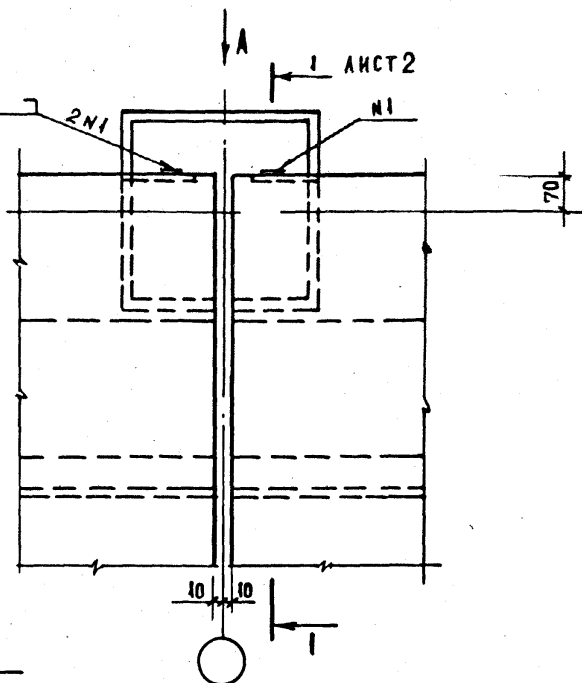
2

100000

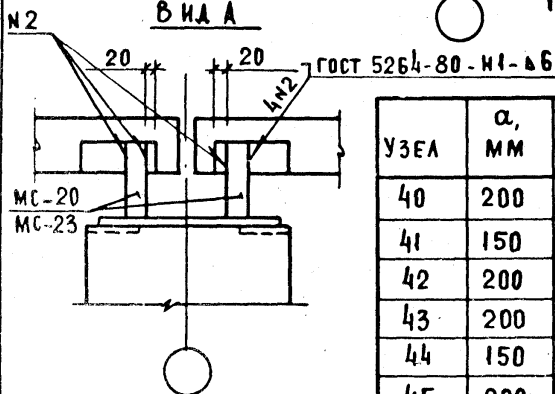
30

АВТОМАТ

ГОСТ 5264-80-Т 1-А 6



В И Д А



УЗЕА	а, мм	В, мм	С, мм	МС-
40	200	100	85	5; 17; 20
41	150	100	85	4; 17; 20
42	200	30	15	5; 18; 23
43	200	100	85	17; 20.
44	150	100	85	17; 20
45	200	30	15	18; 23

КАРНИЗНЫЕ ПАНЕЛИ КРЕПИТЬ МЕЖДУ СОБОЙ ПО УЗЛУ 51 ДОК.24
СПЕЦИФИКАЦИЮ НА УЗЛЫ СМ. ДОКУМЕНТ 44

1. 030. 1-1. 3-1 21

НАЧ. ОТА	ВОЛЬЫНСКИЙ		
Н. КОНТР.	КАШЕАКИНА	10 см	
СА. КОНСТ.	ШАЦ		
ГИП	КОЧИН		
ПРОВЕРКА	ШАНАЗУРОВА		
РАЗРАБОТ	ЛЕОНТЬЕВА		

УЗЛЫ 40; 41; 42; 43; 44; 45

СТАДИЯ	ЛИСТ	ЛИСТОВ
Р	1	2

ЦНИИЭП
ТОРГОВО
БЫТОВЫХ
ЗДАНИЙ И
ТУРИСТСКИ
КОМПАКСЕ

КОПИРОВАА

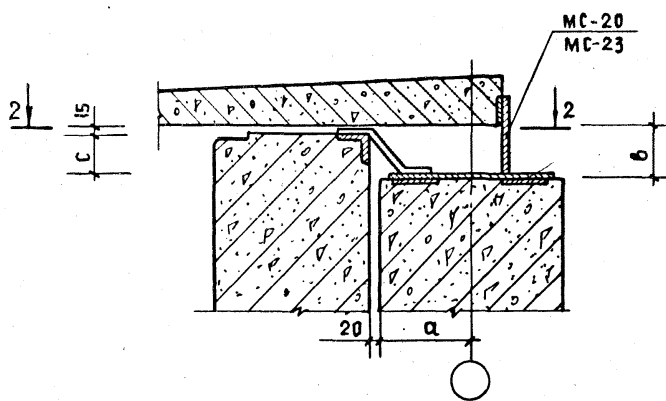
19948

33

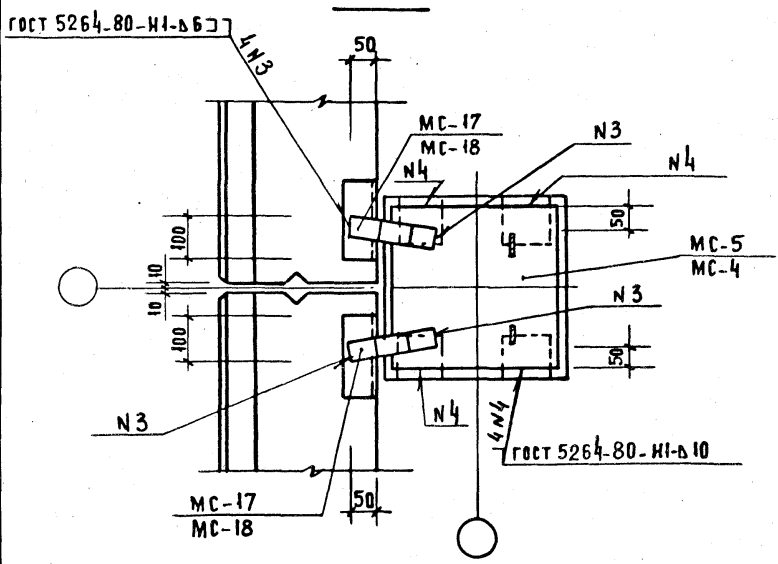
ФОРМАТ А4

ИВВ И ПОДПИСЬ И ДАТА ВЗАИМНЫ

1-1



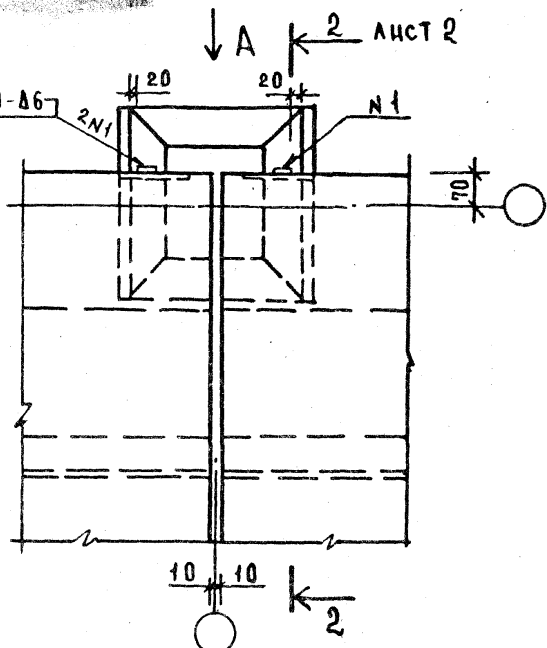
2-2



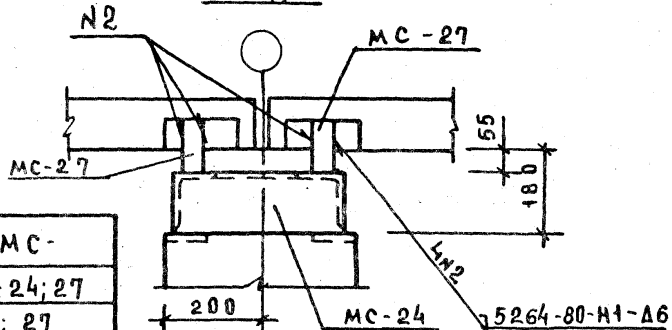
ИЗВ. И ПОДП. ПОДПИСЬ И ДАТА

1. 030. 1-1. 3-1. 21

ГОСТ 5264-80-Т1-А6



ВЧДА



УЗЛА	МС-
46	19; 24; 27
47	19; 27

КАРНИЗНЫЕ ПАНЕЛИ КРЕПЯТ МЕЖДУ СОБОЙ ПО УЗЛУ 51 ДОК 24
СПЕЦИФИКАЦИЮ НА УЗЛЫ СМ. ДОКУМЕНТ 44

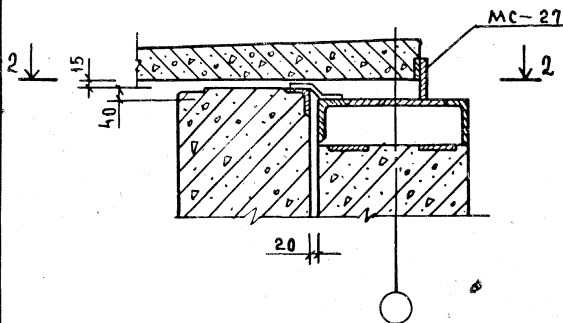
1.030 1-1. 3-1 22

НАЧ. ОТД.	ВОЛЫНСКИЙ
И. КОМ. Т.	КАШЕЛКИНА
ГЛАВ. КОМ.	ШАЦ
ГЛАВ. ИНЖ.	КОЧИН
ПРОВЕР.	ШАНАУРОВА
РАЗРАБ.	ЛЕОНТЬЕВА

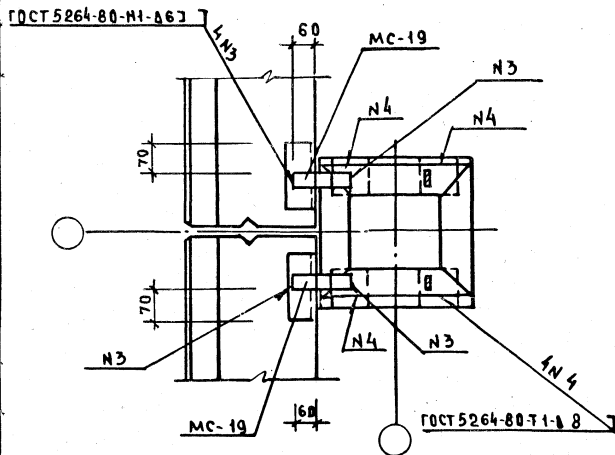
УЗЛЫ 46, 47

СТАДИЯ	ЛИСТ	ЛИСТОВ
Р	1	2
ЦНИИЭП		
ТОРГОВО-БЮДЖЕТНЫХ ЗАДАНИЙ И ТУРИСТСКИХ КОМПЛЕКСОВ		

1-1



2 - 2



1.030.1-1. 3-1 22

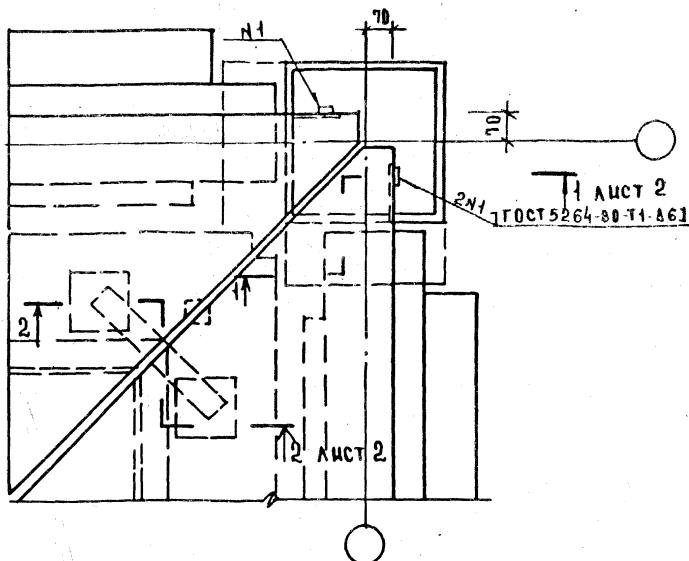
АЧСТ

2

19948

36

ФОРМАТ А4



УЗЛА	а, мм	в, мм	мс
48	200	100	11,20
49	150	100	11,20
50	200	30	11,23

НА МОНТАЖЕ КАРНИЗНЫЕ ПАНЕЛИ ЗАКРЕПИТЬ
СНАЧАЛА К КОЛОННЕ, А ЗАТЕМ МЕЖДУ СОБОЙ ПО УЗЛУ 51
СПЕЦИФИКАЦИЮ НА УЗЛЫ СМ. ДОКУМЕНТ 44

ЦНБ, ЛЕПОД, ПОДПИСЬ И ДАТА ВЗАИМ. ЦНБ

МАЧ ОТА	ВОЛЫНСКИЙ	
И. КОНТР	КАШЕАКИНА	<i>Кар</i>
РА КОНСТ	ШАЦ	<i>Шац</i>
ГИ П	КОЧИН	<i>Кочин</i>
ПРОВЕР	ШАНАУРОВА	<i>Шанурова</i>
РАЗРАБ	ЛЕОНТЬЕВА	<i>Леонтьева</i>

1.030.1-1. 3-1 23

УЗЛЫ 48, 49, 50

СТАДИЯ	ЛИСТ	ЛИСТОВ
Р	1	2
ЦНИИЭП		
ТОРГОВО-ВЫПУСКНОЙ ЗАКАЗНИК И ТУРНИРНЫЙ КОМПЛЕКС		

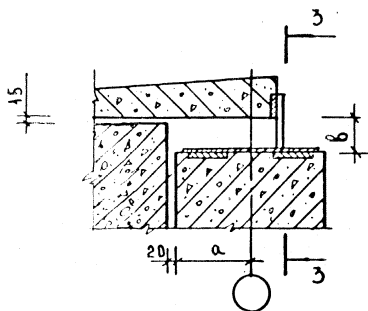
КОПИРОВАЛ

19948

37

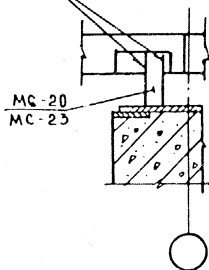
ФОРМАТ А4

1-1



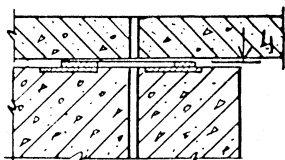
3-3

ГОСТ 5264-80 И1-АБ

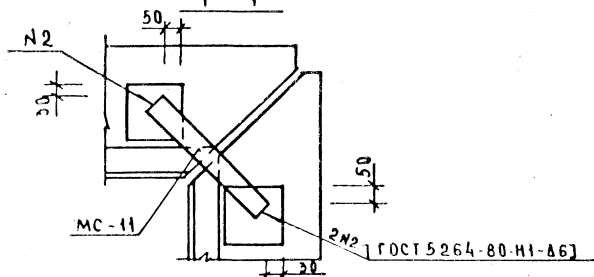


2-2

4

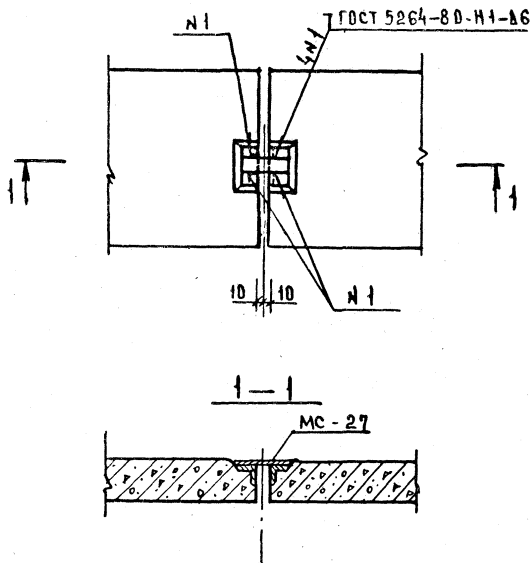


4-4



1.030. 1-1. 3-1 23

Лист
2



СПЕЦИФИКАЦИЮ НА УЗЕЛ СМ. ДОКУМЕНТ 44

ШЕД. И ПОДП. ПОДПИСЬ И ДАТА ВЗМ. ШЕД.

НАЧ. ОТД.	ВЛАДИМИР	
И. КОНТР.	КАШЕЛКИНА	<i>Каш</i>
ГЛА. КОНСТ.	ШАЦ	<i>Шац</i>
ГЛА. П.	КОЧИН	<i>Кочин</i>
ПРОВЕР.	ШАНАРОВА	<i>Шан</i>
РАЗРАБ.	ЛЕОНТЬЕВА	<i>Лео</i>

1.030. 1-1. 3-1 24

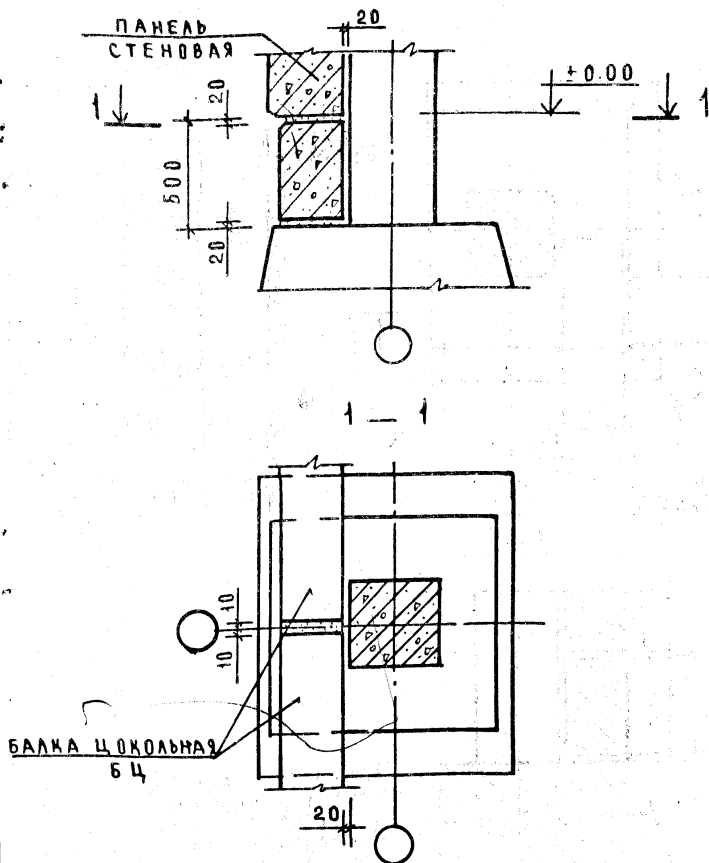
УЗЕЛ 51

СТАДИЯ	ЛИСТ	ЛИСТОВ
Р		1
ЦНИИЭП		
ТОРГОВО-ВЫПОЛНИТЕЛЬСКИЙ		

КОПИРОВА

1990X

30 ФОРМАТ А1

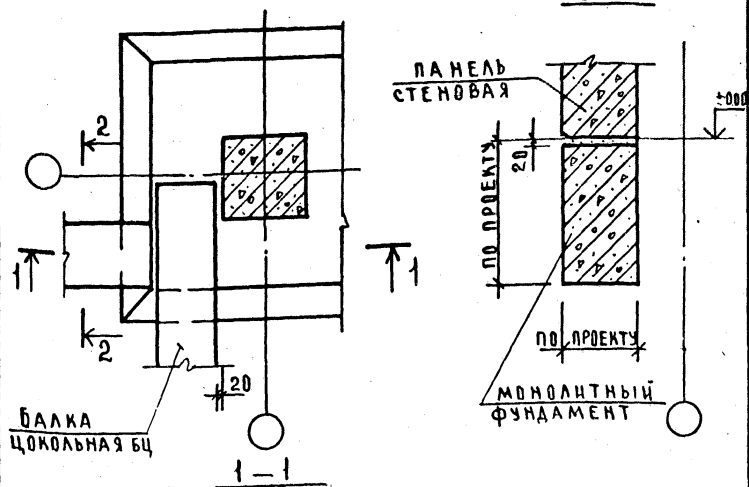


ЦОКОЛЬНАЯ БАЛКА УСТАНАВЛИВАЕТСЯ НА ФУНДАМЕНТ ПО СЛОЮ
ЦЕМЕНТНОГО РАСТВОРА М-100
СТЕНОВАЯ ПАНЕЛЬ УСТАНАВЛИВАЕТСЯ НА ЦОКОЛЬНУЮ БАЛКУ ПО СЛОЮ ЦЕМЕНТ-
НОГО РАСТВОРА М-100
ШВЫ МЕЖА БАЛКАМИ ЗАМОНОЛИЦВАЮТСЯ ЦЕМЕНТНЫМ РАСТВОРОМ М-100

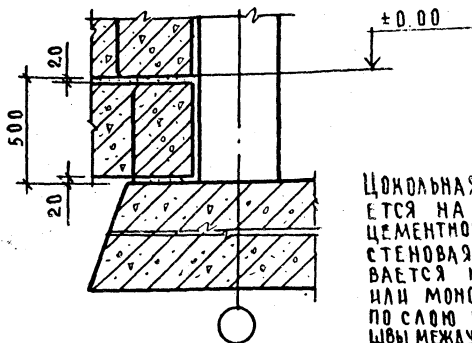
1.030 1-1. 3-1 25

УЗЕЛ 52

СТАДИА	ЛИСТ	ЛИСТОВ
Р	1	1
ЦНИИЭП		
ТОРГОВО- БЫТОВЫХ ЗДАНИЙ И КОММУНАЛЬНЫХ		



БАЛКА
ЦОКОЛЬНАЯ БЦ



ЦОКОЛЬНАЯ БАЛКА УСТАНАВЛИВА-
ЕТСЯ НА ФУНДАМЕНТ ПО СЛОЮ
ЦЕМЕНТНОГО РАСТВОРА М-100
СТЕНОВАЯ ПАНЕЛЬ УСТАНАВЛИ-
ВАЕТСЯ НА ЦОКОЛЬНУЮ БАЛКУ
ИЛИ МОНОЛИТНЫЙ ФУНДАМЕНТ
ПО СЛОЮ ЦЕМЕНТНОГО РАСТВОРА М-100
ШВЫ МЕЖДУ БАЛКАМИ ЗАМОНОЛИЧИ-
ВАЮТСЯ ЦЕМЕНТНЫМ РАСТВОРОМ М-100

ИНВ. Л. ПОДПИСАНЫ В АРХИТЕКТУРНОМ ОТДЕЛЕ

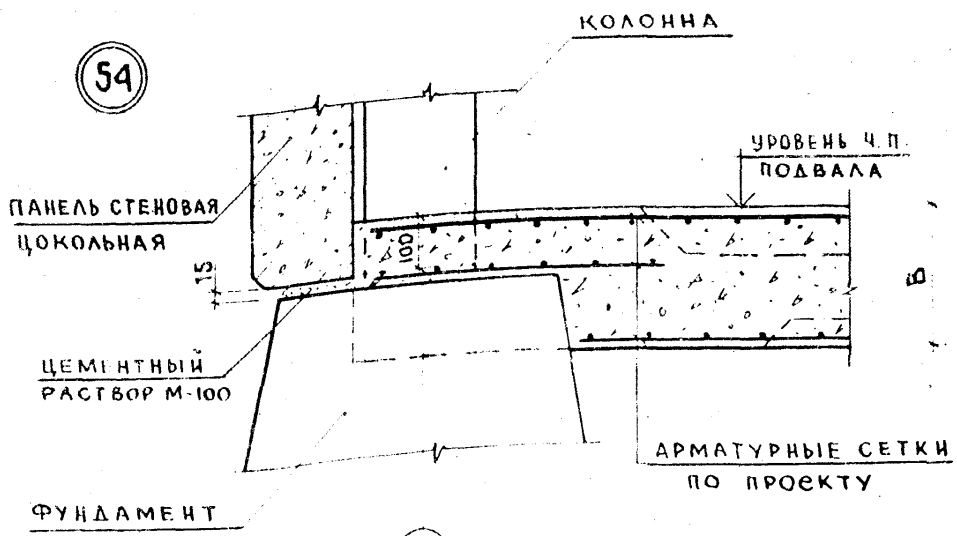
МАШ. ОТД.	ВОЛЫНСКИЙ	
И. КОНТР.	КАШЕЛКИНА	<i>Кашелкина</i>
ГЛА. КОС.	ШАЧ	<i>Шах</i>
Г. И. П.	КОЧИН	<i>Кочин</i>
ПРОВЕР.	ШАНАУРОВА	<i>Шанурова</i>
РАЗРАБ.	ЛЕОНТЬЕВА	<i>Леонтьева</i>

1.030. 1-1. 3-1 26

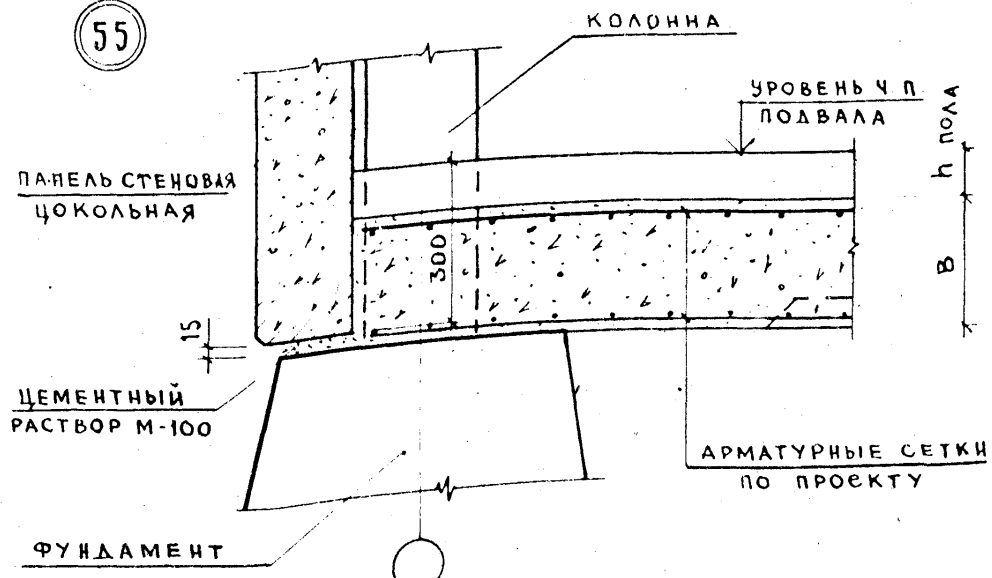
УЗЕЛ 53

СТАНЦИЯ	ЛИСТ	ЛИСТОВ
Р		1
ЦНИИЭП		
ТОРГОВО- БЫТОВЫХ ЗДАНИЙ И ТУРИСТИЧЕСКИХ КОМПЛЕКТОВ		

54



55



РАЗМЕР В — ПО РАСЧЕТУ

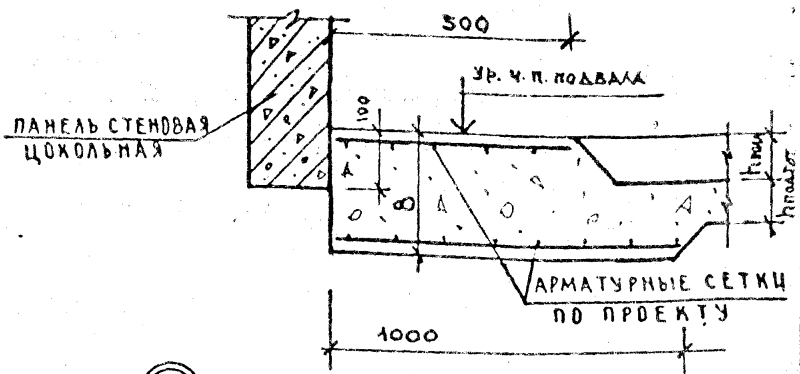
1.030.1-1.3-1 27

НАЧ. ОТД.	ВОЛЫНСКИЙ	<i>Волынский</i>
Н. КОМ. ТР.	КАШАКОВА	<i>Кашакова</i>
ГЛА. КОМ. ТР.	ШАЦ	<i>Шац</i>
ГЛА. ПР.	КОЧИН	<i>Кочин</i>
ПРОВЕР.	ШАКАУРОВА	<i>Шакаурова</i>
РАЗРАБ.	ЛЕОНТЬЕВА	<i>Леонтьева</i>

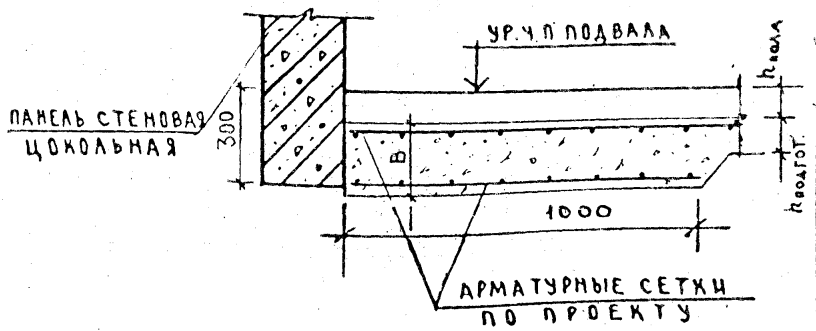
УЗЛЫ 54,55

СТАДИЯ	ЛИСТ	ЛИСТОВ
Р		1
ЦНИИЭП		ТОРГОВО-БЫТОВЫХ ЗАДАНИЙ И ТУРИСТСКИХ КОМПЛЕКСОВ

56



57



РАЗМЕР 'В' — по расчету

ИНВ. № ПОДА ПОДА ПИЩА ДАТА ВЗРАМ ИНВ.

НАЧ. ОД	ВОДЫМСКИ	Лев
И. КОНТР	КАШЕЯКИ	Лев
ТА. КВ. СТ	ШАЦ	Лев
ГИП	МОЧЦН	Лев
ПРОВЕР	ШАНАУРОВА	Лев
РАЗРАБ	АЕОНТЬЕВА	Лев

1.030 1-1. 3-1 28

УЗЛЫ 56, 57

СТАДИЯ	Л. ИСТ	Л. ИСТОВ
Р		1
ЦНИИЭП		
ТОРГОВО-ВЫТОВРИХ ЗАЛАНН И ТРИСТСКИХ КОМПЛЕКСОВ		

58

ПАНЕЛЬ СТЕНОВАЯ

РИГЕЛЬ

± 0.00

15

100

450

20

1

59

ПАНЕЛЬ СТЕНОВАЯ ЦОКОЛЬНАЯ

ПАНЕЛЬ СТЕНОВАЯ

± 0.00

15

100

220

20

ПАНЕЛЬ ПЕРЕКРЫТИЯ

ПАНЕЛЬ СТЕНОВАЯ ЦОКОЛЬНАЯ

СПЕЦИФИКАЦИЮ НА УЗЛЫ
СМ. ДОКУМЕНТ 44

1.030.1-1. 3-1 29

НАЧ ОТА ВОЛЫНСКИЙ

И КОНТР КАШЕЛКИНА

ГЛА КОНС ШАЦ

ГИП КОЧИН

ПРОВЕР ШАНАУРОВА

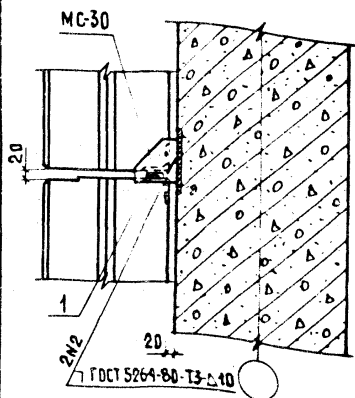
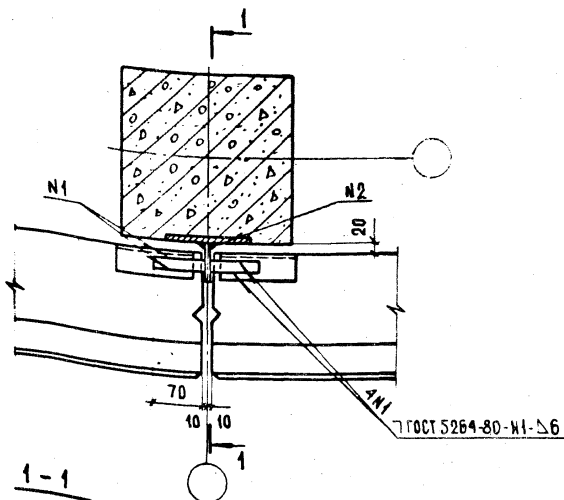
РАЗРАБ АЕОНТЬЕВА

УЗЛЫ 58; 59

СТАНДА	ЛИСТ	ЛИСТОВ
Р		1
ТОРГОВО- БЫТОВЫХ ЗАДАНИИ И ТРУДСКИХ АДМИНИСТРАЦИОННЫХ		

ЦНИИЭП

ИНВ. И ПОДПИСИ НА ДАТА ВЗАМ. ИЛИ



ДЕТАЛЬ MC-30 УСТАНАВЛИВАЕТСЯ СОВ-
МЕСТНО С ПОЗ.1 И ПРИВАРИВАЕТСЯ К КО-
ЛОННЕ ПОСЛЕ ПРИВАРКИ ПОЗ.1 К ЗАКЛАД-
НЫМ ДЕТАЛЯМ СТЕНОВЫХ ПАКЕЛЕЙ
В ЗОНЕ РАСПОЛОЖЕНИЯ ПОЗ.1 ВМЕСТО
РАСТВОРА УЛОЖИТЬ ПАКЛЮ
СПЕЦИФИКАЦИЮ НА УЗЕЛ СМ. ДОКУМЕНТА 44

НАЧ. ОТД.	ТУРМАНДЗЕ	
Н. КОМП.	МОСЕСОВА	
ГЛАВ. ИНЖ.	КАПАНДЗЕ	
ГЛАВ. П.	ОСИПОВ	
ГЛАВ. П.	КАПАНДЗЕ	
РУК. ГР.	АНТЯ	
ПРОВЕРЯЮЩИЙ	ОСИПОВ	
РАЗРАБАТЫВАЮЩИЙ	АНТЯ	

1.030.1-1.3-1 30

УЗЕЛ 60

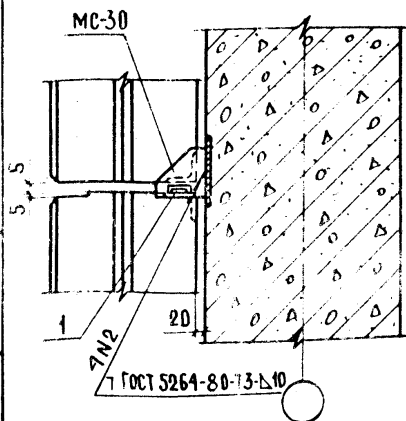
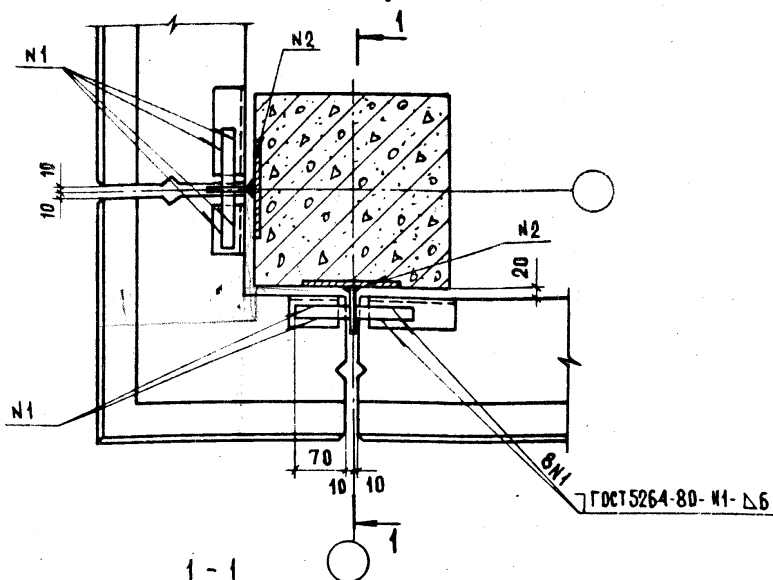
СТАДИЯ	ЛИСТ	ЛИСТОВ
Р		1

ТбилизНИИЭП

19948

45

ФОРМАТ А4



ДЕТАЛЬ MC-30 УСТАНАВЛИВАЕТСЯ СОВ-
МЕСТНО С ПОЗ.1 И ПРИВАРИВАЕТСЯ К КО-
ЛОННЕ ПОСЛЕ ПРИВАРКИ ПОЗ.1 К ЗАКЛАДНЫМ
ДЕТАЛЯМ СТЕНОВЫХ ПАНЕЛЕЙ
В ЗОНЕ РАСПОЛОЖЕНИЯ ПОЗ.1
ВМЕСТО РАСТВОРА УЛОЖИТЬ ПАКАЮ
СПЕЦИФИКАЦИЮ НА УЗЕЛ СМ ДОКУМЕНТ 44

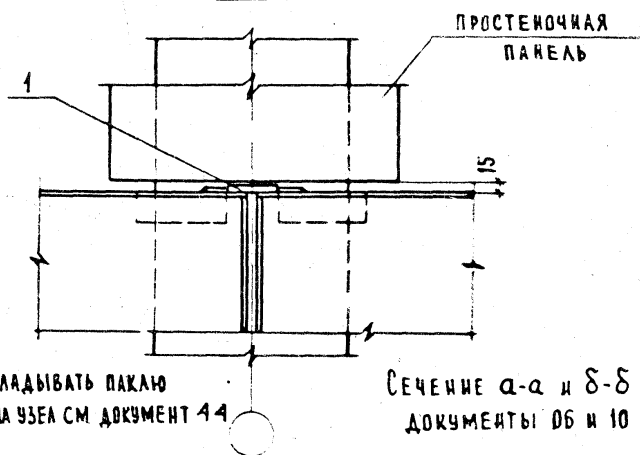
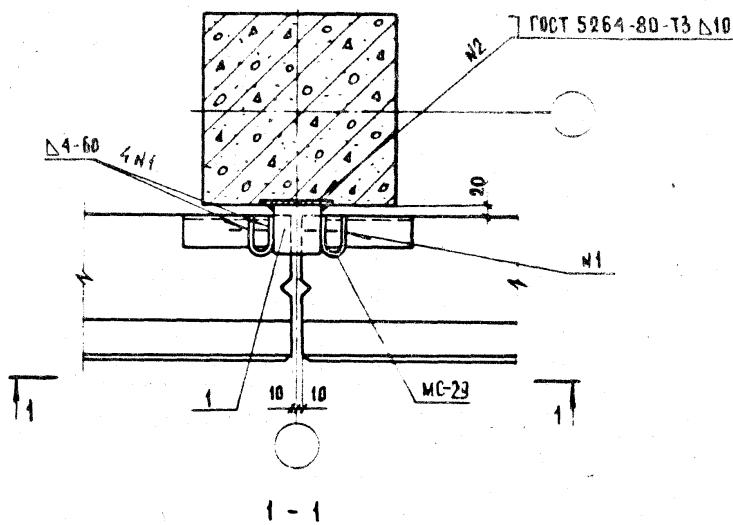
ЦИВ. И ПОДА. ПОДПИСЬ И ДАТА ВЗАМ. ИЛИ И

НАЧ. ОТД.	ТУРМАНИЗ	А.А.
И. КОНТР.	МОСЕСОВА	М.А.
ГЛА. ИИЖ.	КАПАНАЗЕ	К.А.
ГИП.	ОСИПОВ	О.А.
ГИП.	КАПАНАЗЕ	К.А.
РУК. ГР.	АНТИЯ	А.А.
ПРОВЕР.	ОСИПОВ	О.А.
РАЗРАБ.	АНТИЯ	А.А.

1.030.1-1.3-1 31

УЗЕЛ 61

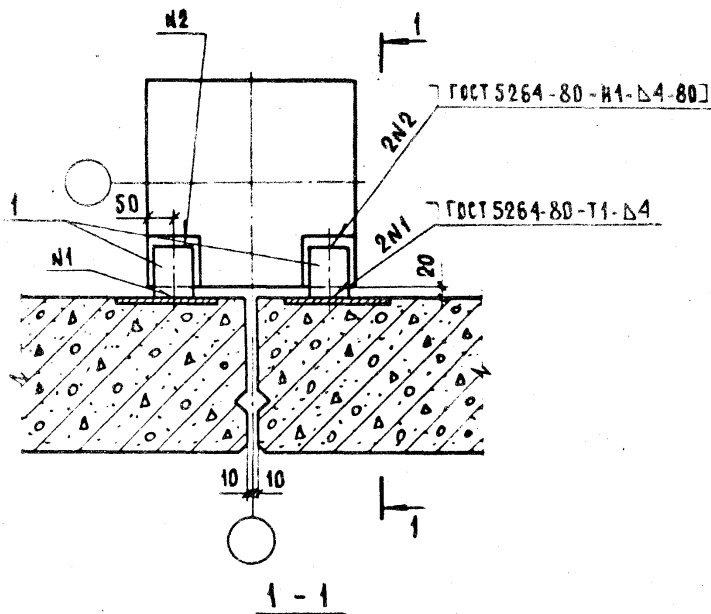
СТАДИЯ	ЛНСТ	ЛНСТОВ
Р		1
ТБилЗНИИЭП		



В ЗОНЕ ПОЗ.1 УКЛАДЫВАТЬ ПАКАЮ
СПЕЦИФИКАЦИЮ НА УЗЕЛ СМ ДОКУМЕНТ 44

СЕЧЕНИЕ а-а и 8-8 см.
ДОКУМЕНТЫ 06 И 10

И.А.Ч.О.Д.	ТУРМАНЦЕВ		1.030.1-1.3-1 32		
Н.КОНТР.	МОСЕСОВА				
Г.А.И.И.Ж.	КАПАНАДЗЕ		УЗЕЛ 62		
Г.Ч.Е.	ОСИПОВ				
Г.Ч.П.	КАПАНАДЗЕ		ТбилЗНИИЭП		
РУК.ГР.	АНТЦЯ				
ПРОВЕРШ.	ОСИПОВ				
РАЗРАБ.	АНТЦЯ				
			СТАДИЯ	АНСТ	ЛИСТОВ
			Р		1



ДЛЯ КАРКАСА С РИГЕЛЯМИ
ВЫСОТОЙ 450 мм

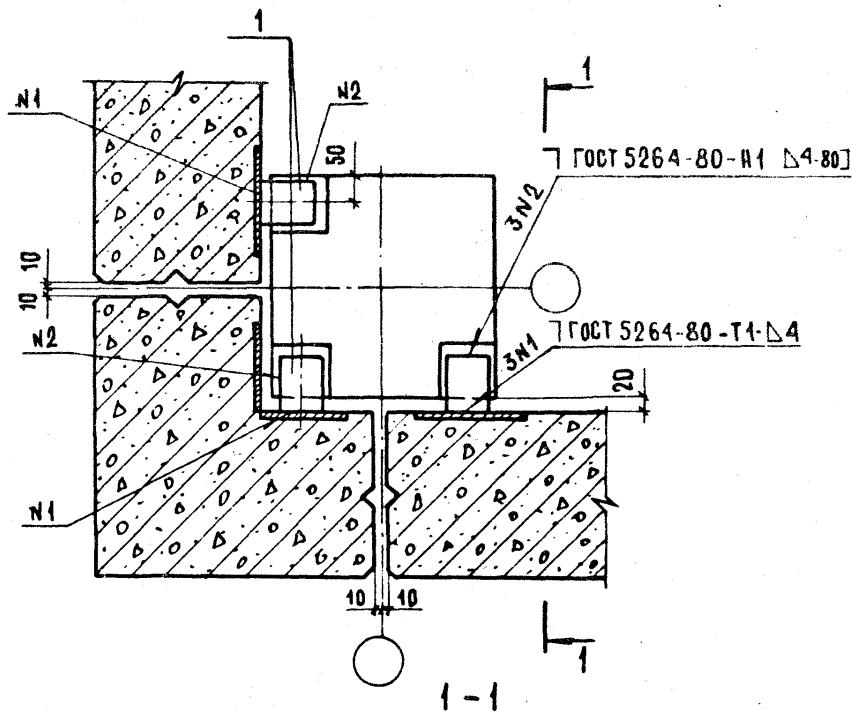
СПЕЦИФИКАЦИЮ НА УЗЕЛ СМ. ДОКУМЕНТ 44

НАЧ. ОТА	ТУРМАНАЗЕ	<i>Турма</i>
Н. КОНТР	МОСЕЦОВА	<i>Мосец</i>
ГЛ. ИНЖ	КАПАНАЗЕ	<i>Капан</i>
ГИП	ОСИПОВ	<i>Осип</i>
ГИП	КАПАНАЗЕ	<i>Капан</i>
РУК. ГР.	АНТОН	<i>Антон</i>
ПРОВЕР.	ОСИПОВ	<i>Осип</i>
РАЗРАБ.	АНТОН	<i>Антон</i>

1.030.1-1.3-1 33

УЗЕЛ 63

СТАНДА	АНСТ	ЛНСТОВ
Р		1
ТбилизНИИЭП		



Для каркаса с ригелями
высотой 450 мм

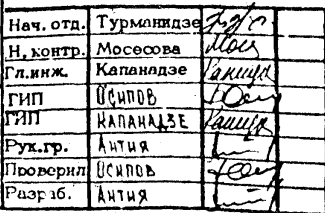
Спецификацию узлов см. документ 44

НАЧ. ОТА	ТУРМАНДЗЕ	<i>Турмандзе</i>
Н. КОНТР.	МОСЕСОВА	<i>Мосесова</i>
ГЛ. ИНЖ.	КАПАНАДЗЕ	<i>Капанадзе</i>
ГИП	ОСИПОВ	<i>Осипов</i>
ГИП	КАПАНАДЗЕ	<i>Капанадзе</i>
РУК. ГР.	АНТИЯ	<i>Антия</i>
ПРОВЕР.	ОСИПОВ	<i>Осипов</i>
РАЗРАБ.	АНТИЯ	<i>Антия</i>

1.030.1-1.3-1 34

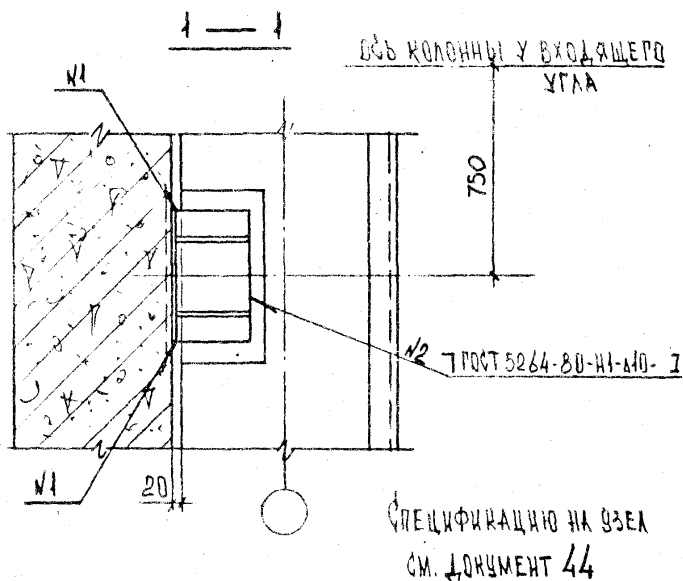
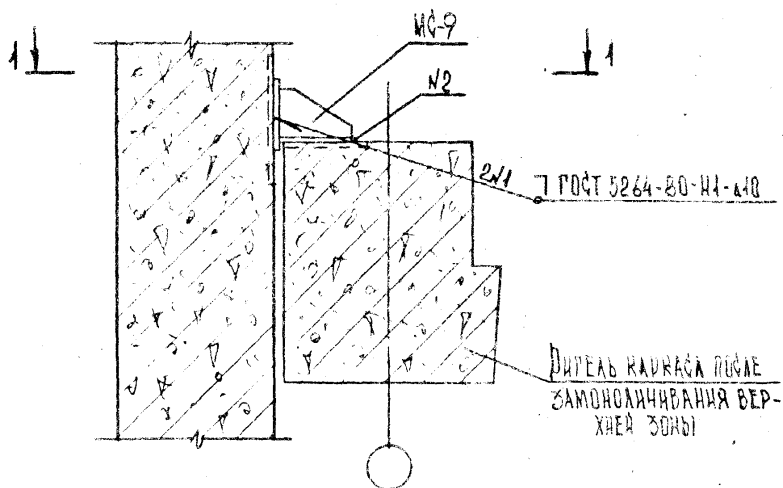
УЗЕЛ 64

СТАДИЯ	ЛИСТ	ЛИСТОВ
Р		1
ТбилЗНИИЭП		



УЗЛЫ 65; 66; 67; 68

Стадия	Лист	Листов
Р		1
ТбилЗНИИЭП		



Нач. отд.	Турманидзе	<i>Турманидзе</i>
Н. контр.	Мосесова	<i>Мосесова</i>
Гл. инж.	Капанадзе	<i>Капанадзе</i>
ГИП	Осипов	<i>Осипов</i>
ГИП	Капанадзе	<i>Капанадзе</i>
Рук. гр.	Антня	<i>Антня</i>
Проверил	Осипов	<i>Осипов</i>
Разр. б.	Антня	<i>Антня</i>

1.030.1-1.3-136

УЗЕЛ 69

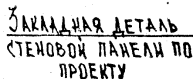
Стадия	Лист	Листов
Р		1

ТбилЗНИИЭП

19948

51

ФОРМАТ А4

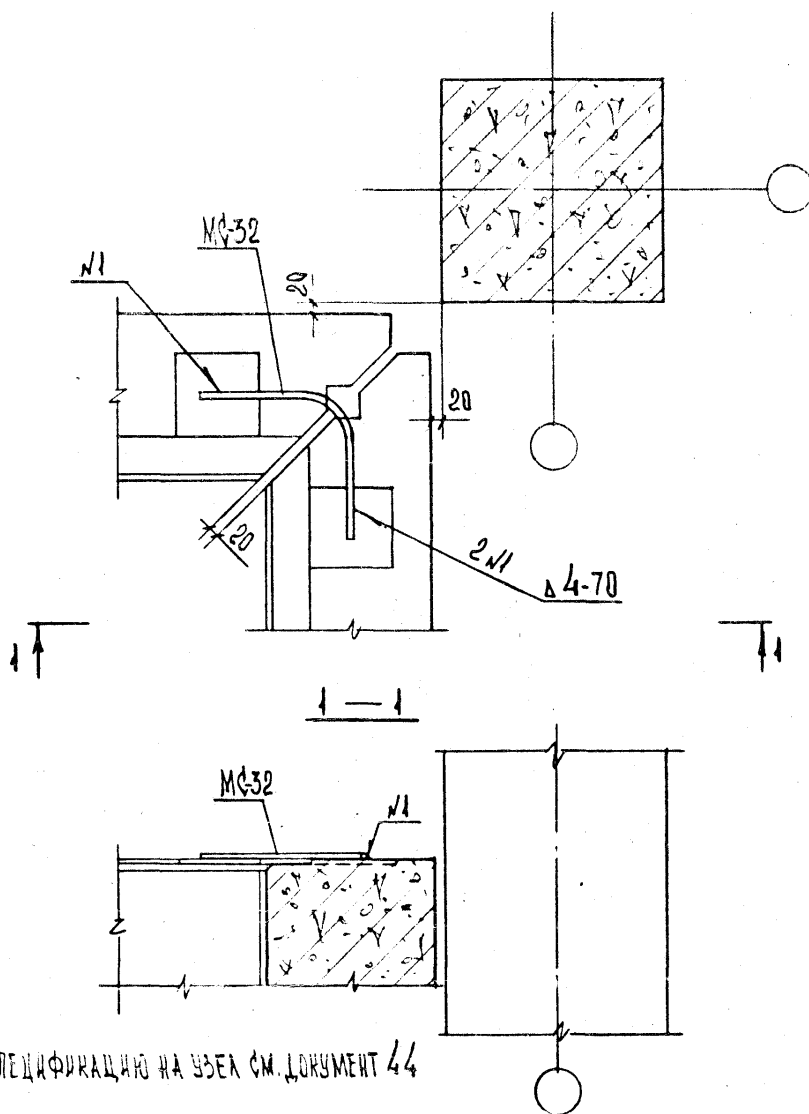


СПЕЦИФИКАЦИЮ НА УЗЕЛ СМ.
ДОКУМЕНТ 44

1.030.1-1.3-1 37

УЗЕЛ 70

Стадия	Лист	Листов
Р		1
ТбилЗНИИЭП		



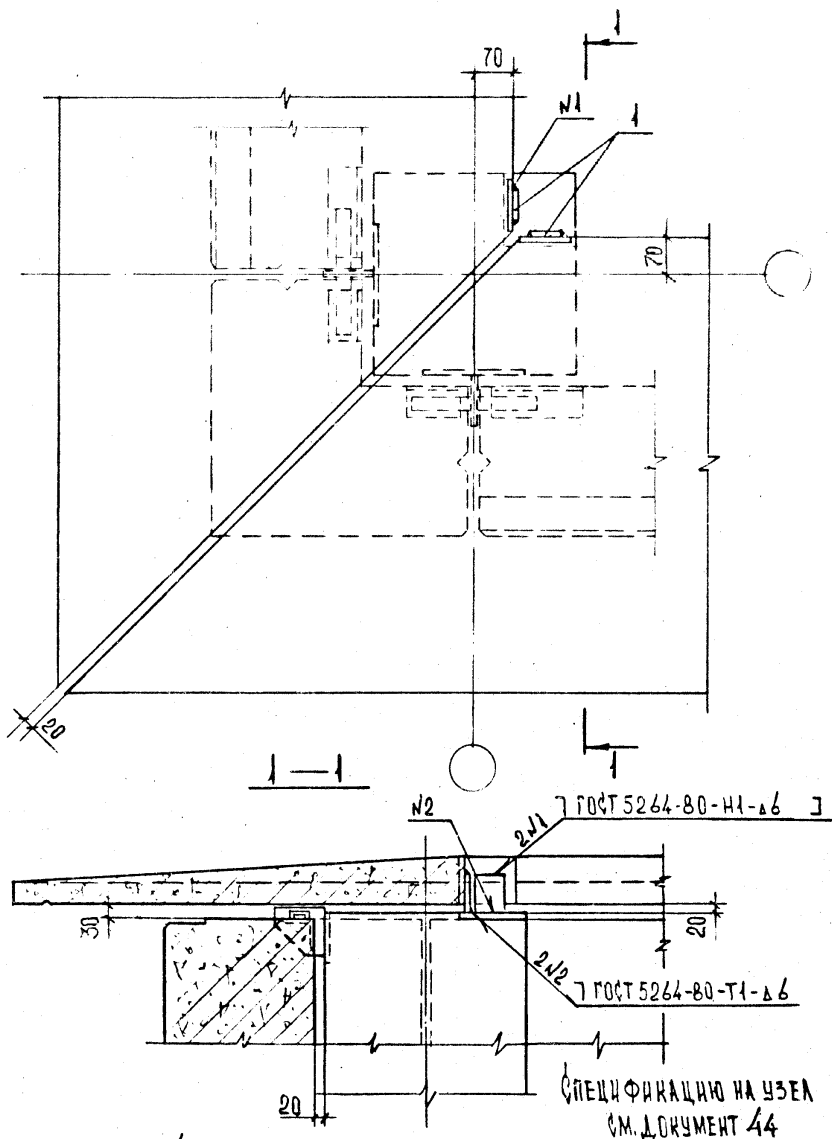
СПЕЦИФИКАЦИЮ НА УЗЕЛ СМ. ДОКУМЕНТ 44

Нач. отд.	Турманиядзе	<i>Турманиядзе</i>
Ч. контр.	Мосесова	<i>Мосесова</i>
Гл. инж.	Капанадзе	<i>Капанадзе</i>
ГИП	Оршлов	<i>Оршлов</i>
ГИП	КАПАНАДЗЕ	<i>КАПАНАДЗЕ</i>
Рук. гр.	Ахтия	<i>Ахтия</i>
Проверил	Оршлов	<i>Оршлов</i>
Разр. 16.	Ахтия	<i>Ахтия</i>

1.030.1-1.3-1 38

УЗЕЛ 71

Стадия	Лист	Листов
Р		I
ТбилЗНИИЭП		

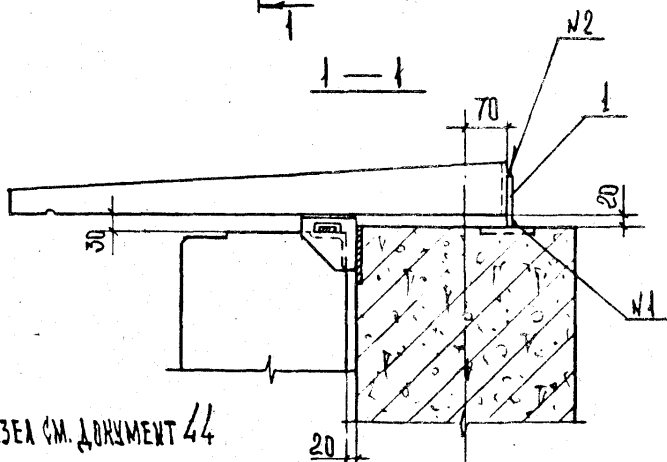
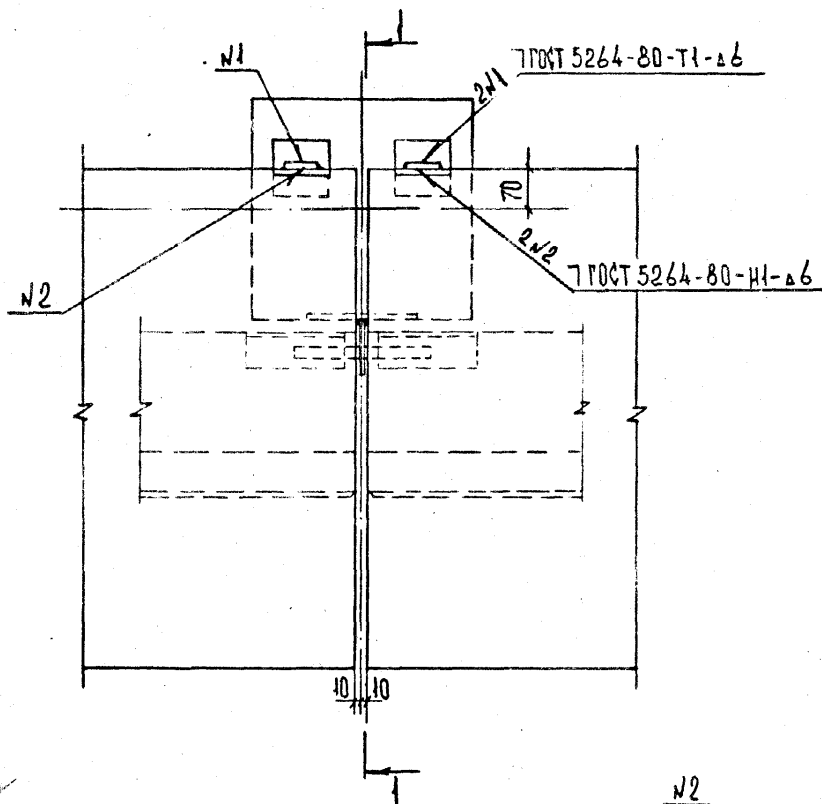


Нач. отд.	Турманиядзе	<i>Григор</i>
Н. контр.	Мосесова	<i>Мели</i>
Гл. инж.	Капанадзе	<i>Кашуа</i>
ГИП	Осипов	<i>Осипов</i>
ГИП	Капанадзе	<i>Кашуа</i>
Рук. гр.	Антюя	<i>Антюя</i>
Проверил	Осипов	<i>Осипов</i>
Разрб.	Антюя	<i>Антюя</i>

1.030.1-1.3-1 39

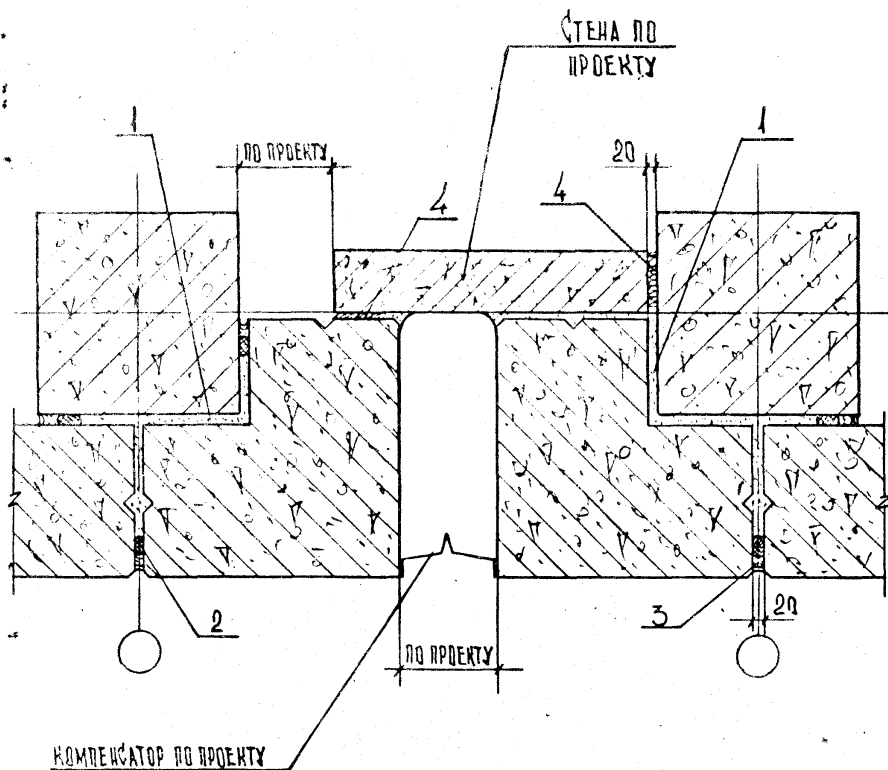
Узел 72

Стадия	Лист	Листов
Р		I
ТбилзНИИЭП		



СПЕЦИФИКАЦИЮ НА ЧУЗЕЛ СМ. ДОКУМЕНТ 44

ИНВ. ПОДЛ.	ПОДП. И ДАТА	ЭКЗАМ. ИНВ. №			
Нач. отд.	Турманидзе	<i>Турманидзе</i>	1.030.1-1.3-1 40		
Н. контр.	Мосесова	<i>Мосесова</i>			
Гл. инж.	Капанадзе	<i>Капанадзе</i>	УЗЕЛ 73		
ГИП	ОСИПОВ	<i>ОСИПОВ</i>			
ГИП	КАПАНАДЗЕ	<i>КАПАНАДЗЕ</i>	ТбилЗНИИЭП		
Рух. гр.	АНТИЯ	<i>АНТИЯ</i>			
Проверил	ОСИПОВ	<i>ОСИПОВ</i>			
Разр. аб.	АНТИЯ	<i>АНТИЯ</i>			



СПЕЦИФИКАЦИЯ НА УЗЕЛ СМ. ДОКУМЕНТ 44

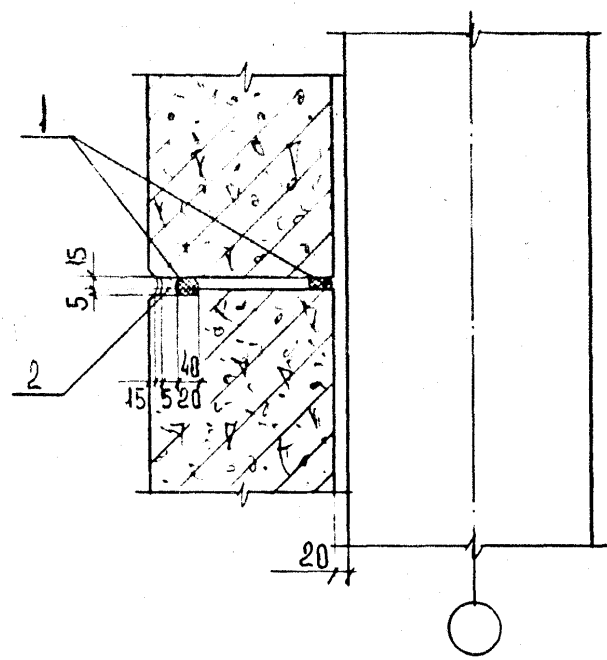
Нач. отд.	Турманиядзе	<i>[Signature]</i>
Н. контр.	Мосесова	<i>[Signature]</i>
Гл. инж.	Капанадзе	<i>[Signature]</i>
ГИП	ОСИПОВ	<i>[Signature]</i>
ГИП	КАПАНАДЗЕ	<i>[Signature]</i>
Рук. гр.	АИТУА	<i>[Signature]</i>
Проверил	ОСИПОВ	<i>[Signature]</i>
Разработ.	АИТУА	<i>[Signature]</i>

1.030.1-1.3-1 41

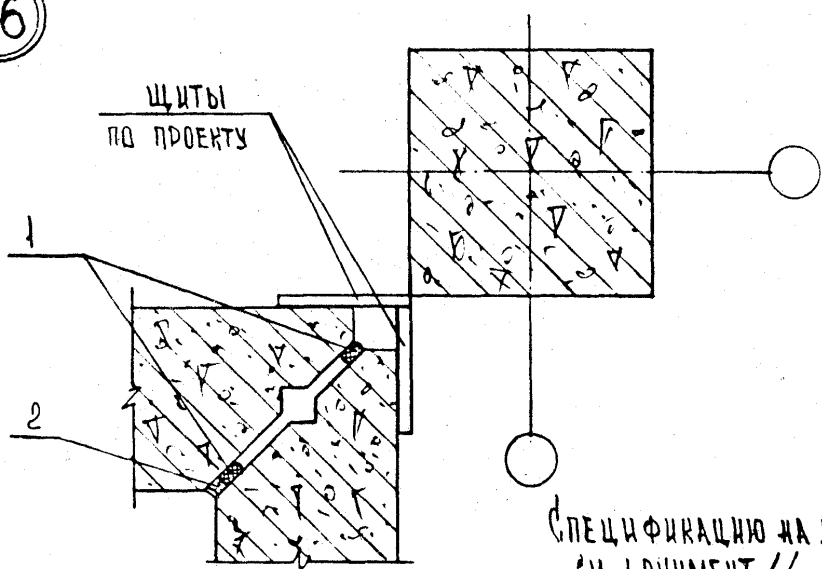
УЗЕЛ 74

Стадия	Лист	Листов
Р		I
ТбилЗНИИЭП		

75

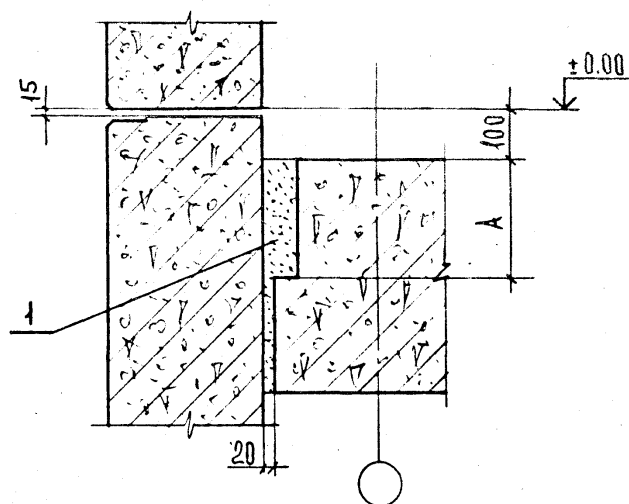


76



СПЕЦИФИКАЦИЮ НА УЗЛЫ
СМ. ДОКУМЕНТ 44

ИНВ. № ПОДЛ.	ПОДП. И ДАТА	ВЗАМ. ИНВ. №			
Нач. отд.	Турманидзе	<i>Турманидзе</i>			
Н. контр.	Мосесова	<i>Мосесова</i>			
Гл. инж.	Капанадзе	<i>Капанадзе</i>			
ГИП	Осипов	<i>Осипов</i>			
ГИП	КАПАНАДЗЕ	<i>Капанадзе</i>			
Рух. гр.	Антня	<i>Антня</i>			
Проверил	Осипов	<i>Осипов</i>			
Разраб.	Антня	<i>Антня</i>			
			1.030.1-1.3-1 42		
			Узлы 75; 76		
			Стадия	Лист	Листов
			Р		Г
			ТбилЗНИИЭП		



Узел 77 — при панелях перекрытий $R=220$ мм — $A=230$ мм

Узел 78 — при панелях перекрытий $R=300$ мм — $A=310$ мм

СПЕЦИФИКАЦИЮ НА УЗЛЫ СМ. ДОКУМЕНТ 44

Нач. отд.	Турманидзе	Л. 2/5
Н. контр.	Мосесова	Л. 2/5
Гл. инж.	Капанадзе	Л. 2/5
ГИП	Осипов	Л. 2/5
ГИП	КАПАНАДЗЕ	Л. 2/5
Рук. гр.	Антня	Л. 2/5
Проверил	Осипов	Л. 2/5
Разр. 16.	Антня	Л. 2/5

1.030.1-1.3-1 43

Узлы 77, 78

Стадия	Лист	Листов
Р		1
ТБИЗНИИЭП		

МАРКА ПОЗ.	ОБОЗНАЧЕНИЕ	НАИМЕНОВАНИЕ	КОЛ.	МАССА ЕД. КГ	ПРИМеч.
		УЗЕЛ 1			
		ДЕТАЛИ			
МС-1	1. 030. 1-1. 4-1 - 270	ИЗДЕЛИЕ СОЕДИНИТЕЛЬНОЕ	2	0,26	
		УЗЕЛ 2			
		ДЕТАЛИ			
МС-2	70. 6. 060. 80	ИЗДЕЛИЕ СОЕДИНИТЕЛЬНОЕ			
		ПОЛОСА 6x70 ГОСТ 103-76			
		ВСТ 3 по ГОСТ 535-79*			
		Р-80	1	0,28	БЕЗ ЧЕРТ
		УЗЕЛ 3			
		ДЕТАЛИ			
МС-1	1. 030. 1-1. 4.1 - 270	ИЗДЕЛИЕ СОЕДИНИТЕЛЬНОЕ	2		
		УЗЕЛ 4			
		ДЕТАЛИ			
МС-2	6. 011. 150	ИЗДЕЛИЕ СОЕДИНИТЕЛЬНОЕ			
		ГОСТ 5781-82			
		Ø 6 А I Р-150	1	0,032	БЕЗ ЧЕРТ
		УЗЕЛ 5			
		ДЕТАЛИ			
МС-2	70. 6. 060. 80	ИЗДЕЛИЕ СОЕДИНИТЕЛЬНОЕ			
		ПОЛОСА 6x70 ГОСТ 103-76			
		ВСТ 3 по ГОСТ 535-79*			
		Р-80	1	0,28	БЕЗ ЧЕРТ

ПОДПИСЬ И ДАТА ВЗАИМНОГО
ИЗВ. И ПОДП.

НАЧ. ОТД.	ВЛАДИСЛАВ	
Ч. КОНТР.	ЛЕВЕНТЬЕВА	
ГЛАВ. КОНСТР.	ШАЦ	
ГЛАВ. КОНСТР.	КОЧИН	
ПРОВЕРКА	ШАНАУРОВА	
РАЗРАБ.	МЫСОВСКИЙ	

1. 030. 1-1. 3-1 44

СПЕЦИФИКАЦИЯ

СТАДИЯ	ЛМСТ	ЛМСТОВ
Р	1	18

ТОРГОВО-БЫТОВЫХ ЗДАНИЙ И ТУРИСТИЧЕСКИХ КОМПЛЕКСОВ

МАРКА ПОЗ.	ОБОЗНАЧЕНИЕ	НАИМЕНОВАНИЕ	КОД	МАССА ЕД КГ	ПРИМЧ
		УЗЕЛ 6			
		ДЕТАЛИ			
МС-3	1.030.1-1.4-1 - 270-01	ИЗДЕЛИЕ СОЕДИНИТЕЛЬНОЕ	2	0,52	
МС-4	260.10.070.260	ИЗДЕЛИЕ СОЕДИНИТЕЛЬНОЕ			
		Б. ПН-10 ГОСТ 19903-74 *			
		АНСТ В СТ. 3 ПО ГОСТ 14637-79 *			
		(260 x 260) h 14	1	51	БЕЗ ЧЕРТ.
		УЗЕЛ 7			
		ДЕТАЛИ			
МС-3	1.030.1-1.4-1 - 270-01	ИЗДЕЛИЕ СОЕДИНИТЕЛЬНОЕ	2	0,52	
МС-5	360.10.070.360	ИЗДЕЛИЕ СОЕДИНИТЕЛЬНОЕ			
		Б. ПН-10 ГОСТ 19903-74 *			
		АНСТ В СТ. 3 ПО ГОСТ 14637-79 *			
		(360 x 360) h 14	1	40,2	БЕЗ ЧЕРТ.
		УЗЕЛ 8			
		ДЕТАЛИ			
МС-3	1.030.1-1.4-1 - 270-01	ИЗДЕЛИЕ СОЕДИНИТЕЛЬНОЕ	2	0,52	
МС-24	1.020.1/83.7-1 060	ИЗДЕЛИЕ СОЕДИНИТЕЛЬНОЕ	1		
		УЗЕЛ 9			
		ДЕТАЛИ			
МС-6	12.011.300	ИЗДЕЛИЕ СОЕДИНИТЕЛЬНОЕ			
		ГОСТ 5781-82			
		Ø 12 А1 Р-300	1	0,26	БЕЗ ЧЕРТ.
		УЗЕЛ 10			
		ДЕТАЛИ			
МС-1	1.030.1-1.4-1 - 270	ИЗДЕЛИЕ СОЕДИНИТЕЛЬНОЕ	2	0,26	
МС-2	70.6.060.80	ИЗДЕЛИЕ СОЕДИНИТЕЛЬНОЕ	2	✓	
		1.030.1-1.3-1 44			АНСТ
					2

ИЗВ. И ПОДП. ПОДПИСЬ И ДАТА ВЗАМЕН ИМЕНИ

МАРКА ПОЗ.	ОБОЗНАЧЕНИЕ	НАИМЕНОВАНИЕ	КОЛ	МАССА ЕД КГ	ПРИМЧ.
		УЗЕЛ 11			
		ДЕТАЛИ			
МС-3	1.030.1-1.4-1 - 270-01	ИЗДЕЛИЕ СОЕДИНИТЕЛЬНОЕ	2	0,52	
МС-7	60.6.060.60	ИЗДЕЛИЕ СОЕДИНИТЕЛЬНОЕ			
		ПОЛОСА 6x60 ГОСТ 103-76 В СТ.3 ПО ГОСТ 535-79*			
		Р=60	2	0.25	БЕЗ ЧЕРТ.
		УЗЕЛ 12			
		ДЕТАЛИ			
МС-3	1.030.1-1.4-1 - 270-01	ИЗДЕЛИЕ СОЕДИНИТЕЛЬНОЕ	2	0,52	
МС-7	60.6.060.60	ИЗДЕЛИЕ СОЕДИНИТЕЛЬНОЕ			
		ПОЛОСА 6x60 ГОСТ 103-76 В СТ.3 ПО ГОСТ 535-79*			
		Р=60	2	0.25	БЕЗ ЧЕРТ.
		УЗЕЛ 13			
		ДЕТАЛИ			
МС-6	12.044.300	ИЗДЕЛИЕ СОЕДИНИТЕЛЬНОЕ			
		ГОСТ 5781-82			
		φ12 АТ Р=300	2	0.26	БЕЗ ЧЕРТ.
		УЗЕЛ 14			
		СБОРОЧНЫЕ ЕДИНИЦЫ			
РК 5с	1.030.1-1.4-1 - 330-03	ИЗДЕЛИЕ СОЕДИНИТЕЛЬНОЕ	1		
		УЗЕЛ 15			
		СБОРОЧНЫЕ ЕДИНИЦЫ			
РК 6с	1.030.1-1.4-1 - 330-02	ИЗДЕЛИЕ СОЕДИНИТЕЛЬНОЕ	1		
				ЛИСТ	
1.030.1-1.3-1 - 44				3	

МАРКА ПОЗ	ОБОЗНАЧЕНИЕ	НАИМЕНОВАНИЕ	КОЛ	МАССА ЕД. КГ	ПРИМЕР
		УЗЕЛ 16			
		СБОРОЧНЫЕ ЕДИНИЦЫ			
РК 7с	1.030.1-1.4.1 - 330-01	ИЗДЕЛИЕ СОЕДИНИТЕЛЬНОЕ	1		
		УЗЕЛ 17			
		СБОРОЧНЫЕ ЕДИНИЦЫ			
РК 8с	1.030.1-1.4.1 - 330-	ИЗДЕЛИЕ СОЕДИНИТЕЛЬНОЕ	1		
		УЗЕЛ 18			
		ДЕТАЛИ			
МС-8	1.030.1-1.4.1 - 280	ИЗДЕЛИЕ СОЕДИНИТЕЛЬНОЕ	2		
		УЗЕЛ 20			
		СБОРОЧНЫЕ ЕДИНИЦЫ			
МС-9	1.030.1-1.4.1 - 290	ИЗДЕЛИЕ СОЕДИНИТЕЛЬНОЕ	1		
МС-10	1.030.1-1.4.1 - 300	ИЗДЕЛИЕ СОЕДИНИТЕЛЬНОЕ	1		
		УЗЕЛ 21			
		ДЕТАЛИ			
МС-11	60.6.060.300	ИЗДЕЛИЕ СОЕДИНИТЕЛЬНОЕ			
		ПОЛОСА 6x60 ГОСТ 103-76 В СТ.ЗПС ГОСТ 535-79			
		Р = 300	1	1.25	БЕЗ ЧЕРТ.
МС-12	1.030.1-1.4.1 - 310-01	ИЗДЕЛИЕ СОЕДИНИТЕЛЬНОЕ	1		
		УЗЕЛ 22			
		ДЕТАЛИ			
МС-11	60.6.060.300	ИЗДЕЛИЕ СОЕДИНИТЕЛЬНОЕ			
		6x60 ГОСТ 103-76 ПОЛОСА В СТ.ЗПС ГОСТ 535-79			
		Р = 300	1	1.25	БЕЗ ЧЕРТ.
МС-13	1.030.1-1.4.1 - 310-02	ИЗДЕЛИЕ СОЕДИНИТЕЛЬНОЕ	1		
		1.030.1-1.3.1 44			

ИНВ. И ПОДЛ. ПОДПИСЬ И ДАТА ОБЪЕМ ИЛИ

Лист

4

МАРКА ПОЗ	ОБОЗНАЧЕНИЕ	НАИМЕНОВАНИЕ	КОА	МАССА ЕД КГ	ПРИМЕР.
		УЗЛА 23			
		ДЕТАЛИ			
МС-11	60.6.060.300	ИЗДАНИЕ СОЕДИНИТЕЛЬНОЕ <small>БХБ ГОСТ 103-76 ПОЛОСА В СТ. 3 ПС ГОСТ 535-79*</small>			
		P=300	1	1.25	БЕЗ ЧЕРТ
МС-14	I.030.I-I.4-I - 310-03	ИЗДАНИЕ СОЕДИНИТЕЛЬНОЕ	1		
		УЗЛА 24			
		ДЕТАЛИ			
МС-11	60.6.060.300	ИЗДАНИЕ СОЕДИНИТЕЛЬНОЕ <small>БХБ ГОСТ 103-76 ПОЛОСА В СТ. 3 ПС ГОСТ 535-79*</small>			
		P=300	1	1.25	БЕЗ ЧЕРТ.
МС-15	I.030.I-I.4-I - 310-04	ИЗДАНИЕ СОЕДИНИТЕЛЬНОЕ	1		
		УЗЛА 25			
		ДЕТАЛИ			
МС-11	60.6.060.300	ИЗДАНИЕ СОЕДИНИТЕЛЬНОЕ <small>БХБ ГОСТ 103-76 ПОЛОСА В СТ. 3 ПС ГОСТ 535-79*</small>			
		P=300	1	1.25	БЕЗ ЧЕРТ
		УЗЛА 26			
		ДЕТАЛИ			
МС-16	I.030.I-I.4-I - 310	ИЗДАНИЕ СОЕДИНИТЕЛЬНОЕ	1		
		УЗЛА 27			
		ДЕТАЛИ			
МС-3	I.030.I-I.4-I - 270-01	ИЗДАНИЕ СОЕДИНИТЕЛЬНОЕ	2		

ИТОГ
5

МАРКА, ПОЗ.	ОБОЗНАЧЕНИЕ	НАИМЕНОВАНИЕ	КОЛ	МАССА ЕД. КГ	ПРИМЕР
		УЗЕА 28			
		ДЕТАЛИ			
МС-3	1.030.1-1 4-1 - 270-1	ИЗДЕЛИЕ СОЕДИНИТЕЛЬНЫЕ	2		
		УЗЕА 29			
		МАТЕРИАЛЫ			
1		ЦЕМЕНТНЫЙ РАСТВОР М 100			
		ДЛЯ ТОЛЩИНЫ ПАНЕЛЕЙ:			
		250 мм	0,008		м³ на 1 п.м
		300 мм	0,009		м³ на 1 п.м
		350 мм	0,010		м³ на 1 п.м
		400 мм	0,011		м³ на 1 п.м
2		ПРОКЛАДКА РЕЗИНОВАЯ			
		ПОРИСТАЯ УПЛОТНЯЮЩАЯ			
		ГОСТ 19177-81	0,005		м³ на 1 п.м
3		МАСТИКА ГЕРМЕТИЗИРУЮЩАЯ			
		НЕТВЕРДЕЮЩАЯ СТРОИТЕЛЬНАЯ			
		ГОСТ 14791-79	0,0020		м³ на 1 п.м
		УЗЕА 30			
		МАТЕРИАЛЫ			
1		ЦЕМЕНТНЫЙ РАСТВОР М 100			
		ДЛЯ ТОЛЩИНЫ ПАНЕЛЕЙ:			
		250 мм	0,0025		м³ на 1 п.м
		300 мм	0,003		м³ на 1 п.м
		350 мм	0,0035		м³ на 1 п.м
		400 мм	0,004		м³ на 1 п.м
2		ПРОКЛАДКА РЕЗИНОВАЯ			
		ПОРИСТАЯ УПЛОТНЯЮЩАЯ			
		ГОСТ 19177-81	0,002		м³ на 1 п.м
		1.030.1-1 3-1 44			ЛИСТ 6

ИЗВ. ПОДП. ПОДПИСЬ НАСТА. ВЗАМЕН ИЛИ

МАРКА, ПОЗ.	ОБОЗНАЧЕНИЕ	НАИМЕНОВАНИЕ	КОД	МАССА ЕД. КГ	ПРИМЕЧ.
3		МАСТИКА ГЕРМЕТИЗИРУЮЩАЯ			
		НЕТВЕРДЕЮЩАЯ СТРОИТЕЛЬНАЯ			
		ГОСТ 14791-79	0001		м ³ на 1 п.м.
		УЗЕЛ 31			
		МАТЕРИАЛЫ			
1		ПАКАЯ, СМОЧЕННАЯ В			
		ЦЕМЕНТНОМ МОЛОКЕ			
		ДЛЯ ТОЛЩИНЫ ПАНЕЛЕЙ:			
		250 мм	0002		м ³ на 1 п.м.
		300 мм	00025		м ³ на 1 п.м.
		350 мм	0003		м ³ на 1 п.м.
		400 мм	00035		м ³ на 1 п.м.
2		ПРОКЛАДКА РЕЗИНОВАЯ			
		ПОРИСТАЯ УПЛОТНЯЮЩАЯ			
		ГОСТ 19177-81	0002		м ³ на 1 п.м.
3		МАСТИКА ГЕРМЕТИЗИРУЮЩАЯ			
		НЕТВЕРДЕЮЩАЯ СТРОИТЕЛЬНАЯ			
		ГОСТ 14791-79	0,004		м ³ на 1 п.м.
		УЗЕЛ 32			
		МАТЕРИАЛЫ			
1		ЦЕМЕНТНЫЙ РАСТВОР М 100			
		ДЛЯ ТОЛЩИНЫ ПАНЕЛЕЙ:			
		250 мм	0,015		м ³ на 1 п.м.
		300 мм	0,017		м ³ на 1 п.м.
		350 мм	0,020		м ³ на 1 п.м.
		400 мм	0,022		м ³ на 1 п.м.
2		ПРОКЛАДКА РЕЗИНОВАЯ			
		ПОРИСТАЯ УПЛОТНЯЮЩАЯ			
1. 030.1-1.3-1 44					ЛМСТ
					7

МАРКА ПОЗ.	ОБОЗНАЧЕНИЕ	НАИМЕНОВАНИЕ	КОЛ	МАССА ЕД. КГ	ПРИМЕЧ
		ГОСТ 19177-81	0,005		м³ на 1 п.м
3		МАСТИКА ГЕРМЕТИЗИРУЮЩАЯ			
		НЕТВЕРДЕЮЩАЯ СТРОИТЕЛЬНАЯ			
		ГОСТ 14791-79	0,0020		м³ на 1 п.м
		УЗЕЛ 33			
		<u>МАТЕРИАЛЫ</u>			
1		ЦЕМЕНТНЫЙ РАСТВОР М100			
		ДЛЯ ТРАЩИНЫ ПАНЕЛЕЙ:			
		250 мм	0,01		м³ на 1 п.м
		300 мм	0,011		м³ на 1 п.м
		350 мм	0,012		м³ на 1 п.м
		400 мм	0,013		м³ на 1 п.м
2		ПРОКЛАДКА РЕЗИНОВАЯ			
		ПОРИСТАЯ УПЛОТНЯЮЩАЯ			
		ГОСТ 19177-81	0,005		м³ на 1 п.м
3		МАСТИКА ГЕРМЕТИЗИРУЮЩАЯ			
		НЕТВЕРДЕЮЩАЯ СТРОИТЕЛЬНАЯ			
		ГОСТ 14791-79	0,0020		м³ на 1 п.м
		УЗЕЛ 34			
		<u>ДЕТАЛИ</u>			
МС-3	1.030.1-1 4-1 - 270-01	ИЗДЕЛИЕ СОЕДИНИТЕЛЬНОЕ	2		

ИЗВ. И ПОДА. ПОДПИСЬ И ДАТА ВЗАМЕН ИМ. И ПОДА.

1.030.1-1 3-1 44

Лист

8

19948

66

КОПИРОВАА

ФОРМАТ А4

МАРКА ПОЗ	ОБОЗНАЧЕНИЕ	НАИМЕНОВАНИЕ	КОЛ	МАССА ЕД.КГ	ПРИМЕР
		УЗБА 35			
		МАТЕРИАЛЫ			
1		ЦЕМЕНТНЫЙ РАСТВОР М100			
		ДЛЯ ТРАЩИНЫ ПАНЕЛЕЙ:			
		250 мм	0,01		м ³ на1м
		300 мм	0,011		м ³ на1м
		350 мм	0,012		м ³ на1м
		400 мм	0,013		м ³ на1м
2		ПРОКЛАДКА РЕЗИНОВАЯ			
		ПОРИСТАЯ УПАКОВКАЮЩАЯ			
		ГОСТ 19177-81	0,002		м ³ на1м
3		МАСТИКА ГЕРМЕТИЗИРУЮЩАЯ			
		НЕТВЕРДЕЮЩАЯ СТРОИТЕЛЬНАЯ			
		ГОСТ 14791-79	0,001		м ³ на1м
4		ПАКАЯ, СМОЧЕННАЯ			
		В ЦЕМЕНТНОМ МОЛОКЕ	0,002		м ³ на1м
		УЗЛЫ 36 37			
		ДЕТАЛИ			
АС-17	1.030 1-1.4.1 - 320	ИЗДЕЛИЕ СОЕДИНИТЕЛЬНОЕ	4		
МС-25	75.75.6 080 150	ИЗДЕЛИЕ СОЕДИНИТЕЛЬНОЕ			
		25*75*6 ГОСТ 6509.72*			
		УГОДАК СТ.3 КЛ. ГОСТ. 545-72			
		В. 150	1	1.03	СИМЕРТ

1 030 1-1.3-1 44

Лист

9

МАРКА ПОЗ	ОБОЗНАЧЕНИЕ	НАИМЕНОВАНИЕ	КОЛ	МАССА ЕД. КГ	ПРИМЕР
		УЗБА 38			
		ДЕТАЛИ			
МС-18	1.030.1-1.4-1-320-01	ИЗДЕЛИЕ СОЕДИНИТЕЛЬНОЕ	4		
МС-26	75.75.6.080.50	ИЗДЕЛИЕ СОЕДИНИТЕЛЬНОЕ 75x75x6 ГОСТ 8509-72* УГОЛОК 1-3 КЛ ГОСТ 535-79*			
		В = 80	1	0.55	БЕЗ ЧЕРТ
		УЗБА 39			
		ДЕТАЛИ			
МС-19	1.030.1-1.4-1-320-02	ИЗДЕЛИЕ СОЕДИНИТЕЛЬНОЕ	4		
МС-28	75.75.6.080.120	ИЗДЕЛИЕ СОЕДИНИТЕЛЬНОЕ 75x75x6 ГОСТ 8509-72* УГОЛОК 1-3 КЛ ГОСТ 535-79*			
		В = 120	1	0.82	БЕЗ ЧЕРТ
		УЗБА 40			
		ДЕТАЛИ			
МС-5	360.10.070.360	ИЗДЕЛИЕ СОЕДИНИТЕЛЬНОЕ 6 ЛН-10 ГОСТ 19003-74* ЛИСТ В СГ 3 ПО ГОСТ 14637-79			
		(360x360) h 14	1	10.2	БЕЗ ЧЕРТ
МС-17	1.030.1-1.4-1-320	ИЗДЕЛИЕ СОЕДИНИТЕЛЬНОЕ	2		
МС-20	40.8.060.150	ИЗДЕЛИЕ СОЕДИНИТЕЛЬНОЕ 6 ЛН-10 ГОСТ 19003-74* ПОЛОСА В СГ 3 ПО ГОСТ 14637-79			
		В = 150	2	0.38	БЕЗ ЧЕРТ
		УЗБА 41			
		ДЕТАЛИ			
МС-4	260.10.070.260	ИЗДЕЛИЕ СОЕДИНИТЕЛЬНОЕ 6 ЛН-10 ГОСТ 19003-74* ЛИСТ В СГ 3 ПО ГОСТ 14637-79			
		(260x260) h 14	1	5.1	БЕЗ ЧЕРТ

1.030.1-1.3-1.44

АНЛГ

10

МАРКА ПОЗ.	ОБОЗНАЧЕНИЕ	НАИМЕНОВАНИЕ	КОЛ	МАССА ЕД. КГ	ПРИМЕР
МС-17	1. 030. 1-1. 4-1 - 320	ИЗДЕЛИЕ СОЕДИНИТЕЛЬНОЕ	2		
МС-20	40. 8. 060. 150	ИЗДЕЛИЕ СОЕДИНИТЕЛЬНОЕ			
		ПОЛОСА 8x40 ГОСТ 103-76 В СТ. 3 ПО ГОСТ 535-79			
		P = 150	2	0.38	БЕЗ ЧЕРТ.
		УЗЕЛ 42			
		ДЕТАЛИ			
МС-5	360. 10. 070. 360	ИЗДЕЛИЕ СОЕДИНИТЕЛЬНОЕ			
		Б. ПН. 10 ГОСТ 19903-74* АМСТ В СТ. 3 ПО ГОСТ 14537-79			
		(360 x 360) и 14	1	10.2	БЕЗ ЧЕРТ.
МС-18	1. 030. 1-1. 4-1 - 320-01	ИЗДЕЛИЕ СОЕДИНИТЕЛЬНОЕ			
МС-23	40. 8. 060. 80	ИЗДЕЛИЕ СОЕДИНИТЕЛЬНОЕ			
		8x40 ГОСТ 103-76 ПОЛОСА В СТ. 3 ПО ГОСТ 535-79			
		P = 80	2	0.21	БЕЗ ЧЕРТ.
		УЗЛЫ 43, 44			
		ДЕТАЛИ			
МС-17	1. 030. 1-1. 4-1 320	ИЗДЕЛИЕ СОЕДИНИТЕЛЬНОЕ	2		
МС-20	40. 8. 060. 150	ИЗДЕЛИЕ СОЕДИНИТЕЛЬНОЕ			
		8x40 ГОСТ 103-76 ПОЛОСА В СТ. 3 ПО ГОСТ 535-79			
		P = 150	2	0.38	БЕЗ ЧЕРТ.
		УЗЕЛ 45			
		ДЕТАЛИ			
МС-18	1. 030. 1-1. 4-1 - 320-01	ИЗДЕЛИЕ СОЕДИНИТЕЛЬНОЕ	2		
МС-23	40. 8. 060. 80	ИЗДЕЛИЕ СОЕДИНИТЕЛЬНОЕ			
		8x40 ГОСТ 103-76 ПОЛОСА В СТ. 3 ПО ГОСТ 535-79			
		P = 80	2	0.21	БЕЗ ЧЕРТ.

1. 030. 1-1. 3-1 44
АМСТ
11

ИНВ. И ПОДЛ.	ПОДПИСЬ И ДАТА	ВЗАМЕН ИНВ. И
--------------	----------------	---------------

1. 030. 1-1. 3-1 44

АНСТ

11

19948

69

ФОРМАТ А4

МАРКА ПОЗ.	ОБОЗНАЧЕНИЕ	НАИМЕНОВАНИЕ	КОД	МАССА ЕД. КГ	ПРИМеч.
		УЗЕЛ 46			
		<u>ДЕТАЛИ</u>			
МС-19	1. 030. 1-1. 4-1-320-02	ИЗДЕЛИЕ СОЕДИНИТЕЛЬНОЕ	2		
МС-24	1. 020 -1/83. 7-1 060	ИЗДЕЛИЕ СОЕДИНИТЕЛЬНОЕ	1		
МС-22	40. 8. 060. 110	ИЗДЕЛИЕ СОЕДИНИТЕЛЬНОЕ			
		ПОЛОСА 8×40 ГОСТ 103-76 В СТ. 3 ПС ГОСТ 535-79*			
		Р - 110	2	0.28	БЕЗ ЧЕРТ.
		УЗЕЛ 47			
		<u>ДЕТАЛИ</u>			
МС-19	1. 030. 1-1. 4-1-320-02	ИЗДЕЛИЕ СОЕДИНИТЕЛЬНОЕ	2		
МС-27	40. 8. 060. 110	ИЗДЕЛИЕ СОЕДИНИТЕЛЬНОЕ			
		ПОЛОСА 8×40 ГОСТ 103-76 В СТ. 3 ПС ГОСТ 535-79*			
		Р - 110	2	0.28	БЕЗ ЧЕРТ.
		УЗЕЛ 48, 49			
		<u>ДЕТАЛИ</u>			
МС-14	60. 8. 060. 300	ИЗДЕЛИЕ СОЕДИНИТЕЛЬНОЕ			
		ПОЛОСА 8×60 ГОСТ 103-76 В СТ. 3 ПС ГОСТ 535-79*			
		Р = 300	1	1.13	БЕЗ ЧЕРТ.
МС-20	40. 8. 060. 150	ИЗДЕЛИЕ СОЕДИНИТЕЛЬНОЕ			
		ПОЛОСА 8×40 ГОСТ 103-76 В СТ. 3 ПС ГОСТ 535-79*			
		Р = 150	2	0.38	БЕЗ ЧЕРТ.
		УЗЕЛ 50			
		<u>ДЕТАЛИ</u>			
МС-14	60. 8. 060. 300	ИЗДЕЛИЕ СОЕДИНИТЕЛЬНОЕ			
		ПОЛОСА 8×60 ГОСТ 103-76 В СТ. 3 ПС ГОСТ 535-79*			
		Р = 300	1	1.13	БЕЗ ЧЕРТ.

1. 030. 1-1. 3-1 44

Лист

12

ИНВЕНТАР	ПОДАТКИ НА ДАТА	ВЗАМЕН ИНОМ
----------	-----------------	-------------

71/11

МАРКА, ПОЗ.	ОБОЗНАЧЕНИЕ	НАИМЕНОВАНИЕ	КОЛ	МАССА ЕД. КГ	ПРИМЕ- ЧАНИЕ
		УЗЕЛ 60			
		СБОРОЧНЫЕ ЕДИНИЦЫ			
МС-30	1.030.1-1.4-1-350	ИЗДЕЛИЕ СОЕДИНИТЕЛЬНОЕ	1	0,63	
		ДЕТАЛИ			
		ПОЛОСА 612x30 ГОСТ 103-76 ВСтЗпс ГОСТ 535-79			
1	12.30.060.250	ℓ = 250	1	0,70	БЕЗЧЕРТ
		УЗЕЛ 61			
		СБОРОЧНЫЕ ЕДИНИЦЫ			
МС-30	1.030.1-1.4-1-350	ИЗДЕЛИЕ СОЕДИНИТЕЛЬНОЕ	2	0,63	
		ДЕТАЛИ			
		ПОЛОСА 512x30 ГОСТ 103-76 ВСтЗпс ГОСТ 535-79			
1	12.30.060.250	ℓ = 250	2	0,70	БЕЗЧЕРТ
		УЗЕЛ 62			
		СБОРОЧНЫЕ ЕДИНИЦЫ			
МС-29	1.030.1-1.4-1-340	ИЗДЕЛИЕ СОЕДИНИТЕЛЬНОЕ	2	0,18	
		ДЕТАЛИ			
		ПОЛОСА 610x100 ГОСТ 103-76 ВСтЗпс ГОСТ 535-79			
1	10.100.060.100	ℓ = 100	1	0,79	БЕЗЧЕРТ.
		УЗЕЛ 63			
		ДЕТАЛИ			
		ПОЛОСА 58x80 ГОСТ 103-76 ВСтЗпс ГОСТ 535-79			
1	8.80.060.100	ℓ = 100	2	0,5	БЕЗЧЕРТ
1.030.1-1.3-1 44					Лист 14

МАРКА. ПОЗ.	ОБОЗНАЧЕНИЕ	НАИМЕНОВАНИЕ	КОЛ.	МАССА ЕД, КГ	ПРИМЕ- ЧАНИЕ
		УЗЕЛ 68			
		<u>СБОРОЧНЫЕ ЕДИНИЦЫ</u>			
МС-29	1.030.1-1.4-1-340	ИЗДЕЛИЕ СОЕДИНИТЕЛЬНОЕ	2	0,18	
РК 8С	1.030.1-1.4-1-330	ИЗДЕЛИЕ СОЕДИНИТЕЛЬНОЕ	1		
		УЗЕЛ 69			
		<u>СБОРОЧНЫЕ ЕДИНИЦЫ</u>			
МС-9	1.030.1-1.4-1-290	ИЗДЕЛИЕ СОЕДИНИТЕЛЬНОЕ	1		
		УЗЕЛ 70			
		<u>СБОРОЧНЫЕ ЕДИНИЦЫ</u>			
МС-31	1.030.1-1.4-1-360	ИЗДЕЛИЕ СОЕДИНИТЕЛЬНОЕ	2	0,28	
		<u>ДЕТАЛИ</u>			
		ШВЕЛЛЕР $\frac{18 \text{ ГОСТ } 8240-72}{\text{СТ. 3 КЛ. ГОСТ } 535-79}$			
1		$\ell = 250$	1	4,07	БЕЗ ЧЕРТ.
		УЗЕЛ 71			
		<u>СБОРОЧНЫЕ ЕДИНИЦЫ</u>			
МС-32	1.030.1-1.4-1-370	ИЗДЕЛИЕ СОЕДИНИТЕЛЬНОЕ	1	0,4	
		УЗЕЛ 72			
		<u>ДЕТАЛИ</u>			
		ПОЛОСА $\frac{610 \times 60 \text{ ГОСТ } 103-76}{\text{В СТ. 3 ПСЗ ГОСТ } 535-79}$			
1	10.60.060.100	$\ell = 100$	2	0,47	БЕЗ ЧЕРТ.
		УЗЕЛ 73			
		<u>ДЕТАЛИ</u>			
		ПОЛОСА $\frac{610 \times 60 \text{ ГОСТ } 103-76}{\text{В СТ. 3 ПСЗ ГОСТ } 535-79}$			
1	10.60.060.100	$\ell = 100$	2	0,47	БЕЗ ЧЕРТ.
1.030.1-1.3-1 44					ЛИСТ 16

МАРКА, ПОЗ.	ОБОЗНАЧЕНИЕ	НАИМЕНОВАНИЕ	КОЛ.	МАССА ЕД., КГ	ПРИМЕ- ЧАНИЕ
		УЗЕЛ 74			
		МАТЕРИАЛЫ			
1		ЦЕМЕНТНЫЙ РАСТВОР ДЛЯ ТОЛЩИНЫ ПАНЕЛЕЙ			
		250 мм	0,01		м³ на 1 п.м.
		300 мм	0,011		м³ на 1 п.м.
		350 мм	0,012		м³ на 1 п.м.
		400 мм	0,013		м³ на 1 п.м.
2		ПРОКЛАДКА РЕЗИНОВАЯ ПОРИСТАЯ			
		УПЛОТНЯЮЩАЯ ГОСТ 19177-81	0,002		м³ на 1 п.м.
3		МАСТИКА ГЕРМЕТИЗИРУЮЩАЯ НЕТВЕРДЕЮЩАЯ СТРОИТЕЛЬНАЯ			
		ГОСТ 14791-79	0,001		м³ на 1 п.м.
4		ПАКАЯ СМОЧЕННАЯ В ЦЕ- МЕНТНОМ МОЛОКЕ			
			0,002		м³ на 1 п.м.
		УЗЕЛ 75			
		МАТЕРИАЛЫ			
1		ПРОКЛАДКА РЕЗИНОВАЯ ПОРИСТАЯ УПЛОТНЯЮЩАЯ			
		ГОСТ 19177-81	0,002		м³ на 1 п.м.
2		МАСТИКА ГЕРМЕТИЗИРУЮЩАЯ НЕТВЕРДЕЮЩАЯ СТРОИТЕЛЬНАЯ			
		ГОСТ 14791-79	0,001		м³ на 1 п.м.
		УЗЕЛ 76			
		МАТЕРИАЛЫ			
1		ПРОКЛАДКА РЕЗИНОВАЯ ПО- РИСТАЯ УПЛОТНЯЮЩАЯ			
		ГОСТ 19177-81	0,004		м³ на 1 п.м.

ИЗВ. ПОДП. ПОДПИСЬ И ДАТА ВЗАМ. ИМБ

1.030.1-1.3-1 44

Лист
17

Фирма А:

